



© L. LeNanc

La librairie

de MARIE-JOSÉE BASTIEN
une création du THÉÂTRE DU GROS MÉCANO

 DU 29 SEPTEMBRE AU 10 OCTOBRE 2004

Âge minimum 2 3 4 5 6 7 **8** 9 10 11 12 13 14 15 16 17



*la Maison
théâtre*



© M. Girard



© L. Lethiac



© M. Girard

L'histoire

Jeanne a toujours eu le nez dans les livres, la tête remplie d'histoires. Encore aujourd'hui, elle s'entoure de récits en devenant propriétaire de la vieille librairie du quartier. Dans cet endroit qui sent l'éternité, elle a soigneusement placé chacun de ses livres. Elle attend son premier client. Quand elle aperçoit finalement son voisin le jeune chocolatier qui s'approche, c'est le coup de foudre ! Mais elle est bien trop timide pour l'aborder. Elle ferme la porte ! Ouf ! Et voilà que le soir venu, un étrange personnage apparaît de derrière les étagères. Il est à la recherche d'un livre qu'il a égaré il y a plus de 70 ans...

Le Théâtre du Gros Mécano

Pour sa 35^e et plus récente création, le Théâtre du Gros Mécano donne la parole à Marie-Josée Bastien, une auteure qui s'adresse pour la première fois au jeune public. Fidèle à son habitude, la compagnie offre un précieux espace d'exploration et de recherche aux auteurs contemporains. Néanmoins, les spectacles du Théâtre du Gros Mécano s'articulent toujours autour de la même source d'inspiration : les enfants. Qu'il visite l'univers des jeunes de façon poétique, comique ou réaliste, le Théâtre du Gros Mécano ne cesse de charmer et de surprendre. Parmi les spectacles qu'il a présentés à la Maison Théâtre, mentionnons *L'homme*, *Chopin et le petit tas de bois*, *Les Aventures mirabolantes de Don Quichotte* et *L'Orchidée*.

L'équipe

texte

MARIE-JOSÉE BASTIEN

mise en scène

FRÉDÉRIC DUBOIS

assistance à la mise en scène

**YASMINA GIGUÈRE
LUCIEN DESCHÈNES**

conseillère à la dramaturgie

LISE CASTONGUAY

interprétation

**STÉPHAN ALLARD
MARIE-FRANCE DESRANLEAU
CATHERINE LAROCHELLE
NICOLAS LÉTOURNEAU**

décor et accessoires

ÉLISE DUBÉ

éclairages

FÉLIX BERNIER GUIMOND

musique

PASCAL ROBITAILLE

costumes

ISABELLE SAINT-LOUIS

régie

**LUCIEN DESCHÈNES
BENOIT PAQUIN**

traduction du français à l'ukrainien

SASHA SAMAR

monitrice de langue ukrainienne

IOULIA KOKLIAGUINA



© L. Leblanc



© L. Leblanc



© M. Girard



© L. Leblanc

Les comédiens

STÉPHAN ALLARD – *Victor*

Originaire de Québec, Stéphane Allard termine sa formation au Conservatoire d'art dramatique de Québec en 1998. Depuis, il participe à plusieurs pièces de théâtre avec, entre autres, le Théâtre du Trident (*Antigone*, *Arcadia* et *Les Caprices de Marianne*) et le Théâtre des Confettis, avec qui on a pu le voir dans *Partie de quilles chez la Reine de cœur* à la Maison Théâtre en 1999.

MARIE-FRANCE DESRANLEAU – *Jeanne*

Formée en interprétation au Conservatoire d'art dramatique de Québec, Marie-France Desranleau faisait partie de la distribution de *Zazie dans le métro* du Théâtre des Fonds de Tiroirs, une pièce qui récoltait cinq nominations au dernier Gala des Masques. Elle a aussi collaboré avec le Théâtre de la Bordée (*Boudin, révolte et camembert*) et Le Vieux Coffre (*Viole*).

CATHERINE LAROCHELLE – *Pétra*

On a récemment vu Catherine Larochelle dans la pièce *Appuyez sur l'étoile* du Théâtre Niveau Parking et dans *Vie et mort du roi boîteux* de Jean-Pierre Ronfard, repris par le Théâtre des Fonds de Tiroirs. Elle a terminé ses études en interprétation au Conservatoire d'art dramatique de Québec en 2001.

NICOLAS LÉTOURNEAU – *Samuel*

Nicolas Létourneau a obtenu son diplôme du Conservatoire d'art dramatique de Québec en 2002. Il est cofondateur du Théâtre Voix d'accès, une nouvelle compagnie de la région de Québec qui se voue à la production de spectacles de théâtre d'été. La compagnie présentait cet été la pièce *Un petit jeu sans conséquence* de Gérard Sibleyras et Jean Dell.

Victor : « ... mais souvenez-vous, si le chocolatier est important pour vous, ne laissez pas passer cette chance. »

- EXTRAIT DU SPECTACLE *LA LIBRAIRIE*

© Y. Renaud



MARIE-JOSÉE BASTIEN

© L. Lablanc



FRÉDÉRIC DUBOIS

Mot de l'auteure

Lorsque le Théâtre du Gros Mécano m'a proposé d'écrire un texte pour sa compagnie, j'étais heureuse comme une petite fille, et c'est tant mieux !

J'ai passé des heures et des heures à retrouver mon imaginaire d'enfant, à chercher ce qui me donnait de grandes joies, des « frissons frisquets », comme je les appelle. J'ai eu grand plaisir à replonger dans mes souvenirs.

J'avais envie de partager mon amour des livres, de cet objet merveilleux qui renferme toutes les histoires du monde. Du besoin urgent, pressant de prendre un livre et d'en déguster chaque mot, d'en boire chaque parole. Plonger dans un livre, se perdre dans un livre.

Ma librairie à moi est remplie de tendres choses qui me touchent depuis toujours : outre les livres il y a la connaissance, la soif d'apprendre, les mouvements d'une valse lente et le chocolat, le chocolat et le chocolat.

Marie-Josée Bastien

Mot du metteur en scène

J'avais des rêves, des choses que je voulais faire et je les fais. Je les réalise. Je me réalise. Tous les jours de ma vie. C'est même devenu mon métier.

Comme Jeanne qui aime les livres, et Samuel, le chocolat.

Maintenant, ils doivent se dire mutuellement qu'ils s'aiment.

Et ce n'est pas facile... Victor et Pétra ne l'ont d'ailleurs pas fait et ils le regrettent. Moi, c'est ce que je dois encore apprendre à faire dans ma vie... Je trouve que je ne le dis pas assez...

Ce ne sont pas les occasions qui manquent pourtant, mais souvent les choses les plus simples sont les plus difficiles.

Il y a tout cela à l'intérieur de notre librairie. Toutes ces petites actions qui nous compliquent tant la vie parce qu'elle sont trop simples.

Et j'aime ça.

De tout mon cœur.

Je vous invite donc à y entrer avec beaucoup de plaisir et beaucoup d'amour.

Et j'espère que vous irez au théâtre toute votre vie.

Bonne lecture, bonne pièce...

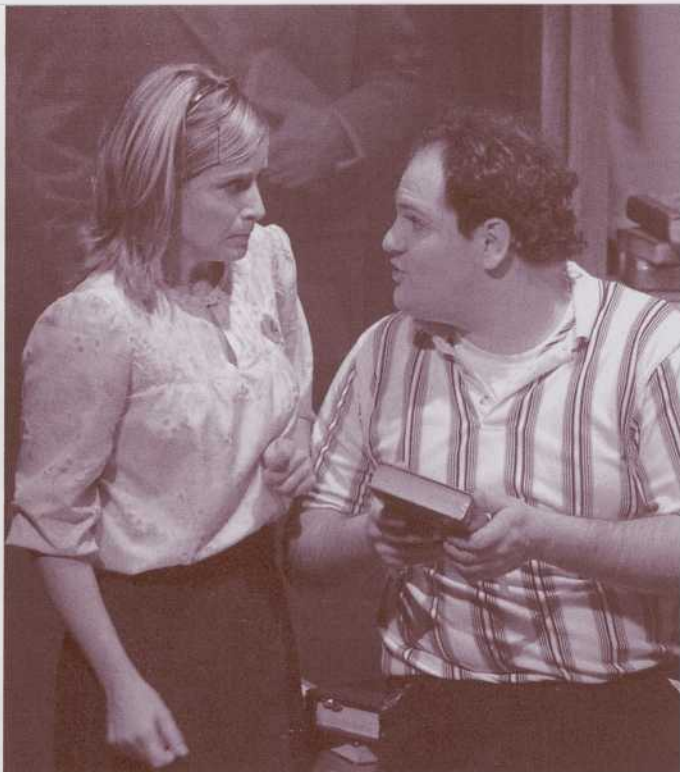
Merci d'être là...

P.-S. : Si vous me permettez, je voudrais dédier cette pièce à Émile, mon petit roux préféré. Et si vous ne voulez pas, prenez-la pour vous mais faites-lui bien attention...

Frédéric Dubois

Saviez-vous que...

L'histoire de *La librairie* se déroule à deux époques : Jeanne et Samuel vivent dans le présent, alors que Victor et Pétra vivaient en 1930. Pour marquer la différence entre ces deux périodes, on utilise en grande partie les éclairages. En effet, pour que le public comprenne facilement ce va-et-vient entre les époques, le concepteur des éclairages change les couleurs et l'intensité de la lumière. Il crée ainsi des ambiances particulières par lesquelles on peut reconnaître chaque période. Avec le décor et la musique qui viennent parfois appuyer cette démarcation, il devient facile de voyager dans le temps ! Le même principe peut être utilisé quand on veut différencier une scène qui est rêvée d'une autre qui se déroule dans la réalité.



© L. Leblanc

Quiz théâtral

1. La personne qui conçoit le décor d'un spectacle se nomme le scénographe.
Qui a conçu les décors de *La librairie* ? Vous trouverez la réponse dans ce programme.
2. *La librairie* est le premier spectacle de la saison 2004-2005.
Combien de saisons la Maison Théâtre a-t-elle programmées depuis ses débuts ?
 - a. 15
 - b. 18
 - c. 21

Réponses : 1. Elise Dube
2. c) La saison 2004-2005 est la 21^e saison de la Maison Théâtre.

La Maison Théâtre

Formée de l'association de 21 compagnies de théâtre, la Maison Théâtre est un lieu unique de rencontre entre les créateurs et les jeunes spectateurs. Vouée à la diffusion et au développement du théâtre pour l'enfance et la jeunesse, elle programme chaque année une sélection de spectacles représentant les œuvres les plus significatives du théâtre professionnel d'ici et d'ailleurs. Fondée en 1984, la Maison Théâtre est reconnue comme un véritable carrefour artistique. Grâce aux occasions de rencontre et de discussion qu'elle offre aux artistes professionnels chevronnés ou composant la relève, elle contribue de manière essentielle à l'essor de la pratique théâtrale jeune public.

Lieu de découverte, de foisonnement des idées et d'approche des différences, la Maison Théâtre est une porte ouverte sur la diversité du monde qui nous entoure.

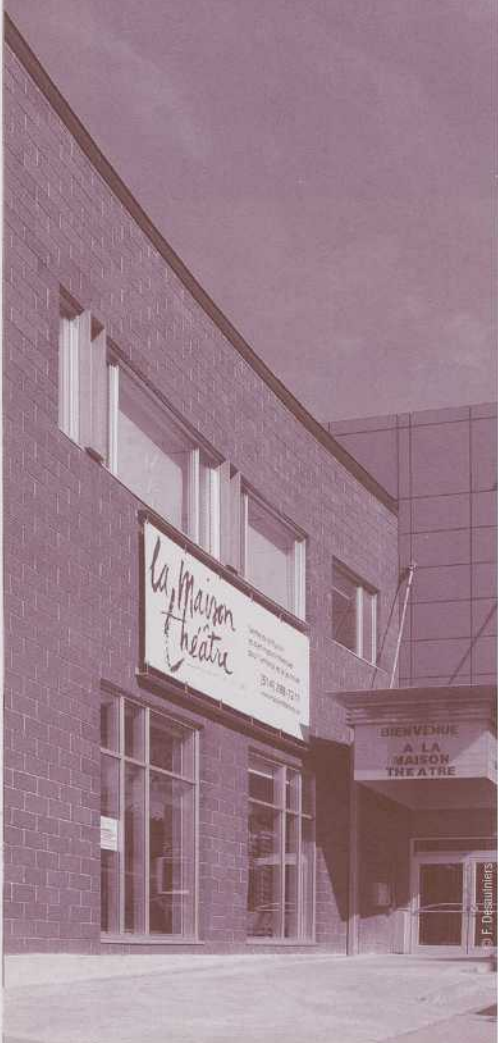
Actualités Maison Théâtre

LA MAISON THÉÂTRE REND HOMMAGE À MONSIEUR JOSEPH M.B. BEAUPRÉ

La Maison Théâtre ne saurait être ce qu'elle est sans ceux qui, dans l'ombre, ont donné de leur temps et énergie pour la faire grandir. Parmi eux se trouve **Monsieur Joseph M.B. Beaupré**. Homme reconnu et apprécié du monde des affaires, il occupait une place d'honneur dans le milieu du théâtre jeune public par son engagement envers la Maison Théâtre.

Membre du conseil d'administration depuis les premières années jusqu'en 1996, M. Beaupré n'a jamais cessé, par la suite et jusqu'à son décès en 2002, de conseiller la Maison Théâtre. Par son charisme et son leadership, il était l'homme de tous les combats et de toutes les grandes décisions.

Afin de témoigner leur reconnaissance et de souligner l'apport inestimable de ce mentor, le conseil d'administration et l'équipe de la Maison Théâtre ont dévoilé, le 29 mai 2004, une plaque désignant un de ses foyers : « Foyer Joseph-M.-B.-Beaupré ».



© F. Desautels

Conseil d'administration de la Maison Théâtre

Président **MONSIEUR ANDRÉ LALIBERTÉ**
Directeur général et artistique, Théâtre de l'Œil

Vice-présidente **MADAME ODETTE LAVOIE**
Directrice générale, Le Carrousel

Secrétaire-trésorier **MONSIEUR ANDRÉ DUBUC**
Administrateur **MONSIEUR PIERRE BÉLANGER**
Président, Bel-Go inc.

Administratrice **MADAME HÉLÈNE BLANCHARD**
Codirectrice artistique, Théâtre des Confettis

Administratrice **MADAME JOSÉE CAMPANALE**
Codirectrice artistique, Théâtre de Sable

Administrateur **MAÎTRE FRANÇOIS CÔTÉ**
Avocat, Ogilvy-Renault

Administratrice **MADAME LYNE DUHAIME**
Vice-présidente adjointe et avocate principale,
Financière Sun Life

Administrateur **MONSIEUR SARTO GENDRON**
Directeur artistique, Théâtre Bluff

Administrateur **MONSIEUR LOUIS-DOMINIQUE LAVIGNE**
Codirecteur artistique, Théâtre de Quartier

Administrateur **MONSIEUR BENOÎT VERMEULEN**
Codirecteur artistique, Théâtre Le Clou

Équipe de la Maison Théâtre

Directeur général **ALAIN GRÉGOIRE** Adjoint à la direction générale **JEAN-JACQUES RINGUETTE** Directrice de l'administration **STÉPHANIE ROY** Adjointe à l'administration **ANNIE GRAVEL** Coordinatrice de l'action culturelle **DIANE CHEVALIER** Coordinatrice du financement privé **MANIOUCHKA GRAVEL** Coordinatrice de la mise en marché et du développement de public **BENOÎT LABBÉ** Adjointe aux communications **MARIE-JO BEAUDOIN** Coordinatrice logistique **MICHEL DEVOST** Coordinatrice technique **JOCELYN PROULX** Administratrice de la billetterie familiale **ANNIE-CLAUDE MARTIN** Administratrice de la billetterie scolaire **DANIÈLE HENRICHON** Billetterie **CATHERINE DESRAY** et **KARINE GARIÉPY** Personnel d'accueil **NICOLA CORMIER**, **SABRINA GASPER-BARBANT**, **VIVIANNE MARÉCHAL**, **DANILO POBLETE-LOPEZ**, **JEANNE ROBINSON**, **ISABELLE SARAZIN-LEDUC**, **DOMINIC ST-LOUIS** Entretien **NICOLAS SOUCY**. La Maison Théâtre remercie son personnel technique pour sa contribution à la présentation des spectacles.

ENCORE!

LES ARTS

DE LA SCÈNE.

L'ESSENCE

DE LA CULTURE.



PETRO-CANADA

Prochain spectacle à l'affiche

La Maison
Théâtre

La Maison québécoise
du théâtre pour l'enfance
et la jeunesse

245, rue Ontario Est
Montréal (Québec)
H2X 3Y6

Téléphone (514) 288-7211
Télécopieur (514) 288-5724

info@maisontheatre.qc.ca
www.maisontheatre.qc.ca

Âge minimum 2 3 4 5 6 7 8 9 10 11 12 13 14 15 16 17




© P. Pantazidis

Émile et Angèle, correspondance

de JOËL DA SILVA et FRANÇOISE PILLET

une création de FRANÇOISE PILLET ET COMPAGNIE (Paris)

et du THÉÂTRE MAGASIN

 DU 15 AU 24 OCTOBRE 2004

La Maison Théâtre est subventionnée au fonctionnement par le Conseil des arts et des lettres du Québec et le Conseil des arts de Montréal. Elle reçoit également l'appui de Patrimoine canadien dans le cadre du programme *Présentation des arts Canada*. Pour la réalisation de projets spéciaux, elle bénéficie du soutien de la Ville de Montréal et du ministère de la Culture et des Communications du Québec dans le cadre de l'Entente sur le développement culturel de Montréal. Toutes ces instances sont ici remerciées.

Partenaires médias




Astral Media

 LA

Commanditaire du spectacle

PRO MAITHE 2004. 09, 29 X