

4993 CON

HEBDO RÉGIONAL

BEAUCE-NORD · BEAUCE-SUD · ETCHEMINS
LE SAMEDI 21 AOÛT 1999 - VOL. 11, No 41 - 36 pages - 45107 copies

Compte à Rebours
MÉGA VENTE 1999-2000
du 23 au 31 août 1999



Voir page 3



271106-1

AUTOMOBILES NATIONAL (1999) INC.
585, 90e Rue Est (route du Golf) Saint-Georges
Vous pouvez nous rejoindre au numéro **228-8838**

Balade en Snowbird Notre as reporter est monté au ciel!



POUR LE RETOUR À L'ÉCOLE NOUS SOMMES TOUJOURS
LE # **1** POUR LES CHAUSSURES D'ENFANTS

Jules Mahoux inc.
CHAUSSURES

1175, boul. Dionne, Saint-Georges
Tél.: 418-228-3995



271039



SAMEDI 28 AOÛT À 19 H 30
"SOIRÉE SINTO RACING"
(AMATEUR)

PROGRAMME RÉGULIER * AMATEUR
* PRODUCTION * PRO-STOCK
* MINI-STOCK * CLASSE DE RUE

ROUTE 112,
VALLÉE-JONCTION

EN CAS DE PLUIE, REMIS AU VENDREDI 3 SEPTEMBRE À 20H
COMMANDITAIRES: MOLSON EX • SINTORACING • ANTONIO LABBÉ • PEPSI

271038



Parc commémoratif
Chaudière-Appalaches

Portes Ouvertes

en opération au 2455, 25^e Rue, Saint-Georges Ouest
(coin 30^e Avenue, route de l'Aéroport) • 227-6444

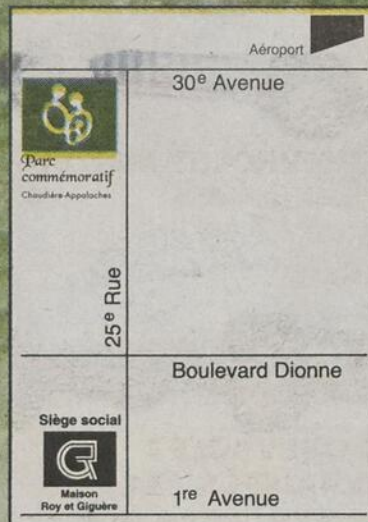
le jeudi 19 août, de 13h00 à 21h00
le vendredi 20 août, de 13h00 à 21h00
le samedi 21 août, de 9h30 à 18h00
le dimanche 22 août, de 9h30 à 18h00



Projet unique en Chaudière
Appalaches. Tous ces services
sous un même toit.



Salle de réception



Crypte



Colombarium



Cimetière



Crématorium

la maison
Roy & Giguère inc.
Depuis 1890



Siège social: 2550, 1^{re} Avenue Ouest, Saint-Georges Tél.: (418) 228-2263

L'expo agricole accomplit sa mission

Par **JACQUES LÉGARÉ**

L'Exposition agricole de Beauce, qui avait lieu à Saint-Honoré du 11 au 15 août dernier, aura été un succès sous plusieurs rapports. Mais ce qui a le plus fait plaisir à son président Mathieu Couture, c'est l'augmentation de la quantité et de la qualité des animaux qui y étaient jugés. «C'est ça le but de l'exposition», rappelle-t-il.

M. Mathieu était aux anges à l'issue de l'exposition. «Comme agriculteur, c'est celle qui m'a donné le plus de satisfaction depuis huit ans», affirme-t-il.

Quantité et qualité

Les producteurs ont accouru à l'exposition, obligeant les organisateurs à monter une tente pour abriter les animaux, quand les étables ont été pleines. Chez les Holstein, on a augmenté de 30 %, pour atteindre 170. Le nombre de chevaux a aussi augmenté, notamment à cause de la popularité des Quarter-Horse, et de l'ajout d'une nouvelle race (Clydesdale). Selon M. Couture, il est «pas mal certain» qu'on construira une nouvelle étable cet automne.



Le président note aussi que la qualité des animaux présentés faisait l'unanimité chez les habitués de tels événements. «Chez les Holstein adultes, on avait la moitié des vaches qui étaient classées excellentes. C'est énorme!», illustre-t-il.

Selon lui, l'exposition récolte le fruit du travail des dernières années, et sa réputation attire de plus en plus les producteurs. Il note aussi «plusieurs petits facteurs», comme le fait que la saison des foins a fini tôt, qu'il n'y a pas eu d'exposition à Saint-Sébastien, etc.

Légendes indiennes

Côté spectacle, la pièce *Légendes indiennes* aura été le grand succès de l'édition 99 de l'expo.

La pièce, écrite et mise en scène par M. Pascal Bernard de Saint-Prospère, était une idée originale de Mme Saskia Witté, qui a travaillé à sa réalisation avec son conjoint Evans Veilleux. Un groupe de 34 personnes ont travaillé à cette oeuvre, qui mettait en scène dix-sept

personnes, (incluant les musiciens) et une dizaine de chevaux.

En six tableaux, on y montrait comment la vie des Amérindiens était liée à celle de leurs chevaux et la façon dont l'homme blanc s'en est emparé. «Le pavillon de jugement contient à peu près 1 000 personnes et il a fallu qu'ils fassent deux représentations», affirme M. Couture. Selon Evans Veilleux, la pièce sera présentée à nouveau.

Shania Twain

Le spectacle *Hommage à Shania Twain*, présenté le samedi soir a aussi suscité l'enthousiasme, tout comme celui de *La Chicane*, qui s'était toutefois présenté sur la scène après minuit, le vendredi soir, soit avec trois quarts d'heure de retard.

On sait que le groupe avait un engagement tôt en soirée à Montréal, et qu'il venait en Beauce en avion. Le mauvais temps a cependant failli les contraindre à atterrir à Québec, ce qui aurait causé l'annulation du spectacle. «Par chance qu'ils avaient un pilote de brousse!», commente Mathieu Couture.

Près de 30 000 personnes ont visité l'exposition et on peut s'attendre à un profit, estime M. Couture.



La présentation des animaux, c'est aussi l'affaire des jeunes, comme le démontrent Roxanne, Gabriel et Myriam Marois, de Saint-Éphrem.



La tire de chevaux. Un classique...

Compte à Rebours MEGA VENTE 1999-2000

du 23 au 31 août 1999



75\$*
PAR SEM.

99-TRACKER 4X4
5 vitesses, radio cassette AM/FM



24365**

2000-CHEVROLET IMPALA
air climatisé, rég. de vitesse, vitres électrique



69\$*
PAR SEM.

99-CHEVROLET MALIBU
air climatisé, automatique



16999**

2000-CHEVROLET CAVALIER
automatique, aileron, radio cassette AM/FM



70\$*
PAR SEM.

99-CHEVROLET SILVERADO 4X2
automatique, pont auto bloquant, radio cassette



32695**

2000-CHEVROLET SILVERADO LS 4X4
air climatisé, vitres électrique, rég. de vitesse, phares à brume, pont anti-bloquant

*Location 36 mois, 20 000 km, 0\$ comptant, transport et préparation inclus, taxes en sus.
**Transport en sus.

NATIONAL

Chevrolet Oldsmobile Cadillac
St-Georges

AUTOMOBILES NATIONAL (1999) INC.
585, 90e Rue Est (route du Golf) Saint-Georges
Vous pouvez nous rejoindre au numéro **228-8838**

270717-1

Une ballade en *Snowbird*

C'était l'enfer... dans le ciel!

Par **JACQUES LÉGARÉ**

Notre journaliste Jacques Légaré faisait partie des dix «chanceux» qui ont récemment participé au vol des médias des *Snowbirds*. Il nous raconte son expérience.

Il est 8h30 a.m. le vendredi... 13 août, à l'aéroport de Québec. Les journalistes reçoivent les conseils de sécurité comme c'est l'usage avant de prendre l'avion. Mais au lieu d'être une jolie hôtesse qui nous indique l'emplacement des sorties de secours et des toilettes, c'est un soldat qui nous dit comment actionner le siège éjectable, et nous apprend que le parachute est là «pour vous sauver la vie, pas les jambes». Ce sera là le moment le plus terrifiant de notre équipée.



Attaché
Vers 10h15, le technicien m'installe dans le *Snowbird* #10. Ceintures de sécurité, oxygène, parachute, radio, etc. etc. Ça

prend un quart d'heure! Strapé et plougué comme une momie aux soins intensifs, je suis prêt!

Mon pilote le capitaine Emmanuel Bélanger, est le coordonnateur de l'équipe, et ne participe donc pas aux spectacles aériens. Mais je vous prie de me croire, il sait comment ça se pilote un jet! Comme les autres de son escadron, il est jeune, dégourdi, manifestement en forme et sûr de ses moyens. Les *Snowbirds*, qui sont l'image de l'aviation canadienne, sont tous sociables et polis. Bref, ce seraient des gendres rêvés, s'ils

ne passaient pas la moitié de l'année à sillonner l'Amérique, et le reste à s'entraîner à Moose Jaw...

Décollage en formation

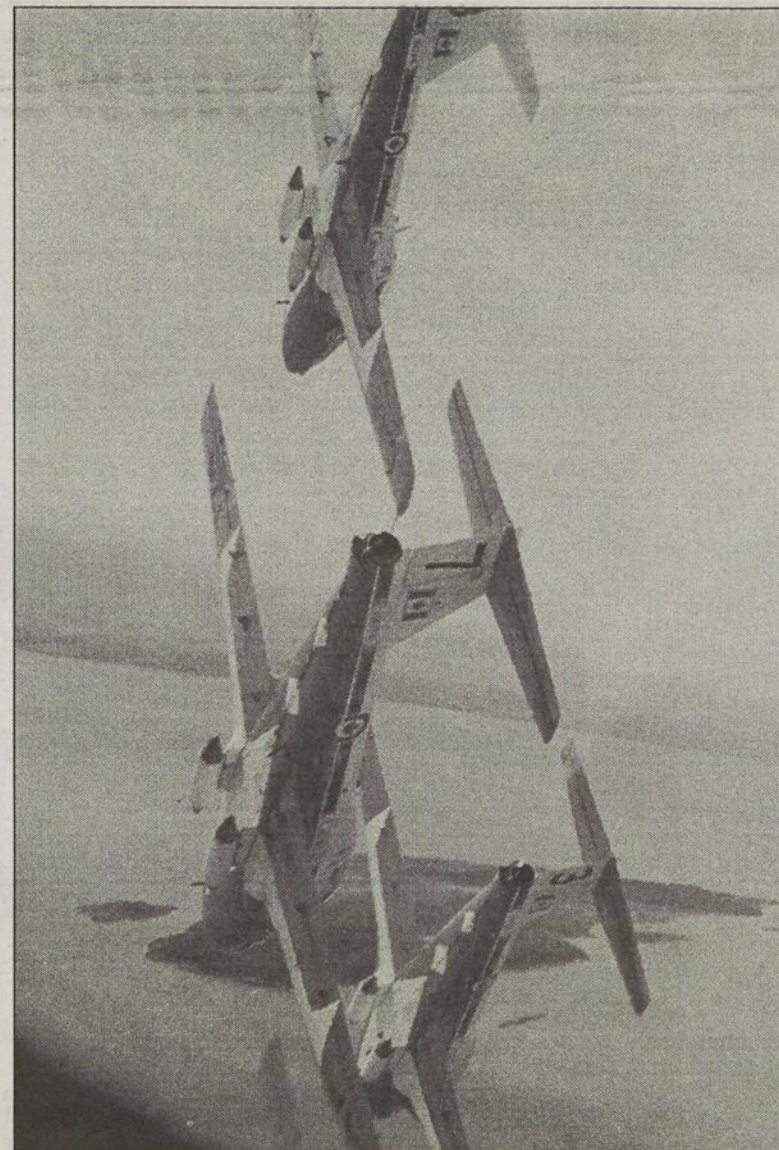
Le décollage se fait en formation; une spécialité des *Snowbirds*. Première constatation: c'est vraiment le pilote qui pilote. Pas d'ordinateur ou de systèmes sophistiqués pour l'aider. Le Tutor, un avion d'entraînement conçu il y a trente ans, n'est guère plus qu'un Cessna à réaction en ce qui concerne la technologie. Un Cessna qui file tout de même à 470 m/h...

Faire des sparages dans le ciel au sein d'une formation de jets, c'est une sensation bien bizarre. Toi tu ne bouges pas, ni ton pilote, ni ton avion, ni les autres avions. C'est le reste de l'univers qui tourne, et ton coeur avec. En dépit des corrections constantes que font les pilotes, on ne peut pas dire que ça brasse. L'ennemi, c'est le «G». Un «G» est égal à la force de gravitation de la terre, et du point de vue des sensations, ça n'a rien à voir avec le point du même nom. La caméra, le casque, le corps, l'estomac, tout devient lourd. Nous avons subi des forces de trois ou quatre «G». Les pilotes eux, en subissent parfois jusqu'à 6 ou 7.

Après plusieurs minutes de vol, le major Painchaud ordonne le débrièvement de la formation. Là ça devient sérieux! En moins de temps qu'il n'en faut pour dire «Passe-moi le sac à vomi», nous avons fait un *looping* et volé la tête en bas, suspendus aux harnais.

LE moment

Puis vient «LA» minute de vérité, celle où le pilote te dit: «C'est toi qui a les commandes». Résistant à une folle envie de *clencher* la manette des gaz, je me suis «contenté» de faire deux tonneaux, ce qui est quand même mieux que la moyenne des ours. Je vous en passe un papier que ça fait différent de ma Lada!



Toute une sensation!

Les dernières minutes ont été plus monotones, et quand les appareils devant nous se sont mis à brûler du diesel pour faire de la fumée (avec l'odeur qui va avec et les conséquences que vous pouvez deviner), je me mis à avoir carrément hâte d'atterrir. Cela n'a pas tardé.

Il nous aura fallu trois quarts d'heure pour aller au ciel et en revenir.

Le capitaine Bélanger tantôt en formation, et tantôt en retrait, pour que nous puissions prendre des photos de l'escadrille en vol.



BETON
ST-JOSEPH INC

BETON
ST-GEORGES INC

2 usines pour vous servir

Exigez notre béton à la pierre de type granitique «non réactive»
Sans frais additionnel

Plus de 20 bétonnières



Béton préparé pour travaux:

- Résidentiels ▪ Commerciaux
- Industriels ▪ Agricoles

Profitez de nos rabais et escompte
Nous livrons dans votre région

St-Georges: **1-418-228-2510**

Sans frais: **1-877-228-2510**

St-Joseph: **1-418-397-6868**

Sans frais: **1-877-397-6868**

271079

Dr Alain Lachance, médecin ophtalmologiste

CHIRURGIE de la VISION au LASER

(Myopie, Astigmatisme, Hypermétropie)

• PRIX CONCURRENTIEL •

LASIK

CLINIQUE D'OPHTALMOLOGIE
& LASER DE BEAUCE

Tél.: **(418) 228-3533**

115 05, 1re Av., Saint-Georges

EXAMEN D'ÉVALUATION GRATUIT AVEC CE COUPON

«Snowbird, c'est pour la vie»

—Michel Cliche

Par **JACQUES LÉGARÉ**

(JL) Michel Cliche ne vole plus avec les *Snowbirds* depuis quatre ans, mais l'expérience l'aura marqué à jamais et dans le milieu de l'aviation, on l'identifiera toujours comme un «ex» de cette formation. «*Snowbird, c'est pour la vie*», résume le Beauceron.

Au début de juillet, nous avons rencontré l'ex-Beucevillois à son chalet du lac Poulin. Il a bien voulu nous parler de sa carrière de pilote, et plus particulièrement de son passage chez les *Snowbirds*, en 1993 et 1994.

«Un jour, je vais piloter pour Air Canada», disait-il à 15 ans. C'est pourquoi il fait partie des 500 personnes qui font une demande d'admission à un cours d'aviation civile, à Chicoutimi. Il faisait aussi partie des 29 qui ont obtenu leur diplôme.

Il tâte ensuite le marché du travail, mais il n'est pas facile

d'entrer pour une ligne aérienne à 20 ans. Michel y va donc avec son «plan B», qui était d'entrer dans l'armée. «Je n'ai jamais fait un meilleur *move*», affirme-t-il aujourd'hui.

Là encore, la sélection est sévère. Pour 100 qui veulent devenir pilote militaire, il y en a un qui gradue. Michel Cliche l'a fait, et il a été deuxième de sa promotion!

Ironie du sort, s'il avait été premier, il ne serait vraisemblablement jamais devenu un *Snowbird*.

«Le premier choisit où il veut aller et moi je voulais piloter un Hercule», admet-il. Le Hercule, un cargo aérien, permet aux pilotes de faire des voyages outremer, et les prépare bien à une carrière dans l'aviation civile.

Ses supérieurs ont cependant décidé que Michel resterait comme instructeur à la base de Moose Jaw, qui est aussi le lieu d'entraînement des *Snowbirds*. À for-

ce de les voir, il se convainc peu à peu que lui aussi serait capable de tirer son épingle du jeu. «Le vol en formation était un de mes points forts», explique-t-il.

En 1990, il fait la demande, mais l'équipe (ce sont les pilotes qui choisissent) ne le retient même pas pour des essais. L'année suivante, ses copains qui sont sur l'équipe lui disent qu'il aurait de bonnes chances, mais il préfère s'en aller à Trenton, où un poste vient de s'ouvrir sur un Hercule.

Ce n'est qu'en novembre 92 qu'il fera une nouvelle demande. Bien qu'il n'ait pas piloté de réaction depuis deux ans, il a été sélectionné comme *solo opposé*. À sa deuxième et dernière année, il allait être *premier solo*, comme le veut la coutume.

En tant que pilotes d'élite, les *Snowbirds* sont sans doute des vedettes, mais pas des «têtes enflées». «Lors des *debriefing* après les spectacles, il ne faut pas que tu aies d'ego», affirme Michel.

Leur vie est trépidante certes, mais disciplinée. Personne n'est intéressé à voler en formation aux côtés d'un gars qui relève d'une brosse...

Pour le Beauceron, les *Snowbirds* auront avant tout été un *trip* de pilote. «J'ai fait des choses que je n'aurais pas pu faire ailleurs, même sur un F-18», raconte-t-il.

À la suite de ses deux ans comme *Snowbird*, l'armée était en surplus de pilote et Michel a eu le choix entre trois ans et demi d'affectation au sol, ou une prime de départ. Le choix n'a pas été difficile...

Il a alors fondé avec des amis les *Northern lights*, une équipe civile d'acrobaties aériennes. Une expérience qu'il ne regrette pas, mais qu'il qualifie d'«extrêmement difficile, du côté *business* et

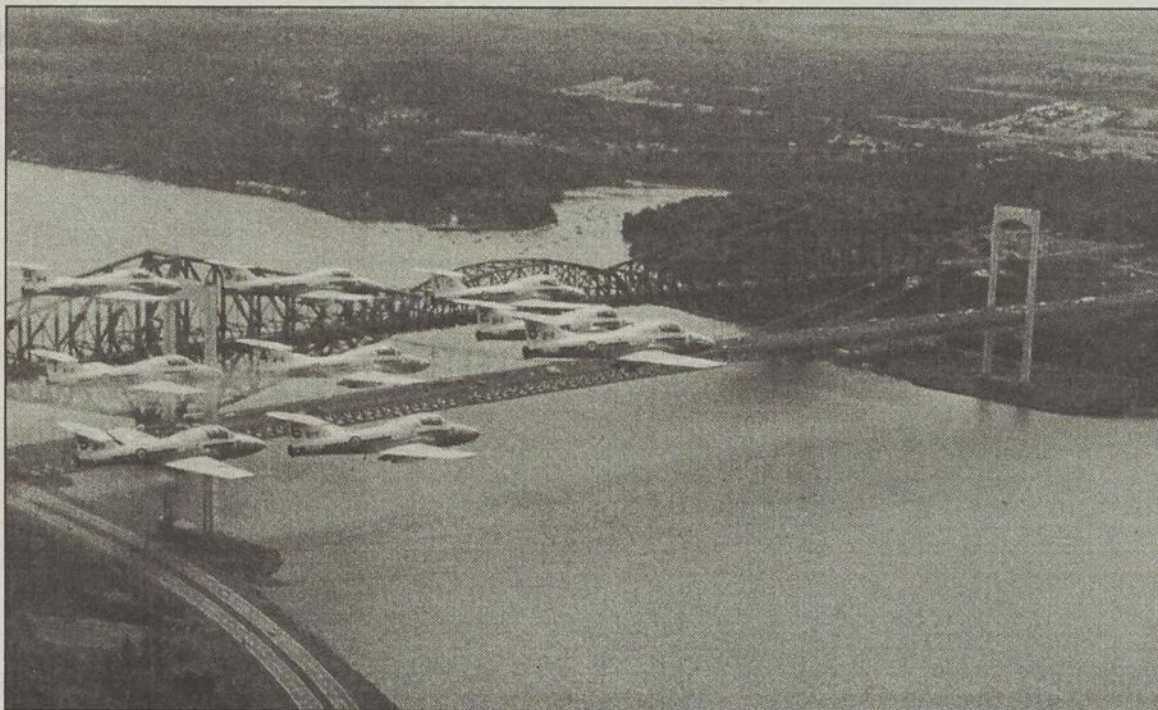
du côté physique aussi». Du marketing au lavage de l'avion, les pilotes faisaient tout. «Les journées étaient longues».

Aussi, quand Air Alliance lui a fait signe en mars 96, il n'a pas pu résister. «Le gros bateau des lignes aériennes passait et il ne fallait pas le manquer», dit-il. En novembre 1996, il entrait pour Air Canada, où il a retrouvé plusieurs anciens *Snowbirds*. Il est premier officier sur un jet régional.

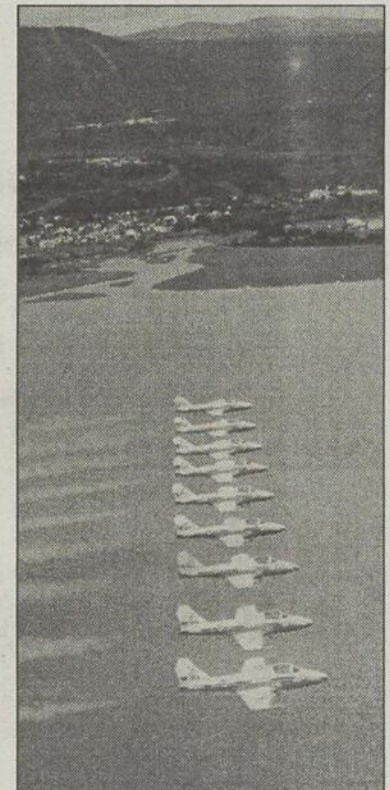
Michel, qui demeure l'un des quatre Canadiens accrédités comme «Évaluateur en compétences acrobatiques», n'a pas pour autant fait une croix sur sa carrière de pilote acrobatique. «Je ne serais pas surpris de me retrouver à nouveau sur le circuit des spectacles aériens, mais en solo ou en duo, et à temps partiel».



Michel Cliche, à son chalet du Lac Poulin



Une petite vue sur la Chaudière et les ponts de Québec.



Un alignement parfait, alors qu'on passe devant le Mont Sainte-Anne.

QUI EST KIA?

Vous ne nous connaissez peut-être pas mais nous sommes loin d'être nouveaux dans le métier de fabricant automobile. De fait, nous avons déjà mis plus de 2 millions de véhicules sur les routes du monde entier, et plus de 130 000 aux États-Unis seulement. Nos voitures, nous les construisons depuis plus de 28 ans. Le secret de la popularité de nos véhicules est très simple. Ils sont bien faits et nous les vendons à prix très raisonnable.

OUI, C'EST BIEN VRAI!



ARRIVE À BEAUCEVILLE!

ENFIN, LA QUALITÉ ACCESSIBLE À TOUS!

Prenez notre Sephia. Pour démontrer sa fiabilité et son endurance, nous lui avons aussi fait subir un test routier de plus de 200 000 kilomètres. Son prix? 12 995\$, ça vous semble raisonnable? Et en plus elle est garantie 5 ans ou 100 000 km.

Automobiles
du Boulevard

602, Boul. Renault
Beauceville
www.quebecweb.com/autoblv



774-4100
227-1416



exposition AGRICOLE de BEAUCE inc.

LE COMITÉ ORGANISATEUR DE L'EXPO AGRICOLE DE BEAUCE tient à remercier ses nombreux exposants ainsi que ses généreux commanditaires.

Le comité remercie également les visiteurs, qui sont venus participer aux différents attrait de l'Expo, dont le premier but est de valoriser et promouvoir l'agriculture régionale.

Grâce à tous ces gens,

l'Expo Agricole de Beauce a connu encore un succès sans précédent.

MERCI À TOUS ET À L'AN PROCHAIN.

La 35e édition a vraiment rempli sa mission.

JUGEMENT DES HOLSTEIN 1999

	NOM DE L'ANIMAL	FERME ET ADRESSE
CHAMPIONNE JUNIOR	Zach Encore Jackie	Zacharias Holstein, Falmouth, U.S.A.
CHAMPIONNE JUNIOR DE RÉSERVE	Rodveil Astre Willory	Ferme Rodveil Enr., St-Simon-les-Mines
MENTION HONORABLE JUNIOR	Bilowic Leadoff Gazelle	Ferme Bilowic Senc., St-Odilon
BANNIÈRE EXPOSANT JUNIOR		Ferme Rodveil Enr., St-Simon-les-Mines
BANNIÈRE ÉLEVEUR JUNIOR		Ferme Rodveil Enr., St-Simon-les-Mines
GRANDE CHAMPIONNE	Wilsonburg Charles Holly	Zacharias Holstein, Falmouth, U.S.A.
CHAMPIONNE DE RÉSERVE	Champenoise Jogger Andrea	Buroco & Transit, Beauceville
MENTION HONORABLE	Littlecorner Broker Heidi	Ferme Duverger Senc., St-Elzéar
BEAUTÉ ET UTILITÉ	Carlin Laurence Mort	Ferme J.P. Poulin & Fils, St-Georges
MEILLEUR PIS	Champenoise Jogger Andrea	Buroco & Transit, Beauceville
PROGÉNITURE DE MÈRE	Oakwold PS Lottic	Ferme Bertrand Boutin & Fils, St-Jean-de-la-Lande
CLASSE DE GROUPE		Ferme Bertrand Boutin & Fils, St-Jean-de-la-Lande
BANNIÈRE MEILLEUR EXPOSANT		Ferme J.P. Poulin & Fils, St-Georges
BANNIÈRE MEILLEUR ÉLEVEUR		Ferme Rodveil Enr., St-Simon-les-Mines

JUGEMENT DES AYRSHIRE 1999

	NOM DE L'ANIMAL	FERME ET ADRESSE
CHAMPIONNE JUNIOR	Vieux Village BK Dakota	Florent & Vicky & Bianca Foley, Piopolis
CHAMPIONNE JUNIOR DE RÉSERVE	Baillargeon Rena	Ferme Baillargeon Inc., St-Benoît
MENTION HONORABLE JUNIOR	Vieux Village Cornelius Titanic	Ferme Florent Foley, Piopolis
BANNIÈRE EXPOSANT JUNIOR		Ferme Tardivelles, Courcelles
GRANDE CHAMPIONNE	Bellevue du Lac BK Miss Xelle	Ferme Bellevue du Lac, Lambton
CHAMPIONNE DE RÉSERVE	Roi Milkman Hermine 7	Ferme J-M Roy & Fils Inc., St-Pierre de Broughton
MEILLEUR PIS	Bellevue du Lac BK Miss Xelle	Ferme Bellevue du Lac, Lambton
PERFORMANCE TOTALE	Roi Milkman Hermine 7	Ferme J-M Roy & Fils Inc., St-Pierre de Broughton
PROGÉNITURE DE MÈRE	Roi MR. B. Hermine	Ferme J-M Roy & Fils Inc., St-Pierre de Broughton
CLASSE DE GROUPE		Florent & Vicky & Bianca Foley, Piopolis
BANNIÈRE MEILLEUR ÉLEVEUR		Florent & Vicky & Bianca Foley, Piopolis
BANNIÈRE MEILLEUR EXPOSANT		Florent & Vicky & Bianca Foley, Piopolis

JUGEMENT DES CHEVAUX BELGE 1999

	NOM DE L'ANIMAL	FERME ET ADRESSE
GRANDE CHAMPIONNE	Sylver Mark Lane	Ferme R.S., St-Étienne-de-Lauzon
CHAMPIONNE DE RÉSERVE	Sylver Willi's Judith	Ferme Sylver, St-Georges
GRAND CHAMPION	R. S. Frédéric Billy	Ferme R.S., St-Étienne-de-Lauzon
CHAMPION DE RÉSERVE	Legzie Scott	Ferme Legzie, St-Jean-de-la-Lande

JUGEMENT DES CHEVAUX PERCHERON 1999

	NOM DE L'ANIMAL	FERME ET ADRESSE
GRANDE CHAMPIONNE	First Choice Royal Contessa	Ferme Julgy's, St-Marc-des-Carières
CHAMPIONNE DE RÉSERVE	Wilson Farms Irish Mist	Ferme Julgy's, St-Marc-des-Carières

JUGEMENT DES CHEVAUX CANADIEN 1999

	NOM DE L'ANIMAL	FERME ET ADRESSE
GRANDE CHAMPIONNE	Du Coteau Rebel Erika	Écurie Du-Gré, S. & J.-L. Grenier, St-Côme
CHAMPIONNE DE RÉSERVE	Farnham Victor Debbie	Écurie Du-Gré, S. & J.-L. Grenier, St-Côme
GRAND CHAMPION	Mainguy Wonder Elien	Écurie Du-Gré, S. & J.-L. Grenier, St-Côme
CHAMPION DE RÉSERVE	Baron Gin	Jacques Dumont, St-Etienne-de-Lauzon

JUGEMENT DES CHEVAUX QUARTER-HORSE, APPALOOSA ET PAINT 1999

	NOM DE L'ANIMAL	FERME ET ADRESSE
GRANDE CHAMPIONNE	Cost Ya A Fortune	Centre Équestre M.G. Fortin, St-Georges
CHAMPIONNE DE RÉSERVE	Poco Bar Lilian	Évans Veilleux, St-Jean-de-la-Lande
GRAND CHAMPION	Balzak	Ranch Dalton, St-Martin
CHAMPION DE RÉSERVE	Sir Sierras King	Écurie Roy, St-Ephrem

JOURNÉE DES JEUNES ÉLEVEUR S

	NOM DE L'ANIMAL	CONDUCTEUR
CHAMPIONNE AYRSHIRE	Vieux Village BK Dakota	Amélie Poulin, St-Georges
CHAMPIONNE DE RÉSERVE	Vieux Village Cornélius Titanic	Bianka Foley, Piopolis
CHAMPIONNE DE HOLSTEIN	Rodveil Astre Willory	Marco Rodrigue, Beauceville
CHAMPIONNE DE RÉSERVE	Zach Encore Jackie	Marco Rodrigue, Beauceville
JEUNE ÉLEVEUR DE L'ANNÉE		Marie-Pier Couture, St-Ephrem

Tout le monde entre en classe!



M. André Roy.

Par **JACQUES LÉGARÉ**

C'est le lundi 30 août prochain que la rentrée scolaire se fera dans les écoles primaires et secondaires de la Commission scolaire Beauce-Etchemin.

Le directeur général de la Commission, M. André Roy, nous a fait parvenir les données relatives à la rentrée scolaire dans la région.

Les seuls élèves qui rentreront en classe le mardi 31 août sont ceux de 2e secondaire à l'école Notre-Dame de la Trinité, de Saint-Georges, de même que ceux qui avaient déjà commencé l'an dernier un cheminement particulier dans cette école. Notons aussi que les élèves qui fréquenteront la Po-



matériel requis.

lyvalente Vachon devront passer à leur école le 27 août prochain, pour aller y chercher leur horaire et la liste du

Décroissance

On comptera cette année 11 238 élèves au primaire, ce qui représente une diminution de plus de 300 sur l'an dernier. La diminution est moins forte au secondaire, avec 8 489 élèves, par rapport à 8 600 l'an dernier (-111). La formation professionnelle se maintient par contre, avec 1 000

élèves à plein temps, alors que l'éducation des adultes comptera 110 élèves (temps plein) de moins qu'en 1998-1999. On y accueillera cette année un total de 450 élèves.

La commission scolaire emploiera 1500 enseignants, sur l'ensemble du territoire de Beauce-Etchemin.

Je pense à moi !

Liquidation Relance

60 de
85 %
à

**POUR UN 1^{ER} CHOIX
FAITES VITE!**

de rabais sur toute la
collection automne-hiver
de 4 à 24 ans

et de plus
nous payons les taxes

Veste **18\$**
Tunique **36\$**
Pantalon **28\$**

Chemise Lapointe

2050, 127e Rue,
Saint-Georges Est
228-8986
MARDI AU DIMANCHE

LE MOULIN BLANC

L'ENTREPÔT DES TISSUS

Plus de 35 000 pieds de plancher pour vous servir!!!

SUPER VENTE

SURPLUS D'INVENTAIRE

du 21 août au 4 septembre

spécialement pour vous

AU NOUVEAU LOCAL DE LIQUIDATION

Tous nos prix incluent les deux taxes

NOUS AVONS MIS LES CISEAUX DANS NOS PRIX

TOUT DOIT SORTIR

Des économies de:

50% 70% 80%

AU MAGASIN LE MOULIN BLANC

Lot de tissus mode de saison: 10% à 50% de rabais
Tissus d'ameublement, à compter de 5,50\$ le mètre
Lot de douillettes finies, à compter de 14,99\$

Spéciaux Étiquettes rouge

Au Moulin Blanc, VOUS en avez **BEAUCOUP PLUS** pour votre argent!

LE MOULIN BLANC

484, 26e Avenue Est, La Guadeloupe
418-459-3438

HEURES
D'OUVERTURE:

LUNDI AU MERCREDI: 9H À 17H30
JEUDI, VENDREDI: 9H À 21H • SAMEDI: 9H À 15H30

CÉGEP BEAUCE-APPALACHES

PROGRAMMATION AUTOMNE 1999

ÉDUCATION DES ADULTES

COURS CRÉDITÉS

INSCRIPTIONS

26 - 27 et 30 août 1999
Entre 13 h et 20 h - Local: A-220

Début des cours
Semaine du 13 septembre 1999

PROGRAMMES OFFERTS À TEMPS COMPLET DE JOUR (A.E.C.) - AUTOMNE 1999

Contrôle et planification de la production manufacturière (EJN.07-EJN.09)

Début: 30 août 1999 - Durée: 1050 heures

Conception et dessin assistés par ordinateur CAO-DAO

Début: Octobre 1999 - Durée: 510 heures

Pour toute information concernant ces programmes, communiquez au 228-8896, poste 262

NOUVELLE FORMATION "GESTIONNAIRE EN SÉCURITÉ INCENDIE"

Le cours stratégies et tactiques d'intervention sera offert les lundis, débutant le 13 septembre 1999 Coût: \$95 (45 heures)

TECHNIQUES D'ÉDUCATION EN SERVICES DE GARDE RECONNAISSANCE DES ACQUIS

Vous avez débuté une formation en Techniques d'éducation en services de garde ou vous travaillez dans ce milieu et vous aimeriez obtenir une reconnaissance de formation:

Communiquez avec
Nelson Champagne au 228-8896, poste 370

LANGUES

Titre du cours	Numéro	Durée	Soir	Début	Coût
Français correctif	601-111-85	45h	Lu	13 sept.	\$95
Espagnol I**	607-101-92	45h	Me	15 sept.	\$95
Espagnol II*	607-201-92	45h	Ma	14 sept.	\$95
Espagnol III*	607-301-92	45h	Lu	13 sept.	\$95
Anglais transitoire A	604-104-03	45h	Lu	13 sept.	\$95
Anglais transitoire B*	604-AWT-03	45h	Ma	14 sept.	\$95
Langue anglaise et communication A*	604-101-03	45h	Ma	14 sept.	\$95
Langue anglaise et communication B*	604-AWU-03	45h	Lu	13 sept.	\$95
Langue anglaise et culture A*	604-102-03	45h	Lu	13 sept.	\$95
Langue anglaise et culture B*	604-AWV-03	45h	Me	15 sept.	\$95

**L'horaire de ce cours sera peut-être modifié

INFORMATIQUE (I.B.M.)

Titre du cours	Numéro	Durée	Soir	Début	Coût
Choix de logiciels de gestion et des équipements	410-160-85	30h	Me	15 sept.	\$65
Utilisation de logiciels de gestion (Fortune 1000 v.8)*	410-158-85	60h	Lu-Me	13 sept.	\$125
Utilisation de logiciels (WORD-Office 97)	420-122-84	45h	Ma	14 sept.	\$95
Système d'exploitation (Windows 95 - Internet)	420-994-91	45h	Lu	13 sept.	\$95
Utilisation de logiciels sur micro-ordinateurs (EXCEL-Office 97)	420-904-85	45h	Ma	14 sept.	\$95

Tous ces cours peuvent être crédités dans le cadre d'une A.E.C.

TECHNIQUES DE GESTION DE L'IMPRIMERIE

Titre du cours	Numéro	Durée	Soir	Début	Coût
Analyse des coûts de production	581-724-93	45h	Ma	14 sept.	\$95

Ce cours peut être crédité dans le cadre d'une A.E.C.

TECHNIQUES D'ÉDUCATION EN SERVICES DE GARDE

Titre du cours	Numéro	Durée	Soir	Début	Coût
Prévention et premiers soins	322-613-84	15h	Sa	18 sept.	\$35
Séminaire d'intégration	322-783-82	45h	Lu	13 sept.	\$95

Tous ces cours peuvent être crédités dans le cadre d'une A.E.C.

DESSIN ASSISTÉ PAR ORDINATEUR (CIMIC)

Titre du cours	Numéro	Durée	Soir	Début	Coût
Dessin assisté par ordinateur (base) AUTOCAD (14.0)	242-361-91	60h	Lu	13 sept.	\$125
Dessin assisté par ordinateur (avancé) AUTOCAD (14.0)*	242-461-91	60h	Ma	14 sept.	\$125
Dessin assisté par ordinateur (optimisation) AUTOCAD (14.0)*	242-561-91	60h	Ma	14 sept.	\$125

Tous ces cours peuvent être crédités dans le cadre d'une A.E.C.

ADMINISTRATION ET GESTION

Titre du cours	Numéro	Durée	Soir	Début	Coût
Comptabilité I	410-110-90	60h	Lu-Me	13 sept.	\$125
Comptabilité II*	410-210-90	60h	Lu-Me	13 sept.	\$125

Tous ces cours peuvent être crédités dans le cadre d'une A.E.C.

TECHNIQUES DE PRODUCTION MANUFACTURIÈRE

Titre du cours	Numéro	Durée	Soir	Début	Coût
Électricité et électronique industrielles	235-AXT-07	105h	Lu-Me	13 sept.	\$215

*Ces cours exigent un préalable ou un test de classement, s'il y a lieu.

SERVICE À LA COLLECTIVITÉ (COURS POPULAIRES)

TITRE DU COURS	Durée	Quand	Début	Coût*
A la découverte de soi pour un mieux-être intérieur	18 hres	Mercredi	22 septembre	\$60
Art floral - Initiation	15 hres	Lundi ou Mardi	20 ou 21 sept.	\$45
Art floral - 2	15 hres	Lundi ou Mardi	25 ou 26 octobre	\$45
Comment gérer le stress	16 hres	Lundi	25 octobre	\$40
Décoration intérieure - Initiation	21 hres	Mercredi	22 septembre	\$60
Découvrir son tempérament et améliorer son caractère	10 hres	Lundi	20 septembre	\$25
Gardiens avertis	10 hres	Samedi	16 octobre	\$35
Harmonisation des couleurs	15 hres	Lundi	13 septembre	\$45
Informatique - Initiation (50 ans et plus)	15 hres	Mercredi	22 septembre	\$50
La sécurité, un jeu d'enfant	8 hres	Samedi	30 octobre	\$40
Menu santé 1	6 hres	Mercredi	22 septembre	\$25
Menu santé 2	6 hres	Mercredi	20 octobre	\$25
Menu santé 3	6 hres	Mercredi	17 novembre	\$25
Pâtisserie 1	15 hres	Lundi	20 septembre	\$75
Pâtisserie 2	15 hres	Lundi	1 novembre	\$75
Peinture décorative sur bois	12 hres	Lundi	20 septembre	\$80
Secourisme général	18 hres	Samedi & Dimanche	25 septembre	\$80
Yoga (Viniyoga, niveau 1 et niveau 2)	18 hres	Lundi	20 septembre	\$50

*Ajouter les taxes pour tous ces cours, sauf pour Gardiens avertis

Natation (Programme approuvé par la Société canadienne de la Croix-Rouge)

Début/Fin des cours: 20 septembre 1999 - 28 novembre 1999

Cours offerts:

- AquaBambins 1-2-3
- AquaAventure 1 à 12
- AquaAdultes 1-2-3,
- Jeune sauveteur
- Médaille de bronze
- Croix de bronze
- Aquaforme (le soir)
- Aquaforme aîné (le jour)
- Club des longueurs
- Sauveteur national
- Leader
- Moniteur

Coût:

\$45/enfant (15 ans et +: ajouter les taxes), cahier d'activités et écusson inclus.

Tous les autres cours sont à prix variables.

Inscription:

Sur place seulement jusqu'au début des cours, local C-254.

**QUELQUES PLACES
ENCORE DISPONIBLES!**

INFORMATION: 228-8896, POSTE 262

Croissance

Le bulletin d'information du Service de formation sur mesure et d'entrepreneurship du Cégep Beauce-Appalaches



PROGRAMMATION AUTOMNE 1999

Inscription :
26, 27 et 30 août 1999 - de 13 h à 20 h
au local A-220
Tél.: (418) 228-8896 poste 235

Visitez notre
site WEB:
www.cegepbceapp.qc.ca

La formation sur mesure...

Dans un contexte de formation continue, la formation sur mesure est de plus en plus appropriée pour relever le défi de la productivité et compter sur une main-d'œuvre qualifiée. Nous vous proposons donc dans ce numéro des activités de formation de courte durée répondant aux différents besoins qui nous sont soumis de façon régulière. Par ailleurs, il est possible d'organiser des formations dont les contenus, les horaires et les lieux de formation répondent à vos besoins spécifiques. N'hésitez pas à nous contacter.

1. Formation spécialisée pour gestionnaires et techniciens en informatique

Titre	Durée	Date	Hrs	Coût
Passage informatique à l'an 2000	1 jour	15 octobre	9h00 à 16h00	75 \$
S'initier aux réseaux	2 jours	2-9 octobre	8h30 à 16h30	250 \$
Windows NT 4.0 (server + workstation)	4 jours	12-13-14-15 oct.	8h30 à 16h30	500 \$
Visual Basic 5	3 jours	6-13-20 nov.	8h30 à 16h30	500 \$
Programmation C++	3 jours	16-23-30 oct.	8h30 à 16h30	500 \$
Comprendre Java	1 jour	27 novembre	8h30 à 16h30	150 \$

2. Informatique

Titre	Durée	Jour	Début	Heures	Coût
Présentation des logiciels Microsoft Windows 95	1 jour	Vendredi	17 sept.	9h à 16h	60 \$
	15 hrs	Lundi	27 sept.	19h à 22h	125 \$
	15 hrs	Mardi	9 nov.	19h à 22h	125 \$
Windows 98	2 jours	Ma-Me	12-13 oct.	8h30 à 16h30	125 \$
	15 hrs	Mardi	28 sept.	19h à 22h	125 \$
	15 hrs	Jeudi	11 nov.	19h à 22h	125 \$
Word 97 (débutant)	15 hrs	Mardi	28 sept.	19h à 22h	125 \$
(débutant)	15 hrs	Mercredi	10 nov.	19h à 22h	125 \$
(intermédiaire)	15 hrs	Mardi	9 nov.	19h à 22h	125 \$
(débutant)	2 jours	Jeu.-Ven.	14-15 oct.	8h30 à 16h30	125 \$
Excel 97 (débutant)	15 hrs	Mercredi	29 sept.	19h à 22h	125 \$
(débutant)	15 hrs	Lundi	8 nov.	19h à 22h	125 \$
(intermédiaire)	15 hrs	Mercredi	10 nov.	19h à 22h	125 \$
(débutant)	2 jours	Jeu.-Ven.	11-12 nov.	8h30 à 16h30	125 \$
Access 97 (débutant)	15 hrs	Lundi	27 sept.	19h à 22h	125 \$
(intermédiaire)	15 hrs	Lundi	8 nov.	19h à 22h	125 \$
(débutant)	2 jours	Jeu.-Ven.	2-3 déc.	8h30 à 16h30	125 \$
PowerPoint 97	15 hrs	Mercredi	5 oct.	19h à 22h	125 \$
	2 jours	Jeu.-Ven.	25-26 nov.	8h30 à 16h30	125 \$
Initiation Outlook 97	6 hrs	Mercredi	10 nov.	19h à 22h	100 \$
(Messagerie électronique, agenda, gestion de contacts, de notes et de tâches)	1 jour	Vendredi	15 oct.	9h à 16h	100 \$
MS Project 95	2 jours	Jeu.-Ven.	14-15 oct.	8h30 à 16h30	150 \$
Naviguer sur Internet et la messagerie électronique	15 hrs	Mercredi	29 sept.	19h à 22h	125 \$
Photoshop version 5.0	15 hrs	Lundi	27 sept.	19h à 22h	150 \$
QuarkXpress version 4.0	15 hrs	Mardi	9 nov.	19h à 22h	150 \$
Conception d'une page WEB	15 hrs	Mardi	9 nov.	19h à 22h	150 \$
	2 jours	Jeu.-Ven.	14-15 oct.	8h30 à 16h30	150 \$
Logiciel de comptabilité Maximum	1 jour	Vendredi	15 oct.	8h30 à 16h30	100 \$
Logiciel de vente Prospect	1 jour	Vendredi	15 oct.	8h30 à 16h30	100 \$

3. Gestion des ressources humaines

Titre	Durée	Jour	Début	Heures	Coût
Formation de formateur agréé (Reconnaissance émise par Emploi-Québec)	140 hrs	Jeu.-Ven.	28 oct.	8h30 à 16h30	990 \$
La formation des formateurs internes (Préparation et animation de formation)	2 jours	Jeu.-Ven.	4-5 nov.	8h30 à 16h30	150 \$
Travail et consolidation d'équipe	2 jours	Jeu.-Ven.	18-19 nov.	8h30 à 16h30	150 \$
Gestion du temps	1 jour	Vendredi	3 décembre	8h30 à 16h30	100 \$
Résolution de problèmes et prises de décision efficace	2 jours	Jeu.-Ven.	7-8 oct.	8h30 à 16h30	150 \$

4. Ventes et communications

Titre	Durée	Jour	Début	Heures	Coût
L'art de négocier dans le domaine de la vente	15 hrs	Lu-Me	27 sept.	8h30 à 16h30	150 \$
Service après vente	15 hrs	Jeu.-Ven.	21-22 oct.	8h30 à 16h30	150 \$
Techniques de vente	15 hrs	Mercredi	10 nov.	19h à 22h	150 \$
	2 jours	Jeu.-Ven.	7-8 oct.	8h30 à 16h30	150 \$
Accueil téléphonique et éthique	2 jours	Jeu.-Ven.	11-12 nov.	8h30 à 16h30	150 \$

5. Gestion financière

Titre	Durée	Jour	Début	Heures	Coût
Gérez vos placements	30 hrs	Mercredi	6 oct.	19h à 22h	250 \$

(Initiation à la gestion des portefeuilles de valeurs mobilières et au fonctionnement des marchés financiers)

6. Production manufacturière

Titre	Durée	Jour	Début	Heures	Coût
Les technologies PVA (Comparer et choisir une technologie de production à valeur ajoutée)	14 hrs	Jeu.-Ven.	4-5 nov.	8h30 à 16h30	250 \$
Gestion des stocks et des approvisionnements	15 hrs	Lundi	4 oct.	19h à 22h	150 \$

7. Tourisme

Titre	Durée	Jour	Début	Heures	Coût
Marketing (publicité et promotion)	1 jour	Vendredi	15 oct.	9h à 16h	60 \$
Conception d'un forfait	1 jour	Vendredi	12 nov.	9h à 16h	60 \$

8. Imprimerie

Titre	Durée	Jour	Début	Heures	Coût
Estimation des coûts en imprimerie	24 hrs	Mercredi	6 oct.	18h à 22h	240 \$
Vente de produits d'imprimerie	15 hrs	Mercredi	17 nov.	19h à 22h	150 \$

9. Autres

Titre	Durée	Jour	Début	Heures	Coût
Services aux sinistrés	14 hrs	Jeu.-Ven.	14-15 oct.	8h30 à 16h30	200 \$
Lecture rapide	15 hrs	Mercredi	27 oct.	19h à 22h	150 \$

Publié par:

Le Service de formation sur mesure et d'entrepreneurship du Cégep Beauce-Appalaches

1055, 116e Rue
Ville de Saint-Georges
(Québec)
G5Y 3G1

Tél.: (418) 228-8896
poste 235
Fax: (418) 228-2520
Courrier électronique:
sentrep@cegepbceapp.qc.ca

Lancement d'une entreprise...

Faites de votre rêve, une réalité grâce au programme "Lancement d'une entreprise".

Apprenez à:

- Évaluer votre potentiel entrepreneurial
- Définir votre projet
- Réaliser votre étude de marché
- Élaborer votre plan d'affaires
- Négocier votre financement

Début des cours: 20 septembre
Horaire: lundi et mercredi soir
Coût: 50 \$

Réservez votre place maintenant!

L'automne n'est pas encore chaud au cégep

Par **JACQUES LÉGARÉ**

Même si les syndicats annoncent une rentrée scolaire et un automne «chauds» dans les cégeps du Québec, «la canicule ne semble pas encore au rendez-vous», affirme la direction du Cégep Beauce-Appalaches. Le 17 août dernier, la rentrée des enseignants et du personnel s'y est en effet faite sans anicroches, selon nos informations.

La rentrée scolaire aura lieu lundi prochain (23 août), nous indique un communiqué du cégep. On accueillera alors 1 500 étudiants réguliers à Saint-Georges, 120 au Centre d'études collégiales de Lac-Mégantic, et 250 adultes. L'établissement emploie 231 personnes.

10 ans

Pour sa dixième année comme cégep public, l'établissement disposera d'un budget «comprimé» de 12,1 M\$, qui résultera en un man-

que à gagner de 135 000 \$. Cela ne remet cependant en question aucun des engagements du cégep dans la région (SITTE, Carrefour jeunesse-emploi, Pépinière d'entreprises, CAMO du Granit, etc.). Notons que cette année sera la première où on offrira la Technique de gestion de l'imprimerie selon une formule *Alternance travail-études*.

Au chapitre des équipements, notons un agrandissement du stationnement. On a aussi réplacé sur le dôme de l'établissement la *Croix du Séminaire*, qui a été incendiée l'automne dernier.

Employés honorés

Signalons par ailleurs que des *Prix de reconnaissance* ont été décernés à des employés, «pour leur contribution exceptionnelle au développement du collège». Les récipiendaires ont notamment été Mmes Suzanne Houde et Jacynthe Jacques, deux enseignantes en technique d'éducation spécialisée, dans la catégorie *Publication et création*. Mme Dominique Fournel, une enseignante en français, a été honorée dans la catégorie *Implication dans la communauté*.



La croix du Séminaire veille à nouveau sur la ville.

Avis de nomination



Simon Houde

Monsieur Jean-François Morin, directeur des ventes et du marketing chez **PORTES GARAGA (2000) Inc.**, annonce que monsieur Simon Houde s'est joint à l'équipe

Récemment diplômé du baccalauréat en administration des affaires (marketing) de l'Université de Sherbrooke, il sera affecté au bureau des ventes de Montréal.



270661-1

Le Domaine Joly inaugure des concerts champêtres

Par **LYNDA CLOUTIER**

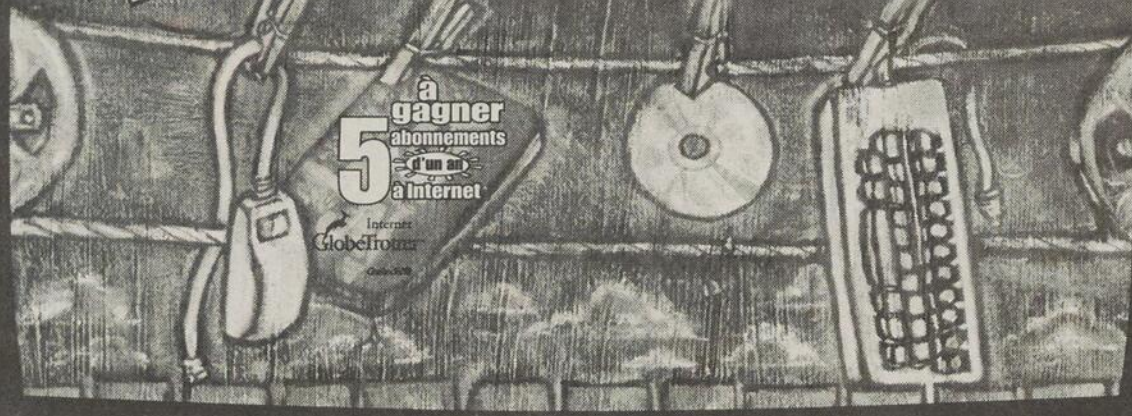
Dans le cadre de la série des concerts du dimanche, le Domaine Joly de Lotbinière présentera son tout premier concert champêtre ce dimanche 22 août à 11h.

La musicienne Meta Epstein, harpiste, a été invitée à se produire sous une marquise blanche

pouvant accueillir 200 personnes. Elle interprétera des mélodies célèbres d'inspiration classique et romantique.

Pour l'occasion, des croissants, du café et des jus seront servis aux spectateurs. Il est toutefois obligatoire de réserver au numéro 926-2462 pour assister à ce concert. Le coût est de 8 \$ pour les adultes membres des Amis du Domaine et de 12 \$ pour les autres.

Participez au concours
« naviguer sans se mouiller ! »



Venez nous voir à Expo Québec et courez la chance de gagner l'un des 5 abonnements d'un an à Internet Globetrotter sans même vous mouiller !

Pour participer, il vous suffit de remplir le coupon ci-contre et de le déposer dans l'une des boîtes concours situées à notre stand d'Expo Québec, du 18 au 29 août 1999. En nous visitant, vous découvrirez des produits très avantageux

pour les secteurs **Internet, Mobilité et Résidentiel**. Avec Globetrotter et Internet, la notion de temps n'existe plus. Attendez-vous à passer plus d'une nuit sur la corde à linge tellement c'est passionnant !

Coupon de participation

Nom : _____
Adresse : _____
Ville : _____
Code postal : _____
Tél. : _____

Question : Nommez un des produits ou services offerts par QuébecTel à Expo Québec.
Réponse : _____

QuébecTel

Grandir avec notre monde

* Limite de 350 heures d'utilisation par mois par abonnement. Valeur totale approximative de 2 000 \$.
Règlement du concours disponible sur place. Le concours se termine le 29 août 1999.

Buffet La Miche

SERVICE DE TRAITEUR LE PLUS SPÉCIALISÉ EN VILLE



- * 2 FOURS À «MÉCHOUI»
- * 2 RESTAURANTS MOBILES À VOTRE SERVICE
- * Repas chaud ou froid pour toutes occasions, réunions, festivals et anniversaires

12220, 1re Avenue, Saint-Georges
Réservez tôt - 228-2469
Fax: 227-2812

ENCORE QUELQUES
DATES DISPONIBLES EN 99
RÉSERVEZ TÔT
POUR L'AN 2000

Faites l'invitation... Nous nous occupons de la réception!

A votre service depuis 1969

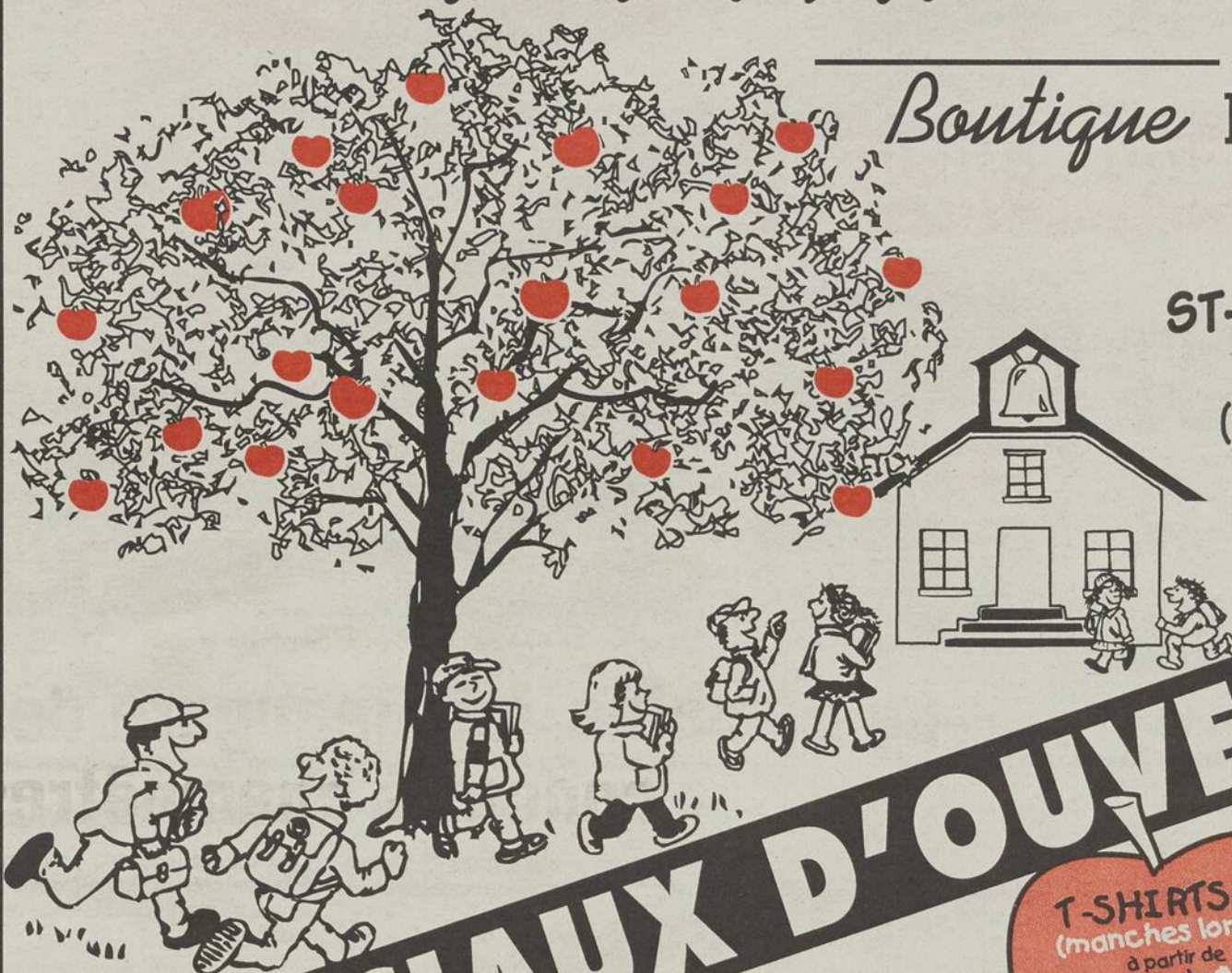
VENTE de la rentrée

Du 2 août au 12 septembre 1999
ou jusqu'à épuisement de la marchandise



Boutique mod[®] coton...

à notre nouvelle boutique
8682, boul. Lacroix
ST-GEORGES DE BEAUCE
(418) 227-4667
(en face du centre commercial,
Carrefour St-Georges)



SPÉCIAUX D'OUVERTURE

10,000
CHANDAILS Ouatés
(avec ou sans capuchon)
à partir de
enfant \$ 5 99
junior \$ 7 99
adulte \$ 10 99

25,000
T-SHIRTS
à partir de
enfant \$ 1 99
junior \$ 2 99
adulte \$ 3 99

T-SHIRTS
(manches longues)
à partir de
enfant \$ 5 99
junior \$ 6 99
adulte \$ 8 99

COLS ROULÉS
à partir de
enfant \$ 5 99
junior \$ 7 99
adulte \$ 11 99

PANTALONS Ouatés
à partir de
enfant \$ 5 99
junior \$ 7 99
adulte \$ 9 99

603, rue Principale
GRANBY
(450) 375-4998

2277, rue King Ouest
SHERBROOKE
(819) 822-2296
LES PROMENADES KING

1215, boul. St-Joseph
DRUMMONDVILLE
(819) 472-1999
PRÈS DE LA RUE ST-PIERRE

565, boul. Bois-Francs Sud
VICTORIAVILLE
(819) 357-3043

5000, boul. Taschereau Est
GREENFIELD PARK
(450) 671-3340
MAIL CARNAVAL

376, rue du Collège
SOREL
(450) 743-8994
ANGLE FIGET

3500, boul. Des Forges
TROIS-RIVIÈRES
(819) 694-0726
(ANGLE DES RÉCOLLETS
ET DES FORGES)

1100, rue Bouvier
QUÉBEC
(418) 627-1969
(PRÈS DES GALERIES
DE LA CAPITALE)

Les échanges s'accroissent entre la Beauce et le Maine

(MR) Une quinzaine de jeunes Beaucerons se trouvent présentement au Maine, à Booth Bay, Old Orchard et South Portland, où ils ont l'opportunité de travailler dans un milieu anglophone... et sous le soleil des plages dorées.

Ces jeunes ont été recrutés dans le cadre du projet *Maine-Beauce: territoire d'héritage commun*, de Mme Lucie Thibodeau, agent de liaison en Beauce de l'Université du Maine. Le type des emplois en milieu hôtelier variait selon le degré de maîtrise de la langue anglaise des

participants. Certains d'entre eux ont terminé leurs études, d'autres les poursuivent. Ce qui est intéressant pour ces derniers, c'est l'ouverture manifestée par l'Université du Maine d'accueillir des étudiants québécois. On devrait en savoir plus à ce sujet dans un avenir rapproché.



Le groupe d'Old Orchard. De gauche à droite, à l'avant: Isabelle Jacques, Karline Turcotte et Julie Arsenault; debout, Mike Longtin (gérant du Wave's Inn), Nancy Boilard, Caroline Morin, Karina Busque, Ray Birkner (gérant du Merry Mainer Inn), Isabelle Richard et Sonia Genesse.

ON LIQUIDE CHEZ SIROIS NISSAN!



SENTRA XE 1999

- 1,6 L
 - Servo freins-direction
 - Deux coussins de sécurité gonflables
- Et beaucoup plus...



MAXIMA GLE 1999

- Intérieur en cuir
 - Air climatisé thermostatique
 - Siège électrique chauffant
 - Radio cassette AM/FM - CD
- Et beaucoup plus...



PATHFINDER LE 1999.5

- 3,3 L
 - Toit ouvrant • Intérieur en cuir
 - Siège électrique chauffant
 - Bose 200 watts • Jante 16"
- Et beaucoup plus...

FRAIS DE TRANSPORT ET PRÉPARATION INCLUS

199\$*
par mois

Comptant de 999\$*

399\$*
par mois

Comptant de 1999\$*

499\$*
par mois

Comptant de 2899\$*

* Basé sur 18000 km/année. Location 48 mois, Pathfinder et Maxima. Accès auto 60 mois, Sentra taxes en sus

LES 2000 SONT ARRIVÉES



MAXIMA
Conduite sportive, luxe intégral.
L'incarnation d'un véhicule porte-étendard



X TERRA
Conçu pour les aventures... civilisées.



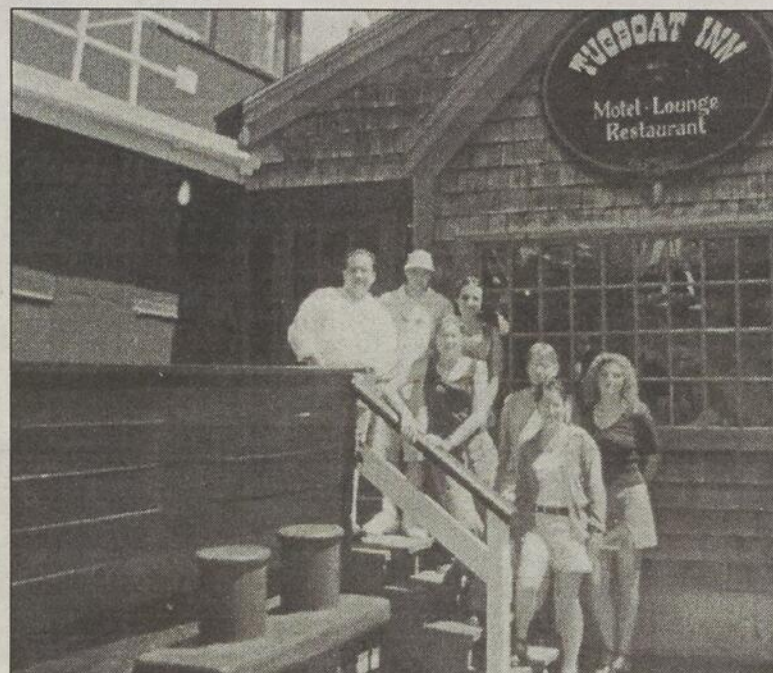
FRONTIER 4 PORTES À CABINE DOUBLE
Quatre portes. Cinq passagers. Des possibilités illimitées.



SIROIS NISSAN INC.

11280, 2e avenue, St-Georges-Est — Tél.: 228-9708 - 228-9709

Toujours plus loin.



Le groupe du Booth Bay Inn: Benoît Vaillant, Robin Nollet, Mélissa Tanguay, Vicky Rainville, Patrick Rodrigue, Marie-Josée Sévigny et Isabelle Poulin



Les Centres jeunesse
Chaudière-Appalaches

SÉANCE PUBLIQUE D'INFORMATION

Les Centres jeunesse Chaudière-Appalaches qui exploitent un centre de protection de l'enfance et de la jeunesse, un centre de réadaptation pour les jeunes en difficulté d'adaptation et un centre de réadaptation pour les mères en difficulté d'adaptation, vous convient à une séance publique d'information qui se tiendra à l'occasion de la prochaine assemblée du conseil d'administration

le 8 septembre 1999
à compter de 19 heures
au 100 Mgr Ignace-Bourget, Lévis

Les administrateurs présenteront alors le rapport d'activités de l'établissement. Ils répondront aussi de leurs priorités et orientations ainsi qu'aux questions relatives au rapport financier annuel, à la gestion de l'établissement et aux services qu'il dispense.

Le secrétaire
Pierre Morin

271037-1

En septembre, la MRC Robert-Cliche ira porter ses déchets à Frampton

Par **LYNDA CLOUTIER**



À compter du 1er septembre, la MRC Robert-Cliche pourra disposer de ses déchets en allant les porter au site d'enfouissement sanitaire de la MRC Nouvelle-Beauce à Frampton.

Jusqu'à la fin de l'année, les élus de la Nouvelle-Beauce ne prévoient pas dépasser les 10 500

tonnes d'ordures provenant de leur territoire, ce qui leur permettra d'accueillir sans problème celles de Robert-Cliche.

La limite se situe à 14 000 tonnes par année.

La Nouvelle-Beauce demeure toutefois sans nouvelles du minis-

tère de l'Environnement. Il doit modifier le décret afin que la quantité recevable de déchets puisse franchir la barre des 14 000 tonnes.

Le maire de Frampton, M. Robert Drouin, déplore que sa MRC n'en soit toujours pas venue à une entente avec sa municipalité. «Notre chemin n'a pas la capacité portante pour recevoir l'ensemble des déchets de notre territoire et elle s'apprête à en accueillir encore plus», dit-il.



Dès le 1er septembre, la Municipalité régionale de comté de Robert-Cliche pourra disposer de ses déchets en allant les porter au site d'enfouissement de Frampton.

Il y a certaines occasions où vous n'avez pas besoin d'une DISCO-MOBILE...

LOUEZ NOTRE ÉQUIPEMENT!

- Puissant amplificateur/mixer 12 entrées
- Caisses de Son sur pieds
- 2 lecteurs lasers
- 2 lecteurs à cassettes
- 1 micro

FORFAIT À PARTIR DE 125\$

IDÉAL POUR VOS ÉPLUCHETTES DE BLÉ D'INDE OU VOS PARTYS ENTRE AMIS!

DISCO-MOBILE PULSION
228-5153
«Les spécialistes pour vos partys»

270901-1

BINGO

AU 120, 123^e RUE
SAINT-GEORGES G5Y 2E3

DIM. - MAR. - VEN. - SAM. = 18h45

Une possibilité de
25000\$

no 522247-1

Chaque bingo est administré par l'organisme détenteur de la licence et en reçoit les profits

265749-14

PROFITEZ DE NOTRE GRANDE VENTE DE LA RENTRÉE!

L'équipe qui laisse la compétition sur le banc!

LE SUPER CLUB
LE NATIONAL DE QUÉBEC
DEL'ORDINATEUR

Prêt étudiant de 3000 \$ accepté

- Des marques reconnues au prix des clones!
- Payable dans trois mois sans intérêt!*
- Un mois d'Internet gratuit!
- Financement aux entreprises instantané.
- Dépêchez-vous!... Déduction fiscale de 125% encore disponible!

LIVRAISON, INSTALLATION ET FORMATION À DOMICILE **GRATUITE!**

Ordinateur complet à partir de **686 \$**

VÉRIFIÉ **Y2K** AN 2000

ORDINATEURS ISO-9001 CERTIFIÉS



LA MERVEILLE II

Ordinateur complet de marque

AOpen

- Intel Celeron 366 Mhz
- 32 Mo SDRam PC-100
- Disque dur 4,3 Gig
- MONITEUR 15" INCLUS
- Carte vidéo 3D 8 Mo AGP
- Boîtier ATX
- Lecteur 3,5"
- CD-Rom 40X
- Fax-Modem 56 K Voice
- Carte de son 16 bits
- Haut-parleurs 120 W
- Clavier et souris

Prix SuperClub **976 \$** ou 33.47 \$ / 36 mois*

LE ROCKET

Ordinateur complet de marque

AOpen

- Intel Pentium-III 450 Mhz
- 128 Mo SDRam PC-100
- Disque dur 13 Gig
- MONITEUR 17" (.27) INCLUS
- Carte vidéo Xpert @Play 98
- 8 Mo AGP TV Out
- Boîtier ATX
- Lecteur 3,5"
- Lecteur DVD 6X 32X
- Fax-Modem 56 K Voice
- Carte de son 128
- Haut-parleurs 120 W
- Clavier et souris

Prix SuperClub **1 896 \$** ou 65.02 \$ / 36 mois*

* Sous acceptation du crédit.

Les 1^{ers} au classement des prix, de la garantie et du service **OUVERT LE DIMANCHE**

8752, BOULEVARD LACROIX ☎ (418) 227-7797 ★ WWW.LENATIONALDEQUEBEC.COM

QUÉBEC ★ ST-GEORGES ★ BAIE-COMEAU ★ CHICOUTIMI ★ BIENTÔT À RIMOUSKI

L'ingéniosité beauceronne se retrouve même en Formule atlantique

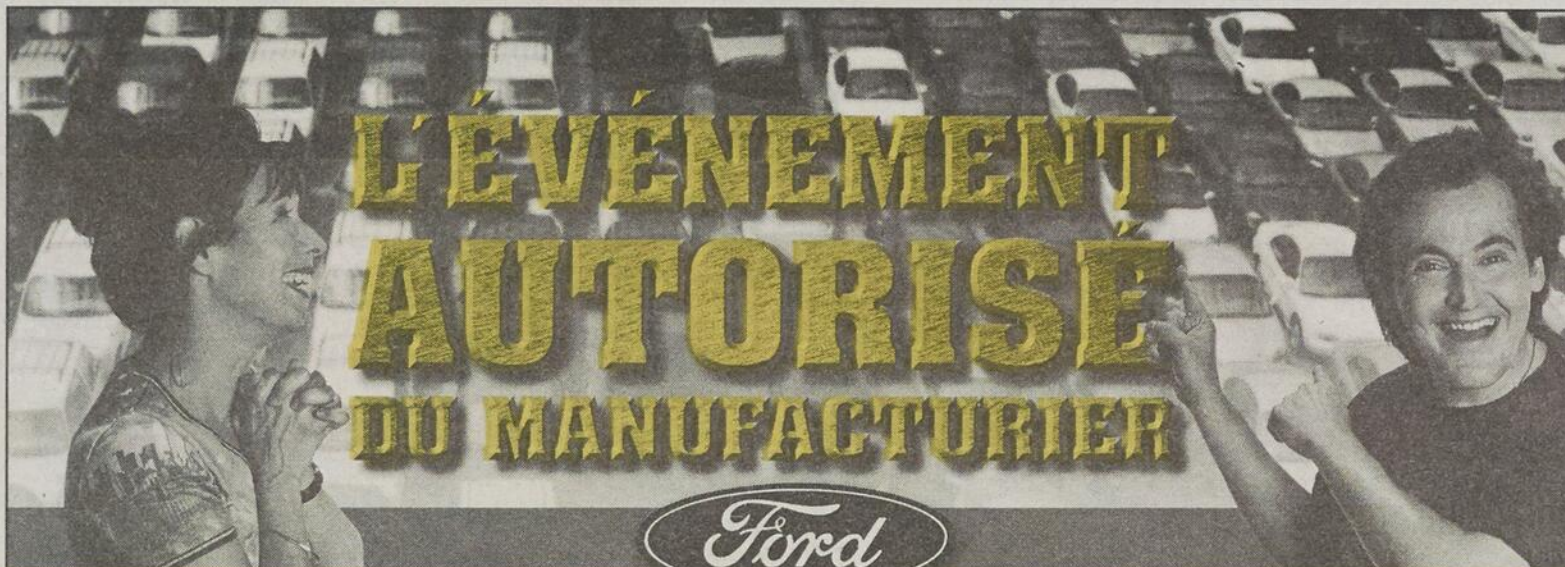
Par **JACQUES LÉGARÉ**

Deux voitures de Formule atlantique sont identifiées aux cou-

leurs de la compagnie d'origine beauceronne Newtech. Ces véhi-

cules sont munis de «capteurs de couple» qui ont été inventés

par Yvon Rancourt de Saint-Georges.



Fondée il y a neuf ans par Claude et Yvon Rancourt, Newtech est aujourd'hui installée à Blainville, non loin de Montréal. Cette compagnie se spécialise dans la fabrication d'un frein à contact intégral (la surface du disque au complet est utilisée pour freiner), ainsi que d'un système de freinage «intelligent», et des capteurs dont on a fait mention plus haut.

Déformation du métal

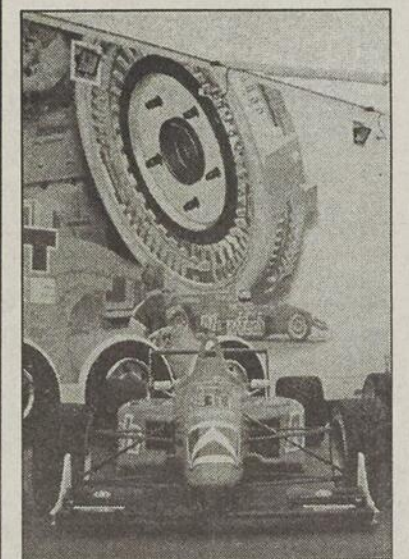
Les capteurs en question mesurent la déformation du métal, et permettent de déterminer quelles sont les forces mécaniques exercées. Ils pourront par exemple informer le pilote que dans un virage donné, sa capacité de freinage n'était utilisée qu'à 75 %, et qu'il pourrait se permettre de freiner plus tard à cet endroit.

Mais cela n'est qu'un début pour Newtech, qui veut éventuellement utiliser ses capteurs pour mesurer d'autres aspects du comportement de la voiture. La compagnie veut aussi introduire son frein à contact intégral en Formule atlantique, peut-être dès l'an prochain. Quant au I.B.S. (Intelligent Brake System), son apparition sur les circuits semble plus problématique, puisque le freinage assisté est interdit en Formule atlantique.

RDS

On pourra voir les véhicules aux couleurs de Newtech cette fin de semaine sur les ondes de RDS, où la course récemment courue à Mid-Ohio sera rediffusée samedi à 17h30 et 23h, et lundi à 9h.

Les coureurs de Newtech sont l'Argentin Walter Fartuszek, et le Québécois Jean-François Dumoulin.



Newtech fait son entrée en Formule atlantique.



Windstar 99: la seule mini-fourgonnette à avoir obtenu une cote de sécurité 5 étoiles, cinq années de suite!



Windstar 3 L 99

- 7 passagers
- Moteur V6 avec transmission automatique à surmultipliée
- Sièges baquets à dossier haut
- Freins ABS aux 4 roues
- Climatiseur
- Lève-glaces, rétroviseurs et verrouillage des portes électriques
- Sacs gonflables

21 395\$*
ou louez pour
279\$/mois**

LOCATION 36 MOIS
TRANSPORT INCLUS
AUCUN DÉPÔT DE SÉCURITÉ REQUIS



Escort SE 99 berline

- Moteur 4 cyl. de 2 L
- Direction assistée
- Transmission automatique 4 vitesses
- Deux rétroviseurs à réglage électrique
- Entrée sans clé à télécommande
- Banquette arrière à dossier divisé repliable 60/40
- Sacs gonflables

239\$/mois**

LOCATION 36 MOIS
TRANSPORT INCLUS
AUCUN DÉPÔT DE SÉCURITÉ REQUIS

Inclut climatiseur
(de série) et
transmission automatique
Valeur de 2 100 \$



F150 XLS 99 à cabine régulière

- Moteur de 4,2 L, 205 ch
- Transmission automatique à surmultipliée
- Climatiseur
- Jantes en aluminium
- Banquette divisée 60/40
- Radio AM/FM stéréo/cassettes
- Système antidémarrage SecuriLock™
- Sacs gonflables

289\$/mois**

LOCATION 36 MOIS
TRANSPORT INCLUS
AUCUN DÉPÔT DE SÉCURITÉ REQUIS

Venez vite! Les offres ne durent qu'un temps.



CHOISISSEZ LE PaiEMENT QUI VOUS CONVIENT LE MEILLEUR	WINDSTAR 3 L 99	ESCORT SE 99 BERLINE	F150 XLS 99 À CABINE RÉGULIÈRE
MENSUALITÉ LOCATION 36 MOIS	279\$	239\$	289\$
MISE DE FONDS OU ECHANGE EQUIVALENT	3995\$	2295\$	2995\$

OPTION 0 \$ COMPTANT DISPONIBLE



Vos concessionnaires Ford et vos concessionnaires Lincoln Mercury
www.acfmq.qc.ca



Photos à titre indicatif seulement. *Transport à l'achat de 895\$, immatriculation, assurances et taxes en sus. **Location: Transport inclus. Aucun dépôt de sécurité requis. Mise de fonds et première mensualité exigées. Immatriculation, assurances et taxes en sus. Des frais de 0,08 \$ du kilomètre après 60 000 kilomètres et d'autres conditions s'appliquent. Sujet à l'approbation du crédit. Voyez votre concessionnaire pour obtenir tous les détails. *La plus haute cote de sécurité pour le conducteur et le passager avant en cas de collision frontale décernée par le gouvernement américain (National Highway Traffic Safety Administration) lors de tests effectués sur des véhicules dont la différence de poids n'excède pas 227 kg (500 lb).



Ah! les langues sales!

(MR) Humour noir, commérage acide, personnages empoisonnés et vérités indigestes sont au programme de la comédie *Les langues sales*, au théâtre de La chapelle blanche, à Saint-Jacques

de Leeds (les mer., ven. et sam., 20h30, jusqu'au 28 août). Les comédiens sont Emmanuelle Nadeau (qui joue dans *Watatatow*), Yves Kirouac et Louis-Étienne Nadeau. Inf.: 418 338-1953.

La Société lyrique recherche des ténors

Par MICHEL ROY

(MR) La Société lyrique Nouvelle-Beauce est en période de recrutement. «Tous les registres sont bienvenus, mais nous avons un besoin particulier de voix d'homme, des ténors particulièrement».

C'est ce que nous a fait savoir le responsable des communications de la chorale, M. Louis-Émile Turgeon, qu'on peut rejoindre au 774-3805.

M. Turgeon précise qu'il n'est pas nécessaire de savoir lire la musique. «L'important c'est d'avoir une voix juste et de la motivation». Les pratiques ont lieu tous les lundis soir, en alternance entre Beauceville et Saint-Georges. Une audition est prévue pour les personnes intéressées le samedi 28 août, à compter de 10h30, à l'école De Léry à Beauceville.

La Société lyrique présente normalement deux spectacles par année, à Noël et au printemps.

AUX CHERCHEURS D'EMPLOI

LA CHAMBRE DE COMMERCE DE SAINT-GEORGES

offre la possibilité de suivre le cours:

OPÉRATEUR(TRICE) DE MACHINES À BOIS

OBJECTIF DU PROGRAMME:

- ⇒ Acquérir les connaissances, les habiletés et les aptitudes nécessaires, pour régler et faire fonctionner différentes machines-outils industrielles qui sont utilisées pour la préparation, l'usinage, l'assemblage et la finition de meubles et de produits en bois ouvré fabriqués en série.

CONDITIONS D'ADMISSION AU PROGRAMME

- ⇒ Être sans emploi
- ⇒ Avoir complété un secondaire II
- ⇒ Aimer le travail manuel
- ⇒ Être admissible à l'assurance-emploi
- ⇒ Être prestataire de la Sécurité du Revenu

—Être prêt à travailler car la demande de la part des employeurs est très forte.

INFORMATION: LA CHAMBRE DE COMMERCE DE SAINT-GEORGES (418) 228-7879

DÉBUT: 27 septembre 1999
FIN: 25 février 2000
LIEU: Polyvalente St-Georges
HORAIRE: 30 heures par semaine

INFORMATION: CHAMBRE DE COMMERCE DE SAINT-GEORGES
 8585, boul. Lacroix, Suite 310,
 Ville de Saint-Georges
 G5Y 5L6 ☎ (418) 228-7879



LA CHAMBRE
DE COMMERCE
DE SAINT-GEORGES



EMPLOI-QUÉBEC

Du nouveau à Notre-Dame-des-Pins



Maintenant à Notre-Dame-des-Pins, vous pouvez vous offrir le vrai **SOLARIUM 3 OU 4 SAISONS FLORIDA PLUS.**

Le seul à vous offrir 3 saisons complètes, grâce à son toit isolé et gouttière intégrée. Disponible avec toit cathédrale, puit de lumière et plus encore.

Licence RBO: 8107-2548-35

Disponible au **Restaurant Notre-Dame**

2507, Route Kennedy, Notre-Dame

774-5474

exténeur 1-800-823-2109



Micheline Michaud, C.O.

Médiatrice Familiale Accréditée

CLINIQUE FAMILIALE SAINT-GEORGES

13 555, Boul. Lacroix, Ville Saint-Georges:
Tél.: (418) 228-8001 • (418) 889-9755 • Fax: (418) 889-0852

BUREAU À SAINTE-MARIE

1016, boul. Vachon Nord, Sainte-Marie: (418) 889-9755 • Fax: (418) 889-0852

BUREAU À SAINT-LAMBERT

105 de Brébeuf, Saint-Lambert-de-Lauzon: (418) 889-9755 • Fax: (418) 889-0852

Consulter une médiatrice familiale permet aux couples qui veulent mettre fin à leur union de trouver les meilleures solutions quant à la garde des enfants, la division des biens et la contribution financière pour enfants. Choisir la médiation c'est choisir la solution gagnante.

Avis • Médiation gratuite pour couples mariés et conjoints de fait avec enfants (6 séances de médiation d'une durée de 1h15 sont défrayées par le ministère de la justice).

271080



CLUB VOYAGES SARTIGAN

LA PASSION DES VOYAGES !

Le 16 janvier, partez pour 14 jours inoubliables
PUERTO PLATA, HÔTEL PLAYA DORADA
 (République Dominicaine)
 directement sur la plage
1649\$

Votre formule "CLUB" comprend:

- Départ de Québec - 14 nuits
- Tous les repas et boissons nationales, choix de 4 restaurants
- Animation et nombreuses activités
- Taxes et transferts

Supplément: autocar de St-Georges, 30\$



Sylvie Veilleux
228-6241

Nous sommes prêts pour vos vacances.

Destinations et prix 1999-2000 maintenant disponibles.

Venez nous rencontrer pour planifier des vacances inoubliables.

BIENVENUE SYLVIE !!!

Les voyages d'affaires n'ont plus de secrets pour cette professionnelle chevronnée. Tout comme nous, vous serez heureux de pouvoir compter sur son expertise.



CLUB VOYAGES SARTIGAN
228-2747

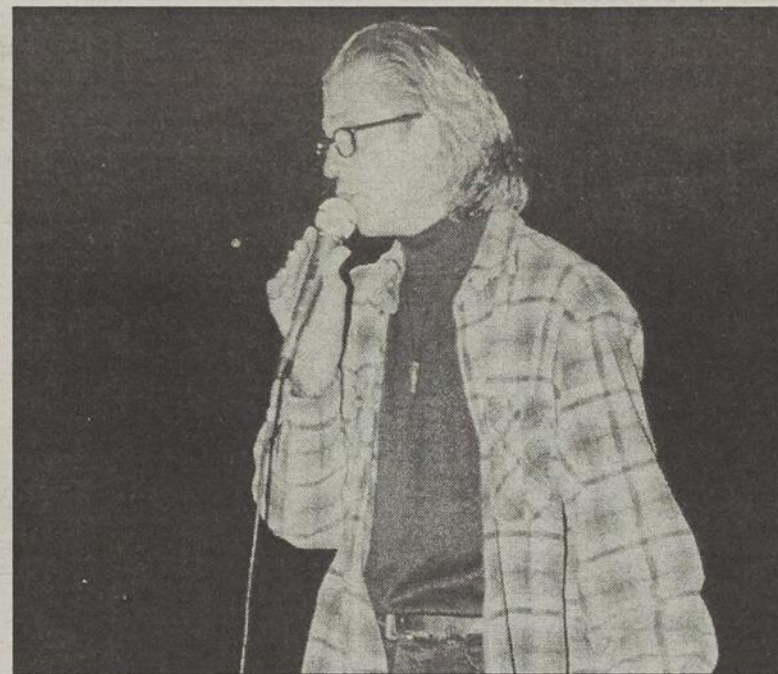
www.clubvoyages.com
www.voyagesdegroupe.com

Courriel: voyasarti@globetrotter.net - Détentrice d'un permis provincial



Ovaire et Georges de la jungle vous en promettent des vertes et des pas mûres!

Roger Bernard, alias Ovaire.



Louis-Georges Boucher.

Par **MICHEL ROY**

Les humoristes Roger Bernard, alias *Ovaire*, et Louis-Georges Boucher, alias *Geor-*

ges de la jungle, vous en promettent des vertes et des pas mûres le vendredi 3 septembre en soirée au resto-bar Le Vinier à Beauceville.

Les Puits THIVIERGE et BILODEAU
 Forage de puits artésiens
 Machine à percussions
 Machine rotative
 Foreuses sur chenilles pour accès difficile

VENTE - RÉPARATION - INSTALLATION
 pompes submersibles • pompe turbine

ESTIMATION GRATUITE

418, rue Ferland, Saints-Anges
(418) 253-6741
 Yves Fontaine, prop.
 Tél. à Saint-Georges: 1-418-227-6863

FESTIVAL DU BŪCHEUX

Au 19^e
 On «SCIE» donne rendez-vous!
Les 26-27-28-29 août 1999

ST-PAMPHILE

Activités pour les tout-petits

Chantois, le clown vagabond:
 Avec Chantois on danse et on s'amuse!
La Forêt Mobile:
 Des chansons, des histoires et de l'animation sur des thèmes de la forêt et de l'environnement.
Maquillage.
 Garderie à l'école secondaire.
 De belles surprises attendent les tout-petits!

Samedi, le 28 août
 12h00 Ouverture de la garderie et début du maquillage
 13h00 Spectacle de Chantois
 15h00 Spectacle de Chantois

Dimanche, le 29 août
 11h00 Ouverture de la garderie
 12h00 Début du maquillage
 13h00 Spectacle de la Forêt Mobile
 15h00 Spectacle de la Forêt Mobile

Hébergement (418) 356-5618 - Renseignement (418) 356-3560

Pour ne rien manquer!

Changements majeurs et nouveautés

- Déménagement de la COOKROOM à la cafétéria de l'école secondaire,
- Retour de l'Exposition culturelle et éducative dans le hall de l'école secondaire,
- Biathlon du Bûcheux le dimanche,
- Super parade le samedi soir,
- Kiosques de jeux de retour,
- Démonstration avec des chevaux le dimanche,
- Lancer de la bûche le dimanche matin,
- Animation et jeux pour les jeunes avec Défi Radio X à l'arrière de l'école,
- Démonstration de force: tire flip, barre fixe, soulevé de poids
- Le coin des tout-petits, sud du site

Lauréat régional
 Les Grands Prix de tourisme québécois

LE THÉÂTRE DU ganoué

(Voisin du Village des Défricheurs)
 3805, 8e Rue (rte 204), Saint-Prospère • (418) 594-5000

LE THÉÂTRE MUSICAL DE BEAUCE PRÉSENTE

Musical en quatre temps

Les 12, 13, 14 et 15 août • Les 19, 20, 21 et 22 juillet
 Les 26, 27, 28 et 29 août

Directeur musical Vincent Quirion

Distribution
 Madgaléna Bilodeau
 Mercédès Bilodeau
 Manon Leclerc
 Isabelle Morin
 Berthier Bégin
 Philippe Bolduc
 Nicolas Cloutier
 René Lajoie
 Marjorie Audet
 Amélie Hallé
 Andrée-Anne Hallé
 Samuel Audet
 Vincent Bussière
 Carl Gilbert
 Justin Maheux

Directeur artistique Benoît Jacques Trésorier Gilles Cloutier

Une production où l'on exploite le style «musical». Des extraits de comédies et de dramatiques musicales qui demandent aux artistes de livrer au public les différentes facettes de leurs talents; chant, danse et jeu dramatique. Quatre passages d'oeuvres musicales qui nous amènent dans quatre époques différentes.

«LA MÉLODIE DU BONHEUR» nous présente la délicieuse histoire de la famille Von Trapp, en Autriche, à la fin des années 40.

Avec «JOSEPH», nous nous retrouvons au temps de la Genèse, en compagnie de Jacob et de ses douze fils.

Vous découvrirez une partie de la vie de Valjean, Fantine et Cosette, des personnages importants dans «LES MISÉRABLES» de Victor Hugo.

Finalement, avec «GREASE», nous sautons à pieds joints dans l'univers des jeunes de Rydell. La musique, la danse, les voitures et... l'amour, sur des rythmes endiablés.

Boucher montera sur scène en premier avec une version condensée et remaniée de son spectacle *Georges de la jungle*. Au programme donc, des imitations de personnages de *La petite vie*, *Ronnie*, de vedettes de la chanson tels La Chicane, Okoumé, les Colocs, Tézé Montcalm etc. «Les gens auront peut-être droit à une visite du Premier ministre Jean Chrétien», laisse entendre Boucher.

De la chanson à profusion, la plupart *a capella*, le tout truffé de blagues avec comme fil conducteur, les blondes de Louis-Georges. L'humoriste, qui habite désormais dans la région de Québec, a été engagé comme animateur-promoteur au bar Le récif de Sainte-Marie, où il produira des spectacles d'humour.

Ovaire

Le naïf mais imbu de lui-même *Ovaire* s'amènera par la suite dans un mélange de musique, de danse, de chansons et de monologues. «Car *Ovaire* se prend parfois pour un chanteur, parfois pour un danseur», explique Roger Bernard.

Bernard, qui donne de 80 à 100 spectacles par année, a bien sûr un spectacle bien rodé. «C'est un show très structuré qui comporte quand même une part d'improvisation avec le public. Selon la réaction des gens, ça varie d'une fois à l'autre», poursuit Roger Bernard.

Ovaire aura l'honneur de faire la première partie de François Léveillé au Festival de l'oie blanche de Montmagny (11 octobre) et de Maxime Martin, à l'expo de Saint-Félicien.

ON LIQUIDE LES 1999

Taux
à partir de

0%
disponible

Il reste
seulement
10 jours

Prix valide jusqu'au
31 août 1999

BEAUCE AUTO 2000

99-EXPLORER 4X4

4 portes, V6, 4.0 L, climatiseur, volant inclinable, vitres teintées, porte-bagages, groupe électrique, rég. de vitesse et bien plus...
stock #99087



29 298\$

2 en inventaire

99-F150 SUPERCAB XLS

4X4, V8 Triton, automatique overdrive, climatiseur, mags spéciales, siège tissus, 60/40, crochets, antibrouillard
stock #99079



26 699\$

13 en inventaire

99-COUGAR

toit ouvrant électrique, mags, vitres, portes et miroirs électrique, aileron arrière et bien plus...
stock #98183



20 799\$

3 en inventaire

99-ZX2 SPORT

moteur 16 valves 130 chevaux, climatiseur, mags, aileron, miroirs électrique, valise électrique, antibrouillard, antivol, radio AM/FM cassette
stock #99148



15 599\$

plusieurs en inventaire

99-ESCORT SE

4 portes, 4 cylindres, automatique overdrive, climatiseur, miroirs et valise électrique, radio AM/FM cassette
stock #99058



15 599\$

6 en inventaire

99-WINDSTAR

6 cylindres, 7 places, radio AM/FM cassette, climatiseur, siège basculant/coulissant, tapis, groupe électrique
stock #99199



21 999\$

10 en inventaire

* Transport et préparation en sus. Rabais Ford inclus.

LES PLUS BELLES OCCASIONS AU MEILLEUR PRIX

97-F150 XLS

V6, boîte longue, siège 60/40, tissus, roues chromées d'origine, balance de garantie



38 000\$

98-WINDSTAR GL

quatre sièges capitaine, 2 chauffages, climatiseur, groupe électrique, mags, V6, 3.8 litres, extra propre



Spécial sur place

ATTENTION ÉTUDIANT!

98-GÉO MÉTRO

rouge, 5 vitesses, 3 portes, AM/FM cassette, antivol, seulement 9000 km



2995\$ /sem.

98-GRAND MARQUIS LS

8 cylindres, tout équipé, beau comme neuf, bal. gar. jusqu'au 5 juillet 2001 et/ou 60 000 km



26 998\$

98-CAVALIER Z22

2 portes, automatique, balance de garantie, AM/FM cassette



Impeccable!

12 298\$

96-FORD ESCORT LX

4 portes, automatique, climatiseur, mags, aileron, groupe électrique



Très propre

8 696\$

98-Ford Contour SE, V6, rouge
98-Mercury Mystique LS, vert
98-Escort ZX2, rouge
98-Escort SE, vert
98-Sunfire GTX, vert
98-Taurus SE, V6, 24 valves, vert
98-Sable GS, V6, 24 valves, rouge
98-Sable GS, V6, gris

97-Ford Escort LX, 4 portes, gris
97-Ford Escort wagon, rouge
97-Ford Explorer XLT, 4X4, vert
96-Chevrolet Blazer 4X4
95-Escort LX, rouge
94-Escort LX, fushia
94-Jaguar XJS, décapotable, noir
86-Pontiac Fiero, or



*Basé sur une location 36 mois/75 000 km comptant. Exigé de 2000\$ ou échange équivalent. Taxes en sus.



BRUNO
BLAIS



STEVE
GRENIER



ALAIN
CARRIER



MAURICE
LECLERC



JEAN
AUDET

Plusieurs autres en inventaire Informez-vous!

407, 1re Avenue Renault, Beauceville Est **774-9801 • 228-1011**



Commission scolaire de la
BEAUCE-ÉTCHEMIN

Services
de l'éducation
des adultes

PROGRAMMA

226-2620

FORMATION GÉNÉRALE

ÉTUDES SECONDAIRES : (Coût annuel de 20\$ pour ouverture de dossier)

- Débuter ou compléter le cours secondaire (DES).
- Acquérir les préalables nécessaires pour être admis à un cours de formation professionnelle ou au CÉGEP.
- Répondre aux exigences du marché du travail.
- Cours offerts à temps plein ou temps partiel (horaire variable):
 - Français
 - Anglais
 - Mathématiques
 - Biologie
 - Chimie
 - Physique
 - Informatique
 - Sciences humaines

FORMATION DE BASE :

- Pour apprendre ou réviser les notions de base de français et d'arithmétique :
 - dans les activités de tous les jours
 - dans le travail
- Possibilité d'organiser des cours dans chacune des paroisses 1 ou 2 soirs / semaine.

SERVICE D'INTÉGRATION SOCIOPROFESSIONNELLE (S.I.S.):

- «Augmenter vos chances de trouver un emploi»:
- Stages en milieu de travail.
 - Atelier de recherche d'emploi - OPTRA
 - Formation d'appoint - Perfectionnement

FORMATION À DISTANCE :

- Compléter chez-vous vos études secondaires.
- Cours offerts: voir cours d'études secondaires.

Information et inscription: (418) 226-2620

ANGLAIS

Anglais temps partiel: 90 heures, 2 soirs / semaine
Anglais intensif: 25 heures / semaine, pendant 8 semaines

GRATUIT

si admissible aux programmes du ministère de l'Éducation

Anglais conversation: 15 heures, groupe de 10 personnes (80,00\$)

INFORMATIQUE (cours taxable si 15 ans et plus)

-Initiation au clavier pour jeunes et adultes	15 hres	42,00\$
-Initiation à l'informatique (IBM-MAC)	15 hres	42,00\$
-Initiation à Windows 95	15 hres	42,00\$
-Initiation et navigation sur Internet	15 hres	42,00\$
-Internet 11	15 hres	42,00\$
-Windows 11	15 hres	42,00\$
-Exploration des champs de l'informatique	45 hres	Gratuit

(si vous ne possédez pas votre secondaire V)

SPECIALITÉS (coût variable selon le programme):

-Access 1 et 11	30 hres	-Word 1 et 11	30 hres
-Filemaker 1 et 11	30 hres	-Claris Works	30 hres
-Lotus 1-2-3 Niveau 1	30 hres	(windows)	
-Lotus 1-2-3 Niveau 11	30 hres	-Windows 98	24 hres
-Excel 1 et 11	30 hres	-Word Perfect 1-11	30 hres
-Avantage 1 et 11	30 hres	-Power Point + utilisation	
-Éditique	30 hres	du scanner	15 hres

N.B. Coût du matériel non compris
Selon disponibilité des logiciels dans chacun des secteurs

DÉBUT DES ACTIVITÉS: LE 30 AOÛT 1999

Secteur de Saint-Georges (St-Benoît, St-Jean-de-la-Lande,
Jocelyn Veilleux, directeur St-Ephrem)
Cécile Poulin, adjointe

Centre Mgr Beaudoin – Les Sources
(jour et soir)

Formation générale

Pour suivre des cours de jour – Tél.: 226-2564
Horaire: 8h15 à 15h55

Pour suivre des cours du soir – Tél.: 228-5544

Horaire: 18h25 à 21h35 Français, Histoire (lundi - mercredi)
Math., Physique, Chimie (mardi - jeudi)

Éducation populaire (jour et soir) – Tél.: 227-3294

St-Georges, St-Jean-de-la-Lande
St-Benoît, St-Ephrem

N.B.: Le centre est déjà ouvert depuis le 2 août

Secteur de Saint-Martin (ouverture mardi le 7 septembre)

Jocelyn Veilleux, directeur – Tél.: 382-5583

Cécile Poulin, adjointe

Formation générale

Horaire: 18h30 à 21h15

Français, Histoire (lundi)

Math., Physique, Chimie (mardi)

St-Ludger
St-Gédéon
St-Robert

St-Théophile
St-René
St-Honoré

Georges Paradis, directeur
Éducation populaire (jour et soir)
Tél.: 382-5583

Secteur de Saint-Évariste

(ouverture mardi le 7 septembre)

Formation générale

Éducation populaire

Horaire: 19h00 à 21h30
Math., Physique, Chimie (lundi)
Français, Histoire (mardi)

Courcelles St-Évariste
La Guadeloupe St-Hilaire

Jocelyn Veilleux, directeur de centre

Informations: Mme Thérèse Lagueux

Tél.: 226-2564

Tél.: 459-6255

ATION 1999-2000

ÉDUCATION POPULAIRE

Possibilité d'organiser des cours dans les municipalités

TARIF RÉGULIER DE 2,80\$/heure (15 heures / 42,00\$* + taxes si 15 ans et plus)
Ce tarif peut varier pour certains cours à frais plus élevés

AIDE AUX PARENTS

Le français au primaire pour les parents	15 hres	42,00\$
Les mathématiques au primaire pour les parents	15 hres	42,00\$
Français signé	15 hres	42,00\$

ALIMENTATION

Alimentation végétarienne 1-2	30 hres	84,00\$
Alimentation pour personnes cardiaques (coeur atout)	15 hres	42,00\$
Décoration de gâteau	12 hres	42,00\$

ARTS ET CULTURE

Apprivoiser la poésie	15 hres	42,00\$
Arrangement floral	15 hres	42,00\$
Atelier théâtre	24 hres	70,00\$
Ballet-jazz	30 hres	84,00\$
Danse de groupe, de ligne et sociale	15 hres	42,00\$
Dessin-peinture	30 hres	84,00\$
Maniement de la caméra vidéo	15 hres	42,00\$
Photographie	30 hres	84,00\$

BÉNÉVOLAT

Approche aux mourants	15 hres	42,00\$
Relation d'aide et bénévolat	15 hres	42,00\$

CONDITIONNEMENT PHYSIQUE ET SPORTS

Auto-défense	10 hres	45,00\$
Karaté	30 hres	84,00\$
Yoga	15 hres	42,00\$
Work-Out	15 hres	42,00\$
Mise en forme	15 hres	42,00\$

CROISSANCE PERSONNELLE

Demeurer dynamique à la retraite	15 hres	42,00\$
Bible	15 hres	42,00\$
S'exprimer devant un groupe	15 hres	42,00\$
Vivre en harmonie	15 hres	42,00\$
Gestion des émotions personnelles	30 hres	84,00\$

ÉCOLOGIE

Jardinage	15 hres	42,00\$
Aménagement paysager	15 hres	42,00\$
Entretien paysager	15 hres	42,00\$
Horticulture	15 hres	42,00\$

ÉCONOMIE

Comment faire son rapport d'impôt	15 hres	42,00\$
-----------------------------------	---------	---------

MUSIQUE

(groupe de 12 - 15 personnes)		
Guitare	15 hres	42,00\$
Solfège	15 hres	42,00\$
Technique vocale	15 hres	42,00\$

ACTIVITÉS SPÉCIALES

Aqua-forme (15 personnes)	10 hres	45,00\$
Natation (enfant - adulte)	10 hres	45,00\$
Nage synchronisée	15 hres	60,00\$
Plongeon	10 hres	45,00\$
Golf (12 personnes)	15 hres	60,00\$
Gymnastique récréative	10 hres	45,00\$

Tai Chi Chuan (12 personnes) 15 hres 60,00\$

PROGRAMME DE LA CROIX-ROUGE

Secourisme général ou RCR	18 hres
Cardio-secours RCR	4 hres
autres	

FAMILLE

Relations parents-enfants de 0 à 10 ans	30 hres	84,00\$
Information sur drogues, alcool, médicaments	15 hres	42,00\$
Gardiennage avertie	à déterminer	

SANTÉ ET BIEN-ÊTRE

Apprivoiser le stress	30 hres	84,00\$
Ménopause	30 hres	84,00\$
Santé et habitudes de vie	15 hres	42,00\$
Santé: médecines douces	15 hres	42,00\$

AUTRES

Bridge	15 hres	42,00\$
Orientation et survie en forêt	15 hres	42,00\$

- Tout le matériel est à la charge des étudiants.
- Dans certains cours où il y a nécessité de travailler avec du matériel collectif, le coût sera partagé entre les étudiants.

GROUPES - ORGANISME - ASSOCIATIONS

- Vous avez une demande spécifique...
- D'autres cours vous intéressent...
- Communiquez avec un directeur de centre

DÉBUT DES ACTIVITÉS: LE 30 AOÛT 1999

Secteur de Beauceville (Édifice Mgr Laval)

Charles Gagné, directeur - Tél.: 774-3446

Formation générale

Horaire: 8h35 à 16h15 (du lundi au vendredi)

Éducation populaire

St-Alfred St-Simon, St-Victor
Beauceville Notre-Dame-des-Pins

Secteur de Saint-Prosper

Louis-Maurice Chabot, directeur - Tél.: 594-8506

Formation générale

Horaire: 17h00 à 22h30 (du lundi au vendredi)

Éducation populaire

St-Prosper Ste-Rose St-Philibert
St-Benjamin Ste-Aurélie St-Zacharie
St-Louis St-Côme

Secteur de Sainte-Marie

Bruno Bilodeau, directeur - Tél.: 387-8214

Formation générale

Horaire de jour: 8h30 à 17h00

Horaire de soir: 18h00 à 21h00

Secteur de Saint-Joseph

Charles Gagné, directeur - Tél.: 397-6477

Formation générale

Horaire: 16h10 à 22h00 (du lundi au vendredi)

Éducation populaire

Frampton Sts-Anges
St-Frédéric St-Joseph
St-Jules St-Odilon
St-Séverin Tring-Jonction
Vallée-Jonction

Secteur de Sainte-Justine

Louis-Maurice Chabot, directeur - Tél.: 383-5586

Formation générale

Horaire: 15h45 à 22h35 (du lundi au vendredi)

Éducation populaire

Lac Etchemin Ste-Sabine St-Magloire
St-Cyprien St-Camille
St-Luc Ste-Justine

Éducation populaire - Tél.: 387-8214

Ste-Marguerite Ste-Hénédine
St-Isidore St-Elzéar
St-Bernard Scott-Jonction
St-Patrice St-Sylvestre
St-Narcisse Ste-Marie

PROGRAMMATION

COURS À TEMPS PARTIEL SERVICE

CIMIC

(Centre intégré de mécanique industrielle
de la Chaudière)

Tél.: (418) 228-1993

FABRICATION MÉCANIQUE	Durée
Lecture de plans en mécanique	.45 h
Dessin assisté par ordinateur (Autocad niveau I), version 14 et 2000	.45 h
Dessin assisté par ordinateur (Autocad niveau II), version 14 et 2000	.45 h
Dessin assisté par ordinateur (Autocad 3D)	.24 h
Dessin assisté par ordinateur (niveau avancé)	.45 h
Mise à jour, Autocad version antérieure à Autocad 2000	.18 h
Initiation à la modélisation 3D	.24 h
Opération de la fraiseuse à commande numérique	.45 h
Opération du tour à commande numérique	.45 h

MÉCANIQUE D'ENTRETIEN INDUSTRIELLE	Durée
Automates programmables I	.45 h
Contrôle de moteur	.60 h
Électricité industrielle (base)	.45 h
Circuit hydraulique	.45 h
Circuit pneumatique	.45 h

ÉLECTROTECHNIQUE	Durée
Contrôle de chauffage et de ventilation	.45 h

MÉTALLURGIE	Durée
Soudage à l'arc électrique	.30 h
Soudage semi-automatique (MIG)	.30 h
Soudage sur aluminium (TIG)	.20 h
Soudage sur stainless (TIG)	.20 h
Soudage sur stainless (MIG)	.20 h
Symbole de soudage	.20 h
Lecture de plans de structure d'acier	.45 h

Examen de qualification du Bureau canadien de soudure

Formation d'inspecteur en soudage reconnue par le Bureau canadien de soudure

Santé et sécurité sur les chantiers de construction	.30 h
--	-------

270660

C.F.P. POZER

(Centre de formation professionnelle Pozer) Tél.: (418) 226-2685

COIFFURE	Durée	SANTÉ	Durée	FORESTERIE	Durée
Coupe de cheveux	15 h	Principes de déplacement sécuritaire	30 h	Aiguisage et entretien de la scie à chaîne	15 h
Coiffure haute	15 h	Soins d'hygiène et de confort	20 h	Débardage avec de petits équipements	21 h
Tressage de cheveux	15 h	Approche de la personne âgée	20 h	Débroussailleuse	15 h
		Communication et relation d'aide	15 h		
		Sensibilisation à une saine alimentation	15 h		
				SÉCURITÉ INCENDIE	
				MODULE 1	
				Santé et sécurité au travail	
				15 h	
				MODULE 2	
				Notions relatives à l'extinction d'incendies	
				45 h	
				MODULE 3	
				Appareils respiratoires autonomes	
				30 h	
				MODULE 4	
				Notions relatives aux bâtiments	
				30 h	
				MODULE 5	
				Matériel d'intervention	
				45 h	
				MODULE 6	
				Matériel d'intervention relatif à l'eau	
				90 h	
				MODULE 7	
				Techniques de ventilation	
				45 h	
				MODULE 8	
				Processus d'intervention pour un bâtiment	
				45 h	
				MODULE 9	
				Intervention en présence de matières dangereuses	
				30 h	
				N.B.: Pour chaque module le coût peut varier selon les ententes avec l'I.P.I.Q.	
				LECTURE DE PLANS	
				Lecture de plans et devis en construction	
				45 h	
				Lecture de plans de structure	
				45 h	

ADMINISTRATION, COMMERCE ET INFORMATIQUE	Durée
Accueil et communication bilingue	30 h
Logiciel d'impôt	12 h
Mise à jour en comptabilité	30 h
Formulaires gouvernementaux	30 h
Comptabilité manuelle	45 h
Français commercial	45 h
Tenue de livres et transactions commerciales	45 h
Vente	30 h
Fortune 1000 niveau I	30 h
Fortune 1000 niveau II	30 h

MÉCANIQUE AUTOMOBILE (Polyvalente de Saint-Georges)	Durée
Alignement	30 h
Air climatisé	30 h
Injection avancée	30 h
Électricité et électronique appliquées à l'automobile	30 h
Freins antiblocage (A.B.S.)	30 h
Injection O.B.D. II	30 h
Ballons gonflables	15 h

BÂTIMENT ET TRAVAUX PUBLICS	Durée
Révision des notions théoriques du métier *	90 h
Plans et devis résidentiels *	60 h
Plans et devis commerciaux et industriels *	45 h

* Cours financés par la Commission
de la construction du Québec (C.C.Q.)

AGROTECHNIQUE	Durée
Aménagement d'une érablière	15 h
Entaille et pose de tubulure	9 h
Choix et sélection des équipements d'évaporation	9 h
Transformation des produits de l'érable	15 h
Comptabilité agricole informatisée	45 h
Windows 95	15 h
Qualité du lait	21 h
Mécanique agricole	30 h

C.F.P. SAINT-JOSEPH

Centre de formation professionnelle de Saint-Joseph Tél.: (418) 397-6514

IMPRIMERIE	Durée
Densitométrie aux presses	.15 h
Introduction au logiciel «Photoshop», version 3.0	.30 h
Introduction au logiciel «Illustrator», version 6.0	.30 h
Introduction au logiciel «Quark XPress»	.30 h
Imposition électronique «Impostrip»	.30 h
Création de sites Internet «Cyber studio»	.15 h
Création de documents PDF (catalogues électroniques)	.9 h
Les chevauchements de couleur «trapping» (Illustrator et Quark XPress)	.9 h
Utilisation d'un logiciel de création de profilés ICC (color blind)	.6 h
Photoshop 5.0 – les nouveautés	.6 h
Illustrator 8.0 – les nouveautés	.6 h
Quark XPress 4.0 (Passport) – les nouveautés	.6 h

MATÉRIAUX COMPOSITES	Durée
Introduction aux matériaux composites	.15 h
Projection simultanée (chopper)	.30 h
Projection d'enduit gélifié (gelcoater)	.30 h

CARROSSERIE	Durée
Réparation et application de plastique	.30 h
Redressage de la carrosserie	.45 h
Application des peintures	.45 h
Réparation des matières plastiques	.30 h
Soudage semi-automatique sur acier	.30 h
Soudage semi-automatique sur aluminium	.15 h

RENSEIGNEMENTS GÉNÉRAUX

Date d'inscription

En tout temps de l'année auprès du responsable du centre de formation
professionnelle ou d'éducation des adultes de votre territoire.

Durée

Elle peut varier selon les besoins du groupe formé.

1999 - 2000

DE FORMATION PROFESSIONNELLE



C.F.P. SAINTE-MARIE

(Centre de formation professionnelle
de Sainte-Marie)
Tél.: (418) 387-8214

ADMINISTRATION, COMMERCE ET INFORMATIQUE	Durée
Access I	.30 h
Access II	.30 h
Filemaker Pro I	.30 h
Filemaker Pro II	.30 h
Avantage I	.30 h
Avantage II	.30 h
Fortune 1000, niveau I	.30 h
Fortune 1000, niveau II	.30 h
Éditique	.30 h
Word I	.30 h
Word II	.30 h
Lotus 1-2-3 niveau I	.30 h
Lotus 1-2-3 niveau II	.30 h
Excel I	.30 h
Excel II	.30 h
Power Point 97	.15 h
Claris Works (Windows)	.30 h
Windows 95	.24 h
Windows 98	.24 h
Comptabilité manuelle	.45 h
Français commercial	.45 h
Logiciel d'impôt	.12 h
Tenue de livres et transactions commerciales	.45 h
Vente	.30 h

FABRICATION MÉCANIQUE

Circuits hydrauliques	.45 h
Circuits pneumatiques	.45 h
Lecture de plans	.45 h
Initiation au tour à commande numérique	.45 h
Initiation à la fraiseuse à commande numérique	.45 h

BOIS ET MATÉRIAUX CONNEXES

Usinage et façonnage du bois	.45 h
Réfection des meubles	.30 h
Santé et sécurité sur les chantiers de construction	.30 h

BÂTIMENT ET TRAVAUX PUBLICS

Révision des notions théoriques du métier *	.90 h
Plans et devis résidentiels *	.60 h
Plans et devis commerciaux et industriels *	.45 h
Santé et sécurité sur les chantiers de construction *	.30 h

* Cours financés par la Commission de la construction du Québec (C.C.Q.)

COURS OFFERTS DANS LES CENTRES D'ÉDUCATION DES ADULTES DE LA CSBE

AGROTECHNIQUE	Durée
Aménagement d'une érablière	.15 h
Entaille et pose de tubulure	.9 h
Choix et sélection des équipements d'évaporation	.9 h
Transformation des produits de l'érable	.15 h
Comptabilité agricole informatisée	.45 h
Windows 95	.15 h
Qualité du lait	.21 h
Mécanique agricole	.30 h
Soudage électrique	.30 h

FORESTERIE

Aiguillage et entretien de la scie à chaîne	.15 h
Débardage avec de petits équipements	.21 h
Débroussailluse	.15 h

SÉCURITÉ INCENDIE

MODULE 1	
Santé et sécurité au travail	.15 h
MODULE 2	
Notions relatives à l'extinction d'incendies	.45 h
MODULE 3	
Appareils respiratoires autonomes	.30 h
MODULE 4	
Notions relatives aux bâtiments	.30 h
MODULE 5	
Matériel d'intervention	.45 h
MODULE 6	
Matériel d'intervention relatif à l'eau	.90 h
MODULE 7	
Techniques de ventilation	.45 h
MODULE 8	
Processus d'intervention pour un bâtiment	.45 h
MODULE 9	
Intervention en présence de matières dangereuses	.30 h

LECTURE DE PLANS

Lecture de plans et devis en construction	.45 h
Lecture de plans de structure	.45 h
Santé et sécurité sur les chantiers de construction	.30 h

ALIMENTATION

Services de boisson	.30 h
Services de table	.30 h
Services des vins	.30 h

SERVICES AUX ENTREPRISES

INFORMATION:
Denis Rancourt
tél.: (418) 226-2608

Fernand Dumont
tél.: (418) 387-8214

SERVICES OFFERTS

- Analyse des besoins en formation (ABF)
- Formation sur mesure
- Soutien pédagogique pour vos formations internes
- Formation de formateur
- Production de matériel de formation
- Évaluation à l'embauche
- Formation à l'embauche
- Embauche du personnel
- Formation académique de base
- Reconnaissance des acquis expérimentiels
- Formation sur mesure en anglais et en formation de base

Nous sommes disponibles pour vous offrir des activités de formation à votre mesure dans toutes les spécialités énumérées dans ce document. N'hésitez pas à nous contacter.

270660

RENSEIGNEMENTS GÉNÉRAUX

Coût

- 4,00\$/heure incluant les taxes.
- Le coût du matériel utilisé n'est pas inclus.
- Si le nombre d'inscriptions est inférieur à 15, le coût est majoré au prorata du nombre.

C'EST MAGIQUE!

CIVIC ÉDITION SPÉCIALE

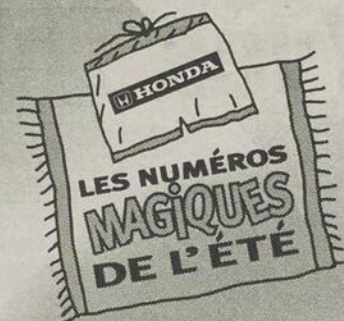
2388\$*

par mois, location 48 mois
TRANSPORT et PRÉPARATION INCLUS

OU SEULEMENT 16 900\$***
À L'ACHAT

INCLUANT :

- Air climatisé
- Serrures électriques
- Déverrouillage sans clé
- Poignées de portières harmonisées
- Radio AM/FM stéréo 4 haut-parleurs
- Coussins gonflables conducteur et passager (SRS)
- Moteur 1,6 litre de 106 chevaux (PGM-FI)
- Et bien plus...



5,8%****

sur financement d'achat jusqu'à

60 mois

sur tous nos modèles Civic et berlines Accord
4 cylindres 1999 en inventaire.

BERLINE ACCORD DX

2888\$*

par mois, location 48 mois
TRANSPORT et PRÉPARATION INCLUS

0\$ DÉPÔT DE SÉCURITÉ

OU 318\$** PAR MOIS 0\$ COMPTANT

INCLUANT :

- Air climatisé
- Régulateur de vitesse
- Coussins gonflables conducteur et passager (SRS)
- Radio AM/FM stéréo cassette
- Moteur 2,3 litres de 135 chevaux
- Antivol immobilisateur
- Et bien plus...



(Roues en alliage disponibles en option)



GARANTIE 5 ANS • 100 000 KM

*Location-bail offerte exclusivement par Honda Canada Finance Inc. portant sur la berline Civic Édition Spéciale 1999 (modèle EJ651X) ou la berline Accord DX 1999 (modèle CF854X) neuves. Échange ou comptant de 2 336 \$ (Civic) ou 1 262 \$ (Accord), la première mensualité et un dépôt de garantie de 275 \$ (Civic seulement) sont exigibles. Taxes, assurance et immatriculation en sus. Limite de 96 000 km, frais de 0,10 \$ le kilomètre excédentaire. **Option 0 \$ comptant : versement mensuel de 318 \$ pendant 48 mois pour la berline Accord DX 1999 (modèle CF854X). La première mensualité exigible à la livraison. Taxes, assurance et immatriculation en sus. Limite de 96 000 km, frais de 0,10 \$ le kilomètre excédentaire. ***P.D.S.F. de la berline Civic Édition Spéciale 1999 à transmission manuelle (modèle EJ651X). Transport et préparation (850 \$), ainsi que taxes, immatriculation et assurance en sus. ****Programme de financement de Honda Canada Finance Inc. à 5,8 % offert à l'achat de tout modèle Civic ou berline Accord 4 cylindres 1999 neufs en inventaire pour des termes de 24, 36, 48 ou 60 mois. Un versement initial pourrait être exigé. Sujet à l'approbation du crédit. Offres d'une durée limitée. Photos à titre indicatif. Roues en alliage illustrées sur la berline Accord sont disponibles en option. Tous les détails chez votre concessionnaire Honda.

VOS CONCESSIONNAIRES HONDA DU QUÉBEC

HONDA

CONÇUES ET CONSTRUITES SANS CONCESSION

Autodrome Chaudière

Yves Thibodeau maintient son avance

Par MICHEL ROY



Yves Thibodeau, le meneur dans la course au championnat à l'autodrome Chaudière de Vallée-Jonction, a remporté la course de samedi dernier dans la classe production, mainte-

nant ainsi son avance.

Les gagnants dans les autres classes sont Étienne Darveau (mini-stock), Jean-Guy Routhier et Éric Roy (amateur).

Le retour des brebis perdues

Les responsables de l'autodrome de Vallée voient avec satisfaction le retour de certains coureurs, dont Guy Ouellet, qui pourtant dominait la classe pro-stock à East-Broughton. Qualifiant ce mouvement de «retour des brebis perdues», Éric Cloutier ajoute: «D'ici la fin de la saison, d'autres retours sont à prévoir car, comme le dis-

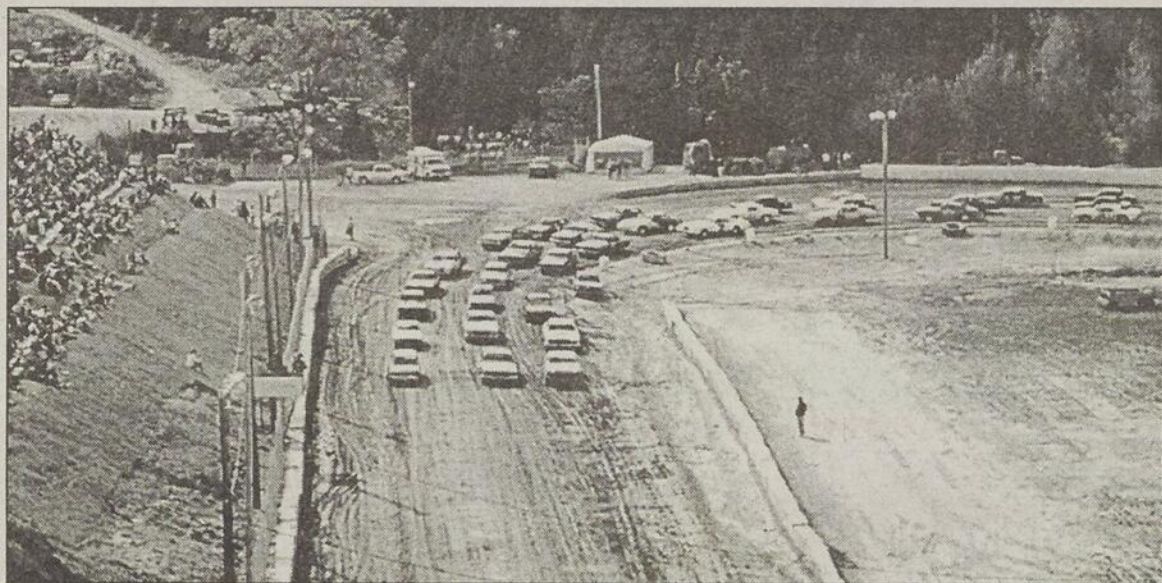
ent certains, courir sans respect de la réglementation, ce n'est pas intéressant».

Prochains programmes

Les prochaines courses auront lieu le 28 août: soirée Sinto racing classe amateur; le dimanche 5

septembre: championnat provincial 99 tours sous le vert pour les voitures de type Dirt et l'Enduro 150.

Pour l'Enduro, les coureurs intéressés doivent s'inscrire à l'avance au 253-6105.



Le retour des brebis perdues ramènera-t-il les foules à l'autodrome Chaudière de Vallée-Jonction?



Centre de réhabilitation

ALCOOLISME

TOXICOMANIE

et MAL-ÊTRE

(Thérapie de 4 semaines)

Notre équipe se compose de:

- Médecin • Thérapeute
- Infirmière • psychologue
- Massothérapeute (sur demande)

DOMAINE LA SOURCE INC.

Claude Turgeon, directeur général

105, Chemin Grondin
Beauceville, Qc, G0M 1A0

Tél.: (418) 774-2929

Fax: (418) 774-2937

Pas besoin de mourir pour arrêter de souffrir...

270789

CATALOGUE

SEARS

40%

de rabais sur la mode et les chaussures pour toute la famille!

(exclut la marque Levi's®)

dans nos catalogues **Printemps-Été 1999, Plus Grande Réclame de Printemps, Grands Soldes de Printemps, Affaires d'Or, Réclame Moitié Prix, Arrêt! Rabais Incroyables, Réduction des Stocks et Chaque Prix est Réduit.**

En vigueur du **29 août** au **26 septembre 1999**, dans la limite des stocks.

Mentionnez ce numéro d'offre prime lors de votre commande 94 16 12971*

* ne peut être combiné à aucune autre offre.

Commandes 1-800-26-SEARS

270786-1

PRIX EN VIGUEUR DU LUNDI 23 AU DIMANCHE 29 AOÛT 1999*

SEARS

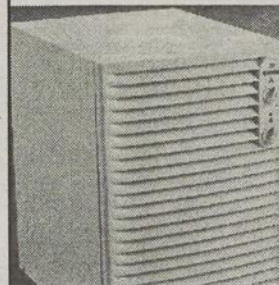
RABAIS 277\$ BATTERIE 'ROMA' LAGOSTINA^{MD} DE 17 PIÈCES



- * Garantie de 25 ans; détails en magasin
- * Exclusivité Sears
- * Entretien facile
- * Excellente affaire
- * Notre plus bas prix de la saison

222\$ CHAC.
RÉG. SEARS 499,99

RABAIS 80\$
DÉSHUMIDIFICATEUR KENMORE DE 38
CHOPINES É.-U. (18 L)



Aide à protéger la maison de la rouille et de la moisissure. 3 couleurs. Humidistat auto. N° 25138.
Rég. Sears 349,99

269⁹⁹\$

RABAIS 100\$
TONEUSE À ESSENCE CRAFTSMAN
'ÉDITION LIMITÉE' 6,75 HP



22 po. Automotrice.
Rég. Sears 529,99.

429⁹⁹\$



RABAIS

40%

CARDIGAN À MOTIF BRODÉ ET À MANCHES LONGUES OU HAUT À MANCHES COURTES, POUR FILLES

* Tailles 7 - 16. Rég. Sears 24,99 - 29,99. Ch. **14,99\$ - 17,99\$**

- * Couleurs variées
- * Forment un joli ensemble
- * D'entretien facile, à laver en machine
- * Tricot acrylique d'aspect cachemire

11⁹⁹ - 14⁹⁹
TAILLES 2-6X. RÉG. SEARS 10,99-24,99

NOUVELLE
UNE SEMAINE SEULEMENT!
Voir en magasin jusqu'au dimanche 29 août 1999



MOITIÉ PRIX

CHAUSSURES LACÉES POUR ELLE ET LUI

- * Semelle mode à gros relief
- * Entrée rembourrée
- * Semelle intérieure coussinée pour confort
- * Aspect robuste
- * Pour elle, à oeillets ton laiton. Pour lui, à oeillets ton argent

19⁹⁹\$

LA PAIRE.
RÉG. SEARS 39,99

RABAIS 200\$

RÉFRIGÉRATEUR AMANA^{MD} DE 18,7 PI³

4 demi-tablettes réglables. N° 85952.
Rég. Sears 1099,99

899\$

Aussi en amande.

MOITIÉ PRIX

SACS À DOS KODIAK^{MD}

Choix impressionnant de styles.
Rég. Sears 29,99. Ch.

14,99\$

Le choix varie selon les magasins.

Jendis fous 17h à 21h

- Chaussettes et culottes pour femme: 0,01\$
- Maillots sport pour homme: 2,00\$
- Collants et chaussettes pour enfants: 1,00\$
- Débarbouillettes «Mickey»: 0,99\$
- Blouses «Tradition» «Alia»: 4,00\$
- Bourses d'été: 2,00\$
- 75% additionnel sur toute la vaisselle d'extérieur



*** Un prix de présence aux heures entre 17h et 21h ***

De petits gestes pour de GRANDS SOURIRES



Contribuez à notre Cueillette de vêtements pour enfants du Programme l'avenir des jeunes Sears

Le Programme l'avenir des jeunes Sears^{MC} travaille de concert avec les associations de bienfaisance qui fournissent les éléments de base aux enfants. Cette année, grâce à vous "la rentrée des classes" peut être synonyme de vêtements d'école pour TOUS les enfants.

Apportez à votre magasin Sears les vêtements propres que vos enfants ne portent plus, du 23 au 29 août 1999. En coopération avec une oeuvre de bienfaisance de votre localité, Sears veillera à ce que vos dons de vêtements soient distribués à des enfants de votre communauté qui ont besoin d'un petit coup de pouce pour bien commencer l'année scolaire.

C'est facile! Déposez simplement les vêtements dans les grands bacs situés dans le rayon des vêtements pour enfants. En guise de MERCI, pour chaque lot de vêtements apporté, Sears vous donnera un coupon-rabais de 5\$ valable à l'achat de 25\$ ou plus de vêtements pour enfants à prix ordinaire (valable jusqu'au 31 octobre 1999).

Cette année, "LA RENTRÉE DES CLASSES" peut être synonyme de vêtements pour TOUS les enfants, grâce à vous, à une oeuvre de bienfaisance de votre communauté et à Sears Canada!

Avec la carte Sears, PAS DE PAIEMENT AVANT UN AN POUR TOUS LES GROS APPAREILS MÉNAGERS

Pas de paiement jusqu'en août 2000, sur approbation de votre crédit, avec la carte Sears. Achat minimum: 200\$. Tous les frais et taxes applicables sont payables au moment de l'achat. À l'exclusion des articles de nos Centres et magasins de liquidation et des achats par catalogue. Offre en vigueur jusqu'au dimanche 26 septembre 1999. Renseignez-vous.



PAIEMENT DIFFÉRÉ

LIVRAISON PROFESSIONNELLE GRATUITE

SAINT-GEORGES DE BEAUCE, Carrefour St-Georges • 418-228-2222

Le timonier des Condors est satisfait de ce qu'il voit au camp d'entraînement

Par MICHEL ROY



S'il n'en tient qu'à l'entraîneur-chef des Condors, Gaétan Létourneau, l'équipe se taillera au moins une place dans les séries.

«On a des choses à prouver», admet-il, encore amer de la faible performance de l'équipe l'an dernier. Mais le timonier des Condors est confiant, satisfait de ce qu'il voit au camp d'entraînement depuis lundi. «On est bien parti», assure Létourneau, qui a constaté que les joueurs présentaient tous une bonne condition physique. «C'est une équipe assez rapide», ajoute-t-il.

Sur les 46 joueurs qui se sont présentés, on dénombre 22 vétérans et 24 recrues. Pour les Condors du Cégep Beauce-Appalaches, qui n'a pas tendance à rete-

nir ses joueurs au détriment de leur cheminement académique, ça constitue un bon noyau de vétérans,

nous dit l'entraîneur.

Les Dragons de la Beauce-Etchemin ont fourni 9 des 24 recrues, et les Panthères de Saint-Joseph 3. «C'est une petite année de finissants pour les écoles du territoire mais l'an prochain ça devrait augmenter», prévoit Gaétan Létourneau.

Point fort, point faible

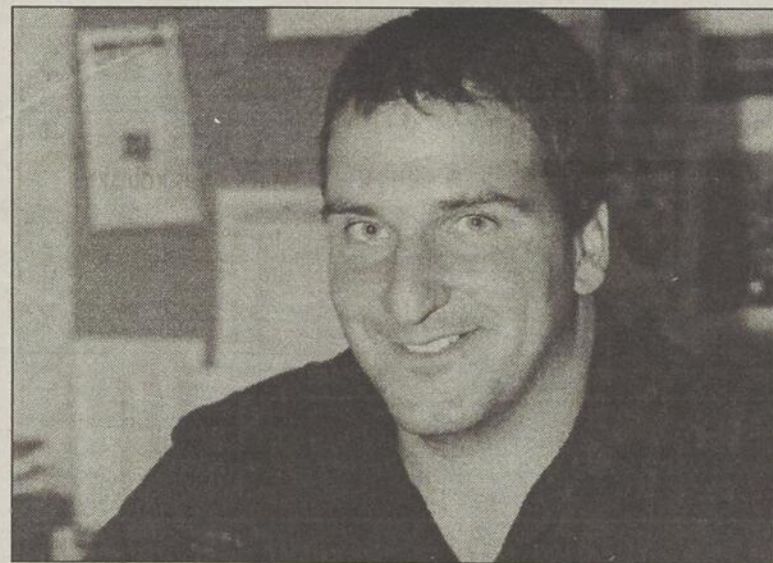
La force des Condors sera dans sa défense très stable, analyse-t-il. «Nous avons des seconds de ligne expérimentés, on n'a qu'à penser à Éric Maranda». Le point faible sera dans l'inexpé-

rience de l'attaque. «On coaché en conséquence. puis on voit que les jeunes sont bien intentionnés, qu'ils ont du coeur au ventre, on devrait combler ce manque d'ex-

périence dans les prochaines semaines», pense-t-il.

La saison des Condors débute par deux matches sur la route,

contre des équipes qui ont bataillé en finales l'an dernier: Vieux-Montréal (4 septembre) et Vanier (11 septembre). «Ce sera un bon test», conclut Gaétan Létourneau.



Gaétan Létourneau.

Lapointe n'accroche pas encore les patins

(MR) Les partisans du Garaga apprendront la nouvelle avec soulagement: l'aillier droit Francis Lapointe s'est laissé convaincre par la direction de mettre en veilleuse son projet de retraite.

«Sa vaste expérience et son leadership constituent des atouts de premier plan pour le club de hockey Garaga», commentait le directeur-gérant Martin Giguère à l'ouverture du 2e camp d'entraînement.

Du même coup, le Garaga a annoncé l'acquisition du joueur de centre Patrick Émond. Troisième

marqueur de l'histoire de la Ligue junior majeur du Québec, Émond a évolué en Europe ces dernières années. «Il devrait apporter beaucoup de mordant à l'attaque», estime Giguère.

Les amateurs sont invités aux parties inter-équipes au Centre sportif Lacroix-Dutil (entrée gratuite). De plus, les détenteurs de billets de saison peuvent se procurer leurs billets ce samedi 21 août (de 13h30 à 16h et de 18h à 19h30), et le lendemain de 11h à 14h30, au salon V.I.P. de l'aréna.



Tennis Régional Beauce Inc.

3070, 90e Rue, St-Georges Est

228-2020

271036-1

Plus qu'un centre de tennis... C'est le complexe sportif à la portée de tous!

Ouverture le 23 août 99

Journée Porte ouverte

Mercredi 25 août de 16 h à 21h30

Endroit :  ATRM BEAUCE

Inscription des cours junior et adulte saison 99-2000
Clinique et évaluation GRATUITE pour adulte et junior

Inscription et informations pour:

Abonnement • temps fixe • ligue et cours de tennis

Inscription ligue de racquetball et walley ball



Richard Dulac et son équipe vous attendent!

COURS «VIVE LE TENNIS»

89\$/personne

Comprend : 4 heures de cours
6 heures de jeu supervisé
En prime : 1 raquette Wilson (valeur 100\$)
1 boîte de balles
Début : semaine du 13 septembre 99

* Pour adultes débutants seulement

Six joueurs de la région pourraient faire l'équipe des Commandeurs

Par **MICHEL ROY**

À quelques jours de la date limite, on dénombre encore six joueurs de la région sur la liste

de protection des Commandeurs de Lévis.

Trois des 22 noms de la liste devront encore être retranchés

d'ici le lundi 23 août, date à laquelle l'organisation doit remettre sa liste définitive (19 noms) à la Ligue de hockey midget AAA du Québec.

Les six jeunes en question sont Pierre-André Bureau (centre) de Saint-Prospère, Martin Chabot (défenseur) d'East-Broughton, Alexandre Cloutier (défenseur) de Saint-Georges, Alex Gagnon (gardien) de Saint-Joseph, Maxime Jacques (ailier droit) et Nicolas Laplante (ailier gauche) tous deux de Saint-Georges, ainsi que Jaeson Ruel (ailier gauche) de Sainte-Claire.

Sur la liste des joueurs non protégés, qui participent à des camps de Junior majeur, on retrouve aussi les Mathieu Boulet de Saint-



L'entraîneur-chef des Commandeurs de Lévis, Claude Laliberté, connaîtra-t-il de meilleurs moments que l'an dernier?

Benjamin, Jonathan Ferland de Sainte-Marie, Olivier Landry de Sainte-Justine, Simon Nadeau de

Lac-Etchemin et Mathieu Roy de Saint-Martin.

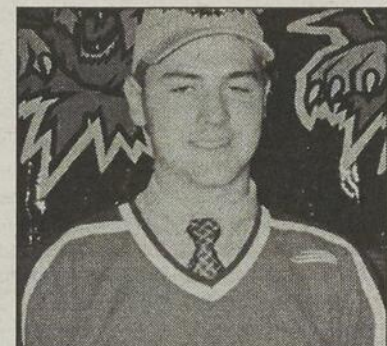
Rappelons que les Alexandre Cloutier, Jonathan Ferland et Simon Nadeau jouaient déjà l'an dernier chez les Commandeurs.

Une en trois

Sur les trois joutes hors-concours disputées depuis le début du camp d'entraînement, les Commandeurs ont gagné (6-3) celle contre les Estacades. Nicolas Laplante y a récolté trois mentions d'aide alors qu'Alex Gagnon stoppa 24 des 27 lancers de l'adversaire.

Les Commandeurs ont ensuite cédé devant leurs rivaux fétiches, les Gouverneurs de Sainte-Foy, par 7-2 au premier match et 4-3 au second. Dans le second affrontement, disputé à l'aréna de Lévis, Alexandre Cloutier a marqué deux buts, Nicolas Laplante a eu deux mentions d'aide alors qu'Alex Gagnon n'accordait qu'un but sur 20 lancers.

La prochaine partie hors concours a lieu ce samedi 21 août (14h), encore sur la glace des Gouverneurs, alors que le lendemain les Commandeurs recevront les Estacades à 19h.



Venant d'avoir 16 ans, l'attaquant Jonathan Ferland, de Sainte-Marie, pourrait encore jouer avec les Commandeurs.

SEARS

PRIX EN VIGUEUR JUSQU'AU DIMANCHE 5 SEPTEMBRE 1999, DANS LA LIMITE DES STOCKS

Moitié prix!

Bridgestone RoadHandler/LE		
Dimensions	Rég. Sears	Soldé, chac.
T55R12	83,99	41,99
P155/80R13	110,99	55,49
P185/80R13	136,99	68,49
P185/75R14	146,99	73,49
P195/75R14	152,99	76,49
P175/70R13	125,99	62,99
P185/70R14	143,99	71,99
P195/70R14	153,99	76,99
P205/70R15	172,99	86,49
P225/60R16	199,99	99,99
P205/55R16	204,99	102,49

Bridgestone RoadHandler GT		
Dimensions	Rég. Sears	Soldé, chac.
P195/65R15	165,99	82,99
P185/60R14	174,99	87,49
P195/60R14	179,99	89,99
P195/60R15	184,99	92,49
P205/60R15	189,99	94,99

Avec la garantie contre les avaries routières*.
Autres formats aussi en solde.

*Détails complets de la garantie en magasin

Service de changement de pneu sur place
24 HEURES SUR 24
à l'achat de tout pneu RoadHandler.
Renseignez-vous

Rabais 10\$
Batteries DieHard Gold™,
tous les formats **99,99**

Pneu RoadHandler™/LE fait pour Sears par Bridgestone et garanti 130 000 km contre l'usure*

Pneu de performance
RoadHandler GT à code-vitesse
'H' (non montré); garanti
80 000 km contre l'usure.

Série n° 55000.



Avec garantie D'ASSISTANCE ROUTIÈRE
24 HEURES SUR 24
Renseignez-vous

Découvrez tous les côtés de Sears^{MD}

NP0820799

Copyright 1999. Sears Canada Inc.

SEARS
CARREFOUR ST-GEORGES
228-2222

DÉPARTEMENT MÉCANIQUE
OUVERT LE :

Lundi au mercredi : 8h30 à 17h00
Jeudi-vendredi : 8h30 à 21h00
Samedi : 8h00 à 17h00
Dimanche : 10h00 à 17h00

Téléphone: 228-6659



Le Naturiste vous informe:

par **CARMEN FORTIN, N.D.**
naturopathe

270894

TROUBLE DÉFICITAIRE DE L'ATTENTION ET HYPERACTIVITÉ

Avec le retour prochain de vos enfants à l'école, pourquoi ne pas porter une attention particulière dès la rentrée sur les troubles d'apprentissage, le manque de concentration et l'hyperactivité de vos enfants, plusieurs solutions naturelles s'offrent à vous afin d'aider dès maintenant votre enfant à bien commencer cette nouvelle année.

Le trouble déficitaire de l'attention est un trouble qui affecte environ de 5 à 10% des enfants d'âge scolaire et même plus si on tient compte des études, au moins 7 enfants sur 25 aujourd'hui consomment divers médicaments tels Ritalin ou autres variantes pour corriger un problème de comportement.

QUI SONT CES ENFANTS? On dit qu'ils bougent sans cesse et parlent constamment... Facilement distrait par des bruits extérieurs... Difficulté à suivre des instructions et à soutenir l'attention dans des tâches ou des jeux... Souvent ne semblent pas écouter... Etc.

Aujourd'hui, trop d'enfants consomment du Ritalin, selon une étude publiée par IBS Canada, tous ces médicaments tout en étant efficace, ont des effets secondaires nocifs, comme une perte d'appétit, avec le risque de perdre du poids, des insomnies, des maux de tête, une somnolence, des dommages à long terme sur le foie, des tics faciaux, des changements de comportements, un ralentissement de la croissance, ainsi qu'un risque plus élevée d'accoutumance aux drogues.

UN MÉDICAMENT NATUREL POUR LE CERVEAU...

Le picnogénol ou le pin de vie est tout aussi efficace que la plupart des médicaments, il exerce une influence sur les cellules cérébrales, il permet d'augmenter le flux sanguin dans certaines parties du cerveau, ce qui augmente le degré d'attention et de concentration en permettant de diminuer la réactivité émotionnelle. On constate une amélioration énorme dans les 10 premiers jours, j'ai même vu chez certains enfants des améliorations spectaculaires en l'espace de 2 à 3 jours.

BONNE RENTRÉE SCOLAIRE À TOUS!

COUPON- RABAIS de 5\$ à l'achat de PYCNOGÉNOL

LE NATURISTE
Dr Jean-Marc Brunet n.d.

SAINTE-MARIE 387-3566
GALERIES DE LA CHAUDIÈRE

Carrefour St-Georges
228-9735



Par **MICHEL ROY**

Christian Gilbert est très heureux de ce qui lui arrive cette année, dans la foulée de son Championnat du circuit de motocross provincial. «Quand tu est en deuxième place, il ne se passe rien. Mais tout arrive quand tu est au sommet, c'est la même chose que pour un athlète olympique», nous confiait-il la semaine dernière.

Visiblement plus relaxe depuis son couronnement, Gilbert s'apprêtait à partir pour Montréal où, durant une semaine, il enseignera la technique à des coureurs.

Puis il a été engagé comme pilote d'essai d'un snow art (l'orthographe de ce mot est incertaine), un véhicule hybride tenant de la moto et de la motoneige: chenille à l'arrière, ski simple à l'avant). La créature est destinée aux compétitions de type snowcross en circuit fermé.

Gilbert devra pour cela se rendre à Chibougameau à l'automne pour des démonstrations entre les diverses compétitions de snowcross.

Sans oublier la première tranche de la série pro-am qui s'amorcera dans deux semaines, et qui amènera Christian Gilbert à La Tuque.

Le coureur beauceron sera aussi, on le sait, au motocross du Stade olympique, le 18 septembre.

Deux sur deux

Gilbert est sûrement dans une bonne veine puisqu'il a empoché encore deux victoires la semaine dernière. La première à East-Broughton samedi et l'autre à Sainte-Louise dimanche, dans une compétition de calibre provincial.

«Tout arrive quand on est au sommet»

—Christian Gilbert



Jeff Bridges, seul contre tous

«Rue Arlington» est un suspense efficace rythmé et interprété par un beau duo d'acteurs. L'intrigue qui s'inspire de faits malheureusement trop courant, est très bien montée. Le suspense nous tient en haleine du début à la fin et suscite de nouvelles questions. Un des 10 meilleurs thrillers depuis des années.

LIGUE DE

Volleyball

Beauce Smash

• INSCRIPTIONS •

31 AOÛT DÈS 19H00 À LA TRINITÉ

MASCULIN COMPÉTITIF MIXTE COMPÉTITIF MIXTE RÉCRÉATIF

Si vous prévoyez être absent(e), contactez René Dayon au 382-3007 ou Rémi Lachance au 227-6182

OFFREZ-VOUS DU CINÉMA À LA BELLE ÉTOILE

CINE PARC
St-Georges 228-8383

SPÉCIAL DU JEUDI 8\$ PAR AUTO

VEND. À JEUDI: 20 AU 26 AOÛT (7 SOIRS)

ECRAN 1

2 GRANDS SUCCÈS RÉUNIS

Jeff Bridges
RUE ARLINGTON

Adam Dandler
DRÔLE DE PÈRE

ECRAN 2

FOLIES DE GRADUATION

REVIVEZ VOS PREMIÈRES VIBRATIONS

DE RETOUR, LE FILM D'AVENTURE DE L'ÉTÉ
LA MOMIE

BIENTÔT: HANTISE, TERREUR SOUS LA MER, ETC.

LE PROJET BLAIR Dès le 20 août

Les réalisateurs Daniel Merick et Eduardo Sanchez, qui signent également le scénario du Projet Blair, relèvent avec brio le défi de présenter un film d'horreur dans un style renouvelé et ce, malgré un budget modeste pour ce type de production.

Au début du film, nous apprenons que trois jeunes cinéastes voulant

enquêter sur d'étranges phénomènes dans la forêt de Blair sont disparus en plein tournage en 1994. Cinq ans plus tard, on vient de retrouver leur matériel cinématographique dont toutes les pellicules de tournage. C'est donc à partir de ces séquences que le spectateur apprendra le destin tragique qui a frappé les trois jeunes amis.

On découvrira que les gens de la ville croient qu'un maléfice frappe la communauté de Blair depuis 1785 alors qu'une femme, jugée comme

étant sorcière, a été bannie du petit village. Immédiatement, les enfants ont commencé à disparaître un à un, causant la fuite de tous les habitants du village. Un demi siècle plus tard, la ville de Burkittsville a été construite sur les ruines de Blair. Mais le maléfice est toujours présent, il y a toujours des disparitions mystérieuses dans la forêt près de la ville.

Le génie de ce film est de nous présenter les trois jeunes cinéastes selon un angle d'une authenticité

désarmante. Sur les séquences, on voit de près leur désir, leur plaisir et, par la suite, leur angoisse et leur frayeur. Cette intimité avec les princi-

paux personnages ne fait que rendre encore plus effrayables les terribles événements qu'ils ont vécu dans la forêt de Blair.



Séminaire Saint-Alphonse



«Viens débiter
l'an 2000
chez nous!»
Encore quelques places
disponibles...

Voisin du Mont Sainte-Anne et de la Basilique Sainte-Anne-de-Beaupré, le Séminaire Saint-Alphonse est une école privée pour garçons et filles, pensionnaires et externes, de niveau secondaire I à V. Les éducateurs du Séminaire ont à cœur de créer un milieu de vie enthousiasmant, orienté vers une formation intégrale de la personne.

UNE PETITE ÉCOLE offrant une solide formation PERSONNELLE, ACADÉMIQUE, CULTURELLE, SPIRITUELLE, SPORTIVE, ACCESSIBLE À TOUS.

Pour en savoir plus : Séminaire Saint-Alphonse
10026, avenue Royale, Sainte-Anne-de-Beaupré (Québec) G0A 3C0
Tél. : (418) 827-3744 • Téléc. : (418) 827-2973 • www.ssa.qc.ca
Courriel : postesem@cssr.net

Pour toi, une formation de choix!

Entrée des élèves: Le lundi 30 août. Début des cours: Le 31 août.

En kiosque
dès maintenant!

Le magazine QUI RÉVÈLE TOUT sur la nouvelle programmation

ECHOS VEDETTES
ÉDITION SPÉCIALE

Spécial
Télévision
Téléromans

Téleséries
Informations
Variété - Jeux - Humour
Séries Internationales

120 ÉMISSIONS
et plus de 150 photos

Le Retour
Madeleine
accusée
de meurtre

Réseaux
Une prise d'otages
qui tourne mal

Qui survivra?

Nouveautés

Les hauts
et les bas de
la trentaine
Rue l'Espérance

Faites
connaissance
avec Catherine

Jean-Luc
Mongrain
au Grand
Journal



ECHOS VEDETTES
ÉDITION SPÉCIALE

cinéma
St-Georges

VENDREDI 20 AOÛT
AU JEUDI 26 AOÛT

Les JEUDIS-CINÉMA
à 4,00\$
sauf jours fériés

Spécial semaine 6,00\$
Ainsi que toute
représentation avant 18h

Info.: 418-228-6000
sans frais
1-877-227-6001

«★★★1/2 Le Projet Blair, c'est l'horreur dans son essence même.»
Mark Lepage, THE GAZETTE

« Peureux, s'abstenir! »

Film de type documentaire,
un seul prix d'admission: 6\$

LE PROJET BLAIR

V. f. de THE BLAIR WITCH PROJECT



13

TOUS LES SOIRS: 19h00 - 21h20 / JOUR, SAM. À JEUDI: 13h30



ÇA BRASSE EN KISS!

Version française de «DETROIT ROCK CITY»

G

TOUS LES SOIRS: 19h00 - 21h20

Dernière Chance

SOUTH PARK

PLUS GRAND, PLUS LONG
ET SANS COUPURE



13

Jour seulement SAM. À JEUDI: 13h30



«TOUT SIMPLEMENT
HILARANT!»
Philippe Rizzonic, LE JOURNAL DE MONTREAL

STEVE
MARTIN

EDDIE
MURPHY

BOWFINGER

en version française

www.bowfinger.com

UNIVERSAL
© 1999 UNIVERSAL STUDIOS

G

TOUS LES SOIRS: 19h00 - 21h20 / JOUR, SAM. À JEUDI: 13h30

CENTRE
Cinéma VILLE
2e niveau, Place Centre-Ville

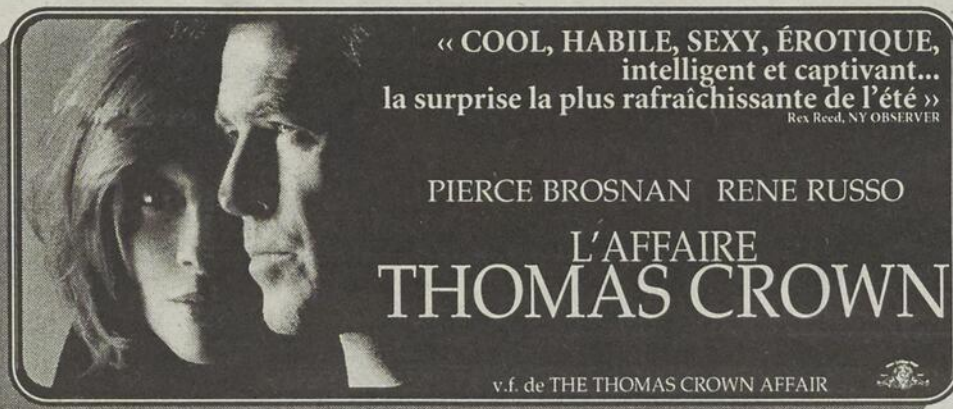
VENDREDI 20 AOÛT
AU JEUDI 26 AOÛT

Les JEUDIS-CINÉMA
à 4,00\$
sauf jours fériés

Spécial semaine 6,00\$
Ainsi que toute
représentation avant 18h

Info.: 418-228-6000
sans frais
1-877-227-6001

270220-1



« COOL, HABILE, SEXY, ÉROTIQUE,
intelligent et captivant...
la surprise la plus rafraîchissante de l'été »
Rex Reed, NY OBSERVER

PIERCE BROSNAN RENE RUSSO

L'AFFAIRE THOMAS CROWN

v.f. de THE THOMAS CROWN AFFAIR

G

TOUS LES SOIRS: 19h00 - 21h20 / SAM. À JEUDI: 13h30



« UN FILM RAYONNANT, ORIGINAL ET IRRÉSISTIBLE. »
MONTREAL GAZETTE, MATT RADZ

JULIA ROBERTS RICHARD GERE

LA MARIÉE EST EN FUITE!

v.f. de «RUNAWAY BRIDE»

G

TOUS LES SOIRS: 19h00 - 21h20 / SAM. À JEUDI: 13h30



PLUS GROS. PLUS INTELLIGENT.
PLUS VITE. PLUS CRUEL.

TERREUR SOUS LA MER

v.f. de «DEEP BLUE SEA»

13

TOUS LES SOIRS: 19h00 / SAM. À JEUDI: 13h30



LIAM
NEESON

CATHERINE
ZETA-JONES

HANTISE

v.f. de «THE HAUNTING»

DREAMWORKS
PICTURES

13

TOUS LES SOIRS: 21h20

SERVICE DES PETITES ANNONCES COUPON DE RÉSERVATION (Écrire en lettres mouillées, S.V.P.)

Nom:
Adresse:
Tél.:

TOUTES LES PETITES ANNONCES SONT PAYABLES À L'AVANCE PAR CHÈQUE, CARTE DE CRÉDIT, ETC.

PRIX D'UNE ANNONCE (20 mots maximum)

ORDINAIRE
-1 parution 6,50\$
-3 parutions 16,00\$
CARACTÈRE GRAS
-1 parution 7,50\$
-3 parutions 18,00\$
.20¢ le mot additionnel

Les petites
annonces
doivent
nous
parvenir
avant
mercredi
16h30

Faire chèque ou mandat-poste à:

HEBDO RÉGIONAL

BEAUCE-NORD · BEAUCE-SUD · ETCEMINS
12625, 1re Av., St-Georges G5Y 2E4

INSCRIRE LE TEXTE DE VOTRE ANNONCE ICI (ÉCRIRE EN LETTRES MOUILLÉES, S.V.P.)

*Si une erreur se glisse lors de la parution de votre annonce, s.v.p. nous en aviser dans les 48 heures qui suivent au...

418-228-8858

AUTOS À VENDRE

ATTENTION Vous cherchez des pièces usagées d'auto et Pick-up. Nous avons une bonne inventaire tel que: moteur, transmission, différentiel, radiateur, portes, capot, aile, pièces de conduite, pneus 12-13-14-15-16" ainsi que roues. Le tout à prix avantageux. 227-3345.

AUTOS Géo-Métro conv. 1992, Van-Lumina 1991, Pick-Up-Ford 1990, Firefly-1990, Buick-Century 1990, Nissan-Micra 1990, VTT-Kawasaki 1990, 2-Ford pour pièces, Camion-GMC 1977, 3-autos antiques. 228-8336 Auto B.Genest, 1055-95e rue Est, St-Georges.

TOYOTA COROLLA

LE tout équipé, 1998, 58000km, spécial 14,800\$. Inf.: 774-3398.

VOLKSWAGEN Jetta 1985, 4p., bon état, 600\$. Inf.: 594-8321.

Garage WELLIE GRONDIN 1565, rte Kennedy, Saint-Joseph 418-397-6573

97-ESCORT LX, 4 p., aut., air, gar., 49,000 km
96-GEO METRO, 4 p., man., 58,000 km
96-ESCORT LX, 4 p., aut., air, 70,000 km
96-TERCEL SPORT, 2 p., manuel, 27,000 km
96-ESCORT LX, 2 p., manuel, 82,000 km
95-COLT ES, 2 p., manuel, 70,000 km
95-ESCORT, 2 p., automatique
95-ESCORT LX, 2 p., man, 74,000 km
94-EAGLE SUMMIT, 4 p., man., 67,000km
94-COLT GL, 2 p., aut., 42,000 km. Un seul prop.
94-ESCORT LX, 2 p., aut., 87,000 km
94-ESCORT LX, 4 p., man, 91,000 km
FINANCEMENT SUR PLACE

MOTOS / VTT

MOTO SUZUKI KATANA 600 1998, 10,000km, suspension abaissée. 383-3212 jour André, 383-5215 après 18h00.

ENTR. LOUIS ROY INC.

408, rang des Érables, Saint-Joseph. 418-397-6433
TOUS NOS VEHICULES SONT GARANTIS!
FINANCEMENT SUR PLACE

99-CIVIC, 4 p., aut., a/c, c.c., v.e., 10,400 km
99-BUICK RÉGAL, a.c., c.c., v.e., 6 cyl., 7,100 km
99-TAURIUS SE, a.c., c.c., s.e., d.e., m.a.mags, 15,000 km
99-GOLF GTI, équipé, manuel
99-NEON, 4 portes, aut., air
98-CIVIC DX, man., a/c, 32,200 km
98-JETTA TDI, a.c., c.c., v.e., toit, 18,000 km
98-CIRIUS LXI, aut., a.c., c.c., v.e., mags, 17,000 km
98-HONDA CIVIC, Hatchback, 2 p., man., 21,000 km
98-SUNFIRE, aut., 4 p., a.c.c.d., spoiler
97-FIREFLY, aut., 2 p., 4 cyl., 12,600 km
97-JETTA GL, diesel, 93,300 km, a/c, c.c.
96-PICK UP GM, 1/2 tonne, aut., air, 51,000 km
95-NISSAN 200-SX, a/c, c.c., v.e., toit, man., 65,000 km
93-TERCEL, man., 2 portes, 126,000 km
93-JEEP YJ, man., 87,200 km

TRACTEUR Oliver Super 55, gaz, 2-chassis 62x80, 32x44, annexe à l'huile, 2 portes avec cadre métal. 426-3038.

ANIMAUX

BRAQUE ALLEMAND 9 mois, enreg., 200\$, cause allergie. Inf.: 774-9307.

POULAIN

de 4 mois, enreg., Pinehorse, couleur noir, à très bon prix aussi selle à l'état neuf. Après 17h00 418-774-5391.

SERINS couleur diff. jaune citrou., orange, blanc et rouge foncé, pour un bon choix. 485-6883.

TERRAINS À VENDRE

0.35 CENTS PI.CA

prêt à construire, financement poss., St-Joseph, la campagne en ville, quelques minutes de l'autoroute. Inf. 227-6651.

3 TRES BEAUX TERRAINS

sur le bord de la rivière St-Georges Ouest, vue panoramique sur centre-ville et futur barrage. 228-6926.

ERABLIÈRE

6000 entailles tout équipé, 97 acres, plantation, 500 cordes de bois, bungalow, grange récente, St-Benjamin. 418-594-6182.

COMMERCE

MAISON À VENDRE

avec dépanneur au sous-sol, maison, dépanneur et inventaire 135,000\$ à Lambton. Inf. 418-486-7600.

MACHINERIE

MACHINERIE Petit skidder au gaz, timbar 200-pneus 16.9-30, 7-1/2" largeur, pileuse à tôle 8", machine à anti-rouille, ball-crank, scie radiale. 774-2117

VENTE/ACHAT tours à fer, Milling-Shears-Punch Press et autres machines-outils neuves/usagées, plus de 300 machines en inventaire à Lévis, Garant Machinerie. 418-837-5832 (JNO)

DIVERS À VENDRE

DIVERS Meubles à vendre, tel que: causeuse, lazy-boy, lit télé-commandé, bibliothèque murale, table de cuisine et salon, plaque génair et barbecue. En très bonne condition, acheteur sérieux. 228-8533

ROULOTTE 35' très propre, 1985, fifthwheel Unic, fonctionne au propane/électr., loge 6-personnes facilement, s.bain avec bain-douche. Après 18h00 597-3742, jour 597-3636 Mario.

ROULOTTE Corsair 25' 1971, très propre, rénové automne 1998, 3000\$ négo au camping Soleil. 338-2081.

MAISON À LOUER

MAISON SEULE à louer sit. au 320, 123e rue St-Georges Est. Inf.: 227-5836.

ON DEMANDE

GAGNEZ 200\$-300\$-500\$ ou plus par semaine en assemblant différents produits à la maison pour plus d'info: Envoyer une enveloppe pré-adressée à O.P.T.D. 6-2400 Dundas St.West, suite 541, réf. 325 Mississauga, Ont. L5K 2R8.

JOCUS

est à la recherche de personnes dynamiques, désirant offrir sa nouvelle collection d'automne de jouets éducatifs. Ginette Poirier 1-800-361-3161 poste 9408.

ON RECHERCHE

ON RECHERCHE Guitariste et batteur recherche chanteur et bassiste, pour compo et exploration musical. Demandez Carl 1-418-226-4258 et Mario 1-148-386-1526

ATTENTION

250,000\$ NET
annuel possible, aucune compétition, territoire exclusif, 6000\$ pour inventaire. Inf.: 514-323-9697.

AGENCE DE RENCONTRE Reve d'Amour Inc. 3835-24e avenue St-Prosper GOM IYO. Avons album pour tendance avec nom/adresse/tél. 15\$. 418-594-5180. FAX:594-5659, paget 225-8406.

L'ASTRE DE LUMIÈRE

consultation téléphonique en direct. Voyance, tarot, numéologie, interprétation des rêves, 4.50\$/min. Inf.: 1-900-451-3444.

MARIAGE BIENTÔT NOUVEAU

Robes mariée et cortège à vendre ou louer à partir 40\$-350\$. Disp. agencement fleurs pour cortège et mariée. Robe bal à vendre ou louer à partir 100\$. Nouvelle FRIPERIE vêtement qualité Mesdames pour travail et belle soirée. Idéale pour refaire votre garde-robe automnale. Achat-Consignment. Prix très apprécié. Recherche robe mariée et bal pour consignment. 228-8307, paget 226-1429.

ENTREPOSAGE CENTRE-VILLE

Au mois ou à l'année. Commercial ou personnel. Individuel ou communautaire. Surplus d'inventaire • Ameublement
11725, 2^e Av. Est, Saint-Georges
228-2919 / soir et fin semaine: 227-0935 266496

LOCAUX D'ENTREPOSAGE À LOUER



0.30¢ le pied carré,
Situé à Saint-Joseph.
Inf.: 418-397-6134 257047-17

À VENDRE OU À LOUER

Zoné résidentiel, commercial, industriel

* DOMAINE *

Terrain 264' x 964'; bâtisse 68 x 80, 9-1/2 hauteur int., plancher ciment; piste de course pour autos et chevaux, etc. Lac 50' x 100' clôturé. Équipement de bar et restauration.

IDÉAL POUR RANCH, MANUFACTURE OU RÉSIDENCE PRIVÉE

Directement du prop. • Prix: 69,500\$
Sur rendez-vous seulement.

Inf.: Alain Maheux,
cell. 226-5780 ou 588-3992

Situé à St-Alfred à 10 minutes de l'autoroute

RÉGIME
PERDEZ JUSQU'À
30 LB AU PRIX DE BASE DE
30\$ POUR
30 JRS
MAGIQUE - 418-882-5246

HEBDO RÉGIONAL
BEAUCE-NORD · BEAUCE-SUD · ETCEMINS
Toutes les nouvelles
de la semaine livrées
chez vous le samedi

Vente PAR encan

Vente par ENCAN



JEUDI LE 26 AOÛT 1999, à ONZE HEURES (11h00): La FERME MARYTON propriété de Yves Breton et Martine Berthiaume; la ferme est située au 166, rue Principale ou rang 6 à Ste-Sophie d'Halifax, entre Plessisville et St-Ferdinand.

SERA VENDU UN EXCELLENT TROUPEAU À BOEUF DE 100 TÊTES CHAROLAIS PUR SANG ENREGISTRÉES ET CROISÉES DONT: 40 vaches pur sang enregistrées dont 15 seront vendues avec leurs veaux, nées à partir de juin, les autres seront vendues séparément. Les vêlages de ses vaches débutera vers le 1er novembre 1999. 20 bonnes vaches croisées Charolais, quelques unes de ses vaches seront vendues avec leurs veaux. Les tests de gestation auront été faits, et chacune des vaches aura sa certification. 6 taures Charolais pur sang de 1-1/2 an et exposées au taureau depuis le 1er juin 1999. 10 génisses de 6 à 10 mois pur sang enregistrées. 5 taureaux pur sang enregistrées de 6 à 10 mois.

LA MACHINERIE COMPREND: Tracteur Fiat 446, avec pelle quick attache sortie à l'huile, 55 HP au PTQ environ 3000 hres; presse à foin M.F. 124 avec lance balle hydraulique 212; faucheuse rotative Hesston 1060 en parfaite condition; râteau M.H. 256 avec dents de caoutchouc. 4 wagons à foin dont un tandem Normand avec plate-forme et côté en acier, pneu 11.5 x 15 et un tandem Lépine avec plate-forme et côté en acier 8 x 24, pneu 11.5 x 15, un set de côté à lance-balle en acier 8 x 20; 2 mangeoires à foin à balles carrées, fan à foin; chopper N.H. 38, boîte à choppage Nutrivache 24' environ; fourragère N.H. 707 sur 3 pts; charrue 3 versoirs Overrum, épandeur engrais chimique Vicon sur 3 pts; hache paille Coop au gaz, 5 HP, balance à bovin avec cage sur roues 2000 livres à poids; rack à sabot; barlot 2 sièges antique; 1 barlot 1 siège antique; sleigh fine antique (cotter). Quelques articles trop long à énumérer.

INFORMATION: (819) 362-2833 OU CELL.: 362-5447

Conditions argent comptant. Cantine sur les lieux. Bienvenue à tous!

ALBERT ET LUC BRETON DE INVERNESS
ENCANTEURS BILINGUES

TÉL.: 418-453-2681 - LUC: 453-2271 - FAX: 453-2281

CELL. (418) 334-4366

À votre disposition pour tous genres de ventes par encan, toujours acheteur de terres et de roulant de ferme au complet.

L'Agenda des Spécialistes

04 sem.40\$ 26 sem. ...225\$
13 sem.120\$ 52 sem. ...385\$ 418-228-8858



FREIGHTLINER FL 80, 1997, moteur 210 F,
boîte 23 pieds, 330,000 km, très propre. PRIX: 35,000\$.

Pour inf.: MULTI EXCEL INC.
• 418-426-3046 •

Demandez Jean-Marie Veilleux ou Gilles Lajoie

Vente

PAR

encan

Vente par

ENCAN



SAMEDI 28 AOÛT 1999 à 9h30
Exploitation Forestière, Robert
Grimard, St-Adrien de Ham Village

**TOUS CES ARTICLES SONT À
L'ÉTAT DE NEUF!**

SERA VENDU: Grosse chargeuse sur remorque tandem 8 pieds Grada Hydra Loader; tracteur sur pont John Deere 2 cylindres 5 rouleaux; tracteur Universel 640 DTC, 4 roues égales, avec grosse chargeuse tandem; remorque 16 pieds pour pulpe et billots, tracteur pelouse 5 x 26; roulotte 24 pieds tout équipée; 5 scies à chaînes; Jeep Willys avec winch 4 cylindres; remorque d'auto; sleigh à tracteur; bêcheuse Ariens; gros winch de camion; gros lève-tout sur roulettes de 2 à 12 tonnes; échafaud pliante; traîne acier 4 x 8; plusieurs contrôleurs à l'huile; soudeuse 235; engin à gazoline Wisconsin; plusieurs tire-fort; wagon 4 roues; compresseur 3 forces; grosse filière; 25 chaînes à billots; feu de forge; pompe à eau submersible avec fils; échelles extension 32 pieds; pompe à baril; 4 boffers industriels; 1 winch 65000 livres; bois sciage 3 x 6-16 pieds; chargeur à batterie; classeur à vis; 5 sets rochets; clés toutes sortes; 5 feuilles résine 4 x 8; préfini 4 x 8; jack à tracteur; enclume; étaux; souffleur à feuille; niveau de 2 à 6 pieds; fendeuse à bois sur roues neuve; environ 100 outils manuels et électriques non énumérés; poêle au gaz propane; 6 fanals au gaz; 15 extensions; 15 haches; 2 chaînes-blocs; beaucoup de fer second; outils forestiers; autoneige Moto-Ski 1 cylindre; tous les articles de camping; couvertures; et autres... Laveuse, sècheuse, chaudrons de coquerie; vaisselle; ustensiles; air climatisé 110, 12 volts; grosse cloche antique; 1 réfrigérateur au gaz 110, 12 volts. Grande quantité d'articles non énumérés.

Ne manquez pas cette vente.
Bienvenue à tous!
EN CAS DE PLUIE, L'ENCAN SE
FERA SOUS LA TENTE.

Cantine sur place.
Conditions: argent comptant.

Toujours à votre disposition pour tous genres d'encans

Jules Grimard
Encanteur - Évaluateur

Ham-Nord, Québec Tél.: (819) 344-2227

270777

Vente par

ENCAN



SAMEDI LE 28 AOÛT 1999, à UNE HEURE (13 heures) pour RICHARD ALLARD; la ferme est située au 179, route 263 nord, à 2 milles de Princeville, en allant vers St-Louis de Blandford

SERA VENDU UN MAGNIFIQUE TROUPEAU À BOEUF CROISÉE CHAROLAIS, SIMMENTAL DE PREMIER CHOIX DE 45 BÊTES DONT: 22 vaches avec leurs veaux; 1 très bon taureau Charolais pur sang sans papier bleu. Les vaches seront vendues en présence de leurs veaux, et dans les belles génisses quelques unes seront offertes à la vente.



LA MACHINERIE COMPREND: Tracteur John Deere 2130 comme neuf; faucheuse conditionneuse PT7 Hesston, faucheuse N.H. 7; presse à foin Int. 37; râteau M.F. No 10, faneur Fahr, monte-balle 32; wagon tandem avec plate-forme à balle ronde 15 tonnes; 4 mangeoires à balle ronde; épandeur à fumier N.H. 680 tandem avec pont hydraulique; charrue Kverneland 3 versoirs; herse de 32 disques J. Deere; rouleau à terre en acier; voiture à choppage de Cie; chopper H.H. No 38; banc de scie Desjardins; trailer dompeur, trailer 6'; winch avec câble d'acier un cylindre 3 sections 20 tonnes; chargeur à batterie, trarière 8" pour planter des poteaux. Très peu de hangar. Cette machinerie est en très bon état.

INFORMATION: (819) 364-5035

Conditions argent comptant. Cantine sur les lieux. Bienvenue à tous!

ALBERT ET LUC BRETON DE INVERNESS
ENCANTEURS BILINGUES

TÉL.: 418-453-2681 - LUC: 453-2271 - FAX: 453-2281

CELL. (418) 334-4366

À votre disposition pour tous genres de ventes par encan, toujours acheteur de terres et de roulant de ferme au complet.

270788

ENCAN PUBLIC

Nous avons le mandat de liquider par encan public les biens meubles provenant de

MAXIMUM CHRYSLER INC.

au 610, boul. Vachon Sud, Ste-Marie de Beauce, Qc

Équipements & outillage de garage - Meubles

LE SAMEDI 28 AOÛT 1999 à 9:30

ATELIER DE RÉPARATION:

Tour à frein AMMCO tambour & disque * Balanceur à pneus SUN mod. CWB 1762 * Lift à poteau ROTARY, 7,000 lbs * 2 lifts à poteau WERTHER, 5,500 lbs * 2 machines à poser pneus: (1) FMC mod. «Dualpower/mag & (1) portatif 1.5 hp * Système pour l'huile en vrac avec dévidoir & réservoir/établi * Cric à transmission HEIN-WERNER * 2 laveuses de pièces * 7 tables de travail 24" x 72" en fer * Laveuse à pression élect. * Chèvre à moteur * Perceuse à colonne * Cric à plancher * Presse hyd. STRONGARM * Ensemble à souder + chariot * Table de métal avec support de moteur * Palan à chaîne * Scie à fer portatif * Lot d'outils à main tel: torque wrench, perceuse, rectifieuses, polisseuse, jeu de fraiseuses, extracteurs, impacts, sableuses, fusils à peinture * Baladeuses avec dévidoir * Étaux * Tourets * Surfaceuse de soupape * Boyaux en caoutchouc d'échappement * Boyaux à air * Balanceur à gout * Lits de mécaniciens * Chandelles * Lots de produits à nettoyer et à peindre

DÉPARTEMENT D'ALIGNEMENT:

Machine à aligner FMC «John Bean» mod. V7 incluant: module «Visualiner» avec 4 têtes, levier hydraulique HYDRA-LIFT 10,000 lbs, 4 poteaux et 2 crics «swing jack».

OUTILS SPÉCIAUX:

Analyseur DRB-3 «PEP Module» * Analyseur «Mopar Dyanostic Systems DRB 111 * ANALYSEUR DRB-2 * Vérificateur de système de charge SNAP-ON, mod. MT-1552 * Vérificateur à diesel SNAP-ON * Machines à recycler frêon SUN: mod. MRC 450 pour R-134, mod. MRC 150 pour R-12 * Appareil à vidanger transmission * Écarteur de tuyau d'échappement * Appareil à vidanger réservoir à essence * Machine à jet de sable * Pompe à l'huile à différentiel * Vérificateur à fuite de réfrigérant * Thermomètre digital sans contact * Lampe ultra-violet * Lot d'outils & extracteurs spécialisés & essentiels CHRYSLER * Machine à fabriquer des clés *

DÉPARTEMENT DE PIÈCES:

30 sections d'étagères de métal 12" x 48" et 24" x 48" * Cabinets à pièces * Lot de 60 pneus usagés * Assortiments d'écrous & boulons métrique & standard * Horloge poinçon * Manuels «Shop» CHRYSLER de 1999 à 1978 * Lots de produits, accessoires & nettoyant *

VÉHICULES:

DODGE «Mini-Ram» 1990, 4 cyl., aut., 157 kms * CHEVROLET «Camaro» 1987, 6 cyl., aut., 140 kms *

BUREAUX:

Bureau exécutif 36" x 72" avec classeur & étagère * Ordinateur 486 * Imprimantes à jet d'encre & à pin * Télécopieurs * Photocopieurs * Bureaux 30" x 60" L * Fauteuils exécutifs & de visiteur * Chaises de secrétaire & empilables * Meubles d'informatique * TV couleurs * Lecteur de disque compact interactif * Magnétoscope * Classeurs * Armoires à papeterie * Table de centre * Réfrigérateur 24" * Micro-ondes * Caisse enregistreuse * Dactylo élect. * Micro-fiche * Calculatrices * Cabinets à clés * Protège-tapis *

DIVERS:

Conteneur à déchet 6' x 6' x 4' * Moteur CHRYSLER 3 litres & transmission * Protège-caisson DODGE * Nettoyeur à tapis MARK-V * 20 pi. de convoyeur à rouleaux * Enseignes extérieures * Aspirateurs * Escabeaux d'aluminium 12' & 8' * Enseigne «VALLANT» *

INSPECTION: Le 27 août de 12:00 à 17:00 & le 28 août de 8:00 à 9:30.

CONDITION: 25% de dépôt à l'adjudication. Balance à la prise de possession: en argent, chèque visé, paiement direct ou la carte «Visa» & «Master Card».

INSCRIPTION: Dépôt de 25.00\$ obligatoire. Remboursable s'il n'y a pas achat.

DIRECTION: Autoroute 73, sortie #91, route Carter à droite jusqu'au coin du boul. Vachon Sud.

INFORMATION: Téléphone (418) 563-0972 ou (418) 563-1597.

10% DE FRAIS D'ACHETEUR SERA RAJOUTÉ À TOUT ACHAT.

SOUS LA DIRECTION DE

Les Encans

LiQuidex

70 Gravel, Ste-Agathe

563-0972

271077-1

Carrières ET professions

POSTES VACANTS

Pour la région de la Beauce

Directeur adjoint

Représentant de service
après-vente

Possibilité de commencer entre

250\$ et 800\$ par semaine.

Pour entrevue seulement

Tél.: 418-228-8012

271052



Services Financiers

Avco

"Une attention toute spéciale"

Pour obtenir un service
rapide sur prêt personnel
et prêt hypothécaire,
contactez-nous!!!

418-387-7565
1-800-463-1022

265226-B



GRUPE

St-Georges

GROUP

Une compagnie qui oeuvre dans le domaine du textile est à la recherche d'un(e)

CONTREMAÎTRE DE PRODUCTION

Exigences:

- Expérience dans la gestion de quart de travail
- Sens des responsabilités
- Expérience dans le textile serait un atout
- Débrouillard
- Disponible de jour, soir, fin semaine

Salaire à discuter

Si ce poste vous intéresse, veuillez faire parvenir votre curriculum vitae avant le 30 août 1999 à:

Groupe St-Georges inc.

700, 120e Rue

Ville de Saint-Georges (Québec)

G5Y 6R6

271034



GRONDIN

Bois Grondin inc. est un remanufacturier oeuvrant dans le domaine du bois de construction. Ses produits sont en grande partie destinés au marché américain.

La marque de commerce Grondin qui a plusieurs années d'existence a su se distinguer par le niveau de la qualité et du service offert à ses clients. Son nom est bien implanté dans le domaine du bois tant au niveau du Canada que des États-Unis.

CHEF COMPTABLE

Vos fonctions:

Vous aurez la responsabilité des activités relatives à la comptabilité, à la production d'états financiers, au contrôle interne, à la gestion du crédit et à la production d'information aux gestionnaires.

Nos exigences:

Vous devrez posséder un diplôme universitaire en comptabilité et 5 années d'expérience à des fonctions similaires. La maîtrise de l'anglais est nécessaire et une expérience dans le domaine du bois serait un atout. Vous devrez être disponible et avoir un bon sens de l'organisation.

BOIS GRONDIN INC.

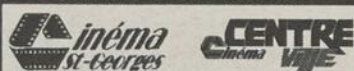
1068, boul. Vachon Nord, suite 227

Sainte-Marie, Beauce, Québec

G6E 1M6

270619-2

OFFRE D'EMPLOI



ASSISTANT GÉRANT À TEMPS PARTIEL

Fonctions:

Vous aurez la responsabilité de la projection des films, de vérifier les entrées de salle, aider au comptoir de friandises ainsi qu'à la caisse.

Exigences:

-Travailler le soir et les fins de semaine
-Avoir de l'entregent, l'autonomie et leadership

Adressez votre curriculum vitae à:

Cinemas
275, 118e Rue, C.P. 6
Saint-Georges, G5Y 5C4

271033

Les Systèmes Intérieurs



1400, rue Coulombe
Sainte-Julie (Qc)
J3E 1Y1

R.B.Q.
2629-1617-61

Nous sommes présentement à la recherche de personnes qualifiées pour combler des postes de:

- JOURNALIERS
- POSEURS DE SYSTÈMES INTÉRIEURS
- POSEURS DE GYPSE
- PLÂTRIERS

Pour divers projets d'envergure à Québec et Montréal.

Si vous êtes intéressés, communiquez avec:

MARTIN DUQUETTE
(450) 922-3377 - Fax: (450) 922-3393

271083



**Beauce
Investigation**

OFFRES D'EMPLOI

ENQUÊTEUR PRIVÉ(E)

toute expérience sera prise en considération

SECRÉTAIRE-RÉCEPTIONNISTE
une connaissance de la comptabilité serait un atout

ANALYSTE DU VISIONNEMENT
visionner les cassettes de caméra de surveillance

Temps partiel ou sur appel.
Salaire à discuter.

Beauce Investigation est une compagnie se spécialisant dans le domaine de l'investigation privé est présentement à la recherche de personnel pour combler différents postes dans son équipe. Une croissance de l'entreprise et un surplus de travail justifie la recherche de candidat(e)s qui devront avoir une confidentialité absolue, une grande disponibilité, un sens de l'observation développé et être capable de travailler dans des conditions parfois difficiles.

Si vous pensez être un(e) candidat(e) idéal(e), faites parvenir votre C.V. à:

Beauce Investigation
281, rue Principale
Vallée-Jonction, G0S 3J0

N.B.: Seules les candidatures retenues recevront un accusé de réception.

271049



Notre entreprise beauceronne, leader canadien dans la conception et la fabrication d'équipements de scierie, est à la recherche de candidats(es) pour combler les postes suivants :

- ⇒ **Machinistes** (usinage)
- ⇒ **Mécaniciens industriels** (monteurs)
- ⇒ **Soudeurs** (semi-automatique)

- Les candidats(es) recherchés(es) doivent détenir un diplôme de formation professionnelle (DEP) reconnu dans ces métiers.
- Avoir une bonne connaissance en lecture de plan.
- Expérience non nécessaire.
- Postes permanents disponibles principalement sur les quarts de soir et de fin de semaine.
- Salaire selon convention collective.

Si un de ces postes vous intéresse, vous devez nous faire parvenir un curriculum vitae le plus rapidement possible à l'adresse suivante :

COMACT ST-GEORGES INC.
Service des ressources humaines
4000, 40e Rue ouest
Ville Saint-Georges, Beauce, Qué.
G5Y 8G4

Ainsi qu'à l'adresse électronique suivante : plabbe@comact.com

Nous pratiquons l'équité en matière d'emploi.
Seulement les candidatures retenues seront contactées.

270249-3

ADJOINT(E) AUX RESSOURCES HUMAINES

Nature de la fonction:

- Préparation des dossiers de pré-emploi
- Ouverture et suivi des dossiers d'employés
- Suivi des dossiers de CSST
- Suivi des dossiers d'assurance collective
- Préparer et faire les paies
- Autres tâches administratives

Exigences:

- Diplôme d'études collégiales en Bureautique ou en Administration
- Connaissance des logiciels (Word, Access, Excel et Fortune 1000)
- Bonne connaissance des lois sur la Santé et Sécurité, et des normes du travail.

Qualités personnelles:

- Démontrer de la créativité, de la polyvalence, de la discrétion, un sens des responsabilités et un esprit d'équipe
- Excellente capacité d'écoute et de communication

Conditions:

- Nous offrons des conditions de travail et un salaire concurrentiel
- Temps plein. Permanent.

Faire parvenir votre curriculum vitae avant le 27 août 1999...

Par courrier: **JOSEPH AUDET LTÉE**
237, route 204
Sainte-Rose de Watford, Qué.
G0R 4G0

Par fax: **418-267-5200**

271078

René.

COMPOSITE MATERIALS CORPORATION

OFFRE D'EMPLOI

Le Groupe René Matériaux Composites Inc. est une entreprise en pleine expansion et chef de file au Canada dans la fabrication de matériaux composites pour les véhicules de transport. L'employeur est à la recherche de main d'oeuvre qui aime le travail d'équipe et qui est soucieuse de la qualité pour combler le poste de technicien au prototypage.

Description de tâches

Réglage et opération des gabarits et autres outils pour la fabrication de prototypes et leur mise en pré-production et en production.

Exigences du poste

- Être minutieux et habile manuellement dans son travail;
- Avoir le sens de l'espace tridimensionnel;
- Avoir de l'habileté à effectuer de la lecture de plan;
- Être capable d'utiliser différents instruments de mesures;
- Avoir une bonne capacité de logique;
- Être persévérant dans son travail et dans la recherche de solutions

Emploi

-40 à 45 heures/semaine
-Travail de jour

Si vous avez le goût d'oeuvrer au sein de notre équipe, faites parvenir votre curriculum vitae en mentionnant le titre du poste avant le 25 août 1999 à:

Agent des ressources humaines
Groupe René Matériaux Composites inc.
55, route 271, C.P. 159, Saint-Éphrem
(Québec) G0M 1R0
Télécopieur: (418) 484-5296
Courriel: mvachon@renecorp.com

270713-1

OFFRES D'EMPLOI

Une entreprise de la Beauce spécialisée en charpente d'acier est à la recherche de

ASSEMBLEURS OU ASSEMBLEUSES

Le ou la candidat(e) devra posséder les compétences suivantes:

- Lecture de plans
- Soudure au M.I.G.
- Maîtriser les mesures impériales et métriques

PRÉPOSÉ(E) AUX ACCESSOIRES (de jour)

Principales responsabilités

- Le ou la candidat(e) devra fabriquer les pièces pour l'assemblage aux quantités et dimensions exactes.

Habilités requises

- Force physique moyenne et bonne forme physique
- Dextérité manuelle
- Autonome
- Méthodique

Connaissances nécessaires

- Lecture des dessins d'atelier
- Connaître les unités de mesure impériale et métrique

Compétences exigées (expérience minimale)

- Un (1) an d'expérience

La rémunération sera à discuter selon les qualifications.

Faire parvenir votre curriculum vitae à:
DÉPARTEMENT DES RESSOURCES HUMAINES
C.P. 582
Saint-Georges, Beauce, G5Y 5C9

270714-1

Avis Nécrologie

Canada
Province de Québec
District de Beauce
No: 350-32-000178-956

COUR DU QUÉBEC

RENÉ SYLVAIN

Partie demanderesse
-vs-

MARIO BISSON

Partie défenderesse

AVIS PUBLIC

Est par les présentes donné que les effets mobiliers de la partie défenderesse saisis en cette cause seront vendus par encan public au domicile du défendeur: 199, rang Grande Ligne, Lac Etchemin, P.Q., le 2 septembre 1999 à 11h00 A.M. À savoir: une automobile de marque Chrysler 1978 usagée.

Argent comptant.

Donné à Saint-Georges,
ce 17 août 1999

MARCEL ST-HILAIRE, HUISSIER
8470, 7e Av. E., Saint-Georges
(418) 228-3456

270893

REMERCIEMENTS



Alfred Cloutier et ses enfants remercient bien sincèrement tous les parents et ami(e)s qui ont manifesté des marques de condoléance, soit par des offrandes de messes, cartes de sympathie, af-

filiations de prières, dons, fleurs, visites à la résidence funéraire et assistance aux funérailles lors du décès de Mme CÉCILE PARÉ de l'Aube Nouvelle de St-Victor, survenu le 11 août 1999 à l'âge de 81 ans.

Que tous trouvent ici l'expression de notre reconnaissance et considèrent ces remerciements comme étant adressés personnellement.



Mme CÉCILE PARÉ

Au C.H. Beauce-Etchemin, le mercredi 11 août 1999, à l'âge de 81 ans, est décédée Mme Cécile Paré,

épouse en première noce de feu Louis-Philippe Gagné et en seconde noce de Alfred Cloutier; elle demeurait à l'Aube Nouvelle de St-Victor, autrefois de St-Jules.

Elle laisse dans le deuil, outre son époux, ses enfants: Ghislaine (Jean-Luc Fortin), Antoine (Lise Roy), Gaby (Lucie Paré), Claire (Guy Fortin), Bernadette (Roger St-Hilaire), Jean-Denis (Sonia Poulin), Rita (Gilles Nadeau); ses 16 petits-enfants: Patricia (Alain Bélanger), Nicole (Eric Pépin), Louise (Christian Sylvain), François, Julie et Réjean Fortin, Jean-Philippe et Marc-André Gagné, Karene P., Eric (Marie-France Lachance), France et Karine Fortin, Jo-Anne et Bianka St-Hilaire, Francesca et Hugo Gagné et son arrière-petit-fils Jean-Philippe Bélanger.

Elle était la soeur de feu Gérard (Madeleine Grondin, Roland Paré), feu Thérèse (Gérard Goulet), feu Hermance, Andréa (Rita Doyon), Roland (Madeleine Grondin), Robert (Marie-Blanche Vachon), Germaine (Jean-Marie Vachon). Elle laisse aussi dans le deuil ses beaux-frères et belles-soeurs Gagné et Cloutier; ses neveux, nièces, cousins, cousines et nombreux ami(e)s.

Le service religieux fut chanté le samedi 14 août 1999 à 11 heures en l'église de St-Jules de Beauce et delà au cimetière paroissial.

La direction des funérailles fut confiée à la Maison Armand Plante Inc. de St-Joseph-de-Beauce.

SERVICE ANNIVERSAIRE



Déjà un an que tu nous as quittés pour un long voyage. Tu resteras toujours dans nos pensées et dans notre coeur. Ta présence nous manque beaucoup car tu as été une mère merveilleuse. Notre consolation est de te savoir heureuse et sans souffrance, dans ta nouvelle vie. Continue de veiller sur nous.

Parents et ami(e)s sont invités à se joindre à nous pour la célébration de la messe anniversaire de Mme ANGE-AIMÉE BIZIER LESSARD qui sera célébrée le dimanche 29 août 1999 à 9 heures en l'église de Beauceville.

Les enfants Gaétan, Jean-Guy, Gilles et Olivette

271051



EMPLOI-QUÉBEC

Un ou une **TECHNICIEN(NE)** en électricité du bâtiment est demandé(e) à Beauceville. La personne doit avoir une form. Technique en électricité du bâtiment. L'expérience est un atout. L'emploi est permanent, 35 hres par semaine. Le salaire se situe entre 9,50\$ et 12,50\$ l'heure. 2445056 (2241) téléphoner avant de se présenter 774-3377 M. Gagné

Un ou une **TECHNICIEN(NE)** en mécanique du bâtiment est demandé(e) à Beauceville. La personne peut être un finissant en technique du bâtiment. L'expérience est un atout. L'emploi est permanent, 35 hres par semaine. Le salaire se situe entre 9,50\$ et 12,50\$ l'heure. 2445046 (2251) téléphoner avant de se présenter 774-3377 M. Gagné

Un ou une **TECHNICIEN(NE)** au prototypage est demandé(e) à St-Ephrem. La personne doit avoir une base en mécanique, savoir lire des plans et capable d'utiliser différents instruments de mesure. C'est un emploi permanent à temps plein. Le salaire est à discuter selon l'expérience. 2444243 (7232) postuler avant le 25 août 99. 484-5282 M. Marco Vachon

Un ou une **SERVEUSE** d'aliments est demandé(e) à St-Georges. La personne doit posséder de l'expérience et connaître le système Gamma. L'emploi est de 20 heures par semaine de jour pour 2 mois environ. Le travail s'effectue sur rotation. Le salaire est de 6,15\$ l'heure plus pourboires. 2443796 (6453) téléphoner au 228-1033 Mme St-Hilaire

Un ou une **PRÉPOSÉ(E)** aux accessoires est demandé(e) à Beauceville. La personne doit avoir un an d'expérience et connaître la lecture de plans et les mesures impériales/métriques. L'emploi est permanent, de jour, 42 heures par semaine. Le salaire est à discuter. 2443174 (9619) poster ou faxer c.v. 418-228-5554



Luc Ferland
directeur des ventes véhicules
d'occasion

228-8801

Division
VOITURES
d'occasion

35 VÉHICULES
EN INVENTAIRE

MORIN

VOISIN DU CARREFOUR



Roch Groleau
conseiller véhicules d'occasion

BUICK LE SABRE 1995.
Vert jade, 3,8 l, tout
équipé, 75 000 km.



12 895\$

13 895\$



FORD ESCORT 1998. Vert
forêt, 2 p., auto., 4 cyl.,
A/C, vitres élect., CD, tout
équipée, 38 000 km.

BUICK LE SABRE LTD 1992.
Gris, tout équipée, 2 sièges
électriques, 65 000 km.



9 895\$

SUPER SPÉCIAL

15 895\$



PONTIAC TRANS-AM 1995.
Rouge vif, bal. de garantie
11 nov. 2000 ou
150 000 km. Auto., moteur
350, tout équipée.

D'autres Spéciaux sur place

270724-1



comptant

sur SUNFIRE et CAVALIER
en inventaire à partir de

39 95\$/sem.

* Basé sur un Prêt Accès Auto Desjardins. Taxes en sus. 18 000 km/an

Chaudière-Appalaches ferait cavalier seul aux Jeux du Québec

Par **JACQUES LÉGARE**

Selon toute vraisemblance, la région Chaudière-Appalaches ne sera plus jumelée à celle de Québec lors des prochains Jeux du Québec, en 2001.

C'est en tout cas ce que croit le coordonnateur de l'Unité régionale des loisirs et du sport (U.R.L.S.) Chaudière-Appalaches, M. Serge Hénault.

Selon lui, l'annonce officielle de cette «dé-fusion», aura lieu à l'automne.

Il en veut notamment comme preuve l'affirmation faite avec le sourire par le ministre Legault que notre région devrait être divisée parce qu'elle est trop forte. En conférence de presse, M. Legault a refusé d'élaborer sur le sujet, en expliquant que s'il le faisait, il n'aurait plus rien à annoncer cet automne...

Premier

La région Québec-Chaudière-Appalaches a encore une fois terminé première au classement cumulatif, avec 133 médailles, contre 97 pour les deuxièmes et 75 pour les deux régions suivantes.

La domination outrancière de cette région, qui n'a échappé qu'une seule première position en 35 jeux, est un argument qui milite en faveur de la scission.

Un quart

Pour les jeux d'Alma, Chaudière-Appalaches comptait pour le quart des athlètes de la grande région actuelle. Il y a donc lieu de croire que seule, elle ne récolterait plus les médailles à la pelle.

Mais une scission aurait par contre l'effet de permettre à trois fois plus d'athlètes de Chaudière-Appalaches de participer aux Jeux du Québec.



Charles Rodrigue a obtenu trois médailles.



Mélynda Couture a remporté les 800 et 1200 mètres



CHRYSLER CIRRUS LX 1999

• Climatiseur • Lève-glaces, rétroviseurs et verrouillage électriques

269\$[†]
/ MOIS

Location, terme de 36 mois. Comptant initial de 2 350 \$.

Taxe sur le climatiseur, transport et préparation inclus.

Taux de financement de **0%^{††}** à l'achat, jusqu'à 48 mois.

CHRYSLER INTREPID 1999

• Climatiseur • Lève-glaces, rétroviseurs et verrouillage électriques

299\$[†]
/ MOIS

Location, terme de 36 mois. Comptant initial de 3 200 \$.
Taux de financement de 1,8%[†] à la location.

Taxe sur le climatiseur, transport et préparation inclus.

Prix d'achat **22 199\$[†]**

MINIFOURGONNETTE CHRYSLER 1999

• Deux portes coulissantes • Lève-glaces, rétroviseurs et verrouillage électriques

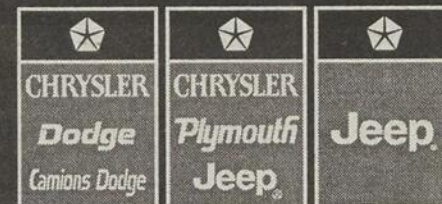
239\$[†]
/ MOIS

Location, terme de 36 mois. Comptant initial de 4 110 \$.
Aucun dépôt de sécurité.
Taux de financement de 1,8%[†] à la location.

Taxe sur le climatiseur, transport et préparation inclus.

Prix d'achat **21 499\$[†]**

LA VENTE COLOSSALE

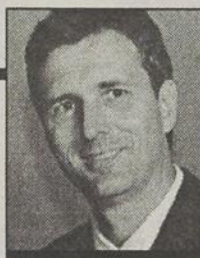


Nos athlètes nous ont fait honneur aux Jeux du Québec d'Alma

Par **JACQUES LÉGARÉ**

Les résultats finaux des jeux font état de plusieurs performances intéressantes des athlètes de la Beauce et des Etchemins.

En athlétisme, Mélynda Couture, de Saint-Georges, a remporté le 800 m et le 1200 m, et terminait 6e au relais mélangé (catégorie cadette). Aussi chez les cadets, Étienne Walters, de Saint-Elzéar, s'est signalé en gagnant l'argent au 4 X 100 m, en plus du bronze au javelot, et de 6e et 8e places au javelot et au saut en hauteur.



En natation, Charles Rodrigue a fait honneur à notre région chez les 14 ans, avec une récolte de trois médailles. Il a

obtenu l'or au relais 4 nages, des médailles de bronze au 200 m brasse et 200 m style libre, une 4e place au 100 m brasse et enfin, une 9e au 200 m libre.

Golf

Au golf, Isabelle Gendreau, de Saint-Georges, a obtenu la 6e place individuelle chez les 16 ans, en plus de la 9e au 2 balles meilleure balle, et de la

13e au *Stableford*. Renaud Langevin, de Scott, était 4e au 2 balles meilleure balle, 10e à la compétition individuelle, et 9e au *Stableford*. Quant à Marie-Andrée Drouin, de Saints-Anges, elle était 9e au 2 balles meilleure balle, 10e au *Stableford*, et 13e au classement individuel.

Volleyball féminin

Plusieurs de nos athlètes ont par ailleurs participé aux compétitions par équipe, et notamment au volleyball féminin, où nos représentantes, qui étaient au nombre de cinq, formaient l'essentiel de l'équipe régionale. Elles ont gagné l'argent après avoir éliminé en semi-finale l'équipe favorite (Lanaudière).

Annick Dallaire (Saint-Georges), Isabelle Giguère (Saint-Joseph), Christine Poulin (Saint-Prosper), Mélanie Parent (Saint-Elzéar) et Caroline Gagné (Saint-Jules) étaient de la formation. Mme Annie Beauchemin, qui agissait comme entraîneure, nous a contacté à l'issue de la compétition. Elle a souligné le brio de la jeune Caroline Gagné et de Mélanie Parent.

Masculin

Notons aussi que deux membres de l'équipe de volleyball masculin (médaille de bronze) étaient de Saint-Joseph, soit Ricky Roy et Xavier Rodrigue. Dominik St-Amant, de Sainte-Marguerite, en faisait aussi partie.



Selon Annie Beauchemin, les volleyeuses ont pris la finale, contre Laval, «un peu à la légère».



DODGE RAM (TOUS LES MODÈLES)
ET DODGE DAKOTA
À CABINE CLUB 1999

Profitez
d'une réduction
vertigineuse de

1500\$**

JEEP CHEROKEE SPORT 4X4 1999 - 4 PORTES

• Moteur 6 cylindres de 4 L
• Climatiseur • Lève-glaces, rétroviseurs
et télédéverrouillage électriques

279\$[†]
/ MOIS

Location, terme de 36 mois. Comptant initial de 3 824 \$.
Taxe sur le climatiseur, transport et préparation inclus.

JEEP GRAND CHEROKEE LAREDO 4X4 - 1999

• Moteur Power-Tech 6 cylindres de 4 L
• Selec-Trac[™] 4RM • Climatiseur

À partir de

359\$[†]
/ MOIS

Location, terme de 36 mois. Comptant initial de 4 145 \$.
Taxe sur le climatiseur, transport et préparation inclus.

FAITES UN SAUT CHEZ VOTRE CONCESSIONNAIRE CHRYSLER/DODGE/JEEP.

† Tarifs mensuels établis d'après les modèles 1999 suivants : Cirrus LX 24B, Intrepid 22C, Minifourgonnette à empattement court 26T + GKD + AAF + AWS + RAS, Cherokee 26J + WJW + GAL, Grand Cherokee 26E. Comptant initial ou échange équivalent. Immatriculation, assurances et taxes en sus. Le premier versement et un dépôt de sécurité seront exigés. Pour la minifourgonnette, aucun dépôt de sécurité n'est exigé, à l'exception du modèle Town & Country. Location pour usage personnel. Le locataire est responsable du kilométrage excédentaire après 61 200 km au taux de 12 ¢ le km. Rachat non requis. †† Taux de financement à l'achat de 0 % jusqu'à 48 mois sur toutes les Cirrus 1999. * Transport (Intrepid 810 \$, minifourgonnette 855 \$), immatriculation, assurances et taxes en sus. Le prix reflète l'allocation du fabricant consentie au concessionnaire. ** La réduction est applicable à l'achat et établie d'après les camions Dodge (tous les modèles)/Dakota à cabine Club 1999 et ne peut être jumelée à aucune autre offre, à l'exception de la remise aux diplômés. † Taux de financement de 1,8 % à la location pour un terme de 36 mois sur toutes les Intrepid 1999 et sur toutes les minifourgonnettes 1999, à l'exception du modèle Town & Country. ††, † Sous réserve de l'approbation de Crédit Chrysler Canada Ltée. Ces offres sont exclusives et ne peuvent être jumelées à aucune autre offre, à l'exception de la remise aux diplômés.

Offres d'une durée limitée chez les concessionnaires participants. Le concessionnaire peut vendre/louer à prix moindre. Jusqu'à épuisement des stocks. Tous les modèles illustrés le sont à titre indicatif seulement. DaimlerChrysler Canada Ltée est une filiale à propriété entière de DaimlerChrysler Corporation. Visitez notre site Web au www.chryslercanada.ca

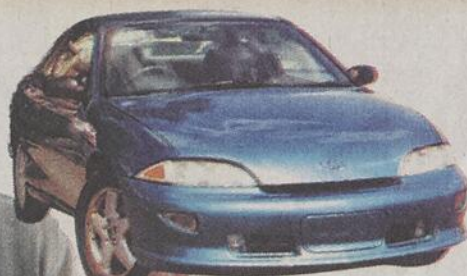
Association publicitaire des concessionnaires Chrysler inc.

**TOUJOURS
LE GEANT
DE L'USAGE**

Automobiles du Boulevard

CENTRE DE VÉHICULES USAGÉS

MARC
LESSARD
774-4100



CAVALIER Z24
air climatisé, mags, cassette, aileron, jupe

Spécial
9 985\$

0 comptant **47\$/sem.**
60 mois

**99-HUYNDAI
ACCENT**

3 portes, auto., 16 000 km,
gar. cie 31 oct. 2003
ou 100 000 km

Auto-Accès
47\$/sem.



**97-SUZUKI
SIDEKICK**

4X4, manuel, 2 toits,
servo-direction

Spécial
10 865\$

0 comptant **49\$/sem.**
60 mois

2 en inventaire

98-VOYAGER

V6, 7 pass., bal. gar. cie jusqu'à 60 000 km
pare-choc à pare-choc

0 comptant **76\$/sem.**
60 mois



97-RANGER XL
4X4, king cab, V6, manuel,
très propre

Spécial
15 965\$

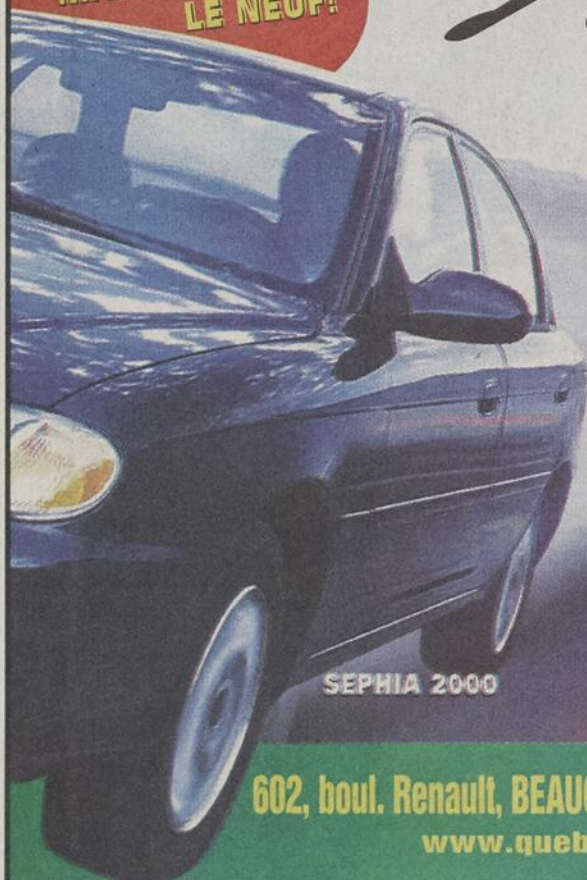
**ET VOICI
MAINTENANT
LE NEUF!**

Automobiles du Boulevard



Enfin, la qualité accessible à tous!

**Des véhicules bien
faits, à prix raisonnable et
garantis 5 ans ou 100 000 km**



SEPHIA 2000



SPORTAGE 4X4 2000

602, boul. Renault, BEAUCEVILLE 774-4100 • 227-1416

www.quebecweb.com/autoblvd

P.G. Lessard

AUTO
St-Prosp., Bca.



FINANCEMENT SUR PLACE

98-DODGE CARAVAN

air, cassette, volant, cruise,
vitres teintées

Seulement
17 995\$



PIERRE
LESSARD
594-8844



STÉPHANE QUIRION



RÉJEAN FALARDEAU



GUY LESSARD



YVES LESSARD



SÉBASTIEN MARQUIS

**94-HYUNDAI
ELANTRA**

automatique, cassette

Seulement
5 995\$



**97-CAVALIER
Z22**
automatique, cassette

**Spécial de
la semaine**
8 995\$



**98-FORD
CONTOUR SE**
sport, tout équipé, mags,
gar. 3 ans ou 60 000 km

**Prix
Inbattable**
13 995\$



95-FORD F150
bte longue, 5 vitesses,
très propre

Seulement
10 850\$



95-JEEP YJ
automatique,
cassette, mags

Seulement
13 500\$
13 900\$ avec
2 toits



96-GÉO MÉTRO
2 portes, 5 vitesses,
bas millage

Seulement
6 900\$



99-HYUNDAI ACCENT GL
4 portes, automatique,
servo-frein, servo-dir, cassette,
gar. 5 ans ou 100 000 km
transport et
préparation inclus

Prix Inbattable
11 995\$



**97-MERCURY
SABLE**
V6, équipement complet
avec sièges électrique,
bas millage et bal. gar.

Seulement
14 900\$



96-CAMARO
3.8 L, 200 HP, 5 vitesses,
cassette, volant,
mags Z28

Seulement
11 995\$

* Taxes en sus

** Auto Accès Desjardins, taxes en sus

270723-1

310, 8e RUE, SAINT-PROSPER 594-8844 • 227-3827

www.quebecweb.com/pglessard