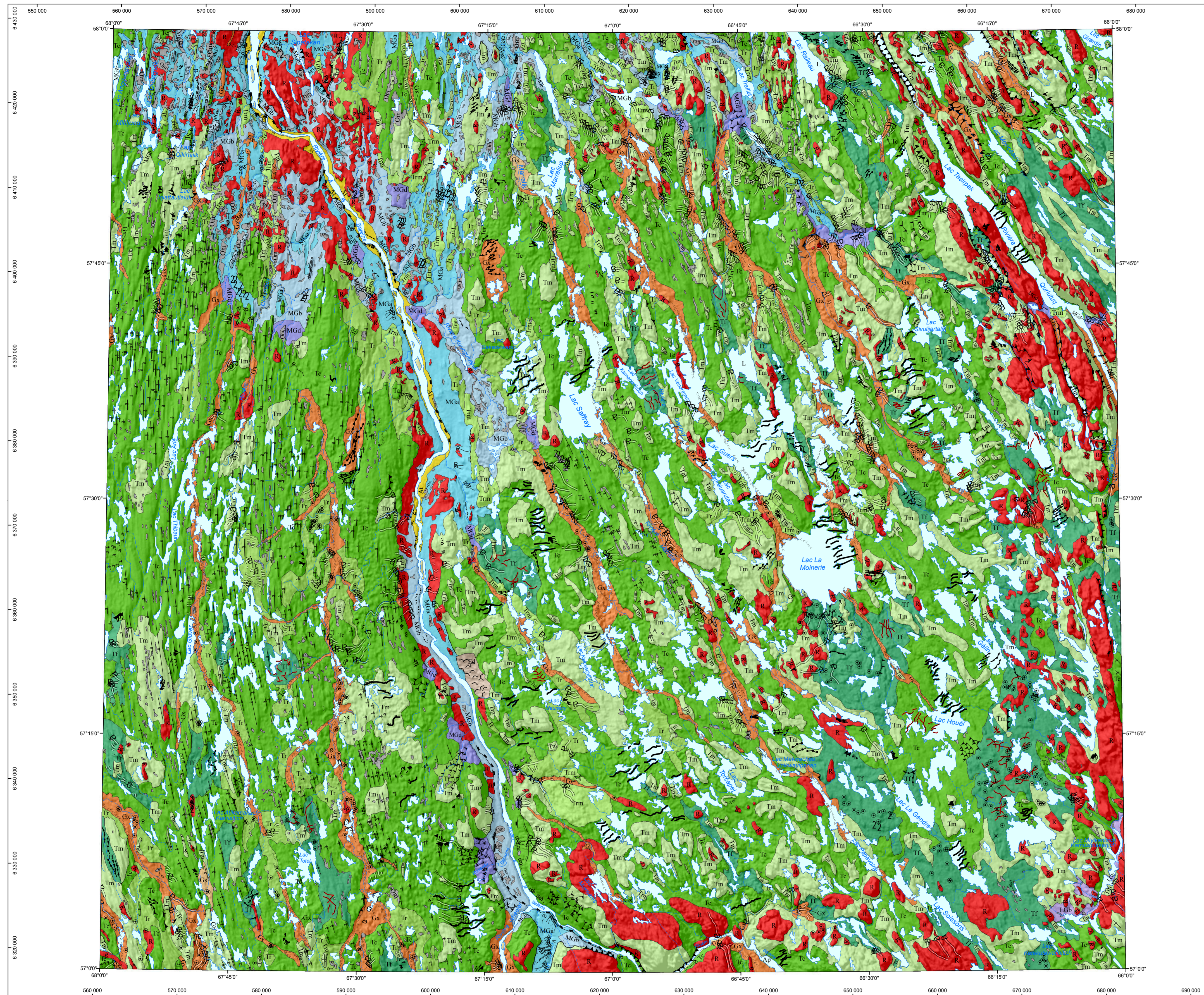


Géologie des formations superficielles - LAC SAFFRAY

24G

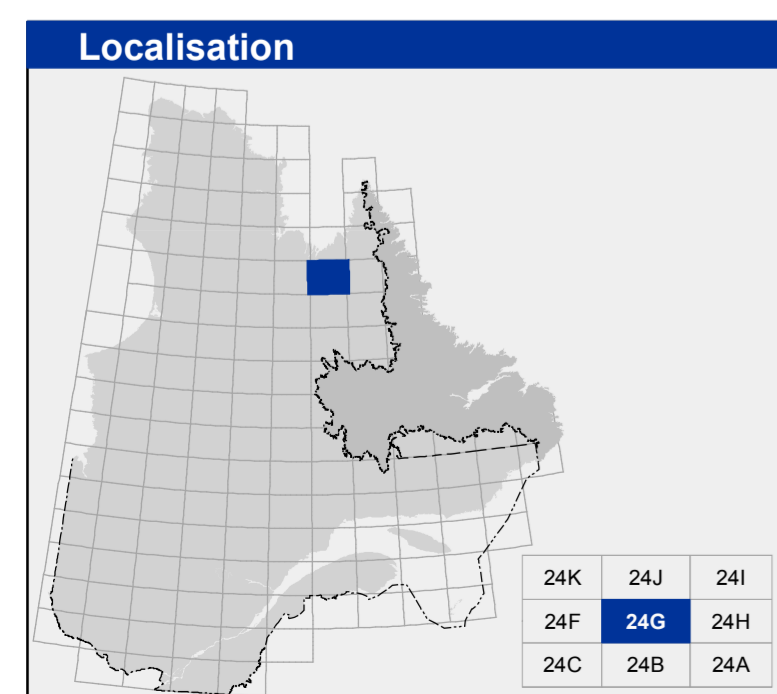


LÉGENDE DU QUATERNAIRE

- Sédiments organiques**
- Om Sédiment de marçage et de marais
- Sédiments éoliens**
- Fd Sédiment éolien
- Sédiments alluviaux**
- Ap Alluvion actuelle
 - At Alluvion de terrasse fluviale
- Sédiments lacustres**
- L Sédiment lacustre non différencié
- Sédiments glaciomarins**
- MGd Sédiment glaciomarine littoral et pré-littoral
 - MGb Sédiment glaciomarine littoral et pré-littoral
 - MGa Sédiment glaciomarine fin d'eau profonde
- Sédiments glaciolacustres**
- LGb Sédiment glaciolacustre littoral et pré-littoral
- Sédiments fluvio-glaciaires**
- Ga Sédiment d'épandage proglaciaire subaquatique
 - Gx Sédiment juxtaglaciaire
- Sédiments glaciaires**
- Tf Till de fusion ou d'ablation
 - Tm Till remanié en couverture discontinue
 - Tr Till remanié en couverture continue
 - Tc Till en couverture généralement continue
 - Tm Till en couverture mince et discontinue
- Substrat rocheux**
- R Roche en place non différenciée

SYMBOLES

- 2 Butte cryogène (paise, etc)
- * Kame
- o Petit kettle
- Forme éolienne non différenciée
- ~ Dune
- Ravinement (mineur)
- Ravinement
- Chenal fluvial (direction d'écoulement connue)
- Levée ou barre alluviale
- Rebord de terrasse fluviale
- Rebord de terrasse marine
- Crête de plage
- Rebord de grand chenal proglaciaire
- Chenal juxtaglaciaire
- Grand kettle
- Chenal sous-glaciaire (grand)
- Chenal sous-glaciaire (petit)
- Esker (sens d'écoulement connu)
- Crête morainique majeure
- Crête morainique mineure
- Moraine de désintégration
- Moraine côtelée (ou de Rogon)
- Drumlin (longueur réelle)
- Rebord d'escarpement rocheux



Métadonnées

Surface de référence géodésique : Ellipsoïde GRS 80
 Système de référence géodésique : NAD 83 compatible avec le système mondial WGS 84
 Projection cartographique : Mercator transverse universelle (MTU), fuseau 19
 Longitude d'origine : 67°0'
 Latitude d'origine : 0°

Sources

Données
 Base de données topographiques et administratives à l'échelle de 1/250 000 (BDTA 250k)

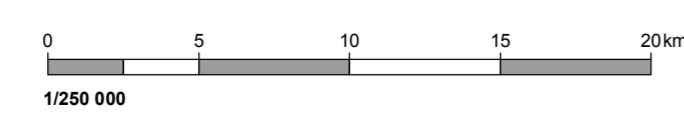
Organisme

Ministère de l'Énergie et des Ressources naturelles
 Direction générale de Géologie Québec

Réalisation

Compilation et modifications : Hugo Dubé-Loubert (2014)
 Assistance technique : Pierre-Thomas Poulin, Claude Guélin
 Production : Ministère de l'Énergie et des Ressources naturelles
 Direction générale de Géologie Québec
 Diffusion : Ministère de l'Énergie et des Ressources naturelles
 Direction de l'information géologique du Québec

Le présent document n'a aucune portée légale
 Dépôt légal - Bibliothèque et Archives nationales du Québec
 © Gouvernement du Québec, 4^e trimestre 2014



24G

RP 2014-06-C001

Carte du rapport RP 2014-06
 Pour obtenir les données les plus récentes concernant cette région,
 nous vous suggérons de consulter les produits géomatiques du
 Système d'information géométrique du Québec (SIGÉOM)

SIGÉOM
 Système d'information
 géométrique du Québec

**Énergie et Ressources
 naturelles**
Québec