

Sommaire

Oeufs verts

"Poules ordinaires"

- Vallée
Page 15

Syndicat de Venise

Plus de 250 producteurs aux journées agricoles

Page 6

Producteurs de lait

Réunion annuelle à Sainte-Madeleine

Page 3



Napierville

Matinée d'information le 12 mars prochain

Page 7

Agriculture dans les médias

"L'information est insuffisante"

- Gireux

Page 8



le richelieu

agricole

SAINT-JEAN HAUT-RICHELIEU
LE MARDI 3 MARS 1981, VOL. 46 NO 14

33,781 COPIES 30¢
40 PAGES

33,781

le richelieu

Abonnements (poste)	90	Sainte-Angele	290
Abonnements (camelots)	375	Saint Armand	245
Bedford	1 445	Saint Bernard	446
Clarenceville	544	de Lacolle	500
Farnham (camelots)	2 500	Saint Blaise	388
Henryville	426	Sainte Brigide	722
Iberville (rural) no. 1	408	Saint Grégoire	215
Iberville (rural) no. 2	508	Saint Ignace	361
Iberville (camelots)	2 400	Saint Jacques	188
L'Acadie	960	le Mineur	10 800
Lacolle	876	Saint Jean (rural)	2 582
Marieville	1 989	Saint Jean (camelots)	450
Napierville	1 147	Saint Luc	229
Notre Dame de Stanbridge	320	Saint Paul	235
Philipsburg	214	Sainte Sabine	164
Pike River	203	Saint Sébastien	134
Sabrevois	521	Saint Valentin	960
Saint Alexandre	546	Stanbridge Station	
		Venise	

Listes préliminaires (Saint-Hyacinthe)

Plan conjoint du porc: plus de 1,600 voteurs

• L'U.P.A. optimiste

par Gilles LEVESQUE

Un total de 1,608 producteurs de porcs de la région agricole de Saint-Hyacinthe auront droit de vote, les 18 et 19 mars prochains, dans le cadre du référendum portant sur l'adoption ou le refus d'un plan conjoint. Il s'agit de la plus forte représentation pour une région agricole au Québec. Pour l'ensemble de la province, 7,846 producteurs auront droit de vote.

C'est ce qui découle des listes préliminaires rendues publiques la semaine dernière par la Régie des marchés agricoles du Québec. Ces listes ont par la suite été inspectées minutieusement par l'Union des producteurs agricoles, laquelle doit les retourner à la Régie d'ici les prochains jours de façon à ce qu'elle les rende officielles.

"Nous avons vérifié les listes au cours des derniers jours. En ce qui nous concerne, précise M. Jean-Gilles Frenière, responsable de la mise en marché pour le compte de la Fédération de l'U.P.A. de Saint-Hyacinthe, il semble qu'elles soient conformes à la réalité. Tous les producteurs de porcs de la région y sont inscrits, ce qui augure bien à l'aube du référendum."

D'ici le 18 mars, la Fédération de Saint-Hyacinthe compte rencontrer tous les producteurs de porcs dans le but de les informer sur les modalités du plan conjoint. "Tous les producteurs, sans exception, seront visités. Il importe qu'ils connaissent les moindres détails du plan conjoint. De récentes assemblées nous ont démontré que plusieurs producteurs ignoraient encore par qui serait administré le plan, ce qui est incompréhensible à quelques jours du référendum," affirme M. Frenière.

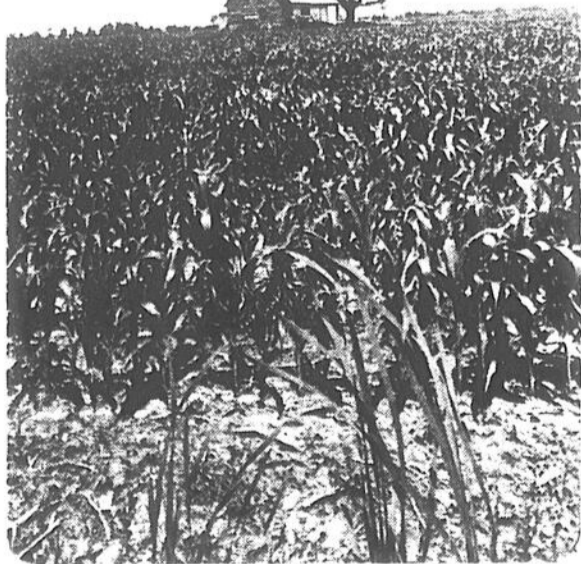
joint commencent à y croire."

Il est à noter que les producteurs de la région de Saint-Hyacinthe pourront voter dans l'un ou l'autre des bureaux de renseignements agricoles situés à Bagot, Bedford, Iberville, Marieville, Sorel, Varennes et Granby. Un huitième bureau sera aménagé à l'intérieur des murs de l'Institut de technologie agricole et alimentaire de Saint-Hyacinthe.

Selon l'U.P.A.

Certains comptes de taxes pourraient être trop élevés

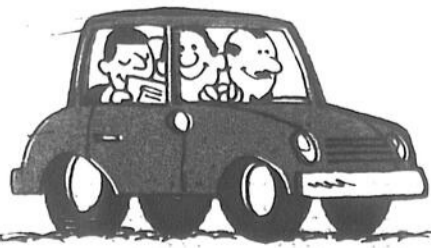
Page 3



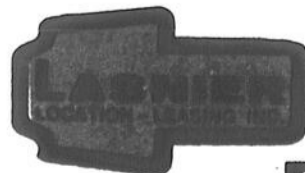
"Des dommages malgré un barrage"

- Comité du Lac Champlain

Page 4



Louez une auto à court terme
sans frais de kilométrage
Prolongé jusqu'au 31 mars
505, rue Saint-Jacques, Saint-Jean



347-3777

Budget =

La solution à vos problèmes



Condensation · humidité

odeurs · fumée

service sur tous les modèles



SYSTÈME DE confort andré inc.

André Barrière prés
284 rue Champlain, Saint-Jean, tel.: 347-2349

Une intervention déplacée

N.D.L.R. Nous publions cette semaine un communiqué de presse émanant de la Meunerie Pike River Inc. Ce communiqué est rédigé conjointement par M.M. Rouville Ménard et Michel Delorme.

nos lecteurs...

M. le directeur,

Le président de l'A.P.M.Q. M. Paul Gagnon qualifie de "déplacée et d'inopportune" la promesse de M. Jean Garon, d'accorder à certains producteurs de porcs des subventions pour protéger leur revenu à condition qu'ils votent majoritairement le plan

conjoint qui leur est soumis par le syndicalisme agricole.

Comme on le sait ce plan conjoint subira l'épreuve d'un troisième référendum les 18 et 19 mars prochains, les deux premiers ayant donné un résultat négatif.

Bien plus, reproche M. Gagnon, ce programme d'assurance-stabilisation des revenus ne sera accessible qu'à une partie des producteurs puisqu'il exclut les producteurs de porcs intégrés à des entreprises privées québécoises c'est à dire les meuniers du Québec qui ont hissé la production porcine au deuxième rang de l'activité agricole au Québec. De son propre aveu, M. Garon veut les éliminer.

Cette audace du Ministre jette un éclairage non dissimulé sur l'utilisation caricaturale qu'il fait des programmes de stabilisation des revenus agricoles et de son ingérence partisane dans le processus de décision de Régies supposément autonomes.

Sa dernière intervention découvre sa

partialité et son mépris des institutions appelées à faire respecter les lois et la justice.

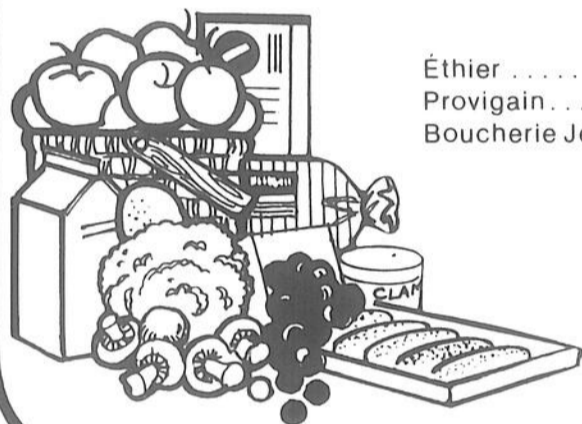
Quant à la Régie des Marchés agricoles son autorité reçoit une nouvelle gifle bien fracassante cette fois. De deux choses l'une, de poursuivre M. Gagnon, ou bien, elle ignorait l'intervention préparée subtilement par le Ministre de connivence avec les dirigeants du syndicalisme agricole, ou bien elle en avait été avisée avant de fixer la date du référendum. Quelle que soit la vérité, on sait maintenant que la Régie est placée en tutelle et que ses décisions ont perdu une crédibilité essentielle; à moins que dans un geste d'autorité, elle ne mette fin à la mascarade et n'attende tout au moins un climat moins politisé par l'approche d'une campagne électorale. Aucune autre décision n'est maintenant possible pour la Régie des Marchés agricoles.

Ces événements prouvent qu'il est temps de mettre en place un vrai Tribunal Agricole qui soit imperméable aux influences dirigées des politiciens de toute identité politique.

L'audace dépasse ses limites lorsqu'elle atteint le ridicule de conclure M. Gagnon.

M. Rouville MENARD
Pike River

Nos pages d'alimentation



Éthier 2
Provigain 12-13
Boucherie Jean 15

VOUS ÊTES INVITÉS À UNE CONFÉRENCE SUR LES PRODUITS SPERRY NEW HOLLAND

LE MARDI 10 MARS

Nous organisons une "Conférence sur les produits Sperry New Holland" et nous aimerions que vous y assistiez.

Nous aurons une présentation des produits, nous passerons un excellent nouveau "Films d'Actualités Agricoles" de Sperry New Holland. Il traite de sujets tels que la façon par laquelle les projets de recherche sur l'énergie aideront les agriculteurs; le maintien du contrôle des marques de bétail avec des ordinateurs; l'enseignement de la provenance de la nourriture aux enfants; la floraison du désert au printemps et comment un système de contrôle intégré des parasites réduits les coûts de production.

Pour plus de renseignements, communiquer avec votre représentant.

S.C.A. DU SUD DE MONTRÉAL

Napierville, Qué.

861-9168 - 245-3396



Oeufs de Pâques

M. le directeur,

Dans votre dernière édition, vous faisiez un reportage au sujet d'un résidant de la municipalité de Saint-Grégoire qui a une poule qui pond des oeufs colorés.

Ce n'est pas un cas exceptionnel ni un caprice de la nature. Ces poules qui pondent des oeufs de

"Pâques" sont des Araucana et sont très connues aux Etats-Unis et ce, depuis plusieurs années. Il est possible de se procurer de ces poussins très facilement. Plusieurs annonces publicitaires apparaissent à ce sujet dans bon nombre de revues.

M. L. OUMETTE

le richelieu agricole

C.P. 383
84 A, Richelieu
Tél. 347-5371 - 861-4621
J3B 6X3

Hebdomadaire fondé en septembre 1936, distribué gratuitement dans Saint-Jean, Iberville, Saint-Luc et dans la Vallée du Richelieu située au sud de Montréal, pour un tirage certifié de 33,781.

Directeur général: Robert PARADIS

Rédacteur en chef: Richard LAFONTAINE
Directeur de l'information: Paul Emile LEVESQUE
Directeur-Adjoint: Gilles LEVESQUE

Journalistes: Marc O. Trépanier, Michel Phaneuf, Louise Bedard, Gilles Berubé et Michel Hébert

Secrétaire-réceptionniste: Gabriella AGARLA

Directeur de la publicité: Normand McNEIL

Publicitaires: Denis Huard, Leo Facchino, Denis Jolin, Alain Gaudreault, André Corriveau, Jacques Thibault, Raymond Robitaille, Jacques Morin, Gilles Lescarbeau, Huguette Mantion.

Photographes: Jacques Paul, François Mellillo, Ken Wallet.
Publicité nationale: Marc Lefebvre et associé, 1538 ouest, Sherbrooke, suite 201, Montréal, Qué. H3G 1L5, tél.: 931-2501.

Composé par: Les Aletiers graphiques du Haut Richelieu, Saint-Jean (347-6323)

Imprimé par: Imprimerie Trans Continentale 133 boul. Lebeau ville Saint-Laurent.

Distribué par: Les Messageries Saint-Jean inc., Provost Distribution (348-4065) et le service de la Poste en milieu rural

Édité par: Promotion G & P Inc.

Abonnement par la poste: \$15.00

Droit d'auteur protégé sous le numéro de registre: 194, numéro d'ordre: 277-191. Courrier de la 2e classe, enregistré sous le numéro 8631. Dépôt légal: Bibliothèque nationale de Québec.

En vertu d'une entente entre le Syndicat des travailleurs de l'information du CANADA FRANÇAIS (C.S.N.) et Les Éditions Le Canada Français Limitée, entente intervenue le 29 mars 1978, les services de la rédaction du CANADA FRANÇAIS et du RICHELIEU sont fusionnés.



ACHETEZ AU MORCEAU ET ÉCONOMISEZ

- Chaque morceau est pesé, découpé et emballé devant vous
- Le boeuf est toujours de première qualité (à votre choix: A-1, B-1, C-1 et D-1)
- Vous choisissez vous-même dans notre vaste chambre froide.

D-1		
Demi boeuf	300 à 350 lb	\$1.44 LB
Quartier arrière	150 à 200 lb	\$1.72 LB
Quartier avant	150 à 200 lb	\$1.34 LB

Longe longue	(70 à 100 lb env.)	\$1.79 LB
Excellente pour bifteck boston, bifteck d'ailoyau et filet		

Longe courte	(20 à 30 lb env.)	\$1.85 LB
Excellente pour bifteck d'ailoyau (T-bone)		

Surlonge	(20 à 30 lb env.)	\$1.89 LB
Excellente pour bifteck et filet		

Bloc de boeuf	(35 à 40 lb env.)	\$1.42 LB
Excellent pour steak haché extra-maigre		

SPÉCIAL DE LA SEMAINE

Poulets	6 à 7 lb, ut.	99¢ LB
Caisse de 6		

Pointe de Surlonge	10 à 12 lb	\$2.19 LB
Excellent pour bifteck, rôti et fondue		

CONFIEZ-NOUS VOS ACHATS DE VIANDE

PLAN DE CRÉDIT POUR CONGÉLATEUR

30 jours pour payer sans aucun frais

LIVRAISON GRATUITE SPÉCIAUX DE LA SEMAINE

Plusieurs autres spéciaux en magasin sur boeuf, poulet, porc. Tous ces prix comprennent la coupe, l'emballage et la congélation. Toutes ces coupes sont pesées avant toute perte de découpage. Notre garantie: depuis 1913, au service du public

Éthier & Frères
Saint-Blaise
Tél.: 291-3151 - 2
658-6231 - Montréal

Certaines commissions scolaires perçoivent trop

“Vérifiez bien votre compte de taxes”

● U.P.A. Saint-Hyacinthe

par Gilles LÉVESQUE

La Fédération de l'Union des producteurs agricoles de Saint-Hyacinthe invite tous les producteurs de la région à vérifier leur compte de taxes afin de constater si les commissions scolaires respectent le plafond de \$375 l'hectare pour la valeur imposable des fermes et des boisés. Il semble que plusieurs producteurs aient été taxés indûment.

Selon les informations obtenues auprès de M. Gérald Tétreault, agent d'information pour le compte de la fédération, plusieurs commissions scolaires taxent présentement les agriculteurs au-delà du maximum permis par la loi sur la fiscalité municipale. En effet, par le biais du facteur d'uniformisation, les commissions font en

sorte que le maximum de valeur imposable d'un fonds de terre peut excéder \$375 l'hectare.

Ceci est causé principalement par l'article 353 de la loi 57, qui dit qu'une taxe scolaire doit être imposée en fonction de l'évaluation uniformisée. Or, une commission scolaire utilise les rôles d'évaluation des municipalités en appli-

quant un taux d'uniformisation sur la valeur imposable de la municipalité.

Dossier

“Nous préparons un dossier à ce sujet. C'est pourquoi nous demandons aux producteurs de la région de Saint-Hyacinthe de bien vouloir communiquer à nos bureaux s'ils s'aperçoivent que leur commission scolaire a dépassé le plafond permis. Nous savons que plusieurs producteurs se trouvent actuellement dans cette situation”, explique M. Tétreault.

Il est possible de

communiquer avec la Fédération de l'Union des producteurs agricoles de Saint-Hyacinthe en composant le numéro 774-9154.

Gaudet

De manière à ce que le gouvernement du Québec soit bien au courant de la situation, le président de l'U.P.A., M. Pierre Gaudet, a dernièrement fait parvenir une lettre au ministre des Affaires municipales, M. Jacques

Léonard.

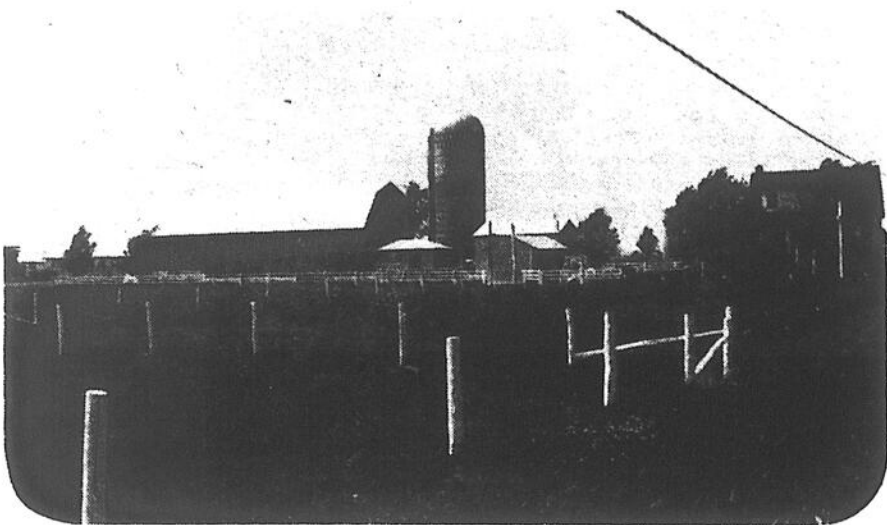
Dans sa lettre, le président mentionne que: “Nous désirons vous soulever un problème que rencontrent actuellement beaucoup d'agriculteurs. Dans les régions agricoles de Québec et des Laurentides, grâce au facteur d'uniformisation, des commissions scolaires ne respectent pas le plafond du \$375 l'hectare pour la valeur imposable des fermes et des boisés”.

“En effet, poursuit le

président, étant donné que ces dernières utilisent les rôles municipaux dans la perception de leurs taxes en multipliant la valeur portée à ces rôles par un facteur d'uniformisation, il s'en trouve automatiquement que là où le rôle municipal indique une valeur imposable pour les fonds de terre de \$375 l'hectare, la multiplication fait en sorte que la valeur imposable, à la commission scolaire, devient supérieure au plafond

maximum de \$375 l'hectare”.

“S'il devait en être ainsi, conclut M. Gaudet, les agriculteurs se verraient par le fait même lourdement taxés vu la grandeur des superficies agricoles. De là surviendrait une iniquité face au propriétaire urbain. Nous vous demandons de corriger cette situation en précisant aux commissions scolaires de respecter le plafond des valeurs imposables”.



Certaines commissions scolaires ne respectent pas le plafond de \$375 l'hectare pour la valeur imposable des fermes et des boisés.

Producteurs de lait

Réunion annuelle le 10 mars

● Sainte-Madeleine

par Gilles LÉVESQUE

Les producteurs de lait de Saint-Hyacinthe et le regroupement des producteurs de lait industriel du même endroit tiendront une assemblée générale annuelle, le 10 mars, au restaurant Brasiervil Inc., 3425, Boulevard Laurier, à Sainte-Madeleine.

Selon les informations obtenues auprès de M. Gilles Manseau, secrétaire-adjoint du syndicat des producteurs de lait de Saint-Hyacinthe, les deux associations profiteront de l'occasion pour élire de nouveaux administrateurs.

“Ils se pencheront également sur la situation laitière actuelle: mise en marché, quotas, revenus et autres. Il sera évidemment question du nouveau plan conjoint du lait et de tout ce qui en découle.” explique l'agent d'information.

Ateliers

L'assemblée se mettra officiellement en branle à 10 heures. Au cours des deux heures qui suivront, les producteurs discuteront des principaux problèmes de l'heure en ateliers.

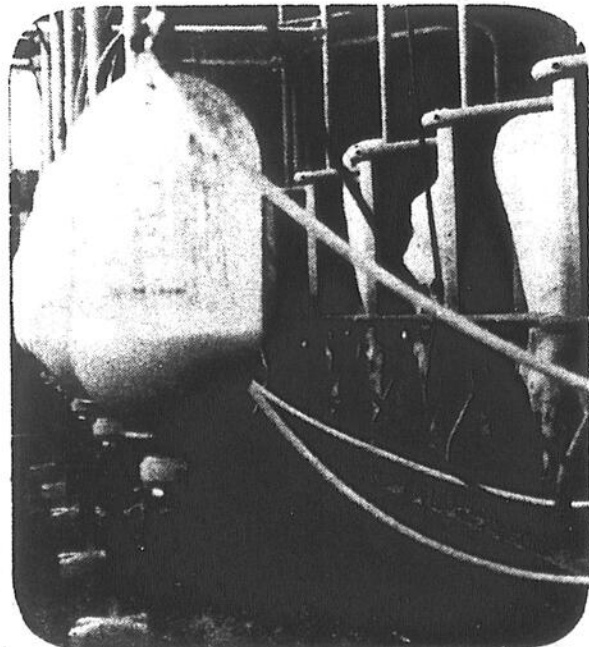
En après-midi, ce sera au tour de l'Office des

producteurs de lait de tenir une réunion. Ils discuteront, eux aussi, de la situation laitière actuelle et du nouveau plan

d'intégration.

Informations

Il est possible d'obtenir de plus amples informations sur l'assemblée générale des producteurs de lait en communiquant avec la Fédération de l'union des producteurs agricoles de Saint-Hyacinthe. Le numéro de téléphone à composer est 774-9154.

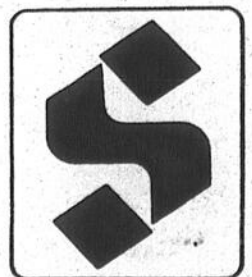


Les producteurs de lait se pencheront sur la situation laitière actuelle.



STEINBERG L'À TROUVÉE!

Et ce n'est pas sorcier. Jusqu'au 10 mars, tous nos supermarchés vous offrent des super-spéciaux prodigieux. Une vraie magie pour votre budget! Vite, cherchez notre cahier publicitaire **MAGIE DE SUPER-SPÉCIAUX** encarté dans ce journal. Tous les bons prix sont là!



En période de crue

"Des dommages malgré un barrage"

- Comité du Lac Champlain

N.D.L.R. - Au cours des semaines à venir, le Richelieu agricole publiera les réactions des divers intervenants dans le dossier de la régularisation du Richelieu et du lac Champlain à la suite de la publication du rapport de la Commission mixte internationale sur les eaux limitrophes.

par Gilles BÉRUBÉ

La construction d'un barrage sur le Richelieu à la hauteur de Saint-Jean n'empêcherait pas les inondations de causer des dommages. Il s'agit là du point de vue que le "Lake Champlain Committee" tient le plus à mettre en évidence à la

suite de la publication du rapport de la Commission mixte internationale sur la régularisation des eaux du Richelieu et du lac Champlain.

Le "Lake Champlain Committee" est un organisme regroupant quelque 1,300 citoyens des états du Vermont et de

New York. Voué à la protection de l'environnement du lac Champlain, le Comité a participé activement aux travaux de la Commission depuis 1973. Il s'est toujours opposé à la mise en place de solutions physiques, comme l'érection d'un barrage, en préconisant plutôt des mesures non-physiques telles que celles recommandées par la Commission.

Appui

Aussi, le Comité est heureux de la décision de la Commission de ne pas recommander de barrage sur le Richelieu et il appuie ses recommandations de mettre en place un système de prévision et d'avertissement des inondations, l'instauration d'une réglementation de la plaine inondable et la relocalisation de certaines structures.

L'un des membres du Comité, M. Peter S. Payne, jr., trouve particu-

rement significatif que la Commission ait reconnu que l'élargissement du canal Chambly au début des années '70 ait contribué à aggrandir le "bassin" d'inondation de la rivière Richelieu et du lac Champlain. Depuis presque le début du débat, le Comité du lac Champlain a soutenu que l'élargissement du canal avait un effet sur les niveaux.

Avantages

Cependant, le Comité déplore que la Commission n'ait pas mis en évidence le fait que les trois-quarts des "avantages annuels nets" s'expliquent par des dommages additionnels que l'élargissement du canal a entraîné.

Par ailleurs, le Comité est d'avis que les dommages dus aux inondations doivent commencer à être calculés lorsque le niveau du lac atteint 99,5 pieds et non pas 97 pieds comme l'a fait le Conseil technique Champlain/Richelieu. "Les gens qui vivent dans le bassin doivent assumer une part de risque lorsqu'ils décident d'entreprendre une construction ou une culture sur des terres qui sont pour ainsi dire inondées à

tous les ans depuis que les premiers hommes se sont installés dans la vallée". Le niveau 99,5 pieds est le niveau maximal moyen alors que le niveau minimal est de 97 pieds.

Marécages

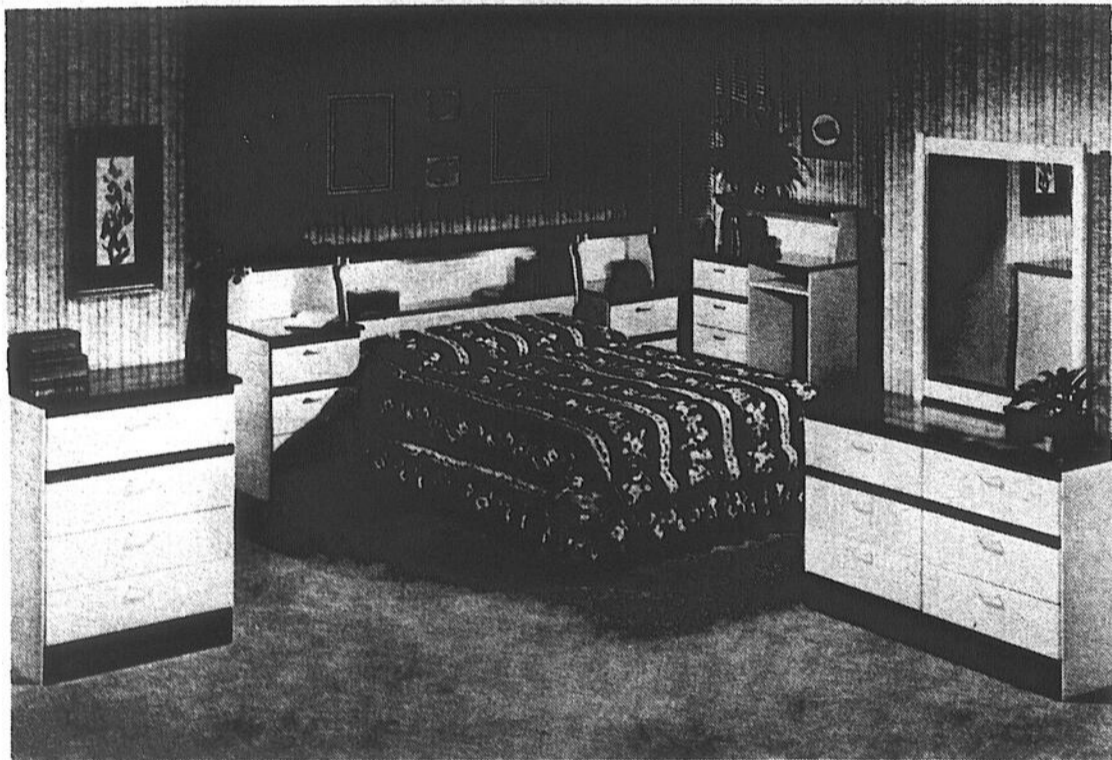
Enfin, le Comité trouve

regrettable que la Commission mixte n'ait pas attribué une valeur en dollars aux marécages qui seraient perdus avec la construction d'un barrage. Les membres sont cependant heureux de constater qu'au moins un commissaire croit qu'une telle perte serait considérable.



De l'avis du comité, les dommages devraient être comptabilisés lorsque le niveau atteint 99,5 pieds.

Le plus grand magasin de la région à quelques kilomètres de chez vous.



Mobilier de chambre

Idéal pour jeune fille, finiivoire avec dessus et bas en pin vernis. Morceau individuel, au choix:

Ex.:	
Bureau double	\$105.00
Miroir	\$ 25.00
Commode 4 tiroirs	\$ 81.00
Table de nuit	\$ 46.00
Tête de bibliothèque	\$ 92.00
Pupitre	\$ 92.00
Dessus pupitre	\$ 40.00
Chaise	\$ 43.00



Un choix immense pour tous les goûts
Économie spectaculaire
CHEZ MEUBLES LAURENT

PARCOURS: Iberville, Saint-Jean, route 35 - 2 km en allant vers Saint-Luc, prendre sortie Pierre Caisse tourner à gauche montée Pierre Caisse tourner à droite sur Moreau.

ENTREPOSAGE GRATUIT

CARTE DE CRÉDIT
LE MOBILIER
DE VOTRE CHOIX

CRÉDIT
FACILE

UN ACOMPTE
RÉSERVE

MEUBLES
L. LAURENT

FERME LE LUNDI
PLAN MISE DE CÔTÉ

Montréal
658-5754

100 rue Moreau, Saint-Luc Tél.: 348-4545 (près de Pierre Caisse)

Nouveau dans la région

Place Saint-Luc

70, Moreau, Saint-Luc (ancien Lasalle)



Salle d'exposition annuelle
ouvert au public à l'année longue
Gigantesque exposition
de jardinage

du jeudi 12 mars
au dimanche 22 mars

Heure d'ouverture: de 10 h 00 à 22 h 00

ARTICLES EXPOSÉS:

Tracteurs - engrais - fleurs - outillages -etc.

EN VOICI QUELQUES-UNS

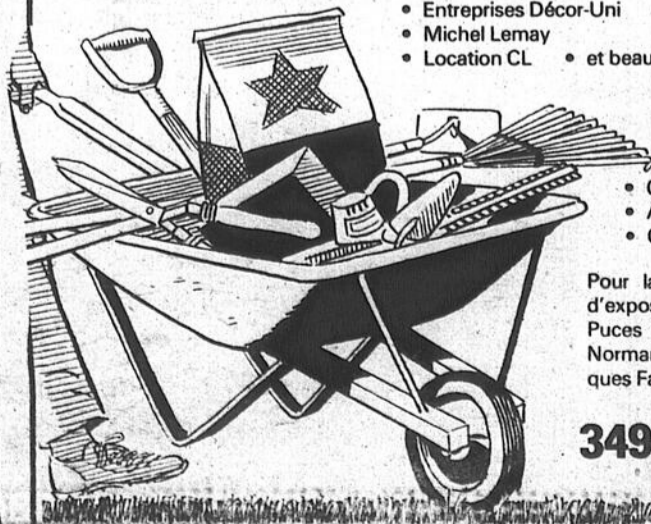
- Pépinière Richelieu et Bellino
- Solagro
- Unité Préfabriquée Ltée
- Fleuriste Saint-Luc
- La Vieille Étable
- Guillet & Robert Inc.
- Entreprises Décor-Uni
- Clôture Saint-Blaise
- Michel Lemay
- Location CL
- et beaucoup d'autres

Paul Pouliot
sera avec nous

- Conseiller en jardinage
- Artiste de la télévision
- Chroniqueur à la presse

Pour la location d'une salle d'exposition du Marché aux Puces intérieur ou extérieur Normand Beaudoin ou Jacques Fafard.

349-2212



NOUVEAU

VERSATILE

NOUVEAU

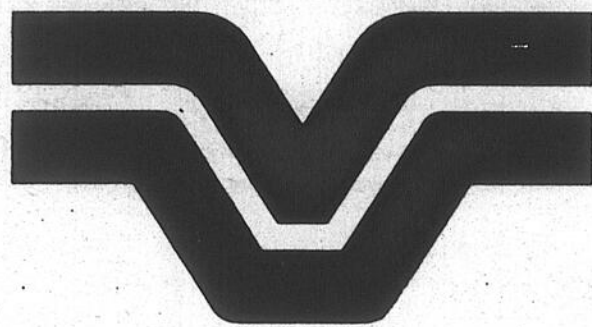
NOUVEAU

**exclusif
dans la région**

Maintenant disponible

TRACTEUR

VERSATILE



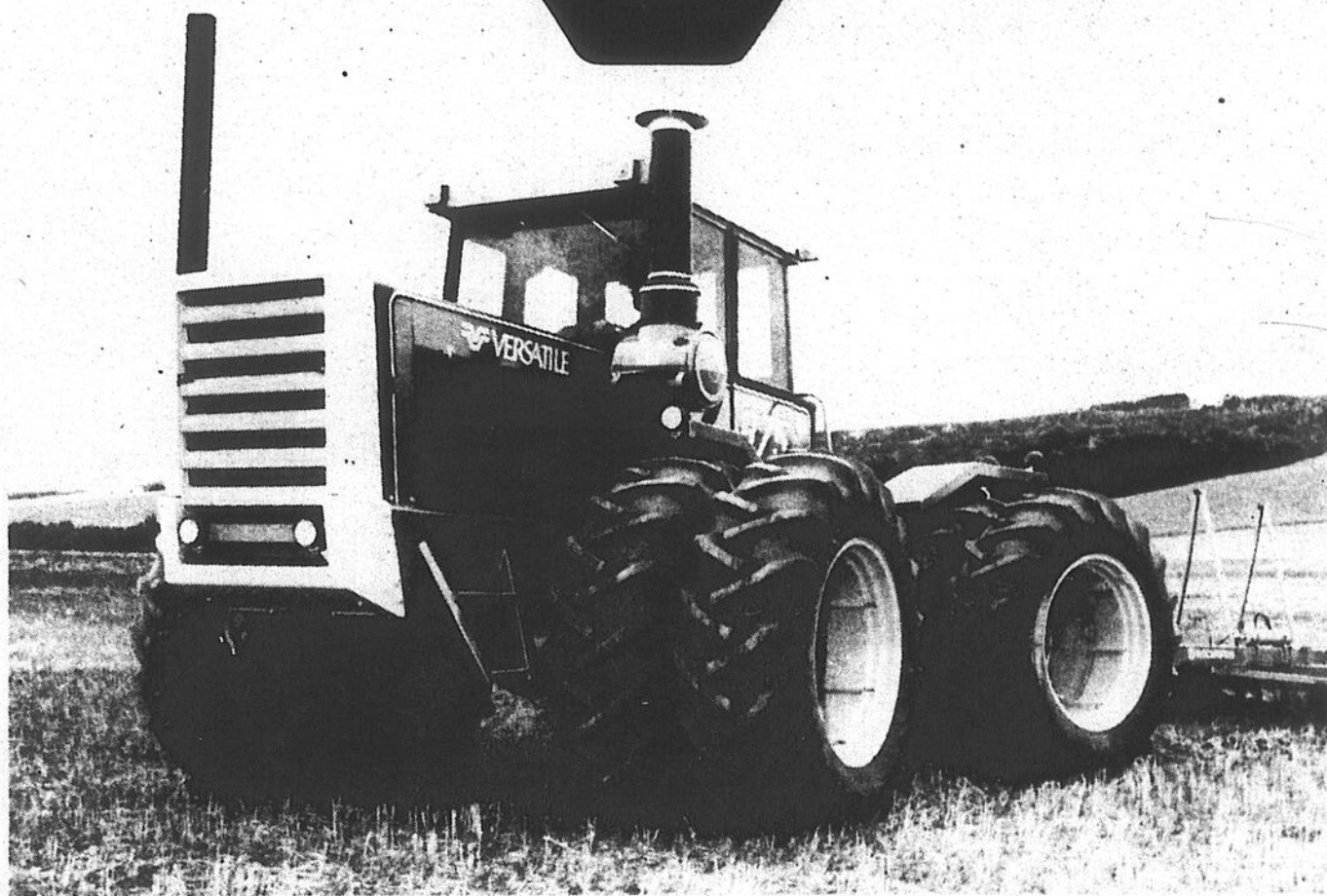
TRACTEUR

NOUVEAU

NOUVEAU

VERSATILE

VERSATILE



NOUVEAU

NOUVEAU

**De la puissance
pour vos durs travaux.**

Produit:
Entièrement canadien

**TRACTEUR
VERSATILE**

disponible de
70 à 400
chevaux vapeur

4 roues motrices
articulés.

La puissance au
service de
l'agriculteur.

Passez nous voir
dès aujourd'hui
pour tous les détails
sur la gamme complète

VERSATILE

POUR RENSEIGNEMENTS:

Tél.: 347-5596-7
Montréal: 658-2071

Vendeurs accrédités

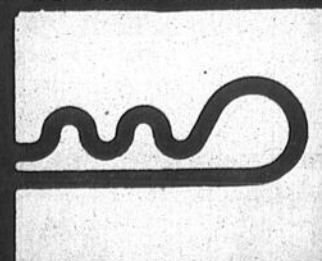


Guillet & Robert Inc.

125 Rte 104, Iberville, P.Q. J2X 1H4

DISTRIBUTEUR DE

Ford · Charrue Sasam · Forano · Allied · Silo
Westeel Rosco Badger · Versatile.



Machineries agricoles

Journées d'information (transfert de ferme)

Le syndicat de Venise se dit satisfait

- 250 participants
- Copies disponibles

par Gilles LÉVESQUE

S'il faut en croire le syndicat de Venise, les dernières journées d'information portant sur l'établissement agricole et le transfert de ferme familiale ont remporté un énorme succès auprès des producteurs agricoles de la région.

En effet, plus de 250 producteurs ont répondu, les 18 et 19 février derniers, à l'invitation que leur avaient lancée le syndicat de Venise et le

ministère de l'Agriculture, des Pêcheries et de l'Alimentation du Québec.

Au cours de la première journée, ils ont été en

mesure d'en apprendre davantage sur l'aspect humain de l'établissement et du transfert, l'aspect technique agricole de l'établissement, l'aspect financier de l'établissement et du transfert ainsi que l'aspect financier de l'établissement et du transfert.

Les conférenciers invités étaient MM. Réginald Cloutier, Jean-Guy Cyr, D. Vignola et Y. Desnoyers.

19 février

Il fut principalement question du transfert de la ferme familiale au cours de la deuxième journée. MM. Touchette, Lafontaine et Proulx se sont alors succédés à tour de rôle pour entretenir les producteurs présents sur l'aspect fiscal du transfert, l'aspect légal du transfert et l'aspect successoral du transfert.

Commentaires

D'après les informations obtenues en début de semaine auprès d'un

porte-parole du syndicat de Venise, il semble que les producteurs aient bien apprécié les deux journées d'information.

"Nous n'avons pas eu un seul commentaire négatif de la part des participants. En fait, ils ont été en mesure d'obtenir des réponses à toutes leurs questions, ce qui les a grandement sensibilisés au problème que constitue le transfert de ferme," explique notre interlocuteur.

"Comme nous vous l'avions mentionné, c'est la première fois que de telles journées d'informa-

tion étaient organisées dans la région de Saint-Hyacinthe. Face à la réponse positive des producteurs, il est fort possible que nous tentions l'expérience à nouveau au cours des années à venir."

Copies

Les producteurs qui n'ont pas été en mesure d'assister à l'une ou l'autre des deux journées peuvent se procurer une copie d'un rapport détaillé portant sur l'établissement agricole et le transfert de la ferme familiale. Ce rapport a été

préparé par M. Réginald Cloutier, agronome pour le compte du ministère de l'Agriculture, des Pêcheries et de l'Alimentation du Québec.

Il est possible d'obtenir une copie en se présentant au bureau du syndicat de base de Venise. Pour de plus amples informations, communiquer avec Mme Archambault, au numéro 244-2665. Notons, en terminant, que deux autres journées d'information ont eu lieu à Saint-Denis-sur-Richelieu les 25 et 26 février derniers.

Les Équipements Laguë Ltée vous invite

Aux frontières de l'agriculture John Deere '81

À Sainte-Rosalie le jeudi 5 mars '81
à 14 heures et à 20 heures
(Place d'affaires, Sortie 138, Trans-Canadienne).

A Pike River le vendredi 6 mars '81
à 14 heures
(Place d'affaires, Route 133, Pike River)

À Farnham le dimanche 8 mars '81
à 20 heures
(Club de chasse et pêche de Farnham, chemin Rive-Sud, Farnham).

Rafrâichissements gratuits



VENEZ "AUX FRONTIÈRES DE L'AGRICULTURE JOHN DEERE".

1981

Ne manquez pas le spectacle "Aux Frontières de l'Agriculture 1981". Venez voir les nouveaux films 81 sur les chargeurs autoniveleurs pour les tracteurs à 4 et 6 cylindres John Deere, les récolteuses de fourrage automotrices accélérant le travail, les ramasseuses-presses, les semoirs, les cultivateurs, les faucheuses rotatives, l'épandeur Hydra-PushMC et bien d'autres. Voyez des films traitant des mêmes sujets que le Sillon et un court métrage hilarant de Buster Keaton. Les prix de présence comprendront une perceuse 1/2 pouce John Deere. Faites tout votre possible pour être des nôtres.

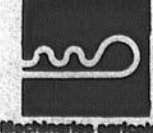


LES ÉQUIPEMENTS



FARNHAM: 1330, est Principale
293-5345 - 861-3070
SAINTE-ROSALIE: Sortie 138,
Trans-Canadienne
799-5533 - 464-0741
PIKE RIVER: Route 7 248-7597

Vendeurs accrédités



Spécial fin de saison

Manteaux chat sauvage \$1,695
peaux entièrement descendues

Manteaux renard norvégien \$1,895
naturel

Manteaux loup naturel \$1,795

Manteaux vison naturel \$2,595
couleurs: demi-buff ou demi-sang

PLUSIEURS AUTRES SPÉCIAUX EN MAGASIN

Plan mise de côté - plan budgétaire

FOURRURES JACQUES LAFLAMME INC.

221, RUE RICHELIEU, SAINT-JEAN 347-6545

À Napierville

Matinée d'information le 12 mars

● Conférenciers invités

Tous les producteurs agricoles des comtés de Saint-Jean, Laprairie et Napierville sont invités à prendre part à une matinée de rencontres agricoles qui se tiendra, le jeudi 12 mars, à la salle paroissiale de Napierville, entre 13 h. 30 et 16 h. 30.

**beau temps,
mauvais temps**



Gabriel Gabreau, agronome MAQ

Les producteurs agricoles des comtés précités ont toujours manifesté beaucoup d'intérêt envers les journées de rencontres agricoles. C'est pour cette raison que depuis '70 le personnel du ministère de l'Agriculture, des Pêcheries et de l'Alimentation du bureau de renseignements agricoles de Saint-Jean organise chaque année, dans le cadre de cet événement agricole, une matinée d'information en choisissant des items qui apparaissent les plus susceptibles de correspondre aux besoins de

l'heure en matière de productions végétales et céréalières.

Aphorisme

Là où il y a du progrès, il y a des problèmes. Cet aphorisme rigoureusement vrai s'applique à toute la conjoncture économique et l'agriculture des années '80 ne fait pas exception.

La production agricole du Québec, comme ailleurs dans le monde, a de nombreuses contraintes mais demeure une activité bien intéressante pour celui qui organise et

dirige son entreprise selon un programme déterminé et qui s'efforce de prendre des décisions réfléchies.

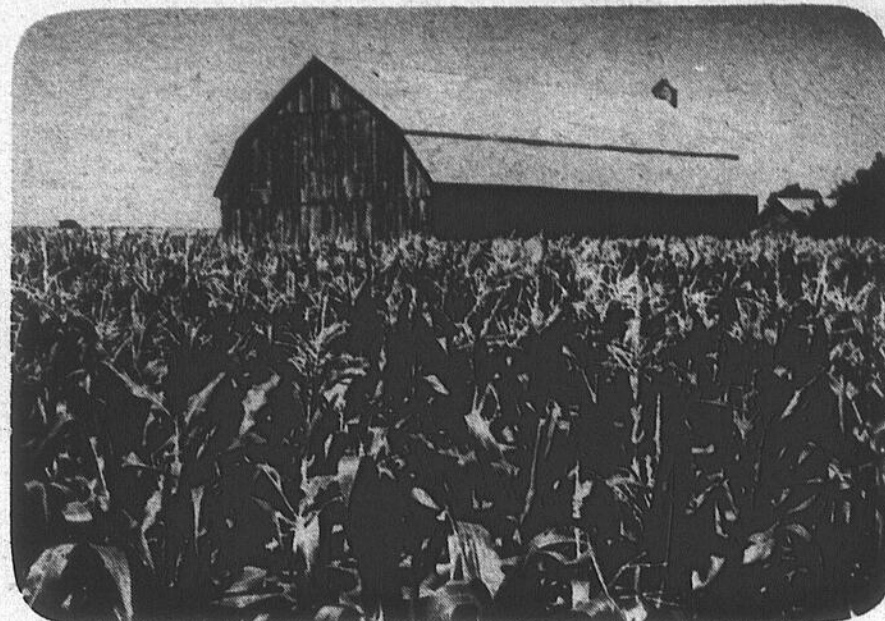
Nous convions tous les producteurs de la région à participer activement à cette matinée d'information qui, nous l'espérons, sera entièrement à votre satisfaction.

Programme

Il sera question des facteurs de production dans les céréales avec M. Jean-Louis Dagenais, agronome, dès le début de l'après-midi. Vers 14

heures, M. Jean-Benoit Guy entretiendra les producteurs sur la fusariose dans les céréales. Suivra, à 15 h. 15, une allocution sur la kabacielle avec l'agronome Jean-Benoit Guy.

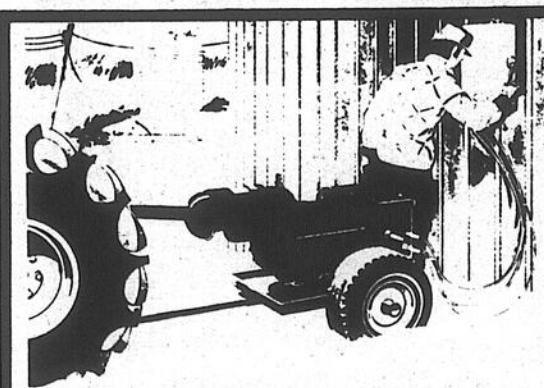
Vers 16 heures, M. François Baillargeon, agronome, parlera de fertilisants imprégnés d'herbicides. Enfin, il sera question, à 16 h. 30, de la situation des prix des céréales pour '81 et des perspectives pour la prochaine saison. Le conférencier invité sera alors M. Hormidas Béland, du Centre Bermic.



Il sera notamment question des facteurs de production dans les céréales au cours de la matinée d'information organisée par le ministère de

l'Agriculture, des Pêcheries et de l'Alimentation du bureau de renseignements agricoles de Saint-Jean.

**Le système métrique —
c'est SI simple**



**Ayez votre propre
compagnie d'électricité**

La panne d'électricité entraîne la panne de vos trayeuses, refroidisseurs et installations d'alimentation et d'abreuvement. Les pertes financières peuvent être redoutables. Pourquoi en courir le risque quand vous possédez votre propre compagnie d'électricité... un alternateur Winpower actionné par tracteur? Nous avons aussi actionné par moteur diesel ou à gaz. Pour renseignements veuillez communiquer avec votre vendeur.

**Nouvelle garantie
de 5 ans**



Jacques Charpentier
350, rang Kempt
Sainte-Sabine, Cté Missisquoi
Tél.: (514) 296-4682

Meubles Denis Riel Inc. vous lance un défi

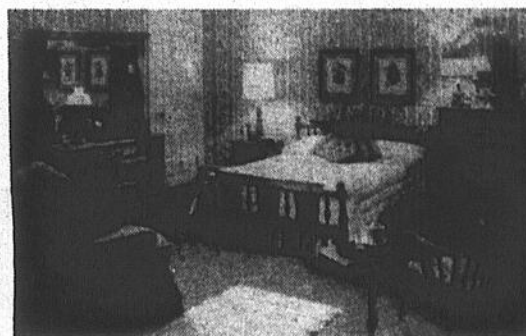
Rabais 1/3

(SUR LES PRIX COURANTS)

Sur toute
la collection Roxton



*Roxton Un Style
pour toutes Occasions*



Les chambres à coucher

La Collection Roxton vous offre une sélection bien pensée de bureaux, de commodes, d'armoires, de lits et de miroirs. Avec leurs coques en érable massif et une finition artisanale soignée, ces meubles témoignent tous de notre souci du détail. Ces pièces viennent toutes munies de tiroirs à supports latéraux, avec des glissières en érable clivé.



*Les salons de la
collection Roxton*

Le style colonial a fait rêver des générations de Canadiens. La Collection Roxton vous permet de faire de votre salon une retraite chaleureuse adaptée aux besoins d'aujourd'hui.



Salles à manger

Cette splendide salle à manger réunit quelques unes des plus belles pièces de la Collection Roxton. Ces meubles forment un ensemble somptueux qui mettra en valeur les talents de la maîtresse de maison. La table à tréteaux est munie de rallonges et peut accommoder jusqu'à 10 personnes, ce qui ne l'empêche pas, comme vous pouvez le voir ci-contre, d'être également pratique pour les dîners en famille.

UN POUVOIR D'ACHAT DE 125 MAGASINS

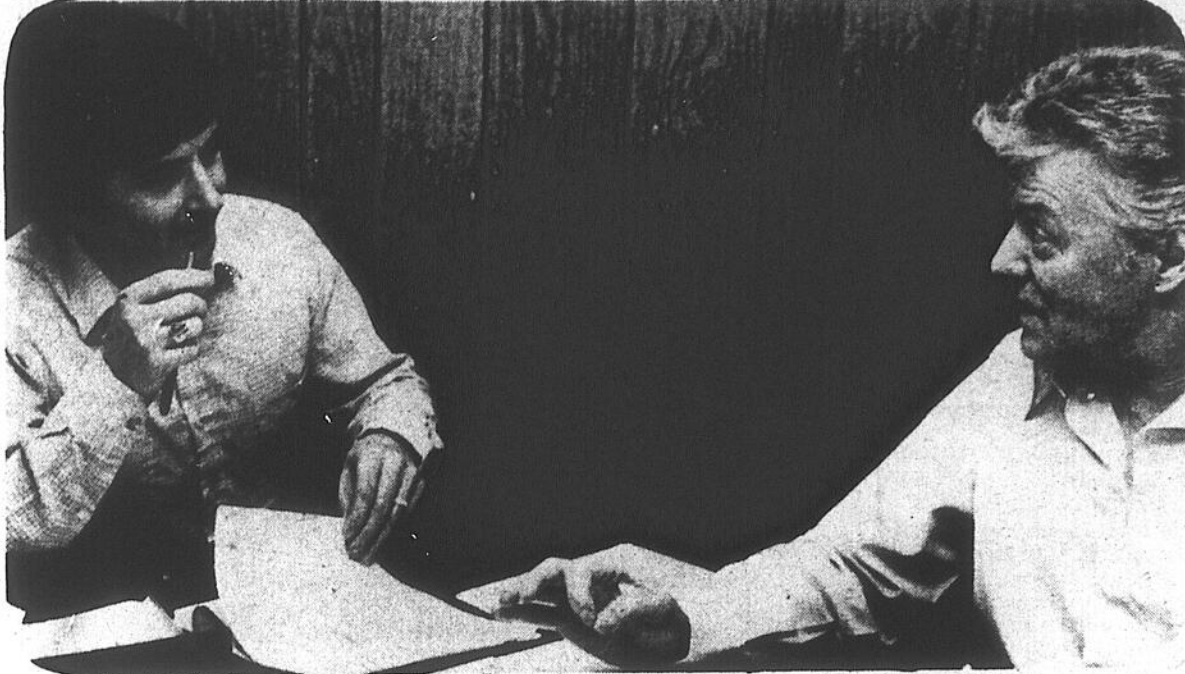
Meubles Denis Riel Inc.

Plan mise de côté - livraison gratuite - service après vente.

Lay away plan - Free Delivery - No charge for storage

1470, Saint-Paul Nord - Farnham
293-5502 - 293-5533





M. Charles Giroux en compagnie de M. Marcel Hudon.

L'agriculture dans les média

"L'information est insuffisante"

- Charles Giroux

par Gilles BÉRUBÉ

La recherche agricole occupe une place insuffisante dans les médias d'information. C'est du moins ce que croit un agent d'information d'Agriculture-Canada, M. Charles Giroux. Il y a deux semaines, il a rencontré les chercheurs de la Station de recherches de Saint-Jean, pour discuter de la question.

M. Giroux, qui est attaché à la Station de Sainte-Foy, est responsable de la diffusion de l'information sur la recherche dans les stations du fédéral situées au Québec. M. Giroux a entretenu les chercheurs sur le problème de la vulgarisation de la recherche dans les médias et de son utilité. À l'heure actuelle, la recherche agricole est mal perçue. On la considère inaccessible et coûteuse sans en voir l'utilité. M. Giroux a appuyé ses dires par des coupures de journaux très éloquentes.

blaient d'accord pour dire qu'il manque de vulgarisation sur la recherche agricole et on a même identifié des causes. Cependant, tous ne s'accordent pas sur l'utilité d'en faire, cer-

tains préférant l'embauche d'un technicien en recherche plutôt que d'un agent d'information. On ne s'est pas entendu non plus sur la personne qui doit la faire. Il reste que les chercheurs se posent la question. C'est d'ailleurs étonnant que les médias et les communicateurs, les producteurs et leurs associations syndicales et enfin les politiciens n'aient jamais soulevé le problème de la vulgarisation.

Manque de vulgarisation

Question de temps

Manque

Tout le monde admet qu'il reste encore de nombreux domaines en agriculture où la recherche est insuffisante quand ce n'est pas inexistant. Toutefois, à ce chapitre, on constate qu'il faut des pressions politiques et qu'il appartient aux producteurs de les faire et de passer les commandes sur la recherche. D'ailleurs, il semble que les agriculteurs de l'Ouest canadien soient beaucoup plus agressifs à ce propos.

Il reste que, selon M. Giroux, la recherche qui se fait est mal connue en raison du manque de vulgarisation. Pour lui, la vulgarisation rapporte ses dividendes puisque souvent elle entraîne de plus grandes disponibilités financières pour pousser un programme de recherche. Cet aspect semble mal perçu dans le milieu de la recherche agricole. Ainsi, M. Giroux cite l'exemple de l'Hydro-Québec où encore de l'Environnement où la recherche est suivie de programmes de diffusion très élaborés.

Responsabilité

Les chercheurs se sont interrogés sur la responsabilité de faire de la vulgarisation. Ils se sont aussi demandés si un communicateur aurait suffisamment de connaissances scientifiques si on lui confiait une telle responsabilité. Par ailleurs, les chercheurs ont soulevé le fait qu'ils organisent parfois des activités, comme des journées champêtres, qui sont négligées par les producteurs. Ils ont cité l'exemple d'une journée à laquelle ont participé douze chercheurs l'an dernier: seulement deux producteurs sont venus.

Question

En somme, tous sem-

Une question de temps, mais aussi la politique de personnel du ministère de l'Agriculture du Canada sont actuellement des causes empêchant une plus grande vulgarisation des travaux de recherches agricoles.

En effet, lorsqu'un chercheur occupe du temps à faire de la vulgarisation, il en a moins pour ses travaux. De plus, en vulgarisant dans les médias, il s'expose à être contacté et sollicité par les producteurs agricoles ce qui prend encore plus de temps que la rédaction du texte. Il est normal qu'un chercheur ait plus d'intérêt pour sa recherche que pour la diffusion. De

plus, il semble que les supérieurs reprochent à des chercheurs de s'occuper plus de vulgarisation que de leurs travaux.

Par ailleurs, les chercheurs sont actuellement évalués en fonction des publications scientifiques qu'ils produisent. Un texte de vulgarisation n'est jamais considéré pour l'avancement d'un chercheur. La question devient donc presque philosophique pour un chercheur: ou bien il se donne une vocation de communicateur et il reste à un salaire plus bas, ou il demeure docte dans ses écrits et il est propulsé vers des échelons supérieurs.

Vous organisez un shower?



2 SOLUTIONS!

1- Vous louez une salle ou une cabane à sucre, vous courez faire imprimer les billets, vous faites les démarches pour un permis de boisson, vous engagez orchestre, placiers, garçons de table et barman, vous achetez et entreposez la boisson, et vous avez peut-être oublié quelque chose...

Ou bien,

2- Vous profitez de la nouvelle offre du Continental:
"Avantages moins Inconvénients!"
Informez-vous et choisissez:

un "bar ouvert" dans une véritable salle de réceptions pour le même prix

Motel Continental

Napierville
245-7393
245-7361

Au sujet de L'IMPÔT...

QUESTION:

Où s'adresser pour obtenir gratuitement les renseignements qui vous aideront à remplir votre déclaration des revenus?

RÉPONSE:

Aux bureaux de

revenu québec:

Saint-Jean
du 9 au 20 mars
245, rue Richelieu (Communication-Québec)
du lundi au vendredi, de 8h30 à 17h
346-5020

Si l'interurbain est nécessaire, faites le 0 (zéro) et demandez ZÉNITH 6-6360. C'est gratuit.

Q.:

Quand doit-on poster sa déclaration des revenus pour 1980?

R.:

Au plus tard, le 30 avril 1981.

Q.:

Où peut-on se procurer une formule de déclaration des revenus?

R.:

Si vous n'avez pas reçu votre formule personnalisée, vous pouvez vous en procurer une dans les bureaux de Revenu Québec, de Communication-Québec et dans la plupart des caisses populaires.

Profitez de l'aide que vous offre **revenu services.**

Q.: **revenu services** c'est quoi?

R.: Des services gratuits sur lesquels vous pouvez compter.



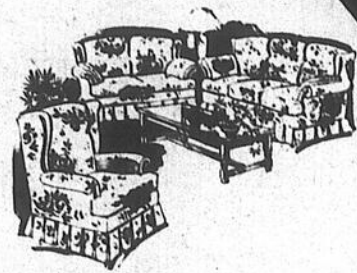
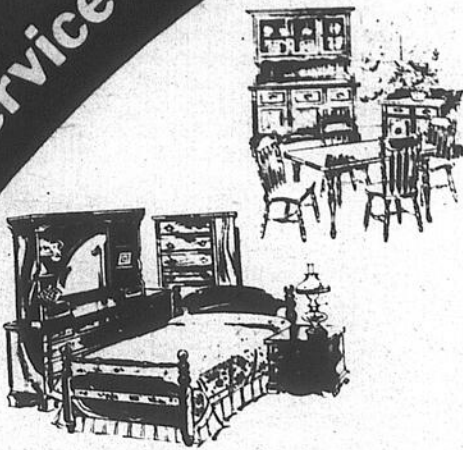
Revenu Québec

Le no. **1**
des bas
et du service après

vous présente cette semaine
SPÉCIAL
"FUTURS MARIÉS"

Ameublement moderne ou colonial
Mobilier de salon -
chambre à coucher - cuisine
Comprenant 21 MORCEAUX

POUR SEULEMENT **\$1,999.**



BRIEN
Ameublement

Dans des marques
les plus réputées

Sklar FURNITURE LIMITED

Peppler

St-Barthélémy

25% à 50%
de réduction

GRATUIT: Service d'ébénisterie pour un an
avec tout achat de meubles

Vilas

Thomasville

Bergeron Ltée
Ltd.

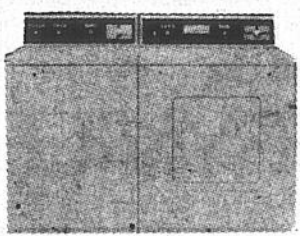
MAYTAG
LA COMPAGNIE FIABLE



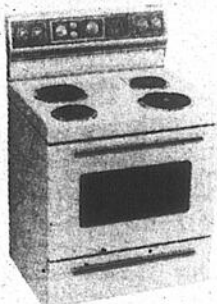
LAVEUSES et SÈCHEUSES
automatiques
LAVE-VAISSELLE

20%
DE RÉDUCTION

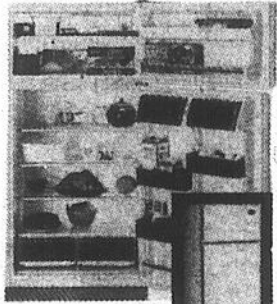
SUPER-SPÉCIAL APPAREILS MÉNAGERS



4 MORCEAUX
cuisinière 30"
réfrigérateur 15 pi.cu.

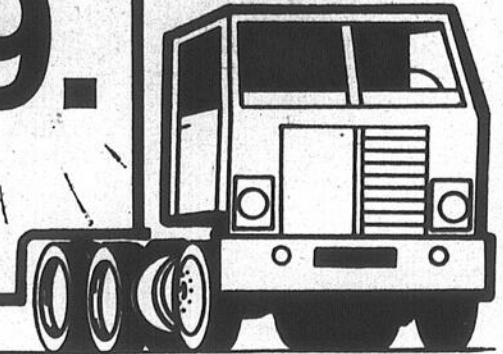


LAVEUSE ET SÈCHEUSE
DISPONIBLE DANS LES MARQUES
ADMIRAL - WHITE-WESTINGHOUSE



\$1,499.

Ensemble
LAVEUSE SÈCHEUSE
\$689.00



ZODIAC SUPREME



Ensemble de matelas



VENTE

39" à partir de
\$89.95
l'ensemble

SPÉCIAL DE
LA SEMAINE
CONGÉLATEURS
à partir de
\$249.00



20%
DE
RÉDUCTION

La cuisinière unique

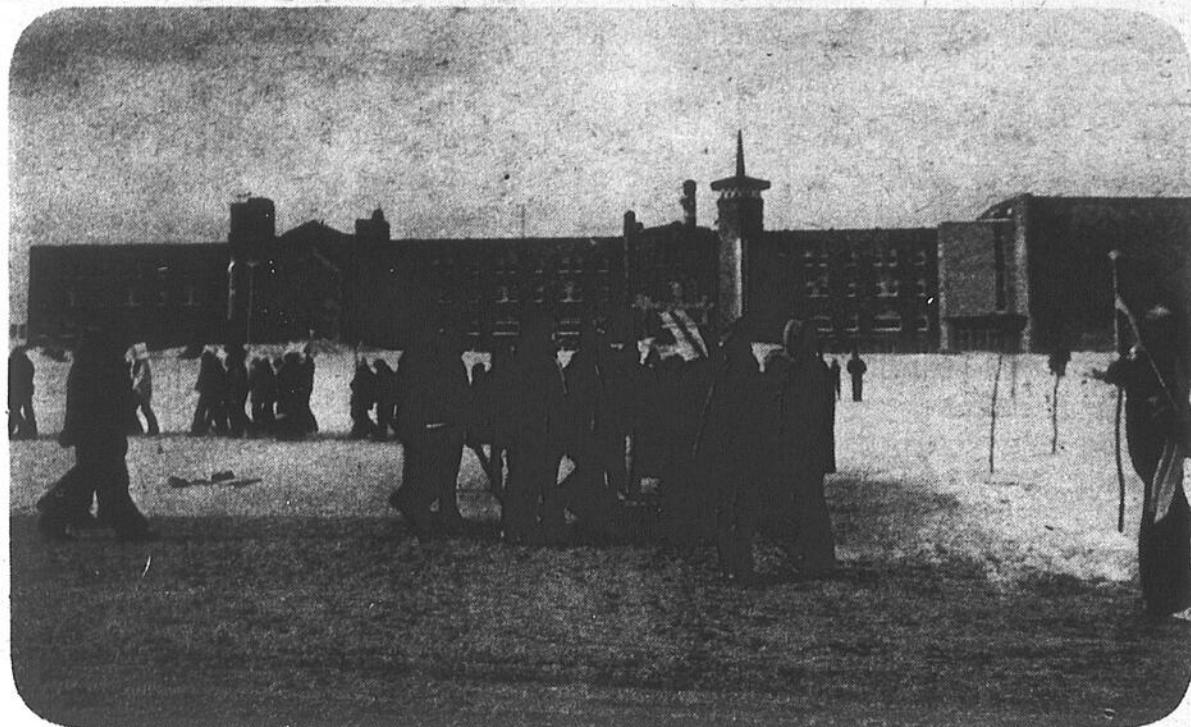
Le **#1**

des bas prix et du service après vente

3 étages de meubles en exposition
Maison de confiance; plus de 30 ans au service du public.

BRIEN
Ameublement

169 est, Principale, Farnham - 293-4196 Mtl.: 658-7400
Livraison gratuite - Financement sur place Plan mise de côté



Cégep de Saint-Jean

Laurin approuve le cours

● Gestion agricole

par Gilles BÉRUBÉ

Le ministre de l'Éducation, M. Camille Laurin, a officiellement autorisé le Cégep Saint-Jean-sur-Richelieu à offrir à compter de septembre 1981, le cours de "Techniques de gestion agricole". C'est le député du comté de Saint-Jean, M. Jérôme Proulx, qui a annoncé la nouvelle la semaine dernière, quelques minutes après que le ministre lui ait remis la lettre d'autorisation.

On sait que le cégep demande l'autorisation de dispenser un cours de ce genre depuis quelques années. La dernière démarche qui a finalement abouti est entreprise depuis déjà deux ans. L'an dernier, le collège a mis sur pied un cours à l'intention des adultes. Il y a quelques mois, les autorités de l'institution d'enseignement ont décidé de lancer le cours dès septembre prochain sans attendre l'autorisation du ministère. En

effet, les délais nécessaires à l'organisation du programme pressant, une décision devait être prise dans l'immédiat.

Pour sa part, le député Proulx s'est dit heureux de la décision du ministre. Il a commenté que son comté a une forte vocation agricole puisque 92,2% du territoire de la circonscription est protégé à cette fin. Il était normal qu'un cours semblable soit instauré à Saint-Jean dans un secteur d'activité économique qui a un avenir particulièrement prometteur.

Actes de vandalisme et vols

Faits et méfaits agricoles

Entre le 7 et le 21 février dernier, un cultivateur de Sainte-Marie-de-Monnoir a vu sa grange visitée par des indésirables. On a forcé une porte et brisé une vitre et une fois à l'intérieur on a causé pour \$200. de dégâts en plus de mettre la main sur quelques outils.

Candiac, l'incident serait survenue au cours de la nuit du 18 au 19 février derniers et depuis ce temps ses hommes sont sur la piste des coupables.

Serres

Fait curieux, le caporal Blanchette, de la Sûreté du Québec détachement de Marieville, nous a fait remarquer que plusieurs douilles de calibre 12 ont été retrouvées sur place par les policiers accourus sur les lieux.

"Possible qu'il s'agit là de l'oeuvre de motoneigistes" de nous dire le sous-officier en question.

Saint-Philippe

En primeur mercredi de la semaine dernière LE RICHELIEU agricole apprenait que la Meunerie de M. Gaétan Thibodeau, située rue Saint-Marc à Saint-Philippe, avait été la scène d'un saccage de la part de jeunes écrivains de cette région. Les dégâts sont assez considérables car en plus une grande quantité d'insecticides a été répandue sur les planchers.

Selon le caporal Pigeon, de la Sûreté du Québec détachement de

La caporal Pigeon, de la Sûreté du Québec poste de Candiac, nous a confirmé au cours de la journée de mercredi de la semaine dernière, qu'une enquête a été instituée à la suite d'une tentative de vol par effraction commise ces jours derniers aux serres de M. Peter Lussan, situées route 217 à Saint-Jacques-le-Mineur. De plus, on signale du

dommage à la propriété car une fenêtre évaluée à \$200 a volé en éclats lorsque fracassée par un des voleurs à l'aide d'une roche. Par la suite ceux-ci ont changé leur plan et quitté la place en vitesse.

Cette usine qui est située dans le rang du Côteau, à Sainte-Angele de Monnoir, a été ces jours derniers la scène d'un vol assez cocasse. En effet, selon le caporal Blanchette, de la Sûreté du Québec poste de Marieville, le voleur a dérobé une lumière au mercure de 120 watts d'une valeur de \$100. qui était encastrée dans un des murs de la bâtisse.

au conseil de

HENRYVILLE

La firme d'urbanisme Lavoie et associés vient d'obtenir du conseil municipal du village de Henryville le contrat relatif à la confection de règlements de zonage, d'urbanisme et de lotissement de la municipalité.

Hydro-Québec

Il en coûtera aux citoyens de la municipalité du village d'Henryville la

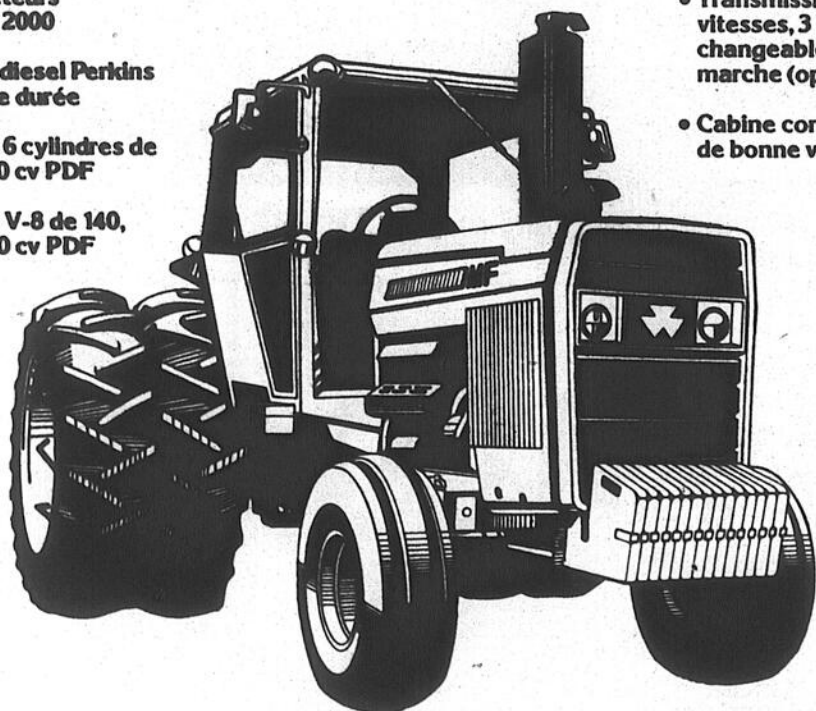
somme de quelque \$5,000 afin que la société d'état, Hydro-Québec, déplace une série de poteaux situés sur les rues Saint-Thomas et Saint-Jean.

Si le montant de la future facture fut accepté par les élus municipaux, ces derniers n'ont pas l'intention de défrayer seuls les coûts de l'opération puisqu'ils demandent, pour ce faire, une subvention au ministère des Affaires municipales.

NOUS OFFRONS DE GROS ESCOMPTES D'USINE

"Venez en profiter!"

- Gros tracteurs MF série 2000
- Moteurs diesel Perkins de longue durée
- Modèles 6 cylindres de 100 et 120 cv PDF
- Modèles V-8 de 140, 160 et 190 cv PDF



- Transmission à 24 vitesses, 3 gammes changeables en marche (option)
- Cabine confortable de bonne visibilité

Soyez prêt à accueillir le printemps avec un nouveau tracteur MF de grand rendement.

Préparez-vous pour les travaux de printemps, en choisissant un nouveau tracteur Massey-Ferguson... exactement de la grosseur que vous voulez. C'est maintenant le bon moment, car l'usine nous a accordé des escomptes extra-spéciaux, afin que nous puissions vous offrir une bonne aubaine. Nous vous ferons profiter de ces escomptes d'usine sur la plupart des instruments aratoires,

planteurs et machines de fenaison Massey... ainsi que sur les moissonneuses-batteuses MF séries 500 et 700. Donc, vous pouvez faire une aubaine sur presque toutes les machines agricoles qu'il vous faut. Mais, hâtez-vous! Plus vite, vous vous déciderez meilleure peut être l'aubaine... et le choix aussi...



"Donc, venez MAINTENANT!"

Plusieurs machines neuves MF à des prix imbattables, contactez-nous ou venez nous voir chez:

Garage Geo. Ostiguy Inc.

850, O. Principale Farnham
293-4784 — 293-3833

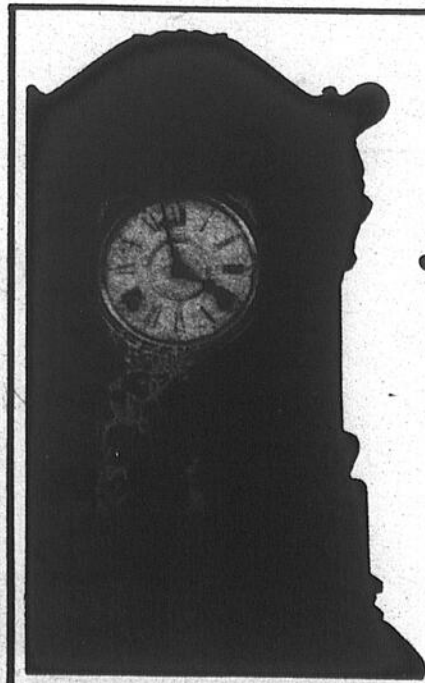
Vendeurs accrédités



Machineries agricoles

Pour un service plus personnel voyez un de nos représentants: Jacques Ostiguy, Léo Ponton ou Claude Lachapelle.

A VOTRE SERVICE DEPUIS PLUS DE 20 ANS



**Bijouterie
A. Berger**

J.G. MORIN

Réparations de montres,
horloges et bijoux sur place
Spécialité: horloges antiques

264, rue Richelieu,
Saint-Jean
Tél.: 347-6988

Plan conjoint des cultures commerciales

"Il y va de l'intérêt de tous les secteurs"

- L'U.P.A.

N.D.L.R.: Nous publions, cette semaine, un résumé du mémoire présenté par la Fédération des cultures commerciales du Québec lors de la première audience de la Régie des marchés agricoles en vue de l'instauration d'un plan conjoint des producteurs de cultures commerciales. Au cours des semaines à venir, nous publierons la position des autres parties impliquées dans ce dossier.

La Fédération des cultures commerciales du Québec croit que la mise en place d'un plan conjoint favorisera les intérêts de tous les secteurs de l'industrie. Il s'agit là d'une des conclusions que la Fédération entend démontrer au cours des audiences que tiendra la Régie des marchés agricoles du Québec pour le plan conjoint des cultures commerciales.

La Fédération estime que le plan aura pour effet de donner aux producteurs les mécanismes de réglementation et de négociations dont ils ont besoin. Quant aux utilisateurs, le plan devrait leur permettre d'obtenir un approvisionnement de meilleure qualité et plus régulier. Enfin, la production pourra être assujettie à la demande là où c'est nécessaire.

Dans le mémoire qu'elle a lu lors de la première audience de la Régie le 4 février der-

nier, la Fédération indique que son premier objectif une fois le plan en place, sera de mettre sur pied un service d'information développé et professionnel pour mieux renseigner les producteurs sur l'état des marchés. Un autre effet du plan touchera la promotion et la publicité des produits couverts.

Selon le mémoire, le plan a pour but de mettre sur un pied d'égalité tous les producteurs, petits et gros, afin de partager équitablement tous les avantages résultant d'une mise en marché mieux structurée. En outre, il permettrait le stabiliser et d'améliorer les prix. Pour parvenir à cette fin, la Fédération souligne la possibilité d'implanter un système de gestion et de négocier collectivement le prix du produit.

A ce propos, l'organisme affilié à l'U.P.A. rappelle dans son document que les formules de

paiement du prix de vente fait aux producteurs sont pour le moins nombreux au Québec. Le plan aurait donc pour effet d'uniformiser les prix. En somme, les producteurs veulent pouvoir négocier des prix équivalents à ceux des céréales provenant de l'extérieur.

Mais encore plus, la Fédération veut pouvoir négocier les conditions et modalités de paiements, les conditions, les modalités et les prix du transport et du conditionnement ainsi que tout autre service relatif à la production et à la mise en marché du grain.

Comité

Dès l'adoption du plan, La Fédération mettra sur pied deux comités qui agiront comme agent de négociation des producteurs. L'un représentera les producteurs de semences alors que l'autre défendra les intérêts des producteurs de grains d'alimentation.

Enfin, il convient de décrire ce qu'est un producteur de culture commerciale et un producteur de cultures commerciales tels que définis dans le plan.

Ainsi, le produit visé par le plan comprend

tout grain ou graine (récolté ou destiné à l'être) de blé, orge, avoine, maïs-grain, sarrasin, fève soja, seigle, fève blanche, féverole, pois, lin,

colza, luzerne, trèfle, mil, brome, lotier, moutarde, tournesol, ou

triticali et tout grain ou graine dérivé de l'une ou l'autre de ces espèces.

POUR ÉCONOMISER... DIRIGEZ-VOUS VERS SAINT-BLAISE!

Gagnez en 1981 un voyage de rêve à Hawaii

Pour 2 personnes durant 2 semaines

1 bicyclette 10 vitesses - 1 téléviseur - 1 radio AM/FM - 1 ménagère - 1 montre - 1 grille-pain -

PLUS 40 PRIX SURPRISE

en collaboration avec

TOURS D'ARGENT & Vacances Sunflight

C'est facile de participer à ce tirage; vous recevez des coupons de participation avec tous vos achats.

Futurs couples

Venez visiter les plus importants vendeurs de meubles de la région - plus de 100,000 pieds en salle de montre et entrepôt.

Choix d'ensembles pour 3 pièces à compter de \$995. - \$1,495 - \$1,995

- etc. colonial, canadien, moderne, italien, contemporain, espagnol, etc.

Plus de 9 camions pour livraison rapide



Mobilier de salon "Le Montagnard"

de Brouillette Inc. 6 MORCEAUX

comprenant 1 sofa 3 places, 1 lampe, 1 fauteuil berçant, 1 tabouret, 1 table de bout, 1 table de centre. Le charme et la richesse du fini confèrent une apparence chaude à ce mobilier fini en orme; pointes genre croix St-André sculptées. Livraison de Suisse. Profitez de cette aubaine pour compléter votre ameublement Brouillette



\$1,349

prix de détail suggéré: \$1,995

Vous achetez une nouvelle voiture?

Obtenez-en pour votre argent en consultant le Guide 1981 de consommation de carburant de Transports Canada.

Le Guide établit la consommation d'essence de plus de 500 voitures et camions neufs. Il vous aidera à économiser argent et essence.

Pour obtenir votre exemplaire gratuit, écrivez à: "GUIDE", C.P. 8880, Ottawa, K1G 3J2, ou prenez-le à votre caisse populaire ou d'économie. Desjardins du Québec.



Canada

Transports Canada Sécurité routière / Transport Canada Road Safety

PAYEZ SEULEMENT

\$30.00

par mois

pour posséder un congélateur, plus une réserve de viande.



5 ANS DE GARANTIE

La viande incluse avec le congélateur est de première qualité jusqu'à la DERNIÈRE LIVRE

Carte de crédit disponible



NOUS ÉCHANGÉONS VOS VIEUX MEUBLES

COMPACT 12-RCA



\$99.95

Le prix que vous aimeriez payer pour



Laveuse 2 vitesses Sécheuse 3 cycles

Pour les deux morceaux \$699.95

TÉLÉCOULEUR 20 po



modèle hors photo

\$449.95



A PRIX SPÉCIAL PENDANT LA VENTE

MODELES A PARTIR

JENN-AIR

\$425

GRATIS livraison entreposage feu & vol

Chez vos amis "Les bons gars de Saint-Blaise" LES PLUS IMPORTANTS VENDEURS DE MEUBLES ET VIANDES DE LA RÉGION UN GRAND MAGASIN DANS UN PETIT VILLAGE

ÉTHIER & FRÈRES

Saint-Blaise 291-3151 658-6231



LES SUPERMARCHÉS
PROVIGO



NOUS NOUS RÉSERVONS
LE DROIT DE LIMITER
LES QUANTITÉS.

PRIX EN VIGUEUR
DU 2 AU 7 MARS 1981



suivez leur piste chez **PROVIGO**

sur les
traces
du monde animal

une aventure passionnante pour
toute la famille
une collection intéressante
d'animaux

552 différents animaux, avec
toute la documentation
pertinente, sur cartes illustrées
en couleurs.

Nouveaux jeux en vente chaque semaine.

\$1.00 chacun



BIFTECK DE RONDE
BOEUF CANADA CATÉGORIE A

la
livre

2 28



ESSUIE-TOUT
CHOIX DE COULEURS SCOTT

EMB. DE
2 rouleaux

99



BIFTECK OU ROSBIF
DE POINTE DE SURLONGE

BOEUF CANADA
CATÉGORIE A
la livre

2 78



ROSBIF DE GROUPE
COUPE EXTÉRIEURE

BOEUF CANADA
CATÉGORIE A
la livre

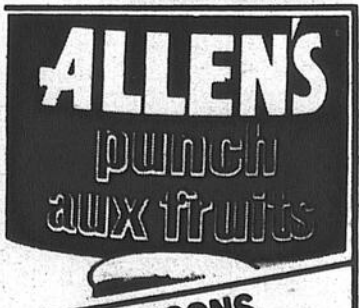
2 28



ASSOULISSANT
POUR TISSUS LA PARISIENNE

CONT. DE
128 oz

1 59



BOISSONS
À SAVEUR DE FRUITS ALLENS

BTE DE
48 oz

59

FILET DE MORUE
SURGELÉ

la
livre

1 98

SAUCISSES
FUMÉES HYGRADE

EMB DE
16 oz

1 58

POIS VERTS #3
DE CHOIX IDÉAL

BTE DE
19 oz

59

BISCUITS
VÉNUS, BANTAM, VIVA VIAU

BTE DE
350 g ou 400 g

1 25

MINI PIZZA
TOUTE GARDE DA VINCI

BTE DE
350 g

2 08

PÂTE
EN TUBES TOUR EFFEL

CONT. DE
200 g

1 28

SOC DE PORC
FUMÉ PROVIGO

la
livre

1 88

BOLOGNE
RÉGULIER OU CRÉ

PROVIGO
EMB. 1200 ml
sous vide
la livre

1 28

EAU
MINÉRALE PROVIGO

BOUT DE
750 ml

47

SIROP DE TABLE
OLD TIME

BOUT DE
750 ml

1 69

CAFÉ
INSTANTANÉ PROVIGO

BOCAL DE
6 oz

3 29

GÂTEAUX VACHON
1/2 LITRE VANILLE, PÊCHE

BOITE DE
120 g

1 39

TOURTIÈRE
PROVIGO

BTE DE
454 g

1 78

JAMBON BIGNON
HYGRADE

la
livre

2 68

PÂTE DE FOIE
RÉGULIER TOUR EFFEL

la
livre

1 48

JAMBON CUIT
TRANCHE MAPLE LEAF

EMB DE
175 g

1 18

SOUPE
WON TON V-H

BTE DE
14 oz

59

SAUCE V-H
POUR CÔTES LEVÉES

BOUCLE MÉDIUM
FORTE
CONT. DE
12 oz

99

DINER
MACARON AU FROMAGE

PROVIGO
BTE DE
14 oz

3 100

SOUPE
POULET & NOUILLES

PROVIGO
EMB DE
175 g

39



Quatre Saisons
PETIT POINT

Une occasion unique: un petit point pour deux fois rien! Aucun achat n'est requis. Pour seulement 3,99 \$ chacun, les supermarchés Provigo vous offrent des ensembles petitpoint format 8" x 10" représentant les saisons québécoises. Vous économisez ainsi 5 \$ par ensemble du mieux encore 20 \$ pour la collection complète.

Chaque ensemble comprend un feutlet d'instructions, un canevas, une aiguille et la quantité de laine nécessaire. Des métiers petitpoint sont également disponibles au présentoir et à bon prix.

SPECIAL \$3.99

Narcissus

鮮蘑菇

CHAMPIGNONS
MORCEAUX & TIGES NARCISSUS

BTE DE 10 oz

1.59

RAISINS VERTS
FRAIS, SANS PÉPINS DU CHILI

CANADA NO 1 la livre

1.08

MANGEZ EN BEAUTÉ

prix rég. \$10.49 seulement

\$4.49 le couvert plus taxe

avec \$35. d'achat

Chaque \$35. d'achat dans l'un ou l'autre des supermarchés Provigo vous donne l'opportunité de vous procurer un couvert (4 pièces) de cette magnifique coutellerie au prix de \$4.49 le couvert plus la taxe de 8% (prix régulier \$10.49). Les coupons-caisses ne sont pas accumulables.

Ces ustensiles sont fabriqués d'acier inoxydable et de plastique ABS solide blanc; de plus, ils sont lavables à la machine.

L'offre débute le 9 février et se terminera avec l'épuisement de la marchandise.

Collectionnez-les vite!

GÂTEAUX ÉTAGÉS
CHOCOLAT, VANILLE, CITRON, FRAISES

SARA LEE BTE DE 13 oz ou 369 g

1.29

COCA-COLA

caisse familiale

BOUT. DE 750 ml POUR

2.69 + DÉPÔT

CAROTTES
MINIATURES DES ÉTATS-UNIS

CANADA NO 1 CELLO DE 12 oz POUR

2.88

TANGELOS
MINNÉOLA DE CALIFORNIE

la livre

1.38

HUILE DE MAÏS MAZOLA

BOUT. DE 750 ml

1.69

BISCUITS SODA
PREMIUM PLUS CHRISTIE

BTE DE 200 g

1.79

BROCOLI
FRAIS DE CALIFORNIE

GROSSEUR 18 chacun

1.88

CONCOMBRES
FRAIS, SUPER SÉLECT DU MEXIQUE

CANADA NO 1 POUR

2.58

SAROP DE MAÏS
CROWN BRAND

BICAL DE 1 litre

1.49

SACS À SANDWICHS
RAGGIES

EMB. DE 50

1.69

SAUCE V-H
CERISE OU PRUNES

CONT. DE 8 oz

1.79

SAUCE SOYA
V-H

CONT. DE 450 ml

1.99

DANÔISES
FRANÇOISES OU BLEUETS

PROVIGO FORMAT DE 8 oz

1.09

MINI BEIGNES
SUCRÉS PROVIGO

BTE DE 24

1.09

PÂTES
POULET, DINDE, BOEUF

SWANSON BTE DE 8 oz

1.69

JUS D'ORANGE
SUGRÉ KENT

CONT. DE 12 oz

1.79

AMUSE-GUEULES
FLINGS OU MINI CHIPS

CHIFFON BTE DE 150 ou 175 g

1.69

SAVON DE TOILETTE
CASHMERE BOUQUET

POUR

4.89

DÉTERGENT
EN POUVRE SUNLIGHT

BTE DE 4.8 kg

6.79

MARGARINE
1/2 lb. PARKAY

EMB. DE 3 lb

2.29

PILES
MINI 300 ou 400-2-D

DURACELL EMB. DE 2 x 1.5 volt

2.89

RINCE-BOUCHE
CEPACOL

BOUT. DE 500 ml

1.69

CHAMPIGNONS
MORCEAUX & TIGES

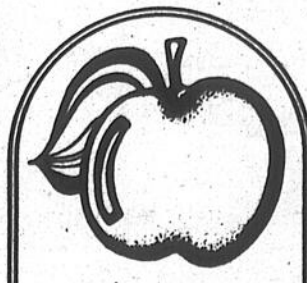
NARCISSUS BTE DE 10 oz

1.59

SIROP DE TABLE
OLD TIME

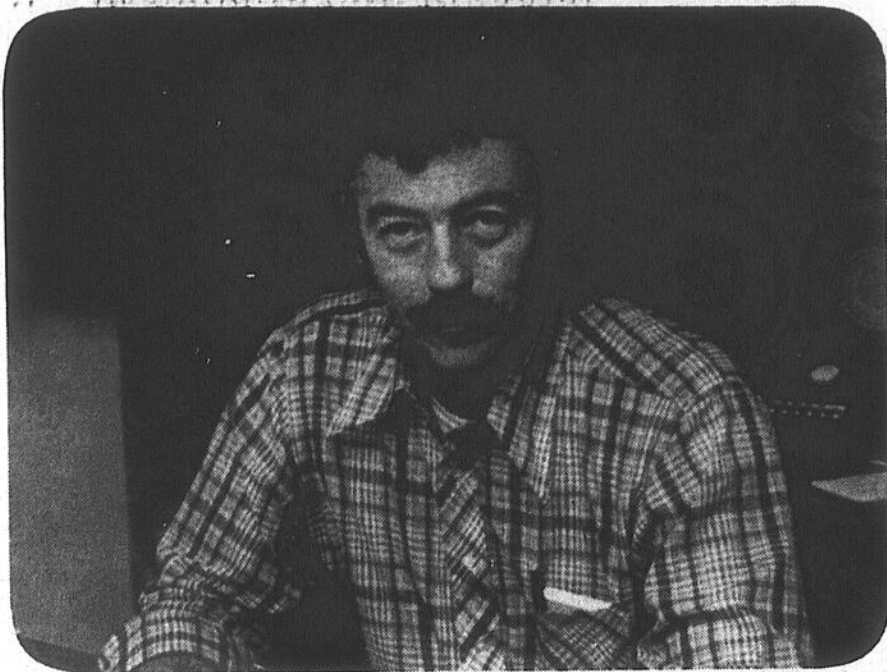
BOUT. DE 750 ml

1.69



BIEN S'ALIMENTER EST UNE QUESTION DE BON CHOIX

SEMAINE NATIONALE DE NUTRITION
DU 1er AU 7 MARS 1981



"Avec la nouvelle politique, deux entreprises agricoles pourront emprunter jusqu'à \$60,000." (M. Gaston Légaré).

Syndicat de machineries agricoles

Épouse reconnue comme membre

Plus de souplesse

par Gilles BÉRUBÉ

La Société du crédit agricole, l'organisme fédéral responsable du financement agricole, vient d'instaurer une nouvelle politique visant à élargir ses critères d'admissibilité pour le financement des syndicats de machineries agricoles. Dorénavant, les épouses des agriculteurs qui ne travaillent pas à l'extérieur de la ferme pourront devenir membre du syndicat.

La nouvelle politique est en vigueur depuis le lundi 23 février dernier. M. Gaston Légaré, le surveillant du district de Saint-Jean, indique que la nouvelle politique donnera en quelque sorte

plus de souplesse pour être admissible à la Loi sur le crédit aux syndicats agricoles.

Auparavant, il fallait un minimum de trois agriculteurs pour être admissible. Le but des syndicats de machineries agricoles est de se regrouper pour acheter et utiliser en commun des machines, de l'équipement et des bâtiments qui se prêtent à un usage coopératif. Une telle pratique permet de faire échec au coût élevé de la possession individuelle de ces équipements.

Avec la nouvelle politique, il faut encore un minimum de trois membres pour former le syndicat. Cependant, en admettant les épouses des agriculteurs comme membres, il ne faut donc plus que deux entreprises agricoles pour former le syndicat.

Les modalités de financement restent les mêmes. Ainsi, le prêt peut atteindre 80% du

coût d'achat jusqu'à concurrence de \$15,000 par membre ou \$100,000 en prenant le moindre des deux montants. Le terme maximal de l'emprunt est de 15 ans.

Comme le commente

M. Légaré, une telle politique permet à deux agriculteurs et à leur épouse de former le syndicat et d'être admissible à un prêt de \$60,000 à raison de \$15,000 par membre.

Calendrier agricole

9 mars

Début d'une série de cours portant sur la culture du soja. Les cours se donnent les 9, 11, 16 et 17 mars à la salle municipale d'Henryville.

10 mars

Le syndicat des producteurs de lait de Saint-Hyacinthe et le regroupement des producteurs de lait industriel du même endroit tiennent une assemblée générale annuelle au restaurant Brasiervil Inc., 3425, Boulevard Laurier, à Sainte-Madeleine. L'assemblée débute à 10 heures.

12 mars

Le ministère de l'Agriculture, des Pêcheries et de l'Alimentation du Québec à Saint-Jean invite les producteurs des régions de Saint-Jean, Laprairie et Napierville à assister à une matinée d'information qui se tient à la salle municipale de Napierville, de 13 h. 30 à 16 h. 30.

18 mars

La Société d'Agriculture d'Iberville tient une journée d'information sur le soja au Pavillon des loisirs de Saint-Alexandre, à compter de 13 heures.

Mauclair

LE COUVENT DU MEUBLE
VOUS OFFRE

ELECTROHOME
L'ÉQUIPE D'ÉTOILES 1981

La garantie originale de 3 ans

Que vous choisissiez un pratique portatif ou un magnifique télécouleur meuble de 26 po, vous bénéficierez de la même garantie très avantageuse.



Télécouleur 14 po.



Télécouleur meuble 26 po

Toutes les pièces
Toute la main-d'oeuvre
Garantie claire et nette



Télécouleur 20 po

Voyez ces appareils et d'autres modèles
Électrohome présentement en vente chez

le couvent du Meuble

433, Saint-Denis, Saint-Alexandre,

Tél.: 346-5551

PLAN MISE DE CÔTÉ

LIVRAISON GRATUITE

FACILITÉ DE PAIEMENT

Utilisez notre carte de crédit Mauclair

Souriez,
voici la 3 pour 1



La vente 3 pour 1
de Tapis Métropolitain, l'événement
le plus attendu sur le marché du tapis.

Vous profitez des bas prix Métropolitain. Vous obtenez le sous-tapis et l'installation gratuitement. Les 3 pour 1 seul bas prix*.

Garantie de marchandise de première qualité. Garantie de 100 jours du plus bas prix. Garantie à vie sur l'installation.

1
2
3

TAPIS un tapis de qualité et de marque réputée!
SOUS-TAPIS un sous-tapis moelleux gratuit!
INSTALLATION une installation professionnelle gratuite!



L'offre se termine le 9 mars 1981

TAPIS Métropolitain

182, boul. Saint-Joseph
Saint-Jean, 348-6126

les prix du marché

BULLETIN DES MARCHÉS ET LÉGUMES NO 2
Vendredi, le 20 février 1981, 905 rue du Marché Central, suite 107, Montréal, Québec, H4N 1K2, Téléphone 673-5534. Prix fournis par les Fédérations de Producteurs de pommes de Terre du Québec.

PRODUITS DU QUÉBEC VENDUS AU MARCHÉ CENTRAL

POMMES: Prix minimum nets vendues et livrées aux détaillants à compter du 19 janvier 1981; MCINTOSH & WOLF-RIVER & CORTLAND: Cell pack grosseur 140: 10.00, grosseur 120: 10.50; 12 cello 3 lb: \$8.25, 9 cello 4 lb: \$8.25, 8 cello 5 lb: \$8.75; 4 x 4 pintes: \$5.50, 4 x 4 pintes "sous cello": \$6.00; minot en vrac: \$7.00. MCINTOSH A.C. & WOLF-RIVER A.C. & CORTLAND A.C.: \$1.00 de plus que ci-haut mentionné sauf pour les 4 x 4 pintes: 0.50 de plus. SPARTAN & EMPIRE & DELICIEUSE: \$2.00 de plus que la McIntosh sauf pour les 4 x 4 pintes, \$1.00 de plus. SPARTAN A.C. & EMPIRE & A.C. & DELICIEUSE A.C.: 1.00 de plus que ci-haut mentionné sauf pour les 4 x 4 pintes: 0.50 de plus.

POMME DE TERRE: Ces prix sont effectifs à compter du 2 février 1981: Lavée \$0.95/5 lb, \$1.65/10 lb, \$3.25/20 lb, \$7.08/50 lb, Jumbo Grossistes \$6.50/50 lb, \$9.00/75 lb, broyée \$0.88/5 lb, \$1.53/10 lb, \$3.00/20 lb, \$6.50/50 lb, Jumbo Grossistes \$5.70/50 lb, \$8.50/75 lb. Codaphone pour les pommes: 384-5156. Codaphone pour les pommes de terre: 384-0500

Légumes

LÉGUMES: BETTERAVE: \$4.00-\$4.25/12 x 2 lb, Moyenne \$3.50-\$3.75, Grosse \$3.00-\$3.25/25 lb \$2.50-\$3.00/50 lb. CAROTTE: \$8.50-\$9.50/24 x 2 lb, ou 10 x 5 lb, \$3.00-\$3.50/25 lb, Grosse \$6.50-\$7.00/50 lb. CHOU: Vert \$4.75-\$5.50/caisse 50 lb, \$5.00-\$6.00, Gros \$4.00/sac 50 lb, Rouge \$5.00-\$6.00, Savoie \$5.50-\$6.50/12. ECHALOTTE: Française \$7.50/12 sachets de 250 g., \$10.00-\$10.50/10 lb ENDIVE: \$11.75-\$12.00/8 lb. OIGNON: Jaune gros \$9.50-\$10.50, moyen \$8.00-\$9.00/50 lb, \$3.50-\$4.00/25 lb, \$2.00/10 lb, \$9.75-\$10.50/24 x 2 lb ou 10 x 5 lb. Petit \$1.00/10 lb. PANAI \$6.00-\$6.50/12 x 2 lb, \$5.00-\$5.50/20 lb. POIREAU: \$1.50-\$4.50/12. GERME DE LUZERNE: \$4.00-\$4.50/caisse de 1 douzaine de 1 chopine, (568 ml).

LÉGUMES: AIL: Cal. & Mex. Jumbo \$36.00-\$36.50, Grosse \$31.00-\$32.00/30 lb. ARTICHAUT: \$22.00-\$23.00/24 et 60. AUBERGINE: Fl. Italienne \$12.00-\$12.50/5/9 bu. Reg. \$15.50-\$16.00/1 1/9 BU, Mex. Reg. \$13.50-\$14.00/bu. BETTERAVE: Tx. \$11.75-\$12.25/24. CAROTTE: Cal. \$12.50-\$13.00/24. BROCOLI: Cal. \$16.75-\$17.50/14. CELERI: Fl. \$10.00-\$10.50/Cal. \$11.00-\$11.50/24. CHAMPIGNON: Ont. & Qué. blanc & café \$7.25-\$7.75/5 lb en vrac, \$9.50-\$10.00/12 x 1 chop. CHOU: Fl. Chinois \$10.50-\$11.00/50 lb, Savoie \$13.00-\$13.50/18. CHOU-FLEUR: Cal. \$13.50-\$14.00/12, \$15.00-\$15.50/16. CHOU DE BRUXELLE Fl. \$17.00-\$17.50/bu. CONCOMBRE: Fl. Anglais \$15.00-\$15.50/12 Mex. SS \$22.00-\$23.00 S. \$20.50-\$21.50/bu, Fl. S.S. \$21.50/bu. ENDIVE: Bel. \$13.75-\$14.25/5 lb. HARICOT: Fl. Vert \$16.50-\$17.00. LAITUE: Cal. Romaine \$10.00-\$10.50/18, Iceberg \$10.50-\$11.00, Boston \$9.50-\$10.50 Feuille \$10.00-\$11.00/24. OIGNON: Or. & Tx. Jaune Jumbo \$13.50-\$14.00/50 lb, Arz. & Cal. Vert \$7.50-\$8.00/4 dz. PIMENT Cubanel \$24.50-\$25.50 Cal. & Tx. Vert Gros \$25.00-\$26.00, Fl. Gros \$25.00-\$26.00/bu. RADIS: Fl. \$4.50-\$5.00/12 x 16 oz. \$4.50-\$5.00/24 x 8 oz. POMME DE TERRE: I.P.E. \$6.75-\$7.00/50 lb, \$3.00-\$3.10/20 lb, \$1.60-\$1.70/10 lb, N.B. \$5.75-\$6.00, \$2.70-\$2.80/20 lb, \$1.35-\$1.45/10 lb, Id. Russet \$13.00-\$13.50/80, \$13.00-\$13.50/100.

Oeufs verts

"Mes poules sont ordinaires"

— M. Vallée

par Gilles GÉRUBÉ

"Mes poules ne sont pas de race "Ancara", ce sont des poules ordinaires". M. Armand Vallée de Saint-Grégoire, le propriétaire des poules qui pondent des oeufs verts, tient à apporter des précisions sur ses poules.

M. Vallée indique que ses poules ne sont nullement de race "Ancara", mais que ce sont plutôt des "poules commerciales ordinaires". Les poules sont issues d'oeufs qu'il a achetés de son voisin. Il s'agit d'un mélange de "poules blanches avec un coq rouge".

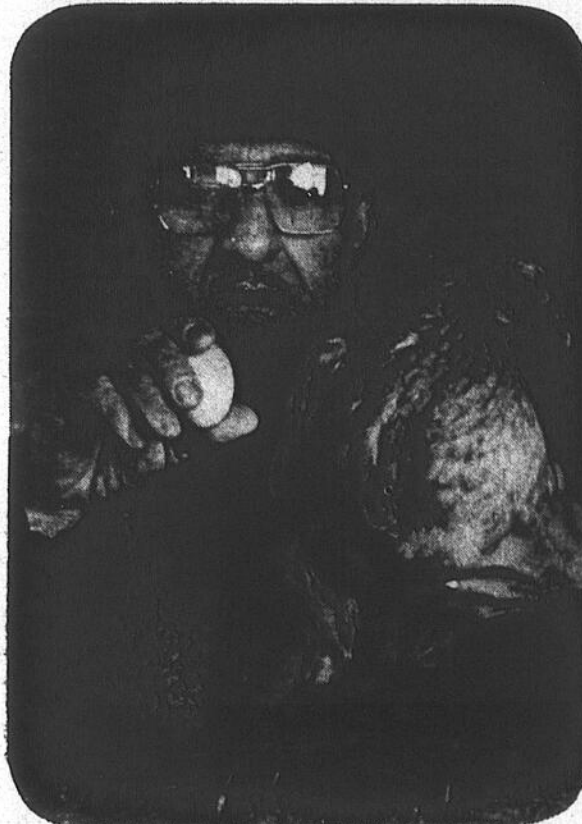
M. Vallée trouve en effet que le texte paru dans l'édition de la semaine dernière portait à confusion et qu'il était teinté de faussetés. Les lecteurs se souviendront que l'article en question citait le journaliste du quotidien La Presse, M. Paul Pouliot, qui lui-même se référait au Dr. J.F. Gavora d'Agriculture-Canada. Le sens du texte se voulait d'informer le lecteur de l'existence de poules qui pondent des oeufs verts, en l'occurrence des "Ancaras" originaires d'Amérique du Sud.

Faché

M. Vallée s'empare contre de telles affirmations en précisant que personne d'Agriculture-

Canada ne lui a rendu visite, donc que personne n'a pu identifier les poules en question. M.

Vallée craint que la confusion apportée par les journalistes dans cette affaire ne lui fasse perdre son nom. Il cite ainsi à titre d'exemple que des éleveurs l'ont contacté pour savoir à quel couvoir il s'était procuré les oeufs qui ont donné les poules aux oeufs verts.



M. Vallée

SUPER SPÉCIAL

LONGE LONGUE A-1 \$2.09 lb

AVANT DE BOEUF D-1 \$1.22 lb
Excellent pour boeuf haché rôti et faux filet

DERRIÈRE DE BOEUF A-1 \$1.85 lb
(135 lb à 175 lb env.)

FESSE DE BOEUF A-1 \$1.99 lb

POUR VOTRE CONGÉLATEUR

	A-1	C-1	D-1
Derrière	\$1.89 lb	\$1.68 lb	\$1.53 lb
Demi	\$1.69 lb	\$1.45 lb	\$1.36 lb
Avant	\$1.59 lb	\$1.35 lb	\$1.22 lb

Ouvert du mardi au samedi de 9 h. à 18 h. et jeudi et vendredi jusqu'à 21 h.

BOUCHERIE JEAN



176 A, Montée Paradis
L'Acadie
Rte 219, près de Saint-Jean

347-7763

ROBERT ROBERT enr.

VENTE ET INSTALLATION: PISCINES CREUSÉES



Les plaisirs de l'été...
chez-vous à la maison!

Ne soyez pas déçu, réservez
immédiatement l'installation
de votre piscine en achetant
dès maintenant

Variété de modèles et grandeurs
à des prix très compétitifs

ESTIMÉ GRATUIT

Pour un choix heureux, confiez l'achat
de votre piscine à ROBERT ROBERT ENRG.

348-4316

VENTE À DOMICILE

348-7928

La cuisine minceur

Pour bien manger et conserver sa ligne...

● Trois recettes

Connaissez-vous la cuisine minceur? Cette cuisine utilise peu ou pas de gras. Elle a été développée depuis quelques années par deux chefs français bien connus. Paul Bocuse et Michel Guérard.

Ce genre de cuisson réduit la quantité d'ingrédients plutôt riches comme le beurre, l'huile, la crème, le sucre et les amidons dans les recettes, et diminue ainsi l'apport calorique.

associé au développement des maladies cardiovasculaires. Elle augmente les dangers d'hypertension et de diabète. Selon Santé et Bien-être Canada, il y a avantage à réduire son apport calorique.

Il est facile de diminuer les calories si on remplace des aliments moins nutritifs par des fruits, des légumes et des produits à base de céréales à grains entiers. Pensez à votre coeur, en vous gardant en forme et en ayant de bonnes habitudes alimentaires.

Cuisson

Choisissez les modes de cuisson de la cuisine minceur c'est-à-dire la cuisson à l'orientale et celle dite "sauter". La première s'effectue dans un wok ou un poêlon épais et les aliments cuisent à feu vif dans peu de gras. Ils doivent être soulevés pour les empêcher de se briser. La méthode dite "sauter" consiste à cuire les légumes et les viandes dans une quantité plus ou moins grande d'eau ou autre liquide.

Porc aux pommes

La recette requiert:
1 kg de tranche de porc, de 2 cm d'épaisseur, coupée en morceaux de 2 x 1 cm
25 mL de gras
2 oignons, tranchés
15 mL de farine
375 mL de jus de pomme
2 mL de sel, poivre fraîchement moulu
2 pommes, pelées, évidées, tranchées
25 mL de persil haché

Brunir le porc dans le gras et retirer de la marmite. Ajouter les oignons et sauter durant 5 min. Incorporer la farine et cuire 1 min de plus. Remettre la viande dans la marmite. Ajouter jus de pomme, sel et poivre. Couvrir et cuire 10 min de plus jusqu'à ce que la viande soit tendre. Retirer la viande. Ajouter pommes et persil, cuire à feu élevé, en remuant constamment jusqu'à ce que le liquide soit réduit et épaissi. Remettre la viande dans la marmite et bien réchauffer. 6 portions.

Légumes marinés

Il vous faudra:
250 mL de carottes, en tranches minces
250 mL de rutabaga, en languettes minces
1 boîtes (284 mL) de haricots verts
125 mL de rondelles d'oignon
25 mL d'huile
75 mL de vinaigre
25 mL de sucre
5 mL de sel
1 mL de poivre
2 mL d'estragon
1 gousse d'ail, écrasée
Cuire carottes et rutabaga à l'eau bouillante salée jusqu'à tendreté, mais croquants (3 à 5 min). Egoutter et laisser refroidir. Ajouter haricots et oignon. Combiné les ingrédients qui restent et bien mélanger. Verser sur les légumes et réfrigérer toute une nuit. Servir sur des feuilles de laitue, si désiré. 6 portions.

Yogourt glacé aux framboises
La recette requiert:
1 paquet (256 g) de framboises sucrées, décongelées
125 mL de sucre

1 mL de sel
1 enveloppe de gélatine sans saveur
75 mL d'eau froide
15 mL de jus de citron
250 mL de yogourt nature brassé à la suisse
2 blancs d'oeufs

Réduire les framboises en purée en les passant au tamis et jeter les graines qui restent. Ajouter le sucre et le sel puis chauffer en prenant soin de ne pas faire bouillir. Saupoudrer la gélatine sur l'eau froide. Ajouter au mélange chaud de framboises et brasser jusqu'à dissolution complète. Ajouter en brassant le jus de citron et laisser refroidir légèrement. Ajouter le yogourt. Verser dans deux moules à pain de 2 L (23 x 13 x 7 cm) et congeler jusqu'à consistance presque ferme (environ 1 heure). Laisser ensuite le mélange ramollir légèrement. Ajouter les blancs d'oeufs et battre jusqu'à consistance légère et crémeuse (environ 10 minutes). Verser à nouveau dans le moule à pain et congeler toute une nuit. Donne 1 L.

alimentation

Il est reconnu qu'un gain de poids parfois régime trop élevé en calories résulte en un des facteurs de risque

Kelvinator

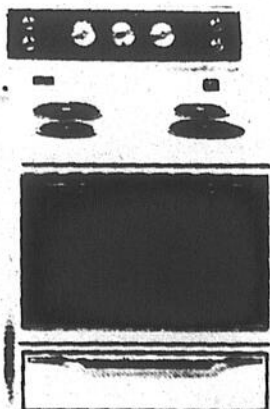
Voyez la gamme complète des appareils électroménagers

KELVINATOR

Un choix sur

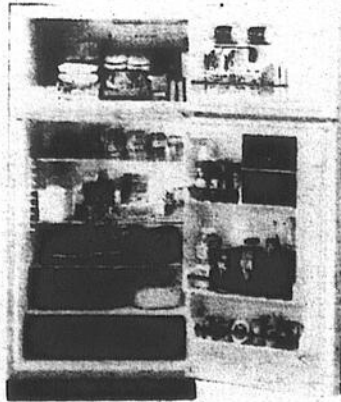
SÈCHEUSE

LAVEUSE



CUISINIÈRE

REFRIGÉRATEUR



EN VENTE MAINTENANT CHEZ



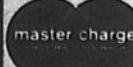
coache et perron L'YEE
MEUBLES

Jacques Hémmings, prés
Roger Coache, vice-prés

100 rue Bouthillier
Saint-Jean-sur-Richelieu (Qué.) J3B 5Y5

(coin Frontenac)

Tél.: 347-3005 ou 347-0465



La cuisson à l'aide d'un wok, ou cuisson dite à "l'orientale", est une des méthodes employées dans la cuisine minceur.

Journée "Palais de la roulette"

GRATUIT
une valeur de \$3.50

SPÉCIAL 2 pour 1

Ce coupon autorise l'admission de deux personnes pour le prix d'une admission simple au



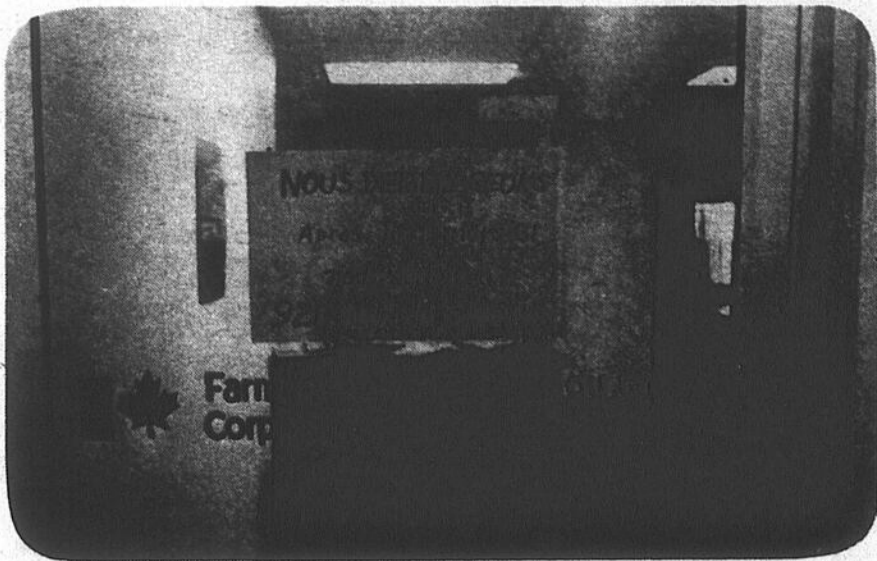
LE PALAIS DE LA
Roulette

835, rue Saint-Jacques, Saint-Jean
Tél.: 347-2384 R.A.

DÉCOUPEZ CE COUPON

DÉCOUPEZ CE COUPON

Valable tous les dimanches de mars 1981 de 13 h. 30 à 23 h.



Nouveaux locaux

Depuis le premier mars dernier, la Société du crédit agricole a emménagé dans de nouveaux locaux au 921 boulevard du Séminaire, suite 115, dans l'immeuble voisin de l'ancien. La Société occupait ces locaux depuis déjà cinq ans. Les nouveaux bureaux sont plus petits et plus rationnels. Il faut bien donner l'exemple. (Photo Jacques Paul).

Défilé de mode

Le mercredi 18 mars
à 20 heures

en collaboration avec
l'École de Ballet
Classique (jazz)
du Haut-Richelieu

Ce défilé de mode
est présenté par les
marchands du Carrefour
Richelieu dans la
promenade du Carrefour.

Artiste invité:

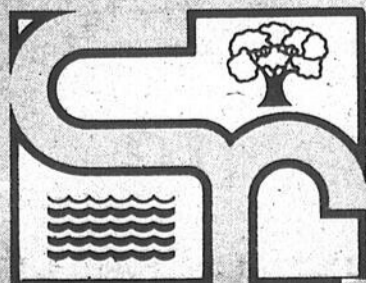
Claude Steben

Commentatrice:

Danielle Ouimet

Billet en vente dans
toutes les boutiques.

Admission: \$3.00



carrefour
richelieu

600 Pierre Caisse
Saint-Jean
route 35, sortie Pierre Caisse

Membre de la chaîne
unicentre

International

Peinture Internationale (Canada) Limitée

vente super valeur



Interlux

LATEX SATINÉ INTÉRIEUR
(BLANC & COULEURS PASTELS)

9.49

GAL.

une peinture de
première qualité
à un prix
exceptionnel

PLUSIEURS AUTRES SPÉCIAUX EN MAGASIN
SUR PEINTURES INTÉRIEURES DE PREMIÈRE QUALITÉ

pour 10 jours seulement chez
les marchands participants

International

Peinture Internationale (Canada) Limitée

F.W. Jones & Sons Ltd

44 rue Dutch

Bedford

Cté Missisquoi

248-3323

Ferronnerie Houle Inc.

365 - 12e Avenue

Iberville

346-5424

Matériaux Janelle Enr.

397 rue St-Jacques

Napierville

245-3348

Quincaillerie André Enr.

300 rue St-André

St-Rémi de Napierville

445-3044



C'est le temps des sucres!

Au début du printemps, le sud du Québec est favorisé par des nuits avec gel suivies de journées chaudes et ensoleillées (5°C). Dans ces conditions, une entaille pratiquée sur le tronc d'un arbre feuillu provoque l'écoulement de la sève. On désigne sous le nom de feuillus, par opposition aux conifères, les arbres qui perdent leurs feuilles à l'automne.

Cependant, la sève sucrée utilisée pour la fabrication du sucre et du sirop d'érable provient surtout de l'érable à sucre et de l'érable rouge (plaine rouge).

Le sucre et le sirop d'érable sont obtenus en faisant bouillir la sève pour concentrer le sucre par évaporation de l'eau. Depuis cette découverte, le principe de fabrication est demeuré le même, par contre, l'équipement utilisé pour la fabrication a subi une évolution marquée.

Découverte _____

Bien avant l'arrivée des Blancs au Canada les Indiens avaient appris à extraire la sève de l'érable et à fabriquer par évaporation le sirop d'érable.

À l'arrivée du printemps, les Indiens pratiquaient une entaille en forme de V dans le tronc des érables à l'aide d'un tomahawk. Au bas de l'entaille, ils fixaient dans l'écorce un copeau de bois ou d'écorce qui acheminait la sève, goutte à goutte, dans un récipient d'écorce. Les Indiens faisaient ensuite bouillir la sève dans des

contenants d'argile pour obtenir du sirop d'érable.

La sève d'érable contient en moyenne 97,5% d'eau, 2,5% de sucre et de matière minérale. Le principe de fabrication du sirop ou sucre d'érable est basé sur l'évaporation de la presque totalité de cette eau en faisant bouillir la sève. Normalement, on obtient 3 litres de sirop par 100 litres de sève.

Amidon _____

Selon une étude scientifique, l'érable produit une sève sucrée parce qu'elle accumule au cours de la saison de végétation des réserves sous forme d'amidon. À l'aide d'enzymes et à la faveur d'un abaissement de température, cet amidon se transforme en sucre (sucrose et cellobiose). Une partie de ces substances sont alors entraînées au printemps par la sève.

Nos ancêtres _____

Les pionniers québécois ne tirèrent parti de cette découverte indienne qu'au début du 18^{ème} siècle. À cette époque, ils pratiquaient une entaille sur le tronc de l'érable avec une hache. Au bas de cette entaille, ils enfonçaient une "goutterelle" (goudrille) en bois de cèdre qui déversait la sève dans une auge de bois, déposée sur la neige au pied de l'arbre. Ils cueillaient ensuite

la sève dans des seaux de bois qu'ils transportaient au centre de l'érablière à l'aide d'un joug. À cet endroit, on faisait bouillir la sève au grand air dans un chaudron en fonte suspendu à une bille de bois. Le nombre de chaudrons suspendus était fonction du nombre d'érables entaillés. Les gros producteurs pouvaient attacher jusqu'à trois chaudrons à la même bille. La femme du colon chauffait le brasier et maîtrisait les gonflements brusques de la sève bouillante en y trempant un morceau de gras de lard pendant que son mari coupait le bois de chauffage et "courait les érables" (cueillait la sève).

Température _____

Le sirop d'érable est à point lorsque la température excède de quatre degrés Celsius le point d'ébullition de l'eau. Si l'eau bout à 100°C, le degré précis de cuisson du sirop sera alors de 104°C. Nos ancêtres devaient transformer le sirop d'érable en sucre très dur pour le conserver à l'air libre pendant au moins deux saisons. On le fabrique en faisant bouillir le sirop d'érable à feu doux jusqu'à ce qu'il atteigne une température de 120°C. Avec l'expérience, on peut détecter le point de cuisson du sucre en trempant une balle de neige dans le sirop bouillant. Le sirop se fige alors sur la balle et devient de plus en plus dur à mesure que le sucre approche du point de cuisson. Lorsqu'il est à point, il faut le laisser refroidir, jusqu'à 76°C pour les sucres durs et 58°C pour les sucres mous, puis le brasser vigoureusement pour obtenir une cristallisation uniforme.

Nos ancêtres plaçaient donc le chaudron bouillant sur la neige et brassaient le contenu avec une palette en bois. Le sucre était ensuite transvidé dans un moule à sucre pour former des "pains".

De nos jours, le sucre se fabrique de la même façon. Cependant, les instruments utilisés sont plutôt en métal. De plus, les blocs de sucre sont façonnés dans des moules de formes plus

recherchées.

Depuis l'invention de contenants de métal hermétiquement fermés (1925), qui permettent la conservation du sirop d'érable, une très faible quantité de la production est transformée en sucre.

Pour éliminer les succédanés, lorsque vous achèterez vos prochains produits de l'érable, exigez que l'emballage porte le nouveau symbole de l'Institut International du Sirop d'érable.

Mousse au sirop d'érable

3/4 de tasse de sirop d'érable

1/4 de tasse de lait

2 jaunes d'œufs

1 enveloppe de gélatine

1 demiard de crème à fouetter 35%

Quelques noix

1 pincée de sel.

Faire chauffer au bain-marie, le sirop, le lait et les jaunes d'œufs, en laissant épaissir. Ajouter l'enveloppe de gélatine gonflée à l'eau froide. Laisser refroidir.

Ajouter le demiard de crème fouettée et les blancs d'œufs battus en neige (ferme) avec la pincée de sel. Bien mélanger le tout, ajouter les noix si désiré, verser dans un moule et laisser prendre au frais. N.B. Il est recommandé de mettre d'abord 2 c. à table de blanc d'œuf (monté en neige) et de mélanger à la préparation. On peut ajouter les restes en ne faisant que soulever. Ainsi la mousse garde sa légèreté et le blanc adhère mieux à la préparation.

CAMPING ÉRABLIÈRE Vasseur



45, Chemin du Sous-Bois
Mont Saint-Grégoire
comté d'Iberville

Ouverture 28 février

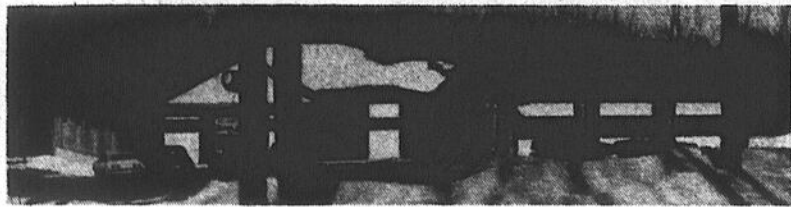
Repas servis de 11 h. 00 à 21 h. 00
7 jours par semaine.

Discothèque sur semaine
Disco mobile et orchestre
les fins de semaine.

Pour réservations:
Appeler en tout temps au
346-3467

(La plus ancienne de la région)

Erablière "BEAU-SITE"



"Qui veut bien manger et se recréer
c'est à l'érablière "BEAU SITE"
qu'il faut aller."

Ouverture 1er mars

MENU

Tête fromagée - pains chauds - hors d'œuvre - salade de chou - jambon fumé et ordinaire - omelette - grillade de lard - pommes de terre bouillies - fèves au lard - crêpes - tartelettes au sucre - croissants - sirop.
Thé - café - lait
Tire sur la neige

Salle à manger pour 400 personnes
Repas servis tous les jours et soirs
Salle de danse pour 600 personnes
Discothèque en semaine
Disco et orchestre les fins de semaine

Tél.: 460-4141

Prix spéciaux pour organisation
Groupes d'Âge d'Or et d'Étudiants



MENU

Tête fromagée - pains chauds - hors d'œuvre - salade de chou - jambon fumé et ordinaire - omelette - grillade de lard - pommes de terre bouillies - fèves au lard - crêpes - tartelettes au sucre - croissants - sirop. Thé - café - lait
Tire sur la neige

Pour réservations

Erablière La Goudrille
136, chemin Sous-Bois
Mont Saint-Grégoire, Cté Iberville
Tél.: 514-460-3003

MONT SAINT-GRÉGOIRE, QUÉ.

"Allons à LA GOUDRELLE, nous sommes
chez-nous chez-elle"

**OUVERTURE
LE 1er MARS**

Cinq salles à manger à votre disposition, dont quatre disponibles sur réservations pour les gens d'affaires, aussi bien le jour que le soir.

Capacité de 850 personnes
Discothèque en semaine
et en fin de semaine.

Prix spéciaux
pour organisation:
Groupes d'Âge d'Or
et d'Étudiants

C'est le temps des sucres
L'ÉRABLIÈRE

Saint-Valentin Inc.

Ouverture: 28 février

Repas servi le soir d'ouverture de 16h à 21 h

REPAS

SUCRE

TIRE

Soirée

d'ouverture

MUSIQUE DE TOUS GENRES

Grande danse
avec l'orchestre "SENSATION"

Musique de tous genres continue de 20h à 2h.

Tous les jours de la semaine
Heures des repas de 11h AM à 21h.

Tous les jours de la semaine
**MAINTENANT CAPACITÉ:
700 PERSONNES ASSISES**

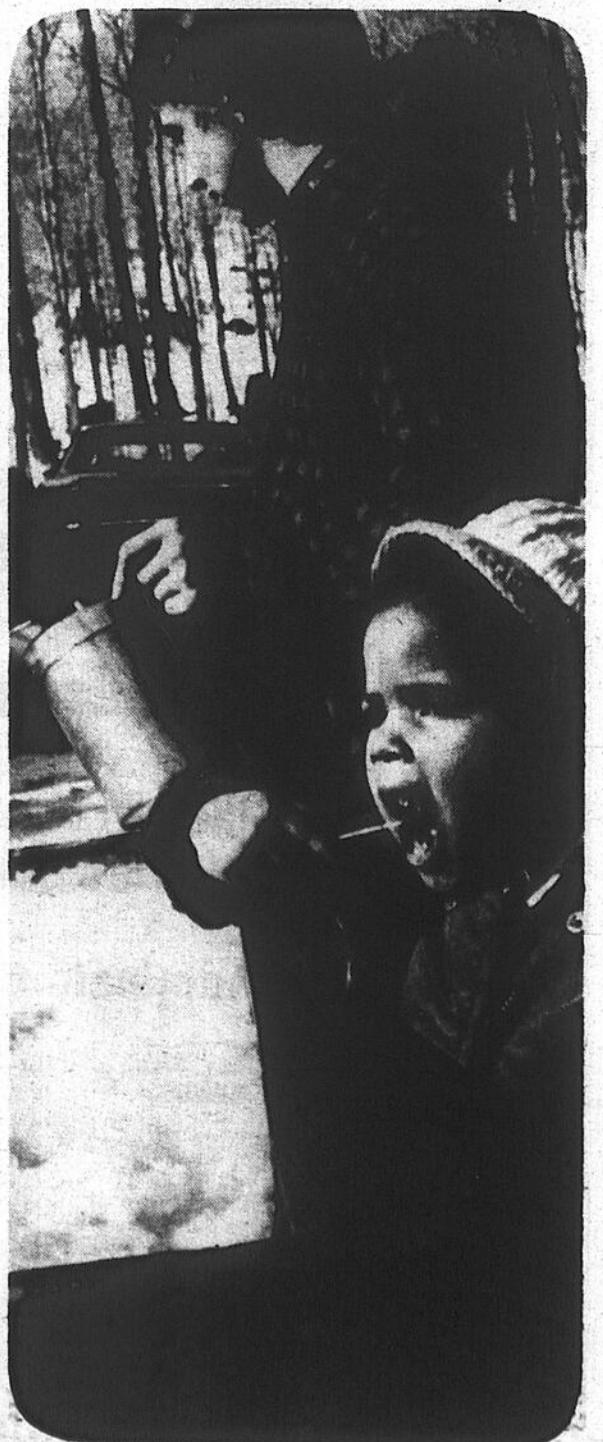
Pour réservation: 291-3486 ou 291-3414

REPAS SUCULENTS Pour toutes vos réceptions

**L'ÉRABLIÈRE
Saint-Valentin**

74e avenue, Saint-Valentin

Entre R.R. 221-223 à 10 minutes de Saint-Jean
291-3414 ou 291-3486



L'entaillage

Avec la mèche et le chalumeau...

Les premiers grands perfectionnements de l'équipement sucrier sont survenus vers 1885. Ils consistaient à remplacer la "goutterelle" de bois par une "goutterelle" en fer-blanc aiguisée d'un bout. Celle-ci était enfoncée dans l'écorce de l'érable à coups de marteau. A cette période, on commençait également à entailler à la gouge. Cet instrument endommageait beaucoup moins les érables que la hache. En effet, la gouge permettait de creuser un petit trou en forme de cône de dimensions n'excédant pas 12mm de diamètre par 20 mm de profondeur. De plus, les auges en bois furent remplacées par des "chaudières" en fer-blanc. Celles-ci étaient fixées à l'érable avec un clou de 5cm de longueur.

On découvrit par la suite un moyen d'entaillage encore moins dommageable. C'est vers 1920 qu'on commença à entailler avec la mèche et le chalumeau. Cette méthode consiste à percer un trou dans le tronc de l'érable avec une mèche de 1 cm de grosseur et d'y insérer un chalumeau à coups de marteau. Depuis ce temps, la méthode d'entaillage n'a pas changé. Au début, on utilisait des chalumeaux et des "chaudières" fabriqués en fer-blanc. Le développement du marché d'exportation obligea ensuite les producteurs à remplacer le fer blanc par l'aluminium pour les réservoirs et les contenants afin d'éliminer les résidus de plomb. Avec le système de canalisation de plastique, on entaille de la même façon. Cependant, le chalumeau est conçu pour s'adapter au tube de plastique.

Transport

Au début de la colonie, les habitants ne produisaient que pour les besoins de la famille. Une cinquantaine d'années plus tard, le commerce du sucre d'érable devint un revenu intéressant et ils commencèrent à produire à plus grande échelle tout en per-

fectionnant leur équipement.

C'est alors que le joug utilisé pour le transport de la sève devint rapidement désuet. On fabriqua donc un traîneau, tiré par un boeuf, sur lequel on installa un ou deux réservoirs en bois pour transporter la sève.

Quelques années plus tard, vers 1915, on remplaça ces réservoirs par des tonnes de mélasse vides que plusieurs utilisent encore de nos jours.

Pour permettre le passage du traîneau, il fallait avant tout "lever les chemins de cabane". Ce travail consistait à passer dans les chemins de l'érablière, avec le boeuf au début du printemps pour fouler la neige. Fréquemment, le boeuf demeurant emprisonné dans la neige. Le propriétaire devait alors fouler la neige en avant de l'animal et même pelletter pour le libérer.

Modernisme

Depuis 1930 environ, cette opération est devenue plus facile avec l'utilisation du cheval qui travaille mieux dans la neige en raison de la longueur de ses pattes. Plusieurs producteurs utilisent encore ce moyen de transport alors que d'autres sont équipés d'un tracteur sur chenilles. Les producteurs qui renouvellent leur équipement se procurent des réservoirs de métal.

Les plus "avant-gardistes" emploient un système de canalisation de plastique, lequel consiste à véhiculer la sève, de l'érable au bassin de réserve, dans les tuyaux de plastique directement reliés aux arbres. La sève s'écoule dans les tuyaux par gravitation ou est aspirée par une pompe à vide jusqu'à la cabane.

Les parties de sucre ont toujours été une occasion de réjouissances et de détente en plein air. Une fête à la tire bien organisée est d'abord constituée d'un dîner canadien servi à la cabane à sucre. Au menu, on retrouve des

crêpes au sirop d'érable, des oeufs cuits dans le sirop bouillant, des grillades de lard salé et du jambon. Les invités mangent en plein air lorsque la température le permet.

Après le dîner, les visiteurs marchent dans l'érablière, font de la raquette et se familiarisent avec l'équipement pendant que le propriétaire fait chauffer du sirop dans une casserole pour préparer une dégustation de sirop, de tire sur neige et de sucre mou.

Vers deux heures, les invités peuvent commencer à déguster le sirop épaissi et bouillant sur des palettes de bois. Dès que le sirop atteint 115°C., on le verse sur de la neige pour obtenir une

tire tendre et vraiment délicieuse. Par la suite, on fabrique un sucre mou en brassant vigoureusement le sirop épais qui reste dans la casserole.

Il arrive souvent qu'on assiste à une séance de noircissage. Les premiers rassastés se noircissent les mains dans un tuyau de poêle ou sous une casserole et frottent le visage d'un ami qui n'est pas trop susceptible. Ce dernier enchaîne avec une autre victime de sorte qu'à la fin tout le monde se retrouve maquillé.

N.B. Ces textes sont tirés de la brochure "La saison des sucres au Québec" publiée par le ministère des Terres et Forêts.

Sucre à la crème

2 tasses de sucre d'érable haché

1 demiard de crème 35% (à fouetter).

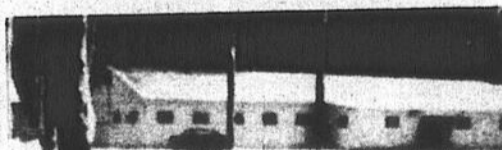
Faites bouillir jusqu'à 240° au thermomètre à bonbon ou jusqu'à ce

qu'une goutte de ce mélange forme une boule molle dans l'eau. Faites refroidir, et battez le mélange jusqu'à ce qu'il commence à prendre. Coulez dans un plat beurré.



ERABLIÈRE AU CHALUMEAU

Repas - Tire - Sirop - Sucre



SPÉCIAL

sur semaine de 12 h. à 14 h. \$5.00

Ouverture le 28 février

Repas servis tous les jours de 11 h. à 21 h.

Tél.: 347-5096 - érablière

460-3242 - résidence

DANSE AVEC DISCO-MOBILE VENDREDI - SAMEDI - DIMANCHE

Mont Saint-Grégoire Co. d'Iberville, route 104

Sortie autoroute 37

Réceptions de tous genres

Bienvenue à tous!



ERABLIÈRE "AU SOUS BOIS"



164, Chemin du Sous Bois

Tél.: 460-4069

Mont Saint-Grégoire, Co. d'Iberville, 347-1344

346-9366

AUTOROUTE DES CANTONS DE L'EST SORTIE 37

BIENVENUE À TOUS

OUVERTURE: 1er MARS 1981

FERMETURE: 3 MAI 1981

Du lundi au samedi inclusivement.

Repas servis de 11 h. 00 à 21 h. 00

Le dimanche de 11 h. 00 à 20 h. 00

De plus en plus nous sommes une vraie érablière: consultez notre menu en recherchant les mots « d'ERABLE » qui signifient « produit d'érable authentique ». Vous pourrez voir comment on fait bouillir le sirop d'érable dans notre « cabane à sucre ».

Dans nos 3 salles à manger nous pouvons servir 520 repas en même temps et dans nos 2 salles de danse nous pouvons asseoir au moins 600 personnes.

- Nourriture à volonté
- Musique de danse de tout genre continue 7 jours par semaine.
- Grand espace de stationnement
- Réduction pour groupe de l'Age d'Or.
- Diaporama sur les sucres
- Promenade en traîneau disponible
- Salle de réception pour toutes occasions.

Menu

crêtons	grillades
pains chauds	tarte au sirop et aux oeufs
marinades et betteraves maison	beignes trempés dans le sirop d'érable
omelette au four	grands péres au sirop d'érable
jambon	sirop d'érable
pommes de terre	tire d'érable sur la neige
salade de choux	thé, café, lait
fèves au lard	

Trajet à suivre:

Autoroute des Cantons de l'Est, sortie 37, puis direction Sainte-Angèle (2m.). Au feu clignotant, tournez à droite (1,4 m.). De la route 35, prenez la 104 vers l'est. À Saint-Grégoire, continuez tout droit au feu clignotant (1 m.) et au chemin Sous-Bois, tournez à gauche (1,6 m.).

SUCRERIE

Le Saint-Dilon

110 DESCENTE COTE-DOUBLE
STE-ANGELE DE NONNOIR

Du 7 mars au 26 avril

"Venez déguster à satiété le repas du québécois d'antan"
Prix spéciaux pour groupes d'écoliers et Club d'Age d'Or
Disco mobile

Fin de semaine et sur demande

Rés.: 679-4916

Cabane: 460-4339



annonces classées
347-5371

vendre

BATEAU Glasstron, 19 pieds, "Inboard" en très bonne condition, prix à discuter, tél.: 246-2768 ou 346-5454.

SUZUKI rotative RE-5, un cylindre, très puissante et sportive, presque neuve, 1.800 milles, cadrons électroniques, toute équipée, \$1.900. tél.: 296-4789.

CHALET Ile Sainte-Thérèse, chalet 25 x 30, meublé, sur terrain 75 x 100, près de la rivière, endroit calme, demande \$25.000. tél.: 348-3597 entre midi et 13 h.

CHARRUE John Deere, trois raies, déclençables, tél.: 296-4789.

BELLE grande propriété située sur l'île Sainte-Thérèse, près de la rivière Richelieu, 9 pièces, foyer naturel, tapis mur à mur, draperies, bain romain, piscine extérieure, quai en ciment, générateur, chauffage à l'électricité, toutes fenêtres thermos. Prix \$85.500, hypothèque et taux d'intérêt à discuter. Inf.: 347-0323 le jour demander Roger, et 296-4789 le soir.

ANTIQUE: mobilier de salle à manger en érable, datant 1900, comprenant une table rectangulaire, 5 chaises dont une capitaine, 1 buffet et un vaseiller vitré. En tout 8 morceaux. Prix à discuter sur place, faut voir 346-8643 ou laisser le message à 347-3854 je vous rappellerai.

ATTENTION attention: mobiliers de cuisine colonial avec légère imperfection à partir de \$199.00, vaisseliers à partir de \$259.00, mobiliers de salon \$229.00 et plus, mobiliers de chambre à coucher à partir de \$399.00, lits capitaine complets \$179.00, lits superposés complets \$259.00, aussi choix de meubles canadiens, ensemble matelas et appareils électriques "Speed Queen" s'ad. à Ameublement L'Acadie, 788 chemin des Ormes, (route 219 L'Acadie), tél.: 347-4054.

CHINCHILLAS, couples ou colonies, choix sur gris et mutations, prix raisonnable, renseignements disponibles, tél.: 348-6969.

ACHETONS et vendons poêles 24 et 30 po, réfrigérateurs laveuses et sècheuses en bonne condition, aussi mobiliers de chambre à coucher, bureaux. Garage du Meuble Eng., 185, A Bouthillier, tél.: 346-3701.

VENDONS vieux pianos de \$300 à \$800, remis à neufs aussi pianos à queue de \$800 à \$3.000 armonium, clavecin, tél.: 296-4579.

TAURES provenant de l'insémination artificielle aussi ensilage de maïs, luzerne et trèfle, tél.: 296-4627.

C.B. 40 canaux, en bonne condition avec antenne, aussi 2 moteurs un Sno-Jet, 19 forces avec pièces, un Boa-Ski, 24 forces, prix à discuter: tél.: 347-0852.

TAURES "Holsteing" vêlant sous peu et taures d'un an, tél.: 248-3510.

MICRO-ORDINATEUR TRS-80, au niveau 2, 16-K, Logiciel cassettes, et le reste inclus, tél.: 346-2419 entre 17 h. et 21 h.

CUISINIÈRE Westinghouse, or, usure, 5 ans, prix à discuter, demander Yvonne Gladu, tél.: 293-2322.

BICYCLETTE Can-Am, tél.: 347-8471.

LAVE-VAISSELLE Inglis, 2 mois d'usage, vendrais pour \$300.00, sérieux seulement, tél.: 659-8015.

UN SÉMOIR Massey Ferguson, 33 combiné pour engrais, une presse à foin International, W-55, une charrue 4 x 18, John Deere, 2.500, tél.: 347-6674.

400 BALLES de paille, avoine et blé, chien Doberman, 6 mois, tél.: 294-2332.

CRIBLE à grain "Légéré", 2 vaches vêlant d'pns 3 semaines, tél.: 347-7705.



"Le spécialiste du poulet rôti sur broche"

BUFFETS CHAUDS ET FROIDS

348-1191

640, Dorchester

Saint-Jean

ÇA "SERRE" À QUOI DE S'EN FAIRE AVEC L'IMPÔT?



Si le temps vous presse, rappelez-vous que l'an dernier, les spécialistes de H&R Block ont aidé plus de trois quarts de million de Canadiens à remettre à temps une déclaration

d'impôt exacte, et ce, à un coût moyen de 20 \$. Ce n'est pas cher pour se sentir libéré.

Pour être vraiment sûr!

H&R BLOCK

Tarifs de faveur pour les retraités. Renseignez-vous!

239, rue Saint-Jacques

347-9127

549, 1^{re} Rue, Iberville

346-1350

338, rue Saint-Jacques Napierville

245-3182

Sur semaine: 9 h. à 21 h.

Samedi: 9 h. à 17 h.

Ouvert ce soir: rendez-vous disponibles

AUSSI CHEZ



CARREFOUR RICHELIEU aux heures de magasin

ATTENTION

Vous avez des vieux réfrigérateurs et cuisinières, des vieilles autos, de vieux tuyaux de plomberie...

Payons un bon prix pour autos, camions.

ENTREPRISES DE RÉCUPÉRATION

AIMÉ ROBERT ENR.

Vous aide à faire le ménage

346-3558

Service 7 jours par semaine

ACHETONS:

blé, avoine orge et maïs

BERMIC

347-2393

Lussier, Senécal & Associés

comptables agréés et

Renaud, Sylvestre & Associés

comptables agréés

ont le plaisir d'annoncer la fusion de leurs firmes d'experts-comptables en date du 18 janvier 1981, et continueront désormais de servir leur clientèle sous la raison sociale de

Lussier, Senécal & Associés

et offrent également à leur clientèle diversifiée les services de leurs sociétés affiliées en informatique, Databec Ltée; et en consultation: Saint-Michel, Senécal & Lussier conseillers en administration Ltée.

125, boul. Ste-Foy, Suite, 200, Longueuil, Qué. J4J 1W7 Tél.: (514) 670-4270

92, Notre-Dame, Suite 207, Repentigny Qué. J6A 2P3 Tél.: (514) 585-2150



RÉGIE DES PERMIS D'ALCOOL DU QUÉBEC

1, rue Notre-Dame est, Suite 9.200, Montréal, H2Y 1B6

Avis no.: 80-08-26 Saint-Jean DEMANDE DE PERMIS D'ALCOOL

Selon la Loi sur les permis d'alcool, toute personne, société ou groupement de personnes visé dans l'article 60 du Code de procédure civile peut, par écrit motivé, asserrmenté et transmis à la Régie, s'opposer à une demande de permis formulé au nom des personnes ci-après énumérées, dans les quinze jours de la publication s'il y a eu opposition dans les trente jours de la publication de cet avis.

La (les) personne (s) ci-après mentionnée (s) a (ont) demandé le (s) permis suivant (s):

NOM DU REQUÉRANT	NATURE DE LA DEMANDE	ENDROIT D'EXPLOITATION
BENOIT, Pierre	Changement d'endroit d'exploitation du permis, 1 Épicerie	Nouvelle adresse: 392, Mercier Saint-Jean-sur-Richelieu (ville)
LE MANÈGE ENCHANTÉ LTÉE Merlin l'enchanteur	(1) bar additionnel	96, St-Jacques Saint-Jean-sur-Richelieu (ville)
RAYMOND, Réal	Autorisation danse et spectacles et films dans 1 Brasserie	322, 8e Avenue Iberville (Ville)

Cette opposition ou intervention doit être adressée à la Régie des Permis d'alcool du Québec, 1 est. rue Notre-Dame, suite 9.200, Montréal, Québec H2Y 1B6.

RÉGIE DES PERMIS D'ALCOOL DU QUÉBEC

Le président et directeur général Ghislain K.-Laflamme, avocat



SEMENCES DE MARQUE PIONEER

PRODUCTEURS DE MAÏS

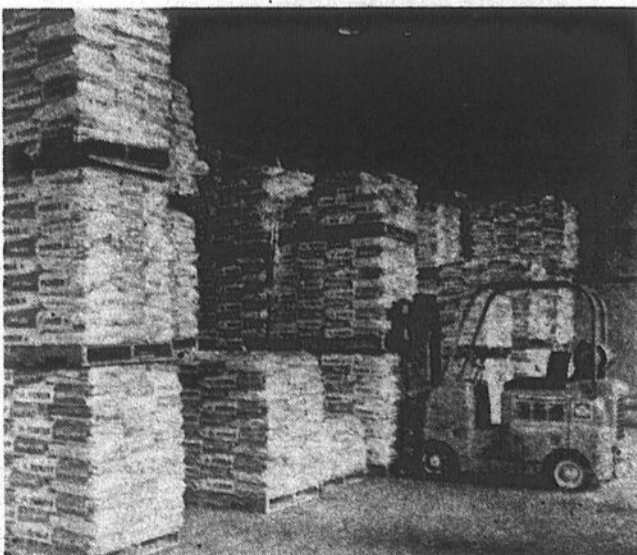
De bons rendements commencent par le choix d'une semence de maïs de grande qualité. Commandez maintenant et obtenez un meilleur choix.

Semences entreposées à 126, rue Jacques-Cartier nord, Saint-Jean, P.Q. (en face du Collège Militaire) dans un entrepôt à température contrôlée pour une bonne qualité et une meilleure germination.

AUSSI DISPONIBLES:

Engrais, pesticides, semences telles que: orge, blé, avoine, soya, luzerne, etc...

SERVICE - QUALITÉ - BONS PRIX



Ethier & Frères

126, rue Jacques-Cartier nord, Saint-Jean, Québec

Tél.: 346-3686



J'ai trouvé... J'ai un emploi régulier et je veux le garder. Mais je voulais arrondir mes revenus et m'assurer un retraite confortable.

J'ai trouvé la solution.

Je suis devenu Éleveur-Associé de

CHINCHILLA NORD - AMÉRICAIN (QUÉBEC)

Parce qu'ils me garantissent:
1- La reproduction
2- Des animaux viables
3- Le rachat des animaux vivants.

C'est avantageux dans ma déclaration d'impôt tout de suite et d'ici peu de temps dans mon compte en banque.

Ça vous tente d'en faire autant?

Chinchilla Nord Américain (Québec) C.P. 268 Saint-Amable, Qué. JOL 1M0

je désire plus de renseignements, sans obligation, sur l'élevage des chinchillas:

Nom
Adresse
Ville
Comté
Code postal
Tél.: (avec code)
K-83

à louer

FARRHAM 2 1/2 avec tapis, chauffé, éclairé, tout compris, libre le 1er mars tél.: 296-4453. 12-4

FLORIDE: pour vos vacances, logis 5 1/2 pièces à 1 1/2 mille de la mer et place et des cnetres. Toutes commodités, idéal pour 1 ou 2 couples, tél.: 348-5901. 15-3

autos

TOYOTA Land Cruiser 1974, en très bonne condition, 4 roues motrices, transmission manuelle à 4 vitesses, moteur 6 cylindres, tête de moteur refaite à neuf, appeler après 18 heures à 347-3854. j.n.o.

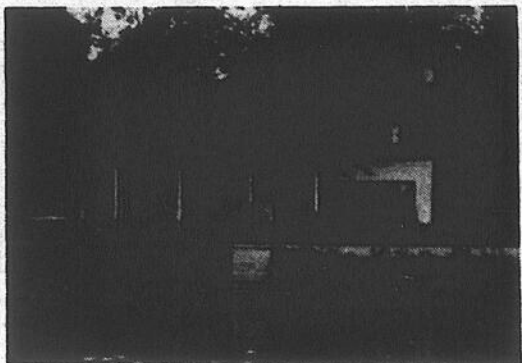
CAMION International 1968, avec boîte à animaux 48,000 milles, \$1,000, tél.: 296-46-27. 14-2

FORD Econoline, 150, 1978, sièges capitaines, finition pour camping, propre comme un neuf, 299-3907. 15-2

Spécial pour culture de maïs!

TRUST ROYAL COURTIER

Terre de 314 arps, dont 286 drainés avec équipement nécessaire pour semer et récolter le maïs. Le tout en parfait état. Claire Pilon 348-1186



Sur la rivière Richelleu

Belle grande propriété de 9 pièces, face à la rivière Richelleu, à l'île Sainte-Thérèse. Environnement très boisé. Piscine extérieure. Foyer naturel. Quai en ciment. Tapis mur à mur. Draperies. Chauffage à l'électricité. Fenêtres thermos. \$85,500. Financement à un pour cent en bas du taux courant. Léger comptant. Rens. le jour, à 347-0323 (demander Roger) ou le soir à 296-4789.

"Autodéfence Féminine Volcan"

Cours autodéfence pour "Femmes" âgées de 10 à 60 ans

N'AYEZ PLUS PEUR DE SORTIR SEULES LE SOIR



Durée des cours: 6 semaines
Coût total: \$35.00
Début des cours: lundi 16 mars
LIEU: École Marguerite Bourgeois
154, Saint-Charles, Saint-Jean
Pour renseignements et inscriptions:
248-4300 avant 17 heures

ATTENTION CULTIVATEURS!

Pour vos semences de maïs; adopter le maïs de marque

PIONEER
3950 3978

2700 unités thermiques SUPER-RENDEMENTS Résistant à la verse. 2650 unités thermiques MEILLEUR producteur pour sa maturité.

Et plusieurs autres variétés encore disponibles dans les grosseurs de grains R & F.

Pour la région de Saint-Jean-sur-Richelieu

Raymond Claprood
526, Petit Bernier, Saint-Jean
347-9077

Le spécialiste de l'auto usagée

Voitures usagées

1980 Citation air climatisé, s.-f., s.-f., V-6 très économique

1979 Honda automatique, "hatchback", AM/FM, 18,000 km

1979 Mazda 626 coupé, très belle voiture

1979 Chevelle Malibu Classic sedan

1979 Malibu 2 Chevelle 4-4 portes s.-f., s.-d., V-8, 267

1979 Renault 5

1979 Pontiac Lemans Granham landau, tout équipé.

1979 Dodge Omni 024 2 portes, "hatchback".

1979 Continental Town, coupé, tout équipé

1978 Omni 4 portes, "hatchback"

1978 Ford Granada 4 portes sedan, 6 cyl., s.-f., s.-d., AM/FM

1977 Subarman 32,000 milles un bijou!

1977 Pontiac Lemans 305 p.c., pneus Michelin

1977 Datsun 710 4 portes, automatique, bas millage

1976 Rabbit Volkswagen automatique

SPÉCIAL 1976 Chevrolet 4x4 Blazer 32,000 milles

SPÉCIAL 1968 Cadillac sedan de ville bonne condition

Camions

1979 Chevy Van Vitre, V-8, s.-f., s.-d.

1976 Chevrolet Pick-Up 1 tonne, s.-f., s.-d. Michelin

1974 G.M.C. s.-f., s.-d. V-8

La plupart de ces voitures sont éligibles à la garantie 12 mois/12,000 milles. Ceci n'est seulement qu'une partie de notre inventaire. Ouvert tous les jours du lundi au vendredi de 8 h. à 21 h.

QUINTIN

490 JACQUES-CARTIER, SAINT-JEAN 346-9445 (M) 346-6314

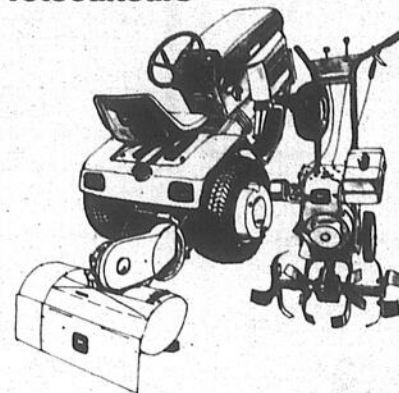
Grande vente pré-saison

la qualité John Deere à des prix incroyables!

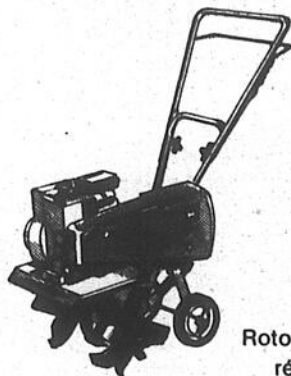


Pour la lutte contre l'inflation, John Deere vous offre ... **Divers modèles de rotoculteurs**

Des légumes cultivés dans votre propre jardin vous aideront à lutter contre l'inflation et John Deere peut vous fournir le matériel nécessaire à ce travail. Les rotoculteurs John Deere existent en petits et en gros modèles. Le rotoculteur compact de 2 ch travaille sur 16 po de large et jusqu'à 7-1/2 po de profondeur. Le modèle robuste de 6 ch a une largeur de travail de 13 à 24 po et une profondeur de travail de 7 po. Les rotoculteurs compacts ont une barre de commande sur toute la largeur de la poignée permettant de se tenir sur le côté de la machine. Une barre de profondeur



unique, montée sur la roue arrière, peut être réglée pour le transport ou le travail. Les gros modèles ont une marche arrière et un embrayage actionné par pression pour une plus grande sécurité. Les tracteurs de jardin John Deere ont la puissance nécessaire pour les travaux de jardinage les plus difficiles. Choisissez un modèle de 10 à 19.9 ch et ajoutez ensuite un rotoculteur pour travailler sur 22 à 48 po de large. Venez nous voir bientôt. Nous avons le matériel nécessaire pour faciliter vos travaux de jardinage.



Rotoculteur compact

Équipé d'un robuste moteur de 2 ch, le rotoculteur compact 216 John Deere laboure et cultive mieux que la plupart des autres modèles de sa catégorie. Les dents à double effet travaillent sur 16 po de largeur et jusqu'à 7-1/2 po de profondeur. La barre de profondeur unique montée sur les roues arrière se règle du pied pour le travail ou le transport. La barre de commande, sur toute la largeur de la poignée, permet de se tenir sur le côté de la machine. Des rallonges de dents, en option, portent la largeur de travail à 12 ou 26 po.

Roto 6 HP 26" rég.: \$678

Maintenant \$592

Roto 2 HP 16" rég.: \$408

Maintenant \$338



Appareils de lavage à haute pression

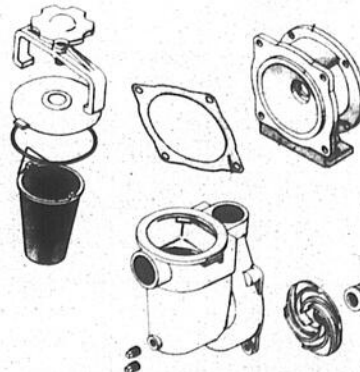
Il suffit de disposer de courant électrique et d'eau froide pour mettre l'un de ces appareils au travail. Cinq modèles avec pression au gicleur de 500 à 1,100 lb/po².

Modèle A-16 5/8 HP pompe 2 cyl., 500 à 550 PSI \$419

\$379

L'offre s'applique aux machines en stock seulement et se termine le 10 mars 1981.

C'est le temps d'y penser!



Apportez votre pompe de filtre pour une vérification annuelle, nous avons en marchandise la plupart des pièces de filtre.



PISCINES Jacques Cartier inc

CLOVIS OLIGNY PRÉS
22 RUE JACQUES-CARTIER SUD, SAINT-JEAN 347-9833

emplois

JE FAIS entretien ordinaire de maison, \$4.00 de l'heure, tél.: 347-9766 entre 16 h. et 18 h. s.v.p. je ne fais pas de crédit, dire l'adresse lentement.

15-1

HOMMES femmes demandés, temps plein ou partiel pour représenter la compagnie Fuller, écrire à 340, Saint-André est, à Farnham, J2N 2C1 ou 293-5406.

15-1

ISOLATION RICHELIEU

Laine minérale soufflée Uréthane giclée. Etabli depuis 1948

347-1123

VOULEZ-VOUS POSSÉDER VOTRE PROPRE COMMERCE

(Lisez ceci)

Commerce bien établi, possédant vingt-cinq magasins dans les principales villes du Québec, a décidé de prendre une expansion rapide sous le système de dépositaires locaux. Nous sommes à la recherche de personnes désirant se faire un revenu supplémentaire. (temps partiel)

CE QUE NOUS OFFRONS

- 1- Notre Nom (3/4 million investi en publicité)
- 2- Nos exclusivités
- 3- Nos conseils de Gestion
- 4- Période d'entraînement
- 5- Nous vous prouvons la rentabilité de votre investissement.

POUR VOUS QUALIFIER

- 1- Vouloir posséder votre propre commerce
- 2- Investissement \$5,000.00 comptant
- 3- Espace disponible (exemple sous-sol)
- 4- Nous fournir l'assurance de vos qualifications et compétence dans la vente directe.

RÉGIONS DISPONIBLES

Bedford - Farnham
Mariville - Lacolle
Napierville - St-Césaire

G.A.
C.P. 460
84 RICHELIEU
ST-JEAN

Pour plus de renseignements, veuillez écrire en toute confiance:

"La Métairie"

Château Mariville - Québec

RESERVATIONS 295-2141

Dégustez des mets ancestraux, tels que bisons, sangliers, agneaux, oies, etc.

Ouvert tous les jours de 18 h. à 22 h. sauf les lundis.




ATTENTION! Faites vos réservations le plus tôt pour votre réception de mariage

295-2141

Aide aux convalescents

- vente
- location
- service



4 corsets orthopédiques
Cannes - béquilles - tables de lit - support des côtes - lits - marchettes - commodes... Tout ce que votre convalescence a besoin.

CENTRE ORTHOPÉDIQUE JACQUES-CARTIER

395, rue Jacques-Cartier sud
Saint-Jean Robert Lapierre,
347-0361 Pharmacien
Propriétaire

• Nous achetons chaises roulantes usagées

PARTEZ GAGNANT À COUP SÛR!

Le numéro 1 de la voiture d'occasion

COMPOSEZ

347-8848 347-3031

PIERRE LAGUÉ AUTO
670, rue Jacques-Cartier sud, Saint-Jean

PONTIAC BUICK - CAMIONS G.M.C. ET VOITURES USAGÉES

• Vous avez besoin d'une voiture?
• Vous voulez les meilleurs prix?
• Venez me rencontrer
• Je peux vous aider!

financement 14.2% (AUTO NEUVE)

Daniel Payette grand maître vendeur

CHAMBLEY Tél.: 460-7162 - Saint-Jean 658-8723 - Chambly

OUVERTURE NOUVEAU LOCAL jusqu'à 25% d'escompte

- Tapisserie
- Confection - draperie au prix du manufacturier
- Couvre-lit valences avec notre ou votre tissu
- Décoratrice à votre service
- Store vertical - Lower drape

Nouvelle adresse

48 rue Moreau, Saint-Luc, 348-8852
Carrefour Laplante, Iberville, 346-7484

LE CASTEL D'HENRYVILLE

RÉSIDENCE POUR RETRAITÉS

CALME ET ACTIVE

160, RUE DE L'ÉGLISE HENRYVILLE
TÉL.: 299-2446

Mme Rita Pelt-Bernard, directrice

Chambre simple ou double

- entretien ménager, tapis mur à mur, draperie et literie
- chauffage électrique et thermostat individuel
- chapelle et service religieux
- ascenseur, bouton d'urgence dans chaque chambre
- clinique médicale
- pharmacie sur place
- surveillance 24 heures par jour
- service d'ambulance

DISPONIBLES POUR OCCUPATION IMMÉDIATE

Conserverie recherche un CONTREMAÎTRE DE PRODUCTION

EXIGENCE:
Le candidat devra posséder une expérience de quelques années dans le domaine alimentaire.

FORMATION:
Un D.E.C. en alimentation serait un avantage.

FONCTION:
Relevant du directeur de production le candidat aura pour fonction principale:
1- De surveiller les phases de fabrication
2- De diriger le personnel impliqué dans la production
3- De faire respecter les normes de sécurité, de salubrité et de qualité.

SALAIRE:
En relation avec l'expérience.
Les candidats sont priés d'envoyer leur curriculum vitae à:

M. Pierre Carrière
Pierre's Food Inc.
540, chemin des Patriotes
Saint-Denis-sur-Richelieu, Québec
J1H 1K0

le répertoire

N.B. Pour que votre nom apparaisse dans ce répertoire cinquante-deux (52) semaines consécutives dans LA CANADA FRANÇAIS et LE RICHELIEU agricole, il vous en coûtera \$78 la ligne agate. Pour plus de renseignements, il suffit de s'adresser au service de la publicité: 347-0323

A.

Aciers

LES ACIERS H&H INC.
1000 Boul. Iberville
Iberville 347-0351

HUBERT MILOT INC., 1025, Des Carrières 347-0774

Agence de publicité

PROMOTION G. & P., 84, Richelieu 347-0323

Agences de voyages

AGENCE DE VOYAGES ARÈS ENR., 130 - 6e Ave., Iberville 347-8480
SYLVIE SOLEIL INC., sans frais 460-4471, 460-4472
VOYAGES LE TOURISTE LTÉE - Farnham 293-3189

Aiguillage professionnel

AGUISAGE SAINT-JEAN ENR., 246 A. Mayrand, Saint-Jean 347-6792
ALBERT COUPAL, 3A, Place du Marché 347-6908
ROLLAND MORIN ENR. 150, Saint-Jacques 346-7170

Aliment santé naturel

ALIMENTS DE SANTÉ BAZINET, 22, Place du Marché, Saint-Jean 347-3122
PLEINE LUNE INC., 145 Boul. Saint-Joseph, Saint-Jean, 348-8238

Aluminium

BRUO ALUMINIUM ENR., 204, Ste-Thérèse, Ile Ste-Thérèse, 348-8340

Animaux

AU CARROUSEL DES ANIMAUX 359, Collins, Saint-Jean 348-0265

Antiquités

ANTIQUITÉS M.C. ALPINE, 26, Saint-Charles, Saint-Jean 347-6898 348-5076
ROY BESSETTE, 445, boul. du Séminaire, St-Jean 348-7264

Armoires de cuisine

ADAP INC., 512, rue St-Denis, Saint-Alexandre 347-0480 347-3621
ARMOIRES IBERVILLE, 510, boul. d'Iberville, Iberville 347-9709

Armurier

ROBERT HUDON, 238, rue Dollier, Saint-Jean, 347-1712

Arts graphiques

LES ATELIERS GRAPHIQUES DU HAUT-RICHELIEU 84, Richelieu 347-0323

Ascenseurs

MÉTRO ELEVATORS ENR., 2324, Gamache, Longueuil 670-0553

Assurances

ALLSTATE, vie-comm.-auto-feu: J.L. PARADIS, 348-1751- 678-4070

Lefebvre, Payette & associés inc.

COURTIERS D'ASSURANCES

170, rue Saint-Jacques, Saint-Jean 347-7585 - 658-8751 (Montréal) 348-6611
LA MÉTROPOLITAINE, C. Ouellette

Autobus

AUTOBUS VIENS INC. - Farnham 293-5536
Location d'autobus de tous genres

Automobiles

CHAMORD AUTOMOBILES LTÉE concessionnaire Plymouth-Chrysler 658-6675
FORT CHAMBLEY AUTO, Volvo, Mazda, Chambly 658-6623
ANDRÉ FORTIN AUTO INC., AMC-JEEP 346-6263

Auvents et marquises

CANEVAS ET TOILES SAINT-JEAN, 143, Belvédère, St-Jean 347-0487

B.

Béton préparé

P. BAILLAGEON LTÉE 346-4441

Bijouterie

LA BIJOUTERIE **BARBEAU INC.**
171, Richelieu, Saint-Jean 347-1311

- Bijoux
- Cadeaux
- Réparation

Boucherie

BOUCHERIE JACQUES-CARTIER SUD, 510 rue Jacques-Cartier sud, Saint-Jean 347-8210

Briques et pierres

MAÇONNERIE ROLLAND, 4438, Ste-Thérèse, Carignan 658-8812

C.

Centre culture physique

BUDO KARATÉ DOJO, 280 rue Richelieu, Saint-Jean 347-0141
CLUB DE SANTÉ SILHOUETTE, 640, Dorchester, Saint-Jean 348-3879
OLYMPIQUE (Denis Dupuis, prop.), 134, Jacques-Cartier nord 346-5453

Céramique

MARCEL LAPLANTE, 270, De Beaujour, Iberville 346-4258

Chasse et pêche

LASHIER CHASSE ET PÊCHE, 460 Boul. Séminaire, 348-8090

Chenils

CHENIL JOJO ENR., 347-7793
Saint-Bernard - Terre-Neuve - Poméranien
CHENIL M & M pension - tonte - obéissance - vente 346-5987
MAISON CANNINE & FÉLINE, 2241, Bourgogne, Chambly 658-7023

Chiropaticiens

RICHARD ROY, 341, Saint-Alexandre, Napierville, 245-7828
Michel P. Trudeau, d.c., 923, du Séminaire, suite 109 348-0606

Climatisation

DUGRÉ ET BONNEAU, 930, Aubry, Saint-Jean 346-5526

Clinique médicale

"MAIGRIR, C'EST VOULOIR CHANGER CLINIQUE D'OBESITÉ ET DE NUTRITION DR. PAUL GRANGER 624, boul. du Séminaire Saint-Jean 348-0021

Comptabilité

JULES BÉLISLE & CIE, 346, Principale est, Farnham 293-3631
DUTILLY ROBERT & ASSOCIÉS, 149, Desjardins, Farnham 293-5327
MICHEL GAGNON, Adm.-agrégé, 4 route 202, Lacolle 246-2510

Cordonnier

R. ARCHAMBAULT (linges et chaussures) 190, St-Georges, Henryville 299-2255

Couverture et tolerie

COUVERTURE PIERRE CADIEUX, 76, Genest, Iberville 347-3522
FABRICATION DE TOITURE H.P. INC., 50 du Séminaire, St-Jean 346-5376
JACQUES GUERETTE, 17, rue Bonneau, Iberville 346-3558

D.

Décapage

D.B.M. DÉCAPAGE ET FINITION 347-6521
DÉCAPÉURS DU RICHELIEU, 1144, 1ère Rue, Richelieu 658-7921

Déchets

M. & G. DEMAULE LTÉE, 2317, boul. Brunelle, Chambly 658-4317 347-3341
YVES LEBEAU & FILS, 72 - 3e Rang, Saint-Grégoire 346-6441

Décoration

DÉCORATION MICHEL GUÉRIN, 29 rue Saint-Charles, Saint-Jean 346-4741

DRAPERIE DU QUÉBEC RIVE-SUD SERVICE À DOMICILE 145, Boul. Saint-Joseph, Tapis - Tapisserie - Peinture 348-2281

DRAPERIE SAINT-LUC, 48 rue Moreau, Saint-Luc 348-8852
Succursale Carrefour Laplante, 420 - 2e Avenue, Iberville 346-7484
STUDIO DE LA DÉCORATION, 780, 1ère rue, Iberville 347-8525

Déménagement

DÉMÉNAGEMENT J. BRAULT, 813, Saint-Jacques, Saint-Jean 347-7574

Dentistes

DR. GILLES BEAULIEU 348-6144
DR. MICHEL GELINEAU 348-6144
DR. FRANÇOIS PÉQUIN 348-6144

Denturologistes

ROBERT BRILLON, 465, 1ère rue, Iberville 347-1689
JEAN-GUY COUTURE, 225 - 13e Avenue, Iberville 347-3578
S. DESILETS - G. CHOQUETTE, 512 - 2e rue Iberville 346-6747
JACQUES T. PARENT, 9 rue Daniel, Saint-Luc 348-6706

Disco mobile

JACQUES BISAILLON, appel local 246-2533
DISCO BOUM ENR., Gilles 348-0373
MUSIK G.B.C. 346-3852 347-6920

E.

Ébénisterie

JEAN-CLAUDE LEDOUX, 38, Grand-Bois, Saint-Grégoire 346-5241

Éclairage

TELEPAR INC., 306, Saint-Michel, Saint-Jean 348-6806 348-9427
Distributeur en gros et détail

École de conduite

ÉCOLE DE CONDUITE AUBE 526, boul. du Séminaire, St-Jean 348-4939

Électriciens

CLARENCEVILLE ÉLECTRIC, S. Maigar, 294-2009
L.M.L. ÉLECTRIQUE 486, St-Jacques, St-Jean 347-1994-6

Entrepreneurs généraux

CLAUDE AUCLAIR INC., 158, St-Jean, Henryville 299-2007
GUY BARRIÈRE INC., Saint-Jean 347-3115
R. BENJAMIN, 46, Baraby, Saint-Jean 347-0479
OMER BRAULT INC. (général & couverture) 865, Aubry, St-Jean 347-3342
CONSTRUCTION G.C.P., 640, Dorchester 346-4444
CONST. P. DESRANLEAU INC., 526, du Séminaire, St-Jean 348-1921
ÉBÉNISTERIE J.R.B. INC., 477, Vaudreuil, St-Jean 347-6880
HABITATIONS DENIS ROY INC., 6, Carré Verdi, Saint-Jean 346-4308
JEAN-LUC POMERLEAU, 83, rang Grand Bois, St-Grégoire 346-6932

Entretien

SERVICE D'ENTRETIEN COMMERCIAL P.T. INC. 656-7960

Épilation

SALON ÉPILATION CYBELLE, 217, rue Saint-Charles, Saint-Jean 347-4832

Équipement de bureau

AMEUBLEMENT PHILIPPE OUELLET, 27, St-Charles, St-Jean 347-8364

Équipement de ferme

GILLES LAPLANTE & FILS INC., 240, Brome, Bromont 534-2715

Esthétique

SALON ARDEN, 195, rue Richelieu, St-Jean 346-5510
SALON DE BEAUTÉ CLÉOPÂTRE, 640, Dorchester, St-Jean 348-3879
SALON MARIE-ÉTIENNE, 260-A, Riendeau, Iberville 346-8898
STUDIO CHARMIS 244, St-Jacques, Saint-Jean 347-4566

Extermination

EXTERMINATION SAINT-JEAN-SUR-RICHELIEU 346-1295
SATELLITE EXTERMINATION 346-9831

F.

Fer/Métaux/Rebuts

BERNIER MÉTAL INC., 491, chemin des Carrières, Saint-Jean 346-3362
Achetons: fer, fonte, cuivre, plomb, acier, tôle.
MARCEL DUPVAL FER & MÉTAUX, 661, Rang Sainte-Marie, St-Sébastien 244-8817
Achetons et vendons: Fer & métaux de toutes sortes, spéc. fer à ciment

Fer ornemental

FER ORNEMENTAL LAUZIÈRE INC., 460, Jacques Cartier sud, St-Jean 347-6666
FORGE ARTISTIQUE ERCA, 313, boul. Saint-Luc, Saint-Luc 348-3660

Finisseur de ciment

MICHEL HARDY, 284, France, Saint-Luc 348-9842

Fleuriste

ANDRÉ BOUDRIAS, 410, rue Laurier, Saint-Jean 348-4114

divers

R' AWARE et Zilco sont en pleines tensions dans la région de Saint-Jean, pour vente et service ou pour du travail, tél.: 347-5927.

ATTENTION! j'achète antiquités, bureaux, tables, armoires, bibelots, lampes, fixtures, violons, vases, statuets, vaisselles, boîtes à musique, petits meubles, horloges, bijoux, montres, monnaies, médailles de guerre, et beaucoup d'autres articles anciens. M. Raymond, 346-4755.

ECKANKAR est une voie individuelle qui apporte la joie de vivre et une compréhension de soi en tant qu'Âme. Pour recevoir documentation gratuite concernant ce genre de vie, tél.: 347-4645 ou C.P. 213, Iberville, J2X 4L1.

M
Maîtrisez le mètre

Devenez agent immobilier
Nous payons 90% des commissions.
Les Immeubles R. Léger Inc. courtier
348-9133

décès

Mme Yvonne TANGUAY M. Armand RAYMOND

A Saint-Jean, le 17 février 1981, est décédée à l'âge de 79 ans Mme Vve Léopold Tanguay née Yvonne Barbeau. Elle laisse dans le deuil: une fille: Nicole épouse de Marcel L'Ecuyer, deux petits-enfants: Chantal et Diane L'Ecuyer.

A Saint-Jean, le 22 février 1981 est décédé à l'âge de 78 ans M. Armand Raymond, époux en 1ère noce de Yvonne Thibert, en 2ième noce de Colette Gélinau. Outre son épouse il laisse dans le deuil: ses enfants, M. Mme François Dion (Fleurlette Raymond), M. Mme Paul Power (Jacqueline Raymond), M. Mme Jean-Paul Henri (Yolande Raymond), M. Mme Georges Dion (Marie-Marthe Raymond), M. Pierre Raymond (Claire Duval), M. Mme Jean-Louis Forcier (Pierrette Raymond), Mlle Marie-Thérèse, ainsi que 19 petits-enfants et 10 arrières petits-enfants.

M. G.M. DAVID

A Saint-Jean, le 21 février est décédé à l'âge de 78 ans M. Georges M. David époux de Laura Richard. Outre son épouse il laisse dans le deuil: un neveu: M. Mme Normand David (Monique Amyot), beau-frère et belles-soeurs: Mme Vve Vildas Cardinal (Irène Richard), M. Mme Adélar Leclerc (Rosana Richard), ainsi que plusieurs neveux et nièces.

Mlle M.-T. DESLAURIERS

A Iberville, le 18 février 1981, est décédée Mlle Marie-Thérèse Deslauriers, 26 ans. Elle laisse dans le deuil ses parents M. et Mme Roger Deslauriers (Maria Berteau), ses frères et belles-soeurs: Henri (Hélène Bergeron), André (Lucille Durocher), Jules (Thérèse Vaillancourt), Marcel (Jacqueline Bergeron), Alain (Solange Dupuis), Fernand (Lise Daigneault), Aimé (Francine Dufour).

M. Georges ROULLIER

A Saint-Jean, le 19 février 1981 est décédé à l'âge de 63 ans M. Georges Rouillier époux de Thérèse Piette. Outre son épouse il laisse dans le deuil: ses enfants: M. Mme Gilles Dulude (Ginette Paradis), M. Mme Jean-Paul Laplante (Claudette Dulude), M. Mme Marcel Turcotte (Anne-Marie Dulude), M. Mme Daniel Loyer (Nicole Dulude), M. Gérard Dulude, M. Laurent Dulude, M. Daniel Dulude, M. François Dulude, M. Yvon Dulude.

PUISATIERS GRENON & CLOUTIER INC (LES)
6 ET 8 POUCES
Nous creusons votre puits en un jour en hiver comme en été.
299-2644
347-2973 ST-JEAN
14, 54e Avenue, Sainte-Anne-de-Sabrevois, Case postale 169, J0J 2G0
Cloutier Arsene, res.: 346-7666

NOUS FAISONS Cartes Mortuaires et Cartes de Remerciements
Benoit Brouillette INC.
171, RICHELIEU, SAINT-JEAN,
346-5676 OU 346-6344

les activités de la semaine

7 mars
Marieville
Soirée canadienne organisée par le Club de l'Age d'Or de Marieville à 20 heures à l'école Fatima de Marieville. J.A. Bricault et ses musiciens. Une grande piste de danse à votre disposition. Gôter et café à 23 h. 55. Tous les intéressés sont les bienvenus.

8 mars
Cours de danse
Les loisirs les Nouveaux Horizons du Club de l'Age d'Or Saint-Eugène vous invitent à vous inscrire aux cours de danse qui auront lieu à 18 h. 30 (débutants) et à 20 heures (avancés) à compter du 8 mars. Communiquer à: 346-4387 ou 347-7231, après 17 heures s.v.p.. Tous les intéressés sont les bienvenus. Venez vous divertir.

17 mars
Dames seules
Assemblée mensuelle à 14 heures au Centre Fernand-Charest. A cette occasion, nous fêterons la Saint-Valentin. Tous les membres sont les bienvenus. N'oubliez pas de payer votre cotisation de l'année 1981, en février, car celles qui ne l'auront pas fait seront privées, à compter de février, de leur bulletin "Le Réveil". A partir de mars, nous exigerons la carte de membre à l'entrée pour pouvoir assister à l'assemblée.

16 fév. - 27 mars
Saint-Paul
Exposition de peintures, les toiles de Jeannine Bisailon-Tremblay de Saint-Paul-de-l'Île-aux-Noix, à la Caisse populaire de Saint-Paul.

cartes d'affaires

Specialistes en couvre-plancher depuis plus de 30 ans
WILFRID SIRARD
TUILES - TAPIS - PRÉLARTS
VENTE - POSAGE
Nettoyage de tapis
906, Saint-Jacques, Saint-Jean P.Q.
Tél.: 347-1340

Dr Paul Granger
OPTOMÉTRISTE
EXAMEN DE LA VUE
LUNETTES - VERRES DE CONTACT
624, BOUL. DU SÉMINAIRE
SAINT-JEAN SUR-RICHELIEU P.Q.
J3B 7B4 TEL. 348-0021

Cliniques Yves Leblanc
Acupuncteur
Phytothérapeute
236, Longueuil, Saint-Jean 347-7521, 347-7522
223, Principale est, Vanham 293-3868
1632, Allard, Brossard 656-1372

J.-C. Martel, prés.
266 Champlain, St-Jean-sur-Richelieu 346-1295
EXTERMINATION
ST-JEAN SUR RICHELIEU

CENTRE DE DRESSAGE
Marcel Dubuc Enrg.
VENTE ET LOCATION DE CHIENS DRESSÉS
Pension Toilettage Elevage de Bergers Allemands
Obéissance Défense Attaque
395-3e Rang Nord, Iberville, Qué. TEL: 347-6405

le répertoire

N.B. Pour que votre nom apparaisse dans ce répertoire cinquante-deux (52) semaines consécutives dans LA CANADA FRANÇAIS et LE RICHELIEU agricole, il vous en coûtera \$78 la ligne agate. Pour plus de renseignements, il suffit de s'adresser au service de la publicité: 347-0323

Fosses septiques
M. & G. DEMEULE LTÉE, 2317 boul. Brunelle Chamby 658-4317, 347-3341
INSTALLATIONS SANITAIRES NORMAN INC., Iberville 347-5155, 346-5769

Foyer & poêle à bois
LA BOUTIQUE DU FORGERON ENRG. 509-40e ave. Portes et acc. St-Blaise 291-3250
CENTRE DU FOYER, 173 route 104, Saint-Grégoire-le-Grand 347-5819

Galerie d'art
GALERIE D'ART DU VIEUX SAINT-JEAN, 92, Saint-Jacques, 346-1293

Garage
OMER DUBOIS & FILS 51, rue Normand, St-Bernard-de-Lacolle
Service de remorquage 24 heures 246-3072

Hôpital
HÔPITAL DU HAUT-RICHELIEU, 920 du Séminaire N. 348-6101

Incendies
IBERVILLE 700, Balthazard 347-3727
SAINT-JEAN 525, Saint-Jacques 347-5565

Isolation
ENTREPRISES FLORIAN GRÉGOIRE INC., 16 Alain, Iberville 346-9308
ISOLATION PLUS INC., estimation gratuite, Marieville 460-3483

Journaux
LE CANADA FRANÇAIS, 84, Richelieu 347-0323
LE RICHELIEU AGRICOLE, 84, Richelieu 347-5371

Location / camions
SERVICE DE LOCATION CL, 700, rue Saint-Jacques, Saint-Jean 346-4407

Location d'outils
SERVICE DE LOCATION CL, 700 rue Saint-Jacques, Saint-Jean 346-4407

Location de téléviseurs
CENTRAL T.V. SERVICE, 15, Saint-Louis, Saint-Jean 348-4383

M. Machine à coudre
A.E. GOYETTE ENRG. Vente réparation location
Toutes marques domestiques et industrielles
68 Gregoire Saint Jean 348-3712
OMEGA BERNINA

Machines à écrire
ÉQUIPEMENTS DE BUREAU DU QUÉBEC ENR. 346-5998

Massage
JEAN-MARIE BENOIT, 165-B, Jacques-Cartier nord, St-Jean 347-2223

Matériaux de construction
CENTRE DE RÉNOVATION DUFRESNE INC., 440, 2e Avenue, Iberville 346-9555

Médecine
MÉDECINE À DOMICILE, "MIEUX SE CONNAÎTRE POUR MIEUX MAIGRIER"
Thérapie de comportement
BIONATREC INC., 624, boul. du Séminaire, Saint-Jean 348-1638

Ménages
LUSSIER LAVAGE DE VITRES 347-1834

Messageries
LES MESSAGERIES SAINT-JEAN, 84, Richelieu 347-0323

Meubles usagés et neufs
CENTRE DU MEUBLE USAGÉ
463, Laurier St-Jean 348-2630
DUVAL MEUBLES USAGÉS ENRG. 380, 2e Avenue, Iberville 347-1895
GARAGE DU MEUBLE ENR. 185 A, Bouthillier, Saint-Jean 346-3701
J. LAROCHELLE MEUBLES INC., 201, Saint-Charles, Saint-Jean 347-3612

Municipalités
BEDFORD, Gilles Groulx 248-2746
CLARENCEVILLE PAROISSE, Ervin Miller 294-5320
CLARENCEVILLE VILLAGE, Georges Dallaire 294-2164
FARNHAM, Gilles Desrosiers 293-5228
HENRYVILLE PAROISSE, Bernard Lamoureux 299-2844
HENRYVILLE VILLAGE, René Charbonneau 299-2389
IBERVILLE, Léo Fortin 347-2318
L'ACADIE, Benoît Lussier 346-6785
LACOLLE, Léandre Ryan 246-3234
NAPIERVILLE, Robert Gadouas 245-3326
NOTRE-DAME-DE-STANBRIDGE, Albert Melaven 296-4309
NOTRE-DAME-DU-MONT-CARMEL, Normand Hébert 246-3462
NOYAN, Donald MacCallum 294-5571
PIKE RIVER, Bernard Belisle 248-2208
SABREVOIS, Wilfrid Lefort 346-9259
SAINT-ALEXANDRE, Gilles Bonneau 347-6128
SAINT-ATHANASE, Martial Bessette 246-6461
SAINT-BERNARD, René Dupuis 347-3098
SAINT-BLAISE, Michel Fallon 291-3204
SAINT-BRIGIDE, Jean-Paul Lasnier 293-5283
SAINT-CYPIRIEN, Rogel Lamoureux 245-3435
SAINT-GRÉGOIRE PAROISSE, Gérard Tétreault 346-7207
SAINT-GRÉGOIRE VILLAGE, Bruno Laplante 346-9617

SAINT-JACQUES-LE-MINEUR, Ronald Potvin 347-2836
SAINT-JEAN, Ronald Beaugard 347-5351
SAINT-LUC, Édouard Bonaldo 348-7348
SAINT-PAUL ÎLE-AUX-NOIX, André Bisailon 291-3043
SAINT-SÉBASTIEN, Georges-Aimé Forget 244-5150

N. Nettoyeurs
MARTIN INC., 285, rue Saint-Jacques, Saint-Jean 347-2373
THÉBERGE, R., 265, 4e Avenue, Iberville 347-6549 346-9444
VALET RICHELIEU, 377, Jacques-Cartier sud, Saint-Jean 347-8688

O. Optométriste
DR. PAUL GRANGER, 624 Boul. du Séminaire, Saint-Jean 348-0021

P. Photocopies
CENTRE DE REPRODUCTION, 529, du Séminaire, Saint-Jean 348-7359

Photographie
PATRICE VIENS, 1345 Chamby, Marieville 460-7231
Caméras, films, accessoires, spécial sur développement

Pianos & Orgues
STUDIO D'ORGUES ET PIANOS DE SAINT-JEAN INC.
27, rue Saint-Jacques, Saint-Jean 347-0467

Pierre Concassée
BAILLARGEON LTÉE, P. 346-4441

Planchers
YVON BERGER, sablage, estimation gratuite 348-1065
LES PARQUETS J.P.A. INC. 347-4405
Fourniture, pose, sablage et vernissage

Pneus et réparations
PNEUS GASTON DION INC., 223, Boul. Saint-Luc 348-3333
RELAIS DU PNEU INC., 450, Grand Bernier Nord, Saint-Jean 346-4457

Police
IBERVILLE, 880, Saint-Georges 347-3727
SAINT-JEAN, 525, Saint-Jacques 347-5565
SAINT-LUC, (appels d'urgence) 348-8222
SÛRÉTÉ DU QUÉBEC, Saint-Jean 348-6161
Lacolle 348-1138
GENDARMERIE ROYALE, 550, Dorchester 348-1138
PROTECTION CIVILE 346-1222

Pompes à eau
ENTREPRISES SL ENRG., 395, Principale, Dunham 295-3111

Portes de garage
PORTES DE GARAGE, de-tous genres-neuves et-usagées 658-7581

Publicité
LE CANADA FRANÇAIS, 84, Richelieu 347-0323

R. Réfrigération
LE RICHELIEU AGRICOLE, 84, Richelieu 347-5371

R. Rippe de bois sec/foin/paille
DUGRÉ ET BONNEAU, 930, Aubry, Saint-Jean 346-5526
BERNARD BONNEAU, 890 rang de l'Église, Marieville 460-4670

Roulottes - Ventes et service
FAILLE ROULOTTE, 175, J. Cartier S., Saint-Jean 347-4643

S. Scolaire
LOCALE D'IBERVILLE, 495, Bessette 347-3744
LOCALE SAINT-JEAN, 240, Frontenac 346-4425
RÉGIONAL HONORÉ-MERCIER, 69, Saint-Joseph 348-4951

Serre
SERRES ROBERT MASTROGUISSEPE, 154 Rang Saint-André, Napierville 245-7156

Services sanitaires
Y.R. & R. LEFORT INC., 849, Des Carrières, St-Jean 347-2178
Site d'enfouissement sanitaire à L'Acadie, rés. 346-6417

Soudure
HUBERT MILOT INC., 1025, Des Carrières 347-0774

Stucco et Plâtre
R. LÉVESQUE Enduit intérieur et extérieur 348-4334

T. Tapis
TAPIS MÉTROPOLITAIN INC.
182, boul. Saint-Joseph, Saint-Jean 348-6126

Téléviseurs
FORTIER TV SERVICE ENR., "RCA" 247, de l'Église, Napierville 245-3307
JOSEPH VIENS T.V. SERVICE ENR., Zénith, Marieville 460-7231

Toiletage
PASSE-POIL ENRG., 592, Grand Bernier, Saint-Jean 347-2469

Transport
A. DUBUC DÉMÉNAGEMENT 346-9875

V. Vétérinaires
ANNE BOUSQUET, Visite à domicile 348-5322
CLINIQUE VÉTÉRINAIRE HONORABLE, 354 Philippe, Saint-Jean 349-1707
Vitrierie
VITRERIE SARAN, 18 rue Saint-Paul, Saint-Jean 348-0155 348-5756



La Maison du Service après-vente

Champion du Meuble



GRANDE VENTE DE FEU

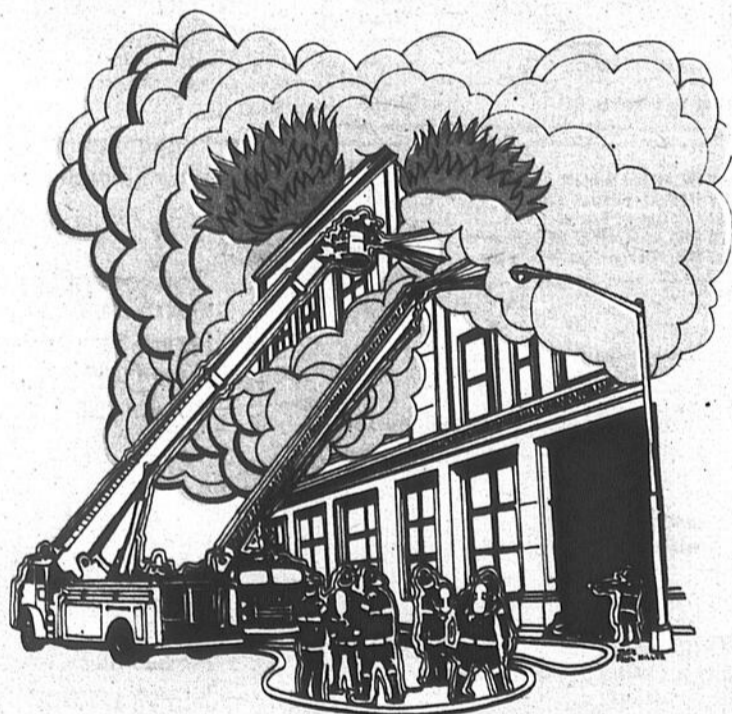
3 jours seulement

5, 6 & 7 mars

jusqu'à

50%

de réduction



Faites vite pour un meilleur choix!

toute vente finale

CHAMPION DU MEUBLE SAINT-LUC INC.

191 BOUL. SAINT-LUC, SAINT-LUC 348-3733 MONTRÉAL: 658-4212

