



*Partenaire stratégique au service
du système de santé québécois*



PRODUITS
SANGUINS



PRODUITS
STABLES



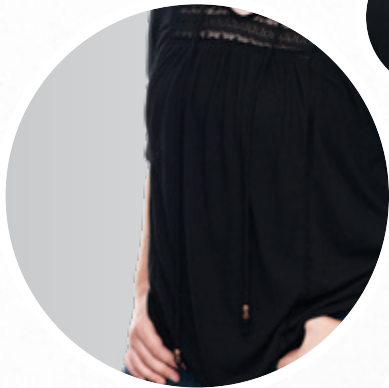
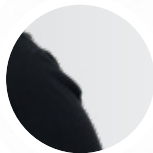
CELLULES
SOUCHES



TISSUS
HUMAINS



LAIT
MATERNEL



MISSION

Répondre avec efficacité aux besoins de la population québécoise en sang et autres produits biologiques d'origine humaine de qualité.

VISION

Devenir un partenaire stratégique au service du système de santé québécois.

SYSTÈME DU SANG ET DES PRODUITS BIOLOGIQUES D'ORIGINE HUMAINE AU QUÉBEC



MINISTRE DE LA SANTÉ
ET DES SERVICES SOCIAUX



SANTÉ CANADA



COMITÉ DE BIOVIGILANCE



HÉMA-QUÉBEC



HÔPITAUX



DONNEURS



RECEVEURS

DE FOURNISSEUR DE PRODUITS SANGUINS À EXPERTE

Premiers cas de transmission du VIH par le sang

Scandale du sang contaminé

Adoption de la *Loi sur Héma-Québec*

—
Début des activités d'Héma-Québec

1980

1989 — **1992**

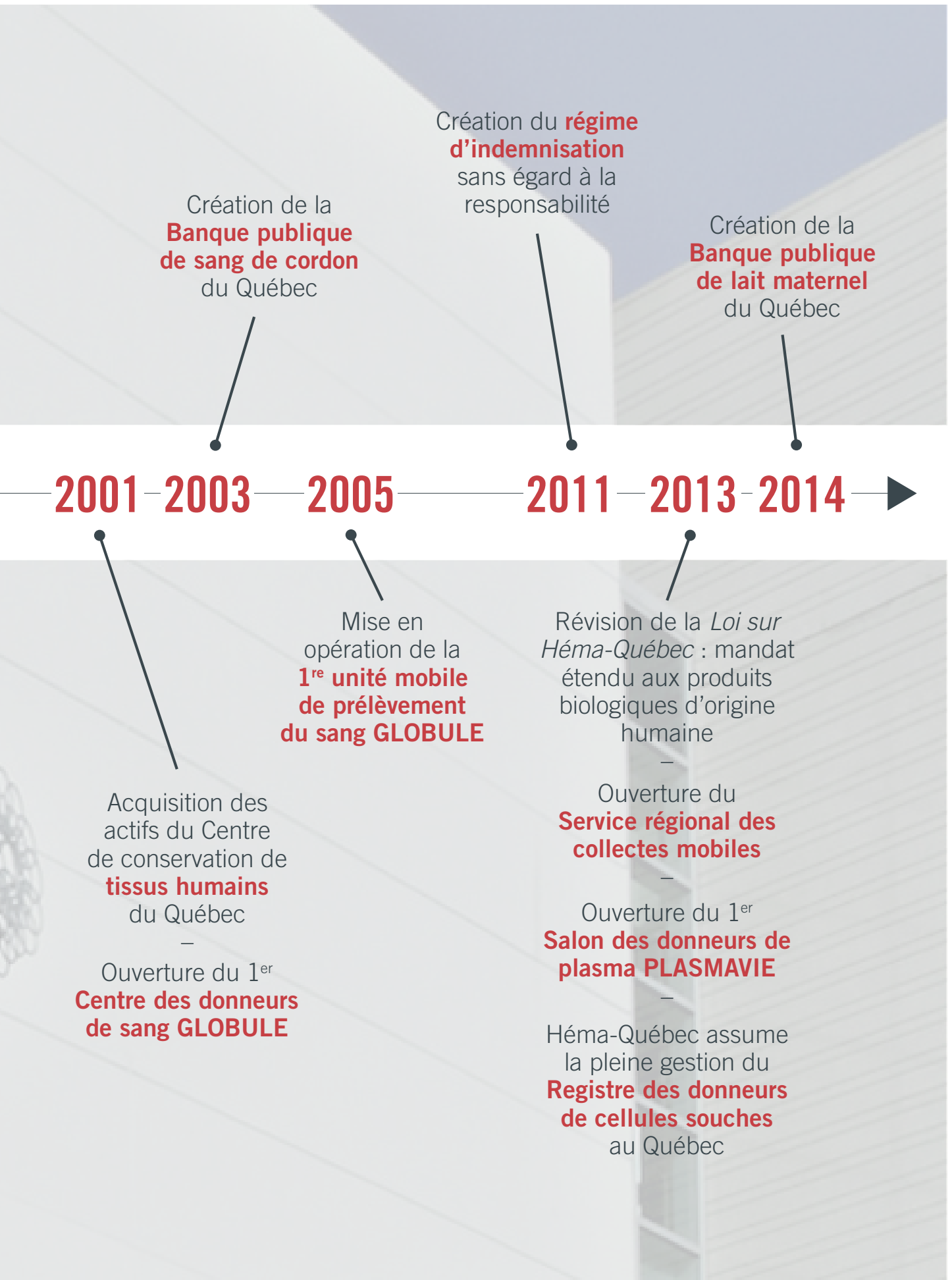
1996 — **1997** — **1998**

Création du registre de donneurs non apparentés de moelle osseuse au Canada

Dépôt du rapport du Comité Gélinau

La Croix-Rouge annonce son retrait du programme du sang canadien à compter de septembre 1998

—
Dépôt du rapport de la Commission d'enquête Krever



HÉMA-QUÉBEC C'EST...



PRÈS DE

225 000

DONNEURS DE SANG, CELLULES SOUCHES,
LAIT MATERNEL ET TISSUS HUMAINS

Une grande
équipe dédiée
au don de vie!



1 347

EMPLOYÉS



DES

MILLIERS

DE BÉNÉVOLES

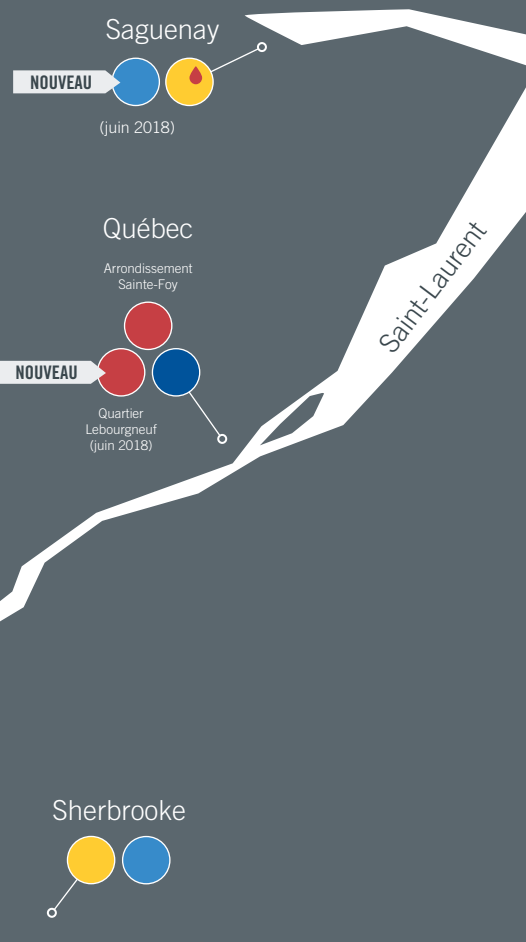


REVENUS ANNUELS 2017-2018

406 M\$

PRÉSENCE PERMANENTE À L'ÉCHELLE DU QUÉBEC

-  Établissement
-  GLOBULE
-  Service régional des collectes mobiles
-  PLASMAVIE
-  PLASMAVIE incluant un espace dédié au don de sang
-  Point de dépôt pour le lait maternel





Justine effectue son tout
premier don de sang.

RÉSERVE COLLECTIVE DE SANG



304 920
PRODUITS SANGUINS LIVRÉS



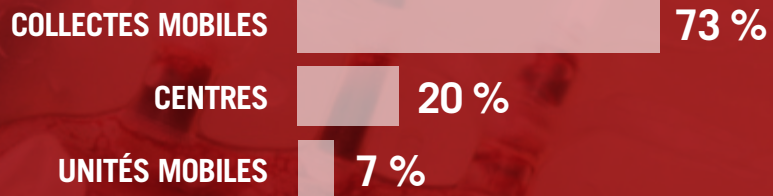
173 244
DONNEURS PAR ANNÉE
(tous types de don)
ont généré **357 039** visites
sur les sites de collecte

2 416

COLLECTES MOBILES
organisées par année

(incluant les collectes en unités mobiles)

MODES DE COLLECTE



DU DON À LA DISTRIBUTION

LIVRAISON
Les produits sont livrés aux centres hospitaliers. Les composants utilisés varient selon l'état des malades.



CONSERVATION
Les produits conformes sont étiquetés et entreposés, prêts à être expédiés aux centres hospitaliers.



DON

Le prélèvement dure une dizaine de minutes. En plus de la poche de sang (450 ml), on recueille des tubes échantillons qui serviront aux analyses.



TRANSPORT

Les poches de sang et leurs échantillons sont acheminés vers l'un des laboratoires de Héma-Québec.



ANALYSES

Les échantillons sont envoyés au laboratoire de qualification afin de dépister la présence d'infections.



SÉPARATION DU SANG

Le sang est séparé en ses différents composants (globules rouges, plaquettes, plasma).

PRODUITS SANGUINS

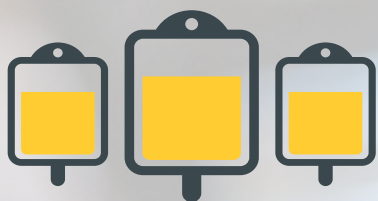
AMÉLIORER LA SUFFISANCE EN PLASMA DESTINÉ À LA FABRICATION DE MÉDICAMENTS

Le taux de suffisance en immunoglobulines repose sur la générosité de nos donateurs.

TAUX DE SUFFISANCE

EN IMMUNOGLOBULINES

DE **21,5** %
EN 2017-2018



105 160

LITRES DE PLASMA
destinés à la fabrication de médicaments

MÉDICAMENTS FABRIQUÉS À PARTIR DE PLASMA



427 822

PRODUITS STABLES
livrés en 2017-2018



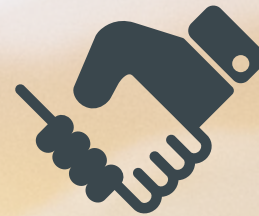
DISTRIBUTION
EXCLUSIVE
pour le
Québec



Environ **50** PRODUITS
DIFFÉRENTS
DISTRIBUÉS

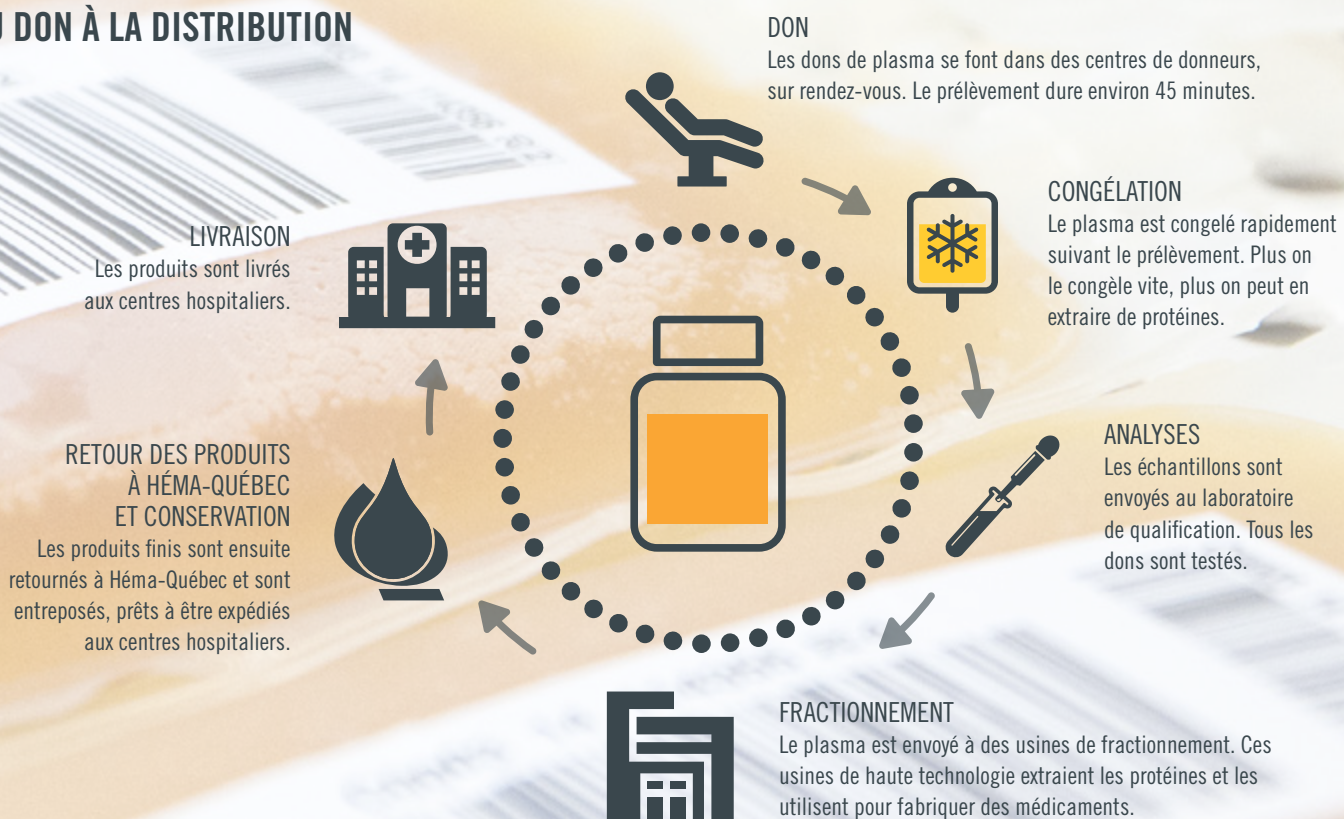


4 SONT FABRIQUÉS
à partir du plasma
prélevé par Héma-Québec



PRODUITS
FABRIQUÉS PAR DES
PHARMACEUTIQUES
en vertu d'ententes avec
Héma-Québec

DU DON À LA DISTRIBUTION



PRODUITS STABLES

REGISTRE DES DONNEURS DE CELLULES SOUCHES



45 690

**donneurs inscrits
au Québec**

pour répondre aux besoins
des malades nécessitant
une greffe de cellules
souches

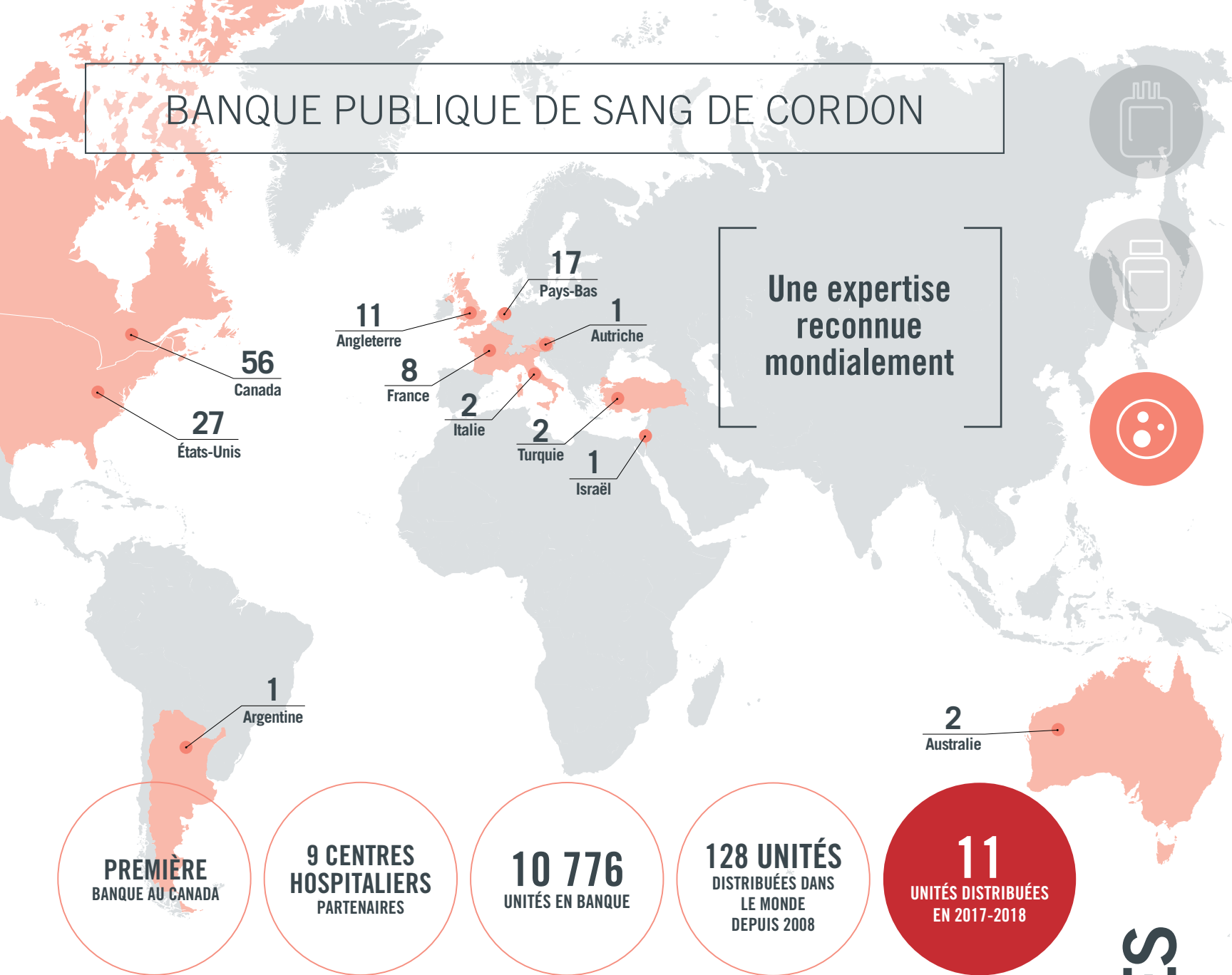
**Héma-Québec
fait partie d'un réseau
mondial regroupant**

**32
MILLIONS
DE DONNEURS**

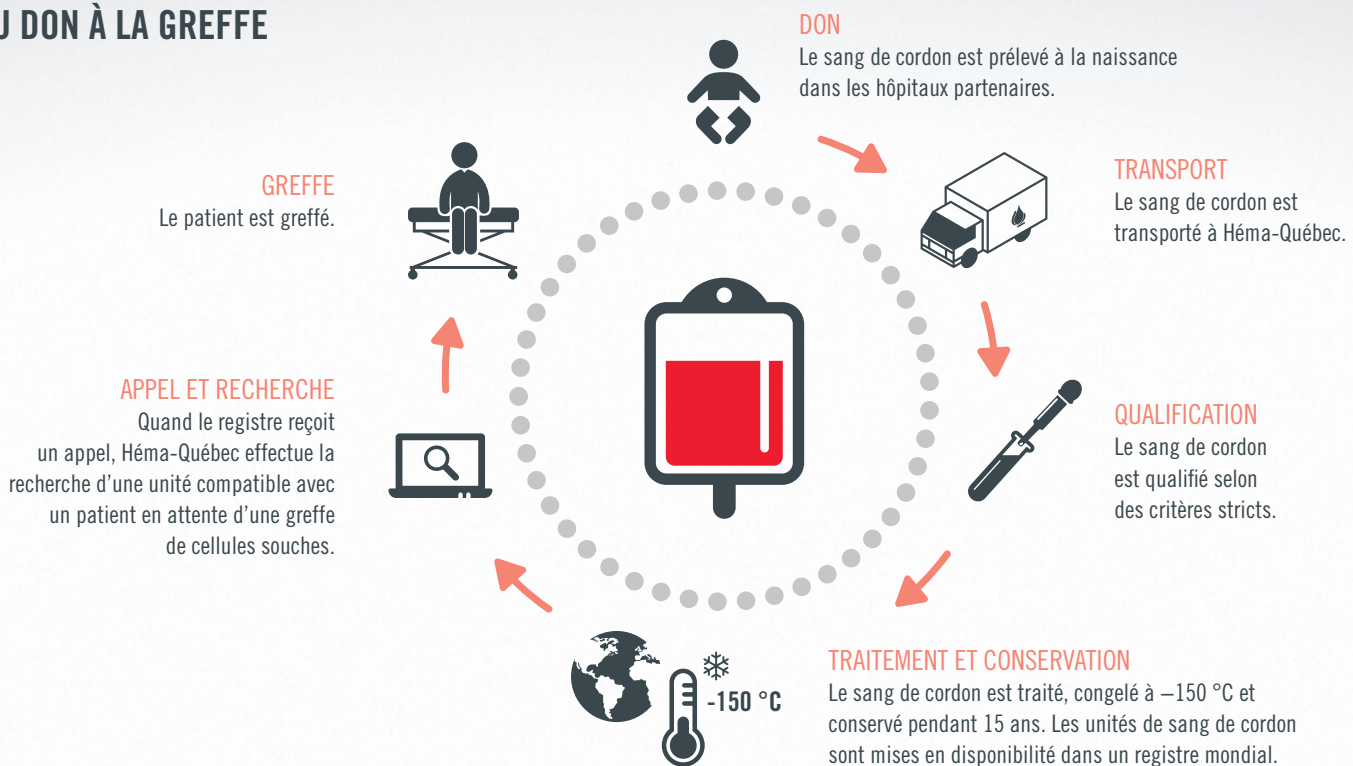
Rosalie, greffée
de sang de cordon.

BANQUE PUBLIQUE DE SANG DE CORDON

Une expertise reconnue mondialement



DU DON À LA GREFFE



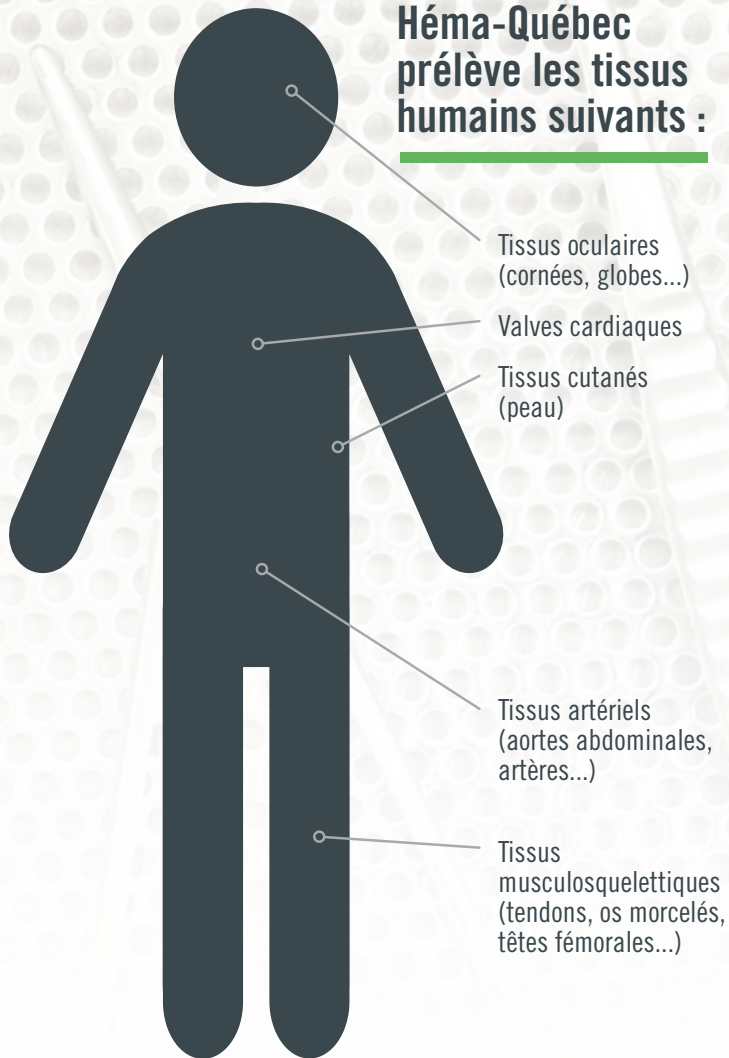
CELLULES SOUCHES



Béatrice, technologue aux tissus humains, manipule des produits musculosquelettiques.

BANQUE DE TISSUS HUMAINS

Héma-Québec prélève les tissus humains suivants :



EN 2017-2018



5 451

TISSUS DISTRIBUÉS
dans les centres
hospitaliers



1 008

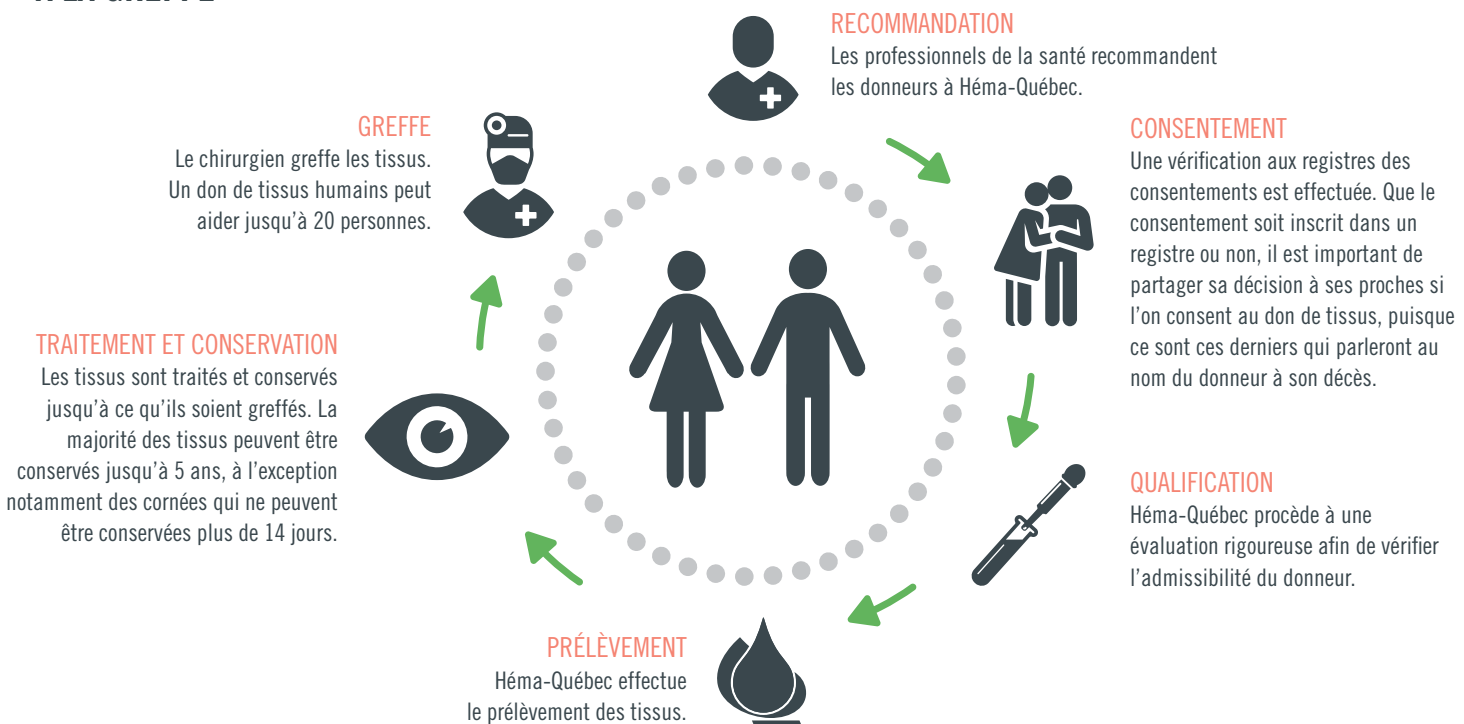
DONNEURS PRÉLEVÉS
au Québec



5 464

RECOMMANDATIONS
de donneurs reçues

DE LA RECOMMANDATION À LA GREFFE



TISSUS HUMAINS

Mévvick a reçu du lait
maternel à sa naissance.



BANQUE PUBLIQUE DE LAIT MATERNEL



POUR LES
GRANDS
PRÉMATURÉS

EN 2017-2018



11 767

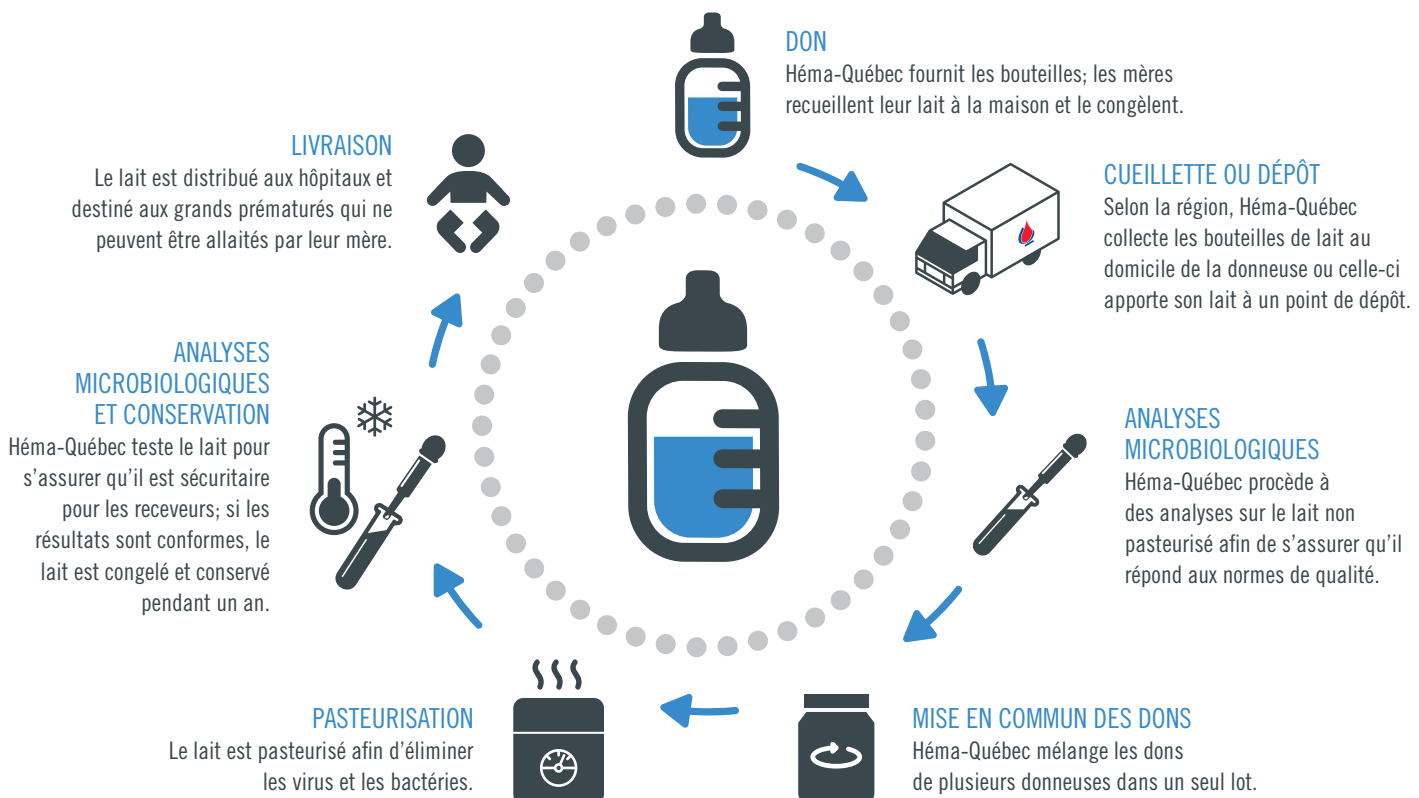
BOUTEILLES DISTRIBUÉES



853

DONNEUSES INSCRITES

DU DON À LA DISTRIBUTION



LAIT MATERNEL



SERVICES SPÉCIALISÉS DE LABORATOIRES POUR LES CENTRES HOSPITALIERS

4 704

demandes d'analyses
reçues des hôpitaux

Cas complexes
en immunologie
érythrocytaire

1 470
ANALYSES
(cas patients)

Génotypage
érythrocytaire des
groupes sanguins

3 783
ANALYSES
(cas patients et
donneurs)

Dépistage des
marqueurs virologiques

1 715
ANALYSES
(donneurs en centres
hospitaliers)

Phénotypage

21 114
CULOTS
phénotypés livrés
aux hôpitaux

DÉFI DE LA DIVERSITÉ

La réserve de sang et le Registre des donneurs de cellules souches doivent refléter la diversité génétique de la population.

Le traitement de certaines maladies héréditaires du sang et les greffes de cellules souches exigent que le donneur et le receveur partagent un bagage génétique similaire.

Héma-Québec travaille en étroite collaboration avec les communautés culturelles pour accroître la sensibilisation sur le don de sang et de cellules souches.

Andy,
donneur

Priscille,
receveuse

12 %

des donneurs de sang
sont d'origine autre que
caucasienne

**Cette proportion est de 15 %
dans la population québécoise**

GESTION DES RISQUES ET DE LA QUALITÉ : UNE PRÉOCCUPATION CONSTANTE



15

PATHOGÈNES

SONT SURVEILLÉS:
bactéries, virus ou parasites
transmissibles par le sang



PRÉVENTION:

**UNE DIMENSION
IMPORTANTE DE LA SÉCURITÉ**



COMITÉ CONSULTATIF DE LA SÉCURITÉ

Ce comité inclut des experts internationaux et un représentant de la Société canadienne du sang. Il surveille tous les pathogènes existants et émergents et fait des recommandations au conseil d'administration.

Dons confirmés positifs selon les marqueurs

	2013-2014	2014-2015	2015-2016	2016-2017	2017-2018
Virus de l'immunodéficience humaine (VIH)	0	1	0	0	0
Virus de l'hépatite C (VHC)	22	12	12	13	14
Virus de l'hépatite B (VHB)*	16	14	5	10	20
Virus T-lymphotropique humain (HTLV)	0	1	2	1	2
Syphilis	23	17	8	17	11
Total de dons	277 956	276 473	276 956	305 201	301 900

*Les résultats reliés à une vaccination récente chez un donneur sont exclus puisqu'ils constituent des résultats faussement positifs.

Héma-Québec met tout en œuvre pour fournir à la population québécoise des produits biologiques d'origine humaine sécuritaires et de qualité optimale.



SANTÉ CANADA

Règlement sur le sang
—
SANG

Règlement sur la sécurité des cellules, tissus et organes humains destinés à la transplantation
—
CELLULES SOUCHES,
TISSUS HUMAINS

ISO 13485
Systèmes de gestion de la qualité encadrant la fabrication d'allogreffes valvulaires aortiques et pulmonaires
—
TISSUS HUMAINS

ISO 15189
Laboratoires de biologie médicale et laboratoires d'analyses érythrocytaires, plaquettaires et HLA
—
SANG, CELLULES SOUCHES

AATB
American Association of Tissue Banks
—
TISSUS HUMAINS

ASHI
American Society for Histocompatibility and Immunogenetics
(laboratoire d'analyses HLA)
—
SANG, CELLULES SOUCHES

NetCord-FACT
International Standards for Cord Blood Collection, Banking and Release for Administration
—
SANG DE CORDON

WMDA
(membre qualifié)
World Marrow Donor Association
—
CELLULES SOUCHES

Comment Héma-Québec entend devenir un partenaire stratégique du système de santé québécois?

6 ORIENTATIONS STRATÉGIQUES

1

En comparant ses pratiques à celles des leaders de son domaine, et en posant les actions nécessaires à l'atteinte de ses objectifs pour le bénéfice de ses partenaires et en assumant sa responsabilité par rapport aux résultats

2

En étant à l'affût des plus récents développements en matière de produits biologiques d'origine humaine et en agissant de façon proactive afin que le réseau de la santé bénéficie de cette expertise

3

En gérant les risques de façon intégrée à tous les niveaux de l'organisation selon les meilleures pratiques

4

En modernisant et simplifiant ses façons de faire afin d'être plus efficace

5

En tirant avantage des technologies numériques pour améliorer ses échanges avec ses partenaires

6

En développant les compétences de ses employés et en assurant la mobilisation en implantant un programme de gestion des talents et de la relève



PRODUITS
SANGUINS



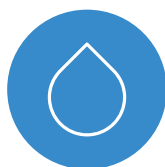
PRODUITS
STABLES



CELLULES
SOUCHES



TISSUS
HUMAINS



LAIT
MATERNEL

Publié par la Direction des relations publiques,
Vice-présidence aux relations publiques et au secrétariat général.
Les données reflètent les résultats au 31 mars 2018.

Toute reproduction est permise avec mention de la source.

Dépôt légal

Bibliothèques et Archives nationales du Québec, 2018
Bibliothèques et Archives Canada, 2018

ISSN 2561-7478 (version imprimée)
ISSN 2561-7486 (version en ligne)



HÉMA-QUÉBEC

www.hema-quebec.qc.ca



2017-2018