

Leaves

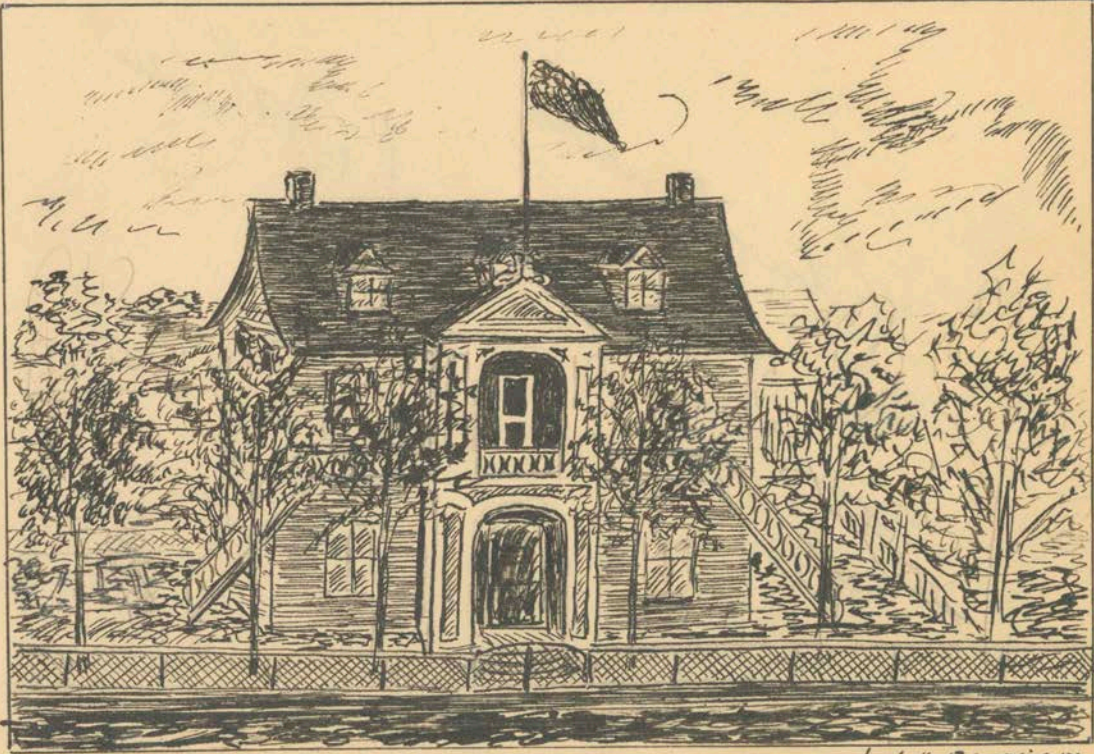
de jeunesse

J. B. Bernier

de

J. B. Bernier

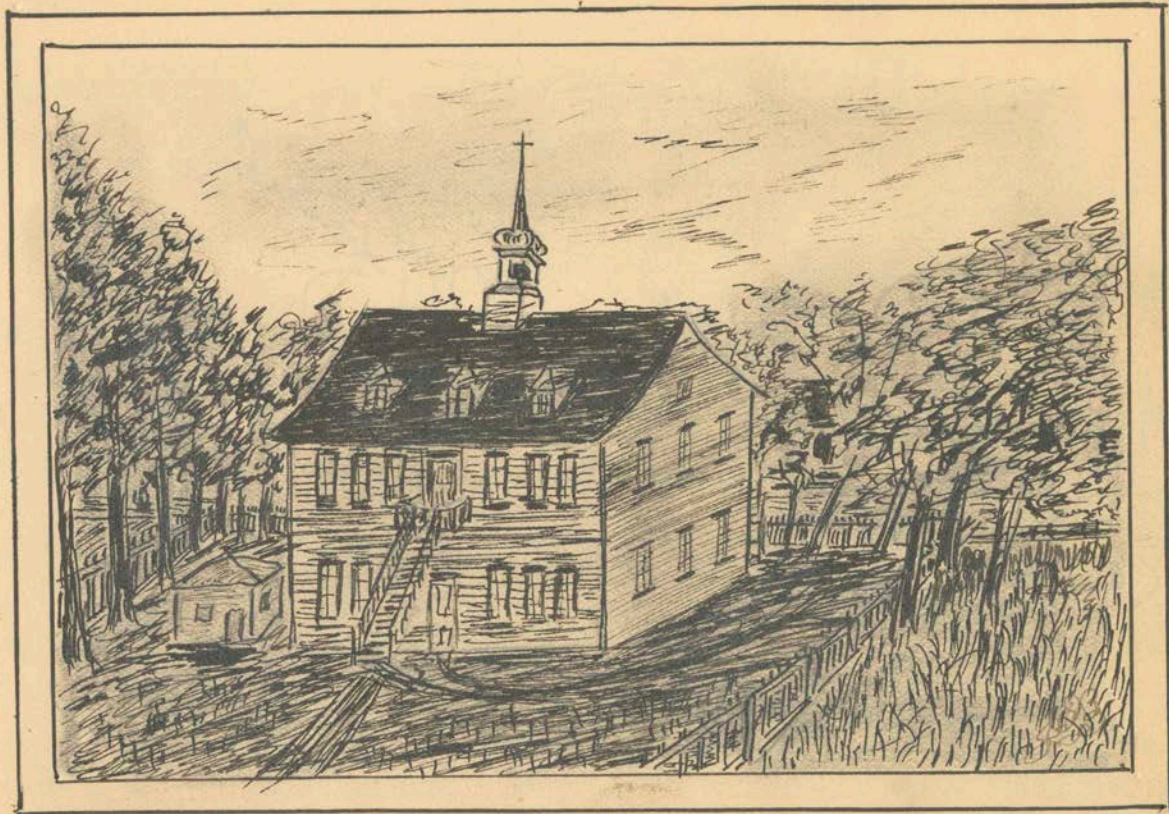
J. B. Bernier



J. A. Bernier

Residence de Gabrielle Bernier 1898.  
à St. Michel

Notre dernière  
résidence à S. Michel



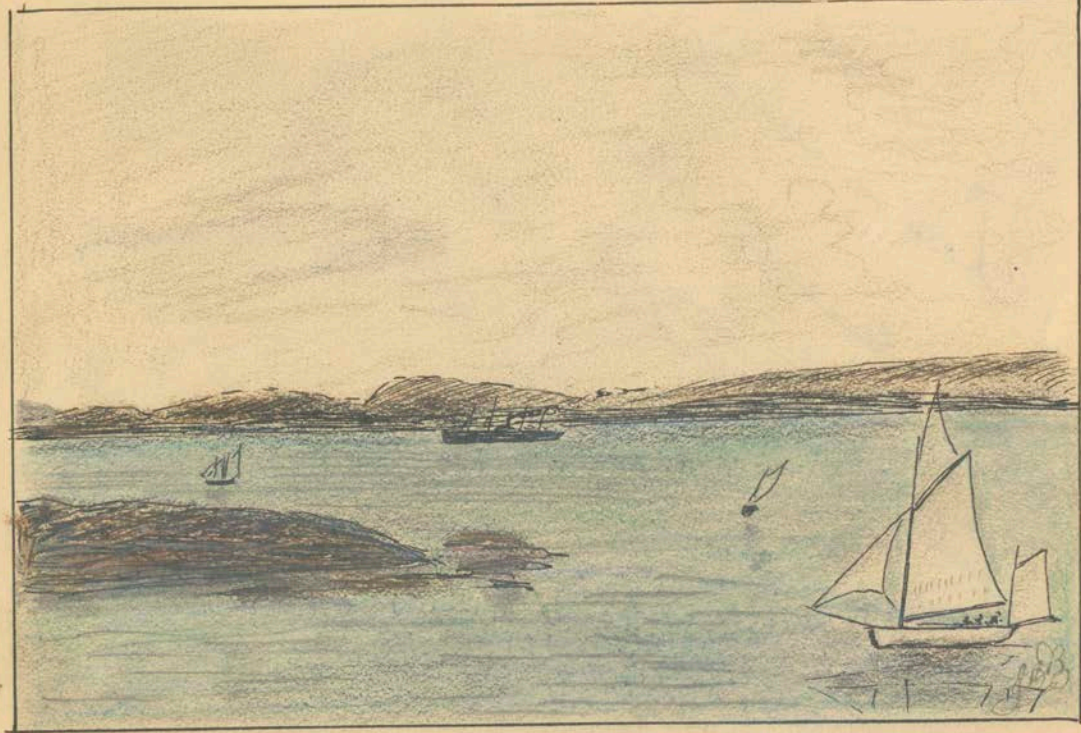
— College St. Michel —

Le college à St. Michel



Un champ à St Michel

Les jours de course  
notre plaisir était de  
courir à travers ces  
champs.

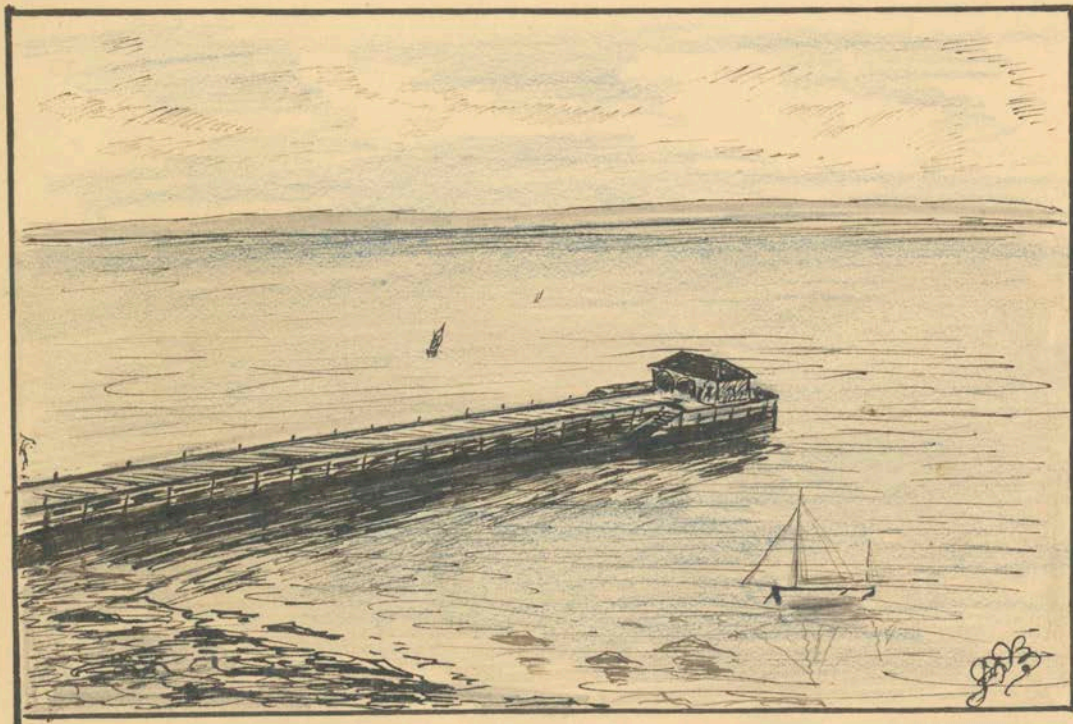


( Vue du fleuve à St. Michel )

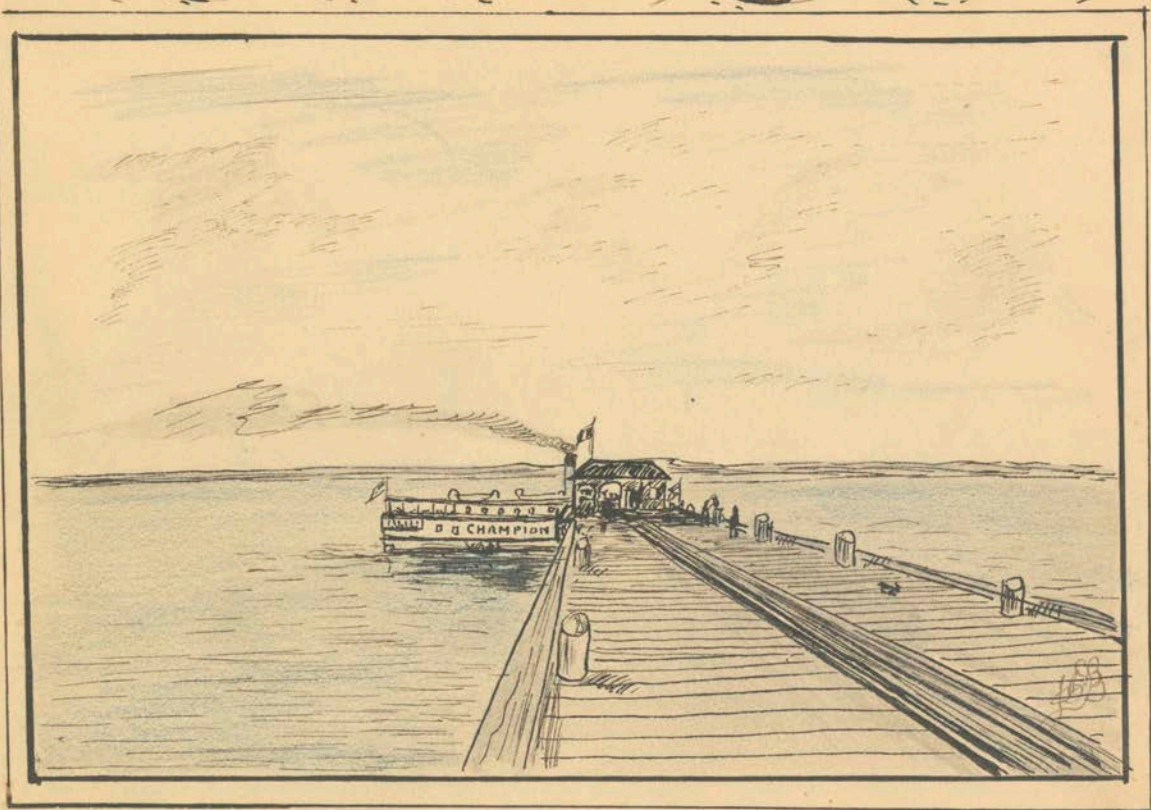
Tres souvent  
nous faisons des  
parties de yatch sur  
le beau fleuve St. Laurent



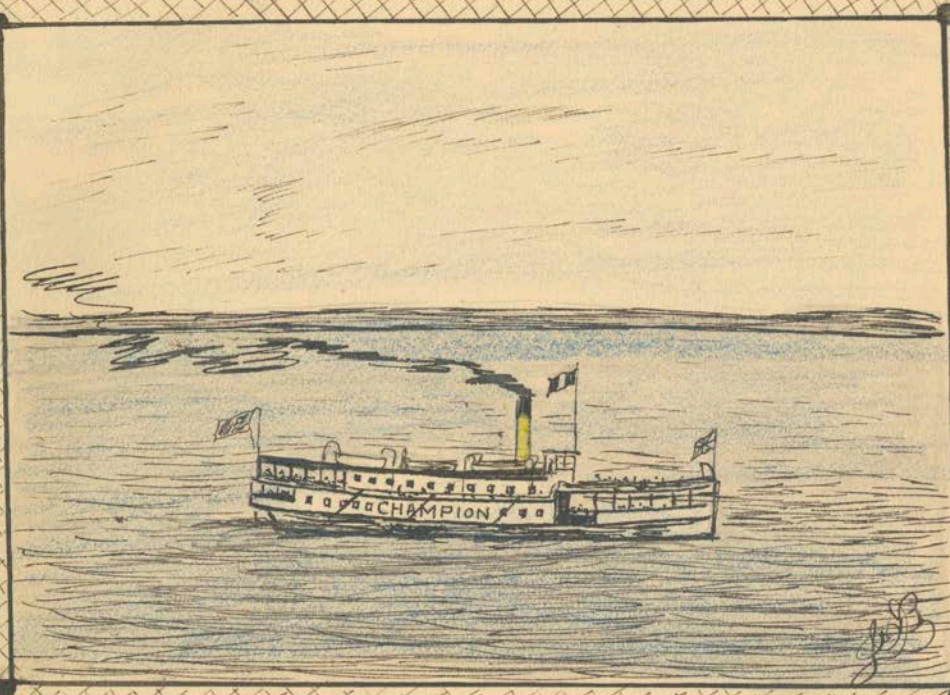
La grotte de N. L. de Lourde  
à St. Michel



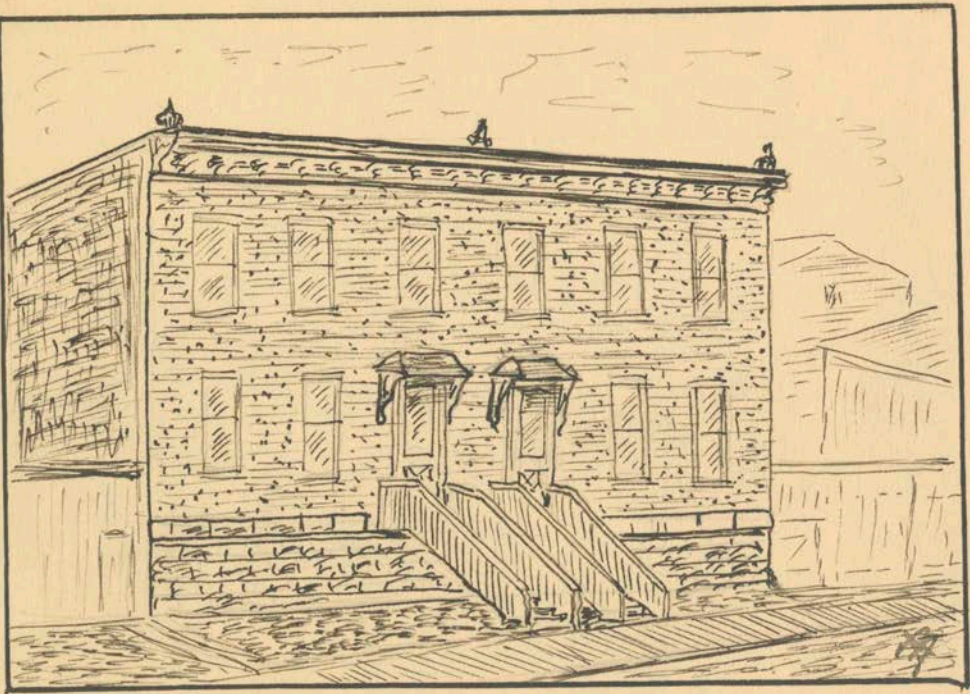
Le quai à St-Michel



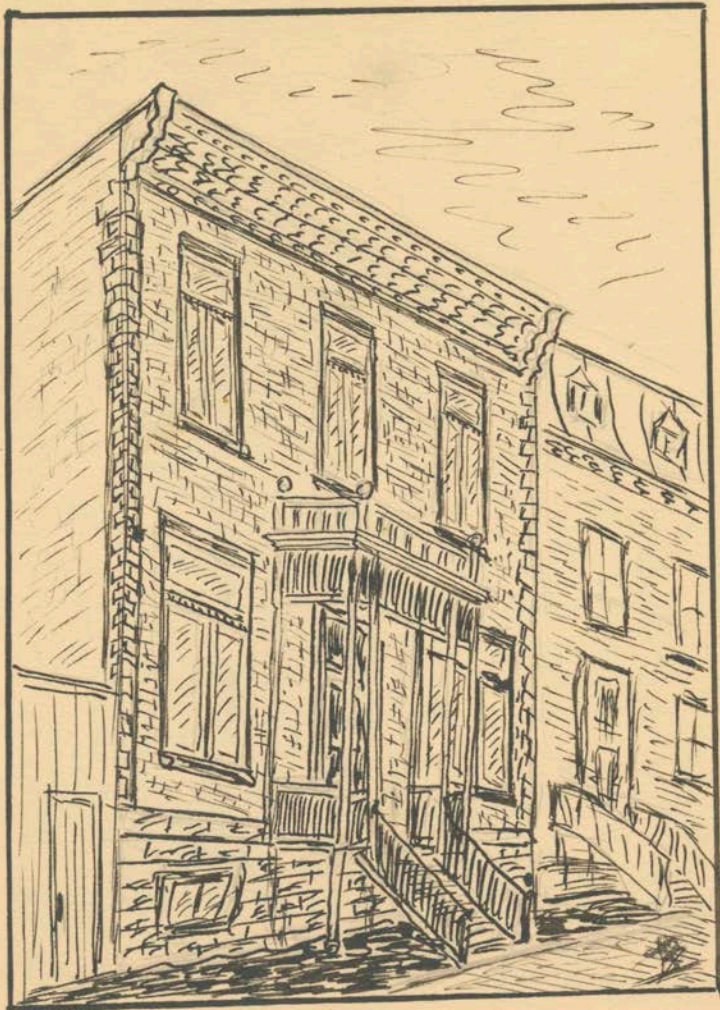
L. S. Champion au quai S. Michel



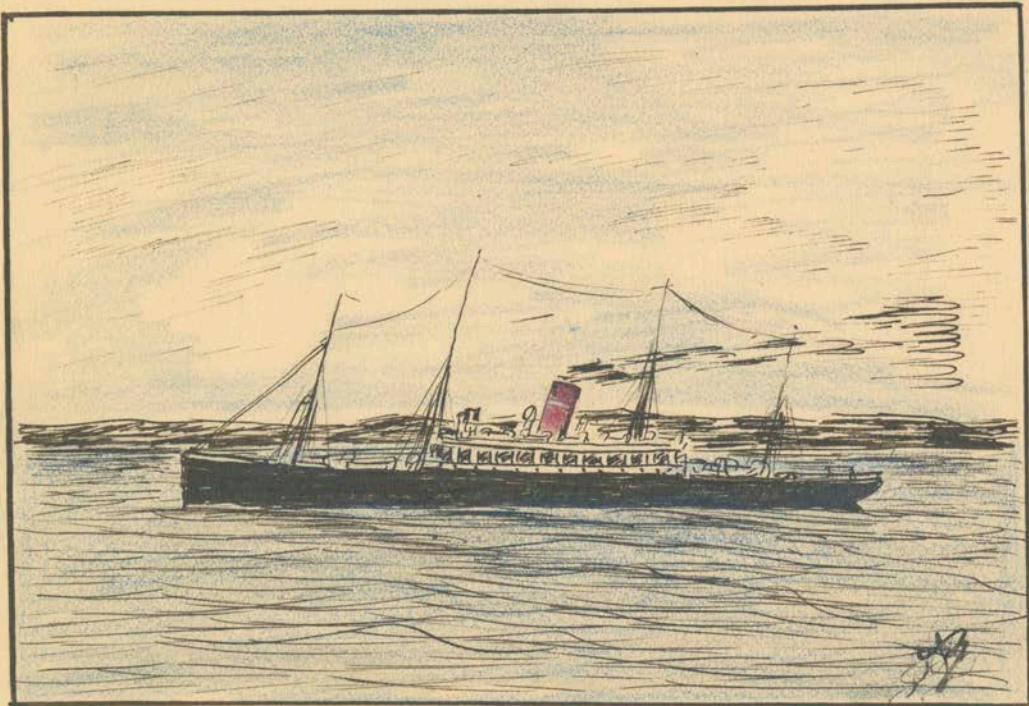
" SS CHAMPION "



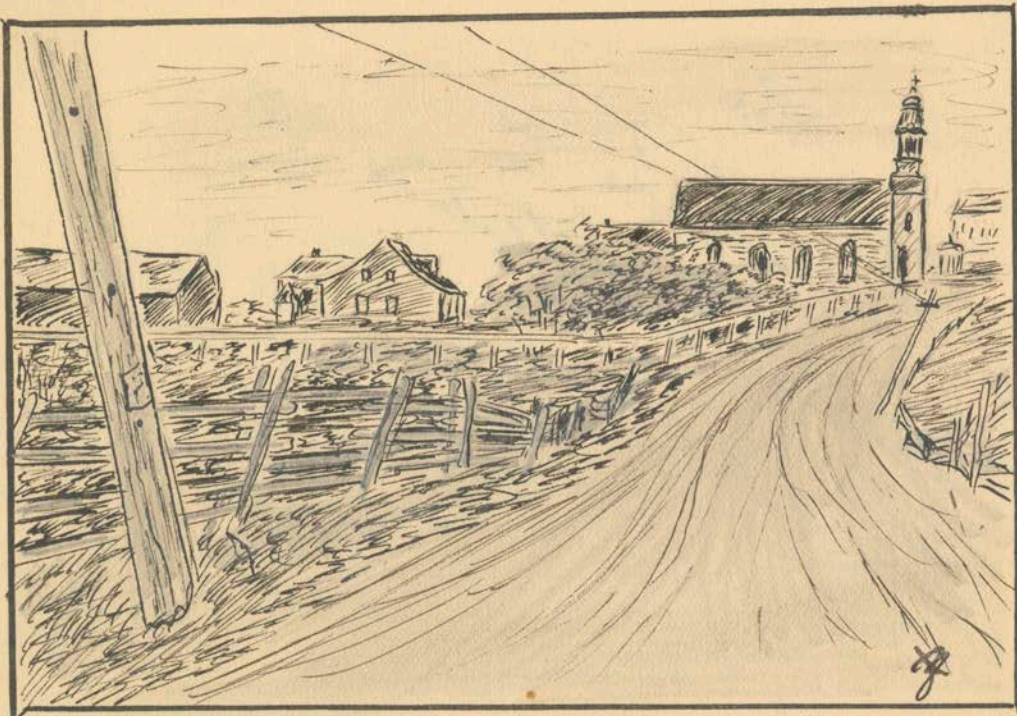
Pre-mière residence de M<sup>r</sup> Camille Bernier à Québec  
au<sup>t</sup> 36 rue St. Artigny. 1903



Residence de Camille Bernier  
17 rue St-Julie Québec 1908 -



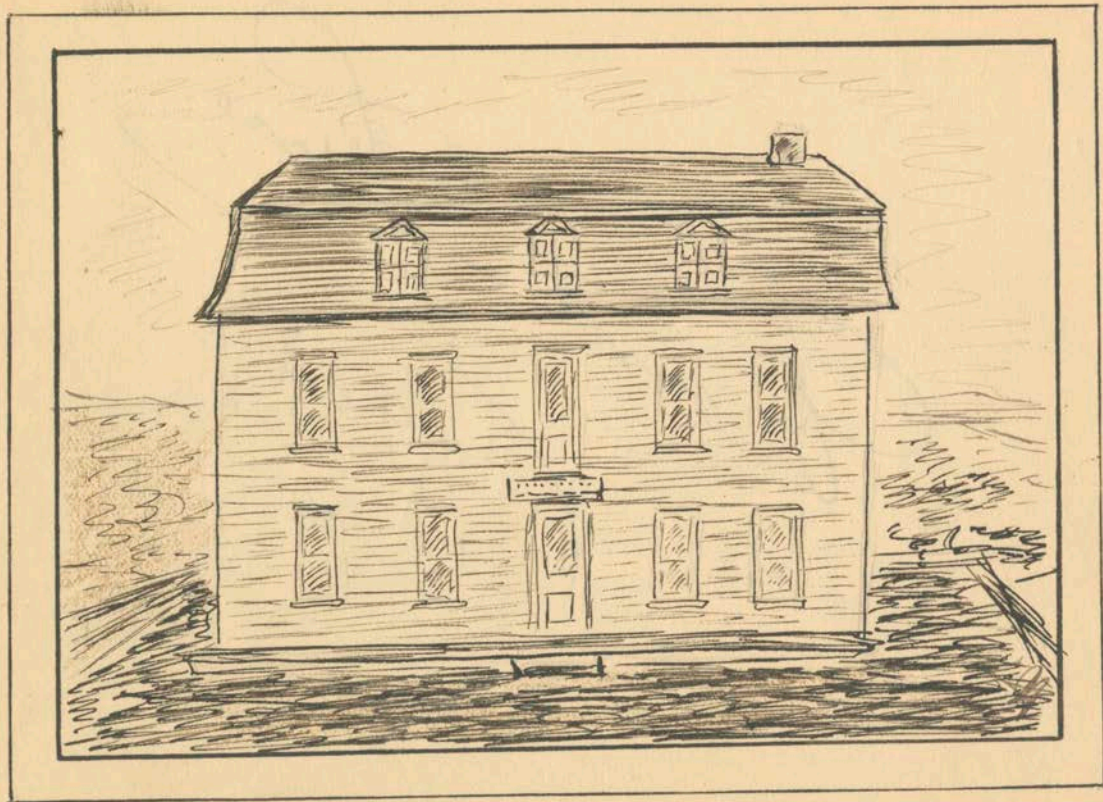
S.S. "Southwark" de la Ligne Dominion à bord duquel  
je fit mon premier pilotage dans le fleuve comme apprenti pilote  
1<sup>er</sup> May 1908



Vue de L' Eglise et des Presbytères à  
St Anne de la Pte au Pere.

A la  
Pointe à Peve se les  
traverse la Station les  
Pilotes.

— Pointe au Père —

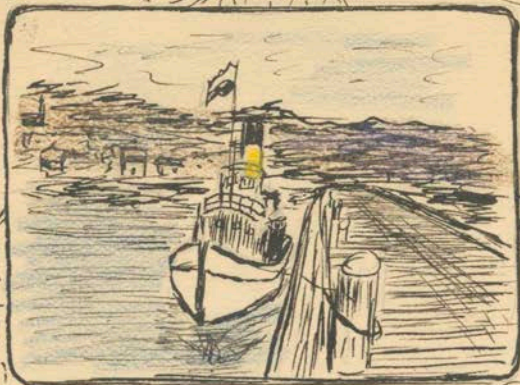


Maison Rural Pension des Pilotes

Point au Lion

1908

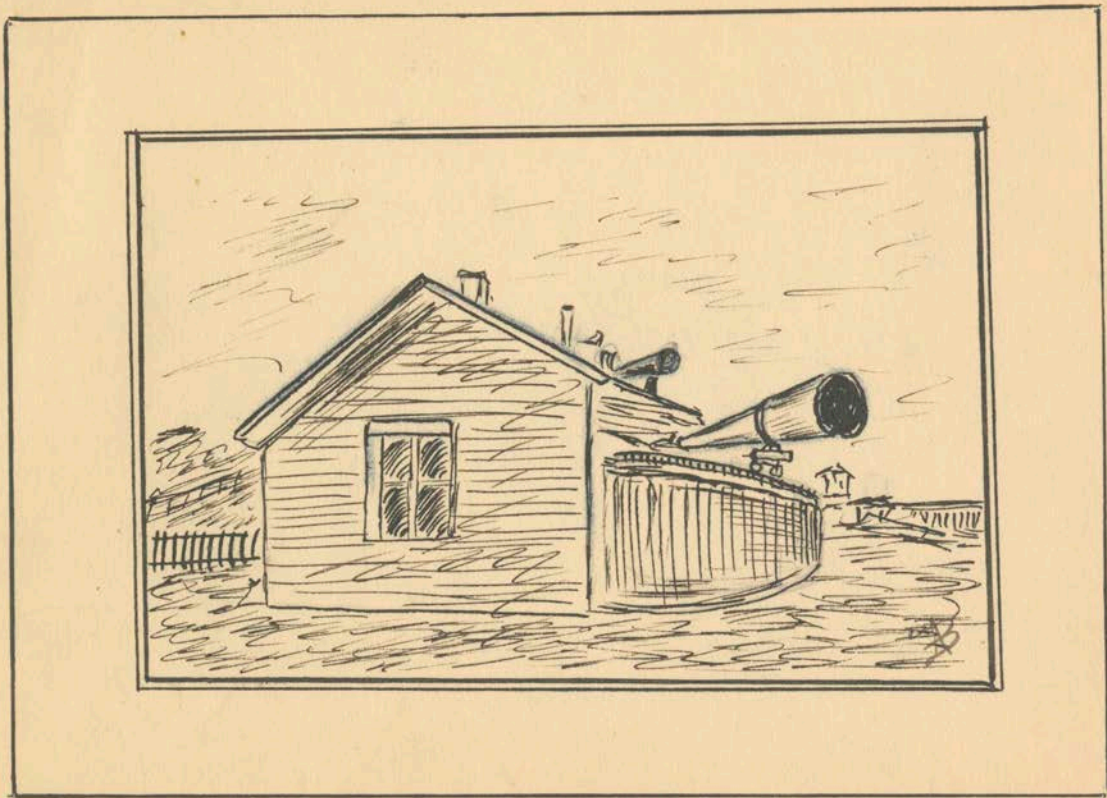
"



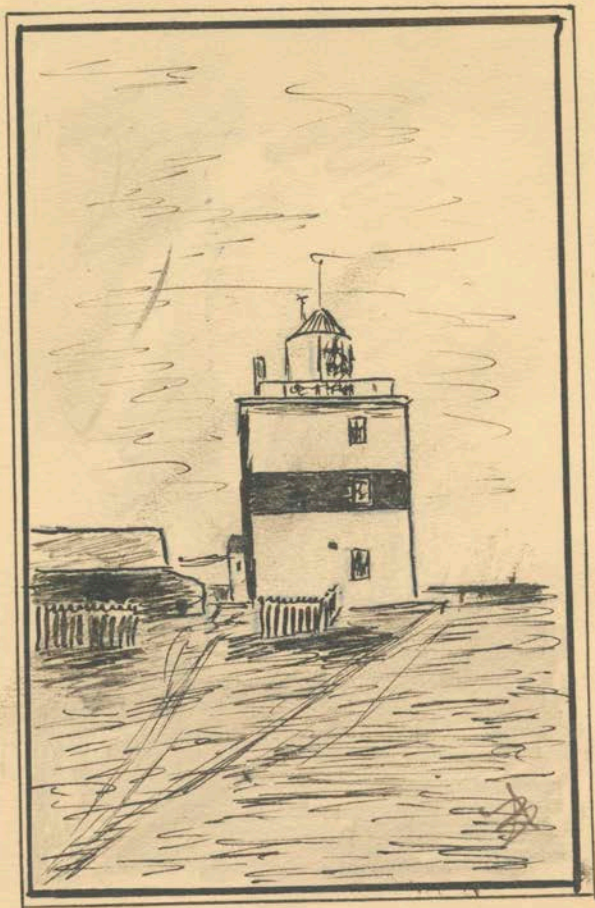
S.S. EUREKA AU QUAI. P. M. P.

S.S. EUREKA





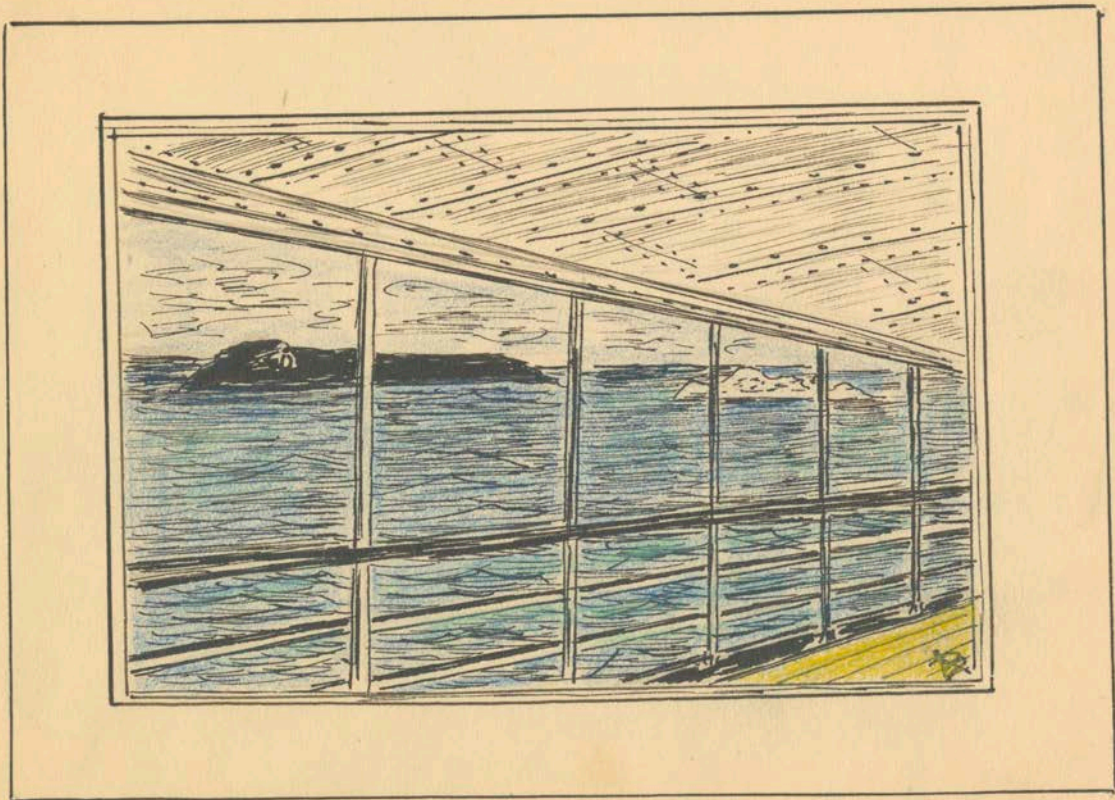
L'criard pour la brume. St. au Per.  
- 1908 -



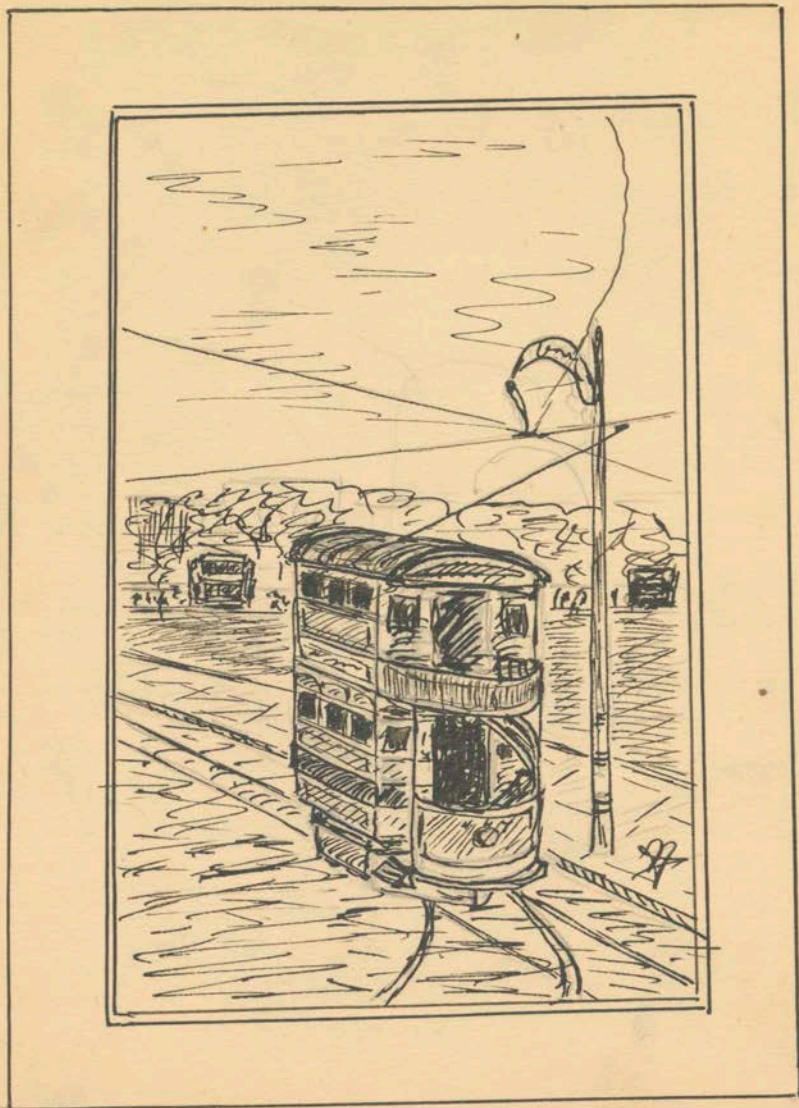
La lumière de au Père  
— 1908 —



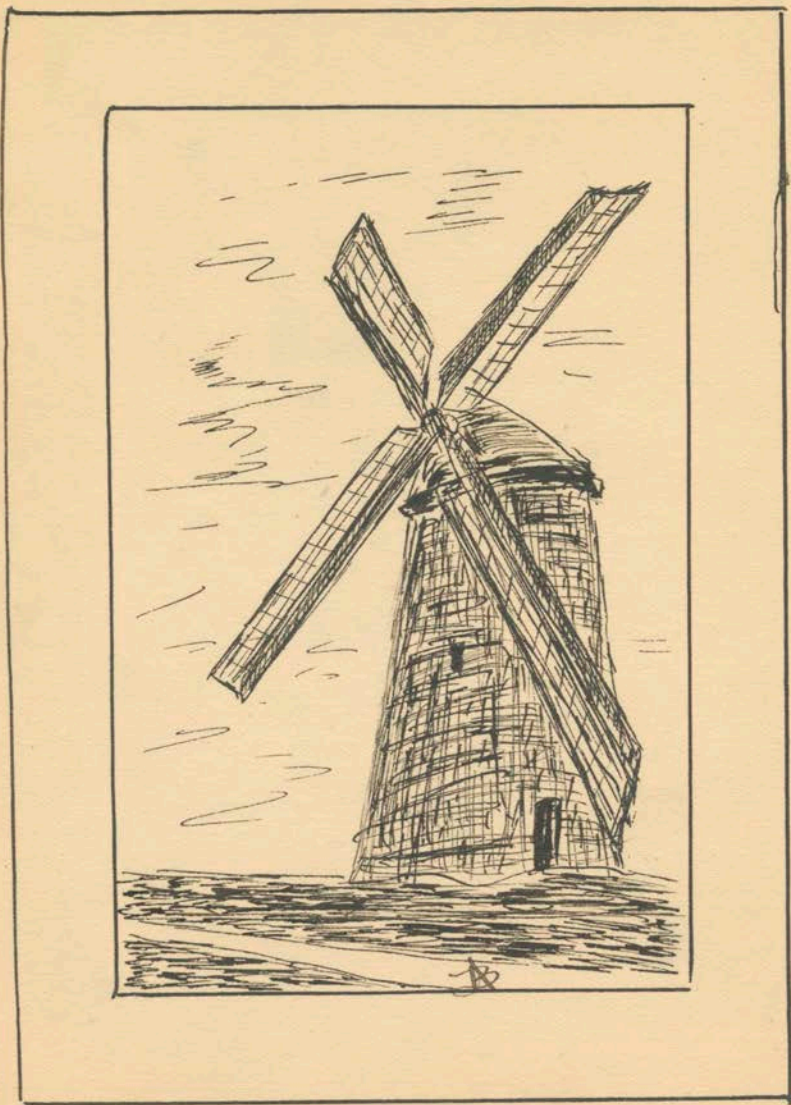
*Mon premier voyage en Europe  
— Sept 1908 —*



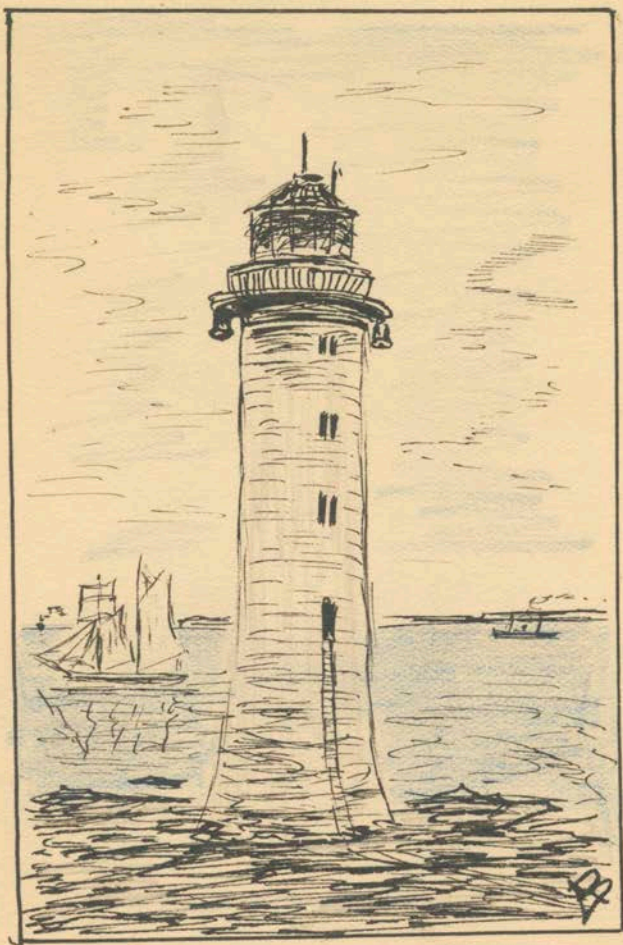
Un immense Iceberg au N. E. de Belle Isle



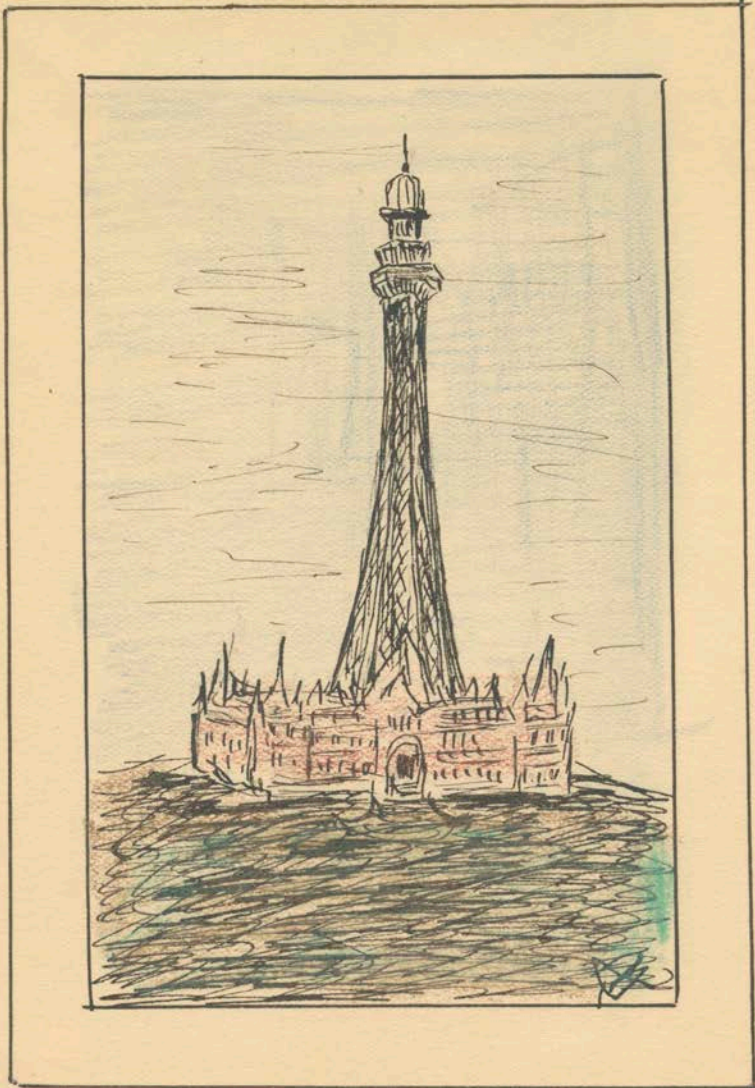
Une idée de tramway à Liverpool  
Aug



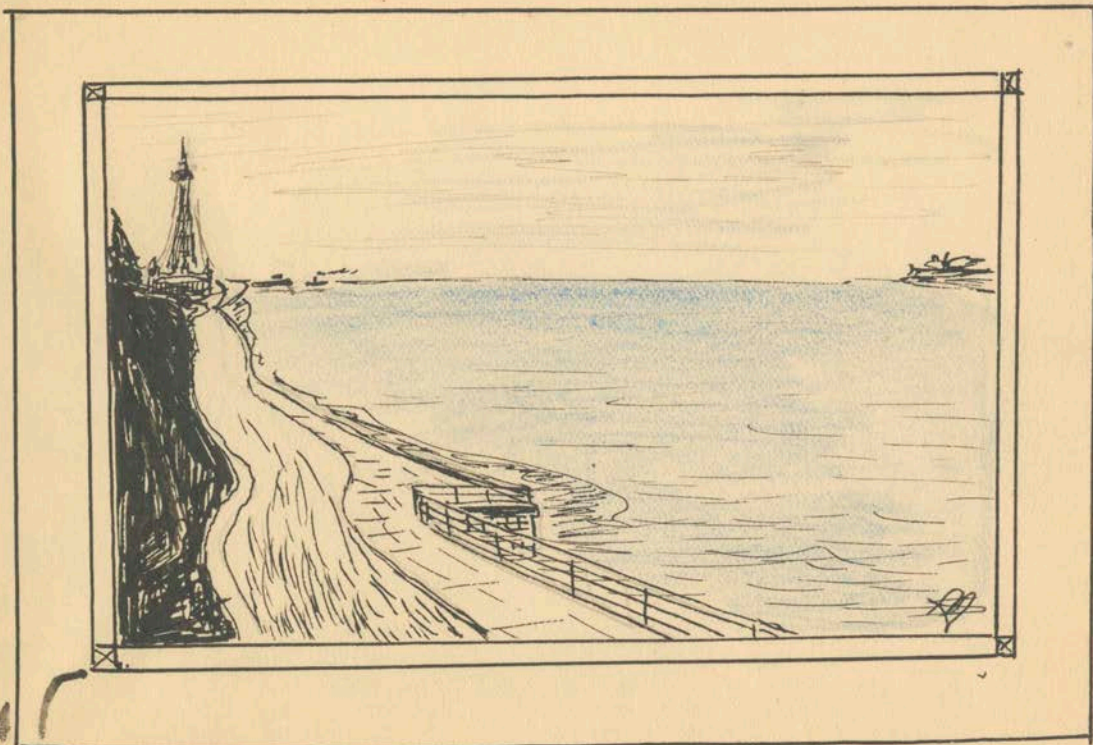
Un vieux moulin à vent à Birkenhead Eng



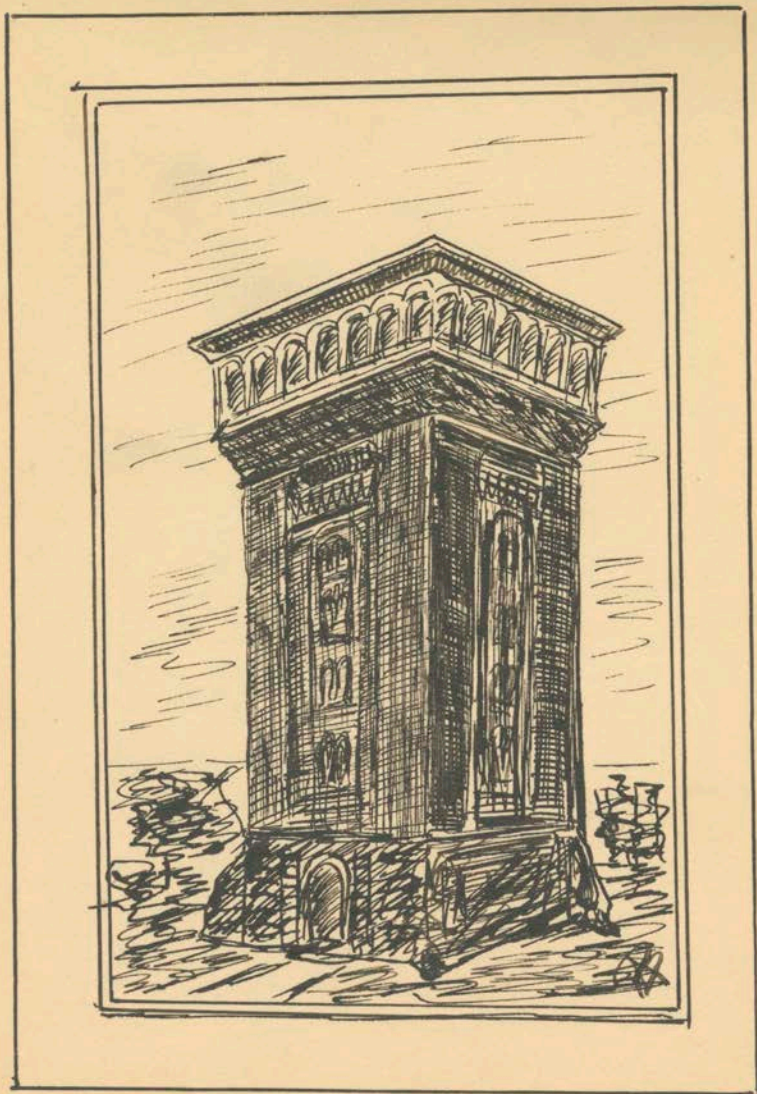
*Le Phare à New Brighton Esq.*



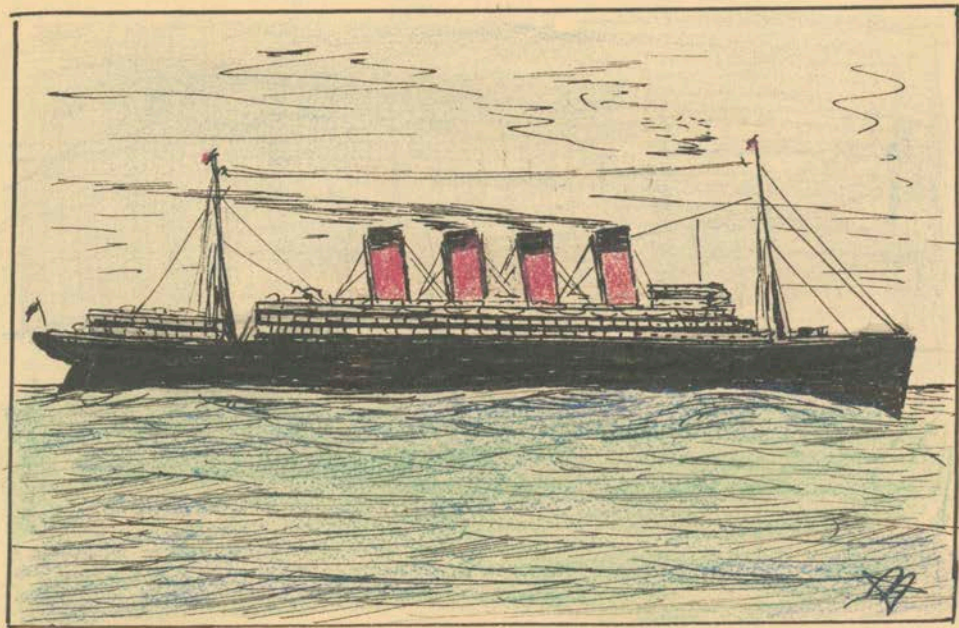
La tour de Babel Brighton haute de 500 pds



*La Promenade de Grenville Eng.*

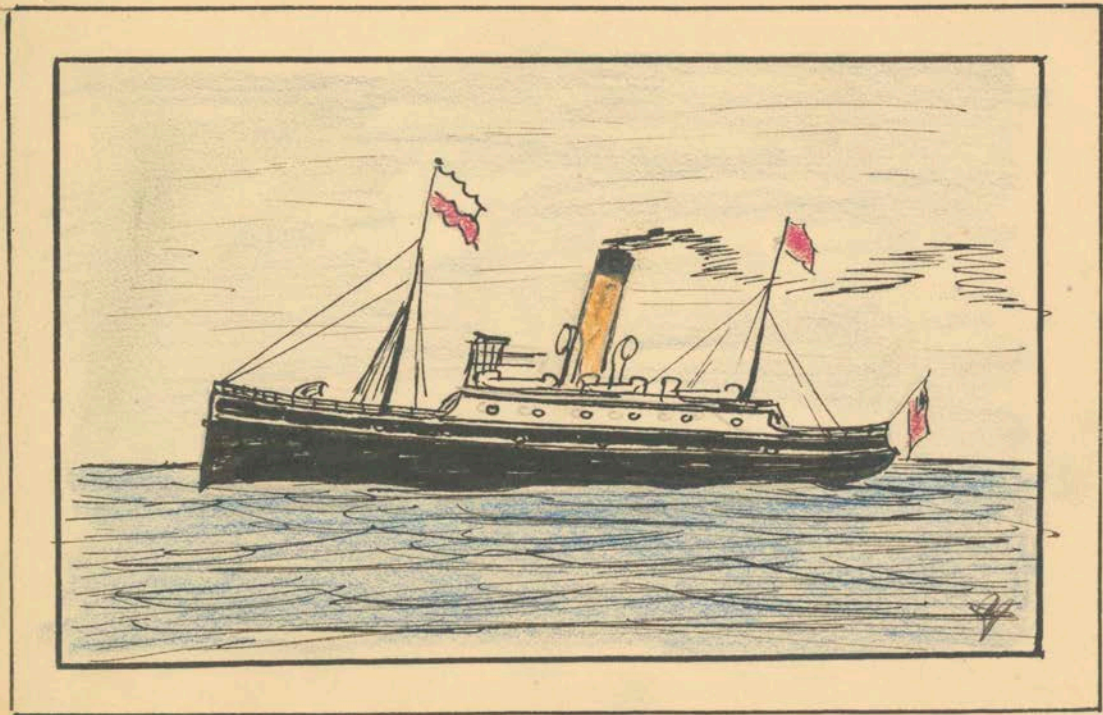


*La Tour d'Eau à Liscard Eng.*

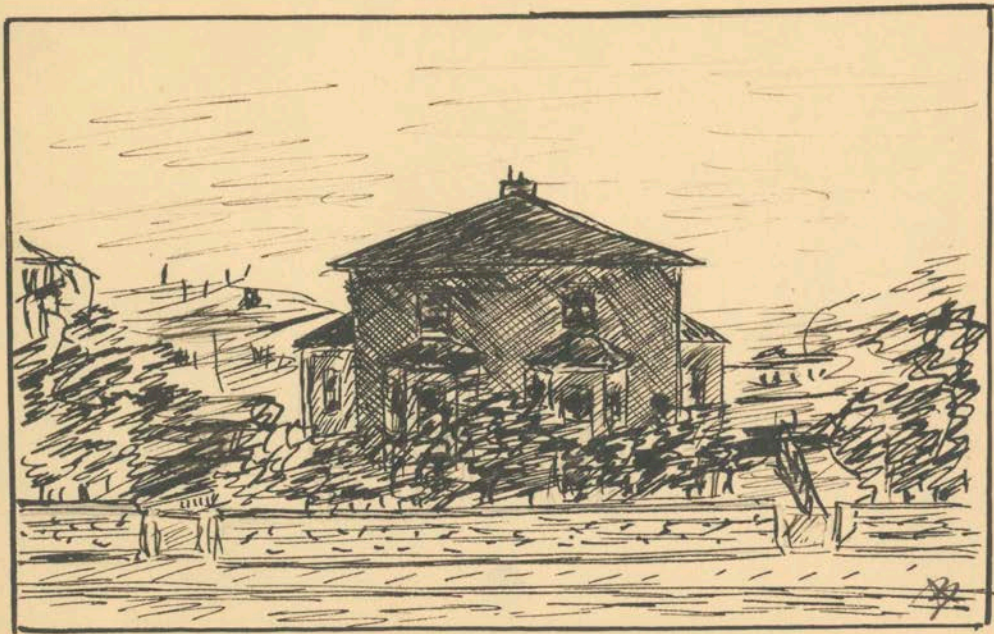


" S S Lusitania "

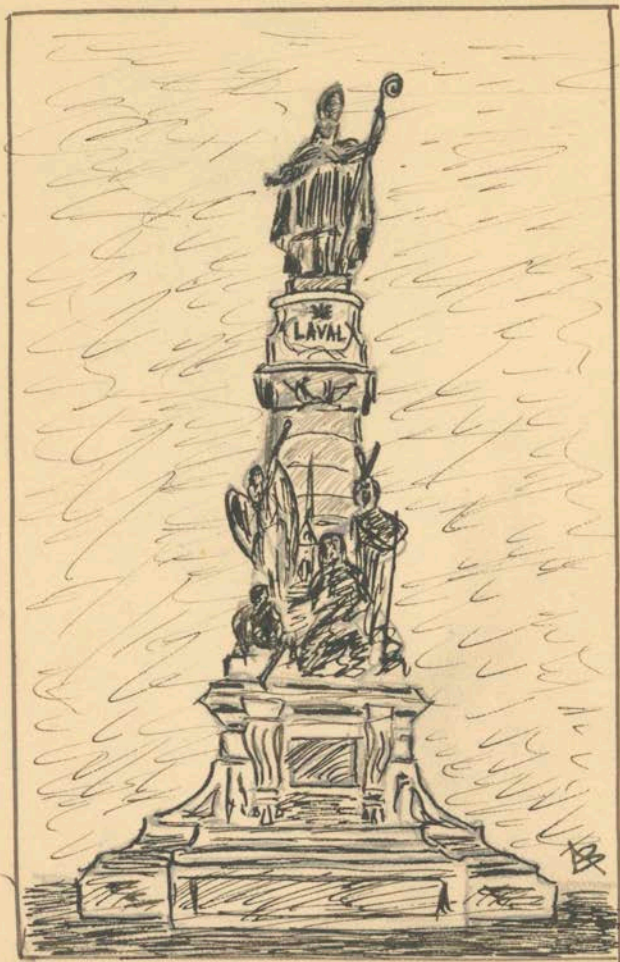
J'ai l'occasion de visiter ce steamer géant  
à Liverpool le 30 Sept 1908 -



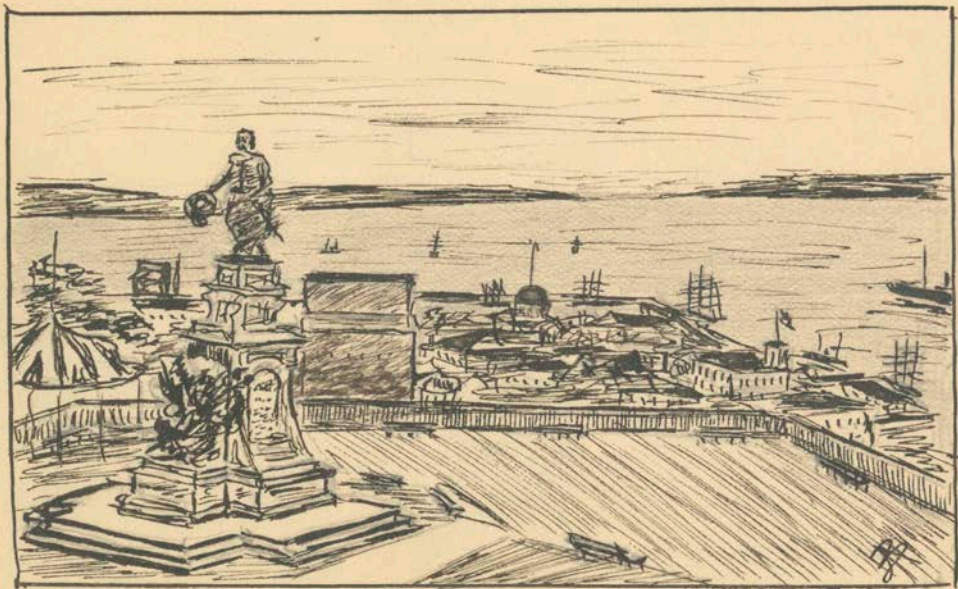
Un bateau Pilote à Liverpool Eng.



Ave # 40 Trafalgar Road Egremont on pensionnaires



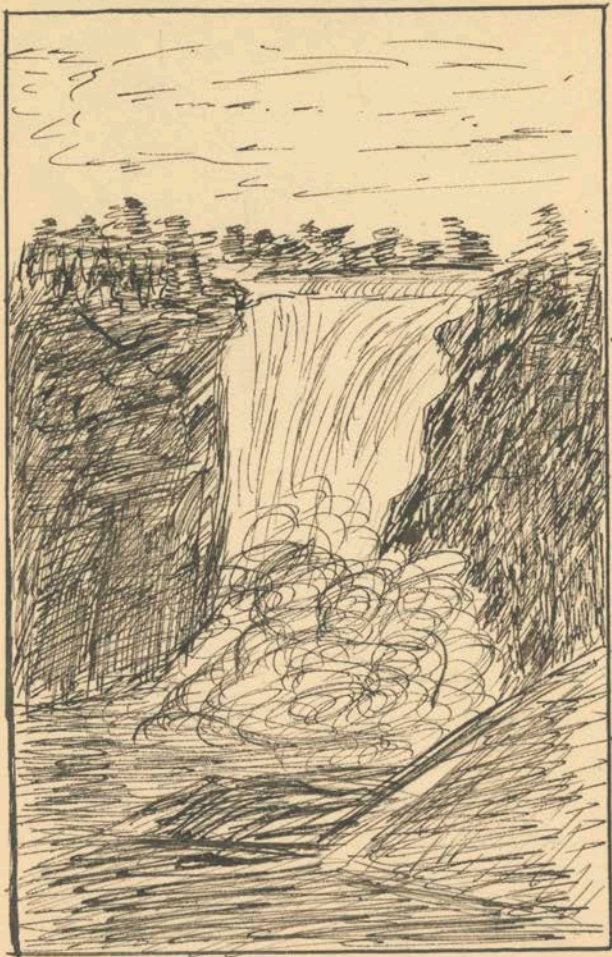
Dieux de  
Monument Laval  
— 1908 —



Quebec

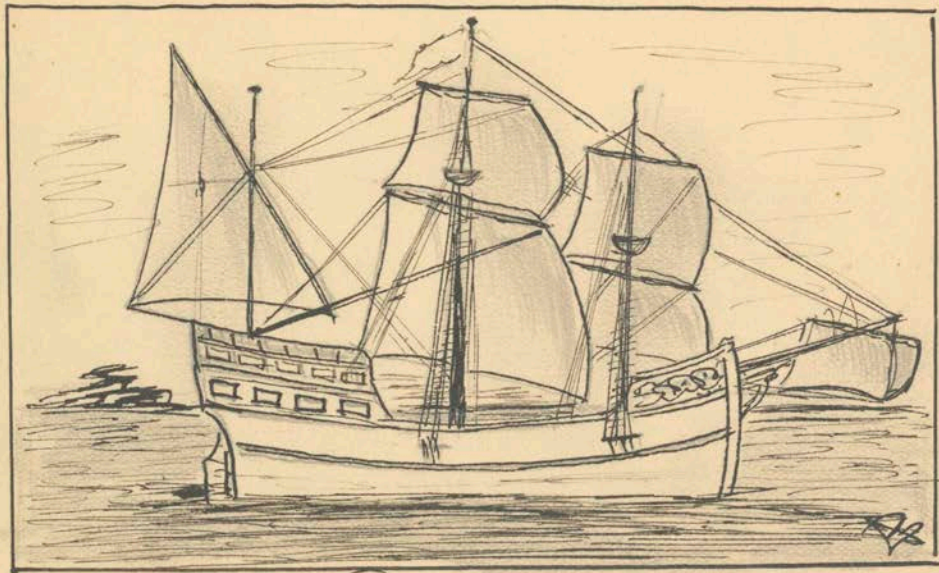
Coup d'oeil sur le port, de la Terrasse

20  
JUN  
1908



Chute Montmorency sur Québec

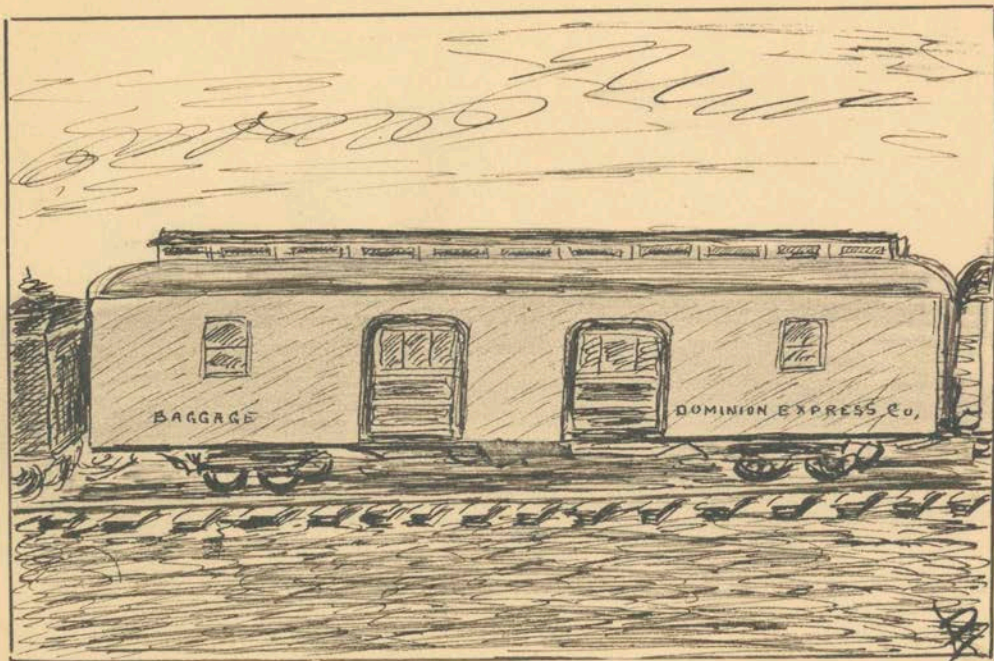
1608 - 1908



Quebec

Le Don de Dieu





14  
DEC 1908

Comme message pour la Dominion Et Co December 1908



18  
JUN  
1907

"La vision du marin" d'après ma composition

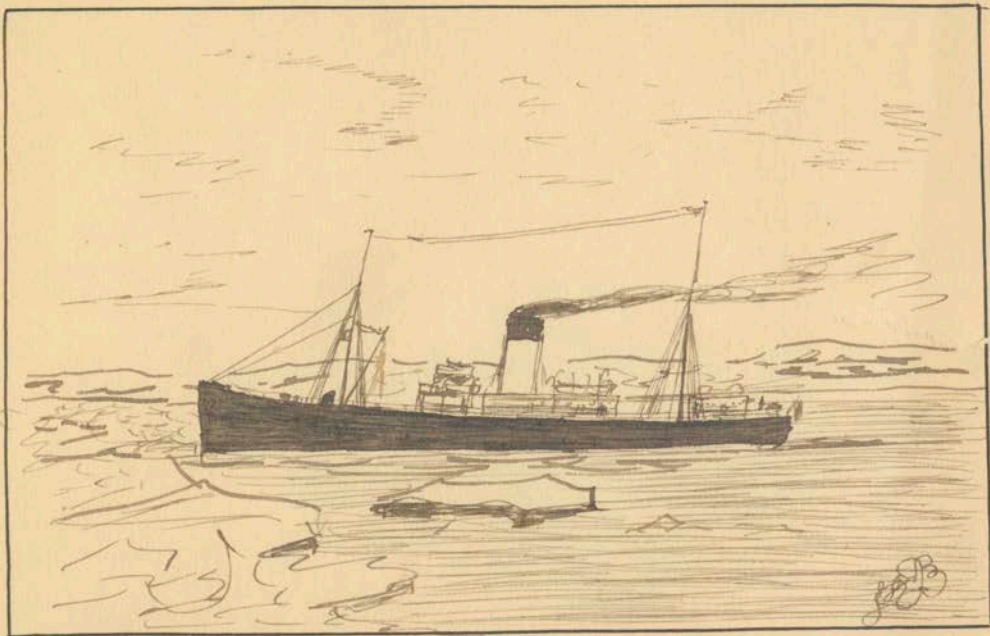
L'Islet 1909



Residence de M<sup>lle</sup> Oct. St Pierre

Ceci s'attache de mes meilleurs  
souvenirs





C. G. S. Montcalm. Brise glace Canadien  
à bord duquel j'ai navigué deux mois.  
Mar. & Avril 1909 -



Elevés et professeurs au Petit Cap



Mlle B. D.



J. A. B.

C. B.

Decorative hand-drawn lines and flourishes framing the photographs.



S.S. PILOT



J. A. B.



Mrs. M. D.



M<sup>rs</sup> J & M<sup>rs</sup> M. P



M<sup>rs</sup> M. P.



M<sup>rs</sup> J. &  
M<sup>rs</sup> M. P.

