



Ces jours derniers, Marcel Robidas, économiste et ancien échevin de Longueuil, prononçait une intéressante causerie devant les membres de la Jeune Chambre de commerce de Longueuil. Au moment où fut prise cette photo, on retrouvait groupé autour du conférencier Messieurs Paul Chartrand, vice-président, Jean Doyon, ex-président, Jacques Delafontaine, président, Marcel Robidas, André Falardeau, directeur du comité des Affaires municipales, et Robert Sylvestre, vice-président. (Photo Artiste-Longueuil)

Il veut démissionner!

On demande au maire Galletti de revenir sur sa décision

L'Hôtel de ville de Greenfield Park a confirmé officiellement le désir de son honneur le maire L.F. Galletti de se retirer de la vie municipale active. La semaine dernière, celui-ci avait

en effet annoncé qu'il devait se retirer de la vie publique le 31 mars 1964, soit hier. A ce moment, le maire de Greenfield Park avait déclaré qu'il désirait se consacrer à ses affaires et à sa famille.

Toutefois, aux dernières nouvelles que nous avons pu obtenir avant d'aller sous presse, les six échevins de cette municipalité de la rive sud, avaient adressé une lettre à M. Galletti lui demandant de réviser sa position et de bien vouloir continuer à servir cette municipalité à titre de maire pour un autre terme. La lettre était signée par les échevins R. Dion, W.S. Norwood, C.J. Tomalty, J.R. Dumas, R. A. Normand et E.H. Tombs. De plus, les échevins indiquent leur intention de convoquer une

assemblée publique pour ce soir, le 1er avril afin de convaincre M. Galletti de conserver son poste.

M. Galletti dirige la destinée de cette communauté depuis 14 ans, d'abord comme conseiller puis comme maire pendant quatre termes consécutifs. C'est sous sa tutelle que Greenfield Park a connu ses meilleures heures de progrès. Depuis une dizaine d'années surtout, M. Galletti, grâce à son sens des affaires, a su lui donner un secteur commercial des plus enviables dont plusieurs grands centres d'achats.



Lawrence GALLETTI que M. Galletti reviendra sur sa décision et acceptera de servir comme maire de Greenfield Park pour au moins un autre terme.

En plus de travailler sans cesse au mieux être de la population qu'il représente, M. Galletti était depuis sa création président de la Commission intermunicipale de la Rive Sud. La Commission n'a pas encore accepté sa démission à ce poste.

Dans les milieux bien informés de l'Hôtel de ville, on croit

Possibilités et avantages de fusionner les municipalités

C'est ce que décrit ici M. Marcel Robidas, économiste, dans une conférence prononcée dernièrement devant les membres de la Jeune Chambre de Longueuil.

Conférencier invité lors d'une soirée sociale du Jeune Commerce de Longueuil tenue il y a quelques semaines au Club Lemoyne, M. Marcel Robidas, économiste et ex-échevin de Longueuil, a déclaré qu'il était possible de fusionner les municipalités de la rive sud en une seule pourvu que l'on remplisse certaines conditions. Le projet pourrait être réalisé d'ici une dizaine d'années.

"A la vue de ces chiffres, il ne nous est plus permis de demeurer indifférents au problème du regroupement administratif," d'ajouter l'économiste.

Ici, M. Robidas s'attaque aux avantages d'une fusion administrative de nos municipalités tout en insistant sur le fait de créer le plus tôt possible un bureau de fi-

cette fusion de villes à cause de la disparité des revenus et des charges devra être pondérée et échelonnée sur un nombre d'années, disons de trois, cinq ou dix ans. Il faudra rechercher un nivellement des revenus par capita sans réduire celui des municipalités au-dessus de la moyenne, soit St-Lambert, Longueuil. Comment y arriver?

"La nouvelle municipalité, suggère M. Robidas, projette sur cinq ans un nivellement du service de la dette pour tout le territoire c'est-à-dire, que l'écarter qui existe, devra être réparti sur cinq tranches annuelles, en tenant compte que les municipalités jusqu'alors défavorisées gagnent constamment du terrain et tendent elles-mêmes à se rapprocher de la moyenne. J'estime qu'il en coûtera alors à Longueuil et à St-Lambert, de 1 à 2 sous par dollars de taxe perçue. Les services municipaux devront également passer par un semblable processus d'uniformisation. Selon le service il y aura lieu d'établir une plus ou moins longue période de nivellement. Ce nivellement aussi pourra affecter selon les besoins une partie ou tout le territoire."

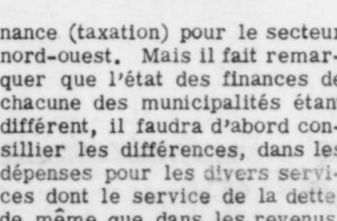
M. Robidas a d'abord fait un court historique du système municipal au Canada, particulièrement depuis la Confédération. Il a ensuite décrit le complexe municipal de la rive sud en particulier, c'est-à-dire celui qui intéresse nos lecteurs.

"Au cours des 5 dernières années, de faire remarquer le conférencier, les corporations municipales du comté de Chambly ont contracté pour \$43,981,100 d'emprunts et au cours de 1963, les emprunts de nos municipalités ont atteint un record de \$11,837,000, soit un million de dollars par mois. Nos corporations scolaires, pour leur part, emprunteront au cours de cette période 1959-63, \$24,367,000."

"L'endettement au 30 avril 1962 des corporations municipales du comté de Chambly atteignait \$61,592,582. Le seul secteur Nord-ouest comprenant Jacques-Cartier, Longueuil, St-Lambert, Préville, Greenfield Park, Lemoyne et Lafèche cumule un passif total de \$49,855,840. Si l'on ajoute à ce montant les passifs consolidés de Boucherville, St-Bruno, St-Hubert et Brassardville, il faut ajouter \$12,720,081, pour un total de \$61,578,921, pour les municipalités appartenant au versant du St-Laurent."

Ceci établi, M. Robidas a fait les comparaisons suivantes:

	Superficie	Population	Dette	Service de la Dette	% Budget
Secteur N.-O. Québec	25,332	107,318	48,858,840	3,063,413	41%
Montréal	32,515	1,150,000	440,369,966	40,839,327	28.2%



Marcel ROBIDAS

nance (taxation) pour le secteur nord-ouest. Mais il fait remarquer que l'état des finances de chacune des municipalités étant différent, il faudra d'abord conseiller les différences, dans les dépenses pour les divers services dont le service de la dette, de même que dans les revenus.

"Si l'on réunissait en une seule ville, de continuer l'économiste, les sept municipalités du secteur nord-ouest, nous obtiendrions une grande cité de 125,000 âmes, dont le territoire (25,332 acres carrés) pourrait permettre un développement éventuel de plus d'un million d'âmes. Cependant,

L'ex-échevin de Longueuil fait ensuite remarquer que "dans la plupart des services ainsi fusionnés, les gains possibles seront affectés à augmenter l'efficacité du service public sur l'ensemble du territoire. Il peut difficilement en être autrement, puisque c'est la nature même du gouvernement municipal qui veut que l'on fournisse le maximum de services en regard de la capacité de payer des contribuables. Par exemple, les contribuables de Ville-Mont-Royal reçoivent des services per capita pour \$145,21, alors que ceux de Montréal ---\$88,40 ceux de Longueuil ---\$44,87 ceux de St-Lambert - \$43,07 ceux de Jacques-Cartier, \$26,31 ceux de Lafèche ---\$16,54

"Ceux de Ville Mont-Royal ont leur part alléger de \$72,63, contribuant par les industries alors

"Un plan d'intégration échelonné sur deux, trois et même cinq ans, prévoirait que les services des cités de Longueuil, et St-Lambert, ne seront pas diminués et que ceux des autres municipalités seront ramenés au pair par étape de telle façon que le contribuable de Longueuil et de St-Lambert n'ait pas à supporter le décalage en une seule année. En effet, ce décalage représentant .10 à .15 du dollar de revenus, il est possible de le répartir sur trois ans ou cinq ans. D'ici là, les résultats de la fusion commenceront à assurer leurs effets bienfaisants sur notre économie. Au fur et à mesure que notre population grandira nous serons en mesure d'améliorer nos services au niveau de ceux de Québec et de Montréal."

"Il faut donner à l'administration civique, une dimension qui lui permette de faire face avantageusement à la concurrence des autres villes du continent, de dire M. Robidas. Une ville de 100,000 ou plus, peut se permettre de dépenser par exemple \$100,000.00 par an, pour promouvoir son développement industriel, alors que chacune de nos petites villes ne peut même pas y songer."

"Le secteur N.O. que nous considérons une seule et grande ville peut se donner les services municipaux qui lui vaudront un peuplement industriel intense et par le fait même un meilleur équilibre fiscal. La question qui se pose aujourd'hui, c'est dans le concret, malgré les difficultés, quand allons-nous poser un premier geste. Au fait, le premier geste positif dans ce sens est la proposition de Ville Lemoyne de confier à St-Lambert, sa protection publique. Que ferons-nous? de conclure M. Robidas.

Les membres du Jeune Commerce ont fort apprécié l'exposé de M. Robidas et les questions qu'ils ont su lui poser démontrent leur intérêt à cette importante question d'actualité.



J.-Pierre HARDY

Le charge du Concours oratoire "OPTIMISTE" de Longueuil a été confiée cette année au notaire J. Pierre HARDY. Ce dernier nous fait part que déjà les directeurs d'école de Longueuil ont été invités à collaborer à cette initiative et que tous se sont montrés enchantés de cette organisation et ont offert leur appui au Club Optimiste

que pour Longueuil, St-Lambert, Jacques-Cartier et Lafèche l'industrie contribue respectivement \$7.79 - \$9.40 - \$5.95 et \$2.04. Il faudra accélérer le recrutement industriel de cette nouvelle Cité en créant le plus tôt possible une Commission Industrielle disposant d'un budget suffisant. Il est indiscutable que l'on doit organiser un équipement municipal capable de polariser l'activité économique que nous vait la proximité de Montréal, la tenue de l'Exposition Universelle, la construction du métro, etc..."

"J'ai confiance, poursuit-il, qu'une méthode progressive nous permettrait de créer: -- Une direction générale de la finance comprenant un bureau des estimations -- Une direction générale d'urbanisme et d'émission de permis -- Une direction générale des travaux publics -- Une direction générale des eaux et de l'assainissement des eaux -- Une direction générale de protection civile -- Une direction générale de bien-être -- Une direction générale des services communautaires.

Ordre du Jour

SEANCE GENERALE DU CONSEIL MUNICIPAL DE LONGUEUIL
 1er AVRIL

REGULAR MEETING OF THE MUNICIPAL COUNCIL OF LONGUEUIL
 APRIL 1st



Monsieur Claude Ostiguy, Ing. p., a accepté de se présenter à la prochaine élection de la Municipalité Scolaire Catholique de Saint-Lambert. Un groupe de citoyens de cette ville s'était rendu chez lui le 25 mars, pour lui demander d'être candidat. M. et Mme Ostiguy sont ici photographiés avec M. et Mme Pierre Rochon, Mme Denise Laporte-Dubuc, MM. Robert Bisailon, Guy Joyal, Roger Fortier, M. et Mme Laval Lefebvre, Mme Marthe Provencher, Dr Léon Lanoix, MM. Guy Constantineau, Paul Gosselin, R.A. Bédard, Maurice Martin et Louis Poinchaud. (Photo Jules Blouin)



C'EST LE PRINTEMPS. Il ne faut pas sortir loin en dehors des limites de nos villes pour rencontrer des scènes aussi attrayantes que celle-ci. Si vous avez le bonheur de participer à une partie de sucre, vous le rencontrerez peut-être.

Pharmacie DURET Pharmacy
 Analyse d'urine \$2.50 Test de grossesse \$5.00
 769, BOUL. STE-FOY - CITE J.-C.
 LIVRAISON RAPIDE - OR.4-1565 - RAPID DELIVERY

Alias Pepin Limitée
 155 St-Charles Longueuil
 OR. 4-4924

BUICK ■ PONTIAC
 VAUXHALL
 CAMIONS GMC

LOCATION ANNUELLE
 D'AUTOMOBILES
 NEUVES

Huile à chauffage

La C. de C. de Jacques-Cartier tient son assemblée mensuelle

Mercredi soir, le 25 mars, de Jacques Cartier depuis quel-
la Chambre de Commerce de que temps.
Jacques Cartier a tenu sa réu-
nion mensuelle en l'Hôtel LaBar-
re 500.
Une assistance nombreuse a
entendu et discuté les rapports
des différents directeurs, des
rapport qui résumant, en
somme, le progrès formidable

les plus dynamiques de la cité,
ont assisté à cette réunion et
ont participé aux discussions.
Entre autres choses, le déve-
loppement industriel de notre
cité a été signalé, et tout indique
que l'essor actuel n'est qu'une
faible indication des grandes choses
à venir, selon le rapport
de ce comité.
Nous voudrions aussi signaler,
sans pour cela nier l'importance
des autres rapports et débats,
la discussion sur le problème
du transport en commun. Cette
question est en train d'être exa-

Giant Voucher Night At St.Clare's

Now that the construction of
St. Clare's new Church is under
way but with nothing in the kit-
ty to finance its furniture and
furnishings, a concentrated funds
drive will be undertaken this
Spring and Summer, so that we
may be in a position to use ways
our Church as soon as it is first
held this Friday evening, April
3, starting at eight o'clock, in
of funds will continue to be the
the Francois de Beinville School

Our supper Canadian du 29
février dernier fut un succès sans
précédent. Nous remercions
ceux qui de près ou de loin
se sont dévoués pour les loi-
sirs et ont fait de cette soirée
un véritable succès. Nous adres-
sions un "Merci" spécial au pro-
pétaire de la bijouterie Lemire
Importation qui donna tous les
prix de présence de la soirée.
Encore une fois, Merci à tous!

Les Loisirs St-Georges vous remercient

Hall, corner Montenach and
Quinn.
The prizes on this occasion will
be prepaid vouchers, redeemable
at popular places such as Stein-
berg's or Miracle Mart, and
there will be plenty of them to
go around.
Tickets, at one dollar each,
may be had by dialling OR-4-
1920 or OR-7-8895.

TRANSPORT OR. 4-6317
GENERAL
J. GRAVEL & FILS Enrg.
MARCHAND D'HUILE
447 ST-ALEXANDRE LONGUEUIL

DEMENAGEZ-VOUS

Avez-vous des
MEUBLES
APPAREILS
ELECTRIQUES
A VENDRE
OU
A ECHANGER
?

Voyez les
annonces de
R. ROBITAILLE
Pages 5 et 10



M. Paul BOIVIN



M. André MERCIER

M. Jacques E. Hébert, vice-président, mise en marché à la Bras-
serie Dow du Québec, annonce la nomination de M. Paul BOIVIN
au poste d'adjoint exécutif au vice-président - mise en marché, et
de M. André MERCIER au poste de directeur des ventes directes.
M. Boivin, qui est au service de La Brasserie Dow du Québec de-
puis 5 ans était ci-devant gérant régional des ventes à Montréal.
M. Mercier, qui compte une longue expérience dans le domaine des
ventes, était adjoint exécutif au vice-président - mise en marché.
Il aura la responsabilité générale des services de ventes à Mont-
real et à Québec.

MEILLEUR CHOIX... MEILLEURE QUALITE...

AU SUPER MARCHÉ INTERNATIONAL MEAT MARKET INC.

2010 est, ONTARIO — — LA. 4-1108-09-00

DEVANT DE VEAU
lb. 29¢

FESSE DE VEAU
lb. 55¢

ROTI DE VEAU
DESOSSE - ROULE
lb. 49¢

LONGE DE PORC
lb. 43¢

FESSE DE PORC
lb. 43¢

ROTI DE LONGE
DE PORC -
DESOSSE, 4 A 5 LB. lb. 59¢

PATTES DE PORC
6 lb. \$1.00

EPAULE DE PORC
COMPLETE lb. 29¢

FILET DE BOEUF
4 A 5 LIVRES
lb. 69¢

SMOKED HYGRADE - ENVELOPPES
MEAT 3-69¢

POULET CUIT
Environ 2 1/2 livres
ch. \$1.00

CHAPONS VIDES
5 A 7 LB.
lb. 49¢

EPAULE JAMBON
lb. 35¢

FESSE JAMBON
Cuite - prête à manger lb. 53¢

SAUCISSE Boeuf/Porc
6 lb. \$1.89

"BURN'S"
Viande pour les lunches
Valeur \$1.45 5 pqt. \$1.00

HOTDOG "Hygrade"
lb. 49¢

MARCHE No 1 — ECONOMIQUE

- 3 lb. saucisse fraîche
 - 3 lb. steak haché
 - 3 lb. foie tranché
 - 3 lb. bologna tranché
 - 5 lb. boeuf à bouillir
- \$4.99**

MARCHE No 2

- 2 lbs steak délicat
 - 2 lbs porc tranché
 - 2 lbs steak haché
 - 2 lbs saucisses porc et boeuf
 - 1 poulet cuit ou à rôtir
- \$5.49**

MARCHE No 3

- 5 lbs rôti de boeuf
 - 3 lbs rôti de porc
 - 3 lbs steak haché
 - 3 lbs steak tendre
 - 2 poulets cuits
 - 3 lbs rôti de veau
 - 3 lb. de saucisse
- \$9.99**

Nous pouvons changer certains articles
pour vous accommoder

CONSERVEZ VOS FACTURES
lorsque vous commandez par téléphone.
Nous vous les échangeons au magasin
POUR LES TIMBRES "FLEUR DE LYS"

SPECIAL SAVON "DUZ"

avec l'achat d'une boîte géante
au prix régulier de
.97¢
Une jolie serviette
vous est donnée
pour seulement 1¢

MACARONI "Catelli" 2-29¢
Coupe - boîtes de 12 oz.

KLEENEX "400" 4-\$1.00

FARINE "Robin Hood" 7 lb. 69¢

JUS TOMATES "Clark's" 7-\$1.00
Boîtes de 20 oz.

BEURRE PEANUT "Squirrel" 39¢
Pot de 16 oz. - 10¢ de rabais

FEVES AU LARD 10-\$1.00

SPECIAL CEREALES "Bran-Flakes"

de Kellogg's
19¢ la boîte

FRUITS et LEGUMES

(Prix sujets aux fluctuations du marché)
FRAIS DU MARCHÉ TOUS LES MATINS

LE PLUS GROS MARCHAND INDEPENDANT
DANS L'EST
- QUALITE ET SERVICE GARANTIES -

LIVRAISON GRATUITE
sur la Rive-Sud tous les jours
minimum \$3.00

SUPER MARCHÉ INTERNATIONAL BIERE MEAT MARKET INC. PORTER

OUVERT JEUDI ET VENDREDI JUSQU'A 9 P.M.
coin Bordeaux et Ontario
Tél.: LA. 4-1108-09-00 2010 Ontario est

STATIONNEMENT GRATUIT sur notre
terrain Bordeaux et Huron, derrière le magasin
aussi chez ANDRE SERVICE STATION
coin Delorme et Ontario



Avis aux résidents

de ST-LAMBERT

Règlement No 223

Le règlement No 223 de la Cité de St-Lambert stipule que tout résident de St-Lambert, propriétaire d'un ou de plusieurs chiens, doit se procurer le, ou avant le 1er mai de chaque année, une licence pour chaque chien.

Règlement No 416

Le règlement No 416 ordonne que tous les chiens soient tenus en laisse du 1er avril au 30 novembre de chaque année.

Tout chien trouvé dans les rues de la Cité sera conduit à la fourrière municipale et le propriétaire en sera avisé. Le propriétaire pourra reprendre son chien contre un paiement de deux dollars, dans un délai de deux jours. Après ce délai, si le chien n'est pas réclamé, la Cité se réserve le droit d'en disposer comme bon lui semblera.

Notice to residents

of ST. LAMBERT

By-Law No. 223

By-law No. 223 of the City of St. Lambert stipulates that any resident of St. Lambert, owner of one or several dogs, must obtain on, or before May 1st of each year, a licence for each dog.

By-Law No. 416

By-law No. 416 stipulates that all dogs must be kept on a leash from April 1st to November 30th of each year.

Any dogs found running loose will be impounded and the owner notified. Within a delay of two days after notice, the owner may recover his dog on payment of two dollars. If the dog is not claimed within that time, such dog may be destroyed or otherwise disposed of.

Me Albert Coté conférencier à la récollection

Dimanche, le 5 avril prochain, nous aurons le plaisir de recevoir Me. Albert Côté, avocat et résident de Longueuil. Il sera sûrement intéressant d'entendre la causerie de Me. Côté, Le conférencier a intitulé sa causerie: "Quelques aspects de la sécurité sociale en France". Les auditeurs pourront poser des questions au conférencier qui se fera un plaisir de leur donner les explications qui lui seront demandées. Comme toujours il y aura confessions à partir de huit heures, messe à huit heures et trente suivie du petit déjeuner et de la causerie. L'entrée est libre et cordiale bienvenue à tous les hommes et jeunes gens de Longueuil et des environs. Que ceux qui n'ont jamais assisté à ces réunions mensuelles viennent une fois, nous serions heureux de les voir parmi nous. Qu'on se le dise et amenez vos amis. Bienvenue à tous. La réunion a lieu au sous-sol de l'église St-Georges de Longueuil. Paul Simon prés.

PHILIPPE CYR de Longueuil



Nouveau représentant
des ventes chez
LANTHIER LALONDE
AUTO Inc.

les plus importants dépositaires Mercury, Meteor, Comet et Lincoln à Montréal, serait heureux de conseiller et d'aider tout citoyen de la Rive sud dans l'achat d'une voiture neuve ou usagée.

TELEPHONE:

Bureau Rés.:
526-4411 674-9373

Durant leur campagne de recrutement...

Les Sociétés St-Jean-Baptiste du Diocèse de Saint-Jean

...qui ont besoin de tous les Canadiens-français pour travailler de plus en plus et de mieux en mieux au progrès économique, social et culturel de tout notre groupe ethnique, comptent sur vous... et vous souhaitent la plus cordiale bienvenue dans leurs rangs.

...Il n'en coûte que deux dollars pour devenir membre et quelques dollars de plus pour bénéficier de leur unique Service d'Entr'Aide Mortuaire qui assure à la famille de tout sociétaire, au décès, un don de \$1,000.

LE BUT DE LA S.S.J.B. est de grouper les Canadiens-français en une société puissante qui travaille dans l'intérêt et pour l'avancement et l'épanouissement complet du groupe canadien-français dans les domaines national, économique, social aussi bien que culturel.

QUELQUES-UNES DE SES REALISATIONS: Le PRET D'HONNEUR qui permet à nos étudiants doués mais peu fortunés de devenir des compétences au service de la nation; la FRATERNITE FRANCAISE, qui, par ses campagnes annuelles, apporte un appui moral et financier à nos frères des autres provinces, les campagnes de FIERTE FRANCAISE qui visent à redonner à

notre région et toute la province, le vrai visage français qu'elle n'aurait jamais dû perdre et qui est pour elle un actif éminent rentable au point de vue touristique; la célébration annuelle de notre Fête Nationale, le 24 juin, les VOYAGES D'AMITIE des SSJB pour mieux faire connaître notre province les Cours de FORMATION NATIONALE à tous ses dirigeants sur des sujets de brûlante actualité, les campagnes des SSJB pour un Québec fort, les Etats Généraux qui débutent prochainement et veulent assurer l'avenir de la nation canadienne-française, etc, etc.

DES AUJOURD'HUI, DEVENEZ VOUS AUSSI MEMBRE DE LA SOCIETE ST-JEAN BAPTISTE DE VOTRE VILLE, DE VOTRE PAROISSE. Pour informations, adressez-vous au Secrétariat diocésain: 192, Richelieu, Chambre 11, Saint-Jean. Tél. FI. 7-1146, ou au secrétaire diocésain, J.R. Robert, Tél. FI. 8-4232 ou au trésorier diocésain, Roger Filion, Tél. FI. 7-4648 ou à tout officier, recruteur ou membre de votre S.S.J.B.



JOB ON THE SOUTH SHORE

STENOS TYPISTS MACHINE OPERATORS

FRENCH and ENGLISH PERMANENT and TEMPORARY

Montreal: 866-7336 South Shore: 653-6513

MARIE SELICK ASSOC.

1155 DORCHESTER Blvd. W. Suite 2711

FILL-IN OFFICE SERVICE Ltd.

(Temporary Division)

Dans un concours international - de mathématiques

Gilbert Labelle, se classe 8e sur 1260 concurrents

Un jeune étudiant de 19 ans, s'est classé 1er du Canada en mathématiques.

M. Gilbert Labelle, (autrefois de Longueuil) s'est classé 8e dans un concours de mathématiques ouvert aux universitaires canadiens et américains, concours tenu au mois de décembre dernier et dont les résultats viennent d'être communiqués. Le lauréat s'est classé au 1er rang des Carabins canadiens.

Quelque 1260 jeunes gens et jeunes filles participaient à ce concours de mathématiques dont les 7 premiers sont des Américains, talonnés de près par Gilbert Labelle qui n'a que 19 ans.

Le jeune étudiant à la Faculté des Sciences de l'Université de Montréal en est à sa 3ème année; malgré tout, il a affronté des

étudiants de 4e dans le concours de mathématiques. Nous pouvons qualifier le lauréat de jeune génie; en 1 an et demi, il est passé de la 12e année du Collège de Longueuil à la 3e Universitaire.

Rappelons que Gilbert Labelle avait remporté la 1ère place au concours provincial de mathématiques au mois de mai 1962.

Cliniques de la semaine

Lundi le 6 avril: Longueuil (111 Guilbeault) 9,00 a.m. Cartes de santé.

Mardi le 7 avril: Préville 2,00 p.m. Clin. de puér. et d'imm. vaccins Hotel de Ville.

Mercredi le 8 avril: Cité J.-Cartier (par. St-J. Vianney) 2,00 p.m. Clin. de puér. et d'imm. vaccins. Ec. Lambert Closse, 1100 Beaugard.

Mercredi le 8 avril: Cité J.-Cartier (par. St-Pierre Apôtre) 2,00 p.m. Clin. de puér. et d'imm. vaccins. Sous-sol église.

Conférences du couple Falisse à Longueuil

Mercredi, 1 avril, 8,30 p.m. heures, Externat classique de Longueuil. La psychologie du couple. Conférence organisée par les Foyers Notre-Dame du diocèse de Saint-Jean. Pour demande de renseignements: Mme Guy Barrette, OR 1-3133.

Jeudi le 9 avril: Lafèche (par. N. D. Assomption) 2,00 p.m. Clin. de puér. et d'imm. vaccins. Maison des Oeuvres, rue Windsor.

Vendredi le 10 avril: Cité J.-Cartier (par. Sacré-Coeur) 2,00 p.m. Clin. de puér. et d'imm. vaccins. Ec. Samuel de Champlain, 2101 Lavallée.

Cité J.-Cartier (par. N.D. Grâces) 2,00 p.m. Clin. de puér. et d'imm.



Afin de remercier la population de Longueuil pour son support au cours de l'année, les Majoirettes de Longueuil Enr. présentait dimanche soir, le 22 mars dernier, à l'Externat Classique, un gala de variétés au cours duquel l'assistance pu admirer divers numéros de danses, chants, musique, etc. Il faut croire que la population est fière de son corps de majoirettes puisque plus de 1200 personnes assistèrent à cette représentation presque sans précédent dans l'histoire de Longueuil. On voit ici les majoirettes exécutant l'un de leurs nombreux numéros. M. et Mme Marcel Nettel, présidents du Comité d'organisation, et les autres responsables du comité, remercient chaleureusement la population de Longueuil pour cette marque d'encouragement.

(Photo R. Charpentier, Jacques-Cartier)

Initiation le 12 avril

Les Filles D'Isabelles du Cercle St. Antoine de Longueuil, auront une initiation le 12 Avril à l'Externat Classique de Longueuil. Toutes personnes intéressées pourront s'adresser à Mme. Marguerite Trudeau, Régente, OR.4-1320

DEMENAGEZ-VOUS

Avez-vous des MEUBLES APPAREILS ELECTRIQUES A VENDRE OU A ECHANGER ?

Voyez les annonces de R. ROBITAILLE Pages 5 et 10



FLEURS FRAICHES pour toutes occasions DIRECTEMENT DE NOS SERRES

FRESH FLOWERS for all occasions OUR GREENHOUSES

Livraison partout sur la Rive-Sud et Montréal Delivery everywhere on the South Shore and Montreal

G. XHIGNESSE

1700 Ch. CHAMBLY Rd, Cité Jacques-Cartier - 674-4460

BOIS DE CHARPENTE ET DE FINITION • CONTREPLAQUE • CLOUS

BCIS ET MATERIAUX DE CONSTRUCTION | **LUMBER AND BUILDING MATERIALS**

ROY | **LTÉE**

R. L. THIBAudeau - EDGAR DAOUST, props

PLAN BUDGETAIRE | **BUDGET PLAN**

Jusqu'à 5 ans pour payer Aucun paiement initial Mensualités selon vos propres conditions

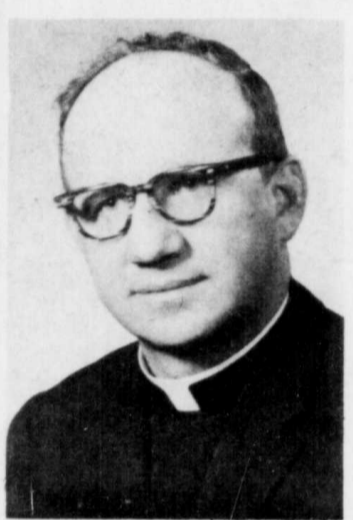
Up to 5 years to pay No down payment Monthly instalments according to your own specifications

1080 Boul. STE-FOY, (près Ste-Hélène) JACQUES-CARTIER

ACCESSOIRES DE FERRONNERIE • CIMENT • PIERRE • SABLE

MOULURES • ISOLANTS • PANNEAUX divers et PORTES et FENÊTRES

La religion change-t-elle vraiment?



Abbé Guy BROUILLET

Tel sera le thème développé par monsieur l'abbé Guy Brouillet, samedi et dimanche, les 4 et 5 avril, à l'EXTERNAT CLASSIQUE DE LONGUEUIL.

Programme
Samedi, 4 avril, 8,30 p.m. heures: rencontre
Dimanche, 5 avril, 2,30 p.m. heures: rencontre; 4,30 heures: messe; 6,00 heures: souper libre.

Ceux qui désirent souper sur place seront libres de le faire; ce sera une belle occasion de se mieux connaître. Ils devront réserver leur couvert en appelant Mme Claire Maltais, 677-8511.

Monsieur l'abbé Brouillet est aumônier des étudiants de l'université de Montréal. Il a travaillé avec des équipes de foyers. Il est actuellement animateur du

CLOTURE - MARQUEE
ESCALIER de SAUVETAGE
ESCALIER - RAMPE

FENCE - MARQUEE
FIRE ESCAPE
STAIRCASE

South Ornamental Iron Works
R. PREVOST Reg'd.

OR. 6-2525 5840 Boul. KIMBER ST-HUBERT 4

QUI DIT MIEUX...

\$25. COMPTANT SUR TOUTES **MARQUES DE VOITURES USAGÉES**

AUSSI PEU \$500 PAR SEMAINE QUE

Garantie complète de 2 ans sur **PIÈCES et MAIN D'OEUVRE**

IMPALA AUTO Ltée Ltd
1800, boul. TASCHEREAU - VILLE LEMOYNE - Tél.: 671-6148

MODES

Avant-Garde

Fashion-Craft

L'Allure Nouvelle Vague...

Pour la belle saison, les maîtres-tailleurs Fashion-Craft ont façonné pour vous ce complet de "soie lustrée" qui laissera sur votre passage une empreinte indélébile, digne de votre bon goût.

L'allure dégagée du ZODIAC, la richesse de ses nouvelles teintes pâles, lui confèrent un cachet de haute distinction.

Dans ces deux costumes, vous trouverez, assurance, confort, et qualité, témoignage avéré de l'expérience de notre maison.

A. GENDRON ENR. REG'D
MERCERIE-VETEMENTS POUR HOMMES
ETABLI EN 1927 - ESTABLISHED IN 1927
43, ouest St-Charles - Longueuil 674-6451

LE "ZODIAC" TERYLENE ET LAINE

LE "Soie Lustrée" Silk n' Lustre 85% LAINE ET 15% SOIE



PRÈS DU CLOCHER PAROISSIAL

par GERARD BOURDEAU

Réunion spéciale des parents...

A tous les parents de Longueuil et de Jacques-Cartier qui désirent mieux comprendre et guider leurs enfants dans la recherche d'une vie sentimentale équilibrée, l'Union des Familles de Longueuil offre l'occasion d'une rencontre avec un couple remarquable: Marie-Françoise et Gaston Falisse. La réunion aura lieu à l'auditorium de l'Externat Classique de Longueuil, vendredi le 3 avril, à 8,15hres. Renseignements OR.4-1654

St-Antoine...

Vendredi le 3 avril, il y aura messes le matin à 6,30h., 7h., 8h., et 11h. Dans l'après-midi la messe aura lieu à 4,15h., et le soir messe à 9hres. Les membres de la Ligue du Sacré-coeur sont particulièrement invités.

Partie de cartes de la chorale...

L'Association chorale St-Antoine, organise une partie de cartes pour mardi prochain le 7 avril à 8hres en la salle de l'école St-Antoine. Un buffet sera servi au cours de la soirée. Renseignements: 677-4643

DEMEMAGEZ-VOUS

Avez-vous des MEUBLES APPAREILS ELECTRIQUES A VENDRE OU A ECHANGER ?

Voyez les annonces de **R. ROBITAILLE** Pages 5 et 10

St-Pierre-Apôtre...

Tous les jours de la semaine, messe à 4,30hres. Vendredi 3 avril, premier vendredi du mois, il y aura Heure-Sainte à 8,30hres et messe à 9,30hres du soir. Les confessions débutent à 8,30 hres.

St-Georges...

Tous les jours de la semaine, nous continuerons à avoir une messe à 4,30hres. Vendredi, messes le matin à 8hres et 11hres, dans l'après-midi à 4,30 hres et le soir à 9hres, précédées de confessions et d'adoration.

La Voix Nationale...

Cette semaine, Les Missionnaires Colonisateurs passeront pour solliciter des abonnements au journal illustré mensuel "La Voix Nationale".

Retraite fermée...

Les hommes et jeunes qui n'ont pu suivre la retraite paroissiale, sont invités à suivre la retraite fermée chez les Pères Dominicains à la Maison St-Vincent-Ferrier, à St-Hyacinthe, du vendredi 3 avril à 8hres au dimanche 5 avril à 2hres. Renseignements Roger Laramée 671-3659.

St-Georges...

Les hommes et jeunes gens sont priés de ne pas oublier la récollection mensuelle qui aura lieu dimanche prochain. L'invité est Mr. Albert Côté, avocat de Longueuil, qui parlera de "Quelques aspects de la sécurité sociale en France".



VENTE... REPARATIONS... LOCATION... Tél. OR. 4-6423 **ROYER TYPEWRITER** 141, Grant - Longueuil

Puériculture...

Jeu, le 2 avril à 2hres, il y aura séance de puériculture et d'immunisation au sous-sol de l'église.

St-Louise-de-Marillac...

Il y aura confession jeudi soir à 7,30hres et vendredi à 8,15 hres. A 9hres p.m. vendredi, messe lu précédée d'adoration.

Partie de sucre...

Tous les paroissiens sont invités à prendre part à la partie de sucre qui aura lieu à St-Hilaire, samedi le 11 avril. Le prix du billet \$2,25. Un autobus partira à 5hres du Centre d'Activités Jacques-Cartier. Billet \$1,00. Réservations Mr. Gaston Roux à 674-6600 et Roland Tremblay à 674-6682.

N-Dame-de-Grâces, C.J.-C.

Premier Vendredi du mois: confession jeudi de 3h., à 4h.,

Courrier du Sud
THE SOUTH SHORE COURIER

Hédomadaire bilingue
EDITE PAR

Bilingual Weekly Newspaper
PUBLISHED BY

La Cie de Publication et d'Imprimerie de la Rive Sud Ltée
89 ouest, rue St-Charles - Longueuil - OR. 4-6251

Jean-Paul AUCLAIR
Directeur-éditeur

Jules RACINE
Gérant

Abonnement annuel: \$3.00

Composition-Montage:
LITHOGRAPHIE RIVE SUD
Longueuil

Annual Subscription: \$3.00

et de 7 h., à 8h. Vendredi, confession à 8h., et messe à 9hres, p.m.

Ordonation sacerdotale... Le Père Calixte Guy Lauzier, fils de Mr. et Mme Lucien Lau-



On a beaucoup parlé, beaucoup écrit sur l'artiste. On l'a mille et une fois photographié. On a disséqué sa vie pour chercher à travers son oeuvre, le génie qui le dirigeait à travers les différentes phases de sa peinture. Il reste peut-être le seul à garder dans la jeunesse de ses quatre-vingt ans, le secret de son individualisme. Picasso restera, quoi qu'on en dise, le peintre de son siècle. Il a, toute sa vie, poursuivi je ne sais quelle hantise. S'armant d'audace, il a sectionné le corps humain, le réduisant à la charpie, quettant avec un oeil d'aigle la partie animale et grossière qu'il a plaisir à dessiner. Il a fait des monstruosité, créé l'horreur, sorti de la fange tout ce qu'il y avait de plus crucial dans le siècle pour le montrer à nu aux spectateurs. Voilà l'homme, l'homme de son temps, dépourvu d'âme et de beauté, plus près de la bête et de l'oiseau de proie que de l'harmonie des lignes dans la création de Dieu. Picasso est un phénomène du dessin mais dans son génie, c'est la laideur qu'il a choisi de représenter plutôt que la beauté. Pourquoi? Peut-être eut-il été vite oublié s'il avait personnifié l'idéal dans l'homme. Il a préféré choquer. Il a opté pour la bêtise parce qu'elle lui apportait le succès et la fortune. Les responsables restent le siècle et l'approfondissement des forces irrationnelles et invisibles" qui font une époque, je ne dirai pas un avancement mais la marche normale d'un siècle en détresse. On appelle cela: évolution! Ce qui ne veut pas dire appel péremptoire vers plus beau et plus haut, non plus vers le progrès (je regrette de le dire) mais l'appel, peut-être, de la destinée d'une civilisation.

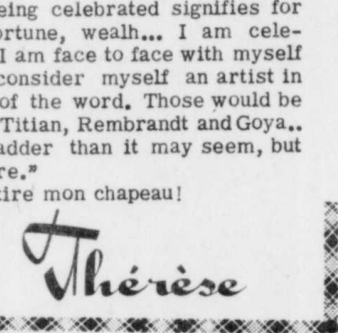
Est-ce que la peinture de Picasso est belle? Les critiques d'art emploieront des grands mots creux pour essayer de rejoindre le subconscient et les parties d'âme... "Inolérables". Ils joueront avec les mots comme au cirque on joue avec les boules pour l'ébahissement des badauds, ils jetteront à la face des gens des expressions dithyrambiques pour l'épatement et le snobisme qui séjournent partout. Mais si la beauté reste un idéal, Picasso n'est pas beau. Non pas parce qu'il ne peut pas mais parce qu'il ne veut pas. Il est un merveilleux clown qui jongle avec le crayon et le pinceau et c'est un peu comme un clown qu'il vit dans son superbe château.

Son succès vient de ce qu'il a compris les hommes; de son temps et qu'il s'en est servi. Je termine par un texte intégral d'une confession de Picasso, parue dans la revue Quick, le 14 juillet 1952. "I am only a public entertainer, who has understood his time and has used up as best he could the foolishness, the vanity and the greed of his contemporaries."

"In art, the people are not any longer looking for consolation and exaltation; but the delicate, the rich, the idle, the distillers of the quintessence are looking for the new, the strange, the original, the extravagant, the scandalous..."

"I have pleased master and critic with all the changing oddities that have passed through my head, and the less they understood them, the more they admired me. By amusing myself with all these jokes, all these trifles, all these brain-puzzles, riddles and arabesques, I became celebrated. And being celebrated signifies for a painter sales, sinings, fortune, wealth... I am celebrated, I am rich. But when I am face to face with myself I have not the courage to consider myself an artist in the great and ancient sense of the word. Those would be the great painters like Giotto, Titian, Rembrandt and Goya... It is a bitter concession, sadder than it may seem, but it has the merit of being sincere."

Pour cette honnêteté, je lui tire mon chapeau!



Thérèse

Réparation de montres

Certified Master Watchmaker

TOUTES MARQUES

All Makes

OMEGA
TISSOT
BULOVA
MIDO
VECA
LONGINES
WALTHAM
TIMEX

Ouvrage garanti

All Work Guaranteed

Véronneau & Cie Ltée
Bijoutiers - Jewellers

173, rue St-Jean - Longueuil - OR. 4-8118
83, rue St-Charles O. - Longueuil - OR. 7-7311
423, rue Ste-Hélène - Montréal-Sud - OR. 4-4564

LOUEZ nos OUTILS

SABLEUSE A PLANCHER

POUR TOUTE LOCATION D'OUTILS

voyez

Ferronnerie
BRIEN
275 CURE-POIRIER face à l'hôtel de ville OR. 7-5225

VOYEZ LA NOUVELLE RENAULT AUTOMATIQUE

CHEZ VOTRE DEPOSITAIRE

GARAGE BLANCHETTE INC

DEBOSSAGE-PEINTURE TRANSMISSION AUTOMATIQUE

900 ouest, ST-LAURENT LONGUEUIL OR. 7-6347

POILS SUPERFLUS enlevés définitivement à L'ELECTROLYSE

EXPERIENCE et COMPETENCE Mesdames, confiez l'ablation de vos poils superflus au

STUDIO JEANNE
ELECTROLOGISTE DIPLOMÉE

Consultation et épreuves gratuites - Sur rendez-vous seulement
1203 EMMA - C. J. C. OR. 7-7411

Pour tous vos problèmes D'ASSURANCES! Vie - Feu - Vol - Automobile Responsabilité, etc.

Cyrille La RUE
Courtier d'Assurances Agréé
172, boul. QUINN LONGUEUIL - OR. 4-9586

RAYMOND SOUCIE Inc.
2 BOUL. DESAULNIERS, ST-LAMBERT OR. 1-7461

Au service de la rive-sud depuis 1940

FEU - VOL - ACCIDENT
MALADIE - AUTOMOBILE
BRIS DE GLACE

aussi: SERVICE D'ASSURANCE-VIE

Pour vos assurances, consultez...

Gilles Gravel C.D.A.A.
et
Pierre Gravel C.D.A.A.

Vie - Feu - Vol - Maladie
Bris de glace - Responsabilité
Accidents - Automobile

O. RENE GRAVEL & Cie Inc.
COURTIERS D'ASSURANCES AGRES

BUREAU: 3587 PAPINEAU - Montréal - LA. 6-2587
SOIRS et JOURS DE FETES: OR. 7-5085 OR. 7-7096 Longueuil

B. FRANCOEUR & FILS ENR.

OR. 4-0756

SALONS FUNERAIRES

3 SUCCURSALES AIR CLIMATISE

Bureau-chef
86, rue LONGUEUIL

Benoit FRANCOEUR, prop.
769, Ste-HELENE et 70, Boul. LEMOYNE, Longueuil

CARTES professionnelles

LEMIEUX & TETREAU
ARPENITEURS-GEOMETRES
Urbanisme, Développement résidentiels.

LEMIEUX, TETREAU & ASSOCIES
INGENIEURS-CONSEILS

Municipal, Structure de béton, Mécanique
2, Boul. Desaulniers, Usines de Filtration et d'Épuration. 105, St-Jacques O., Montréal, P.Q. 671-6165 842-8741

BRISSETTE & ST-JACQUES
AVOCATS
EDIFICE CAISSE POPULAIRE
3 ouest, rue ST-CHARLES - OR. 7-9144

LOUIS L'HEUREUX, C.A.
COMPTABLE AGREE - UNIVERSITE McGill
BUREAU: 30, de l'Épée, Outremont - 277-2446
RESIDENCE: 198 Guibault, Longueuil - 674-9273

SUITE 104
3, ouest ST-CHARLES - LONGUEUIL - 677-0888

PAUL PAQUETTE
ARCHITECTE

MICHEL TREMBLAY
AVOCAT - ADVOCATE
Edifice Banque Canadienne Nationale
62 ouest, ST-CHARLES - LONGUEUIL - OR. 7-6351

JEAN HETU, I.I.B.
AVOCAT & PROCUREUR
1336, rue Ste-Hélène - Suite No 1 677-7312 - VI. 9-7754
Aussi le soir de 7 à 8h30 PM - Lundis et mercredis OR. 4-3500 - CL. 9-5394

RITA B. ATLEY, I.Sc.
COMPTABLE - VERIFICATEUR
Bureau: Centre Médical & Dentaire de Longueuil,
Lundi - Mardi - Jeudi - Vendredi
415 rue Ste Hélène, Longueuil, 677-2581

YVES OUELLETTE, C.A.
Comptable agréé
GRENIER, LEFEBVRE, OUELLETTE & Cie.
Bureau - 381-3226 Rés.: OR. 4-4686

ROCH BEDARD
AVOCAT
138 BERKLEY - ST-LAMBERT - OR. 1-5853
Soirs: 7 à 8 h. 30 - Le samedi: 10 à 12 sans appointement
JOUR: 1013 BLEURY - MONTREAL - UN. 6-4023

Gaston PELOQUIN Comptable Public Enregistré
Exécuteur: Jean G. Péloquin C.A.
456, Fenton - Ville Mont-Royal - RE. 1-3257

Dr René VARIN Examen de la vue Eye Tested
Optométriste
482 Victoria - St-Lambert - OR. 1-9295

André GUEYMARD Achats - Vente - Échange - Prêts - Propriétés - Immeubles - Com - Terrains (rive sud et Mt.)
31 St-Antoine, Longueuil - OR. 7-2930

LONGUEUIL BLUEPRINT INC. "Procédé Osalid"
Arpentier géomètre
Ingénieur Forestier
80 Princesse Royale - Longueuil - OR. 4-7180

Lauriault & Lauriault Arpenteurs géomètres
Ingénieurs-Consell
4377 ouest, NOTRE-DAME - MONTREAL - Tél. 931-1836

GUY BLANCHARD, M.D. FRCS (C)
BERNARD BLANCHARD, M.D. FRCS (C)
Chirurgiens-Orthopédistes à l'Hôpital Bellechasse
CLINIQUE ORTHOPÉDIQUE 205 EST. RUE ST-CHARLES, LONGUEUIL TEL. 677-8329

ASSURANCES GENERALES PRETS ET PLACEMENTS
Feu - Vol - Vie - Automobile - Protection
Bris de glace - Responsabilité

HENRI LAFRENIERE, C.S.C.
28 STE-CATHERINE, LONGUEUIL, OR. 4-4595

Les résidences funéraires les plus modernes sur la rive sud
URGEL BOURGIE LEE
Directeur de Funérailles
63 LORNE - ST-LAMBERT - 671-0780
J. Édouard TRUDEAU, gérant
SIEGE SOCIAL: 2630 OUEST, NOTRE-DAME MONTREAL - WE. 3-1145

LES AUTOS CA ME CONNAIT...

par Médard DENIGER

Bien souvent les gens se demandent ce que les chiffres 833, 85 ou 91 Octane écrits sur les pompes à essence veulent signifier?

Par contre d'autres qui sont allés aux Etats-Unis ont remarqué que l'octane de l'essence là-bas démontre un chiffre plus élevé qu'au Canada.

C'est un fait que l'octane est, et a toujours été plus faible de notre côté des lignes et ceci pour une excellente raison.

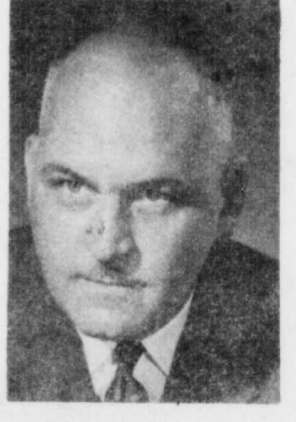
En 1930 par exemple la moyenne nationale de l'essence aux Etats-Unis était de 73 octane tandis qu'au Canada la moyenne était de 71. En 1940, dans le même ordre, les moyennes étaient de 833 et 81, en 1950 90 et 88 et de nos jours 94 et 93.

Cet octane plus élevé est exigé par nos moteurs modernes qui développent plus de chevaux-vapeur, ces derniers étant augmentés par une compression plus forte dans les cylindres et des pistons qui entassent plus d'air et d'essence dans un cubage plus réduit.

Cependant l'essence servie chez votre dépositaire doit accommoder toutes les voitures, les neuves comme les moins neuves. C'est pourquoi les raffineries doivent présenter une essence médium qui peut être employée par toutes les voitures.

Aux Etats-Unis on utilise une proportion plus grande de voitures puissantes qu'au Canada, d'où le chiffre octane plus élevé.

Tout ça c'est bien beau mais encore il faut une bonne voiture pour pouvoir se servir de la meilleure gazoline. Chez nous vous trouverez une voiture à votre choix en plus d'être économique, de toute sécurité et au prix le plus bas possible.



Médard DENIGER

SPECIAUX de la SEMAINE

CHRYSLER '62 "WINDSOR" \$2695.
2 portes - Hardtop

VALIANT '62 \$1595.
V100 - Sedan

CHRYSLER CHRYSLER DODGE VALIANT SIMCA

LOCATION D'AUTOMOBILES

Longueuil
AUTOMOBILE LEE

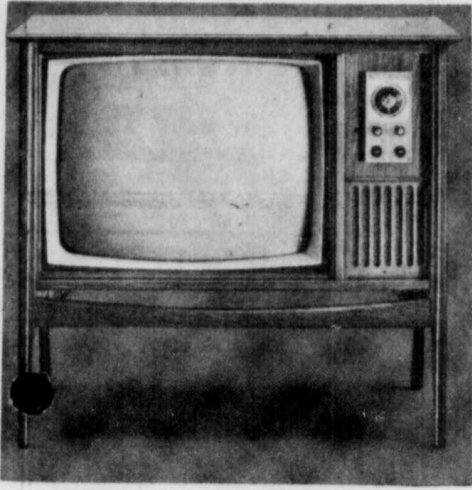
268 ouest St-Charles Longueuil OR. 4-1571

DEMENAGEZ-VOUS...?

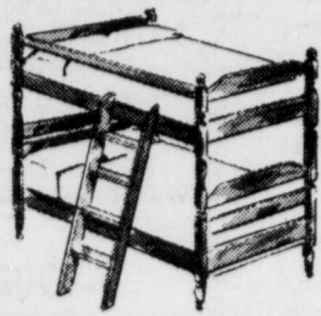
SI TEL EST VOTRE CAS, NE MANQUEZ PAS

DE VOIR NOS
"SPECIAUX"

Nous achetons vos vieux meubles
ou nous
les acceptons en échange

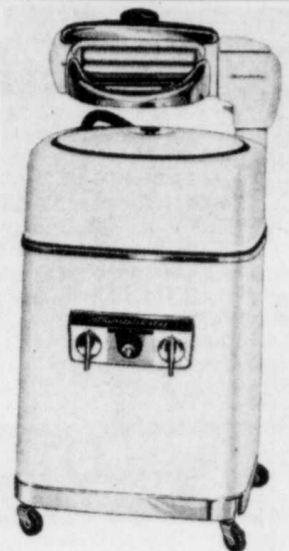


TELEVISEUR
MODELE CONSOLE 23"-NOYER
SONORITE PARFAITE
MARQUE CONNUE-LIVRE EMBALLE
\$179.99



LITS ETAGES
- Bunk Beds
Comprend - 2 matelats,
2 sommiers, 2 lits,
échelle, côté amovible
\$37.95

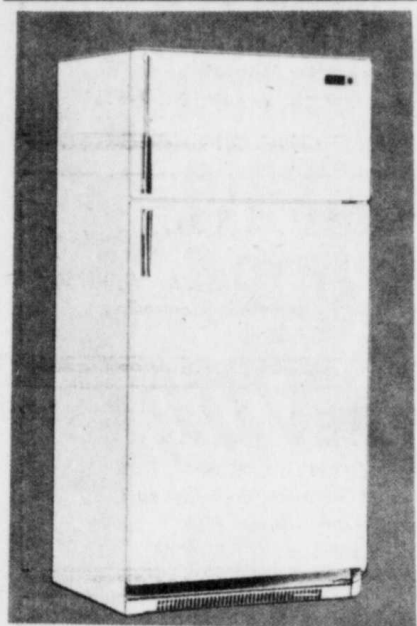
LESSIVEUSE
DE QUALITE
MODELE ROND
AVEC ESSOREUSE
MARQUE CONNUE
LIVREE EMBALLEE



\$85.95

Voyez notre vaste assortiment de Téléviseurs,
modèles console combiné portatif

haute fidélité - radios de table - Mobilier de salon de chambre
bahuts - matelas - machine à coudre.

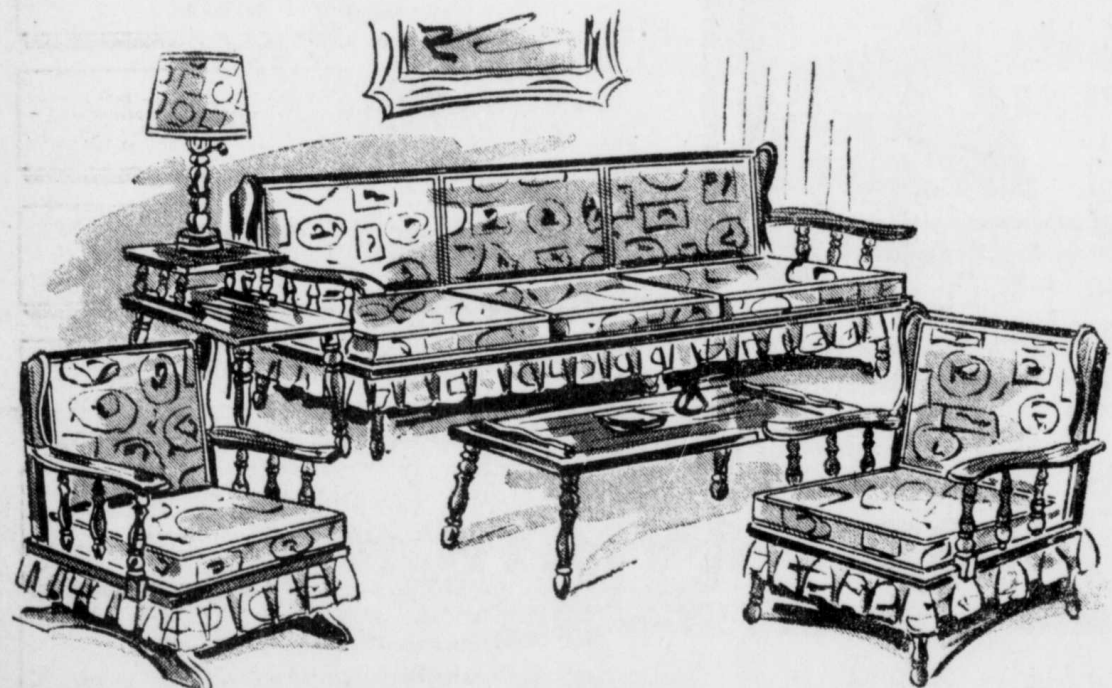


REFRIGERATEUR
MODELE 10 pi. cu.
MARQUE CONNUE
LIVRE EMBALLE
\$139.



POELE ELECTRIQUE
24 po.
220 VOLTS
LIVRE EMBALLE
MARQUE CONNUE
\$99.

Nous sommes vendeurs autorisés pour les marques les plus connues et recherchées
du consommateur canadien:
Moffat - Westinghouse - Simmons - Marshall - Roy
Maytag - Gibson - Bélanger - Tappan Gurney
Electrohome - Fleetwood - Dumont - Marconi - Inglis



ENSEMBLE COLONIAL pour MEUBLER votre MAISON

Les 4 morceaux
Ord. \$199 **\$139**
Aussi disponible, fauteuil berçant.
Ord. \$69 **\$49**

de ville ou de campagne à un prix ultra avantageux. Conçu pour
une décoration confortable et gracieuse. Sofa et fauteuil avec coussins
mousse rembourrés avec tissu de votre choix dans les tons de or,
olive, ou encore avec imprimé "Colonial". En plus, une table à café
36" x 15 1/2" x 18" et une table d'extrémité de 27" x 16" x 23", érable
fini muscade assorti au bois apparent de l'ensemble.

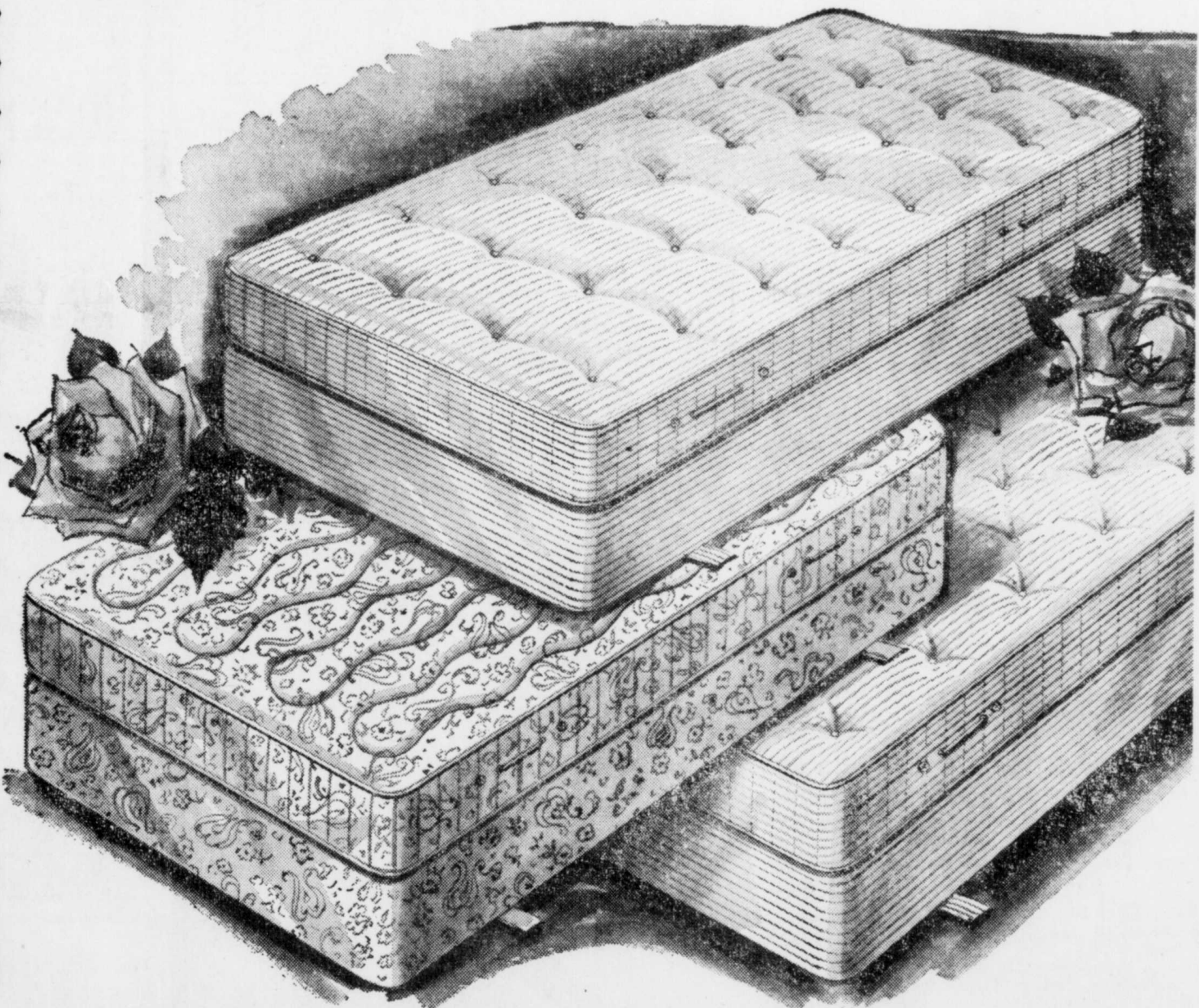


SOFA-LIT

Le luxueux fauteuil de salon qui
se transforme en un confortable lit

- Recouvert d'un tissu de première qualité
- Fabrication solide

SPECIAL
\$99⁹⁹



**3 MODELES DE
MATELAS ou SOMMIERS-BOITES**

- Provenant d'un manufacturier réputé
- Excellente fabrication
- Marchandise de première qualité

SPECIAL
\$29⁹⁵
ch.

ENTREPOSAGE GRATUIT - LIVRAISON GRATUITE PARTOUT DANS UN RAYON DE 100 MILLES

R. ROBITAILLE

1085 Ste-FOY, Jacques-Cartier

(Immeuble du théâtre Royal)

OR.4-1736

**SPECIALISTE EN REPRISE DE FINANCE
ET SURPLUS DE MANUFACTURIERS**

ECHANGES ACCEPTES

Ouvert du lundi au vendredi de 9 a.m. à 10 p.m.

Samedi de 9 a.m. à 5 p.m.

EN DIRECT ET EN DIFFÉRÉ à Radio-Canada

Benoît Girard, le tourmenté De 9 à 5, diffère peu dans sa vie privée

Une heure avec Benoît Girard, c'est tout juste le temps nécessaire pour faire un rapide tour de la

DÉMÉNAGEZ-VOUS
Avez-vous des **MEUBLES APPAREILS ELECTRIQUES A VENDRE** OU **A ECHANGER** ?
Voyez les annonces de **R. ROBITAILLE**
Pages 5 et 10

galerie des personnages, nombreux et variés, qu'il a, pour la plupart, incarnés à la télévision, à Radio-Canada.
Benoît Girard a débuté dans le métier en 1956. Le réalisateur Jean Faucher lui offre alors un premier rôle dans *Voix et ententes*, série estivale animée par Jean Duceppe. Depuis, il n'a cessé de paraître dans de nombreuses émissions dramatiques. Aujourd'hui, à 30 ans, il est au nombre des comédiens les plus en demande. De ses récents rôles, retenons ceux qu'il a interprétés dans *Quelqu'un parmi vous* de Diego Fabbrì, *Une marche au soleil* de Jean-Paul Filion, *L'ennemi* de Julien Green, *Cyborg* de Guy Fournier et, naturellement, celui de Manuel qu'il joue chaque semaine dans *De 9 à 5*, téléroman de Marcel Dubé, télévisé le lundi à 9 h. 30.
— Vous jouez beaucoup au *Télé-théâtre* et au *Théâtre d'une heure*. Préférez-vous cela à la scène ?
— Ce qui compte pour moi, c'est le rôle qu'on m'offre. Peu m'importe que ce soit à la télévision, au théâtre ou au cinéma. Dans les trois cas, la communion avec le public est aussi perceptible. Mais je n'accepte pas un rôle que je n'aime pas ou qui ne me convient pas. J'admets que je joue réguliè-

ment à la télévision: n'est-ce pas souhaitable pour le comédien? Dans quel temps, je participerais à la création d'une autre pièce canadienne signée Claude Jasmin. *Tuez le veau gras* mettra en ve-



Benoît Girard

dette Claude Léveillée. Dans ce télé-théâtre, ce dernier jouera le rôle d'un raté un peu poète et un peu auteur-interprète. Claude Léveillée est aussi l'auteur de la musique de film que le réalisateur Louis-Georges Carrier a commandée pour *Tuez le veau gras*.

LITTERATURE SPECTACLES TELEVISION LITTERATURE SPECTACLES TELEVISION

A Ciné-Jeunes de l'Externat Classique

TINTIN et le mystère de la Toison d'or

Les jeunes pourront bénéficier d'un programme double. D'abord un film français en Estmancolor, *Tintin et le mystère de la Toison d'or*. Ce film d'aventures est réalisé par J.-J. Vierge avec Jean-Pierre Talbot, Georges Wilson et Georges Loriot.
Le capitaine Haddock reçoit un télégramme lui apprenant qu'il hérite de la Toison d'or, un bateau que lui a légué Paramélic, un vieux loup de mer. Haddock et Tintin s'envolent vers la Tur-

que où est ancré le navire, un misérable rafiot pour lequel Kadradine offre une somme considérable. Haddock et Tintin flairent l'aventure et prennent la mer vers Athènes. Une armée de bandits s'organise pour détrousser Haddock et Tintin. Le film réussit à faire revivre à l'écran les personnages créés par Hergé en leur conservant tout leur pittoresque. Tintin est toujours aussi sympathique que débrouillard.
Un second film *Le gros et le petit* complètera l'intéressant programme.

Horaires des représentations: samedi: 9,00 heures, 1,00 heure p.m., dimanche: 12,30 heures, 3,30 heures p.m.
Dimanche, le 5 avril, à 7,30 h. p.m., il y aura une représentation spéciale pour les 16 ans et plus.

SAMEDI à 2.00 p.m.
MATINEE SPECIALE POUR LES ENFANTS de 10 ans et plus!
UNDERWATER CITY
- EN COULEURS -
AVEC UNE PLEIADE DE VEDETTES!
ASTOR
ST. LAMBERT'S FAVORITE SHOWPLACE!
475 VICTORIA - ST. LAMBERT

Invitation à tous les amateurs de belle musique

C'est dimanche soir, à 8 heures, le 5 Avril, qu'a lieu le quatrième concours annuel des Jeunes Musiciens, section de Saint-Lambert, à l'École Normale Eulalie Durocher.
En effet, le conseil des Jeunes Musicales remettra des bourses aux heureux gagnants, leur permettant d'aller approfondir et parfaire leurs connaissances musicales au Camp Orford où se trouve réunie l'élite du monde musicale de demain.
Ces bourses sont remises aux gagnants grâce à la générosité de la cité de St-Lambert car la section de Saint-Lambert n'existe pas dans un but lucratif mais pour vulgariser l'éducation

de la musique à travers les âges.
Le concours accepte tout membre J.M.C. de Saint-Lambert, de 14 à 30 ans. Une formule d'admission a été envoyée à tous les membres et devrait être déjà retournée.
Il est intéressant de constater que déjà cinq jeunes artistes de la cité ont bénéficié de ces bourses. Elles sont Mlles Hélène Trépanier, Claire Mckercher, Louise Richard Prieur, et Nicole Trudeau, Dimanche le 5 Avril réserve aussi une surprise à tous les membres en la personne d'une jeune violoniste de talent, Mlle Jessyane Roy, de Montréal. Cette jeune violoniste a déjà joué avec l'Orchestre symphonique de Montréal à la Place des Arts.

Donc, les membres des Jeunes Musicales assisteront à une soirée mémorable agrémentée d'un concours de multiples talents et d'une jeune artiste invitée dont la carrière s'avère des plus prometteuses.
A bientôt, le 5 Avril, André Duquette.

1-2-3-4 AVRIL
ROCK HUDSON
A GATHERING OF EAGLES
Eastman COLOR

5-6-7 AVRIL
UNE HISTOIRE VERIDIQUE... UN DRAME VECU!
Source de Vie
EN COULEURS
Cinéma Tel.: OR. 4-9226

Avalon
72, ouest St-Charles

VIMY
Première représentation à 6 h. 30
Dernier programme vers 8 h.
STATIONNEMENT POUR 150 AUTOS
FACE A "LA BARRE 500" SUR LE BOUL TASCHEREAU ● OR. 1-4141

Mer.-Jeu.-Ven.-Sam. 1-2-3-4 AVRIL
"MON SEDUCTEUR DE PERE"
EN COULEURS
avec Fred ASTAIRE et Debbie REYNOLDS
- AU MEME PROGRAMME -
Gordon SCOTT et Betta St. JOHN dans

"TARZAN
"Le magnifique"
CINEMASCOPE - COULEURS

Dim.-Lun.-Mar. 5-6-7 AVRIL
"LES DEUX FEMMES"
avec Sophia LOREN et Ralph VALONE
- AU MEME PROGRAMME -

la Reine des barbares
CINEMASCOPE COULEURS

WATCH! LISTEN! SHUDDER!
THE HAUNTING
M.G. M. presents
A Robert Wise Production
with
JANE FARRAR - CLARE BOYAN
— Et votre rôle de Manuel...
— J'aime bien jouer ce rôle. Comme l'auteur se contente d'esquisser à grands traits le caractère de ses personnages, l'interprète s'identifie plus aisément au sien. Manuel est un être faible toujours ballotté entre deux extrêmes. D'une hypersensibilité maladive, il est sans cesse hanté par des désirs. Sa grande sincérité le rend attachant; c'est un personnage riche qui lutte

VOX OR. 4-8743
Stationnement
Mer.-Jeu.-Ven.-Sam. 1-2-3-4 AVRIL

FURY OF THE PAGANS
CINEMASCOPE - COULEURS
Edmund PURDON et Rossana PODESTA
- AU MEME PROGRAMME -
avec
"FEUX CROISES" Robert RYAN et Robert YOUNG

Dim.-Lun.-Mar. 5-6-7 AVRIL
"LE DERNIER DES VIKINGS"
avec CAMERON MITCHELL et Edmund PURDON
Isabelle COREY
Hélène REMY

"LA BATAILLE DES THERMOPYLES"
avec Richard EGAN et Diane BAKER
CINEMASCOPE COULEURS



FRANK MILL
invites you to see him if you wish to buy
a NEW or USED CAR
MERCURY METEOR COMET
at
PIERRE BRAULT
Automobile Ltée
142 Taschereau Boulevard
Greenfield Park
OR. 1-6115 Home:OR. 4-8627

A COMPTER DE SAMEDI 4 AVRIL

"Come into my Guest Room" said the victim to the Wolf!
Those "Pillow Talk" playmates are at it again!

ROCK HUDSON ♥ DORIS DAY
TONY RANDALL
"It's the Picture with a VIP!"
"LOVER COME BACK"
with
EDIE ADAMS
IN EASTMAN COLOR

AU MEME PROGRAMME!
NOW, FEAR POSSESSED HER... AS LOVE ONCE HAD!

DORIS DAY · REX HARRISON · JOHN GAVIN
Midnight Lace
in Eastman COLOR

ST. LAMBERT'S FAVORITE SHOWPLACE!
ASTOR
475 VICTORIA - ST. LAMBERT



c'est derrière la cravate qu'une



commence à faire plaisir. Comme bière douce, y a pas mieux!

LAURENTIDE
UN PRODUIT MOLSON

Semaine "BISTRO" à...
HOTEL AVIATION
CHEMIN CHAMBLY, ST-HUBERT ★ OR. 6-1801

En vedettes:
★ **LOUIS ARMEL**
chanteur fantaisiste
★ **MARIE CLAIRE**
accordéon-musette
★ **MARIA CHRISTINA**
danseuse (French Can-Can)
...et n'oubliez pas
★ **2 SPECTACLES TOUS LES SOIRS DU LUNDI AU DIMANCHE**
ORCHESTRE "Les Stéréos" MAITRE DE CEREMONIE Daniel Giraud



Le 6 avril, à la demande populaire - le retour des "BEATLES" avec le réputé chanteur **GORDIE SULLIVAN**

Pourquoi vous déranger ? ...quand vous pouvez commander directement de la **PAPETERIE JACQUES-CARTIER STATIONERY Inc.** SPÉCIALITÉS: • Papeterie générale • Equipement de bureau • Imprimerie • Articles scolaires • Estampes Vaste Stationnement gratuit Tél. 677-6338-9

A ST les PIERRE APOTRE APOTRE loisirs

Les cours de danse moderne sous la direction du professeur Louis Perret sont maintenant terminés. Nous vous demandons donc de prendre note de la fin de ces cours qui se donneront le dimanche après-midi.

Nous adressons nos plus sincères remerciements à Messieurs Jardel, Larose et Grégoire pour le brillant succès dans l'organisation du tournoi de Judo du 22 mars 1964. Au nom des Loisirs St-Pierre Apôtre, nous les félicitons chaleureusement.

Le Dimanche 22 Mars 1964 après-midi avait lieu au Judo Club

de Longueuil situé à l'École Catherine Primot de la rue Ste-Catherine, le Tournoi Mensuel Provincial. L'ouverture de la compétition fut annoncée par Mr. René Bastien, Président des Loisirs St-Pierre Apôtre de Longueuil et l'on nota un record sans précédent dans ce genre de Tournoi, non seulement par le nombre de participants Judokas (115 inscrits) mais aussi par l'encouragement apporté d'un public sportif et connaisseur évalué à près de quatre cents personnes. L'organisation du Tournoi avait été confiée à Mr. Christian Jardel, Ceinture Noire 2ème Dan assisté de Messieurs Larose et Grégoire, Directeurs des Loisirs St-Pierre Apôtre et responsables de la Section Judo. Mr. Christian Jardel est Professeur en Education Physique et Sports et professeur de Judo non seulement à Longueuil mais aussi à St-Lambert, St-Philippe et Boucherville.

De nombreuses Ceintures Noires rehaussèrent de leur présence ce tournoi magnifiquement réussi et voici les noms des seize C.N., Messieurs Nija, Duthoy, Ménard, Lamade, Cavalli, Vargiac, Moranville, Gautier, Tielchner, Blanc, Ban, Champagne, Wronsky, Damblant, Lalonde, Jardel. Messieurs Lalonde, Damblant, Blanc, Cavalli sont respectivement Président, Vice-Président, Secrétaire et Trésorier de l'Association des Ceintures Noires de la Province de Québec. Mr Wronsky est le Champion de l'Est du Canada.

Quinze Clubs étaient représentés au Tournoi ce sont: Ste-Rose, YMCA International Hakudokan (Montréal Central, Ste-Hyacinthe, St-Barthélémy) Rive -Sud (Longueuil, St-Lambert, St-Philippe, St-Constant), Sorel, Palestre Nationale, Lasalle, Centre Récréatif de Montréal, Seido-Kwan, Lalonde Judo Académie.

Voici les résultats de ce grand Tournoi. Catégories Légers: Ceintures Jaune et Orange, J. Winkler (YMCA INT) 2, Réal Renaud (Rive-Sud) élève de Mr Emile Mourmans C. Marron, Ceintures Verte, Bleu, Marron, 1. Tremblay (Montréal) 2, Malingon (Hakudokan), Catégories Moyens: J & O. 1. Jocelyn Collin (Rive-Sud) 2. Stawko (Lalonde), V.B. et M. 1. Laperlier (Hakudokan) 2. Aurèle Dubé (Rive-Sud), Catégories Lourds: J & O, 1. M. Lemoyne (Hakudokan) 2. Jean Faillie (Rive-Sud), V.B et M.: 1. Berthelot (Hakudokan) 2. Farnworth (Seido-Kwan).

Par Equipés: Série *A* 1. Montréal Centre de Loisirs 2. Rive-Sud. Série *B* 1. Hakudokan Central 2. YMCA Central. Champions de la Coupe Roger Rolland pour la région Métropolitaine: 1. Hakudokan Central (25 points) 2. Montréal Centre de Loisirs (20 points).

Grand succès pour le Judo non seulement sur la Rive-Sud mais pour toute la Province. Félicitations à tous les concurrents, et de chaleureux remerciements au public.

LANCEMENT DE DISQUE D'UN JEUNE DE LONGUEUIL



Pierre BÉGIN

de Longueuil vient d'enregistrer un disque 45 tours pour le compte de la maison Laval. Ce disque sera lancé lors d'une soirée de danse samedi soir le 11 avril prochain à l'École Catherine Primot. Sur une face de son disque, on peut entendre: Je ne pars plus, une création canadienne sur un air de chacha et Reviens vite et oublie, une version. Ce jeune chanteur de chez nous vient de franchir une étape importante dans la vie d'un artiste en faisant ce premier disque. Donnons-lui l'encouragement qu'il mérite en assistant à son lancement.

Partie de cartes à Longueuil

La chorale de St-Antoine de Longueuil organise une partie de cartes qui se tiendra MARDI LE 7 AVRIL à 8 h. à la salle de l'ÉCOLE ST-ANTOINE coin St-Charles et Chemin Chambly à Longueuil.

Tea & Bazaar

A tea and miniature bazaar will be held at St. Helen Street United Church Hall, Longueuil on April 8th from 2:00 to 4:30 P.M., sponsored by the United Church Women. Home cooked food, aprons, fancy goods and nearly new articles on sale. Refreshments, tea, home made muffins, scones and tea biscuits, twenty-five cents.

Soirée sociale à St.Clare

Afin de financer l'ameublement de son église en construction, les paroissiens de St. Clare's continuent ses soirées mensuelles. La première soirée après le carême se tiendra le vendredi soir, 3 avril, en la salle François

Il y aura un goûter servi gratuitement au cours de la soirée, sandwichs, hors d'oeuvres, gâteaux, et liqueur offert gracieusement par le BUFFET LEO AU TABOURIN

Pour information ou réservation de billet composer 677-4643.

Retraite fermée conjugale

À la Maison Sainte-Bernadette, 340 rue Champlain, Saint-Jean, Retraite Fermée Conjugale, du 17 au 19 avril. Prédicateur: le R.P. Alexandre Gauvreau, p.m.

Prière de s'inscrire à l'avance, en s'adressant à la Directrice, Tél. Fl.8-3555; ou à l'Organisateur, Tél. Fl.8-3526.

Province de Québec
Commission des Ecoles Catholiques de Longueuil
Comté de Chambly

AVIS PUBLIC

Avis public est donné, par le soussigné secrétaire-trésorier, à tous les électeurs des quartiers No. 2 et 3, que la liste des personnes, qui ont la qualité d'électeurs, est dressée et déposée au bureau de la Commission des Ecoles Catholiques de Longueuil, situé au numéro civique 13 St-Charles Est, Longueuil, en la Cité de Longueuil et que toute personne qui le désire peut en prendre connaissance durant les heures de bureau, pendant les quinze jours, qui suivent le premier jour juridique d'avril. (1er avril au 16 avril 1964)

Donné à Longueuil ce 28 ième jour de mars 1964.

Roméo M. BOURDON,
Sec.-Trés.

DIVISION DES QUARTIERS No. 2 et 3

La division des Quartiers se situe du nord au sud et de l'est à l'ouest des rues ci-dessous mentionnées:

Quartier No. 2

De l'Est à l'Ouest:

Côté ouest de la rue Grant au côté est de la rue Guilbault.

Du Nord au Sud:

Des limites nord aux limites sud de la Cité.

Quartier No. 3

De l'Est à l'Ouest:

Côté ouest de la rue Guilbault au côté est des rues de Châteauguay et Notre-Dame-de-Grâces.

Du Nord au Sud:

Des limites nord de la cité aux limites sud de la Cité et au numéro civique 1075 Notre-Dame-de-Grâces.

St.Clare's News

In February, 1961, a special drive was made in the Parish to obtain enough capital to begin building a Church, the parishioners being asked to pledge amounts so to be paid over a thirty-month period. By this method, and bolstered by various other activities such as bazaars, etc., the assets were raised to approximately \$108,000.00. This was the minimum required to begin construction. A bank loan was obtained in the amount of \$50,000.00, the total cost of the Church being \$165,000.00. The furnishings are extra, and will be in the amount of \$10,000.00.

Since the 1961 drive was instigated, the English-speaking Catholics of Jacques Cartier have become the Spiritual charges of Father Christian Spinella, O. F.M. Conv. This, of course, necessitated a larger Church than first planned. Also, building costs have risen.

For these reasons, among others new parishioners, and old parishioners who were unable to pledge donations three years ago, will be asked to make a donation within their means and thus enable the Pastor to install pews, Communion Rails and Altar in time for the opening of the Church in September. Father Pastor is hoping that this coming drive will be a success and he knows his canvassers will be well received. Sacrifices are inevitable when a new parish is formed. When we think of what we enjoy in material things, the sacrifices we do make are small indeed.

We owe a special word of thanks to our neighbours who are not parishioners, but who support various functions during the year. We know the value of their support, and there is no doubt that they will be remembered when we look upon the new Church in the near future.

We are sure it has often occurred in many of our minds that the good people of Longueuil always show a spirit of co-operation which is an example to many communities. Maybe it is because it is a mature community, with a sense of its historical past. Whatever the reason,

it is there for all to see, and I am sure that we all like it this way, and we certainly hope to see many of our friends at future bazaars, or any other functions that we hope to organize.



FRANK SENEZ

"C-ME-B4-U-BUY
ACADIAN - PONTIAC
BUICK - VAUXHALL
CAMIONS G.M.C.
"Voyez-moi avant d'acheter"

Abias Pifin
Automobiles Limitée

LIMITÉE
155 ouest, St-Charles West
Longueuil
OR. 4-4924

8e GRANDE SEMAINE!

GAGNEZ 1-10-25-50 100 GALLONS DE GAZOLINE

FINIT LE 11 AVRIL 1964

LAMPE DE MARCHÉ "PATHFINDER" \$1.98

BOBINES D'ENROULEMENT "STOW-A-BELT" DES CEINTURES DE SÉCURITÉ \$3.49

NETTOYEUR POUR CAPITONNAGES 97¢

ÉCONOMISEZ JUSQU'À 4¢ TOWNE GAS

Voyageur SILENCIEUX

FILTRES À HUILE ET À AIR

TOWNE AUTO CENTRES

820, boul. TASCHEREAU

Province Of Quebec
The Longueuil Catholic School Commission
Chambly County

PUBLIC NOTICE

Public notice is hereby given that I, the undersigned Secretary-Treasurer of the Longueuil Catholic School Commission have prepared, according to law, the list of electors for electoral district No. 2 and 3 of the Longueuil Catholic School Commission and that such list is now deposited in my office, the first juridical day of April at the disposal and for the information of all persons interested, during fifteen days after this notice. (1st of April to the 16th of April 1964)

Given under my hand at Longueuil the 28th day of March 1964.

Romeo M. BOURDON,
Secretary-Treasurer,
13 St. Charles St. East,
Longueuil.

SUBDIVISION OF WARDS No. 2 and 3

The subdivision of each ward are established from North to South and from West to East.

Ward No. 2

From North to South:

From the limits of the North to the South of the City of Longueuil.

From East to West:

Western side of Grant street to eastern side of Guilbault street.

Ward No. 3

From North to South:

From the limits of the North to the South of the City of Longueuil and civic No. 1075 Notre-Dame-de-Grâces.

From East to West:

Western side of Guilbault street to eastern side of Châteauguay and Notre-Dame-de-Grâces streets.

Spécial pour mars

ALUMINUM DOORS & WINDOWS

"Achetez du marchand de la rive sud"

805, Boul. STE-FOY, JACQUES-CARTIER

COMMANDEZ MAINTENANT VOS

PORTES ET FENETRES D'ALUMINIUM

AINSI QUE

REVETEMENT D'ALUMINIUM

- CLAPBOARD -

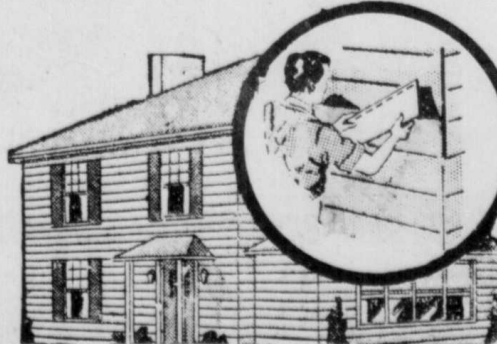
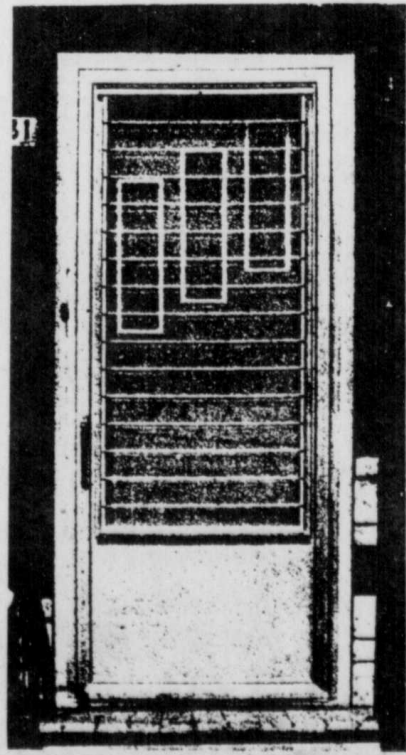
Nouvelles fenêtres de VINYL BLANC

- QUALITE SUPERIEURE

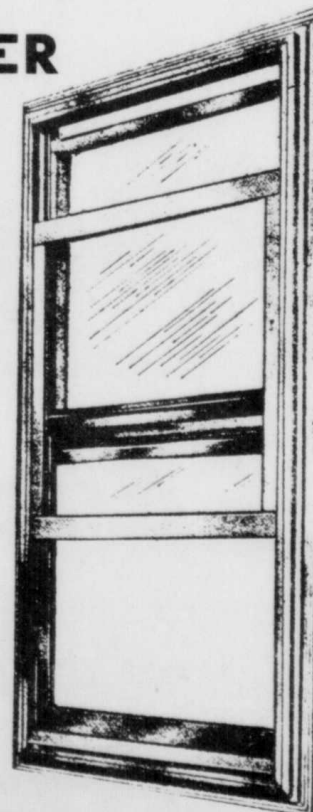
- PRIX RAISONNABLES-SATISFACTION ENTIERE

PORTE D'ALUMINIUM de 2' peinturée ou ordinaire de qualité supérieure avec cylindre, moustiquaire fermant dans cadre métallique sur caoutchouc.

Fenêtres d'aluminium à 3 rainures avec moustiquaire feutrage inclus, vitres enduites dans le vinyle et installées par nos experts. (Peintures si désiré)



PRODUITS



DEMONSTRATION GRATUITE
AUVENTS DE FIBRES DEVERRE, CLAPBOARD D'ALUMINIUM
INSTALLATION FACULTATIVE
Réparation de fenêtres et portes d'aluminium

Demandez nos prix avant d'acheter

Profitez de cet avantage extraordinaire en signalant

861-0234

DEMEENEZ-VOUS

Avez-vous des MEUBLES APPAREILS ELECTRIQUES A VENDRE OU A ECHANGER ?

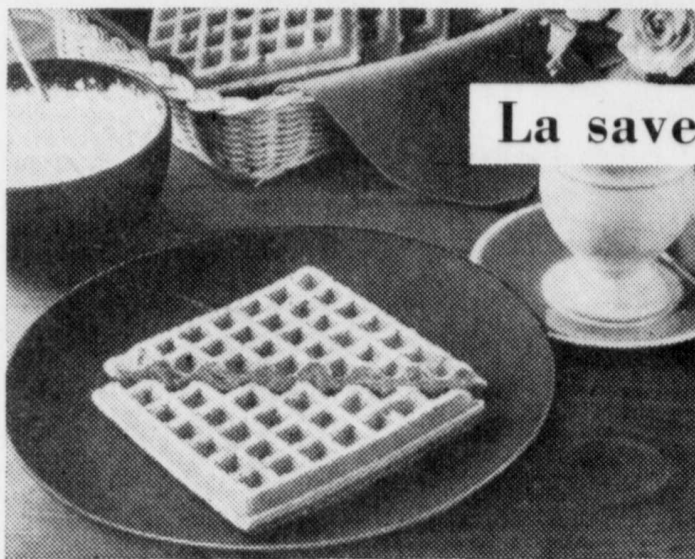
Voyez les annonces de R. ROBITAILLE

Pages 5 et 10

Pour vous Mesdames

Cours d'art culinaire

Des cours d'Art Culinaire 2ième série seront donnés par le Service d'Education Populaire, Ministère de la Jeunesse, à partir du 7 avril au 8 mai 1964. Mlle Marie Andrée Dion, professeur de la section sera chargée de ces cours et l'inscription aura lieu le 6 avril à 8 hrs p.m. en la salle de l'école St-Agnès, 1615 de l'Eglise à Ville-Lemoyne. Bienvenue à toutes celles qui ont suivi la 1ère série.



La saveur des épices

GAUFRES AUX ÉPICES

Madame au volant

Cette année encore aura lieu le congrès de PRUDENTIA les 11 et 12 avril prochain à Québec. Présenter une résolution à cet effet. Le thème sera: LA FEMME ET LA SECURITE ROUTIERE.

Jeannine Guérette, déléguée en permanence, a suggéré que les femmes profitent du congrès pour

A vous tous amis, nous faisons donc appel à votre générosité car votre participation active à ces séances d'études est des plus essentielles.

Pour plus d'informations appelez 677-8561.

Pour plus amples renseignements surveillez notre prochaine chronique.



YVES GARIÉPY
Technicien en électronique diplômé de l'École Technique de Montréal
70-A. Guillaume. Longueuil

De fil en aiguille

Le fil à coudre est une de ces petites choses indispensables que l'on a tendance à prendre pour acquises. Pourtant son histoire est fort intéressante. Elle remonte à l'ère des cavernes alors que l'homme primitif se servait de nerfs ou de boyaux, durcis à un bout, pour assembler des

peaux de bête. Quelle origine rudimentaire pour les fils à coudre arachnéens dont on se sert aujourd'hui!

Plus tard, mais encore bien avant l'ère chrétienne, l'homme apprit à filer et à tisser. Il fit des aiguilles avec de l'ivoire, du bronze, de l'argent et de l'or et se servit de fil de lin, de soie, voire de laine. Le coton était tissé en étoffes, mais il n'existait pas de fil à coudre de coton; le filage à la main ne pouvait produire à cette fin de fil assez résistant.

Voici une recette qui présente un nouveau mélange d'ingrédients et donne des gaufres qui ne sont ni trop croustillantes ni trop molles ni trop épaisses. Une autre caractéristique de ce dessert est l'emploi judicieux d'épices qui ajoutent du piquant à la saveur des gaufres.

A servir avec du sirop ou, si vous désirez expérimenter quelque chose de nouveau, avec du sucre en poudre, de la confiture ou du miel. Le résultat vous plaira.

GAUFRES AUX ÉPICES donne 4 gaufres à 4 sections

- 1 2/3 tasse de farine tout-usage
- 3 c. à thé de poudre à pâte
- 1 c. à table de sucre granulé
- 1/2 c. à thé de sel
- 1/2 c. à thé de cannelle
- 1/4 c. à thé d'épices mélangées
- 1/4 c. à thé de clou de girofle (en poudre)
- 2 oeufs
- 1 tasse de lait concentré non sucré
- 3/4 de tasse d'eau
- 1/2 tasse d'huile d'arachide ou autre huile végétale

Tamisez les ingrédients secs dans un grand bol. Battez les blancs d'oeufs jusqu'à ce qu'ils soient bien fermes. Mettez de côté. Battez les jaunes d'oeufs jusqu'à épaississement et ajoutez-y le lait, l'eau et l'huile en brassant. Ajoutez ce mélange aux ingrédients secs et battez jusqu'à consistance lisse. Ajoutez les blancs d'oeufs. Faites cuire dans le gaufrier préalablement chauffé. Servez les gaufres chaudes avec du beurre et du sirop, du miel ou de la mélasse, le ou encore saupoudrées de sucre en poudre.

Plus tard, mais encore bien avant l'ère chrétienne, l'homme apprit à filer et à tisser. Il fit des aiguilles avec de l'ivoire, du bronze, de l'argent et de l'or et se servit de fil de lin, de soie, voire de laine. Le coton était tissé en étoffes, mais il n'existait pas de fil à coudre de coton; le filage à la main ne pouvait produire à cette fin de fil assez résistant.

C'est seulement à la suite de la révolution industrielle, soit vers la fin du 18ième siècle, que la filature devint possible. C'est alors que James et Patrick Clark, de Paisley, Ecosse, commencèrent à filer un fil de soie dont ils approvisionnaient les artisans qui tissaient les célèbres châles de Paisley.

En 1806, toutefois, le Blocus continental coupa les arrivages de soie aux îles britanniques et les frères Clark se mirent à expérimenter avec le coton en guise de remplacement. Six ans plus tard, ils inaugurèrent la première fabrique de fil à coudre de coton; c'était plus de vingt-cinq ans avant l'apparition de leur premier concurrent, James Coats. Ces deux noms, Coats et Clark, sont depuis synonymes de fil à coudre.

Bien que le fil de coton ait longtemps été le favori des couturiers, l'usage sans cesse plus abondant de tissus synthétiques a incité les fabricants de fil à recourir aux fibres d'origine chimique. Une fois de plus, Coats fit oeuvre de pionnier.

Selon ce fabricant, le fil à coudre doit posséder les mêmes propriétés que le tissu. Il n'est pas logique de choisir un tissu irréalisable puis de le coudre à l'aide d'un fil qui rétrécit: les coutures vont pisser! Et il est inutile de coudre un tissu de longue durée avec un fil qui ne saurait durer aussi longtemps.

La première fibre synthétique qui ait servi à la fabrication du fil à coudre fut le nylon, mais on voit maintenant le "Terylene" aux comptoirs des brimborions. Extrêmement solide, le fil "Terylene" offre par surcroît l'avantage de s'étirer très peu.

Partie de cartes

Pour coudre avec le fil "Terylene", on recommande d'utiliser, sur la machine à coudre, la même tension qu'avec le fil de coton. En cas de difficulté, relâchez légèrement la tension à l'aiguille et à la bobine. Utilisez une aiguille neuve et bien pointue, sans rugosité à la pointe ou au chas. La moindre ébréchure pourrait causer l'effilochage.

Quand vous cousez à la main, coupez votre fil assez court pour prévenir l'enchevêtrement. Aussi, utilisez toujours des ciseaux pour couper le fil "Terylene": il est trop fort pour casser net.

La partie de cartes mensuelle organisée par le Comité des Dames Auxiliaires des S. S. de Notre-Dame du Bon-Conseil, aura lieu le 9 avril (jeudi) à 2 heures p.m. au Centre du Bon-Conseil, 1215 Boulevard Ste-Foy, Cité Jacques-Cartier. Invitation à tous. Nombreux prix de présence, et goûter servi.

Le fil à coudre moderne offre bien peu de ressemblance avec sa forme primitive... Il n'en continue pas moins de remplir la même fonction fondamentale, celle de façonner nos vêtements!

Centre de Couture

Rive Sud ENRG.

Vendeur autorisé "WHITE"

ESTIMATION GRATUITE

MAROTTE & FRÈRES
844 Crémazie - Longueuil
Tél.: 677-9662

REPARATION DE TOUTES MARQUES DE MACHINES À COUDRE

Greenfield Village

Lawrence St. - Greenfield Park
Opposite Towers Discount Mart.

- Extra large bright rooms
- Fully-equipped mahogany kitchens
- Private swimming pool
- Heated garages available
- Private balconies
- Master TV antenna
- Safe Playground areas
- Schools and Shopping nearby.

DUPLEX PRIVACY... APARTMENT LUXURY

- 3 1/2 rooms from \$89.
- 4 1/2 rooms from 99.
- 6 rooms 1 1/2 bathrooms 125.

Heating, hot water and all taxes included.



CHAMBLY REALTIES
Tel.: 676-1819 or 676-3711

ANOTHER ACHIEVEMENT OF



Les biscuits - collation idéale pour les écoliers

Les jeunes ont souvent le ventre creux bien avant l'heure du souper; ils dépendent tellement d'énergie à l'école et au jeu!

de les voir disparaître à une vitesse foudroyante!

BISCUITS D'AVOINE A L'ORANGE

La meilleure manière d'apaiser leur fringale est de leur servir après la classe quelques biscuits faits à la maison, accompagnés d'un verre de lait; voilà une collation nourrissante qui leur permettra de patienter jusqu'au repas. Ces aliments énergétiques fournissent à l'enfant qui grandit des principes nutritifs dont il a besoin; et la plupart des jeunes adorent grignoter des biscuits, surtout lorsqu'ils sont croustillants et délicieux comme nos Biscuits d'avoine à l'orange.

La recette en est simple et vite préparée. Elle vous donnera environ trois douzaines de biscuits à surface rugueuse, délicatement parfumés à l'orange. Si vous en cachez quelques-uns dans une boîte de fer-blanc hermétique, vous pourrez constater qu'ils se conservent bien; si, au contraire, vous les laissez au grand jour, ne soyez pas étonné

- 1/2 tasse de beurre ou de margarine ramollis;
- 1 tasse de sucre granulé;
- 1 oeuf;
- 2 c. à thé de zeste d'orange râpé fin;
- 2 c. à table de jus d'orange;
- 1 tasse de farine tout-usage tamisée;
- OU 1/4 tasse de farine à pâtisserie tamisée;
- 2 c. à thé de poudre à pâte;
- 1/2 c. à thé de sel;
- 1/2 c. à thé de muscade;
- 1 1/2 tasse d'avoine roulée.

Chauffer le four à 375 degrés F. (chaleur modérée). Graisser des tôles à biscuits.

Défaire en crème le beurre ou la margarine. Incorporer petit à petit le sucre, puis l'oeuf, le zeste et le jus d'orange.

D'autre part, mélanger la farine, la poudre à pâte, le sel et la muscade, incorporer les ingrédients secs, un quart à la fois, dans la préparation en crème. Ajouter l'avoine roulée; bien mélanger. Dresser des cuillerées à thé de pâte sur les tôles à biscuits, en les espaçant de 2 pouces.

Mettre dans le four préchauffé et cuire de 12 à 15 minutes ou jusqu'à ce que les bords commencent à brunir. Retirer du four, détacher les biscuits à l'aide d'une spatule et les poser sur des grilles pour les laisser refroidir. Garder dans un récipient à couvercle hermétique.



PARFUMERIE LYNE
37 LEMOYNE, LONGUEUIL

L'ENDROIT TOUT INDIQUE OU VOUS PROCURER COSMETIQUES ET NECESSAIRE DE BEAUTE A PRIX DE GROS

-Teintures -Fixatifs -Shampooing

Devenez membre et obtenez une réduction additionnelle de 10%.

LIVRAISON GRATUITE

7-6232



ÉCONOMISER

PAYER

EMPRUNTER

Les services de la Banque Royale simplifient les questions d'argent, réduisent vos frais de chèques, d'emprunts, etc. Pour économiser, vous ouvrez un COMPTE D'ÉPARGNE. Pour payer vos factures, un COMPTE DE CHÈQUES. Pour financer une grosse dépense, vous obtenez un PRÊT PLAN-À-TERME. En un mot, pour toutes vos opérations bancaires, c'est à la Banque Royale qu'il faut aller.

BANQUE ROYALE

Succursale de Ville Jacques-Cartier
J.P. Bolduc, gérant.
Succursale de St. Lambert, Centre d'Achats Laurier
W.A. Barrett, gérant.

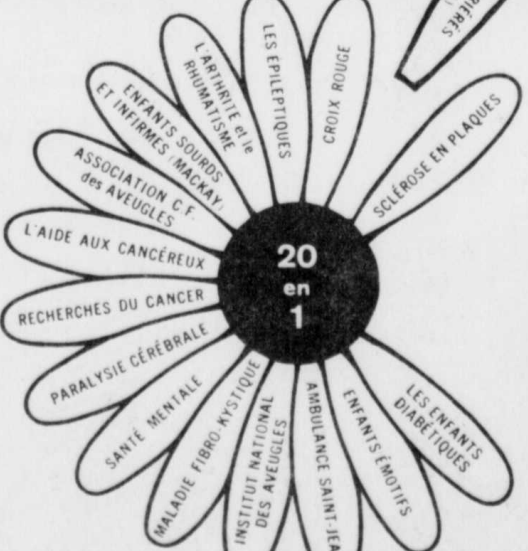


Seul... LE DÉSÉSPOIR

Ensemble... L'ESPÉRANCE

Une main qui s'offre à la souffrance solitaire... un sourire qui dissipe l'anxiété d'un malade, d'un enfant infirme... des secours à la victime d'un désastre... la plus grande charité c'est encore l'espérance.

Votre don à la deuxième Campagne de Souscription pour les Oeuvres de Santé et la Croix-Rouge apporte l'espoir et le réconfort à d'innombrables victimes de tous les âges, de toutes les croyances, de toutes les races.



Donnons généreusement
4 AU 20 AVRIL
OBJECTIF \$2,049,873 OR.

SOUSCRPTION POUR LES OEUVRES DE SANTÉ ET LA CROIX ROUGE

TOUT SERA PRÊT pour les ESSAIS OLYMPIQUES à ST-LAMBERT les 7 et 8 août

Les essais en vue des Jeux Olympiques de 1964 et les épreuves de championnats canadiens auront lieu tel que prévu les 7 et 8 août au Centre de Piste et Pelouse de Saint-Lambert, qui est actuellement en construction au Parc de la Voie Maritime du St-Laurent.

C'est ce qu'a confirmé aujourd'hui M. N.A. Beach, de Toronto, président national des activités piste et pelouse de l'Union athlétique amateur du Canada, lors d'une conversation qu'il a eue avec l'échevin James K. Stewart, président du comité piste et pelouse de St-Lambert et président conjoint, avec M. G. K. Clark, du comité des essais en vue des Jeux Olympiques. "Il n'a jamais été question que les épreuves n'aient pas lieu à St-

Lambert", a dit M. Beach, selon M. Stewart.

La déclaration de l'échevin Stewart fait suite à certains commentaires publiés, récemment dans les journaux à l'effet qu'on ne reconnaît pas les records établis sur la piste de St-Lambert parce que la surface de cette dernière n'est pas du type classique.

"La tendance actuelle est aux pistes toutes-saisons d'un type nouveau, a dit M. Stewart. Les municipalités et les commissions scolaires les préfèrent parce qu'elles exigent moins d'entretien et que les jeunes athlètes peuvent les utiliser huit mois sur douze.

"C'est ce genre de piste que nous construisons pour nos jeunes".

M. Stewart a signalé qu'il existe aujourd'hui aux Etats-Unis 160 pistes du type non classique, dont 93 sont en Grasstex. Il a ajouté que sept centres athlétiques canadiens songent à faire construire des pistes du genre.

M. Stewart a dit qu'une enquête à l'échelle nationale a révélé qu'aucune régionale de l'U.A.A.C. n'est directement opposée à l'usage officiel des pistes non classiques mais que vu que le Canada est membre de la Fé-

est membre de l'U.A.A.C., a accepté à l'unanimité de reconnaître tout record établi à St-Lambert.

L'Association américaine nationale reconnaît également les records établis sur des pistes du type non classique.

M. Stewart a signalé que seulement trois records mondiaux ont été établis au Canada au cours des 20 dernières années. Il s'agit de ceux de Harry Jerome, établis en 1960 et 1962.

Expliquant de quelle façon St-Lambert a obtenu les essais en vue des Jeux Olympiques, M. Stewart a dit:

"En 1956 et 1960, la régionale de St-Lambert de la Légion Canadienne a fait une demande pour obtenir les essais, mais n'a pu les obtenir parce que les facilités nécessaires n'étaient pas disponibles. Il fallait en construire de nouvelles.

"Elle demanda alors au Lieut.-Col. Jack Davies de lui suggérer le nom d'un expert-conseil dans ce domaine. Selon le Colonel Davies, la personne toute indiquée était Hugh McMillan, en raison de ses aptitudes et de son expérience en tant qu'athlète, arbitre et architecte. On invita M. McMillan à se présenter devant le Conseil de St-Lambert et le comité exécutif de la Légion; il examina l'emplacement du Parc de la Voie Maritime, et après avoir visité la piste du Parc l'Espérance, recommanda fortement que la nouvelle piste soit construite en bordure du fleuve. La Légion contribue \$35,000 pour les fins de ce projet.

"Les consultants préparèrent alors un plan préliminaire en vue de la construction d'un centre piste et pelouse sur le terrain du Parc de la Voie Maritime, en prévoyant l'emploi d'un système d'égoût et d'une surface de piste du type classique.

"On fit des sondages du sol à la demande de M. McMillan et c'est alors qu'on décida que pour cette installation municipale puisse servir au moins huit mois sur douze et exige le minimum d'entretien, il importait de lui donner une surface toutes-saisons. Le coût de la surface n'entraîna pas en ligne de compte, les sondages du sol ayant révélé que les dépenses seraient les mêmes pour une surface du type classique ou du type non classique.

"Les consultants examinèrent alors la situation à fond, et il fut établi que la surface qui se prêtait le mieux aux sports, des points de vue imperméabilité, durabilité et souplesse, qui exigerait le moins d'entretien et qui permettrait à la fois l'usage

des chaussures à crampons et à semelle de caoutchouc, serait une surface en Grasstex.

"Vu que le programme récréatif de la Cité a été conçu pour la formation des enfants de 5 à 14 ans, il est particulièrement important que ceux-ci puissent employer des chaussures à semelle de caoutchouc dans la pratique des sports.

"Il y a aussi l'élément de sécurité que comporte le Grasstex.

Sur une piste de cendrée, les enfants qui portent des chaussures à semelle de caoutchouc ont tendance à glisser et à tomber, ce qui ne se produit pas au même degré sur une piste en Grasstex.

"Quant aux athlètes qui portent des chaussures à crampons, ils ne sont pas susceptibles de glisser sur une piste de cendrée; toutefois, ils bénéficieront d'un meilleur équilibre sur une piste en Grasstex."

SPORTS

La Nouvelle-Zélande possède une grande piste en Grasstex. A Tokio, où les Jeux Olympiques auront lieu en octobre, la piste réservée aux pratiques est en Grasstex.

dération athlétique amateur internationale, il a été décidé pour le moment de déposer tout record mondial établi à St-Lambert au bureau de la Fédération, jusqu'à ce qu'elle les reconnaisse.

En ce qui a trait aux records canadiens, a-t-il dit, la décision sera prise lorsque toutes les régionales de l'U.A.A.C. seront représentées à l'Assemblée annuelle qui doit avoir lieu à Montréal les 12, 13 et 14 novembre. Pour les épreuves de St-Lambert, les instructions sont de suivre les règles usuelles en ce qui a trait aux records.

M. Stewart a dit que les records provinciaux sont reconnus en ce moment. L'Association Piste et Pelouse du Québec, qui

DEMEUNAGEZ-VOUS

Avez-vous des MEUBLES APPAREILS ELECTRIQUES A VENDRE OU A ECHANGER ?

Voyez les annonces de R. ROBITAILLE

Pages 5 et 10


Clinique de Baseball à Longueuil

Bonne nouvelle pour les jeunes joueurs de baseball de Longueuil. Le service de la récréation de la cité de Longueuil et le club de baseball Longueuil Junior Inc. organise conjointement une école de baseball pour les joueurs, arbitres et instructeurs du baseball mineur à Longueuil. La clinique sera sous la direction de Pierre Hurtubise qui sera assisté d'anciens joueurs du club de baseball Longueuil Jr. tels que Jean Lamoureux, André Lévesque, Réal Desjardins, Gilles Roch, Serge Roy, et Pierre Charbonneau.

Pierre Brodeur, directeur de la récréation, a bien voulu mettre à la disposition de l'organisation la magnifique salle de l'école De Normandie pour les trois cliniques qui auront lieu les samedi après-midi 4, 11 et 18 avril à 18 h, trente.

(Suite à la page 11)

OR. 7-5255



MUFFLERS

Silencieux ★ Amortisseurs de chocs ★ Shock Absorbers

OUVERT JUSQU'À EVERY NIGHT TILL 9⁰⁰ P.M.

GENE VENNE LTEE

PLEINE GARANTIE - 1 AN - SANS CONDITION

1/4 de mille du pont Jacques-Cartier - Next to Steinberg's (Taschereau Blvd.)

ECONOMISEZ

SURVEILLEZ NOS SPECIAUX

EXTRA SPECIAL

EAU de JAVEL

"La Parisienne" 10-\$1.

Bouteilles de 24 oz.

NOUS DONNONS LES TIMBRES "PINKY" EN DOUBLE LE JEUDI

- HEURES D'AFFAIRES -

8 a.m. à 8 p.m. 8 a.m. à 10 p.m.

Lundi - Mardi - Merc. Jeudi - Vend. - Sam.

MARCHE ETHIER Entr.

32, rue LEMOYNE (coin Grant) - LONGUEUIL -

OR. 4-0434

Futurs mariés... COMPAREZ NOS PRIX!

Nous défions toute compétition

JUSQU'À 36 MOIS POUR PAYER



SECTIONNEL 3 morceaux \$159.

Un confortable sectionnel avec siège et dossier en "airfoam" recouvert d'un tissu de qualité dans un choix de teintes variées. Une table de véritable noyer enjolivée de céramique complète cet ensemble.

Plus de 20 modèles en montre - à partir de \$39.



MOBILIER DE CUISINE à prix modique

Le mobilier idéal pour jeune couple. Mobilier chromé comprenant 4 chaises solides et une table aux dimensions généreuses.

\$35.

Autres modèles en magasin

JOLI MOBILIER DE CHAMBRE

Cet ensemble comprend un lit à panneau, un bureau triple à 9 tiroirs surmonté d'un grand miroir ainsi qu'une commode à 4 tiroirs. Ces trois morceaux au fini "Nutbrown" mat.

\$175.

Plus de 20 modèles en montre

REFRIGERATEURS

Modèle	Reg.	NOTRE PRIX
Roy 1104	\$258.	\$165.
Roy 1404	\$325.	\$215.
Roy 1444	\$382.	\$255.
Roy 1464	\$398.	\$265.
Roy 1564	\$620.	\$285.
Roy 1574	\$508.	\$335.
Belanger BAD-133	\$392.75	\$259.

CET HOMME EST RECHERCHÉ POUR SES SPÉCIAUX



APPELEZ-LE SANS TARDER A 677-6964

Une visite à notre magasin vous donne droit de participer à un "VOYAGE" POUR 2 PERSONNES A AMSTERDAM"

OUVERT TOUS LES SOIRS JUSQU'À 10 P.M.

PAUL GALERIE du MEUBLE QUINTAL

1396 chemin CHAMBLY

Page au Centre d'Achats

CUISINIÈRES ELECTRIQUES

Roy 2414	\$199.	\$140.
Roy 2444	\$242.	\$160.
Roy 3014	\$246.	\$169.
Roy 3034	\$290.	\$195.
Roy 3084	\$348.	\$235.
Belanger Chatelet 51	\$399.50	\$265.
Belanger Chatelet 52	\$389.50	\$257.
Belanger Chatelet 53	\$369.	\$250.
Belanger Chatelet 54	\$359.	\$245.
Belanger Chatelet 55	\$294.	\$199.



Oyez!
Oyez!

La grande VENTE de VOITURES et CAMIONS D'OCCASION se continue chez votre concessionnaire

DES PRIX QUI VOUS CONVIENNENT
UN SERVICE NULLE PART ÉGALÉ
UN PRODUIT GARANTI
DES FACILITÉS DE PAIEMENT

GOODWILL

EN VEDETTE CETTE SEMAINE

BUICK '62 "Invicta"
4 portes hard top-automatique, radio, heater
Power Brakes-Power Steering A-1
\$2695.

PONTIAC '63
convertible, automatique, radio, heater, power steering, power brakes, v-8 bucket seats, transmission au plancher
\$3195.

CHEVROLET '62
station wagon automatique, radio, heater, power brakes, power steering, millage original 1400 milles.
\$1995.

PONTIAC '61
automatique, 2 portes, hard top, radio, heater
\$1595.

BUICK '59
automatique, 2 portes, hard top, heater
\$995.

Abias Pepin Limitée

155 St-Charles Longueuil
OR. 4-4924

Terrain ouvert tous les jours jusqu'à 10 hres le soir sauf le samedi jusqu'à 6 hres.

ANNONCES CLASSEES

***-625- CLASSIFIED ADS**

ATTENTION • MEUBLES et APPAREILS ELECTRIQUES USAGES • REPRIS DE FINANCE •

Toute notre marchandise usagée est vendue:

OUVERT TOUS LES SOIRS JUSQU'A

"Si après 7 jours d'usage vous n'êtes pas entièrement satisfaits nous nous engageons à vous l'échanger"

- ENTIEREMENT RECONDITIONNEE
- PORTANT UNE GARANTIE "A-1"
- SATISFACTION ASSUREE ou ARGENT REMIS
- PREMIER PAIEMENT en JUIN SEULEMENT

10 Hres. EXCEPTE LE SAMEDI

REPRISE DE FINANCE, mobilier cuisine, idéal grosse famille, 8 chaises table 42 pouces large, s'ouvrant 84 pouces, comme neuf, très belle aubaine, vendu par balance de contrat \$69, pas de comptant \$10, mois OR4-1736 si occupé 866-1539

REPRISE DE FINANCE, tourne disque portatif 4 vitesses \$12,95 - 674-1736 si occupé 866-1539

REPRISE DE FINANCE, Poêle électrique 36 pouces, marque Frigidaire, automatique, en très bonne condition, 1 an de garantie \$69, Terme si désiré 674-1736 si occupé 866-1539

AUBAINE EXTRAORDINAIRE, magnifique chesterfield scandinave 2 mcs., comme neuf, a été payé \$295. En air foam, 3 mois d'usage seulement, pour balance de contrat \$79, Pas de comptant \$10, mois 674-1736 si occupé 866-1539

REPRISE DE FINANCE, radio combiné télévision, haute fidélité, tourne-disque automatique en très bonne condition à été payé \$359, pour balance de contrat \$189, pas de comptant \$10, mois 674-1736 si occupé 866-1539

REPRISE DE FINANCE, sècheuse électrique, 110/220, en parfaite condition, 1 an de garantie, \$49, pas de comptant \$10, mois OR4-1736 si occupé 866-1539

REPRISE DE FINANCE, radio combiné Marconi, tourne disque automatique en parfaite condition \$59. Pas de comptant \$10, mois 674-1736 si occupé 866-1539

REPRISE DE FINANCE, radio combiné stéréo AM FM, ondes courtes, bar à boisson, 6 haut parleurs, à été payé \$395, pour balance de contrat seulement, garantie 6 mois, Pas de comptant \$10, par mois 674-1736 si occupé 866-1539

REPRISE DE FINANCE, ameublement 3 pièces, comprenant mobilier de salon, table, lampes, set chambre complet avec matelas et sommier set cuisine, pour balance de contrat seulement \$195, pas de comptant \$10, mois 674-1736 si occupé 866-1539

REPRISE DE FINANCE, télévision portative "Admiral" en parfaite condition avec garantie pour balance de contrat seulement \$89, Pas de comptant \$10, mois, 674-1736 si occupé 866-1539

REPRISE DE FINANCE, mobilier cuisine 4 chaises, table s'ouvrant à 72 pouces, très propre \$35. Termes faciles si désiré 674-1736 si occupé 866-1539

REPRISE DE FINANCE, magnifique mobilier chambre, style scandinave, bureau triple 72 pouces de long, lampes, miroir, commode, lit, A été payé \$249, pour balance de contrat \$79, Pas de comptant \$10, mois OR4-1736 si occupé 866-1539

REPRISE DE FINANCE, poêle électrique Westinghouse, 24 pouces, 220, 4 ronds, en très bonne condition, avec garantie \$45, pas de comptant \$10, mois OR4-1736 si occupé 866-1539

REPRISE DE FINANCE, lessiveuse automatique et sècheuse "Ingles" mécanisme en parfaite condition, garantie 6 mois, \$69, ch. Pas de comptant \$10, par mois, 674-1736 si occupé 866-1539

REPRISE DE FINANCE, fourniture huile "Columbia" très bonne condition \$25. Terme facile si désiré OR4-1736 si occupé 866-1539

REPRISE DE FINANCE, mobilier cuisine chromé, 4 chaise, grande table très solide \$29, Pas de comptant \$10, mois OR4-1736 si occupé 866-1539

REPRISE DE FINANCE, garde-robe noyer, 2 portes, comme neuf, A été payé \$69, Pour balance de contrat \$29, pas de comptant \$10, mois, 674-1736 si occupé 866-1539

REPRISE DE FINANCE, laveuse de vaisselle "Youngstown" 10 couverts à été payé \$379, pour balance de contrat seulement, Termes faciles si désiré 674-1736 si occupé 866-1539

SURPLUS DU MANUFACTURIER, lits à 2 étages (Bunk-Beds) complet, 2 lits, 2 matelas, 2 somniers, \$37,95 Pas de comptant \$10, mois 674-1736 si occupé 866-1539

REPRISE DE FINANCE, radio combiné stéréo avec tourne disque automatique, comme neuf, 4 haut parleurs, cabinet couleur noyer, balance contrat \$79, Pas de comptant \$10, par mois, 674-1736 si occupé 866-1539

REPRISE DE FINANCE, télévision 21 pouces, en très bonne condition avec garantie \$59, pas de comptant \$10, par mois OR4-1736 si occupé 866-1539

REPRISE DE FINANCE, magnifique mobilier salon, pouvant faire lit, marque "Singer" 3 morceaux, \$39, Pas de comptant \$10, mois 674-1736 si occupé 866-1539

REPRISE DE FINANCE, lessiveuse carrée en très bonne condition garantie 1 an \$39, Pas de comptant \$10, mois OR4-1736 si occupé 866-1539

AUBAINE set chambre en très bonne condition, bureau vanité, commode, lit, sommier, matelas à ressorts, le tout pour \$59, Pas de comptant \$10, mois OR4-1736 si occupé 866-1539

REPRISE DE FINANCE, machine à coudre "Singer" modèle secrétaire, en bon ordre \$29. Termes faciles si désiré, 674-1736 si occupé 866-1539

REPRISE DE FINANCE, mobilier de salon, sectionnel 3 morceaux, air foam, très propre \$49, pas de comptant \$10, par mois 674-1736 si occupé 866-1539

REPRISE DE FINANCE, stéréo R.C.A. Victor, en parfaite ordre, 3 morceaux, balance de contrat seulement \$119, Pas de comptant \$10, par mois 674-1736 si occupé 866-1539

REPRISE DE FINANCE, mobilier salon 3 morceaux, pouvant faire lit, tissu et cuir, marque Singer, très propre \$39, 674-1736 si occupé 866-1539

REPRISE DE FINANCE, réfrigérateur avec grand congélateur à largeur, très propre, Garantie 1 an \$69, Pas de comptant \$10, mois OR4-1736 si occupé 866-1539

R. ROBTALÉ
1085 Ste-FOY, Jacques-Cartier
 (Immeuble du théâtre Royal) **OR.4-1736**

COMMERCES A VENDRE Business For Sale
 RESTAURANT, bon chiffre d'affaire, grand stationnement, 107125.00 mois, 770 Curé Poirier Coin Joliette, \$35.
MAISON A VENDRE House for Sale
 DOMAINE NORMANDIE, duplex sur détaché pierre et brique, chauffage à eau chaude, 3 zones, garage et salle de jeux finis, occupation immédiate, OR 7-1839.
 BUNGALOW NEUF, 5 1/2 pièces, particulier, Ville Jacques-Cartier soit: 677-7182
 LONGUEUIL, St-Pierre Apôtre, maisons bon revenu, chauffage central, 8 pièces libres, sous-sol fini, 347 St-Alexandre, OR 7-9256.
 JACQUES CARTIER, duplex, chauffage central, 220, a vendre ou à échanger pour petite propriété, 677-2323
 MAISON 6 pièces, solage, 220, avec 6 terrains, 541 rue Brault, Jacques Cartier, \$9,000,- OR-7-9885 soit: 677-6870
 BUNGALOW 5 1/2 pièces, 2 vendeurs, aussi bateau 21 pieds "laborat" DOT VENDRE 674-1289
 JACQUES CARTIER, maison à vendre \$4,000, -260 Leblanc Ouest, comptant à discuter, après 5 heures DO,6-3517
 MAISON A VENDRE, 926 rue Marmier, OR.7-5417
 MAISON 4 logements à vendre ou échanger, OR.7-5121
 DUPLEX neuf, 5 pièces, 2ième tout \$120, mois, système eau chaude, sous-sol fini, garage chauffé, façade fin marbre, Domaine Normand, Longueuil, 326 de Lorraine, OR4-4852 - AUBAINE
 BOUCHERVILLE, duplex 3/4 pièces, 220, grand terrain, 51 desiré 2 lits, matelas, fauteuils, commode, bibliothèque, OR4-6981
A VENDRE-DIVERS For Sale-Misc.
 50 LESSIVEUSES reconditionnées de toutes marques à vendre ou à louer, de \$15 à \$40. Nous échangeons et réparons aussi poêle, frigidaire à vendre. OR 4-3863.
 DODGE 1960, Seneca, 8 automatique, grosse transmission, tout équipé, 347 St Alexandre, Longueuil.
 DODGE ROYAL, 57, légèrement endommagé en état de marche, \$250, 674-9164
 GARDERSON comme neuf, \$20,- 677-4992
 INGLIS WRINGER WASHER, 1960 model, in good condition, must sell immediately BARGAIN at \$25, 674-8625
 ROBE MARIEE, grandeur 8-10 ans, très bas prix 381-6631
 Dodge 1954, automatique, très propre mécanique en bonne condition, 23 St Laurent ouest, Longueuil.
 SET CHAMBRE, avec table bibliothèque, noyer, complet, matelas neuf, \$145,- ou autre, complet \$75,- 677-4932
 MANTEAU PRINTemps, pour fillette 6 ans, très propre, OR7-5016
 AUBAINE LESSIVEUSE, modèle carré, avec filtre automatique, en parfaite condition 677-6917
 VETEMENTS DE BASE SPENCER, à 13% d'escompte, Vendeuse Madame R.Godin, 331 Cardenaille, Longueuil 677-4032
 PALETOT garçon 12 à 14 ans-Paletot 16 ans,-74 St André, Longueuil.
 FOURNAISE HUILLE "FIndia" à vendre, propre nevre, AUBAINE, cause déménagement, après 5 heures OR4-3263

AMEUBLEMENT COMPLET de 4 pièces, presque neuf, à vendre, 89 L.H. Lafontaine, apt 2, Boucherville, CL3-8381
 DODGE ROYAL, 58, hard top, 2 portes, blanc et or, particulier 677-7835
 VENDONS, frigidaire, lessiveuses, sècheuses, poêle électrique 110-220 set chambre, T.V. bureau, lit, matelas, fourniture huile, poêle bois, machine à coudre de manufacture 677-4583
 WESTINGHOUSE DRYER 8 years old \$40, 677-6458
 REFRIGERATEUR WESTINGHOUSE 1966, propre, en bonne condition \$50. Idéal pour camp d'été 674-1308
 FOURNAISE en bonne condition avec tuyau et baril \$25, 677-7621
 LAFAYETTE, Longueuil 677-3978
 POELE ELECTRIQUE 30 pouces, comme neuf, \$100, S'ad: 127 Gentry, Longueuil.
 MANTEAU PRINTemps dame 16 ans, costume double tricot 16 1/2-paletot garçon 10 ans, OR.4-4248
 ROBE MARIEE très propre, 10 ans, OR.4-4244
 FRIGIDAIRE, congélateur, poêle électrique 220, lessiveuse et sècheuse automatique, piano OR.1-3511
 ACCESSOIRES, poissons tropicaux, 677-9892
 TV ADMIRAL 23 po. Servo Hi-Fi Electrotone avec satellite, aussi 35 équipements, accessoires, poissons tropicaux, 677-9892
 REMORQUE FERME avec toile, 3 x 6 pieds, \$75, 674-6983
 YATCH 16 pieds, à vendre, BAS PRIX OR.4-1144
A VENDRE / A ECHANGER For Sale or Trade
 TERRE à vendre ou à échanger pour maison ou terrain dans VJC, ou Fatima, S'ad: 140 Caroline Longueuil, app 8, entre 6 à 9 PM
CHAMBRE A LOUER Room to Rent
 TOUTES COMMODITES de \$7 à \$20, par semaine. Eviens, eau chaude, poêle électrique, T.V., frigidaire, téléphone, centre de Longueuil s'adresser ici Gentry, coin Chemis Chamby OR 7-4706.
 LONGUEUIL, 1 St Jean, chambre meublée, près Hôtel de Ville, bord du fleuve, tranquille, stationnement, 677-1172-OR7-2848
 CHAMBRE de repos, avec cuisine, eau chaude, chauffage central, gens tranquille, 347 Boul. Quin, Longueuil.
 LONGUEUIL, près pont Jacques Cartier, pour monsier, 2ième étage, très propre, salle bain, cuisinière, place pour auto, \$60, mois, toutes dépenses payées, OR.4-6585
 LONGUEUIL, St-Pierre Apôtre, 2 grandes chambres, 2ième étage, très propre, salle bain, cuisinière, place pour auto, \$60, mois, toutes dépenses payées, OR.4-6585
COMMERCES A LOUER Business To Let
 2 1/2 PIECES avec entropit \$40, mois chauffé, OR.4-3148

LONGUEUIL, 4 Ste Elizabeth, local pour petit magasin, près église, bureau de poste, libre 275-3147
LOGEMENT A LOUER Flat To Rent
 LOGEMENT 2 1/2 - 3 1/2-1 1/2 pièces, chauffés, meubles si désiré, eau chaude, incinérateur, terrasse de stationnement, 861 Joliette, 422 Cartier, 44 Victoria, 636 Prêfontaine OR7-5841
 LOGEMENT 3 pièces, 110-220, s'ad: 297 St-Jean, Longueuil OR.4-6560
 VILLE LEMOYNE, 1573 St-Georges, logement 3 pièces, ménage frais fait, \$50, CL.5-3725 après 5 PM
 ST LAMBERT, Riverside & Argyle, bas, 3 1/2 pièces, chauffé, service concierger, \$83,- garage si désiré, 738-5029
 J-Cartier, NICE SUNNY apt, with balcony, 3 1/2 rooms, vacant, May list, after 5 PM OR.7-8857
 LOG. 5 pièces, bas, \$95, mois. chauffage électrique, maison neuve, près écoles, église, OR.7-4025
 LONGUEUIL, log. 4 pièces, chauffé, 2ième sous-sol, 2 pièces, chauffé, meublé, garage, 677-5430
 LOGEMENT 3 pièces, chauffé, meublé, si désiré, 926 Victoria, Jacques Cartier 677-7720
 LONGUEUIL, log. 4 pièces, chauffé, 2ième sous-sol, 2 pièces, chauffé, meublé, garage, 677-5430
 LOGEMENT 3 pièces, chauffé, meublé, si désiré, 926 Victoria, Jacques Cartier 677-7720
 JACQUES CARTIER, log. 4 pièces, W.E.S.-4844
 LONGUEUIL, log. 3 1/2 pièces, chauffé, très propre, moderne, fenêtre panoramique, 4 grandes garde-robes, lingerie, dépense, grand balcon, près église, écoles, magasins, autobus, idéal pour nouveaux mariés, Eau chaude, fourniture \$75, aussi log. 4 1/2 pièces, neuf, chauffé, \$95, OR.7-4260
 LONGUEUIL, log. 3 pièces, chauffé, très propre, moderne, fenêtre panoramique, 4 grandes garde-robes, lingerie, dépense, grand balcon, près église, écoles, magasins, autobus, idéal pour nouveaux mariés, Eau chaude, fourniture \$75, aussi log. 4 1/2 pièces, neuf, chauffé, \$95, OR.7-4260
 LOG. moderne, 3 pièces, semi-détaché, 220, eau chaude, tuile caoutchouc cuisine chambre bain, 1954 Victoria, VJC, OR.7-4022
 LONGUEUIL, logement chauffé 5 pièces, 10 St-Thomas, app 4, s'ad: 2 St-Thomas, tel 674-9615
 LOGEMENT 5 pièces, eau chaude, 220, s'ad: 1463 Chemin de Lac, Jacques Cartier, OR.4-9041 Références exigées
 LOG. 3 pièces, \$50, mois, libre, 599 Joliette, Longueuil, le soir, OR.7-3463
 LONGUEUIL, St Pierre Apôtre, 2 ou 3 pièces, chauffé ou non, libre, OR.4-9388-354 St Jacques.
 BEAU LOG, moderne, Domaine Normand, 5 1/2 pièces, 2ième, chauffage central air chaud, entrée pour auto, \$105, mois, libre sur mai, 277 Ave de Lorraine, 677-5073
 LONGUEUIL, log. 3 pièces, \$35, mois, OR.7-8013
 LOG. 3 pièces, 1 1290 Prêfontaine, VJC, OR.4-085
 FATIMA, logement 3 pièces, eau chaude, 220, 674-6001
 BOUCHERVILLE, logement 4 pièces, mois, autobus porte, enfant accepté, garage si désiré 655-1505
 JACQUES CARTIER, logement 5 pièces, bas, moderne, maison neuve, chauffé, eau payée, \$95, 674-6983
 MAISON SEULE, 3 pièces, 220, eau chaude, \$37.50, OR.4-9329-875 Hindland, VJC.
 LONGUEUIL, rue Victoria, belle grande chambre, pour monsier, stationnement, près autobus, 677-9263
 LOGEMENT 3 pièces fermées, 220, neuf, 736 Goyette, Jacques Cartier OR.4-7086 soit seulement
 GREENFIELD PARK, 21 rue Greenfield, log 3 pièces, 0L9-0776
 LONGUEUIL, logement 4 pièces \$80,- 3 pièces \$65,- fermé, chauffé, moderne, central, rue Montebach, OR.7-1919
LOGEMENT DEMANDE Flat Wanted
 LOG demandé de 5 1/2 ou 6 pièces, 220, non chauffé, \$70 à \$80, mois, dans Longueuil ou Jacques Cartier, duplex ou maison seule, bas, enfants acceptés, pour 1er mai, OR7-5153
 PERSONNE DEMANDEE pour ouvrage de bureau à temps partiel, 677-5277
 PRENDRAI enfants en pension, 3 ans et plus, 5 jours de préférence inf: 677-2283

EMPLOYE DEMANDE Help Wanted
 EXPERIENCED BILINGUAL sales lady, wanted for Longueuil store, apply Nesters' Limited 63 St Charles West
 VENDEUSE BILINGUE au magasin Towers demandée s'ad: Mme Lakone 676-7207
 FILLE OU FEMME demandée, bonne apparence, bilingue, comme aide-cuisinière, capable de servir dans la salle à manger, sera logée et nourrie pour Hôtel à 25 miles de Montréal, salaire à discuter Appeler Mme Cardis 677-7475
 TOWERS à Greenfield park, dept. des hommes, demande vendeuses avec expérience de couture pour faire alterations 676-4893
 DAME DEMANDEE pour garder 2 enfants, mère au travail. Légers travaux ménagers. Après 6 PM 677-6135
A LOUER
 Beau logement 3 pièces, 220, eau chaude, \$45 par mois, taxe d'eau incluse. Libre 1er mai. OR. 7-3062
A LOUER
 Longueuil, 4 pièces chauffées, \$95 par mois, chambre de la cage et thermostat, 67 St-Thomas, OR.7-1839 - OR. 7-3547
DIVERS Miscellaneous
 FERAIS réparations de maisons à bonnes conditions, Ouvrage garanti, OR.7-5417
 AMERBAIS garder enfants en pension de 3 à 5 ans, 677-2211
 logement 4 1/2 pièces, chauffé, eau chaude fourni, 45 René Philippe, Ville Lemoyne 671-4400 - OR. 1-0481
 EXPERIENCED DRESSMAKER, 5 years, woman and children. All kind of alterations, Mme Marcel Longueuil, 823 Dillard, Longueuil
 COUTURIERE, 5 années d'expérience-linge pour dames et enfants Réparation de toutes sortes Mme Marcel Longueuil, 823 Dillard, Longueuil
 HOMME DEMANDE CHAMBRE, colorière, garde-robe, 3 chambres maximum écrire Casier Postal 333, Le courrier du Sud, 89 ouest St Charles Longueuil, Longueuil
 PRENDRAI 1 enfant en pension, de 2 à 5 ans, très bons soins, 676-9594
 RÉFÉRENCES vers 6 PM, 674-0986
 GARDERAI FILLETTE 4 ou 5 ans, chambre seule, bonnes références si désiré 674-3028
A LOUER
 FONTAINEBLEAU - logement 6 pièces, chauffé, tapis mur à mur, tentures, chambre bain couleur. Libre immédiatement au mois. 333 Fontainebleau 677-8561
LOGEMENT DEMANDE Flat Wanted
 Très beau cottage, avec vue sur le fleuve. Luxiana Health Ranch Inc. Verchères, P. Qué. Occupé au Pavillon Inf: 677-6285 R. Desmarais LU. 3-3417

A LOUER
 Rue Notre Dame de Graces, logement dans duplex neuf 5 pièces, plus chambre lavage séparée avec cave, Occupation immédiate, \$115. OR 7-3547 - OR 1-6912
A LOUER
 LOGEMENT 5 1/2 pièces, moderne, bas, non chauffé, \$76, taxe d'eau payée. 671-7448
A LOUER
 Beau logement 3 pièces, 220, eau chaude, \$45 par mois, taxe d'eau incluse. Libre 1er mai. OR. 7-3062
A LOUER
 Longueuil, 4 pièces chauffées, \$95 par mois, chambre de la cage et thermostat, 67 St-Thomas, OR.7-1839 - OR. 7-3547
TO LET
 LONGUEUIL, 6 heated rooms, upper duplex, private entrance, large yard, near schools, 3 bedrooms, parking. OR. 7-7184
A LOUER
 logement 4 1/2 pièces, chauffé, eau chaude fourni, 45 René Philippe, Ville Lemoyne 671-4400 - OR. 1-0481
A LOUER
 LONGUEUIL, logements 3 1/2 pièces, chauffé, eau chaude, poêle et frigidaire, taxe eau payée. Chambre lavage et compartiment dans cave. Service concierger. Stationnement. Libre 1er mai. 83 Guilbault, app 7 et 11 OR. 4-9538
TO LET
 LONGUEUIL, 4 1/2 apts. Tiled bathroom, hardwood floors, aluminum windows, arborite pantry, linoleum in kitchen. Near schools. 674-6611
A LOUER
 MAGASIN, site idéal. Aussi: logement 4 pièces. 49 & 49A, rue St-Charles. SOCIÉTÉ D'ADMINISTRATION ET DE FIDUCIE 10 ouest, St-Jacques, MtL. 844-3961
ENTREPOT A LOUER
 St-Lambert, rue St-Denis, 3000 pi. car., occupation immédiate, \$90 mois. 671-7607

ANNONCES CLASSEES OR. 4-6251* CLASSIFIED ADS

A VENDRE
Maison deux logements 4 pièces, terrain 100 x 88.
674-7544

A VENDRE
DOMAINE NORMANDIE \$26,000.
Duplex avec garage au sous-sol, salle jeux finie. Choix de 5 ou 6 pièces.
Georges Fortier Inc.
OR. 4-3123

A VENDRE
MAISON 4 logements de 3 1/2 pièces chacun, 220, grand terrain. \$19,500. Comptant \$3,000.
Inf.: 677-0128

RAPPORT D'IMPOT
Hommes d'affaires Professionnels
OR. 4-4287

LAPRAIRIE
TERRAINS 60 x 100
Route nationale, aucun comptant. 40 paiements de \$12 par mois seulement, pas de taxe, pas d'intérêt.
Armand BERGERON
OR. 7-1409

BUNGALOWS
Projet Rochon, maisons modèles, 550 rue Vermont, Jacques-Cartier. Prés Centre d'Achats, écoles, églises, briques et pierre, 220, prix \$10,900. et plus, comptant \$2,000, balance \$60 par mois.
CHAS. ROCHON & FILS
116, rue Diane, OR. 4-3257
OR. 7-4863

COURS de FRANCAIS
à 5ième année, 774 Joliette
Institutrice: Mademoiselle Luthgard Labrecque. Tél: le soir
674-7455

PROPRIETES DEMANDEES
Avons absolument besoin propriétés de tout genre. Avons clients sérieux avec
IMMEUBLE VALVER
Courtier
676-7761

TAPIS
De toutes sortes au prix du gros. Viscose tweed \$2.25 vpc. Tapis Trilon \$4.95 vpc. 9 x 12 viscose tweed \$27. Beaux choix de pas de soie.
5724 Christophe-Colomb
271-3496

ATTENTION
Prêts hypothécaires, rabidement sur maisons terminées ou en construction.
RAYmond 9-4333

FAUST
LONGUEUIL
Bungalow en brique, 5 pièces avec grand terrain, situé à peu de distance du pont Jacques-Cartier. Hypothèque à 5%, M.L.S.

PRETS HYPOTHECAIRE
Capital privé disponible pour 1ère et 2ième hypothèque
OR. 7-3637

VARENNES
Bungalow en brique, 5 pièces, plus lot séparé de 6000 pieds carrés à vendre pour cause de transfert. Hypothèque à 5 1/2%.

ST-LAMBERT
Free rent until May 1st
Loyer gratuit jusqu'au 1er mai
Luxurious apartments now renting for immediate or May 1st occupancy
View of:
- The "World's Fair"
- Montreal Skyline
- St. Lawrence Seaway
3 1/2 rooms - \$130 to \$145
4 1/2 rooms - \$165 to \$177
- roof top swimming pool
- automatic elevators
- plus many more exclusive features.
671-3908
ou venez nous voir à or drop in and see us:
281 Riverside Drive, St-Lambert

LONGUEUIL
Domaine de Normandie, Bungalow 1962 en brique et pierre, avec garage, cinq chambres à coucher, grande cuisine, salle à manger, salon, bureau, salle de lavage, tout sur le même étage. A vendre à un prix d'aubaine.
VILLE JACQUES CARTIER
Rue Vermont, bungalow en brique cinq pièces avec beau terrain de 50' x 80' à un prix d'occasion surtout pour personne possédant au moins \$4,000.
ST-LAMBERT
Rue Cleghorn, terrain 61 X 100, zone résidentielle, prix demandé, \$8,82 le pied carré, y compris les frais pour travaux d'aqueduc et égout déjà faits.
Informations: René BISSON
DU. 1-1821 Soir: 674-8506

PRETS DE CREDIT
de la rive sud
59 OUEST, ST-CHARLES LONGUEUIL OR. 4-6217

IMMEUBLES FAUST COURTIER

Nous achetons vos vieux meubles et appareils électriques pour argent comptant
Monsieur ROBITAILLE
ou Monsieur Préfontaine
OR. 4-1736
SI OCCUPE 866-1539

BESOIN D'ARGENT?
Si oui, consultez Craig Investment Ltd. Vous obtiendrez une 2ième hypothèque à un taux d'intérêt aussi bas que 6.6% et vous aurez jusqu'à 10 ans pour payer.
Exemple: \$5,000, reviennent à \$70.91 par mois cap. et int.
Pour plus amples informations, venez ou téléphonez à: N. DOYON, gérant.
CRAG INVESTMENT LIMITED
1336 STE-HELENE, J.-CARTIER OR. 7-5258

JEUNES HOMMES DEMANDES
Les candidats doivent être âgés de 21 à 30 ans, bilingues, d'un esprit vif et agressif. Expérience dans la banque, la vente, les compagnies de crédit ou d'assurance. Etudes universitaires et un avantage.
Présentez-vous à:
Industrial Acceptance Corporation Ltd.,
125 ouest, St-Charles Longueuil.
OR. 4-4991

T.V. SERVICE
A louer - A vendre
HENRI LESSARD ENRG.
2219 Ch. Chambly, J.-C. OR. 7-5893

Vente et service de brûleurs automatiques gros et détail
Sales and Service Automatic Oil Burners Detail and Wholesale
Huile à chauffage - Fuel Oil
E. NADON INC.
200, ave. ST-JEAN OR. 4-1558

Cliniques
(Suite de la page 9)
Le but de l'école est d'enseigner aux jeunes et aux instructeurs les techniques fondamentales de ce sport devenu si populaire à Longueuil. Nous invitons donc tous et chacun à se rendre à l'école De Normandie samedi prochain à 1 hre trente p.m., et nous demandons aussi aux jeunes d'apporter avec eux leur soulier de course et leur gant de baseball.

VOTRE ENFANT A-T-IL UNE CROISSANCE NORMALE ?
par Dr Guy Blanchard, Chirurgien-orthopédiste
POURQUOI SOUFFREZ-VOUS DU MAL DE PIED ?
Un autre forme de petits cors se situe entre les ortels. Ici le phénomène est semblable à celui que nous expliquons lors de notre dernière chronique. La peau au lieu d'être écrasée entre un os du pied et le soulier est étreinte entre deux surfaces osseuses dont au moins une est grossie ne laissant pas assez d'espace entre les

orteils. La peau dans de telles conditions réagit toujours en s'épaississant et bientôt le phénomène de douleur apparaît de même qu'apparaît sous le cor un petit sac d'eau appelé "bourse" et à son tour la bourse devient inflammatoire et cause une bursite.

AIMEZ-VOUS L'ARGENT ? LA VARIETE ? TRAVAILLER AUX HEURES QUI VOUS CONVIENNENT ?
Appelez 674-7413 et joignez vous à:
OFFICE OVERLOAD
Firme Canadienne

PEINTURE Glidden 20% REDUCTION
PEINTURE "GLIDDEN"
■ semi-lustre
■ mat
■ latex mat
le gallon - \$5.00
ROULEAU ET CABARET
Marque 'Simms'
LARGEUR 7 1/2" \$1.75

RUBANS A MESURER
■ Lufkin ■ Evans
Long. 10 pi. \$3.39
Long. 12 pi. \$3.95

Black & Decker
FOREUSE ELECTRIQUE à mandrin 1/4"
\$12.95
Prix spécial
CORROYEUR "BEAVER" de 6 pouces
Valeur rég \$213.
Ultra spécial \$186.50

FERRONNERIE Brien HARDWARE
275 ouest, boul. CURE-POIRIER, Cité J.-C. - face à l'hôtel de ville - OR. 7-5225

Traitement des cors, durillons et callusités du pied.
D'abord établissons la différence entre cors, durillons et callusités. Pour simplifier les choses, disons qu'il s'agit d'une différence de volume, les cors s'étendant sur une petite surface alors que les callusités comprennent une plus grande surface de la peau. Les cors à leur tour peuvent être des cors durs (entre soulier et os épais sous-jacent) et des cors mous (entre deux surfaces osseuses donc entre les ortels).
Comme nous l'expliquons dans notre dernier article il ne saurait s'agir de couper et enlever le cor ou les callusités sans enlever le phénomène de pression à laquelle est soumise la peau entre le soulier et l'os sous-jacent. Ceci peut se faire de deux manières et d'après les cas, d'abord par une correction de chaussures et d'autre part par une opération sur l'os sous-jacent lorsque nécessaire. Permettez-moi de vous donner un exemple. Citons le cas de plusieurs femmes qui se plaignent de douleur aux ortels et si on examine leurs pieds on remarque que les ortels sont fléchis, apparence que l'on appelle "ortels en marteau". Le frottement de la peau se fait entre la face dorsale (le haut) de l'ortel et le dedans du soulier. Ces femmes soignent caractéristiquement ces petits cors de la façon suivante: avec une lame de rasoir, elles les rasent jusqu'à fleur de peau et le tout est à recommencer à différents intervalles. De plus, elles appliqueront des petits protecteurs de coton et diachylon de forme ronde à l'endroit du petit cor.



A l'occasion de l'ouverture officielle de la Papeterie Jacques-Cartier, au 757 boulevard St-Foy, à Jacques-Cartier, les propriétaires ont organisé un tirage dont le premier prix a été tiré lundi de Pâques. On voit ici, de gauche à droite, la gagnante de l'établissement, Mme Normand Gingras, l'heureuse gagnante, Mme Adrienne Lacombe, du 1605 Lafoyette et M. Arthur Charlebois, qui a choisi le billet chanceux. (Photo R.L. Gendron, Longueuil)

Vient de paraître
CAMPING POUR TOUS
Le camping, et particulièrement le camping familial, connaît une vogue sans précédent au Canada. Nous avons un pays rêvé pour la vie de plein air et on pouvait s'étonner du peu de faveur dont jouissait le camping jusqu'à ces dernières années. Les Canadiens rattrapent le temps perdu et les terrains de camping se multiplient à un rythme accéléré.
Les campeurs chevronnés autant que les novices déplorent l'absence d'un bon manuel de camping adapté aux besoins de notre population. M. Jean-Paul Denis, président du Camping Club du Canada, vient de combler cette lacune en publiant *Camping pour tous*, un fort ouvrage de 175 pages qui viennent de lancer les Editions du Jour à l'occasion du Salon du Sportman.

DEMENAGEZ-VOUS
Avez-vous des MEUBLES APPAREILS ELECTRIQUES A VENDRE OU A ECHANGER ?
Voyez les annonces de R. ROBITAILLE
Pages 5 et 10

Realisez des ECONOMIES sur l'achat de vos COUVRE-PLANCHERS

GRAND SPECIAL
450 CARTONS DE TUILES
Marbolem AA
Choix de couleurs
Reg. 33¢ LA TUILE **14¢**

TUILES VINYLE AMIANTE ET LINOLEUM Reg. 17¢ **.07 1/2**

TUILES VINYLE PURE 1/2 JAUGE 0.80 Reg. 39¢ chacune **.95**

CONGOLEUM "Gold Seal" 2 verges ou 3 verges Reg. \$1.05 la verge carrée **.95**

VINYLE PUR A LA VERGE
Choix de couleurs Reg. \$2.79 **\$1.98** Reg. \$2.39 **\$1.79**
- Feutre et pose inclus -

TAPIS "TAMPA"
100% VISCOSE
CHOIX DE COULEURS
LARGEUR 12' SEULEMENT
Reg. \$9.95 v.c.
\$7.95

MANUFACTURES LTÉE. LaSalle FACTORIES LTD.
207, rue ST-JEAN, LONGUEUIL

MANUFACTURES LTÉE.
LaSalle
FACTORIES LTD.



VESTE CARDIGAN
pour garçons

Cette élégante veste est faite d'un solide tricot Jersey, entièrement lamé. Il est doux au toucher, léger et cependant très confortable. Doublure de rayonne à motif fantaisie. Couleurs: Charcoal, Gris. Tailles: 8 à 16

SPECIAL **6⁴⁴**



VESTON SPORT
continental pour hommes

Val. \$21.95

17⁸⁸

Le tout nouveau veston sport de style Continental en une variété attrayante de riches tissus. Nouvelles nuances printanières. Modèle taille avec goût, certains avec demi ceinture détachable, 3 boutons, poches à rabat et petite poche également à rabat. Tailles: 35 à 46.

COUPE-VENT 100% NYLON
pour garçonnetts

Pour les jeunes garçons 3 à 6x ce coupe-vent entièrement lamé assure une protection contre les intempéries tout en étant léger. Tricot aux poignets, à la taille et au collet. En Bleu, Loden ou Brun. Tailles: 3 à 6x.

SPECIAL **1⁹⁹**

CONDITIONS FACILES SI DESIREES

MANTEAU POPELINE COTON REVERSIBLE
pour dames

Val. \$16.95

12⁴⁴

Que le temps soit ensoleillé ou que la pluie printanière vienne à tomber ce réversible est le plus pratique. Fait de popeline de coton traité au procédé hydrofuge il vous est offert en Marine, Noir ou Brun, envers Beige. 8 à 18.



Enrôlez-vous dans la brigade du **BLAZER MARIN**

Un joli deux-pièces qui donnera le ton cette année. Blazer marine avec lisérés blancs, jupe blanche de sharkskin Arnel, modèle à plis. Tailles: 10 à 18.

Val. \$12.95

9⁴⁴

MANTEAUX REVERSIBLES
pour grande et petite soeur



Ces manteaux beau temps, mauvais temps sont faits de popeline de coton TEX-MADE traitée au procédé hydrofuge. Extérieur motif Blackwatch, envers Beige. Le capuchon se rejette en arrière. Tailles 4 à 6x.

Tailles: 7 à 14 - **6⁴⁴**

4⁹⁷

IMPERMEABLE PLASTIC
POUR BAMBINES

Un solide plastique opaque, boutons assortis, poches plaquées, sous-bras ventilés. Capuchon Balacava avec visière. En jaune renouclé. Tailles: 4 à 6x.

SPECIAL **88¢**

SATISFACTION GARANTIE OU ARGENT REMIS



Val. \$8.95

5⁸⁸

VOICI LA ROBE FRAICHE ET PIMPANTE

Les occasions ne manqueront pas de porter cette jolie toilette de guingon à fins carreaux qui se lave et sèche en un clin d'oeil. Le corsage est orné d'une ravissante broderie. Modèle chemisier en Rose, Bleu ou Noir. Tailles: 12 à 20.



Val. \$8.95

5⁸⁸

LA VOGUE DES QUADRILLES

Voici un fin tissu dont les imprimés à petits carreaux donnent un charme exceptionnel à cette toilette. Largues poches agrémentées de broderie et une jupe circulaire du plus bel effet. Choix de Rose, Bleu, Noir. Tailles: 12 à 20.



Val. \$15.95

11⁸⁸

LE CAR COAT ULTRA CHIC

Voici un modèle de Jersey de Nylon lamé que vous pouvez porter en toutes occasions où que vous alliez. Il possède une ligne simple mais élégante et l'alternance des nuances de ton, beige et brun lui confère du cachet. Tailles: 8 à 18.



SPECIAL

3⁴⁴

DU COUCHER AU LEVER EN BEAUTE

La veste s'orne de brillantes fleurs tropicales et le pantalon de teinte unie s'harmonise parfaitement pour en faire un ensemble gracieux et vraiment féminin. Tailles: P.M.G. - Ceinture élastisée.



SPECIAL

8⁷⁷

LE DEUX-PIECES PRINTANIER

Jupe et veste sont faites d'un excellent tricot coton. La veste cardigan est imprimée de rayures horizontales et la jupe ajustée, avec siège doublé, forment un parfait ensemble. Rayures marine, jaune ou rose sur fond blanc. Tailles: 8 à 18.



SPECIAL

8⁸⁸

CARDIGAN IMPORTE GROS TRICOT

Créés et fabriqués en Italie ces cardigans à manches longues, à encolure ronde sont faits d'un gros tricot de Mohair, Laine et Nylon en un choix de riches combinaisons de couleurs. Tailles: P.M.G.

10 CENTRES D'ÉCONOMIE FAMILIALE POUR MIEUX VOUS SERVIR

MANUFACTURES LTÉE.
LaSalle
FACTORIES LTD.

210 ST-JEAN LONGUEUIL

Ouverts tous les jours de 9 a.m. à 10 p.m.

LES PIONNIERS DE LA VENTE A RABAIS AU CANADA