



Mercredi le 9 juin 1976

BIENVENUE A EXPO STE-MARIE DU 9 AU 13 JUIN

**Vous avez besoin de nous
plus que jamais**



LE PASSEPORT DE L'AUTOMOBILISTE
OU QUE VOUS ALLIEZ!

Chicoutimi,
Montréal,
Old Orchard,
Miami,
New-York

Niagara,
Vancouver,
Hollywood,
Londres,
Paris,

Sofia,
Rome,
Zurich
... ou
ailleurs.

- 1- Service de dépannage jour et nuit, service de passage en douane etc.
- 2- Cartes routières, guide de route de camping, carnet de passage en douane etc.
- 3- Vérification technique de votre voiture.
- 4- Réponse à vos problèmes automobiles en tout genre.
- 5- Prêt automobile à taux d'intérêt préférentiel
- 6- Assurance accident personnel
- 7- Rabais sur assurance automobile
- 8- Publication, cours de conduite, et une vingtaine d'autres services.

Si vous n'êtes pas membre, contactez un de nos représentants à l'Expo Ste-Marie:

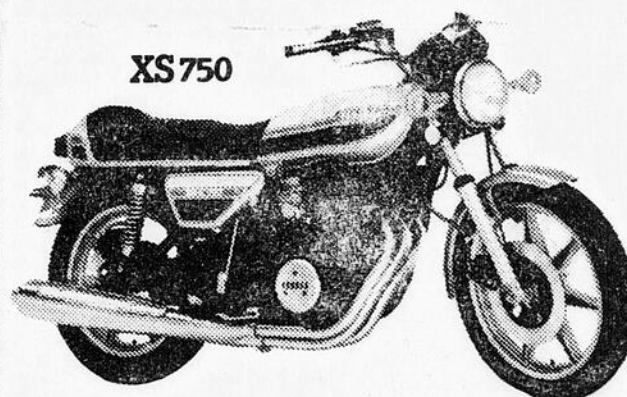
M. GERARD DUBOIS
Thetford-Mines
Tél.: 338-4115

Mme J-D'ARC CHAMPAGNE
Scott-Jonction, Bce
Tél.: 387-2035

Veilleux & Nadeau Inc.

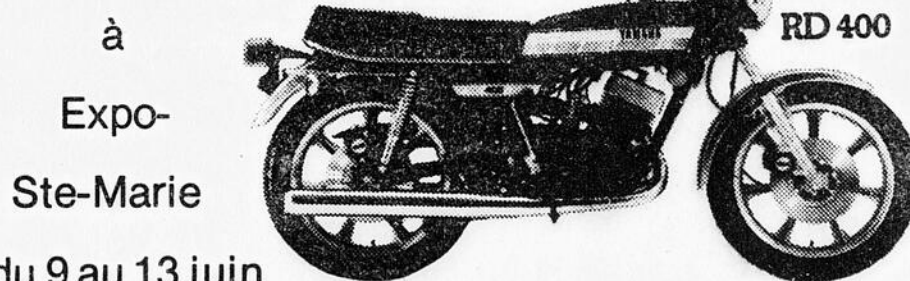
VENTE ET SERVICE

route Kennedy, Ste-Marie, Beauce — Tél.: 387-5648



XS750

Vous invite
à visiter
son
Kiosque



RD 400

à
Expo-
Ste-Marie
du 9 au 13 juin

Venez voir la gamme des

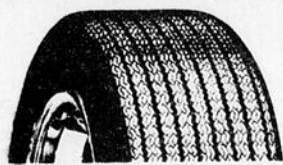
Yamaha 76
Nous bâtissons un futur... aujourd'hui

On vous attend!

VEILLEUX et NADEAU Inc.

Vente et Service

Route Kennedy, Ste-Marie, Bce, Tél. 387-5648



MICHELIN
ET RADIAL de toutes marques

LE No. 1 DANS LA REGION

STATION DE SERVICE
Georges-A. Nadeau, prop.

Le roi du Silencieux - Ouvert 24 heures

429, rue Notre-Dame, Ste-Marie de Beauce - Tél.: 387-2895



INSTALLATION GRATUITE
GARANTIE A VIE

9

9

9

EXPO STE-MARIE '76

Industriel - Commercial - Artisanales et Sculptures

à l'aréna de STE-MARIE de BEAUCE

SOUS LES AUSPICES DU
CONSEIL 2912 DES CHEVALIERS DE COLOMB

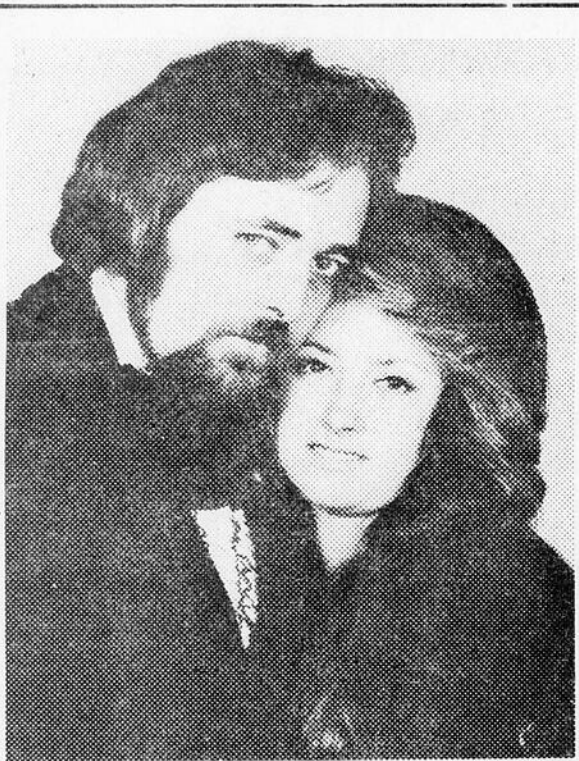
du 9 au 13 juin (inclusivement)

SPECTACLES DIFFERENTS
à chaque soir

84 KIOSQUES

avec la participation de **52 exposants**

**PRIX DE
PRESENCES**
et
PROMOTIONS



JERRY ET JOANNE
Vendredi 11 juin

SURPRISE

pour les
ENFANTS
dans l'après-midi du
SAMEDI 12 JUIN

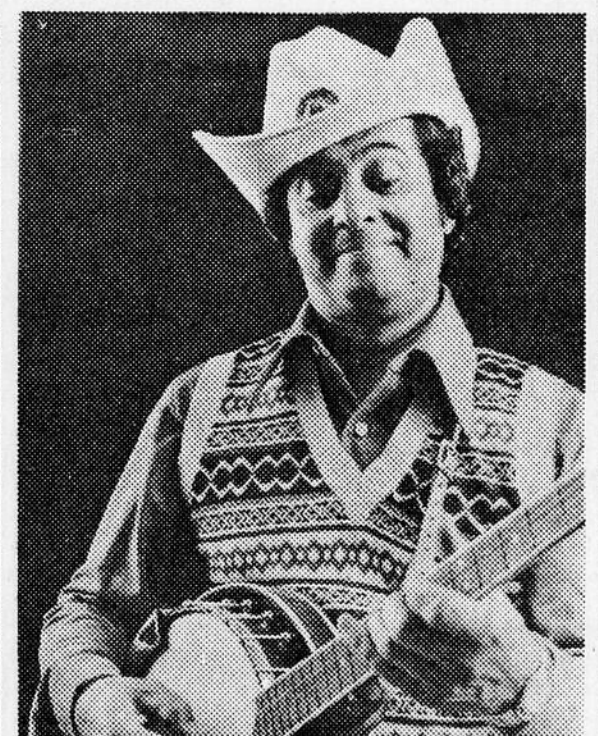


ANNE RENEE
Samedi 12 juin

Mercredi soir 9 juin
"Talents locaux de la région"

Jeudi soir 10 juin

Johanne et Rodrigue, et leur groupe de
danseurs folklorique



JEROME LEMAY
Dimanche 13 juin

ARENA STE-MARIE

AU DELA DE 80 KIOSQUES ET 52 EXPOSANTS A EXPO STE-MARIE 76



ANNE RENEE

Pour sa cinquième édition, Expo Ste-Marie 76 de l'aréna de Ste-Marie, patronné par le conseil des Chevaliers de Colomb de Ste-Marie de Beauce, remportera un succès sans précédent, car la population des comtés de Beauce et avoisinants sera servi à souhait avec la participation de 52 exposants et de plus de 80 kiosques.

Cette exposition industrielle, commerciale, artisanale et de sculptures, sera présentée à l'aréna de Ste-Marie de Beauce du 9 au 13 juin prochain, et pour faire un succès sans précédent de cet événement, les exposants n'ont rien négligé pour faire de leur emplacement un bijou.

Aussi le président de Expo Ste-Marie 76, M. Pierre Martel, a fait savoir que rien n'avait été négligé du côté spectacles, car parmi les artistes qui figureront dans les cadres de cette exposition, on verra les Jérôme Lemay, vedette de la TV, Jerry et Johanne, chanteurs de westerns; la populaire chanteuse, Anne Renée; les danseurs de folklores Johanne et Rodrigue avec leur groupe; puis des talents locaux de la région.

Quant aux exposants ils

occuperont du 9 au 13 juin prochain, un grand total de 82 kiosques, soit un record sans précédent sur les années passées, et offriront toujours le même sourire et manifesteront la même patience à l'égard des milliers de visiteurs.

Aussi, ces exposants offriront des souvenirs aux passants et dans bien des cas feront bénéficier d'escomptes spéciaux leurs clients éventuels.

Molson

De nouveau, le représentant de la brasserie Molson, M. Paul Bérubé, a accepté d'être le commanditaire de EXPO STE-MARIE 76 tant sur le plan financier que de la préparation d'un kiosque qui sera celui du "BAR" lors de la tenue de cet événement.

Aux 52 exposants "Chapeau bas" car vous êtes les perles de EXPO Ste-Marie 76 et le voeu qu'on formule c'est que toute la population et les visiteurs sauront l'apprécier à sa juste valeur.

Spectacles

Du côté de la présentation des spectacles, rien n'a été négligé pour en faire un grand succès, car à chaque soir et dans l'après-midi du

samedi des spectacles seront présentés par des artistes de la TV et de la région.

La liste officielle de ces spectacles est la suivante:

Mercredi le 9 juin:
Talents de la région

Jeudi le 10 juin:
Johanne et Rodrigue, danseurs folkloriques et leur troupe

Vendredi le 11 juin:
Jerry et JoAnne, chanteurs de westerns de la TV

Samedi le 12 juin:
Anne Renée, chanteuse de la TV et vedette internationale

Dimanche le 13 juin:
Jérôme Lemay autrefois l'un des Jérôlas, vedette de la TV et de renom international.

Aussi dans l'après-midi de samedi le 12 juin il y aura une représentation spéciale avec les clowns et autres artistes pour les enfants. Ce sera l'après-midi des jeunes.

Lessard et Frères Tapis (2)
Boutique Yvette Vachon
Les Filles d'Isabelle
Pierre Boutet
Rive-Sud Fires
Equipements
La compagnie Chassé Inc.
La Laiterie Turmel Inc.
Restaurant Diplomate
Cercle des Fermières de

Ste-Marie (2)
Cercle des Fermières de Vallée-Jonction (2)
Cercle des Fermières de Ste-Hénédiène (2)
Gérard Perreault (potier)
La fille de M. Wilbrod Gagnon
Mme André Demers
Un groupe de jeunes sculp-

teurs de l'école St-Jean Port-Joli.

Qu'on se le dise tous en foule à l'aréna de Ste-Marie pour la période du 9 au 13 juin prochain, afin de visiter EXPO STE-MARIE 76 avec la participation de 52 exposants et de plus de 80 kiosques.

n'abusez pas du soleil

par Bertrand Veilleux

Le bain de soleil est une activité très agréable qui peut devenir un véritable cauchemar s'il se prolonge. On peut parfois payer cher le beau hâle acquis après une trop longue exposition au soleil. On peut même, dans certains cas, mettre sa santé en péril. Et ça, la publicité ne le dit pas... assez.

Les coups de soleil

Ceux qui s'exposent trop longtemps au soleil risquent d'obtenir des résultats contraires à ceux qu'ils recherchaient: un bon coup de soleil et tous ses inconvénients (rougeurs, sensation de cuisson, soulèvement et chute de la peau qui redevient blanche comme neige). Et si l'action du soleil a été plutôt vive et prolongée, le coup de soleil peut aussi provoquer l'apparition de cloches d'eau et entraîner des frissons, de la fièvre, des maux de tête et une sensation de faiblesse.

Traitements

Si vous êtes victime d'un coup de soleil ou d'une isolation, la première chose à faire est de ne plus vous exposer au soleil pendant quelque temps. La peau qui a été pelée reste vulnérable pendant une période, de une à deux semaines. L'application d'une crème hydratante (pommade) contribuera à vous rafraîchir et à soulager la sensation de brûlure. Si votre corps a

beaucoup transpiré, il est recommandé aussi de boire beaucoup d'eau. Dans les cas de fièvre, l'emploi de médicaments à base de quinine (tels l'aspirine), qui font baisser la fièvre, est conseillé. Si vos frissons, maux de tête et une sensation de faiblesse persistent, consultez un médecin.

Précautions

La plupart des coups de soleil peuvent être évités si l'on prend un minimum de précaution. Il ne faut pas s'exposer au soleil trop longtemps et surtout le faire d'une façon progressive: pas plus de 30 minutes les premières fois. Les longues expositions durant les heures où les rayons du soleil sont les plus intenses, soit de 12h à 15h, doivent être évitées. Il est conseillé

de porter un chapeau et des lunettes solaires.

Il existe une grande variété d'onguents, de crèmes et de lotions solaires pour protéger la peau contre le soleil. La plupart sont efficaces pour une courte durée, mais il ne faudrait pas compter sur eux pour une protection prolongée, car ils peuvent être lavés par l'eau et la transpiration. Des applications répétées assurent une meilleure protection.

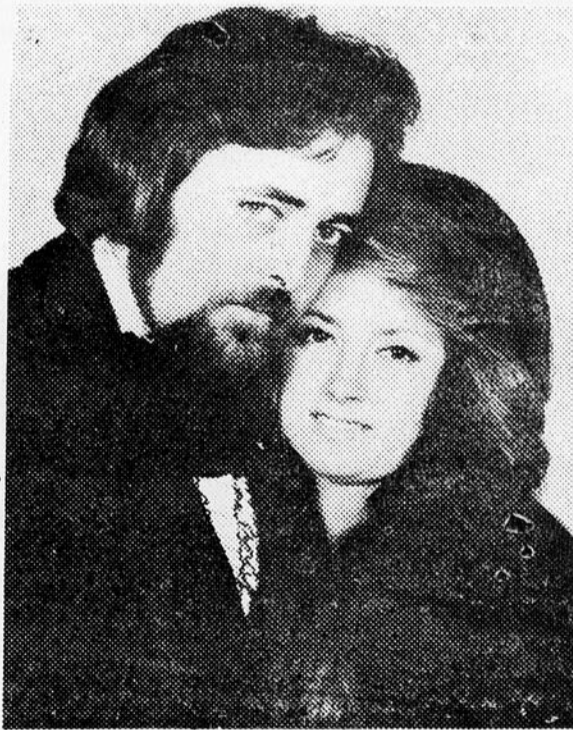
Les personnes blondes ou rousses, à cause d'une pigmentation différente de leur peau, sont plus sensibles au soleil que les brunes ou les noires. Pour les mêmes raisons, les femmes enceintes doivent se méfier des expositions prolongées au soleil, si elles ne veulent pas voir apparaître les taches brunes sur leur visage.

atrxio

Avec ATRIXO, quelle différence! Grâce à son silicone, il protège vos mains tout comme un gant invisible. Atrixio crée un obstacle aux méfaits du climat et du travail quel qu'il soit, à l'intérieur comme à l'extérieur de la maison. Essayez-le! Juste un souppé sur vos mains... mais quelle protection durable!

GARANTIE Si vous n'êtes pas convaincu qu'Atrixio contribue à garder vos mains en meilleur état que n'importe quel autre produit du genre, retournez-nous le contenant et nous vous rembourserons votre argent.

Smith & Nephew Limitée, 2100 52^e avenue Lachine, Québec, H5F 2Y5



EXPO SAINTE-MARIE 76— Les chanteurs westerns Jerry et Johanne donneront un formidable spectacle à l'aréna de Ste-Marie de Beauce, dans les cadres de EXPO STE-MARIE 76 qui aura lieu du 9 au 13 juin prochain. Le spectacle de JERRY & JOHANNE sera présenté vendredi soir le 11 juin à compter de 9h30. A cet événement annuel qu'est EXPO STE-MARIE 76 il y aura 52 exposants avec plus de 80 kiosques ce qui constitue un record sur les années précédentes a déclaré hier, le président de EXPO STE-MARIE 76, M. Pierre Martel.

l'eau trompeuse

par Francine Gagnon

Vous êtes en voyage à l'étranger, au Mexique par exemple. Après une journée partagée entre les visites touristiques et la plage, vous avez sans doute envie de boire un bon verre d'eau. Mais attention! Nombreuses sont les personnes qui reviennent de différents pays avec un mauvais souvenir du liquide rafraîchissant.

Ces personnes parleront

d'une diarrhée ou d'une gastro-entérite épuisantes, de frissons dont la durée est toujours trop longue pour des gens qui veulent profiter le plus possible de leur séjour en pays étranger. S'abstenir de boire de l'eau est la façon la plus sûre d'éviter ces maux. Il est préférable de ne pas manger les fruits et les légumes lavés à l'eau courante. Méfiez-vous également des glaçons

qui gardent fraîches vos boissons préférées. Quant à vos dents, traitez-les à l'eau embouteillée: vous ne vous en porterez que mieux.

Votre valise de bon voyageur devrait contenir le médicament approprié si vous étiez quand même victime de ces maux malgré votre prudence. Dans ce cas, recommencez à vous nourrir lentement et puisqu'il vous faut bien boire, faites confiance à l'eau bouillie (tisane, thé ou café), et à l'eau en bouteille (eau de table, eau minérale) qui offrent de meilleures garanties de pureté.

L'argent et le crédit



L'ACHAT D'UNE MAISON

L'achat d'une maison peut être un événement de grande importance dans votre vie. C'est probablement l'investissement le plus considérable que vous serez jamais appelé à faire, et dont vous attendrez sans doute beaucoup de satisfaction.

Lorsque vous aurez épargné une certaine somme d'argent — l'épargne n'est pas une tâche facile et cela vous aura peut-être pris passablement de temps — et que vous aurez décidé que la somme épargnée est suffisante pour effectuer le paiement initial sur une maison, vous commencerez probablement à regarder et à chercher dans le district que vous voulez habiter.

Vous gagnerez alors à consulter un agent d'immeuble. Choisissez-en un en qui vous serez sûr de pouvoir placer votre confiance.

Dès que vous aurez trouvé une maison conforme à vos goûts et à vos moyens, parlez-en à votre notaire, avant même de faire une offre quelconque. Il est mieux placé

que personne pour vous aviser sur le pour et le contre de la transaction que vous envisagez et il veillera à la protection de vos intérêts.

En même temps que vous consultez votre notaire, il serait bon aussi de voir votre directeur de banque. Ce dernier, tout comme le notaire, pourra vous conseiller sur les façons diverses de financer votre maison. La maison que vous déciderez d'acheter sera peut-être déjà hypothéquée, et vous auriez probablement avantage à racheter l'hypothèque. Mais vous n'aurez peut-être pas ce choix, et il vous faudra obtenir une nouvelle hypothèque pour combler la différence entre votre versement initial et le solde à acquitter.

Il existe de nombreuses façons de procéder, mais quelles qu'elles soient vous aurez toujours intérêt à verser comme montant initial la somme la plus élevée possible à partir de vos épargnes, quitte à emprunter le reste de la banque ou d'un autre prêteur hypothécaire.

Le truc est d'emprunter le moins possible et de rembourser rapidement. Si vous empruntez \$20,000 et que vous remboursez sur une période de 25 ans, vous paierez des frais d'intérêt beaucoup plus élevés que si vous empruntez moins ou remboursez plus vite. Tout dépend de votre versement initial.

NAISSANCE

Michel ainsi que Monsieur et Madame Claude Leblond de St-Elzéar sont heureux d'annoncer à leurs parents et amis la naissance d'un garçon Stéphan, né à l'Hôtel Dieu de Lévis, le 29 mai 1976. Félicitations aux heureux parents.

— Les résidents du Québec qui s'alimentent en eau à partir d'un puits individuel, et qui habitent une zone récemment inondée, devraient faire analyser l'eau de leur puits par un inspecteur du Service de protection de l'environnement. Pour ce faire, il faut communiquer avec le département de santé communautaire de sa région, ou avec son point de service (unité sanitaire) le plus près. En attendant la visite de l'inspecteur, on conseille de faire bouillir l'eau pendant 20 minutes avant de la consommer.

MATELAS DAUPHIN

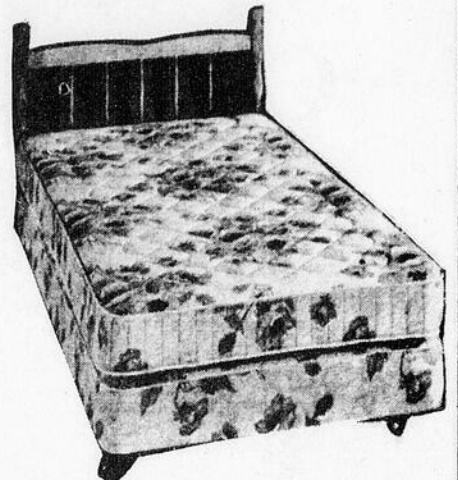


Enr.

FABRICATION-REPARATION-de matelas et sommiers-caisses de toutes formes carrés - ronds etc.

route Kennedy,
SCOTT-JONCTION (387-5451)

voisin de l'Auberge
de la Chaudière

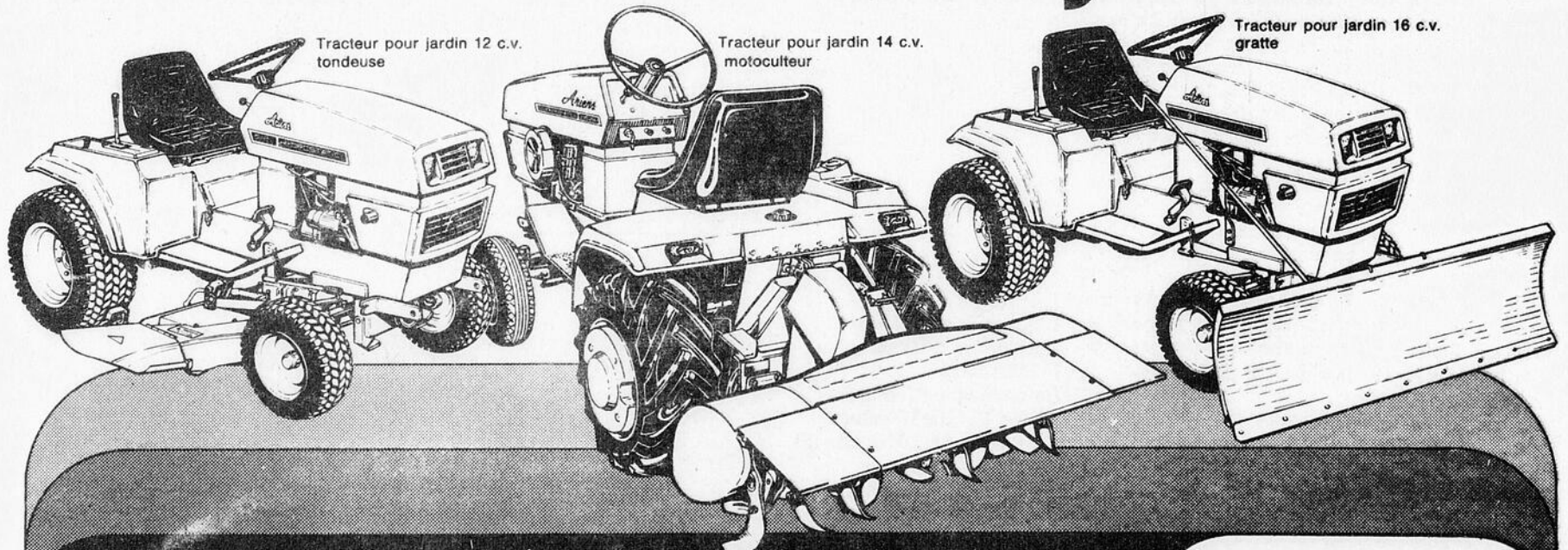


*Achetez directement
du manufacturier et
faites de remarquables
aubaines.*

Heures d'ouverture: Lundi au vendredi de 9h. a.m. à 9h. p.m.
samedi de 9h. a.m. à 5h. p.m.

Nous serons à Expo Ste-Marie du 9 au 13 juin, nous vous invitons à venir nous rencontrer et à constater vous-même de la qualité que nous vous offrons.

un tracteur ariens le meilleur ami du jardinier



Ces machines seront en démonstration à l'Expo Ste-Marie (à l'Aréna). Venez nous y rencontrer pour obtenir plus d'informations.

Acheter un tracteur Ariens pour pelouses et jardins, c'est acheter des heures de loisirs de plus. Les tracteurs Ariens sont puissants: de la puissance pour tondre, pour cultiver la terre, pour tirer de grosses charges, pour pousser la terre, pour enlever la neige. L'arbre de transmission du tracteur Ariens et la position exclusive de la tondeuse vous permettent de changer les accessoires en quelques minutes — rien de pesant à soulever, pas de courroies à changer ou à ajuster et tout cela sans outils!

Un tracteur Ariens pour pelouses et jardins fait l'ouvrage rapidement et facilement. Vous avez donc plus de loisirs disponibles. Voyez toute la gamme Ariens chez votre marchand.

Disponible dès cet automne:
souffleuse à neige accessoire 42"
à deux stages.



GRATUIT
tondeuse
accessoire
42"

à l'achat d'un robuste tracteur
de 12, 14 ou 16 c.v.

Prix de détail suggéré
de la tondeuse accessoire

\$409.⁹⁵

J.A. MARCOUX

ST-ELZEAR, BEAUCE

TEL.: 387-2509

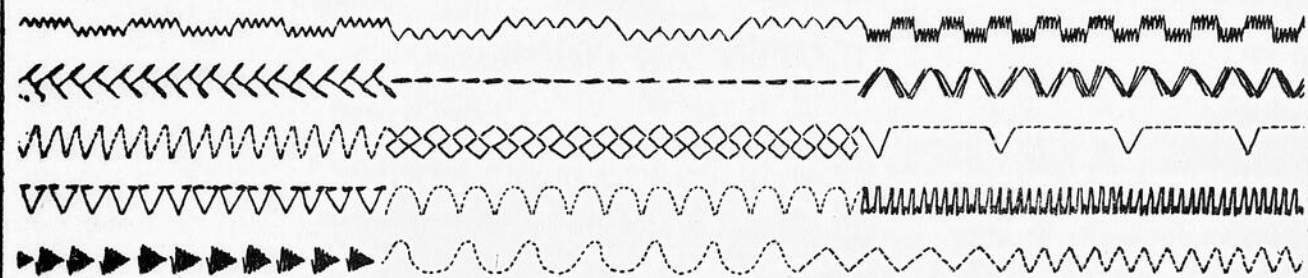
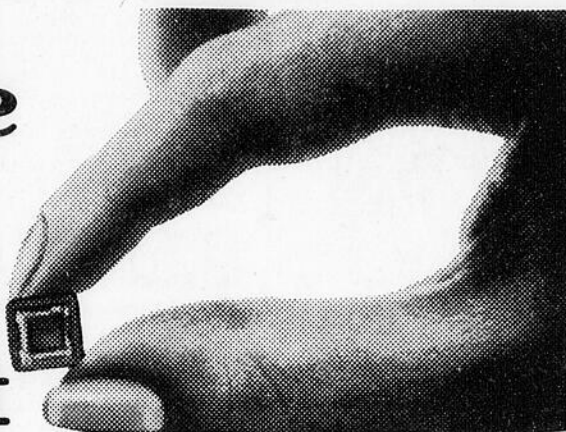
Au kiosque SINGER

à Expo Ste-Marie du 9 au 13 juin 76

NOUS SAURONS DONNER REPONSE
A TOUTES VOS QUESTIONS

Prix spéciaux durant l'Expo

**Ce minuscule
cerveau
ÉLECTRONIQUE
qui vous permet
d'obtenir tous ces points**

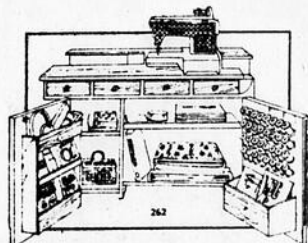


du bout du doigt

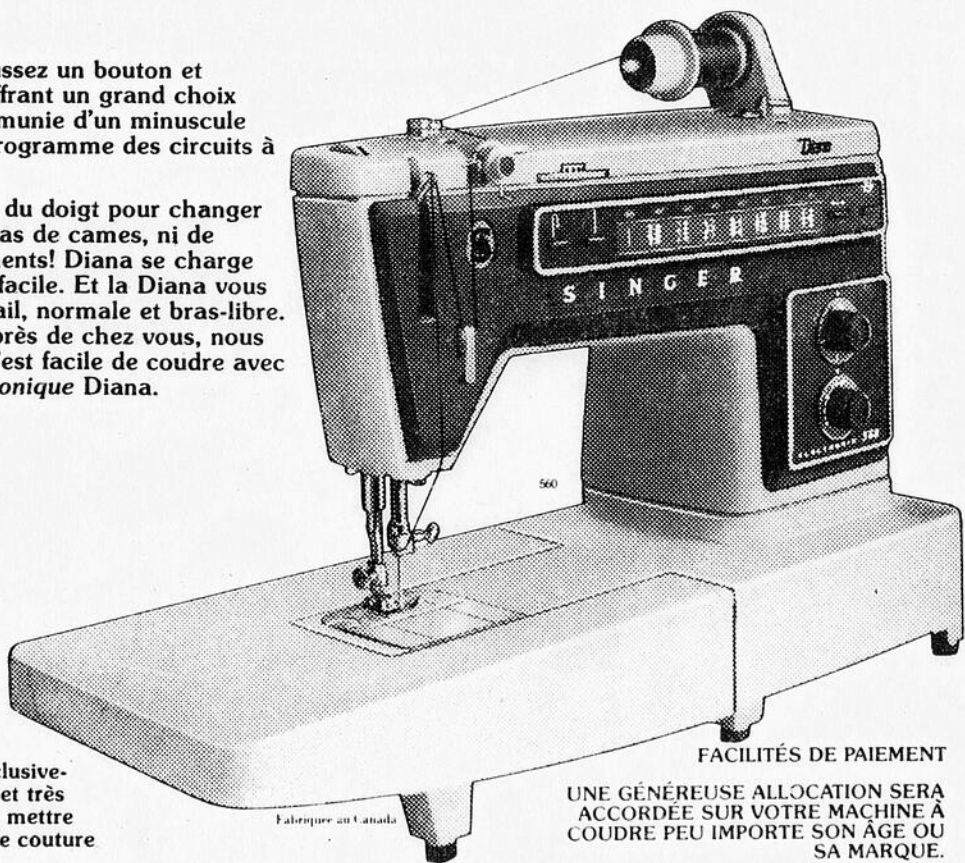
**c'est celui de la
machine à coudre
ÉLECTRONIQUE
Diana***

Choisissez votre point, poussez un bouton et cousez! Simple, fiable et offrant un grand choix d'opérations, la Diana est munie d'un minuscule cerveau électronique qui programme des circuits à semi-conducteurs.

Il suffit de toucher du bout du doigt pour changer de point instantanément! Pas de cames, ni de disques. Finis les tâtonnements! Diana se charge de tout de façon simple et facile. Et la Diana vous offre deux surfaces de travail, normale et bras-libre. Venez au magasin Singer près de chez vous, nous vous montrerons comme c'est facile de coudre avec la machine à coudre électronique Diana.



Cet élégant meuble conçu exclusivement par Singer est spacieux et très pratique. Il vous permettra de mettre sur pied votre propre centre de couture Singer à la maison.



FACILITÉS DE PAIEMENT

UNE GÉNÉREUSE ALLOCATION SERA ACCORDÉE SUR VOTRE MACHINE À COUDRE PEU IMPORTE SON ÂGE OU SA MARQUE.

SINGER

222 rue Notre-Dame, Ste-Marie, Beauce
Tél.: 387-4020

Vous trouverez une machine à coudre ZIGZAG Singer pour aussi peu
\$129⁹⁵
que

STE-MARIE POURRAIT SE JUMELER AVEC UN VILLAGE DE FRANCE...

Par: Bernard CARRIER

JUMELAGE

Une représentante de l'Agence de voyages Maisonneuve de Nicolet, Mlle Carmen Lefebvre, s'est présentée au Conseil de Ville de Ste-Marie, en compagnie de cinq autres dames de l'Age d'Or de notre ville afin de venir expliquer aux édiles municipaux les avantages d'un jumelage avec un petit village de France.

Le village intéressé à se jumeler avec Ste-Marie de Beauce est celui de St-Pierre-sur-Dives (département Calvados) qui compte 3,500 habitants. Certes que les conseillers auraient préféré se jumeler à une ville de 200,000 habitants comme Chartres, mais il semble que ce soit impossible sinon très difficile.

Le jumelage deviendra possible; à la seule condition qu'un édile municipal de Ste-Marie accepte de se déplacer pendant 3 semaines en France en compagnie d'un important groupe de l'Age d'Or et de tous ceux qui seraient intéressés à s'y rendre. Le seul conseiller qui pourrait accepter d'effectuer ce voyage qui se déroulera du 6 au 29 septembre est François Vachon.

Selon Mlle Lefebvre, un jumelage aurait de nombreux avantages dont principalement le contact humain. Certes qu'on effectuera de toute façon un échange avec ce petit village français, mais vous conviendrez que l'échange n'a pas l'officialité d'un jumelage.

En gros, les conseillers municipaux ont semblé très intéressés par ce jumelage et la seule embûche qui pourrait se produire, c'est que le conseiller prenne une décision négative d'ici une semaine.

Manque d'eau sur la route Carter

Des propriétaires construits sur la route Carter dans les aménagements Caro, se plaignent de ne pouvoir avoir l'eau nécessaire pour leurs besoins. En effet, selon une correspondance, il semble que les robinets ne coulent pas normalement, laissant échapper qu'un mince filet.

Le secrétaire de la Ville, Michel Lambert, a révélé qu'il était au courant du problème et que depuis trois semaines l'ingénieur, Louis Dion, tente d'arranger le tout. On se rappellera que le même inconvenient était survenu sur le boulevard Taschereau et que l'on avait réussi à trouver le bobo.

Commission industrielle

Le commissaire industriel, Julien Turcotte, a remis son rapport et rien d'extraordinaire n'y est ressorti, si ce n'est que les réalisations effectuées depuis quelques mois. Toutefois, une question d'un conseiller a soulevé une petite dispute entre le maire Gagnon et l'échevin Luc Bilodeau. Ce dernier avait alors demandé au commissaire si la Commission industrielle s'occupait également du commercial? Le commissaire a répondu que la Commission faisait son gros possible pour garder ses commerces en place. Tant qu'au maire qui n'a pas du tout apprécié la question du conseiller, il a révélé qu'il y avait deux membres de la ville dans cette Commission et par le fait même on ne travaillait certainement pas pour faire partir nos commerces... &%''?-'& (censuré!)

Commission des Loisirs

Le président de la Commission des Loisirs, M. François Vachon, a remis son rapport mensuel et voici, en résumé, ce qu'il dit:
— Une pétition de 128 noms de familles du Domaine veulent un parc pour leurs enfants dans

suite à la page 15

Nous avons aussi la présentation de la fameuse MACHINE A TRICOTER SINGER.

N'oubliez pas que les ASPIRATEURS SINGER sont aussi BON que les machines à coudre.

REPRESSION DES MARMOTTES



Les marmottes creusent généralement leur terrier dans les champs où abondent le trèfle, la luzerne et les légumes. Ces ravageurs écrasent la végétation et les trous de marmotte endommagent souvent les lames des faucheuses. Article à l'intérieur.

La marmotte est certes un charmant petit animal, mais elle n'en reste pas moins un ravageur redoutable pour les agriculteurs.

La marmotte, communément appelée "siffleur" au Canada français, a frappé l'imagination populaire. Plus d'un s'est fait dire qu'il dormait comme une marmotte. D'autres prédisent la durée de l'hiver selon son comportement. Si elle sort de son terrier le 2 février et ne voit pas son ombre, la fin de l'hiver sera proche.

Soi dit en passant, elles n'ont l'habitude de se montrer le bout

du nez qu'un mois plus tard...

La marmotte se nourrit de préférence de légumes tendres, de graminées, de trèfle, de luzerne et d'une grande diversité de plantes sauvages.

Environ quatre petits naissent en mars et en avril, au terme d'une gestation de 28 jours, et ils sont sevrés en juin. Les mesures de lutte sont plus efficaces si elles sont appliquées avant cette date.

La marmotte préfère les sols sableux et graveleux, parce qu'il est plus facile d'y creuser un terrier. Ce ravageur cause des

dégâts considérables aux cultures et aux machines aratoires.

Les faucheuses et récolteuses sont probablement les plus sujettes à être endommagées dans les régions infestées de marmottes. En effet, il peut suffire qu'une roue de la faucheuse s'engage dans un trou de marmotte pour que les lames soient endommagées. Par ailleurs, la récolte sera moindre si les roues sont réglées à une hauteur permettant d'éviter les buttes.

Dans les vergers, les marmottes creusent souvent leurs ter-

Démangeaison rectale vite soulagée

Une substance cicatrisante exclusive soulage la douleur et réduit les hémorroïdes.

Si vous recherchez un remède efficace aux "hémorroïdes à démangeaison", voici une bonne nouvelle. Un laboratoire réputé a découvert une substance cicatrisante qui soulage rapidement douleurs et démangeaisons et même réduit les hémorroïdes, tout en hâtant la cicatrisation et en aidant à prévenir l'infection.

Dans de nombreux cas, on a constaté "une amélioration étonnante", maintenue durant plusieurs mois.

Ces succès résultent d'une substance cicatrisante (la Bio-Dyne) qui agit sur les cellules lésées et stimule la croissance des tissus nouveaux. La Bio-Dyne se présente sous forme d'onguent ou de suppositoires dénommés "Préparation H". En vente à tous les comptoirs pharmaceutiques. Satisfaction ou remboursement.

Préparation H

riers sous les arbres, ce qui peut faire sécher les racines. En outre, les trous représentent un danger pour les cueilleurs et les tracteurs.

Le ministère de l'Agriculture du Canada suggère les moyens de lutte suivants:

- le labour de printemps pour obstruer les terriers pendant un certain temps, mais cela ne suffit pas à les chasser;
- on peut introduire dans les terriers des bombes fumigènes qui dégagent des gaz toxiques;
- un grand nombre d'agriculteurs les abattent au fusil, méthode longue mais efficace;
- on peut aussi les asphyxier en reliant d'un boyau le terrier au tuyau d'échappement d'une auto ou d'un tracteur; le moteur du véhicule doit cependant être dépourvu de dispositif anti-pollution.

PRES DE 19000 ANIMAUX MORTS

ENVOYES A LA RECUPERATION

La Direction générale de l'Inspection des aliments du ministère de l'Agriculture du Québec désire informer la population qu'une très grande quantité d'animaux morts ont été dirigés, entre le 1er janvier et le 31 mars 1976, vers les conserveries et ateliers de viandes crues ou vers les fondoirs.

Le rapport remis au directeur de la DGIA par la division des viandes impropres, porte sur la région du Sud du St-Laurent qui inclut les régions du Bas St-Laurent et de la Gaspésie (1), de la Beauce (3), de Nicolet (4), des Cantons de l'Est (5), de St-Hyacinthe (6), et du Sud-Ouest de Montréal (7).

Ce rapport indique que 2246 vaches, 109 veaux, 136 chevaux, ont été acheminés vers des conserveries et ateliers de viandes crues pour l'alimentation animale alors que 747 vaches, 1573

veaux, 63 chevaux, 12,942 porcs et 177,000 livres de poulet prenaient le chemin des fondoirs.

Ces animaux (2993 vaches, 1682 veaux, 199 chevaux, 12,942 porcs et 177,000 livres de poulet) ont été envoyés dans ces établissements par les producteurs, abatteurs ou inspecteurs qui avaient jugé ces viandes impropres à la consommation humaine.

Les animaux récupérés avaient été soit blessés, électrocutés, frappés par des voitures ou des trains, abattus parce qu'ils étaient malades, morts de mort naturelle, ou saisis et confisqués par les inspecteurs.

Ces chiffres ont été obtenus par les inspecteurs du MAQ qui travaillent autant à la surveillance de la récupération qu'à la vérification de l'application des règlements.

NOUVEAU NETTOYANT POUR DENTIER ANSODENT AVEC DETACHANTS MULTIPLES.



La nouvelle formule d'AnsoDent dispose d'ingrédients multiples de nettoyage qui dissolvent les taches des dentiers et détruisent les bactéries. Essayez-le!

ASTHME; TOUX Bronchitique

Impossible de dormir, de travailler, ou de vous amuser? Procurez-vous un soulagement rapide des symptômes bronchitiques avec les capsules RAZ-MAH de Templeton. Faciles à avaler. Vous vous sentirez mieux, votre vie sera plus agréable avec l'aide de RAZ-MAH. En vente chez tous les pharmaciens.

Salon Venus

Liz Roy, prop.

222, rue Notre-Dame, Ste-Marie, Beauce, tél.: 387-5282

107, boul. Bégin, Ste-Claire, Dorch., Tél.: 883-2042

Plaza St-Louis, St-Louis de Pintendre, Tél.: 833-3402

sera à Expo-Ste-Marie du 9 au 13 juin. Nous profitons de l'occasion pour inviter les dames et demoiselles à venir nous rencontrer à nos kiosques soit à celui de l'esthétique ou à celui du conditionnement physique.



Nous vous présenterons des produits de beauté tels que:

Edith Serei
Fernand Aubry
Dr Marell
Maria Galland

de même que
les produits
Laboratoire Vachon

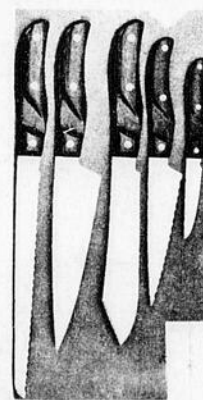
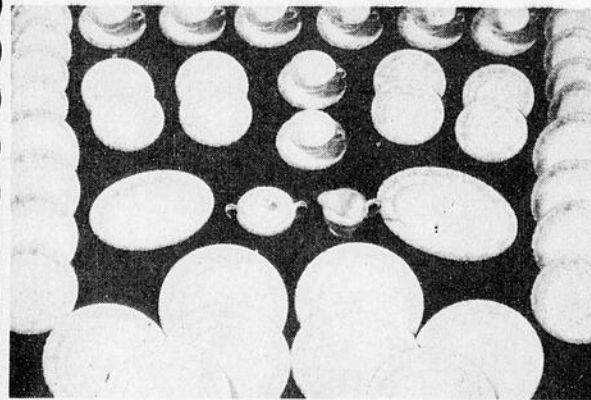
**OUVERTURE PROCHAINE
DU SALON VENUS
à St-Louis de Pintendre
à la Plaza St-Louis**

E.B.N. EXCLUSIVITE BEAUCE - NORD

C. P. 691, 537 rue Notre-Dame Ste-Marie, Beauce
Tél.: 387-2757

Mme BENOIT GILBERT
représentante

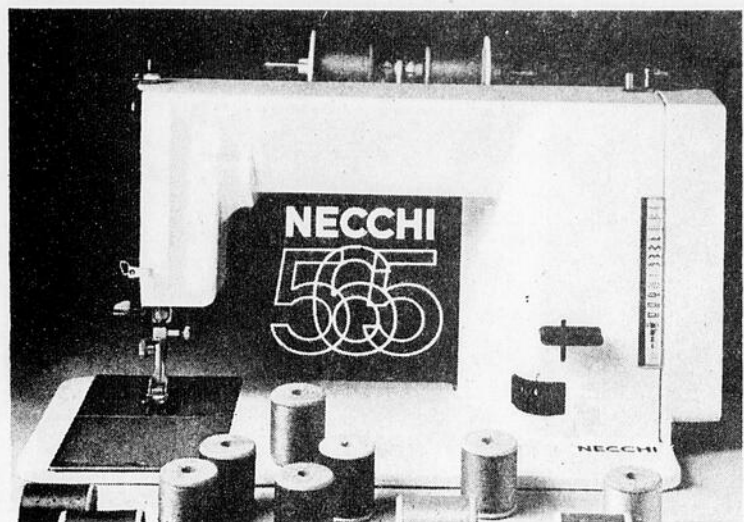
Mesdemoiselles,
pour de meilleurs prix et une qualité supérieure en ce qui concerne votre trousseau, voyez au "kiosque de l'exclusivité Beauce-Nord" à Expo Ste-Marie du 9 au 13 juin, nous avons un magnifique choix de batterie de cuisine, coutellerie, verrerie, vaisselle, lingerie Tex-made, balayeuse.



Prix défiants toute compétition

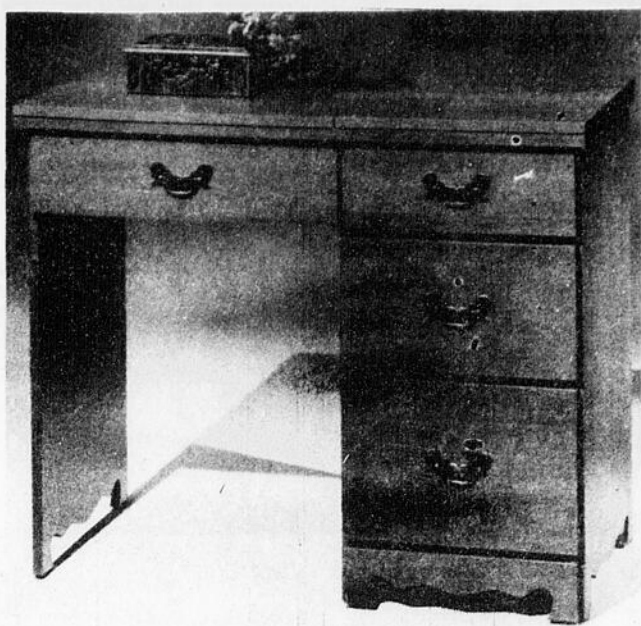
NECCHI

à l'aréna de Ste-Marie
du 9 au 13 juin

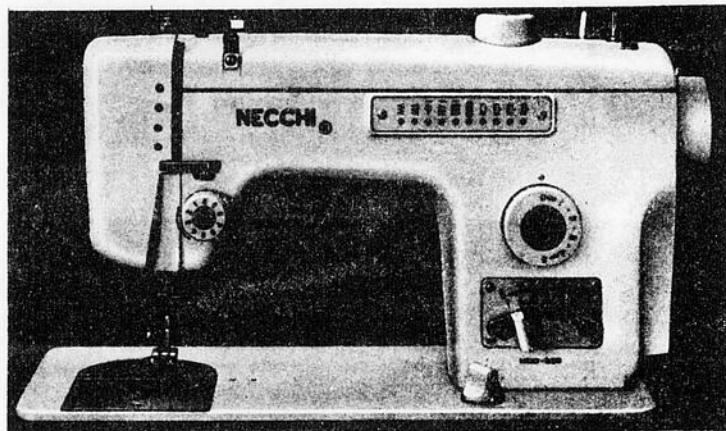


Voici la Cadillac des "Necchi"
fait couture droite, zig-zag, boutonnières, bas de robe, brode, fait point extensible, O'verlock, faufilé, etc.

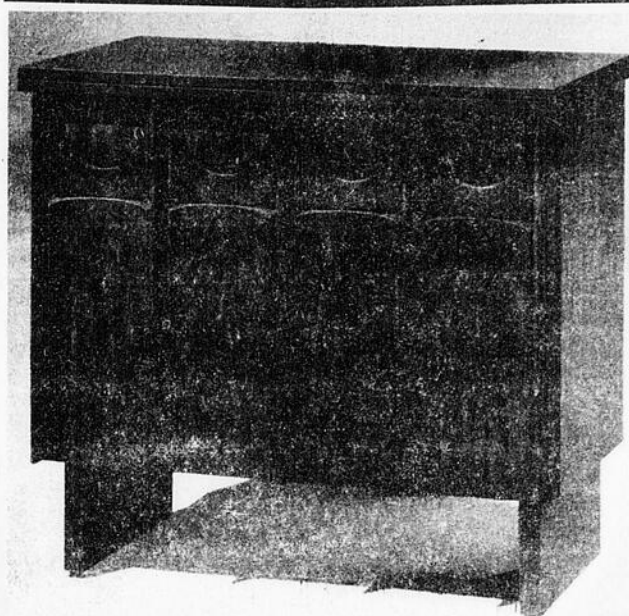
Expo
1976



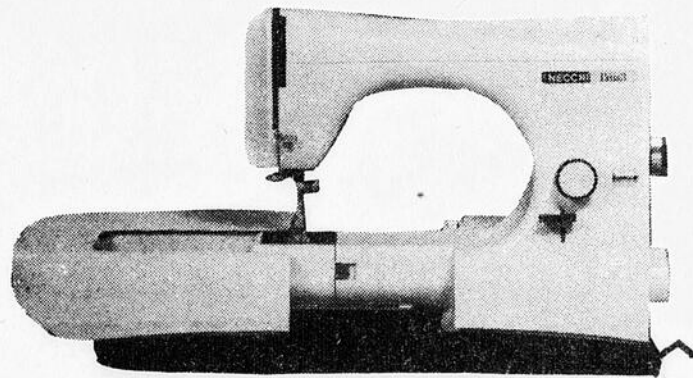
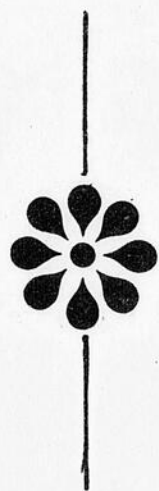
Meuble secrétaire
style canadien
fini érable, muni de 3 grands tiroirs
du genre très pratique.



Fameuse Necchi 539
fait couture droite, zig-zag, bas de robe, boutonnières automatique, brode, etc.
Tout pour la couture domestique.



Meuble genre stéréo
mini 2 portes avant, et 3 tiroirs. Ce meuble très résistant est fini en formica, ne brûle pas, ne s'égratigne pas et est à l'épreuve de l'alcool.



La Super automatique Necchi
Electronique
Mécanique

On
VOUS
attend.



Chaise très séduisante,
disponible dans 3 couleurs différentes, avec compartiment pour accessoires.

DEUX SPECIALISTES POUR
MIEUX VOUS SERVIR.

Gaétan Lagrange

Gérant
R.R.3, St-Joseph, Beauce
Tél.: 397-6219

Marcel Poulin

Représentant
Développement Caro,
Ste-Marie, Beauce
Tél.: 387-6640

ATTENTION!
Avec l'achat d'une NECCHI
de \$279.00 et plus
vous obtenez un fabuleux meuble
console gratuitement
[seulement pour le temps de l'Expo]

9

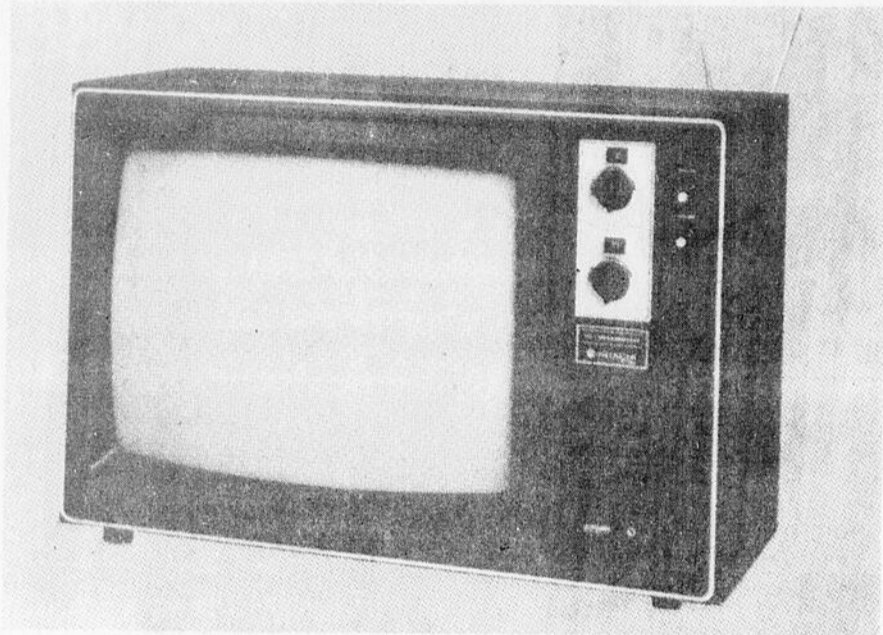
9

9

VISITEZ NOTRE KIOSQUE A L'EXPO ET



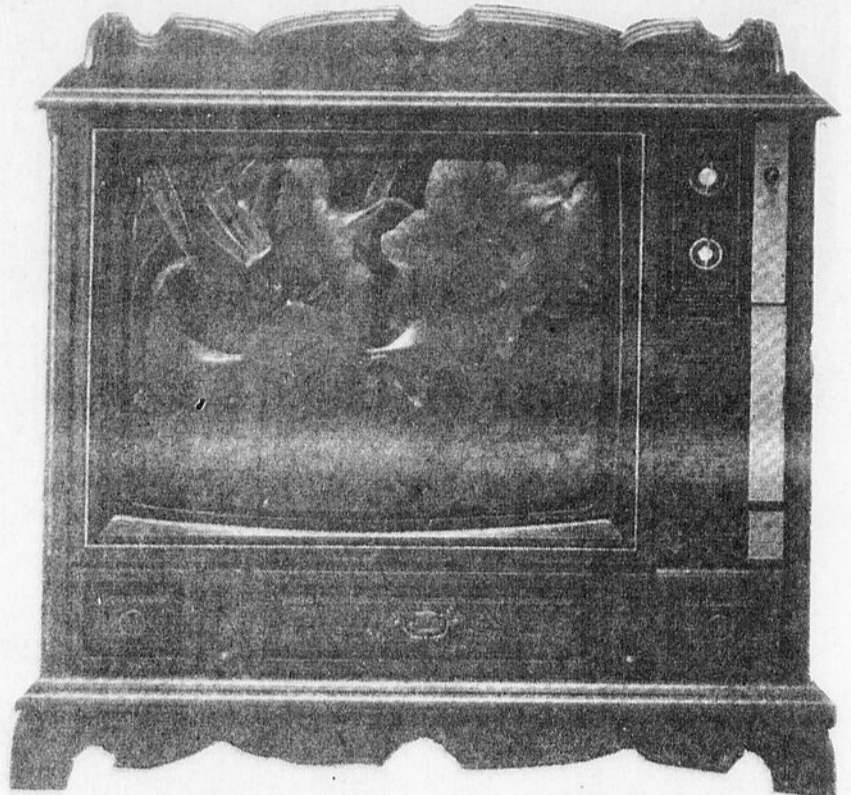
HITACHI



Télé-couleur 20"
100% transistor,
automatique
Service inclus

PRIX EXPO

\$559.95



Télé-couleur 26"
style colonial
100% transistor
automatique
Service inclus

PRIX EXPO

\$779.00

kiropédic



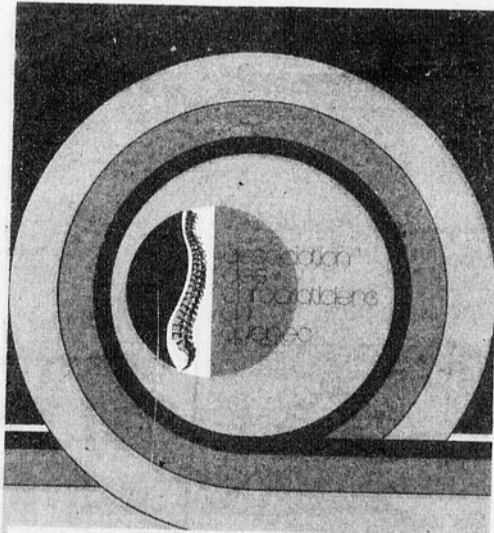
Extra ferme. 840 ressorts. fini Super-Quilt. Assure une amélioration très marquée des problèmes de dos chroniques. Intérieur et extérieur spécialement renforcés pour une pression ferme et égale sur toute la colonne vertébrale.

PRIX EXPO

\$179.95
l'ensemble



Le seul approuvé par



mercure



Ferme. 840 ressorts. Fini Multi-Quilt. Pour personnes souffrant du mal de dos qui ne peuvent s'habituer à une rigidité extrême. Rebord protecteur d'une très grande force pour empêcher l'affaissement du contour du matelas.

PRIX EXPO

\$174.95
l'ensemble

GRAND TIRAGE

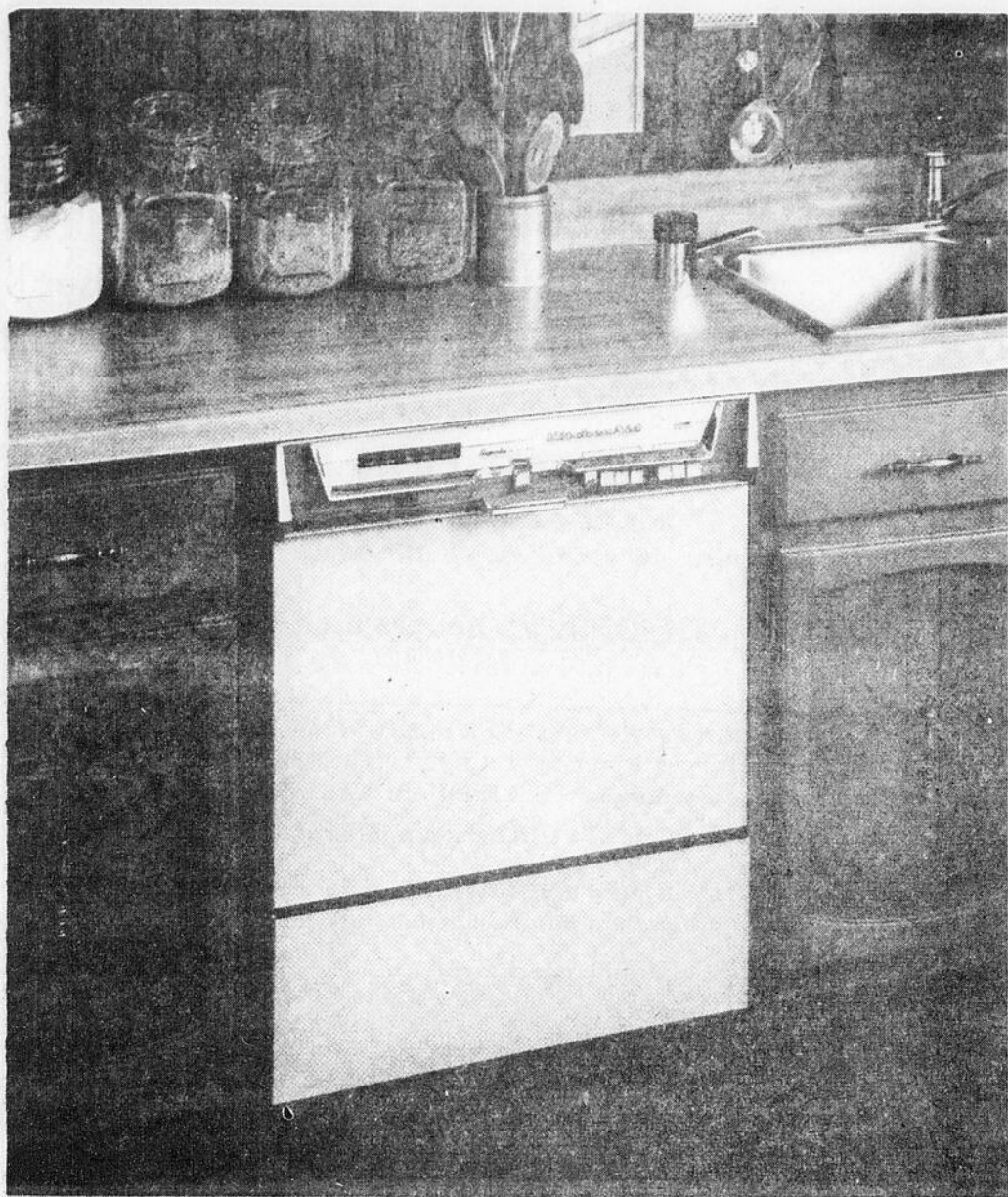
Réfrigérateur "côte à côte" 19 pi. cu.
Cuisinière "Aravit"
Laveuse-sécheuse
Coupons de participation
disponibles au kiosque.



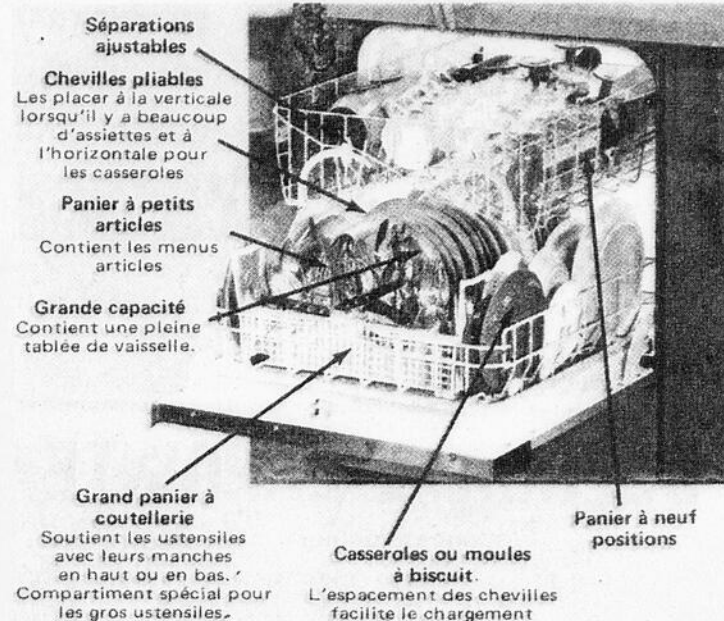
NAPERT & P

meubles - tapis - prélatris
St-Sylvestre, Lotb. —

ET PROFITEZ DE NOMBREUX SPECIAUX



Le maître laveur de vaisselle **KITCHEN AID**



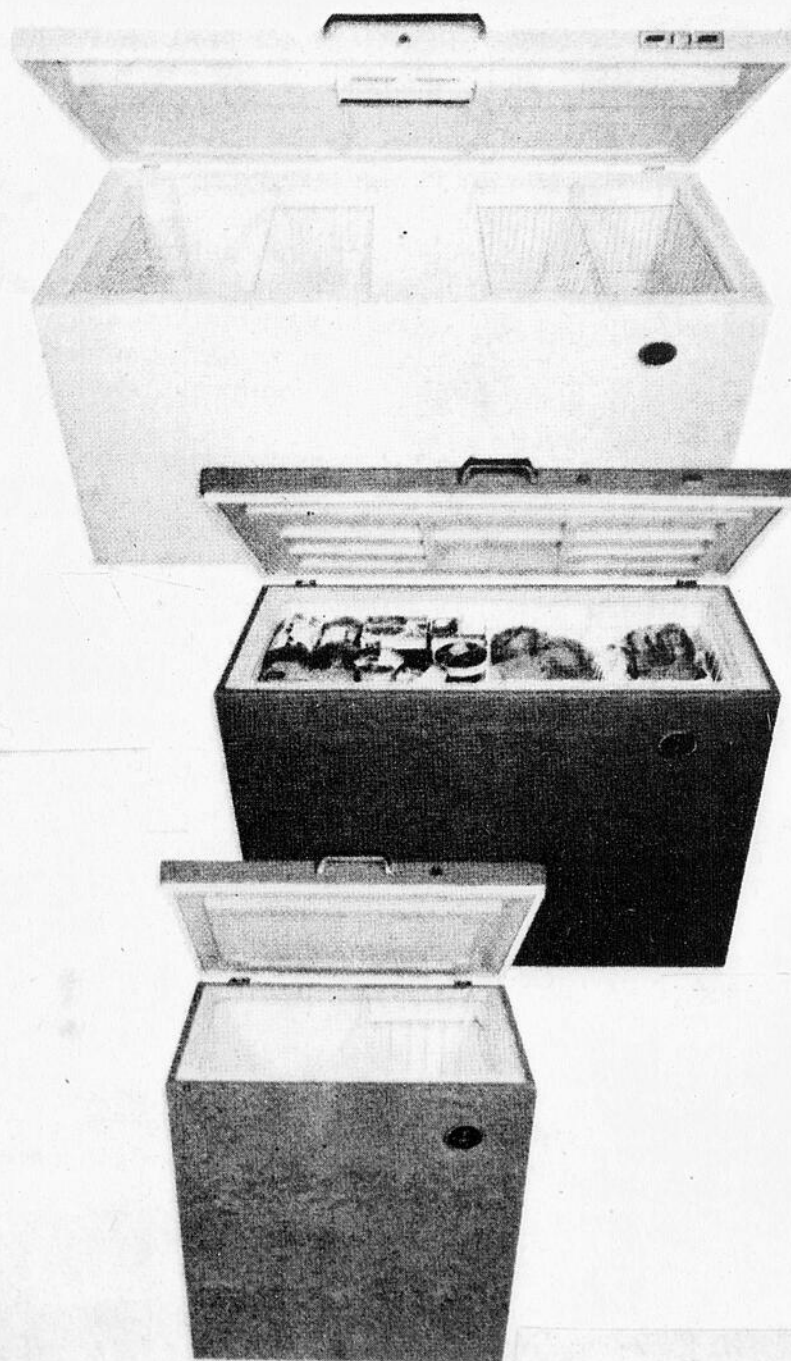
**Prix spécial
Expo**

Congélateurs BELANGER

PRIX EXPO

7 pi. cu.	\$209.00
12 pi. cu.	\$249.00
16 pi. cu.	\$279.00
19 pi. cu.	\$299.00
23 pi. cu.	\$319.00
29 pi. cu.	\$359.00

**Livraison immédiate
dans tous les modèles**



& FILS Enr.

prélarts - installation
b. — Tél.: 596-2228



9

9

9

VOITURES USAGEES

- 1975 Plymouth, Fury, 4 portes, 26,000 mi.
- 1975 METEOR, 4 portes
- 1974 Mercury, 2 portes, brougham, 22,000 mi.
- 1974 Torino, 4 portes
- 1974 FORD LTD, 2 portes
- 1974 MERCURY, 4 portes
- 1974 METEOR, 4 portes
- 1974 Chevelle, 2 portes
- 1973 Continental Mark IV, 23,000 milles
- 1973 Mercury, 4 portes
- 1973 Vega
- 1973 TORINO Station
- 1973 Cougar
- 1971 OLDSMOBILE Cutlass, 2 portes

MOTOS USAGEES

- 1975 HONDA TRAIL XL 350 cc
- 1975 HONDA XL 250 cc
- 1975 CB, 200CC.
- 1974 Honda, ST 90 cc.
- 1973 Honda 50cc
- 1972 HONDA, 50 cc.
- 1970 Yamaha 305 cc
- 1972 ST 70cc.

CAMIONS USAGES

- 1974 Ford ½ tonne

DUFOUR & LAPOINTE AUTO

Concessionnaire - Lincoln - Mercury
 Vente - pièces - service Honda
 boul. Vachon, Ste-Marie, Beauce
 Tél.: 387-6641

LA COMMISSION SCOLAIRE REGIONALE
 LOUIS-FRECHETTE
 30 ouest, Champagnat, Lévis

**APPEL D'OFFRES
 HUILE A CHAUFFAGE No 2**

La Commission Scolaire Régionale Louis-Fréchette recevra jusqu'à 14h. mercredi le 23 juin 1976, à 30 ouest, rue Champagnat, Lévis, des offres sous enveloppe scellée pour la fourniture d'huile à chauffage pour la Maison Champagnat, la Polyvalente de Lévis, la Polyvalente Benoît-Vachon, la Polyvalente Saint-Damien, la Polyvalente Saint-Anselme et l'école secondaire de Lauzon (ancien Cegep), pour la période du 1er juillet 1976 au 30 juin 1977.

Maison Champagnat	consommation environ 45,000 gal.
Polyvalente de Lévis	consommation environ 225,000 gal.
Polyvalente Benoît-Vachon	consommation environ 160,000 gal.
Polyvalente St-Damien	consommation environ 70,000 gal.
Polyvalente St-Anselme	consommation environ 80,000 gal.
Ecole Secondaire de Lauzon	consommation environ 35,000 gal.

Les soumissionnaires pourront se procurer les copies de bordereaux de soumission à compter de mercredi le 9 juin 1976, à partir de 8h.30 à 30 ouest, Champagnat, Lévis (837-0241, local 71 ou 74) aux Services de l'équipement.

Chaque soumissionnaire remettra son offre dans une enveloppe scellée avec la mention "soumission pour huile à chauffage". Pour toute information additionnelle, les soumissionnaires pourront s'adresser à la Direction des services de l'équipement, 30 ouest, Champagnat, Lévis, (837-0241, local 71 ou 74).

Les soumissionnaires sont invités à l'ouverture des offres en public qui aura lieu le 23 juin 1976 à 14h., à 30 ouest, Champagnat, Lévis.

La commission scolaire ne s'engage à accepter ni la plus basse ni aucune des offres reçues ou ouvertes; elle se réserve également le droit d'accepter toute soumission en tout ou en partie.

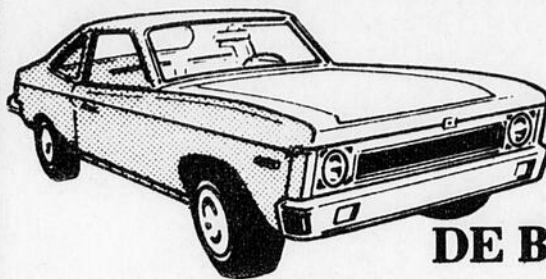
Lévis, 8 juin 1976

GILLES RAIL,
 Directeur général.

**EXPO STE-MARIE
 LA CROIX ROUGE
 A STE-MARIE**

Vous êtes cordialement invités à vous rendre visiter le kiosque de la croix rouge à l'aréna de Ste-Marie lors de

l'expo Ste-Marie 76, organisée par les Chevaliers de Colomb. Des membres de la croix rouge seront là pour vous donner les renseignements désirés concernant cet organisme et des films vous seront présentés.
 Bienvenue à tous
 Martha Drouin
 Publiciste

**ECOLE
 DE CONDUITE
 DE BEAUCE [Roubec]**
 [permis 80118]

Reconnue du ministère des transports, Membre de l'association des écoles de conduite de la province de Québec.

ATTENTION

.... 16 ans... 17 ans et plus qui désirez obtenir votre permis de conduire, adressez-vous à une école reconnue

**THÉORIE: 25 heures ou 8 heures
 PRATIQUE: MINIMAL de 6 heures**

RÉDUCTION APPRÉCIABLE SUR VOTRE PRIME D'ASSURANCE

Représentant légal: EDOUARD TARDIF
 ROBERT POULIN* propriétaire

ATTENTION!
 Gens de ST-SYLVESTRE et ST-PATRICE et les environs un cours de conduite automobile débutera prochainement chez-vous.
 Confirmer présence 387-3564

Ste-Marie, 618 Notre-Dame 387-3564
 St-Georges 228-3954

N.B. Les élèves de l'Ecole de Conduite n'ont pas à subir l'attente de 60 jours, pour leur examen du permis de conduire.

**ECOLE DE CONDUITE
 DE BEAUCE [Roubec]**
 STE-MARIE — Tél.: 387-3564

ALIMENTATION FLEURY Enr.

EPICIER - BOUCHER - GROS et DETAIL
 rue du pont, Ste-Marie, Beauce — Tél.: 387-6109
 Roger Fleury, prop.

Vous offre un bon choix de boeuf pour la congélation, débité et enveloppé si désiré.

Ainsi que fruits et légumes et épicerie de toutes sortes, vous sont offerts avec de nombreux spéciaux à chaque semaine.

Toutes commandes téléphoniques sont acceptées

Livraison gratuite avec toute commande raisonnable

Bière froide, Cidre et Porter sont à votre disposition

Ouvert sept jours par semaine et le soir également.

En plus nous vous offrons pour un mois à chaque semaine un tirage sera fait avec chaque achat de \$5.00 et plus vous donnerons droit au tirage d'un repas pour deux personnes spécial du jour au Restaurant La Fugue, boul. Vachon

Voici les heureux gagnants qui se sont mérité un repas au Restaurant La Fugue

- 1er semaine-
 Mme Marcel Lortie, rue du Pont, Ste-Marie
- 2e semaine-
 Mme Lucien Rhéaume, place Bon Entente, Ste-Marie
- 3e semaine-
 Mme Joseph Cyr, rue du Pont, Ste-Marie
- 4e semaine-
 M. Gilles Drouin, rue St-Rock, Ste-Marie

Pour faire suite à ce concours les quatre prochaines semaines nous vous offrons avec chaque achat de \$5.00 et plus un billet vous donnant droit au tirage d'une valeur d'épicerie de \$8.00 à chaque semaine.

**Vous aimez être bien servi,
 magasinez chez ALIMENTATION FLEURY.**

Membres de l'Age d'Or

Pour la fête champêtre à St-Georges le départ se fera à l'église à 9h. a.m. N'oubliez pas d'apporter votre dîner et votre appareil photographique. L'entrée est de \$1.00. Que ce soit pour vous tous une journée vraiment récréative et agréable. Bien du plaisir.

Pour les personnes qui aiment aller au cinéma à Québec. Les cinémas Capitol, Empire, Alouette, Champlain, Lairet, Canadien et Place Québec 1, offrent un prix d'entrée à \$1.00 pour les personnes âgées de 65 ans et plus du lundi au jeudi soir inclusivement. Demandez votre carte au gérant de l'un ou l'autre de ces cinémas - 15 jours pour l'avoir.

Pour toutes les personnes retenues à la maison ou à l'hôpital par la maladie, nous souhaitons un prompt rétablissement.

A tous ceux qui s'inscrivent pour tel ou tel voyage - Nous vous souhaitons à l'occasion un heureux voyage rempli d'agrément.

Pourquoi ne pas souhaiter un joyeux anniversaire à tous ceux et celles qui fêtent leur anniversaire en juin - Avec un jour rempli de joie, de bonheur.
BONNE FETE

Samedi après-midi le 5 juin, une soixante de membres de notre club se rendait à l'aréna

La Boutique Sport Mercier Inc.

Vous offre pour la saison estivale: Chaussures et vêtements Adidas, costumes de bain, Speedo, ainsi que les accessoires de natation, Baseball, Tennis, Badminton, Golf, Pêche, Camping. Bicyclettes 10 vitesses. Peugeot et velo sport.

Service et réparation. Satisfaction garantie, chez:

SPORT MERCIER INC.
286 rue du Collège,
STE-MARIE, BEAUCE
Tél.: 387-5655

Carte chargez acceptée

Argent à prêter

Vous désirez emprunter de l'argent pour réaliser certains projets qui seront peut-être:

- Achat d'une auto
- Une motocyclette
- Une motoneige
- Une tente-roulotte
- Un chalet
- Une piscine
- Un terrain
- Une rénovation
- Des meubles

Nous sommes à votre disposition

INVESTISSEMENTS ECONOMIQUES

144, Notre-Dame Nord
STE-MARIE, BEAUCE

Tél.: 387-2640

Activités Isabelliennes

Chères soeurs Isabelle, juin sera pour nous un mois rempli d'activités. En effet du 9 au 13 juin inclusivement se tiendra à l'aréna de Ste-Marie une exposition. Cette année plus particulièrement nous y aurons un kiosque, pour souligner le 10e anniversaire de fondation du Cercle Mgr Audet, il nous fera plaisir de donner à toutes les soeurs Isabelliennes ainsi qu'à la population des informations concernant les oeuvres et les activités qui y ont eu cours pendant ces dix ans d'existence.


Le 15 juin à 19h.30 se tiendra à la chapelle de Notre-Dame du Lac Etchemin district no 14, le pèlerinage annuelle pour plus d'informations à ce sujet n'hésitez pas à communiquer avec Mme Gisèle Côté (régente) Tél.: 387-2600.

M. Mercier, publ.

Le 16 juin se tiendra à notre local habituel l'assemblée générale de notre cercle à 20

heures. A cette occasion notre aumonier nous fera visionner des diapositives sur son voyage en Amérique du Sud. Pour clore toutes ces activités n'oublions pas dimanche le 20 juin la fête des Pères au chalet de Mme Roland Na-

deau à St-Elzéar, nous comptons sur la présence de tous les époux des soeurs Isabelle et une grande participation de chacun d'entre nous pour que cette fête et les activités soit un succès.
La rédactrice,
Thérèse Asselin



Etes-vous du nombre de ceux ou celles qui peuvent se permettre de gaspiller leurs argents à tout vent?

Probablement pas...

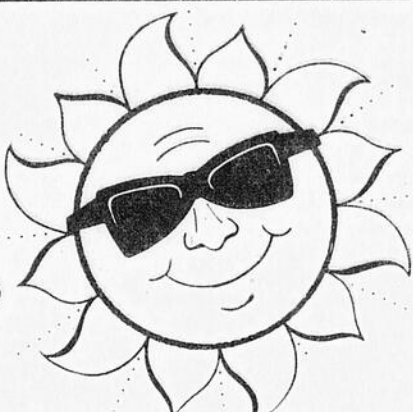
Pourtant, c'est ce qui se produit lorsque vous dépensez pour de la publicité qui ne rejoint pas le consommateur.

Pour un rendement efficace, consultez des gens qui s'y connaissent en publicité.

Composez 387-5408

ENCOURAGEZ
NOS
ANNONCEURS

Jours éblouissants




À côté de TRUTONE les autres blancs paraissent jaunes

Quand vous aurez peint votre maison avec TRUTONE Blanc vous aurez besoin de lunettes de soleil. TRUTONE Blanc contient l'agent super-blanchissant I.D.B. CILUX TRUTONE Blanc ne jaunit pas, ne cloque pas, ne se fendille pas. Ce blanc donne à toute maison une grande protection et une blancheur incomparable.

**20%
ESCOMPTE**

Économisez avec les peintures CIL. Elles sont si blanches que vous aurez besoin de lunettes de soleil.



CILUX TRUTONE Blanc pour Garnitures

Un fini de haute qualité qui assure une protection supérieure et une blancheur éclatante. Garanti contre le jaunissement, TRUTONE Blanc pour Garnitures contient l'agent super-blanchissant I.D.B. Si vous voulez une protection durable et la plus brillante des peintures blanches, procurez-vous TRUTONE Blanc pour Garnitures. Venez-nous voir. Inutile de parler de peinture blanche, dites TRUTONE, tout simplement.

**20%
ESCOMPTE**



PRIX-BONI SPÉCIAL
\$9.95
GAL.

Offre-boni spéciale sur la peinture CIL

Maintenant... pour un temps limité seulement... vous pouvez obtenir cette peinture sensationnelle à un prix-boni spécial! Mais il faut agir vite! Les prix ne seront jamais plus bas qu'en ce moment!

PIGEON DECORATION INC.

387-6320

Boul. Vachon

STE-MARIE, BEAUCE

387-2110

C.C. 2898!.. A VOUS!...

- La semaine dernière, en vous relatant les épisodes majeurs du cérémonial, nous avons passé plutôt rapidement une des activités prévues à cette occasion, soit la remise des trophées.

Les trophées étant maintenant polis, astiqués et placés bien en évidence dans un coin du salon ou sur le piano, effectuons une sorte de "U-Turn" (une spécialité comme une autre) afin d'élaborer un peu sur le thème "remise des trophées".

L'évidence commandant d'attirer l'attention sur les méritants, avec une "implacable logique féminine", je titrerai plutôt selon les trophées remis.

1 - Médaille Strachona décernée afin de signaler l'honneur au mérite. Récipiendaires: Denis Fecteau

2 - Trophée "Baronet" (annuel) décerné au cadet supérieur pour son efficacité générale au cours de l'année. Récipiendaires: Denis Fecteau. Denis s'est qualifié aux examens de maître-cadet; il faut signaler que seulement 19 cadets sur 244 se sont ainsi qualifiés.

3 - Trophée d'efficacité générale (annuel) décerné au cadet pour son efficacité générale au cours des deux premiers niveaux d'étoiles (verte et rouge). Récipiendaires: Sylvie Vachon

4 - Trophée du meilleur tireur (étoile verte)

Décerné à la recrue qui a tiré les meilleurs résultats au cours de sa première année. Récipiendaires: Denise Gagné

5 - Trophée de la meilleure équipe de tir

Décerné annuellement. Cette année, le C.C. 2898 gagne le tournoi régional pour la deuxième année consécutive. Récipiendaires: l'équipe: Denis Fec-

teau, Roger Fecteau, Michel Gagné, Claude Morin, Mario St-Hilaire.

6 - Trophée de tir local Décerné à la suite de la compétition de tir local du 1er mai. Cette compétition était ouverte à tous les niveaux du Corps sauf aux membres de l'équipe de tir. Récipiendaires: Denise Gagné (96,7X), "bon" 2e: Jacques Ferland.

7 - Trophée Jean-Victor Allard (tir)

Remis annuellement au Corps de Cadets du secteur de l'est du Québec qui a classé le plus grand nombre de tireurs au niveau local, par rapport à son effectif réel. Une plaque-souvenir accompagne le trophée. Récipiendaires: CC2898

8 - Trophée du meilleur sous-officier

Décerné au cadet sous-officier pour son efficacité et son rendement au cours de l'année. Récipiendaires: Claude Morin

10 - Trophée d'excellence Décerné au cadet dont la performance aux examens mérite d'être signalée.

Premiers soins: Roger Vachon Cartographie et boussole: Henriette Bety

Exercice en campagne: Michel Leblond

"drill": Michel Gagné (verte) Leadership: Jacques Ferland Topographie: Louis Beaudoin

11 - Mention d'honneur Un trophée et une mention d'honneur à ceux qui ont préparé et monté l'historique du C.C. 2898. Récipiendaires: Michel Gagné, Claude Morin, Jean Savoie.

Félicitations à tous les méritants!

P. Gagnon, off. fém. (coll. M. Bety)

SERVICE DE MEDECINE PREVENTIVE

Horaires des cliniques de puériculture pour la semaine commençant le 7 juin 1976.

Lundi, 7 juin: PM-St-Benoit: 2h à 3h.

PM-St-Elzéar: 2h. à 3h.

Mardi, 8 juin: AM-st-René: 10h à 10h30

AM-Ste-Marguerite: 10h à 11h.

PM-St-Martin: 2h. à 3h.

Mercredi 9 juin: PM-Dorset: 1h30 à 2h30

PM-Courcelles: 2h30 à 3h30

Jeudi, 10 juin: AM-St-Narcisse: 10h à 11h.

PM-St-Sylvestre: 1h15 à 2h.

PM-St-Patrice: 2h15 à 3h.

Nous profitons de ces cliniques pour donner le vaccin DCT contre la diphtérie, la coqueluche et le tétanos, de même que le vaccin SABIN (gouttes par la bouche) contre la poliomyélite. Nous donnons aussi le vaccin contre la rougeole et la rubéole.

Tous les bébés et préscolaires, soit tous les enfants de 3 mois jusqu'à 6 ans, sont particulièrement invités à ces cliniques.

Pour toute information concernant les cliniques antituberculeuses à nos bureaux, qu'on veuille bien communiquer au numéro de téléphone suivant: 774-9811 (418)

Dr Marc Dionne
640-2ème Avenue,
Beauceville Est, Beauce

Nous tenons à signaler à la population que le service de soins à domicile est maintenant organisé dans tout le territoire.

Ce service vous est offert sur prescription de votre médecin.

Sont en opération trois centres de prélèvements pour examens de laboratoire, prises de sang, examens d'urine, et électrocardiogrammes: à St-Gédéon (Foyer St-Gédéon Inc. Tél.: 582-3155, de 9.00 hres A.M. à 4.00 hres P.M.) à Ste-Marie, (Sous-sol du bureau de poste, tél.: 387-3817) et à St-Ludger, (Pavillons St-Ludger, tous les jeudis à compter de 8 hres. A.M.)

Pour de plus amples informations concernant ces services, communiquer au département de santé communautaire au numéro de téléphone suivant: 774-9806.

Epicerie

JEAN-LUC RHEAUME

174 rue Baronet, Ste-Marie, Beauce

Tél.: 387-3848

Bière froide à la caisse
Livraison lundi au samedi de 8h. à 23h.

EXCAVATIONS DE TOUTES SORTES

Les Entreprises C.L. Enr.

ST-BERNARD, Dorch.

Tél.: 475-6242

475-6575

LE PARTI QUEBECOIS APPUIE LES AGRICULTEURS DU QUEBEC

Les agriculteurs du Québec ont raison de se plaindre, car ils se sont fait jouer un sale tour par le gouvernement fédéral. Mais il est aussi évident que les agriculteurs du Québec seront toujours les enfants pauvres du système fédéral. En effet, le gouvernement fédéral administre pour la majorité des Canadiens. Et la grande majorité des agriculteurs se trouve à l'Ouest, dans les Prairies. C'est pour préserver les revenus des gens de l'Ouest qu'on impose des entraves aux cultivateurs du Québec.

Quand donc les cultivateurs se rendront-ils compte qu'ils

n'ont plus rien à attendre de ce système de fou! Combien de temps vous faudra-t-il jeter votre lait et autres produits? Et même si le fédéral accédait à vos demandes actuelles, tout ceci ne sera jamais que des solutions temporaires, des cataplasmes.

La seule solution, c'est le Parti Québécois qui vous la propose: un gouvernement bien à nous, qui travaille dans notre intérêt, et qui s'occupe du Québec. D'ailleurs, la sauvegarde de l'agriculture est devenue une priorité dans le programme du Parti Québécois.

Adrien Ouellette

ATTENTION!

AVANT DE CONSTRUIRE UNE MAISON



Consultez

LES CONSTRUCTIONS DE QUALITE

Y.F. Limitée

227 rue Notre-Dame, Ste-Marie de Beauce

Tél.: 387-5485

CONSULTEZ NOS PETITES ANNONCES, VOUS EN FEREZ VOTRE PROFIT

Une annonce classée dans "Le Guide" ça coûte peu et rapporte beaucoup. Tél.: 387-5408

Vous êtes invité à rencontrer le représentant de la Régie des rentes du Québec

Vous êtes invité...

le 15 juin, de 10h. à 16h.
à l'Hôtel de ville
18 sud, rue Saint-Antoine,
STE-MARIE, Québec
Tél.: 387-2301

Profitez de l'occasion pour lui soumettre vos questions sur le Régime de rentes du Québec et sur le Régime des allocations familiales du Québec.



RÉGIE DES RENTES DU QUÉBEC



Propriétés à vendre par le Service Immobilier de

La Caisse d'Établissement de la Chaudière, Courtier

CLAUDE COUTURE, Directeur Tél.: 418-228-5571

D: 2791- Résidence située à Ste-Marie. Grandeur 24 x 40; terrain 75 x 100, 3 chambres, sous-sol isolé, abri d'auto. Agent: Roland Faucher, Ste-Marie Tél.: 387-5919

D: 2734- Résidence meublée située à St-Séverin village, grandeur 26.9 x 19.6, terrain 100 x 200, 1 1/2 étage, 4 chambres Agent: Raymond Audet, Frampton Tél.: 387-5691 ou 479-2010

D: 2717- 3 logements situés à Ste-Marie, grandeur 30 x 30, terrain 80 x 85, 2 étages, 2 chambres par logement, très propres Agent: Raymond Audet, Frampton Tél.: 387-5691 ou 479-2010

D: 2740- Terre à bois située à Ste-Claire, Dorchester. Grandeur du terrain 49 arpents environ. 500 érables Agent: Clément Talbot, Frampton Tél.: 479-2195 ou 883-3064

D: 2707- Fond de terre et plantation situés à Ste-Claire, grandeur 75 arpents, pins et épinettes, cordes de bois. Agent: Clément Talbot, Frampton Tél.: 479-2195 ou 883-3064

D: 2768- Résidence située à Ste-Marie, grandeur 28 x 43, terrain 90 x 576, 9 chambres, abri d'auto, extérieur briques Agent: Roland Faucher, Ste-Marie Tél.: 387-5919

D: 2784- Restaurant licencié situé à St-Léon de Standon. Grandeur 36 x 42, terrain 350 pieds de façade environ. Agent: Clément Talbot, Frampton Tél.: 479-2195 ou 883-3064

D: 2751- Poste de taxi situé à Ste-Marie, Beauce. 2 autos équipées de radio-téléphone, permis de taxis. Agent: Raymond Audet, Frampton Tél.: 387-5691 ou 479-2010

D: 2736- AB 2 terres à bois situées à Frampton et Ste-Claire. 1.2 arpents x 29 1/2, 2. 28 x 5 arpents. Agent: Raymond Audet, Frampton Tél.: 479-2010 ou 387-5691

D: 2664- Ferme située à St-Sylvestre, résidence 26 30, granges, étables, poulailler, hangar, laiterie. Agent: Raymond Audet, Frampton Tél.: 479-2010 ou 387-5691

Cette liste n'est qu'une partie des propriétés mises en vente par notre service.

FIEZ VOUS A NOS EXPERTS *****

COMPETITION REGIONALE D'ATHLETISME: ST-DAMIEN 29 MAI

C'est samedi qu'avait lieu sur les terrains d'athlétisme de St-Damien les compétitions régionales dans le but de former l'équipe qui va représenter la Régionale Louis-Fréchette aux compétitions inter-régionales qui se tiendront au P.E.P.S. de l'Université Laval samedi le 12 juin.

Un total de 59 participants de la Polyvalente Benoit-Vachon se sont classés pour cette compétition où l'on sélectionnait les deux (2) premiers de chaque épreuve pour l'Inter-Régionale.

Les représentants de St-Claire ont récolté au total une centaine de médailles dont:

43 or

34 argent

Parmi les nombreux athlètes qui se sont signalés on peut mentionner *Francine Bernier* et *Céline Turgeon* elles se sont mérité les trophées d'Athlète par excellence de leur catégorie en remportant 3 médailles d'or chacune.

La P.B.V. s'est classée première au classement final sur les 10 écoles de la Régionale.

EXPOSITION REGIONALE DE ST-GEORGES du 10 au 15 août

La huitième exposition régionale (commerciale-industrielle-service) se tiendra au Palais des sports de Ville St-Georges du 10 au 15 août. Le promoteur de cet événement annuel, Paul André Busque estime que l'exposition régionale connaîtra un immense succès étant donné que plus de 75% des emplacements sont déjà réservés par des exposants locaux, de la région et d'ailleurs en province.

Comme à chaque année l'exposition régionale offrira aux visiteurs des exhibits de choix et de plus en plus variés; en plus de procurer des spectacles de divertissements.

Des personnalités rehausseront de leur présence cet événement régional et plusieurs prix seront attribués.

C'est un rendez-vous à ne pas manquer et pour les personnes qui désireraient participer à titre d'exposants à la 8e Exposition Régionale nous vous demandons de communiquer le plus tôt possible avec le responsable M. Paul André Busque (tél.: 228-6389).

COUPON D'ABONNEMENT

Le Guide,
35 rue St-Antoine,
Ste-Marie, Beauce

Je désire m'abonner au journal "Le Guide"

Je désire abonner une autre personne
ci-inclus le montant dedollars

Nom

Adresse

abonnement pour un an Canada : \$6.00
Autres pays : \$9.00



Le beau temps est arrivé et le grand ménage aussi

Mesdames, pour l'achat d'un **ASPIRATEUR** ou d'un **LAVE-TAPIS** de marque **ELECTROLUX**

Consultez:
Benoît Gilbert
Ste-Marie, Beauce

Tél.: 387-2757

et demandez une démonstration à domicile.
Le service vous est assuré après la vente.

SOIREE BAVAROISE

Le 11 juin 1976 à 21 h.
à l'**Auberge de la Chaudière**
Animateur au programme qui vous fera danser et chanter.

But de la soirée faire participer les gens

Venez-vous amuser, on va fêter ça!

Service Anniversaire

Dimanche le 13 juin à 9h.30 a.m. en l'église de Ste-Marie, sera chantée la messe anniversaire de

M. Léopold Labrecque

Parents et amis sont priés d'y assister sans autre invitation.

EDIFICE COMMERCIAL A LOUER

Soit pour bureaux ou commerce, situé à St-Isidore, dans le centre des affaires, libre le 1er juillet, chauffé, situé au 1er plancher, 2,000 pieds carrés, locaux neufs.

GEORGES BLAIS, St-Isidore
Tél.: 387-646-5662

CROIX ROUGE

CAMPAGNE DE SOUSCRIPTION 1976
Section St-Agapit 9 et 10 juin

Peu de gens peuvent être volontaires à plein temps. Cependant 90% des travaux de la Croix rouge sont accomplis par des volontaires qui leur consacrent le temps dont ils disposent. La personne qui sonnera à votre porte, au nom de la Croix Rouge est aussi une volontaire. Donnez généreusement en ce mois de la Croix Rouge. Si vous ne pouvez donner de votre temps à la Croix Rouge, aidez-là de vos dollars.

Il y aura clinique de sang: Mercredi le 9 juin 76 à la salle paroissiale de St-Patrice de Beaurivage de 15h. à 17h. et de 19h. à 21h.30.
Jeudi le 10 juin 76 au local de l'âge d'or 125A rue Principale de St-Agapit de 15h. à 17h. et de 19h. à 21h.30.

Garderie Pouponnière ACTIVITES DIRIGÉES

Garderie Louise Carrier
rue Lasalle
STE-MARIE, BEAUCE
Tél.: 387-3553



MAGASIN FAMILIAL

Nous recevons jeudi le 10 juin de Boston un magnifique assortiment de marchandises, toutes saisons, pour toute la famille. Venez faire votre choix et bénéficiez de **BAS PRIX**.

Linge peu usagé — Gros et Détail

MAGASIN FAMILIAL

Mme Berthier Gaulin, prop.
(voisin Commission des Liqueurs)
STE-MARIE, BEAUCE Tél.: 387-2817

Venez vous détendre au "mini-putt"

TOUT EN VOUS REPOSANT

UN CASSE-CROUTE

est à votre disposition

MINI-PUTT

Boul. Vachon,
Ste-Marie, Beauce
Tél.: 387-4122

aucune comparaison possible
FILTER QUEEN
filtreur d'air et aspirateur

modèle familial ou commercial
garantie de 2 ans et service à vie

Agents et Vendeurs demandés

demandez une démonstration gratuite à votre domicile
Distributeur Beauce, Bellechasse, Lotbinière.

Les Entreprises Hébert Enr.

197 Notre-Dame
STE-MARIE, BEAUCE — Tél.: 387-6170
Alfred Hébert, prop. Tabagie Hébert, Réf.

9

9

9

Hausse du revenu étranger des banques

Les bénéfices accrus des banques à charte du Canada au cours des dernières années proviennent dans leur quasi-totalité d'une expansion du volume des affaires et d'un rendement amélioré des opérations à l'étranger.

C'est ce qu'a déclaré l'Association des banquiers canadiens (ABC) dans un mémoire adressé à la Commission royale d'enquête sur les groupements de sociétés. Le mémoire souligne aussi les points suivants:

— La composition de l'industrie bancaire canadienne d'aujourd'hui est encore en grande partie ce qu'elle était il y a un demi-siècle et il n'y a aucune augmentation dans la concentration des avoirs bancaires.

— La part des banques dans les avoirs de toutes les institutions financières a baissé au point de se fixer à moins de 30 pour cent.

— L'industrie bancaire a toujours fonctionné sous le strict contrôle du gouvernement fédéral.

— Il existe une vive concurrence dans l'industrie bancaire, non seulement entre les banques à charte, mais avec les autres institutions bancaires.

Le mémoire donne des précisions sur le rendement des banques au chapitre des bénéfices depuis la révision de la Loi sur les banques en 1967 et dit à ce propos que "le niveau annuel des bénéfices des banques à charte des années 1968 à 1974 peut s'expliquer presque en totalité par l'augmentation des avoirs des banques."

Cette augmentation, quant à elle, a été provoquée par les hausses de la masse monétaire intérieure, celles des avoirs étrangers et l'inflation. Les autres institutions financières recevant des dépôts ont grandi à un rythme plus accéléré.

Les taux d'intérêt plus élevés n'ont eu à peu près aucune influence sur les bénéfices des banques en raison du fait que les écarts entre l'intérêt perçu et l'intérêt versé "n'augmentent pas d'office sous l'effet des taux d'intérêt plus élevés" et, de fait, "ont oscillé à l'intérieur d'une marge réduite au cours des dernières années, bien que les taux d'intérêt aient atteint des niveaux sans précédent."

Le mémoire affirme qu'en tout et partout le rendement des avoirs a enregistré une

modeste tendance à la baisse pendant la période 1969-74.

Les bénéfices ont connu une hausse plus rapide que la normale en 1975, ce phénomène étant attribuable en partie au fait qu'ils avaient été particulièrement bas l'année précédente. Des rendements améliorés au chapitre des opérations internationales ont constitué également un facteur important, grimpan de 62 pour cent en regard d'une augmentation de 35 pour cent des bénéfices intérieurs.

Le total des avoirs internationaux est demeuré relativement constant durant la période 1970-75, comptant pour environ 30 pour cent de l'avoir total des banques canadiennes. Mais le pourcentage du solde du revenu provenant du côté international a été porté de moins de 16 pour cent du solde du revenu total en 1970 à environ 25 pour cent en 1975.

Le mémoire souligne que les banques n'utilisent pas de fonds canadiens pour leurs opérations étrangères, celles-ci étant transigées presque totalement en devises étrangères obtenues sur les marchés internationaux de la monnaie.

— Un Comité de la santé dentaire au Québec a été créé en mars 1976. Ce comité consultatif permanent doit assurer une meilleure distribution des soins dentaires à la population. Il doit aussi proposer des mesures susceptibles d'améliorer la santé dentaire des Québécois. Le sous-ministre adjoint à la Programmation au ministère des Affaires sociales, monsieur Charles Chamard, préside le comité.

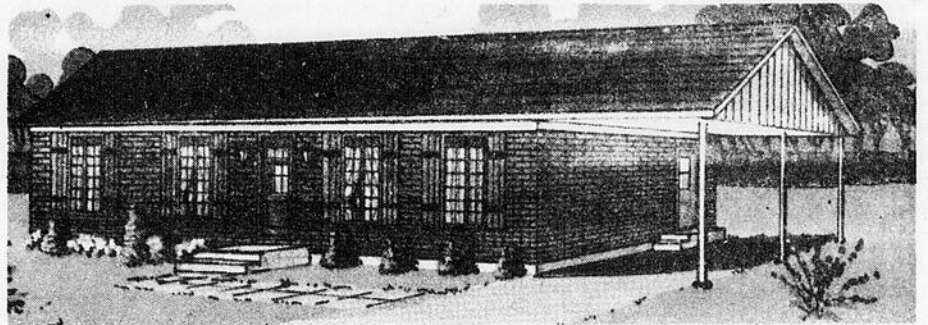


"Faudra bien qu'elle sorte pour aller manger."

ENCOURAGEZ
NOS
ANNONCEURS

GRANDIR...

POUR MIEUX
VOUS SERVIR



Nous vous offrons un service de financement à un taux d'intérêt aussi bas que 8% de la S.C.H.L.

Pour information:

Bureau ouvert tous les soirs du lundi au vendredi de 9h. à 21h.,

Samedi et dimanche sur rendez-vous

Tél.: 387-5517

LES
CONSTRUCTIONS
MARCOUX INC. C.L.R.

« partez... le coeur léger! »

par Yvan Lajoie

Vous allez en voyage! Voici quelques conseils qui vous aideront à partir le coeur... léger! Avant de fermer vos valises, assurez-vous que vous avez sous la main les documents suivants:

— un passeport en cours de validité;

— un visa, mais seulement pour certains pays. Seul le Consulat du pays à visiter pourra vous indiquer si un visa est exigé pour vous y rendre;

— un certificat de vaccination. Il est cependant préférable de vous renseigner quelques semaines auparavant auprès de votre unité sanitaire ou du Service de santé de votre municipalité;

— un permis de conduire du Québec ou un permis international, adressez-vous au Club automobile du Québec ou encore, pour les gens de Montréal, au Montreal Touring Club;

— des chèques de voyages et une ou des cartes de crédit;

— une assurance-voyage. (Votre agence de voyage pourra vous renseigner à

ce sujet);

— pour les femmes enceintes, un certificat du médecin attestant que votre état de santé vous permet de voyager par avion;

— vos billets de voyages. Assurez-vous que les réservations d'hôtels ont été faites...!

À l'étranger, vous devrez prévoir:

— les endroits où l'on pourra vous rejoindre en cas d'urgence: le Bureau du Québec, l'Ambassade ou le Consulat du Canada ou l'Ambassade de Grande-Bretagne, dans les pays où le Canada ne possède pas d'ambassade;

— à qui vous adresser en cas de difficultés pendant les fins de semaine. Au Commissariat de police on vous indiquera le nom d'un pharmacien de garde, du médecin ou de l'hôpital le plus proche;

— une visite aux bureaux du tourisme, afin d'éviter les pertes de temps inutiles et d'être assuré de visiter les endroits vraiment les plus intéressants.

atrxio

Avec ATRIXO quelle différence! Grâce à son silicone, il protège vos mains tout comme un gant invisible. Atrixio crée un obstacle aux méfaits du climat et du travail quotidien, à l'intérieur comme à l'extérieur de la maison. Essayez-le! Juste un soupçon sur vos mains... mais quelle protection durable!

GARANTIE Si vous n'êtes pas convaincu qu'Atrixio contribue à garder vos mains en meilleur état que n'importe quel autre produit du genre, retournez-nous le contenant et nous vous rembourserons votre argent.

Smith & Nephew Limitée 2100 52^{ème} avenue Lachine Québec H8F 2Y5



Futurs Mariés

Nous vous offrons un magnifique choix de:

- Faire-part
- Cartes d'après-midi
- Cartes de soirée
- Cartes de remerciements
- Napperons
- Allumettes, etc.



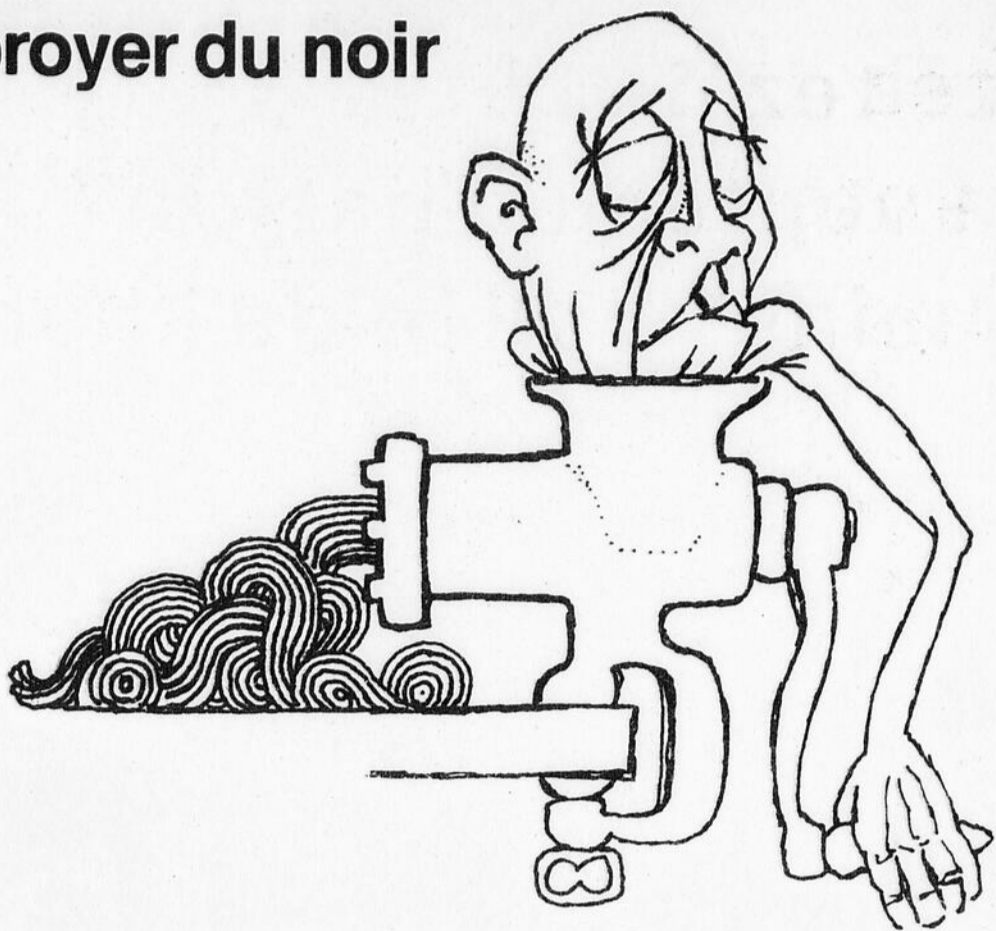
En plus de la qualité, le bas prix et le service rapide, nous vous donnerons un abonnement gratuit d'un an au journal "Le Guide" avec votre commande de papeterie de mariage.

IMPRIMERIE **Le Guide** INC.

35, rue St-Antoine
Ste-Marie de Beauce
Tél.: 387-5408

suite de la page 5

Employeurs, cessez de broyer du noir



Employeurs, cessez de broyer du noir. Ne cherchez plus inutilement, à gauche et à droite, pour combler vos besoins en Main-d'oeuvre. Les étudiants sont là et le Centre de Main-d'oeuvre pour étudiants est là lui aussi. Il n'attend que votre appel. Tél.: 387-3501

Roger Plante,
Serge Poulin, responsables.

ce secteur. Pour l'instant ce projet demeure à l'étude.

— Des adolescents veulent également avoir un parc pour leurs loisirs. Un terrain à côté du Centre d'Accueil pourrait être disponible.

— Les neuf moniteurs pour les terrains de jeux ont été choisis parmi les 24 demandes d'emplois reçues. C'est François Labbé de Ste-Marie qui sera moniteur en chef.

— Enfin, la Commission a décidé de ne pas charger de frais à la ligue de Balle-molle Chaudière O'Keefe et de défrayer la somme de \$100. pour les aider financièrement.

Commission d'Urbanisme

Le pro-maire, Yvanhoë Cyr a également remis son rapport de la Commission d'Urbanisme et on a pu y ressortir trois gros points:

— A partir d'aujourd'hui, aucun permis de construction ne sera exigé pour les travaux de terrassement (pelouse, asphaltage, etc.)

— On propose la nomination de M. Germain Simard à cette commission car on peut accepter encore deux autres membres. On se rappellera que M. Simard fut battu par l'échevin, Mauril Leclerc, lors des dernières élections municipales.

— Enfin, on parle de zoner la rue des Pins comme zone commerciale. Selon M. Cyr ça prend un troisième artère commerciale à Ste-Marie et cette rue serait toute désignée puisqu'elle passera non loin de l'autoroute de la Beauce.

LE PANSEMENT ELASTIQUE ADHESIF

Elastoplast



C'est du tissu et non du plastique. Ce pansement Elastoplast poreux obéit à tous les mouvements du corps. Il permet à l'air de pénétrer jusqu'à la blessure pour favoriser une guérison plus rapide et naturelle. Fortement coussiné d'un épais tampon médicamenteux, il offre plus de protection. Vous pouvez faire confiance à Elastoplast, car il adhère bien.

LE PANSEMENT QUI S'AJUSTE A LA BLESSURE



ON A DE BONNES NOUVELLES ET DE BONNE VOITURES

Chez Automobiles Vallée-Jonction, les gars d'action,

on de bonnes nouvelles et de bonnes aubaines sur toutes les voitures Dodge, de l'Arrow Hatchback à la magnifique Royal Monaco Brougham en passant par la Coronet intermédiaire. Sans oublier la compacte de grande allure, la Dodge Aspen, proclamée "Voiture de l'année en 1976" par la magazine Motor Trend. Quelles bonnes nouvelles aussi que la garantie Chrysler de 12 mois, millage illimité ou le fameux traitement antirouille sept phases.



Charger SE

On vous offre un service d'entretien sur lequel vous pouvez compter. Alors, passez prendre de bonnes nouvelles et pendant que vous y êtes, procurez-vous le guide "Economie d'essence 1976", parce que l'économie d'essence, ça fait aussi partie des bonnes nouvelles de Chrysler.



Dodge

CHRYSLER

Camions Dodge

VENTE SERVICE

Venez rencontrer les gars d'action



AUTOMOBILES VALLEE-JONCTION INC.

Dodge - Chrysler - Camion Dodge

Route 173, Vallée-Jonction, Québec.

Tél.: 387-4022

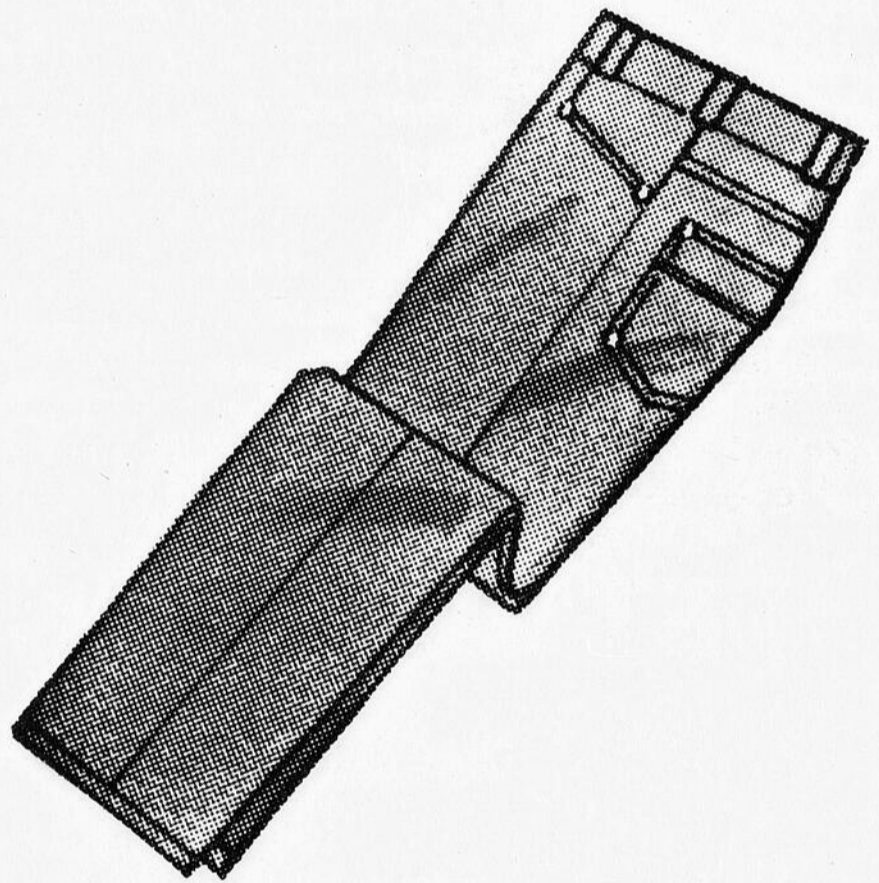
Profitez de l'été,
venez à la vente du "patron"
aux trois magasins "Vallée de l'habit"



JEANS

Valeur \$22.00
POUR AUSSI PEU QUE

\$13.95



COMPLETS polyester et laine

Valeur régulière de \$159. à \$189.
dans les teintes pasteltes
POUR AUSSI PEU QUE

1 chemise et 1 cravate
vous seront remis
gratuitement.

\$69.95

Des spéciaux qui vous surprendront

QUALITE — CHOIX — PRIX IMBATTABLE

aux trois magasins:

VALLÉE DE L'HABIT

281, rue principale, Vallée Jonction

90, rue principale, Ste-Hénédine — St-Léon de Standon