



Saint-Henri

L'HENRIÇOIS

Mensuel d'informations municipales

Juillet 2016 Vol. 67 • No. 8

CONCERTS AU FIL DE L'EAU

AOÛT 2016

9 août 19h
David Latulippe



16 août 19h
Manon Bédard



Inauguration officielle du parc des 12545

23 août 19h
Thomas Argouin



30 août 19h
Marie Leblanc



19h à 20h • GRATUIT • Parc Berge fleurie

En cas de pluie spectacles présentés au Centre récréatif

Bienvenue aux nouveaux résidants! Consultez le Guide du citoyen pages 4-12

Recherché : animateur des ateliers préparatoires à la maternelle page 14

À surveiller :

19 et 26 juillet: Ciné Plein Air page 20

16 août: Concert en plein air page 20

9 août: Inauguration parc Berge fleurie page 14

23 août: Concert en plein air page 20

Concert en plein air page 20

30 août: Concert en plein air page 20

Services municipaux

Centre récréatif : 418-882-2114

Administration, Loisirs, Urbanisme et Garage municipal :

Un seul numéro à retenir **418-882-2401**

ou www.municipalite.saint-henri.qc.ca

Prochaine parution

Date de publication :
15 août 2016

Date de tombée :
28 juillet 2016

À la recherche de solutions
visant à produire
votre comptabilité ?

Johanne Proulx
Coaching comptable

**Un choix payant
pour votre
entreprise !**

419, rue Lachance
St-Henri (QC) G0R 3E0
418.882.0225
johanneproulx@globetrotter.net



- Démarrage système comptabilité
- Formation comptabilité (tenue de livres)
- Soutien technique



Les Buffets chez Paule

Service de traiteur

Paule Labbé
62, route Kennedy
Saint-Henri, Lévis
Québec G0R 3E0
Tél.: 418 882-0664

Buffet pour toutes occasions

- Baptême
- Funérailles
- Party de Noël
- Mariage
- Etc...

**AUTO
EXCELLENCE**

Un nom d'excellence



À ST-HENRI

FIX AUTO ST-HENRI
500, boul. Campagna
St-Henri, Québec

418.882.0333

Tout sous le même toit
Carrosserie - vente auto - mécanique - lavage - location court terme
Auto-excellence.com

DEPUIS 1973

Rénovation Karl Mercier

Entrepreneur général et spécialisé

Finition intérieure & extérieure
Rénovation complète de tout genre

Karl Mercier, Saint-Henri de Lévis
T 418 895-6523 • C 418 929-6523

RONA
L'OUTILLEUR

2739, route du Président-Kennedy
Saint-Henri, Québec
418 882-2231

1325, du Pont
Saint-Lambert-de-Lauzon, Québec
418 889-9521

MATÉRIAUX
QUINCAILLERIE
PORTES ET FENÊTRES
PEINTURE
DÉCORATION

L'OUTILLEUR
AGRICOLE

Outillage agricole, accessoires et
équipements - Moulée pour animaux
de ferme et domestiques
Insecticides, pesticides et rodenticides
Vêtements et bottes de travail
Conseillers spécialisés sur place



CHAISE LONGUE RELAX
Couleur disponible : Gris ou Taupe

SPÉCIAL
39⁹⁹\$
rég.: 52⁹⁹\$

16575048, 16575049 avec Porte-gobelet
16575059 (gris seulement) sans porte-gobelet

Disponible au
Rona l'Outilleur
St-Henri et
St-Lambert

NOUS INSTALLONS VOTRE PARE-BRISE ET VOS VITRES DE MAISON DIRECTEMENT CHEZ-VOUS !

**OFFERT
GRATUITEMENT**

AVEC CHANGEMENT
DE PARE-BRISE
Détails en magasin

ENSEMBLE DE 5 VALISES **OU** VÉLO POUR ENFANT valeur 150\$

**VITRES D'AUTOS
STE-MARIE**
Réparation et installation de vitres d'autos

Fenêtre embuée
ou cassée,
vous pouvez
régler ces
problèmes
À PEU DE FRAIS

**NSI VITRERIE
STE-MARIE**
Douche sur mesure • Verre
Thermos • Miroir

Lup Boulin

POUR INFORMATION 418.387.3977 • SANS FRAIS 1 866 387.3977
695, BOUL. VACHON NORD, SAINTE-MARIE (FACE AU P.F.K.)
WWW.VITRERIESTEMARIE.COM

Conseil en bref...

Voici les décisions du conseil municipal prises lors de la séance du 4 juillet.
La version complète des procès-verbaux est disponible sur municipalite.saint-henri.qc.ca.

Lors de la séance ordinaire tenue le 4 juillet 2016, le conseil municipal a :

- approuvé des dépenses de 1 165 774,05\$ et des salaires nets de 83 275,82\$.
- adopté le projet de règlement no P16-7-2 visant l'ajout d'une note explicative à la Grille des spécifications relativement à la zone 34-C et le soumettra à la procédure d'approbation.
- pris connaissance de la demande d'intervention sur le ruisseau Vien-Dalzell situé entre les lots 2 360 407 et 2 359 261, s'est montré favorable à la réalisation des travaux et a accepté d'assumer la totalité des coûts reliés à ces travaux.
- autorisé l'émission de permis de construction pour la propriété située au 205 rue du Domaine-des-Îles, le tout conformément aux recommandations de l'ingénieur.
- autorisé la présentation du projet de remplacement du système de réfrigération R-22 du Centre récréatif au Programme d'infrastructure communautaire de Canada 150 (PIC 150).
- autorisé la présentation du projet de remplacement du système de réfrigération R-22 du Centre récréatif au ministère de l'Éducation et de l'Enseignement supérieur dans le cadre du Programme de soutien pour le remplacement ou la modification des systèmes de réfrigération fonctionnant aux gaz R-12 ou R-22 : arénas et centres de curling.
- approuvé des dépenses de 1 165 774,05\$ et des salaires nets de 83 275,82\$.
- demandé aux gouvernements du Québec et du Canada de prioriser la construction d'un troisième lien entre Lévis et Québec et la Caisse de dépôt et placement du Québec de participer à ce projet majeur de développement économique.
- accepté le budget révisé de l'année 2016 de l'Office municipal d'habitation de St-Henri qui prévoit une contribution de la Municipalité de 7 510\$.
- approuvé les critères de sélection pour le choix d'une firme d'ingénierie en vue d'une soumission pour la construction et la réfection de trottoir sur la route du Président-Kennedy.
- adopté le projet de règlement no P-16-4-2 visant la création des zones 22.1-Ha et 22.2-Ha à même la zone 22-Ha et le soumettra à la procédure d'approbation.
- adopté le projet de règlement no P16-5-1 sur les plans d'implantation et d'intégration architectural (PIA) et le soumettra à la procédure de consultation (avis public en page 13).
- adopté le projet de règlement no P16-6-2 visant l'aménagement des stationnements à usage résidentiel et le soumettra à la procédure d'approbation.

Prochaine séance du conseil municipal :
Lundi 1er août 2016, à 20h00
(séance régulière)

Transport MULTIVRAC

1998 INC.

CENTRE DE VRAC

VENEZ CHERCHER VOUS-MÊME

**Escomptes
pour les
paysagiste**

**SERVICE DE LIVRAISON
PETITE ET GRANDE QUANTITÉ
PARTOUT RIVE-SUD ET RIVE-NORD**

- Terreaux (plantation, potager, jardin, gazon, compost)
- Paillis de cèdre naturel, rouge et noir
- Pierre décoratives de couleurs, galet rivières, 0 ¾, ¾ net
- Poussière de pierre, sable, tuff, etc...

HEURES D'OUVERTURE
Lundi au Vendredi 8h30 à 17h30
Samedi et Dimanche Ouvert selon la saison

640, Route du Président Kennedy Bur. 100, Pintendre, G6C 1K1
Tél.: 418 741-1000 • Fax: 418 741-1001

Bienvenue aux nouveaux résidents!

Vous venez d'emménager à Saint-Henri? Nous vous souhaitons la bienvenue! Nous sommes convaincus que notre milieu de vie à la fois paisible et dynamique vous charmera!

INFORMATIONS

L'*Henriçois* est notre journal local distribué à tous les foyers de Saint-Henri une fois par mois. Sa date de publication est le troisième lundi de chaque mois. Vous y retrouverez l'information publiée par la Municipalité, les organismes locaux et quelquefois les organismes de l'extérieur. L'*Henriçois* est également publié en ligne sur <http://www.municipalite.saint-henri.qc.ca/bulletin>.

Branchés Internet : abonnez-vous au Cyberbulletin!

Abonnez-vous au Cyberbulletin de la Municipalité de Saint-Henri et recevez toutes les nouvelles importantes de l'actualité municipale dans votre boîte de courriel!

- Activités de loisirs et périodes d'inscription;
- Camp de jour pour les enfants;
- Offres d'emploi à la Municipalité;
- Nouvelle réglementation;
- Dates des activités majeures;
- Rappel des versements de taxes municipales;
- Etc.



À Saint-Henri

FERME AUX FRUITS DES CHAMPS

Bleuets cultivés à cueillir



ST-ANSELME
TRAIT-CARRÉ
RTE KENNEDY
LÉVIS

FERME AUX FRUITS DES CHAMPS
ST-HENRI

Pour les heures d'ouverture appelez au

418-882-5283

255, Trait-Carré Ouest, Saint-Henri

Conseil municipal

SÉANCES PUBLIQUES

Nous vous invitons à assister aux séances publiques de votre conseil municipal qui se déroulent généralement le premier lundi de chaque mois à compter de 20h à la salle du conseil située au 219 rue Commerciale.

En plus de mieux connaître les diverses facettes de l'actualité municipale, vous pouvez communiquer avec les membres du conseil lors de la période de questions. Lorsque le lundi est un jour férié, la séance publique du conseil municipal est alors remise au lendemain (mardi).

CONSEILLERS

Voici les représentants au conseil municipal :



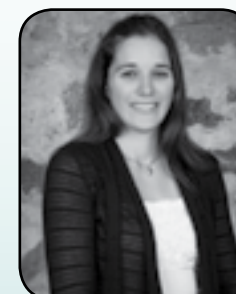
Maire
M. Yvon Bruneau



Conseiller district no 1
M. Germain Caron
Maire suppléant
Comité consultatif de sécurité publique
Comité Politique familles et aînés
Représentant municipal
- Société historique de Bellechasse



Conseillère district no 2
Mme Amélie Lamontagne
Conseil d'administration de l'Office municipal d'habitation
Représentante de la Municipalité au Réseau Biblio (CRSBP)



Conseillère district no 3
Mme Julie Dumont
Comité consultatif des loisirs, de la culture et des parcs
Responsable des dossiers de condition féminine



Conseiller district no 4
M. Michel L'Heureux
Comité consultatif d'urbanisme
Comité consultatif de sécurité publique
Conseil d'administration de la Maison des Jeunes L'Adozone



Conseiller district no 5
M. Jules Roberge
Comité consultatif d'urbanisme
Conseil d'administration de l'Office municipal d'habitation



Conseillère district no 6
Mme Linda Roy
Comité consultatif des loisirs, de la culture et des parcs
Comité Politique familles et aînés
Conseil d'administration de la Maison des Jeunes L'Adozone

Vous désirez identifier votre district et votre représentant au conseil municipal?
Rendez-vous sur municipalite.saint-henri.qc.ca/conseil-municipal.

LES SAMEDIS DU MAIRE

À l'écoute de la population, le maire vous invite cordialement à assister au Samedi du maire qui se déroule généralement le troisième samedi de chaque mois. Surveillez L'Henriçois et le site Internet pour connaître la date!

Heure : 10 h à 12 h

Endroit : Salle du conseil municipal (219 rue Commerciale)

Le Samedi du maire à Saint-Henri : une belle occasion de faire part de vos commentaires, de vos questions et de vos suggestions relativement à tous sujets d'intérêt municipal.

Loisirs

PARCS

Profitez de la belle température pour pique-niquer, jouer ou encore vous reposer dans un parc.

Parc	Localisation	Jeux psychomoteurs pour enfants	Aire de repos	Autres
Parc Berge fleurie	Rue Commerciale – face à la mairie		✓	Agora
Parc de la Paix	Rue de la Paix		✓	
Parc Fleurbec	Rue Rolland	✓	✓	Patinoire quatre-saisons, terrains de volley-ball, mini-terrain de soccer, terrains de tennis
Parc L'Envol	Rue Belleau face à l'école			Terrain de balle
Parc Bo-Pré	Rue du Bocage	✓	✓	
Écoles Gagnon et Belleau	Rue Belleau (sur les terrains des écoles primaires)	✓	✓	
Parc Développement des Pierres	Rue des Jades (nouveau développement dans le chemin du Bord-de-l'Eau)	✓	✓	

PISCINE EXTÉRIEURE

Endroit : 1 rue Dusseault

Horaire d'ouverture (24 juin au 14 août)

Dimanche	Lundi	Mardi	Mercredi	Jeudi	Vendredi	Samedi
13h00 à 20h00	16h00 à 20h00	16h00 à 20h00	16h00 à 20h00	16h00 à 20h00	16h00 à 20h00	13h00 à 20h00

* La piscine est réservée au camp de jour en journée (9h00 à 16h00) du lundi au vendredi.

** La Municipalité se réserve le droit de fermer la piscine si la température n'est pas favorable à la baignade ou en cas de non-disponibilité du sauveteur.

*** Il est possible que l'horaire d'ouverture soit prolongé. Détails sur www.municipalite.saint-henri.qc.ca.

Tarif : Gratuit

Capacité maximale : 50 baigneurs sur la promenade et dans la piscine

Surveillance : Un surveillant engagé par la Municipalité assurera la sécurité des baigneurs.

Bon à savoir...

-Les enfants de moins de 8 ans doivent être accompagnés EN TOUT TEMPS d'une personne responsable de sa surveillance.

-Il est défendu d'apporter nourriture et contenants en verre sur la promenade ou dans la piscine.

-Les enfants de moins de 2 ans doivent porter une couche désignée pour la baignade.

-Le port du maillot de bain est obligatoire pour tous les baigneurs.

-Le port du bonnet de bain n'est pas obligatoire, mais les cheveux longs doivent être retenus à l'aide d'un élastique.

Loisirs

ACTIVITÉS DE LOISIRS POUR TOUTE LA FAMILLE

La programmation des activités de loisirs automne 2016 sera publiée dans L'Henriçois du mois d'août dont la parution sera le 15 août. La programmation sera également en ligne dès sa publication <http://www.municipalite.saint-henri.qc.ca/loisirs-et-vie-communautaire/programme-des-loisirs>.

PISTE CYCLABLE LA CYCLOROUTE DE BELLECHASSE

La Cycloroute de Bellechasse, d'une longueur de 74 km, s'étend des limites Nord de Saint-Henri jusqu'au Parc des chutes d'Armagh. Cette piste cyclable relie également Saint-Henri à la ville de Lévis par le Parcours Harlaka qui permet d'accéder ensuite au Parcours des Anses (piste cyclable en bordure du fleuve).

L'accès à la piste cyclable est gratuit. Des espaces de stationnement avec une aire de repos ont été aménagés dans la rue de la Gare.

La carte de la piste cyclable est disponible sur municipalite.saint-henri.qc.ca/loisirs-et-vie-communautaire/piste-cyclable.

MAISON DE LA CULTURE – BIBLIOTHÈQUE LA RELIURE

Située au 217 rue Commerciale, la Maison de la Culture abrite la bibliothèque La Reliure et une salle d'animation. Sur place : prêt de volumes, de revues, de DVD, deux ordinateurs avec accès à Internet, accès Internet sans fil.

Inscription gratuite pour les résidents de Saint-Henri!
Informations : (418) 882-0694

Période estivale (jusqu'au 5 septembre)
Lundi 18h30 à 20h30
Mercredi 18h30 à 20h30
Jeudi 12h30 à 15h30
Horaire habituel
Lundi 12h30 à 15h30 et 18h30 à 20h30
Mardi 12h30 à 15h30
Mercredi 12h30 à 15h30 et 18h30 à 20h30
Jeudi 12h30 à 15h30
Samedi 10h00 à 12h00

ORGANISMES COMMUNAUTAIRES

Vous êtes à la recherche d'un organisme communautaire à Saint-Henri? Consultez le répertoire des organismes sur municipalite.saint-henri.qc.ca/loisirs-et-vie-communautaire/repertoire-des-organismes.



Fleuriste
Saint-Anselme inc.

- Fleurs
- Chocolat
- Plantes vertes et fleuries
- Ballons et articles cadeaux

Téléphone : 418 885-9611
Télécopieur : 418 885-9611

623, route Bégin, St-Anselme, QC G0R 2N0
www.fleuristestanselme.com

INSTITUT
CRAVATE & TALONS HAUTS

ESTHÉTIQUE
418.655.4356
LUNDI AU VENDREDI 9-21H
SAMEDI 9-15H

LES SOINS OFFERTS :
- MANUCURE - PÉDICURE
- SOIN DES PIEDS
- SOIN DU VISAGE SPÉCIALISÉ
- ÉLECTROLYSE - ÉPILATION À LA CIRE
- LASER - MAQUILLAGE
- EXTENSION DE CILS

PROMOTION JUILLET
POSE DE CILS **85\$**

dermalogica LASER à l'achat
Aisselles à 50% d'une région de 100\$ et plus.

f 34, route Président-Kennedy, St-Henri

Environnement

PLANTATION D'ARBRES DANS LES NOUVEAUX QUARTIERS

But du programme : Encourager les propriétaires de nouvelles résidences à planter un arbre de bonne dimension devant leur propriété

Pour qui : Propriétaires de résidences nouvellement construites

Montant remboursé : Maximum de 50\$

Formulaire disponible sur municipalite.saint-henri.qc.ca et au bureau municipal

VIDANGE DES INSTALLATIONS SEPTIQUES

La vidange s'effectue aux deux ans pour les habitations permanentes et aux quatre ans pour les habitations saisonnières. La prochaine vidange aura lieu en 2017 pour les habitations permanentes et en 2019 pour les habitations saisonnières. Un tarif est chargé annuellement sur votre compte de taxes pour financer cette vidange. Informations : MRC de Bellechasse au (418) 883-3347

Ordures et récupération

ORDURES MÉNAGÈRES, RÉCUPÉRATION ET AUTRES DÉCHETS

	Ordures ménagères (bacs verts)	Matières recyclables (bacs bleus)
Jour de collecte	Mercredi	Mercredi
Horaire	Hiver, printemps et automne : aux deux semaines en alternance avec la collecte des matières recyclables Été (15 juin au 21 septembre 2016) : toutes les semaines Calendrier disponible sur www.municipalite.saint-henri.qc.ca	Aux deux semaines Calendrier disponible sur www.municipalite.saint-henri.qc.ca
Bac roulant	Vert, gris ou noir Non fourni - Disponible en quincaillerie	Bleu Non fourni - Disponible en quincaillerie

Gazon

Tous les secteurs	Dépôt à la déchetterie sur les heures d'ouverture <i>Vous devez vider vos sacs de gazon à l'endroit prévu à cette fin.</i>
--------------------------	---

Feuilles mortes

Tous les secteurs	Dépôt à la déchetterie sur les heures d'ouverture <i>Vous devez vider vos sacs de feuilles à l'endroit prévu à cette fin.</i>
--------------------------	--

Déchets encombrants (ordures monstres)

Tous les secteurs	Dépôt à la déchetterie sur les heures d'ouverture
--------------------------	---

Ordures et récupération

Déchetterie

Adresse	120, route du Président-Kennedy (adjacente au site du garage municipal)
Jours et heures d'ouverture	Avril à novembre Mardi 15h00 à 20h00 Jeudi 15h00 à 20h00 Samedi 10h00 à 16h00 <i>N.B. : Il est strictement interdit de déposer des déchets en dehors des heures d'opération de la déchetterie. Surveillance par caméra</i>
Clientèle	Réservée exclusivement aux contribuables de Saint-Henri (occupants permanents ou saisonniers) <i>Une preuve de résidence ou de propriété peut être demandée (compte de taxes, facture d'Hydro-Québec, etc.).</i> Interdite aux entrepreneurs
Frais	Gratuit
Matières acceptées	Matériel informatique, matériaux de construction en faible quantité, bois, réservoirs d'eau chaude, pneus, meubles hors d'usage, bonbonnes de propane, restes de peinture, résidus domestiques dangereux, gazon, branches, feuilles. Liste détaillée sur municipalite.saint-henri.qc.ca

Compostage

Pourquoi faire du compost?

- Pour produire un amendement exceptionnel pour le sol et améliorer ainsi la croissance de vos légumes, fleurs, pelouses et arbres, sans qu'il vous en coûte un sou. Le compost remplace avantageusement les produits chimiques qui perturbent l'équilibre du sol en plus d'être coûteux.
- Pour réduire le volume de vos ordures ménagères: environ 1/3 de votre bac à ordures est composé de résidus de table. À ce volume, il faut ajouter les résidus verts (herbes, feuilles, résidus de jardin) qui ne doivent pas être disposés dans le bac roulant.

Matériaux à composter

Des matières humides, riches en azote :

- déchets végétaux de table (pelure de fruits, de légumes, etc.);
- filtres à café, poches de thé;
- papier journal, carton, sciures de bois;
- résidus de plantes, fleurs coupées;
- gazon coupé (en petites quantités);
- feuilles mortes;
- foin sec;
- copeaux d'élagage;
- cendres de bois.

Vous désirez vous initier dès maintenant au compostage?

La plupart des quincailleries vendent des composteurs.

Piles – peintures – déchets dangereux

Piles domestiques (pour jouets, outils, téléphones sans fil et cellulaires, ordinateurs portables)	Acceptées	Deux endroits pour le dépôt : • à la déchetterie • à la Maison de la Culture
Batteries de véhicules	Refusées	
Peintures (restes de)	Liste détaillée sur municipalite.saint-henri.qc.ca	Deux endroits pour le dépôt : • à la déchetterie • chez le marchand
Résidus domestiques dangereux		Dépôt à la déchetterie

Ordures et récupération

Meubles et électroménagers

En bon état	Collecte gratuite à votre domicile sur appel à Ressourcerie-Bellechasse au (418) 642-5627. Ressourcerie-Bellechasse est un organisme qui rénove les meubles et les vend à prix modique.
Hors d'usage	Dépôt à la déchetterie

Vêtements

Centre d'entraide familiale de Saint-Henri	9 rue Laliberté Horaire d'ouverture : mercredi de 9h à 17h (à partir du 3 août)
Stationnement du I.G.A.	Dépôt dans le conteneur bleu dans le stationnement

Règlementation

Permis de construction, de rénovation, d'installation de piscine ou de clôture

Soyez prévoyants et demandez votre permis à l'avance! En prévoyant un délai d'au moins trois semaines avant le début de vos travaux, vous vous assurez d'obtenir votre permis à temps.

Pour accélérer le traitement de votre demande de permis, nous vous invitons à suivre les recommandations suivantes :

1. Rendez-vous sur www.municipalite.saint-henri.qc.ca/servicesmunicipaux/permis et téléchargez la réglementation liée à votre projet. Pour obtenir des informations, communiquez avec Sébastien Roy, inspecteur municipal en urbanisme à la Municipalité, au (418) 882-2401 poste 205 ou s.roy@globetrotter.net.

2. Téléchargez le formulaire de demande de permis qui correspond à votre projet (www.municipalite.saint-henri.qc.ca/servicesmunicipaux/permis#formulaire).

Il est possible de remplir directement à l'écran le formulaire (format Acrobat Dynamique) et de le transmettre par courriel. Nous communiquerons avec vous par la suite pour compléter la demande.

Vous pouvez également vous présenter au bureau municipal (219 rue Commerciale) pour transmettre votre formulaire ou compléter votre demande de permis. Assurez-vous d'avoir en main tous les documents demandés.



LAMONTAGNE
paysagistes inc.

David et Richard Lamontagne prop.
Plus de 10 ans d'expertise

418-883-6389
418-670-5414

457, route 279, St-Damien-de-Buckland

RÉALISATION D'AMÉNAGEMENT PAYSAGER ET ENTRETIEN

SPÉCIALITÉS

- Aménagement complet
- Murs de blocs, bois et pierres naturelles
- Sentiers de pavés
- Terrasses de dalles et pavés
- Bordures de stationnement
- Plantations, etc.

ESTIMATION GRATUITE

lamontagnepaysagistes@hotmail.com



183, Commerciale Saint-Henri
Tél.: (418) 882-2405
Prop.: Clermont Lachance

À LOUER

Logement 2 1/2 chauffé, éclairé, meublé
Logement 3 1/2 chauffé, éclairé, meublé
Logement 4 1/2 chauffé, éclairé, semi-meublé

BUANDERIE PUBLIQUE
OUVERT 7 JOURS • 8 H À 21 H

Il est permis d'arroser...	
Pelouses et haies arrosage avec asperseurs amovibles ou tuyaux poreux	uniquement de 20h à 23h les jours suivants : 1. Maison dont l'adresse est un chiffre PAIR : jour où la date est un chiffre pair; 2. Maison dont l'adresse est un chiffre IMPAIR : jour où la date est un chiffre impair.
arrosage avec un système d'arrosage automatique	uniquement de 3h à 6h le dimanche, le mardi et le jeudi
Jardin, potager, boîte à fleurs, jardinière, plate-bande (arrosage à l'aide d'un tuyau muni d'un dispositif à fermeture automatique)	En tout temps
Nouvelle pelouse, nouvel aménagement paysager ou nouvelle plantation d'arbres ou d'arbustes	tous les jours uniquement de 20h à 23h durant une période de 15 jours suivant le début des travaux d'ensemencement, de plantation ou d'installation de gazon en plaques. Note : L'arrosage d'une pelouse implantée à l'aide de gazon en plaques est permis en tout temps pendant la journée de son installation.
Il est permis de laver son véhicule...	
Lavage des véhicules	en tout temps à la condition d'utiliser un seau de lavage ou un boyau d'arrosage muni d'un dispositif à fermeture automatique.

Permis pour faire un feu

Pour faire brûler du bois, des branches ou pour allumer un feu de joie lors d'occasions spéciales, vous devez obtenir au préalable un permis de feu émis par la Municipalité. Le permis n'est valide que pour une période déterminée.

Pour obtenir un permis de feu auprès du Service de sécurité incendie, vous devez téléphoner au (418) 882-2401.

Délai minimal de 72 heures requis pour traiter votre demande.

Permis non requis

Aucun permis n'est nécessaire pour allumer un feu dans un contenant (baril, foyer de pierres, de briques ou de métal et réservoir incombustible, recouvert d'un grillage pare-étincelles ou d'un couvercle).

Le contenant doit être à une distance minimale de 6 mètres de tout bâtiment ou boisé ou de toute matière combustible.

Il est interdit de faire ou maintenir un feu de feuilles ou d'herbe ou de faire ou maintenir un feu de débris de matériaux de construction.

Feux d'artifice

Il est interdit de faire usage ou de permettre de faire usage de pétards ou d'artifice sans l'autorisation de la Municipalité. La Municipalité peut toutefois délivrer un permis autorisant l'utilisation de feux d'artifice aux conditions suivantes :

- Le feu d'artifice est utilisé dans le cadre d'une festivité (exemple : fêtes nationales, festival, tournoi, etc.);
- Le demandeur ou l'artificier détient une assurance responsabilité qui couvre les risques de sinistres liés à l'événement;
- Le lieu d'artifice est sous la responsabilité d'un artificier reconnu.

Le demandeur ou l'artificier doit détenir, en tout temps lors de la tenue de l'activité, l'autorisation du service de sécurité incendie en téléphonant au numéro (418) 885-4977.

418.882.0244

Institut Marissa
Coiffure homme et femme
199, rue Commerciale, St-Henri G0R 3E0

Nouvelle coiffeuse Nancy Sylvain

Natasha Bégin coiffeuse
Mélissa Graves propriétaire

Règlementation

CHIENS

Tous les propriétaires de chiens doivent obtenir une licence d'enregistrement pour leur animal en se présentant au bureau municipal (219 rue Commerciale) ou lors de la visite au mois de juillet d'un représentant de C.A.D (Contrôle d'animaux domestiques). Cette licence, au coût de 20 \$, est valide jusqu'au 31 décembre 2016, est renouvelable chaque année et est non remboursable. Le fait de détenir une licence permet de retracer le propriétaire d'un chien, si celui-ci est retrouvé après s'être enfui.

Nouveauté pour 2016 : comme la médaille est en acier inoxydable, vous conserverez la même médaille pour les prochaines années. Le renouvellement en 2017 sera possible en ligne sur le site de C.A.D.

Races de chien interdites

Aucune race de chien spécifique n'est interdite sur notre territoire. Toutefois, un chien jugé dangereux ou errant pourra être saisi ou mis en fourrière par le contrôleur mandaté par la Municipalité ou l'agent de la paix.

Chien en laisse

Dans un endroit public (rue, parc, etc.), tout chien doit être tenu en laisse par son gardien et ne peut en aucun moment être laissé seul, qu'il soit attaché ou non.

Sur le terrain sur lequel est situé le bâtiment occupé par son gardien ou sur tout autre terrain privé où il se trouve avec l'autorisation du propriétaire ou de l'occupant de ce terrain, tout chien doit être gardé, selon le cas :

- Dans un bâtiment d'où il ne peut sortir;
- Sur un terrain clôturé de tous ses côtés. La clôture doit être d'une hauteur suffisante, compte tenu de la taille de l'animal, pour l'empêcher de sortir du terrain où il se trouve;
- Sur un terrain qui n'est pas clôturé de tous ses côtés, attaché à un poteau métallique ou son équivalent, au moyen d'une chaîne ou d'une corde de fibre métallique ou synthétique.

Matières fécales

Le propriétaire ou le gardien d'un chien doit ramasser les «traces» laissées par son animal sur une propriété privée ou publique. Ces matières doivent être recueillies dans un contenant approprié et le propriétaire ou gardien doit en disposer de façon adéquate. Une question de civisme, de propreté et de qualité de vie!

Transport

La MRC de Bellechasse offrira à compter du mois d'août un service de transport de personnes par autocar. Matin et fin d'après-midi, du lundi au vendredi, l'autocar arrêtera à sept points de débarquement à Lévis : UQAR, Cégep de Lévis-Lauzon, Hôtel-Dieu de Lévis, École Pointe-Lévy, Traverse de Lévis, Galeries Chagnon et Gare d'autobus.

Plus de détails à venir dans L'Henriçois du mois d'août et www.municipalite.saint-henri.qc.ca.

BESOIN D'AUTRES RENSEIGNEMENTS?
Municipalité de Saint-Henri 219 rue Commerciale
(418) 882-2401 ou municipalite.saint-henri.qc.ca

PAVAGE Audet
Estimation gratuite!
418 833-3599 418 885-4747
À votre service depuis 40 ans Martin Bernier, propriétaire

SOUDURE DAVCO INC.
ACIER INOXYDABLE SANITAIRE • ALUMINIUM • ACIER
418 570.0056
66, rte du Président-Kennedy Saint-Henri (Qc) G0R 3E0
souduredavco@videotron.ca
www.souduredavco.com
David Couture, propriétaire
Conception • Fabrication • Sous-traitance

Samedi du maire

Le Samedi du maire fait relâche en juillet!

De retour en août!

Yvon Bruneau, maire

AVIS PUBLIC assemblée de consultation sur le projet de règlement no P16-5-1

Aux personnes intéressées par le projet de règlement numéro P16-5-1 intitulé «**Règlement modifiant le Règlement no 408-05 sur les plans d'implantation et d'intégration architectural (PIIA)**»

AVIS est donné par le soussigné ;

que le conseil municipal de Saint-Henri a adopté, lors de sa séance du 4 juillet 2016, le projet de règlement numéro P16-5-1 intitulé «**Règlement modifiant le Règlement no 408-05 sur les plans d'implantation et d'intégration architectural (PIIA)**»

que le conseil municipal tiendra une assemblée publique de consultation le 1er août 2016, à compter de 20h00, à la salle du conseil située au 219 rue Commerciale, à Saint-Henri, en conformité aux dispositions de la Loi sur l'aménagement et l'urbanisme (L.R.Q., c A 19,1);

que l'objet de ce règlement est de créer un nouveau secteur assujéti au Règlement sur les plans d'implantation et d'intégration architectural (PIIA) et de préciser les normes particulières s'y appliquant;

qu'au cours de cette assemblée publique, le maire expliquera le projet de règlement ainsi que les conséquences de son adoption et entendra les personnes qui désirent s'exprimer à ce sujet;

que ce projet de règlement est disponible pour consultation à la mairie de Saint-Henri aux heures normales d'ouverture des bureaux.

Donné à Saint-Henri ce 6 juillet 2016.

Pierre Simard, secrétaire-trésorier adjoint

RBQ: 5685-3641-01
CONSTRUCTION ÉRICLESSARD
ENTREPRENEUR GÉNÉRAL
COMMERCIAL RÉSIDENTIEL AGRICOLE
CONSTRUCTION NEUVE AGRANDISSEMENT COFFRAGE DE TOUT GENRE
TOITURE Bardeau asphalte Bardeau acier Tôle
CONSTRUCTION AGRICOLE Ferme laitière de tout genre Porcherie Poulailler Écurie Cabane à Sucre
eric-lessard@hotmail.com 418 858-0334
59, rue Carrier, St-Anselme (Qc) G0R 2N0

Cell.: 418 576.0702
Bur.: 418 839.0001
Fax.: 418 839.8600
André Veilleux
Courtier depuis 2004
Via Capitale Cité
Agence immobilière
940, rue Du Sault
Saint-Romuald (Québec) G6W 5M6
aveilleux@viacapitale.com
www.viacapitalevendu.com
*Franchisé autorisé et indépendant de Via Capitale, franchisor

CENTRE DU PNEU KENNEDY
147, route Kennedy, Saint-Henri
Tél.: 418 882-2234
Fax: 418 882-5547
www.pneukennedy.com

Claude Laliberté

PROPRIÉTAIRE



354, Boul. Campagna
St-Henri (Qc)
GOR 3E0

Location de

- Locaux
- Machineries industrielles



Vente et location

à court et long terme

- Skyjack (intérieur & extérieur)
- Nacelles remorques
- Nacelles sur chenilles
- Pépines sur chenilles (petites & moyennes)



lalibert22@hotmail.com

Cell.: 418 858-2809 | Fax: 418 882-2809

Communiqués de la municipalité

Inauguration parc Berge fleurie

La dernière phase du réaménagement du parc Berge fleurie (face à la mairie) est débutée et devrait être complétée au mois de juillet.

Le conseil municipal et les employés de la Municipalité de Saint-Henri sont heureux de vous inviter à l'inauguration du parc Berge fleurie le **mardi 9 août, à 18h45**. Cette inauguration aura lieu juste avant la présentation du premier concert au fil de l'eau avec David Latulippe à 19h00. Venez constater, si ce n'est pas déjà fait, les belles améliorations apportées à ce parc en bordure de la rivière!

Au plaisir de vous rencontrer!

RECHERCHÉ : ANIMATEUR DES ATELIERS PRÉPARATOIRES À LA MATERNELLE

Le Service des loisirs de Saint-Henri est à la recherche d'une personne pour animer les ateliers préparatoires à la maternelle pour la session automne 2016.

Description du poste : Animer des groupes d'enfants (maximum 9 enfants par groupe) dans le but de les préparer à la maternelle.

Horaire suggéré : Mardi, mercredi, jeudi 8h30 à 11h00

L'horaire peut être modifié selon les disponibilités de la personne retenue.

Les enfants peuvent être inscrits 1 fois ou plus d'une fois par semaine.

Rémunération : 144\$/enfant/groupe/session

Durée : 12 semaines (début en septembre)

Participants : Minimum 6 et maximum 9 enfants par groupe

Vous êtes intéressé? Communiquez avec Alain Cadoret, directeur du Service des loisirs de Saint-Henri, au 418-882-2401 poste 211 ou a.cadoret@globetrotter.net avant le 1er août!

Mario Gagné, chargé de projets
Tél. : 418 883-6912
Courriel : mario.ga@videotron.ca

EDITIONS
Labonté

Communiqués de la municipalité

Analyse d'eau potable des puits privés

La Municipalité de Saint-Henri, en collaboration avec la MRC de Bellechasse, vous offre l'opportunité de faire analyser l'eau potable de votre puits.

Deux types d'analyse s'offrent à vous :

- l'analyse des coliformes (totaux et fécaux) au coût de 20,00\$ taxes incluses;
- l'analyse des coliformes (totaux et fécaux) et des nitrates/nitrites au coût de 39,00\$ taxes incluses.

FONCTIONNEMENT

Avant le 9 septembre :

Les citoyens intéressés à profiter de ce service doivent avant le 9 septembre réserver leur analyse selon l'une des façons suivantes :

- remplissant le formulaire Analyse d'eau sur notre site Internet www.municipalite.saint-henri.qc.ca;
- écrivant par courriel à munhenri@globetrotter.net;
- communiquant avec le secrétariat de la Municipalité au (418) 882-2401.

12 et 13 septembre :

Ceux et celles qui auront réservé leur analyse devront passer à la mairie (219 rue Commerciale) sur les heures de bureau (8h30 à 12h00 et 13h00 à 16h30) afin de prendre possession de leur bouteille et d'acquiescer les frais.

14 septembre :

Les citoyens inscrits au programme devront prélever l'échantillon d'eau de leur puits et venir le porter à la mairie avant midi. Il est important de ne prélever l'échantillon que cette journée, car le laboratoire ne dispose que de 48 heures pour effectuer l'analyse.

Les résultats d'analyse seront transmis au cours des semaines suivantes.

Informations :
(418) 882-2401



OUVERT LE DIMANCHE POUR LES MOIS
DE MAI, JUIN, JUILLET ET AOÛT
Mario Allen, propriétaire



**BOUCHERIE
MARIO ALLEN**

129, Commerciale, St-Henri, Qc GOR 3E0 • Tél. : 418 882-0909

GROS ET DÉTAIL • VIANDE FRAÎCHE ET CONGELÉE

Michel Lessard
DÉBOSELAGE - PEINTURE

Peinture de tout genre
Auto, Camion, Moto,
remplacement de pare-brise,
Vitres teintées, Pare-pierre

2644, route Kennedy | michelsuzanne65@globetrotter.net
St-Henri, Qc GOR 3E0 **418 882-7448**

studio

**Pureté
Beauté**

esthétique



- Peelings
- Pose de cils
- Maquillage
- Massothérapie
- Recouvrement d'ongle
- Beauté des pieds
- Soins du visage spécifique
- Épilation à la cire et au sucre
- PHOTORAJEUNISSEMENT
- PHOTOÉPILATION



**NOUVEAU SERVICE
MICROBLADING
maquillage semi-permanent**

Certificat-cadeau disponible

SUR RENDEZ-VOUS

144, route Campagna St-Henri • 418.700.0596



Signalez la présence de la berce du Caucase!

Il est très important de limiter la propagation de la berce du Caucase, plante toxique et envahissante. Comme l'année dernière, la Municipalité de Saint-Henri vous invite à faire le tour de votre propriété afin de vérifier la présence de cette plante qui a été observée sur les berges du ruisseau Fourchette à Saint-Isidore et à Saint-Henri.

Avant toute tentative de contrôle, assurez-vous de bien identifier la berce du Caucase (car elle peut être confondue avec la berce laineuse).

Comment reconnaître la berce du Caucase?

- Hauteur de 2 à 5 m
- Floraison estivale blanche en ombelles aplaties
- Tiges robustes, avec taches rougeâtres et poils blancs rudes
- Rosette de grandes feuilles (jusqu'à 3 m), profondément découpées et dentées, face inférieure lisse à légèrement écaillée

Ne pas confondre avec la berce laineuse!

La berce laineuse, une espèce indigène non envahissante, ressemble beaucoup à sa cousine la berce du Caucase. Elle se distingue par les caractères suivants :

- Taille plus petite (moins de 3 m)
- Tige sans taches rougeâtres
- Poils blancs souples et abondants sous les feuilles et sur les tiges (comme du feutre)

SIGNALEMENT

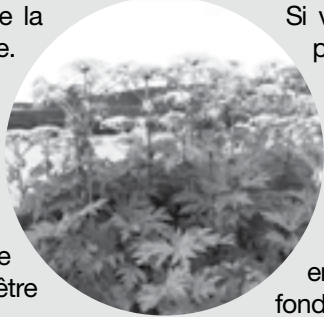
Si vous l'observez sur le territoire de la municipalité de Saint-Henri, signalez sa présence :

- en cliquant sur le lien Lutte à la berce du Caucase sur municipalite.saint-henri.qc.ca

ou

- en téléphonant au bureau de la Municipalité au (418) 882-2401.

Note : Photographiez le plant pour permettre de confirmer votre observation.



Si vous désirez plus d'information sur les mesures à prendre en cas de brûlures, communiquez avec le service Info-Santé au 8-1-1.

Important : Il appartient au propriétaire du terrain de voir à éradiquer les plants.

Comment l'éradiquer?

Les plants peuvent être arrachés tôt au printemps en prenant soin de sectionner les racines à une profondeur de 20 cm sous la surface du sol à l'aide d'une pelle. Vous pouvez également couper les inflorescences avant qu'elles portent des graines. Détruire les résidus en les disposant dans des sacs de plastique robustes et hermétiques placés au soleil pendant un minimum d'une semaine afin de supprimer la viabilité des semences. Contactez une entreprise spécialisée pour l'utilisation d'herbicides, là où les colonies sont abondantes. Attention : n'utilisez pas d'herbicides en bande riveraine ou en milieu humide (interdit).

La tonte de la berce du Caucase est une pratique inefficace. La plante repoussera toujours jusqu'à ce qu'elle soit mature et produise des graines.

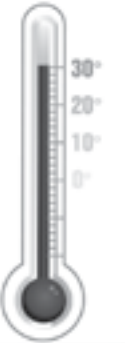
N'oubliez pas de vous protéger!

Avant d'éliminer cette plante, il est important de se protéger adéquatement de sa sève.

- Couvrez toutes les parties du corps par des habits protecteurs non absorbants (matériaux synthétiques et imperméables) : pantalons, manches longues, gants imperméables à manchon long, chaussures fermées.
- Portez une attention particulière à la jonction des vêtements de protection (poignets, chevilles, cou).
- Protégez les yeux ou, au mieux, tout le visage avec une visière.
- Lavez les outils qui ont été en contact avec la sève.

Des mesures additionnelles de protection sont recommandées lors des opérations de contrôle (consultez le document Gestion et contrôle de la berce du Caucase disponible sur www.municipalite.saint-henri.qc.ca ou au bureau de la Municipalité).

Il fait très chaud!



Précautions à prendre pour les enfants

En période de grande chaleur, l'état de santé d'un enfant peut se détériorer rapidement.

Assurez-vous :

- de lui faire boire de l'eau toutes les 20 minutes;
- de rafraîchir sa peau plusieurs fois par jour avec une serviette mouillée;
- de lui faire prendre un bain ou une douche tiède au moins 2 fois par jour;
- de planifier ses activités extérieures avant 10 h et après 15 h;
- de l'habiller avec des vêtements légers et de lui couvrir la tête d'un chapeau à large bord.



Pour le bébé allaité, donner le sein plus souvent.

Pour le bébé nourri au biberon, offrir de l'eau entre les boires.



Ne jamais laisser un enfant ou un bébé seul dans une voiture ou une pièce mal aérée, même quelques minutes.

Signes importants à surveiller :

- moins d'urine et urines foncées;
- peau, lèvres ou bouche sèches;
- maux de tête, vomissements ou diarrhée;
- couleur anormale de la peau, pâle ou rouge;
- yeux creux et cernés;
- température du corps élevée, 38,5 °C et plus (rectal);
- agitation inhabituelle, irritabilité ou confusion;
- difficulté à respirer;
- somnolent, dort beaucoup et difficile à réveiller.

Si l'enfant ou le bébé présente un ou plusieurs de ces signes ou si vous avez des questions sur sa santé, appelez Info-Santé en composant le 8-1-1 ou renseignez-vous auprès d'un professionnel de la santé.

En cas d'urgence, appelez le 9-1-1.

Pour en savoir plus : www.msss.gouv.qc.ca/chaleur

*Esthétique
Peau-se Beauté*

PROMOTION CLAYTON SHAGAL
JUILLET AOÛT

Crème Ultra Matifiante
Gel Nettoyant Purifiant
Clear Skin Gel Zones Ciblées

NOUVEAU Pose de cils avec
Amélie Vallières, esthéticienne.
Pose complète 84,99 \$ (valeur 110\$)
Les 3 premiers remplissage 30\$
(valable jusqu'au 31 juillet 2016)

Vernis UV mains et pieds 60\$

659, route Bégin, St-Anselme

418 885-9013

Pilotis Excavation
Lessard Inc

Terrière de toutes dimensions
(6 pouces à 12 pouces)
Réparation de fissures de solage
Réparations de drains

Déchaumage de la pelouse
Installation de pieux vissés
Mini excavation
Dénéigement

62, Route Kennedy, C.P. #512
Saint-Henri (Qc) G0R 3E0
Tél.: (418) 882-0664 Cell.: (418) 882-6951 Téléc.: (418) 882-1981



De l'eau écolo et du compostage avec le Fonds Éco IGA : 557 barils récupérateurs d'eau de pluie et 369 composteurs distribués dans quinze IGA de ChaudièreAppalaches

Depuis le 18 mai 2016, 926 résidents de Chaudière-Appalaches et alentours ont pu obtenir un baril récupérateur d'eau de pluie ou un composteur domestique aux IGA de la région. En tout, ce sont près de 15 200 barils et composteurs qui se retrouveront cet été dans les jardins des citoyens grâce aux 217 supermarchés IGA participants à travers le Québec et le Nouveau-Brunswick et au soutien du Jour de la Terre.

Le duo écolo de l'été!

Cette année encore, les citoyens ont eu la possibilité de s'inscrire en ligne sur jourdela terre.org afin de peut-être remporter un baril ou, nouveauté de cette édition, un composteur domestique, chacun au coût modique de 30 \$. D'une capacité de 200 litres chacun, les barils permettent de récupérer en moyenne 4 800 litres en un été. Cette eau peut alors servir tant pour les travaux de jardinage que de nettoyage extérieur. De leur côté, les composteurs permettent aux citoyens de poser un geste écologique important en valorisant leurs déchets organiques et en produisant du compost, un ingrédient clé du jardinage! On estime que 150 kilogrammes de matières organiques sont détournés de l'enfouissement ou de l'incinération chaque année grâce à un seul composteur domestique.

Un investissement de longue date des marchands IGA

Les marchands IGA posent une fois de plus des gestes concrets pour l'environnement dans leurs communautés. Rappelons qu'en juin 2008, en partenariat avec le Jour de la Terre, ils ont créé le Fonds Éco IGA dans lequel ils investissent actuellement leur huitième million de dollars afin de financer et concrétiser des centaines de nouveaux projets environnementaux.

À la fin de l'été 2016, environ 78 000 items écologiques dont de nombreux barils auront été distribués en 7 ans et, fort de ce succès, le Fonds Éco IGA pourra continuer son engagement auprès des communautés en matière d'environnement et de développement durable.

Mario Gagné, chargé de projets
Tél. : 418 883-6912
Courriel : mario.ga@videotron.ca



ACCESSIBLE

LE JOUR, LE SOIR, LA FIN DE SEMAINE
ET LES JOURS FÉRIÉS

PARLEZ AVEC UN CONSEILLER
MÊME EN PLEIN MAGASINAGE D'UNE EMBARCATION DE RÊVE
PAR UN BEAU SAMEDI ENSOLEILLÉ



FAITES-EN PLUS, PLUS TÔT ET PLUS TARD AVEC VOTRE CAISSE

FAITES-EN PLUS PAR TÉLÉPHONE AVEC VOTRE CAISSE
PARLEZ AVEC UN CONSEILLER POUR VOS BESOINS

QUELQU'UN AU
BOUT DU FIL

Du lundi au vendredi de 6 h à 22 h
La fin de semaine de 8 h 30 à 16 h
Même les jours fériés

BESOIN DE PARLER À UN CONSEILLER ?

Facile avec l'horaire téléphonique prolongé des caisses Desjardins de Bellechasse

EFFECTUEZ DES TRANSACTIONS À L'AIDE
D'UN CONSEILLER PLUS TÔT LE MATIN ET
PLUS TARD EN SEMAINE

SERVICES MOBILES DESJARDINS ET
ACCÈS ACCESSIBLES EN TOUT TEMPS

desjardins.com



Coopérer pour créer l'avenir

- Contrordre de paiement
- Virement entre personnes
- Émission et remplacement de carte
- Réactivation de mot de passe AccèsD
- Prise de rendez-vous
- Financement Accord D
- Demandes Visa Desjardins
- Commande de chèques

ALARMES V.E.C.
(2013) INC.

RÉSIDENTIEL
AGRICOLE
COMMERCIAL



- Système d'alarme • Système d'intercom
- Système de surveillance par caméra accessible par internet
- Centrale d'alarme 24 H
- Système de contrôle d'accès
- Feu • Vol • Urgence
- Porcherie • Poulailier

418.882.2469

Dominic Vallières / Gérald Vallières

33, de la Concorde, C.P. 539
St-Henri, QC GOR 3E0

www.alarmevec.com

Chronique de la « Maison de la culture »

HORAIRE ESTIVAL :

Veillez noter que l'horaire d'été est en vigueur jusqu'au 5 septembre. 418-882-0694

Lundi : 18h30 à 20h30
 Mercredi : 18h30 à 20h30
 Jeudi : 12h30 à 15h30

PROGRAMMATION CULTURELLE

LES MARDIS CINÉ PLEIN AIR

AU PARC BERGE FLEURIE

À la brunante.
 Apportez votre chaise ou votre couverture et venez visionner un film en plein air!
 En cas de pluie, activité présentée à l'intérieur de la bibliothèque



19 JUILLET KUNG FU PANDA 3



26 JUILLET LE LIVRE DE LA JUNGLE



CONCERTS AU FIL DE L'EAU

Les mardis du mois d'août, à compter de 19h00
 Venez danser, taper du pied, frapper des mains et chanter au son de la musique de nos artistes invités. Spectacles gratuits présentés au parc Berge fleurie face à la bibliothèque. *En cas de pluie, concerts présentés au Centre récréatif.*

9 août, 19h00 David Latulippe



David chantait avant de savoir marcher! Gagnant de Secondaire en Spectacle, il poursuit ses études musicales au cégep et à l'université. En 2012, il se joint à l'ensemble vocal The Rainbows qui remporte, l'année

suyante, le premier prix au festival Harmony Sweepstakes A Cappella de New York. Impressionné, Gregory Charles recrute le groupe sur son spectacle Vintage. Sur une belle lancée, David rêve aujourd'hui de faire le tour du monde en chantant.

16 août, 19h00 Manon Bédard



Native de la ville officielle du Festival Country, Manon embrasse, dès son jeune âge, le rythme entraînant de ce style musical qui fait vibrer son cœur et son âme. Elle ne se contente toutefois pas de chanter du country puisque son incroyable habileté nous offre son «yodle» aussi surprenant que spectaculaire. En toute simplicité, ses contacts privilégiés avec le public lui rappellent chaque fois combien elle peut contribuer aux petits bonheurs du quotidien tout en se portant messagère d'espoir pour qui en ressent le besoin.

23 août, 19h00 Thomas Argouin



Thomas Argouin est un artiste dont le parcours est déjà bien amorcé. Il est de cette relève riche en talents, capable de grandes réalisations et stimulé par le besoin inné de créer. Cet auteur-compositeur-interprète promène son folk-blues alternatif plein d'histoires d'une scène à l'autre à la grandeur du Québec. Diplômé de l'École nationale de la chanson de Granby en 2014, il a déjà fait la première partie de Kain, de Bernard Adamus, des Cowboys Fringants et de plusieurs autres.

30 août 19h00 Marie Leblanc



Marie Leblanc est une chanteuse authentique. Ses interprétations touchent son auditoire mettant ainsi en relief sa présence sur scène. Lors de ses récitals, Marie présente un vaste répertoire qui met en valeur les œuvres des grands auteurs de la francophonie notamment Aznavour, Brel, Trenet, Vigneault, Leclerc, Léveillé, Lelièvre et plusieurs autres. De sa voix douce et chaleureuse, Marie présente un spectacle empreint d'humour et de cordialité.



Il est possible que des changements soient apportés à cette programmation. Consultez notre page facebook «

Maison de la culture de St-Henri » afin d'être tenus informés d'éventuelles modifications

Fête nationale du 23 juin dernier

Hourra! Il a fait beau cette année. La bonne humeur des Henriçois et Henriçoises était contagieuse.

Le succès de cette fête ne serait pas possible sans l'implication des précieux bénévoles qui travaillent fort avant et pendant la fête. Merci à vous pour votre beau travail! Les organismes suivants se partageront les profits de la vente de breuvages et de nourriture : Association des pompiers volontaires, Club de ski Bord de l'eau, Softball mineur et les Chevaliers de Colomb.

Une fois de plus, nous avons pu compter sur la contribution de nos généreux commanditaires suivants :

Énumérés en ordre alphabétique :

Caisse Desjardins du Cœur de Bellechasse, Composts du Québec, Construction Réjean Morin, Dépanneur Péro-Canada, Dominique Vien - députée de

Bellechasse, Fortier 2000, IGA Deraîche Saint-Henri, Jeld-Wen, Location Bruno Fortier, Mouvement national des Québécois et des Québécoises, Municipalité de Saint-Henri, Olymel, Roland Caron & fils, Transport Réal Brochu, Ultramar.

Un grand merci pour votre précieuse collaboration.

Félicitations aux gagnants de la course des petits canards :

1er prix 200 \$ Madame Gisèle Mathieu
 2e prix 150 \$ Madame Clémence Fillion
 3e prix 100 \$ Monsieur Vincent Blouin

Bravo tout le monde et merci d'être fidèle à ce beau rendez-vous annuel!

Le comité organisateur 2016

**LES GRAVIERS
ROY inc.
EXCAVATION**

Licence R.B.Q.: 1843-3664-51

Prop : René et Alain Roy

262, route Campagna, Saint-Henri G0R 3E0

* ESTIMATION GRATUITE *
 41 ans d'expérience

T 418 882-2509 F 418 882-6310
 graviersroy@globetrotter.net

En vrac :

Pierre concassée, gravier
sable, tuf, terre et compost,
terre à jardin et gazon.

Équipements :

Pelles, bull, camion, loader
niveau avec transit au laser.

Travaux variés :

Creusage de caves, travaux de ferme,
drains agricoles, fossés, champs
d'épuration, fourches pour
terre neuve, terrassement.

Atelier d'usinage
et soudure
AD Boivin enr.

- Conception
- Fabrication
- Réparation

- Agricole
- Forestier
- Machinerie lourde
- Service mobile d'usinage sur place (perçage)

1084, chemin St-Félix, St-Henri QC G0R 3E0
418.882.1946
Alain Boivin

Royal
St-Henri
20, rue de la Gare
St-Henri-de-Lévis QC
G0R 3E0
Tél: 418 882-1314
Courriel: leroyal1@globetrotter.net

Caroline Fournier 418 575-2102
Ostéopathie

Douleurs, problèmes respiratoire, digestif, urinaire, hormonal, vertige, fracture, blessure sportive, post-chirurgie et tout autre problème de santé...

L'ostéopathie peut vous aider !
(Traitement aîné, adulte, femme enceinte, enfant, bébé)
Bébé: torticolis, plagiocéphalie, retard de développement, colique...
Enfant: douleur, grippe, problème de concentration...
Femme enceinte: préparation à l'accouchement, douleur...

- Ostéopathe - membre d'Ostéopathie-Québec
- Diplômée en massothérapie et thérapeute en réadaptation physique
- Reçu d'assurance disponible

Caroline Fournier,
18, rue Auguste-Lavallée St-Anselme G0R 2N0

Des nouvelles de nos organismes



Quelques chiffres pour 2015-2016

14 journées de ressourcement; total : 600 personnes par année

Consultations individuelles : plus de 15 rencontres par semaine, pour un total de plus de 600 personnes par année

Groupes de cheminement de foi (9 cellules d'évangélisation, groupe des hommes, groupe des femmes, groupe de prière, groupe divine volonté, groupe formation à la prière, groupe Espérance, groupe Vœux privés, groupe CLM, cellule-guide, groupe des leaders et co-leaders de cellules, groupe des priants avec les gens, groupe d'adorateurs...

La plupart de ces groupes se réunissent aux 2 semaines.

Nombre de personnes par groupe : 8 à 10 personnes

Total : entre 250 et 300 personnes aux 2 semaines

Séjour d'une journée et plus : plus de 100 personnes par an

Messe quotidienne : environ 15 personnes chaque jour

Participation à la prière du matin et du soir : moyenne 6 personnes par jour

Biblio-vidéo-thèque : 2 ou 3 personnes par jour

Pour information : 418 882-0002



Ligue de quilles FADOQ St-Henri

N'oubliez pas le début de la saison mercredi le

31 août 2016, à 12h30, au salon de quilles

le Boule-O-Drome de Lévis.

Informations : Gaston Vien 418-882-1948

Des nouvelles de nos organismes

La 5e édition de la Course Petits pas en cœur : 790 cœurs en santé!
Bravo à tous les coureurs!



La 5e édition de la Course Petits pas en cœur s'est tenue le vendredi 13 mai dernier, sous la présidence d'honneur de monsieur Marc Bouchard, directeur général de la Caisse Desjardins du Cœur de Bellechasse et commanditaire majeur de l'événement. Près de 790 coureurs étaient inscrits à cet événement et ont pris part au départ. Ces courageux coureurs n'ont pas hésité à courir 2 km ou 4 km, malgré la température maussade. Ils ont bien mérité leur médaille et les collations offertes à la fin de la course!

Le comité organisateur est enchanté de la participation des parents et des enfants. La promotion des saines habitudes de vie est au cœur de ses préoccupations et toute l'équipe de l'École Belleau, Gagnon appuie ce comité dans l'attente de cet objectif. Bravo et merci aux coureurs, petits et grands!

Merci également aux généreux commanditaires et collaborateurs qui ont contribué à la réussite de cet événement. Il s'agit de monsieur Deraîche de IGA, monsieur Léveillé de Pédro

Canada, monsieur Nolet des Chevaliers de Colomb, de monsieur Cadoret directeur des loisirs de la Municipalité de Saint-Henri, du Service incendie de Saint-Henri, des policiers de la SQ de Bellechasse, du Club de course de Lévis, de monsieur Laliberté de Location Laliberté et de nombreux bénévoles. Le ministère des Transports, de la Mobilité durable et de l'Électrification des transports a également collaboré à la réussite de cette course parents-enfants.

La Course Petits pas en cœur sera de retour pour la 6e édition en mai 2017! Soyez au rendez-vous!

Le comité organisateur de la Course Petits pas en cœur :

Denise Talbot, Karine Morin, Marie-France Gourgues, Dave Bélanger, Stéphanie Tardif, Patrick Cloutier et Isabelle Rousseau, enseignants

Nikon

Profitez dès maintenant !
Demandez à votre professionnel de la vue.

JE VOIS SANS COMPROMIS

Choisissez votre première paire, la deuxième et les subséquentes vous seront offertes à un prix irrésistible !*

**Tous les détails et les règlements complets en magasin.*

Lentilles Optiques

*promotion valide jusqu'en décembre 2016.

OPTOMÉTRIE
michèle
mercier

EXAMEN DE LA VUE / LUNETTES /
VERRES DE CONTACT / RÉÉDUCATION VISUELLE

Nos optométristes:
Michèle Mercier OD
Marie-Lisa Leclerc OD

Nos opticiennes:
Cynthia Labrecque OOD
Claudia Bilodeau OOD

Déménagé en face du IGA

70 Route Campagna #101
St-Henri 418-882-6345

Réparation de motoneige et VTT
Mécanique automobile

Benoît Lambert

auto inc

Réparation de petits moteurs à essence.
Souffleuse à neige • Tondeuse à gazon
Scie mécanique • Etc.
Vente de scie mécanique et débroussailleuse
Moulin à scie portatif et chargeuse à bois

Liquidation
de vêtements et
casques de motoneige

50% de rabais



2641, route Kennedy
St-Henri, Qc G0R 3E0
Tél. 418 882-0445

Produits
L'ÉQUIPEMENT

Appelez-nous pour plus d'informations

DIRECT PNEUS
Entreprise familiale depuis 1978

TRIPLE PROMO

INSTALLATION GRATUITE
PROMOTION DES FABRICANTS
15% DE RABAIS À L'ACHAT DE VOS PNEUS

PRIX DÉFIANT TOUTE COMPÉTITION

DAVID AUDET
418-609-0124
INFO@DIRLCO.PNEUS.CA
WWW.DIRLCO.PNEUS.CA



Mario Gagné, chargé de projets
Tél. : 418 883-6912
Courriel : mario.ga@videotron.ca



Des nouvelles de nos organismes

Nouvelles du 140^e groupe scout de Bellechasse



Cet été, les louveteaux et castors du 140^e groupe scout de Bellechasse (Sainte-Claire, Saint-Anselme, Saint-Henri, Sainte-Hénédiène, Saint-Charles, Saint-Malachie, Sainte-Hénédiène et Saint-Gervais) ont vécu un camp à couper le souffle. Le camp castor (7 et 8 ans) a eu lieu à Saint-Malachie, à la ferme O'Brien avec pour thème « À la découverte ». Ces jeunes avaient pour objectif d'apprendre à se servir de tous leurs sens pour observer la nature et les gens qui les entourent et de développer leur autonomie. Une très belle aventure!

Les louveteaux (9 à 11 ans) tenaient leur camp au Lac Vert de Saint-Damien. Ils avaient pour thème « Les Vikings ». Quatre jours à explorer le monde des Vikings dans la nature et sur l'eau. Ils avaient pour objectif de mettre en pratique toutes les techniques apprises au cours de l'année (Nœuds, brêlage, hache, sciote, natation, feu, sauvetage et premiers soins). Beaucoup d'activités avaient lieu sur un plan d'eau, belle occasion d'appliquer les notions sur la sécurité nautique qu'ils ont tous pratiquées au printemps, à la piscine de Saint-Anselme. Mission accomplie!

Les inscriptions pour 2016-2017 auront lieu le mercredi 24 août, à 18h30 au local scout de Saint-Henri situé au 98 route du Président-Kennedy. Pour plus d'informations, n'hésitez pas à communiquer avec Cécile Buteau au (418) 882-2931 ou François Riffou (418) 700-0676.

Daniel Picher, animateur louveteau

Organismes de l'extérieur



12 initiatives de Bellechasse reconnues

Active-Toi tient à souligner douze initiatives de Bellechasse touchant les saines habitudes de vie qui ont été reconnues dans le cadre de la campagne « les saines habitudes de vie en Chaudière-Appalaches, j'en fais partie! ».

Voici la liste des initiatives et des organismes porteurs :

- J'ai SKI faut ! - École des échos de la forêt
- Le service de loisir - Loisir intermunicipal Bellechasse-Sud
- Le camp de jour unifié de la Contrée - Loisir intermunicipal Bellechasse-Sud
- Fillactive - École secondaire St-Anselme
- Création d'un réseau de sentiers de raquette et le défi des 5 Monts - Mont Orignal
- Je cours pour ma cour - École du Tremplin
- L'Escale en action! Centre de la petite enfance L'Escale
- L'Escale en mouvement! - Centre de la petite enfance L'Escale

- Défi ESSA - Écoles secondaires St-Charles et St-Anselme
- Jardin Pirouette et Cabriole - Maison de la famille de Bellechasse
- Instauration d'un point de service bénévole de popote roulante en milieu rural - Entraide et Solidarité Bellechasse
- Ateliers alimentaires - Loisirs St-Charles


La campagne a atteint son point culminant le 12 mai dernier lors de la Journée régionale des saines habitudes de vie en Chaudière-Appalaches tenue à Scott, alors que les organismes porteurs présents se sont vu remettre un certificat et une affiche de leur initiative. Un recueil des initiatives a également été remis à l'ensemble des participants et est disponible en ligne à l'adresse suivante : http://www.agencesss12.gouv.qc.ca/fileadmin/documents/Professionnels/Saines_habitudes_de_vie/TSHV_Initiatives_inspirantes_2016-04-26.pdf

Active-Toi contribue au développement d'une vie saine et active chez les enfants de 0-17 ans et leur famille sur le grand territoire des MRC de Bellechasse, Montmagny et L'Islet, par la promotion de la saine alimentation et d'un mode de vie physiquement actif. Active-Toi est soutenu par Québec en Forme.

LOCAUX À LOUER

FUTUR
CENTRE COMMERCIAL
AUTOMNE 2016
EN FACE DE LA
CLINIQUE MÉDICALE ST-HENRI

COMPLEXE SANTÉ
RESTAURATION
BOUTIQUES
BUREAUX



418.882.6199
418.573.1588
418.951.1858

CONSTRUCTION
RÉJEAN MORIN
REJEANMORIN.COM

ST-HENRI

ACCUEIL SÉRÉNITÉ

POUR INFORMATION OU INSCRIPTION, CONTACTEZ MARIÈVE AU 418 883-2121.

Courriel : info@accueil-serenite.org

NOUVEAU : DÉJEUNER RENCONTRE à BEAUMONT, mardi le 30 août à 9h30 au Resto Traiteur Lemieux

au 61, rue de L'Anse Sud à Beaumont

Moment privilégié pour les personnes atteintes de cancer et leurs proches de discuter, d'échanger et de partager leur vécu, leurs émotions, le tout dans une ambiance des plus chaleureuses. Chaque personne atteinte peut être accompagnée d'un(e) ami(e). Inscription obligatoire avant lundi le 29 août 16h.

ATELIERS SUR LA MÉDITATION PLEINE CONSCIENCE, donné par Mireille Dion

La pleine conscience c'est : la qualité de conscience qui émerge lorsqu'on tourne intentionnellement son esprit vers le moment présent. C'est l'attention portée à l'expérience vécue et éprouvée, sans filtre (on accepte ce qui vient) sans jugement, sans attente. La méditation pleine conscience améliore le bien-être psychologique des patients atteints de cancers, amélioration de la qualité de vie, humeur et symptômes liés au stress. Il s'agit de 8 ateliers de 2h. Début le mercredi 31 août 2016 à 13h30. Inscription obligatoire

ALIMENTATION REVISITÉE, animé par Mireille Dion, débute mercredi 31 août à 10hrs.

Vous découvrirez l'alimentation saine, revisitée et les troubles alimentaires. L'alimentation anti-douleur, le langage du corps dans les signes de la faim et la satiété, les croyances à changer et les restrictions caloriques bénéfiques pour la santé. Le tout savouré en pleine conscience. Il y aura 8 heures de cours réparties en 3 journées. Inscription obligatoire. Pour participer à ce cours, vous devez préalablement avoir suivi la technique de libération des émotions.

GROUPE POUR LES ENDEUILLÉS

Vous avez perdu un être cher et vous aimeriez obtenir du soutien et des outils pour traverser cette période, inscrivez-vous au groupe de soutien. Que la perte soit récente ou qu'elle date de quelques années, le groupe vous permettra de mieux comprendre les étapes du deuil et vous permettra de normaliser ce que vous vivez. Le groupe est formé de 4 à 8 participants. Il y aura 6 rencontres. Début du groupe jeudi le 1 septembre à 13h30. Inscription obligatoire.

Savez-vous qu'Accueil-Sérénité peut recevoir des dons In Memoriam? Vous avez un proche qui est décédé et vous souhaitez offrir votre don à un organisme qui le redonnera en service aux gens de votre région? Contactez-nous et nous vous ferons parvenir un formulaire pour les dons.

Trouver un emploi qui vous convient, oui c'est possible!

Partez avec une longueur d'avance pour vous distinguer auprès des employeurs. Selon vos besoins, nous pouvons vous accompagner pour :

- rédiger ou valider votre curriculum vitae;
- développer des stratégies de recherche efficaces;
- préparer vos entrevues d'emploi;
- identifier des pistes d'emploi;
- développer votre réseau de contacts et bien plus.

Contactez-nous dès maintenant, nos services sont gratuits et s'adressent à tous!

418 833-7122
www.passagetravail.com

En partenariat avec Emploi-Québec Chaudière-Appalaches

Vaccins
Enfants âgés de 4 à 6 ans

Le protocole d'immunisation du Québec prévoit deux vaccins pour les enfants âgés entre 4 à 6 ans.


1. Vaccin Boostrix polio, contre les maladies : diphtérie, coqueluche, tétanos et poliomyélite
2. Vaccin contre la varicelle

Si vous désirez faire administrer ces vaccins à votre enfant, vous devez prendre rendez-vous à l'une des cliniques 5 ans.

Celles-ci se tiendront au CLSC de Saint-Lazare et dans quelques municipalités près de chez-vous.

Tél. : 418 883-2666 ou au 1 888 883-2227, option 3 (mentionnez la clinique de vaccination 5 ans)

Centre intégré de santé et de services sociaux de Chaudière-Appalaches
Québec


La 14^e édition du tournoi de la CCBE

C'est sous le thème "**On joue pour LA RELÈVE entrepreneuriale**" que s'est déroulée la 14^e édition du Tournoi de Golf de La Chambre de Commerce Bellechasse-Etchemins, au Club de golf coopératif de Lac-Etchemin, le mercredi 8 juin 2016.

Malgré une température assez froide, les participants ont profité d'un parcours en excellente condition et tous ont pu terminer leur ronde. La participation a été moindre que les années précédentes avec 108 joueurs. Il semble que cette baisse de fréquentation soit généralisée pour les tournois de golf cette année. Par contre 141 personnes étaient inscrites pour le souper où une ambiance des plus chaleureuses y régnait.

On a rencontré sur le parcours quelques nouveaux entrepreneurs qui ont suivi le cours Lancement et démarrage d'entreprises du CFA de St-Anselme dont Joanie Dion du Restaurant Parasol et Sylvain Rodrigue de Électro-Mécanique Sylvain Rodrigue. Carsona Lapralinière était aussi représenté. M. Alexandre Vézina a présenté son nouveau livre "Enfin les vrais affaires".

Cette année, M. Éric-Simon St-Hilaire, directeur général de METRO O'Frigidaire de Lac-Etchemin, était le président d'honneur. Ses fournisseurs ainsi que son équipe ont contribué au succès de l'événement.

Selon M. St-Hilaire :

" Ce fut une nouvelle expérience pour moi d'assumer la présidence d'honneur du tournoi de la Chambre de commerce et j'en suis très heureux. La nouvelle administration de Metro O'Frigidaire de Lac-Etchemin et moi-même sommes fiers de participer à un tel événement".

Malgré la légère baisse d'achalandage, le président de la Chambre de commerce M. Yvon Laflamme s'est dit très satisfait des résultats et de la qualité de la participation et des services offerts par le Club de golf Lac-Etchemin.

Le directeur de la CCBE, M. Jean DeBlois tient à remercier tous les bénévoles, les participants et les partenaires pour leur implication essentielle à cette activité importante qui contribue à assurer la pérennité de la Chambre de commerce.

Comme le veut la tradition, la CCBE, pour son tournoi annuel, alterne entre les 3 clubs de golf de son territoire et vous invite donc pour le 15^e anniversaire à St-Michel-de-Bellechasse, au mois de juin 2017.

Jean DeBlois, directeur général, CCBE
au 418-563-1131 ou par courriel à info@ccb-e.ca

R.B.Q.: 5690 7389 01

Votre toiture a besoin d'être remplacée?

ESTIMATION GRATUITE

**Nicolas Lecours
Pierre Morin**
estimeurs et propriétaires

Appelez-nous dès aujourd'hui pour :

- obtenir une estimation gratuite dans les 5 jours ouvrables suivant votre appel
- profiter d'un rabais addit onnel de 15% en signant avec nous avant le 1^{er} juin

CONSTRUCTION RÉNOVATION NR

Les Toitures Normand Gagné

363, route Campagna, Saint-Henri, Qc G0R 3E0
Téléphone: (418) 833-4479 Cellulaire: (418) 891-1120

- Arbres de petits et gros calibres
- 300 variétés d'arbres directement du producteur
- Arbustes et vivaces en 2 gallons
- Plans faits sur place
- Services de livraison et de plantation
- Cèdres à haie, plantation et livraison

Venez nous voir, vous serez enchantés de tout... car vous servir est un plaisir!

SUPER CÈDRES À HAIE CULTIVÉS 4 1/2 À 5 PIEDS 18,00 \$

ARBOVERT Pépinière

• MINI EXCAVATION, TERRASSEMENT, PELOUSE, TERRE, DESSOUCHAGE 209-7670

Nancy et Daniel Labrecque Propriétaires

D'excellents renseignements donnés sur place par des personnes qualifiées avec une qualité supérieure de végétaux

1247, Rte St-Isidore, St-Lambert-de-Lauzon
418 889-9010

Mario Gagné, chargé de projets
Tél. : 418 883-6912
Courriel : mario.ga@videotron.ca

 **Labonté**

NOUVEAUTÉS

Cours sur mesure Automne 2016



Centre d'éducation
des adultes de Bellechasse

- Initiation à l'informatique
- Tablette Android
- Tablette Ipad
- Téléphone intelligent*
- Anglais de base pour voyager*
- Espagnol de base pour voyager*
- Musclez vos méninges
- Art et connaissance de soi

(Pas nécessaire d'avoir des connaissances en peinture)

* Possibilité d'offrir ces cours au Centre sectoriel des plastiques à Saint-Damien

Coût: 20.00\$


Documents à fournir:

certificat de naissance (grand format)

carte assurance maladie

PÉRIODE D'INSCRIPTION DU 1^{ER} AU 9 SEPTEMBRE 2016

Vous désirez en savoir plus, appeler au: 418 887-1308 poste 2900




TRIPLE PROMO

INSTALLATION
GRATUITE

PRIX DÉFIANT TOUTE COMPÉTITION

PROMOTION
DES FABRICANTS

DAVID AUDET
418-609-0124
INFO@DIRECTPNEUS.CA
WWW.DIRECTPNEUS.CA



15% DE RABAIS À L'ACHAT
DE VOS PNEUS

La Maison de la Culture de Bellechasse

Salle de spectacles

Encourager la culture dans Bellechasse!



Ariane Moffatt
Vendredi 16 septembre | 20 h
Adulte : 38 \$
Étudiant : 27 \$

PREVOST

22 h 22 à 2



Laurence Jalbert
Samedi 15 octobre | 20 h
Adulte : 38 \$
Étudiant : 27 \$

tc • MEDIA

Ma route



**Change pas t'es super...
revisitée!**
Samedi 22 octobre | 20 h
Adulte : 20 \$ Étudiant : 14 \$

Participez à notre souper-théâtre (+ 20 \$) au bénéfice de la Maison de la Culture de Bellechasse - Ne manquez pas cette belle occasion de soutenir votre Maison de la Culture!
Pièce de théâtre humoristique écrite et mise en scène par Annette Gauthier



Time It Was
Samedi 12 novembre | 20 h
Adulte : 30 \$
Étudiant : 21 \$

TIBO

Spectacle hommage



Maison du Cadeau
Samedi et dimanche
3 et 4 décembre | 11 h à 16 h
Gratuit

Créations artistiques et artisanales régionales



Les Turlutins
Dimanche 11 décembre | 13 h 30
Adulte : 15 \$ Enfant : 15 \$
Informez-vous : Forfaits famille

La Chasse aux Biscuits



P-A Méthot
Vendredi 16 décembre | 20 h
Adulte : 40 \$
Étudiant : 28 \$

Desjardins

Plus gros que nature
Spectacle d'humour



Les Grands Explorateurs
Samedi 21 janvier | 19 h 30
Adulte : 20 \$
Étudiant : 14 \$

Pédaler le Brésil
Ciné-conférence touristique



Louis-Jean Cormier
Samedi 4 février | 20 h
Adulte : 38 \$
Étudiant : 27 \$

Hydro Québec

Les passages secrets



Joe Bocan
Samedi 4 mars | 20 h
Adulte : 35 \$
Étudiant : 25 \$

PROMUTUEL

Dis-moi Joséphine?
Spectacle hommage (violin-piano-voix)



Martin Perizzolo
Samedi 25 mars | 20 h
Adulte : 30 \$
Étudiant : 21 \$

cg

Sauver les apparences
Spectacle d'humour



Susie Arioli
Samedi 8 avril | 20 h
Adulte : 35 \$
Étudiant : 25 \$

Spring

Formule quintette



Patrick Norman
Samedi 22 avril | 20 h
Adulte : 47 \$
Étudiant : 33 \$

P. MOYEN

Après la tombée du rideau

Billetterie | Maison de la Culture de Bellechasse
75, route Saint-Gérard, Saint-Damien, QC G0R 2Y0
418 789-2588 | adm@culturebellechasse.qc.ca
www.culturebellechasse.qc.ca

Les billets ne sont ni échangeables ni remboursables.
Les prix incluent les taxes et les frais de billetterie.

NOUVEAU!

Espace permanent
d'expositions d'art visuel






Nom entreprise	Téléphone
Abattoir Rolland Pouliot & fils inc.	418-882-2370
AD Boivin	418-882-1946
Aiguissages R.M. Rive-Sud inc.	418-882-2465
Alain Vallée comptable	418-700-1547
Alarmes V.E.C.	418-882-2469
Alcool anonyme	418-386-7267
Allen Entrepreneur Général inc.	418-882-2277
Altesse Coiffure Stéphanie Grenier	418-700-1777
Atelier Michel Demers	418-882-2291
Atelier Multi-Drive (1999) inc.	418-882-5115
Auto Excellence	418-882-0355
Autobus B. Vallières	418-882-5953
Automobiles Norman Lee Pro Carrossier	418-882-2220
Banque nationale du Canada	418-882-2264
Banquets Morin (Les)	418-882-5994
Bar Croteau	418-882-2405
Benoît Lambert auto inc.	418-882-0445
Bleuetière Aux Fruits des champs	418-882-5283
Boucherie Mario Allen	418-882-0909
Boulangerie artisanale L'Ami d'Antan	418-882-0461
Brochu Asselin Lajeunesse, notaires	418-882-3456
Broderie SA MI inc.	418-882-5272
 <p>BRUNO MARCOUX ÉLECTRIQUE INC. St-Henri-de-Lévis Tél. : (418) 802-7242</p>	
Buffets chez Paule (Les)	418-882-0664
C'est juste des poils (toiletage animaux)	418-262-6121
CPE L'Amhironnelle	418-882-2831
Café Corazon	418-700-1333
Caisse Desjardins du Coeur de Bellechasse	418-885-4421
Casse-croûte chez Dave	418-882-0350
Centre de formation en montage de lignes	418-834-2463
Centre de formation professionnel en esthétique automobile Carl Émond	418-802-2523
Centre d'esthétique en remise à neuf automobile Carl Émond	418-802-2523

Détails des entreprises sur www.municipalite.saint-henri.qc.ca

Nom entreprise	Téléphone
DRF inc. (taille et récupération haies de cèdres)	418-945-1010
 <p>ÉBÉNISTERIE S. POULIOT INC. 250, Trait-Carré Ouest Saint-Henri Tél. : (418) 882-0744</p>	
École Belleau	418-834-2465
École de langues - Langues Illico	418 806-8597
École d'équitation La Chevalerie	418-882-0669
École Gagnon	418-834-2468
Enduits Carapace inc. (Les)	418-882-0712
Entreposage Etchemin	418-571-7632
Entreposage Johanne Labbé et Mathieu Buteau	418-882-0967
Entreposage Kennedy	418-421-0059
Entreposage G. Gosselin	418-882-3462
Entreprises Gosselin & Chouinard (Les)	418-700-3534
Entreprises Luc Mondoux inc. (Les)	418-882-0372
Epicerie L. Caron	418-882-2388
Équipements de ferme Raymond E. Laliberté (Les)	418-882-2408
Erablière Réal Bruneau	418-882-0630
Etoile du cœur	418-882-0770
Excavation Les Graviers Roy inc.	418-882-2509
Excavation Stephan Roy inc.	418-882-2864
F.B. Entrepreneur Électricien	418-882-2249
Fabri-Concept D.M. inc.	418-882-2122
Ferme Palyn	418-882-6184
Finitions de béton SJ	418-882-0126
Fix Auto	418-882-0333
Forages Nella inc. (Les)	418-882-2002
Fortier 2000 Itée	418-882-2205
G.R. Service	418-882-6849
Garage Pierre Allaire	418-882-3675
Garage Raymond Larose	418-882-0423
Gaz bar Ultramar	418-700-1771
Genest pneus et mécanique	418-262-7522

Détails des entreprises sur www.municipalite.saint-henri.qc.ca

Nom entreprise	Téléphone
Centre d'esthétique d'Auto	418-882-2178
Centre du pneu Kennedy	418-882-2234
Céramiques Mathieu Arbour inc.	418-670-9635
Claude Brochu	418-882-0443
Clinique de soins infirmiers Marianne Lamontagne	418-700-0580
Clinique dentaire Saint-Henri	418-882-0221
Clinique médicale Saint-Henri	418-882-2268
Coifferie Michaëlle	418-882-3530
Coiffure Nouvel Éclat	581-308-6847
Comptabilité Nancy Bouffard	418-454-4846
Composts du Québec inc. (Les) - filiale de GSI	418-882-2736
Confections Amélie Lacasse	418-882-0522
Construction CHACAL inc.	418-956-3508
Construction ER Plante	418-882-2193
Construction et rénovation LG inc.	418-571-2024
Construction M. Demers et fils inc.	418-882-0990
Construction NR	418-891-1120
Construction & Rénovation Vincent Asselin	418-956-9969
Construction Réjean Morin	418-882-6199
Construction Serge Pouliot Inc.	418-833-6875
Construction Sylvain Larose inc.	418-559-5467
Cordonnerie St-Henri	418-882-2879
Côté Décor - Home Staging	418-271-7101
Couvre-planchers Dany Bélanger inc.	418-882-2928
Couvre-toit D.R.	418-882-3712
Déménagement AGB	418-833-8366
Demers G Auto inc.	418-882-2377
Déneigement Bruno Lessard	418-882-0664
Déneigement Jastien	418-572-2748
Déneigement Roberge	418-882-6566
Denturologiste Nolet Jalbert inc.	418-882-0427
Dépanneur Pétro-Canada	418-895-0871
Direct Tire	418-609-0124
Distribution DSA (2012) inc.	418-700-1056
Domaine Franco	418-882-2193

Nom entreprise	Téléphone
Georges-Étienne Roy inc.	418-882-2504
Germain Caron comptable	418-882-3453
 <p>Gervais Roy inc. Achat-vente-location CAMIONS REMORQUES BOÎTES CONTENEURS 418 882-0444</p>	
Gestion Felma	418-882-0550
GoliathTech	418-700-1088
Gouttières Laliberté	418-882-6813
Groupe-conseil en gestion agricole Lévis-Bellechasse	418-882-0306
HJN Lefebvre	418-882-2564
 <p>H. FORTIER, B.A.A. COMPTABILITÉ FISCALITÉ SERVICE PROFESSIONNELS DEPUIS 20 ANS PARTICULIERS TRAVAILLEURS AUTONOMES SOCIÉTÉS SOUTIEN AU TRAVAIL AUTONOME PRIX DE REVIENT ET PERFORMANCE Tél. : 418 895-0920 Tél. : 581 309-0845</p>	
Hôtel Motel Le Manoir	418-882-5174
I.G.A. Deraîche Saint-Henri	418-882-5375
Industries de meubles Classic 2002 inc. (Les)	418-882-0841
Inspect Habitation	418-580-2500
Institut Beauté Chantal Lecomte	418-882-6151
Institut Marissa	418-882-0244
Institut Reflet Beauté	418-882-1978
Institut Solène Tremblay	418-882-0202
Jeld-Wen of Canada Ltd	418-882-2223
Kognitiv-it inc.	418-934-8331
Labonté Pare-brise d'auto	418-882-0851
Lave-auto automobile Carl Émond	418-802-2523
Lembex Import inc.	418-895-6333
Lemieux Assurances	418-882-0801
Léo Brochu	418-882-0695
Liquidation C.K.L.D. inc.	418-700-0507
Location de garages Olivier	418-882-0910
Location Fortier inc.	418-882-1919
Location NG & fils	418-700-1707
Logispro Inc.	418-951-4655

Nom entreprise	Téléphone
Marco Anctil Entrepreneur spécialisé ébénisterie	418-700-0735
Martin Couture	418-563-3522
MCS Informatique inc.	418-882-2923
Mécanique Auto MB	418-700-0990
Melcy Coiffure	418-882-6400
Ménage ton temps	581-983-5981
Mini-excavation André Gilbert	418-882-0862
Mini-excavation Blouin	418-575-1760
Monsieur Muffler	418-882-2320
Motel Le Villageois	418-882-0434
Multi-Soudure R.D.	581-888-8129
Multi-Vrac	418-741-1000
Nadeau & Associés Pneus et Mécanique	418-700-1330
Ninja Média	581-777-0329
Norac Transport	418-882-0457
Office municipal d'habitation de St-Henri	418-882-6157
Olymel	418-882-2282
Optométrie Michèle Mercier	418-882-6345
Pavages St-Henri (Les)	418-882-6023
Paysagiste S. Roberge	418-882-6566
Pharmacie Marc Falardeau	418-882-2246
Phoenix Services Environnementaux	418-882-0014
Pierre-Luc Masson arpenteur-géomètre	418-254-0615
Pilotis Excavation Lessard Inc.	418-882-0664
Plante Agri-Concept inc.	418-882-3698
Plomberie JPR inc.	418-882-6320
Pneus KD.com	418-700-1157
Potager Yvanhoé Brochu	418-882-2342
Premier Horticulture Itée	418-882-0735
Prestolam	418-882-2242




Eric & Daniel
PNEUS SANS LIMITE INC.
 www.pneussanslimite.com
 Tél. : (418) 882-8405
 Tél. : (418) 882-8403

Pose et vente de pneus à domicile	
-----------------------------------	--

Nom entreprise	Téléphone
Prévention d'Incendies A.B. Inc.	418-571-9690
Produits métalliques Bussières	418-882-0812
 PUITS ARTÉSIENS ÉMILIE BLAIS Saint-Henri Tél. : (418) 891-8021	
Réal Brochu inc.	418-882-0762
Recouvrements métalliques Bussières	418-882-0811
Rénovation Karl Mercier	418 895-6523
Rénovation Lavertu et fils	418-882-0932
Rénovations Mario Audesse	418 882-0201
Répartitions A. Lessard	418-882-0606
Restaurant Le Sagittaire	418-882-0750
Resto Le P'tit Jeannot	418-882-0667
Roland Caron & fils inc.	418-882-0457
RONA L'outilleur agricole	418-882-2231
Royal St-Henri (Le)	418-882-1314
Salon Élisianne	418-882-2110
Salon funéraire Gonzague Valois – Groupe Garneau Thanatologue	418-839-8823
Salon d'épilation Diane Labrecque	418-683-6870
Salon Johanne Bellavance	418-882-0281
Salon Lucia	418-882-0282
Salon de coiffure Zone Style	418-554-3404
SAQ Agence (Dépanneur Pétro-Canada)	418-895-0871
Services de comptabilité CG	418-882-0126
Shine On Distribution Québec	418-802-2523
S'IMPORT - Auto Importée Simon	418-882-0478
Solution Comptabili-T Inc	418-570-0861
Soudure Davco	418-570-0056
Soudure Dion	418-882-2553
StephyGraph	418-304-3105
Studio coiffure Dominique	418-882-0835
Studio Delta	418-882-3569
Studio Pureté Beauté esthétique	418-700-0596
Tempérament Sauvage	418-882-0558

Détails des entreprises sur www.municipalite.saint-henri.qc.ca

Nom entreprise	Téléphone
Terrassement Pro-LAM	418-882-6724
TMS Système	418-895-6877
Toitures Normand Gagné	418-891-1120
Traiteur Pizza Guylou	418-882-0795
Transport Alain Roy inc.	418-882-2509
Transport d'Agrégats du Québec inc.	418-741-1010
 Transport Eddy Lacasse TRANSPORT EDDY LACASSE eddylacasse@hotmail.com Tél. : (418) 882-7245	
Transport Serro	418-882-0074
Transport Stephan Roy	418-882-2864
Transport TriCam inc.	418-882-0059
Transport Saint-Isidore	418-882-5639

Nom entreprise	Téléphone
Valérie Fournier Photographe	418-700-0547
Verger et Vignoble Casa Breton	418-882-2929
Verger Saint-Patrice	418-882-2812
Viandes Délecta (Les)	418-882-0821
Villa Couture (La)	418-882-2600
Vitrierie Décor	418-882-2151
Vitrierie et vitres d'auto mobile	418-998-7778
Vitres et accessoires d'auto Chrystian Hétu	418-895-0415
VOOBAN /réalisateur d'idées logicielles pour visionnaires	418-800-0027 #101

Mario Gagné, chargé de projets
 Tél. : 418 883-6912
 Courriel : mario.ga@videotron.ca



TOUJOURS LE PLUS PRÈS DE VOUS | WWW.DANIELPARE.COM | LOCATION DISPONIBLE | PROGRAMME VIP EXCLUSIF

LA GRANDE LIQUIDATION D'ÉTÉ

RAM 1500 2016 RABAIS JUSQU'À 12 500\$

0% FINANCEMENT SUR 84 MOIS. MODÈLES SÉLECTIONNÉS.

DODGE GRAND CARAVAN DODGE JOURNEY OBTENEZ

DEVENEZ CLIENT VIP

- REMISE AU SERVICE SUR TOUS LES TRAVAUX
- LAVAGE INT./EXT. GRATUIT
- ET BIEN PLUS ENCORE !
- SERVICE DE NAVETTE ET COURTOISIE GRATUIT
- ENTREPOSAGE DE VOS PNEUS GRATUIT

Daniel Paré
 CHRYSLER | Jeep | DODGE | RAM

*Certaines conditions s'appliquent. Tous les détails sur place. Photo à titre indicatif. Sur modèles sélectionnés. Sur approbation du crédit. Offres sujettes à changements sans préavis du manufacturier.

INFORMEZ-VOUS | MAGASINEZ EN LIGNE | **LOCATION DISPONIBLE** | **DANIELPARE.COM** | **ST-MALACHIE 1 800 665-2855** | **STE-MARIE 1 888 387-7273**

Brochu Asselin Lajeunesse, Notaires



Josianne Asselin, Jessie Labrecque, Chantal Brochu, Isabelle Lajeunesse, Annie Pelletier

17, route du Président-Kennedy, Saint-Henri, Québec G0R 3E0
Tél. : 418 882-3456 www.notairesbal.com



Germain Caron
Comptable, B.A.A. Lc. Sc. Ctb.

Comptabilité - Fiscalité
Corporation, particulier

17, route Kennedy
Saint-Henri (Québec) G0R 3E0
Tél.: 418 882-3453
Télec.: 418 882-3454
Courriel: gearon.ctb@videotron.ca

TOITURES

R.B.Q. : 5651-7550-01

**CONSTRUCTION
M. DEMERS & FILS INC.**
ENTREPRENEUR GÉNÉRAL

Tél. : 418 882-0990 Cell. : 418 929-6059

- ◆ CONSTRUCTION DE MAISONS NEUVE
 - ◆ COUVERTURES DE BARDEAUX,
 - ◆ TÔLE ET MEMBRANE ÉLASTOMÈRE
 - ◆ RÉPARATIONS DE TOUS GENRES
 - ◆ REVÊTEMENT EXTÉRIEUR
- www.toituresmdemers.com

URGENCE
24/7

RÉSIDENTIEL - COMMERCIAL

LOCATION NG & FILS

LOCATION D'OUTILS ET DE REMORQUES
SERVICE DE LIVRAISON

418 700-1707

locationng@videotron.ca

2733 route Kennedy, St-Henri (Lévis) G0R 3E0

Nancy et Ghislain pour vous servir



- Excavatrice • Tracteur B-26
- Disponible remorques pour déménagement
- Ouvert le Dimanche jusqu'au 24 juillet 2016
- Service de fax et photocopies couleurs

**NOUVEAUTÉ
NACELLE REMORQUABLE
35' HAUTEUR**

Location d'outils de tout genre

Plomberie J.P.R. inc.

2511, route Kennedy
Saint-Henri, Québec
GOR 3E0

Tél.: 418 882-6320

Cell: 418 569-5558

Fax: 418 700-1011

E.mail: info@plomberiejpr.com



Licence R.B.Q.: 5599-7589-01

CONSTRUCTION RÉJEAN MORIN inc.

R.B.Q.: 8262-2275-48

PORTES OUVERTES LES DIMANCHES



TERRAINS À VENDRE
MAISONS, JUMELÉS ET CONDOS
MODELES À VISITER
CONFECTION DE PLAN
SELON VOTRE BUDGET
SERVICE DE DÉCORATION

418 882.6199

418 573.1588

www.rejeanmorin.com



R.B.Q. : 5586-2221

**LES
ENTREPRISES
FRÉDÉRIC BOIVIN 2008 inc.**
ENTREPRENEUR / ÉLECTRICIEN

Résidentiel-Commercial-Industriel

Tél.: 418 882-2249 Cell.: 418 891-1370 Fax: 418 700-0804
210, rue du Parc, Saint-Henri, G0R 3E0
boivinelectrique@gmail.com



Pourquoi vous déplacer?

Remplacement et réparation
de pare-brise directement chez-vous
sans frais supplémentaires

Recevez 125\$ en argent
pour votre vieux pare-brise

Aussi offert
Verre de meuble,
Thermos, moustiquaire etc.

www.vitrieriemobile.com
103, de la Rive, Saint-Henri

Jean Boutin
cell : 418 998-7778