

# NORDINFO.COM

VOTRE JOURNAL INDÉPENDANT D'ICI

MEMBRE  **hebdos**  
QUÉBEC




**STE-THERÈSE TOYOTA**  
Venez voir jusqu'où on va...

120, boul. Desjardins Est, Sainte-Thérèse



(boul. Cont-Labelle)

**450 435-3685**  
www.sttheresetoyota.com

747202\_50827\_2

PAGE 28

PAGE ACTUALITÉS D'ICI



FONDATION DES CHSLD  
DRAPEAU, DESCHAMBAULT,  
MAISONNEUVE  
**UNE ANNÉE  
REMPLE DE  
NOUVEAUTÉS**

04

Photo Christian Asselin



## SA VIE RACONTÉE SUR DU VERRE

THOMAS SCHLADER, PEINTRE DE ROSEMÈRE

Photo Nicolas T.-Parent

PAGE ACTUALITÉS D'ICI



DÉGUSTATION  
D'HUITRES DE LA CCITB  
L'OCCASION DE  
TROUVER  
LA PERLE RARE

14

Photo Nicolas t.-Parent

**Triplez vos intérêts !**



En planifiant  
votre cotisation CELI 2018  
dès maintenant.



Caisse Desjardins de l'Envolée  
Caisse Desjardins Thérèse-De Blainville

721584\_55745\_4

  
**CLINIQUE  
PODIATRIQUE**  
DE BLAINVILLE



POUR DES PIEDS  
ACTIFS ET EN SANTÉ!

Enfants et adultes  
Orthèses plantaires **CRYOS**  
Thérapie au LASER  
Ongles incarnés  
Verrues plantaires  
Soins des pieds complets

**450 420.4420**  
podiatreblainville.com

305, boul. de la Seigneurie O, Suite 202,  
Blainville QC J7C 0E6

763804\_61114\_2

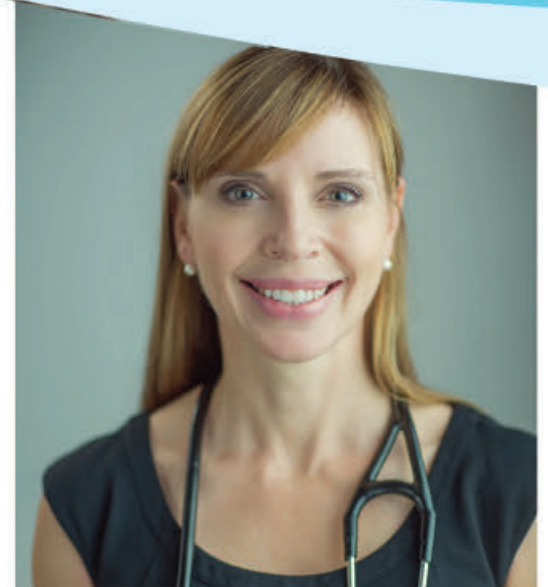
C'est avec beaucoup de curiosité que nous sommes allés rencontrer l'équipe de la Clinique Excelle MD, à Saint-Eustache, afin de découvrir cette technologie qui fait fureur partout à travers le monde. «Le CoolSculpting est une procédure médicale reconnue par Santé Canada. Ce traitement est sécuritaire et vous permet de vous débarrasser de vos bourrelets tenaces de façon permanente et sans avoir à passer en chirurgie», assure Amina, l'esthéticienne médicale de la Clinique Excelle MD, située derrière l'Hôpital de Saint-Eustache.

Les cellules graisseuses sont exposées au froid intense, ce qui entraîne leur destruction définitive. Il faut compter de trois à douze semaines afin que les cellules soient complètement éliminées par le corps. Les résultats sont aussi permanents que la liposuccion, mais sans la chirurgie et les risques d'infection qui y sont inhérents.

À la Clinique Excelle MD, le CoolSculpting est pratiqué sous supervision médicale. Avant tout traitement, chaque patient est rencontré par un médecin pour un bilan de santé. Votre sécurité et votre mieux-être sont au cœur des priorités de l'équipe. L'esthéticienne médicale reste d'ailleurs disponible en tout temps après les traitements afin de répondre à vos questions, et ce, le jour, le soir, comme les fins de semaine.

Le département médico-esthétique de la Clinique Excelle MD est sous la direction médicale de Dre Patricia Côté. Celle-ci pratique en médecine privée depuis 2009. Diplômée de l'Université de Montréal, elle est aussi certifiée en esthétique. Vous avez ainsi la garantie d'un service sécuritaire et professionnel en tout temps!

Avec le CoolSculpting, la Clinique Excelle MD peut vous aider à perdre votre graisse rebelle et à vous sentir mieux dans votre corps. Réservez votre évaluation gratuite dès aujourd'hui.



Dre Patricia Côté, directrice médicale



## UNE ALTERNATIVE À LA LIPOSUCCION SANS CHIRURGIE: COOLSCULPTING

Le CoolSculpting®, est un système de cryolipolyse qui vise à détruire les cellules graisseuses en les exposant à un froid contrôlé pour entraîner leur mort cellulaire (apoptose). Le bourrelet est simplement aspiré dans un applicateur et refroidit.

**Des résultats concrets et permanents!**

\* FINANCEMENT DISPONIBLE

AVANT



APRÈS



APRÈS 12 SEMAINES DE  
COOLSCULPTING

AVANT



APRÈS



APRÈS 16 SEMAINES DE  
COOLSCULPTING

**PROMO : 4 zones pour le prix de 3!**

**FAITES VITE!**



## 7<sup>E</sup> ÉDITION DU FESTIPÂTES LA FONDATION DU COLLÈGE LIONEL- GROULX RÉCOLTE **15 500 \$**

**NICOLAS T. PARENT**  
nparent@groupejcl.ca

La 7<sup>e</sup> édition du Festipâtes, une activité au profit de la Fondation du Collège Lionel-Groulx, se tenait le 9 novembre 2017, conviant plusieurs personnalités de la région, au manège du Parc équestre de Blainville, tels les têtes dirigeantes de la Fondation, des entrepreneurs, ainsi que des élus et représentants des différentes scènes politiques des Basses-Laurentides. Le tout était présenté, entre autres, par la Banque de Montréal (BMO).

L'activité fut un grand succès, des dires de la directrice générale de l'organisation, Jocelyne Roch. D'entrée de jeu, elle tenait à remercier les différents partenaires qui ont rendu possible cet événement du midi. Sans eux, on n'aurait pas servi la soupe, les pâtes, la sauce, la pizza et les différents desserts.

«Nous sommes contents de pouvoir compter sur la présence des personnalités de la région. C'est important à nos yeux. Vous êtes beaucoup à encourager la Fondation, activité après activité. Merci pour votre présence!» de mentionner Mme Roch, sur la grande scène.

Parmi les invités d'honneur, on pouvait compter sur la présence de Sylvie Surprenant, mairesse de Sainte-Thérèse,

Richard Perreault, maire de Blainville, et Marlene Cordato, mairesse de Boisbriand. D'ailleurs, soulignons la présence de Samuel Bergeron, président du conseil d'administration du CLG, Michel Louis Beauchamp, directeur général du CLG, et de Dominique Bohec, de La Petite Bretonne, qui agissait encore cette année à titre de président du comité organisateur de l'événement.

«C'est un honneur pour moi d'être présent encore ici pour une 7<sup>e</sup> année!» ajoute ce dernier.

### DÉROULEMENT DU DÎNER

Les gens présents étaient d'abord conviés à la discussion avec amis, connaissances et membres de leur entourage professionnel, sous une trame musicale conviviale. Ils se servaient eux-mêmes aux différents bars. On offrait du potage et différentes sortes de pâtes et de sauces, le tout accompagné de petits pains.

Des footballeurs et hockeyeurs, masculins et féminins, du Collège Lionel-Groulx y étaient pour servir les boissons, les boissons alcoolisées et les billets pour un moitié-moitié. Au final, Fiore Napolitano, du partenaire majeur O'Sole Mio, a adressé quelques mots aux convives afin de les remercier, et ce, avant le dévoilement final du montant amassé. Notons que ce dernier est président d'honneur de cette édition, considéré comme



Photo Nicolas T. Parent  
Les membres de la table d'honneur du Festipâtes semblaient heureux de voir les gens présents. En effet, on comptait plusieurs centaines de personnes à ce rendez-vous annuel, qui en est à une 7<sup>e</sup> édition.

une «grande marque» du Festipâtes depuis sa toute première édition.

Sur le grand chèque blanc, on pouvait lire 15 500 \$. Ce montant, illustrant le succès de l'événement, sera utile pour un bon nombre d'étudiants du collège laurentien.

### LA FONDATION EN BREF...

La Fondation du Collège Lionel-Groulx a une mission précise. D'abord, elle encourage l'excellence en «octroyant des bourses d'études qui favorisent la persévérance des efforts des étudiants et l'excellence de leurs résultats scolaires». Elle offre égale-

ment un soutien financier aux étudiants en difficulté financière et soutient des activités culturelles, artistiques, sportives, techniques ou scientifiques qui complètent la formation offerte par le Collège. Enfin, elle encourage la réalisation de projets de recherche et de développement «qui bonifient les outils et les méthodes pédagogiques».

Pour plus de renseignements concernant la Fondation et pour la soutenir, il suffit de visiter le [<https://www.fondation.clg.qc.ca>].



**YORK**

**JUSQU'À DE RABAIS 1700 \$**  
À L'ACHAT D'UN SYSTÈME DE CONFORT YORK\*

RABAIS DU MANUFACTURIER DU 1<sup>ER</sup> SEPTEMBRE AU 30 NOVEMBRE 2017

**AUCUN PAIEMENT NI INTÉRÊT POUR LES 6 PREMIERS MOIS\*\***

+  
Profitez également des programmes Rénoclimat pour un remboursement jusqu'à 650 \$ et RénoVert pour un crédit d'impôt de 20%!

**NETTOYAGE DE CONDUIT GRATUIT À L'ACHAT D'UN SYSTÈME CENTRAL**

**ESTIMATION GRATUITE**

**450-623-8677**  
174 Boul. Industriel  
St-Eustache, QC, J7R 5C2  
[www.MPHenligne.com](http://www.MPHenligne.com)

**Les Entreprises MPH**  
Climatisation - Chauffage - Ventilation

RBQ 8311-3779-24  
Recommandé

781213\_081712\_1in



Tanné d'avoir mal à la bouche ou d'avoir une prothèse du bas qui ne tient pas en bouche?

**LE CENTRE DU SOURIRE**  
vous offre le tout nouveau système de stabilité pour la prothèse du bas, le **STABYLOCK**  
Fini les prothèses du bas qui bougent continuellement

Consultation gratuite • Financement disponible

**Richard Émond D.D.**  
DENTUROLOGISTE

681, boul. Curé-Labelle  
Local 102, Blainville  
**450 951-1551**  
[www.dentier.ca](http://www.dentier.ca)

783602\_56716\_2



FONDATION DES CHSLD DRAPEAU,  
DESCHAMBAULT, MAISONNEUVE

# NOUVEAU NOM, NOUVEAU LOGO, NOUVELLE DIRECTRICE GÉNÉRALE...

Photo Christian Asselin

Lors du dévoilement du nouveau logo, Michèle Lapointe, présidente de la Fondation des CHSLD Drapeau, Deschambault, Maisonneuve, et Josée Perrier, directrice générale, entourent les membres de la famille Maisonneuve, Pierre, Charles et Gabrielle Maisonneuve.

**CHRISTIAN ASSELIN**  
casselina@groupejcl.ca

La Fondation Drapeau et Deschambault portera dorénavant le nom de Fondation des CHSLD Drapeau, Deschambault, Maisonneuve. C'est ce qu'ont annoncé, mardi, sa présidente, Michèle Lapointe, et sa directrice générale, Josée Perrier.

Celles-ci ont également profité de cette rencontre, tenue au CHSLD Hubert-Maisonneuve à Rosemère en présence de quelques membres de la famille de M. Maisonneuve, élus municipaux et membres du personnel du CHSLD, pour dévoiler le logo de la Fondation.

«Très rapidement dans mon mandat, a dit Mme Lapointe, qui est en poste depuis un peu plus d'un an, j'ai pu constater les

nombreux besoins opérationnels de la Fondation ainsi que les problématiques de financement.»

C'est ainsi qu'après quelques mois de réflexion, deux actions très précises sont apparues comme essentielles aux membres du conseil d'administration, soit la modification du nom de la Fondation et l'embauche d'une directrice générale.

«Il est devenu important pour nous de clarifier la mission de la Fondation et d'y intégrer le Centre Hubert-Maisonneuve comme il se doit», a indiqué Michèle Lapointe qui, agissant ainsi, souhaitait démontrer «clairement», l'engagement de la Fondation envers les deux CHSLD de la région.

## NOUVELLE DG

Depuis avril dernier, la Fondation des CHSLD Drapeau, Deschambault,

Maisonneuve peut compter sur la présence de Josée Perrier à titre de directrice générale. Son rôle est non seulement de contribuer au rayonnement de la Fondation, mais également d'amorcer, a insisté Mme Lapointe, «tous les changements nécessaires» à l'établissement de partenariats durables.

Consciente que «la philanthropie a beaucoup changé au cours des dernières années», Josée Perrier devra donc s'adapter pour atteindre les objectifs que lui ont fixés ses patrons.

«Je suis quelqu'un de déterminé. Je suis quelqu'un d'engagé. J'ai de beaux projets pour la Fondation qui l'amèneront, j'espère, vers de nouveaux sommets», a indiqué la directrice générale avant d'ajouter que l'inclusion du Centre Hubert-Maisonneuve dans la nouvelle image de la Fondation est un premier pas dans cette

direction.

«Si le Centre Hubert-Maisonneuve est ici, c'est parce qu'il y a des gens qui ont été très généreux, qui avaient la cause à cœur et qui ont fait don du terrain. Ces gens-là, c'est la famille Maisonneuve», de dire Josée Perrier, remerciant au passage Pierre Maisonneuve, son père Charles Maisonneuve et sa tante Gabrielle Lampron-Maisonneuve, tous les trois présents lors de la conférence de presse.

Pour en apprendre davantage sur la Fondation des CHSLD Drapeau, Deschambault, Maisonneuve, pour faire un don ou pour connaître l'horaire des activités de collecte de fonds qu'elle organise, il suffit de visiter le [fondationdrapeaudeschambault.com].

**À partir de 433 000\$\*** taxes en sus

**CHAMBÈRY**  
À L'AVANT-GARDE  
des quartiers résidentiels au Québec

- Environnement moderne et familial - Infras sous-terraines incluses (électricité, gaz naturel, fibre optique et +) - Beaucoup de végétation - Place publique et commerces de proximité à venir au centre du projet.

**TERRAINS À VENDRE POUR AUTO-CONSTRUCTEUR**

**BUREAU DES VENTES**  
1 de Joigny, Blainville  
**450 970-2411**

LE GROUPE PLATINUM  
LEGROUPEPLATINUM.COM

\* Prix annoncé sur modèle Le SORBONNE. Modèle affiché le Dijon 02. Illustration à titre indicatif seulement. Certaines modifications peuvent survenir au moment de la construction.

**NORDINFO**

nordinfo.com

Membre du GROUPEJCL

50B, rue Turgeon, Sainte-Thérèse  
Québec J7E 3H4  
Bureau d'affaires: 450 435-6537  
Petites annonces: 450 974-2244  
Télé.: publicité: 450 435 7968  
Télé.: rédaction: 450 435-0588  
Site Internet: www.groupejcl.com

Les Éditions Blainville-Deux-Montagnes Inc.  
Pour couvrir son territoire complètement,  
LE NORD INFO distribue toutes les semaines:

7 998	exemplaires à Boisbriand
10 898	exemplaires à Sainte-Thérèse
18 389	exemplaires à Blainville
8 140	exemplaires à Saint-Janvier/Saint-Canut
6 560	exemplaires à Lorraine/Bois-des-Filion
4 498	exemplaires à Rosemère
752	exemplaires à Saint-Antoine de Mirabel
1 008	exemplaires au Faubourg Boisbriand
1 301	exemplaires en dépôt

Nombre d'exemplaires au 18 novembre 2017

59 071 EXEMPLAIRES CERTIFIÉS

Fondateur: Jean-Claude Langlois • Président-Éditeur: Serge Langlois • Conseil d'administration: Claude Langlois, Michel Langlois, Serge Langlois • Directeur de la production: Yves Bourbonnais • Assistante: Michèle Giroux • Directeur du contenu rédactionnel: Christian Asselin • Adjoint au directeur du contenu: Claude Desjardins • Journalistes: Benoît Bilodeau, Nicolas Parent • Rédactrice publicitaire: Geneviève Blais • Adjointe à la rédaction: Nathalie Roy • Photographes: Yves Déry • Directeur des ventes: Jean-François Legault • Publicitaires: Sylvain Breault, Richard Lefebvre, Laurence Piquette • Valérie Francœur • Publicitaire aux cahiers spéciaux: Clémence Leblanc • Conseillère interne aux cahiers: Manon Gagnon • Assistantes aux ventes internes: Nathalie Durand, Claude Fontaine

NORD INFO est lithographié par l'imprimerie Transmag et publié par Les Éditions Blainville-Deux-Montagnes. Toute annonce, grande ou petite, est acceptée par NORD INFO. Cependant, le journal dégage sa responsabilité au-delà du coût de l'annonce, en cas d'erreur ou d'omission. La reproduction des annonces et des nouvelles de ce journal est interdite. Distribution Blainville Deux-Montagnes, distributrice de circulaires, ne peut être tenue responsable, pour un montant supérieur au coût du contrat, des dommages résultant d'un incendie, d'une inondation ou d'autres avaries. «Société canadienne des postes - Envois de poste, publication, contrat de vente n° 0109576»

RESEAU SELECT  
Conseil de presse du Québec

INFOPRO  
Directeur de la production: Yves Bourbonnais  
Assistante: Michèle Giroux  
Responsable du développement commercial: Louis Vallée

TIRAGE CERTIFIÉ HEBDOS QUEBEC INC.

Distribution: Transcontinental Inc. Division Publ-Sac Laurendes

# LE PETIT PEUPLE DES ÉTUDIANTS BRAVENT LE FROID... ET TRAVAILLENT AVEC LA COMMUNAUTÉ



Photo Nicolas T. Parent  
Sur la photo, nous reconnaissons les nombreux bénévoles de l'OSBL Le Petit Peuple en compagnie d'une cliente.

**NICOLAS T. PARENT**  
nparent@groupejcl.ca

L'organisme sans but lucratif Le Petit Peuple lançait une nouvelle édition de la campagne des feuilles, le 11 novembre, sur le territoire de la région. De jeunes bénévoles mettaient la main à la pâte et ramassaient les feuilles d'automne sur des terrains de résidents des villes de Blainville et de Sainte-Thérèse, tout ça, dans le but de financer un projet de voyage humanitaire en Inde.

Rejoint sur le terrain, dès 9 h le matin, Terence Fréchette était accompagné par un bon nombre de bénévoles devant une résidence blainvilloise. Le froid était présent, mais les jeunes, travaillants et

habillés chaudement, étaient assez efficaces. En quelques minutes, la cour était propre, les sacs remplis, et ils pouvaient passer à un autre client, soit un homme de 90 ans, habitant non loin de l'endroit. Soulignons d'ailleurs que ce dernier s'offre les services de l'OSBL depuis les débuts de cette fameuse campagne de ramassage.

## AIDER CEUX QUI EN ONT BESOIN

Alors que les jeunes travaillaient, la cliente regardait, souriante. De son côté, M. Fréchette prenait quelques minutes de pause afin d'expliquer le but de tout ce travail: «Le Petit Peuple est un organisme communautaire. L'idée a commencé avec un programme parascolaire. Les jeunes désirent travailler avec la communauté

pouvaient le faire. Ils ont identifié une clientèle, soit les personnes âgées dans le besoin. On a ensuite développé d'autres services. Pour l'homme de 90 ans, on l'aide aussi dans d'autres travaux qu'il ne peut plus faire, à cause d'une perte d'autonomie causée par l'âge.»

Les étudiants présents sur place font preuve de générosité, mais ça ne s'arrête pas là, des dires de celui qui les encadre. Quelque chose de plus grand les motive. «Au niveau des jeunes, la plupart participe en ce moment à un stage humanitaire dans un orphelinat en Inde. Il faut amasser des dons grâce à ce bénévolat. Ils le font très bien, travaillant au niveau communautaire en équipe. Ils découvrent des gens et d'autres milieux. Ils se découvrent des qualités, comme la confiance en soi.»

## BRISER LES PRÉJUGÉS

On a tendance à coller quelques étiquettes dans le front des jeunes d'aujourd'hui. M. Fréchette est fier de sa jeune équipe qui brise les images préconçues à coups de râteau. «Il y a une très belle dynamique et nous travaillons en équipe. Ils s'aident sur le terrain et dans le but d'amasser des fonds pour vivre leur projet humanitaire en Inde. On a tendance à penser que les jeunes sont individualistes, mais ici, on casse les préjugés. On fait partie de la même gang!» conclut-il, sourire aux lèvres.

Pour plus d'informations concernant l'organisme, il suffit de visiter son site, au [http://www.lepetitpeuple.org/].

## L'ARBRE DU PARTAGE À BLAINVILLE POUR UN NOËL PLUS JOYEUX

Pour la deuxième année, le Service de police de Blainville lance un appel à la générosité des citoyens en les invitant à offrir un cadeau de Noël à un enfant blainvillois dans le besoin, grâce au projet de l'Arbre du partage.

Du 13 novembre au 4 décembre, les citoyens sont attendus au poste de police situé au 640, boulevard du Curé-Labelle, à Blainville, où ils pourront choisir, dans l'arbre de Noël, le prénom d'un enfant à qui ils achèteront un cadeau.

Le cadeau doit être emballé et retourné au poste de police au plus tard le 5 décembre. Les policiers procéderont à la distribution des cadeaux le 17 décembre.

Les enfants, préalablement ciblés par le personnel de l'école ou de la garderie qu'ils fréquentent, en fonction des difficultés financières de leur famille, auront dressé une liste des cadeaux souhaités.

### PERSÉVÉRANCE SCOLAIRE

Afin d'encourager la persévérance scolaire et les bonnes habitudes de lecture, le Service de police offre aussi aux citoyens la possibilité de choisir le prénom d'un enfant à qui ils offriront un livre neuf, adapté à son âge et à son niveau de lecture.

Cette année, la population est donc invitée à ajouter un cadeau à sa liste d'achats du temps des Fêtes, pour permettre à de jeunes Blainvillois dans le besoin de croire en la magie de Noël.

Le projet de l'Arbre du partage s'inspire d'une initiative mise en place par le Service de police de Saint-Jérôme en 2010. Pour plus de renseignements: 450 434-5300.

**Cordonnerie Blainville**  
Couturière sur place • Nettoyeur

---

**Spécial nettoyage**

PANTALONS 4 99\$ + tx	*2 articles et plus	CHEMISES 2 99\$ + tx
--------------------------	---------------------	-------------------------

---

Réparation équipement de sport, etc.

BORD DE PANTALON (RÉGULIER) 5 99\$ et plus + tx.
---

---

**MÉGA VENTE**  
jusqu'à **50%** de rabais  
SUR BOTTES, CHAUSSURES ET SANDALES

cordonnerieblainville@gmail.com  
**450 675-8888**  
1118, boul. Curé-Labelle, Blainville

**VENDREDI FOU**  
DU 20 AU 25 NOVEMBRE



**2** PAIRES DE LENTILLES PROGRESSIVES **HD 350\$**

AMINCIES 1.6, CLAIRES OU POLARISÉES

ANTIREFLET INCLUS  
POUR LA MÊME PERSONNE

OU **25%** SUR LES MONTURES À PRIX RÉGULIER

1020, boulevard Curé-Labelle,  
Blainville

450 **437-3330**

Détails en magasin  
**www.LE LUNETIER.com**

UNE SOIRÉE 100 % JEUNES

# LA TABLÉE DES JEUNES AU PROFIT DE PERSÉVÉRONS ENSEMBLE

Le 30 novembre prochain aura lieu l'événement La tablee des jeunes, de l'organisme Persévérans ensemble, sous le thème VIP: Vivement Impliqué pour la Persévérance. Cette soirée, 100 % jeunes aura lieu à la salle de réception Lalande, de Saint-Eustache, et permettra à l'organisme d'amasser des fonds dans le but de financer des projets en persévérance scolaire et sociale sur le territoire de la Commission scolaire de la Seigneurie-

des-Mille-Îles.

## LA PERSÉVÉRANCE MISE DE L'AVANT

Les invités assisteront à des prestations en direct de jeunes persévérants en plus de rencontrer les acteurs en persévérance scolaire et sociale de la région. Plus d'une cinquantaine de jeunes seront impliqués dans la réalisation et le déroulement de la soirée: en cuisine, au service du repas,

à l'accueil, au stationnement, en prestation, etc.

## DES FONDS RÉINVESTIS DANS DES PROJETS CONCRETS

Les participants pourront constater où sont investies les sommes amassées chaque année, par l'organisme. Les projets réalisés en 2016-2017 seront présentés et permettront de mieux comprendre les enjeux, défis et réalisations en lien avec

la persévérance scolaire et sociale sur le territoire de la CSSMI.

Pour vous procurer des billets, communiquez avec Mylène Pérusse, agente de développement, au 450 419-4905, poste 627, ou encore, visitez le [www.perseveronsensemble.com], sous l'onglet <Nos actions>.

**À partir de 394 500\$\***  
taxes incluses

**2 STATIONNEMENTS  
INTÉRIEURS  
GARAGE SOUTERRAIN  
ASCENSEUR  
SECTEUR BOISÉ**

**Bureau des ventes:  
6 du Nivolet, Blainville  
450 970-3052**

**HEURES D'OUVERTURE**  
Lun. au Mer.: 13h à 19h.  
Jeu. & Ven.: 13h à 17h.  
Sam. & Dim.: 12h à 17h.



**APAX  
CONSTRUCTION INC.**

**LE GROUPE  
PLATINUM**

\* Sur unités sélectionnées du Beauvoir. Voir détails auprès de nos conseillers en habitations. Illustration à titre indicatif seulement.

**LEGROUPEPLATINUM.COM**

**À partir de 264 500\$\***  
taxes en sus

**5 CONDOS MODÈLES MEUBLÉS  
ET DÉCORÉS À VISITER**

6 ÉTAGES - ASCENSEUR - STRUCTURE  
ACIER / BÉTON - GARAGE INTÉRIEUR -  
AIR CLIMATISÉ CENTRAL - CHAUFFAGE CENTRAL  
AU GAZ - SYSTÈME ACCÈS SÉCURISÉ

**IMMEUBLE LOCATIF  
ÉGALEMENT EN CONSTRUCTION**

**À partir de 1015\$/mois**

**Appelez dès maintenant pour réserver  
votre prochain appartement.**

**Bureau des ventes:  
60 Gaétan-Mailhot, Blainville  
450 970-3053**

**HEURES D'OUVERTURE**  
Lun. au Mer.: 13h à 19h.  
Jeu.: 13h à 17h.  
Ven.: Sur rendez-vous.  
Sam. & Dim.: 12h à 17h.



**PROMOTION SPÉCIALE  
10 000\$\***

\* APPLICABLE EN RABAIS SUR UNITÉS SÉLECTIONNÉES. POUR UN TEMPS LIMITÉ. CERTAINES CONDITIONS S'APPLIQUENT. VOIR DÉTAILS AUPRÈS DE NOTRE CONSEILLER EN HABITATION.

**LES BELVÈDÈRES  
DE LA GARE**

**LE GROUPE  
PLATINUM**

RBQ 8279 5576 50

\* Sur unités sélectionnées. Pour un temps limité. Voir détails auprès de notre conseiller en habitation. Illustration à titre indicatif seulement.

**LEGROUPEPLATINUM.COM**

**OUVERT LE SAMEDI!**  
**EN NOVEMBRE,**  
**LES MEILLEURES AUBAINES SONT ICI!**



**CIVIC BERLINE DX 2018**

À la location, à partir de

**54\$\***  
/SEM.

0 \$ comptant | 60 mois | 24 000 km/année



**QUANTITÉ LIMITÉE!**



**PILOT 2017**

À la location ou au financement

**BONI DE 2500\$\*\***

sur les modèles sélectionnés

**CR-V 2017**

À la location ou au financement

**BONI DE 750\$\*\***

sur les modèles sélectionnés

**QUANTITÉ LIMITÉE!**



**RACHAT DE BAIL AVANT LA FIN DU TERME! TOUTES MARQUES ACCEPTÉES!**  
**ON DONNE \$\$\$ POUR VOTRE ÉCHANGE!**

**HONDA BLAINVILLE**



700, BOUL. DU CURÉ-LABELLE, BLAINVILLE [HONDABLAINVILLE.COM](http://HONDABLAINVILLE.COM) 450 435-1122

MEMBRE DU GROUPE **LECLAIR** PASSION AUTOMOBILE DEPUIS 50 ANS!

\*Offre de location pour un total de 260 paiements par l'entremise de SFHI, sur approbation de crédit, pour la Civic DX manuelle 2018 neuve (FC2E2JE). Franchise de km total de 120 000 km (0,12 \$ le km excédentaire). Transport et préparation de 1 595 \$ inclus et surcharge sur le climatiseur de 100 \$ incluse (lorsque applicable). Les frais d'enregistrement auprès du RDPRM et les frais d'agent pour l'inscription (jusqu'à 48 \$ au total) ne sont pas inclus. Comme le premier paiement périodique, ils sont dus à la livraison du véhicule. Les taxes, les droits spécifiques sur les pneus neufs (15 \$), les assurances, l'immatriculation et les options sont en sus. \*\*Le boni de 750 \$/2 500 \$ [déduit du prix de vente négocié après l'application des taxes] est offert aux clients au détail admissibles à la location ou au financement d'un modèle neuf CR-V 2017/d'un modèle neuf Pilot 2017, sur approbation de crédit par l'entremise de Services Financiers Honda inc. (SFHI). Le Boni peut être combiné aux taux de financement à la location ou à l'achat par l'entremise de SFHI et peut être modifié ou retiré en tout temps. †Jusqu'à la livraison de votre véhicule, nous remboursons votre transaction si vous n'êtes pas entièrement satisfait. Les photos sont fournies à titre indicatif. Communiquez avec Honda Blainville pour obtenir plus de détails.

762816\_41712\_2

# MARC-OLIVIER LEBLANC BRIGUERA L'INVESTITURE DANS LES PLAINES



Marc-Olivier Leblanc se présentera à l'investiture du Parti québécois dans la nouvelle circonscription de Les Plaines, pour l'élection provinciale de 2018.

qué dans le milieu communautaire, sportif, culturel et économique de la couronne nord. Des dires de ses collaborateurs, il est un «souverainiste convaincu et il désire mettre le Québec d'abord au service des citoyens et des citoyennes. Avide d'aider autrui, il continue de donner son temps auprès de plusieurs organismes de la région. Sensible à l'expérience des autres, il ne manque pas un événement dans sa région pour pouvoir partager les passions des autres.»

## SERVIR SES CONCITOYENS

Pour lui, il s'agit d'une suite logique afin d'aider les citoyens et les citoyennes de Les Plaines. Il était naturel pour Marc-Olivier Leblanc de vouloir représenter ces gens à l'Assemblée nationale dès 2018.

Militant au sein du Parti québécois depuis plus de dix ans et «fort défenseur» de la souveraineté du Québec, c'est donc sous cette bannière que Marc-Olivier est convaincu de pouvoir le mieux défendre les intérêts des habitants et des habitantes de Sainte-Anne-des-Plaines, de La Plaine, de Saint-Janvier et de Saint-Antoine.

Tous les citoyens et citoyennes désirant assister et participer au lancement de campagne de Marc-Olivier Leblanc sont invités au Bistro L'Ancestral, sur le boulevard Sainte-Anne, le mercredi 22 novembre dès 19 h.

Pour suivre l'événement de lancement de la campagne sur les médias sociaux: [bit.ly/2lVrXx5](http://bit.ly/2lVrXx5).

Marc-Olivier Leblanc, citoyen impliqué bien connu sur la Rive-Nord de Montréal, annonce qu'il briguera l'investiture dans la nouvelle circonscription de Les Plaines pour le Parti québécois en 2018.

Pour l'occasion, son équipe et lui tiendront un 7 à 9 de lancement de campagne au Bistro L'Ancestral, à Sainte-Anne-des-Plaines. Lors de l'événement, quelques personnalités locales et nationales seront présentes pour échanger avec les gens présents.

Habitant depuis toujours de Sainte-Anne-des-Plaines, Marc-Olivier est impli-

783555\_48472\_2

## Quoi de **NEUF** chez nos annonceurs

### Effet Boomerang entre dans la cour des grandes!

Effet Boomerang marque son entrée dans la cour des grandes agences en célébrant ses 18 ans. Entourée de ses partenaires, clients, et employés, la femme d'affaires Suzanne Léger a proclamé la maturité de l'agence marketing qu'elle a fondée en 1999. L'événement mondain souligne du même coup le succès inspirant d'entrepreneuriat entièrement féminin de la firme bien établie sur la Rive-Nord.



Aujourd'hui, l'agence engage une dizaine d'employés à temps plein, sans compter les nombreux collaborateurs œuvrant dans l'espace de travail partagé de l'agence.

«Un capitaine de bateau aura toujours besoin d'un bon équipage pour mener son navire à bon port. De la même manière, c'est l'énergie et la créativité de mes employés et collaborateurs qui me stimulent et m'inspirent pour mener Effet Boomerang vers de plus hauts sommets», a tenu à souligner Suzanne Léger.

110, boulevard Curé-Labelle, bureau 201, Sainte-Thérèse 450 622-1229

LE GROUPE  
**MAURICE**  
LEGROUPEMAURICE.COM

# Grand Marché de Noël

À la résidence **LES RÉSIDENCES DU MARCHÉ**, le samedi 25 novembre  
et à la résidence **BORÉA**, le samedi 2 décembre, de 10h à 16h.

C'est le moment de penser à vos cadeaux des Fêtes ! Pour faire le plein de bonnes idées, notre marché de Noël vous propose de découvrir les créations originales de plusieurs exposants de la région. Ouvert à tous !

25, rue du Marché, Sainte-Thérèse  
450 433-6544 | [LesResidencesDuMarche.com](http://LesResidencesDuMarche.com)

LES RÉSIDENCES  
DU MARCHÉ™

61, 54<sup>e</sup> avenue Est, Blainville  
450 508-8073 | [ResidenceBorea.com](http://ResidenceBorea.com)

**BORÉA™**

▼ ASSOCIATION DES POMPIERS  
DE SAINTE-THÉRÈSE

# DES ENFANTS GÉNÉREUX ENVERS LES PLUS VULNÉRABLES DE LA RÉGION

NICOLAS T. PARENT  
nparent@groupejcl.ca

L'Association des pompiers de Sainte-Thérèse accueillait les familles et les enfants à la caserne située sur le boulevard Ducharme, dans le cadre de sa traditionnelle collecte de jouets, les 11 et 12 novembre, entre 10 h et 17 h. Cette activité, orchestrée principalement par Benoît Hubert, Stéphane Messier et Yan Raby, se faisait au bénéfice de l'atelier de recyclage et boutique Histoire de jouets.

«Nous amassons des jouets pour la boutique, puisqu'elle embauche des personnes atteintes de handicaps intellectuels et leur offre un emploi dans le temps des fêtes. Ensuite, ils vendent les jouets à des prix très modiques aux enfants de familles vulnérables de la région, pour le temps des fêtes. Cette occasion enseigne de bonnes valeurs aux enfants, soit le partage et la générosité par exemple», raconte M. Hubert. Ce dernier était présent sur place, lors de la première journée, en compagnie de collègues et de membres de

l'Académie des pompiers de Mirabel, venus participer à cette grande collecte.

## UN FRANC SUCCÈS

Une fois sur place, petits et grands pouvaient visiter la caserne et prendre place dans les camions incendie, en compagnie du personnel d'urgence. D'ailleurs, des boissons et des gâteries sucrées étaient servies sur place aux donateurs.

«Nous profitons du moment pour montrer l'équipement aux enfants et aux parents. Nous répondons aux questions, de mentionner le pompier. Les gens s'impliquent et nous sommes très satisfaits. Nous tenons à les remercier! La collecte est très populaire, mais nous invitons encore les gens à faire preuve de générosité envers les gens qui en ont besoin. Enfin, je tiens à remercier les nombreux bénévoles pour le temps et les efforts qu'ils donnent, année après année.»

Pour plus d'informations sur Histoire de jouets, il suffit de visiter le [http://cms.cssmi.qc.ca/nos-formations/is/histoire-de-jouets/].



Photo Nicolas T. Parent  
L'Association des pompiers de Sainte-Thérèse organisait sa traditionnelle collecte de jouets, les 11 et 12 novembre.

**Saviez-vous que vous pouviez utiliser vos miles de récompense Air Miles Rêves chez Club Voyages Marinair, et ce, jusqu'au 31 décembre prochain, auprès de nos fournisseurs privilégiés?**

**Notre équipe vous guidera dans ce processus pour vous donner tous les détails.**



### Club Voyages Marinair

305, boulevard Curé-Labelle, suite 120, Sainte-Thérèse  
450 437-2324  
www.marinair.clubvoyages.com  
marinair@clubvoyages.com



Rejoignez-nous  
facebook

783658\_43939\_2

## VOTRE CONCESSIONNAIRE TOYOTA À SAINTE-THÉRÈSE!

# La cuvée 2018 est arrivée au Québec.



### Corolla CE 2018

À partir de  
**47\$/semaine\***  
en location 64 mois  
**0\$ d'acompte**



- Système précollision avec détection de piétons (PCS avec PD)
- Phares de route automatiques (AHB)
- Alerte de sortie de voie avec assistance à la direction (LDA avec SA)
- Régulateur de vitesse dynamique à radar (DRCC)



aeroplan OBTENEZ 5 000 MILLES AÉROPLAN<sup>MD</sup> À L'ACHAT D'UNE TOYOTA!

JUSQU'AU 31 DÉCEMBRE 2017 CHEZ SAINTE-THÉRÈSE TOYOTA

\* Total de 277 paiements hebdomadaires à partir de 46,91 \$ ou de 64 paiements mensuels à partir de 202,88 \$. Franchise annuelle de 22 500 km. Frais de 0,07 \$ par kilomètre excédentaire. Offre applicable au modèle de base neuf en stock Corolla CE 2018 (BURCEM A). Prix de vente de 18 804 \$ avant taxes, frais de concessionnaire de 399 \$ avant taxes (applicables chez certains concessionnaires) et frais de transport et de préparation inclus. Le montant total payable mensuellement ou hebdomadairement est soumis à un taux de location annuel de 2,49 % et tient compte des frais de concessionnaire, des frais de transport et de préparation et de l'assistance à la location de 750 \$ (incluant les taxes applicables sur l'assistance à la location, le paiement desquelles sera requis à la livraison). À la livraison, le paiement d'un montant de 202,88 \$ ou de 46,91 \$ (équivalant au premier versement mensuel ou hebdomadaire, selon les modalités choisies) ainsi que des droits sur les pneus et des taxes applicables sera requis. Le prix de vente du modèle illustré Corolla CVT XSE 2018 (BURSEC C) est de 27 984 \$. Programme de location au détail et de financement à l'achat offert par Toyota Canada inc. et conditionnel à l'approbation du crédit par Toyota Services Financiers. L'immatriculation, les assurances, les taxes et les droits sur les pneus sont en sus. Sous réserve des conditions applicables, les offres s'adressent aux particuliers qui louent ou achètent un véhicule d'ici le 31 décembre 2017 chez un concessionnaire participant du Québec, où tous les détails peuvent être obtenus. Le concessionnaire peut louer ou vendre à prix moindre. Les offres peuvent changer sans préavis. † Obtenez 5 000 milles Aéroplan à l'achat ou à la location de tout véhicule Toyota neuf. Voir toyota.ca pour les détails de cette offre. MD Aéroplan et le logo Aéroplan sont des marques déposées d'Aimia Canada inc.



TOYOTA



OUVERT LE SAMEDI  
SAINTE-THÉRÈSE  
TOYOTA

**120, boul. Desjardins Est, Sainte-Thérèse**  
**www.stetheresetoyota.com 450 435-3685**

Une carence en fer est-elle à l'origine de vos maux?

Le fer est un élément essentiel pour l'organisme, et lorsque ses niveaux sont bas, le niveau d'énergie décroît. La carence en fer ne connaît pas de frontières. Des femmes depuis la puberté jusqu'à la ménopause, pendant la grossesse et l'allaitement, les nouveaux nés, les athlètes, les adolescents et les personnes âgées dont les habitudes alimentaires sont irrégulières, les végétariens, végétaliens ou ceux qui consomment très peu de viande rouge, il s'agit d'un phénomène très répandu. Parmi les symptômes révélateurs d'un manque de fer, on trouve, faiblesse, teint pâle, cernes prononcés, cheveux et ongles cassants, souffle court, mains et pieds froids. Vous croyez souffrir d'une carence ? Flora offre deux formules éprouvées qui peuvent vous aider. Floradix est le supplément de fer liquide naturel le plus vendu en Amérique du Nord.

Kasher, sans OGM et végétalien, il aide à lutter contre la carence en fer en favorisant la formation de globules rouges sains. De plus, ce supplément sécuritaire est formulé en vue d'une absorption et d'une assimilation rapide et est doux pour le tube digestif. Dans une formule sans levure ni gluten, Floravit pourrait aussi être la solution qu'il vous faut. Il procure les mêmes bienfaits que Floradix. Tous deux contiennent du fer lié organiquement, très assimilable et sont additionnés d'extraits de plantes riches en fer. Ils contiennent aussi des vitamines du groupe B et C pour offrir un taux d'absorption très élevé. Ils ne constipent pas et ont un goût délicieux. Ils contribuent à rétablir les réserves appauvries de fer. L'organisme de l'individu moyen ne dissout et n'assimile que 20% de la plupart des suppléments solides et en élimine donc 80%, ce qui peut donner lieu à divers effets secondaires tels que la constipation, les gaz et les ballonnements. Du fait que ce sont des solutions liquides qui n'exigent aucune dissolution, 98% de leur contenu de fer est prêt à être rapidement absorbé. Une étude récente a d'ailleurs révélé qu'ils rétablissent les réserves de fer plus rapidement et de façon plus efficace que le fer alimentaire et permet d'augmenter l'apport en fer de l'alimentation moyenne, qui n'en fournit que 8 à 10 mg par jour, afin d'assurer à tous l'apport quotidien de fer recommandé.

Martine Pronovost  
Naturopathe et Hygiéniste du côlon



# sudoku

RÉPONSE N° 533

8	9	9	2	4	1	8	6	7
4	2	7	8	6	8	9	9	1
6	8	1	7	9	9	4	8	2
9	8	8	1	7	9	6	2	4
2	1	6	8	9	4	8	7	9
7	4	9	6	8	2	1	9	8
8	7	2	9	1	6	9	4	8
1	6	4	9	2	8	7	8	9
9	9	8	4	8	7	2	1	6

RÈGLES DU JEU:

Vous devez remplir toutes les cases vides en plaçant les chiffres 1 à 9 une seule fois par ligne, une seule fois par colonne et une seule fois par boîte de 9 cases.

Chaque boîte de 9 cases est marquée d'un trait plus foncé. Vous avez déjà quelques chiffres par boîte pour vous aider. **Ne pas oublier: vous ne devez jamais répéter plus d'une fois les chiffres 1 à 9 dans la même ligne, la même colonne et la même boîte de 9 cases.**

PROBLÈME N° 533

				4		6	5	
6							9	1
	4			1			7	
	6			8			4	7
5				6				
		9			1	3		
			6	5				
1			3	8				4
7	9							

## PROFESSIONNELS À VOTRE SERVICE

**Des solutions réconfortantes en matière de soins à domicile**

**Garde Confort**  
une marque de solidarité

- ♥ Soins personnels
- ♥ Préparation des repas
- ♥ Ménage
- ♥ Accompagnement
- ♥ Transport

Service de Soins 24/7  
450 934-9340 / gardeconfort.ca  
laval@comfortkeepers.ca

**PROBLÈMES FINANCIERS ?**  
CONSULTATION GRATUITE  
450 434-9254  
20845, ch. de la Côte-Nord  
Suite 305, Boisbriand  
PierreRoy.com

MARTINE ROBITAILLE  
Syndic autorisé en insolvabilité

Pierre Roy & Associés  
Conseillers en réorganisation financière  
Syndics autorisés en insolvabilité

**FAILLITE OU PROPOSITION** Succ. Saint-Eustache

**Primeau Proulx et Associé inc.**

Syndics autorisés en insolvabilité  
POUR UNE APPROCHE HUMAINE

Francine Millette  
450.419.4097  
À votre service depuis 35 ans

846, boul. Curé-Labelle,  
bureau 205, Blainville J7C 2K9

Plus de 15 années d'expérience au service des gens!  
514-237-3155  
Jean-Denis Giguère  
Conseiller en sécurité financière, représentant autonome et représentant de courtier en épargne collective rattaché à MICA Capital inc.

148, rue Saint-Eustache,  
suite 104, Saint-Eustache  
Québec J7R 2L6  
Fax: 1-888-414-6772

www.solutionsfinancieresjdg.com

**RÉSERVEZ VOTRE ESPACE**  
**450 435-0336**  
POSTE 331

## Le MOT-MYSTÈRE de chez nous

NO 1411

Lorsque tous les mots ci-dessous auront servi pour encadrer ces lettres, il ne vous restera que les lettres servant à révéler le mot-mystère.

9 LETTRES CACHÉES

- |   |   |  |  |   |  |
|---|---|--|--|---|--|
| <b>A</b><br>aide<br>amincissement<br>année<br>attaque | <b>C</b><br>cancer<br>cas<br>cause<br>centre<br>crème | <b>D</b><br>décide<br>dehors<br>diminution<br>dommage<br>doute | <b>E</b><br>effet<br>enfants<br>ennui<br>environnement<br>essai<br>étape | <b>expert</b><br><b>G</b><br>gens<br><b>I</b><br>indique<br><b>J</b><br>jeune | <b>M</b><br>moins<br>monde<br><b>P</b><br>part<br>peau<br>perdu<br>période<br>point<br>prévu<br>produits<br>protéger<br><b>Q</b><br>quantité<br><b>R</b><br>rare<br>rayons<br>réseau<br>reste<br><b>S</b><br>santé<br>sérieux<br>soleil<br>sort<br>stade<br>substance<br><b>T</b><br>temps<br>tenter<br>terre<br><b>V</b><br>vérité<br>vie |
|---|---|--|--|---|--|

	1	2	3	4	5	6	7	8	9	10	11	12	13	14	15
1	E	G	A	M	M	O	D	E	X	P	E	R	T	T	P
2	E	T	E	D	E	C	I	D	E	D	A	T	S	E	R
3	P	U	S	N	I	O	M	R	T	C	O	R	A	M	O
4	R	E	Q	E	S	A	I	E	N	C	A	U	T	P	T
5	E	N	V	I	R	O	N	N	E	M	E	N	T	S	E
6	V	E	P	V	D	T	U	N	M	D	P	A	C	E	G
7	U	T	V	E	E	N	T	T	E	R	R	E	E	E	E
8	S	I	I	R	S	R	I	H	S	E	A	M	R	P	R
9	E	T	L	I	E	L	O	S	S	A	E	Y	R	D	E
10	R	N	J	T	E	R	N	E	I	R	N	O	O	U	U
11	I	A	F	E	S	D	A	U	C	T	D	T	Q	N	E
12	E	U	I	A	U	U	N	R	N	U	E	A	E	S	S
13	U	Q	B	D	N	N	P	O	I	N	T	F	U	S	S
14	X	U	E	U	E	T	E	T	M	T	R	A	F	A	A
15	T	R	O	S	U	B	S	T	A	N	C	E	C	E	I

RÉPONSE DU PROBLÈME PRÉCÉDENT NO 1410: **DOMMAGE**  
782233\_69994\_1  
On peut se procurer les fascicules du MOT-MYSTÈRE et des ENTRECROISÉS dans tous les bons kiosques de la région.

Résidence du Patrimoine Résidence Vanier

Louez maintenant, et obtenez **2 MOIS GRATUITS**

Pour profiter de la vie!

Résidences pour retraités autonomes

1120, rue Liébert, suite 1, Laval  
(Situées près du Centre de la Nature) **450 661-5061**  
HEURES D'OUVERTURE Lundi au vendredi de 8 h à 12 h et de 13 h à 17 h

DISPONIBLES  
Grands 3 1/2 et 4 1/2  
avec balcons

# LE MARCHÉ ESPOSITO

782656\_56897\_1in

## MAINTENANT OUVERT!



Venez choisir parmi notre vaste sélection de fruits et légumes, viandes et poissons, boulangerie, et spécialités de charcuterie et fromages.

Découvrez «La Cucina» où notre chef prépare des pizzas et repas frais tous les jours afin que vous puissiez les savourer chez vous. Non seulement vous trouverez des produits de qualité à bon prix, mais aussi des employés souriants qui sont toujours prêts à vous servir.



### VENEZ NOUS VOIR COIN **GRANDE-CÔTE** ET **GRANDE-ALLÉE.**

### LIVRAISON DISPONIBLE.

**LUNDI - VENDREDI**

**8 H @ 21 H**

**SAMEDI ET DIMANCHE**

**8 H @ 20 H**

392, CHEMIN DE LA GRANDE-CÔTE

**BOISBRIAND**

[LEMARCHEESPOSITO.CA](http://LEMARCHEESPOSITO.CA)

**450 970-3083**



Cinemas  
**GUZZO**  
**IMAX**

**LES CERTIFICATS CADEAUX  
CINÉMAS GUZZO...**

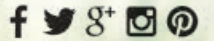


**LE CADEAU PARFAIT  
POUR TOUTES OCCASIONS!**

**DISPONIBLES DANS TOUS LES CINÉMAS  
ET EN LIGNE AU  
WWW.CINEMASGUZZO.COM**



SUPERMARCHÉ SANTÉ



360, SICARD | STE-THÉRÈSE | 450 437-3326 | LAMOISSON.COM

## La recette santé de la semaine



### Thé d'ashwagandha à la menthe et au pollen d'abeille

Savourer un thé à la menthe apaisant est synonyme de réconfort. Ajoutez une petite quantité d'ashwagandha, et soudainement votre thé est non seulement apaisant, mais il atteint également un nouveau sommet. L'ashwagandha est mieux connu pour ses propriétés restauratrices favorisant le renforcement du système immunitaire.

#### Ingrédients :

- 4 tasses (1 L) d'eau
- 3 sachets de thé à la menthe décaféiné
- 2 c. à thé (10 ml) de pollen d'abeille
- 2 c. à thé (10 ml) de miel
- 3 c. à soupe (45 ml) d'ashwagandha fermenté de Botanica ou 4 c. à thé (20 ml) par tasse (250 ml) de thé

#### Instructions :

Faire bouillir l'eau dans une bouilloire et verser 4 tasses (1 L) dans une théière avec 3 sachets de thé à la menthe décaféiné. Laisser infuser pendant 10 à 15 minutes. Retirer les sachets. Ajouter le pollen d'abeille et le miel. Pour servir, verser 1 tasse (250 ml) de thé à la menthe dans une tasse et ajouter des feuilles de menthe fraîche et 4 c. à thé (20 ml) d'ashwagandha fermenté de Botanica. Déguster chaud.

Donne 4 portions

Par

**Botanica**

# RABAIS EXCLUSIFS EN CONCESSION



## Dernière chance ! **SOLDE DU VENDREDI FOU**



Equinox LS 2018

**69\$ PAR SEMAINE**

en location 60 mois / 0\$ de comptant



Terrain 2018

**87\$ PAR SEMAINE**

en location 48 mois / 0\$ de comptant



Cruze LT 2018

**56\$ PAR SEMAINE**

en location 60 mois / 0\$ acompte



Colorado / Canyon 2017

Jusqu'à  
**3 000\$ DE RABAIS**

+ financement à 0% / 60 mois



Sierra / Silverado 2017

Jusqu'à  
**4 000\$ DE CRÉDIT**

+ financement à 0% / 60 mois

### Le meilleur joueur est à Blainville !



470, BOUL. LABELLE  
450.430.9400

BOISVERTCHEVROLET.COM

# ÉCONOMIE D'ICI



▼ DÉGUSTATION D'HUITRES DE LA CCITB

## L'ÉVÉNEMENT EST COURONNÉE DE SUCCÈS



Photo Nicolas T. Parent

Sur la photo, nous reconnaissons des partenaires et organisateurs de la dégustation annuelle d'huitres et de saveurs du monde de la CCITB.

(NT-P) - La dégustation annuelle d'huitres et de saveurs du monde de la Chambre de commerce et d'industrie Thérèse-De Blainville (CCITB) revenait pour une 23e édition, le 27 octobre, chez le concessionnaire blainvillois Boisvert Chevrolet Buick GMC. Pour l'occasion, les 372 personnes présentes, dont plusieurs partenaires et dignitaires politiques, ont pu savourer divers produits confectionnés par des restaurateurs de la région.

La soirée débutait par un coquetel réseautage. Notons la présence de plusieurs politiciens, tels le maire de Blainville, Richard Perreault, le député provincial de Blainville, Mario Laframboise et le député fédéral de Thérèse-De Blainville, Ramez Ayoub.

Les convives étaient invités à la traditionnelle dégustation d'huitres et de fromages, gracieuseté des IGA Extra Daigle. Soulignons d'ailleurs la présence des trois propriétaires des magasins d'alimentation, soit Charles Gingras, Luc Daigle et Robert Daigle. Plusieurs dizaines de personnes ouvraient les huitres aux nombreuses stations installées dans le concessionnaire. Une variété de fromages était également offerte, avec d'autres saveurs à découvrir.

### PLACE AU SOUPER

Les gens étaient ensuite invités à se déplacer vers un autre endroit, où huit stations alimentaires les attendaient. Pour le repas principal, on pouvait visiter un bar à sushis

de Farsa Traiteur. Il y avait également du smoked meat et de l'effiloché de porc de la Maison François, du tartare, des salades vertes et César du Steakhouse St-Charles et Tartares, un bar à pâtes de Pacini Rosemère, des pizzas, des ailes de poulet et des pommes de terre cactus de Boston Pizza Sainte-Thérèse et des grillades du Restaurant L'Ardoise.

Pour le dessert, un bar à crêpes était installé, gracieuseté de Friand d'œuf Sainte-Thérèse. IGA Daigle était aussi présent avec son bar à bonbons.

«Vous êtes ici en grand nombre et la Chambre de commerce vous remercie pour votre présence à cette magnifique soirée, pour une 23e édition. D'entrée de jeu, au nom du conseil d'administration et de

l'équipe, je vous remercie, mais je tiens aussi à souligner le travail et le soutien de nos nombreux partenaires», de déclarer le président de la CCITB, Benoit Montpetit.

«Encore une fois, c'est un plaisir pour nous de vous recevoir ici. Je tiens à souligner le travail de nos organisateurs et partenaires qui ont permis de transformer l'endroit en restaurant, et ce, en très peu de temps. Ils ont travaillé très fort pour nous permettre de vous accueillir ici», ajoute Jean-Claude Boies, vice-président et directeur général de l'entreprise de véhicules.

Enfin, pour de plus amples renseignements concernant la CCITB, ses prochaines activités et ses objectifs, il suffit de visiter le [<https://www.ccitb.ca/>].

**CHRYSLER DODGE Jeep RAM**

Blainville

**OUVERT LE SAMEDI**

783465\_54737\_2

**DODGE GRAND CARAVAN 2017**  
**30% DE RABAIS SUR LE PDSF**

**RAM 1500 2017**  
**25% DE RABAIS SUR LE PDSF**

**Deuxième chance au crédit 5,9%**

**L'ÉVÉNEMENT LIQUIDATION TOTALE**  
**GROS RABAIS PETITS TAUX**

Patrice Legault  
directeur général des ventes

**BLAINVILLE CHRYSLER**  
CHRYSLER JEEP DODGE RAM FIAT

\* Photos à titre indicatif. Taxes en sus. Certaines conditions s'appliquent. Détails en succursale.

249, boul. de la Seigneurie O., Blainville J7C 4N3 | 450 419-5337 | blainvillechryslerjeepdodge.ca

# LE DÉPUTÉ CLAUDE SURPRENANT REVIENT À LA CHARGE



Le député de Groulx, Claude Surprenant.

Devant l'inaction du gouvernement à enclencher le processus de construction de voies réservées sur l'autoroute 15, le député de Groulx, Claude Surprenant, est revenu à la charge et a interpellé le gouvernement deux fois plutôt qu'une au cours des derniers jours.

Ayant d'abord rappelé que le précédent ministre des Transports s'était encore récemment engagé à avancer avec le réseau routier des Basses-Laurentides, M. Surprenant

a émis le constat que «ça ne s'est pas déroulé comme ça, que rien ne s'est passé. Les citoyens de la couronne nord n'ont rien eu pour célébrer, pour faire éclater un bouchon!...»

Le député de Groulx a donc exigé du nouveau ministre des Transports, André Fortin, qu'il prenne acte de l'importance de la situation et que celui-ci prenne les mesures nécessaires à l'amélioration de

la mobilité des citoyens sur la couronne nord, notamment et expressément en se ralliant au consensus de rapidement entreprendre la construction des voies réservées sur l'autoroute 15.

En Chambre, M. Surprenant a insisté, ajoutant que «compte tenu qu'on me mentionnait, en juin 2014, que l'annonce devait être faite, est-ce que le ministre des Transports peut m'assurer que son gouvernement ne continuera pas à mettre en jeu la vie de mes concitoyens, à pelleter par en avant et attendre d'en faire une annonce électorale?»

En somme, le député de Groulx souhaite que le ministre des Transports ne recommence pas à mettre de l'argent dans des études et que le gouvernement s'aide à prendre des décisions sur ce que doivent être la 19 et la 13. En fait, qu'il construise les voies réservées sur l'A-15, un dossier de moins de 50 M\$, et ça lui permettra de

mieux développer ses projets PQI (Plan québécois des infrastructures) d'autoroutes 19 et 13! Le ministre s'est engagé à faire avancer le dossier.

## FORTE CROISSANCE

Le député de Groulx, Claude Surprenant, martèle régulièrement au gouvernement que les Basses-Laurentides ont connu et continueront de connaître une forte augmentation de la population et cette croissance s'accompagne d'une augmentation encore plus spectaculaire de la congestion routière sur le territoire comme nulle part ailleurs au Québec.

## CONSENSUS RÉGIONAL

La voie réservée, c'est un consensus bien établi parmi les autorités organisatrices de transport de la région, solidement appuyé par la CMM et une vaste coalition d'acteurs politiques et socioéconomiques.

Ayant pris note que le ministre a mentionné qu'il allait s'asseoir avec les élus dès la conclusion de l'élection municipale pour faire avancer le dossier, M. Surprenant a ajouté qu'il espère que celui-ci se ralliera au consensus régional d'une solution rapide sur l'autoroute.

Rappelons que le député de Groulx entend maintenir la pression sur les instances gouvernementales afin que les besoins en transport des citoyens de la Rive-Nord soient enfin considérés. «Le temps est venu de passer de la parole aux actes», a-t-il terminé.

**70**  
ans  
**metro**  
mon épicier

**metro**  
PLUS

Famille  
Thibeault



LA FAMILLE  
THIBEAULT

Pour le **temps des Fêtes**

OFFRE **5 000\$** EN CERTIFICATS-CADEAUX  
METRO À GAGNER

COUPON DE PARTICIPATION

Nom: \_\_\_\_\_

Tél: \_\_\_\_\_

Courriel: \_\_\_\_\_

Un coupon par personne.

**1 250\$ CHAQUE SEMAINE** DU 15 NOVEMBRE AU 20 DÉCEMBRE 2017

**MENU TRAITEUR**

Réservez dès maintenant et gagnez votre buffet des fêtes,  
crédit applicable de 200 \$ en magasin.  
Tirage samedi 16 décembre 2017



**AKI**  
SUSHI

MAINTENANT  
DISPONIBLE  
CHEZ  
METRO  
FAMILLE THIBEAULT

À SAINT-JÉRÔME, SAINT-ANTOINE,  
SAINTE-SOPHIE, ET BLAINVILLE



**metro**  
PLUS  
Famille Thibeault

1260, boul. Curé-Labelle  
Blainville  
Ouvert de 8 h à 22 h  
tous les jours  
450 435-1279

430, rue Mgr Dubois  
Saint-Jérôme  
Ouvert de 8 h à 22 h  
tous les jours  
450 432-3433

633, boul. des Laurentides  
Saint-Antoine  
Ouvert de 8 h à 22 h  
tous les jours  
450 436-3476

2380, Sainte-Sophie  
Sainte-Sophie  
Ouvert de 8 h à 22 h  
tous les jours  
450 436-3476

**ENTRETIEN**  
*Mathile*  
**MÉNAGER** **450 433-6844**

Résidentiel - Commercial  
Grand ménage ou visite régulière  
menagemathile@hotmail.com

783170\_4425\_2

**(450) 818-8789**  
www.audioprothesemorency.com

**AUDIOPROTHÈSE**  
**Morency**

*Entendre pour partager des moments magiques...*

**Josée Morency**  
Audioprothésiste  
propriétaire

**Clinique Blainville**  
519 boul. Curé-Labelle, Suite 203

783739\_55684\_2in

**PRO-MÉCANIQUE**  
*de la Gare*

**Idéal pour les propriétaires de condo et ceux qui manquent d'espace**  
**ENTREPOSAGE GRATUIT**  
**DE VOS PNEUS D'ÉTÉ**  
**À L'ACHAT DE 4 PNEUS NEUFS\***

VALABLE JUSQU'AU 15 DÉCEMBRE 2017 \* Rabais applicable sur présentation de cette annonce seulement

45, boul. de la Seigneurie Est, BLAINVILLE, local #2,  
(en face de la gare à Blainville) **450 435-2440**

www.pro-mecaniquehelagare.ca  
www.pro-mecaniquehybride.com

783364\_550381\_2

La référence, c'est

**mADD**

**ÉLECTRONIQUE**  
**INFORMATIQUE**

581, boul. Curé-Labelle,  
Blainville  
450 434-8989

**Électronique**

- audio professionnel
- éclairage de scène

**Informatique**

- pièces
- réparation

**Carte cadeau disponible!**

**Caméra action sportive**  
Plusieurs modèles en stock  
à partir de **70\$**

**Joyeuses fêtes à tous nos clients!**

**maddelectronique.com**

ASUS lenovo Kingston CORSAIR behringer NATIVE INSTRUMENTS audio-technica RCF TASCAM SHURE

783812\_56423\_2



**LE DIMANCHE**  
**26 NOVEMBRE 2017**  
**4<sup>E</sup> ÉDITION**

- Chars allégoriques
- Super-héros de bandes dessinées
- Troupes de danse, fanfares
- Musique et animation
- Le VRAI Père Noël et sa Fée des étoiles
- De la magie et de la féerie beau temps mauvais temps, jusqu'à 14 h

Sous la présidence  
d'honneur de  
Julie Girard



En collaboration avec  
la Ville de Blainville

Partenaires Pôle Nord



Partenaires Mère Noël



# DÉCOUVREZ

# BOIS-DES-FILION ET LORRAINE

2<sup>e</sup> édition



UN CAHIER À CONSERVER

783750\_48995A\_2

783334\_43709\_2



CENTRE VISUEL  
*de Lorraine*

85B, boul. de Gaulle  
Lorraine, 450 621-3953  
[www.centrevisueldelorraine.com](http://www.centrevisueldelorraine.com)



Dre Sylvie Gadoury O.D  
Dre Isabelle Ouimet O.D  
Dre Geneviève Brassard O.D  
Dre Dominique Lalonde O.D  
Roxane Chevalier O.O.D



# Chico

La plus grande chaîne  
de boutiques d'animaux  
de quartier au Québec



Facebook icon: Suivez nous sur Facebook

## Spécial 10% de rabais sur le toilettage

Jusqu'au 30 novembre 2017.  
Valable à la succursale de Bois-des-Filion seulement



Pour prendre rendez-vous 450 951-2455

# 5\$

Chico

**Chico**  
boutiquedanimauxchico.com

**5\$ de rabais\***  
à l'achat de 25\$ et plus (avant taxes)

**OU**

**10\$ de rabais\***  
à l'achat de 50\$ et plus (avant taxes)

Jusqu'au 23 novembre 2017. Valable à la succursale de Bois-des-Filion seulement.  
\* Limite d'un coupon par foyer / par transaction. Ne peut être jumelé aux spéciaux en vigueur.

# 10\$

Nous avons les plus grandes marques de nourriture pour chiens et chats



**Chico**

Litière agglomérante Chico

2 sacs pour **14<sup>99</sup>** (2 x 14 kg)

Fait au Québec

Jusqu'au 23 novembre 2017. Valable à la succursale de Bois-des-Filion seulement.

**Greenies** SUPER SPÉCIAL!!!

**2 POUR 1** 2,5oz et 3oz

**5\$ rabais** 27oz

**3\$ rabais** 11-12-21oz

Jusqu'au 23 novembre 2017. Valable à la succursale de Bois-des-Filion seulement.

«Même propriétaire que le Centre Canin la Patte Champêtre»

- Pension pour chiens et chats - Garderie de jour
- Éducation canine

**Informez-vous!** 450 508-2167  
www.lapattechampetre.ca

**\*10% de rabais à l'achat de 3 cours d'obéissance (maternelle, base 1 et base 2)**

Centre Canin La Patte Champêtre  
\*Jusqu'au 30 novembre 2017



21 succursales pour vous servir

Abonnement à l'infolettre sur [boutiquedanimauxchico.com](http://boutiquedanimauxchico.com)

Services offerts : Vente d'animaux, Toilettage, Livraison • Pour les promos de Laprairie, nous vous invitons au Chico le plus près de chez vous où à la succursale Chico de St-Luc.

- 841, Yvon l'Heureux Nord, **Beloil**
- 365, Adolphe-Chapleau, **Bois-Des-Filion**
- 34, Grande-Côte, **Boisbriand**
- 8646, Hochelaga, **Montréal**
- 2016, Mont-Royal Est, **Montréal**
- 3911, Ontario Est, **Montréal**

- 3126, Masson, **Montréal**
- 364, Antonio-Barrette, **N.D.P. (Joliette)**
- 125, De la Fayette, **Repentigny**
- 215, St-Laurent, **St-Eustache**
- 2860B, Boul. des Promenades, **Ste-Marthe-sur-le-Lac**
- 27, Raby, **Sherbrooke**

- 549, principale, **St-Amable**
- 13845, St-Simon, **St-Canut (Mirabel)**
- 247, St-Luc, **St-Jean-sur-Richelieu**
- 169, Bélanger, **St-Jérôme**
- 5965, Jean XXIII, **Trois-Rivières**
- 3929, Wellington, **Verdun**

- Bientôt ouverts**
- 210, St-Antoine Nord, **Lavaltrie**
  - 74A, Boul. Cartier Ouest, **Laval**
  - 534, Boul. Cadieux, **Beauharnois**

## TRAVAUX EN COURS À BOIS-DES-FILION

# LE PROJET DE REVALORISATION DE LA BERGE PERRON

MARTIN LECLERC  
redaction@groupejcl.ca

Ce qui deviendra sûrement un joyau naturel pour la Ville de Bois-des-Filion, c'est le projet de revalorisation de la Berge Perron, actuellement en cours. Il comprend toute la berge de la rivière des Mille Îles entre la 41e et la 47e Avenue.

Le projet consiste à réaménager la Berge Perron pour accentuer son caractère naturel et mettre en valeur son aspect historique, le tout dans le respect de la nature. Il a été développé en collaboration avec le groupe Éco-Nature, responsable du Parc régional de la Rivière-des-Mille-Îles, la Communauté métropolitaine de Montréal (CMM) et le ministère des Affaires municipales et de l'Occupation du territoire.

Le coût estimé du projet est d'un peu plus de 900 000 \$, dont les deux tiers sont assumés par la CMM et le gouvernement du Québec dans le cadre du Programme de la Trame verte et bleue. Le projet a été soumis au ministère du Développement durable, de l'Environnement et de la Lutte aux changements climatiques, et a obtenu toutes les autorisations requises.

### TRAVAUX EN COURS

Les travaux sont donc présentement en cours en ce mois de novembre et devraient être terminés au début de décembre. Le maire Gilles Blanchette nous transmet quelques détails: «Nous sommes en train de refaire la promenade à partir du pont David jusqu'à la 47e Avenue. La promenade sera plus large et en béton alors qu'elle était en poussière de roche auparavant. Les gens pourront prendre des pauses sur la promenade et profiter de notre mobilier urbain. Un nouveau quai sera installé, ce qui va permettre aux canots ou aux kayaks

d'accoster et de venir nous visiter à Bois-des-Filion.»

Le projet comprend précisément le réaménagement et l'élargissement du sentier de promenade en béton étampé avec intégration de verre recyclé Verox ainsi que la pose d'unités d'éclairage d'ambiance; la construction d'un pavillon d'observation et de détente avec installation d'un quai et panneaux d'interprétation; un nouveau mobilier urbain comprenant bancs, poubelles et tables de pique-nique; une accessibilité universelle pour les personnes à mobilité réduite; un accueil pour les cyclistes qui transitent par la Route verte, vaste réseau cyclable des Laurentides; la préservation des arbres existants et plantation de fleurs vivaces et arbustes; l'enlèvement de la renouée japonaise qui se veut une plante envahissante et toxique; et la renaturalisation de la rive.

### PROTECTION ET MISE EN VALEUR

Les critères essentiels du projet sont de sauvegarder et augmenter la végétalisation de la bande riveraine pour limiter l'érosion et maintenir la biodiversité; utiliser des plantes indigènes que l'on retrouve déjà dans l'écosystème de la rivière des Mille Îles et sur la berge; contribuer au grand projet du Parc de la Rivière-des-Mille-Îles qui vise la protection, la mise en valeur et l'accessibilité de la rivière, de ses îles et de ses berges.

«Nous avons, ajoute le maire, un programme qui s'en vient avec Éco-Nature qui va s'appeler Un vélo, un bateau. Nous pourrions par exemple faire une longue randonnée en canot sur la rivière vers une autre municipalité et revenir au point de départ en navette. Je ne peux pas vous dire si ça va se faire l'été prochain, mais ce sera sûrement au cours de notre présent mandat.»

La Berge Perron a été nommée ainsi en



Un nouveau quai sera installé pour les canots et kayaks.

l'honneur de la famille Perron à qui appartenait une grande terre jusqu'au bord de la rivière. Les Perron ont contribué au développement résidentiel en construi-

sant plusieurs chalets loués aux gens de la ville, dans le temps où la rivière accueillait les baigneurs.

783333\_53854\_2

« La circonscription de Blainville est composée de gens de cœur, solidaires, d'un milieu de vie familial où les valeurs d'entraide et de respect sont très présentes. Indéniablement, les Filionois et les Lorrains figurent dans cette catégorie. À titre de député de Blainville, il me fait grand plaisir de participer à ce cahier spécial afin de souligner votre apport au sein de cette belle circonscription et c'est un réel honneur de vous représenter à l'Assemblée nationale. »

Chambre de commerce

Depuis 1961

Bois-des-Filion  
Lorraine



«L'ENTREPRENEURIAT:  
LA PASSION DES AFFAIRES

56 ans au service des gens d'affaires

Notre but est de créer des liens entre les intervenants du milieu des affaires, de professionnels et à se faire entendre auprès de la collectivité.

La voix des gens d'affaires

Visitez notre site afin de vous inscrire  
aux différentes activités

[www.ccbdfil.com](http://www.ccbdfil.com)



783618 45424 2

[info@ccbdfil.com](mailto:info@ccbdfil.com)  
Tél.: 450 818-3481



Mario Laframboise

Député de Blainville



369, boul. Adolphe-Chapleau, bur. 211  
Bois-des-Filion QC J6Z 1H1  
Tél. 450 430-8086

[Mario.Laframboise.BLA@assnat.qc.ca](mailto:Mario.Laframboise.BLA@assnat.qc.ca)

[www.mario-laframboise.ca](http://www.mario-laframboise.ca)

[www.mario-laframboise.com](http://www.mario-laframboise.com)

# LA MAISON GARTH, LA RICHESSE DE L'HISTOIRE



La maison Garth, classée immeuble patrimonial en 1975, est située légèrement en retrait de la voie publique, sur un vaste terrain entre la rivière aux Chiens et la rivière des Mille Îles, dans la municipalité de Lorraine.



La grange-étable serait l'un des plus vastes bâtiments en pierre de cette catégorie encore existants.

**FRANÇOISE LE GUEN**  
redaction@groupejcl.ca

Le domaine Garth est un joyau pour Lorraine, une richesse pour l'histoire du Québec. Construite en 1833, la maison Garth fut classée monument historique en 1975. La réhabilitation complète de la maison et de la grange réalisée

en 2015 a permis l'utilisation maximale du lieu afin d'y tenir des activités dont bénéficie la communauté.

Elle accueille notamment de nombreuses expositions. En 2016, le domaine Garth ouvrait toutes grandes ses portes aux Lorrains et presque toutes les activités de la programmation culturelle estivale s'y déroulaient. En outre, le domaine reste un atout majeur qui favorise le dévelop-

pement du parc riverain et facilite l'accès à la rivière des Mille Îles.

## RETOUR DANS LE PASSÉ

C'est vers l'année 1820 que débute l'histoire du domaine Garth et de ses nombreux occupants, lorsqu'au centre d'une région agricole en plein essor, Alpheus Kimpton crée le domaine Spring Valley Farm. Jusqu'en 1860, les Kimpton deviendront les plus grands propriétaires terriens de toute la région. Selon certaines sources, ils seraient même les premiers laitiers de Montréal. Les Garth acquièrent ensuite le domaine en 1879 et se spécialisent dans la culture maraîchère. Ils font construire plusieurs autres bâtiments, notamment des maisons de bois pour loger les ouvriers de la ferme. La famille Garth habite le domaine jusqu'en 1957. L'histoire nous dit que l'épouse d'Edward Albert Garth, grande collectionneuse d'objets patrimoniaux de la région, avait donné à la demeure la réputation de véritable musée.

## LE PRÉSENT

Quant à la maison Garth, il s'agit d'un ensemble agricole composé d'une résidence cossue et d'une grange-étable. Le

lieu a été cédé à la Ville de Lorraine en 1962 qui a par la suite réalisé différents travaux de renforcement des structures et la rénovation des toits de la maison et de la grange-étable. À l'étage, les chambres sont surtout utilisées lors de manifestations culturelles comme des expositions, des vernissages, des journées de la culture et des tournages de films.

## VALEUR PATRIMONIALE

La valeur patrimoniale de la maison Garth repose sur son intérêt en tant qu'ensemble architectural. De plus, ce bien classé immeuble patrimonial est entouré d'une aire de protection. Fait remarquable, la maison, qui compte onze pièces réparties sur quatre niveaux, et sa dépendance, toutes deux en pierre, constituent un ensemble agricole dont il ne reste que peu d'exemples au Québec. Au sous-sol, on retrouve la laiterie et la cuisine. La grange-étable serait, par ailleurs, l'un des plus vastes bâtiments en pierre encore existants de cette catégorie. Avec les vestiges archéologiques d'autres dépendances trouvées sur les lieux, ces deux édifices évoquent l'importance du passé agricole de Lorraine, ville créée à même l'ancien domaine Garth.

**Chez nous... c'est le Boxing Day à l'année!**

**jusqu'à 60% de rabais**  
du prix des grands magasins  
**EN TOUT TEMPS!**

*Vêtements pour toute la famille, neufs et usagés*

\* On paye les taxes pour vous!  
\* Pour un temps limité.

**Heures d'ouverture**  
Du lundi au mercredi:  
9 h - 18 h  
Jeudi et vendredi :  
9 h - 20 h  
Samedi :  
10 h - 16 h  
Dimanche  
une fois par mois

**Nouvel arrivage chaque semaine!**

406, boul. Adolphe-Chapleau,  
Bois-des-Filion J6Z 1H7 **450 512-6260** Suivez-nous sur

**Nettoyeur Carrefour Bois-des-Filion**

**439, Adolphe-Chapleau,  
Bois-des-Filion J6Z 1H9  
450 965-8100**

- Nettoyage de vêtements divers et robes de mariée
- Nettoyage de tapis/rideaux/couvre-lits
- Couturière sur place
- Service de cordonnerie

## LE JOYAU DE BOIS-DES-FILION

# LA RÉSERVE ÉCOLOGIQUE DE L'ÎLE-GARTH EST RICHE AVEC SES ESPÈCES RARES



Les jeunes se rendent jusqu'à l'île Garth en rabaska grâce à une activité estivale dirigée par l'organisme Éco-Nature.

**MARTIN LECLERC**  
redaction@groupejcl.ca

L'un des joyaux de la Ville de Bois-des-Filion, c'est certes la réserve écologique de l'Île-Garth. Située en plein cœur de la rivière des Mille Îles, cette île constitue l'une des 72 réserves écologiques du Québec et l'une des quatre seulement qu'il soit possible d'y mettre les pieds, mais à accès restreint.

«L'île Garth, de dire le maire Gilles Blanchette, nous en sommes très fiers. C'est une réserve écologique dotée d'une flore unique au Québec. Nous avons des espèces rares sur cette île. L'accès est contrôlé, mais nous avons réussi à négocier quelques visites guidées annuelles pour nos citoyens.»

Une réserve écologique est un territoire généralement interdit au public. C'est en fait le statut d'aire protégée qui présente le plus haut niveau de protection dans le

monde. Seules la recherche scientifique ou l'activité éducative peuvent permettre l'accès. Depuis 2013, une entente spéciale permet quelques visites guidées par année, exclusives aux citoyens de Bois-des-Filion.

Pour les enfants, quelques randonnées annuelles en été leur permettent de participer à l'activité Les aventuriers de l'île mystérieuse. Accompagnée d'un guide naturaliste de l'organisme Éco-Nature, l'excursion consiste en quelques heures de promenade en rabaska sur la rivière des Mille Îles et à pied le long du sentier éducatif de la réserve écologique. Les jeunes observent plusieurs essences d'arbres rares et très âgés, font la pêche d'insectes aquatiques et prennent part à des activités d'interprétation et à des jeux éducatifs.

### EN ROUTE VERS LA RÉSERVE ÉCOLOGIQUE

Avant d'être protégée, l'île Garth a bien

failli être habitée, deux fois plutôt qu'une. En 1986, une firme de consultants entreprend une étude sur la faisabilité d'un projet de développement résidentiel sur l'île de 17 hectares. Quatre principales communautés forestières sont identifiées, soit une pinède blanche dans la partie la plus élevée de l'île, une érablière d'érable argenté au riche cortège floristique sur les bourrelets riverains, une érablière d'érable argenté peu diversifiée dans les parties les plus basses de l'île, et une jeune arborescence issue d'un feu au nord-ouest de l'île.

Également répertoriée, la présence de 25 plantes herbacées, de 21 arbustes et de 22 espèces arborescentes, dont le micocoulier occidental, un arbre rare au Québec. Pour une île aussi petite, cette diversité d'arbres est remarquable. Les travaux envisagés pour rehausser les terrains auraient pour effet de les décimer à plus ou moins court terme. Aucune suite n'est donnée au projet de développement.

En 1994, une équipe de botanistes découvre trois nouvelles plantes menacées ou vulnérables: Carex typhina (maintenant retirée de la liste des plantes menacées ou vulnérables), l'érable noir et le staphylier à trois folioles. Les populations de ces deux dernières espèces s'avèrent de surcroît de bonne et d'excellente qualité.

Un groupe de travail du ministère des Ressources naturelles reconnaît l'île Garth comme un écosystème forestier exceptionnel (de type refuge d'espèces végétales menacées ou vulnérables). L'érablière à érable argenté et à caryer ovale répertoriée sur l'île pourrait de plus se qualifier comme un écosystème rare.

En juin 2001, la Cour supérieure oblige la municipalité à délivrer un permis pour la construction d'une résidence sur l'île. Ce qui a fait réagir le ministre de l'Environnement de l'époque, André Boisclair, car au mois de septembre de la même année, il annonce la décision du gouvernement du Québec d'acquérir l'île Garth en raison de sa grande valeur écologique et floristique. Elle est devenue la 68e réserve écologique au moment de la publication du décret dans la Gazette officielle du Québec, le 30 avril 2003.

En juin 2001, la Cour supérieure oblige la municipalité à délivrer un permis pour la construction d'une résidence sur l'île. Ce qui a fait réagir le ministre de l'Environnement de l'époque, André Boisclair, car au mois de septembre de la même année, il annonce la décision du gouvernement du Québec d'acquérir l'île Garth en raison de sa grande valeur écologique et floristique. Elle est devenue la 68e réserve écologique au moment de la publication du décret dans la Gazette officielle du Québec, le 30 avril 2003.

PLUS DE **100 000 \$**  
EN CERTIFICATS-CADEAUX MAINTENANT EN LIGNE  
JUSQU'À 75% DE RABAIS



Payez **15\$**  
Obtenez **25\$**



Payez **15\$**  
Obtenez **25\$**

Exclusivement sur [rabaischocs.com](http://rabaischocs.com)

**rabaischocs.com**

Achetez chez vos commerçants locaux

**PLACES DISPONIBLES POUR INSCRIPTION**

**GARDERIE BILINGUE**

**PLACE À LA LORRAINE**

Pouponnière Pré-maternelle

Garderie Éducative Chateau des précieux

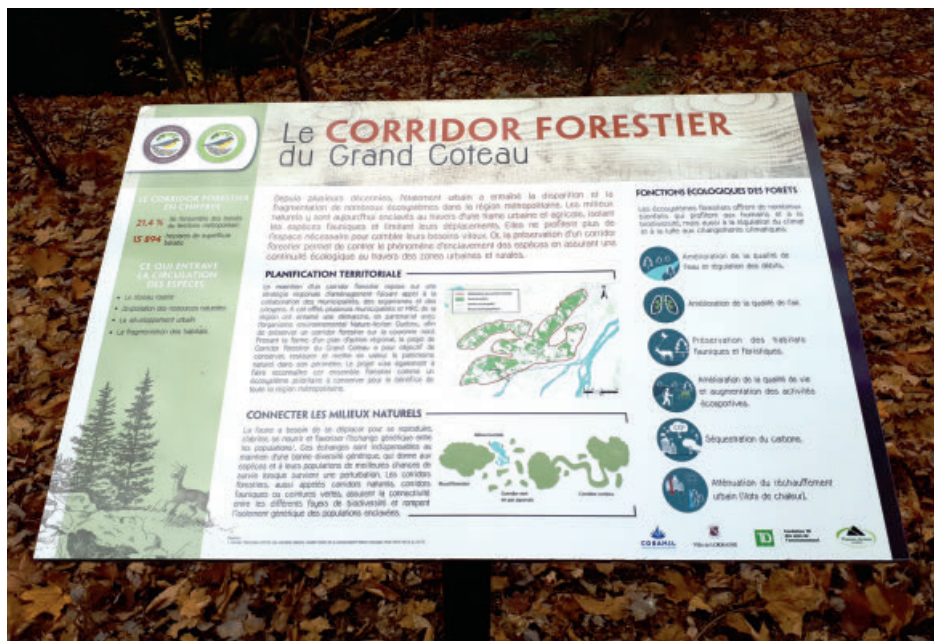
OUVERT DU LUNDI AU VENDREDI DE 6H À 18H

**NOTRE SERVICE COMPRENDRA:**

- Programme éducatif enrichissant et individualisé
- Un repas et 2 collations selon le guide canadien de l'alimentation
- Éligible au programme de remboursement anticipé
- Locaux spacieux et éclairés
- Personnel qualifié et passionné

**450 621-0505**  
95, boul. De Gaulle, Place Lorraine, Lorraine, Qc, J6Z 3R8  
[garderie.chateaudesprecieux@yahoo.ca](mailto:garderie.chateaudesprecieux@yahoo.ca) / [www.chateaudesprecieux.ca](http://www.chateaudesprecieux.ca)

# LA FORÊT DU GRAND COTEAU: UN JOYAU NATUREL AU CŒUR DE LA VILLE



Un panneau que les randonneurs pourront apprécier en se baladant dans le Corridor forestier du Grand Coteau.

Un parcours dans la forêt du Grand Coteau est ponctué de 5 panneaux d'interprétation abordant différents thèmes.

**FRANÇOISE LE GUEN**  
redaction@groupejcl.ca

Pour les Lorrains, préserver l'environnement et profiter de la proximité de la nature est un véritable art de vivre. Ils l'ont bien démontré en 2011, alors que 72 % des résidents ont voté pour la protection de la forêt du Grand Coteau lors d'un référendum.

Désormais, les quelque 9 589 Lorrains peuvent profiter d'un milieu de vie d'environ 3 000 000 d'arbres, d'un tronçon la Route verte longeant la rivière des Mille Îles, des aires protégées de la forêt du Grand Coteau et des 28 parcs qui sillonnent la ville.

**EXCEPTIONNELLE**

La forêt du Grand Coteau, un espace vert

qui comporte des qualités naturelles exceptionnelles, localisée sur les territoires des villes de Lorraine, de Blainville et de Rosemère, se compose de milieux sensibles d'une grande valeur écologique. Depuis 2011, la municipalité a pu acquérir des terrains zonés résidentiels, plus de 40 000 m<sup>2</sup>, qui ont permis d'assurer la protection d'une partie de la forêt. Notez que celle-ci constitue un lieu emblématique pour la collectivité et la Ville de Lorraine. C'est pourquoi sa protection et sa mise en valeur sont tributaires d'une meilleure connaissance de toutes ses dimensions et du respect des limites de sa capacité à accueillir de nouveaux aménagements, sentiers, usages et développement riverains. En outre, la forêt du Grand Coteau est au cœur d'une région qui doit relever des défis majeurs, dont la gestion de la croissance démographique

et de l'urbanisation, et ce, dans une des parties les plus densément peuplées du Québec.

**UN PEU D'HISTOIRE**

À la suite du référendum portant sur la préservation de la forêt du Grand Coteau, un comité de travail a été mis en place pour se pencher sur la gestion et la préservation de cet espace. Ce comité consultatif a présenté en février 2016 le «Plan durable de protection et de mise en valeur de la forêt». Une des missions du comité était de baliser le sentier afin de protéger le milieu naturel et de consolider le réseau et les activités récréatives. On se souvient qu'en juillet 2015, la Ville de Lorraine remportait une longue bataille juridique alors que la Cour supérieure du Québec confirmait la validité du zonage de protection de la forêt du Grand Coteau et rejetait une

poursuite de 7,3 millions contre la Ville.

**NOUVEAUTÉ**

Une boucle interprétative balisée et cartographiée de 2,2 km a été dévoilée le 17 novembre dernier. Désormais, à chaque entrée, on retrouvera le Code d'éthique du randonneur. Ces derniers peuvent s'orienter tout au long du parcours par des balises illustrant un oiseau bourgogne, apposées aux arbres. Un tronçon de 90 mètres a été aménagé pour compléter la boucle. Le parcours est également ponctué de cinq panneaux d'interprétation abordant les thèmes: animaux, oiseaux, peuplement forestier, ruisseau Dominique-Juteau, Corridor forestier du Grand Coteau, dont l'organisme Nature Action est l'instigateur. Une carte des sentiers est disponible sur le site Internet de la Ville.

**ANTIQUITÉS BOIS-DES-FILION**  
783543\_56269\_2

Ouvert du mardi au vendredi de 10 h à 16 h

**NOUS ACHETONS EN PERMANENCE AU MEILLEUR PRIX**

Tableaux (peintres canadiens, européens et autres). Objets d'art, bibelots, bijoux anciens, sculptures (bronze, bois, etc.), argenterie, montres, luminaires, monnaie et vaisselle ancienne, etc.

**514 268-3342**

561, Adolphe-Chapleau, Bois-des-Filion - pierrot833@yahoo.fr

783569\_40256\_2

**Évaluation gratuite!**

**GERMAIN A VENDU**

**A VENDRE**  
recherche@andec.com  
**GERMAIN LEFEBVRE**  
www.lesmilleiles.com

**RE/MAX** 430-4207

**À Bois-des-Filion depuis 1985**

**Germain Lefebvre.com**  
Courtier Immobilier agréé

**RE/MAX TMS**  
Agence Immobilière

**450.430.4207**  
Cell. 514.754.0693

LORRAINE

# LA VILLE AUX JOYAUX NATUREL ET ANCESTRAL

**MARTIN LECLERC**  
redaction@groupejcl.ca

La Ville de Lorraine compte dans son enceinte, comme les lecteurs ont pu s'en rendre compte à la lecture de ce cahier, des millions d'arbres, de nombreux parcs et un fabuleux joyau de grandeur nature avec la forêt du Grand Coteau. Elle peut également se targuer d'avoir tout un joyau patrimonial avec le domaine Garth.

Qui de mieux que le nouveau maire Jean Comtois, qui vient tout juste de se faire élire lors de la récente élection du 5 novembre dernier, pour nous faire part de ses commentaires sur ces joyaux naturels et ancestraux.

«D'abord, commence le maire, la forêt du Grand Coteau, c'est un joyau extraordinaire. Il n'y a pas beaucoup de villes qui peuvent avoir le prestige ou l'honneur d'avoir une forêt sur son territoire.»

«Cette forêt, poursuit le maire, représente la nature, l'écologie, l'environnement.

Comme nous sommes dans une ère où nous mettons beaucoup d'emphase sur l'environnement, nous la protégeons et nous sommes heureux que nos citoyens puissent en profiter.»

Chose certaine, Jean Comtois et les membres de son équipe (tous élus) ont constaté, au cours de leur porte-à-porte pendant la campagne électorale, que la forêt du Grand Coteau est partie prenante des sujets qui intéressent vivement les citoyens.

«Le fait que nous ayons acheté une partie de la forêt et que l'autre partie soit zonée conservation, c'est un grand soulagement pour nos citoyens. C'est d'ailleurs lors d'un référendum que nos citoyens ont accepté que la Ville soit propriétaire d'une partie de la forêt», de dire le maire Comtois qui a un plan d'action avec des projets à venir dans cette forêt, pour le plus grand bénéfice de la population.

#### DOMAINE GARTH

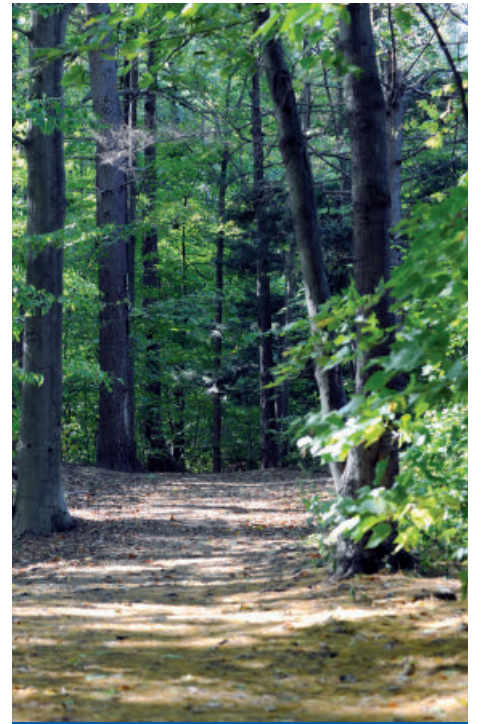
Le domaine Garth est un joyau patrimonial construit entre 1807 et 1819 alors qu'il se situait dans la Seigneurie de Blainville.

C'est la première propriété officielle de Lorraine lorsque la ville a été fondée en 1960. Ce lieu a été homologué monument historique le 3 mars 1975 par le ministère des Affaires culturelles du gouvernement du Québec.

La maison abrite désormais la mairie ainsi que la salle du conseil municipal. À l'étage, les chambres sont surtout utilisées pour des vernissages et des expositions d'artistes peintres. Il y a aussi la grange-étable qui a subi une cure de restauration l'an dernier.

Le domaine Garth est en fait devenu un véritable plateau idéal de présentation pour les arts et la culture.

«C'est un endroit extraordinaire où l'on met beaucoup d'emphase sur le plan culturel. Nous avons fait beaucoup d'aménagements à la maison et nous avons rénové la grange, qui était non accessible auparavant. Des spectacles y sont et seront présentés pendant la période estivale. Nous planifions faire davantage d'activités pour rendre ce lieu formidable encore plus disponible pour notre population», a terminé le maire.



La forêt du Grand Coteau est très appréciée des citoyens à Lorraine.

**LES MODÈLES 2018 SONT ARRIVÉS**

**RÉSERVEZ LA VÔTRE AVANT LA 1<sup>ÈRE</sup> TEMPÊTE**




**PLAN MISE DE CÔTÉ**

**R 100 SPORT** 512, BOUL. ADOLPHE-CHAPLEAU, BOIS-DES-FILION [www.r-100sport.com](http://www.r-100sport.com) **450 621-7100**

**NOUS OFFRONS LA MISE AU POINT de toutes les marques (service de transport disponible)**

VENDREDI 24 NOVEMBRE SEULEMENT

**10 000 \$**  
EN PRIX À GAGNER

**IGA**  
*extra*

**Famille Girard**

Dont 2 escapades à  
**NEW YORK**



COUREZ LA CHANCE DE

★ **GAGNER** ★

UN DES DEUX WEEK-END À NEW YORK AVEC ARGENT DE POCHE\*

\* Sous forme de crédit voyage.

**VENDREDI LE 24 NOVEMBRE**

Dégustez notre fameux gâteau d'anniversaire.  
Calendrier et notre nouvelle parution du  
Magazine L'Extra IGA Girard gratuits pour tous

Tentez votre chance à notre nouveau jeu « Jetons Chanceux » !

*Jetons  
chanceux*



**SAMEDI LE 25 NOVEMBRE  
DE 10 H À 14 H**

Le père Noël et ses lutins  
rencontrent les enfants.  
Surprises, collation, breuvage et  
nos délicieux beignes maison.

**TRAITEUR**

À l'approche des fêtes, nous vous  
présentons avec fierté une gamme  
de plateaux très tendance.

Commandez votre  
buffet au rayon du  
prêt-à-manger.



**IGA**  
*extra*  
**Famille Girard**

IGA TERREBONNE  
3451, montée Gagnon, Terrebonne  
450 951-9444

IGA SAINT-AUGUSTIN  
14 995, rue des Saules, Saint-Augustin  
450 475-1118

IGA EXTRA BOIS-DES-FILION  
50, montée Gagnon, Bois-des-Filion  
450 621-2266

IGA EXTRA BLAINVILLE  
9, boul. de la Seigneurie, Blainville  
450 434-3313

IGA EXTRA SAINT-JANVIER  
13 380, boul. Curé-Labelle, Mirabel  
450 971-7881

MARCHÉ FAMILLE GIRARD  
75, ch. de la Côte-Terrebonne, Terrebonne  
450 621-9991

Surveillez notre circulaire anniversaire disponible dans le Publi Sac ce mercredi 22 novembre!

[WWW.IGAFAMILLEGIRARD.COM](http://WWW.IGAFAMILLEGIRARD.COM)





Des lutins sur le parcours vont recueillir les lettres du Père Noël



Défilé du Père Noël de Blainville

Partenaires Père Noël

Pharmacie Marie-Claude Favreau Simon Favreau-Pelchat

Partenaires Médias

103.9 101.3 LA COULEUR MUSICALE

L'équipe  
**JEAN-GUY AYOTTE**  
Courtiers immobiliers agréés

Habitations

L'équipe Jean-Guy Ayotte vous souhaite un  
*Joyeux temps des fêtes*

450 419-7777 [www.jeanguyayotte.com](http://www.jeanguyayotte.com)

**ÉCOLE ET BOUTIQUE**

Un cadeau musical pour la vie!

*Certificat-cadeau*

De: \_\_\_\_\_  
À: \_\_\_\_\_

**CENTRE MUSICAL DE BLAINVILLE**  
940, boul. Curé-Labelle, Blainville | 450 420-2777

[WWW.GROUPENORDSCENE.CA](http://WWW.GROUPENORDSCENE.CA)

De toute l'équipe, Joyeux Noël et une très bonne année. Merci de votre confiance!

Visitez-nous!

**450.979.0835**

740, boul. Industriel, suite 222, Blainville QC J7C 3V4  
[info@groupenordscene.ca](mailto:info@groupenordscene.ca)

LOCATION VENTE SERVICE  
SONORISATION AUDIOVISUEL ÉCLAIRAGE SCÈNE

[groupenordscene.ca](http://groupenordscene.ca)

# L'HIVER S'EN VIENT

À FAIRE



Traitement  
antirouille

## IMPOSSIBLE D'Y ÉCHAPPER

### Protégez votre véhicule contre la rouille dès maintenant

L'hiver est à nos portes et, au Québec, aucun véhicule n'est complètement immunisé contre la rouille, même les plus récents. Notre climat hivernal nous apportera plusieurs éléments qui favoriseront et accéléreront la formation de rouille sur votre véhicule : pluie, neige, brusques changements de température, calcium et autres abrasifs répandus sur nos routes, etc. Heureusement, Antirouille Métropolitain vous offre une protection complète.

Grâce à plus de 40 ans d'expertise, un produit unique, des équipements spécialisés et une main-d'œuvre professionnelle, nous pouvons garantir un traitement antirouille de qualité supérieure. De plus, nous offrons une garantie à vie sans frais pour les véhicules neufs et légèrement usagés\*.

\* Certaines conditions s'appliquent



ANTIROUILLE  
**METROPOLITAIN?** 

**GROUILLE AVANT QUE ÇA ROUILLE**

780675\_62546\_2in

BLAINVILLE

738, boul. Du Curé-Labelle, # 100

450-818-3600

LAVAL

600, boulevard St-Martin Est

450-668-9883

RENDEZ-VOUS : ANTIROUILLE.COM

## DON DE 5 000 BOÎTES DE CARTON À MOISSON LAURENTIDES



Moisson Laurentides est fier d'annoncer que Cascades Canada lui a remis 5 000 boîtes de carton. Celles-ci sont essentielles pour la chaîne de manutention des produits et pour la redistribution vers les 75 organismes accrédités. Ce soutien aux opérations courantes de l'organisme permet d'avancer dans l'accomplissement de sa mission et servira assurément à améliorer le sort de nombreuses familles dans le besoin qui résident dans notre région. Moisson Laurentides, en partenariat avec la communauté, combat la faim et nourrit l'espoir avec sa banque alimentaire. Dans les Laurentides, près de 20 000 personnes, dont 36 % sont des enfants, font appel à un comptoir d'aide alimentaire au moins une fois par mois.

783727\_71697\_2in

27<sup>e</sup>  
ÉDITION

PLUS DE 30 ARTISANS  
POUR DES CADEAUX  
DE NOËL DES PLUS  
ORIGINAUX !



ville.terrebonne.qc.ca

  
SALON  
DES MÉTIERS  
D'ART  
DE TERREBONNE

SAMEDI ET DIMANCHE

25 ET 26 NOVEMBRE  
10 H À 16 H 30

ÉCOLE BERNARD-CORBIN  
1747, RUE ROCHON

MAQUILLAGE POUR ENFANTS ET ATELIERS DE FABRICATION DE  
DÉCORATIONS DE NOËL GRATUITS !

>7380501



# CCITB

CHAMBRE DE COMMERCE ET D'INDUSTRIE  
THÉRÈSE-DE BLAINVILLE

## PERSONNALITÉ DU MOIS

Lors du midi d'affaires du mois d'octobre **Philippe Bolduc**, Discount (à droite) a été nommé personnalité du mois. Monsieur Benoît Montpetit, Thermo-Stat (à gauche), président de la CCITB, lui a remis une plaque honorifique.



## PROCHAINES ACTIVITÉS



**TÊTE À TÊTE AVEC  
REGIS REHEL D'ELOPAQ**

**21 novembre 2017,**  
11 h 30 à 13 h  
PFD Avocats



**MIDI « CASSE  
LA CROÛTE »**

**28 novembre 2017,**  
12 h à 13 h 30  
Vertigo Boisbriand



**M<sup>3</sup>-  
SUPERVISION**

**8 décembre 2017,**  
8 h 30 à 16 h 30  
Collège Lionel-Groulx



**MIDI  
DE NOËL**

**13 décembre 2017,**  
11 h 30 à 13 h 30  
Club de golf Les Quatre Domaines



**23<sup>E</sup> ÉDITION DE LA DÉGUSTATION ANNUELLE D'HUÎTRES  
ET DE SAVEURS DU MONDE DE LA CCITB**



## NOUVEAUX MEMBRES DU MOIS D'OCTOBRE !



- Elaine Valiquette | 9146-1566 QC INC.
- Pat Borsellino | 9224-2346 QUÉBEC INC. (PLACE ARGENTO)
- Mathilde Fays | CHOCOLATERIE MATHILDE FAYS INC.
- Mélanie Charette | CLÔTURE DE PISCINE AMOVIBLE ENFANT SECURE
- Josiane Bouffard | COLOR OF INDIA / COULEUR DE L'INDE
- Jean-Francois Brunet | DARGIS CONSTRUCTION
- Annie Lecavalier | ENVIRO URGENGE INC.
- Simon Hénaire | EXPRESS PME
- Christian Veilleux | FINANCIÈRE BANQUE NATIONALE - GROUPE CONSEIL VEILLEUX DELORME
- Suzanne Brossard | FINANCIÈRE SUN LIFE
- Mathieu Auger | GBV AVOCATS
- Robert Labelle | IMPORTATIONS ACTIVIN
- Pierre Lamy | L.B.D. INFORMATIQUE
- Camille Dandurand | LE CHALET DE LA BEAUTÉ
- Manon Lalumière | LES ENTREPRISES NCS
- Stéphane Clermont | MAXI & CIE ROSEMÈRE
- Robert Leroux | PERCUMÉDIA
- Jacques Bouillon | PHARMACIE JEAN-COUTU ROSEMÈRE
- Hugo Philippe | PHILIPPE & ASSOCIÉS, HUISSIERS DE JUSTICE
- Karine Morin | PRO-AMINO INTERNATIONAL
- Yanwei Li | RÉVECUSINE
- Marc-Olivier Gagnon | SERVICES FINANCIERS PROXIMA INC.
- Steven Brien | SPORDLE INC.
- Pascal Hogue | TOITURES PME
- Sylvie Delisle | UNIPRIX SYLVIE DELISLE BOISBRIAND



**Le meilleur choix  
Depuis 1983**

### PRÉPAREZ VOTRE RELÈVE ET FORMEZ VOTRE FUTURE MAIN-D'OEUVRE : **EMBAUCHEZ UN STAGIAIRE !**

Des finissants en programme technique au collégial sont disponibles pour réaliser un stage en entreprise entre janvier et mai 2018. Une subvention peut être offerte pour vous aider à accueillir et intégrer un stagiaire à votre équipe de travail.

**Formez votre  
future  
main-d'œuvre  
dès maintenant !**

Contactez Marie-Noël Richer,  
conseillère aux entreprises



**CONCOURS  
Sur la trace  
des lutins**



**Du 24 novembre au 22 décembre**

Partez sur la trace des lutins et courez la chance de gagner un cadeau  
d'une valeur minimale de 50 \$! Pour participer, lors de votre visite au Village :

**1**

Repérez les entreprises  
participantes affichant  
l'autocollant du concours

**2**

Photographiez le lutin  
dans la vitrine ou  
caché dans le commerce

**3**

Publiez votre photo sur  
les médias sociaux  
en utilisant le mot-clé  
**#lutinmaboule**

Un tirage par jour! Consultez les règlements du concours au  
[www.villagesainttherese.ca](http://www.villagesainttherese.ca)

141, rue Saint-Charles, bureau 202, Sainte-Thérèse (Québec) J7E 2A9 • T 450 435-8228 • [info@ccitb.ca](mailto:info@ccitb.ca) • [CCITB.CA](http://CCITB.CA)



« Votre Caisse Desjardins,  
partenaire dynamique de  
la communauté et des  
gens d'affaires de la région. »



**Desjardins  
Entreprises**

Caisse Desjardins de l'Envolée  
Caisse Desjardins Thérèse-De Blainville



## LE 16 DÉCEMBRE À SAINTE-THÉRÈSE CÉLÉBREZ NOËL AVEC ALTERNATIM

CLAUDE DESJARDINS  
cdesjardins@groupejcl.ca

avaient une bonne oreille («une base mélodique et harmonique», précise-t-il) et un potentiel évident.

L'Ensemble vocal Alternatim et son directeur musical, Mathieu Bourret, vous invitent à célébrer Noël, le samedi 16 décembre, dans le cadre d'un concert intitulé Tableaux d'hiver qui sera présenté à l'église Sainte-Thérèse-d'Avila.

«Ce sera un peu différent de ce que l'on fait d'habitude», exprime le directeur musical, ajoutant que le titre de ce concert suggère l'idée de blocs musicaux issus d'une diversité de sources réunies autour d'un thème commun: l'hiver.

«Il y aura de très vieilles chansons de Noël québécoises et autochtones, des chansons classiques aussi. Il y aura un tableau consacré à l'hiver, avec des chansons qui parlent spécifiquement de cette saison. En fait, c'est la marque de commerce d'Alternatim: on fait vraiment de tout», d'enchaîner Mathieu Bourret signalant, pour illustrer cette diversité, que le très bel Ave Maria du compositeur argentin Astor Piazzola figure au programme.

### DES EFFECTIFS IMPOSANTS

Lorsqu'il lèvera la baguette (ou le doigt), quelque 80 voix d'adultes se feront entendre, auxquelles se joindront celles des 25 enfants du petit chœur Animato, à qui l'on aura permis de se faire d'abord valoir au cours d'une première partie qui durera une vingtaine de minutes.

Ce petit chœur vient tout juste d'être formé et il a fait manifestement des progrès rapides. «Honnêtement, on touche du bois. Lancer un chœur d'enfants et avoir autant de réponses aussi rapidement, ça ne se voit pas souvent. On a commencé en force et on est très contents», de dire Mathieu Bourret qui, après avoir auditionné de nombreux jeunes, a retenu ceux qui

La facture globale de ce concert multilingue (on chantera en huron, en français, en italien, en anglais, en espagnol) sera empreinte de ce mystère qui teinte habituellement les célébrations de Noël, mais aussi d'une joie qu'on espère contagieuse. «On veut que les gens repartent d'ici avec l'envie de se lancer dans la bouffe de Noël et de faire la fête. On souhaite aussi qu'ils soient habités par toutes les émotions possibles», résume M. Bourret.

L'accompagnement musical viendra du pianiste Yohan Jager, lequel dirigera un trio de musiciens composé de la violoncelliste Émilie Leclerc, de la violoniste Vanessa Marcoux et du percussionniste Léo Guiollot, qui fera résonner timbales, tambourine et autres instruments liés aux musiques du monde, une nouveauté qui ajoutera beaucoup de chair autour du squelette, pour emprunter les mots du directeur.

À noter que l'orgue de l'église Sainte-Thérèse-d'Avila sera également utilisé, ce qui explique cette photographie prise devant l'imposante (et fort belle) tuyauterie de cet instrument qui a aussi une valeur patrimoniale. «Je suis ravi de les accueillir ici, de dire le curé André Daoust. C'est un groupe qui vient du coin, qui n'est pas nécessairement un chœur d'église, et qui vient s'approprier la beauté des lieux.»

### BILLETS

Si vous souhaitez assister à ce concert, notez que les billets, au coût de 20 \$ (gratuit pour les enfants de moins de 12 ans), sont en vente auprès des choristes de même qu'au presbytère sis au 10, rue de l'Église, ou encore à la porte, le soir du concert. Information: Martine Champion, 514 793-6131; [ensemblealternatim.com].



Photo Claude Desjardins

Devant l'imposante tuyauterie de l'orgue de l'église Sainte-Thérèse-d'Avila, on reconnaît (au centre) le curé André Daoust, en compagnie du président de l'Ensemble vocal Alternatim, Philippe Bourgeois, et son directeur musical, Mathieu Bourret.

CINÉ-GROULX

LIBRAIRIE CARCAJOU

### APERÇU DE LA NOUVELLE PROGRAMMATION

<p><b>LES ROIS MONGOLS</b> de Luc Picard Un des meilleurs films de l'année Mercredi 22 novembre, 19 h 30 Salle Pierre Legault</p>	<p><b>RETOUR EN BOURGOGNE</b> de Cédric Klapisch Par le réalisateur de <i>L'auberge espagnole</i> Mercredi 28 novembre, 15 h + 19 h 30 Cabaret BMO Sainte-Thérèse</p>
<p><b>VISAGES VILAGES</b> de JR et Agnès Varda Une formidable aventure humaine et artistique Mercredi 13 décembre, 19 h 30 Salle Pierre Legault</p>	<p><b>LA PASSION VAN GOGH</b> de Dorota Kobiela et Hugh Welchman Un film entièrement peint à la main Mercredi 17 janvier, 19 h 30 Cabaret BMO Sainte-Thérèse</p>

TOUTE LA PROGRAMMATION AU [WWW.ODYSCENE.COM](http://WWW.ODYSCENE.COM)

ASSOCIATION DES CINÉMAS PARALLELES DU QUÉBEC

TELEFILM CANADA

Québec

783367\_41884\_1

# VOUS VOULEZ VENDRE?

## UN SEUL NUMÉRO

LES PETITES  
ANNONCES **450**

# 974-2244

▼ THOMAS SCHLADER À LA MAISON GARTH

# LE PEINTRE SUR VERRE EXPOSE TOUT SON TALENT

NICOLAS T. PARENT  
nparent@groupejcl.ca

Thomas Schlader, un artiste peintre de la région, organisait un vernissage d'œuvres sur verre, présenté à la maison Garth de Lorraine, le 11 novembre, en après-midi. Une centaine de personnes étaient attendues à cette activité, qui mettait en vedette les «toiles» d'un homme extraverti, talentueux et fort passionné par son art.

Arrivé à 13 h 30, en marge de l'événement, M. Schlader nous conviait à une visite des différentes pièces de la maison où était accroché un échantillonnage impressionnant de cadres, de couleurs et de textures. Il racontait son histoire.

«Depuis que je suis jeune, j'ai toujours été attiré par les arts. Mes cahiers à l'école ont été remplis de dessins et j'ai pensé m'inscrire aux Beaux-Arts, mais j'ai poursuivi un autre chemin.» En effet, Thomas a été influencé par son père sur le plan professionnel. Il a travaillé dans le domaine pharmaceutique et non comme artiste. Néanmoins, il a suivi son instinct. «En parallèle avec mon travail, j'ai pris des cours de peinture, de dessin, et j'ai fait de l'aquarelle depuis près de 30 ans, faisant quatre vernissages par ce médium.»

Aujourd'hui, il est à la retraite et il a les moyens financiers pour réaliser ses buts fixés étant jeune. Depuis 5 ans maintenant, il a découvert la peinture sur verre dans une galerie lors d'un voyage en Italie. Son fils voulait acheter une toile, mais le transport de l'Europe au Canada était impossible. Le père voulait tenter l'expérience de créer ses propres images.

«J'ai décidé d'explorer cette approche. Au début, plusieurs défis se présentaient à moi, mais au fur et à mesure, j'ai amélioré



Photo Nicolas T. Parent

Thomas Schlader présentait son 5e vernissage à la maison Garth de Lorraine, le 11 novembre.

ma technique. Pour grandir, il faut souvent se confronter à l'inconnu. Il faut briser le moule et laisser sa créativité. C'est l'apprentissage par l'expérimentation.»

Pour ce faire, il a appris ses leçons au Québec, mais aussi à travers des voyages en Espagne et au Colorado, en compagnie d'artistes de renom, tels Nicole Foreman, Jacques Hébert, Pierre Tougas, Alvaro Castagnet et Steven Quiller.

## UN ARTISTE PASSIONNÉ

Plusieurs sujets reviennent sur ses tableaux, tels les voyages qu'il a faits, la campagne et les photos. Les animaux sont présents, mais surtout les chiens, dans des œuvres représentant la chasse à courre. Ses couleurs sont vives, pleines de lumière,

d'énergie et de transparence. La texture est au rendez-vous.

«La surface de verre, le temps de séchage, le comportement des divers produits sur le verre étaient toutes des approches à découvrir. Je me suis efforcé à les apprivoiser. J'ai eu tellement de plaisir à peindre pour préparer ce vernissage. C'est la première fois de ma vie que je peins avec autant d'intensité. C'est de la pure joie! Être le lien avec le sujet, la nature, ses émotions et la tranquillité crée des moments de méditation qui sont incomparables. C'est de la joie et du bonheur», de conclure Thomas Schlader, lors de sa courte allocution. Les convives du vernissage étaient invités à visiter son univers dans un cadre festif.

▼ DU DÉPUTÉ RAMEZ AYOUB

# LE PETIT THÉÂTRE DU NORD REÇOIT UNE MÉDAILLE HONORIFIQUE

Dans le cadre des festivités entourant le 150e anniversaire de la Confédération du Canada, le Petit Théâtre du Nord s'est vu remettre une médaille honorifique par l'entremise du député fédéral de Thérèse-De Blainville, Ramez Ayoub.

En effet, c'est lors d'une soirée de cérémonie tenue le 10 novembre dernier, à Blainville, que le député fédéral a décerné cette reconnaissance honorifique visant à souligner l'apport du Petit Théâtre du Nord au sein de la collectivité.

C'est Luc Bourgeois, cofondateur et codirecteur artistique de la compagnie, qui a dignement reçu cette médaille des mains du député Ayoub, alors que Mélanie St-Laurent et Sébastien Gauthier, les deux

autres cofondateurs et codirecteurs, étaient en tournée au Saguenay avec la pièce En cas de pluie, aucun remboursement.

Au-delà de symboliser l'appréciation du Petit Théâtre du Nord dans sa communauté, cette reconnaissance, qui arrive comme une belle surprise, témoigne à la fois tout le soutien du député pour que rayonne la culture dans notre région.

Dans un même ordre d'idées, soulignons que la veille, Charles Gingras, président du conseil d'administration de l'organisme, assistait aux Grands Prix de la culture des Laurentides à titre de finaliste dans la catégorie Art-Affaires au nom des marchés IGA Daigle.



Le député Ramez Ayoub a offert un beau présent au Petit théâtre du Nord.

SALON DES  
**MÉTIER  
D'ART**  
DE BLAINVILLE

24

15h  
à 21h

25

10h  
à 17h

26

10h  
à 17h

novembre  
2017

48 artisans

Produits gourmands,  
bijoux, textiles et bien plus

L'endroit idéal pour dénicher  
des cadeaux originaux

Chèques-cadeaux distribués  
au hasard parmi les visiteurs

 **Blainville**  
inspirante

Hôtel de ville  
1000, chemin du Plan-Bouchard  
450 434-5275  
blainville.ca



▼ SITUÉE AU CENTRE D'EXCELLENCE SPORTS ROUSSEAU

## AXONE SE CONSACRE À LA GESTION DES COMMOTIONS CÉRÉBRALES

Photo Christian Asselin  
Bruno Forest, propriétaire de la clinique Axone, Joëlle Robichaud-Dion, physiothérapeute, et Dr Normand Martin, médecin sportif général.

**CHRISTIAN ASSELIN**  
casselin@groupejcl.ca

On entend de plus en plus parler, dans le sport, des dangers liés aux commotions cérébrales, surtout lorsque celles-ci se produisent à répétition. Footballeurs, hockeyeurs ou même cheerleaders, personne n'est vraiment à l'abri. Récemment implantée à Boisbriand, au Centre d'excellence Sports Rousseau, la clinique Axone se spécialise dans leur traitement.

«La commotion cérébrale est une tempête électrique dans le cerveau. Et tant que la tempête n'a pas diminué, la victime ne peut retourner au jeu, car si elle reçoit un 2e coup, celui-ci viendra amplifier les symptômes.»

Cette affirmation, elle est du Dr Normand Martin, l'un des médecins spé-

cialistes de la clinique Axone. C'est à lui, ou à ses collègues Dr Pierre Tessier et Dr Stéphane Boileau, qu'incombe la tâche d'autoriser les patients qui ont subi une commotion à reprendre une vie normale. Comme il l'a indiqué, le défi majeur que présentent les commotions cérébrales à l'heure actuelle, c'est d'en faire le diagnostic. Heureusement, des recherches sont réalisées et des progrès significatifs ont été recensés.

«Avant, on pouvait garder un patient victime d'une commotion cérébrale couché pendant deux semaines, dans le noir, avec des lunettes, alors qu'aujourd'hui, il faut le faire bouger. D'où l'importance d'avoir à sa disposition une équipe multidisciplinaire, comme nous avons ici chez Axone», a indiqué Dr Martin.

### UNE ÉQUIPE COMPLÈTE

La clinique Axone se trouve au 2e étage

du Centre d'excellence Sports Rousseau, à deux pas de la salle de conditionnement physique, à l'intérieur du Centre Évolution. S'y côtoient physiothérapeutes, ergothérapeutes, kinésiologues, psychologues, ostéopathes, neuropsychologues, optométristes et médecins. Ceux-ci ont un point en commun: ils sont tous spécialement formés dans la gestion des commotions cérébrales.

Parmi ces spécialistes en la matière, Joëlle Robichaud-Dion, physiothérapeute, en connaît beaucoup sur le sujet, elle qui en a fait sa spécialité. D'ailleurs, depuis dix ans, elle se tient sur les lignes de côté lors des matchs de football des Nordiques du collège Lionel-Groulx, prête à intervenir.

«Ce qu'on dit, a mentionné Mme Robichaud-Dion, ce n'est pas de ne plus faire de sport de contact, mais que si l'on est victime d'une commotion, il faut la trai-

ter pour éviter les séquelles. Une commotion, ça peut arriver à n'importe qui. L'une de mes patientes a reçu une étagère sur la tête et ça fait trois mois qu'elle est étourdie.»

«Nous avons toujours fait de la médecine sportive, de renchérir Bruno Forest, propriétaire des centres Évolution et de la clinique Axone, mais on s'est vite rendu compte qu'il n'y avait pas tant de ressources accessibles aux sportifs ou aux victimes d'accidents qui subissaient une commotion cérébrale, de là la nécessité de créer une telle clinique.»

Bien qu'elle soit située dans la bâtisse de l'Armada de Blainville-Boisbriand, un club de la Ligue de hockey junior majeur du Québec (LHJM), la clinique est accessible à toutes les victimes de commotion cérébrale. Pour en savoir plus: [cliniqueaxone.ca].



UN CADEAU POUR SOI

# 2 POUR 1

2 PAIRES À PARTIR DE 299\$\*

**Blainville** 1355, boul. Michèle-Bohec ..... 450 434-0880  
(Mega-centre sortie 28)

**Rosemère** 57, boul. Bouthillier ..... 450 435-6678  
(en diagonale avec Dormez-vous)

## NEWLOOK

lunetterie

\*À l'achat d'une paire de lunettes complète incluant une monture de la sélection du 2 pour 1 et des verres optalmiques avec traitement résistant aux rayures, obtenez une deuxième paire de lunettes de la sélection du 2 pour 1. Vous payez la plus chère des deux paires. Monture à titre indicatif seulement. Détails en magasin. Michel Laurendeau, opticien.

Applicable à l'achat d'une paire de lunettes complète incluant monture et verres optalmiques avec traitement résistant aux rayures. Offre valide sur une sélection de montures.

**NEWLOOK** lunetterie

MVE: P-COUPON 100  
CODE: 3024

**100\$ de rabais\*\***

\*\*Valable jusqu'au 24 décembre 2017 aux succursales de Blainville et Rosemère. Non monnayable. Non échangeable. Fac-similés non acceptés. Ne peut s'ajouter à tout autre rabais. Un seul coupon par personne par achat. Michel Laurendeau, opticien.

▼ MAINTENANT AVEC LES BLUE JACKETS

# PIERRE-LUC DUBOIS S'INTÉRESSE AUX ACTIVITÉS DE L'ARMADA

MARCO BRUNELLE  
mbrunelle@groupejcl.ca

L'ancien numéro 18 de l'Armada, Pierre-Luc Dubois, était de passage au Centre Bell, mardi, pour affronter le Canadien de Montréal, et ainsi disputer son 19e match dans la Ligue nationale de hockey.

Bien qu'il donne ses premiers coups de patin dans le meilleur circuit de hockey au monde, l'attaquant de 6 p 3 garde à l'œil ses anciens coéquipiers.

«J'ai vu récemment que l'équipe était au deuxième rang à un point de la tête, a-t-il lancé. Ils ont une bonne équipe. J'ai justement soupé avec des gars hier (lundi).»

Quelques anciens coéquipiers étaient au match de mardi, dont Charlie Roy, qui attendait son ami dans l'endroit réservé aux proches des équipes adverses.

## AIDER L'ÉQUIPE

Celui qui porte également le numéro 18 avec les Blue Jackets de Columbus est conscient qu'il est toujours en période d'apprentissage surtout que depuis quelques matchs, il évolue au centre du troisième trio.

«C'est plus de responsabilités et j'apprends à chaque match, voire à chaque présence.»

Il était d'ailleurs sur la glace lors du premier but des siens, mardi, soit l'œuvre de Josh Anderson.

Son entraîneur John Tortorella sem-

ble lui vouer une belle confiance puisqu'avec moins d'une minute à faire et le pointage égal de 1-1, Dubois était sur la patinoire.

«C'est une belle marque de confiance, en effet. Ça va de mieux en mieux pour notre trio», a-t-il indiqué.

## BRISER LA GLACE RAPIDEMENT

Marquer un premier but dans le circuit Bettman peut prendre du temps pour certains joueurs, mais Pierre-Luc Dubois s'est enlevé cette pression dès son premier match en déjouant Thomas Greiss, des Islanders de New York.

Il a enfilé son deuxième, le 7 novembre, contre les Predators de Nashville, en soutirant le disque à PK Subban, avant de s'échapper devant Pekka Rinne.

Il a, de plus, récolté deux mentions d'aide pour un total de quatre points.

## EN PENSION CHEZ DAVID SAVARD

Quand Pierre-Luc Dubois a appris qu'il allait passer le reste de la saison avec les Blue Jackets, il n'a pas vraiment eu à quitter l'hôtel pour s'installer dans un appartement puisque le jeune homme de 19 ans habitait en pension chez David Savard.

Savard est de huit ans son aîné et habite avec sa conjointe avec qui il a deux enfants, dont il s'occupe de temps en temps.

«C'est parfait pour moi, ils sont super avec moi, a-t-il lancé. Avec David, j'apprends à vivre comme un professionnel.»

Savard s'est établie comme défenseur



Photo Sylvain Charest  
Pierre-Luc Dubois a disputé, mardi, son premier match au Centre Bell. Lundi, il soupait avec d'anciens coéquipiers de l'Armada.

régulier avec les Blue Jackets en 2013-14, après deux années où il a joué dans la Ligue américaine et dans la Ligue nationale.

En se retrouvant sur la troisième ligne

des Blue Jackets, il serait surprenant que sa formation le prête à l'équipe canadienne junior pour le Championnat du monde hockey junior.

▼ MATCH DU 1<sup>ER</sup> DÉCEMBRE

# L'ARMADA JOUERA CONTRE LES ISLANDERS ET LA FAIM



Des représentants de Moisson Laurentides seront au match de l'Armada du 1er décembre, afin de recueillir les dons en denrées et en argent.

Le vendredi 1er décembre prochain, l'Armada de Blainville-Boisbriand reçoit les Islanders de Charlottetown au Centre d'excellence Sports Rousseau. Le public est invité à faire équipe avec l'Armada et à gagner contre la faim en apportant des denrées non périssables pour la Grande guignolée des médias de Moisson Laurentides.

Des bénévoles de Moisson Laurentides seront sur place afin de recueillir les dons en denrées et en argent. Avec un don, un coupon de participation sera remis pour prendre part au tirage d'un chandail autographié et d'un forfait Flex rouge (5 billets dans la section rouge pour le match de votre choix) plus un certificat-cadeau de 10 \$.

Il faut noter que pour chaque dollar reçu, Moisson Laurentides peut redistribuer 15 \$ en denrées. En cette période où

il y a accroissement de la demande, Moisson Laurentides est très fier de ce partenariat de premier plan.

Manger trois repas par jour, tous les jours, c'est un minimum vital, quel que soit le moment de l'année. Or, ici même dans les Laurentides, près de 20 000 personnes, dont 36 % sont des enfants, font appel à un comptoir d'aide alimentaire au moins une fois par mois. En tout, c'est 41 988 paniers d'épicerie qui sont remis chaque mois.

La demande est immense. Personne n'est à l'abri d'une condition socioéconomique difficile. Donc, faites équipe avec l'Armada et gagnez contre la faim! Une aide de première nécessité pour combattre la faim et alléger le fardeau financier de ces familles le temps, pour elles, d'améliorer leur situation.

# HOROSCOPE



**Alexandre Aubry**

alexandre@norja.net  
www.lignevision.com  
1 900 456-4114 ou par cell. #4114

Signes chanceux de la semaine: **POISSONS, BÉLIER ET TAUREAU**

## SEMAINE DU 19 AU 25 NOVEMBRE 2017



### BÉLIER

(21 MARS - 20 AVRIL)

Vous organiserez probablement un événement qui rassemblera beaucoup de monde. Au travail, vous réussirez à joindre l'utile à l'agréable et le plaisir dominera dans l'ensemble du bureau.



### TAUREAU

(21 AVRIL - 20 MAI)

Alors que vous n'aviez rien de prévu à ce sujet, vous réussirez à partir en vacances pour un voyage de dernière minute. Tâchez de garder votre concentration en ce qui concerne un apprentissage quelconque.



### GÉMEAUX

(21 MAI - 21 JUIN)

Vos émotions prendront une place assez dominante. Il s'agira d'une situation où vous devrez apprendre à exercer un certain lâcher-prise et à approfondir vos connaissances spirituelles.



### CANCER

(22 JUIN - 23 JUILLET)

Vous ne faites pas toujours preuve de patience envers votre amoureux. Il serait sage de votre part de briser la routine dans votre couple et de vivre ensemble de nouvelles aventures passionnantes.



### LION

(24 JUILLET - 23 AOÛT)

Vous serez la première personne à s'occuper de toutes les urgences qui se présenteront devant vous. Ce sera une situation qui finira par vous être profitable au travail.



### VIERGE

(24 AOÛT - 23 SEPTEMBRE)

Il y a quelques frictions possibles dans votre couple et vous réglerez les choses avec une certaine promptitude. Vous réussirez à imposer le respect et vous serez plutôt fier de vous-même.



### BALANCE

(24 SEPTEMBRE - 23 OCTOBRE)

Vous devrez faire preuve d'un peu de patience avec un membre de la famille. Vous commencerez probablement à sortir les décorations de Noël et à faire briller votre maison comme jamais.



### SCORPION

(24 OCTOBRE - 22 NOVEMBRE)

Que ce soit pour le travail ou pour des raisons personnelles, vous aurez beaucoup de déplacements à faire. Ce sera en prenant la parole que vous parviendrez à régler un conflit qui s'éternisait.



### SAGITTAIRE

(23 NOV. - 21 DÉC.)

Si vous connaissez une situation financière précaire, vous devriez réussir à trouver la formule gagnante pour vous en sortir avec brio. Et vous n'aurez surtout pas la langue dans votre poche.



### CAPRICORNE

(22 DÉCEMBRE - 20 JANVIER)

Vos idées auront tendance à se bousculer dans votre esprit. Vous amorcerez toutes sortes de choses sans nécessairement les terminer. Vous proposerez aussi de nombreuses activités à vos amis.



### VERSEAU

(21 JANVIER - 18 FÉVRIER)

Le stress vous épuisera. Il serait donc important de vous reposer, mais aussi d'entreprendre les démarches pour faire des changements considérables dans votre rythme de vie.



### POISSONS

(19 FÉVRIER - 20 MARS)

Vous bénéficierez d'une vie sociale des plus actives. Même si vous souhaitez un peu de solitude, il y aura toujours quelqu'un qui réussira à vous sortir de votre isolement et à vous faire sourire.

## AGENDA D'ICI

**Avis: veuillez prendre note que la publication gratuite de messages dans l'agenda communautaire est réservée aux organismes sans but lucratif (maximum de 50 mots). Préparez votre communiqué et envoyez-le par télécopieur au 450 435-0588, ou à l'adresse suivante: nroy@groupejcl.ca avant le mercredi à 14h. Version intégrale publiée au [www.groupejcl.com].**  
**La rédaction**

### MOISSON LAURENTIDES

Recherche des bénévoles jusqu'au 22 décembre pour la Grande guignolee. Inscription au [guignolee.moissonlaurentides.org/inscription.html].

### MINOUS PARMI NOUS

Rencontre avec le comité de Minous parmi nous le dimanche 19 novembre, de 10h à midi, à la Maison du citoyen situé au 37,

rue Turgeon, Sainte-Thérèse. Venez prendre un café et découvrir les activités de l'organisme pour faire cesser la surpopulation des chats errants. Bienvenue aux citoyens, aux organismes et aux bénévoles intéressés. Renseignements: 450 434-1440, poste 2657.

### CERCLE DE FERMIERES SAINTE-THÉRÈSE

Atelier Pompon en fourrure le 20 novembre. Atelier Boîte-cadeau le 27 novembre. Atelier Confection carte bonhomme de neige le 4 décembre.

### LES JOYEUX AÎNÉS THÉRÉSIEENS (FADOQ) 45E

Les ateliers informatiques [fadoq.ca] se tiennent à la Maison du citoyen, au 37, rue Turgeon, à Sainte-Thérèse. Prochain atelier le 20 novembre: J'appivoise Skype-Facebook. Renseignements et inscriptions: 1 800 828-3344, poste 459 ou [www.fadoqst.com/ateliers.html].

### CERCLE DE FERMIERES SAINT-JANVIER

Atelier confection «père Noël de porte» le mardi 21 novembre, à 9h30. Atelier popote, confection de egg rolls le vendredi 25 novembre, à 10h, inscription obli-

gatoire. Tous les lundis, une rencontre pour échanger, artisanat libre, apportez vos œuvres. Ateliers ouverts à toutes. Coût de 5 \$ par atelier pour les non-membres, matériel non inclus. Renseignements: Jeanne Garand au 450 419-6902 ou 450 435-6799. [http://federation16.blogspot.ca]

### CENTRE LE ROCHER

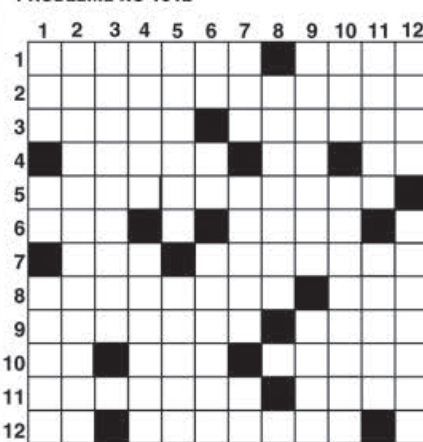
Rencontres: Avec André Beauchamp «Le péché originel» le mardi 21 novembre à 19h. Retraite silencieuse avec Richard Cadieux ayant pour thème «La miséricorde» du 24 au 26 novembre. «Les assises de ma foi» avec Gilbert Gagnon pour 4 mardis à partir du 28 novembre, à 19h. Renseignements: 450 432-5668 ou [www.centrelerocher.com].

### CERCLE DE FERMIERES LORRAINE

21 novembre: soirée tricot, 28 novembre: projet de Noël, 5 décembre: assemblée régulière, 12 décembre: party de fin d'année. Tous les mardis à 19h30 pour les femmes de 14 ans et plus, au centre culturel Laurent-G.-Belley, 4, boul. Montbéliard. Renseignements: Ginette Aubry, 514 352-0357, ou Suzanne Levesque, 450 478-1066.

## Les mots croisés de chez nous

PROBLÈME NO 1512



### Horizontalement

- Se dit de jeunes filles qui n'ont jamais eu de relations sexuelles. - Teinté de rose.
- Personnes qui manquent de sobriété dans leurs paroles.
- Querelle violente. - Plante des régions arides.
- Partie de débauche. - Patrie d'Abraham. - Note.
- Acte par lequel un parti politique désigne ses candidats pour une élection.
- Fait avec audace. - Superpose des poissons salés dans des barils.
- Elle est entourée d'eau. - Formation sédimentaire contenant des grès calcaires.
- Caractère fondamental d'une personne. - Liquide qui se forme à la suite d'une inflammation.
- Chose convoitée, enviée. - Hommes, compagnons.
- Objet précieux. - Dialecte chinois. - Profit recherché avec avidité.
- Petit rongeur. - Enlever.
- Préposition. - Atténue ou efface une sensation.

### Verticalement

- Vrille de la vigne. - Fût aimée de Zeus. - Vedette de la chanson.
- Gestes dits sans avoir réfléchi.
- Personnes qui ne réfléchissent pas avant d'agir.
- Cause du tourment. - Problème difficile à résoudre.
- Roche constituée de lits de mica. - Propos blessant.
- Conjonction. - Sert à lier. - Possessif.
- On l'utilise pour indiquer que l'on cite textuellement. - Homme réduit à l'ignorance. - Soldat américain.
- Mollusque des mers chaudes.
- Leva des troupes. - Particule élémentaire.
- Possèdent. - Traite avec de grands égards.
- Mesure le volume du bois. - Monnaie de l'Équateur.
- Orateur grec, il fut le maître de Démosthène. - Jeton utilisé dans l'Antiquité.

### RÉPONSES DU NO 1511

1	J	E	S	E	S	C	I	E	L	
2	M	E	F	A	V	E	M	A	T	E
3	S	T	E	R	E	L	I	E	M	
4	A	R	A	N	D	C	L	E	C	
5	A	R	A	N	D	C	L	E	C	
6	V	I	J	G	R	O	L	E	M	
7	C	E	R	T	A	R	E	F	E	
8	A	R	E	T	O	R	E	T	E	
9	S	T	E	L	I	E	M			
10	L	I	C	H	E	R				
11	A	O	R	C	L	E	R			
12	E	H	L	I	S	E				

### CLÔTURE D'INVENTAIRE

Avis est par les présentes donné que, à la suite du décès de Denise Arel, domiciliée au 17, rue Belfort, Lorraine (Québec) J6Z 2T4, survenu le 29 septembre 2017, un inventaire des biens de la défunte a été fait par le liquidateur successoral, Bruno Dufour, le 10 novembre 2017, devant Julie Dufour, héritière et Nathalie Malo, témoin, conformément à la loi.

Cet inventaire peut être consulté par les intéressés, au domicile de Bruno Dufour, héritier, au 154, boulevard de Gaulle, Lorraine Québec, J6Z 3Z3.

### AVIS DE CLÔTURE D'INVENTAIRE

#### Succession de Laurentine Denis

PRENEZ AVIS que, suite au décès de Laurentine Denis, domiciliée au 9, rue Nantel à Ste-Thérèse, province de Québec, J7E 2G6, survenu le 29 avril 2017, un inventaire des biens de la succession de la défunte a été fait par la liquidatrice successorale, le 17 octobre 2017 devant Me Marc Laporte, notaire au 24 de la rue Saint-Joseph, à Sainte-Thérèse, province de Québec, J7E 3L6, conformément à la loi.

Cet inventaire peut être consulté par les intéressés, à l'Étude du notaire, sise au 24 de la rue Saint-Joseph, à Sainte-Thérèse, province de Québec, J7E 3L6. Donné à Sainte-Thérèse, ce 10 novembre 2017  
Me Marc Laporte, notaire.

## ÉLECTION VILLE DE LORRAINE MUNICIPALE 2017

### AVIS DU RÉSULTAT DE L'ÉLECTION

ÉLECTION MUNICIPALE DU 5 NOVEMBRE 2017  
VILLE DE LORRAINE

AVIS PUBLIC est, par la présente, donné par Sylvie Trahan, présidente d'élection conformément à l'article 260 de la Loi sur les élections et référendums dans les municipalités, que, après avoir pris connaissance des résultats complets de l'élection, les personnes suivantes ont été proclamées élues aux postes ci-après mentionnés :

Maire	Jean COMTOIS 17, place de Laferté Lorraine (Québec) J6Z 4N5	Équipe Comtois
Conseillère Siège numéro 1	Martine GUILBAULT 116, boulevard De Gaulle Lorraine (Québec) J6Z 3Z2	Équipe Comtois
Conseiller Siège numéro 2	Pierre BARRETTE 49, boulevard de Reims Lorraine (Québec) J6Z 2Y4	Équipe Comtois
Conseillère Siège numéro 3	Diane D. LAVALLÉE 5, place d'Autrey Lorraine (Québec), J6Z 3K7	Équipe Comtois
Conseiller Siège numéro 4	Jocelyn PROULX 44, chemin de la Bure Lorraine (Québec) J6Z 3R5	Équipe Comtois
Conseillère Siège numéro 5	Lyne RÉMILLARD 37, avenue de Bruyères Lorraine (Québec) J6Z 3T1	Équipe Comtois
Conseiller Siège numéro 6	Patrick ARCHAMBAULT 10, rue de Belfort Lorraine (Québec) J6Z 2T5	Équipe Comtois

DONNÉ À LORRAINE, le  
11<sup>e</sup> jour de NOVEMBRE 2017

Sylvie Trahan, présidente d'élection

## CERCLE DE FERMIERES BLAINVILLE

Activité portes ouvertes le mercredi 22 novembre, de 13h à 16h, au 1001, chemin du Plan-Bouchard à Blainville. Des démonstrations de techniques de tissage, broderie, courtpointe, tricot, ainsi qu'une mini-exposition des travaux de nos membres. Renseignements: Nicole Lamothe, 450 434-6074.

## ART-TISANES DE BLAINVILLE

Expo-vente les samedi 25 et dimanche 26 novembre, de 10h à 16h, à la Maison des associations, 1001, chemin du Plan-Bouchard, Blainville. Renseignements: Estelle Lamoureux, 450 435-1040.

## CERCLE DE FERMIERES SAINTE-THÉRÈSE

Expo-vente de Noël les samedi 25 novembre et dimanche 26 novembre, de 10h à 16h, à la Maison du citoyen. À la Maison du citoyen, à partir du 28 novembre, venez admirer un sapin de Noël décoré par les artisanes et les enfants de la communauté, ayant pour thème «Des liens de découverte tissés serrés».

## LES JOYEUX AÎNÉS THÉRÉSIENS (FADOQ)

Les Rencontres amicales vous reçoivent les mercredis 29 novembre ainsi que le 13 décembre pour le repas des Fêtes à la salle paroissiale de l'église Sainte-Thérèse-d'Avila. Arrivée dès 10h30, jeux de cartes ou bingo. On cherche des bénévoles pour aider. Renseignements: Gisèle Desjardins au 450 435-3187 ou Lucile Clin au 450 435-1832.

## ASSOCIATION DE PÉTANQUE DE BLAINVILLE

Les tournois de la saison intérieure au Boulodrome du Parc équestre auront lieu le 25 novembre et 23 décembre (inscriptions sur place, de 9h30 à 10h15). Carte de membre annuelle est disponible. Renseignements: [www.petanqueblainville.com] ou 514 497-0609.

## LES JOYEUX AÎNÉS THÉRÉSIENS (FADOQ)

Party au 7e ciel dans le mât du Stade olympique pour le dîner et visites des crèches de Noël à l'oratoire Saint-Joseph le 25 novembre. Spectacle Aura et musée Grévin le 8 décembre. Renseignements: Nicole Duclos au 450 437-0232.

## CLUB DES ASTRONOMES AMATEURS DE ROSEMÈRE

Rencontres aux deux lundis à 20h, à la maison Hamilton, à Rosemère. Prochaine rencontre le 27 novembre. Renseignements: 450 430-8725 ou [clubastronomierosemere.blogspot.ca] ou [facebook.com/membrescaar].

## CLUB DE L'ÂGE D'OR LE BLAINVILLOIS

Souper des Fêtes et soirée de danse avec Andre Lacharité le samedi 2 décembre, à 17h30, coût: 20 \$ membres et 25 \$ non-membres. Activités régulières: lundi: danse en ligne à 9h15 débutants et 10h15 intermédiaires; 13h, bingo, jeux de cartes, baseball-poche, domino train mexicain et scrabble. Mercredi: pratique de danse, 18h45 débutants et 19h45 intermédiaires. Jeudi: bowling à 13h et vendredi: Zumba

Gold à 10h. Renseignements: Nicole Perreault, 450 435-1543.

## SOCIÉTÉ D'HORTICULTURE ET D'ÉCOLOGIE DE SAINTE- THÉRÈSE

5 décembre: La germination simple, rapide, économique, savoureuse et vitalisante par Annie Robin. À la Maison du citoyen, au 37, rue Turgeon, à Sainte-Thérèse, à 19h15. Prix: 15 \$ pour les membres ou 5 \$ par conférence. Renseignements: Suzanne Neveu au 450 434-3002.

## INFIRMIÈRES RETRAITÉES FAISANT PARTI DU R.I.I.R.S.

Dîner de Noël le 8 décembre, à l'hôtel Le Chantecler à Sainte-Adèle. Renseignements: Raymonde Frigon au 450 432-5428 ou Claire Filion au 450 432-0102.

## SÉNIORS DE BLAINVILLE FADOQ

Souper de Noël le samedi 9 décembre, 18h, au centre communautaire, (membre 15 \$, non-membre 25 \$). Dîner de Noël le jeudi 14 décembre, 12h30, à la Cabane à sucre Lalande, transport inclus (membre 20 \$, non-membre 30 \$). Billets en vente tous les mardis et mercredis au centre communautaire, de 9h à 16h, ainsi que l'adhésion ou le renouvellement de carte de membre. Renseignements: Line Poitras au 450 625-4892.

## Avis public

**Avis est donné** à Josaphat Desjardins, dernière adresse connue en la Ville de Sainte-Thérèse, Québec, district judiciaire de Terrebonne, de vous présenter au greffe de la Cour Supérieure de Saint-Jérôme du district de Terrebonne situé au 25, rue de Martigny Ouest, Saint-Jérôme, Québec, J7Y 4Z1 dans les 10 jours afin de recevoir la demande introductive d'instance qui y a été laissée à votre attention.

Vous devez répondre à cette demande dans le délai indiqué dans l'avis de la demande qui l'accompagne, sans quoi un jugement par défaut pourrait être rendu contre vos droits (mis en cause).

Le présent avis est publié aux termes d'une ordonnance rendue le 3 novembre 2017 par Anne Turcotte, greffière adjointe de la Cour Supérieure de Saint-Jérôme district de Terrebonne dans le dossier numéro 700-17-014165-178.

Il ne sera pas publié à nouveau, à moins que les circonstances ne l'exigent.

Boisbriand, le 10 novembre 2017.

Me Éric Vallières, notaire

783642\_45029\_2



**AVIS D'APPEL D'OFFRES**

**Boisbriand**

**CONTRAT 2017-1600**  
**RÈGLEMENT RV-1623**

**Services professionnels pour les plans et devis**

**Travaux de renouvellement d'infrastructures sur diverses rues de la Ville**

L'appel d'offres concerne la fourniture de services professionnels pour les plans et devis dans le cadre des travaux de renouvellement d'infrastructures sur diverses rues de la Ville.

Les soumissions sous pli cacheté portant le numéro de contrat ci-haut mentionné seront reçues **avant 11 h, heure locale, le mardi 5 décembre 2017**, pour être ouvertes publiquement le même jour à 11 h, heure locale, à l'adresse suivante :

**VILLE DE BOISBRIAND**  
Hôtel de ville de Boisbriand  
(Service du greffe)  
940, boulevard de la Grande-Allée  
Boisbriand (Québec) J7G 2J7

**DOCUMENTS DISPONIBLES**  
Toutes les conditions pertinentes sont décrites dans les documents d'appel d'offres qui doivent être obtenus par l'entremise du système électronique d'appel d'offres (SE@O) au <http://www.seao.ca>.

**CONDITIONS**  
Seules seront considérées les soumissions présentées par un professionnel ayant un établissement au Québec ou ayant un établissement dans une province visée par un accord gouvernemental de libéralisation des marchés applicables à la Ville.

Ne seront considérées que les soumissions préparées sur les formules de la Ville de Boisbriand. La détermination du plus bas soumissionnaire se fera par l'application d'un système de pondération et d'évaluation des offres (à deux [2] enveloppes), basé sur deux étapes et prenant en compte des critères de sélection résultant du prix demandé et de la qualité des services offerts.

Le présent contrat est assujéti à la Politique de gestion contractuelle de la Ville de Boisbriand et, à cet effet, tout soumissionnaire devra s'engager en complétant la déclaration du soumissionnaire (annexe IV) de la Politique de gestion contractuelle qui sera jointe aux documents d'appel d'offres.

**OBLIGATIONS DE LA VILLE**  
La Ville de Boisbriand ne s'engage à accepter ni la plus basse ni aucune des soumissions reçues, ni à encourir aucune obligation ni aucun frais d'aucune sorte envers le ou les soumissionnaire(s).

**ME ÉDYTH ARIANE LAVOIE**  
Directrice du Service juridique  
Ville de Boisbriand  
Le 15 novembre 2017  
2017.101

783668\_40435\_2



**AVIS D'APPEL D'OFFRES**

**Boisbriand**

**CONTRAT 2017-1599**  
**RÈGLEMENT RV-1561**

**Services professionnels d'une firme d'expert-conseil pour la réalisation d'une étude conceptuelle**

**Projet de réaménagement du parc Charbonneau.**

L'appel d'offres concerne la fourniture de services professionnels d'une firme d'expert-conseil pour réaliser une étude conceptuelle dans le cadre du projet de réaménagement du parc Charbonneau.

Les soumissions sous pli cacheté portant le numéro de contrat ci-haut mentionné seront reçues **avant 11 h, heure locale, le mardi 5 décembre 2017**, pour être ouvertes publiquement le même jour à 11 h, heure locale, à l'adresse suivante :

**VILLE DE BOISBRIAND**  
Hôtel de ville de Boisbriand  
(Service du greffe)  
940, boulevard de la Grande-Allée  
Boisbriand (Québec) J7G 2J7

**DOCUMENTS DISPONIBLES**  
Toutes les conditions pertinentes sont décrites dans les documents d'appel d'offres qui doivent être obtenus par l'entremise du système électronique d'appel d'offres (SE@O) au <http://www.seao.ca>.

**CONDITIONS**  
Seules seront considérées les soumissions présentées par un professionnel ayant un établissement au Québec ou ayant un établissement dans une province visée par un accord gouvernemental de libéralisation des marchés applicables à la Ville.

Ne seront considérées que les soumissions préparées sur les formules de la Ville de Boisbriand. La détermination du plus bas soumissionnaire se fera par l'application d'un système de pondération et d'évaluation des offres (à deux [2] enveloppes), basé sur deux étapes et prenant en compte des critères de sélection résultant du prix demandé et de la qualité des services offerts.

Le présent contrat est assujéti à la Politique de gestion contractuelle de la Ville de Boisbriand et, à cet effet, tout soumissionnaire devra s'engager en complétant la déclaration du soumissionnaire (annexe IV) de la Politique de gestion contractuelle qui sera jointe aux documents d'appel d'offres.

**OBLIGATIONS DE LA VILLE**  
La Ville de Boisbriand ne s'engage à accepter ni la plus basse ni aucune des soumissions reçues, ni à encourir aucune obligation ni aucun frais d'aucune sorte envers le ou les soumissionnaire(s).

**ME ÉDYTH ARIANE LAVOIE**  
Directrice du Service juridique  
Ville de Boisbriand  
Le 15 novembre 2017  
2017.102

783607\_40435\_2



740623\_80393\_12

**Granite Lacroix inc.**  
Manufacturier de monuments

**Manufacturier de monuments**  
Depuis plus de 60 ans

- Monuments funéraires
- Lettrage au cimetière
- Nettoyage et restauration de monument
- Photos porcelaine • Urnes cinéraires

**450 669-7467**  
[www.granitelacroix.com](http://www.granitelacroix.com)

**AVIS DE DEMANDE  
DE CHANGEMENT DE NOM**

Prenez avis que KARINE FRANCOEUR, dont l'adresse de domicile est le 20, boulevard de Val d'Ajol, Lorraine, QC, J6Z 3W1, présentera au directeur de l'état civil, en sa qualité de mère, une demande pour changer le nom de Lilly-Rose Hervieux en celui de Lilly-Rose Francoeur Hervieux.

Lorraine, 13 octobre 2017

783605\_49996\_2



**ROSEMÈRE**  
Vine Fleurir Grandir

**AVIS PUBLIC DU RÉSULTAT DE L'ÉLECTION**  
**VILLE DE ROSEMÈRE – SCRUTIN DU 5 NOVEMBRE 2017**

AVIS PUBLIC est par la présente donné par le soussigné, Paul Rathé, président d'élection, qu'après avoir pris connaissance des résultats complets de l'élection, les personnes suivantes ont été proclamées élues aux postes ci-après mentionnés :

POSTE	NOM DE LA PERSONNE PROCLAMÉE ÉLUE	APPARTENANCE POLITIQUE
Maire	Eric Westram	Équipe innovation plus Team - Rosemère
Conseiller, siège 1	Marie-Hélène Fortin	Équipe innovation plus Team - Rosemère
Conseiller, siège 2	Melissa Monk	Équipe innovation plus Team - Rosemère
Conseiller, siège 3	Stéphanie Nantel	Équipe innovation plus Team - Rosemère
Conseiller, siège 4	René Villeneuve	Équipe innovation plus Team - Rosemère
Conseiller, siège 5	Hélène Akzam	Équipe innovation plus Team - Rosemère
Conseiller, siège 6	Philip Panet-Raymond	Équipe innovation plus Team - Rosemère

FAIT À ROSEMÈRE, CE 18 NOVEMBRE 2017.

Le président d'élection,  
**PAUL RATHÉ, avocat**

783496\_40437\_2



PROVINCE DE QUÉBEC  
VILLE DE BLAINVILLE

**ÉLECTIONS 2017**  
**AVIS PUBLIC DU**  
**RÉSULTAT DE L'ÉLECTION**

AVIS PUBLIC est, par les présentes, donné par Patrick St-Amour, président d'élection, que, après avoir pris connaissance des résultats complets de l'élection du 5 novembre 2017, les personnes suivantes ont été proclamées élues aux postes ci-après mentionnés :

**AU POSTE DE MAIRE :**

**RICHARD PERREAULT** Vrai Blainville – Équipe Perreault

**AUX POSTES DE CONSEILLERS**

*District 1 (Fontainebleau)*

**LIZA POULIN** Vrai Blainville – Équipe Perreault

*District 2 (de la Côte Saint-Louis)*

**STÉPHANE DUFOUR** Vrai Blainville – Équipe Perreault

*District 3 (Saint-Rédempteur)*

**SERGE PAQUETTE** Vrai Blainville – Équipe Perreault

*District 4 (du Plan-Bouchard)*

**GUY FRIGON** Vrai Blainville – Équipe Perreault

*District 5 (Notre-Dame-de-l'Assomption)*

**JEAN-FRANÇOIS PINARD** Vrai Blainville – Équipe Perreault

*District 6 (Chante-Bois)*

**NICOLE RUEL** Vrai Blainville – Équipe Perreault

*District 7 (des Hirondelles)*

**PATRICK MARINEAU** Vrai Blainville – Équipe Perreault

*District 8 (d'Alençon)*

**STÉPHANE BERTRAND** Vrai Blainville – Équipe Perreault

*District 9 (de la Renaissance)*

**MICHÈLE MURRAY** Vrai Blainville – Équipe Perreault

*District 10 (du Blainvillier)*

**MARIE-CLAUDE COLLIN** Vrai Blainville – Équipe Perreault

Donné à Blainville,  
ce 15 novembre 2017.

PATRICK ST-AMOUR, avocat  
Président d'élection

## AVIS PUBLIC



Résultats de l'élection

Élections municipales du 5 novembre 2017

**RÉSULTATS DE L'ÉLECTION GÉNÉRALE DU CONSEIL MUNICIPAL DE LA VILLE DE SAINTE-THÉRÈSE  
TENUE LE 5 NOVEMBRE 2017**

Après avoir complété le recensement final des suffrages exprimés lors de l'élection du 5 novembre 2017, je, Jean-Luc Berthiaume, président d'élection donne l'avis public suivant :

Les personnes suivantes ont été élues aux postes ci-après mentionnés:

Poste de maire		Sylvie Surprenant Parti Municipal Énergie avec Sylvie Surprenant
Poste de conseiller	District De Sève	Barbara Morin Parti Municipal Énergie avec Sylvie Surprenant
Poste de conseiller	District Verschelden	Christian Charron Vision Sainte-Thérèse - Équipe Gauvreau
Poste de conseiller	District Morris	Régine Apollon Parti Municipal Énergie avec Sylvie Surprenant
Poste de conseiller	District Chapleau	Normand Toupin Parti Municipal Énergie avec Sylvie Surprenant
Poste de conseiller	District Lonergan	Luc Vézina Parti Municipal Énergie avec Sylvie Surprenant
Poste de conseiller	District Ducharme	Michel Milette Vision Sainte-Thérèse - Équipe Gauvreau
Poste de conseiller	District Blanchard	Armando Melo Parti Municipal Énergie avec Sylvie Surprenant
Poste de conseiller	District Marie-Thérèse	Johane Michaud Parti Municipal Énergie avec Sylvie Surprenant

Le pourcentage de participation à l'élection du 5 novembre 2017 a été de 37,82 % soit une participation de 8 179 électeurs sur une possibilité de 21 627 électeurs appelés aux urnes.

La première séance publique du nouveau conseil municipal se déroulera le lundi 20 novembre 2017 à 20h en la salle des délibérations du conseil, 6, rue de l'Église, Sainte-Thérèse.

Les résultats détaillés pour chaque section de vote sont disponibles au bureau du greffier et sur le site internet de la Ville ([www.sainte-therese.ca](http://www.sainte-therese.ca)).

DONNÉ À SAINTE-THÉRÈSE,  
ce 18 novembre 2017

Jean-Luc Berthiaume, M.Sc., OMA  
Président d'élection

Avis numéro : E-2017-6

776521\_40439\_2

Modernisation du Réseau canadien de radars météorologiques;  
**Construction d'un radar météorologique  
à Blainville pour la région du Grand Montréal**

**Description du projet radar**

Le Gouvernement du Canada investit dans la modernisation de son infrastructure de prévisions météorologiques et procédera au remplacement des radars météorologiques vieillissants par de nouveaux systèmes modernes d'ici mars 2023. Cette initiative permettra de mieux informer les Canadiens au sujet des conditions changeantes du temps, des eaux et du climat et leur donnera plus de temps pour prendre les mesures appropriées afin de se mettre à l'abri et protéger leur famille et leurs biens des effets du temps violent.

Le radar de Blainville fournira la couverture radar pour la région du Grand Montréal et comprendra les installations suivantes: Une tour ajourée en acier de 28 mètres surmontée d'un radôme (sphère contenant l'antenne) d'un diamètre de 11 mètres pour une hauteur totale de 39 mètres.

**L'emplacement du radar**

Le radar sera localisé sur le terrain de Transport Canada au Centre d'essai de véhicules automobiles situé dans la municipalité de Blainville au 100 Rue du Landais, Québec. La parcelle de terrain prévue pour la construction du radar se trouve aux coordonnées géographiques suivantes: 45°42'22.78" N, 73°51'30.81" O.

**Consultation publique**

À compter de la parution du présent avis, le public dispose d'une période de trente (30) jours pour répondre par écrit à l'avis. Le promoteur doit accuser réception par écrit dans un délai de 14 jours et répondre dans un délai de 60 jours à toutes questions, observations ou préoccupations communiquées.

**Les coordonnées du promoteur**

Sylvain Laramée, Directeur, Programme de remplacement des radars météorologiques canadiens

Environnement et Changement climatique Canada  
800, rue de la Gauchetière, bureau 7810  
Montréal, QC H5A 1L9  
[ec.prrmc-cwrrp.ec@canada.ca](mailto:ec.prrmc-cwrrp.ec@canada.ca)

Cet avis est publié en conformité avec le processus d'Innovation, Sciences et Développement économique Canada sur les Systèmes d'antennes de radiocommunications et radiodiffusion (CPC-2-0-03).

Canadian Weather Radar Network Modernization;  
**Weather Radar Construction  
at Blainville in the Greater Montreal Area**

**Description of the radar project**

The Government of Canada invests to modernize its weather-forecasting infrastructure and will proceed with the replacement of its aging weather radars with new modern radar systems by March 2023. This initiative will ensure that Canadians are better informed on changing weather, water, and climate conditions and that they have more lead time to take appropriate actions to protect themselves, their family, and their property from the effects of severe weather.

The Blainville radar will provide coverage for the Greater Montreal Area and will consist of a 28-metre open lattice steel tower with a 11-metre diameter radome at the top (sphere covering the antenna), for a total height of 39 metres.

**Radar location**

The radar will be located at 100 Rue du Landais, Blainville, QC J7C 5C9, a Motor Vehicle Test Centre owned by Transport Canada. The geographic coordinates of the proposed radar site are: 45°42'22.78" N, 73°51'30.81" W.

**Public consultation**

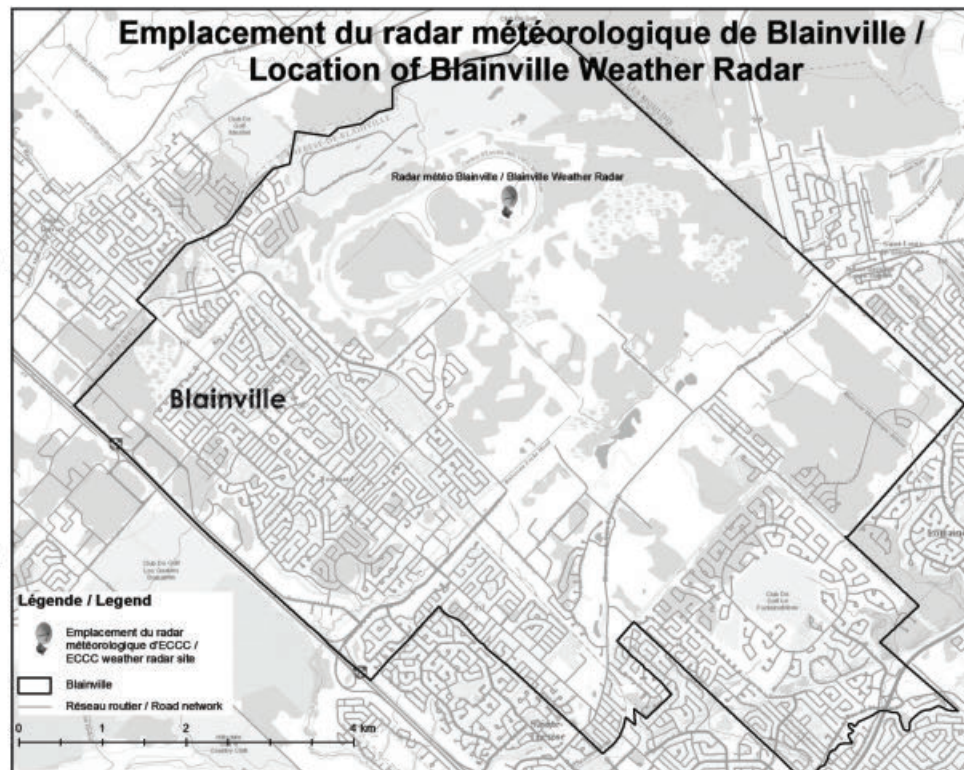
The public has thirty (30) days from the date of this notice to provide written comments. The proponent must acknowledge receipt in writing within 14 days and must respond to all questions, comments or concerns received within 60 days.

**Proponent's contact information**

Sylvain Laramée, Director, Canadian Weather Radar Replacement Program

Environment and Climate Change Canada  
800 de la Gauchetière Street, Suite 7810  
Montreal, QC H5A 1L9  
[ec.prrmc-cwrrp.ec@canada.ca](mailto:ec.prrmc-cwrrp.ec@canada.ca)

This notice is published in accordance with Innovation, Science and Economic Development Canada's Radiocommunication and Broadcasting Antenna Systems process (CPC-2-0-03).



# INDEX

05	Commerces à vendre / à louer	84	Motos / motoneiges / bateaux / VTT / motomarines à vendre
06	Fermes à vendre	85	Bicyclettes à vendre
07	Terres / terrains à vendre / à louer	101	Offres d'emploi
08	Terres recherchées	102	Demandes d'emploi / banque de CV
09	Bâtisses commerciales à vendre / à louer	103	Occasions d'affaires
21	Logements à louer	104	Gardiennes disponibles / demandées
22	Condos à louer	106	Aides-domestiques disponibles / demandées
23	Maisons à louer	109	Musiciens / artistes
24	Logements / maisons demandés(es)	110	Discomobile
25	Logements / maisons à partager	118	Santé / médecines douces
26	Chambres à louer	119	Coiffure / esthétique
27	Résidences de personnes âgées	120	Toiture
41	Bureaux à louer	121	Offres de services
42	Locaux à louer / à vendre	122	Paysagiste / abattage d'arbres
43	Entrepôts / Entreposage	123	Déneigement
44	Garages à louer	124	Peinture / joints
45	Salles à louer	125	Déménagement
46	Chalets à louer / à vendre	126	Rembourrage
47	Vacances	127	Couture
59	Recyclage	128	Astrologie/cartomancie
60	Articles demandés	129	Activités sociales
61	Meubles à vendre	130	Impôts / comptabilité
62	Électroménagers à vendre	131	Cours
63	Ventes de garage	132	Covoiturage
64	Informatique	140	Prêts sur gages
65	Instruments de musique	141	Méli-mélo
66	Divers à vendre	142	On demande à acheter
67	Antiquités	143	Perdu
68	Animaux à vendre	144	Trouvé
69	Bois de foyer à vendre	145	À donner
70	Tentes / roulottes / motorisés à vendre	146	Remerciements / prières
80	Machinerie lourde / agricole	147	Souhaits
81	Voitures / camions à vendre	148	Services financiers
82	Véhicules demandés	149	Argent à prêter
83	Remorques à vendre	150	Condos à vendre
		151	Propriétés à revenu à vendre
		153	Visites libres
		154	Propriétés à vendre

## 07 TERRES / TERRAINS À VENDRE / À LOUER

**GORE BEAU TERRAIN**  
Semi boisé  
Secteur champêtre  
Accès lac Grace  
Puit artésien/champ d'épuration. (15min. Lachute, direction Morin-Heights), 18,000\$. 514-602-4441, 450-634-0856.

BORD DE L'EAU: sur magnifique lac. Environnement contrôlé. 30 minutes de Blainville. 450-562-8117.

## 21 LOGEMENTS À LOUER

**3.1/5 (730\$), 4.1/2 (830\$), ROSEMÈRE:** rue Cloutier, chauffés, éclairés, ascenseur, piscine ext., nouvelles fenêtres, planchers flottant, céramique. 514-806-0543.

BLAINVILLE: magnifique loft 18X30, chauffage, électricité inclus, autres services optionnels. Enquête de crédit exigée. Libre. 650\$/mois. 514-267-1253.

## 21 LOGEMENTS À LOUER

**À QUI LA CHANCE!**  
STE-THERÈSE PLACE BROUSSEAU: 5.1/2 à partir de 800\$, 1km du train banlieue, Place Rosemère, Jonction 640 et 15. Immeuble bien entretenu. Pas de chien. Libres. 514-754-4661, www.locationappartement.ca

5.1/2, ST-JANVIER: haut bungalow. Cour, cabanon, stationnement. Pas d'animaux. Non fumeur. Libre, 860\$. 450-472-0298.

BLAINVILLE: 3.1/2, refait à neuf, bain tourbillon, électroménagers inclus ou non. Libre immédiatement. Enquête crédit. 514-267-1253.

BOISBRIAND: grand 4.1/2, libre immédiatement, demi sous-sol, plancher bois franc, entièrement rénové, frais peints. Pas chien. 640\$/mois. 514-830-9055.

BOISBRIAND: 5.1/2, 2e étage, rénové (760\$). STE-THERÈSE: 2.1/2, semi-meublé, (520\$). Libres. 450-435-2351.

BOIS-DES-FILION: 4.1/2 insonorisé, 2 balcons, porte patio. 2 stationnements. Près services. 450-437-3482.

## 21 LOGEMENTS À LOUER

BOISBRIAND: 4.1/2, haut, 1 MOIS GRATUIT, chauffé, eau chaude incluse, entrées laveuse/sécheuse, stationnement. Pas de chiens. Références demandées. 730\$/mois. 514-923-3638.

BOISBRIAND: maison de ville neuve, 3 chambres, garage double, électros inclus. Libre immédiatement. 1550\$/mois. 514-707-7409.

BOISBRIAND SECTEUR RECHERCHE: Près du Faubourg. Libre immédiatement, 5.1/2 dans triplex, 2 balcons, 2 portes patio, foyer au salon, bain tourbillon, plancher flottant, cabanon, 2 stationnements déneigés, 950\$/mois. Pour informations, 450-433-0224.

DEUX-MONTAGNES: 4.1/2, 690\$. (8e AVENUE) Personnes très tranquilles. Balcon. Eau chaude fournie. Insonorisé. Près gare. Concierge sur place. Stationnement. Pas chien. Libre 1er novembre. 514-978-3937. Concierge 514-771-8301.

GRAND CONDO 3.1/2 DE LUXE, STE-THERÈSE: Cuisine en quartz, 5 électroménagers inclus. Ascenseur, thermopompe, stationnement intérieur, 1075\$/mois. Libre immédiatement. Nathalie, 450-478-2189.

ST-CANUT: 2X 4.1/2 neufs, dans triplex, luxueux, grande fenestration. Enquête crédit. Références obligatoires. Libre 1er décembre. 514-830-6088, 514-823-9570.

STE-THERÈSE (238 Sicard): 4.1/2, près services. Tranquille. Références requises. Libre, 735\$. 514-594-2308.

STE-THERÈSE: 1.1/2-2.1/2, 3.1/2-4.1/2. Immédiatement, décembre. Michel Guay, 450-419-0710, 514-519-6089.

STE-THERÈSE: 2.1/2, demi sous-sol, poêle, frigo. Libre immédiatement, 510\$ non chauffé. Enquête. 450-419-3263.

**Château du Vignoble**  
Résidence pour personnes autonomes (retraitées et pré-retraitées)  
Appartements: 3 1/2 - 4 1/2  
Stationnement intérieur • Ascenseur • Concierge  
• Salles communes  
À proximité de tous les services (près de la Place Rosemère)  
253, Montée Sanche, Boisbriand  
450 435-8808 - 450 435-7005

**BOISBRIAND 3 1/2 - 4 1/2**  
324, de la Promenade  
Inclus: chauffé, eau chaude, entrée laveuse/sécheuse, électro disponible \$  
À deux pas du IGA et la Place Rosemère  
450 951-3782  
www.gestiondng.com

**LOGEMENTS À LOUER**  
Sainte-Thérèse • Boisbriand  
Superbes logements rénovés à louer  
3 1/2 - 4 1/2 - 5 1/2  
6 1/2 AVEC FOYER  
Idéal pour retraités ou personnes tranquilles.  
Pas d'animaux. Non fumeur. Références requises.  
Occupation immédiate ou à discuter.  
450-437-7710

## 21 LOGEMENTS À LOUER

STE-THERÈSE: 4.1/2, plusieurs rénovations. Pour qui cherche propriété/ tranquillité! Pas d'animaux. Formulaire locataire averti à remplir. Informations, 450-437-1375.

STE-THERÈSE: 4.1/2, rue Mayer (à partir de 725\$/mois). 4.1/2, rue Gauthier avec plancher de bois franc (770\$/mois), 1er décembre. Gens tranquilles. Enquête de crédit. Pas de chien. 514-922-0439.

STE-THERÈSE: grand 5.1/2, coin paisible, cabanon. Dénéigé. Libre immédiatement. 514-212-0482.

STE-THERÈSE: rue Cadieux, 4.1/2, 1er étage, rénové, stationnement, 695\$. Libre. 514-585-5260.

STE-THERÈSE, rue Forget: 4.1/2, 2e étage, enquête, tranquille. Pas d'animaux. Libre janvier/ février, 650\$. 514-831-3663.

ST-EUSTACHE, 221 HECTOR-LANTHIER: 4.1/2, 3e étage (680\$), propre. Pas de tapis. Références requises. Enquête de crédit. Pas d'animaux. Libres immédiatement. 514-588-3213.

ST-JANVIER: 3.1/2 tout inclus, poêle, frigidaire, laveuse, sècheuse, chauffé, éclairé, internet. 1 stationnement déneigé. Près tous services. 695\$/mois. Janvier ou possibilité avant. 450-419-3098.

ST-JANVIER: bachelors 3.1/2, 4 électros inclus. Près aut.15, sortie 31. Libre 1er décembre, 550\$. 514-296-0336.

ST-JOSEPH-DU-LAC (Chemin Oka): grand 4.1/2 neuf, demi sous-sol. Endroit très tranquille. Près 640. Pas d'animaux. Enquête de crédit. Libre, 700\$/mois. M. Constantin, 514-952-7167.

## 26 CHAMBRES À LOUER

BLAINVILLE: chambre, sous-sol, s.d.b. avec douche privée, câble, internet, stationnement déneigé. Accès cuisine, laveuse, sècheuse. Non fumeur. 450\$/mois. 514-715-9622.

## 26 CHAMBRES À LOUER

BOISBRIAND: chambre à louer (380\$). Cuisine, laveuse, sècheuse à partager. 438-889-3053.

BOIS-DES-FILION /LORRAINE (près 640): entrée/ cuisine/ s.d.b privées. Lavage, wi-fi. 95\$/semaine. 450-621-7479.

BORD LAC POINTE-CALUMET: à partager maison, télévision privée, téléphone, bain tourbillon. Idéal pour retraité, sobre, non fumeur. Service d'autobus. 450-473-6679.

STE-THERÈSE: grande chambre pour personne seule, 40 ans et+, aire commune, chauffée, éclairée, téléphone, câble, buanderie. 400\$/mois. Laissez message, 514-756-3785.

STE-THERÈSE: près cégep, câble, laveuse, sècheuse. 450-806-2757.

ST-JANVIER, MIRABEL (coin Curé-Labelle): chambre meublée, tout inclus. Accès poêle, frigo, laveuse, sècheuse, piscine. 3405-400\$/mois. 438-992-1516, 514-627-8559.

## 27 RÉSIDENCES PERSONNES ÂGÉES

À VENDRE: STE-THERÈSE, RÉSIDENCE PRIVÉE CERTIFIÉE pour personnes âgées, autonomes/ semi-autonomes. 9 résidents. 450-437-3668.

RÉSIDENCE POUR AÎNÉS /ALZHEIMER: chambre disponible. 450-623-4481.

STE-THERÈSE: chambre à louer, entre 7 et 9 résidents maximum. Autonome/ semi-autonome et Alzheimer. Service tout inclus. Bonnes références, avec crédit d'impôt. Résidence certifiée. Nicole Lamotte 450-979-1945, après 18h00 450-437-3648.

STE-THERÈSE: résidence certifiée pour personnes âgées (autonomes et semi-autonomes), tous les services inclus. Piscine creusée. À 5 minutes de la clinique médicale et centre d'achats Rosemère. 514-594-9670, 514-889-8167.

## 41 BUREAUX À LOUER

BUREAUX À SOUS-LOUER À LAVAL: 2550, Daniel-Johnson, jonction 440 et 15. 1700pi.ca. Très ensoleillé. Cuisine, 3 bureaux fermés. Peut accueillir 6 postes de travail. Salle d'entreposage. 4600\$/mois tout inclus. Fin de bail: décembre 2018. Info. 514-861-2088 poste 23.

VIEUX STE-THERÈSE, 48-A TURGEON: espace à partager (bureau comptable) 400pi.ca., s.d.b./ cuisine/ internet/ électricité. Poss. meublé. 700\$/mois. 514-827-6194.

## 66 DIVERS À VENDRE

4 PNEUS D'HIVER: 175/65R15, pour Mini Cooper, montés sur jantes avec enjoliveurs, comme neufs, utilisés 6440km, 400\$. 514-291-4791.

SCIERIES MOBILES: à partir de 4,397\$. Coupez bois de toutes dimensions avec votre propre scierie à ruban portative. Info et DVD gratuits, www.ScieriesNord.ca / 400 QN 1-800-408-9995, poste 400QN.

**LOCAUX À LOUER**  
783660\_55203\_1  
Locaux de 1315 pi² à louer dans notre nouvelle bâtisse commerciale située au coin des rues Rolland-Desjardins et Philippe-Cardinal à Mirabel.  
Pour plus d'informations contactez Eric Malouin au 514-267-5350 ou par courriel à ericmalouin@toiturespme.com

## 42 LOCAUX À LOUER / À VENDRE

LOCAL À LOUER: 480pi.ca., 213 rue St-Eustache. Très bel emplacement pour un commerce, rue très passante. Libre immédiatement, 900\$ taxes incluses. Martin, 514-799-8185.

MIRABEL (ST-JANVIER): rue de la Paix, à louer 3000pi.ca., +mezzanine 750pi.ca., local commercial /industriel, porte 14pi. de hauteur, 1 quai chargement, 19piéds de clairance. Courant 550 volts. Cour clôturée. 3 bureaux +réception. Info. 450-432-9862.

## 43 ENTREPÔTS / ENTREPOSAGE

ENTREPOSAGE EXTÉRIEUR: roulotte, bateau, remorque, auto, etc. Cour asphaltée, clôturée (barrée). 514-771-1389, 514-773-1111.

PETITS ENTREPÔTS: 5X10, 10X20, 10X40, chauffés, protégés 24h/7jours. (Idéal meubles, voitures, PME, etc.). BÂTIMENT NEUF, Terrebonne-Ouest (B.D.F.), accès 19/640. Info. 450-965-1782, ext.227.

ST-EUSTACHE: 12X14 chauffé, éclairé, porte électrique, système d'alarme. Très sécuritaire. Libre. 514-809-7935.

## 45 SALLES À LOUER

SALLE COMMUNAUTAIRE Située à Ste-Marthe-sur-le-Lac. Capacité 50 personnes. Cuisine disponible, très propre. AIR CLIMATISÉ. Location pour quelques heures, la journée ou la soirée. Pour plus d'informations, 450-974-7089.

## 59 RECYCLAGE/ FERRAILLE

ACHAT: d'auto, mini-van, machinerie lourde et métaux pour la ferraille. Payons comptant. Meilleur prix garanti. Estimation et remorquage gratuits. Donne reçu pour SAAQ. Possède licence de recycleur. Info. 514-944-2834.

## 62 ÉLECTROMÉNAGERS À VENDRE

GAGNON SERVICE STE-THERÈSE VENTE - ACHAT RÉPARATION Électroménagers de toutes sortes Technicien diplômé 450-435-4076 www.gagnonservice.com

## 67 ANTIQUITÉS

ACHÈTES: vieilles machines à coudre, objets religieux/ militaires, outils, cartes postales. 1-877-909-2506.

## 42 LOCAUX À LOUER / À VENDRE

## 67 ANTIQUITÉS

ANTIQUAIRE ACHÈTE À DOMICILE, TABLEAUX RECONNUS, BIJOUX EN OR, Meubles antiques et design, luminaires, Bronzes, Monnaies, Couteleries Sterling, Cruches, Balance, Horloges, Radio, Annonce Publicitaire, Sculptures, Tri-coteuse à bas, Enclumes, etc... www.tableauxantiques.com 514-891-0699.

## 69 BOIS DE FOYER À VENDRE

**\*\*MISE EN GARDE\*\***  
A LA SUITE DE NOMBREUSES PLAINTES DE NOS LECTEURS CONCERNANT CERTAINS ANNONCES DE CETTE RUBRIQUE, NOUS VOUS RECOMMANDONS D'ÊTRE VIGILANTS AU SUJET DES ESSENCES ET QUANTITÉS DE BOIS DE CHAUFFAGE QUI POURRAIENT VOUS ÊTRE LIVRÉES.

BOIS DE CHAUFFAGE MARCEL LEBLANC: sec et semi-sec, 90% érable, aussi bois d'allumage. Bois chauffé en sac. 450-472-0612.

## 81 VOITURES / CAMIONS À VENDRE

ACHETONS AUTO/CAMION POUR FERRAILLE: (SCRAP). Payons \$300-\$500+ meilleur prix garanti. Serge, 514-349-8259.

4 PNEUS D'HIVER: 175/65R15, pour Mini Cooper, montés sur jantes avec enjoliveurs, comme neufs, utilisés 6440km, 400\$. 514-291-4791.

## 101 OFFRES D'EMPLOI

LES DÉPANNEURS  
**BONI SOIR**  
TOUJOURS PRÈS DE VOUS  
701, Adolphe-Chapleau, et 55, montée Gagnon, Bois-des-Filion  
**RECHERCHE: Caissiers(ères)**  
Poste de jour • Fin de semaine  
Poste de soir  
Semaine (temps plein 5 jours) ou fin de semaine  
Faire parvenir votre CV par télécopieur au 450 951-1069 ou appeler au 514 894-6032 ou vous présenter au 701, Adolphe-Chapleau, ou 55, montée Gagnon, Bois-des-Filion

Les Entreprises V.G. inc.  
Recherche  
- Chauffeurs camion dompeur 12 roues  
Temps plein et temps partiel  
Avec permis classe 3  
5 ans d'expérience  
- Mécanicien  
5 ans d'expérience  
Téléphone: 450 965-0440  
Faire parvenir CV par télécopieur au 450 965-0440 ou par courriel: vg@videotron.ca

www.ilotssttherese.com  
**LES ILOTS DE STE-THERÈSE**  
3-1/2 - 4 1/2 - 5-1/2  
- Service de conciergerie  
- Inclus: poêle et frigo (optionnel), eau chaude  
- Buanderie, stationnement  
- Plancher en marqueterie  
- Piscine extérieure et piscine pour enfants  
- Proximité du IGA et autres services  
33, rue Mayer (coin Sicard), Sainte-Thérèse  
Téléphone: 450 435-0360

**ALIMENTEZ  
VOTRE  
AVENIR**

DÉCOUVREZ JUSQU'OU VOTRE  
CARRIÈRE PEUT VOUS MENER

## Nous embauchons

Provigo Le Marché Blainville  
820, boul. Curé-Labelle

Nous vous invitons à faire parvenir votre CV par courriel à  
[smp8686p@provigo.ca](mailto:smp8686p@provigo.ca)

Nous cherchons à combler les postes suivants :

**Assistant(e)-gérant(e)** – Charcuterie (Temps plein)

**Assistant(e)-gérant(e)** – Boulangerie (Temps plein)

**Décorateur(trice)** – Boulangerie (Temps plein)

**Commis** – tous les départements (Temps partiel)

**Caissier(ère)** – Service

**Aide-caissier(ère)** – Service

Nous offrons :

Salaires concurrentiels – Formation sur mesure – HORAIRE FLEXIBLE

Régime complet d'avantages sociaux – Programme de rabais (10%)

Programme de bourses d'études

**UNE CARRIÈRE VOUS ATTEND**

*Nous souscrivons au principe d'équité en matière d'emploi.*

 **Provigo**<sup>MC</sup>  
Le Marché

### 101 OFFRES D'EMPLOI

**DÉNEIGEMENT BEL-VUE**  
Recherche chauffeur avec expérience ET pelleuse à main pour déneigement secteur Ste-Thérèse  
514-236-9009

**EMPLOYÉ DEMANDÉ:** dans boulangerie /pâtisserie et charcuterie. Temps plein ou temps partiel, semaine ou fin de semaine. Info. 438-837-6109, 450-419-7757.

### 101 OFFRES D'EMPLOI

**GARAGE GRAVEL:** apprenti-mécanicien recherché avec expérience, temps plein. Demandez Yvon, 450-435-7269.

**POLISSEUR D'AUTOMOBILE DEMANDÉ:** avec expérience et sablage à l'eau sur voitures neuves. Temps plein. Carrosserie Cardin Auto 450-473-5031, 514-831-6034.

### 101 OFFRES D'EMPLOI

**COFFRAGES ATLANTIQUE:** Besoin d'hommes et femmes de cour/ préfab, à nos bureaux de Blainville. Le poste est permanent, salaire selon expérience, 40 heures/ semaine. Pour organiser une entrevue, veuillez appeler au 514-602-5464. S.v.p. demandez M. Steve Forget.

### 101 OFFRES D'EMPLOI

**RECHERCHONS CONDUCTEUR(TRICE):** avec expérience de tracteur avec souffleur, pour déneigement résidentiel, à Boisbriand. 450-433-2143, fax: 450-433-8089.

**RECHERCHE UN APPRENTI-MÉCANICIEN:** dans le domaine de la remorque utilitaire. 450-623-1468.

**Autobus R • M Inc.**  
C'est voyager en toute sécurité...

**2 POSTES DISPONIBLES COMME**  
**CHAUFFEUR D'AUTOBUS SCOLAIRE**  
1\*) Circuits scolaires seulement  
2\*) Voyages spéciaux notifiés 2 à 3 jours/semaine et au besoin des remplacements des circuits scolaires.

**EXIGENCES:** PERMIS DE CONDUIRE CLASSE 2 ET CARTE DE MÉTIER UNIQUE OBLIGATOIREMENT  
COMMUNIQUEZ DU LUNDI AU VENDREDI SEULEMENT ENTRE 9 H ET 15 H AU

**450 433-2666**



**Hôtel & Centre de conférence**  
1136, boul. Labelle, Blainville, Qc J7C 3J4

**OFFRE D'EMPLOI**

**Cuisinier**  
**restaurant/banquet**

**Serveur(euse)**

**Réceptionniste hôtel**

**Temps plein et partiel**

Envoyer votre CV [info@hotelblainville.com](mailto:info@hotelblainville.com)  
Par la poste, par fax 450 430-8957  
Ou venez remplir une application sur place

**EXCAVATION**  
Grande Paquin

2 postes à combler  
**- Chauffeur classe 1 - Opérateur de pelle**  
**Travaux en secteur résidentiel**  
**Emploi temps plein, à l'année**  
**Envoyez CV à :**  
[excavationc.paquin@hotmail.com](mailto:excavationc.paquin@hotmail.com)

**LE SPA DU MANOIR**  
SAINT-SAUVEUR

**INSPIREZ... EXPIREZ...**

**Le Spa du Manoir Saint-Sauveur est à la recherche de candidat(e)s passionné(e)s, responsables et dynamiques pour les postes suivants :**

**Massothérapeute(s) et Esthéticienne(s)**

**Massothérapeute :** Diplômé en massage suédois. Membre d'une association reconnue. Si vous possédez une des techniques suivantes ou plusieurs c'est un atout : lomi-lomi, réflexologie, drainage lymphatique, femme enceinte, californien.

**Esthéticienne :** Diplômée d'une école reconnue. Expérience en manucure et pédicure.

Disponible le jour, le soir et les weekends.  
Salaire et avantages compétitifs.

Si un emploi vous intéresse, veuillez nous faire parvenir votre C.V. par courriel.  
[sa.bonin@manoir-saint-sauveur.com](mailto:sa.bonin@manoir-saint-sauveur.com)

## OFFRE D'EMPLOI

**2<sup>e</sup> affichage**  
**Technicien(ne) responsable du prêt**  
**En remplacement sur appel**

### Description

Terre patrimoniale aux mille saveurs, Sainte-Anne-des-Plaines jouit d'un riche patrimoine bâti et l'agroalimentaire y tient un rôle de premier plan. Des champs et des boisés ceinturent son cœur urbain créant un milieu de vie cordial et champêtre pour ses 15 000 habitants. Pour combler ses rangs, la Ville désire obtenir des candidatures pour combler un poste en remplacement sur appel pour un éventuel remplacement de congé de maternité.

### Sommaires des fonctions

- Sous l'autorité de la responsable, le/la technicien(ne) prêts doit :
- Accomplir toutes les tâches énumérées au poste de commis aux prêts;
- Cataloguer et préparer chaque nouveau document;
- Tenir à jour la banque de données de la collection;
- Produire différentes listes du logiciel de gestion documentaire;
- Importer des notices catalographiques à l'aide d'une interface bibliographique;
- Enregistrer les réservations et mises de côté de documents pour les usagers;
- Coordonner le travail des commis aux prêts.

### Exigences:

- Être titulaire d'un diplôme d'études collégiales en technique de la documentation;
- Posséder un minimum d'une année d'expérience;
- Posséder une excellente connaissance du français écrit et oral;
- Posséder d'excellentes connaissances d'Internet et des logiciels bureautiques;
- Avoir des aptitudes au travail d'équipe;
- Être disponible le jour, le soir et les fins de semaine;
- Posséder des connaissances littéraires

### Salaire et conditions de travail:

Une gamme complète d'avantages sociaux.  
Taux horaire : 26,18 \$

### Date limite

26 novembre 2017

### Par courriel :

[rh@villesadp.ca](mailto:rh@villesadp.ca)



Ville pionnière des Basses-Laurentides aux dimensions humaines, fière de son caractère champêtre et de son splendide environnement riverain, Bois-des-Filion compte près de soixante-dix employés et propose une qualité de vie reconnue et une économie prospère à ses 9 776 habitants. En ce moment, elle accepte les candidatures de gens compétents afin de recruter une personne qui assumera la fonction de :

## CAPITAINE

### SERVICE DE SÉCURITÉ INCENDIE

(poste de jour)

#### Fonctions

Sous l'autorité de l'assistant-directeur, le capitaine est responsable de la mise en place des programmes de formation du personnel et de l'application des directives internes sur le sous-groupe dont il a la charge. En collaboration avec le directeur adjoint, il participe au développement du Service en émettant des recommandations susceptibles d'améliorer la qualité du service offert aux citoyens. Lors des interventions, il a la responsabilité de prendre charge du commandement des opérations et de procéder à la rédaction de tout document post-intervention.

#### Rôles et responsabilités

##### Relations de travail :

- Accorder ou refuser les permissions de remplacement ;
- Émettre les avis d'enquête et les mener auprès des personnes concernées ;
- Recommander les mesures disciplinaires à appliquer et en faire le suivi ;
- Appliquer les dispositions de la convention collective en vigueur.

##### Formation :

- Mettre en place un programme de formation selon les besoins des employés de son groupe ;
- S'assurer de la collaboration des pompiers lors des séances de formation mises en place ;
- Rédiger les rapports de formation requis.

##### Administration :

- Suivre la formation requise afin d'être en mesure de remplir toutes les tâches et exigences relatives à sa fonction ;
- Prendre connaissance et appliquer tous les règlements, directives et ententes de service, y compris celle entre Bois-des-Filion et Lorraine.

##### Exigences

- Diplôme d'études professionnelles (DEP) en intervention en sécurité incendie;
- AEC en prévention incendie ou DEC en sécurité incendie (option prévention) – atout;
- Formation complétée en tant qu'officier I (officier II – atout) de l'École nationale des pompiers du Québec;
- Expérience de deux (2) ans à titre de pompier;
- Disponibilité compétente sur semaine (lundi au vendredi) de 6 h 00 à 17 h 30 (35 heures de garde interne et 22,5 heures de garde externe);
- Permis de conduire de classe 4A;
- Lieu de résidence permanente situé à l'intérieur du périmètre d'embauche (± 5 minutes de la caserne);
- Maîtrise de l'environnement Windows et des logiciels de la suite MS Office.
- Habilités en matière de communication verbale et écrite;
- Aisance à dispenser la formation à son personnel;
- Leadership et autonomie et sens accru des responsabilités.

**Conditions salariales :** Selon la politique de rémunération du personnel cadre.

Les personnes intéressées doivent faire parvenir leur candidature, en y indiquant la référence « S117-2911 », au plus tard le 29 novembre 2017, à l'adresse suivante :

Ville de Bois-des-Filion – Division des ressources humaines  
375, boul. Adolphe-Chapleau, Bois-des-Filion, J6Z 1H1  
Télé. : 450 621-8483  
Courriel : [cv@ville.bois-des-filion.qc.ca](mailto:cv@ville.bois-des-filion.qc.ca)

Nous remercions tous les candidats et candidates de l'intérêt porté à ce poste. Cependant, seules les personnes retenues en entrevue seront contactées.



ça fait du bien



Pharmacie  
V. Dupuis et G. Couillard

## ASSISTANT(E) TECHNIQUE EN PHARMACIE

Temps plein, 35 h/semaine

- 1 fin de semaine sur 4, 1 soir par semaine
- Salaire compétitif selon expérience
- Expérience minimale requise de 6 mois en tant que technicien(ne) de laboratoire.
- Avantages sociaux (ass. collectives, escomptes d'achat)

### Heures d'ouverture

Lundi au vendredi : 9 h à 21 h  
Samedi : 9 h à 17 h Dimanche : 10 h à 17 h

Pour notre pharmacie située au  
2801, boul. des Promenades, Sainte-Marthe-sur-le-Lac  
ENVOYEZ VOTRE CV À: 434639@uniprix.com



LES MERCREDIS DE L'EMPLOI

## JOURNÉE DE RECRUTEMENT SAINTE-THÉRÈSE / MIRABEL

22 NOVEMBRE DE 10 H À 12 H ET 13 H À 15 H

CENTRE LOCAL D'EMPLOI DE SAINTÉ-THÉRÈSE  
100, BOUL. DUCHARME, BUREAU 120, SAINTÉ-THÉRÈSE

### ALIMENTS MISE EN BOUCHE RECRUTE:

- MANŒUVRE GÉNÉRAL
- AIDE-CUISINIER

### GRUPE LUMAIN (RÉSIDENCES LE ROSEAU ET

- LE VOILIER) EST À LA RECHERCHE DE:  
• PRÉPOSÉ(E)S AUX RÉSIDENTS

### ATELKA DE SAINT-JÉRÔME EST À LA

#### RECHERCHE:

- D'AGENTS SERVICE À LA CLIENTÈLE ET RÉTENTION

POUR CONNAÎTRE LES DÉTAILS DES POSTES  
WWW.LAPORTEDELEMPLOI.COM

## APPORTEZ VOTRE CV - ENTREVUES ÉCLAIR SUR PLACE

INFORMATION  
MARIE-ÈVE GERVAIS, 450 435-4565, POSTE 230  
MARIE-EVE.GERVAIS@LAPORTEDELEMPLOI.COM

Avec la participation financière de Québec

781451\_44259\_1



SUPERVISEUR DE PRODUCTION, BROWNSBURG-CHATHAM

### À propos d'Orica:

Orica est le plus important fournisseur mondial d'explosifs commerciaux et systèmes d'initiation destinés aux marchés miniers, carrière, pétrole, gaz et de la construction. Il est également un important fournisseur de cyanure de sodium pour l'extraction de l'or, un fournisseur spécialisé de produits de soutènement et tunnels pour les mines souterraines.

Orica a une main-d'œuvre diversifiée d'environ 11,500 employés et sous-traitants, desservant des clients dans plus de 100 pays. Notre but est de permettre à nos clients d'avoir du succès, tous les jours, partout dans le monde. Nous sommes fiers d'opérer en toute sécurité, de façon responsable et durable. Ensemble, ils nous permettent de croître et de créer une valeur durable pour nos actionnaires.

### Le rôle:

Notre site de production de Brownsburg-Chatham est à la recherche d'un superviseur pour se joindre à l'équipe de production. Sous la responsabilité du directeur de production, il aura comme but principal de diriger et coordonner les opérations quotidiennes des employés syndiqués dans un domaine manufacturier traitant des explosifs et des matériaux hautement sensibles.

### Responsabilités:

- Assure la supervision de son équipe dans différents processus de fabrication conformément aux règles de santé et sécurité et aux standards de qualité;
- Gère les ressources humaines de façon efficace selon les valeurs d'Orica;
- Communique les priorités à son équipe et les informe des politiques et procédures établies;
- Travaille en collaboration avec les autres départements afin de maximiser l'ensemble des opérations, et ce dans divers bâtiments éloignés;
- Promouvoir l'amélioration continue des opérations et de son département;
- Voir à l'application de la convention collective;
- Achever divers rapports (quotidiens, indicateurs de performance, budget annuel, production et autres).

### Exigences et qualifications

- Diplôme d'études collégiales ou équivalent;
- 5 ans d'expérience dans le secteur manufacturier;
- Bilingue: français & anglais;
- Expérience dans un milieu syndiqué (atout);
- Connaissance des concepts «Lean Manufacturing»;
- Maîtrise de l'environnement MS Office;
- Forte orientation vers les résultats axés sur la sécurité, la qualité et les coûts;
- Être un bon leadership et un bon communicateur;
- Autonomie et bon jugement;
- Être axé sur le client dans sa prise de décision et ses choix de priorité.

### Nous offrons

- Opportunités, installations et environnement de travail associé à une organisation internationale.
- Chemin de carrière flexible permettant de vous spécialiser ou de devenir un généraliste.
- Un milieu de travail diversifié où vos capacités uniques et talents sont reconnus et encouragés.
- Programme de formation, opportunités et initiatives pour assurer votre croissance continue.
- Programme salarial concurrentiel.

Si vous possédez les exigences et qualifications exigées pour ce poste et souhaitez vous joindre à notre organisation, postuler dès maintenant:

<http://careers.orica.com/oj/en/job/830412/superviseur-de-production-brownsburg-qc> ou faire parvenir votre CV à [janet.blair@orica.com](mailto:janet.blair@orica.com) en mentionnant le numéro du poste: A010746.

783800\_68556\_2



## LA FOIRE DE L'EMPLOI ET DE LA FORMATION

784466\_49938A\_2

## ALERTE EMPLOI

À LA RECHERCHE D'UN NOUVEAU DÉFI ?  
NOUS AVONS PLUSIEURS OPPORTUNITÉS D'EMPLOI POUR VOUS !

<b>POSTES PROFESSIONNELS</b> <ul style="list-style-type: none"> <li>&gt; Ingénieur(e) chargé de projets, spécialiste en plasturgie</li> <li>&gt; Chargé(e) de projets, amélioration continue</li> <li>&gt; Chargé(e) de projets au développement de produits</li> <li>&gt; Conseiller(ère), Développement des compétences / formation</li> <li>&gt; Planificateur(trice) de production</li> <li>&gt; Gestionnaire de produits</li> <li>&gt; Chef communication</li> <li>&gt; Responsable des médias sociaux</li> </ul>	<b>POSTES EN PRODUCTION</b> <ul style="list-style-type: none"> <li>&gt; Aide à l'assemblage des kayaks</li> <li>&gt; Journalier(ère), manutentionnaire</li> <li>&gt; Aide à la réception</li> </ul>
<b>AVANTAGES OFFERTS</b> <ul style="list-style-type: none"> <li>&gt; Salaires compétitifs</li> <li>&gt; Avantages sociaux intéressants</li> <li>&gt; Gym en milieu de travail</li> <li>&gt; Accessibilité au transport en commun (autobus 22 et 222)</li> </ul>	

FAITES PARVENIR VOTRE CV [CARRIERE.PELICANSPORT.COM](http://CARRIERE.PELICANSPORT.COM)

LES SOCIÉTÉS LES MEUX GÉRÉES

PELICAN INTERNATIONAL INC.  
1000, place Paul-Kane, Laval H7C 2T2  
1.888.669.6960 [PELICANSPORT.COM](http://PELICANSPORT.COM)

783723\_90114\_12in

**Déneigement**  
**F. Bigras inc.**  
recherche candidats avec expérience  
**OPÉRATEURS(TRICES)**  
de tracteur  
avec souffleuse arrière  
et **LOADER**  
Du 15 novembre 2017 au 15 avril 2018  
Contactez Fernand ou Sylvain  
**450-430-1789**

**CENTRE DE SERVICE**  
**SUZUKI**  
**LANGEVIN**  
AUTOMOBILES.COM  
783442\_63664\_5

**RECHERCHE**  
**Préposé de service, atelier mécanique.**  
Nous sommes à la recherche d'une personne pour compléter notre jeune et dynamique équipe.  
**Exigences:**  
- Expérience en installation de pneus et changements d'huile requis.  
Faites parvenir votre CV au 450-623-3264 ou par courriel à: ventes@langevinautomobiles.com  
\*\*\*Seuls les candidats retenus seront contactés\*\*\*

**OFFRE D'EMPLOI**  
**2<sup>e</sup> affichage**  
**Concierge de soir**  
De 17 h à 1 h, du lundi au vendredi (40 heures/semaine)  
**Centre communautaire**

**Description**  
Terre patrimoniale aux mille saveurs, Sainte-Anne-des-Plaines jouit d'un riche patrimoine bâti et l'agroalimentaire y tient un rôle de premier plan. Des champs et des boisés ceinturent son cœur urbain, créant un milieu de vie cordial et champêtre pour ses 15 000 habitants. Pour combler ses rangs, la Ville désire obtenir des candidatures pour pourvoir un poste de concierge de soir.

**Sommaires des fonctions**  
- Sous l'autorité de la responsable, le concierge:  
- Prépare les salles pour les différentes activités;  
- Range et nettoie le matériel utilisé après les activités;  
- Assure la maintenance et l'entretien du centre communautaire.

**Exigences:**  
- Être titulaire d'un DEP en conciergerie ou équivalent;  
- Posséder un minimum de deux ans d'expérience dans un poste similaire;  
- Être apte à effectuer des travaux lourds physiquement;  
- Être en mesure de soulever des charges souvent lourdes;  
- Habilité à utiliser de l'outillage pour réaliser des travaux manuels;  
- Être responsable, débrouillard, capable de travailler avec le public.

**Salaires et conditions de travail:**  
Une gamme complète d'avantages sociaux  
Taux horaire: 21,20 \$  
**Date limite:** 26 novembre 2017  
**Par courriel:** rh@villesadp.ca

**L'ÉVEIL** NOUS RECHERCHONS **LA CONCORDE**

**Agente télémarketing administrative**  
**ou agent télémarketing administratif**

*L'excellence du service à la clientèle; ça vous connaît ?*  
*Vous aimez aussi le travail administratif?*

**Notre entreprise** spécialisée dans les produits marketing Web (création de sites Web, bannières Internet, géo-positionnement, ventes en ligne, etc.) et nos éditions papier est **justement à votre recherche!**

**Vos responsabilités :**  
Votre fonction première est d'assurer l'efficacité de notre service de télémarketing pour les produits de notre division District Web ainsi que de nos éditions papier.  
De façon ponctuelle, votre soutien à l'équipe de nos conseillers publicitaires sera des plus appréciés.

**Les avantages :**  
• Bureau situé à Saint-Eustache  
• Milieu professionnel et des plus conviviaux  
• Excellents avantages, une prime de rendement est ajoutée au salaire de base selon les performances  
• Emploi à temps plein, 37,5 heures par semaine, de jour

**Les compétences recherchées :**  
• Diplôme d'études secondaires  
• Expérience pertinente en sollicitation téléphonique ou en vente directe  
• Aptitude pour la vente et très bon sens de la communication  
• Bonne connaissance des outils informatiques

**Un atout certain :**  
• Le bilinguisme (français, anglais)

Établie depuis plus de 40 ans, le Groupe JCL / Les Éditions Blainville-Deux-Montagnes inc. est une entreprise familiale aux valeurs résolument humaines. Le Groupe publie quatre journaux hebdomadaires : L'Éveil, La Concorde, Le Nord-Info et La Voix des Mille-Îles et compte deux bureaux, l'un à Saint-Eustache et l'autre à Sainte-Thérèse. Sans compter la performance de notre DistrictWeb, une division de gestion de publicité numérique et de création de sites WEB dont le portail RABAISCHOC.COM, un portail qui offre des coupons-rabais, des bons d'achats et des chèques-cadeaux selon une formule vraiment avantageuse.

Merci de faire parvenir votre curriculum vitae par courriel à [serge@groupejcl.ca](mailto:serge@groupejcl.ca) en indiquant comment ce poste cadre dans vos objectifs de carrière.

Merci de visiter le [www.groupejcl.com](http://www.groupejcl.com) et [www.rabaischocs.com](http://www.rabaischocs.com)

Les Éditions Blainville-Deux-Montagnes inc. appuie l'égalité des chances en matière d'emploi.

Nous remercions toutes les candidates et tous les candidats qui manifesteront leur intérêt pour ce poste. Nous communiquerons seulement avec les personnes qui seront convoquées en entrevue.

**GROUPE JCL** **L'ÉVEIL** **LA CONCORDE** **NORD INFO** **VOIX MILLE-ÎLES**

**101 OFFRES D'EMPLOI**

LE CENTRE DENTAIRE MIRON: est à la recherche d'une assistante dentaire diplômée pour un poste permanent à temps partiel. Faites parvenir votre CV au 183-B, boul. Ste-Anne, Ste-Anne-des-Plaines, JON 1H0 ou au: [desormeauxmiron@videotron.ca](mailto:desormeauxmiron@videotron.ca)

NOUS SOMMES PRÉSENTMENT À LA RECHERCHE de représentants(es) à temps plein ou partiel (selon secteur). Salaire selon les résultats, possibilité de 30\$/h à 50\$/h. Information: [dianedesjardins57@hotmail.com](mailto:dianedesjardins57@hotmail.com) Envoyez votre C.V. par la poste au Groupe CD/109-305 rue Laviolette, St-Jérôme, Québec J7Y 4H7 ou [dianedesjardins57@hotmail.com](mailto:dianedesjardins57@hotmail.com)

**106 AIDES-DOMESTIQUES DISPONIBLES / DEMANDÉES**

CHERCHÉZ-VOUS UNE BONNE FEMME DE MÉNAGE? Minutieuse, honnête, avec références. Contactez Michelle au 450-939-1054.

RECHERCHE OPÉRATEUR DE TRACTEUR ET "LOADER": avec expérience, pour déneigement. Salaire garanti pour l'hiver. [info@propaysage.com](mailto:info@propaysage.com) 514-831-4006.

**103 OCCASIONS D'AFFAIRES**

ROUTE DE DISTRIBUTRICES EXCLUSIVE: directement du manufacturier, concept clé-en-main, produits exclusifs, financement disponible. Tél. 438-406-7061.

**SECRETARE MÉDICALE:** à St-Eustache, entre 21h et 28h/sem. Connaissances en informatique requises. Faxez votre CV au 450-491-4842 (après 14h00 S.V.P) ou par courriel: [bertrand.piche@videotron.ca](mailto:bertrand.piche@videotron.ca)

**118 SANTÉ / MÉDECINES DOUCES**

450-491-6419 MASSOTHÉRAPEUTE ET NATUROPATHÉ: Massages suédois (doux), shiatsu (musculaire). Reçu, certificats-cadeaux.

450-686-8138 LES BONS MASSAGES SENSORIELLES sont hyper tendances (60\$), 57, 9h00 à 19h00. France, Chomedey/ Laval.

**101 OFFRES D'EMPLOI**

**101 OFFRES D'EMPLOI**

**EXCAVATION Gravel**  
Nous recherchons à Blainville

**MÉCANICIEN POUR VÉHICULES LOURDS**  
**TEMPS PLEIN**  
**AVEC EXPÉRIENCE**

S.V.P., envoyez votre CV à [info@gravelexcavation.com](mailto:info@gravelexcavation.com) ou par fax au 450 430-8174 Ou visitez le site Web au [www.gravelexcavation.com](http://www.gravelexcavation.com)

**Déneigement F. Bigras inc.**  
RECHERCHE  
**HOMME DE MAINTENANCE**  
pour équipement de déneigement temps partiel ou temps plein (selon la température)  
Contactez Fernand ou Sylvain  
**450 430-1789**

**IGA**  
Daigle extra  
FAUBOURG BOISBRIAND  
EST À LA RECHERCHE  
**GÉRANTE DE BOULANGERIE**  
AVEC EXPÉRIENCE  
MAGASIN À GROS VOLUME  
S.V.P. nous faire parvenir votre CV par courriel [iga08548comptabilite@sobeys.com](mailto:iga08548comptabilite@sobeys.com) ou par fax au 450-433-6221

**118 SANTÉ / MÉDECINES DOUCES**

514-443-3137 MASSAGE DÉTENTE: pour bonheur d'occasion. Reçu.

514-706-5666, MASSAGE CONFORT DÉTENTE: lundi au samedi, 8h30 à 21h00. Privé. Reçu.

**119 COIFFURE / ESTHÉTIQUE**

COIFFEUR(SE) DEMANDÉ(E): avec expérience. Salon Oxypr à Blainville. Communiquez au 514-969-4404.

COIFFEUSE DEMANDÉE à ST-JÉRÔME: 4-5 jours/semaine, avec 3 ans minimum d'expérience. Pour homme et femme. Laissez message, 450-430-4419.

**121 OFFRES DE SERVICES**

POSEUR CÉRAMIQUE, BOIS FRANC: plâtre, rénovation de s.d.b., cuisine, sous-sol. Steve, 514-947-8765, paiement carte crédit accepté.

450-430-3395, A.L. RÉNOVATION Finition sous-sol, s.d.b., plafonds suspendus, planchers flottant/ céramique, peinture, joints, etc... Réparations tous genres. 27 ANS D'EXPÉRIENCE. Estimation gratuite. RBQ:8305-9998-59. André.

**125 DÉMÉNAGEMENT**

DÉMÉNAGEMENT BOULANGER INC.: Équipement, assurances, permis de transport. Résidentiel, commercial. 31 ans d'expérience. Petits et gros déménagements. Estimation gratuite. 450-622-5222.

**128 ASTROLOGIE / CARTOMANCIENNE**

AGENCE RENCONTRE: Temps et rencontres illimités. Souper vendredi, brunch samedi. AUSSI, ateliers de peinture, 514-781-2546. [www.agenceaccord.com](http://www.agenceaccord.com)

**129 ACTIVITÉS SOCIALES**

COMPTABILITÉ COMPLÈTE: invitation aux impôts corporatifs et travailleurs autonomes: Alain 450-735-3953. Tenue de livres, DAS, TPS/TVQ: Louisa 514-965-3957. [info@comptabilitegirbro.com](mailto:info@comptabilitegirbro.com) [www.comptabilitegirbro.com](http://www.comptabilitegirbro.com)

**130 IMPÔTS / COMPTABILITÉ / SECRETARIAT**

COMPTABILITÉ COMPLÈTE: invitation aux impôts corporatifs et travailleurs autonomes: Alain 450-735-3953. Tenue de livres, DAS, TPS/TVQ: Louisa 514-965-3957. [info@comptabilitegirbro.com](mailto:info@comptabilitegirbro.com) [www.comptabilitegirbro.com](http://www.comptabilitegirbro.com)

**131 COURS**

ACCOMPAGNEMENT SCOLAIRE: FRANÇAIS TOUTS NIVEAUX, +maths primaire, secondaire 1 et 2. Progrès assuré. Enseignante 25 ans d'expérience. 450-430-9501.

AIDE MATHÉMATIQUES: tous niveaux. Enseignant qualifié (Doctorat), Expérience. Résultats garantis. 514-726-4806.

ESPAGNOL: cours privés, semi-privés, tous les niveaux, théorie, conversation, traduction (professeure native d'Espagne). Mercedes, 450-963-4547.

**140 PRÊT SUR GAGES**

PRÊT 500\$ À 1000\$. Maintenant ouvert 7 jours. Obtenez votre argent instantanément avec Sekur. Mauvais crédit accepté. Dépôt d'argent 7j/7. Crédit YamaMaska 1-877-661-4721. [www.credityamaska.com](http://www.credityamaska.com)

**146 REMERCIEMENTS / PRIÈRES**

REMERCIEMENTS AU SACRE-COEUR DE JÉSUS POUR FAVEURS OBTENUES. A.B.

REMERCIEMENTS AU SACRE-COEUR DE JÉSUS POUR FAVEURS OBTENUES. M.T.

**148 ARGENT À PRÊTER / SERVICES FINANCIERS**

PRÊTEUR HYPOTHÉCAIRE PRIVÉ: de premier et deuxième niveau. Financement rapide peu importe votre région. Service professionnel. Nos taux sont compétitifs et nos conditions de financement flexibles. Financement Brisson. 1-866-566-7081.

SOLUTIONS à l'endettement. Trop de dettes? Laissez-nous vous aider. Un seul versement par mois. 7 sur 7, de 8h à 20h. MNP Ltée, Syndics autorisés en insolvabilité. 514-839-8004.

**124 PEINTURE / JOINTS**

1 VRAI TIREUR DE JOINTS: 27 ans d'expérience 450-430-3395. A.L. RÉNOVATION, joints/peinture. André. RBQ:8305-9998-59.

PEINTRE 30 ANS D'EXPÉRIENCE: Ponctuel, fiable. Estimation gratuite. Travail garanti! RBQ:8101-4151-03. 450-491-8065, Gilles.

**125 DÉMÉNAGEMENT**

DÉMÉNAGEMENT J.L.G.: camions 26pi., à partir 60\$/heure, avec assurances. 450-694-0022, Jean-Luc.

DÉMÉNAGEMENT D. TOUCHETTE INC.: Depuis 1978, petits/gros déménagements. Service 7jours. Assurances. 450-430-1408.

**QUELQUE CHOSE À VENDRE? UN SEUL NUMÉRO LES PETITES ANNONCES 450 974-2244**

## AVANT D'ACHETER UN CONDO...



L'achat d'un condo fait partie des transactions immobilières les plus complexes à effectuer.

L'achat d'un condo pourrait bien être l'investissement le plus important de votre vie. Avant de faire une offre d'achat, assurez-vous donc d'obtenir les réponses à ces trois questions essentielles — et consultez un notaire!

1. La copropriété, est-ce vraiment pour vous?

Devenir propriétaire d'un condo, c'est aussi devenir copropriétaire d'un immeuble, avec tout ce que cela implique... Êtes-vous certain d'être prêt à vous lier par un contrat notarié aux droits, aux obligations et aux diverses règles qu'impose la vie en copropriété? Sachez qu'il pourrait notamment vous être interdit de posséder un animal de compagnie ou d'installer une moquette dans votre chambre à coucher.

2. Quels sont les documents à vérifier — et comment les obtient-on?

Pour être en mesure de prendre une décision éclairée, vous devez rassembler ces documents:

- La déclaration de copropriété de l'immeuble;
- La copie des règlements;
- Le registre des travaux d'entretien et de réno-

vation ainsi que la prévision des travaux à venir;

- Le dernier bilan financier;
- La copie de la couverture d'assurance souscrite pour l'immeuble;
- Les procès-verbaux des dernières assemblées de copropriétaires.

En principe, le vendeur (ou le courtier immobilier qui le représente) doit pouvoir vous remettre ces documents importants. Vous n'arrivez pas à mettre la main sur un renseignement? Adressez-vous directement au syndicat des copropriétaires, car il est primordial que vous sachiez exactement dans quoi vous vous lancez. Soyez donc prudent : assurez-vous de comprendre la teneur et la portée de chaque document.

3. Est-ce que des litiges ou des poursuites judiciaires affectent l'immeuble ou votre partie privative?

Ne négligez pas de vous renseigner sur les poursuites qui sont en cours ou sur les litiges qui risquent d'entraver le bon fonctionnement de l'immeuble que vous convoitez. L'un des copro-

propriétaires veut installer un plancher de bois et les autres s'y opposent? Vous avez le droit d'en être informé avant l'achat.

La plupart des spécialistes s'entendent pour dire

que l'achat d'un condo fait partie des transactions immobilières les plus complexes à effectuer. Ne laissez donc rien au hasard : avant de signer, obtenez les conseils avisés de votre notaire.

**VISITE LIBRE**  
Dimanche 19 novembre de 13 h 30 à 16 h  
952, boul. des Mille-Îles Est  
**SAINTE-THÉRÈSE**

Superbe résidence à paliers, complètement rénovée de A à Z, de qualité et décoration exceptionnelle, 9 pièces, 3+1 cac, cuisine DécorMag, planchers bois, sam, srm + foyer, sd jeux...etc, grande cour. Libre. Centris 13082063

**Pierre Normand Paquet**  
Courtier immobilier  
514-924-3888

**RE/MAX**  
2001 INC.  
783639\_52296\_2

**\*\*VISITE LIBRE\*\***  
DIMANCHE 19 NOVEMBRE  
14 h à 16 h au 1074, Chevalier,  
Boisbriand

**349 000 \$**

Superbe maison, près de tous les accès, aire ouverte, 4 chambres, piscine creusée, impeccable.

783675\_57017\_2

**Lucie Roy**  
Courtier immobilier  
Remax Laurentides  
514 688-4180  
450 227-8411

**RE/MAX**  
remax-quebec.com

**Michel St-Onge.com**  
Plus de 28 ans d'expérience. Toute la différence!

**Courtier no 1** **LAVAL / RIVE-NORD CHEZ VIA CAPITALE** **514-984-0818**

**QSC** PROTECTION hypothécaire PROTECTION domiciliaire **ESTIMATION GRATUITE** **St-Onge via capitale**

<p><b>JE VIENS DE VENDRE</b></p> <p><b>VENDU</b></p> <p><b>STE-THÉRÈSE-EN-HAUT</b> 776, Carré Thibault <b>319 900 \$</b></p>	<p><b>TERRAIN 32 000 PC • LOGEMENT 4 1/2</b></p> <p><b>DUPLEX</b> <b>GARAGE DOUBLE</b></p> <p><b>Boisbriand : 314-314A, Côte Sud</b> Const. 1958, immense bungalow de 81 pieds de façade avec garage double, 3 + 1 chambres et 2 sdb, air climatisé central, impeccable, secteur campagne, entrée indépendante au s-sol. Grand logement au-dessus du garage loué 790 \$/mois. <b>419 900 \$</b></p>	<p><b>JE VIENS DE VENDRE</b></p> <p><b>VENDU</b></p> <p><b>STE-THÉRÈSE-EN-HAUT</b> 960, boul. des Mille-Îles ouest <b>314 900 \$</b></p>	<p><b>RÉNOVÉ, CLÉ EN MAIN</b></p> <p><b>PISCINE CREUSÉE CHAUFFÉE</b></p> <p><b>Boisbriand : 63, rue de Galais</b> Const. 1989, modèle très recherché, impeccable, ne reste qu'à placé vos meubles, piscine creusée chauffée, armoire cuisine 2017, s.d.b. luxueuse avec jacuzzi, plancher et escalier bois. <b>279 900 \$</b></p>	<p><b>ROND POINT</b></p> <p><b>NOUVEAUTÉ</b></p> <p><b>Ste-Thérèse-en-Haut: 764, carré Thibault</b> Bungalow rénové au fil des années, 3+1 c.a.c., 2 s.d.b, fenêtres changées en PVC à manivelle, système de chauffage à air chaud avec thermopompe. Foyer au gaz, impeccable, très bien situé. <b>349 900 \$</b></p>
--	---	--	---	---

# MEUBLAUBAINES

**EMMENEZ-EN DES AUBAINES !**

**SI VOUS PAYEZ PLUS, CE N'EST PAS UNE AUBAINE...**

**VISITEZ NOTRE SITE  
MEUBLAUBAINES.COM**

# SOLDE

**DU**

- MEUBLES
- MATELAS
- DÉCORATION

**24 - 25 - 26 - 27 novembre**

# VENDREDI

# FOU

## NOUS PAYONS LES TAXES\* TPS ET TVQ

\* Obtenez un rabais équivalent au montant des taxes à l'achat de meubles et matelas à prix réguliers entre le 24 et 27 novembre 2017. Les électroménagers et les articles à prix déjà réduits sont exclus. Mise de côté 30 jours maximum. Détails en magasin.

**OBTENEZ  
JUSQU'À**

**60** MOIS  
POUR  
PAYER!\*

### 4 MAGASINS

**BLAINVILLE**

775, boul. Labelle  
Tél. : 450 430-4500

**MASCOUCHE**

285, montée Masson  
Tél. : 450 474-4643

**ST-FÉLIX-DE-VALOIS**

987, route 131  
Tél. : 450 889-8331

**GENTILLY**

3625, boul. Bécancour  
Tél. : 819 298-2020



Certains produits étant offerts en quantité limitée, premier arrivé, premier servi. Certaines photos sont à titre indicatif seulement. L'annonceur ne peut être tenu responsable en cas d'erreurs typographiques ou autres. \* Financement conditionnel à l'approbation du service de crédit Visa Desjardins au taux de 8,9 % par année. Voir détails en magasin.