



ARLEQUIN

SERVITEUR DE DEUX MAÎTRES

PRODUCTION DU THÉÂTRE DE LA BORDÉE

DU 21 JANVIER AU 15 FÉVRIER 2014
MISE EN SCÈNE DE JACQUES LEBLANC
TEXTE DE CARLO GOLDONI



THÉÂTRE DE LA
BORDÉE

Tourné vers l'avenir

THÉÂTRE DE LA BORDÉE

Saison 2013-2014

DÉVADÉ



Une présentation
Hydro
Québec

FRONTIÈRES

COPRODUCTION AVEC LA COMPAGNIE
DRAMATIQUE DU QUÉBEC.



ARLEQUIN, SERVITEUR DE DEUX MAÎTRES



FROZEN (Océan Arctique)



LES LIAISONS DANGEREUSES

COPRODUCTION AVEC
LES ENFANTS TERRIBLES.



THÉÂTRE DE LA
BORDÉE
Toujours vers l'avenir

418 694-9721
BORDEE.QC.CA

PASSION
RÊVE
LIBERTÉ

FÉLICITATIONS !

Toute l'équipe de la Bordée souhaite féliciter les comédiens et les concepteurs qui se sont illustrés lors de la remise des **Prix d'excellence des arts et de la culture**, décernés le 25 novembre dernier. Des félicitations toutes spéciales à **Vano Hotton**, récipiendaire du prix Paul-Bussières pour la conception du décor de la pièce *Les chaises*, à **Nancy Bernier**, récipiendaire du prix Paul-Hébert pour son interprétation de « la vieille » dans cette même pièce ainsi qu'à **Christian Fontaine** pour les éclairages de la pièce *Scalpée*.

Dans le même esprit, nous souhaitons lever notre chapeau aux lauréats des **Prix de la critique**, décernés par l'Association québécoise des critiques de théâtre (AQCT) le 13 novembre dernier. Un bravo tout particulier à **Bertrand Alain**, qui s'est mérité le prix de la Mise en scène – Québec pour la pièce *Les chaises*, ainsi qu'à **Alexandrine Warren** pour son interprétation d'Ophélie dans *Hamlet*.



LE MOT DU DIRECTEUR ARTISTIQUE

Nous débutons cette année 2014 avec de la joie, du soleil, de l'amour, de la chaleur et beaucoup de rires. *Arlequin, serviteur de deux maîtres* est une pièce phare du théâtre italien. Goldoni met en scène des personnages de la commedia dell'arte (Arlequin, Pantalon, Le Docteur, Brighella) et les fait interagir avec d'autres qui ne sont pas des archétypes de ce style de théâtre. C'est en s'inspirant des improvisateurs très célèbres de son époque, des comédiens aimés de ses concitoyens que l'auteur a écrit cette pièce. Et c'est en réécrivant les numéros de bravoure de ces acteurs qu'il a donné au monde ce petit chef-d'œuvre. Et plus encore, comme il a abondamment truffé son texte de didascalies (des indications scéniques), il a ainsi contribué à la conservation d'un genre théâtral éphémère puisqu'improvisé.

Nous sommes au moment de l'année où il est de mise d'offrir ses vœux à ceux que nous estimons, alors je les fais. À vous tous qui venez partager avec nous de petites parcelles de vie, je vous souhaite énormément de plaisirs avec nous. Plaisir artistique, plaisir de la rencontre, plaisir de l'espace que vous fréquentez, plaisir de tous les sens, plaisir intellectuel, plaisir de la découverte et de la nouveauté. J'espère que vous serez encore nombreux à nous donner le privilège de vous avoir dans la salle de la Bordée. On dit que l'art vivant est en déséquilibre, qu'il est moins fréquenté; c'est possible. Mais, ensemble, nous avons le pouvoir de faire en sorte que le Québec, qui est un peu trop assis devant sa télé, s'extirpe de son salon pour aller rejoindre ceux qui ont envie de partager l'art.

Je souhaite à tous mes camarades artistes d'avoir l'espace nécessaire pour aller loin dans l'expression de leur talent. Je leur souhaite de plus en plus de beaux défis, des rôles extraordinaires, des mises en scène fantastiques, des scénographies, des costumes, des éclairages, des environnements sonores qui les font se dépasser. À nos auteurs, je souhaite de l'inspiration à revendre, de la beauté, des histoires pertinentes et, surtout, d'être joués. À tous nos régisseurs, techniciens, constructeurs de décors, confectionneurs de costumes, vidéastes, une année de travail enthousiasmant à la Bordée.

À tous les employés de la Bordée, je vous souhaite de la passion à revendre et des projets exaltants !

Bonne année!

Jacques Leblanc
Directeur artistique



LE MOT DU METTEUR EN SCÈNE

Monter un Goldoni, c'est toujours dans la joie. Et là, nous y sommes allés à fond ! Joie dans la recherche du décor, des costumes et de toute l'ambiance du son et de la lumière. Joie dans la création des différents personnages. Joie dans la trouvaille des jeux de scène et, finalement, joie à vous offrir ce spectacle. Toute l'équipe a été avec moi, avec ce projet, entièrement et chacun m'a conseillé de belle façon. Bravo à tous et merci d'être si créatifs !

L'une des questions qui revient souvent lorsqu'on présente un classique est : *Est-ce que c'est monté moderne ?* À cela, je réponds toujours : *J'espère !* Car dans mon esprit, mettre en scène une pièce d'une autre époque, c'est la replacer dans le contexte d'aujourd'hui, voir comment elle résonne encore dans notre vie.

Et de toute façon, nous ne pouvons savoir avec certitude comment les spectacles étaient montés jadis, ce qu'était le jeu exactement. Lorsqu'on regarde des gravures baroques, par exemple, qui représentent des pièces mettant en scène Néron ou Agamemnon, il est clair que les costumes sont baroques et non pas de l'antiquité grecque ou romaine ! Le théâtre est un art vivant qui évolue avec la société, avec les mœurs, les façons de faire, la technologie.

Alors laissez-vous aller à la folie d'Arlequin (qui dans le texte s'appelle Truffaldino) !

Bonne soirée !

Jacques Leblanc
Metteur en scène



JACQUES LEBLANC

Diplômé du Conservatoire d'art dramatique de Québec en 1981, Jacques Leblanc est directeur artistique du Théâtre de la Bordée depuis près de 10 ans. Il a joué dans de nombreuses productions théâtrales, tant sur la scène locale que provinciale, et a remporté à cinq reprises le prix Paul-Hébert, récompensant l'interprétation d'un premier rôle. Il a notamment incarné Argan dans *Le malade imaginaire*, Hosanna dans *Hosanna*, Richard III dans *Richard III*, Scapin dans *Les fourberies de Scapin*, Estragon dans *En attendant Godot* et Arnolphe dans *L'École des femmes*. En 2012, on a pu le voir dans le rôle de Hamm dans la pièce *Fin de partie*, présentée au Théâtre de la Bordée. Jacques Leblanc a, de plus, été nommé à cinq reprises au Gala des Masques. En 2009, il a remporté le prix de la meilleure mise en scène pour la pièce *Le menteur*, remis dans le cadre des Prix d'excellence des arts et de la culture. Il se spécialise également dans la mise en scène d'opéras; il a notamment réalisé celle de *Madame Butterfly* de Puccini, présenté à l'Opéra de Québec l'automne dernier.



L'AUTEUR

CARLO GOLDONI

Carlo Goldoni naît le 25 février 1707, au milieu d'une famille bourgeoise de Venise. Son père est apothicaire et doit voyager fréquemment pour son travail. Le jeune Goldoni passe donc une bonne partie de son enfance auprès de sa mère et de sa tante, qui l'éveillent à la lecture. Il baigne dans une atmosphère familiale où le spectacle et le théâtre sont très présents: son grand-père fait donner des opéras à la maison et il s'amuse avec un théâtre de marionnettes que son père lui a fabriqué.

Les débuts de Goldoni comme écrivain sont éclectiques. Il se commet dans la tragédie, le mélodrame et surtout les intermèdes comiques, où, par la caricature qu'il fait de la vie quotidienne de Venise, il découvre que sa vocation est celle de la comédie.

Sa première vraie pièce comique date de 1738: *L'Uomo di mondo* (L'Homme du monde) dont l'originalité tient au fait que le texte du protagoniste y est entièrement écrit, contrairement aux canevas de la commedia dell'arte auxquels les acteurs comiques étaient habitués. Goldoni construisait alors les assises de la réforme qu'il allait défendre dans les années subséquentes.

Carlo Goldoni s'éteint à Paris le 6 février 1793. Il aura légué en héritage une œuvre imposante et riche: une centaine de comédies, une quinzaine de tragi-comédies, des tragédies, des intermèdes comiques, de nombreux opéras-bouffes ainsi que des livrets d'opéra.

LA COMMEDIA DELL'ARTE

La commedia dell'arte (comédie de l'art) est un genre théâtral apparu au XVI^e siècle, qui repose essentiellement sur le jeu improvisé d'acteurs souvent masqués. Au début, on l'appelait «comédie improvisée», «comédie d'histrions» ou «comédie à l'impromptu». Ce n'est en fait qu'au XVIII^e siècle qu'elle a pris le nom qu'on lui connaît aujourd'hui.

Les premiers à avoir créé ce genre théâtral ont voulu, d'une part, se démarquer d'un théâtre très littéraire en cours à la Renaissance, et d'autre part, professionnaliser leur métier. On situe souvent l'origine précise de la commedia dell'arte en 1545, à Padoue, en Italie, alors que huit acteurs ont formé une première troupe professionnelle, la «compagnie fraternelle». Dès lors, le comédien s'est donné comme mission de divertir son public, mais aussi de se faire payer par lui, chose totalement nouvelle à l'époque.

LA PIÈCE

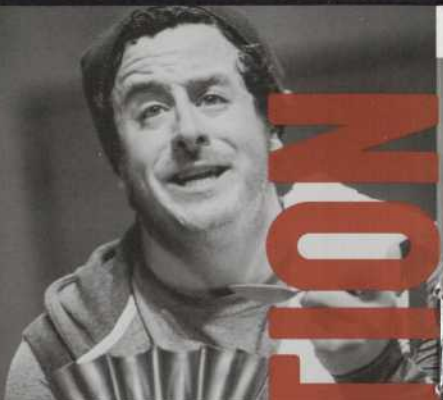
Venise. Pantalone et le Dottore Lombardi discutent du mariage de leurs enfants, Clarice et Silvio. Arrive Arlequin, valet de l'ancien promis de Clarice, Federigo Rasponi, mort récemment. Ce valet annonce l'entrée en scène de... Federigo lui-même! Branle-bas de combat chez tous les personnages et principalement chez Arlequin qui, par sa maladresse, sera au cœur d'intrigues et de nombreux quiproquos hilarants.



1



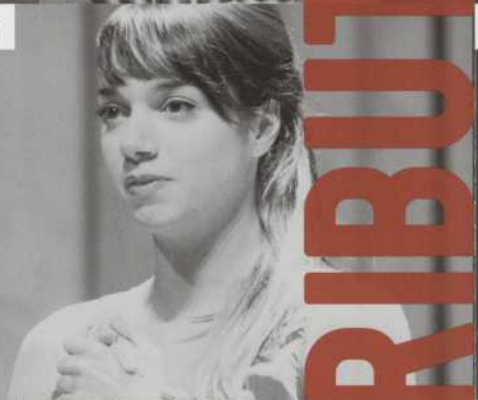
2



4



5



7



8



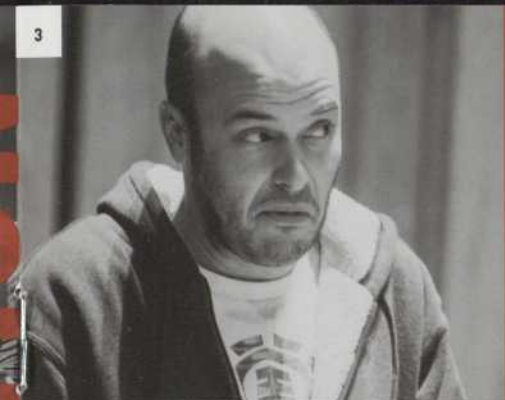
9



10



LA DISTRIBUTION



- 1 **MARC AUGER**
VALETS

- 2 **CHARLES-ÉTIENNE BEAULNE**
TRUFFALDINO (ARLEQUIN)

- 3 **EMMANUEL BÉDARD**
PANTALONE

- 4 **JOËLLE BOURDON**
SMERALDINA

- 5 **FRÉDÉRIQUE BRADET**
BÉATRICE

- 6 **MARIE-HÉLÈNE GENDREAU**
CLARICE

- 7 **JEAN-MICHEL GIROUARD**
SILVIO

- 8 **SIMON LEPAGE**
FLORINDO

- 9 **MAXIME PERRON**
BRIGHELLA

- 10 **PATRIC SAUCIER**
DOTTORE

TEXTE

Carlo Goldoni

MISE EN SCÈNE

Jacques Leblanc
Assisté de Jocelyn Paré

LES CONCEPTEURS

DÉCOR *Michel Gauthier*

ACCESSOIRES *Ariane Sauvé*

COSTUMES *Denis Denoncourt*

MAQUILLAGES ET PROTHÈSES *Vanessa Cadrin*

ÉCLAIRAGES *BlackOut Design*

MUSIQUE ORIGINALE *Marc Vallée*

L'ÉQUIPE DE PRODUCTION

DIRECTION DE PRODUCTION *Félix Bernier Guimond*

DIRECTION TECHNIQUE *Nadine Delisle*

RÉGIE GÉNÉRALE *France Deslauriers*

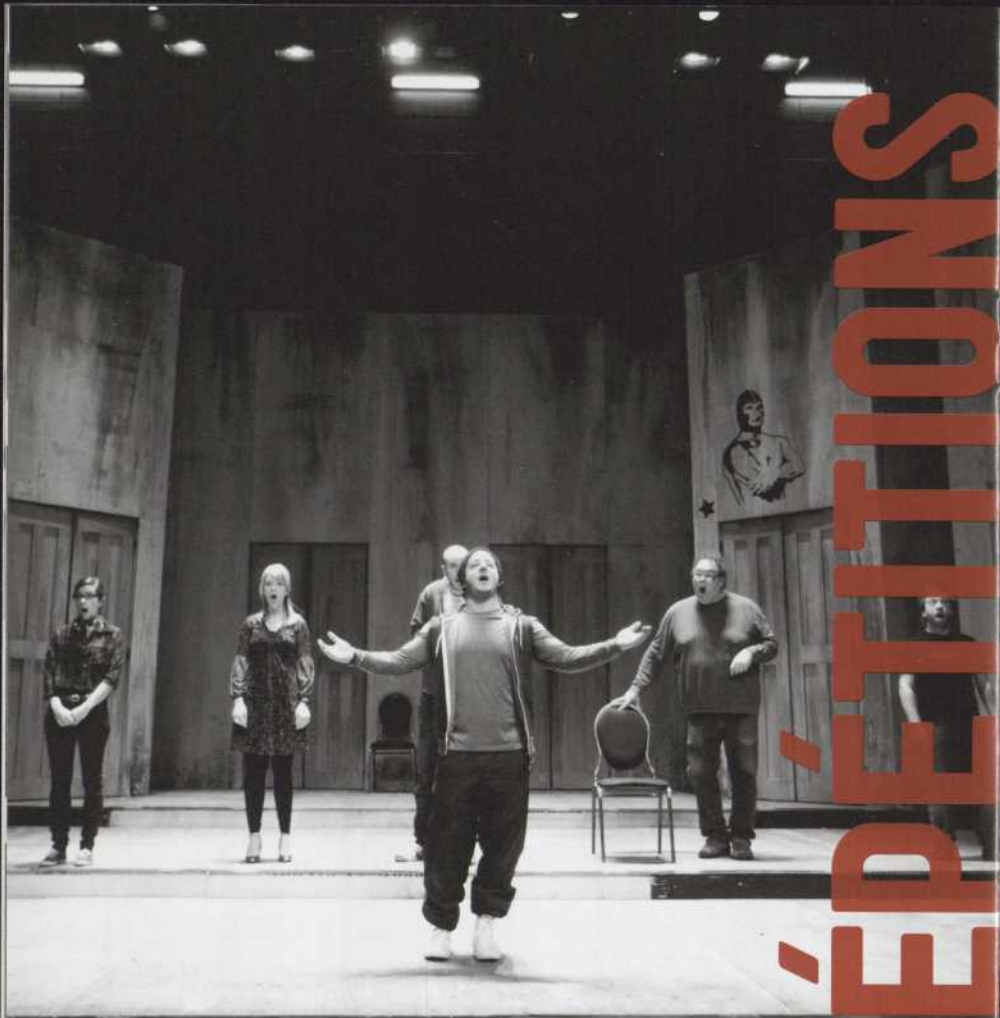
CONSTRUCTION DU DÉCOR *Conception Alain Gagné*

CONFECTION DES COSTUMES

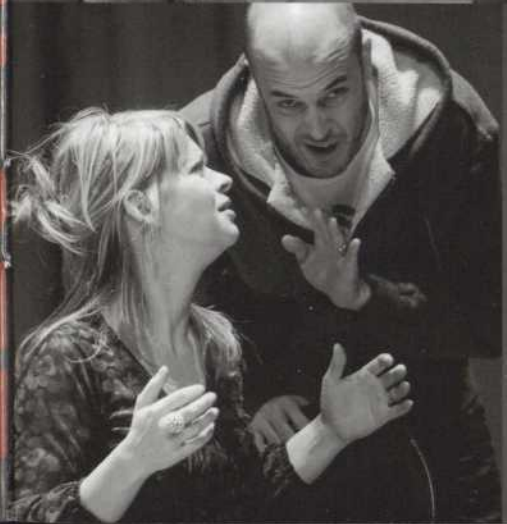
Par Apparat confection créative

**TOUTE L'ÉQUIPE D'ARLEQUIN,
SERVITEUR DE DEUX
MAÎTRES TIENT À REMERCIER :**

*Élie Beauchamp, Audrey Turcotte,
Éveline Tanguay, Anne-Marie Bureau
et Michel Labbé.*



LES RÉPÉTITIONS





5 QUESTIONS À CHARLES-ÉTIENNE BEAULNE ALIAS ARLEQUIN (TRUFFALDINO)

COMMENT DÉCRIRAIS-TU ARLEQUIN ?

Arlequin est maladroit et pas très vif d'esprit. Et ce qui est le plus drôle, c'est qu'il n'en a pas conscience. Il est convaincu qu'il règle les problèmes de la bonne façon, alors que ce n'est pas le cas. Il n'a pas du tout de filtre, il dit tout ce qui lui passe par la tête. Mais il est tout de même habile dans sa maladresse, si je peux dire !

QUEL EST LE PRINCIPAL DÉFI DANS L'INTERPRÉTATION D'UN PERSONNAGE TEL QU'ARLEQUIN ?

Oui c'est une comédie, mais il ne faut pas trop en mettre, ne pas tomber dans le ridicule, rester intelligent, tout en s'amusant. Bref, trouver l'équilibre dans tout ça !

VOUS ÊTES UNE DIZAINE D'INTERPRÈTES SUR SCÈNE. EST-CE QUE CELA CHANGE LA DYNAMIQUE OU COMPLEXIFIE LE JEU ?

C'est en effet moins fréquent dans le théâtre contemporain de partager la scène avec autant de comédiens. Je dirais que

c'est moins stressant, c'est rassurant. Jacques a rassemblé une belle gang avec laquelle je me sens à l'aise. Certains sont de très bons amis, alors c'est vraiment un plaisir de les retrouver et de jouer avec eux. Il y a une belle énergie et solidarité dans le groupe.

COMMENT DÉCRIRAIS-TU LA MISE EN SCÈNE DE JACQUES LEBLANC ?

C'est d'une précision incroyable, tout est placé et réglé au quart de tour. Mais c'est dans cette précision qu'on trouve notre naturel et notre aisance. C'est une grande chorégraphie, rythmée, drôle et folle !

QUELLE EST TA RÉPLIQUE FAVORITE ?

Difficile à dire ! Je n'en ai pas vraiment. En fait c'est peut-être plus ce que je fais, que ce que je dis, mes simagrées et mes acrobaties. La scène du repas par exemple où je dois servir deux maîtres, j'ai énormément de plaisir à la jouer. Ou lorsque je fais des apartés et que je m'adresse directement au public.

LES CAHIERS DE LA BORDÉE

Par Gilles Bordage

**UN CONCENTRÉ
D'ANALYSES ET
D'ENTREVUES
EXCLUSIVES!**

Seulement 10\$!

En vente à la billetterie
et au bar du théâtre.



EXTRAIT

DES COMÉDIENS VIRTUOSES

Les acteurs de la commedia dell'arte étaient de véritables virtuoses. Ils s'entraînaient pour parfaire leurs techniques de jeu et souvent construisaient leur carrière sur un seul personnage. Le succès de la commedia reposait donc entièrement sur le talent de ses acteurs. L'improvisation et le jeu physique était à la base de leur art.

Les dialogues dans la commedia dell'arte étaient largement improvisés à partir de canevas. Ces canevas agissaient un peu comme des partitions écrites dans lesquelles on consignait les actions importantes de la représentation. Le reste était improvisé par les acteurs qui s'appuyaient sur un solide savoir-faire et les réactions du public desquelles ils se nourrissaient. Les intrigues mettaient souvent en scène des maîtres autoritaires trompés par leurs domestiques, des vieillards amoureux de jeunes pucelles, des amours contrariées, tous prétextes à des quiproquos embarrassants, à des propos souvent obscènes et à des scènes de bastonnade. Les situations présentées étaient aussi largement inspirées de la quotidienneté.

L'AGENDA DE LA BORDÉE

PROCHAINE PIÈCE - FROZEN Du 4 au 29 mars 2014

Bouleversant récit de la vie face à l'inacceptable, *Frozen* parle avec délicatesse de la perte, du deuil et de la guérison.

Ne pas oublier que toutes nos représentations du soir débutent à 19h30.

EXPOSITION

Dans le cadre des représentations de la pièce *Arlequin, serviteur de deux maîtres*, le Théâtre de la Bordée vous invite à admirer les œuvres du **sculpteur et designer Guy Lévesque** dans le hall d'entrée et au foyer. Pour réaliser ses masques, l'artiste puise son inspiration dans la tradition théâtrale, entre autres de la commedia dell'arte, du théâtre japonais Nô et du carnaval de Venise.

LES MARDIS-RENCONTRE

Un moment privilégié entre le public et les artistes! **Chaque mardi de la deuxième semaine de représentations**, dès leur sortie de scène, retrouvez les équipes pour des confidences, des débats et des secrets de coulisses.

Prochaine rencontre
28 janvier 2014

INFOLETTRE

L'infolettre du Théâtre de la Bordée fait peau neuve! Recevez en primeur toutes les nouvelles sur nos pièces, des photos de répétition, des secrets de coulisses, des entrevues avec les artistes et des concours exclusifs!

Pour recevoir votre infolettre, rien de plus simple; rendez-vous sur notre site Web au www.bordee.qc.ca et inscrivez votre nom et courriel à l'endroit réservé à cet effet sur la page d'accueil.

LA BORDÉE 2.0

Joignez-vous à nous sur les réseaux sociaux!

Pour être à l'affût de tout ce qui se passe à la Bordée, devenez membre de la page Facebook du Théâtre et suivez-nous sur Twitter (@LaBordée)!



**LA BORDÉE À
PORTÉE DE MAIN**

**TÉLÉCHARGEZ
GRATUITEMENT
L'APPLICATION DU
THÉÂTRE DE LA BORDÉE!**

Pour de plus amples renseignements,
visitez notre site Internet

www.bordee.qc.ca

Information et réservations
à la billetterie au **418 694-9721**

L'ÉQUIPE DU THÉÂTRE DE LA BORDÉE

Direction artistique
Jacques Leblanc

Direction administrative
Lyne Fafard

Direction de production
Félix Bernier Guimond

Direction technique
Nadine Delisle

Communications
Catherine St-Pierre

*Développement
de publics et groupes*
Céline Gilbert

*Service à la clientèle
et opérations*
Sylvie Smith

Comptabilité
Lisette Petit

Entretien
Maurice Fortier

Billetterie
Andréanne Baillargeon Nolet
Noémie F. Savoie
Marie-Josée Godin
Andrée Legault
Cindy Tremblay

Responsables de salle
Marie-Josée Godin
Élodie Grenier
Philippe Rivard

Personnel d'accueil
Carolanne Bergeron
Sandrine Bélanger Monast
Mélissa Bouchard
Lise Breton
Marie-Ève Chabot-Lortie
Marie-Pier Lagacé
Jacques Leclerc
Tommy Lévesque
Valérie Samson
Marianne Tremblay Bluteau

MERCI À NOS PARTENAIRES DE SAISON

Conseil des arts
et des lettres
Québec



Conseil des Arts
du Canada

Canada Council
for the Arts

VILLE DE
QUÉBEC

Hydro
Québec



ZOOM MEDIA

leSoleil

HAMON-BIENVENUE.ca
Applications mobiles
Internet et multimédia

Salon
Neuri
fleuriste
depuis 1923



le-Cercle.co

LES BOSSUS

VERSA
RESTAURANT BAR

La Boîte à Pain
Boulangerie artisanale

laliberté

LIBRAIRIE
PANTOUTE
Librairie indépendante



BISTRO
LA OUTILLE
DE BOIS

VINCI
PARK

Brûlerie Saint-Roch
À tête RePausée
Balthazar

LE CONSEIL D'ADMINISTRATION

MARTIN TREMBLAY /
Président du conseil d'administration
Président
Qualité Construction (CDN) Ltée

MARIE-HÉLÈNE GENDREAU /
Vice-présidente du conseil
d'administration
Comédienne et metteure en scène

FRANÇOYS ROYER /
Trésorier du conseil
d'administration
Vice-président finances
et administration
Groupe Desgagnés

NICOLA-FRANK VACHON /
Secrétaire du conseil d'administration
Comédien et photographe

PHILIPPE-EDWIN BÉLANGER /
Directeur du service des études
supérieures et postdoctorales INRS

CHANTAL BRUNET /
Directrice investissement
Desjardins capital de risque

NANCY CHAMBERLAND /
Notaire Ombudsman
de l'Université Laval

DANIEL DUMAIS /
Avocat associé
Norton Rose Fulbright

HUGUES FRENETTE /
Comédien et metteur en scène

JEAN-FRANÇOIS LECLERC /
Vice-président
Leclerc Communication Inc.

CLAUDE PARÉ /
LL.B. Conseiller senior
TD Waterhouse

JACQUES LEBLANC /
Directeur artistique

LYNE FAFARD /
Directrice administrative

NOTRE PROCHAINE PIÈCE

FROZEN

*Bouleversant récit de la
vie face à l'inacceptable,
Frozen parle avec
délicatesse de la perte,
du deuil et de la guérison.*

*« Tout ce temps,
je la faisais
grandir dans
ma tête. Mais
non, il l'avait
enterrée... »*

**PASSION
RÊVE
LIBERTÉ**



FROZEN (Océan Arctique)

4 AU 29
MARS 2014

TEXTE *Bryony Lavery*

MISE EN SCÈNE *Jeremy Peter Allen*

PROTHEBOR 2014.01.21 X