

L'Écho de Maskinongé

www.lechodemaskinonge.com



Samedi 10 mai 2008
Vol 87, no 28 - 12 500 exemplaires

Transcontinental

9 cm

PONTIAC G5 SE 2008
193\$^{*/mois*}

LOCATION 60 MOIS
Comptant: 1173\$
0% intérêt 72 mois
*Taxes en sus

Louiseville Automobile PONTIAC BUICK

www.louisevilleauto.com
Louiseville • 819 228-2711 • 1-800-760-2711 2413446



ACTUALITÉS

Hommage aux bénévoles

La soirée reconnaissance réunit près de 200 personnes et honore des gens impliqués dans le milieu.

Page 7



ACTUALITÉS

Place aux jeunes

La région de la Mauricie est attirante et stimulante pour la relève...

Page 10



Page 3

La population invitée à bâtir 64 ateliers

> Louis St-Hilaire
redaction_shawinigan@transcontinental.ca

Dans le cadre du Forum citoyen mauricien, qui se tiendra du 23 au 25 octobre prochain, la population de la région est invitée à faire parvenir, d'ici le 30 juin, ses propositions afin de mettre au programme les 64 ateliers prévus pour l'événement.

Le Forum, rappelons-le, est un lieu de rassemblement pour les citoyens de la Mauricie où seront discutés et partagés différents enjeux sociaux et économiques. Les ateliers proposés devront répondre au thème «La Mauricie que l'on veut se donner» et expliquer ce qu'il serait nécessaire d'entreprendre afin de dynamiser la région...

«Ces ateliers permettront à des individus et des organisations d'exprimer leur opinion, leur pensée, leurs projets ou leurs idéaux, explique Réjean Laprise, coordonnateur du Forum et directeur général du Centre de formation communautaire de la Mauricie.

Ils leur donneront la possibilité de partager leurs connaissances, leurs expériences et leur savoir-faire, de décrire leur milieu de vie, de raconter leurs luttes et leurs réalisations, et de dire comment, dans leur domaine, ils innovent.»



Réjean Laprise, coordonnateur du Forum et directeur du Centre de formation communautaire de la Mauricie, invite la population à soumettre ses idées. Photo L'Hebdo/Marie-Eve Veillette

> Suite à la page 3

GAGNEZ GROS

DESTINATIONS PARIS-LONDRES

Grâce aux annonces classées
1-866-637-5236

Partenaire de vos loisirs depuis 36 ans!

J. SICARD Sport

811, Saint-Laurent Est • Louiseville • 819 228-5803
www.jsicardsport.com

Profitez de la vie!

Ponton Sun Catcher G3 de Yamaha

G3 Boats POWER FINANCE

En plus des V.T.T. et MOTOS Yamaha, nous vous offrons aussi

- ✓ Chaloupes
- ✓ Bateaux
- ✓ Pontons G3
- ✓ Moteurs hors-bord

Moteur F90TLRG

YAMAHA



Patrick Morin

LE CENTRE DE LA RÉNOVATION

Des gens constructifs

TOUT! TOUT! TOUT!

Bonne fête des Mères

Oui, vraiment tout pour **combler**

maman!

Jardinières

Fauteuils berçants



À compter de

12⁹⁸

- Paniers fleuris • Fleurs
- Plantes • Arbustes
- Arbres

Confortables et très jolis

TOUT POUR LE CONFORT À L'EXTÉRIEUR

- Ensembles patio
- Ensembles bistro
- Balançoires • Hamacs de luxe
- Gazebos • Chaises longues



Sculptures

NOUVEAUTÉ!

Sculptures de métal pour le jardin



Fontaines

Balancelles

Nouveau et très tendance!

Collection de nains de jardin



Voyez notre circulaire

Louiseville

730, boul. St-Laurent Est
819 228-4600

Heures d'ouverture
Lundi, Mardi, Mercredi 8h à 17h30
Jeudi, Vendredi 8h à 21h
Samedi 8h à 17h
Dimanche 9h à 17h

Berthierville

1020, av. Gilles-Villeneuve
450 836-6288

Heures d'ouverture
Lundi, Mardi, Mercredi 8h à 18h
Jeudi, Vendredi 8h à 21h
Samedi 8h à 17h
Dimanche 9h à 16h

Lavaltrie

260, rue St-Antoine
450 586-2222

Heures d'ouverture
Lundi, Mardi, Mercredi 8h à 18h
Jeudi, Vendredi 8h à 21h
Samedi 8h à 17h
Dimanche 9h à 17h

2409405



SUPER MARCHÉ AUX PUCES
2411964

La Foire à Louiseville 2008
18^e Edition

Exposants du 6 au 8 juin

ATTRACTION SPECIALE
Le LSV Tuning Show

Plus de 40 véhicules en exposition

Au Centre sportif (arène) à Louiseville
Pour location d'espace
Louez maintenant!
819 296-3047
communiqué avec Michel Desrosiers

Véhicules montés, Art et culture unique, soutien
Municipal: Carol Lavie 819 296-3047

Être parent, une profession

Le Centre jeunesse de la Mauricie et du Centre du Québec tente d'améliorer ses services auprès des jeunes ayant des besoins particuliers

>Jessica Thiffault
redaction.hj@transcontinental.ca

Jour après jour, les familles d'accueil conjuguent au présent les verbes aider, supporter, soutenir, donner et aimer. Petit à petit, elles voient ces enfants et adolescents qu'elles accueillent apprendre à leur tour à conjuguer les verbes grandir, s'épanouir avoir confiance et aimer, au futur.

Depuis plusieurs années, le Centre jeunesse de la Mauricie et du Centre du Québec tente d'améliorer ses services auprès des jeunes ayant des besoins particuliers. Le manque de familles d'accueil leur met des bâtons dans les roues.

«Nous voulons un plus grand nombre de familles afin d'effectuer un meilleur pairage entre les jeunes et les familles d'accueil. Le mieux serait que les enfants demeurent dans leur milieu naturel, mais ce n'est pas toujours possible alors, en ayant plus de familles, nous pourrions mieux répondre aux besoins de chaque enfant,» explique une intervenante auprès des familles, Ginette Jourdain.

Les familles d'accueil n'ont pas nécessairement le même rôle qu'autrefois. Les parents substitués contribuent énormément au bon développement de l'enfant, ils sont d'importants partenaires pour le centre jeunesse. Ginette Bellerive, de Maskinongé, parent d'une famille d'accueil depuis plus de 10 ans se prononce à ce sujet.

«M'occuper de ces enfants depuis toutes ces années m'a permis de rester jeune et maintenant, je peux mieux les comprendre et les aider. J'ai la chance de les voir grandir et cheminer.»



Ginette Bellerive, parent d'une famille d'accueil à Maskinongé.

Photo, L'HEBDO JOURNAL

Éviter un deuxième échec familial et le mieux-être des enfants est ce qui prime pour les centres jeunesse. Un bon pairage doit être fait pour permettre de belles réussites familiales.

«Quand j'étais plus jeune, j'ai connu quelqu'un qui était en famille d'accueil et c'est à ce moment que j'ai su que plus tard, ce serait moi qui aiderais les jeunes à mon tour,» explique-t-elle.

Présentement, 134 familles dans la grande région de la Mauricie et Centre-du-Québec

ont décidé d'aider, d'améliorer la qualité de vie et de répondre aux besoins des enfants qui sont l'avenir de notre société.

«Cette expérience m'a davantage aidé à prendre soin de mes quatre fils. Du même

coup, mes garçons ont pu prendre conscience de la réalité qui les entoure. Ce qui est important, c'est de prendre soin de ces enfants comme s'ils étaient les nôtres et de combler tous leurs besoins.»

La population invitée...

>Suite de la page 1

Outre la thématique principale, les ateliers – d'une durée maximale d'une heure, soit au maximum 20 minutes de présentation et 40 minutes de discussion – devront correspondre à l'un ou l'autre des axes de réflexion suivants : démocratie de nos institutions et lutte contre l'exclusion sociale; développement social et environnement; accessibilité des services publics; emploi, famille et vie communautaire; médias et communication; art et culture pour tous et toutes; loisirs, vacances et tourisme; et, enfin, une Mauricie ouverte sur le monde.

«Ces grands thèmes orienteront les participants du Forum citoyen mauricien vers des questions telles que les moyens de lutter contre la pauvreté, de développer l'économie, d'assurer une voix aux citoyens et de garantir l'accès aux services publics, aux arts, à la culture, aux loisirs et aux vacances,» poursuit Réjean Laprise. Notons que ces 64 ateliers s'inscrivent dans une large programmation incluant notamment une table

ronde, une marche citoyenne, un spectacle et une conférence de Steven Guilbeault. Ils seront présentés au cours des journées du vendredi et samedi 24 et 25 octobre, entre 9h et 16h. La synthèse de ces ateliers fournira la matière première à la production de la grande Déclaration citoyenne, prévue en fin d'après-midi le samedi.

«Cette programmation bien remplie laisse croire que le Forum citoyen mauricien constituera une belle occasion de s'offrir un grand partage régional, un échange de solutions, un transfert exceptionnel de connaissances et d'expériences qui feront émerger de nombreuses suggestions et idées susceptibles de nous aider à construire un futur prospère et sain pour nos communautés et nos familles.»

Ceux qui sont intéressés à proposer un atelier peuvent le faire en se rendant sur le site www.forummauricien.org sous l'onglet «Proposez une activité», ou encore en contactant l'organisation du Forum (819-379-8084) afin de compléter le formulaire à cet effet.



LA
VULCAN 900 CUSTOM
2008

DANS LA SALLE DE MONTRE. DANS LA RUE. SUR LA ROUTE.
UN CHARISME INDÉNIENTABLE.

Obtenez un rabais de

700\$ ou **450\$**

d'accessoires
Kawasaki

Visitez notre
BOUTIQUE

Vaste choix de
vêtements
& accessoires
pour la moto

Clément

MOTOS

630, Grande Carrière
Louiseville
819 228-5267
www.clementmoto.com

Visitez kawasaki.ca/fr/vn900custom pour obtenir les spécifications et tous les détails promotionnels.

© 2008 Les Moteurs Kawasaki Canadien Inc. Portez toujours un casque, une protection oculaire et des vêtements de pilotage appropriés. Ne pilotez jamais sous l'influence de l'alcool et des stupéfiants. Suivez les instructions d'entretien de votre guide du propriétaire. Les spécifications sont sujettes à changement. Pilote professionnel sur circuit fermé.

Bon pour vous et pour l'environnement



Chronique
environnement

Steven
GUILBEAULT

En 1995, un groupe de jeunes rêveurs ont eu l'idée de rapprocher le monde agricole et les gens vivant en ville. Ce rapprochement

s'est concrétisé à travers un projet qui se nomme « Agriculture soutenue par la communauté » (ASC) ou assez communément « paniers bio ».

En quoi consiste l'ASC? Une ferme offre ses produits à des citoyens d'une région ou d'un quartier. Les personnes intéressées deviennent en quelque sorte des « partenaires » de la ferme en achetant, au printemps, leur part de nourriture (légumes, viandes). Elle leur sera remise le plus souvent sous la formule de paniers livrés chaque semaine à un

point de chute près de chez soi ou de son travail. Ce système permet un appui aux fermes biologiques à échelle humaine puisqu'il fournit tôt en saison des revenus à l'agriculteur, permet de planifier la production et d'offrir aux citoyens un approvisionnement sans intermédiaire.

En commandant des paniers biologiques, on privilégie une alimentation plus saine, basée sur une nourriture fraîche et de qualité, cultivée sans pesticides, herbicides ou autres produits chimiques. Soutenir un fermier de famille permet aussi de réduire la distance parcourue par les aliments (150 km entre le champ et l'assiette plutôt qu'entre 2 400 km à 4 000 km

pour un panier d'épicerie « standard »), et donc, de réduire les émissions de gaz à effet de serre qui contribuent aux changements climatiques. Cela permet également d'encourager l'économie locale.

Ce projet a débuté avec une seule ferme et environ 25 personnes, il y a maintenant plus de 10 ans. Aujourd'hui, cette formule permet à près de 33 000 citoyens d'avoir le privilège d'être en lien direct avec une des 114



fermes biologiques maraîchères ou d'élevage du réseau.

Cette année, 25 nouvelles fermes participent au réseau que coordonne Équiterre. Les citoyens de 14 régions du Québec pourront profiter de la formule. Une telle croissance est signe que les citoyens et les agriculteurs s'engagent dans un dialogue qui ne peut que faire évoluer le modèle agricole du Québec. C'est très encourageant!

Pour soutenir un fermier de famille et recevoir des paniers bio, consultez le site d'Équiterre au www.equiterre.org ou téléphonez au 1-877-272-6656.

Réagissez à cette chronique au www.lecourriersud.com.

La question du net

Êtes-vous pour ou contre le développement de projets d'énergie éolienne au Québec ?

OUI NON

Voici les résultats de la dernière question
À l'approche de l'été, est-ce que la hausse du prix de l'essence modifie vos projets de vacances ?

OUI	54%
NON	21%

Participez à ce sondage-maison en visitant lechodemaskinonge.com Ce sondage n'a pas de valeur scientifique



3 > Actualités

La Soirée des Sommets, un succès 5
Les bénévoles récompensés 7

15 > Vie communautaire

Agenda communautaire 16

17 > Annonces classées

23 > Sports

SITE WEB

www.lechodemaskinonge.com

Toutes les annonces classées
Les avis de décès quotidiens
Consultez l'appel à tous

Les TARIFS les PLUS BAS au MONDE!

3¢ en tout temps la minute

- AUSTRALIE • DANEMARK • SUISSE
- MALAISIE • PORTUGAL • ITALIE
- AUTRICHE • FRANCE • TAIWAN
- HOLLANDE • SINGAPOUR • HONG KONG
- BELGIQUE • ALLEMAGNE • NOUVELLE-ZÉLANDE
- NORVÈGE • ESPAGNE • RÉPUBLIQUE TCHÈQUE
- CHINE • SUÈDE • CORÉE DU SUD
- POLOGNE • IRLANDE • ROYAUME-UNI
- ARGENTINE 7¢ • CHILI 7¢ • ISRAËL 6¢
- PORTO RICO 9¢ • VÉNÉZUELA 9¢

En collaboration avec worldline.ca

Appelez partout au Canada et aux États Unis pour aussi peu que



...la minute

COMPOSEZ LE Consultez les tarifs sur www.1011295.com

10.11.295 SUIVI DU NUMÉRO À JOINDRE

- Restez en ligne pendant que nous acheminons votre appel
- Constatez vos économies sur votre prochaine facture de Bell Canada

Avis de non-responsabilité: Les tarifs de 10-11-295 sont sujets à des changements sans préavis. Si vous désirez connaître un tarif avant de placer un appel, visitez notre site internet au www.1011295.com/tarifs.html. Un tarif plus élevé peut s'appliquer pour un téléphone cellulaire ou une destination particulière. Des frais minimum de \$0.25 par appels sont exigés afin de couvrir nos frais d'exploitations.

Le no. 1 sur New York

NEW YORK BELTOUR

33 inclusions dont 12 exclusivités

RESERVATIONS EN LIGNE maintenant disponibles www.beltour.ca

239\$ Taxes incluses

Occ (4) 239\$ Occ (3) 269\$+ Occ (2) 299\$

Prix rég.: 269\$ Prix rég.: 299\$ Prix rég.: 329\$

Fond d'indemnisation de 3.25\$ par tranche de 1000\$ en sus

VACANCES BELTOUR 9825, l'Acadie # 101B, Mtl 514-336-0033 1 866-235-8687

EXAMEN GRATUIT

CLINIQUE DU PIED

ORTHÉSIS

AUTONOMIE ET SANTÉ

1-800-363-4606

CLINIQUE DE PHYSIOTHÉRAPIE DE LOUISEVILLE

L'Écho de Maskinongé

«Veuillez recycler ce journal»

Louiseville : 43, Saint-Louis J5V 2C7
Tél. : 819 228-5532 Téléc. : 819 228-9379
Annonces classées : 1-866-637-5236
www.lechodemaskinonge.com

RESEAU SELECT

Deloitte

hebdo QUÉBEC

Directeur de journal : Hugues Carpentier
Agente de bureau : Christiane Gélinas
Directeur de l'information : Jean-Paul Plante
jean-paul.plante@transcontinental.ca

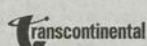
Conseillers publicitaires :
Line Plante, Janie St-Yves
Coordonnatrice aux ventes : Diane Béland

Éditeur et Directeur régional :
Michel Matteau
Atelier : Publi-Production
Danielle Devault, directrice

Impression :
T.R. Offset
1850, rue Bellefeuille,
Trois-Rivières
Distribution : Distribution Transcontinental inc.
Division Publi-Sac Mauricie
Publié par : Médias Transcontinental S.E.N.C.
Vice-président principal : Natalie Larivière
www.medias-transcontinental.com

DISTRIBUTION CERTIFIÉE ODC : 12 393 EXEMPLAIRES • TIRAGE : 12 500 EXEMPLAIRES IMPRIMÉS

Dépôt légal : Bibliothèque Nationale du Québec. Société canadienne des postes - Envois de publications canadiennes. Contrat de vente de produit no 40005366. © 2005 Médias Transcontinental S.E.N.C. Toute reproduction des annonces ou informations, en tout ou partie de façon officielle ou déguisée est interdite sans la permission écrite de l'éditeur. Le Journal L'Écho de Maskinongé ne se tient pas responsable des erreurs typographiques pouvant survenir dans les textes publicitaires mais il s'engage à reproduire uniquement la partie du texte ou se trouve l'erreur. La responsabilité du journal et ou de l'éditeur ne dépassera en aucun cas le montant de l'annonce. Les articles publiés dans Le Journal L'Écho de Maskinongé sont sous la seule responsabilité des auteurs et la direction ne partage pas nécessairement les opinions émises.



Une soirée haute en couleurs!



Félicitations aux organisateurs et aux lauréats et en route vers les Sommets 2009. Les organisateurs de la Soirée des Sommets: Patrick Lessard, président de la Chambre de commerce et d'industries de la MRC de Maskinongé, et Marc H. Plante, directeur général, à la toute fin de la soirée. Photo L'Écho de Maskinongé

La Chambre de Commerce et d'industrie de la MRC de Maskinongé a atteint les plus hauts sommets lors de l'organisation de la 20^{ième} édition de la Soirée des Sommets Desjardins.

C'est devant une assistance de plus de 430 personnes, que les 33 sommets ont été décernés aux entreprises et entrepreneurs méritants. Ce Gala a vu le jour en 1988 sous le nom gala des Harfangs. Depuis les 20 dernières années, plus de 200 entreprises ont été honorées par la Chambre de Commerce. Ces années d'hommage et d'honneur ont

permis, à juste titre, de souligner le travail remarquable de ces hommes et ces femmes entrepreneurs et développeurs du territoire. «Quel levier extraordinaire pour l'accroissement de l'activité économique», mentionne Marc H. Plante, directeur de la Chambre de commerce.

Il ne faut pas oublier que ce concours d'excellence est le seul sur le territoire de la MRC de Maskinongé qui reconnaît le savoir-faire des entrepreneurs.

Les organisateurs ont tout mis en œuvre pour satisfaire leurs convives, un succulent

repas servi par les chefs Nick & Nick, était agrémenté d'un filet de Jazz par Marie-Ève Villemure et Jean-François Déry. De plus, la décoration était digne des plus grandes soirées de gala.

La Chambre de commerce à su s'allier de nombreux partenaires, dont Desjardins afin

C H 2 O
LA SOURCE • 103,1 FM • 104,9 FM
Ne manquez pas notre bingo les samedis dès 9 h sur nos ondes.

de faire de cette soirée un franc succès. Il faut aussi mentionner que la présence des municipalités, à démontrer un appui franc à la chambre et une volonté profonde de développer.

Des jeunes honorés!



On voit ici le groupe de jeunes qui ont été honorés lors du Gala appréciation de la jeunesse.

Photo, Véronique Lemire, L'Écho de Maskinongé

Le Gala appréciation de la jeunesse du Club Optimiste de Louiseville avait lieu cette semaine et a permis d'honorer 30 jeunes.

Organisé depuis maintenant 16 ans, le gala se veut une façon de récompenser les

jeunes qui se démarquent dans leur classe. «Ça permet aussi de leur montrer qu'ils font quelque chose pour la société et c'est très bon pour leur motivation et leur confiance personnelle», souligne Ginette Bellemare du Club Optimiste.

LE PLUS GROS CONCESSIONNAIRE
Optimum VÉHICULES D'OCCASION AU QUÉBEC
STATISTIQUES ET PUBLICITÉ APPROUVÉES PAR GM CANADA

1^{re} 2^e 3^e chance au crédit
(Discrétion assurée)
LIGNE DIRECTE
Marco G. Sylvestre
819-380-8067
450 898-7970
1-800-836-9989

EXPERT

1^{er} sur toute la ligne

Nouvelle Malibu 2008

Avant d'acheter un ailleurs... VENEZ VOIR LE MEILLEUR!

Depuis 1964 **PAILLÉ CHEVROLET** BERTHIERVILLE QC.

700, AV. GILLES-VILLENEUVE, BERTHIERVILLE 450 836-6291

Philippe Lebeau, Marco G. Sylvestre, Nicolas Sylvestre, Claude Paillé, Roy Grégoire, Normand Savignac, Lucie Depelteau, David Lessard, Karine Plante, Jean-Claude Paillé

Nouvelle administration!

50^e ANNIVERSAIRE 1959 - 2009

CLUB DE GOLF DE BERTHIER

Tournois
Devenez membre
Événements

Tarifs de saison

Lundi au jeudi 30\$ taxes incluses
Vendredi au dimanche et fériés 40\$ taxes incluses

www.golfberthier.com
450 836-4811
1 877 836-4811

3000 rosiers pour Cédrika

Chaussures Destrempes

C'est pourtant facile de trouver chaussure à son pied avec **Dunham** et **Aravon**.



Longueur, largeur et confort, un trio gagnant

Nous avons jusqu'à 15 (4E) en magasin

821, av. Gilles-Villeneuve, Berthierville
450 836-2912




Le rosier Cédrika a été lancé de façon officielle mercredi en présence de Martin Provencher. Ce dernier est entouré des bénévoles Claire Lefebvre et Chantal Béland.

Photo, Daniel Jalbert
L'HEBDO JOURNAL

> **Martin Sylvestre**
martin.sylvestre@transcontinental.ca

L'idée de nommer un rosier en l'honneur de Cédrika a fait son petit bonhomme de chemin. Ce weekend, le projet fait place à la réalité puisque le rosier Cédrika fait son apparition chez quelques détaillants de la région.

«C'est la famille qui a choisi le rosier, car il porte des couleurs que Cédrika affectionne particulièrement. Dès le départ, Martin était favorable à l'idée, car c'est un symbole pour tous les enfants disparus», indique Claire Lefebvre, bénévole et amie proche de la famille. Aux

États-Unis, le rosier est connu sous le nom de rosier Rosie O'Donnell.

Au total, plus de 3000 rosiers Cédrika, dont la fleur est de couleur rouge et le centre jaune, ont été préparés par l'entreprise Rose Drummond, le plus important producteur de roses au Québec. Dans les commerces, le prix de vente du rosier devrait se situer aux alentours de 30 dollars et 10 dollars par produit vendu sera alloué aux recherches de Cédrika. Si la fillette est retrouvée, l'argent amassé ira à la Fondation Cédrika-Provencher pour aider les familles d'enfants disparus.

GAGNEZ GROS GRÂCE AUX ANNONCES CLASSÉES

PARTEZ POUR UNE DOUBLE DESTINATION PARIS LONDRES

Le concours se déroule du 13 avril au 16 mai 2008.

Méthode de participation :

Identifiez chaque semaine l'attrait touristique se cachant dans la section des annonces classées de votre hebdo, participez par courrier ou par internet (www.merkado.ca) et courez la chance de vous envoler pour Paris et Londres.

Vivez un rêve devenu réalité grâce à deux destinations inoubliables lors de votre séjour à Paris et à Londres avec l'Agence de voyages Robillard, Repentigny.

Votre forfait pour deux personnes comprend :

- Le vol direct* aller-retour en classe économie à bord d'Air Transat, départ de Montréal
- 4 nuits à Paris et 3 nuits à Londres, hôtels de catégorie 3 étoiles
- Les transferts entre les deux villes et entre l'aéroport et l'hôtel.
- Les petits-déjeuners

(* certaines périodes sont exclues)

UNE VALEUR DE 4 000\$

Encore PLUS GROS

De plus, le gagnant ayant placé une annonce durant la promotion court la chance de gagner 1000\$ en argent comptant

1-866-637-5236

Concours Destination Paris-Londres - C.P. 1212 Succ. St-Martin, Laval, Qc. H7V 3S3

Aucun achat requis pour gagner le voyage. Aucun fac-similé ne sera accepté. Les coupons réponse doivent nous être acheminés à l'adresse postale du concours pour être valides. Une seule participation par personne par semaine. Seuls les coupons réponse de votre journal seront valides. Tous les coupons devront être reçus avant le 16 mai 2008 à minuit, le tirage aura lieu le 23 mai 2008. Pour les détails et les conditions du concours visitez le site internet de votre hebdo.



Nom: _____

Adresse: _____

Téléphone: _____

Votre réponse: _____

Transcontinental se réserve le droit d'offrir un produit similaire, selon d'éventuelles modifications de la promotion ou selon des cas d'événements majeurs hors de notre contrôle. Aucune extension de dates de validité n'est permise et ce prix est non échangeable, non transférable, non remboursable et ne présente aucune valeur monétaire, il est de la responsabilité des passagers d'obtenir des assurances voyage adéquates pour le séjour. Si le voyage n'est pas utilisé durant les dates de validité, il sera perdu définitivement.

Réalisez l'économie de l'année!

DÉBUT LE 11 MAI



Faites votre offre



Guitare acoustique Takamine
Valeur de 850\$

DÉPART À

1\$



Coffre-fort LSDA
Valeur de 339\$

DÉPART À

1\$



Facile et sécuritaire

www.merkado.ca/encheres

Hommage aux bénévoles de la MRC

La soirée reconnaissance réunit près de 200 personnes

> René Houle

rene.houle@transcontinental.ca

Une fois de plus cette année, le Centre d'action bénévole de la MRC de Maskinongé a présenté sa soirée reconnaissance, dans le cadre de la Semaine de l'action bénévole. Des personnes fortement impliquées dans la communauté maskinongéaise ont été honorées à cette occasion.

Près de 200 invités ont acclamé des personnes dont l'implication bénévole dans la région permet bien souvent d'apporter à d'autres un soutien qu'ils ne pourraient recevoir autrement. Travaillant souvent dans l'ombre, ces bénévoles ont été reconnus pour leur implication, ce don de soi qui aide l'autre.

Au cours de la soirée, trois importants prix ont été remis, le prix Bon Samaritain, le Prix aux bâtisseurs bénévoles et le prix Bénévole de l'année.

Bénévole de l'année

Le prix Bénévole de l'année 2008 a été remis à Pierre Bertrand, un bénévole impliqué dans plusieurs secteurs d'activité de la communauté; HLM, caisse populaire, Société d'histoire, Église, Club Optimiste, etc. Tantôt



D'autres bénévoles honorés; Diane E. Trudel, accompagnée de la directrice adjointe de l'école secondaire l'Escale, Michèle Héon; Jacques Cyr, bénévole des Jardins Carboneau et son patron André Carboneau, également président d'honneur de la soirée; Francyne Plante, bénévole de l'école Les Boisés de St-Alexis-des-Monts et sa directrice Lise Dubuc; de même que Josée Doyon et Jean-Pierre Lemay, respectivement directrice générale et président du CAB de la MRC de Maskinongé.

L'Écho de Maskinongé



Des partisans de l'action bénévole; Catherine Saucier du CFE, Jean-Pierre Lemay, président du CAB, Hugues Carpentier de l'Écho de Maskinongé, Josée Doyon, directrice générale du CAB, Michel Thibault de CH2O, André Carboneau des Jardins Carboneau et André Lamy de Ça parle au diable. L'Écho de Maskinongé



Pierre Bertrand, un bénévole infatigable de St-Alexis-des-monts, a reçu le titre de Bénévole de l'année. Il est accompagné sur la photo de Josée Doyon, directrice générale du Centre d'action bénévole de la MRC de Maskinongé, Josée Doyon.

L'Écho de Maskinongé

chanteur, tantôt administrateur, créateur et même vendeur, M. Bertrand est également impliqué à la popote Vita-joie, particulièrement en étant l'instigateur de la reprise du service à St-Alexis-des-Monts.

Bâtisseurs de l'année bénévole

Ce prix est remis aux entreprises et institutions qui collaborent au rayonnement de l'action bénévole ou à un des membres qui s'implique au sein de l'entreprise sur des comités, club social, ou autres. Les Jardins André Carboneau ont ainsi honoré Jacques Cyr, L'école des Boisés, Francyne Plante et L'école secondaire l'Escale, Diane E. Trudel.

ASSEMBLÉE GÉNÉRALE CENTRE D'ACTION BÉNÉVOLE DE LA MRC DE MASKINONGÉ

Le Centre d'action bénévole de la MRC de Maskinongé invite la population à venir assister à une séance publique d'information, suivie de son assemblée générale qui se tiendra le lundi 9 juin 2008 à 16 h au Centre d'action bénévole, 121, Petite Rivière, local 15 à Louiseville. Vous devez confirmer votre présence avant le 4 juin au 819 228-3224.

Prix Bon Samaritain

Pour soutenir l'action bénévole, le CAB de la MRC de Maskinongé a pu compter sur des appuis de taille qui se traduisent tantôt par l'organisation d'activités de financement, du rayonnement de l'action bénévole à travers les

médias par une couverture journalistique ou l'annonce d'activités. C'est ainsi que les médias locaux ont été honorés, tout comme le Centre financier aux entreprises Desjardins Mauricie Centre et Ouest, et Les Jardins Carboneau.

Animalerie ORPHIE fête ses 10 ans (1998-2008)



Bon 10^e anniversaire!

Une belle photo d'équipe: Geneviève Boulay (Hagen), Louise Lessard (copropriétaire), Marie-Ève et Jean-Noël Lampron (copropriétaires), Kevin Contré (stagiaire) Maryse Lessard et Fanny Moreau (service à la clientèle).

Dans le cadre des célébrations 10e anniversaire de l'animalerie, il y aura, tout au long de l'année, des promotions spéciales sur une foule d'items, à l'Animalerie Orphie du Centre commercial de Louiseville.

2413190

NOMINATION

Manon Duhaim

Madame Sylvie Désaulniers, Directrice Marché des particuliers, est heureuse de vous annoncer que Mme Manon Duhaim a été promue au poste de Conseillère hypothécaire. Les membres de la Caisse sont assurés de pouvoir compter sur son expertise et d'obtenir un service et des conseils sur mesure.

Mme Duhaim est à l'emploi de la Caisse Desjardins de l'Ouest de la Mauricie depuis plus de 10 ans. Elle est diplômée de l'Université Laval où elle a complété un Baccalauréat en droit, puis un diplôme de droit notarial. Elle a également complété deux certificats à l'UQTR, en administration et en planification financière. Elle a œuvré à titre de conseillère en finances personnelles au cours des dernières années.

Avec un actif de 561 millions de dollars et un volume d'affaires de plus d'un milliard de dollars, la Caisse Desjardins de l'Ouest de la Mauricie s'inscrit comme étant la plus grande caisse rurale au Québec.

Toutes nos félicitations !

Conseillère hypothécaire
Tél.: 819.228.9422

manon.duhaim@desjardins.com



Desjardins
Caisse de l'Ouest de la Mauricie

Une caisse près de son monde !

L'approche directe, un projet sans détour

Corporation de transports collectifs de la MRC de Maskinongé

La Corporation de transports collectifs de la MRC de Maskinongé (CTCM) vient de lancer un tout nouveau projet. Son principal objectif vise à augmenter l'importance de son service de transport pour favoriser la participation et l'implication citoyenne dans les organismes de la région. On veut ainsi donner l'opportunité aux gens de bénéficier des services et des activités offerts en maximisant leurs possibilités de mobilisation.

Le projet, nommé l'approche directe, a débuté officiellement le 7 avril dernier par l'embauche d'une agente de projet, Sarah

Pellerin, diplômée du baccalauréat en communication sociale de l'Université du Québec à Trois-Rivières (UQTR). Le mandat de Mme Pellerin est d'établir des ententes avec des partenaires œuvrant sur le territoire de la MRC de Maskinongé afin de les rallier vers un but commun; la lutte à la pauvreté et à l'exclusion sociale.

Le projet d'approche directe est un travail d'équipe à grande échelle, car sa réussite résulte dans les partenariats. La CTCM propose déjà une partie de la solution en offrant un service de transport qui crée un lien avec la



Le projet «L'approche directe» vient d'être lancé par la CTCM. Sarah Pellerin en assure la coordination. L'Écho de Maskinongé

réflexe afin qu'ils participent aux activités reste difficile. L'autre objectif du projet sera de trouver le moyen d'amener les individus concernés à utiliser les services en modifiant leur comportement. Il faut s'interroger sur les raisons de leur isolement et sur la manière de les aborder sans les déraciner de leur milieu. C'est à cette étape que la coopération est essentielle, puisqu'il faut partager nos compétences en tant que partenaire et trouver des solutions efficaces. La clé se trouve dans le réseautage. Il faut sensibiliser le maximum de personnes; des intervenants, aux commis d'épicerie, en passant par l'aide domestique, etc. pour que ceux-ci deviennent les porteurs du transport collectif et de la participation citoyenne. Il faut persuader les gens, pris dans leur routine sédentaire de devenir plus actifs en utilisant leur entourage comme courroie de transmission. Le SACAIS (Secrétariat à l'action communautaire autonome et aux initiatives sociales) finance le projet afin de permettre au CTCM d'en faire la réalisation. De plus, près d'une trentaine d'organismes ont déjà appuyé le projet.

communauté. Elle permet aux personnes de bénéficier des services qu'offrent les organismes tels que les rencontres, la formation, le loisir, le soutien médical, le travail, etc. L'objectif principal du projet est donc de maximiser les possibilités de transport en y faisant concorder les activités qu'offrent les partenaires. Il faut travailler à élaborer ensemble des ententes nous permettant d'offrir une meilleure flexibilité des horaires de transport disponibles correspondant avec les activités offertes pour augmenter le taux de participation. Ce qui aura pour effet direct de sortir les gens de leur isolement.

Néanmoins, offrir du transport aux gens est une chose, mais les persuader d'utiliser le service en les amenant à en développer un

Le projet d'approche directe à une double mission qui est de maximiser le rendement et les possibilités de transport de la CTCM tout en augmentant la demande de services chez les organismes du territoire. Finalement, il faut se donner des moyens pour entreprendre dans la MRC de Maskinongé une campagne de sensibilisation pour briser l'isolement et favoriser l'émancipation de notre population.

On peut rejoindre l'agente de projet Sarah Pellerin au 819 840-0603. (RH)

LE GYROSCOPE

invite ses membres et la population à son
ASSEMBLÉE GÉNÉRALE ANNUELLE

LUNDI LE 26 MAI À 19 HEURES
121, RANG PETITE-RIVIÈRE, LOCAL 28
LOUISEVILLE

Une séance publique d'information précédera l'AGA

Le Gyroscope est un organisme pour les familles et amis
de la personne atteinte de maladie mentale

2412198



Démasquez
l'annonceur mystère
de votre
hebdomadaire et...

courez la chance de gagner 50\$
en bons d'achats pour des billets
de spectacles en vous inscrivant au
www.lechodemaskinonge.com

Chaque semaine, une publicité de votre hebdomadaire contient le logo de l'annonceur mystère (illustré à droite). Rendez-vous sur le site Internet de l'Écho de Maskinongé au www.lechodemaskinonge.com, cliquez sur le logo «Annonceur mystère» et remplissez votre billet de participation, c'est gratuit.



transcontinental
L'Écho de Maskinongé

DEUX TIRAGES PAR MOIS

50\$ en bons d'achats pour des billets de spectacles à la salle J. Antonio Thompson*
Faites votre choix de spectacles au www.sallethompson.com

* Applicable sur la programmation régulière

Cueillette pour l'école St-Léon

Afin d'amasser des fonds pour les activités étudiantes des élèves de l'école Saint-Léon, les parents bénévoles passeront devant chaque résidence pour recueillir bouteilles et canettes signées. La tournée se fera le samedi 17

mai en matinée. On demande aux gens de placer leurs contenants vides dans des sacs en plastique, sur leur galerie, à l'extérieur bien à la vue, dès 8h le matin (sur principe de la cueillette du diabète).

Avez-vous signé votre contrat social?

L'UPA Mauricie rappelle aux propriétaires de terres qui ne l'ont pas encore fait, de prendre quelques minutes pour prendre connaissance du contrat social qu'ils ont reçu dans la semaine du 20 février dernier. Il est possible de s'en procurer une auprès de votre municipalité, d'en imprimer une à partir du site de

l'UPA Mauricie (www.mauricie.upa.qc.ca) ou encore de téléphoner à l'UPA Mauricie au 819 378-4033, poste 233. Une fois que vous l'aurez signé, faites-le parvenir par courrier à l'adresse suivante : Sûreté du Québec, MRC Maskinongé, 647, boulevard St-Laurent Est, Louiseville (Québec) J5V 1J1.

École de conduite Louiseville inc.

AUTO

RENÉ LAMY, Prop.
JOËL BERGERON,
RENÉ DUPONT,
Instructeur

NOUVELLES SESSIONS
20 MAI ET 25 JUIN

Rabais pour personnes qui suivent des cours
auprès de la plupart des compagnies d'assurances.



12, rue Saint-Aimé, Louiseville

Tél.: 819 228-4323 ou cellulaire 819 694-5201

Condui PRO

2412438

Priorité à l'entrepreneurship

Près de 800 000\$ pour financer les CLD de la région



> Marie-Eve Veillette
marie-eve.veillette@transcontinental.ca

Les jeunes entrepreneurs de la Mauricie bénéficieront dès cette année d'une aide financière provinciale de près de 792 000\$ afin d'appuyer leurs différents projets. L'annonce a été faite à Saint-Tite lundi dernier par la ministre responsable de la région, Julie Boulet, qui avait réuni pour l'occasion les principaux intervenants économiques de la Mauricie.

L'argent a été accordé aux villes-MRC et aux MRC de la région pour le financement des Centres locaux de développement (CLD). Il s'agit d'une aide financière récurrente qui dépassera les 3,95 millions\$ sur cinq ans. L'objectif de cette initiative est de favoriser l'émergence et soutenir le démarrage de projets d'entreprises.

«Le gouvernement provincial veut stimuler le développement dans les régions du Québec et favoriser une plus grande diversification des économies locales et régionales. Au total, ce sont 90 millions de dollars qui y seront investis», souligne Mme Boulet.

En Mauricie comme ailleurs, les CLD auront le mandat d'appuyer le démarrage de nouvelles entreprises sur le territoire, en plus de favoriser la relève entrepreneuriale et d'augmenter le taux de survie des entreprises ayant moins de trois ans d'existence. Ils devront aussi être aux aguets en matière de diversification économique.

Les montants alloués

MRC des Chenaux	90 413\$
Conseil d'agglomération de La Tuque	89 697\$
MRC de Maskinongé	122 794\$
MRC de Mékinac	108 044\$
Ville de Shawinigan	136 132\$
Ville de Trois-Rivières	244 514\$

Les intervenants économiques de la région sont unanimes sur les retombées potentielles de cette aide financière: «Elle permettra d'épauler des projets novateurs et essentiels au développement et à la diversification économique du territoire. Cet argent est le bienvenu dans le contexte actuel, où les défis sont plutôt nombreux», de mentionner Lise Landry, présidente de la Table des préfets de la Mauricie.

De leur côté, Lucien Mongrain, préfet de Mékinac, et Paul Labranche, vice-président du CLD Mékinac, souhaitent que cette annonce incite les jeunes à présenter de nouveaux projets: «La région a besoin de leurs idées. Les CLD, quant à eux, seront mieux outillés pour les aider».



De gauche à droite: Lise Landry, présidente de la table des préfets de la Mauricie; Julie Boulet, ministre responsable de la Mauricie; Paul Labranche, vice-président du CLD Mékinac; et Lucien Mongrain, préfet de Mékinac Photo L'Hebdo/Marie-Eve Veillette

Bonne fête des Mères!



Une mère, une personne au grand coeur, qui donne de son temps et de son amour sans compter.

Source de compréhension et d'inspiration, elle prend son bonheur et les remerciements dans les sourires de ses enfants.

Votre député,

Jean Damphousse



Député de Maskinongé

Invitation

Ressources alternatives Maskinongé, organisme de justice alternative, vous convie à une séance publique d'information à 15h, suivie de l'Assemblée Générale Annuelle à 16h30 qui se tiendront le jeudi 22 mai 2008, au local de la corporation au 81, Ste-Elisabeth à Louiseville. Les sujets sont : rapport financier, rapport d'activités et priorités 2008-2009.

Veuillez confirmer votre présence en communiquant avec nous au (819) 228-8693

Bienvenue à tous !

PEINTURE

PIERRE BUISSON SENC

Peinture intérieure/extérieure

LICENCE RBQ: 8344-2137-28

819 296-3925 • Cell.: 819 701-2109

Maski Ford

• LOUISEVILLE •

Une division Trois-Rivières Ford Lincoln

TOUS nos véhicules sont inspectés

Occasion en Or

640, boul. Saint-Laurent-Est, Louiseville

819 228-9448

www.maskiford.com

Des Super Occasions

2008 Escape XLT 4X4 36,400 km U0947 20 900 \$	2008 F-250 XLT 4X4 DIESEL Cabine simple • 27,000 km 80562A 34 900 \$	2006 Escape XLT 4X4 V6 • 63,600 km U0864 17 995 \$ réduit de 1000\$ 16 995 \$	2006 F-150 XLT 4X4 Super Crew 5,4 L • Équipé • 37,000 km U0798 24 995 \$	2006 Taurus SE 59,000 km U0879 11 995 \$
2006 Focus ZX4 SE 51,000 km U0901 10 900 \$	2006 Econoline E-250 Cabine allongée • 5,4 L 55,900 km • U0909 18 900 \$	2005 Caravan 78,000 km 80273A 12 995 \$ réduit de 1000\$ 11 995 \$	2005 Wave 5 Automatique • 37,000 km U0615A 8 995 \$ réduit de 1000\$ 7 995 \$	2005 F-150 XLT 4X4 Super Crew • 5,4 L • 58,000 km • U0926 22 950 \$
2004 F-150 Super Cab 4,6 L • 79,600 km U0963 13 995 \$	2004 Freestar 63,000 km U0899 9 995 \$	2004 Explorer XLT 4X4 V8 • 50,000 km U0907 17 900 \$	2004 F-150 XLT Super Cab 83,200 km • Cuir • Garantie 150,000 km • 80663A 20 995 \$	2004 E-250 5,4 L • 118,000 km 80578A 13 995 \$
2005 Kawasaki VM 2000 CC 1,900 km 3,000\$ d'extras • U0931 11 995 \$	2001 Honda Civic LXG Automatique • 114,600 km U0778A 8 995 \$ réduit de 1000\$ 7 995 \$	2001 Focus SE Automatique • 126,000 km U0903 3 995 \$	1998 Blazer LS 4X4 160,000 km 70371B 6 495 \$	1997 Explorer Eddy Bauer 4X4 125,000 km 80080B 8 995 \$ réduit de 1000\$ 7 995 \$

Qui a dit que notre région n'était pas sexy?

72 jeunes adultes séduits par la Mauricie

Avec les résultats obtenus à la suite des séjours exploratoires organisés dans le cadre des projets Place aux jeunes de la Mauricie, les agents de migration Place aux jeunes / Desjardins sont fiers d'affirmer que leur région est invitante et stimulante pour la relève.

En effet, 72 jeunes diplômés âgés de 18 à 35 ans sont tombés sous le charme de la Mauricie lors des trois fins de semaine d'activités gratuites organisées dans chacune des MRC de la région. En janvier, février et mars, les participants ont pu découvrir l'une ou l'autre des MRC de la Mauricie par le biais d'activités

diverses reliées à la découverte du potentiel de la région, à l'entrepreneuriat, à la rencontre d'intervenants socioéconomiques et d'employeurs potentiels. Ils ont ainsi eu la chance de repérer les possibilités d'emploi et les opportunités de démarrage d'entreprise dans l'une ou l'autre des MRC rurales de la Mauricie.

Les participants des séjours exploratoires, édition 2008, provenaient d'un peu partout au Québec et deux d'entre eux étaient résidents du Nouveau-Brunswick. C'est donc dire que la Mauricie possède une force d'attraction non négligeable. Durant l'édition 2008,



Voici les agents de migration Place aux jeunes / Desjardins de la Mauricie. De gauche à droite: Patricia Ladouceur (Maskinongé), Julie Milette (Shawinigan), Martin Dubé (Des Chenaux), Josée Duchemin (Haut St-Maurice) et Valéry Lehoux (Mékinac). L'Écho de Maskinongé



Commission scolaire
du Chemin-du-Roy

APPEL D'OFFRES

DÉNEIGEMENT ET SABLAGE — PROJET 2008-2011

La Commission scolaire du Chemin-du-Roy recevra jusqu'à 10 h 30, le lundi 26 mai 2008, à son centre administratif, situé au 1515 rue Sainte-Marguerite, Trois-Rivières, au bureau de madame Pierrette St-Arnaud, local 027, les soumissions sous enveloppe scellée pour le déneigement et sablage de ses écoles, centres et bâtisses. Les soumissions seront ouvertes publiquement au même endroit (salle 016), le même jour et à la même heure.

Les soumissions devront être accompagnées d'un chèque visé au nom de Commission scolaire du Chemin-du-Roy, représentant 10 % du montant de la soumission ou d'un cautionnement de soumission, établi au même montant, valide pour une période de 60 jours à partir de l'ouverture des soumissions.

Cette garantie devra être échangée à l'adjudication du contrat pour une garantie d'exécution. Lorsque cette garantie est sous forme de cautionnement, le montant correspond à 50 % du prix du contrat et lorsqu'elle est sous forme de chèque visé, le montant correspond à 10 % du montant du contrat, le tout valide pour la durée du contrat.

Les soumissionnaires pourront se procurer les documents nécessaires, contre un dépôt de vingt dollars (20 \$), par chèque au nom de Commission scolaire du Chemin-du-Roy ou en argent comptant, non remboursable, à compter du lundi 12 mai 2008, en se présentant au centre administratif de la Commission scolaire à l'adresse mentionnée plus haut.

Sur le bordereau de soumission, les soumissionnaires devront indiquer la description de la machinerie qu'ils utiliseront et devront fournir un tarif fixe pour chaque école, centre et bâtisse. De plus, les soumissionnaires devront fournir une preuve d'assurance responsabilité, pour un montant minimum de 2 000 000 \$.

Les soumissionnaires devront remettre leur offre dans l'enveloppe prévue à cette fin et identifiée «SOUMISSION DÉNEIGEMENT ET SABLAGE - PROJET 2008-2011».

La Commission scolaire du Chemin-du-Roy ne s'engage à accepter ni la plus basse, ni aucune des soumissions reçues, elle se réserve aussi le droit de les accepter en tout ou en partie.

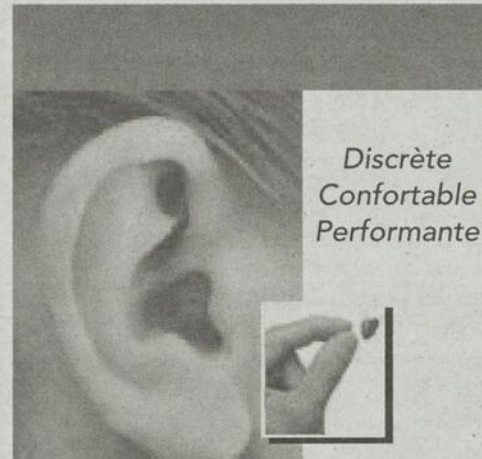
Fait à Trois-Rivières
Ce 10^e jour de mai 2008

La secrétaire générale,
Claudine Thivierge

1515, rue Sainte-Marguerite, C.P. 100
Trois-Rivières (Québec) G9A 5E7
Téléphone : 819 379-5989 poste 7104

25 participants sont de jeunes entrepreneurs potentiels, possédant un profil entrepreneurial évident. Pour certains même, un projet est déjà en développement. La majorité des participants des éditions 2006 et 2007 ont aussi été rejoints par les agents de migration Place aux jeunes / Desjardins, curieux de savoir où ils en sont rendus dans leurs démarches. Au total, ce sont 72 % de ces participants qui demeurent et/ou ont leur occupation en

Mauricie. Sur les 233 personnes ayant pris part à l'un ou l'autre des projets mauriciens, 45 % d'entre elles demeurent et/ou ont leur occupation dans la MRC pour laquelle elles ont participé au projet. 27 % des participants demeurent et/ou ont leur occupation ailleurs en Mauricie, dans une MRC autre que celle où ils ont participé au projet. Par ailleurs, 23 % n'ont pas d'occupation et n'habitent pas en Mauricie et 5 % n'ont pas été rejoints.



Discrète
Confortable
Performante

Découvrez comment la nouvelle technologie numérique peut améliorer votre écoute!

Mme E.H. Rainville
Mme Suzanne Rainville
AUDIOPROTHÉSISTES

Prothèses auditives, examens audioprothétiques
Appelez dès maintenant pour un rendez-vous

835, des Ursulines,
Trois-Rivières
819-378-2131 ou
1-877-378-2131

Certains modèles sont couverts sans frais par la Régie d'Assurance Maladie du Québec. Le modèle illustré ne l'est pas.

Plusieurs partenaires ont mis l'épaule à la roue et sans qui les séjours exploratoires n'auraient pu avoir lieu. Au niveau provincial, Place aux jeunes du Québec, Desjardins et le Secrétariat à la jeunesse sont les principaux bailleurs de fonds. La Conférence régionale des élus de la Mauricie, les carrefours jeunesse-emploi de la région et le Forum jeunesse Mauricie, les partenaires régionaux, se sont mobilisés autour d'une action jeunesse structurante qui vise à favoriser l'établissement des jeunes adultes diplômés en Mauricie. Plusieurs partenaires et collaborateurs locaux ont aussi contribué au succès des activités dans chacune des MRC. En tout, 81 employeurs ou entrepreneurs se sont impliqués dans l'une ou l'autre des activités prévues à l'horaire des séjours exploratoires. De plus, 86 intervenants économiques, organismes et élus ont participé aux activités de Place aux jeunes en Mauricie.

BATTERIES
Expert

Batteries • Énergie alternative

BATTERIES:

- Marine à cycle prolongé
- Autos
- Motos
- VTT
- Pour sonar
- Cellulaire
- Système d'alarme
- Panneaux solaires
- Éoliennes

Promotion
mai 2007
15% d'escompte
sur BATTERIES
MARINES

Location CDA inc. Lou-Tec

620, boul. St-Laurent Est, Louiseville
Tél.: 819 228-3234 • Fax: 819 228-8680

À l'unisson pour la prévention du suicide

Près de deux personnes s'enlèvent la vie chaque semaine en Mauricie et au Centre-du-Québec

> Martin Sylvestre
martin.sylvestre@transcontinental.ca

Croquer dans la vie! Voilà le slogan du Centre prévention suicide les Deux Rives (CPS2R) qui aide chaque année des dizaines de personnes à reprendre espoir. Afin de poursuivre sa mission, l'organisme tient, pour sa campagne de financement 2007-2008, une soirée-bénéfice de type vins et fromages le 28 mai, à 17 heures au bar à vin De la coupe au livre situé au centre-ville de Trois-Rivières.

L'an dernier, l'événement avait permis de recueillir près de 14 000 dollars. Une somme importante selon les organisateurs qui ont fait de cette soirée-bénéfice leur principale activité de financement pour la quatrième édition de la campagne.

Sous la formule d'une dégustation de vins et de fromages, les participants pourront apprécier en plus des trois services de dégustation, le talent de Jean-François Camiré qui se chargera du volet musical de la soirée. D'autre part, l'animation se fera par Stéphane



Beaulac, président d'honneur de la campagne. Pour couronner le tout, deux œuvres des peintres Jean-François Camiré et Denis-

Richard Babary seront attribués par tirage parmi les invités. Il en coûte 100 dollars pour prendre part à cette soirée et on doit s'inscrire au 819 379-9893 poste 18. «La soirée-bénéfice c'est une façon de contribuer, mais ce n'est pas donné à toutes les bourses. Toutefois, pour faire sa part, on peut appeler, car il n'y a pas de petits dons», précise la directrice générale Hélène Roy.

La situation régionale

Dans les régions de la Mauricie et du Centre-du-Québec la situation est plus que problématique concernant le nombre de suicide. D'après les données du coroner, 89 personnes se seraient intentionnellement enlevé la vie en

Le 28 mai, au bar à vin De la coupe au livre, le CPS2R tient une soirée-bénéfice de type vins et fromages. Près d'une centaine de convives sont attendus à cette activité. On retrouve, du CPS2R, Hélène Roy, directrice générale, Sylvain Lamothe, président du conseil d'administration et Marilyne Cossette, agente de communication et de financement.

Photo, L'HEBDO JOURNAL

2007. «En observant la tendance, depuis 2005, ce sont près de deux suicides qui surviennent chaque semaine», fait savoir Renée Quévillon, coordonnatrice des services communautaires au CPS2R. «Chaque fois qu'une personne s'enlève la vie, ce sont dix personnes qui sont touchées», rajoute-t-elle.

Le CPS2R rejoint près de 206 000 personnes en desservant la ville de Trois-Rivières ainsi que les MRC de Bécancour, Nicolet-Yamaska, des Chenaux et Maskinongé. On peut rejoindre l'organisme en tout temps au 1-866-277-3553.

Ouverture de la pêche à la perchaude et aux dorés dans l'Aire faunique communautaire du lac St-Pierre

L'Aire faunique communautaire du lac Saint-Pierre invite la population à venir lancer ses lignes pour le début de la nouvelle saison de pêche. Depuis le 9 mai, la pêche à la perchaude et aux dorés est autorisée dans l'Aire faunique communautaire du lac St-Pierre. La limite de prises quotidienne est de 10 pour la perchaude alors qu'elle est de 6

pour le doré. Il est interdit de prendre et de garder, ou d'avoir en sa possession une perchaude de moins de 19 cm (7.5 pouces). Les pêcheurs sont invités à prendre connaissance des règles précises à propos du nombre de prises par espèce autorisé via le site Web de l'Aire faunique communautaire (www.afclacst-pierre.org).

Les ports du monde pour une bonne cause

C'est sous le thème «Les Ports du monde» que la 4e édition de la Soirée Vins et fromages, organisée par la Fondation Le Parrainage, se déroulera le 30 mai prochain à la base Plein Air Ville-Joie de Trois-Rivières. Cette édition 2008 se fera sous la présidence d'honneur de Gaétan Boivin, président-directeur général du Port de Trois-Rivières et d'Henri Boudreau, président du conseil d'administration de la Société du

parc industriel et portuaire de Bécancour. La Fondation Le Parrainage est une corporation à but non lucratif dont la mission consiste à permettre, encourager, soutenir et appuyer les projets qui ont pour objectifs de favoriser le mieux-être des personnes présentant une déficience intellectuelle ou un trouble envahissant du développement et d'améliorer leur qualité de vie.

Tournoi du Centre hospitalier régional

La 12e édition du tournoi de golf annuel de la Fondation du Centre hospitalier régional de Trois-Rivières (CHRTR), aura lieu le mercredi 27 août, au Club de golf Ki-8-Eb de Trois-Rivières.

Les profits générés par cette activité serviront à la poursuite de la mission de la Fondation, soit de favoriser la création, le maintien et le développement des soins et des services offerts au CHRTR.



Du 12 au 18 mai 2008

Semaine québécoise des familles

La famille, source indéniable de bonheur, d'amour et de sécurité, joue un rôle fondamental dans la réussite éducative des jeunes.

Alors, célébrez votre fierté d'être parents!



AUTOMOBILES RENÉ MICHAUD
45 VÉHICULES EN INVENTAIRE

ACHAT ET VENTE DE VÉHICULES non accidentés

Modèle	Km	Prix	ou	Prix
07 Cobalt	36 000 km	49 \$/sem.	ou	10 990 \$
05 Caravan XLT	69 000 km	51 \$/sem.	ou	9 990 \$
04 Echo	50 000 km	49 \$/sem.	ou	9 750 \$
04 Mazda 3	74 000 km	54 \$/sem.	ou	11 950 \$
04 Mazda 6	67 000 km	66 \$/sem.	ou	12 850 \$
04 Aveo	38 000 km	36 \$/sem.	ou	7 290 \$
04 Cavalier	62 000 km	36 \$/sem.	ou	7 290 \$
03 Rio	58 000 km	28 \$/sem.	ou	5 550 \$
03 Protégé SE	68 000 km	35 \$/sem.	ou	6 990 \$
03 Focus	68 000 km	39 \$/sem.	ou	7 990 \$
02 Accent	62 000 km	30 \$/sem.	ou	5 990 \$

71, rue de la Fabrique, Saint-Léon 819 228-2172
(voisin du cimetière) www.automichaud.com
Aussi 2^e emplacement, voisin du Pétro-T à St-Léon

Tabagie Grand-Père

Tabagie Grand-Père fait encore des heureux GAGNANTS!

Mme Yvon Lefebvre et M. Jacques Pichette se sont mérités la somme de 300 \$ chacun. Michel Ringuette (au centre de la photo) a effectué le tirage 20-1423931 le 29 avril dernier et a remis leur prix aux heureux gagnants.

Prochain tirage 20-1423932 le 9 septembre 08

193, av. Saint-Laurent, Louiseville 819 228-2692

ENTREZ VOIR

Faites votre choix dans nos
40,000 pieds carrés de serres

Saison après saison,
nous vous offrons une grande sélection
de fleurs de qualité

Terre noire

enrichie de compost

1,19\$

+taxes

sac de 25 litres

Les Serres Serge Dupuis

- Producteur de fleurs annuelles et vivaces
- Paniers suspendus
- Légumes et fleurs en boîtes
- Arbres - Arbustes

992, chemin des Loisirs, St-Élie-de-Caxton • 819 268-2403

Changez de décor ! Claude Gosselin Tapis Inc.

Planchers
bois flottant

Bois franc

Prélarts

Tapis

Céramique

Prélarts
flottants

Prix
liquidation
sur
prélarts
sélectionnées



René Gosselin, Propriétaire

SATISFACTION GARANTIE
Nos installateurs qualifiés possèdent
la certification ARMSTRONG
vous offrant ainsi un service
de pose professionnel.

R.B.Q.: 8229-4851-54

671, rue Denis, Louiseville 819 228-2817/3013

2412425

LAV-O-THON RICHELIEU

Au profit de la Fondation Appui Enfance Famille

SAMEDI 17 MAI 2008 entre 8 h et 17 h



L'activité aura lieu chez

MASKI-FORD

640 boul. St-Laurent est
Louiseville

« Venez faire
laver
votre véhicule! »

« Encouragez
une bonne
cause! »

Publicité commanditée pour

L'Écho de Maskinongé
www.lechodemaskinongé.com



2413969

Le Prix Reconnaissance 2008 de l'AFVSM à Georges Blais

L'Association forestière de la Vallée du St-Maurice (AFVSM) a profité de la tenue de son colloque annuel le 2 mai dernier à Shawinigan pour remettre son Prix Reconnaissance 2008 à Georges Blais.

Président de l'AFVSM, Jacques Pinard a rendu hommage à ce travailleur acharné qui a passé 35 ans au sein du ministère des

Ressources naturelles. «Au moment de prendre sa retraite, Georges Blais représente le dévouement, le don de soi, la générosité en même temps que l'efficacité dans les résultats. Son dévouement exemplaire et sa disponibilité exceptionnelle auprès des partenaires du milieu forestier régional justifient amplement cet hommage.»



Georges Blais (à gauche) s'est dit extrêmement touché par cette marque de reconnaissance. Il est ici accompagné de sa conjointe Mariette Gervais et du président de l'Association forestière, Jacques Pinard.

L'assistance sociale mise en scène

> Martin Sylvestre

martin.sylvestre@transcontinental.ca

Au Québec, près de 800 000 personnes sont prestataires de l'assistance sociale. Même si ce chiffre paraît impressionnant, les statistiques démontrent que la pauvreté a reculé dans toutes les régions du Québec au cours de 20 dernières années. Toutefois, la Mauricie se classe au 14^e rang sur 17 régions avec un taux de 10,4% pour le nombre de familles à faible revenu.

Pour sensibiliser la population, des membres de la Coalition pour les droits des personnes assistées sociales (CDPAS) ont présenté une pièce de théâtre humoristique faisant état de la situation québécoise.

Selon Simon Demers, porte-parole des groupes de défense des droits des personnes assistées sociales, la situation actuelle est assez précaire pour les prestataires. «C'est vrai que la faveur populaire n'est pas de notre côté. Toutefois, il y a bien longtemps que les prestations mensuelles n'ont pas été indexées au coût de la vie. Les hausses de tarifs comme celle que nous impose Hydro-Québec n'épargnent personne, même les assistés sociaux», fait-il savoir.

Concrètement, afin de rattraper le coût de la vie des dernières années, la Coalition demande de presque doubler les prestations mensuelles pour une personne qui habite seule. Ces dernières passeraient de 575,33 dollars par mois à 922 dollars.

La réalité

De leurs côtés, Ginette St-André, Ginette Lavallée et Lise Martel, toutes trois dans la cinquantaine, étaient d'accord pour dire que la pièce de théâtre reflétait un bon portrait de



Simon Demers, porte-parole des groupes de défense des droits des personnes assistées sociales. Photo, L'HEBDO JOURNAL

la réalité des assistés sociaux. «On se fait dire que nous sommes trop vieilles pour réintégrer le marché du travail, mais pour faire du bénévolat c'est une tout autre chose», déplorent-elles.

Me Isabelle St-Yves
 Notaire et conseillère juridique
 Agent vérificateur d'identité
 Cessionnaire du greffe de Me Yvon Milot.

200, ave Ste-Marie, Louiseville,
 (Québec) J5V 1E9

Bureau: (819) 228-8117 / 2915
 Télécopieur: (819) 228-8684
 Courriel: isylves@notarius.net

Réseau Notarial Plus
 Le seul réseau de notaires recommandé
 CAH Habitation pour tout le Québec

Récipiendaire du prix reconnaissance 2007, le chef du conseil de bande de Wemotaci, Simon CooCoolui, a remis au lauréat une plaque honorifique ainsi qu'un forfait pour un séjour à la pourvoirie du Lac Oscar.

Les personnes présentes ont témoigné à ce résident de Saint-Étienne-des-Grès leur reconnaissance et ont souligné [J]ses efforts au service de la foresterie, par son implication soutenue et indéfectible dans plusieurs organismes voués à la cause dont l'Association forestière de la Vallée du St-Maurice, les agences des forêts privées et l'Ordre des ingénieurs forestiers. «Il a réussi à transmettre une véritable passion du travail chez nombre de partenaires et utilisateurs de la forêt», a souligné le directeur de l'association forestière, René Charest.

Rappelons que le Prix Reconnaissance peut être remis à toute personne dont l'implication est en lien avec l'arbre et les forêts. Il vise à souligner, dans le cadre des activités du Mois de l'arbre et des forêts, la contribution spéciale au domaine forestier régional d'une personne de la Mauricie.

PIÈCES D'AUTOS
J.M.B.

ACHAT
 ET VENTE DE VÉHICULES

- D'OCCASION
- ACCIDENTÉS
- FERRAILLE

\$

VENEZ L'ÂME EN PAIX...
 AVEC UN FERRAILLEUR
 ACCRÉDITÉ SAAQ

**SERVICE DE CUEILLETTE
 ET DE REMORQUAGE**

587, boul. Ouest, route 138,
 Maskinongé
450 885-3223

Premier Envol

Avis de convocation assemblée générale annuelle

Nous sommes heureux de vous inviter à l'assemblée générale annuelle de Premier Envol qui se tiendra le **mardi 3 juin 2008**, au 20 rue Marcelle Ferron # 1 à Louiseville à compter de 19 heures. S.V.P. veuillez nous appeler pour confirmer votre présence au 228-3241

Au plaisir de vous y rencontrer.

Karine Gauthier
 Coordinatrice Premier Envol

**SERVICE
 AUTO**

ST-CYR

- FREINS
- DIRECTION
- SILENCIEUX
- SUSPENSION

**BONNE FÊTE
 DES MÈRES**
 à toutes les mamans.

Maurice St-Cyr, prop.

1251, boul. Saint-Laurent Ouest, Louiseville
819 228-5975

Journée
Clarks chez **Chaussures
 Destrempes**

Le 10 mai 2008
 de 10h à 16h

c'est le pied!

Représentant
sur place

TIRAGE

• 1 paire de souliers
Clarks*

+

Cadeaux
avec achat**

* Détails en magasin
 ** Quantités limitées

Clarks **indigo** privo

821, av. Gilles-Villeneuve, Berthierville
450 836-2912

merci!

assemblée générale annuelle



ma caisse est

différente
performante
présente

Un succès sur toute la ligne !

Le dimanche 27 avril, c'est plus de **1100 membres** qui ont assisté à l'assemblée générale annuelle de la Caisse Desjardins de l'Ouest de la Mauricie.

Grâce aux excellents résultats de l'année 2007 de leur Caisse, les membres ont voté en faveur d'un projet de partage des excédents incluant une redistribution de 4,5 millions de dollars. Le dépôt de ces ristournes sera effectué le 4 juin prochain.

Des résultats financiers et une distinction coopérative remarquable pour les 26 300 membres de la Caisse Desjardins de l'Ouest de la Mauricie :

- Un volume d'affaires de 1,84 milliard de dollars en 2007. Une hausse de 7 %
- Un actif de 561 millions de dollars en 2007. Une hausse de 6 %
- Près de 300 000 \$ pour appuyer le développement économique et soutenir la vie communautaire
- Des excédents avant impôts de 8,8 millions de dollars

Rendez-vous le dimanche 26 avril 2009 à 13 h 30 pour la prochaine assemblée générale annuelle !

Merci à tous les membres pour votre confiance et votre fidélité !



Une caisse près de son monde !



Afin de souligner l'implication et le travail des anciens dirigeants et employés retraités de la Caisse, un brunch auquel participait plus de 230 personnes a été organisé en leur honneur avant l'assemblée. Le président, Jean Chevalier, a tenu à souligner que c'est grâce au travail de ses bâtisseurs que la Caisse est devenue ce qu'elle est aujourd'hui.



Une vue d'ensemble sur les 1100 membres présents lors de l'assemblée générale annuelle de la Caisse Desjardins de l'Ouest de la Mauricie.



Un hommage particulier a été rendu à J.-Roland Bellemare pour son dévouement unique et son sens de l'innovation. En effet, l'année 2008 marque les 60 ans de vie active de monsieur Bellemare au sein du Mouvement Desjardins.



Voici les dirigeants qui ont renouvelé leur mandat ainsi que les nouveaux dirigeants aux différents conseils.

Première rangée, de gauche à droite : reconduits dans leurs fonctions, Annie Plante, Lucille Tessier, Guylaine Thibodeau, Monique Bellemare, Danielle Gagnon, Guylaine Milot, Liette Lemyre, Myriam Demers.

Deuxième rangée de gauche à droite : reconduits dans leurs fonctions, Josée Coulombe, Jules Langlois, Luc Lamy, René J. Lemire, Luc Pombert, Marcel Lampron, Henri Masson, Jacques Gélinas, Jean-Hugues Lavergne, Hélène St-Yves.

Absent sur la photo : Michel Hamel



Les membres présents ont grandement apprécié l'excellente prestation du duo Dominic et Martin.

Le Fonds Francine-Lachance continu de rapporter

Les commerçants du Fonds Francine-Lachance, par le biais de la Fondation du CHRTR, ont présenté mercredi le fruit de la générosité de la population envers les gens atteints du cancer qui sont traités au Centre hospitalier régional de Trois-Rivières (CHRTR).

Depuis son lancement initial, 250 000 \$ ont été amassés et investis en équipements permettant ainsi la poursuite de

la mission du Fonds. Luc Pelletier, propriétaire de la Rôtisserie St-Hubert de Trois-Rivières et associé de Francine Lachance, a

rappelé que le Fonds Francine-Lachance a été créé en mai 2004, par Mme Lachance. Selon la volonté de cette femme d'affaires, la mission se devait d'être dédiée à amasser des sommes dans le but de veiller au confort et au bien-être des gens traités pour le cancer au

CHRTR. Suite à ses trois années de combat mené avec le courage et la force qu'on lui connaissait, Mme Lachance s'est éteinte le 10 octobre 2004.

Les membres du Fonds Francine-Lachance ont perpétué sa mémoire en poursuivant sa volonté de supporter la cause de la cancérologie. Dr Christian Carrier, hémato-oncologue et chef du service d'hémato-oncologie du CHRTR, a présenté les équipements acquis grâce au Fonds Francine-Lachance. Ce dernier a tenu à souligner l'influence positive que ces investissements ont auprès des patients ainsi que du personnel soignant, permettant ainsi d'offrir des soins et des services qui confortent l'objectif d'excellence du CHRTR afin qu'il soit à la hauteur des besoins de la population.



Le Fonds Francine-Lachance a contribué à acquérir des équipements permettant un meilleur traitement à Trois-Rivières. Sur la photo, on retrouve Luc Pelletier, propriétaire de la Rôtisserie St-Hubert et membre du Fonds Francine-Lachance, Lisette Tremblay, vice-présidente du conseil d'administration de la Fondation, Alain Lafontaine, propriétaire de la Mercerie Diamond et membre du Fonds, Blandine Lachance, mère de Francine Lachance, Christine Lafond, présidente-directrice générale de la Fondation et Dr Christian Carrier, hémato-oncologue et chef du service d'hémato-oncologie du CHRTR. L'Hebdo Journal

«Aider, ça s'apprend!»



Stagiaire à la Maison Grandi-Ose, Marie-Soleil Robidoux, animatrice spirituelle et vie communautaire, Céline St-Gelais, intervenant à la Maison Grandi-Ose, Bernard Emanuel ainsi que la coordonnatrice de la campagne Centraide, Chantal Ferland.

Photo, L'HEBDO JOURNAL

>Jessica Thiffault
redaction.hj@transcontinental.ca

La matinée de l'entraide s'est déroulée aujourd'hui dans une vingtaine d'écoles de la région donnant l'occasion à près de 634 élèves de quatrième année d'être sensibilisés à l'entraide.

L'organisme Centraide ainsi qu'un représentant d'organisme communautaire ont rencontré ces élèves. Des discussions et activités abordant le thème de l'entraide ont été réalisées dans ces écoles.

Par exemple, l'école Beausoleil a accueilli Bernard Emanuel, intervenant à la Maison Grandi-Ose, un centre des loisirs adapté. Il leur a expliqué comment il entraînait les gens autour de lui. Le tout s'est fait avec une grande interaction avec les jeunes.

Pour clore cette activité, les jeunes sont invités à confectionner une carte postale en guise de remerciement à une personne bénévole de leur entourage. Ces activités visent à sensibiliser les jeunes à l'entraide et aux bénévoles autour d'eux et à les inciter à aider à leur tour.

Pour sa part, Lisette Tremblay, vice-présidente du conseil d'administration de la Fondation, a exprimé: « Inutile de vous préciser à quel point les membres du conseil d'administration de la Fondation du CHRTR se joignent à moi pour saluer l'engagement et la générosité des 28 partenaires du Fonds Francine-Lachance. Déjà, grâce aux investissements réalisés par notre organisation, notre communauté bénéficie de diagnostics plus précis et plus rapides et profite de meilleurs traitements sans devoir aller vers les

grands centres urbains, conférant à notre centre hospitalier la qualité d'être non seulement un centre hospitalier régional, mais avec valeur ajoutée.»

Finalement, les nombreuses activités-bénéfice qui ont été initiées au profit du Fonds Francine-Lachance par la population régionale ont été soulignées. Les membres du Fonds ont d'ailleurs invité les gens de la Mauricie et du Centre-du-Québec à poursuivre cet élan de générosité pour aider les gens devant lutter, jour après jour, contre ce fléau qu'est le cancer.

Soutenez la Fondation du CSSSM. Inscrivez-vous à son tournoi de golf annuel!

La 12^e édition du tournoi aura lieu le **vendredi 20 juin** au Club de Golf Links O'Loup de Louiseville.

Pour **seulement 150\$ par personne**, vous profiterez d'un tournoi convivial, d'une voiturette, d'un brunch et d'un souper. Le tournoi se déroulera selon la formule "Vegas", départ "Shot-gun".

Les profits seront versés à la Fondation du CSSSM et serviront à améliorer les services à la population de Maskinongé.

Soyez donc nombreux à venir en aide à vos concitoyens!

Pour obtenir plus d'information ou réserver, veuillez contacter **Geneviève Péloquin** au **819-228-2731, poste 2202**.



2408903

Capsule santé

Johanne Chainé, pharmacienne

Membre affilié à Proxim

Chantale Gaboury, pharmacienne

Allergies saisonnières et grossesse

La saison des allergies est de retour! Éternuements, écoulement nasal, larmolement et congestion nasale en sont les principaux symptômes. Pour lutter contre ce type d'allergie, il est conseillé de garder les fenêtres fermées lors des journées chaudes et venteuses et d'aérer la maison lors des journées pluvieuses afin d'éviter le plus possible le contact avec les allergènes. Si vous êtes enceinte et que ces mesures ne suffisent pas, l'utilisation d'antihistaminique peut aider à contrôler les symptômes d'allergies. La chlorphéniramine (Chlor-Tripolon) et la diphenhydramine (Benadryl) sont les antihistaminiques de premier choix à utiliser durant la grossesse. Ces médicaments peuvent cependant causer de la somnolence chez certaines personnes. Si cela est trop inconfortable, la loratadine (Claritin) et la cétirizine (Reactine) sont également des antihistaminiques sécuritaires durant la grossesse. Si vos symptômes persistent malgré l'utilisation d'antihistaminiques, parlez-en à votre professionnel de la santé.

Par Johanne Chainé, pharmacienne

Pharmacie Chantale Gaboury

« Ici, on prend le temps de vous conseiller et de vous écouter! »

22, rue St-Aimé, Maskinongé • 819 227-2288

Quillothon de la Fondation Laure-Goudreault



La Fondation Laure-Goudreault tenait dernièrement un quillothon à Louiseville. Sur la photo, on retrouve Jeannette Bégin-Oudet présidente régionale de la F.L.G., Daniel Béland président de l'A.R.E.Q. secteur Louiseville, Andrée H. Lepori, responsable de la F.L.G. secteur Louiseville et Ghislaine Lemaire publicitaire régionale à la F.L.G. (RH) L'Écho de Maskinongé

Un quillothon a eu lieu dernièrement au Quillorama de Louiseville. Cette soirée se voulait une levée de fonds au profit de la Fondation Laure-Goudreault, secteur 04-H, de Louiseville.

La Fondation Laure-Goudreault, soutenue par l'Association des retraités(ées) de l'en-

seignement du Québec (A.R.E.Q.), a pour but d'aider des organismes et des personnes dans le besoin.

Conséquemment, les bénéficiaires de cette soirée reviendront dans la MRC de Maskinongé dont de nombreux organismes de la région ont déjà été bénéficiaires.

AGENDA communautaire > Maskinongé

Le Gyroscop

Le Gyroscop, un organisme pour les familles et amis de la personne atteinte de maladie mentale, invite ses membres et la population à son Assemblée Générale Annuelle, lundi, le 26 mai à 19 heures au 121, rang Petite Rivière, Local 28, Louiseville. Une séance publique d'information précédera l'AGA

FADOQ St-Paulin

Le mardi 13 mai, 17h30, souper des anniversaires. On y soulignera la fête des Mères, suivi de danse avec disco.

Le samedi 17 mai, soirée de danse avec disco. Prix de présence. Buffet en fin de soirée. Pratique à 19h15. Bienvenue à tous!

Les activités se tiennent à la salle multiservices de St-Paulin. Pour infos: 819 268-5363 ou 268-2728

AFÉAS de St-Édouard

Souper à l'occasion de la fête des Mères, mercredi le 14 mai à compter de 18 heures au Restaurant Picasso de Ste-Angèle.

Café-rencontre

Le Centre des femmes l'Héritage invite toutes les femmes à participer au café-rencon-

tre intitulé «LA RELATION MÈRE-FILLE». Cette activité aura lieu le mardi 6 mai à 13 h 30 et sera animée par Denise Veillette, psychologue. Pour informations et inscriptions: 819 228-8421

Vente de garage à Sainte-Ursule

Comme l'an passé, tous les résidents du village de Sainte-Ursule sont invités à participer les 17 et 18 mai à la vente de garage en sortant une table devant leur demeure. Tous les autres peuvent apporter leur table dans le stationnement de la municipalité. Aussi au programme: distribution d'arbres par la municipalité et échange de vivaces. Le petit restaurant sera ouvert. Une initiative du Comité d'accueil et de développement Ursulois dans le cadre de la Semaine québécoise des familles. En cas de pluie, l'activité sera remise les 24 et 25 mai.

Souper au crabe au Moulin Seigneurial

Le souper au crabe d'Alaska au profit du Moulin Seigneurial de Pointe-du-Lac est de retour vendredi soir prochain le 16 mai. Près de 170 personnes sont attendus à chacune de ces soirées. Au menu, potage d'asperges, crabe d'Alaska et vin à volonté, riz et salade ainsi que dessert à l'érable. Le tout pour 125 \$ par personne avec reçu d'impôt. Les fonds amassés permettent de soutenir les activités du site historique. Pour réservation: 819 377-1396. Le nombre de places est limité.

Consultez nos PROFESSIONNELS

AVOCATS

Dubeau, Perreault et Mélançon

avocats

Serge Dubeau 819 228-3949
avocat

Jean Perreault 819 228-5529
avocat et médiateur familial accrédité

André Mélançon 819 228-5529
avocat

21, rue Saint-Marc, Louiseville (Québec) J5V 2E4
Télécopieur 819 228-8621

DENTUROLOGISTE



Jocelyn Michaud, d.d.
Denturologiste

Sur rendez-vous 819 228-9998

• Prothèses dentaires complètes & partielles
• Prothèses de précision
• Prothèses sur implants
• Protecteur buccal

1040, rang Petit-Bois, Louiseville

CHIROPATICIENNE



Pour une meilleure santé!

Téléphonez
Pour urgence ou rendez-vous:
819 228-3005
Résidence: 819 296-2210

Dre Guylaine Lessard, D.C.
CHIROPATICIENNE

255, avenue Saint-Laurent, Louiseville

NETTOYAGE DE TAPIS

NETTOYAGE
MARC
DALCOURT
INC.



Lave-auto à la main • Cirage
Nettoyage • tapis • mobiliers

1284, boul. St-Laurent Est, Louiseville
819 228-9901

CLIMATISATION

2011068
Service 24 heures
Climatisation
JACQUES VALLIÈRES
Licence 890 : 8334-0547-28

• Réfrigération • Chauffage • Thermopompe
• Vente et installation de climatiseur
RÉSIDENTIEL • COMMERCIAL • INDUSTRIEL • AGRICOLE
143, Lac Saint-Pierre Ouest, Louiseville
Tél. : 819 228-9159 • Cell. : 819 691-7031

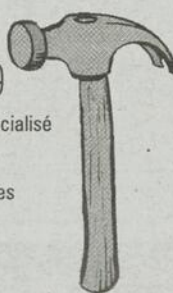
RÉNOVATIONS

Les Rénovations
Robert Gérin-Lajoie

Entrepreneur Général et Spécialisé
rénovation résidentielle

101, Chemin des Petites Terres
Yamachiche

819 296-1088
Licence: 8353-5641-14



Grand ménage au centre-ville



Le Comité de revitalisation commerciale de Louiseville (CRCL) invite commerçants et résidents à une grande journée de ménage du printemps, ce samedi 10 mai, rue St-Laurent. Balcons, enseignes, escaliers, trottoirs, fenêtres et vitrines des commerces et résidences doivent briller avant la fin de la journée! L'installation d'arrangements floraux permettra de plus d'égayer la rue principale. D'ailleurs, 25 boîtes à fleurs confectionnées par les étudiants de Qualitech à l'école secondaire l'Escale sont disponibles. L'Écho de Maskinongé



Appartements pour
personnes retraitées

SERVICES DE SOINS ET
D'ASSISTANCE DISPONIBLES
CONVALESCENCE / RÉPIT

Nouvelle
administration

2½ - 3½ - 4½
«Penthouse»

101, Ste-Foy, Berthierville
450 960-2084

Places disponibles
Réservez dès maintenant!



RONA

Caron & Gagnon

171, avenue Dalcourt
Louiseville
819-228-2753



Vous voulez. Vous pouvez.

Du 10 au 16 mai 2008

rona.ca

Un grand magasin

à deux pas de chez vous !



Profitez d'une remise de

10%

en carte-cadeau RONA sur votre achat de **BOIS TRAITÉ** de 100 \$ et plus (avant taxes)**



RABAIS DE 28% **3⁹⁹**
Prix courant : 5,58

Bordure de pelouse 4 3/8"
20'. En polyéthylène haute densité. Résistante au gel. Empêche le gazon de se propager dans les plates-bandes. Comprend 2 raccords. Noire. 1319303



PAYEZ DANS 6 MOIS
SANS FRAIS NI INTERÊT†

Achat minimum de 199 \$ avant taxes



Jusqu'à 20%
de rabais **3⁹⁹**
ch.

Paillis de cèdre
2 pi³. 100 % naturel. Naturel ou rouge. 4854016/17



Venez consulter nos experts en Portes et Fenêtres !



DOUBLEZ vos milles de récompense AIR MILES^{md}

avec tout achat de 20 \$ et plus

(excluant les taxes et l'achat de cartes-cadeaux).

Offre en vigueur jusqu'au 30 juin 2008. Détails en magasin.

Offres en vigueur du 10 au 16 mai 2008 au RONA Louiseville seulement. Offres applicables sur achats « payez et emportez » seulement. Nous nous réservons le droit de limiter les quantités vendues aussi bien aux entrepreneurs qu'au grand public. Offres non valables pour les comptes maison et les clients avec ententes contractuelles. Même si nous prenons tous les moyens pour éviter des erreurs, nous ne sommes pas à l'abri d'une erreur humaine ou mécanique. En cas d'erreur, nous ferons tout en notre pouvoir pour satisfaire le client ou la cliente lésé(e). La garantie de prix RONA ne s'applique pas aux commandes spéciales, soldes de liquidation, de fin de saison et de faillite de nos concurrents (voir détails en magasin). Certains articles peuvent différer de l'illustration, la description prévaudra. La TPS et la TVQ ne sont pas comprises dans nos prix. ^{md} Marque déposée/de commerce d'AIR MILES International Trading B.V., employée en vertu d'une licence par Loyalty Management Group Canada Inc. et RONA inc. L'offre de prime ne s'applique pas aux achats portés à un compte ouvert chez un détaillant et aux achats des clients avec ententes contractuelles. Certaines conditions s'appliquent. Renseignements en magasin. *VISA Int./Fédération des caisses Desjardins du Québec (FCDQ) et RONA, usagers autorisés. ** Le montant reçu en carte-cadeau RONA s'applique uniquement lors d'un prochain achat. †Sujet à l'approbation du service de crédit de Services de Cartes Desjardins. Certaines conditions s'appliquent. Un achat minimum de 199 \$ avant taxes, est requis pour profiter de l'offre « Payez dans 6 mois sans frais ni intérêt ». Le montant des taxes doit être réglé au moment de l'achat. L'offre est valide du 10 au 16 mai 2008 et peut prendre fin sans préavis. Le programme de financement Accord D Desjardins est offert sur les cartes de crédit RONA VISA Desjardins et VISA Desjardins. Vous pouvez adhérer à la carte RONA VISA Desjardins le même jour en magasin. Cette offre n'est pas valide sur la carte de crédit RONA Commerciale, les comptes maison et les clients avec ententes contractuelles. Le porteur doit se référer au contrat de crédit variable (CCV) pour toute autre modalité de crédit. Renseignements en magasin.

Le Programme AIR MILES^{md}, une raison de plus de magasiner chez RONA !



2409728

BIENVENUE DANS VOTRE SECTION DES ANNONCES CLASSÉES



Un seul numéro
pour vous servir
SANS FRAIS

1.866.637.5236
.MERKADO

- | | | |
|----------------------------|-------------------------|--------------------------|
| 100 Immobilier achat/vente | 500 Services personnels | 700 Formation et Culture |
| 200 Immobilier Location | 550 Services financiers | 800 Avis |
| 300 Marchandises | 600 Marché de l'emploi | 900 Véhicules |
| 400 Services | | |

HEURES D'OUVERTURE DU SERVICE TÉLÉPHONIQUE: LUN. AU VEN. DE 8H30 À 17H • TOMBÉE: JEUDI 16H

À NOS ANNONCEURS: Assurez-vous que le texte de votre annonce est exact dès sa parution, sinon il faut nous en aviser immédiatement. En cas d'erreur, notre responsabilité se limite uniquement au montant de l'achat de la première semaine de parution de votre annonce.
MARCHÉ DE L'EMPLOI: Toute discrimination est illégale. Les postes offerts dans nos rubriques sont ouverts également aux hommes et aux femmes

Pour une visibilité accrue
annoncez dans plus de 50 journaux:

Offrez-vous des
EXTRA...

- ✓ Encadré
 - ✓ Titre centré
 - ✓ Caractères gras
- Informez-vous auprès de
votre téléconseillère.

2300556



Doublement gagnant

avec les annonces classées

Placez une annonce dans L'Écho de Maskinongé
et courez la chance de gagner l'un des deux
CERTIFICATS-CADEAUX DE 30\$ chez Stratos



Tirage
hebdomadaire

LES ANNONCES CLASSÉES 1 866.637.5236

L'Écho de Maskinongé



Century 21
Les experts locaux
ANDRÉ ALARIE
agent immobilier affilié

819 374-1321 cell.: 819 371-8527

www.century21energie.com
aalarie@century21energie.com



ST-ALEXIS-DES-MONTS: Très belle résidence très bien située dans le rang Morin à proximité du nouveau projet récréotouristique, à 15 minutes de son village. Elle offre une vue magnifique sur deux montagnes tout près de la rivière aux Écorces. Elle se situe à proximité de la rivière-àux-Écorces. Havre de paix et énergétique où nous pouvons pratiquer la chasse pour gros gibier et la pêche. Terrain de 40000p.c.



STE-URSULE: Belle érablière de 1000 entailles avec cabane à sucre et son équipement, bien située et accessible, en tout temps. Aussi, terre céréalière et maraîchère de 19 hect. et 8.26 hectares de bois. Possibilité de louer la terre à bon prix.



ST-LÉON-LE-GRAND: Très belle propriété ancestrale à proximité de la rivière du Loup, secteur paisible. Tout près de Louiseville, à quelques kilomètres d'un terrain de golf. Terrain paysager. Toiture en bardeaux d'asphalte, fenêtres de PVC à guillotine, planchers de bois, cuisine avec armoires de bois. Dimensions de maison: 24'x20'. Garage isolé 19'x18'. Aussi inclus, spa 6 places chauffé et éclairé.



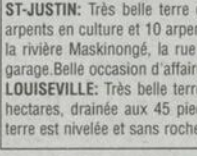
ST-JUSTIN: Belle résidence avec grand terrain avec cours d'eau à l'arrière et vue sur la montagne. Contient 5 chambres, une salle de bain rénovée, poêle à bois, fournaise à l'huile. Toiture en bardeaux d'asphalte refaite à neuf. Beau grand grenier. Eau de source.



TROIS-RIVIÈRES: Secteur Pointe-du-Lac, joli bungalow entièrement rénové au bord du Lac St-Pierre avec grand terrain paysager de 38 000 p.c. Revêtement de brique aux 4 côtés. Possède 3 chambres, plancher de céramique et de bois. Maison de grande qualité. Piscine 18', poêle à bois. Zoné non inondable. Faut voir!



LOUISEVILLE: Deux petites maisons de style intergénérationnel côte à côte. Situées près du centre-ville, secteur paisible. Idéal pour débuter en affaires. Bonne rentabilité. Faut voir! 1 51/2 avec 3 chambres et l'autre logement est de 3 1/2 pièces avec 2 chambres. À qui la chance?



ST-JUSTIN: Très belle terre céréalière de 27.30 hectares, dont 70 arpents en culture et 10 arpents de bois. Cette terre est bornée par la rivière Maskinongé, la rue Clément et Gagné. Aussi inclus, petit garage. Belle occasion d'affaires!
LOUISEVILLE: Très belle terre céréalière à haut rendement de 15.7 hectares, drainée aux 45 pieds avec plan de drainage. Aussi cette terre est nivelée et sans roches.



ST-JUSTIN: Grand garage commercial près du village avec bureau et salle d'eau. Eau municipale, chauffage à l'huile et au bois. Deux grandes portes de garage neuves 12'x14' dont 1 électrique. Grand terrain avec possibilité de construction. Pour une bonne affaire!



STE-ANGÈLE DE PRÉMONT: Superbe domaine qui pourrait servir de gîte dû à une localisation parfaite à proximité de St-Alexis-des-Monts. Deux cours d'eau décorent ses 75 arp. de terre boisée d'arbres mûres. Endroit de détente et de tranquillité. Maison ancestrale avec une autre bâtisse de 6 ch. et salon à proximité de la résidence. Aussi bâtiment pour garder animaux. Mini chalet adjacent à un petit lac (site de lecture). Venez visiter!



ST-JUSTIN: Résidence de qualité bien située dans un village paisible. Bornée par un cours d'eau et vue sur la montagne. Résidence bien éclairée qui contient 3 chambres, bureau, salle d'entraînement, pièce de rangement, etc... Aussi, abri d'auto de 12'x24' et garage de 16'x24'. Bel aménagement paysager.



STE-URSULE: Jolie ferme de 6 arpents ou 206 782 p.c., située dans un rang tranquille. Très grande maison avec 3 chambres, poêle à combustion lente, aspirateur central et grand garage de 30'x40' isolé. Écurie de 6 stalles avec eau et électricité.



ST-ALEXIS-DES-MONTS: Belle maison située dans son village sur une rue paisible et tranquille. Proche du centre-ville et à l'arrière du village. Vue panoramique sur la montagne, grand terrain, voisins éloignés. À proximité des écoles primaire et secondaire.



ST-ALEXIS-DES-MONTS: Magnifique terrain situé à l'entrée du village, isolé du chemin et des voisins. Terrain borné par un cours d'eau et borné au fond du terrain par la rivière du Loup. Le terrain compte plus de 117,000 pieds carrés. Il est boisé d'arbres matures et zoné non inondable. Endroit de rêve et de tranquillité. Faut voir!



ST-JUSTIN: Bricoleur, vous désirez une résidence avec terrain boisé de 3.67 acres d'érable située en montagne? Eau d'une grande qualité, fosse septique conforme. Endroit paisible à quelques km de tous les services, soit Louiseville et Berthierville. Zoné agricole. Faut voir!



ST-ALEXIS-DES-MONTS: Magnifique résidence de qualité avec services municipaux. Superbe vue sur le lac du village. Aussi, petit garage de 16'x20' avec porte électrique. Terrain clôturé pouvant être vendu pour construction.



MASKINONGÉ: Très belle résidence située sur un plateau avec vue sur le village et la rivière Maskinongé. Armoires de cuisine en pin, 3 chambres, etc... À proximité de tous les services. Terrain bien paysager. Secteur paisible.

AVIS
Nous désirons aviser notre clientèle que le centre d'appels des annonces classées sera fermé
lundi le 19 mai, 2008

Gagnants
Certificat-cadeau 30\$
PIZZERIA STRATOS
Semaine 27 avril 2008
Normand Lefebvre
de Grand-Mère
Roger Gervais
de Shawinigan
La Direction

105 Propriétés à vendre

BERTHIER: maison de campagne ancestrale, rénovée, 10 pièces, galerie sur 2 faces, planchers bois franc, vue sur rivière Bayonne. Ainsi que garage, 3 portes, isolé. 33'x44'.
(450)836-3701

BERTHIERVILLE: Nouveau sur le marché. Bord du fleuve. Belle propriété, dernier cri 2 c.a.c., + possibilité d'une 3e. sous-sol semi-fini et grande possibilité. Garage. Transfert. 425,000\$ MLS-1427919
Nicole Armstrong courtier.
(514)952-2881

LOUISEVILLE: bungalow, garage, 5 c.a.c., planchers bois, près hôpital, services,
(819)228-3636

MASKINONGÉ: belle maison avec intérieur chaleureux pour petite famille, 2 étages, 7 pièces, plusieurs rénovations, balayuse centrale, a/c, etc., beau terrain arrière arbres matures, près tous services, garage double détaché 24'x40' (819)227-2506

RECHERCHE tout type de maisons de campagne, fermes, fermettes ou domaines pour clientèle venant de Montréal, actuelle et en pleine évolution. François Ducharme, La Capitale Prestige Montréal courtier immobilier agréé, (450)898-1679

RE/MAX Lanau dière inc.
COURTIER IMMOBILIER AGRÉÉ

10, Wilfrid-Ranger
St-Charles-Borromée
1-800-265-3008
www.rem-max-quebec.com/lanau dière
RÉJEANNE ST-AMAND
agent immobilier affilié



St-Paulin: grand bung. 3 c.c., situé près des services, aucun voisin arrière, toiture et fenestration récentes, entrée ind. au s-sol, la plomberie est installée au s-sol pour future SDB, poss. d'une 4' c.c. au s-sol, abri d'auto att. 11'x19. 99 900\$



Louiseville: à 45 min. de Mt et 15 min. de Trois-Rivières, beau grand bung. tout brique avec garage attenant, grands pièces très lumineuses, situé dans une rue sans issue tranquille près de l'hôpital et des services, allée en pavé-uni. 189 900\$



Grand bung. à aire ouverte à la campagne avec un beau grand terrain rempli d'arbres matures, beaucoup de rangement et très fonctionnel, à 5 min. de St-Barthélemy et à 10 min. de l'autoroute 40. 114 500\$

RECHERCHE tout type de maisons de campagne, fermes, fermettes ou domaines pour clientèle venant de Montréal, actuelle et en pleine évolution. François Ducharme, La Capitale Prestige Montréal courtier immobilier agréé, (450)898-1679

110 Prop. à revenus à vendre

LAVALTRIE: triplex neuf, clé en main, 3x4-1/2, 1,090 pi.ca., revenus: 27,000\$ annuel (450)368-4208 (450)368-0125

140 Commerces à vendre

À Berthier: Restaurant 63 places, bon chiffre d'affaires, bâtisse 40x60', grand stationnement, occasion d'affaire, 247,000\$. Asselin et Associés, courtier. 1-877-552-0235

FRANCHISE Nutri-Zoo, distribution à domicile de nourriture et accessoires pour animaux, 200\$ à 1600\$/semaine, formation et territoire exclusif, 500 clients potentiels inclus. Investissement 4,990\$ M. Beauregard 1-866-animaux poste 203

150 Chalets à vendre

CHALET à vendre dans la ZEC des Nymphes. 4-1/2 plus solarium, garage, quai. Tout compris (meuble, vaisselle, rideau, tapis, décoration, etc.). 125,000\$. Infos, Céline: (450)771-2742

160 Terrains à vendre

NOTRE-DAME-DES-BOIS, en Estrie, terrains à vendre en montagne dans le plus grand Domaine privé en son genre au Québec. Financement disponible. Infos: (819)888-2314 www.domainedesappalachies.ca

PLUSIEURS TERRAINS AU LAC TAUREAU ST-MICHEL-DES-SAINTS
terrassetureau.com
(450)752-4422

165 Terres à vendre

260 arpents de terre à St-Justin (819)227-4655

TERRE à bois, sans bâtisse, 127 arpents, lot 146, chemin droit de passage, St-Paulin, Rang du Bout du Monde. (514)321-8235

170 On demande

CHERCHE un camp de pêche ou terrain à construire à St-Amour ou au bord du chenal aux Ours à prix abordable. Soir 18h00 à 20h00. (418)328-3610

205 Logements/ appartements à louer

***** 4-1/2, (grand):** St-Gabriel-de-Brandon, quadruplex, propre, planchers bois, céramique, endroit très paisible, avec grand terrain paysager, juillet ou avant (450)835-4983 1-(450)657-0265

**** 4-1/2, Lavaltrie,** triplex récent, secteur résidentiel tranquille, plafond cathédrale, juillet. (450)582-4150

3-1/2: Berthier, bien insonorisé, rez-de-chaussée, tout compris (sauf meubles), endroit tranquille, références demandées, pas d'animaux, 1er juillet. (450)836-1402

4-1/2, 112 Petite Rivière, Louiseville, 425\$/mois, 1er juillet. (819)228-1930

4-1/2, Juin, juillet, tranquille, grand terrain, route 138, entre Maskinongé/ Louiseville, (819)228-3603

4-1/2, St-Gabriel, haut duplex, quartier paisible, stationnement inclus, pas de chien, 425\$. Juillet. (514)825-2427 après 18h.

6-1/2, Louiseville, non chauffé, non éclairé. Idéal non-fumeur. Pas d'animaux. 425\$. Libre 1er juillet. (819)228-3294

4-1/2, chauffé, éclairé, 450\$/mois, St-Paulin, (2832, Rabouin) près Trois-Rivières et Louiseville, références. Duplex à vendre, 92,000\$. (450)397-0543 Lingbert

A Berthier grand 5-1/2, piscine extérieure. Libre (450)836-6759

A Louiseville: 4-1/2, 1er étage, endroit tranquille, très propre, 1 stationnement, près de toutes commodités, 400\$ par mois, (819)228-3972

A ST-JUSTIN: 4-1/2 dans duplex, 1er étage, libre immédiatement. (819)228-4416

BERTHIERVILLE (centre-ville): 3-1/2 semi meublé, cabanon stationnement. 460\$, chauffé, éclairé. Libre immédiatement. (450)887-1881

BERTHIERVILLE: 2-1/2, semi-meublé, chauffé, éclairé, services de conciergerie, libre, références. (450)836-7061

LOUISEVILLE: 15 Notre-Dame sud 5-1/2, 450\$/mois. 4-1/2, 11 Notre-Dame sud, 395\$/mois. (819)721-1292

205 Logements/ appartements à louer

BERTHIERVILLE: 90 De Bienville: 3-1/2, rez-de-chaussée, rénové, stationnement privé, entrées laveuse/ sècheuse, avec références, 375\$/ mois. (450)589-3493 ou (450)585-3962

BERTHIERVILLE: grand 4-1/2 sur 2 étages, avec cour arrière, 460\$/ mois. Grand 4-1/2, demi sous-sol, centre-ville, près commodités, 375\$/ mois. Charmant 2-1/2, demi sous-sol, libre immédiatement, centre-ville, 330\$/ mois. Références exigées. Laissez vos coordonnées au: (450)753-1313

GRAND 3-1/2, 3e étage, boul. St-Laurent Ouest, Louiseville, rénové, entrées laveuse/ sècheuse, libre immédiatement. 385\$, références. (514)892-4811

JOLIETTE/ BERTHIERVILLE/ ST-CUTHBERT: Beaux logements, commodités, 3-1/2, 4-1/2, immédiatement et juillet. (450)836-4596, (450)836-6589

JOLIETTE: 4-1/2, 3-1/2 (tout compris) et chambres à louer. (450)752-9491

LANORAIE: grand 3-1/2, bas duplex, près services, libre immédiatement. (514)570-2961

LAVALTRIE: 5-1/2, libres juillet, coin tranquille, rangement, cabanon, cour clôturée, (450)586-2362

LAVALTRIE: bungalow 2007, 2x4-1/2, rez-de-chaussée 780\$, sous-sol 650\$/ juillet, (514)820-7828

LAVALTRIE: bungalow 2007, 4-1/2, rez-de-chaussée, grande cour, près des écoles et parcs, pas d'animaux, 785\$/ juillet. (450)916-1830

LOUISEVILLE: 14, Royale Nord, 5-1/2, 3e étage, stationnement, locker, 450\$, libre 1er juillet. (819)228-2258

LOUISEVILLE: 3-1/2, 4-1/2, stationnement, planchers bois, idéal personne tranquille (819)228-1681

LOUISEVILLE: 3-1/2; 282\$/ mois. 4-1/2; 332\$/ mois, entrées laveuse/ sècheuse et buanderie. 980 St-Laurent Est. (819)695-0409 après 17h

LOUISEVILLE: 4-1/2, bas, idéal personnes âgées, centre-ville, 425\$/ libre juillet; (819)228-2271

LOUISEVILLE: centre-ville, grand 5-1/2, 2e étage, balcon avant, grand patio arrière, très ensoleillé, stationnement déneigé, libre juillet, pas d'animaux, 500\$ références demandées. (819)228-9314

LOUISEVILLE: grand 3-1/2, quartier paisible, idéal personne seule ou couple tranquille, haut de duplex, 320\$ par mois, non éclairé, non chauffé, 1er juillet. (819)228-0517

LOUISEVILLE: grand 5-1/2, centre-ville, bois franc, foyer, patio; tranquille, 1er étage, non chauffé, non éclairé, 490\$/ mois; références (819)228-8685

205 Logements/ appartements à louer

LOUISEVILLE: près Canadell, 5-1/2, refait à neuf, 550\$/ 3-1/2, entrées laveuse/ sècheuse (395\$/ 1-1/2, meublé (325\$/). Tous au 1er étage, libre 1er juillet. (819)228-9271, (819)228-9300

LOUISEVILLE centre-ville: grand 4-1/2, 2e étage, stationnement, tranquille, libre. (819)228-9779

MASKINONGÉ: 3-1/2, sous-sol, chauffé, éclairé, 300\$/ mois, libre juillet. (819)227-1456

MASKINONGÉ: 4-1/2, 455\$/ 4-1/2, 1,075 pi.ca., 555\$/ juillet, a/c stationnement, déneigement. (819)697-1110

N.D.-DES-PRAIRIES: Grand 4-1/2, 1er étage, très grand balcon, proximité services, références exigées, 1er juillet. (450)889-4842 (450)803-4419

PROPRIO de choix (819)384-3857 recherche couple ou personne(s) sérieux(euse)s et aimant la tranquillité. Idéal non-fumeur. Pour l'immeuble du 371, ave. du Parc, Louiseville. Très grand et beau 3-1/2 au sous-sol, avec grande galerie, super propre, semi-meublé. A proximité des services. Stationnement avec prise et déneigé. Echangeur d'air privé à l'appart. Stores aux fenêtres. Chauffé/ éclairé/ eau chaude. Taxes payées. 500\$/ mois.

SAINTE-URSULE: Beau 5-1/2, 3e étage, stationnement, locker. Pas d'animaux. 425\$/ mois. Libre juillet. (819)227-2553

ST-BARTHÉLÉMY: 4-1/2, 2e étage, centre du village, juillet. (450)885-2383

ST-BARTHÉLÉMY: 4-1/2, 375\$/ mois dans village, libre immédiatement, références demandées. (450)885-3246

ST-BARTHÉLÉMY: rez-de-chaussée, 2-1/2, entièrement meublé, chauffé, éclairé, 375\$, libre immédiatement. (450)754-2185

ST-CHARLES-BORROMÉE: 4-1/2 dans 4-plex paisible, style condo, rez-de-chaussée, à 3 min de l'hôpital, boul. L'Assomption Ouest, nouveau secteur. (514)817-8208

ST-JUSTIN: 1er étage 5-1/2, avec garage et corde à linge 450\$. 2e étage 4-1/2, avec locker et corde à linge. 350\$. (819)227-2253

ST-NORBERT: au cœur du Village, 4-1/2, entièrement rénové, (450)662-6395

205 Logements/ appartements à louer

ST-THOMAS DE JOLIETTE Appartements neufs à louer, style condo, 4-1/2, à partir de 700\$/ mois, juin 2008. Pas d'animaux. Pour informations: (514)349-0480

210 Logements/ appartements chauffés à louer

2-1/2 à louer, libre immédiatement, endroit tranquille, à 10 min d'auto de Joliette, stationnement privé et déneigé, chauffé, éclairé et semi meublé, pas d'animaux, références demandées, Notre-Dame-de-Lourde, 310\$/ mois. (450)759-9480

4-1/2, grand, juillet, près Hôpital Comtois, bon secteur, chauffé, eau chaude. (819)228-3603

4-1/2, grand, juillet, près Hôpital Comtois, bon secteur, chauffé, eau chaude. (819)228-3603

LANORAIE: 3-1/2, semi-meublé, chauffé, éclairé, libre 1er juillet, 460\$ par mois, (450)887-0923 demandez Sylvain ou Carole

MAISONS seules, Berthier et St-Cuthbert, 4-1/2, libres immédiatement, (450)836-4596, (450)836-6589

NOTRE-DAME-DE-LOURDES: 4-1/2. Grand terrain. Bord de l'eau, garage isolé. 950\$. (450)753-3338

YAMACHICHE village grand 7-1/2, grand terrain, libre juillet. 650\$. (819)228-9795

225 Propriétés à louer

URGENT! personne sérieuse, recherche chambre à louer avec services, pour mon emploi à Louiseville, (819)384-1119, références sur demande

250 Maisons de repos/ centres d'accueil

PERSONNES âgées autonomes, semi-autonomes, services complets. St-Gabriel. (514)231-3603

ST-BARTHÉLÉMY: belles grandes chambres pour personnes autonomes et semi-autonomes, lavage, ménage, aide au bain, repas, tout inclus, à partir 810\$. (450)885-3933

270 Bureaux/ locaux à louer

BERTHIERVILLE: bureau à louer, Centre d'Affaires de Lanaudière, avec ou sans services. Bâtisse insonorisée. Française: (450)836-3666

295 Divers à louer

TERRAINS à louer à St-Béatrice, pour camping avec lac. (450)883-2652

307 Appareils électroménagers

POËLE, réfrigérateur, lessiveuse, sècheuse, 400\$/ 4 mx blancs. (819)228-3529

310 Divers à vendre

4 pneus Firestone Steeltex, LT215, 85-16, 4 saisons, 300\$. 4 roues en acier 16", 8 trous, Ford 250, 160\$. (450)753-4371

ADAM et Eve. Nudisme, gens libérés, chalets à louer, tentes, roulettes et motorisés acceptés. Brochure gratuite. Tél.: (819)336-4320. Beach Party 17 mai, Carnaval de Rio 24-25-26-27 juillet. Festival échangiste 7,8,9,10 août. Festival Érotique 15,16,17 août.

À vendre. Spa 2008, tout équipé, toutes options, neuf, garantie livraison possible. Coût 9000\$, vendu à 4900\$. Livraison possible inc.: (418)683-2436

CÈDRES à haies cultivés 18' à 10' (819)222-5509 becancour.net/pepiniera

CÈDRES pour haies, qualité supérieure, semi-cultivé, 2 à 3 pieds et plus, 3,29\$/ chacun, livrés. 1-888-986-2593

CHAUFFE-PISCINE au bois L.S. Bilodeau augmente 10 à 15 degrés /jour. 250000 BTU. Modèle accessible pour villes/villages (EPA). Équipement d'établir neuf et usagé. www.Lsbilodeau.com 1-888-557-4767

COUVERCLES pour spa. Prix et qualité imbattables. Disponibles dans toutes les formes et couleurs. Composez le 1-866-565-5252. www.thecoverguy.com/francais.php

EPINETTES BLEUES du Colorado, 5' à 12', très beau choix. Doit libérer le champ. 100\$ et plus. Aussi EPINETTES DE SERBIE, 10 à 12", excellent comme brise-vent. Spécial printemps 8\$ à 12\$. Après 18h30. (450)836-1369

ESCALIER pour piscine hors-terre, 50\$, (450)760-2050

ÈTES-VOUS débranché? Aucun branchement refusé. Rebranchez votre téléphone avec National Teleconnect. Service 49.95\$/ par mois! Appelez National Teleconnect maintenant 1-866-443-4408 www.nationaleconnect.com

FENÊTRES/ Portes (erreur de mesures), surplus d'inventaire du Manufacturier. Bons prix. St-Félix-de-Valois. (450)889-4111

PARIS-LODRES 'Le Palais de Buckingham'

PISCINE hors-terre, 24', bonne condition, équipement compris, 300\$ (819)228-2157

SCIERIE à partir de 3495\$. Convertissez vos billes en bois de charpente de grande valeur avec votre propre scierie portative Norwood. www.scieries-norwood.ca/400g Information gratuite: 1-800-408-9995, poste: 400-QN.

310 Divers à vendre

SPA 2008, tout équipé, toutes options, neuf, garantie, livraison possible. Coût 9000\$ vendu pour 4900\$ Livraison Possible inc.: (514)745-6536

TÉLÉGUIDES, électrique ou gaz, autos, bateaux, camions, hélicoptères, (450)753-0419

TÔLES à couvertures et à lambris de couleur et galvanisées etc. 1(819)221-5429

TRACTEUR Kubota 18 forces. Remorque 4x8'. Tapis roulant. (819)268-2367

320 Animaux

ACHETONS, vendons chiots, prenons chiots croisés à donner. Chiots Labrador croisés, Bouvier Bernois 75\$ chacun. Chiots croisés à partir de 40\$ Tél. (819)233-1711, cellulaire (819)372-7755

CHIOTS demandés. Nous adoptons petits chiots. Allons chercher gratuitement. (450)666-1228

grossepatte.com, chiots purs: Bouvier Bernois, Terre-Neuve, St-Bernard, Léonbert. Prêts à partir. Drummondville. (819)397-2840

MARECHAL-FERRANT David Muise, ferrage de chevaux de barils, de selles, chevaux de traits. Ferrage reining et ferrage thérapeutique. (819)221-5689

POULETTES rouges prêtes à pondre. Coqs à chair, 12 mai, 9 et 26 juin, réservez 4 semaines à l'avance, moulée disponible. Meunerie Jeannot Alarie: (819)268-2870

370 Matériaux de construction

TOUS genres de matériaux de construction: bois de toutes sortes, plywood, nipe pressée, pré-fini, revêtements (vinyle), bardeaux d'asphalte, planchers bois franc, planchers flottants, portes d'acier, portes de garage différentes dimensions, portes-patio, fenêtres de toutes dimensions, dormants de chemin de fer, barils plastique très propres, tuyaux pour ponceaux, poteaux 25pi. traités, 1,000 rouleaux de Thermos-Fogues, enduit avec fibres pour toitures (819)221-5437

385 Piscines

PISCINE hors-terre 15', bonne condition, avec accessoires, 250\$. (819)227-3283

387 Pépinières

Cèdre à haie cultivé. De 2' à 11'. Directement du producteur. St-Ignace-de-Loyola. Michel, après 19h, (450)836-1308

390 Ventes de garage

17, 18 et 19 mai. Poêle, réfrigérateur, congélateur, laveuse à tapis, balayeuse, outils, autres. 32 Boul. Jean-Boisvert Lavaltrie.

395 Encans

NOUVEAU! NOUVEAU! ENCAN! ENCAN! Tous les samedis soirs, à compter du 17 mai, à 19h. Marchandise neuve et usagée. Au 2131, route 349, St-Paulin, (ancien restaurant Rose des Vents). Pour informations: (819)269-2190 votre encanteur Denis

YACINTHE, médium de mère en fille, spécialiste amour, réponses précises. Tél.: 1-900-548-8877 (2.90\$/min) Bel mobilité #5566

MÉDIUM Québec réunit les meilleures voyantes du Québec, reconnues pour leurs dons et la qualité de leur prédictions. écoutez-les: 1-866-503-0838. Bel Mobilité, faites le (#carré)4676

Renée, médium pure, 30 ans d'expérience. Tarot, Astrologie. Tél.: 1-900-548-6644 (2.90\$/min.) Bell mobilité #5566

YACINTHE, médium de mère en fille, spécialiste amour, réponses précises. Tél.: 1-900-548-8877 (2.90\$/min) Bel mobilité #5566

YACINTHE, médium de mère en fille, spécialiste amour, réponses précises. Tél.: 1-900-548-8877 (2.90\$/min) Bel mobilité #5566

YACINTHE, médium de mère en fille, spécialiste amour, réponses précises. Tél.: 1-900-548-8877 (2.90\$/min) Bel mobilité #5566

YACINTHE, médium de mère en fille, spécialiste amour, réponses précises. Tél.: 1-900-548-8877 (2.90\$/min) Bel mobilité #5566

YACINTHE, médium de mère en fille, spécialiste amour, réponses précises. Tél.: 1-900-548-8877 (2.90\$/min) Bel mobilité #5566

YACINTHE, médium de mère en fille, spécialiste amour, réponses précises. Tél.: 1-900-548-8877 (2.90\$/min) Bel mobilité #5566

YACINTHE, médium de mère en fille, spécialiste amour, réponses précises. Tél.: 1-900-548-8877 (2.90\$/min) Bel mobilité #5566

YACINTHE, médium de mère en fille, spécialiste amour, réponses précises. Tél.: 1-900-548-8877 (2.90\$/min) Bel mobilité #5566

YACINTHE, médium de mère en fille, spécialiste amour, réponses précises. Tél.: 1-900-548-8877 (2.90\$/min) Bel mobilité #5566

424 Astrologie/occultisme

40 ans d'expérience, Justine, Claudette et Francine nous sommes clairvoyantes, tarotologues et numérologues depuis le début des années 60, nous avons atteint un niveau d'expérience supérieur à toutes concurrences. Nos 40 ans de pratique feront en sorte que vous serez guidés avec précisions vers le bonheur assuré. Découvrez la vérité sur votre avenir concernant la santé, l'amour, l'argent, la naissance, les voyages. Cet appel pourra changer votre vie. 3.79\$/min 7 jours 24h (temps gratuit) 1-900-451-5276

ALISSA, voyante naturelle, prédictions claires et explicites. 20 ans d'expérience. Tél.: 1-900-548-7777 (2.90\$/min.)

ANGELE, voyance 95% de réussite, je ne pose aucune questions. 1-900-548-0044 (2.90\$/min)

AVEZ-VOUS déjà fait face à la vérité des prophéties? Faites moi confiance et vous frissonnez. Je connais votre passé, futur et présent. 18+, 3.99\$/min. 1-900-451-9602 Visa - Mastercard. 1-866-752-7779. www.karomazanmort.com

BÉRENGÈRE, médium de mère en fille, révélations immédiates. 1-900-548-0011 (2.90\$/min)

CÉCILIA, voyance ancestrale du grand nord, dates précises. Tél.: 1-900-783-2525 (2.90\$/min.) Bell mobilité #5566

CONNEXION médium Le seul regroupement des vrais médiums au Québec! Spécial 2.59\$/minute. 1-866-963-3486. 1-900-528-9000 #283647 (Bell Mobilité) www.connexionmedium.ca

ESMÉRALDA, voyante médium, vu à la TV et dans la presse. 1-900-548-0055 (2.90\$/min)

HÉLÈNE: tarot, numérogie, pour consultation sur rendez-vous (819)692-5607

JO Soleil, équipe de voyants reconnus, avec pour mission de vous guider sur le chemin le plus court menant au bonheur, à la paix du cœur et de l'esprit, expérience de 15 ans+... laissez-nous vous conseiller pour 2008! 1-900-451-8883 à 3.99\$/min. 18 ans+ ou par carte de crédit au (514)997-5716 avec poss. min. gratuite. Info qui est en ligne (514)724-6904. www.josoleil.com. Nous engageons.

L'ÈRE du verseau composez le 1-900-451-6675 avec un appel complet, vous aurez droit à 12 minutes gratuites! Des spécialistes de la voyance répondent à vos questions d'amour, d'argent et plus! 3.79\$/min. Nouveau Bell Mobilité seulement, faites le #+reve ou (le carré +7383) à 2.99\$/min. 18 ans+ pour découvrir la signification de vos rêves!

LISA, prenez en main votre destin, je ne pose aucune question. 1-900-548-0022 (2.90\$/min)

MÉDIUM Québec réunit les meilleures voyantes du Québec, reconnues pour leurs dons et la qualité de leur prédictions. écoutez-les: 1-866-503-0838. Bel Mobilité, faites le (#carré)4676

Renée, médium pure, 30 ans d'expérience. Tarot, Astrologie. Tél.: 1-900-548-6644 (2.90\$/min.) Bell mobilité #5566

YACINTHE, médium de mère en fille, spécialiste amour, réponses précises. Tél.: 1-900-548-8877 (2.90\$/min) Bel mobilité #5566

YACINTHE, médium de mère en fille, spécialiste amour, réponses précises. Tél.: 1-900-548-8877 (2.90\$/min) Bel mobilité #5566

YACINTHE, médium de mère en fille, spécialiste amour, réponses précises. Tél.: 1-900-548-8877 (2.90\$/min) Bel mobilité #5566

YACINTHE, médium de mère en fille, spécialiste amour, réponses précises. Tél.: 1-900-548-8877 (2.90\$/min) Bel mobilité #5566

YACINTHE, médium de mère en fille, spécialiste amour, réponses précises. Tél.: 1-900-548-8877 (2.90\$/min) Bel mobilité #5566

YACINTHE, médium de mère en fille, spécialiste amour, réponses précises. Tél.: 1-900-548-8877 (2.90\$/min) Bel mobilité #5566

YACINTHE, médium de mère en fille, spécialiste amour, réponses précises. Tél.: 1-900-548-8877 (2.90\$/min) Bel mobilité #5566

YACINTHE, médium de mère en fille, spécialiste amour, réponses précises. Tél.: 1-900-548-8877 (2.90\$/min) Bel mobilité #5566

YACINTHE, médium de mère en fille, spécialiste amour, réponses précises. Tél.: 1-900-548-8877 (2.90\$/min) Bel mobilité #5566

YACINTHE, médium de mère en fille, spécialiste amour, réponses précises. Tél.: 1-900-548-8877 (2.90\$/min) Bel mobilité #5566

YACINTHE, médium de mère en fille, spécialiste amour, réponses précises. Tél.: 1-900-548-8877 (2.90\$/min) Bel mobilité #5566

YACINTHE, médium de mère en fille, spécialiste amour, réponses précises. Tél.: 1-900-548-8877 (2.90\$/min) Bel mobilité #5566

YACINTHE, médium de mère en fille, spécialiste amour, réponses précises. Tél.: 1-900-548-8877 (2.90\$/min) Bel mobilité #5566

YACINTHE, médium de mère en fille, spécialiste amour, réponses précises. Tél.: 1-900-548-8877 (2.90\$/min) Bel mobilité #5566

448 Lavage/nettoyage

A A A Grand ménage du printemps résidentiel et commercial. Murs, plafonds, vitres, tapis, divans, etc. Et aussi ménage régulier à la semaine. Lavage à haute pression. Conduit de ventilation. Personnel qualifié produits de qualité, prix compétitifs. Services d'Entretien Willclean Tél. (514)247-5127 www.willclean.com

482 Services divers

CASIER judiciaire? Faites-le disparaître pour voyager, nouveaux emplois, tranquillité d'esprit et plus. Centre du Pardon National est un service primé à travers tout le pays. Appelez: 1-866-242-2411 ou www.nationalpardon.org

EFFACEZ votre casier judiciaire. Votre vie est affectée par ce casier. Vivez une vie normale. Le Pardon et la levée d'interdiction de l'entrée aux USA 1-800-298-5520 www.canadianpardons.ca

REBRANCHEMENT téléphonique Tembo! Nous offrons un service téléphonique prépayé, des taux interurbains compétitifs, sans dépôt ni enquête de crédit. Rabais pour application en ligne www.tembo.ca 1-877-468-3626

LE Réseau Rencontre Qui Feset! Devenez membre gratuitement au (514)761-5252. Promotion on double les blocs de temps pour 25\$ au 1-900-643-1111. Rencontre instantanée par cellulaire faites le dièse + amie (# + 2643) à 0.89/min. Messagerie texte(SMS) envoyer RRF dans un nouveau message au 66000 Tchat, webcam et concours au www.lereseauencontre.com Du direct osez en composant le 1-900-830-9900 à 2.45\$/min. pour 10 minutes. Achat par carte de crédit faites le 1-800-571-3999

POUR des rencontres inspirantes, fini l'ennui, du direct Bell mob. faites carré 7393 (#7393) 2.29\$/min. ou des histoires faites le 1-514-976-3999 6.95\$/appel 18+

MASSAGE ÉROTIQUE SALON Ambiance, venez vous détendre par jolies demoiselles aux doigts de fée, ouvert 7 jours sur 7, nous engageons. (450)728-1352

ARGENT À PRÊTER BESOIN d'argent? Prêt rapide de 500\$ réponse en 1 heure. Paiement hebdomadaire. Conditions: Emploi stable (1 an). Crédit Yamaska 1-877-534-1999

BESOIN d'argent rapidement? Avant de tout perdre, nous prions sur REER, FRV, CRI(Hypothèque 1er et 2e rang) Rétablissement de crédit, cartes de crédit CAN/USA Service rapide et professionnel (514)995-4095

Occasions/propositions d'affaires GROUPE Matic, toujours numéro 1, vous offre des routes de distributrices automatiques exclusives, établies, rentables, garanties. Mise de fond minimum, rendement maximum. Financement disponible. 1-866-941-8916

The UPS Store-Occasion de franchise disponible. Joignez-vous au plus grand réseau de centres locaux de services aux entreprises du Canada. Infos: www.theupsstore.ca ou 1-800-661-6232

Trop de dettes? au bout du rouleau? Il y a toujours une solution. Consultation confidentielle 7 jours/7, 8h/21h. Services Financiers Bell (514)285-0066

NOYÉ par les dettes? À bout de souffle? Vous êtes harcelé continuellement par vos créanciers (saisies, impôts, cartes de crédit, Hydro) il y a toujours une solution, laissez-nous vous aider, nous avons 18 centres pour vous servir. Appel et Cie Syndic de Faillite (514)839-8004

ATMOSPHÈRE Tendence, s.a.n.c., peintres professionnels, membre de APCHQ, licence RBO. Intérieur/ extérieur. Estimation gratuite. Cell:

Matériaux Forest

est présentement à la recherche d'un(e)

CONSEILLER(ÈRE) EN MATÉRIAUX DE CONSTRUCTION

Exigences

- Au moins 2 années d'expérience en vente de quincaillerie
- Bonne connaissance des matériaux de construction
- Connaissance en plomberie et électricité un atout.

40h/semaine
Salaire à discuter
Communiquez avec
Mme Mireille Forest au
819 374-6285

2414328



OFFRE D'EMPLOI

Notre compagnie est à la recherche de personnes passionnées, faisant preuve d'esprit d'équipe. Des personnes à leur image, qui aiment relever des défis et qui savent s'investir.

MÉCANICIEN DE CAMIONS LOURDS ET MACHINERIES LOURDES

- Expérience requise
 - Sens de l'initiative
 - Carte PEP un atout
- Salaire selon compétence*

TOUTES PERSONNES INTÉRESSÉES DOIVENT FAIRE PARVENIR LEUR CURRICULUM VITAE À :
EXCAVATION NORMAND MAJEAU INC.
Mme Diane Plante Delage
4541, chemin du Lac,
St-Gabriel-de-Brandon (Qc) J0K 2N0
TÉLÉCOPIEUR : 450-835-2862
E-MAIL : info@excavationmajeau.ca

2400278

705 Cours

"ÉCOLE Les Ongles Fantastiques". Cours de formation. Placement! Sylvie
(450)582-0428

ANGLAIS parlé en 16 semaines. Cours privés/ groupe. Berthierville: (450)836-3680

705 Cours

VOUS désirez travailler dans le domaine de la relation d'aide? Vous recherchez une formation efficace et complète? Soirée d'information gratuite le 21 mai à Laval. Info (450)431-5336 ou 1-800361-3834

845 Prières/remerciements

REMERCIEMENTS à la Ste-Vierge pour faveur obtenue. FB.

915 Véhicules de loisir

ACHAT de VTT, de toutes marques 2x4, 4x4 et sport, payons les meilleurs prix, on se déplace (plusieurs en inventaire). François: (819)752-2224, Daniel: (514)232-2578 (450)581-1166

920 Bateaux/moteurs

CHALOUPE 14 pl. fibre de verre, besoin de réparations, vendu avec remorque. (819)293-8646

925 Roulotte/tente roulotte/motorisé

FIFTHWHEEL Bonair 26 pieds, 1999, rallonge, panneau solaire, a/c. (450)756-8358



Le Groupe Gaudreault inc. recrute, en prévision de la prochaine rentrée scolaire 2008-2009, pour des postes à temps partiels, jusqu'à 20 heures par semaine à compter de septembre 2008.

CONDUCTEURS OU CONDUCTRICES AUTOBUS SCOLAIRES

Port d'attache JOLIETTE et REPENTIGNY

FORMATION POSSIBLE POUR LES CONDUCTEURS NE DÉTENANT PAS LA CLASSE 2

Exigences du poste :

- Détenir un permis de conduire en règle classe 2 mentions F et M **
- Capacité à travailler avec des enfants et des adolescents
- Posséder la certification Métier unique, un atout

** Pour ceux dont un nouveau défi pourrait intéresser, formation offerte aux candidats sélectionnés ne possédant pas le permis classe 2. Sous réserve de certaines conditions. Un permis de classe 5 est nécessaire.

Si vous partagez notre passion pour le transport de personnes et le service à la clientèle, veuillez nous faire parvenir votre curriculum vitae :

Ressources humaines / Groupe Gaudreault
2450, boul. des Entreprises, Terrebonne (Québec) J6X 4J8
Télécopieur : 450-968-1087 rh@groupe-gaudreault.com

La PASSION de vous TRANSPORTER

2412467



POURVOIRIE DU LAC BLANC PRÉPOSÉ À L'ACCUEIL

LIEU DE TRAVAIL :

- 1000 Domaine Pellerin
St-Alexis-des-Monts, JOK 1V0

PRINCIPALES FONCTIONS :

- Prendre les réservations
- Faire les arrivées et les départs des clients
- Donner des informations et vendre des activités aux clients

SALAIRES ET AUTRES CONDITIONS DE TRAVAIL :

- Temps plein, permanent
- Sur semaine sur fin de semaine (de jour et de soir)
- Salaire à discuter selon expérience et compétence

QUALITÉS REQUISES

- Polyvalence, entregent, disponibilité
- Esprit d'équipe, esprit d'initiative
- Connaissance des logiciels informatiques de base

PERSONNE À CONTACTER

Danny Lessard ou Daniel Grenier
819 265-4242

2411060



Les Produits d'Acier Hason

URGENT BESOIN !

SOUDEURS JOURNALIERS ASSEMBLEURS

Plusieurs postes disponibles de jour et de soir.

Lieu de travail : Berthierville et Lanoraie
Faxe votre C.V. au : (450) 836-3838
Courriel : hason@hason-steel.com

2300271

ON VOUS VOIT TRAVAILLER EN SANTÉ

PLUS DE 225 TITRES D'EMPLOI DISPONIBLES EN MAURICIE ET AU CENTRE-DU-QUÉBEC

Nos 8 centres de santé et de services sociaux (CSSS) et 5 établissements régionaux sont des **employeurs de choix** dans la région, favorisant la qualité de vie **professionnelle, familiale et sociale.**



travaillereinsante.com



DOMRÉMY MAURICIE / CENTRE-DU QUÉBEC
CENTRE DE RÉADAPTATION EN DÉPENDANCE



CENTRE DE SERVICES EN DÉPENDANCE INTELLECTUELLE
DE LA MAURICIE ET DU CENTRE-DU QUÉBEC



Centre de santé et de services sociaux

Agence de la santé et des services sociaux de la Mauricie et du Centre-du-Québec

Québec

METRO plus JEAN XXIII
RECHERCHE UN(E)
CHEF CAISSIÈR(E)

- Plein temps 40 h
- Avec expérience
- Disponible

Salaire à discuter / Avantages sociaux

Présentez-vous sur place ou faites parvenir votre c.v. a/s Steve Lalande propriétaire
5005, boul. Jean XXIII Trois-Rivières
Tél.: 819 374-2277 Fax: 819 374-4291
Courriel: metro.jeanXXIII@infometro.ca

DISTRIBUTION PARAL
Distribution Parol, distributeur des produits Parmalat et Nestlé situé à Berthierville, désire combler des postes de

SUPERVISEUR D'ENTREPÔT
Travail à temps plein
(35 à 40 heures semaines)

Entreprise du domaine alimentaire établie depuis plusieurs années dans Lanaudière recherche un superviseur d'entrepôt pour le quart de travail de soir ou de nuit.

Vous comptez quelques années d'expérience en gestion d'une équipe de travail en entrepôt durant lesquelles vous avez su démontrer votre leadership et votre capacité de développer des relations de travail harmonieuses.

Capable de travailler physiquement, vous connaissez les techniques de répartition des commandes. De plus, vous êtes familier avec l'informatique, notamment Excel et Outlook.

Nous offrons des conditions salariales compétitives et une participation au régime d'assurances collectives.

Faites parvenir votre curriculum vitae à :

Distribution Parol
Département des ressources humaines
par télécopieur au : (450) 836-2419
ou par courriel au :
RessourcesHumaines@paral.ca

SOUDEUR HUNIS TECH
SOUDEUR/SOUDEUSE

Fonctions

- Travail sur différents équipements
- Préparation et assemblage
- Fabrication et réparation de pièces
- Autres travaux connexes

Profil recherché

- Avoir le sens des responsabilités
- Avoir l'esprit d'équipe
- Dynamique
- Être autonome et avoir le souci du travail bien fait

Conditions d'admissibilité

- Détenir une expérience en soudure au tig, au mig et à l'arc.
- Expérience en soudure sur fonte, aluminium et acier allié.
- Détenir un DEP en soudure ou une expérience pertinente serait un atout.
- Avoir un minimum de 5 ans d'expérience en soudure.
- Poste permanent temps complet.
- Salaire selon les qualifications et expériences.

Les candidats intéressés doivent faire parvenir leur curriculum vitae à l'attention de :
Soudure Hunis Tech inc.
als M. Denis Boucher
3091 A, Chemin du Lac
St-Norbert (Québec) J0K 3C0

SOUDEUR HUNIS TECH
Aide d'usine

Fonctions

- Travail sur différents équipements et machineries.
- Préparation et assemblage de pièces d'acier.
- Coupe sur scie à ruban, pliage sur presse, roulage de pièces d'acier, meulage et spot-weld.
- Autres travaux connexes.

Profil recherché

- Avoir le sens des responsabilités
- Avoir l'esprit d'équipe
- Dynamique
- Être autonome et avoir le souci du travail bien fait.

Conditions d'admissibilité

- Détenir un diplôme d'études secondaires
- Détenir un DEP ou une expérience pertinente serait un atout.
- Avoir un minimum de 2 ans d'expérience comme journalier d'usine.
- Poste permanent temps complet.
- Salaire selon les qualifications et l'expérience.

Les candidats intéressés doivent faire parvenir leur curriculum vitae à l'attention de :
Soudure Hunis Tech inc.
als M. Hugo Cormier
3091 A, chemin du Lac, St-Norbert (Québec) J0K 3C0

925 Roulotte/tente roulotte/motorisé
ROULOTTE Mallard 1996, 23', 6 places, bain, douche, lits superposés, 1742 kilos, 6,500\$, (819)227-4536

940 Tracteurs/machinerie agricole
URGENT besoin, achetons: pépines, bulldozers, "skiders", trailers avec chargeuses et tracteurs de ferme, payons bon prix comptant. Tél. (819)353-1777

940 Tracteurs/machinerie agricole
A LOUER MINI-EXCAVATRICE, Bob Cat avec remorque. Meilleur Prix sur le Marché (450)368-0863 Yan

950 Ferrailles
ACHETONS VÉHICULES POUR FERRAILLE Autos, camions, 7/7 (450) 839-3922, (514)892-9525, Carl Meilleur prix garanti

955 Pièces/accessoires
4 pneus Yokohama, P215/60/R16, haute performance 300\$. Payés 700\$. (819)227-1376

980 Camions/camionnettes à vendre
F-150-XLT, 2000, 4X4, 145,000 km, kingcab, boîte en fibre (Prospector) même couleur marron et beige, 11,000\$, (450)834-6515
FORD Windstar 2000, transmission défectueuse, 1,200\$. Gérard: (450)757-1031, (450)834-1030

985 Autos à vendre
À voir auto, camion, 4x4. Financement maison aucun cas refusé. Voitures 2002 à 2007, léger dépôt, aucun endosseur. Automobile Brisson au (514)894-2236 www.automobilesbrisson.com

985 Autos à vendre
A1 Besoin d'une auto? Aucun cas refusé, financement privé. Livraison même jour. Importation U.S. disponible Beloeil-Granby 2000 (450)446-2800

ATTENTION! Attention! Besoin d'une auto. Problème de crédit? C'est fini. Aucun cas refusé. Financement sur place. Voiture, camion, van, 1999 à 2005 Robert Cloutier Autos www.robertcloutierautos.com (450)446-5250 ou (514) 830-0098 1-888-446-5250

VOLKSWAGEN Fox: 1989, vente pour pièces, plus transmission tout/500\$ (450) 835-0690 (819)228-5781

OFFICE MUNICIPAL D'HABITATION DE LOUISEVILLE
OMHL
AVIS AU PUBLIC

L'Office municipal d'habitation de Louiseville invite les groupes socio-économiques de la municipalité à soumettre des recommandations de personnes intéressées à siéger au sein de son conseil d'administration.

L'Office municipal d'habitation de Louiseville recevra ces recommandations et établira une liste qui sera soumise à la Société d'habitation du Québec qui, elle, transmettra ces recommandations au Ministre des affaires municipales et responsable de l'habitation pour fin de nominations.

Veillez transmettre le curriculum vitae du ou des candidats à l'Office municipal d'habitation de Louiseville avant le 16 mai 2008, à 11h.

Le directeur général,
Laurent Robitaille

150, Baril, Louiseville, 819 228-8455
Au plaisir de vous rencontrer.

VILLE DE LOUISEVILLE
AVIS PUBLIC

AVIS est, par les présentes, donné par le soussigné greffier, que la Ville de Louiseville a vendu un terrain désigné comme étant le lot 402-18 du cadastre officiel de la Paroisse de Saint-Antoine-de-la-Rivière-du-Loup de la circonscription foncière de Maskinongé à David Boulanger et Julie Brousseau Richard, pour la somme de 18 699,06 \$, taxes en sus.

Cet avis est publié conformément à l'article 28, paragraphe 1.0.1, de la Loi sur les Cités et Villes (L.R.Q. c. C-19).

DONNÉ à Louiseville, ce 9^e jour du mois de mai 2008.

Ghislain Lessard
greffier

Patrick Morin
LE CENTRE DE LA RÉNOVATION
Des gens constructifs

POSTE À COMBLER

NOUS EMBAUCHONS
COMMIS / CONSEILLER(ÈRE)

Servir et conseiller efficacement votre clientèle en ce qui concerne les produits de votre département, mettre en valeur celui-ci et assurer la disponibilité de vos produits. Voilà quel sera votre défi!

Vous êtes du type bricoleur et passionné. Vous possédez des notions dans l'un des départements suivants, vous êtes habile à travailler avec un système informatique et démontrez beaucoup d'entregent. Voilà quel est votre profil!

Pour tous les postes, une disponibilité d'une fin de semaine sur deux est exigée ainsi qu'un soir par semaine

POSTES DISPONIBLES (temps plein):

- **CONSEILLER PORTES ET FENÊTRES**, Berthierville
- **COMMIS DE RÉCEPTION**, Louiseville
- **COMMIS SALLE DE COUPE**, Louiseville (poste saisonnier pour l'été)
- **CONSEILLER MATÉRIAUX**, Lavaltrie

SVP, VEUILLEZ PRÉCISER L'EMPLOI POUR LEQUEL VOUS DÉSIREZ POSTULER.

Vous aimez les défis et vous avez plus d'un tour dans votre sac et bien, cet emploi est fait pour vous! Venez vous joindre à une équipe constructive et en pleine expansion!

Un salaire concurrentiel, un plan d'assurances collectives, un régime de retraite, un boni annuel, un programme de vacances avantageux, de la stabilité en emploi, de l'autonomie et de la participation. Voilà quelle est notre offre!

Nous attendons dès maintenant votre candidature!
Télécopieur : 450-752-4588
Courriel : emploi@patrickmorin.com

VILLE DE LOUISEVILLE
AVIS AUX CITOYENS

La Ville de Louiseville désire informer ces citoyens que du 12 au 16 mai 2008, les employés de la firme Aqua Data effectueront, dans la ville, des travaux d'inspection du réseau de bornes d'incendie et de rinçage des conduites d'aqueduc. Ces interventions normales d'entretien visent à maintenir la qualité de l'eau potable en assurant une expulsion de tout dépôt pouvant s'être accumulé dans les conduites d'aqueduc. Ces opérations pourraient brouiller ou colorer l'eau temporairement durant les périodes de drainage. Nous vous recommandons donc de vérifier ce fait entre autres préalablement au lavage des vêtements.

Si votre eau devient colorée, nous vous recommandons de la laisser couler pendant au moins quinze (15) minutes ou jusqu'à ce qu'elle redevienne limpide, avant de l'utiliser normalement. De plus, pour éviter tout désagrément, il est préférable de répéter ce processus jusqu'à la fin de la période de rinçage. Il est bien entendu qu'il n'y aura pas d'interruption d'eau durant ce temps et que l'eau demeure malgré tout potable.

Le rinçage des conduites est nécessaire pour maintenir la bonne qualité de l'eau distribuée à l'intérieur du réseau d'aqueduc municipal. Nous nous excusons des incon vénients causés par ces opérations et nous vous remercions de votre collaboration.

René Boilard,
Directeur des services techniques

Commission scolaire de l'Énergie

Avis public

Séance du conseil des commissaires

Avis public est donné que la séance du conseil des commissaires de la Commission scolaire de l'Énergie du mardi 13 mai 2008 ne pourra être tenue tel que déterminé au calendrier des séances ordinaires du conseil des commissaires.

Veillez cependant prendre note que les sujets prévus pour cette séance seront plutôt considérés lors d'une séance d'ajournement du conseil des commissaires qui aura lieu le lundi 12 mai 2008 à 19 h 30 au centre administratif de la commission scolaire.

Fait à Shawinigan, ce 10^e jour du mois de mai 2008.

Serge Carpentier, avocat
Secrétaire général et directeur des Communications

NÉCROLOGIE

ALLARD Mme Angella

Le 5 mai 2008 est décédée à l'âge de 76 ans Mme Angella Allard, native de Saint-Alexis-des-Monts. La famille accueillera parents et ami(e)s à la Résidence funéraire Paulin Guimond et Fils inc., 240, rue Saint-Joseph, Saint-Alexis-des-Monts. Heures d'accueil: vendredi de 19h à 22h; samedi, jour des funérailles, à partir de 9h. Les funérailles auront lieu le samedi 10 mai, à 11h, en l'église de Saint-Alexis-des-Monts. L'inhumation aura lieu au cimetière paroissial. Elle laisse dans le deuil ses cinq enfants: Josiane Lemay (Pierre Tessier), Ermel Lemay (Louise Pontbriand), Renaud Lemay (Élizabeth), Max Lemay (Chantal Marois), Janie Lemay (Daniel Chaput); ses petits-enfants: Yan, Vincent, Kate, Jane, Alexandre, Andréanne, Raphael, Sarah ainsi que quelques arrière-petits-enfants; ses sœurs: Marguerite Allard et Gertrude Allard (Louis Gagnon); sa belle-sœur: Carmella Allard (feu Raymond Allard); ainsi que plusieurs neveux, nièces et ami(e)s. Renseignements: 819 268-2019
Condoléances par télécopieur: 819 268-2834
Courriel: guimondetfils@hotmail.com
Entreprise affiliée à la Corporation des thanatologues du Québec.



ARMSTRONG M. Jacques

À la Résidence Avellin-Dalcourt de Louiseville, le 4 mai 2008, est décédé à l'âge de 86 ans, M. Jacques Armstrong - époux de Rose-Aimée Noël - demeurant à Louiseville. La famille a accueilli parents et ami(e)s à la Résidence funéraire Louis Richard et Fils ltée, 140, rue St-Aimé à Louiseville. Les funérailles ont eu lieu le mercredi 7 mai 2008, en l'église de Louiseville, à 11h. L'inhumation a eu lieu au cimetière paroissial. L'ont précédé ses fils: Raymond, Claude (feu Mireille Ferron) et Michel. Il laisse dans le deuil, outre son épouse, ses enfants: Lise, Doris (Yvon Proulx); Jean-Jacques (Martine Neault), Yvonne (Léon Cournoyer), Steven (Lucie Arvisais), Mario (Suzanne Forest), Murielle (Pierre Lemay), Manon (Berthier Roy), Marc (Suzanne Veillette); ses petits-enfants: Jinny, Patrick, Nancy, France, Daniel, Sylvie, Eric, Kim, Tommy, Stéphane, Meggie, Tommy, Monia, et Jimmy Armstrong; Nathalie, Agnès et Lina Proulx; Yannick Lefebvre; Yan Lacombe; Sébastien et Mélissa Papineau; Marie-Pier et Mylène Boulay; Roxanne et Mickaël Dupuis; ses frères et sœurs: Robert (Annette Désaulniers), Roger (Fleurette Lessard), Jacqueline (feu Elphège Milette),



Jeannine (Roger Bellemare), Thérèse (feu Bertrand Noël), Madeleine (Roméo Michaud), Germaine et Anita; ses beaux-frères et belles-sœurs: Alexandre Noël (Alice Milette), Marguerite Noël (feu Roland Dauphin), Raymond Baribeau (feu Thérèse Noël); ainsi que plusieurs arrière-petits-enfants, neveux, nièces, cousins, cousines et ami(e)s. La famille désire témoigner sa reconnaissance au personnel de la Résidence Avellin-Dalcourt pour leurs bons soins. Des dons à la Fondation des Maladies du Cœur du Québec étaient grandement appréciés.

Direction funéraire Louis Richard et Fils, entreprise affiliée à la Corporation des thanatologues du Québec

FERRON-LAMY Mme Marguerite 1925-2008

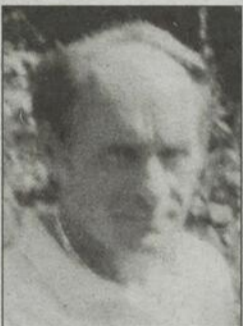
Au CSSS de la MRC de Maskinongé site Comtois de Louiseville, le 8 mai 2008 est décédée à l'âge de 82 ans et 9 mois, Mme Marguerite Lamy, épouse de feu Réal Ferron demeurant au foyer de l'Ange de Louiseville, autrefois de Yamachiche. La famille accueillera parents et ami(e)s à la Résidence funéraire St-Louis au 160, De Carufel, Yamachiche. Heures d'accueil: lundi soir de 19h à 22h; mardi, jour des funérailles, à partir de 9h30. Les funérailles auront lieu le mardi 13 mai, à 11h, en l'église de Yamachiche. L'inhumation aura lieu au cimetière de Yamachiche. La défunte laisse dans le deuil ses enfants: André Ferron (Francine Carbonneau) et leurs enfants Valérie, Martin et Anick (Jean-François); Jean Ferron (Marie-Josée Viot) et ses enfants Isabelle (Éric), Jean-Philippe (Geneviève) et Marie-Pier; Francine Ferron (Richard



Buisson) et leurs enfants Claude (Nathalie) et Marc-André (Geneviève); Diane Ferron (André Béland) et leurs enfants Marie-Ève, Ariane et Frédéric; Lucie Ferron (André Deschênes) et leurs enfants Mélissa et Samuel; ses arrière-petits-enfants: Félix, Doric, Alix et Yoan; ses sœurs et son frère: Laurette Lamy (feu Gilles Garceau), Jeannette Lamy (feu Raymond Livernoche), Rita Lamy (Marcel Masse), Jules Lamy (Marie-Paule Isabelle), Aline Lamy (feu Gilles Caron); ses belles-sœurs: Hélène Ferron (feu Bruno Desaulniers), Hermance Ferron (feu Léopold Chevalier) et Denyse Ferron (feu Jacques Bengle); ainsi que plusieurs neveux, nièces, cousins, cousines, autres parents et ami(e)s. Renseignements: 819 296-3962
Télécopieur: 819 228-3345
Courriel: condoleances@maisonstlouis.ca

LEFEBVRE M. Claude

Au Pavillon Ste Marie du CHRTR, le 5 mai 2008, est décédé à l'âge de 63 ans, Monsieur Claude Lefebvre, époux de Madame Doriane Lesage, demeurant à Louiseville. La famille accueillera parents et ami(e)s à la Résidence funéraire Louis Richard et Fils ltée, 140, rue St-Aimé à Louiseville. Heures



d'accueil: vendredi de 14 à 17h et de 19 à 22h; samedi, jour des funérailles, à partir de 9h30. Les funérailles auront lieu le samedi 10 mai 2008, en l'église de Louiseville, à 11h. Le défunt laisse dans le deuil, outre son épouse, ses enfants: Nathalie (Yvon Gagnon) et leurs filles Véronique et Elisabeth, Michel (Nancy Dupuis), André (Odette Gagnon), Paul (Sonia Noël); Johanne (Reynald Lauzon), Diane (Richard Langevin), France (Denis Russell); ses petits-enfants; sa sœur: Simone (Julien Trudel); ses grands amis M. et Mme Claude Gélinais et M. et Mme Denis Paquin; ainsi que plusieurs beaux-frères, belles-sœurs, neveux, nièces, cousins, cousines et ami(e)s. Pour renseignements: 819-228-4822
Extérieur: 1-888-558-4822
Télécopieur: 819-228-3653
Courriel: louis.richard@qc.aira.com

Messe 1^{er} anniversaire



"Il y a un an, nous pleurons ton départ. Ta présence nous manque terriblement. Notre seule consolation est de savoir que là où tu es maintenant, tu ne souffres plus. De là-haut, continue à nous protéger comme tu savais si bien le faire ici-bas."

Une messe 1^{er} anniversaire sera célébrée le dimanche 18 mai 2008 à 10h30 en l'église de Louiseville à la mémoire de

M. Marcel Barrette
(décédé le 8 mai 2007)

Merci aux parents et ami(e)s qui s'uniront à nous pour cette célébration.

Son épouse et ses enfants. 2411253

Sincères remerciements



Nous avons été profondément touchés par les marques de soutien et de réconfort reçues lors du décès de

Alain Allard
(survenu le 6 avril dernier).

Nous désirons remercier chaleureusement tous ceux et celles qui ont eu la délicatesse de nous témoigner par leur présence ou de quelque façon que ce soit la part qu'ils prenaient à notre peine.

Que chacun d'entre vous trouve dans ces remerciements l'expression de notre reconnaissance.

Famille Allard 2411731

Messe 1^{er} anniversaire



"Une personne chère ne nous quitte jamais. Il y a toujours un moment où son souvenir nous revient".

Une messe anniversaire sera célébrée le samedi 31 mai 2008, à 19 heures, en souvenir de

Monsieur Réjean "Maxime" Baribeau
(décédé le 27 mai 2007)

Merci aux parents et ami(e)s qui se joindront à nous, en pensée ou par leur présence à cette célébration.

Son épouse Huguette et son fils Steve (Caroline) 2410606

1^{er} anniversaire

M. PAUL DESROCHERS
(décédé le 15 mai 2007)



"Jamais plus nos yeux ne verront ton sourire, mais à jamais tu vivras dans nos cœurs, avec tous les souvenirs que tu nous as laissés sur ton chemin".

Une messe anniversaire sera célébrée en l'église de Maskinongé, le dimanche 18 mai 08, à 9h, à ta mémoire.

Ton épouse Doris; tes enfants: Christian, Ghislain, Mario et leur conjointe ainsi que tes petits-enfants. 2414815

Sincères remerciements



"Il nous laisse le souvenir d'un époux et d'un père dévoué et aimant".

Merci du fond du cœur à tous les parents et ami(e)s qui nous ont apporté leur réconfort lors du décès de

M. Joseph Comeau
survenu le 13 mars 2008

soit par offrandes de messes, fleurs, cartes, télécopies, courriels, visites ou assistance aux funérailles.

Son épouse Marielle, ses enfants et petits-enfants vous prient de considérer ces remerciements comme personnels. 2412039

5 ans déjà...

"Il y a cinq ans, nous pleurons ton départ. Ta présence nous manque terriblement. Notre seule consolation est de savoir que, là où tu es maintenant, tu ne souffres plus. De là-haut, continue à nous protéger comme tu savais si bien le faire ici-bas."



À la mémoire de
Monsieur Clément Béland
décédé à Louiseville le 2 mai 2003
à l'âge de 75 ans

Son épouse Marie-Paule, ses enfants et petits-enfants. 2413003

Sincères remerciements



"Le temps n'effacera jamais l'amour, la bonté, la générosité que tu nous donnais. Tu resteras toujours dans nos cœurs. Nous ne t'oublierons jamais. Continue de veiller sur nous et de nous protéger".

Merci à vous tous, parents et ami(e)s. Nous avons grandement apprécié votre présence chaleureuse et toutes les marques de sympathie témoignées lors du décès de

M. Gilles Elliott
(survenu le 27 mars 2008)

Son épouse Johanne Deschênes; son fils Davé et sa conjointe Guylaine, ainsi que sa famille 2410545

Sports

Plus de 150 personnes attendues à la Descente des draveurs



Photo, Archives, Transcontinental Mauricie (EU)

Est-ce que M. Roy voyait l'événement avec autant d'ampleur il y a cinq ans? «Oui, on savait que la Descente des draveurs aurait une popularité. On voyait l'événement tel qu'il est

après 8 ou 10 ans, mais nous avons atteint nos objectifs après trois ans. Pour plus d'informations, il est possible de consulter le site Web au www.aventureadrenaline.com



> Patrick Vaillancourt
patrick.vaillancourt@transcontinental.ca

Aventure. Adrénaline organise pour une cinquième année consécutive la Descente des draveurs de la rivière St-Mauricie qui aura lieu les 28 et 29 juin prochain.

Cette année, c'est l'auteur-compositeur et interprète Yann Perreau qui est le président d'honneur de la descente.

Le départ de l'événement sera donné au quai municipal de La Tuque le 28 juin en matinée. La distance de 65 kilomètres entre

La Tuque et Mattawin se réalise en trois étapes bien divisées. Il n'y a que les kayakistes et les canonistes qui peuvent naviguer sur la rivière St-Maurice. Environ 150 participants sont attendus encore une fois cette année, et ils seront entourés d'une vingtaine de guides. «Nous ne voulons pas avoir plus de 150 personnes, explique Denis Roy d'Adventure Adrénaline. Nous ne voulons pas augmenter la quantité pour conserver notre qualité comme organisateur. Nous voulons être les meilleurs pour ce type de randonnée de moins de 200 personnes.»

36 médailles pour les Louiseillois au Can-Am 2008



Le club de Taekwon-do de Louiseville a été fort impressionnant avec une récolte de 36 médailles sur 25 participants lors de la compétition Can-Am 2008 qui vient se tenir à l'Université du Québec à Trois-Rivières (UQTR). On y retrouvait une quarantaine d'écoles et environ 350 participants provenant du Canada et des États-Unis. Selon Patrick Richer, directeur technique au Club de Taekwon-do de Louiseville, récolter autant de médailles à une compétition de cette envergure, c'est tout un exploit, compte tenu de la qualité des participants. Le classement final devrait placer le club louiseillois au premier ou au deuxième rang. (RH)



31,7 MILLIONS DE DOLLARS EN RISTOURNES. UNIQUE À DESJARDINS.

C'est 31,7 millions de dollars en ristournes à ses membres propriétaires et à la collectivité et 2,5 millions de dollars en commandites, dons et bourses d'études. C'est ça aussi la coopération.

C'est plus qu'une banque.
C'est la plus grande institution financière au Québec.

RISTOURNE
desjardins.com/ristourne

Desjardins
Caisses de la Mauricie
Conjuguer avoirs et êtres

HYUNDAI^{MC}

FINANCEMENT À L'ACHAT ET LOCATION DISPONIBLE,
DÉTAILS CHEZ VOTRE CONCESSIONNAIRE.

**L'ÉVÈNEMENT
C'EST LE TEMPS
DE CHANGER!**

ACHAT COMPTANT*
MODÈLES ACCENT L 3 PORTES, MANUELLE

9 995 \$

Moteur 16 soupapes à DACT et CVT • 2 coussins gonflables frontaux • Siège du conducteur réglable en 8 directions • Radio AM/FM/CD/MP3/AUX • Appuie-têtes arrière réglables • Dossier arrière rabattable 60/40 • Système de filtration de l'air de l'habitacle



(MODÈLE ACCENT GL 3 PORTES SPORT MONTRÉ)*

ACCENT **25**
ANNIVERSAIRE

AJOUTEZ
SEULEMENT **700\$**
pour l'Accent L 4 portes 2008.



(MODÈLE ACCENT GL 4 PORTES MONTRÉ)*

ACCENT L 4 PORTES 2008
transmission manuelle

ACHAT COMPTANT*

10 695 \$

Moteur 16 soupapes à DACT et CVT • 2 coussins gonflables frontaux • Siège du conducteur réglable en 8 directions • Radio AM/FM/CD/MP3/AUX • Dossier arrière rabattable 60/40 • Système de filtration de l'air de l'habitacle



(MODÈLE ELANTRA GLS MONTRÉ)*

ELANTRA L 2008
transmission manuelle

ACHAT COMPTANT*

12 995 \$

Moteur 16 soupapes à DACT et CVT • 2 coussins gonflables frontaux • Glaces avant et verrouillage électriques • Radio AM/FM/CD/MP3 • Dossier arrière rabattable 60/40 • Essuie-glace intermittents • Antenne intégrée au pare-brise • Volant inclinable • Système de filtration de l'air de l'habitacle



(MODÈLE SONATA GLS MONTRÉ)*

SONATA GL 2008
4 cylindres, transmission automatique

ACHAT COMPTANT*

18 995 \$

Moteur 16 soupapes à DACT et CVT • Transmission automatique séquentielle SHIFTRONIC^{MC} • 6 coussins gonflables • Régulateur de vitesse • Climatiseur • Radio AM/FM/XM/CD/MP3 • Siège du conducteur à réglage électrique en 8 directions • Volant inclinable et télescopique • Glaces, potières et rétroviseurs dégivrants à réglage électrique • Télédévrouillage • Système de filtration de l'air de l'habitacle

**GARANTIE
5 ANS**

5 ans / 100 000 km
Garantie globale limitée**

Garantie complète de Hyundai sans franchise.

TAPIS PROTECTEURS ET PLEIN DE CARBURANT INCLUS POUR TOUS LES VÉHICULES HYUNDAI.

Toutes les marques de commerce sont la propriété de Hyundai Auto Canada Corp.



HYUNDAI^{MC}

hyundaicanada.com

5225, boul. Jean XXIII, Trois-Rivières

1 877-235-9686
GROUPEVINCENT.COM



HYUNDAI^{MC}
TROIS-RIVIÈRES

* Les noms, logos, noms de produits, noms des caractéristiques, images et slogans Hyundai sont des marques de commerce appartenant à Hyundai Auto Canada Corp. et sont utilisés sous licence. ** Les offres d'achat comptant sont disponibles sur tous les modèles 2008 en stock. Accent, Elantra et Sonata (sauf la Sonata à transmission manuelle). PST des véhicules 2008 neufs annoncés : Accent L 3 portes, transmission manuelle, 13995\$ / Accent L 4 portes, transmission manuelle, 15945\$ / Sonata GL 4 cylindres, transmission automatique, 24145\$. Les prix à l'achat comptant des modèles montrés sont : Accent GL 3 portes Sport, transmission manuelle, 12995\$ / Accent GL 4 portes, transmission manuelle, 12145\$ / Elantra GLS, transmission automatique, 17745\$ / Sonata GLS, 4 cylindres, transmission automatique, 22545\$. Ces prix d'achat comptant ne s'appliquent pas aux véhicules en location ou faisant l'objet d'un financement à l'achat. Frais de livraison et de destination de l'achat. Frais de livraison et de destination de l'achat. Les frais de livraison et de destination comprennent les frais de transport et de préparation, d'administration du concessionnaire et un réservoir plein de carburant. Frais d'immatriculation, d'assurance, d'enregistrement et toutes taxes applicables en sus. Offres d'une durée limitée pouvant être modifiées ou annulées sans avis préalable. Le concessionnaire peut vendre à prix moindre. ** La garantie globale limitée de Hyundai couvre la plupart des pièces du véhicule contre les défauts de fabrication sous réserve du respect des conditions normales d'utilisation et d'entretien. ** Les conditions peuvent s'appliquer pour le Programme de remise aux diplômés. Voir un concessionnaire pour tous les détails.