

PARC NATIONAL DE LA POINTE-TAILLON

GUIDE DÉCOUVERTE

2019



BIENVENUE AU PARC



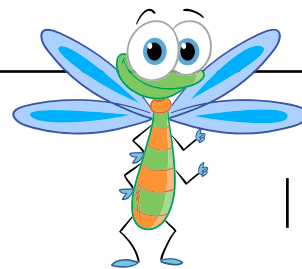
Le lac Saint-Jean : des plages, du vélo et... des îles!

Avec ses kilomètres de rives sablonneuses, sa piste cyclable de 45 kilomètres et ses sites de camping rustique en bordure du lac Saint-Jean et de la rivière Péribonka, la grande péninsule du parc national de la Pointe-Taillon est un véritable éden! Elle offre un excellent potentiel pour la découverte et l'observation de la faune et de la flore avec ses 546 espèces de plantes, ses 139 espèces d'oiseaux, dont la magnifique grue du Canada, sa grande population de castors et son cheptel d'origaux.

Les nouveaux territoires annexés au parc national de la Pointe-Taillon seront bientôt mis en valeur et feront la joie des amateurs de plein air, notamment le chapelet d'une trentaine d'îles et d'îlots dans le secteur de Saint-Gédéon. Une histoire à suivre...

Bienvenue et bonne visite au paradis!

Découvrez-en plus à sepaq.com/pointetaillon



**BELLA
LA LIBELLULE**

LA LIBELLULE, L'ANIMAL EMBLÈME DU PARC

Beauté fragile, aérienne et gracieuse, prédatrice redoutée... Plusieurs qualificatifs viennent à l'esprit pour décrire ce petit insecte vif à l'agilité déconcertante. Il s'agit d'une espèce peu commune observée surtout au début de l'été dans les tourbières du parc. Lorsqu'elle a été identifiée sur le territoire du parc, il s'agissait d'une première mention de l'espèce pour la région du Saguenay-Lac-Saint-Jean.

**CARTE ANNUELLE
PARCS NATIONAUX
DU QUÉBEC**

Les parcs nationaux du Québec proposent une expérience unique. Explorez pleinement cette nature exceptionnelle avec la carte annuelle Parcs nationaux du Québec :

- accès illimité à TOUS les parcs nationaux pour 12 mois
- nombreux avantages exclusifs, incluant une nuit gratuite de camping

Détails à sepaq.com/carteparcs

LES INCONTURNABLES



A

BAIGNADE ET AUTRES ACTIVITÉS NAUTIQUES

Le lac Saint-Jean est une véritable mer intérieure. Ses eaux se réchauffent rapidement avec le soleil d'été. Quant à ses longues rives aux grains de sable multicolores, elles invitent à la détente.

Une grande plage très bien équipée est disponible avec une zone surveillée, des chaises longues et des parasols gratuits, ainsi qu'une aire de jeux pour les enfants. Des embarcations sont offertes pour la location : canots, pédalos, kayaks et planches à pagaie.



B

RANDONNÉE À VÉLO

Les 45 kilomètres de pistes cyclables font le tour de la presqu'île en longeant le lac Saint-Jean et la rivière Péribonka. Faciles et accessibles à tous, elles traversent l'habitat du castor et de l'orignal.

Tout le long du parcours, soyez attentif aux divers signes de la présence faunique! Vous trouverez également des haltes de repos ainsi que de l'information sur la faune, la flore et l'histoire humaine de la pointe Taillon. Vous n'avez pas votre bicyclette? Il est possible d'en louer une au centre de location du parc.



C

OBSERVATION DE LA FAUNE

Ouvrez l'œil!

Vous décèlerez les traces de la présence discrète de nombreux animaux. À tout moment, vous pourriez croiser un castor, ou surprendre un orignal. Pour mettre toutes les chances de votre côté, rendez-vous à l'aube ou au crépuscule...



D

HÉBERGEMENT EN CAMPING OU EN CHALET

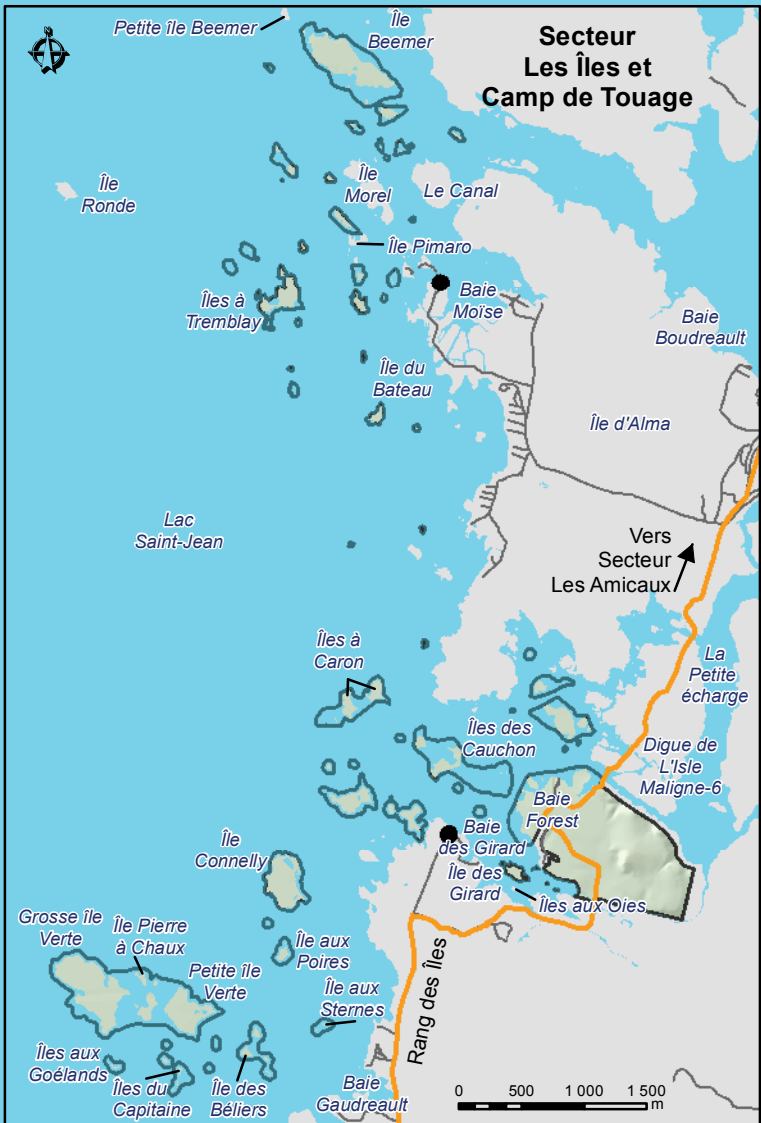
Les sites de camping sont de véritables oasis qui vous permettront de profiter des rives sablonneuses, de l'eau chaude du lac et de la tranquillité des lieux. Des sites de camping rustique sont accessibles par la piste cyclable sur les rives du lac Saint-Jean et d'autres grâce à la navette nautique de Péribonka, sur les bords de la rivière du même nom.

Vous voulez vous simplifier la vie? Essayez le prêt-à-camper : vingt tentes traditionnelles ou Étoile offrent tout le confort nécessaire sur deux sites accessibles à vélo ou en voiture. Une autre option très confortable : les nouveaux chalets Écho tout équipés avec un accès privilégié au lac Saint-Jean.



Plus d'informations dans notre dépliant traitant de l'agrandissement du parc, disponible à l'accueil du parc et sur notre site Internet.

**NOUVEAU SECTEUR
NOUVELLE OFFRE
D'ACTIVITÉS À VENIR**

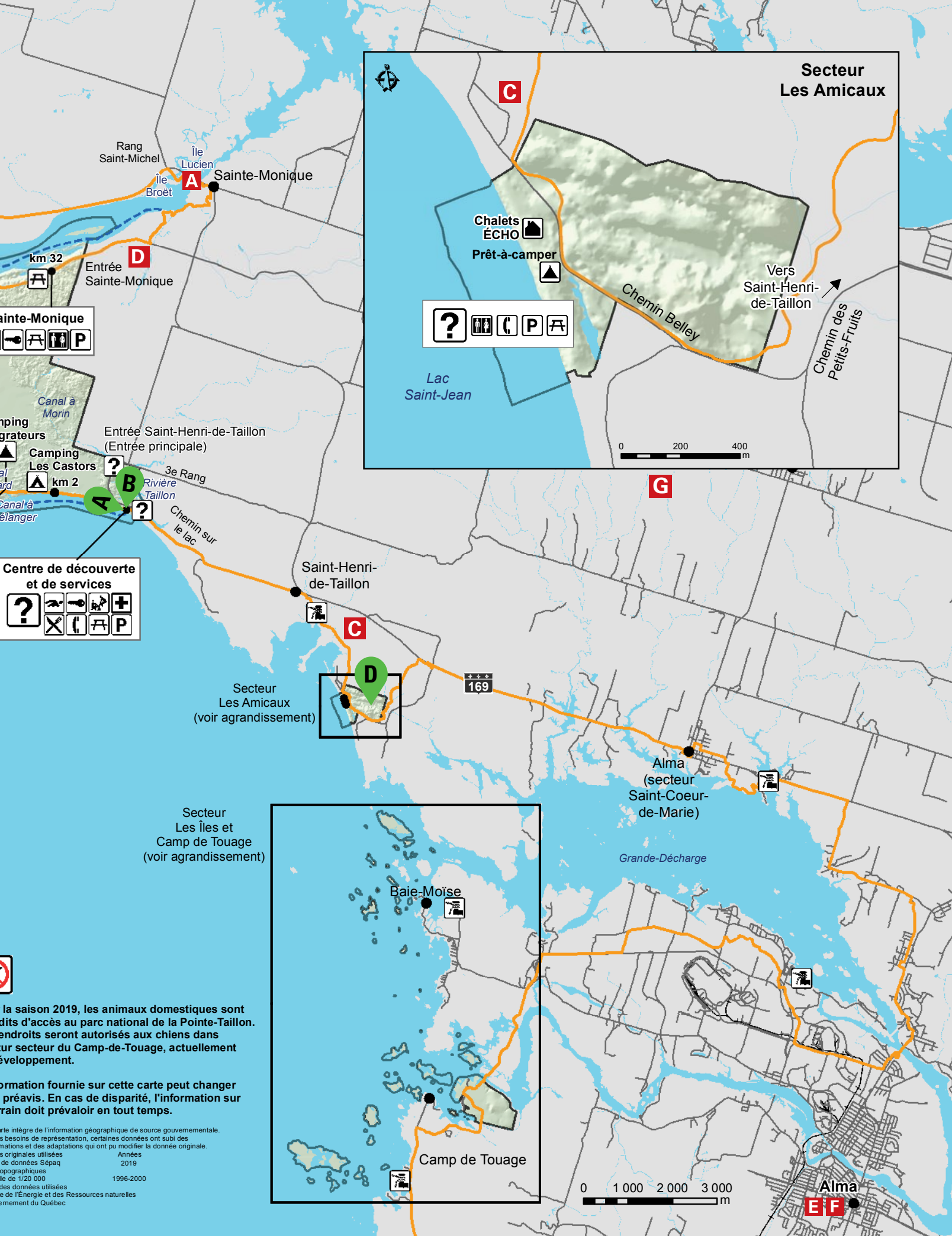


Téléchargez la carte Avenza Maps

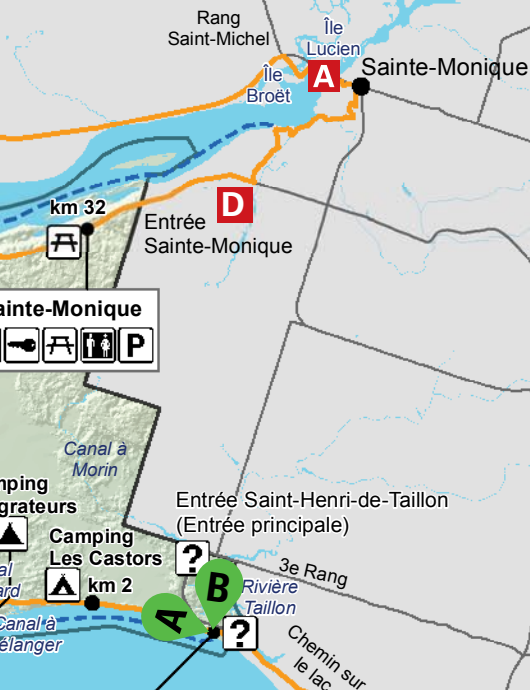
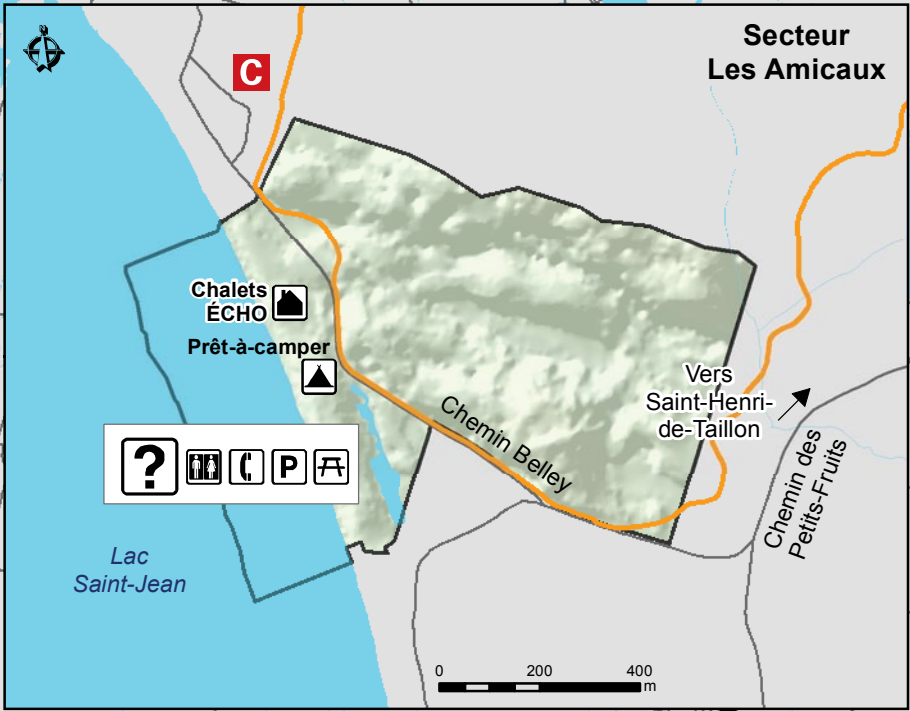
A à G
VOIR LA LISTE DES HÉBERGEMENTS IDENTIFIÉS SUR CETTE CARTE, À LA PAGE 12.

	Accueil / Information		Téléphone
	Aire de jeux		Toilette
	Aire de pique-nique		Tour d'observation
	Camping / Prêt-à-camper		Plage surveillée
	Camping rustique		Premiers soins
	Chalet		Circuit de kayak suggéré
	Location		Piste cyclable
	Marina / Débarcadère		Navette maritime
	Relais		Réseau routier
	Restauration		Limite du parc national
	Stationnement		

Pour info...
Des...
le fut...
en de...
L'info...
sans...
le ter...
Cette ca...
Pour de...
transfor...
Donnée...
Banque...
Cartes...
à l'éche...
Source...
Ministè...
© Gouver...



Secteur Les Amicaux

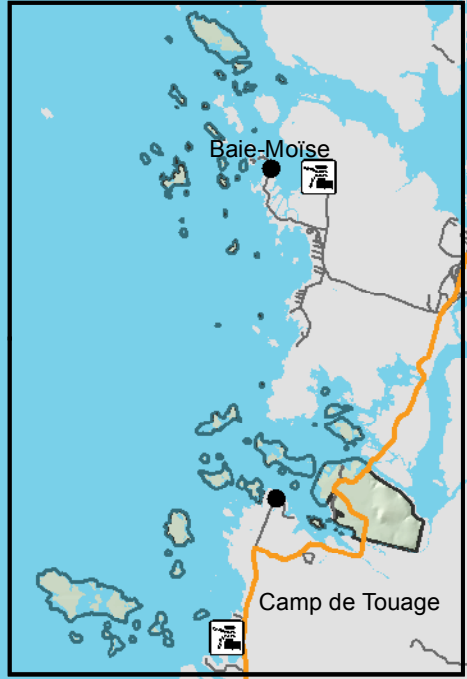


Centre de découverte et de services

?	🚶	🚴	🚰	+
?	🚫	🚫	🚫	🚫

Secteur Les Amicaux (voir agrandissement)

Secteur Les îles et Camp de Touage (voir agrandissement)



À la saison 2019, les animaux domestiques sont interdits d'accès au parc national de la Pointe-Taillon. Certains endroits seront autorisés aux chiens dans le secteur du Camp-de-Touage, actuellement en développement.

L'information fournie sur cette carte peut changer sans préavis. En cas de disparité, l'information sur le terrain doit prévaloir en tout temps.

Cette carte intègre de l'information géographique de source gouvernementale. À des besoins de représentation, certaines données ont subi des modifications et des adaptations qui ont pu modifier la donnée originale.
 Données originales utilisées : Années de données Sépaq 2019
 Données topographiques : Échelle de 1/20 000
 Données utilisées : Années de données de l'Énergie et des Ressources naturelles du Québec



Alma EF

DES SENTIERS À PARCOURIR

DES SITES À DÉCOUVRIR	LONGUEUR ET DURÉE (HEURE)*		NIVEAU DE DIFFICULTÉ*	LIEU DE DÉPART
Le tour du parc** – La pointe Taillon est une presqu’île. Elle est donc entourée d’eau : d’un côté, le lac Saint-Jean et, de l’autre, la rivière Péribonka. Comme la piste cyclable est en grande partie sur le bord de l’eau, vous pouvez vous arrêter dans les différentes haltes de repos. Il y a peu de pentes.	45 km boucle	5	D	Centre de découverte et de services
Pointe Chevrette – C’est là que vivait l’un des derniers résidents de la pointe Taillon, monsieur Chevrette. Il avait été mandaté pour le reboisement des terres laissées en friche à la suite du rehaussement du lac Saint-Jean et du départ des colons. On y trouve une halte avec un abri, un camping et le quai pour la navette nautique de Péribonka.	40 km aller-retour	4,5	D	
Le Phare – C’est le site d’une ancienne balise de navigation qui servait à l’époque au flottage du bois. Le phare n’est plus là, mais l’endroit reste très attrayant. L’eau de lac y est peu profonde et chaude...	20 km aller-retour	2,5	I	
La Véloroute des Bleuets et la traverse du delta – La Véloroute des Bleuets, qui fait le tour du lac Saint-Jean, passe sur les pistes cyclables du parc. Dans un sens ou dans l’autre, les visiteurs traversent la grande tourbière, passent sur les dunes vallonnées du delta et longent le lac Saint-Jean.	15 km aller-retour	1,5	F	Guérite Nord ou rivière



Veillez noter que des endroits seront autorisés aux chiens dans le futur secteur du Camp-de-Touage, actuellement en développement.

F : facile **I** : intermédiaire **D** : difficile

* Les durées et les niveaux de difficulté mentionnés le sont à titre indicatif et se réfèrent à la saison estivale.

** La plupart des cyclistes ne font pas le tour du parc. Selon le temps dont ils disposent et leurs capacités, ils font une partie de la piste cyclable et reviennent sur leurs pas. Pensez à apporter de l’eau!

PAR ICI LES FAMILLES !



Gratuit! Pour vos enfants de 17 ans et moins

En toute saison, vos enfants vous accompagnent gratuitement.

ACCÈS AUX PARCS NATIONAUX

PRÊT D’ÉQUIPEMENTS* de plein air

ACTIVITÉS VARIÉES et adaptées pour toute la famille

PRÊT D’ACCESSOIRES* pour les jeunes enfants

*Certaines conditions s’appliquent.

NOS COUPS DE CŒUR

AU PARC NATIONAL DE LA POINTE-TAILLON

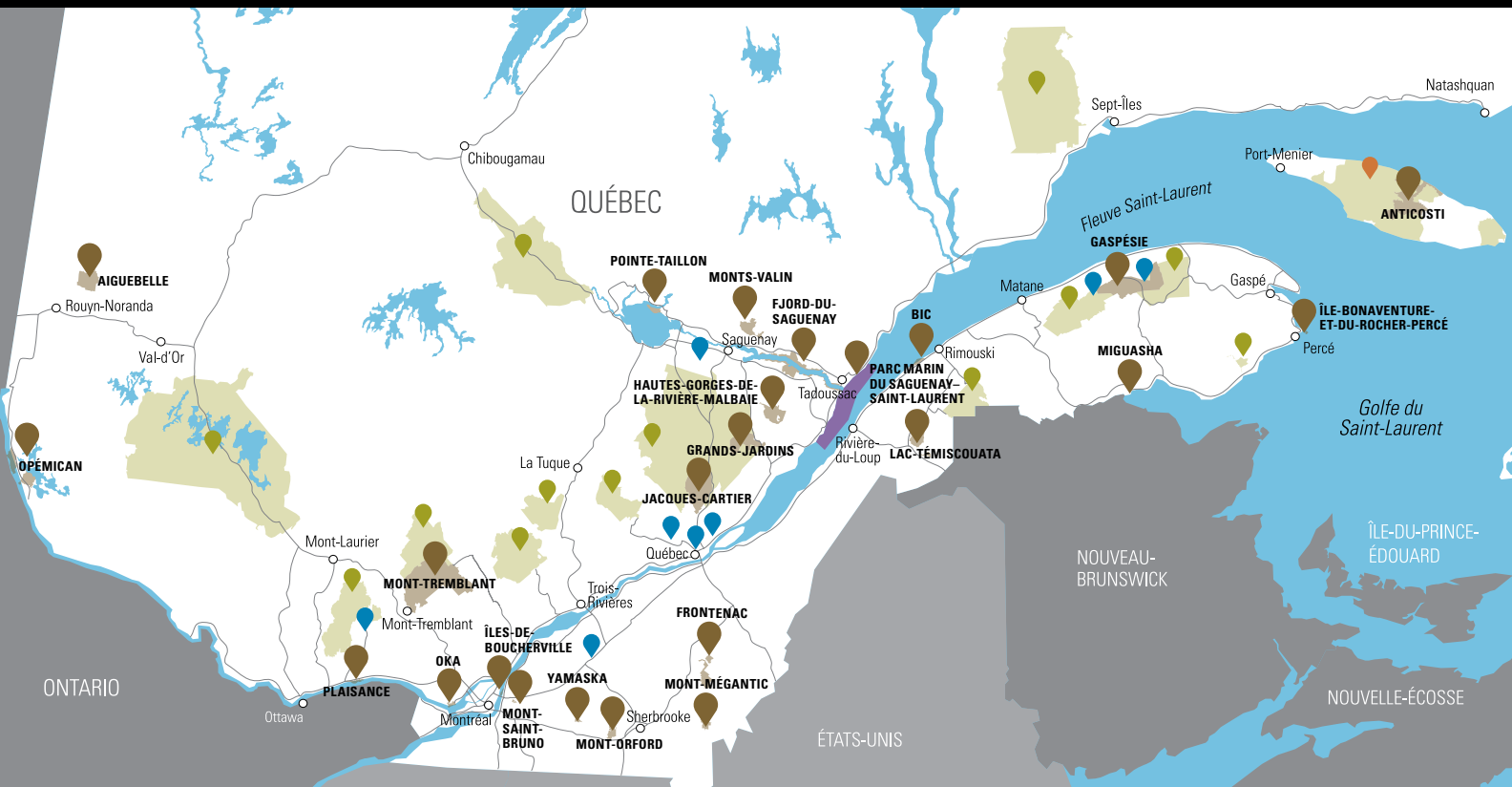
Jetez un coup d’œil à nos incontournables : une activité à ne pas manquer, un sentier à découvrir en famille ou un lieu d’hébergement où il fait bon se rassembler.

- Plage surveillée
- Nouvelle aire de jeux dans le secteur de la plage
- Jeux de volley-ball aquatique
- Rallye nature familial

LE PLUS GRAND RÉSEAU DE NATURE ET DE PLEIN AIR AU QUÉBEC

La Sépaq a le privilège de mettre en valeur des territoires d'une richesse incroyable. Parmi eux, 24 parcs nationaux se distinguent par leur caractère unique. Ce sont des aires protégées qui appartiennent à tous les Québécois et qui font naître des souvenirs impérissables chez ceux qui s'approprient avec fierté ces destinations d'exception.

Découvrez toutes nos destinations à sepaq.com



📍 PARCS NATIONAUX | 🌿 RÉSERVES FAUNIQUES | 🏕️ ÉTABLISSEMENTS TOURISTIQUES | 📍 SÉPAQ ANTICOSTI

JOURNÉE DES PARCS NATIONAUX DU QUÉBEC
7 septembre 2019

ACCÈS GRATUIT

JOURNÉE D'HIVER SÉPAQ
25 janvier 2020

ACCÈS GRATUIT



Passez nous voir en boutique

Plusieurs produits exclusifs à découvrir!

Rapportez un brin de nature à la maison en passant à notre boutique souvenir. **Tous les profits de la vente de nos produits sont réinvestis dans les parcs nationaux du Québec.** Une belle façon de contribuer à la protection de notre patrimoine naturel.

RENDEZ-VOUS AVEC LA DÉCOUVERTE



LOCATION D'ÉQUIPEMENT

ÉQUIPEMENT	À L'HEURE	4 HEURES	PAR JOUR
Vélo pour adulte	14,75 \$	29,50 \$	42,00 \$
Vélo pour enfant (17 ans et moins) – familles	Gratuit	-	-
Vélo pour enfant (17 ans et moins) – groupes	7,25 \$	14,75 \$	21,00 \$
Remorque pour enfant	Gratuit	-	-
Tandem	21,00 \$	42,25 \$	60,25 \$
Vélo électrique	21,25 \$	42,50 \$	60,50 \$
Vélo à pneus surdimensionnés (<i>fatbike</i>)	20,75 \$	41,75 \$	59,50 \$
Pédalo deux places	17,00 \$	33,50 \$	48,00 \$
Canot	17,75 \$	35,50 \$	51,00 \$
Kayak récréatif simple	16,00 \$	32,00 \$	46,00 \$
Kayak récréatif double	19,50 \$	39,00 \$	55,50 \$
Kayak de mer simple	18,00 \$	36,50 \$	52,00 \$
Kayak de mer double	24,50 \$	49,00 \$	69,75 \$
Planche à pagaie (SUP)	17,75 \$	31,00 \$	44,50 \$
Accessoires pour la plage ou le vélo	-	-	7,25 \$

50 % de rabais sur la location d'embarcation en matinée pour la clientèle en hébergement.

HÉBERGEMENT

CAMPING RUSTIQUE

À partir de **23.⁸⁰ \$** / nuit

CAMPING – VÉLO – REMORQUE

105 \$ / nuit pour 2 adultes

N'oubliez-pas!

Les campings rustiques ne sont pas accessibles en voiture. On s'y rend à vélo, à pied ou en embarcation. Une remorque à bagages est offerte gratuitement. Il y a de l'eau potable uniquement au centre de découverte et de services ainsi qu'au centre de location. Prévoyez en apporter en quantité suffisante avant de partir en excursion ou lorsque vous regagnez votre camping.

PRÊT-À-CAMPER

TRADITIONNEL

92 \$ **122 \$**

Basse saison Haute saison

ÉTOILE

104 \$ **134 \$**

Basse saison Haute saison

CHALETs

Cinq (5) nouveaux chalets, modèle Écho, entièrement équipés et situés sur le bord du lac Saint-Jean, seront aussi disponibles à la location en automne et en hiver.



UNE TERRE NÉE DE L'EAU...

La pointe Taillon est une terre aux multiples visages qui s'avance dans les eaux du lac Saint-Jean. L'environnement sablonneux est un milieu d'une grande fragilité. Entièrement constituée de sable charrié par la rivière Péribonka, la pointe a été mise en place à la fin de la dernière glaciation.

Une plage, un lac, des origines... À l'aide d'un bassin, un garde-parc vous illustre la formation de la pointe Taillon ainsi que les origines lointaines du lac Saint-Jean.

Où : kiosque de la plage



UN LIEU REMPLI D'HISTOIRE...

Entre 1890 et 1930, une population d'agriculteurs s'est établie sur la pointe Taillon. En 1925, on y dénombrait 52 familles pour un total de 307 personnes. On y trouvait trois écoles, une fromagerie et un moulin à scie. Lorsque le lac Saint-Jean est devenu un lac-réservoir, en 1926, l'inondation a chassé les familles présentes. Des emplacements de maisons ainsi que des friches témoignent de l'occupation humaine du site.

Faites un brin de jasette avec un membre de la famille Hudon! Ne vous méprenez pas, car les Hudon de Jeanne-d'Arc vivent toujours à leur époque, soit en 1916! Vous apprendrez avec humour les dernières nouvelles de ce petit coin de pays...

Où : au kilomètre 6,5 de la piste cyclable

Larouche, Gaudreault, Fortin, Simard ou Tremblay?

Ne manquez pas les panneaux de découverte portant sur l'histoire des familles qui ont habité sur le territoire du parc au début du siècle dernier! Qui étaient les habitants du village de Jeanne-d'Arc et comment vivaient-ils? À quoi ressemblait leur quotidien? Ne manquez pas les panneaux installés tout le long de la piste cyclable!



LA FAUNE

La vie animale est intense au parc national de la Pointe-Taillon. Des indices manifestes, tels que des barrages, des huttes et des troncs d'arbres taillés en biseau, révèlent la présence du castor. L'original a aussi établi ses quartiers généraux dans le parc. Également, depuis quelques années, la grue du Canada fréquente le territoire. Ses cris rauques se répercutent dans l'immensité de la tourbière. C'est magique!

Les originaux sont nombreux à la pointe Taillon. Découvrez les traces de leur passage en compagnie d'un garde-parc. Une randonnée en forêt vous en apprendra beaucoup sur le troupeau qui vit au parc national.

Où : au kilomètre 5 de la piste cyclable



LA FLORE

L'eau est omniprésente au parc. Le cœur de la pointe est occupé par un épais matelas végétal constitué de mousse appelée *sphaigne*. Cette vaste tourbière joue le rôle d'une éponge qui capte et retient l'eau de pluie. Outre la tourbière, où l'on observe des plantes carnivores, on trouve des étangs, des marais et des herbiers aquatiques.

La tourbière a des secrets bien gardés! Un garde-parc vous racontera comment elle s'est formée, tout en vous faisant découvrir ce milieu étrange peuplé de plantes fascinantes.

Où : au kilomètre 1,5 de la piste cyclable

Consultez la programmation quotidienne affichée au centre de découverte et de services. Des activités peuvent s'ajouter à cette programmation.

CONSERVER POUR DEMAIN



ENJEUX DE CONSERVATION

La problématique d'érosion des berges du parc national de la Pointe-Taillon est préoccupante. Le niveau du lac Saint-Jean, particulièrement différent du cycle naturel pendant l'automne, peut amener une érosion très active des berges de la pointe Taillon lors des tempêtes. Des structures de stabilisation (perrés, épis et végétalisation) ont été construites, en collaboration avec la compagnie Alcan, maintenant Rio Tinto, afin de protéger des habitats fauniques et les aménagements soumis à une menace imminente. Depuis 2002, un programme de suivi de l'état des berges est effectué annuellement. Un système comprenant 115 bornes a été installé sur les rives du parc afin de mesurer le recul des berges et, ainsi, documenter le phénomène.

Une entente de principe intervenue sur une position commune concernant la gestion participative et le niveau du lac Saint-Jean entre les élus du lac Saint-Jean, la Première Nation des Pekuakamiulnuatsh et Rio Tinto se trouve inscrite comme une des conditions du décret relatif au *Programme de stabilisation des berges du lac Saint-Jean* pour la période 2018-2027. Quand les acteurs du milieu conviennent de travailler ensemble pour trouver des solutions à un problème, il y a tout lieu de se réjouir et de garder espoir.

Si vous voulez en savoir plus sur les initiatives et les enjeux de conservation dans les parcs nationaux du Québec, rendez-vous à <https://www.sepaq.com/parcs-nationaux/conservation/enjeux/index.dot>



PRUDENT ^{DE} NATURE



Photo : Steve Deschênes, Parc national des Grands-Jardins

EN NATURE, MA SÉCURITÉ, C'EST MA RESPONSABILITÉ

La Sépaq a pour mission d'assurer l'accessibilité à des milieux naturels représentant les joyaux de la nature québécoise. Elle a à cœur la sécurité de ses visiteurs. Elle vous invite à être prudent de nature!

Vous préparer adéquatement constitue le premier pas vers la pratique agréable et sécuritaire de vos activités. **VOUS ÊTES RESPONSABLE DE VOTRE PROPRE SÉCURITÉ** et la gestion des risques fait partie intégrante de votre expérience.

Avant de partir pour une excursion, **ASSUREZ-VOUS DE POSSÉDER LES COMPÉTENCES ET HABILITÉS REQUISES** à la pratique de l'activité choisie **ET DE RESPECTER VOS CAPACITÉS PHYSIQUES**. Votre sortie ne doit vous laisser que d'agréables souvenirs. Nous vous invitons à consulter nos fiches-conseils relatives aux activités offertes par la Sépaq, disponibles à sepaq.com/securite. Vous y trouverez aussi une liste d'organismes qui peuvent vous aider à planifier vos activités de façon sécuritaire.

sepaq.com/securite

AIDE-MÉMOIRE

AVANT DE QUITTER

- Prévoir partir en groupe d'au moins deux personnes.
- Vous informer des prévisions météorologiques.
- Apporter de l'eau et de la nourriture même s'il s'agit d'une activité de quelques heures.
- Prévoir des chaussures et des vêtements appropriés et adaptés aux conditions climatiques.
- Avertir un proche de l'endroit exact de votre destination ainsi que du moment prévu de votre retour.


UNE FOIS SUR PLACE


- Ne pas compter sur votre téléphone cellulaire.
- Vérifier le temps requis pour compléter votre activité.
- Respecter la signalisation et les avis d'interdiction, dont ceux concernant les feux à ciel ouvert.


AU RETOUR

- Une fois votre activité terminée, veuillez rapporter au personnel tout bris, anomalie ou problème remarqués.

RAPPEL

 Lors de votre visite dans un parc national, ayez toujours en votre possession le reçu de votre droit d'accès ou votre carte annuelle d'accès.

 Rappelez-vous que les animaux sont dans leur habitat naturel et que vous êtes un visiteur. Pour assurer à la fois votre sécurité et la leur, il est interdit de les nourrir, sans quoi ils pourraient en venir à perdre leur crainte naturelle des êtres humains et adopter des comportements agressifs.

 Afin de préserver les richesses naturelles, il est interdit de prélever des éléments naturels (animaux, plantes, bois mort, roches, etc.) Aussi, pour éviter le piétinement de la flore, vous devez demeurer dans les sentiers de randonnée aménagés.

EN CAS D'URGENCE : 911

SÛRETÉ DU QUÉBEC: 310-4141 (numéro unique) / 4141 (pour cellulaire)

*Là où les réseaux cellulaires sont accessibles. Les frais encourus lors des opérations de recherche et de sauvetage sont à la charge du bénéficiaire. Il est possible de se procurer auprès d'un assureur une protection relative à ces risques.

Parc national de la Pointe-Taillon

835, rang 3 Ouest

Saint-Henri-de-Taillon, Québec G0W 2X0

Information : 418 347-5371

Réservations : 1 800 665-6527

Courriel : parc.pointe-taillon@sepaq.com

sepaq.com/pointetaillon

Dépôt légal : 2019
Bibliothèque et Archives nationales du Québec

Photos Parc national de la Pointe-Taillon,
Sépaq Francis Doucet, François Fabianek, Mathieu Dupuis,
Pierre Bernier, Steve Deschênes, Sébastien Larose et
Annie Fournier.



NAVETTE NAUTIQUE DE PÉRIBONKA



À partir du village de Péribonka, ce service permet d'accéder par voie nautique à la piste cyclable du parc national ainsi qu'aux campings de la Pointe-Chevrette et de l'Île-Bouliane.

La navette nautique est offerte par la municipalité de Péribonka. Ce service s'adresse aux cyclistes, aux piétons et aux campeurs. Un stationnement est situé à droite du poste d'essence, faisant face à la marina de Péribonka.

Pour emprunter la navette nautique nul besoin de réservation. Il suffit de se présenter à la marina

de Péribonka ou à Pointe-Chevrette pour effectuer la traversée vers l'autre rive.

Le paiement se fait à l'accueil du parc national ou directement dans la navette. Veuillez vous présenter quelques minutes à l'avance.

QUAND : tous les jours du 14 juin au 15 septembre 2019.

TARIFS ¹ (TAXES INCLUSES)

	ADULTE	ENFANT	FAMILIAL
Aller	8,00 \$	5,00 \$	20,00 \$
Aller-retour	12,00 \$	7,00 \$	30,00 \$
Île Bouliane ²	20,00 \$	11,00 \$	40,00 \$

Gratuit pour les enfants de 0-5 ans.

¹ L'autorisation d'accès au parc est obligatoire et s'ajoute à ces tarifs.

² Avis aux campeurs : pour l'aller-retour à l'Île Bouliane, les tarifs peuvent varier selon le poids et l'équipement.

HORAIRE ¹

		10 h 00	11 h 00	12 h 00	13 h 00	14 h 00	15 h 00	16 h 00	17 h 00
Péribonka									
Pointe-Chevrette									
Île Bouliane ²	9 h 00		11 h 45					16 h 30	

¹ Sous réserve des conditions climatiques et du niveau d'eau du lac Saint-Jean.

² Les heures sont à titre indicatif seulement.

Nous invitons les utilisateurs à contacter le capitaine au **418 720-8215**

HÉBERGEMENT ET ACTIVITÉS EN PÉRIPHÉRIE

Municipalité de Péribonka

CAMPING : INTERNET SANS FIL, PISCINE CHAUFFÉE, MINI-GOLF, JEUX D'EAU, LOCATION DE VÉLO
418 374-2626

MARINA : LOCATION DE KAYAK DE MER, RAMPE DE MISE À L'EAU, LOCATION DE QUAI JOURNALIER
418 374-1001

RESTAURANT LE BISTR'EAU PUB PÉRIBONKA
418 374-2424

MUSÉE LOUIS-HÉMON

Informations et réservations:
418 374-2967 #103 | 1 888 374-2967
 cosep@peribonka.ca
www.peribonka.ca



VOIR LA LOCALISATION DE CES HÉBERGEMENTS SUR LA CARTE (pages 4 et 5)

A

Auberge Île-du-Repos (près de Sainte-Monique)
 105, chemin de l'Île-du-Repos, Péribonka (Québec) G0W 2G0
 Tél. : 418 347-5649 | iledurepos@bellnet.ca | www.iledurepos.com



B

Aubergîte au Petit Bonheur
 374, rue Plante, Péribonka (Québec) G0W 2G0
 Tél. : 418 374-2328 | aupetitbonheur@sympatico.ca



C

Camping et plage Belley
 100, Chemin Belley, Saint-Henri-de-Taillon (Québec) G0W 2X0
 Tél. : 418 347-3612
nfo@campingbelley.com | campingbelley.com



D

Camping Pointe-Taillon
 900, rang 6 Ouest, Sainte-Monique (Québec) G0W 2T0
 Tél. : 418 347-3124 | 1 877 347-3124
campingpointetaillon@outlook.com | campingpointetaillon.com



E

Hôtel Universel (centre-ville d'Alma)
 1000, boul. des Cascades, Alma (Québec) G8B 3G4
 Tél. : 418 668-5261 | 1 800 263-5261
hotel@hoteluniversel.com | www.hoteluniversel.com



F

Travelodge Alma (centre ville d'Alma)
 450, rue Sacré-Coeur Ouest, Alma (Québec) G8B 1L9
 Tél. : 418 668-3222 | 1 877 917-3222
reception@travelodgealma.com | www.travelodgealma.com



G

Jardin Scullion
 1985, rang 7 Ouest, L'Ascension-de-Notre-Seigneur (Québec) G0W 1Y0
 Tél. : 418 347-3377 | 1 800-SCULLION (1 800 728-5546)
info@jardinscullion.com | www.jardinscullion.com