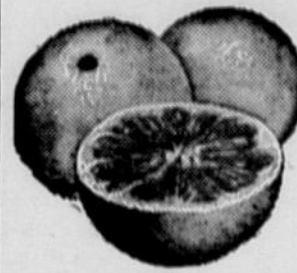


Spéciaux des 16-17 -18 octobre 69

PRIMES POUR OCTOBRE

	valeur chacun
3 magnifique radio transistor Sonyno	\$45.00
3 montres électrique Timex pour homme ou dame	\$21.95
1 chaise bercante en acier inoxydable	\$36.95
1 set de table et chaise à carte	\$39.95
1 set de bois à salade en bois d'acajou	\$13.95
1 support à épices en bois d'acajou	\$14.95
1 horloge électrique Harris	\$15.95

FRUITS ET LÉGUMES



Oranges

à jus
"SUNKIST"
grosneur 180

2 doz **.79**

Carottes

fraîches du Québec

sac 5 livres **.29**

Champignons

fraîs "SLACK'S"

bte 1/2 livre **.39**

Beurre de caramel

GRENACHE jarre de 32 oz.

Détail .59 SPÉCIAL

.49

Jus de tomates

"LIBBY'S" qualité de fantaisie

bte 19 oz. **6 pour .95**

Tomates en boîte

"LIBBY'S" qualité de fantaisie

boîte de 19 oz. **3 pour .99**

Salade aux fruits LIBBY'S

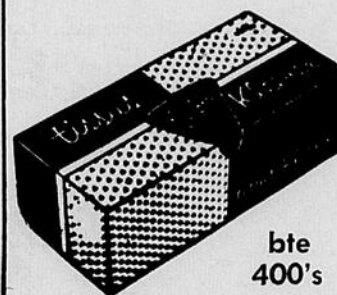
bte 28 oz. **2 pour .79**

Tissus-mouchoirs

KLEENEX

blanc

bte 400's **2/.63**



GROUPE DES ÉPICIERS L. R. D.

Viandes

Cuisses de poulet

fraîche
la livre **.45**

CRETONS

fraîs
POL-O-BIC

contenant
12 oz. **.49**

EGG-ROLLS

à la viande
ou au crevettes
WON-WING

boîte de
6's **.59**

Rôti haut de cote

la livre **.59**

Rôti d'épaule

(petit os)
la livre **.69**

BOEUF HACHE

la livre **.49**

PATE DE TOMATES

"HEINZ"

boîte de 5 1/2 oz.

3 pour .43

ESSUIE-TOUT

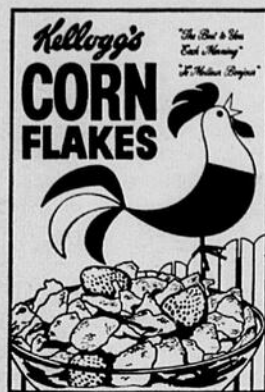
"KLEENEX"

couleurs assorties
paquet jumellé

4 rlx .97



Procurez-vous
cette semaine
L'ENCYCLOPEDIE
COULEURS
'LE TOUT CONNAÎTRE'
Volume
no 20 **1.99**



CORN FLAKES
"KELLOGG'S"
boîte 16 oz.

2 pour .79

SOUPE aux tomates ou légumes

HEINZ
bte 10 oz. **4/.47**

CREME GLACEE FESTIVAL de LAVAL

contenant
3
chopines **.63**

LAIT EVAPORE CARNATION

boîte
16 oz. **5/.89**

CAFE MOULU Chase and Sanborn

sac
1 lb. **.79**

CEREALES à bébés HEINZ sav. asst.

bte de
8 oz. **.29**

Nourriture chiens

Dr Ballard bte 15 1/2 oz
poulet
boeuf
foie **3/.39**

Chocolat en barres NEILSON emballage 4 b.

détail .39
spécial **.35**

LAMES de rasoir

GILLETTS en acier inoxydable
carte de 5 lames dét. .75

spécial **.59**

RIZ BLANC

instant "Uncle Ben"
grains longs
bte 20 oz **.79**

COMPRIMES contre la toux, s'emploie aussi comme casse grippe

BROMO
Quinine **.55**
bte 16's

BLE D'INDE en grains NIBLETT'S

coupon .05 au dos de
la boîte
bte 12 oz. **3/.73**

POUDRE PATE

"MAGIC"
bte 1 lb. **.49**

Membres du groupe L. R. D.

Épicerie A. Pinault Enr.
517 Lasalle, Nazareth
Marché Lebel Enr.
232 Rue Bellavance
Épicerie Royal Enr.
505 St-Germain Est
Marché St-Robert Enr.
326 Ouest, St-Robert
Épicerie Jos. Labbé Enr.
Ste-Odile

Marché Ste-Agnès
382 St-Germain Est
Candide Brillant
Bic
Fernand Ruest
St-Anaclet
H. L. Gendron Lac-au-Saumon
Charles Bernier
Lucyville

Rodrigue Bernier
St-Angèle
Arthur Chouinard
Price
+ Lucien Marquis
Trinité-des-Monts
Blondin Dubé
St-Clément
Mme Thérèse C. Berger
Sayabec

Lucien Ouellette
St-Mathieu
Léopold Perreault
St-Léon-le-Grand
Daniel Plante
St-Gabriel
Oscar Tremblay
Les Hauteurs
Thibeault & Frères
St-Moise

N. Guérette & Fils Ltée
Causapscal
E. T. Pettigrew
Rivière-Trois-Pisoles
+ Diogène Dumont
St-Zénon-du-Lac-Humqui
+ J. B. Nadeau
Squateck
+ Laurent Dubé
Esprit-Saint
Eugène Dionne
Biencourt

* Les noms des marchands, précédés d'un astérisque, ne vendent que de la charcuterie.

Sanitone
Maitre Nettoyeur Certifié

VALET SERVICE ÉCLAIR INC.
RICHARD FILLION, propriétaire
330, CATHEDRALE RIMOUSKI
723-2247

Nos spécialités :

- PRESSAGE
- LAVAGE DE
- CHEMISES

Affaires Municipales

ACHAT DE LOTS

La ville achète pour le prix nominal de \$1.00, de Plan d'Habitation Lévesque Inc., les lots numéros 61-13-11, 63-12-7, 61-13-6, 60-19-10, 57-26-4, de la paroisse Notre-Dame-du-Sacré-Coeur. Cette acquisition permettra d'ouvrir les rues des Frènes, des Omnes et la rue Arpin.

REJET DE RUE

Une nouvelle rue était proposée à travers le lot 23-55. Puisqu'une rue, tracée sur le lot 23-55-2, n'a plus sa raison d'être, il est proposé de l'annuler au registre et au plan.

AUGMENTATION

Un montant de \$10,320.00 en augmentation de salaire est accordée à MM. J.C. Ouellet, Paul Bégin, Claude Siros, Yvon Desrosiers, Hubert Dubé, J.A. Belzile, Georges Michaud, Léon Ruest, Richard Vézina, Maurice Lévesque, Odilon St-Laurent, J.M. Dominique Bouchard, Rosaire D'Amours, Lorenzo Pineault, Lucien Paré, Louis Vignola et Mme Madeleine Villeneuve. Cette augmentation est rétroactive au 1er janvier 1969.

SERVITUDE DE PASSAGE

On accepte de la Fabrique

de Sacré-Coeur une servitude de passage à perpétuité et gratuite sur une largeur de cinq pieds, pour permettre les services à l'aqueduc et à l'égoût. Sur les lots 53-36-5 et 53-36-7. La ville achète en plus de cette même fabrique le lot 53-36-6, au prix de \$250.00.

CONVENTION COLLECTIVE

Les édiles acceptent la convention collective de travail survenue entre la Cité de Rimouski et le Syndicat national des Employés municipaux.

MAINLEVÉE

Entendu que Mme Jean Matte a remboursé son dû à la Ville de Rimouski, à la suite du prêt consenti à son mari en vertu de la loi des sinistrés, les édiles votent la mainlevée du lot 330-2-1.

CONTRAT D'HIVER

La Ville demande à la Voirie de bien vouloir lui confier l'entretien d'hiver des chemins municipaux compris dans le contrat no H-2-46-68, en plus de la route no 10, du pont aux limites ouest de la Cité, et le chemin St-Valérien, de la route 10, aux limites est de la paroisse de St-Valérien.

NOMINATIONS

Monsieur Paul-Emile Paré, qui a terminé en juin dernier un stage de deux ans d'étude en catéchèse à l'Université Laval, est nommé à l'Office diocésain de catéchèse pour promouvoir spécialement la catéchèse des adultes à travers le diocèse. Monsieur Louis Viens, jusqu'ici vicaire à Saint-Rédempteur de Matane, est nommé vicaire à Caupsapsal. Il est entré en fonction le 4 octobre 1969.

AVIS DE DECES

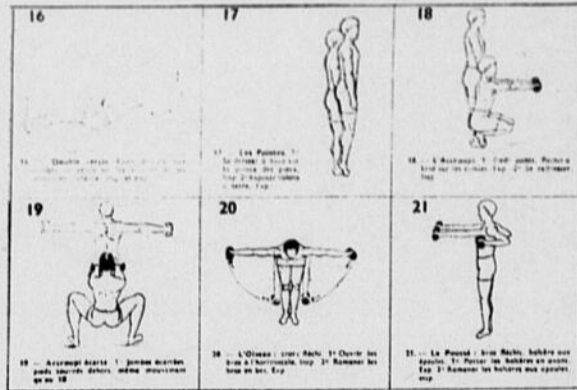
M. l'abbé Thomas Chouinard, du diocèse de Gaspé, qui était à sa retraite aux Méchins depuis l'année dernière est décédé à l'Hôpital de Matane le 30 septembre, à l'âge de 64 ans et trois mois.

Ancien confrère de classe de Monseigneur l'Archevêque au Séminaire de Rimouski, il avait été ordonné prêtre à Matane en 1934. Il a été curé à Sainte-Bernadette de Pellegrin (1938-1945), à Sacré-Coeur de Tourelle (1945-1951), à Pointe à la Garde (1951-1960) et à Saint-Joachim de Tourelle (1963-1968). De 1960 à 1963, il a été aumônier dans diverses institutions.

Les funérailles ont eu lieu à l'église des Méchins le 4 octobre. Le défunt était membre de la Congrégation mariale du Séminaire de Rimouski.

MAURICE RIOUX, b.c.p. nous présente
SECTION EN FORME
SOIS PRÊT
POUR TOUS LES SPORTS

Tableau No. 6 Hommes Femmes Enfants



CONSEILS: Exécutez ces exercices chaque jour 10 fois pour les hommes, 8 fois pour les femmes et 5 fois pour les enfants d'âge scolaire. Pour les sportifs ou autres, ne pas dépasser 20 fois au cours de chaque séance d'entraînement. Avant et après votre gymnastique, faire 1 à 3 minutes de course sur place.

IMPORTANT: Si vous avez des doutes sur votre état de santé, consultez votre médecin, avant d'entreprendre, ces exercices.

AMEUBLEMENT DE BUREAU SUR CATALOGUE

Robert Côté Enr.

FOURNITURE DE BUREAU - ARTICLES DE CLASSE
P A P E T E R I E

9 est, St-Jean-Baptiste Rimouski 723-3066

CENTRE CIVIQUE
mardi 21 octobre 1969 à 8:30 h.
"FRISSONS"

L'unique revue de Music-Hall signée : Muriel Millard



Avec la participation de **Juliette Huot et Olivier Guimond** et plusieurs autres artistes
Billets en vente : Publication Service Rimouski Pharmacie Lévesque Mont-Joli

Présentation de la Société des Arts (1-8-15 oct.)

Samedi le 18 octobre 8.30

CENTRE CIVIQUE

Une revue du tonnerre

"LES GIRLS"

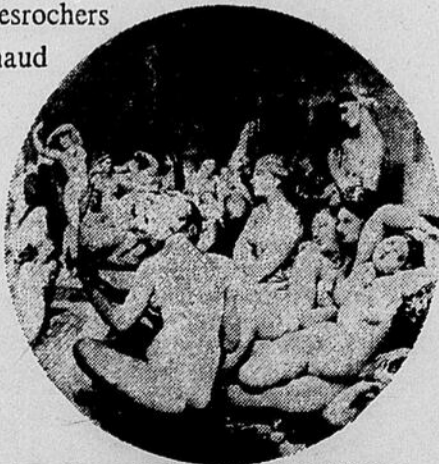
Clémence Desrochers
Chantal Renaud

Louise
Latraverse

Diane
Dufresne

Paule
Bayard

Musique
François
Cousineau



Billet en vente : PUBLICATION SERVICE PHARMACIE LEVESQUE

Présentation de la Société des Arts

(8-15)

Commission Scolaire Régionale



OBLIGATIONS

Une émission d'obligations datée du 1er octobre 1969, est faite au taux n'excédant pas 8½% l'an, payables à toutes les succursales de la Banque Provinciale du Canada. Le total est de \$200,000.00.

SUBVENTIONS

Comme le Bill 64 a été adopté par la législature et que la CSR entend s'en prévaloir en vue de faciliter le financement des obligations ci-haut mentionnées, la Régionale demande au Ministère de l'Éducation de prendre à même les subventions d'opérations versées à cette commission scolaire et les subventions votées, les sommes suffisantes pour acquitter en totalité le capital et les intérêts de la présente émission d'obligations.

EQUIPEMENT

On achète, pour l'école polyvalente de Mont-Joli, du matériel de Cassidy Ltée (\$7,317.46) et de Bell Rinfret & Cie Ltée (\$1,912.20), pour la cuisine et la cafétéria; de H. Chalut Cie Ltée (\$1,477.20), Chemaco Ltd (\$257.00), Vincent Ltée (\$254.

29), pour les spécialités féminines; Wilfrid Ouellet & Fils Ltée (\$1,462.05) et Cadel Ltée (\$2,258.28), pour la mécanique automobile.

PERSONNEL

La CSR engage Mme Lorraine Masse (secrétaire du directeur général), M. Maurice Dionne (Cafétéria, Polyvalente de Mont-Joli), Zéphir Desrosiers (Cuisinier, Polyvalente de Mont-Joli), Mme P.E. Fortin (Pâtissière, Polyvalente de Mont-Joli), Jacques Langlois (magasinier, Polyvalente de Mont-Joli).

TRANSPORT SCOLAIRE

Des soumissions publiques ont été demandées pour le transport scolaire: pour le transport de fin de semaine: circuit H-1 (St-Anaclet, St-Gabriel, Les Hauteurs, St-Charles Garnier, St-Marcelin), circuit H-2 (Bic, rangs 2 et 3), circuit H-3 (Ste-Luce, Mont-Joli, Price, St-Octave, Padoue), circuit H-4 (Ste-Blandine, St-Narcisse, Trinité-des-Monts); transport quotidien: Circuit J-1 (Rimouski, Ste-Agnès-sud, Rimouski-Est, St-Germain), circuit J-2 (Ste-Luce, Luceville, St-Anaclet), circuit J-3 (paroisse

St-Robert), circuit J-4 (Beauséjour-Ste-Odile), circuit J-5 (St-Pie X et 2e rang, Rimouski), circuit J-6 (Sacré-Coeur, Nazareth).

On accorde à M. Emile Dionne le transport de 7 élèves de l'enseignement professionnel, de Rimouski à Mont-Joli, pour \$1,850.00.

Des allocations sont données aux parents d'élèves de l'enseignement professionnel de Mont-Joli qui doivent suivre des cours à l'École technique de Rimouski: Benoît Brillant, Charles Pelletier, Aurèle Beaulieu, Oscar Beaulieu, Jean-Baptiste Corriveau Léopold Gasse, Roland Pollass, Emile Deschênes.

La CSR appuie la demande de MM. Desrosiers et Dubé pour l'obtention d'un permis pour le transport en commun dans le secteur de Mont-Joli.

M. Philippe Desrosiers obtient le transport des élèves de Ste-Luce à Rimouski, pour \$4,800.00.

ENGAGEMENT

La CSR engage des surveillants dumidi:

St-Fabien: Mme Marguerite Rioux; Bic: M. Yves Plourde; Ste-Blandine: M. Martin Lepage; Trinité-des-Monts: Surveillant de la locale; St-Anaclet: Surveillance à l'hiver seulement; La Rédemption: M. Paul Roy; St-Gabriel: M. Roger L'Italien.

RIMOUSKI

St-Rosaire: M. Martin D'A-mours; Mgr Blais: M. Léopold Gendreau; Langevin: Agence Nord-Est; St-Jean: M. Gérard Gosselin; Inst. de Technologie: M. Paul-Emile Gagnon (temporaire); Inst. Mgr Courchesne: Agence Nord-Est et Mme Cyr Lepage.

Aussi, MM. Viateur Langlois et Louis Langlois (au Paul-Hubert), et M. Romain Gagné (Polyvalente de Mont-Joli), comme surveillants réguliers.

Un agent de la Sécurité Nord-Est est engagé à l'école Langevin.

Aux services pédagogiques, on engage M. Georges Roy (responsable de l'audio-visuel à Mont-Joli), Sr Bibiane Bernier (directrice de l'école St-Joseph), Sr Annette Chénard (responsable des classes de l'initiation au travail et occupationnelles de l'institut familial de Rimouski).

A l'éducation permanente, on a acquis les services des personnes suivantes:

PROFESSEURS RIMOUSKI

Français: St-Laurent, Mme Marc; Marois, Mme Rita; Lamontagne, Mme Fernand. Mathématiques: Coulombe, Mme Ghislain; Fiola, Mme Germain. Anglais: Lamontagne, Mme Fernand.

MONT-JOLI

Français: Charette, Mme Gisèle. Mathématiques: Rioux-Dupéré, Mme Bibiane. Anglais: Chouinard, Mme Alex.

MONTRICES

RIMOUSKI

Ecole St-Anaclet: Desrosiers Mme Gemma; Lepage, Mme Irène.

Ecole Rose: Landry, Mme Jeanne; St-Pierre, Mme Odette; Bouchard, Mme Landry; Gagné, Mme Bélangère.

MONT-JOLI

Rioux, Mme Béatrice; Rous-sel, Mme Marcelle; Charest, Mme Nora; Caron, Mme Huguette; Morissette, Mme Madeleine; Fioal, Mme Louise; Rioux, Mme Claudette D.; Beaulieu, Jean-Paul.

ST-GABRIEL

Ruest, Mme Bibiane G.; Blanchette, Mme Augustine; Lévesque, Mme Jeanne; Brochu, Mme Francine; Lavoie, Mme Edith; Caron, Mme Carmen.

ST-FABIEN

Bélangier, Mme Marcelle; Belzile, Mme Yvonne.

ST-NARCISSE

Vignola, Mme Madeleine; Pigeon, Mme Jeannette.

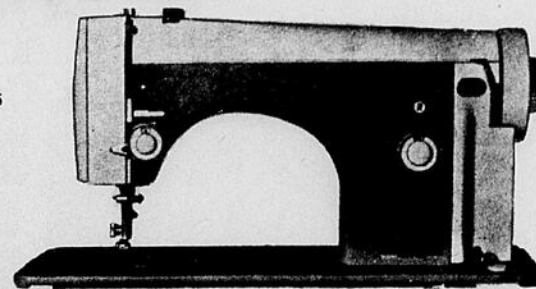
Suite à la page 6

VENTE OUVERTURE du nouveau CENTRE NECCHI ENR.

A RIMOUSKI

Combien
de pois sur
cette robe?

- Compter les pois qui apparaissent sur la robe ci-dessus.
- Seules les bonnes réponses sont éligibles au concours.
- Aucun membre du personnel du Centre Necchi ou leurs parents sont éligibles au concours.
- Le prix sera attribué au Centre Necchi le 24 octobre 1969 à 9 heures p.m.
- La décision des Juges sera finale.
- Pour pouvoir gagner, le participant choisi, devra répondre d'abord correctement à une question de connaissances générales.
- Les coupons de participation devront nous parvenir avant le 24 octobre.
- Remplissez le coupon avec votre réponse et postez-le à: Luc Lebel, Centre Necchi COOPGRO



MADAME,
GAGNEZ CETTE MERVEILLEUSE
MACHINE A COUDRE NECCHI

LA MEILLEURE MACHINE A COUDRE
AU MONDE

Cette merveilleuse NECCHI 520 portative représente les derniers perfectionnements de la technique. Elle est facile à opérer et vous permettra de faire vos travaux de couture, quels qu'ils soient rapidement et sans fatigue. Sans accessoires.



NOM
ADRESSE
VILLE
TEL.
Nombre de pois



CENTRE NECCHI ENR.

Centre Commercial Coop
LUC LABEL représentant

Tél.

724-6777

Rés. 723-3014

SURVEILLEZ

nos annonces

puis venez constater comme c'est réellement "MAGIQUE CHEZ G.P." de diminuer ainsi le coût des vivres sans pour autant affecter leur qualité et leur service qui demeurent toujours leurs caractéristiques.

MEME QUALITE A UN PRIX PLUS BAS, EPARGNES DE TOUS LES JOURS : Voilà tout ce que vous apporteront

GRACE A SON POUVOIR D'ACHAT G.P. PEUT VOUS FAIRE PROFITER DE TOUS CES AVANTAGES.

LES PRIX
MAGIQUES



5 à 15%
d'économie

"PRIX
MAGIQUES"
G. P.

Pas de jeux ni de trucs, pas de timbres ni de tirage, nul besoin de devenir membre de l'organisation, votre ristourne payée au moment même de vos achats, voilà ce que vous obtenez avec "LES PRIX MAGIQUES".

Oui en effet les marchés G.P. toujours à l'avant-garde dans l'alimentation adoptent une politique de "PRIX MAGIQUES" qui vous permettront de réaliser de 5 à 15 pour cent d'économie.

LE SERVICE AMICAL ET COURTOIS
VOILÀ CE QUI FAIT TOUTE
LA DIFFÉRENCE DES MARCHÉS

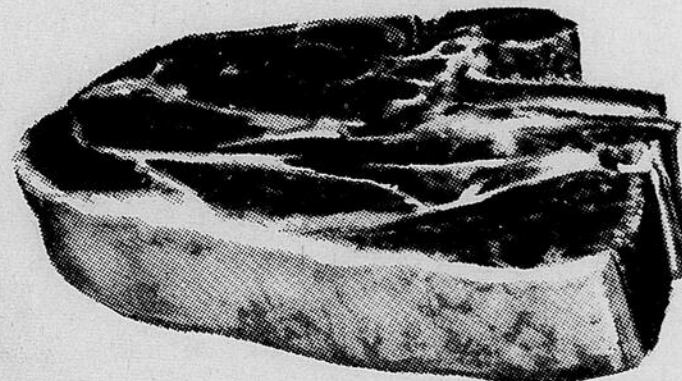
PRIX MAGIQUES



BOEUF DE L'OUEST "Steer de première qualité". — Nous vendons que du steer de l'Ouest choisi par des experts spécialement pour les marchés G. P. Fiez-vous toujours à la qualité G. P. Notre réputation est votre garantie.

Haut de côte de boeuf

pour un délicieux rôti



LB **.59**

Rôti lb **.79**
de côtes croisées

Rosbif lb **1.09**
de rib roulé

Steak haché lb **.79**

Pâtés ch. **.59**
à la viande "Maltais"



GRATIS :

Avec un achat de \$10.00 et plus, on vous remettra
UN BOL DE CRETONS G. P. GRATUITEMENT.

NOS SPECIAUX VEDETTES

Betteraves

marinées — "HABITANT"
24 oz — le pot

.29

KETCHUP

"SMITH" — 11 oz
la bouteille

.19

Riz Minute

"UNCLE BEN" — 20 oz

.79


Déjeuner


Carnation saveur assortie


.59

NOUVEAU!
petit déjeuner éclair
Carnation
fait du lait un repas



	PRIX MAGIQUES	PRIX CONCURRENTS
Beurre G.P. Première qualité	.66	.73 autres marques
MARGARINE "Golden Girl" - jaune - 1 lb	.29	.33
MARINADES SUCREES Heinz 32 oz	.61	.69
PATE DE TOMATE 6 oz	.17	2/.39
TIRE STE-CATHERINE 12 oz	.33	.39
BISCUITS Mix-100 Lido caisse de 3 lbs env.	.89	1.05
JUS ALLEN'S assorti - 48 oz	.35	.41
Pain frais G. P.	.19	.23

	PRIX MAGIQUES	PRIX CONCURRENTS
Lait Carnation 16 oz	.17	3/.61
MINI-CHIPS de Christie	.43	.49
Graisse pur lard TENDERFLAKE 1 lb.	.22	2/.59
MIRACLE WHIP format 32 oz.	.67	.73
Instant café MAXWELL 6 oz.	1.09	1.39
Biscuits à thé ou village VIAU 2 lbs.	.63	.73
Détergent liquide A. B. C. 24 oz	2/.89	2/.99
SAVON palmolive mauve format rég.	3/.39	3/.47
Jus tomates Heinz - 20 oz	.16	2/.41

	Pommes "McIntosh" — fancy	10 livres .79
Oignons jaunes du Québec	10 livres .59	
NAVETS frais local	la livre .03	
	Champignons frais	.39 le cello
PROCUREZ-VOUS CETTE SEMAINE : "Un ensemble à salade" comprenant 5 morceaux en plastique robuste, soit un grand bol et 4 bols individuels — SPECIAL		.98

TABLES RONDES SUR LE LOISIR

Le Conseil des Loisirs de l'Est du Québec organisera dès le début de la semaine prochaine une série de "tables rondes" sur le loisir dans chacun des territoires de la région. Cette opération réunira les responsables des loisirs et des sports de chacun des milieux, les responsables de l'administration scolaire et municipale, les responsables des divers groupements éducatifs et socio-culturels de même que ceux qui sont impliqués directement dans l'organisation et l'animation des activités de loisir.

C'est dans le but de faire le point sur la situation actuelle du loisir, à la suite des mécanismes nouveaux qui sont mis en place au niveau provincial et à la suite des

orientations nouvelles qui sont prises dans ce domaine aussi bien au niveau provincial que régional et local, que ces rencontres organisées.

A la même occasion, des discussions seront amorcées, sur les moyens à prendre au niveau de la région de l'Est du Québec pour assurer la participation de la population à toutes ces étapes et pour prévoir les gestes qui devraient être posés pour assurer le développement rationnel du loisir dans notre milieu. Ces "tables rondes" seront organisées dans le territoire du Grand-Portage dès mardi le 14 octobre prochain et se poursuivront au cours des prochaines semaines dans les autres territoires de la région de l'Est du Québec.

NOUVEAU PRESIDENT AU CLEQ

Lors d'une réunion du Conseil d'Administration du Conseil des Loisirs de l'Est du Québec, tenue à New-Richmond, samedi dernier, les administrateurs de cet organisme ont élu un nouveau président. Il s'agit de Monsieur Jean-Marie Bujold, C.A. de New-Richmond qui était président du Conseil des Loisirs du territoire de la Gaspésie et vice-président du Conseil des Loisirs de l'Est du Québec. Cette élection a été faite à la suite de la nomination de Monsieur Fernand Turcotte au poste de président-exécutif du Conseil des Loisirs de l'Est du Québec. Monsieur Turcotte qui a été le président fondateur du Conseil des Loisirs de l'Est du Québec se préoccupera dorénavant de l'administration de cet organisme et de son financement. Des projets d'envergure sont élaborés dans ce sens et d'ici quel-

ques jours une action systématique pourra être entreprise pour assurer le financement du Conseil des Loisirs et permettre de sauvegarder son caractère autonome et privé.

Pour combler le poste laissé vacant par l'élection de Monsieur Bujold à la présidence, Monsieur Jean-Marie Jobin fut élu 1er vice-président du Conseil des Loisirs de l'Est du Québec.

L'exécutif de cet organisme se compose donc maintenant des personnes suivantes:

Président: Jean-Marie Bujold; 1er Vice-Président: Jean-Marie Jobin (territoire de la Gaspésie); 2ème Vice-Président: Marcel Tremblay (territoire de la Méti); Secrétaire: Gaston Dionne (territoire du Grand-Portage); Trésorier: Jeannot Lagacé (territoire du Grand-Portage).

CSR

Suite de la page 3

STE-JEANNE D'ARC

Lebel, Mme Benoît; Lantagne-Paquet, Mme Gaby.

Conseiller en économie familiale: Bélanger, Lionel.

La séance est levée.

DIVERS

On loue le gymnase du Centre civique au coût de \$2,300.00.

On paiera à Entretien Mo-

derne \$96.25 pour l'entretien ménager des tables d'élèves de la Polyvalente de Mont-Joli.

Un camp liturgique sera tenu. La CSR accepte de payer \$5.00 pour les étudiants et \$7.50 pour les aumôniers et les éducateurs.

Un dépôt de garantie sera exigé pour les élèves de l'enseignement professionnel, pour le matériel utilisé.

L'estimé progressif 16 pour la polyvalente de Mont-Joli, au montant de \$141,621.98, est accepté.

ANIMATEURS DES COMITES DE SECTEUR

Secteur no 17: St-Clément
Monsieur Gérald Beaulieu,
St-Jean-de-Dieu.

Secteur no 4: Ste-Blandine
Mlle Rita Lepage,
Ste-Blandine.

Secteur no 3: St-Anaclet
Monsieur John Brillant,
Ste-Luce.

Secteur no 16: Trois-Pistoles
Monsieur Jean Nadeau,
Trois-Pistoles (C.P. 268)

Secteur no 13: St-Louis du Ha!
Ha!
Monsieur Jean-Roch Beaulieu,
St-Louis du Ha! Ha!

Secteur no 10: Causapsal
Monsieur Victor Tremblay,
Causapsal.

Secteur no 9: Sayabec
Mlle Liette St-Amand,
St-Moise.
Secteur no 15: Rivière-Bleue
Monsieur Roland Morin,
Les Etroits.

Secteur no 18: L'Isle-Verte
Monsieur Gérard Chouinard,
St-Epiphanie.

Secteur no 2: Bic
Monsieur Alcide Bellavance,
St-Fabien.

Secteur no 6: St-Jérôme
Monsieur Magella Bouchard,
437, Place Marchand,
Matane, P.Q.

Secteur no 11: St-Alexis
Monsieur Rosaire Beaulieu,
L'Ascension de Patapédia.
Secteur no 5: St-Rémi de Price
Monsieur Elzéar Ouellet,
Route Rocher Blanc,
Rimouski, P.Q.

Secteur no 8: Amqui
Monsieur Paul-André Tremblay,
Causapsal.

Secteur no 12: Lac des Aigles
Mme Laurier Carrier,
St-Emiled'Aclair.
N.B.: Les trois (3) autres animateurs de secteurs seront nommés bientôt.

Tél. 723-1300



René Canuel, prop.

CANUEL MACHINERIES DE BUREAU ENR.

Distributeur autorisé S.C.M. (Smith-Corona - Marchant)
Machines à écrire - Calculatrices - Additionneuses
Machines à photocopier

VENTE — SERVICE — LOCATION

SERVICE 30 SECONDES DE PHOTOCOPIE A PRIX SPECIAUX
DIMENSIONS: JUSQU'A 11" x 17"

64 est, St-Germain

RIMOUSKI



Problèmes d'eau chaude?

Arrangez-vous donc pour "cascader" chez vous...

Voici pourquoi!

Fait 1: Vous pouvez acheter un chauffe-eau électrique Cascade, taille familiale, à un prix très modique.

Fait 2: Une famille de quatre personnes utilise en moyenne 40 gallons d'eau chaude par jour. (Pourquoi paieriez-vous pour une surdisponibilité de 2000 gallons par jour?)

Fait 3: Si votre famille compte plus de quatre (4) personnes et que vos besoins en eau chaude sont très grands aux heures de pointe, un CASCADE (contenance de 60 gallons) suffit amplement à vos besoins.

Exemple: supposons que vous faites une grosse lessive, baignez deux enfants et utilisez 10 autres gallons à d'autres fins, tout cela en une heure. En bousculant tout, peut-être pourrez-vous aussi prendre un bain... et laisser couler un peu le robinet! Tout cela dans la même heure. Combien d'eau chaude pensez-vous avoir utilisée?

Le croirez-vous?

une grosse lessive	— 28 gal.
3 bains	— 30 gal.
Autres fins	— 10 gal.

Total: 68 gal. (Pas plus!)

Notre CASCADE 60 aurait pu vous fournir 73 gallons de bonne eau chaude durant cette heure-là.

Fait 4: A la vérité, le CASCADE 40 (d'une contenance de 40 gallons) satisfait pleinement les besoins en eau chaude de la plupart des consommateurs.

Faits 5-6-7-8: Le CASCADE est très économique, étant conçu pour alimenter une famille, non une 'buanderette' ou un bain public!

Le CASCADE est très pratique. Nul besoin d'une caserne pour l'installer, il prend si peu de place.

Le CASCADE est d'une sécurité absolue, il fonctionne sans flamme, s'installe n'importe où, pas besoin de cheminée.

Le CASCADE est propre. Sans odeur. Aucun dépôt. Aucune impureté.

Sous tous les rapports, le CASCADE est la solution chauffe-eau la plus logique, économique, efficace qui soit.

Consultez votre fournisseur local ou le service des ventes de l'Hydro-Québec (il y a un Cascade qui convient à tous vos besoins).

L'électricité,
le confort total
à la portée de tous.

Hydro-Québec



(8-15-22-29 OCT. 5-12 NOV.)

Grande Vente

DE BALAYAGE D'AUTOMNE de tous nos STÉRÉOS

1969
pour faire place
aux modèles 1970

Un vaste
choix
de
peintures
murales
qu'il
nous faut
vendre
à

50%

de réduction



à votre magasin

FLORENT ST-PIERRE MEUBLES ENR.

239, rue St-Joseph, Ouest

TÉL. 723-6814

RIMOUSKI

Venez profiter de nombreux spéciaux non énumérés





Groupe des épiciers
E. M. I.

FRUITS ET LEGUMES

Pamplemousses
"CALIFORNIE" — grosseur 48's
3 pour .35

Céleri Pascal "MONTREAL" gros pied .23	NAVETS frais du Québec lavés .05 LB.
---	---

Steak de porc **.89**
Frais dans la fesse
la livre

Haut pattes de porc **.35**
la livre

ROTI DE PORC
FRAIS
dans la fesse
la livre **.75**

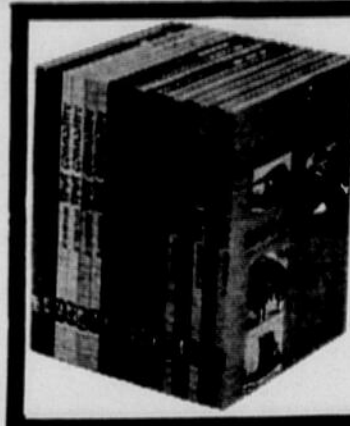
Saucisse fumée
"Fédéral"
Pqt de 1 livre **.49**

Bologna Midget
"Fédéral"
1 1/2 à 3 livres **lb .39**

Pizza au pepperoni
"LUIGI"
format 12 oz. **.69**

Spéciaux des 16-17-18 octobre 69

PRIMES POUR OCTOBRE	valeur chacun
3 magnifiques radio	transistor Sonyo \$45.00
3 montres électrique	Timex pour homme ou dame \$21.95
1 chaise bercante en	acier inoxydable \$36.95
1 set de table et chaise	à carte \$39.95
1 set de bols à salade	en bois d'acajou \$13.95
1 support à épices	en bois d'acajou \$14.95
1 horloge électrique Harris	\$15.95



Procurez-vous
cette semaine
L'ENCYCLOPEDIE
COULEUR
"LE TOUT CONNAÎTRE"
Volume
no 20 **1.99**



Boîte de 1 livre

Shortening
"DOMESTIC" le secret de
vos délicieuses recettes
2 / .73

Jus de tomates

"LIBBY'S" Qualité de fantaisie
boîte de 19 oz. **6 pour .95**

Tomates en boîte

"LIBBY'S" Qualité de fantaisie
boîte de 28 oz. **3 pour .99**

Salade aux fruits

"LIBBY'S" Qualité de fantaisie
boîte de 19 oz. **2 pour .79**

Aliments pour bébés

"HEINZ"
Fruits et légumes
jarre de 4 3/4 oz. **6 pour .79**

Détergent en poudre "Bold"

format familial **1.69**
format géant **1.07**
coupon de valeur à
l'intérieur

NETTOYEUR tout usage SPIC and SPAN

format
économique **1.45**

Détergent

LIQUIDE
"MIR"

1 boîte de nettoyeur

VIG

gratuite

Pqt
jumelle



**CEREALES A
bébés "HEINZ"**
sav. asst.
bte 8 oz. **.29**

Spaghetti-préparé
"HEINZ" avec sauce
tomates et fromage
bte 14 oz.
2 pour .37

Poulet désossé
"ESTA"
boîte 7 oz.
2 pour .77

Sauce Hot-Chicken
ESTA
boîte 14 oz.
2 pour .35

Saumon KETA
"RED ROSE"
boîte de 1/2 livre **.41**

**Blé d'Inde en
crème IDEAL**
Qualité de choix
boîtes de
19 oz. **3 / .63**

COMPRIMES
contre la toux
BROMO QUININE
s'emploie aussi comme
casse grippe
boîte de 16's **.55**

**Chocolat en
BARRES "NEILSON"**
Emballage de 4 barres
Détail .39
spécial **.35**

Papier toilette
WHITE SWAN blanc
emballage 4 rlx **.53**

Tissus-mouchoirs
WHITE SWAN blanc
bte de
360 **2 / .59**

**Nourriture pour
chien TOP-CHOICE**
bte de 18 oz. **.49**

**CAFE MOULU
MAXWELL-HOUSE**
sac de
1 livre **.79**

Membres du groupe E. M. I.

St-Laurent Enr.
560 Est St-Germain

Marché Heppell Enr.
86 Est St-Germain

+ Paul Beupré
Sacré-Coeur

Marché Notre-Dame
Laorville

+ J. P. Kirallah
St-Gabriel

D. F. Rouleau
Les Hauteurs

Marché Rouleau
St-Angèle

Alphonse Caron
St-Luce

André Desrosiers
Price

Guy Lévesque
Squattek

Florent Sirois
St-Narcisse

Lionel Côté
St-Valérien

Patrice Malenfant
Esprit-Saint

Roger Lavoie
Riencourt

Fernand Caron
St-Céphas

Godard Imbeault
St-Léon-le-Grand

Lucien Martin
129 rue Beaubien, Rivière-du-Loup

Philippe Lévesque
St-Florence

Mme Fernand Bérubé
Cahano

Gérard Bérubé
Val-Brillant

P. E. Gagnon
St-Jeanne d'Arc

L. P. Beaulieu
St-Hubert, Co. Rivière-du-Loup

* Les noms des marchands, précédés d'un astérisque, ne vendent que de la charcuterie