



Pianistes rimouskois à l'honneur à Edmonston

Librairie Comptoirs Horizon
C'est la solution!
214 Cathédrale, Rimouski



La finale nationale des Concours de musique du Canada s'est déroulée à Edmonston, Alberta, du 29 juin au 6 juillet, réunissant 132 finalistes venant d'Halifax à Vancouver; 42 participants étaient originaires du Québec et parmi eux, trois

jeunes rimouskois: Martin Caron, Nancy Bélisle et Josée Caron. Ces pianistes sont tous trois élèves de Soeur Pauline Charron de l'École de musique des Soeurs du St-Rosaire de Rimouski. Ils avaient été sélection-

nés pour cette finale nationale lors de la finale provinciale de juin dernier, à Montréal.

Lors de cette finale, la jeune Nancy Bélisle s'est classée la première du Canada dans la classe de piano

15 ans avec une moyenne de 92% et une bourse nationale de \$500. Cette note étant la plus haute accordée aux pianistes, finalistes nationaux 1980, Nancy se voit attribuer un séjour de trois semaines à l'Académie d'été de Nice,

en France.

C'est la première fois qu'une telle récompense est méritée par un étudiant de la région.

A la même finale nationale, Martin Caron s'est classé deuxième du Canada dans la catégorie piano 13 ans, avec une moyenne de 87% et une bourse de \$100.

Josée Caron, pour sa part, obtenait également une deuxième place au Canada dans la catégorie 18 ans, avec une moyenne de 90% et une bourse nationale de \$200.

Lors de cette finale, les concurrents devaient inter-

préter des pièces imposées devant un jury composé, comme le veut le règlement des Concours, de musiciens internationaux.

Venez rire et vous amuser au théâtre d'été de Sainte-Luce-sur-Mer



Beau temps, mauvais temps, que le soleil brille ou que la pluie tombe à torrent, c'est sous le signe de la gaieté et de la bonne humeur que l'équipe du Théâtre Tout Court vous accueille tous les soirs (sauf le lundi), à Sainte-Luce-sur-mer.

Le temps d'un maquillage adroitement appliqué, l'espace d'un costume enfilé, et ces comédiens que vous voyez régulièrement à la télévision, ces Marc Briand, Paul Dion, Mireille Thibault et Thérèse Fortin, vous transporteront avec eux grâce à la magie du théâ-

tre, et vous feront rencontrer Gaudiose, Fleurimont, Aurélienne et Jane, personnages drôles, typiquement québécois, qui vous amuseront à coup sûr, et vous feront rire. Tout ça, c'est **LE CASINO VOLEUR** dont Andre Ricard signe le texte.

N'hésitez pas plus longtemps! Emmenez vos amis et vos parents rire des travers de ces vieux beaucerons grincheux, mais par ailleurs fort sympathiques. Vous ne le regretterez pas. Et comme d'autres avant vous, vous voudrez même y revenir une deuxième fois.

Du théâtre d'été à Sainte-Luce, du bon théâtre, du théâtre drôle, ça vaut le déplacement! quand ce ne serait que pour admirer le décor de Mario Bouchard! N'attendez pas à la dernière minute, réservez vos places maintenant à l'Auberge de Sainte-Luce, en téléphonant au 739-4955. De cette façon, vous serez certain d'avoir les meilleures places, et qu'elles vous seront gardées jusqu'à 20.45 heures, soit un quart d'heure avant le début du spectacle.

C'est un rendez-vous à ne pas manquer!

Nous n'irons plus au bois...

Gare au feu!

SOCIÉTÉ DE CONSERVATION DE LA GASPÉSIE



C'est maintenant que vous devez fertiliser votre gazon pour qu'il résiste aux excès de chaleur.



PEPINIÈRE

ANDRÉ MASSON
462 CATHÉDRALE — RIMOUSKI

PHARM-ESCOMPTE® JEAN COUTU

114 St-Germain ouest - Rimouski

RENE GARRAUD

Une gamme de cosmétiques et produits de haute qualité.

une touche française A LA BEAUTE QUEBÉCOISE





NIVE
L'ÉTÉ
SAISON DES VACANCES



Spéciaux en vigueur
les 24-25-26
juillet 1980.

SERVI



Affilié à L.R. D'Anjou Inc.

Rimouski - Dégelis

Détergent liquide
"Joy"

Bout. 24 oz **1.09**

Alcool à friction
"Mathieu"

Bout. 455 ml **.75**

Colle tout usage
"Krazy Glue"

Tube 2 ml **1.97**

Arachides rôties
"Planters"

Bocal 325 gr **1.55**

Jus d'orange
"Del Monte"

Sucré ou non sucré
Bte 48 oz **.93**

Fèves jaunes ou vertes
"Del Monte"

Assaisonnées
Canada de fantaisie
Bte 14 oz **.43**

Relish sucrée ou avec maïs
"McLarens"

Bocal 12 oz **.63**

Ananas tranché
"Aylmer"

Canada de choix
Bte de 19 oz **.67**

Pain de viande
"Kam"

sav. régulière
Bte de 12 oz **1.27**

Pois verts
"Libby's"

Canada de fantaisie
Bte de 14 oz **.43**

Pâtes alimentaires

"Catelli"
Spaghettini, spaghetti,
macaroni coupé
Bte 1 kg **1.29**

Sauce aux tomates
"Catelli"

Pour spaghetti
Bte de 14 oz **.71**

Biscuits sucrés
"Oréo de Christie"

Pqt 450 gr **1.49**

Couches jetables pour bébé
"Pampers"

De jour
Bte 30's **3.39**

Champignons "Grad"

Morceaux et pieds
Canada de choix
Bte de 10 oz **.83**

Lotion pour les mains
"Vaseline"

Soins intensifs
Bout. 200 ml **1.37**

Anti-sudorifique
"Ban"

Ultra-sec
Parfumé ou non
parfumé
Canette 150 ml **1.71**

Soupe "Habitant"

Aux légumes ou
aux pois
Bte 8 oz **.27**

Jus d'orange surgelé
"York"

Bte 6 oz **.45**

Croustilles "Dulac"

Régulières ou
ondulées
Sac 200 gr **.99**



Papier de toilette



"Royale de Facelle"

Blanc ou jaune

Emb. de 8 rlx

2.25



Cristaux de saveurs

"Wylers"

Orange - Raisin

Emb. de 3 env. de 3.4 oz

.69



Liqueurs

"Pepsi-Cola"

Bout. de 750 ml



3 pour

1.09

+ dépôt
+ taxe



Ragoût de boulettes

"Puritan"

Bte de 24 oz

1.57



Essuie-tout

"Scott"



Asst. ou décoratif

Emb. de 2 rlx

1.11

VOTRE ÉPICIER SERVI-PRO PEUT VOUS OFFRIR TOUTE VIANDE AU QUARTIER ET POUR UN LÉGER SUPPLÉMENT, VOUS POURREZ FAIRE DÉBITER CETTE VIANDE POUR CONGÉLATEUR.



SERVI

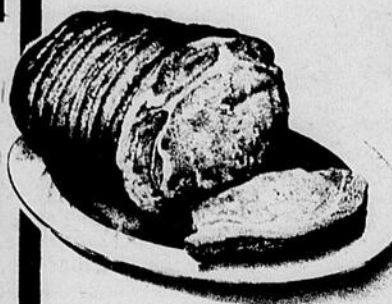
PRO



viandes

Rosbif de pointe

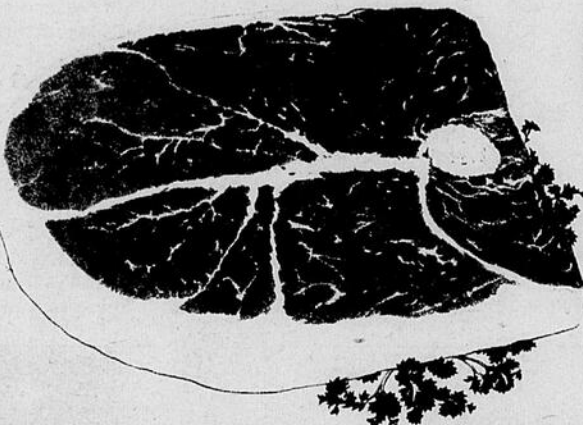
Rouge A-1



2.89
La lb

Steak de ronde

Rouge A-1



2.59
La lb

Bifteck minute

Délicatise
Rouge A-1

La lb

2.59

Boeuf haché

Mi-maigre

La livre

1.99

Smoked meat

"Tallefer"

Pqt de 4 cellos
de 2 oz

2.19

Saucisses fumées

Barbecue pour
charcoal

"Tallefer"

Format 300 g.

1.19

Filet de morue

"Nickerson" - Surgelé

Pqt de 1 lb

1.51

fruits et légumes

Pruneaux rouges

U.S.A.



.57
LB

Fèves jaunes longues

Québec
Cat. Canada no 1

La livre

.63

Raisins rouges "Cardinal"

Californie
Cat. Canada no 1

La livre

1.09

Echalotes sur tiges

Québec
Cat. Canada no 1

2 pqt pour

.35

ça profite

Votre épicer "SERVI-PRO" se réserve le droit de limiter les quantités et de corriger les prix incorrects résultant d'une erreur d'impression.

Epicerie **C.B. Bernier & Fils**

Luceville - 739-4479

Jucofer Inc.

Fernand Ruest, prop.
St-Anaclet - 723-3989

Michel Proulx & Fils
Ste-Blandine - 735-2802

Rosario Lebel
25-A rue Principale
St-Narcisse

Epicerie
Richard Michaud Enr.
2 rue Chamberland, Bic
736-4763

A l'église de Ste-Luce sur Mer, dimanche 3 août 1980, à 20h30

Récital d'orgue d'Antoine Reboulot



et Simone Plé (contrepoint et fugue), et Henri Busser (composition). Ce séjour fructueux dans cette célèbre école est couronné par un premier prix d'orgue (1936), et un premier prix de composition (1947).

De plus, Antoine Reboulot se voit décerner, à l'unanimité du jury, le grand prix d'improvisation et d'exécution de la société des Amis de l'Orgue (1939). En 1947, un jury composé de hautes personnalités musicales lui attribue le prix Favareille-Chaillez-Richez, pour un quintette pour piano et instruments à cordes.

En 1957, lors du congrès international de musique sacrée, tenu à Paris, il est chargé de présenter un rapport sur la formation et le rôle des organistes dans la liturgie.

Antoine occupe successivement les postes d'organiste à: la cathédrale de Perpignan (1937-1941), à Notre-Dame de Versailles (1945-1946), Saint-Germain-des-Prés, où il succède à son Maître André Marchal (1946-1971). Le 21 mai 1973, il participe, à titre d'ancien titulaire, au

concert d'inauguration du Grand-Orgue, entièrement rénové.

Antoine Reboulot donne de nombreux concerts, tant à l'orgue qu'au piano, en France, en Suisse, en Belgique, en Grande-Bretagne, aux Etats-Unis et au Canada. Il est également soliste à l'O.R.T.F..

Sur le plan des enregistrements, il réalise 5 disques, comportant des oeuvres de Jean-Sébastien Bach, Mozart, Schumann, Liszt, César Franck, Gaston Litaize.

En 1941, Antoine est nommé professeur de piano et de pédagogie à l'institut national des Jeunes Aveugles, poste qu'il occupe jusqu'à sa venue au Québec, en 1967. Les 5 années suivantes sont consacrées à l'enseignement au Conservatoire de musique de la province (Trois-Rivières et Québec). Depuis 1972, il assume les fonctions de professeur agrégé à la Faculté de Musique de l'Université de Montréal.

Au programme: Mendelssohn, Schumann, Vienne, Franck, Saint-Saëns, Bonnet, plus improvisation.

Antoine Reboulot est né à Decize, petite ville du centre de la France.

Après de solides études musicales à l'institut national des Jeunes Aveugles, à

Paris (notamment avec André Marchal), il entre au Conservatoire, où il travail-

le durant durant plusieurs années avec Marcel Dupré (orgue), Georges Caussade



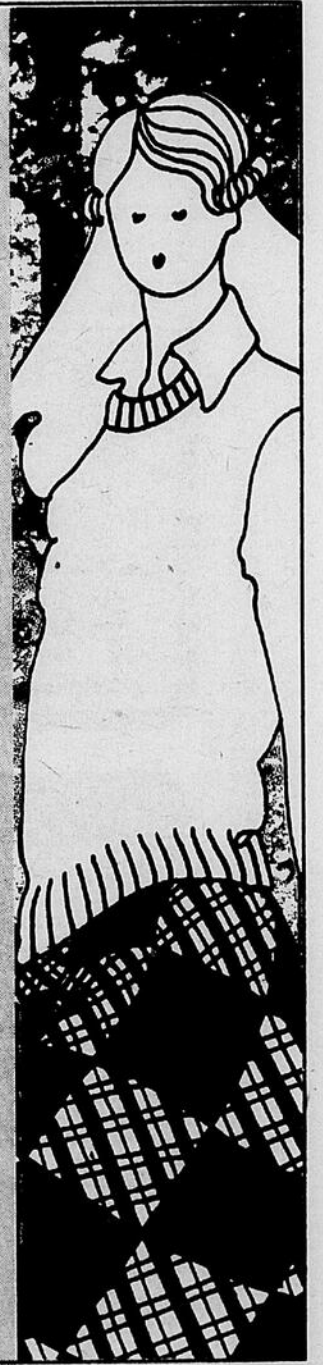
Dernière chance. . .

Vente d'été se terminant samedi le 26 juillet 1980.

| | |
|------------------------------|----------|
| Lot d'uniformes à | \$5.00 |
| Lot d'uniformes à | 1/2 prix |
| Lot de robes à | 1/2 prix |
| Lot de pantoufles en cuir | \$9.95 |
| Robes de nuit à | 1/2 prix |

Chez LINGERIE ET UNIFORMES
Beatrice
Inc.

118, ST-GERMAIN O. ET GALERIES G.P.



Des amis, des jeux à l'hôpital

Un jouet, un sourire...

La corporation du service des bénévoles de l'hôpital St-Joseph de Rimouski est le promoteur d'un programme d'emploi des jeunes pour la réalisation d'une joujouthèque à la pédiatrie.

Pour aménager cette joujouthèque, nous faisons appel à la population rimous-

koise pour venir porter des jouets pour des enfants de 0 à 16 ans, dont vous n'avez plus besoin et qui sont en bon usage.

A cet effet, vous pourrez venir déposer vos jouets à un kiosque qui sera situé dans le mail de "La Grande

Place" aux jours suivants:

- samedi le 2 août: 9h00 à 17 heures
- jeudi le 31 juillet: 9h00 à 21 heures
- vendredi le 1 août: 9.00 à 21 heures

- samedi le 2 août: 9h00 à 17 heures

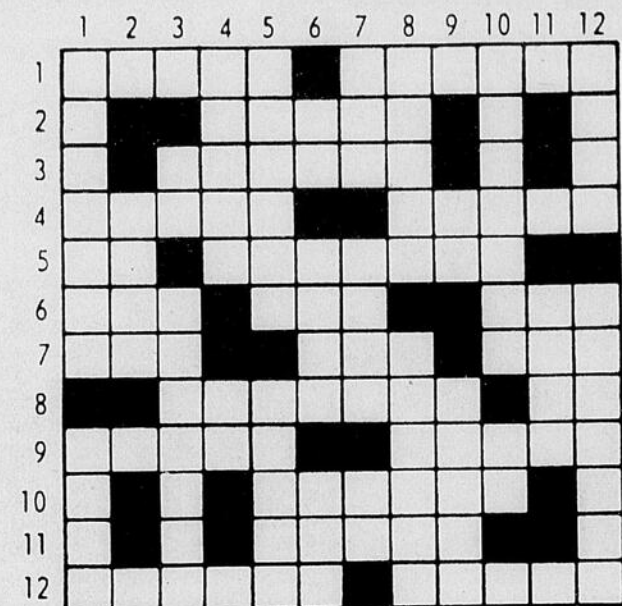
Nous nous adressons plus particulièrement aux enfants et adolescents qui n'ont plus besoin de leurs

jouets de venir nous voir au kiosque. Et si vous ne pouvez pas venir lors de ces journées de collecte, vous pouvez les déposer à la Boutique de cadeaux,

située à la salle de la Clinique externe, aux heures de visite.

Votre collaboration est indispensable pour que cette collecte soit un succès.

Le mot croisé



HORIZONTALLEMENT

- 1 Acquitter la note - Grelot
- 2 Qui est à l'étroit
- 3 Groupe d'abeilles
- 4 Explore le toucher - Le plus grand massif montagneux d'Europe
- 5 Préfixe privatif - Sacrée
- 6 Vieux - Pas cuit - Etang
- 7 Adj. dém. - Monnaie (Suède) - Utilisa
- 8 Batracien anoure - Lui
- 9 Eplucher - Teintée légèrement de rouge
- 10 Poisson qui s'attache à d'autres
- 11 Lieu d'arrêt sur une route
- 12 Repos - Ronge

VERTICALEMENT

- 1 Chef des Outaouais - Contrée, région
- 2 Chérubin
- 3 Sert à lier - Serf
- 4 Crochets en S - Note de musique
- 5 Retour violent des vagues - Stop
- 6 Coup de baguette sur le tambour - D'une manière excessive - Saison
- 7 Appel - Du verbe avoir - A moi
- 8 Lac d'Europe - Partie du monde
- 9 Article - Appliquer de l'or sur
- 10 Frisé à petites ondulations - A elle
- 11 Partie du monde
- 12 Dieu de l'Amour - Voiture à cheval, découverte, à quatre roues



Solution du 9 juillet

Conseils pratiques de Pharm-Escomptes Jean Coutu

Attention au soleil!



RAYMOND CYR B.A.B. PHARM

Vous avez hâte de prendre du soleil, vous voulez bronzer rapidement, vous êtes resté trop longtemps au soleil? Comment peut-on éviter le "coup de soleil" ou insolation? Que faire après un "coup de soleil"?

• **Bronzage selon votre teint.** Le bronzage est un mécanisme qui protège la peau contre les coups de soleil ou insolation. Chaque individu n'offre pas la même tolérance au soleil et la rapidité du bronzage n'est pas la même chez tous. Les personnes au teint foncé résistent habituellement mieux aux rayons du soleil que celles au teint pâle et les roux.

• **Le lieu.** Favorisent le bronzage et augmentent les chances de brûlures les endroits qui reflètent le soleil: Les plages de sable, au bord de la mer ou d'un lac; Le vent (en embarcation, en motocyclette, en automobile avec toit ouvrant.

La montagne ou la campagne où le degré de pollution étant moindre, l'atmosphère est moins viciée qu'à la ville.

• **Le temps.** Les rayons du soleil sont plus ardents entre 10 heures de la matinée et 16 heures.

• **Précautions à prendre**

1. Éviter une exposition prolongée, selon le lieu, pas plus de 15 à 30 minutes à la fois dans la même position, en augmentant graduellement.
2. Protéger les parties sensibles comme le nez, les lèvres, les oreilles en utilisant des onguents consistants qui ne pénètrent pas et restent à la surface.
3. Bien protéger les enfants à la peau tendre et particulièrement ceux en bas âge.
4. Appliquer une préparation antisolaires.

• **Les produits antisolaires**

1. Les préparations pouvant hydrater ou lubrifier la peau (huile minérale, huile de bébé) ne filtrent pas les rayons du soleil et offrent peu de protection.
2. Les préparations qui filtrent les rayons solaires sont les seules à offrir une protection adéquate. Elles peuvent contenir de l'acide para-amino benzoïque (PABA) ou des benzophénones.
3. Certaines préparations donnent un bronzage artificiel avec ou sans soleil en modifiant la couleur de la peau.

• **Traitement**

1. Dans les cas bénins, appliquer une compresse froide et humide d'eau, de lait ou d'une solution de bicarbonate de soude.
2. Bain d'eau, tiède avec amidon ou bicarbonate de soude.
3. Saupoudrer de talc non parfumé ou d'amidon. Au besoin, appliquer une crème douce, genre "Cold Cream".
4. En cas de fièvre, frisson, fortes démangeaisons, faiblesse, consulter un médecin sans tarder.

Toute demande de renseignements devra être adressée à mon attention aux soins de Service Farmico, 530, Bériault, Longueuil, J4G 1S8

la plus grande CHAÎNE

PHARM-ESCOMPTE JEAN COUTU

LOUIS MICHAUD PROPRIÉTAIRE

JEAN COUTU PROPRIÉTAIRE

les plus petits PRIX

MAURICE NOLIN PROPRIÉTAIRE 114 St Germain Ouest Rimouski

Ligne solaire pour un HÂLE PARFAIT

(A) **Crème teintée**
Pour le visage. S'utilise à la mer et à la montagne. Très protectrice. Filtre les rayons nocifs.

\$975

(B) **Peaux sensibles**
Pour les peaux claires, fragiles et les enfants. Permet un bronzage progressif. Indice de protection: 6.

\$1175

(C) **Lait après soleil**
Assouplit la peau et atténue les effets nocifs superficiels du soleil.

\$1275

(D) **Huile**
Permet un bronzage rapide et maximum. Filtre les rayons nocifs.

\$975

(E) **Fluide hydratant**
Non-gras. Ne brille pas, légèrement teinté. Pour le visage et le corps.

\$1175

(F) **Pré-bronze**
Permet de bronzer chez soi sans soleil. S'applique en couches régulières toutes les 8 heures.

\$1175

une touche française A LA BEAUTE QUÉBÉCOISE

Une exclusivité des PHARM ESCOMPTE JEAN COUTU



STAYFREE
Maxi-serviettes - 30's

Avec ce coupon

1.77

Limite 3 par client.
Expiration 27 juillet 1980



AGREE
Shampooing - 450 ml

Avec ce coupon

2.19

Limite 3 par client
Expiration 27 juillet 1980



PERSONNELLE
Boules de ouate
250's

Avec ce coupon

.69

Limite 3 par client
Expiration 27 juillet 1980



ALBUM À PHOTOS
Format 12 pages
Avec ce coupon

1.59

Limite 3 par client.
Expiration 27 juillet 1980



MONTCLAIR
Eau minérale - 750 ml
Avec ce coupon

.47

Limite 3 par client.
Expiration 27 juillet 1980



CARESS
Savon 2 pains
140 g.
Avec ce coupon

.93

Limite 3 par client
Expiration 27 juillet 1980

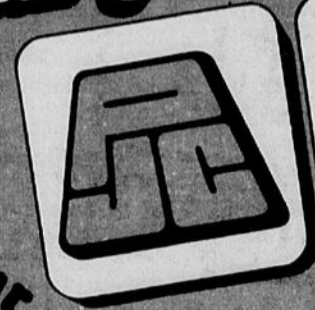


Limite 3 par client
Expiration 27 juillet 1980

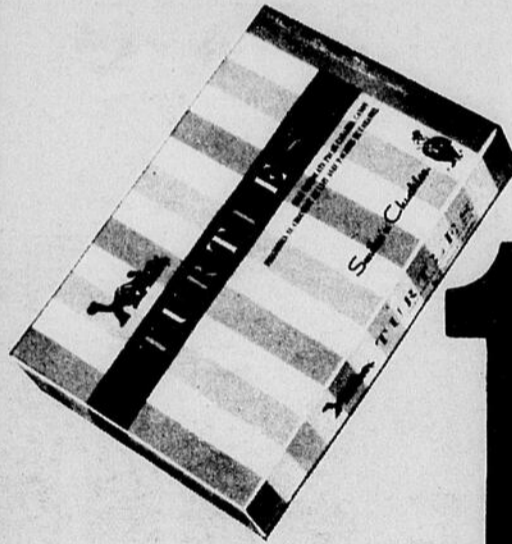
la plus grande **CHAÎNE**

cet été

viens faire un p'tit tour
chez nous



**PHARM
JEAN**



TURTLES
Chocolat
14 oz
Avec ce coupon

1.79

Limite 3 par client
Expiration 27 juillet 1980

DIMANCHE LE 27 JU



Limite 3 par client



PAMPERS
Premiers pas
24's
Avec ce coupon

3.49

Limite 3 par client
Expiration 27 juillet 1980



Limite 3 par client.
Expiration 27 juillet 1980



OUVERT 7 JOURS PAR SEMAINE

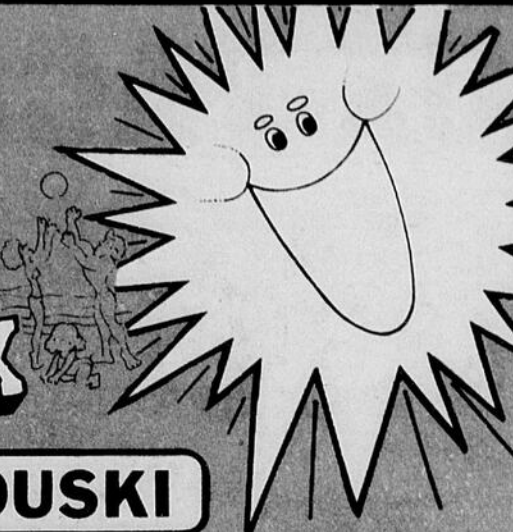
Lundi à mercredi de 9h00 à 21h00
Jeudi et vendredi de 9h00 à 22h00
Samedi de 9h00 à 21h00
Dimanche de 10h00 à 20h00



ESCOMPTEES®
N COUTU

MAURICE NOLIN prop.
114 ST-GERMAIN OUEST

les plus p'tits **PRIX**
A RIMOUSKI



Soyez prêts pour vos conserves avec les **POTS MASON**

Avec ce coupon



Format 16 oz
Cse de 12

2.79

Format 32 oz
Cse de 12

2.99

Format 60 oz
Cse de 6

3.89

Limite 3 par client.
Expiration 27 juillet 1980

JUILLET SEULEMENT **CIGARETTES**

Format régulier
Avec ce coupon

7.99

Le carton

Format king size
Avec ce coupon

8.09

Le carton



Limite 3 par client
Expiration 27 juillet 1980

MIX-O

Eau de javel
128 oz

Avec ce coupon

.98

CHIFFONS-J

Bte de 10
Avec ce coupon

.99



Limite 3 par client.
Expiration 27 juillet 1980

CREST

Pâte à dents - 100 ml

Avec ce coupon

.99



Limite 3 par client.
Expiration 27 juillet 1980

SHIELDS

Conceptrol
Préservatifs lubrifiés
Format de 12
Avec ce coupon

2.99



Limite 3 par client
Expiration 27 juillet 1980

RAID

Insecticide pour maison
350 g.

Avec ce coupon

2.49

NUTCHO'S

Chocolat - 300 g.
Avec ce coupon

2.29



Limite 3 par client.
Expiration 27 juillet 1980

RIGHT GUARD

Déodorant - 250 ml
Avec ce coupon

1.69



Limite 3 par client
Expiration 27 juillet 1980

ANTOINE

Bain de soleil
Crème solaire - 80 ml
Avec ce coupon

1.98

Speciaux disponibles jusqu'à
écoulement de la marchandise.
Decoupez ces coupons.

LIMITE 3 PAR CLIENT POUR CHAQUE ARTICLE

723-2459 et 723-3338

DATE LIMITE

27 JUILLET 1980



SPÉCIAUX VACANCES

Divan convertible \$249.⁹⁵

Sommier-caisse et matelas 54" 20 ans de garantie \$229.⁹⁵

Réfrigérateur \$499.⁹⁵
"McClary" - 13 pi. cu. - Sans givre

Chaise à roulement sur billes \$124.⁹⁵

Laveuse et sècheuse \$699.⁹⁵
"McClary"

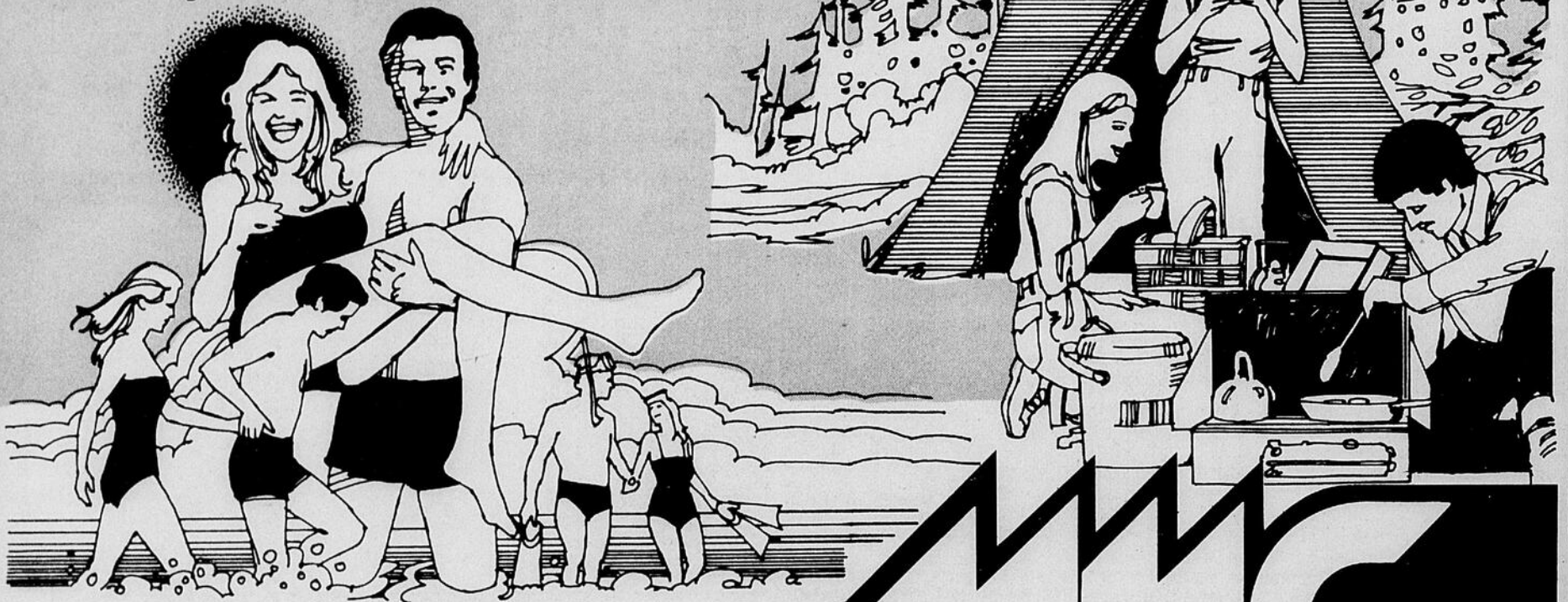
Lave-vaisselle \$399.⁹⁵
"McClary"

Spécial sur ameublements (ménage)

3 pièces

33^{1/3}%

d'escompte



Pour votre protection,
recherchez ce sigle



"McCLARY"
Innovateurs dans le service
Service d'urgence 7 jours par semaine
Tél.: 723-4430

Exigez la
fameuse qualité
McCLARY

N'oubliez pas que chez nous,
vos appareils électriques usages
ont une bonne valeur de rechange.

MEUBLES
MARC COTÉ INC.

RÉS. 723-4259

245 Michaud, Rimouski 723-0166

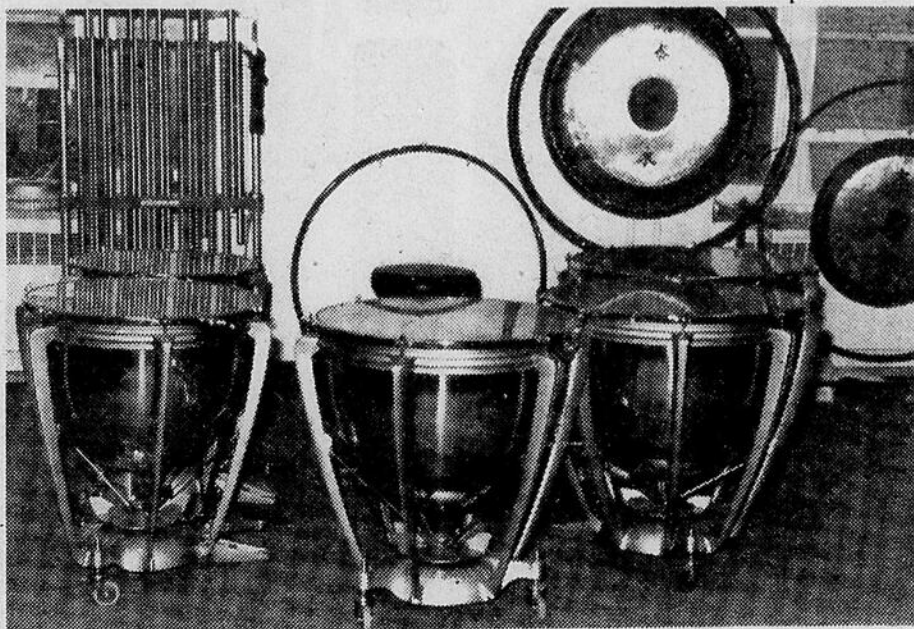
Ancien local de Romuald Turgeon

arts et artistes

par: CLAUDE PINEAULT

Les instruments à percussion

De l'ère primitive à l'ère contemporaine



Si l'on s'en tient à l'histoire, la percussion serait l'un des plus anciens instruments de musique.

En dépit de leur vieil âge, il semble que, depuis les dernières décennies, les instruments à percussion, qu'ils soient classiques ou populaires, prennent de plus en plus d'importance dans les sociétés, d'où un intérêt plus marqué des gens envers ce mode d'expression.

Le XXe siècle est d'ailleurs l'époque dans laquelle ont figuré de grands noms en cette discipline, en l'occurrence au niveau des instruments à percussion classiques.

C'est, toutefois, aux alentours du XVIIe siècle, dénotent-on, que firent progressivement leur apparition les instruments à percussion, d'où la formation d'orchestres de chambre.

Il y a, par conséquent, une distinction à faire parmi les instruments à percussion, soit entre les instruments à son déterminé et ceux à son indéterminé.

D'une part, les instruments tels que le tambour, la grosse caisse, le tam-tam, le triangle, les castagnettes font partie des instruments de percussion à son indéterminé (bruit).

D'autre part, parmi les instruments de percussion à son déterminé, on retrouve les timbales, les xylophones, les carillons...

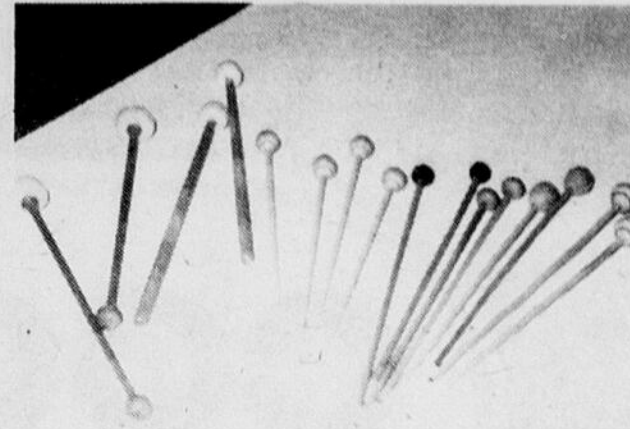
Le domaine de la percussion classique, il est complexe, dit-on, dû au fait qu'il engendre un vaste champ d'instruments de musique, entre autres claviers, peaux, métaux, et également dû au fait qu'il comporte maintes techniques que se doit d'acquiescer le percussionniste.

A ce chapitre, de par la formation musicale du percussionniste, il est nécessaire que ce dernier ait joué sur divers instruments à percussion, mais, sans toutefois être obligé de tous les maîtriser à la perfection.

Le percussionniste, la plupart du temps, s'oriente d'abord vers un instrument en particulier, lequel l'inspirera le plus, et où il y retrouvera le plus d'affinités dépendamment, soit de ses aspirations, ses goûts, ses préférences, son habileté.

En général, le percussionniste, après avoir complété ses études à l'école de musique, est appelé à jouer, soit dans un ensemble de musique de chambre, dans un orchestre à caractère classique, ou encore à former son propre ensemble (solo, duo ou trio).

Il serait peut-être inté-



une variété de baguettes dont peut utiliser le percussionniste, dépendamment de l'instrument qu'il entend jouer, de la technique qu'il entend prendre, du "tempo" qu'il entend mettre, de la pièce qu'il entend interpréter...

La frappe avec les mains est, il va sans dire, également un moyen qu'utilise, à quelques reprises, le percussionniste.

En percussion, le rôle est d'abord rythmique, lequel se doit d'être acquis par l'instrumentiste. Ce dernier, s'il désire se perfectionner en cette discipline, il faut nécessairement qu'il ait du rythme, nous indique

le percussionniste Michel Garon.

Maintenant diplômé du Conservatoire de musique de Rimouski en percussion, Michel Garon poursuit encore aujourd'hui en cette discipline, auprès d'une formation musicale, qui regroupe dans son ensemble trois percussionnistes.

Il a plus d'une dizaine d'années de formation en musique dont sept années de conservatoire en percussion.

Il s'est surtout spécialisé en cette discipline au niveau des timbales, alors qu'il poursuivait ses études au Conservatoire de musique de Rimouski.

Michel Garon a également participé, au cours des dernières années, à des concours dont un dernièrement, de musique de chambre, à l'intérieur duquel il s'est mérité une mention d'excellence.

Les timbales sont, selon lui, l'instrument le plus complexe, que ce soit sur le plan des techniques, des mouvements et autres.

Aujourd'hui, souligne-t-il, le mécanisme à pédale pour accorder les timbales simplifie énormément la tâche à l'instrumentiste. Celui-ci lui permet, en outre, d'accorder plus facilement et rapidement ce dit instrument.

Auparavant, explique-t-il, le mécanisme était des clés, par lesquelles le percussionniste pouvait accorder l'instrument, soit par un serrement ou un desserrement de la peau qui recouvrait les timbales.

Dans l'ensemble, somme toute, quoi que la percussion ait connu à certains moments des périodes plutôt difficiles, quant à sa popularité, il reste qu'un plus grand nombre de personnes s'intéresse, à l'époque actuelle, à ces instruments, soit qu'ils y adhèrent en tant que musicien ou encore qu'ils y s'intéressent en tant qu'auditeur.

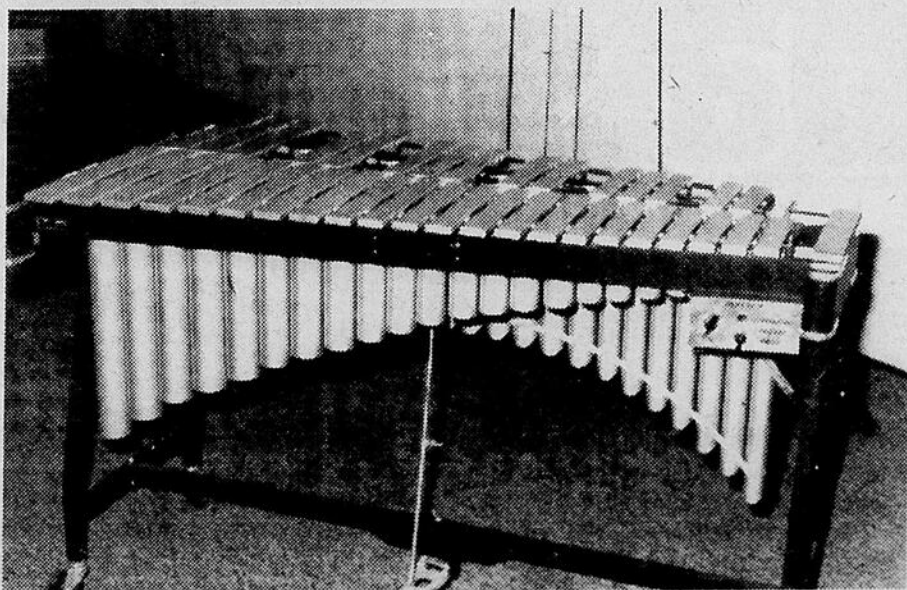
C.P.

Epicrerie Boucherie **BERNIER** Luceville 739-4944

Spéciaux en vigueur du 23 juillet au 5 août 1980

| BOEUF LOCAL | |
|---|---|
| STEAK DE RONDE Désossé Grande tranche LB 2.99 | ROSBIF DE CÔTES CROISÉES LB 2.59 |
| STEAK HACHÉ LB 2.79 10 lbs et plus 2.59 LB | POINTE DE BOEUF Congelée, importée Complète LB 2.39 |
| BOEUF HACHÉ Très belle qualité LB 1.89 10 livres et plus LB 1.69 | FAUX-FILET LB 3.99 |
| RÔTI DE PALETTE ou haut de côtes LB 1.79 10 lbs et plus LB 1.59 | STEAK DE PORC Découenné LB 1.89 |
| T-BONE STEAK 2.99 | FESSE DE PORC Complète Env. 17 lbs LB 1.09 |
| LONGE DE BOEUF Au complet LB 2.79 | CÔTELETTES DE PORC 5 lbs et + 1.59 LB 1.79 |
| RIB STEAK LB 2.69 | CUISSES DE POULET Bte 10 lbs 8.79 |
| BOEUF EN CUBES LB 2.59 | POITRINES DE POULET Bte 10 lbs 11.50 |
| FOIE DE JEUNE BOEUF LB .89 | POULET "Grade Utility" Congelé 5 à 6 lbs LB .89 |
| BOEUF LOCAL POUR CONGÉLATEUR Aucune catégorie attribuée - Pesanteur avant débitage Le débitage est inclus dans le prix de la vente | |
| DEMI-BOEUF LB 1.49 | PARTIE AVANT LB 1.39 |
| PARTIE ARRIÈRE LB 1.69 | DEMI-PORC LB .99 |

IL EST PRÉFÉRABLE DE COMMANDER À L'AVANCE

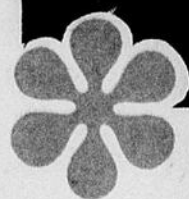




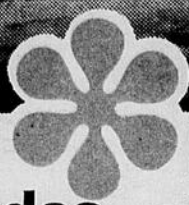
coop Ste-Odile

Votre magasin COOP arbore son nouveau visage de service, de qualité et d'accueil!

rajeunit!

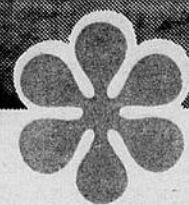


Service de commandes téléphoniques et de livraison à domicile
723-6513



LE MARDI ET LE MERCREDI

Commandes téléphoniques *gratuites* pour les personnes âgées ou handicapées



Livraison gratuite pour toute personne préparant sa commande au magasin même!

20% de rabais

- ENGRAIS
- MEUBLES DE PARTERRE
- ACCESSOIRES DE JARDINAGE

SUR TOUS LES ARTICLES SAISONNIERS!
Dans le mail de COOPRIX 2, à la quincaillerie et à la roulotte plein air de COOPRIX 1!

COOP
Ste-Odile
St-Fabien

: cooprix :::



| | |
|--|--|
| <p>Rôti ▲ de palette Boeuf ruban rouge A-1 lb. .97</p> | <p>Cuisses de poulet ▲ Congelé Boite de 10 livres lb. .67</p> |
| <p>Boeuf haché MAIGRE lb. 2.17</p> | <p>▲Petit saumon DU PACIFIC CONGELE Complet pesant 3 à 4 lbs. lb. 1.97</p> |

Macédoine
de choix COOP
19 on.
.37

Nectar F.B.I. Raisin Pomme
Breuvage
Nectar F.B.I. Orange Punch
6x6on.
.89

VINAIGRE
Blanc, SCHWARTZ
128 on.
1.29

Biscuits DAVID
Tartes au fraises Feuilles d'érables
400 g.
.99

JUS D'ORANGES
Congelé MINUTE MAID
12 on.
.95

MARGARINE
Molle MONARCH
2 livres
1.49

FEVES AU LARD ▲
LIBBY'S 28 on.
.85

Détersif
en poudre COOP
6 litres
2.49

BREUVAGES ROUGEMONT
Orange - raisin
64 on.
.89

EAU JAVEL
MIXO 128 on.
.99

Breuvages Scotian Gold
48 on. Asst. **.59**
la caisse **6.50**

NETTOYEUR
Liquide LESTOIL
15 on.
.79

RELISH
Sucré, Hot Dog, Piccalilli
HEINZ 12 on.
.59

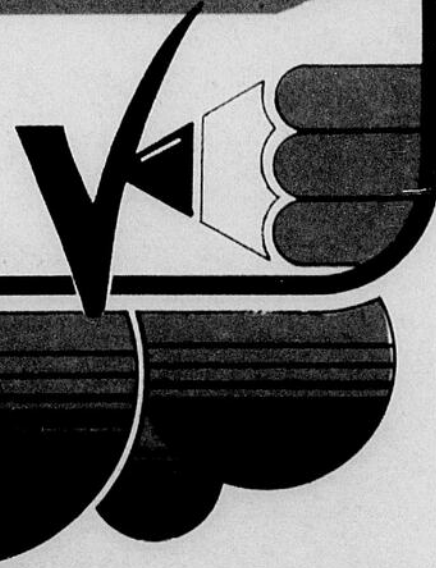


Pommes de terre
Fraiches
Prod. du Canada Canada no. 1
Emballage 10 lbs.
1.49

| | | |
|--|---|--|
| <p>Pamplemousses "BLANCS" Prod. Californie Grosseur 48 ch. .22</p> | <p>MELONS D'EAU Prod. de Floride ch. 2.29</p> | <p>POMMES Grany Smith (vertes) Prod. Afrique du Sud Canada de fantaisie Grosseur 125-138 lb. .78</p> |
|--|---|--|

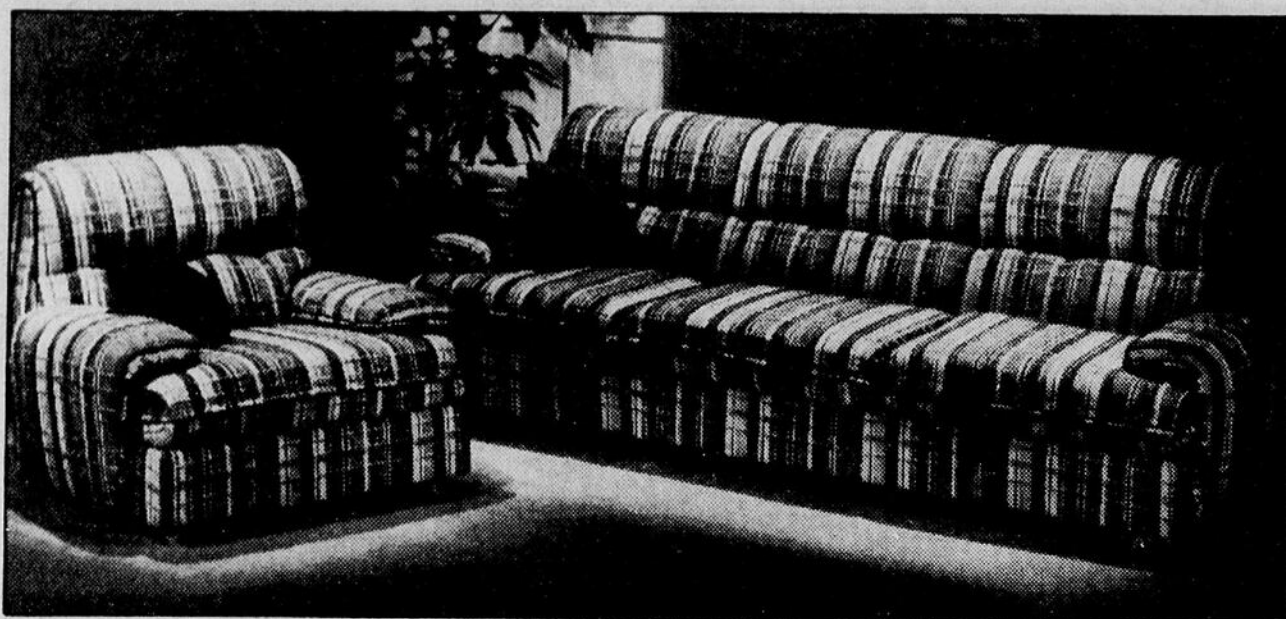
| | | | |
|--|---|--|---|
| <input type="checkbox"/> THE ORANGE PEKOE COOP 120 sachets | <input type="checkbox"/> POIS VERTS 1 et 2 DELMONTE 14 on. | <input type="checkbox"/> BANDAGES ADHESIFS BAND-AID 100's | <input type="checkbox"/> SAUCE SOYA MONTREAL 5 on. |
| <input type="checkbox"/> BEURRE D'ARACHIDES COOP, 1kg | <input type="checkbox"/> RINCE-BOUCHE LISTERMINT, 500ml. | <input type="checkbox"/> SERVIETTES DE TABLE WHITE SWAN 50's | <input type="checkbox"/> BEURRE SUCRE MAP-O-SPREAD 28 on. |
| <input type="checkbox"/> PAPIER ALUMINIUM COOP 18 pouces x 25 pieds | <input type="checkbox"/> SHAMPOOING AGREE 350 ml. | <input type="checkbox"/> PAIN DE VIANDE KAM, ASST. 12 on. | <input type="checkbox"/> POUNDING INSTANTANE JELLO, ASST. 3.4 on. |
| <input type="checkbox"/> SERVIETTES SANITAIRES Liberté, nouvelle maxi 12's | <input type="checkbox"/> SERVIETTES SANITAIRES Liberté, nouvelle super 10's | <input type="checkbox"/> FEVES GERMEES MONTREAL 28 on. | <input type="checkbox"/> SAUCE HOT CHICKEN CORDON BLEU, 19 on. |
| <input type="checkbox"/> POULET DESOSSE CORDON BLEU 400g | <input type="checkbox"/> OIGNONS BLANCS SUCRES GATTUSO 12 on. | <input type="checkbox"/> CORNICHONS SUCRES GATTUSO, 12 on. | <input type="checkbox"/> OLIVES A SALADE GATTUSO, 12 on. |

Achats avantageux du 21 au 26 juillet 1980. Nous nous réservons le droit de limiter les quantités. •COOP St-Fabien •COOP Ste-Odile •COOPRIX 1, Boul. René Lepage •COOPRIX 2, Plaza Arthur Buies.



la Baie **AVANT-GOÛT**

Vente Foyer



Rabais \$50. Mobilier de salon 2 mcx.

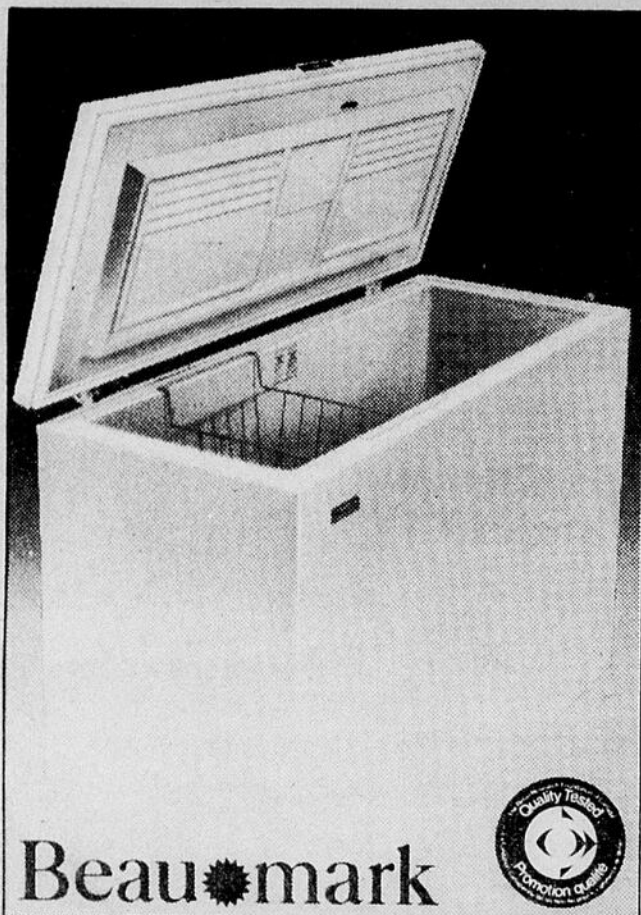
Style contemporain. Comprend: divan 3 places et fauteuil avec montures en bois dur et recouvrement oléfine. Z216E. Prix ord.: \$619.95

\$569

Congélateur-coffre 12 pi. cu. Beaumark

Tellement pratique! Faites vos provisions et économisez! Capacité: 423.5 lb, modèle le plus étroit pour gain d'espace. Z951

\$319⁹⁵



Beau**mark**



Canapé-lit... du confort le jour et la nuit!

S'ouvre en un lit à deux places. Recouvrement en nylon, monture en bois dur. Roulettes à l'avant. Z215D.

\$519

Rabais 4.96. Magnétophone portatif Lloyd's

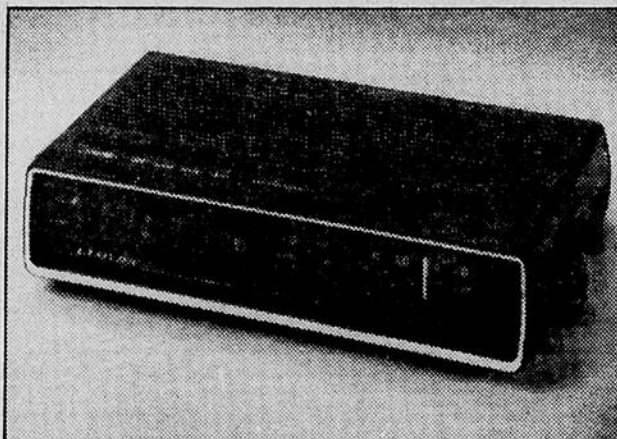
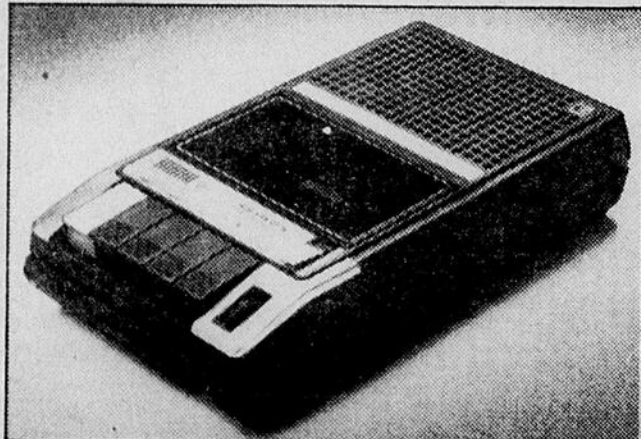
Micro incorporé, prise pour écouteur. Fonctionne sur courant ou 4 piles 'C' (non incluses). Z6451. Prix ord.: 39.95 ch.

34⁹⁹

Rabais 6.96 Radio-Réveil AM-FM

Lloyd's à affichage numérique. Affichage DEL 6", barre sommeil, au fini simili noyer. Z641. Prix ord.: 39.95 ch.

32⁹⁹



Un événement à ne pas manquer



Surveillez notre super cahier publicitaire "Vente Foyer". Rempli d'aubaines sensationnelles et d'idées décor.



Pour des idées décor... la Baie bat la mesure

La Baie accepte avec plaisir les cartes Chargex et Master Charge.