

Habitation

Recette

SALADE D'AVOCAT
ET DE PAMPLEMOUSSE
B24

Déco

RECOUVRIR VOTRE
MOBILIER
B27

Horticulture

LE TOUT NOUVEAU
FESTIVAL DU CANAL
RIDEAU
B28

(Photo : Jonatex)



Dossier
DANS DE BEAUX DRAPS!

15 MODÈLES DIFFÉRENTS DANS 15 DIFFÉRENTS PROJETS.



BRIGIL

Fier de bâtir une qualité de vie

Plus de 100 unités d'habitation en inventaire !

BRIGIL.COM

Des draps de plus en plus naturels!

Le bambou, la fibre de bois, le lin et le coton sont de plus en plus recherchés

Julie Gagné
Collaboration spéciale

Tenez-vous le pour dit : le polyester est dépassé ou presque! Les matériaux naturels, tels que le bambou, le Micro Modal, le lin, la soie et, bien sûr, le coton - plus particulièrement l'égyptien -, ont indéniablement la cote. Mais ce n'est pas tout! Même les procédés de fabrication ont commencé à être revus pour éviter totalement le blanchiment et le recours à des produits chimiques.

Cette dernière façon de penser a conduit notamment à l'introduction, l'automne dernier, de la collection Naturae de Gabel. Fabriquée en Italie et distribuée au pays par Revelle Home Fashions, cette ligne de produits n'a pas été blanchie et n'a recours à aucun produit chimique. Et, la teinture est rien de moins que naturelle.

Alors que le modèle FinoLino est composé moitié-moitié de lin et de coton, les Infinto, Natura, Rugiada et Tiglio n'ont

recours qu'au coton. Son prix de détail : 275 \$ l'ensemble de draps et taies d'oreillers pour grand lit (Queen).

Bambou

La forêt de bambou se régénère tous les cinq ans sans devoir être reboisée. Herbe à la croissance parmi des plus rapides, le bambou est une matière première plus rapidement renouvelable que le bois et produit davantage d'oxygène. Alors que la culture du coton s'ac-

compagne, bien souvent, de fertilisants et d'insecticides, le bambou pousse à l'état naturel et en est complètement exempt.

Et, les draps en bambou? Ils se révèlent naturellement antibactériens, exceptionnellement confortables, durables et aussi doux, avec environ 300 fils au pouce, que ceux de fin coton qui en comprendraient 1000 au pouce. L'été, ils s'avèrent de trois à quatre fois plus frais que cette dernière matière naturelle. Et, l'hiver, ils vous gardent au chaud quand il fait froid.

Provenant du bambou Moso et non de la variété de bambou consommée par les pandas géants, les fibres de bambou utilisées par Sleep Bamboo ont eu droit, en Chine où ils sont conçus, un procédé de fabrication écologique. Leur prix en ligne pour un ensemble de draps de 300 fils au pouce pour grand lit : 219,99 \$!

Linen Chest vous offre, pour sa part, les draps en bambou satiné de Highland Feather, un manufacturier de Scarborough, en Ontario. Offert dans les tons de blanc, ivoire ou vert éco, l'ensemble de draps de 310 fils au pouce se détaille aussi peu que 149,95 \$. Et quelle douceur!

Coton égyptien

Bon nombre de manufacturiers proposent aujourd'hui des draps en coton égyptien, qui adoptent la température

de votre corps en quelques secondes. Poussant en Égypte, ce type de coton est doté d'une fibre plus longue que les autres variétés de coton qui assure sa durabilité.

Entre autres fabricants canadiens proposant des draps en coton égyptien, il y a Jonatex, à Montréal, Revelle, à Toronto et St.Geneve, à Richmond, en Colombie-Britannique. Il faut habituellement compter entre 250 \$ et 475 \$ pour un ensemble de draps de très bonne qualité.

Micro Modal

Très peu connu, le Micro Modal, une fibre extraite de la cellulose de bois - une matière première naturelle - donne une agréable sensation de la peau sur la peau. À la fois souple et douce même au bout de plusieurs lavages, l'étoffe infroissable s'avère 50 % plus absorbante que le coton égyptien.

Pour un ensemble dans la version grand lit de couleur blanc ou naturel de la collection Diamo de St.Geneve, comptant 300 fils au pouce et confectionné à la main à partir de la cellulose Beechwood provenant d'Italie, vous devez prévoir un montant de 750 \$, et ce, chez Mon lit.

Et le lin

Très populaires en sol européen, les draps de lin, malgré le fait qu'ils se frois-

sent avec élégance et qu'ils deviennent vraiment confortables après trois ou quatre lavages, n'ont pas encore vraiment pénétré le marché nord-américain. « Les draps en lin sont pourtant idéaux pour les gens qui ont toujours chaud au lit », indique Johanne Gauvreau, la présidente de Mon lit, à Ottawa. Leur prix : 500 \$ pour un ensemble de draps pour grand lit chez Mon lit!

Pour obtenir de plus amples renseignements sur les entreprises ou produits mentionnés dans cet article, vous pouvez composer les numéros de téléphone indiqués ou consulter les sites Web suivants :

Highland Feather : 416 754-7443
www.highlandfeather.com

Jonatex : 1 888 233-2284
www.jonatex.com

Linen Chest : 819 246-3172
ou 613 721-9991
www.linenchest.com

Mon lit : 613 789-3505
Revelle Home Fashions :
www.revelle.ca

Sleep Bamboo :
www.sleepbamboo.com

St. Geneve : 1 800 665 0822
www.stgeneve.com

3 projets à Aylmer

1 000 maisons bâties avec passion depuis plus de 20 ans.

Maisons de prestige

PERSONNALISÉES

à votre goût

③ **Domaine Rivermead**
108, rue Jean-Gascon
Maintenant ouvert

819 682.2202
www.gerik.ca

Semi-détachés

À PARTIR DE

169 900\$

① **Village Eardley**
70, rue Genoie

819 682.2224
www.gerik.ca

Unifamiliales

À PARTIR DE

239 900\$

② **Village Lucerne**
422, rue Arthur-Quesnel

819 682.3378
www.gerik.ca



GERIK
Des maisons bâties avec passion

DOSSIER

Les motifs rétro dominant les nouvelles collections de housses

Julie Gagné
Collaboration spéciale

Alors que les motifs asiatiques sont à la mode en cette année olympique où notre regard se pose sur Beijing, que les opulentes fleurs nous rappellent la beauté et la générosité de la nature, que les unisexes rayures rejoignent les deux membres du couple et que l'allure hôtel avec son ton sur ton continue de séduire, les canevas de style rétro dominant les nouvelles collections de literie avec leurs formes géométriques.

Liverpool, qui fêtera son 250^e anniversaire de fondation l'an prochain, continue d'attirer l'attention et la nostalgie de la fin des années 60 et du début des années 70 l'emporte encore une fois et séduit la progéniture des baby-boomers!

Côté couleurs, alors que le duo choc brun et turquoise poursuit, malgré tout, sa séduction, les couleurs naturelles comme l'ivoire et le beige ainsi que le rouge et autres couleurs vives se révèlent très tendances. Et, alors que le morose gris et que l'immaculé blanc s'imposent de nouveau, le noir, déjà estimé en Europe, s'en vient! Que diriez-vous de coucher dans des draps d'un beau noir de jais?

Même si la housse de couette continue de s'accaparer une grande partie du marché, les matelassés et piqués prennent de plus en plus de place dans les chambres à coucher. Tout comme les dessus de lit d'un ton uni qui, l'hiver, ont un rôle plutôt ornemental tandis que l'été, lorsque la housse devient décorative, servent davantage à vous couvrir:



(Photo : Julie Gagné)

Nouvelles collections

Conçue à Athènes, les nouvelles pièces de Aiva Alvatidis Textile, que l'on retrouve dans la région chez Mon lit, s'avèrent tout à fait au goût du jour. Elles constituent un très heureux mélange de rouge, noir, gris, beige et de couleurs vives et jouent particulièrement avec le rétro et les lignes.

L'entreprise torontoise Revelle présente quelques collections de housses. Dans la ligne Louisiana de Mirabello, il y a la tout à fait soyeuse Lotus où les majestueuses fleurs aux tons de blanc et ocre avec leurs imposantes feuilles vert pâle s'épanouissent sur fond de noir solide. Il y a aussi la très versatile Kaleidoscope de Gabel où les bandes de couleurs vives de l'arc-en-ciel s'éclatent. Deux ensembles 100 % coton et très tendance!

Grâce à Passage, le manufacturier montréalais Lawrence Home Fashion, qui fête son 60^e anniversaire cette année, mise notamment sur le beige et sur l'allure naturelle du lin. Malgré le fait qu'elle ne contient que 6 % de lin, mais 47 % de coton et autant de polyester, la housse, disponible chez Linen Chest, joue sur l'aspect brut et naturel prisé dans ce monde où le souci de l'environnement prend de plus en plus de place dans nos vies. Encore une fois chez Mon

lit, la maison française Alexandre Turpault mise, quant à elle, sur l'allure hôtel avec sur ses modèles classiques ton sur ton. Et, finalement, le tout nouveau modèle Aragon Water de St. Geneve, que vous promet mer et monde avec ses somptueuses fleurs prenant place sur un rouge très riche. Chic alors!

Pour obtenir de plus amples renseignements sur les entreprises ou produits mentionnés dans cet article, vous pouvez composer les numéros de téléphone indiqués ou consulter les sites Web suivants :

Aiva alvatidis textiles :
www.aiva.gr/en

Alexandre Turpault :
www.alexandre-turpault.com

Lawrence Home Fashion :
1 800 463-3740
www.lawrencehome.com

Linen Chest : 819 246-3172
ou 613 721-9991
www.linenchest.com

Mon lit : 613 789-3505

Revelle Home Fashions :
www.revelle.ca

St. Geneve : 1 800 665 0822
www.stgeneve.com

BRIGIL
Fier de bâtir une qualité de vie
BRIGIL.COM



(Photo : Alexandre Turpault)



UNE QUALITÉ REMARQUABLE UN CONFORT GARANTI

SEMI-DÉTACHÉ LUXUEUX

Inclus dans tous nos modèles :

- Bois franc au salon
- Armoires de couleur
- Céramique entrée et salle de bain
- Frais de notaire
- Certificat de localisation
- Garantie qualité habitation



SEULEMENT
179 900\$
Taxes incluses

Le Champlain



1592 p.c.

Le Colbert



1035 p.c.

Le Cartier



1580 p.c.

Le Maisonneuve



1320 p.c.

UNIFAMILIALE

196 900\$

TAXES INCLUSES

DOS AU PARC ET ÉCOLE PRIMAIRE

OUVERT LUN. AU JEU. 8 H À 20 H

SAM. ET DIM. 12 H À 16 H 30

OU SUR RENDEZ-VOUS EN TOUT TEMPS

À L'EXTRÉMITÉ EST
DE LA VÉRENDRYE
À L'EST DE LABROSSE

819.663.0003

Offre pour un temps limité

Offre spéciale

Inclus dans tous nos
modèles à construire
rue de Charny

- Fournaise au gaz
- Foyer au gaz
- Tourbé au complet (2 terrains seulement)

772 DAVIDSON EST



lesconstructions.laverendrye.ca

Des oreillers en coton bio ou en caoutchouc et un étonnant couvre-matelas

Julie Gagné
Collaboration spéciale

Pour maximiser à la fois votre confort et votre santé au lit, voici des oreillers en coton bio ou en caoutchouc fabriqués à Ottawa de même qu'un étonnant couvre-matelas manufacturé en Colombie-Britannique.



(Photo : Sleeptek)

Oreillers en caoutchouc ou en coton bio

Manufacturier d'Ottawa distribuant ses matelas et autres produits biologiques de literie chez bon nombre de détaillants au pays tout comme aux États-Unis, Sleeptek vend directement au public dans la région de la capitale nationale, au 50, chemin Colonnade. Sa ligne Green Sleep compte trois types différents d'oreillers.

L'oreiller de laine naturelle Valini 2000 est enveloppé d'un somptueux coton velours biologique. Il renferme un noyau composé à 100 % de laine cardée qui procure un soutien doux au cou et à la tête. Le prix de détail cet oreiller varie, selon le format, de 158 \$ à 198 \$.

Les oreillers de caoutchouc naturel Valini 4000 et 5000 sont, quant à eux, insérés dans un couvre-oreiller de velours en coton biologique de luxe. Ils comportent un noyau de caoutchouc de contour ferme qui se moule à votre cou, pour vous offrir un support cervical optimal. Les prix pour le modèle Valini 4000 s'échelonnent entre 190 \$ et 230 \$. Quand au Valini 5000, disponible

uniquement en format standard, son prix est de 210 \$.

Quant à l'oreiller de caoutchouc naturel décheté Valini 6000, il est enveloppé dans un couvre-oreiller somptueux de velours de coton biologique. L'oreiller de caoutchouc décheté est celui qui offre la plus grande souplesse pour ce qui est des oreillers biologiques. Fait de caoutchouc naturel décheté, il s'adapte parfaitement à votre cou. Son prix de détail : entre 158 \$ et 198 \$!

Étonnant couvre-matelas

Pour un confort accru au lit, le couvre-matelas en laine et coton St. Dormeur de St. Geneve s'impose. « Les clients ayant opté pour ce modèle de couvre-matelas reviennent même pour me dire qu'ils sont contents de leur choix », indique Johanne Gauvreau de Mon lit, à Ottawa.

Grâce à son extérieur en coton et sa bourre renfermant une laine de Nouvelle-Zélande préparée selon un tout nouveau processus européen, le fameux couvre-matelas assure votre confort à l'année. Alors qu'il vous garde au chaud l'hiver, il ne vous fait en rien suer en été. Et - Oh! bonheur! - il peut,

de plus, être lavé et séché à la machine sans problème. Son prix : 178 \$ chez Mon lit. Et, avis aux intéressés, des protège-oreillers sont aussi offerts!

Pour obtenir de plus amples renseignements sur les entreprises ou produits mentionnés dans cet article, vous pouvez composer les numéros de téléphone indiqués ou consulter les sites Web suivants :

Mon lit : 613 789-3505

Sleeptek : 613 727-6235
www.sleeptek.ca

St. Geneve : 1 800 665 0822
www.stgeneve.com

Vente de fin de projet

Dernière chance de profiter de la nature à Wakefield



4 unités disponibles
dont 2 unités riveraines
de premier choix

À partir de
237 900\$ 1 420 pi. ca.

Situé aux abords de la rivière Gatineau à Wakefield, Havre Wakefield vous offre le confort d'un condominium en milieu urbain et la douce quiétude d'une maison de campagne. Imaginez un environnement champêtre avec une piscine, une marina privée, un terrain de tennis et une salle d'exercice dernier cri. Il ne reste que quatre unités. Hâtez-vous et offrez-vous un style de vie inspiré par la nature.



Havre
Wakefield
Harbour

819 459-4417 / 613 851-1320
www.havrewakefield.com



Le Groupe Hecofy

DOSSIER

Même les manufacturiers de matelas ontariens et québécois se mettent au vert!

Julie Gagné
Collaboration spéciale

Sensibilisés à la nécessité de protéger notre environnement, plusieurs manufacturiers de matelas d'ici ont présenté au dernier Salon canadien de l'ameublement résidentiel, qui se tenait plus tôt cette année à Toronto, des collections confectionnées à partir de matières naturelles présentant un grand nombre d'avantages pour améliorer la qualité de votre sommeil.

D'abord, se révèle purement organique, le modèle Vimala de la collection Green Sleep de Sleeptek, un fabricant vendant directement au public établi au 50, chemin Colonnade à Ottawa. D'une conception de style européen, il est élaboré à partir d'un caoutchouc naturel en provenance du nord de la Malaisie.



(Photo : Sleeptek)

Matériau privilégié entre autres pour ses qualités en matière d'élasticité, le caoutchouc naturel possède des propriétés antiallergènes et permet de réguler la température du corps. Parmi les autres matériaux purs entrant dans la composition du fameux matelas, il y a la laine de l'île de Texel, au large de la Hollande, et un coton organique de première qualité, certifié par KRAV et entièrement cueilli à la main au Pérou. Le sceau d'approbation de l'organisme de certification suédois KRAV, la plus ancienne et la plus recherchée des garanties de normes biologiques, est respecté par les producteurs et acheteurs de coton du monde entier.

Avec sa nouvelle ligne de matelas Ekos, la firme torontoise Dreameasy Specialty Sleep a voulu créer un produit vert et réduire l'empreinte carbonique. Cette collection en latex 100 % naturel comporte de nombreux avantages. Semblable à la mousse mémoire, le latex épouse la forme du corps et l'aligne.

Le matelassé en laine de luxe est, à l'instar du latex, naturellement antimicrobien et antiallergène et il résiste aux bactéries et aux moisissures. La structure à cinq zones des matelas Ekos assure un soutien personnalisé et ciblé pour les muscles fatigués de la région lombaire, de la tête et du cou. Entièrement naturelle, la formulation Ekos est dotée d'une structure moléculaire exclusive qui procure une élasticité allant jusqu'à 200 %, sans altérer les propriétés d'origine. Enfin, soucieux de notre écosystème, Dreameasy fait maintenant emballer ses matelas dans du plastique biodégradable.

Offrant un soutien exceptionnel, la collection de matelas en latex Éco Brilliance de Natura World, une entreprise de Cambridge, en Ontario, s'avère quant à elle entièrement naturelle, sans toxines nocives ni produits chimiques. Le surmatelas épouse chaque parcelle du corps pour alléger la pression et aligner la

colonne correctement. Pour le matelassé, la laine (Organic Natura Grow Wool) est utilisée afin d'assurer un meilleur contrôle de la température et de l'humidité durant toute la nuit. Présentant une allure luxueuse et procurant une sensation agréable, le revêtement est en coton 100 % organique. À découvrir également, l'oreiller Organic Latex, qui rassemble les mêmes propriétés que le matelas.

Fabricant de Grand-Mère, au Québec, Zedbed, qui conçoit les lits ajustables Zedmatic et les matelas et oreillers de matière « zedpur », vient d'introduire sur le marché une nouvelle collection de matelas et d'oreillers écologiques, présentant notamment une nouvelle formulation de matériaux d'allègement de pression à base de soja.

Pour obtenir de plus amples renseignements sur les entreprises ou produits présentés dans cet article, vous pouvez composer les numéros de téléphone indiqués ou consulter les sites Web suivants :

Dreameasy Specialty Sleep :
416 784-9777
www.dreameasy.com

Natura World :
519 651-2006
www.naturaworld.com

Salon canadien de l'ameublement résidentiel :
1 866 468-4436
www.tchfm.com

Sleeptek :
613 727-6235
www.sleeptek.ca

Zedbed :
819 533-1151
www.zedbed.com

NOUVEAU

Domaine Larose

Venez visiter nos

9 nouvelles maisons

modèles construites pour vous!

Semi-détachés à partir de 167 900 \$

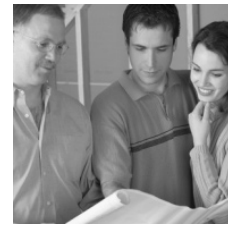
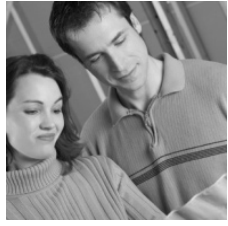
Les Habitations Bouladier
Bâtisseur de rêves!

819.684.0111

habitationsbouladier.com

R.B.Q. 2817-3805-52

Le guide des projets domiciliaires



Réservez votre espace publicitaire au **613 562-7747**

1 **chabitat** construction | 819 682-0682

10 Seigneurie Faubourg 663-5297 | 819 671-1900

18 **L'ESCARPEMENT** DE LIMBOUR | 819 561-1666

2 **BRIGIL** CONSTRUCTION | BRIGIL.COM

11 **JUNIC** | 819 595-5962

19 **S M M E T** CÔTE D'AZUR CONDOMINIUM | 819 246-8475

3 **MAISONS LEMAY** | 819 595-2482

12 **du Barry** CONSTRUCTION INC. | 819 568-2555

20 **LES ENTREPRISES RÉJEAN PARIEN** | 819 962-1401

4 **LAURENT LABRIE** LES ENTREPRISES ENTREPRENEUR GÉNÉRAL | 819 986-1128

13 **BONNEVILLE** | 819 771-6960

21 **DOMAINE PETER BOUWMAN** CONSTRUCTION JPB BOUWMAN & FILS ENTREPRENEUR GÉNÉRAL | 819 213-0475

5 **RICHCRAFT** Groupe de compagnies | 819 682-7000

14 **Limbour Construction** | 819 561-5491

22 **PLACE DU PARC** | 819 775-5649

6 **Les Habitations Bouladier** | 819 684-0111

15 **BENA** CONSTRUCTION | 819 771-9099

23 **Lary** CONSTRUCTION | 819 243-3063

7 **CHARTRO** | 819 669-4722

16 **MAISONS LEMAY** | 613 831-2887

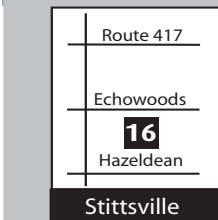
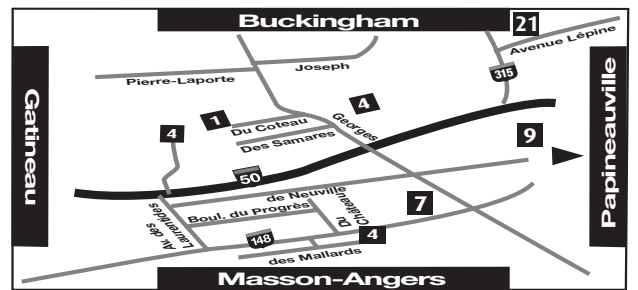
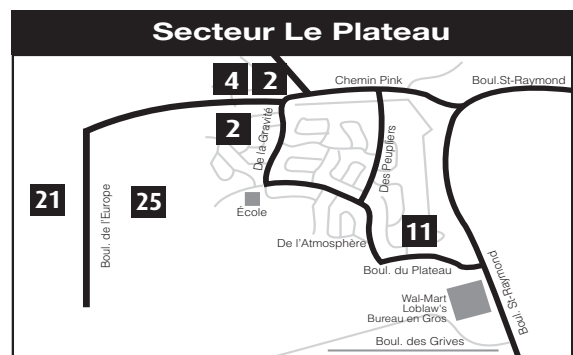
24 **Mattino** DEVELOPMENTS INC. | 819 772-4660

8 **GERIK** LES CONSTRUCTIONS | 819 682-3378

17 **Les Constructions La Vérendrye** | 819 663-0003

25 **Dan Mar** | 819 205-1213

9 **CDM** CONSTRUCTION | 819 663-6416



www.gomaison.com



10

La maison de la semaine

- Constructeur : **CONSTRUCTIONS DE LA CAPITALE**
- Projet : **La Seigneurie**
- Modèle : **Seigneurie**

- Adresse : **145, rue Cascade**
- Superficie : **1955 pi car.**
- Nombre de chambres à coucher : **3 + loft**

DOSSIER



(Photo : Revell Home Fashions)

Qui l'aurait cru?

Les draps pâles se révèlent très utiles pour contrôler les insectes nuisibles!

Julie Gagné
Collaboration spéciale

Les draps blancs ou de couleurs pâles constituent d'excellents outils pour détecter et ramasser les insectes nuisibles qui ravagent les feuilles et les branches des arbres et des arbustes.

Il est donc conseillé d'en garder quelques-uns spécialement pour le jardinage, dès le début de la saison. Plusieurs fois dans la saison, on pose le drap au pied des arbres et des arbustes qui sont suffisamment flexibles pour être secoués à la main.

Les insectes nuisibles présents sur le feuillage et sur les branches tomberont à la surface du drap. Il sera alors facile de les écraser ou de les noyer dans de l'eau savonneuse.

Vous pouvez avoir recours à cette pratique notamment avec les arbres et les arbustes fruitiers et les lilas, lesquels sont souvent infestés d'insectes nuisibles.

De plus, le ramassage manuel des bestioles est une bonne façon de réduire l'utilisation d'insecticides au jardin. Toutefois, il est important d'identifier correctement les insectes récoltés, pour s'assurer qu'ils soient vraiment nuisibles et pour épargner ceux qui sont utiles au jardin telles que ces mignonnes coccinelles.

Source : www.jardinage.net

Le Lac à la Fontaine
Maisons sur le lac | Lachute, Québec, Canada

Phase 1 - Occupation mai 2008
VENEZ VISITER NOTRE MAISON TÉMOIN

À partir de **249 900 \$**

Magnifique domaine privé d'une superficie de 50 acres, géré en copropriété, où tout a été pensé afin que vous puissiez jouir de la vie... dès aujourd'hui!

Votre maison sur le lac

Réalisez un rêve!

Ouverture officielle
le 5 avril de 11 h à 16 h.
Traîneau à chien, magicien, clown, carriole, tire sur neige, animation et plus...
Bienvenue à tous!

Offrez-vous une qualité de vie supérieure dans un environnement sain, vivifiant et sécuritaire, situé dans un décor enchanteur...

815, Chemin Lac-Sir-John (route 329), Lachute | 450.820.8482
Venez visiter notre maison témoin du jeudi au dimanche de 11 h à 17 h 30 ou en tout temps sur rendez-vous.
www.lacfontaine.ca

Place Champlain

Condominiums

www.placechamplain.ca

Phase III vendue à plus de 60 %

Place Champlain est maintenant dans sa troisième phase. La construction de la troisième tour est maintenant terminée et les premiers acheteurs ont déjà emménagé. Visitez notre bureau de ventes et vous constaterez pourquoi notre emplacement en bordure de la rivière des Outaouais et notre conception élégante font de Place Champlain l'adresse la plus prestigieuse à Gatineau.

Unités disponibles pour possession immédiate

- Unités de 1 à 3 chambres (819 à 1 633 pi. ca.)
- Plafonds à 9 pieds de hauteur
- Grands balcons de 7' par 20' avec vue de la rivière
- Planchers de bois et de céramique
- Stationnement intérieur pour certaines unités
- Structure d'acier et planchers de béton

À partir de **169 900 \$** jusqu'à **388 900 \$**

Bureau de ventes
154, boul. de Lucerne, Gatineau
Mardi au jeudi : 14h à 19h
Vendredi au dimanche: 13h à 17h
Sur rendez-vous: 819 770-5800

Le Groupe Heafey
BRIGIL CONSTRUCTION

DOSSIER

La haute couture est dans le ton de la décoration intérieure cette saison

Julie Gagné
Collaboration spéciale

Le monde de la mode exerce une influence grandissante sur les tendances des couleurs de la peinture. Lancée en avril, la palette du printemps de couleurs de Peintures Para rappelle les teintes que l'on a vues sur les passerelles lors des grands défilés internationaux, y compris le brillant des accessoires.

Des coloris joyeux ont de quoi remonter le moral sur fond de récession américaine alors que des plus doux nous rappellent que l'on doit prendre du temps pour se reposer dans ce monde où l'on est pressé de tout faire ou presque! Place aux jaunes francs, aux rouges scintillants, aux bleus électriques et aux tons métalliques chatoyants, mais aussi aux neutres sablés et aux gris adoucis!

« L'examen des vitrines de boutiques de vêtements haut de gamme ou des magasins de mode vous donne incontestablement un aperçu assez juste des couleurs de peinture qui auront la cote cette saison, indique Melanie Rice, coloriste-conseil chez Peintures Para et membre du Color Marketing Group, un organisme international qui prévoit les tendances couleurs. Il vous suffit, pour adapter votre décor, de vous inspirer des agencements proposés et d'assortir la couleur de la peinture des murs au mobilier ou aux accessoires de décoration comme les coussins, les tapis ou les rideaux. »

Vision mondiale, trésors précieux et motifs floraux constituent les thèmes des trois grandes tendances proposées par Peintures Para pour ce printemps.

Vision mondiale

Les designers de mode s'inspirent à l'heure actuelle de toutes les cultures. Songez aux rouges intenses venant d'Asie, aux tons d'or étincelants de l'Inde, aux pourpres soutenus de l'Orient, aux bleus cobalt de Turquie et aux bruns argilacés et kakis du Moyen-Orient.

Pour réaliser un décor à saveur internationale, agencez des couleurs apaisantes évoquant le sable ou les pierres ou d'autres teintes neutres, à des couleurs vivifiantes et énergisantes comme des bleus, rouges, orangés ou verts intenses. Tout comme lorsque vous assortissez un vêtement de designer avec un article de base de votre garde-robe, cette combinaison inattendue produit un effet contrastant très élégant.

Trésors précieux

Alors que les métaux et pierres s'imposent sur presque tous les accessoires de mode cette saison, les peintures adoptent des teintes de pierres précieuses. Lorsque vous en couvrez un seul mur d'une pièce, l'allure de la pièce affiche un chic total. Vous désirez créer une ambiance de luxe enveloppant ? Vous risquez peu de vous tromper en optant pour un rouge rubis, un bleu saphir ou un mauve améthyste. Il vous suffit ensuite d'ajouter une note complémentaire à ces somptueuses couleurs en posant des touches métalliques, ici et là dans la pièce, au moyen d'accessoires dans des teintes d'or ou d'argent brossé ou encore dans un délicat gris perle.

Motifs floraux

À tous les printemps, les motifs floraux envahissent le monde de la mode. Pour les murs des pièces de votre maison, Peintures Para vous suggère des teintes de fleurs aux coloris intenses comme ceux des hortensias, des hibiscus et des orchidées. Dans les défilés de mode comme dans la rue, les couleurs inspirées de la nature les plus populaires cette saison comprennent les roses et les jaunes saturés ainsi que les verts reproduisant les couleurs de l'herbe. À équilibrer, bien sûr, avec un gris ou un blanc doux...

Parmi les couleurs primeurs que Peintures Para a choisi pour ce printemps, il y a les verts Lierre grim pant, Alluvions et Anse-Pleureuse, les bleus Gris coquillage et La Bayadère de même que le brun suédé, le rose rouge et Audace en rose, sans oublier les jaunes Charlevoix et Noces d'or.

Pour obtenir de plus amples renseignements sur les peintures Para, vous pouvez composer le 1 800 461-PARA ou consultez le site www.para.com.



(Photo : Peintures Para)

Vous l'avez demandé ?
Nous l'avons construit!

Ce projet exclusif, conçu selon vos exigences, entouré d'arbres matures est situé à proximité de tous les services.

- Ascenseurs
- Insonorisation de béton
- Unités de coin
- Balcon
- Stationnement intérieur
- 2 unités d'air climatisé
- 2 espaces de rangement
- Et encore plus!

Le Sommet Côte d'Azur, enfin un promoteur à l'écoute de vos besoins...

S M M E T
CÔTE D'AZUR
CONDOMINIUM

- Lundi, mardi et mercredi de 13 h à 19 h.
 - Jeudi de 13 h à 17 h. • Samedi et dimanche de 12 h à 16 h.
- En tout temps, sur rendez-vous

encore!
On répond à votre demande!



NE RATEZ PAS CETTE PROMOTION EXCEPTIONNELLE!
CHOISISSEZ LE SOMMET CÔTE D'AZUR
ET ÉCONOMISEZ GRÂCE À NOTRE OFFRE DE

3 ANS SANS FRAIS DE CONDO!

DÉTAILS SUR PLACE. VENEZ VISITER!

[Découvrez pourquoi tant de gens, comme vous, choisissent de vivre au Sommet Côte d'Azur]

Voyez les espaces communs améliorés.

Boless inc.
CONTRÔLEUR EN COLLABORATION
COMMERCIALE ET IMMOBILIÈRE

INTEGRA

Renseignements: 819 246.8475 > PHASE III - 483, RUE DE CANNES, GATINEAU

DOSSIER

Des conseils pour l'entretien de votre maison ce printemps

Julie Gagné
Collaboration spéciale

À l'instar de la plupart des Canadiens, votre résidence constitue probablement votre plus important investissement. Un calendrier d'entretien périodique saisonnier peut vous aider à la protéger pour le futur, et à la maintenir à la fois saine et sûre, tout en préservant la santé de votre famille, à longueur d'année.

Voici bon nombre de conseils de la Société canadienne d'hypothèques et de logement (SCHL) pour l'entretien printanier que vous pouvez effectuer en aussi peu de quelques minutes par semaine. De quoi assurément protéger vos investissements et vous aider à prévenir les problèmes les plus courants et les plus coûteux avant qu'ils ne se manifestent!

Qualité de l'air intérieur

N'hésitez pas à faire examiner votre générateur de chaleur (fournaise), le filtre, l'échangeur d'air et le climatiseur par un technicien qualifié.

Assurez-vous que tous les événements extérieurs des ventilateurs d'extraction, du ventilateur récupérateur de chaleur, de la sècheuse, du générateur de chaleur et du chauffe-eau ne sont pas obstrués par des débris et que les registres s'ouvrent et se ferment facilement et qu'ils sont étanches une fois fermés.

Arrêtez et nettoyez l'humidificateur du générateur de chaleur, et fermez

le registre de l'humidificateur des appareils de chauffage à air pulsé comportant un climatiseur central.

Dans la cuisine

Vérifiez et nettoyez les filtres de la hotte de cuisinière non seulement au printemps mais au moins une fois par mois.

Tirez votre réfrigérateur et passez délicatement l'aspirateur à l'arrière et époussetez le serpentin.

Poêles et foyers

Faites nettoyer ou réparer, au besoin, votre foyer ou poêle à bois ainsi que la cheminée.

Fenêtres et moustiquaires

Nettoyez les fenêtres, les moustiquaires et la quincaillerie. Réparez les trous dans les moustiquaires ou, au besoin, remplacez-les.

Chauffe-eau

Faites vérifier et régler, au besoin, la

température de votre chauffe-eau. Faites aussi l'essai de la soupape de sûreté afin de vous assurer qu'elle n'est pas coincée.

Avaloir

Assurez-vous que le siphon de l'avaloir de sol de votre sous-sol contient de l'eau. Si ce n'est pas le cas, versez une tasse d'eau dans l'avaloir.

Électricité

Faites l'essai des disjoncteurs différentiels chaque mois en appuyant sur le bouton d'essai, ce qui devrait déclencher le bouton de réarmement. Ils sont habituellement situés sur les prises électriques près des évier et à l'extérieur.

Sécurité incendie

Mettez à l'essai tous les avertisseurs et les alarmes d'incendie, de monoxyde de carbone et de sécurité, et remplacez les piles deux fois par année, soit aux moments prévu pour le changement d'heure. Vérifiez la date de fabrication des avertisseurs



de fumée. Si un avertisseur a plus de 10 ans, remplacez-le.

À l'extérieur

Inspectez l'extérieur de votre maison afin de voir si des travaux de peinture, de calfeutrage ou de bardage devront être effectués pendant la saison chaude. Examinez les murs de fondation pour déceler des fissures, des infiltrations ou des signes d'humidité de même que l'état des bardeaux et des solins, et réparez-les au besoin.

Enlevez les débris des fossés de drainage, des ponceaux, des gouttières et des descentes pluviales. Ancrez les sections lâches et assurez-vous qu'elles sont fixées solidement à la maison, afin que l'eau qui s'en écoule s'éloigne des fondations.

Une fois que tout danger de gel est passé, ouvrez le robinet d'arrêt raccordé au robinet extérieur affecté au tuyau d'arrosage.

Réparez aussi et repeignez les clôtures défraîchies.

Assurez-vous que la pompe de puisard fonctionne adéquatement avant le dégel du printemps et vérifiez que le tuyau d'évacuation permet à l'eau de s'écouler loin des fondations.

Remettez de niveau les marches extérieures ou les terrasses qui auraient pu bouger lors du gel ou du dégel.

Faites analyser l'eau de votre puits au printemps mais aussi à l'automne pour en déterminer la qualité.

Enfin, effectuez tout aménagement qui doit être fait au printemps et, au besoin, fertilisez les jeunes arbres.

Pour obtenir de plus amples renseignements à ce sujet ou un exemplaire électronique gratuit du feuillet documentaire de la série « Votre maison » intitulé Calendrier d'entretien de votre maison, vous pouvez composer le 1 800 668-2642 ou visitez le site www.schl.ca.

IMAGINEZ-VOUS À PLACE DU PARC



55 CONDOMINIUMS
LUXUEUX

TP

PLACE DU PARC

224 BOUL. ALEXANDRE-TACHÉ
GATINEAU (HULL)



BUREAU DE VENTE

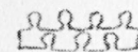
256A Boul. Saint-Joseph, Suite 202, Gatineau
819 775 5649 | parkplaceduparc.com

PROFITEZ DE NOTRE
OFFRE DE LANCEMENT

AUCUNE TAXES FONCIÈRES
POUR LES PREMIERS 5 ANS



C'EST BON POUR LE MORAL !



Prenez soin de vous
Impliquez-vous
Dans la communauté

Regroupement des
centres d'action bénévole
de l'Outaouais

568-0747

benevole@ncf.ca

FESTIVAL CANADIEN DES TULIPES

DU 2 AU 19 MAI 2008

CAHIER PUBLICITAIRE

LeDroit
CYBERPRESSE.CA

OÙ LES IDÉES FLEURISSENT!



CANADIAN
TULIP FESTIVAL

FESTIVAL CANADIEN
DES TULIPES



CAHIER PUBLICITAIRE

56^e ÉDITION DU FESTIVAL CANADIEN
DES TULIPES, DU 2 AU 19 MAI

LES TULIPES SERONT FINALEMENT AU RENDEZ-VOUS

Pour les dirigeants du Festival, qui attendent encore cette année 500 000 visiteurs du 2 au 19 mai, ces journées ensoleillées ont provoqué des soupirs de soulagement. Après tout, même si le Festival présente un programme impressionnant de conférences, de spectacles et d'art, les grands parterres de tulipes restent la grande attraction de cette 56^e édition du Festival canadien des tulipes.



Alors on se garde les doigts croisés en attendant l'ouverture officielle de la Route des tulipes, entre le Parc des commissaires et le Parc Major. Plus de trois millions de tulipes doivent fleurir aux abords de cette route touristique, qui longe le canal Rideau, les édifices du Parlement et la rivière des Outaouais.



Quant à la Colline du Parlement, où les tulipes offertes par la Hollande ont été plantées pour la première fois en 1945, elle présente aussi une éblouissante profusion de tulipes au pied des

IL Y A À PEINE DEUX SEMAINES, ALORS QUE PLUSIEURS PARTERRES ÉTAIENT TOUJOURS RECOUVERTS DE NEIGE, TOUS AURAIENT PARIÉ QU'AU DÉBUT DU FESTIVAL CANADIEN DES TULIPES, LE 2 MAI, IL N'Y AURAIT GUÈRE DE TULIPES EN FLEURS. MAIS VOILÀ, LA NATURE ÉTANT PLUS IMPRÉVISIBLE QUE LES PRÉDICTIONS DES MÉTÉOROLOGUES, UN « ÉTÉ » HÂTIF S'EST POINTÉ AVEC DES TEMPÉRATURES QUI FRISAIENT PARFOIS LES 25 DEGRÉS ET LES TULIPES SERONT SEMBLE-T-IL AU RENDEZ-VOUS.

édifices du Parlement. De l'autre côté de la rue, l'Infocentre de la capitale communiquera aux visiteurs toutes les informations requises sur le Festival.

CHAPITEAU MIROIR

CHAPITEAU MIROIR

Le Festival présente cette année une nouveauté assez spectaculaire : un « chapiteau miroir » décoré de boiseries sculptées, de miroirs étincelants, de cristal et de fenêtres teintées. Pendant « l'âge d'or d'Hollywood », de nombreuses vedettes, parmi les plus célèbres du monde entier, comme Marlene Dietrich et Mae West, se produisaient sous des « Spiegel Tents » comme le chapiteau miroir. Les conférences de Celebridée et le Bal des tulipes, entre autres, auront lieu sous le chapiteau miroir.

L'an dernier, le Festival avait inauguré son Pavillon international, avec la présence d'une quinzaine de pays. Cette année, le Pavillon sera ouvert durant les 18 jours du Festival et accueillera pas moins de 25 pays ! Le programme Celebridée qui, comme son nom le laisse entendre, célèbre les idées, gagne en maturité et présente de nombreux conférenciers y compris Salman Rushdie, auteur controversé des Versets sataniques.

Pour en savoir plus sur le Festival canadien des tulipes, il suffit de visiter le site Internet www.festivaldes-tulipes.ca.



Paul Dewar
député Ottawa Centre

Bureau de circonscription:
1306 rue Wellington, bureau 304
Ottawa, ON K1Y 3B2
613 946-8682
dewarp@parl.gc.ca

495743

*Je vous
souhaite
un bon
festival!*

CAFE SPIGA

Cuisine portugaise et italienne



Un repas
Digne du

*Festival des
Tulipes*

271, Dalhousie, Ottawa (au Marché By)

613 **241-4381**

www.cafespiga.com

495710

25 PAYS AU PAVILLON INTERNATIONAL

UN SPECTACULAIRE « CHAPITEAU MIROIR » AU PARC MAJOR

DU 2 AU 19 MAI, LE PARC MAJOR COMPTERA UNE ATTRACTION DE PLUS CETTE ANNÉE ET ELLE NE MANQUERA PAS D'ATTIRER L'ATTENTION. ILS'AGIT DU « CHAPITEAU MIROIR » DU FESTIVAL DES TULIPES. VENU DE BELGIQUE, LE CHAPITEAU MIROIR FAIT REVIVRE LA CÉLÈBRE ÉPOQUE DE L'ART NOUVEAU EUROPÉEN, GRÂCE AU FASTE DE SES BOISERIES SCULPTÉES, DE SES MIROIRS ÉTINCELANTS, DE SON CRISTAL, DE SES FENÊTRES TEINTÉES ET DE SON DÉCOR LUXURIANT.

Ouvert tous les jours pour le dîner, le souper et des collations, le chapiteau miroir du Festival des tulipes sera l'un des éléments marquants de l'édition 2008. Le chapiteau miroir sera notamment l'hôte de Celebridée 2008, de quatre soirées de cabaret où les convives pourront souper en musique, et du Bal des tulipes 2008, le samedi 10 mai.

PAVILLON INTERNATIONAL

Le Festival canadien des tulipes cherche à promouvoir l'amitié



LA BOTTINE SOURIANTE

artistes des arts visuels d'Ottawa et de sa région. Musique dans les tulipes et Artistes dans les tulipes y sont également présentés. Des amuseurs publics se produisent en fin de semaine.



internationale. En 2007, le Pavillon international mettait à l'honneur les ambassades et les réseaux communautaires des 15 pays. Ce fut une immense réussite avec une affluence inégalée de 125 000 visiteurs en 11 jours seulement.

En 2008, le Pavillon international sera ouvert pendant les 18 jours du Festival et quelque 25 pays y participeront pour assurer la promotion des divertissements internationaux en milieu de journée et certaines soirées de fin de semaine.

Les pays suivants, représentés par leur ambassade et des groupes communautaires, seront présents au Pavillon international : l'Allemagne, l'Argentine, le Brésil, la Chine, la Corée, le Costa Rica, El Salvador, l'Équateur, le Guatemala, Haïti, le Honduras, l'Inde, Israël, le Japon, le Maroc, le Mexique, les Pays-Bas, le Pérou, les Philippines, la République dominicaine, la Roumanie, la Russie, la Thaïlande, la Turquie et l'Union européenne.

Les visiteurs pourront acheter le passeport du Pavillon international qui contient des coupons échangeables contre des mets internationaux dans tout le Pavillon.



TULIPES ÉBLOUISSANTES

Le parc Major met enfin à l'honneur des parterres de tulipes éblouissants, ainsi que la collection de 150 tulipes de 5 pieds, dont chacune est une œuvre d'art peinte par des

ABBAMANIA

Le Festival des tulipes a ajouté cette année le spectacle « Abbamania! » à son programme. Ce spectacle fait revivre la musique et les émotions d'un des plus grands groupes de musique populaire de tous les temps. Les plus grands succès d'ABBA, y compris Dancing Queen, Fernando, I Have A Dream et beaucoup d'autres encore, seront interprétés sur scène. Le spectacle aura lieu en matinée dans le chapiteau miroir du parc Major les 3, 4, 11, 17, 18 et 19 mai.

LA BOTTINE SOURIANTE

Le vendredi 9 mai, à 16 h, le parc Major accueillera un spectacle surprise de La bottine souriante, un groupe qui incarne parfaitement la vitalité et la fierté de la culture québécoise. Le public pourra se joindre à Celebridée et au Festival canadien des tulipes pour fêter avec La bottine souriante les 400 ans de la fondation de Québec.



Profitez
de cette belle
saison

Bon festival!



L'hon. Mauril Bélanger,
C.P., député
Ottawa-Vanier

Colline parlementaire
649-D Édifice du Centre
Chambre des communes
K1A 0A6
Tél : 613 992-4766
Télé : 613 992-6448

Circonscription
504-168, rue Charlotte
Ottawa (Ontario)
K1N 8K6
Tél : 613 947-7961
Télé : 613 947-7963

CANADIAN
TULIP FESTIVAL
FESTIVAL CANADIEN
DES TULIPES

CAHIER PUBLICITAIRE



Société partenaire



Route des tulipes

Commanditaire co-présentateur



Sociétés partenaires



Pavillon international

Le Festival canadien des tulipes cherche à préserver la tradition et le caractère des cinquante-cinq années d'histoire de l'idée à l'origine de sa création : l'amitié internationale. En 2007, le Pavillon international a mis à l'honneur les ambassades et les réseaux communautaires des 15 pays qui ont participé à son immense réussite, comme en témoigne l'affluence inégalée de 125 000 visiteurs au parc Major's Hill en 11 jours seulement. En 2008, le Pavillon international, où l'entrée est gratuite, sera ouvert pendant les dix-huit jours du Festival et plus de 25 pays y participeront pour assurer la promotion des divertissements internationaux en milieu de journée et certaines soirées de fin de semaine.

Les visiteurs pourront savourer les charmes du monde entier en achetant le passeport du Pavillon international qui contient des coupons échangeables contre des mets internationaux dans tout le Pavillon.

Commanditaire co-présentateur



Le chapiteau miroir du Festival des tulipes



Une nouveauté spectaculaire est au programme du Festival 2008, au parc Major's Hill : le chapiteau miroir du Festival des tulipes. Venu tout droit de Belgique, le chapiteau miroir des tulipes recrée la célèbre époque de l'art nouveau européen.

Le chapiteau miroir sera l'hôte de Celebridée 2008 – une célébration d'idées, ainsi que de cinq soirées de cabaret, dont les convives pourront souper en musique, ainsi que du Bal des tulipes 2008, Réflexions! le samedi 10 mai.

Pour les familles, six spectacles en matinée de Abbamania seront présentés en direct, recréant la musique et l'énergie de l'un des meilleurs groupes populaires de tous les temps.

Ouvert à tous les jours pour le dîner, le souper et des collations, le chapiteau miroir du Festival des tulipes sera un des éléments marquants du Festival des tulipes 2008!

Des billets pour tous ces événements sont en vente dans la billetterie située dans le chapiteau miroir du Festival des tulipes, ouverte tous les jours de 11 h 00 à 23 h 00.



Sociétés partenaires



Commanditaire co-présentateur



photo: Sam Garcia

Pavillon international Heures d'ouverture

Vendredi 2 mai	11 heures à 22 heures	Dimanche 11 mai	10 heures à 17 heures
Samedi 3 mai	10 heures à 22 heures	Du lundi 12 mai	
Dimanche 4 mai	10 heures à 17 heures	au jeudi 15 mai	11 heures à 17 heures
Du lundi 5 mai		Vendredi 16 mai	11 heures à 20 heures
au jeudi 8 mai	11 heures à 17 heures	Samedi 17 mai	10 heures à 20 heures
Vendredi 9 mai	11 heures à 22 heures	Dimanche 18 mai	10 heures à 19 heures
Samedi 10 mai	10 heures à 17 heures	Lundi 19 mai	10 heures à 18 heures



Spectacle « ABBAMANIA! » en matinée

3, 4, 11, 17, 18 et 19 mai
13 HEURES

Chapiteau miroir du Festival des tulipes
Parc Major's Hill

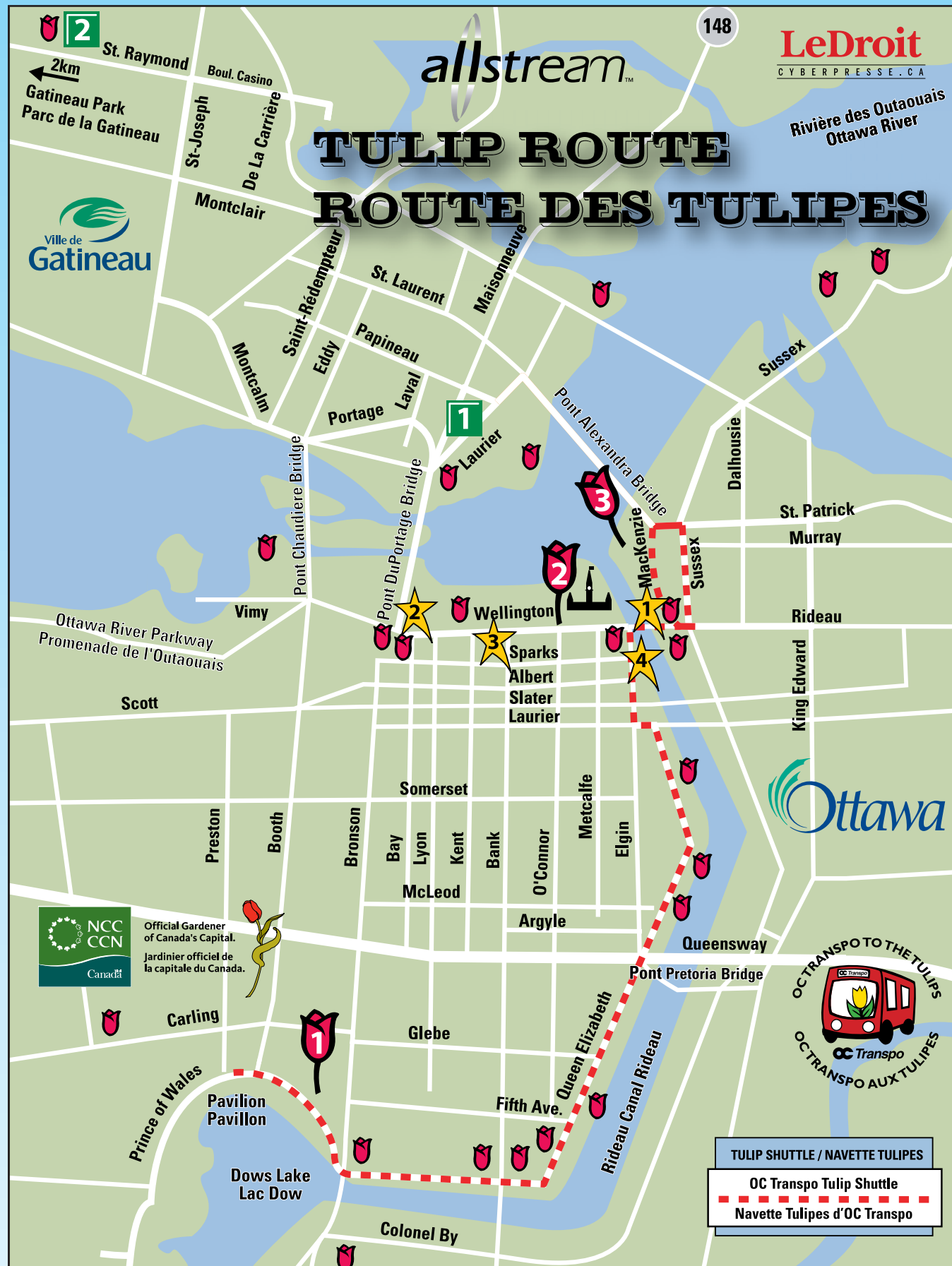


Ce spectacle divertissant fait revivre la musique et les émotions d'un des plus grands groupes de musique populaire de tous les temps. Accompagnés sur scène de leur orchestre, de talentueux chanteurs interpréteront de nombreux grands succès d'ABBA, dont *Dancing Queen*, *Fernando*, *I Have A Dream* et bien sûr, *Mama Mia!* qui a fait un malheur! Toutes les places sont en « admission générale », mais nous vous

garantissons que vous ne resterez pas assis longtemps pendant le spectacle. La fièvre de la danse est contagieuse et s'empare toujours du public du spectacle « ABBAMANIA » qui a enchanté les critiques, y compris ceux d'un récent spectacle à guichets fermés au Roy Thompson Hall, à Toronto.

Adultes : 20 dollars — Étudiants et jeunes : 10 dollars
Enfants de 12 ans et moins : entrée gratuite! (si un adulte les accompagne)

Achat de billets : Capital Tickets ou caisse du chapiteau miroir du Festival des tulipes



- Sites des Tulipes officiels**
 1. Parc des Commissaires - Lac Dow
 2. Colline du Parlement - Infocentre de la capitale
 3. Parc Major's Hill
- Parterres de tulipes**
- Sites Celebridée officiels**
 1. Le chapiteau miroir du Festival des tulipes
 2. Bibliothèque et Archives Canada
 3. Église Saint Andrew
 4. Centre national des arts
- Sites Gatineau partenaires**
 1. Galerie Montcalm
 2. Le domaine Mackenzie-King



Photo: Tourisme Ottawa



Photo: Richard Quigley



FESTIVAL CANADIEN DES TULIPES

Navette des tulipes OC Transpo

La navette des tulipes OC Transpo sera en service toutes les fins de semaines du 3 au 19 mai, de midi à 18h. Le tarif est de 3,00\$ par jour. Visitez www.octranspo.com pour plus d'informations sur l'horaire.

741-4390
octranspo.com



CELEBRIDÉE™
A CELEBRATION OF IDEAS
UNE CÉLÉBRATION D'IDÉES

Le lancement officiel de Celebridée – événement qui met en valeur le pouvoir des idées – avait eu lieu l'an dernier au Bal des tulipes, dans l'atrium vitré du Musée des beaux-arts du Canada. Cette année, Celebridée se déroulera dans le chapiteau miroir.

En 2008, Celebridée arrive à sa pleine maturité, affirme la direc-

*Bon festival
des tulipes
à tous et à toutes!*



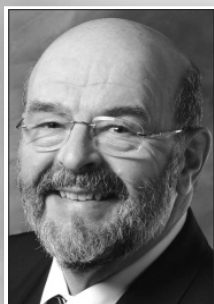
Georges Bédard

Conseiller Rideau-Vanier
613 580-2482
Georges.Bedard@ottawa.ca



Clive Doucet

Conseiller Capitale
613 580-2487
Clive.Doucet@ottawa.ca
www.clivedoucet.com



Jacques Legendre

Conseiller Rideau-Rockcliffe
613 580-2483
Jacques.Legendre@ottawa.ca
www.rideau-rockcliffe.com

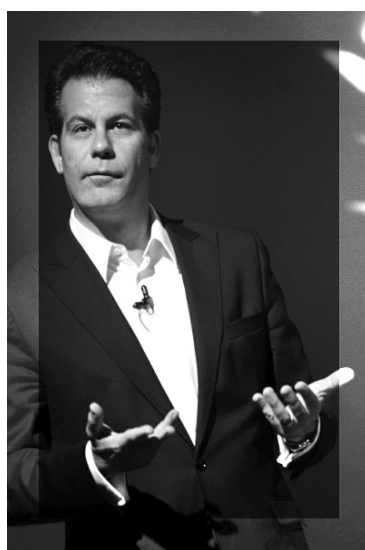
LE POUVOIR DES IDÉES

SALMAN RUSHDIE PARMI LES CÉLÉBRITÉS DE « CELEBRIDÉE »



SALMAN RUSHDIE

tion du Festival des tulipes avec la présence de têtes d'affiche mondiales. Le public pourra notamment passer une soirée avec Salman Rushdie, un des romanciers du monde les plus honorés et qui a provoqué le plus de controverses. Chris Anderson de Wired Magazine et Jared Diamond, auteur de Guns, Germs and Steel et prix Pulitzer, figurent également au programme.



RICHARD FLORIDA

AU-DELÀ DE LA BEAUTÉ ET DE L'AMITIÉ QUE SYMBOLISENT LES TULIPES, LE FESTIVAL DES TULIPES PRÉSENTE DES CONFÉRENCES DE PENSEURS PARMI LES PLUS BRILLANTS DE NOTRE TEMPS SUR LES IDÉES QUI IMPORTENT DANS LE CADRE DU DEUXIÈME PROGRAMME CELEBRIDÉE (2 AU 19 MAI).



LES PERSONNES SUIVANTES PARTICIPERONT ÉGALEMENT À CELEBRIDÉE :

la comédienne Jessica Holmes, d'Ottawa, dernier membre en date de la Royal Canadian Air Farce;

Dan Baker, Ph.D., auteur de What Happy People Know;

Daniel J. Levitin, professeur à l'Université McGill et auteur de This is Your Brain on Music;

James Howard Kunstler, auteur The Long Emergency.

Amy Chua, de l'Université Yale, présentera World on Fire;

La Très Honorable Beverley McLachlin, juge en chef de la Cour suprême du Canada, animera une discussion d'experts sur la réforme pénale;

Le Perimeter Institute for Theoretical Physics révélera le mystère de la matière noire et

Richard Florida, auteur de Who's Your City, s'exprimera sur les grandes villes créatives.

Plusieurs partenaires de Celebridée seront également au programme, dont Bibliothèque et archives Canada et son exposition « 1783 – Sujet ou citoyen ? », consacrée au Traité de Paris, et des musiciens :

deux soirées avec Angela Hewitt, qui interprétera le Clavier bien tempéré et Janina Fialkowska et The Chamber Players of Canada.

Tous auront tous lieu à l'église Saint Andrew.



ANGELA HEWITT

L'essentiel du programme se déroule en anglais mais Celebridée présentera le dimanche 18 mai le film Les réfugiés de la planète bleue, un documentaire sans complaisance qui traite de la cause profonde des principales crises auxquelles l'humanité est confrontée. Chaque année, des millions de personnes sont chassées de leur lieu de vie dans le monde entier. Le réchauffement global et l'exploitation effrénée des ressources naturelles dégradent l'environnement indispensable à la survie des populations rurales. Des Maldives au Brésil, l'histoire de ces personnes déracinées se ressemble étrangement. C'est une histoire de rage, d'impuissance, d'injustice et de trahison.

Pour visionner le programme complet de Celebridée, il suffit de consulter le site Internet à <http://www.tulipfestival.ca/fr/Celebridee>.

DU PARC DES COMMISSAIRES AU BAL DES TULIPES : UN FESTIVAL COLORÉ

MÊME SI LE FESTIVAL DES TULIPES A BEAUCOUP DÉVELOPPÉ SA COMPOSANTE ARTISTIQUE ET CULTURELLE, LES TULIPES DEMEURENT LA PRINCIPALE ATTRACTION. QUI N'A PAS ADMIRÉ LES GRANDES PLATES-BANDES FLEURIES EN BORDURE DU LAC DOW, LE LONG DU CANAL RIDEAU ET AU PARC MAJOR ?

Le parc des commissaires, au bord du lac Dow, est l'endroit qu'il faut voir ! Ses 300 000 tulipes, présentées dans une abondance de parterres multicolores, constituent un spectacle en soi quand elles sont toutes en fleur. Selon la direction du Festival, la fonte tardive des neiges a retardé la floraison mais le temps chaud de la dernière semaine et demie permet de croire que les parterres seront fleuris à temps pour le Festival.



LES TULIPES DE L'AMITIÉ

Le parc servira de vitrine pour l'exposition « Les tulipes de l'amitié » de la Commission de la capitale nationale (CCN), sur l'histoire du don des tulipes, et la présentation de « Musique dans les tulipes », interprétée par les orchestres et les chœurs des écoles pendant toute la durée du Festival.

Les « Artistes dans les tulipes » feront la promotion de leurs talents et vendront leurs tableaux dans la boutique et la galerie d'art des tulipes. Des amuseurs publics divertiront les visiteurs en fin de semaine.

À l'exposition « Les tulipes de l'amitié », les visiteurs apprendront que le Canada a été le refuge de la famille royale néerlandaise durant la Seconde Guerre mondiale et que les troupes canadiennes ont grandement contribué à la libération des Pays-Bas. En guise de remerciements, le peuple néerlandais et la famille royale des Pays-Bas ont fait parvenir 120 000 bulbes de tulipes au Canada. Ils continuent encore aujourd'hui à nous en acheminer 20 000 par année !

Au parc des Commissaires, des interprètes de la CCN animeront aussi un « chariot de



découvertes » et offriront aux visiteurs la chance de manipuler des objets captivants relatant l'origine du don des tulipes.

Encore cette année, la navette des tulipes OC Transpo sera en service toutes les fins de semaines du 3 au 19 mai, de midi à 18 h. Le tarif sera de 3 \$ par jour. Avis à ceux et celles qui pourraient s'inquiéter de la présence ou de l'absence des tulipes



durant le Festival: la route des Tulipes contient une variété d'espèces à date de floraison différentes.

LE BAL DES TULIPES AU CHAPITEAU MIROIR!

Le Bal des tulipes 2008 aura lieu cette année le samedi 10 mai, dans le spectaculaire chapiteau miroir au Parc Major, derrière le Château Laurier.

On y passera une soirée divertissante, de type cabaret haut de gamme, sur le thème des « reflets ». Des îles d'aliments et de boissons internationales, un bar ouvert, du champagne, des spectacles visuels et comiques seront au programme. La comédienne Jessica Holmes animera la soirée et des membres de la Royal Canadian Air Farce interagiront dans de brèves saynètes. D'autres surprises seront annoncées le moment venu, dont le nom d'un grand orchestre de danse.

CAHIER PUBLICITAIRE



Mon Cadeau



Artiste canadien Brad Dinwoodie

bloc 8X8
reproduction
limitée à 300
60⁰⁰⁰/ch



261, rue Dalhousie
(voisin de Ma Cuisine, Ottawa)

613 241-4438

495749

*Je vous souhaite
un printemps
des plus fleuris
et un excellent
festival 2008!*



**Marcel Proulx, député
Hull-Aylmer**

Colline parlementaire
800 Édifice de la Justice
Chambre des communes
K1A 0A6
Tél : 613 992-7550
Télec : 613 992-7599

Circonscription
600-15, rue Gamelin
Gatineau (Québec)
J8Y 1V4
Tél : 819 994-8844
Télec : 819 994-8557

495744

CELEBRIDÉE™

UNE CÉLÉBRATION D'IDÉES



La bottine souriante

Quatrième centenaire de la ville de Québec!
Vendredi 9 mai, 16 heures

La bottine souriante

Quatrième centenaire de la ville de Québec!

Vendredi 9 mai, 16 heures

Chapiteau miroir du Festival des tulipes
Un spectacle-surprise très particulier s'ajoute au programme de Celebridée. La bottine souriante a fait un tabac à guichet fermé dans le monde entier! La bottine souriante incarne parfaitement la vitalité et la fierté de la culture québécoise. Joignez vous à Celebridée et au Festival canadien des tulipes pour fêter le quatrième centenaire de la fondation de Québec en compagnie de ces comédiens.

Admission générale : 20 \$

Section réservée : 40 \$

www.celebridee.com



Colin Mochrie et Brad Sherwood
Dimanche 4 mai, 19 heures 30
Centre national des arts, salle Southam

Un spectacle unique à Ottawa de Colin Mochrie, comédien brillamment subtil, spécialisé dans l'improvisation!

Après des tournées en solo à la réussite éclatante, Colin Mochrie et Brad Sherwood, vedettes du spectacle télévisé *Whose Line Is It Anyway?* proposé pour les Emmy Awards, présentent en équipe une soirée d'improvisation comique extraordinaire.

Billets : 32 \$, 42 \$, 56 \$, 68 \$

Les billets sont en vente au Centre national des arts, à www.ticketmaster.ca et aux points de vente des billets du Festival canadien des tulipes. En anglais.

Venez goûter à l'ambiance décontractée du chapiteau miroir du Festival des tulipes de style cabaret, à son bar et à son service de restauration – au parc Major's Hill, directement derrière le Château Laurier.

ACHÉTEZ EN LIGNE
CAPITALTICKETS.CA • 613 • 599 • FANS (3267) ou 877 • 788 • FANS (3267)
 • Les magasins **sports experts** et billetterie de la **Place Banque Scotia**™
 Nicholas Hoare Books • Perfect Books • Collected Works Bookstore • Compact Music



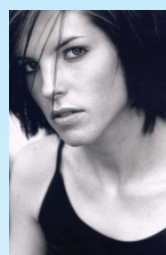
Société partenaire Commanditaire co-présentateur
KPMG **ROGERS TV**

CHAPITEAU MIROIR DU FESTIVAL DES TULIPES – Parc Major's Hill

SOIRÉES CABARET



La nouvelle série de spectacles musicaux des « SOIRÉES CABARET » aura lieu 5 soirs, sous le CHAPITEAU MIROIR DU FESTIVAL DES TULIPES qui sera dressé dans le parc Major's Hill (directement à l'arrière du Château Laurier), les 3, 4, 11, 14 et 18 mai.



Deux spectacles seront présentés chaque soir. Le premier spectacle (début à 17 h 30), un divertissement de type cabaret au rythme enlevé, agrémenté par un repas gastronomique complet et un bar payant, sera suivi d'un coquetèle spectacle (début à 21 h 30), pendant lequel un bar payant et un menu de hors-d'œuvre et de desserts seront proposés. Il est recommandé de réserver pour tous les spectacles. Le coût du premier spectacle de la soirée, le « dîner spectacle », est de 80 dollars canadiens par personne et celui du deuxième spectacle de la soirée, le « coquetèle spectacle », de 40 dollars canadiens par personne.

Un thème musical différent et unique sera à l'honneur chaque soir : comique burlesque, Las Vegas, divas de légende, blues et jazz. **Lynsey Bennett** (Miss Canada 2003) sera « l'hôtesse officielle » de cette série de spectacles.

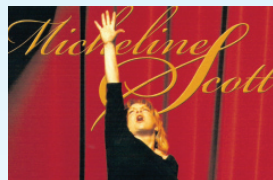
Achat des billets — Capital Tickets ou caisse du chapiteau miroir du Festival des tulipes.
www.capitaltickets.ca 613-599-FANS (3267) • 877-788-FANS (3267)



Samedi 3 mai
MOULIN ROUGE « EXTRAVAGANZA! »
 présenté par « BELLUSCIOUS »



Dimanche 4 mai
 « VIVA, VEGAS! », le spectacle de music hall du « JOHNNY VEGAS ALL STAR BAND »
 À l'honneur :
 « LES BELLUSCIOUS GIRLS »



Dimanche 11 mai
 (la fête des Mères!)
 « LEGENDS OF MUSIC » – Édith Piaf et Judy Garland... « deux voix, une seule passion! » En vedette : Micheline Scott et à l'honneur : « Les oiseaux du paradis »



Mercredi 14 mai
 « LADY SINGS THE BLUES », en vedette : Diane White



Dimanche 18 mai
 « SATIN DOLLS », spectacle de music hall avec, en vedette, Deborah Davis



Le marché immobilier canadien demeure stable

Julie Gagné
Collaboration spéciale

De fortes économies locales et l'accroissement de la population favorisant la demande des acheteurs, le marché immobilier canadien, qui a affiché des hausses de prix modérées au premier trimestre, repose sur des bases stables.



(Photo : Services immobiliers Royal LePage)

Phil Soper, président et chef de l'exploitation des Services immobiliers Royal LePage

Même si l'on a enregistré, au premier trimestre de 2008, des augmentations plus modérées du prix des maisons que celles observées lors des trimestres précédents, les fortes majorations enregistrées sont grandement attribuables aux effets partagés des économies locales résistantes, des niveaux élevés d'immigration et des taux d'intérêt relativement bas qui génèrent une demande continue des acheteurs, selon le rapport Étude sur le prix des maisons, publié ce mois-ci par les Services immobiliers Royal LePage.

Bien que la plupart des marchés observés aient connu des hausses de prix, ce sont les plus petites villes, dont les maisons sont relativement abordables et qui jouissent d'une économie vigoureuse reposant sur l'industrie du secteur primaire, qui se sont démarquées avec les hausses les plus significatives.

« Le marché canadien de l'immobilier repose sur des bases stables. Mis à part plusieurs petites villes de l'Ouest, le pays revient à un marché caractérisé par une hausse modérée du prix des maisons, affirme Phil Soper, président et chef de l'exploitation des Services immobiliers Royal LePage. Ces conditions de marché, qui favorisent davantage les acheteurs potentiels, sont plus viables à long terme que les fortes hausses que nous avons connues récemment. »

Bien que le ralentissement économique à l'échelle mondiale ait modéré la demande au chapitre des ressources naturelles du Canada, les régions exportatrices continuent de bénéficier d'un marché immobilier local plus vigoureux. Une forte demande ainsi qu'une hausse du prix des maisons ont également été observées même dans les villes qui ne sont pas principalement orientées vers ce secteur.

Croissance la plus élevée

Le fait que le Canada a le statut d'être le pays du G-7 où la croissance de la population est la plus élevée aide à donner de la vigueur au marché immobilier du pays. Il s'agit d'une force stabilisatrice pour le marché de la revente canadien qui est essentielle à l'appréciation des prix à long terme. Le Canada continue d'attirer un grand nombre d'immigrants spécialisés. Même si ceux-ci sont généralement attirés par les grandes villes comme Vancouver, Montréal et Toronto, les tendances indiquent désormais que les villes secondaires nécessitant une main-d'œuvre qualifiée ont aussi la cote aux yeux des nouveaux venus.

En plus d'une croissance soutenue de la population, la structure du secteur des services financiers au Canada et ses programmes de prêts ont quelque peu mis le pays à l'abri des problèmes de crédit que connaît actuellement le secteur de l'immobilier aux États-Unis. « Nous savons maintenant, ajoute M. Soper, que le marché canadien de l'immobilier a suivi une voie nettement différente de celle de nos voisins du Sud. Comme notre marché des prêts hypothécaires à risque n'est pas très important, nous n'avons souffert que de très faibles retombées comparativement au marasme que vivent les Américains. Bien que le Canada ne puisse éviter l'impact négatif de la situation économique que connaissent les Américains, l'avoir propre dans la propriété au Canada devrait être en sécurité, comme le marché amorce une période de croissance, si faible soit-elle. »

L'Étude sur le prix des maisons au Canada de Royal LePage fournit de l'information sur sept types d'habitations répartis dans plus de 250 villes et quartiers d'un océan à l'autre. Les valeurs des propriétés indiquées correspondent à l'évaluation de la firme de courtage immobilier de la valeur marchande des propriétés de chaque endroit en fonction des données locales et des renseignements sur le marché fournis par les experts du secteur immobilier résidentiel de Royal LePage. Pour certaines régions, il est possible d'accéder à des données historiques datant du début des années 1970.

Pour obtenir de plus amples renseignements concernant cette étude, vous pouvez consulter le site www.royallepage.ca.

MAISONS
LEMAY
HOMES

MAISONS EN INVENTAIRE
OCCUPATION RAPIDE

* Voir vendeur
E.&O.E.



Élite 2B

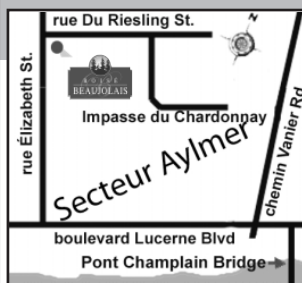


Dahlia 3B



Merlot B

Modèle	Superficie p ²	Ch. à c.	Garage	Adresse
BOISÉ BEAUJOLAIS (Aylmer) 819 595-2482 (Rabais 10 000\$*)				
BUNGALOWS Merlot B,	1 861	2 + 1	2	182, rue Riesling
2 ÉTAGES Elite 2B	1 610	3	2	236, rue Élizabeth
TERRASSES GABRIEL-LACASSE (Hull) 819 595-2482 (Boni de signature*)				
BUNGALOWS Sapphire B	1 696	2	2	66, rue Gabriel-Lacasse
Leonardo 3B	2 032	2+1	2	71, rue Gabriel-Lacasse
2 ÉTAGES Dahlia 3B	2 498	4	2	64, rue Gabriel-Lacasse
BELCOURT (Orléans) 613 831-2887				
BUNGALOWS Rubis A	1 544	2	1.5	1808, boulevard Belcourt
Rubis B	1 544	2	1.5	1806, boulevard Belcourt

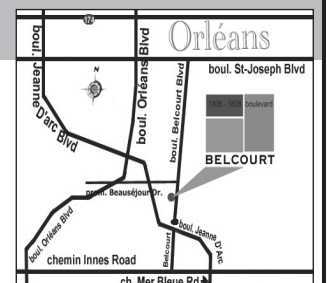


Richard Emond 819 595-2482

www.maisonslemayhomes.ca



Richard Emond 819 595-2482



Jean Lemay 613 831-2887

Magnifique projet boisé!

Venez voir nos modèles et choisissez votre terrain dans la Phase V de l'Érablière, présentement en développement.

PHASE V MAINTENANT OUVERTE

Obtenez jusqu'à **20,000\$ en valeurs ajoutées!**

Sur les modèles «La Baie» (plain-pied) et «Le Jonquière» en inventaire.
Tels : façade de pierre, bois franc, céramique et plus!

- Projet de construction clé en main
- Terrains sans voisin de cour arrière
- Terrains de 50' à 60' de façade et jusqu'à 180' de profondeur
- Choix de modèles de maisons uniques
- Mise en chantier en cours

«La Baie» (plain-pied) 249,900\$*
Bungalow de 1177 pi², avec garage sur terrain boisé.

«Le Jonquière» 292,000\$*
Cottage de 2 étages, 1605 pi², avec garage sur un terrain de 50' x 100'.

* Les taxes et les frais de notaire inclus.

La Baie (avec loft)

Le Clermont

Le Cap

BUREAU DES VENTES

Ch. des Érables

GATINEAU

Boul. de la Vérendrye

Pont Alonzo-Wright

50

Vers Ottawa

St-Louis

Venez nous visiter!

152, de la Sève, Gatineau [derrière le Collège Saint-Alexandre]

819.561.5491 > 819.213.4747

FERME LIMBOUR
CONSTRUCTION

INTEGRA

DOSSIER

Qualification professionnelle

La RBQ actualise sa réglementation et protège mieux les consommateurs

Adoptées au terme d'une vaste consultation auprès des associations de consommateurs et d'entrepreneurs, les modifications récemment apportées au Règlement sur la qualification professionnelle des entrepreneurs et des constructeurs-propriétaires se traduiront par une protection accrue du consommateur et une économie de plus de 11 millions de dollars pour les quelque 35 000 détenteurs de licence au Québec.

En vigueur dès le 25 juin, « cette nouvelle réglementation traduit concrètement la volonté du gouvernement et celle de la Régie d'accroître l'efficacité et la pertinence de son action en matière de qualification, en plus de répondre aux attentes de l'industrie, d'offrir aux consommateurs une protection accrue et surtout de valoriser l'expertise et les compétences des détenteurs de licence québécois », a précisé le ministre du Travail, M. David Whissell.

Le président-directeur général de la Régie du bâtiment du Québec, M. Daniel Gilbert, a par ailleurs souligné la grande collaboration des milieux de consommateurs et d'entrepreneurs pour le développement de cette nouvelle réglementation. La qualification professionnelle a été revue en profondeur, revisitant plusieurs aspects tels que la classification, l'évaluation des compétences, le cautionnement, de même que la durée de validité d'une licence. « Avant tout, il s'agit de mieux traduire les réalités actuelles et d'apporter des

changements significatifs qui seront bénéfiques tant pour les consommateurs que pour l'industrie de la construction », a indiqué M. Gilbert.

Une meilleure protection

Le cautionnement de licence constitue sans aucun doute le changement le plus significatif introduit dans le nouveau règlement. En effet, tout entrepreneur de construction devra désormais fournir un cautionnement de licence, soit une garantie d'indemnisation du consommateur subissant un préjudice découlant directement des acomptes versés, du non-parachèvement des travaux ou des malfaçons et vices découverts dans l'année qui suit la fin des travaux.

Jusqu'à maintenant, le cautionnement était limité à la fraude, à la malversation ou au détournement de fonds. Cette disposition s'est avérée peu efficace dans le passé, notamment parce que le fardeau de la preuve incombait au consommateur.

Le cautionnement s'élèvera à 20 000 \$ pour les 14 000 entrepreneurs généraux et à 10 000 \$ pour les 21 000 entrepreneurs spécialisés, ce qui correspond aux sommes exigées ailleurs en Amérique du Nord. Cette nouvelle pratique vient accroître de manière tangible la protection offerte aux consommateurs.

Une classification allégée et revisitée

Le nombre de sous-catégories de licence a été ramené de 98 à 60, notamment pour faciliter la recherche par le consommateur de l'entrepreneur qui détient la compétence requise selon les travaux qu'il veut lui confier.

De plus, la classification regroupe dorénavant certaines sous-catégories autorisant des travaux jugés à risques moins élevés pour la sécurité du citoyen. La qualification pour ces sous-catégories est allégée, ce qui permettra de réduire le fardeau administratif des détenteurs de licence. En contrepartie, la Régie resserrera son encadrement

pour les travaux jugés à risques plus élevés.

Une évaluation des compétences resserrée

Tous les examens ont été revus et adaptés, selon les niveaux de risques, afin de permettre une validation plus serrée des compétences. Cette démarche répond aux attentes et aux besoins exprimés à la fois par les associations de consommateurs et par l'industrie.

Les critères d'évaluation ont été resserrés pour l'exécution de travaux jugés à risques plus élevés, comme ceux des charpentes de bois, alors que l'évaluation des compétences pour les travaux jugés à risques moins élevés, les travaux de peinture par exemple, sera allégée.

Une licence sans terme

La nouvelle réglementation comporte un autre changement majeur avec l'introduction d'une licence sans terme.

Cette disposition constitue un allègement administratif significatif. En effet, alors qu'un renouvellement annuel était obligatoire jusqu'à présent, 80 % des licences étaient renouvelées sans qu'aucune modification ne s'avère nécessaire. Dorénavant, c'est une procédure simplifiée qui permettra au détenteur de maintenir annuellement sa licence. Par ailleurs, la tarification de cette licence sans terme sera réduite, ce qui représente une économie appréciable pour le détenteur de cette nouvelle licence.

Des changements souhaités

Des gens du milieu sont venus appuyer les dires de la Régie lors de la conférence de presse. Le directeur général d'Option consommateurs, M. Michel Arnold, a souligné qu'il est « clair que la protection du consommateur est intimement liée à une plus grande responsabilisation des entrepreneurs et, à cet effet, l'introduction du cautionnement de licence constitue une amélioration notable. Ce cautionnement confère une valeur ajoutée à la licence et contribuera à rendre les entrepreneurs encore plus imputables ».

De son côté, le président de l'Association de la construction du Québec (ACQ), M. Gilbert Grimard, a rappelé que le nouveau règlement « présente une classification bonifiée qui reflète beaucoup mieux les spécialités et les technologies utilisées dans l'industrie. Également, ce nouveau règlement est susceptible d'engendrer des économies de temps pour les détenteurs de licence. Pour ces améliorations, l'Association ne peut que saluer la nouvelle réglementation et souligner le travail de la Régie et du gouvernement qui ont permis de conjuguer les besoins et attentes du consommateur avec ceux de l'industrie ».

Enfin, le président-directeur général de l'Association provinciale des constructeurs d'habitations du Québec (APCHQ), M. Omer B. Rousseau, a insisté sur le fait que « le nouveau règlement réduit de manière importante le fardeau administratif des demandeurs et détenteurs de licence, tout en étant plus exigeant sur l'admissibilité, ce qui favorise une protection accrue pour le consommateur, notamment et plus particulièrement dans le secteur de la rénovation ».

Un engagement gouvernemental

Le ministre du Travail, M. David Whissell, a conclu en rappelant que cette nouvelle réglementation s'inscrit dans la foulée de l'engagement du gouvernement à l'effet de diminuer le volume des formalités administratives et ce, non seulement dans l'industrie de la construction, mais également pour les 235 000 entreprises du Québec. « Depuis 2004, nous avons posé des gestes concrets pour accroître la productivité de nos entreprises, maintenir un environnement d'affaires compétitif tout en poursuivant nos objectifs de protection sociale et environnementale.

Le représentant d'une Banque travaille uniquement pour son institution.
Le courtier travaille uniquement pour vous.

Martine Clément
Agent imm. affilié
819 360-5467



Ginette Pitre
CHA Agent imm. affilié
613 324-3978



Nick Kyriazis
CHA Agent imm. affilié
819 771-6132



François Delisle
CHA Agent imm. agréé
819 775-1298



Benoit St-Jean
A.V.C. en partenariat avec le groupe IH (208)
819 669-1076



Éric Dupuis
Agent imm. affilié
819 770-0303



Jacques Côté
A.V.A. planificateur financier en partenariat avec le groupe IH
819 743-3887



Carole Lavigne
Agent imm. affilié
819 773-3718



Rhéau Séguin
CHA Agent imm. affilié
819 772-4921



Guy Cayer
CHA Agent imm. agréé
613 762-0482



**LE COURTIER HYPOTHÉCAIRE
EST VOTRE MEILLEURE SOLUTION !**

LE SERVICE EST **GRATUIT!**

Votre référence hypothécaire



INTELLIGENCE HYPOTHÉCAIRE
Courtier immobilier agréé

Une compagnie de GMAC

NOUVEAUTÉ

Un arrosoir tout à fait spécial qui veille sur votre cour et fait fuir les intrus

Julie Gagné
Collaboration spéciale

Wow! Une véritable sentinelle de... jardin! Le jour tout comme la nuit, The Motion-Activated Garden Sentry s'active à surveiller votre territoire et réserve comme traitement, aux petites et grosses bêtes de ce monde qui s'y aventurent, une séance d'arrosage dont ils risquent de se rappeler bien longtemps!

Créant une véritable clôture à ne pas franchir, ce tout nouveau produit a de quoi décourager bien des indésirables, allant des mouffettes aux rats laveurs en passant par les hérons, les ours et même le chien ou le chat du voisin. Avec une telle arme, vous en aurez enfin fini de ces plantes déterrées, de ces feuilles ou fleurs mangées et de ces délectables bleuets qui disparaissent - comme par magie - dès qu'ils sont mûrs!

Équipé d'un système de détection de mouvements faisant appel à la technologie de l'infrarouge actif 24 heures sur 24, The Motion-Activated Garden Sentry déclenche automatiquement l'appareil d'arrosage. Son bruit soudain et son mouvement ont assurément de quoi faire décamper ceux qui ne sont pas les bienvenus! Et, est pris qui croyait prendre!

Son champ de vision? Rien de moins que 105 degrés. Son rayon d'action? De quoi suivre l'animal dans un rayon de 1575 pieds carrés!

Se fixant dans la terre, ce produit d'une hauteur de 25 pouces doit être rattaché à un boyau d'arrosage et s'ajuste spécifiquement en fonction d'animaux d'une taille particulière.

The Motion-Activated Garden Sentry est disponible en consultant le site Web de Hammacher Schlemmer; une entreprise fondée il y a plus de 160 ans, ayant boutique sur la 57e Rue à New York et reconnue pour sa généreuse sélection de produits originaux et de grande qualité. Son prix : 79,95 \$US!

Il ne vous reste plus qu'à espérer que ce produit est vraiment capable de faire la différence entre le bébé du voisin qui se promène à quatre pattes et leur minou! Et, que votre cour ne deviendra pas, en votre absence, l'attraction des enfants de votre quartier à la recherche d'un peu de fraîcheur et de jeux d'eau!



(Photo : Hammacher Schlemmer)

Pour obtenir de plus amples renseignements sur ce produit ou sur Hammacher Schlemmer, vous pouvez composer le 1 800 321-1484 ou consulter le site Web www.hammacher.com.

Commencez ici!

10 MAISONS modèles

NOVOCLIMAT ➔ MAISONS UNIFAMILIALES
SEMI-DÉTACHÉS
CONDOS

Bois franc dans les chambres **ou** pierre en façade **SANS FRAIS.**

Seulement pour un temps limité.

À moins de 5 minutes

- Marina
- Centre d'achats
- Pistes cyclables
- Terrain de golf
- Écoles

ON VOUS ATTEND DÈS 11H.

Prenez le nouveau boul. **DES ALLUMETTIÈRES OUEST** jusqu'à la rue Front.

Line Charette copropriétaire

We offer a bilingual service.

Bureau de vente :
47, rue des Vieux-Moulins
secteur Aylmer à Gatineau **819.682.0682**

www.CHABITAT.com



Association des courtiers
et agents immobiliers du Québec

PUBLIREPORTAGE

Copropriété ou unifamiliale? Pourquoi pas un immeuble locatif ou commercial?

EN CONDO, ON EST PROPRIÉTAIRE DE QUOI AU JUSTE?

La copropriété est un mode d'habitation de plus en plus populaire. Il existe deux types de copropriétés: divise et indivise. En copropriété divise, vous êtes propriétaire exclusif de votre logement (le bâtiment doit cependant répondre à certaines normes). En copropriété indivise, aucun des copropriétaires ne possède une portion exclusive de l'immeuble (ce peut être le cas d'un duplex acheté par deux couples d'amis, par exemple).

Le condominium est une copropriété divise à laquelle s'ajoute une part de copropriété commune. Lorsqu'on est propriétaire d'un condominium, on est personnellement propriétaire de sa partie privée de l'immeuble, soit le logement que l'on habite, et on est collectivement propriétaire des parties communes que l'on partage avec les autres copropriétaires: structure, terrain, corridors, ascenseurs, etc.

Bien entendu, cette propriété commune est gérée par l'ensemble des copropriétaires et c'est l'assemblée générale des copropriétaires qui prend les décisions relatives au budget d'aménagement, d'entretien et de rénovation de l'immeuble. L'administration proprement dite est effectuée par le syndicat de la copropriété (un conseil d'administration élu par les membres) qui peut aussi prendre certaines décisions, selon le type de convention. Aussi, chaque mois, les copropriétaires doivent payer des frais pour assurer divers services comme le déneigement et l'entretien du terrain et des parties communes. Si vous hésitez entre devenir propriétaire d'une unifamiliale ou d'un condominium, vous devrez considérer cet élément dans vos calculs financiers.

UN DUPLEX, UN TRIPLEX, UNE BÂTISSE COMMERCIALE, ÇA VAUT L'INVESTISSEMENT?

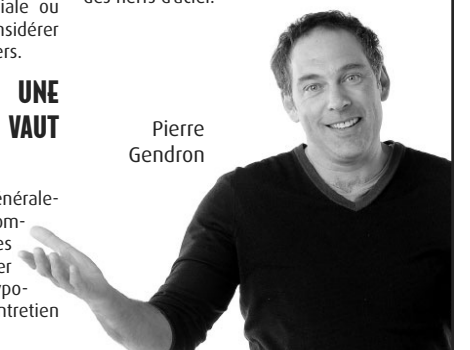
L'achat d'un immeuble locatif est généralement un bon investissement qui comporte des avantages financiers. Les revenus de la location aident à payer l'hypothèque et les intérêts sur l'hypothèque, et les dépenses liées à l'entretien

de l'immeuble sont, en tout ou en partie, déductibles d'impôt. Que vous pensiez à un duplex, un triplex ou à tout autre « plex », il faut prendre en compte que le prix d'achat et le risque financier sont proportionnellement plus importants.

Avant de prendre une décision sur un coup de tête ou un coup de coeur, il est essentiel de bien évaluer le potentiel de l'immeuble locatif et le rendement possible sur l'investissement. Il faut aussi réaliser que la présence de locataires entraîne des responsabilités autres que financières qui sont parfois très prenantes. En effet, percevoir les loyers, gérer les tuyaux bouchés, les clés oubliées, les plaintes, les avis d'augmentation, les relevés d'impôts fonciers, etc. peut s'avérer un lourd fardeau pour ceux qui n'ont pas, disons... la vocation!

Pour ceux qui voudraient aller encore un cran plus haut, il y a aussi la possibilité d'acquérir un immeuble commercial. Ce peut être une occasion de se lancer en affaires, mais qui dit se lancer en affaires dit aussi prendre des risques. En effet, ce genre d'immeuble peut générer des revenus élevés... en autant que les locaux sont loués. Or, on sait que les locataires commerciaux sont beaucoup plus sensibles à l'instabilité économique que les particuliers. Il faut aussi savoir que le processus pour louer un local commercial est plus long et plus coûteux que pour un simple logement. Considérez aussi l'éventualité de rénovations majeures, les taxes et règlements municipaux, etc. Tout cela n'est pas du même ordre que pour un immeuble locatif. Bref, pour gérer de tels immeubles, il faut avoir les reins solides et des nerfs d'acier.

Pierre Gendron



L'Association des courtiers et agents immobiliers du Québec a pour mission principale de protéger le public. Elle encadre les pratiques professionnelles de tous les courtiers et agents immobiliers du Québec, tel que prescrit par la loi.

acaiq.com

Expo Pal 08 : 55 exposants sous un même toit

**MAINTENANT OUVERT
NOUVEAU PROJET**

MAISON MODÈLE
Angelus 4
2913 P.C.

R Domaine
Rivermead

maisons de
prestige

**80 NOUVEAUX TERRAINS
DANS LE SECTEUR AYLNER**

Maison modèle
107, Jean Gascon

Secteur Aylmer

LINE SOUCY
Directrice des ventes

HEURES DE VISITE :
Samedi et dimanche 12 h à 17 h
Lundi et mardi 16 h à 19 h
Merc., jeudi et vendredi sur rendez-vous

LES ENTREPRISES
**RÉJEAN
PARISIEN**

819.213.4444

www.rejeanparisien.com

R.B.Q. 8314-0376-44






Plus de 55 exposants participeront, les 2 et 3 mai prochains, à l'édition 2008 de l'Expo Pal qui aura lieu chez Pilon Ltée au 5, boulevard Montclair dans le secteur Hull. Pour toute personne ayant besoin de renseignements en vue d'un projet de construction ou de rénovation, voilà l'occasion rêvée.

« J'ai mis sur pied l'Expo Pal pour répondre à un besoin de la clientèle, a déclaré Sébastien Lavoie, directeur de Pilon Pal. Nous sommes tous pressés par le temps et en offrant aux gens la possibilité de rencontrer sous un même toit, des gens certifiés, capables de fournir des conseils judicieux, d'offrir un service personnalisé et des matériaux de qualités, je leur permets d'économiser temps et argent. »

Pour l'occasion, la direction de Pilon Pal aménage le magasin afin de faire place aux kiosques des exposants qui présenteront leurs produits et services touchant à l'ensemble des secteurs liés à la construction et à la rénovation : toitures, planchers, pierre, peinture, chauffage, systèmes d'eau ainsi que les assurances et le financement.

« L'an dernier c'est plus de 4 000 visiteurs qui sont venus profiter des aubaines et des conseils, poursuit M. Lavoie. Les exposants ainsi que Pilon Pal offriront des promotions et des chances de participer à de nombreux tirages tels qu'une toiture complète en bardeau, des bons d'achat de 500 \$ applicables sur le bois franc ainsi que plusieurs outils et coupons rabais. De plus, les clients auront jusqu'au 16 mai pour concrétiser leurs achats et ainsi profiter des nombreux spéciaux. »

Pilon Ltée vend des matériaux de construction depuis plus de 110 ans. Il se distingue entre autres par une connaissance approfondie des matériaux et l'écoute des besoins de ses clients, fournisseurs et marchands affiliés. Ses produits couvrent toute la gamme des matériaux nécessaires à la construction, rénovation et décoration de la maison.

Enfin, une équipe de vendeurs expérimentés conseille la clientèle sur le choix des matériaux appropriés à chaque projet ainsi que sur les techniques d'installation et le service après vente.

Pour en savoir plus sur Pal Pilon, on peut visiter le site Internet www.pilon.pal.ca.

Voici la liste des exposants :

- Afa Maibec
- Arriscraft
- Hsf-groulx
- Bailey
- Thermo-maître
- Canwell/Canoxel
- Confort géothermique
- Century stone
- Système d'eau de l'Outaouais
- CJRC
- Desjardins (caisse populaire)
- Finex
- Domac
- Cgc
- Flexterm/centura
- Gazifère
- Gentek
- Goodfellow
- Groupe Lebel
- Guardian
- Hanson brick
- Fixatech
- Ideal revêtement
- Iko
- Insulfloor
- International Beams
- King Ciment
- Lafarge
- Lauzon
- Leger lite
- Les portes et fenêtres Vimat
- Maximum ventilation
- Moulding & Mill Work
- Moulture Alexandria
- Optima
- Owens corning
- Permacon
- PFD
- Plastival
- Prémoulé
- Protectron
- R. Lefebvre et fils
- Resisto
- Impérial
- Réno-stone
- SICO
- Sika canada
- Designer choice
- Task
- Steel tile
- Weiser lock
- Broadleaf
- Novik
- Ici peinture
- Sergau communication

LECTURE

Les coups de cœur du jardinier paresseux - Tome 2

Julie Gagné
Collaboration spéciale

Suite au succès incontestable remporté depuis la sortie, l'an dernier, de sa brique Les coups de cœur du jardinier paresseux consacré aux vivaces, annuelles, bis-annuelles, bulbes, fougères et herbacées, surtout des plantes de plate-bandes, voici que Larry Hodgson, dit le jardinier paresseux, brosse maintenant un portrait de plus de 500 arbres, arbustes, plantes grimpantes et couvre-sols parfaits pour les amateurs d'horticulture négligents. Vive le farniente!

Travaillant facilement 70 heures par semaine, Larry Hodgson est très souvent loin de son jardin. Vous comprendrez qu'il n'a pas grand temps pour bichonner les 2000 plantes qui y règnent, sans compter les 300 qu'il ajoute ou remplace à chaque année. Toutes celles qu'il vous présente avec un bonheur évident dans ce nouvel ouvrage se révèlent des plus jolies malgré son laisser-faire et de culture extrêmement facile. Pas de traitements contre les insectes et les maladies, pas de protection hivernale, pas de suppression de fleurs fanées, pas de tuteurage et pas de ménage d'automne. Youpi!

Parmi celles qu'il a sélectionnées, celles que je vous révèle brièvement survivent, étant donné leur zone de rusticité maximale de 3, en Outaouais et dans la grande région d'Ottawa où les zones varient de 5a à 3b, 3b étant la zone la plus froide.

Chaque espèce digne d'apparaître dans ce livre est toutefois présentée d'emblée par le jardinier paresseux par une photographie en couleurs, par un ou quelques paragraphes qui expliquent son coup de cœur et par un tableau tréfilé qui vous dévoile des renseignements tels que le nom botanique de la plante, sa famille, sa hauteur, sa largeur, le type d'exposition, les sols auxquels elle convient, le moment de sa floraison et, bien sûr, sa zone de rusticité. Mais, vous y retrouverez aussi une description beaucoup plus élaborée de chaque espèce et bon nombre de détails sur ses conditions de culture, ses cultivars, sa multiplication, ses problèmes potentiels et les utilisations et associations suggérées.

Arbres et arbustes

Les arbustes s'avèrent tout simplement, de l'avis de Larry Hodgson, les meilleurs des végétaux pour les jardiniers paresseux. Parmi ceux identifiés par le célèbre jardinier, il y a le si séduisant lilas commun 'Krasavitsa Moskvy', la spirée de VanHoutte, appelée aussi couronne de la mariée, qui fait partie de nos aménagements paysagers depuis plus d'un siècle ainsi que le sumac vinaigrier Tiger Eyes, une plante indigène d'ici qui est l'un des arbustes les plus populaires en Europe centrale et en Europe du Nord. Sans oublier, bien évidemment, son préféré l'hydrangée paniculée Pinky Winky.

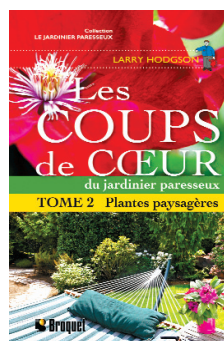
Font partie de la sélection de feuillus du jardinier, le lilas du Japon qui affiche une superbe et abondante floraison au début de l'été et l'orme d'Amérique qui est à la veille de renaître de ses cendres avec le développement de nouveaux cultivars ou hybrides résistant à la graphiose qui a éliminé la vaste majorité des ormes matures du continent à partir de 1928.

Côté conifères, il y a le ginkgo biloba qui fait preuve d'une résistance totale à tous les insectes, maladies et herbivores, le mélèze pleureur palissé qui crée un effet des plus gracieux sur une tonnelle, une pergola ou un treillis d'où il peut retomber en pluie et, pour ceux qui ont beaucoup, mais vraiment beaucoup d'espace, le chêne à gros fruits.

Plantes grimpantes et couvre-sols

Entre autres plantes grimpantes faisant partie des choix du célèbre jardinier, il y a la très très rustique clématite jaune à clochettes, l'indigène ménispermé du Canada dont le feuillage exotique constitue un véritable rideau de verdure permettant de cacher de vues et objets disgracieux ainsi que l'asperge volubile qui, bien qu'elle soit difficile à dénicher, dévoile une apparence à la fois plumeuse et très dense.

Les coups de cœur du jardinier paresseux - Tome 2 : assurément de quoi satisfaire tous les jardiniers fainéants qui ne désirent rien d'autre que d'admirer leur aménagement paysager à partir de leur hamac!



Les coups de cœur du jardinier paresseux
Tome 2 Plantes paysagères
Larry Hodgson
Broquet
ISBN : 978-2-89000-913-4
496 pages/ 39,95 \$

ENEZ VOIR

LES SUPERS CONDOS
de 1 250 pi² à 1 280 pi²
à partir de 139 900 \$

2 ANS
de frais de condo
PAYÉS!*

PLACE DU MUSÉE

Bienvenue

Semi-détaché

MAISON DE VILLE garage inclus
À PARTIR DE 167 900 \$
75% des terrains sont
SANS VOISIN ARRIÈRE

CERTAINS CONDOS disponibles avec un WALKOUT!

POSESSION RAPIDE

* Certaines conditions s'appliquent

En bordure du Parc de la Gatineau

Heures d'ouverture
Lundi au jeudi 13h à 20h
Week-end 12h à 17h

Bureau des ventes
819.772.4660

Mattino
DEVELOPMENTS INC.

R.B.O. : 8331-0631-27
495931

Allez-y ! Dansez !

CHARTRO vous offre 5 bonnes raisons de célébrer !

- Fournaise au gaz
- Climatiseur
- Échangeur d'air récupérateur de chaleur
- Filtre Média
- Foyer au gaz

seront inclus à l'achat de votre CHARTRO !!!

Pour les détails visitez WWW.CHARTRO.CA

CHARTRO
ENTREPRENEUR GÉNÉRAL

Semi-détachés & unifamiliales personnalisés

LA GARANTIE QUALITÉ HABITATION
R.B.O. : 8000-6810-99
495969

Salade d'avocat et de pamplemousse Sunkist®



Préparation: 20 min
Marinage/Repos: 0 min
Cuisson: 0 min
Total: 20 min

Ingrédients de la recette

- 2 avocats moyens
- 3 pamplemousses Sunkist®
- 750 ml (3 tasses) salade printanière

Vinaigrette

- 1 lime Sunkist®, en jus
- 60 ml (1/4 tasse) huile d'olive
- Au goût sel

Préparation

Salade

À l'aide d'un couteau bien coupant, couper les avocats sur la largeur en rondelles de 1/2cm (1/4po), prenant bien soin de ne pas entailler le noyau.

Libérer délicatement les rondelles une par une et les peler.

Diviser en 4 portions égales. Dans 4 assiettes, empiler les rondelles (environ 4 par assiette) pour faire une tour. Peler 2 pamplemousses et les défaire en suprêmes. Couper les suprêmes en bouchées et remplir le centre des 4 tours des bouchées.

Couper le dernier pamplemousse en deux.

Couper un demi en 4 tranches. Exprimer et réserver le jus de l'autre demi.

À côté de chaque tour, déposer une tranche de pamplemousse.

Déposer le mesclun sur la tranche de pamplemousse.

Vinaigrette

Au fouet, mélanger le jus de lime, l'huile d'olive, le jus de pamplemousse réservé et le sel. Verser sur les 4 salades. Garnir les salades de zeste de pamplemousse.

**Se servir de pamplemousse, pomélo, oroblanco ou Melogold Sunkist®.
Provenance : Sunkist Growers Inc.

Recette et photo fournies par Sunkist Growers Inc. Tous droits réservés.

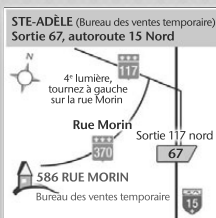
AVEZ-VOUS PENSÉ À UNE MAISON NEUVE À PRIX ABORDABLE ?



SPÉCIAL EXCLUSIF
L'option **GRATUITE***
NOVOCLIMAT
CONFORT, SANTÉ, ÉCONOMIE!
*Cette offre est valide jusqu'au 1 mai 2008

3 magnifiques projets avec vue en montagne

LES BORIES - MORIN-HEIGHTS
CHEMIN DU MONT LOUP-GAROU - STE-ADÈLE
DOMAINE DES COLLINES - STE-ADÈLE



Lun. et jeu. : 12h à 20h
Mar. et mer. : sur rendez-vous
Vendredi : 11h à 19h
Sam. et dim. : 12h à 17h

Tous les détails au www.unemaison.com

450 226-1684
514 238-8218
Sans-frais: 1-866-929-1679

Venez visiter nos 6 projets résidentiels
www.unemaison.com



LES CONSTRUCTIONS
RAYMOND ET FILS

En affaires depuis 28 ans

RBQ 2568-1446-02



494897

Nouveaux condos boulevard de l'Hôpital



Tranquillité d'esprit signé Alary

- Structure d'acier et planchers de béton
- Garage inclus
- Ascenseurs
- Système de surveillance
- Salle commune
- Occupation: Automne 2008
- Possibilité de personnaliser son condo!



819.561.5342

www.alaryconstruction.ca

RBQ : 3136-3336-34

496016



La météo a un impact sur le marché immobilier d'Ottawa au premier trimestre

Julie Gagné
Collaboration spéciale

Bien que les prix prévalant sur le marché de la revente d'Ottawa aient connu une hausse au premier trimestre de 2008 par rapport à la même période l'an dernier, ces derniers se sont avérés inférieurs et ont moins augmenté comparativement à l'ensemble du pays.

Parmi les causes expliquant que le marché immobilier de la capitale canadienne ait roulé au ralenti au premier trimestre de 2007, il y a, bien sûr, cette foutue neige qui n'en finissait plus de nous tomber sur la tête!

Village Tecumseh

Profitez des avantages du centre-ville

Plusieurs modèles disponibles

Venez nous rencontrer au
332, Ch. de la Savane, Gatineau

BUREAU DES VENTES OUVERT
Lundi, mardi et jeudi de 14 h à 20 h
Mercredi de 16 h à 20 h
Samedi et dimanche de 12 h à 17 h

Pour plus d'information contactez le
819.568.2555
Colette Sévigny au 819 210-7174

www.dubarry.net

du BARRY CONSTRUCTION QUALITÉ HABITATION depuis 1967 40 ans

Boul. Maloney
LOBLAWS
Rue Lamarche
Rue de Lausanne
Boul. de la Cité
Super C
WAL-MART
Chemin de la Savane
Bureau des ventes
332, ch. de la Savane

RBQ : 1936-0098-03
496020

Porte ouverte

Dimanche le 27 avril

Résidence du 485 nouvellement ouverte pour personnes retraitées autonomes

5 appareils fournis aux 50 premiers résidents

Appartement à partir de 964 \$* par mois

*Incluant crédit d'impôt

Services :

- Boutiques et commerces (pharmacie, salon de coiffure, studio d'esthétique, etc.)
- Clinique médicale
- Café bistro
- 2 salles à manger avec service
- Cinéma
- Piscine, spa, sauna
- Salle de billard
- Chapelle
- Salle polyvalente
- Bibliothèque
- Cellier
- Supervision 24 heures
- Services de transport

Résidences de la Gappe

Le bonheur d'être ensemble!
819-246-5050
www.residencedelagappe.ca

Heures d'ouverture :

7 jours par semaine de 9 h à 17 h

485 boul. de la Gappe,
Gatineau

La dégauchisseuse et le planeur d'épaisseur

Claude Rainville
Collaboration spéciale

Cette semaine, la chronique Bricolage est consacrée aux deux outils indissociables et complémentaires au banc de scie pour les bricoleurs qui désirent travailler du bois séché naturellement et non blanchi : la dégauchisseuse et le planeur d'épaisseur.



La dégauchisseuse est un rabot électrique puissant dont les semelles et les couteaux rotatifs sont présentés telle une table sur laquelle le bois à l'état brut est glissé pour aplanir la surface des planches.

Qu'elles soient gauchies, croches ou bombées, les planches sortent de cet outil, aussi appelé corroyeur, parfaitement aplanies. L'ébéniste utilise la dégauchisseuse pour redresser une face et un chant (côté de la planche). Le planeur d'épaisseur permettra de machiner la deuxième face de la planche parfaitement parallèle à la première. Enfin, le banc de scie servira à rendre parallèle le deuxième chant.

La dégauchisseuse est indispensable pour laminer des panneaux de bois véritable, le laminage étant le collage de plusieurs planches côte à côte.

Cet outil est généralement offert avec des tables et des couteaux permettant le « redressage » de planches de six pouces ou de huit pouces bien que des équipements de ce type sont offerts dans des largeurs beaucoup plus grandes dans l'industrie. Les tables d'entrée et de sortie du bois sont offertes en différentes longueurs. Plus ces tables sont longues, plus vous pouvez redresser précisément vos planches.

Enfin, certains modèles n'ont que la table d'entrée réglable alors que

d'autres offrent les deux tables réglables, ce qui permet l'ajustement de la table de sortie avec la hauteur des couteaux.

Les professionnels utilisent des modèles puissants et stables parce qu'ils ont souvent à machiner des pièces de bois lourdes et longues. Un bricoleur moyen peut tirer avantage d'un modèle plus léger, voire de table, qui est beaucoup moins puissant mais la vitesse plus élevée de rotation des couteaux compense. Le désavantage le plus marqué de ce type de modèle est la longueur réduite des tables qui affecte la précision du « redressage » des pièces plus longues.

Le planeur d'épaisseur termine le travail initié sur la dégauchisseuse. Il machine la deuxième surface parfaitement parallèle à la planche dont la première face a déjà été aplanie sur la dégauchisseuse.

La dégauchisseuse seule ne peut donc équarrir parfaitement une planche. Le planeur d'épaisseur non plus car si la première face est houleuse, le planeur d'épaisseur suivra les courbes de la première face et produira une planche

parallèle à la première et la planche sera houleuse sur les deux faces.

Le planeur d'épaisseur se définit par la largeur des planches ou des panneaux laminés qu'il peut machiner. Les plus couramment disponibles dans le marché sont de largeur de 12, 16, 20 et 24 pouces.

Les modèles professionnels sont lourds et puissants permettant aux ébénistes de blanchir des milliers de pieds-planches par jour, au besoin. Ces machines sont capables d'enlever de 1/8 à 5/16 à chaque passe.

Des modèles portatifs sont offerts pour les petits ateliers. Capables de planer des pièces jusqu'à six pouces d'épais par 12 pouces de large, ces modèles sont un très bon compromis, surtout s'ils sont installés tels des équipements fixes dans l'atelier.

La capacité de ces modèles ne permet pas de planer de larges panneaux de bois plein d'un seul trait. Cependant, ils peuvent l'être en deux pièces ou plus, puis collés ensemble et sablés à la sableuse à ruban.



Claude Rainville est un ébéniste artisan spécialisé dans la fabrication de meubles sur mesure. Il offre aussi des cours d'ébénisterie. Pour toute question, commentaire ou suggestion, on peut le joindre à l'Atelier des Cascades au 819 827-0419.

Water Furnace

ÉCONOMISEZ 70% MISEZ
sur votre facture de chauffage

CALCULEZ-LE

confortgeothermique.com

JUSQU'À **5500 \$** DE SUBVENTION

ÉVALUATION **Gratuite**

RÉSIDENTIEL OU COMMERCIAL

LE CHAUFFAGE GÉOTHERMIQUE
Source d'énergie économique, fiable, renouvelable et inépuisable provenant directement du sol.

PROGRAMMES DE SUBVENTION
Des programmes fédéral et provincial vous donnent droit à des subventions pour l'installation d'un système de chauffage géothermique dans une propriété existante, une construction neuve allant jusqu'à 5500 \$ et davantage pour des projets de chauffage commerciaux.

Géothermique
ÉCONOMIQUE | CONFORTABLE | FIABLE | RENOUELABLE

Informez-vous **819 643-4218**

FORAGE GÉOTHERMIQUE EFFECTUÉ PAR
puitsbrunette.com
puisatiersprotech.com

junic.ca

À partir de **820 \$** / mois*

Visites virtuelles **360°**

Semis et Unifamiliales

Grands terrains
Nombre limité de terrains dos au ruisseau maintenant disponibles !
Gagnant du projet domiciliaire de l'année... à quelques minutes du centre-ville d'Ottawa.

Centre de Présentation
Ouvert 7 jours par semaine
8, boulevard du Plateau
819.595.5962

JUNIC
Construit pour la vie!

7min. d'Ottawa

Parc de la Gatineau, St-Raymond, des Allumettières, Plateau, Loblaws, Pont du Portage, Pont Alexandra, Pont Des-Chaudières, Pont Champlain, Ottawa

QUALITÉ HABITATION

* Prix de vente 183 669 \$, financé à 95%, 5 ans @ 4,65%, amorcé sur 40 ans. TPS/TVQ et frais de notaire inclus. Durée limitée, certaines conditions s'appliquent. RBQ#2346-5966-46

DESIGN



Sonia Grenier



Joan Leclerc



Nathalie St-Gelais



Michel Montreuil

Recouvrir votre mobilier, un atout

Joan Leclerc
Collaboration spéciale

La lumière printanière de la journée s'étire maintenant jusqu'au retour du travail. Les défraîchissements de votre environnement vous apparaissent alors sous leur vrai jour. Heureusement, cette clarté prolongée nous apporte souvent le regain d'énergie nécessaire pour entreprendre de nouveaux projets.

Pour les nettoyer, vous retirez les housses qui ont recouvert votre fauteuil préféré et le canapé défranchis pendant la saison froide. Du coup, on se dit que le canapé sans housse pourrait être intéressant. Cependant, l'ampleur de l'usure du tissu saute aux yeux. Acheter du nouveau ou recouvrir ?

Oui, il est vrai que recouvrir un canapé engage les mêmes déboursés que le remplacer. Quels en sont les avantages ? En plus d'aimer son confort et sa forme, votre sofa possède une bonne structure de bois, il est de qualité.

En optant pour le recouvrement, la qualité et le choix des tissus seront supérieurs à ceux qui sont offerts par les fabricants de mobilier qui doivent limiter leur sélection. En plus, vous pouvez, si vous le désirez, agencer votre parure de fenêtre du même tissu ou d'un tissu coordonné pour agencer le mobilier fraîchement recouvert.

Vous pouvez aussi sélectionner un cuir. Un cuir « pleine fleur », c'est-à-dire la teinture doit traverser complètement la peau, est fortement recommandé. Une teinture de surface indique un cuir de moindre qualité. Son usure sera plus apparente car les marques découvriront la couleur de fond.

Le choix du tissu

Un ligné sur une chaise ronde de type « tub chair » n'est pas conseillé. Les lignes ne pourront jamais se suivre verticalement. Il est préférable de choisir un tissu uni ou à petit motif pour épouser la forme ronde du fauteuil.

Les gros motifs d'un tissu s'apparentent mieux aux pièces plus volumineuses du mobilier, comme le canapé deux places ou le sofa. Sur un meuble de style, un gros motif du genre médaillon se doit d'être centré pour en obtenir sa pleine valeur. Tous les motifs doivent être agencés non seulement sur le même fauteuil, mais aussi d'un fauteuil et d'une chaise de salle à manger à l'autre.

Conseils d'un pro du recouvrement

Faites évaluer le mobilier à recouvrir si vous n'êtes pas certain de sa qualité. Par exemple, une structure de mobilier de styromousse ne vaut pas l'investissement de recouvrement.

Une pièce de mobilier recouverte par un rembourreur professionnel sera comme neuve puisque avant de le couvrir de nouveau tissu, il déshabille complètement le meuble, le dépouille de ses appareils jusqu'au squelette.

Il inspecte sa structure et solidifie ou remplace les morceaux qui doivent l'être. Il ajoute une bourrure neuve. Il enveloppe les coussins d'un polyester, nouvellement arrivé sur le marché, pour une meilleure adhérence du tissu de surface, en plus d'arrondir la forme carrée de la mousse et d'ajouter au confort.

L'achat d'un mobilier de moindre qualité renouvelle les achats plus fréquemment dus à une usure prématurée. À long terme, la qualité demeure.

Un autre avantage à considérer au recouvrement d'un meuble de qualité est le geste pour notre environnement pour une planète propre, c'est un geste de recyclage.



Joan Leclerc pratique le design d'intérieur depuis 1981. Pour toute question, commentaire ou suggestion, vous pouvez la joindre au 819 243-1060 ou par courriel : jleclerc@bellnet.ca.





**L'ESCARPEMENT
DE LIMBOUR**

Visitez nos
Condos modèles
lundi au jeudi 14 h. à 16 h.
samedi et dimanche, de 13 h. à 17 h.
819 827-0979

**Plus de
50% d'espaces verts**

Branché dans la nature, l'Escarpement de Limbour vous offre un nouveau lotissement domiciliaire perché à flanc de colline et plus de 50 pour cent d'espaces verts et boisés, à 15 minutes seulement du centre-ville de Gatineau-Ottawa.

Vivre en ville, en pleine nature !

10 maisons et 2 condos modèles
50 % d'espaces verts

Unifamiliales





Condominiums



Sémi-détachés



Maisons de ville





819 213-0322



819 827-0979



819 773-0808

www.escarpement.ca
(819) 561-1666

496068

Du 1^{er} au 4 août

Les annuelles en vedette au tout nouveau Festival du canal Rideau


NOUVEAU
LOFT de l'Europe

condo

CONCEPT UNIQUE!

 UNITÉS 2 CHAMBRES
1230 pi²

 1^{er} niveau
accessible aux personnes
à mobilité réduite

 2^{ème} niveau
grand balcon

 3^{ème} niveau 1230 pi²
avec un loft de 490 pi²
Superficie totale 1720 pi²
**À partir de
167 900\$**
**Le Plateau de la capitale...
un style de vie urbain !**

 Construit selon les standards
NOVOCLIMAT

- Fenestration très abondante
- Système de sécurité avec caméra
- Plafond lisse 9 pieds de hauteur
- Taxes et notaire inclus

Heures d'ouverture

 Lundi au vendredi 12 h à 20 h
Samedi et dimanche 12 h à 17 h

 Bureau des ventes
270 boul. de l'Europe,
unité 4,
Gatineau, Québec
819.205.1213

 Julie Gagné
Collaboration spéciale

Après le Festival canadien des tulipes, les belles, qui ornent déjà les promenades de la Reine-Elizabeth et du Colonel-By de même que le parc des Commissaires, seront remplacées par des plates-bandes de fleurs annuelles. Ces dernières seront en vedette, pour la première fois, au tout nouveau Festival du canal Rideau qui se tiendra du 1^{er} au 4 août, à Ottawa.



(Photo : CCN)

C'est nul autre que Michel Gauthier, qui a occupé successivement, depuis 1992, les postes de directeur général du Festival canadien des tulipes et de Flora International, qui est maintenant à la barre de ce tout nouvel événement gratuit rendant honneur à ce site du Patrimoine mondial de l'Unesco. Et, qui dit Michel Gauthier, fait, bien évidemment, référence aux fleurs.

Quarante-six plates-bandes seront aménagées, soit 30 au parc des Commissaires, 11 sur la promenade de la Reine-Elizabeth et cinq sur la promenade du Colonel-By. C'est Dorota Grudniewicz, architecte-paysagiste responsable entre autres des tulipes et plantes annuelles à la Commission de la capitale nationale (CCN), qui a vu à la planification, à la conception et au design de l'ensemble du programme floral.

Pour vous faire découvrir les Jardins du canal Rideau, des visites seront offertes en français et en anglais, en avant-midi, à chaque jour du Festival. « C'est la Société du jardin botanique d'Ottawa, qui vise la création d'une telle infrastructure dans la capitale nationale, qui verra à l'organisation des visites des jardins du Canal Rideau qui débiteront au parc des Commissaires, à côté du lac Dow, spécifie Michel Gauthier, directeur général du Festival du canal Rideau. Ces plates-bandes font l'objet d'un aménagement très précis de la part de la CCN et nous désirons les promouvoir. »

Les variétés

En parcourant les jardins du canal Rideau, vous retrouverez, au début d'août, du millet et autres graminées qui donnent du mouvement à l'ensemble unique que constitue chaque plate-bande et au moins 30 variétés de fleurs annuelles. Des fleurs résis-

tantes qui ont été choisies parce qu'elles nécessitent très peu d'entretien ou de soins. Parmi ces espèces qui ne demandent pas à être bichonnées, il y a, bien sûr, des bégonias, des pétunias et des agerates. Sans oublier le géranium Survivor Hot Pink et les coléus Kong et Chocolate Mint.

Parmi les nouvelles variétés d'annuelles sélectionnées par Dorota Grudniewicz, il y a notamment la célosie Fresh Look (Celosia 'Fresh Look'), qui a belle allure, et l'impatiante Fanfare Spreading. « Alors que les impatientes détestent habituellement le soleil, celle-ci s'étend sous ses chauds rayons », mentionne-t-elle.

Parmi les variétés à l'honneur dénuées de fleurs, il y aura plus particulièrement, selon l'architecte-paysagiste qui œuvre à la CCN depuis une dizaine d'années, le ricin commun (Ricinus communis), une plante dénudée de fleurs pouvant atteindre trois mètres de hauteur et présentant d'énormes feuilles pouvant atteindre jusqu'à 60 centimètres. Et, aussi, l'amarante tricolore (Amaranthus tricolor) dont les feuilles tricolores, atteignant presque deux mètres, se révèlent spectaculaires.

Pour obtenir de plus amples renseignements sur ces fleurs annuelles qui seront à l'honneur dans le cadre du Festival du canal Rideau ou sur la CCN, vous pouvez composer les numéros de téléphone indiqués ou consulter les sites Webs suivants :

Commission de la capitale nationale : 613 239-5000
www.capitalecanada.gc.ca

Festival du canal Rideau :
613 288-0970
www.festivalducanalrideau.ca

À voir ! visite virtuelle www.constructiondanmar.ca