



Panic

## UN ARTISTE DE L'OMBRE

Le graffiteur expose ses oeuvres discrètement à Saint-Anselme, sur des pellicules plastiques pour montrer qu'il est possible de faire de l'art sans tomber dans le vandalisme.

PAGE 3

(PHOTO TC MEDIA - ÉRIC GOURDE)

Saint-Henri :  
un fossé qui  
fait jaser

PAGE 2



(PHOTO TC MEDIA - ÉRIC GOURDE)

Massif du Sud :  
Saint-Philémon  
prend les grands  
moyens

PAGE 4



(PHOTO TC MEDIA - ÉRIC GOURDE)



## CONSULTATION GRATUITE

Réparation et fabrication de prothèses dentaires:

• Amovibles (dentiers) • Partiels • Sur implants • Protecteurs

1442, Route 277, Lac-Etchemin 418 625.3218

Marc Lapointe, D.D.



>7143052

# De dimension exagérée selon certains **Saint-Henri:** un fossé au cœur d'inquiétudes pour des résidents

Le fossé en question a maintenant près de trois mètres de profondeur et environ 13 mètres de largeur évaluent Jérôme Dutil et Roland Saindon. (Photo TC Media \_ Éric Gourde)

**ÉRIC GOURDE**

redaction\_lacetchemin@tc.tc

**SAINT-HENRI.** Des citoyens de la rue de La Prairie à Saint-Henri se questionnent relativement à des travaux d'entretien effectués par le ministère des Transports sur un fossé situé près de leurs propriétés.

Le fossé en question est situé entre le Chemin-des-Îles et la route du Président-Kennedy, puis longe la rue de La Prairie à l'extrémité nord de la localité. Il a été élargi à deux reprises au cours des deux

dernières années par le ministère et présente maintenant des dimensions exagérées selon des résidents du secteur.

Pour un, Roland Saindon dit avoir l'impression que le ministère a voulu se venger après que lui et d'autres citoyens aient souhaité obtenir des correctifs. «Ce n'est même pas un cours d'eau. C'est un fossé qui ne sert qu'à drainer les eaux pluviales et la terre agricole voisine. C'est une rivière qu'ils ont creusée, c'est ce que ça donne. Ils ont dû se dire ils veulent un fossé, ils vont en avoir un.»

Un jeune couple, voisin de M. Saindon, se dit aussi

irrité de la situation. «Nous n'avons jamais été consultés sur la chose ni même eu aucune correspondance pour nous prévenir que des travaux seraient faits», se désolent Jérôme Dutil et Sophie Martel dont la propriété a été amputée de près de trois mètres à la suite des travaux effectués en 2016.

M. Saindon déplore aussi le peu de collaboration du ministère. «Nous avons offert d'acheter une partie de la terre pour que l'on puisse avoir une pente normale de nos propriétés vers le fossé, mais ça n'a pas été retenu. Nous avons présenté une pétition d'une trentaine de personnes touchées et adressé une lettre au ministère souhaitant les sensibiliser, mais en vain aussi.»

pu mettre la main sur toute l'information pertinente. «J'ai cherché les normes du ministère pour les fossés, mais je n'ai rien trouvé. En fouillant un peu, j'ai trouvé des normes gouvernementales qui disent qu'un fond de fossé ne doit pas dépasser 1 m 80 (6 pieds). On est loin de ça ici.»

**LE MINISTÈRE SE DIT DANS SES DROITS**

Interrogée sur le sujet, Audrey Gauvin, porte-parole de la direction régionale du ministère des Transports, confirme que des travaux étaient nécessaires à la suite de ceux effectués pour l'élargissement de la route 277. «L'étude hydraulique exigeait d'avoir un fossé d'un mètre de largeur, dans notre emprise. La terre agricole voisine étant plus basse que les propriétés de la rue de La Prairie, il fallait faire avec ce que nous avions comme terrain.»

Elle convient que tout cela peut donner l'impression que l'espace utilisé est très large. «Nous avons besoin de ce fossé pour drainer la route. Nous avons agi dans notre emprise puisque nous avons acquis la servitude nécessaire auprès du propriétaire de la terre agricole concernée. Nous n'avons pas empiété sur les terrains voisins.»

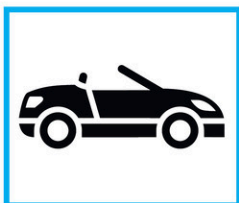
En ce qui concerne les résidents de la rue de La Prairie, elle ajoute que le fossé qui existait auparavant n'a pas été touché. «Nous n'avons qu'élargi le fossé dans notre emprise. Les gens pourront remblayer le fossé de leur côté s'ils trouvent qu'il est trop large.»

**TOUT UN FOSSÉ**

Une visite sur place montre qu'en effet, l'aménagement est imposant. Roland Saindon ne questionne pas la nécessité d'aménager un fossé dans le secteur, mais plutôt les dimensions choisies pour le réaliser. Le fossé en question a maintenant près de trois mètres de profondeur (environ huit pieds) et environ 12 mètres de largeur (près de 40 pieds) au sommet et près de quatre mètres tout au fond. «Quand il coule un pied d'eau à 18 pouces de largeur, c'est exceptionnel. Il n'y a jamais eu de débordement ici à ma connaissance. De notre côté, c'est près de 10 pieds de profondeur, ce qui peut être normal, mais en terme de largeur, c'est illogique.»

Il ajoute avoir fait quelques recherches, mais n'a

# CENTRE D'ENTREPOSAGE SAISONNIER



Auto • VR • Bateau • Moto • Camion • Remorque

**Intérieur ou Extérieur • Info : 418 267-4151**

237, route 204 à Ste-Rose de Watford

Suivez-nous sur Facebook!



Le ministère avait déjà effectué des travaux d'entretien du fossé l'an dernier. (Photo gracieuse2)



Le fossé avait cette apparence en juin 2015. (Photo Google Earth)



Les œuvres de Panic sont visibles à plusieurs endroits, dont le parc des Chutes Rouillard de Saint-Anselme ou sous un viaduc du chemin St-Jacques.

(Photos TC Media - Éric Gourde)

Auteur de graffitis artistiques à Saint-Anselme

# Panic se dévoile... en partie

ÉRIC GOURDE

redaction\_lacetchemin@tc.tc

**ARTS. Il signe ses œuvres sous le pseudonyme de Panic. Son travail attire l'attention et reçoit aussi de belles marques d'appréciation. L'auteur des graffitis de Saint-Anselme préfère toutefois continuer de demeurer dans l'ombre.**

Ce que l'on sait, c'est qu'il est natif du sud du territoire et réside dans la région. Quatre de ces œuvres se retrouvent au parc des Chutes Rouillard et quelques-unes sous les viaducs du chemin St-Jacques et du rang St-Philippe. « Il y en a aussi une sur une citerne, près de la piste cyclable que j'ai réalisée à la demande du maire. C'est la première et la seule pour laquelle j'ai reçu un cachet », confie-t-il.

Pourquoi rester dans l'ombre? « C'est un peu pour entretenir la blague et faire parler le monde. Les gens savent qui est Panic, mais pas qui je suis vraiment. C'est la beauté de la chose », indique celui qui a investi quelques centaines de dollars depuis le début de la saison estivale.

Notre artiste en herbe s'est lancé dans cette nouvelle discipline il y a deux ans seulement, sauf qu'il a choisi de s'exécuter pour la première fois publiquement au début de l'été. Il ne fréquente pas les galeries d'art ou autres endroits où l'on retrouve des

tableaux. Il n'a pas non plus l'intention de suivre des formations à brève échéance, préférant apprendre par lui-même.

Panic était accompagné d'un ami, visiblement son plus grand admirateur lors de notre rencontre. « C'est un jeune homme humble qui aime bricoler. Il a commencé chez lui et m'a montré ses premières œuvres pour me demander ce que j'en pensais. C'est ensuite qu'il s'est mis à chercher un endroit pour se lancer. Il a laissé sa signature et les gens ont commencé à jaser. »

Ce dernier ajoute que le tout est simplement lié à la découverte d'une passion. « Ce que j'ai aimé en lui, c'est qu'il a cherché ce qu'il aimait et ce qu'il pourrait faire. Il a trouvé cette passion. Des gens vont chercher toute leur vie ce qu'ils pourraient aimer et c'est ce que lui a trouvé. Il a choisi de faire quelque chose qu'il aimait. Ça se reflète dans ses tableaux et les gens reconnaissent maintenant sa signature. C'est ce qui fait que les gens ont aimé cela, selon moi. »

« Je n'ai jamais été bon avec un crayon », confie notre graffeur qui prétend aussi n'avoir jamais suivi de formation en la matière. « J'en ai vu à quelques endroits et j'ai trouvé ça beau. J'ai voulu essayer avec un ami et j'ai attrapé la piqûre. Le concept a plu à plusieurs personnes d'après ce que je sais. J'apprends de nouvelles techniques qui sont plus difficiles en

faisant des recherches sur internet, alors ce n'est pas plus facile qu'au début ».

## DES GRAFFITIS, PAS DU VANDALISME

Panic considère que ces œuvres sont des graffitis, car il utilise des canettes de peinture au moment de les créer. « Si on fait abstraction du viaduc et que l'on considère seulement le parc, j'ai voulu montrer qu'il est possible de faire de l'art sans briser. Les graffitis, ce n'est pas que du vandalisme. Le jour où quelqu'un décide que c'est terminé, on déchire la pellicule et tout revient comme avant ».

Il se dit au fait que peu de gens pratiquent ce type de chose. Il réalise ses œuvres la nuit et doit installer quelques lampes pour s'exécuter et être à l'abri des regards pour ainsi conserver son anonymat. « Ce n'est qu'une pellicule plastique traditionnelle que

l'on enroule autour de deux arbres rapprochés et nous avons la surface pour ensuite dessiner directement sur place. Je m'inspire d'images sur internet et après, je les modifie pour ensuite les reproduire. Je les « cartoonise » si on veut. Je crée des images inspirées de dessins animés. Un artiste? Oui et non. Je suis capable de réaliser une œuvre, mais je ne suis pas un grand artiste. C'est sûr que je pourrais possiblement en faire un *sideline* un jour. »

Panic a aussi d'autres idées en tête. « J'ai d'autres projets ailleurs, mais je ne sais pas encore si ça va se matérialiser d'ici la fin de l'été. Je vais garder ça secret pour le moment ». Il termine en disant qu'il dévoilera son identité à l'avenir, dès qu'il se sentira prêt. Outre les graffitis qu'il réalise, il a aussi à commencer à peindre, mais encore une fois à l'abri des regards.

**Denturologiste**  
Stéphane Langlais, d.d.  
Pour un sourire qui reflète la santé, voyez un professionnel!

**CONSULTATION GRATUITE**  
**URGENCE**

207-B, 2<sup>e</sup> avenue Lac-Etchemin 418 625-3828  
101, rue Principale Saint-Raphaël 418 243-2115  
Sans frais: 1 866 525-3828

**VOTRE NOTAIRE**  
M<sup>e</sup> SABRINA LAMONTAGNE  
418 625-5657  
Service à domicile, disponible soir et fin de semaine sur demande  
www.notairelamontagne.com  
s.lamontagne@notarius.net

**Cheminées Bellechasse Enr.**

- Pose et réparation de cheminées
- Briqueteur et maçon
- Pose de gaine en stainless
- Perçage de béton de 2" à 12"
- Scellant pour maçonnerie pour étancher la brique avant qu'elle ne s'effrite

Licence : 112-827  
418 595-2184 Jean-Guy Lamontagne

Passez voir les promotions L'automne sur deux roues

**GLSPORTS**  
94, Principale, St-Gervais 418 887-3691  
www.glsport.ca

**YAMAHA**

**Vacchio Musica** 418 313-7545  
250, 2<sup>e</sup> Avenue, Lac-Etchemin

Cours de piano privé à 15\$ Incluant la promotion  
Obtenez 20% de rabais sur inscriptions avant le 1<sup>er</sup> octobre 2017

# Saint-Philémon entend saisir l'ensemble des biens de la Station touristique Massif du Sud

ÉRIC GOURDE  
redaction\_lacetchemin@tc.tc

**SAINT-PHILÉMON.** La municipalité de Saint-Philémon prend les grands moyens afin de récupérer les sommes qui lui sont dues relativement aux taxes impayées sur les terrains appartenant à la Station touristique Massif du Sud.

Le conseil municipal a adopté, à sa séance du mardi 5 septembre, une résolution demandant à l'huissier de justice chargé du dossier de procéder à la saisie et à la vente en justice de l'ensemble des biens immobiliers appartenant à la station touristique, incluant la station de ski. Cette démarche s'ajoute à celle qui impliquait les terrains immobiliers situés à proximité de la station.

La municipalité avait déjà publié une hypothèque légale le 16 mai 2016 et 1<sup>er</sup> septembre 2017 à l'égard des lots appartenant à la station touristique. Le maire Daniel Pouliot, qui a annoncé ses intentions et sollicitera un nouveau mandat en novembre, est d'avis que la municipalité se doit de provoquer des choses. «Après de multiples démarches et tentatives, une seule vente sur les terrains concernés s'est matérialisée. Le montant dû s'élève aujourd'hui à près de 850000\$. On ne peut continuer à supporter un tel montant. On ne peut plus rien bouger avec une dette comme ça. On ne peut plus supporter personne, même pas la station de ski.»

L'avocat de la municipalité, M<sup>e</sup> Yves Boudreau, était

sur place afin de répondre aux questions des citoyens. Il a précisé que la station touristique Massif du Sud est toujours redevable d'acquitter les sommes dues et l'ensemble des immeubles formant son patrimoine peuvent faire l'objet d'une saisie et vente en justice. «Depuis 2016, dès qu'une résolution semblable est passée, l'huissier doit signifier et publier au bureau d'enregistrement. Le tout est par la suite transmis automatiquement aux différents créanciers hypothécaires qui auront la faculté de se manifester. Si rien ne survient, le processus sera de publier l'avis de vente après un délai de 30 jours. Entretemps, ces avis-là ne déposent pas le gestionnaire actuel. Les procédures s'annuleront dès que les sommes dues seront acquittées.»

## ÉTROITEMENT LIÉS

Certains acheteurs se sont désistés en cours de route, précise le maire Pouliot. Il apparaît que la connexité entre les terrains et la station de ski, les deux étant propriété de la même entité, nuit à une évolution positive du dossier puisque le gestionnaire est le même. «C'est difficile de dissocier les terrains de la station de ski, c'est une réalité. Il ne s'est vendu qu'un seul terrain jusqu'ici. Souvent, ceux qui venaient pour les terrains s'interrogeaient par rapport à la station. Ce n'est pas le prix qui était en cause. L'élément fondamental est ce qui relie l'ensemble.»

M<sup>e</sup> Boudreau abonde dans le même sens. «Des



M<sup>e</sup> Yves Boudreau, avocat de la municipalité (Photo TC Media - Éric Gourde)

dizaines de personnes ont manifesté de l'intérêt. Certains disaient même vouloir acheter en bloc, sauf qu'ils se sont abstenus de proposer un montant pour la globalité en raison de cette proximité, d'où la nécessité du processus actuel.»

À certains citoyens qui craignent de voir le dossier perdurer dans le temps, M<sup>e</sup> Boudreau a indiqué que la mesure laisse peu de place à des recours. «Le jugement du 14 mars 2016 est final et sans appel. Les hypothèques sont dûment publiées à l'encontre de ces lots. Le conseil municipal détient un jugement qui confirme que les sommes sont dues et a la faculté de

l'exécuter contre l'ensemble des biens de l'entité qui est la station de ski.»

M. Pouliot ne croit pas que la démarche mette en danger les activités et emplois reliés à la Station touristique. «Nous n'avons pas oublié qu'il y a des emplois en jeu. Nous nous sommes préoccupés de plusieurs aspects dans notre réflexion; de la station touristique, de l'avenir de la municipalité, de sa trésorerie, etc. Les délais sont très rapides et beaucoup de choses peuvent survenir entretemps. C'est une question d'équité vis-à-vis tous les citoyens de Saint-Philémon. L'objectif n'est que d'être payé, c'est tout.»

# Déversement d'eaux usées partiellement traitées à Saint-Nérée

Depuis ce lundi 11 septembre

SERGE LAMONTAGNE  
redaction\_lacetchemin@tc.tc

**ENVIRONNEMENT.** La municipalité de Saint-Nérée procède, depuis ce lundi 11 septembre, à un déversement temporaire d'eaux usées partiellement traitées dans le ruisseau du Quatre et la rivière du Sud.

Dans un communiqué émis la semaine dernière, le directeur des travaux publics Christian Pouliot souligne

que ce déversement est rendu nécessaire en raison de travaux d'entretien à sa station d'épuration.

Ce dernier souligne que ces travaux, qui s'échelonnent jusqu'au 29 septembre, consisteront à contourner le bassin de décantation et à rehausser sa conduite afin de maintenir, à l'avenir, sa capacité initiale d'assainissement. Le premier bassin de traitement demeurera en fonction durant toute cette opération.

À la municipalité de Saint-Nérée, on ajoute que durant la période de travaux, la qualité des eaux rejetées

sera affectée notamment au niveau de la microbiologie, des matières en suspension et du phosphore. Une période de stabilisation du traitement suivra la fin des travaux et une fois que les analyses de ces eaux attesteront un retour à la normale, la municipalité avisera les usagers des deux cours d'eau.

D'ici ce temps et puisqu'il n'y aura aucun contrôle sur le retour à la normale des conditions sanitaires qui s'échelonnent le long des cours d'eau visés, les autorités municipales conseillent aux usagers de procéder

aux analyses qui s'imposent.

La municipalité de Saint-Nérée précise que ces travaux d'entretien sont exécutés selon les procédures établies par le concepteur de la station d'épuration et en respect des mesures d'atténuation. De plus, un avis sur ce déversement a été émis aux autorités compétentes, soit le ministère québécois de l'Environnement et les municipalités de Saint-Raphaël et Saint-François-de-la-Rivière-du-Sud, cette dernière puisant son eau potable dans la rivière du Sud.



D'importants travaux d'entretien à la station d'épuration des eaux usées de Saint-Nérée entraîneront un déversement d'eaux usées partiellement traitées dans le ruisseau du Quatre et la rivière du Sud. (Photo gracieuSeté)



## NOMINATION

## Hector Provençal finaliste au Prix Jean-Marie Moreau

Le maire de Sainte-Rose-de-Watford, Hector Provençal, est finaliste au Prix Jean-Marie-Moreau attribué par la Fédération des municipalités du Québec (FQM). Le Prix est remis à un élu municipal en reconnaissance de son engagement exceptionnel. Le lauréat sera dévoilé le 28 septembre lors du Souper Gala présenté dans le cadre du congrès annuel de la FQM qui se déroulera du 29 au 30 septembre au Centre des Congrès de Québec. **SL**

La Voix du Sud

POUR NOUS JOINDRE  
1516-A, Route 277, Lac-Étchemin G0R 1S0  
418-625-7471 Sans frais : 1 866 325-8649  
Annonces classées : 1-866-637-5236  
Site web : www.lavoixdusud.com



RÉSEAU SÉLECT

Directeur général régional : Michel Chalifour  
Directeur général : Jean-Marc Bourque  
Chef de contenu : Simon Busque  
Adjoint au chef de contenu : André Boutin  
Directeur de production : Salvador Dallaire  
Publié par : TC Media  
Directrice Stratégie Média : Isabelle Leblond

Conseillers ventes multiplateformes :  
Jessy Fournier, Anne Bouchard  
Journalistes : Éric Gourde, Serge Lamontagne  
redaction\_lacetchemin@tc.tc  
Directrice support aux ventes :  
Caroline Campagna  
Coordonnatrice aux ventes : Isabelle Pruneau  
Distribution : TC Media, Publi-Sac

Impression : Imprimeries Transcontinental inc.,  
division Transcontinental de la Capitale  
Vice-président, Ventes Québec,  
Solutions locales : Nicolas Faucher  
Vice-présidente principale : Julia Kamula  
Contrôleur régional : Bill Miconiatis  
www.tc.tc



tc • MEDIA

Veillez recycler ce journal

DISTRIBUTION CERTIFIÉE CCAB : 25 873 EXEMPLAIRES

Dépôt légal : Bibliothèque Nationale du Québec. Société canadienne des postes - Envois de publications canadiennes. Contrat de vente de produit no 40065513. © 2005 Médias Transcontinental S.E.N.C. Toute reproduction des annonces ou informations, en tout ou partie de façon officielle ou déguisée est interdite sans la permission écrite de l'éditeur. Le Journal La Voix du Sud ne se tient pas responsable des erreurs typographiques pouvant survenir dans les textes publicitaires mais il s'engage à reproduire uniquement la partie du texte ou se trouve l'erreur. La responsabilité du journal ne dépassera en aucun cas le montant de l'annonce. Les articles publiés dans Le Journal La Voix du Sud sont sous la seule responsabilité des auteurs et la direction ne partage pas nécessairement les opinions émises.

# Un 4<sup>e</sup> Rendez-vous de l'entrepreneuriat pour Bellechasse-Etchemins

ÉRIC GOURDE

redaction\_lacetchemin@tc.tc

**AFFAIRES.** Les gens d'affaires de la région auront droit à un 4<sup>e</sup> Rendez-vous de l'entrepreneuriat au Mont-Original de Lac-Etchemin le 18 octobre prochain.

Présentée sous la coprésidence d'honneur d'Isabelle Lacasse de la Clinique de physiothérapie Saint-Anselme et de Francis Bélanger du Spécialiste du bardeau de cèdre (SBC) de Saint-Prospère, l'activité sera de nouveau coordonnée par la SADC Bellechasse-Etchemins en collaboration avec ses différents partenaires.

On y proposera un témoignage des coprésidents d'honneur qui sera suivi d'un panel de discussions, d'ateliers sur différents thèmes touchant l'entrepreneuriat, ainsi que d'une conférence de Nicolas Duvernois, président de Pur Vodka.

L'événement accueille généralement quelque 120 personnes provenant sommairement d'entreprises manufacturières, de commerces et de services, d'entreprises agricoles, de même que des travailleurs autonomes. Les futurs entrepreneurs sont également conviés.

Coprésidente d'honneur, Isabelle Lacasse, pourrait inspirer plusieurs entrepreneurs en devenant en les incitant à persévérer. « Même sans baccalauréat et malgré le fait que mes enseignants me disaient que cela serait impossible, j'ai démarré ma propre entreprise en juin 1995, deux mois après avoir obtenu mon diplôme d'études collégiales. J'ai donné naissance à mes trois merveilleux enfants tout en la développant, j'ai poursuivi mes études et obtenu mon baccalauréat en physiothérapie en 2002. Mes efforts ont été récompensés. »

Son homologue, Francis Bélanger, est un habitué du Rendez-vous. Issu d'une entreprise familiale, il aura aussi un message particulier pour son auditoire. « Un incendie majeur a détruit nos installations en 2003. Malgré un arrêt complet de nos opérations pendant 6 mois, nous avons réussi le tour de force de ne perdre aucun client, et surtout de conserver la très grande majorité de nos employés. Cela a été rendu possible grâce aux excellentes relations que nous entretenons avec tous nos partenaires. Depuis, mes parents, mes deux frères et moi poursuivons la croissance de SBC. »



Katie Fortier de la SADC Bellechasse-Etchemins, accompagnée des coprésidents d'honneur, Isabelle Lacasse de la Clinique de Physiothérapie de Saint-Anselme et Francis Bélanger du Spécialiste du bardeau de cèdre de Saint-Prospère. (Photo TC Media – Éric Gourde)

## Lac-Etchemin : 30 000 \$ pour des poubelles

**ENVIRONNEMENT.** La municipalité de Lac-Etchemin a récemment fait l'acquisition de poubelles dans le but de remplacer celles qui étaient déjà réparties sur son territoire.

Une trentaine de poubelles extérieures et une vingtaine intérieures ont ainsi été déployées à différents endroits publics. Acquis au coût de 30 000 \$, la localité a toutefois bénéficié d'une subvention avoisinant les 23 000 \$ pour en faire l'acquisition.

« Nous avons remplacé celles qui étaient déjà en place et installé des poubelles qui avaient les deux fonctions. Une poubelle standard coûte entre 500 et 600 \$. Celles-ci sont en acier inoxydable, sont faites pour durer et identifiées aux couleurs de la municipalité. Sans la subvention, il est certain que nous n'aurions pas fait un achat du genre », explique le directeur des services publics, d'urbanisme et de l'environnement à la municipalité, Éric Guénette.

Ce dernier explique que la démarche a plusieurs avantages. « On souhaite sensibiliser davantage les gens à la récupération et il n'y avait qu'un seul endroit au cœur du village où cela était possible. Nous voulions quelque chose qui serve, qui ne serait pas trop petit et



De nouvelles poubelles ont fait leur apparition dans les endroits publics à Lac-Etchemin au cours des dernières semaines. (Photo TC Media – Éric Gourde)

qui serait fonctionnel et qui serait durable. C'est aussi fait pour que l'entretien soit facile. Elles permettent à la fois de récupérer les déchets, mais aussi les objets recyclables. L'option d'un espace pour le compost n'a pas été retenue. Cela ne représente aucune tâche de plus pour les employés municipaux qui effectuaient déjà la collecte de celles déjà existantes », a-t-il précisé, ajoutant que le Fonds vert de la municipalité a été mis à contribution. (E.G.)

**MÉTAL SARTIGAN**

BÂTIMENTS D'ACIER OPTIMISÉS

REVÊTEMENTS D'ACIER

Nous fabriquons nos profilés **MAX-5**, **ANCESTRAL** et **ULTRA**, à partir d'acier offrant une rigidité optimale et une force de tension de 80 000 lbs./po2 (grade E) et de 50 000 lbs./po2 (grade D). Sa rigidité permet de plus grandes portées réduisant ainsi la quantité de bois nécessaire au lattage; donc une économie des coûts de construction. Un vaste choix de couleurs vous est également offert.

- **MAX-5** 28G et 26G (19 couleurs)
- **ANCESTRAL** 26G (8 couleurs)
- **ULTRA** 26G (17 couleurs)

AGRICOLE

INDUSTRIEL

COMMERCIAL

1000, 40<sup>e</sup> Rue Ouest, Saint-Georges (Québec) G5Y 6V2  
T : 418 228-1851 • F : 418 228-1465 • Sans frais : 1 888 865-2284

[www.metalsartigan.com](http://www.metalsartigan.com)

RBO : 2868-9818-26

- Détecteur d'objets dans l'angle mort
- Climatiseur
- Sièges avant et volant chauffants
- Écran tactile de 7 po et caméra de recul

Elantra 2018 GL automatique

En location à partir de:

59 \$

par semaine

33 mois\*

(143 semaines)

1 150 \$ comptant

Modèle Limited montré\*

HyundaiCanada.com

GARANTIE 5 ANS\*

MD Les noms, logos, noms de produits, noms des caractéristiques, images et slogans Hyundai sont des marques de commerce appartenant à (ou utilisées sous licence par) Hyundai Auto Canada Corp. Toutes les autres marques de commerce sont la propriété de leurs détenteurs respectifs. ♦ Prix du véhicule montré : Elantra Limited 2018 : 29 418 \$. Frais de 115 \$ (taxe de 15 \$ sur les pneus et taxe de 100 \$ sur le climatiseur sur les modèles équipés d'un climatiseur), et frais de livraison et de destination de 1 705 \$ inclus. Frais d'enregistrement, d'assurance, d'immatriculation, du RDPRM (maximum 76 \$) et taxes applicables en sus. \* Offres de location sur approbation du crédit des Services financiers Hyundai sur le modèle neuf suivant : Elantra GL automatique 2018 à un taux annuel de 0 %. 143 paiements de 59 \$ par semaine pour 33 mois sans obligation au terme du contrat de location. Comptant initial de 1 150 \$ et premier versement exigés. Cette offre ne peut être transférée ni cédée. Aucun échange de véhicule nécessaire. Obligation totale de location de 9 653 \$. Kilométrage annuel de 16 000 km, 12 ¢ par km additionnel. L'offre de location comprend les frais de livraison et de destination de 1 705 \$, des frais de 115 \$ (taxe de 15 \$ sur les pneus et taxe de 100 \$ sur le climatiseur). Frais d'enregistrement, d'assurance, d'immatriculation, RDPRM et toutes les taxes applicables en sus. ♦ \* Offres d'une durée limitée pouvant être modifiées ou annulées sans avis préalable. Les frais de livraison et de destination comprennent les frais de transport et de préparation et un réservoir plein de carburant. Le concessionnaire peut vendre à prix moindre. Les stocks sont limités. Le concessionnaire pourrait devoir commander le véhicule. Visitez [www.hyundaicanada.com](http://www.hyundaicanada.com) ou un concessionnaire pour tous les détails. † La garantie globale limitée de Hyundai couvre la plupart des pièces du véhicule contre les défauts de fabrication, sous réserve du respect des conditions normales d'utilisation et d'entretien.

HYUNDAI

# COLLÈGE DINA-BÉLANGER

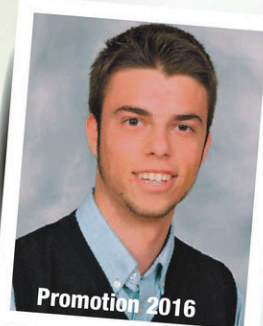


« Je dois ma réussite  
scolaire à  
Dina-Bélangier »

Tu as besoin de services pour assurer ta réussite? Fais comme Anais et choisis le Collège Dina-Bélangier pour tes études secondaires.

« Étudier à Dina m'a permis d'atteindre mon objectif de carrière. »

Tu veux bien te préparer pour le marché du travail? Fais comme Maxime et choisis le Collège Dina-Bélangier.



## PORTES OUVERTES

### DIMANCHE 24 SEPTEMBRE

### DE 13H À 16H



COLLÈGE  
DINA BÉLANGER  
418-884-2360  
collegedina-belanger.qc.ca



**Nouveautés :**  
Hockey sur glace  
Robotique  
Production  
culture  
biologique

## À Dina, l'élève bénéficie de services professionnels

Au Collège Dina-Bélangier, les services aux élèves contribuent à la réussite sur tous les plans pour tous les élèves. Ensemble, nous préparons et outillons les élèves vers leur plan de carrière. Pour compléter l'équipe d'enseignants dynamiques et soucieux de la réussite de leurs élèves, nos intervenants scolaires sont tout aussi dévoués :

- enseignante en orthopédagogie
- éducatrice spécialisée
- enseignante ressource en mathématique
- technicienne en loisirs,
- animatrice de pastorale,
- conseillère en orientation scolaire
- intervenante sociale et infirmière sont aux services aux élèves.

Ils seront présents et disponibles à la journée portes ouvertes.

Pour assurer leur réussite, Anais et Maxime ont bénéficié des services en orthopédagogie et d'enseignement personnalisé. C'est ainsi qu'ils ont pu persévérer, progresser et obtenir leur diplôme d'études secondaires.

Anais, inscrite au Centre d'études collégiales de Montmagny, est intéressée par plusieurs domaines. C'est que tout au long de ses années au secondaire, elle s'est impliquée dans presque toutes les activités ou comités culturels qui s'offraient.

Maxime a su assez rapidement dans quel domaine ses qualités le mèneraient : la vente. Actuellement sur le marché du travail, son employeur est fier de le compter parmi les meilleurs vendeurs. Les bonnes valeurs qu'il a acquises au Collège ont contribué à cette belle réussite.

Nous leur disons « Bonne continuité! »

>7352662



Suzi-Ann Roy et Sonia Boutin du CJE des Etchemins, ainsi que Michel Faucher, vice-président, entourent Chantal Cloutier de Signé Natacha. (Photo TC Media - Serge Lamontagne)

## Déménagement et nouveau projet pour le CJE des Etchemins

**SERGE LAMONTAGNE**  
redaction\_lacetchemin@tc.tc

**JEUNESSE.** Le Carrefour jeunesse-emploi des Etchemins s'installera à la Promenade Etchemin le 1<sup>er</sup> décembre et offrira, à compter du 27 septembre, un service de location de costumes.

En point de presse le jeudi 7 septembre, la direction du CJE a confirmé que l'organisme s'installera dans l'ancienne quincaillerie JR Roy à la Promenade Etchemin, tout comme l'Agence de mise en valeur des forêts privées des Appalaches.

L'incertitude quant à l'avenir des Résidences et Centre communautaire des Etchemins, ainsi que la situation financière précaire de l'organisation, sont des éléments qui incité le CJE à mener cette réflexion, souligne la directrice générale de l'organisme, Sonia Boutin. « Cela permettra au CJE d'obtenir une belle visibilité, tout comme l'École autrement qui sera située dans une partie des anciens locaux de TSS-CA », précise M<sup>me</sup> Boutin.

Cette dernière ajoute que du temps où plusieurs organismes se trouvaient aux Résidences et Centre communautaires des Etchemins, il existait un bel acheminement qui profitait à tous, ce qui n'est malheureusement plus le cas.

### BOÎTE À COSTUMES

Par ailleurs, le CJE a fait l'acquisition du volet location

de costumes de l'entreprise Signé Natacha, propriété de Chantal Cloutier de Lac-Etchemin. Cette dernière avait mis cette portion de son commerce à vendre, n'ayant plus la disponibilité pour en assurer le suivi.

Selon Suzi-Ann Roy, intervenante au CJE, l'organisme souhaitait que ce service demeure dans Les Etchemins et voyait, dans cette acquisition, l'occasion d'établir un plateau de travail qui servira autant aux élèves de l'École autrement qu'aux participants de ses autres programmes en employabilité.

Supervisés par le personnel du CJE, ceux-ci seront amenés à apprendre différentes tâches et développer leurs compétences professionnelles ainsi que leur savoir-faire avant d'intégrer le marché du travail, souligne M<sup>me</sup> Roy.

Comme le déménagement du CJE n'aura lieu qu'en décembre, une nouvelle boutique, *La boîte à costumes*, sera temporairement aménagée dans les anciens locaux de l'entreprise Hétéro Coiffure, à la Promenade Etchemin. « Avec l'Halloween qui approche, cela permettra aux personnes intéressées de louer des costumes plus facilement. La boutique sera accessible du mercredi au vendredi de 12 h à 16 h 30, ainsi que sur rendez-vous. Une fois le déménagement du Carrefour jeunesse-emploi réalisé, celle-ci ainsi que les costumes seront rapatriés dans l'ancienne quincaillerie », précise Sonia Boutin qui ajoute qu'à ce moment, ce service sera accessible sur les heures d'ouverture régulière du CJE.



FRÉCHETTE

### Richard Dutil

Conseiller aux ventes

195, boulevard Taché Ouest,  
Montmagny (Québec) G5V 4P5

Téléphone: 418 248-2900 p. 117

Télec. : 418 248-2272

rdutil@frechetteford.com



# Cassis et Mélisse: la réunion de deux mondes

MIZAËL BILODEAU  
mizael.bilodeau@tc.tc

**AGRICULTURE.** La fromagerie de Saint-Damien a accueilli pour une première fois le public dans son lieu enchanteur, le dimanche 10 septembre.

La relève agricole de Bellechasse et la famille de Aagje Denis étaient au rendez-vous pour prendre en charge les près de 1300 personnes qui se sont déplacées dans le Rang de La Pointe-Lévis.

Un matin nuageux incertain a laissé sa place à un après-midi généreusement ensoleillé sur le site de la porte ouverte. Des familles d'au loin que Québec ont fait le voyage jusque dans les contreforts des Appalaches pour en apprendre plus sur la troisième plus importante productrice de fromages artisans biologiques du Québec.

## UN CHARME QUI N'A PAS D'ÂGE

Plusieurs des visiteurs ont commenté à quel point ils sont restés surpris de la beauté de l'endroit. Nichée entre une petite colline remplie de chèvres, une petite maison champêtre et la boutique de produits du terroir, le lieu donnait un esprit de convivialité et intime assez unique. Rien n'a été laissé au hasard.

Sous le dôme de saules tressés, fabrication des

Urbainculteurs, les enfants étaient allégrement maquillés d'animaux de toutes sortes tandis que les adultes passaient en revue les différents produits fabriqués par les artisans de Bellechasse.

À l'intérieur du chapiteau, il ne devait probablement pas manquer beaucoup d'entreprises du terroir de la MRC. Une vingtaine s'était donné rendez-vous à Saint-Damien pour cette porte ouverte. Des légumes de la Coopérative La Mauve à la céramique de Mélissa Fillion, la variété des produits issus des mains bellechassoises a été mise à l'honneur.

À mesure que la journée s'étiolait, l'ardoise de la roulotte gourmande J'aime Bellechasse se réduisait; la popularité des croques-messieurs et des autres produits du terroir a réduit quelque peu le menu.

En arrière-plan, Aurélien Biet a introduit le public à une activité qui requiert de la patience et une touche artistique. Son atelier de «stone-balancing» consistait à faire tenir en équilibre des pierres de différentes tailles et grosseurs. «Ce qui est extraordinaire avec cette activité est l'infinité de possibilités de sculpture en équilibre et l'éphémère de cet art», a-t-il commenté.

## LA RÉUNION DE DEUX MONDES

En fin de journée dimanche, alors qu'elle ramenait les chèvres vers la grange pour la traite, la fromagère



Cassis et Mélisse a accueilli environ 1300 personnes pour sa première porte ouverte agricole. (Photo TC Media - Mizaël Bilodeau)

Aagje Denys a soulevé un élément important ayant contribué à la réussite de cette porte ouverte. «La réussite de cette porte ouverte tient au fait d'avoir pu réunir autant des producteurs, disons plus granos, que

des entreprises familiales plus importantes. Je pense que la solidarité qui est ressortie de la réunion de ces deux mondes est ce qui a de plus remarquable», a expliqué Aagje Denys.



**NOLET JALBERT**  
Denturologiste inc



*Pour mieux vous servir!*  
Ouvert les lundis et jeudis soir  
19h à 20h30  
Sur rendez-vous

Richard Nolet d.d. et Marjorie Jalbert-Nolet d.d.

1396 chemin du bord de l'eau, St-Henri  
1 418 882-0427  
1 866 882-0427 (sans frais)

UNE INITIATIVE DE  **Desjardins**

**le 15 octobre 2017**  
**on marche et on court**  
**à Saint-Damien de-Buckland**

**Le 15 octobre, prenez part au Défi Desjardins Bellechasse à Saint-Damien-de-Buckland**

Joignez-vous à nous, à la marche ou à la course, le dimanche 15 octobre prochain.

CETTE ANNÉE, LES ÉTABLISSEMENTS SCOLAIRES SERONT NOS ALLIÉS POUR LE DÉFI



Trois écoles, tirées au hasard parmi les participants du concours Alliés pour le Défi, auront le plaisir de se partager une partie des sommes amassées pour la réalisation de projets touchant l'ensemble des élèves de leur établissement scolaire (jusqu'à 2 000 \$ par école).

**INSCRIVEZ-VOUS DÈS MAINTENANT**  
Tarifs réduits en prévente jusqu'au 24 septembre 2017



Parcours et inscription au [defidesjardinsbellechasse.com](http://defidesjardinsbellechasse.com)  
Défi Desjardins Bellechasse



Le Marché du Cœur de Bellechasse a une fois de plus connu un franc succès. (Photo gracieuseté – Steeve Lapointe – Artson Image)

# Les journées Couleurs et Saveurs toujours populaires

## En Bellechasse-Etchemins

**SERGE LAMONTAGNE**  
redaction\_lacetchemin@tc.tc

**TERROIR.** Présentée les 19 et 20 août, la septième édition des Journées Couleurs et Saveurs de la Chaudière-Appalaches a une fois de plus connu beaucoup de succès.

En Bellechasse-Etchemins, le public pouvait, le samedi 19 août, se rendre à la Ferme Forano de Lac-Etchemin afin de profiter de l'autocueillette de framboises et bleuets, déguster des produits fabriqués sur place, en plus de découvrir les installations de cette entreprise agricole qui comprend 337 veaux de lait, 2 000 plants de bleuets et 1 000 boutures de framboises.

Le lendemain, le public était invité à se déplacer vers Saint-Gervais où avait lieu, dans un premier temps, la 6<sup>e</sup> édition du Brunch aux couleurs et saveurs de Bellechasse. Pour l'occasion, près de 130 personnes se sont rendues à la Salle du club de l'âge d'or où était servi un repas concocté par Vicky Langlois de la roulotte gourmande *J'aime Bellechasse*, en collaboration avec différents partenaires et producteurs bellechassois.

Le public pouvait ensuite se rendre dans le parc de la Promenade des Soeurs, situé à proximité, où se déroulait la 7<sup>e</sup> édition du Marché du cœur de Bellechasse. Cet événement réunissait 22 exposants, très majoritairement des producteurs agroalimentaires, ainsi que quelques artisans. Présidente du comité organisateur,

Vicky Langlois souligne que l'achalandage a été des plus positifs cette année. Il s'agira d'ailleurs de la seule édition de ce marché public. «C'est une nouvelle formule que nous avons tentée et les réponses que nous avons reçues sont plus que positives. Nous avons au préalable tenu divers événements gourmands directement chez les producteurs et les gens avaient répondu en grand nombre également», souligne M<sup>me</sup> Langlois qui ne peut établir avec précision l'affluence sur le site.

Un bilan complet de cette activité sera effectué dans les prochaines semaines. «Si les producteurs souhaitent revenir et que ça a été satisfaisant pour eux, l'événement sera assurément de retour l'an prochain.»



**Bienvenue à nos nouveaux membres !**



68, boul. Bégin, Ste-Claire Qc G0R 2V0  
Tél. : 418 883-4000  
Courriel : sbrochu@globetrotter.net

Stéphanie Brochu Architecture & Design inc. est une compagnie spécialisée en concept architectural :

Plans de construction neuve et Rénovation de tout genre, présentation avant/après.

Design extérieur et intérieur.

Collabore avec Solarium DOMOLUX et la cie ARBOR spécialisés en chalets bois rond.



**Chambre de commerce Bellechasse-Etchemins**  
159-B, boulevard Bégin, Sainte-Claire G0R 2V0 • Tél. : 418 563-1131

## Franc succès pour la randonnée Roulons pour les causes

**SERGE LAMONTAGNE**  
redaction\_lacetchemin@tc.tc

**RÉUSSITE.** La 11<sup>e</sup> édition de la randonnée à moto Roulons pour les causes, qui avait lieu le samedi 19 août dernier, a connu un franc succès.

Au total, 67 participants ont pris le départ de la randonnée qui se terminait à Notre-Dame-du-Portage, près de Rivière-du-Loup. En soirée, 110 personnes prenaient part au souper qui était fourni par la coopérative Exceldor.

En tout, une somme de 33 500\$ a été amassée, ce qui a réjoui les deux principaux organisateurs de cette journée, Jacques Roy et Mario Grenier, qui étaient appuyés notamment de Roland Charest à titre de président d'honneur. Cet argent permettra, dans un premier temps, à la petite Camille Aubin de Lac-Etchemin de réaliser son rêve, soit d'aller visiter Walt Disney World avec les membres de sa famille.

Dans un deuxième temps, les organisateurs ont remis un chèque de 10 000\$ à la Fondation du Sanatorium Bégin, soit deux fois plus que ce qui était prévu initialement. «C'est grâce au soutien et surtout à la générosité de nos nombreux commanditaires et partenaires que tout cela a été rendu possible et on les en remercie», souligne Jacques Roy.

Soulignons enfin que le tirage des billets de loterie au eu lieu le samedi, en soirée, à Rivière-du-Loup.

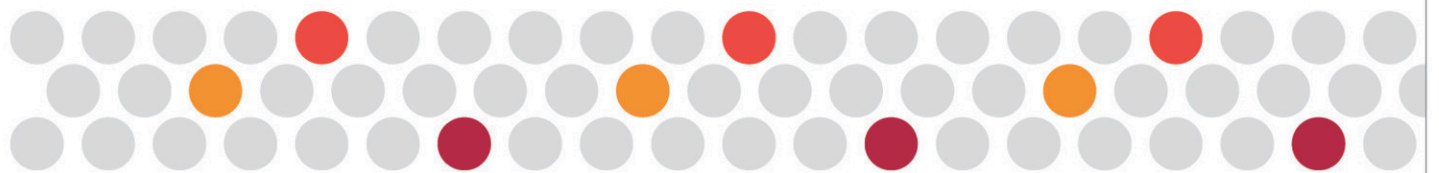


Mario Grenier et Jacques Roy ont remis un chèque de 10 000\$ à Pierre Pouliot, président de la Fondation du Sanatorium Bégin. (Photo TC Media – Serge Lamontagne)

Le premier prix a été remporté par Anne Moore de Saint-Léon qui a décidé de prendre la somme de 1 000\$ au lieu du camion de bois offert par un artisan local. Celui-ci a été vendu à fort prix, par la suite. Le deuxième prix, soit un forfait à l'Hôtel Universel de Rivière-du-Loup d'une valeur de 500\$, a été remis à Alain Nadeau de Sainte-Claire. Enfin, Alain Roy de Pintendre a gagné le BBQ d'une valeur de 350\$.

# RENDEZ-VOUS DE L'ENTREPRENEURIAT

BELLECHASSE-ETCHEMINS



## PLACE AUX ENTREPRENEURS

MONT-ORIGINAL, LAC-ETCHEMIN, 18 OCTOBRE 2017 à 8 h

*Le rendez-vous incontournable  
pour vous, entrepreneurs !*

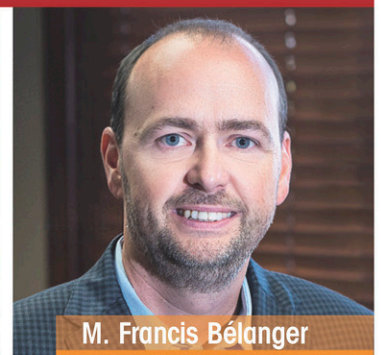
*Sortez de votre entreprise, venez entendre  
ce que d'autres entrepreneurs ont à dire !*

### Coprésidents d'honneur



Mme Isabelle Lacasse

Isabelle Lacasse, physiothérapeute  
Clinique de Physiothérapie Saint-Anselme

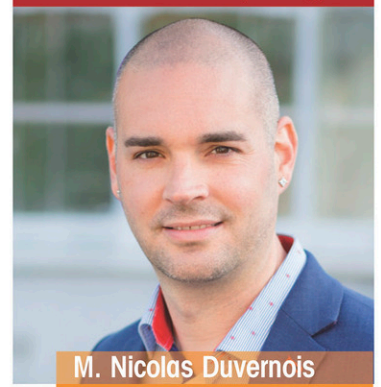


M. Francis Bélanger

Vice-président vente et administration  
Le Spécialiste du bardeau de cèdre  
(SBC), Saint-Prospier

*Venez entendre leurs témoignages*

### Conférence de prestige



M. Nicolas Duvernois

PUR Vodka

COÛT : 50 \$

Programmation complète et inscription au  
[www.sadcbe.qc.ca](http://www.sadcbe.qc.ca)

TÉL. : 418 642-2844

Inscrivez-vous avant le 6 octobre 2017



Membres du comité des partenaires



Service mobile pour remplacement  
de votre pare-brise | Démarreurs à distance  
Alcootest | Variétés d'accessoires automobile

TRAITER VOTRE TOIT DE CONVERTIBLE,  
AVANT DE LE REMISER, POUR LE PROTÉGER  
ET PROLONGER SA DURÉE DE VIE.

À PARTIR DE

**80\$**  
+tx

Nous le ferons  
pour vous!



Carole et Valère  
98, boul. Campagna,  
St-Henri-de-Lévis  
**418.882.0851**

>7350215

## Section automobile



Un chèque de 2 600 \$ a été remis à la Fondation de l'Hôtel-Dieu de Lévis et son centre d'oncologie.  
(Photo gracieuseté - Isabelle Champagne)

## Belle fête pour les 50 ans du Garage Maurice Asselin

SERGE LAMONTAGNE  
redaction\_lacetchemin@tc.ca

**ANNIVERSAIRE.** Près de 700 personnes ont pris part, le samedi 26 août, aux festivités marquant le 50<sup>e</sup> anniversaire de naissance du Garage Maurice Asselin de Beaumont.

Plusieurs activités étaient au menu de cette fête familiale qui se déroulait au Parc récréotouristique de Vincennes.

Pour l'occasion, l'entreprise s'est associée à la Fondation de l'Hôtel-Dieu de Lévis et son centre d'oncologie. Au terme de la journée, une somme de

2 650 \$ a été amassée par le biais de dons venant des visiteurs, ainsi que de la vente de produits alimentaires et de boissons, au cours cette journée.

Propriétaire de l'entreprise et président du comité organisateur, Roger Asselin a tenu à souligner l'apport de différents commanditaires, particulièrement celui de la municipalité de Beaumont, ainsi que de la cinquantaine de bénévoles qui ont veillé au bon déroulement des activités.

M. Asselin a également profité de la journée pour souligner la fidélité de plusieurs clients qui font confiance à l'entreprise depuis plus de 40 ans, en leur remettant un cadeau.



**KIA**  
- L'ÉVÉNEMENT -  
**QUALITÉ AU SOMMET**  
UNE FOIS DE PLUS,  
LA QUALITÉ KIA SURPASSE TOUT.

Pour une deuxième année consécutive, Kia s'est classée au premier rang de la qualité initiale selon J.D. Power.

**0% LOCATION\***  
+  
**BONI DE 750\$** OU **PNEUS D'HIVER SANS FRAIS!**  
**SUR NOS MODÈLES PRIMÉS\***

**1500\$ MINIMUM EN ÉCHANGE DE VOTRE MINOUNE!**



**FORTE LX BM 2017**

Modèle SX BA illustré

À PARTIR DE **12 995\$\*\***  
BONI DE **4 000\$\*\***  
ET PARTICIPATION DU CONCESSIONNAIRE DE 75 \$ INCLUS



\* Au premier rang des véhicules compacts pour la qualité initiale aux E.-U. \*

\* DÉTAILS SUR PLACE



NOUVEL HORAIRE | Lun-jeu 8h à 20h | ven 8h à 18h  
129, BOUL. TACHÉ OUEST, MONTMAGNY, QUÉBEC  
**418 248-2999 - 1 855 886-1050**  
**WWW.KIAMONTMAGNY.COM**  
MEMBRE DU GROUPE PAQUET QUI VOUS EN DONNE PLUS!

villedequbec.kia.ca

Prend fin le 2 octobre



Le pouvoir de surprendre

CES OFFRES SONT ACCESSIBLES À TOUT PARTICULIER QUALIFIÉ QUI PREND POSSESSION D'UN MODÈLE KIA 2017/2018 NEUF SÉLECTIONNÉ CHEZ UN CONCESSIONNAIRE PARTICIPANT DU 1<sup>ER</sup> SEPTEMBRE AU 2 OCTOBRE, 2017. LE CONCESSIONNAIRE PEUT VENDRE OU LOUER À PRIX INFÉRIEUR. UNE COMMANDE DU CONCESSIONNAIRE PEUT ÊTRE REQUISE. LE VÉHICULE ILLUSTRÉ EST À TITRE INFORMATIF ET PEUT COMPORTER DES ACCESSOIRES ET MISES À JOUR OFFERTS À COÛTS SUPPLÉMENTAIRES. CES OFFRES SONT SUJETTES À CHANGEMENT SANS PRÉAVIS. LES OFFRES COMPRENNENT LES FRAIS DE TRANSPORT ET PRÉPARATION JUSQU'À 1 740 \$, LES DROITS SPÉCIFIQUES SUR LES PNEUS NEUFS (15 \$) ET LA SURCHARGE SUR LE CLIMATISEUR (100 \$ LORSQU'IL EST APPLICABLE). LES FRAIS DE PERMIS, LES ASSURANCES, L'IMMATRICULATION ET LES TAXES APPLICABLES SONT EN SUS. \*OFFRE DE LOCATION À PARTIR DE 0% EST DISPONIBLE SUR LES MODÈLES 2017/2018 SÉLECTIONNÉS, SUR APPROBATION DU CRÉDIT. EXEMPLES APPLICABLES À LA LOCATION: L'OFFRE DE LOCATION DISPONIBLE SUR LE MODÈLE FORTE EX BA PROXIMÉ 2017 NEUF, AVEC UN PRIX D'ACHAT DE 29 470 \$ EST BASÉE SUR 208 Paiements PÉRIODIQUES DE 69 \$, LOCATION 48 MOIS AU TAUX DE 0% AVEC UN ACOMpte DE 0 \$ OU ÉCHANGE ÉQUIVALENT. L'OFFRE COMPREND UN CRÉDIT À LA LOCATION DE 1 000 \$ ET UN BONI DE 750 \$. DÉPÔT DE SÉCURITÉ DE 5 \$, PREMIER Paiement ET FRAIS D'INSCRIPTION AU FORUM INCLUANT LES FRAIS DE LOGEMENT (JUSQU'À 110 \$) ENREGISTRÉS À LA LIASSON. LIMITE DE 16 000 KM PAR ANNÉE ET FRAIS DE 12 C LE KM ADDITIONNEL. \*\*ACHAT AU COMPTANT. OFFRE BASÉE SUR LE MODÈLE FORTE LX BM (F0341H) 2017 NEUF À UN PRIX D'ACHAT DE 12 995 \$, INCLUANT UN CRÉDIT AU COMPTANT DE 3 200 \$ ET UN BONI DE 750 \$ ET UNE PARTICIPATION DU CONCESSIONNAIRE DE 75 \$, VALABLE CHEZ LES CONCESSIONNAIRES PARTICIPANTS LINCOLN. LE BONI EST DISPONIBLE SUR LES MODÈLES 2017 SÉLECTIONNÉS À L'ACHAT COMPTANT SEULEMENT, VARIÉ SELON LE MODÈLE ET LA VERSION CHOISIS ET SERA DÉDUIT DU PRIX D'ACHAT CONVENU AVANT TAXES. L'OFFRE PNEUS D'HIVER SANS FRAIS EST DISPONIBLE DU 1<sup>ER</sup> SEPTEMBRE AU 2 OCTOBRE, À L'ACHAT, À LA LOCATION OU AU FINANCEMENT DE MODÈLES SÉLECTIONNÉS 2017/2018 NEUFS. CERTAINES CONDITIONS S'APPLIQUENT. BONI DE 750 \$ EST DISPONIBLE À L'ACHAT, À LA LOCATION OU AU FINANCEMENT DES MODÈLES KIA FORTE BERLINE, SOUL, SPORTAGE, SORENTO ET CAZENEA 2017/2018 NEUFS. LE BONI SERA DÉDUIT DU PRIX D'ACHAT CONVENU AVANT TAXES. \*MODÈLES PRIMÉS FONT RÉFÉRENCE AU PRIX DE LA QUALITÉ INITIALE 2017 DE J.D. POWER ET LE PRIX REMPORTE POUR LE MEILLEUR CHOIX SELON PROTEGEZ VOUS. POUR TOUTES SES OFFRES, DES CONDITIONS S'APPLIQUENT. VOYEZ KIA MONTMAGNY POUR LES DÉTAILS.

Une autre patinoire dans l'est ?

# Lévis a besoin de glace

« La clientèle augmente tellement, même si on fait affaire avec les arénas voisins. »

Gilles Lehouillier

ÉRIC GOURDE

redaction\_lacetchemin@tc.tc

**SPORTS.** Victime de sa croissance et de l'arrivée de plusieurs jeunes familles au cours des dernières années, la Ville de Lévis travaille sur la mise en place d'une nouvelle glace dans l'est de son territoire.

Le maire Gilles Lehouillier a d'ailleurs été ferme sur ses intentions. Il a ciblé le quartier Desjardins pour recevoir ce nouvel équipement. « Une troisième glace, nous sommes déterminés à le faire, et ça ne prendra pas 20 ans. On s'enligne pour avoir trois glaces dans chacun des secteurs de la ville. À l'heure actuelle, il y en a déjà trois dans les arrondissements de l'ouest et du centre. Avec l'aréna de Saint-Romuald, nous avons ajouté deux glaces et louons des heures à l'entreprise privée. Pour le secteur est, c'est ce que l'on regarde aussi. Si ça ne fonctionnait pas avec le privé, on pourrait envisager une deuxième glace à l'aréna de Lévis ». M. Lehouillier n'écarte pas non plus une implication directe de la ville dans le dossier. Il évalue que 1 500 personnes s'installent à Lévis annuellement.

Conscient que plusieurs heures de glace sont louées dans des arénas situés en périphérie de la ville comme à Saint-Gilles, Saint-Charles, Saint-Henri ou Saint-Anselme, le maire Lehouillier n'a pas de crainte à cet effet. « La demande augmente plus rapidement que la capacité de tous les amphithéâtres, même de Bellechasse ou des alentours à combler les déficits. Dans l'est de la ville, on a un aréna (Lévis) qui est plus désuet que les autres. C'est là qu'une remise à niveau avec l'ajout d'une glace devient aussi pertinente. »

## PLUSIEURS IDÉES SUR LA TABLE

L'aréna de Lauzon fait aussi partie des réflexions. « L'une des alternatives qui est envisagée serait de changer sa vocation et d'en faire un véritable centre de gymnastique. Le club est actuellement à la polyvalente dans des conditions qui n'ont pas d'allure. Notre ville grossit et on se doit de remettre à niveau certains équipements. »

Il a tenu à rappeler à quelques reprises que les alliés actuels de la ville seraient privilégiés et ne cible pas pour l'instant l'arrivée d'une équipe junior. « Nous tenons toujours compte de nos partenaires sauf que la clientèle augmente tellement, même si on fait affaire avec les arénas voisins. Nous ne sommes pas là pour desservir une éventuelle équipe de la Ligue de hockey junior majeure du Québec. Si des gens avec les reins



À titre de maire de Lévis, Gilles Lehouillier a plusieurs dossiers de la filière sport et loisirs sur son bureau. (Photo TC Media - Éric Gourde)

solides se présentent, nous verrons ce qu'ils auront à nous proposer. »

Ses idées se dirigent toutefois vers ses propres citoyens pour l'instant. « Actuellement, nous avons environ 5 000 à 6 000 personnes qui pratiquent le hockey et 8 500 joueurs de soccer, alors c'est énorme. À ce titre nous avons une étude qui nous démontre que nous aurons bientôt besoin d'un autre soccer intérieur dans l'est de la ville. »

## UNE STRATÉGIE BELLECHASSE-LÉVIS EN TOURISME

Commentant la réalisation récente de la passerelle Harlaka, qui

surplombe l'autoroute 20, Gilles Lehouillier a l'intention de faire appel à ses voisins pour aimer les visiteurs. « Les plus beaux sentiers de motoneige dans la grande région de Québec sont dans Bellechasse. La passerelle a d'abord été pensée pour ça. Imaginons créer un stationnement incitatif tout près où les gens de la ville pourraient laisser leur motoneige en début de saison, ce serait un succès. On pourrait même viser les clientèles internationales. On peut aussi y ajouter la filière Etchemin qui a un fort potentiel touristique. Bellechasse ne peut le faire seul et nous non plus. Si nous unissons nos forces, c'est un autre contexte. »

## SEMAINE POLICIÈRE



C'est dans cet immeuble à logement qu'a eu lieu la perquisition, ce vendredi matin. (Photo TC Media - Serge Lamontagne)

# Perquisition en matière de stupéfiants à Lac-Etchemin

SERGE LAMONTAGNE

redaction\_lacetchemin@tc.tc

**DROGUES.** Les policiers de la MRC des Etchemins ont procédé, tôt vendredi dernier, à une perquisition en matière de stupéfiants dans un logement situé sur la route 277 à Lac-Etchemin.

Sur place, ils ont procédé à l'arrestation d'un homme de 50 ans de

Lac-Etchemin qui a été interrogé et libéré avec promesse de comparaître. Il pourrait faire face à des accusations reliées aux stupéfiants.

Les policiers ont saisi un peu plus de 20 grammes d'une substance qui semblait être de la cocaïne, environ 70 grammes de cannabis, près de 220 graines de cannabis et du matériel servant au trafic de stupéfiants. C'est à la suite d'information reçue du public que cette perquisition a été réalisée.

## VOLS PAR EFFRACTION À SAINT-PROSPER: UN INDIVIDU LIBÉRÉ

Pascal Vaillancourt, un des deux individus arrêtés par la Sûreté du Québec en lien avec des vols par effraction commis dans des commerces du secteur de Saint-Prospère en juin et juillet dernier, a retrouvé sa liberté. L'homme de 26 ans de Saint-Prospère a été libéré sous engagement lors de son enquête sur cautionnement au palais de justice de Saint-Joseph il y a quelques jours. Il reviendra devant le tribunal le 20 octobre. Vaillancourt avait été arrêté avec un présumé complice, Marc-Antoine Paquet 25 ans également de Saint-Prospère, lors d'une série de perquisitions qui avait permis aux policiers de saisir près de 3 000 plants de cannabis, des pièces de VTT, des remorques, une roulotte, ainsi que de l'équipement acéricole. L'enquête avait aussi permis d'élucider cinq dossiers de vols dans les MRC des Etchemins, de Beauce-Sartigan et des Appalaches. Paquet reviendra en cour le 19 octobre prochain, toujours au palais de justice de Saint-Joseph

## SAISIE DE DROGUE EN MAI DERNIER À SAINTE-JUSTINE

Présumé trafiquant de drogue, Gérard Tétreault de Sainte-Justine a finalement comparu relativement à une saisie survenue en mai dernier. Les policiers de la Sûreté du Québec des Etchemins, assistés de leurs collègues du poste de Beauce-Sartigan, avaient alors investi une résidence de la rue Principale pour mettre la main sur des comprimés de méthamphétamine. L'individu âgé de 39 ans fait face à quatre chefs d'accusation reliés à la possession et au trafic de stupéfiants. Il a plaidé non coupable à l'une de ces accusations et reviendra devant le tribunal le 6 octobre prochain pour la suite des procédures. Entre-temps, il demeure en liberté sous diverses conditions.

# TOUS LES MODÈLES 2017



**0%** Financement **+ 750\$**  
**84 mois** en ajustement de prix<sup>Ω</sup>



Modèle GLS montré\*

## Accent L 5 portes manuelle 2017

À partir de:  
**39\$** par semaine

595\$ comptant

Frais de livraison et de destination inclus. Taxes en sus.

Avec financement à  
**0%** pour **84 mois**<sup>Ω</sup>  
 (364 semaines)

Prix au comptant : 14 887\$

Incluant  
**750\$**  
 en ajustement de prix<sup>Ω</sup>



Modèle Ultimate montré\*

## Tucson 2.0L à traction avant 2017

À partir de:  
**72\$** par semaine

0\$ comptant

Frais de livraison et de destination inclus. Taxes en sus.

Avec financement à  
**0%** pour **84 mois**<sup>Ω</sup>  
 (364 semaines)

Prix au comptant : 26 187\$

Incluant  
**750\$**  
 en ajustement de prix<sup>Ω</sup>



Modèle Ultimate montré\*

## Santa Fe Sport 2.4L Premium à traction avant 2017

À partir de:  
**89\$** par semaine

0\$ comptant

Frais de livraison et de destination inclus. Taxes en sus.

Avec financement à  
**0%** pour **84 mois**<sup>Ω</sup>  
 (364 semaines)

Prix au comptant : 32 387\$

Incluant  
**750\$**  
 en ajustement de prix<sup>Ω</sup>

HyundaiCanada.com

**RABAIS  
 AUX  
 MILITAIRES**

Recevez jusqu'à 1500 \$ en ajustement de prix<sup>†</sup>  
 Détails sur [militaire.hyundaicanada.com](http://militaire.hyundaicanada.com)

**GARANTIE  
 5 ANS\*\***

**HYUNDAI**<sup>MD</sup>

Garantie globale limitée :  
 5 ans/100 000 km

MD Les noms, logos, noms de produits, noms des caractéristiques, images et slogans Hyundai sont des marques de commerce appartenant à (ou utilisées sous licence par) Hyundai Auto Canada Corp. Toutes les autres marques de commerce sont la propriété de leurs détenteurs respectifs. \* Prix des véhicules montrés : Accent GLS automatique 5 portes 2017 : 21 468 \$ / Tucson 1.6T Ultimate 2017 à trac. int.: 40 368 \$ / Santa Fe Sport 2.0T Ultimate 2017 : 46 368 \$. Frais de 115 \$ (taxe de 15 \$ sur les pneus et taxe de 100 \$ sur le climatiseur sur les modèles équipés d'un climatiseur), et frais de livraison et de destination de 1 605 \$ / 1 805 \$ / 1 905 \$ inclus. Frais d'enregistrement, d'assurance, d'immatriculation, du RDPRM (maximum 76 \$) et taxes applicables en sus. † Offres de financement à l'achat sur approbation du crédit des Services financiers Hyundai basées sur les Accent L 5 portes manuelle 2017 / Tucson 2.0L à trac. av. 2017 / Santa Fe Sport 2.4L Premium à trac. av. 2017 à un taux annuel de 0 % / 0 % / 0 %. 364 / 364 / 364 versements hebdomadaires de 39 \$ / 72 \$ / 89 \$ pour 84 / 84 / 84 mois. Comptant initial requis de 595 \$ / 0 \$ / 0 \$. Coût d'emprunt de 0 \$ / 0 \$ / 0 \$, pour une obligation totale de 14 887 \$ / 26 187 \$ / 32 387 \$. Frais de 115 \$ (taxe de 15 \$ sur les pneus et taxe de 100 \$ sur le climatiseur sur les modèles équipés d'un climatiseur), livraison et de destination de 1 605 \$ / 1 805 \$ / 1 905 \$ inclus. Frais d'enregistrement, d'assurance, d'immatriculation, du RDPRM (maximum 76 \$) et taxes applicables en sus des offres de financement à l'achat et sont payables au moment de la livraison. Ω Le calcul des ajustements de prix se fait à partir du prix de base de chaque véhicule. Ajustements de prix de 750 \$ / 750 \$ / 750 \$ disponibles à l'achat au comptant ou au financement sur les modèles neufs en stock d'Accent L 5 portes manuelle 2017 / Tucson 2.0L à trac. av. 2017 / Santa Fe Sport 2.4L Premium à trac. av. 2017. Les ajustements de prix s'appliquent au prix avant taxes. Cette offre ne peut être combinée ou utilisée en conjonction avec toute autre offre disponible. Cette offre ne peut être transférée ni cédée. Aucun échange de véhicule requis. Tous les détails chez votre concessionnaire Hyundai. † † † Offres d'une durée limitée pouvant être modifiées ou annulées sans avis préalable. Les frais de livraison et de destination comprennent les frais de transport et de préparation et un réservoir plein de carburant. Le concessionnaire peut vendre à prix moindre. Les stocks sont limités. Le concessionnaire pourrait devoir commander le véhicule. Visitez [www.hyundaicanada.com](http://www.hyundaicanada.com) ou un concessionnaire pour tous les détails. † † La garantie globale limitée de Hyundai couvre la plupart des pièces du véhicule contre les défauts de fabrication, sous réserve du respect des conditions normales d'utilisation et d'entretien. † Certaines restrictions s'appliquent. Le client doit présenter sa preuve d'appartenance aux Forces armées canadiennes et une pièce d'identité au moment de l'achat pour profiter de l'ajustement de prix sur son achat. Le programme peut être modifié ou annulé sans avis préalable. Visitez [militaire.hyundaicanada.com](http://militaire.hyundaicanada.com) ou un concessionnaire pour tous les détails.



Les élèves qui fréquenteront le CFER de Bellechasse, à Saint-Raphaël, seront initiés à la programmation informatique dès cet automne. (Photo gracieuseté)

## Les élèves du CFER de Bellechasse découvriront le codage informatique

**SERGE LAMONTAGNE**  
 redaction\_lacetchemin@t.c.t.

**INFORMATIQUE.** Le CFER de Bellechasse intégrera la programmation informatique (codage) au cursus scolaire des élèves dès la rentrée scolaire 2017.

Cette expérience s'effectuera de concert avec la Chaire de recherche du Canada sur les technologies de l'information et de la communication (TIC) en éducation, dirigée par Thierry Karsenti. L'apprentissage du code sera intégré comme une nouvelle discipline au curriculum, à raison de deux heures par semaine.

À la Commission scolaire de la Côte-du-Sud, on souligne que cela permettra non seulement d'initier les élèves à ce langage méconnu, mais aussi d'amener ceux-ci à développer un esprit logique, à structurer leur pensée et à travailler la résolution de problème.

Le codage permettra aussi à l'élève, explique-t-on, de faire preuve de créativité de développer la confiance en soi. Ces habiletés peuvent ensuite être transposées dans d'autres matières comme les mathématiques, les sciences, les technologies et même les arts.

« Ainsi les jeunes seront en mesure de mieux comprendre les outils qu'ils utilisent tous les jours, comme les médias sociaux, les applications mobiles et les logiciels », souligne Isabelle Larrivée-Lavoie, conseillère en communications à la commission scolaire qui ajoute que cette approche pédagogique en émergence semble faire ses preuves dans les écoles où elle a été expérimentée.

Elle précise que M. Karsenti se servira de l'expérience du CFER pour observer et documenter les impacts de cet enseignement chez les élèves afin, notamment, que cela puisse servir à l'ensemble des élèves de l'adaptation scolaire du Québec.

« Les connaissances en codage et en programmation informatique seront de plus en plus essentielles dans plusieurs catégories d'emplois. Avoir des jeunes qui auront une base de connaissances en informatique est un bel atout pour eux, lorsque viendra le temps de se trouver un emploi », conclut-elle.

# Saint-Malachie: un dernier au revoir à James Colgan

Spectacle-bénéfice le 23 septembre

**SERGE LAMONTAGNE**  
redaction\_lacetchemin@tc.tc

**CHANSON.** Le samedi 23 septembre prochain, une quinzaine d'artistes de la région se réuniront

sur la scène de la salle O'Farfadet de Saint-Malachie pour rendre un hommage à James Colgan.

Cet artiste de Saint-Odilon, bien connu dans la région Beauce-Etchemins, est décédé subitement il y a quatre ans et demi, après avoir subi deux AVC

(accidents vasculaires cérébraux). Sa sœur Nicole rêve, depuis ce temps, de lui offrir un au revoir avec ses amis de l'époque.

« James a permis à plein de monde de chanter lors de soirées et spectacles qu'il organisait. En février 2015, j'ai mis le projet par écrit et je devais présenter cela au Bon Gîte de Sainte-Justine, mais le commerce avait fermé ses portes », signale M<sup>me</sup> Colgan qui demeure depuis le 30 juin à Saint-Malachie.

Par l'entremise de Jean-Yves Marleau, Rita Grégoire et Solange Vien, celui-ci sera présenté le samedi 23 septembre au Farfadet. À l'invitation du trio, elle a accepté de remettre une part importante des profits au projet CALEB, Centre d'aide local pour enfants dans le besoin, qui accueille des enfants vulnérables du Bénin qui ont été victimes de maltraitance ou de la traite d'êtres humains.

L'équipe de musiciens et d'artistes est composée de personnes qui, pour la plupart, ont connu ou chanté avec James Colgan. Ce spectacle de variétés offrira un heureux mélange de musique populaire, irlandaise et autre, promet M<sup>me</sup> Colgan qui ajoute que les personnes présentes pourront entendre, en ouverture, l'enregistrement d'une pièce écrite et chantée par l'artiste. D'autres pièces agrémenteront l'entracte.

M<sup>me</sup> Colgan souhaite attirer 200 personnes lors de cette soirée. Les billets sont en vente au coût de 25\$. De cette somme, 20\$ sera remis au projet Caleb et 5\$ ira aux nièces de l'artiste. Les personnes intéressées sont invitées à réserver leur place le plus rapidement possible en communiquant avec Nicole Colgan en appelant au 581 371-8638 ou en écrivant à M. Marleau ou M<sup>me</sup> Grégoire à jyma@jyma.ca. Une page Facebook annonçant l'événement est également disponible.



Rita Grégoire, Jean-Yves Marleau et Nicole Colgan invitent la population à venir saluer James Colgan lors d'un spectacle unique le 23 septembre à Saint-Malachie. (Photo TC Media - Serge Lamontagne)

## La Grosse Orangée renaît à Saint-Zacharie

**FRÉDÉRIC DESJARDINS**  
frederic.desjardins@tc.tc

**FESTIVAL.** Après neuf ans d'absence, le concours de citrouilles géantes « La Grosse Orangée » se tiendra le 16 septembre au stade municipal de Saint-Zacharie.

Plusieurs activités familiales seront présentées tout au long de la journée. La fête débutera à 8h avec un tournoi de balle-donnée. Le bar et le food truck, ainsi que les jeux gonflables, piscine à plongeurs et kiosques de produits agroalimentaires seront

accessibles dès 11h.

C'est à 13h que se tiendra la pesée des citrouilles géantes. Des prix seront décernés pour la citrouille la plus lourde, la plus coquette et à la personne qui aura deviné le poids de la plus grosse citrouille.

De l'animation est aussi prévue pour les enfants dès 13h30. Le concours de la meilleure tarte au sucre s'amorcera à 15h. Cette activité est organisée par le Cercle de Fermières de Saint-Zacharie.

Un spectacle musical conclura la fête dès 19h. Un vote des trésors culturels de Saint-Zacharie aura aussi lieu pendant la journée.

Pour le tournoi de balle donnée, on doit s'inscrire au 418 313-0805. Le numéro à composer est le 418 593-3010 pour participer au concours de tarte au sucre et tenir un kiosque.

Le stade municipal de Saint-Zacharie est situé au 679, 12<sup>e</sup> Avenue, près de l'école des Sommetts.



Des citrouilles géantes comme celle-ci seront pesées au stade municipal. (Photo TC Media - Archives)

**POUR LA RENTRÉE SCOLAIRE, GÂTEZ-VOUS**  
Equinox 2018 LS  
297\$ par mois  
Tout équipé  
Sièges chauffants  
Démarrateur à distance  
LOCATON 60 mois

**Citadelle**  
CHEVROLET CADILLAC BUICK GMC LYÉE  
89, route Kennedy, Lévis QC  
418 835-1171

**CLAUDE LACASSE**  
Conseiller véhicules neufs et usagés  
30 ans d'expérience



**BRUNO ST-ONGE**  
PRÉSIDENT, CO-FONDATEUR

Antirouille Métropolitain spécialiste dans le domaine de la protection antirouille depuis plus de 40 ans.



## 3 CRITÈRES IMPORTANTS POUR CHOISIR UN BON ANTIROUILLE

### Le savoir

Le fait d'avoir des connaissances approfondies dans le domaine m'apparaît primordial. L'atelier choisi doit avoir le souci de s'améliorer et connaître les points stratégiques de chaque modèle de véhicule. Comme les attentes des clients sont élevées, il faut travailler à offrir un produit performant impeccable en effectuant des recherches appliquées par un laboratoire reconnu.

### Qualité d'application

Quand on parle d'antirouille, il faut savoir qu'il existe autant de méthodes d'application que de types de traitements. Mais qu'à cela ne tienne, la qualité d'application est le seul gage de réussite. Des techniciens formés font toute la différence. Comme les endroits vulnérables à la rouille varient d'un véhicule à un autre, il est important d'avoir un manuel de référence des points à traiter. Le fait d'apprendre les particularités de chaque modèle assure une haute qualité d'application.

### Fluidité

La fluidité est la plus grande qualité qu'un antirouille puisse avoir. Cela permet à la formule d'être diffusée dans les moindres coins et recoins de la tôle. Le produit s'infiltrer même à travers les pores du métal! Cette fluidité assure une protection contre les assauts de l'air, de l'humidité et du climat sur le véhicule.

C'est ce que vous offre Antirouille Métropolitain : plus de 40 ans d'expertise, des techniciens formés et qualifiés, et un produit antirouille hors-pair.



Québec  
2655, boulevard Wilfrid-Hamel  
418-687-5660

Lévis  
3760, boul. Guillaume-Couture  
418-833-3411

**RENDEZ-VOUS : ANTIROUILLE.COM**

# Les collisions avec des chevreuils demeurent stables en Chaudière-Appalaches

ÉRIC GOURDE

redaction\_lacetchemin@tc.tc

**ROUTES.** Le nombre de collisions entre des véhicules et des chevreuils est stable sur les routes de la région depuis quelques années.

Si la chose est en hausse dans quelques régions au Québec, il n'y a pas d'évolution à la hausse en Chaudière-Appalaches. « Il n'y a pas de baisse notable, sauf que Chaudière-Appalaches c'est grand alors il peut y avoir eu des hausses à certains endroits. Bon an mal an, on affiche une étonnante stabilité pour l'ensemble de la région, particulièrement au cours des trois ou quatre dernières années », indique Jean-François Dumont, biologiste au ministère des Forêts, de la Faune et des Parcs.

« Grosso-modo, c'est environ 1 000 collisions routières qui se produisent dans la région et une cinquantaine d'originaux. Comme la population de chevreuil est relativement stable, on ne peut s'attendre à des fluctuations importantes. »

Les automobilistes peuvent toutefois être impliqués plus souvent dans des collisions impliquant des animaux, ajoute M. Dumont, sauf que les chevreuils ne sont pas les seuls à blâmer. « Ce n'est pas faux de dire qu'il y a une hausse par endroits, sauf que lorsqu'on regarde un peu les chiffres, on remarque un bon nombre de petits animaux qu'on pense au raton-laveur, les renards ou autres. Les chiens errants comptent aussi pour beaucoup là-dedans aussi. C'est toujours assez impressionnant comme données. »

Les collisions sont directement liées à ce qui se passe pendant l'hiver dans les ravages et surviennent à peu près toujours aux mêmes endroits, rappelle M. Dumont. « Il ne suffit qu'un propriétaire foncier décide de faire une coupe de bois sur sa propriété ou qu'une personne nourrisse des bêtes près de la route pour que quelques collisions surviennent dans la semaine. »



Si elles sont légèrement en hausse sur certaines parties du territoire, les collisions avec des chevreuils demeurent stables en Chaudière-Appalaches

(Photo TC Media - Archives)

## OÙ SE MÉFIER

Les endroits les plus propices demeurent les autoroutes 20 et 73, car les débits de circulation y sont plus élevés. Sur les routes principales, la route 277 entre Saint-Malachie et Saint-Léon, de même qu'à Sainte-Germaine-Station, la 276 de Lac-Etchemin à Saint-Odilon et la route 204 entre Saint-Prospère et Saint-Georges. « Rien a changé depuis quelques années, à l'exception du secteur de la route 281 entre Armagh et Saint-Philémon, car on observe un ravage d'envergure en train de se développer. Il est apparu très rapidement. »

## UN CHEPTTEL INTÉRESSANT

Pendant que certains avancent que l'hiver 2017 pourrait laisser plusieurs centimètres de neige, Jean-François Dumont estime que la météo demeure l'élément clé du maintien ou non d'un cheptel de qualité. « C'est difficile à prévoir, mais

plus nous avons de neige, plus le chevreuil a de la difficulté donc, maintenir les densités conformes à notre plan de gestion est difficile. Pour l'instant, tous les indicateurs convergent sur une stabilité, que ce soit la récolte ou le nombre de collisions routières. »

Il rappelle que l'habitat du cerf est assez critique, ce qui le force à bouger occasionnellement. « C'est l'accès à la nourriture qui devient problématique. Des bêtes décident de changer de ravage au cours de leur vie, car ils cherchent un habitat favorable puisque la forêt vieillit. L'animal se cherche constamment un massif de forêt qui convient à sa survie et se trouve occasionnellement un bloc de forêt de 20 ou 30 kilomètres carrés. »

Il précise que la pire chose pour le maintien d'une population animale adéquate serait que l'hiver débute très tôt. « Pour un chevreuil, lorsqu'il y a beaucoup de neige en décembre et en janvier, leur bilan énergétique devient déficitaire. Le chevreuil travaille

## ÉVOLUTION DES COLLISIONS AVEC DES CHEVREUILS

MRC	2014	2015	2016
Les Etchemins	80	74	82
Bellechasse	166	135	186
Nouvelle-Beauce	74	92	95

tellement plus fort pour se déplacer qu'il doit en venir à pouvoir fourrager. S'ils ne développent pas suffisamment leur réseau de sentiers et qu'ils ne réussissent pas à travailler convenablement en équipe, cela devient difficile pour eux. »

Heureusement selon Jean-François Dumont, les exceptions sont plutôt rares depuis quelques années. « Nous avons eu des hivers atypiques récemment sauf que 2016 a été clément en bonne partie. Le cheptel de chevreuil est intéressant, mais pas encore au niveau que l'on souhaiterait, sauf qu'il est stable. »

## MON AGENDA

communautaire  
D L M M J V S

### INVITATIONS À LA DANSE

#### SAMEDI 16 SEPTEMBRE

Le Mouvement des aînés de SAINTE-JUSTINE vous invite à sa soirée de danse à 20h au Centre civique. Une légère collation sera servie. Pour info: Louise au 418 383-5168 ou Clémence au 418 625-8609.

Soirée dansante au Centre multifonctionnel de SAINT-ANSELME à 20 h. Pour info: Micheline au 418 999-0247 ou Nicole au 418 885-4041.

Le Club FADOQ Bon Accueil de BUCKLAND vous invite à un souper dansant, à compter de 16 h, au centre communautaire. Pour info: Simone au 418 789-3377.

#### DIMANCHE 17 SEPTEMBRE

Le Club FADOQ de SAINT-NAZAIRE vous convie à un après-midi de danse, à 13h30, au centre communautaire. Un léger goûter vous sera servi. Nombreux prix de présence. Possibilité de souper sur place. Pour info: 418 642-2803.

### AUTRES ACTIVITÉS

#### Pratiques de danse

Des pratiques de danse pour tous auront lieu à

compter du 13 septembre au Centre civique de Sainte-Justine. Débutants de 18 h 30 à 19 h 30 et intermédiaires de 19 h 30 à 21 h 30. Pour info: Louise au 418 383-5168.

#### Cours de danse en ligne

Des cours de danse en ligne dispensés par Roger Comtois auront lieu tous les mercredis à 19h au Centre communautaire de Saint-Léon. Réservez auprès de Suzanne au 418 642-5459 ou 5534.

#### Porte ouverte aux Frigos pleins

La population est invitée à découvrir les nouveaux locaux des Frigos pleins de Bellechasse, situés dans les anciens locaux de la Caisse Desjardins de Lazare (197, rue Principale), dans le cadre d'un 5 à 7 le jeudi 14 septembre. Pour info: 418 883-1399.

#### CONFÉRENCE SUR LE TRAPPAGE

La Société du patrimoine de Saint-Magloire organise une conférence sur le trappage avec Réjean Théberge, dans le cadre d'un 5 à 7, à la Maison du patrimoine.

#### Gala d'amateurs

Un gala d'amateurs aura lieu le dimanche 17 septembre, à 13 h, à la salle communautaire de Saint-Cyprien. Inscriptions sur place à partir de 10 h et début du gala à 13 h. Pour info: Richard au 418 383-3235 ou Réjeanne au 418 383-3802.

#### Fermières Saint-Léon

La réunion de la rentrée du Cercle de fermières de Saint-Léon-de-Standon aura lieu le mardi 19 septembre, à 13 h 30, à la salle municipale du 100, rue St-Pierre. Il y aura deux tirages correspondant au montant de la carte de membre parmi celles qui auront adhéré au cercle.

#### Tournoi de pétanque

Un tournoi de pétanque inter-paroisse aura lieu le mardi le 19 septembre à Saint-Odilon. Inscription à partir de 12 h 30. Remis au lendemain en cas de pluie. Pour info: 418- 464-4285.

#### Fermières de Lac-Etchemin

La première réunion de l'année du Cercle de fermières Lac-Etchemin aura lieu le mardi 19 septembre à 19h au Centre des arts et de la culture.

#### Halte spirituelle

Pour donner du goût à l'Évangile et trouver une manière de mieux vivre au quotidien, un temps de partage fraternel autour de la Parole de Dieu vous est offert le mardi 19 septembre de 14 h à 15 h à la Maison St-Bernard (Lac Vert) de Saint-Damien. Pour information et inscription: Raymonde Roy au 418 789-3440, Michelle Bédard ou Sœur Rita Gourde au 418 789-2647.

#### Club de la Fraternité Saint-Luc

Les dirigeants du Club de la Fraternité de Saint-Luc

vous informe que la remise des cartes de membres aura lieu les 19, 20 et 21 septembre de 13 h à 16 h au Centre communautaire de l'endroit.

#### Voyage au Salon FADOQ

Un voyage par autobus au Salon FADOQ aura lieu le 29 et 30 septembre ainsi que le 1er octobre. Pour les intéressés, le départ se fera de Sainte-Justine le vendredi 29 septembre à 20 h, avec des arrêts à Lac-Etchemin, Saint-Léon, Saint-Malachie et Sainte-Claire. Le 30 septembre: départ de Sainte-Justine vers Saint-Magloire, Saint-Philémon, Buckland, Saint-Damien et autres. Coût: 15 \$ par personne. Réservez avant le 24 septembre auprès de Lise Blouin au 418 595-2239, des clubs FADOQ de Bellechasse-Etchemins ou de la Table de concertation des aînés des Etchemins. Pour info: Ghyslaine au 418 642-2803.

#### Les amis de la chanson

La chorale Les amis de la chanson reprend ses activités à la salle communautaire du Belvédère du Lac à compter du jeudi 21 septembre à 9 h 30. Sous la direction musicale de Pauline Bouchard, accompagnée au piano par Michelle Lessard, la chorale prépare un concert de Noël en décembre prochain. La seule condition pour venir chanter: être membre du Club des aînés de Lac-Etchemin. Pour information et inscription: Lise au 418 625-6055.

# Le plus grand centre de fournaises, poêles au bois et aux granules en Bellechasse-Etchemins

Poêles au bois

Poêles aux granules



BOIS

MINI-CADDY

500-1500 pi<sup>2</sup>



BOIS

CADDY

1000-2500 pi<sup>2</sup>



GRANULES

ALTERNA II

500-1500 pi<sup>2</sup>



BOIS

MAX CADDY

1500-3500 pi<sup>2</sup>



**Caddy**

À partir de

**2599<sup>99</sup>\$**

## CHOIX DE 9 MODÈLES DE FOURNAISES À BOIS ET DE 16 MODÈLES DE POÊLE EPA ET GRANULES EN MAGASIN



**Forgeron cuisinière**

À partir de **1849<sup>99</sup>\$**



**Cuisinière**

À partir de **2999<sup>99</sup>\$**



**Fournaise à bois ULTF**

À partir de **2449<sup>99</sup>\$**



**Fournaise LS Bilodeau**  
à Lac-Etchemin seulement

À partir de **3164<sup>99</sup>\$**



**Poêle Ultimate**

À partir de **1389<sup>99</sup>\$**



**Cheminée Supervent**

**82<sup>99</sup>\$**

**Bas prix de tous les jours**

**RABAIS POSTAL 100 \$** du 1<sup>er</sup> au 30 septembre. Sur certains modèles (voir en magasin)



**CENTRES DE RÉNOVATION J.R. ROY**



**Venez rencontrer un conseiller en magasin**

**Livrable immédiatement**

1526, Route 277, Lac-Etchemin  
517, route 277, Saint-Léon-de-Standon

418 625-9021  
418 642-5221

Excellent choix de poêles et fournaises en magasin  
Dépositaire autorisé: PSG - Drolet - J.A. Roby - LS. Bilodeau

# Comment choisir sa chaufferette électrique?

**Vous songez à vous procurer un radiateur électrique portatif pour augmenter votre confort? Voici un tour d'horizon des divers modèles offerts sur le marché.**

## 1. À CONVECTION NATURELLE

Ce type de chaufferette réchauffe l'air frais à l'aide d'un élément; l'air chaud monte ensuite dans la pièce. Comme il ne comporte pas de ventilateur, cet appareil est silencieux, mais il distribue la chaleur lentement. Il convient si vous voulez conserver une température stable dans une pièce fermée pendant plusieurs heures.

## 2. À AIR PULSÉ

Le radiateur électrique à air pulsé (ou à

convection forcée) distribue la chaleur grâce à un ventilateur. Il permet donc de réchauffer rapidement une petite pièce et d'orienter la chaleur dans une certaine direction. Il a toutefois pour inconvénients de déplacer la poussière et d'être bruyant.

## 3. À CHAUFFAGE RADIANT

Le chauffage par rayonnement est parfait pour réchauffer très rapidement une personne. Or, il ne chauffe pas l'air. Ainsi, la sensation de chaleur ne persiste pas après l'arrêt du radiateur. À noter : ce type d'appareil est déconseillé avec des enfants, car son élément devient très chaud.

## 4. COMBINÉE

La chaufferette combinée est plus volumineuse. Dans le modèle à bain d'huile, une huile

minérale est chauffée, puis la chaleur est diffusée par convection; celle-ci continue à se répandre après l'arrêt de l'appareil — ce dernier procure donc une chaleur stable et durable. Dans le modèle à panneau rayonnant, qui chauffe plus rapidement, une plaque de mica emmagasinant la chaleur remplace l'huile.

Enfin, sachez que, pour une même puissance, tous les modèles produisent la même



chaleur. C'est le mode de distribution de celui-ci et, par conséquent, la perception que vous en avez, qui varient. Le meilleur choix dépend donc de vos besoins.



# Foyer au bois : bûches ou granules?

**Vous souhaitez chauffer au bois, mais vous hésitez entre les bûches traditionnelles et les granules de bois? Voici quelques pistes de réflexion qui vous aideront à faire le bon choix!**

## FOYER AU BOIS

Le principal avantage du foyer au bois, c'est qu'il permet de profiter du doux son du crépitements du feu et de sentir son odeur incomparable. Autrement dit, en matière d'ambiance, il est assurément imbattable. Par contre, entreposer le bois nécessite un espace — et une énergie! — considérable. De plus, l'entretien et le nettoyage (vider les cendres,

ramoner la cheminée, etc.) sont aussi plutôt exigeants. Par ailleurs, si vous ne possédez pas de cheminée, l'installation s'avère assez onéreuse.

## FOYER AUX GRANULES

Plus propres et moins polluants que le bois, les granules permettent une combustion continue et une chaleur constante, laquelle se gère plus facilement qu'avec un foyer au bois. Les granules secs, qu'il suffit de verser dans le réservoir pour que l'appareil s'alimente de façon autonome, font que ce type de foyer est des plus efficaces. En revanche, il est plus dispendieux que le foyer au bois.

Il requiert également l'installation d'un système de tuyauterie et nécessite lui aussi un nettoyage et un entretien réguliers. De plus, il est inutilisable en cas de panne de courant, car les systèmes de circulation de l'air, d'évacuation des gaz et d'alimentation de l'âtre fonctionnent à l'électricité.

Quel que soit votre choix, optez idéalement pour un appareil certifié par l'Agence américaine de protection de l'environnement (EPA). Vous aurez ainsi l'assurance que votre foyer a été conçu de façon à réduire au possible les émissions de particules polluantes.


**ASPHALTE**  
**Nicolas Lachance inc.**

R.B.Q. 5682-4535-01

**418 386 0689**  
 asphaltenicolaslachance.com

POUR TOUS VOS BESOINS  
**EN PAVAGE**

**RÉSIDENTIEL | COMMERCIAL | MUNICIPAL**

Entrée complète | Réparation d'asphalte de tout genre  
 Application d'enduits et machineries pour fissures  
 Bordures de béton | Excavation | Aménagement paysager

**ÉQUIPE JEUNE ET DYNAMIQUE**  
**ESTIMATION GRATUITE**

*Pour tout vos besoins en pavage communiquez avec nous !*



**10%**

**DE MOINS QUE LA COMPÉTITION SUR SCHEMEMENT**  
**DE FISSURES POUR ASPHALTE**

(Sur présentation de la soumission)

SÉCHAGE RAPIDE NE REQUIERT AUCUN PAPIER

# ROYAL LEPAGE Inter-Québec

AGENCE IMMOBILIÈRE

>7349043



Ensemble... pour une transaction réussie!

**GUYLAINE DÉSILETS**

Courtier immobilier

**418.932.0406**



2013 - 2016

Visitez toutes  
mes propriétés au  
[www.royal-lepage.qc.ca](http://www.royal-lepage.qc.ca)



**Nicolas Lavertu**

Courtier immobilier

Cell.: 418.998.9796

immobilier@nicolaslavertu.com

**POUR VENDRE  
et/ou  
POUR ACHETER**

1<sup>er</sup> vendeur individuel 2014-15-16  
De ROYAL LEPAGE Inter-Québec

**SAINT-GILLES**



**NOUVEAU**  
SIA: 25134187 179 000\$

- Reprise de finance
- Libre immédiatement
- Terrain 15 000PC

**SAINT-ANTOINE-DE-TILLY**



**NOUVEAU**  
SIA: 23080193 179 900\$

- Impeccable jumelé
- Armoires thermoplastique
- Verrière 3 saisons

**SAINTE-CROIX**



**NOUVEAU**  
SIA: 21644328 244 000\$

- Plusieurs rénovations effectuées
- 2 grandes remises
- Combustion lente

**LÉVIS**



La plus belle prise de vue du château et le fleuve. Très grand bungalow, bien divisé avec l'exploitation de la vue à son maximum. Une mise à niveau simple pour la mettre au goût du jour. Quel potentiel. A VOIR!

**NICOLAS LAVERTU 418-998-9796**

**SAINTE-CROIX**



**NOUVEAU**  
SIA: 23525558 119 000\$

- Spacieuse propriété
- Beaucoup de potentiel
- Libre immédiatement

**SAINTE-MARIE**



**NOUVEAU**  
SIA: 25460231 273 000\$

- Bâtisse commerciale
- Ameublement de bureau inclus
- Excellente visibilité

**LOTBINIÈRE**

Fermette avec terrain de 30 000 pc et plus avec petits bâtiments.  
Maison 3 chambres  
**JONATHAN BOISSONNEAULT**  
418-834-5300

À 10 min. des ponts,  
bungalow 2 ou 3 chambres  
en bonne condition.  
Occupation flexible.

**GUYLAINE DÉSILETS**  
418-834-5300

**LAC-ETCHEMIN**

Bungalow de 3 chambres  
pour client transféré. Terrain  
6 000 pc et plus 225 000\$  
et plus.

**MARC BOHÉMIER**  
418-834-5300

**BELLECHASSE**

Bungalow bien situé de  
3 cc 240 000 \$ à 280 000 \$.  
Clients qualifiés ayant vendu  
leur maison.

**JONATHAN GODBOUT**  
418-834-5300

**SAINT-ÉTIENNE**



TRANSFERT! Superbe cottage haut de gamme, tout de pierre. Finition impeccable et de qualité supérieure. 3 grandes CC avec walk-in, douches (2) de verre et céramique, écran cinéma 70" encastré, pièce bureau au s-sol avec meubles intégrés. 557 000\$

**NICOLAS LAVERTU 418-998-9796**

**LÉVIS**



Le site! Le site! Le site! À 5 min du centre ville, chalet en bordure de la rivière Etchemin, le calme assuré, petit coin de paradis bien isolé, 2 CC, immense terrain de 54 721 PC

**NICOLAS LAVERTU 418-998-9796**

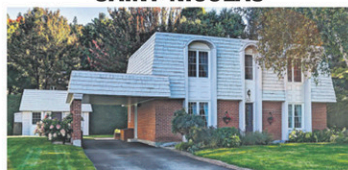


**Martin LECLERC**

Courtier immobilier

**418 653-0488**

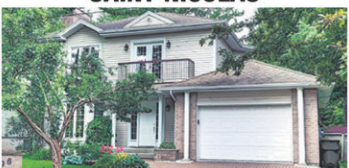
**SAINT-NICOLAS**



Secteur recherché. Proximité des ponts et des services. Superbe cottage immaculé et rénové, 3 cc, cour au sud, grand cabanon atelier 16x18, terrain intime 8500 pi ca. 386 500\$

**Martin Leclerc 418 653-0488**  
**VISITEZMOI.CA 15438450**

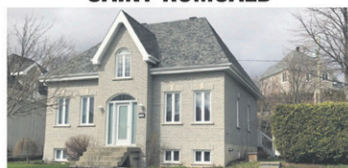
**SAINT-NICOLAS**



À 2 min. des ponts dans secteur recherché et paisible, chaleureux cottage, 4 cc, aires ouvertes, garage attaché excavé, superbe terrain boisé. Un WOW assuré! 429 000\$

**Martin Leclerc 418 653-0488**  
**VISITEZMOI.CA 16789714**

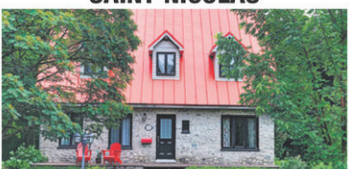
**SAINT-ROMUALD**



Superbe 1 étage et demi, tout brique, design intérieur unique, 4 cc, 3 sb, s-sol aménagé, très propre et entretenue, superbe terrain intime de + 6500 pi ca. Une visite s'impose! 374 500\$

**Martin Leclerc 418 653-0488**  
**VISITEZMOI.CA 27815619**

**SAINT-NICOLAS**



Oasis de paix! Chaleureuse canadienne minutieusement entretenue, 3 cc poss. de 4, aménagée sur 3 étages, planchers bois, superbe terrain boisé de + 28 000 pi ca. 369 000\$

**Martin Leclerc 418 653-0488**  
**VISITEZMOI.CA 17001565**

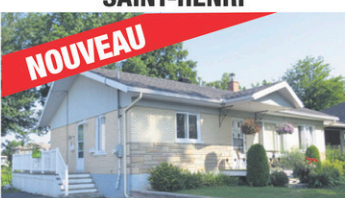
**SAINT-FLAVIEN**



Superbe propriété 1 étage et demi, bientôt centenaire, immense terrain boisé et paysagé de près de 95 000 pi ca traversé par un ruisseau, 4 cc, garage détaché. 259 000\$

**Martin Leclerc 418 653-0488**  
**VISITEZMOI.CA 18357146**

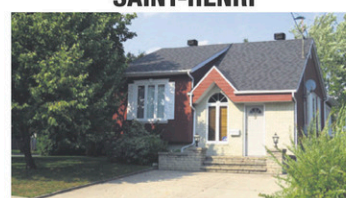
**SAINT-HENRI**



**NOUVEAU**  
SIA: 20288162 209 000\$

- Spacieux plain-pied 42' x 28'
- Terrain 9 100 pi ca
- Excellente situation géographique

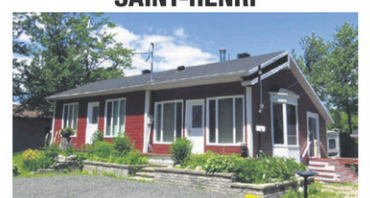
**SAINT-HENRI**



SIA: 19731395 208 000\$

- Aires ouvertes
- Véranda 4 saisons
- 2 entrées de cour

**SAINT-HENRI**



SIA: 15210222 195 000\$

- Grand terrain / sans voisin arrière
- Poêle à bois et thermopompe
- 15 minutes des ponts

**826, RUE DE CHARTRES, SAINT-NICOLAS**



**VISITE LIBRE 17 SEPTEMBRE DE 14H-16H**

Lumineux plain-pied entretenue, 26x40, tout brique, 3 cc poss. de 4, portes et fenêtres récentes, toiture 2006, superbe terrain intime de près 7000 pi ca. 248 000\$. Je vous y attend!

**Martin Leclerc 418 653-0488 VISITEZMOI.CA 10025030**

**SAINT-HENRI**



SIA: 24460994 92 000\$

- Chalet 3 saisons
- Accès à la rivière (quai)
- Plusieurs inclusions

**SAINT-HENRI**



SIA: 25084118 450 000\$

- Maison 1 1/2 étage
- Bâtisse commerciale 100' x 65'
- Terrain commerciale 110 667 pi ca

**SAINT-GILLES**



SIA: 14760971 153 000\$

- Beau jumelé
- Sans voisin arrière
- SPA

[www.royal-lepage.qc.ca](http://www.royal-lepage.qc.ca)

# RIVE SUD - RIVE NORD

Demandez notre brochure pour les maisons et condos sur la Rive-Nord

>7349042



**Jonathan BOISSONNEAULT**  
Courtier immobilier

**581-996-1332**

## ST-JEAN-CHRYSOSTOME



Bungalow 35' x 36' de 5 CC + 1 bureau, construit en 2006. Situé dans un secteur familial, près des écoles et des services. Cour intime avec piscine, cabanon et d'une 2e entrée à l'arrière. 289 900\$  
Jonathan Boissonneault 581 996-1332  
**VISITEZMOI.CA 26164800**



**Jean GARIÉPY**  
Courtier immobilier résidentiel

**418 834-5300**

## SAINT-ANTOINE-DE-TILLY



Magnifique propriété, voisine du Manoir de Tilly au cœur du village. Située sur le promontoire avec une vue panoramique sur le couchant et sur le fleuve. 325 000\$  
Jean Gariépy 418 834-5300  
**VISITEZMOI.CA 20245798**

## SAINT-NICOLAS



15 000\$ sous l'évaluation mun. Bungalow en pierre à revenu, bien entretenu. Revenus de loyer de + de 15 000\$/an. Toiture et fenêtres refaites, 2 grands cabanons. Grand terrain de 10 000pc. 229 800\$  
Jean Gariépy 418 834-53007  
**VISITEZMOI.CA 20690849**

## BREAKEYVILLE



Plus de 21 000pc de terrain, sans voisin arrière et avec les services de la ville. (Égout, Aqueduc). Projet idéal pour rénovation ou démolition. 192 000\$  
Jonathan Boissonneault 581 996-1332  
**VISITEZMOI.CA 14883025**

## LAURIER-STATION



Cottage 30 x 34, tout en brique, garage double/excavé. Terrain de 12 500 pc entièrement aménagé. Grand cabanon, terrasse et trottoir. 3 CC, 1 bureau et bcp d'espaces. 345 000\$  
Jonathan Boissonneault 581 996-1332  
**VISITEZMOI.CA 27890823**

## SAINT-ANTOINE-DE-TILLY



Propriété haut de gamme, 3 CC, bureau, foyer électrique, douche en verre et céramique, planchers de rêve, grand walk-in, entrée ind. au s-sol. Grand terrain paysagé. 324 999\$  
Jean Gariépy 418 834-5300  
**VISITEZMOI.CA 25903391**

**JE RECHERCHE À proximité des ponts. Bungalow sur grand terrain.**  
Jean Gariépy 418 834-5300

**JE RECHERCHE Rive Sud Jumelé ou maison en rangée Clé en main, secteur familial**  
Jean Gariépy 418 834-5300

**POUR TROUVEZ LA VÔTRE, CONTACTEZ-MOI!**

**JONATHAN BOISSONNEAULT**  
581-996-1332

## LAURIER-STATION



Immeuble commercial présentement occupé en magasin de mode familiale. Sup. de 3140pc + 3 locaux au s-sol pouvant être aménagé de différente façon. En bon état. 234 900\$  
Jonathan Boissonneault 581 996-1332  
**VISITEZMOI.CA 10069873**



**Martin LECLERC**  
Courtier immobilier

**418 653-0488**

## SAINT-RÉDEMPTEUR



Lumineux et chaleureux un étage et demi rénové, vaste rdc à aires ouvertes, 3 cc à l'étage, 2 sdb, 1 se, superbe terrain boisé et intime de 7000 pi ca. 315 000\$  
Martin Leclerc 418 653-0488  
**VISITEZMOI.CA 11400171**

## SAINT-NICOLAS



Maison mobile sur terrain loué de près 7000 pi ca, 2 cc poss. de 3, grande véranda fermée. Quartier à 7 min. des ponts, desservi par le transport en commun. 69 500\$  
Martin Leclerc 418 653-0488  
**VISITEZMOI.CA 28682556**

**Si...**

**Si 92.5%**

**ACHÈTENT AVEC UN COURTIER**

**ET 7.5%**

**AVEC DU PROPRIO.COM**

**Faire le bon choix devient facile!**



## TRING-JONCTION



Maison 1 étage et demi 24x30, 5 cc dont 4 à l'étage, 1 sdb, 1 se, entrée ind. au s-sol, grand terrain 14 700 pi ca sans voisin arrière, cabanon 10x16. À qui la chance? 79 800\$  
Martin Leclerc 418 653-0488  
**VISITEZMOI.CA 26505339**

## SAINT-ROMUALD



Beau jumelé à étages, 3 cc, 1 sdb, 1 se, aires ouvertes, foyer au bois au salon, toiture 2005, portes et fenêtres 2007, cour intime. Possession rapide possible. 229 000\$  
Martin Leclerc 418 653-0488  
**VISITEZMOI.CA 16622476**

## SAINT-JEAN-CHRYSOSTOME



Lumineux multi paliers à aires ouvertes, plafond cathédrale, 4 cc, 2 sdb complètes, immense terrain + de 24 000 pi ca avec accès aux sentiers de VTT et moto-neige. 265 000\$  
Martin Leclerc 418 653-0488  
**VISITEZMOI.CA 17256644**

## SAINT-ÉTIENNE



À 10 min. des ponts, spacieux multi-paliers rénové, 4 cc, 2 sdb, grand terrain (sud-ouest) de + 7900 pi ca, solarium et spa. À voir! 269 000\$  
Martin Leclerc 418 653-0488  
**VISITEZMOI.CA 9259642**

## SAINT-CHARLES-DE-BELLECHASSE



Superbe centenaire 1 étage et demi, immense terrain de + 45 000 pi ca, 4 cc poss. de 5, 2 sdb, garage attaché 17x20, hangar 20x20. Vue sur la prairie.  
Martin Leclerc 418 653-0488  
**VISITEZMOI.CA 9383460**

## LAC-ETCHEMIN



Remarquable domaine avec vue sur le Mont-Original. Maison 28x46 à 3 paliers, 3 cc, 1 bureau. Garage chauffé et isolé 30x40. Beau grand terrain 54 513 pi ca.  
Marc Bohémier 418 834-5300  
**VISITEZMOI.CA 16027720**



**Jonathan GODBOUT**  
Courtier immobilier

**418 834-5300**

## SAINT-NÉRÉE



Plain-pied de 1996, 51 x 20, 2 chambres, terrain 30 000 pi ca, très grand garage 14 x 60, 3 portes dont une de 12'.  
Jonathan Godbout 418 834-5300  
**VISITEZMOI.CA 13254614**

## LAC-ETCHEMIN



ÉPATANTE! Const. 2007 de qualité supérieure, planchers et escalier de bois en chêne, 3 cc, 1 sdb, 1 se, salon avec toit cathédral, entrée ind. au s-sol. Terrain intime 13 575 pi ca.  
Marc Bohémier 418 834-5300  
**VISITEZMOI.CA 28697937**

## NOTRE-DAME-AUX-DE-BUCKLAND



FERMETTE! Maison 2 étages, 5 cc, garage et grande. Idéal pour chevaux ou petit animaux. Terrain +/- 575 000 pi ca avec étang.  
Jonathan Godbout 418 834-5300  
**VISITEZMOI.CA 13981011**

## ST-DAMIEN-DE-BUCKLAND



Beau chalet 3 saisons, bien entretenu et rénové, 2 CC, grand patio avec spa 6 places couvert. Garage et cabanon, grand terrain de 32 800pc aménagé avec jardin d'eau. Tout meublé.  
Jonathan Godbout 418 834-5300  
**VISITEZMOI.CA 22611559**

## LAC-ETCHEMIN



Maison usiné const. 2010 situé dans un environnement des plus tranquilles, sans voisin arrière, finition haut de gamme, plafond cathédrale 17', terrain 45 085 pi ca.  
Marc Bohémier 418 686-3517  
**VISITEZMOI.CA 12028970**

**www.royal-lepage.qc.ca**

# VENDEZ AVEC ROYAL LEPAGE

57349044



**Vicky GUIMOND**  
Courtier immobilier

**418 653-0488**

## LAURIER-STATION



À voir! Belle propriété, plancher bois franc, armoires en merisier, foyer deux faces salon, 2cc, 289 500\$

Vicky Guimond 418 653-0488  
**VISITEZMOI.CA 15953447**

## LAURIER-STATION



Propriété haut de gamme, 3 cc, planchers radiant, sous-sol complètement aménagé. À voir! 329 000\$

Vicky Guimond 418 653-0488  
**VISITEZMOI.CA 18582925**



**Nicolas LAVERTU**  
Courtier immobilier

**418 998-9796**

## LÉVIS



Splendide maison à palier très bien situé et orienté. Toujours bien entretenu au fil du temps. 5 CC, 2 SDB, foyer au bois, grand patio, piscine et un garage chauffé. À VOIR! 309 000\$

Nicolas Lavertu 418 998-9796

## SAINTE-CROIX



Endroit tranquille, ferme avec 6 arpents, 2 garages doubles, belle propriété de 3cc. 349 000\$

Vicky Guimond 418 653-0488  
**VISITEZMOI.CA 21572034**

## SAINT-GILLES



Terre de plus de 106 arpents, terrain bordé par la rivière Beauvillage, maison de 4 cc, libre rapidement. 379 000\$

Vicky Guimond 418 653-0488  
**VISITEZMOI.CA 11144518**

## SAINT-FERDINAND



Lac William, construction 2014, 2cc, garage, terrain intime 26 000pc, vue et accès au lac, 225 000\$

Vicky Guimond 418 653-0488  
**VISITEZMOI.CA 26649390**

## LÉVIS



Condo situé au dernier étage, très lumineux. 2 balcons, 2 stat., 2 CC, air climatisé, rangement int. Rue sans issue, sans voisin arrière (boisé et ruisseau). TRANSFERT! 179 900\$

Nicolas Lavertu 418 998-9796

## LÉVIS



À 5 minutes du traversier, belle ancestrale avec 4 chambres, cour arrière clôturée et orientée au sud-ouest. Grand stationnement, peut se libérer rapidement. 219 000\$

Nicolas Lavertu 418 998-9796



**Maryse CORBIN**  
Courtier immobilier

**418 653-0488**  
**418 860-9424**

## ST-ROCH-DES-AULNAIES



Belle résidence 46x24, 2 étages, plafond 10', 2 cc poss. de 3, sdb refait à neuf, salle fam. avec espace bureau. Patio 20x12 en fibre de verre et structure d'acier.

Maryse Corbin 418 860-9424  
**VISITEZMOI.CA 21910449**

## LA POCATIÈRE



Situé au centre-ville, grande propriété 44x29, 4 côtés birque, 3 cc, foyer et poêle au bois, s-sol avec sortie ext. à l'abri d'auto + 3 1/2 avec entrée et stat. ind. Terrain aménagé 8100 pi ca.

Maryse Corbin 418 860-9424  
**VISITEZMOI.CA 16001214**

## SAINT-ANSELME



Bungalow avec toiture, salle de bain et fenêtres changées. Il vous offre 4 chambres et 2 salles de bain. Il saura plaire à la petite famille. Peut se libérer rapidement. 155 000\$

Nicolas Lavertu 418 998-9796

## SAINT-HENRI



Grand bungalow avec garage sise sur un immense terrain de 22 504pc, au coeur du village. Idéal pour celui qui recherche l'intimité. Libre rapidement. 235 000\$

Nicolas Lavertu 418 998-9796

## MONT-CARMELO



Auberge lac de l'est. Sites enchanteurs, rénovations majeures apportées à l'immeuble, 3 patios nouvellement aménagés, vue sur le lac. Quai privé et bateau à moteur permis.

Maryse Corbin 418 860-9424  
**VISITEZMOI.CA 23635249**

## SAINT-GABRIEL-LALEMANT



Ferme de 16 arpents, garage, écurie, abri ainsi qu'un manège et une érablière. Maison 1 étage et demi, entièrement rénovée, 3 cc., Cuisinière au gaz. Verrière.

Maryse Corbin 418 860-9424  
**VISITEZMOI.CA 16224453**

## SAINT-ONÉSIME-D'IXWORTH



Endroit de villégiature. Grande propriété 46x26 habitable à l'année. 3 cc, grand solarium 27x6, vue sur la rivière et les montagnes. Terrain 19 371 pi ca qui borne à la Rivière-Ouelle.

Maryse Corbin 418 860-9424  
**VISITEZMOI.CA 10901242**

## SAINT-NICOLAS



Bungalow relooké en 2015. Cuisine bois/mélamine avec comptoir de quartz. Chambre des maîtres avec SDB privé et son walk-in, 4 CC, 1 s. d'eau, 1 SDB avec s. de lavage attenante. Grande salle fam., terrasse 16x16, terrain clôturé, garage détaché 16x24. 298 000\$

Nicolas Lavertu 418 998-9796

## SAINT-NICOLAS



Superbe bungalow avec garage, situé sur un coin de rue. 4 CC, 2 SDB, Peu se libérer rapidement. Un vrai clé en main! 349 000\$

Nicolas Lavertu 418 998-9796

## KAMOURASKA



Secteur le plus convoité du bas St-Laurent. Grande propriété sur 2 étages. Refaite à 90%. Garage double. Vue imprenable sur le fleuve et les montagnes. Terrain + 80 000 pi ca.

Maryse Corbin 418 860-9424  
**VISITEZMOI.CA 19383488**

## LA POCATIÈRE



Pignon sur rue. Bâtiment de 2 étages. Zonage commercial, industriel et résidentiel. Superficie total de 3230 pi ca. Stationnement public 35 places.

Maryse Corbin 418 860-9424  
**VISITEZMOI.CA 23047076**

## SAINT-JEAN-PORT-JOLI



Occasion unique pour investisseur, entrepreneur ou personne ayant des idées de grands. Magnifique terrain + 437 557 pi ca, zoné blanc et bornant au fleuve. Poss. de subdivisé.

Maryse Corbin 418 860-9424  
**VISITEZMOI.CA 18628722**

## IMMOBILIER COURS EN IMMOBILIER 2 cours de jour

1- Du 15 novembre au 18 mai ou

2- Du 20 février au 25 juillet

Du lundi au vendredi de 8h00 à 15h00.

**COÛT SEULEMENT 800 \$**

**AUSSI COURS PAR INTERNET**

*Vous avez de 25 à 60 ans, de l'expérience dans la vente ou avec le public, sec. V. Communiquez avec nous rapidement.*

**Royal LePage Inter-Québec**

**PH Everell • 418 622-7537 • Michèle Fournier • 418 843-1151**

**www.royal-lepage.qc.ca**

## SAINT-NICOLAS

Superbe terrain boisé de 13 964 PC à 2 minutes des ponts à 199 000\$

Possibilité de s'auto contracter

Pour plus d'informations

Contactez-moi!

Nicolas Lavertu 418 998-9796

## LÉVIS

Terrain de 5 000 pc, en plein centre-ville.

Pour unifamiliale, bigénération, duplex ou encore un triplex.

129 000\$

Contactez-moi!

Nicolas Lavertu 418 998-9796

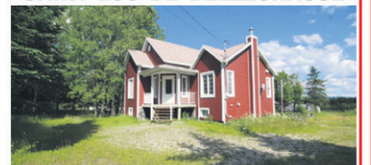
## VIEUX-LÉVIS



Propriété opérée en gîte touristique avec succès depuis plus de 10 ans. Véritable clé en main. Site de choix pour opérer votre commerce ou un bureau à domicile. 449 000 \$

Michèle Fournier 418 930-9021  
**VISITEZMOI.CA 24139779**

## SAINT-LUC-DE-BELLECHASSE



Endroit exceptionnel pour les sports d'hiver, la chasse, la tranquillité et la paix. 3 cc poss. d'une 4e, 2 SDB. Grand cabanon pouvant aisément être transformé (ancien garage). 129 900 \$

Michèle Fournier 418 930-9021  
**VISITEZMOI.CA 22059422**



**François MICHAUD**

Courtier immobilier

**418 998-3719**

*« Pour une des transactions les plus importantes de votre vie, soyez bien accompagné en bénéficiant d'un service et d'une protection Royale ! VENTE ou ACHAT, je serai là pour vous »*



**Clément LACROIX**

Courtier immobilier

**418 834-5300**

**SAINT-RAPHAËL**



Impressionnant magasin général ouvert depuis 1927. 3 générations de service à la population en quincaillerie, épicerie, boutique cadeaux, etc. Clientèle établie. Belle opportunité!

**Clément Lacroix 418 834-5300**  
**VISITEZMOI.CA 28846858**

**SAINT-VALLIER**



Vivre au gré des Marées! Donne directement au Fleuve.. Résidence 2 étages, compte 10 pièces, 3 cc, garage attaché 24x24. Site exceptionnel. Vue panoramique extraordinaire.

**Clément Lacroix 418 834-5300**  
**VISITEZMOI.CA 14879737**

**DOMAINE BARIBEAU - LÉVIS**



Maison en rangée, 3 CC, thermopompe, rangements, s. de lavage, garage double intérieur + stat. extérieur, cour très ensoleillée, piscine chauffée, secteur très convoité, vue et accès au fleuve. 420 000 \$

**François Michaud 418 998-3719**  
**VISITEZMOI.CA 10606836**

**SAINT-RAPHAËL**



Chaleureuse résidence sur terrain semi-boisé de 58 000 pi ca et accès à la rivière du Sud. Secteur de villégiature. Grand garage détaché. Sous-sol rez-de-jardin.

**Clément Lacroix 418 834-5300**  
**VISITEZMOI.CA 22210495**

**SAINT-VALLIER**



Grand terrain borné et accès au fleuve/vue panoramique, entretien impeccable. Aménagement paysager enchanteur. Verrière, grand garage. Prix pour vente rapide!

**Clément Lacroix 418 834-5300**  
**VISITEZMOI.CA 11413690**

**SAINT-RAPHAËL**



Grande propriété de 4 cc, grandes pièces confortables, grand garage détaché triple, revenu d'apport de 500\$/mois ou logement bi-générationnel disponible aux acheteurs. 251

**Clément Lacroix 418 834-5300**  
**VISITEZMOI.CA 12837235**

**LES RIVIÈRES**



Superbe demeure parfaitement entretenue, rénos majeures récentes, cour au sud, sans autre voisin que le parc, piscine creusée, 5 CC, 3 SDB, plafonds 10" à 12", foyer, thermopompe, vue superbe sur la ville. 778 000\$

**François Michaud 418 998-3719**  
**VISITEZMOI.CA 14404216**

**SAINT-GERVAIS**



Grand jumelé neuf. 2 chambres. Bien aménagé. Finition soignée et remarquable, teintes apaisantes. Extérieur brique et bois Malbec.

**Clément Lacroix 418 834-5300**  
**VISITEZMOI.CA 25164759**

**SAINT-RAPHAËL**



Ancestrale en rénovation intérieure. Grand terrain 30 492 pi ca, 5 cc, cuisine d'été. Poss. d'acheter la terre de 90 arpents. Prix à discuter.

**Clément Lacroix 418 834-5300**  
**VISITEZMOI.CA 17509176**

**SAINT-RAPHAËL**



Terre en culture et boisée au tiers (environ 90 arpents). Possibilité d'acheter la résidence (pour cultures 2018).

**Clément Lacroix 418 834-5300**  
**VISITEZMOI.CA 28061660**

**LÉVIS**



Cottage haut de gamme de style contemporain, certifié Novo Climat, système de chauffage central, foyer au gaz, s. à manger, plancher et escalier en noyer. Cuisine moderne, 3 CC à l'étage. Idéal pour jeune famille. 399 900\$ + TX

**François Michaud 418 998-3719**

**SAINT-NÉRÉE-DE-BELLECHASSE**



Grande résidence, 4 cc, garage attaché et garage double détaché. Construction 1999, chauffage bi-énergie, peut se vendre avec garage de mécanique.

**Clément Lacroix 418 834-5300**  
**VISITEZMOI.CA 28385452**

**SAINT-NÉRÉE-DE-BELLECHASSE**



Garage commercial ou pour amateur de mécanique, peinture et débousselage. Immeuble de 3250 pi ca. Terrain et petit boisé arrière inclus.

**Clément Lacroix 418 834-5300**  
**VISITEZMOI.CA 13291456**

**LA DURANTAYE**



Immeuble de 2850 pi ca avec voûte. Idéal pour bureaux d'affaires, notaire ou autre professionnel. Transformable en 3 logements. Air climatisé. Entrée 400 ampères.

**Clément Lacroix 418 834-5300**  
**VISITEZMOI.CA 27526110**

**SAINT-ROMUALD**



Grand jumelé sur 2 étages. Pièces de vie à aires ouvertes. 3 CC, 2 SDB, foyer, 6 portes-patio et toutes les fenêtres hors-sol, 3 grandes galeries. Revêtement de toiture 2013, planchers 2014 et 2015. Libre rapidement! 259 250\$

**François Michaud 418 998-3719**

**ARMAGH**



Précieuse terre à bois, accès direct sur voie publique, bornée par la Rivière du Sud. Secteur de chasse recherché. Beau chemin dominant plein accès. Investissement de choix.

**Clément Lacroix 418 834-5300**  
**VISITEZMOI.CA 24760063**

**SAINT-RAPHAËL**



Chemin Tadoussac. Secteur de villégiature pour amoureux de la nature. Chalet habité à l'année. Grand terrain de 42 700 pi ca. Garage attaché. 2 bât. sec. Borné par un ruisseau.

**Clément Lacroix 418 834-5300**  
**VISITEZMOI.CA 24714689**

**MONTMAGNY**



Rue privée et sécurisée. Petite terre à bois, érablière à développer, grand garage 2 étages, solage ancien chalet prêt à reconstruire. Zoné blanc et subdivision autorisée. Négociable.

**Clément Lacroix 418 834-5300**  
**VISITEZMOI.CA 24185149**

**SAINT-ÉTIENNE**



Condo de construction récente. Très grand comptoir donnant sur la s. à manger et le salon. Petit bureau ou chambre pour enfant. 1 stationnement int. et 1 autre ext. À proximité de tous les services. Meilleur qualité/prix. 178 500\$

**François Michaud 418 998-3719**

**TERRAINS DISPONIBLES  
POUR CHALET  
BORD DE LAC  
ET TERRAIN UNIFAMILIALE  
BOISÉ DU GOLF.  
CONTACTEZ-MOI!**

**François Michaud  
418 998-3719**

**SAINT-RAPHAËL**



Près du Lac-aux-Canards. Résidence entièrement rénovée, 2 cc, portes et fenêtres neuves, ré-isolé. Planchers stratifié haut de gamme. Idéal premier acheteur ou pour retraité.

**Clément Lacroix 418 834-5300**  
**VISITEZMOI.CA 22708438**

**SAINT-DAMIEN-DE-BUCKLAND**



Ensemble de 4 terrains près des services. Vendus d'un bloc. Possibilité d'être converti aux réseaux aqueduc-égout selon certains frais.

**Clément Lacroix 418 834-5300**  
**VISITEZMOI.CA 22121450**

**SAINT-ROMUALD**



Belle ancestrale. Planchers de bois franc, murs et plafonds en boiserie d'origine. 2 CC à l'étage, possibilité de 3. Secteur paisible. Terrain avec arbres matures. A voir. 205 000\$

**François Michaud 418 998-3719**

**2 RUE DE LA VILLA-SUR-MER, BEAUMONT**



**VISITE LIBRE SAMEDI 16 SEPTEMBRE DE 10H-12H**

Vous cherchez le calme et une vue spectaculaire ? GRAND terrain, la falaise et le fleuve comme voisins, coquet bungalow split tout brique, 3 CC + bureau, 2 SDB, parfaitement entretenu et rénové, grand garage. 450 000\$

**François Michaud 418 998-3719**  
**VISITEZMOI.CA 18884900**

**SAINT-RAPHAËL**



Retour à la campagne. Maison 2 cc, magnifique terrain + 40 000 pi ca, 2 garages double. Secteur villégiature. Libre.

**Clément Lacroix 418 834-5300**  
**VISITEZMOI.CA 19615596**

**STONEHAM**



Magnifique/impeccable propriété const. 2004 rénovée, grand garage intégré 27x19, 3 cc, foyer au bois. Terrain boisé sans voisin arrière. Rue cul-de-sac. Sous l'évaluation.

**Marc Bonenfant 418 653-0488**  
**VISITEZMOI.CA 24004857**

**SAINT-AUGUSTIN-DE-DESMAURES**



Idéal pour la famille, grand cottage élégant et chaleureux, fenestration abondante, 4 cc, s-sol très bien aménagé. Magnifique terrain intime de 11 800 pi ca. Rue cul-de-sac.

**André Dussault 418 653-0488**  
**VISITEZMOI.CA 21555547**

**DES CHÂTELS**



Très belle maison de 4 cc, planchers bois et céramique, cuisine et sdb rénovées, foyer au salon. Sdb adjacente à la cp. Garage intégré, grand patio et piscine hors-terre.

**Frédéric Bouchard 418 843-1151**  
**VISITEZMOI.CA 14629338**

**SAINT-AUGUSTIN-DE-DESMAURES**



Secteur familiale. Magnifique cottage sans voisin arrière. 4 cc dont 3 à l'étage, foyer combustion lente au salon. Immense terrain paysager, patio et piscine.

**Mounia Nadir 418 653-0488**  
**VISITEZMOI.CA 20199478**

**SAINTE-FOY**



Cours Victorienne I. Découvrez cet unité (3 1/2), façade avec vue sur végétation luxuriante. Très fenestré. Foyer au salon. Ascenseur. Garage. Patio accès terrasse. Vous sera charmés!

**Lana Giroux-Laveau 418 653-0488**  
**VISITEZMOI.CA 15802719**

# Le style chalet : pour une déco rustique et chaleureuse!

Avec l'arrivée de l'automne et de ses températures plus fraîches, l'envie de rester emmitoufflé chez soi commence tranquillement à se faire sentir. Vous souhaitez transformer votre intérieur en un endroit où confort et convivialité sont à l'honneur? Inspirez-vous du style chalet pour insuffler un brin de rusticité et de chaleur à votre décor!

## DES TEXTURES VARIÉES

Pour aménager un nid douillet, optez pour des jetés et des coussins en feutrine, en fausse fourrure ou en laine. Les tissus naturels comme le lin et le coton sont également à privilégier. Par ailleurs, choisissez des meubles et des accessoires en bois massif afin de créer un look authentique. N'hésitez pas à mélanger le béton,

le bois et la pierre pour vos revêtements de sol ou de mur. Finalement, côté motifs, le carreaux et le jacquard sont tout indiqués pour obtenir un effet chalet bien assumé!

## DES TEINTES ENVELOPPANTES

Afin d'adoucir l'atmosphère de la pièce et de la rendre plus accueillante, optez pour des couleurs neutres qui rappellent la nature. Misez donc sur le blanc, le beige, le gris pâle, le grège, l'antracite et même le noir pour vos murs, vos accessoires et votre mobilier. En outre, osez le vert sapin, l'orange brûlé ou le rouge foncé — en petites touches — pour donner davantage de profondeur à votre décor.

## UN ÉCLAIRAGE FEUTRÉ

Pour créer une ambiance 100 % chalet, privilégiez les lumières indirectes (lampadaires, lampes d'appoint, appliques, etc.) et utilisez des gradateurs afin de pouvoir tamiser l'éclairage au moment où vous le désirez. Vous

pouvez également multiplier les bougies — certaines peuvent être parfumées au sapin, à la canneberge ou à la citrouille, par exemple — et installer des guirlandes lumineuses autour de votre foyer ou devant une fenêtre pour apporter une touche festive à votre intérieur.



## Conseils sensés pour choisir votre vaisselier

Un vaisselier, aussi appelé « buffet » ou « bahut », est un meuble pratique qui permet de ranger les couverts, les verres, les ustensiles, les nappes, etc. Vous êtes à la recherche du parfait buffet? Puisque cet élément déco est une pièce maîtresse de votre salle à manger, vous devez le sélectionner avec soin en prenant en considération vos besoins et, bien entendu, vos goûts!

### DIMENSIONS

D'entrée de jeu, votre bahut doit être de la bonne taille afin qu'il puisse s'harmoniser à la grandeur de la pièce où il se trouvera. Ainsi, ne vous procurez pas un immense buffet si l'espace disponible est restreint. Le contraire est également vrai : un minuscule vaisselier sera vite éclipsé dans une très grande salle.

### CONFIGURATION

Vous prévoyez y ranger de la jolie vaisselle ou des objets décoratifs? Dans ce cas, un vaisselier ouvert ou avec des portes vitrées s'impose. Toutefois, si les éléments que vous souhaitez y placer sont plus ou moins esthétiques, optez pour un buffet possédant des portes pleines ou des vitres givrées.



**Le buffet bas est très en vogue, car il offre un bon volume de rangement sans alourdir l'espace.**

### STYLE

Finalement, pour ce qui est de l'apparence de votre bahut, vous avez l'embarras du choix! Visitez des magasins spécialisés ou des antiquaires de votre région pour dénicher LE buffet qui vous convient et qui se marie à la perfection à votre décor. Qu'il soit en bois, en verre ou en métal, le vaisselier de vos rêves n'attend que vous!

PROMOTION

en magasin

25%

sur les tissus




50%

sur toiles et stores alterné

25%

sur confection de panneaux de rideaux ripple fold



Madame Décor

Adresse : 542 Route Bégin, Sainte-Claire • Téléphone : 418 883-3183



ÉVÈNEMENT

STORES INTELLIGENTS

Remise de 200\$ à l'achat de<sup>†</sup> stores sélectionnés.

Concentrateur PowerView<sup>MD</sup> en PRIME\*



Madame Décor

Adresse : 542 Route Bégin, Sainte-Claire, QC G0R 2V0 • Téléphone : (418) 883-3183

HunterDouglas 

Offre valable du 1<sup>er</sup> septembre au 31 décembre 2017.  
<sup>†</sup>Recevez une remise de 200\$ pour tout achat de 5 unités de Silhouette<sup>MD</sup>, Pirouette<sup>MD</sup> ou Luminette<sup>MD</sup>, quelle que soit la combinaison. \*Ajoutez la motorisation PowerView<sup>MD</sup> à un achat admissible et recevez un concentrateur PowerView<sup>MD</sup> en prime. Limite d'un concentrateur par commande par foyer. Valable chez les dépositaires participants seulement. La remise sera offerte sous forme de carte prépayée American Express<sup>MD</sup> de Hunter Douglas. THE PROMOTION CARD est une marque de commerce de The Hunt Group. Tous droits réservés. THE PROMOTION CARD est une carte American Express<sup>MD</sup> prépayée, émise par la Banque Amex du Canada.<sup>MD</sup> est utilisée par la Banque Amex du Canada sous licence de American Express. Pour plus de détails, visitez le site hunterdouglas.ca. >7352667



Portrait de la santé des sols agricoles

# Début d'un grand projet panquébécois de cinq ans



Il s'agit du plus important inventaire du genre à voir le jour au Québec depuis 1990. (Photo TC Media - Archives)

**AGRICULTURE.** Les sols représentent l'actif le plus précieux des producteurs agricoles et leur qualité a un effet direct sur la valeur économique des entreprises de même que sur la qualité des aliments consommés par les citoyens.

C'est pourquoi le ministère de l'Agriculture, des Pêcheries et de l'Alimentation du Québec (MAPAQ) a mandaté l'Institut de recherche et de développement en agroenvironnement (IRDA) afin de réaliser un portrait actualisé de l'état de santé des sols québécois. Il s'agit du plus important inventaire du genre à voir le jour au Québec depuis 1990. Ce projet, d'une durée de cinq ans, sera piloté par une équipe de l'IRDA spécialisée en pédologie et a été rendu possible grâce à un investissement de 2,4M\$ du MAPAQ.

« Afin de bien orienter les recherches qui permettront de préserver l'actif que sont les sols agricoles du Québec, il est essentiel de mettre à jour l'état de la situation depuis le dernier exercice de 1990. L'expertise unique de l'IRDA en protection des ressources permettra d'élaborer un plan d'action qui contribuera à assurer

les rendements des terres tout en conservant leurs multiples fonctions essentielles à la santé des écosystèmes », a affirmé Georges Archambault, président et chef de la direction de l'IRDA.

« La santé des sols est un élément incontournable pour assurer la productivité et la pérennité des exploitations agricoles. Grâce à ce projet, le Ministère sera en mesure de mieux connaître l'état actuel de cette ressource vitale. Ainsi, il pourra élaborer une stratégie pour préserver la santé des sols au Québec et aider les entreprises agricoles à relever les défis de demain », a soutenu monsieur Laurent Lessard, ministre de l'Agriculture, des Pêcheries et de l'Alimentation.

## PARTICIPATION DE 400 PRODUCTEURS AGRICOLES

À partir d'un échantillonnage représentatif des principales régions agricoles du Québec, les 71 séries de sols les plus communément cultivées seront étudiées sur 426 sites différents appartenant à près de 400 producteurs agricoles. Les propriétés pédologiques, biologiques et physicochimiques seront notamment comparées à celles de sols non perturbés ou dégradés.

De concert avec les directions régionales du MAPAQ, l'IRDA entreprend au début septembre sa campagne de recrutement de producteurs partenaires de l'étude. Les producteurs désireux d'obtenir plus d'information sur le sujet sont invités à communiquer avec Marc-Olivier Gasser, chercheur à l'IRDA, au 418 643-2380, poste 650, ou à marc-o.gasser@irda.qc.ca.

**entreprises S. Mathieu INC.**

Tél.: 418 728-4463  
Cell.: 418 564-6015  
Téléc.: 418 728-5197

**PORTES DE GARAGE**

✓ Prix compétitifs ✓ Estimation gratuite

Aussi disponibles en différents formats «portes avec légères imperfections»

AGRICOLE | COMMERCIAL | RÉSIDENTIEL

Steven Mathieu, propriétaire

RBQ : 8226-0050-22

394, rue St-Joseph, Laurier-Station QC G0S 1N0

**TAMISAGE CONCASSAGE POUR AGRICULTEURS**

- Tamisage et concassage de roche, gravier et tuff.
- Tamisage de terre et gravier
- Service de camionnage
- Vente de terre tamisée

ÉVALUATION GRATUITE

Alain Roy : 418-882-7280  
alain.roy@tamisageconcassage.com

**TÔLE DOMTEC INC.**

- Pliage de moulure (résidentiel et commercial)
- Z barre jusqu'à 16 jauges
- Acier, Aluminium
- Tôle d'acier émaillé pour mur intérieur et extérieur
- Sous traitance de pliage et coupe

CLABOT D'ACIER ÉMAILLÉ

Nouvelle finition intérieure Garage • Cabane à sucre etc

1950, 25<sup>e</sup> Avenue, Saint-Prospier  
Tél.: 418 594-6211 • Fax.: 418 594-6216

**NOUVEAUX MODÈLES 2017**

Puissants moteurs Tiers 4B • Cabines spacieuses • Performance incroyable • Plus de puissance

**CX8 Elevation**

DÉTENTEUR DU RECORD PLUS GRANDE QUANTITÉ DE BLÉ RÉCOLTÉ EN 8 HEURES. 797,856 TONNES

NEW HOLLAND TOP SERVICE 800-NEWHOLLAND

ST-ANSELME 954, rte Bégin | 418 885-9637  
ST-VALLIER 430, montée de la Station | 418 884-3114  
ST-AGAPIT 1020, avenue Bergeron | 418 888-5111  
QUÉBEC 2650, avenue Dalton | 418 666-0860

STE-MARIE 1352, boul. Vachon | 418 387-5987  
ST-NARCISSE Notre-Dame | 418 328-3788

Nous vous invitons à communiquer avec notre équipe d'experts au :

**La Coop Unicoop** Coopérer, c'est dans notre nature !

CNH INDUSTRIAL CAPITAL



Les accidents en milieu agricole sont encore trop nombreux

## En fait-on assez ?

MIZAËL BILODEAU

mizael.bilodeau@tc.tc

**AGRICULTURE. Chaudière-Appalaches est la troisième région où les accidents au travail sont les plus nombreux.**

Quatre décès sont survenus sur des fermes en l'espace de trois mois ce printemps. Un premier à Saint-Isidore le 18 mars, un deuxième à Saint-Anselme le 6 mai, un à Inverness le 30 mai et un enfant, le 3 juin, à Saint-Bruno-de-Guigues.

Le jeune Michaël Ouellet a suffoqué dans un charriot à grain. Une grosse balle de foin a écrasé le père de famille Julien Roy. Dominique Tanguay a succombé sous les roues d'un tracteur alors qu'il ramassait des roches. Steve Larose est décédé à l'hôpital des suites d'un éclat de chaîne à la tête.

Ces tragédies laisseront des familles endeuillées; des cicatrices irréparables dans leurs vies. La Voix du Sud souhaite exprimer ses condoléances aux familles. Et aussi, par la même occasion, se questionner sur les accidents dans le monde agricole.

Il va sans dire que seules les enquêtes de la Commission des normes, de l'équité, de la santé et de la sécurité du travail (CNESST) permettront de mieux comprendre les circonstances de ces décès.

### DONNÉES INCOMPLÈTES

L'Union des producteurs agricoles (UPA) ne collige pas de données sur les accidents à la ferme. Les informations nous permettant de comprendre le phénomène proviennent de la CNESST.

Seules les réclamations faites par des employés en agriculture sont rapportées, alors qu'il n'y a que le tiers des fermes qui emploient du personnel. Est-ce que ces données donnent un portrait juste de la situation ?

«C'est difficile de répondre à cette question. On pourrait dire oui, mais ça m'embête» dit Frank St-Pierre, responsable de la prévention à l'UPA.

### CHAMPIONNE MALGRÉ ELLE

«Chaudière-Appalaches n'a pas un profil enviable. Actuellement, il y a trop d'accidents liés à l'agriculture, constate Frank St-Pierre. Ce qui m'encourage c'est de voir qu'il y a une diminution des réclamations à la CNESST d'environ 10% dans la région de 2014 à 2016.»

Chaudière-Appalaches se situe en deuxième position du plus grand nombre d'accidents (en augmentation depuis 2012). Le genre d'accident le plus courant est d'être frappé ou écrasé par un objet, une réaction du corps ou un effort excessif, les chutes et finalement les attaques par animaux (voir le tableau).

Il y a eu 36 décès au Québec depuis 10 ans, dont 12 causés par des accidents de la route. La CNESST a déboursé 5,7M\$ pour ces accidents agricoles en 2016, en augmentation de 1,3M\$ depuis cinq ans.

On peut raisonnablement penser qu'il y a moins d'accidents dans les entreprises agricoles qui ont des employés, car comme tous les employeurs, les fermes ont une obligation de diligence raisonnable. Ils peuvent être sévèrement punis et poursuivis en justice, s'ils ne prennent pas des mesures pour éviter les accidents.

### UN MÉTIER DANGEREUX ?

«Les agriculteurs font presque tous les métiers. Le travail devient une routine et c'est là que ça devient dangereux», estime Nancy Langevin, travailleuse de rang de Chaudière-Appalaches. M. Langevin est amenée à intervenir lorsqu'une tragédie telle que le décès d'un proche survient dans le rang. Elle constate d'elle-même les conséquences directes. «La



Être frappé ou écrasé par un objet sont les accidents les plus courants. (Photo TC Media - Mizaël Bilodeau)

ferme n'est pas juste le lieu du travail. C'est aussi le milieu de vie de la famille», explique-t-elle.

### CAUSES SOUS-JACENTES

La répétition d'une tâche manuelle peut amener une personne à moins voir les risques qui y sont associés. «Le surmenage et la fatigue ont aussi un impact. Quand c'est le temps des semences, c'est facile de faire des heures impossibles pour que tout soit prêt», ajoute Nancy Langevin, qui a elle-même été productrice laitière.

«On met tout le temps en relief la méthode de travail. Elle est souvent déficiente. Les producteurs sont parfois des gens pressés», croit Frank St-Pierre.

La santé psychologique est un facteur à ne pas

négliger. Presque la moitié des agriculteurs au Québec vivent une situation de détresse ou d'épuisement professionnel.

L'Institut de recherche Robert-Sauvé en Santé et sécurité au travail (IRSST) n'a pas réussi à trouver un seul chercheur lié au domaine agricole parmi son équipe ou ses associés afin de nous aiguiller sur le sujet (malgré qu'il s'agisse d'un Institut financé publiquement).

### PRÉVENIR

Environ deux activités de prévention ont lieu en Chaudière-Appalaches tous les ans. Un chiffre comparable à ce qui se fait ailleurs dans les autres régions du Québec.

## La frustration gronde chez les producteurs laitiers

MIZAËL BILODEAU

mizael.bilodeau@tc.tc

**AGRICULTURE. Le Programme d'investissements pour les fermes laitières (PFIL) n'a accepté que 2500 projets dans la première semaine de son ouverture.**



Le PFIL suscite des réactions plutôt négatives (Photo TC Media - Mizaël Bilodeau)

L'accord de libre-échange Canada-Europe devait venir avec une compensation aux agriculteurs afin de contrebalancer l'ouverture du marché canadien aux produits laitiers d'outre-Atlantique.

Rien n'était dit cependant sur comment et combien le gouvernement fédéral allait donner. Après avoir consulté le secteur, la nouvelle est finalement

arrivée le 1<sup>er</sup> août. Lawrence MacAulay, ministre de l'Agriculture et de l'Agroalimentaire du Canada (AAC), a annoncé, sans fanfares ni trompettes, une enveloppe de 250M\$ sur cinq ans «pour soutenir la compétitivité du secteur laitier.»

«Personne ne l'a vu venir», dit Frédéric Marcoux, président du syndicat de l'UPA de la Nouvelle-Beauce. Il a lui aussi soumis un projet au PFIL.

Les producteurs laitiers ont ensuite eu seulement trois semaines, en période des récoltes, pour compléter leur demande et la renvoyer le 22 août. AAC écrit que cette date a été choisie «afin d'accorder suffisamment de temps aux producteurs pour remplir les formulaires.»

«Les producteurs ont préparé leur demande à la course. C'est un temps vraiment court», estime Bruno Cyr, président des producteurs de lait de Chaudière-Appalaches-sud.

Pour la première phase du projet, qui comprend les trois premières années, l'AAC a reçu quelque 2500 formulaires en une semaine. «Il y a eu une très forte demande», a écrit Patrick Girard d'AAC. Il a lui-même soumis un projet majeur à AAC.

Une première analyse laisse entendre que ces demandes dépasseront les 129 millions de dollars prévues pour la première phase. Ce qui signifie que les demandeurs seront ajoutés «à une liste d'attente dans

l'éventualité où des fonds deviennent disponibles en raison d'un retrait ou d'une annulation.»

C'est donc dire qu'une minorité de producteurs laitiers bénéficieront de cet argent. Deux types de projets sont acceptés. Un projet mineur est admissible à une contribution de 60000\$ du fédéral et un grand investissement jusqu'à concurrence de 250000\$. Il peut s'agir pour une ferme de se doter d'un robot de traite, ou même d'amélioration plus mineure dans l'étable.

### CRITÈRE DISCUTABLE

Les montants sont alloués selon le principe du premier arrivé, premier servi. «Ils ont choisi la voie de la simplicité», croit Daniel-Mercier Gouin, professeur d'économie agricole à l'Université Laval.

Frédéric Marcoux ne serait pas surpris si un recours collectif se met en branle par l'injustice que crée ce critère.

Pourtant, AAC maintient que «le principe du premier arrivé, premier servi a été adopté afin de minimiser les coûts administratifs et d'offrir des chances égales aux demandeurs.»

«C'est comme si chaque fonctionnaire pouvait juger si oui ou non le projet sera accepté. Il y a beaucoup de projets soumis et ils ne seront pas tous acceptés. Il y aura des mécontents. C'est assuré», estime Bruno Cyr.

POUR VOS TRAVAUX

5045E (2WD)

0% (TCA de 1,51 %)  
pendant 60 mois<sup>1\*\*</sup>

— OU —

2 010 \$ DE RABAIS<sup>2\*</sup>

plus 670 \$ DE RABAIS<sup>3\*</sup> à l'achat  
d'au moins deux instruments

- Moteur diesel PowerTech™ à turbocompresseur
- Transmission SyncShuttle™ à 9 rapports avant et 3 rapports arrière
- Attelage 3 points de catégorie 2
- Garantie de 5 ans sur le groupe motopropulseur†

LE VERT  
N'A JAMAIS SEMBLÉ  
AUSSI BEAU

TCA de 0 %  
pendant 60 mois<sup>4\*\*</sup>

— ET —

6 270 \$ DE RABAIS<sup>5\*</sup>

plus 660 \$ DE RABAIS<sup>3\*</sup> à l'achat  
d'au moins deux instruments

- Moteur diesel à 4 cylindres à aspiration naturelle
- Transmission PowrReverser™ ou eHydro™
- Compatibilité<sup>^</sup> avec le système d'attelage rapide iMatch™
- Garantie de 6 ans sur le groupe motopropulseur†

4066M



JOHN DEERE

Frs. Goulet et fils inc

108 Principale, St-Gervais, Qc G0R 3C0

(418) 887-3327

Les offres sont valides du 1 août 2017 au 27 octobre 2017. 1Le financement d'achats assorti d'un taux de 0% pour 5 années sur les tracteur utilitaire 5045 (2WD) John Deere neuf. Pour usage agricole ou commercial seulement. Un versement initial peut être exigé. Exemple de montant de financement : 50 000\$, à un TCA de 1,51 %, le paiement semi-annuel est de 5 000\$ pendant 5 années, l'obligation totale est de 50 000\$, le coût de l'emprunt est de 2 010\$ (ce qui comprend une renonciation à la remise en espèces de 2 010\$ afin de pouvoir profiter de l'offre). Les paiements semi-annuels et le coût d'emprunt varieront selon le montant emprunté / le versement initial. 2Obtenez 2 010\$ de rabais sur le prix d'achat convenu d'un tracteur utilitaire 5045 (2WD) John Deere neuf. L'offre est valable pour les clients payant au comptant seulement et ne peut être combinée à aucune offre de financement. 3Obtenez 670\$; 660\$ de rabais sur le prix d'achat convenu d'un tracteur 5045E (2WD); 4066M John Deere neuf lorsqu'au moins deux instruments John Deere ou Frontier admissibles sont achetés en même temps. 4Le financement d'achats assorti d'un TCA de 0% pour 60 mois sur les tracteurs utilitaires compacts de la famille 4 John Deere neufs. Un versement initial peut être exigé. Exemple de montant de financement : 50 000\$, à un TCA de 0 %, le paiement mensuel est de 833,33\$ pendant 60 mois, l'obligation totale est de 50 000\$, le coût de l'emprunt est de 0\$. 5Obtenez 6 270\$ de rabais sur le prix d'achat convenu d'un tracteur utilitaire compact 4066M John Deere neuf. \*Les accessoires et les instruments sont vendus séparément. Certaines conditions s'appliquent. Consultez un concessionnaire participant pour obtenir plus de détails. L'offre est faite sous réserve de disponibilité et peut être annulée ou modifiée. Les taxes et les frais de montage, de livraison, de transport et de préparation ne sont pas compris. \*\*Les paiements mensuels et le coût d'emprunt varieront selon le montant emprunté / le versement initial. Les taxes, les frais de montage, de livraison, de transport et de préparation, ainsi que des frais de documentation de 50\$, s'appliqueront. Un montant de financement minimum peut être requis; l'utilisation d'un exemple de montant de financement ne garantit pas que l'offre est applicable. Les frais pour des montants en souffrance sont de 24 % par année. Les concessionnaires peuvent établir leurs propres prix. Les concessionnaires peuvent facturer des frais supplémentaires. Le financement est assujéti à l'approbation du crédit par John Deere Finance uniquement. Consultez votre concessionnaire pour tous les détails. Offre d'une durée limitée qui ne peut être combinée à d'autres offres. Des rabais ou d'autres incitatifs pourraient être proposés pour des achats au comptant. En optant pour l'offre de financement, les clients peuvent se trouver à renoncer à de tels rabais ou incitatifs, ce qui pourrait se traduire par un taux d'intérêt réel supérieur. Les prix peuvent être modifiés en tout temps sans préavis. \*Remarque: Le système d'attelage rapide iMatch n'est pas compatible avec toutes les séries de tracteurs ou tous les instruments. Consultez votre concessionnaire John Deere pour savoir quels tracteurs et instruments sont compatibles avec l'attelage iMatch. †Depuis le 1<sup>er</sup> janvier 2016, tous les tracteurs utilitaires compacts neufs achetés chez un concessionnaire John Deere agréé sont offerts de série avec une garantie de 6 ans ou de 2 000 heures (selon la première éventualité) sur le groupe motopropulseur. Consultez la garantie limitée pour l'équipement utilitaire et d'entretien des gazons neuf de John Deere chez votre concessionnaire pour obtenir plus de détail. fr.JohnDeere.ca/Ag • Moteur diesel à 4 cylindres à aspiration naturelle • Transmission PowrReverser™ ou eHydro™ • Compatibilité<sup>^</sup> avec le système d'attelage rapide iMatch™ • Garantie de 6 ans sur le groupe motopropulseur† 108 Principale St-Gervais, Qc G0R 3C0 418 887-3327 Frs Goulet et fils inc.

A0002KKCF2F71 235-00 041 151

>7354604



# Marcel Groleau impliqué dans la modernisation de l'ALENA

**POLITIQUE.** Les négociations pour mettre à jour l'Accord de libre-échange nord-américain (ALENA) ont débuté le mercredi 16 août dernier. Le gouvernement canadien y est appuyé par un nouveau comité dont fait partie Marcel Groleau, président de l'Union des producteurs agricoles.

Plus précisément, le M. Groleau représentera les producteurs agricoles et forestiers du Québec auprès de Chrystia Freeland, ministre des Affaires étrangères, pendant les négociations avec le Mexique et les États-Unis.

Le conseil s'acquittera de son mandat sur une période d'un an. Cet échéancier pourrait changer en fonction de l'état d'avancement du processus de négociation. Pendant ce temps, aucune rémunération ne sera versée à ses 13 membres, hormis le remboursement de leurs dépenses personnelles (déplacements, hébergement, etc.), et ce, jusqu'à concurrence de 10 000 \$.

Mentionnons que neuf millions d'emplois aux États-Unis dépendent des échanges commerciaux entre les États-Unis et le Canada. De plus, le Canada



Marcel Groleau. (Photo UPA)

achète plus aux Américains que tout autre pays du monde.

M. Groleau n'a pas souhaité commenter sa nomination. (H.L.)

**C'EST LE TEMPS DE ROULER EN SUZUKI**

Recevez jusqu'à **900 \$** de rabais au détail

Recevez jusqu'à **+ 48 mois de garantie** sur certaines VTT

Hâtez-vous, nos promotions se terminent le 30 septembre 2017

**FIABILITÉ  
VERSATILITÉ  
QUALITÉ**

Rien n'est construit comme un **SUZUKI KINGQUAD**

**WARN** Treuil WARN inclus avec tous les modèles KingQuad 750 et 500 2017 et 2016

**E. TURGEON Sport**

M. Benoît Corriveau, propriétaire  
**1827, RANG ST-ROCK, BUCKLAND  
418 789-2094**

**SUZUKI** Un mode de vie!

**KINGQUAD ÉDITION SPÉCIALE** **KINGQUAD 500** **KINGQUAD 750**

>701 51 67

**LÀ** **DEPUIS 1852**

**LÀ**

**POUR VOTRE ASSURANCE AGRICOLE**

**ON EST LÀ.** **PROMUTUEL**  
ASSURANCE 🏠 🚗 🌾

À Lévis  
À L'Isle-Verte  
À Rivière-du-Loup  
À Saint-Damien  
À Saint-Gervais  
À Sainte-Justine  
À Saint-Michel  
À Saint-Raphaël  
À Trois-Pistoles

1 800 463-1911

**promutuelassurance.ca**

lavoixdusud.com - Le mercredi 13 septembre 2017 - 25

# Les Chevaliers succèdent aux Commandeurs

ÉRIC GOURDE

redaction\_lacetchemin@tc.tc

**HOCKEY.** Les Commandeurs de Lévis, Midget AAA, seront dorénavant les Chevaliers de Lévis et l'équipe arborera de nouvelles couleurs de même qu'un nouveau slogan, soit l'équipe de Chaudière-Appalaches.

Le visage de l'équipe reflètera d'ailleurs cette nouvelle réalité puisque seulement trois joueurs de l'édition 2017-2018 proviennent du territoire du grand Lévis. Cinq sont de la Beauce, deux de Bellechasse, deux des Etchemins, trois de Montmagny, deux de Lotbinière et un de Thetford Mines. Les 20 joueurs de l'équipe ont été présentés à la presse lors d'une activité tenue le mardi midi 5 septembre à Lévis.

La direction a longtemps réfléchi à la possibilité et à la pertinence de refaire son identité. «Tout en représentant Lévis, nous voulions un nom rassembleur pour tout Chaudière-Appalaches», fait valoir Ari Cambouris, vice-président promotion, marketing et communications de l'équipe. «Nous voulions notre propre identité, le nom Commandeurs est déjà utilisé par plusieurs organismes et équipes dans le secteur Desjardins de Lévis. Il était également important que le nom de notre équipe ne soit pas attaché à l'une ou l'autre de nos deux structures, soit Beauce-Appalaches et Pointe-Lévy.»

Les Chevaliers débiteront leur saison ce vendredi 8 septembre, alors que le Rousseau-Royal de Laval-Montréal sera en visite à l'aréna de Lévis.



Xavier Labrecque de Saint-Anselme et William Lagrange de Saint-Léon entourent les frères Pier-Olivier Roy et Alexandre de Lac-Etchemin.

## QUATRE REPRÉSENTANTS POUR BELLECHASSE-ETCHEMINS

De retour du camp des recrues des Huskies de Rouyn-Noranda, William Lagrange de Saint-Léon sera l'un des deux gardiens de but de l'équipe et Xavier Labrecque de Saint-Anselme, qui a participé

à celui des Saguenéens de Chicoutimi, en sera à une première saison à ce niveau. «C'est l'étape à atteindre avant le hockey junior majeur», indique Labrecque visiblement fier de porter son nouveau chandail. «C'est une bonne étape pour notre développement lorsqu'on veut devenir de meilleurs joueurs et accéder à un autre niveau», ajoute William Lagrange qui espère rester constant au cours de la prochaine saison et suivre les traces d'un autre gardien de la région, Antoine Samuel de Lac-Etchemin. «Je me suis entraîné avec lui au cours de l'été et il m'a donné quelques trucs. C'est certain que c'est une inspiration de poursuivre ce qu'il fait.»

## Les deux frères de nouveau réunis

Capitaine de l'équipe, Alexandre Roy de Lac-Etchemin aura de la compagnie cette saison puisque son frère, Pier-Olivier, a aussi percé l'alignement. Les deux joueront ensemble pour la première fois depuis les rangs Novice. «Pier-Olivier jouait chez les Mags, mais était monté avec nous. C'est la dernière fois que l'on a vraiment joué dans la même équipe, mis à part les patinoires extérieures», indique

Alexandre de retour du camp des Screaming Eagles du Cap-Breton.

Ce dernier espérait percer l'alignement là-bas, mais ne s'en fait pas outre mesure. «Je sais que ce n'est pas en vain. Plusieurs ont débuté dans le circuit à 18 ans et connu de belles carrières. Mathieu Nadeau de chez-nous joue à Val d'Or et ça va bien pour lui alors je me base là-dessus.» Jouer avec son frère Pier-Olivier représente une belle opportunité. «J'ai encore des choses à apprendre et mon frère y sera aussi. Il a seulement 15 ans, alors l'aider là-dedans de même que les autres est aussi un beau défi.» Le plus jeune des deux voit également la chose d'un bon œil. «Ça va être spécial. Je l'ai toujours suivi, je sais comment il joue, mais j'aurai besoin d'une adaptation.»

Les deux frères Roy seront capitaine et assistant avec la formation lévisienne au cours de l'hiver. «Dans nos coins, nous avons toujours été capitaine ou assistant alors on a développé nos talents de leader et cela nous a toujours suivi», estime Pier-Olivier. Autre fait particulier, deux jumeaux, Antoine et Olivier Coulombe de Montmagny font aussi partie de l'alignement.



Pier-Olivier Roy et son frère Alexandre joueront ensemble pour la première fois depuis les rangs Novice.

Les jumeaux, Antoine et Olivier Coulombe font aussi partie de l'alignement

(Photo TC Media - Éric Gourde)

# Le Plastique Moore en quête d'un troisième titre consécutif

## Ligue de hockey Côte-Sud

SERGE LAMONTAGNE

redaction\_lacetchemin@tc.tc

**HOCKEY.** Champion du calendrier régulier et des séries de la Ligue de hockey Côte-Sud au cours des deux dernières années, le Plastique Moore de Saint-Damien ne vise rien de moins que le triplé.

C'est le message lancé par la direction du club lors d'un point de presse tenu le samedi 2 septembre dernier au Club de golf de Saint-Damien. Quelques changements seront apportés à la formation qui sera une fois de plus dirigée par Vincent Drouin.

Sur la glace, l'équipe arborera un nouveau chandail, toujours aux couleurs du commanditaire principal, le Plastique Moore, qui est inspiré de l'équipe de l'Amérique-du-Nord lors de la dernière Coupe du monde de hockey.

Le noyau de l'équipe restera le même, mais quelques départs marquants ont été annoncés. Le gardien Sébastien Chabot a confirmé qu'il ne serait pas de retour devant la cage de l'équipe, mais qu'il demeurerait avec l'équipe à titre d'entraîneur adjoint,

en remplacement de Gaétan Côté. Le vétéran de l'équipe, Steve Lévesque, accroche lui aussi ses patins, tout comme Maxime Blais, Mathias Potvin et Jimmy Trahan.

Pour les remplacer au sein de l'alignement, la direction du club a recruté trois nouveaux joueurs. Deux d'entre eux, soit l'attaquant Maxime Aubin de Saint-Lazare et le gardien Michaël Aubé de Sainte-Claire, tous deux issus du Lafontaine Junior AA de Bellechasse, ainsi que le défenseur Christopher Tremblay-Lavoie, qui est originaire de la région de Charlevoix.

En vue de la saison qui s'amorcera le 6 octobre à Sainte-Marie, les joueurs du Plastique Moore ont sauté pour la première fois sur la glace de l'aréna J.E. Métivier ce mardi 5 septembre, pour le début du camp d'entraînement.

Ceux-ci disputeront deux matches hors-concours contre le Giovannina le vendredi 22 septembre à Sainte-Marie à 20 h 45 et une semaine plus tard, le 29 septembre, à l'aréna de Saint-Damien à 21 h. Après la rencontre du



Les joueurs et entraîneurs du Plastique Moore de Saint-Damien sont prêts pour une nouvelle saison dans la Ligue de hockey Côte-Sud. (Photo TC Media - Serge Lamontagne)

6 octobre à Sainte-Marie, le Plastique Moore ouvrira sa saison locale le lendemain en recevant la visite

des Éperviers de Saint-Charles, à 19 h 30, dans une rencontre qui promet assurément.

**Le consommateur avisé lit les petits caractères :** Σ Le rabais de 15 % calculé sur le PDSF (qui correspond à un rabais total allant jusqu'à 7 500 \$) est offert aux clients au détail à l'achat/à la location de tout modèle Dodge Grand Caravan; le rabais de 25 % sur le PDSF (qui correspond à un rabais total allant jusqu'à 12 500 \$) est offert aux clients au détail à l'achat/à la location de tous les autres modèles Ram 1500 2017. Le rabais est calculé sur la base du PDSF plus les options, les frais de transport et de climatisation et les taxes. Il sera déduit du prix négocié avant les taxes. Le rabais sur le PDSF ne peut, en aucun cas, être combiné à un boni au comptant ou à une remise au comptant. Le concessionnaire peut devoir échanger un véhicule (lorsque applicable). Certaines conditions s'appliquent. Dans la limite des stocks. + Le taux de financement à l'achat à partir de 0 % jusqu'à 36 mois (modèles Jeep Wrangler 2017 et modèles Dodge Grand Caravan 2017, à l'exclusion des modèles CVP) est offert aux clients admissibles sous réserve de l'approbation de crédit par la RBC Banque Royale, la Banque Scotia ou Financement auto TD et est applicable sur les modèles 2017 sélectionnés susmentionnés. Exemple de financement : Un montant de 30 000 \$, financé à un taux de 0 % pour 36 mois sans aucun acompte (0 \$), équivaut à 78 paiements aux deux semaines de 384,62 \$, des frais de crédit de 0 \$ et une obligation totale de 30 000 \$. □ Financement à taux non préférentiel sur modèles sélectionnés avec approbation de crédit. Financement de 4,99 % disponible sur modèles 2017 sélectionnés. Exemple de financement : Un montant de 30 000 \$, financé à un taux de 4,99 % pour 84 mois, équivaut à 182 paiements aux deux semaines de 195,45 \$, des frais de crédit de 5 571,90 \$ et une obligation totale de 35 571,90 \$. Σ, +, □. Les offres de cette annonce s'appliquent à la livraison au détail des modèles neufs sélectionnés achetés auprès des concessionnaires participants du 1<sup>er</sup> septembre au 2 octobre 2017, sauf indication contraire dans le corps de l'annonce, et peuvent être modifiées ou prolongées sans préavis. Les frais de transport (1 795 \$) et les frais sur le climatiseur (le cas échéant) sont compris dans le prix d'achat ou de location. Aucuns frais supplémentaires ne seront ajoutés aux prix d'achat tout inclus des véhicules annoncés. L'immatriculation, l'assurance, les droits sur les pneus neufs (15 \$) et les taxes applicables sont en sus et seront exigés à la signature du contrat. Un acompte peut être demandé. Le concessionnaire peut devoir échanger un véhicule (lorsque applicable). Le concessionnaire peut vendre ou louer à prix moindre. Certaines conditions s'appliquent. Voyez votre concessionnaire participant pour les détails et conditions. ™ Le logo SiriusXM est une marque de commerce enregistrée de SiriusXM Satellite Radio Inc. Coop publicitaire des concessionnaires Chrysler • Dodge • Jeep • RAM



# L'ÉVÈNEMENT LIQUIDATION TOTALE

OBTENEZ JUSQU'À

**25%<sup>Σ</sup> DE RABAIS SUR LE PDSF**  
DES MODÈLES 2017 SÉLECTIONNÉS

CE QUI REPRÉSENTE DES RABAIS TOTAUX ALLANT JUSQU'À

**14 500\$**

Rabais maximal applicable sur les modèles Ram 1500 Laramie Limited 4x4 à cabine d'équipe 2017



## JEEP CHEROKEE 2017

JUSQU'À **15%<sup>Σ</sup> DE RABAIS SUR LE PDSF** DES MODÈLES 2017 SÉLECTIONNÉS  
CE QUI REPRÉSENTE DES RABAIS TOTAUX ALLANT JUSQU'À 7 500 \$

RABAIS MAXIMAL APPLICABLE SUR LES MODÈLES JEEP CHEROKEE OVERLAND 2017



## DODGE GRAND CARAVAN 2017

**25%<sup>Σ</sup> DE RABAIS SUR LE PDSF** DES MODÈLES 2017  
CE QUI REPRÉSENTE DES RABAIS TOTAUX ALLANT JUSQU'À 12 500 \$

RABAIS MAXIMAL APPLICABLE SUR LES MODÈLES DODGE GRAND CARAVAN GT 2017

+ FINANCEMENT À L'ACHAT À PARTIR DE: **0%<sup>±</sup> JUSQU'À 36 MOIS**



## RAM 1500 2017

**25%<sup>Σ</sup> DE RABAIS SUR LE PDSF** DES MODÈLES RAM 1500 ST, SXT ET SLT 2017  
OU OBTENEZ JUSQU'À 14 500 \$ EN RABAIS TOTAUX  
..... SUR D'AUTRES MODÈLES RAM 1500 2017 .....

RABAIS MAXIMAL APPLICABLE SUR LES MODÈLES RAM 1500 LARAMIE LIMITED 4X4 À CABINE D'ÉQUIPE 2017



## JEEP WRANGLER 2017

FINANCEMENT À L'ACHAT À PARTIR DE: **0%<sup>±</sup> JUSQU'À 36 MOIS ET AUCUN ACOMPTÉ**

SUR LES MODÈLES 2017 SÉLECTIONNÉS

## VOUS REBÂTISSEZ VOTRE HISTORIQUE DE CRÉDIT ?

TAUX NON PRÉFÉRENTIELS À PARTIR DE SEULEMENT **4,99 %** SUR APPROBATION DE CRÉDIT<sup>□</sup>

# Vous désirez améliorer vos compétences?

Des formations vous sont offertes grâce à la contribution financière d'Emploi-Québec de la Chaudière-Appalaches.

[www.formonsladifference.com](http://www.formonsladifference.com)



	FORMATIONS À TEMPS PARTIEL	COÛTS*	AUTOMNE 2017
<b>Commission scolaire de la Côte-du-Sud Saint-Anselme ou Sainte-Claire</b> Geneviève Gonzalez 418 883-4610, poste 1800 cmbe@cscotesud.qc.ca	<i>Acomba</i>	24 \$	16 octobre au 4 décembre
	Anglais des affaires - Niveau débutant II	25 \$	3 octobre au 5 décembre
	Anglais des affaires - Niveau intermédiaire	25 \$	27 septembre au 29 novembre
	Ateliers d'usinage conventionnel	45 \$	3 octobre au 5 décembre
	Comptabilité - Niveau de base	12 \$	26 septembre au 17 octobre
	Entretien et ajustement des équipements de soudage - Notions de base	10 \$	30 septembre
	Interprétation de plans et devis d'assemblage	24 \$	11 octobre au 29 novembre
	Les contrats - Notions essentielles	10 \$	17 et 24 octobre
	<i>Office 2016 - Formation individualisée</i>	24 \$	4 octobre au 22 novembre
	Procédés de soudage	30 \$	14 octobre au 4 novembre
	Risques associés aux dangers d'éclats d'arcs électriques ( <i>Arc Flash</i> )	10 \$	3 octobre
	<i>Sage 50 (Simple Comptable)</i>	24 \$	24 octobre au 12 décembre
	Site Web et initiation à la vente en ligne	12 \$	17 octobre au 7 novembre
	Tolérancement géométrique et dimensionnel (GD&T)	10 \$	24 novembre
<b>Cégep de Lévis-Lauzon Lévis</b> 418 835-1421 www.cll.qc.ca/dfc	Améliorer la gestion d'une équipe de travail	12 \$	29 septembre et 6 octobre
	Améliorer vos compétences de formateur	21 \$	16, 23 et 30 novembre
	Améliorer votre efficacité avec <i>MS-Project 2016</i>	21 \$	14, 21 et 28 novembre
	Approche <i>LEAN</i> : Améliorer votre productivité	15 \$	24 novembre et 1 <sup>er</sup> décembre
	<i>AutoCAD 2016 - Niveau 1</i>	60 \$	29 septembre au 26 janvier
	<i>AutoCAD 2016 - Niveau 2 (initiation 3D)</i>	42 \$	27 septembre au 17 janvier
	Automates programmables : programmation, dépannage et contrôle de procédés - Niveau 2	45 \$	30 septembre au 18 novembre
	Bâtir une soumission - partir de l'estimation	12 \$	16 et 23 novembre
	Compréhension et analyse des états financiers	14 \$	19 et 26 octobre
	Développer vos habiletés de communicateur	14 \$	15 et 22 novembre
	Gérer des projets, comment s'y prendre efficacement?	14 \$	11 et 12 octobre
	Gestion du temps et des priorités	14 \$	18 et 25 octobre
	<i>Google Adwords</i>	14 \$	9 et 16 novembre
	<i>Inventor - Modélisation 3D - Niveau débutant</i>	40 \$	25 septembre au 15 janvier
	Lecture de plans 3D	21 \$	13, 20 et 27 octobre
	Prise de parole en public	10 \$	27 novembre
	<i>Revit « Architectural design » 2016 - Niveau 1</i>	42 \$	29 septembre au 19 janvier
	<i>SolidWorks 2016 - Niveau 1</i>	42 \$	25 septembre au 22 janvier
	Stratégies marketing pour rentabiliser votre page Web	24 \$	4, 11, 18 et 25 octobre
	Tableau de bord - Suivre la performance de votre entreprise	10 \$	24 octobre
Vision en robotique - robots <i>FANUC</i>	10 \$	8 décembre	
<b>Commission scolaire des Navigateurs Lévis ou Laurier-Station</b> Nadine Delisle 418 839-0500, poste 40101 www.formationcontinue.csdn.qc.ca	<i>Access</i>	12 \$	6 au 27 octobre
	<i>Acomba</i>	24 \$	26 octobre au 14 décembre
	Anglais des affaires - Niveau intermédiaire (communication)	24 \$	16 octobre au 4 décembre (Lévis)
	Anglais des affaires - Niveau avancé	24 \$	16 octobre au 4 décembre
	Anglais grammaire - Niveau débutant 3	24 \$	16 octobre au 4 décembre
	Comptabilité - Niveau de base 1	18 \$	19 septembre au 24 octobre (Lévis)
	Comptabilité - Niveau de base 2	18 \$	7 novembre au 12 décembre (Lévis)
	<i>Excel - Niveau de base</i>	18 \$	18 septembre au 30 octobre (Lévis)
	<i>Excel - Niveau intermédiaire</i>	18 \$	1 <sup>er</sup> novembre au 6 décembre
	<i>Excel - Tableaux croisés dynamiques</i>	10 \$	24 novembre au 15 décembre
	Interprétation de plans et codes de soudage	18 \$	16 octobre au 1 <sup>er</sup> novembre
	<i>Office 365 - Outils infonuagiques</i>	10 \$	29 septembre au 13 octobre
	<i>Outlook</i>	10 \$	20 octobre au 3 novembre
	Préparation au test de qualification CWB sur acier doux	21 \$	6 au 27 novembre
	Présentations visuelles - <i>PowerPoint</i> et <i>Prezi</i>	12 \$	17 novembre au 15 décembre
	Procédés de soudage (SMAW, FCAW, GMAW, GTAW, OAW, OAC ET PAC) au choix	60 \$	3 octobre au 7 décembre
	<i>Sage 50 (Simple Comptable)</i>	18 \$	30 octobre au 4 décembre
	Service à la clientèle et gestion de l'insatisfaction	12 \$	6 au 27 novembre
	<i>Word - Fusions et publipostages</i>	12 \$	13 novembre au 4 décembre
<i>Word - Niveau de base</i>	18 \$	20 septembre au 25 octobre (Lévis)	
<b>UQAR Lévis</b> Annie Bilodeau 418 833-8800, poste 3241 ou 1-800-463-4712 www.uqar.ca/etudes/etudier-a-l-uqar/formation-continue/formations-ouvertes-au-public	La gestion de la diversité en entreprise	10 \$	26 octobre
	Leadership : ça commence par moi d'abord	10 \$	9 novembre
	Optimiser votre culture de santé et sécurité au sein de votre organisation : mission possible	10 \$	18 octobre

\* Pour certaines formations, des frais pour l'achat de matériel pédagogique peuvent être ajoutés.

**ST-MALACHIE**



**300, Rte St-Damien**  
**VENDU**

**ST-ANSELME**



**229 900\$**

*GINETTE AUBIN FRANÇOIS CÔTÉ*  
COURTIERS IMMOBILIERS  
**418 883-3070**  
**418 883-5528**




**VOS COURTIER D'EXPÉRIENCE**  
Plus de 32 ans à votre service,  
Recherche pour clients sérieux ferme-fermette-maisons-chalets

**ST-LUC**



**Domaine 25 arpents!** Superbe propriété offrant 8 pièces, garage-atelier pour artisan, forêt, lac privé. Prés sentiers vtt, motoneige, ski.

**ARMAGH**



Impeccable! Elle compte 12 pièces, 4 chambres, 2 salles de bain, s. sol aménagé, foyer, garage 28X20 chauffé, cabanon, terrain 21895 pi² payagé. **CLÉ EN MAIN!**

**ST-LÉON**



**595, Principale**  
**VENDU**

**ST-ANSELME**



**180 000 \$**

**ST-LÉON**



**456, Principale**  
**VENDU**

**ST-ANSELME**



**NOUVEAU**

**STE-CLAIRE**

TERRAIN Situé en bordure rivière Etchemin, superficie 307272 pi² zoné résidentiel. Pour promoteur 28 emplacements possible ou comme domaine!  
**NOUVEAU**

**STE-CLAIRE**



Belle canadienne, 10 pièces, 3 chambres, armoire bois, 2 salle de bain, salle familiale au sous-sol, terrain 7 658 pi². borné par ruisseau, garage.  
**149 900 \$**

**STE-HÉNÉDINE**



**NOUVEAU**

**ST-MALACHIE**



**NOUVEAU**

**ARMAGH**



**DOMAINE**

À découvrir! Érigée sur superbe terrain de 4.13 arpents (152346 pi²) avec lac privé. Belle demeure 7 pièces, garage 45x24. **TERRAIN PAYSAGE, ARBRES FRUITIERS!**

Propriété de 4.10 arpents! Petite érablière, confortable maison de 10 pièces, bâtiments 40 x 24 pour petits animaux, garage. **179 000\$**

**ST-LÉON**



**393, Rte 277**  
**VENDU**

**ST-ANSELME**



**179 000 \$**

**STE-CLAIRE**

Pierre et brique, belle propriété, 10 pièces, 3 chambres, 2 salles de bain, rénovations récentes, s. sol semi aménagé. Terrain 10000 pi². **CLÉ EN MAIN!**

**ST-ANSELME**



Superbe cottage offrant 12 pièces, 4 chambres, 3 salles d'eau, s. sol semi aménagé, garage 24x24 terrain 7418 pi² paysagé, haies. **SECTEUR PAISIBLE!**  
**269 500 \$**

**STE-HÉNÉDINE**



Jumelé neuf! 8 Pièces dont 3 chambres, 2 salles d'eau, sous-sol aménagé. **LIVRAISON RAPIDE PRIX 144 900\$ + TX**

**ST-MALACHIE**



Superbe! Elle compte 10 pièces, 3 chambres, 2 salles de bain, foyer, s. sol aménagé, terrain 20 495 pi². **VUE IMPRENABLE, AGREABLE VIE CHAMPÊTRE!**

**BUCKLAND**



**52900\$**

**FRAMPTON**



**213, Principale**  
**VENDU**

**ST-ANSELME**



Construit en 2012! Belle propriété jumelé offrant 9 pièces modernes, 3 chambres, 2 salle de bain, s. sol avec salle familiale. **TERRAIN PAYSAGÉ!**

**STE-CLAIRE**



**RÉDUIT**

**ST-ANSELME**



Superbe! Elle compte 11 pièces, 5 chambres, 2 salles de bain, rénovation à grand frais, foyer, piscine creusée, terrain 13 632 pi². **Sans voisins arrières!**

**ST-HENRI**



Belle d'autrefois! Entièrement restaurée, elle compte 10 pièces, planchers, bois, garage, terrain 13172 pi². **COUP DE CŒUR ASSURÉ 224900\$!**

**ST-MALACHIE**



**NOUVEAU FERMETTE**

**HONFLEUR**



Construction 2016! Belle moderne offrant 11 pièces, 4 chambres, 2 salles de bain, garage isolé, terrain 7 896 pi². **SECTEUR JEUNE!**

**ST-NÉRÉE**



**701, Grande rue du Lac**  
**VENDU**

**ST-ANSELME**



**NOUVEAU 219 500\$**

**STE-CLAIRE**



Quelle belle demeure! Elle compte 13 pièces impeccables, 5 ch., cuisine récente, 2 salles de bain, s-sol aménagé. Terrain 9041 pi². **CLÉ EN MAIN!**

**ST-CHARLES**



En bordure du lac St-Charles! Unique avec son terrain de 33883 pi². Magnifique demeure offrant 11 pièces, 4 chambres, garage 24x24, terrasse. **SECTEUR DE RÊVE!**

**ST-HENRI**



**DOMAINE**

**ST-MALACHIE**



**RIVIÈRE 112 000 \$**

**HONFLEUR**



**TERRAIN**

**ST-NÉRÉE**



**799, de l'Église**  
**VENDU**

**ST-ANSELME**



**NOUVEAU 219 500\$**

**STE-CLAIRE**



**69 500 \$**

**STE-CLAIRE**



Superbe cottage offrant 14 pièces chaleureuses, 4 chambres, 2 salles de bain, s-sol aménagé, terrain 10000 pi², paysagé, haie. **COUP DE CŒUR ASSURÉ!**

**ST-LAZARE**



Au cœur du village! Entièrement rénovée elle compte 5 pièces, armoires récentes, planchers de bois, terrain 11000 pi², cabanon. **LIBRE IMMÉDIATEMENT!**

**ST-MALACHIE**



**CHÂLET 112 000 \$**

**LAC-ETCHEMIN**



**155 000\$**

**ST-DAMIEN**



**29, St-Gérard**  
**VENDU**

**ST-CHARLES**



**89900\$ REPRISE**

**ST-DAMIEN**



**NOUVEAU**

**STE-CLAIRE**



Confortable propriété offrant 9 pièces, 3 chambres, rénovation récentes, garage 20x28 chauffé. Terrain 14024 pi². **SECTEUR COMMERCIAL, LIBRE RAPIDEMENT!**

**ST-LÉON**



**NOUVEAU**

**ST-NAZAIRE**



**RÉDUIT 109 ARPENTS**

**LAC-ETCHEMIN**



**REVENU 259 000 \$**

**STE-CLAIRE**



**rue Larochelle, «neuf»**  
**VENDU**

**STE-CLAIRE**



Belle demeure! Elle compte 10 pièces, 5 ch., 2 salles de bain, s. sol aménagé, garage double, terrain 7 300 pi². Située à pied des services. **FAUT VOIR!**

**ST-DAMIEN**



**NOUVEAU**

**STE-CLAIRE**



Toute brique! Elle compte 7 pièces, 3 chambres, de plus un revenu de 4 ½ pièces, garage, terrain 8 221 pi² paysagé. **SITUÉE AU CŒUR VILLAGE!**

**ST-LÉON**



**NOUVEAU**

**ST-NÉRÉE**



**NOUVEAU**

**LAC-ETCHEMIN**




**159 000 \$**

**ST-ANSELME**



Quelle belle propriété, 9 pièces modernes, cuisine avec îlot, planchers de bois, s. sol semi-aménagé. Terrain paysagé, haies. **CONSTRUITE 2013!**

**STE-CLAIRE**



**NOUVEAU**

**ST-DAMIEN**



**49 500 \$**

**STE-CLAIRE**



Chaleureuse propriété, 8 pièces aménagées sur 2 étages, 3 chambres, 2 salles de bain, planchers bois, garage, 22x20. **LIBRE RAPIDEMENT!**

**ST-LÉON**



**NOUVEAU**

**ST-NÉRÉE**



**NOUVEAU**

**LAC-ETCHEMIN**



**159 000 \$**

**STE-CLAIRE**



**NOUVEAU**

**STE-CLAIRE**



Belle demeure! Elle compte 10 pièces, 5 ch., 2 salles de bain, s. sol aménagé, garage double, terrain 7 300 pi². Située à pied des services. **FAUT VOIR!**

**ST-DAMIEN**



**49 500 \$**

**STE-CLAIRE**



Confortable propriété offrant 9 pièces, 3 chambres, de plus un revenu de 4 ½ pièces, garage, terrain 8 221 pi² paysagé. **SITUÉE AU CŒUR VILLAGE!**

**ST-LÉON**



**NOUVEAU**

**ST-NÉRÉE**



**NOUVEAU**

**LAC-ETCHEMIN**



**159 000 \$**

**STE-CLAIRE**



**NOUVEAU**

**STE-CLAIRE**



Belle demeure! Elle compte 10 pièces, 5 ch., 2 salles de bain, s. sol aménagé, garage double, terrain 7 300 pi². Située à pied des services. **FAUT VOIR!**

**ST-DAMIEN**



**49 500 \$**

**STE-CLAIRE**



Confortable propriété offrant 9 pièces, 3 chambres, de plus un revenu de 4 ½ pièces, garage, terrain 8 221 pi² paysagé. **SITUÉE AU CŒUR VILLAGE!**

**ST-LÉON**



**NOUVEAU**

**ST-NÉRÉE**



**NOUVEAU**

**LAC-ETCHEMIN**



**159 000 \$**

**STE-CLAIRE**



**NOUVEAU**

**STE-CLAIRE**



Belle demeure! Elle compte 10 pièces, 5 ch., 2 salles de bain, s. sol aménagé, garage double, terrain 7 300 pi². Située à pied des services. **FAUT VOIR!**

**ST-DAMIEN**



**49 500 \$**

**STE-CLAIRE**



Confortable propriété offrant 9 pièces, 3 chambres, de plus un revenu de 4 ½ pièces, garage, terrain 8 221 pi² paysagé. **SITUÉE AU CŒUR VILLAGE!**

**ST-LÉON**



**NOUVEAU**

**ST-NÉRÉE**



**NOUVEAU**

**LAC-ETCHEMIN**



**159 000 \$**

**STE-CLAIRE**



**NOUVEAU**

**ÉRABLIÈRE**

**STE-CLAIRE, 2200 entailles à tubulure avec contingent, équipements de qualité, tracteur, chemin forestier. SITUÉE À 2 MINUTES DU VILLAGE!**

**ST-DAMIEN**



**NOUVEAU**

**STE-CLAIRE**



Toute brique! Elle compte 7 pièces, 3 chambres, de plus un revenu de 4 ½ pièces, garage, terrain 8 221 pi² paysagé. **SITUÉE AU CŒUR VILLAGE!**

**ST-LÉON**



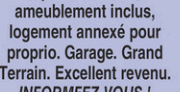
**NOUVEAU**

**ST-NÉRÉE**




**NOUVEAU**

**LAC-ETCHEMIN**



**159 000 \$**

**STE-CLAIRE**



**NOUVEAU**

**ÉRABLIÈRE**

**STE-CLAIRE, 2200 entailles à tubulure avec contingent, équipements de qualité, tracteur, chemin forestier. SITUÉE À 2 MINUTES DU VILLAGE!**

**ST-DAMIEN**



**NOUVEAU**

**STE-CLAIRE**



Toute brique! Elle compte 7 pièces, 3 chambres, de plus un revenu de 4 ½ pièces, garage, terrain 8 221 pi² paysagé. **SITUÉE AU CŒUR VILLAGE!**

**ST-LÉON**



**NOUVEAU**

**ST-NÉRÉE**



**NOUVEAU**

**LAC-ETCHEMIN**



**NOUVEAU**

Profitez également de la parution GRATUITE de votre annonce sur **VosClassées.ca**.

Heure de tombée : vendredi 11 h

Heures d'affaires du service téléphonique : de 8h30 à 12h00 et de 13h00 à 16h30

Mode de paiement :   

**SEUL LE PAIEMENT PAR CARTE DE CRÉDIT** sera accepté pour le paiement des annonces classées. Désolés des incon vénients que cela peut vous causer.

Offrez-vous des extras  
✓ Encadré ✓ Titre centré  
✓ Couleur ✓ Caractères gras  
Informez-vous auprès de votre téléconseiller

À NOS ANNONCEURS : Assurez-vous que le texte de votre annonce est exact dès sa parution, sinon il faut nous en aviser immédiatement. En cas d'erreur, notre responsabilité se limite uniquement au montant de l'achat de la première semaine de parution de votre annonce. Toute discrimination est illégale.

POUR TOUT ACHETER ET TOUT VENDRE, près de chez vous

## Un seul numéro 1-866-637-5236

IMMOBILIER  
100 à 299

MARCHANDISE  
300 à 399

SERVICES  
400 à 599

EMPLOI ET FORMATION  
600 à 799

ÉVÈNEMENTS SPÉCIAUX  
800 à 899

VÉHICULES  
900 à 999

**RE/MAX**  
Au service du monde  
**agricole**  
FERMES • FERMETTES • TERRES  
TERRES À BOIS • ÉRABLIÈRES



**SERVICES-CONSEILS**  
VENDRE, ACHETER OU LOUER  
**Bertrand Côté**  
Courtier immobilier

**RE/MAX Avantages**  
Bur. : 418 835-3535  
Cell. : 418 933-9209  
bertrand.cote99@videotron.ca

VISITEZ LES PROPRIÉTÉS SUR  
**WWW.COURTIERAGRICOLE.COM**

**140** Commerces à vendre

**DÉPANNEUR avec essence, chiffre d'affaire: 948,000\$. Courtier immobilier, Clément Olivier, 418-651-3134**

**160** Terrains / Terres à vendre

**PROMOTION ÉTÉ:** Notre-Dame-des-Bois, jusqu'au 30 septembre Rabais de 33% sur tous les terrains ou financement 0% pour 10 ans. Au Domaine des Appalaches, accès à: 3 montagnes, des étangs, sentiers, 40km de routes privées déneigées. De plus: rabais de 2,000\$ en faisant un don au Projet École-Communauté, certaines conditions s'appliquent. 819-888-2314 [www.domainedesappalaches.ca](http://www.domainedesappalaches.ca)

**165** Terres à vendre

**DEVENEZ propriétaire avec 2 autres personnes d'un territoire de chasse exceptionnel; Taux de réussite + 80%, situé au Lac Frontière bordé par le Maine, camp aménagé, caches installées. Prix pour une part 16,500\$. 418-603-4975 ou 418-609-4712**

**205** Logements / appartements à louer

**4-1/2, St-Damien, plancher flottant neuf, 425\$/mois. Libre immédiatement. 418-883-5852**

**4-1/2 propre, Ste-Rose-de-Bellechasse, grand, bien situé, chauffé, éclairé. 418-267-5237**

**205** Logements / appartements à louer

**4-1/2 récemment rénové, St-Damien, rue des Alouettes. Libre immédiatement. 418-883-2004**

**5-1/2, St-Malachie, grand, plancher bois franc, secteur tranquille, libre 1er novembre 418-803-3908,**

**À Ste-Claire: grand 4-1/2, 1er étage, patio, stores inclus, ensoleillé. Libre. Idéal non-fumeur. 418-802-2009, 418-789-3152**

**ST-DAMIEN: 2-1/2, éclairé, meublé, chauffé, 450\$/mois. Libre. 418-887-3595**

**205** Logements / appartements à louer

**ST-MALACHIE: beau grand 3-1/2, libre, 380\$, non chauffé, non éclairé. 418-883-5510,**

**STE-CLAIRE: grand 1-1/2, chauffé, éclairé, meublé, internet, libre. 418-885-4734, 418-883-5510**

**230** Logements / appartements / propriétés recherchés à louer

**RECHERCHE logement 3-1/2 à 4-1/2 à louer dans le village de St-Michel. Demander Brigitte: 581-986-8153**

**310** Divers à vendre

**SCIERIES MOBILES à partir de 4,397\$ Coupez bois de toutes dimensions avec vote propre scierie à ruban portable. Info & DVD gratuits, [www.ScieriesNorwood.ca/](http://www.ScieriesNorwood.ca/) 400qn 1-800-408-9995, poste: 400QN.**

**324** Articles de chasse et pêche

**CHALOUPÉ 20' aluminium Princecraft Hudson, moteur 30 forces, 4 sièges rembourrés, remorque incluse. Comme neuve. 5,500\$. 418-883-2495, 418-467-3050**

**424** Astrologie/occultisme

**Adam et Eve. Nudisme, gens libérés, chalets à louer, VR bienvenus. Brochure gratuite. 16 septembre. Cuir et Dentelle. Halloween Party le 7 octobre. [www.camping-adam-et-eve.com](http://www.camping-adam-et-eve.com) Tel: 819-336-4320.**

**ANA Médium pure, 40 ans d'expérience, ne pose aucune question, réponses précises et datées, confidentielles. Tél.: 514-613-0179 (Avec ou sans Visa/ Mastercard)**

**484** Services divers

**SAAQ - SAAQ - SAAQ Victime d'un accident automobile? Vous avez des blessures? Contactez-nous. Consultation gratuite. M. Dion Avocats, tél: 1-855-282-2022 [www.sossaaq.com](http://www.sossaaq.com)**

[vosclassees.ca](http://vosclassees.ca)

**CF**  
**HÉLÈNE F. CORRIVEAU**  
Courtier immobilier agréé

23, rue Couture, Saint-Anselme  
**Tél.: 418 885-9144 • Téléc: 418 885-9147**  
Courriel: [helenecorriveau@yahoo.ca](mailto:helenecorriveau@yahoo.ca) • Site web: [www.helenecorriveau.com](http://www.helenecorriveau.com)  
[www.centris.ca](http://www.centris.ca) • [www.publimaison.ca](http://www.publimaison.ca)

**AVIS DE RECHERCHE :**  
**ACHETEURS SÉRIEURS POUR FERMETTES, TERRES BOISÉES ET MAISONS DANS BELLECHASSE.**  
**CONTACTEZ-MOI !**

**VENDU**  
  
HONFLEUR: 346, rue St-Jean

**VENDU**  
  
ARMAGH: 235 à 237, Principale

**STE-CLAIRE:** Cette propriété 1 1/2 étage compte 8 pièces, 2 chambres, boudoir, Aires ouvertes. Garage 16 X 20 pi. Situé au centre du village. Possibilité de vendre avec certains meubles. **MOINS CHER QU'UN LOGEMENT! VENDEUR TRÈS MOTIVÉ!**

**ST-ANSELME:** Cette superbe propriété tout briques vous offre 12 pièces dont 3 chambres, 2 s.bain. Sous sol partiellement aménagé. Rénovations récentes. Abri d'auto, Garage adjacent. Terrain paysagé 9,696 p.c. avec arbres adultes. Secteur convoité. **IMPECCABLE! UNE VISITE S'IMPOSE!!**

**PRIX RÉVISÉ**  
  
**MAISON DE LA SEMAINE**  
**ST-ANSELME :** Cette superbe ancestrale rénovée au goût du jour vous offre 10 pièces dont 3 chambres, boudoir, véranda, salle de bain attenante à la chambre. garage. Elle est située sur un terrain paysagé de 17,308 p.c. bordé et accès à la rivière. À proximité des écoles, garderie, etc. **RARETÉ COUP DE Foudre ASSURÉ!!**

**NOUVEAU VENDU**  
  
ST-LÉON: 104 rang Ste-Marie

**NOUVEAU VENDU**  
  
ARMAGH: 25, rang 1 Nord-Ouest

**TOUTES OFFRES RAISONNABLE ACCEPTÉ !**  
  
**ST-DAMIEN :** Cette propriété vous offre 8 pièces dont 3 chambres, boudoir, salle bain et s.d'eau pour le proprio et 1 logement de 3.5 pces. Garage 20X30 approx. Situé au centre du village. **IDÉAL POUR BI-GENERATION OU LOCATION. OCCASION!!!**

**NOUVEAU**  
  
**ST-ANSELME :** Ce bungalow en briques vous offre 8 pièces dont 4 chambres. 2 salles de bain. Aires ouvertes. sous sol partiellement aménagé. Abri d'auto. Elle est située sur un terrain de 9,500 p.c. avec arbres adultes et haies. Secteur convoité. **UNE VISITE S'IMPOSE!!**

**VENDU**  
  
PINTENDRE: 709, Ferdinand Guay

**NOUVEAU**  
  
**STE-CLAIRE:** Cette résidence en briques vous offre 11 pièces dont 3 chambres. Grandes pièces avec bonne luminosité. Aires ouvertes. Au goût du jour. Sous sol aménagé. Garage adjacent. Terrain 7 420 p.c. paysagé. Impeccable. **COUP DE Foudre ASSURÉ!**

**PRIX RÉVISÉ**  
  
**ST-DAMIEN: CETTE PRESTIGIEUSE PROPRIÉTÉ EN PIERRE** vous offre 18 pièces dont 4 cc à l'étage, s. sol aménagé avec cinéma, très grandes pièces avec bonne luminosité. Garage double excavé, piscine creusé. **UNE MAISON DE RÊVE, COUP DE Foudre ASSURÉ !!**

**ST-ANSELME:** Cette magnifique ancestrale avec ses poutres d'origine vous offre 9 grandes pièces dont 4 chambres, véranda. Terrain 20,820 p.c. sans voisin arrière. Piscine H.T. Elle est située à proximité de la piste cyclable. Secteur convoité. **UNE VISITE S'IMPOSE!**

**NOUVEAU**  
  
**ST-ANSELME:** Ce bungalow vous offre 8 pièces dont 5 chambres. Aires ouvertes. Sous sol partiellement aménagé. Il est situé sur un terrain de 6,400 p.c. paysagé, haies de cèdre, piscine H.T. à proximité des écoles. Secteur convoité. **RARETÉ. PRIX SUPER INTERESSANT!!!**

**PRIX RÉVISÉ**  
  
**ST-MALACHIE :** Cette résidence rénovée compte 6 pièces dont 2 chambres. Sous sol aménagé. Loft au goût du jour avec entrée indépendante. Terrain paysagé 6,250 p.c. avec 2 remises. Vue sur la rivière. **UNE VISITE S'IMPOSE!!**

**NOUVEAU VENDU**  
  
BEAUMONT: 18, rue Vitré

**STE-CLAIRE: HAVRE de paix.** On y retrouve un chalet 16 X 20 sur un terrain de 16,455 p.c. dans un secteur boisé avec un ruisseau. Vendu meublé. **COUP DE Foudre ASSURÉ!!**

**ST-ANSELME: CETTE BELLE D'AUTRIFOIS** vous offre 11 pièces dont 3 chambres, 2 salle de bain; baignoire sur pattes. Plafonds et murs en bois. Aires ouvertes. Située en retrait sur un terrain de 53 819 p.c. zone agricole avec une grange pouvant servir d'entreposage. **VUE MAGNIFIQUE. COUP DE COEUR ASSURÉ!**

**LÉVIS:** Ce Joli duplex très bien entretenu vous offre un 8 pces dont 2 chambres pour proprio occupant ou location; rénové au goût du jour et à l'étage un 5 1/2 pces dont 3 chambres loué 640 \$. mensuel. Situé près des Galeries Chagnon et des écoles. **COUP DE COEUR ASSURÉ!!**

**NOUVEAU**  
  
**ST-MALACHIE:** Magnifique résidence offrant 9 pièces, dont 3 chambres, 2 s.bain. aires ouvertes avec bonne luminosité, garage intégré, remise, spa, terrain de 32,278 p.c. avec une vue panoramique d'une rare beauté. En pleine nature. Près du ski, golf. **RÉALISEZ VOTRE RÊVE !!**

**485** Agence de rencontre avec permis

CONTACTS directs et rencontres sur le service #1 au Québec! Conversations, rencontres inattendues, des aventures inoubliables vous attendent. Goûtez la différence. Appelez le 1-877-661-2626 pour les écouter ou bien, pour leur parler, depuis votre cellulaire, faites le # (carré) 6910 (des frais peuvent s'appliquer). L'aventure est au bout de la ligne.

**555** Argent à prêter

PRÊTEUR hypothécaire privé de premier et deuxième niveau. Financement rapide peu importe votre région. Service professionnel. Nos taux sont compétitifs et nos conditions de financement flexibles. Financement Brison. 1-866-566-7081

**585** Services financiers divers

SOLUTIONS à l'endettement. TROP de dettes? Reprenez le contrôle. Plusieurs bureaux en Beauce pour vous servir. MNP Ltée, Syndics autorisés en insolvabilité. 418-425-1127

**605** Emplois divers

**! PERSONNE pour travail, 2x mois: Résidence pour personnes avec déficiences intellectuelles. Et aussi une dame pour entretien ménager; 1x / semaine. Contacter Suzanne, Ste-Claire-de-Bellechasse. 418-642-5886**

**PERSONNE demandée; homme ou femme pour travailler sur ferme laitière, avec ou sans expérience. Ste-Marguerite 418-935-3461**

**RECHERCHE** coffreurs d'expérience ou journaliers pour travailler à Edmonton. 1-780-915-2533. Danielle 1-780-203-1530 Mario 1-780-466-1216 fax danielleb@mdmfondation.com

**670** Industriel/manufacturier

**BEN-PAK PLASTIC** St-Anselme Emballeurs(SES) 2 postes DE NUIT Mélangeur(se) 1 poste DE SOIR. Contactez-nous: 418-885-4485

**915** Véhicules de loisir

\$\$\$ \$ \$ \$ \$ Achat et vente de VTT, 4 roues, 2x4, 4x4, sport. Payons les meilleurs prix comptants. Allons chercher. Michaël 819-364-2132

**955** Pièces/accessoires

4 pneus d'hiver, montée sur roues, pour pick-up Ford 150, 245-7017. L'ensemble 300\$. 418-885-9158 ou 418-561-9158

**985** Autos à vendre

À voir auto, camion, 4x4. Financement maison aucun cas refusé. Voitures 2010 à 2016, léger dépôt, aucun endosseur. 1-866-566-7081 financementbrison.com

**TOUT VENDRE TOUT ACHETER**  
24h/7j  
Vos Classées.ca

**Nancy Auclair**  
Courtier immobilier agréé  
418 625-5030  
418 230-9848  
Pour vendre ou acheter: [www.enbeauce.com](http://www.enbeauce.com)

Faire affaire avec la compétence, voilà toute la différence!

**VENDU**  
STE-JUSTINE: Résidence tout briques.

**VENDU**  
LAC ETCHÉMIN: Résidence chaleureuse.

**NOUVEAU**  
LAC ETCHÉMIN: Bungalow tout briques, très fonctionnel par ses 11 grandes pièces, 4 cc, 2 sl.bains, s-sol aménagé, a fait l'objet d'un entretien exceptionnel. Excellent rapport qualité-prix!

**NOUVEAU**  
STE-JUSTINE: Garage 32 x 98 avec zone commerciale pouvant être utilisé pour différents projets, partie entreposage à l'arrière, grand terrain de 181 X 195 avec grande cour adjacente.

**NOUVEAU**  
LAC ETCHÉMIN: Propriété hors du commun comprenant 14 pièces dont 4 chambres et 2 sl.bains. Grand terrain bien aménagé avec garage double, superbe vue directement sur le centre de ski Mont-Original. Un endroit à découvrir!

**NOUVEAU**  
ST-CAMILLE: Grand terrain de 300 000 pc avec garages dont un de 22 X 62, très bien situé à l'entrée du village, zonage résidentiel et commercial. Faites votre offre!

**NOUVEAU**  
TERRAIN LOT  
STE-ROSE: Terrain vacant 48 400 pc sur la Route 204 en direction de St-Georges, prêt pour la construction, environnement boisé, à 15 minutes de St-Prosper, aucun voisin immédiat.

**NOUVEAU**  
ST-PROSPER: Restaurant A La Molle dont la réputation n'est plus à faire! Casse-croûte 3 saisons avec 42 places ext. et 20 places int. Inclus tous les équipements. Endroit stratégique et excellent chiffre d'affaires. Acheteur sérieux seulement svp.

**NOUVEAU**  
LAC ETCHÉMIN: Bungalow disponible immédiatement, 4 cc, 2 sl.bains, s-sol aménagé, secteur tranquille, grande cour asphaltée avec abri d'auto, remise et patio. Prix sous l'évaluation municipale!

**NOUVEAU**  
ST-CYPRIEN: Duplex rénové et occupé à 100%, bonne rentabilité et prix sous l'évaluation, près des services du village et aucune rénovation à faire. Informez-vous!

**NOUVEAU**  
ST-CYPRIEN: Immeuble 3 logements situé sur coin de rue, certaine rénovation dans un des logements, pourrait convenir pour proprio-occupant avec partie commerciale, prix sous l'évaluation. Faites votre offre!

**BORD DE L'EAU**  
LAC-ETCHÉMIN: Superbe cottage en bordure du Lac Etchemin, 13 pces ensoleillées, décor sobre et de bon goût, aménagé avec soins, bon rapport qualité-prix. Elle ne vous laissera pas indifférent!

**LAC-ETCHÉMIN:** Bungalow super fonctionnel, 11 grandes pces, fenestration récente, s-sol aménagé, tout près de l'Eco-Parc, grande entrée asphaltée avec garage 18 X 24. A voir absolument!

**STE-JUSTINE:** Bungalow à la campagne, très propre, 3cc, grande salle de bain, salon-cuisine à aire ouverte, toiture neuve, grand patio et remise, beaucoup d'inclus. A voir!

**ST-LUC:** Rareté sur le marché! Magnifique domaine à 1H15 de Québec incluant 6 chalets, très grand terrain de 9 acres avec lac privé pour pêche et baignade. Un site tout à fait splendide!

**STE-ROSE:** Chalet en bordure du Lac Algonquin, 75 p de façade au lac offrant une vue splendide, vendu meublé et tout équipé avec canots et pédalo, terrain de 78 X 365 avec partie boisée. Situé à 1H15 des ponts de Québec. Une chance unique!

**PRIX RÉVISÉ**  
LAC-ETCHÉMIN: Duplex super propre et très fonctionnel, fenêtres, isolation et revêtement ext. refaits à neufs, toujours loués, rue tranquille, grand beau terrain avec vue sur le lac de la terrasse. A voir!

**LAC-ETCHÉMIN:** Bungalow tout briques, fenestration récente, planchers bois francs et armoires de bois, pièces très éclairées, secteur tranquille, grande entrée asphaltée. Libre immédiatement!

**STE-JUSTINE:** Résidence à bas prix, 5 cc, située à l'entrée du village et avec grand terrain de 16 400pc, demande certaines rénovations, près des services et libre rapidement!

**38 000\$**  
ST-CYPRIEN: Duplex incluant 2 X 5 1/2 pces près pour location, près des services, patios, grand terrain. Rapport d'évaluation au dossier.

**STE-SABINE:** Maison entièrement rénovée avec cuisine d'été, 10 pces, 4 cc, murs de lattes, certains planchers d'origine, beau grand terrain aménagé, balcon à l'étage avec vue sur les montagnes!

**ST-MAGLOIRE:** Petite résidence ou chalet habitable à l'année, grand terrain de 32 300pc, aucun voisin immédiat, endroit paisible à 25 minutes du Parc du Massif du Sud!

**ST-LOUIS:** Résidence à la campagne, voisins éloignés, à 15 min. de St-Prosper, grand terrain avec garage et remise, beaucoup de rénovations récentes et libre rapidement!

**AVEC TERRE**  
LAC-ETCHÉMIN: Résidence de campagne avec terre de 38 hectares, 5 cc, toiture neuve, installations septiques récentes, nouveau puits et 2 garages. Rapport d'évaluation au dossier. La propriété idéale pour amants de la nature!

Trouvez-en encore plus sur [vosclasses.ca](http://vosclasses.ca)

**Michel Ferland**  
Société par action d'un courtier immobilier  
**581-983-5693**  
418-832-1001  
Tranquilli-T RE/MAX  
RE/MAX Avantages AGENCE IMMOBILIÈRE

**SAINT-MICHEL-DE-BELLECHASSE**  
5, rue Bélanger  
ULS : 20589652  
**339 000\$**

**BEAUMONT**  
139, chemin St-Roch  
ULS : 18907278  
**286 000\$**

**ARMAGH**  
1, rang Ste-Anne  
ULS : 10355625  
**74 900\$**

**SAINT-CHARLES-DE-BELLECHASSE**  
2791, avenue Royale  
ULS : 13187256  
**349 000\$**

**SAINT-CHARLES-DE-BELLECHASSE**  
17, rue Ruel  
ULS : 10642205  
**319 000\$**

**SAINTE-CLAIRE**  
134, rue Prévost  
ULS : 23878222  
**199 000\$**

**OFFRE D'EMPLOI** **APPEL DE CANDIDATURES MÉCANICIEN**



**Poste:** Mécanicien  
**Type de poste:** Poste permanent, à temps complet, 40 heures/semaine  
**Tâches:**  
- Sous l'autorité du directeur des Services techniques, le mécanicien assiste le mécanicien principal dans l'entretien et la réparation de la machinerie municipale.  
- Durant la période hivernale (décembre à la fin mars), le mécanicien devra, au besoin, être en mesure d'opérer de la machinerie de déneigement (souffleuse, saleuse et gratte à trottoir).  
**Exigences:**  
- Avoir un DEP en mécanique de machinerie lourde, ou une formation adéquate, avec un minimum de deux années d'expérience en mécanique de machinerie lourde.  
- Posséder la carte d'accréditation du programme P.E.P. serait un atout important.  
- Détenir un permis de conduire de classe 3, ou être en mesure de l'obtenir durant l'année suivant l'embauche.  
- Être habile à diagnostiquer les troubles mécaniques, électriques et hydrauliques et à effectuer des réparations sur tout genre d'équipement motorisé.  
- Connaissance en soudure (atout).  
- Compte tenu de la nature de l'emploi, la personne retenue devra s'engager à résider et maintenir sa résidence dans la municipalité de Saint-Henri ou dans une municipalité limitrophe dans un délai d'un an suivant la date d'embauche.  
- Durant la période estivale, la personne retenue devra être disponible pour assumer la garde de fin de semaine (environ une fin de semaine sur sept).  
**Conditions salariales:** Salaire et avantages sociaux compétitifs, selon l'entente de travail en vigueur à la Municipalité.  
Faites parvenir votre curriculum vitae selon l'une des façons suivantes avant 16h00 le lundi 25 septembre 2017:  
- par la poste à Municipalité de Saint-Henri, 219 rue Commerciale, Saint-Henri, G0R 3E0;  
- par courriel à [info@saint-henri.ca](mailto:info@saint-henri.ca).  
Note: Le genre masculin n'est utilisé que dans le but d'alléger le texte.

# Trouvez-en encore plus sur **vosclassees.ca**

## DIRECTION EMPLOI

PRENEZ DE L'EXPÉRIENCE  
EN PERFECTIONNANT VOS COMPÉTENCES

### DOMAINES OFFERTS

- COMPTABILITÉ
- MARKETING
- SECRETARIAT
- COMMUNICATION
- ACHATS ET VENTES
- RESSOURCES HUMAINES

Améliorer  
votre anglais des affaires  
vos connaissances informatiques  
votre recherche d'emploi



GESTION TRAVAIL  
CHAUDIÈRE-APPALACHES

Avec la participation financière de:  
Québec

418 838-2848

www.gestiontravail.qc.ca

## NOUS RECHERCHONS



- JOURNALIER TEMPS PLEIN
- JOURNALIER À TEMPS PARTIEL

### Rôles et Responsabilités

Sous la responsabilité du directeur des opérations, le titulaire du poste doit effectuer diverses tâches dans l'usine et/ou dans la cour à bois, en fonction des besoins de la production et de la direction.

### Exigences et qualifications requises

- Secondaire 3 complété
- Expérience serait un atout
- Bonne capacité physique
- Travail d'équipe

### Traitement

- Poste à temps plein, 43 heures par semaine
- Poste à temps partiel, 20 à 25 heures par semaine
- Horaires de travail de jour, du lundi au vendredi midi
- Salaires à discuter en fonction de l'expérience

Si un de ces postes vous intéresse :

Faire parvenir votre candidature chez :

### SCIERIE ARBOTEK INC.

46, Route des Moulins, St-Just-de-Bretenières(Québec) G0R 3H0  
Téléphone : (418) 244-3691 • Télécopieur : (418) 244-3439 • Courriel : jdeschenes.arbotek@sogetel.net

## 3 OFFRES D'EMPLOI

### COMMIS LIVREUR & PRÉPOSÉ DE COURS

Lieu de travail : Lac-Étchemin

#### Principales tâches :

- Travailler sous la supervision du responsable de la cour
- Effectuer les livraisons dans le secteur
- Savoir se servir d'une grue et d'un chariot élévateur
- Préparer les livraisons
- Décharger et placer les commandes reçues
- Répondre à la clientèle dans la cour
- Être ordonné, polyvalent et dynamique
- Aimer le travail d'équipe

#### Exigences du poste :

- Permis de classe 5 exigé
- Permis de classe 3 un atout
- Toute expérience liée au domaine sera considérée comme un atout
- Formation offerte aux personnes ayant peu ou pas d'expérience

#### Conditions du poste :

- 40 heures par semaine, salaire à discuter
- Possibilité de poste permanent



### COMMIS LIVREUR & PRÉPOSÉ DE COURS

Lieu de travail : St-Léon-de-Standon

#### Expérience requise :

- Permis de classe 3 exigé
- Toute expérience liée au domaine de la constructions sera considéré comme un atout

#### Exigences du poste :

- Livraison à effectuer dans le secteur jusqu'à Québec avec camion grue
- Savoir utiliser une grue et un chariot élévateur
- Préparer les commandes dans la cour
- Réception de stock

#### Conditions du poste :

- 40 heures par semaine
- Horaire variable
- Possibilité de poste permanent

### PRÉPOSÉ DE COURS ÉTUDIANT DEMANDÉ POUR LES FINS DE SEMAINE ET CONGÉS SCOLAIRES

Lieu de travail : Lac-Étchemin

#### Principales tâches :

- Préparer les livraisons de matériaux sous la supervision du responsable de la cour
- Aider à l'entretien de la cour
- Placer le stock réceptionné dans la cour et le magasin
- Peut être appelé à aider dans le magasin
- Répondre aux clients

#### Expérience requise :

- Permis de classe 5 exigé
- Toute expérience liée au domaine sera considérée comme un atout

#### Conditions du poste :

- Variable selon les vacances du personnel
- Emploi saisonnier et fin de semaine

Pour informations, communiquez avec

Mme Ginette Carrier au : (418) 642-5221

Envoyez votre curriculum vitae avant le 23 septembre :

J.R. Roy inc., 517, Route 277,

St-Léon-de-Standon (Québec) G0R 4L0

ou par fax : (418) 642-2445

ou par courriel : jrroystandon@outlook.com



## AFFICHAGE DE POSTE SECRETARIE-TRÉSORIER(ÈRE) ADJOINT(E)

Bien située entre le pôle économique de Lévis et celui de Montmagny, la municipalité de Saint-Raphaël est un milieu où il fait bon vivre. Nos infrastructures de qualité, la diversité des services et des organismes du milieu font de notre municipalité l'une des plus importantes démographiquement dans Chaudière-Appalaches. Signe de cette vitalité démographique, notre école accueille de nombreux élèves et dispense le programme d'anglais intensif. Au-delà de sa constante expansion, Saint-Raphaël conserve le charme sécuritaire de la campagne dans une nature luxuriante au cœur de la Rivière-du-Sud.

### DESCRIPTION SOMMAIRE DU POSTE

Sous l'autorité de la directrice générale et secrétaire-trésorière, le secrétaire-trésorier adjoint exécute, planifie et organise l'ensemble des activités administratives en vue d'assurer le fonctionnement efficace de la Municipalité, et ce, en conformité avec les directives et les objectifs déterminés par la directrice générale et le conseil municipal.

Pour tous les détails concernant les principales responsabilités du poste, nous vous invitons à consulter l'affichage de poste sur le site Internet de la municipalité au [www.saint-raphael.ca](http://www.saint-raphael.ca)

### EXIGENCES PERTINENTES À L'EMPLOI

- Diplôme d'études collégiales en administration ou bureautique ;
- Expérience pertinente de trois (3) à cinq (5) ans ;
- Connaissance du milieu municipal (atout) ;
- Excellente maîtrise du français écrit et oral ;
- Excellente maîtrise de la suite Office.

### QUALITÉS ET COMPÉTENCES

- Aptitude à communiquer efficacement avec tact et diplomatie ;
- Souci du maintien de la qualité des services ;
- Sens de l'organisation et des priorités ;
- Habilité en résolution de problèmes, autonomie et initiative ;
- Facilité à travailler en équipe ;
- Capacité de rédaction, d'analyse et de synthèse ;
- Avoir le souci du détail, faire preuve de minutie et de rigueur ;
- Est intègre et discret.

### CONDITIONS DE TRAVAIL ET AVANTAGES

- Horaire de travail : 35 heures – Temps plein ;
- Entrée en fonction prévue le 20 novembre 2017 ;
- Salaires selon échelle ;
- Assurance collective ;
- Régime de retraite avec participation de l'employeur.

### POUR POSTULER

Vous possédez les compétences requises et les tâches décrites plus haut correspondent à vos talents et champs d'intérêt. Veuillez transmettre votre candidature à l'attention de Madame Julie Roy au plus tard le 2 octobre 2017.

- Courriel : [jroy@saint-raphael.ca](mailto:jroy@saint-raphael.ca).
- Courrier : 19, Chanoine-Audet, Saint-Raphaël, Québec, G0R 4C0

## Résidence à la Croisée du Bonheur

www.residencecroiseebonheur.com

**Vous avez toujours aimé les personnes âgées!**

**Venez travailler dans une belle résidence pour personnes âgées, avec une équipe respectueuse et où les défis ne manquent pas !**

### Préposé(e) aux bénéficiaires

Compétences requises :

**Aimer les personnes âgées**

Être responsable, discret, travaillant et rapide d'exécution

Détenir un cours PDSB, RCR serait un grand atout, loi 90 (**nous payons la formation**)

Les formations peuvent être données pendant la période de probation.

#### Temps plein de nuit

Principales fonctions :

Surveillance et tournée de nuit

Aide à l'hygiène, Aide à la mise en jour et mise en nuit

Aide à la personne, faire la barbe,

Aide à l'habillement, distribution de médication

#### Étudiant en soins infirmier (1 année de complété)

#### Temps partiel pour les étudiants

Principales fonctions :

Aide à l'hygiène, Aide à la mise en jour et mise en nuit

Aide à la personne, faire la barbe,

Aide à l'habillement,

Distribution de la médication, prise de BG, insuline, prise de tension

**Merci de me faire parvenir votre cv soit en personne :**

au 12, boulevard Mercier, Beaumont, GOR 1C0 ou par faxe

au 418-838-6920 ou email [cathy.demers@bellnet.ca](mailto:cathy.demers@bellnet.ca)

à l'attention de Cathy Demers

>7350284

## PROLAM

Situé à Cap-Saint-Ignace depuis 1997, PROLAM est devenu un joueur de haut niveau sur le marché du plancher de remorques Nord-Américain.

### NOUS SOMMES PRÉSENTEMENT À LA RECHERCHE

#### ÉLECTROMÉCANICIEN

Relevé des défis de maintenance diversifiés (électrique, mécanique, hydraulique, pneumatique) dans un environnement où la technologie est omniprésente. Le candidat doit posséder un DEP en électromécanique ou l'équivalent.

#### OPÉRATEUR DE CHARIOT ÉLÉVATEUR

Effectué le transport de bois à l'aide de Chariot élévateur articulé (type Vallée). Avoir une expérience pertinente en emploi similaire et posséder ses cartes de cariste sont des atouts. Le candidat doit posséder un permis de conduire valide de classe 5.

#### JOURNALIERS

Effectue des tâches reliées au processus de transformation du bois.

La formation au poste de travail est donnée sur place par du personnel qualifié et des formateurs externes.

Les emplois à combler sont temps plein permanent. Les conditions de travail offertes sont très compétitives (vêtements fournis, assurance collective, bonus de production). Le travail se fait dans un environnement structuré et sécuritaire.

Si vous êtes une personne sérieuse et que vous cherchez un emploi stable à long terme dans un milieu de travail sécuritaire, faites-nous parvenir votre curriculum vitae le plus tôt possible par fax au 418-246-5217, ou par courriel à [rh@prolamfloors.com](mailto:rh@prolamfloors.com).

[www.prolamfloors.com](http://www.prolamfloors.com)

>7354449



Trouvez-en  
encore plus sur  
**vosclassees.ca**

## FERME A. G. & R. LABRECQUE INC.

**BESOIN URGENT : Camionneur(se) transport de porcs à l'abattoir**

**Vous voulez un emploi où l'ambiance de travail est agréable et où votre opinion compte?**

**Nous sommes à la recherche d'un camionneur possédant le profil suivant :**

- ✓ Professionnel
- ✓ Permis classe 1 avec bon dossier de conduite
- ✓ Expérience de 2 à 3 ans dans le transport d'animaux
- ✓ Aime le travail d'équipe

**Si vous avez le profil de l'emploi, rejoignez notre équipe dynamique et professionnelle!**

La Ferme A. G. & R. Labrecque inc. est une entreprise renommée comme leader en production porcine. Nous sommes en mesure de vous offrir :

- ✓ Un emploi stable de 60 heures par semaine ( lundi au vendredi )
- ✓ Une excellente rémunération
- ✓ Un avancement salarial avantageux
- ✓ Des équipements de pointe
- ✓ Une assurance collective

#### Pour faire partie de notre équipe :

Contactez Sandra Samson, Responsable des Ressources Humaines

[sandra@groupelabrecque.ca](mailto:sandra@groupelabrecque.ca)

Bureau : 1-418-889-0566, poste 1102

Télécopie : 1-418-889-8186

>7354872

SADC

Société  
d'aide au développement  
de la collectivité  
BELLECHASSE-ETCHEMINS

### OFFRE D'EMPLOI

#### Conseiller (ère) aux entreprises

La SADC Bellechasse-Etchemins est un organisme dédié au financement et à l'accompagnement de petites et moyennes entreprises. Elle est membre du Réseau des SADC et CAE qui regroupe 67 membres à travers le Québec. La SADC est présentement à la recherche d'une personne pour occuper le poste de :

#### Conseiller (ère) aux entreprises

Relevant de la direction générale, la personne aura à analyser les demandes de financement et les présenter au conseil d'administration. Elle aura également à procéder aux déboursés des prêts et à offrir des services-conseils. Elle concevra des outils de gestion pour les clients. Elle participera également au développement des affaires de l'organisation.

#### Qualifications requises

- Baccalauréat en administration, option comptabilité ou finance, ou équivalent;
- Expérience pertinente de 2 ans;
- Excellente maîtrise du français parlé et écrit;
- Maîtrise de la suite Office (connaissance avancée d'Excel).

#### Compétences exigées

La personne recherchée démontre une grande autonomie et un sens des responsabilités affirmé. Elle fait preuve d'intégrité et développe des relations interpersonnelles et professionnelles harmonieuses avec les clients et les collègues de travail. La connaissance du territoire (MRC de Bellechasse et des Etchemins) est un atout.

#### Conditions de travail :

- Poste permanent, 35 heures par semaine
- L'échelle salariale varie entre 45 000 \$ et 63 000 \$, selon expérience et équité interne
- Avantages sociaux concurrentiels
- Des déplacements sont à prévoir dans le cadre du travail à l'intérieur du territoire
- Lieu de travail : Saint-Léon-de-Standon

**Ce poste vous intéresse, soumettez-nous votre curriculum vitae, accompagné d'une lettre de présentation à :**

**SADC Bellechasse-Etchemins**

a/s de Mme Marie-Claire Larose

494-B, rue Principale, Saint-Léon-de-Standon (Québec) GOR 4L0

T : 418 642-2844 • C.: [info@sadcbe.qc.ca](mailto:info@sadcbe.qc.ca)

[www.sadcbe.qc.ca](http://www.sadcbe.qc.ca)

**Seules les candidatures retenues seront contactées.**

**MAXIMISEZ LA VISIBILITÉ DE VOS OFFRES D'EMPLOI**

Propulsé par **jobboom**

contact-tcmedia@tc.tc

418 476-0169



**AVIS**

**AVIS DE CLÔTURE D'INVENTAIRE**

Avis est par les présentes donné qu'à la suite du décès de monsieur Marius Blouin, en son vivant domicilié au 1-87, rue Principal, Saint-Anselme, (Québec), G0R 2N0, survenu le 7 juillet 2017, un inventaire de ses biens a été dressé conformément à la loi par Catherine Labonté et Kelly Fillion, liquidatrices. Cet inventaire peut être consulté par les intéressés, au domicile du liquidateur au 927 route Bégin Saint-Anselme, Québec G0R 2N0. Donné à Saint-Anselme, ce 10 septembre 2017. Catherine Labonté et Kelly Fillion liquidatrices

>7354877

**OFFRE D'EMPLOI**

**ST-PATRICE DE BEAURIVAGE**

Ferme porcine en pleine expansion, équipe dynamique

Recherche ouvrier(e) agricole en production porcine, gestation maternité et pouponnière.

- Temps plein
- 45 hrs/semaine
- 1 fin de semaine sur 2
- Expérience requise ou formation sur place



Avantages sociaux, salaire concurrentiel

Si intéressé(e), expédier votre C.V. par fax au 418-885-4383 ou par courriel à [jdblais@globetrotter.net](mailto:jdblais@globetrotter.net)

>7347142

**AVIS**

**AVIS DE CLÔTURE D'INVENTAIRE**

Prenez note qu'à la suite du décès de Monsieur Bertrand Audet domicilié au 377, Route Langevin, Saint-Odilon, G0S 3A0, autrefois au 109, rue Morissette, Sainte-Clair, G0R 2V0, province de Québec, survenu le 15 mars 2017, un inventaire des biens du défunt a été fait conformément à la loi par ses liquidateurs Danielle Audet et Bruno Audet. Cet inventaire peut être consulté par les personnes intéressées au domicile de Danielle Audet, 208, 4<sup>e</sup> rang, Saint-Odilon, Québec, G0S 3A0, sur rendez-vous préalable. Donné à Saint-Odilon, le 6 septembre 2017. Danielle Audet, Bruno Audet Liquidateurs.

>7353615

**Avis public**

**Régie des alcools, des courses et des jeux**

**AVIS DE DEMANDES RELATIVES À UN PERMIS OU À UNE LICENCE**

Toute personne, société ou association au sens du Code civil peut, dans les 30 jours de la publication du présent avis, s'opposer à une demande relative au permis ci-après mentionné en transmettant à la Régie des alcools, des courses et des jeux un écrit assermenté qui fait état de ses motifs, ou intervenir en faveur de la demande, s'il y a eu opposition, dans les 45 jours de la publication du présent avis.

Cette opposition ou intervention doit être accompagnée d'une preuve attestant de son envoi au demandeur ou à son procureur, par courrier recommandé ou certifié ou par signification à la personne, et être adressée à la Régie des alcools, des courses et des jeux, 560, boul. Charest Est, Québec (Québec) G1K 3J3.

NOM ET ADRESSE DU DEMANDEUR	NATURE DE LA DEMANDE	ENDROIT D'EXPLOITATION
-----------------------------	----------------------	------------------------

Gestion M & M S.E.N.C.	(1) Restaurant pour (servir)	1831, Route 277 Lac-Etchemin (Québec) G0R 1S0
AUBERGE LES ETCHEMINS		
1831, Route 277 Lac-Etchemin (Québec) G0R 1S0		
Dossier : 269 324		

>7350913

Québec

**OFFRE D'EMPLOI**



**OPÉRATEUR - JOURNALIER PRESSE INJECTION**

- Inspection visuelle des pièces
- Contrôle de la qualité des pièces
- Temps partiel et temps plein
- Quart de JOUR, SOIR ou NUIT
- Bonne dextérité, bonne vision, rapide
- Responsable, autonome, dynamique, assidu

Envoie-nous ton CV!

Fax : 418-883-2688

Email : [mplourde@optiplast.ca](mailto:mplourde@optiplast.ca)

>7354568

**AVIS PUBLIC DE CONSULTATION**

**Demande de dérogation mineure**

Est par le présent donné par le soussigné, directeur général/secrétaire-trésorier, qu'il y aura séance ordinaire du Conseil municipal de la Municipalité de Lac-Etchemin le mardi 3 octobre 2017 à 19h30, à l'Édifice municipal, 208, 2<sup>e</sup> Avenue, Lac-Etchemin.

Au cours de cette séance, le conseil doit statuer sur la demande de dérogation mineure suivante portant le numéro 2017-104:

**Nature et effets:** Cette demande de dérogation a pour effet de permettre un agrandissement du bâtiment principal sur pilotis qui représente quarante-cinq (45%) pour cent du bâtiment lorsque la norme prescrite est que l'agrandissement ne doit pas excéder une superficie de trente-cinq (35%) pour cent de l'emplacement du bâtiment avant les travaux en vertu des dispositions de l'article 2.3 du règlement de construction numéro 64-2006.

Identification du demandeur et du site concerné: 162, rue du Moulin, lot 3602918, zone 86-V, à Lac-Etchemin.

Tout intéressé pourra se faire entendre par le conseil relativement à cette demande.

Donné à Lac-Etchemin, 7<sup>e</sup> jour de septembre 2017.

Le directeur général/secrétaire-trésorier

Laurent Rheault, M.A.P., OMA



Ville et campagne... AU NATUREL

>7353134



**À JAMAIS DANS NOS COEURS**

**INMEMORIAM.CA**



**MESSE 1<sup>er</sup> ANNIVERSAIRE**



**AUDET POULIOT Sylviane**

(Saint-Léon-de-Standon)

Déjà un an que tu nous as quittés trop rapidement, en laissant un grand vide. Le temps pourra s'enfuir mais n'effacera

jamais de nos cœurs ce que tu as été pour nous tous. Ton sourire reste toujours vivant et nous accompagne partout.

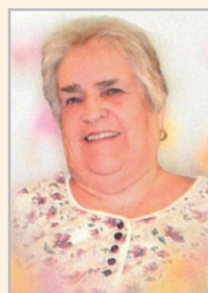
En ta mémoire, une messe sera célébrée le dimanche 17 septembre 2017 à 8h30 en l'église de Saint-Léon-de-Standon.

Merci aux parentes et ais(es) qui s'uniront à nous pour cette célébration.

Ses enfants, Michel, Barbara, Nathalie ainsi que leur conjoint-conjointe, ses petits-enfants et arrières petits-enfants.

>7350214

**REMERCIEMENTS**



**ROY Georgette**

(Saint-Luc)

Profondément touché par les marques de sympathies et de soutien reçu lors du décès de Georgette Roy survenu le 1 août

2017 à l'âge de 87 ans, nous désirons remercier tous ceux et celles qui par leur marques de condoléance nous ont apporté leur réconfort. Un merci tout spécialement aux personelles du CISSS (2A).

Que tous trouvent l'expression de notre sincère reconnaissance et considèrent ces remerciements comme personnel.

Les familles Roy et Carrier

>7354944

**MESSE 1<sup>er</sup> ANNIVERSAIRE**



**BAILLARGEON Henri-Louis**

(Saint-Camille)

On ne perd pas quelqu'un qu'on aime sans en ressentir un profond chagrin.

Déjà un an s'est écoulé depuis ton départ. Bien sûr nous avons des souvenirs, mais jamais

rien ne remplacera ta présence. Nous nous souvenons surtout que tu as marqué notre existence. On se dit privilégié de t'avoir eu dans notre vie et nous conserverons un merveilleux souvenir du temps passé à tes côtés.

Tu continues de vivre en nous.

De là-haut, tu veilles sur nous tous.

Une messe anniversaire en ta mémoire aura lieu le samedi soir 16 septembre 2017 à 19h30 en l'église de Saint-Camille de Lellis.

Merci aux parents et ami(e)s qui s'uniront à nous pour cette célébration.

Ton épouse Lisette, tes filles Francine et Sylvie ainsi que leurs époux, tes petits-enfants et tes arrière-petits-enfants.

>7350854

**MESSE 1<sup>er</sup> ANNIVERSAIRE**



**DUQUET Cécile**

(Sainte-Clair)

À la douce mémoire de notre maman qui nous a quitté il y a déjà un an et qui a laissé un grand vide dans nos vies. Nous pensons à elle tous les jours et nous savons que de là-haut, elle veille sur nous tous.

Une messe anniversaire sera célébrée en sa mémoire dimanche le 17 septembre 2017 à 10 h 30 à l'Église de Sainte-Clair.

Ses enfants Line, Carole et Jacques

>7349824



Offre ses condoléances aux familles éprouvées

# SUR LE **PODIUM**

FAITES-NOUS CONNAÎTRE VOS RÉUSSITES !



Faites-nous parvenir votre photo et un court texte à [redaction\\_lacetchemin@tc.tc](mailto:redaction_lacetchemin@tc.tc)  
 Pour tout connaître sur les nouvelles sportives [www.lavoixdusud.com/sectionSPORTS](http://www.lavoixdusud.com/sectionSPORTS)

Fier partenaire de la réussite sportive des gens de notre région.

CPA ABÉNAKIS

## Été profitable pour les patineuses du CPA Abénakis

Les patineuses du Club de patinage artistique Abénakis ont offert de belles performances lors de compétitions estivales tenues au cours des dernières semaines.

Dans un premier temps, soulignons que Romanne Abdelkrim a remporté une médaille d'argent, dans la catégorie juvénile (moins de 14 ans), lors des Championnats québécois d'été qui se tenaient du 10 au 13 août à Pierrefonds, dans la région de Montréal.

À cette même compétition, Rosalie Fauchon a décroché une médaille de bronze au niveau pré-novice. Elle s'est classée troisième au total des points des programmes courts et longs. Fait à noter, il s'agissait de sa première compétition dans cette catégorie.

Pour sa part, Émilie Fauchon, qui patine aussi chez les pré-novices, a pris part à la compétition Minto Summer Skate qui avait lieu du 27 au 30 juillet à Ottawa, en Ontario, où elle a terminé troisième au programme court ainsi qu'au programme long.

Avec cette compétition et une participation aux Championnats québécois d'été, Émilie aurait pu passer directement à Équipe du Québec si elle avait terminé dans les 10 meilleures canadiennes, ce qui n'a malheureusement pas été le cas. La prochaine compétition d'importance pouvant lui donner accès à Équipe du Québec sera le championnat de section A qui se tiendront du 3 au 5 novembre à Boucherville. Elle tentera alors de se qualifier parmi les huit meilleures québécoises, ce qui lui permettrait de représenter le Québec lors des Championnats nationaux de patinage Canadian Tire qui auront lieu du 8 au 14 janvier à Vancouver, en Colombie-Britannique. **SL**



Romanne Abdelkrim, Rosalie Fauchon et Émilie Fauchon. (Photo gracieuseté)

## Sport automobile : Louis-Philippe Labrecque échappe le championnat



Louis-Philippe Labrecque, à droite sur le podium, a connu une saison du tonnerre avec un autre podium le samedi 2 septembre dernier à Montmagny. (Photo gracieuseté)

Louis-Philippe Labrecque de Saint-Damien est venu bien près de remporter le championnat de la série *Sportsman for the Cup* en course automobile le samedi 2 septembre dernier à Montmagny, terminant à un seul point du premier rang.

Après avoir remporté sa séance de qualification, Labrecque a finalement terminé troisième lors de la finale, après avoir pris le départ sur la première ligne, derrière le gagnant de la course, Pier-Luc Labbé et Samuel Charland, éventuel vainqueur de la coupe. Pourtant, quelques minutes après la course, l'organisation lui avait fait savoir que lui et Charland avaient totalisé le même nombre de points. Conclusion, ils étaient tous les deux champions. Ce n'est que le lendemain et après un recomptage des points que Charland a été déclaré vainqueur.

Labrecque peut toutefois se targuer d'avoir disputé sa meilleure saison en carrière en course automobile et obtenu son meilleur résultat dans la série *Sportsman Québec*. **EG**

## Stéphane Lecours deuxième de la série Procam Super Truck

Pour une deuxième année consécutive, Stéphane Lecours a terminé au second rang de la série Procam Super Truck qui présentait sa dernière épreuve de la saison le samedi 2 septembre dernier à l'Autodrome de Montmagny.

Parti sixième sur la troisième ligne lors de la finale de 50 tours, le pilote est remonté rapidement à la troisième place. Puis lors d'un drapeau jaune à la mi-course, le conducteur du camion 100,5 s'est retrouvé deuxième derrière le meneur au classement, Steve Simoneau, qui a finalement enlevé la course et du même coup le championnat pour une deuxième saison de suite.

Au classement final, Lecours a récolté 589 points, soit 25 points de retard sur Simoneau. Steve Lavigne a pris la 3<sup>e</sup> position avec 565 points. **SL**



Stéphane Lecours

PROCAM SUPER TRUCK

SPORT AUTOMOBILE



À l'écoute de vos besoins

# Blouin

OPTOMÉTRIE

Services visuels complets



• Examen de la vue • Lunettes • Verres de contact • Photographie du fond de l'œil

1554, Route 277, Lac-Échemin  
(Promenades Etchemin)

418 625-5253

[blouin-optometrie.com](http://blouin-optometrie.com)



# On récolte les rabais !

La Grande Liquidation GM. Plus de 140 véhicules neufs 2017 en stock !



2017 Buick Enclave AWD #17078

Financement à **0 %** jusqu'à 84 mois **OU** **10 300\$<sup>1</sup>** de rabais au comptant



Financement à

**0 %** à l'achat

**jusqu'à 84 mois\*** sur une grande sélection de modèles



2017 Cadillac XT5 FWD #17784

Financement à **0 %** jusqu'à 72 mois **OU** **8 600\$<sup>2</sup>** de rabais au comptant



2017 Chevrolet Silverado LT Double Cab Édition Minuit #17599

Financement à **0 %** jusqu'à 84 mois **OU** **13 100\$<sup>3</sup>** de rabais au comptant



2017 GMC Acadia Denali AWD #17580

Financement à **0 %** jusqu'à 84 mois **OU** **9 250\$<sup>4</sup>** de rabais au comptant

L'Association des concessionnaires GM du Québec suggère aux consommateurs de lire ce qui suit. Offres d'une durée limitée, du 1er septembre au 2 octobre 2017, réservées aux particuliers, sujet à changements sans préavis. Les modèles illustrés peuvent comprendre certaines caractéristiques offertes en option à un coût additionnel, photos à titre indicatif seulement. Un échange entre concessionnaire peut être nécessaire à des frais supplémentaires. \*INCLUS : Frais de transport, Taxe de climatisation de 100\$. EN SUS : Taxes, immatriculation, assurances, frais liés à l'inscription au RDPRM, frais d'administration, droits sur les pneus. Vérifier votre admissibilité auprès de votre conseiller aux ventes. 1) Buick Enclave Haut de Gamme AWD 2017 : Rabais pour achat au comptant. Comprend un rabais NSC de 6500\$ (sauf Enclave 1SL FWD), un rabais de 750\$ sur demande de la carte VISA GM et un rabais maison de 3050\$. Financement à l'achat à 0% disponible jusqu'à 84 mois. 2) Cadillac XT5 FWD 2017 : Rabais pour achat au comptant. Comprend un rabais NSC de 3500\$ (sur XT5 à traction avant seulement), un rabais Événement Performance Cadillac de 3500\$ et un rabais maison de 1600\$. Financement à l'achat à 0% disponible jusqu'à 72 mois. 3) Chevrolet Silverado 2LT à cabine double 2017 Édition Minuit 4RM. Rabais pour achat au comptant. Comprend un rabais NSC de 4080\$, un rabais CDT de 4600, un rabais de 1000\$ sur demande de la carte VISA GM et un rabais maison de 3420\$. Financement à l'achat à 0% disponible jusqu'à 84 mois. 4) GMC Acadia Denali AWD 2017 : Rabais pour achat au comptant. Comprend un rabais NSC de 4500\$, un rabais de 750\$ sur demande de la carte VISA GM et un rabais maison de 4000\$. Financement à l'achat à 0% disponible jusqu'à 84 mois. \*Taux de financement à l'achat de 0% pendant 84 mois pour un modèle 2017 neuf ou de démonstration admissible. Durée du financement à 0% variable de 60 à 84 mois selon le modèle choisi. Exemple de financement de 25 000\$ basé sur ce terme et ce taux: 297,62 \$ par mois; total des frais de crédit de 46 \$ (frais liés au RDPRM inclus); obligation totale de 25 046 \$. Un versement initial ou un échange peuvent être requis / Aucun versement requis. Offre d'une durée limitée, réservée aux particuliers admissibles et s'appliquant aux modèles 2017 neufs. Les modèles illustrés comprennent certaines caractéristiques offertes en option à un coût additionnel. Certaines conditions et restrictions s'appliquent. Cette offre est réservée aux concessionnaires membres de l'Association de marketing Chevrolet-Buick-GMC du Québec (excluant la région de Gatineau-Hull) et peut être combinée avec les programmes de la Carte GM, de prime pour étudiants et de GM Mobilité. Cette offre et ces programmes peuvent être modifiés, prolongés ou de supprimés à tout moment et sans préavis. Le concessionnaire peut vendre à prix moindre. Pour de plus amples renseignements, passez chez votre concessionnaire, composez le 1 800 463-7483 ou visitez fr.gm.ca

[www.bdupont.com](http://www.bdupont.com) • Suivez nous sur facebook



Serge Dupont  
président



Jason Thériault  
directeur commercial



Pierre Bouchard  
conseiller



Jacques Poulin  
conseiller



Jérôme Gourde  
conseiller



Patrick Gourde  
conseiller



Serge Boutin  
conseiller



Pascal Dupont  
conseiller



Sabrina Poulin Carrier  
conseillère



Contactez notre équipe accueillante !  
1404, route 277, Lac-Etchemin  
418 625-6701 • 1 866 692-1881