

RAPPORT D'ACTIVITÉ 2024

# DONNER UN ÉLAN DURABLE À L'ÉCONOMIE

CONSEILS D'AFFAIRES ET DE FINANCEMENT –  
DEL, LE BRAS DROIT EN AFFAIRES DES ENTREPRISES D'ICI DEPUIS PLUS DE 20 ANS



**DEL**  
DÉVELOPPEMENT  
ÉCONOMIQUE DE  
L'AGGLOMÉRATION  
DE LONGUEUIL

# TABLE DES MATIÈRES

**03** QUI SOMMES-NOUS?

**04** MOT DE LA MAIRESSE DE LONGUEUIL

**05** MOT DE LA PRÉSIDENTE DU C.A. ET DE LA LEADER EN CHEF

**06** PORTRAIT DU TERRITOIRE

**09** RÉSULTATS 2024

**14** FAITS SAILLANTS

**18** PERSPECTIVES

**19** NOTRE ÉQUIPE EXPÉRIMENTÉE

## NOS REMERCIEMENTS

Développement économique de l'agglomération de Longueuil (DEL) remercie chaleureusement ses partenaires pour leur soutien financier : le gouvernement du Canada, le gouvernement du Québec, ainsi que les villes de l'agglomération de Longueuil, soit Boucherville, Brossard, Longueuil, Saint-Bruno-de-Montarville et Saint-Lambert.

Canada

Québec

Boucherville

brossard

longueuil

Saint-Bruno  
DE-MONTARVILLE

Saint-Lambert

Le masculin est employé sans aucune discrimination et uniquement dans le but d'alléger le texte.

# NOTRE HISTOIRE EN BREF

Développement économique de l'agglomération de Longueuil (DEL) a été créé en 2002 par les élus de l'agglomération de Longueuil. À cette époque, la croissance et l'attraction des entreprises sur le territoire étaient au cœur des motivations de l'organisme à but non lucratif (OBNL).

À la suite d'une restructuration de sa gouvernance en 2016, DEL a connu une expansion remarquable, dépassant largement son cadre initial d'activités.

En deux décennies, l'organisation a triplé la diversité de ses services. Elle a élargi son champ d'intervention en intégrant des secteurs comme l'entrepreneuriat, le financement, les ressources humaines, le développement durable, la transformation numérique, et l'exportation. DEL a également mis en place l'Accélérateur DEL qui vise à soutenir les projets d'affaires les plus ambitieux des startups. Cette combinaison d'expertises permet à DEL d'accompagner efficacement les entreprises locales dans leurs projets de démarrage, de croissance et de transformation.

À ce jour, près de 50 professionnels travaillent de concert pour maintenir et déployer des offres de service uniques et complètes. Cette ascension témoigne de l'impact significatif de DEL sur le développement économique de l'agglomération.

En 2021, DEL a été classé parmi les 20 meilleurs organismes de développement économique locaux et régionaux au Canada.

Aujourd'hui, l'objectif principal de DEL est de favoriser la progression et la réussite des entreprises du territoire. Plus que jamais, DEL est le bras droit en affaires des PME d'ici.

## NOTRE MISSION

**DEL, c'est le talent d'accompagner les talents : l'ambassadeur de chaque entrepreneur.**

Notre équipe offre un accompagnement personnalisé et neutre. Au bénéfice des entrepreneurs, nous avons une compréhension objective de la réalité et des besoins des entreprises d'ici qui nous permet d'outiller au mieux, de guider vers les opportunités qui leur correspondent et d'œuvrer pour leurs intérêts.

C'est une réelle valeur ajoutée que nous créons ensemble.

## NOTRE VISION

« Toujours à l'avant-garde, afin de permettre à tous les entrepreneurs du territoire de faire face aux défis actuels et futurs, DEL est l'indispensable allié qui leur permet de saisir chaque précieuse opportunité. »

## NOS VALEURS

Collaboration – Focus client – Initiative – Curiosité – Neutralité

# DEL AU CŒUR DE LA DYNAMIQUE ÉCONOMIQUE DE L'AGGLOMÉRATION DE LONGUEUIL

Si 2024 a été marquée par de nombreux défis pour les acteurs économiques du territoire, DEL a su composer habilement avec cette conjoncture, en se positionnant, une fois de plus, comme un joueur incontournable par son appui indispensable aux entrepreneurs locaux.

Comme en témoigne ce rapport, DEL a permis à de nombreuses entreprises de surmonter les défis associés au contexte économique, entre autres grâce à ses conseils stratégiques et son accompagnement sur mesure. Avec la bonification de ses services, notamment en matière de développement durable, d'exportation et de transformation numérique, l'organisation démontre une grande agilité ainsi qu'une capacité à s'adapter au marché et à répondre efficacement aux besoins des entreprises.

Grâce à ses infrastructures routières, ferroviaires, aéroportuaires, maritimes et de transport en commun, l'agglomération de Longueuil est un pôle stratégique d'implantation. Son potentiel économique, porté par un écosystème favorisant l'innovation et le développement, est également confirmé par l'obtention de la désignation de zone d'innovation en aérospatiale. Ce dynamisme

ne serait pas aussi fort sans la collaboration active d'acteurs comme DEL, dont le rôle est déterminant pour la réussite collective. Nous sommes chanceux de pouvoir compter sur leur apport au sein de notre écosystème entrepreneurial.

Ainsi, au nom de mes collègues mairesses et maires des villes de l'agglomération, je tiens à remercier l'ensemble des équipes de DEL, sa direction générale et son conseil d'administration. Leur engagement constant et leur expertise contribuent de manière significative au dynamisme et au développement économique de notre région, et nous en sommes profondément reconnaissants. Leur soutien joue un rôle essentiel dans la résilience et l'essor des entreprises locales.

*Catherine Fournier*

**Catherine Fournier**

Mairesse de Longueuil et présidente du comité exécutif de l'agglomération



# DEL, UN SERVICE ESSENTIEL POUR NOS ENTREPRENEURS

## Une année tourmentée

**Soyons honnêtes : 2024 n'aura pas été facile et stable pour nos entrepreneurs.**

Avec les taux d'intérêt oscillants, les coûts d'emprunt sont demeurés élevés. Les conflits mondiaux et les incertitudes associées aux politiques américaines ont plongé nos PME dans un climat de doute. À cela s'ajoute la chute de notre dollar canadien, rendant les importations de nos PME plus coûteuses.

Avec raison, la somme de ces facteurs a rendu nos décideurs hésitants à investir dans leur entreprise. Ils ont attendu que l'incertitude laisse place à une stabilité économique. Et nous l'avons constaté, par notre travail sur le terrain avec les entrepreneurs : en 2024, pour le même nombre d'entreprises accompagnées, les investissements ont diminué de près de 50 %, comparativement à l'année précédente.

## Besoin d'accompagnement plus grand

Malgré les investissements plus faibles, les entrepreneurs ont fait davantage appel à DEL, que par le passé.

Notre équipe s'est assurée de les soutenir dans la révision de leurs stratégies d'affaires. Depuis plusieurs années, nous sensibilisons nos chefs d'entreprise à l'importance de valoriser le commerce intérieur, d'accélérer leur transformation numérique, de revoir leurs chaînes d'approvisionnement et de diversifier leurs marchés. Nos PME sont maintenant confrontées à l'urgence d'agir, et nous sommes là, plus que jamais, pour les soutenir, dans ce contexte.

Nous avons d'ailleurs bonifié nos services en 2024, en offrant une plus grande profondeur à notre offre en développement durable, exportation et transformation numérique. Ces besoins prioritaires méritent toute notre expertise et notre attention. Et nous en avons fait une priorité en 2024.

## Un élan pour nos PME

Par notre accompagnement soutenu et constant, nous souhaitons redonner confiance à nos entrepreneurs en l'économie, pour créer les conditions favorables à l'investissement.

Et pour atteindre cette mission, il nous faut les moyens de nos ambitions. Nous en profitons d'ailleurs pour remercier sincèrement la confiance renouvelée de nos bailleurs de fonds. Un merci sincère et chaleureux aux différents ministères provinciaux, fédéraux, aux maires et mairesses de l'agglomération de Longueuil, qui reconnaissent les retombées et l'importance d'investir dans les entreprises.

Puisque notre organisation trouve solutions et outils concrets pour aider les PME à faire face à leurs défis, considérons DEL comme un service essentiel assurant la vitalité de notre économie.



**Karine Pomerleau**  
Présidente du conseil  
d'administration



**Julie Ethier**  
Leader en chef



# L'AGGLOMÉRATION DE LONGUEUIL EN CHIFFRES

L'agglomération de Longueuil représente un moteur économique majeur au sein de la région métropolitaine, propulsée par une économie diversifiée et en constante évolution. Dotée d'un tissu industriel riche, elle se distingue par ses secteurs clés : l'aérospatiale, l'agroalimentaire, le transport et la logistique, les technologies de l'information et les sciences de la vie.

Son dynamisme repose sur plusieurs atouts distinctifs :

- Un bassin industriel varié qui stimule l'innovation et la croissance durable ;
- Une localisation stratégique offrant un accès rapide aux principaux marchés locaux, nationaux et internationaux ;
- Des infrastructures de transport modernes facilitant la mobilité des produits et des talents ;
- Un écosystème d'innovation soutenu par des centres de recherche et des institutions académiques ;
- Un environnement d'affaires attractif, propice aux investissements et aux projets structurants.

L'agglomération de Longueuil, un lieu enviable pour entreprendre et y vivre, continue de se positionner comme un territoire d'opportunités où les entreprises peuvent innover, croître et prospérer.

**Population<sup>1</sup>**  
**456 912 habitants**

L'agglomération de Longueuil regroupe cinq villes et représente **30 % de la population de la Montérégie.**

<sup>1</sup>Gazette officielle du Québec, décret 1792-2024.

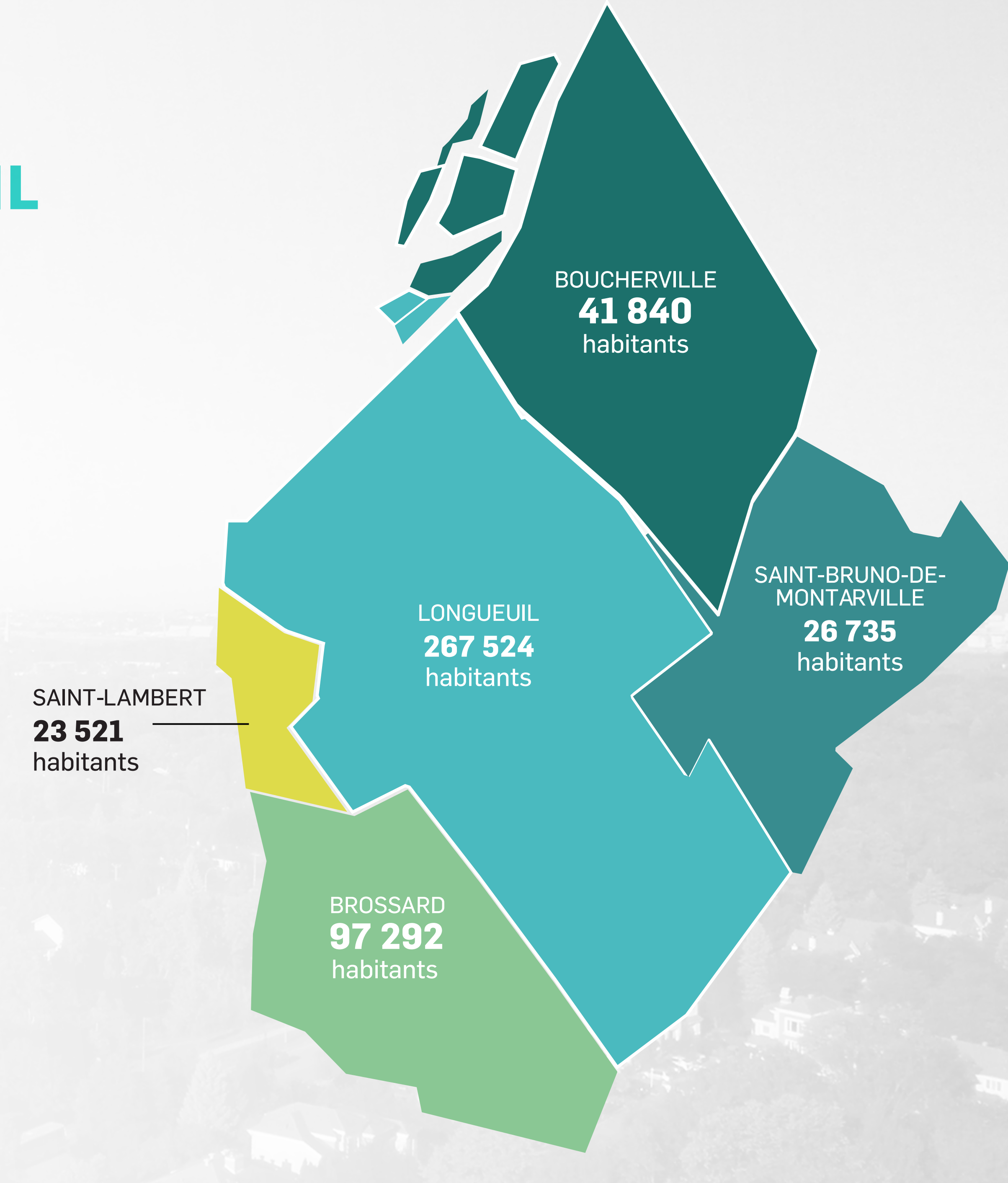
SAINT-LAMBERT  
**23 521**  
habitants

BROSSARD  
**97 292**  
habitants

LONGUEUIL  
**267 524**  
habitants

BOUCHERVILLE  
**41 840**  
habitants

SAINT-BRUNO-DE-MONTARVILLE  
**26 735**  
habitants



# PORTRAIT DE L'AGGLOMÉRATION

## ÉDUCATION<sup>2</sup>

### SCOLARITÉ

75%

de la population âgée de 25 - 64 ans détient un diplôme d'études postsecondaires

39%

de la population âgée de 25 - 64 ans détient un diplôme universitaire

### BILINGUISME

57%

de la population est bilingue

## ÉCONOMIE ET POSITIONNEMENT

13 190<sup>3</sup> NOMBRE TOTAL D'ENTREPRISES SUR LE TERRITOIRE (TOUS SECTEURS CONFONDUS)

### TAUX DES TRAVAILLEURS DE 25 - 64 ANS

83,1%<sup>4</sup>

### REVENU D'EMPLOI MOYEN DES 25 - 64 ANS

74 500\$<sup>5</sup>

### REVENU DISPONIBLE PAR HABITANT

39 949\$<sup>6</sup>

<sup>2</sup>Statistique Canada : Recensement de la population, 2021  
<sup>3</sup>Statistique Canada, Nombre d'entreprises canadiennes, avec employés, régions métropolitaines de recensement et subdivisions de recensement, juin 2024

<sup>4</sup>Institut de la statistique du Québec, Taux de travailleurs de 25-64 ans, 2023  
<sup>5</sup>Institut de la statistique du Québec, Revenu d'emploi moyen des 25-64 ans, 2023  
<sup>6</sup>Institut de la statistique du Québec, Revenu disponible par habitant, 2022

+ ÉCHO POSITIF

DEL est notre bras droit en affaires depuis la création de l'entreprise en 2005.

Du choix d'un local à Longueuil jusqu'à des conseils pointus dans notre domaine, en passant par notre bilan carbone, nous avons bénéficié de services de haut calibre et d'experts engagés à nous accompagner dans nos succès.

Louis-Philippe Cloutier,  
président-directeur  
général — TGWT



 TISSU INDUSTRIEL<sup>7</sup>

**3 150**

ENTREPRISES MANUFACTURIÈRES,  
TECHNOLOGIQUES ET INDUSTRIELLES  
EMPLOYANT **69 213** PERSONNES

**26%**

DE CES ENTREPRISES SONT  
ISSUES EXCLUSIVEMENT DU  
SECTEUR MANUFACTURIER

**19%**

DE CES ENTREPRISES SONT  
EXPORTATRICES

**226**

FILIALES DE SOCIÉTÉS  
ÉTRANGÈRES

représentant **31 %** de la main-d'œuvre  
des entreprises manufacturières,  
technologiques et industrielles

<sup>7</sup>Recensement industriel de DEL, 2024

# RÉSULTATS 2024

La totalité des indicateurs suivants est répertoriée sur la base de l'intervention de DEL.

## INVESTISSEMENTS DES ENTREPRISES

451 M\$

d'investissements générés par les PME accompagnées

## EMPLOIS CRÉÉS/MAINTENUS

1 516

emplois créés/maintenus

## ENTREPRISES ACCOMPAGNÉES

1 065

entreprises soutenues

Les investissements et emplois créés/maintenus par nos PME reflètent la réalité du marché en 2024. La hausse des taux d'intérêt, la pénurie de main-d'œuvre qualifiée et les incertitudes géopolitiques ont tous eu un impact sur ces indicateurs de vitalité économique. Toutefois, il convient de souligner que les investissements et les emplois ont atteint près du double des résultats enregistrés avant la pandémie, comme quoi nos entreprises sont résilientes et persévérantes.

Similaire aux années précédentes, le nombre d'entreprises soutenues illustre la continuité et l'impact des actions de DEL. Cela confirme également l'influence de DEL dans le dynamisme économique du territoire, en particulier dans un environnement en perpétuelle évolution.

## ATTRACTION/RÉTENTION D'ENTREPRISES

24 M\$ 6

d'investissements générés  
par l'attraction

entreprises attirées  
ou retenues dans  
l'agglomération

Alors que le territoire atteint progressivement une saturation en termes d'espaces de terrain disponibles, l'agglomération de Longueuil demeure un pôle stratégique d'implantation, en raison de ses infrastructures routières, ferroviaires, aéroportuaires, maritimes et de transport en commun.

+ ÉCHOS  
POSITIFS



DEL a été, pour nous, un véritable accélérateur pour le déploiement de nos activités sur la Rive-Sud.

L'accompagnement qui nous a été offert dans la recherche de site a contribué à notre choix d'installer notre première usine commerciale à Saint-Bruno et nous sommes heureux de pouvoir compter sur le soutien de leur équipe pour nos projets futurs.

DEL a été crucial dans l'évolution de Civilia, facilitant notre transition vers la commercialisation d'une solution technologique de pointe.

Avec un soutien constant en financement, en ressources humaines et en intégration d'un réseau vital de fournisseurs et partenaires, DEL a été un pilier de notre succès, prouvant l'importance d'un accompagnement spécialisé pour les entreprises en croissance.

**Eva Carissimi,**  
vice-présidente et  
directrice générale —  
Lithion Technologies



**Martin Choinière,**  
président-directeur  
général — Civilia



## FINANCEMENT DE DEL

Le financement accordé aux entreprises contribue à renforcer le tissu économique de l'agglomération de Longueuil. En soutenant la réalisation de projets d'affaires, DEL contribue à la pérennité des entreprises locales.

**2,3 M\$**

de financement accordé

## FINANCEMENT EXTERNE

**29 M\$**

de financement ou d'aide financière externe

La connaissance approfondie de nos professionnels des solutions de financement disponibles sur le marché a permis aux entreprises d'accéder à un soutien financier favorisant leur croissance et leur compétitivité.

ENTREPRISES  
FINANCÉES

**62**

**1,15 M\$**

Fonds régions et  
ruralité (FRR)

Aide financière non remboursable  
sous conditions

**1,15 M\$**

Fonds locaux  
d'investissement  
(FLI/FLS)

Prêt remboursable

**48,7 M\$**

de retombées économiques  
engendrées par le financement de DEL

## RAYONNEMENT

Les plateformes numériques de DEL attirent une communauté d'affaires dynamique et engagée. La visibilité renforcée grâce aux campagnes publicitaires consolide la position de DEL en tant qu'organisme essentiel de développement économique essentiel sur le territoire.

64%

de taux d'engagement sur le site Web de DEL

4 860

abonnés à nos infolettres destinées aux entrepreneurs

11 110

abonnés sur nos pages LinkedIn (DEL, Digifab<sup>QG</sup> et Accélérateur DEL)

400 000

impressions générées par nos campagnes publicitaires numériques

## FORMATION D'ENTREPRENEURS

DEL continue de déployer des initiatives pertinentes, en phase avec les enjeux actuels des entreprises, notamment avec le RDV Innov, qui a réuni près de 350 participants.

43 webinaires, formations et activités

924 participants

+ ÉCHO POSITIF



Grâce à DEL, Zone Signature a structuré son bilan carbone, renforcé sa visibilité en posant sa candidature au Gala Excellence de la Rive-Sud et intégré un nouvel ERP avec leur soutien financier et stratégique. Un appui essentiel pour notre croissance et notre engagement en innovation durable.

**Claudia Moreau,**  
présidente-directrice générale — Zone Signature



## SATISFACTION DE NOS CLIENTS

# 93%

de notre clientèle est très satisfaite de nos services

# 95%

de nos clients recommanderaient nos services

Le maintien de ces taux élevés de satisfaction illustre les efforts continus des employés de DEL pour offrir un accompagnement de qualité. Leur professionnalisme, leur expertise et leur engagement envers les entreprises contribuent directement à ces résultats.

+ ÉCHOS POSITIFS

DEL est un incontournable pour toute entreprise qui œuvre sur son territoire. L'équipe de professionnels nous a rapidement aiguillés vers les bons organismes ou entreprises pour nous aider dans nos enjeux stratégiques.

Les formations et accompagnements en innovation et en financement nous ont aussi permis de couvrir nos angles morts et d'éviter le gaspillage de temps précieux.

**Thierry Dufour,**  
président-directeur  
général —  
Simaudio Ltée

En tant que micro-entreprise certifiée B Corp, avoir accès à l'expertise de DEL et être orientée vers les bonnes solutions à chaque étape de mon développement est une aide précieuse.

Leur accompagnement humain me soutient concrètement dans mes actions pour faire grandir mon entreprise de façon durable et pérenne. DEL est un acteur clé de mon écosystème.

**Josée Yergeau,**  
fondatrice — Chevallove

Grâce à l'accompagnement de DEL et du Digifab<sup>QG</sup>, notre entreprise a accéléré son expansion vers de nouveaux marchés, optimisé ses processus internes et renforcé sa résilience.

Sans leur soutien, nous aurions sans doute rencontré des obstacles majeurs, freinant notre croissance et limitant notre capacité à innover et à rester compétitifs.

**Gaétan Chagnon,** président et  
**David Chagnon,** directeur général —  
Control GMC

# INITIATIVES ET RÉALISATIONS MARQUANTES

Dans un contexte économique en constante évolution, DEL a mené plusieurs initiatives stratégiques qui ont renforcé son rôle clé dans le développement économique de l'agglomération de Longueuil, en soutenant l'innovation, la compétitivité et la croissance des entreprises locales.

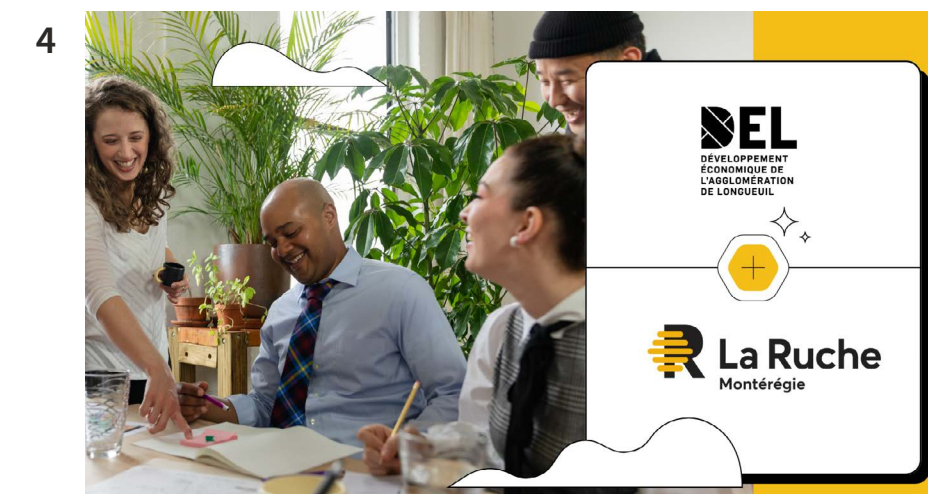
## 1,1 M\$ en aides financières : un catalyseur pour l'innovation et la croissance des entreprises locales

Ce soutien financier, issu du Fonds régions et ruralité (FRR), a été alloué à travers quatre initiatives majeures pour maximiser l'impact économique sur le territoire :

1. Quatre appels de projets ont été pilotés par DEL, abordant des thématiques stratégiques telles que la commercialisation d'innovations, l'économie sociale, la productivité par le numérique et les technologies et la participation à la foire commerciale Hannover 2024 ;
2. L'Accélérateur DEL a lancé deux appels de candidatures pour offrir un accompagnement collectif et un soutien financier aux entreprises visant à accélérer leur développement d'affaires et renforcer leur compétitivité ;

3. DEL a poursuivi son soutien à travers le Fonds d'aide à l'innovation et à l'entrepreneuriat (FAIE), en accompagnant les entreprises dans leur pérennité et leur productivité, en particulier celles bénéficiant d'un accompagnement en transformation numérique du Digifab<sup>QG</sup> ou d'un financement de DEL ;

4. Un partenariat a été établi avec La Ruche, solution de financement, afin de mettre en place un programme de financement additionnel pour les entreprises ayant complété avec succès leur campagne de financement participatif sur leur plateforme.



## Un partenariat stratégique pour la bonification de l'offre de financement des PME

DEL a renforcé son rôle de partenaire financier pour les entreprises locales grâce à un partenariat stratégique avec les caisses Desjardins de l'agglomération de Longueuil et le Fonds de solidarité FTQ.

Ce partenariat vise à soutenir la croissance de 200 entreprises sur cinq ans et à créer 800 emplois de qualité sur le territoire. En introduisant de nouveaux produits financiers, tels que des prêts à court terme (contributions remboursables), ce partenariat permet de multiplier par cinq la contribution de Desjardins et recapitaliser le Fonds FLS géré par DEL.

La bonification des produits de financement stimulera le développement économique local, renforcera la compétitivité des PME et permettra à DEL d'augmenter sa contribution dans les montages financiers des entreprises, pouvant atteindre jusqu'à 210 000 \$ par projet d'investissement.



## Annnonce des résultats 2023 : Bâtir une économie durable

DEL a présenté les résultats de l'année 2023 lors d'un événement organisé au Digifab<sup>QG</sup>, réunissant plus de 100 participants, dont de nombreux dignitaires ainsi que des élus municipaux, provinciaux et fédéraux.

Cette rencontre a mis en lumière l'importance des accomplissements de DEL dans le développement économique de l'agglomération de Longueuil. Elle a également offert l'occasion de célébrer les efforts collectifs et les résultats marquants obtenus au cours de l'année. Ce fut un moment privilégié pour exprimer notre reconnaissance envers nos partenaires et bailleurs de fonds, dont l'engagement constant contribue à faire rayonner le territoire et à soutenir la croissance des entreprises locales.



De gauche à droite : **Ian Lafrenière** (Ministre responsable des Relations avec les Premières Nations et les Inuit), **Sylvain Joly** (Conseiller municipal - Ville de Longueuil), **Alexandra Mendes** (Députée fédérale Brossard — Saint-Lambert), **Shirley Dorismond** (Députée de Marie-Victorin), **Lionel Carmant** (Ministre responsable des Services sociaux), **Denis Trudel** (Député fédéral Longueuil — Saint-Hubert), **Isabelle Poulet** (Députée de Laporte), **Edith Perreault** (Leader d'équipe par intérim - communications et relations publiques), **Doreen Assaad** (Mairesse de Brossard), **Julie Ethier** (Leader en chef de DEL), **Suzanne Roy** (Ministre responsable de la région de la Montérégie), **Sherry Romanado** (Députée fédérale Longueuil — Charles-LeMoine) et **Catherine Fournier** (Mairesse de Longueuil).

# DIGIFAB <sup>QG</sup> Provocateur d'intelligence numérique

## Le Digifab<sup>QG</sup> : un levier puissant pour la transformation numérique des manufacturiers du Québec

Grâce au centre d'expertise industrielle Digifab<sup>QG</sup>, de nombreuses entreprises manufacturières québécoises ont bénéficié d'un accompagnement structuré, couvrant divers aspects de leur transformation numérique. En plus du diagnostic numérique et de l'accompagnement stratégique et technologique, les entreprises ont pu profiter de services tels que la sélection de logiciels adaptés et l'optimisation des processus grâce aux tableaux de bord de gestion.

**Ces interventions ont permis aux entreprises d'accroître leur productivité, d'optimiser leurs opérations et de structurer efficacement leur transformation numérique.**

L'année a également été marquée par de nombreuses visites d'entreprises, où démonstrations et expérimentations technologiques étaient à l'honneur, soulignant des solutions technologiques concrètes. Grâce aux ententes avec le ministère de l'Économie, de l'Innovation et de l'Énergie (MEIE) via l'Offensive de transformation numérique (OTN) et Montérégie Économique, plusieurs entreprises ont bénéficié d'un soutien financier, facilitant ainsi leur virage numérique.

Enfin, le Digifab<sup>QG</sup> s'est distingué grâce à une technologie innovante, permettant à ses visiteurs d'explorer une usine 4.0 lors d'immersions technologiques à travers une expérience interactive et immersive. Cet atelier en réalité virtuelle, conçu en collaboration avec pardeux e-learning | gamification, a récemment remporté une distinction internationale pour son caractère novateur.



## L'équilibre entrepreneurial : cultiver le bien-être des leaders de demain

Des ateliers de codéveloppement ont été proposés aux entrepreneurs de la Montérégie pour renforcer leurs compétences en communication et en leadership, tout en abordant les défis liés à l'équilibre entre vie professionnelle et personnelle.

Parallèlement, une grande conférence sur l'équilibre entrepreneurial a exploré l'importance de prendre soin de son bien-être personnel pour mieux relever les défis professionnels. Soutenus par le ministère de l'Économie, de l'Innovation et de l'Énergie (MEIE) ainsi que Montérégie Économique, ces événements ont permis aux entrepreneurs d'acquérir des stratégies concrètes pour gérer efficacement leurs engagements personnels et professionnels, tout en optimisant leur succès.



De gauche à droite : **Leesa Hodgson** (arrondissement de Ville Saint-Laurent), **Annie Dell'Aniello** (Mirabel), **Mélanie Lussier** (Aéro Montréal), **Dieudonné Ella Oyono** (Ville de Montréal) et **Julie Ethier** (Ville de Longueuil).

## Espace Aéro : un vecteur de retombées économiques pour l'innovation en aérospatiale

DEL soutient activement la zone d'innovation Espace Aéro, un projet stratégique essentiel pour l'économie locale et l'attractivité du secteur aérospatial québécois à l'échelle internationale.

Espace Aéro propulsera ce secteur au prochain niveau d'innovation, tout en accélérant la transformation vers la mobilité aérienne durable et intelligente. En tant que membre du comité de pilotage, DEL appuie les initiatives stratégiques qui dynamisent l'innovation aérospatiale sur le territoire, contribuant à son rayonnement et à son développement.

Engagé à faire briller ce secteur économique et la zone d'innovation Espace Aéro sous tous ses aspects, DEL a participé au Salon international d'aéronautique de Farnborough, avec une délégation d'élus, d'entreprises et de partenaires. Concrètement, cette mission économique aura permis de renforcer notre position stratégique dans l'industrie et d'ouvrir la voie à de futures collaborations prometteuses.

+ ÉCHO  
POSITIF

Le processus de financement requis pour finaliser la dernière phase de mon plan de relève a été géré de manière fluide et efficace.

Cela m'a permis de me concentrer sur notre transition opérationnelle et notre croissance, sans trop me soucier de la coordination avec les partenaires.

**François Laganière,**  
président — Consortech



## RDV Innov 2024 : agir maintenant, prospérer maintenant

La 11<sup>e</sup> édition du RDV Innov, qui s'est tenue à Boucherville, a réuni près de 350 participants autour des thématiques de l'innovation, du développement durable et de la transformation numérique. Cet événement a offert une journée riche en découvertes, avec des conférences, des démonstrations technologiques et des rencontres personnalisées, mettant en évidence l'indissociabilité de ces trois axes stratégiques pour l'avenir des entreprises.

Nous tenons à remercier nos partenaires et collaborateurs pour leur soutien financier à cet événement : le gouvernement du Québec, Développement économique du Canada, Investissement Québec, Montérégie Économique, Desjardins, Hydro-Québec, Prompt, Université de Sherbrooke, Axelys, Réseau des CCTT (Synchronex) et Vooban.



## 1<sup>er</sup> forum Québec Spatial

DEL, en tant que co-organisateur, a eu le plaisir d'accueillir dans ses locaux du Digifab<sup>QG</sup> le 1<sup>er</sup> Forum Québec Spatial, un événement d'envergure chapeauté par Polytechnique Montréal et l'unité de recherche ASTROLITH. Ce rendez-vous historique a réuni plus d'une centaine d'experts, chercheurs, entrepreneurs et décideurs pour renforcer le rôle du Québec dans l'industrie spatiale. En présence de l'astronaute David Saint-Jacques et de leaders du secteur, les discussions ont mis en lumière le rôle actif du Québec dans l'innovation spatiale, notamment grâce à sa zone d'innovation en aérospatiale. Ce forum a permis de stimuler la collaboration entre l'industrie, les milieux académiques et les gouvernements, et contribuera à positionner le Québec comme un leader mondial du secteur spatial.

## Des événements marquants pour dynamiser l'écosystème entrepreneurial

Les événements organisés par DEL ont constitué de véritables tremplins d'apprentissage et de développement sur des sujets variés. L'événement sur l'intelligence artificielle et la créativité humaine, inscrit dans la programmation de la Ville de Longueuil pour le Mois de l'histoire des Noirs, a captivé les participants en explorant l'équilibre entre technologie et ingéniosité. La rencontre dédiée aux femmes entrepreneures a offert des stratégies concrètes pour favoriser une croissance durable et un équilibre de vie sain.

Les discussions sur l'exportation stratégique ont fourni aux entreprises des outils pratiques pour accéder à de nouveaux marchés et s'orienter efficacement à l'international. Enfin, les ateliers virtuels en ressources humaines ont abordé des enjeux essentiels tels que l'équité, la diversité et l'inclusion (EDI), la rémunération et la santé mentale au travail, aidant les entrepreneurs à créer des environnements professionnels plus équilibrés et inclusifs.

# DEL VERS L'AVENIR

## Une vision claire pour l'avenir : accompagner, innover, attirer

Dans un contexte économique incertain, DEL continuera d'intensifier son rôle stratégique en enrichissant son offre de service pour répondre de manière encore plus ciblée aux besoins des entreprises. Afin de réduire la dépendance des PME locales au marché américain, nous concentrerons nos efforts sur la diversification des marchés, en offrant un accompagnement sur mesure pour aider nos entreprises à saisir de nouvelles opportunités.

L'adoption de technologies numériques restera un levier essentiel pour améliorer la productivité des entreprises. Nous continuerons d'accompagner activement les PME dans leur transformation numérique, en les guidant dans l'implantation de solutions technologiques pour renforcer leur compétitivité et stimuler leur innovation.

Parallèlement, nous renforcerons notre proximité avec la relève, en suscitant l'intérêt pour les carrières scientifiques et technologiques. En mettant en avant les métiers d'avenir, notamment dans le secteur manufacturier, nous voulons encourager les jeunes à s'engager dans ces secteurs clés, afin de répondre aux besoins croissants de notre économie.

Enfin, pour favoriser l'attraction d'investissement et renforcer la compétitivité locale, DEL continuera de promouvoir l'attractivité de ses espaces bureaux. Nous valoriserons les espaces disponibles

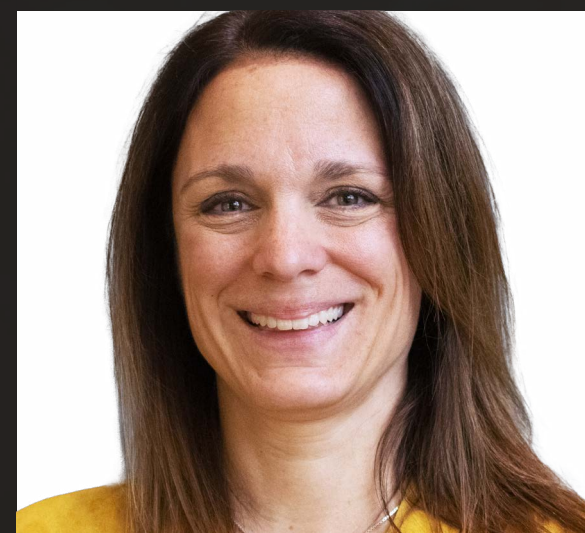
pour encourager l'implantation d'entreprises et renforcer notre territoire comme un pôle stratégique pour l'innovation et les affaires.

**L'adoption de technologies numériques restera un levier essentiel pour améliorer la productivité des entreprises.**

## CONSEIL D'ADMINISTRATION

Le conseil d'administration de DEL incarne une vision stratégique et un leadership indéniable pour orienter notre organisation vers l'excellence en matière de développement économique.

### PRÉSIDENTE



**Karine Pomerleau**  
directrice générale –  
Trans-Herb e inc.

### VICE-PRÉSIDENT



**Pascal Désilets**  
directeur – École nationale  
d'aérotechnique (ÉNA)

### SECRÉTAIRE-TRÉSORIER



**Bernard Perrault**  
directeur général – Centre  
Desjardins Entreprises - Rive-Sud

### ADMINISTRATEUR



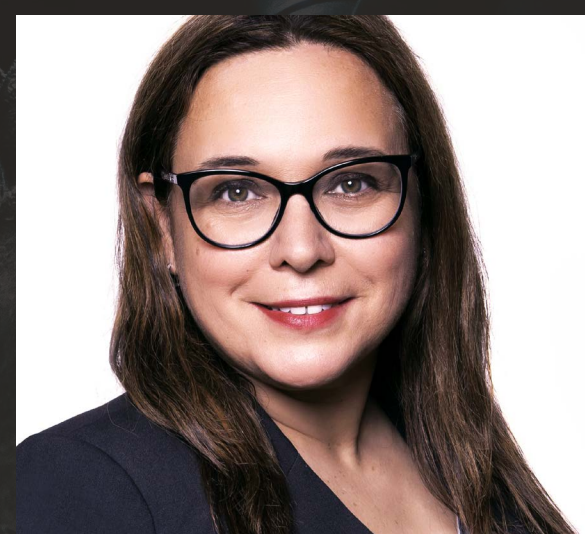
**Martin Longpré**  
vice-président,  
affaires corporatives –  
Groupe Robert inc.

### ADMINISTRATEUR



**Axel Pic**  
directeur sécurité et  
développement durable –  
Schneider Electric

### ADMINISTRATRICE



**Isabelle Rayle-Doiron**  
vice-présidente principale,  
secrétaire générale et avocate  
en chef – Danone Canada

### ADMINISTRATEUR



**Sylvain Joly**  
conseiller municipal –  
Ville de Longueuil

### ADMINISTRATRICE



**Katherine Lachance  
Lavergne**  
directrice des opérations  
et co-fondatrice – Wittycloud

### ADMINISTRATRICE



**Dominique Lapierre**  
directrice générale –  
Théâtre de la Ville (Longueuil)

## COMITÉ D'INVESTISSEMENT COMMUN

Le Comité d'investissement commun (CIC) approuve les projets d'investissement conformément aux politiques de financement, formule des recommandations et prend des décisions en matière d'investissement. Il contribue ainsi activement à la gestion du Fonds local d'investissement (FLI/FLS).

### PRÉSIDENT

**Dominique Duchesne,**  
président –  
CEB Services Conseils

### MEMBRES

**Joel Bardier,**  
conseiller stratégique –  
Command Alkon

**Johanne Berger,**  
CPA, formatrice – Ordre des  
CPA du Québec

**Roger Desaulniers,**  
retraité

**Louis Fortier,**  
Président – i4b inc.

**Sylvain Joly,**  
conseiller municipal –  
Ville de Longueuil

**Mario Pépin,**  
directeur général – Amélys

**Philippe Trudeau,**  
expert en développement –  
conseiller marchés  
stratégiques – Aplantex

# NOTRE ÉQUIPE

Notre équipe se distingue par une expertise hautement qualifiée, dédiée à accompagner et orienter le démarrage et la croissance des PME locales. Nos professionnels, engagés et accessibles, facilitent la vie des entrepreneurs dans la réalisation de leurs projets d'affaires.

## NOS LEADERS



**Julie Ethier**  
leader en chef



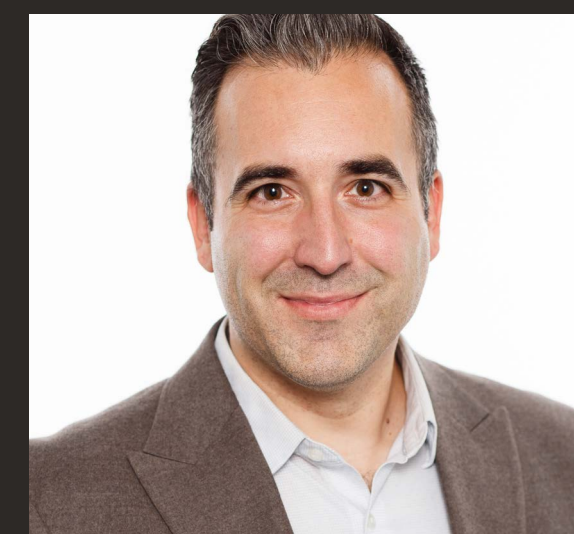
**Geneviève Bourgoing**  
leader principale –  
croissance et virage  
numérique



**Eric Drainville**  
leader principal – finances,  
administration et  
accélération



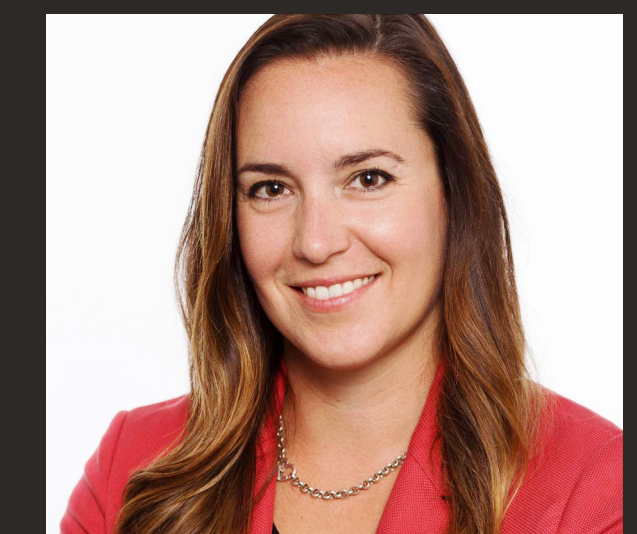
**Catherine Beaudin**  
leader d'équipe –  
communications et relations  
publiques



**Jean-François  
Blanchette**  
leader d'équipe – finances et  
administration



**Marie-Claude  
Fontaine**  
leader d'équipe –  
entrepreneuriat,  
accélération et financement

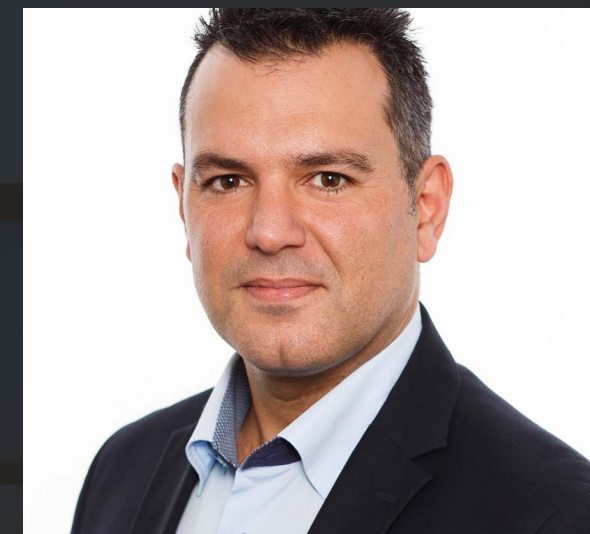


**Ariane Legault-  
Grégoire**  
leader d'équipe – croissance  
et RH

## NOS PROFESSIONNELS



**Johanne Angers**  
spécialiste – croissance et innovation



**Mahmoud Babay**  
spécialiste – financement



**Meriem Bannouri**  
experte – virage numérique



**Virginie Beaulieu**  
conseillère – communications



**Laurence Bégin-McLelland**  
conseillère – entrepreneuriat et financement



**Marie-Pier Bergeron**  
spécialiste – croissance et RH



**Sophie Bienvenue**  
spécialiste – économie sociale et équilibre entrepreneurial



**François Blackburn Grenon**  
expert – virage numérique



**Julie Cloutier**  
spécialiste – pratiques écoresponsables



**Simon Daigle**  
coordonnateur – accélération



**Jean-Jacques Drieux**  
expert – pratiques écoresponsables



**Isabelle Fisher**  
spécialiste – entrepreneuriat et accélération



**Jessy Fournier**  
conseiller – pratiques écoresponsables



**Julie-Anne Gauthier**  
coordonnatrice – croissance et virage numérique

## NOS PROFESSIONNELS (SUITE)



**Hounaida Herzi**  
technicienne – comptabilité



**Denis Julien**  
expert – financement



**Alexandra Kantchev**  
conseillère – RH



**Larabi Kdider**  
expert – virage numérique



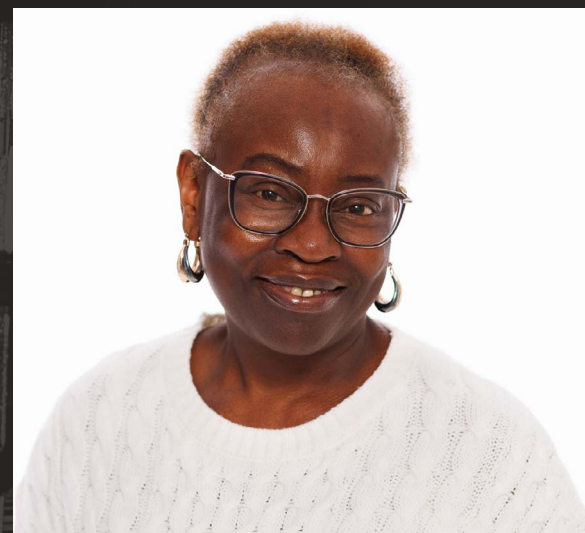
**Catherine Laganière**  
experte – virage numérique



**Serge Laporte**  
coach en chef



**Marie-Claude Lavoie**  
adjoite exécutive



**Évelyne Mobou**  
technicienne – comptabilité



**Julie Pepin**  
spécialiste – financement



**Mathieu Pépin**  
expert – virage numérique



**Marcos Pereira**  
spécialiste – accélération et partenariats



**Anne-Caroline Platret**  
conseillère – communications numériques



**Mariette Richer**  
technicienne – immobilier



**Andrea Roca**  
conseillère – exportation

## NOS PROFESSIONNELS (SUITE)



**Stéphane Ruggeri**  
spécialiste – croissance et innovation



**Alexandre Savard**  
expert – virage numérique



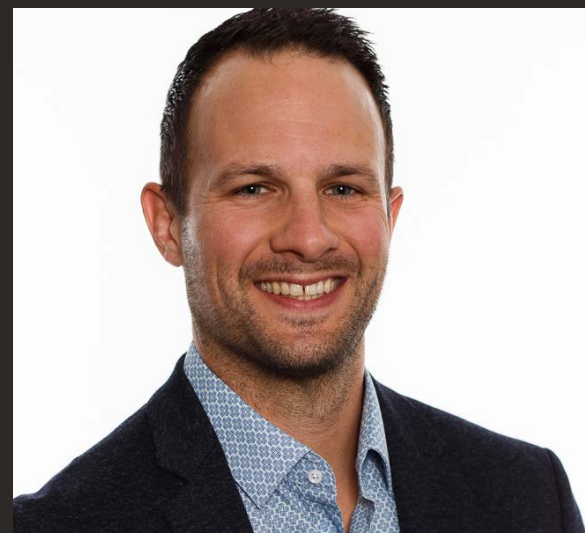
**Juan Sierra**  
conseiller – exportation



**Karl-Antoine  
Simoneau**  
expert – virage numérique



**Andrei Tatarus**  
technicien – TI



**Rémi Taurines**  
expert – virage numérique et développement des affaires



**Josiane Trempe**  
technicienne – administration



**Erika Vanegas**  
experte – analyse d'affaires et TI



Développement économique de l'agglomération de Longueuil  
204, boul. De Montarville, bureau 120  
Boucherville (Québec) J4B 6S2  
450 645-2335 | [delaggllo.ca](http://delaggllo.ca)

Projet créatif réalisé par CHILICLUB | [www.chiliclub.co](http://www.chiliclub.co)