

VOTRE EXPÉRIENCE
LOCALE

GRÂCE AU
FINANCEMENT
DE LA MRC



trouvailles

VOLUME 11 - 2022

L'art de se démarquer

OSER LE PROGRÈS
PAGE 5

3 BALADOS POUR VOUS
INSPIRER
PAGE 20

DES CŒURS VILLAGEOIS
POUR RASSEMBLER
LA COMMUNAUTÉ
PAGE 32

ccitb

Propulser le succès
des entreprises d'ici.

CHAMBRE DE COMMERCE ET
INDUSTRIE THÉRÈSE-DE-BLAINVILLE



SPHÉRIA

PRODUCTION | LOGISTIQUE | ÉVÉNEMENTS

La passion de Sphéria Événements est de rassembler les gens et de les faire vibrer dans une énergie incomparable !
RÉSERVEZ dès aujourd'hui vos événements 2023 avec l'équipe de Sphéria...

Fondée par Cynthia Daoust en 2003, Sphéria Événements est une firme d'expertises en production, logistique et organisation d'événements corporatifs, leader dans son domaine depuis près de 20 ans.

Sphéria c'est la conception et la production de plus de 430 événements clé en main sur mesure :
**Congrès et Colloques | Salon exposants | Cocktail 5 à 7
Rencontres annuelles des ventes | Anniversaires d'entreprises
Ouvertures de nouveaux bureaux | Galas et Soirées reconnaissance | Bals de Noël Sphéria des PME**

Nous joindre au 514 712-6489 | cynthia@spheria.ca
spheria.ca

Bals de Noël de Sphéria

DES PME 2022
DEPUIS 16 ANS

Un appel et
votre party de Noël est organisé!

LES BALS DE NOËL SPHÉRIA DES PME
SONT DE RETOUR!

VENDREDI 2 DÉCEMBRE 18 H 00 STE-JULIE

VENDREDI 16 DÉCEMBRE 17 H 30 LAVAL

LA SOIRÉE COMPREND :

- Du FUN en masse ! • Vestiaire et stationnement inclus
- Cocktail • Présentation des entreprises • Repas 4 services
- Vin aux tables inclus • Animations interactives entre les services
- Danse (Hits de 70 à aujourd'hui) • Piste de danse et écrans géants
- Photographe professionnel • DJ Le Monk

**RÉSERVEZ VOS TABLES
DÈS AUJOURD'HUI AU 514 712-6489
OU CYNTHIA@SPHERIA.CA
SPHERIA.CA**

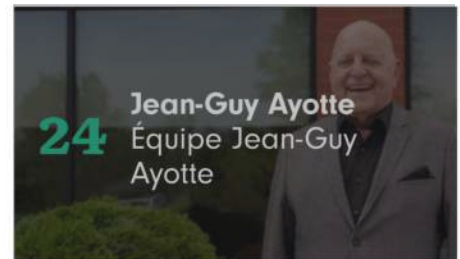
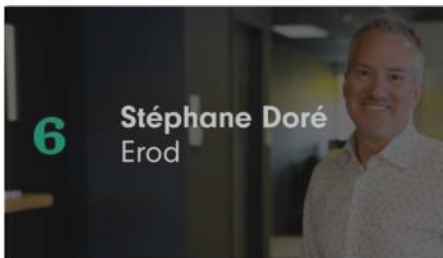

SPHÉRIA
PRODUCTION | LOGISTIQUE | ÉVÉNEMENTS

5 Oser le progrès

20 3 balados pour vous inspirer

32 Des cœurs villageois pour rassembler la communauté

Portraits inspirants



Le français en affaires

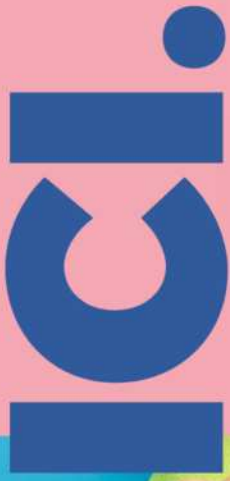
12 Joëlle Doré-Hébert Trouve ta voie

30 Jean-Sébastien Basilico Basco Portes et Fenêtres



Recevez les prochaines éditions du magazine Trouvailles! Abonnez-vous à la liste d'envoi.

[m'inscrire >](#)



POUR UNE

*Expérience
unique*



**FAUBOURG
BOISBRIAND**

ICIFAUBOURGBOISBRIAND.COM

Oser le progrès

L'art de se démarquer.

Une édition bien spéciale dont la thématique résonne de près avec l'ADN et la culture d'entreprise de la CCITB. Oser le progrès et créer le wow ; ces deux valeurs habitent notre quotidien et nous amènent à voir plus loin.

En misant sur la richesse de nos talents et la puissance de nos idées, nous voulons créer un impact positif, faire bouger les choses et innover dans l'accompagnement offert aux entreprises en mettant notre créativité à contribution. Ramant dans la même direction et carburant à la même passion, notre équipe est bienveillante et motivée à accompagner les entreprises vers de nouveaux sommets.

En plaçant toujours notre raison d'être au cœur de nos décisions, soit celle de propulser le succès des entreprises d'ici, c'est aussi en partie grâce à nos membres que nous réussissons à mettre sur pied des projets autant dynamiques et diversifiés les uns que les autres. Notre communauté d'affaires colorée nous inspire à sortir des sentiers battus à faire les choses différemment.

Nous souhaitons que les prochaines pages vous inspirent et vous permettent de prendre une petite pause dans votre quotidien.

Bonne lecture!

Julie

DIRECTRICE, MARKETING
ET COMMUNICATIONS



Sabrina

RESPONSABLE, COMMUNICATIONS



Stratégie et créativité



CHAMBRE DE COM

ELLE

Stéphane Doré, Erod

En 2003, Stéphane Doré est âgé de 30 ans lorsqu'il se lance en affaires. Muni d'une formation en design graphique et de dix ans d'expérience dans le monde des agences et des médias, le fondateur de l'agence Erod rallie son talent, son leadership et son bagage pour offrir des services de stratégie et de création. Tout au long de ce processus, il poursuit sa formation en marketing et en gestion pour nourrir la saine croissance de son entreprise. Aujourd'hui, son agence créative située sur la Rive-Nord de Montréal rassemble une équipe de 15 talents qui apportent leur expertise dans leur domaine.

Chez Erod, le leitmotiv c'est l'humain avant tout. Les « Érodiens » ont une vision bien précise : être une agence à taille humaine qui propose des solutions stratégiques et créatives ainsi qu'une collaboration client/agence authentique. M. Doré aime rappeler : « que ce soit au niveau des employés, des clients ou de la communauté, l'humain est au cœur de nos préoccupations. » D'ailleurs, l'agence s'implique énormément auprès d'organismes et de causes qui lui tiennent à cœur, notamment la santé mentale.

Pour Erod, la gestion des ressources humaines est une priorité. Les employés adoptent un mode de télétravail dit libre, bénéficient d'un horaire flexible et de plusieurs activités de type *team building*.



Truc ultime « Bon à savoir »

■
« Prenez soin de votre marque ! Investissez temps et argent pour la faire rayonner. Créez une image de marque qui vous représente et faites en sorte que vos clients s’y identifient et que vos employés se l’approprient. C’est essentiel dans le contexte compétitif actuel. »

Selon l’équipe créative, le meilleur moment pour faire appel aux services d’une agence de communications est dès le départ. Cela permet à l’entrepreneur d’avoir une vision externe de sa marque et de son marché et de profiter des opportunités marketing qui se présentent.

« Il ne faut pas attendre de faire des profits pour prendre soin de sa marque. Une stratégie doit être mise en place dès le début. La rentabilité arrivera plus facilement. Il faut savoir qui nous sommes pour mieux vendre nos produits et services. »

Néanmoins, le choix de l’agence avec laquelle vous désirez collaborer est la première étape importante. Dans un souci de transparence, le président d’Erod précise : « aucune agence ne peut prétendre être

pertinente pour toutes les entreprises ou tous les entrepreneurs. » C’est pourquoi la première étape du processus chez Erod est de se rencontrer pour discuter de votre projet et de vos objectifs. En échangeant sur votre vision et la sienne, l’agence tente tout d’abord de déterminer si vous avez des atomes crochus.

« Nous désirons travailler dans le plaisir avec des collaborateurs qui correspondent à nos valeurs ! »

[visitez le site Web >](#)

erod

Atteindre de nouveaux sommets

STRIE THÉRÈSE-DE-BLAINVILLE



Philippe Massicotte, PM Fitness

Le parcours de Philippe Massicotte commence dans le domaine de l'entraînement, il y a une quinzaine d'années, en tant qu'entraîneur personnel auprès d'une grande chaîne de gyms commerciaux. En parallèle, il suit plusieurs cours de préparation physique et étudie en naturopathie. Après quelques années et beaucoup d'expériences cumulées, il décide enfin d'ouvrir son premier bureau privé de consultation dans le but d'offrir des services 100 % alignés avec ses valeurs et sa pratique. C'est à ce moment que PM Fitness naît!

Avec une clientèle ne cessant de grandir, il embauche ses premiers employés très rapidement, ce qui l'amène à aller étudier la PNL et le développement personnel. Cela lui permet donc de s'adapter et de créer un système dans l'objectif de pouvoir aider de plus en plus de gens. Grâce aux impressionnantes transformations physiques et aux résultats exceptionnels que son équipe apporte aux clients, beaucoup d'opportunités lui sont offertes comme, par exemple, devenir le préparateur physique de Martin Bédard des Alouettes de Montréal et même de Vincent Lecavalier, joueur légendaire dans la LNH.

« Chez PM Fitness, nous sommes tellement confiants des résultats que nous pouvons apporter à nos clients que nous avons une politique interne de résultats garantis ou argent remis, à condition de suivre étape par étape les recommandations de nos coachs pendant au moins 3 mois. »



Truc ultime « Bon à savoir »

■
« Pour réussir en affaires, je crois qu'il faut devenir excellent au "jeu de l'argent" et comprendre comment ça fonctionne. Il faut apprendre à prendre des risques calculés et surtout, il faut exécuter et passer à l'action de façon excessive. »

Évidemment, des résultats précis ne peuvent être garantis, mais plutôt une progression quantifiable qui transformera physiquement et mentalement toute personne travaillant avec l'équipe.

Tout ce qui se passe chez PM Fitness est basé sur les valeurs de l'entreprise : l'évolution, le respect, le plaisir et la réussite. L'approche avec l'équipe et les clients est teintée de développement personnel et de désir de réussite.

« Nous accompagnons autant notre équipe que nos clients dans le développement de leur plein potentiel, afin qu'ils puissent atteindre leurs objectifs personnels. »

Une des choses qui rend Philippe Massicotte le plus fier est d'avoir engagé Clément, un posturologue

et préparateur physique surqualifié, qui est venu directement de France! Clément est responsable de la formation des coachs et est co-proprétaire de la 3^e succursale, située à Repentigny.

PM Fitness travaille présentement sur plusieurs partenariats qui permettront de lancer de nombreuses succursales dans les prochaines années, et ainsi devenir la première chaîne de gyms privés spécialisée au Québec, rien de moins!

[visitez le site Web >](#)

 **PM FITNESS**



DISTRICT^{mc}
COMPLEXE D'AFFAIRES

23

ESPACES DE BUREAUX À LOUER

au coeur de Boisbriand

Le complexe d'affaires du District 23 vous offre un environnement de choix et une qualité de vie exceptionnelle au coeur de la couronne nord.

- Personnalisation selon vos besoins
- Fenestration abondante et accès à une salle d'entraînement
- Superficie disponible : 1 500 à 31 671 pi²
- Disponibilité immédiate

Espaces commerciaux également disponibles

Communiquez avec

Sophia Lavergne

Gestionnaire aux ventes et espaces commerciaux

SORTIE 23 de l' **A-15**

6485, rue Doris-Lussier, Boisbriand

438 255-2510

info@district23.ca

CABARET BMO SAINTE-THÉRÈSE



■ Une salle au **coeur du centre-ville de Sainte-Thérèse** près des bars et des restaurants

■ **Un lieu multifonctionnel :**

- Événements corporatifs
- Party de Noël
- 5 @ 7
- Spectacles privés
- Remises de prix
- Soirées thématiques
- Lancements de produits

■ **Équipement de scène**, service de bar, loges et projecteur

■ Une **atmosphère chaleureuse** et intimiste

■ De **nombreux stationnements** à proximité

■ **Capacité**
218 en formule cabaret
400 en formule debout



**VOUS CHERCHEZ UNE SALLE
POUR VOTRE PROCHAIN ÉVÉNEMENT ?**

Graziella Lujan | 438 507-4065 | glugan@odyscene.com
| odyscene.com/location-de-salles





Un souci du français, dans les plus petits détails! 😊

TROUVE TA VOIE

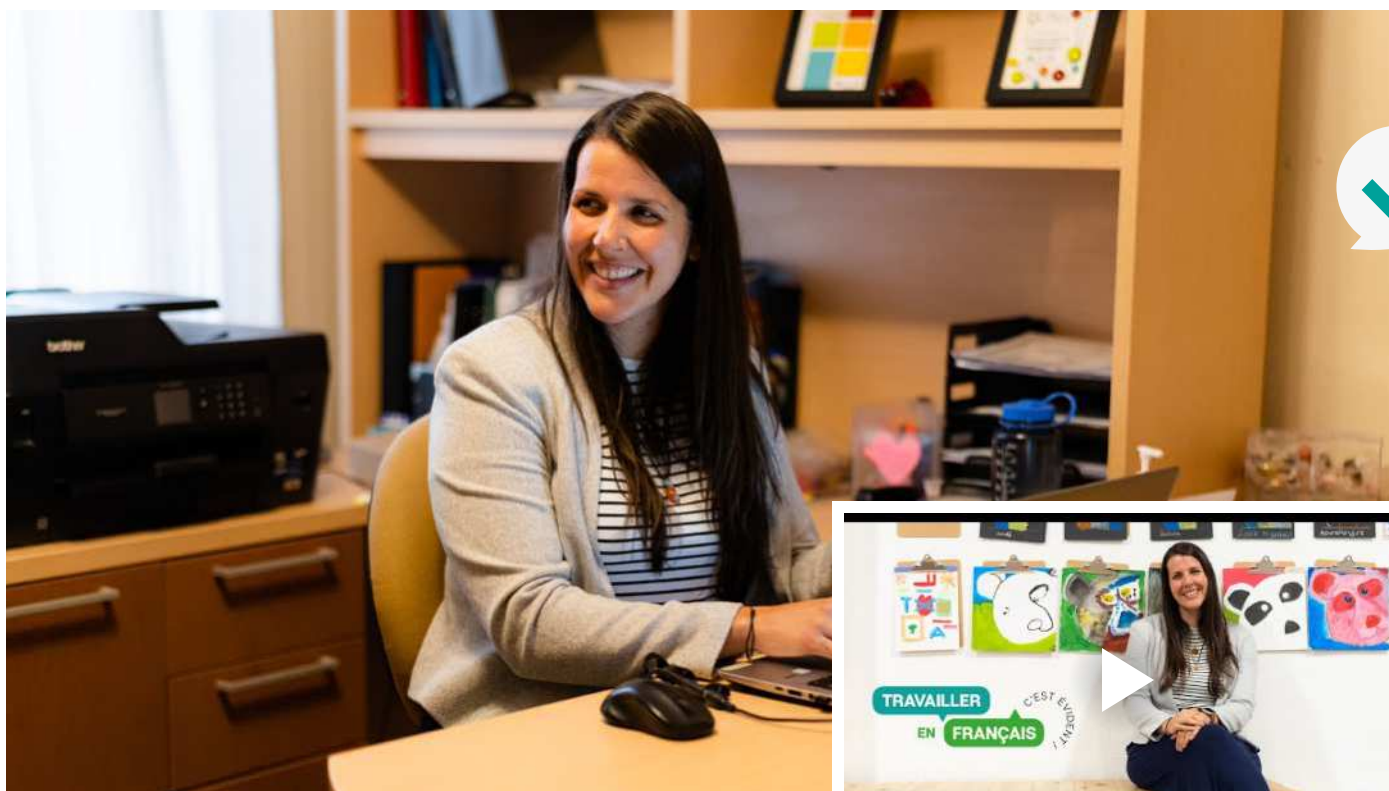
Après avoir fait des études en musique populaire au Collège Lionel-Groulx, œuvré comme chanteuse professionnelle et fondé une école de chant, en 2013, Joëlle Doré-Hébert part à Istanbul s'impliquer avec l'organisme *Düşler Akademisi (Dream Academy)*. Grandement inspirée par son expérience outre-mer, quelques mois plus tard, elle lance l'Académie des arts Trouve ta voie, à Rosemère.

Sa mission ? L'insertion sociale et la promotion des habiletés artistiques des personnes ayant une déficience intellectuelle, physique, auditive, un trouble du spectre de l'autisme ou un déficit de l'attention avec ou sans hyperactivité. La langue française se taille une place d'une grande importance au sein de cette mission et rayonne dans leurs différents projets, tout autant colorés les uns que les autres.

Grâce à une équipe formée dans diverses disciplines du milieu artistique et de l'intervention, Trouve ta voie a su se démarquer rapidement par une offre de services diversifiée et des projets stimulants hautement appréciés par ses membres. La création de contenu de grande qualité et en français demeure un aspect primordial dans leurs services offerts.

En effet, chez Trouve ta voie, le français est toujours mis de l'avant. On y priorise la musique francophone et particulièrement la musique québécoise, en mettant à l'honneur nos artistes d'ici.

De la danse aux arts visuels, en passant par le chant, les participants ont la chance de présenter leurs œuvres dans des expositions, sur la boutique en ligne ou d'offrir des performances sur scène accompagnés d'artistes réputés tels que Mario Pelchat, qui est d'ailleurs le porte-parole de l'organisme. Au fil des années, Marc Dupré, Marie-Eve



Janvier et plusieurs autres artistes ont pris part au spectacle annuel.

L'organisme accorde aussi un grand souci à la qualité du français dans ses communications internes et externes.

« On recorrige toujours les textes entre nous. C'est essentiel, car plusieurs membres de notre équipe ont un TDAH ou sont atteints de dyslexie. Ces différents troubles amènent incontestablement un risque plus élevé de commettre des fautes de français. C'est pourquoi un minimum de deux personnes révise les textes à publier. »

Un super travail d'équipe où il n'y a pas de tabou avec les conditions particulières de chacun et chacune.

L'Académie des arts Trouve ta voie croit en la capacité des personnes à développer leurs aptitudes artistiques et à s'épanouir à travers l'art, et celle-ci continuera de faire rayonner notre belle langue française dans tous ses projets artistiques!

Pour en savoir plus sur les bonnes pratiques en matière d'utilisation du français en entreprise, il est possible de consulter l'Office québécois de la langue française [en cliquant ici](#).

Vous pouvez également consulter les services d'accompagnement de l'Office [Mémo, mon assistant pour la francisation](#), s'adressant à toute entreprise au Québec qui emploie moins de 50 personnes.



CET ARTICLE EST OFFERT GRÂCE À LA PARTICIPATION FINANCIÈRE DE L'OFFICE QUÉBÉCOIS DE LA LANGUE FRANÇAISE

Québec 

À la table de Rosalie

Rosalie Drum, FAM Cuisine Créative

Passionnée par le local, le partage, les plantes et le comestible, Rosalie a toujours su déployer sa créativité à travers la cuisine. Avec ses études à l'École Hôtelière des Laurentides en pâtisserie et son expérience dans un restaurant Michelin en Belgique, elle savait depuis toute jeune qu'un jour, elle allait mettre au monde son propre projet : une table fermière au centre de la nature.

C'est en travaillant sur la ferme maraîchère et biologique *Entre Terre et Ciel* à Sainte-Anne-des-Plaines que l'opportunité d'ouvrir sa table fermière s'est présentée à elle. La confiance et l'ouverture de Léanne et Vincent, propriétaires de la ferme, lui ont permis de développer sa vision et ses idées à même leur terre.

Ayant ouvert ses portes à l'été 2022, le projet de Rosalie est une table fermière écoresponsable en plein cœur d'une parcelle de fleurs comestibles, d'aromates et de légumes. L'expérience a pour but de respecter le cycle des saisons tout en restant authentique et locavore. À travers ses différentes formules, elle souhaite créer un environnement sécuritaire, propice aux partages de connaissances et d'expériences.

« Je souhaite porter exemple des possibilités d'écoresponsabilités dans le domaine de la restauration et du maraîcher et devenir une pionnière dans ce domaine. »



Truc ultime « Bon à savoir »

■
« De viser au-delà de ce que tu penses être capable de faire et être en déni complet de la limite de tes capacités. »

Trois formules sont présentement offertes au public, chacune de celles-ci peut accueillir jusqu'à 12 personnes :

- 1. La location d'espace** ; il est possible de louer l'espace pour différents événements, que ce soit pour un pique-nique ou bien un anniversaire. Pour cette option, les personnes doivent apporter leur propre nourriture.
- 2. Le pique-nique épicurien** ; parfait pour les groupes qui souhaitent vivre une expérience culinaire unique dans un milieu enchanteur. Différents services sont offerts, tous faits avec des produits de saison et locaux de la ferme.
- 3. La location pour des événements corporatifs** ; idéale pour les retraites en équipe. Wifi, batterie portative et breuvages sont inclus.

À travers ces différentes alternatives, l'entreprise souhaite offrir un environnement social et convivial autant par sa gastronomie que par la nature et ses jardins, tout en offrant une expérience de restauration haut de gamme dans un environnement enchanteur.

Une consommation locale, écoresponsable et délicieuse, c'est un gros OUI!

[visitez le site Web >](#)



Allier bien-être et entrepreneuriat

ÈSE-DE BLAINVILLE

Eve-Marie Mathieu, Idolem Lorraine

Née en Beauce dans une famille d'entrepreneurs, Eve-Marie Mathieu savait qu'elle posséderait un jour sa propre entreprise. Depuis son tout jeune âge, son côté créatif très développé laissait croire qu'elle deviendrait, sans aucun doute, une artiste. Après avoir étudié en danse et en commercialisation de la mode, elle est déménagée à Montréal où le marché est incontestablement plus actif. Danseuse professionnelle durant cinq ans, Eve-Marie a aussi travaillé en événementiel.

Quand la pandémie a frappé, cette dernière a eu le goût de l'entrepreneuriat, désirant aussi faire une transition avec le domaine de la danse dans lequel elle œuvrait. Après mûre réflexion, c'est vers le yoga qu'elle se dirigera en suivant une formation de 200 heures.

Comme elle le dit si bien, la vie fait parfois bien les choses. Elle qui a toujours trouvé qu'Idolem avait un concept intéressant reçoit, peu après, un courriel où l'on mentionne être à la recherche de franchisés. « Ça m'a parlé. Ça alliait le milieu du bien-être et mon côté entrepreneurial. » C'est donc en mai 2021 qu'Eve-Marie est entrée dans cette nouvelle aventure pour ensuite ouvrir les portes de son studio en novembre, à Lorraine.

Sa force ? Organiser des événements et expériences diverses ; *flow* avec DJ, fêtes privées, yoga au flambeau, party SUP sur l'eau et plus encore. Le parcours artistique et événementiel d'Eve-Marie lui sert assurément ! Elle offre même des cours parent-enfant avec salle tempérée. Une super façon de se démarquer. *Idolem Lorraine* est une communauté en soi ; une belle grande famille.



Truc ultime « Bon à savoir »

■
« C'est bien de ne pas trop "overthink" les choses. Il faut parfois simplement suivre son instinct. Dans le processus, les choses se placent. On apprend aussi au jour le jour. »

Ce qui la rend la plus fière est l'endroit en lui-même qui est magnifique! On s'y sent chez soi dès notre entrée. L'espace est lumineux et accueillant. On y trouve même un espace lounge détente ainsi qu'un bar à smoothies et à thé. Le yoga chaud permet d'aller chercher une plus grande détente et élimine beaucoup de toxines. Il s'agit d'une pratique qui est complète, car elle permet le renforcement, la souplesse physique, ainsi que le relâchement mental et musculaire. Idéal pour sortir le méchant et pour décrocher!

« J'ai beaucoup de clients qui ont découvert le yoga chaud par l'entremise de mon studio et pour lesquels leur vie a changé. Ces témoignages positifs, c'est ma paie. »

À tous ceux et celles qui voudraient s'initier au yoga chaud, le *studio Idolem Lorraine* offre des classes d'essais gratuits.

[visitez le site Web >](#)



Les amis ne se mentent pas.

On va vous le dire si votre site est désuet.
Laissez votre bras gauche y remédier.

Dans le ♥ de Sainte-Thérèse
brasgauche.com

Bras
Gauche
agence créative

Le podcast de l'Aile jeunesse!

gonflé @BLOC



Spotify



Anchor



Site Web



3 BALADOS POUR VOUS INSPIRER

Gonflé à bloc : inspirer les jeunes, par les jeunes.

Sous une formule originale et amusante, le balado de l'Aile jeunesse propose des rencontres inspirantes entre Véronique et de jeunes entrepreneurs aux parcours enrichissants et atypiques.

Gonflé à bloc, c'est une façon de partager avec vous ces histoires gonflées à bloc d'expériences, pour que vous soyez gonflés à bloc de motivation et peut-être, que vous fassiez le grand saut vers l'entrepreneuriat ou du moins, que ces histoires puissent vous inspirer dans votre parcours d'affaires!

L'équipe vous a concocté une liste de 3 balados à écouter pour faire le plein d'inspiration.



CHRISTOPHE DUPÉRÉ

Être plus entrepreneur qu'on le pense

Christophe Dupéré est un humoriste autodidacte qui a fait son chemin en humour depuis plusieurs années déjà, en traversant des hauts et des bas, mais toujours en gardant le cap! Source inépuisable d'anecdotes et rempli de charisme, il partage sa vision du monde de façon attachante et accessible. Découvrez son parcours coloré à travers ce balado plus qu'inspirant!

ÉCOUTER LE BALADO

1.



MARIE-CLAUDE DUQUETTE

Faire sa chance

La vie ne voyage pas toujours en ligne droite! Elle place parfois sur notre chemin des éléments avec lesquels on crée des trucs extraordinaires! Marie-Claude Duquette ne croyait pas vouloir reprendre l'entreprise fondée par sa mère. Pourtant, avec sa touche magique et sa fougue elle en a fait quelque chose qui lui ressemble vraiment!

ÉCOUTER LE BALADO



MATHIEU TAILLON

Bâtir ses talents

Mathieu Taillon est un gars ultra-authentique! Un entrepreneur avec le cœur en or qui bâtit son entreprise une étape à la fois selon ses valeurs. Mathieu n'a pas choisi le chemin facile, mais peu lui importe! Il a choisi le chemin qui lui ressemble et c'est tout ce qui compte. Mathieu ne réalise peut-être pas à quel point son parcours est inspirant et démontre sans l'ombre d'un doute que lorsqu'on veut on peut! Parce qu'il n'y a que dans le dictionnaire que « succès » vient avant « travail »!

ÉCOUTER LE BALADO

ancement
ntreprises
at

PORTRAIT INSPIRANT

Démocratiser l'entrepreneuriat

financer le changement



Nathalie Plante, Evol

Directrice régionale d'Evol dans les Laurentides depuis 2020, Nathalie Plante a plus de 25 ans d'expérience en développement économique. Elle qui affirme sauter de son lit pour aller travailler avec un objectif bien précis en tête, soit celui d'outiller les entrepreneur.e.s à réussir et à devenir de meilleur.e.s gestionnaires en leur transférant ce qu'elle a appris, tant sur les bancs d'école que durant son propre parcours professionnel.

Anciennement connue sous le nom de Femmessor, Evol est une organisation qui soutient les entreprises à propriété diversifiée et inclusive qui génèrent des impacts positifs alignés sur les objectifs de développement durable aux niveaux économique, sociétal et environnemental.

« Les entreprises, peu importe leur taille, peuvent avoir un impact positif sur la société et aller plus loin que le volet économique dans leur réflexion d'affaires. »

Evol souhaite mettre de l'avant des nouveaux modèles d'entrepreneurs et participer à l'amélioration des situations problématiques dans le but d'enrichir notre histoire, de la rendre plus inclusive. Sa mission est de venir en aide aux entrepreneur.e.s issu.e.s de communautés sous-représentées dans notre système entrepreneurial : femmes, personnes racisées, personnes immigrantes, membres Premières Nations et Inuits, personnes de la communauté LGBTQ2+ et personnes en situation de handicap.



Truc ultime « Bon à savoir »



Il faut prendre le temps de réfléchir à son projet d'affaires, de démarrage ou de croissance : faire ses calculs, évaluer le marché, tester et valider avant de s'investir et surtout, ne jamais partir en affaires sur un coup de tête. Il faut se préparer avant tout et s'entourer de personnes qui ont des expertises complémentaires à la nôtre.

Plusieurs capsules sur la gestion financière et divers outils, en partenariat avec l'École des entrepreneurs du Québec, sont mis à la disposition des nouveaux candidat.e.s de même qu'un service conseil d'accompagnement en démarrage et d'une brigade-conseil comprenant pas moins de 150 expert.e.s. On retrouve, parmi ces professionnel.le.s, des entrepreneur.e.s qui, à travers leur propre expertise, ont choisi d'épauler d'autres entrepreneur.e.s. Ils et elles agissent à titre de bénévoles en donnant gracieusement de leur temps pour répondre à des questions et orienter les réflexions. Ceci crée incontestablement une belle communauté.

Le plus grand souhait de Nathalie Plante est de démocratiser l'entrepreneuriat, lui redonner ses lettres de noblesse.

« Il faut arrêter de dire que c'est un choix de seconde zone. L'entrepreneuriat est représentatif de qui nous sommes en tant que société. Il faut donner aux jeunes et aux moins jeunes le droit d'y rêver, de le partir et de le réussir! »

visitez le site Web >

evol financer
le changement

Bâtir en redonnant à la communauté

Jean-Guy Ayotte, Équipe Jean-Guy Ayotte

Homme de cœur et de passion, Jean-Guy Ayotte a débuté sa carrière comme menuisier avant de devenir entrepreneur en construction. Il a notamment été un des premiers constructeurs à Blainville et a construit près de 3 000 chalets ainsi que 1 500 maisons dans la MRC Thérèse-De Blainville.

Aujourd'hui, avec plus de 60 ans d'expérience et près de 11 000 transactions, la carrière et les accomplissements de M. Ayotte font de lui une véritable légende de l'immobilier commercial au Québec et au Canada.

Reconnu pour être très présent dans la communauté depuis plusieurs années, M. Ayotte aime les gens et est très à l'écoute de leurs besoins. Encourager les entreprises de sa région et redonner à son monde est pour lui d'une grande importance. Il est d'ailleurs très impliqué auprès de certains organismes, comme la Fondation du Collège Lionel-Groulx, le Petit Théâtre du Nord et la Maison des Jeunes de Blainville, pour nommer que ceux-ci.

L'équipe Jean-Guy Ayotte a été reconnue pour ses performances au Top 1 % National Royal LePage commercial 2021. En effet, elle s'est classée à la première position au Québec pour deux années consécutives, soient 2020 et 2021, et 6^e au Canada parmi plus de 14 000 courtiers immobiliers commerciaux de Royal LePage.



Truc ultime « Bon à savoir »

■ Pour Jean-Guy Ayotte, la clé se trouve dans la passion et l'engagement qu'une personne vit envers son métier. Il est important de s'engager dans quelque chose que l'on aime et qui nous passionne, pour ainsi être plus motivé et productif au travail.

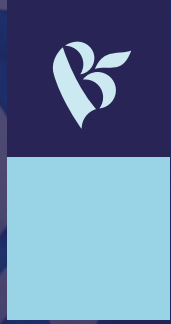
« Cette reconnaissance nous touche beaucoup, ça nous montre que les gens de la région ont décidé de nous faire confiance pour leurs transactions immobilières commerciales, et nous ferons tout pour continuer de la mériter à nouveau en 2022. »

à ses côtés Michel Limoges, Catherine Béchara, Alain Aubé ainsi que Élane Lamarre et Jocelyne Douville comme adjointes exécutives.

Le marché de l'immobilier a certainement été bousculé au cours des dernières années dû à la pandémie, et l'équipe est très fière de ses succès durant cette période. En effet, la popularité de l'achat immobilier durant la crise de la COVID-19 a permis à l'équipe Jean-Guy Ayotte de se dépasser et d'atteindre de nouveaux sommets. Il faut faire preuve d'agilité dans un marché qui évolue aussi rapidement, et il faut savoir s'entourer d'une équipe passionnée, comme l'a fait M. Ayotte avec

visitez le site Web >





TOUT pour le QUÉBEC



Luc Desilets
Député de Rivière-des-Mille-Îles



Louise Chabot
Députée de Thérèse-De Blainville



Votre MRC travaille avec vous

La MRC de Thérèse-De Blainville dispose d'une équipe multidisciplinaire oeuvrant aux services des travailleurs autonomes et des PME de la région.

Nous sommes un partenaire socio-économique majeur dans vos projets de développement local.

Votre MRC travaille avec vous.



201, boul. Curé-Labelle
Sainte-Thérèse, QC J7E 2X6
(450)621-5546
www.mrc-tdb.org

La transparence comme pilier

RIE THÉRÈSE-DE

Gabriel Franc, Raphaël Franc et Samuel Scraire
SRG Consultant

SRG Consultant est une entreprise familiale composée de trois frères, tous issus du milieu technologique depuis leur très jeune âge. Ayant chacun un parcours unique, ils ont récemment décidé d'allier leurs forces sous un même toit! C'est en plein début de pandémie, en 2020, que tout a commencé pour SRG Consultant, alors que les besoins liés à ce domaine étaient en pleine explosion. L'acquisition d'un bureau en début 2021 n'a ensuite pas tardé.

Avec, à ce jour, une équipe de huit experts, SRG Consultant offre une gamme de services informatiques ponctuels, clés en main et à long terme pour ses clients.

« Pourquoi nous choisir ? Ce serait facile de simplement dire qu'on est les meilleurs, mais on préfère miser sur notre honnêteté. On ne veut pas de vendeurs au sein de notre entreprise. Chez nous, on met l'emphase sur la transparence. En informatique, les gens doivent faire attention avec qui ils font affaires puisqu'ils sont généralement moins informés dans ce domaine. »

Ici, les techniciens en informatique guident leurs clients selon leur réalité et poussent les meilleurs produits sur le marché, plutôt que de penser à faire des profits. Et c'est tout à leur honneur! Donner l'heure juste est le mot d'ordre en misant sur l'économie d'argent et en se concentrant sur l'essentiel.



Truc ultime « Bon à savoir »

■

« La sécurité informatique, c'est la clé et la base de votre entreprise. Renseignez-vous toujours et n'hésitez pas à demander un deuxième avis, comme vous le faites pour votre véhicule. La soumission est gratuite et ça pourrait vous éviter bien des soucis ! »

« On veut éviter le brouhaha informatique à nos clients en leur suggérant des solutions diversifiées et efficaces. Nous avons des spécialistes dans chaque corps de métier. »

Nul doute, cette formule est gagnante puisque SRG Consultant est en croissance constante. Avec une bonne structure d'entreprise, des partenaires de confiance ainsi qu'une excellente crédibilité, les trois frères retiennent les bons côtés de chaque expérience rassemblée. Des clients d'envergure nationale, tels que RE/MAX et Provi-soir, ont d'ailleurs fait appel à eux.

« Être bon en tout, mais expert en rien, ça ne nous ressemble pas. »

L'amélioration des processus d'affaires, la cybersécurité, la prévention et l'entretien ainsi que l'assistance technique ne sont que quelques exemples des services qui sont offerts.

Ayant plusieurs cordes à leur arc, SRG Consultant propose également plusieurs types de formation en cybersécurité et en réseaux sociaux. Le tout en ligne ou en présentiel.

[visitez le site Web >](#)



SRG CONSULTANT



**PORTES et
FENÊTRES**

Le français comme levier de développement en affaires 😊

BASCO PORTES ET FENÊTRES

Depuis plus de 15 ans, Basco Portes et Fenêtres se spécialise dans la réparation et l'entretien des portes et fenêtres. Un aspect qui ne devrait jamais être négligé par les propriétaires de bâtiment. Calfeutrage, désembuage, reconditionnement, entretien des pièces et mécanismes, et remplacement de vitres thermos sont les principaux services spécialisés offerts par Basco aux particuliers et entreprises.

Avec plus de 65 experts de confiance réunis sous sa bannière, à l'échelle du Québec, son réseau de partenaires lui permet d'offrir des services d'une qualité incomparable et ce, toujours en priorisant l'utilisation du français dans leurs communications!

« Être bien entouré, c'est la clé pour réussir. J'aime bâtir à tous les niveaux de ma vie, autant en relation qu'en affaires », affirme son fondateur Jean-

Sébastien Basilico. Père de famille de quatre enfants, multientrepreneur et investisseur, ce dernier reconnaît l'importance d'être à l'écoute des gens, mais aussi de s'impliquer.

Chez Basco Portes et Fenêtres, le développement des affaires en français, c'est ce qui prime. Toutes les communications sont produites en français, malgré une forte clientèle et plusieurs franchisés anglophones. Les technologies utilisées demeurent aussi francophones. La qualité du français est un critère d'embauche primordial pour cette entreprise de service, autant à l'écrit qu'à l'oral. D'ailleurs, tous les employés issus de l'immigration peuvent se prévaloir d'une mise à niveau ou d'une formation en francisation. Une belle initiative qui encourage toutes les communautés à transmettre leur curriculum vitae!

C'est à travers les cours de perfectionnement et les communications écrites et orales en français



que l'entreprise met en lumière l'importance de la langue au sein de leurs processus. Celle-ci est bien ancrée dans leurs pratiques comme levier de développement en affaires!

On y a aussi développé un programme inspirant où quatre employés par année ont la chance de réaliser un rêve, tel que sauter en parachute ou partir en voyage à Hawaii ou encore faire de la randonnée! Ce programme novateur amène les employés à réfléchir sur ce qui les motive au-delà de leur travail.

« À la base, tout commence par un rêve. J'ai voulu ramener ça au cœur de mon entreprise. On a bâti le programme en ayant comme critères principaux : la collaboration entre les collègues, la bonne attitude, le professionnalisme, l'aide par les pairs et le respect des valeurs de l'entreprise. »

Voilà une excellente façon de motiver ses troupes et de créer un sentiment d'appartenance.

Ici, on sent que les employés sont plus qu'importants, tout comme l'utilisation du français!

Pour en savoir plus sur les bonnes pratiques en matière d'utilisation du français en entreprise, il est possible de consulter l'Office québécois de la langue française [en cliquant ici](#).

Vous pouvez également consulter les services d'accompagnement de l'Office [Mémo, mon assistant pour la francisation](#), s'adressant à toute entreprise au Québec qui emploie moins de 50 personnes.



CET ARTICLE EST OFFERT GRÂCE À LA PARTICIPATION FINANCIÈRE DE L'OFFICE QUÉBÉCOIS DE LA LANGUE FRANÇAISE



Des cœurs villageois pour rassembler la communauté

Les cœurs villageois se démarquent pour toutes sortes de raisons ; leur volonté de se développer, de mettre en valeur ce qu'ils ont de meilleur à offrir, de proposer des produits d'ici, de mettre de l'avant des services, des activités et des attraits exceptionnels.

Les ailes locales de la CCITB, en collaboration avec plusieurs acteurs du milieu, se sont mobilisées au cours des dernières années dans la création de cœurs villageois pour amener une vie de quartier et accroître la vitalité du milieu.

Ces cœurs permettent non seulement aux commerçants de participer activement au dynamisme de leur région, mais amènent également une belle visibilité au secteur, en le rendant plus attractif pour les clients et commerces potentiels.

VILLAGE
SAINTE-THÉRÈSE
FONDÉ EN 1849

SAINTE-THÉRÈSE

En septembre 2017, le **Groupe des Entreprises de Sainte-Thérèse (GEST)** et la Ville de Sainte-Thérèse ont dévoilé un tout nouveau logo du Village de Sainte-Thérèse. Cette initiative du GEST est née d'un désir de faire rayonner le Village, ses attraits, ses événements, ses commerces et son histoire. Celui-ci représente une belle juxtaposition de la richesse de son histoire, ainsi que de la vitalité et de son image moderne. Cette identité visuelle a été créée en collaboration avec plusieurs acteurs du milieu.

Un vent de fraîcheur s'est fait ressentir au Village au cours des dernières années. Des commerçants passionnés s'impliquent et collaborent avec la Ville de Sainte-Thérèse pour proposer un milieu dynamique. Le Village accueille depuis quelques années les festivals Music 4 Cancer et Santa Teresa, qui attirent des milliers de visiteurs.

villagesaintetherese.com

[f](#) [@](#) /villagesaintetherese



CÔTÉ CŒUR ROSEMÈRE

ROSEMÈRE

L'Aile des gens d'affaires de Rosemère (AGAR) est fière d'avoir dévoilé, au courant de la dernière année, le résultat de son tout nouveau projet d'identité collective commerciale pour le secteur Grande-Côte rosemérois, en collaboration avec la municipalité ainsi que les entreprises et commerces qui s'y trouvent.

Côté Coeur est une expression qui rappelle le nom Grande-Côte par l'utilisation du mot « côte ». Identité visuelle conçue par Cyclone Design Communications à Rosemère, celle-ci nous rappelle le caractère raffiné de la Grande-Côte, mais également l'importance portée sur la nature par l'aménagement de ses espaces verts et de la protection de son milieu naturel.

Misant sur le cadre unique, situé entre ville et nature, Côté Coeur est une destination de choix où l'on découvre de bonnes adresses de la ville de Rosemère!

cotecoeur.ca

  /cotecoeurrosemere

BOISBRIAND

Le Regroupement des gens d'affaires de Boisbriand (RGAB), en collaboration avec plusieurs acteurs du milieu, a développé le projet Votre Grande-Côte Boisbriand au cours de la dernière année, aussi connu sous le nom de VGCB. Le projet vient mettre en valeur et dynamiser les deux principaux secteurs commerciaux se trouvant sur la Grande-Côte de Boisbriand.

Image de marque conçue par l'agence Erod, celle-ci se démarque par ses couleurs éclatées et ses formes percutantes. Une page Web et une page Facebook ont notamment été construites afin de mettre en valeur les commerces se trouvant dans les secteurs touchés.

L'achat local étant dans l'air du temps, ce projet s'ancre bien dans le mouvement, en donnant une grande visibilité aux entrepreneurs derrière ces commerces et en amenant les citoyens à redécouvrir les commerces de leur région.

vgcb.ca

 /vgcb.ca

Votre
Grande-Côte
Boisbriand

Cultiver la différence

Valérie Martin, Le Bon Plan

Après avoir travaillé pour de grandes entreprises en publicité et au retour d'un congé de maternité, Valérie Martin a soif de changement. « Je voulais un travail stimulant et une ambiance de travail vraiment cool sur la Rive-Nord. Comme je n'en trouvais pas, alors j'en ai créé un! » C'est ainsi qu'elle fonde en 2019, Le Bon Plan, une agence spécialisée en gestion de médias sociaux et en publicité numérique à Blainville. Huit mois plus tard, son mari et associé se joint aussi à cette nouvelle aventure.

Une vision bien claire et une expertise indéniable : un duo qui les propulsera rapidement dans l'industrie. Trois ans plus tard, l'entreprise emploie 16 spécialistes, gère plus de soixante marques et développe son marché à une vitesse impressionnante.

Travailler chez Le Bon Plan, c'est unique en soi. Pourquoi ? Parce qu'ici, on cultive la différence au niveau des pratiques de gestion, de l'approche médias sociaux et du *lifestyle* au quotidien. Faire comme les autres, ce n'est pas pour Valérie Martin! Travailler avec des jeunes milléniaux veut dire : adapter son mode de gestion en fonction de leur réalité, de leur intérêt. Alors, rien de mieux pour motiver ses troupes que d'être à l'écoute de leurs besoins et de leurs idées. Ici, on priorise donc un programme de reconnaissance comprenant, par exemple, des abonnements à Netflix ou des billets pour OSHEAGA, plutôt que le versement de REER. On mise sur la flexibilité et le sentiment d'appartenance. On démontre l'impact de leur travail sur les réussites clients, on crée des postes évolutifs pour permettre le développement professionnel et surtout, on offre un horaire de travail sur quatre jours!

Truc ultime « Bon à savoir »

■
Impliquez-vous socialement. Offrez certains de vos services bénévolement. Vous obtiendrez ainsi une belle visibilité et gagnerez de la notoriété.

Leur prochain projet : obtenir la certification BCorp qui assure un modèle de gestion à impact social. Un projet ambitieux, mais qui résonne chez les milléniaux.

« Devenir certifié BCorp est une réalisation d'affaires que j'aspire depuis un moment. Il nous permettra de repenser nos pratiques de gestion tout comme celles environnementales. En 2022, cette responsabilité sociale prend tout son sens. »

D'ailleurs, il y a quelques années, le couple a particulièrement été inspiré par le mode de gestion établi à Amsterdam, où ils ont tous deux travaillé en marketing. Cette expérience professionnelle leur a permis de mettre en pratique de nouvelles initiatives chez Le Bon Plan.

Mais ce n'est pas tout. Créer des liens dans la communauté est une valeur qui se ressent chez Le Bon Plan. C'est pourquoi l'entreprise appuie

une cause de façon bénévole chaque trimestre et a, entre autres, assisté les organismes : Opération Enfant Soleil, Moisson Laurentides, Music 4 Cancer et autres.

Avec une hypercroissance à plein régime, l'objectif ultime est d'être la référence en termes de médias sociaux au Québec. « Tout le monde peut faire des médias sociaux, mais créer du contenu de qualité qui performe, c'est plus difficile. Notre équipe d'experts est là pour créer un réel engagement avec votre communauté numérique. »

[visitez le site Web >](#)

le bon plan / marketing social

Le leadership bienveillant

Alexis Laliberté, Conagra Brands

Avec sa fascination pour l'industrie alimentaire et les processus de fabrication, Alexis Laliberté, directeur des opérations chez Conagra Brands, contribue depuis maintenant trois ans au dynamisme et à la croissance de l'entreprise.

Empathique et terre à terre, Alexis a vite taillé sa place dans la grande famille de Conagra, soit une entreprise aux valeurs humaines et bienveillantes.

Avec une culture d'entreprise très forte, Conagra compte plus de 20 000 employés à travers le monde, dont 200 employés dans leur usine située à Boisbriand. Entraide et reconnaissance sont deux mots profondément ancrés dans les valeurs de l'entreprise. En effet, leur culture de reconnaissance les

amène à souligner les réalisations et succès de leurs employés tous les jours, en plaçant les petites victoires du quotidien en évidence à travers leur environnement de travail.

« Tous les employés rament à la même cadence et à la même vitesse, tout le monde est investi et passionné, donc c'est encore plus motivant. »

Non seulement la reconnaissance, mais également la possibilité de développement et d'évolution est très présente pour toute personne faisant partie de l'équipe. Les employés ont la chance de contribuer à la vision de l'entreprise et de voir plus loin que leurs fonctions.

Truc ultime « Bon à savoir »

■

« Il est essentiel d'impliquer le plus de gens possible dès le départ d'un projet entrepreneurial. On ne peut pas être partout en tant que gestionnaire, c'est pourquoi il faut faire confiance à ses gens et être bien entouré. »

Avec ses marques légendaires, dont celles de Pogo et les Sauces VH, l'innovation est un pilier fort de l'organisation. En effet, Conagra ne cesse d'innover pour mettre sur le marché des produits uniques et à l'image de ses consommateurs. Avec près d'une cinquantaine de saveurs pour leurs sauces VH et une variété de produits à protéines végétales, l'entreprise est agile et s'adapte aux goûts changeants de la population.

Comptant plus d'une dizaine de comités à l'interne, le comité environnement santé et sécurité en est un bien important et aligné avec les valeurs d'écoresponsabilité de l'entreprise. Plusieurs pratiques écoresponsables sont adoptées, dont la réduction de la fabrication de produits emballés dans des contenants en plastique.



[visitez le site Web >](#)



Plus accessible que jamais!



- ✓ **Membres corporatifs**
Jusqu'à 4 membres sur le même membership
- ✓ **Installations pour événements privés ou corporatifs**
Réception de mariage, réunion d'affaires, party de Noël, etc.
- ✓ **Qualité de terrain de golf exceptionnelle**
- ✓ **Équipe professionnelle**

Avec l'un des meilleurs rapports qualité-prix de la région, Le Blainvillier est l'endroit idéal pour une sortie d'affaires, une activité avec votre conjoint ou des membres de votre famille. Nos installations de qualité combinées à l'expertise de notre équipe de professionnels vous feront vivre une expérience unique.

RESTAURANT

(450) 433-1444 (#220)
resto@golfblainvillier.com

GOLF

(450) 433-1444 (#213)
dg@golfblainvillier.com



golfblainvillier.com

LA CCITB

Propulse le succès des entreprises d'ici.

LA CCITB C'EST

1 050 membres 

50 activités incluses
DANS L'ABONNEMENT



TARIFS ANNUEL

- › individuel 299 \$
- › corporatif 599 \$

+ de 120 activités ANNUELLEMENT



évoluer.

- + de **40 webinaires** des Séries 360° gratuits et illimités
- Des journées de perfectionnement
- Des programmes de soutien aux entreprises (mentorats, aide au recrutement, etc.)

s'informer.

- Des informations ciblées envoyées de façon hebdomadaire
- Le **magazine Trouvilles**
- Une assistance professionnelle aux entreprises entre 8 h 30 et 16 h 30 du lundi au vendredi.

connecter.

- Des activités de réseautage ciblées **gratuites**
- Événements de réseautage à **tarif privilégié (jusqu'à 40 % de rabais)**
- Une communauté de **1 050 membres** avec un accès à leurs coordonnées
- La possibilité de s'engager sur l'un des **26 comités**

aile jeunesse.

femmes en affaires.

se mobiliser.

- Des bénéfices reliés aux **projets collectifs**
- Des représentations portant sur des enjeux locaux et régionaux
- Un accès à des **avantages commerciaux** (Régime d'assurances collectives, commissaire à l'assermentation, service d'expédition, etc.)

AILES LOCALES

AILE INDUSTRIELLE

rgab. BOISBRIAND

agar. ROSEMÈRE

gest. SAINTÉ-THÉRÈSE

réseau industriel.

PARTENAIRES
PRESTIGE



PRÊT À MANGER



Le meilleur choix
Depuis 1983

express

savoureux

Découvrez les plats cuisinés
en magasin ainsi que nos solutions
de repas rapides et délicieux.

simplifiés

Des plats préparés et cuits sur place
que vous pouvez emporter ou déguster
sur place à une table de bistro.

Bistro

MENU DU JOUR

Visitez-nous au igadaigle.com et faites de belles découvertes !

Inscrivez-vous à notre Infolettre !

450, rue Blainville Est
Sainte-Thérèse
450-435-5500

220, rue Saint-Charles
Sainte-Thérèse
450-435-1370

25, boul. des Entreprises
Boisbriand
450-430-5572

2605, rue d'Annemasse
Boisbriand
450-433-6226