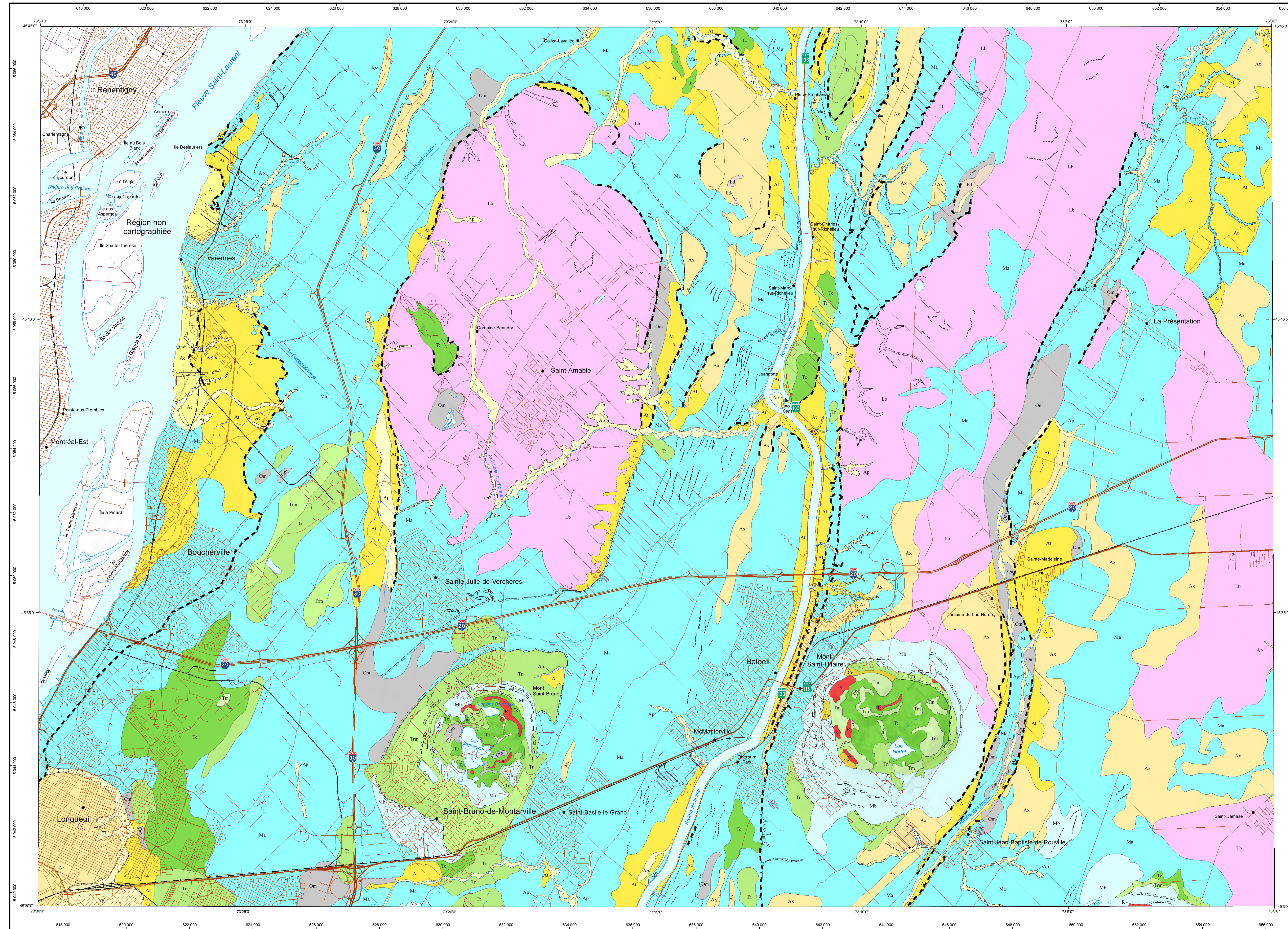


# Géologie des formations superficielles - BELOEIL

31H11



**LÉGENDE DU QUATERNAIRE**

**Dépôts de versant**

- Ca : Dépôts d'éboulis

**Sédiments organiques**

- Om : Sédiments de marécage et de marais

**Sédiments éoliens**

- Ed : Sédiments éoliens

**Sédiments alluviaux**

- Ap : Alluvions actuelles
- Ae : Sédiments estuariens anciens
- At : Alluvions des terrasses fluviales
- Ax : Alluvions des terrasses fluviales anciennes

**Sédiments lacustres**

- Lb : Sédiments lacustres littoraux et pré-littoraux

**Sédiments marins**

- Mb : Sédiments marins littoraux et pré-littoraux
- Md : Sédiments marins fins d'eau profonde

**Sédiments glaciaires**

- Tm : Till remanié en couverture discontinue
- Tr : Till remanié en couverture continue
- Tc : Till en couverture généralement continue
- Ti : Till en couverture mince et discontinue

**Substrat rocheux**

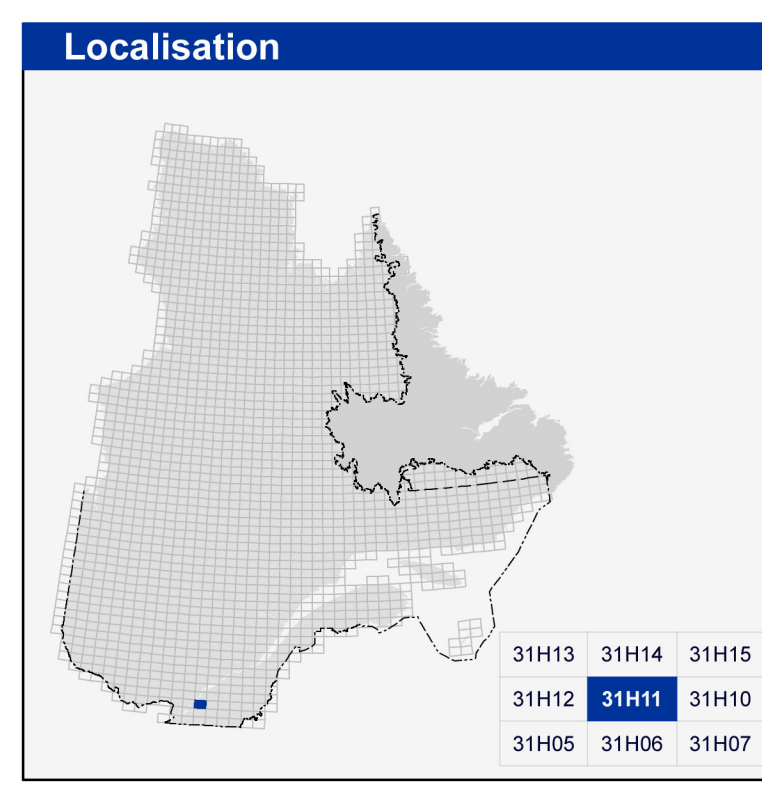
- R : Roche en place non différenciée

**SYMBÔLES**

- : Formes éoliques non différenciées
- : Rebord de ravinement
- : Canal fluvial (direction d'écoulement inconnue)
- : Levées ou barres alluviales
- : Rebord de terrasse fluviale
- : Rebord de terrasse marine
- : Crête de plage

31H11

RG 2014-01-C010



**Métadonnées**

Surface de référence géodésique : Ellipsoïde GRS 80  
 Système de référence géodésique : NAD 83 compatible avec le système mondial WGS 84  
 Projection cartographique : Mercator transverse universelle (MTU), fuseau 18  
 Longitude d'origine : 73°15'  
 Latitude d'origine : 0°

**Sources**

**Données**  
 Base de données pour aménagement du territoire (BDAT) échelle 1:100 000

**Organisme**  
 Ministère des Ressources naturelles

**Réalisation**

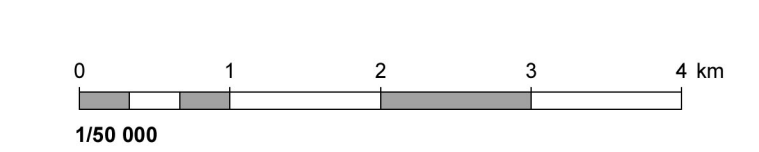
Géologie : Hugu Dubé-Loubert, André Brazau, Michel Parent (2011)  
 Dion, D.-J. (1977). - BRV 488  
 Dubé-Loubert, H., Brazau, A. (2011). - RP 2011-03  
 Hardy, F. (2007). - Rapport final présenté à TechnoREM  
 Laflamme, P., Elton, J.-A. (1962). - RP 497  
 MER (1984) - DV 84-10

Assistance technique : Pierre-Thomas Poulin, Claude Guélin, Julie Sauvageau

Production : Ministère des Ressources naturelles  
 Direction générale de Géologie Québec

Diffusion : Ministère des Ressources naturelles  
 Direction de l'information géologique du Québec

Carte du rapport RG 2014-01  
 Pour obtenir les données les plus récentes concernant cette région, nous vous suggérons de consulter les produits géomatiques du Système d'information géomatrique du Québec (SIGEM)



**SI GÉOM**  
 Système d'information géomatrique du Québec

**Ressources naturelles Québec**

Le présent document n'a aucune portée légale  
 Dépôt légal - Bibliothèque et Archives nationales du Québec  
 © Gouvernement du Québec, 1<sup>er</sup> trimestre 2014