

Johanne Boivin

Courtier immobilier

819 676-6184
jboivin@propiodirect.com

Ne payez rien avant
d'avoir vendu et
profitez d'un taux
de commission

à partir de **2%***



Proprio Direct

À vendre par le proprio
...et son courtier!

20952-1



LA PÉTANQUE... UNE AFFAIRE DE FAMILLE!

PAGE 15

(Photo L'Écho - Patrick Vaillancourt)

Une station de recharge pour véhicules électriques sur la 155 Page 3

DUMAIS
Jeep DODGE RAM

1608, boul. Ducharme,
La Tuque
819 523-4541

15%
de rabais

RAM 1500 DT
2023

sur le PDSF valide jusqu'au 31 juillet 2024

RAM TOUJOURS EN FORCE



520767-9

Hydro-Québec projette de construire un parc éolien de 3000 MW avec des partenaires à l'ouest du Lac-Saint-Jean

Wemotaci impliqué dans un projet de 9 milliards \$

ÉMIL LAVOIE

elavoie@icimedias.ca

ÉNERGIE. Hydro Québec a annoncé le 3 juillet le développement d'un parc éolien qui pourrait accueillir jusqu'à 3000 mégawatts (MW) de capacité éolienne. Le projet de 9 milliards\$ est un partenariat entre la Première Nation des Pekuakamiulnuatsh, les Atikamekw de Wemotaci, la MRC du Domaine-du-Roy et Hydro-Québec.

Le premier grand projet de la filière éolienne d'Hydro Québec s'étendra sur une superficie d'environ 5 000 km² dans la zone Chamouchouane située à l'ouest du Lac-Saint-Jean. Les partenaires mèneront dès le mois prochain des initiatives qui permettront de confirmer un premier projet dans la zone, notamment avec l'installation d'équipements pour collecter des données sur la qualité du vent et la

En 2020, le secteur éolien représentait 5 % de la production totale d'électricité au Québec.

(Photo L'Écho - Archives)

consultation du milieu. Cette initiative de développement éolien deviendra potentiellement l'une des plus importantes d'Amérique du Nord.

«Ce partenariat représente non seulement une opportunité de développement économique significative pour notre communauté, mais aussi une contribution importante à la transition énergétique du Québec. C'est une occasion unique de valoriser

le potentiel éolien du territoire, tout en respectant nos traditions et notre environnement. Nous sommes fiers de participer à ce projet ambitieux, qui bénéficiera à nos membres actuels et futurs», a souligné la cheffe du Conseil des Atikamekw de Wemotaci, Viviane Chilton.

Selon Mme Chilton, les retombées économiques du projet seront réparties entre les partenaires de manière équitable. Elle affirme également que les revenus générés par le méga parc éolien pourront aider à combler certaines difficultés liées à la crise du logement dans la communauté.

«On veut s'impliquer et je souhaite que Wemotaci cesse d'être spectateur dans tous les développements qui se font dans nos territoires», a-t-elle ajouté, bien consciente que des actions devront être déployées afin de favoriser l'accessibilité sociale du projet.

LE VENT TOURNE

Pour répondre aux demandes des Premières Nations et des municipalités de mettre en place un modèle de développement mieux planifié et mieux coordonné, Hydro-Québec a redéfini le modèle de développement de la filière éolienne.

Dans ses nouveaux plans, les Premières Nations et les MRC participent dès le départ à l'élaboration de projets, et ce, à titre de partenaires et d'actionnaires. De plus, les participations seront réparties de manière égale entre les partenaires communautaires et Hydro-Québec.

«Il est essentiel que les communautés autochtones et régionales travaillent en étroite collaboration pour l'avenir du Québec. Le projet de développement éolien de la zone Chamouchouane est un pas de plus vers une transition énergétique qui bénéficiera à tout le monde», a assuré le ministre de l'Économie, de l'Innovation et de l'Énergie et ministre responsable du Développement économique régional, Pierre Fitzgibbon.

Dans son *Plan d'action 2035 - Vers un Québec décarboné et prospère*, Hydro-Québec prévoit mobiliser environ 35 000 travailleuses et travailleurs de la construction par année jusqu'en 2035 pour le déploiement de ses nouvelles infrastructures énergétiques. La société d'État compte développer plus de 10 000 MW de nouvelles capacités éoliennes d'ici 2035. Au cours des 20 dernières années, 44 parcs éoliens d'une puissance totale d'environ 4 000 MW ont été mis en service dans la province.

LA TUQUE en MODE festif

Scène Hydro-Québec
19 h 30 / 21 h
Rue Saint-Joseph

JEUDIS centre-ville

11/07 Jean-Éric Audy
Les gars du Nord

18/07 Koko & the gang
Soul Reflection

Desjardins LA PECHERESSE Hydro Québec 97.1 St-Onge Ford

Parc des générations
19 h
Rue Saint-Antoine

VENDREDIS artistes d'ici

12/07 The Little Great Blues Band

19/07 Groupe vocal Brise du Nord

2 - ÉCHO DE LA TUQUE - www.lechodelatuque.com - Le 10 juillet 2024

AGA ADEPTES TOUT-TERRAIN

Le club de VTT de La Tuque invite les membres à la réunion annuelle le **mercredi 17 juillet 2024 à 19h** à la salle de la FADOQ au 502 rue Lucien-Fillion.

BIENVENUE À TOUS !

Adeptes Tout Terrain La Tuque Inc.

>30206-1

Une station de recharge pour véhicules électriques sur la 155

MARIE-EVE B. ALARIE

mbalarie@icimedias.ca

SAINT-ROCH-DE-MÉKINAC. Le modèle L'Avenue électrique, conçu par Roulez Électrique à Trois-Rivières prend de l'expansion au Québec, notamment du côté de Saint-Roch-de-Mékinac où la construction d'une station de recharge pour véhicules électriques L'Avenue Électrique a débuté sur le terrain de la station-service Harnois Proxi Extra..

La construction de cette station L'Avenue Électrique s'ajoute aux investissements importants réalisés par Chantal Lapointe et Patrick Duchesne dans les deux dernières années pour construire une station-service et une épicerie-dépanneur sur le terrain du boulevard Ducharme anciennement occupé par le Restaurant Saint-Roch.

«On cherchait une alternative pour le futur. On veut être capable de soutenir nos clients avec l'électrification, surtout dans une éventualité où l'essence sera de moins en moins utilisée, explique Patrick Duchesne. C'est vraiment un plus. On est à 100 kilomètres de Trois-Rivières et de La Tuque. On est vraiment situé dans un point central de la route 155 et de la route 159. On devient en quelque sorte une halte routière dans le secteur.»

Les propriétaires prévoient aménager un décor plus naturel autour de la station L'Avenue Électrique qui comptera plusieurs emplacements de recharge, dont des espaces pour les remorques. Il y aura également une aire de repos et les différentes installations seront notamment alimentées à l'énergie solaire grâce à l'installation de panneaux solaires sur le toit de l'aire de repos et au-dessus des bornes de recharge.

«On pourra récupérer cette énergie pour la redistribuer soit dans la recharge des véhicules ou pour l'éclairage du lieu, précise M. Duchesne.

L'aménagement d'un parc à chiens est également dans les plans cet été.

«Beaucoup de personnes voyagent avec leur chien. Avec la route 155 où ça roule à bonne vitesse, ce n'est pas vraiment prudent de laisser sortir son



Jean Boulet, ministre du Travail et député de Trois-Rivières, Sylvain Juteau, président de Roulez Électrique, Marie-Louise Tardif, députée de Lavoilette-Saint-Maurice, et les propriétaires de la Station-Service Harnois Proxi Extra Saint-Roch-de-Mékinac, Chantal Lapointe et Patrick Duchesne. (Photo Marie-Eve Alarie)

chien librement. On a donc eu l'idée de faire un parc à chiens. On a un grand espace qui le permet. Les gens l'attendent avec impatience», mentionne Chantal Lapointe. «Depuis qu'on s'est installé ici, on veut contribuer à la revitalisation de Saint-Roch-de-Mékinac. Les gens nous en parlent aussi. Des clients nous disent qu'ils avaient pensé vendre leur chalet, mais qu'ils ont changé d'idée depuis notre arrivée.»

Le gouvernement du Québec accorde une aide financière de 2840000 \$ pour la construction des nouvelles stations de recharge L'Avenue Électrique à Saint-Roch-de-Mékinac, Lévis et Saint-Lambert,

qui représente un investissement total de 3,8 millions \$, via le Programme de soutien au secteur privé pour le déploiement de bornes de recharge rapide publiques. Le projet de Saint-Roch-de-Mékinac reçoit 1 M\$ de cette enveloppe.

«La route 155 est une route très passante et elle l'est de plus en plus pour les gens qui vont vers La Tuque et le Lac-Saint-Jean. Les gens conduisant un véhicule électrique craignaient de passer par la 155 pour se rendre au Lac-Saint-Jean puisque c'est quand même une longue route, souligne Marie-Louise Tardif, députée de Lavoilette-Saint-Maurice. Maintenant, il

y aura un arrêt à Saint-Roch-de-Mékinac pour faire la recharge du véhicule.»

«Ce qui est intéressant aussi, c'est qu'il s'agit d'un arrêt complet, ajoute M^{me} Tardif. Il y a un bloc sanitaire, du prêt-à-manger, un endroit pour se dégourdir les jambes. Je suis très contente de voir que la station-service Harnois Proxi Extra a été retenue pour ce projet, car beaucoup de projets ont été déposés à travers la province.»

La construction de la station de recharge L'Avenue Électrique devrait être complétée en septembre, juste à temps pour le Festival Western de St-Tite.

2024 GIANT ROAM E+ GTS **AUTONOMIE 90-100 KM**



CARTE-CADEAU 150\$

***POUR UN TEMPS LIMITÉ**



LAFERTÉ BICYCLES

6700 PLACE DES MILIENS
WWW.LAFBIKE.COM

NORCO SCENE VLT E-6100 500WH **AUTONOMIE 120-130 KM**



Meilleur choix 2023 Protégez-Vous

RABAIS DE 400\$

***POUR UN TEMPS LIMITÉ**

Ouverture de la saison touristique

TOURISME. Tourisme La Tuque a lancé la semaine dernière la saison estivale au parc des Chutes-de-la-Petite-Rivière-Bostonnais et au bureau d'information touristique. L'équipe municipale est prête à accueillir de nombreux visiteurs.

«Nous avons beaucoup d'activités à La Tuque cet été et la majorité sont gratuites, donc nous espérons que la population et ceux qui viennent nous visiter vont y participer en grand nombre», a déclaré le maire de La Tuque, Luc Martel.

Le personnel de Tourisme La Tuque sera en poste pour répondre aux questions du public tous les jours de 9h à 17h30 au bureau d'information touristique situé à la gare au centre-ville et de 9h à 17h dans différents bâtiments au parc des Chutes.

«Nous recevons des milliers de visiteurs chaque année, dont plusieurs autobus de touristes étrangers.

On reçoit énormément de bons commentaires sur nos installations et la qualité de notre accueil. J'espère que les Québécois seront aussi nombreux à planifier leurs vacances à La Tuque cet été. Nous avons plein de belles aventures à leur faire découvrir. J'invite tout le monde à consulter notre équipe pour planifier vos activités à La Tuque. Que vous soyez d'ici ou d'ailleurs, nous sommes en mesure de bien vous conseiller. Les gens sont souvent surpris de découvrir les trésors cachés de La Tuque qu'ils ne connaissent pas même s'ils vivent ici depuis des années», a mentionné la chef de développement et de maintien touristique à la Ville de La Tuque, Valerie Fortin.

ACTIVITÉS

Plusieurs activités se dérouleront au parc des Chutes cet été :

- Les lundis 22, 29 juillet, 5 et 12 août : Regalia, légendes et coutumes avec Véronique Pittikwi (gratuit) de 13h30 à 15h30.
- Les mardis 9, 16, 23, 30 juillet, 6 et 13 août : Atelier de capteurs de rêve avec Lorraine Hallée (8\$ pour le matériel) de 13h à 15h.
- Les 31 juillet et 1er août : Caricaturiste sur place offrant ses services pour vous caricaturer gratuitement avec créations de tableaux collectifs et jeu de dessins pour les enfants de 10h à 16h.
- Le dimanche 25 août : Caravane de l'Orchestre symphonique de Trois-Rivières (gratuit) à 18h.



11 employés étudiants occuperont des postes de préposés à l'information touristique et de guides-animateurs.

(Photo: courtoisie)

- Les mardis à 18 h 30 et les mercredis à 9h, yoga en plein air avec Yoga Lunaïson (20\$ par séance).
- Les mercredis de 18h à 20h, soirées de danse country sous l'abri terrasse (gratuit) pour tous les âges. Les danseurs peuvent se présenter n'importe quand pendant cette plage horaire.
- Tous les jours, de 13h à 16h, dégustation de bières d'ici (10\$ par planche de dégustation).

TOUR D'OBSERVATION FERMÉE

La tour d'observation du parc sera fermée au public cette année par mesure de sécurité. La Ville de La Tuque prévoit réaliser des travaux qui permettront de l'ouvrir à nouveau au public l'an prochain. Le pont qui traverse la Petite rivière Bostonnais, sur lequel passe la piste cyclable, est lui aussi en travaux présentement. Selon la ville, il s'agit d'une situation temporaire et il sera à nouveau ouvert dans les prochains jours. (E.L.)



Chronique l'avertisseur

Pro du barbecue?

Voici quelques conseils :

- Utilisez toujours votre BBQ à l'extérieur, dans un endroit bien aéré. Une aération insuffisante peut mener à une intoxication au monoxyde de carbone (CO), un gaz incolore et inodore qui peut être mortel;
- Mettez votre BBQ sur une surface solide et stable, à une distance de dégagement sécuritaire (au moins 1 mètre), par rapport à tout objet ou matière combustible (mur, porte, arbre, etc.).
- Assurez-vous qu'il n'y a pas de fuite, vérifiez les raccords avec de l'eau savonneuse.

Lors de l'allumage :

- Évitez de vous pencher au-dessus de l'appareil.
- Si votre barbecue ne s'allume pas dès les premiers instants, fermez la commande de contrôle de gaz et laissez ventiler complètement l'appareil avant de réessayer.

Si vous ne savez pas comment vous servir d'un extincteur portatif, n'hésitez pas à communiquer avec nous et un membre qualifié du personnel prendra un moment avec vous à ce sujet.

Alexandre Bilodeau, T.P.I., CFEI
Directeur adjoint et chef de division prévention



VILLE DE
LA TUQUE

>21831-1

Programmation 2024-2025 du Complexe culturel Félix-Leclerc

Plus de 3000 billets vendus en un mois

ÉMIL LAVOIE

elavoie@icimedias.ca

CULTURE Quatre semaines après le dévoilement de la programmation 2024-2025, le Complexe culturel Félix-Leclerc cumule déjà plus de 3000 billets vendus, soit un record depuis l'ouverture en 1999.

Au total, 231 cartes de membres individuelles ont été vendues et ont bénéficié de la prévente qui s'est déroulée pendant quatre jours. «Tous les jours, il y avait une file de gens prêts à se procurer leur carte et des billets avant tout le monde», a mentionné la directrice générale et artistique du Complexe culturel Félix-Leclerc Marie-Pierre Mailhot.

«On a plusieurs spectacles qui sont déjà à la moitié de la capacité de la salle de remplie et il y en a certains qui sont presque remplis. C'est vraiment un record pour nous», s'est-elle exclamée.

Elle estime que ce succès spontané résulte des démarches visant à interroger la population sur les artistes qu'elle souhaitait voir se produire sur la scène du Complexe. «On leur a demandé leur avis lors d'une publication Facebook en février dernier, on a retenu plusieurs suggestions et négociés avec les producteurs. Nous avons une belle réponse des Latuquois, nous sommes bien contents», a souligné M^{me} Mailhot.

L'annonce de la venue des spectacles de Salebarbes, Broue, Matt Lang, Marthe Laverdière, Fredz, Rosalie Vaillancourt et Mario Jean ont

également contribué au succès de cette prévente historique. D'ailleurs, le record représente trois fois plus de billets vendus et 80000\$ de plus que la prévente de l'année dernière.

«Ce n'est pas parce qu'on atteint des records au niveau des ventes de billets que nous avons les sous pour réaliser l'ensemble des activités au Complexe culturel. Nous avons subi, comme l'ensemble du milieu de la culture, de grosses coupures au niveau des subventions», a précisé la directrice. «Cette année, nous avons une diminution des subventions de 129000\$ par rapport à il y a deux ans. Les dépenses continuent d'augmenter à cause de l'inflation, mais les subventions diminuent. Alors nous avons beau être performants, mathématiquement, il manque de l'argent», a-t-elle ajouté.

VOTRE MÉDIA D'ICI
L'Écho
La Tuque / Haut-St-Maurice

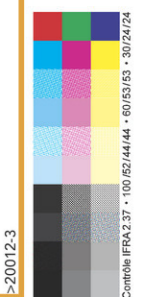
POUR NOUS JOINDRE
333, rue Scott,
La Tuque, Qc G9X 1P3
Tél. : 819 523-6141
Annonces classées : 1 866 637-5236
www.icimedias.ca



Dépôt légal : Bibliothèque Nationale du Québec. Toute reproduction des annonces ou informations, en tout ou en partie de façon officielle ou déguisée est interdite sans la permission écrite du directeur général. Le journal L'Écho de La Tuque ne se tient pas responsable des erreurs typographiques pouvant survenir dans les textes publicitaires mais il s'engage à reproduire uniquement la partie du texte où se trouve l'erreur. La responsabilité du journal et/ou du directeur général ne dépassera en aucun cas le montant de l'annonce. Les articles publiés dans le journal L'Écho de La Tuque sont sous la seule responsabilité des auteurs et la direction ne partage pas nécessairement les opinions émises.

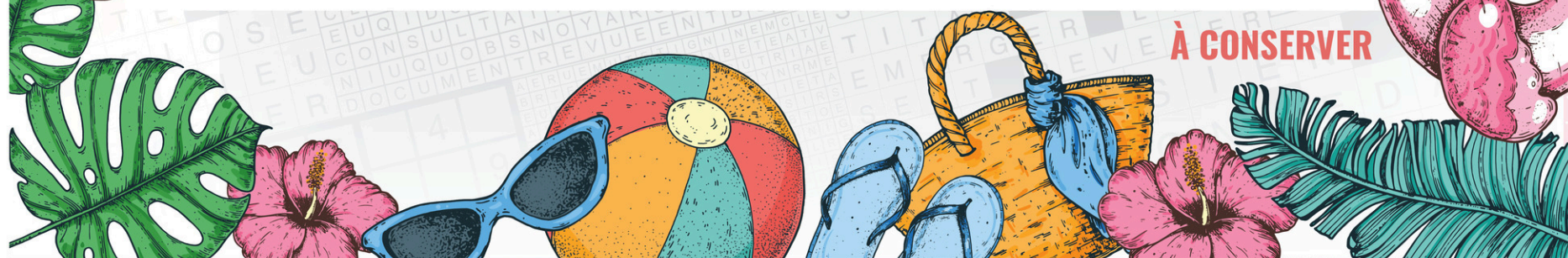
Conseillère en solutions médias : Chantal Bousquet
Coordonnatrices aux ventes : Brigitte Caron, Nathalie Gauthier
Rédactrice en chef : Sandra Lacroix
Journalistes : Patrick Vaillancourt, Bernard Lepage
www.icimedias.ca

Publié par : Icimédias inc.
Président : Renel Bouchard
Vice-présidente : Mélanie Médeiros
Vice-président ventes : Stéphane Legrand
Impression :
Imprimerie Mirabel - division Québecor Média
Distribué par :
Messageries Dynamiques et Postes Canada





SUDOKUS | MOTS CACHÉS | MOTS CROISÉS



À CONSERVER



- Vente de gaz propane
- Vente de pièces et d'appareils tels que : réfrigérateurs, congélateurs, chaufferettes, réservoirs à eau chaude et plus encore!
- Livraison



1040, boul. Ducharme, La Tuque • Tél. : 819 523-2751 • Fax : 819 676-8803 • manutentionmdt@lino.com

DU LUNDI AU VENDREDI
DE 8H À 17H



MOTS CACHÉS

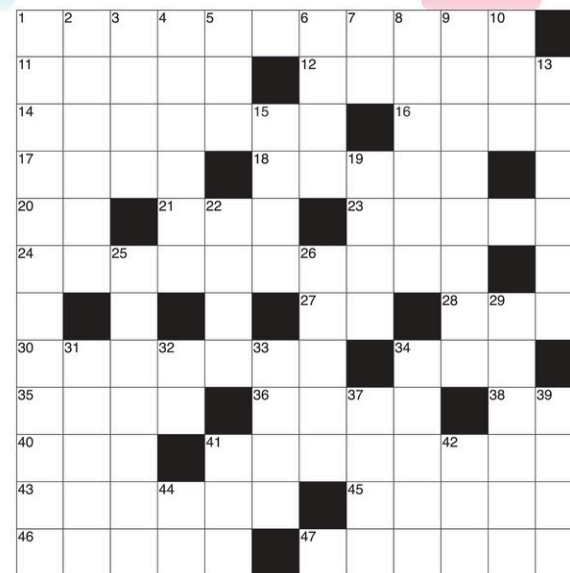
THÈME : L'arctique / 5 lettres

- | | | | | |
|--|---|---|---|--|
| B
BAFFIN
BALEINE
BANQUISE
BÉCASSE
BÉLUGA | F
FJORD
FOURRURE | L
LAGOPÈDE
LEMMING
LICHEN
LOUP | O
ORQUE
OTARIE
OURS | R
RENARD
RENNE
RORQUAL |
| C
CHASSE
CLIMAT | G
GLACE | M
MANCHOT
MORSE | P
PERGÉLISOL
PHOQUE
PINGOUIN
PLANCTON
POLAIRE | S
STERNE |
| E
ESQUIMAUX | H
HARFANG
HERMINE
HIVER | N
NARVAL
NEIGE
NORD | T
TAÏGA
TOUNDRA | |

N	I	F	F	A	B	E	L	E	M	M	I	N	G	S
A	E	T	O	U	N	D	R	A	D	R	O	J	F	R
G	F	D	B	I	E	S	T	E	R	N	E	T	H	U
U	X	O	E	E	G	N	F	E	I	O	R	A	A	O
L	U	L	U	P	C	L	N	U	M	T	M	I	R	P
E	A	C	Q	R	O	A	O	E	O	C	A	G	F	O
B	M	H	O	E	R	G	S	O	R	N	N	A	A	L
R	I	A	H	D	N	U	A	S	S	A	C	E	N	A
O	U	S	P	I	N	I	R	L	E	L	H	G	G	I
R	Q	S	P	E	C	L	M	E	O	P	O	I	L	R
Q	S	E	H	L	A	I	D	R	O	N	T	E	A	E
U	E	C	I	V	I	C	E	B	E	R	G	N	C	D
A	I	M	R	E	I	R	A	T	O	H	I	V	E	R
L	A	A	B	A	N	Q	U	I	S	E	U	Q	R	O
T	N	L	O	S	I	L	E	G	R	E	P	U	O	L

SOLUTION DE CE MOT CACHÉ : FROID

MOTS CROISÉS



HORIZONTALEMENT

1. Dictateur.
11. Refilée.
12. Réduire à néant.
14. Sert de base à un jugement.
16. A deux mors.
17. Frotté d'huile.
18. Planète.
20. Ultraviolet.
21. De très près.
23. Interruption de travail.
24. Donner un coup de fil.
27. Note.
28. Division du temps.
30. Passionnées.
34. Aboiement.
35. Adresse électronique.
36. État des Mormons.
38. Argon.
40. Nourrit le bétail.
41. Frappe des pieds.
43. Appelée.
45. Espace à parcourir.

46. Est attaché à.
47. Machine à tisser.

VERTICALEMENT

1. Habillement bizarre.
2. Détourné de son cours.
3. Dieu germanique.
4. Message personnel.
5. Être imaginaire.
6. Rognes.
7. Se dit entre amis.
8. Plante grimpante.
9. Ensevelir.
10. Élément de poulie.
13. Malotru.
15. Éruption cutanée.
19. Indique la quantité.
22. Petits fruits.
25. Poésie.
26. Hors d'ici!
29. Agréable.
31. Versant rocheux.
32. Avant nous.
33. Département français.

34. Jeune cabot.
37. Violent.
39. Crier comme un cerf.
41. Fête vietnamienne.
42. Plante parasite.
44. Manganèse.



B
communications

PLUSIEURS DOMAINES
MAIS UN SEUL *expert*

QUI REGROUPE TOUS LES
SERVICES DONT VOUS AVEZ
BESOIN POUR VOS PROJETS.

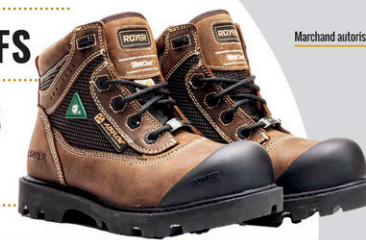


TÉLÉPHONIE CELLULAIRE
& ACCESSOIRES

ARTICLES PROMOTIONNELS

VÊTEMENTS CORPORATIFS

VÊTEMENTS ET BOTTES
DE TRAVAIL



570, rue St-Antoine,
La Tuque (Qc)
G9X 2Y7
819 523-5005
www.bbcomm.ca

Marchand autorisé **PC** PROMO GROUP
LEADERS DE L'INITIATIVE PROMOTIONNELLE

Bell

SUDOKU

1		7	9					
	8		6	2				5
		3		1				
	4	1			7		8	
					9		2	
						5		4
							9	
	1			8				
	7	6			1	2	3	

NIVEAU : DIFFICILE

RÈGLES DU JEU :

Vous devez remplir toutes les cases vides en plaçant les chiffres 1 à 9 une seule fois par ligne, une seule fois par colonne et une seule fois par boîte de 9 cases.

Chaque boîte de 9 cases est marquée d'un trait plus foncé. Vous avez déjà quelques chiffres par boîte pour vous aider. Ne pas oublier : vous ne devez jamais répéter les chiffres 1 à 9 dans la même ligne, la même colonne et la même boîte de 9 cases.

5	7	6	4	9	1	2	3	8
9	1	2	3	8	6	4	5	7
8	3	4	2	7	5	1	9	6
3	9	8	1	6	2	5	7	4
7	6	5	8	4	9	3	2	1
2	4	1	5	3	7	6	8	9
6	5	3	7	1	8	9	4	2
4	8	9	6	2	3	7	1	5
1	2	7	9	5	4	8	6	3

MOTS CROISÉS

1	2	3	4	5	6	7	8	9	10
11						12		13	
14				15	16				
17			18			19			
		20			21		22		
23	24			25			26		
27		28	29			30		31	
32		33			34				
35				36	37			38	39
40			41		42			43	
	44			45		46			
47								48	

HORIZONTALEMENT

- Fou.
- Bruit sec.
- Crétin.
- Loi de la Mafia.
- Attire des touristes.
- État des corps en combustion.
- Éreintante.
- Enlève en frottant.
- Ver solitaire.
- Coule en Roumanie.
- Immoler.
- Fleur.
- Ancienne monnaie de bronze.
- Attachée au mors.
- Nombre.
- Avancent dans l'eau.
- Risque d'inconvénients.
- École.
- Flétri.
- Plutonium.
- Amène l'eau de la mer dans les marais salants.
- Col des Alpes françaises.

VERTICALEMENT

- Concomitante.
- Poissons rouges.
- Corsaire.
- Marque la surprise.
- Mal d'oreille.
- Refus.
- Territoire arabe.
- Chapeau.
- Île des mers tropicales.
- Petite boîte métallique.
- Mouvement basque créé en 1959.
- Encombrante.
- Raconte.
- Baie nipponne.
- Fatigantes.
- Mû par le vent.
- Se faulxier.

- Révolutionnaire mexicain.
- Dividendes.
- Divisions d'un siècle.
- Chose sans valeur.
- Premières pages.
- Nommé à une fonction.
- Pierre.
- Cale.

S	V	O	N	E	N	E	S	S	V
E	N	L	E	N	E	S	S	V	
E	T	I	R	I	S	E	R	A	N
E	N	A	V	A	T	E	R	N	E
N	A	G	E	N	T	E	R	A	V
A	S	R	E	N	E	S	S	V	
T	U	E	R	A	S	T	E	R	
L	T	A	E	N	I	A	L	T	
U	S	A	N	T	E	R	A	C	L
M	E	R	I	G	N	I	T	I	O
I	D	I	O	T	O	M	E	R	T
S	I	P	H	O	N	N	E	T	A



LA P'TITE CÔTE
BARBECUE
C'EST BON
Smokehouse
DANS YEULE!

4012, BOUL. DUCHARME, LA TUQUE





MOTS CACHÉS

THÈME : Dans les mines / 8 lettres

- | | | | | | | | | | | | | | | | | | |
|---|--------------------------------------|--|--|---|--|--------------------------------------|--------------------|-------------------|--|--------------------|-----------------------------|---|--------------------------------|---|--|----------------------|------------------|
| A
AÉRAGE
AMIANTE
ARGENT | B
BENNE
BERLINE
BURE | C
CÂBLE
CARRIÈRE
CHARBON
CHEMINÉE
CONCASSEUR | D
CONVOYEUR
COUCHE
COULOIR
CREUSAGE
CUFFAT
CUIVRE
CUVELAGE | E
DESSERTTE
ÉCHANTILLON
ÉPONTE
ÉTAGE | F
FAILLE
FER
FILON
FOND
FORAGE
FOSSE
FRAGMENT
GALERIE | G
EXCAVATION
EXTRACTION | H
HAVAGE | L
LAMPE | M
MARTEAU
MINÉRAI
MINEUR | N
NICKEL | P
PALIER
PAROI | PASSAGE
PIC
PLOMB
POUSSIÈRE
PROSPECTION
PUITS | R
RIVELAINE
ROCHE | S
SOUTÈNEMENT
SOUTERRAIN
STRATE | T
TARIÈRE
TITANE
TRAÇAGE
TRÉMIE
TRÉPAN
TROU
TUNNEL | W
WAGONNET | Z
ZINC |
|---|--------------------------------------|--|--|---|--|--------------------------------------|--------------------|-------------------|--|--------------------|-----------------------------|---|--------------------------------|---|--|----------------------|------------------|

SOLUTION DE CE MOT CACHÉ : GISEMENT

C	I	S	G	E	G	A	S	S	A	P	T	E	N	N	O	G	A	W	T
E	N	O	O	F	C	U	F	F	A	T	C	A	R	R	I	E	R	E	R
C	T	I	R	U	R	E	N	O	L	L	I	T	N	A	H	C	E	I	E
E	O	N	Z	A	T	A	G	P	O	U	S	S	I	E	R	E	A	I	P
S	X	N	A	F	P	E	G	A	E	I	R	E	L	A	G	R	C	E	A
F	S	T	C	I	O	N	N	M	R	C	A	B	L	E	E	U	G	E	N
A	O	E	R	A	M	N	O	E	E	R	U	B	N	I	A	P	L	R	
I	U	T	N	A	S	A	D	B	M	N	A	E	I	V	R	O	E	P	U
L	T	R	I	E	C	S	E	P	R	E	T	M	R	O	N	N	L	E	E
L	E	E	C	N	M	T	E	E	A	A	N	E	F	T	N	O	G	F	N
E	R	S	K	I	A	N	I	U	N	L	H	T	E	U	M	A	O	O	I
R	R	S	E	A	R	O	C	O	R	I	I	C	T	B	C	S	I	T	M
U	A	E	L	L	T	L	I	M	N	E	M	E	R	A	S	T	E	A	R
E	I	D	C	E	E	I	P	B	G	S	E	E	R	E	C	I	H	R	I
Y	N	E	O	V	A	F	E	A	T	N	A	T	H	E	F	U	C	I	O
O	L	E	U	I	U	N	S	R	I	R	R	A	P	C	N	P	O	E	L
V	A	G	C	R	N	U	A	L	G	E	V	S	T	R	O	U	R	R	U
N	M	A	H	E	E	T	R	E	M	A	O	E	N	A	T	I	T	E	O
O	P	T	E	R	E	E	N	I	G	R	C	U	V	E	L	A	G	E	C
C	E	E	C	T	B	T	E	E	P	N	O	I	T	A	V	A	C	X	E

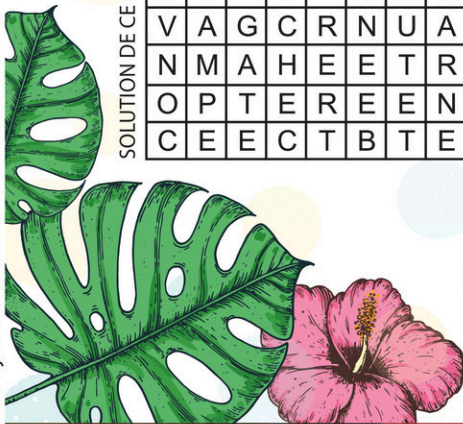
MOTS CACHÉS

THÈME : Sang / 7 lettres

- | | | | | | | | | | | | | | | | | | |
|--|-------------------|--|-------------------------------------|--------------------------------|---------------------------|--|---|---|-----------------------|--|------------------------|---|-------------------------------------|---|----------------------------------|--------------------|--|
| A
ALBUMINE
ANALYSE
ANÉMIE
AORTE
ARTÈRE | B
BLANC | C
CAILLOT
CAROTIDE
CELLULE
CHAUD
CIRCULATION | COAGULATION
CŒUR
CORPS | D
DIALYSE
DONNEUR | F
FOIE
FROID | G
GLYCÉMIE
GOUTTE
GROUPE | H
HÉMATIE
HÉMATOLOGIE
HÉMATOME
HÉMOGLOBINE
HÉMORRAGIE | I
IMMUNITAIRE
INFECTION
INJECTION
INSULINE | J
JUGULAIRE | L
LEUCÉMIE
LEUCOCYTE
LIQUIDE | O
OREILLETTE | P
PERFUSION
PIQÛRE
PLAQUETTE
PLASMA
PRÉLÈVEMENT | R
REIN
RHÉSUS
ROUGE | S
SAIGNEMENT
SERINGUE
SÉRUM
SOUCHE | T
TISSU
TRANSFUSION | U
URÉMIE | V
VAISSEAUX
VALVE
VALVULE
VEINE
VENTRICULE |
|--|-------------------|--|-------------------------------------|--------------------------------|---------------------------|--|---|---|-----------------------|--|------------------------|---|-------------------------------------|---|----------------------------------|--------------------|--|

SOLUTION DE CE MOT CACHÉ : GLOBULE

E	P	D	H	C	G	G	E	E	T	E	L	U	C	I	R	T	N	E	V
T	E	U	E	X	O	E	O	D	G	R	C	A	R	O	T	I	D	E	N
Y	R	A	M	U	H	E	I	U	I	U	A	S	U	S	E	H	R	N	O
C	F	H	O	A	E	P	U	M	T	U	O	N	S	P	R	O	C	I	I
O	U	C	G	E	M	U	E	R	E	T	Q	R	S	E	L	T	N	M	T
C	S	E	L	S	A	O	I	O	I	N	E	I	N	F	E	I	A	U	C
U	I	L	O	S	T	R	O	N	O	T	A	I	L	S	U	S	L	B	E
E	O	U	B	I	I	G	F	I	N	H	L	E	Y	E	O	S	B	L	J
L	N	L	I	A	E	E	T	E	E	U	U	L	C	P	I	U	I	A	N
T	R	L	N	V	C	A	M	M	S	C	A	O	V	E	L	M	C	O	I
O	E	E	E	T	L	E	A	N	E	I	A	E	O	A	R	A	E	H	N
L	I	C	I	U	V	T	I	M	D	G	I	R	E	B	L	E	S	R	E
L	N	O	C	E	O	E	I	E	U	G	E	T	R	O	A	V	T	M	U
I	N	R	L	L	S	E	U	L	A	I	T	V	E	I	N	E	U	R	A
A	I	E	O	Y	P	G	A	R	L	E	M	O	T	A	M	E	H	L	A
C	R	G	L	I	N	T	R	L	U	J	U	G	U	L	A	I	R	E	E
P	I	A	Q	I	I	O	E	Q	E	R	I	A	T	I	N	U	M	M	I
E	N	U	R	O	M	T	A	U	F	R	O	I	D	O	N	N	E	U	R
A	R	E	N	E	T	L	V	A	L	V	E	I	M	E	C	Y	L	G	L
E	S	E	H	E	P	T	N	E	M	E	N	G	I	A	S	E	R	U	M



**DÉPANNEUR
BAR LAITIER**

Bar laitier
tous les jours
de midi à 22h00

Café

Service de Dépanneur
Lundi au vendredi
6h00 à 23h00
Samedi et dimanche
7h00 à 23h00

DÉPANNEUR DU CARREFOUR
BAR LAITIER | DÉPANNEUR | CASSE-CROÛTE

MÉLANIE THIFFAULT - PROPRIÉTAIRE
290, RUE ST-JOSEPH, LA TUQUE,
DEPOFILION@OUTLOOK.COM
819 523-3173

SUDOKU

				7	1		6	
		2			5		3	
	5			1			4	
		3		2	1		6	
	6		8			5	9	
5								
2	3			6				
		7						
			1			8		

NIVEAU : INTERMÉDIAIRE

RÈGLES DU JEU :

Vous devez remplir toutes les cases vides en plaçant les chiffres 1 à 9 une seule fois par ligne, une seule fois par colonne et une seule fois par boîte de 9 cases.

Chaque boîte de 9 cases est marquée d'un trait plus foncé. Vous avez déjà quelques chiffres par boîte pour vous aider. Ne pas oublier : vous ne devez jamais répéter les chiffres 1 à 9 dans la même ligne, la même colonne et la même boîte de 9 cases.

8	7	8	2	9	1	9	6	7
9	2	9	8	6	7	1	7	8
6	1	7	8	9	7	9	8	2
1	8	8	9	7	6	7	2	5
2	6	9	4	8	1	9	7	7
7	9	7	1	2	9	8	8	6
7	7	2	6	1	8	8	9	9
8	8	6	9	7	9	2	7	1
9	9	1	5	7	8	2	4	8

MOTS CROISÉS

1	2	3	4	5	6	7	8	9	10
11								12	13
14					15			16	
	17			18				19	
20	21			22		23			
24			25					26	27
28			29			30			
31		32				33		34	
	35			36			37		
38			39				40		41
42			43			44			
45							46		

HORIZONTALEMENT

- Horoscope.
- Déchainée.
- Céréale à petit grain.
- Partie de la tête.
- Aussitôt.
- Enveloppe coriace.
- Colères littéraires.
- Femelle du canard.
- Bat le pavé.
- Se crie à un cheval.
- Remarquables.
- Conjonction.
- La poésie en est un.
- S'éteint.
- Habite peut-être à Bucarest.
- Grande division de la préhistoire.
- Sport d'hiver.
- De la ceinture aux genoux, quand on est assis.
- Mouvement basque créé en 1959.
- A cours au Pérou.
- Répétition d'un son.

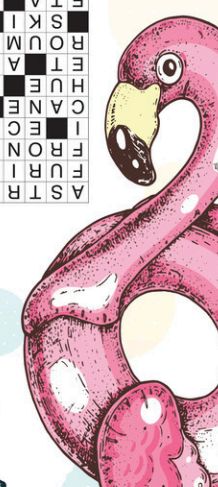
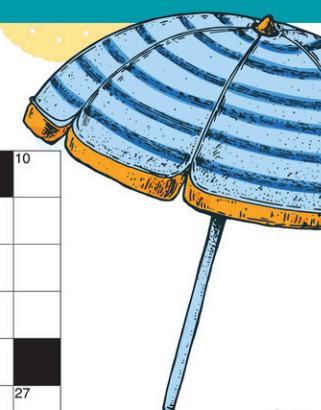
VERTICALEMENT

- Placarder.
- Qui est exact.
- Arbuste à fleurs blanches.
- Nettoie à l'eau.
- Montagne de Grèce.
- Dévoré.
- Saules.
- Suspension d'une activité.
- Gouverneur musulman.
- Terminé.
- On n'en voit que le haut.
- Tissu végétal épais.
- Petite tache pigmentaire de la peau.
- Moyen de transport.
- Mettre en vers.
- Force paramilitaire irlandaise.
- Pas tranchée.

VERTICALEMENT

- Diminution d'un conduit.
- Allié.
- Édit du tsar.
- Partie d'une manivelle.
- Corps organique produit par les oiseaux.
- Dure trois mois.
- Contenant.
- Marque le doute.
- Démonstratif.

E	N	E	H	C	H	E	P	E	L
U	F	E	F	O	L	O	S	O	I
S	E	L	O	S	C	A	V	A	L
E	E	S	O	S	T	A	V	A	L
O	H	C	E	L	O	S	T	A	V
N	N	O	R	I	G	I	K	S	
E	G	V	E	N	A	I	N	R	O
A	R	T	A	R	T	I	G	E	S
U	E	N	E	I	S	N	I	N	H
C	A	N	E	R	E	R	E	C	
S	I	C	A	L	E	I	R	E	S
O	C	I	L	L	I	C	O		
F	U	R	I	E	S	E	M	I	
L	I	L	L	I	C	O			
A	S	T	R	O	L	O	G	I	E



ÉCHO DE LA TUQUE - www.lechodetatuque.com - Le 10 juillet 2024 - 9

288, rue St Joseph, La Tuque
 fondant.bouche@hotmail.com
 819 523-5833



PRODUITS FRAIS DE PREMIÈRE QUALITÉ

Gâteaux de fête personnalisés
 Grande variété de Cupcakes
 Viennoiseries et boulangeries frais du jour

Gourmandises estivales
 Pâtisserie pour tous les goûts



DINOMANIA

ENTRECROISÉ

100 % dinos!

Activités fantastiques pour mordus de l'ère jurassique!

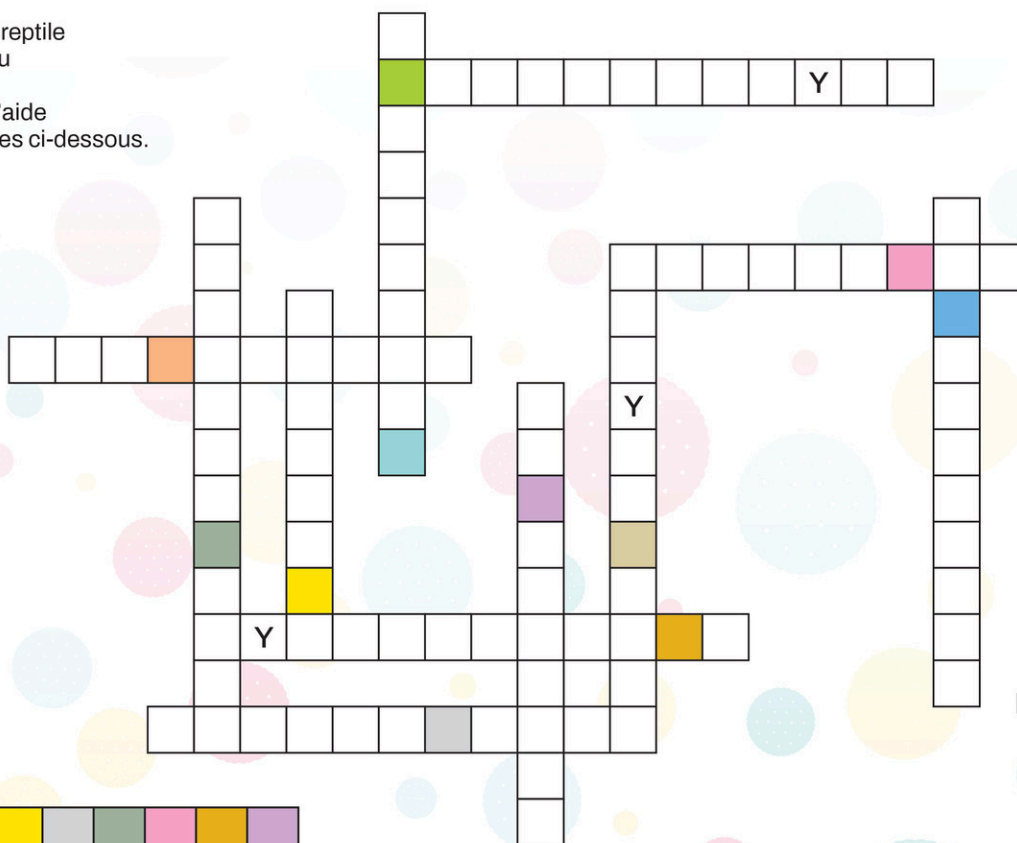


Découvre le nom d'un reptile marin fossile qui a vécu à l'ère mésozoïque en remplissant la grille à l'aide des noms de dinosaures ci-dessous. Bonne chance!

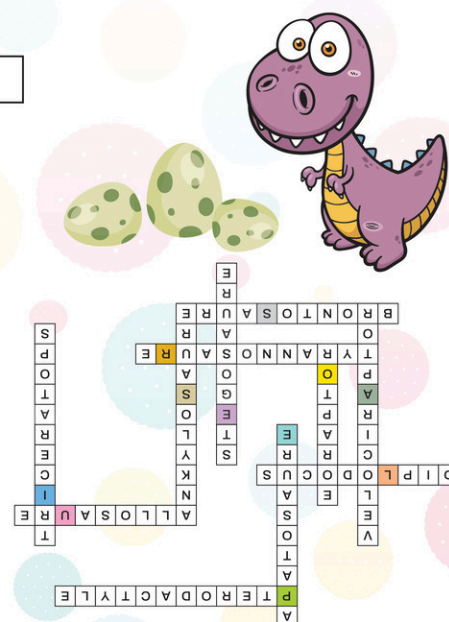
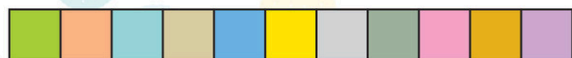
MOTS À INSÉRER DANS LA GRILLE

- Allosaure
- Ankylosaure
- Apatosaure
- Brontosaurus
- Diplodocus
- Éoraptor
- Ptérodactyle
- Stégosaure
- Tricératops
- Tyrannosaure
- Vélociraptor

SOLUTION DE CE MOT CACHÉ : FROID



RÉPONSE :



Entrecroisé 100 % dinos!
Plésiosaure



Paul Naud, Mathieu Naud, René Lebourdais
Épiciers propriétaires



Bières
de microbrasseries



Sushis
fait en magasin



Produits
bios et sans gluten

De tout pour votre été!

• Plats préparés

• De tout pour vos BBQ :

Steaks, saucisses, côtelettes, brochettes etc...

• Bières froides

Accompagné d'un
accueil familial



IGA
LA TUQUE

819 523-5968
547 Rue St-Louis, La Tuque



SANS L'OMBRE D'UN DOUTE

Quelle silhouette est celle de notre dino vedette?

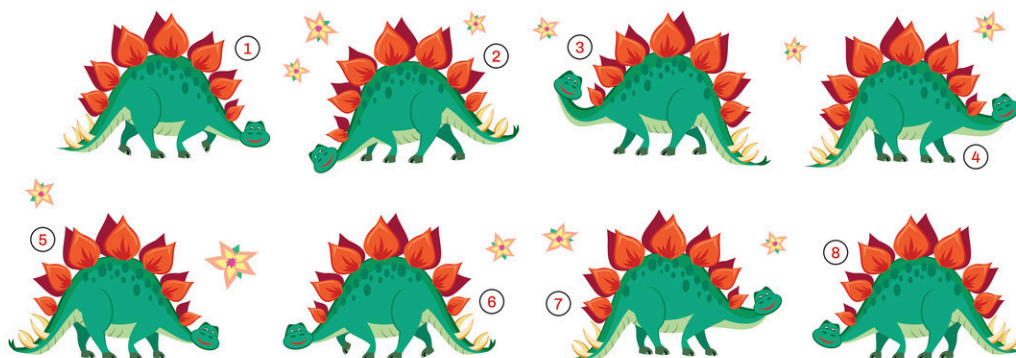


TROUVE LES 10 DIFFÉRENCES



DINOS JUMEAUX

Quels sont les 2 dinosaures identiques?



ON A LA SOLUTION!

Trouve les 10 différences :

Sans l'ombre d'un doute : 8

Dinos jumeaux : 4 et 7



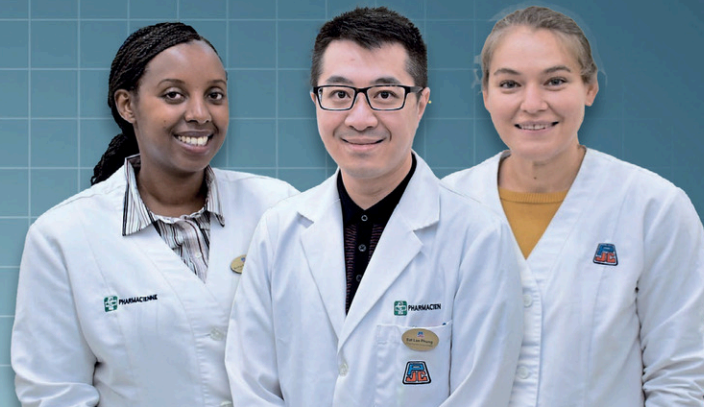
Jean Coutu

NOUVEAUX SERVICES
Soins infirmiers
offerts en pharmacie

Consultation
santé- voyage

Suivi des
maladies
chroniques

Vaccination



Anita Rwakayabo, Bat Lan Phung et Yulia Zilber, pharmaciens propriétaires

Faites affaires
avec nos
pharmaciens
pour une
question de
santé!

516, rue Commerciale
819 523-9515

CAHIER
de **JEUX**
ESTIVAL

Bonnes
vacances

12 - ÉCHO DE LA TUQUE - www.lechodelatuque.com - Le 10 juillet 2024



* Vélo électrique...



*Vaste choix de vélos adultes et enfants

NOUVEAUTÉ :
TABLE DE RÉPARATION
POUR QUADRIPOREUR



GRAND CHOIX DE
QUADRIPOREUR



GRANDE VARIÉTÉ DE
VÉLOS DE MONTAGNE



Trottinette
électrique



*Grand inventaire d'accessoires et trottinette



368, rue Saint François, La Tuque | 819 523-3254
atelierroulevélo.com Atelier roule vélo Enr.

www.hlc.bike (pièces et accessoires) | www.dcobicycle.com (vélos)
Minelli www.minelli-bikes.com
Velec www.velec.ca/fr
Rocky Mountain www.bikes.com/fr
Norco www.norco.com
Belize www.belizebike.ca/fr

>30.099-1

Un trio d'artistes latuquois nommé Jean-Éric Audy

ÉMIL LAVOIE

elavoie@icimedias.ca

MUSIQUE. Le groupe de musique Jean-Éric Audy composé de Jean-François Fortin-Côté, Éric Proteau et Catherine Audy présentera un hommage au Cowboys Fringants le 11 juillet en première partie de la formation Les gars du Nord aux Jéudis centre-ville.

Le décès de Karl Tremblay, chanteur des Cowboys Fringants a provoqué une vague d'émotions et de nostalgie à l'échelle du Québec. Le groupe latuquois n'a pas été épargné par cette triste nouvelle.

«Suite à l'émotion qu'on a eue avec les Cowboys fringants et les circonstances, on ne voulait pas que ça s'arrête, alors on a décidé de se réunir, mentionne Jean-François Fortin-Côté, guitariste et chanteur. On est un groupe latuquois et on est là pour faire vivre les succès des Cowboys Fringants.»

«C'est un peu une relecture parce qu'on est trois et on apporte une couleur différente puisqu'on n'est pas un *band* complet», précise Catherine Audy, violoniste. «Ce n'est pas un hommage intégral avec tous les instruments», complète Éric Proteau, chanteur et joueur de cajon, un instrument à percussion en bois sur lequel le musicien s'assoit.

Le groupe ne prétend pas être un hommage officiel, mais assure être suffisamment «efficace pour représenter fidèlement

les tonnes des Cowboys.» Lors du spectacle, Jean-Éric Audy promet un survol «énergique et variés» de tous les albums du légendaire groupe francophone sauf le dernier registre paru en avril.

Bien que le pseudonyme fusionnel performe depuis seulement six mois, le trio musical avoue avoir joué ensemble dans la vingtaine. «Ça fait au moins 14 ans qu'on n'avait pas joué ensemble. Dans le temps on ne faisait pas juste des chansons des Cowboys, mais là on s'est réuni pour ça», explique Éric Proteau.

La formation a présenté sa première prestation le 26 janvier dernier au Bar l'Avalanche du Ski La Tuque. «Je ne sais pas combien il y a eu de monde, mais c'était plein», lance Éric. Le succès de cette première représentation a convaincu Ville de La Tuque de laisser le trio fouler la scène du Jeudi centre-ville.

La passion du groupe pour Les Cowboys Fringants s'étend même jusqu'à l'appellation particulière de la triade nominale Jean-Éric Audy. «Pour les connaisseurs des Cowboys, Jean-François Pazé qui est l'auteur et compositeur de plusieurs chansons des Cowboys Fringants et Karl Tremblay ont durant la pandémie fait quelques spectacles privés sous le nom de Le shack à Jean-Karl. Le duo virait une brosse et s'amusait. Alors, c'est un peu un clin d'oeil à ce *band* là», indique Jean-François Fortin-Côté.

Dans l'avenir, le trio latuquois n'écarte pas la possibilité d'élargir leur répertoire musical. La violoniste, Catherine Audy a d'ailleurs souligné le talent de compositeur de ses camarades.



Le trio musical Jean-François Fortin-Côté, Éric Proteau et Catherine Audy

(Photo: courtoisie)



Pour vous simplifier la vie,
vos caisses Desjardins vous présentent
les fonctionnalités disponibles sur Accès D.

Solutions de paiement
Assurances
Épargne et placements

Hypothèque
Sécurité
Plus encore

Pour en savoir plus ou pour vous inscrire,
vous pouvez communiquer directement avec votre caisse,
appeler les services Accès D au 1-800-Caisses
ou vous rendre directement sur le site

www.desjardins.com/acces-services

Accès D est notre plateforme de services en ligne
qui vous permet de gérer vos finances au quotidien
à partir de notre application mobile ou d'un ordinateur.

Inscrivez vous à Accès D et faites vos opérations
quand c'est pratique pour vous, en toute sécurité.

 **Desjardins**
Caisse de La Tuque

 **Desjardins**
Caisse des Technologies

À la mémoire de nos êtres chers

>HM_DÉCÈS_FOND_PAYSAGE_GAUCHE



LEPAGE M.GUY

AVIS DE DÉCÈS

Au Centre Tshishemishk de Mashteuiatsh, le 22 mars 2014, à l'âge de 85 ans et 7 mois M. Guy Lepage, compagnon de vie de M^{me} Claudette Buckell, demeurant à Mashteuiatsh et autrefois de La Croche. Il était le fils de M. Edgar Lepage et de feu M^{me} Wilhelmine Cleary. Il a été confié au Complexe funéraire Marc Leclerc de Roberval.

Les rituels funéraires auront lieu dans l'intimité de la famille.

Outre sa compagne de vie, il laisse ses enfants: Annie (Claude Tremblay), Feu Chantale, Alain (Nathalie Gauthier), Guylaine (Sylvain Rouillard; leur mère feu Marie-Paule Salvas; le fils de sa compagne de vie François Buckell (Marie Michelle); ses petits-enfants: Francis, Alyson, Kaméa, Aalis, Théo, Sandryne, Delphine, Taina, et Tyler. Il était le frère de: feu Roger, Jean-Marie, André, feu Denise (feu André Bolduc), Céline et Suzanne. Les membres de la famille Buckell, ses neveux, nièces et autres parents et amis. Des dons à la Société Canadienne du Cancer, 5151 Boulevard de l'Assomption Montréal, H1T 4A9 serait grandement apprécié.



Mme Jeannine Côté

AVIS DE DÉCÈS

Pour avoir partagé notre grande peine lors du décès de Mme Jeannine Côté

Survenu le 19 avril 2024

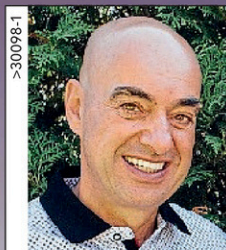
À l'âge de 83 ans et 10 mois

Nous tenons à remercier sincèrement toutes les personnes qui nous ont témoigné des marques de sympathie, d'amitié et pour leur présence.

Que tous et chacun considèrent ces remerciements comme leur étant personnellement adressés.

Les membres de la famille de Mme Jeannine Côté

RESIDENCE FUNÉRAIRE
Caron
Renseignements:
Tél.: 819 523-3566
télécopieur: 819 523-2701
info@residencecaron.com
www.residencecaron.com



M. Denis Lemieux 1962-2024

AVIS DE DÉCÈS

À la Maison Michel-Sarrazin, entouré de l'amour des siens, le 27 juin 2024, à l'âge de 62 ans, est décédé monsieur Denis Lemieux, époux de dame Nicole Froment. Il était le fils de dame Yvette LaForest et de monsieur Jean Lemieux. Il demeurait à St-Augustin-de-Desmaures.

La famille vous accueillera à la **Maison Gomin, Services commémoratifs**
2026, boul. René-Lévesque Ouest, Québec (QC) G1V2K8

Le samedi 6 juillet 2024 de 9 h à 11 h

Un hommage suivra à 11 heures en la chapelle de la Maison Gomin, 2026 boul. René-Lévesque Ouest, Québec. Il laisse dans le deuil, outre ses parents et son épouse Nicole; ses enfants: Julie et Simon (Mélanie Proschek); ses petits-enfants: Louis et Olivier; ses sœurs: Manon (Dan Gaudreault) et Hélène; ses beaux-frères: Daniel Froment (Dany Lacasse) et Yves Froment (Natacha Houde); sa belle-sœur Elaine Froment (Dany Bouchard) ainsi que ses tantes, ses oncles, cousins, cousines, neveux, nièces, autres parents et ami(e)s.

La famille désire témoigner sa reconnaissance à tout le personnel de la Maison Michel-Sarrazin pour son empathie et les bons soins prodigués.

Vos témoignages de sympathie peuvent se traduire par un don à la Maison Michel-Sarrazin, 2101 Chem. Saint-Louis, Québec (QC) G1T 1P. Tél.: 418-688-0878, web: <https://michel-sarrazin.ca>

Pour renseignements: ATHOS

Téléphone: 418 686-8811 | Télécopieur: 418 686-8813 | Courriel: infomaison@athos.ca

Pour envois de messages personnalisés et / ou de fleurs ainsi que pour signer le Registre à la mémoire de la personne décédée: www.lepinecloutier.com

LÉPINE CLOUTIER
ATHOS
Renseignements:
Tél.: 418 529-3371
lepinecloutier.com



M^{me} Aline Goulet Gagné 1932-2024

AVIS DE DÉCÈS

À La Tuque, au Centre multiservices SSS du Haut-Saint-Maurice, le 5 juin 2024, est décédée à l'âge de 91 ans et 10 mois, M^{me} Aline Goulet, épouse de feu M. Roger Gagné, fille de feu Napoléon Goulet et de feu Florida Gauthier, demeurant à La Tuque.

La famille accueillera parents et amis à la Résidence funéraire Caron, 602 rue Commerciale, La Tuque. Heure d'accueil: samedi, jour des funérailles, à partir de 9 h. Les funérailles auront lieu le samedi 13 juillet 2024 à 10h30 en l'église Saint-Zéphirin de La Tuque. L'inhumation aura lieu au cimetière paroissial.

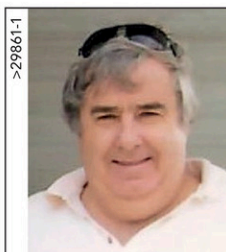
L'ont précédée son fils, Jean; sa fille, Line; son petit-fils, Martin Bousquet. Elle laisse dans le deuil ses enfants: Johanne (Maurice Bousquet), Marc (Maude Ross) et Sylvie (feu Claude Ayotte); ses petits-enfants: Manon (feu Martin Bousquet), sa filleule et petite fille Julie (Gabriel), Éric (Bianca) et Joey; ses arrière-petits-enfants: Dany (Meghan), Emy (Vincent), Catherine (Léo), Frédéric, Dafney, Romane et Evan; son neveu et filleul Denis Labrie; ainsi que plusieurs neveux, nièces, cousins, cousines et ami(e)s.

Un merci très spécial aux infirmières des soins à domicile et le personnel de l'unité des soins de la résidence Les Bâtisseurs.

Des dons à la Société Alzheimer seraient appréciés.

Renseignements: téléphone: 819 523-3566, télécopieur: 819 523-2701, courriel: info@residencecaron.com, site web: www.residencecaron.com

RESIDENCE FUNÉRAIRE
Caron
Renseignements:
Tél.: 819 523-3566
télécopieur: 819 523-2701
info@residencecaron.com
www.residencecaron.com



MICHEL MOISAN 1951-2024

AVIS DE DÉCÈS

À La Tuque au Centre multiservices SSS du Haut-St-Maurice, le 1^{er} mai 2024 est décédé à l'âge de 73 ans Michel Moisan fils de feu Clément Moisan et feu Adrienne Vandal demeurant à La Tuque.

M. Moisan laisse dans le deuil ses sœurs et frères: Denise (feu Roger Michaud, Luc Bissonnette), Jocelyne (feu Réjean Grenier), Gilles (Lise Roy), Jacques (Linda Guérin), Caroline Michaud.

Plusieurs neveux, nièces, cousins, cousines, oncles, tantes et ami(es)s.

La famille désire remercier le personnel du Centre multiservices pour les bons soins prodigués.

La pétanque... une affaire de famille chez les Caron

PATRICK VAILLANCOURT

pvailancourt@icimedias.ca

LA TUQUE. Ce n'est pas un secret, lorsque le Festival de pétanque a été créé en 1988, ce loisir n'a jamais cessé de gagner en popularité à La Tuque. Au cours des années 1990, plus de 5000 visiteurs se déplaçaient afin de prendre part au festival qui s'échelonnait sur deux semaines. Si l'événement est disparu au cours des années 2000, on retrouve encore aujourd'hui des joueurs de pétanque latuquois qui ont vécu ces années. C'est le cas des frères Joël et Samuel Caron.

Les deux frères, en compagnie de David, le fils de Joël (52 ans), parcourent les plus gros tournois de la province et affrontent l'élite des boulistes du Québec. Ensemble, ils ont d'ailleurs remporté la Coupe du Québec.

Plus jeune, Joël a participé aux Jeux du Québec tout comme sa sœur. Premier fait d'armes en pétanque pour la famille Caron.

«On restait à la terrasse St-Maurice, et le Festival de pétanque était à trois pâtés de maisons de chez nous. Mon frère et ma sœur jouaient au Festival, et je les ai suivis», commente Samuel Caron âgé de 48 ans. Notre passion de la pétanque dans la famille a commencé avec le Festival de pétanque.»

Puis, la passion s'est quelque peu effritée lorsque le festival est disparu au milieu des années 2000.

C'est en 2012 que Samuel a recommencé à jouer sérieusement au niveau élite. En 2017, Joël et Samuel ont remporté la Coupe du Québec en doublette à

Sherbrooke. L'année suivante, Samuel récidive en remportant à nouveau la Coupe du Québec, cette fois, avec un partenaire montréalais.

Depuis 2019, le fils de Joël, David âgé de 27 ans, s'est greffé au duo pour participer à des tournois élités en famille. D'ailleurs récemment, le trio a remporté la finale consolation du tournoi des bleuets au Lac-Saint-Jean.

«Moi je suis pointeur, et mon frère est tireur. C'est un des tireurs redoutables au Québec. Il a été champion au Québec à plusieurs reprises. David a été

champion d'un tournoi tête à tête en 2019. Il a beaucoup de potentiel. On veut gagner ensemble c'est certain, mais le fait de se rassembler en famille, c'est vraiment plaisant. C'est plus facile de gérer la pression des tournois ensemble», ajoute Samuel Caron.

Ce dernier avoue que le Festival de La Tuque lui manque et il aimerait pouvoir organiser un tournoi dans le futur. «J'ai fait une étude de marché il y a 2-3 ans au travers de la fédération et des joueurs du Québec, et s'il y avait un événement, la grande majorité viendrait à La Tuque. Ça ne serait pas un festival comme

on l'a connu, mais plus un tournoi sur deux jours. On a un des meilleurs terrains de jeu au Québec au parc Saint-Eugène. J'ai fait plusieurs tournois partout en province et il n'y a pas une place qui est installée comme nous. Tout ce que ça prendrait c'est un coup de pouce de la Ville et des bénévoles. Mais les gens impliqués dans la pétanque auparavant sont assez âgés, alors ça prendrait une relève. Avec du soutien, je pourrais ramener un événement à La Tuque facilement.»

Le message est lancé par la famille Caron!



La passion de la pétanque est présente chez David, Joël et Samuel Caron.

(Photo L'Écho - Patrick Vaillancourt)

ANNONCES CLASSÉES

1 866 637-5236

annoncesclassées@hebdos.com

320 - Animaux

Bichons Maltais, pure race, vaccinés, vermifugés, élevage familiale depuis 27 ans, 819 228-3476 Thérèse

370 - Matériaux construction

TOUS genres de matériaux de construction : bois toutes sortes, «plywood», «ripe» pressée, revêtement (vinyle), bardeaux d'asphalte, portes d'acier, portes-patio, fenêtres toutes dimensions, dormants de chemin de fer. 819 221-5437

Pour vos classées un seul numéro

1 866 637-5236

424 - Astrologie

Ana Médium, spécialiste des questions amoureuses depuis 25 ans. Le secret des rencontres positives, la méthode pour récupérer son ex et des centaines de couples sauvés durablement, réponses précises et datées. Tél. : 450 309-0125

955 - Pièces accessoires

Pièces auto neuves à prix économiques, livraison gratuite partout au Québec. Offre limitée : utilisez le code PROMOTIONNEL 139990 pour profiter de 100\$ de réduction sur vos prochaines commandes. Appelez maintenant au 1 877 646-0154. SUPRA-Z.CA

CANOT

Il y aura une Classique en 2025 assurent les administrateurs

LA TUQUE. Le nouveau conseil d'administration de la Classique internationale de canots de la Mauricie ne se laisse pas abattre par l'annulation de l'événement cette année et annonce d'ores et déjà qu'il y aura une 91^e édition en 2025.

Dans un communiqué publié la semaine dernière et signé par le président Jacques St-Pierre, l'organisation reconnaît que l'année 2023 a été remplie de turbulences mais que la course sera de retour l'an prochain, soit du 29 août au 1^{er} septembre.

«D'ici là, nous en profiterons pour régler tous les problèmes financiers hérités de l'ancienne administration. Nous pourrions aussi pour réviser notre modèle d'affaires afin d'encadrer plus stratégiquement les différentes facettes de l'événement. Cette pause de l'événement en 2024 ne remet aucunement en question l'avenir de la Classique. Nous demeurerons présents sur les réseaux sociaux et sur

notre site internet de façon aléatoire afin de vous informer des développements en cours. Le conseil d'administration ainsi que tous les gouverneurs remercient sincèrement tous les athlètes, partenaires, bénévoles et spectateurs pour leur contribution et les invitent tous à se joindre à eux afin de faire de l'édition 2025 un succès incontestable.»

«peut-on lire dans le communiqué. Le conseil d'administration voulait au départ présenter une course en 2024 mais devant la décision des trois villes, La Tuque, Shawinigan et Trois-Rivières, de ne pas s'engager financièrement devant l'organisation, celle-ci a décidé de passer son tour.

«Au fil des ans, les différents administrateurs ont eu à relever avec succès des défis semblables à plusieurs reprises. À chaque fois, tous les intervenants se sont liés derrière les organisateurs afin de relever ce défi ensemble.»

Viens profiter d'une **JOURNÉE D'ACTIVITÉS GRATUITE!**



Activités sur la plage - 13h à 17h

- Glissade, Slip&slide et bassin de mousse
- Animation musicale Hendrick Perron
- Tournoi amical de volleyball de plage et de cornhole
- Zone jeux de plein air



Descente de la rivière Croche - dès 14h

- Veste de flottaison obligatoire
- Service de navette à partir de la plage à 13h et 13h30 (places limitées)
- Départ à partir du 6^e km du rang Ouest
- Tu dois apporter ton embarcation



- 16h30 : Souper maïs et hot-dogs
- 19h30 à 21h30 : Spectacle de Trafficq
- 21h30 : Feux d'artifice

**NOUS SOMMES
À LA RECHERCHE DE
BÉNÉVOLES
POUR LA JOURNÉE,**
alors si ça t'intéresse,
communique avec
Marie-Josée au 819 523-8200,
poste 2740 ou
mracine@ville.latuque.qc.ca

Confirme ta présence pour faciliter la gestion de la journée
<https://www.qidigo.com/u/Ville-La-Tuque/activities/session>



**Smurfit
Westrock**

(un des commanditaires de l'événement)

FÊTE FAMILIALE LA CROCHE

LE SAMEDI 27 JUILLET