

c'est devenu gros

Comédie de François Archambault
et Marie-Hélène Thibault

Mise en scène
Marc Alain Robitaille

Conceptrices
Manon Dionne
Lyne Rioux



théâtre du
Tandem

Isabelle Drainville Stéphane Franche Jeanfrancois Gascon Odette Caron



La venue d'un enfant! C'est le thème qui saura nous attendrir et nous faire rire cet été. Comme par les années passées, les talentueux comédiens, comédiennes du Théâtre du Tandem nous donneront l'occasion de nous détendre et de suivre les péripéties d'un jeune couple dans une étape importante de leur vie.

La Ville de Rouyn-Noranda est fière de compter sur des créateurs qui font rayonner la culture en Abitibi-Témiscamingue et même au-delà. Depuis 1997, le Théâtre du Tandem remplit sa mission en participant activement à notre vie culturelle régionale en plus de projeter des artistes de chez nous à l'avant-scène du théâtre d'ici et d'ailleurs.

C'est donc avec plaisir que la Ville de Rouyn-Noranda se joint à l'équipe du Théâtre du Tandem pour vous présenter la pièce « C'est devenu gros »; une histoire qui parle de la vie!

*Le maire,
Gérald Lévesque*



VILLE DE ROUYN-NORANDA

Mot de la direction artistique

À Marie-Eve, Antoine, Janick
et Maryse,


Les auteurs de « C'est devenu gros » forment un couple dans la vie. Ils ont écrit cette pièce ensemble alors que Marie-Hélène Thibault était enceinte. Ils ont accouché d'abord de ce texte drôle et tendre, et ensuite d'une belle petite fille. Malgré les nombreuses heures de « travail » que ces naissances ont demandées, le tout s'est passé dans la joie et c'est précisément dans cet état d'esprit que nous vous présentons cette pièce ce soir.

C'est une ode à la grossesse, à la vie; c'est un chant d'espoir dans la suite du monde que suscite à chaque fois la naissance d'un enfant. Pour les parents, c'est la joie mêlée à certaines inquiétudes, c'est la prise de conscience des parts de soi auxquelles il faut renoncer désormais au profit de ce petit être fort et fragile, à la fois unique et dépendant, qui nous comble par ailleurs et qu'on aime inconditionnellement! Pour les grands-parents, c'est l'amour inconditionnel et gratuit, c'est le souvenir de l'arrivée dans leur vie de leurs propres enfants, c'est l'abandon à l'enfant jamais tout à fait enfoui au fond de soi!


Comme la synchronie existe parfois dans la vie, il se trouve que le choix de cette pièce que nous présentons ce soir coïncide avec le fait que nous sommes devenus, chacun de notre côté, à neuf mois d'intervalle, des grands-parents et que nous en sommes très heureux.

Bonne soirée à tous, particulièrement aux parents et aux grands-parents.

Odette Caron et Jean-Guy Côté

Two electrical outlets are positioned on a background of draped fabric. The outlet on the left has a smiling face with a wide, open mouth and slanted eyes. The outlet on the right has a sad face with a downturned mouth and slanted eyes.

Hydro-Québec est heureuse
de jouer un rôle dans
la promotion du théâtre
en Abitibi-Témiscamingue.

 **Hydro
Québec**

Mot du metteur en scène

À ma famille,

Bonsoir à vous chers spectateurs!

Quand la directrice artistique du Tandem, Odette Caron, m'a approché pour faire la mise en scène de « C'est devenu gros », je n'en croyais pas mes yeux et mes oreilles. Je me suis dit: « C'est formidable! Je retourne faire du théâtre dans ma région! » Et puis, en lisant la pièce, montaient en moi des bouffées de bonheur parce que sa construction dramatique laissait une grande place à la créativité.

Je suis convaincu que vous serez comme moi amusés par ces personnages, drôles et touchants, qui verront leur vie bousculée par l'arrivée d'un premier bébé. Je souhaite de tout coeur que vous puissiez vous envoler avec nous et vous évader dans cet univers magique qu'est le théâtre, cet univers où tout est possible. La comédie a ce pouvoir formidable de refléter, tel un miroir, notre société qui se cherche, se critique ou se rêve. Odette et moi avons pris soin de bâtir une équipe de comédiens et de créateurs qui se sentaient proches des aspirations du Tandem et de notre belle Abitibi-Témiscamingue.

Merci au Tandem pour l'accueil.

Merci à toute l'équipe
et bonne soirée!

Marc Alain Robitaille
Metteur en scène



Marc Alain Robitaille

Natif de Dupuy en Abitibi-Témiscamingue, Marc Alain a complété un baccalauréat en art dramatique à l'UQAM et a travaillé principalement au Théâtre de l'Atrium pendant sept ans comme acteur, créateur et codirecteur artistique. En 1992, il termina une maîtrise en art dramatique également à l'UQAM où il a enseigné de 1993 à 1997. Depuis 1990, il pratique le métier de metteur en scène : plus de dix productions au Théâtre des Deux Rives de Beloeil, quatre productions musicales au Chœur Vive Voix de Longueuil et trois au Théâtre d'été à Sept-Iles.



noranda

Fonderie Horne

Noranda inc., fonderie Horne

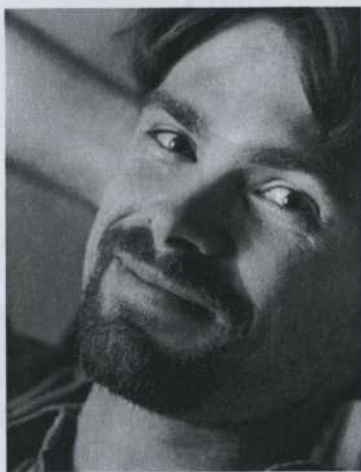
est fière de participer

à l'essor de la vie culturelle

en région en s'associant

à des événements de qualité.

Les coauteurs



François Archambault

François Archambault est diplômé en écriture dramatique de l'École Nationale de théâtre en 1993 en plus d'avoir complété une majeure en Études Françaises à l'Université de Montréal. Sa pièce, *Cul sec!* 1993, présentée initialement en lecture publique au Festival International des Francophonies de Limoges, sera présentée ensuite à Montréal. Soulignons que parallèlement à sa carrière de dramaturge, François Archambault est aussi l'auteur d'une quarantaine de textes de chansons. Son œuvre, déjà prolifique, est couronnée par le Prix du Gouverneur général en 1998 pour le texte de théâtre *15 secondes*. En 1999, cette pièce a gagné le Masque de la Révélation, ainsi que le Masque de la Production « Théâtre privé ». *Adieu, Beauté* a remporté pour sa part le Masque de la Production « Régions » en 1998. François Archambault est présentement en résidence au Théâtre d'Aujourd'hui et il le sera par la suite au Théâtre La Manufacture.



Marie-Hélène Thibault

Marie-Hélène Thibault est diplômée en interprétation de l'École Nationale de Théâtre du Canada en 1994. Elle est en nomination à La Soirée des Masques en 1998 dans la catégorie « Meilleure comédienne » pour le rôle de Charlotte dans *15 secondes* de François Archambault et son équipe remporte la *Coupe Charade* de la Ligue Nationale d'improvisation en 2000. À la télévision, Marie-Hélène interprète le rôle de Sophie Gaucher dans *Catherine*, 1999-2000, de Charlotte dans le téléfilm *15 secondes*, 1999, et d'Angélique Gagné dans *L'Ombre de l'épervier*, 1997. Au théâtre, elle interprète des premiers rôles dans *Fleurs d'acier*, 2002, *La Preuve*, 2002 et elle jouera Marie-Pierre dans *On se verra plus comme avant* de François Archambault au Théâtre de La Manufacture en 2003.



*vous souhaitez
une belle soirée au théâtre*

**RADIO-TÉMISCAMINGUE INC.
CKVM 710 AM ET CKVM-1 92,1 FM**

C.P. 3000, 62, Sainte-Anne
Ville-Marie (Québec) J0Z 3W0

Téléphone : (819) 629-2710
Télécopieur : (819) 622-0716
ckvm@ckvm.qc.ca

KPMG

KPMG s.r.l.
155, avenue Dallaire
Rouyn-Noranda (Québec)
J9X 4T3

www.kpmg.ca

Les interprètes

Odette Caron
Dans le rôle de la Docteure



Photo : Mouime Côté

À la codirection artistique du Théâtre du Tandem depuis 1997 et à la direction du artistique du Théâtre de La Crique pendant 10 ans, Odette nous revient cette année dans un rôle de docteure. Actrice des plus polyvalentes, elle a interprété certains rôles à la télévision, entre autre dans *Quatre et demi*, *Les Deux frères*, *Duceppe, homme de théâtre* et au cinéma dans *Madame Bolduc*, *Un amour naissant* et *Les Matins infidèles*. Odette a principalement joué au théâtre dans plus de 25 productions dont *Des roseaux dans la tempête*, de Réal Beauchamp en 1999, *Trois secondes et quart*, d'Yves Trudel en 2000, *Avec le soleil... la mère* de Marie-Louise Nadeau et Serge Boucher en 2001. Elle a repris tout récemment son rôle de conteuse dans *Partir*, *Les Lettres de Pit Bellehumeur*, de Fernand Bellehumeur, adaptation de Marie-Louise Nadeau 2001-2002, dans le cadre du 8^{ème} Festival international de littérature francophone de Montréal.

« J'ai 6 ans, roulé 9 heures d'auto, j'arrive chez la ferme de mon oncle à La Reine en Abitibi pour passer les vacances, génial! Je ne peux m'empêcher d'y retourner à plusieurs reprises pour les noces des cousins et cousines (bien grosse famille). En 1993, rencontre marquante avec le Parc d'Aiguebelle où je retourne chaque année depuis. C'est devenu gros est ma 6^{ème} production en Abitibi-témiscamingue, c'est avec Joie que je reviens vous rencontrer et contempler vos beaux paysages ».

Isabelle Drainville
Dans le rôle de Nathalie



Photo : Manic Richard

Isabelle Drainville est attirée par le théâtre dès son adolescence et réussit avec succès ses études en interprétation au Cégep Lionel-Groulx. Elle débute sa carrière à Rouyn-Noranda en 1993 dans *C.A.*, une pièce de Réal Beauchamp, créée par La Poudrière. De 1994 à 1995, Isabelle se joint à quatre productions différentes dont *La Déprime* de Denis Bouchard, Raymond Legault, Julie Vincent et Rémy Girard aux Productions des Trois-Pistoles et *L'École des femmes* de Molière, au Théâtre de l'Opis, Collège Dawson. L'on se souviendra de sa performance dans *L'Homme aux trésors*, de Marie-Louise Nadeau, au Théâtre de La Crique, 1995-1997 qui lui mérita le *Masque* de la meilleure interprétation féminine dans un rôle féminin (Académie Québécoise de Théâtre), de sa participation dans *Des Roseaux dans la tempête* de Réal Beauchamp et dans *Le Long de la principale* de Steve Laplante en 1999. En 2000, Isabelle joue dans *Les Précieuses ridicules* de Molière, au Théâtre de La Maison Jaune, et finalement dans *Les Veuves rusées* d'Eugène Goldoni au Théâtre du Rideau Vert en 2002.

**La culture s'exprime par la langue,
l'histoire, l'éducation, les arts.
Elle leur permet de dire au monde
que nous existons. Elle permet
d'affirmer notre différence,
d'assurer notre continuité.
C'est pourquoi les caisses
populaires Desjardins
de la Forêt enchantée et
de la MRC de Rouyn-Noranda
appuient la création et la diffusion
d'oeuvres artistiques
de toutes sortes, dans la région,
pour tout le monde.**



Desjardins

**Caisse populaire Desjardins
de la Forêt enchantée**

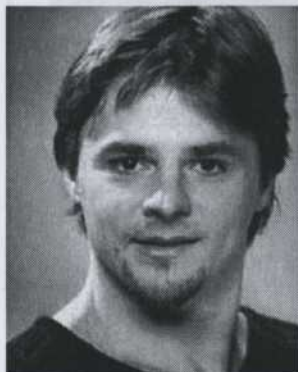
51, rue Ste-Anne
Ville-Marie
(819) 629-2446

**Caisse populaire Desjardins
de la MRC de Rouyn-Noranda**

130, rue Perreault Est
Rouyn-Noranda
(819) 762-0966

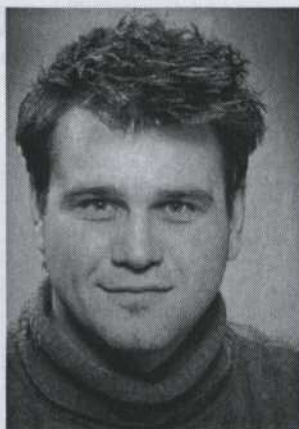
« Ville-Marie, Rouyn-Noranda. Mon enfance, des souvenirs. Premiers amours, premiers mauvais coups, premier emploi; concierge à la Salle-Augustin Chénier en 1984. J'admirais les acteurs, maudit que ça l'air le fun, c'est ça que je veux faire! Débuts sur les planches au Cabaret de la dernière chance et création de compagnies de théâtre. L'été dernier nouveau retour en Abitibi-Témiscamingue, j'ai tout de suite dit oui à l'offre du Tandem, cette année même réflexe! »

Jean-François Gascon Dans le rôle de Patrick et Patrice



Diplômé de l'École de théâtre du Collège Lionel Groulx, Jean-François Gascon a incarné le rôle d'André Bellavance dans *Avec le soleil... la mère!* de Marie-Louise Nadeau et Serge Boucher, pour le Théâtre du Tandem en 2001, le rôle d'Arthur dans la production *Une livre de chair* d'Éric Jean, pour le Personna Théâtre aussi en 2001, et il a interprété les personnages de Tom et Rolland pour le Théâtre Parminou de 1999 à 2001, dans la pièce *Ce n'est qu'un jeu*. En 2001 et en 2002, il a effectué la manipulation des jeux d'ombres et interprété le conteur pour *Partir, Les Lettres de Pit Bellehumeur*, pour le Théâtre du Tandem. Depuis 1994, en plus de développer sa carrière de comédien dans différents rôles à la télévision et au théâtre, Jean-François a enseigné à l'École Nationale de Théâtre dans le secteur de la mise en scène et il travaille actuellement comme metteur en scène pour une création (réalisée par cinq auteurs différents) du Théâtre Kafala, qui sera présentée à la salle Jean-Claude Germain à Montréal, en septembre 2002.

Stéphane Franche Dans le rôle de Stéphane



Originaire de l'Abitibi-Témiscamingue, Stéphane Franche a obtenu son baccalauréat en art dramatique à l'UQAM en 1996. Artiste polyvalent, Stéphane a interprété plusieurs rôles au théâtre dont Martin dans *La Capitulation* de S.E. Roy en 1999, Antoine dans *Avec le soleil... la mère!* de Marie-Louise Nadeau et Serge Boucher en 2001 au Théâtre du Tandem. À la télévision on a pu le voir dans *Quatre et demi* en 1998, *Catherine* en 2000 et tout récemment dans *Watatatow* et dans *Love à la carte*, au cinéma en 2001.

« Il y a dix ans, dans une école de théâtre, un étudiant de ma classe me parlait souvent de Ville-Marie et du Théâtre de La Crique. Vous avez peut-être deviné que je parlais de Martin Héroux. Il m'a transmis le goût de découvrir la région, ses gens si aimables et ses paysages si paisibles. En jouant pour Le Tandem l'été dernier dans *Avec le soleil... la mère!*, j'ai vérifié le tout et constaté que Martin avait bien raison! Bon théâtre! »

Le vrai chocolat a bien meilleur goût!



www.chocolatmartine.com

La conceptrice des décors
et des costumes
Manon Dionne



Diplômée de l'Option théâtre du Cégep de St-Hyacinthe en 1987, Manon a tout autant travaillé depuis comme interprète et conceptrice de décors et de costumes, deux branches différentes mais nécessaires à son équilibre. Elle a conçu et réalisé le décor de la pièce *Le Rocher du Gaia* produit par Le Théâtre du p'tit loup, 1999. Ses costumes ont pu être appréciés, entre autres, au Théâtre de la Maison Jaune dans *Les Précieuses ridicules*, de Molière en 2000 et au Théâtre du Tandem dans *Avec le soleil... la mère!*, 2001. Cet été, elle conçoit et réalise aussi les décors et les costumes de la pièce *Eldorado Snack Bar* présentée au Théâtre du Mont-Tremblant.

« L'Abitibi-Témiscamingue? Coup de foudre! En 1994, mon conjoint Denis Houle jouait dans L'Illustre théâtre, je l'ai suivi aux abords du lac Témiscamingue, adieu la grande ville et le stress. L'année suivante, je suggère fortement à Denis d'accepter un rôle dans *L'Homme aux trésors* produit par Le Tandem. Le 8 juillet, à Ville Marie, naissait ma fille Florence. Un lien à vie avec la région! De retour en 1997 pour *Le Joueur de D*, et l'an dernier pour *Avec le soleil... la mère!*. Nouveau coup de foudre qui dure et dure toujours. »

La directrice de production
et la conceptrice des éclairages
Lyne Rioux

Bachelière en études cinématographiques de l'Université de Montréal, Lyne possède près de 13 ans d'expérience dans le domaine du spectacle en tant que régisseur, éclairagiste, directrice technique et de production. Elle fait partie de l'équipe de scène du Théâtre du Cuivre de Rouyn-Noranda. Son travail étant grandement apprécié, elle en est maintenant à sa sixième collaboration avec le Théâtre du Tandem, *Tu m'aimes-tu?*, 1998, *Des roseaux dans la tempête*, 1999, *Trois secondes et quart*, 2000, *Avec le soleil... la mère!*, 2001 et *Violette sur la terre*, 2002.

La peintre scénique
Francine Marcotte

Le constructeur des décors
et le régisseur
Laurent Lessard

La graphiste
Lucie Baillargeon

L'agente de communication
Élaine Gauthier

La responsable de la billetterie
à VilleMarie
Anick Héroux

La responsable de la billetterie
à Rouyn-Noranda
Chantal Brégrand

La responsable des réservations
Mélanie Godbout

www.cinemaparamount.com

GINÉMA PARAMOUNT

- ★ Stationnement gratuit
- ★ Programmation variée
- ★ Prix spéciaux :
le mardi et en matinée
le samedi et le dimanche
- ★ Billets disponibles
en prévente

155, Perreault Est
Rouyn-Noranda

5 salles
complètement neuves
à la fine pointe de
la technologie

Le meilleur
POP-CORN en ville
Au moins 5 films à tous
les soirs
Au Centre-Ville de Rouyn-Noranda

Pour
connaître
l'horaire
des films

7 6 2 - 2 5 6 2

Présentation de l'équipe du Tandem

Jean-Guy Côté, codirecteur artistique

Odette Caron, codirectrice artistique

Jacques Gingras, comptable

Élaine Gauthier, directrice générale et des communications

Nicole Belley, présidente du conseil d'administration

Martin Héroux, administrateur

Lucette Descôteaux, administratrice



Case postale 1345
34, Gamble Est, bureau 001
Rouyn-Noranda (Québec), J9X 6E4

Téléphone : (819) 764-5310
1-866-860-5310

Télocopieur : (819) 764-5383

tandem@cablevision.qc.ca
www.cablevision.qc.ca/theatre-tandem



SNOAT-NQ

**Société nationale
des Québécoises et des Québécois
d'Abitibi-Témiscamingue
et du Nord du Québec**

Tél : (819) 762-5543

Télex: (819) 762-0543

Courriel : snqat@sympatico.ca

Site internet : <http://www3.sympatico.ca/snqat>

**La Société nationale
vous souhaite un bel été
au théâtre.**





16, rue Dollard
Case postale 698
Ville-Marie (Québec) J0Z 3W0

Salle à manger
Salle de réception
Bar

Louise Ringuette
propriétaire

Tél.: (819) 629-2733
Télec.: (819) 629-3473



Jocelyn Mignault *gérant*
15 Avenue Principale
Rouyn-Noranda
J9X 4N8

Tel: 819-797-3232
Fax: 819-797-2517
www.mignaulttransfert.com

*T-Shirt, Casquette, Sérigraphie, Broderie,
Article promotionnel, Reproduction de photo,
Article de sport, Montage de photo*

TéléVM

La télévision
du Témiscamingue



Télé VM
C.P. 1450
Ville-Marie (Québec) J0Z 3W0

Tél. : (819) 622-8353
Télé.: (819) 622-2759
televm@cablevision.qc.ca

LA
frontière

Remerciements

Nous désirons remercier tous ceux qui, de près ou de loin, ont collaboré à la réalisation de ce spectacle.



LE CONSEIL DES ARTS
DU CANADA
DEPUIS 1957



Chex Eugène

RESTAURANT ET GÎTE

*Table d'hôte
Menu à la carte
Permis d'alcool
Location de chambres*

8, Notre-Dame Nord C.P. 1523
VILLE-MARIE (Québec) J0Z 3W0
Courriel : chez_eugene@sympatico.ca
Tél.: (819) 622-2233

À votre service depuis plus de 60 ans!

Location de systèmes de sonorisation pour :

- Conférences
- Séminaires
- Colloques
- Spectacles de variétés
- Petits ou moyens groupes de musiciens

Location de multipistes

Location de systèmes d'éclairage

**Location de téléviseurs et magnétoscopes de tout format
(VHS, Béta, 3/4", 8 mm)**

Venez consulter vos spécialistes de la région



A. MIGNAULT INC.
11, avenue Principale
Rouyn-Noranda (Québec) J9X 4N8

Tél.: (819) 797-0144
Télééc.: (819) 797-1289



www.rock-detente.com

MA RADIO AU BOULOT

Bernard Duchesneau, représentant

762-0744 poste 4243
ventern@radionord.com

Nous espérons vous revoir...

En tournée régionale à l'automne 2002 :

Violette sur la terre

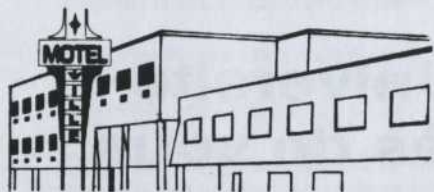
de Carole Fréchette, en coproduction avec le Théâtre du Nouvel Ontario (Sudbury) et le Théâtre en Scène de Roubaix (France).

- **10 au 28 septembre 2002** à Montréal à La Licorne
- **3 au 6 octobre 2002** à Ottawa à La Nouvelle Scène
- **8 octobre 2002** à Amos au Théâtre des Eskers
- **9 octobre 2002** à Val-d'Or à la salle Le Carrefour
- **10 octobre 2002** à Rouyn-Noranda au Théâtre du Cuivre
- **17 octobre 2002** à Kingston au Centre culturel Frontenac
- **18 octobre 2002** à Oshawa à L'Amicale
- **19 octobre 2002** à Mississauga au Cercle de l'amitié

En préparation pour le printemps 2003 :

Sesso? Grazie, tanto per gradire

de Dario Fo, Franca Rame et Jacopo Fo
Une pièce traduite, adaptée et mise en scène par Marta Saenz de la Calzada et Jean-Guy Côté.



MOTEL DE VILLE

95, av. Home
Rouyn-Noranda (Québec) J9X 4S4

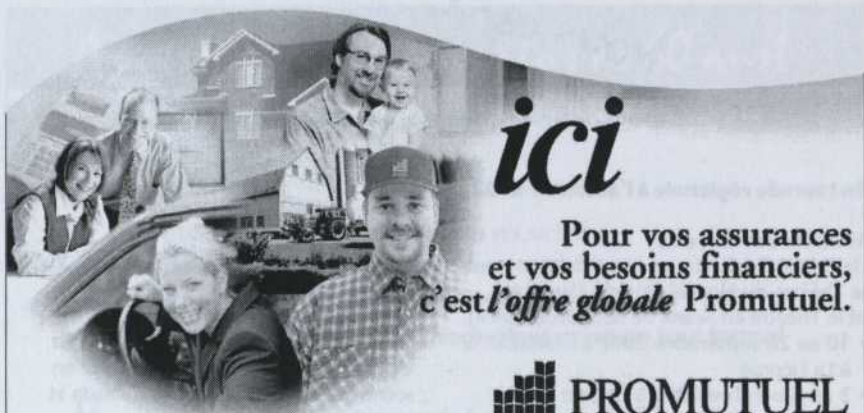
Tél.: (819) 762-0725

Fax: (819) 762-7243

Sans frais: 1-888-828-0725

*"Un service d'hôtellerie
de qualité
au centre-ville"*

Alain Courchesne
Directeur



ici

Pour vos assurances
et vos besoins financiers,
c'est l'offre globale Promutuel.



PROMUTUEL
ROUYN-NORANDA
TÉMISCAMINGUE

Assurance	<i>Siège social</i>
Sécurité financière	31B, rue des Oblats Nord
Services financiers	Ville-Marie • 622-0024
	Rouyn-Noranda • 762-8105
	Témiscaming • 627-9476

Promutuel Rouyn-Noranda — Témiscamingue est un cabinet d'assurance et de services financiers.

L'Université près de vous



**Université du Québec
en Abitibi-Témiscamingue**

Cinéma Amos

13, Principale Sud

Amos (Québec) J9T 2J5

CINÉ-INFO : (819) 732-2549

ADMINISTRATION : (819) 732-2549

Cinéma La Sarre

280, Principale

La Sarre (Québec) J9Z 2X2

CINÉ-INFO : (819) 333-6666

ADMINISTRATION : (819) 333-6999

Cinéma Ville-Marie

32, rue Ste-Anne

Ville-Marie (Québec) JOZ 3W0

CINÉ-INFO : (819) 629-2926

ADMINISTRATION : (819) 629-2926

Avez-vous déjà pensé à un moyen de vous détendre tout en vous divertissant? C'est ce que vous offrent, à un coût minime, les Cinémas Amos, La Sarre et Ville-Marie.

Pour vous, nous avons un choix de films variés et choisis selon vos attentes et vos goûts. Ne manquez pas nos matinées à tous les dimanches après-midi (Amos, La Sarre).

Chez nous les gens d'affaires sont aussi choyés. Nous avons pour eux une occasion en or de se faire voir et connaître par plus de 40 000 personnes annuellement avec une moyenne de 420 participations par mois sur nos écrans. Pour un investissement minimal, obtenez une visibilité maximale. Informez-vous!!

*Pour avoir notre programmation, visitez notre site Internet au :
www.cinema.ca*

AUTOBUS
MAHEUX

*Nous sommes fiers
de supporter la création artistique
en Abitibi-Témiscamingue*

