

Pour VENDRE ou ACHETER  
une résidence, faites confiance  
à mon professionnalisme



**RE/MAX**  
ÉVOLUTION

Jean Morin  
courtier immobilier

**Estimation  
GRATUITE**

**514 249-0180**

>55450-1

**IGA** GLADU  
*extra*

OUVERT À TOUS LES JOURS  
de 8h à 22h



400, BOUL. SÉMINAIRE NORD  
170, BOUL. SAINT-LUC | 318, BOUL. SAINT-LUC



# DES VEDETTES À LA BALADE DE RÊVE SAMEDI

En plus des voitures de collection, le bolide du film *SOS Fantômes* sera en vedette à la 16<sup>e</sup> édition de la Balade de rêve. Cet événement, au profit de la Fondation Le Renfort, se déroulera le samedi 13 septembre. Les véhicules défilent dans les rues de Saint-Jean-sur-Richelieu entre 9h et 15h. Les organisateurs ont également confirmé la présence du personnage de Barbie lors de cette activité dont l'objectif est d'amasser 150 000\$.

PAGE 3

**ZONE**  
**CIRCULAIRES**

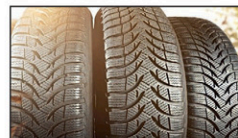
robaischocs.com

PAGE 35



**ZONE**  
iciMaisons

PAGES  
23 À 25



Préparez-vous  
pour l'hiver!

CAHIER  
4 PAGES

À vos marques,  
prêts, étudiez!

Remplissez les boîtes à lunch avec des collations faciles, des repas rapides et plus encore pour une rentrée réussie.



**IGA** GLADU  
*extra*





**Julie Pollender**  
Chef cosméticienne à la succursale  
de Saint-Luc

TENDANCES  
BEAUTÉ *de la saison*

# NOS ESSENTIELS POUR L'AUTOMNE



**Hayet Berrekia**  
Cosméticienne de la succursale  
de Saint-Jean

## NOS PRODUITS CHOUCHOUS



Le **Lip Idôle JUICYTREAT™ LANCÔME** sera le produit idéal pour hydrater et soigner vos lèvres sèches. Pour avoir des lèvres intensément brillantes et hydratées sans avoir un effet collant !  
*Approuvé par les dermatologues.*



À la fin de la saison estivale, notre peau a besoin d'être chouchoutée. Voici le produit idéal, pour avoir un résultat optimal **Lancôme Rénergie H.C.F.**

*La peau restaurée couche par couche, ride lissée, tâches brune diminuée.*



**CLARINS SOS PRIMER** Idéal pour nous redonner un teint bonne mine, un bel éclat tout en atténuant les signes de fatigue.  
*À utiliser seul ou à ajouter à notre fond de teint.*

**1** Le produit chouchou pour un bon nettoyage de la peau et aussi pour ce démaquiller. À utiliser matin et soir, parfait pour la peau sensible.



**2** Après, Application du **tonique Caudalie** pour tout type de peau afin de tonifier la peau et parfaire le nettoyage, étape indispensable pour une belle peau.



**3** Le sérum indispensable rempli de prébiotique essentiel pour fortifier la peau, un sérum qui travaille sur la santé de la peau et prévient aussi le vieillissement cutané.



**4** La crème de jour au rétinol, d'ailleurs le rétinol de **Biotherm** qui est dans la crème de jour est non photosensible, donc il convient à toute peau même la plus sensible.



**5** Et pour finir par la **crème solaire IDC** et qui est teintée et qui offre non seulement une protection mais aussi un joli teint. Cette crème solaire traite aussi les tâches pigmentaires.



**6** Et bien sûr la fameuse **eau de beauté de Caudalie**, on ne sort jamais sans avoir pulvériser l'eau de beauté. Une eau majestueuse qui sent tellement bon aux huiles essentielles, elle fixe le maquillage, hydrate et illumine le teint, sans oublier son odeur thérapeutique.



DU 11 AU 24 SEPTEMBRE 2025

# LANCÔME

## VOTRE ROUTINE BEAUTÉ OFFERTE

À PARTIR DE 75 \$ D'ACHAT\*



VALEUR ESTIMÉE:  
**140\$\*\***



NETTOYER  
AVEC CRÈME-MOUSSE  
CONFORT  
50 ML



CORRIGEZ  
LES SIGNES DE L'ÂGE  
AVEC LA CRÈME  
H.P.N. 300-PEPTIDES  
15 ML



RÉDUISEZ  
LES CERNES AVEC  
LA CRÈME  
POUR LES YEUX  
5 ML



VOLUMISEZ  
AVEC LE MINI  
MASCARA  
HYPNÔSE DRAMA  
2 ML



PARFUMEZ  
LA VIE EST BELLE  
MINI EAU DE PARFUM  
4 ML



# Jean Coutu

947, boul. du Séminaire Nord  
Saint-Jean-sur-Richelieu  
450 348-9251

340, boul. Saint-Luc  
Saint-Jean-sur-Richelieu  
450 349-2121

Au profit de la Fondation Le Renfort

# SOS Fantômes et Barbie en vedette à la Balade de rêve samedi

Daniela VARGAS ROJAS

drojas@canadafrancais.com

**L**a 16<sup>e</sup> édition de Balade de rêve au profit de la Fondation Le Renfort aura des voitures vedettes dans ses rangs. Le bolide de SOS Fantômes (*Ghostbusters*) défilera dans les rues de Saint-Jean-sur-Richelieu, le samedi 13 septembre entre 9 h et 15 h. De plus, l'organisme pourra compter sur la présence de Barbie et de voitures de collection lors de cette journée. Pour cette édition, la Fondation espère amasser un total de 150 000\$.

«C'est avec beaucoup de fébrilité et un immense sentiment de privilège que je vis ma première Balade de Rêve à titre de directrice de la Fondation Le Renfort. Cet événement phare n'existerait pas sans l'engagement exceptionnel du comité organisateur, de notre équipe, des bénévoles et de tous ceux qui y contribuent. Leur travail et leur dévouement permettent de faire rayonner notre mission et de créer une expérience inoubliable», déclare Sylvie Gamache, directrice générale de la Fondation Le Renfort.

La Balade de rêve reçoit souvent des voitures prestigieuses. Cette année, ce sera le tour de la voiture de SOS Fantômes (*Ghostbusters*). L'an dernier, c'est la mythique DeLorean, rendue célèbre grâce au film culte *Retour vers le futur*, qui a attiré tous les regards. En 2022, l'événement a mis en vedette Batman et sa légendaire Batmobile.

La population est invitée à venir contempler les véhicules exotiques, antiques ou sportifs qui défilent à travers la ville de Saint-Jean-sur-Richelieu tout au long de la journée. Tout le cortège vaudra le détour. Il y aura, entre autres, une Maserati Grand Turismo 2016, une Ferrari 296 2025, une Caterham Super 7 2002, une Ford Galaxie Sunliner 1962 et une Plymouth Barracuda 1965.

Une exposition d'environ 40 minutes permettra à tous d'admirer les superbes véhicules de luxe, de collection ou de haute performance. Le public est invité à admirer les voitures pendant les deux arrêts prévus durant la journée au Carrefour Laplante à 9 h 45 et au Carrefour Richelieu à 13 h 30.

Exceptionnellement cette année, un ancien participant à l'événement s'est proposé comme chauffeur. «Il y a une dizaine d'années, j'ai vécu ma première expérience à la Balade de rêve. Ma passion pour l'automobile et la course a débuté à ce moment. J'ai eu la chance de rencontrer des passionnés de voitures qui étaient tous prêts à m'écouter. Cette année, j'ai décidé de redonner à la Fondation qui a allumé cette flamme en moi», explique Gabriel Martin.

## Collecte de fonds

Pour cette édition, la Fondation espère récolter un total de 150 000\$. L'an passé, l'objectif de 125 000\$ a été dépassé en



**ALAIN BROWN**  
Courtier immobilier

**ROYAL LEPAGE**

EXCELLENCE

Agence immobilière  
FRANCHISÉE INDÉPENDANTE ET  
AUTONOME DE ROYAL LEPAGE  
alainbrown@royallepage.ca

**514 918-0187**

ESTIMATION DE LA VALEUR  
MARCHANDE DE VOTRE PROPRIÉTÉ

>41330.1

atteignant 145 000\$ grâce à la mobilisation des chauffeurs collecteurs.

De plus, une équipe de bénévoles se mobilisera près du Carrefour Richelieu jusqu'à 14 h 30 pour amasser des dons.

L'argent recueilli lors de l'événement sera utilisé par la Fondation Le Renfort qui, depuis 40 ans, a pour but d'améliorer la qualité de vie des enfants et des adultes présentant une déficience intellectuelle ou un trouble du spectre de l'autisme. La Fondation offre de l'aide financière directe, des activités sociales, des résidences adaptées et des activités artistiques à la Maison des Arts.



Le lancement de la Balade de rêve a eu lieu le 21 août à l'hôtel Saint-Jean. (Photo Le Canada Français - Julien Saguez)

## ÉCONOMISEZ JUSQU'À 40%\*

**FAITES VITE!  
SE TERMINE BIENTÔT.**



**PRENEZ VOTRE RENDEZ-VOUS DÈS MAINTENANT POUR LA FERMETURE DE VOTRE PISCINE!**

**25 ANS CLUB PISCINE** 😊  
Saint-Jean-sur-Richelieu

\*Détails en magasin. Photos à titre indicatif

**450 348-4316**

**1050, rue Douglas** (Voisin de Hyundai)

# De nombreux travaux prévus cet automne

Camille **VANDERSCHULDEN**  
cvanderschelden@canadafrancais.com

**L**a Ville de Saint-Jean-sur-Richelieu va mener divers chantiers à travers son territoire cet automne, afin d'améliorer son réseau routier et ses infrastructures municipales. Les citoyens sont invités à prévoir leurs déplacements.

À Saint-Luc, la rue Bernier sera en chantier ce mois-ci. L'émissaire de la rivière des Iroquois sera reconfiguré et l'égout du réseau souterrain sera remplacé. Ces travaux provoqueront une fermeture complète de la rue Bernier, entre les rues du Centre et Savard. Le chantier durera un mois, mais la date de début reste à confirmer. Un détour sera mis en place dans le secteur des Prés-Verts.

Dès le 23 septembre, un autre chantier conséquent d'asphaltage et de reconfiguration de la chaussée est à prévoir à Iberville. La route 104, sur sa portion comprise entre le boulevard d'Iberville et la bretelle de l'autoroute 35, sera complètement fermée à la circulation pour une durée de deux mois. Une déviation sera mise en place par le rang Saint-Edouard et le boulevard Croisetière Nord. L'accès aux commerces sera maintenu.

La Ville prévoit aussi trois autres chantiers d'ici la fin 2025, dont l'échéancier reste à planifier. Les travaux concerneront la 2<sup>e</sup> Avenue (de la rue Bellerive à la 2<sup>e</sup> Rue), la 8<sup>e</sup> Avenue (de la rue Louis-H.-La Fontaine au boulevard d'Iberville) et le boulevard de Normandie (entre Neuve-France et Jeanne-Mance).



Les travaux sur la Richelieu se poursuivent entre les rues du Royal-22<sup>e</sup>-Régiment et Saint-Georges.

(Photo Le Canada Français - Kim Valiquette)

## Chantiers en cours

Rappelons que d'autres travaux sont en cours comme la revitalisation des rues Richelieu et Saint-Georges, depuis le 25 juin. Ce chantier vise la séparation des réseaux souterrains, l'enfouissement des fils et prévoit également des travaux de surface. Il se mobilise sur la portion de la rue Richelieu comprise entre les rues du Royal-22<sup>e</sup>-Régiment et Saint-Georges jusqu'à la mi-décembre. Depuis la fin août, les travaux se concentrent également sur la rue Saint-Georges, entre les rues du Quai et Richelieu. Le

croisement des rues Saint-Georges et Richelieu demeurera ouvert en 2025.

Du côté de la route 219, la Ville prolonge le réseau souterrain entre le chemin du Petit-Bernier et la rue Gérard-L'Écuyer, et planifie également la construction d'un nouveau poste de pompage. Une fermeture complète de cinq jours est prévue cette semaine pour permettre la traversée des réseaux du côté sud vers le nord. L'intersection du chemin du Clocher et de la route 219 sera par la suite fermée durant trois semaines. Le chantier de prolongement

d'infrastructures de la 219 devrait se terminer en décembre.

## Autres chantiers

Le ministère des Transports et de la Mobilité durable (MTMD) mène un chantier de reconstruction de la chaussée sur le chemin du Grand-Bernier Nord (route 219), entre l'autoroute 35 et la rue des Carrières. Depuis le 18 août, la deuxième phase de ce chantier provincial se concentre sur le chemin du Grand-Bernier Nord entre la rue Gaudette et des Carrières, causant une fermeture complète des voies en direction nord. Cette entrave perdurera jusqu'à la mi-octobre.

Le chemin du Grand-Bernier Sud, un peu plus au sud, est entravé depuis le 26 août pour un chantier d'asphaltage et de reconfiguration de la chaussée sur la portion comprise entre les rues des Carrières et Magellan. La circulation à contresens devrait être permise cette semaine et jusqu'à ce que le chantier se termine, au début octobre.

Enfin, la Ville est à la tâche pour reconfigurer et asphalté la 9<sup>e</sup> Avenue depuis la fin août. De nouveaux trottoirs sont aussi prévus dans ce chantier qui devrait durer trois à quatre semaines au total. L'accès aux commerces y est maintenu.

En vue des impacts causés par l'ensemble de ces chantiers, les citoyens sont invités à prévoir leurs déplacements en conséquence. Le site [sjsr.ca/info-travaux](http://sjsr.ca/info-travaux) permet de connaître les entraves et l'avancement des travaux au fil des chantiers.

## Babillard communautaire

### AIDE AUX DEVOIRS

Le Mouvement SEM recherche des bénévoles pour l'aide aux devoirs au primaire qui se déroule de 15h à 17h. Les bénévoles peuvent choisir la journée qui leur convient le mieux entre les lundis, mardis et mercredis. Pour information: Joanie au 450 348-0209, poste 221 ou [aideauxdevoirs@mouvementsem.com](mailto:aideauxdevoirs@mouvementsem.com).

### FADOQ IBERVILLE

La FADOQ Iberville organise une multitude d'activités, soit Viactive, pétanque-atout, quilles virtuelles et dards les lundis; cartes et sacs de sable les mardis; palet, dards et pickleball les mercredis; Viactive, whist militaire

et cartes les jeudis; baseball-poches, dards et pickleball les vendredis. Carte de membre: 30\$ par année ou 55\$ pour deux ans. Pour information: 450 346-8783 ou [secretaire@fadoqiberville.org](mailto:secretaire@fadoqiberville.org).

### CAFÉ-PHILO

Le Studio Origine Yoga offre chaque lundi, de 13h 30 à 15h, une activité gratuite de discussion et de partage au 204, rue Saint-Louis, à Saint-Jean-sur-Richelieu. Les rencontres encouragent des échanges sur des sujets philosophiques entourant la vie et plus particulièrement le bien-être. Partage de connaissances, d'expériences vécues et d'opinions

sont au rendez-vous. Pour information: 579 381-9000.

### ZUMBA

Gardez la forme cet automne en participant à l'activité Zumba à Destination 50+ (125, rue Jacques-Cartier Nord). Les séances ont lieu le mercredi de 9h à 10h, ainsi que le samedi de 11h 15 à 12h 15. Coût: 5\$ par séance (comptant ou chèque). Inscription à l'accueil du centre Destination 50+. Pour information: 450 347-4500 ou [info@ainesjohannais.org](mailto:info@ainesjohannais.org).

### GRUPE D'ENDEUILLÉS PAR SUICIDE

Les personnes ayant perdu un proche par

suicide et qui ressentent le besoin d'en parler dans un climat chaleureux et sans jugement peuvent joindre le groupe de soutien du Centre de crise et de prévention du suicide du Haut-Richelieu-Rouville, et ce, peu importe depuis combien de temps l'événement s'est produit. Supervisé par des intervenants professionnels, le groupe se rencontre chaque semaine en formule ouverte. Conditions d'admission: résider dans le Haut-Richelieu-Rouville et avoir 18 ans et plus. Pour information: 450 348-6300. Ligne d'intervention téléphonique disponible 24/7.

Le **Richelieu**  
VOTRE MÉDIA D'ICI

25, rue Saint-Jacques,  
Saint-Jean-sur-Richelieu, J3B 2J6  
Téléphone : 450 347-0323  
Sans frais : 1 800 947-8555  
Annonces classées : 1 866 637-5236



Directeur général :  
Stéphane Legrand

Directeur des ventes :  
Jonathan Scarfo

Rédactrice en chef :  
Stéphanie Mac Farlane

Journaliste :  
Richard Hamel

Conseillers en  
solutions médias :  
Manon Lavigne  
Martin Stewart  
Stéphanie Thiry

Marc Antoine Fournier

Chargés de projets :  
Sarah St-Michel  
Émilie Ménard

Coordonnatrices :  
Jeannette Bédard  
Claudia Tougas

Publié par :  
Icimedias inc.

Président :  
Renel Bouchard

[www.icimedias.ca](http://www.icimedias.ca)

Vice-présidente :  
Mélanie Medeiros

Vice-président :  
Stéphane Legrand

Impression :  
Imprimerie Mirabel -  
division Québecor Média

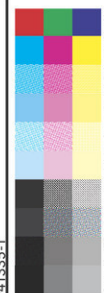
Distribution :  
Postes Canada

TIRAGE : 35 664 EXEMPLAIRES IMPRIMÉS

Dépôt légal : Bibliothèque Nationale du Québec. Bibliothèque nationale du Canada. Droit d'auteur protégé sous le numéro de registre 194, numéro d'ordre 277-191. Toute reproduction des annonces ou informations en tout ou partie de façon officielle ou déguisée est interdite sans la permission écrite de l'éditeur. Le journal Le Richelieu ne se tient pas responsables des erreurs typographiques pouvant survenir dans les textes publicitaires mais il s'engage à reproduire uniquement la partie du texte ou se trouve l'erreur. La responsabilité du journal et/ou de l'éditeur ne dépassera en aucun cas le montant de l'annonce. Les articles publiés dans Le Richelieu sont sous la seule responsabilité des auteurs et la direction ne partage pas nécessairement les opinions émises.

Le Richelieu adhère au Guide de déontologie journalistique du Conseil de presse du Québec. Nos journalistes adhèrent au Guide de déontologie de la Fédération professionnelle des journalistes du Québec.

Nous reconnaissons l'appui financier du gouvernement du Canada.



# Les pelles s'activent... et nous, on prépare nos trajets!

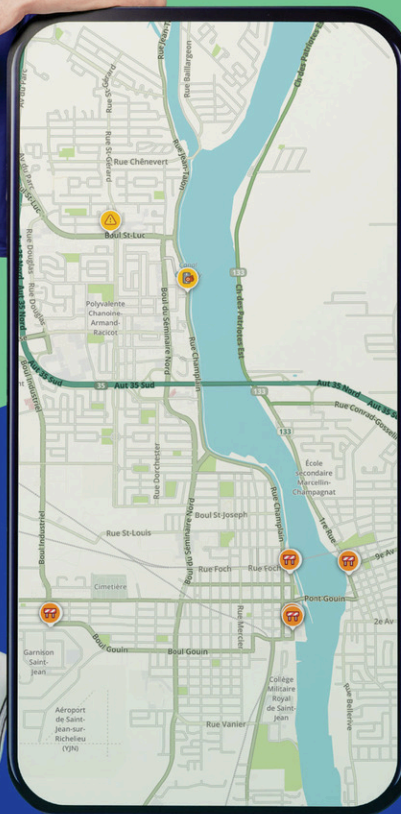


De nouveaux chantiers  
se déploient sur  
notre territoire  
dès la fin août.

On conserve le sourire  
en planifiant  
nos déplacements.

 Google Maps 

Pour en savoir plus :  
[sjsr.ca/grands-chantiers](https://sjsr.ca/grands-chantiers)





## NOUS SOMMES PRÉSENTS POUR LA DÉFENSE DE VOS DROITS

### L'ORGANISME À CONTACTER POUR:

Vos questions, inquiétudes et insatisfactions sur les soins et services que vous avez reçus dans une installation du réseau de la santé et des services sociaux du territoire du Haut-Richelieu – Rouville.

### NOTRE RÔLE :

- Vous **RENSEIGNER** sur vos droits et vos obligations.
- **PROMOUVOIR** l'amélioration de vos conditions de vie comme usager du réseau de la santé et des services sociaux.
- **ÉVALUER** votre satisfaction à l'égard des services obtenus.
- **DÉFENDRE** vos droits et vos intérêts, individuels ou collectifs, en tant qu'usager, auprès de l'établissement ou de toute autorité compétente.
- Vous **ACCOMPAGNER**, sur demande, dans toute démarche, y compris si vous souhaitez porter plainte.
- **S'ASSURER** du bon fonctionnement des comités des résidents sous notre gouverne.

### N'HÉSITEZ PAS À NOUS CONTACTER EN TOUTE CONFIDENTIALITÉ

Il nous fera plaisir de répondre à vos questions et de vous accompagner dans vos démarches.

450 358-2578 poste 8958 • info@comitedesusagers-hrr.com



## Plus de 7000\$ pour la Fondation du cancer du sein

La deuxième édition d'un tournoi de golf féminin au profit de la Fondation du cancer du sein du Québec a eu lieu le 26 août au Club de golf de la Vallée des Forts. L'événement a réuni 140 femmes pour la journée. Les responsables ont amassé plus de 7000\$ pour la Fondation du cancer du sein du Québec. Afin de correspondre au thème de la journée, les femmes ont enfilé des vêtements country et elles ont aussi décoré leurs voiturettes. Sur la photo, le comité organisateur : Chantale Ménard, Guylaine Éthier et Manon Couture.

(Photo Le Canada Français - Jessyca Viens Gaboriau)



PROMO STUDIO - Disponible immédiatement

# 1 MOIS DE REPAS GRATUIT (30 JOURS)

Réservation avant le 30 septembre 2025.

153 unités

3 1/2 • 4 1/2 • STUDIO  
Inclus: câble de base, téléphone,  
chauffage et climatisation murale

À PARTIR DE 1 670\$\*  
PAR MOIS (STUDIO)

\*CRÉDIT D'IMPÔTS POUR MAINTIEN  
À DOMICILE INCLUS, SI ÉLIGIBLE.

residencesfleurdelys.com

874, rue Samuel de Champlain, St-Jean (Iberville)

450.358.2961



# CHANGEONS POUR **VRAI!**



## COALITION ÉRIC LATOUR

## QUI EST ÉRIC LATOUR?

### PARCOURS PROFESSIONNEL ET RÉALISATIONS

#### Candidat à la mairie

de Saint-Jean-sur-Richelieu (2025)

#### Animateur

30 ans d'émissions d'affaires publiques  
à la Télévision du Haut-Richelieu

#### Directeur général

Boom 104.1 / 106.5

#### Gestionnaire d'expérience

Astral Média, TC Média et Bell Média

#### Journaliste et animateur – Radio et télé

aux côtés de Paul Arcand,  
Jean Lapierre et Gilles Proulx

### IMPLICATIONS COMMUNAUTAIRES ET INSTITUTIONNELLES

#### Animateur

des envolées de montgolfières  
pendant 30 ans

#### Mentor

d'entrepreneurs depuis près de  
10 ans (Réseau Mentorat)

#### Administrateur

à la Fondation du Cégep  
de Saint-Jean-sur-Richelieu

#### Animateur

du Relais pour la vie et  
de la Marche de l'Alzheimer



### CE QUI ME DÉFINIT

- Une approche humaine et accessible
- La capacité de rassembler autour de projets concrets
- À l'écoute des citoyens, avec un profond attachement à la région
- Un réseau solide, bâti au fil de milliers de rencontres et de collaborations

### VIE PERSONNELLE

- Natif et résident de Saint-Jean-sur-Richelieu, enraciné depuis toujours
- La famille Latour présente dans la région depuis plus de 200 ans
- Père de trois grands enfants et grand-papa comblé d'un petit garçon
- En couple depuis plus de 30 ans avec Sylvie, infirmière spécialisée en psychiatrie et engagée en santé mentale
- Valeurs communes : intégrité, écoute, bienveillance et engagement
- Amoureux du golf et du camping

[coalitionericlatour.ca](http://coalitionericlatour.ca)



# Un nouveau parc canin dans le secteur Saint-Luc

Emmanuelle FROMENT  
efroment@canadafrancais.com

**D**epuis le 3 septembre à midi, les propriétaires de chiens du secteur Saint-Luc peuvent désormais fréquenter un tout nouveau parc canin, situé derrière le stade Dupont Ford, au 335, avenue du Parc. Attendu avec enthousiasme par la communauté, ce troisième parc à chiens de Saint-Jean-sur-Richelieu se distingue par son aménagement moderne.

La Ville se dote ainsi d'un troisième parc canin, après celui du parc Goyette à Iberville et celui du Centre-de-Plein-Air-Ronald-Beaugard dans Saint-Eugène. L'aménagement du site comprend deux espaces bien définis : l'un destiné aux petits chiens, l'autre aux plus grands.

«C'est un beau parc à chiens avec une infrastructure moderne, a souligné la mairesse Andrée Bouchard. En le découvrant, j'ai été vraiment impressionnée. Ce lieu comble un réel besoin, puisque de nombreuses familles comptent plus d'un chien à la maison.»

## Un lieu pensé pour la communauté

Le parc a été conçu pour être convivial et accessible. Des zones végétalisées, des arbres offrant de l'ombre, des bancs, des tables de



De gauche à droite : Marco Savard, Yannick Albert, Andrée Bouchard, Sophie Coley, Jessica Racine-Lehoux, Claire Charbonneau, Anne-Émilie Brossard, David Dumas-Goulet et Marie-Josée Morin. (Photo Le Canada Français – Kim Valiquette)

pique-nique couvertes, une fontaine d'eau et des lampadaires permettent aux usagers de profiter du site même en soirée.

Un accès piétonnier est également prévu dans une deuxième phase de travaux. Ce sentier, qui reliera la rue des Colibris au parc à chiens à travers un boisé, sera conçu par une organisation spécialisée en aménagement de sentiers en milieu naturel.

## Une réponse à des problèmes de cohabitation

Ce nouveau parc canin vient aussi répondre à des problèmes de cohabitation dans le secteur. En l'absence d'espace réservé, plusieurs propriétaires de chiens vont dans les parcs municipaux.

Souhaitant faire courir leur chien librement, certains propriétaires utilisent, hors des heures

de pratique, les terrains de balle de ces parcs. Or, même si ces espaces sont clôturés, la réglementation municipale y interdit les chiens sans laisse.

Marco Savard, conseiller municipal pour le secteur 8, se réjouit de l'ouverture de ce nouveau parc canin. «Ce lieu va alléger les problématiques que j'ai au parc France et au parc Pierre-Benoît dans mon secteur, admet-il.

24 MOIS DE GARANTIE

+

UN RABAIS ALLANT JUSQU'À  
4 000 \$

SUR CERTAINS MODÈLES

DEFENDER ET  
OUTLANDER



OBTENIR  
L'OFFRE DU  
PROGRAMME



UNE MARQUE DE



©2025 Bombardier Produits Récréatifs Inc. (BRP). Tous droits réservés. ®, ™ et le logo BRP sont des marques de commerce de BRP ou de ses sociétés affiliées. Offres valables au Canada uniquement du 19 août 2025 au 30 juin 2026. Les conditions peuvent varier selon votre emplacement et cette offre est sujette à résiliation ou à modification à tout moment sans préavis. Cette offre n'est pas remboursable, échangeable ou transférable (y compris d'un concessionnaire à un autre), ne peut être échangée contre de l'argent, un crédit ou d'autres produits de valeur équivalente. Nul où la loi l'interdit. Jusqu'à épuisement des stocks. Les unités éligibles sont tous les modèles Can-Am Defender, Commander et Outlander 2025-2026 neufs et inutilisés, à l'exclusion des forfaits X.m.r. † L'acheteur du Defender recevra une garantie limitée BRP de 12 mois plus une couverture B.E.S.T. de 12 mois. Sujet aux exclusions, limitations de responsabilité et tous les autres termes et conditions énoncés dans la garantie limitée de BRP et dans le contrat B.E.S.T., incluant sans limitation les exclusions pour dommages causés par l'abus, l'usure anormale ou la négligence. La couverture B.E.S.T. comporte une franchise de 50\$ pour chaque réparation. Consultez votre concessionnaire BRP pour plus de détails. BRP recommande à tous les conducteurs de VTT/VCC de suivre un cours de formation. Consultez votre concessionnaire ou appelez l'ATV Safety Institute au 1-800-887-2937 (États-Unis) ou le Conseil canadien de la sécurité au 1-613-739-1535 (Canada). L'utilisation d'un VTT ou d'un VCC peut être dangereuse. Ne dépassez jamais la capacité de transport de passagers du VTT et du VCC. Tous les modèles de VTT pour adultes sont destinés à être utilisés par des conducteurs âgés de 16 ans et plus. Lisez attentivement le guide d'utilisation du véhicule. Suivez toutes les instructions et les consignes de sécurité et respectez les lois et les réglementations en vigueur. Les VTT et les VCC sont uniquement destinés à une utilisation hors route; ne jamais rouler sur des surfaces pavées ou des routes publiques. Pour votre sécurité, le conducteur et le(s) passager(s) doivent porter un casque, des lunettes de protection et des vêtements de protection. N'oubliez jamais que la conduite et l'alcool ou la drogue ne font pas bon ménage. Ne faites jamais de cascades. Évitez la vitesse excessive et soyez particulièrement prudent sur les terrains difficiles. Conduisez toujours de manière responsable et sûre. Consultez votre concessionnaire BRP pour plus de détails et visitez [www.can-am.brp.com](http://www.can-am.brp.com).

# Des aînés soutenus par des travailleuses de milieu

Daniela **VARGAS ROJAS**  
drojas@canadafrancais.com

**I**l y a un an et demi, la Société d'Alzheimer du Haut-Richelieu a accueilli deux travailleuses de milieu qui ont comme tâche de repérer les aînés vulnérables. La première année officielle de cette initiative a été tout un succès. Les deux travailleuses ont réussi à rejoindre 824 personnes et ont réalisé un accompagnement personnalisé auprès de 92 personnes. Aujourd'hui, une troisième travailleuse se joint à l'équipe afin de mieux servir les participants.

« On a pris une troisième personne à temps plein parce qu'on avait beaucoup de demandes. Le programme est une vraie réussite. On réussit à assurer des suivis qui aident les aînés à briser l'isolement et restaurer leur dignité. Aussi, en allant chercher une troisième personne, on peut s'entraider davantage et je vais pouvoir respecter ma décision de prendre une semi-retraite », affirme Anne Gaydier, travailleuse de milieu.

## Nouvelle travailleuse

En mai cette année, Sabrina Darche a rejoint l'équipe des travailleuses de milieu de la SAHR pour le secteur du CISSS de la Montérégie-Centre. Elle arpente le secteur de la Vallée-des-Forts avec Anne Gaydier pour détecter les aînés en situation de vulnérabilité. En allant à la rencontre des personnes aînées dans leur milieu de vie, elles établissent un lien de confiance, brisent l'isolement et favorisent l'accès aux ressources, aux soins et à une meilleure qualité de vie.

« On fait pas juste des cas Alzheimer, mais on couvre tous les aînés. Je reçois des dossiers du CISSS, de la police, de la paroisse Saint-Athanase. Dans mon secteur, je dédie toujours du temps pour faire du repérage dans les cafés ou les parcs. On participe à des activités et on laisse nos signes partout dans les organismes ou les magasins. On travaille également en

collaboration avec des travailleuses sociales et même les médecins », raconte Sabrina Darche, travailleuse de milieu.

## Les défis

Dans la dernière année, les travailleuses ont réussi à identifier des défis auxquels font face les personnes aînées, notamment le manque de services pour les aider à déménager, à désencombrer leur domicile ou encore à se déplacer entre les villages et les centres urbains.

« En général, je peux dire que nos aînés se sentent seuls et isolés. Ils ont des problèmes de santé mentale et physique, de logement et de transport. Il y a des gens qui doivent payer des taxis entre les villages et Saint-Jean. Un taxi reste cher pour les personnes aînées qui ont un petit budget. Le transport bénévole n'est pas suffisant. C'est un problème, car ces personnes ne peuvent pas souvent compter sur leurs familles. Pour le logement, c'est la même chose. J'ai une membre, ça fait huit ans qu'elle attend pour un logement social alors qu'elle est 17 dans la liste », raconte M<sup>me</sup> Gaydier.

Pour diriger les aînés vers les bonnes ressources, les travailleuses doivent faire preuve d'empathie et d'écoute active. « Les gens nous contactent pour un sujet, mais souvent ils vont s'ouvrir au fur et à mesure et vont finir par nous partager leur vrai problème. J'ai une dame qui m'a dit, quand j'étais sur le point de quitter, qu'elle ne touchait plus à ses rentes ni à sa pension. Elle avait été déclarée morte quand son mari était décédé. On a réussi à régler une partie du problème ensemble. Parfois, il faut être patient pour voir les véritables besoins », indique Anne Gaydier.

Pour recevoir l'accompagnement de l'une des travailleuses de milieu ou pour les joindre, il suffit d'appeler la Société Alzheimer du Haut-Richelieu au 450 347-5500. Le service est gratuit et offert à toutes les personnes aînées même si elles ne sont pas atteintes de troubles neurocognitifs.



Sabrina Darche et Anne Gaydier, travailleuses de milieu, et Jimmy Martial, directeur adjoint au développement, formation et partenariats au SAHR. (Photo Le Canada Français - Jessyca Viens Gaboriau)



## OFFRE D'EMPLOIS

### Élection municipale 2025

Plus de 700 postes sont à combler pour déployer le processus démocratique de la Ville:

- Responsable de salle
- Adjoint au responsable de salle
- Préposé à l'accueil
- Préposé à la circulation
- Préposé au vote jeunesse
- Scrutateur
- Secrétaire

Emplois offerts aux dates suivantes:

- 24 et 28 octobre - Bureau de Vote du Président d'élection
- 25 octobre - Vote itinérant
- 26 octobre - Vote par anticipation
- 2 novembre - Jour du scrutin

Âgé(e) de 16 ans et plus, disponible, dynamique et impartial?

Postulez d'ici le 17 octobre!

[sjsr.ca/election](http://sjsr.ca/election)

Mieux entendre, c'est possible ! Nous vous offrons :



**Linda RHEAUME**  
Audioprothésiste inc.

Un service de qualité, une audition améliorée

[www.linda-rheume.com](http://www.linda-rheume.com)

### SERVICES :

- Prothèses auditives
- Embouts auriculaires
- Protecteurs industriels
- Bouchons de baignade
- Piles - Réparations
- Accessoires pour malentendants

Pour rendez-vous  
**450 691-5105** Plus de 35 ans à votre service  
\*English spoken  
ou sans frais **1 866 690-4530**

ST-JEAN-SUR-RICHELIEU  
202 rue Richelieu bureau 204, St-Jean-sur-Richelieu

>41030-1

MAINTENANT

OUVERT



brasseriey.com



BRASSERIE

RESTO-PUB

Dès le

30

août



NOUVEAUTÉ BRUNCH **À VOLONTÉ**

tous les

SAMEDIS

et

DIMANCHES

de 10h à 14h

Heures d'ouverture :

Mercredi et jeudi : 11 h à 21 h

Vendredi : 11 h à 22 h

Samedi : 10 h à 22 h

Dimanche : 10 h à 21 h

2454, Route 133, Saint-Jean-sur-Richelieu

450 358-8181 | Brasseriey.com



# Une surveillance policière accrue pour la rentrée

Megan **CHAMPAGNE**

mchampagne@canadafrancais.com

**E**n cette rentrée scolaire, le Service de police de Saint-Jean-sur-Richelieu (SPSJSR) intensifie temporairement ses opérations près des écoles primaires et secondaires. Les policiers surveilleront entre autres le respect de la réglementation routière, pour la sécurité de tous.

« Pour les premières semaines du retour en classe, nous ajoutons du personnel supplémentaire sur chaque équipe de travail afin qu'il y ait une bonne surveillance scolaire le matin et le soir », indique le sergent Jérémie Levesque, de la Section prévention et relations communautaires du Service de police. « Il nous est impossible d'être partout en même temps, mais toutes les écoles seront visitées durant le mois de septembre », ajoute-t-il.

## Réglementation

Durant cette période de surveillance accrue, l'attention des policiers sera particulièrement concentrée sur les différents comportements des usagers de la route. Il sera donc important de suivre la réglementation. Parmi les règles à respecter, il y a entre autres la vitesse maximale



Les patrouilles seront intensifiées près des écoles durant plusieurs semaines pour la rentrée scolaire.

(Photo Le Canada Français - Jessyca Viens Gaboriau)

de 30 km/h dans les zones scolaires, les arrêts obligatoires, les passages pour piétons, la signalisation des brigadiers ainsi que des autobus, et les zones de stationnement interdites.

« Les patrouilleurs pourront aussi faire de la prévention près des autobus lors des débarquements et embarquements des élèves », précise M. Levesque.

Rappelons que le non-respect de ces règles

du Code de la sécurité routière peut engendrer l'imposition de sanctions de la part des policiers. Le montant des amendes et le nombre de points d'inaptitude varient d'une infraction à l'autre.

## Syndrome de la porte

D'année en année, le Service de police observe aussi un comportement qui pose

problème: le « Syndrome de la porte ». Selon l'organisation, il s'agit de personnes ayant l'impression que l'endroit le plus sécuritaire pour déposer sa progéniture est situé le plus près possible de la porte de l'école, peu importe la signalisation en place et au détriment de la sécurité de tous les enfants.

« Cette façon de penser peut parfois entraîner des comportements dangereux pour tous les autres enfants et usagers de la route autour », mentionne Jérémie Levesque.

Des infractions ont déjà été observées lors de ce type de situations, dont des arrêts en zone interdite, des entraves à la circulation et au débarcadère des autobus scolaires, ainsi que du stationnement en double.

## Brigadiers

La présence des policiers près des écoles sera aussi l'occasion pour eux d'aller rencontrer les brigadiers pour voir si tout se passe bien et prendre connaissance de leurs problèmes, s'ils en ont.

Il faut savoir que la formation des brigadiers est assurée par le SPSJSR. Cette année, avant la rentrée scolaire, ils ont participé à une rencontre avec l'organisation, qui leur a fait un rappel des différents conseils de sécurité.

## Partage Club arrive à Saint-Jean-sur-Richelieu !

L'application de partage d'objets entre voisins qui va te faire économiser de l'argent.

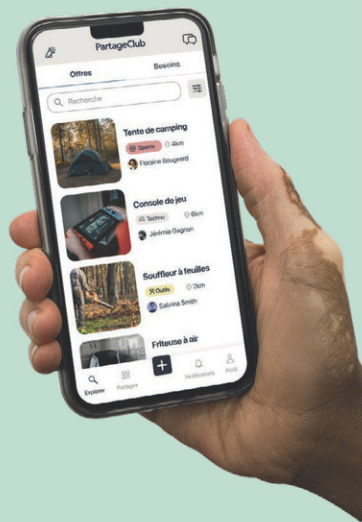
**Abonnement annuel GRATUIT** aux 1000 premiers inscrits, offert par la Ville de Saint-Jean-sur-Richelieu !

Détails au [sjsr.ca/partage-club](https://sjsr.ca/partage-club)



Téléchargez dans l'App Store

DISPONIBLE SUR Google Play



PartageClub

>54768-1

Conférence-démonstration

## La conservation des récoltes

**GRATUIT !**

Sur inscription : [loisirs.sjsr.ca](https://loisirs.sjsr.ca)



**SAMEDI 13 SEPTEMBRE** > 2 horaires : 10 à 12 h ou 13 à 15 h  
Hôtel de ville – 188, rue Jacques-Cartier N.

## Parlons conserve !

Venez aussi rencontrer une nutritionniste experte en lutte au gaspillage alimentaire :

**13 septembre, 8 h à 14 h**  
Marché public du Vieux-Saint-Jean



# 2

édifices

# 28

boutiques



# CARREFOUR LAPLANTE



01. Banque Nationale
02. Boutique Logoloco
03. Brunet
04. Chaussures POP
05. Forum des Sportifs
06. Garderies L'Odyssée
07. IGA Marché Laplante
08. Studio Prestige, coiffure & esthétique
09. Iris
10. Karaté Saint-Jean
11. Korvette
12. Bête au naturel
13. Padok
14. Pizza iberville
15. Postes Canada
16. SAQ
17. Tabagie du Carrefour
18. Tutto-crétions
19. Uniprix
20. Vêtements Chantal
21. Député Audrey Bogemans (CAQ)
22. Déneigement Meunier
23. FLEX TI
24. Garderie Énergie-Famille
25. IGA Pro-40
26. Pizza & cie
27. Maître Glacier
28. Serres Lahaie

**IRIS** *Votre destination pour la rentrée!*

715, boul. d'Iberville, Saint-Jean-sur-Richelieu • 450.346.6229

DÉCOUVREZ **LA TABAGIE** du **CARREFOUR LAPLANTE**

Votre destination des **revues variées** ainsi que tout les **produits**

Loto Québec

450 349-0042

**Padok** *elle et lui*

VENEZ DÉCOUVRIR NOTRE NOUVELLE COLLECTION D'AUTOMNE

Vêtements pour hommes et femmes

CARREFOUR LAPLANTE  
Boul. d'Iberville, coin 2<sup>e</sup> Avenue 450 347-0140

**LES SERRES Lahaie**

**Spéciaux de fin de saison!**

420, 2<sup>e</sup> Avenue, Saint-Jean-sur-Richelieu  
(Situé derrière le IGA du Carrefour Laplante)

VENDREDI SAMEDI DIMANCHE  
 **26-27-28 SEPTEMBRE**

**Bête au Naturel**  
boutique pour animaux

**VENTE d'automne**

présenté par **1<sup>er</sup> CHOICE NUTRITION**

Un incontournable pour vos achats LOCAUX pour toute la FAMILLE.

carrefourlaplante.com



# Brunet *plus*

Nous avons votre santé à cœur

## OFFERTS PAR LES PHARMACIENS

- Nouvelles activités loi 31/67
- Prise en charge des maladies chroniques
- Ajustement de la médication
- Contraception orale d'urgence et contraception
- Santé voyage
- Et bien plus encore

## OFFERTS PAR LES INFIRMIÈRES

- Vaccination
- Lavage d'oreille
- Injection de médication
- Soins de plaie
- Mapa

La pharmacienne exerçant à la pharmacie Caroline Forgues, pharmacienne est la seule responsable des activités qui lui est réservée dans le cadre de l'exercice de la pharmacie.



**CAROLINE FORGUES**  
PHARMACIENNE PROPRIÉTAIRE



**TRANSFERT DE DOSSIER : SIMPLE, RAPIDE ET FACILE**

## SERVICES OFFERTS\*

- Cosmétique
- Photo passeport
- Loterie
- Boutique
- Carte-cadeaux
- Développement de photos

\*Des frais et conditions peuvent s'appliquer. Détails en pharmacie.



**LIVRAISON SANS FRAIS**  
7 JOURS SUR 7  
SUR MÉDICAMENT

725, boul. d'Iberville, Saint-Jean-sur-Richelieu | 450 347-9009

# FLEX TI

L'INFORMATIQUE À VOTRE IMAGE

SERVICES AUX PARTICULIERS ET ENTREPRISES

## BOUTIQUE INFORMATIQUE

- ☑ PC, portables, tablettes
- 🔧 Accessoires
- 🔧 Réparations rapides



## PME & travailleurs autonomes

Soutien TI - Réseaux - Sauvegardes - Microsoft 365

Carrefour Laplante - Entrée porte Korvette

438-476-8410 | [flex-ti.com](http://flex-ti.com)



>55672-1

# POUR UNE BOÎTE À LUNCH EN SANTÉ



- PRÊTS-À-MANGER
- FRUITS ET LÉGUMES FRAIS
- COLLATION

MARCHE  
**LAPLANTE**

Marché Laplante IGA  
420, 2<sup>E</sup> AVENUE,  
SECTEUR IBERVILLE  
450 347.6411

IGA Pro 40  
435, 9<sup>E</sup> AVENUE,  
SECTEUR IBERVILLE  
450 358.2804

55679-1



**Vous souhaitez offrir le cadeau parfait ?**

Des cartes-cadeaux sont disponibles.



Avec tout achat chez l'un de nos commerçants **courez la chance de gagner l'un des 15 tirages totalisant**

**635\$**

en cartes-cadeaux

Prix à gagner:

IGA (10 x 50 \$)

Bête au Naturel (3 x 20 \$)

Padok (1 x 50 \$)

Les Serres Lahaie (1 x 25 \$)

**PLAN DU CENTRE**



420, 2<sup>e</sup> Avenue & 435, 9<sup>e</sup> Avenue | Saint- Jean-sur-Richelieu

# Une session diversifiée à l'Université du troisième âge

Camille **VANDERSCHULDEN**

cvanderschelden@canadafrancais.com

**L'**antenne universitaire du troisième âge en Montérégie (AUTAM) est de retour pour une nouvelle session d'automne à Saint-Jean-sur-Richelieu. Elle propose une série de huit conférences au contenu varié allant notamment culture, pédagogie familiale et histoire.

Du 23 septembre au 11 novembre, les étudiants pourront assister chaque mardi à une série de huit conférences et présentations au Centre culturel Fernand-Charest, situé au 190, rue Laurier. Chaque présentation, d'une durée de 2 h 30, sera donnée de 13 h 30 à 16 h au Cabaret-Théâtre.

## Art

La session d'automne débute le 23 septembre avec un cours de Nicole Dubreuil, docteure en esthétique et en histoire de l'art, intitulé *Le groupe des sept et Emily Carr*. Cette conférence se penchera sur l'une des artistes naturalistes les plus renommées du pays.

La conférence s'intéressera également au collectif de sept peintres qui ont rejeté les codes traditionnels européens dans la peinture académique en représentant la nature sauvage



L'Université du troisième âge (UTA) propose chaque année une série de conférences et de présentations à la programmation diverse et variée pour une somme modique. Photo gracieuseté

du Canada dans un style audacieux et coloré, une première pour l'époque.

## Histoire

Le 30 septembre, Christophe Bernier, détenteur d'une maîtrise en relations internationales et spécialiste de l'histoire, s'interrogera sur les vraies causes de la Seconde Guerre mondiale en abordant les extrêmes politiques ou encore la grande crise économique de 1929.

Le 7 octobre, c'est le docteur en philosophie spécialisé dans les études du religieux contemporain, Réal Houde, qui prendra le relais pour

analyser la religion catholique au Québec entre nostalgie, déconstruction et mémoire.

L'histoire québécoise sera à l'honneur, dans une tout autre dimension, le 14 octobre. La première femme humoriste de la nation, Clémence DesRochers, sera le sujet d'une présentation de Lorraine Pagé, détentrice d'un baccalauréat en pédagogie.

## Famille

Le 21 octobre, le rôle clef que jouent les grands-parents chez un petit enfant sera présenté par Louise Godin, infirmière bachelière.

Danielle Chalifoux, avocate émérite diplômée en droit de la santé, présentera l'autonomie des personnes le 28 octobre, de la planification des soins au maintien à domicile et autres choix de vie importants ayant trait à la santé.

## Société

Le 4 novembre, Robert Bronsard s'intéressera à l'actualité internationale : de l'effondrement de l'URSS à aujourd'hui, il proposera une lecture peu commune de l'histoire de notre société.

Le 11 novembre, Philippe Arseneau mènera une présentation à saveur d'anthropologie culturelle autour du Japon.

## Inscription

L'inscription inclut les huit conférences et s'élève à 120 \$, auxquels s'ajoutent 8 \$ de frais obligatoires qui seront reversés à l'association étudiante.

Quelque 2 \$ supplémentaires peuvent être versés pour le Fonds Robert-Bernier.

Les citoyens peuvent s'inscrire en ligne en remplissant le formulaire disponible sur le site internet de l'UTA. Pour toute information supplémentaire, il est possible de contacter le secrétariat à l'adresse courriel uta@sherbrooke.ca ou par téléphone au 1 888 463-1835 au poste 67630.

RESTAURANT LE  
**KAISAR'S**

APPORTEZ VOTRE VIN

**DÉBUT DES DÉJEUNERS**  
avec vrai bacon

**Samedi et dimanche**  
de 7 h à 14 h

à partir du  
**20 septembre**



**CREVETTES À VOLONTÉ**

Dimanche au jeudi

**29,99\$**

\* À l'achat d'une entrée ou d'un dessert

RESTAURANT LE  
**KAISAR'S**

APPORTEZ VOTRE VIN  
Saint-Jean-sur-Richelieu

**450 741-4646**



**3\$** DE RABAIS  
sur menu déjeuner.

1 coupon par personne. Ne peut être jumelé avec aucune autre offre. Valable jusqu'au 15 octobre 2025 inclusivement.

**Dîner express en 30 minutes**

Réservation au 450 741-4646 | 665, 1<sup>re</sup> Rue, Saint-Jean-sur-Richelieu (Anciennement Restaurant Les Glaces) | restaurantkaisars-stjean.com

**Salle privée pour groupe de 40 à 150 personnes**

**5\$** DE RABAIS  
sur menu à la carte seulement.

1 coupon par personne. Ne peut être jumelé avec aucune autre offre. Valable jusqu'au 15 octobre 2025 inclusivement.

# Septembre : le retour à la routine !

**Caroline DUGAS**, auteure  
Collaboration spéciale

**S**eptembre, c'est un peu comme un deuxième Nouvel An : le rythme revient, les amis se recroisent, les boîtes à lunch reprennent du service.

Après un été passé à profiter du grand air revient la routine bien remplie : école, activités parascolaires, devoirs... Le tempo s'accélère et les journées s'organisent autour d'un agenda coordonné.

Même si le soleil est encore là, c'est le moment parfait pour ressortir la carte de

bibliothèque — et la dépoussiérer, si besoin — et vérifier les horaires d'ouverture.

Pour cette rentrée, ma sélection invite à découvrir notre région, à aborder le deuil avec douceur, et à explorer les sentiments d'amitié et d'amour.

## Le vrai rythme de septembre

Au lieu de se laisser emporter par un agenda trop chargé, pourquoi ne pas prendre le temps pour ralentir, souffler un peu... et ouvrir un livre.

Offrir aux jeunes un peu de calme et beaucoup d'histoires: c'est peut-être ça, le vrai retour à la routine.



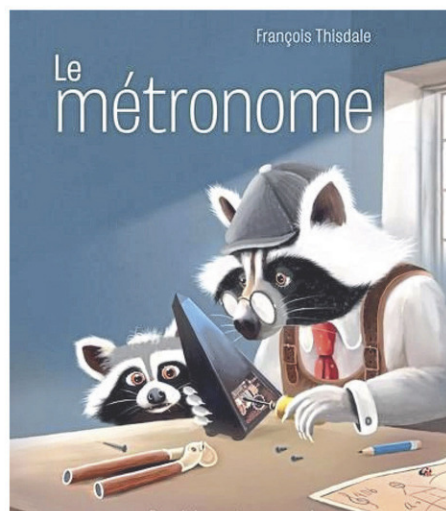
## À deux sur mon paddle board

Anne-Marie Lobbe, *La bagnole*  
Roman (14 ans et +)

Premier tome d'une trilogie dont le dernier volet est paru en juin. Grande adepte de « paddle board », j'ai découvert ce roman et en ai été charmée. Une lecture parfaite pour prolonger la belle saison !

Rita et Mackenzie passent l'été dans un chalet. Du moins, c'était le plan. Une blessure force Mackenzie à ralentir, et Rita se retrouve seule à suivre leur cours de « paddle board ». Les moments à deux se font plus rares, les émotions remontent, les liens se transforment. Pendant ce temps, Rita se rapproche de lan, qui suit lui aussi le cours.

Le récit aborde avec finesse l'amitié, l'anxiété et les changements intérieurs. Léger sans être superficiel, touchant sans tomber dans les clichés : une histoire douce et réaliste.



## Le métronome

François Thisdale, *Dominique et compagnie*  
Album illustré (3 ans et +)

Un album d'une richesse incroyable, autant par son texte empreint de sensibilité que par ses illustrations d'une grande finesse. L'auteur-illustrateur a travaillé plusieurs années sur ce projet, désireux de partager l'intimité de cette histoire, en fait, sa propre histoire.

Au cœur du récit : la musique, et ce qu'elle peut transmettre entre les générations. Une histoire émouvante, qui aborde le deuil avec douceur et met en lumière les liens qui nous unissent, même après la perte d'un être cher.

Le 22 août dernier, j'ai visité la galerie Espace Héritage à Saint-Lambert, où sont exposées des illustrations tirées de l'album jusqu'au 19 septembre. Une lecture du texte, accompagnée de musique, y était présentée. Un moment touchant, que j'ai apprécié, tout comme la qualité remarquable des images.



## La Montérégie

Émilie Rivard, *Québec Amérique*  
Documentaire (9 ans et +)

Ce bel ouvrage révèle la richesse insoupçonnée de la Montérégie. À travers une approche historique, scientifique et culturelle, il explore une région façonnée par le temps et marquée par des faits étonnants. Des collines millénaires aux légendes mystérieuses, chaque page invite à la découverte. Les références locales, comme l'International de montgolfières (spectaculaire cette année grâce à la météo) ajoutent une touche familière.

Une lecture idéale pour redécouvrir la Montérégie, raviver la fierté d'y vivre... et d'y cueillir des pommes (eh oui, déjà!).

**Voyez vos nouvelles locales en temps réel... où que vous soyez!**

[www.lerichelieu.ca](http://www.lerichelieu.ca)



## Fête nourricière

20 septembre, 9 h à 14 h

**Dégustations, tirages, animation et activités pour toutes et tous!**

Rue Place du Marché  
Vieux-Saint-Jean

**Saint-Jean-sur-Richelieu**

**Gratuit**

[sjsr.ca/fete-nourriciere](http://sjsr.ca/fete-nourriciere)

# La Chambre de commerce en assemblée générale

Megan CHAMPAGNE  
mchampagne@canadafrancais.com

L'assemblée générale annuelle de la Chambre de commerce et de l'industrie du Haut-Richelieu (CCIHR) aura lieu le mardi 23 septembre, de 17h à 19h, à la Coopérative ART[O]. En plus de prendre connaissance du rapport d'activités de la dernière année, ce sera aussi l'occasion d'élire neuf membres au sein du conseil d'administration.

L'assemblée générale annuelle est un processus démocratique permettant aux membres de l'organisme de se rassembler, d'échanger des idées, de s'impliquer et de contribuer activement aux décisions importantes. En plus des élections, l'organisation présentera entre autres le rapport annuel de 2024-2025, les états financiers, le positionnement de la CCIHR dans la prochaine année, ainsi que le rôle qu'elle entend jouer dans la communauté.

## Élections

Cette année, neuf postes seront en élection au sein du conseil d'administration de la CCIHR, dont sept postes réguliers (quatre mandats de deux ans et trois mandats d'un an). Deux postes sont également à pouvoir dans le comité de



Cinq postes étaient en élection lors de l'assemblée générale de l'an dernier.

(Photo Le Canada Français - Archives - Jessyca Viens Gaboriau)

L'Aile jeunesse qui est composée de membres âgés de 40 ans et moins.

## Candidatures

Toute personne qui désire s'impliquer et

agir au sein de la communauté d'affaires peut faire parvenir sa candidature à la CCIHR, au plus tard le 13 septembre à 16h. Pour ce faire, il faut remplir un formulaire de candidature disponible en ligne et le retourner par courriel à

l'adresse [info@cchir.ca](mailto:info@cchir.ca).

Bien que toutes les candidatures soient considérées, le Comité gouvernance de la Chambre de commerce cherche à équilibrer la représentativité au conseil d'administration avec des profils en particulier. Il s'agit des femmes, des personnes âgées de moins de 40 ans ou de plus de 61 ans, ainsi que des personnes qui œuvrent dans les domaines de l'agriculture, de l'art, de la culture et du divertissement; de la santé beauté et de la santé; ou encore de l'hébergement du tourisme et de la restauration.

## Membres

À noter que seuls les membres en règle depuis 30 jours ou plus, dont la cotisation est payée, peuvent être candidats à l'élection des postes au conseil d'administration. Il faut aussi transmettre à la Chambre de commerce un avis écrit de leur candidature au moins dix jours avant l'assemblée générale. Tous les membres en règle depuis au moins 30 jours ont droit de vote à l'élection.

Pour prendre part gratuitement à l'assemblée générale de la CCIHR, il faut réserver sa place en consultant le site [Web.cchir.ca](http://Web.cchir.ca), sous l'onglet Activités. Le formulaire de candidature est disponible au même endroit.

## CONFÉRENCES

### Samedi 27 septembre

Diane Guertin  
Sylvianne Grenier  
Melsey Melany  
Nancy Brunet  
Claudine Rainville  
Atelier création de chandelle \$

### Dimanche 28 septembre

Clinique Irido-Quantique  
Nathalie Beaulac  
Stephanie Laprise  
Marie-Claude Santerre  
Annick Rousseau  
Catherine Lasnier

Salon  
PLEINE CONSCIENCE



ENTRÉE  
GRATUITE

27 Septembre 2025 : 9h à 17h  
28 septembre 2025 : 9h à 16h

725, boul. Du Séminaire Nord  
St-Jean-sur-Richelieu

Merci à nos commanditaires

Tour à coup de cœur  
Stephanie Laprise

Claudine  
Rainville  
Énergéticienne



NB  
NATHALIE BEAULAC  
Aligner. Apaiser. Allumer

Conscience  
MAGAZINE MIEUX-ÊTRE

L'Architecte  
de l'âme

NUMIVERS

[www.salonpleineconscience.com](http://www.salonpleineconscience.com)



**Préparez-vous**  
pour l'hiver!



Le Richelieu  
VOTRE MÉDIA D'ICI

Membre du groupe  
**icimédias**  
DES MÉDIAS D'ICI POUR LES GENS D'ICI

## Entretien automobile

# 5 tâches souvent négligées

L'automne est le moment idéal pour préparer votre véhicule aux mois plus froids. Vous avez peut-être déjà vérifié les liquides, la batterie, les freins, les pneus et les balais d'essuie-glace, mais certains éléments moins évidents n'ont peut-être pas retenu votre attention. N'oubliez pas ces tâches souvent négligées!

### Réaligner vos phares

Des phares mal alignés peuvent réduire votre visibilité la nuit et aveugler les autres automobilistes. Ceux-ci peuvent se déplacer après que la voiture a frappé un nid-de-poule ou après une période d'utilisation prolongée. Apprenez comment les réaligner vous-même ou confiez cette mission délicate à un expert!

### Changer le filtre à air

De nombreux conducteurs oublient que leur voiture est équipée d'un filtre à air d'habitacle, et encore plus qu'il doit être

remplacé. Un filtre obstrué peut réduire le débit d'air du chauffage et capturer les particules allergènes. Examinez-le et changez-le si nécessaire.

### Vérifier le chauffage et le dégivrage

Il se peut que vous ne vous rendiez pas compte que le chauffage ou le dégivrage de votre voiture ne fonctionnent pas avant le premier matin froid. Mettez-les en marche pendant quelques minutes pour vous assurer qu'ils jouent leur rôle correctement.

### Retirer les débris du capot et des canaux de drainage

Les feuilles et les brindilles autour de la base de votre pare-brise peuvent obstruer les voies d'évacuation, entraînant des fuites ou de la rouille. Prenez un moment pour enlever tout ce qui peut l'être!

### Lubrifier les joints des portes et du coffre

L'air froid peut rendre les joints en



caoutchouc rigides ou les faire craquer. Appliquez un lubrifiant à base de silicone sur tous les joints des portes et du coffre pour les aider à rester souples et ainsi assurer une bonne étanchéité par temps froid.

Pour un entretien automnal réalisé selon les règles de l'art, prenez rendez-vous dans un atelier de mécanique près de chez vous!

## SANS RENDEZ-VOUS!



**CHANGEMENT D'HUILE À PARTIR DE 80\$**  
incluant huile synthétique, filtre et inspection de base pour l'hiver\*  
\* prix selon la taille du véhicule

**POSE DE PNEUS ET BALANCEMENT À 80 \$**

**DUO CHANGEMENT D'HUILE ET PNEUS :  
15 % DE RABAIS**

**323 boul. St-Luc, St-Jean-sur-Richelieu | 450 800-1254**



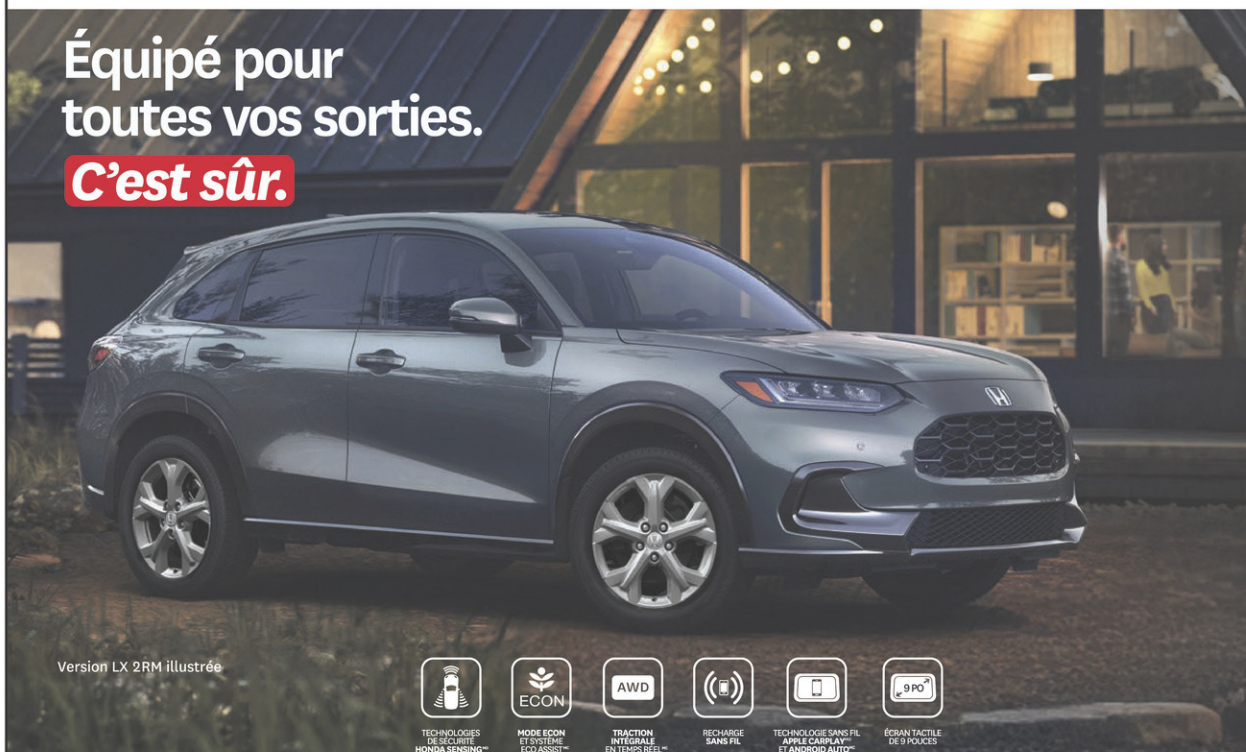


**Honda  
Saint-Jean**

**CONDUISEZ HONDA, SAVOUREZ PLUS!**  
Recevez un certificat-cadeau de Barbies St-Jean  
à l'achat ou la location d'une Honda.

**Équipé pour  
toutes vos sorties.**  
**C'est sûr.**

**HONDA**  
Les concessionnaires  
du Québec



Version LX 2RM illustrée



**HR-V<sub>2026</sub>**

LOCATION À PARTIR DE  
**89\$**  
/SEMAINE SUR LE  
HR-V LX 2RM 2026

VALEUR AU DÉTAIL À PARTIR DE  
**33 379\$**

LOCATION 60 MOIS AVEC 3 099\$ D'ACCOMPTE  
PROVISEMENT. 100 000 KM/LA. TECH. EXCÉLLENTE  
**+ BONI 500\$**  
DISPONIBLE POUR LES PROPRIÉTAIRES  
HONDA ADMISSIBLES

DÉCOUVREZ  
L'EFFET  
**Honda**

**L'ÉQUIPE HONDA SAINT-JEAN EST LÀ POUR VOUS CONSEILLER EN TOUTE CONFIANCE!**

**+ BONI 2000\$**  
DISPONIBLE POUR LES PROPRIÉTAIRES  
HONDA ADMISSIBLES

**PROLOGUE  
2025 100% ÉLECTRIQUE**

**BONI HONDA  
8 000\$**  
À LA LOCATION OU AU FINANCEMENT

**+  
4 000\$**  
OBTENEZ JUSQU'À  
EN BONUS GOUVERNEMENTAUX VE  
POUR LES CLIENTS ADMISSIBLES

Version EX-L 2025 illustrée

**CIVIC BERLINE  
2026  
HYBRIDE** DISPONIBLE

LOCATION À PARTIR DE  
**79\$**  
/SEMAINE SUR  
LA CIVIC LX 2026

**+ BONI 500\$**  
DISPONIBLE POUR LES PROPRIÉTAIRES  
HONDA ADMISSIBLES

Version LX illustrée

**CR-V<sub>2026</sub>**  
HYBRIDE DISPONIBLE

LOCATION À PARTIR DE  
**109\$**  
/SEMAINE SUR LE  
CR-V LX 2RM 2026

**+ BONI 750\$**  
DISPONIBLE POUR LES PROPRIÉTAIRES  
HONDA ADMISSIBLES

Version LX 2RM illustrée

\* Taux de location à partir de 5,99 % jusqu'à 60 mois applicable sur tous les modèles HR-V 2026 neufs. Exemple de location représentatif basé sur un HR-V LX 2RM 2026 neuf avec une valeur au détail de 33 379 \$ incluant transport et préparation de 2 000 \$, surcharge sur le climatiseur (100 \$), droits spécifiques sur les pneus neufs (22,50 \$), les frais du concessionnaire (jusqu'à 900 \$), les frais d'enregistrement auprès du RDPM et les frais d'agent pour l'inscription (jusqu'à 56,50 \$ au total, plus taxes, du à la livraison) et un acompte de 3 099 \$ ou un échange équivalent requis, loue à un taux annuel de 5,99 % équivalent à 89,47 \$ par semaine pour 60 mois, 260 versements hebdomadaires requis. Franchise de kilométrage total de 100 000 km; frais de 0,12 \$ le kilomètre excédentaire. L'acompte de 3 099 \$ et le premier paiement périodique sont dus à la livraison du véhicule. \*\* Taux de location à partir de 7,29 % pour 60 mois applicable sur les modèles Civic berlines hybrides 2026 neuves (à l'exception de la version Si). Exemple de location représentatif basé sur une Civic Sport hybride 2026 neuve avec une valeur au détail de 37 304,50 \$ incluant transport et préparation de 1 830 \$, surcharge sur le climatiseur (100 \$), droits spécifiques sur les pneus neufs (18,5 \$), les frais du concessionnaire (jusqu'à 900 \$), surcharge pour peinture premium de 300 \$, les frais d'enregistrement auprès du RDPM et les frais d'agent pour l'inscription (jusqu'à 56,50 \$ au total, plus taxes, du à la livraison) et un acompte de 5 545 \$ ou un échange équivalent requis, loue à un taux annuel de 7,29 % équivalent à 95,38 \$ par semaine pour 60 mois, 260 versements hebdomadaires requis. Franchise de kilométrage total de 100 000 km; frais de 0,12 \$ le kilomètre excédentaire. L'acompte de 5 545 \$ et le premier paiement périodique sont dus à la livraison du véhicule. \*\*\* Taux de location à partir de 5,99 % pour 60 mois applicable sur tous les modèles CR-V 2026 neufs. Exemple de location représentatif basé sur un CR-V TrailSport hybride 2026 neuf avec une valeur au détail de 50 674,50 \$ incluant transport et préparation de 2 000 \$, surcharge sur le climatiseur (100 \$), droits spécifiques sur les pneus neufs (18,5 \$), les frais du concessionnaire (jusqu'à 900 \$), surcharge pour peinture premium de 300 \$, les frais d'enregistrement auprès du RDPM et les frais d'agent pour l'inscription (jusqu'à 56,50 \$ au total, plus taxes, du à la livraison) et un acompte de 3 149 \$ ou un échange équivalent requis, loue à un taux annuel de 5,99 % équivalent à 139,39 \$ par semaine pour 60 mois, 260 versements hebdomadaires requis. Franchise de kilométrage total de 100 000 km; frais de 0,12 \$ le kilomètre excédentaire. L'acompte de 3 149 \$ et le premier paiement périodique sont dus à la livraison du véhicule. \*\*\*\* Le boni Honda de 8 000 \$ s'applique sur toutes les versions du Honda Prologue 2025 neuves et non immatriculées auparavant, toutes ou financées (sur approbation du crédit) chez un concessionnaire Honda autorisé au Québec par l'intermédiaire des Services Financiers Honda et livrées avant le 30 septembre 2025. Les résidents du Québec admissibles peuvent recevoir jusqu'à 4 000 \$ de rabais provincial pour les véhicules électriques sur les versions EX et EX-L de la Honda Prologue 2025 (le rabais ne s'applique pas à la version Touring). Visitez <https://www.quebec.ca/transport/transport-electrique/aide-financiere-vehicule-electrique/vehicule-neuf> pour plus d'information. Pour les clients qui louent un véhicule, le montant maximum du rabais n'est disponible que pour les contrats de location de 48 mois ou plus; les contrats de location plus courts donnent droit à des rabais moindres. Les rabais seront déduits du prix de vente négocié du véhicule après les taxes, sont administrés par le gouvernement du Québec et ne sont disponibles que jusqu'à épuisement des fonds. Les rabais peuvent faire l'objet de modifications et sont assujettis aux conditions d'admissibilité. Honda n'est pas responsable des modifications apportées aux programmes d'incentifs gouvernementaux et ne fait aucune représentation quant au montant réel ou à l'admissibilité à un incitatif gouvernemental. Fourni à titre d'information seulement. 0 Le boni de loyauté Honda de 2 000 \$ ou la réduction de taux d'intérêt pouvant atteindre 1 % est offert aux clients admissibles qui : (i) sont le propriétaire/locataire actuel d'un véhicule Honda ou Acura et résident au Québec; et (ii) ont un compte de location ou de financement actuel auprès de Services Financiers Honda (SFH)/Services Financiers Acura (SFA), ou un compte SFH/SFA antérieur qui a expiré au cours de la dernière année (365 jours). Cette offre n'est pas transférable à une autre personne. Une preuve d'admissibilité est requise et doit être soumise à SFH pour bénéficier de cette offre de fidélisation. Les clients admissibles qui louent ou financent un véhicule Honda Prologue 2025, neuf ou non immatriculé auparavant par l'entremise de SFH, sous réserve d'une approbation de crédit, peuvent choisir soit : (i) un boni de loyauté de 2 000 \$, soit (ii) une réduction de taux d'intérêt pouvant atteindre 1 % sur les taux de location ou de financement actuellement offerts par SFH, jusqu'à un taux annuel en pourcentage (TAP) minimum de 0 %. En aucun cas, les taux ne peuvent être réduits en dessous de 0 % TAP. Le boni de loyauté Honda : (i) s'applique uniquement aux paiements courants annoncés par SFH au Canada; (ii) sera déduit du prix négocié du véhicule après taxes pour le boni de loyauté de 2 000 \$, ou déduit du taux de location ou de financement applicable actuellement offert par SFH dans le cas de la réduction de taux pouvant atteindre 1 %; (iii) ne peut s'appliquer aux transactions antérieures; (iv) n'a aucune valeur de rachat ou autre valeur; et (v) ne peut être combiné avec d'autres offres de fidélisation existantes, sauf indication contraire. Les taxes, permis, assurances, immatriculation et options sont en sus. 0 Le boni de loyauté Honda bonifié est offert aux clients admissibles qui : (i) sont le propriétaire/locataire actuel d'un véhicule Honda ou Acura et résident au Québec; et (ii) ont un compte de location ou de financement actuel auprès de Services Financiers Honda (SFH)/Services Financiers Acura (SFA), ou un compte SFH/SFA antérieur qui a expiré au cours de la dernière année (365 jours). Cette offre n'est pas transférable à une autre personne. Une preuve d'admissibilité est requise et doit être soumise à SFH pour bénéficier de cette offre de fidélisation. Le boni de loyauté Honda sera appliqué uniquement sur un véhicule de marque Honda 2025 loué ou financé via SFH, sur approbation de crédit, comme suit : boni de 750 \$ sur les modèles CR-V, boni de 500 \$ sur les modèles HR-V, boni de 500 \$ sur la Civic berline. Le boni de loyauté Honda : (i) s'applique uniquement aux paiements courants annoncés par SFH au Canada; (ii) ne peut être combiné avec d'autres offres de fidélisation existantes, à moins d'indication contraire; (iii) sera déduit du prix négocié du véhicule après les taxes; (iv) ne peut s'appliquer aux transactions antérieures; et (v) n'a aucune valeur de rachat ou autre. \* Sur approbation de crédit par l'entremise de Services Financiers Honda (SFH). Certaines conditions s'appliquent. Les offres prennent fin le 30 septembre 2025 et sont sujettes à modification ou annulation sans préavis. Offres valides seulement pour les résidents du Québec chez les concessionnaires Honda du Québec participants. Le concessionnaire peut devoir commander ou échanger un véhicule. Voyez votre concessionnaire Honda pour plus de détails.

**LOUEZ LA VÔTRE DÈS MAINTENANT AUPRÈS DE VOTRE CONCESSIONNAIRE | HONDASJ.CA**

92, rue Moreau, Saint-Jean-sur-Richelieu  
**1 833-747-0499 WWW.HONDASJ.CA**  
VISITEZ NOTRE SITE! OUVERT 24H/7J

VENTES : Lundi au jeudi 9 h à 20 h  
Vendredi 9 h à 18 h  
Samedi FERMÉ

PIÈCES ET SERVICES :  
lundi au jeudi de 7 h 30 à 17 h  
vendredi de 7 h 30 à 14 h 30

Avec  
**NORAC**  
 SPAS • BBQ • FOYERS

**fermez votre piscine  
 en toute tranquillité!**



274, boul. Saint-Luc, local 600, Saint-Jean-sur-Richelieu  
 450-348-6905 | NORACSPAS.COM



**Entretien extérieur**

## 8 tâches à ne surtout pas négliger avant l'hiver!

Ce n'est pas un secret : nos hivers sont rigoureux ! Ainsi, si vous souhaitez que votre propriété traverse la saison froide sans encombre, vous devez impérativement accomplir certaines tâches cet automne. Pour ne rien oublier, consultez vite cet aide-mémoire pratique !

- 1. Fermer la piscine :** vidangez l'eau, retirez l'échelle, nettoyez le filtre, installez la toile de protection... Vous connaissez la chanson !
- 2. Ranger les articles saisonniers :** videz et entreposez adéquatement les boyaux d'arrosage et fermez les sorties d'eau. De plus, lavez et rangez les meubles et accessoires de jardin, les jeux et jouets d'été ainsi que le barbecue, ou recouvrez-les d'une housse résistante.
- 3. Entretenir la cheminée :** minimisez les risques d'incendie en faisant ramoner la cheminée. Contrôlez également l'état du chapeau — vous ne voudriez pas héberger d'indésirables animaux !
- 4. Inspecter la toiture, les murs et les fondations :** bardeaux abîmés,

gravier manquant, déchirures dans la membrane, fissures... ouvrez l'œil et faites les réparations qui s'imposent, le cas échéant.

- 5. Déblayer les gouttières et les margelles :** attendez que toutes les feuilles soient tombées, puis videz gouttières et margelles (dégagez et vérifiez le drain pour éviter les débordements).
- 6. Poser des grilles sur les événements :** les divers événements (hotte de cuisine, sècheuse, etc.) constituent d'irrésistibles portes d'entrée pour nombre de créatures en quête de chaleur. Veillez donc à les grillager ou à remplacer les grilles endommagées.
- 7. Prendre soin de vos végétaux :** protégez les arbustes, rentrez les plantes en pot, divisez les vivaces, arrachez les annuelles, plantez les bulbes d'automne, aérez le sol, taillez les haies et élaguez les arbres au besoin (ex. : des branches risquent de s'abattre sur la maison en cas de tempête).
- 8. Nettoyer le terrain :** ramassez les feuilles mortes et tout autre « déchet » susceptible d'abriter les rongeurs ou d'attirer les insectes. Au boulot !



## AGENDA CULTUREL

### VENDREDIS SALSA

Le vendredi 12 septembre, les gens sont invités à venir danser la salsa gratuitement avec Karim Dhibat dès 19 h 30 à la Place publique du Vieux-Saint-Jean.

### SCULPTURES SUR BOIS

L'artiste Denis Gauthier de l'atelier La Blanche Semaine expose ses sculptures sur bois au presbytère de L'Acadie jusqu'au 12 octobre.

### PERCUSSIONS

Un atelier de percussions pour toute la famille aura lieu le 13 septembre à 10 h au Parc de la culture à Venise-en-Québec. L'activité est gratuite et aucune inscription est requise.

### LES ÉTOILES SONT FAITES POUR BRILLER

La tournée Les étoiles sont faites pour briller, qui célèbre les 10 ans du concours de chant Anjou Star, s'arrêtera à Saint-Jean-sur-Richelieu le 13 septembre à la coopérative ART[O] à 19h. Le concours Anjou Star est le plus grand au Canada qui est réservé aux jeunes âgés de 18 ans et moins. Le spectacle mettra en scène 10 chanteurs de la relève québécoise et 4 danseuses. Il est possible de réserver des billets et recevoir des informations supplémentaires en écrivant au [info@marieprose.ca](mailto:info@marieprose.ca).

### DERRIÈRE LES CLICHÉS

L'exposition *Derrière les clichés* est présentée gratuitement à la bibliothèque Saint-Luc jusqu'au 21 septembre. Cette exposition, créée grâce à une collaboration de la Ville de Saint-Jean-sur-Richelieu, du club de photo Les Capteurs d'Images et de l'organisme Passe-moi la puck, met en scène des photos démontrant la réalité des personnes en situation d'itinérance. L'exposition sera également présentée du 1<sup>er</sup> au 15 octobre au centre Destination 50+.

### ENTRE HISTOIRE ET INNOVATION

En collaboration avec Patrimoine L'Acadie, la Ville de Saint-Jean-sur-Richelieu propose à la population de découvrir une nouvelle installation numérique du collectif créatif La Cargaion. Intitulée Entre histoire et innovation, l'installation numérique sera présentée au presbytère de L'Acadie. Le projet raconte des moments marquants de l'histoire locale à travers les destins de l'institutrice Marie-Eugénie-Hortense Bove-Tugault, le curé Joseph Crevier et l'artiste Napoléon Bourassa. Les gens peuvent vivre cette expérience immersive lors de visites guidées au coût de 10 \$ organisées par Patrimoine L'Acadie. Il est possible d'avoir plus de détails sur l'événement en consultant le site Internet officiel de Patrimoine L'Acadie.



## Retour de l'exposition Derrière les clichés

L'exposition *Derrière les clichés* est présentée gratuitement à la bibliothèque Saint-Luc jusqu'au 21 septembre. Cette exposition, créée grâce à une collaboration de la Ville de Saint-Jean-sur-Richelieu, du club de photo Les Capteurs d'Images et de l'organisme Passe-moi la puck, met en scène des photos démontrant la réalité des personnes en situation d'itinérance. L'exposition sera également présentée du 1<sup>er</sup> au 15 octobre au centre Destination 50+. Il faut noter que l'exposition a déjà été dévoilée précédemment, notamment à la coopérative ART[O] et à la bibliothèque Adélar-Berger. (Photo Le Canada Français - Jessyca Viens Gaboriau)

# MARCO SAVARD

## Conseiller indépendant - District 8, Saint-Luc

Grâce à la confiance que vous m'avez accordée durant ce mandat, j'ai pu défendre vos intérêts avec détermination au sein du conseil municipal et de l'administration.

### Quelques réalisations concrètes à St-Luc :

- Amélioration de plusieurs parcs : des Patriotes, France, Pierre-Benoît, etc.
- Pavage de rues importantes : Merisier, des Mélèzes, Sirocco, Château, Castel...
- Création d'un nouveau parc canin
- Création d'un terrain de pickleball
- Consultation publique : Vision pour le secteur Bergère-des-Échevins
- Élaboration du plan de réfection du chemin Saint-André

## JE SOLLICITE UN NOUVEAU MANDAT

Comme conseiller municipal pour continuer à faire avancer notre district.

Votre confiance et votre appui sont essentiels pour me permettre de poursuivre le travail entrepris et continuer à servir notre communauté avec intégrité.

*Votez Marco Savard*

Le 2 novembre 2025

Conseiller indépendant - District 8, Saint-Luc

514-249-3383



# Un Club de lecture qui rejoint 1200 enfants

Marie-Claude LESSARD

mclessard@canadafrancais.com

**O**ffert dans 2200 bibliothèques partout au Canada dont celles du réseau de Saint-Jean-sur-Richelieu, le Club de lecture TD s'adresse aux enfants, plus spécialement à ceux qui sont au premier cycle du primaire. En tout, 1200 enfants de la région se sont inscrits cet été afin de participer à cette initiative.

« Nous tenons à avoir un club de lecture pour les enfants, car on ne veut pas qu'ils perdent l'habitude de lire. Pendant l'année scolaire, ils ont une routine de lecture qui peut baisser pendant l'été. C'est ce qu'on appelle la glissade de l'été. Le club de lecture est là pour pallier cette baisse de lecture », explique la cheffe de division aux bibliothèques, Geneviève Cadieux.

## Deux volets

Le Club de lecture TD se décline en deux volets nécessitant des inscriptions: le volet lecture et le volet activités. L'enfant inscrit à la section lecture est invité à emprunter des livres à la bibliothèque et recevoir une étampe dans un carnet de lecture chaque fois qu'un ouvrage est lu. À la fin de chaque semaine, des prix sont tirés au hasard parmi les enfants qui ont lu des livres.

Le deuxième volet comprend des activités en lien avec la lecture. La bibliothécaire Laurière Bérubé a offert des sessions de conte en pyjama sur le terrain extérieur du Domaine Trinity. Ce dernier comprend également un sentier de contes que petits et grands peuvent emprunter en tout temps.

En plus des activités en présentiel, les élèves sont conviés à consulter le site Internet du Club



Le club de lecture TD encourage les enfants à continuer à lire pendant la période estivale par le biais de tirages et d'activités ludiques. (Photo Le Canada Français - Julien Saguez)



Un sentier de contes est situé au Domaine Trinity afin de maintenir l'intérêt envers la lecture auprès des jeunes enfants pendant la pause estivale. (Photo Le Canada Français - Julien Saguez)

de lecture TD pour explorer les nombreux jeux éducatifs virtuels. Il est notamment possible d'écrire des histoires, de lire des livres numériques et de participer à des duels de livres.

« C'est important de préciser que ce n'est pas une compétition. Les enfants n'ont pas un quota de livres à atteindre. L'important est de soutenir la lecture. Chaque enfant a un niveau différent. On fait tout pour que chaque enfant se sente bien », précise Geneviève Cadieux.

## Implication

La cheffe de division aux bibliothèques affirme que, pour un réseau comme celui des bibliothèques municipales de Saint-Jean-sur-Richelieu, le niveau de participation aux deux volets du club de lecture est plus que

satisfaisant et encourageant.

Elle remarque que les enfants reviennent année après année et que chaque édition attire de nouvelles personnes. Quatre rencontres sont d'ailleurs prévues dans la prochaine année entre une technicienne en documentation et des adolescents pour voir s'il serait envisageable de tenir un club de lecture pour les élèves âgés entre 8 et 12 ans.

Geneviève Cadieux ne tarit pas d'éloges envers l'implication des bibliothèques de Saint-Jean-sur-Richelieu. « L'équipe travaille sur le club de lecture dès le mois de février. Cette année, de belles décorations ont été installées dans les bibliothèques pour correspondre au thème des voyages. Le carnet de lecture des enfants était un passeport. », mentionne-t-elle.





Loterie  
3 de cœur

Un gagnant par semaine.  
**La cagnotte monte, l'impact aussi.**

- Tirage tous les mercredis sur les ondes d'O104.1
- Tentez votre chance à partir de 10\$

**Jouez pour gagner, jouez pour aider!**

Au profit de



Présentée par



En collaboration avec





Achetez vos billets au : [loto3decoeur.ca](http://loto3decoeur.ca) ou en personne à **L'Étoile**



# ZONE

iciMaisons



>50518-1

## KALITÉ INSPECTION

INSPECTEUR EN BÂTIMENT CERTIFIÉ



### Nos services

- Inspection pré-achat/vente
- Caméra thermique
- Inspection par drone
- Certifié poêle à bois
- Inspection drain
- Rapport détaillé
- Et plus

Soumissions  
Gratuites!

Assurances  
Professionnelles  
Erreurs  
Et  
Omissions

Pour vos besoins en inspection d'achat ou vente

438 869 1080 info@kaliteinspection.ca www.kaliteinspection.ca





# ALEXANDRE DESROCHERS.COM

EXCELLENCE

AGENCE IMMOBILIÈRE  
franchisé indépendant et autonome



ROYAL LePAGE  
CERCLE  
EXÉCUTIF

## 514 917.0824



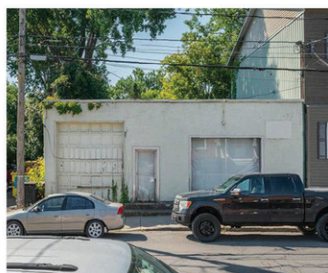
### Mon meilleur service, c'est vendre !

Courtier Immobilier Agréé DA - Propriétaire

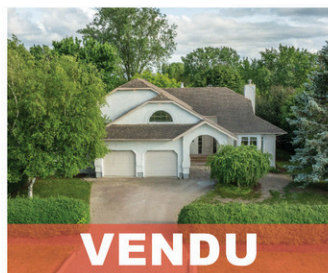
alexandre@desrochers.me.com



**SITE COMMERCIAL**  
ST-JEAN 1 500 000\$ + TX



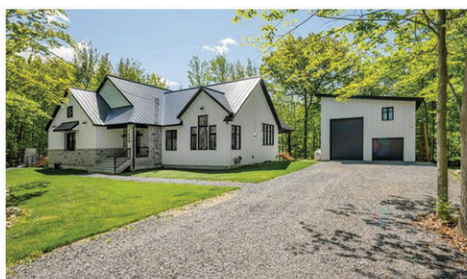
**TERRAIN 3,044 PC - PLEX**  
ST-JEAN 250 000\$ + TX



**VENDU**  
IMMENSE ET DE PRESTIGE  
ST-JEAN 1 095 000\$



**SITE INCROYABLE SANS DANGER D'INONDATION**  
ST-BLAISE - PLUS DE 175' DE RIVAGE 950 000\$



**INTERGÉNÉRATION - GARAGE DOUBLE**  
ST-JEAN 1 075 000\$

**4<sup>e</sup> MEILLEUR VENDEUR**  
au Québec en 2024

*Merci pour votre confiance*

En revenus de rétributions brutes, du 16 novembre 2023 au 15 novembre 2024, sur plus de 2250 courtiers immobiliers chez ROYAL LePAGE au Québec.



**BORD DE L'EAU NAVIGABLE**  
SABREVOIS 599 000\$



**TERRAIN 11 505 PC**  
MARIEVILLE 525 000\$



**TRIPLEX - CLIENTÈLE STABLE**  
MARIEVILLE 425 000\$



**VENDU**  
UNITÉ DE COIN 16' X 34'  
ST-JEAN 449 000\$



**DUPLEX - TERRAIN DOUBLE**  
ST-JEAN 799 000\$



**3 CHAMBRES - AUBAINE**  
ST-JEAN 275 000\$



## RICHARD SYLVESTRE

Courtier immobilier  
résidentiel et commercial

### 514 916.6314

**À VOTRE SERVICE  
AVEC ALEXANDRE**

**EN IMMOBILIER DEPUIS 1988**



**ÉDIFICE À BUREAUX**  
ST-JEAN 1 200 000\$ + TX



**TERRAIN 180,134 PC**  
STANBRIDGE 599 000\$ + TX



**CONDO COMM. 1243 PC**  
ST-JEAN 425 000\$ + TX



**Michel Benoit**

COURTIER IMMOBILIER

À votre service depuis 24 ans

**514 998-5221**  
michel-benoit@videotron.ca



**ROYAL LEPAGE**<sup>MD</sup>

**DISTINCTION**

Agence immobilière

**POUR VENDRE OU ACHETER**

**ESTIMATION GRATUITE**  
DE LA VALEUR MARCHANDE DE VOTRE PROPRIÉTÉ

**Julie Bessette**

COURTIER IMMOBILIER

À votre service depuis 17 ans

**514 209-1283**  
juliebessette5@hotmail.com



**NOUVEAU**

**729 900\$**



**199.** Découvrez ce sublime condo rénové avec un soin méticuleux et un goût raffiné. Niché dans un emplacement privilégié, **EVOLO 1**, il offre une vue panoramique à couper le souffle sur la ville et les étendues d'eau avoisinantes, alliant ainsi l'effervescence urbaine à la quiétude d'un horizon apaisant. MLS 26065847

**CADIAC**

**BORD DE L'EAU**

**1 200 000\$**



**124. RARETÉ SUR LE MARCHÉ!!!** À Cadiac, propriété située en bordure du fleuve St-Laurent offrant une vue panoramique à couper le souffle sur l'eau et la ville de Montréal incluant une vue nocturne du pont Samuel de Champlain en plus d'un accès navigable directement sur votre terrain. MLS 24292565

**1 549 900\$**

**BROMONT SKI IN/OUT**



**205.** Superbe et spacieuse propriété offrant un confort inégalé pour grande famille avec ses nombreuses chambres et salles de bain ainsi qu'un logement 4 et demi avec entrée indépendante. Excessivement bien situé, à quelques pas de la C1 et des pistes de ski (ski in/ski out). Profitez d'un environnement paisible, en montagne au coeur de la forêt. MLS 27236543

**SAINT-JEAN**

**IMPECCABLE**

**559 900\$**



**123.** Situé à St-Jean-sur-Richelieu. Impeccable propriété clé en main offrant 3 chambres au même niveau dans un quartier familial et paisible à distance de marche des écoles, parcs, base et collège militaire et du centre-ville avec ses restaurants et commodités. MLS 26666631

**NOUVEAU CENTENAIRE 579 900\$**



**1280.** MAGNIFIQUE propriété ANCESTRALE entretenue avec le plus grand soin, agrandie et rénovée dans le respect de ses origines. Offrez-vous une qualité de vie incomparable avec cette magnifique maison centenaire construite en 1861, située en pleine nature, au coeur d'un environnement rural paisible et inspirant. Entourée de champs à perte de vue, cette propriété de charme allie authenticité, tranquillité et confort.

**CONDO 379 900\$**



**214.** Magnifique et spacieux condo situé sur une rue tranquille et sa piste cyclable. Avec une entrée indépendante donnant un accès direct dans votre unité. Idéalement situé au rez-de-chaussée, sans aucune marche. Il dispose de deux terrasses, une en façade et une à l'arrière. Deux espaces de stationnements ainsi qu'une remise. Il offre beaucoup de rangement, dont de grands walk-in dans les chambres. La fenestration y est abondante et l'espace généreux. MLS 15061492

**CONDO 319 900\$**



**636.** SITUÉ AU REZ-DE-CHAUSSÉE, TRÈS JOLI ET CHALEUREUX CONDO entretenu avec le plus grand soin au fil des années. Emplacement de choix, à proximité des services, hôpital, restaurants, transport en commun, écoles, parcs et voies rapide pour Brossard et Montréal. Les pièces sont bien divisées et confortables. Demander une visite! MLS 15269733

**469 800\$ TOUR DES CANADIENS 3**



**1288.** Superbe unité situé dans la Tour des Canadiens 3 au 17<sup>e</sup> étage offrant une splendide vue! Plafond très haut ainsi qu'une luminosité naturelle abondante. Il possède un balcon privé vous permettant d'admirer les couchers de soleil. Il offre un accès facile et rapide vers le Métro, le REM et le train. Toutes les commodités y sont offertes; piscine, spa, etc.. Prise de possession rapide possible! MLS 12134310

**529 900\$**

**SAINT-MATHIEU**



**101.** TRÈS BEAU COTTAGE JUMELÉ DE CONSTRUCTION RÉCENTE MODERNE ET CONTEMPORAIN. Cette spacieuse propriété vous offre 3 chambres confortables au même niveau. Deux thermopompes murales ont été installées, aussi qu'une borne de recharge pour votre véhicule électrique. MLS 14444670

**TRIPLEX**

**699 900\$ +TPS/TVQ**



**136-138.** Situé au coeur de St-Jean-Sur-Richelieu sur la rue la plus achalandée du centre-ville qui est en pleine effervescence, ce beau bâtiment en triplex commercial avec deux logements résidentiels. Excellent potentiel de revenus. MLS 9454950

# Une course à obstacles pour la rentrée au CMR



Les huit équipes devaient compléter un parcours de dix obstacles. (Photo Le Canada Français - Kim Valiquette)



Les nouveaux élèves-officiers et aspirants de marine du Collège militaire royal (CMR) terminaient leur programme d'orientation avec une Course à obstacles le 23 août. (Photo Le Canada Français - Kim Valiquette)



L'un des obstacles consistait à effectuer des tours de piste avec un très lourd mannequin.

(Photo Le Canada Français - Kim Valiquette)



Toutes les épreuves demandaient un bon esprit d'équipe. (Photo Le Canada Français - Kim Valiquette)



26 - Le 9 septembre 2025 - www.lerichelieu.ca

Le « Mud Pit » était certainement l'obstacle le plus salissant. (Photo Le Canada Français - Kim Valiquette)



Des obstacles se déroulaient aussi dans la rivière Richelieu. (Photo Le Canada Français - Kim Valiquette)



## La Soirée de pères

**L**a famille Dakôté est porte-parole des organismes communautaires de la région. À travers ses chroniques, elle vous présente tout ce que le communautaire peut vous offrir.

Michel Dakôté discute avec sa voisine Ginette, elle lui parle de son fils Maxime, qui va beaucoup mieux qu'il y a quelques mois. « Il s'est fait un nouvel ami en allant à des Soirées de pères ». Elle relate à Michel, les épreuves vécues au cours des derniers mois, à la suite de sa séparation de la mère de ses enfants.

Maxime affirmait ne plus savoir où donner de la tête. Les tensions avec son ex-conjointe étaient insoutenables, ils n'arrivaient plus à communiquer sans que cela monte en épingle. Entre la bataille pour déterminer la garde des enfants, la recherche d'appartement, la mise en place d'une nouvelle routine et les obligations professionnelles, son fils sentait que sa vie s'en allait à vau-l'eau. Il n'osait pas se confier à ses amis, car ils étaient aussi proches de la mère des enfants.

Ginette lui avait parlé de Maison Oxygène Haut-Richelieu et il avait d'abord été réticent. Michel constate : « Il a fait tout un cheminement depuis ».

En effet, répond Ginette, il est fier d'être passé par-dessus son orgueil en bénéficiant du service en relation d'aide. Il a pu être accompagné par un intervenant psychosocial pour répondre aux besoins de sa nouvelle réalité. Depuis, il a réussi à mettre en place une routine sécurisante pour les enfants et la coparentalité avec leur mère se vit sainement, ce qui a un impact positif à son travail!

Michel demande : « C'est grâce à son intervenant qu'il a connu les Soirées de pères? » Eh oui, encouragé par celui-ci, Maxime s'est créé un nouveau réseau composé de personnes



(Photo CDC HHR)

vivant des situations similaires à la sienne. Avec du soutien, on peut regarder l'avenir avec espoir.

450 346-1734



**Famille à Cœur**  
VOTRE maison de la famille

**RÉSIDENCE ST-JEAN-SUR-RICHELIEU**  
UNE RÉSIDENCE GÉRÉE PAR LOKIA

Profitez de votre séjour dans un milieu de vie sécurisant  
*et chaleureux!*



Séjours de courte ou longue durée  
– Répit, convalescence

Unité de soins spécialisée et sécurisée  
– Alzheimer, troubles cognitifs, perte d'autonomie

Chambres lumineuses et toutes équipées

Encadrement attentionné, surveillance 24/7

Options alimentaires adaptées :  
sans gluten, sans lactose

**Planifiez votre visite !**

**450 357-4280**  
**info@residencest-jean.com**

275 Boul. St-Luc, Saint-Jean-sur-Richelieu, Québec, J2W 0B7



# LA MEILLEURE GARANTIE DE L'INDUSTRIE



Découvrez  
**L'INCONNU**

Québec

**OUTLANDER PHEV GT S-AWC 2025**

À L'ACHAT :

• Taux de financement

À partir de **0%**

• Rabais jusqu'à **2000\$**

de **ROULEZ VERT**

**OU**

• Taux de location

À partir de **0%**

• Rabais jusqu'à **2000\$**

de **ROULEZ VERT**

• Plan d'entretien de deux ans sans frais



**COUPAL &  
BRASSARD**  
MITSUBISHI • ST-JEAN



**UNE EXPÉRIENCE  
AGRÉABLE C'EST GARANTI!**



## Agenda communautaire

### NOUVELLES ACTIVITÉS

La FADOQ Île Sainte-Thérèse/Talon organise de nouvelles activités pour l'automne. Début du baseball-poches le 3 septembre à 13 h et des quilles le 4 septembre à 18 h 30. Depuis le 8 septembre, il y a aussi Vactive (10h) et des jeux de cartes (13h). Le yoga sur chaise débute le 9 septembre à 10 h et les cours de danse commencent le 12 septembre à 13h. Pour information : Jean Nadon au 514 710-6126.

### ÉGLISE SAINT-ALEXANDRE

L'église Saint-Alexandre accueille les gens qui souhaitent échanger sur des sujets d'actualité ou spirituels autour d'une tasse de café ou d'un verre de jus. Jusqu'au 18 décembre, l'église est ouverte les mardis, mercredis et jeudis de 9 h à 11 h 30 et de 13 h 30 à 16 h 30. Pour information : Julien Shank, diacre, au 450 542-5281 ou 438 406-2151.

### DEUIL

Une série de 10 à 12 rencontres est prévue pour les personnes qui vivent un deuil et qui souhaitent trouver les outils nécessaires pour avancer. La session a débuté le lundi 8 septembre. Les rencontres auront lieu à la salle de pastorale du presbytère de l'église Saint-Athanase, secteur Iberville, de 13 h 15 à 15h. Coût de 5 \$ par rencontre. Pour information et inscription : Sylvette Mathieu au 450 347-1813.

### CERCLE DE FERMILIÈRES

Le Cercle de Fermières de Mont-Saint-Grégoire tiendra sa première assemblée mensuelle le mercredi 10 septembre à 19h dans les salles 1 et 2 du centre

communautaire. Bienvenue à toutes celles qui veulent partager leur désir d'apprendre les arts textiles et de faire connaissance avec nos membres. Le local est ouvert le lundi, mardi et mercredi de 13 h à 16h, ainsi que le samedi de 9 h à 11h.

### FADOQ HENRYVILLE

La FADOQ Henryville, située au 119, rue St-Thomas, organise un bingo tous les deuxièmes jeudis de chaque mois. Le prochain aura lieu le 11 septembre. Pour information : Claire Campbell au 514 943-2722.

De plus, une soirée de danse country est organisée le deuxième et le quatrième vendredi du mois avec Steve Marchessault. Coût: 12\$. Pour information radioBM@outlook.com ou 450 358-8114. Enfin, des soirées de danse sociale ont lieu le deuxième samedi du mois avec Fernand Brunelle et le quatrième samedi du mois avec Richard Lamarre. Ouverture de la salle: 18 h 30. Coût: 10\$. La FADOQ dispose désormais d'un terminal Interac.

### CONFÉRENCE

La Société d'horticulture Haut-Richelieu lance sa nouvelle saison de conférences le 17 septembre avec la présentation de la conférence « Le monarque, ambassadeur fragile d'un écosystème en danger ». Chantal Breton, formée par Espace pour la vie du Jardin botanique de Montréal, mettra en lumière les liens entre le papillon monarque et la biodiversité urbaine. Lieu : Salle KENNETH (2<sup>e</sup> étage), Complexe funéraire Haut-Richelieu, 86, chemin des Patriotes Est, Saint-Jean-sur-Richelieu. Coût : membre 5 \$, grand public 10 \$. Informations : 514 746-4774, fsheq.com/societe-1547 ou facebook.com/societehorticulturehr.

Proanima

**Je me cherche une famille**

## Manhattan saura toucher les cœurs patients

**M**anhattan est un charmant lapin de 4 ans au tempérament doux et tranquille.

Un peu timide au départ, il a simplement besoin de temps pour se montrer curieux et apprécier les séances de flottage. Il saura créer un beau lien avec une famille calme et respectueuse de son rythme.

Nous demandons simplement un don volontaire pour l'adoption de nos animaux exotiques. Si vous souhaitez adopter Manhattan ou un autre animal, remplissez un formulaire de demande d'adoption sur notre site com. Nos coordonnées : 1 833 445-2525 / Proanima.com / adoptions@proanima.com.



Manhattan est un peu timide.

Saint-Jean-sur-Richelieu

## Quoi de neuf ?

Les nouveaux commerces de **notre ville** à découvrir!

### Restaurant Agave 210, rue Richelieu

Transportez-vous dans ce chaleureux restaurant aux saveurs de la cuisine mexicaine. Le menu propose les incontournables tacos, enchiladas et fajitas ainsi qu'un vaste choix de plats végétariens. C'est aussi l'endroit idéal pour un 5 à 7 entre amis ou collègues, grâce aux nombreuses entrées à partager, à sa carte de cocktails et à son impressionnante sélection de tequilas.



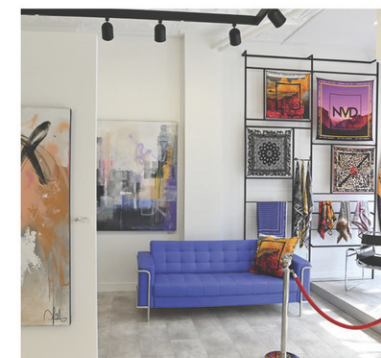
### Atelier Alakai 145, boul. Saint-Joseph

Nouvellement établie aux Halles Saint-Jean, cette charmante boutique de bijoux propose les créations originales de la propriétaire, Marie-Hélène Anctil, ainsi que celles d'artisans locaux. Vous avez de l'inspiration et souhaitez créer votre propre bijou? Participez à un atelier de fabrication de bracelet. Pour vous faire plaisir ou offrir un cadeau unique, visitez la boutique ou magasinez en ligne.



### Joanie Rémillard – Artiste peintre 181, rue Richelieu

Une nouvelle galerie d'art a ouvert ses portes au cœur du Vieux-Saint-Jean. La propriétaire, Joanie Rémillard, est une artiste au style unique, inspirée par l'art contemporain. Entre découvertes et émotions, venez explorer ses œuvres abstraites, colorées et vibrantes dont une personnalisation est offerte à la clientèle désirant une création sur mesure. Un lieu vivant et invitant, ouvert à tous les curieux d'art.



soyezlocal.ca 

Une réalisation de



VILLE DE  
SAINT-JEAN-  
SUR-RICHELIEU

## Classique du Haut-Richelieu

## Le tennis junior clôture son programme estival

Richard HAMEL

rhamel@canadafrancais.com

L'Association de tennis junior du Haut-Richelieu (ATJHR) a couronné ses champions du tournoi de fin de saison, le 22 août dernier. Présentée sur les terrains du Cégep Saint-Jean-sur-Richelieu, cette 26<sup>e</sup> Classique clôturait du même coup le programme estival de l'organisme.

Le tournoi, qui a réuni 85 participants, s'est échelonné tout au long de la semaine. Dans la catégorie junior A, Nathan Allaire a vaincu Elouan Lapointe en finale. La médaille de bronze est allée à Thierry Bouchard qui a disposé de Loïc Bouliane.

En double, Elouan Lapointe et Nathan Allaire ont pris la mesure de Rafael Boyer-Bélaïr et Arthur Brault. Noah Bombardier et Nathaniel Giroux ont récolté le bronze à la suite de leur victoire aux dépens de Logan Simard et Léo Verbanac.

## Junior B

Dans la catégorie junior B, Charles De Vogelaere a remporté l'or grâce à son triomphe contre Noah Grenier. Lohan Rancourt a obtenu le bronze grâce à sa victoire contre Malik Simard.

En double, Charles De Vogelaere et Noah Grenier ont vaincu en finale Christophe Giroux et Xavier Magne. Lohan Rancourt et Victor



Les finalistes de la 26<sup>e</sup> édition de la Classique de tennis du Haut-Richelieu. (Photo Association de tennis junior du Haut-Richelieu)

Demers sont repartis avec le bronze en vertu de leur gain contre Maxime Gravel et Alexis Gagnon.

Du côté féminin, Ciara Bustamante a été couronnée championne à la suite de sa victoire contre Océane Giroux. Isabella Ontaneda a rafilé le bronze en disposant de Sarah Mezziani.

## Junior C

Dans la catégorie junior C, Ethan Bessette a

remporté l'or à la suite de son triomphe contre Vincent Bombardier. Raphael Ontaneda a vaincu Loïc Tessier pour la médaille de bronze.

Chez les filles, la médaille d'or est allée à Nelly Grenier qui a eu le dessus sur Simone St-Onge. Charlie Tremblay est repartie avec le bronze grâce à sa victoire contre Olivia Granger.

## Transition et demi-terrain

La Classique avait pris son envol le

16 août avec la tenue du tournoi chez les plus jeunes.

Dans la catégorie « transition », Charles-Olivier Bisson a remporté l'or en disposant de Samuel Stébenne, tandis que Samuel Chicoine gagnait le bronze contre Émile Ouimet.

Au volet « demi-terrain », Raphaël Naud a vaincu Charles-Édouard Gadoury-Smith en finale. Daniel Maruri a décroché le bronze grâce à sa victoire aux dépens de Louis Vaillant.

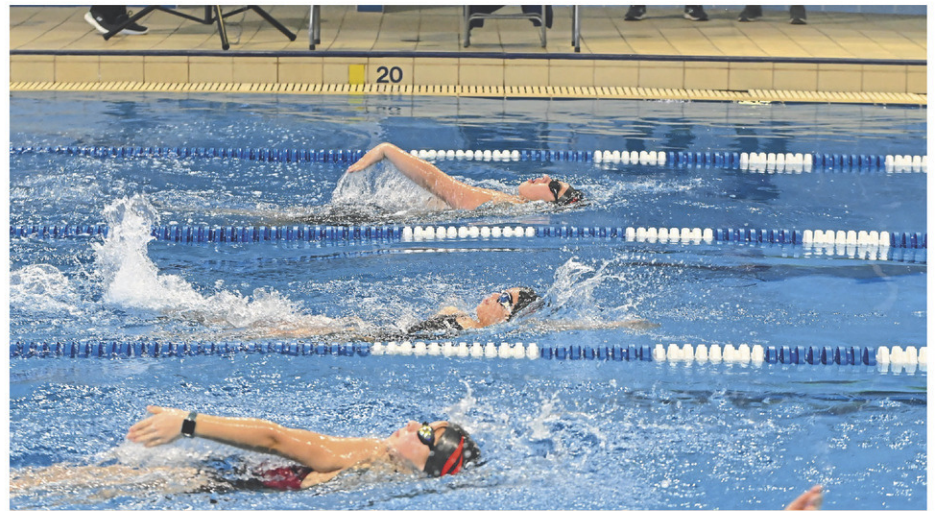
Les Tamalous fêtent leur 20<sup>e</sup> saison

L'ambiance était à la fête mercredi dernier au parc Pierre-Benoit alors que la ligue de balle des Tamalous soulignait sa 20<sup>e</sup> saison. Soixante-six joueurs et une quarantaine d'accompagnateurs ont répondu à l'invitation. Un repas et des jeux ont agrémenté l'événement. Le président, André Surprenant, se réjouit du succès de cette journée qui ajoute une touche festive à la saison. La ligue, qui regroupe des joueurs de 55 ans et plus, terminera officiellement son calendrier le 17 septembre. Chacune des quatre équipes aura disputé 36 matchs au cours de la période estivale. Le souper de fin d'année clôturera les activités le 20 septembre.



## Une invitation aux joueuses de basketball

Une ligue féminine amicale de basketball de Saint-Jean-sur-Richelieu recrute des joueuses en vue de la nouvelle saison qui débute le 13 septembre. Les matchs ne sont pas arbitrés et ne tiennent pas compte des points. Les activités, qui s'adressent aux 16 ans et plus, se déroulent les samedis, de 10 h à 11 h 30 à la palestre du Cégep. La saison s'échelonne jusqu'au 20 décembre. Pour information et inscription, il suffit de contacter Stéphanie Larin au 514 503-4757. (Photo Le Canada Français - Louis Victor Pomerleau Surprenant)



## Encore des places disponibles au CNHR

À l'aube d'une nouvelle saison, le Club de natation du Haut-Richelieu (CNHR) fait savoir que des places sont encore disponibles afin de compléter les différents groupes. Plus de 200 nageurs (enfants et adultes) ont déjà acheminé leur inscription. Celle-ci se fait en ligne sur la plateforme Amilia. À noter que deux bassins sont mis à la disposition des nageurs, soit la piscine Aurélie-Rivard du Complexe sportif Claude-Raymond et celle du Collège militaire royal de Saint-Jean. Pour toute information, les gens peuvent envoyer un courriel à [info.cnhr@gmail.com](mailto:info.cnhr@gmail.com). (Photo Le Canada Français - Julien Saguez)



(Photo Le Canada Français - Kim Valiquette)



(Photo Le Canada Français - Kim Valiquette)

## À la saison prochaine!

La Ligue de baseball mineur de Saint-Jean-sur-Richelieu organisait son traditionnel Festival Rallye Cap le 23 août dernier sur les terrains du parc multisport Bleury. L'activité couronnait ainsi la saison 2025. Lancée le 31 mai, la saison de la catégorie Rallye Cap a réuni un nombre record de 162 joueurs.



(Photo Le Canada Français - Kim Valiquette)



(Photo Le Canada Français - Kim Valiquette)

## Le soccer en fête

Le Celtix du Haut-Richelieu présentait son Festival de soccer le 23 août sur les terrains du Complexe sportif Claude-Raymond. Les jeunes joueurs des catégories U4 à U12 ont eu l'occasion de participer à des matchs tout au long de la journée.

# JEUX & PASSE-TEMPS

## SUDOKU

JEU N° 886

NIVEAU : DIFFICILE

|   |   |   |   |   |   |   |   |   |
|---|---|---|---|---|---|---|---|---|
| 3 |   |   |   |   |   |   |   | 8 |
|   |   |   | 9 |   | 8 | 4 |   |   |
|   |   |   |   | 5 |   |   |   | 2 |
|   | 2 |   | 6 |   |   |   |   | 9 |
|   | 6 |   | 5 | 9 |   |   |   | 3 |
|   |   | 1 |   |   |   |   |   |   |
|   | 8 |   |   |   |   |   | 2 |   |
|   |   | 7 |   |   |   |   | 9 |   |
|   | 9 | 6 | 1 | 7 |   |   |   |   |

### RÈGLES DU JEU :

Vous devez remplir toutes les cases vides en plaçant les chiffres 1 à 9 une seule fois par ligne, une seule fois par colonne et une seule fois par boîte de 9 cases.

Chaque boîte de 9 cases est marquée d'un trait plus foncé. Vous avez déjà quelques chiffres par boîte pour vous aider. Ne pas oublier : vous ne devez jamais répéter les chiffres 1 à 9 dans la même ligne, la même colonne et la même boîte de 9 cases.

# MOTS CACHÉS

Thème : Plomberie / 8 lettres

|  |  |   |                             |  |   |   |   |  |  |   |
|--|--|---|-----------------------------|--|---|---|---|--|--|---|
| <b>A</b><br>Abrasif<br>Aérateur<br>Aqueduc | <b>B</b><br>Baignoire<br>Bidet<br>Bouchon<br>Branchement | <b>C</b><br>Canalisation<br>Chalumeau<br>Clapet<br>Collecteur<br>Collier<br>Colonne | <b>D</b><br>Douche<br>Drain | <b>E</b><br>Égout<br>Émissaire<br>Étain<br>Étanchéité<br>Étoupe<br>Évacuation<br>Évent | <b>F</b><br>Coude<br>Crépine<br>Cuivre<br>Cuvette | <b>G</b><br>Galerie<br>Joint<br>Laiton<br>Lavabo<br>Manchon<br>Pincés | <b>H</b><br>Évier<br>Flotteur<br>Fonte<br>Fuite | <b>I</b><br>Plomb<br>Poignée<br>Pompe<br>Pression<br>Puisard | <b>J</b><br>Raccord<br>Regard<br>Réservoir<br>Robinet<br>Rondelle<br>Sanitaire<br>Serpentin<br>Siphon<br>Soudure | <b>K</b><br>Soupape<br>Toilette<br>Tube<br>Tuyau<br>Urinoir<br>Valve<br>Vanne |
|--|--|---|-----------------------------|--|---|---|---|--|--|---|

|   |   |   |   |   |   |   |   |   |   |   |   |   |   |   |   |   |   |   |   |
|---|---|---|---|---|---|---|---|---|---|---|---|---|---|---|---|---|---|---|---|
| E | P | C | U | D | E | U | Q | A | D | R | A | G | E | R | T | B | C | C | R |
| S | L | O | E | T | A | I | N | D | O | U | C | H | E | O | A | R | O | I | C |
| E | E | L | I | R | I | O | V | R | E | S | E | R | I | I | U | L | O | U | T |
| O | R | R | E | G | A | B | R | A | S | I | F | L | G | E | L | N | V | E | C |
| R | M | I | P | D | N | T | E | D | I | B | E | N | T | E | I | E | N | O | E |
| B | U | A | A | E | N | E | G | O | U | T | O | P | C | R | T | I | U | T | V |
| D | O | E | N | T | N | O | E | N | T | I | M | T | U | T | B | D | N | U | A |
| E | R | U | T | C | I | T | R | E | R | O | E | N | E | O | E | O | F | B | C |
| C | T | A | C | A | H | N | I | E | C | U | O | L | R | E | T | E | O | E | U |
| E | A | O | S | H | R | O | A | N | R | I | A | D | V | I | D | R | N | F | A |
| T | C | N | U | I | O | E | N | S | S | V | R | I | A | N | S | I | T | U | T |
| I | H | R | A | P | U | N | A | S | A | O | E | L | N | I | I | A | E | I | I |
| E | A | U | V | L | E | P | E | B | C | R | T | U | N | A | P | S | C | T | O |
| H | L | E | A | O | I | R | O | C | S | E | C | E | E | R | H | S | O | E | N |
| C | U | T | L | M | P | S | A | P | S | O | N | R | P | D | O | I | L | P | I |
| N | M | T | V | B | T | R | A | U | O | E | U | N | E | A | N | M | L | A | E |
| A | E | O | E | J | O | I | N | T | A | M | C | D | O | P | L | E | I | P | V |
| T | A | L | E | R | V | I | U | C | I | Y | P | N | U | L | I | C | E | U | E |
| E | U | F | G | A | L | E | R | I | E | O | U | E | I | R | O | N | R | O | N |
| T | N | E | M | E | H | C | N | A | R | B | N | T | E | P | E | C | E | S | T |

SOLUTION DE CE MOT CACHÉ : CONDUITE

RÉPONSE DU JEU N° 886

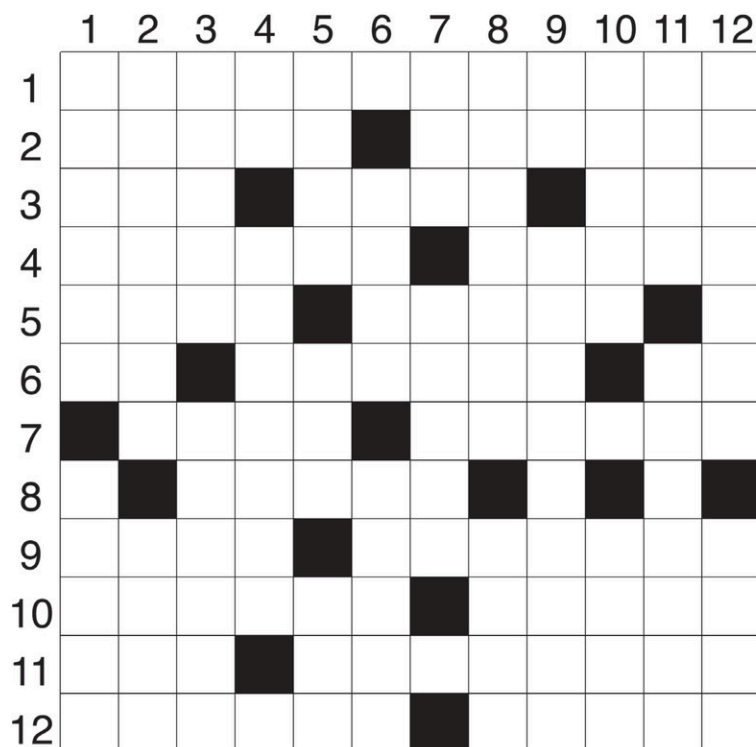
|   |   |   |   |   |   |   |   |   |
|---|---|---|---|---|---|---|---|---|
| 2 | 9 | 6 | 1 | 7 | 4 | 3 | 8 | 5 |
| 1 | 3 | 7 | 2 | 8 | 5 | 9 | 4 | 6 |
| 4 | 8 | 5 | 3 | 6 | 9 | 2 | 7 | 1 |
| 9 | 4 | 1 | 8 | 3 | 7 | 5 | 6 | 2 |
| 7 | 6 | 8 | 5 | 9 | 2 | 1 | 3 | 4 |
| 5 | 2 | 3 | 6 | 4 | 1 | 8 | 9 | 7 |
| 8 | 1 | 4 | 7 | 5 | 3 | 6 | 2 | 9 |
| 6 | 7 | 2 | 9 | 1 | 8 | 4 | 5 | 3 |
| 3 | 5 | 9 | 4 | 2 | 6 | 7 | 1 | 8 |

RÉPONSE DU N° 886

|    |   |   |   |   |   |   |   |   |    |    |    |   |
|----|---|---|---|---|---|---|---|---|----|----|----|---|
| 1  | 2 | 3 | 4 | 5 | 6 | 7 | 8 | 9 | 10 | 11 | 12 |   |
| 1  | S | T | R | E | P | T | O | C | O  | O  | U  | E |
| 2  | P | R | O | U | E | D | E | S | U  | E  | T  |   |
| 3  | A | L | I | N | E | N | A | L | L  | I  |    |   |
| 4  | I | M | I | T | E | R | D | O | R  | E  |    |   |
| 5  | N | A | N | A | V | A | R | E | T  |    |    |   |
| 6  | X | I | L | O | U | E | S |   |    |    |    |   |
| 7  | S | L | U | L | U | E | S | O | L  | E  |    |   |
| 8  | T | I | T | A | N | P | S |   |    |    |    |   |
| 9  | E | M | E | T | D | E | P | H | A  | S  | E  |   |
| 10 | D | I | R | H | A | M | L | A | G  | O  | S  |   |
| 11 | U | N | I | M | E | N | A | G | E  | R  | S  |   |
| 12 | M | E | N | U | E | T |   |   |    |    |    |   |

# MOTS CROISÉS

JEU N° 886



## HORIZONTALEMENT

- Bactérie.
- Opposée à la poupe — Démodé.
- Cri sourd — Corrélation — Boxeur né à Louisville.
- Prendre pour modèle — Ambrée.
- Jeune fille — Suspension.
- Onze — Vêtements de miséreux — Radon.
- Petite alouette — Loin des autres.
- Géant.
- Formule — Désorienté.
- Unité monétaire du Maroc — Port du Nigeria.
- Sans diversité — Comme certains arts.
- Danse à trois temps — Abri portatif

## VERTICALEMENT

- Papillon nocturne — Orpin.
- Filet de pêche — Expression.
- Samourai errant — Se dit d'un col.
- D'avoir — Châle rituel des juifs.
- Célèbre joueur de soccer — Hors circuit — Partie centrale.
- État de l'Asie occidentale — Supporte.
- Poème mis en musique — Ravagé.
- Résidu de combustion — Mets d'un repas.
- Coccyx — Première partie du tube digestif.
- Partie d'un tout — Ville de France.
- Rivière du Congo — Limite de la compétence d'une juridiction.
- Prénom masculin — Crochet.

# ZONE ENFANTS



## Teste tes connaissances sur l'univers souterrain

Nous ne pensons pas souvent à ce qui se trouve sous nos pieds. Les différentes couches de terre et de pierre, les racines, les animaux, les insectes... ça fait beaucoup de choses! Voyons ce que tu sais sur l'univers souterrain!

### 1. PARMIS LES CHOIX SUIVANTS, QUEL ANIMAL NE S'ABRITE OU NE VIT PAS DANS DES TERRIERS ET DES TUNNELS SOUTERRAINS?

- La taupe;
- Le lapin;
- Le crocodile;
- Le tatou;
- Le castor.

### 2. POURQUOI LES RACINES DES PLANTES ET DES ARBRES RESTENT-ELLES DANS LES 60 PREMIERS CENTIMÈTRES DE PROFONDEUR?

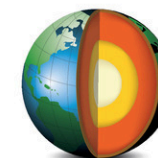
- Pour ne pas ressentir la chaleur du noyau terrestre;
- Pour puiser tous leurs nutriments essentiels;
- Pour servir de cachettes aux animaux.

### 3. COMMENT NOMME-T-ON LES TROIS PRINCIPALES STRUCTURES DE LA TERRE?

- La croûte, le manteau et le noyau;
- La mie, la couverture et le pépin;
- La croûte, le chapeau et le cœur.

### 4. DE QUOI LE CENTRE DE LA TERRE EST-IL COMPOSÉ?

- De fer et de nickel;
- De cuivre et de zinc;
- De fer et de titane;
- De cobalt et de nickel.



RÉPONSES:  
 1. E. Le castor construit plutôt des huttes de branches et de petits arbres pour s'abriter.  
 2. B. C'est là qu'elle trouve l'eau, l'oxygène et les minéraux essentiels à leur survie.  
 3. A. Le manteau et le noyau se divisent en deux parties (inférieure et supérieure; interne et externe).  
 4. A. Le noyau terrestre est composé en grande partie de fer mélangé avec un peu de nickel.

## CONCOURS ANIMAUX DÉGUISÉS

**PLUSIEURS PRIX À GAGNER**

Une présentation de **icimédias**  
 AU CŒUR DE VOTRE MONDE

Une seule inscription par animal. Vous devez fournir une photo couleur, de votre animal seulement, identifiée à son nom.

## PARTICIPEZ AU CONCOURS DÈS MAINTENANT!

Via le Web au [lerichelieu.ca/concours](http://lerichelieu.ca/concours) avant le 5 octobre 2025



Nous ferons connaître les animaux gagnants dans l'**Album des animaux déguisés 2025** dans l'édition du journal *Le Richelieu* du 14 octobre 2025. Le tirage aura lieu le 6 octobre 2025 à midi.

205 - Logement appart à louer

**SECTEUR ST-EUGÈNE**  
RUE CARDINAL  
5 ½ au 2<sup>e</sup> étage  
Libre  
immédiatement  
Non-fumeur, pas  
d'animaux  
1 stationnement  
Enquête de crédit  
1200\$/mois  
450-357-1966

215 - Logement appart meublé  
chauffé à louer

**ACHETONS** de la cave  
au grenier et suc-  
cession, antiquité,  
outils et plus. Payons  
comptant \$\$\$ . Info :  
438-886-3444

365 - Bois de foyer

**PELLETIER BOIS  
DE FOYER**

Bois d'allumage  
Livraison à l'année  
Recyclage de toute  
sorte  
438-407-9986  
450-347-9986

424 - Astrologie

Découvrez les talents excep-  
tionnels de la voyante Ana.  
Lectures précises, conseils  
éclairants, guidance spiri-  
tuelle et révélations sur-  
prenantes. 3 décennies  
d'expérience. Consultations  
privées, réponses précises et  
datées au 514-613-0179



Fondation  
québécoise  
du cancer  
Du soutien au quotidien

**Don in memoriam**  
En souvenir d'un être cher

1 877 336-4443  
www.fqc.qc.ca

442 - Constructions | Rénova-  
tions | Réparations

**Maçonnerie Denis  
Dulude, St-Jean-  
sur-Richelieu.**  
Réparation de  
cheminée, brique  
et pierre, joints de  
briques, crépi de  
solage, allèges,  
calfeutrant autour  
des fenêtres,  
coins de fonda-  
tion. Membre de  
l'APCHQ. RBQ :  
5686-3244-01.  
450-347-4552 514-  
754-4552

484 - Services divers

PEINTURE  
INTÉRIEURE  
RÉSIDENTIELLE  
514 264-0303

**SOUDEUR  
MOBILE  
POUR TOUS  
VOS PROJETS**  
438-406-1782

605 - Emplois divers

RECHERCHE personne retrai-  
tée pour faire l'entretien  
des chevaux, conduire un  
tracteur, 2 jours semaine,  
non-fumeur, secteur St-Luc.  
514-214-9322

635 - Coiffure beauté |  
esthétique

RECHERCHE coiffeur(se)  
avec auto pour résidence  
personnes âgées autonomes,  
centre d'accueil, hôpitaux.  
Clientèle assurée. 514-766-  
3553, 1-800-448-3553

685 - Chauffeurs | Transports

**MAINTENANT : CHAUF-  
FEURS** nuit/ jour et fin de  
semaine, bon salaire, 12  
roues, semi-dompeur.  
Rive-sud. 514-444-8087

**TEL-JEUNES**  
1 800 263-2266

**Donnez  
en souvenir d'un être cher**

Faites un don In Memoriam!  
petitsfreres.ca 1 866 627-8653



La grande famille  
des personnes  
âgées seules

**Faites un  
don ou  
devenez  
bénévole**

**WWW.CROIXROUGE.CA**



On en a long  
à dire sur  
les avantages  
d'annoncer  
avec nous.

Communiquez avec votre  
représentant pour en savoir plus:

**VOUS Y GAGNEREZ  
À TOUT « COU »!**

Le Richelieu  
VOTRE MÉDIA D'ICI

www.lerichelieu.ca



Votre guide  
**PIERRETTE OUELLETTE**  
Depuis 67 ans!  
CELL: 514 704-4269  
*Réservez tôt vos places!*

**3 octobre:** Balade de l'Estrie, 1 repas, (6 places), 199\$  
**9 octobre:** Festival des canneberges, 1 repas, (12 places) 199\$  
**12 au 15 octobre:** Toronto-Niagara, 749\$ double, 999\$ simple, 3 repas et visites, (10 places).  
**16 au 18 novembre:** Le 2<sup>e</sup> Noël d'automne à L'Auberge du Lac-à-l'Eau-Claire, 3 jours, 5 repas, double 749\$, simple, 899\$ (30 places)  
**2 décembre:** MéliSSa Bédard à Terrebonne, repas, 209\$ (12 places)  
**Casino - Playground:** 10 et 24 septembre et 1er, 8, 15, 22 et 29 octobre, 5,12,19, 26 novembre et 3, 10 et 17 décembre, 30\$  
**18 septembre:** Casino Mont-Tremblant, (15 places), 60\$  
**5-6 octobre:** Casino Charlevoix, 2 repas, 40\$ pour jouer, 1 nuit, 329\$ double, (15 places).  
**9-10 novembre:** Casino Lac Lemay, 249\$ double, 10\$ pour jouer, (20 places).

Groupe  
Voyages Québec  
1 877 519-1488 gvq.ca

Voyage incluant autobus de luxe, billet de spectacle et/ou activité et/ou repas lorsque inclus. Les paiements doivent être fait 55 jours d'avance.  
Les prix indiqués incluent les taxes ainsi que la contribution au FICV de 3.50\$ par 1 000\$, 1000-2525 boul. Laurier, QC. G1V 2L2. Titulaire d'un permis du Québec.

**X** connexion  
emploi

Guider. Planifier. Soutenir.



**La conciliation retraite et travail?**  
Bien sûr!

- Déterminez un nouvel objectif d'emploi
- Actualisez vos compétences
- Conservez vos acquis de retraite

Le service **Conciliation retraite-travail** contribue à atteindre cet objectif

Appelez-nous pour en savoir plus :

**450 346-3044**

PROCHAINES SESSIONS  
29 septembre 2025 et 10 novembre 2025

Avec la participation financière de :

Québec

**ACTIVITÉS GRATUITES  
SUR INSCRIPTION**



**VOUS ÊTES À LA RECHERCHE  
D'UN EMPLOI?**

lerichelieu.ca/emplois

**MAXIMISEZ LA VISIBILITÉ  
DE VOS OFFRES D'EMPLOI**

Propulsé par **jobboom**

Annoncez avec nous

450 347-0323





# ZONE CIRCULAIRES



>40585-2

APPLICATION  
DISPONIBLE  
sur votre mobile



## rabaischocs.com

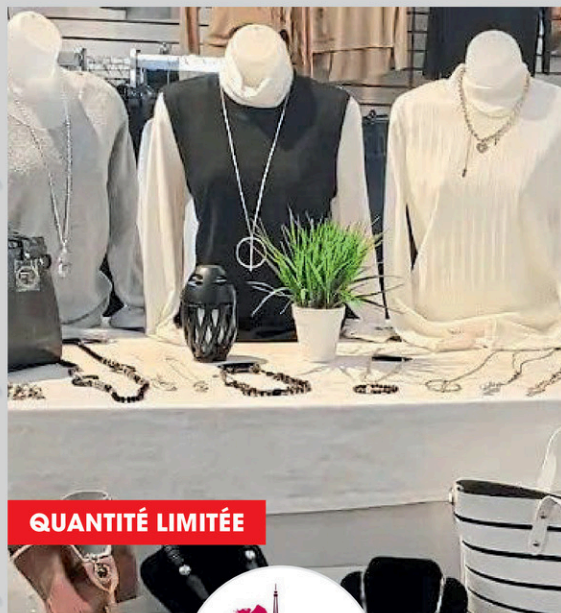
### ÉCONOMISEZ EN 4 ÉTAPES FACILES !

**1** ALLEZ sur le site web  
**rabaischocs.com**  
ou l'application mobile

**2** SÉLECTIONNEZ  
les certificats-cadeaux  
de votre choix

**3** RECEVEZ vos  
certificats-cadeaux  
PAR COURRIEL

**4** Dès le lendemain,  
UTILISEZ VOS CERTIFICATS  
pour acheter chez vos marchands locaux!



QUANTITÉ LIMITÉE

30\$  
pour



20\$



QUANTITÉ LIMITÉE

50\$  
pour



35\$

Visitez le **rabaischocs.com**  
pour prendre connaissance de TOUTES nos offres

En collaboration avec

Le Richelieu

LE CANADA  
FRANÇAIS

Coup d'œil

ZONE  
CIRCULAIRES

www.richelieu.ca - 9 septembre 2025 - 35

>54479-2

*Votre salon mérite mieux,*  
**PROFITEZ DES RABAIS!**

SECTIONNEL EN TISSU  
**2399\$**

**POUF ET COUSSINS  
DÉCORATIFS  
GRATUITS!!!**



**SAMSUNG**

**Dessinez la maison dont vous rêvez**

Achetez-en 2, économisez 100\$ ou achetez-en 3 ou plus et économisez  
300 \$ sur les électroménagers admissibles.  
Promotion valable jusqu'au 17 septembre 2025.



FINANCEMENT DISPONIBLE. Détails en magasin.

[meublesdavantage.ca](http://meublesdavantage.ca)

[info@meublesdavantage.ca](mailto:info@meublesdavantage.ca)

**SAINT-JEAN-SUR-RICHELIEU**  
370, rue Laberge  
450 348-0006

**FARNHAM**  
1555, boul. Industriel  
450 293-4727



NOTRE MISSION :  
*Vous offrir le meilleur prix*

**OUVERT 7 JOURS**





CORPORATION DU FORT ST-JEAN  
SERVIR...NOTRE FORCE

PRÉSENTE

# COURSE DU COMMANDANT



# 20 SEPTEMBRE 2025

## À LA CORPORATION DU FORT ST-JEAN

Événement-bénéfice de la



FONDATION  
SANTÉ  
Haut-Richelieu | Rouville

EN COLLABORATION AVEC



## SOUTENEZ LES PARTICIPANTS

## COURSEDUCOMMANDANT.COM

Nos présidents  
d'honneur



**Steve Hétu,**  
Président-directeur général  
Corporation du Fort St-Jean

**Julie Chagnon,**  
Présidente-directrice générale adjointe  
Corporation du Fort St-Jean



CORPORATION DU FORT ST-JEAN  
SERVIR...NOTRE FORCE



**Philippe Pichette,**  
Directeur des opérations  
Construction Richelieu

**Félix-Antoine Nadeau,**  
Directeur développement des affaires  
Construction Richelieu



Partenaire  
présentateur



CORPORATION DU FORT ST-JEAN  
SERVIR...NOTRE FORCE

Partenaire  
collaborateur



Partenaires  
majeurs



Groupe  
RHR

Partenaire  
média





Groupe  
**RHR**

**FIER PARTENAIRE DE LA**

**COURSE** DU  
**COMMANDANT**



LE PLAISIR DE  
S'UNIR POUR LA  
CAUSE !

DEPUIS PLUS  
DE 50 ANS

ON EST LÀ POUR ÇA!



755, RUE BOUCHER  
SAINT-JEAN-SUR-RICHELIEU  
QUÉBEC, J3B 8P4



Groupe  
**RHR**

**30** ANS  
CORPORATION DU  
**FORT ST-JEAN**  
SERVIR...NOTRE FORCE

PRÉSENTE

**COURSE** DU  
**COMMANDANT**

EN COLLABORATION AVEC

Desjardins

**ABB**

ÉVÈNEMENT-  
BÉNÉFICE DE LA



**FONDATION  
SANTÉ**  
Haut-Richelieu | Rouville

**20 SEPTEMBRE 2025**  
À LA CORPORATION DU FORT ST-JEAN

**BÉNÉVOLES RECHERCHÉS**



POUR DEVENIR BÉNÉVOLE

[INFO@FONDATIONSANTE.COM](mailto:INFO@FONDATIONSANTE.COM)

**GAGNON**  
FIER PARTENAIRE DE LA

# COURSE DU COMMANDANT

TOUTE L'ÉQUIPE SE  
PRÉPARE À RELEVER  
LE DÉFI POUR  
LA CAUSE!



S'IMPLIQUEZ LOCALEMENT...  
ON EST LÀ POUR ÇA!

ST-JEAN-SUR-RICHELIEU  
GAGNONLGQ.COM

**GAGNON**  
LA GRANDE QUINCAILLERIE



CONFIANCE



ENGAGEMENT



LIBERTÉ



RESPONSABILITÉ



EFFICACITÉ



RESPECT





PRÉSENTE

# COURSE DU COMMANDANT

EN COLLABORATION AVEC



Sur un parcours ou un chantier,  
les obstacles, **on les surmonte**  
**en équipe.**

PRÊTS À SE DÉPASSER ENCORE CETTE ANNÉE!



construction  
**RICHELIEU**

COMPRENDRE. CONCEVOIR. BÂTIR.

CONSTRUCTIONRICHELIEU.COM