

Rive sud: ajournement des débats au tribunal des transports pour que les villes se fassent entendre

par Mariane FAVREAU

Le juge Pierre Choquette du tribunal des Transports a décidé d'ajourner la suite des débats sur la requête pour permission d'en appeler de la

décision de la Commission des transports du Québec.

Ceci afin de permettre à cette dernière d'entendre auparavant les diverses requêtes logées par les municipali-

tés de la Rive-Sud, demandant une révision de la décision.

Requêtes qui seront entendues lundi prochain.

Le débat a été passablement animé

entre le procureur du ministère des Transports, celui de Chambly Transport et le juge.

Tout d'abord, le procureur de la Commission des transports de la Rive-Sud (CTRS) a demandé un ajournement afin de permettre à sa cliente d'être entendue.

De là, une discussion quant à savoir si la CTRS existait légalement au moment où la Commission des Transports du Québec procédait dans l'affaire Chambly Transport.

De là aussi, diverses citations et de la loi des transports et de la loi de la CTRS pour savoir si oui ou non celle-ci aurait dû être avisée de la demande de Chambly Transport.

Le procureur de cette dernière, Me Benoit Groleau, faisait face, dans cette affaire, à Me Ross Godwin, représentant le ministère des Transports, qui veut en appeler. De même, les procureurs de LeMoyné et de Greenfield Park étaient là pour présenter une requête semblable.

A cause d'une erreur technique, toutefois, le juge a refusé au procureur de Greenfield Park d'intervenir dans la cause. Il devra se représenter devant un "tribunal" des transports (par opposition à un "juge" du tribunal des Transports).

Après un ajournement de quelques minutes pour permettre des causes, le juge Choquette a alors annoncé sa décision d'ajourner l'audition de la re-

quête pour permission d'appeler en appel.

Il estime inutile pour le tribunal d'entendre un appel sur une décision qui sera peut-être modifiée par la Commission qui l'a rendue, et ce dès la semaine prochaine.

Le procureur de Chambly Transport a fait objection, invoquant que la Commission des Transports du Québec pourrait, de son côté, attendre la décision du juge avant d'entendre les requêtes qui lui seront soumises.

Pour sa part, le procureur du ministère des Transports s'est également objecté à l'ajournement dans le but d'éviter qu'entre-temps, la compagnie n'applique les nouveaux tarifs et ne modifie son service.

Enfin, le procureur de Chambly Transport a rassuré le plaignant en lui citant un avis légal paru dans les journaux, où la compagnie assure qu'elle maintient ses services et ses horaires tant que la requête est devant le tribunal des Transports.

Enfin, l'ajournement est fixé au 19 novembre.

Le procureur de LeMoyné, qui n'a pu être entendu hier, le sera à cette occasion.

Le tribunal des Transports n'a pas encore de règles de pratique, a expliqué le juge, mais il s'appuie sur la loi. Et c'est le rôle du juge de décider.

Ce qu'il a fait.

Quand la cloche sonne, ouvrez vos fenêtres toutes grandes...

Il est toujours inquiétant pour une mère de famille de constater que pas une seule goutte d'eau ne coule du robinet qu'elle vient d'ouvrir.

Pourquoi a-t-on coupé l'eau? Combien de temps faudra-t-il attendre avant qu'on rétablisse le service? Pourquoi ne nous a-t-on pas avertis?

Ce sont les questions que se posait une mère de famille qui a appelé à LA PRESSE, hier après-midi. Cette femme, qui habite à l'angle des rues Côte-Saint-Luc et Girouard, était paniquée de voir que ses enfants allaient bientôt arriver de l'école et qu'elle n'avait pas d'eau.

Nous avons donc communiqué

avec les autorités municipales intéressées pour apprendre qu'on avait effectivement coupé l'eau dans deux ou trois rues de ce secteur, afin de poser un nouveau tuyau d'aqueduc.

Comme le prévoit un règlement municipal, un employé avait circulé dans ces rues en sonnant la traditionnelle cloche manuelle et en annonçant qu'on allait couper l'eau entre midi et 16 heures.

Mais le règlement en question ne prévoit pas que l'hiver, les portes et les fenêtres sont fermées et que la cloche n'attire pas aussi facilement l'attention...

Un porte-parole nous a révélé que chaque fois qu'on doit couper l'eau, des gens téléphonent pour se

plaindre. Bien souvent, dans de tels cas, ils n'étaient pas là lorsqu'on a sonné la cloche.

Dans le cas des édifices à appartements, les employés avertissent le concierge ou le gérant qu'on va couper l'eau, et c'est lui qui a la responsabilité d'avertir les locataires.

Il y aurait peut-être lieu de trouver un meilleur système d'avertissement que la cloche. Le porte-parole ne croit cependant pas qu'il soit possible d'éliminer complètement les plaintes.

"Même si on avertissait les gens en leur laissant un message écrit, y en a qui perdraient le papier ou qui oublieraient l'heure de l'interruption du service", a-t-il commenté.

un BORDEAUX BLANC "FRINGANT"

Extra sec, fruité bouqueté.
A boire jeune et très frais.



Entre-deux-mers

SAQ 409 C 26 oz \$ 2.35
SAQ 409 D Gal \$ 12.40

LOCATION - AUTOS
UN - DEUX - TROIS ANS

Plusieurs le font...

Je pourrais vous expliquer comment ils ne peuvent avoir tort. Le coût, les embarras, les problèmes (assurance, licence, garantie, etc). Nous en causerons ensemble quand vous m'appellerez.

LAURENT LALIBERTÉ, GÉRANT LOCATION
766-8521



CASCADE MERCURY

3897 BANNANTYNE VERDUN
766-8521

LA GRANDE VENTE D'UN JOUR
AVEC DE GRANDS RABAIS POUR VOUS

JOUR SIMPSON
AU CANADA
JEUDI, 8 NOVEMBRE

La vente
Jour Simpson
continue
jusqu'au
samedi
10 novembre

ÇA POURRAIT VOUS ARRIVER

UN VOYAGE

POUR 2 EN

SUEDE

VIA SAS DE

PLUS \$400 EN ARGENT



BORKUM RIFF

OU UN ENSEMBLE DE PIPE GRD



ESSAYEZ NOTRE NOUVELLE SAVEUR DE RHUM

1. Pour participer, insérez en lettres majuscules votre nom, adresse et numéro de téléphone sur un bon de participation ou sur un simple feuillet papier et joignez-y une vignette ou un timbre de 10 centimes que Borkum Riff, ou la succursale de l'agence de l'agence de Borkum Riff, ou un fabricant désigné à la date de l'impression qui produit ou distribue, en tant que cadeau, vous l'attribuerez. 2. Le concours se terminera le 31 décembre 1973. 3. Les gagnants seront choisis au hasard parmi tous les bons de participation reçus le 31 décembre 1973. Les participants recevront, en plus de leur participation, un questionnaire à une question d'habileté d'ordre artistique. Les gagnants d'un voyage devront répondre à une question d'habileté dans un laps de temps limité. 4. Tous les bons de participation devront être déposés au Producteur Imperial Tobacco Limited et seront en son pouvoir. Les Producteurs Imperial Tobacco Limited se réservent le droit de publier les noms, adresses et photographies des gagnants. Toute décision de l'organisateur indépendant des gagnants de ce concours sera sans appel. 5. LES PRIX DU VOYAGE: Il y aura 10 premiers prix, chacun consistant en 2 billets d'avion 14-21 jours, classe économique, via S.A.S. pour Stockholm, Suède, le retour soit de Stockholm, Oslo ou Copenhague et \$400 en argent de poche par couple. Le transport aller-retour de la demeure du gagnant à l'aéroport canadien offrant un service aérien régulier le plus près, sera aux frais du gagnant. Les gagnants auront le transport aller-retour de cet aéroport et un point d'inspiration de S.A.S. (chemin par la communication). 6. PRIX POUR UN ENSEMBLE DE PIPE: Il y aura 100 deuxième prix, chacun consistant en un ensemble de pipe. 7. Les prix seront décernés selon les régions suivantes: Région 1 comprenant les provinces de l'Atlantique et de Terre-Neuve - 1 premier prix et 10 deuxième prix; Région 2 comprenant la province de Québec - 2 premiers prix et 30 deuxième prix; Région 3 comprenant la province de l'Ontario - 3 premiers prix et 30 deuxième prix; Région 4 comprenant les provinces du Manitoba et de la Saskatchewan - 1 premier prix et 10 deuxième prix; Région 5 comprenant la province de l'Alberta - 1 premier prix et 10 deuxième prix; et la Région 6 comprenant la province de la Colombie Britannique - 1 premier prix et 10 deuxième prix. Tous les prix devront être acceptés tel que décrits, aucune substitution ne sera faite. Les billets d'avion seront valables pour les gagnants des premiers prix. À l'origine quel temps durant l'année 1974. Les gagnants des premiers prix acceptent toute responsabilité pour les acquiescements de voyage, (i.e., passeports, visas, etc. pour eux-mêmes ainsi que pour la personne qui les accompagnera). 8. Ce concours s'adresse à tous les résidents des 8 régions mentionnées au règlement. 9. Les gagnants de 18 ans et plus, à l'exception des employés et des membres de leur famille imputables des Producteurs Imperial Tobacco Limited, de leurs succursales affiliées, de la ligne aérienne Scandinavian, de leurs agences de publicité, agents et de l'organisateur indépendant des gagnants de ce concours. 10. Pour recevoir une liste des gagnants, écrire une enveloppe affranchie et pré-adressée à: Les Producteurs Imperial Tobacco Limited, Canadian "Borkum Riff" Line des gagnants, C.P. 6100, Montréal, Québec H3C 3L2. 11. Ce règlement ne s'applique qu'à la version française, prévalant en cas de litige.

Nom _____
Adresse _____
Ville _____
Province _____ Téléphone _____

Postez à: Concours "Voyage en Suède" de Borkum Riff.
Case Postale 6377, Montréal, Québec, H3C 3L2.

Autre opposition à la construction d'un superport dans le St-Laurent

par Pierre OUMET

Une autre voix s'est élevée, hier, pour mettre le gouvernement en garde contre la construction d'un superport pour pétroliers géants dans le Saint-Laurent.

Selon le Dr Pierre Brunel, ce superport constituera "un danger certain" pour plusieurs espèces animales et menacera l'équilibre écologique de la région.

Il faisait ainsi écho aux propos tenus récemment par le Dr McTaggart-Cowan, du Conseil des sciences du Canada, et des auteurs d'un rapport préparé par le GIROQ auquel participe le Dr Brunel.

Selon lui, il faudra construire le superport le plus loin possible dans le fleuve afin qu'en cas d'accidents entre pétroliers, le pétrole soit entraîné vers l'Atlantique.

Il souligne en outre que le gouvernement québécois n'a pas à sa disposition, à l'heure actuelle, le personnel qu'il faudrait pour répondre aux questions de tous ordres qui se posent au sujet de la construction de ce superport.

Nombreux facteurs

Le manque de préparation des capitaines, la présence de chenaux et d'îles dans le fleuve, ainsi que de courants particulièrement forts, les conditions météorologiques, les glaces dans l'estuaire, les courants de marée dans la région du Saguenay et les vents constituent autant de facteurs qui peuvent entraîner des accidents.

Le Dr Brunel souligne que, dans la Saint-Laurent, le courant est trop puissant pour permettre la sédimentation des particules en suspension, donc du pétrole s'il venait à se répandre. Il ne pourrait y avoir d'oxydation et de dégradation du pétrole parce qu'il n'y a pas souvent de soleil sur le fleuve.

À la suite d'accidents, la situation serait "dramatique" pour les oiseaux et il y aurait un processus de mortalité sélective chez les plantes, ainsi que chez les mollusques, les moules, les huîtres. Le caplan, qui fraye sur les grèves, et qui sert de nourriture aux baleines, notamment, serait sérieusement menacé.

Le hareng, qui fraie dans l'infra-littoral, serait aussi menacé, dans la baie des Chaleurs et près des Îles-de-la-Madeleine.

Le plus grand danger

Mais par-dessus tout, souligne le Dr Brunel, le plus grand danger est celui que

constitue la pollution chronique, c'est-à-dire celle qui résulte du lavage des réservoirs des pétroliers, du rejet des déchets pétroliers, des accidents mineurs.

Il demeure, souligne-t-il encore, que l'Atlantique-Nord et la Méditerranée sont parmi les surfaces d'eau les plus polluées au monde où l'on retrouve fréquemment, au cours d'échantillonnages, des amas de goudron et de pétrole à l'état solide, aussi bien en surface qu'en profondeur.

Hausse des exportations américaines d'huile de chauffage

WASHINGTON (PC) — Les exportations américaines d'huile de chauffage pour l'année 1973 dépasseront substantiellement celles de 1972, malgré la pénurie de ce produit aux États-Unis, indique un rapport du gouvernement américain. Une partie de ces exportations iront en Europe.

Une étude du Conseil sur le coût de la vie, demandée par le représentant Les Aspin, démocrate du Wisconsin, prédit que le total des exportations d'huile de chauffage pour 1973 atteindra 53,3 millions de gallons, soit près du triple du total de l'année précédente. L'étude souligne toutefois que 1972 fut une année de dépression et que la hausse de 1973 semble être un retour au niveau d'exportation traditionnel.

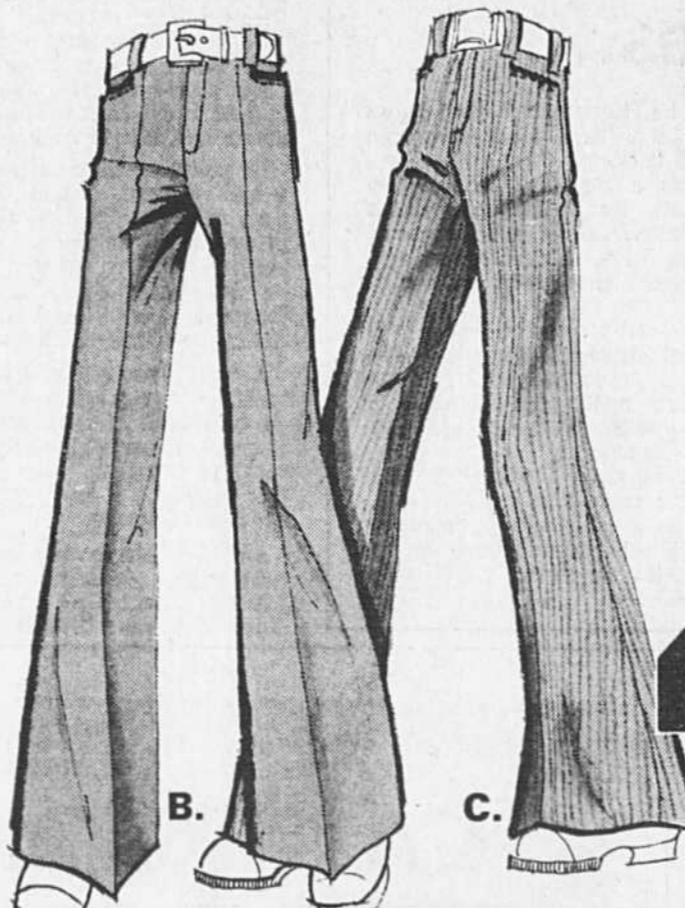
"Apparemment, l'attrait des gros profits incite les grandes compagnies pétrolières à exporter désespérément l'huile dont on a besoin, en dépit de la pénurie", a dit M. Aspin, qui y voit un mépris total pour le bien-être du consommateur américain.

Le sénateur Henry Jackson a également publié hier un rapport attribuant les pénuries de combustibles aux grandes compagnies pétrolières et à la politique imprévoyante du gouvernement. Une sous-commission parlementaire qu'il dirige entreprendra d'ailleurs, le 20 novembre, une enquête sur les causes de ces pénuries. M. Jackson fait également état des énormes profits des grandes compagnies de pétrole.

la meilleure valeur sur pantalons



voici la preuve...



RABAIS 38%

Notre Rég. 7.99

4.88

pre



A. Pantalons tout-aller, 1ère qualité

Quelle offre! Style superbe en cotonnades de belle apparence, pour les messieurs! En corduroy de coton, en cordé et pour les audacieux—en gros carreaux. Le choix des couleurs est sûr de plaire.

Jambes ordinaires évasées avec revers, passants à la taille (naturellement), 2 poches au devant et 2 poches au dos, braguette à glissière. Tailles 28 à 36—cette offre est pour vous... si vous êtes un acheteur avisé!

B. RABAIS 33%. Pantalons double tricot polyester de 1ère qualité

Pantalons habillés et élégants dans un grand choix de teintes. Bande de taille qui ne s'enroule pas, braguette à glissière en nylon, 2 poches au devant, 2 poches au dos. Tailles 28 à 38 en 100% polyester qui ne se froisse pas.

Notre Rég. 9.99

6.66

pre

C. RABAIS 39%. Evasés en denim ou en corduroy de 1ère qualité

Pour garçons. Pantalons de coton de longue durée dans plusieurs teintes, au choix. Denim 10 oz ou corduroy à côtes fines. Avec 2 poches au devant, 2 poches au dos, passants à la taille et braguette à glissière. Tailles ordinaires, 8 à 16 et élastique au dos; 7 à 12.

Notre Rég. 3.69

2.22

pre

Recherchez notre catalogue de jouets et cadeaux dans le journal de la semaine prochaine.

Tous les prix sont en vigueur jusqu'à la fermeture samedi. Nous nous réservons le droit de limiter les quantités.



HEURES D'AFFAIRES
LUN.-MAR.-MER. 9 H. À 5 P.M.
JEU. ET VEN. 9 H. À 5 P.M.
SAMEDI 9 H. À 5 P.M.

PLAZA CHATEAUGUAY
15-17 Boul. St-Jean-Baptiste
Châteauguay, Qué.

PLACE DESORMEAUX
Angle Chemin de Chambly et
Boul. Desormeaux, Longueuil, Qué.

PLACE VIAU
7800, rue Viateur
Montréal, Qué.

GREENFIELD PARK
840 Boul. Taschereau
Greenfield Park, Qué.

CENTRE D'ACHATS DUVERNEY
3100, Boul. de la Concorde-Duverney-Laval
Entre le pont Papineau et Pia IX

PLACE ST-JEAN
Boul. du Séminaire
et rue St-Louis, St-Jean, Qué.



PLAN DE MISE-DE-CÔTE

Effroyable boucherie en Californie: neuf personnes tuées à bout portant

VICTOR, Calif. (AP, UPI) — Les cadavres de neuf personnes tuées par balles ont été découverts hier dans un ranch de Victor, une petite localité de Californie située à 70 milles au nord-est de San Francisco.

Sept des neuf victimes, qui avaient été ligotées et bâillonnées, se trouvaient dans le placard de la plus grande chambre du ranch, tandis que les deux autres gisaient sur le lit. Toutes ont reçu les balles dans la tête.

"Il semble bien que ce soit l'oeuvre d'un fou", a déclaré le shérif Michael M. Canlis, alors qu'il examinait avec des détectives le ranch de Walter Parkin, une des victimes. C'est la sixième fois depuis quatre ans que des massacres du genre se produisent en Californie.

Selon le shérif Canlis, il existerait un lien entre ces meurtres et un cambriolage commis après le moment présumé du massacre.

Hier, en effet, des voleurs pénétraient par effraction dans l'épicerie de Walter Parkin et s'emparaient d'une somme d'argent indéterminée. Le vol, selon le shérif, se serait produit après les meurtres.

Des professionnels

Les victimes sont deux couples, leurs quatre enfants et un ami de l'un d'eux, soit: Walter Parkin, 33 ans; sa femme Joanne, 31 ans; leurs deux enfants, Lisa, 11 ans, et Robert, 9 ans; puis Debbie Earl, 18 ans, la gardienne des enfants Parkin; ses parents, Richard A. Earl et Wanda Earl; ainsi que son

frère Ricky, 15 ans; et enfin, l'ami de la jeune Debbie, Mark Lang, 20 ans.

Le shérif a affirmé aux journalistes que les meurtres avaient été commis de façon "professionnelle", à croire, a-t-il dit, qu'on voulait se débarrasser de témoins gênants. Même chose, selon lui, pour ce qui est du cambriolage, qui a été proprement fait.

C'est une jeune fille de 18 ans, Carol Jenkins, une employée de l'épicerie Parkin et qui vivait au ranch, qui a découvert les cadavres.

Arrivée au ranch très tard dans la nuit, mardi, vers les trois heures, elle alla aussitôt se coucher pour être réveillée quatre heures plus tard (à sept heures) par deux amis de Mark Lang qui étaient venus le chercher.

Peu après, elle se rendait dans la chambre précitée et découvrait les cadavres des deux enfants Earl sur le lit. Elle fit alors une crise de nerfs, et ce fut les deux garçons qui alertèrent la police.

Selon le shérif Canlis, les neuf personnes étaient déjà mortes quand Carol Jenkins entra au ranch.

Il dit ignorer les motifs du ou des meurtriers, mais persiste à croire qu'il y a un lien entre le massacre et le cambriolage de l'épicerie de Parkin.

L'affaire Manson

Le premier des massacres du genre remonte à 1969. Ses auteurs, la famille Manson, tuèrent alors l'actrice Sharon Tate et quatre de ses amis, à la demeure de Sharon Tate, à Los Angeles.

qualité et valeur à des prix formidables



voici la preuve...



Notre Rég. .99 à 1.49

.77 ch.

Maillots pour enfants

Manches longues en 100% coton ou 100% nylon. Teintes unies, imprimées ou coloris divers. Encolure ronde, roulée ou tortue dans le groupe. Quelques styles avec bouton à l'épaule. Tailles 12, 18, 24 mois et 2, 3, 3X.



14⁷⁷ ch.

Magie féérique dans une robe longue élégante en polyester sans-souci

C'est vrai... tout le charme que vous voulez à un petit prix... la robe que nous illustrons vient d'une collection éblouissante d'un nombre de modèles exclusifs.

Des grandeurs et des styles pour toute la gent féminine. Tailles junior 7 à 15, jeunes filles 10 à 20 et demi-tailles 16 1/2 à 24 1/2. Des teintes qui plairont à toutes sans exception. Venez, goûtez-vous, obtenez de la "magie féérique" à un prix minime.



28⁷⁷ ch.

Façon cuir et fourrure dans une veste coquette

Une fabuleuse imitation de "raton laveur" comme garniture au bas et col châle. Devant droit à boutonage, ceinturon. Chameau ou brun en tailles 10 à 18. Le "cuir" est 100% polyuréthane, le "raton laveur" est une toison de 65% acrylique/35% modacrylique.

D'autres vestes de différents modèles sont aussi disponibles au même bas prix.



RABAIS 33%

Notre Rég. 25.19 **16⁷⁷ ch.**

Montres électriques

Pour hommes. — Une montre de belle apparence avec biseau chromé, cadran à 4 chiffres, trotteuse, bracelet en cuir véritable. Dos en acier inoxydable. Antichoc, résiste à l'eau. Garantie d'un an. D'autres styles électriques Timex aussi disponibles.



EPARGNEZ 12.95

Notre Rég. 79.95 **67. ch.**

Modèle de table, Calculatrice AC

La calculatrice C-8 imprime jusqu'à 8 chiffres, additionne, soustrait, multiplie, divise. Fonction constante pour multiplication et division. Système du point décimal flottant.

Minute Man 3 CA/CD format de poche au même prix.



Notre Rég. 2.49 à 2.99 **1⁸⁸ ch.**

Dormeuses-bébés

Styles deux ou trois pièces dans une variété de couleurs. Au choix: en ratine de 80% coton/20% nylon; tricot isothermique en coton/nylon extensible ou fini broissé en 80% acétate/20% polyester. Tailles 0, 1 et 2.

Tous les prix sont en vigueur jusqu'à la fermeture samedi. Nous nous réservons le droit de limiter les quantités.

L'affaire Conrad Bouchard: le juge remet sa décision à lundi prochain

Conrad Bouchard, ne saura que lundi prochain si, une autre fois, il pourra être libéré sous cautionnement en dépit de la nouvelle et grave accusation qui vient d'être portée contre lui.

Soit celle d'avoir mis en circulation \$82,000 de fausse monnaie canadienne en billets de cent dollars.

Des hier, toutefois, le procureur de la Gendarmerie royale, M. Réjean Paul, devait mettre devant la cour une partie de la preuve qui sera présentée à l'enquête préliminaire, et une preuve aussi que l'accusé avait déjà brisé les conditions du dernier cautionnement qui lui a été accordé.

En mars dernier, en effet, on l'aurait vu descendre d'un "jet" particulier, avec un autre individu, à l'aéroport de Windsor, dans la province voisine.

Mais comment se fait-il qu'on était là pour assister à son atterrissage? Le policier qui témoigne révèle alors que l'accusé est l'objet d'une filature constante, depuis cinq ans déjà, et que là où va Bouchard, il est généralement suivi et observé par un ou plusieurs agents.

Quant à la transaction pour laquelle il a été appréhendé, elle s'est d'abord amorcée par une offre à un présumé banquier new-yorkais de lui refiler régulièrement des chèques certifiés d'une banque montréalaise, qu'il pourrait facilement échanger dans la métropole américaine, puis-que ce serait des compli-

ces montréalais qui répondraient au téléphone lorsque viendrait le moment de vérifier les fonds existants.

Puis la conversation aurait dérivé vers la fausse monnaie, Bouchard soutenant tout d'abord qu'il fallait un paiement à l'avance, cependant que, par la suite, il fut entendu que cela pourrait attendre jusqu'à la livraison.

Livraison qui devait conduire non seulement à l'arrestation de Bouchard, mais également à celle du conducteur de taxi, Jean-Guy Riopel, chargé de cette tâche.

Un dernier témoin, l'agent Gendreau, de la GRC, appelé par le procureur de la défense, Me Jean Salois vient raconter qu'au cours d'une première perquisition au domicile de l'accusé, à Saint-Léonard, dans la soirée du 4 novembre, il n'avait trouvé qu'une malette contenant, apparemment, des documents devant servir à la défense de Bouchard à son procès pour trafic de drogues.

Il n'aurait emporté ni le contenant ni le contenu, à cette première occasion, mais il aurait retourné les chercher, quelques heures plus tard.

Et, immédiatement, se déclenche un grand débat à la fois sur la pertinence de cette saisie et sur le fait que l'on n'aurait pas rapporté le tout à la cour, dans les délais prévus.

Le juge voulant prendre connaissance du tout pour se prononcer, l'enquête a donc été ajournée à lundi.

Une mère de neuf enfants poignardée

Une mère de neuf enfants, Mme Gisèle Desbiens, du 385 rue Youville, à Châteauguay, a été tuée au début de l'après-midi, hier, à coups de couteau.

La police, qui s'est rendue au domicile de la victime à

la suite d'un appel téléphonique d'un membre de la famille, détient à l'heure actuelle le mari de Mme Desbiens, qu'on juge être un témoin important dans cette affaire.

avis légaux appels d'offres soumissions

LA COMMISSION SCOLAIRE REGIONALE DU GRAND-PORTAGE

INVITATION NO 73-18 et 73-27
La commission scolaire régionale du Grand-Portage recevra jusqu'à 14 heures (heure normale de l'est), le 22-11-73 à 464A, rue Lafontaine, Rivière-du-Loup, des offres sous enveloppes scellées pour:

Moteur & Mécanique Diesel
Machinerie: Meuble & construction

Les soumissionnaires sont priés de ne demander que les sections qui peuvent les intéresser.

Chaque soumissionnaire tiendra sa soumission sur le formulaire, préparé à cette fin par la commission scolaire, auquel il faudra joindre un chèque visé ou un bon de garantie équivalent à au moins 5% du montant total de sa soumission, si celle-ci dépasse \$2,000.00. La soumission sera renvoyée dans l'enveloppe identifiée et fournie à cette fin.

Les soumissionnaires pourront se procurer plans, devis, cahiers des charges et autres documents à compter de 10 heures le 10 novembre 73 auprès du Régisseur des Services de l'approvisionnement de la commission scolaire régionale, Albert Sirois, chambre no 209, de l'édifice Bisson, Siège Social.

Les soumissionnaires sont invités à l'ouverture des offres au public, qui aura lieu à 14 heures (heure normale de l'est) le 22-11-73 à 464A, rue Lafontaine, Rivière-du-Loup.

La commission scolaire régionale du Grand-Portage ne s'engage à accepter ni la plus basse, ni aucune des offres reçues et ouvertes; elle se réserve également le droit d'accepter toute soumission en tout ou en partie.

Directeur Général
Albert Viel

Le 5 novembre 1973

CITE DE DORVAL

Depot du Rôle de la Valeur Locative

AVIS PUBLIC est par les présentes donné que le Rôle de la Valeur Locative pour la Cité de Dorval pour l'exercice financier débutant le 1er mai 1973 est maintenant déposé à mon bureau pour l'examen des intéressés, du lundi au vendredi inclusivement de neuf (9 00) heures a.m. à cinq (5 00) heures p.m. à l'Hotel de Ville, numero 60 avenue Martin, Dorval P.Q. Toute plainte concernant ledit rôle doit être déposée avant le 8 janvier 1974 au bureau du sous-greffier.

La plainte doit être formulée par écrit et doit exposer succinctement les motifs invoqués à son soutien. Si la plainte allègue que la valeur locative inscrite au rôle est trop élevée, elle doit en indiquer la valeur selon le plaignant.

Donnée à Dorval, Québec, ce 8 jour de novembre 1973.

Le Greffier de la Cité de Dorval
Marcel Guerin.

PROVINCE DE QUÉBEC

VILLE DE BÉLOËIL

AVIS PUBLIC est par les présentes donné par le sous-greffier que le conseil de cette Ville, à une séance tenue le cinq (5) novembre, mil neuf cent soixante-et-treize (1973), a adopté le règlement numero 635-73 décrétant des travaux de construction d'égoûts, d'aqueduc, de voirie, de distribution électrique et d'éclairage dans les rues de la subdivision d'une partie des lots nos de cadastre P-128 et P-129 et autorisant un emprunt de \$72,900.

Une assemblée publique des personnes majeures, propriétaires d'immeubles imposables aura lieu, à l'Hotel de Ville, le quinze (15) novembre 1973, à sept (7) heures du soir pour la prise en considération de ce règlement.

Ledit règlement est déposé au bureau du greffier, à l'Hotel de Ville, où toute personne intéressée peut en prendre connaissance durant les heures de bureau des jours ouvrables.

Donné à Béloëil, ce 8 novembre 1973.
PAUL-R. CHOQUETTE, o.m.a., Greffier

TAPIS RUSTIQUE
12" \$275
Légers \$275
v.c. imperfections

TAPIS SHAG
Très épais \$905
v.c. 1ère qualité

TUILE DE VINYLE AMIANTE
12" x 12" 13c

Nous les avons les meilleurs prix. Venez vous en rendre compte!

TAPIS JEAN-TALON LTEE
5197 est. Jean-Talon 729-3269



HEURES D'AFFAIRES
LUN.-MAR.-MER. 9 A.M. À 6 P.M.
JEU. ET VEN. 9 A.M. À 5 P.M.
SAMEDI 9 A.M. À 5 P.M.
STATIONNEMENT GRATUIT

PLAZA CHATEAUGUAY
15-17 Boul. St-Jean-Baptiste
Châteauguay, Qué.

PLACE DESORMEAUX
Angle Chemin de Chamblé et
Boul. Desormeaux, Longueuil, Qué.

PLACE VIAU
7600, rue Viau
Montréal, Qué.

GREENFIELD PARK
840 Boul. Taschereau
Greenfield Park, Qué.

CENTRE D'ACHATS DUVENAY
3100, Boul. de la Concorde Duvénay, Lével
Entre le pont Papineau et Pie IX

PLACE ST-JEAN
Boul. du Séminaire
et rue St-Louis, St-Jean, Qué.



PLAN DE MISE-DE-CÔTÉ

LES PETITES ANNONCES

101 Propriétés à vendre

101 Propriétés à vendre

101 Propriétés à vendre

101 Propriétés à vendre

101 Propriétés à vendre

101 Propriétés à vendre

101 Propriétés à vendre

101 Propriétés à vendre

A VENDRE

Trust Royal

L'ENSEIGNE QUI FAIT VENDRE

ANJOU 354-0360

BEACONSFIELD 697-1840

BELOEIL 467-9362

TRUST ROYAL

Vend une propriété quelque part au Canada toutes les 44 minutes. Laissez-nous donc vendre la vôtre.

BUREAUX DANS TOUT LE CANADA

15 dans la région métropolitaine pour vous servir.

CENTRE-VILLE 876-7699	LONGUEUIL 679-2400
CHOMEDEY 688-8855	MONTREAL-OUEST 481-0308
DORVAL 686-9610	POINTE-CLAIRE 697-5710
DUVERNAY 633-5225	ROXBORO 684-4746
HUNTINGDON 1-264-3693	V. MONT-ROYAL 733-7175
PLAZA ST-HUBERT 273-7561	WESTMOUNT 932-2936

ÎLE DE MONTRÉAL

ANJOU—Duplex semi détaché, 2-5 1/2 pièces, impeccables, plus balcon, et garage double, près écoles, autobus, centres d'achats, occupation 1er juillet 74. Prix \$29,500. Information: Mme Thérèse Côté, jour: 351-9625.

CARTIERVILLE—Charmant cottage détaché de 6 pièces situé près de tout transport offrant 3 chambres à coucher, salle à manger, salle de lavage, solarium d'été, garage, grand terrain paysager. Prix \$27,000. Exclusif. André Lebeau, 733-7175 ou 334-6973.

CARTIERVILLE—Cottage exclusif 10 pièces, système central d'air conditionné, foyer de Jardi Bonnet, parc-jardin sur 24,500 pi. car. Piscine chauffée 50 x 25, 2 cabanons, système d'arrosage souterrain. Système d'antivol électrique. Mme Jean Silver, 733-7175 ou 733-8033.

CENTRE VILLE—Propriété à revenu de 5 logements tous loués rue Marquette — fenêtres aluminium partout — Propriété en excellent état — Revenu annuel \$4,400. — Excellent placement — MLS — Inf. Cecile Marquis, jour: 663-5225 soir: 384-7676.

MAISON DÉTACHÉE 10 pièces—Bien située sur rue tranquille, près parc et transports. Remise à neuf, état impeccable, 3 chambres, boudoir, salle familiale. Cuisine neuve, salles de bain rénovées. Sous-sol bien équipé. Garage 2 voitures. Exclusivité. \$82,000. Mme G. Strous 932-2936, soir 487-2907.

NOUVEAU BORDEAUX—Genre split level. Très belle maison en pierre, salon, salle à manger, cuisine, dinette, 4 chambres à coucher, salle de séjour avec foyer en pierre, sortie donnant sur piscine, verrière, cabanas, powder room, jardin intérieur avec plantes, bureau pour monsieur. Terry Michaels, 733-7175 ou 342-9883.

NOUVEAU BORDEAUX—Bungalow détaché. Jolie résidence avec façade en pierre, offrant 3 chambres à coucher, salle de jeux, garage, grand terrain paysagé, en plus de 2 autres pièces pouvant être louées avec entrée séparée, idéal pour famille ou professionnel. Exclusif. C.E. Jolicoeur, 733-7175 ou 731-5389.

REPENTIGNY—Bungalow 14 pièces, 2 foyers naturels, garage, bureau et salle de jeu. Avec idéal pour professionnel \$18,000. comptant. Inf. Pierre Morissette 273-7561 soir 352-3833.

LAVAL

CHOMEDEY—Bungalow de bois dans quartier en plein développement 3 chambres, belles pièces \$10,500 seulement MLS Michel Massiah 688-8855 ou 737-0587.

DUVERNAY—Près Centre d'Achat — Bungalow — 9 pièces — 5 chambres à coucher — salle de jeux — 1 1/2 salle de bain — garage niveau de la rue — Fenêtres aluminium — plusieurs extra — Prix \$29,500. — MLS — Inf. Maurice Larocque, Jour: 663-5225 — soir: 661-2161.

DUVERNAY—Bungalow — 5 pièces — 3 chambres à coucher — sous-sol fini — beau terrain paysagé et clôture — autres extra — MLS — Inf. Jacqueline Legault, jour: 663-5225 — soir: 667-8690.

DUVERNAY—Bungalow — 5 1/2 pièces — 3 chambres à coucher — salle de jeux, 3e chambre à coucher, et salle de bain au sous-sol — fenêtres de meilleure qualité — très beau terrain — MLS — Inf. Mme Jean D'Aoust, jour: 663-5225 soir: 669-0746.

LAVAL-DES-RAPIDES—Boul. des Prairies face à la rivière, cottage, 4 chambres à coucher, salle à diner, piscine chauffée, clôture et paysagé. Terrain 91 x 105. Près du pont Viau. Transport toute commodité. MLS. Inf. Cecile Marquis, jour: 663-5225, soir: 384-7676.

LAVAL-DES-RAPIDES—Parioisse St-Claude — Bungalow — 5 pièces — en pierre — sous-sol fini avec salle de bain — terrain 55x113 garage séparé — Prix \$20,500. — Hyp. à 7 1/2%. Inf. L.-P. Trudel, jour: 663-5225 — soir: 389-2408.

LAVAL-DES-RAPIDES—Parioisse St-Claude — Split level de 5 pièces près du parc et des écoles — Grand terrain paysagé — Prix \$18,500. — Hyp. à 6% — Inf. Suzanne Lagacé, jour: 663-5225 — soir: 667-8879.

LAVAL-DES-RAPIDES—Parioisse Saint-Claude, quartier résidentiel. Bungalow détaché, construction 7 ans, sous-sol fini, prêt école, église, transport. Inf. Suzanne Lagacé, jour: 663-5225; soir: 667-8879.

PONT-VIAU—Bungalow détaché briques — 5 pièces — 2 chambres à coucher — garage — Salle de jeux — tapis mur à mur salon, salle à manger, passage — Prix demandé: \$19,500. MLS — Inf. Mme Jean D'Aoust, jour: 663-5225 — soir: 669-0746.

ROSEMERE—Spacieuse maison, très beau terrain. Superbe vivre-salle à manger avec foyer. Fenêtres thermos donnant sur le parc. Quartier agréable. Grande salle de jeu avec foyer. Cuisine avec dinette et salle de lavage. 5 chambres, 3 1/2 salles de bain. Garage double. Nombreux extra. Exclusivité \$55,000 Pat Olivier 688-8855, 625-1388.

STE-ROSE—Bâtisse commerciale à bureaux — Revenus avec clause escalatoire de taxes — Site idéal et possible d'augmenter grandement la superficie rentable et revenus — très bonne construction solide — Prix demandé: \$130,000. Revenus actuels \$17,500. — Comptant à discuter — Inf. Adrien Rouleau, jour: 663-5225 (ligne directe: 389-8471) soir: 323-6951.

ST-VINCENT-DE-PAUL—Bungalow briques et pierres — sous-sol entièrement fini comprenant salle familiale, 1 chambre et 1 bureau — près des écoles et des autobus — Inf. Elise Prévost, jour: 663-5225 — soir: 661-4046.

RIVE SUD

BELOEIL—Rive sud — Site enchanteur, unique, bungalow "Custom Built" — 4 chambres à coucher, foyer, salle familiale, salle de jeux, garage deux autos, terrain superbe, 20,000 pi. carré — MLS — Thérèse Desmarais — 653-4238 467-9362.

BELOEIL—Face au Richelieu et au mont St-Hilaire. Résidence de grand luxe, briques et pierres romaines 13 pièces, 6 chambres, système intercom int. et ext. Salle de projection, bar, plusieurs extra — Prix superbe terrain de 75,000 pi. ca., plusieurs arbres adultes — Prix super 390,000. MLS — Ginette Toussaint 467-9865 — 467-9362.

LONGUEUIL—Vous aimez le confort! Voici le bungalow pour vous. Situé sur un terrain de 11,000 pi. ca. bien paysagé. Air climatisé. Grand salon avec foyer. Salle à diner. Garage avec porte électrique. Prix demandé \$50,000. MLS. Andree Girard 655-9885 ou 679-2400.

MONT ST-HILAIRE—Bar, restaurant, motel, très prospère, sur un terrain de 300' x 300' — Chiffre d'affaires annuel \$150,000. Prix négociable — Exclusif — Ginette Toussaint — 467-9865 — 467-9362.

ST-BRUNO—Bungalow surélevé, briques et aluminium, grand salon, salle à diner, 3 chambres à coucher, salle de famille avec foyer, plusieurs extra — MLS — Thérèse Desmarais, 653-4238 — 467-9362.

ST-HILAIRE—Immense cottage style ancien (3 étages) 4 chambres à coucher — Terrain boisé — 2 arpents en pleine montagne — Vue magnifique — MLS — Prix demandé \$35,000. — Adrienne Walker — 467-2119 — 467-9362.

ST-HILAIRE—Au bord du Richelieu — cottage aluminium — 5 chambres à coucher — très grande cuisine — Entièrement rénové récemment — EXL — Prix demandé \$26,500. Adrienne Walker — 467-2119 — 467-9362.

ST-HUBERT—Sur magnifique terrain de 17,500 p.c. bien paysagé et entouré — coin très paisible — Deux étages en aluminium — haut loué — garage séparé, pour seulement \$19,000. EXL. Colette Pothier — 467-8164 — 467-9362 — R.T. 876-7675 — 679-2400.

ST-LAMBERT—Rue Victoria, deux étages en brique, semi-détaché, 7 chambres avec lavabo dans chacune 1 1/2 chambre de bain, revenu \$4,000. par an. En excellent condition — Peut facilement se convertir en résidence. MLS — Colette Pothier — 467-8164 — 467-9362 — R.T. 467-9362.

BANLIEUE OUEST

DOLLARD-DES-ORMEAUX—Situation idéale superbe split-level, 4 chambres, vivre-voir avec moquette, hall et salle à manger, foyer. Hypothèque 6 1/2%, \$33,000 M.L.S. Elsie Chaumette 684-4746 ou 684-8107.

STE-GENEVIÈVE—Sur le bord de la rivière, rive nord. Bungalow exclusif, pierre et briques "Faucher". Deux foyers, grand vivre-salle à manger séparée, portes coulissantes de la cuisine-dinette vers le patio, et très grande salle de jeu. Mur de 8 pi. de haut, 100 pi. de longueur, au bord de l'eau. Nombreux extra. Superbe résidence, beau terrain \$52,000. Georgette de Verteuil 684-4746, res. 684-8209 Exclusivité.

TRUST ROYAL

ÇA VOUS RÉUSSIRA

Nous finançons l'achat et la vente de votre propriété
Le plus important courtier de la région métropolitaine

JARDIN ST-JULIE
POURQUOI PAYER PLUS CHER ?
JARDIN SAIN ET SÛR À LA VENTE
OFFRE UN CHOIX DE MAISONS
MODÈLES ET À CONSTRUCTEURS.

J. COMEAU L.T.E. 455-5565
JACQUES PÉREAU L.T.E. 455-8132
G. A. MORIN L.T.E. 455-8978
JEANNOTTE & CABANA INC. 449-1932

COMMENT S'Y RENDRE:
DU PONT TUNNEL-LAFONTAINE PAR LA
ROUTE 30 (TRANS-CANADIENNE) EN
PARCOURANT 5 MILES JUSQU'À
VILLE STE-JULIE, SORTIE 42, TOURNER
À GAUCHE ET SUIVRE LES
ENSEIGNES DU PROJET, SITUÉ
PRÈS DE L'ÉGLISE.

WESTMOUNT
Superbe propriété, 5 chambres à coucher, salon 18'x28', salle à diner, salle à déjeuner, cuisine moderne, grande salle de séjour, \$125,000. 961-9979.

AHUNTSIC, Cartier-Fléury, beau bungalow à pièces, plus logement 3 pièces. Garage. Terrain superbe, 109x110. Lib. \$35,000. Comptant \$5,000. IMM. ROY COURTIERS, 387-9869.

AHUNTSIC, Sacré-Cœur, 2-4, garage intérieur, chauffage central, métro, 384-9821.

AHUNTSIC, duplex détaché, 3 revenus, succession, 10656 Lavender, comptant \$10,000. Tél. 273-5626.

AHUNTSIC, Clark, entre Goulet et Henri-Bourassa, duplex 35, 334-9902.

YIMONT
Bungalow pierre brique, 5 1/2 pièces, 4 chambres, salle de jeu, 2 salles de bain, salle de lavage, portes, corniche d'aluminium, patio, tapis mur à mur, clôture paysagère, intérêt à 6%, mensualités \$17 C.I.T., comptant \$3,000. Paul Bachand, 663-5111
Denis Boulanger, 663-8359
Daniel Duchesne, 661-8684
J. Pierre, 663-7005
\$24,000.

FIDUCIARE CANADA PERMANENT COURTIERS, M.L.S.

AHUNTSIC, cottage pierre-brique, moderne, terrain paysager, belvédère, large patio, 7 pièces, 2 salles de bain, sous-sol fini, tapis, fenêtres aluminium, \$40,000. Pas d'agent, 383-3000 ou 331-1699.

ANJOU, 1978, pierre et brique, 2 X 5 1/2 grandes pièces, salle de jeux avec bar, 1 1/2 salle de bain, garage double, prix imbattable à \$32,900, dont \$2,500 comptant. M.L.S. no 581 Marie Charland, 254-6682 323-7975.

IMM. WESTGATE COURTIERS

ANJOU, triplex, neuf, \$27,000 et plus, 7009, rue Guy, 387-3991.

ANJOU, rue de Louvois, particulier, duplex, 3 1/2, garage double, 5 ans, 353-7334.

ANJOU, Wilfrid-Pelletier, duplex semi-détaché, face autobus, 331-2232, pas d'agent.

AUFRÈUIL, semi-détaché, 5 1/2, grand terrain, garage, conditions faciles, 385-1935.

AVE MARQUETTE, près St-Gégoire, belle propriété, 3 étages, 4A, revenus \$4,500. Prix pour vente rapide, petit comptant. M.L.S. Ronald Aupiais, 254-6055, 254-3919.

IMM. WESTGATE COURTIERS

5380, 3e Avenue, Rosemont, Beaux 30 pi. ca. et logements, pas chauffé, bons revenus, pas d'agents, 381-6448.

BASILE-ROUTHIER, 34 1/2, spacieux, \$24,000.

PREVOYANCE COURTIER 727-3747

BELANGER 239, 3 appartements de 3 1/2 pièces, prix \$26,500. Comptant \$3,000. Immeubles Goulet 274-4441.

BELOEIL, près centre d'achats, terrain de jeu et écoles. Attractif bungalow, brique (1964), garage, 4 chambres à coucher, sous-sol fini, très belle décoration intérieure, condition immaculée. Hypothèque 6 1/2%, prix demandé \$28,500.

ADRIENNE WALKER, 467-2119 ou 467-9362.

TRUST ROYAL COURTIER

BELOEIL, DUPLEX BRIQUE, SE-MIL-DISTACHÉ, 2 X 5 1/2 pièces, portes patio, buanderie, construction parfaite, près de toutes commodités, arrosage automatique, centre d'achats, hypothèque à 9 1/2%, très bon placement. M.L.S. Thérèse Larivière, 467-0285, 467-1114.

IMM. WESTGATE COURTIERS

BELOEIL, Bungalow brique 5 pièces, 3 chambres, beau terrain, \$138 mensuel, prix \$19,500. M.L.S. Gilles Chamberland, 467-0285, 467-1114.

IMM. WESTGATE COURTIERS

BELOEIL, face au golf, joli bungalow brique et aluminium, carport, 5 1/2 pièces, 3 chambres, très propre, système d'alarme, prix \$21,500. M.L.S. Jacques Beaulieu, 467-0285, 352-8760.

IMM. WESTGATE COURTIERS

BELOEIL, duplex brique, semi-détaché, 2 X 5 1/2 pièces, portes patio, buanderie, construction parfaite, près de toutes commodités, arrosage automatique, centre d'achats, hypothèque à 9 1/2%, très bon placement. M.L.S. Thérèse Larivière, 467-0285, 467-1114.

IMM. WESTGATE COURTIERS

BERRI, duplex centre, \$8000 comptant admissible, financement facile, Loranger 526-6555.

IMM. WESTGATE COURTIERS

BELOEIL — Un cher-à-chateaux sur splendide terrain de 110 X 100 — décoré d'arbres presqu'centennaires, deux étages d'une construction supérieure, salon avec foyer de pierre — grande salle à manger — boudoir attenant au salon, chauffage d'été chaud, garage double séparé — grande entrée — EXCL. — Colette Pothier 467-8164 — 467-9362 — 876-7675.

TRUST ROYAL — COURTIERS

BLAINVILLE: split level attaché 1971, 5 pièces plus sous-sol, belle occasion, M.L.S. Carole Paradis, 254-6083, 322-2142.

IMM. WESTGATE COURTIERS

BOIS-DES-FILONS, cottage, 9 pièces, bon financement, 34, 37e Avenue, \$20,000 ou offre raisonnable, 388-7977, après 3 h., 622-4538.

BORDEAUX, triplex semi-commercial, \$20,000 comptant, d'occasion à offrir, 655-7194.

IMM. WESTGATE COURTIERS

BORDEAUX, 126, 4A, impeccable, joli neuf, comptant \$4,000. Offre, Buyer 526-6655.

IMM. WESTGATE COURTIERS

BOUCHERVILLE, Goulet, COURTIERS

BORDEAUX, 126, 4A, impeccable, joli neuf, comptant \$4,000. Offre, Buyer 526-6655.

IMM. WESTGATE COURTIERS

BOUCHERVILLE, à rénover, cottage en bois, deux étages plus mansarde, sur terrain 16,400 pi. ca. près fleur, arbres centenaires. Pavé Parisot, 655-9400 — 655-7194.

IMM. CARBONNEAU COURTIERS

BOUCHERVILLE, triplex brique avec garage double détaché, bonne construction, état impeccable, face à un petit parc, près tunnel Lafontaine. Hypothèque à 7 1/2%, 3 1/2 pièces, beau jardin jusqu'en mai 1974. Bon placement.

Louise Latancette, 473-3741

FIDUCIARE DU QUÉBEC COURTIERS, 479-1110

BOUCHERVILLE, magnifique bungalow, 3 chambres, sous-sol fini, avec foyer, 2e salle de bain, il faut voir Mme Huguette Mongeau, 655-7611, 655-0179.

IMM. WESTGATE COURTIERS

DES ROSIERS

MONTREAL • LAVAL • LAKESHORE

MONTREAL 845-1144

PAROISSE ST-GERMAIN
Très belle résidence, située sur une rue de choix, 9 pièces, boudoir avec foyer naturel au rez-de-chaussée, grand salon, salle à manger séparée, 5 chambres, grand patio, jardin, garage en façade. Prix demandé \$99,500.
Mme R. Trudeau — 733-3668.

OUTREMENT — DUPLEX
Près du Collège Stanislas. Duplex 2 x 6 pièces, salon avec foyer naturel, salle à diner séparée avec portes au plafond, 2 chambres fermées, cuisine, 1 petit bureau. Haut 6 pièces, locataire \$190, 30 avril 1975. Sous-sol fini 2 pièces, locataire \$80. Prix réduit à \$45,000.
C. Gouban — 332-9728.

HAUT D'OUTREMENT
Triplex détaché, 6-6-7 pièces. Revenu annuel \$4,836. Le logement du deuxième libre à l'acheteur si désiré. Un achat judicieux à ce prix raisonnable de \$33,000.
Denise Briessette — 486-3673.

QUADRUPLEX DÉTACHÉ
Ville St-Laurent, propriété dans un secteur de choix offrant 4 logements de 4 pièces. Construction de qualité, système central entièrement zoned. Revenu annuel de \$5,000. Prix \$46,500.
Exclusif à André Jobin — 744-6663.

NORD
Drolet près Villiers, duplex 25 pièces façade, comprend 2 x 5 pièces en parfait ordre. Offert à \$16,000. Comptant \$2,500. Exclusivité.
M. Robitaille — 387-1910.

MAISON COMMUNICATIVE
Idéal pour famille nombreuse ou communautaire. Cottage en pierre offrant 4 chambres à coucher plus grand salon et salle à diner. Secteur résidentiel à deux pas du pont Viau.
Prix: \$37,500 M.L.S.
Lise Phaneuf — 667-2200

LA PLUS IMPORTANTE MAISON CANADIENNE-FRANÇAISE DE COURTAGE IMMOBILIER

COURTIERS EN IMMEUBLES ET PRÊTS HYPOTHÉCAIRES

TRUST GENERAL courtier/broker
montréal 866-9641

BELOEIL

90 pieds de front de belles fenêtres, dominant la Rivière Richelieu, face au Mont St-Hilaire. Bungalow de 10 pièces plus, sur un magnifique terrain de 22,000 pi. carrés, grande piscine de 20' x 50', 4 grandes chambres à coucher ou plus. Très grandes pièces aménagées avec garages-bords et places de rangement en abondance.

UNE RÉSIDENCE DE CHOIX
M. J. LALONDE, F.R.I.
866-9641 — 937-5491

IMM. WESTGATE COURTIERS

BOUL. Rolland, duplex neuf, loué 2-5 1/2, plus sous-sol, 3 1/2, fini. Garage, près autobus, centre d'achats, écoles. M.L.S. \$11,223. Bouchard, Rolland, (Nord Henri-Bourassa) 297-2757, J. Robert Bouchard, constructeur.

BOUL. ST-JOSEPH est 1265, 3 1/2 pièces, sous-sol fini, 2 garages, bas libre avec sous-sol. Occupation immédiate. Prix \$45,000. André Dion courtier, bureau, jour: 527-0261.

4448, BRÉBÉUF, Mont-Royal, duplex, 1 1/2, 1-4, refait à neuf, prix raisonnable, \$2,500 comptant, pas d'agent.

BROSSARD, Asterville, split level brique, 4 chambres à coucher, salle familiale, salle à manger, Garage. On demande \$35,000. Jean Pierre Beaudry 676-7955, 632-2999.

IMM. WESTGATE COURTIERS

BROSSARD nouveau sur le marché, beau bungalow brique et aluminium, 3 chambres à coucher, salle à manger, Garage. Très beau terrain en face de parc. Prix \$31,000. M.L.S. Huguette Goulet, 672-4450, 676-9903.

IMM. WESTGATE COURTIERS

BROSSARD duplex et cottage, \$42k, près autobus, école, parc, occupation immédiate, 671-4446.

BROSSARD, Bungalow brique et aluminium, salle à diner avec portes patio, 3 chambres à coucher, Grande salle familiale avec bar et foyer, Garage double. Prix demandé \$35,900. M.L.S. Claude Champagne, 672-6118 ou 679-2400.

TRUST ROYAL COURTIERS

BROSSARD, Bungalow 1969, brique et pierre, 7 pièces, 4 chambres, Foyer sous-sol semi-fini, Garage. Près écoles, centre d'achats, Informations Marcel Côté, 651-1000, 672-6198.

MONTREAL TRUST COURTIERS

BROSSARD, splendide bungalow, chauffage à l'huile, air chaud, 7 pièces plus 4 pièces au sous-sol. Revenu de \$20,00 par mois. Prix \$35,500. Occupation juin 1974. Appeler Gilbert L'Écuyer 672-6450, 672-3667.

IMM. WESTGATE COURTIERS

BROSSARD, bungalow 5 pièces, sous-sol isolé avec divisions, construction 1971, occupation 3 jours. Seulement \$23,800. Appeler Gilbert L'Écuyer 672-6450, 672-3667.

IMM. WESTGATE COURTIERS

BROSSARD Asterville, split-level, 8 pièces, 4 chambres, salle à diner, Prix \$25,000. Jean-Pierre Beaudry 676-7955, 632-2999.

LES IMMEUBLES BEAUDRY INC.

CANDIAC, split-level luxueux, salle es-pagade, salle familiale avec foyer, salle à manger, etc. Occupation immédiate. Doit vendre seulement \$36,000. F. C. L'Écuyer, 672-6450, 672-3667.

BOUCHERVILLE, bungalow, 4 chambres, très propre, belle occasion M.L.S., Mme Huguette Mongeau, 655-7611, 655-0179.

IMM. WESTGATE COURTIERS

BOUCHERVILLE, 1-6 1/2, 2-1/2, fermes, \$21,500. *PREVOYANCE COURTIER 727-3747

LA CIE DE FIDUCIARE CANADA PERMANENT
CHRISTOPHE COLOMB PRÈS DE FLEURY

8 pièces, 4 chambres à coucher, Longueur frontale 50 pieds. Grande cour arrière. Exclusif. K. E. McNamara, 489-2657, 967-9291.

VILLE LASALLE
Duplex moderne avec salle de séjour et bar dans le sous-sol. Garage double. Hypothèque à 6 1/2%. Vente à opportunité. Paul Parizeau 731, 748-8163.

COURTIERS M.L.S.

TRUST GENERAL courtier/broker
montréal 866-9641

AHUNTSIC-BORDEAUX
De St-Réal. Deux duplexes, (4 x 4 1/2 pièces), \$27,000 chacun. Souhaiterais vendre rapidement, M.L.S.

ANDRÉ B. THOMAS
731-6307 (soir)

BOUL. Rolland, duplex neuf, loué 2-5 1/2, plus sous-sol, 3 1/2, fini. Garage, près autobus, centre d'achats, écoles. M.L.S. \$11,223. Bouchard, Rolland, (Nord Henri-Bourassa) 297-2757, J. Robert Bouchard, constructeur.

BOUL. ST-JOSEPH est 1265, 3 1/2 pièces, sous-sol fini, 2 garages, bas libre avec sous-sol. Occupation immédiate. Prix \$45,000. André Dion courtier, bureau, jour: 527-0261.

4448, BRÉBÉUF, Mont-Royal, duplex, 1 1/2, 1-4, refait à neuf, prix raisonnable, \$2,500 comptant, pas d'agent.

BROSSARD, Asterville, split level brique, 4 chambres à coucher, salle familiale, salle à manger, Garage. On demande \$35,000. Jean Pierre Beaudry 676-7955, 632-2999.

IMM. WESTGATE COURTIERS

BROSSARD nouveau sur le marché, beau bungalow brique et aluminium, 3 chambres à coucher, salle à manger, Garage. Très beau terrain en face de parc. Prix \$31,000. M.L.S. Huguette Goulet, 672-4450, 676-9903.

IMM. WESTGATE COURTIERS

BROSSARD duplex et cottage, \$42k, près autobus, école, parc, occupation immédiate, 671-4446.

BROSSARD, Bungalow brique et aluminium, salle à diner avec portes patio, 3 chambres à coucher, Grande salle familiale avec bar et foyer, Garage double. Prix demandé \$35,900. M.L.S. Claude Champagne, 672-6118 ou 679-2400.

TRUST ROYAL COURTIERS

BROSSARD, Bungalow 1969, brique et pierre, 7 pièces, 4 chambres, Foyer sous-sol semi-fini, Garage. Près écoles, centre d'achats, Informations Marcel Côté, 651-1000, 672-6198.

MONTREAL TRUST COURTIERS

BROSSARD, splendide bungalow, chauffage à l'huile, air chaud, 7 pièces plus 4 pièces au sous-sol. Revenu de \$20,00 par mois. Prix \$35,500. Occupation juin 1974. Appeler Gilbert L'Écuyer 672-6450, 672-3667.

IMM. WESTGATE COURTIERS

BROSSARD, bungalow 5 pièces, sous-sol isolé avec divisions, construction 1971, occupation 3 jours. Seulement \$23,800. Appeler Gilbert L'Écuyer 672-6450, 672-3667.

IMM. WESTGATE COURTIERS

BROSSARD Asterville, split-level, 8 pièces, 4 chambres, salle à diner, Prix \$25,000. Jean-Pierre Beaudry 676-7955, 632-2999.

LES IMMEUBLES BEAUDRY INC.

CANDIAC, split-level luxueux, salle es-pagade, salle familiale avec foyer, salle à manger, etc. Occupation immédiate. Doit vendre seulement \$36,000. F. C. L'Écuyer, 672-6450, 672-3667.

BOUCHERVILLE, bungalow, 4 chambres, très propre, belle occasion M.L.S., Mme Huguette Mongeau, 655-7611, 655-0179.

IMM. WESTGATE COURTIERS

BOUCHERVILLE, 1-6 1/2, 2-1/2, fermes, \$21,500. *PREVOYANCE COURTIER 727-3747

TRUST GENERAL courtier/broker
montréal 866-9641

SNOWDON
Duplex 2-5 1/2 pièces, Bas libre. M.L.S. \$23,800. Minimum comptant: \$2,500. Règlement de succession. REAL GOUIN 684-6916

BROSSARD, bungalow brique aluminium, 6 pièces. Grande salle de jeu. Garage. Arbres adultes. Occupation 30 jours ou plus. On demande \$28,500. Claude Champagne, 672-6450, 672-3667.

IMM. WESTGATE COURTIERS

CANDIAC — "Parc Laurier" cottage split level colonial américain, 11 pièces, 5 ch. à coucher, garage double construit sur un terrain de 140 X 120 entièrement paysager, foyer, patio

101 Propriétés à vendre

OKIL STUART
ST-LAMBERT
Charmant bungalow bricole semi-dé-
tache, 3 chambres à coucher, à proximité
de toutes les commodités. Spacieux
salle à manger et salle de séjour, mo-
quette. Salle de bain, cabane de jardin
comprise. Prix \$26,900.

ST-LAMBERT (Prévile)
Cette maison vous offre tout. Joli cotta-
ge bricole, français, 4 chambres à cou-
cher, 4 chambres de bain, foyer, bar
avec évier, studio, salle de jeu. Moquette,
air climatisé, intercom, système d'a-
larme et plusieurs autres commodités.
Piscine béton chauffée. Jardin, Bar-B-
Q et foyer. Prix \$59,900.

ST-LAMBERT
Idéal pour maison familiale. Située
dans le vieux St-Lambert, 4 chambres à
coucher, immense salle de séjour avec
foyer. Salle à manger séparée, cuisine
moderne. Salle familiale pin noueux.
Près piscine, arène et écoles. Prix
\$38,000.

ST-LAMBERT
6-pièces pierre et brique, central 4-5 1/2,
2-1/2. Fenêtres aluminium partout.
Chauffage au charbon. Stationnement
à l'arrière. On demande \$63,500.

ST-LAMBERT
Split-level dans quartier Prévile, 3
chambres à coucher, salle de séjour,
salle à manger avec plafond cathédrale,
foyer et portes françaises donnant sur
patio. Merveilleuse cuisine. Chambre
de maître avec salle de bain. Salle fa-
miliaire au rez-de-chaussée et salle de
jeu. Salle de lavage, garage, moquette.
Fenêtres Rusco. Sur un terrain
splendide. On demande \$48,000.

ST-LAMBERT
Immense maison 2 étages, construite
sur spécifications dans un décor splen-
dide. 12 pièces, plus 3 autres au sous-
sol. Plus de 14,000 pieds de terrain boisé.
Garage attache, 2 voitures. 2 1/2 salles
de bain. 3 foyers. Plusieurs autres
commodités. Occupation bientôt.
\$57,000.

GREENFIELD PARK
Bungalow de 6 pièces avec 4 chambres
à coucher sur feu paisible. A proximité
des transports et centre d'achats. Re-
vetement aluminium récent. Prix
\$19,000.

CHAMBLY
Cottage, ancienne construction pierre
deux étages, sur très vaste terrain avec
arbres fruitiers. Intérieur complet-
ment rénové, 2 chambres à coucher,
salle familiale avec foyer pierres.
Chauffage à l'électricité. Taxes rien que
\$490. Demande \$21,500.

LONGUEUIL
Propriété d'été convertie pour servir soit
comme pension pour personnes âgées,
maison de santé, clinique. Bonne con-
struction brique et pierre. Située Côté
Curé. 13 grandes pièces. Immeuble
présentement vacant. \$29,900.

Harry Berry 671-5033
Ruby Bishop 671-8507
Adrien Santarelli 672-7294
Larry Carini 658-2587
Max MacGregor 671-6734
John Santarelli 671-9126
Bob Marois 676-9414
Constance Laporte 671-3229
André Ferland 671-6424

OKIL STUART & CIE LIÉE
8 AVENUE EDISON
SAINT-LAMBERT
672-1731 661-5872
Courtiers en Immeubles
Membre de la Chambre
d'Immobilier de Montréal

CHRISTOPHE-COLOMB, Mont-Royal,
1-8, 4-4 chauffage central, semi-dé-
tache, évaluation \$11,000, prix \$34,000, com-
ptant \$20,000. Pierre Brûler, 725-2466, 725-8859.
PIERRE ENRG. COURTIER

CITE JARDIN, cotez 9 pièces, 3 sal-
les de bain, plus 2000 pi. ca. 2200 pi. ca.
sur semaine 227-5248 frs reversés.
CITE LAVAL, Duvernay, etc., acheteurs,
vendeurs, excellent choix de prop-
riétés, système M.L.S., plusieurs rep-
rés. hypothèques, balance propreté,
imm. trans. personnellement en
vue confiance par entremise d'un courtier
autonome (sans agents), réputation
établie dans Laval depuis 15 ans. Ser-
vice, qualité professionnelle.
J.-R. JENNEAU, 669-7731
MEMBRE CHAMBRE IMMEUBLE
MONTREAL

COTE ST-PAUL, DeVilliers, 2-4 800,
Arrière, libre 1er décembre à l'ache-
ter. 2 agents, 767-5977.
COTE ST-PAUL, rue Holy Cross, 2-5 1/2,
duplex, avec garage double, pas d'ag-
ent, après 6h30 pm, 769-2694.
COTE ST-PAUL, duplex, 2-4 pièces, 220,
comptant \$18,000, 725-6655.
CUIVILLIER, placement 5 logements,
revenu \$3,180, prix \$17,900, Hamel 526-
6655.
IMMEUBLES GOULET, COURTIER

DANDURANT, 1-2, 2-4, 4 garages,
comptant \$8,000, Roger 526-6655.
IMMEUBLES GOULET, COURTIER

DE GASPE, nord, 2x3, 2x4, logements
modernisés, prix \$18,000, Jetté 526-6655.
IMMEUBLES GOULET, COURTIER

DE GASPE, 2-5, semi-dé-attaché, garage,
cave, système, comptant \$4,000, 689-
1149.
DE LORIMIER, Belanger, duplex attache,
2-3, comptant \$2,000, Lucien Mait-
teux, 529-0924.
PIERRE ENRG. COURTIER 725-2466

DE LAVAL, 2 logements bonne condi-
tion, bien situés, rentable, rénove, 289-
6921.
DE NORMANVILLE, St-Zotique, 2x3,
garage, 220, fenêtres aluminium, occu-
pation mal, parfait état, aubaine
\$10,000, Immm. Clamont 725-2466, 725-
8471.

DE NORMANVILLE, 2x6, 2x4, revenu
\$3,750, prix \$24,500, Jetté 526-6655.
IMMEUBLES GOULET, COURTIER

DES ECOTES, 364-628, 2-5, fenêtres alu-
minium, garage, système central, 331-
4103.
DES ERABLES, triplex moderne, sous-
sol, système, balance 7/10, comptant
\$2,000, 689-1149.
IMMEUBLES GOULET, COURTIER

DES ERABLES nord, placement, prix
\$26,000, Financement facile, Loranger
625-4655.
IMMEUBLES GOULET, COURTIER

DEUX-MONTAGNES, duplex \$13,900,
comptant \$1,900, Pas d'agent, 254-0545,
734-7420.
DICKSON, bungalow 6 pièces, détache,
\$13,800, comptant \$2,000, Roger 526-6655.
IMMEUBLES GOULET, COURTIER

DUVERNAY, terrain avenue du Parc,
bonne localisation, terrain, vue pays,
prix raisonnable, 224-7170.
DUVERNAY, superbe bungalow spen-
cifique, 528,000.
PREVOYANCE COURTIER 727-3747

101 Propriétés à vendre

ROSEMONT
DANDURAND-LAFOND
Duplex 2-5, sous-sol ciment,
chauffage central, comptant \$5,000.
Prix \$21,500, offre raisonnable
acceptée.
J. HENEAU, 274-6892

MARQUETTE, SUD J.-TALON
Duplex 2-6, moderne, pierre,
brique, sous-sol semi-fini, système
chauffage, bas libre à l'acheteur,
seulement \$23,500. Comptant
\$5,000.
J. HENEAU, 274-6892.

ANJOU DUPLEX
2-5 1/2 pièces, 2 jeux, bar, toilette au
sous-sol, 2 s.c., chauffage, garage
double, grande cour arrière de 65'
de long.
F. GAGNON, 665-8286.

MAISONNEUVE
6-5 1/2 pièces, fermées, système à eau
chaude, 7 terr. 35 x 100, prix
demandé 6 fois le revenu de \$6,312.
F. GAGNON, 665-8286.

ROSEMONT
Duplex propre, bon ordre, au sous-
sol, salle familiale, ch. froide,
atelier, s. lavage, terrain clôturé.
F. GAGNON, 665-8286.

ANJOU
Duplex semi-dé- 2-6 plus 1-3, 2
garages, construction 1968, entrée
séparée. Prix \$27,500. Comptant
\$5,000.
C. SENECAI, 331-1988

VILLERAY
ST-ANDRE-GOUDON
Triplex, revenu \$2,520. Prix
\$12,000. Comptant \$4,000.
J. P. RACICOT, 331-5899.

ROSEMONT, LOUIS-HEMON
2-4 pièces, cave cimentée réduit à
\$16,500.
M. LEGAULT, 254-6784.

OKA
Propriété commerciale et
résidentielle, 2 magasins et 1
logement, évaluation \$30,000. Prix
demandé \$32,000.
J. VINCENT, 688-6267.

ST-ANDRE-GOUDON
Triplex, revenu \$2,520. Prix
\$12,000. Comptant \$4,000.
J. P. RACICOT, 331-5899.

ROSEMONT, LOUIS-HEMON
2-4 pièces, cave cimentée réduit à
\$16,500.
M. LEGAULT, 254-6784.

OKA
Propriété commerciale et
résidentielle, 2 magasins et 1
logement, évaluation \$30,000. Prix
demandé \$32,000.
J. VINCENT, 688-6267.

ST-ANDRE-GOUDON
Triplex, revenu \$2,520. Prix
\$12,000. Comptant \$4,000.
J. P. RACICOT, 331-5899.

ROSEMONT, LOUIS-HEMON
2-4 pièces, cave cimentée réduit à
\$16,500.
M. LEGAULT, 254-6784.

OKA
Propriété commerciale et
résidentielle, 2 magasins et 1
logement, évaluation \$30,000. Prix
demandé \$32,000.
J. VINCENT, 688-6267.

ST-ANDRE-GOUDON
Triplex, revenu \$2,520. Prix
\$12,000. Comptant \$4,000.
J. P. RACICOT, 331-5899.

ROSEMONT, LOUIS-HEMON
2-4 pièces, cave cimentée réduit à
\$16,500.
M. LEGAULT, 254-6784.

OKA
Propriété commerciale et
résidentielle, 2 magasins et 1
logement, évaluation \$30,000. Prix
demandé \$32,000.
J. VINCENT, 688-6267.

ST-ANDRE-GOUDON
Triplex, revenu \$2,520. Prix
\$12,000. Comptant \$4,000.
J. P. RACICOT, 331-5899.

ROSEMONT, LOUIS-HEMON
2-4 pièces, cave cimentée réduit à
\$16,500.
M. LEGAULT, 254-6784.

OKA
Propriété commerciale et
résidentielle, 2 magasins et 1
logement, évaluation \$30,000. Prix
demandé \$32,000.
J. VINCENT, 688-6267.

ST-ANDRE-GOUDON
Triplex, revenu \$2,520. Prix
\$12,000. Comptant \$4,000.
J. P. RACICOT, 331-5899.

ROSEMONT, LOUIS-HEMON
2-4 pièces, cave cimentée réduit à
\$16,500.
M. LEGAULT, 254-6784.

101 Propriétés à vendre

ROSEMONT
DANDURAND-LAFOND
Duplex 2-5, sous-sol ciment,
chauffage central, comptant \$5,000.
Prix \$21,500, offre raisonnable
acceptée.
J. HENEAU, 274-6892

MARQUETTE, SUD J.-TALON
Duplex 2-6, moderne, pierre,
brique, sous-sol semi-fini, système
chauffage, bas libre à l'acheteur,
seulement \$23,500. Comptant
\$5,000.
J. HENEAU, 274-6892.

ANJOU DUPLEX
2-5 1/2 pièces, 2 jeux, bar, toilette au
sous-sol, 2 s.c., chauffage, garage
double, grande cour arrière de 65'
de long.
F. GAGNON, 665-8286.

MAISONNEUVE
6-5 1/2 pièces, fermées, système à eau
chaude, 7 terr. 35 x 100, prix
demandé 6 fois le revenu de \$6,312.
F. GAGNON, 665-8286.

ROSEMONT
Duplex propre, bon ordre, au sous-
sol, salle familiale, ch. froide,
atelier, s. lavage, terrain clôturé.
F. GAGNON, 665-8286.

ANJOU
Duplex semi-dé- 2-6 plus 1-3, 2
garages, construction 1968, entrée
séparée. Prix \$27,500. Comptant
\$5,000.
C. SENECAI, 331-1988

VILLERAY
ST-ANDRE-GOUDON
Triplex, revenu \$2,520. Prix
\$12,000. Comptant \$4,000.
J. P. RACICOT, 331-5899.

ROSEMONT, LOUIS-HEMON
2-4 pièces, cave cimentée réduit à
\$16,500.
M. LEGAULT, 254-6784.

OKA
Propriété commerciale et
résidentielle, 2 magasins et 1
logement, évaluation \$30,000. Prix
demandé \$32,000.
J. VINCENT, 688-6267.

ST-ANDRE-GOUDON
Triplex, revenu \$2,520. Prix
\$12,000. Comptant \$4,000.
J. P. RACICOT, 331-5899.

ROSEMONT, LOUIS-HEMON
2-4 pièces, cave cimentée réduit à
\$16,500.
M. LEGAULT, 254-6784.

OKA
Propriété commerciale et
résidentielle, 2 magasins et 1
logement, évaluation \$30,000. Prix
demandé \$32,000.
J. VINCENT, 688-6267.

ST-ANDRE-GOUDON
Triplex, revenu \$2,520. Prix
\$12,000. Comptant \$4,000.
J. P. RACICOT, 331-5899.

ROSEMONT, LOUIS-HEMON
2-4 pièces, cave cimentée réduit à
\$16,500.
M. LEGAULT, 254-6784.

OKA
Propriété commerciale et
résidentielle, 2 magasins et 1
logement, évaluation \$30,000. Prix
demandé \$32,000.
J. VINCENT, 688-6267.

ST-ANDRE-GOUDON
Triplex, revenu \$2,520. Prix
\$12,000. Comptant \$4,000.
J. P. RACICOT, 331-5899.

ROSEMONT, LOUIS-HEMON
2-4 pièces, cave cimentée réduit à
\$16,500.
M. LEGAULT, 254-6784.

OKA
Propriété commerciale et
résidentielle, 2 magasins et 1
logement, évaluation \$30,000. Prix
demandé \$32,000.
J. VINCENT, 688-6267.

ST-ANDRE-GOUDON
Triplex, revenu \$2,520. Prix
\$12,000. Comptant \$4,000.
J. P. RACICOT, 331-5899.

ROSEMONT, LOUIS-HEMON
2-4 pièces, cave cimentée réduit à
\$16,500.
M. LEGAULT, 254-6784.

OKA
Propriété commerciale et
résidentielle, 2 magasins et 1
logement, évaluation \$30,000. Prix
demandé \$32,000.
J. VINCENT, 688-6267.

ST-ANDRE-GOUDON
Triplex, revenu \$2,520. Prix
\$12,000. Comptant \$4,000.
J. P. RACICOT, 331-5899.

ROSEMONT, LOUIS-HEMON
2-4 pièces, cave cimentée réduit à
\$16,500.
M. LEGAULT, 254-6784.

101 Propriétés à vendre

MONTREAL-NORD, 2-4 1/2, cave, syst-
ème, \$20,500. Gareau courtiers, 725-
1171.
MONTREAL-NORD, placement & loge-
ments. Revenu \$5,796. Offre. Hamel
526-6655.
IMMEUBLES GOULET, COURTIER

MONTREAL-NORD, rue Henri-8 ou-
rassa, propriétés 2x4, 2 magasins, 2 lo-
gements, aubaine, Thérèse, courtier,
321-4202.
MONTREAL-NORD, joli bungalow 7 1/2,
garage, Thérèse, courtiers, 221-6202.

MONTREAL-NORD, duplex de 17 ans,
propre, moderne, avec bachelier, 2 gar-
ages, \$26,000, 324-9893.
MONTREAL-NORD, rue Marie-Victorin,
duplex 1958, semi-dé-attaché, 3 loge-
ments, garage, Thérèse, courtiers,
321-4202.

N.D.G., cottage, 4 chambres coucher,
foyer, cuisine moderne, \$37,000. Immeu-
bles PAL ENRG, 489-1260.
OKA, site résidentiel, bungalow 5 pièces,
3 chambres à coucher, feu, 11,000 car-
rés, accepterait offre raisonnable. Pas
d'intermédiaire. Intérêt: 1-07-6371.

ORLEANS, près Rosemont, 2-5, 35,000
comptant \$19,800. Gareau courtiers,
725-1171.
OTTERBURN Park, chalet/cottage en
brique 6 1/2 pièces, salle à diner sépa-
rée, nombreux arbres, terrain 19,600 pi.
car. Int. M.S.T. André Lemaire,
467-0285, 467-4415.

MONTREAL, WEST GATE INC.
PIERRE-TREHAULT, 2x6, semi-dé-
tache, terrain 50x90, prix \$16,500, com-
ptant \$4,000. Reine-Larose, 725-2466, 397-
2869.
PIERRE ENRG. COURTIER

POINTE-AUX-TREMbles, duplex 5 1/2
pièces, 19,000 comptant \$5,000.
Immm. Clamont 725-2466.
P.A.T., 1x8, 4x5, clair hypothèque, prix
\$28,000, faites offre. Buyer 526-6655.
IMMEUBLES GOULET, COURTIER

P.A.T.,
Split-level avec garage, logement 4 pi-
èces, Gilles Bergeron, 353-8770, 353-7645.
MONTREAL TRUST COURTIER

P.A.T., duplex, détaché, prix \$14,500.
Comptant \$3,000. Roger 526-6655.
IMMEUBLES GOULET, COURTIER

P.A.T.,
Bungalow 7 pièces avec foyer, tapis
car, 4 s.c., 2 s.c., feu, le feu, 2419.
Garage, pour visiter appeler Daniel
Messier 353-8770.

P.A.T.,
Bungalow 7 pièces avec foyer, tapis
car, 4 s.c., 2 s.c., feu, le feu, 2419.
Garage, pour visiter appeler Daniel
Messier 353-8770.

P.A.T.,
Bungalow 7 pièces avec foyer, tapis
car, 4 s.c., 2 s.c., feu, le feu, 2419.
Garage, pour visiter appeler Daniel
Messier 353-8770.

P.A.T.,
Bungalow 7 pièces avec foyer, tapis
car, 4 s.c., 2 s.c., feu, le feu, 2419.
Garage, pour visiter appeler Daniel
Messier 353-8770.

P.A.T.,
Bungalow 7 pièces avec foyer, tapis
car, 4 s.c., 2 s.c., feu, le feu, 2419.
Garage, pour visiter appeler Daniel
Messier 353-8770.

P.A.T.,
Bungalow 7 pièces avec foyer, tapis
car, 4 s.c., 2 s.c., feu, le feu, 2419.
Garage, pour visiter appeler Daniel
Messier 353-8770.

P.A.T.,
Bungalow 7 pièces avec foyer, tapis
car, 4 s.c., 2 s.c., feu, le feu, 2419.
Garage, pour visiter appeler Daniel
Messier 353-8770.

P.A.T.,
Bungalow 7 pièces avec foyer, tapis
car, 4 s.c., 2 s.c., feu, le feu, 2419.
Garage, pour visiter appeler Daniel
Messier 353-8770.

P.A.T.,
Bungalow 7 pièces avec foyer, tapis
car, 4 s.c., 2 s.c., feu, le feu, 2419.
Garage, pour visiter appeler Daniel
Messier 353-8770.

P.A.T.,
Bungalow 7 pièces avec foyer, tapis
car, 4 s.c., 2 s.c., feu, le feu, 2419.
Garage, pour visiter appeler Daniel
Messier 353-8770.

P.A.T.,
Bungalow 7 pièces avec foyer, tapis
car, 4 s.c., 2 s.c., feu, le feu, 2419.
Garage, pour visiter appeler Daniel
Messier 353-8770.

P.A.T.,
Bungalow 7 pièces avec foyer, tapis
car, 4 s.c., 2 s.c., feu, le feu, 2419.
Garage, pour visiter appeler Daniel
Messier 353-8770.

P.A.T.,
Bungalow 7 pièces avec foyer, tapis
car, 4 s.c., 2 s.c., feu, le feu, 2419.
Garage, pour visiter appeler Daniel
Messier 353-8770.

P.A.T.,
Bungalow 7 pièces avec foyer, tapis
car, 4 s.c., 2 s.c., feu, le feu, 2419.
Garage, pour visiter appeler Daniel
Messier 353-8770.

101 Propriétés à vendre

MONTREAL-NORD, 2-4 1/2, cave, syst-
ème, \$20,500. Gareau courtiers, 725-
1171.
MONTREAL-NORD, placement & loge-
ments. Revenu \$5,796. Offre. Hamel
526-6655.
IMMEUBLES GOULET, COURTIER

MONTREAL-NORD, rue Henri-8 ou-
rassa, propriétés 2x4, 2 magasins, 2 lo-
gements, aubaine, Thérèse, courtier,
321-4202.
MONTREAL-NORD, joli bungalow 7 1/2,
garage, Thérèse, courtiers, 221-6202.

MONTREAL-NORD, duplex de 17 ans,
propre, moderne, avec bachelier, 2 gar-
ages, \$26,000, 324-9893.
MONTREAL-NORD, rue Marie-Victorin,
duplex 1958, semi-dé-attaché, 3 loge-
ments, garage, Thérèse, courtiers,
321-4202.

N.D.G., cottage, 4 chambres coucher,
foyer, cuisine moderne, \$37,000. Immeu-
bles PAL ENRG, 489-1260.
OKA, site résidentiel, bungalow 5 pièces,
3 chambres à coucher, feu, 11,000 car-
rés, accepterait offre raisonnable. Pas
d'intermédiaire. Intérêt: 1-07-6371.

ORLEANS, près Rosemont, 2-5, 35,000
comptant \$19,800. Gareau courtiers,
725-1171.
OTTERBURN Park, chalet/cottage en
brique 6 1/2 pièces, salle à diner sépa-
rée, nombreux arbres, terrain 19,600 pi.
car. Int. M.S.T. André Lemaire,
467-0285, 467-4415.

MONTREAL, WEST GATE INC.
PIERRE-TREHAULT, 2x6, semi-dé-
tache, terrain 50x90, prix \$16,500, com-
ptant \$4,000. Reine-Larose, 725-2466, 397-
2869.
PIERRE ENRG. COURTIER

POINTE-AUX-TREMbles, duplex 5 1/2
pièces, 19,000 comptant \$5,000.
Immm. Clamont 725-2466.
P.A.T., 1x8, 4x5, clair hypothèque, prix
\$28,000, faites offre. Buyer 526-6655.
IMMEUBLES GOULET, COURTIER

P.A.T.,
Split-level avec garage, logement 4 pi-
èces, Gilles Bergeron, 353-8770, 353-7645.
MONTREAL TRUST COURTIER

P.A.T., duplex, détaché, prix \$14,500.
Comptant \$3,000. Roger 526-6655.
IMMEUBLES GOULET, COURTIER

P.A.T.,
Bungalow 7 pièces avec foyer, tapis
car, 4 s.c., 2 s.c., feu, le feu, 2419.
Garage, pour visiter appeler Daniel
Messier 353-8770.

P.A.T.,
Bungalow 7 pièces avec foyer, tapis
car, 4 s.c., 2 s.c., feu, le feu, 2419.
Garage, pour visiter appeler Daniel
Messier 353-8770.

P.A.T.,
Bungalow 7 pièces avec foyer, tapis
car, 4 s.c., 2 s.c., feu, le feu, 2419.
Garage, pour visiter appeler Daniel
Messier 353-8770.

P.A.T.,
Bungalow 7 pièces avec foyer, tapis
car, 4 s.c., 2 s.c., feu, le feu, 2419.
Garage, pour visiter appeler Daniel
Messier 353-8770.

P.A.T.,
Bungalow 7 pièces avec foyer, tapis
car, 4 s.c., 2 s.c., feu, le feu, 2419.
Garage, pour visiter appeler Daniel
Messier 353-8770.

P.A.T.,
Bungalow 7 pièces avec foyer, tapis
car, 4 s.c., 2 s.c., feu, le feu, 2419.
Garage, pour visiter appeler Daniel
Messier 353-8770.

P.A.T.,
Bungalow 7 pièces avec foyer, tapis
car, 4 s.c., 2 s.c., feu, le feu, 2419.
Garage, pour visiter appeler Daniel
Messier 353-8770.

P.A.T.,
Bungalow 7 pièces avec foyer, tapis
car, 4 s.c., 2 s.c., feu, le feu, 2419.
Garage, pour visiter appeler Daniel
Messier 353-8770.

P.A.T.,
Bungalow 7 pièces avec foyer, tapis
car, 4 s.c., 2 s.c., feu, le feu, 2419.
Garage, pour visiter appeler Daniel
Messier 353-8770.

P.A.T.,
Bungalow 7 pièces avec foyer, tapis
car, 4 s.c., 2 s.c., feu, le feu, 2419.
Garage, pour visiter appeler Daniel
Messier 353-8770.

P.A.T.,
Bungalow 7 pièces avec foyer, tapis
car, 4 s.c., 2 s.c., feu, le feu, 2419.
Garage, pour visiter appeler Daniel
Messier 353-8770.

P.A.T.,
Bungalow 7 pièces avec foyer, tapis
car, 4 s.c., 2 s.c., feu, le feu, 2419.
Garage, pour visiter appeler Daniel
Messier 353-8770.

P.A.T.,
Bungalow 7 pièces avec foyer, tapis
car, 4 s.c., 2 s.c., feu, le feu, 2419.
Garage, pour visiter appeler Daniel
Messier 353-8770.

P.A.T.,
Bungalow 7 pièces avec foyer, tapis
car, 4 s.c., 2 s.c., feu, le feu, 2419.
Garage, pour visiter appeler Daniel
Messier 353-8770.

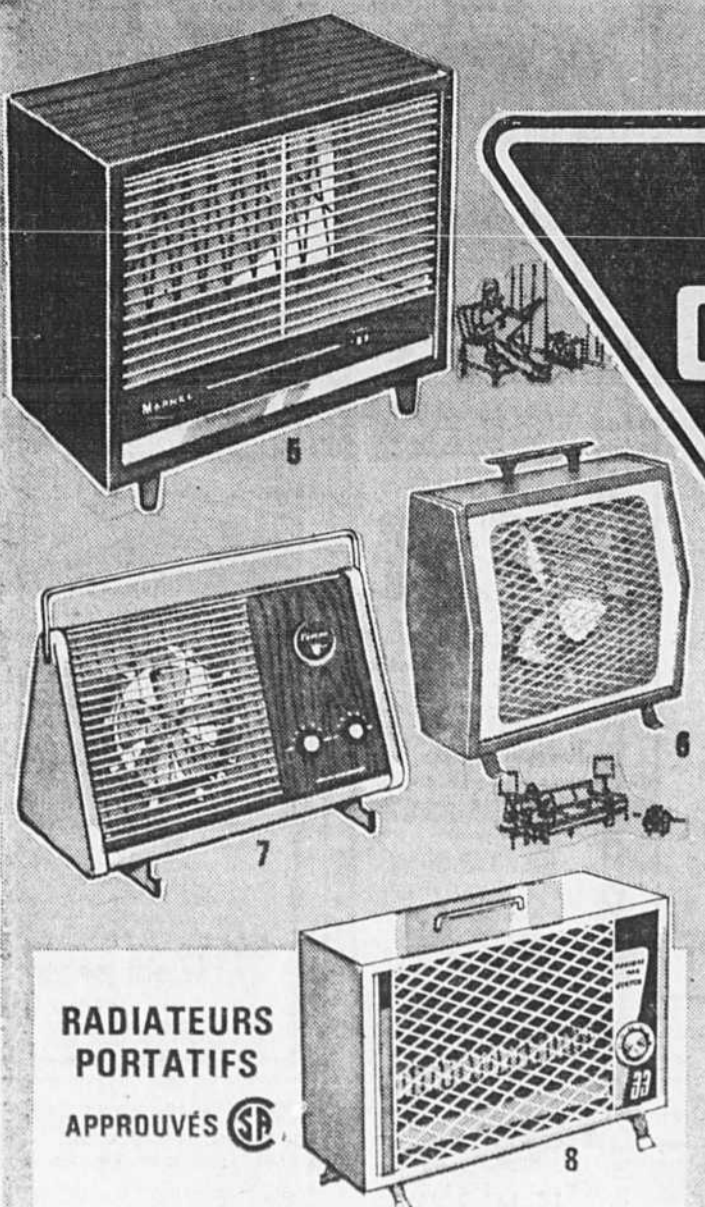
101 Propriétés à vendre

ST-BRUNO: Nouvelle inscription. Dans
les pommiers, sur le flanc de la maison.
Très agréable bungalow "Acan-
de-sign",

Tout pour garder votre maison douillette

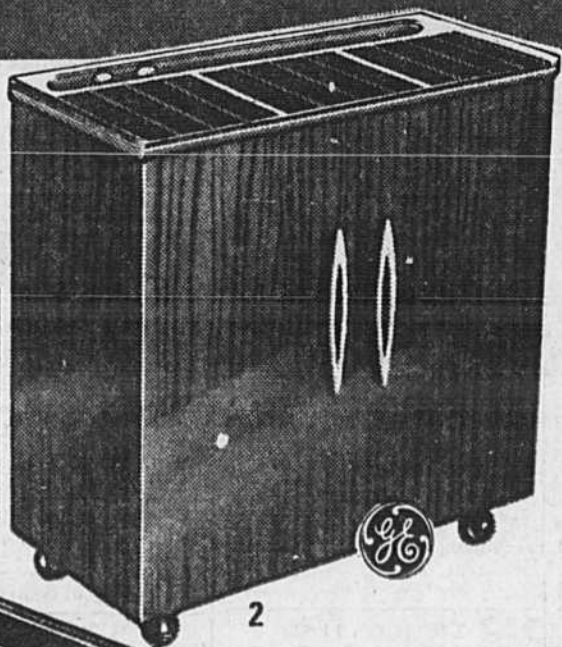
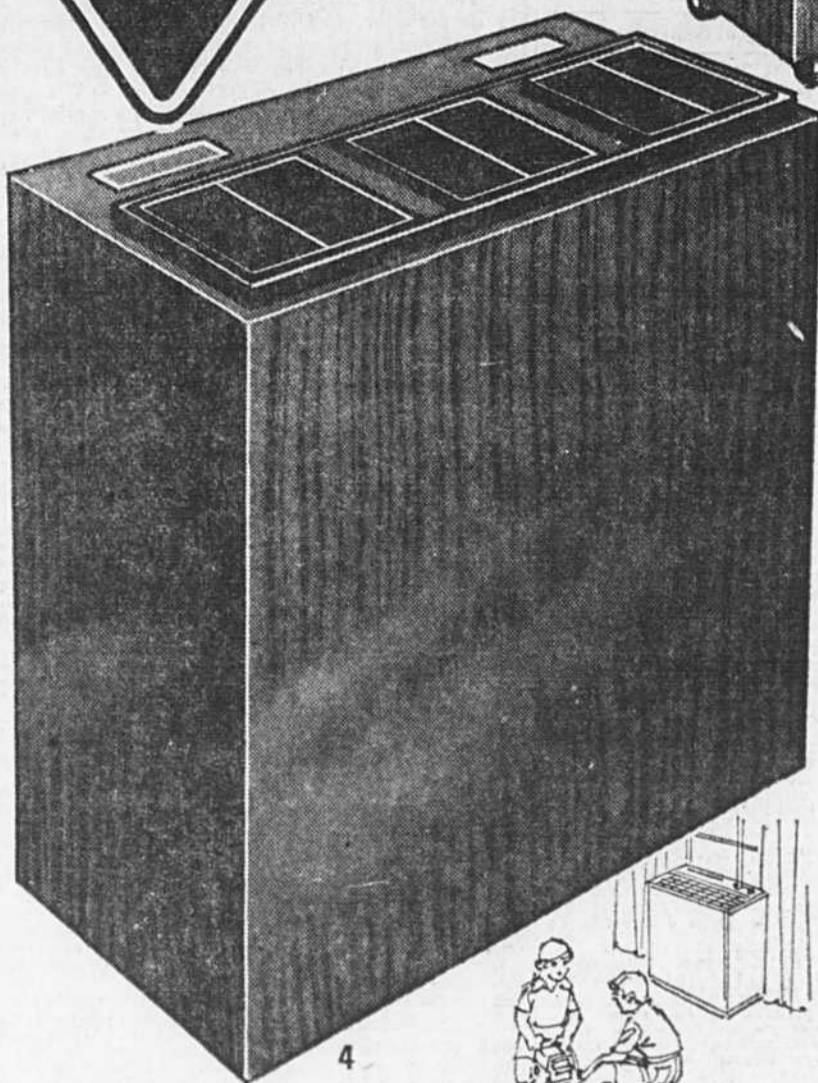


CANADIAN TIRE



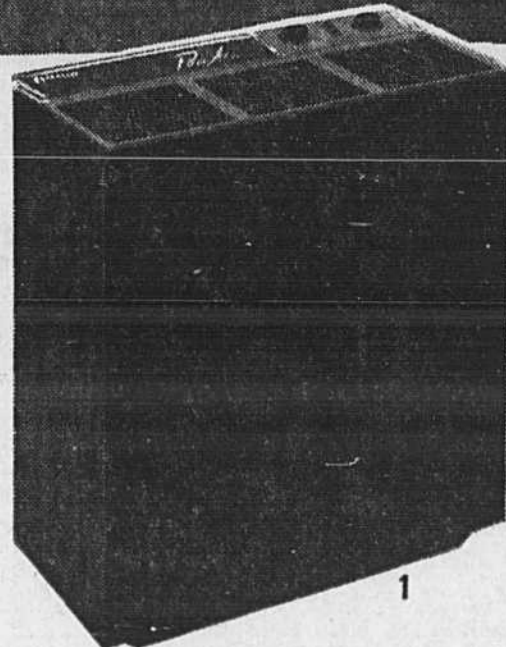
RADIATEURS PORTATIFS
APPROUVÉS 

- 5 Radiateur soufflant Markel à 2 allures. Bouton-poussoir de réglage hi-low; dispositif de sûreté pour surchauffage; interrupteurs basculants. **44.88**
- 6 Radiateur à souffleur compact Torcan. Léger et des plus portatifs; élément rapide de 1500W. **12.44**
- 7 Radiateur-ventilateur Torcan de luxe. Radiateur soufflant ou ventilateur; commande thermostatique; 1500W. **19.49**
- 8 Radiateur de 1200W. Commandé Thermostatiquement; grille de sûreté (enfants); 120V. **18.44**



2 PERFORMANCE — ÉLÉGANCE
Humidificateur C.G.E.
89.99

Lignes très modernes plus réglage complet de vitesses; hygostat incorporé; arrêt automatique; voyant de remplissage; meuble similité, vinyle veiné.



1. MODÈLE SUPERIOR À TAMBOUR
Humidificateur
63.95

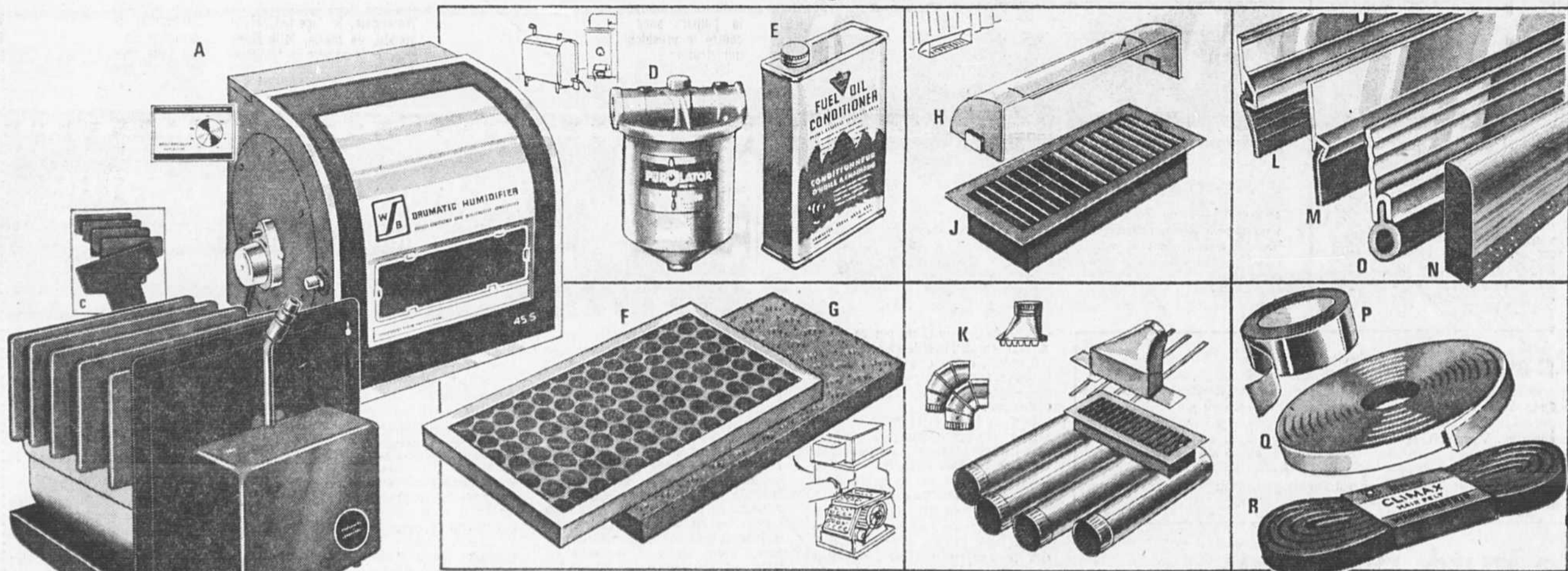
Appareil de luxe avec hygostat incorporé; voyant pour niveau d'eau; cap. de 7 gal; meuble en acier veiné bois sur roulettes pratiques.

3 VAPORISATEUR ASSAINISSANT MASTERCRAFT — Garde l'air sain et humide. Choix de parfums: pin ou lavande. Aussi non parfumé. Bouteille 8 oz. **.66**

4 QUALITÉ ET BAS PRIX...
Humidificateur à mèche

Mastercraft avec hygostat réglable; dispersion quotidienne de 5.1 gal; dispositif de réglage de vitesse; réservoir doublé de Plastisol; voyant de niveau; ventilateur de 8 po; moteur graissé en permanence; meuble en acier veiné noyer.

57.88



Réduisez vos frais de chauffage avec ces aides sans pareil!

HUMIDITÉ ET CHALEUR

- A **Humidificateur Drumatic 45S**
À montage facile; évaporation quotidienne jusqu'à 12 gal; Tampon rotatif recueille l'eau du réservoir anti-rouille; hygostat mural; tuyau de dérivation de l'air froid; env. 9 **63.95**
- "Drumatic 90S", évap. quot. 20 gal. **74.95**
- Tampons supplémentaires pour Drumatic 45S. ch. **2.69**
- Drumatic 90S ch. **3.69**
- B **Humidificateur Wait-Skuttle**
Appareil des plus économiques! Compact, à vaporisation, se monte sur la fournaise; cap. de 10 plaques; peu de pièces mobiles; se monte facilement; avec 5 plaques en laine de verre et accessoires; une aubaine de **9.95**
- C **Plaques évaporatrices en fibre, en "T"**.
A prix de solde; emb. de 5 **.79**

- D **FILTRE À HUILE DE CHAUFFAGE**
Élément non affecté par l'eau/l'acide; avec entrée, sortie 3/8 po N.P.T. **3.59**
- E **CONDITIONNEUR D'HUILE DE CHAUFFAGE**
Garde gicleur, pompe, tuyaux propres; bte 16 oz suffisante pour 200 gal Imp. **.75**
- F **FILTRES DE 1 PO**
Préciser grandeur requise; 3 pour 1.88 ch. **.66**
- FILTRES DE 2 PO** ch. **1.49**
- G **FILTRES LAVABLES ANTI-SEPTIQUES**
Épaisseur 1 po, se coupe facilement. 16 x 20 po ch. **1.49**
16 x 25 po, 20 x 20 po ch. **1.69**
20 x 25 po ch. **1.98**

- H **DÉFLECTEUR D'AIR CHAUD**
De plastique transparent, réglable de 10 à 16 po; pour la plupart des diffuseurs. **.87**
- I **GRILLES MURALES DE RETOUR D'AIR FROID**
Tout acier; à volets; avec vis; 8 x 14 po 99c. ch.; 6 x 24 po, 1.55 ch.; 6 x 30 po, ch. **1.89**
- J **RÉGISTRE DE MUR OU PLAFOND**
Ailettes réglables, fini émaillé; 4 x 10 po. ch. **1.65**
- K **ENS. DE DÉRIVATION DE CHAUFFAGE**
Avec bouche à air, coudes réglables, prise droite de côté, registre, conduit et brides. **7.69**

- L **Bas de porte en vinyle**, 3 pi x 1 1/2 po **.77**
- M **Bas de porte en aluminium avec bande vinyle**, 3 pi **.79**
- N **Calfeutrage en bois et mousse** pour porte faisant jusqu'à 3 x 7 pi, ens. 3 pièces **1.65**
- O **CALFEUTRAGE DE PORTE DE LUXE** En aluminium avec bourrelet en vinyle, une bande 3 pi. 2 bandes 7 pi à encoches. **2.79**
- P **DUCTAPE** — Ruban très durable revêtu de plastique; largeur 2 po. long. 30 pi. **1.29**
- Q **BANDE ADHÉSIVE** — pour calfeutrage, largeur 3/8 po, rouleau 18 pi. **.47**
- R **BOURRELET EN FEUTRE** — pour l'intérieur des fenêtres, largeur 1/2 po, rouleau 17 pi **.44**



CANADIAN TIRE

MAGASIN ASSOCIÉ

VENEZ VOIR NOTRE NOUVEAU MAGASIN

AU CENTRE D'ACHAT
L'ACADIE
1500 OUEST RUE SAUVÉ

OUVERT LE JEUDI ET LE VENDREDI SOIR, SAMEDI JUSQU'À 5 HEURES P.M.

ILE PERROT 87, boulevard Grand 453-4211	CHOMEDEY 435, boulevard Labelle 681-2503	SAINT-LÉONARD 7855, rue Viau 378-5100	Lachute 562-8536	Saint-Hyacinthe 773-6081
SAINT-EUSTACHE 413, boulevard Arthur-Sauvé 472-2270	PONT-VIAU 1000, boulevard des Laurentides 669-3503	MONTREAL-NORD 5500 est, boulevard Henri-Bourassa 325-6010	Sainte-Agathe 326-3360	Waterloo 539-3801
DOLLARD-DES-ORMEAUX 3338, Montée-des-Sources 684-9750	VERDUN 3180, rue Wellington 766-8561	CHATEAUGUAY 77, boulevard d'Anjou 691-4160	Joliette 756-1044	Granby 378-5383
VILLE SAINT-LAURENT 1405 est, rue Jean-Talou 747-4741	MONTREAL 5885, rue d'Iberville 526-5905	GREENFIELD PARK 820, boulevard Taschereau 678-1818	Sorel 743-5515	Cowansville ... 263-4232
VILLE LaSALLE 8778, boulevard Newman 365-8880	ROSEMONT 470, 28e Avenue 634-7101	LONGUEUIL 2190, Chemin Chamblay 670-8020	Beloeil 467-0235	Valleyfield 371-2470
			Saint-Jean ... 348-3851	