



Les Publications Appalaches, prop.  
 Redaction et administration  
 a Plessisville  
 .35 cents la copie



**La Feuille  
d'Erable**



3 cahiers - 36 pages      Vol. 40, No. 02, mardi, 18 mai 1982

**LA CAISSE POP  
REFAIT DES  
PROFITS!**  
 PAGE A-3

**Dimanche**

**LES  
10 ANS  
DE LA  
POLY ONT  
ÉTÉ FÊTÉS**



À la signature du Livre d'Honneur, le président du Conseil Étudiant, Benoit Chassé, et la vice-présidente, Annie Provencher.

Page B-1

**LE COMITÉ  
CULTUREL  
POURRAIT BIEN  
DISPARAÎTRE**  
 PAGE A-3

**À NOTER**  
 que les bureaux de  
 La Feuille d'Érable et  
 de la Radio CKTL  
 SERONT FERMÉS  
 LUNDI 24 MAI,  
 ceci dû au congé de  
 la Fête de la Reine

Commerçants, s'il-vous-plâit,  
 apportez votre publicité  
 pour jeudi midi Merci!

# Récital annuel de l'école de ballet

## PLESSISVILLE (JYC)---

Pour une 22e année, l'école de ballet de Plessisville tenait son récital annuel à l'auditorium de la Polyvalente dimanche soir dernier. Les cours qui ont fait l'objet de ce récital avaient débuté dès septembre à raison d'une journée par semaine et d'une heure et demi pour chacun des groupes. Ces derniers, au nombre de 3, étaient constitués en fonction de l'expérience des danseuses. Ainsi, outre le pré-ballet composé d'enfants, l'expérience des danseuses variait selon qu'on avait affaire au groupe 1, au groupe 2 ou au groupe 3.

Toujours bien apprécié, (la salle étant bien remplie), ce 22e spectacle en valait encore le déplacement. Outre



La danse «Turn your love around» présentée par le groupe 2 qui se composait de Nathalie Dion, Hélène Dubois, Lucie Fréchette, Geneviève Gagnon, Solange Gagnon, Danielle Grondin, Johanne Paradis, Lyne Provencher, Caroline Roberge, France St-Pierre, Nathalie Tardif, Christine Vanier, Nicole Lavoie, Ginette Caron, Sylvie Caron.

l'intérêt de la musique jazz et du décor, le rythme était bien communiqué par les mouvements et le synchronisme était appréciable.

Issue du Centre Culturel de Sherbrooke, c'était la première expé-

rience pour le professeur Marie-Claude Gosselin, avec l'école de ballet de Plessisville, ce qui n'était pas le cas pour la directrice Mme Monique Marcoux qui est dans l'organisation depuis le début de la Polyvalente.



La danse «Closer to love» exécutée par le groupe 1 qui se composait de Chantal Bellemare, Marthe Bouffard, Sylvie Caron, Ginette Caron, Manon Côté, Julie Couture, Lyne Marcoux, Hélène Nolet, Louise Côté, Céline Côté.



La danse «Do like you» exécutée par le groupe 3 qui se composait de Claudette Blais, Jocelyne Blanchette, Pierrette Carrier, Marie-Hélène Carrier, Céline Côté, Louise Côté, Johanne Gagnon, Carole Guillemette, Nicole Lavoie, Isabelle Lord, Raymonde Marcoux, Suzanne Parenteau.

## «Urgent besoin de familles d'accueil pour adultes et/ou personnes âgées à Plessisville»

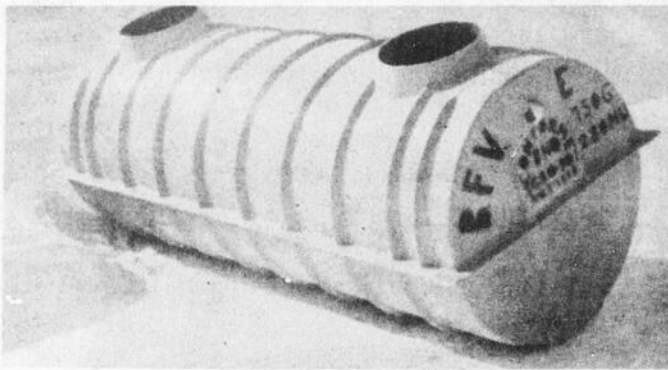
Le Centre de Services Sociaux a la responsabilité de développer des ressources d'hébergement de différents types correspondant aux besoins de la population.

Une de ces ressources est la famille d'accueil. Celle-ci se veut, par définition, un lieu d'hébergement à caractère familial où on peut y retrouver une chaleur humaine et un désir d'entraide.

Le Centre de Services sociaux recherche dans ce sens des gens intéressés à vivre une telle expérience et accueillir dans leur milieu de vie des adultes et/ou des personnes âgées.

Si vous croyez pouvoir répondre aux besoins de ces gens, n'hésitez pas à communiquer avec Réginald Paquette, service Ressources, C.S.S. du Centre du Québec / succursale Bois-Francs, Victoriaville, au numéro de téléphone 758-0611.

## FOSSE SEPTIQUE



### EN FIBRE DE VERRE

- Conforme aux normes du Bureau de Normalisation du Québec, No V-7810.
- Très légère, pèse approximativement 220 livres (750 gallons) - 290 livres (1000 gallons)
- Résistant aux acides uriques.
- Installation facile grâce à sa légèreté.
- Capacité de 1000 gallons (4.3 mètres cubes) et 750 gallons (3.4 mètres cubes).
- Testée avec une charge d'environ 12,000 livres.

GARANTIE RESPECTÉE SI INSTALLÉE SUIVANT LES INSTRUCTIONS SUR LA FOSSE.

**NOUS AVONS EN MAIN LES TUYAUX PERFORÉS POUR CHAMP D'ÉPURATION DE TYPE B.N.Q. ET NON PERFORÉS**



**FERNAND BRETON (1975) INC.**

839 ST-LOUIS PLESSISVILLE 362-2432

**MATÉRIO PLESSIS BMR**

2014 ST-CALIXTE PLESSISVILLE 362-6333-4-5-6

## À TOUS LES ABONNÉS DU JOURNAL LA FEUILLE D'ÉRABLE

Veuillez prendre note que M. Henri Pelletier est à votre disposition pour votre renouvellement d'abonnement ou un abonnement futur.

### POUR TOUTES INFORMATIONS:

**362-2115**

**1909 ST-LOUIS PLESSISVILLE**

**FINI**

LES CHENILLES  
LES PISSENLITS  
ET LES MAUVAISES HERBES

## ARROSAGE

- D'ARBRES ● D'ARBUSTES
- PELOUSES

COMMUNIQUEZ:

JACQUES FORTIN

**362-6192**

CAMIL MERCIER

**362-6181**

# Surplus d'opération de 68 187\$ au premier semestre à la Caisse populaire

par J.Y. Chouinard  
**PLESSISVILLE**---Le premier semestre d'opération de la Caisse populaire s'est soldé par un bénéfice de 68 187\$ laissant entrevoir un renversement possible de la situation observée depuis deux ans, alors que la Caisse avait subi deux déficits consécutifs de 39 000\$ et de 255 119\$ après son surplus de 250 000\$ en 1979.

Si cette tendance se maintient, la Caisse pourrait réaliser des profits cette année, malgré que la situation économique de la localité ne s'est guère améliorée. Financièrement très impliquée dans le milieu, la Caisse devra cependant absorber 480 000\$ en créances douteuses, selon des prévisions, représentant toutefois une amélioration de 164 701\$ sur le montant des mauvaises créances de l'exercice 81, si cela s'avérait exact.

## Il y avait foule

Des rumeurs mettant en doute la qualité de gestion de la Caisse avait incité 240 personnes à signer une requête, devant convoquer une assemblée générale spéciale, 3 mois seulement après que le Conseil d'Administration de la Caisse eut expliqué les raisons des difficultés rencontrées. Ferme et intégrée dans un milieu aux prises avec un ralentissement économique sérieux, la Caisse avait commencé à ne plus faire ses frais, lorsque les emprunts eurent diminué suite à l'augmentation des taux d'intérêt, et que certains sociétaires eurent commencé à rencontrer des difficultés à payer intégralement leur terme sur emprunt,

suite à une baisse de leurs revenus. Frappant au moins 40 pour cent de la population, ce dernier facteur en particulier ne devait pas manquer d'avoir des conséquences néfastes sur une institution finançant 95% des maisons et 80% des commerces.

Quoi qu'il en soit, cette assemblée générale spéciale devait battre des records d'assistance, pour une réunion du genre, à Plessisville. Lundi dernier à la Polyvalente, environ 600 personnes devaient être amassées dans l'auditorium, utilisant les allées et les moindres recoins. Pas moins d'une centaine d'autres se tenaient dans une salle adjacente pour suivre l'événement à l'aide d'un écran vidéo, alors que plusieurs personnes ont dû rebrousser chemin faute de place.

On s'y était rendu pour avoir plus de précisions sur la gestion de la Caisse, mais aussi par simple curiosité, pour assister par exemple à une «guerre de tranchées» comme l'avait déclaré un intervenant dans la salle, alors qu'il s'attendait peut-être comme bien d'autres, à ce que certains se servent de cette réunion, pour fustiger le conseil d'administration pour des fins personnelles.

Cette assemblée aura toutefois servi à apporter de nouvelles précisions. Outre le surplus annoncé avec soulagement, l'institution financière a ramené à 18 1/2% 475 prêts sur hypothèque pour venir en aide aux propriétaires, sacrifiant ainsi un revenu d'intérêt évalué à 15 185\$ par mois. Sur 1400 hypothèques, 13

maisons sont entre les mains de l'institution dont 4 font l'objet d'arrangements «spéciaux». Le directeur, M. Jacques Doyon, a expliqué que dans ces 4 derniers cas, après analyse de la situation du propriétaire, la Caisse capitalise chaque mois le manque à verser sur l'hypothèque jusqu'à équité, c'est-à-dire jusqu'au montant total déjà versé par le propriétaire pour le paiement de sa maison.

La décision d'ouvrir un comptoir caisse à côté du magasin Coop est venue suite à l'augmentation de l'achalandage au siège social de la rue St-Calixte. Peu avant l'époque où la décision fut prise, une étude avait été faite pour réaménager ce local. L'idée de mezzanine avait été avancée, mais l'architecture ne se prêtait pas à ce genre d'aménagement. De plus le magasin Coop avec le centre d'achats projeté offrirait 745 places de stationnement comparativement aux 95 places offertes au centre-ville. Ce dernier facteur devait militer en faveur de la localisation actuelle du comptoir-caisse, qui aujourd'hui, accuse même un taux d'achalandage (54%) supérieur à celui du siège social (46%).

À l'époque où la Caisse faisait des bénéfices et que l'économie tournait rondement, les frais encourus, pour les services de paiement des facteurs de l'Hydro et du Bell, n'étaient pas chargés aux sociétaires, un peu en guise de ristourne. Cette année, malgré que la Caisse exige 0,25\$ par transaction cela coûte quand même 900\$ à la Caisse pour couvrir tous les frais afférents à ces opérations.

## La rotation des cultures maraîchères

# Un facteur de rendement pour le plant

**PLESSISVILLE (JYC)**---

Afin de diminuer les risques d'infestation d'insectes et d'utiliser à meilleur escient les fertilisants contenus dans le sol, il est conseillé d'effectuer une rotation entre diverses cultures, classées selon l'importance de leurs racines ou de leurs racines, ou bien selon qu'elles soient des légumes «secs» (haricot, blé d'inde) ou encore que le plant donne des fruits. On avait vu dans un article subséquent que les divers fertilisants du sol tels le phosphore, l'azote, le potassium et le magnésium jouaient chacun un rôle bien spécifique sur le développement physiologique de la plante. On imputait par exemple au phosphore le développement de la racine du plant, à l'azote le développement du feuillage, etc. La rotation a donc pour but de semer tantôt une plante recommandant relativement plus de phosphore ou tantôt une plante favorisée par l'azote.



M. René Desjardins, agronome, à l'émission «Un potager, une richesse.»

Ainsi la première année on plantera des feuillus (laitue, épinard, chou), la seconde année on sèmera à cet endroit des plantes où la qualité des racines est prépondérante (carotte, betterave, oignon), la troisième année on ensemencera des plants fruitiers (tomate, concombre) et enfin la quatrième année ce sera au tour du haricot ou du blé d'inde.

Test est en tout cas l'une des recommandations faites par M. Denis

Desjardins, agronome, lors de l'émission radiophonique «Un potager, une richesse» de samedi dernier. M. Desjardins en avait également profité pour signaler qu'il était temps de semer carotte, laitue, radis, oignon et pois. Pour les plants à croissance rapide que sont les radis et la laitue, M. Desjardins a suggéré de faire deux ou trois semis à une semaine d'intervalle. De cette façon, l'horticulteur averti pourra récolter ces cultures sur une plus

longue période.

Un petit truc en passant, vous pouvez marquer vos rangs de carottes en semant du radis un peu à côté le long des rangs.

À noter aussi que les graines de blé d'inde, de poireau, de persil et d'oignon ne se conservent guère au delà d'un an ou deux, et que cette durée n'excède guère 5 ans pour les grains d'haricot, du chou, de la laitue, du pois, du radis, de l'épinard et du navet.

# Le Comité Culturel de Plessisville pourrait bien cesser d'exister

**PLESSISVILLE (JYC)**---

Le Comité Culturel de Plessisville organise un colloque le 22 mai prochain pour permettre aux membres de statuer sur la poursuite ou l'abandon de son mandat. Ayant comme thème, «Essor ou déclin des activités culturelles de Plessisville», ce colloque se tiendra de 9h00 à 14h00 et sera composé en particulier de deux ateliers-discussions.

Depuis 1977, la participation de la population de Plessisville aux assemblées générales du Comité n'avait cessé de décroître passant de 34 personnes en '77 à 16 personnes en 1981.

De plus, depuis cette date, le Comité a rencontré des difficultés permanentes et «croisantes» pour combler les postes de directeur et d'administrateur en son

sein.

Créé depuis 1970, ce Comité avait consacré ses efforts jusqu'en '75 à la présentation de spectacle à Plessisville en invitant des noms comme Félix Leclerc, Pierre Calvé et Georges d'Or. Durant ces années, le Comité devait aussi parrainer la présentation de pièces de théâtre et de spectacles de danse.

Durant les années 1975 à aujourd'hui, le Comité devait toutefois prendre une nouvelle orientation, en faisant participer davantage les gens aux activités socio-culturelles, en organisant beaucoup d'ateliers sur différentes techniques d'arts, tout en favorisant l'organisation de spectacles et d'expositions par des artistes et artisans locaux.

## Dimanche prochain

# On fêtera les noces d'argent d'ordination sacerdotale de M. le curé Clément Fecteau

**PLESSISVILLE (JYC)**--- Dimanche le 23 mai '82, les gens (les jeunes en particulier) sont invités au 25e anniversaire d'or-

dination sacerdotale de M. le curé Clément Fecteau.

Cette fête qui se veut

familiale débutera à 16h30 par la messe à l'Église St-Calixte. Un mini-concert et un cocktail précéderont le

souper à 18h30 et la soirée récréative à 20h00.

## CLINIQUE DE SANG

Centre Communautaire - 18 mai  
 De 15 à 17 hres et de 19 à 21 hres  
 sous la responsabilité du CLUB OPTIMISTE

## Piste de Réflexion

Conte pour enfants de 7 à 77 ans

RAFAEL s'attardait à humer le doux parfum des roses et se demandait bien comment il se faisait qu'il puisse ainsi sentir l'odeur des roses. S'approchant de Monsieur KISETOU DES FLEURS, il lui posa la question et celui-ci lui répondit alors: «Vois-tu RAFAEL, les fleurs vibrent elles aussi. Il émane des fleurs des vibrations de différentes fréquences et intensités, selon leur espèce. Tout comme les notes du piano vibrent sous tes doigts selon la force et la fréquence avec lesquelles tu les frappes. De la même manière tu entends les notes avec tes oreilles et tu humes le parfum avec ton nez.

SOLONIA, qui écoutait son oncle aussi attentivement que RAFAEL, lui demanda alors: «Et les humains, eux, vibrent-ils comme les fleurs? Peut-il émaner une odeur d'un être humain?»

Monsieur KISETOU la regarda tendrement, tout heureux de cette intelligente question, et lui répondit: «Bien sûr!» Ce fut au tour de RAFAEL de lui demander: «Comment cela peut-il se faire?»

Le vieil homme leur expliqua comme ceci: «Chaque être

humain est différent des autres, chacun a une personnalité bien à lui et il n'y en a pas deux pareilles. Un grand philosophe a dit un jour: «La personnalité? C'est l'odeur mentale qui se dégage d'une personne.»

«Voyez-vous les enfants, continua la vieillard, le cerveau humain est composé de milliards de petites cellules qu'on appelle neurones. Ces neurones sont un peu comme des micro-étoiles. C'est grâce à ces neurones que l'homme pense. C'est de l'activité et de l'interaction de ces micro-étoiles qu'émane la pensée qui, elle aussi, est une vibration.

Alors les idées que tu entretiens dans ton cerveau, on pourrait presque dire que tu brasses dans ton cerveau, en émanent sous forme de pensées, et ces pensées se communiquent à leur tour aux autres humains sous forme d'impressions. C'est pourquoi on entend dire parfois de quelqu'un «on sent que c'est une bonne personne.»

Il est donc important, comme vous voyez, d'entretenir en vous de bonnes idées, de bons sentiments...si vous voulez sentir bon. Le meilleur moyen d'y parvenir, c'est d'apprendre à aimer, à tout aimer dans la nature, à aimer

tous les êtres; même les hommes qu'on dit méchants et qui, en fait, sont souvent bien plus malheureux que méchants.

Apprenez à aimer, mes petits, ajouta Monsieur KISETOU DES FLEURS. Évidemment, tout le monde n'a pas l'occasion de vivre près d'un jardin de roses comme le tien SOLONIA et tous les petits garçons n'ont pas la chance, comme toi RAFAEL, d'avoir un grand ami BOBOULO dans le bois voisin, mais qui sait, il peut y avoir non loin, un M. PEUPLIER, un M. CHÈNE, un M. L'ORME ou un M. L'ÉRABLE. Puis, si tous n'ont pas dans la maison un beau petit serin comme SIBO, vous rencontrerez sûrement un M. MOINEAU, une demoiselle HIRONDELLE ou encore, un M. CORBEAU et même, pourquoi pas, une dame LA GRIVE?

Prenez donc l'habitude de leur dire «Bonjour.» Saluez aussi les fleurs, au passage. Pour ce qui est des humains, aimez-les, souriez-leur...et vous sentirez bon! VOUS SEREZ DES SEMEURS DE JOIE!

Dieu sait si le monde en a besoin.

J.P. Pageau

## Opinions du Lecteur

### Comment un éléphant accouche d'une souris...

(Ou l'histoire du Canadien-Français moyen) 1

En ces temps difficiles, il est bien connu que chacun doit être vigilant pour ne pas perdre le peu de contrôle qu'il a de sa situation économique. Certes, cette qualité ne fait pas défaut chez les (j'espère qu'il y en a plus d'un) instigateurs de la requête en vue d'une réunion spéciale des socié-

taires de la Caisse Populaire de Plessisville. Réunion qui, soit dit en passant, passera à l'histoire non pas pour les révélations-chocs que son ordre du jour laissait sous-entendre, mais bien plutôt par l'inutilité pour ne pas dire la stupidité de la démarche entreprise.

Chaque membre de la

Caisse a droit à son opinion et peut exprimer son désaccord: mais de là à convoquer une assemblée de cette envergure pour rendre public que la Caisse Populaire a possédé deux billets de saison de hockey, qu'elle est une des seules Caisses de la région à ne pas réaliser de profits (quelles primeurs), il y a une marge. Ce ne sont pas là, il me semble des motifs valables pour réunir près d'un millier de personnes.

Mesdames et messieurs signataires de cette requête, aviez-vous d'autres questions sérieuses ou solutions positives à présenter à l'assemblée? Qu'en avez-vous fait? Vous les avez oubliées? Sinon, vous avez totalement manqué de sérieux. Lorsque l'on signe quelque chose, il est bon, à ce que je sache, de vérifier ce que l'on signe et de s'informer des implications qui peuvent en découler. Demandez donc à ceux qui vous ont fait signer, pourquoi il n'y a pas eu de question sur le tiers des points à l'ordre du jour. Comme situation ridicule, c'en est toute une.

Et que dire de cet

article publié dans l'édition du 4 mai 1982 au sujet de la «Caisse Populaire devenue impopulaire»? Je me demande si ce qui y est exprimé correspond à l'opinion de la majorité des membres de ce mouvement coopératif, ou seulement à celle du Conseil d'Administration. Quant au contenu, je doute qu'il apporte beaucoup de popularité au Club Coopérative de Consommation de Plessisville. Entre Mouvements Coopératifs, la discussion sur la place publique devrait prendre un autre ton que celui utilisé dans cette lettre pleine de sous-entendus.

En conclusion, toute la mise en scène de cette fameuse pétition qui annonçait de sérieux rebondissements, n'aboutit en fin de compte qu'à une répétition des informations déjà données 5 mois plus tôt en assemblée générale...comme un éléphant accoucherait d'une souris...

1 (en période difficile, il est fréquent que le Canadien français moyen mange la laine sur le dos de son voisin)

Gaston Nadeau  
1870, av. du Collège  
Plessisville

À chaque fois que nous abordons un dossier économique local, quelqu'un vient nous dire: «Faut pas éclabousser personne!» Le conseil est judicieux. Mais nous avons souvent l'impression qu'il cache une volonté moins honnête: celle de nous faire taire. Il y a pourtant près de 400 personnes qui viennent d'être «éclaboussées» au Tricot LaSalle Ltée de Plessisville. Elles seront en chômage bientôt. Elles ont le droit de savoir...

En écrivant ce texte, nous ne voulons donc pas alimenter toute la série de rumeurs qui circulent dans le comté au sujet de la vente de ce Tricot. Nous voulons que la population soit informée honnêtement et sans détour.

Le fait est brutal et douloureux. À peine un an après la vente du Tricot (4 juin 1981) par la Société Générale de Financement, le nouveau propriétaire, M. Jean-Guy Côté, annonce qu'il va cesser sa fabrication de vêtements à Plessisville et qu'il va mettre à pied (pour l'instant) quelque 300 personnes. Déjà durement éprouvée par une mise à pied massive chez Forano, une autre propriété de la S.G.F., la population s'interroge. C'est normal et c'est son droit.

## L'affaire du Tricot LaSalle Ltée

Dans La Feuille d'Érable du 11 mai, le député Baril affirme qu'il ne faut pas chercher d'irrégularités du côté de la S.G.F. et rejette toute responsabilité sur les épaules du nouveau propriétaire. Le moins qu'on puisse dire, c'est qu'une telle déclaration n'est pas convaincante. Les choses ne nous paraissent pas si simples.

Selon nos informations, le Tricot LaSalle Ltée réalisait des profits appréciables. Au moment de la vente, il avait fait, pour l'année en cours, environ 325 000 \$ de bénéfices et, malgré une diminution des commandes, on demeurait optimiste quant au reste de l'année. L'entreprise fonctionnait donc bien, compte tenu de la situation économique.

Puisqu'il s'agit d'une société d'État, il faut maintenant, au delà de toutes subtilités et couvertures légales, que la S.G.F. justifie publiquement le moment de la vente de même que le choix de son acheteur. Ce sont là des responsabilités qui lui incombent. Elle en a aussi bien d'autres...

Quand nous parlons du moment de la vente, nous

ne voulons pas nécessairement attirer l'attention sur le fait que tout cela s'est produit en pleine période électorale bien que des rumeurs circulent également à ce sujet. Nous voulons parler de la période de récession qui entraîne une augmentation catastrophique du chômage. Il nous semble qu'une société d'État aurait dû en tenir compte...D'autant plus qu'elle avait été clairement avisée, par lettre, de la grande insécurité financière de l'acheteur et des risques de disparition que prenait l'entreprise. Ce qui devait arriver, arrive...semble-t-il.

Contrairement aux déclarations peu responsables de M. Jacques Baril (près de 400 travailleurs souffrent de cette situation) nous n'éliminons pas si naïvement les responsabilités de la S.G.F. dans ce dossier. Au contraire, nous voulons que toute lumière soit faite et, dans un premier temps, nous réclamons une enquête objective.

Laurent Dubois,  
Directeur de la  
commission politique  
libérale,  
Comté d'Arthabaska.

Suite de l'Opinion du Lecteur  
en page A-15

### La Feuille d'Érable

Fondée en 1945 par Jean-Paul Houde  
C.P. 160 - 1646 St-Laurent - Plessisville  
Tél.: (819) 362-7049

Publiée par «Les Publications Appalaches Ltée»  
Plessisville, Qué.

Imprimée aux ateliers de  
«L'IMPRIMERIE D'ARTHABASKA INC.»  
ARTHABASKA



Courrier de la  
deuxième classe  
Enregistrement  
No 0592



Tous droits réservés sur la reproduction des  
annonces ou des nouvelles de notre journal

Président: (Publications Appalaches Ltée):  
Gaston Bergeron  
Publicitaire: Michel Bourgouin  
Assistante-gérante: Sylvie Tremblay  
Directeur de l'information: Jean-Yves Chouinard  
Responsable sports et loisirs: Jean Fontaine  
Photocomposition: Sylvie Drolet  
Maquettiste: Denise Larochelle  
Comptabilité: Andrée Wright

Abonnements: Canada: \$10.00 pour 1 an - \$6.00 pour 6 mois  
États-Unis: \$11.00 pour 1 an

PLES  
Le Club  
sisville  
recev  
Trembl  
recher  
commu  
siasme  
réussir  
Bon  
Trembl  
dans le  
télévisi  
ment l'  
«L'imme  
ment ti  
plaires.  
ses cont  
à donne

La

La ca  
cement  
grands  
poursuiv  
manitair  
en tant  
but no  
chaque a  
à la gén  
pulation  
services.

L'an a  
750,000  
participé  
de natati  
aquatique  
Rouge; p  
lions de l  
le Canad

VE  
D  
et

Heur  
Jeudi  
Vend  
Same

TRI  
LAS  
LT  
1533  
PLES

## Les Richelieu ont accueilli M. Hervé Tremblay

**PLESSISVILLE (JYC)**---  
Le Club Richelieu de Plessisville a eu le loisir de recevoir M. Hervé Tremblay, conférencier recherché et reconnu pour communiquer l'enthousiasme et le goût de réussir par l'humour.

Bon orateur, M. Tremblay est chroniqueur dans les journaux et à la télévision. Il est également l'auteur du volume «L'immeuble» actuellement tiré à 3000 exemplaires. Ce livre, comme ses conférences, cherche à donner des recettes de



bonheur et à conduire vers la réussite.

## La Croix-Rouge, section Plessisville

La campagne de financement s'en vient à grands pas. Afin de poursuivre son oeuvre humanitaire, la Croix Rouge, en tant qu'organisme à but non-lucratif, doit chaque année faire appel à la générosité de la population pour assurer ses services.

L'an dernier, près de 750,000 canadiens ont participé aux programmes de natation et de sécurité aquatique de la Croix-Rouge; plus de 1,5 millions de jeunes dans tout le Canada ont suivi des

programmes éducatifs dans les domaines de la santé, de la sécurité et du développement international.

La Croix-Rouge recueille et distribue le sang, forme des moniteurs de sécurité aquatique, prête des fauteuils roulants et des béquilles aux personnes malades ou handicapées pour des périodes allant jusqu'à trois mois.

Au Canada et dans le monde entier, la Croix-Rouge est reconnue comme un symbole d'entraide.

### VENTE FINALE D'ÉCOULEMENT

de tous les vêtements  
et tissus en inventaire à  
des prix défiant  
toute compétition

LES 20-21-22 MAI  
JEUDI-VENDREDI-SAMEDI

Heures d'ouverture:

Judi: 9 hres à 21 hres  
Vendredi: 9 hres à 21 hres  
Samedi: 9 hres à 17 hres

TRICOT  
LASALLE  
LTÉE

1533 SAVOIE  
PLESSISVILLE



## Pour une Paroisse fleurie

**PLESSISVILLE (JYC)**---  
Le Conseil de la Paroisse de Plessisville invite toute sa population à s'inscrire nombreuse au concours «Maisons Fleuries». Cette activité annuelle vise à inciter les gens à embellir leurs fermes et leurs résidences, par l'aménagement paysagé. Des prix en argent seront remis aux participants de chaque catégorie qui auront réussi à accumuler le plus haut total de points sur un maximum

possible de 100. Le jury accordera effectivement des maxima de 40, 30, 20 et 10 points respectivement pour (1) l'effet d'ensemble, (2) la propreté, (3) les arbres, arbustes et fleurs, et finalement (4) la pelouse.

Les personnes intéressées doivent s'inscrire soit dans la catégorie des résidences et/ou des commerces; ou soit dans la catégorie des fermes et des résidences de ferme. Une section toute spéciale

concernant les potagers fera également l'objet d'un jugement.

Les inscriptions seront acceptées jusqu'au 25 juin. Le coût est de 5 dollars et les personnes à contacter à cet effet sont: M. Gaspard Vigneault (362-7639), Mme Ghislaine Pellerin (362-6488), Mme Janine Cloutier (362-2458), Mme Lise Côté (362-7642) et Mme Marcel Lamontagne (362-7596).

# PERSON-ART 82

Un décor personnel à votre portée

## Exposition d'artisanat

ARTISANS DE LA RÉGION

Association des Métiers d'Art des  
Bois-Francs en collaboration avec les  
Galeries de l'Érable

LES 20-21-22 MAI

- Dentelle
- Haute lisse
- Tricot
- Porcelaine
- Peinture
- Verrerie
- Sculpture sur bois
- Tissage
- Sculpture sur métal
- Meubles - Etc...

Les Galeries  
de l'Érable

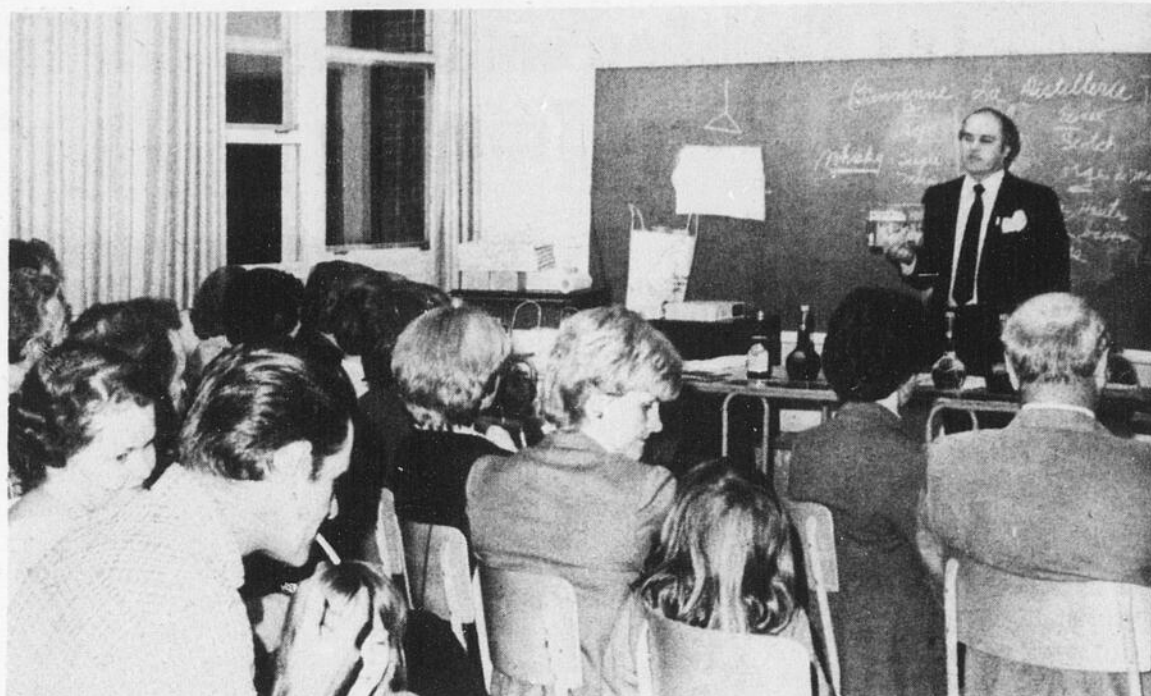
Toute  
une équipe  
à votre service

# Activités du Comité Culturel de Ste-Sophie

**STE-SOPHIE (JYC)**---Cette année, le Comité Culturel de Ste-Sophie dispense des cours de photographies et de tricot, sous les responsabilités respectives de M. Gilles Turcotte et Mme Janine Tardif. Ce sont des cours d'une durée de 30 heures échelonnées sur 10 soirs différents.

Par ailleurs, un nouveau cours de solfège commencera bientôt. De plus, à Ste-Sophie, le Comité Culturel parraine la chorale locale qui chante régulièrement à la messe et lors des services.

Il n'y a pas si longtemps encore, grâce à ce Comité, les gens de Ste-Sophie recevaient (notre photo), M. Gerry Bergeron de la compagnie Meagher, venu donner des conseils sur la façon de préparer certaines boissons alcoolisées.



## Réunion annuelle de l'AFÉAS

**STE-SOPHIE**---Les membres de l'AFÉAS de Ste-Sophie tenaient leur réunion annuelle le 12 mai au local de l'Âge d'Or.

Après les délibérations d'usage, un jeu de rôle présenta les causes du

vieillesse précoce des femmes, mauvaise alimentation, manque de sommeil et d'exercices, négligence dans le vêtement et laisser-aller. Cette présentation su

présents. Le court procès était sous la présidence du juge: Mme Armande Pellerin, la défenderesse: Mme Yvonne Bergeron, la demanderesse: Mme Lise Goudreault, l'accusée: Mme Simone

Faucher. On profita de la circonstance pour nommer la maman de l'année. Le sort favorisa Mme Simone Faucher. Puis on lui remit une boîte de fleurs, gracieuseté de J.J. Bergeron, fleuriste. On souligna aussi les anniversaires des mois d'avril et mai et on remit à chacune un souvenir.

Vint ensuite les élections annuelles. M. le conseiller moral présida à la nomination des mises en candidature. Mmes Germaine Beaudoin et Armande Pellerin agissaient comme scrutatrices et Lise Goudreault comme secrétaire d'élection. À la lecture du vote on obtint les résultats suivants: Présidente: Mme Thérèse

Bergeron réélue, vice-présidente: Mme Simone Faucher, réélue, directrices: Ghislaine Lamontagne, réélue, Mme Florence Laflamme élue, Mme Madeleine Dubois, élue.

les rencontres amicales autour d'un café où chacune apporte conseils ou idées pour réussir, soit un tricot ou une magnifique courte pointe comme sait le faire Mme Florence Laflamme.

La réunion se termina par un échange de fleurs et le goûter qui suivit réunit les membres pour

Merci à chacune pour le travail et la participation. **Lise P. Goudreault, sec.**

### ATTENTION!

**VEUILLEZ NOTER QUE MICHELINE EST MAINTENANT DE RETOUR, APRÈS UNE COURTE ABSENCE, POUR SERVIR SA NOMBREUSE CLIENTÈLE. C'EST DONC UN RENDEZ-VOUS AU**

*Salon  
Micheline*

**1376 Tardif - Plessisville  
362-3436**



**PRIÈRE AU ST-ESPRIT**  
St-Esprit qui m'éclaircis tout, qui illumine tous les chemins pour que je puisse atteindre mon idéal, toi qui me donnes le don divin de pardonner et d'oublier le mal qu'on me fait et qui dans tous les instants de ma vie es avec moi, je veux pendant ce court dialogue te remercier pour tout et confirmer encore une fois que je ne veux pas me séparer de toi à jamais, même et malgré n'importe quelle illusion matérielle. Je désire être avec toi dans la gloire éternelle. Merci de ta miséricorde envers moi et les miens. (La personne devra dire cette prière pendant trois jours de suite). Après les 3 jours, la grâce demandée sera obtenue même si elle pourrait paraître difficile. Faire publier aussitôt la grâce obtenue sans dire la demande; au bas mettre les initiales de la personne exaucée. **R.A.**

**PRIÈRE AU ST-ESPRIT**  
St-Esprit qui m'éclaircis tout, qui illumine tous les chemins pour que je puisse atteindre mon idéal, toi qui me donnes le don divin de pardonner et d'oublier le mal qu'on me fait et qui dans tous les instants de ma vie es avec moi, je veux pendant ce court dialogue te remercier pour tout et confirmer encore une fois que je ne veux pas me séparer de toi à jamais, même et malgré n'importe quelle illusion matérielle. Je désire être avec toi dans la gloire éternelle. Merci de ta miséricorde envers moi et les miens. (La personne devra dire cette prière pendant trois jours de suite). Après les 3 jours, la grâce demandée sera obtenue même si elle pourrait paraître difficile. Faire publier aussitôt la grâce obtenue sans dire la demande; au bas mettre les initiales de la personne exaucée. **L.R.A.**

## Assemblée générale extraordinaire de l'AECQ

L'Association des entrepreneurs en construction du Québec (A.E.C.Q.) convoque tous ses membres de la région de Plessisville à une assemblée générale extraordinaire qui se tiendra mercredi le 19 mai 1982 à 19.00 heures à l'Hôtel Reine Elizabeth, Grand Salon, 900 ouest, rue Dorchester, Montréal.

Il est primordial que les employeurs participent à

cette rencontre puisqu'ils auront à se prononcer sur le protocole d'entente convenu avec la partie syndicale le 30 avril dernier confirmant les conditions de travail qui s'appliqueraient jusqu'au 30 avril 1984.

Vos administrateurs comptent donc sur votre présence et espèrent que vous prendrez toutes les dispositions nécessaires pour vous y rendre.

Rôti de veau dans l'épaule lb. \$1.89

Rôti de veau dans la palette lb. \$1.79

### CENTRE DE LA VIANDE PLESSIS

1575 Rousseau Plessisville 362-6140

Saucisson de bologne tranché lb. \$0.99

Poulet surgelé  
Catégorie Utilité  
5 à 7 lbs lb. \$0.98

<b>636</b> GROS LOT		<b>869 000, \$</b>		Provincial		DATE: 14-5-82	
NUMÉROS GAGNANTS PEU IMPORTE L'ORDRE		8	13	19	22	24	34
GAGNANTS		LOTS		N° COMPLEMENTAIRE S'APPLIQUE SEULEMENT AU 5 SUR 6+		En cas de disparité entre cette liste de numéros gagnants et la liste officielle, cette dernière a priorité.	
6 sur 6	0	557 211,00\$		1745111	500 000\$	540806	4 Gagnants de 50 000\$
5 sur 6	236	1 103,80\$		745111	50 000\$	40806	32 Gagnants de 5 000\$
4 sur 6	10375	69,70\$		45111	1 000\$	0806	324 Gagnants de 250\$
5 sur 6+	6	28 943,60\$		5111	100\$	806	3240 Gagnants de 50\$
VENTES TOTALES		3 119 140, \$		111	25\$	06	32400 Gagnants de 5\$
MISE-TÔT		4	8	18	23	Les billets gagnants de 1 000\$, 250\$, 100\$, 50\$ et 25\$ sont encaissables à toute succursale de la BNC.	
726 GAGNANTS DE		68,80 \$ CHACUN		<b>Loto-Québec remettra cette année près de 200 millions de \$ en lots aux gagnants.</b>			

# Au coeur de la rumeur, Si Cendrillon pouvait mourir

**PLESSISVILLE (JYC)**-- Les élèves du cours d'expression dramatique de la Polyvalente La Samare ont présenté, vendredi dernier et le vendredi précédent, les pièces «Au coeur de la rumeur» et «Si Cendrillon pouvait mourir» respectivement.

La pièce «Si Cendrillon pouvait mourir» avait été présentée en premier le 7 mai. Écrite par le Comité de la Condition Féminine

de Theford Mines en 1975, dans le cadre de l'Année Internationale de la Femme, cette pièce était composée de 11 sketches constituant une mosaïque de situations vraisemblables, sur la condition féminine de l'enfance à l'âge adulte, en passant par l'adolescence.

Vendredi dernier, c'était au tour de la pièce «Au coeur de la rumeur»

d'être présentée. Écrite par le Théâtre de Carton de Longueuil, il s'agissait d'une présentation thématique de la vie troublée de l'adolescent pris entre l'enfance et l'âge adulte.

Ces pièces ont été choisies par les étudiants eux-mêmes, parmi un choix passablement restreint, si l'on considère qu'il y a très peu de pièces de théâtre où

l'intrigue fait appel au vécu des jeunes, comme me le faisait remarquer leur professeur, Mme Michèle Chevalier. Ici en tous cas, ils ont eu le loisir de transmettre ce qu'ils ont pu vivre en tant qu'adolescents, et même si dans la première pièce les comédiennes ont dû incarner des rôles de mères, «elles avaient au moins eu l'occasion jusqu'ici, d'avoir vu faire leurs propres mères» d'expliquer Mme Chevalier. Quoiqu'il en soit, ces choix judicieux ont peut-être joué en faveur de la qualité d'interprétation de ces pièces qui ont su plaire à leur public.

Le cours d'expression dramatique est offert en option au niveau du secondaire 5. C'est un cours d'une durée de 5 heures par semaine où le professeur cherche à donner beaucoup de liberté à ses élèves, tout en respectant certaines bornes. Mme Chevalier veut que ce cours soit un moyen pour que les étudiants puissent se détendre et s'amuser à l'intérieur de l'école.

La confection des décors pour la pièce «Si Cendrillon pouvait mourir» avait été assurée par Céline Brissette aidée de Lucie Gagnon et Louise Poisson. Pour les deux pièces, les arrangements musicaux ainsi que l'éclairage ont été l'oeuvre de Joël Champagne et de Pierre Binette respectivement. Pour les mises en scène, le professeur avait été aidé de Catherine Desrochers.



Scène de la pièce «Au coeur de la rumeur». La distribution était composée de: Lise Breton, Raymond Jr. Dusseault, Guylaine Paquet, Michel Nadeau, Nicole Lavoie, Line Martineau, Luc Vanier, Lynda Labonté, Marc-André Boissonneault, Renaude Pelletier, Gilles Bissonnette, Ann Sévigny.



Scène de la pièce: «Si Cendrillon pouvait mourir». Les comédiennes étaient au nombre de 9 soit: Jacqueline Lessard, France Dastous, Lucie Gagnon, Manon Bergeron, Maryse Samson, Annick Bolduc, Nicole Dion, Catherine Desrochers et Marie-Andrée Beaudoin.

## Fête annuelle de l'A.C.E.F.: 22 mai 1982

Comme par les années passées, l'ACEF organise une fête populaire pour tous ses membres et sympathisants. Cette année le thème de la soirée sera: «Solidarité en temps de crise.» Participer à un tel événement c'est se regrouper pour s'amuser mais aussi pour réfléchir et discuter ensemble avec les gens qui vivent eux aussi cette «crise» que nous subissons tous... C'est une excellente occasion pour ceux et celles qui veulent nous connaître davantage de venir rencontrer les militants et les membres de l'ACEF. Vous pourrez fraterniser ensemble tout en approfondissant notre réflexion sur l'action que mène un ACEF en temps de crise, les services qu'elle offre à la population, les comités qu'elle organise en vue de lutter contre l'endettement et l'exploitation des consommateurs. Cette fête, tout en

s'inscrivant dans l'une des activités de financement de l'ACEF, se veut d'abord une soirée récréative. Les autres objectifs de la fête sont de faire connaître l'ACEF, de recruter de nouveaux membres, de raffermir la solidarité avec les autres groupes du milieu. On vise à atteindre la population de tout âge.

L'orchestre le «Rêve du Diable», un groupe connu provincielement, qui a déjà produit trois microsillons sera de la fête. Ceux-ci ont récemment remporté un Oscar pour la trame sonore du film d'animation «CRAC» de Frédéric Back.

Cet orchestre spécialisé dans la musique traditionnelle nous rappellera les «soirées du bon vieux temps» avec chansons et musique au son du violon, de l'accordéon, de la guitare, des cuillères, etc...

Au cours de cette soirée, un groupe de jeunes comédiens nous présentera une courte représentation théâtrale sur la crise et l'action de l'ACEF en ces temps difficiles. L'atmosphère amical qui régnera sûrement lors d'une telle soirée devrait vous inciter à venir y faire un tour et «piquer une jasette» avec tous et chacun.

N'oubliez pas, SAMEDI le 22 mai, à 20 hres, à la Salle du Centenaire (terrain de l'exposition).

Entrée au prix populaire de \$3.00 (billet de soutien \$5.00). Des rafraichissements seront disponibles (bière, jus, boisson gazeuse). Votre présence est attendue. Billets en vente à l'ACEF, au 10 Boul. Carignan, Victoriaville, au numéro de tél. 752-5855.

Comité d'organisation de la Fête par Simon Chrétien.

## HEURES DE FERMETURE

Les magasins suivants seront FERMÉS LE SAMEDI À MIDI durant les mois de juin, juillet et août.

T. POULIN & FILS INC.

FLORENT GERMAIN MEUBLES

A. DUBUC ET FILS LTÉE

MATELAS PLESSIS

LA MAISON DU PRÉLART INC.

ÉMILE BÉLANGER

MARCEL NADEAU MEUBLES, STE-SOPHIE

# Vente

## PRINTEMPS -ÉTÉ

17 MAI AU 1er JUIN

# 10% À 50%

sur le total de votre facture

**PIGEZ VOUS-MÊME VOTRE ESCOMPTE ET COUREZ LA CHANCE DE RECEVOIR VOTRE FACTURE GRATUITEMENT**

**HEURES D'OUVERTURE:**  
9h. à 17h.30 - Lundi au mercredi  
9h. à 21h.00 - Jeudi et vendredi  
Pendant la vente  
9h. à 16h.00 le samedi

- COTON INDIEN
- COTON POLYESTER
- 35 COULEURS DE COTON OUATÉ AVEC BANDES ASSORTIES
- TRICOT DE COTON UNI OU IMPRIMÉ
- RATINE DE VELOURS
- RATINE DE COTON

Et beaucoup d'autres tissus vous sont offerts à la livre à des **PRIX BATTANT TOUTE COMPÉTITION**

## COUPONS RACHELLE ENR.

124-2e AVENUE  
ST-FERDINAND 428-9849

Merci de votre encouragement et au plaisir de vous servir

# coop

## Épicerie



**MAYONNAISE  
PURE  
KRAFT**

bocal  
500 mL **1,09\$**



**POIS VERTS  
LE SIEUR**

grosseurs #1 et #2 de fantaisie

boîte 14 oz **69¢**



**NETTOYEUR  
LIQUIDE  
M. NET**

bouteille  
1 L **1,79\$**



**CAFÉ INSTANTANÉ  
NESCAFÉ**

bocal  
10 oz **4,99\$**

**SAUCE CHINOISE  
SOYA  
V-H**

bouteille  
450 mL **99¢**

**NETTOYEUR  
EN POUDRE  
SPIC'N SPAN**

boîte  
1 L **1,69\$**

**PAPIER  
HYGIÉNIQUE  
CAPRI  
blanc**

paquet  
6 rouleaux **1,49\$**

**YOGOURT  
YOLAIT  
aux fruits ou nature**

contenant  
500 g **1,29\$**

**FROMAGE BRICK  
BEAUCE**

cello  
375 g **2,23\$**

**SAVON LIQUIDE  
PALMOLIVE**

bouteille  
1 L **2,29\$**

**CÉRÉALES FROSTED  
FLAKES KELLOGG'S** boîte 525 g **1,59\$**

**TABLETTES CROQUE  
NATURE QUAKER** boîte 200 g **1,29\$**

**RIZ DAINTY**  
à cuisson rapide boîte 24 oz **2,15\$**

**GARNITURE POUR SUNDAES  
SHIRRIFF** bocal 250 mL **99¢**

**EAU DE SOURCE  
LABRADOR** bouteille 4 L **1,25\$**

**THÉ RED ROSE**  
Orange Pekoe en sachets boîte 60's **1,69\$**

**CAFÉ MOULU PREMIUM  
MELITTA** boîte 1 lb **4,19\$**

**LIQUEURS EN POUDRE  
SUCRÉES KOOL-AID** boîte 720 g **2,79\$**

**COLLIER ANTI-PUCE \*  
SERGEANT** pour chiens  
ou chats chacun **2,99\$**

**VADROUILLE ÉPONGE \*  
IMPERIAL** avec manche,  
couleurs assorties chacune **3,69\$**

**BISCUITS VIAU** Social Thé boîte 450 g  
ou Star Chips boîte 350 g **1,25\$**

**HUILE D'ARACHIDES  
PLANTER'S** bouteille 1 L **4,39\$**

**CHOCOLATS CULINAIRES  
CHIPITS** sac 350 g **2,09\$**

**SACS À ORDURES  
EXTRUFIX** en-rouleau cello 30's **1,29\$**

**POUBELLE D'ARMOIRE  
EXTRUFIX** chacune **7,49\$**

**PEPSI 10 onces** + dépôt **1,39\$**

**MÉLANGE À SOUPE LONEY'S**  
au poulet et (P.M. 0.28 \$) aux nouilles 1 enveloppe **25¢**

**CORNETS À LA  
GUIMAÛVE BOIVIN** sac 200 g **1,39\$**

**CÉRÉALES  
PABLUM** saveurs assorties boîte 227 g **1,15\$**

**BISCUITS DAVID** Feuilles d'érable sac 400 g  
ou avec Pépites de chocolat sac 500 g **1,59\$**

**EAU DE JAVEL PAFUMÉE  
JAVEX** contenant 3.6 L **1,69\$**

**NOURRITURE POUR  
CHIENS GAINES BURGER** au boeuf ou au fromage boîte 2 kg **3,89\$**

**LITIÈRE POUR CHATS  
SAULAR** sac 4 kg **1,79\$**

**CIRAGE LIQUIDE  
NUGGET** noir, brun ou blanc bouteille 2.1 oz **1,05\$**

**ASSIETTES PROTECTRICES  
STUART HOUSE** grandeur large cello 6's  
ou grandeur petite cello 10's **89¢**

**PLAQUETTE INSECTICIDE  
VAPONA** chacune **3,29\$**

**SOUPE  
HABITANT** saveurs assorties boîte 14 oz **49¢**

**PANSEMENTS  
BAND-AID** en tissu plastique boîte 100's **2,49\$**

**GAZE POUR PANSEMENTS  
JOHNSON** (2 pouces de large) boîte 10 v **1,79\$**

**DIACHYLON** (12 pouce de large)  
IMPERMEABLE JOHNSTON boîte 5 v **1,35\$**

**MAXI-SERVIETTES  
STAYFREE** désodorisantes ou régulières boîte 30's **3,59\$**

**SHAMPOING POUR  
CHEVEUX AGREE** normaux ou gras bouteille 350 mL **3,09\$**

**PAINS DE SAVON  
JERGENS** blanc paquet 4 pains **1,08\$**

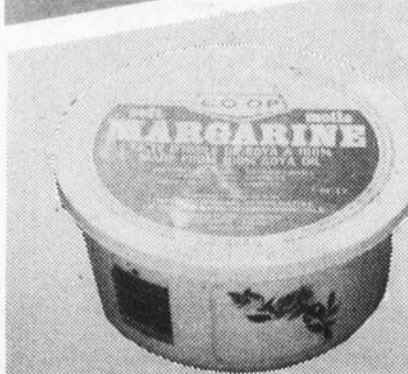
**PANSEMENTS  
BAND-AID** en tissu élastique boîte 40's **1,49\$**

### PRODUITS SURGELES

**PIZZAS DE LUXE  
TOTINOS** boîte 4's **2,19\$**

**PRODUITS GÉANT VERT** Bifteck Salisbury, Lasagne avec sauce  
à la viande ou Raquôt de boeuf boîte 255 g **1,49\$**

## Produits Coop



**MARGARINE MOLLE  
COOP** contenant 454 g **69¢**

**TARTINADE DE CAMEL  
COOP** contenant 400 g **76¢**

**FROMAGE  
COOP** tranché individuellement  
(16 ou 24 tranches) cello 500 g **2,59\$**

**PÂTES ALIMENTAIRES  
LASAGNE COOP** sac 500 g **89¢**

**SARDINES À L'HUILE  
COOP** boîte 3.2 oz **43¢**

**PAIN DE VIANDE  
COOP** boîte 340 g **1,45\$**

**MOUCHOIRS DE PAPIER  
COOP** blanc, jaune ou amande boîte 200'f **68¢**

## Coop Cooprix participants

**MOUTARDE SCHWARTZ**  
Bocal 750 ml. **.89¢**

**PORC HACHÉ** kg. **\$2.39**  
Produit décongelé lb. **\$1.08**

**BEURRE D'ARACHIDE** kg. **\$3.72**  
100% pur. Fait sur place lb. **\$1.69**

**EAU DE JAVEL 12%** **\$1.89**  
(Chlore à piscine)

**COOP PLESSISVILLE**

**Les Galeries  
de l'Érable**

Toute  
une équipe  
à votre service

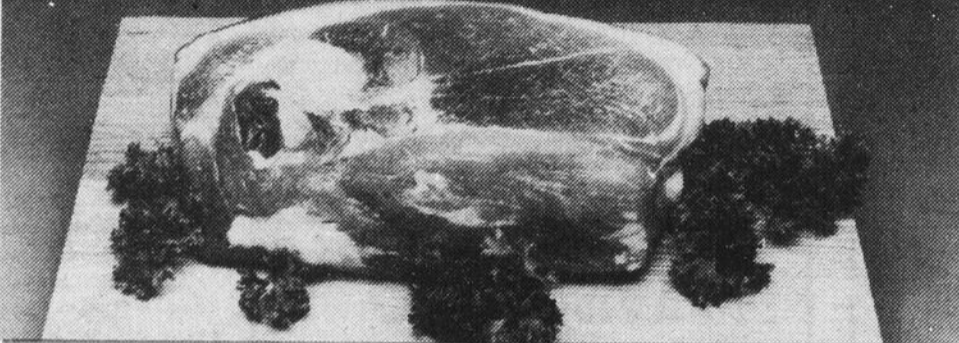
**Service à l'auto  
Livraison à domicile**

# :cooprix:::

## COMMENT CUIRE LE PORC?

**Viandes** \* Disponible dans les coopératives ayant un service de boucherie.

### ÉPAULE DE PORC FRAIS (genre picnic)

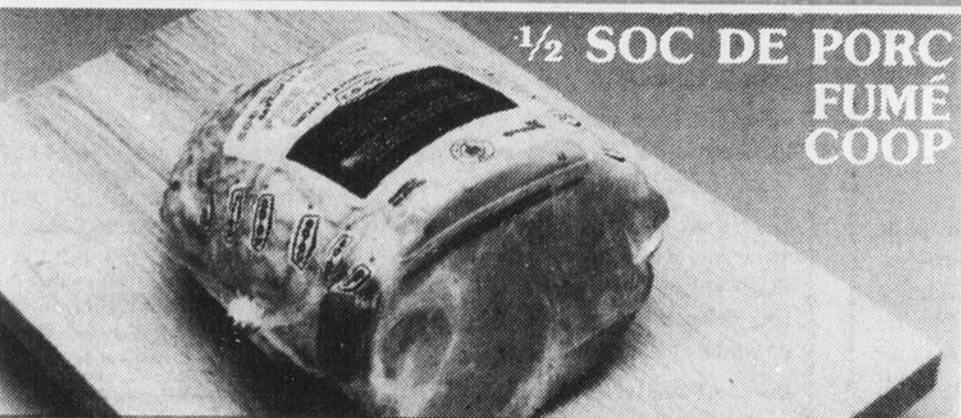


**2,36\$ /kg 1,07\$ /lb**

Il est très important de toujours bien faire cuire le porc:

- La viande de porc cuite est **blanche**, si elle est rosée, continuez la cuisson.
- La **température interne** d'un rôti lorsqu'il est cuit est de 75-85° C (165-185° F)
- Pour un rôti, la **durée de cuisson au four** à 160° C (325° F) est de 1¼ à 1½ heure/kg (35-45 min/lb)

Recette de « Porc à la chinoise » disponible dans toutes les coopératives participantes.



1/2 SOC DE PORC FUMÉ COOP

**4,61\$ /kg 2,09\$ /lb**

**BACON MAPLE LEAF**  
régulier, épais ou à l'érable  
paquet 500 g **2,35\$**

**SAUCISSES FUMÉES MAPLE LEAF** sans peau régulières ou tout boeuf  
paquet 500 g **1,79\$**

**JAMBON CUIT, TRANCHÉ MAPLE LEAF**  
paquet 175 g **1,59\$**

**PICNIC DE PORC MAPLE LEAF** fumé, désossé  
**4,83\$ /kg 2,19\$ /lb** contenant 275 g

**BOEUF FUMÉ, TRANCHÉ COORSH**  
(4 x 50 g)  
paquet 200 g **2,49\$**

**SALAMI COORSH** « Déli Gourmet » tranché sur demande  
**3,64\$ /kg 1,65\$ /lb**

**SAUCISSES DE PORC ET BOEUF ROY** (en plateau)  
**4,12\$ /kg 1,87\$ /lb**

**CRETONS ROY**  
**1,95\$**

### Fruits et légumes

#### FRAISES FRAÎCHES



Produit des États-Unis Canada No. 1  
contenant 1 chopine **95¢**

#### TOMATES « ROSES » De serre



Produit de l'Ontario Canada No 1  
**1,96\$ /kg 89¢ /lb**

#### RADIS

Produit des États-Unis

Emballage de 170 g (6 oz) **35¢**

#### POMMES « ROUGES DÉLICIEUSES »

Produit de Colombie-Britannique Canada de Fantaisie grosseur: 125

**1,43\$ /kg 65¢ /lb**

#### CHAMPIGNONS FRAIS

Produit du Québec

contenant de 227 g (8 oz) **1,18\$**

#### PARTY D'HOMARDS

Samedi 22 mai à la Brasserie L'Émoustille en collaboration avec Coop

#### MAINTENANT

DÉPOSITAIRE DES PRODUITS WEIGHT WATCHERS

# Avis, Carrières & Professions

VILLE DE PLESSISVILLE  
SERVICE DE POLICE-SERVICE INCENDIE

**IMPORTANT**

**362-6331**

EST LE NOUVEAU NUMÉRO DE TÉLÉPHONE  
POUR LE SERVICE DE POLICE ET DE  
PROTECTION INCENDIE DEPUIS LE  
1er AVRIL 1982

C.L.S.C. DE L'ÉRABLE  
**ÉLECTIONS AU CONSEIL  
D'ADMINISTRATION  
REPRÉSENTANTS DES  
USAGERS**

Il y aura élection le 23 mai 1982 de 13:00 hres à  
17:00 hres au C.L.S.C. de l'Érable, 1331 rue St-  
Calixte, Plessisville.

Tout bénéficiaire du territoire âgé de 18 ans et plus  
et qui a reçu des services de l'établissement depuis  
deux ans a droit de vote à condition de ne pas faire  
partie d'un autre collège électoral.

Il y aura trois postes à combler.

**LISTES DES MISES EN CANDIDATURE**

ASSELIN, Paul	N.D. de Lourdes
FILLION, Henriette	Lyster
GIROUX, Réjean	Plessisville
RABY, Laurence	Laurierville

Jean Fusey  
**DIRECTEUR GÉNÉRAL**

Plessisville, le 11 mai 1982.

**VENTE par ENCAN**

**VENDREDI LE 21 MAI À**

**1 HEURE CHEZ**

**SERGE OUELLET**

**DE STE-CROIX**

La ferme est située dans le rang 4 est de  
Ste-Croix, cté Lotbinière.

**SERA VENDU:**

Un magnifique troupeau Holstein de 55 bêtes NIP  
dont 20 vaches fraîches ou devant vèlées sous peu.  
La balance des génisses de 2 mois à 2 ans. Ce  
troupeau a subi avec succès le test fédéral.

**LA MACHINERIE COMPREND:**

Une fourragère Hesston 7020 comme neuf, une  
boîte ensilage Dion comme neuve, un souffleur à  
ensilage Dion Éléphant, un débouleur à ensilage  
Suprême, attache 3 points, un silo en douves de  
béton Coop 20 par 60, une maison mobile  
Commodore 1975, 14 par 62, un camion GMC  
1974 avec boîte animaux, un charriot électrique à  
ensilage silo car, un semoir à disques, une faneuse  
Fakr, un rouleau, outils de hangar.

**CONDITIONS: COMPTANT**

**CANTINE SUR LES LIEUX**

POUR INFORMATIONS S'ADRESSER AU  
PROPRIÉTAIRE AU NUMÉRO DE TÉLÉPHONE:

**1-418-926-2085**

Cet encan est sous la direction de

**Albert Breton**

Encanteur Licencié Bilingue

**Inverness 418-453-2681**

Toujours acheteur de terres et de roulants  
de ferme au complet et à votre disposition  
pour tous genres de ventes par encan.

**MÉCANICIEN ET  
TRICOTEUR  
DEMANDÉ**

**SUR MACHINE KOMETS**

Pour travailler la nuit

**EMPLOI PERMANENT**

**BON SALAIRE**

Appelez frais virés

**514-381-8086**

**VENTE par ENCAN**

**SAMEDI LE 29 MAI 1982 À**

**UNE HEURE PRÉCISE CHEZ**

**M. ROGER DARGY DE**

**STE-SOPHIE CO. MÉGANTIC**

La ferme est située au 898 Haut du  
Deuxième Rang.

**SERA VENDU:**

Un magnifique troupeau Holstein de 30 bêtes, clair  
de test fédéral. Il comprend 21 jeunes vaches  
laitières fraîches vèlées, deux vèleront en juin et  
juillet, 2 belles taures de 1 1/2 ans, une taure de 2  
ans, un taureau de 2 ans et 5 génisses de 1 à 3  
mois. Deux chevaux de 1500 et 1800 livres.

**L'ÉQUIPEMENT DE LAITERIE ET D'ÉTABLE:**

Bassin refroidisseur John Wood d'une capacité de  
300 gallons, trayeuse De Laval à 3 chaudières,  
compresseur et moteur neufs ainsi que l'installa-  
tion au complet. Réservoir à eau chaude Cascade  
40, laveuse, bassin de lavage, 11 abreuvoirs pour  
vaches, éventail électrique de 16 pouces avec  
thermostat, chariot à engrais avec rails.

**LA MACHINERIE COMPREND:**

Un tracteur Renault Super 7D au gaz avec chaînes  
modèle 1969, un autre tracteur Renault Super 7-D  
au gaz avec chargeur sur le devant muni de pelle et  
fourche. Deux wagons sur pneus Normand avec  
plate-forme, une presse à foin International No.  
37, faneur centripède, un râteau fileur Massey  
Ferguson, un monte-balles de 28 pieds, une  
faucheuse Massey Ferguson avec faux de 7 pieds  
neuve, herse à 20 disques John Deere, herse à res-  
sorts à 3 sections, semoir Massey Harris 11 dis-  
ques, épandeur à fumier International, capacité de  
90 minots, traîneau à balles, épandeur d'engrais  
chimique, charrue Oliver à 2 versoirs, souffleur  
B.L.R. de 7 pieds, silo à moulée de marque Victoria  
d'une capacité de 10 tonnes avec vis.

**MACHINERIE ANTIQUE À CHEVAUX:**

Charrues, herses, renchasseuse, râteau,  
faucheuse McCormick, sleighs, voitures d'été,  
charrette, séparateur De Laval, boîte à malle,  
réservoir à l'eau, capacité 120 gallons.

**UNE PARTIE DU MÉNAGE:**

Réfrigérateur Roy 7 pieds cubes, congélateur  
Bélanger 23 pieds cubes, lits, commodes, chaises  
et valises antiques, poêle à bois Bélanger, barate à  
beurre et autres articles trop longs à énumérer.

**CONDITIONS: COMPTANT OU PRÊT DE BANQUE**

**NOTEZ BIEN:** La terre d'une superficie de 265  
acres, très bien bâtie avec érablière de 4500  
entailles sur tubulures, une partie en bois mou, est  
aussi à vendre privément.

POUR INFORMATIONS OU DEMANDE DE CRÉDIT  
S'ADRESSER À:

**Léo Dastous**

Encanteur Licencié Bilingue

**Laurierville 819-365-4419**

**Ville de Plessisville**

**À TOUS LES CONTRIBUABLES DE  
LA VILLE DE PLESSISVILLE**

Toute la population de Plessisville est priée de  
prendre note que le 22 mai 1982, le site d'enfouis-  
sement sanitaire sera ouvert exceptionnellement  
pour l'enfouissement des déchets solides volumi-  
neux, tel que le stipule l'article 105 de la «Loi de la  
Qualité de l'Environnement».

Tous ceux qui désirent se départir d'objets ou  
déchets spéciaux à cette occasion peuvent le faire  
en prenant arrangement avec leur transporteur.

**IMPORTANT:** Aucun particulier ne sera accepté au  
site d'enfouissement sanitaire, seul un transpor-  
teur autorisé sera accepté, d'où l'obligation de  
prendre arrangement avec votre transporteur  
régulier.

CLAUDE BOULÉ, t.p.

Directeur général des services.

PAROISSE DE PLESSISVILLE

**AVIS PUBLIC**

**CUEILLETTE SPÉCIAL DE REBUTS  
DANS LA MUNICIPALITÉ**

Prenez avis que le service d'enlèvement des ordu-  
res, conformément au règlement de la Loi de la  
Protection de l'Environnement, effectuera une  
cueillette dite de déchets solides volumineux le  
samedi, 22 mai 1982.

Cette cueillette sera faite par La Sablière Labrie  
Inc., et le site d'enfouissement sanitaire ne sera  
ouvert qu'aux entrepreneurs agréés seulement.

Ces rebuts volumineux, tels que vieux articles  
ménagers, journaux, etc., devront être empilés de  
façon ordonnée ou rangés et liés, si nécessaire  
pour éviter leur éparpillement, et déposés la veille  
en bordure de la voie publique.

Donné à Plessisville, ce 7 mai, 1982.

JACQUES LECLERC, Sec.-trés.

**APPEL D'OFFRES**

La Banque Royale du Canada demande des soumis-  
sions pour chacun des items suivants:

- Tracteur Universel 550 DTE, diésel, quatre roues  
motrices, 65 forces, environ 1,000 heures, année  
1977.
- Chargeur Marchand à démontage rapide avec  
bucket de 5 pieds.
- Cabine de tracteur de marque Les Cabines Michon  
Inc. modèle U550 Série 466 avec chaufferette et  
essuie glace.
- Souffleur Blanchet 57 FCH 199.
- Tracteur Newfield 65N 103917 avec set de  
chaîne.
- Semoir et épandeur à engrais chimique.
- Trailer Tandem.
- Monte-balles.
- Petit grader de marque Lessard.
- Presse à foin International 1962 No. 46.
- Fendeuse à bois.

Les soumissions pourront porter sur un ou plu-  
sieurs articles mais un prix devra être inscrit pour  
chaque item.

Les soumissions seront reçues au bureau de la  
Banque jusqu'au 25 mai 1982 à 15 heures.

Elles devront être accompagnées d'un chèque  
visé de 20% du montant de la soumission, devant  
être scellées et porter la mention «SOUMISSION».

Le dépôt sera remis au soumissionnaire si sa  
soumission n'est pas acceptée.

La Banque ne s'engage à accepter ni la plus  
haute, ni la plus basse, ni aucune des soumissions.

Tous les frais exigibles seront à la charge de  
l'acheteur qui devra prendre possession des biens  
tel que vu.

La Banque Royale du Canada,  
Inverness, Qué. G0S 1K0  
(418) 453-2311



**L'INDUSTRIELLE**  
COMPAGNIE D'ASSURANCE  
SUR LA VIE  
COMPAGNIE D'ASSURANCES  
GÉNÉRALES

**REPRÉSENTANT**  
(Hommes ou femme)

Secondaire V requis.  
Âgé d'au moins 23 ans.  
Programme de forma-  
tion de 30 mois. Bénéfi-  
ces marginaux. Clientèle  
établie. Salaire:  
\$15,000 et plus. Pour  
informations:

**CLAUDE BOSSÉ, A.V.A.,**  
**GÉRANT DES VENTES**  
**TÉL.: 514-651-9231**

**PRIÈRE AU ST-ESPRIT**

St-Esprit qui m'éclaircis tout,  
qui illumine tous les chemins  
pour que je puisse atteindre  
mon idéal, toi qui me donnes  
le don divin de pardonner et  
d'oublier le mal qu'on me fait  
et qui dans tous les instants  
de ma vie es avec moi, je  
veux pendant ce court dialo-  
gue te remercier pour tout et  
confirmer encore une fois que  
je ne veux pas me séparer de  
toi à jamais, même et malgré  
n'importe quelle illusion  
matérielle. Je désire être  
avec toi dans la gloire éter-  
nelle. Merci de ta miséricorde  
envers moi et les miens. (La  
personne devra dire cette  
prière pendant trois jours de  
suite). Après les 3 jours, la  
grâce demandée sera obtenue  
même si elle pourrait paraître  
difficile. Faire publier aussitôt  
la grâce obtenue sans dire la  
demande; au bas mettre les  
initiales de la personne exau-  
cée. **M.R.P.**

**PRIÈRE AU ST-ESPRIT**

St-Esprit qui m'éclaircis tout,  
qui illumine tous les chemins  
pour que je puisse atteindre  
mon idéal, toi qui me donnes  
le don divin de pardonner et  
d'oublier le mal qu'on me fait  
et qui dans tous les instants  
de ma vie es avec moi, je  
veux pendant ce court dialo-  
gue te remercier pour tout et  
confirmer encore une fois que  
je ne veux pas me séparer de  
toi à jamais, même et malgré  
n'importe quelle illusion  
matérielle. Je désire être avec  
toi dans la gloire éternelle.  
Merci de ta miséricorde  
envers moi et les miens. (La  
personne devra dire cette  
prière pendant trois jours de  
suite). Après les 3 jours, la  
grâce demandée sera obtenue  
même si elle pourrait paraître  
difficile. Faire publier aussitôt  
la grâce obtenue sans dire la  
demande; au bas mettre les  
initiales de la personne  
exaucée. **F.R.**



**EN SIGNE DE  
SOLIDARITÉ**

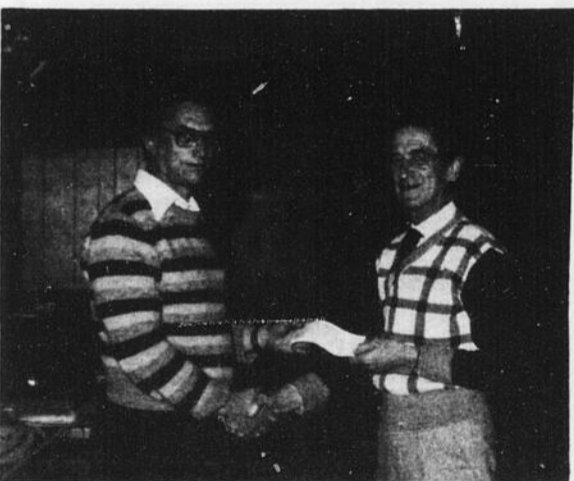
## Don des Chevaliers de Colomb Conseil 2527 Plessisville



Don au Comité Organisateur du 25ième Anniversaire de Prêtrise de l'Abbé Clément Fecteau, curé de la Paroisse de St-Calixte, remis par Fr. Jean-Marie Paré, Grand Chevalier du Conseil 2527.



Don à la «Société Canadienne du Cancer». De gauche à droite: M. Perron, président d'honneur, Mme Fournier, responsable de la collecte, Fr. Jean-Marie Paré remettant le chèque.



Don aux «Scouts» de St-Ferdinand. Lucien Faucher, chancelier remet le chèque au responsable.

À la Fabrique d'Inverness pour leur partie de sucre.

À la Fabrique de St-Ferdinand pour leur partie de sucre.

Bonne semaine à tous!



Société Canadienne du Cancer

## Mlle Andrée Fortier élue Reine de la 25e Partie de Sucre de St-Pierre Baptiste

**ST-PIERRE BAPTISTE (JYC)**---C'est samedi qu'a officiellement débuté la 25e Partie de Sucre de St-Pierre Baptiste alors qu'après la messe, on a procédé à l'ouverture officielle et au couronnement de la Reine, Mlle Andrée Fortier de St-Ferdinand.

Les festivités se sont poursuivies le lendemain en après-midi avec le concours de brouette. Elles recommenceront

jeudi avec une soirée d'amateurs animée par Louis Bilodeau au bénéfice de l'Âge d'Or. Une soirée bavaroise est prévue le lendemain, alors que samedi, il y aura à la fois une pièce de théâtre pour enfants en après-midi, des concours de sciote et de tir de câble ainsi qu'une soirée «retrouvailles». Enfin, dimanche, la clôture des festivités sera précédée de la partie de sucre et du souper.



La Reine de la 25e Partie de Sucre est ici entourée des duchesses: Diane Pomerleau d'Inverness, Chantal Fortier de St-Pierre Baptiste, Martine Allaire de Ste-Sophie et de Manon Bilodeau de Plessisville. Le couronnement a été effectué par Lucie Labranche, Dame de Compagnie.

## Mouvement des Femmes Chrétiennes de Lyster

**LYSTER**---Le Mouvement des Femmes Chrétiennes de Lyster tient à remercier tous ceux et celles qui sont venues à notre promotion de fin de semaine du Mouvement des Femmes Chrétiennes le 24 avril. Nous avons de bons conférenciers: M. Mme Jean-Paul Deslisle de Québec nous ont entretenu sur la vie

du couple. Cela a été vraiment extraordinaire. Tous ont été enchantés de ces invités. Et par la même occasion, de nouvelles recrues se sont jointes au groupe.

Bienvenue parmi nous à ces dernières.

Le 19 mai, vous êtes tous invités à une grande assemblée, presque dou-

ble, car on va faire l'écoute active et la réunion régulière du mois en même temps. Il n'y aura pas d'élections. C'est remis à l'automne, faute de temps.

N'oubliez pas le pèlerinage à Ste-Anne le 10 juin 1982. L'autobus partira du coin de l'Hôtel Fillion de Lyster vers 12h45 et à Ste-Anastasia à 13h. dans le stationnement de

l'église. Pour les membres, le prix est de \$5.00.

On vous attend en grand nombre.

La secrétaire du M.F.C.

### À la TVCP

## Le C.L.S.C. de l'Érable et Émission sur le Comité Mieux-Naître

Le CLSC de l'Érable Émission sur le Comité Mieux-Naître

Mardi le 18 mai à 19h. et jeudi le 20 mai à 15h30.

**DÉPANNEUR**

**CO-OP**

Galerias de l'Érable  
362-7588

**Denis Mailhot**  
Concessionnaire

Heures d'ouverture: Tous les jours de  
7 hres à 23 hres

**Gulf** ESSENCE LIBRE-SERVICE

**NOUVEAU TIRAGE d'un bon d'épicerie de \$50.00 par semaine.**

avec achat de \$15.00 et plus d'essence et d'épicerie

**GAGNANT 16 MAI**  
**François Faucher**  
**St-Ferdinand**  
**REVUES-JOURNAUX-ÉPICERIE-CHARCOAL**  
**BIERE-VINS**

TILDEN

## À L'OCCASION DU PRINTEMPS

# TILDEN

à votre service dans la région

## LOCATION

d'automobiles et de camions

**LOUER UN CAMION POUR FAIRE VOTRE PROPRE DEMENAGEMENT**

- TARIFS MODIQUES
- LOCATION A LONG TERME
- LOCATION A COURT TERME

**Chevrolet 1982**

**S'ADRESSER A:**

<p><b>Maurice Côté, prop.</b> 637 ST-LOUIS PLESSISVILLE TEL: 362-3735 362-6233</p>	<p><b>Réjean Roy, prop.</b> 163 BOUL. BOIS-FRANCS SUD VICTORIAVILLE TEL: 758-8000</p>
--	---

# TILDEN

**CARTES PROFESSIONNELLES**

**AVOCATS**

**Moisan, Bellavance, Aubert,  
Lemelin, Labbé, Poirier**  
AVOCATS ET PROCUREURS

1457, St-Édouard, Plessisville, 362-7929, 3219, 3210  
HEURES DE BUREAU  
Lundi au vendredi: de 9.00 heures a.m. à 5.00 heures p.m.  
Jeudi soir: de 7.30 heures p.m. à 9.00 heures p.m.  
Autres soirs: Sur rendez-vous  
ARTHABASKA: Tous les jours, 9h. a.m. à 5h. p.m. 357-8266

**Me Jean-Marc Neault**

D.E.C. L.L.L. Maîtrise en fiscalité  
Avocat

Heures de bureau: 9.00 à 5.00 heures  
Lundi au vendredi: 9.00 à 5.00 heures  
Jeudi soir: 19.30 à 21.00 heures  
Autre soir sur rendez-vous seulement  
1628, rue St-Louis - Plessisville, Qué.  
Tél: 362-3201

**CHIRURGIEN-DENTISTE**

**Dr. Jacques Fortier**  
CHIRURGIEN-DENTISTE

1457 Avenue St-Édouard (Édifice Pelletier)  
Apt. 2, Plessisville, P.Q.

HEURES DE BUREAU: Jour: Lundi au vendredi  
De 8.30 à 5.00h.  
362-6553

**ARPEUTEUR-GEOMETRE**

Tél.: 362-3633, Plessisville

**Michel Benjamin**

ARPEUTEUR-GÉOMÈTRE

Cessionnaire du greffe de Jean-Marie LAIR, a.g.  
1945, Avenue Painchaud - C.P. 40 - Plessisville

**OPTOMETRISTES**

EXAMEN DE LA VUE VERRES DE CONTACT

**Dr. Yvon Bédard, o.d.**  
OPTOMÉTRISTE

1484 Ave. St-Louis Tél.: 362-3939  
PLESSISVILLE

EXAMEN DE LA VUE  
LUNETTES

**Dr. Jean-Denis Mauger, o.d.**  
OPTOMÉTRISTE

1457 Avenue St-Édouard  
Tél.: 362-2188 Plessisville

**MEDECINS**

**Dr. Anne Bruneau, M.D.**

Médecine générale

1628 St-Louis, apt. 3 Plessisville

Heures de bureau:  
Lundi: 9.00 à 12.00 et 13.30 à 17.00 hres  
Mardi au vendredi de: 13.30 à 17.00 hres  
En soirée: Lundi et jeudi: 19.00 à 21.00 hres

Tél.: Bur.: 362-8112 - Sur rendez-vous

**Dr. Gabriel Giguère**

**SPÉCIALISTE EN CHIRURGIE GÉNÉRALE**

Certifié du Collège des Médecins et Chirurgiens de la Province  
de Québec et du Collège Royal du Canada

**BUREAU SUR RENDEZ-VOUS SEULEMENT**

Lundi après-midi et lundi soir  
Mardi après-midi et jeudi après-midi  
Vendredi après-midi et vendredi soir  
1565 Avenue St-Édouard - Tél.: 362-7777 - Plessisville

**VETERINAIRES**

Tél.: 362-2728

**Clinique Vétérinaire**  
**DR. JOSEPH BÉLANGER**

MÉDECIN VÉTÉRINAIRE

1251 St-Louis - Plessisville

**CHIROPATICIENS**

Clinique Chiropratique  
**Marcel Veilleux D.C.**

Chiropraticien

Heures de bureau:  
Lundi-Mercredi-Vendredi  
De 10.00h. à 12.00h.  
De 14.00h. à 17.00h.  
De 18.30h. à 21.00h.  
TÉL.: 362-6161  
1457 St-Édouard, 7, Plessisville, Qué. G6L 2K4

**Paul Ally**

CHIROPATICIEN

HEURES DES VISITES

OUVERTURE DE NOTRE BUREAU  
LE JEUDI SEULEMENT DE 2 À 9 HRES P.M.  
1508 St-Louis Plessisville - Tél.: 362-7894

**ASSURANCES**

**MAURICE HOULE**

Assurances générales  
commerciales et résidentielles

REP.:  
**LE GROUPE LA LAURENTIENNE**  
VIE, FEU, FOL, AUTOS, ETC.

Du lundi au vendredi de 9h. a.m. à 1h. p.m.  
Tous les soirs  
1244 St-Calixte, tél.: 362-2177, Plessisville



**La Société Mutuelle**  
**d'assurance contre l'incendie**

des comtés de Lotbinière et Mégantic  
(St-Pierre Baptiste). Tél.: (418) 453-2638-453-2518

ASSURANCES:  
FEU-VENT-RESPONSABILITÉ-MAISON PRIVÉE  
FOUDRE-COLLISION-ANIMAUX-RISQUE DE FERME  
FLORENT LESSARD, Directeur Général  
Plessisville 362-7720-362-3852

**COMPTABLES**

**Guillemette, Longchamps**  
**& Associés**  
COMPTABLES AGRÉÉS

Phil GUILLEMETTE, C.A. 2284, rue Coop  
Clermont LONGCHAMPS, C.A. Plessisville

Tél.: 362-2837 - G6L 1X2

**Tardif, Lafontaine, Charland**  
**& Associés**

Comptables agréés  
GASTON TARDIF, C.A.  
MARC LAFONTAINE, C.A.  
JACQUES CHARLAND, C.A.

63, rue Girouard Arthabaska, 357-9222

Tél.: (418) 335-7511

**Théberge, Daigle,**  
**Grondin & Houde, C.A.**

COMPTABLES AGRÉÉS

Gaétan Théberge, C.A., Fernand C. Daigle, C.A.  
Rénald Grondin, C.A., Gilles Houde, C.A.

257 Notre-Dame Sud Thetford Mines

**Roy, Desrochers, Dumont**  
**& Associés** Comptables Agréés

4 rue de l'Exposition Tél.: 758-1544  
VICTORIAVILLE

Jean Roy, c.a. Donald Dumont, c.a.  
René Desrochers, c.a. Jacques Roy, c.a.

**Vous avez un  
commerce?  
Faites-le connaître!**

**La Feuille d'Érable**

**Des noms**



1982

Chronique  
Colombienne

1882

## RETOUR AUX SOURCES

Au tout début de janvier 1981, les Chevaliers de Colomb ont lancé à travers tout l'Ordre, une campagne gigantesque que l'on a intitulée, «Retour aux Sources.» Le programme fait ressortir un BESOIN, une URGENCE de retourner aux théories qui ont fait grandir et prospérer notre Ordre... Il fallait revenir en arrière pour imprégner nos nouveaux membres de l'esprit qui a présidé à la fondation et qu'ensemble nous nous impliquions dans la poursuite de programmes réalistes et efficaces.

Nous avons que dans l'esprit de notre vénérable fondateur, l'abbé Mc Givney, la chevalerie devait avoir la «paroisse» comme centre d'implication. C'était là le premier devoir, le premier défi.

Le service des programmes provoque des activités sans nombre qui font ressortir l'Ordre comme organisme de service, catholique, familial et fraternel. De plus, le Service des programmes met en évidence nos principes de «charité», «d'unité», de «fraternité», et de «patriotisme» - qui sont la «SOURCE» et «L'ORIGINE» de notre Ordre. En effet, les différents moyens suggérés peuvent changer notre communauté, notre ville, notre environnement - le monde où nous vivons.

En un mot, chacun de nous doit être concerné. C'est MON rôle à MOI, de retourner aux «Sources», de modifier les idées et d'apporter un projet, un plan de travail qui peut être suivi et mis en pratique au niveau de mon conseil.

Si nous sommes convaincus que ce «Retour aux Sources» doit se faire, mettons-nous à l'oeuvre dès aujourd'hui. N'hésitons pas, allons-y... N'oublions pas que depuis la fondation de notre Ordre, la base principale de nos conseils était et doit encore être la PAROISSE.

### St-Ferdinand:

**REMERCIEMENTS:** Fr. André Fréchette remercie les bénévoles et tous les dons en argent reçus lors de l'incendie de son étable.

### PARTIE D ESUCRE:

Dimanche le 16 mai 1982 au Domaine Fraser de St-Ferdinand.

### Plessisville:

Samedi le 22 mai: Soirée de «Reconnaissance au Grand Chevalier» Fr. Jean-Marie Paré.

### ATTENTION

Vous avez des problèmes? Financier, matrimoniaux, drogues, boisson. Quelque soit ce problème, peut-être pouvons-nous trouver des solutions.

Pour un taux horaire raisonnable, nous offrons nos services.

**Tél: 1-819-389-5792**

demandez Marcel ou laissez votre message.

Pour rendez-vous.

Service strictement confidentiel.

## La Maison des Chômeurs et Chômeuses des Bois-Francs

La Maison des Chômeurs et Chômeuses des Bois-Francs, vous offre une séance d'information sur la consommation dans le domaine de l'alimentation, mercredi, le 19 mai à 13h30, au 55 Monfette, Victoriaville, au local 250.

La situation des chômeurs et chômeuses étant de plus en plus difficile,

ayant un budget de plus en plus restreint, des priorités doivent se faire au niveau de la consommation. Les techniques de mise en marché (commercialisation des aliments) utilisées dans les supermarchés, sont orientées dans le but de nous faire consommer davantage et de façon irrationnelle, impulsive.

Avec le prix des ali-

ments qui grimpe sans cesse et cette pression qui veut que l'on consomme plus, comment réduire le coût de notre commande d'épicerie sans perte au point de vue qualité nutritive des aliments à choisir?

La prochaine séance d'information tentera de répondre à vos questions en présentant le film «À tout prix» qui aborde

l'aspect commercialisation et avec la collaboration de Noëlla Cloutier qui nous parlera de moyens pratiques pour réduire les coûts de l'épicerie sans réduire la qualité des aliments.

La Maison des Chômeurs et Chômeuses renouvelle son invitation aux personnes intéressées à engager des chô-

meurs et chômeuses ou assistés (es) sociaux pour effectuer divers travaux (ménage, entretien, réparation, peinture, travaux de ferme...).

Pour plus d'informations, vous pouvez communiquer par téléphone à 758-6134 ou vous rendre au 55 Monfette, Victoriaville, local 250.



### FORMULE DE RÉSOLUTION LOI SUR LA PROTECTION DU CONSOMMATEUR a 58

À:

(nom du commerçant ou de son représentant)

(adresse du commerçant itinérant ou de son représentant)

DATE:

EN VERTU DE L'ARTICLE 59 DE LA LOI SUR LA PROTECTION DU CONSOMMATEUR, J'ANNULE LE

CONTRAT NO:

CONCLU LE

À

Nom du consommateur

Signature du consommateur

Adresse du consommateur

# AVIS

## ATTENTION À LA FAUSSE REPRÉSENTATION... EN ISOLATION

Veillez prendre note que le gouvernement n'a aucun représentant ou vendeur en isolation, ni aucune personne sur la route qui remplit les formules d'octroi pour les maisons construites **avant 1971**, seulement des inspecteurs une fois les travaux finis.

Vous pouvez acheter du marchand de votre choix ou de faire isoler par un entrepreneur en isolation que vous désirez. (Il doit être membre de L'O.N.G.C.)

Demandez-nous un prix ou un estimé gratuit avant de signer avec ces représentants ou demander les renseignements à votre fournisseur habituel par simple coup de téléphone. Vous vous éviterez ainsi des problèmes et économiserez.

Vous pouvez annuler tout contrat de laine ou d'isolation en de ça de dix (10) jours de la date de signature de votre contrat. Vous n'avez qu'à remplir la formule ci-dessus et la maller.

### Ce que vous devez savoir:

Toute personne dont la maison a été construite avant 1971 a droit à \$500.00 d'octroi du fédéral soit \$350.00 en matériel 1/3 de la main-d'oeuvre jusqu'à \$150.00.

(ISOLATION JACQUES LAFERTE ENR. DIVISION)

### MATÉRIO PLESSIS ISOLATION

EST ACCRÉDITÉ PAR L'O.N.G.C. ET L'ENERGAIN (HYDRO) POUR TOUT TRAVAIL EN ISOLATION

Si vous désirez seulement le matériel, communiquez avec:



**MATÉRIO PLESSIS INC.**

2014 ST-CALIXTE, PLESSISVILLE, 362-6333

NOUS REMPLISSONS GRATUITEMENT LES FORMULES D'OCTROIS ET NOUS SOMMES EN AFFAIRES DEPUIS 20 ANS.

**CARTES COMMERCIALES ET INDUSTRIELLES**

**Grenier Ruel et Cie Inc.**  
Membres de l'Association Canadienne des Courtiers en Valeurs Mobilières  
1126 Chemin St-Louis Sillery, Qué. 687-5000

**OBLIGATIONS**  
Échéance 1985 17%  
Échéance 1987 17%  
Int. semi-annuel  
Négociable en tout temps au prix du marché  
Représentant HENRI-PAUL DION  
1570 ST-LOUIS, PLESSISVILLE  
Bureau: 362-2450 Rés: 362-2669

MARIO CILLIS, Prop. Estimation gratuite  
**OUVRAGE GARANTI**

**SERVICE DE LAVAGE**

ENTRETIEN ET LAVAGE GÉNÉRAL  
Service commercial - Service à domicile

Région de l'Amiante (418) 335-5075 Région des Bois-Francs (819) 362-2305

**SERVICE de LAVEUSE PLESSIS**  
RÉPARATION de laveuses, sècheuses et cuisinières de toutes marques y compris marque «Inglis» après garantie. Réparation à domicile et à l'atelier.

**YVON PARENT**  
909, ST-CALIXTE  
TÉL: 362-7984  
PLESSISVILLE, PQ.

**Bijouterie Labrecque**

Spécialités: Vente et Réparation

1571 Ave. St-Louis  
Ancien magasin Coop  
362-3778 Plessisville

**Dubois et Frères**  
Venez rencontrer nos vendeurs  
Hugues Bergeron

**Dubois FRÈRES LTEE** Service de location à long terme  
2194 rue St-Calixte, Plessisville, QC Tél: 362-7377-71

**Rembourrage Luxor Enr.**  
Rémi Martineau, prop.

- Rembourrage
- Transformation
- Fabrication
- Tissus à la verge
- Fournitures
- Foam

• Cadres  
• Miroirs  
• Tableaux  
• Toile faux-cadres  
• Verres anti-reflet  
• Lumières à tableaux

1527 St-Jean 362-7858

**Rouleau, Potvin, Pellerin & Associés CA**  
Comptables agréés

117 est, Notre-Dame  
Case postale 36  
Tél.: 758-3161  
Victoriaville, Qué. G6P 6S4

Roger Rouleau, C.A.  
Jacques Potvin, C.A.  
Yvon Pellerin, C.A.

Pour vous aider à vous détendre, des cours de

**HATHA YOGA**  
VOUS SONT OFFERTS AU

**Foyer Yoga 1768 St-Calixte Plessisville**

Tous les lundis et mardis soirs: 19:15 à 22h.  
Tous les mercredis de: 14:00 à 15h.

**Inf: 362-7438**  
Bienvenue aux intéressés

**Jean-Jacques BERGERON**  
DIPLOME DE L'ÉCOLE MODERNE D'ART FLORAL

Fleurs coupées pour toutes occasions, plantes, couronnes, arrangements floraux. Ouvert de 9 a.m. à 9 p.m. Livraison à domicile. Plessisville, Laurierville, Lyster, Ste-Julie, Inverness, Ste-Anastasia, Princeville, Ste-Sophie, St-Ferdinand, Lourdes, St-Pierre Baptiste.

**Fleuriste R.R. No 2 Laurierville**  
365-4643

Galleries de l'Érable  
362-8285

**Dr. Réal Brault, o.d.**  
Optométriste

Examen de la vue - Lunettes  
Lentilles de contact

Heures de bureau: Lundi • Mardi • Jeudi  
De 9:00 heures A.M. à 5:00 heures P.M.  
Mercredi • Vendredi  
De 9:00 heures A.M. à 5:00 heures P.M.  
De 6:30 heures P.M. à 9:00 heures P.M.

21 rue Notre-Dame Est Victoriaville  
758-6234  
Voisin de la Caisse populaire Niveau du 1er plancher

**BMR** 2014 St-Calixte Plessisville, Qué.

Laine isolante en fibre de verre soufflée à la machine

**Matéris Plessis Isolation**  
(819) 362-6333 - 4-5-6

ESTIMATION GRATUITE

Gérard BERGERON, Représentant  
R.R.1 Plessisville  
Tél.: (819) 365-4645

**Denis Breton Construction Inc.**  
Entrepreneur en construction commerciale et résidentielle  
Réparations générales  
Terains disponibles

879 St-Louis Plessisville  
362-7862

**Lionel Henri & Fils Inc.**  
Entrepreneur électricien

Installation commerciale et résidentielle  
Estimation gratuite  
Chauffage électrique

Représentant Kitchen Aid  
Depuis 30 ans à votre service

1448 ST-ÉDOUARD PLESSISVILLE  
G6L 2K3 819-362-7427

**Robert Fillion**  
Entrepreneur général en construction  
Construction bâtiments et réparation en général

**POUR INFORMATIONS: 362-7506**

ASPHALTE FOSSE SEPTIQUE Bureau 364-5077

COMPACTAGE TRANSPORT  
TRAVAUX D'EXCAVATION Gilles Levasseur INC.  
ESTIMATION GRATUITE PRINCEVILLE, Qué.

SABLE TOURBE Claude Brunelle 364-5875 soir Gaston Roy 753-7127

**Brassard Electricque enr**

ENTREPRENEUR-ÉLECTRICIENS

ESTIMATION GRATUITE 362-2820  
Spécialité: CHAUFFAGE ÉLECTRIQUE

MICHEL BRASSARD 1876 Av. St-Alfred Plessisville, Qué.  
362-2820

Si t'as besoin d'un bon tuyau!

**Plomberie Marcel Boulé**  
1932 St-Charles Plessisville  
Tél.: 362-7697

Main d'oeuvre et matériel à prix très compétitifs

**Construction Claude Lafond Inc.**

- CONSTRUCTION • RÉNOVATION
- COMMERCIAL • INDUSTRIEL
- RÉSIDENTIEL

«Réparation et travaux de tous genres en atelier»  
Menuiserie générale

1285 VALLÉE, PLESSISVILLE G6L 2V8  
362-7962 - 362-6933

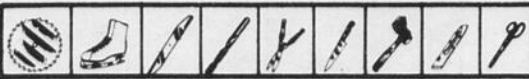
**BMR**

ISOLATION - J.E.C. GIROUX LTÉE  
Victoriaville (819) 758-1555

Représentant: LAURÉAT BILODEAU  
1486 Av. Painchaud Plessisville, Qué.  
G6L 1Y2  
Tél: 362-7995

Estimation gratuite

Permis R.E.C.Q. 1168-0170  
No, Acc. O.N.G.C. Qué. 24-984



**LOUIS BOISSINOTTE**  
1334 NAPOLEON  
PLESSISVILLE, QUE.  
362-2968  
**AFFUTAGE**

**Gilbert Martineau**  
PÂTISSIER-  
DÉCORATEUR  
Gâteaux de noces  
- Fiançailles  
FÊTE DES MÈRES - FÊTE DES PÈRES  
ANNIVERSAIRES - BAPTÊME - ETC...  
S'adresser à: 1527 ST-JEAN  
PLESSISVILLE 819-362-7858

**PRODUIT RESI-FLEX**  
EMIS PAR: ENDUIT POUR BARDEAUX  
D'ASPHALTE  
**QUINTEK** MATÉRIAUX POUR TOITURES  
CARACTÉRISTIQUES PRINCIPALES  
• RESI-FLEX est facile d'application.  
• Il possède un pouvoir d'imperméabilisation élevé.  
• Il diminue de façon marquée la détérioration du bardeau d'asphalte.  
• Il redonne plus de souplesse et de stabilité aux bardeaux desséchés.  
• RESI-FLEX est un élastomère qui demeure souple à -40°C.  
**MAURICE CÔTÉ**  
**AUTOMOBILES**  
637 ST-LOUIS PLESSISVILLE  
G6L 2L9  
TEL.: 1-819-362-3735 362-6233

Armoires de cuisine  
Coffres en cèdre  
Bibliothèques  
Réparation de meubles  
Etc...  
**Ébénisterie V. Langlois Enr.**  
PEINTRE  
1616 St-Édouard Plessisville, Qué.  
Tél: 819-362-2120

À VOTRE SERVICE  
**GÉRARD BROCHU**  
Représentant des ventes  
chez Forand Auto  
Venez le rencontrer  
RÉS: 362-2011 BUREAU: 362-7373  
FORAND AUTO PLESSISVILLE  
1500 FORAND

Plessisville 362-2787  
Tel.: (418) 744-3287  
**Pavage**  
**Lucien Laroche Ltee**  
Travaux d'asphalte de tous genres  
Estimation gratuite  
VAL-ALAIN CTE LOTBINIERE, QUE.

Suite de la page A-4

## Écoeuvée des lois

Voulez-vous savoir comment la loi aide les femmes divorcées qui veulent garder leurs enfants sans pension alimentaire.

J'ai la garde légale de deux de mes quatre enfants. Les deux autres, deux fillettes âgées de 11 et 13 ans, ne veulent plus rester avec leur père.

J'aimerais bien les garder mais voici le problème: J'ai un revenu de 506 dollars par mois. (296 dollars par mois en assurance-chômage et 210 dollars en bien-être social) pour

payer des dépenses de base de 360 dollars (285 dollars et peut-être bientôt 325 pour le logement, 66 dollars d'électricité et 9 dollars de téléphone). Alors comment par surcroît nourrir et habiller une famille monoparentale de 5 personnes.

En attendant que je travaille, l'une de mes filles est en foyer nourricier et l'autre devra l'être bientôt. J'ai demandé qu'on me verse le montant (250 dollars par enfant environ) donné au foyer nourricier pour la garde de mes enfants,

afin que je puisse moi-même m'en occuper. Cette demande m'a été refusée. Mes deux petites filles veulent rester avec moi, mais je n'en ai pas les moyens. On préfère donc payer des étrangers et séparer les enfants de leur famille pour le respect des lois.

**Signé: Écoeuvée des lois**  
**Mme Emma Gosselin**  
**Plessisville**  
**Divorcée depuis un an**  
**d'un homme qui me**  
**battait et qui doit**  
**subir un procès pour le**  
**viol d'une jeune fille**  
**de Plessisville**  
**à l'automne.**

## Prostitution

La GRC est la grande police nationale. La police à Trudeau. Elle a pour mission de protéger les intérêts fondamentaux du Canada, d'assurer sa

sécurité et de dépister par conséquent tout ce qui se trame contre l'intégrité de ce beau et grand pays. Son patron politique, c'est Trudeau, grand

homme s'il en fut devant l'éternel, humaniste impénitent et redresseur universel de torts. La GRC, c'est de manière tangible et concrète outre le fait qu'elle monte à cheval: du dynamitage en mettant ça sur le dos des autres, des faux messages style FLQ pour faire peur au monde, du cambriolage sans autorisation légale, de l'infiltration et de l'indiscrétion (ouverture du courrier). Par rapport au Parti Québécois, du temps de son ascension vers le pouvoir, elle dû le protéger contre lui-même (!), en dépistant les «forces occultes», les «influences étrangères», l'infiltration terroriste et le reste. Sa vertu se

cambré. Sa politique est au-dessus de tout soupçon, on l'aura deviné.

La GRC, dont le grand patron est Trudeau (et que nous aimons tant parce que jamais canadien-français nous aura taloché aussi bien qu'il le fait, sans doute), la GRC, dis-je, est celle qui d'un parti qui était révolutionnaire (!) fait un parti de mafia, avec réseau de prostitution, James Bond cravatés et agents à grosses bites. C'est ce qu'elle dégomme, et c'est ce qui fait jouir Trudeau. Après nous avoir fourré comme il l'a fait (et on aime ça, on est fait pour la prostitution sans doute, c'est peut-être une «vocation nationale»), il ne lui ferait pas

déplaisir de nous fourrer encore plus. Les ragots ont ceci de particulier qu'ils sont comme les doux acides: ils rongent petit à petit. L'urine fait cet effet. On peut empoisonner les esprits, comme on voit, et il suffit de dire n'importe quoi, et de démantir ensuite, l'effet obtenu est le même: tromper.

S'il s'avérait que cela était vrai, il faudra exiger des comptes. En attendant, il me reste à comprendre que ce ragot entre tous soit sorti maintenant. Ils ont eu le temps depuis dix ans, non? Le Parti Québécois n'a pas toujours été au pouvoir. Quand on est salaud, on l'est à point nommé. On ne saura pas, tout aussi bien. Et l'effet obtenu sera peut-être efficace. Après la constitution, après les accords fiscaux, après tous les unilatéralismes du grand maître démocratique d'Ottawa, voici les ragots déléterés, la pisse acide et le ragoût fédéral. Ça se tient. C'est compact. Et ça vise le même effet. Prendre un peuple pour des cons, fourrer un peuple comme un con, et se faire élire parce que ça réjouit de le voir aussi con. La prostitution est payante, celle qui avilit les corps. La prostitution la plus méconnue, c'est celle de ce grand maître politique, qui nous tasse dans un coin. Politique de ruelle maquillée en grande politique et prostitution de grande classe (comme il sied à ce grand homme): celle de l'esprit.

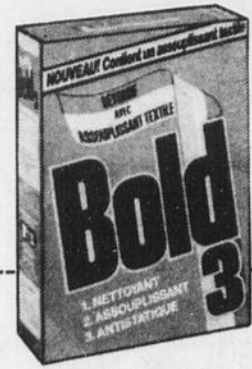
Luc Bergeron  
R.R 1  
Plessisville

**CORPORATION MUNICIPALE DE HALIFAX-SUD**  
À une session régulière, spéciale, ajournée du Conseil d'Halifax-Sud tenue le douzième jour de mai 1982 et à laquelle est présent son honneur le maire M. Gérard Pinette et les conseillers suivants: Boucher Jean R., Fréchette Marcel, Houle Michel, Simoneau Eugène, Tanguay Jules tous formant un quorum sous la présidence du maire. M. F. Gariépy Secrétaire-Trésorier est aussi présent.  
Considérant qu'un nouveau règlement provincial est en vigueur depuis le 12 août 81, concernant les installations septiques pour les résidences isolées.  
Considérant que la Municipalité d'Halifax-Sud doit et désire se préoccuper de la qualité de vie sur son territoire pour le mieux-être de ses contribuables.  
Il est proposé par Jules Tanguay et appuyé par Eugène Simoneau que le Règlement 40 (construction) soit modifié selon la loi sur l'aménagement et l'urbanisme.  
Adopté  
**PROVINCE DE QUÉBEC**  
Municipalité de Halifax-Sud  
Aux Contribuables de la susdite municipalité  
**AVIS PUBLIC**  
EST PAR LES PRÉSENTES DONNÉ par le soussigné, secrétaire-trésorier de la susdite municipalité, QUE:-  
Lors d'une séance ajournée du Conseil d'Halifax-Sud, il fut résolu de modifier le Règlement de la construction (No 40).  
Par le fait même, il fut résolu de la tenue d'une assemblée publique aux fins de consultation.  
Cette assemblée publique aura lieu mercredi le 26 mai 1982 (vingt-six mai 1982) à vingt heures au Poste à Incendie de St-Ferdinand.  
DONNÉ à St-Ferdinand ce 13e jour (treizième) jour de mai mil neuf cent quatre vingt deux.  
Frédéric Gariépy  
Secrétaire-Trésorier

**VENTE par ENCAN**  
**MERCREDI 19 MAI À 6 HRES CHEZ**  
**ANTOINETTE GARNEAU**  
**AU 1608 ST-CALIXTE**  
**COIN ST-JOSEPH**  
**À PLESSISVILLE**  
**SERA VENDU:**  
Ménage de maison tels que: Poêle électrique de marque Frigidaire, réfrigérateur neuf Moffat, set de cuisine avec 4 chaises, stéréo-phono AM-FM, chaise berçante, planche à repasser, chaise de parterre, table à carte, plusieurs couvertures de laine et couvre-pied, nappe, bouilloire électrique, rideau et tenture, mixette, fer à repasser, set de valise, horloge électrique, table de salon, 2 tapis de 12'x12' de turquis très propre, set de vaisselle de 8 morceaux complet, coutellerie, et plusieurs autres articles trop long à énumérer. À noter que tous ces articles sont très propres.  
**CONDITION: COMPTANT**  
**POUR INFORMATIONS S'ADRESSER À:**  
**Jean-Paul Dubois**  
Encanteur Licencié  
**Plessisville 819-362-7240**

# PLUS DE 250 PARTOUT AU QUÉBEC

# PHARMACIE UNIPRIX



**ORAL-B**  
Brosse à dents régulière

**UNIPRIX**

**99¢**

Avec ce coupon du 19 au 29.5.82 — Limite: 3 par client

**AQUAFRESH**  
Dentifrice 100 mL

**UNIPRIX**

**1<sup>19</sup>**

Avec ce coupon du 19 au 29.5.82 — Limite: 3 par client

**ELASTOPLAST**  
100 pansements en tissu élastique

**UNIPRIX**

**2<sup>54</sup>**

Avec ce coupon du 19 au 29.5.82 — Limite: 3 par client

**BOLD-3**  
Savon à lessive 6 litres

**UNIPRIX**

**3<sup>79</sup>**

Avec ce coupon du 19 au 29.5.82 — Limite: 3 par client

**BAS UNIPRIX**  
2 paires de bas culottes ou 3 paires de bas aux genoux

**UNIPRIX**

**1<sup>29</sup>**

Avec ce coupon du 19 au 29.5.82 — Limite: 3 par client

**NEET**  
Lotion 170 mL

**UNIPRIX**

**1<sup>99</sup>**

Avec ce coupon du 19 au 29.5.82 — Limite: 3 par client

**LIBERTÉ NOUVELLE**  
12 maxi-serviettes sans ceinture

**UNIPRIX**

**1<sup>33</sup>**

Avec ce coupon du 19 au 29.5.82 — Limite: 3 par client

**ENFALAC OU SIMILAC**  
Liquide concentré Caisse

**UNIPRIX**

**1<sup>29</sup> 26<sup>99</sup>**

**ENFALAC OU SIMILAC**  
Prêt à servir Caisse

**UNIPRIX**

**2<sup>39</sup> 24<sup>99</sup>**

Avec ce coupon du 19 au 29.5.82 — Limite: 3 par client

**CENTRE DE PHOTO UNIPRIX**

**ALBUM-PHOTO GRATUIT**  
avec le développement d'un film négatif couleur 110, 126 et 135

**CENTRE DE PHOTO UNIPRIX**

**PROMOTION DU 19 AU 29 MAI 1982**

VOUS NE PAYEZ LE PRIX COUPÉ ANNONCÉ QUE SUR REMISE DU COUPON AU COMPTOIR SEULEMENT.

DISPONIBILITÉ GARANTIE

Si nous ne pouvons vous fournir le produit que vous désirez au prix coupé annoncé durant cette promotion, nous vous GARANTISSONS le même bas prix coupé dès que notre stock sera renouvelé, en vous remettant un BON D'ACHAT DIFFÉRE.

Les dessins sont utilisés pour fins d'illustration seulement. Les descriptions prévalent sur les illustrations en tout temps.

**PABA-TAN**  
Gel ou lotion ou crème ou huile ou Paba-Tan

**UNIPRIX**

**3<sup>99</sup>**

Avec ce coupon du 19 au 29.5.82 — Limite: 3 par client

**OROBRONZE**  
80 gélules

**UNIPRIX**

**18<sup>99</sup>**

Avec ce coupon du 19 au 29.5.82 — Limite: 3 par client

**APRÈS BRONZAGE**  
Par Paba-Tan

**UNIPRIX**

**4<sup>69</sup>**

Avec ce coupon du 19 au 29.5.82 — Limite: 3 par client

**ESPRIT**  
Shampooing 400 mL

**UNIPRIX**

**2<sup>89</sup>**

Avec ce coupon du 19 au 29.5.82 — Limite: 3 par client

**ANACIN**  
100 comprimés ou 72 capsules

**UNIPRIX**

**2<sup>19</sup>**

Avec ce coupon du 19 au 29.5.82 — Limite: 3 par client

**REMBOURSEMENT**  
par courrier de \$1 avec l'achat de 150 mL de

**APRÈS BRONZAGE de PABATAN**

**1<sup>\$</sup>**

Détails à l'étalage

**ALGEMARIN**  
Mousse 250 mL, 25 bains

**UNIPRIX**

**6<sup>49</sup>**

Avec ce coupon du 19 au 29.5.82 — Limite: 3 par client

**BAND-AID**  
25 pansements plastiques 3-4"

**UNIPRIX**

**1<sup>09</sup>**

Avec ce coupon du 19 au 29.5.82 — Limite: 3 par client

**BAND-AID**  
60 pansements assortis Format familial

**UNIPRIX**

**1<sup>89</sup>**

Avec ce coupon du 19 au 29.5.82 — Limite: 3 par client

**BAND-AID**  
100 pansements assortis en tissu élastique

**UNIPRIX**

**2<sup>79</sup>**

Avec ce coupon du 19 au 29.5.82 — Limite: 3 par client

**PRET**  
Shampooing 200 mL

**UNIPRIX**

**1<sup>89</sup>**

Avec ce coupon du 19 au 29.5.82 — Limite: 3 par client

**ASPIRIN**  
100 comprimés de Bayer

**UNIPRIX**

**1<sup>53</sup>**

Avec ce coupon du 19 au 29.5.82 — Limite: 3 par client

**NEO CITRAN "A"**  
Combat les rhumes des foies et sinusites 10 sachets

**UNIPRIX**

**1<sup>89</sup>**

Avec ce coupon du 19 au 29.5.82 — Limite: 3 par client

**CONFIDETS**  
48 serviettes régulières

**UNIPRIX**

**4<sup>89</sup>**

Avec ce coupon du 19 au 29.5.82 — Limite: 3 par client

**SHY**  
Sérings vaginales PLUS liquide concentré 225 mL

**UNIPRIX**

**7<sup>99</sup>**

Avec ce coupon du 19 au 29.5.82 — Limite: 3 par client

**VASELINE**  
Lotion pour soins Intersoft 400 mL

**UNIPRIX**

**2<sup>69</sup>**

Avec ce coupon du 19 au 29.5.82 — Limite: 3 par client

**VASELINE**  
Formule de dermatologie Lotion 200 mL

**UNIPRIX**

**4<sup>99</sup>**

Avec ce coupon du 19 au 29.5.82 — Limite: 3 par client

**JHIRMACK**  
Shampooing 220 mL ou conditionneur 225 mL

**UNIPRIX**

**2<sup>69</sup>**

Avec ce coupon du 19 au 29.5.82 — Limite: 3 par client

**SECOND DEBUT CEF 1200**  
Lotion 120 mL

**UNIPRIX**

**6<sup>99</sup>**

Avec ce coupon du 19 au 29.5.82 — Limite: 3 par client

**WONDRA**  
Lotion hydratante 400 mL

**UNIPRIX**

**2<sup>66</sup>**

Avec ce coupon du 19 au 29.5.82 — Limite: 3 par client

**IRISH SPRING**  
Déodorant en bâton 75 g

**UNIPRIX**

**1<sup>99</sup>**

Avec ce coupon du 19 au 29.5.82 — Limite: 3 par client

**HAI KARATE**  
Lotion après rasage 100 mL

**UNIPRIX**

**2<sup>79</sup>**

Avec ce coupon du 19 au 29.5.82 — Limite: 3 par client

**OLD SPICE**  
Déodorant en bâton 75 g PLUS 33%\* en bon

**UNIPRIX**

**2<sup>39</sup>**

Avec ce coupon du 19 au 29.5.82 — Limite: 3 par client

**DENTU CREME**  
Dentifrice pour dents 100 mL

**UNIPRIX**

**1<sup>77</sup>**

Avec ce coupon du 19 au 29.5.82 — Limite: 3 par client

**RAID**  
Pour fourmis et coquerelles 350 g

**UNIPRIX**

**3<sup>19</sup>**

Avec ce coupon du 19 au 29.5.82 — Limite: 3 par client

**RAID**  
Pour maisons et jardins 450 g

**UNIPRIX**

**4<sup>69</sup>**

Avec ce coupon du 19 au 29.5.82 — Limite: 3 par client

**EDGE**  
Gel à raser 200 mL

**UNIPRIX**

**2<sup>09</sup>**

Avec ce coupon du 19 au 29.5.82 — Limite: 3 par client

**PALMOLIVE**  
Liquide à vaisselle 1 litre

**UNIPRIX**

**2<sup>33</sup>**

Avec ce coupon du 19 au 29.5.82 — Limite: 3 par client

**FLORIENT**  
Déodorant 175 g Parfums assortis

**UNIPRIX**

**99¢**

Avec ce coupon du 19 au 29.5.82 — Limite: 3 par client

**PAMPERS**  
Couches jetables 60 Super-absorbantes ou 48 Premiers Pas

**UNIPRIX**

**9<sup>59</sup>**

Avec ce coupon du 19 au 29.5.82 — Limite: 3 par client

**PAMPERS**  
Couches jetables 30 de Jour ou 24 Super-absorbantes ou 22 de Nuit

**UNIPRIX**

**4<sup>99</sup> 3<sup>99</sup> 5<sup>89</sup>**

Avec ce coupon du 19 au 29.5.82 — Limite: 3 par client

**BABY SCOTT**  
30 couches régulières

**UNIPRIX**

**3<sup>69</sup>**

Avec ce coupon du 19 au 29.5.82 — Limite: 3 par client

**DIAPARENE**  
75 diarréocollants pour bébé

**UNIPRIX**

**1<sup>89</sup>**

Avec ce coupon du 19 au 29.5.82 — Limite: 3 par client

**BIC**  
Briquet au butane

**UNIPRIX**

**2/1<sup>49</sup>**

Avec ce coupon du 19 au 29.5.82 — Limite: 3 par client

**NAIR**  
Lotion 125 mL ou crème 55 mL

**UNIPRIX**

**1<sup>69</sup>**

Avec ce coupon du 19 au 29.5.82 — Limite: 3 par client

**PLAYTEX**  
Biberon format d'essai

**UNIPRIX**

**1<sup>49</sup>**

Avec ce coupon du 19 au 29.5.82 — Limite: 3 par client

**PLAYTEX**  
Ensemble de biberons

**UNIPRIX**

**7<sup>99</sup>**

Avec ce coupon du 19 au 29.5.82 — Limite: 3 par client

**PLAYTEX**  
100 sacs jetables pour biberons

**UNIPRIX**

**2<sup>99</sup>**

Avec ce coupon du 19 au 29.5.82 — Limite: 3 par client

**Q-TIPS**  
180 cure-oreilles

**UNIPRIX**

**99¢**

Avec ce coupon du 19 au 29.5.82 — Limite: 3 par client

**CIGARETTES À PRIX D'ESCOMPTE**

Marques populaires

**Cigarettes Cigarettes**

**JOHNSON**  
Shampooing pour bébés 350 mL

**UNIPRIX**

**2<sup>49</sup>**

Avec ce coupon du 19 au 29.5.82 — Limite: 3 par client

**JOHNSON**  
Savon pour bébés Paquet de 3

**UNIPRIX**

**1<sup>09</sup>**

Avec ce coupon du 19 au 29.5.82 — Limite: 3 par client

**IVORY**  
Savon personnel Paquet de 4 Pains de 100 g

**UNIPRIX**

**1<sup>19</sup>**

Avec ce coupon du 19 au 29.5.82 — Limite: 3 par client

**S.M.A.**  
Liquide concentré 426 mL

**UNIPRIX**

**1<sup>36</sup> 27<sup>99</sup>**

Avec ce coupon du 19 au 29.5.82 — Limite: 3 par client

**DÉCOUPEZ ET ÉCONOMISEZ AVEC CES COUPONS**