



Madeleine Dubuc

Chez Marielle Fleury

La dessinatrice dans son décor

Photos : Jean GOUPIL



Côté jardin, des portes à la française ouvrent sur un patio et des parterres. Sur le mur rouge grenat, un tableau de Marcelle Ferron. Un divan, qu'accompagnent quelques fauteuils confortables, recouvert d'un tissu rappelant la tapisserie. Des étagères formant bibliothèque, un coin télévision et quelques meubles canadiens dénichés au cours des ans chez les antiquaires.

Un coin tout en détails qui illustre à lui seul les tendances de la maîtresse des lieux dans le domaine de la décoration. Le mur foncé qui sert de fond de scène, l'horloge d'un autre siècle, la tablette soutenue par des appliques murales, un petit meuble à tiroir et une toile sans histoire et sans auteur, qui a plu à Marielle à cause de son calme et de sa couleur. Un souvenir de la rue du Trésor, à Québec.

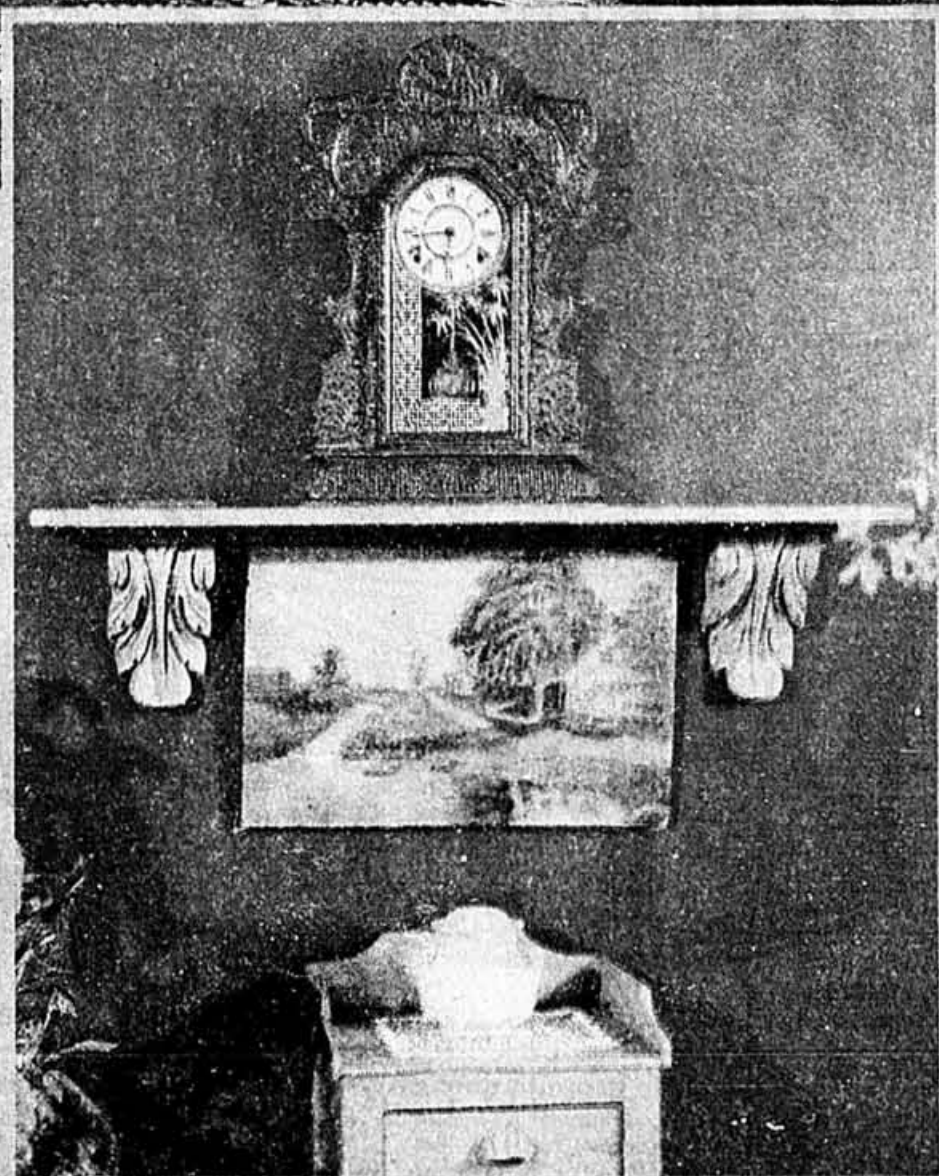
■ Marielle Fleury, dont on a bien connu les réalisations depuis quelque vingt ans parce qu'elle est un des designers les plus populaires dans le monde des vêtements sport, cache parmi ses nombreux talents, celui de décoratrice. Rien n'arrête son activité dans ce sens, que ce soit à l'intérieur de la maison, dans l'aménagement et le réaménagement des aires habitables et des pièces, soit à l'extérieur où elle voit à l'organisation des jardins, tonnelles, terrasses avec le coup d'oeil de l'artiste et les mains de l'artisan.

Après avoir connu les appartements du centre ville, la maison plus que centenaire sur les bords du Richelieu, c'est à Boucherville que Marielle Fleury habite maintenant. Pas dans la vieille partie du grand village historique, mais dans le côté banlieusard où la maison d'à-côté ressemble à la sienne et où la sienne pourrait ressembler à la maison d'en face. Il n'en faut pas plus pour qu'une créatrice décide que sa

maison ne ressemblera, à l'intérieur du moins, à aucune autre.

Une commentatrice a déjà écrit que Marielle Fleury avait, dans la décoration de sa maison, « joué sur le rouge ». Mais pas n'importe lequel rouge. Dans le salon double, dont une des faces donne sur la rue et l'autre sur le jardin, les murs importants sont d'un beau rouge grenat, vernissés, fournissant un fond de scène impressionnant aux divans de velours beige ou au tissu broché, aux tables, armoires et bahuts canadiens et aux antiquités qui forment la plus grande partie du mobilier. Dans la chambre à coucher, ce même rouge fera opposition au marine de la parure de lit et cet ensemble de couleurs, aussi invraisemblable qu'il puisse paraître, est chaleureux et fort agréable.

La maison de Marielle, c'est la personnalité et le goût mis au service de l'aménagement... coloré.



Coups d'oeil chez une créatrice



■ Marielle Fleury n'est pas une partisane des achats vite faits et vite échangés. Sa nature de Vierge qui en fait une travailleuse acharnée, patiente et perfectionniste dans son métier de designer de vêtements solides et durables se reflète dans l'organisation de son intérieur.

MADELEINE DUBUC

Dans le salon double dont nous voyons ici les deux extrémités, les meubles ont des histoires. Ils ont un passé et ils se préparent un avenir. Côté cour, sur les murs grenat (ou lie-de-vin selon les moments de la journée), quelques beaux tableaux, des appliques, des assiettes de faïence. Les divans recouverts de velours beige... « achetés chez Morgan », ont une trentaine d'années d'usage. Ils ont une vague allure Art déco et ont le mérite énorme d'être super confortables. Comme bien de leurs frères qui ont cette maturité, ils ont connu plusieurs revêtements différents... Le tapis se voudrait bien venu des cavernes d'Ali Baba, mais il fait honneur à ses origines plus contemporaines et conserve une belle saveur orientale. Quant aux meubles de

service : boîte à bois venue de Saint-Ferréol, table de pin blond recyclée en table à café, meubles de coin, ils ont tous été dénichés chez quelque antiquaire ou brocanteur. D'ailleurs, à une certaine époque, pas un individu de l'espèce, dans toute la région métropolitaine et même la province qui ne connaissait Marielle et ses excursions dans leurs boutiques et entrepôts.

La partie arrière de la grande pièce a des allures de living bien occupé. Sur les étagères, livres et disques y sont rangés (et dérangés) fréquemment et ils voisinent avec les journaux, les revues de sport, de mode ou de voyage. Des souvenirs du jour où deux petits garçons y jouaient encore restent accrochés aux tablettes, même si, devenus adolescents, on a démenagé leurs quartiers généraux au sous-sol. Des portes coulissantes donnent sur un patio et un jardin qui n'existaient pas au départ, pas plus que les charmes et les massifs d'arbres et de fleurs qui bordent le jardin.

Au cours d'une autre visite à Boucherville — celle-ci a dû être écourtée à cause des obligations d'horaire et de travail — on ira voir comment Marielle Fleury, avec du papier peint fortement coloré, l'utilisation de treillis et l'apport de quelques beaux meubles à sa « débanaliser » sa cuisine-salle à manger sans lui enlever un soupçon de son côté fonctionnel.

Et, toujours avec la permission de la maîtresse de maison, on ira faire un tour pour constater sur place comment s'accorde une chambre à coucher, par ailleurs féminine, de la combinaison de rouge grenat et marine. Avec meubles canadiens, il va sans dire.

Marielle Fleury, designer de mode, dans le salon de sa maison de Boucherville. Murs grenat et fauteuils de velours beige.

photo Jean GOUPEL, LA PRESSE

Les plafonds qui font ou défont une maison

■ Que fait-on avec un plafond?... Eh bien... Dans 95 p. cent des cas, on le peint blanc ou blanc cassé. Le plafond n'est-il pas notre meilleure source de réflexion de lumière? Et, de façon générale, on tient à ce qu'il soit neutre pour ne pas écraser la pièce.

David C. JONES
collaboration spéciale

Une fois de temps à autres cependant, on peut traiter le plafond de façon différente. Pour qu'il devienne un élément décoratif. En le peignant, par exemple, d'un ton un peu plus foncé que le reste de la pièce qui, dès lors, semble plus grande.

On peut obtenir un effet très soigné en couvrant le plafond de

papier peint tout en laissant les murs unis. Dans une chambre d'enfant, par exemple, le papier peint ajoute sa note de couleur tout en n'étant pas à la portée des petits doigts collants ou des mains armées de crayons de couleur.

La décoration des plafonds n'a rien de très nouveau. Qu'on se rappelle les mosaïques byzantines, les peintures de la Renaissance, les scènes de chasse des manoirs anglais qui forcent par leur beauté à nous faire regarder en haut... Dans certaines demeures privées ou publiques d'Europe, il y a de quoi attraper un mal de cou rien qu'à se promener en regardant le plafond.

Les manufacturiers modernes, eux, nous ont bien simplifié

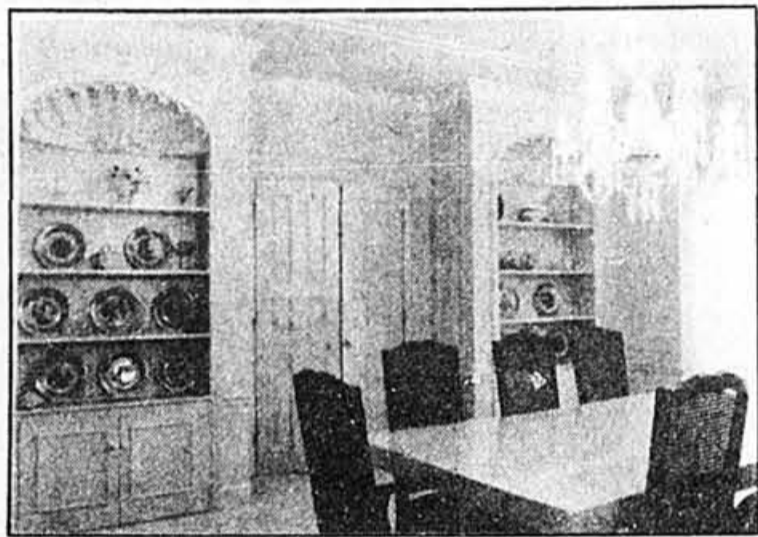
le travail de décoration de plafonds quand ils ont inventé des papiers peints avec des bordures toutes préparées à l'avance.

Il y a d'autres méthodes d'englobement de plafonds qui impliquent plus de travail. Mais ce travail en vaut la peine. Choisissez une tapisserie avec de très grands motifs floraux. Découpez des fleurs et disposez-les à votre goût sur le mur, puis, laissez descendre quelques-unes des fleurs le long du mur.

Si vous êtes plus intéressé par la matière que par la couleur, vous pouvez faire poser une double rangée de moulures à 12 pouces du mur. Si vous le voulez, vous pouvez peindre ces moulures d'une couleur contrastante, douce de préférence. Ou bien les marier à la couleur du

mur avoisinant. Cette décoration, assez subtile, ajoute du style à une pièce.

Une dernière chose à ne pas oublier : ne pas se mettre en frais de décoration pour un plafond si les murs ont moins de huit pieds de hauteur. Plus bas, il vaut mieux garder le plafond blanc, la couleur ou le papier peint ayant la vilaine tendance d'enlever de la hauteur à une pièce. Avec des murs plus hauts, c'est peut-être se faire à soi-même un grand plaisir que de les orner un peu.



Aux Éditions La Presse

LE PAPASAN: UN UNIVERS EXOTIQUE 25% DE RABAIS

Notre collection de rotin Papasan poli et teint à la main est renommée pour son élégance et sa robustesse. Et maintenant, pour un temps limité, toute notre collection de sofas, de chaises, de tables et d'accessoires en rotin Papasan vous sont offerts à prix d'aubaines exceptionnels.

Le fauteuil. Rég. 199\$
Maintenant à

148\$

Tout ce qu'il y a de plus confortable. Large siège sphérique de 46" de diamètre. Assez grand pour deux! Avec coussin.

La petite étagère. Rég. 119\$
Maintenant à

89\$

36" de haut x
26" de large x
14" de profond.

La grande étagère. Rég. 149\$
Maintenant à

111\$

60" de haut x
26" de large x
11" de profond.

IMPORT BAZAAR INTERNATIONAL

Un monde de merveilleuses idées de décoration

Livraison gratuite dans un rayon de 10 km pour les achats de plus de 100\$.

Rosemère: Place Rosemère, à l'angle de la rue Labelle et de l'autoroute 640 437-0160
Pointe-Claire: 183, boul. Hymus, à l'angle du boul. St-Jean 695-1942
Westmount: 4823, rue Sherbrooke ouest, à l'angle de l'avenue Grosvenor 931-9128
St-Lambert: 598, avenue Victoria, face à la rue Prince Arthur 671-3654

St-Bruno: Les Promenades St-Bruno, au rez-de-chaussée 461-0525
Laval: 1793, boul. St-Martin ouest, à l'angle du boul. Le Corbusier 681-4634
Montréal: 1108, rue Ste-Catherine ouest, à l'angle de la rue Peel 866-6166
6720, rue St-Hubert, près du métro Beaubien 270-3054

Jeu & Vendredi jusqu'à 21h00

LA SURVIE DU COUPLE

Une approche simple, pratique et complète



JOHN WRIGHT, Ph.D.



Le Dr John Wright enseigne la psychologie à l'Université de Montréal où il dirige une équipe de recherche et de consultation auprès des couples. À cette expérience s'ajoute celle acquise comme praticien dans diverses cliniques spécialisées, notamment à l'Université du Wisconsin, à l'Hôpital Douglas et à l'Hôpital Royal-Victoria à Montréal.

Les relations intimes ont de plus en plus de difficulté à survivre. Grâce à ce livre, vous pourrez évaluer, à l'aide de plusieurs questionnaires, les chances de survie de votre propre couple. L'auteur présente huit démarches qui vous aideront à mieux comprendre et, si vous le désirez, à changer divers aspects de votre relation: la communication, l'expression de l'amour, l'intimité sexuelle, la résolution efficace des problèmes, l'art de négocier un compromis à l'amiable, les techniques de combat loyal, la division équitable du travail et l'épouse question du mariage ouvert. Les démarches de séparation constructive sont aussi examinées.

264 pages.

COMMANDEZ PAR TELEPHONE Economisez temps et argent en commandant vos livres des Éditions La Presse par téléphone. Vous n'avez qu'à composer le numéro 255-6884, donner votre numéro de carte VISA ou MASTERCARD et le tour est joué. Ce service est offert du lundi au vendredi de 9h à 16h.

Comptoir de vente, 44 ouest, Saint-Antoine

OFFRES SPÉCIALE AUX ABONNÉ(S) DE LA PRESSE: 20% DE RÉDUCTION

BON DE COMMANDE À retourner aux: Éditions La Presse Ltée, 44, Saint-Antoine ouest Montréal (Québec) H2Y 1J5

Veuillez me faire parvenir: () exemplaire(s) de «La survie du couple», au prix de 13,95\$ chacun, plus 1\$ pour frais de poste et de manutention.

Je suis abonné(e) à LA PRESSE. Veuillez me faire parvenir 1 exemplaire(s) de «La survie du couple» au prix de 11,15\$ chacun, plus 1\$ pour frais de poste et de manutention.

N° d'abonné(e).....

IMPORTANT: Joignez à cette commande un chèque ou mandat payable aux Éditions La Presse, Ltée.

Vous pouvez également utiliser votre carte de crédit comme mode de paiement: MASTERCARD ou VISA

No.....

NOM.....

ADRESSE.....

VILLE.....

PRVINCIE.....

CODE POSTAL.....

TOTAL.....

Ci-joint..... \$

Prrière de noter que les échanges et les remboursements ne sont pas acceptés.

Magasinage



Sculpté à la main il y a plus d'un siècle, cet angelot musicien ornait autrefois une église. Marc Lareau Antiquaire, 1638 ouest, rue Notre-Dame. 650\$.

Chez les antiquaires

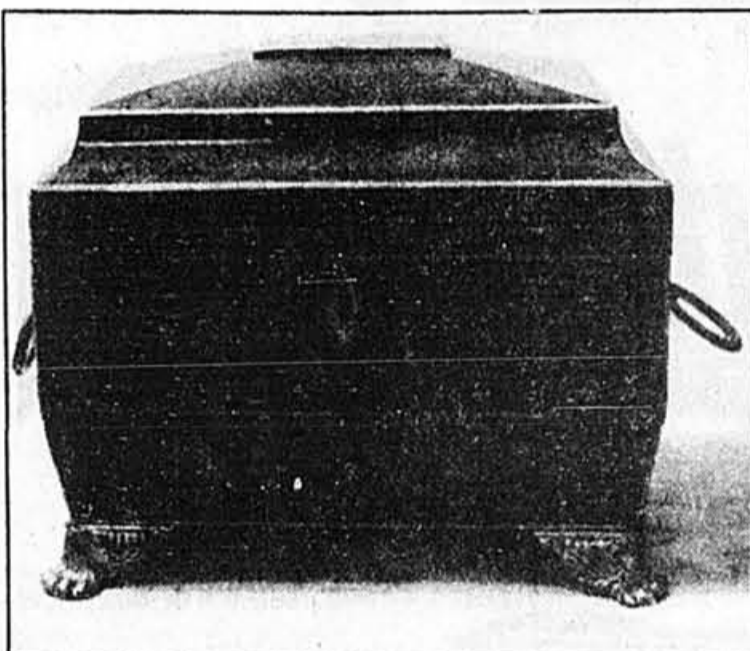
Photos : Robert Nadon
Recherche : Michèle Dubreuil



Bol à rasage en faïence peinte à la main. D'origine française, il date d'environ 1840. Le Petit Musée. 1494, ouest rue Sherbrooke. 485\$.



Chaise haute en chêne d'origine américaine, datant du début du siècle. Antiquités Ambiance et Discernement, 1874 ouest, Notre-Dame. 250\$.



Il fut un temps où le thé était rare. On le rangeait alors dans des coffres de bois précieux. Celui-ci, fabriqué à la fin du XVIIIe siècle, est en acajou et comprend deux compartiments. Pays d'origine, l'Angleterre. David Brown Antiquaire, 2055, rue de la Montagne, 475\$.

Magasinage

Exposition / concours de design à Carrefour international

Carrefour international, le salon de l'ameublement international qui ouvrira ses portes aux professionnels le samedi 15 juin à 12h00 et au public, le mardi 18 juin à 18h00, annonce la tenue d'une exposition/concours de design à l'intention des étudiants en design industriel des universités suivantes: Carleton, Université de Montréal et Université du Québec à Montréal (UQUAM).

Chaque université exposera une dizaine de projets-étudiants sous forme de maquettes et/ou prototypes dans les secteurs de l'ameublement, du luminaire et des accessoires d'ameublement. Ces prototypes seront exposés du 15-19 juin au vélodrome du parc olympique où se tiendra le salon.

L'organisation du Carrefour international offre cette occasion aux étudiants en design un tremplin promotionnel et ce, dans un contexte international. Lieu d'interaction, ces étudiants auront l'opportunité d'échanger avec

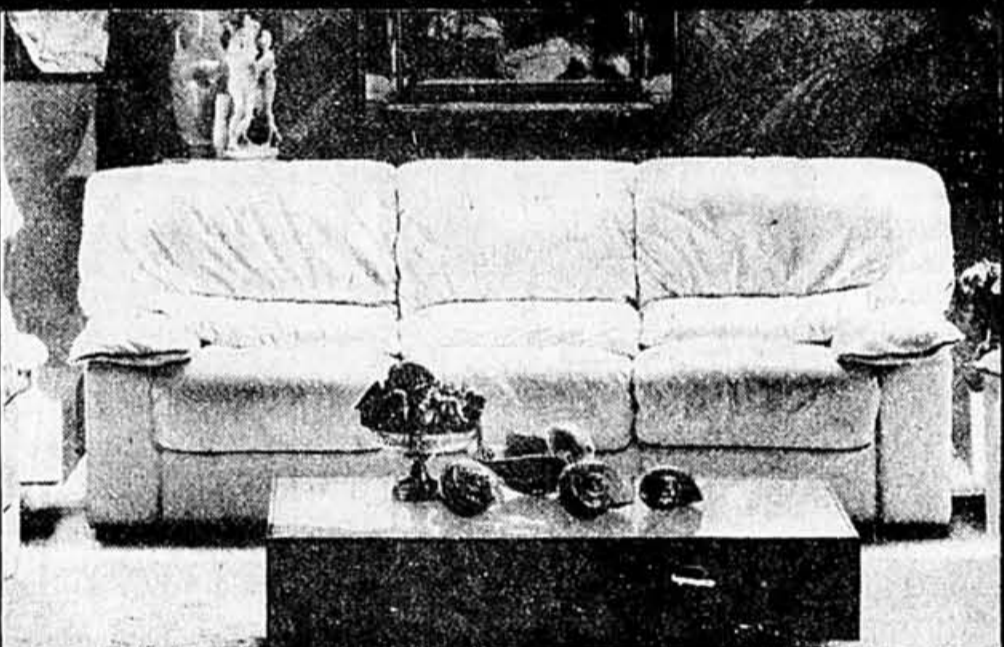
des professionnels du métier et ainsi, mieux comprendre toute l'importance d'un design qui a la faveur du consommateur.

Trois maquettes/prototypes, un par université, se verront attribuer un prix d'excellence de \$500.00 par un jury composé de designers, représentants gouvernementaux, représentants des médias spécialisés et importateur d'ameublement.

Sous la présidence de M. Koën de Winter (Danesco), le jury, qui compte parmi ses membres, MM. Michel Dallaire, Jules Laporte (Design Canada), Maurice Chartrand (Revue Commerce) Jean-Pierre Gadoury (Mazzoli Gadoury) et Gabriel Gangnat (Sopramco); procédera à l'évaluation des projets soumis, selon les règlements régissant les concours du design international (ICSID).

La remise des prix aura lieu lors d'une cérémonie publique, le mardi 18 juin à 18h30.

CUIR N°1 UN ACHAT DURABLE



SUPER VENTE

jusqu'au **27** mai

TOUS LES PRIX, TOUS LES CUIRS, TOUS LES STYLES

DES RABAIS
JUSQU'À
40%

OUVERT LUNDI
20 MAI



Ouvert jeudi et vendredi jusqu'à 21h (514) 871-9144
1425 ouest, boul. Dorchester coin Bishop (métro Guy/Lucien L'Allier)

33 1/3% DE RABAIS

sur ensembles de lit
'Ostermoor' de Simmons

Ogilvy pense à vous jour et nuit. En vous offrant, pour un temps limité seulement, l'ensemble «Ostermoor» de Simmons à 33 1/3% de rabais sur les prix suggérés. Alors hâtez-vous et retrouvez vite le confort. L'ensemble comprend: matelas avec 512 ressorts de calibre 14 extra-fermes (format double), isolant, capitonnage «unidex», côtés préfabriqués avec poignées et surface à piques multiple sur couche de «Simfoam» pour plus de confort. Et, sommier assorti avec 81 ressorts de calibre 9 1/2 (format double), dessus en grillage et stabilisateur anti-mouvement.

Ensemble	PRIX SUGGÉRÉS	SPECIAL
jumeau	\$499	\$329
double	\$579	\$379
«Queen»	\$659	\$439

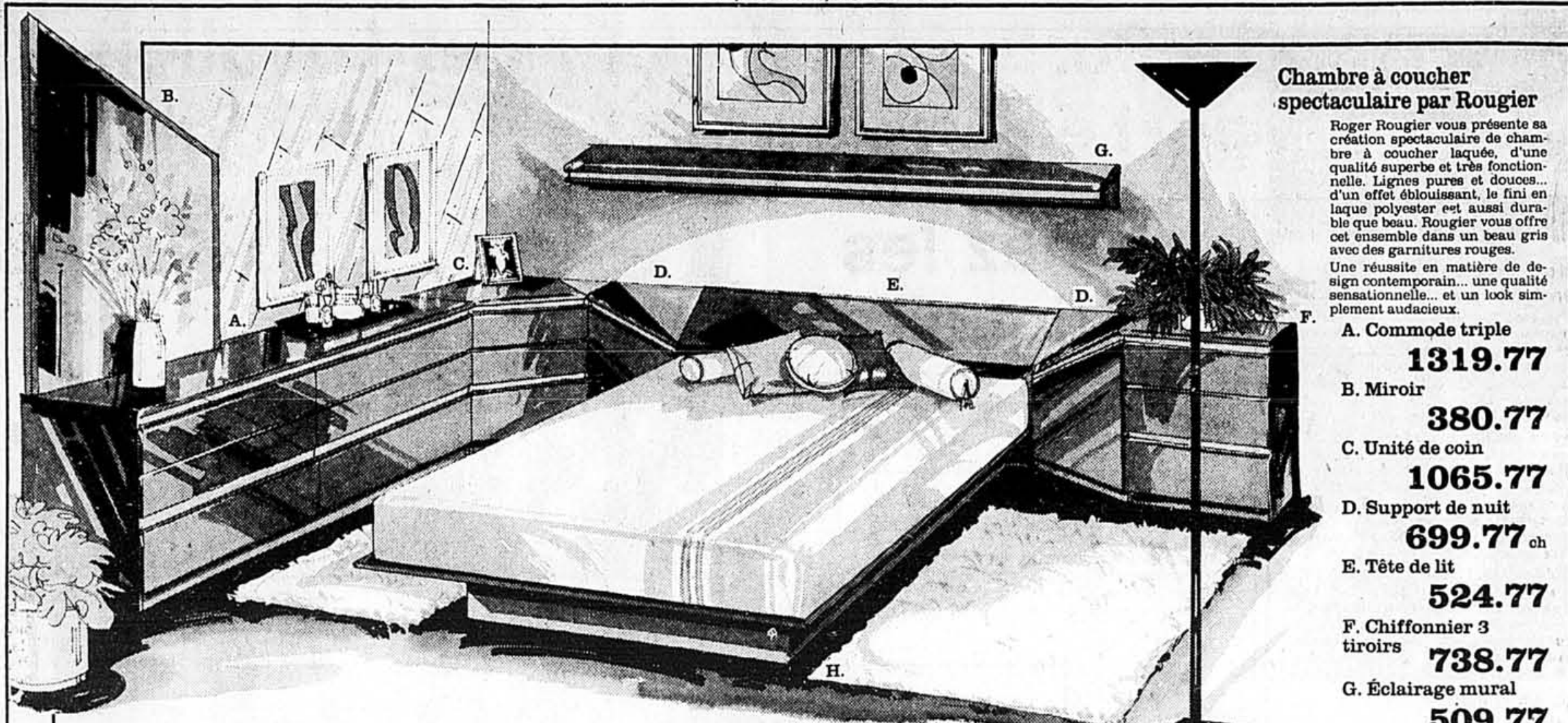
Matelas seulement	PRIX SUGGÉRÉS	SPECIAL
jumeau	\$295	\$195
double	\$329	\$219

Aussi disponible à prix réduit avec l'achat de l'ensemble mentionnée ci-dessus, la monture en métal #4 sur roues. Rég. \$32, spécial \$26.



Venez voir nos spéciaux sur lits Beautyrest et divans-lits.

Composez 842-7711. Les lits, au cinquième, centre-ville seulement.
OGILVY
pour cette touche personnalisée



Chambre à coucher spectaculaire par Rougier

Roger Rougier vous présente sa création spectaculaire de chambre à coucher laquée, d'une qualité superbe et très fonctionnelle. Lignes pures et douces... d'un effet éblouissant, le fini en laque polyester est aussi durable que beau. Rougier vous offre cet ensemble dans un beau gris avec des garnitures rouges.

Une réussite en matière de design contemporain... une qualité sensationnelle... et un look simplement audacieux.

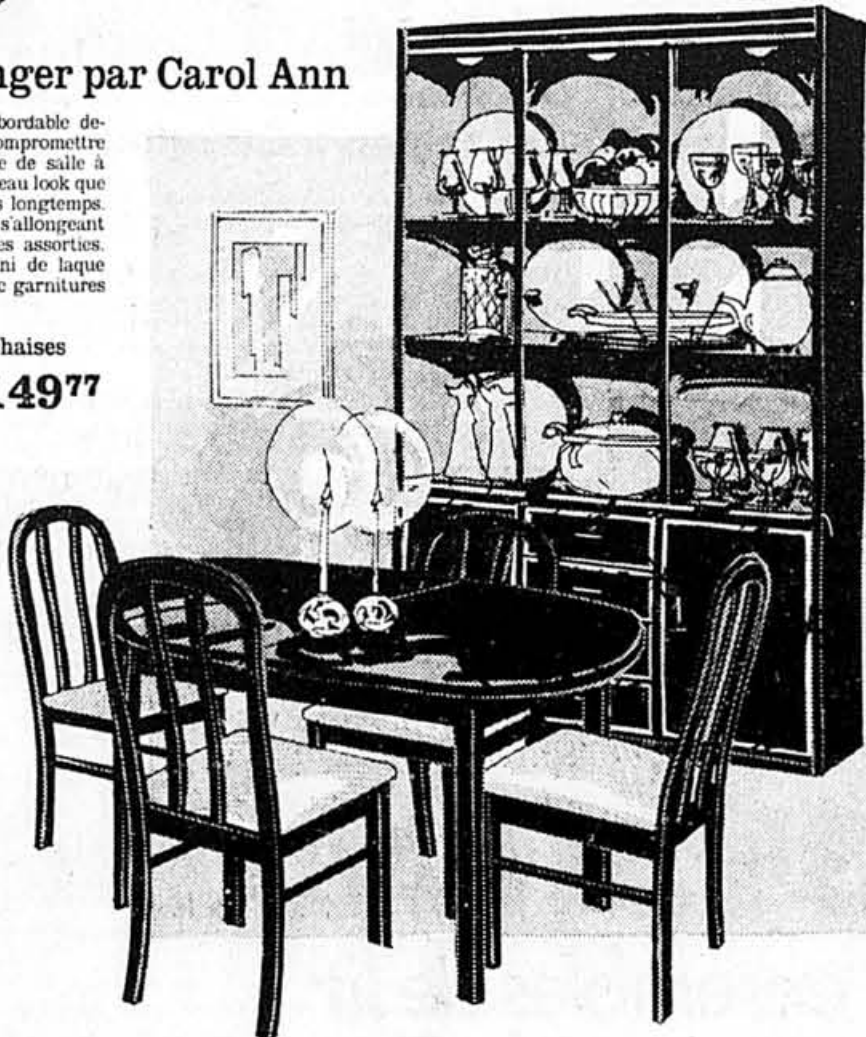
- A. Commode triple **1319.77**
- B. Miroir **380.77**
- C. Unité de coin **1065.77**
- D. Support de nuit **699.77** ch
- E. Tête de lit **524.77**
- F. Chiffonnier 3 tiroirs **738.77**
- G. Éclairage mural **509.77**
- H. Lit-plate-forme **874.77**

Touche toute personnelle signée Pascal

Salle à manger par Carol Ann

Carol Ann, là où l'inabordable devient abordable sans compromettre la qualité. Cet ensemble de salle à manger possède ce nouveau look que vous recherchez depuis longtemps. Table ovale de 60 po s'allongeant jusqu'à 78 po et chaises assorties. Vaisselier éclairé au fini de laque vitrée très brillante avec garnitures en laiton.

Vaisselle, table, 4 chaises
Ensemble de 6 pièces **1149.77**



Prix en vigueur jusqu'au samedi 25 mai

Spécial nouveau bas prix

Cuir «Coja» importé d'Europe

Le cuir a toujours été une grande valeur et maintenant il est encore plus grand. Notre sorte d'achat signifie votre sorte d'économie sur le meilleur en confort luxueux. L'ensemble en cuir «Coja» a des formes lisses et gracieuses. L'ensemble sofa / causeuse illustré ci-contre a des formes arrondies qui combinent une présence magnifique et un confort inégalé.

Sofa **899.77**
Causeuse **779.77**



Ensemble de tables par Bassett

Tables en aluminium fini laiton d'entretien facile à dessus en vitre bronzée et trompée pour votre sécurité. Lignes contemporaines pures qui s'harmonisent avec tout décor. Bassett... une qualité exceptionnelle sur laquelle vous pouvez compter.

- A Table/console **175.77**
- B. Étagère **352.77**
- C. Table à lampe **158.77**
- D. Table à lampe carrée **158.77**
- E. Table à café rectangulaire **158.77**
- F. Table à café carrée **175.77**



Pour s'organiser en beauté avec Hooker

Chaines stéréos, audios et vidéos, trésors de livres et de bibelots, collections artistiques et décoratives... trouveront leur place privilégiée dans ces rayonnages soigneusement conçus par Hooker. C'est un système complet qui offre des commodités fonctionnelles et une élégance mobilière pleine de finesse. Fabrication en bois massif et placage en cerisier choisi.

- Élément éclairé à 3 tiroirs **675.77**
- Élément éclairé à 3 tiroirs, 2 portes et abattant **828.77**
- Élément éclairé à 3 tiroirs et 2 portes **828.77**
- Élément de coin éclairé à 2 portes **530.77**



Plus Personnel

Pascal à l'ouest — 336-7170
3600, Côte-Vertu - Centre commercial Le Bazar

Pascal à l'est — 254-4971
6800, Jean-Talon est - À l'ouest des Galeries d'Anjou

Crédit offert
Une question de choix



Le Parti du ralliement des Lavallois part en campagne... de consultation

Le Parti du ralliement officiel des Lavallois (PRO) entreprendra au cours du week-end une visite de tous les foyers de son territoire afin d'inviter les contribuables à répondre à différentes questions d'intérêt municipal.

JEAN-PAUL CHARBONNEAU

En annonçant cette vaste opération à quelque 150 militants, le maire de Laval et chef du PRO, Claude Lefebvre, a tenu à préciser qu'il ne s'agissait pas du lancement de la campagne électorale de son parti. « Mais plutôt, poursuit-il, pour vous transmettre les diverses actions qui s'inscrivent dans le processus politique du PRO et qui nous conduiront à la campagne électorale de l'automne prochain ».

Pour les observateurs de la scène municipale de Laval, cette rencontre avec les principaux responsables de districts du PRO et la presse avait l'allure d'une réunion pré-électorale.

M. Lefebvre expliqué que dans leur tournée, les élus et membres du PRO présenteront aux électeurs un questionnaire sur les besoins de leur quartier et sur les grandes priorités de l'administration municipale pour les années à venir. « Il ne s'agit pas d'un pointage comme on dit en jargon politique mais d'une véritable consultation. Cette démarche est exi-

geante pour nous et nous sommes conscients qu'elle l'est aussi pour nos concitoyens. Mais elle est aussi stimulante et exprime un véritable intérêt pour Laval! Il s'agit d'offrir un service à la clientèle ».

Les réponses fournies serviront à préparer le programme électoral du PRO. Dans un premier temps, elle seront communiquées aux conseils locaux et soumises au congrès du parti le 8 juin. « Forts de cette démarche, reprend le maire, nous pourrions présenter aux citoyens un programme électoral non seulement réaliste mais aussi respectueux de leurs besoins car nous aurons fait l'effort d'être présents et attentifs ».

Une caisse électorale de \$300 000

Cette opération porte-à-porte fait partie d'une vaste consultation populaire qui se déroule en trois phases. Les deux autres sont : les conseils locaux qui seront appelés à transmettre leur point de vue sur plusieurs sujets, dont l'aménagement du territoire et la démocratie municipale; et le congrès du parti placé sous le signe de la créativité et de la participation, avec comme thème : « Laval m'intéresse ».

La pré-campagne électorale du PRO a en fait commencé le 3 février alors que le maire Lefebvre a entrepris une tournée de quartiers pour participer à des brunchs ou à des soirées organisées. À la fin de cette opé-

ration, le 16 juin, M. Lefebvre aura rencontré près de 5 000 personnes.

Selon le président du PRO, le conseiller municipal Marcel Lemay, ce parti politique compte actuellement 2 000 membres. « Nous estimons que

ce nombre sera augmenté de 500 à la mi-juin », pense-t-il.

Le président du PRO a aussi annoncé que 1 200 personnes participeront, le 24 mai au Sheraton Laval, au souper-bénéfice de ce parti qui détient le pouvoir à l'hôtel de ville depuis no-

vembre 1981.

La caisse électorale du PRO n'est pas à sec. Selon le maire, il y présentement \$180 000 et tout indique, croit-il, qu'elle sera portée à \$300 000 en prévision des élections du premier dimanche de novembre 1985.

SELON UN FONCTIONNAIRE MUNICIPAL

« Une estafette de Tony Lesauteur » dépose un mémoire devant le BAPE

Mme Denise Fillion a semé la consternation avant-hier en rendant la lecture de son mémoire devant le Bureau des audiences publiques sur l'environnement (BAPE), relativement au projet « Rive Neuve 2000 » qui consiste à l'aménagement de nouvelles berges à Longueuil.

PIERRE BELLEMARE

Sous des allures de cégépiennes, elle s'est présentée un peu timidement devant les trois commissaires du BAPE pour d'abord déclarer : « Je suis citoyenne de Boucherville. J'étais citoyenne de Longueuil à l'époque où la route 132 (en 1964) a été construite à même le lit du fleuve. (...) Je n'étais pas bien vieille, mais je me souviens m'être demandée dans ma naïveté si les poissons auraient le temps de se sauver avant d'être enterrés ».

Elle défila ensuite son mémoire qui, par son apparence même, ferait l'envie de la majorité des intervenants tellement il était précis, étoffé, épouvantablement technique par bouts. Finalement, Mme Fillion, actuellement fonctionnaire au ministère de l'Environnement, s'est objectivée au projet de la ville d'aménager de nouvelles berges.

Estafette de Lesauteur

Les fonctionnaires municipaux qui ont réalisé le projet se sont retenus à plusieurs reprises, eux qui n'ont pas le droit de parole depuis le début des audiences. Ils devaient l'exercer seulement tard hier, puisqu'on s'attendait à la mi-soirée que ces travaux ne se poursuivraient pas aujourd'hui.

Les concepteurs du projet, convaincus que Mme Fillion est une estafette de M. Tony Lesauteur, également fonction-

naire à l'Environnement, trouvent que cette tactique est déloyale.

Vraiment, les Jean Verdy et Gilles Pineault, surtout, étaient outrés de cette façon d'agir. « Je pourrais démolir plusieurs passages du mémoire de Mme Fillion. J'en aurais pour la nuit », confiait hier M. Pineault, celui que la ville a libéré pour mettre le projet « Rive Neuve 2000 » en marche.

Quant à la journée d'hier, plus de « contre » que de « pour ». Les opposants provenant essentiellement des milieux biologiques. Les « pour » : Chambre de commerce, Société pour le progrès de la Rive-Sud, Vélo-Québec..., invoquaient généralement des arguments beaucoup plus pragmatiques et ça se comprend. Attendons maintenant la décision gouvernementale.

SUR LA RIVE-SUD

Pierre Bellemare

Weston: vote sur l'entente de principe

Les 350 employés de production de la boulangerie Weston à Longueuil sont conviés dimanche, par la Centrale des syndicats démocratiques, à une assemblée générale pour accepter ou rejeter l'entente de principe intervenue la semaine dernière entre l'employeur et les représentants syndicaux.

Les deux parties, de part et d'autre de la table des négociations, se sont livrées à un véritable sprint durant plusieurs jours pour qu'on puisse éviter la grève. Car le 15 avril dernier, les syndiqués (les trois-quarts étaient présents à l'assemblée) confiaient un mandat de grève à leur exécutif syndical dans une forte proportion de 94 p. cent.

Ce qui a eu pour effet, semble-t-il, de mettre beaucoup de pression sur l'employeur qui, l'épée de Damoclès suspendue au-dessus de sa tête, a accepté de « bonifier » une centaine de clauses contenues dans le contrat de travail. Pour sa part, M. Roland Meunier, porte-parole de la CSD, est passablement satisfait des résultats obtenus, lui qui il y a trois semaines, ne pouvait pas entrevoir la lumière au bout du tunnel.

Valleyfield: usine à décaféiner

Reconnue surtout comme la « capitale » des industries polluantes, la ville de Valleyfield a cependant été choisie par la société M. USA C. pour y construire une usine à décaféiner le café vert. Un projet de \$7 millions, créant près d'une quarantaine d'emplois et dont les travaux seront entrepris à la fin de juillet.

Le président de la société, M. Gilbert Ratto, a indiqué que la bâtisse, d'une superficie de 10 000 pieds carrés, recevra de l'équipement mexicain hautement spécialisé, capable de produire 4 000 tonnes de café par an. Dont la presque totalité sera exportée aux États-Unis. Les gouvernements fédéral et québécois ont versé des subventions s'élevant respectivement à \$2,1 millions et à \$500 000.

Rugby en fauteuil roulant

À compter de demain, plus de 125 athlètes participeront à trois jours de compétition au complexe sportif du cégep Edouard-Montpetit dans le cadre du 7e championnat canadien de rugby en fauteuil roulant, placé sous la présidence d'honneur du maire de Longueuil, M. Jacques Finet.

C'est en 1977 que des membres du « Manitoba Wheelchair Sports and Recreation Association » ont développé le concept de base de ce sport d'équipe pour quadraplégiques. L'an suivant, aux Jeux nationaux pour handicapés, le rugby en fauteuil roulant a fait d'autres adeptes, si bien que maintenant, on le retrouve dans la plupart des provinces. Le Québec, dont la première participation remonte en 1981 au championnat canadien de Winnipeg, a décroché la médaille d'or en 1983.

Concert d'harmonie à Mgr Parent

L'harmonie de concert de la polyvalente Mgr-Parent présentera, le 29 mai prochain, son concert-gala annuel, qui en sera ainsi à sa neuvième édition consécutive. Des mélodies de toutes les époques et de plusieurs styles seront interprétées par des étudiants de niveau secondaire III, IV et V.

En marge de cette soirée, des plus jeunes de secondaire II, regroupés en une harmonie junior et en petits groupes de musique de chambre, étaleront aussi leur talent (trio, quintette, sextuor...). Sous la direction musicale de Michel Fortin et de Paul Leblanc, cette soirée de la régionale de Chambly est surtout destinée à encourager la jeune relève. Prix du billet : \$3.

Encan et péage à Boucherville

Il ne faudrait pas que les automobilistes ne s'étonnent samedi, entre 9 h et 12 h, d'avoir à jeter leur argent par la fenêtre à un poste de péage temporairement installé à l'intersection Montarville et Rivière-aux-Pins à Boucherville. Une initiative de la Maison des jeunes qui espère ainsi amasser des fonds pour le prochain voyage en France qu'on a organisé en collaboration avec l'Office franco-québécois.

Par ailleurs, à compter de 10 h, samedi également, les Ateliers municipaux de Boucherville, situés au 650 Chemin du Lac, tiendront un encan public où bicyclettes, objets non réclamés ou saisis seront vendus à l'enchère publique. Il faudra payer comptant, les objets seront vendus dans leur état actuel et la municipalité n'offre aucune garantie. Sans oublier la taxe de 9 p. cent sur toute marchandise écoluée.

À Longueuil, on « joue » à la justice

Le ministère de la Justice a décidé de démystifier et de vulgariser le complexe système judiciaire en mettant au point un programme comprenant plusieurs activités au profit du public. Une trentaine de villes profiteront de ce programme qui est éprouvé depuis hier au palais de Justice de Longueuil.

Sous le thème « La justice se fait mieux connaître », la population pourra jusqu'à demain se promener dans les corridors, assister à des simulations de comparution, se familiariser avec les petites créances... Enfin, on pourra tout voir ce qui se passe normalement dans cette enceinte. On a pensé aussi aux fans du vidéo en leur offrant des jeux informatisés touchant diverses facettes de la justice.

BLOC-NOTES :

Le service policier de Boucherville tient une exposition les trois prochains jours aux Promenades Montarville sous le thème « La police et la jeunesse ». On insistera davantage sur la sécurité à bicyclette... La CTRSM, qui a installé des supports à vélo l'été dernier sur les véhicules des trajets 30 et 61, répétera l'expérience cette année en élargissant ce service aux routes 5 et 65. Et à compter du 24 juin, à cause de la popularité de l'itinéraire 61 vers les îles de Boucherville, une nouvelle route, 80, sera en service les week-ends.

En affaires, il faut que ça marche comme sur des roulettes

Aujourd'hui, les choses vont vite. Et personne n'est intéressé à perdre du temps. C'est pourquoi Bell Canada met à votre disposition une gamme complète d'équipements qui n'ont qu'un seul but: vous aider à accroître l'efficacité de votre entreprise. Vous y trouverez le système qui convient exactement à vos besoins, quelle que soit la taille de votre entreprise. Et que vous choisissiez un Vantage^{MC}, un Meritor^{MC} ou un SX-20^{MC}, vous découvrirez avec plaisir que les multiples fonctions des systèmes téléphoniques Bell vous permettent de gagner un temps précieux.

La composition abrégée. Plus de numéro à chercher ou à mémoriser, vous n'avez même pas besoin d'interrompre votre travail. Composez le code, l'appareil se charge du reste.

Le rappel automatique. Vous composez et recomposez pour n'obtenir à chaque fois qu'un poste occupé. Laissez votre appareil s'occuper de ce travail, vous avez mieux à faire. Il vous prévient aussitôt que votre interlocuteur est prêt à vous parler.

Le renvoi automatique d'appels. Vous êtes appelé à vous déplacer fréquemment, à l'intérieur ou à l'extérieur de votre entreprise? Vos appels vous suivent là où vous allez. Vous ne risquez plus de manquer un coup de fil important. Résultat: un meilleur service

pour votre clientèle — et pour vous, une tranquillité d'esprit totale.

Le contrôle de l'accès à l'interurbain. En affaires, l'interurbain, c'est indispensable. Encore faut-il l'utiliser judicieusement. Avec ce service, seules les personnes autorisées y ont accès.

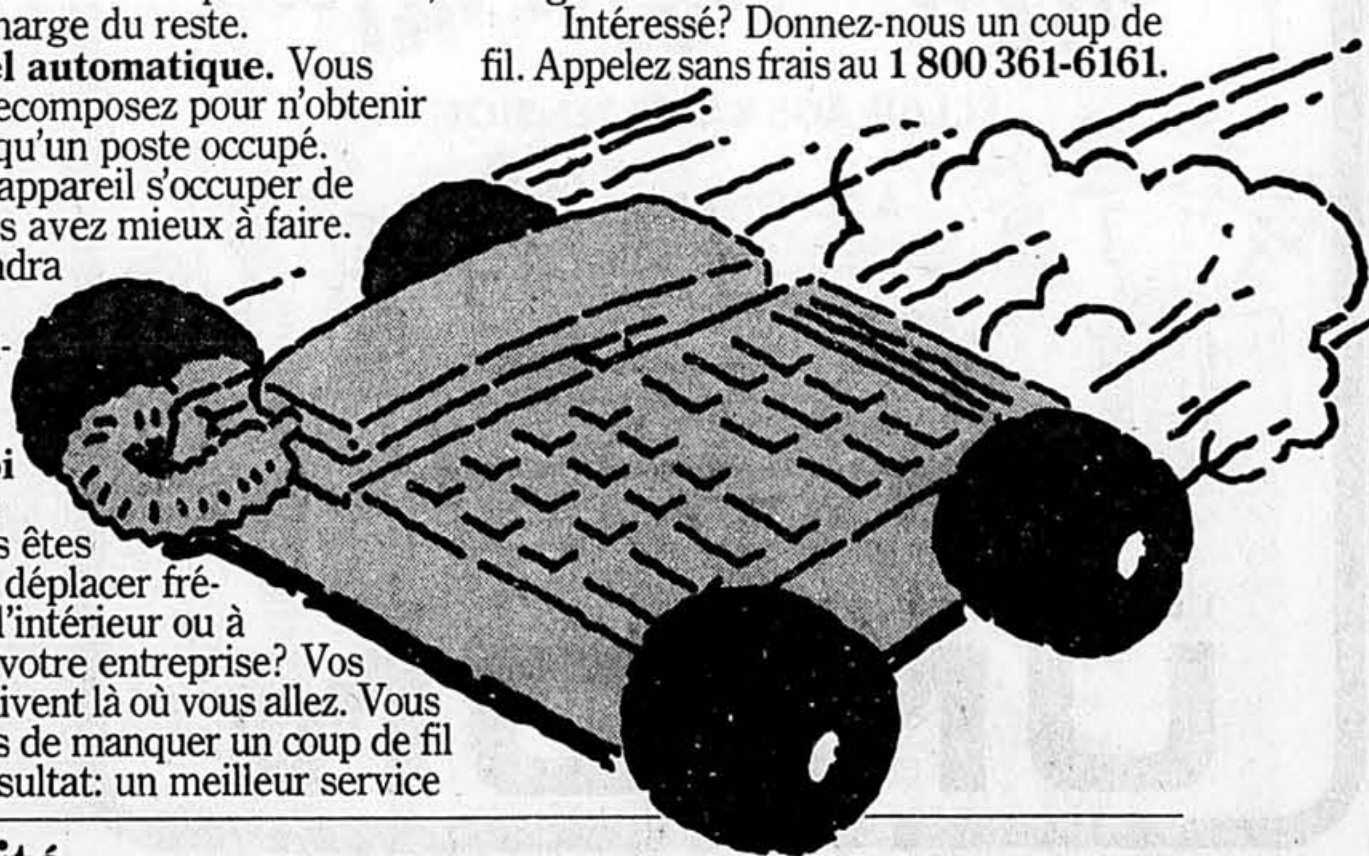
Mains libres. Vous avez des documents à consulter, des calculs à faire pendant vos conversations téléphoniques... Le service mains libres vous permet d'aller et venir en toute liberté.

La conférence à trois. Pour prendre rapidement des décisions, il faut souvent consulter deux personnes à la fois. Grâce à ce service, plus de « J'appelle Jean et je te rappelle ».

Nos équipements de télécommunication savent faire bien des choses encore. Et ils sont efficaces pour votre entreprise parce qu'ils sont entretenus par ceux qui s'y connaissent le plus en télécommunications.

Les télécommunications Bell. Toute la télécommunication. Les équipements, l'interurbain, la transmission de données. Les télécommunications Bell: un tout intégré. Un tout efficace.

Intéressé? Donnez-nous un coup de fil. Appelez sans frais au 1 800 361-6161.



L'efficacité passe par Bell

Bell

Menace de grève chez les policiers du N.-B.

■ **MONCTON (PC)** — Quelques heures après que le gouvernement du Nouveau-Brunswick ait interdit toute grève de la part des policiers de Moncton mardi, les policiers de Saint-Jean ont voté à 99 pour cent en faveur d'un débrayage. De leur côté, les 113 membres de la police

de Moncton ont déclaré qu'ils obéiront à l'édit du gouvernement, adopté six heures avant l'heure prévue du déclenchement de leur grève.

A Saint-Jean, une ville de 80,000 personnes située à environ 170 kilomètres au sud-ouest de Moncton, plus de 150 policiers ont participé au vote. John McNames, président du syndicat, a déclaré que la date de déclenchement du débrayage sera établie mercredi lors d'une réunion de l'exécutif du syndicat.

Les policiers pourraient donc débrayer vendredi au plus tôt, après avoir remis un avis de 24 heures.

Les témoins sont protégés

■ C'est dans le double but d'humaniser la justice et d'assurer une saine administration que le législateur a récemment modifié le code de

ter comme témoins devant un tribunal.

Jusqu'ici, le code du travail protégeait les employés contre certaines représailles telles que le congédiement, la suspension ou le déplacement en leur permettant d'exercer un recours devant le commissaire du travail. La nouvelle loi confère maintenant à l'employé appelé à servir comme juré une protection aussi étendue que celle accordée au salarié par le code du travail. Quant aux employés et salariés appelés à agir comme témoins devant un tribunal d'instance civile ou criminelle, ils jouiront désormais d'une protection analogue à celle accordée aux jurés et pourront le faire sans craindre la moindre représaille ou la moindre sanction de leur employeur.

CONRAD BERNIER

procédure civile de façon à étendre la protection de la loi sur les tribunaux judiciaires à tous les citoyens appelés à agir comme témoins ou comme jurés devant un tribunal.

En plus d'élargir la protection déjà accordée par le code du travail aux personnes agissant comme jurés, cette nouvelle législation modifie, en effet, la loi sur les tribunaux de façon à étendre cette protection aux personnes appelées à se présen-

EN ESPAGNE

Otages dans une prison

■ **PONTEVEDRA, Espagne (AFP)** — Une dizaine de détenus de la prison de Pontevedra (Nord-Ouest de l'Espagne) retiennent en otages six fonctionnaires de l'établissement, dont le directeur, et menacent de les tuer, a-t-on appris de source pénitentiaire.

Les mutins ont affirmé qu'ils mettront leur menace à exécution si à 11 heures locales (9h GMT) les autorités n'ont pas mis à leur disposition quatre automobiles et quatre petits postes émetteurs, a-t-on appris de même source.

La mutinerie s'est produite vers 01 h locale après que plusieurs prisonniers eurent tenté de s'évader.

Exécuté par injection

■ **HUNTSVILLE, Texas, (PA)** — Jesse de la Rosa, reconnu coupable du meurtre d'un commis de magasin, au cours d'un vol qui n'avait rapporté qu'une caisse de bière, a été exécuté par injection, hier matin. Il était âgé de 24 ans. Il s'agissait de la onzième exécution à survenir aux États-Unis cette année, et la 43e depuis le rétablissement de la peine de mort, en 1977.

Nous avons trouvé de très jolis plateaux en Italie



Ces plateaux vraiment élégants et bien construits sont faits d'incrustations de bois laqué. Cadres et garnitures sont de couleur or. Ils sont grands et pratiques et à notre prix, c'est un très bon achat! Il faut venir les voir pour en apprécier la qualité.

Trois sont représentés ici, ils mesurent 21" x 12".

\$40 CHACUN

Non représentés, deux plateaux plus petits de formes ovale et rectangulaire, 16" x 8 1/2". Ils coûtent \$30 chacun.

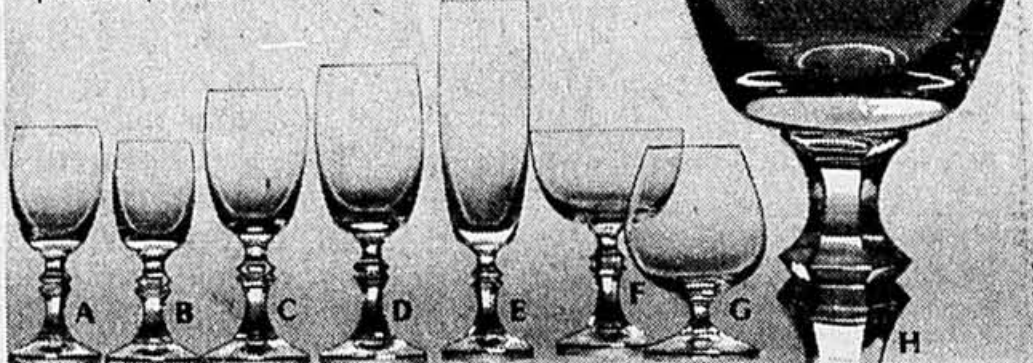
HENRY BIRKS ET FILS

50% DE RABAIS

Série de 4 verres de n'importe quels types représentés ici. Notre prix courant, \$16.95.

PRIX SPÉCIAL **\$8.45**
SÉRIE DE 4

C'est un soldé à moitié prix de verres Belfor en cristal transparent, choix de 8 types. Tous ces verres sont du décor Xenia, un décor très simple qui met en évidence le pied joliment conçu. À ce prix spécial, chaque verre vous coûte à peine un peu plus de \$2.00!



A. Xérès B. Liqueur C. Vin blanc D. Vin rouge E. Flûte à champagne F. Champagne/sorbet G. Cognac H. Verre à eau

Offerts également: verres droits 13 oz
Jeux de 4.....**\$12.50**.....**\$ 6.25**
Verres tout-usage 12 1/4 oz
Jeux de 4.....**\$21.50**.....**\$10.75**

HENRY BIRKS ET FILS

tousalon

LES PROFESSIONNELS DU SALON CUIR

CUIR SOUPLE, NOBLE, RÉSISTANT. UN PRODUIT GARANTI.




MODÈLE AMBRA

-30%

CUIR PLEINE FLEUR • CHOIX DE 12 COLORIS

MAXI SPÉCIAL - JUSQU'À 50%

SUR CERTAINS MODÈLES DE NOTRE COLLECTION DE CUIR, TABLES CAFÉ, BOUT ET LAMPES.

CUIR

315, boul. Saint-Martin ouest
Laval, Québec
H7M 1Y7

tousalon

LES PROFESSIONNELS DU SALON CUIR

Tél.: 382-0564

3 DERNIERS JOURS

enfin de L'AIR

avec NADAIR®

AS-50 BLANC

- Moteur blanc
- 4 pales en bois, diamètre 36"
- Commande de vitesse variable incluse
- Garantie de 5 ans

\$64⁹⁵

AS-500 BLANC

- Moteur blanc, réversible
- 4 pales en bois, diamètre 42"
- 3 vitesses, commande à chaîne
- Possibilité d'ajouter l'éclairage
- Garantie de 5 ans

\$84⁹⁵

MC-800 LAITON

- Moteur réversible, laiton poli
- 4 pales en bois, diamètre 42"
- 3 vitesses, commande à chaîne
- Possibilité d'ajouter l'éclairage
- Garantie de 5 ans

\$119⁹⁵

DISPOSITIFS D'ÉCLAIRAGE pour les modèles AS-500 et MC800

HK-301-2029
Élément à 3 tulipes fini laiton

\$34⁹⁵

HK-401-2029
Élément à 4 tulipes fini laiton. Hors illustration.

\$39⁹⁵

K-20-3000
Globe 6"

\$17⁹⁵

ÉCLAIRAGE POUR JARDIN ET PATIO

LL1800

FORME DE CHAMPIGNON

Hauteur 30". Abat-jour en acier vert, dessous émaillé, avec pointe et cordon 8'. 120 volts.

\$42⁹⁵

LAMPES D'EXTÉRIEUR 4 SECTIONS

Éclairage, parfait pour escaliers, patios et trottoirs. Résistant à l'humidité. Fini émail cuit, vert. Avec prise à capuchon, pointe et cordon 8'. 120 volts.

LL43 HAUTEUR 30" \$57⁹⁵

LL32 HAUTEUR 19" \$47⁹⁵

ÉCLAIRAGE BASSE TENSION

À COMPTER DE \$149

Un éclairage plus clair et plus intense utilisant moitié moins de puissance. Choix de 2 ensembles permettant de créer un aménagement fonctionnel et élégant à l'extérieur.

ENSEMBLE no 1 — Ensemble à sections Malibu

Comprenant 4 lampes à sections, câble basse tension 50', 1 transformateur d'alimentation et une minuterie.

ENSEMBLE no 2 — Ensemble à halogène

Comprenant 6 lampes claires et 4 lampes de teinte variée, supports de montage, câble basse tension 100', 1 transformateur d'alimentation, une minuterie et 6 lampes à halogène scellées.

LES ENTREPRISES UNION

ELECTRIQUE LTEE

MONTRÉAL
5320, avenue Royalmount
(angle boul. Décarie)
340-5000

HEURES D'OUVERTURE:
Lundi-vendredi, 8 h 30 à 17 h
Jeudi-vendredi, jusqu'à 21 h
Samedi de 8 h 30 à 17 h
Du lundi au vendredi
FERMÉ DE 12 H À 13 H

VILLE D'ANJOU
7751, boul. Louis-H. Lafontaine
(En face des Galeries d'Anjou)
353-7120

Des pouvoirs accrus à la Cour des petites créances

■ Par suite de récentes modifications au code de procédure civile, la division des petites créances a vu s'élargir sa juridiction et peut désormais desservir un nombre encore plus grand de citoyens.

CONRAD BERNIER

Ces modifications portent notamment sur les réclamations impliquant des débiteurs vivant hors du Québec, sur les remboursements reliés à l'annulation des contrats, sur la procédure de requêtes, sur la vente des biens saisis.

Jusqu'ici, seul le débiteur résidant au Québec pouvait être poursuivi devant la division des petites créances. Or, avec les amendements récents, tout débiteur possédant un bureau d'affaires au Québec, même s'il réside ailleurs, peut faire l'objet d'une poursuite pourvu que la somme réclamée ne dépasse pas \$1 000.

La division des petites créances a aussi désormais juridiction pour juger de la validité des contrats. Ainsi, tout citoyen alléguant la nullité d'un contrat et désireux de se faire rembourser une somme d'argent, peut désormais le faire devant la division des petites créances plutôt que devant la Cour provinciale si la somme totale du contrat litigieux ne dépasse pas \$1 000.

Quant à la procédure de requête, elle est simplifiée et permet notamment à un citoyen qui habite une localité éloignée du greffe de rédiger lui-même sa requête à condition d'utiliser le formulaire réglementaire du greffe.

Enfin, ces modifications portent aussi sur les règles de publicité précédant la vente en justice des biens saisis suite à une procédure de recouvrement. Désormais, l'avis de vente doit être publié dans un journal circulant dans la municipalité où la vente aura lieu.

Les parfums de ces dames: de l'héroïne

■ NICE (AP) — Deux gendarmes zélés de la brigade des recherches de Nice ont, après une enquête qui a duré huit mois, permis le démantèlement d'un réseau de trafiquants de drogue qui sévissait entre Bangkok et la Côte d'Azur, a-t-on appris hier soir.

Ces deux gendarmes ont permis de dévoiler un mode inédit d'importation d'héroïne: les passeurs - la plupart du temps des jeunes femmes élégantes au dessus de tout soupçon qui touchaient près de \$9 000 par voyage - transportaient en effet la drogue dans des flacons de parfum d'une grande firme française.

La drogue ainsi traitée ne perdait que 0,3 pour cent de sa teneur en principes actifs.

Du 1^{er} au 31 mai, C'EST LE MOIS ROLEX



PROFITEZ DU PLAN DE CRÉDIT BIRKS DE 10 MOIS, SANS INTÉRÊT, pour acheter une montre Rolex de sa collection.

Le moment ne peut pas être mieux choisi pour acheter une montre Rolex à crédit, mais sans intérêt! L'occasion est belle et la gravure est gratuite!

Venez voir notre collection de montres Rolex au magasin Birks du

centre-ville et profitez de notre offre de crédit, sans intérêt, pour le mois de mai seulement.

Faites un paiement initial de 20% et payez votre montre en 10 versements mensuels égaux.

Garantie Birks de 2 ans.

(sujet à l'approbation de notre service du Crédit)

CARRÉ PHILLIPS SEULEMENT
HENRY BIRKS ET FILS

La table Birks du bon accueil.



Vos invités seront ravis quand vous roulez cette table invitante devant eux.

L'hospitalité sur roulettes. Cette élégante table roulante (longueur 28", profondeur 16", hauteur 26") nous vient de Sorrente, en Italie. Ses surfaces de noyer et d'acajou sont laquées, comme le centre à motif floral en bouleau incrusté. Bordure plaquée aluminium de couleur or. Elle sert de bar mobile, de table à thé ou de dessert.

\$225

HENRY BIRKS ET FILS

La somptuosité de la soie... Dans le pur style valeur H.R.



L'essence même de la mode à des prix extraordinaires.

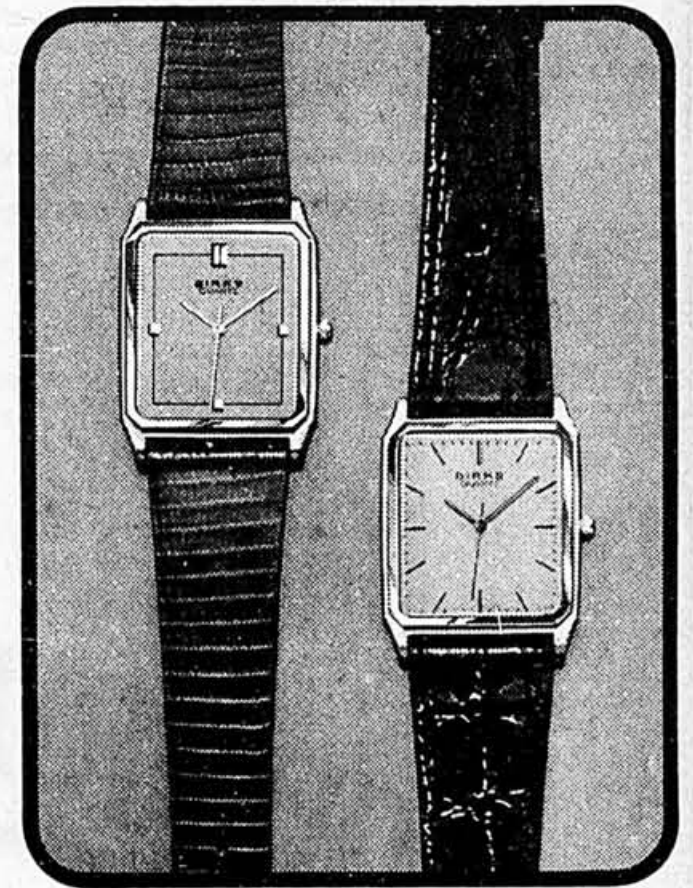
À chaque saison des lignes et silhouettes s'imposent - nous adaptons les plus recherchées selon les critères de qualité de la griffe H.R. Des coloris attrayants, tissus-mode et prix spéciaux? C'est sûrement une valeur style H.R.

Toute l'élégance de la robe chemisier! En ravissante soie jacquard aux motifs et coloris les plus éclatants de la saison. Aussi disponible en tons pastels doux. Une autre exclusivité H.R.

Robe enveloppante et ceinturée en bleu royal ou jade. 6-16.
PRIX-VALEUR 129\$.

Robe avec plis à l'avant - rose ou lilas. 6-14.
PRIX-VALEUR 129\$.
Collection 1300

MINCES ET ÉLÉGANTES, LES MONTRES À QUARTZ BIRKS



Passent les heures, passent les années, ces élégantes montres Birks ne perdront rien de leur beauté classique.

Des mouvements à quartz de qualité leur assurent un fonctionnement et une précision remarquables. Les boîtiers étanches ont une glace saphir pratiquement impossible à égratigner, les cadrans finement finis combinent simplicité et commodité.

PLUS LES AVANTAGES OFFERTS PAR BIRKS:

- garantie de 2 ans • certificat pour le remplacement d'une pile sans frais
- gravure gratuite • centres de service dans toutes les principales villes du Canada
- notre personnel est qualifié.

À gauche: Acier inox, portée ton or, cadran gris, bracelet en lézard véritable, \$275

À droite: Ton or, bracelet croco véritable, \$295

HENRY BIRKS ET FILS

Sherbrooke et de la Montagne • Rockland • Fairview • Place Ville Marie • rue Sherbrooke ouvert, les jeudis et vendredis, jusqu'à 21 h.

HOLT RENFREW

L'Association canadienne de la justice criminelle soutient que chaque prisonnier doit avoir sa cellule

OTTAWA (PC) — Selon une association bénévole, les prisons fédérales devraient éviter le surpeuplement et tâcher de loger les prisonniers dans des cellules individuelles. C'est l'une des principales recommanda-

tions contenues dans un document qui a été rendu public lundi par l'Association canadienne de la justice criminelle.

L'association affirme dans son rapport qui cherche à définir les normes minimales du système correc-

tionnel pour adultes que la pratique controversée de l'occupation double devrait être éliminée dans les institutions à sécurité moyenne et maximale.

Tous les prisonniers devraient avoir accès à une cellule indivi-

duelle dans les pénitenciers construits après le 1er juillet 1987, recommande l'association dans l'une des sept brochures présentées en conférence de presse.

La présidente du groupe, Mme Marie-Andrée Bertrand, a

déclaré que la série de normes, préparée depuis 1980, constituera un système de référence qui permettra aux pénitenciers fédéraux et aux prisons provinciales de mesurer leur performance.

Selon Josh Zambrowsky, directeur de l'association, l'adoption de ces normes ne produira pas de résultats spectaculaires, mais entraînera une révolution progressive des pratiques professionnelles.

« Nous espérons que la publication de ces normes résultera en une amélioration significative dans tous les services correctionnels pour adultes et qu'elle développera une meilleure compréhension au sein de la population de ce que devrait être le fonctionnement d'un bon système pénitentiaire », a-t-il déclaré par voie de communiqué.

L'Association cana-

dienne pour l'éducation aux adultes a immédiatement réagi en émettant un communiqué dans lequel elle critique les recommandations touchant les programmes éducatifs destinés aux prisonniers, notamment en ce qui a trait au droit à l'éducation, aux critères d'admissibilité aux programmes et à l'applicabilité des normes provinciales.

L'association, qui est composée d'avocats, juristes et autres intervenants du monde pénitentiaire, a fait savoir qu'elle n'était pas assurée de l'endossement de ses propositions par les gouvernements fédéral ou provinciaux. « Il est possible qu'aucun gouvernement n'accepte nos recommandations, mais compte tenu des consultations que nous avons menées avant la rédaction de notre rapport, nous avons

bon espoir », a dit un porte-parole.

Si les normes proposées sont reconnues, les institutions correctionnelles seront éventuellement en mesure de demander une inspection à des vérificateurs indépendants qui pourront leur remettre un certificat de conformité.

Actuellement, les États-Unis sont le seul pays où l'on pratique de telles vérifications. Les institutions canadiennes désirant faire certifier leur performance devraient jusqu'à maintenant faire appel aux normes américaines.

La certification donnerait aux autorités pénitentiaires un recours contre d'éventuelles actions judiciaires entreprises par des prisonniers sous le prétexte du non-respect de leurs droits fondamentaux.

tionnement et les procédures de certification sont une idée relativement nouvelle dans le secteur pénitentiaire ; d'autres institutions publiques, telles que les universités et les hôpitaux, y ont néanmoins recourus.

Un représentant de l'association, M. William McGrath, a admis que l'implantation de certaines des normes proposées pourrait s'avérer coûteuse, mais a souligné que d'autres recommandations, particulièrement celles qui suggèrent des alternatives à l'incarcération, pourraient au contraire permettre d'importantes économies.

Plusieurs pénitenciers fédéraux ont déjà été certifiés selon les normes américaines, et n'auront donc pas à subir de modifications majeures.

Les normes cana-

diennes sont présentées dans une série de brochures traitant de prisons, de système de probation, de libération conditionnelle, de centres correctionnels communautaires, de résidences communautaires et des institutions centrales.

Les recommandations mettent un accent particulier sur la santé et la sécurité des employés et des personnes incarcérées et sur la protection des droits de la personne.

Dans un énoncé de principes, l'association insiste sur la nécessité de respecter les droits et la dignité de tous ceux qui vivent ou travaillent à l'intérieur du système pénitentiaire.

« Le condamné demeure un membre de la société et ne doit perdre que les droits et privilèges qui lui ont été retirés expressément par la Cour », stipule le document.

la fête de l'activité physique

KINO-QUÉBEC présente

Ça bouge en masque!
production la Grosse Valise

AUX ENDROITS SUIVANTS:

Place Ville Marie,
le jeudi 16 mai 12 h - 13 h

Centre d'Achats Rockland,
le jeudi 16 mai 18 h - 19 h 15

Les Galeries d'Anjou,
le vendredi 17 mai 12 h 15 - 17 h - 19 h

Les Promenades St-Bruno,
le samedi 18 mai 11 h - 13 h 30

Les Galeries Dupuis,
le mardi 21 mai 12 h 15 - 13 h 15

Tour Jean Talon,
le mercredi 22 mai 12 h 15 - 13 h 15

RENSEIGNEMENTS: 725-6451

LE RENDEZ-VOUS KINO 1985
en collaboration avec

Delisle CKAC 73 la presse

VOICI LA LISTE DES MEMBRES DES MAÎTRES FOURREURS ASSOCIÉS DU QUÉBEC INC.

Chas Desjardins
325, boul. Dorchester est, Mtl
288-4151

DeRepentigny
1294, Beaubien, Mtl
274-6050/274-1125

Emile Sarrazin
330, Ranger, Dorion
455-9339

Fourrures A. Jodoin & Fils Inc.
355, St-Georges, La Prairie
659-0883/659-5046

Fourrures Bergeron Inc.
6165, Jean-Talon est, Mtl
253-2269

Fourrures Fernand Lofflamme
229, St-Georges, St-Jérôme
436-2772/430-0168

Fourrures Lucien Longpré
366, Mayor, suite 102, Mtl
849-7913

Fourrures Paul Jodoin
6662, St-Denis, Mtl
277-3111

Fourrures Prévost
2706, boul. Rosemont, Mtl
728-7886

Fourrures Trépanier
683-B, Notre-Dame, Repentigny
581-1805

Gendron Fourrures
121, Champlain, Valleyfield
373-3797

G.J. Papillon
257, Laurier ouest, Mtl
277-3223/277-3523

Georges Pouliot Inc.
4435, de La Roche, Mtl
527-8664

G. Samuel Fourrures
1460, boul. Le Corbusier, Laval
681-1618

Labelle Fourrure
6570, St-Hubert, Mtl
276-3701

Jean-Claude Faucher Fourrures
1475, Amherst, Mtl
521-2135

Lofflamme Fourrure
328, Principale, Granby
378-8484

VOS FOURRURES MÉRITENT LES SERVICES DE PROFESSIONNELS

Déposez-les au garde-fourrure d'un membre des Maîtres fourreurs associés du Québec, inc.

En plus d'avoir la garantie d'une protection parfaite contre tous les risques, vous pourrez bénéficier des services suivants: remodelage, réparations et nettoyage.

MAÎTRES FOURREURS ASSOCIÉS DU QUÉBEC INC.

MFA Pour de plus amples renseignements: **843-6267**

FOURRURES



La magie du train. Destination Toronto en tout confort.

Découvrez le plaisir et le confort des voyages en train grâce à VIA Rail. Installez-vous à votre aise, profitez de la gamme des services offerts, de l'espace et du temps à votre disposition pour lire, travailler, converser ou tout simplement relaxer. Vous voyagez d'un centre-ville à l'autre et vous arrivez à destination rapidement.

Tout un monde de confort et de détente s'offre à vous. N'attendez plus! Prenez le train! Communiquez dès aujourd'hui avec votre agent de voyages ou avec VIA Rail, 24 heures par jour, au **871-1331**.

De Montréal à Toronto	aller et retour à partir de
<ul style="list-style-type: none"> jusqu'à 8 trains par jour, incluant le train de nuit «Cavalier». arrivez détendus, au centre-ville, en aussi peu que 4 heures 40 minutes. la première classe VIA 1, un grand classique à votre portée! 	70\$
	tarif excursion 2 à 5 jours

Certaines conditions s'appliquent. Renseignez-vous.

VIA

Venez vivre la magie des voyages en train.

VOYAGES

TRAVELAIDE

POUR DES VACANCES RÉUSSIES

PERMIS DU QUÉBEC

CONCOURS
Pour qu'ça "bouffe" en beauté

50 BARBECUES À GAGNER

de **Supérieur PROPANE**

la presse CKAC 73 w.h.perron

vous offrent la chance de gagner un des 50 barbecues Broil Master à gaz propane d'une valeur de 359\$.

Les coupons de participation sont publiés les dimanches, mardis et jeudis jusqu'au 27 juin 1985.

Tous les samedis, du 27 avril au 29 juin, les noms de 5 gagnants par semaine seront dévoilés à CKAC/73.

Découpez votre coupon et déposez-le chez W.H. Perron à Laval ou Boisbriand.

Les règlements du concours sont disponibles au magasin de Laval.

Coupon de participation à déposer chez W.H. Perron à Laval ou Boisbriand

NOM _____ APP. _____

ADRESSE _____

VILLE _____ ÂGE _____

CODE POSTAL _____ TÉL. _____

Je suis abonné(e) à LA PRESSE J'achète LA PRESSE en kiosque

GBS POULIES et COURROIES

BEARING SERVICE

1326, rue Notre-Dame Ouest
5759, rue Hochelaga
6879, rue Jarry Est
1918, boul. des Laurentides
805, boul. Ste-Foy (Long.)
1204, boul. Ste-Croix (St-Laurent) (con St-Philippe)

OUVERT LE SAMEDI AVANT-MIDI

937-7423

CONFÉRENCES

■ Les Jeunes associés du Musée des beaux-arts de Montréal présentent une conférence de M. Jean-Claude Planchard intitulée «Vincent Van Gogh (1853-1890)», le 16 mai, à 18 h 30, à l'auditorium du Musée. Coût: étudiants et membres des J.A.M.M., 3 \$; amis du Musée, 4 \$; autres, 5 \$. Renseignements complémentaires: 285-1800, poste 195.

■ La Ligue des Jeunes communistes du Québec présente une conférence de Line Chabot qui a participé au 4e congrès de la jeunesse socialiste polonaise, sur le thème «L'avenir de la Pologne: sa jeunesse», le 16 mai, à 19 h 30, au 6546, boulevard Saint-Laurent. Renseignements complémentaires: 524-2896.

RÉUNIONS

■ La Société historique de Montréal propose à ses membres au public un colloque scientifique sur Jacques Cartier et la découverte du Nouveau Monde, le 16 mai, à 20 h, ainsi que les 17 et 18 mai, à la salle Saint-Sulpice de la Bibliothèque Nationale du Québec: 1700, rue Saint-Denis.

■ Serène Laval tient une soirée d'information sur la régulation des naissances par des méthodes naturelles, le 16 mai, à 19 h 30, au Centre de ressourcement Laval, 325 A, boulevard des Prairies, quartier Laval-des-Rapides. Entrée libre. Renseignements complémentaires: 622-3930 ou 625-3785.

■ Les Déprimés anonymes invitent les personnes se sentant déprimées à participer à des réunions d'échange et de partage, les jeudis, à partir du 14 février, à 19 h 30, au 4501, rue Banpartlyne, Verdun, salle Saint-Laurent.

■ Le Temple d'amitié spirituelle, 1467-A, rue Emard, quartier Côte-Saint-Paul (deux rues à l'ouest de la station de métro Jolicoeur), tient un office en français le 16 mai, à 19 h 30, avec le pasteur Michel Morin et la révérende Jacqueline Morin, M.L. Bienvenue à tous. Renseignements complémentaires: 256-5254.

■ ATD Quart-Monde, mouvement international de lutte à la misère et à l'exclusion, tient une rencontre à l'intention des personnes intéressées à se joindre au mouvement, le 16 mai, à 19 h 30, à la Maison de l'amitié, 120 est, rue Duluth. Renseignements complémentaires: 276-6909.

■ Le groupe Solidarité-Rose organise une rencontre pour les femmes intéressées à lutter contre la pronographie, le 16 mai, sur le thème «Le théâtre d'intervention féministe», à 19 h 30, à la Porte Jaune, 3 625, rue Aylmer. Renseignements complémentaires: 392-3008.

SANTÉ

■ Les Déprimés Anonymes ont appelé aux services bénévoles pour l'écoute téléphonique. Une session de formation est offerte aux candidats. Renseignements complémentaires: 937-3581, du lundi au vendredi, de 8 h 30 à 15 h 30.

ACTIVITÉS PHYSIQUES

■ «SIPI-NIPI», organisme sans but lucratif affilié à la Fédération québécoise de la marche organise pour l'été des randonnées de 6 à 15 jours dans les Rocheuses canadiennes; des randonnées de 7 jours, dans les Alpes françaises; de 22 et 14 jours, au Pérou, en Bolivie, en Amazonie. Une soirée d'information aura lieu le 16 mai, à 19 h, au 4 260, rue Delorimier. Renseignements complémentaires: 521-6619.

■ Le Club nautique et de plein air de Montréal, en collaboration avec le Service des sports et loisirs de la Ville de Montréal invite le public à pratiquer la course à pied dans les îles Notre-Dame et Sainte-Hélène où il y a 22 km de pistes balisées et entretenues (10 haltes-exercices facultatives jalonnent une des pistes). Un entraîneur-conseil sera sur les lieux de 7 h 15 à 8 h 15 et de 17 h 30 à 18 h 30; on peut s'entraîner sur les pistes de 6 h à 10 h; de 11 h à 14 h et de 16 h à 20 h, du lundi au vendredi, du 6 au 24 mai et du 25 juin au 13 septembre. Frais d'inscription: 40 \$. Renseignements complémentaires: 872-6093.

FILMS, SPECTACLES

■ Le Service des activités culturelles de la Ville de Montréal présente le film «Les lendemains du conseil de discipline», le 16 mai, à 19 h, à la maison de la culture Marie-Uguy, 6 052, boulevard Monk (872-2044). L'entrée est gratuite; on peut se procurer des billets à la maison de la culture ou à l'une des succursales de la Banque d'Épargne du quartier; dix minutes avant le début de la manifestation; s'il reste de places, on admettra les personnes sans billets.

■ Le Service des activités culturelles de la Ville de Montréal présente un concert symphonique de l'Orchestre civique des jeunes de Montréal, le 16 mai, à 20 h 30, à l'église Saint-Esprit de Rosemont, 2 851, rue Masson. Entrée gratuite.

■ Le Groupe électro-acoustique de Concordia présente un concert de musique électro-acoustique, le 16 mai, à 20 h, dans la salle AD-131 du campus Loyola, 7 141 ouest, rue Sherbrooke (métré Vendôme; autobus 105). Entrée libre. Renseignements complémentaires: 482-0320, poste 611.

■ Le Département de musique de l'université Concordia présente un concert de musiciens de chambre de Concordia, le 16 mai, à 20 h, à la chapelle Loyola, 7 141 ouest, rue Sherbrooke (métré Vendôme; autobus 105). Entrée libre. Renseignements complémentaires: 482-0320, poste 611.

■ La galerie Commun-Commune, 201, rue Milton, présente dans le cadre d'une série de films sur la survie: «The Ballad of Crowfoot» et «No Morp Hibakusha», le 16 mai, à 20 h.

■ La galerie café-théâtre «Les espaces poétiques», 1 887, rue Bourgois, à Chambly (658-4355), présente un spectacle de Claude Gauthier, les 16, 17 et 18 mai, à 21 h.

■ L'Institut Goethe de Montréal, centre culturel allemand, présente Li-

lian Westphal, actrice (chansons et poèmes de Bertolt Brecht (en allemand), le 16 mai, à 20 h, à la Place-Bonaventure (entrée de la rue Lagache, rez-de-chaussée). Entrée libre. Renseignements complémentaires: 866-1081.

■ Une soirée Haydn-Mozart avec un orchestre de chambre dirigé par Richard Hoenich (soliste, Theodore Baskin, hautbois), se tient le 16 mai, à 20 h, à la salle Redpath de l'université McGill. Entrée, 7,50 \$. Renseignements complémentaires: 737-0645, entre 16 h et 19 h.

■ Un concert spécial pour la fête de l'Ascension sera donné par l'ensemble instrumental et vocal polonais «La Capella Cracoviensis», le 16 mai, à 20 h, à la cathédrale Marie-Reine-du-Monde, angle du boulevard Dorchester et de la rue Mansfield. Prix d'entrée, 10 \$ (étudiants et gens de l'âge d'or, 6 \$) Renseignements complémentaires: 866-1661.

DIVERS

■ L'Association des dames auxiliaires de l'hôpital Maisonneuve-Rosemont tient une exposition de tableaux au profit de ses œuvres, dans le mail central des Galeries d'Anjou, les 16, 17 et 18 mai.

■ La Ville de Saint-Laurent organise un concours de maisons fleuries à l'intention des propriétaires et locataires de Saint-Laurent. Les inscriptions se font du 15 au 31 mai, à l'hôtel de ville de Saint-Laurent, Service des communications, du lundi au vendredi, de 8 h 30 à 11 h 30 et de 13 h à 16 h 30.

■ Le Mouvement québécois des chantiers organise un projet communautaire de huit semaines, du 27 mai au 19 juillet, à Saint-Julien, dans la région de Thetford Mines (aménagement paysager et rénovation d'une chapelle antique). Le travail est fourni bénévolement, mais les participants et

participantes sont nourris et logés; les frais de transport sont remboursés. Renseignements complémentaires: 4 545, avenue Pierre-de-Coubertin, c.p. 1000, succursale M, Montréal H1V 3R2; téléphone, 252-3015.

■ Blue Bonnets offre des séances d'initiation aux courses par simulation, les 16, 17 et 18 mai, au Centre Laval.

■ L'Association des éclaireurs Baden-Powell tient le Camporee Castor '85 à l'île-Bizard, les 17, 18, 19 et 20 mai. On célébrera à cette occasion le 60e anniversaire de la plus vieille troupe francophone du Canada, la troupe Le Fagôt de Saint-Antoine-de-Padoue, à Longueuil.

■ Les femmes ayant une expérience d'allaitement de quatre mois ou plus sont invitées à se joindre à un groupe constitué sous les auspices du CLSC Longueuil-Est pour aider les mères qui allaitent. Renseignements complémentaires: Mme Lise Leblanc, 670-3075.

DEMAIN

■ Le Groupe «Jeune adulte» du Club de garçons et filles Unity organise des sorties de groupe tous les vendredis après-midi (jeux dans les parcs, baseball, randonnées et autres) à l'intention des jeunes adultes de 18 à 30 ans. Le Club a son siège au 1 090, avenue Greene. Renseignements complémentaires: Johanne, Robert ou Carole, 931-6202.

■ Les interprètes, auteurs-compositeurs et musiciens accompagnateurs intéressés à participer au Festival des chansonniers du Québec à l'été 1985 sont invités à passer une audition en se présentant au Bistrot d'Autrefois, 1 229, rue Saint-Hubert, de 15 h à 17 h, les mardis et mercredis, jusqu'au 31 mai. Pour s'inscrire: 842-2808, entre 18 h et 21 h, du mardi au vendredi.

SPECTACLES

CINÉMA

ASTRE (1): «Au-delà du regard»: 21:20, «Joyeuses Pâques»: 19:30.

ASTRE (2): «Code of silence»: 19:20, 21:10.

ASTRE (3): «Indiana Jones et le temple maudit»: 21:30, «Faut-il pour deux»: 19:30.

ASTRE (4): «La revanche de Porky»: 21:20, «Palace en délire»: 19:30.

BEAVER: «Spitfire»: 11:45, 14:05, 16:20, 18:40, 21:00, «Beyond Your Wildest Dream»: 11:00, 13:20, 15:35, 17:55, 20:15.

BERRI (1): «Cotton Club»: 13:45, 16:20, 19:00, 21:30.

BERRI (2): «Rive droite rive gauche»: 13:00, 15:10, 17:20, 19:30, 21:40.

BERRI (3): «César et Rosalie»: 12:30, 14:45, 17:00, 19:15, 21:30.

BERRI (4): «Les Ripoux»: 13:00, 15:00, 17:00, 19:00, 21:00.

BERRI (5): «Au-dela du regard»: 13:30, 15:30, 17:30, 19:30, 21:30.

BIJOU: «Cliniques pour femmes»: 12:05, 15:50, 19:30, «Passions intimes»: 13:15, 16:55, 20:40, «Mystérieuse Julie»: 14:30, 16:10, 21:55.

BONAVENTURE (1): «Desperately Seeking Susan»: 13:30, 15:30, 17:30, 19:30, 21:30.

BONAVENTURE (2): «The Company of Wolves»: 13:15, 15:15, 17:15, 19:15, 21:15.

BROSSARD (1): «La route des Indes»: Ven., 19:00, 22:00. Du lun. au jeu., 20:15.

BROSSARD (2): «Just one of the Guys»: 19:15, 21:15.

BROSSARD (3): «Amadeus»: 20:00.

CAPITOL: «Je vous salue Marie»: 12:45, 14:50, 16:55, 19:00, 21:05.

CARREFOUR (1) [Saint-Jérôme]: «Les Branchés à St-Tropez»: 19:30, «Barbares»: 21:15.

CARREFOUR (2): «Tonnerre»: 19:30, «Un homme à ma taille»: 21:00.

CARRÉ SAINT-LOUIS: «Le château des plaisirs»: 11:30, 15:17, 19:08, «Un après-midi érotique»: 12:42, 16:34, 20:26, «Une mariée super experte»: 14:02, 17:53, 21:50.

CARTIER-LAVAL: «Amadeus»: 20:00.

CHAMBLY: «Supergirl», «Sheena». Lun., ven., sam., 19:30.

CHAMPLAIN (1): «Terminator»: 19:40, 21:45.

CHAMPLAIN (2): «Gwendoline»: 19:30, 21:35.

CINÉMA V: «Trading Places»: 19:00, «The Gods must be crazy»: 19:15, 21:30, «Diner»: 21:15.

CINÉMA CRISTAL: «Heavenly Bodies», «Satan's Mistress». Jeux de nymphomane.

CINÉMA DE MONTRÉAL (1): «Le Retour du Jedi»: 12:45, 17:00, 21:10, «Au boulot Jerry»: 15:10, 19:25.

CINÉMA DE MONTRÉAL (2): «Gremlins»: 14:00, 17:45, 21:30, «Histoire sans fin»: 12:15, 16:00, 19:45.

CINÉMA DE PARIS: «Code of silence»: 13:15, 15:05, 17:10, 19:10, 21:10.

CINÉMA DU PARC (1): «Tom Boy»: 19:15, 21:10.

CINÉMA DU PARC (2): «Police Academy II»: 18:00, 19:45, 21:30.

CINÉMA RIVE-NORD (1): «Conan le destructeur», «Conan le barbare»: 19:30.

CINÉMA RIVE-NORD (2): «Vidéodrome», «Le justicier de minuit»: 19:30.

CINÉMATHEQUE QUÉBÉCOISE: «Conversations with Willard Van Dyke», «Journal de voyage», «Very nice, very nice»: 18:35, «Muhammad Ali the Greatest»: 20:35.

CINÉPLEX (1): «Desperately seeking Susan»: 13:10, 15:10, 17:10, 19:10, 21:10.

CINÉPLEX (2): «Boys»: 13:20, 15:20, 17:20, 19:20, 21:20.

CINÉPLEX (3): «The Hit»: 13:30, 15:30, 17:30, 19:30, 21:30.

CINÉPLEX (4): «Alamo Boy»: 15:10, 19:10, «Gotcha»: 13:10, 17:10, 21:10.

CINÉPLEX (5): «Breakfast Club»: 13:30, 15:30, 17:30, 19:30, 21:30.

CINÉPLEX (6): «Snick»: 13:25, 15:25, 17:25, 19:25, 21:25.

CINÉPLEX (7): «Amadeus». Ven., 13:20, 16:10, 19:00, 21:50, du dim. au jeu., 13:30, 17:00, 20:30.

CINÉPLEX (8): «A passage to India». Ven., 13:00, 16:00, 19:00, 22:00; du dim. au jeu., 14:00, 17:15, 20:15.

CINÉPLEX (9): «The last Dragon»: 13:15, 15:15, 17:15, 19:15, 21:15.

COMMODORE: «Satisfaction à la Française», «L'amour en plein air», «Tu ne penses qu'à ça».

COMPLEXE DESJARDINS (1): «Maman je l'attendrai au ciel», «Cowboy»: 12:05, 14:20, 16:35, 18:50, 21:05.

COMPLEXE DESJARDINS (2): «Falling in Love»: 12:30, 14:35, 16:40, 18:45, 20:50.

COMPLEXE DESJARDINS (3): «Clinique pour femmes»: 12:05, 15:50, 19:35, «Passions intimes»: 13:15, 17:00, 20:45, «Mystérieuse Julie»: 14:30, 18:15, 22:00.

COMPLEXE DESJARDINS (4): «Hard Money»: 12:30, 13:50, 15:10, 16:30, 17:50, 19:10, 20:30, 21:50.

Centre de liquidation Sears

3207, boul. Thimens, Ville Saint-Laurent

MEUBLES

Table à abattant. Occupe peu d'espace. S'utilise comme table ou bar dans la cuisine ou chambre d'enfant.

Ord. 65\$ ch. 30\$

Table de cuisine. Résiste aux marques. Pieds en bois dur.

Ord. 140\$ ch. 50\$

Mobilier de salle à manger 7 pièces de style contemporain. Comprend table, 4 chaises, buffet et vaisselier.

ch. 1250\$

Canapé et 2 fauteuils de style colonial. Recouvrement 100% nylon.

Ord. 1560\$ ch. 750\$

Choix de canapés-lits.

Ex.: Ord. 700\$ ch. 340\$

Ord. 500\$ ch. 370\$

Ord. 600\$ ch. 400\$

Ord. 470\$ ch. 470\$

Canapé de style moderne. Assise à coussins rembourrés. 7 coussins décoratifs pour dossier. Recouvrement en coton de ton brun.

Ord. 450\$ ch. 300\$

ASPIRATEUR

Aspirateur vertical Kenmore.

Ord. 100\$ ch. 70\$

Aspirateur traîneau Kenmore.

Ord. 220\$ ch. 160\$

JARDINAGE

Tondeuse électrique 19" à sac arrière.

Ord. 360\$ ch. 250\$

Motobèche 8 HP à 18 couteaux.

Ord. 1300\$ ch. 800\$

ÉQUIPEMENT DE BUREAU

Choix de coffre-forts.

Ord. 279,98\$ à 520\$ ch. 180\$, 350\$

QUINCAILLERIE

Scie radiale 10".

Ord. 809,98\$ ch. 560\$

Rabais 20% sur tous nos lave-vaisselle Kenmore

Matelas pour grand lit 2 places

125\$ ch.

Sommiers pour lits 1 place, 2 places et grand 2 places

Ord. 179,98\$ à 400\$ 50\$ ch.

Rabais 15% sur toutes nos laveuses et sécheuses Kenmore

Matelas pour très grand lit 2 places

150\$

Vaste sélection de berceuses à roulements à billes

Ord. 250\$ à 350\$ 180\$ à 250\$ ch.

Rabais 60% et plus du prix ordinaire de tous nos matelas et sommiers

Rabais 25% à 50% sur tous nos meubles de jardin

Rabais 50% sur tous nos cycles exerciseurs

Ord. 130\$ à 200\$ 65\$ à 100\$ ch.

Magnéscope Beta

Programmation d'une émission jusqu'à 8 jours à l'avance. Convertisseur et télécommande.

Ord. 830\$ 500\$ ch.

APPAREILS ÉLECTROMÉNAGERS

Cuisinière Kenmore Mark 1 à nettoyage facile.

Ord. 490\$ ch. 400\$

Cuisinière Kenmore Mark 2 à nettoyage facile.

Ord. 540\$ ch. 450\$

Cuisinière Kenmore Mark 3 à nettoyage facile.

Ord. 630\$ ch. 535\$

Cuisinière Kenmore Mark 5 à four autonettoyant.

Ord. 990\$ ch. 840\$

Réfrigérateur 18 pi³ sans givre. Amande.

Ord. 1260\$ ch. 1000\$

Réfrigérateur 17 pi³ sans givre. Blanc.

Ord. 630\$ ch. 500\$

Réfrigérateur 15 pi³ sans givre. Blanc.

Ord. 770\$ ch. 615\$

Réfrigérateur 9 pi³ sans givre. Blanc.

Ord. 530\$ ch. 415\$

Congélateur coffre 9 pi³.

Ord. 409\$ ch. 350\$

Congélateur coffre 7 pi³.

Ord. 380\$ ch. 320\$

Congélateur coffre 5 pi³.

Ord. 360\$ ch. 300\$

Congélateur vertical 17 pi³.

Ord. 600\$ ch. 500\$

Congélateur coffre 15 pi³.

Ord. 440\$ ch. 375\$

Congélateur coffre 12 pi³.

Ord. 400\$ ch. 340\$

TÉLÉVISEURS

SPECTACLES

COMPLEXE GUY-FAVREAU (200 o., Dorchester) — «Born in Flames»: 19:00, 21:00.

CONSERVATOIRE D'ART CINÉMATOGRAPHIQUE — «Decision before Dawn»: 19:00. «The Man who knew too much»: 21:15.

CRÉMAZIE: «Carmen»: Ven., 14:00, 19:00, 21:45; du lun. au jeu., 14:00, 20:00.

DAUPHIN (1): «Amadeus»: 14:00, 17:00, 20:10.

DAUPHIN (2): «Les saisons du cœur»: 15:05, 17:10, 19:15, 21:20.

DECARIE SQUARE (1): «Amadeus»: 20:00.

DECARIE SQUARE (2): «Mask»: 19:00, 21:10.

DORVAL (1): «Gymkata»: 19:05, 21:05.

DORVAL (2): «Cats Eyes»: 19:10, 21:10.

DORVAL (3): «Police Academy II»: 18:00, 19:45, 21:30.

ELYSEE (1): «Au nord le paradis»: 18:40, 21:15.

ELYSEE (2): «La déchirure»: 18:20, 21:00.

ESPACE 9: «Comme les six doigts de la main»: Sam., dim., 13:30, 15:30.

EVE: «Flying Skirts»: 10:00, 12:50, 15:40, 18:30, 21:20. «Scheherazade»: 11:30, 14:20, 17:10, 20:00.

FAIRVIEW (1): «Beverly Hills Cop»: 19:05, 21:05.

FAIRVIEW (2): «Moving Violation»: 19:15, 21:15.

FANTASIE: «Falling in love»: 21:20. «Les pirates de l'île sauvage»: 19:30.

GREENFIELD (1): «Le Filic de Beverly Hills»: 19:00, 21:00.

GREENFIELD (2): «Transes mortelles»: «Tarentule cargo de la mort»: 18:00, 19:40.

GREENFIELD (3): «Le p'tit con»: «Les farceurs»: 18:15, 19:55.

IMPERIAL: «Ladyhawk»: 12:15, 14:30, 16:45, 19:00, 21:15.

JEAN-TALON: «Gwendoline»: 19:15, 21:15.

KENT (1): «Rustler's Rhapsody»: 18:00, 19:50, 21:40.

KENT (2): «Witness»: 19:20, 21:30.

L'AMOUR: «Making it big»: 12:00, 14:45, 17:30, 20:20. «Pandora's Mirror»: 13:20, 16:10, 18:55, 21:40.

L'AUTRE CINÉMA: «Vive les femmes»: 19:15. «Marios»: 19:30. «Greystoke — la légende de Tarzan»: 21:15. «1984»: 21:30.

LAVAL (1): «Tom Boy»: 19:20, 21:30.

LAVAL (2): «Police Academy II»: 18:00, 19:45, 21:30.

LAVAL (3): «1984»: 19:00, 21:00.

LAVAL (4): «Gymkata»: 19:05, 21:05.

LAVAL (5): «Le Filic de Beverly Hills»: 19:25, 21:35.

L'ERMITAGE (Anciennement le Villoray): «La route des Indes»: 19:00, 22:05. Du lun. au jeu., 20:00.

LOEWS (1): «Moving Violations»: 12:30, 14:20, 16:10, 18:00, 19:50, 21:40.

LOEWS (2): «Gymkata»: 12:15, 14:05, 15:55, 17:45, 19:35, 21:25.

LOEWS (3): «Police Academy II»: 12:10, 13:55, 15:40, 17:25, 19:15, 21:05.

LOEWS (4): «Savage Street»: 12:30, 14:15, 16:00, 17:45, 19:30, 21:15.

LOEWS (5): «Witness»: 13:05, 15:10, 17:15, 19:20, 21:25.

MASCOUCHE (1): «2010, l'année du premier contact»: 21:35. «Les séducteurs»: 19:30.

MASCOUCHE (2): «Le retour du Jedi»: 21:10. «Au balait Jerry»: 19:30.

MERCIER: «The Terminator»: 19:00, 21:00.

ODEON LAVAL (1): «Gotha»: 19:15, 21:15.

ODEON LAVAL (2): «Terminator»: 19:00, 21:00.

OMEGA (1): «Barbares»: Ven., 14:55, 18:20, 21:45; du lun. au jeu., 21:15. «Surprise Party»: Ven., 13:10, 16:35, 20:00. Du lun. au jeu., 19:30.

OMEGA (2): «Les montouses»: Ven., 13:00, 15:55, 18:50, 21:45. Du lun. au jeu., 20:50. «Les maîtresses de M. Blais»: Ven., 14:35, 17:30, 20:25. Du lun. au jeu., 19:30.

QUIMETOSCOPE: «Le projet Brainstorm»: 19:30, 21:30. «Pauline à la plage»: 19:00, 21:00.

OUTREMOIS: «A la poursuite du diamant vert»: 19:15. «Choose me»: 21:30.

PALACE (1): «Rustler's Rhapsody»: 12:20, 14:10, 16:00, 17:50, 19:40, 21:30.

PALACE (2): «Cat's Eyes»: 13:00, 15:00, 17:00, 19:00, 21:00.

PALACE (3): «The killing fields»: 12:45, 15:30, 18:15, 21:00.

PALACE (4): «Tom Boy»: 13:25, 15:20, 17:15, 19:10, 21:05.

PALACE (5): «Friday 13th Now Beginning»: 12:30, 14:20, 16:10, 18:00, 19:50, 21:40.

PALACE (6): «Beverly Hills Cop»: 13:30, 15:30, 17:30, 19:30, 21:30.

PAPINEAU (1): «Les montouses»: 12:00, 14:45, 17:30, 20:15. «Les maîtresses de M. Blais»: 13:25, 16:10, 18:55, 21:40.

PAPINEAU (2): «L'esclave du désir»: 11:50, 14:15, 16:45, 19:15, 21:45.

«Couples libérés cherchent compagnes libérées»: 13:10, 15:40, 18:05, 20:35.

PARADIS (1): «Les saisons du cœur»: 21:15. «Où sont les mecs?»: 19:30.

PARADIS (2): «Au-delà du regard»: 21:25. «Attention les dégâts»: 19:40.

PARADIS (3): «Gremlins»: 21:15. «Académie de police»: 19:30.

PARALLELE: «Qual numéro — What number?»: «Vandez-moi une île déserte»: 19:30, 21:30.

PARIS (1) (Saint-Hyacinthe): «Guerriers du Bronx II»: 19:00. «Un homme à ma taille»: 20:35.

PARIS (2): «La déchirure»: 19:00.

PARISIEN (1): «Le filic de Beverly Hills»: 12:20, 14:15, 16:10, 18:05, 20:00, 21:55.

PARISIEN (2): «Les Spécialistes»: 13:25, 15:25, 17:25, 19:25, 21:25.

PARISIEN (3): «2010»: 12:30, 14:40, 16:50, 19:00, 21:10.

PARISIEN (4): «Le Tartuffe»: 13:20, 16:00, 18:40, 21:20.

PARISIEN (5): «Les Rois du gag»: 12:15, 14:05, 16:00, 17:50, 19:45, 21:40.

PLACE DU CANADA: «Purple Rose of Cairo»: 19:15, 21:15.

PLACE LONGUEUIL (1): «Gwendoline»: 21:10.

PLACE LONGUEUIL (2): «Terminator»: 21:00.

PLACE VILLE-MARIE (1): «Last in America»: 12:15, 14:05, 15:55, 17:45, 19:35, 21:25.

PLACE VILLE-MARIE (2): «Paris Texas»: 13:10, 15:50, 18:30, 21:10.

PLAZA ALEXIS-NIHON (1): «Gotha»: 13:30, 15:30, 17:30, 19:30, 21:45.

PLAZA ALEXIS-NIHON (2): «Mask»: 13:15, 15:45, 19:10, 21:45.

PLAZA ALEXIS-NIHON (3): «Just one of the guys»: 13:00, 15:00, 17:00, 19:00, 21:00.

RIO (1): «Satisfaction à la Française»: «L'amour en plein air»: «Les mémoires d'une petite culotte», à compter de 13:00.

SAINT-DENIS (2): «Indiana Jones et le temple maudit»: 13:45, 17:25, 21:10.

SAINT-DENIS (3): «Barbares»: 14:20, 17:55, 21:30. «Surprise party»: 12:30, 16:05, 19:40.

SEVILLE: «Protocol»: 19:15. «Swept away by an unusual destiny in the Blue Sea of August»: 21:15.

VERDUN: «Gremlins»: 20:40. «Histoire sans fin»: 19:00.

VERSAILLES (1): «Le filic de Beverly Hills»: 19:25, 21:35.

VERSAILLES (2): «Transes mortelles»: «Tarentule cargo de la mort»: 19:40.

VERSAILLES (3): «1984»: 19:00, 21:00.

WESTMOUNT SQUARE: «The Care Bears Movie»: «Lady Hawk»: 19:00, 21:10.

YORK: «Fantasia»: 12:20, 14:35, 16:50, 19:00, 21:10.

CINÉ-PARCS

CINÉ-PARC DOLLARD (1): «Rustler's Rhapsody», «First Born»: 19:30.

CINÉ-PARC DOLLARD (2): «2010», «Red Dawn»: 19:30.

CINÉ-PARC DOLLARD (3): «Police Academy II», «Vision Quest»: à compter de 19:30.

CINÉ-PARC DOLLARD (4): «Moving Violation», «Fleming Kid»: 19:30.

CINÉ-PARC MONT-SAINT-HILAIRE (Autoroute 20, sortie 115): «Indiana Jones et le temple maudit», «Top Secret». Ouverture: 19:00. Projection au crépuscule.

CINÉ-PARC MONT-SAINT-HILAIRE (2): «Maman je t'attendrai au ciel», «Le grand embouteillage», «Le toubib aux grandes manœuvres».

CINÉ-PARC SAINT-EUSTACHE (1): «Indiana Jones et le temple maudit», «Top secret». Ouverture crépuscule.

CINÉ-PARC SAINT-EUSTACHE (2): «Barbares», «Surprise party», «C'est si facile et ça peut rapporter».

CINÉ-PARC SAINT-EUSTACHE (3): «Maman je t'attendrai au ciel», «Le grand embouteillage», «Le toubib aux grandes manœuvres».

CINÉ-PARC SAINT-EUSTACHE (4): «Un homme à ma taille», «Les guerriers du Bronx II», «Salut j'arrive».

CINÉ-PARC REPENTIGNY (1): «Indiana Jones et le temple maudit», «Top secret». Ouverture au crépuscule.

CINÉ-PARC REPENTIGNY (2): «Maman je t'attendrai au ciel», «Le grand embouteillage», «Le toubib aux grandes manœuvres».

CINÉ-PARC ODEON (1) (Transcanadienne, sortie Saint-Bruno, 98): Ven., sam., «Gwendoline», «Le marginal», «Deux heures de colle pour un baiser». Dim.: «Gwendoline», «Le marginal», «Académie de police». Projection au crépuscule.

CINÉ-PARC ODEON (2): Ven., sam., «Gwendoline», «Le marginal», «Deux heures de colle pour un baiser». Dim.: «Gwendoline», «Le marginal», «Académie de police». Projection au crépuscule.

CINÉ-PARC BOUCHERVILLE (1) (Transcanadienne, sortie 95): Ven., sam., «Gremlins», «Académie de police», «Jamais plus jamais». Dim.: «Gremlins», «Académie de police». Projection au crépuscule.

CINÉ-PARC BOUCHERVILLE (2): Ven., sam.: «Angela», «Attaque à mains nues», «Les diables de la route». Dim.: «Angela», «Attaque à mains nues».

CINÉ-PARC CHATEAUGUAY (1) (4 milles du pont Mercier, vers Châteauguay): Ven., sam.: «Au-delà du regard», «Joyeuses Pâques», «Les exterminateurs de l'an 3000». Dim.: «Au-delà du regard», «Joyeuses Pâques». Projection au crépuscule.

CINÉ-PARC CHATEAUGUAY (2): Ven., sam.: «Gwendoline», «Le marginal», «Deux heures de colle pour un baiser». Dim.: «Gwendoline», «Le marginal», «Académie de police».

CINÉ-PARC CHATEAUGUAY (3): Ven., sam.: «Angela», «Attaque à mains nues», «Les diables de la route». Dim.: «Angela», «Attaque à mains nues».

CINÉ-PARC SAINT-MATHIEU (Route 15 sud, vers Plattsburg, sortie 38, à 3 milles de La Prairie): Ven., sam., «Cotton Club», «À bout de souffle», «Météores». Dim.: «Cotton Club», «À bout de souffle», «Météores». Projection au crépuscule.

CINÉ-PARC LAVAL (1) (Autoroute des Laurentides, sortie 14): Ven., sam., «Gwendoline», «Le marginal», «Deux heures de colle pour un baiser». Dim.: «Gwendoline», «Le marginal». Projection au crépuscule.

CINÉ-PARC LAVAL (2): Ven., sam., «Gremlins», «Académie de police», «Jamais plus jamais». Dim.: «Gremlins», «Académie de police».

CINÉ-PARC LAVAL (3): Ven., sam., «Angela», «Attaque à mains nues», «Les diables de la route». Dim.: «Angela», «Attaque à mains nues».

CINÉ-PARC LAVAL (4): Ven., sam., «Au-delà du regard», «Joyeuses Pâques», «La prof joue et gagne». Dim.: «Au-delà du regard», «Joyeuses Pâques».

CINÉ-PARC VAUDREUIL (1) (Transcanadienne vers Toronto, sortie 2): Ven., sam., «Au-delà du regard», «Joyeuses Pâques», «La prof joue et gagne». Dim.: «Au-delà du regard», «Joyeuses Pâques». Projection au crépuscule.

CINÉ-PARC VAUDREUIL (2): Ven., sam., «Gremlins», «Académie de police», «Jamais plus jamais». Dim.: «Gremlins», «Académie de police». Projection au crépuscule.

CINÉ-PARC SAINT-JÉRÔME (1) (Autoroute des Laurentides, sortie 44): Ven., sam., «Cotton Club», «À bout de souffle», «Météores». Dim.: «Cotton Club», «À bout de souffle», «Météores». Projection au crépuscule.

CINÉ-PARC SAINT-JÉRÔME (2): Ven., sam.: «Gremlins», «Académie de police», «Jamais plus jamais», dim., «Gremlins», «Académie de police».

DANSE

TANGENTE DANSE ACTUELLE (3655, Saint-Laurent) — «L'imagination d'Anno-Grey», de Lisa McLellan, avec Mireille Chamberland, Jeff Hall, Heather Mah, Pierre-Paul Savoie et Harry Standjofsky; 20:30.

MUSIQUE

UNIVERSITÉ MCGILL (Pollack Hall) — [Musici de Montréal, Dir. Yuli Turovskij. Sérenades de Mozart (et Yuli Tchaikowski), Dvorak (op.22) et Chaikovski (op.48), 20:00.

CATHÉDRALE MARIE-REINE-DU-MONDE — Capella Cracoviensis (orchestre de chambre et ensemble vocal de Cracovie). Dir., Stanislaw Galanski, 20:00.

UNIVERSITÉ MCGILL (Redpath Hall) — Les Soirées Haydn-Mozart. Dir., Richard Hoernich, Theodore Baskin, hautboiste, 20:00.

THÉÂTRE

CAFÉ DE LA PLACE (Place des Arts) — «Trios», de Kado Kostzer. Du lun. au sam., 20:30.

THÉÂTRE DU RIDEAU VERT (4664, Saint-Denis) — «Aberline, en cinq temps», de Michel Tremblay, 20:00.

THÉÂTRE DE QUAT'SOUS (100 o., av. des Pins) — «Couple ouvert», de Dario Fo. Du mar. au ven., 20:00; sam., 19:00, 21:30.

THÉÂTRE DENISE-PELLETIER (4353, Sainte-Catherine e.) — «L'oiseau vert», de Benno Besson. Ven., sam., 20:30.

THÉÂTRE D'AUJOURD'HUI (1297, Papi-neau) — «La lumière blanche», de Pol Pelletier. Du mar. au ven., 20:30; dim., 15:00.

LA LICORNE (2075, Saint-Laurent) — «Raz de marée», de Denis Bouchard et Rémy Girard. Du mar. au dim., 20:30.

L'ESKABEL (1237, Sanguinet) — «Le moine», de Lewis, raconté par Antonin Artaud. Du mar. au sam., 20:30.

THÉÂTRE DE LA VEILLEE (1371 e., Ontario) — «Dans la petite maison», d'Ignacy Witkiewicz, 20:30.

ESPACE LIBRE (1945, Fullum) — «Marat/Sade». Présentation de Carbone 14. Du lun. au ven., 21:00; sam., 17:00, 21:00.

CAFÉ-THÉÂTRE LE QUAI (1925, Cadillac) — «Les voisins», de Claude Maurier et Louis Saïa. Du jeu. au sam., 20:00; dim., 15:00.

CENTRE D'ESSAI DE L'UNIVERSITÉ DE MONTRÉAL (2332, Édouard-Montpetit) — «S.O.M.A.», de Jean-Gabriel Lambert et Pascale Malaterre, 20:30.

LA GRANDE RÉPLIQUE (200 o., Sherbrooke) — «Tentations». Présentation de l'Opéra-fête, 20:30.

BAIN LAVIOLETTE (1570, de Lorimer) — «Andromaque», de Jean Racine, 20:00, sauf mar., mer., dim., 15:00.

ÉCOLE SAINT-BRIGIDE (1224, Champlain) — «Les Smettes», de Serge Gagnon, Marie-Hélène Lévesque et Dennis O'Sullivan. Du mar. au dim., 20:30.

CLUB SODA (5240, av. du Parc) — «C'ta ton tour, Laura Cadieux», de Michel Tremblay, 20:30.

CENTAUR (453, Saint-François-Xavier) — «Night Mothers», de Marsha Norman. Du mar. au sam., 20:00; dim., 19:00; mer., dim., 14:00.

THE DOME THEATRE (3990 o., Notre-Dame) — «Th. Dining Room», de A. R. Gurney, 20:30.

UQAM (Pavillon Lafontaine, 1301 o., Sherbrooke) — «Four on a garden», de Pierre Barillet et Jean-Pierre Gredy, 20:00.

DINER-THÉÂTRE LES MASQUES (Le Grand Hôtel, autrefois le Régence Hyatt, 777, University) — «Razz M' Jazz», avec Lorena Gale, Anthony Sherwood, Dorian Joe Clark et Ari Snyder. Du mar. au ven., 19:00; sam., 19:00, 23:30; dim., 19:00.

THÉÂTRE MÉRIDIEN (Hôtel Méridien, 4^e Complexe Desjardins) — «Expos, Eh?», avec Richard Dumont, Susan Glover, Pierre Lenoir et Sonia Benzaou. Mar. au ven., 20:30; sam., 20:00, 22:30.

THÉÂTRE DU PERCE-REVE (9, rang Antic, Victoriaville) — «Love», de Murray Schisgal, 20:30.

THÉÂTRE SAINT-SAUVEUR (22, rue Claude, Saint-Sauveur-des-Monts) — «Ladies Welcome, bienvenue aux dames», avec Louise Deschâtelets et Marc Gélinois, 20:30.

BIBLIOTHÈQUE MUNICIPALE (350, Saint-Joseph o., Québec) — «Femmes en prison», de Sylvie Auger. Du mar. au sam., 20:00.

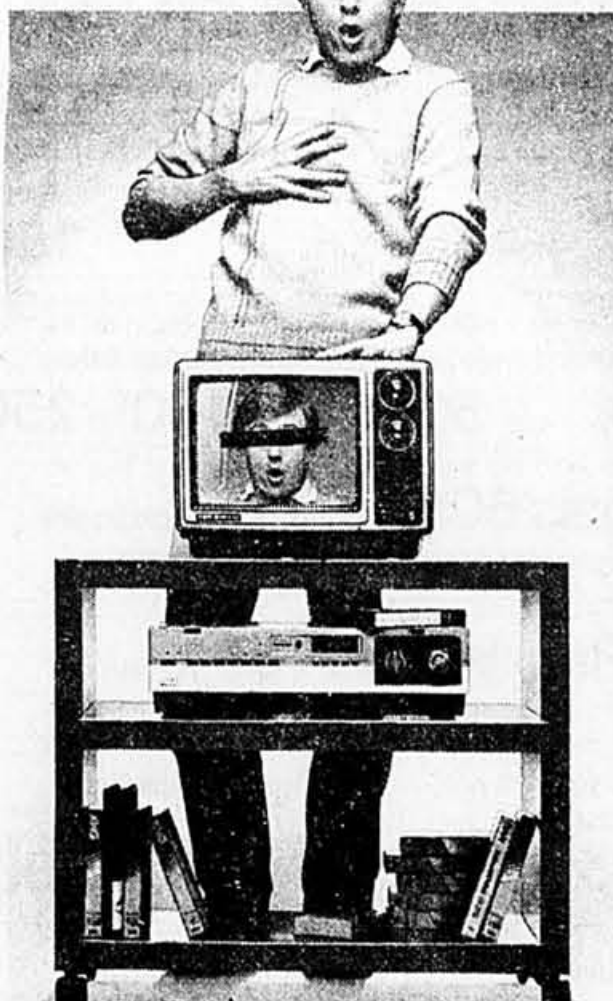
CENTRE NATIONAL DES ARTS (Studio, Ottawa) — (Théâtre) — «You Can't Take It With You», de George S. Kaufman et Moss Hart, 20:00.

IKEA ORGANISE LES LOISIRS DES ADULTES

Vos loisirs sont désorganisés? Au cours de ce weekend de la Fête de Dollard, IKEA vous offre une grande variété de meubles stéréo/vidéo, au grand plaisir des stéréo et vidéophiles. Et cela, à des prix de tous les jours qui vous ouvriront les yeux et charmeront vos oreilles.



98\$ SLOR meuble stéréo/vidéo. Meuble complet avec une étagère extensible et roulettes. Blanc ou noir.



118\$ LACK, meuble stéréo/vidéo. Meuble complet avec une étagère extensible et roulettes. Perforations accommodant les séparations pour disques KOMPASS. Rouge vif ou blanc.

Des billets pour le meilleur siège?

Ce weekend, venez jeter un coup d'oeil et prêter l'oreille à nos meubles stéréo/vidéo, vous pourriez gagner un fauteuil de repos KROKEN (rég. 295 \$). C'est le meilleur fauteuil pour apprécier les grands spectacles. Prenez connaissance des règlements complets du concours au magasin IKEA.

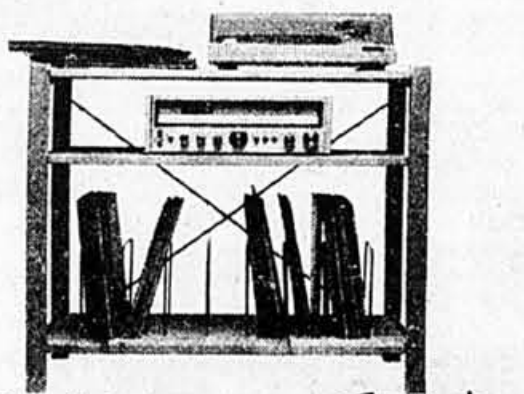


Des classiques au rock!

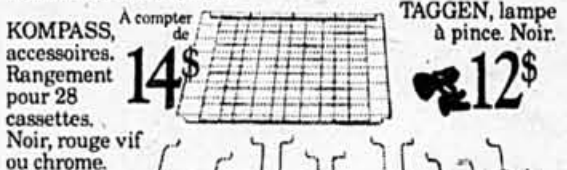
- Projection continue de vidéos rock.
- Classiques du cinéma, actualités d'hier et bandes dessinées.
- Les derniers vidéos sur le marché.



72\$ ALTA, meuble stéréo. Une étagère réglable et 2 fixes, perforations prévues pour accommoder les séparations pour disques KOMPASS (non incluses). Les cubes ALTA sont empilables. Noir, blanc ou fini pin naturel.



62\$ IVAR, meuble de rangement. En pin massif non fini. Comprend 2 étagères et une étagère pour disques. IVAR peut facilement devenir un système de rangement mural complet en y ajoutant des éléments additionnels. Séparations pour disques KOMPASS non incluses.



14\$ KOMPASS, accessoires. Rangement pour 28 cassettes. Noir, rouge vif ou chrome.

12\$ TAGGEN, lampe à pince. Noir.

2\$ Séparations pour disques. Paquet de 5. À compter de 6\$. Support pour casque d'écoute. Chrome.



118\$ MELODI, meuble stéréo. Meuble complet avec deux séparations verticales fixes, deux espaces pour disques ajustables et une étagère extensible. Plaqué pin naturel.



130\$ BISMO, meuble stéréo. Fini pin naturel, une étagère ajustable. Séparations pour disques KOMPASS non incluses.



HEURES D'OUVERTURE: ven. 9h30-21h00, sam. 9h00-17h00, dim. fermé, lun. 9h30-18h00. Plaza Alexis Nihon, près du Forum, Montréal.

L'IMPOSSIBLE MAGASIN D'AMEUBLEMENT DE SUÈDE



\$15 000 pour la libération conditionnelle de Caesar Gray

Lors de la séance hebdomadaire de révision des motifs justifiant une détention prolongée, qui avait lieu hier au Centre d'Immigration du Canada, l'arbitre Marina Bracciale a accepté de libérer Caesar Gray, détenu depuis août 1984 par les autorités fédérales pour être entré illégalement au pays, moyennant une garantie de \$15 000. Elle a continué dans la voie adoptée la semaine dernière par l'arbitre Roland Duval. La décision de Mme Bracciale, rendue hier, a fait suite à une rencontre, la veille, avec les personnes disposées à se porter garant du détenu.

LILY TASSO

« Deux amis de Caesar ont garanti un montant de \$5 000 chacun, mais l'arbitre exigeait aussi \$5 000 comptant », a expliqué à LA PRESSE Mme Danielle Brunet, sa compagne et la mère de ses deux enfants âgés de deux et quatre ans.

L'une des deux personnes qui ont signé une garantie de \$5 000, la cinéaste Marie-France Ethier, a créé un fonds afin de recueillir promptement auprès de ses amis et de sympathisants la somme de \$5 000, exigée au comptant. « La famille a besoin d'un père. Caesar Gray est mon ami, je lui ai déjà prêté de l'argent et il me l'a chaque fois remis », a-t-elle confié.

Au Centre d'immigration, on est en train de vérifier la solvabilité des garants. Une fois toutes les conditions remplies, Caesar Gray sera libéré.

Rien ne l'empêchera alors de se marier, ce qu'il n'a pas pu faire en détention, le juge Pierre Denault ayant rejeté sa demande dernièrement.

Reste l'ordre de déportation qui n'a pas été annulé. Caesar Gray devra y faire face.

Le Québec au secours des réfugiés et des sinistrés

Le Québec vient d'allouer \$100 000 au Haut commissariat pour les réfugiés de l'ONU, afin de venir en aide aux réfugiés cambodgiens provisoirement installés en Thaïlande, ainsi qu'aux réfugiés afghans du Pakistan. De plus, \$15 700 seront versés par le biais de l'agence non-gouvernementale Développement et Paix aux victimes du récent tremblement de terre au Chili. C'est ce qu'a annoncé M. Gérald Godin, ministre des Communautés culturelles et de l'Immigration.

D'autre part, \$25 000 seront consacrés aux réfugiés uruguayens, sous les auspices du Haut commissariat, alors que l'Association québécoise des organismes de coopération internationale (AQOCI) recevra un chèque de \$8 300 qui lui permettra de s'acquitter des déboursés encourus lors de la levée de fonds pour la campagne Secours Éthiopie-Afrique, tenue à la fin de 1984.

D'ABORD LA PONY, MAINTENANT LA STELLAR... LE MIRACLE SE POURSUIT!



Si vous connaissez la Pony, vous savez tout de la politique de Hyundai, qui consiste à vous en offrir davantage pour votre argent.

Le miracle Hyundai se poursuit, cette fois avec une voiture de luxe. La nouvelle Stellar présente en effet tout plein d'extra qui ne coûtent aucun supplément.

Ainsi, la Stellar offre en série les vitres teintées; les pneus radiaux Michelin quatre saisons ceinturés d'acier; le dégivreur de lunette arrière; les essuie-glace à balayage intermittent; les bouches d'air chaud

pour l'arrière; le verrouillage de sécurité des portières arrière; l'éclairage dans le compartiment à bagages, dans la boîte à gants et même sous le capot. Tout cela, et plus encore, en équipement standard!

Le profil racé et l'intérieur spacieux de la Stellar n'ont toutefois rien de standard. Grâce au célèbre designer italien Giugiaro qui l'a conçue, la Stellar s'impose d'emblée comme une voiture des plus splendides.

La Stellar est aussi parfaitement fiable, comme le prouve son succès dans les 23 pays où elle est vendue depuis deux ans.

Avant son arrivée au Canada, ses qualités ont été rigoureusement éprouvées au nouveau centre d'essais construit par Hyundai au coût de 22,5 millions \$. Elle a en outre subi dans le nord de l'Ontario le test suprême de l'hiver canadien, dont elle s'est tirée avec brio.

Bref, la Stellar représente toute une aubaine parmi les voitures de luxe. Jugez-en par vous-même. Rendez-vous vite chez le concessionnaire Hyundai le plus proche. Faites un essai de la Stellar, la voiture aux nombreux extra... sans extra dans le prix!



LA STELLAR BRILLE PAR SON LUXE ET PAR SON PRIX

HYUNDAI

Hyundai Auto Mascouche
1990, ch. Gascon
St-Louis de Terrebonne 471-7669

Les Automobiles Lise Grenier Inc.
1250, Rte. Marie-Victorin
Tracy 743-1244

Luciani Automobilo (1985) Inc.
4040, ouest rue Jean-Talon
Montréal 340-1344

Pony de Montréal
5180, avenue Papineau
Montréal 523-2171

Autos Visa Inc.
500, boul. Mgr. Langlois
Valleyfield 377-1985

Hyundai Pony Centreville
2077, Ouest rue Ste-Catherine
Montréal 931-8243

C. W. AutoSud Inc.
3839, boul. Taschereau
St-Hubert 678-1220

Automobile Ulsan Ltée
2355, boul. Hymus
Dorval 683-5702

Moteurs Chateauguay
83, St-Jean Baptiste
Chateauguay 692-9630

Pointe-aux-Trembles Pony
12150, rue Sherbrooke est
Montréal 645-2233

Safari Automobiles Inc.
300, rue Lafleur
LaSalle 364-3124

Garage St. Louis Ltée
356, boul. Sauvé
St-Eustache 491-1292

Desmoules Hyundai
1237, boul. des Laurentides
Ville de Laval 668-6393

Pie IX Pony
9390, boul. Pie IX
Montréal 324-6821

Les Automobiles Cloginor Inc.
9, rue Frontenac
St-Jean-Sur-Richelieu 347-4003

Lac St-Louis Automobiles Enrg.
30, boul. Don Quichotte
Ville Ile Perrot 453-6363

Purolator vous offre maintenant trois bons moyens de régler vos problèmes d'envoi



Du jour au lendemain.

La **PUROLETTER**, pour des envois rapides et fiables du jour au lendemain dans tous les endroits desservis directement par Purolator Courier au Canada et aux États-Unis. Aussi : service en 48 heures* vers l'Europe et le Royaume-Uni. Absolument aucune limite de poids. Tout ce que peut contenir la solide enveloppe PUROLETTER est accepté.

*Vers les villes européennes les plus importantes, livraison un peu plus longue pour les régions éloignées.

Pour connaître tous les endroits desservis, communiquez avec un représentant en marketing du bureau de Purolator Courier de votre région.

Purolator COURRIER
QUAND IL FAUT, IL FAUT!

Montréal (514) 395-2416
Ville d'Anjou (514) 354-4115
Ville St. Pierre (514) 487-9160
Laval (514) 687-2550



En moins de 3 heures.

Le service de transfert de fac-similés **PUROFAX** pour des envois porte à porte dans tout le Canada en moins de 3 heures. Communiquez simplement avec votre bureau local de Purolator Courier et dites que vous avez un envoi PUROFAX. Purolator se charge du reste.

ENVOY Courier

Purolator s'est joint à Telecom Canada Envoy 100, un service de messagerie électronique, pour vous offrir un nouveau service de livraison appelé **ENVOY Courier**. Les abonnés d'Envoy 100 peuvent désormais envoyer des messages électroniques à partir de n'importe quel terminal ordinaire de bureau ou téléphone, à un télécopieur Purolator. Le message sera imprimé, scellé dans une enveloppe PUROFAX et livré aux non-membres de 218 villes canadiennes. Le tout en moins de 3 heures.

La cocaïne est aussi nocive pour la santé que l'héroïne

(PC) — Il est faux de croire, comme on le prétend généralement, que la cocaïne est moins nocive pour la santé que l'héroïne, affirme une psychologue de l'Université Concordia, à la lumière des recherches qu'il mène depuis dix ans sur la réaction des rats à la consommation de drogues.

« La cocaïne est un tueur », soutient Roy Wise. Les rats auxquels il a fourni des quantités illimitées de cocaïne s'en sont gavés jusqu'à ce que mort s'en suive. Ils dormaient moins, mangèrent moins et moururent généralement au bout de trois semaines, de convulsions ou de problèmes respiratoires.

Par contre, un rat auquel il est donné de l'héroïne limite sa consommation afin de ne pas affaiblir son organisme, a constaté la psychologue de Montréal. L'héroïne comporte en outre le mince avantage « de vous faire dormir et, en conséquence, de vous empêcher d'en prendre ».

La cocaïne a l'effet diamétralement opposé. Elle « vous garde bien réveillé et dans un état qui fait en sorte que vous en voulez davantage ».

Si bien que le prix faramineux demandé sur le marché noir constitue l'unique garde-fou contre une consommation excessive de cocaïne, estime M. Wise. « Il est tout simplement trop dispendieux pour le consommateur d'en obtenir autant qu'il en voudrait ».

Mais cette défense contre la précieuse poudre blanche pourrait elle aussi disparaître.

M. Wise s'inquiète en effet que la cocaïne, traditionnellement considérée comme la drogue consommée par les gens les plus fortunés, soit de plus en plus disponible à prix moins élevés. La tendance des gens à respecter les modes, même les plus éphémères, contribue également à faire pénétrer la drogue dans toutes les catégories de la population.

Une étude réalisée par la Fondation de recherche sur la dépendance de l'alcool et de la drogue est d'ailleurs parvenue à la conclusion que la cocaïne est le stupéfiant dont la consommation augmente le plus rapidement au Canada.

Dépendance

L'héroïne a toujours été considérée comme plus dangereuse parce qu'elle provoque une double dépendance, physique et psychologique.

Quant à la cocaïne, on estime généralement qu'elle n'entraîne qu'une dépendance psychologique, amenant certains consommateurs à s'imaginer qu'il s'agit d'une drogue « sans danger ». Dans les milieux médicaux toutefois, on rapporte maintenant des cas de manque physique parmi les gros consommateurs de cocaïne.

Le fait est cependant que l'analyse de la situation en termes physiques et psychologiques se trouve actuellement remise en question, en partie grâce aux recherches d'un collègue de M. Wise, M. Michael Bozarth, lui aussi psychologue à l'Université Concordia.

M. Bozarth a découvert, au cours d'expériences sur les rats, que des circuits cérébraux séparés gouvernent la recherche du plaisir et la dépendance physique.

Les chercheurs se sont également aperçus qu'un même plaisir, appelé « circuit de récompense », peut être stimulé par un large éventail de drogues, comprenant l'héroïne, la cocaïne, la nicotine, les barbituriques et les amphétamines.

Nouvelle approche

Le nouvel intérêt porté aux circuits cérébraux qui sous-tendent la toxicomanie conduisent les médecins à réexaminer leur théorie sur la dépendance, ainsi que les méthodes utilisées pour la traiter.

Les chercheurs insistent de moins en moins sur l'image du toxicomane obsédé par le manque de drogue, pour se concentrer davantage sur les aspects psychologiques de la dépendance, perçus comme une quête sans fin du plaisir qui l'emporte parfois sur la vie même de l'individu.

Cette nouvelle perspective, affirment-ils, pourrait déboucher sur l'élaboration d'une théorie générale qui expliquerait des activités aussi diversifiées que le pari, la course longue-distance, la consommation de cigarette, d'héroïne, de cocaïne et d'alcool.

M. Wise estime que l'accent mis par les spécialistes sur les dimensions physiques de la toxicomanie n'ont aidé en rien les toxicomanes. Un simple effort de volonté pourrait s'avérer être la thérapie la plus efficace, selon lui.

« Le fait de donner au pauvre toxicomane des injections de méthadone (une substance utilisée dans les cures de désintoxication) ne règle pas grand chose », affirme M. Wise, selon qui le traumatisme physique du manque d'héroïne n'est pas pire qu'une mauvaise grippe.

« Vous traitez la dépendance physique, mais vous ne mettez pas fin à la toxicomanie du patient ».

Subvention pour un « super-renifleur »

OTTAWA (PC) — Le gouvernement fédéral a annoncé, hier, qu'il contribuera jusqu'à concurrence de \$3,1 millions pour la mise au point d'un appareil « super-renifleur » qui facilitera la tâche de la police dans la détection des narcotiques, des armes à feu et autres articles de contrebande camouflés dans des containers.

Cette subvention est destinée à la société Scix Ltd., de Thornhill, Ontario, qui a déjà vendu deux appareils du genre à des pays arabes désireux de faire échec à la piraterie aérienne.

L'appareil, mis en marché avec le concours de la société British Aerospace, peut détecter en moins d'une minute la présence de produits chimiques dans des containers, des camions, des avions ou des navires.

Il s'agit d'une nouvelle application de ce qu'on appelle communément un spectomètre de masse capable de déceler les alcaloïdes, principale substance entrant dans la composition de la plupart des narcotiques illégaux, ou encore les nitrates, le matériau de base servant à la fabrication des explosifs.

Ce super-renifleur, ainsi désigné par le vice-président, marketing, de Scix, M. Meil Armstrong, est connu dans les milieux scientifiques sous l'appellation de système aromique. Il sera utilisé en tandem avec des rayons-X à haute intensité capables de déceler le contenu de containers en métal.

Pour fêter ses nouvelles couleurs, Quebecair introduit:
LES TARIFS

**BLEU
BLANC
ROUGE**

applicables sur tout le réseau.

La nouvelle tarification "Bleu, Blanc, Rouge" de Quebecair, c'est la façon simple de planifier des voyages à bon prix. Mais ne tardez plus et consultez Quebecair ou votre agent de voyages, car les tarifs rouges s'envolent vite.

LE TARIF BLEU est le tarif économique de base applicable à tous les passagers sans restriction.

MONTRÉAL-BOSTON MONTRÉAL-TORONTO

(aller-retour)

(aller-retour)

182\$

246\$

LE TARIF BLANC offre une réduction de 25% aux conjoints et enfants de 12 à 21 ans inclusivement qui voyagent sur le même vol, aux personnes de 65 ans et plus sur présentation de leur carte, aux groupes de 10 personnes et plus, et à l'achat d'un forfait d'un grossiste reconnu par Quebecair.

137\$

185\$

LE TARIF ROUGE* offre une réduction de 50% aux conditions suivantes: 1) aux enfants de 2 à 11 ans inclusivement, 2) à partir du 31 mai, sur un vol aller-retour dont la réservation est faite au minimum 14 jours à l'avance pour un séjour incluant au moins un dimanche et n'excédant pas 180 jours et 3) sur les vols de correspondances-vacances.

91\$

123\$

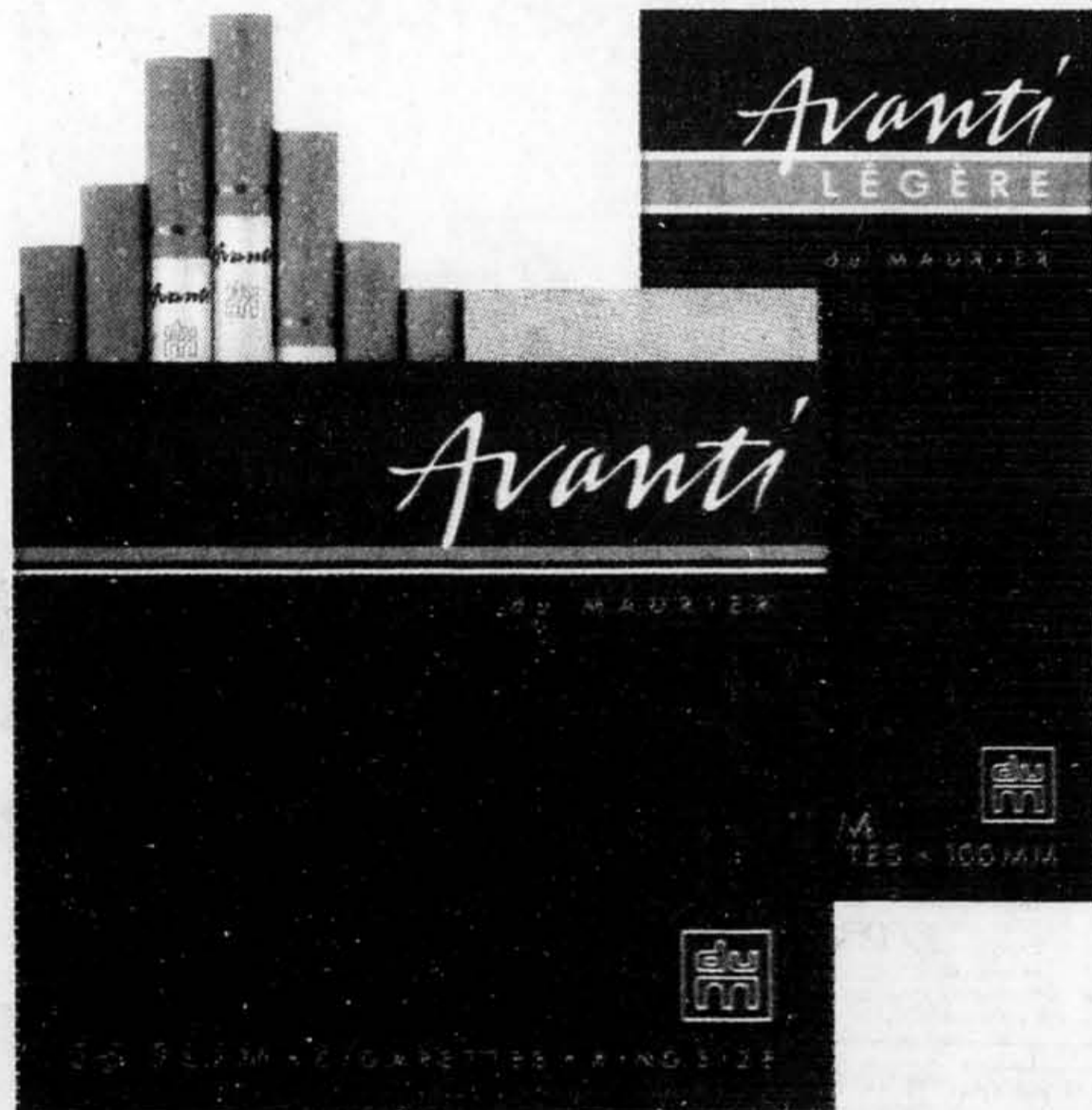
Un tarif rouge spécial (65% de rabais) est offert aux gens de l'âge d'or.

*Le nombre de places est limité.

QUEBECAIR
mon transporteur trois couleurs

du MAURIER PRÉSENTE

Avanti' ET Avanti'
Légère



Plus mince... plus douce.  King Size et 100mm.

AVIS: Santé et Bien-être social Canada considère que le danger pour la santé croît avec l'usage — éviter d'inhaler.
Avanti : King Size: "goudron" 13 mg, nicotine 1,1 mg; 100 mm: "goudron" 14 mg, nicotine 1,2 mg.
Avanti Légère: King Size: "goudron" 8 mg, nicotine 0,8 mg; 100 mm: "goudron" 9 mg, nicotine 0,9 mg.