

# HEBDO RÉGIONAL

BEAUCE-NORD · BEAUCE-SUD · ETCHÉMINS

LE SAMEDI 09 NOVEMBRE 1996 - VOL. 8, No 52 - 28 pages - 42 000 copies

4993 COM

Quincaillerie d'armoires 2000

9450, boul. Lacroix  
Saint-Georges  
227-3939



Distributeur régional  
RICHELIEU / BLUM

PLUS DE 1000 MODÈLES DE POIGNÉES D'ARMOIRES

QUINCAILLERIE SPÉCIALISÉE

Pour fabricants de meubles, d'armoires  
et travaux d'ébénisterie, etc....

- Comptoirs PRÉMOULÉS
- PORTES d'armoires thermoplastique
- Crampes et clous industriels à air
- COULISSES, PENTURES, VIS
- COLLE CONTACT: CHEMREX
- Stratifié: Wilsonart - Formica
- Forbo - Névarmar
- Produits de nettoyage:  
ORANGE GLO - PROLAV - CLENZ-ALL



PAIEMENT DIRECT



21-09-96

## AU GALA DE L'ADISQ



**NOIR  
SILENCE**  
récolte 3 *Félix*

### PROTHÈSES AUDITIVES

LE GROUPE  
**FORGET  
PARENT**

AUDIOPROTHÉSISTES



SAINT-GEORGES:  
Centre Professionnel de Beauce  
2900, boul. Dionne, suite 101  
Saint-Georges Ouest  
228-2970  
Du lundi au vendredi inclusivement

- Aides techniques
- Protecteurs industrielles
- Bouchons de natation

SAINTE-MARIE:  
760, boul. Vachon Nord  
Sainte-Marie, G6E 1M2  
Local adjacent à la Pharmacie Jean Coutu  
387-7988  
Lundi et Vendredi: 9h00 à 17h00  
Jeudi de 13h00 à 17h00  
Vendredi soir: sur rendez-vous



5 CENTRES  
VISION BÉGIN

de la BEAUCE

Sainte-Marie 386-2929    Saint-Joseph 397-6344    Beauceville 774-6897

Saint-Georges 227-4800    La Guadeloupe 459-6060

09-11-96



LUNETTES À PARTIR DE



98\$

# Invitez un ami à souper!

2<sup>e</sup> Big Mac®



Après 16 h, obtenez un deuxième Big Mac  
pour seulement 25¢, à l'achat d'un Trio Big Mac.  
Du 7 au 17 novembre,  
dans les restaurants McDonald's participants.

8925, boul. Lacroix,  
SAINT-GEORGES  
227-2777



900, Vachon Nord  
SAINTE-MARIE  
387-2877

©1996, Les Restaurants McDonald du Canada Limitée. À l'usage exclusif des Restaurants McDonald du Canada Limitée et de ses franchisés.

Trois Félix au gala de l'ADISQ

# Noir Silence s'élève au rang des grands

Par SIMON BUSQUE

Les gars de *Noir Silence* ont de quoi être heureux puisqu'ils ont reçu rien de moins que trois Félix à leur première participation au gala de l'ADISQ. Une performance tout aussi louable que celles de Kevin Parent et Céline Dion, qui ont été acclamés avec cinq et quatre Félix respectivement.

Cette reconnaissance élève *Noir Silence* au rang des grands du milieu artistique québécois. Après tout, ils ont mis la main sur les titres de Révélation de l'année, Groupe de l'année et Album rock de l'année. Un peu plus et ils devaient avoir recours à une compagnie de transport pour ramener le précieux butin en Beauce.

## Un feu roulant

La soirée s'est déroulée à un train d'enfer pour les jeunes Beaucerons. En plus de monter trois fois sur scène pour les Félix, ils ont interprété leur succès *On jase de toi*.

«Le temps nous bousculait. Ce fut un feu roulant pendant toute la soirée. Après notre troisième Félix, on nous a demandé de nous rendre à la salle de presse pour accorder des entrevues. Il devait y avoir une quarantaine de caméras. C'était



réellement impressionnant», nous avouait le guitariste Samuel Busque en entrevue lundi. Il admet que le groupe visait un Félix. «On souhaitait recevoir le titre de Révélation de l'année. On souhaitait monter au moins une fois sur scène pour remercier nos collaborateurs. Trois Félix, c'est tout simplement incroyable. À notre troisième nomination, on était fous raides», dit-il.

## Bonne crédibilité

Pour Samuel, ces nominations vont augmenter la crédibilité du groupe tout juste avant un périple en Europe en février prochain pour le plus important festival de musique francophone au monde, le MIDEM. «Le fait d'être reconnu au gala de l'ADISQ devrait nous aider», explique Samuel.

Il ajoute que leur disque de Noël, *Noël He Nous*, est désormais disponible dans les magasins. «Ce disque, contenant 10 chansons originales, se veut un clin d'oeil à nos origines», affirme-t-il. Pour l'instant, le groupe n'entend pas faire de promotion spéciale de cet album.



Le groupe *Noir Silence* s'est élevé au rang des grands du milieu artistique québécois en recevant trois Félix.

## Les enseignants créent un fonds pour les jeunes

(JL) Des sommes qui devaient servir à la «résistance syndicale» seront plutôt utilisées pour aider les jeunes, par le biais du *Fonds d'aide aux jeunes du Syndicat de l'enseignement de la Chaudière*.

Le président du Syndicat M. Paul Audet et sa vice-présidente Mme Irma Quirion ont fait part de cette initiative à la presse le mercredi 30 octobre.

Parce que le contexte des relations syndicales patronales fait moins place à la confrontation qu'autrefois, le SEC a cru pouvoir se permettre de verser 65% des intérêts produits par son *Fonds de résistance syndical*, soit 10 000\$ par année, dans le *Fonds d'aide aux jeunes*. «Beaucoup de jeunes sont aux prises avec des difficultés et les enseignantes et enseignants sont bien placés pour le savoir», affirme M. Audet.

## Soutenir les jeunes

Le Fonds vise notamment à contrer la délinquance et le décrochage, soutenir financièrement les jeunes, favoriser l'emploi et les initiatives à caractère pédagogique. On tient cependant à ce que ce fonds ne



M. Paul Audet

viennent pas prendre la place du gouvernement ou la commission scolaire. C'est pourquoi on favorisera davantage les projets qui proviendront de l'extérieur des écoles.

Tous les jeunes du territoire de la Commission scolaire de la Chaudière-Etchemin sont éligibles, et on nous assure que les enfants des membres du Syndicat ne seront pas favorisés.

La période de présentation des projets va jusqu'au 1<sup>er</sup> décembre. La suivante se terminera le 15 avril.

## Découvrez la machine derrière les Témoins de Jéhovah

Par JACQUES LÉGARÉ

«Rien n'est laissé au hasard». Cette phrase apparaît comme un leitmotiv dans le livre *Les témoins de Jéhovah: entrée facile, sortie difficile*, de René Roy. L'auteur y décrit cette organisation comme une «puissante machine» qui sait comment s'y prendre pour amener ses futurs adeptes à la Salle du Royaume, et pour ensuite les garder dans son giron.

René Roy est originaire de Saint-Prospère, et c'est à la salle communautaire de cette localité qu'il a lancé son livre. L'oeuvre de 150 pages est éditée par Novalis.

Aujourd'hui prêtre à Sainte-Foy, il a fait sa maîtrise en théologie sur les Témoins de Jéhovah, et avait fréquenté plusieurs mois une Salle du Royaume, dans ce contexte. Les Témoins ont accepté sa présence tant qu'ils ont entretenu l'espoir de le convertir.

## Ils savent quoi faire

L'auteur nous permet de



découvrir les motivations qui animent ces infatigables colporteurs de Dieu, et les techniques qu'ils ont apprises pour mieux vous convaincre. «Les Témoins de Jéhovah arrivent chez vous. Vous ne savez pas quoi faire, mais eux ils le savent.», écrit le prêtre beauceron.

Il recommande aux gens de refuser l'entrée de leur domicile aux Témoins «avec politesse et fermeté». Selon lui, si on développe des liens d'amitié avec eux, ils pourront profiter d'une épreuve ou d'un moment de découragement pour vous enrôler. «Vous ne savez jamais à quel moment vous mettez le doigt dans l'engrenage».

Il recommande aux gens de refuser l'entrée de leur domicile aux Témoins «avec politesse et fermeté». Selon lui, si on développe des liens d'amitié avec eux, ils pourront profiter d'une épreuve ou d'un moment de découragement pour vous enrôler. «Vous ne savez jamais à quel moment vous mettez le doigt dans l'engrenage».

## Pas une charge

Écrit sur un ton neutre, le livre n'est pas une charge contre l'organisation des Témoins de Jéhovah. C'est par contre une précieuse mine de renseignements pour quelqu'un qui a un Témoin dans sa famille ou ses



L'abbé René Roy

amis, un ex-Témoin soucieux de jeter un regard nouveau sur son ancienne organisation, ou toute personne qui se demande comment se comporter face à ce phénomène.

Selon le président de L'Ordre

# L'hôpital dilapide son argent en se passant des infirmières auxiliaires

Par MICHEL ROY



Selon le président de l'Ordre des infirmières et infirmiers auxiliaires du Québec, M. Régis Paradis, le Centre hospitalier Beauce-Etchemins dilapide les fonds publics en coupant massivement les postes d'infirmières auxiliaires pour préserver ceux des infirmières diplômées.

C'est ce qu'il a déclaré à la presse jeudi dernier en après-midi, avant d'aller le dire en personne au conseil d'administration

Soutenant que les auxiliaires sont des professionnelles en mesure de remplir la tâche, M. Paradis insiste sur le fait qu'elles le font à meilleur coût. Le salaire annuel maximal d'une infirmière auxiliaire est de 32 215\$, alors que celui

de l'hôpital le soir-même.

Selon M. Paradis, cette décision est d'autant plus injustifiée au plan professionnel qu'elle coûte cher.

d'une infirmière diplômée est de 42 200\$.

«C'est une question de principe. Selon nous, on doit mettre la bonne personne au bon endroit», explique Régis Paradis. «En remplaçant les infirmières auxiliaires par des infirmières diplômées, on augmente les coûts mais on augmente en aucune façon la qualité du service».

## Une sur 10

Le président de l'Ordre voit un risque de surspécialisation dans la façon de faire du Centre hospitalier Beauce-Etchemins qui, dans les faits, coupe 31 des 49 postes d'infirmières auxiliaires.

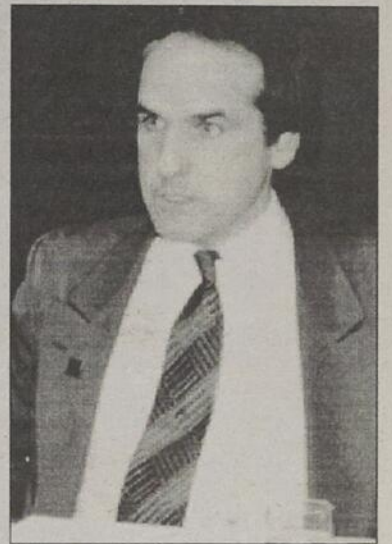
«On retrouvera dorénavant une infirmière auxiliaire pour 18 infirmières (une sur 10), un des ratios les plus bas de tout le Québec», soutient M. Paradis. «Même l'Hô-

pital Notre-Dame, le plus spécialisé de tous les centres hospitaliers du Québec, possède un ratio plus élevé».

## Recyclage

Sur les 31 postes d'auxiliaires coupés, 12 d'entre elles seraient recyclées pour devenir infirmières. Une décision de l'hôpital de Beauce-Etchemins qui laisse M. Paradis songeur.

«Le recyclage ne règle pas le problème de fond, qui est celui d'une mauvaise utilisation d'une main-d'oeuvre professionnelle et compétente», indique-t-il. Selon lui, cette mesure coûtera 1,3 M\$ sur deux ans. «La région de Chaudière-Appalaches a-t-elle les moyens de subir cette dilapidation des fonds publics?», conclut-il, souhaitant un changement de cap au Centre hospitalier Beauce-Etchemins.



M. Régis Paradis, président de l'Ordre des infirmières et infirmiers auxiliaires du Québec.

## Les infirmières auxiliaires frappent un mur!

Par JACQUES LÉGARÉ

Les doléances de l'Ordre des infirmières et infirmiers auxiliaires ont frappé un mur lors de l'assemblée du 31 octobre dernier du Centre hospitalier de Beauce Etchemins.

Non seulement les propos du président de l'Ordre Régis Paradis n'ont-ils fait changé en rien la position des administrateurs de l'hôpital, mais des derniers ont accepté à l'unanimité la recommandation du Conseil des infirmiers et infir-



mères auxiliaires.

## Noir sur blanc

C'est la directrice générale de l'hôpital, Mme Julie Doyon-Proulx, qui s'est chargée de répondre à M. Paradis. Selon elle, l'utilisation des infirmières auxiliaires dans un

hôpital de courte durée n'est pas moins dispendieuse que celle des infirmières. «Le coût a été prouvé noir sur blanc», plaide-t-elle.

Elle a aussi défendu le recyclage des infirmières auxiliaires. «Cette main-d'oeuvre elle est capable et si elle veut se recycler, c'est un avancement», estime-t-elle.

Mme Doyon-Proulx affirme que ce n'est qu'après deux ou trois jours d'hospitalisation que l'infirmière auxiliaire entre en fonction. Comme les séjours à l'hôpital dépassent rarement cette période, c'est maintenant dans les CLSC qu'on en a besoin, estime-t-elle.

09-11-96

## LA GROSSE NOCE!



9 ET 16 NOVEMBRE  
COMPLET

**SUPPLÉMENTAIRES**  
23-30 NOVEMBRE ET 7 DÉCEMBRE

**LES 2 GRÉBICHES ET ADISOR**  
vous convient à cette comédie matrimoniale!

*Au Parc de l'Érable* (Beauceville Ouest)

774-3316  
RÉSERVEZ-TÔT!

SOUPER DE NOCES À 17H30: 24,00\$ (tx incl.)  
JUSTE LA VEILLÉE À 20H00: 14,00\$ (tx incl.)

UN DES FLEURONS DE L'INDUSTRIE BEAUCERONNE MAINTENANT SUR LE WEB !

Préc. Suivant Accueil

http://www.canammanac.com

Nouveautés

Rechercher

Annuaire

Logiciel

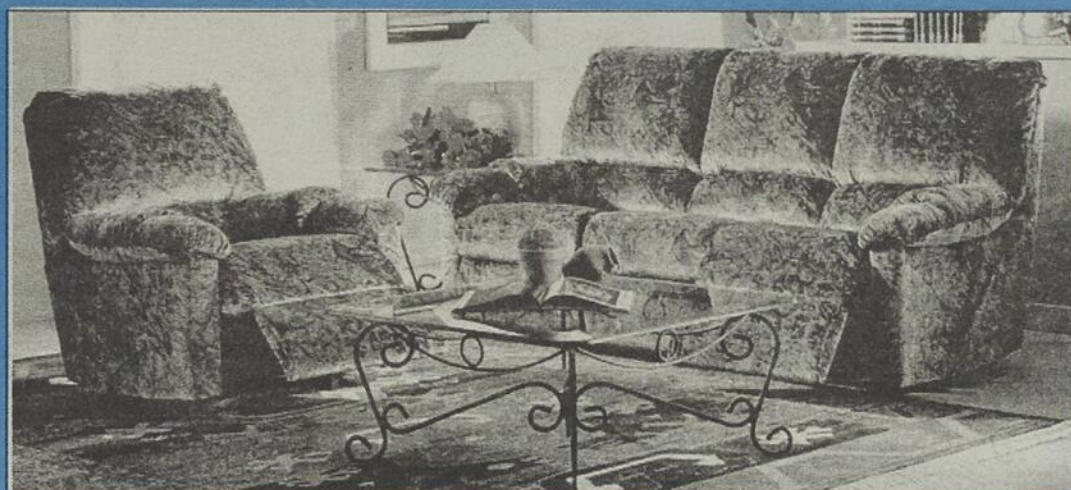
**U**

**l'usine tactic**

communication marketing

est fière de vous présenter  
cette réalisation

**AUCUN DÉPÔT    AUCUN PAIEMENT    AUCUN INTÉRÊT**  
**payable l'an prochain\***



Relaxon de

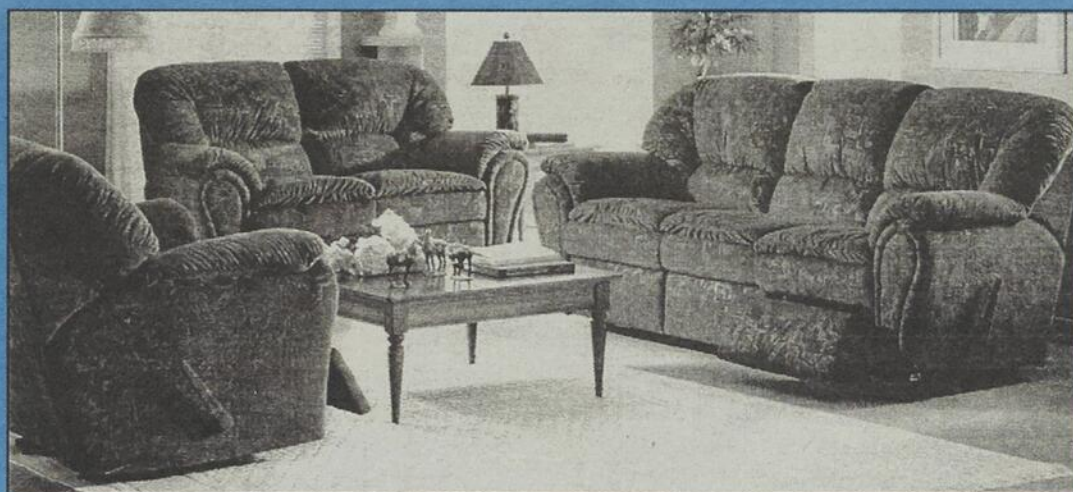
**el ran**

**SOFA et CHAISE**

Causeuse disponible en sus.

**1 198\$**

2 mcx



**el ran**

CAUSEUSE  
FIXE

**688\$**

SOFA **1 148\$**

CHAISE **578\$**

**el ran**

FAUTEUIL

**298\$**



**el ran**

BERGÈRE  
INCLINABLE

**548\$**



**el ran**

FAUTEUIL  
INCLINABLE

Lève-personne,  
chauffant et vibrant

**848\$**



**Mobilier inclinable à partir de 999\$**

\* Sujet à l'approbation de crédit. Ne payez que les taxes de vente.



**MEUBLES GÉRARD POIRIER INC**

12850, 1ère Avenue, Saint-Georges Tél.: 228-2710

*Le Géant  
du Matelas*

LIVRAISON ET  
MISE DE CÔTÉ SANS FRAIS

**OUVERT LE  
DIMANCHE**  
de 12h à 16h  
**LIVRAISON  
GRATUITE**

09-11-96

# L'acide folique favorise un foetus normal

(JL) Un enfant dont la mère a pris de l'acide folique à partir des deux mois précédant sa conception a deux fois moins de chance de souffrir de certaines malformations congénitales.

C'est le message que la Direction de la santé publique de Chaudière-Appalaches veut lancer aux médecins ainsi qu'aux femmes qui planifient une grossesse.

## Spina-bifida

Parmi les malformations dont ce supplément alimentaire réduit la fréquence, mentionnons les anomalies du tube neuronal (ATN), ce qui inclut le spina-bifida (malformation de la colonne vertébrale) et l'anencéphalie (cerveau partiel ou manquant). Les études menées sur ce traitement préventif démontrent en outre qu'il n'a aucun effet

nocif sur le foetus ou la femme enceinte.

C'est grâce à la collaboration entre divers médecins de la région, dont le Dr Jean Grégoire, que l'acide folique est maintenant disponible pour ce traitement au Canada. Auparavant, il n'existait pas dans les doses requises, mais on a convaincu un manufacturier d'en produire.

Ce traitement doit commencer après l'arrêt d'une méthode anti-conceptionnelle, et au moins deux semaines avant la conception (idéalement deux mois avant). Il se pour-

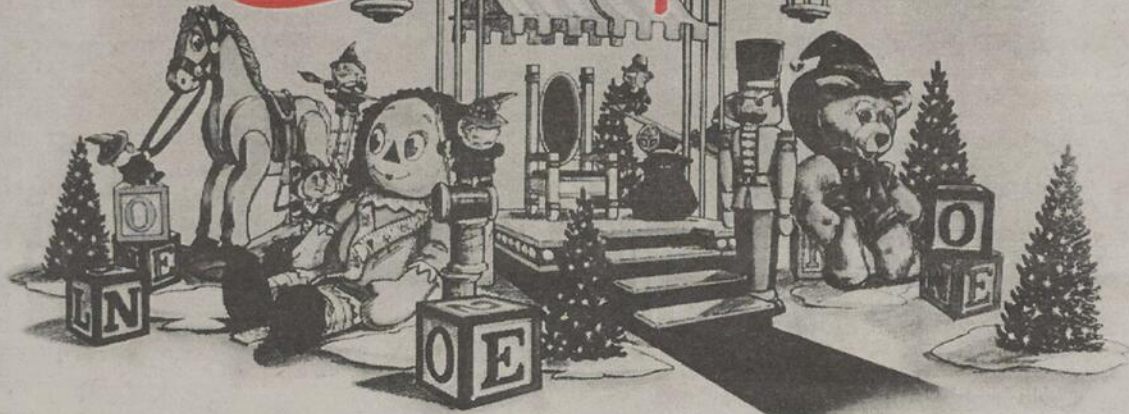
suit jusqu'à 12 semaines après les dernières règles.

Au Québec, quatre bébés sur 1 000 sont victimes d'anomalies du tube neuronal.



Le Dr Jean Grégoire.

## Le Monde Merveilleux du Carrefour



### Activités

**ARRIVÉE DU PÈRE NOËL**

**SAMEDI 16 NOVEMBRE**  
**À 10h00 2<sup>e</sup> NIVEAU DU CARREFOUR**

Spectacle professionnel «Le Noël Express»  
 Les Productions Gilles Richard

**DIMANCHE 17 NOVEMBRE**  
 • ANIMATION AU ROYAUME DU PÈRE NOËL •  
 13h00 à 15h00 Contes de Noël

**CARREFOUR**  
**ST-GEORGES**

**HORAIRE DU PÈRE NOËL** JEUDI ET VENDREDI de 18h00 à 20h00  
 DU 16 NOV. AU 24 DÉC. SAMEDI, DIMANCHE de 13h00 à 16h00  
 RÉSERVATION POUR VISITES DE GROUPE: 228-1513

# Barrette

n'exagère  
 jamais!



75% de ce  
 qu'il raconte  
 est vrai.  
 L'autre 25%,  
 c'est parce  
 qu'il vient  
 de Chicoutimi



**SUPPLÉMENTAIRE**

**Jeudi 14 nov. '96**

**20 heures**

28\$ (taxes et frais inclus)

**Réservation:**

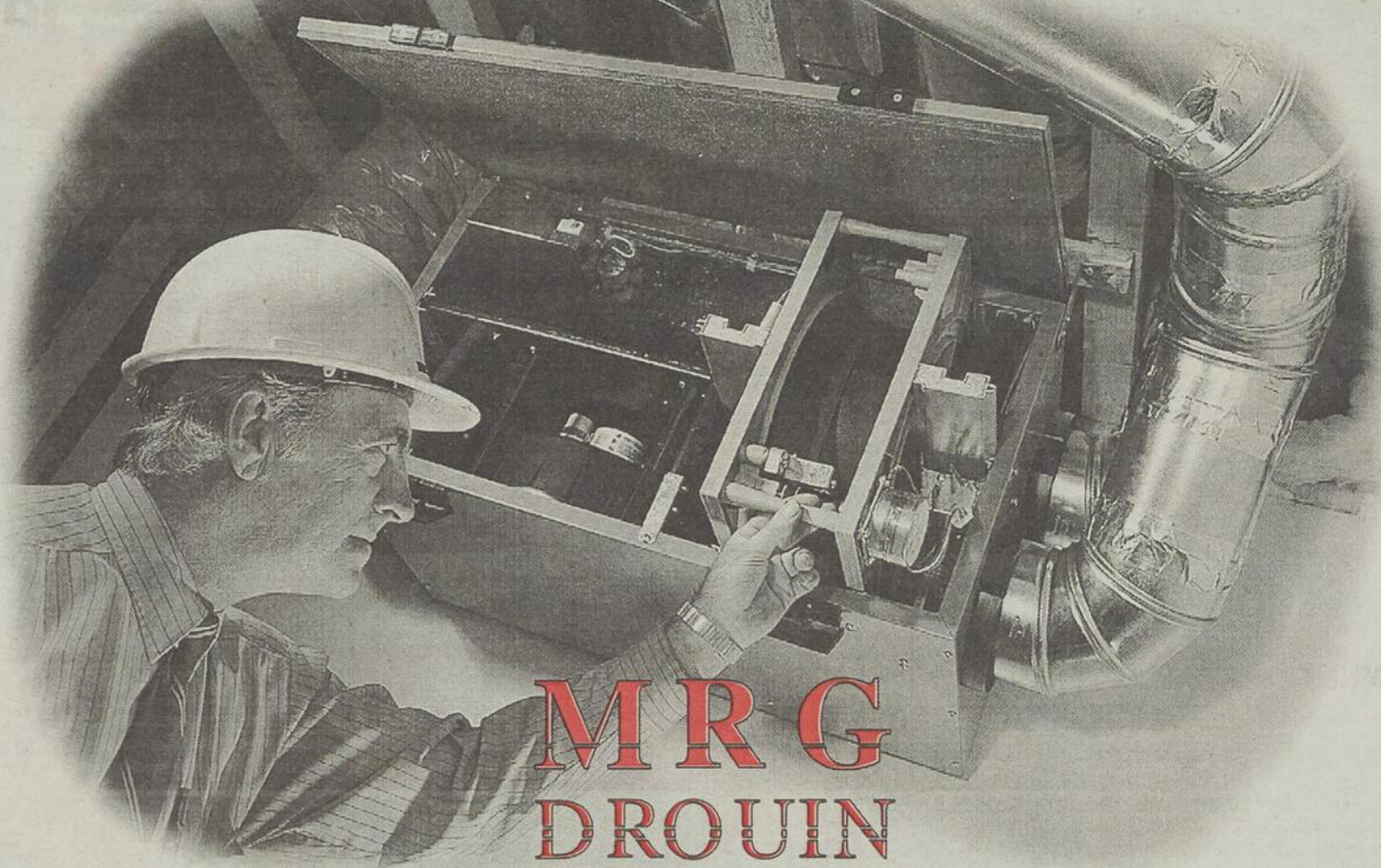
**227-3875**



# VOTRE CONFORT...



# NOTRE EXPERTISE.



## MR G DROUIN

**La référence** en chauffage et ventilation

109 75, 1re Avenue, ville de Saint-Georges G5Y 2B8

Saint-Georges (418) 228-8019 • Sainte-Justine (418) 383-3403 • Lac Etchemin (418) 625-3888 • Ext.: 1-800-463-8019

# L'hôpital de Beauceville n'est plus!



M. Richard Busque

Par **JACQUES LÉGARÉ**

Le Centre hospitalier de Beauceville est maintenant une composante des Centres d'hébergement de soins de longue durée (C.H.S.L.D.) de Beauce, et ce depuis le 1er novembre.

C'est ce que nous a appris l'actuel directeur général des CHSLD de Beauce, M. Richard Busque, à la suite de la fusion des deux établissements.

## Un pépin

Les deux établissements en voie de fusion avaient demandé un statut de *Centre hospitalier*, mais selon M. Busque, il s'agissait simplement de permettre d'opérer la garde médicale, la réadaptation fonctionnelle intensive et l'unité de désintoxication, en accord avec les décisions antérieures de la Régie et du Ministère.

La demane a cependant fait l'objet d'un pépin de dernière minute, quand le Ministère a demandé au futur établissement de renoncer au statut de Centre d'hébergement. Les deux établissements impliqués ont accepté, et une assemblée spéciale de la Régie a eu lieu dans la même journée pour confier aux CHSLD de Beauce des mandats précis qui lui permettent d'exercer quand même les fonctions mentionnées plus haut.

## Plus de 100 lits

En vertu du protocole de fusion,

la nouvelle composante des CHSLD de Beauce doit comprendre 95 lits d'hébergement, dix de réadaptation, cinq de désintoxication, et cinq lits *multifonctionnels*. «À moyen terme on essaiera d'augmenter les effectifs en réadaptation», précise M. Busque.

Une partie de la bâtisse pourrait être louée à un centre d'hébergement privé (environ 40 lits). Quant à la garde médicale, on a obtenu l'assurance qu'elle serait disponible en tout temps, mentionne M. Busque. Des négociations

sont cependant en cours afin de permettre que ce service, qui demeurerait dans les mêmes locaux, soit géré par le CLSC de Beauce-Centre.

En principe, les remaniements de personnel déjà effectués à Beauceville devraient permettre de terminer l'année en équilibre budgétaire. La nouvelle administration s'assurera tout de même que les effectifs et la structure actuelle correspondent aux budgets dont on dispose, nous affirme M. Busque.

## C'est la semaine du loisir en institution

(JL) La *Fédération québécoise du loisir en institution* tient sa *Semaine provinciale du 10 au 16 novembre prochains*.

Cette année, la Semaine se déroulera sous le thème «Em-

barque, y'a de la place!». On veut ainsi souligner l'implication des résidents des institutions dans les loisirs, mais aussi celle du personnel, des bénévoles, des familles, etc.

Plusieurs activités sont prévues au Centre d'hébergement de longue durée et au centre d'accueil de Beauceville. Il y aura notamment un spectacle des *Grébiches*, un bingo chanté, une messe, etc.

09-11-96

# BRAVO!

## NOIR-SILENCE



## POUR VOS 3 FÉLIX!

Le groupe **RADIO-BEAUCE**



recevra **Noir Silence**  
le 29 novembre à compter de 18 hres.

Vous voulez participer à l'émission?  
Soyez dès maintenant à l'écoute de nos stations  
et courez la chance  
de rencontrer **Noir Silence** directement de nos studios.  
Un hommage à **Noir Silence**,  
des artistes à la hauteur du dynamisme beauceron.



## PROGRAMMATION HIVER 1997

- Certificat en administration - U. Laval
- Certificat en animation de groupes restreints - UQTR
- Certificat en arts plastiques - UQTR
- Certificat en comptabilité générale - UQTR (St-Georges et Lambton)
- Certificat en droit - U. Laval
- Certificat en éducation de la prime enfance - U. Laval
- Certificat en gérontologie - U. Laval
- Certificat en gestion des ressources humaines - UQTR
- Certificat en informatique de gestion - UQTR
- Certificat en marketing - UQTR
- Certificat en micro-informatique appliquée - U. Laval
- Certificat en perfectionnement de l'enseignement:  
deuxième discipline au secondaire : mathématiques - U. Laval
- Certificat en psychologie - UQTR ( St-Georges et Mégantic)
- Certificat en santé mentale - U. de Montréal (St-Odilon)
- Certificat en service social - U. Laval
- Certificat en sexualité humaine - U. Laval
- Certificat en soins infirmiers cliniques - UQTR
- Certificat ou diplôme en théologie - U. Laval
- Certificat en toxicomanie - U. de Sherbrooke
- Diplôme de deuxième cycle en administration - U. Laval
- Diplôme de deuxième cycle en gestion de la formation - U. Laval
- Diplôme de deuxième cycle en psychopédagogie - U. Laval

### Légende:

- Programmes en cours
- Nouveaux  
(si inscriptions suffisantes)

INFORMATION ET INSCRIPTION (avant le 20 novembre 1996)

228-8484 ou 1-888-463-8484



# LE RÉGIME D'ASSURANCE-MÉDICAMENTS

VOUS N'AVEZ PAS D'ASSURANCE-MÉDICAMENTS...  
**VOUS DEVEZ VOUS INSCRIRE AU RÉGIME.**

**1 888 435-7999 (sans frais) Du lundi au vendredi de 8 h 30 à 20 h.**

**VOUS ÊTES DÉJÀ COUVERT  
PAR UN RÉGIME COLLECTIF...**

VOUS CONTINUEZ DE L'ÊTRE.

**Vous n'avez pas à vous inscrire  
au régime d'assurance-médicaments.**

Informez-vous auprès du responsable de votre régime.

**VOUS AVEZ 65 ANS ET PLUS  
OU**

**VOUS ÊTES PRESTATAIRE  
DE LA SÉCURITÉ DU REVENU...**

VOUS CONTINUEZ D'ÊTRE COUVERT  
PAR LA RÉGIE DE L'ASSURANCE-MALADIE.


**Vous n'avez pas à vous inscrire  
au régime d'assurance-médicaments.**

**1 888 435-7999 (sans frais)**

## TOURNÉE D'INFORMATION

Endroits	Dates	Heures
<b>Saint-Gédéon</b> : CLSC La Guadeloupe 159 7 <sup>e</sup> Rue Sud	11 novembre	De 9 h 30 à 12 h De 12 h 30 à 16 h
<b>Saint-Georges</b> : CLSC La Guadeloupe 700, 98 <sup>e</sup> Rue	14 novembre 15 novembre	De 14 h à 20 h De 13 h à 16 h
<b>Saint-Joseph de Beauce</b> : CLSC Beauce Centre 1125, avenue du Palais	11 novembre	De 14 h à 20 h
<b>Sainte-Marie de Beauce</b> : CLSC Nouvelle Beauce 1133, boul. Vachon Nord	12 et 13 novembre	De 14 h à 20 h
<b>La Guadeloupe</b> : CLSC de la Guadeloupe 763, 14 <sup>e</sup> Avenue	12 novembre	De 14 h à 20 h

Des représentants de la Régie de l'assurance-maladie seront sur place pour répondre à vos questions.

 Régie de  
l'assurance-maladie  
du Québec

**LE RÉGIME  
D'ASSURANCE-  
MÉDICAMENTS**





Mme Ghyslaine Roy

Au Forum national francophone

## Saint-Éphrem a fait l'envie de plusieurs

Par **JACQUES LÉGARÉ**

C'est un véritable *success story* que la mairesse du village de Saint-Éphrem, Mme Ghyslaine Roy, a présenté au *Forum national des gens d'affaires et des élus et élus municipaux francophones du Canada*. La solidarité et le dynamisme de cette localité en ont impressionnés plus d'un.

Il faut dire que la mairesse avait des chiffres à l'appui. La localité de 2 400 personnes (village et paroisse) compte 1

000 emplois industriels. Sa population a crû de 12% au cours des douze dernières années, et l'âge moyen est de 36 ans.

### Solidarité

Mme Roy a fait état de la mobilisation qui a permis de réunir 400 actionnaires pour lancer l'entreprise PHL (équipement de scieries), après que Comact ait déménagé à Saint-Georges. Elle a aussi mentionné l'initiative du gérant de la Caisse populaire de faire appel à la population pour favoriser la construction de

l'usine René matériaux composites. «Aujourd'hui, 260 personnes y gagnent leur vie», claironne la mairesse.

### Clinique médicale

Quand la localité s'est retrouvée sans médecin permanent, au début des années 70, la population a avancé les fonds et construit une clinique où deux jeunes médecins ont accepté de s'y installer, «et il sont encore avec nous», précise Mme Roy.

C'est lors de cet épisode que Herman Mathieu, en butte à des tracasseries administratives, a

lancé à un fonctionnaire son célèbre: «Contentez-vous d'être inutiles. Ne soyez pas nuisibles».

### Caraquet

Mme Roy a profité du forum pour établir avec la mairesse Roberta Dugas les bases d'un jumelage avec la municipalité de Caraquet, au Nouveau Brunswick. Saint-Éphrem pourrait bénéficier de l'expertise de Caraquet en tourisme, alors que le village acadien est attiré par le dynamisme industriel la localité beauceronne.

## Les chercheurs d'emploi peuvent espérer

(MR) «Malgré le contexte difficile, les chercheurs d'emploi peuvent espérer».

C'est le message qu'a livré M. Kenney Binette, président du *Club de recherche d'emploi Beauce-Etchemins*, à l'assemblée générale du 4 novembre.

L'organisme révèle dans son rapport annuel que 86% des personnes qui ont profité de ses services ont trouvé un emploi.

Le Club offre gratuitement des ateliers sur la recherche d'emploi et divers services de soutien. (Inf.: 397-5040).

## Les Etchemins Carrefour jeunesse-emploi est lancé

(MR) C'est le 4 novembre que s'est fait le lancement du Carrefour jeunesse-emploi (C.J.E.) des Etchemins.

Comme celui de Beauce-Nord, lancé en août dernier, le *Carrefour jeunesse-emploi* des Etchemins se veut un guichet unique de référence pour les 16-35 ans à la recherche d'un emploi.

Pour rejoindre sa clientèle, le CJE a deux points de services, l'un à Lac Etchemin l'autre à Saint-Camille; on veut aussi trouver divers points de chute sur le territoire.

Pour information: 625-3904.

COMMISSION SCOLAIRE de la CHAUDIÈRE-ETCHEMIN



Société québécoise de développement de la main-d'oeuvre de Québec, de la Chaudière - Appalaches et du Nord-du-Québec

Développement des ressources humaines Canada

SERVICES DE FORMATION PROFESSIONNELLE

### IMPRESSION EN SÉRIGRAPHIE

Début : 25 novembre 1996

Fin : 5 février 1997

Durée : 252 heures

Formation : Centre d'imprimerie de la Chaudière, à Beauceville.

#### Conditions d'admissibilité :

- Posséder une 3e année secondaire.
- Avoir une expérience de travail de deux ans.
- Avoir fait une demande ou reçu des prestations d'emploi au cours des trois dernières années.

#### Pour vous inscrire ou obtenir plus d'informations :

- Développement des ressources humaines du Canada, au no 228-2806 OU
- Commission scolaire de la Chaudière-Etchemin, au no 226-2628

#### Objectif :

Occuper une fonction de pelliculier en sérigraphie dans les entreprises manufacturières d'objets publicitaires en acrylique.

**ATTENTION COUTURIÈRES ATTENTION**

## Grande Vente 3e Anniversaire

*L'armoire aux Chiffons*

TISSUS RÉGULIER ET D'IMPORTATION

Odyll Rancourt, prop.

11050, 1ère Avenue Ville Saint-Georges G5Y 5S3

Jusqu'à écoulement des stocks

**(418) 228-3315**

**60%**

Lot de rayonne sélectionnée

**40%**

Patrons "Burda"

**30%**

Peau pêche polyester et coton

**20%**

Polyester et Viscose. Polyester et Rayonne

**15%**

sur tricot

**10%**

sur accessoires et tout autre article en magasin

Nous offrons le service de réparation et de confection de tous genres de vêtements.

**COUTURIER - STYLISTE - DESIGNER**

sur demande: **Sylvain Roy**

**maxi**

**avoué!**

---

## Procycle a su prendre des risques

Par **JACQUES LÉGARÉ**

De l'aveu même du p.-d. g. de Procycle M. Raymond Dutil, rien ne prédisposait la Beauce à accueillir un fabricant majeur de bicyclettes. «Mais personne ne nous avait dit que ça ne se faisait pas», ajoute-t-il

Samedi soir dernier (30 nov.) au Georgesville, à titre de Président d'honneur de l'événement, il s'est adressé aux participants du *Forum national des gens d'affaires et des élus et élus municipaux francophones du Canada*.

**Plonger à l'eau**

M. Dutil a soutenu qu'en affaires,

il fallait parfois «plonger à l'eau pour apprendre à nager». Il a apporté comme exemple «de témérité ou de naïveté» le coup fumant réalisé par Procycle lors de l'achat de CCM, en 1982.

Le principal concurrent de Procycle faisait alors face à une faillite, ce qui a fait grossir le carnet de commandes du fabricant beauceron. Procycle manquait de pièces et s'est montrée intéressée à acheter les actifs de CCM. On a proposé de la faire avec Sports Maska, qui était intéressée à la section hockey de CCM.

**Ça prenait un million**

Apprenant que Maska négociait aussi avec d'autres partenaires

éventuels, Procycle fait seule une offre, que le syndic accepte moyennant un dépôt de 1 M\$. «Et on n'avait pas le million», avoue Raymond Dutil, qui a tout de même réussi à réunir la somme en temps voulu. Par la suite, on en est venu à une entente avec Cooper pour la vente de la section hockey, mais l'entente ne s'est jamais concrétisée, puisque cette section a finalement été vendue à... Sports Maska, pour un prix sensiblement supérieur à celui prévu au début. «Ils nous en ont voulu», ajoute M. Dutil.

**Langue majeure**

Parlant du Forum qui a eu lieu en fin de semaine, M. Dutil a mentionné qu'il avait «vraiment l'impression d'assister au démarrage d'un grand projet». Si l'anglais est «incontournable», le français n'en demeure pas moins selon lui «une des langues majeurs au monde», qui permet de créer des contacts privilégiés avec les francophones et d'autres latins».

M. Raymond Dutil



## Le Cégep collabore avec deux collèges ontariens



À l'occasion de la visite de Procycle, M. Raymond Poirier (prés du comité organisateur), la ministre Sheila Copps et le p.-d. g. de Procycle Raymond Dutil, observent le travail d'une employée.

(JL) Le Cégep Beauce-Appalaches a signé des entente avec deux collèges ontariens, soit la Cité collégiale d'Ottawa, et le Collège Boréal de Sudbury.

Pour notre région, ces signatures constituent probablement le plus important résultat concret du *Forum national des gens d'affaires et des élus et élus municipaux francophones du Canada*, qui avait lieu de jeudi à dimanche dernier.

L'entente avec le collège Boréal prévoit une collaboration au chapitre de l'entrepreneurship, la formation à distance, les activités nationales et internationales, et l'échange d'étudiants. Quant à la Cité collégiale, l'entente touche notamment le développement des programmes d'études, l'harmonisation des programmes de formation professionnelle et techniques, le partage d'expertises en formation continue sur mesure, et des échanges de professeurs et d'étudiants. Le cégep beauceron doit notamment aider à la mise en place d'un Centre intégré de technologie appliquée à Ottawa.

**Contrats gouvernementaux**

Le maire de Saint-Georges M. Roger Carette nous a par ailleurs fait part d'une autre retombée du forum, soit la tenue de deux séances d'informations à l'intention des gens d'affaires, sur les opportunités de contrats gouvernementaux canadiens. Un système informatisé d'appels d'offres pourrait être mis en place à Saint-Georges, possiblement dans le futur Centre d'aide à la PME.

Notons aussi que la ville de Saint-Georges a été sollicitée pour participer à la consultation sur la politique linguistique du Québec.

M. Carette, qui est l'un des organisateurs du forum, se disait fort satisfait du résultat obtenu, «même si on a été débordés un petit peu» par le grand nombre d'inscriptions (317). «La Beauce a été grande là-dedans», affirme-t-il.

### Le Naturiste vous informe:

par  
**CARMEN FORTIN, n.d.**  
naturopathe

#### LES FAUSSES COUCHES ET LES TROUBLES DE FERTILITÉ

On pourrait croire que, grâce aux progrès fulgurants de la médecine et de l'hygiène, depuis 50 ans, les fausses couches sont choses du passé. Erreur! En fait, les autorités médicales s'accordent pour dire qu'aujourd'hui encore 15 à 25% des grossesses se terminent par une fausse couche.

L'important c'est de prévenir avant d'être enceinte ou encore au début de la grossesse, car pour éviter une fausse couche, il faut éliminer l'état de toxémie chez la femme, améliorer sa nutrition et combler ses carences.

On associe de plus en plus les dangers environnementaux avec les fausses couches et les problèmes de reproduction. On a démontré que la nicotine, la caféine, l'alcool, les médicaments et les drogues augmentent les risques de fausses couches ou de malformation et de dommage au cerveau.

La plupart des affections gynécologiques peuvent être traitées par les médecines douces, qu'ils s'agissent d'endométriase, de fibromes utérins, de désordres glandulaires, d'aménorrhée ou de fausse couche. Ces symptômes sont interprétés comme étant une dégradation de l'état de santé général, on peut donc leur appliquer les principes de bases de la naturopathie.

Voici les principaux éléments à corriger pour régler les principaux problèmes reliés à l'infertilité, soit:

Élimination et assimilation déficientes, régime alimentaire inadéquat, déséquilibre acido-alcalin, lésions et subluxations spinales, déséquilibres du système nerveux, circulatoires et glandulaires, stress, surmenage et attitudes mentales, etc...

On peut affirmer que la maladie quelle qu'elle soit n'est que la violation des règles d'hygiène naturelle et que ce n'est pas le remède qui guérit mais l'organisme lui-même mis dans des conditions optimales de régénération.

CARMEN FORTIN, naturopathe

**SPÉCIALITÉS:** bébés, enfants, grossesse, fertilité, ménopause, menstruations.

Sur rendez-vous seulement!  
Consultations à **SAINTE-MARIE: 387-3666** et  
**SAINTE-GEORGES: 228-9735**

**LE NATURISTE**  
Dr Jean-Marc Brunel n.d.

**CARREFOUR  
ST-GEORGES  
228-9735**

OUVERT LE DIMANCHE  
12h00 à 16h00

**SAINTE-MARIE  
GALERIES DE  
LA CHAUDIÈRE  
387-3666**

*En pleine nature  
en Estrie*

**COLLEGE  
NOTRE-DAME DES  
SERVITES**

**PENSIONNAT POUR GARÇONS  
EXTERNAT POUR GARÇONS ET FILLES**

- \* Institution privée de niveau secondaire
- \* Transport pour pensionnaires et externes
- \* Un environnement pédagogique particulier
  - Insistance très forte en français, mathématiques et anglais.
  - Trois (3) périodes d'étude par jour pour les pensionnaires et deux (2) pour les externes
- \* Vie étudiante stimulante: projets particuliers à chaque degré.

**Séances d'information  
et examens d'admission**

**PORTES OUVERTES**  
SAMEDI LE 16 NOVEMBRE de 13h00 à 16h00  
SÉANCES D'INFORMATION ET EXAMENS D'ADMISSION  
Samedi le 16 novembre à 13h00  
(pensionnaire seulement)

580, route 141 - R. R. N°2  
AYER'S CLIFF (Québec), JOB 1C0  
Tel.: (819) 838-4221  
Fax: (819) 838-4222

La  
circulaire

NE DIT PAS

TOUT sur

les bas

prix

maxi...

... parce qu'il est **I**

**SIBILE DE TOUT DIRE**

les bas prix Maxi



... sans montrer **TOUT**

---

Voici notre adresse :

• STE-MARIE-DE-BEAUCE  
• 1030, Vachon Nord

nos heures  
d'ouverture

**MERCREDI,**

**IMPOS-**

**E** sur

**i...**



un Maxi!

**S**  
**re :**  
LUNDI, MARDI: 9 h à 21 h  
MERCREDI, JEUDI, VENDREDI: 8 h à 21 h  
SAMEDI: 8 h à 17 h  
DIMANCHE: 9 h à 17 h

## En toute logique...

- TOUT ce dont vous avez besoin pour profiter des bas prix Maxi, c'est de venir nous voir!
- PAS BESOIN DE CIRCULAIRE, puisque chez Maxi TOUT est TOUJOURS à bas prix: TOUTE la variété de produits d'épicerie, TOUTES les viandes de qualité, TOUS les fruits et légumes frais, TOUS les produits en magasin, et ce, TOUS LES JOURS de la semaine, 52 semaines par année!
- DONC -- EN TOUTE LOGIQUE

BYE! BYE! -- LA CIRCULAIRE!  
ET maintenant...

PLACE AUX BAS PRIX  
ENCORE PLUS BAS  
chez Maxi!

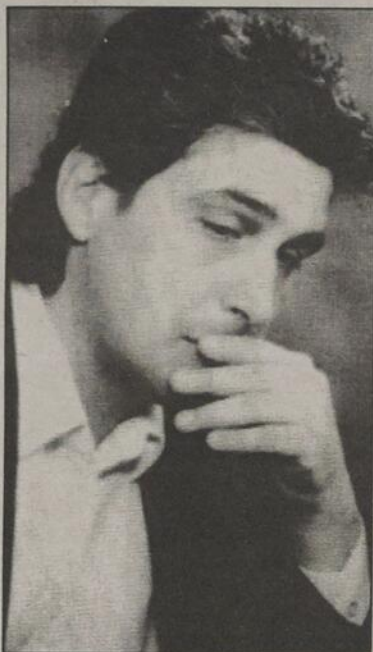
# maxi

La qualité  
au meilleur prix  
jour après jour!

# Arts ET spectacles

## «Nous sommes une humanité parmi d'autres»

—Renaud Longchamps



M. Renaud Longchamps

Par **MICHEL ROY**

«Depuis l'avènement de la bombe atomique, on sait que la civilisation n'est pas éternelle. Mais avec les récentes découvertes en astronomie, on constate que même l'humanité peut ne pas être éternelle. Ce n'est pas nécessairement de la fin physique de l'humanité que je parle, mais de la fin mythique: nous sommes une humanité parmi d'autres».

C'est une «nouvelle posture» philosophique face à cette «nouvelle réalité» que propose le poète beauceron Renaud Longchamps dans son tout dernier recueil de poésie, *Ataraxie*.

Lancé à Québec il y a quelques semaines, *Ataraxie* boucle la trilogie des *Décimations*, amorcée par *La fin des mammifères* (Grand prix

de poésie de la Fondation les Forges 1992) et *L'humanité véloce*. Dépouillée de tout verbiage, la poésie de Longchamps y atteint une grande pureté, aux contours incisifs.

### Ce qui vient du ciel...

Dans *La fin des mammifères*, Longchamps exposait le problème de la position de l'humanité dans le cosmos. L'homme est, selon lui, menacé par l'existence d'autres «humanités», d'origine extérieure à la planète.

Dans *L'humanité véloce*, il décrivait la lutte qui pourrait résulter d'un contact réel avec ces étrangers (Les Maîtres) possédant une technologie supérieure à la nôtre.

*Ataraxie* conclut le thème en abordant la question de la finalité de l'humanité. «Une fourmilière est un modèle d'organisation sociale», explique Longchamps. «Mais c'est l'homme qui saisit la finalité de la fourmilière, pas les fourmis. Avons-nous conscience, nous, de la finalité de notre espèce? Ce qui vient du ciel n'est pas nécessairement ce qu'on attend du ciel».

À l'heure où les scientifiques accumulent les informations tendant à prouver l'existence possible de la vie en dehors de la terre (présence de bactéries sur Mars, découverte de planètes hors du système solaire), ces propos ont de quoi faire réfléchir...

# Cinéma

Par **DANIELLE GIGUÈRE**

## La Peau sur les Os

Cinéma St-Georges



Billy fait une rencontre qui changera sa vie en enfer.

Stephen King, le maître par excellence de l'horreur nous livre ici son dernier film s'intitulant «La Peau sur les Os». Cette production va sans doute attirer de nombreux fanatiques, parce que Stephen King ne laisse personne indifférent. Auteur prolifique au succès mérité, il continue d'écrire et réalise lui-même ses films depuis quelques années.

King nous emporte toujours dans l'univers qu'il invente. Ses écrits portent souvent sur la lutte du mal contre le bien. Ses personnages tourmentés lui servent de véhicule pour l'horreur et l'épouvante. Dans «La Peau sur les Os», c'est un avocat qui prendra son billet pour l'enfer.

### On finit toujours par payer sa facture

Au cours d'un accident, l'avocat Billy Halleck renverse une bohémienne et réussit à s'en tirer devant la justice grâce à ses relations. Il s'en tire, mais en

apparence seulement car il finira par payer sa facture.

### Un bonheur empoisonné

Quelque temps plus tard, Billy est enchanté de perdre du poids alors qu'il avait tout tenté pour maigrir. Le bonheur tournera en cauchemar quand il se verra fondre comme glace au soleil. La peau sur les os, il fera alors une association entre sa perte soudaine de poids et la mort de la bohémienne. Serait-il prisonnier d'un sort irréversible?

### Les primeurs débutant le 15 novembre

Basket spatial, Rançon avec Mel Gibson, Miroir à deux Visages avec Barbara Streisand et Jeff Bridges.

### Les dernières chances

Dernière chance de voir Karmina, Plus grand que Nature, l'École c'est Secondaire, Mighty Ducks 3, Liaisons Interdites et l'Associé.



## RÉFRIGÉRATION APPALACHES

Propriétaire: François Lavigne

RÉFRIGÉRATION INDUSTRIELLE ET COMMERCIALE  
GÉOTHERMIE - THERMOPOMPE - CLIMATISATION - REFROIDISSEUR À LAIT  
vente, installation, service 24 heures, entretien

311, Rue Bouchard, Lac-Etchemin GOR 1S0 Tél.: (418) 625-6060

96-11-96

CENTRE D'OPTIQUE <sup>MD</sup>

**SEARS**



DR RENÉ MARCHAND, OPTOMÉTRISTE



LUNETTES  
2  
POUR  
1  
OU UNE SEULE PAIRE

### CHOISISSEZ LE 2 POUR 1

Lunettes complètes (verres et montures) parmi notre collection mode.

ou choisissez

### UNE SEULE PAIRE

parmi notre Collection Sélecte: Charlie Chaplin, Alfred Sung, John Lennon, etc...

Examen de la vue sur place

Acceptons prescriptions de l'extérieur

MD Marque déposée de Sears dont l'usage est autorisé au Canada

Carrefour St-Georges

228-7775



RABAIS SUPPLÉMENTAIRE DE

**30\$**

à l'achat du 2 pour 1 ou à l'achat d'une seule paire de lunettes parmi notre Collection Sélecte à prix régulier

CENTRE D'OPTIQUE <sup>MD</sup>  
**SEARS**

Ne peut être combiné à aucune autre offre.

Expire le 30 novembre 1996.

DÈS VEND. 8 NOV. AU JEUDI 14 NOV.

Inf.: 228-7540  
1-800-361-7540

Les JEUDIS-CINÉMA  
NOUVEAU  
3,99\$  
NOUVEAU



**HORAIRE - TOUS LES SOIRS:** 19h05, 21h00

**13** **Drame d'horreur.** Le bedonnant avocat Billy Halleck est le premier surpris de perdre du poids sans effort après de nombreuses diètes infructueuses. Cependant, il se rend compte qu'il ne maigrit pas mais qu'il fond! Rapidement, il associe ce phénomène à la bohémienne qu'il a accidentellement tuée et dont, grâce à ses relations, il a été innocenté en justice. Prisonnier d'un terrible sort, la vie de Billy se transforme en véritable cauchemar. Un scénario de Stephen King, le maître de l'horreur.



**HORAIRE - TOUS LES SOIRS:** 19h00, 21h05

**13** **Comédie.** Karmina, une jeune vampire de 140 ans, fuit sa Transylvanie natale le jour de son mariage. Elle vient se réfugier au Québec, chez sa tante Esméralda, une femme excentrique qui lui fait boire une potion de son cru lui permettant de devenir humaine et de voir pour la première fois la lumière du jour. Propriétaire d'une agence de rencontre, Esméralda verra sa vie rangée bousculée par l'arrivée de sa filleule, qui fait difficilement l'apprentissage des nouvelles sensations qui l'essaillent.



**HORAIRE - TOUS LES SOIRS:** 21h05

**13** **Comédie.** Un jeune professeur idéaliste décline l'offre d'enseigner dans le collège huppé dirigé par son père. Il opte plutôt pour un poste à l'école Marion Barry High, une institution où ça joue dur, tellement qu'elle possède son propre cimetière... Sur place, son enthousiasme naïf séduira Victoria mais tombera sur les nerfs de la Principale Doyle. Motivé par ses idéaux, le jeune professeur se donne la mission de motiver ses élèves et de bouleverser la mentalité de toute l'école.



**HORAIRE - TOUS LES SOIRS:** 19h00  
**VEND. à LUNDI:** 13h, 15h15

**G** **Comédie.** Jack Corcoran apprend avec surprise que son père qu'il connaît à peine, vient tout juste de passer l'âme et qu'il lui a laissé un gros... un très gros héritage: une femelle éléphant de 4 tonnes et une pile de dettes à rembourser. Corcoran n'a d'autre choix que d'essayer de vendre la charmante bête pour payer les créanciers. Mais pour profiter de la meilleure offre, l'homme et l'éléphant doivent traverser les États-Unis en moins de cinq jours. Il n'est pas facile de voyager avec une copine de 8000 livres.



**HORAIRE TOUS LES JOURS, VEND. à LUNDI:** 13h, 15h15



**HORAIRE TOUS LES JOURS, VEND. à LUNDI:** 13h05, 15h05



**Spécial Midnight Show**

15 et 16 nov., vend. et sam. à 23h30

Adm. générale: 3,99\$

DÈS VEND. 8 NOV. AU JEUDI 14 NOV.

Inf.: 228-7540  
1-800-361-7540

Les JEUDIS-CINÉMA  
NOUVEAU  
3,99\$  
NOUVEAU

**cinéma** 2e niveau, Place Centre-Ville  
**CENTRE VILLE**

**G** **Drame judiciaire.** Lors des funérailles de son père, un jeune avocat apprend que son grand-père, qu'il n'a jamais connu, a été condamné à la peine capitale et qu'il sera amené à la chambre à gaz dans moins d'un mois. Afin de rétablir un pont entre sa vie et le passé caché de sa famille, l'avocat se donne pour objectif de sauver son grand-père dans une bataille judiciaire.

**HORAIRE - TOUS LES SOIRS:** 19h00, 21h20 • **JOURS, Sam. et Dim.:** 13h00



**16** **Drame.** Quatre adolescents délinquants voient l'un de leur plan tourner au vinaigre: un homme est tué. Ils se retrouvent tous dans une école de réforme où règne la terreur et la cruauté, ce qui les marquera à jamais. Deux d'entre eux se retrouveront en prison, accusés du meurtre de celui qui les a maltraités à l'école de réforme. Leurs amis, en compagnie de personnes de leur quartier, imaginent un plan visant à les innocenter.

**HORAIRE SPÉCIAL - VEND. et SAM.:** 18h50, 21h35 • **DIM. à JEUDI:** 19h15 seulement  
**JOURS, Sam. et Dim.:** 13h15 (1 repr.)



**16** **Thriller.** Deux femmes... Gorty sort de prison. Violet tente de se débarrasser d'un mari mafioso violent et vulgaire. Dans une valise, deux millions. Entre les deux femmes et ce passeport pour la liberté, la mafia. Violet invite Gorty à mettre au point une machination pour dérober l'argent et jeter le blâme sur le mari. Hors le plan ne se déroule pas tout à fait comme elle l'avait prévu "Liaison Interdite" est un film sexy, élégant, un thriller d'enfer. Vous allez retenir votre souffle jusqu'à la fin.

**HORAIRE - TOUS LES SOIRS:** 21h20 • **JOURS, Sam. et Dim.:** 15h15



**G** **Comédie.** Laurel Ayers en a assez du sexisme qu'elle doit affronter dans sa carrière d'analyste financière. Après avoir été écartée d'une promotion qu'elle méritait d'emblée, elle décide de passer à l'attaque et s'invente un mystérieux associé de prestige, mâle bien sûr, pour mener à bien ses propres affaires. Cette manigance lui fait réaliser de fructueuses transactions mais l'amène aussi à déployer des manœuvres stupéfiantes pour camoufler l'absence de son associé imaginaire.

**HORAIRE - TOUS LES SOIRS:** 19h00 • **JOURS, Sam. et Dim.:** 13h00, 15h15



**Voir la primeur en page précédente**

# Voilà ce que 97 vous réserve.



Altima GXE 1997

**299\$**  
par mois\*

Location de 36 mois  
Transport et préparation inclus

- Moteur 16 soupapes, DACT (150 ch.)
- Transmission automatique
- Deux coussins gonflables
- Climatiseur sans CFC
- Groupe électrique
- Radiocassette MA/MF/4 haut-parleurs
- Régulateur de vitesse



Maxima GXE 1997

**399\$**  
par mois\*\*

Location de 24 mois  
Transport et préparation inclus

- Moteur V6, 3,0 litres (190 ch.)
- Transmission automatique
- Deux coussins gonflables
- Climatiseur sans CFC
- Groupe électrique
- Sièges avant chauffants
- Système antivol

Votre <sup>très</sup> sympathique  
concessionnaire

**NISSAN**

Les gens avisés lisent toujours les petits caractères et bouclent leur ceinture. \*Location de 36 mois pour une Altima GXE 1997 avec boîte automatique. Taxes, immatriculation et assurances en sus. Dépôt de 2 500 \$ ou échange équivalent. Premier versement et dépôt de garantie de 350 \$ requis. Limite de 60 000 km. Frais de 8 cents du kilomètre excédentaire. Valeur garantie de 14 021,28 \$. Sur approbation de crédit par NCFI. \*\*Location de 24 mois pour une Maxima GXE 1997 avec boîte automatique et ensemble agrément. Taxes, immatriculation et assurances en sus. Dépôt de 2 000 \$ ou échange équivalent. Premier versement et dépôt de garantie de 450 \$ requis. Limite de 40 000 km. Frais de 8 cents du kilomètre excédentaire. Valeur garantie de 22 129,28 \$. Sur approbation de crédit par NCFI. Informez-vous sur les possibilités de location sans acompte auprès de votre concessionnaire Nissan participant ou composez le 1 800 387-0122 (entre 8 h et 19 h HE).

# Agriculture

## Les agriculteurs misent sur la cohabitation

Par **JACQUES LÉGARÉ**

Parmi les orientations du **Plan de développement agro-alimentaire**, celle sur la cohabitation fait partie de celles qui doivent être appliquées en priorité.

Après avoir été discuté lors de l'assemblée générale de l'Union des producteurs agricoles de la Beauce (UPA), le 15 octobre, le **Plan de développement** a été adopté à l'unanimité au congrès du 22 octobre, au Georgesville.

La résolution était accompagnée du compte-rendu de l'analyse qui en avait été faite en assemblée générale, où huit ateliers avaient jugé important d'intervenir pour favoriser des relations har-

monieuses avec les personnes présentes sur le territoire agricole. Parmi les autres orientations jugées prioritaires, mentionnons la protection des ressources, le partenariat avec les transformateurs, la formation, et la transformation des produits agricoles dans notre région.

### Sécurité du revenu

L'environnement a tenu une grande place dans le congrès de l'UPA, comme en faisait état notre article de la semaine dernière. D'autres sujets majeurs ont aussi été abordés, comme la valorisation de l'agriculture, le financement de la formation professionnelle, et la sécurité du revenu. Sur ce dernier sujet, l'UPA a reçu le mandat de continuer de tâter le

terrain en vue d'obtenir une assurance-stabilisation accessible pour l'ensemble des productions. Les producteurs veulent cependant être consultés avant qu'on entreprenne de véritables négociations avec le ministère de l'Agriculture.

### Contre la hausse de cotisation

Les délégués du congrès se sont par ailleurs prononcés à l'unanimité contre la hausse de cotisation de 5\$ prévue au plan quinquennal. On mentionne dans les *considérants* que tant l'UPA de la Beauce que la Confédération ont fait des surplus en 1995-96. Les producteurs préfèrent donc attendre la révision du partage des revenus entre les divers paliers de l'Union, avant de se voir imposer une augmentation.



Le président de l'UPA de la Beauce M. Pierre Demers.

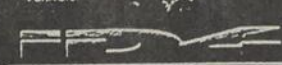
## Ciné NightClub

BAR CAMPUS

ADM. **1.99\$** 11750, 2e Av.  
227-7746

### INDEPENDANCE DAY

Il n'a fallu plus  
de dix minutes  
à qui ou non  
tous sommes  
sous dans  
l'univers.



### LE JOUR DE L'INDÉPENDANCE

19h00: SAM. et MARDI, 9 et 12 nov.  
21h20: LUNDI, 11 novembre

### La Reine Des Vampires



19h00: DIM. et LUNDI, 10 et 11 nov.  
21h20: MARDI, 12 novembre

Semaine prochaine:  
"INDEPENDANCE DAY"

## AVIS IMPORTANT!

LES COUVRE-PLANCHERS Nous faisons aussi la livraison  
**PF** **PLANTE & FRÈRES INC.**  
448, boul. Renault, Beauceville Tél.; 774-6102

# déménagera!

**Nous liquidons  
tout l'inventaire  
jusqu'à épuisement des stocks**

Exemples:

CÉRAMIQUE  
**1.00**  
LE PIED

PRÉLART  
Rég.: 28,95\$ / v.c.  
**14.95**  
v.c.

Beaucoup, beaucoup d'autres spéciaux  
ARTICLES DE PEINTURE LAMPES TUILES TAPIS CADRES  
Profitez-en! Le choix est à son meilleur.

448, 1re Avenue Nord, Beauceville • 774-6102



COMMISSION SCOLAIRE  
de la  
CHAUDIÈRE-ÉTCHEMIN

### SERVICES DE FORMATION PROFESSIONNELLE

## COURS À TEMPS PLEIN À PARTIR DE JANVIER 1997

- Assistance aux bénéficiaires en établissement de santé Janvier (jour)
- Charpenterie-menuiserie Janvier (soir)
- Carrosserie (EPSV) Janvier (soir)
- Électricité d'entretien 13 janvier (jour)
- Impression et finition Janvier (jour)
- Mécanique industrielle 13 janvier (jour)
- Mécanique auto (spécialité) Janvier (soir)
- Mise en oeuvre de matériaux composites Janvier (soir)
- Soudage général (EPSV) 2 décembre (jour et soir)  
24 mars (soir)

Pour vous informer ou vous inscrire, communiquer  
au numéro de téléphone suivant  
**(418) 226-2628**

Quelques places sont encore disponibles.

«La formation professionnelle à la Commission  
scolaire de la Chaudière-Étchemin,  
une voie d'accès vers la compétence»

## NOUVEAU MÉDECIN SPÉCIALISTE



**CAROLINE LABBÉ, m.d.**  
CSPQ, FRCS (c)  
oto-rhino-laryngologiste  
et chirurgien cervico-facial

Dr Caroline Labbé est heureuse d'annoncer à la population qu'elle se joint au Dr Michel Lemelin pour vous offrir ses services professionnels pour le traitement de problèmes ORL fonctionnels ou esthétiques (cou, nez, oreilles, gorge).  
Le Dr Labbé est diplômée en médecine de l'Université Laval depuis 1990 et s'est spécialisée en ORL de 1990 à 1996.

Elle possède le certificat de spécialiste de la province de Québec et est membre Fellow du Collège Royal du Canada.

Vous pouvez rejoindre le Dr Labbé au Centre Hospitalier Beauce-Étchemin dont les points de service sont aux Centres Hospitaliers de Saint-Georges et Beauceville.

Pour rendez-vous  
**774-9317 ou 228-8063**

## Les Condors mettent fin à une saison décevante

Par **SIMON BUSQUE**

Les Condors ont mis fin à une saison décevante en s'inclinant en fin de semaine dernière au compte de 52-26 face aux Cougars à Lennoxville lors d'un match sans signification.

Les Condors ont bien mal débuté le match en accordant deux touchés (interceptions) avant même que la défense ne mette les pieds sur le terrain. Ils se sont par la suite resaisis pour livrer une certaine opposition aux Cougars. Les Condors ont même gagné plus de verges (358) que les Cougars (352).

Daniel Fecteau a inscrit deux touchés et totalisé 86 verges par la voie aérienne. Jessy Gagné a aussi



### Confiance fragile

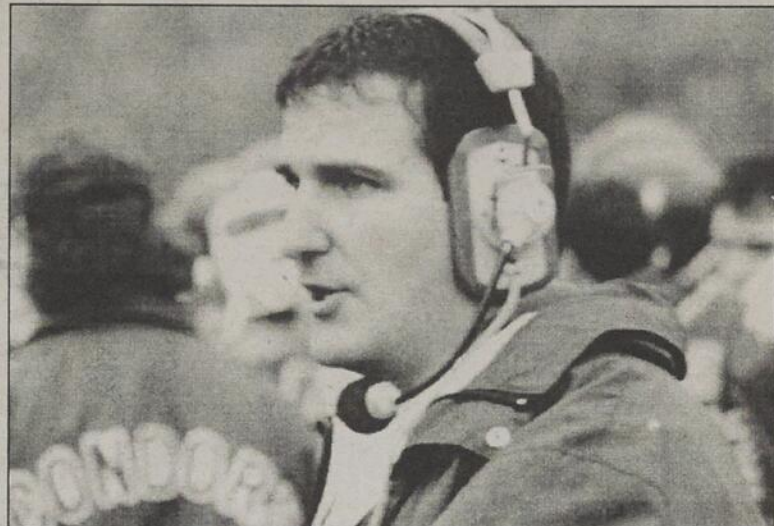
L'entraîneur-chef Gaétan Létourneau s'attendait à une meilleure saison. «C'est vrai que nous avons une équipe jeune et peu expérimentée mais je pensais qu'on allait faire mieux. Le match nul à Victoriaville et la défaite face à John-Abbott nous ont fait très mal. N'eut-été de ces deux performances, nous aurions probablement fait les séries», signale-t-il.

connu un fort match avec un touché et 165 verges de gains. Jean-François Turgeon a inscrit l'autre touché des oiseaux.

Ce dernier soutient que son équipe devrait beaucoup mieux faire l'an prochain. «Nos joueurs ont progressé tout au cours de la saison. Trente d'entre eux devraient revenir, ce qui constitue à peu près le double des années antérieures. Ça regarde bien», dit-il.

Gaétan Létourneau devrait aussi revenir même s'il a été retenu pour une entrevue pour le poste d'entraîneur-chef du Rouge et Or de l'Université Laval. «Je n'ai pas reçu de nouvelles depuis l'entrevue. Je dois être réaliste car certains candidats, dont Jacques Dussault et Jacques Chapdeleine, ont une longue route au niveau professionnel».

Le banquet des Condors aura lieu le 7 décembre à 18h00 au Cégep Beauce-Appalaches.



Bien qu'il ait eu une entrevue avec le Rouge et Or, Gaétan Létourneau devrait être de retour avec les Condors.

## IMPORTANT

**JACQUES PAQUET**  
ESTHÉTIQUE • MAQUILLAGE

### MAINTENANT RELOCALISÉ

au 15582, boul. Lacroix, Saint-Georges  
(face à Germain Rodrigue) **228-8788**

situé au rez-de-chaussée, facile d'accès et vaste stationnement  
Local aménagé pour votre confort dans  
une atmosphère de détente et de discrétion.

### SPÉCIAL D'OUVERTURE

#### CURE LIFTING BIO-THÉRAPEUTIQUE



#### Rabais TRÈS IMPORTANT

aux 15 premières personnes  
à me téléphoner  
avant le 15 novembre

La cure lifting la plus efficace.  
Les muscles et toutes les couches de peau  
sont stimulés et régénérés.

Maintenant **Soins-Visage**  
respectant tous les budgets

**PROMOTION** Soins Vitalisant  
**Carole Franck 25\$**  
Produits  
Esthederm • Carole Franck • Pier Augé



Centre  
**Source**

Soins Visage • Maquillage (cours)  
Maquillage permanent • Épilation  
15582, BOUL. LACROIX, SAINT-GEORGES  
(418) 228-8788



### JOURNÉE ESTHEDERM

Mardi le 12 novembre de 13h00 à 21h00

GRATUIT mini soin ou consultation  
pour mini lift bio-thérapeutique

LAIT DÉMAQUILLANT OU LOTION À 50%

à l'achat de votre crème de jour et de nuit.  
HÂTEZ-VOUS! Nombre de place limitées.



**PROMO**



COMMISSION SCOLAIRE  
de la  
CHAUDIÈRE-ÉCHEMIN



Société québécoise  
de développement  
de la main-d'œuvre  
de Québec,  
de la Chaudière-Appalaches  
et du Nord-du-Québec



Développement des  
ressources humaines Canada

### SERVICES DE FORMATION PROFESSIONNELLE

#### MAIN D'OEUVRE COMPÉTENTE RECHERCHÉE

#### Entretien et dépannage d'installation électrique industrielle

Endroit : Centre intégré de mécanique industrielle de la  
Chaudière (CIMIC) de Saint-Georges

Durée : 480 heures

Début : 2 décembre 1996

Fin : 4 avril 1997

Régime : temps plein, le soir

#### Conditions d'admissibilité :

- Posséder un des D.E.P. (diplôme d'étude professionnelle) suivant ou l'équivalent:
  - électricité de construction;
  - électricité industrielle;
  - mécanique industrielle.
- Exercer le métier d'électricien depuis au moins deux ans.
- Avoir fait une demande ou reçu des prestations d'emploi au cours des trois dernières années.

#### Pour des informations ou pour vous inscrire :

- Développement des ressources humaines du Canada,  
au (418) 228-8806 OU
- Commission scolaire de la Chaudière-Échemin,  
au (418) 226-2600

## Les Artistes au hockey s'amènent en Beauce

(SB) L'équipe des *Artistes au hockey* s'amènera dans la région pour y disputer au moins un et peut-être deux matches de hockey les 18 et 19 janvier prochain.

Ce qui est sûr, c'est que l'équipe comptant dans ses rangs les Jean-Michel Anctil, Richard Z. Sirois, Élyse Aussant, Frédéric Blackburn, Alain Bonamie, Deano Clavet et plusieurs autres affrontera une équipe de Saint-Victor à l'aréna de l'endroit le samedi 18 janvier '97 à compter de 14h00.

Cette partie sera précédée d'un match de ringuette entre d'autres vedettes (principalement des femmes) de la télévision et une équipe locale à 13h00.

Les profits de cet après-midi seront versés à la *Maison des jeunes* de Saint-Victor. L'organisateur, M. Gilles Lessard, croit être en mesure de remettre une somme de 5 000\$ à la *Maison des jeunes*.

#### Appel à tous

Par ailleurs, M. Lessard nous fait savoir que les artistes pourraient disputer un autre match dans un aréna de la région le lendemain. Encore là, les profits seront distribués à un organisme qui veut se faire des fonds.

Pour en savoir plus on communique avec M. Lessard au 588-6518.

**Ligue LCBBA "CC"  
Résultats  
des rencontres**

**Vendredi 1<sup>er</sup> novembre**

Atome:  
Prosper/Etchemin 2  
Beauce-Sud 4

Midget:  
Prosper/Etchemin 2  
Beauce-Sud 5

**Samedi 2 novembre**

Atome:  
Javof/EB 5  
Prosper/Etchemin 4  
Beauce-Sud 3  
Lac-Mégantic 3

Pee-Wee:  
Beauce-Sud 2  
Lac-Mégantic 2  
Javof/Eb 7  
St-Éphrem 1

Bantam:  
Beauce-Sud 2  
Lac-Mégantic 5  
Javof/EB 2  
St-Éphrem 6

Midget:  
Beauce-Sud 3  
St-Éphrem 3

**Dimanche 3 novembre**

Atome:  
St-Éphrem 3  
Javof/EB 1

Pee-Wee:  
St-Éphrem 3  
Prosper/Etchemin 1  
Javof/EB 5  
Beauce-Sud 0

Bantam:  
St-Éphrem 1  
Prosper/Etchemin 6  
Lac-Mégantic 6  
Javof/EB 6

Midget:  
Lac-Mégantic 3  
Beauce-Sud 5  
St-Éphrem 6  
Javof/EB 5

# Laval

## NOUVELLE IMAGE, MÊME BON GOÛT!

Du changement sur votre table!  
Laval transforme son image et adopte  
un nouveau visuel plus contemporain et  
plus dynamique. Une toute nouvelle  
image rafraîchissante, mais toujours le  
même produit frais, de grande qualité.



**Natrel**  
La force du lait

**Sautez  
bottez  
dansez  
bougez**

**Agissez** sur  
votre santé.



avec PARTICIPATION MD



La mini-fourgonnette Chrysler. Vous pouvez peut-être passer au travers, mais vous ne pouvez pas passer à côté. Parce qu'en plus de ses deux portes coulissantes, elle vous est offerte avec un climatiseur, des poutres de renfort, deux coussins de sécurité et un moteur V6 de trois litres. Tout cela et bien plus encore, à un prix faisant de la voiture de l'année 1996 le meilleur achat que vous puissiez faire en 1997.



## PLYMOUTH VOYAGER/DODGE CARAVAN 1997

- Moteur V6 de 3 litres
- Deux coussins de sécurité
- Poutres de renfort dans les portes
- Climatiseur
- Boîte automatique
- Radio AM/FM stéréo
- Verrous à l'épreuve des enfants
- Sièges à roulettes Easy Out Roller<sup>MC</sup>
- Porte-bagages
- Sièges pour 7 passagers
- Deux portes coulissantes

# 397\$\*

PAR MOIS

LOCATION. TERMÉ DE 30 MOIS. AUCUN COMPTANT INITIAL. FRAIS DE TRANSPORT INCLUS.

Association publicitaire des concessionnaires Chrysler Inc.

### 750 \$ AUX DIPLÔMÉ(ES)

Remise en argent additionnelle de 750 \$ à l'achat du véhicule Chrysler 1996 de votre choix en plus de tout autre rabais offert. Cette offre se termine le 31 décembre 1996.



Programme d'aide pour handicapés physiques

Tous les détails chez le concessionnaire.

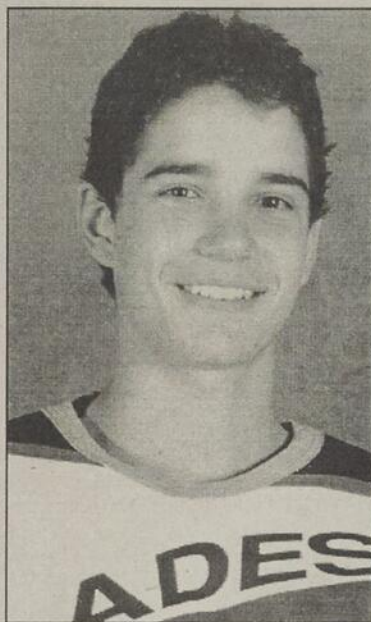
VOTRE CONCESSIONNAIRE

# CHRYSLER

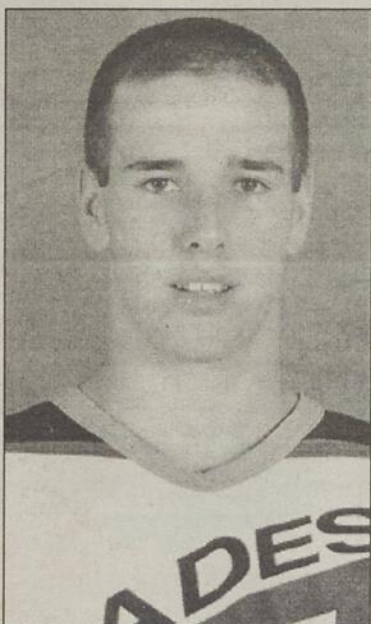
QUELQU'UN DE FIABLE

\* L'illustration diffère légèrement du modèle offert. Tarif mensuel établi d'après la description du véhicule ci-haut avec l'ensemble 24T + GKD. Terme de 30 mois. Immatriculation, assurances et taxes en sus. Sous réserve de l'approbation de Crédit Chrysler Canada Ltée. Le premier versement ainsi qu'un dépôt de sécurité seront exigés. Location pour usage personnel. Rachat non requis. Le locataire est responsable de l'excédent de kilométrage après 51 000 km, au taux de 9 c le km. Offre d'une durée limitée. Chez les concessionnaires participants. Le concessionnaire peut louer à un prix moindre et avoir à commander.

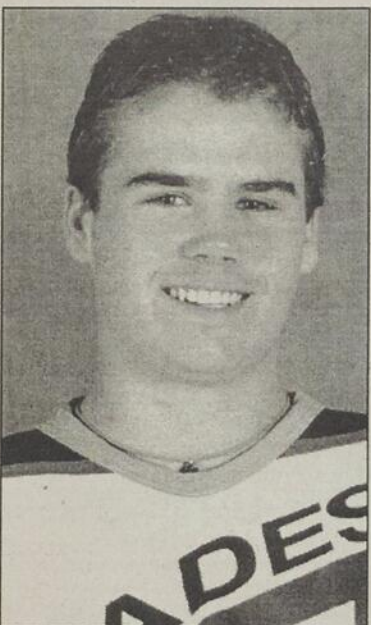
# Les Estacades reviennent jouer un match régulier à Saint-Georges



Frédéric Cloutier



Kevin Cloutier



Philippe Cliche

Par **SIMON BUSQUE**

On ne sait trop si le refus des autorités de la Ligue de hockey Midget AAA d'accorder une franchise à la Beauce aura une influence sur l'assistance mais les Estacades du Cap-de-la-Madeleine reviendront disputer un match de la saison régulière le vendredi 6 décembre prochain (20h00) au Palais des sports de Saint-Georges.

L'an dernier, les Beaucerons avaient démontré beaucoup d'engouement pour le Midget AAA puisque plus de 1 300 personnes avaient assisté à la victoire de 6-5 des Estacades sur Jonquière. Cette fois-ci, ce sont les réputés Gouverneurs de Sainte-Foy qui s'amèneront à Saint-Georges.

### Trois Beaucerons

Les Estacades alignent trois joueurs de la région dans leur équipe cette année, soit le gardien Frédéric Cloutier de Saint-Honoré et les attaquants Kevin Cloutier de Beauceville et



Philippe Cliche de Vallée-Jonction.

Les profits de ce match seront entièrement versés à la franchise des Élités Beauce-Amiante.

Les billets sont disponibles auprès de toutes les associations de hockey mineur du territoire ainsi qu'à l'entrée du Palais des sports le soir du match.

## PSYCHOTHÉRAPEUTE

Jean-François Paradis  
(B.A., M.A. (Scolarité))

- "Burn out"
- Stress/anxiété
- Suicide
- Délibération: morale, concernant la
- Deuil
- Séparation/divorce
- carrière, projet de vie

### THÉRAPIE DE COUPLE

Sur rendez-vous, tél.: 227-7518  
11535, 1re Avenue, St-Georges  
édifice Canam Manac, suite 310

# JONSERED

**ACHETEZ MAINTENANT ET ÉPARGNEZ**



## Jonsered 2045 Turbo

45 cc, 2.2 kW, 4.7 kg/10.6 lbs, 16" - 18"



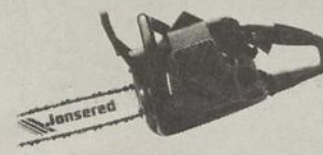
## Jonsered 2050 Turbo

49 cc, 2.4 kW, 4.7 kg/10.6 lbs, 16" - 20"



## Jonsered 2054 Turbo

53.2 cc, 2.5 kW, 5.2 kg/11.2 lbs, 16" - 20"



# GRATUIT

TROUSSE «MASTER» JONSERED



une valeur de  
**130\$**

Lisez notre brochure spéciale Turbo et apprenez comment vous pouvez commencer à sauver du temps et de l'argent.

# JONSERED

**Aussi Promotion extraordinaire sur tous les autres modèles sur place seulement.**

28-09-96

**GARAGE CHAMPAGNE & FRÈRES**  
Saint-Joseph • 397-5182

**CHAUFFAGE ÉLIE NADEAU**  
Saint-Prosper • 594-8102

**STATION SERVICE R.M. CARRIER**  
Beauceville • 774-9112

**MAURICE BROUSSEAU**  
Sainte-Justine • 383-3212

**DANIEL POMERLEAU**  
Saint-Éphrem • 484-5388

**SPORTS PATOINE**  
Scott-Jonction • 387-5574

**CHRISTIAN CAMPEAU**  
Saint-Honoré • 485-6527

**LEHOUX SPORT**  
Lac Etchemin • 625-3081

**ÉQUIPEMENT R. TURGEON**  
Saint-Gédéon • 582-3711

**GARAGE SIMON GIGUÈRE**  
Sainte-Aurélie • 593-3911

DIRECTEMENT DU PLUS GRAND FABRICANT AU PAYS!

# Stores

PLUS BAS PRIX GARANTIS!!!

Verticaux! Horizontaux! Plissés! Toiles de fenêtres! ...PROFITEZ-EN!

en vedette cette semaine:

<p>RAIL GARANTI À VIE!</p> <p><b>STORES VERTICAUX EN PVC 1re QUALITÉ</b></p> <p>N'importe quel format (jusqu'à 75" x 84")</p> <p>MODÈLE RAYE 5 couleurs <b>2997</b></p> <p>MODÈLE UNI Blanc ou Ivoire <b>3997</b></p> <p>RAIL DE LUXE À OUVERTURE CENTRALE INCLUS</p>	<p>MINI-STORES</p> <p><b>HORIZONTAUX en PVC 1"</b></p> <p>* Aucun plomb ajouté! *</p> <p>41 GRANDEURS/6 BELLES COULEURS</p> <p>Fin d'inventaire! <b>397</b> à <b>2897</b></p>	<p>FIN D'INVENTAIRE!</p> <p><b>STORES PLISSÉS en TISSUS DE LUXE</b></p> <p>«BRIGHTON» ou «MIRAGE»</p> <p>* 2 textures! / 5 couleurs</p> <p>* 20 formats</p> <p>À PARTIR DE <b>397</b> ch.</p>
---	---	---

CHOIX ENORME! **15,000** STYLES ET COULEURS DE STORES DE TOUS GENRES...

PRÊTS EN **24 hres** COMMANDEZ AUJOURD'HUI, INSTALLEZ DEMAIN!

**TOUJOURS AU PRIX DU FABRICANT**

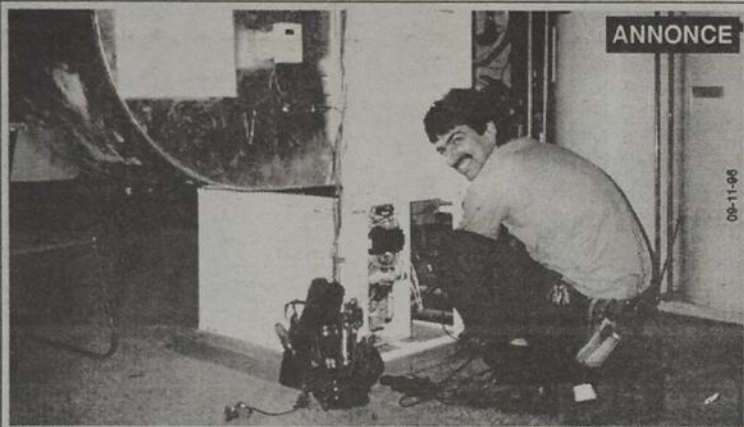
...EN PLUS, **TOUT est GARANTI!**

**LE MARCHÉ DU STORE**  
DIRECTEMENT DU MANUFACTURIER Etablie depuis 1964

Succ. **9000 boul. Lacroix • 228-0067**  
No. 25 A ST-GEORGES (pres de Pizza Hut, en face de Canadian Tire)

**40**

**SUPER MAGASINS**  
...donc un près de chez vous!



### Réfrigération Appalaches offre un service de confiance

M. François Lavigne qui ouvrait son commerce à Lac-Etchemin en juillet dernier cumule 14 ans d'expertise dans le domaine de la réfrigération. Il est diplômé du Pavillon Technique de Québec et détenteur d'une licence d'entrepreneur en réfrigération émise par la Régie du Bâtiment du Québec. «Réfrigération Appalaches» est donc le commerce tout indiqué pour la vente, l'installation et l'entretien de systèmes de réfrigération industrielle et commerciale, géothermie, thermopompe, climatisation et refroidisseur à lait.

Pour un service de confiance 24 heures sur 24, un seul numéro à retenir: 418-625-6060.

Développement "AA"

# Les Élités ne subissent qu'une défaite

Par **PAUL-HENRI DROUIN**

Les Élités de la franchise Beauce-Amiante n'ont subi qu'une seule défaite en huit rencontres en fin de semaine avec une fiche de 5 gains, 2 matchs nuls et une défaite contre les franchises de Ste-Foy et des Bois-Francis.

Avec de tels résultats ceci représente la meilleure fiche des Élités depuis le début de la présente saison. La seule défaite a été à la fiche de la catégorie bantam contre les Bois-Francis.

Avec une performance sans faille de la gardienne Franceska Perron les Élités atome de Beauce-Amiante ont blanchi Ste-Foy par le pointage de 2-0 sur des buts de



Franceska Perron a signé un blanchissage pour les atomes.

Olivier Deblois et François Champagne.

Dans l'autre rencontre, les atomes ont annulé au compte de 3-3 contre la formation des Bois-Francis. Les buts des locaux ont été réussis par Jean-Philippe Longchamps, Billy Roy et Yvan Mathieu Girard.

Après avoir vaincu le Ste-Foy, les Élités pee-wee ont facilement disposé des Élités de Bois-Francis au compte de 5-3. Lors de ces deux matchs, Simon Nadeau se signala à l'offensive avec une performance de 3 buts et les autres compteurs ont été Pierre-André Bureau, Alexandre Cloutier, Yvan Busque, Jean-Philippe Ménard et Dave Poulin.

Au niveau des Élités bantam après un gain de 4-2 contre Ste-Foy les locaux ont subi un revers de 8-3 contre les Bois-Francis, Nicolas Poirier se signala pour Beauce-Amiante avec 2 buts et le pointage des locaux a été complété par Hugo Lehoux, Jonathan Durocher également avec 2 buts, Jean-François Poulin et Sébastien Nadeau.

Dans la catégorie midget les Élités ont annulé au compte de 3-3 contre Ste-Foy et vaincu les Élités des Bois-Francis par le pointage de 5-2 avec en évidence François Baillargeon, Vincent Boulianne et Sylvain Roy qui comptèrent à deux reprises lors de ces deux matchs. Les autres buts des Élités de Beauce-Amiante ont été l'oeuvre de Louis-Jean Labbé et Pierre-Luc Gilbert.



COMMISSION SCOLAIRE  
de la  
CHAUDIÈRE-ETCHEMIN



Société québécoise  
de développement  
de la main-d'oeuvre  
de Québec,  
de la Chaudière - Appalaches  
et du Nord-du-Québec

Développement des  
ressources humaines Canada

SERVICES DE FORMATION PROFESSIONNELLE

## SOUDAGE-ASSEMBLAGE

Début : 2 décembre 1996

Fin : 4 avril 1997

Durée : 570 heures

Formation : temps plein, au Centre intégré de mécanique industrielle de la Chaudière (CIMIC).

### Conditions d'admissibilité :

- Posséder un diplôme d'études professionnelles en soudage OU les apprentissages équivalents.
- Avoir fait un demande ou reçu des prestations d'emploi au cours des trois dernières années.

### Pour vous inscrire ou obtenir plus d'informations :

- Développement des ressources humaines du Canada, au no 228-2806 OU
- Commission scolaire de la Chaudière-Etchemin, au no 226-2628



CENTRE DU CAMION

**MARTIN**  
LEVIS  
VENTE • SERVICE • ENTRETIEN



LE NOUVEAU TRACTEUR  
FORD AEROMAX PREMIUM AVEC  
MOTEUR DIESEL SERVICE DUR

FORD A CRÉÉ LE MAX!

Savez-vous pourquoi le nouveau tracteur AEROMAX PREMIUM avec moteur diesel, service dur, VOUS OFFRE LE MAX?

- MAX... pour les plus grosses charges.
- MAX... pour une cabine de conception du 21e siècle.
- MAX... pour un intérieur de catégorie supérieure.
- MAX... pour le confort de son conducteur.
- MAX... pour l'amélioration des châssis.
- MAX... pour les réparations et l'entretien
- MAX... pour la puissance que seule Aeromax peut donner.

FORD AEROMAX  
POURQUOI RÉVER DE L'ORDINAIRE  
QUAND ON PEUT OBTENIR UN MAX!

À votre service... aux ventes et à la location!



PIERRE CORRIVEAU  
Président



JEAN DELSAER  
Directeur des ventes



GILLES BROUSSEAU  
Conseiller

Nous sommes qualifiés pour vous conseiller sur le meilleur achat possible ou la meilleure location de camion FORD.

À votre service... à la mécanique!

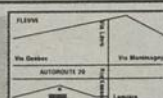


RÉJEAN TURMEL  
Directeur de service



MARCEL MIVILLE  
Superviseur d'atelier

Et une équipe de mécaniciens expérimentés  
• Réparation de toutes marques de camions lourds  
• 6 portes de service



90, rue du Vallon Ouest,  
Autoroute 20  
sortie 325 Sud, Lévis (Québec)

NOUVEAUX LOCAUX  
POUR MEUX  
SERVIR  
NOS CLIENTS  
DE CAMIONS  
LOURDS

NUMÉRO 1  
À L'EST DU QUÉBEC

(418) 837-8802  
de 8h à 23h du lundi au vendredi  
VENEZ VOIR LE DERNIER NÉ  
COMPLÈTEMENT REDESSINÉ

09-11-96

Nous sommes  
les spécialistes en  
abris d'autos.  
N'achetez pas sans  
nous consulter!

• ESTIMATION GRATUITE •

\*Achetez maintenant et  
payez dans 6 mois

\* AUX PARTICULIERS SEULEMENT

\*sur approbation de crédit, non applicable sur les spéciaux  
concept solide, sécuritaire et facile à monter

MEILLEUR RAPPORT QUALITÉ PRIX

(abri d'auto 10' x 17,1,2')

À PARTIR DE 569\$

Nouveau produit: Portique transparent  
(vue Flex) sur montage d'Aluminium



Filiale de Aubé & Aubé inc.  
435, boul. Taché Est, Montmagny  
(418) 248-7844

Thetford: 426-2295 Henriette Vachon

- Vente
- Portiques d'hiver
- Location
- Réparation
- Installation
- Abris d'autos
- Fabrication d'auvents commercial et résidentiel
- Toiles de camion
- Toiles de tous genres
- Enseignes lumineuses
- Nouveau concept aluminium

1-800-736-0906

# Petites annonces

3 FAÇONS DE PROCÉDER = -Par la poste: C.P. 158, Saint-Georges Est G5Y 2E4  
-À nos bureaux: 12625, 1re Avenue, Saint-Georges Est -Tél.: 228-8858 - 9h à 17h sans interruption- Fax: 227-3091



## SERVICE DES PETITES ANNONCES

### COUPON DE RÉSERVATION

(Écrire en lettres moulées, S.V.P.)

Nom: .....

Adresse: .....

Tél.: .....

TOUTES LES PETITES ANNONCES SONT PAYABLES À L'AVANCE PAR CHÈQUE, CARTE DE CRÉDIT, ETC.

## PRIX D'UNE ANNONCE

<b>ORDINAIRE</b>	
-1 parution, le pouce	6,50\$
-3 parutions, le pouce	16,00\$
<b>CARACTÈRE GRAS</b>	
-1 parution, le pouce	7,50\$
-3 parutions, le pouce	18,00\$

Faire chèque ou mandat-poste à:

**HEBDO RÉGIONAL**  
BEAUCÉ-NORD - BEAUCÉ-SUD - ÉTCHÉMINES

12625, 1re Av., St-Georges G5Y 2E4

## INSCRIRE LE TEXTE DE VOTRE ANNONCE ICI

(ÉCRIRE EN LETTRES MOULÉES, S.V.P.)

\* Si une erreur se glisse lors de la parution de votre annonce, s.v.p. nous en aviser dans les 48 heures qui suivent au...

418-228-8858

## Grand choix de VÉHICULES D'OCCASION



Camil Deblois, dir. ventes de véhicules usagés  
Venez faire votre offre!

### 1996

-PONT. GRAND PRIX, vert, 4 p., 6 c., full, 21,000 km  
-PONT. GRAND AM, rouge, 4 p., 6 c., full, 26,000 km  
-PONT. GRAND AM, rouge, 2 p., 6 c., full, 22,000 km  
-PONT. SUNFIRE, noir, 2 p., 4 c., toit, 22,000 km  
-PONT. SUNFIRE GT, rouge, 2 p., manuel, 21,000 km  
-BUICK LESABRE LTD, bleu, 4 p., 3.8 L, full, 17,000 km  
-PONT. SUNFIRE, vert, 4 p., 4 c., air, mags, 28,000 km  
-PONT. FIREFLY, vert, 2 p., 3 cyl., 31,716 km  
-PLYM. GR VOYAGER SE, mauve, 6 c., full, 21,000 km  
-BUICK REGAL LTD, bleu, 4 p., 6 c., full, 38,000 km  
-GMC JIMMY SLT, blanc, 4 p., 6 c., full, 17,000 km

### 1995

-BUICK ROADMASTER LTD, 8 c., full, 37,000 km  
-PONT. SUNFIRE, rouge, auto., air, 4 p., 20,000 km  
-CAD. ELDO TRG, 2 p., auto., air, 59,000 km  
-CHEV. CAVALIER, blanc, 4 p., auto., air, 30,000 km  
-PONT. TRANS SPORT, bleu, 4 p., 3.1 L, auto, air, 65,400 km  
-PONT. SUNFIRE, 2 p., noir, 4 c., auto, air, 20,000 km  
-PONT. BONNEVILLE SSE, noir, 4 p., 6 c., full, 25,000 km

### 1994

-PONT. GRAND AM, vert, 2 p., 6 c., full, 77,500 km  
-PONT. FIREFLY, blanc, auto., 2 p., 61,000 km  
-PONT. GRAND AM, vert, 6 cyl., full, 69,300 km  
-PONT. GRAND AM, vert, 6 cyl., full, 61,000 km

### 1993

-GMC SONOMA SLE, blanc, King C, 6 c., 53,000 km  
-PONT. SUNBIRD, blanc, 2 p., man., 4 c., 68,000 km  
-ASUNA SE, vert, 2 p., 5 vit., 76,000 km  
-GMC SONOMA K.C., blanc, 5 v., 2 X 4, 4 c., 69,000 km  
-GMC JIMMY SLE, blanc, 4 p., 6 c., full, 78,500 km

### 1992

-OLDS CIERA SL, blanc, 4 p., 6 cyl., full, 67,000 km  
-GEO METRO CONV., bleu, 2 p., man, 5 v., 49,600 km  
-FORD RANGER 2 X 4, noir, 6 c., 5 vit., 51,000 km  
-GEO TRACKER 4 X 4, blanc, 4 c., 5 vit., 60,000 km  
-CHEV. CAVALIER, blanc, 2 p., auto., air, 115,000 km  
-FORD TEMPO GL, vert, 4 p., 6 c., air, 43,000 km

### 1991

-GMC PICK-UP, 4 X 4, Sup. Cab, 8 auto., 79,000 km  
-BUICK REGAL, blanc, 4 p., 6 c., full, 76,000 km  
-BUICK PARK AVENUE, bleu, 4 p., 6 c., full, 89,000 km

### 1990

-FORD RANGER, rouge, 6 c., 129,000 km

### 1989

-OLDS. ST. CUTL. CIERA, blanc, 140,000 km

### 1988

-MAZDA PICK-UP, gris, 4 X 4, 4 c., 141,000 km

### 1984

-GMC S15 KING CAB, beige, 4 X 4, 6 c., 71,000 km

Achetons véhicules usagés

Modèles 1990 et plus  
Autos, camions et fourgonnettes

**ANTELABBE INC.**

46, rte Kennedy, Vallée-Jct  
Tél.: 387-5858 - 253-5451

CHIOTS Berger Allemand pure race, père et mère sur place, peuvent être enreg. au choix. Inf.: 774-3873 (JNO)

### ACHETERAIS

ACHETERAIS petite moissonneuse-batteuse diesel avec table à grains, en bon état et à prix très abordable. Inf.: 418-397-6022 soir.

## MAISONS À VENDRE

**A QUI LA CHANCE** maison sit. à St-Côme 26x32, terrain 103x183, split level, 3 c. à coucher, 1 s. de bain, 2 salons, cuisine, plancher et escalier en bois franc, sous-sol fini, bien isolé, patio refait à neuf, piscine, constr. 1983, prix 58,000\$ disc. Inf.: 418-685-3423.

**MAISON** en briques sit. dans l'ouest avec grand terrain boisé, fini au complet, 1er étage plancher bois franc avec 3 s. de bain. Inf.: 228-5383 (JNO)

### MAISON

style cadadienne, abri d'auto, garage, sous-sol fini, terrain paysager, ent. asphaltée, sit. à St-Joseph, près de toutes les commodités. Inf.: 397-6943.

## AUTOS À VENDRE

1985 PICK UP Ranger XLT 4x4, autom., 104,000 km, 3000\$. Inf. après 18h00 228-9552

**ACCIDENTÉ** 1996 Grand Am 6 cyl., autom., a/c, c/c, v/a, 11,500 km; 1996 Jetta, autom., a/c, 21,000 km; 1993 Caravan ES a/c, c/c, v/e, 61,700 km; 1996 Jetta turbo, diesel, a/c, c/c, man.; 1995 Elantra autom., 30,100 km; 1994 Mazda MX6, équipé, 57,000 km. Inf. Commerçant 397-6433.

**ARTIC CAT** Cougar 1988, 5300 km, prix 1500\$. Plymouth Duster 1993, 58,000 km. Inf.: 418-397-5537

**AUTOS** 1992 Géo Tracker 57,000 km, 5 vit., décapotable, mags, roues & pneus d'hiver neufs, couleur noir, impeccable, 9500\$ négo.; 1987 Dodge Ram Van, 162,961 km, 2.6 L; moteur reconconditionné, autom., 9200\$ négo. Inf.: 418-625-7873.

**AUTOS** 85 morceaux 2x4, 16", 19 mrx 2x6, 14"; 17 mrx 2x7, 14"; 33 mrx 2x10 14"; auto Acadian 1987, 73,000 km, 4 portes, autom., parfaite cond., Pick Up 4x4, auto. ou manuel. Inf.: 228-3157.

**AUTOS** Pontiac Sunbird 1989 GT, moteur 2 litres, turbo, refait à neuf, transm. autom., 2 p., alternateur et radiateur neufs, mag, 3500\$ disc; Mercury Lynx 1986, man. 5 vit., 2 p., très propre, bonne cond., 105,000 km, 15000\$; belle grande cage blanche avec 2 perruches, 60\$, petit aquarium 20\$. Inf.: 685-3423.

**HONDA CIVIC LX** spécial 1995, 4 portes, autom., a/c, cass., 27,000 km. Inf.: 228-8790.

## AUTOS À BAS PRIX

ACHAT - VENTE

1994-PONTIAC FIREFLY	1988-ACURA INTEGRA
1991-CHEVROLET SPRINT	1988-PLYMOUTH SUNDANCE
1991-HYUNDAI SONATA	1988-OPTIMA
1990-PONTIAC FIREFLY	1987-CHEVROLET SPRINT
1990-FORD TEMPO	1987-PONTIAC SUNBIRD
1989-CHEVROLET CORSIKA	1987-PONTIAC 6000 LE
1989-PLYMOUTH VOYAGEUR	1987-PONTIAC FIREFLY
1989-CHRYSLER DAYTONA 1.1 TOP	1987-FORD TAURUS
1989-PONTIAC FIREFLY	1986-OLDSMOBILE DELTA
1989-PONTIAC SUNBIRD	1985-CHEVROLET CELEBRITY

### AUTO B. GENEST

1055, 95e rue, Est, Saint-Georges  
Inf.: 418-228-8336

HYUNDAI EXCEL 1987, autom., 100,000 km, 4 portes, gris, 4 pneus d'hiver, 800\$. Inf. soir 227-8217.

## MOTOS / VTT

**GRATTE NEUVE** pour 4 roues, s'installe sur tous les VTT, Suzuki DR 100, 1986. Inf.: 267-4321.

## MOTONEIGE

Mach 1 1991, 6000 km, siège simple et double, dossier et toile. Inf.: 774-2160.

## TRAILER TANDEM

pour VTT neuf avec ou sans monte-charge manuel, prix à discuter. Inf.: 593-3294.

## MACHINERIE

ACHETERAIS tracteur de ferme, bon ou mauvais état. Inf.: 418-882-6230

## TRACTEUR

Drott Inter, 5 rouleaux, bonne cond., bon prix. Inf.: 227-0778.

**VENTE/ACHAT** de tours à fer, Milling, Shears, Punch Press et autres machines-outils neuves et usagées, plus de 300 machines en inventaire à Lévis, Garant Machinerie. Inf.: 418-837-5832 (JNO, 14-5)

## DIVERS À VENDRE

### RÉGIME

PERDEZ JUSQU'À  
**30 LB** AU PRIX DE BASE DE **30\$** POUR **30 JRS**  
MAGIQUE - 418-882-5246

**A BAS PRIX!** aspenite 7/16, 3.47\$ - 5.29\$/5/8, 6.79\$/plywood 1/2, 13.99\$/5/8, 16.99\$/2x3 8", 0.65 c; 2x4 8" 1.45\$, 2x6 8", 2.59\$/2x4 12", 2.85\$/2x6 12", 4.19\$/2x8 12", 6.29\$/styrofoam 1", 3.79\$/2", 7.49\$/bardeaux d'asphalte, 7.85\$. Matériaux A Bas Prix Bernières 418-836-3636.

**ARGENT A PRÊTER** A abaisser vos paiements en consolidant sur prêt personnel, hypothécaire Avco. Inf.: 1-800-463-1022

**BOIS DE CHAUFFAGE** en longueur, érable, merisier du Maine, fait au pulpe jack. Réservez ou Inf.: 418-594-5656 ou le soir ou fin de semaine 418-594-5908.

**CONGÉLATEUR** 21 pi. cu., usagé, très propre, en bonne cond., à bas prix. Inf.: 774-6620.

**DIVERS** lift de garage pour lever les autos; escalier d'intérieur en chêne; lit 39" avec tiroir. Inf.: 228-8336.

**DIVERS** machine à coudre de cordonnerie; fourniture à bois L'Islet 228A; orgue Hammond Romance 126 avec Leslie, comme neuve; rack à ski, patins Micron pte 6 garçon et casque avec grille Cooper; 2 ens. portes ext. standard; ens. chambre bain; baignoire, lavabo avec robinet et toilette. Inf.: 418-625-7873.

## À LOUER

Bureaux de chantier toutes grandeurs



1764, rte Kennedy Saint-Joseph (418) 397-6517

**DIVERS** matelas d'eau antivague avec base gr. Queen, 1 an d'usage, set de chambre, lit simple avec poteaux tournés à la tête et au pied du lit, commode, coiffeuse avec tabouret, en merisier teint acajou, très propre, prix à disc. Inf.: 253-6545.

**DRUM** Pad électronique TD-5 K de Roland incluant 7 pads, 1 module de son (210), 31 presets plus accessoires, prix demandé 2500\$. Inf.: Dany 228-3939 après 18h00.

**NOUVEAU A BEAUVEVILLE** Le Bazar du Boulevard 579 Boul. Renault, Beauveville (face au Centre du Meuble) Lot de prélatris et tapis à partir de 3.29\$ v.c., céramique à 0.59 cents p.c. Inf.: 774-3311.

## Vente Balayage!

95 Nissan Maxima GLE blanche, aileron, équipement complet, int. cuir

94 Ford Escort LX 2 portes, manuel, 29,000 km

93 Nissan Maxima GXE bleue, 38,000 km

93 Asuna Sunfire automatique, croise, air climatisé, 56,000 km

92 Nissan Maxima GXE blanche, 85,000 km

92 Nissan Sentra XE air climatisé, 4 portes

92 Pontiac Grand Prix SE 2 p., blanche, 70,000 km

91 Toyota Camry 4 portes, automatique, 99,000 km

89 Pontiac Firefly 4 portes, automatique

70 Acadian SS 2 portes, rouge, moteur 350 p.c.

## CAMIONS

95 Nissan Quest GXE équipement complet, 17,000 km

94 Nissan Axxes SE automatique, air climatisé, 65,000 km

93 Nissan King Cab boîte de fibre, 59,000 km

92 Voyager ES 4 X 4 blanche, 80,000 km

91 Nissan 4 X 4 King Cab manuel, 70,000 km

90 Nissan King Cab automatique, 4 cylindres

90 Mazda B-2000 manuel, rouge  
87 Nissan Pathfinder SE auto.

## 95 MOTONEIGE Yamaha V Max 4, 800 c.c.

## SIROIS NISSAN inc.

NISSAN 228-9708 - 9709 NISSAN

11280, 2e Avenue, Saint-Georges Est

## L'Agenda des Spécialistes

04 sem. ....38\$ 26 sem. ....221\$ 418-228-8858  
13 sem. ....120\$ 52 sem. ....385\$

## DISTRIBUTION CIRCULAIRES

L'ÉCLAIREUR-PROGRÈS/  
BEAUCÉ NOUVELLE  
HEBDO RÉGIONAL de Beauce  
Inf.: 228-8858

## RÉGIME

Reconnu No 1 mondialement.  
**BUVEZ ET MAIGRISSEZ**  
418-397-4102 (01-11-96)

## ON DEMANDE

OFFRE D'EMPLOI vendeur de calibre demandé, salaire à commission, possibilité de 40,000\$ à 70,000\$/année. Inf.: 418-397-6219 entre 8h00 et 10h00 le matin ou à l'heure des repas.

TÉLÉPHONISTE demandée pour St-Georges à plein temps ou à temps partiel. Inf.: 418-397-6219 entre 8h00 et 10h00 le matin ou à l'heure des repas.

## ATTENTION

## BESOIN D'ARGENT

Apporte-nous tes objets de valeurs. Nous pouvons te dépanner.

## LES SERVICES ARGENT-COMPTANT

Pawn Shop **ST-GEORGES, Bce**  
130, 120e Rue, St-Georges - (418) 228-0223

**OUVERT MÊME LE DIMANCHE**

ACCOMMODATION  
SUR TOUT  
ARTICLE  
DE VALEUR:

Télévision, audio, CD  
vidéo, télécopieur,  
ordinateur, caméra,  
instrument de musique  
outils, etc.

ACHAT  
VENTE  
ACCOMMODATION

**À VENDRE** Tu as besoin d'articles de tout genre  
À bas prix, en très bon état...

Ex.: T.V. couleur, 89\$ et + • Vidéo: 119\$ et +  
• Lecteur laser: 99\$ et + • Divers outils élec-  
triques et beaucoup plus encore

TRANSACTION PAYÉE IMMÉDIATEMENT

"AGENCE = AMOUR" Peu importe votre âge, statut, poids, physique, classe sociale ou autres, il y a quelqu'un comme vous qui veut aussi connaître l'amour. C'est connu L'Amour Soeur est une agence de rencontre qui forme des couples heureux! Inf.: 227-0614 Spécial: on double votre abonnement pour le même prix.

## AGENCE DE RENCONTRE

Reve d'Amour 2419-6040 Québec Inc. 3835 24e  
avenue St-Prosper G0M 1Y0. Nous avons album  
pour tendance avec nom, adresse et tél. pour 15\$.  
1 nom/5\$ taxes en sus. Inf. 418-594-5180 (JNO)

FEMME de 55 ans, cheveux poivre et sel, sensible, pro-  
pre, non fumeuse, aime la pêche, nature, recherche  
homme de 50 à 65 ans. Inf.: le soir 418-383-3626 sauf  
le vendredi.

## EMPLOI IMMÉDIAT

25,000\$ à 35,000\$/an Revenu garanti

-Clientèle établie -Minimum garanti  
-Formation à nos frais 400\$/sem.  
-Au Québec depuis 30 ans -Région Beauce

Si vous détenez un secondaire V ou l'équivalent ainsi  
qu'une automobile, téléphonez au:

418-228-6358 / 418-228-3658  
demandez Yvan

## Vente par ENCAN

**VENDREDI 15 NOVEMBRE 1996 à**  
13h00 sur le terrain de  
l'Association des Bovins de  
Boucherie, rue Principale à  
Inverness. Nous venderons le  
troupeau à boeuf croisé Charolais,  
Simmental de DANIEL PARADIS au  
135, rang 8 à Lyster.  
Inf. du prop.: 819-389-2192

LE TROUPEAU COMPREND: 35  
vaches dont 20 avec leurs veaux; 7  
taures vélant en janvier et février; 1  
taureau pur sang Charolais de 3 ans  
provenant d'une station d'épreuve  
avec indice de 106. La gestation sera  
vérifiée par le vétérinaire.

Conditions: argent comptant.  
Cantine sur les lieux.

**ALBERT ET LUC BRETON**  
DE INVERNESS - ENCANTEURS  
TÉL.: 1-418-453-2681 OU  
LUC 453-2271 OU FAX: 453-2281



COMMISSION SCOLAIRE  
de la  
CHAUDIÈRE-ÉTCHEMIN

## RAPPORT ANNUEL 1995-1996

### AVIS PUBLIC

La Commission scolaire de la Chaudière-Étchemin vient de publier son rapport pour l'année 1995-1996 concernant les activités de ses écoles, de ses centres et de son administration.

Par souci d'économie, la commission scolaire a décidé de réduire le tirage de l'impression de ce rapport; il sera envoyé cette année dans les familles par la voie d'un de ses enfants fréquentant une de nos écoles. Les organismes avec lesquels la commission scolaire transige recevront également ce rapport par la poste.

Cependant, tout citoyen du grand territoire de la Commission scolaire de la Chaudière-Étchemin pourra obtenir copie de ce rapport en faisant la demande au:

Service du secrétariat général  
Commission scolaire de la Chaudière-Étchemin  
1925, 118e Rue  
Ville de Saint-Georges (Québec)  
Téléphone: (418) 226-2515 - Télécopieur: (418) 228-5549

PIERRE PARÉ, secrétaire général

## Carrières ET professions



La Caisse populaire Desjardins de Saint-Martin  
140, 1ère Avenue Est, C.P. 100  
Saint-Martin (Québec) G0M 1B0

## DIRECTEUR OU DIRECTRICE, SERVICE CONSEIL AUX PARTICULIERS ET AUX ENTREPRISES 96-CA-53

### LA DESCRIPTION:

Sous l'autorité du directeur général, le titulaire gère l'ensemble des activités relatives à la promotion et à la vente des produits et services d'épargne et de crédit offerts aux particuliers et aux entreprises. À ce titre, il analyse les besoins des membres et les marchés potentiels et il propose les plans de mise en marché appropriés. Il fournit des recommandations quant aux objectifs, politiques et plans d'action de son service. Il supporte et conseille la commission de crédit sur les demandes de financement. Il oriente, développe, apprécie les membres de son équipe, leur apporte son support conseil et les implique dans l'atteinte des objectifs de la Caisse. Il participe à la gestion financière de la Caisse. Il développe et met en place les systèmes de contrôle nécessaires au bon fonctionnement de son service. Finalement, il effectue différentes activités de sollicitation, de représentation et autres auprès des clientèles cibles.

### LE PROFIL DU TITULAIRE:

Le candidat recherché possède d'excellentes compétences dans les différents types de financement offerts aux particuliers et aux entreprises ainsi que dans la gestion des opérations et de la mise en marché des produits et services. Son approche de gestion doit faire ressortir une préoccupation axée sur la qualité du service aux membres, sur l'approche vente conseil et sur la mobilisation des effectifs en fonction des objectifs poursuivis par la Caisse. De plus, le leadership, le sens des communications et le sens des relations interpersonnelles seront des qualités à démontrer.

Les responsabilités inhérentes à ce poste requièrent normalement un baccalauréat relié aux sciences de l'administration, jumelé à trois (3) années d'expérience préparatoire aux activités de ce poste dont une (1) année dans la gestion d'un service. Toute combinaison de scolarité et d'expérience jugée équivalente sera considérée.

### LA CAISSE ET SON MILIEU:

La caisse populaire de St-Martin est située à proximité d'un centre régional, environ 15 kilomètres au sud de Saint-Georges. Elle gère un actif de 39 000 000 \$ et utilise les services de 14 employés à temps plein et 3 à temps partiel, dont 8 personnes au service conseil aux particuliers et aux entreprises. Elle possède un fort potentiel d'affaires avec des membres bien nantis.

### LA RÉMUNÉRATION:

La rémunération offerte est composée d'un salaire pouvant varier de 41,290,00 à 53,677,00\$ et d'un plan complet d'avantages sociaux.

Toute personne intéressée doit faire parvenir son curriculum vitae complet (principales réalisations, etc.) au plus tard le 15 novembre 1996, à:

Fédération des caisses populaires Desjardins de Québec  
a/s Direction conseil à la caisse (local 63)  
95, avenue des Commandeurs,  
Lévis (Québec) G6V 6P6

**Desjardins pour s'aider soi-même**

## OFFRE D'EMPLOI

Notre client, une PME en pleine expansion de la région de  
*La Guadeloupe* est à la recherche d'un:

## MACHINISTE (débutant)

Poste:

Machiniste sur tour conventionnel, opération de "radial drill",  
"milling" et "surface grinder".

### Exigences requises:

• Cours de machiniste, minimum 2 ans • Disponibilité à effectuer  
du temps supplémentaire • Expérience de 0 à 2 ans.

### Conditions de travail:

• Poste permanent • Possibilité de temps supplémentaire • Salaire  
compétitif selon expérience et qualifications • Avantages sociaux  
intéressants.

Si ce poste vous intéresse, veuillez  
soumettre votre curriculum vitae  
avant le 19 novembre 1996, en  
mentionnant le nom du poste chez:

P.S.: Nous respectons l'équité  
en matière d'emploi.

Ressources Humaines  
Formation de personnel  
Évaluation de potentiel

PME PARTENAIRES  
11535, 1ère avenue, #301  
Ville de St-Georges (Québec)  
G5Y 7H5



**CARREFOUR**  
jeunesse • emploi  
BEAUCE-NORD

## TU AS ENTRE 16-35 ANS, TU ES:

- décrocheur
- chômeur
- étudiant
- chercheur d'emploi
- travailleur
- sans revenu

## SERVICES GRATUITS

- Babillard-emploi
- Offres d'emploi via Internet
- Aide à la recherche d'emploi
- Orientation scolaire et professionnelle
- Information concernant:
  - le développement de l'employabilité;
  - le travail autonome;
  - les services de recherche d'emploi;
  - le démarrage d'entreprises;
  - les stages en entreprises;
  - les services psychosociaux;
  - l'aide de dernier recours;
  - les programmes destinés aux personnes handicapées

## RÉDACTION DE CURRICULUM VITAE

Tu veux rédiger ou modifier ton  
curriculum vitae ou encore rédiger  
une lettre de présentation,  
viens nous rencontrer, nous t'offrons  
ce service gratuitement.

- Appels à frais virés acceptés
- Rendez-vous en soirée sur demande

270, rue Marguerite-Bourgeois, C.P. 117 135, rue Ste-Christine, bureau 302-A  
Sainte-Marie (Québec) G6E 3B4 Saint-Joseph (Québec)  
Tél.: (418) 386-2532 Tél.: (418) 397-8045  
Fax: (418) 386-2536 Fax: (418) 397-8049

Notre client, une chef de file en fabrication de produits métalliques, est à la recherche d'un :

## INGÉNIEUR DE PROJET

Relevant du directeur de l'ingénierie, le titulaire de ce poste fera la conception et l'ingénierie des produits sur les projets spéciaux, les recherches techniques sur les composantes et préparera les cotations. Vous aurez aussi à faire le suivi de production, à monter le cahier d'approbation et à assurer un support technique au représentant si besoin.

Vous êtes titulaire d'un baccalauréat en génie mécanique, option conception, vous possédez une expérience de trois (3) ans en industrie manufacturière et avez des aptitudes marquées pour l'informatique (niveau avancé sur Autocad). Vous devez nécessairement être un ingénieur titulaire membre de l'Ordre des ingénieurs. Vous devrez être un bon(ne) communicateur(trice) et posséder une excellente connaissance de la langue française et anglaise. Vous devrez également posséder un esprit d'initiative marqué et une aptitude à travailler en équipe très développée.

Si vous êtes intéressé(e) à joindre les rangs d'une équipe dynamique, vous êtes prié(e) de nous faire parvenir votre curriculum vitae avant le 22 novembre 1996 à 17 h à l'adresse suivante :



### DESROCHERS, HÉBERT ET ASSOCIÉS INC.

Conseillers en gestion des ressources humaines  
11505, 1<sup>re</sup> Avenue, bureau 410  
Saint-Georges (Québec) G5Y 7X3

P.S. Indiquer sur l'enveloppe : **CONCOURS NO : 22-11-96-1**

À QUI LE MANDAT A ÉTÉ CONFIE.

P.S. Seules les personnes dont la candidature aura été retenue seront contactées.

Ce poste est offert également aux femmes et aux hommes.



## EMPLOIS AGRICOLES

**Exigence:** Expérience en production porcine.

**Détail:** Près de Sainte-Marie, moyenne de 50 h/sem., 1 fin de sem./2, salaire à disc. Devra assister l'employeur dans diverses tâches reliées à une maternité porcine.

**Exigence:** Expérience en production porcine.

**Détail:** Près de Sainte-Marie, 400\$ brut/sem. (à disc.), devra assister l'employeur dans diverses tâches reliées à une maternité porcine et à l'engraissement.

**Exigence:** Expérience en maternité porcine.

**Détail:** Région de l'Estrie, 400\$ brut/sem. (à disc.), possibilité de relève, tâches reliées à une maternité porcine, 1 fin de sem./2, env. 47 h/sem.

**Exigence:** Expérience pertinente et/ou formation.

**Détail:** Entre Québec et Sainte-Marie, très bonnes conditions à discuter, 1 fin de sem./2, env. 44 h/sem., tâches reliées à une pouponnière.

**Exigence:** Exp. ou formation dans le domaine agricole, la machinerie agricole et la vente. Permis de conduire classe III et connaissance de la langue anglaise serait un atout.

**Détail:** Conseiller à la clientèle, salaire de base + commission ou un salaire fixe intéressant. Compte de dépenses et véhicule fourni.

N.B.: La forme masculine est utilisée pour abréger le texte.

Pour information, contacter Johanne Gagnon, Service d'emploi agricole de la Beauce, 2650, 127<sup>e</sup> Rue Est, Saint-Georges (418) 228-5588. *Noter que les candidat(e)s possédant une formation en agriculture seront privilégiés(e)s. N'échappez aucune possibilité d'emploi en agriculture en nous faxant votre curriculum vitae sans plus tarder au (418) 228-3943 (fax).*

Employeurs: Évitez des dérangements inutiles. Nous avons peut-être l'employé que vous recherchez!

- Service de recrutement et de sélection de main-d'oeuvre
- Vérification des références
- Confidentialité assurée
- Diffusion dans une chronique d'emplois
- Banque de candidats(es)

Vous ne possédez pas les exigences requises ?  
Contactez nos partenaires offrant de la formation agricole :

- ▶ Société Québécoise de Développement de la Main-d'oeuvre (SQDM) - (418) 687-3540
- ▶ Centre de formation agricole de Saint-Anselme - (418) 885-4517, M. Yoland Audet
- ▶ Cégep de Lévis-Lauzon, présent sur tout le territoire - (418) 833-5110 (régulier: M. Messier - adultes, Mme Provencher)



BEAUCE-CENTRE

## AVIS D'ÉLECTION

SANS CONCURRENT  
Collège électoral population

Par la présente, avis vous est donné qu'il n'y aura pas de scrutin suite à l'avis d'élection publié le 13 octobre 1996.

À la fin de la période de mise en candidature, cinq personnes ont été élues sans concurrent. Il s'agit des personnes suivantes:

- Mme Gilberte Doyon
- Mme Gudule Lessard
- M. Gérard Groleau
- M. Janvier Grondin
- M. Paulin Morin

### Durée du mandat

Le mandat des personnes élues est d'une durée de 3 ans.

### Pour renseignements supplémentaires

Alain Dion,  
président d'élection

CLSC Beauce-Centre  
1125, avenue du Palais  
Saint-Joseph (Québec)  
G0S 2V0 ☎ 397-5722

09-11-96

## UNE OPPORTUNITÉ DE CARRIÈRE

### PLANIFICATEUR À LA PRODUCTION

Pour une PME d'envergure et en pleine expansion

#### Responsabilités du poste:

Planifier, organiser, diriger et contrôler les activités de planification et de suivi de la production en vue d'atteindre les objectifs à court, moyen et long termes de l'entreprise.

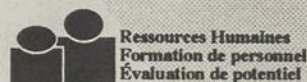
#### Exigences requises:

- Leadership •Grande capacité à travailler en équipe •Sens de l'organisation développé •Bonne capacité de travail •Capacité à gérer plusieurs dossiers à la fois •Fonctionnel en anglais (lu surtout) •Bonne connaissance de l'informatique: Lotus - Windows - Dos •Expérience dans des fonctions similaires (atout)

#### Conditions de travail:

Les conditions de travail seront à discuter en fonction de l'expérience et des qualifications et sont très concurrentielles dans le marché.

Si vous désirez relever ce défi de taille, veuillez soumettre votre curriculum vitae avant le 19 novembre 1996, en mentionnant le nom du poste chez:



PME PARTENAIRES  
11535, 1<sup>ère</sup> avenue, #301  
Ville de St-Georges (Québec)  
G5Y 7H5

À qui nous avons confié ce mandat.

P.S.: Nous respectons l'équité en matière d'emploi.

## Érablière à vendre

### APPEL D'OFFRE

50,000 entailles,  
2,000 cordes de  
bois mou, 600  
acres.

À Milan, très bien  
situé, accessible  
à l'année, docu-  
ment disponible  
par Yves Roy.

09-11-96

Tél.: (418) 422-5670



## RECHERCHONS REPRÉSENTANTS D'EXPÉRIENCE

#### EXIGENCES:

Posséder une voiture, posséder un DEC, être dynamique et responsable, apte à travailler sous un minimum de supervision. Connaissances en informatique et en bureautique ainsi qu'un **minimum de 2 ans** dans la vente de systèmes informatiques est exigé.

Nous recherchons des gens d'expérience qui sont bilingues, débrouillards et intéressés à apprendre.

#### AVANTAGES:

Nous offrons un entraînement spécialisé auprès des grands manufacturiers.

#### RÉMUNÉRATION:

Selon compétence.

Le travail est dans la région de la Beauce-Appalaches-Etchemin.

Les personnes intéressées sont invitées à faire parvenir leur candidature, par écrit au:

11375, 1<sup>ère</sup> Avenue,  
Saint-Georges, P.Q.  
G5Y 2C6

a/s Service du personnel

Nous pratiquons l'égalité d'emploi pour tous.

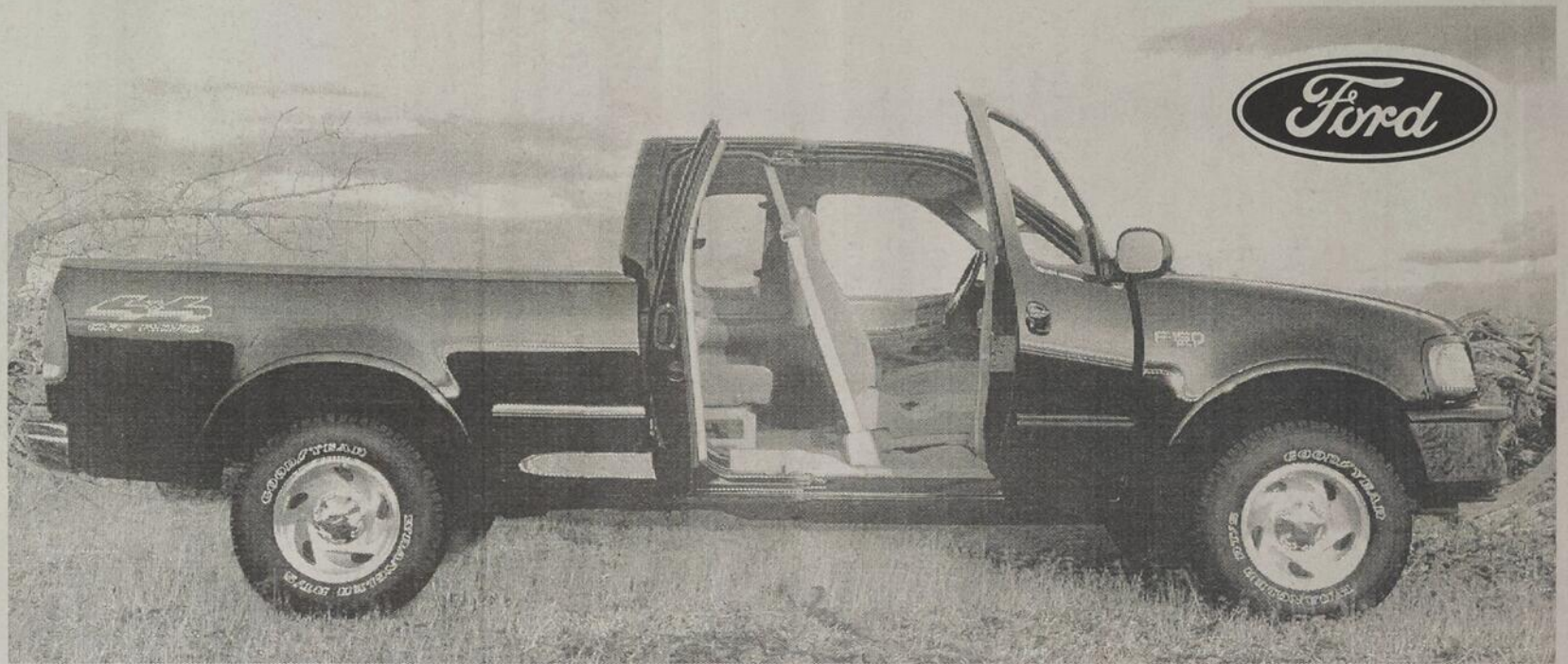


# ON SE TIENT DEBOUT

Une **bonne chasse...** commence d'abord chez  
**Beauce Automobiles de Beauceville**

# Recherchez ces trophées!

Voyez nos magnifiques «Pick-up» Ford 1997 **À SUPER RABAIS!**



**14 PICK-UPS FORD 1997** en inventaire dont: 7 Super Cab

Contactez nos représentants:  
ALAIN CARRIER  
APOLLO TURCOTTE  
BRUNO BLAIS  
HERMANN BOLDUC  
MAURICE LECLERC

Beauceville  
**beauce #1**  
**auto 1**

09-11-96

407, 1re Ave Renault,  
Beauceville  
774-9801 / 228-1011