



BELOEIL
26^e année No 40
Semaine du 9 au 15
décembre 1995



SOUS KEES VANDERHEYDEN

Un Centre de la nature plus accessible et plus présent dans le milieu

L'admission des adolescents et des aînés réduite de moitié
un texte de LOIC HAMON



Le nouveau directeur du Centre de conservation de la nature, M. Kees Vanderheyden, considère le discours environnementaliste trop souvent «alarmiste» et pas assez souvent «joyeux». «Bien sûr, il faut prévenir et guérir mais il faut aussi, et d'abord, profiter de l'environnement, l'aimer et y goûter. Le rôle du centre est celui d'un guide éclairé et d'un éducateur décontracté qui fournit l'information nécessaire à une meilleure appréciation de la richesse et de la fragilité de l'environnement.»

■ MONT-SAINT-HILAIRE – Un vent de renouveau et d'optimisme souffle sur le Centre de la nature du mont Saint-Hilaire avec la nomination récente du nouveau directeur général, Kees Vanderheyden, et l'élection d'un conseil d'administration majoritairement local, présidé par Mme Jeannette Biondi.

L'automne exceptionnel et la neige hâtive permettent à l'organisme sans but lucratif d'espérer en outre de meilleures recettes que l'an dernier où il avait pu, malgré tout, retrouver l'équilibre financier. Un nouvel équilibre qui est cependant encore fragile et qui nécessite, comme l'a lui-même décrit M. Vanderheyden en entrevue, mardi, un «parapluie contre la mauvaise température».

Pour se faire, M. Vanderheyden à l'intention d'accentuer la politique d'ouverture qui a permis de «rentabiliser» les activités du centre, tout en gardant toujours à l'esprit la protection de la montagne. «La préservation de la montagne demeure une très grande préoccupation mais pas une fin en soi. L'environnement, c'est quelque chose de beau dont il faut profiter. Notre vision d'avenir incorpore la mission unique du centre, comme lieu de conservation et de découverte de la nature, et le positionnement du centre dans le dynamisme régional.»

SERVICE À LA CLIENTÈLE

Cette approche signifie notamment d'aller au devant des besoins et de sa clientèle, principalement composée de familles. Ainsi, le centre a décidé d'abaisser de 4 \$ à 2 \$ le prix d'entrée à la montagne pour les adolescents de 13 à 17 ans, et de 35 \$ à 20 \$ le prix de la carte de membre des aînés. Les couples d'aînés pourront aussi se procurer une carte familiale pour moitié prix, soit 30 \$.

Des pourparlers ont aussi été entrepris avec les écoles et les associations de personnes âgées afin de trouver des moyens de leur rendre la montagne plus accessible. «Seulement 3000 des 100 000 visiteurs que reçoit annuellement le centre sont des aînés alors que 600 élèves, sur les 9000 que compte la Commission scolaire de l'Argile-Bleue, sont venus nous visiter l'an dernier, fait remarquer M. Vanderheyden. On veut qu'ils viennent nous voir et nous allons faire en sorte qu'ils le fassent.»

Cette approche signifie aussi de tout faire pour faciliter la vie des visiteurs. Ainsi, le point de départ des pistes de ski de fonds, qui sont d'ailleurs déjà prêtes, a été déplacé. Les fondeurs pourront dorénavant partir du pavillon d'entrée Alice-Johannsen, où la salle du «grand foyer» a été aménagée pour eux. Une cabane de fartage sera construite et des conseils sur la préparation des skis seront aussi donnés sur place. Notons que le gîte des randonneurs demeurera ouvert à côté du lac Hertel. Un système téléphonique automatisé donnera aussi les conditions quotidiennes de neige et de patinage. «Nous allons mettre l'accent sur une information plus actuelle», note M. Vanderheyden.

Mentionnons enfin qu'une nouvelle glissade de 75 pieds sera aménagée plus près des installations du lac Hertel, où elle aboutira une fois que celui-ci sera gelé. «Nous n'avons couper aucun arbre pour aménager cette piste», souligne M. Vanderheyden.

PARTENAIRE DU MILIEU

Dans un cadre plus large, le Centre de conservation de la nature entend devenir un «partenaire dynamique» des acteurs économiques (villes, pomiculteurs, musées, intervenants touristiques) et culturels de la région immédiate, comme de la Montérégie. «La vision qui dirige et canalise nos pensées, a décrit récemment M. Vanderheyden à l'EcoSommet de la Montérégie, vise à intégrer trois acteurs-clés de notre région: la montagne, les artistes et les pomiculteurs.»

«Concrètement, cela veut dire non seulement de rendre la montagne plus accessible, en offrant une gamme de services pertinents pour les utilisateurs et respectueux de la montagne, mais aussi de connecter la montagne et ses services sur la vie artistique; créer des liens entre la montagne et les protecteurs immédiats: les pomiculteurs; accroître la notoriété et l'utilité de la montagne dans la région; l'insérer dans un réseau éco-touristique régional et assurer son autofinancement.»

En entrevue, M. Vanderheyden a évoqué plusieurs projets qui vont dans le sens de l'amélioration du service à la clientèle et d'une plus grande présence de la montagne dans son milieu. L'avenir dira ceux qui pourront être réalisés. Chose certaine, pour l'instant les idées ne manquent pas.

TARIFS PRÉFÉRENTIELS

«Les Hilairemontois seraient les premiers à écopper en cas de difficultés financières»

un texte de LOIC HAMON

■ MONT-SAINT-HILAIRE – Le nouveau directeur du Centre de conservation de la nature du mont Saint-Hilaire, Kees Vanderheyden, même s'il a pris des mesures pour faciliter l'accès à la montagne à la clientèle des adolescents et des aînés, n'est pas en faveur d'un accès privilégié pour les citoyens de Mont-Saint-Hilaire.

«Si jamais la montagne devait éprouver de nouveau des problèmes financiers, les citoyens de Mont-Saint-Hilaire seraient les premiers à écopper. La montagne est dans leur jardin, ils ont aussi la responsabilité d'en prendre soin», a-t-il déclaré en entrevue, mardi.

Rappelons que la question a été soulevée lors de la récente campagne électorale. Le maire réélu Honorius Charbonneau s'étant même engagé à tenter d'obtenir un accès privilégié à la montagne pour ses citoyens. En mars, le maire s'était pourtant dit contre, craignant de devoir augmenter la participation de la Ville au Centre de conservation de la nature, qui se situe à 28 000 \$ par année. À tout prendre, il préférerait voir augmenter le tarif des non-résidents. Notons qu'à part Beloeil, qui verse 5000 \$ par année, aucune autre ville ne participe financièrement à la survie du centre, même pas Otterburn Park, pourtant située au pied de la montagne.

Depuis le printemps, la composition du conseil d'administration du centre a été modifiée de sorte que les représentants locaux y sont maintenant en majorité par rapport à ceux de l'université McGill. Bien que les pourparlers au sujet d'un éventuel tarif préférentiel ne soient pas terminés, M. Vanderheyden, lui-même de Mont-Saint-Hilaire, est personnellement opposé à cette idée. «Il ne faut pas oublier que les gens de Mont-Saint-Hilaire ont déjà le privilège d'avoir la montagne dans leur cour. Celle-ci donne de la valeur à leur propriété, contribue à l'économie locale avec ses 100 000 visiteurs par année et rapporte déjà 84 000 \$ en taxes à la Ville. Pourquoi la montagne devrait-elle les rembourser en plus?»

Rappelons que l'université McGill, propriétaire de la montagne, et la Ville de Mont-Saint-Hilaire se sont engagées l'an dernier à éponger ensemble le déficit accumulé de 400 000 \$ du centre mais à la condition que celui-ci ne fasse plus de déficit. Un objectif qu'il a presque atteint au cours du dernier exercice financier. «Pour y arriver, fait remarquer M. Vanderheyden, nous avons dû couper nos dépenses jusqu'à l'os et accroître nos revenus en offrant des services durant la saison hivernale mais nous dépendons toujours de la température. Nous ne pouvons nous permettre d'accorder un tarif préférentiel à Mont-Saint-Hilaire.» Il ajoute qu'il serait dans la pratique impossible de trier les visiteurs à l'entrée du domaine Gault. «C'est impensable lorsqu'on sait que 4000 personnes visiteront la montagne certaines fins de semaine.»



hostellerie
Les Trois
Tillouls

L'art de bien recevoir
SAINT-MARC-SUR-RICHELIEU
TÉL.: ligne directe: 856-7787



Au fil de la semaine

«Les trois voeux», un conte de Noël à la manière de Jacques Boutin

■ SAINT-MARC-SUR-RICHELIEU — Un spectacle à la manière de Jacques Boutin, cela veut dire à la manière de ses marionnettes. Dans *Les trois voeux*, un conte qui s'apparente à celui de Dickens, un conte de Noël, avec son Mr Scrooge, ses marionnettes réinventent les personnages des frères Grimm, dans un décor hivernal aux allures victoriennes. Parents et enfants peuvent s'offrir ce plaisir en se rendant à l'école de Saint-Marc-sur-Richelieu, le vendredi 22 décembre, à 10 heures. Mieux vaut réserver cependant au 584-3238, le nombre de places étant limité.

Vous vous souvenez? L'Esprit de Noël, pris d'un hoquet tout aussi subit que persistant, qui se retrouve loin de son nuage, seul dans la nuit, sur la terre froide et blanche de neige. Accueilli par un couple de paysans il sait les récompenser en leur accordant trois voeux... Mais un voisin jaloux réclame bientôt lui aussi ses trois voeux. L'Esprit de Noël sera-t-il disposé à le faire bénéficier de ses dons magnifiques? Pour le savoir, il faut venir voir *Les trois voeux*.

Ce spectacle de Noël est offert à toute la population par la Garderie du Hibou, de Saint-Marc, qui s'est donné un mandat de centre de ressourcement pour la petite enfance. Depuis quelques années déjà, la garderie organise un spectacle de Noël pour la famille. Cette année, c'est ce spectacle de marionnettes de Jacques Boutin, créé pour les 4 à 9 ans, qu'elle a choisi de présenter. Un spectacle d'une qualité indéniable.

Son concepteur a participé à une vingtaine de productions de théâtre de marionnettes à

titre de concepteur et d'interprète. Il a à son actif plus de 1000 représentations sur scène au Québec, au Canada, aux États-Unis, en Europe et en Asie. Il a également travaillé à la télévision, notamment pour Jim Hanson, créateurs des célèbres Muppets et de *Sesame Street*.

L'école de Saint-Marc-sur-Richelieu est située au 103, rue de la Fabrique; et la Garderie du Hibou au 148, rue Moreau.

LE JEU OUPLA! UNE AUTRE RÉALISATION DU HIBOU

La Garderie du Hibou a également produit un très beau jeu de cartes pour les enfants et les parents dans le cadre de la promotion de l'estime de soi de la petite enfance de la Régie régionale de la santé et des services sociaux de la Montérégie.

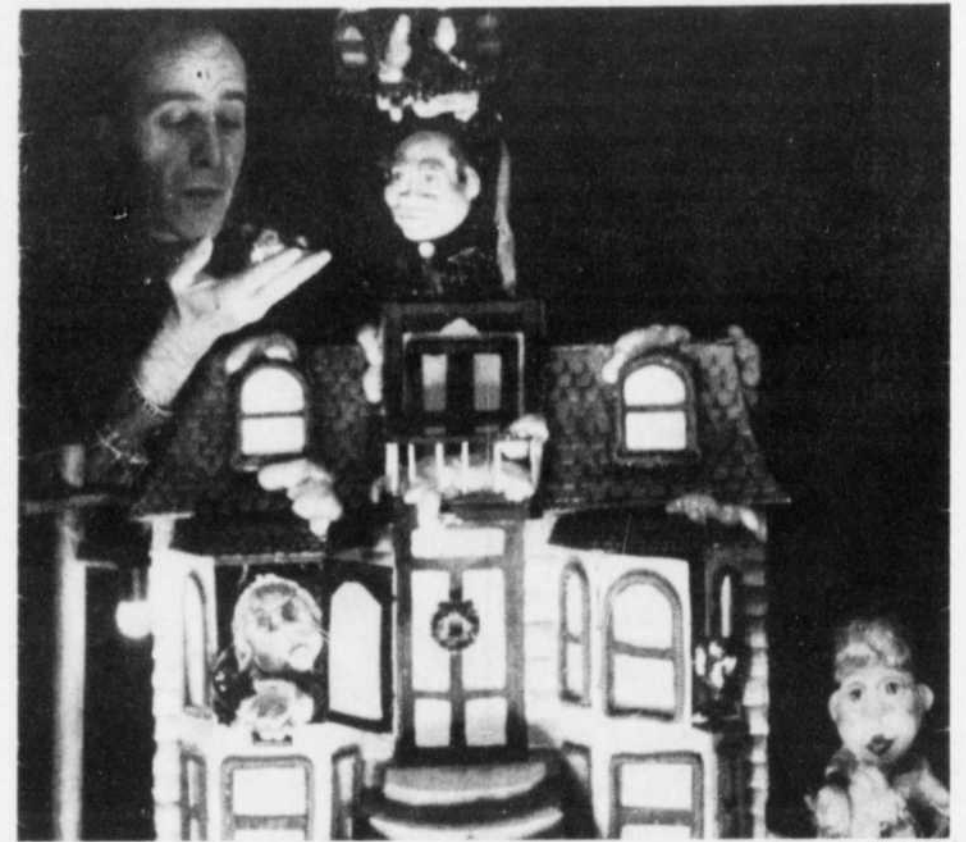
Ce jeu, Oupla!, a été créé à partir d'une pièce de théâtre portant le même nom, présentée en décembre 1994 à Saint-Marc-sur-Richelieu par la troupe du Matou noir, une troupe professionnelle, de Saint-Antoine-sur-Richelieu. L'histoire d'Oupla! est racontée derrière la planche de jeu et dans le document pédagogique qui l'accompagne. C'est l'histoire d'un petit oiseau qui ne sait pas qui il est et qui demande à d'autres animaux de l'aider dans la découverte de son identité.

Le jeu, dont la conception graphique a été réalisée par Alain Bissonnette, est composé de cartes d'animaux et d'une planche de jeu couleur, très attrayante pour les enfants. Il s'agit d'un jeu profitable tant pour les parents que les enfants, par ses messages destinés

aux premiers et les défis qu'il lance aux seconds pour leur apprendre à exprimer leurs émotions et à jouer en groupe. La recherche didactique de ce jeu sur le développement de la confiance en soi des enfants de 0 à 6 ans

a été faite par Danielle Laporte, psychologue.

Oupla! est en vente à la Garderie du Hibou au coût de 15 \$; il sera également en vente lors de la présentation de la pièce de théâtre le 22 décembre. (CP)



Le concepteur marionnettiste Jacques Boutin anime ses personnages du conte de Noël «Les trois voeux» avec tout le savoir-faire du créateur expérimenté.



La crèche vivante de Noël sera présentée pour la cinquième année à l'église Sainte-Maria-Goretti de Beloeil, une initiative de cette paroisse et de la paroisse Sacré-Coeur.

Noël des tout-petits: un crèche vivante

Le dimanche 17 décembre, les enfants et les parents sont invités à venir voir s'animer une crèche vivante habitée par une douzaine de personnages, à l'église Sainte-Maria-Goretti de Beloeil.

Chants de Noël, rondes et narration de la Nativité feront de ce dimanche d'avant-Noël une journée unique. À cette occasion, on soulignera la venue des nouveaux membres baptisés au cours de l'année 1995. Il suffit de se rendre à l'église à 14 h, à l'entrée de la rue Montsabrè.

Chaque enfant apportera une étoile de Noël ou un coeur qu'il aura confectionné chez

lui et il pourra déposer son présent à Jésus dans la crèche.

C'est la cinquième année que les paroisses Sainte-Maria-Goretti et Sacré-Coeur montent un crèche vivante. Cette année, l'animation de la crèche a été confiée à des jeunes de 15 à 18 ans faisant partie du groupe La Relève. Ils seront accompagnés par une chorale de jeunes de la paroisse.

Un léger goûter sera servi et une surprise remise à chaque enfant, gracieuseté des entreprises BMC de Saint-Mathieu-de-Beloeil, du Métro Diane et Gilles Choquette et du magasin Zellers.

L'équilibre parfait
spacieuse, puissante et performante

VOLVO
#1 Concessionnaire
au Canada pour la
satisfaction de la
clientèle

Automobiles

CHICOINE

VOLVO
Sécurité avant tout

855, rue Johnson, Saint-Hyacinthe (Québec) J2S 7V6
Tél.: Montréal (514) 875-3999 (514) 771-2305
Télécopieur: (514) 771-2430



VOLVO 850

Quarante voix pour les droits de l'homme

■BELOEIL - Les quelque quarante choristes du chœur Monte Vibrato uniront leurs voix demain, dimanche 10 décembre, dans un concert de Noël dédié aux droits de l'homme, à l'église Saint-Matthieu, de Beloeil.

Ce jour-là on célébrera le 47e anniversaire de la Déclaration universelle des droits de l'homme de l'Organisation des Nations unies, ONU, et c'est en s'associant avec le chœur Monte Vibrato que le groupe Vallée Richelieu d'Amnistie internationale a voulu souligner cet effort pour la reconnaissance des droits de l'homme. La Déclaration universelle des droits de l'homme est aujourd'hui encore bafouée partout dans le monde. Des groupes comme Amnistie internationale luttent pour le respect des droits qui y sont consacrés comme inviolables mais qui sont pourtant violés quotidiennement dans certains pays signataires de la Déclaration comme dans ceux qui n'y ont jamais adhéré. Aujourd'hui, près de 200 pays sont membres des Nations unies et se sont engagés à respecter les droits de l'homme inscrits dans la Déclaration universelle de 1948.

Le porte-parole du groupe Vallée Richelieu d'Amnistie internationale, Robert Prévost, indiquait que les profits du concert serviront à l'achat de cahiers informatifs sur la Déclaration universelle des droits de l'homme, dont une copie sera remise à chaque classe de la 2e année à la 5e année des écoles de la Commission scolaire de l'Argile-Bleue. Ce petit cahier a été réalisé pour les enfants par la section africaine de Côte-d'Ivoire d'Amnistie internationale. On y trouve des illustrations couleur, mais certains éléments non colorisés laissent place à une activité pour les enfants. Les grands principes énoncés dans la Déclaration universelle y sont expliqués de façon simple et brève. Des pistes de réflexion ou des activités y sont proposées par de petits personnages en haut de page.

UN CONCERT DE NOËL A CAPELLA

Le chœur Monte Vibrato, composé d'une quarantaine de choristes qui chantent a capella, propose un concert de Noël composé de chants religieux et profanes, sous la direction de Ghislain Bouchard.

Le concert sera présenté à compter de 20 h à l'église Saint-Matthieu. On peut réserver ses billets en composant le 446-0957 ou

le 467-7703, ou s'en procurer à la porte de l'église avant le concert.

Amnistie internationale s'associe à d'autres organismes de défense des droits humains pour souligner l'anniversaire de la Déclaration universelle des droits de l'homme par différentes manifestations, notamment en invitant chaque citoyen à allumer une chandelle le soir du 10 décembre pour commémorer cet événement qui continuera à servir de base pour la défense des droits humains.

Ce 10 décembre, après ce concert de voix s'élevant pour célébrer à la fois la Nativité et la reconnaissance des droits de l'homme, allumerez-vous aussi votre chandelle? (CP)



Dans ce petit cahier réalisé par la section de Côte-d'Ivoire, Amnistie internationale raconte la Déclaration universelle des droits de l'homme qui sert de base à la défense des droits humains depuis 1948.

Couture et Couture meubles et matelas

PAS DE TPS TVG
NOUS PAYONS LES TAXES

249\$
MATELAS 39"

510 RESSORTS
GARANTIE 20 ANS
SOMMIER 39" 139\$

PAS DE TPS TVG
NOUS PAYONS LES TAXES

349\$
MATELAS 39"

630 RESSORTS
GARANTIE 25 ANS
SOMMIER 39" 149\$

149\$
MATELAS 39"

CHIRO ELITE
312 Ressorts
Garantie 5 ans
Matelas 54" 199\$
Matelas 60" 229\$

289\$
MATELAS 39"

CHIRO CHARME
312 Ressorts
Garantie 15 ans
Matelas 54" 349\$
Matelas 60" 399\$

199\$
MATELAS 39"

LIT TUBULAIRE "EMERALD"
Blanc avec metals en mousse 39"

349\$
MATELAS 39"

LITS SUPERPOSÉS 39"/54"
Disponible en noir, blanc, rouge. Matelas vendus en sus.

189\$
MATELAS 39"

LIT EN FINI NOIR ET LAITON
Matelas et supports de lit vendus en sus. Queen: 199\$

199\$
MATELAS 39"

LIT EN METAL
Vert avec motif de coeur. Baldaquin, matelas et supports de lit vendus en sus. Queen: 219\$

399\$
MATELAS 39"

IMPERIAL PILLOW-TOP
510 Ressorts
Garantie 25 ans
Matelas 54" 459\$
Matelas 60" 499\$

449\$
MATELAS 39"

LITS SUPERPOSÉS 39"/54"
Futon en noir, blanc, et vert. Matelas de lit et de futon vendus en sus.

299\$
MATELAS 39"

LIT EN FER ANTIQUE
Disponible en fini noir/doré et vert méditerranéen. Matelas et supports de lit vendus en sus. Queen: 329\$

PAS DE TPS TVG
NOUS PAYONS LES TAXES

LE PAVILLON DE LA POMME

OUVERT TOUS LES JOURS DE 9H À 18H
ROUTE 116 À 3KM DU PONT

Pour ajouter les saveurs de votre région à vos réjouissances et vos cadeaux NOUS VOUS OFFRONS:

- 8 variétés de pommes
- des produits maison:
 - jus, cidre, vinaigre de cidre
 - gelées et confitures (pommes, framboises, groseilles, cassis, bleuets)
 - produits de l'érable
- site enchanteur pour la randonnée élevage de cerfs

2

1130, boul. Laurier, Mont-Saint-Hilaire 464-2654

LA ROUTE, ÇA SE PARTAGE!

SOCIÉTÉ DE L'ASSURANCE AUTOMOBILE DU QUÉBEC

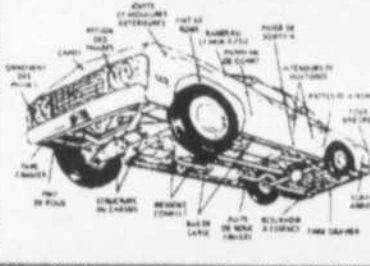
Transports Québec

05-09-1208

Place Couture

315, Ozias-Leduc, coin Comtois
446-4245

LIVRAISON GRATUITE

ANTIROUILLE**LE CENTRE
DE L'ANTIROUILLE**

Antirouille 59,95\$
avec lavage extérieur GRATUIT

PARADIS AUTO 500, boul. Laurier, Saint-Hilaire
(514) 464-9806

HORAIRE

Lundi au
vendredi
8h30 à 18h
Samedi
7h30 à 16h



05-25-1108

Agenda communautaire**Boutique familiale
de Beloeil**

L'Association Marie-Reine de Beloeil annonce que la boutique familiale (vestiaire) sera ouverte le 14 décembre. Par contre, la boutique sera fermée pour la période des fêtes. Les activités reprendront le samedi 6 janvier, de 10 h à 13 h et tous les jeudis, de 13 h à 16 h.

Aféas Mont-Saint-Hilaire

La réunion mensuelle de l'Aféas Mont-Saint-Hilaire aura lieu le 12 décembre à 18 h 30, à la salle Stella-Desmarais près de l'église de Saint-Hilaire. Les membres sont toutes invitées à venir souligner cette période de l'année. Un buffet du traiteur Michel Lussier sera servi. Plusieurs surprises sont également au programme. Renseignements: Huguette au 464-5845 ou Lucienne au 464-6780.

Déjeuner-causerie

Découragé? Fatigué? Besoin d'aide? La Communauté des hommes d'affaires du plein évangile organise un déjeuner-causerie au cours duquel on pourra entendre des témoignages de d'autres personnes qui ont vécu une telle situation et comment ils ont réussi à trouver des réponses à leurs questions. Le déjeuner aura lieu le 16 décembre, à 9 h, à la rôtisserie du Père Lambert, 9, boulevard Laurier à McMasterville, coin 166 et Bernard-Pilon. Le prix du couvert est de 7,50 \$ par personne. Renseignements: 446-3500.

Office spirituel ECK

Eckankar invite la population à assister à un office spirituel ECK qui aura lieu le dimanche 17 décembre, à 10 h 30, au Centre civique de Mont-Saint-Hilaire, 100, rue du Centre civique, deuxième étage. L'office spirituel ECK est ouvert à tous, indépendamment des pratiques ou croyances religieuses de chacun. C'est une occasion d'échanger des points de vue, dans une atmosphère de respect et de liberté. L'entrée est libre. Renseignements: 467-1156.

**Le Phare souligne
les fêtes**

Le Phare, L'Association des parents et amis du malade mental, invite les familles ainsi que les proches atteints de maladie mentale, à venir festoyer demain, dimanche 10 décembre, de 16 h 30 à 23 h, à la salle Gadbois au Centre culturel de Saint-Hyacinthe situé 800, rue Turcot. Il y aura échange de cadeaux. Les personnes intéressées ou toutes personnes sensibilisées à la cause sont les bienvenues et peuvent faire parvenir dons et cadeaux. Renseignements: 773-7202.

**Nature-Action recherche
des partenaires**

Nature-Action recherche des partenaires financiers, techniques ou autres pour certains projets: programme d'éradication de l'herbe à poux, promotion du covoiturage, sensibilisation des jeunes aux 3-R, vélo-route entre Beloeil et Saint-Bruno, promotion du véritable entretien écologique des pelouses. Par ailleurs, la prochaine réunion du nouveau conseil d'administration aura lieu le mercredi 13 décembre, à 19 h 30, au CLSC. Nature-Action a récemment élu un nouveau conseil d'administration présidé par Denyse Bégin. Renseignements: Denyse Bégin au 464-9095.

**Paniers de Noël:
dernière semaine
pour s'inscrire**

Les familles et les personnes dans le besoin qui désirent recevoir un panier de Noël ont jusqu'au 14 décembre pour s'inscrire au Centre d'action bénévole de la Vallée-du-Richelieu. Les familles de Mont-Saint-Hilaire, Otterburn Park, Saint-Charles-sur-Richelieu et Saint-Denis-sur-Richelieu se présentent au 288 A, rue Radisson à Mont-Saint-Hilaire, du mardi au jeudi, de 9 h à 16 h. Il faut apporter une preuve de résidence: bail, relevé de compte de téléphone ou d'électricité, etc.

Cours de bridge

Le collège Antoine-Girouard, en collaboration avec le Club de bridge de Saint-Hyacinthe, offrira une série de dix cours de bridge à compter du mercredi 17 janvier. Les cours seront donnés au collège Antoine-Girouard, 700, rue Girouard Est à Saint-Hyacinthe, local 377, 3^e étage. Ces cours s'adressent aux étudiants et aux adultes de la région (maximum 16 personnes). Le public est invité à rencontrer les membres du club de bridge le mardi, à 19 h 15, au pavillon des loisirs Douville. Renseignements: Marthe Morier, professeur de bridge, Collège Antoine-Girouard au 773-7834 ou 773-4334.

Berline sport à l'européenne

Prix à la Honda



HONDA CASAVANT vous offre une berline Accord EX qui a tout d'une admirable européenne sportive. Direction précise. Maniabilité irréprochable. Accélérations puissantes. Réactions instantanées. Une vraie européenne performante. Et dans l'habitacle de la berline Accord EX, l'ambiance n'est pas moins européenne. Commandes ergonomiques bien disposées. Équipement plus que complet. Rien n'a été oublié pour que la berline Accord EX représente pour le conducteur et ses passagers une expérience routière agréable.

Quant à son prix, la berline Accord EX respecte parfaitement son origine Honda. Venez la voir et l'essayer. Constatez son prix abordable. Admirable, n'est-ce pas ?

La berline Accord EX

À partir de **298\$***/mois
plus taxes

*Basé location 48 mois, 1,100\$ comptant + T.T.P., 24,000 km par année inclus, 106 km excédentaire, valeur résiduelle garantie de 12 477,40\$.
Voir tous les détails chez Honda Casavant.

CONÇUE ET CONSTRUITE
SANS CONCESSION



HONDA Casavant

2400, Casavant Ouest, Saint-Hyacinthe
(sortie 130, autoroute 20)

ligne de Beloeil
467-1341

La drogue, c'est comme un film d'horreur

Arc-en-ciel travaille étroitement avec les écoles pour prévenir la toxicomanie chez les jeunes

■BELOEIL - «La drogue, c'est comme un film d'horreur, on ne connaît jamais la fin, c'est Rosalie Hamelin, de 4e secondaire, qui le dit avec son slogan gagnant du concours de slogan de la Semaine de prévention de la toxicomanie tenue à la polyvalente Beloeil du 20 au 25 novembre. Quant à Émilie Duhamel, de 3e secondaire, elle a remporté le concours de dessins avec sa tête de squelette.

Cette semaine de prévention était tenue simultanément à la polyvalente Beloeil et à la polyvalente Ozias-Leduc avec le concours du groupe Arc-en-ciel et des comités de prévention de la toxicomanie des deux écoles. Quelques écoles primaires ont aussi souligné cette activité.

De nombreuses activités avaient lieu pour les élèves, comme la visite d'un humoriste, la tenue d'un droit de parole, «Parole-o-jeune», des kiosques des ressources communautaires, des spectacles.

ENCORE UNE CHANCE D'ENTENDRE PIERRE PAQUIN

Pour les parents et les adolescents préoccupés par la qualité de leurs relations, une conférence de Pierre Paquin, spécialiste dans l'intervention en prévention de la toxicomanie, a été offerte le 29 novembre, portant sur le dialogue parents-jeunes. Le conférencier a

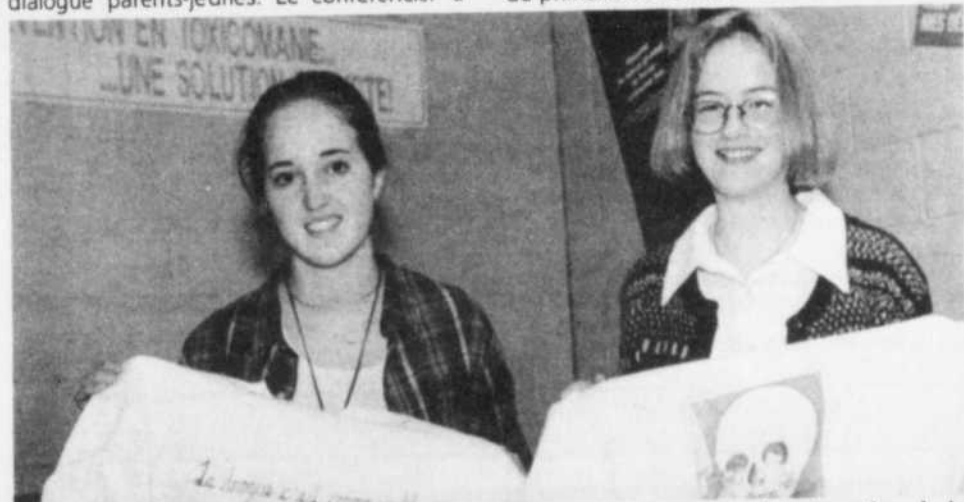
répondu aux interrogations des aînés et adolescents présents, qui en sont ressortis encouragés.

Ceux qui auraient manqué cette conférence peuvent se reprendre en se rendant à la polyvalente Ozias-Leduc, à Mont-Saint-Hilaire, le mardi 12 décembre, à 19 h.

LES ATELIERS ARC-EN-CIEL DANS LES ÉCOLES

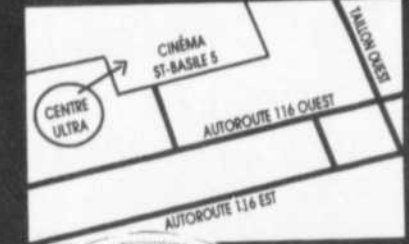
Arc-en-ciel, un organisme voué à la prévention de la toxicomanie, créé il y a trois ans, offre dans les écoles des ateliers de sensibilisation pour que les jeunes soient outillés pour faire des choix éclairés. On croit que bien informés et conscients des dangers de la dépendance ils refuseront de devenir dépendants de la drogue, comme de l'alcool d'ailleurs.

L'organisme travaille en étroite collaboration avec les écoles et offre des ateliers dans les classes de 6e année «parce qu'ils sont influençables» et de 2e secondaire «parce qu'ils sont à risque», indique Mme Juliette Lucas, porte-parole de l'organisme. Cette année, toutes les classes de 6e année et 2e secondaire seront rencontrées par les bénévoles d'Arc-en-ciel, ce qui représente 650 élèves du primaire et 720 du secondaire.



Les gagnantes du concours de slogan et de dessin de la Semaine de prévention de la toxicomanie à la polyvalente Beloeil, Rosalie Hamelin (4e sec.), Émilie Duhamel (3e sec.) montrent fièrement les chandails où sont imprimés le slogan et le dessin qu'elles ont créés.

cinéma ST-BASILE
267 BOUL. LAURIER
(514) 441-7952
PROGRAMMATION ET HORAIRE
DU 8 AU 14 DÉCEMBRE



LUNDI AU JEUDI:
ADMISSION: \$5.00

PIERCE BROSNAN est JAMES BOND 007 dans

L'OEIL DE FEU: GOLDENEYE

VEN. ET LUN. À JEU: 7:00 - 9:35
SAM. ET DIM.: 1:45 - 4:15 - 7:00 - 9:35

HISTOIRE de JOUETS

V.F. DE TOY STORY

VEN. ET LUN. À JEU: 7:15 - 9:15
SAM. ET DIM.: 1:15 - 3:15 - 5:15 - 7:15 - 9:15

JIM CARREY ACE VENTURA L'APPEL DE LA NATURE

EN VERSION FRANÇAISE

VEN. ET LUN. À JEU: 7:20 - 9:20
SAM. ET DIM.: 1:20 - 3:20 - 5:20 - 7:20 - 9:20

JOHNNY DEPP

90 MINUTES. SIX BALLES. PAS LE CHOIX.

PAR LA PEAU DIES DENTS

v.f. de NICK OF TIME

VEN. ET LUN. À JEU: 7:30 - 9:30
SAM. ET DIM.: 1:30 - 3:30 - 5:30 - 7:30 - 9:30

MICHAEL DOUGLAS UN PRÉSIDENT AMÉRICAIN

v.f. de AN AMERICAN PRESIDENT

VEN. ET LUN. À JEU: 7:05 - 9:35
SAM. ET DIM.: 2:05 - 4:35 - 7:05 - 9:35

DÈS LE 15 DÉCEMBRE:

JUMANJI

VERSION FRANÇAISE

Harrison FORD Julia ORMOND Sabrina

LES APPRENTI-CHEVALIERS

V.F. DE KIDS OF THE ROUND TABLE



1994 HONDA CIVIC coupé SI
5 vitesses, 37 000 km, aileron, air, balance de garantie Honda 14 995\$



1994 DODGE CARAVAN SE
5 passagers, air, garantie jusqu'à 115 000 km 14 995\$



1993 FORD AEROSTAR
7 passagers 56 000 km air, 12 995\$



1993 OLDSMOBILE 88 LSS
entièrement équipée, lecteur laser 15 995\$



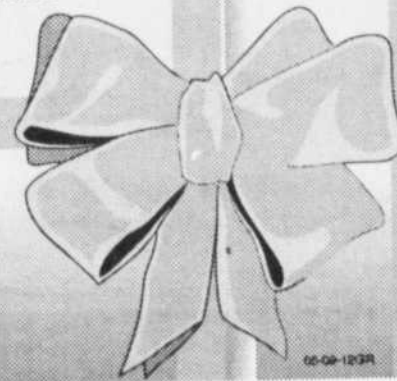
1992 DODGE CARAVAN SE
12 995\$ VENDU



1992 SATURN SC
automatique, entièrement équipée aileron 10 995\$



1991 SUZUKI SIDEKICK 4 X 4
AM/FM cassette très propre 7995\$



446-4369
497-2363



OPTÉZ POUR LA QUALITÉ BARDIER
Service irréprochable

**201, boul. Laurier
McMasterville**

POUR VOTRE INFORMATION

MÉDECINE DENTAIRE

DR MARTIN DESLAURIERS D.M.D.
CHIRURGIEN DENTISTE
Centre Dentaire Riendeau, Deslauriers
3111, rue Principale
Saint-Jean-Baptiste-de-Rouville • 464-6777



«Frénectomie», une intervention qui peut prévenir le déchaussement des dents

On appelle freins des extensions gingivales (de la gencive). C'est ce que l'on sent lorsqu'on passe la langue entre les lèvres et la gencive. Ces freins peuvent parfois causer certains problèmes. Les freins les plus communs sont: les freins labiaux supérieur et inférieur entre les deux incisives centrales, les freins labiaux latéraux supérieur et inférieur et le frein lingual qui attache la langue au plancher de la bouche.

Si le frein est trop court, il crée une tension sur la gencive qui entoure la dent et peut à la longue, provoquer une récession gingivale, ce qu'on appelle aussi déchaussement des dents. Un frein court est souvent plus encombrant et est facilement irrité ou ulcéré. Quant au frein lingual, celui de la langue, s'il est court, il peut limiter le patient dans ses déplacements linguaux. Une chirurgie mineure, faite sous anesthésie locale, consiste à inciser le frein en question, ce qui permettra de minimiser et stopper les problèmes. La douleur est quasiment nulle et des analgésiques post-opératoires seront prescrits. Consulter votre dentiste, il vous renseignera sur cette technique.

FRUITIER

RÉAL RIENDEAU
LES ARPENTS VERTS
100, boul. Laurier, McMasterville
245, rue Duvernay, Beloeil
467-3158



Canneberges ou atocas?

Les canneberges se nomment aussi atocas. Elles seraient bénéfiques pour la circulation sanguine, la peau et le système digestif: on s'en sert pour traiter les infections urinaires.

À l'achat, on recherche des canneberges charnues, fermes et lustrées. Délaisser les fruits mous, ratatinés, écrasés, avec des tâches blanchâtres ou dont la peau est terne et décolorée.

DES CANNEBERGES, C'EST BON DANS PRESQUE TOUT!

On mange rarement des canneberges nature à cause de leur saveur aigrelette. Mais on les utilise telles quelles dans des aliments qui vont cuire: muffins, pains ou gâteaux. On les cuit brièvement, juste pour les faire éclater, avant de les utiliser dans les tartes, sorbets, mousses, crêpes, etc.

Faire alors cuire les canneberges avec une petite quantité d'eau dans une casserole couverte car les baies se gonflent et éclatent à la vapeur, à la manière du maïs soufflé.

Les canneberges sont aussi transformées en compote, gelée, confiture ou chutney. Ces préparations accompagnent souvent la volaille. Canneberges et dinde sont des inséparables lors des traditionnels repas de l'Action de Grâce et de Noël au Canada et aux États-Unis. Les canneberges donnent aussi un jus excellent.

CONSERVATION

Laver les canneberges mais seulement avant de les utiliser; elles se conservent longtemps, au moins deux mois si elles sont réfrigérées. Par contre, éviter de les laisser à la température de la pièce: elles s'endommagent rapidement. Les canneberges se congèlent nature.

La direction et le personnel des Arpents verts offrent à tous leur vœux de santé, de bonheur et de prospérité pour l'année 1996.

Gisèle et Réal Riendeau

CHIROPRATIQUE

SYLVIE BOUTHILLETTE, D.C.
CHIROPRAATICIENNE
81, Chemin des Vingt
Saint-Mathieu-de-Beloeil • 446-6211



Connaissez-vous la chiropratique?

La chiropratique est une science et un art. Une science qui a fait ses preuves à travers la recherche et le temps, et un art car le principal outil pour établir un diagnostic est le toucher.

La chiropratique existe depuis 100 ans et est reconnue officiellement au Québec depuis 1973. Elle est enseignée dans plusieurs collèges américains, à Toronto et à l'Université du Québec à Trois-Rivières: cinq années d'études menant au doctorat en chiropratique. On est loin de l'époque des charlatans...

Le Dr Sylvie Bouthillette, chiropraticienne, offre de plus comme expertise, sa formation en physiothérapie et ses onze années d'expérience au service de l'hôpital Notre-Dame de Montréal.

Le chiropraticien est le spécialiste des problèmes d'ordremusculo-squelettique et plus particulièrement de la colonne vertébrale. Voici quelques signaux d'alarme qui indiquent qu'il y a un problème avec la colonne vertébrale:

- maux de tête, céphalée, migraine
- raideur ou douleur au cou, aux épaules, entre les omoplates, dans le bas du dos (sciatique, hernie discale)
- douleur ou engourdissement d'un bras d'une jambe
- arthrose douloureuse
- mauvaise posture
- otite, colique chez l'enfant.

Si vous souffrez d'un de ces malaises, n'hésitez pas à consulter, vous serez agréablement surpris de l'efficacité de la chiropratique... c'est une question de «bon sens.»

PHARMACIEN

CATHERINE BEAULIEU,
pharmacienne
Pharmacie Henri Primeau
Membre PJC JEAN COUTU
350, boul. Laurier, Beloeil
257, boul. Laurier, Mont-Saint-Hilaire



Voyager en santé

Pour plusieurs, la saison hivernale représente la période idéale pour fuir le froid vers des destinations plus clémentes. Mais trop souvent, les vacances sont gâchées par des ennuis de santé. Les régions tropicales, avec leur climat humide, constituent le milieu idéal pour les bactéries et les parasites. La qualité de l'eau et une cuisine différente avec beaucoup d'huile et d'épices sont parmi les causes qui font un malheur sur la digestion.

Malgré tous les efforts mis pour ne pas oublier d'apporter les antiémétiques, anti-diarrhéiques, antipaludéens, antibiotiques et les médicaments qui sont habituellement nécessaires, certaines interactions médicamenteuses peuvent nuire à vos vacances. Elles sont souvent présentes et dangereuses pour la santé. Il peut y avoir possibilité de complications hémorragiques avec les anticoagulants oraux, augmentation des risques de toxicité avec la théophylline, diminution des concentrations sériques avec l'anticonvulsivant, etc. Une vérification s'impose avec le pharmacien. Consultez-le avant de partir!

De plus, certains médicaments combinés à l'exposition au soleil provoquent des réactions de photosensibilité. Elles peuvent se manifester sous formes d'éruptions cutanées avec ou sans urticaire ou bien prendre l'apparence d'un gros «coup de soleil».

Lorsque vous partez vers les pays tropicaux, pensez aussi à votre peau. N'oubliez surtout pas de vous protéger en appliquant un filtre ou écran solaire approprié, trente minutes avant de vous exposer au soleil. Utilisez-le tous les jours, même si le ciel est couvert car rappelez-vous que 80 % des rayons nocifs traversent les nuages.

Bon voyage!



CHANTAL THÉBERGE
Électrolyste diplômée
pour elle et lui

Consultation gratuite

467-7422

Image

moderne

Épilation définitive des poils superflus **RÉSULTATS ASSURÉS**

Chères clientes et chers clients,
En cette période des fêtes je tiens à remercier
ma clientèle présente de sa confiance ainsi que
celle qui par le passé m'a encouragée.
Meilleurs voeux de prospérité et d'amour dans
tous les foyers.

20% de rabais sur tout
traitement d'électrolyse
jusqu'au 1er février 1996

Une expérience inoubliable
qui s'offre en toute occasion.

Les FORFAITS Beauté-santé

LE CADEAU IDÉAL



Les forfaits beauté-santé signés Micheline Garcia vous font vivre des moments privilégiés de détente, de plaisir et de bien-être.

Plusieurs forfaits d'une demi-journée ou d'une journée (*Détente-Beauté, Bien-Être, Beauté-Express, Journée anti-stress*, et bien d'autres) sont également disponibles. Demandez notre nouveau dépliant.

Offrez l'un de nos **certificats-cadeaux**, ils sont applicables en tout temps sur tous nos services et forfaits. Commandes téléphoniques acceptées.

INSTITUT
DE BEAUTÉ

Micheline Garcia

Pour vivre en beauté

534, boulevard Marie-Victorin, Boucherville
(514) 655-1367

Forfait Journée de rêve

- Petit-déjeuner
- Bain thermo-masseur aux algues ou enveloppement complet aux algues ou massage suédois
- Relaxation subliminale
- Douche au jet
- Affusion de douche
- Repas santé
- Soin du visage
- Pressothérapie pour soulager les jambes lourdes et fatiguées
- Manucure
- Maquillage
- Shampoing et mise en plis

Durée approximative: 7 heures.

Locataire, pourquoi payez-vous encore l'hypothèque de votre propriétaire?

POSSIBILITÉ D'ACHAT SANS COMPTANT
NOUVEAU À BELOEIL

LES CONDOS

du
Château
bc

À partir de

59 900 \$

OU

349 \$/mois

(incluant capital et intérêt)

4 1/2

POURQUOI ACHETER
AVANT LE 31 DÉC.

- Nouveau projet de charmants condominiums
- Sur un site exceptionnel
- Soyez propriétaire pour le prix de votre loyer
- Luxueuses salles de bain et foyer au salon
- Pour profiter de la subvention premier toit
- Pour économiser avant l'augmentation de la taxe T.V.Q. de 1%
- Pour obtenir les honoraires du notaire gratuit



Contactez-nous
pour rendez-vous
Patrice St-Pierre
464-0537

Les Condos du Château

Ne ratez pas le privilège unique d'être parmi
les premiers à choisir votre unité de condominium...

sur la rue du Château à Beloeil près de l'aréna



Secrétariat intensif (un an)

Cours gratuits de jour,
débutant le 24 janvier 1996
au Pavillon Richelieu

Soirée d'information

12 décembre 1995
à 19 h 30
Pavillon Richelieu
525, rue Jolliet
Mont-Saint-Hilaire
Salle 14.27

Pour information : (514) 467-0264 Madame Annette Sanscartier
(en avant-midi seulement)



École professionnelle
de Saint-Hyacinthe

Commission scolaire Saint-Hyacinthe - Val-Monts

Services éducatifs aux adultes et formation professionnelle

2275 Ste-Anne, Saint-Hyacinthe (Québec) J2S 5H7

Téléphone : (514) 773-8401 poste 575



Un beau départ chez les pionniers mixtes

Depuis septembre, le Groupe scout-guide de Mont-Saint-Hilaire compte une unité mixte de 15 à 17 ans. Dès sa première réunion, le 18^e poste pionnier de Magellan a amorcé les préparatifs de sa grande traversée: toujours dans l'esprit du scoutisme, ces jeunes enthousiastes et ambitieux ont déterminé ensemble leurs nouveaux objectifs et mode de fonctionnement et se sont lancés à bâtir des projets qu'on appelle entreprises chez les pionniers.

Pour leur première entreprise, ils avaient choisi de passer la plus belle fin de semaine de l'automne au bord du lac Brais. Ce premier camp leur a permis de mieux se connaître et de faire naître un esprit d'équipe... Le programme de l'année est chargé: camp d'hiver itinérant, jamboree, etc. Afin de relever tous ces défis, ils consacrent une partie de leur temps à des activités d'autofinancement. C'est ainsi qu'ils ont récemment prêté main-forte à la Société d'histoire de Beloeil-Saint-Hilaire pour l'aménagement du lieu de leur dernière rencontre. Ceux qui auraient besoin d'un petit coup de main n'ont pas à hésiter: les pionniers sont efficaces et «toujours prêts». Renseignements: Brigitte au 467-9203.

PANNEAUX ROUTIERS
SAINT-BASILE-DODGE CHRYSLER

SAINT-BRUNO NISSAN

DÉPANNEUR JOURS ET NUITS
TIM HORTONS - SHELL

HABITATIONS RÉJEAN BOIES

PLACIDE MATHIEU ET FILS

MICHEL BOUCHER AUTOMOBILE

LES PNEUS BERNARD

REVÊTEMENTS D'ALUMINIUM FR
JUTRAS

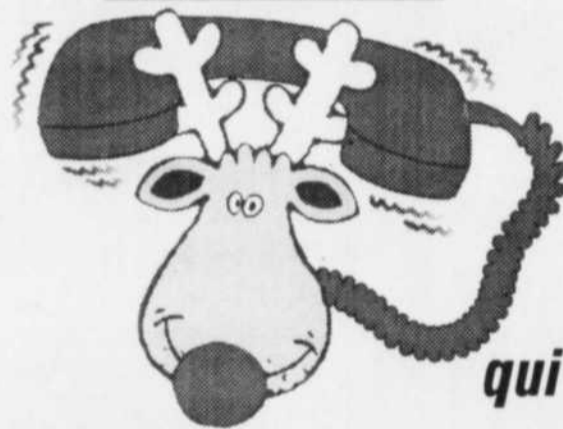
MAIL MONTENACH

LES CAISSES POPULAIRES
DESJARDINS
SECTEUR VALLÉE DU RICHELIEU

FLAMINGO

LIBRE-SERVICE YVON DUBÉ INC.

UN PETIT
DRING
AVANT DE PARTIR ?



VALLÉE DU RICHELIEU

LES 7, 8, 9, 14, 15, 16

ET DU 19 AU 31 DÉCEMBRE

467-4011

Merci mille fois à ces
commerçants
qui appuient Opération Nez rouge

Merci
PROMENADES ST-BRUNO
MONTENACH et UN CENTRE
À LA MODE
Pour l'emplacement du
kiosque Nez rouge

Merci
SUPERMARCHÉS
Serge Pepin
et nos députés de l'Assemblée
nationale de Borduas,
Marguerite D'Youville, Chambly
et Verchères pour les 2 mascottes



Merci aux
Chevaliers de Colomb
Maître d'oeuvre

L'Œil



SOCIÉTÉ DE L'ASSURANCE
AUTOMOBILE DU QUÉBEC

LE PARTENAIRE PROVINCIAL

Le journal
DE SAINT-BRUNO



Assurances générales
des caisses Desjardins

LE COMMANDITAIRE PROVINCIAL

Choix Retraite Plus

La Régie des rentes du Québec: le partage des droits

Tout travailleur doit verser des cotisations sur ses gains (revenus) de travail à la Régie des rentes du Québec et ce, depuis le 1^{er} janvier 1966. Ces cotisations permettront, au moment de la retraite, d'avoir droit à des prestations et selon le montant des cotisations versées, d'en déterminer le montant.

Par contre, à la suite d'un divorce, d'une annulation civile de mariage ou d'une séparation légale prenant effet après le 30 juin 1989, ces gains peuvent être partagés moitié-moitié entre les ex-conjoints. La personne qui a le moins cotisé au régime ou qui n'a jamais cotisé (souvent la femme) sera avantagée par le partage puisqu'elle aura droit à des prestations.

La méthode de calcul est simple: le montant des gains admissibles des ex-conjoints est additionné et ensuite divisé par deux. Les montants ainsi obtenus sont alors inscrits au compte respectif des ex-conjoints. Le partage est automatique depuis le 1^{er} juillet 1966. Il n'est donc pas nécessaire de présenter une demande à la Régie si le jugement de divorce, d'annulation ou de séparation légale a pris effet après cette date, sauf si ce jugement a été prononcé à l'extérieur du Québec.

Si pour des raisons particulières, les ex-conjoints ne désirent pas ce partage, il faut qu'il en soit fait mention explicite dans le jugement de divorce.

Si l'un des ex-conjoints se remarie ou décède, le droit au partage n'est en rien modifié. Une fois le partage accordé, ni le mariage ni le décès ne peut l'annuler. Lorsque le partage a été exécuté, la Régie fait parvenir à chacun des ex-conjoints un «avis de partage». Cet avis indique, pour chacune des années faisant l'objet du partage, les gains portés au compte de chacun, avant et après le partage.

RAYMOND LAVOIE, A.A.A., P. F.S.
PLANNIFICATEUR FINANCIER

485, rue Beauvoir, McMASTERVILLE, Québec • 467-6276

MASKA FIBRE

Accessoires artisanat,
rubans de Noël,
tissus imprimés de Noël

DÉCALQUES
DE NOËL

LOT DE DÉCALQUES VARIÉS
Spécial 1\$ ch
5 pour 4\$

SPÉCIAL PAQUET DE RICK-RACK, RUBAN etc.
25¢ pqt

ÉCUSONS À COUDRE
Spécial 60¢ ch
3 pour 1\$50

DÉCEMBRE						
L	M	M	J	V	S	D
11	12	13	14	15	16	17
9h à 17h30			9h à 21h		9h à 16h FÉRIÉ	

Jeu "Tour de ville" en vente chez nous

MASKA FIBRE ENR.

6230, Frontenac, Saint-Hyacinthe
(514) 774-6188 Fax: (514) 774-3537
1 mille du pont de Douville, direction St-Damase

05-09-1208

COMMENT PARTIR EN AFFAIRES?

Vous avez entre 18 et 30 ans?

Vous songez à partir en affaires?

ASPECTS JURIDIQUES

ÉTUDE DE MARCHÉ

Le Comité jeunesse de la Caisse Populaire Desjardins de Beloeil vous propose une activité de formation.

Pour partir en affaires... par où commence-t-on?

Pour en savoir plus téléphonez à Claude Poulin 467-2809



La Caisse Populaire Desjardins de Beloeil

830, boul. Laurier, Beloeil (Québec) J3G 4K4
téléphone (514) 467-2809 télécopie (514) 467-5149

05-09-1208

C'EST PARTI!

Plusieurs autres spéciaux en magasin vente et service



Nous réparons toutes les marques. Cueillette et livraison disponibles.



DISTRIBUTION INC.
486, des Moulins, Mont-Saint-Hilaire
467-5459 fax 467-4418



05-02-120B

La Caisse Populaire Desjardins de Beloeil

PREMIER PRIX 400\$

aura

DEUXIÈME PRIX 150\$

50 ans

DESSINEZ UN LOGO POUR L'OCCASION

AVEC OU SANS SLOGAN.
LE LOGO DEVRA ÊTRE INSPIRÉ DE LA FORMULE COOPÉRATIVE ET DU DYNAMISME DE NOTRE INSTITUTION FINANCIÈRE.

SEULS LES MEMBRES DE LA CAISSE SONT ADMISSIBLES

DATE LIMITE POUR PARTICIPER

Le logo doit parvenir au Siège social de la Caisse Populaire Desjardins de Beloeil AU PLUS TARD LE 17 DÉCEMBRE 1995 à l'adresse suivante:

CONCOURS LOGO COMITÉ 50E
À l'attention de Madame Noëlla Beaulieu
présidente du Comité des Fêtes du 50e
La Caisse Populaire Desjardins de Beloeil
830, boul. Laurier, Beloeil J3G 4K4

On peut également joindre M. Claude Poulin en téléphonant au 467-2809



La Caisse Populaire Desjardins de Beloeil

Siège social,
830, boul. Laurier, Beloeil
(514) 467-2809

Centre de Services
245, boul. L'Heureux, Beloeil
(514) 467-9301

05-09-1208

Découpons L'Œil

et économisons des dollars

Découpons L'Œil

SPECIALISTE CENTRE DU PNEU CARMEL INC.

20% de rabais **PIÈCES DE FREINS**
(offre valable jusqu'au 9 déc. 95)

111, Bernard-Pilon, Beloeil 464-4141 Luc Cormel

Découpons L'Œil

BELOEIL AUTO ÉLECTRONIQUE INC.

CHANGEMENT D'HUILE 5 litres d'huile avec filtre + rotation des pneus **14,95\$**

109, Bernard-Pilon, Beloeil (514) 536-0757

Découpons L'Œil

Mélange de goberge à saveur de crabe

METRO **7,99\$** kg
3,62\$ lb

SUPERMARCHÉ MONT-SAINT-HILAIRE
345, boul. Raymond-Dupuis, Mont-Saint-Hilaire

*valable jusqu'au 15 déc. 1995

Découpons L'Œil

Bronzage Soleil D'or

ABONNEMENT 300 MINUTES À 39,95\$

TOURBILLON 2 POUR 1 EN TOUT TEMPS CERTIFICAT CADEAUX valable jusqu'au 16 déc. 95

289, Brunelle, Beloeil 467-2019

Découpons L'Œil

FAJITAS 8,95\$ 50% de rabais sur la 2e assiette en tout temps

SPAGHETTI (pain à l'ail) tous les mercredis de 11h à 21h **3,99\$ seulement**

439, boul. Laurier, (rte 116) Mont-Saint-Hilaire 467-0201

Découpons L'Œil

LE PRO DE L'ELECTRO **Appel de service GRATUIT 15\$**

LE PLUS GROS INVENTAIRE D'ELECTROS NEUFS ET RECONDITIONNÉES

Place Couture
315, Ozias-Leduc, coin Comtois, Otterburn Park
446-4245

Découpons L'Œil

GMS **DONATO MILANESE**

SYSTÈME DE SILENCIEUX SYSTÈME DE FREIN (exclut pièces du concessionnaire) **20%**

VÉRIFICATION GRATUITE (offre valable jusqu'au 23 déc. 95) ne peut être jumelé à aucune autre offre

Centre du véhicule St-Hilaire 91
884, boul. Laurier, Mont-Saint-Hilaire 464-3863

Découpons L'Œil

les décorations de **Madéus**

25% de rabais* sur toute notre sélection de couettes en magasin

*valable jusqu'au 31 décembre 1995 sur présentation de ce coupon.

601, rue Napven, Beloeil 446-9947

Découpons L'Œil

Masseothérapie des PATRIOTES

RABAIS DE 10\$* sur massage complet

- massages thérapeutiques (suédois et chinnois)
- massages neurotoniques
- intervention énergétique (shiatsu)
- drainage lymphatique

537 B, chemin des Patriotes, Otterburn Park

Découpons L'Œil

DÉCO-CONCEPT décoration extérieures pour toute occasion résidentiel et commercial

LIVRAISON GRATUITE de sapin cultivé fraîchement coupé à partir de 20\$

2\$ DE RABAIS valide pour appel du 2 déc. ou 16 déc.

584-2712 446-3998

Découpons L'Œil

SEXITATION "la gêne tue le plaisir"

10\$ de rabais sur tout achat de 100\$* lingerie sexy tailles FORTES (excepté pour les revues) *cette offre expire le 31 décembre 1995

195, boul. Laurier (rte 116) McMasterville 446-3151

Découpons L'Œil

BRONZAGE TROPICAL

Vivez bronzé... vivez heureux!

5\$ de rabais SUR TOUTE ABONNEMENT

Bronzage rapide avec nos lot super + (36 tubes)

231, rue Blain, St-Hilaire 446-6070

Découpons L'Œil

DUNKIN' DONUTS

12 BEIGNES POUR 2,99\$

valable jusqu'au 23 décembre 95

* non valable Mail Montenach

BELOEIL MONT-SAINT-HILAIRE

Découpons L'Œil

2e PLAT GRATUIT** Du lundi au jeudi de 16h à 23h

*valable jusqu'au 31 décembre 1995 **seulement au:

50, BRUNET, MONT-SAINT-HILAIRE 446-7737 SORTIE 113, AUTOROUTE 20

Découpons L'Œil

GRATUIT une grappe de 6 ballons (11 pcs) à l'air comprimé (valeur de 6\$) avec tout achat de 10\$ et plus

avant taxes (1 coupon par client) valable jusqu'au 30 déc. 95

251, Brébeuf, Beloeil 467-9821

Découpons L'Œil

DEMANDEZ PHIL **PAS DE TPS ni TVQ**

Nous payons toutes les taxes* SUR TOUS NOS PRODUITS ET SERVICES *excepté les pneus et pièces d'origine

OCTO

557, SIR WILFRID-LAURIER McMASTERVILLE 464-2400

FREINS SILENCIEUX Tout près, tout pro.

ATTENTION! Avis à tous les consommateurs de la région!

Cette promotion "Découpons L'Œil" prendra fin le 23 décembre 1995. Sortez vos ciseaux dès maintenant et réalisez des économies substantielles chez nos marchands participants!

Le service des projets spéciaux de L'Œil Régional 467-1821

LE PRO DE L'ÉLECTRO

Couture électro
446-4245 ou 653-3564

VENTE ET RÉPARATION

service personnalisé, compétence, consciencieux, courtois

RÉPARATION À DOMICILE

- réfrigérateurs
- cuisinières
- laveuses
- sècheuses
- lave-vaisselle
- déshumidificateur
- air conditionné
- broyeur d'ordures
- hotte de cuisinière
- distributeur d'eau
- four à micro-ondes

GRATUIT

ÉVITEZ LES SURPRISES
ESTIMATION GRATUITE

Électros neufs à prix d'entrepôt

Place Couture

315, Ozias-Leduc, coin Comtois



GRATUIT
POINSETTIAS
à l'achat de 20\$
de produits en kiosque

VERGER ÉCOLOGIQUE

Notre kiosque intérieur nous permet de continuer à vous offrir les produits NATURELS de notre ferme:

- Pommes
- Jus
- Beurre et gelée
- Miel
- Tartes
- Produits de l'érable
- Marinades
- Vinaigre de cidre
- Paniers gourmet: choix parmi 15 produits naturels

On vous attend...
naturellement!

990, ch. de la Montagne
Mont-Saint-Nicolas
Tél.: 446-3154

HEURES D'OUVERTURE:
Du vendredi au dimanche 9h à 17h

Découpons L'Oeil

Découpons L'Oeil

vêtements
hommes - femmes - enfants

Griff
40% à 50%
de rabais

HEURE D'OUVERTURE
POUR LES FÊTES
à partir du 11 déc. 95 au
24 déc. 95
lundi au vend.
10h à 21h
samedi et dim.
10h à 17h



sur toute
marchandise à
prix régulier

Cette vente se termine le 16 déc. 95

960, rue Laurier, Vieux-Beloeil, 464-3799

Découpons L'Oeil

20% DE RABAIS*

OUVERT LE DIMANCHE
DE MIDI À 17H

sur toute la marchandise
à prix régulier



Librairie
Landry inc

VENTE • SERVICE • LOCATION
329, Duvernay, Beloeil

* offre valable
jusqu'au 31
décembre 95

TÉL.: (514) 464-1072 FAX : (514) 464-5362

Découpons L'Oeil

"Bye bye 95" **HITACHI**
performance exceptionnelle

HITACHI



À PARTIR DE
69\$

RADIO PORTATIF, performance exceptionnelle
CHOIX DE PORTATIF

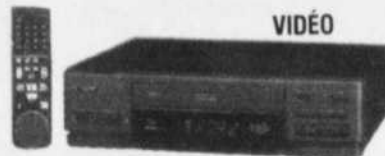
MINI CHAÎNE HAUTE-FIDÉLITÉ (ax-c12)



chargeur disques numérique (6 disques) plus un seul disque
puissance de 20x2 watts RMS (moins de 0.9% DHT)
correcteur graphique à 5 préréglages
circuit de graves dynamiques

HITACHI **599\$**

VIDÉO



HITACHI

Grande variété de magnétoscope
HI-FI 4 têtes, spécial

À PARTIR DE **399\$**

TÉLÉVISION



20 PO. STÉRÉO MONITEUR
TUBE ÉCRAN ULTRA NOIR

HITACHI **449\$**

CENTRE ÉLECTRONIQUE
RICHARD

VENTE ET SERVICE

243, boul. Laurier, Beloeil 467-0053



Concertos du Golf

Victoriens

Mont-Saint-Hilaire en bordure du Golf
257, Jeannotte, St-Hilaire
(Coin rue du Golf)
(Ouvert samedi et dimanche de 13h à 17h)

AUSSI DISPONIBLE A BELOEIL



125 unités vendues en 1994-1995

- Plafond cathédrale
- Terrasse sur le toit
- Rangement int. et ext.
- 2 stationnements par condo

LISEZ BIEN CECI

VENEZ RÉSERVER VOTRE CONDO AU DESIGN EXCEPTIONNEL

CONDO	4 1/2 1150 p/c	5 1/2 1300 p/c
PRIX	72 900	79 900
MISE DE FOND 5%	3 645	3 995
SOUS-TOTAL	69 255	75 905
S.C.H.L. 2.5%	1 731	1 897
HYP: 3 ans 7.5%	70 986	77 802
TOTAL	519\$/mois	569\$/mois

T.P.S. T.V.Q. INFRA. 100% INCLUSES

AUCUNE TAXE SCOLAIRE ET MUNICIPALE PENDANT 3 ANS
(si admissible, à premier toit)

AUCUN COMPTANT
(si admissible, au R.A.P.)
PRELÈVEMENT À CHARGEMENT SANS PRÉAVIS

INFO: 464-2424

ATTENTION Premier toit se termine le 31 décembre 95



Au coin du chiffonnier

"Achat et vente"
Antiquités, meubles usagés, bibelots, vaisselle, etc.

Coin enfants
Meubles et accessoires pour enfants de 0 à 2 ans

Heures d'ouverture

Lundi et mardi:	Fermé
Mercredi:	10h à 17h
Jeudi et vendredi:	10h à 20h
Samedi et dimanche:	10h à 17h

5600, boul. Laurier, Douville
Saint-Hyacinthe tel: 771-4148
* Possibilité de vente par consignation*

ANTIROUILLE



Grouille!!
Avant que ça rouille!!

Antirouille à Huile Spécial Antirouille petite voiture deux portes 40\$ (jusqu'au 31 décembre)
Aussi Antirouille sur tous genres de véhicules
Huile neuve, non détergente, propre, travail garanti.
Expérience 16 ans

Garage Bernard Janelle (près du Richelieu)
Mécanique générale 115, Bernard-Pilon, Beloeil 464-4401

Opération Nez rouge Saint-Hyacinthe sur Internet

Les internautes du monde entier pourront désormais mieux connaître Opération Nez rouge Saint-Hyacinthe, ses commanditaires et ses statistiques, grâce au site électronique ouvert récemment sur le réseau Internet. Nez rouge Saint-Hyacinthe est la seule région du Québec à posséder ce type d'outils d'information.

C'est grâce à la collaboration des Services Internet NTIC de Saint-Hyacinthe que cette grande première au Québec a été rendue possible. Les Productions Imagimo, les studios François Larivière et Blabla communications sont responsables de la réalisation et de la conception du site.

Les navigateurs du réseau Internet pourront voir le site Nez rouge à l'adresse <http://ntci.qc.ca>. Il est aussi possible d'expédier du courrier électronique à Opération Nez rouge par le e-mail à l'adresse nezrouge@ntie.qc.ca.

Opération Nez rouge commencera ses activités le jeudi 7 décembre et les poursuivra jusqu'au 31 décembre, entre 18 h et 4 h du matin. L'année dernière, 1765 personnes ont profité du service Nez rouge. Cette année, l'objectif a été fixé à 2000 transports.

Opération Nez rouge est un service gratuit de chauffeur privé pour les gens ayant un peu trop célébré le temps des fêtes. Plus de 2000 bénévoles sillonnent les routes de la MRC des Maskoutains durant les 25 jours de cette huitième édition maskoutaine de l'opération.

On peut joindre Opération Nez rouge Saint-Hyacinthe en composant le 771-4011 ou encore en se rendant à la nouvelle centrale, entre le 7 et le 31 décembre, au 2155, boulevard Laframboise (manège militaire), en soirée.



LE COLLÈGE SAINT-MAURICE

école d'éducation internationale

C'est

- un milieu de vie stimulant
- un accès à une éducation de qualité visant le développement intégral des élèves
- un ensemble de programmes variés
 - programme régulier
 - programme d'éducation internationale
 - programme d'aide à la réussite scolaire
- aussi des centres d'aide en français, en anglais et en mathématiques
- pour des filles
 - externes
 - pensionnaires
- du transport
- la plupart des volumes fournis en 1re et 2e sec.

Il reste quelques places à tous les niveaux (1er à 5e sec.)

Examen de classement le samedi 27 janvier 96 à 8h45

Pour information et documentation (514) 773-7478




La Guepière

FINE LINGERIE

TAILLES RÉGULIÈRES ET FORTES (32 ET PLUS)

À NOTER:

LE SAMEDI 16 DÉCEMBRE, la conseillère de Chantelle sera sur place

PRIX DE PRÉSENCE:

ensemble Chantelle ou Passionata

Aucun achat requis
Coupon à remplir en magasin



NOUVELLE ADRESSE

292, boul. Laurier, Place Beloeil • 446-8577

Esthétique Beloeil enr.



Obtenez le gommage GRATUIT à l'achat du lait et d'une lotion Yon-Ka

Offrez-vous ce plaisir maintenant

valable du 5 au 23 déc. 95

Nathalie Gagné
185, St-Jean-Baptiste
Beloeil 446-2434



Nelly De Vuyot

À L'ACHAT D'UN SOIN obtenez GRATUITEMENT une pochette d'essai avec vos produits



Agenda communautaire

Âge d'or

Le Club de l'âge d'or de Saint-Charles invite ses membres et leurs amis à la **soirée de danse** du samedi 16 décembre, à la salle municipale située rue Saint-Pierre. C'est Denise qui fera l'animation musicale et un goûter terminera la soirée. Les **cartes de membre** sont disponibles à la salle municipale lors des activités du mardi après-midi et du jeudi soir. **Le souper des fêtes aura lieu le samedi 20 janvier.**

Le Club de l'âge d'or Saint-Denis invite ses membres au **souper et à la soirée de danse, ce soir, 9 décembre**, à 18 h, à la salle Michel-Lussier. L'animation musicale sera de André Monaham et plusieurs prix de présence seront tirés. Le **13 décembre, à 18 h, un bingo** est organisé à la Villa Saint-Denis. Il y aura également des prix de présence.

Le Club de l'âge d'or de Saint-Jean-Baptiste invite ses membres et amis à un **soirée de danse** qui aura lieu à la salle municipale le **16 décembre**, à 20 h. L'animation musicale sera celle de l'orchestre Duo Tempo, il y aura des prix de présence et un goûter sera servi en fin de soirée.

Brunch des scouts

Le premier groupe McMasterville-Beloil aura son brunch annuel le **samedi 16 décembre**, de 9 h à 13 h, à l'église Richelieu Valley situé au coin des rues Hertel et Lemoyne à Beloil. Le père Noël y sera pour donner des surprises aux enfants et il y aura tirage de nombreux prix de présences. Le coût du billet est de 5 \$ par adulte et de 2 \$ pour les enfants de 12 ans et moins. **Renseignements:** Sylvie Galarneau au 446-3205.

Bénévoles recherchés

L'Association des Grands Frères et Grandes Soeurs de la Vallée-du-Richelieu est à la recherche de bénévoles qui souhaiteraient devenir Grand Frère. Un Grand Frère est un adulte qui est jumelé avec un jeune provenant d'une famille monoparentale. Il partage un peu de son temps et ses goûts avec cet enfant et devient un modèle auquel le jeune peut s'identifier.

Ce genre de bénévolat comporte plusieurs avantages. Il demande un engagement qui ne dépasse pas plus de trois heures par semaine. De plus, il s'agit de bénévolat personnalisé et le bénévole aura le sentiment de vraiment aider un enfant tout éprouvant une profonde satisfaction personnelle.

Plusieurs jeunes sont sur la liste d'attente et il suffit de composer le 464-6188 pour les aider. Ils ont tous besoin d'un Grand Frère!

DIRECTEMENT DE LA FERME ÉLEVEUR ET DISTRIBUTEUR

Poulets et dindes de grain porc pour congélateur à **PRIX COMPÉTITIF** aucun intermédiaire

Pour vos tourtières:

lard haché 1,40\$/lb
boeuf haché 1,75\$/lb
veau haché 2,63\$/lb

Nouveau concept tout rénové pour mieux vous servir.

514-792-3821

(à 10 minutes de Saint-Hyacinthe)

Suzane Fiset, d.d. denturologiste



Parce que votre sourire nous importe!

- Fabrication de prothèses sur implants
- Nouvelle technique "Prosthoflex"
- Prothèses de précision
- Réparations

À votre service **SUZANE FISET**

Denturologiste depuis 12 ans
Professeure en denturologie et coordonnatrice au Collège Édouard-Montpetit

En cette période du temps des fêtes les occasions de réjouissances en famille et entre amis se multiplient. Profitez-en et souriez à la vie.



16, rue Saint-Paul, Otterburn Park 446-3044

MAZDA SUZUKI
du Boulevard
EN TOUTE CONFIANCE



NORMAND VOYER
représentant des ventes



CHANTAL COURCY
directrice commerciale



RENÉ CORBEIL
directeur des ventes



ROGER MÉNARD
président

VOUS OFFRE LA SOLUTION PLUS



1995 SUZUKI ESTEEM GLX
5 vitesses, toute équipée, seulement 9 500 km.

246 83\$* /PAR MOIS PLUS TAXES

1994 CAVALIER
Automatique, climatiseur, seulement 29 500 km.



PAR MOIS PLUS TAXES/ **203 91\$***



1995 CAVALIER
Automatique, comme neuve, 19 400 km.

284 05\$* /PAR MOIS PLUS TAXES

1993 SUZUKI SWIFT
3 portes, 5 vitesses, très économique, 53 900 km.



PAR MOIS PLUS TAXES/ **161 17\$***



1994 EAGLE SUMMIT ES
5 vitesses, A1, 17 500 km.

228 54\$* /PAR MOIS PLUS TAXES

1993 SUZUKI SWIFT BERLINE ÉDITION SPÉCIALE
avec climatiseur



PAR MOIS PLUS TAXES/ **206 53\$***

*Basé sur une location de 36 mois avec dépôt de 500\$ plus 1er versement et dépôt de garantie, 25 000 km, par année inclus. 05-09-12GF

Financement sur place - Inspection complète sur tous nos véhicules

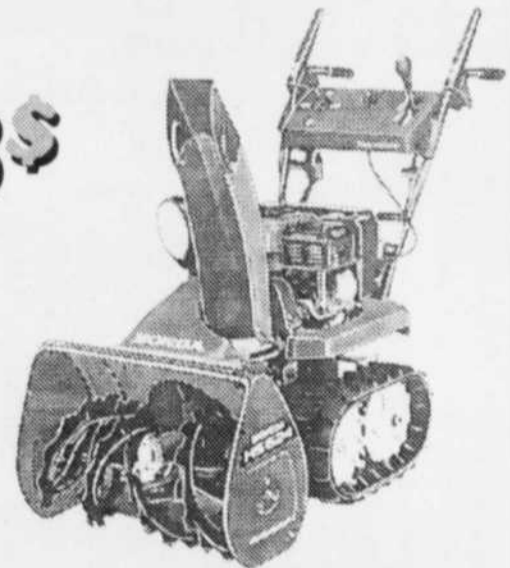
3190, Cusson, Saint-Hyacinthe (Voisin de la Cage aux Sports)
774-1345 • 774-1332 • 464-6660

BIEN ÉQUIPÉE!

Choix de 4 souffleuses à neige équipées d'un inlassable moteur Honda et de la boîte "Slick-Shift"

À partir de **1988\$**

- Boîte de vitesses hydrostatique "Slick-Shift" unique en son genre offrant un contrôle variable des marches avant et arrière à l'aide d'une même manette.
- Moteur Honda puissant de 5,5 ch.
- Commandes conçues pour l'utilisation facile.
- Largeur de déblaiement de 24 pouces.
- Modèles "Slick-Shift" livrables avec moteur quatre temps Honda de 5,5 ou de 8 ch.



En magasin aujourd'hui chez:

HONDA
Produits
Mécaniques

LOCATION D'OUTILS GANT BLANC LTÉE

433, boul. Laurier, Mont-Saint-Hilaire
464-6211



Le loisir, un droit pour tous

La Semaine du loisir en institution a eu lieu du 12 au 18 novembre et le Centre d'hébergement Champlain - Beloeil a voulu souligner l'importance des loisirs dans la vie quotidienne de ses résidents. Le Centre a prévu tout un programme d'activités variées pour ses résidents, le personnel, les bénévoles et les familles. Entre autres, les résidents ont eu la visite de la diseuse de bonne aventure Léa, un super quiz sur le thème de l'humour et du rire, en plus de faire une escapade au casino de Montréal. Le Centre d'hébergement Champlain - Beloeil est un établissement privé conventionné qui offre des services à une clientèle âgée. Sur la photo, Mme Yurkowsky, accompagnée de sa fille et de sa petite-fille Nadine, et M. Gauvin en compagnie de Julie.

Prestataires d'assurance-chômage

Perfectionnement en mécanique d'entretien

Ce programme de formation s'adresse à des mécaniciens d'entretien (Millwright) d'expérience, en chômage et qui désirent acquérir des connaissances dans les domaines suivants:

- Analyse de circuits C.C. et C.A.
- Moteur et génératrices C.A.
- Plans mécaniques
- Circuits pneumatiques
- Plans électriques
- Circuits hydrauliques
- Compresseurs et moteurs pneumatiques
- Pompes et moteurs hydrauliques
- Logique combinatoire
- Logique séquentielle
- Systèmes automatisés
- Mathématiques appliquées

HORAIRE: 15h à 22h30

DURÉE: 900 heures (30 heures/semaine)

DATE DE DÉBUT: 29 janvier 1996

CONDITIONS D'ADMISSION:

- Être prestataire de l'assurance-chômage
- Avoir de l'expérience dans le domaine
- Réussir le test de développement général (T.D.G.)
- * Avoir un secondaire IV est un atout

Possibilité de prolongation des prestations d'assurance-chômage jusqu'à la fin de la formation et possibilité d'allocations additionnelles pour frais de garde.

INFORMATION: Rencontre d'information obligatoire le 18 décembre 1995 à 13h30 au Centre administratif Marie-Victorin, 13 rue St-Laurent Est, Longueuil.

Information sur le programme et passation du test de développement général (T.D.G.)

Renseignements et réservation pour la rencontre: (514) 463-1660.



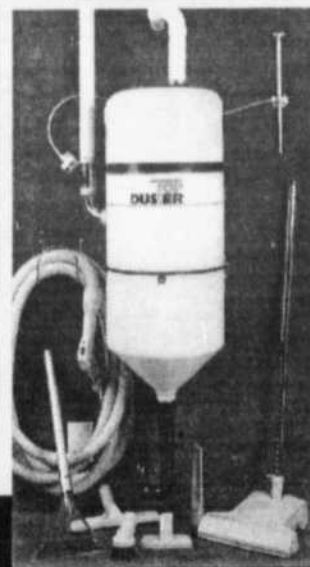
Société québécoise
de développement
de la main-d'œuvre
de la Montérégie



Commission scolaire
Jacques-Cartier

CETTE FORMATION EST OFFERTE PAR LA SQDM DE LA MONTEGIE EN COLLABORATION
AVEC DÉVELOPPEMENT RESSOURCES HUMAINES CANADA

ASPIRATEUR CENTRAL



L'ASPIRATEUR CENTRAL QUI AIME DÉVORER LES LIQUIDES AUSSI BIEN QUE LES SOLIDES
ENTIÈREMENT AUTOMATIQUE
SANS SAC SANS FILTRE

SUPER SPÉCIAL DES FÊTES

AUSSI DISPONIBLE ASPIRATEUR CENTRAL CYCLONIQUE OU AVEC SAC SI VOUS ASPIREZ À PLUS DE CONFORT
CONTACTEZ NOTRE DISTRIBUTEUR
TOP DUSTER

O-9-12

SYLVAIN RICHER Tél.: 441-6792
SAINT-BASILE-LE-GRAND FAX: 441-9418

FINI LA
MÉLAMINE JAUNIE
nous rénovons et
garantissons

ESTIMATION GRATUITE



05-09-1206

- Décapage à la main (meubles, rampes d'escalier, boiseries, armoires de cuisine)
- Finition, teinture et laque - haut de gamme
- Laques décoratives
- Agencements de couleurs «color match»

Pour
ceux qui
ont tout!
Offrez-vous à Noël
la restauration
de votre
meuble préféré.

QUEBELAK

3, rue Trudeau
Saint-Basile-le-Grand
653-7228

Quelques antiquités
déjà restaurées
dans notre salle de montre



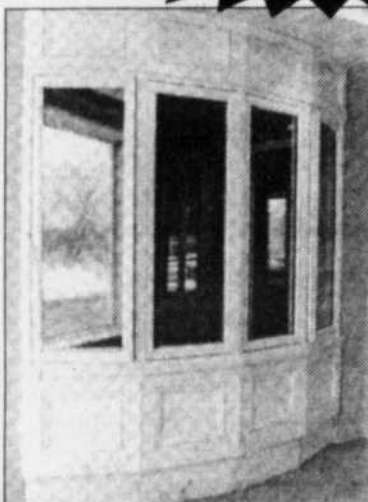
LES INSTALLATIONS

JUVA
inc.

Pour une estimation gratuite,
signaler le **464-0070**

Visitez notre salle
d'exposition et parlez
à un de nos conseillers

SUBVENTION
PROGRAMME
"RÉNOVE"

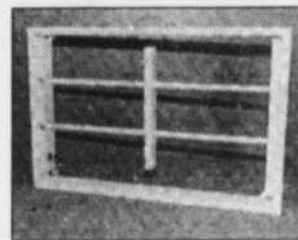


**PORTES, FENÊTRES
PORTES DE GARAGE**

Notre
confiance
mérite
notre
compétence

GRILLES DE SÉCURITÉ

NOVOL



aero
portes et fenêtres
de qualité

Notre force...
nos installateurs

24, boul. Richelieu, Beloeil 464-0070

Le Baluchon participe à «Opération cennes noires»

«Opération cennes noires» est une campagne de financement originale du Fonds de soutien des auberges du coeur du Québec, pour venir en aide aux jeunes sans-abris au Québec. Les 25 maisons membres du Regroupement des maisons jeunesse et auberges du coeur du Québec sont accessibles 24 heures par jour et sept jours par semaine. Elles accueillent les jeunes entre 12 et 30 ans et leur offrent le gîte, le couvert, une présence, un support personnel, une aide à la réinsertion et l'accompagnement.

L'«Opération cennes noires» est un défi de taille puisqu'il s'agit d'atteindre un record Guinness. Dans la région, c'est Le Baluchon qui relève le défi. La maison Le Baluchon, anciennement Le Passage, héberge des jeunes en difficulté de 12 à 17 ans et elle est membre du Regroupement. De plus, plusieurs

commerces et écoles de la région, notamment les Caisses populaires, participent à cette opération et la population maskoutaine est invitée à déposer ses pièces d'un cent dans la tirelire identifiée Opération cennes noires 95-record Guinness.

Les fonds recueillis seront répartis dans les 25 maisons membres du Regroupement des Maisons jeunesse et auberges du Coeur du Québec. Les commerçants qui aimeraient participer à l'opération peuvent communiquer avec la Maison Le Baluchon au 773-8818. L'opération se termine le 15 décembre.



Lise Dambremont
esthéticienne
742, rue Laurier, Beloeil
464-1159
Certificats-cadeaux disponibles

Promotion
À l'achat d'un facial de 40\$ obtenez GRATUITEMENT un traitement pour les mains à la paraffine

(Valable jusqu'au 31 décembre 1995)

• ÉLECTROLYSE • ÉPILATION • REFLEXOLOGIE

Massage suédois

avec Jocelyne Boucher

Rég.: 40\$ Reçu disponible pour assurance **Spécial 35\$**

446-8909 ou 464-1159

(Valable jusqu'au 31 décembre 1995)

05-1231

TISSUS EN FOLIE DRAPERIES
467-0966

VENTE DE DÉMÉNAGEMENT
du 9 au 16 décembre
50% à 70%
sur tous les tissus en magasin

817 B, Laurier,
Vieux-Beloeil • 467-0966
Fermé les lundis

La boutique sera en vacances du 17 déc. au 2 janvier

Garantis Les plus bas prix
Nous sommes si convaincus que nos prix sont les plus bas que si vous trouvez un article identique à moindre prix, nous battons ce prix de 5%!

Bouclair Gratuit! Service de Décoration à domicile
Aucun achat nécessaire! Sans Obligation!
(514) 331-1300

ÉPARGNEZ 33 1/3% à 70% TOUT LE RAYON DE Noël

LE CADEAU IDÉAL POUR TOUTES OCCASIONS!
Bouclair CERTIFICAT CADEAU
SPÉCIAL 25\$

GRELOTS ET CLOCHETTES
.86¢-2.66
Cour. 1.29-3.99

FRUITS
1.99 ch
Cour. 3.99

PETITS ARBRES
12" et 18"
1.99 12"
Cour. 3.99
7.49 18"
Cour. 14.99

COURONNES DE SAPIN CANADIEN 24"
4.66 ch
Cour. 6.99

TIGES DE SAPIN .46¢ Cour. .69¢
GERBES DE SAPIN 5.33 ch Cour. 7.99

ARBRE DE NOËL SAPIN CANADIEN Arbre de 6.5'

ORNEMENTS DE NOËL VARIÉS
.59¢ à 1.53 ch
Cour. .89¢-2.29 ch.

COURONNES OU ARBRES EN SISAL
1.33 pqt
Cour. 1.99

RUBANS DE NOËL VARIÉS
1.53-5.33
Cour. 2.29-7.99

RUBANS DE NOËL EN PROMOTION
.99¢
Cour. 1.49

GUIRLANDES DE BILLES ET D'ÉTOILES
.66¢-.99¢
Cour. .99¢-1.49

DÉCORATIONS DE NOËL SUR TIGE
.75¢
Cour. 1.49

RAPHIA ROUGE ET VERT
1.49 ch
Cour. 4.99

GARNITURES DE NOËL
.86¢-3.30 m
Cour. 1.29-4.95 m

GLANDS
1.30-1.97
Cour. 1.95-2.95 ch.

BOUQUETS ET TIGES DE POINSETTIA
.49¢-2.49
Cour. .99¢-4.99

GUIRLANDES DE 9' DE SAPIN CANADIEN
5.99 ch
Cour. 8.99

GUIRLANDES AU MÈTRE
1.99 m
Cour. 2.99

ASSURANCE POUR LES JEUNES DOIT-ON ASSURER NOS ENFANTS?

En commençant tôt, vous bâtirez un programme financier solide et important pour votre enfant.

Et les produits de La Métropolitaine vous permettront d'accumuler des fonds pour les choses importantes de la vie de votre enfant, comme des études universitaires.

Appelez-moi aujourd'hui même pour en connaître tous les détails. Votre enfant vous en sera reconnaissant.

SERGE MARLEAU
La Métropolitaine
Agent en assurances de personnes

1991, rue Léonard de Vinci,
bureau 204
Ste-Julie (Québec) J3E 1Y9

Bureau: (514) 922-2223
Télécopieur: (514) 922-8546
Domicile: (514) 467-1796

Vie/REER/Collective/Invalidité

MAINTENANT PLUS DE 50 MAGASINS POUR VOUS SERVIR!
528 boul. Sir Wilfrid Laurier
Galerie Montenach, Beloeil
446-6634

Ces articles, ainsi que plusieurs autres sont en solde jusqu'au 12 déc. 1995 - ou jusqu'à épuisement des stocks. La sélection peut varier d'un magasin à l'autre.

Dès lundi le 4 déc. nos magasins seront ouverts jusqu'à 21h00 du lundi au vendredi. Horaire détaillé en magasin.



La Fraternité des policiers du MSH,
l'Association des pompiers volontaires et les
employé(e)s de la Ville de Mont-Saint-Hilaire
organisent...



LA GUIGNOLÉE 95

À MONT-SAINT-HILAIRE

DIMANCHE 17 DÉCEMBRE

VOUS POUVEZ FAIRE VOS DONS EN ARGENT,
EN CONSERVES ET DENRÉES NON PÉRISSABLES
AUX BÉNÉVOLES CLAIREMENT IDENTIFIÉS
QUI PASSERONT DE PORTE EN PORTE.

CEUX QUI PENSENT ÊTRE ABSENTS CETTE JOURNÉE-LÀ
PEUVENT APPORTER LEURS DONS À LA CASERNE DES INCENDIES
SITUÉE AU CENTRE CIVIQUE DE MSH (JOURS OUVRABLES)
OU AU POSTE DE POLICE AU 108 RUE PROVENCHER (24H/24)
POUR TOUT RENSEIGNEMENT, TÉLÉPHONEZ AU 467-3371

Merci à l'avance pour votre générosité

Cette publicité est rendue
possible grâce à la
collaboration de

L'Œil RÉGIONAL



10%
DE RABAIS
sur présentation
de ce coupon

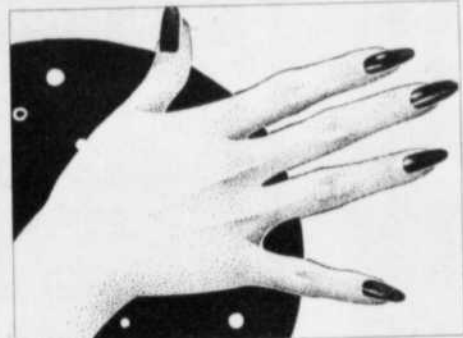
avec notre nouvelle
coiffeuse Karine
profitez-en

271, Duvernay, Beloeil 464-3144

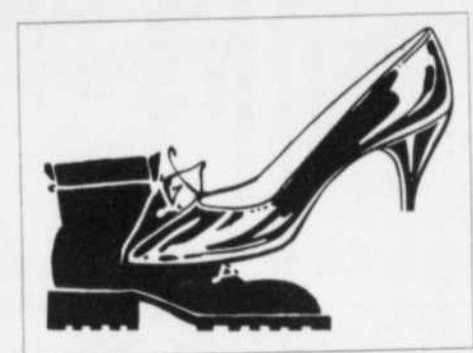


Être

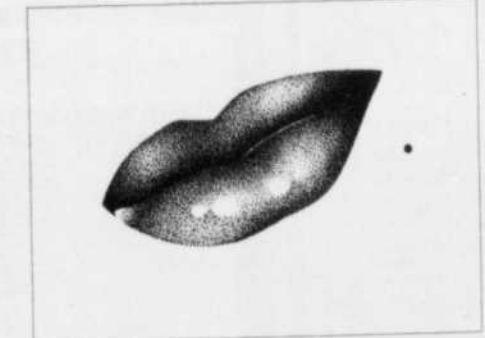
Bien



Dans



Sa



Peau

CHAUSSURES
EN LIBERTÉ

Pour ceux
qui cherchent la
différence!



250, Duvernay, Beloeil
Tél.: 446-4175



COLLECTION
HIVER
FEMME/HOMME
CHAUSSURES
DE LUCA

NOUS PAYONS LES TAXES
JUSQU'AU 24 DÉC. 95

SYNONYMES d'IMPERMÉABILITÉ,
RÉSISTANTES AU CALCIUM ET DOUBLÉES EN LAINE

boutique
**bon pied
bel oeil**

OUVERT TOUTS LES SOIRS JUSQU'À 9H
(SAUF LE SAMEDI ET DIMANCHE)

332 boul. Laurier, Beloeil 467-1844



F PÉPIN
fourrure
et CUIR

DESIGNER • PATRONISTE • TAILLEUR

Recyclage de
fourrure

Plus qu'un détaillant, un designer
vison • raton
laveur

41, rue Saint-Charles
Beloeil 464-9520

CLINIQUE
Esthétique
Denise

- Soins visage et corps • Cours de maquillage
- Massothérapie • Soins des pieds
- Teinture des cils • Épilation cire

* Maintenant électrolyse du lundi au vendredi

VENEZ VOIR NOTRE COIN CADEAU

Sur rendez-vous 467-1213
521, Ozias-Leduc, Otterburn Park

Art-Monie Coiffure

Un service personnalisé
dans une ambiance décontracté
pour toute la famille

Josée Lavallée propriétaire
Sur rendez-vous 467-8558
700, Bernard-Pilon, McMasterville

Option **BRONZAGE** Santé

446-2452

SPÉCIAL DE DÉCEMBRE
LIT SUPER (facial intégré)

125 MIN. 25,00\$ taxes incl.

250 MIN. 45,50\$ taxes incl.

ajouter 15\$ sur nouvel abonnement
et obtenez 100 minutes de plus!

offre valable jusqu'au 31 déc. 95

330, boul. Yvon-L'Heureux, Beloeil 446-2452



L'institut de beauté

MATIS

- Soins du visage
- Électrolyse
- Massothérapie
- Maquillage

Certificat-cadeau

Institut **MATIS** Chantal Côté
446-8681
370, boul. Laurier bureau 104, Promenade Savoy Mont-Saint-Hilaire

Un buffet de choix...
Tél.: (514) 464-2581



BUFFET COMPLET 10 PERSONNES ET PLUS

- Viandes froides: Pastrami, jambon cuit, salami, poulet pressé
 Salades: Pommes de terre, chou, macaronis
 Hors-d'oeuvre: Céléri, carottes, chou-fleur, brocoli, concombre avec trempette maison
 Sandwiches: Oeufs, mousse de jambon, salade de poulet (8 mcx par personne)
 Fromages: Cheddars canadiens garnis de raisins
 Dessert compris: Choix beignes nature ou mini-moka saveur érable, choco 3 couleurs

FROMAGES LE CANADIEN
 10 PERSONNES
FROMAGES LE FIN GOURMET
 Comprend plusieurs variétés

ASSIETTE DE PÂTES ASSORTIS
 10 PERSONNES
 Le connaisseur ou combo.
 Pâtés assortis et viandes froides
 Pâté de foie, pâté de campagne, pâté au cognac, pâté au poivre, cretons, petits pain à salade.

SALADE DE CHOU
SALADE DE MACARONIS
SALADE DE POMMES DE TERRE
 10 à 15 personnes
 20 à 30 personnes

SANDWICHES ASSORTIS
 Oeufs, mousse de jambon, salade de poulet, rôti de porc, jambon cuit et autres

PAINS FOURRÉS
 Oeufs, mousse de jambon et salade de poulet
OEUFS FARCIS
 Réguliers (24 morceaux), mousse de saumon (24 morceaux).

ASSIETTE DE VIANDES FROIDES LE GOURMET
 OU COMBO VIANDES FROIDES ET FROMAGES CANADIENS
 10 personnes
LE FIN GOURMET
 10 personnes
ASSIETTE DE HORS-D'ŒUVRES
 10 à 15 personnes
 (Légumes ou légumes et marinades)

DESSERTS Mini-mokas: vanille, chocolat, érable
 Beignes assortis.
 Prix variés à la douzaine
EN PLUS PANIER DE FRUITS POUR TOUTES OCCASIONS

Suggestion cadeau



SUPERMARCHÉS Pepin
 345, boul. Laurier, Saint-Hilaire
 360, boul. L'Heureux, Beloeil
 939, rue Guertin, Beloeil

PORTES ET FENÊTRES

Excel

LE SPÉCIALISTE



JOCELYN L'ABBÉ



ATTENTION

Subvention programme rénove 4 500\$, détenteur de la garantie Réno Plus de l'A.P.C.H.Q.

NOUVEAU PORTES ET FENÊTRE OSILLO

05-25-1108

880, BOUL. LAURIER, SAINT-HILAIRE 464-1852

Même propriétaire depuis 18 ans

chez

FERMÉ LUNDI

RENÉ pizzeria

La pizza qui vaut son prix!

- PETITE GARNIE 1395\$** 9 AU 16 déc. 95
SUR LE GRIL
 Rib steak 995\$
 Tournedos 6 oz 595\$
 Brochettes 6 oz 595\$
SMOKED MEAT

314, boul. Laurier, Beloeil

467-8683

05-09-1208

NE CHERCHEZ PLUS SUIVEZ LE
GUIDE de l'Œil

- C**
CENTRE D'ACHATS Galeries St-Hyacinthe
 3 200 boul. Laframboise, St-Hyacinthe autoroute 20, sortie 130 773-8282
- G**
GARAGE Normand et Normand Sunoco
 970, rue Bernard-Pilon McMasterville 467-0350
- H**
Hubert Normand Ultramar
 624, boul. Laurier, Beloeil 467-9351
- L**
LOCATION Location D'outils Beloeil
 189, boul. Cartier, Beloeil 464-2399
- Location D'outils Gant Blanc (Loutec)**
 433, boul. Laurier Mont-Saint-Hilaire 464-6211
- R**
REMOUQUAGE Hubert Normand Ultramar
 624, boul. Laurier, Beloeil 467-9351
- S**
SPORTS André Lalonde Sports
 Les Galeries de Saint-Hyacinthe 3200, boul. Laframboise autor. 20, sortie 130, St-Hyacinthe 774-1104
- Location D'outils Gant Blanc (Loutec)**
 173, boul. Laurier Saint-Basile-Le-Grand 441-4277
- SALON QUILLE L'Entracte Billard, grosses quilles et mini golf intérieur**
 147, Brillon, Beloeil 464-0771

- 911 POLICE**
 Beloeil et McMasterville 467-0222
 Mont-Saint-Hilaire 467-3371
 Otterburn Park 467-9955
 Saint-Basile-le-Grand 463-2722
- POMPIERS**
 Beloeil 467-0222
 McMasterville 467-3302
 Mont-Saint-Hilaire 467-3371
 Otterburn Park 467-9955
 Saint-Firmin-sur-Richelieu 787-3861
 Saint-Basile-le-Grand 653-2722
 Saint-Charles-sur-Richelieu 733-2323
 Saint-Jean-Baptiste 467-5466
 Sainte-Modeste 778-2222
 Saint-Marc 733-1233
- SURÉTÉ DU QUÉBEC**
 Partout au Québec 1-800-461-2131
- Ambulance 467-7777**
CLSC 467-0157
- HÔPITAUX**
 Honoré-Mercier 1-771-3333
 Charles-Lamouche 466-5000
 Pierre-Boucher 468-8117
- Centre Anti-poisson**
 1-800-463-5060

VOUS VOULEZ VOTRE NOM DANS CE REPERTOIRE... 52 SEMAINES CONSECUTIVES... APPELEZ AU 467-1821

AU GRENIER DU SPORT

SPÉCIAL DES FÊTES

EXCLUSIF AU GRENIER DU SPORT
Chandail original du laser de St-Hyacinthe

Planche à neige K2 DART avec fixations K2 FREESTYLE Rég.: 670\$ **SPÉCIAL: 529⁹⁹**

Planche à neige OXYGENE MCTWIST avec fixations OXYGENE FREESTYLE aluminium 4x4 rég.: 600\$ **SPÉCIAL: 499⁹⁹**

Bottes de planche à neige ALPINA ARROW rég.: 180\$ **SPÉCIAL: 139⁹⁹**

Patins de hockey BAUER SUPREME 4000 rég.: 340\$ **SPÉCIAL: 269⁹⁹**

Patins à roues alignées OXYGENE KR-01 rég.: 380\$ **SPÉCIAL: 299⁹⁹**

Patins à roues alignées OXYGENE KR-03 rég.: 330\$ **SPÉCIAL: 264⁹⁹**

Ensemble de basket-ball SURE-SHOT U.S.A. comprenant panier, poteau et panneau rég.: 170\$ **SPÉCIAL: 134⁹⁹**

326, boul. Laurier
Mont-Saint-Hilaire 446-6938
(face au Serge Pepin)
François Grenier prop.

HORAIRE
Du lundi au vendredi ouvert de 9h30 à 21h
Samedi 9h30 à 17h
Dimanche 12h à 17h



Pepin
SUPERMARCHÉS



345, boul. Laurier, Saint-Hilaire
360, boul. L'Heureux, Beloeil
939, rue Guertin, Beloeil

Voici pourquoi

TANT DE GENS ACHÈTENT CHEZ NOUS!!

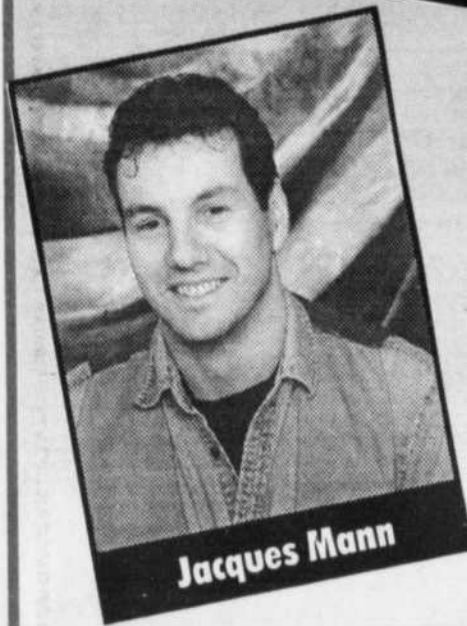
- Nos viandes de qualité
- Nos buffets et paniers de fruits
- Eau de source en vrac
- Boulangerie maison
- Carte de débit
- Comptoirs postaux
- Développement de photos
- Billets d'autobus Limocar
- Service de livraison ou faites votre marché et retournez chez vous par voiture-taxi pour 3,50\$, et plus encore

VOICI NOS GAGNANTS CETTE SEMAINE

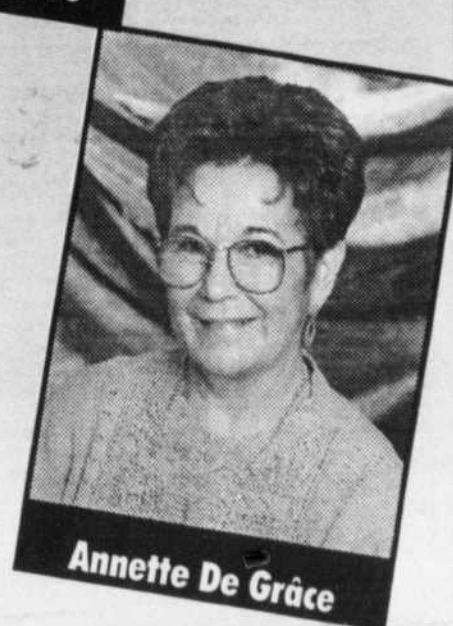
Chaque semaine, tirage d'un panier de provisions d'une valeur maximum de 100\$ et minimum de 25\$



Sylvie Jobin Chassé



Jacques Mann



Annette De Grâce

VILLE D'OTTERBURN PARK

Comme à chaque année, le Père Noël, accompagné de ses amis, paradera dans nos rues. Il viendra nous visiter le 17 décembre prochain entre 9h et 17h.

Vos pompiers suivront ce défilé avec coeur car, pour la première fois, ce sont eux qui s'occuperont de la GUIGNOLÉE. Les portes de la caserne (151, rue Connaught) seront grandes ouvertes pour la cueillette des denrées non périssables, des argents et des jouets réutilisables. Cet événement n'est pas un secret, dites-le à vos voisins!

Les plus démunis espèrent silencieusement en votre générosité. Ils ignorent encore s'ils auront un repas pour Noël tandis que les enfants guettent toujours au pied de l'arbre la venue de leur cadeau. S.V.P., donnez ce que vous pouvez avec coeur et sans regrets.

Merci

Fruits et légumes

SPÉCIAUX DU JEUDI AU DIMANCHE

ANANAS Gr. 10, Del Monté Pr. Californie 97¢ ch	LAITUE ROMAINE Gr. 24 pr. Californie 2/97¢
POIRES BARTLETT Gr. 110, Pr. Californie (montagne) 1,70\$ kg 77¢ lb	ZUCCHINI (Courgettes) Pr. Mexique 1,04\$ kg 47¢ lb

Fromages

SPÉCIAUX DU JEUDI AU DIMANCHE

CHEDDAR DOUX Saint-Guillaume 8,75\$ kg 397\$ lb	FROMAGE OKA Pr. Québec 15,37\$ kg 697\$ lb	BRIE FRANÇAIS Magistraux 18,99\$ kg 637\$ lb	MOZZARELLA Saputo format 1 kg 897\$ ch
---------------------------------------------------------------------	----------------------------------------------------------------	------------------------------------------------------------------	------------------------------------------------------------

Charenterie

SPÉCIAUX DU JEUDI AU DIMANCHE

JAMBON CUIT Supérieur Lévesque 4,34\$ kg 197\$ lb	PÂTE DE FOIE Tour Eiffel, rég., ail, fines herbes 6,33\$ kg 287\$ lb	JAMBON FUMÉ Tour Eiffel, poivre, forêt noire, 10,52\$ kg 477\$ lb	PIZZA Ail et tomates Env. 400 g 247\$ ch
-----------------------------------------------------------------------	------------------------------------------------------------------------------------------	---------------------------------------------------------------------------------------	--------------------------------------------------------------

Produits naturels

SPÉCIAUX DU JEUDI AU DIMANCHE

BARRES TENDRES Sun Rype, faite avec de vrais fruits 217\$ pqt	MAYOLINE NATUR 500 ml 347\$ ch	TISANE NATURLICH saveurs assorties 367\$ bte	FRUCTAL NECTAR saveurs assorties 700 ml 197\$ ch
-----------------------------------------------------------------------------------	----------------------------------------------------	------------------------------------------------------------------	----------------------------------------------------------------------

Boulangerie

SPÉCIAUX DU JEUDI AU DIMANCHE

BAGUETTE AU LEVAIN Blanche 77¢ ch	PAINS RONDS CROÛTES Blanc ou blé 6/97¢	BÂTONNETS ASSORTIS 2/97¢
-------------------------------------------------------	------------------------------------------------------------	-------------------------------------------



OUVERTURE JEUDI 14 DECEMBRE

MONT-SAINT-HILAIRE

Allez-y de 5 à 7 par jour!

Les Arpents Verts



Fruits et légumes +

BELOEIL

McMASTERVILLE

INFO

DÉGUSTATION Jeudi, vendredi, samedi 14, 15, 16 décembre

• Produits Première Moisson pain cuit au four à bois et terrines artisanales

• Produits végétariens Fontaine Santé

• Jus de pommes frais Jodoïn

EAU OSMOSEAU GRATUITE apportez vos contenants 14, 15, 16 décembre

HORAIRE DES FÊTES 3 succursales

Lundi 18 décembre 8h à 19h
Mardi 19 décembre 8h à 19h
Mercredi 20 décembre 8h à 19h
Jeudi 21 décembre 8h à 19h
Vendredi 22 décembre 8h à 21h
Samedi 23 décembre 8h à 21h
Dimanche 24 décembre 8h à 21h
Lundi 25 décembre 8h à 17h
Mardi 26 décembre FERMÉ
Mercredi 27 décembre 10h à 19h
Jeudi 28 décembre 8h à 19h
Vendredi 29 décembre 8h à 21h
Samedi 30 décembre 8h à 21h
Dimanche 31 décembre 8h à 18h30
Lundi 1^{er} janvier FERMÉ
Mardi 2 janvier 10h à 19h

Abondance des lundis, mardis, mercredis

HEURES D'OUVERTURE: Lundi au mercredi 8h à 19h Jeudi, vend. 8h à 21h Samedi 8h à 18h30 dimanche 8h à 18h

BANANES
Pr. Costa Rica
17¢ lb
0,37\$ kg

SAINT-HILAIRE SEULEMENT

KIWIS
Gr. 42, Pr. d'Italie
10/97¢

SAINT-HILAIRE SEULEMENT

PATATES
10 lb. Pr. Québec
67¢ ch

limite 3 par client

SAINT-HILAIRE SEULEMENT

PLUSIEURS AUTRES SPÉCIAUX EN MAGASIN

Fruits et légumes Super spéciaux

SPÉCIAUX DU DIMANCHE AU SAMEDI

ANANAS Del Monté gr. 10 pr. Californie 97¢ ch	BANANES 60¢ kg Pr. Costa Rica 27¢ lb	PATATES 10 lb Pr. Québec 77¢ ch	KIWIS Gr. 42 Pr. d'Italie 7/97¢
Super spécial POIRES BARTLETT Gr. 110 Pr. Californie (Montagne) 1,92\$ kg 87¢ lb	Super spécial ZUCCHINI (COURGETTES) Pr. Mexique 1,48\$ kg 67¢ lb		

SPÉCIAUX DU LUNDI AU DIMANCHE

CÉLÉRI DÔLE Gr. 24, Pr. Californie 97¢ ch	CAROTTES 5 lb, Pr. Québec 97¢ ch	OIGNONS 5 lb, Pr. Québec 97¢ ch	POMMES Délicieuses rouges ou jaunes Gr. 110, 1,70\$ kg 77¢ lb
---------------------------------------------------------------	------------------------------------------------------	-----------------------------------------------------	-----------------------------------------------------------------------------------

11, 12 et 13 décembre

RAISINS CHRISTMAS ROSE Pr. Californie 2,14\$ kg 97¢ lb	CHOUX VERTS Gr. 16, moyens Pr. Québec 2/97¢	JAMBON CUIT Supérieure Lévesque 4,34\$ kg 197\$ lb
----------------------------------------------------------------------------	-----------------------------------------------------------------	------------------------------------------------------------------------

Charenterie Fromage

SPÉCIAUX DU LUNDI AU DIMANCHE

SIMILI POULET cuisine Gaspésienne 4,34\$ kg 197\$ lb	JAMBON FUMÉ À L'ANICIENNE Schneiders 10,52\$ kg 477\$ lb	CHEDDAR DOUX Saint-Guillaume 8,75\$ kg 397\$ lb	CAMEMBERT NORMANDIE (Vallée d'Orléans) Format 250 g 397\$ ch
--------------------------------------------------------------------------	------------------------------------------------------------------------------	---------------------------------------------------------------------	----------------------------------------------------------------------------------

Boulangerie

BAGUETTES AU LEVAIN blanche 97¢ ch	PAINS RONDS CROÛTES blanc ou blé 6/97¢	TOURTIÈRE DE SEITAN 6 pouces 8 pouces 269\$ 379\$
--------------------------------------------------------	------------------------------------------------------------	-----------------------------------------------------------------------

BOUCHERIE McMASTERVILLE

MÉLANGE TOURTIÈRE (Porc, boeuf, veau) 4,78\$ kg 2,17\$ lb	RÔTI DU ROI (Intérieur de ronde) 8,75\$ kg 3,97\$ lb	TOURTIÈRE ARPENTS VERTS Env. 600 g 4,97\$ ch
-------------------------------------------------------------------------------	--------------------------------------------------------------------------	------------------------------------------------------------------

365, BOUL. LAURIER MONT-SAINT-HILAIRE 536-3131

100, BOUL. LAURIER McMASTERVILLE 467-3158

245, DUVERNAY, BELOEIL 467-2140

meuble sur mesure

NOUVEAU **CRÉATIONS BEL-OEIL** **NOUVEAU**

Collection de meubles exclusifs à prix compétitifs

BOUTIQUE CADEAUX

10% DE RABAIS AVEC COUPON
Création Bel-Oeil

tiffany, céramique cadeaux spéciaux

507 B, boul. Laurier
Beloeil
tel.: 446-8814 fax: 446-1854



j'ai le goût du
changement

dans la cuisine
les chambres
le salon
salle de bain

de tapis
peinture
décoration
chauffage
climatisation
ameublement
aspirateur
central
décor
floral



Design et décoration

Situé à l'ébénisterie Vander Beken inc.
361, Blain, St-Hilaire

Insufflez une vie nouvelle à votre intérieur.

- Aménagement
- Décoration
- Ameublement

Parce que votre intérieur est unique.

Sonya Vander Beken
designer d'intérieurs
467-7996

Le Bahutier

650\$

- ◆ Un Noël qui dure 50 ans
- ◆ Une armoire mini-budget 650\$
- ◆ Vous revient à 13\$/an

Beaucoup d'autres modèles en montre

467-6716
3525, Bernard-Pilon, St-Mathieu-de-Beloeil

ACS ALARME CAMERA SURVEILLANCE

AGENT AUTORISÉ BELL MOBILITÉ
TÉLÉPHONE CELLULAIRE
TÉLÉAVERTISSEUR

TÉLÉAVERTISSEUR Spécial

49,95\$

ou 4,95\$ /mois

ASPIRATEUR CENTRAL
SYSTÈME D'ALARME
GRILLE DE SÉCURITÉ NOVOL

670, Bernard-Pilon, McMasterville
446-6868

Boutique Florale

arrangements floraux
fleurs naturelles et séchées
poinsettias, plantes assorties

SERVICE DE LIVRAISON
OUVERT 7 JOURS

467-0882
300 boul. Laurier, Beloeil

Joyeuses fêtes

PROGRAMME **RÉNOVE**

Êtes-vous admissible?
Téléphonez-nous! Nous nous ferons un plaisir de vous informer sur le programme rénove

FOURNAISE à l'huile, au gaz, électrique OU AUTRE

ÉCHANGEUR D'AIR
BROAN

Voici une équipe championne

THERMOCO *Thermoco votre voisin*

721, boul. Laurier, Beloeil 464-2188

Madévis

Un service à domicile inégalable!

Nancy, Chantal, Richard, Maggy et Nathalie

25% de rabais sur toute notre sélection de couettes en magasin

DE TOUT POUR VOTRE DÉCORATION INTÉRIEURE

691, rue Nepveu, Beloeil • 446-9947

POUR UN SERVICE vraiment personnalisé!

vaste choix de

- Tapis
- Prélarts
- Céramique
- Peinture

expansol

COUVRE-PLANCHERS BELOEIL INC.
225, boul. Cartier, Beloeil
467-5249

Bien manger

La
Recette
du
Chef



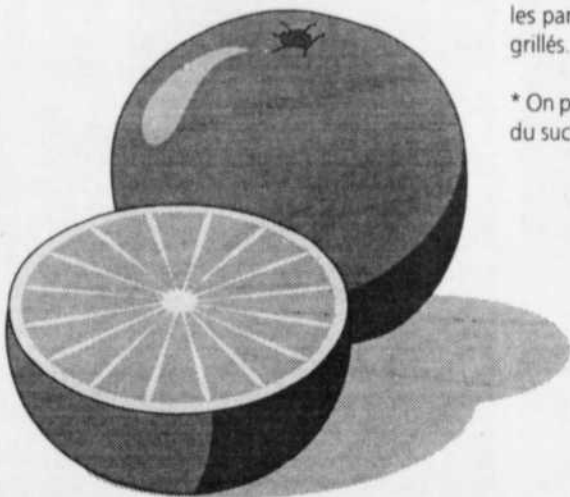
Jean-François Méthot est chef au restaurant de l'Hostellerie Les Trois Tilleuls

Demi-pamplemousse rose grillé

(Pour 4 personnes)

2 pamplemousses roses
1/2 tasse de cassonade (environ)

Couper les pamplemousses en deux. Détacher les suprêmes (quartiers) de chacun et déposer les demi-pamplemousses sur une assiette ou une plaque allant au four. Saupoudrer de cassonade et chauffer à «broil» jusqu'à ce que les pamplemousses soient légèrement grillés. Servir aussitôt.



* On peut remplacer la cassonade par du sucre d'érable râpé fin.

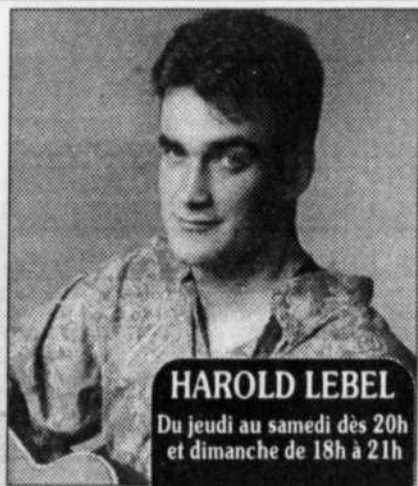
Un brunch semblable à celui-ci est servi tous les dimanches à notre restaurant nous offrons aussi un brunch spécial des fêtes le 25 décembre et le 1er janvier.



Laissez-vous tenter parmi la grande variété de ces restaurants. Un plaisir à renouveler.

Déjeuner-rencontres

tous les dimanches
matin à compter de 10h
informez-vous 446-7377



HAROLD LABEL

Du jeudi au samedi dès 20h
et dimanche de 18h à 21h

Doublez votre plaisir
le jeudi de 20h à 22h

Découvrez notre salle à manger

Là où les fruits de mer, le poulet et les grillades sont à l'honneur



Réservez maintenant pour vos réceptions du temps des fêtes. Groupe de 10 à 100 personnes avec chansonnier.

Nous vous invitons à fêter avec nous la veille du jour de l'An

Appelez-nous pour réserver.

OUVERT 24h SUR 24h 446-7737

RESTAURANT LES PRÉS

50, BRUNET, MONT-SAINT-HILAIRE 446-7737
SORTIE 113, AUTOROUTE 20

NOUVELLE ADMINISTRATION

Cuisine française bourgeoise faite par le chef-proprétaire



Nouveau
Brunch familial avec rôti de boeuf, tous les dimanches

Table d'hôte du midi
à partir de 5,95\$

Table d'hôte du soir
à partir de 13,95\$

Réservez maintenant pour vos réceptions des fêtes (groupe 8 à 30 pers). Informez-vous de nos menus. OUVERT: NOËL ET JOUR DE L'AN



MARDI
2 pour 1

- Salade César
- Tournedos sauce au poivre
- Profiterole au chocolat

14,95\$ pour deux
MIDI ET SOIR

MERCREDI

Spécial rib steak
10 onces grillé
Entrée et dessert inclus

10,95\$ | par personne

Voyez nos spéciaux du jeudi sur place

12, SAINT-MATHIEU, BELOEIL 464-1633



**RÉSERVATIONS
OU RENSEIGNEMENTS
446-8004**

Réserver pour le party Bye Bye 95

Comprend:
Musique • Buffet
gastronomique • Champagne
à minuit • Ballons
Serpentins et encore +

30\$ par pers.
+ tps.

À 2 pas de chez vous
Une table exquisite, soirée musicale
animée par la voix chaleureuse de
Sylvain Germain
Soyez au rendez-vous!

**Spécial de la
semaine
ASSIETTE DE
CREVETTES
PAPILLONS**

795\$
+ taxes

**OUVERT JEUDI, VENDREDI,
SAMEDI DÈS 16h OU SUR RÉSERVATION**
Dimanche, déjeuners style brunch dès 10h à 14h

241, rue du Golf
Mont-Saint-Hilaire
(via la rue Jeannotte)

05-09-1207



Le Club de lecture de l'école Saint-Marc honoré au Salon du livre de Montréal

Le Club de lecture de l'école Saint-Marc/Saint-Joseph a été honoré au récent Salon du livre de Montréal. Neuf élèves et six représentants des parents et du personnel ont assisté à la cérémonie de remise des prix. Une illustration laminée, représentant le thème de l'année en lecture «Des livres plein la tête» a été remise en guise de reconnaissance et d'encouragement à une participation active aux activités du club de livromagie. Selon les informations transmises par notre informateur, le rat de bibliothèque, les élèves s'arrachaient littéralement les livres choisis par l'école tellement ils étaient intéressants. Sur la photo, on aperçoit Mme Céline Gauthier, enseignante de 1ère année, avec les représentants de classes. (LH)

Restaurant La Maison des Oliviers



fine cuisine italienne
Hélène et Georges Delaporta (chef prop.)
FERMÉ LE LUNDI

- Réveillon de Noël
- Réveillon du jour de l'An
- Brunch du jour de l'An

TABLE D'HÔTE tous
les soirs à partir de
14,95\$

Joyeuses Fêtes!

265, rue Duvernay, Beloeil RÉSERVATION 467-6181

• Ambiance chaleureuse
• Service impeccable
• Une expérience gastronomique italienne

05-09-1208



Hot 575\$
chicken taxes en sus

Club 595\$
sandwich taxes en sus

1 grosse poutine + 1 Coke **450\$**
Taxes incluses

1 sous-marin 7" au choix + 1 frite + 1 Coke **575\$**
Taxes incluses

1 Pizza Bambino + 1 frite + 1 Coke **525\$**
Taxes incluses

1 spaghetti ou 1 lasagne + 1 Coke **575\$**
Taxes incluses

TOUJOURS 2 POUR 1
en tout temps, toutes grandeurs sur nos 20 sortes de pizzas

PRIX SPÉCIAL POUR 2 SOUS-MARINS

2X7" 2X10" 2X14"
685\$ 885\$ 1085\$
Chacun 3 spécialités sont pour un temps limité

268, Choquette, Beloeil
446-1317

05-25-1108



restaurant
Le Château Chambord
Mail Montenach Beloeil

TABLE D'HÔTE 7 JOURS PAR SEMAINE
DIM. DÉJEUNER DE 9H À 15H
LICENCE COMPLÈTE

SOUPER DANSANT
VEN. SAM. DIM.
Avec Michel Caron
POUR RÉSERVATION 464-2710



**RÉSERVEZ
DES MAINTENANT**
pour votre "party" des fêtes

**OUVERT NOËL
ET JOUR DE L'AN**
de 11h à 22h

PIZZERIA CHAMBORD
257, boul. Cartier Beloeil
SALLE À MANGER
MENU REPAS COMPLET **595\$**
APPORTEZ VOTRE VIN
LIVRAISON GRATUITE
446-3444 446-3751



HAUT LIEU DE LA FONDUE
depuis 1981
Le Caquelon

407, boul. Laurier Beloeil, Québec
(514)467-6724

MENU DE GROUPE NOËL 1995

MENU I
Consommé
Fondue chinoise
Sorbet
Thé ou café
15\$

MENU II
Tomate vinaigrette
Fondue québécoise
Sorbet
Thé ou café
17\$

MENU III
Fondue suisse
Fondue chinoise
Fondue au chocolat
Thé ou café
48\$
(pour deux)

MENU IV
Cœurs de palmiers
Bourguignonne dinde
Crème glacée
Thé ou café
14\$

Certificats-cadeaux disponibles

* Menu disponible pour minimum de douze personnes. Taxes et service non compris.
** Un certificat-cadeau d'une valeur de 25\$ sera remis à l'organisateur.

05-09-1209



LA POUPÉE CHINOISE Joyeux Noël Bonne année

SPÉCIAL BUFFET
pour Noël et jour de l'An dinde et rosbif

MIDI lundi au dimanche 11h30 à 15h **495\$**

SOIR lun, mar et merc 17h à 21h **795\$**

SOIR jeudi vendredi 17h à 21h **875\$**

SOIR samedi dimanche 17h à 21h **975\$**

COMMANDE POUR EMPORTER
20\$ et plus **15%**
10\$ et plus **10%**

LIVRAISON RAPIDE GRATUITE
Mont-Saint-Hilaire - Otterburn Park, Beloeil,
Saint-Mathieu, McMasterville, Saint-Basile-le-Grand

284, boul. Laurier, Beloeil
464-2411

05-09-1208

Activités au Centre de femmes l'Essentielle

Café-réflexion: Le café-réflexion, de 9 h 30 à 11 h 30 les mardis matin, est un moment d'échange et de discussion. Le thème de la prochaine rencontre, le 12 décembre, sera «Noël d'antan». Se rappeler les beaux noëls d'autrefois peut être un souvenir qui permettra de mieux se préparer à cette belle fête. Cette activité est gratuite.

À cour d'elle: Ce service d'accompagnement juridique, lors des démarches chez l'avocat ou au bureau de justice, offre un soutien moral à toute femme qui entreprend une séparation ou un divorce. C'est un service gratuit. Renseignements au Centre de femmes l'Essentielle de 9 h à midi et de 13 h à 16 h 30.

Ces femmes qui aiment trop: Des rencontres afin de discuter de ce sujet ont lieu tous les mardis soir, à 19 h 30 à 21 h 30. Assister à ces rencontres, c'est une façon de mieux se connaître et de développer de nouvelles habitudes afin d'améliorer sa qualité de vie en tant que femme. C'est gratuit.

Noël: Cette fête réunit la famille autour d'un bon repas, des cris de joie, des enfants débattant leurs cadeaux. Il faut penser à ceux et celles qui seront seuls cette nuit-là et privés d'un repas substantiel. Le Centre l'Essentielle invite la population à apporter des victuailles non périssables au centre qui est ouvert tous les jours, de 9 h à midi et de 13 h à 16 h 30.



Le comité d'accueil: Pour celles qui ont le goût de parler avec une personne qui sait écouter et se montrer discrète. Parfois, parler avec une autre femme permet de mieux comprendre les ses sentiments et trouver ensemble des solutions de mieux-être. Il suffit de téléphoner au 467-3418.

Bénévoles recherchées: Bénévolat est un mot latin signifiant bien (béné) et vouloir (volat). Donner une demi-journée de son temps apporte une certaine sérénité à la bénéficiaire. Les intéressées se renseignent au 467-3418.

Le Centre de femmes l'Essentielle est ouvert de 9 h à midi et de 13 h à 16 h 30. Il est situé 199, rue Saint-Jean-Baptiste à Beloeil. Au téléphone: 467-3418. C'est un organisme communautaire subventionné en partie par Centraide.

**Les Amputés de guerre
À l'ère de la**

PRUDENCE AU VOLANT!

 Les Amputés de guerre - Québec 



Enfin!

**1705, Girouard Ouest
Saint-Hyacinthe
773-8004**

CENTRE-VILLE

La Spagatteria

(Vieux Beloeil)

**Sachez que le propriétaire
a décidé de gérer lui-même...**

**Venez constater par
vous-même l'amélioration
marquée:**

- De la cuisine, qui est maintenant à son meilleur
- Du service, plus attentionné
- D'un nouveau décor, plus chaleureux.

Enore quelques places disponibles pour vos "partys" du temps des fêtes, informez-vous

464-2426



955, boul. Laurier, Vieux Beloeil • 464-2426
Voisin de l'église St-Mathieu

**auberge
HANDFIELD**

555, chemin du Prince, Saint-Marc-sur-Richelieu
Tél.: 514-584-2226 sans frais : 990-0468

Menu de la Saint-Sylvestre

Huitres fraîches en écailles
ou
Terrine de gibier au vieux Porto

Petite marmite à la julienne de légumes

Gâteau de pétoncles aux pistilles de safran
ou
Magret de canard légèrement fumé et sa confiture d'oignons rouges

Granité au champagne

Pavé de saumon au sabayon de moules
ou
Médallions de boeuf, sauce Henri IV

Panaché de laitue et d'endives au vinaigre balsamique

Délice aux deux chocolats et sa crème parfum de café

Café

Dimanche, 31 décembre 1995 **45\$** taxes et services en sus

HOMME ORCHESTRE • BALLONS • CHAPEAUX • COTILLONS

Brunch et buffet du jour de l'An
Dimanche, 31 décembre 1995: le BRUNCH*
Lundi, 1er janvier 1996: le BRUNCH*
Lundi, 1er janvier 1996: BUFFET du soir

20 50\$ (adulte, taxes et service en sus) **9 50\$** (enfant, taxes et service en sus)

* Brunch : de 10h à 15h • * Buffet du soir : dès 17h

Le tout agrémenté par notre pianiste.

Chambres avec foyer et bain tourbillon
Gamme de forfaits
Station santé Les Thermes

BRASIERVIL

Réservez maintenant pour vos partys des fêtes.
Quelques salles encore disponibles.

Menu des fêtes

Tourtière, dinde farcie, ragoût de boulettes, soupe, salade verte, hors-d'oeuvre et condiments, fromage, salade de chou, de riz, de macaroni, oeuf farcis, viandes froides (4 à 5), saumon, poulet B.B.Q., boeuf bourguignon, lasagne, jambon, riz frit aux légumes, tournedos, sauce au poivre, ratatouille, ragoût de boulettes et pattes, pommes de terre, carottes au beurre ou fèves, rôti de boeuf au jus, jello, gâteau chocolat, gâteau carottes, reine Elisabeth, Forêt noire, brownies, tartes assorties, beignes, pouding chômeur, salade de fruits, bûche de Noël, gâteau aux fruits. Gâteau Boston Dame Blanche, napolitain Amareto, jardinière de fruits.

AUSSI DISPONIBLE POUR: MARIAGE • RÉUNION D'AFFAIRES • DÉFILÉ DE MODES • EXPOSITION • AUTRES

RÉVEILLON

Ouvert 19h à 3h du matin

Jour de Noël

Souper de Noël 16h30 à 21h
Danse toute la soirée

ADULTES

15,35\$ + taxes

3 à 11 ans

7,68\$ + taxes

3425, boul. Laurier (route 116) Sainte-Madeleine
Réservations: 877-5021 / 795-3481

RÉVEILLON

Ouvert 19h à 3h du matin

Jour de l'An

Souper 16h30 à 21h
Danse toute la soirée



Choix de menus pour vos réceptions midi et soir

25 DÉCEMBRE
table d'hôte et menus 5 services

relâche le 24 déc. ouvert en soirée le 25 déc.

31 décembre
réveillon St-Sylvestre menu 8 services

Service de traiteur

35\$

53, boul. Laurier, Beloeil 446-9751

(Voisin de Bicycles Huard)

05-09-12DB

LA CRÊPERIE DU VIEUX BELOEIL

RÉSERVEZ TÔT POUR LES FÊTES

Une maison bi-centenaire...
Au bord du Richelieu...
Un repas des plus délicieux...

Salle disponible pour groupe

LUNDI FERMÉ

940, Richelieu, Beloeil 464-1726

05-04-11CF

Agenda communautaire

Centre d'enseignement pour les asthmatiques au CLSC

Le CLSC La Vallée des Patriotes offre une clinique d'enseignement pour les asthmatiques de tout âge et leurs proches.

Une inhalothérapeute explique toutes les facettes de l'asthme et répond aux questions: Qu'est ce que l'asthme? Comment prévenir et limiter les crises? À quoi servent les médicaments? Quelle est la place du sport? Que faire lors d'une détérioration...

L'enseignement offert ne remplace pas les visites chez le médecin de famille ou le pneumologue. Les personnes qui n'ont pas de médecin peuvent en rencontrer un au CLSC en prenant rendez-vous à la clinique de médecine familiale du CLSC. Renseignements: 467-0157, de 8 h 30 à 16 h, du lundi au jeudi ou le vendredi, de 8 h 30 à 11 h 30.

à 21 h 30 pour une série de huit rencontres et les samedis de 13 h à 16 h 30 pendant quatre samedis à raison de un samedi sur deux. Ces rencontres commencent les 15 et 20 janvier. Les cours de yoga prénatal: le mardi à compter du 16 janvier, de 19 h 30 à 21 h, pour une série de huit rencontres plus une rencontre de trois heures avec les conjoints. Les cours de massage pour bébé: commencent le mardi 6 février, de 13 h 30 à 15 h 30, pour une série de cinq cours. La cotisation est de 12 \$ pour devenir membre du Berceau et permet une réduction importante sur le prix des cours et des rencontres prénatales ainsi qu'un accès gratuit à la bibliothèque du centre. Renseignements: 446-7760 (répondeur).

In a nutshell

Recycling

Recycling for profit of the 1st Otterburn-Saint-Hilaire. A container identify of Scout's name is placed in permanence behind the Centre de nutrition animale, montée des Trente, Mont-Saint-Hilaire, for deposit of newspaper. The recycling of these newspaper will finance activities for our youths into the Scout program.

Activités d'hiver au Berceau

Le centre périnatal Le Berceau a terminé sa session d'automne le 7 décembre avec la rencontre mères-poupons. Cette activité reprendra à la session d'hiver à compter du 11 janvier. Toutes les mamans, avec leur nouveau bébé, sont invitées à venir échanger lors de cette activité gratuite. Les rencontres prénatales: auront lieu les lundis de 19 h 30

BUFFET CHINOIS 450 PLACES

Buffet chinois Arowana

263, boul. Laurier
Saint-Basile-le-Grand
461-3298

(À côté du Centre Ultra)
nous prolongeons notre
heure de fermeture

RÉSERVEZ MAINTENANT
POUR NOËL ET JOUR DE L'AN

Lundi de Noël et jour de l'An

DÎNER 5,25\$ SOUPER 9,95\$

Buffet à volonté - plus de 100 choix

SPÉCIAL TOUS LES MIDIS 4,95\$

BUFFET DU SOUPER

Lundi au mercredi Jeudi et vendredi Samedi et dimanche

7,95\$ 8,95\$ 9,95\$

Prix spéciaux pour les enfants

Club de Golf de Beloeil

Pour vos "party" de bureau

OU

"Réveillon" du Nouvel An
Réservez dès maintenant

Ouvert également le midi pour les groupes

31 DÉCEMBRE

Soirée du Nouvel An avec disco

1er JANVIER

Brunch de 11h à 15h • 12,95\$

Buffet de 17h à 21h, rôti de boeuf, etc. • 16,95\$

* Taxes et services en sus.

Jean Boulanger
467-9322 • 446-9723

05-25-11CF

PARENTEAU junior

PJ POULET PIZZA

Appelez-nous pour vos commandes du temps des fêtes

autre spécial

Achetez en tout temps

1 pizza

peu importe la grandeur ou la garniture et

Obtenez la 2^e à 1/2 prix

de même grandeur. Offres valables jusqu'au 31 décembre 95

VIN + BIÈRE disponibles

HEURES D'OUVERTURE
Tous les jours de 11h à 22h

LIVRAISON GRATUITE 446-8533

Montant minimum *5\$

COMPTOIR* *Prière de téléphoner avant

219, boul. Laurier, Beloeil 446-8533

05-28-11CF

La Fondation du CLSC recherche des bénévoles

Les personnes qui ont du temps libre, qui sont prêts à consacrer une demi-journée ou une journée à la société pour rester actives peuvent devenir bénévoles pour la Fondation du CLSC. Ces personnes aiment le travail en équipe, ont le goût de partager leur savoir, sont autonomes et désirent se réaliser pleinement.

On recherche entre autres des secrétaires capables de travailler à l'ordinateur dans l'environnement Windows.

La Fondation du CLSC La Vallée des Patriotes est un organisme sans but lucratif voué à des oeuvres charitables comme la prévention de placement d'enfants, le programme de suppléments alimentaires et de suivi pour futures mamans qui risquent de donner naissance à des bébés de petits poids, le service de location de sièges d'auto pour

bébés naissants jusqu'à 20 livres.

Toutes les personnes qui aimeraient participer activement et donner un peu de leur temps sont priées de communiquer avec Sandra Beauregard, coordonnatrice des activités bénévoles, le 467-0157, poste 525. La Fondation du CLSC La Vallée des Patriotes est située au sous-sol du CLSC, 347, rue Duvernay à Beloeil.

*La vie active
- bayer un peu
plus, un peu
plus savent!*

PARTICIPATION
petit train va loin



RESTAURANT D'UN VIEUX DULUTH

GRILLADES ET FRUITS DE MER

Apportez votre vin

HORAIRE DES FÊTES

sam. 23 déc.	16h à 23h30
dim. 24 déc.	11h à 22h
lundi 25 déc.	11h à 22h
mar. 26 déc.	16h à 21h
mer. 27 déc.	16h à 22h
jeu. 28 déc.	11h à 22h30
vend. 29 déc.	11h à 23h30
sam. 30 déc.	16h à 23h30
dim. 31 déc.	11h à 22h
lun. 1er janv.	11h à 22h
mar. 2 janv.	16h à 22h
mer. 3 janv.	11h à 22h

Vous pouvez économiser

jusqu'à 25% de votre facture

un groupe d'amis, des collègues de bureau ou la famille?

* pour plus d'information composer le (514) 778-3017

3260, rue Cusson, St-Hyacinthe
près des Galeries St-Hyacinthe Stationnement disponible

05-09-1208

Joyeuses Fêtes



Le poète

Restaurant Français
20, rue Prince Arthur
Saint-Lambert
672-5549

restaurant

Osteria

du vieux beloeil



André Drapeau, chef propriétaire
vous propose son

"fameux gibier"

NOUVEAU
autruche au menu

An menu: • table d'hôte tous les soirs
• brunch du dimanche
• dîner d'affaires

Réservez tôt pour le brunch ou le souper de Noël. Ouvert à Noël et au jour de l'An

LE MIDI ET LE SOIR

914, Laurier, Vieux-Beloeil
Réservation: 464-7491
fermé lundi

LE PÈRE NOËL



CHEZ GIORGIO

HÉ! LES ENFANTS

Venez souper avec le père Noël

le samedi 16 et le dimanche 17 décembre

Il distribuera des "pogs" à tous les enfants.

LES CERTIFICATS-CADEAUX GIORGIO, ÇA FAIT TOUJOURS PLAISIR!



Restaurant Giorgio
2238, boul. Laurier
Saint-Bruno
Tél.: 441-0667



Restaurant Pizzapro 467-6161
266, Duvernay, Beloeil ou 467-0365

Heures de livraison:
Du lundi au vendredi de 11h à 14h / 16h à 22h30
Jeudi de 11h à 23h
Vendredi de 11h à 1h
Samedi de 11h à 23h
Dimanche de 11h à 22h

Les fêtes approchent à grands pas, réservez vite!
24 déc. 11h à 20h
25 déc. 12h à 19h30
31 déc. 11h à 19h30
1er janvier 12h à 19h30

À L'ACHAT D'UN SOUS-MARIN 14 POUCES

obtenez un 7 pouces de même sorte

PIZZA EXTRA GRANDE (toute garnie, peperoni fromage) **11.99\$** (+taxes)

POULET ENTIER B.B.Q. AVEC FRITES SAUCE SALADE ET PAIN
2 cuisses, 2 poitrines, sauce 16 oz, 1 salade 10 oz, frites pour 4 **14.99\$** (+taxes)

ENCORE DU POULET
Quart de poulet cuit **3.95\$**
Quart de poulet poitrine **4.55\$**

Joyeuses fêtes de toute l'équipe

LIVRAISON 467-6161 467-0365 COMPTOIR, SALLE À MANGER ET LIVRAISON



**LA MEILLEURE
CÔTE DE BOEUF AU JUS
DE LA RÉGION
à partir de 9.95\$**



**MENU DU
JOUR DE L'AN**

- Potage d'épinards
- La tourtière et ses marinades
- Cuisse de poulet farcie aux champignons
 - Salade verte
 - Gâteau Alaska
- Buffet en fin de soirée
- À minuit un verre de champagne vous sera offert

25\$ par personne
taxes et pourboires inclus

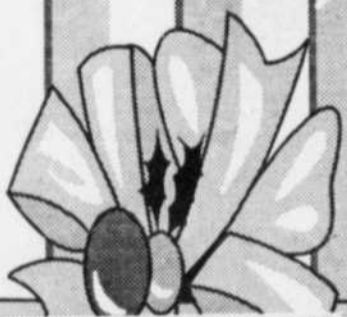
Le souper sera servi à 8h
RÉSERVEZ DÈS MAINTENANT

**RÉSERVATIONS
POUR
PARTY
DES FÊTES**

**Places
encores de
disponibles**

**Entre
amis ou
en
groupe**

**MENU
SPÉCIAUX
POUR NOS
RÉSERVATIONS
DES FÊTES**



**Si demandé,
si attendu
le retour de
NICOLE TREMBLAY**

Yvoitou



**Mise au point
pré hivernale de votre
auto**

C'est l'automne et c'est le temps de faire une bonne mise au point de votre véhicule avant la saison hivernale. Mais qu'est-ce qu'une bonne mise au point? Si vous faites une petite enquête sur le sujet vous constaterez que la notion de mise au point est très relative. Pour certains, c'est un simple examen général plutôt rapide tandis que pour d'autres, c'est une vérification complète et l'ajustement de toutes les composantes mécaniques de la voiture. En fait, une mise au point sera une opération plus ou moins complexe selon qu'il y aura peu ou de nombreux ajustements à faire et de pièces à remplacer. Tout dépend donc de l'état dans lequel se trouve votre véhicule et de ce que vous voulez. Ceci ne veut pas dire non plus qu'il n'y a aucune limite à ce qu'un garagiste peut englober dans sa mise au point. C'est pourquoi il vous faudra peut-être préciser au garagiste votre propre définition de mise au point. Voici donc une petite liste des choses à faire vérifier.

Alimentation et système d'échappement: pompe à essence, filtres (essence & air) et composantes, étrangleur automatique ou manuel, carburateur (tiges d'entraînement, alimentation) ou vérification du système d'injection, système antipollution (canalisation et composantes), soupape de ventilation positive du carter et système d'échappement (étanchéité).

Système d'allumage et système électrique: compression dynamique ou statique des cylindres, ajustement de l'électrode des bougies, chapeau du distributeur, rotor et pièces de distributeur, bobine d'allumage, circuit à haute tension, synchronisation de l'allumage et batterie et système de charge.

Lubrification: graissage du châssis (si cela s'applique), changer l'huile à moteur, vérifier le niveau et l'état de l'huile à transmission, vérifier le niveau et l'état de l'huile du différentiel, vérifier le niveau du liquide pour les freins.

Système de refroidissement: antigel, étanchéité des boyaux, raccords flexibles et joints, pompe à eau, courroie du ventilateur, bouchon du radiateur (pression), thermostat, contrôle et fonctionnement de la chaudière et du dégivreur de la lunette arrière.

Combien cela coûte-t-il? Et bien ça dépend de l'état de votre voiture. Si on ne fait que vérifier la liste ci-dessus on peut prévoir environ une heure de travail. Mais une facture dans les trois chiffres peut également être envisagée, tout dépend encore une fois de l'état de votre voiture. Méfiez-vous des aubaines annoncées à 29,95\$ ou 39,95\$. Demandez la liste des éléments inclus dans l'offre concernée et ceux qui ne le sont pas! Le coût réel de votre mise au point dépassera habituellement le forfait annoncé.

Souvenez-vous qu'il est très important également d'avoir de bons pneus d'hiver. Souvent c'est ce qui fera toute la différence. Et préparez votre trousse d'hiver: balai à neige et grattoir, câble volants pour le survoltage, fusées éclairantes, antigel pour le lave-glace et pour la canalisation d'essence, trousse de premiers soins, petite pelle, plaques antidérapantes, lampe de poche, dégivreur pour les serrures, vêtements chauds, etc.

Pour plus de renseignements téléphonez à Chantale au Comité de protection du voisinage de Beloeil au: 467-2835, poste 312.



Erablière

Le Rossignol inc.

Le Rossignol Inc. vous invite à venir fêter avec eux le 24 et le 31 décembre 1995. Il vous offre un buffet chaud et froid à volonté suivi d'une danse jusqu'à 3h. Réservation: 649-2020



NOUVEAU IL Y A DU

B I N G O

tous les lundis et mercredis soir
3500\$ en prix.

05-02-12GR

280, Duvernay, Beloeil • 446-7440

30 Montée des 42, Sainte-Julie, sortie 105, autoroute 20 • 649-2020

plaisirs



PHOTOS: CHRISTIAN HÉBERT

ENSEMBLE DE SKI jr

Skis KASTLE CX Graphite
Fixations TYROLIA 620
Bottes SAN MARCO RX6

Pour junior
vendus séparément
239,97\$
Prix de l'ensemble

179,99\$

ENSEMBLE DE SKI 3/4

SUNRIDGE

Prix de l'ensemble 149,99\$

109,99\$

OBTENEZ EN PRIME

50-100\$

OBTENEZ EN PRIME

avec tout achat d'un équipement de ski (hors location) à partir du 10 décembre 1995 et plus.

SKIS ROSSIGNOL T5C

Fixations TYROLIA 650D
Bottes NORDICA NFX

Pour homme
vendus séparément
419,97\$
prix de l'ensemble

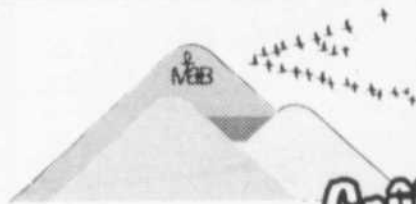
349,99\$

se sports/experts

185, BOUL.
LAURIER, BELOEIL
467-7201

ENTRETIEN DE SKI À 1/2 PRIX **9,99\$**

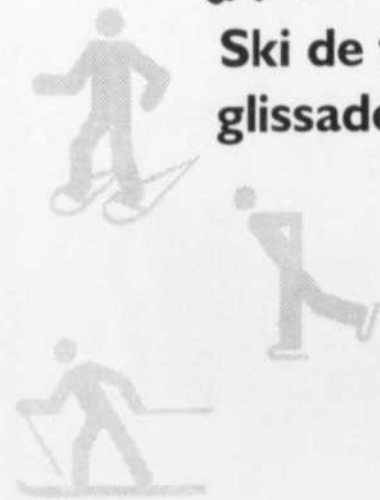
valable jusqu'au
10 décembre 1995



**CENTRE DE LA NATURE
MONT-SAIN'T-HILAIRE**

*Goûtez aux plaisirs
d'hiver au mont Saint-Hilaire*

**Ski de fond, raquette, marche
glissade, patinoire (en janvier)
pavillon avec foyer,
casse-croûte**



**INFO
467-1755**

**OUVERT DE 8H DU MATIN
À 1 HEURE AVANT LE COUCHER
DU SOLEIL**

ENTRÉE

0-5 ans: 0 \$
6-17 ans: 2 \$
adultes: 4 \$
aînés: 2 \$
Cartes annuelles!

**OUVERT
à Noël et
au jour de l'An**

CENTRE DE CONSERVATION DE LA NATURE MONT-SAIN'T-HILAIRE
422, chemin des Moulins, Mont-Saint-Hilaire, téléphone (514) 467-1755



**Table ronde sur les expériences
interculturelles**

AU CÉGEP DE SAINT-HYACINTHE
Dans le cadre de la Semaine interculturelle nationale, le Cégep de Saint-Hyacinthe a organisé une table ronde sur les expériences interculturelles de ses étudiants et de ses professeurs. Ont participé à cette rencontre, des étudiants qui ont fait des stages au Guatemala et au Sénégal, des professeurs congolais en stage au CINTECH AA ainsi que des étudiants inuits et des étudiants en diététique qui ont fait un stage en Haïti le printemps dernier. Après la présentation de leurs expériences personnelles, les participants ont décrit en quoi ces différents échanges avaient modifié leur perception de leur propre culture. Cette activité, qui visait à promouvoir le dialogue et le rapprochement entre les membres des diverses communautés culturelles, pourrait aboutir à la création d'un réseau d'entraide pour les étudiants à l'étranger.

**Vous recevez des amis...
Vous préparez une fête de famille...
Vous organisez un party de bureau...
LE BUFFET FROID**

<p>7 2 sandwichs 1 1/2 pain fourré 5 choix de salades hors-d'oeuvre</p> <p>15 à 20 pers. 120\$ 21 à 49 pers. 5,76\$ p.p. 50 pers. et plus 5,50\$ p.p.</p>	<p>8 2 sandwichs 1 1/2 pain fourré 3 choix de salades hors-d'oeuvre</p> <p>15 à 20 pers. 110\$ 21 à 49 pers. 5,45\$ p.p. 50 pers. et plus 5,20\$ p.p.</p>	<p>9 1 1/2 sandwich 1 pain fourré 3 choix de salades hors-d'oeuvre</p> <p>15 à 20 pers. 84\$ 21 à 49 pers. 4,25\$ p.p. 50 pers. et plus 4,00\$ p.p.</p>
<p>10 1 1/2 sandwich 1 1/2 pain fourré 3 choix de salades Légumes trempette Viandes froides Oeufs farcis</p> <p>15 à 20 pers. 138\$ 21 à 49 pers. 6,70\$ p.p. 50 pers. et plus 6,40\$ p.p.</p>	<p>11 1 1/2 sandwich 1 1/2 pain fourré 3 choix de salades Légumes trempette Oeufs farcis Jambon à la française Fromage</p> <p>12 à 20 pers. 158\$ 21 à 49 pers. 7,60\$ p.p. 50 pers. et plus 7,30\$ p.p.</p>	<p>12 1 sandwich 1 pain fourré 3 choix de salades Légumes trempette Jambon à la française Coeur de palmier, artichaut Timbale de crevettes</p> <p>12 à 20 pers. 158\$ 21 à 49 pers. 7,60\$ p.p. 50 pers. et plus 7,30\$ p.p.</p>

CHOIX DE SALADES D'ACCOMPAGNEMENT
macaronis, pommes de terre, chou, riz aux crevettes, riz au poulet, concombres, carottes, légumes, César, verte, papillons aux légumes. Les prix indiqués incluent la nappe, les assiettes, les serviettes et les fourchettes.

AUSSI BUFFET CHAUD, CUISINE EN VRAC ET DESSERT
demandez notre liste de prix
livraison tous les jours

SALLE DE RÉCEPTION

**221, Brébeuf,
Beloeil 536-0054**

**629, chemin des Patriotes,
Saint-Denis 787-2565**

Dumont

VINS & SPIRITUEUX INC.

Des vins et spiritueux de qualité pour vos

- bars
- réceptions
- cadeaux des fêtes ou autres...

Nos représentants sont à votre disposition.
Carte de produits disponible sur demande.

Magasin S.A.Q. à nos bureaux

heures d'ouverture: du lundi au vendredi
de 9 h à 17 h

Rougemont: 514-469-3104
Montréal: 514-861-2404

C'est l'hiver en
fête chez

METRO

Profitez de
nos super
RABAIS MAISON

EN GRANDE VEDETTE
DU 11 AU 17 DÉCEMBRE 1995



COURONNE DE CREVETTES

cuites surgelées 283gr
frozen cooked shrimp ring

549\$

EAU DE SOURCE

PERRIER

gazéifiée, naturelle citron ou
limette, bout. 750 ml

79¢

PERRIER SPRING WATER
carbonated, lemon or lime
natural, 750ml bottle



POMMES DE TERRE

produit du Québec,
Canada #1 sac de 10 lb

99¢

JAPANESE
POTATOES

OEUFS

grosseur: petits, grade A

79¢

DOUZ.
EGGS, small



Disponibles exclusivement chez les marchands suivants:

**SUPERMARCHÉ
MONT-SAINT-HILAIRE**

345, boul. Raymond-Dupuis, Mont-Saint-Hilaire

**MÉTRO DIANE et GILLES
CHOQUETTE**

94, boul. Cartier, Beloeil

**SUPERMARCHÉ
GÉRARD VILLENEUVE**

600, boul Laurier
(Mail Montenach) Beloeil

**DE RETOUR À BELOEIL
VITRO PLUS!**



CARL PÉPIN
copropriétaire

Super

**SPÉCIAL
D'OUVERTURE**
Démarreur à distance

**VITRO
PLUS**
VITRES ET
ACCESSOIRES
D'AUTOS

AstroStart
À PARTIR DE

159⁹⁵\$*
INSTALLÉ

* 50 premiers clients sur la plupart des véhicules.

Notre devise **QUALITÉ - SERVICE**

260, boul. Laurier, Beloeil **536-3061**

plaisirs **d'hiver**

Des vêtements sur mesure

Pour mieux apprécier les sports d'hiver, il importe de bien se vêtir. Il faut surtout éviter de porter des vêtements qui ne « respirent » pas, tels un « kiwi » ou un manteau trop lourd qui gênera vos moindres mouvements.

complet de très bonne qualité peut se vendre aux alentours de \$150.

« Je n'ai pas peur d'affirmer que Louis Garneau vient de révolutionner le vêtement destiné aux sportifs. Les ensembles pour le ski de fond ont, entre autres, l'avantage de pouvoir être portés au printemps ou à l'automne pour la pratique du golf ou du tennis », précise un commerçant d'articles de sport.



Pour le ski de fond, elle est terminée la mode du pantalon qui se terminait au genou. On porte maintenant un pantalon plus long ayant la particularité d'être imperméable.

Pour la pratique du ski de fond on recommande l'achat d'un vêtement léger, de préférence un deux pièces. La mode du pantalon qui s'arrêtait au genou est terminée.

« Lorsqu'on pratique une activité comme le ski de fond, il est important de ne pas avoir chaud dès les cinq premières minutes. C'est pourquoi, il est vivement déconseillé de porter un « kiwi ». Ce vêtement ne respire pas. On devient par conséquent rapidement en sueur. Disons que c'est la meilleure façon de tomber malade », fait valoir notre interlocuteur.

Pour le ski de fond, on recommande l'achat d'un vêtement léger, de préférence un deux pièces. Il doit être totalement imperméable.

Le « polar » est aussi recommandé pour la pratique du ski de fond. Ce vêtement reste conforme même s'il est mouillé. À vous de choisir.

À ce sujet, précisons que Louis Garneau vient de lancer sur le marché une gamme de vêtements à faire rêver. Un ensemble

PATIO VIDAL RESTAURANT

Poulet

LIVRAISON
Lundi au dimanche
de 16h à 23h

POULET CUIT SUR LA BROCHE!

Pour Quatre Personnes

19⁹⁹\$ comptoir **22⁹⁹\$** livraison

Accompagné de 1 420 ml de boisson gazeuse

Poitrine 5⁸⁰\$ 7⁰⁵\$

Cuisse 4⁹⁵\$ 6³⁵\$

DEJEUNERS TOUJOURS SERVIS 24H

PRÉSENTMENT DISPONIBLE À UNE SEULE ADRESSE PRÈS DE CHEZ VOUS.

SERVICE AU COMPTOIR **TÉL.: 446-1516**

60, boul. Laurier, Beloeil

Une puissance d'action

SPORTS AUX PUCES

ACHAT • VENTE • ÉCHANGE
NEUF et USAGÉ

✓ Ski alpin • Ski de fond • Patin
Vêtements • Planche à neige, etc.

✓ Location équipements de sports

50% sur mise au point pour ski, aiguisage et cirage

ARÈNE DE BELOEIL
Nouvelle administration
Nouvelle affûtuse
Coût: 3\$

249, boul. Laurier, Beloeil • 446-2262

PARC DU MONT-SAINT-BRUNO

NATURE-ACTION

Le vrai ski... à deux pas de chez vous, et du plaisir garanti pour toute la famille!

OUVERT TOUS LES JOURS DÈS 8H (514) 653-7111

- trente km de sentiers boisés;
- neufs circuits de différents calibres;
- une boutique de location d'équipement;
- une école de ski, sans rendez-vous;
- une grande salle de fartage;
- deux relais chauffés;
- un casse-croûte;
- et même une petite glissade pour les enfants

Les sentiers sont entretenus et tracés chaque jour.

Des patrouilleurs chevronnés assurent votre sécurité.

Abonnements saisonniers disponibles pour le ski et le stationnement avec un accès prioritaire les fins de semaine.

plaisirs d'hiver

Apprendre à faire de bons choix avant de s'équiper

C'est bien beau vouloir pratiquer un sport d'hiver, mais encore faut-il savoir frapper aux bonnes portes et apprendre à faire de bons choix lorsque vient le temps de s'équiper.

Cet exercice n'est pas aussi simple que vous pourriez le croire si vous désirez investir dans des équipements de qualité, qui sauront résister aux effets du temps tout en vous permettant d'exceller sur la patinoire ou encore sur une pente de ski.

Comme pour bien des produits, ce ne sont pas les choix qui manquent. Par conséquent, il n'est pas toujours facile de s'y retrouver. Vaut-il la peine, par exemple, d'investir quelques dollars de plus dans une paire de gants qui vous semble à première vue plus confortables? Ou encore, est-il nécessaire de dépenser plus de \$250 pour une paire de patins si vous êtes un patineur du dimanche ou un joueur de hockey évoluant au sein d'une ligue de «garage»?

Évidemment, les réponses à ces questions pourront varier d'un vendeur à un autre, d'où l'importance de faire affaire avec des marchands consciencieux capables de tenir à la fois compte de vos attentes, de vos besoins et de votre budget. Vous en trouverez dans votre région. On ne saurait trop non plus vous recommander de frapper à plus d'une porte si vous vous lancez dans des achats coûteux, tel un équipement de ski alpin.

Vous constatez que des améliorations importantes ont été apportées à la plupart des pièces d'équipement. Ils sont plus résistants, plus légers et surtout mieux adaptés aux différentes parties du corps. Si vous en avez les moyens, vous pourriez par exemple trouver sur le marché une paire de patins que vous pourriez mouler à votre pied à l'aide d'une simple pression d'air. Mais avez-vous vraiment besoin d'autant de confort? À vous de répondre à cette question plutôt avant, qu'après.

De plus en plus résistant donc l'équipement de ski ou de hockey offert sur le marché, d'où l'importance de faire des choix éclairés pour profiter des nombreuses années de plaisir qu'il pourra vous apporter. Des choix que vous ne regretterez pas une fois rendu au sommet d'une piste de ski. Des choix qui pourraient entre autres vous éviter d'avoir à dire: «Ah si j'avais su, j'aurais opté pour ce type de bottines plutôt que celles que j'ai achetées à la légère en privilégiant la beauté à la qualité».



Skier en prenant des vacances

Vous êtes un skieur du dimanche, à la recherche d'une fin de semaine de rêve sans pour autant y laisser votre porte-monnaie? Pas de problème. Il existe dans plusieurs régions du Québec, une foule d'établissements hôteliers offrant des forfaits qui sauront répondre à vos attentes.

Nous en avons fait l'expérience l'an dernier et force est d'admettre que l'expérience s'est avérée à la fois surprenante et concluante.

Pour un peu moins de \$300 (prix pour un couple), vous serez logés pendant deux nuits en plus d'avoir droit à deux repas par jour. On vous donnera même des billets pour faire du ski. Avouez que c'est très abordable comme offre?

Pour obtenir des brochures ou des informations sur ce genre de forfaits, vous pouvez toujours faire marcher vos doigts dans les pages jaunes pour y trouver l'adresse et le numéro de téléphone d'un

endroit semblant répondre à vos attentes.

Mais il y a encore mieux pour éviter les déceptions... et les appels interurbains. Il vous suffit en fait de consulter un agent de voyages de votre localité. Tous offrent ce genre de forfaits. Si vous en avez les moyens, ils pourront même vous organiser un véritable voyage de rêve dans l'Ouest canadien ou en Suisse.

Bonnes vacances et bon ski!

DU PLAISIR CET HIVER

André Lalonde Sports
devient

Broli Sports

Galeries St-Hyacinthe
(514) 774-1104

La toute nouvelle boutique

MAINTENANT

PLANCHE À NEIGE

OBTENEZ 50\$
d'accessoires GRATUITS

à l'achat d'une
planche Mazzo
fixations
incluses à:

399⁰⁰\$

PLANCHE À NEIGE

NIDECKER avec
fixations • Cad nouveauté
1995 - 1996
"SX3 incluse"

Spécial 439⁰⁰\$

PLANCHE À NEIGE

Mercury
(Liquid)
avec fixations

Valeur de: 514,99\$

Super spécial 449⁹⁹\$

Jusqu'à
100\$ d'accessoires
GRATUITS

à l'achat d'un ensemble
de vêtements de Snowboard
à prix régulier

200\$ et plus - 50\$ d'accessoires gratuits
300\$ et plus - 70\$ d'accessoires gratuits
450\$ et plus - 100\$ d'accessoires gratuits
Tuques - Mitaines - Gants - Cols, etc.

Le plus grand choix de
marques de Snowboard

Ride • Nitro •
Liquid • Private Label •
Nidecker • Santa Cruz •
Mazzo

DE BOTTES:
Vans • Airwalk •
Private Label • Arrow •
Skechers

ET DE VÊTEMENTS:
Nitro • N.F.A. •
Convert • Bad Bones •
Santa Cruz • Ride •
O'Neill • Ragzoo •
Boxx • Mazzo •
Colombia

Nouveautés

Vêtements de
planche à neige
(manteaux)
Mazzo 1995, 1996

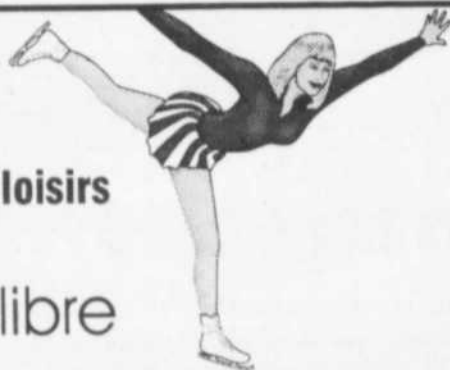
à 40%
de rabais

Spéciaux valables jusqu'au 16 décembre 1995



Corporation des loisirs de Beloeil inc.

Patinage libre



Patinoire intérieure André Saint-Laurent

Période des fêtes

La patinoire sera fermée les:

dimanche	24 décembre 95
lundi	25 décembre 95
mardi	26 décembre 95
dimanche	31 décembre 95
lundi	1er janvier 96
mardi	2 janvier 96

Patinage libre

Les dimanches de 14h à 16h jusqu'au 24 mars 1996
 Les vendredis de 13h à 14h30 jusqu'au 22 mars 1996

Coûts (gratuits les vendredis)

Enfants résidents	0.60\$
Adultes résidents	1.15\$
Familles résidentes	1.75\$
Enfants non-résidents	1.75\$
Adultes non-résidents	3.50\$

Semaine de relâche des Commissions Scolaires

Du lundi 25 février au vendredi 1er mars 1996 de 13h à 15h

N.B.: Il n'y aura pas de session de patinage libre les jours suivants:

- 24, 25, 26 et 31 décembre 95 ainsi que les 1er et 2 janvier 96, congé des fêtes
- Dimanche 28 janvier 96: tournoi Bantam AHMB

- Dimanche 4 février 96: finale tournoi Bantam AHMB
- Vendredi 29 mars et dimanche 31 mars 96: préparation et spectacle annuel de patin artistique
- Vendredi 5 avril et dimanche 7 avril 96: congé de Pâques
- 12, 13 et 14 avril 96 (vendredi, samedi et dimanche) Expo-commerce
- 15 avril 96: fermeture de la patinoire pour la saison 1995-96

Patinoires extérieures

*** Avec service**

- (1) Parc des Trente (rue Faessler)
- * (1) Parc Mélodie-Dufresne (rue F.X. Carneau)
- * (1) Parc Albine-Gadbois (rue Hertel)
- * (1) Parc des Seigneurs (rue Lajeunesse)
- * (1) Polyvalente Beloeil (rue de Lévis)
Anneau de glace, superficie de 400 m
- (1) Parc de la Baronne (rue Orléans)
- (1) Parc Gédéon-Coursolles (rue Alexis-Mézières)
- * (1) Parc Saint-Mathieu (rue Hubert)
- (1) Parc de la Providence (rue Boischatel)

Les patinoires extérieures sont accessibles selon la température:

Du lundi au vendredi:	de 9h à 22h
Abris et toilettes	de 18h à 22h
Samedi et dimanche:	de 8h à 22h
Abris et toilettes:	de 13h à 22h
Du 21 décembre 1995 au 7 janvier 1996:	de 8h à 22h
Abris et toilettes:	de 13h à 22h

1060, rue St-Joseph, Beloeil, tél.: 467-8555

Zoom



La Clé de sol à la Place Beloeil

La franchise la Clé de Sol, qui existe depuis 17 ans, a ouvert son 60^e magasin à Beloeil et ce sont Michel Beaudoin et son épouse Josée qui vous offriront des conseils de qualité.

M. Beaudoin possède 16 ans d'expérience en ce domaine; il est, comme on dit, tombé dedans quand il était petit car c'est une tradition dans la famille. La clé de Sol vend tous les genres de produits électroniques et la livraison est gratuite. De plus, des services d'installation et de réparation sont offerts. Bienvenue à tous les clients au 294, boul. Laurier à Beloeil, 446-8534.



**D^r Martin Vermette, chirurgien dentiste
 D^r Louis D. Nichols, chirurgien dentiste**

Voici une association qui porte fruits en donnant naissance à la clinique dentaire située au 95, rue Jeannotte à Beloeil. Il s'agit bien de deux chirurgiens dentistes qui s'unissent dans un lieu commun afin de mieux servir leur clientèle. L'année 1995 aura été marquante pour ces joyeux collègues. En voulant partager l'expérience de l'un et la jeunesse de l'autre, l'idée de la clinique leur est venue à la fin de l'hiver dernier. La semence est mise en terre au printemps, le gros oeuvre est réalisé durant l'automne pour enfin donner un produit final de qualité que leurs patients et leur équipe pourront apprécier. Pour prendre rendez-vous, deux numéros: Dr Vermette au 536-0619 (à gauche sur la photo) et Dr Nichols au 467-0843.



La Seigneurie pour une ambiance du tonnerre

M. Marcel Hamel, restaurateur d'expérience, et son équipe vous accueillent dans le nouveau complexe La Seigneurie et vous présentent fièrement le menu créé par le chef Roby. Ce dernier a su concocter des plats tout aussi agréables à l'oeil qu'au goût et à la bourse. De plus, le musicien et chanteur Sylvain Germain saura agrémenter vos soupers d'une douce musique. Pour les amateurs de vie nocturne, le souper est suivie d'une soirée dansante. La Seigneurie, c'est le party à deux pas de chez vous. Pour plus d'information, on peut téléphoner à La Seigneurie, 241, rue du Golf, Mont-Saint-Hilaire au 446-8004.

De gauche à droite, le propriétaire Marcel Hamel, le chef Roby et le chanteur Sylvain Germain.



PERFORMANCE



FORMULA III
600 CC 3 cylindres

TOURING



SLE - LE

UTILITAIRE



TUNDRA II
SKANDIC 500

RANDONNÉ



STX - STX-LT

Tous ces modèles sont présentement en montre.

Pour vos activités extérieures
PENSEZ VÊTEMENTS



BON CHOIX DE MOTONEIGES USAGÉES

YLEROUX SPORT

ST-DAMASE (514) 797-2281

OUVERT Lundi au vendredi 8h30 à 21h00
 Samedi Ouvert de 8h à 16h **Fermé heure des repas**

Zoom



Le Centre Shell Saint-Basile, c'est nous!

C'est ce que semble dire, de par leur air déterminé, Mario Lamontagne, propriétaire, et les employés du Centre Shell Saint-Basile situé au 235, boulevard Laurier. Pour les freins, la suspension ou le système d'injection, ils ont une solution à la hauteur de vos attentes. Ils font tout pour développer un climat de confiance et vous faire sentir chez vous. De plus, en cas de pépin, le service de dépannage fonctionne 24 heures sur 24 et, grâce à une entente avec le CAA, il suffit de composer le numéro de téléavertisseur 888-9816. Par contre, pour obtenir des renseignements ou prendre rendez-vous, il faut téléphoner au 441-6322.

Dans l'ordre habituel, Daniel, Mario le propriétaire, Denis, Gérald et Yves, préposé au dépannage.

Optimistes



Guylaine Flibotte
467-3962

GÂTEAUX AUX FRUITS

Dans votre liste d'achats pour la période des fêtes, n'oubliez pas le gâteau aux fruits. C'est facile, communiquez maintenant avec la présidente ou le président de votre Club Optimiste.

Beloil: Claudette St-Onge au 446-2815
St-Basile-le-Grand: Serge Côté au 653-1800
McMasterville: François Blanchard au 467-3962
St-Jean-Baptiste: Élisabeth Pelletier au 464-2970



Lise De Roy
446-2388

Mont-Saint-Hilaire: Rita Després au 464-2712
St-Charles-sur-Richelieu: Denis Lévesque (tél.: Marcelle Lafrenière au 584-2977)

MONT-SAINT-HILAIRE

Concours de crèches de Noël

Les enfants sont invités à participer au concours de crèches de Noël du Club Optimiste de Mont-Saint-Hilaire et l'aide des parents est permise. Le jugement aura lieu le 16 décembre.

Pour information: Rita Després au 464-2712

SAINT-BASILE-LE-GRAND

Déjeuner du père Noël

Nous vous rappelons que le Club Optimiste de Saint-Basile-le-Grand, commandité par le Restaurant St-Basile, vous invite à déjeuner avec le père Noël. Le déjeuner est gratuit pour tous les enfants de 12 ans et moins accompagnés d'un adulte. Le prix du déjeuner pour les adultes et les enfants de plus de 12 ans sera de 3 \$ tout inclus. Fidèle à sa réputation, le père Noël aura une petite surprise pour les enfants.

Les enfants de Saint-Basile et leurs parents sont attendus en grand nombre le 17 décembre, de 8 h à midi, au restaurant St-Basile. Vous aiderez cependant le Club à planifier la journée en retournant le coupon-réponse à l'école ou en téléphonant aux responsables.

Pour réservations: Serge Côté au 653-5312 ou Jacques Bussière au 653-1800.

SAINT-CHARLES-SUR-RICHELIEU

Fête de Noël

Tous les enfants de la municipalités âgés de 12 ans et moins sont invités par le Club Optimiste de Saint-Charles-sur-Richelieu, le dimanche 17 décembre à 13 h, à l'École de St-Charles. Une belle fête de Noël se prépare et les enfants de l'école mettront la dernière note au spectacle qui y sera présenté.

Loto-voyage

Pour ajouter à la magie de Noël, pourquoi ne pas acheter un peu de rêve? Peut-être pourrez-vous réaliser ce rêve! En effet, 10 chanceux pourront gagner un voyage dès le mois de février. Un maximum de 150 billets au prix de 150 \$ sont présentement en vente. Dépêchez-vous pour ne pas manquer votre chance.

À contacter: René Bousquet au 584-2948

ZONE 26

Téléthon de la recherche sur les maladies infantiles

Les clubs Optimistes de Beloil, Mont-Bruno, McMasterville et Saint-Basile-le-Grand avec la collaboration de la Banque de Montréal, succursales de Mont-Saint-Hilaire et de Mont St-Bruno, ont amassé la somme de 12 747\$ lors du téléthon de la recherche sur les maladies infantiles, les 2 et 3 décembre derniers. Ils remercient tous les donateurs et tous les bénévoles qui ont apporté leur aide ainsi que les commanditaires: Beignes Tim Hortons de Beloil, Mikes Restaurant de Beloil et Rôtisseries St-Hubert de St-Bruno.

L'Immobilier



10 000 \$ pour les équipements informatiques du cégep

Le cégep de Saint-Hyacinthe a reçu de la Banque Nationale Richelieu-Yamaska, un montant de 10 000 \$ qui servira à payer le coût des nouveaux ordinateurs au département de Techniques d'informatique. Le cégep vient en effet d'investir 140 000 \$ dans l'amélioration des équipements du département. La Banque Nationale soutient des projets à caractère éducatif qui permettent de rendre disponibles aux étudiants de la région, des outils à la fine pointe de la technologie et adaptés au marché du travail. Rappelons que la Banque Nationale commandite depuis quelques années le débat oratoire du cégep, lequel s'adresse plus particulièrement aux élèves des écoles secondaires de la région. Sur la photographie, on reconnaît de gauche à droite Françoise Richer, directrice des études au cégep; Lévis R. Doucet et Monique Dubuc, respectivement vice-président pour la région Richelieu-Yamaska et directrice des comptes à la Banque Nationale et Patrice Dionne, responsable de la coordination départementale en Techniques d'informatique.

Sutton 446-8600
Groupe Sutton Actif inc. courtier immobilier agréé

SAINT-HILAIRE: Propriété de prestige, 7 pièces baignées de lumière, vue imprenable du Mont-Saint-Hilaire. Beaucoup d'extra. À voir!

GILBERTE MONGEAU
agent immobilier affilié
467-1692

Sutton 446-8600
Groupe Sutton Actif inc. courtier immobilier agréé

NICOLE DESROCHERS
agent immobilier affilié
446-8600

NOUVEAU 94,500\$
SAINTE-MADELEINE
Bung. 88, 2 c.a.c., armoires chêne, verrière, garage double pour atelier, 5 min. 20.

DUPLEX TERRAIN 50,000 P.C.
15 min. de Mt. 5 min. de la 30, 3 c.a.c., planç. lattes, pisc. creux, clôture, pour chevaux. 124,500\$

Sutton 446-8600, 467-1286
Groupe Sutton Actif inc. courtier immobilier agréé

527, boul. Laurier, Beloil

MONIQUE BROUILLETTE
MLS

FERME AVEC BOISÉ
125 acres boisé, lac dans boisé 125x250, 24' de profond, bâtiments droits acquis pour construire résidence, près des services. À qui la chance.

SAINT-MARC
Terrain 26,000 p.c., prêt à construire, situé sur une ferme, droits acquis, face au Richelieu.

Services Immobiliers Ré/al Expertise inc.
Courtier immobilier agréé

Est à la recherche d'un(e)
agent(e) immobilier
Bonnes conditions de travail

467-6884

O-9-12

Versailles
Thérèse Versailles
446-6662

BORD DE L'EAU POUR 1 OU 2 FAMILLES

1 - BELOEIL: D'époque Victorienne. Tout brique, cachet, atmosphère, 5 chambres. Terrain intime.

2 - SAINT-HILAIRE: Vaste demeure dans secteur prestigieux. Vue imprenable. 5 chambres + bachelor.

RUE BEAUGRAND 43,000\$
SAINT-HILAIRE: Chemin des Patriotes. Petite maison sur terrain de 11,000 p.c. Idéal pour bricoleur.

115,000\$
SAINT-HILAIRE: Maison en L tout brique, bain tourbillon, foyer, garage, beau terrain.

3 - BELOEIL: Moderne, spacieuse, bureau à la maison avec salle d'attente, garage, piscine.

RE/MAX SIGNATURE INC.
Courtier immobilier agréé

Jean-Maurice Remington
agent immobilier affilié
Bur.: 922-7777 Rés.: 467-2043

99,900\$
1 - BELOEIL: Près école et parc, 3+3 c.a.c., planç. de lattes et marqueterie, foyer.

1 1/2 ARPENT
2 - SAINT-MATHIEU DE BELOEIL: Spacieux cott., 5 c.a.c., foyer, près de la 20, demande 89,900\$.

BORD DE L'EAU 87,500\$ - CONDO

3 - ST-ROCH SUR RICHELIEU: Superbe bung. entièrement rén., vue magnifique, 34,515 p.c. Prix 129,900\$.

4 - SAINTE-JULIE: Au pied du Mont-St-Bruno, qualité supérieure, foyer au salon, nombreux extra.

RE/MAX EXTRA INC.



Linda Hélie
464-1000

VENDU 38 JOURS



1 - 1660, Goyer, Sainte-Madeleine, estimation gratuite.

SAINT-JUDE, 84,900\$ NÉGOCIABLE



Site enchanteur dans secteur boisé offrant bungalow rénovée 94, armoires stratifiées, 2 garages, sous-sol fini avec 2 c.a.c. + salle familiale avec combustion lente.
CARMEN RUEL, Remax Extra, 464-1000, 792-2265

JOHANNE TESSIER
COURTIER IMMOBILIER AGRÉÉ
922-9213

VOTRE PARTENAIRE
MLS

VISITE LIBRE - REPRISE



1 - Dimanche 10 décembre 95, de 14h à 16h au 877, Des Prés, McMasterville, 79.900\$

37,500\$
SAINT-BASILE: M/m. toute rénovée, cuis. mél., fenêtres, baie window, 7,500 p.c., très jolie.

FERMETTESAINTE-JULIE



2 - Sur 15 arpents, 2 bâtiments 165x40+25x25, maison 3 c.a.c.

89,900\$



3 - BELOEIL: 4 c.a.c., 2 s.d.b., foyer, frais peint, toiture refaite, taxes basses.

DANIEL GAUDETTE



RE/MAX

SI VOUS CHERCHEZ:
-Fermettes
-Terres agricoles
-Boisés
-Érablières
-Maisons ancestrales
-Etc.

RESULTAT MAXIMUM 787-3439 • 464-1000
Agent immobilier affilié

IMMOBILIER TELE-MONTS
MLS

467-8777

OTTERBURN PARK: Très grande propriété sise sur 22,360 p.c., 4 c.a.c., foyer. Bien située sur croissant. CHRISTINE DEEKS, 467-8777.

OTTERBURN PARK: Beau split, garage, foyer pierre au salon, impeccable! Une visite s'impose. 92,500\$. DONALD AUCLAIR, 467-8777.

CHRISTINE DEEKS
agent immobilier affilié

DONALDAUCLAIR
agent immobilier agréé

UNE CARTE POSTALE



4 - Séduisante victorienne, une classique où hier rencontre demain.

CONST. 1989



5 - 3 c.a.c. même niveau, cuisine chêne, parqueterie, infras. payées, taxes 1,444\$. 98,000\$.

Agent immobilier affilié
Re/Max Extra inc. courtier immobilier agréé

PROJET DU PARC
McMASTERVILLE

85 900 \$



INCLUANT
• 2 chambres à coucher • terrain de 55' x 100' •
• frais de notaire • TPS et TVQ • INFRA. 100%
Taxes municipales 1,100\$

Reservez maintenant et obtenez jusqu'à 2 000\$ de crédit.
PATRICK 446-7474

FERMETTE STE-JULIE



1 - Sur 15 arpents, bâtiments de ferme, 2 min. auf. 20.

CHARMANTE



2 - Style breton, boiserie luxueuses, planchers en lattes, 2 garages.

GRAND BUNG. 45X24



3 - Plusieurs pommiers, 4 c.a.c., planchers de parqueterie, petit budget, 75,000\$.

15 ARPENTS



4 - Érablière équipée au grand complet, 20 min. de Mtl. Accessible à l'année.

MAISON MODERNE



5 - Comme dans un rêve, à 3 min. de l'auto, 20, elle est parfaite.

Meilleurs Voeux

Zue le calme, la paix, la sérénité vous accompagne tout au long de la nouvelle année.

ALINE PRIEUR
COURTIER IMMOBILIER AGRÉÉ
464-1356

VOTRE PARTENAIRE
MLS

TAXES BASSES COMMERCIAL TERRAIN INTIME



1 - Charmant cott. avec style campagnard, rénové avec goût, bien situé à Beboeil. Intérieur magnifique terr., arbres matures.



2 - Faut vendre, très bon prix, vaste et soigné.



3 - Split 4 paliers à St-Hilaire, secteur de choix, 4 c.a.c. idéal pour famille.

CLAIRE RENAUD
Agent immobilier affilié

952-1650
922-7777

GROSSE PROMOTION... Informez-vous à CLAIRE RENAUD 952-1650

McMASTER 114,500\$



QUEBÉCOISE: Terrain 9,010 p.c., aucun voisin arr., très privé, 5 cac, 2 sdb, foyer, s/s. fini, 1,819\$/an, taxes frais repeint, impeccable.

BELOEIL



IMMENSE TERRAIN: 10,185 p.c., bung. 3 cac, am. chêne, sdb. 91, asphalte, balcon, toit 92, planç. marq. sous les tapis, secteur paisible.

ST-HILAIRE



PRÈS DES SERVICES ET LOIN DE LA ROUTE: Terr. 19,125 p.c., très boisé, 3 cac, 2 sdb. + 1 s'eau, garage + poss. bachelor, foyer et plus.

ST-BASILE



FACE À L'EAU: De toute beauté, aire ouverte, am. chêne solide, bain tourb., portes françaises, 3 cac, 2 sdb., s-sol fini avec goût, foyer, garage. À voir.

ST-HILAIRE



SECTEUR PAISIBLE: Bung. 4 cac, 2 sdb., foyer, pisc. H.T., garage, thermop., s-sol fini, près de tout, terrain 10,800 p.c. À voir.

YOLANDE P. DUBOIS
COURTIER IMMOBILIER AGRÉÉ
464-6725

VOTRE PARTENAIRE
MLS

IMPECCABLE!



1 - BELOEIL: De qualité supérieure, 8 pces, 4 c.a.c., sam., s/m., garage, plac. + patio bois traité, près d'un parc et de la 20.



2 - MONT-ST-HILAIRE: Const. de qualité, tout briques, 4 c.a.c., s.a.d., foyer au salon, comb. lente à la s/m. Impeccable! Garage, près d'une école primaire.



3 - BELOEIL: Bungalow surélevé, 2 c.a.c., foyer, 2 s.d.b., terr. paysager clôturé, vue sur la montagne. Près d'un parc.

IRÈNE GADBOIS
COURTIER IMMOBILIER AGRÉÉ
467-4443

VOTRE PARTENAIRE D'ICI
MLS

SAINTE-JULIE VERCHÈRES REPRISE DE FINANCE



1 - Bung. 4 c.a.c., grand terrain clôturé, privé. Garage séparé. À un prix...



2 - Fermette 37.5 arp., écurie avec 13 stalles, grange, 300 entailles, maison rén. en 92, etc.



3 - A SAINT-HILAIRE: 3 c.a.c., terr. 10,519 p.c. clôturé, garage double, à 82,500\$. Qui dit mieux.

RE/MAX EXTRA INC.

DENYSE DURAND
agent immobilier affilié

MURRAY KNOX
agent immobilier affilié

365, boul. Wilfrid-Laurier, Beboeil

177,000\$

464-1000
23 ans d'expérience

* AUSSI: Voir annonce dans le Guide Immobilier Re/Max

37,917 P.C.



2 - Grand bung 48x32, cuis. neuve mélam. chêne, toiture 95, 2 s.d.b. rajeunes, foyer au salon, terrain intime, petit ruisseau.

La Capitale
Courtier immobilier agréé

MEILLEUR AGENT VENDEUR
de la succursale de Beboeil en 1994



PRIX RÉDUIT À 89,000\$

Saint-Antoine-sur-Richelieu dans village. Rue sans issue, près du Richelieu, grand bungalow 1988, dimensions: 34x36.4, très éclairé Fenêtres manivelles, 2 bay windows, belles moulures, bien décoré, 2 salles de bains, 4 chambres. Piscine H.T., clôturé, taxes 1,488\$. Impeccable.

MURIELLE PLOUFFE
Agent immobilier affiliée
467-1211

17 ANS D'EXPÉRIENCE À VOTRE SERVICE

BORD DE L'EAU



3 - Grand bung. 4 côtés brique, 3+1 c.a.c., foyer s/m., toiture fenêtres manivelle 1992, terrain de 19,781 p.c. Descente de bateau.

PRIX INCOMPARABLE



4 - Split 4 paliers, 3+1 c.a.c., cuis. chêne à aire ouverte sur grande s/m. avec foyer, secteur paisible, vue de la montagne. Faites vite.

88,500\$
Bungalow 3+1 c.a.c., toiture et fenêtres manivelle neuves. Planchers lattes chêne. À deux pas école, vue superbe du Mont-Saint-Hilaire.

PRIX INCROYABLE



6 - Bung. 4 côtés brique, sect. Maria Goretti, 3+1 c.a.c., planç. lattes, toiture neuve, fournaise et thermop. neuve. Terrain intime. Près de tout.

VUE SUR MONTAGNE



7 - SAINT-HILAIRE: Beau split, sal., s/m., s.d., 4 c.a.c., 3 s.d.b., foyer, parq. chêne et un terr. très privé et bien aménagé, une merveille.

ATTENTION



8 - BELOEIL: Idéal pour résidence personnes âgées, possibilité de 9 c.a.c., clinique médicale ou bureau, très bien situé, près de tous les services.

À FLANC DE MONTAGNE



9 - SAINT-HILAIRE: Décor grandiose, terr. unique, privé et paysag., cott. 4 c.a.c. sur même palier, 2 s.d.b., foy., THP, s-s. niveau terr.

UNIQUE TERR. PRIVÉ



10 - McMASTER: Beau bung. 3 c.a.c., parq., air clim., syst. alarme, verrière, garage + tout le confort, superb. terr. 13,200 p.c., pays., pisc. creus., foyer, BBQ, taxes basses.

POSS. BACHELOR



1 - SAINT-HILAIRE: Très grand split, sup. habitable 1.783 p.c., poss. bachelor avec entrée au s-sol, terr. 9.749 p.c. C'est à voir



RONALD (RON) BEAUDRY
467-1211 / 467-0389



RÉDUIT 145,900\$



2 - OTTERBURN: Cottage 1990 adossé au bois, arm. mélam., lattes au salon, chauff. air chaud + thermop., Jenn-air et plus...

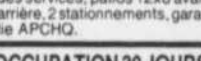
HYPOTHÈQUE À 6 1/2%



Combien vaut votre propriété?
How much is your property worth?

SITE COMMERCIAL SAINT-HILAIRE:
Terrain 37,865 p.c., zonage commercial, sur route 116, près route 20.

OCCUPATION 30 JOURS



«CERTIFICAT»
OPINION DE VALEUR MARCHANDE
Ce certificat donne droit au porteur à une opinion de valeur marchande de sa propriété résidentielle sans frais, ni obligation.
Cette offre est valable immédiatement.

PRÊT À CONSTRUIRE SAINT-HILAIRE:
Terrain 10,000 p.c., infrastructures payées, près école primaire. Excellent site.

5 - BELOEIL: Très grand split 4 c.a.c., salle familiale au r.d.c., foyer, superbe armoire en chêne, c'est à voir...

ANDRÉE NARBONNE
24 ans d'expérience dans l'immobilier
«Opinion de la valeur marchande de votre propriété, sans frais.»



467-9274

<p>FACE À LA RIVIÈRE</p>  <p>1 - Cottage 10 pièces, 4 c.a.c., grenier fini, terrain de 29.000 p.c. Impeccable, taxes basses.</p>	<p>UN BIJOU</p>  <p>2 - Bungalow tout briqué et cuisine rénoverée, fenêtres, s.d.b., magnifique, 4 c.a.c., poêle combustion, 14.500 p.c. terrain.</p>
<p>NOUVEAU 124,900\$</p>  <p>3 - OTT. PARK: Split avec rallonge récente à la cuisine moderne, toute vitrée, immense salon foyer, 4 c.a.c., plusieurs rénovations. À voir, terrain privé.</p>	<p>SUPER ACHAT</p>  <p>4 - Magnifique split tout rénové, cuisine de chêne, s.d.b. ultra moderne, piscine creusée, terrain intime.</p>

FAUT VENDRE



5 - Urgent bungalow pouvant être commercial. Tout briqué, 10.000 p.c. terrain. À qui la chance.



Re/Max Extra inc. courtier immobilier agréé

365, boul. Laurier, Beloeil

ANDRÉ GODIN
Courtier franchisé

PRIX RÉDUIT



1 - OTTERBURN PARK: Bung. construction supérieure, 3 c.a.c., foyer, thermopompe, secteur paisible. MARCEL MARTINEAU, 464-1000.

CONDOS



3 - OTTERBURN PARK: Magnif. cott. neuf, jamais habité, soyez les premiers, 3 c.a.c., s/sol fini, endroit recherché, TPS, TVQ incluses dans le prix 129.900\$. PIERRE MILORD, 464-1000.

UN BIJOU



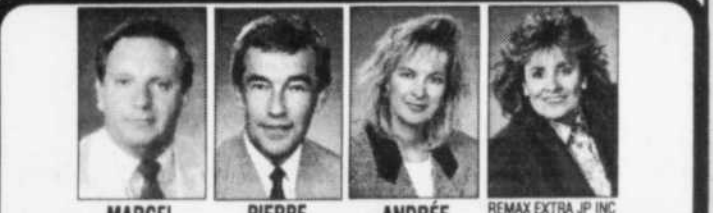
5 - OTTERBURN PARK: 3 c.a.c., planch. en érable, moderne, fraîchement repeint, quartier tranquille, près école prim., pisc. terr. clôturé, taxes 1.514\$, prix 109.000\$. JOYCE PADUANO, Re/Max extra JP inc. 464-1000.

TERRAINS

SAINT-DENIS-SUR-RICHELIEU: 17.000 p.c., service près de la rivière Richelieu, 12.800\$. MICHEL ROBICHAUD, 464-1000.

NOUVEAU SUR LE MARCHÉ
Magnifique cottage, grand terrain, piscines creusées, foyer, garage, site exceptionnel et recherché.
ANDRÉE ROULEAU, 464-1000.

COWANSVILLE
12 logements, revenu brut 46.128\$, évaluation totale 319.200\$, inscription 299.000\$.
INFO: CARMEN RUEL, 464-1000.



MARCEL MARTINEAU, PIERRE MILORD, ANDRÉE NARBONNE, JOYCE PADUANO

GARAGE DOUBLE



6 - Secteur recherché, 4 c.a.c. à l'étage, 16.000 p.c. de terrain. Elle mérite une visite. MONICK VIAL, 464-1000.

34,500\$



7 - SAINT-JEAN-BAPTISTE: Maison mobile ultra propre, occupation immédiate, taxes 295\$. JEAN-GUY BEAUDET, 464-1000.

RÉGIME D'ACCESSION À LA PROPRIÉTÉ
OCCASION UNIQUE
UN RÊVE DEVENU RÉALITÉ
Vous aimeriez devenir propriétaire mais ne possédez pas de comptant. Tout est possible avec le R.A.P.
Contactez un agent RE/MAX



MICHEL ROBICHAUD, ANDRÉE ROULEAU, CARMEN RUEL, MONICK VIAL, FERNAND BALADE

CLÉ EN MAIN



9 - BELOEIL: Fraîchement repeint, plancher réverni, s/sol clair et accueillant à deux pas de l'école primaire. PAULINE BÉLEC, 464-1000.

AUBAINE



10 - Sur 20.000 p.c., paysager, aucun voisin arrière, beaucoup d'extras, prix révisé: 145.000\$. FAITES VITE! NICOLE BISSONNETTE, 464-1000.

VENDEUR PRÊT À PERDRE 10,000\$



13 - 1990, split, s/e au s/sol, pisc. h/t, remise, clôture, échangeur d'air, maison impeccable, poss. occ. rapide. RICHARD GAGNON, 464-1000.

ÉVALUATION MOINS 21,000\$



14 - Propriété 48x26 entre Saint-Marc et Saint-Amable, garage double, dépanneur au s/sol, propriétaire vendeur. RICHARD GALIBOIS, 464-1000.

COUP DE COEUR



8 - SAINT-HILAIRE: Superbe cott. offrant qualité et confort, 4 s.d.b., 2 foyers, s/sol entièrement aménagé. PAULINE BÉLEC, 464-1000.



JEAN-GUY BEAUDET, PAULINE BÉLEC, NICOLE BISSONNETTE, JEAN-PAUL COMTOIS, DENYSE DURAND

IMPECCABLE



11 - BELOEIL: Cottage qualité exceptionnelle, 8 pces, 4 c.a.c., pisc. creusée, s/sol fini, foyer, système arrosage. JEAN-PAUL COMTOIS, 464-1000.

97,000\$



16 - McMASTERVILLE: Super cott., 3 c.a.c., cui. mélamine, piscine, terr. clôturé. MURRAY KNOX, 464-1000.

BORD DE L'EAU Super 3 c.a.c., prix 99,900\$, faut voir. Rue tranquille. FRANÇOIS LANDRY POUR VISITER, 464-1000.

DIFFÉRENTE



12 - SAINT-HILAIRE: Garage, 3 s.d.b., superbe cuisine avec verrière, pisc. creusée, secteur recherché. DENYSE DURAND, 464-1000.



RICHARD GAGNON, RICHARD GALIBOIS, DANIEL GAUDETTE, LINDA HÉLIE, MURRAY KNOX

TERRAINS À VENDRE
La Pommerai, Mont-Saint-Hilaire
10 terrains
infrastructures payées
Les Hauts du flanc Sud
Mont-Saint-Hilaire
24 terrains

IDÉAL PÉPINIÈRE
sur 5 1/2 arpents, plantation arbres décoratifs, Saint-Charles, 5 min. autoroute 20.
LINDA HÉLIE, 464-1000.

NOUVEAU



15 - Maison ancestrale typique de l'intendant, Saint-Ours, 80.000\$. DANIEL GAUDETTE, 464-1000.

42,000\$



17 - SAINT-ROCH: 3 c.a.c., terrain 13.994 p.c., arbres matures. FRANCINE LECOURS, 464-1000.

NOUVEAU



18 - SAINT-MATHIAS: RENOVÉE avec goût! Cui. mélamine, planch. de bois franc, foyer au s/sol, 84.900\$. Une chance à SAISIR! SYLVETTE, 464-1000.



FRANÇOIS LANDRY, FRANCINE LECOURS, SYLVETTE MAILHOT, YVES MALAKOS, NATHALIE MARTIN

BIJOU!



18 - SAINT-MATHIAS: RENOVÉE avec goût! Cui. mélamine, planch. de bois franc, foyer au s/sol, 84.900\$. Une chance à SAISIR! SYLVETTE, 464-1000.

CLÉ EN MAIN



19 - BELOEIL: 4 c.a.c., cuisine, s.d.b. rénovées fraîchement repeinte, comb. lente, pisc., grand patio couvert. YVES MALAKOS, 464-1000.

UNIQUE
Vous aimez les belles d'autrefois? Propriété centenaire rénovée en respectant tout le cachet d'autrefois.
NATHALIE MARTIN, 464-1000.

C'est le temps d'acheter • Les PRIX sont bas... très bas • Les TAUX d'intérêt sont... très bons

Sutton **CAMIL DEMERS**
AGENT IMMOBILIER AGRÉÉ
446-8600 446-2521
527, boul. Laurier, Beauceville

Opinion de la valeur marchande de votre propriété sans frais, ni obligation.

SAINT-BASILE-LE-GRAND 1 - Joli bungalow avec 3 c.a.c., planchers de parq., haie, cabanon, près des services. 79,000\$.	SAINTE-MADELEINE 2 - Bungalow c.a.c., am. récentes, s-sol fini, cabanon, garage double, boisé. 109,000\$.
CAMPAGNE 3 - Cottage 2 c.a.c., poss. d'en ajouter 3 autres, sur terrain de 1,9 arpents. 47,500\$.	OTTERBURN PARK 4 - Bungalow récent, 4 c.a.c., planchers de bois, adossé à un parc-nature, pour 109,900\$.

Sutton **GILLES MARCIL**
Courtier immobilier affilié
497-0822 446-8600
527, boul. Laurier, Beauceville

RESTAURANT en franchise ou non différents secteurs ex: Beauceville, Granby etc.

BUREAUX À LOUER Beauceville à 7\$ pi ca. de 800' à 1500'

CONDO ST-HYACINTHE 5 pces 89 900\$

SAINT-HYACINTHE
4 logis âgés.
Rev.: 15,000 \$ + ou -
Échangerais pour pied à terre à Granby.

GILLES MARCIL (514) 497-0822

Sutton **Bruno Cholette**
446-8600
527, boul. Laurier, Beauceville

Groupe Sutton Actif Inc. courtier immobilier agréé

INDIVISIBLE 1 - Bungalow 82, 3 c.a.c., terrain 15,000 p.c., en très bon état. 85,000\$.	CONDO 2 - 5 pces, au dernier étage de l'immeuble, foyer, une superbe vue sur la montagne.	NOUVEAU 3 - Cottage 91, adossé à un sous-bois, 3 c.a.c., aire ouverte, garage.	NOUVEAU 4 - Cott. 92, 4 c.a.c., pisc. creusée sur 13,000 p.c., permis d'artisan avec garage double 20x30!!!
5000\$ 5 - Pommerai, bungalow, foyer central, garage, s.s. fini, haie 8', finition intérieure de bon goût.	BEAUCVILLE 6 - Cottage à niveaux multiples, aires ouvertes, foyer central, garage.	BEAUCVILLE 7 - Maison historique en pierre sur 3 étages au bord du Richelieu.	RÉDUIT 8 - La Pommerai, cottage 4 c.a.c., foyer, piscine creusée, 159,900\$.

Sutton **NORMAND BRODEUR**
446-8600
Service hors pair sans pression

16 ARPENTS 1 - Ferme avec écurie 4 box. Petit lac naturel, 5 arp. boisés, site exceptionnel. À 5 min. de la rte 30.	MT-ST-HILAIRE 2 - Cottage jum. impeccable, s-s. fini, aucun voisin arrière. Près des services. À ne pas manquer.
BORD DE L'EAU 3 - Site exceptionnel et unique. Bungalow style Normand, foyer, abri, terr. 11,600 p.c., vue imprenable sur la rivière.	74,900\$ 4 - Pour 1er acheteur. Bungalow avec cachet particulier, 3 c.a.c., terr. boisé, taxes très basses. Près des services.
MT-ST-HILAIRE 5 - Superbe cottage dans sect. recherché, 5 c.a.c., solarium, pisc. cr., paysagement prof., beaucoup d'incl. et d'extra.	BEAUCVILLE Terrain prêt à construire, infras. payées, 6,938 p.c., près des services, école, aréna, centre d'achats.

Sutton **LYSE COUTU**
446-8600
527, boul. Laurier, Beauceville
Depuis 15 ans à votre service

98,900\$ 1 - McMASTER: Près de la 116, grande maison tout brique, sous-sol fini, planchers lattes, air climatisé, etc.	2 - SAINT-HILAIRE : 8 pièces, aires ouvertes, très éclairées, si vous cherchez une maison différente.
119,900\$ 3 - BEAUCVILLE: Récente, aires ouvertes, foyer, planchers lattes, impeccable. Etc...	COMMERCIAL 4 - SAINT-BASILE: Sur une rue très achalandée, duplex impeccable avec garage sur un terrain de 15,000 p.c.
BORD EAU RÉDUIT 79,900\$ 5 - MONT-SAINT-HILAIRE: À l'aplomb de montagne, prestigieuse maison avec tout le luxe imaginable. Pour info...	6 - SAINT-HILAIRE : Au cœur de la ville, directement sur le bord du Richelieu. Faut voir.

Sutton **SYLVIE DUCHARME**
AGENT IMMOBILIER AFFILIÉ
446-8600
527, boul. Laurier, Beauceville

L'achat ou la vente de votre propriété doit se faire en toute confiance. Appelez-moi!

CADEAU DE NOËL 1128 DES FAISANS 1 - BEAUCVILLE: Impeccable, grand split, 12 pièces, 5 c.a.c., 2 s.d.b., salon avec foyer, planchers de marqueterie, salle de jeu, salle familiale, s-sol fini, frais repeint, toit neuf, cour privée, haie de cèdre de 8'. Prix 119,900\$. Vendeur motivé. À voir absolument. Occupation rapide si désiré.	CLÉ EN MAIN 2 - OTTERBURN PARK: Impeccable cott. moderne, planch. de lattes, foyer, garage, terr. clôturé, mezzanine, s-sol bien fini. Occupation rapide.	600 VINCENT 3 - BEAUCVILLE: Impeccable bungalow, c.c.p. 20.9x11, planchers de lattes, foyer de brique, garage, 2 s.d.b. À côté de 2 parcs.
UNE VRAIE BEAUTÉ 4 - McMASTER: Cott. jumelé, 3 c.a.c. même niveau, aires ouvertes, s-sol fini. Beaucoup de rangement, beaucoup d'espace dans les pces. Terr. clôturé, garage. Prix surprenant!	98,500\$ 5 - MT-ST-HILAIRE: Bungalow, secteur La Pommerai, 4 c.a.c., 2 s.d.b., s-sol fini, planch. marq., garage, paysager. Coin de rue.	

Sutton **JOHNNY PIACENTE**
agent immobilier affilié

1 - BEAUCVILLE : Complètement rén., aires ouv., 3 c.a.c., foyer, pisc. H.T., secteur tranquille. Une visite vous convaincra!	2 - BEAUCVILLE : Condo de luxe avec foyer situé près des services, const. récente. À qui la chance.
-------------------------------------------------------------------------------------------------------------------------------------	------------------------------------------------------------------------------------------------------------

Sutton **ARMAND LANDRY**
agent immobilier agréé

1 - BEAUCVILLE : Résidence impeccable, nouvelle décoration, foyer, garage et bien plus, faut visiter absolument.	2 - BEAUCVILLE : Résidence impeccable, bain tourbillon, fenêtré serre, jolie décoration. À voir absolument. 109,900\$.
-------------------------------------------------------------------------------------------------------------------------	-------------------------------------------------------------------------------------------------------------------------------

Sutton **ALAIN MESSIER**
AGENT IMMOBILIER AFFILIÉ
446-8600
527, boul. Laurier, Beauceville

Promotion 4 mois sans versement

SPLIT UNIQUE 1 - BEAUCVILLE: Résidence impeccable, nouvelle décoration, foyer, garage et bien plus, faut visiter absolument.	SECTEUR JEUNE 2 - BEAUCVILLE: Résidence impeccable, bain tourbillon, fenêtré serre, jolie décoration. À voir absolument. 109,900\$.	4 C.A.C. À L'ÉTAGE 3 - SAINT-HILAIRE: Magnifique cottage, thermop., cuisine refaite, fenêtres neuves, pisc. intérieure. 164,500\$.	PRESTIGIEUSE 4 - SAINT-HILAIRE: Résidence luxueuse, construction 94, 3 c.a.c., foyer, garage, grand terr. boisé, faut voir absolument.
PRIX RÉDUIT 5 - BEAUCVILLE: Split rénové, 4 c.a.c., sam. avec portes françaises, comb. lente, près de l'école, faut visiter.	PRESTIGIEUSE 6 - SAINT-HILAIRE: Résidence récente, const. supérieure, foyer, am. chêne, garage double, unique, faut visiter.	À 2 PAS DU GOLF 7 - SAINT-HILAIRE: Bungalow avec 4 c.a.c., foyer, garage, façade refaite brique blanche, cheminée neuve, à voir.	50c LE PIED CARRÉ SAINT-DENIS SUR RICHELIEU: Grand terr. 68,800 p.c., zone résidentiel, beaucoup de possibilités.

Sutton **DIANE GRAVEL**
467-8000 446-8600
527, boul. Laurier Beauceville

DIFFÉRENT, COMPÉTENT, EXCELLENT

NOUVEAU 1 - MONT-SAINT-HILAIRE: Près du golf, coquet bungalow + piscine creusée pour moins de 100,000\$. Faites vite.	2 - PARFAIT pour une 1re. SAINT-HILAIRE: Moins que 70,000\$. coquette propriété, 3 chambres, etc. etc.
VENDUE 3 - MONT-SAINT-HILAIRE: Félicitations aux nouveaux acquéreurs pour cette acquisition et bienvenue comme nouveaux résidents.	ST-MATHIEU DE BEAUCVILLE 4 - Maison de prestige, adossée à une zone agricole, grand terrain, la campagne à 30 minutes de Montréal.

Sutton **GINETTE BERNIER**
Courtier immobilier affilié
446-8600 467-2333
527, boul. Laurier Beauceville

Pour un service personnalisé, sincère, dynamique et professionnel. N'hésitez pas.

1 - MONT-SAINT-HILAIRE : Bungalow, brique, 5 c.a.c., parqueterie, s'am., pisc., garage, paysager, taxes 1,444\$. À voir.	2 - BEAUCVILLE : Bungalow 3 c.a.c., cuisine et salle de bains rénovées, parqueterie, toiture refait, fournaise neuve. À voir.	3 - MONT-SAINT-HILAIRE : Superbe condo, face à la montagne, entièrement redécorer, 2 c.a.c., foyer, garage, secteur tranquille. À voir.	4 - BEAUCVILLE : Bungalow 42x30 + garage, salle fam., infras. et améliorations locales payées 100%.
5 - OTTERBURN PARK : Bungalow impeccable avec garage, 3 c.a.c., pièces à aires ouvertes, superbe décoration, une visite pour apprécier.	1991 6 - BEAUCVILLE: Superbe bungalow, 35x36, parqueterie, s-sol fini, 3 c.a.c., pisc., clôturé, secteur de choix. Un plaisir à visiter.	6 PLEX 7 - BEAUCVILLE: 6 plex, près des services, 6-4%, parqueterie, facile à louer, bons revenus. À voir.	8 - BEAUCVILLE : Bungalow 28x44 + garage 20x28, 4 c.a.c., pisc. creus., terr. 9,327 p.c. Foyer, à voir.



600, boul. Laurier, Mail Montenach, Beloeil

La Capitale

COURTIER IMMOBILIER AGRÉÉ

467-1211



Exigez-les



990-1211



NATHALIE CLÉMENT DIRECTRICE



ALFRED NIELSEN



ELLEN CLARE O'GALLAGHER



MICHEL PICHE



RENÉ PICHE



MURIELLE PLOUFFE



FRANCE ROSENTHAL



MICHELINE C. ST-ARNAUD



MANON ST-PIERRE



GINETTE TOUSIGNANT



STEVE TREMBLAY



MARIELLE ARCANDE

CAPITAL 10

1 - BELOEIL: Bung. brique, 3+1 c.a.c., pisc. h/t et deck. Toit, arm. cui. refaites. À voir. ALFRED NIELSEN, 467-1211.

2 - Const. 1994, deck PVC, foyer, 2 c.a.c., s/sol fini, décoration de bon goût, prix intéressant. ALFRED NIELSEN, 467-1211.

À QUI LA CHANCE

3 - Prix réduit, gar., 3 c.a.c., thermopomp. Vente de succession. ALFRED NIELSEN, 467-1211.

CHARMANTE NORMANDE

4 - Bung., secteur tranquille, près parc, centre d'achats, golf, 3 c.a.c., s/sol fini, paysag. cabanon, pergola. 92,000\$. ELLEN CLARE O'GALLAGHER, 467-1211.

DUPLEX À 84,900\$

5 - Situé dans un secteur localité recherchée. Vous désirez investir? C'est l'occasion. Info.: MICHEL PICHÉ, 467-1211.

LA PAIX

6 - Cott. destiné aux amateurs de la nature. Sis sur un terr. de 10,000 p.c., secteur boisé, aucun voisin arrière. MICHEL PICHÉ, 467-1211.

INCROYABLE

7 - Située dans un beau terr., pisc. creusée, chauff., garage, thermopomp., planch. parquetière, occup. immédiate. 99,000\$. MICHEL PICHÉ, 467-1211.

ROUGEMONT

8 - Offert à 92,900\$, secteur homogène, prop. à aire ouverte, 7 pces, 3 c.a.c., const. 91, un endroit où il fait bon grandir. MICHEL PICHÉ, 467-1211.

INVESTISSEZ SUR VOUS!

9 - Grand triplex bien entretenu, quartier tranquille, idéal pour propriétaire investisseur. Planch. de lattes, 11,250 p.c. Valeur locative 17,940\$. RENÉ PICHÉ, 467-1211.

PAS CHER, PAS CHER

10 - Enfin votre piscine creusée, terrasse, gazebo, pour peu, soyez chez-vous sur vos 10,500 p.c. de verdure. À 1 km de la 20 et 3 km de Beloeil. RENÉ PICHÉ, 467-1211.

TOUT PRÈS DE SAINT-HILAIRE

11 - Si l'espace et la paix vous intéressent? 53,800 p.c., entrecôté de 110x32, piscine creusée, 5 c.a.c., vue imprenable sur les monts de la région. RENÉ PICHÉ, 467-1211.

SUPER LUXUEUSE!

12 - Nombreux extra. s/familiale + foyer au même niveau, thermopompe centrale, lattes bois, piscine creusée. MURIELLE PLOUFFE, 467-1211.

OASIS DE PAIX 149,500\$

13 - Terrain 156x247 boisé à l'arrière, piscine creusée, bungalow 56x30, 4 chamb. lattes, garage, chauff. élect. air forc. MURIELLE PLOUFFE, 467-1211.

SAINT-HILAIRE - NOUVEAU

14 - Cottage impeccable, 127,000\$. 4 c.a.c., piscine, très beau terrain, vue magnifique avant et arrière, fenêtres neuves. Excel. achat. FRANCESCOULLI, 467-1211.

70 MICHEL - 114,500\$

15 - Split 1976, 3 c.a.c., arm. neuves, s.f.m., foyer, garage, air climatisé, cour clôturée, grand terr., secteur homogène. Piscine creusée. À voir. Beloeil. MICHELINE ST-ARNAUD, 467-1211.

BORD DU RICHELIEU

16 - À SAINT-MARC: Vue superbe, toit cathédrale ds salon + s.a.m., foyer au salon, 2 c.a.c. dont 1 c.a.c. ds mezzanine, int. très agréable et chaleureux. 99,000\$. MICHELINE ST-ARNAUD, 467-1211.

ATTENTION ACHETEUR!

Seul l'agent de La Capitale vous offre les avantages suivants:

- * **GARANTIE APEC:** Qui protège les appareils inclus dans la vente, la plomberie, l'électricité, le chauffage
- * **GARANTIE GVH:** En cas de perte de revenu d'emploi, nous effectuerons vos versements hypothécaires.

Promotion jusqu'à 2,500\$ de ristourne sur votre prêt hypothécaire.

APPELÉZ D'ABORD L'AGENT QUI S'OCCUPE DE VOUS PROTÉGER... L'AGENT DE LA CAPITALE

* Ces garanties et promotions comportent certaines restrictions. Renseignez-vous auprès d'un agent.

LIBRE IMMÉDIATEMENT

19 - BELOEIL: Québécoise de 42x30 sur un terrain super de 17,680 p.c. offrant 5 c.a.c., foyer, garage, thermopompe, etc. GINETTE TOUSIGNANT FRI, 467-1211.

MONT-SAINT-HILAIRE

20 - Récent cottage au cachet européen. Pièces ouvertes, foyer, balcon au 2e, garage. Pour info.: GINETTE TOUSIGNANT FRI, 467-1211.

OCCUPATION RAPIDE

23 - SAINT-MATHIEU-DE-BELOEIL: Terr. 26,200 p.c. en pav. 9 autos, 4 c.a.c., foyer 2 côtés, boiseries et planchers en chêne, thermopompe, 209,900\$. STEVE TREMBLAY, 467-1211.

VOICI POURQUOI

26 - Vous cherchez peut-être une rue sans issue, un parc de verdure comme vous, une très belle maison très spéciale? RICHARD BASTIEN, 467-1211.

UNE RÉS. TRÈS INVITANTE

27 - Le terrain est grand, les pièces sont nombreuses et vastes, le cachet, luxueux et chaleureux. L'école tout près. RICHARD BASTIEN, 467-1211.

FACE AU RICHELIEU

28 - Terrain 26,910 p.c., salle familiale, véranda et foyer au r.d.c. poss. Bed & Breakfast, + bord de l'eau. RONALD BEAUDRY, 467-1211.

VOTRE 1^{ÈRE} MAISON

29 - Secteur boisé, toit 1994, s/sol fini + bureau et salle d'attente ou c.a.c., très bonne construction. RONALD BEAUDRY, 467-1211.

McMASTER - OCCASION

30 - Maison 40x26, s/sol fini, 4 c.a.c., poêle comb., cui. planch. céramique, 2 s.d.b.e., terrain 75x92. Haie de cèdres. ROCK BENOIT, 467-1211.

TRANQUILLITÉ

31 - McMASTERVILLE: Bien entretenu, s.d.b. rénover, 3 c.a.c., garage, s/sol avec s.f.m., terrain 97x100. À voir. CÉLINE BERGERON, 467-1211.

RÉSIDENCE + GARAGE

33 - BELOEIL: Grand bung., 5 c.a.c., 3 s.d.b., grandes pièces, comb. thermopompe, garage, piscine creusée, terr. clôturée, ect. LIETTE COMTOIS, 467-1211.

OCCUPATION RAPIDE

32 - Propriété bien entretenue, sur 3 palier, s.f.m. avec comb. lente, s.a.m. donnait sur patio. Bon achat. CÉLINE BERGERON, 467-1211.

McMASTERVILLE

34 - Très propre, s/sol fini, cui., s.a.m., sal. aires ouvertes, s.d.b. moderne, terr. de 7,500 p.c., taxes basses. Piscine, terr. clôturé. LIETTE COMTOIS, 467-1211.

PRIX IMBATTABLE

Maison modulaire 16x64, 3 c.a.c., très spacieuse, en bas de 50,000\$. MICHELINE DE GRÂCE, 467-1211.

DU LUXE

36 - SAINT-HILAIRE: Secteur du boisé ensoleillé, magnifique cott., 3 c.a.c., pas voisins avant et arrière. JEAN-MARC GAUTHIER, 467-1211.

PRIX RÉDUIT

37 - BELOEIL: Très joli jumelé près aut. 20 et école Tournesol, 3 c.a.c., prix 74,500\$. JEAN-MARC GAUTHIER, 467-1211.

BARGAIN 69,900\$

38 - SAINT-ANTOINE: Bung. 2 c.a.c., 1 s/sol, planch. parqu., arm. chêne, s/sol comb. lente, terr. clôturé. GHISLAINE GIRARD, 467-1211.

BORD DE L'EAU

39 - A 5 min. de l'aut. 20, 20 min. du Tunnel, amateur de bateau, personne aimant la campagne tout en étant p. ville. GHISLAINE GIRARD, 467-1211.

139,900\$ - À VOIR

40 - BELOEIL: Split 1989, garage, planchers lattes, cuisine mél., blanche, s.d.b. attenante c.c.p. DENISE MATHIEU, 467-1211.

16 ARPENTS - ÉCURIE

41 - SAINT-JEAN-BAPTISTE: Prés Rougemont, maison québécoise + bâtiments. Revenu possible. 159,900\$. DENISE MATHIEU, 467-1211.

NOUVEAU

42 - BELOEIL: Face au Richelieu, possibilité d'un quai + revenu. Garage détaché, grand stationnement, armoires de cui. et 165,300\$ GISELE MONTMARQUET, 467-1211.

BELOEIL «VILLAS»

43 - Joli bung., 9 pces, 3+1 c.a.c., thermopomp., foyer dans salle de jeux, site paisible. RICHARD GAUVIN, 467-1211.

SAINT-HUBERT

44 - Triplex construit 94: 3 x 5/8, thermopomp. et alum., revenu: 21,480\$ annuel. RICHARD GAUVIN, 467-1211.



RICHARD BASTIEN



RONALD BEAUDRY



ROCK BENOIT



CÉLINE BERGERON



LIETTE COMTOIS



MICHELINE DE GRÂCE



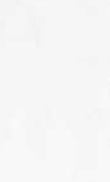
JEAN-MARC GAUTHIER



RICHARD GAUVIN



GHISLAINE GIRARD



DENISE MATHIEU

GISÈLE MONTMARQUET

1er PAIEMENT JANVIER 97*



FAITES VOTRE CHOIX SPÉCIAL

sofa et fauteuil

1 399.95\$

canapace

849.95\$



PRIX GERMAIN LARIVIÈRE

Venez découvrir la collection

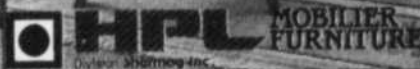
Heritage

Pour une touche de romantisme à Noël...

1 599\$

aussi disponible couleur acajou

Recevoir en beauté pour les fêtes...



Achat minimum de 500\$, approbation de crédit nécessaire, aucun intérêt si paye en entier le 12 janvier 1997 sur toute la marchandise en stock, dépôt minimum de 25%.



GERMAIN LARIVIÈRE

4060, boul. Laurier, Sainte-Rosalie
Tél.: 799-5522 Montréal: 866-8691 (sortie 138 autoroute 20)

LIVRAISON GRATUITE

Ouvert tous les dimanches de 10h à 17h

