

Les parents de Gilles et Jacques Villeneuve nous livrent quelques impressions...

"Super-Fiers!"

par Violette Morissette

Etre les parents d'un garçon courageux et tenace, qu'on a soutenu pendant des années, le voir progresser et devenir une célébrité internationale ce n'est pas une chose qui arrive au commun des mortels.



"... après c'est comme un rêve!" de nous dire Mme Séville Villeneuve la mère de Gilles, en parlant de la victoire de son fils. V.M.

C'est ce qui s'est produit dans le cas de M. et Mme Séville Villeneuve avec leur fils Gilles et la même chose se répétera, nous en sommes sûrs, avec leur autre garçon: Jacques. Pour connaître leurs impressions suite au Grand Prix de Montréal, voici quelques réflexions qu'ils nous ont livrées.

Tel père... tels fils?

Le goût de la vitesse que les deux frères Villeneuve ont, leur vient assurément de leur père, puisque ce dernier, en plus de piloter son avion, ne chache pas son penchant pour ce qui bouge, et bouge vite!

Par contre, Mme Ville-



"Je me sens comblé et très riche." nous confiait M. Séville Villeneuve qui était heureux des succès remportés par ses deux fils en fin de semaine dernière.

V.M.

neuve ne conduit que par nécessité et semble préférer les choses plus calmes.

Force de concentration

Selon Mme Villeneuve, la force de Gilles lui vient sur-

tout d'une grande énergie et d'une très forte capacité de concentration. "Il récupère rapidement", nous a-t-elle confié. Aussi, avant chaque course, est-il capable de pui-

(Suite à la page 4)

Berthierville reçoit le vainqueur du Grand Prix,

"Je ne me sens pas trop nerveux..."

Parlant de l'esprit avec lequel il aborde la course automobile, Gilles Villeneuve devait passer ce commentaire à M. Ulysse Laferrière, maire de Berthierville, alors que le conseil municipal donnait un cocktail en son honneur à l'Hôtel de Ville, mercredi le 11 octobre dernier.



Quand on a un visiteur de marque on lui demande de laisser un souvenir de son passage et ainsi Gilles Villeneuve a signé le Livre d'or de Berthierville sous l'oeil paternel du Maire Laferrière, le 11 octobre.

(Suite à la page 3)

Importation de vêtements
Exclusivités pour hommes et femmes
Choix — Prix — Qualité
Maison Saint-Vincent Enr.
Au CENTRE COMMERCIAL BRISSETTE
880 Notre-Dame
Berthierville
Tél.: 1-514-836-7114

OR 10 K — OR 10 K — OR 10 K

BIJOUX
vente au gramme
Achetez directement de la
MANUFACTURE
Bienvenue marchands — vendeurs et public
♦ bagues ♦ zodiaques
♦ breloques ♦ médailles
♦ chaînes ♦ boucles d'oreilles
Maison Saint-Vincent Enr.
Au Centre Commercial Brissette
880 Notre-Dame, Berthierville

KARATÉ



L'instructeur-chef, Luc Desrochers, ceinture noire 2e dan et Serge Turner, ceinture noire 1er dan, se feront un plaisir de répondre à vos questions se rattachant à cette discipline.

TAE KWON DO

SOUPLESSE
Conditionnement
Physique et Mental
SANTÉ
POUR TOUTE LA FAMILLE
HOMMES FEMMES ENFANTS

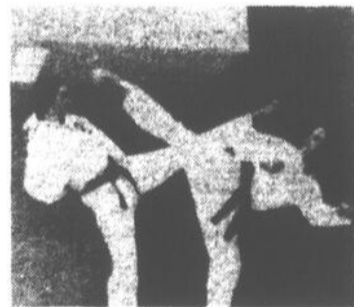
Attention particulière aux enfants de 7 ans/ et plus.

KARATE

CONDITIONNEMENT PHYSIQUE



Technique de combat



Concentration



Souplesse



Compétition junior



Il n'y a pas d'âge pour le Karaté: Hommes - Femmes - Enfants

NOUVEAU COURS POUR DÉBUTANTS

ST-JUSTIN
Sous-sol église
Serge Turner, prof.
Lundi 23 octobre
Mercredi 25 octobre

LOUISEVILLE
Polyvalente
Jeudi 19 octobre
Mardi 24 octobre

Berthier
Aréna
Lundi 23 octobre
Mercredi 25 octobre

Inscription: se présenter le soir même des cours aux 3 endroits à 7.30 h. p.m.

Nécrologie



REMERCIEMENTS

Mme Roland Garceau et son fils Gaétan remercient sincèrement les parents et amis qui leur ont témoigné des marques de sympathie lors du décès de

Monsieur Roland Garceau survenu à Yamachiche le 4 août 1978.

Soit par des offrandes de messe, tributs, floraux, bouquets spirituels, visites ou assistance aux funérailles. Veuillez considérer ces remerciements comme personnels.



M. et Mme Jean-Jacques Alarie, M. et Mme Jeannot Alarie, Yvan, Guylaine, Jean et Dany remercient sincèrement les parents et amis qui leur ont témoigné des marques de sympathie lors du décès de Lison Alarie survenu le 8 septembre 1978, soit par offrandes de messe, bouquets spirituels, tributs floraux, visites ou assistance aux funérailles. Veuillez considérer ces remerciements comme personnels.

REMERCIEMENTS

M. et Mme Albert Lessard de Sainte-Ursule et leurs enfants remercient bien sincèrement tous les parents et amis qui leur ont témoigné des marques de sympathie offrandes de messe, tributs floraux, visites ou assistance aux funérailles, lors du décès de Mme NORMAND BELCOURT, née Marie-Claire Lessard, survenu le 10 septembre dernier à Saint-Léonard d'Aston.

Veuillez considérer ces remerciements comme personnels.

REMERCIEMENTS

Madame Raymond W. Gélinas et ses enfants Nancy et Steve remercient bien sincèrement tous les parents et amis qui leur ont témoigné des marques de sympathie à l'occasion du décès de Raymond W. Gélinas survenu dernièrement.

Veuillez considérer ces remerciements comme personnels.

REMERCIEMENTS

Mme Pierre E. Dalcourt et ses enfants remercient bien sincèrement tous les parents et amis qui leur ont témoigné des marques de sympathie soit par offrandes de messe, tributs floraux, télégrammes, bouquets spirituels, visites ou assistance aux funérailles, lors du décès de **M. PIERRE E. DALCOURT** survenu à Louiseville, le 3 août dernier. Veuillez considérer ces remerciements comme personnels.



**POUR VENDRE
UN FRIGO
AUX ESKIMAUX?**

Les petites annonces
de l'Echo!

NECROLOGIE

Décès	\$10.00
(suivant la formule)	
Avec photo	\$20.00
Remerciements	\$ 5.00
Avec photo	\$15.00
Anniversaires, service ou messe	\$ 5.00
Avec photo	\$15.00

Les avis de décès, services anniversaires, messes anniversaires et remerciements ne sont pas acceptés par téléphone et sont payables avant publication.

Se présenter à nos bureaux avant le vendredi 5 h. p.m.

VENTE 54^e ANNIVERSAIRE



TALISMAN ROYALE. En verre acrylique noir brillant afin d'offrir à la maîtresse de maison créatrice, une gamme complète d'appareils parfaitement assortis.

La CHASSE AUX aubaines

EST OUVERTE

Nous avons
la gamme
complète
des appareils
G.E.

LES APPAREILS



leur apparence
n'est pas leur
seul atout.



tels que:

- cuisinière
- réfrigérateur
- lave-vaisselle
- laveuse & sècheuse
- congélateur
- mini-laveuse & sècheuse
- four micro-ondes
- compacteur à déchets

Un bijou cet ensemble de laveuse et sècheuse G.E.

LAVEUSE modèle W690N

- 3 choix de combinaisons de vitesses de lavage/essorage
- 5 choix de combinaisons de la température d'eau de lavage/rinçage
- lavage supplémentaire
- mini-lavage
- rinçage supplémentaire

SECHEUSE modèle D690N

- séchage automatique
- choix du séchage
- signal de la fin du cycle
- commutateur à boutons poussoirs

\$719⁵⁴

Quantité limitée

Léger supplément pour la couleur or.

J.L. LAFRENIERE & FILS inc.

88 St-Laurent
Maskinongé,

227-2223

Demandez votre carte
et dites: "Portez à
mon compte".

prestige

J. L. LAFRENIERE & FILS INC.
ACCOUNT IDENTIFICATION CARD / CARTE D'IDENTITE

0000 0000 0000000

EXPIRATION / DATE: 00/99
CLIENT PRIVILEGE

meubles
prestige

(Suite de la page R. 1)



“La France ce n'est pas le Québec...” de répondre Mme Johanne Villeneuve au Maire Ulysse Laferrière qui lui a demandé “si elle s'ennuyait de nous?” alors qu'il l'accueillait lors du cocktail donné en l'honneur de son mari, mercredi dernier.



Le couple Gilles Villeneuve était reçu à l'hôtel de Ville de Berthier mercredi le 11 octobre, on les voit en compagnie du Maire, M. Laferrière qui semblait manifestement heureux de ses visiteurs.



Le Maire de Berthierville que l'on reconnaîtra à gauche, souhaitait la bienvenue au coureur berthelais Gilles Villeneuve à l'Hôtel de Ville, le 11 octobre dernier.

Discutant course-automobile avec les échevins, il devait révéler que la firme Ferrari construirait une autre Formule pour 1979 et que des essais seraient effectués en Italie.

Les Grands Prix débute-

raient en janvier, et le premier se déroulerait en Amérique du Sud, Gilles Villeneuve et sa famille retourneraient en France vendredi le 13 octobre après quelques jours passés avec leurs parents.

Dans son allocution de bienvenue à l'égard du coureur berthelais et de sa famille, M. Laferrière a souligné la fierté que non seulement Berthier mais encore la Province et même le Canada, pouvaient ressentir à l'occasion de la victoire de Gilles. Le maire devait ajouter qu'il faisait un excellent ambassadeur pour son pays et que la municipalité aurait aimé lui

faire une fête à la grandeur de ses succès. “Toutefois, à défaut d'une quantité des invités nous avons la qualité,” blaguait-il. M. Laferrière terminait en souhaitant de nombreux succès qui permettraient à Gilles d'obtenir le plus grand nombre de points afin qu'il arrive le premier.

V.M.

Livre d'Or.

Par la suite, M. Laferrière invitait le coureur à signer le Livre d'Or de la ville ainsi que Johanne, son épouse, les parents M. et Mme Séville Villeneuve et les deux jeunes Villeneuve, Mélanie et Jacques.

1979: une nouvelle Ferrari.

L'an prochain sera des plus remplies pour Gilles Villeneuve: il a 16 Grands Prix inscrits à son calendrier, soit environ un par quinzaine, ce qui représente, avec les essais, un horaire plus que chargé.

V.M.

ANDRÉ ST-MARTIN CERAMIQUE



Le plus grand choix de tuiles céramiques et mosaïques, murs - planchers, de la région.

Acc. complets salles de bain. Portes de douches. Vanites - Miroirs

836-4349

910 Defond

Berthier

Maison modèle
au 941 Rue Sagala
Berthierville

(face à l'Aréna)



TON TOIT ATTEND

**PLUS DE
50 MODÈLES DE MAISONS DELVISTA
VOYEZ NOTRE MAISON EN SPÉCIAL**

**VISITEZ-NOUS :
\$2,000.00 À GAGNER APPLICABLE
À L'ACHAT
D'UNE MAISON DELVISTA**



Les Aménagements G. Brissette Inc.,
880, Rue Notre-Dame Berthierville Qué.
Tél.: 836-6231 ou 836-4027



(Suite de la page R. 1)



C'est à Johanne Villeneuve de s'inscrire dans le Livre d'or de Berthierville.

V.M.



Aimablement et avec naturel, Gilles Villeneuve se prêtait aux questions des conseillers municipaux, qui l'ont questionné sur sa vie en France et sur la course-automobile.

V.M.

ser en lui-même l'énergie nécessaire pour compétitionner.

En Mme Villeneuve, c'est d'abord la mère qui parle: "Je ne voudrais pas passer ça à toutes les fins de semaine! Je suis contente qu'il ait gagné, mais l'important c'est qu'il finisse la course, et qu'il n'ait pas d'accident."

Parlant des essais et de la course, Mme Villeneuve nous a dit que c'était difficile à passer mais que, après c'était comme un rêve. "C'est depuis mardi qu'on commence à réaliser ce qui est arrivé." Elle est fière de ses deux garçons.

"C'était le rêve de Gilles de gagner..."

Mais c'était assurément celui du père aussi. Pour Séville Villeneuve qui "fait chaque course avec Gilles", le Grand Prix a été une compétition très énervante, un vrai suspense du début à la fin. "La période la plus douloureuse, c'est quand le "pitt" a demandé à Gilles de ralentir, je ne le savais pas et je surveillais le temps en

voyant les autres autos passer. Ce n'est qu'après, que j'ai su qu'on lui avait demandé de ralentir. Pour moi, les 10 derniers tours ont été les plus pénibles".

Super-heureux.

"Je me sens "super-fier", super-heureux, je suis comblé et je me sens très riche!" s'exclamait M. Villeneuve en spécifiant bien que ses sentiments étaient dus à Jacques autant qu'à Gilles. Il ne faut pas oublier qu'en gagnant l'épreuve de la Formule Ford, Jacques a démontré qu'il avait lui aussi l'étoffe d'un champion et qu'il était capable de maîtriser une Formule Atlantique pour en venir à la Formule 1. L'an prochain sera très prometteur de nous dire l'heureux père. Il est possible que Jacques émigre en Floride pour poursuivre des essais mais le tout est une question de gros sous et est encore hypothétique. Pour ce qui est de Gilles, il regagnait la France avec sa petite famille pour procéder, dès cette semaine, à des essais en Italie.

A Saint-Barthélemy

Accident mortel

Un tragique accident de la route a coûté la vie à un jeune couple de Daveluyville, localité située sur la rive sud du Saint-Laurent.

La collision fatale est survenue vendredi dernier, à la hauteur de Saint-Barthélemy, sur l'autoroute 40.

19 et 25 ans

Les victimes ont été identifiées comme étant M. et Mme Yves Croteau, âgés

respectivement de 25 et 19 ans.

Leur voiture est venue en collision avec l'auto que conduisait M. Michel Julien, 25 ans, de Fabreville, en banlieue de Montréal.

M. Julien a subi de graves blessures et il dut être transporté à l'hôpital Sainte-Marie de Trois-Rivières. Il était seul dans son véhicule.

Il semblerait que M. Cro-

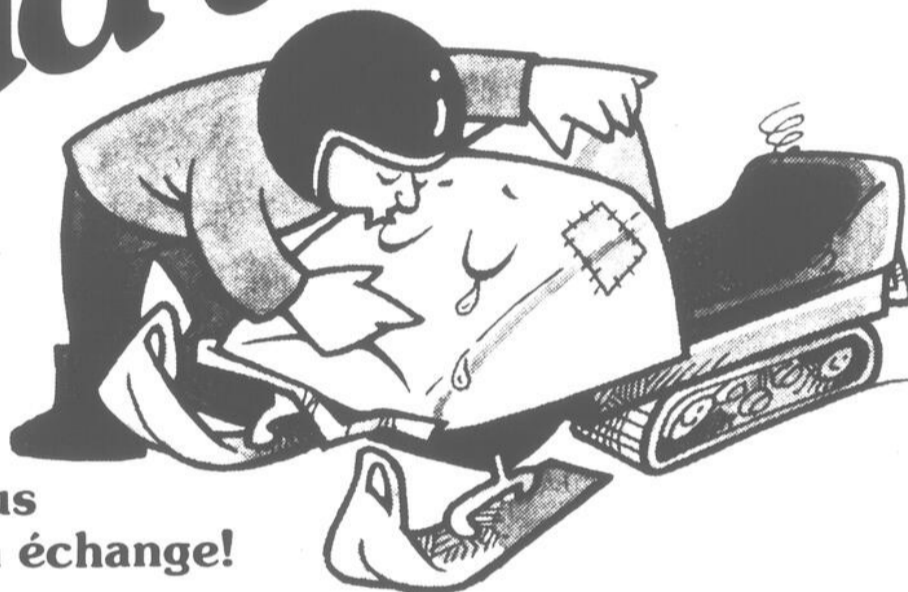
teau soit décédé sur le coup tandis que sa jeune épouse succombait durant son transport à l'hôpital.

Des policiers de la SQ-Louiseville se sont rendus sur les lieux et par la suite, la relève fut prise par les agents Marc Richard et André Trépanier de la SQ-Berthier.

J.-P.P

Adieu, ma vieille...

...vous l'aimerez encore plus quand vous saurez ce qu'on vous en donne en échange!



C'est en octobre que vous obtiendrez la plus grosse allocation d'échange sur votre vieille motoneige à l'achat d'un des nouveaux modèles Ski-Doo® 1979... Blizzard®, Citation®, Everest®, Olympique® ou Élan®.

Mais que vous l'échangiez pour une neuve, ou que vous la gardiez comme deuxième motoneige, vous repartirez content de chez nous. Passez nous voir!

PSSST! Si c'est une motoneige d'occasion que vous cherchez, les nôtres ont toutes subi la vérification en 10 points du programme "Qualité Vérifiée" de Ski-Doo.

Chez nous c'est Ski-Doo.



Achetez en toute confiance chez votre concessionnaire Ski-Doo, membre de l'A.Q.C.M.

** Marques de commerce de Bombardier Limitée. Tous droits réservés Bombardier Limitée, septembre 1978.

J'ai Ski-Doo en tête!

99¢



Avec une tuque Ski-Doo on est beau et au chaud!

Offre spéciale valide chez tous les concessionnaires participants jusqu'à épuisement des stocks.

L'enfant

L'enfant a droit à l'affection, l'amour et la compréhension; à une alimentation et des soins médicaux appropriés; à l'éducation gratuite; au plein accès au jeu et aux loisirs; à un nom et une nationalité; à une attention spéciale pour les handicapés; à être parmi les premiers secourus en cas de sinistre; à apprendre à devenir un

membre utile de la société et à développer ses facultés; à être élevé dans un esprit de paix universelle à jouir de ces droits sans distinction de race, couleur, sexe, religion, origine. C'est la déclaration des nations unies faite il y a 20 ans. L'Unicef travaille à faire sourire tous les enfants depuis 32 ans. A l'Halloween, aidez l'Unicef.

COMTÉ: Maskinongé.

CLÉMENT & FRÈRE LTÉE

700 Boul O

Louiseville Qué

514-228-2701

PELLERIN & FILS ENR.

400 Notre Dame

St Barnabé Nord Qué

819-264-5301

COMTÉ BERTHIER

BRISSETTE AUTO LTÉE

880 Rue Notre-Dame

Berthierville Qué.

514-836-6231

H. TURENNE INC.

86 Cohen

St-Gabriel de Brandon Qué.

514-835-2362

Ministère des Transports

Rapport déposé

Le ministre des Transports, M. Lucien Lessard, a déposé la semaine dernière à l'Assemblée nationale son rapport annuel 1977-1978, dans lequel il met particulièrement l'accent sur la présence du ministère dans le territoire du Québec ainsi que dans la vie quotidienne des citoyens.

Par l'importance de son budget qui atteignait \$1 109 786 000 au cours de cet exercice financier, le Ministère des Transports se situe au troisième rang des ministères du Gouvernement québécois. Il a contribué par ses investissements et ses contrats au maintien et

à la création de milliers d'emplois.

Politique avenir

On constate dans le rapport que le ministère a défini, au cours de l'année, une politique globale des transports pour les années à venir, notamment dans le secteur ma-



M. Lucien Lessard
Ministre des Transports

ritime. En outre, il a continué à reviser ses orientations afin d'accorder une égale importance au développement des secteurs aérien, maritime, ferroviaire et routier.

Le rapport annuel, est complété par une liste des lois, règlements et ordonnances administrés par le Ministère des Transports.



Ça coûte \$36,000...

Triste spectacle que celui d'un dépotoir sauvage. Au Québec, on estime à plusieurs milliers ces lieux gênants. Savez-vous qu'il en coûte environ 36,000 dollars au gouvernement du Québec pour effectuer le nettoyage de ce terrain

situé dans le prolongement d'une autoroute. Le citoyen n'a aucune excuse: les municipalités prévoient des périodes pour la cueillette des déchets volumineux. Informez-vous auprès de votre municipalité.

(Photo Editeur officiel du Québec)

Saint-Barthélémy

par claire plante

Heureux anniversaire

Meilleurs vœux à l'occasion de votre 35e anniversaire de mariage, de M. & Mme Marcel Massé (Denise Bérard). De la part de M. & Mme Guy Sarrazin (Jocelyne) et leur petits enfants, parents & ami(e)s.

Démission du Sec-Trés.

C'est avec regret que l'on apprenait, la semaine dernière, la démission du secrétaire-trésorier de la municipalité, M. Royal Dupuis, qui occupera maintenant un poste à la Fiducie du Québec, (analyste). Nous lui souhaitons bon succès dans son nouvel emploi et sommes assurés qu'il sera à la hauteur de son poste. Pour la Fiducie c'est une fructueuse acquisition. De la part des parents et ami(e)s bonne chance Royal.

Loisirs St-Barth. Inc.

Tous les bénéficiaires des loisirs à St-Barthélemy et St-Viateur, sont invités à la réunion du comité des Loisirs qui aura lieu Lundi le 23 octobre à 19 heures (7h) à l'ordre du jour; adoption de la Super Structure, Aménagement et installations de la patinoire, Démission, nomination préalable, etc. Pour assister à une réunion des loisirs, ont a pas besoin d'être majeur.

Bienvenue à tous!
"Les Loisirs"

Chevaliers de Colomb

L'assemblée des Chevaliers de Colomb, aura lieu mercredi soir prochain le 18 octobre à 20.00h (8h) en la salle paroissiale (sous-sol de l'église). Bienvenue à tous les membres.

La Direction.

A.F.E.A.S.

La réunion mensuelle pour les membres de l'A.F.E.A.S. se tiendra, jeudi soir le 19 octobre à 20.00h (8h) au local habituel. Le sujet de cette soirée "Santé et Inventaire de nos produits de beauté et d'hygiène". Bienvenue à toutes.

La direction.

Programme "PAREL"

A tous les intéressés, le programme "PAREL" vous offre l'opportunité, de réparer vos vieilles maisons et de pouvoir obtenir jusqu'à \$3,750. de subvention pour réparations extérieures ou intérieures. Vous pouvez faire application au bureau de la municipalité et pour de plus amples informations communiquer à 885-3511.

Age d'Or

Un rappel à tous les membres de l'âge d'or; l'assemblée annuelle générale du club de la paroisse se tiendra le 25 octobre prochain à 20.00h (8h), pour choisir un nouveau bureau de direction. Egalement, les personnes intéressées...Rousseau...885-3536.

VENTE 54^e ANNIVERSAIRE



La CHASSE AUX aubaines Inqlis est ouverte

avec des prix Lafrenière
IMBATTABLES

ENSEMBLE STERLING:

La laveuse vous offre:

- 6 cycles de lavage
- 2 vitesses lavage et essorage
- réglage niveau d'eau variable
- filtre à charpie auto-nettoyant
- protège pompe, etc...

La sécheuse vous offre:

- 3 cycles de séchage spécial
- 5 réglages de température
- grille de séchage sans culbutage
- signal de fin de cycle
- bouton de sûreté mise en marche

Venez voir la gamme complète des fameux appareils INQLIS.



sur modèles
STERLING
et de très bons
spéciaux seront
consentis sur les
autres modèles
en magasin.

NETTOYAGE À LA VAPEUR de vos tapis

(à un prix faites-les vous-même)

LOUEZ NOTRE RINSENVAC—le nouvel appareil compact pour le nettoyage des tapis, qui aspire la saleté, la crasse et les résidus incrustés. Ce système remarquable fait tout le travail, comme les nettoyeurs professionnels qui vous font payer jusqu'à cent dollars. Vous pouvez acheter les fournitures de nettoyage à un prix étonnamment bas. Nos instructions, simples et faciles, vous permettront d'obtenir les meilleurs résultats possibles.

"Vapeur" est un terme générique utilisé pour décrire le nettoyage par extraction à l'eau chaude.



LOUEZ RINSENVAC

Vos tapis seront plus propres et le restaurant plus longtemps
Tarif de location
\$12.00 par 24 heures

JACQUES MERCURE

Quincaillerie
Tapisserie
Peinture
St-Barthélemy
885-3286

J.L. LAFRENIERE & FILS inc.

88 Saint-Laurent
Maskinongé

(819) 227-2223

Demandez votre carte et dites: "Portez à mon compte".

prestige

J. L. LAFRENIERE & FILS INC.
ACCOUNT IDENTIFICATION CARD / CARTE D'IDENTITÉ

0000 0000 0000000

EXPIRATION 12/01 - 00/99
CLIENT PRIVILEGE

Agriculture d'aujourd'hui

Trente ans d'histoire

Le 21 septembre dernier, l'Institut de technologie agricole et alimentaire (ITAA) de Saint-Hyacinthe était l'hôte d'une cérémonie destinée à souligner le 30^e anniversaire du CIAQ, la 5 000 000^e insémination effectuée avec la semence prélevée sur des taureaux du centre et l'inauguration de la nouvelle étable de quarantaine.

Quelque 500 personnes, venues de toutes les régions du Québec et représentant la direction du ministère de l'Agriculture du Québec, les cercles d'amélioration du bétail (CAB), les inséminateurs des diverses régions du Québec, les associations de bovins de race, les universités de même que différents organismes agricoles, ont participé aux quelques manifestations organisées dans le cadre de cette journée présidée par le sous-ministre de l'Agriculture du Québec, M. Ferdinand Ouellet.

Au programme des activités, soulignons tout particulièrement la visite des locaux du centre d'insémination artificielle du Québec à Saint-Hyacinthe de même que les discours de MM. Claude Hayes, Robert Chicoine, Ferdinand Ouellet et Ernest Mercier.

M. Claude Hayes

Après avoir énoncé les objectifs du CIAQ qui, à l'origine comme maintenant, étaient et sont toujours de couvrir tout le Québec et de faire en sorte que toutes les vaches de la province soient inséminées avec la semence prélevée sur les taureaux du centre, M. Claude Hayes a fait un bref historique de l'évolution du CIAQ entre 1948 et 1978. M. Robert Chi-

coine, afin de réduire les importations de viande bovine et de rentabiliser cette industrie au Québec. "Il importe que le Québec produise des bovins de boucherie à un prix inférieur à celui des importations", a-t-il conclu.

Mentionnons enfin que c'est le Dr Ernest Mercier, premier directeur du CIAQ (1948-1950), qui s'est chargé du mot de la fin de cette journée qui s'est terminée par un cocktail et une dégustation de cidre et fromage.

coine, pour sa part, a parlé des raisons qui ont amené la construction de la nouvelle étable de quarantaine.

Le sous-ministre

Prenant ensuite la parole, M. Ferdinand Ouellet, sous-ministre de l'Agriculture du Québec, a fait l'éloge de l'actuel directeur du CIAQ, M. Claude Hayes. Il s'est également dit conscient de l'importance d'un tel centre pour l'agriculture québécoise. "Le développement de l'agriculture moderne, a-t-il affirmé, repose sur la recherche et le développement de la technique, ce qui implique les nécessités suivantes:

1. offrir un produit de qualité à la clientèle;
2. développer les services offerts pour rejoindre les éleveurs de bovins québécois;
3. faire la promotion de l'insémination artificielle au Québec d'abord puis à l'étranger."

Rôle important

Poursuivant, M. Ouellet a reconnu l'importance du rôle joué par le CIAQ en ce qui concerne l'amélioration de la productivité du cheptel laitier québécois. Il a également fait part de son désir de voir le CIAQ intervenir de plus en plus dans le secteur de l'industrie des bovins de



Quelques-uns des invités au 30^e anniversaire du CIAQ.

Dans l'ordre habituel, on reconnaît: MM. Nazaire Saint-Pierre (directeur du CIAQ 1950-67), Jules McLure (président de l'Association des inséminateurs du Québec), Claude Hayes (actuel directeur du CIAQ), Roland Pigeon (président de la Coopérative fédérée de Québec), Michel Lemire (président de la Co-

pérative de Granby), Ferdinand Ouellet (sous-ministre de l'Agriculture du Québec), Ernest Mercier (directeur du CIAQ 1948-50), Normand Fontaine (président de l'Association des CAB du Québec), Robert Chicoine (président de l'Association des centres d'insémination artificielle du Canada et directeur-adjoint du CIAQ) de même que M. Fabien Cordeau, député provincial de Saint-Hyacinthe.

Les **6-7-8-9-10-11** novembre prochain,
c'est le vote de tous les travailleurs de la construction.

Votons F.T.Q. Construction
C'est notre pouvoir.

COMPAGNONS



Modification des taux d'intérêt S.C.A.

Le Ministre de l'Agriculture, M. Eugène Whelan, a annoncé aujourd'hui une modification des taux d'intérêts exigés par la Société du crédit agricole.

Le taux d'intérêt sera maintenant de 10% pour cent sur les prêts consentis en vertu de la Loi sur le crédit agricole, et de 9³/₄ pour cent sur les prêts consentis en vertu de la Loi sur le crédit aux syndicats agricoles.

Revision

"Ces taux d'intérêt sont révisés semestriellement, soit le 1^{er} avril et le 1^{er} octobre," nous dit M. Whelan, "et ils sont basés sur le rendement des obligations du Gouvernement."

Pression à la hausse

Au cours du semestre qui s'est terminé le 30 septembre 1978, le taux d'intérêt était

de 9¹/₂ pour cent sur les prêts en vertu de la Loi sur le crédit agricole, et de 9 pour cent sur les prêts en vertu de la Loi sur le crédit aux syndicats agricoles. Le taux d'intérêt sur les prêts de la Loi sur le crédit agricole avait atteint 10 pour cent il y a deux ans.

M. Whelan fait remarquer que l'augmentation est attribuable à une pression constante à la hausse que les taux d'intérêt ont subi dans l'ensemble de l'économie canadienne. Le changement annoncé est décrété automatiquement en vertu du règlement concernant la Loi sur le crédit agricole.

VENTE DE MEUBLES NON PEINTS CHEZ...

Peoples

Allez au magasin à rayons Peoples choisir vos meubles non peints. Un grand choix aux meilleurs prix en ville.

\$49⁹⁵
 \$75⁹⁵
 non disponible
 \$69⁹⁵
 \$45⁹⁵
 \$56⁹³
 \$22⁹⁹
 \$39⁹⁷
 non disponible
 \$19⁹³
 \$24⁹³
 \$75⁹³
 \$89⁹³



LES GALERIES LOUISEVILLE inc.

550, BOULEVARD EST, LOUISEVILLE

les Obligations d'Épargne du Canada

Une chance en or de faire un bon placement

Les nouvelles Obligations d'Épargne du Canada gardent les mêmes caractéristiques qui en ont fait, depuis 32 ans, l'investissement favori de millions de Canadiens. Elles sont garanties par toutes les richesses du Canada et sont encaissables en tout temps. Elles rapportent bien année après année. Vraiment, c'est une chance en or de faire un bon placement.

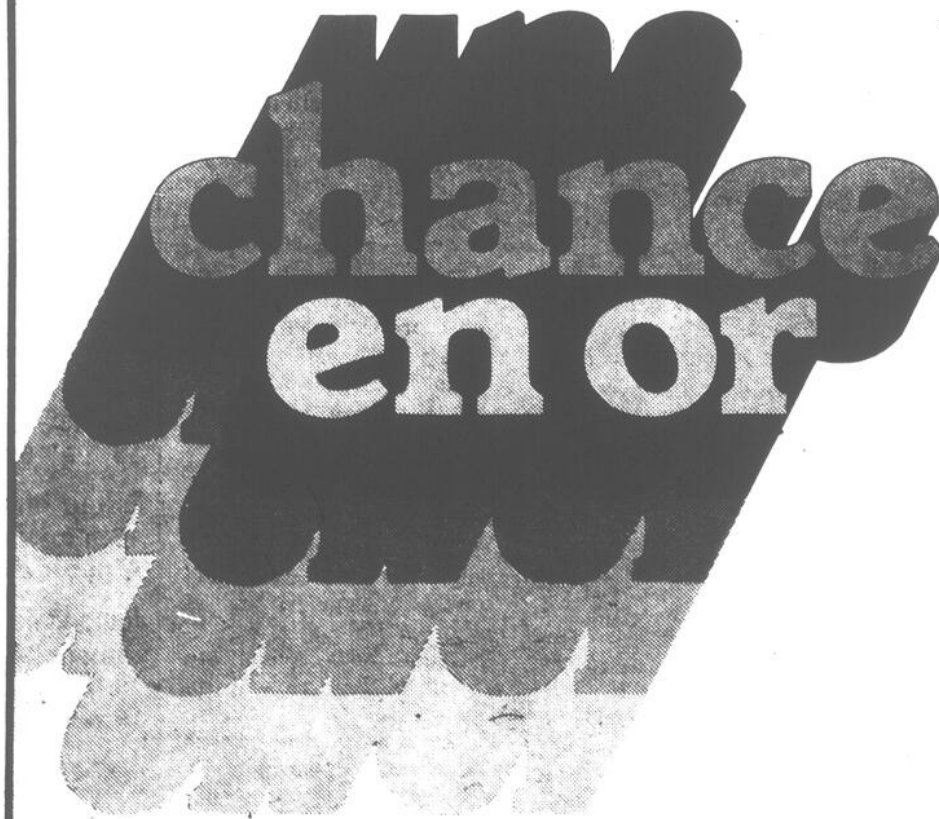
Les nouvelles obligations sont datées du 1er novembre 1978 et offrent un rendement annuel moyen à l'échéance en 1985 de 8.90%. Elles rapportent 8.50% d'intérêt la première année et 9% d'intérêt chacune des 6 années suivantes. Elles peuvent être achetées selon deux formules, à votre choix.

L'obligation à intérêt régulier

Si vous désirez recevoir votre intérêt annuellement, vous apprécierez l'obligation à intérêt régulier. Elle paie intérêt le 1er novembre de chaque année par chèque, ou si vous préférez, par dépôt direct dans votre compte.

Dans ce dernier cas, votre intérêt sera automatiquement déposé dans votre compte de chèques ou d'épargne. Il suffit d'en faire la demande à l'achat de vos obligations.

Les obligations à intérêt régulier sont offertes au comptant en coupures de \$300, \$500, \$1 000, \$5 000 et \$10 000.



8.90%

Rendement annuel moyen à l'échéance

L'obligation à intérêt composé

Si vous désirez faire fructifier votre investissement, vous préférerez l'obligation à intérêt composé, qui permet de capitaliser l'intérêt. Dès le treizième mois, votre intérêt sera automatiquement réinvesti à un taux annuel garanti de 8.90%.

Voici comment une obligation à intérêt composé de \$100 croîtra:

	1er nov. Valeur	1er nov. Valeur		1er nov. Valeur
1979	\$108.50	1983	\$153.06	
1980	\$118.26	1984	\$166.79	
1981	\$128.88	1985	\$181.74	
1982	\$140.46			

Vous pouvez vous procurer vos obligations à intérêt composé au comptant ou selon le Mode d'épargne mensuelle. Elles sont offertes en coupures de \$100, \$300, \$500, \$1 000, \$5 000 et \$10 000.

Profitez-en...

Les Obligations d'Épargne du Canada sont maintenant en vente chez tous les agents-vendeurs autorisés: banques, courtiers, sociétés de fiducie et caisses populaires.

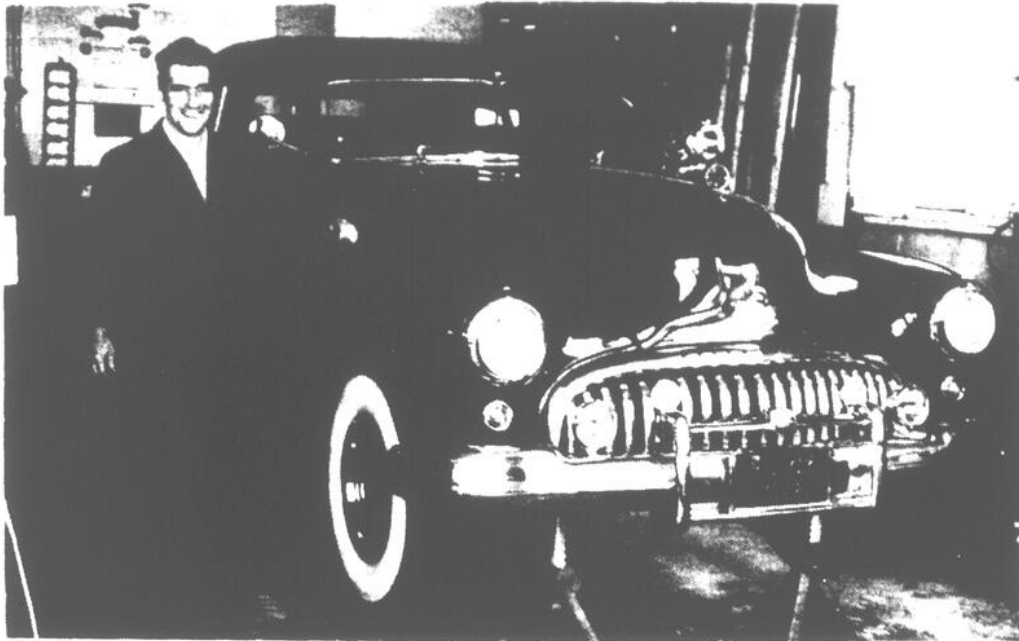
Cette année, vous pouvez en acheter jusqu'à \$30 000. Cependant, les détenteurs de l'émission spéciale de remplacement 1968 (SR) et de l'émission 1969/70 (S24) peuvent réinvestir tout le produit de leurs obligations échéant cette année en sus de ce montant.

Sûres, flexibles, rentables, encaissables en tout temps, tout compte fait les Obligations d'Épargne du Canada, c'est une chance en or de faire un bon placement.

Au Club V.A.C.M.

Conserver les voitures anciennes

Par Jean-Paul Plante



M. Gélinas est à remettre à neuf cette splendide Buick 1948, appartenant à un Montréalais. Une voiture de grand luxe!

PHOTO J.-P.P.

Etes-vous un mordru des voitures anciennes? Moi, je ne l'étais pas mais en rendant visite à M. et Mme Gilles Gélinas de Saint-Barnabé, je dois vous avouer que j'en suis reparti tout émerveillé!

Le couple Gélinas a une passion: les voitures anciennes et il suffit de jaser avec Gilles et Fernande pour y découvrir un monde merveilleux: celui des anciennes autos, conservées dans leur état original.

Le V.A.C.M.

M. et Mme Gélinas font partie du Club V.A.C.M. (Voitures antiques classiques de Montréal). Le Club regroupe environ 600 membres et, selon M. Gélinas, quelques-uns de ces membres sont de notre région. Ce club existe depuis 23 ans et il a pour but principal la conservation des voitures anciennes.

Randonnées

Au V.A.C.M., on sait se récréer et c'est pour cela que différentes tournées sont au programme tout au long de l'année. Il ne s'agit pas de rallies mais simplement de promenades de plaisir.

Parmi ces tournées, il y a celle de la semaine où on prend le départ avec notre bolide et la promenade durera alors une semaine. Cette activité se tient normalement en juillet. L'an prochain, on se rendra au Lac Saint-Jean.

A cela vient s'ajouter la tournée d'essai, qui a lieu en mai et la tournée de la gelée, en octobre et comme par hasard, elle se déroulera les 21 et 22 octobre, soit au cours de la fin de semaine qui vient.

En plus des randonnées, on organise des concours d'élégance et ce, deux fois l'an. On procède alors au jugement des "belles d'autrefois" et des trophées sont alors décernés pour les autos les plus attrayantes, tant au point de vue mécanique qu'apparence extérieure, intérieure et toujours dans sa forme originale.

Les membres du V.A.C.M. se rendent également à un marché aux puces, à Barrie, Ontario et à tous les ans, il y a la fête au village, à Cap Santé.

21 et 22

Pour ceux qui aimeraient voir d'anciennes mais merveilleuses voitures, la tournée de la gelée prendra son départ de Berthierville, le 21 octobre, plus précisément de la salle des Chevaliers de Colomb. De Berthierville, on se dirigera vers les chutes de Sainte-Ursule et vers les 16 heures, les quelques 50 participants traverseront la ville de Louiseville, en direction du Castel des Prés. C'est le programme pour la journée du 21 octobre et pour ce qui est du 22, on repartira du Castel des Prés pour traverser le pont Laviolette et se rendre à Saint-Majorique. Les concurrents à cette tournée viennent d'un peu partout au Québec.

1915 à 1950

M. Gélinas nous signalait que lors de cette tournée de la gelée, on pourra voir des voitures dont la plus ancienne est une Packard 1915 et la plus jeune serait des années '50.

Le couple Gélinas prendra part à cette tournée, au volant d'une super Pontiac 1936, d'une propreté et d'un

roulement à faire l'envie de bien des modèles récents. En plus de ce bijou de 1936, Gilles et Fernande possèdent une superbe Dodge 1949, autour de laquelle, il semblait exister une histoire que nous n'avons pas pu éclaircir avec exactitude. Ce que nous avons compris cependant est que c'est au volant d'une voiture de ce modèle que Gilles et son ami Germain Lampron auraient commencé à courtiser les demoiselles qui sont devenues aujourd'hui leur épouse, c'est-à-dire Fernande et Thérèse.

Depuis 1972

Gilles et Fernande Gélinas font de la tournée depuis 1972. Il faut des voitures en bonne condition mécanique pour participer à ces tournées, de nous dire M. Gélinas. Il nous précisait qu'advenant un bris d'une des autos, tout le monde arrête son bolide et attend qu'elle soit réparée avant de reprendre la route.

Revue

Les membres du V.A.C.M. ont même droit à leur revue mensuel "Le chauffeur" dans laquelle ils retrouvent les activités à venir, les nouvelles ainsi que les voitures à vendre, ce qui intéresse les collectionneurs au plus haut point.

Trophées

Le couple Gélinas a remporté plusieurs trophées lors de jugements et à voir l'état dans lequel il tient ses voitures, on le comprend très facilement. C'est une piqure, de nous dire Mme Gélinas, on visite les musées de vieilles autos, on se fait des amis que l'on visite ou que l'on reçoit et invariablement, le point central de la discussion est les voitures antiques.

Authenticité

Les autos sont jugées sur des critères très sévères. La condition mécanique est surveillée de près et également, l'authenticité des pièces. Pour M. et Mme Gélinas, pas de problème car ces pièces, on les possède, et à fort prix parfois car il n'y a que quelques vendeurs au Québec qui les possèdent et parfois, on en fera l'achat chez nos voisins du sud.

Tous sur le même pied

Au V.A.C.M., tout le monde est sur le même pied même si les propriétaires de voitures anciennes sont de toutes les classes de la société.

Entretien

M. Gélinas devait nous signaler que l'entretien annuel d'une voiture comme celles qu'il possède peut demander des déboursés allant de \$500 à \$600 si on fait le travail soi-même.

Ce qui nous a frappé chez le couple Gélinas, c'est l'immense propreté des lieux où sont garées les voitures. Chaque chose est à sa place et on possède presque toutes les pièces d'équipement en double, ce qui signifie des déboursés appréciables et un travail de recherche intense.

Nous ne pouvons donc que souhaiter une heureuse "tournée de la gelée" à Gilles et Fernande tout en leur disant que nous avons été émerveillé de l'accueil qui nous fut réservé.

Pour ceux qui voudraient en connaître davantage sur le V.A.C.M., on peut tou-

(Suite à la page 10)



De nombreux trophées ont été remportés par le couple Gélinas, en guise de reconnaissance pour l'authenticité de leurs voitures, de leur

bon état mécanique et de leur propreté impeccable, tant à l'extérieur qu'à l'intérieur.

PHOTO J.-P.P.

Gaston Boivin, d.d.

denturologiste



Fabrication, réparation et ajustement

161 Pied de la Côte
Maskinonge.

Pour rendez-vous: 227-2023

Chez Mme Paul Aime Clement



HORAIRE

Soirée des hommes Lundi 19 h à 23 h Dames	\$1.50 \$2.50
Soirée bonhommes 7 heures Mardi: 19 h à 19 h 30 19 h 30 à 23 h	\$1.50 \$2.50
Soirée des dames Mercredi: 19 h à 23 h Hommes	\$1.50 \$2.50
Soirée des pionniers Jeudi: 19 h à 23 h	\$2.00
Soirée nouveau succès Vendredi: 19 h à 24 h A partir de 22 h	\$3.00 \$2.50
Samedi: Matinée des jeunes 13 h à 16 h	\$1.50
Soirée rendez-vous 19 h à 1 h a.m. A partir de 22 h	\$3.50 \$3.00
Journée familiale Dimanche: 13 h à 23 h 19 h à 23 h	\$3.00 \$2.50

N.B.: Le prix d'entrée ne comprend pas la location de patins (\$0.50). Les prix sont sujets à changements sans préavis.

VENEZ FETER AVEC L'HALLOWEEN

MERCREDI le 1er Nov.

de 7 h p.m. à minuit

Prix pour le meilleur costume
et nombreux prix de présence

Entrée: costume: \$2

Non costumé: \$2.50

Information:

Jalothèque

Téléphones:

759-4626 — 756-8302

(Suite de la page 9)



Gilles et Fernande Gélinas, posant fièrement avec deux splendides voitures: une Dodge 1949, à gauche et une Pontiac 1936, à droite. On pourra d'ailleurs admirer cette dernière lors de

la "tournée de la gelée" du club V.A.C.M., le 21 octobre prochain.

PHOTO J.-P.P.

La plaque réfléchissante en usage au Québec en 1979



La plaque d'immatriculation à surface réfléchissante sera en usage au Québec en 1979. Le ministre des Transports, M. Lucien Lessard, vient d'annoncer cette mesure en expliquant qu'il entend tout mettre en mesure pour assurer efficacement la sécurité du citoyen.

Selon le ministre, il se dégage assez clairement de plusieurs études, menées ces dernières années aux Etats-Unis, que la plaque réfléchissante répond largement aux espoirs que les chercheurs avaient fondés sur elle.

Réduction des accidents

Dans le Maine, par exemple, on a pu constater, au cours des 13 années qui ont suivi l'adoption de la plaque réfléchissante, une réduction de 58%, par rapport aux cinq années précédentes, des accidents survenus la nuit et mettant en cause des voitures stationnées en bordure des routes rurales, et cela en dépit d'un accroissement annuel moyen de 154% du nombre total d'accidents de la route en régions rurales au cours de la même période.

C'est qu'en effet la plaque d'immatriculation à surface réfléchissante se révèle, la nuit, d'un précieux secours pour le conducteur d'un véhicule. Elle lui permet d'apercevoir à plus grande distance les véhicules circulant devant lui. Elle l'aide à reconnaître leur position, à mieux juger de leur vitesse et de leur déplacement. Sa façon de conduire ne s'en trouve qu'améliorée et ses réflexes, plus assurés. Il risquera moins, dans l'obscurité pro-

fonde ou dans de mauvaises conditions de visibilité, de ne détecter qu'au dernier instant une voiture stationnée tous feux éteints.

Travail du policier

Outre qu'elle facilite le travail du policier, lui permettant une lecture plus facile et plus sûre des numéros d'immatriculation la plaque réfléchissante supplée également aux éventuels défauts des feux arrière des véhicules et prend la relève des réflecteurs trop sales pour jouer efficacement leur rôle.

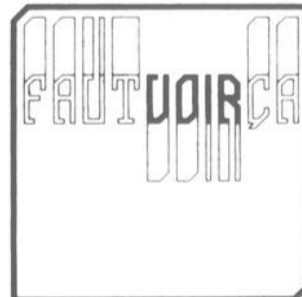
6e au Canada

La plaque réfléchissante a vu le jour dans l'état du Maine en 1950. Depuis ce temps, pas moins de 44 autres états américains ont emboîté le pas. L'usage s'en est également répandu dans de nombreux pays à travers le monde. Le Québec vient au sixième rang des provinces canadiennes à suivre l'exemple américain, après l'Alberta en 1968, le Nouveau-Brunswick en 1969, la Saskatchewan en 1970, le Manitoba en 1971 et la Nouvelle-Ecosse en 1975. Son adoption dans notre province a reçu l'appui d'une multitude d'organismes.



Le jeudi à 19h30

Du tac au tac



André Dubois brosse un tableau amusant du monde artistique à travers les aventures d'un imprésario montréalais aux prises avec ses employés comme avec ses vedettes.

En vedette: Roger Lebel, Michel Forget, Jean-Pierre Chartrand et Christiane Pasquier.

Réalisation: Raymonde Boucher.

A la télévision de Radio-Canada

Explorez votre quartier.



jours composer 1-819-264-2064 et le couple Gélinas se fera un plaisir de vous donner les desirés.

Alors, si vous êtes de ceux qui désirez voir une cinquantaine de voitures antiques mais splendides, n'oubliez

pas qu'elles passeront à Berthierville et Louiseville, jusqu'à Trois-Rivières, le 21 octobre. Ce sera là une occasion unique de voir ce qui faisait l'orgueil de nos parents et grands-parents et à juste titre.

La Société Mutuelle d'Assurance contre l'Incendie de Maskinongé

Avis de convocation Assemblée générale spéciale

A tous les membres de la Société Mutuelle d'Assurance contre l'Incendie de Maskinongé, à la demande du conseil d'administration de votre société, AVIS vous est donnée, par la présente, qu'une assemblée générale spéciale des membres de la Société sera tenue le 3ième jour du mois de novembre 1978 à l'École des Métiers au No. 121 Petite-Rivière Louiseville, à 20.00 heures.

A cette assemblée sera étudié l'opportunité d'accepter la fusion des compagnies d'assurance Mutuelles contre le feu des paroisses suivantes: Ste-Geneviève de Berthier, St-Cuthbert de Berthier, L'Île Du Pas de Berthier, Ste-Anne d'Yamachiche de St-Maurice, Ste-Élisabeth de Joliette, St-Ambroise de Kildare de Joliette, avec notre société.

Donnée ce 17 octobre 1978

Gérard Picotte, Secrétaire

LES MODÈLES DODGE, PLYMOUTH ET CHRYSLER SONT ARRIVÉS CHEZ BRISSETTE AUTOMOBILE LTEE



DODGE ASPEN 1979. Tous les avantages d'une grande voiture. C'est une bonne valeur qui offre confort et économie, ce qui en fait un choix très populaire.



FAMILIALE PLYMOUTH CARAVELLE 1979. Une toute nouvelle familiale avec beaucoup d'espace pour les passagers et pour les bagages. Son allure est accentuée par d'élegants panneaux en similibois.



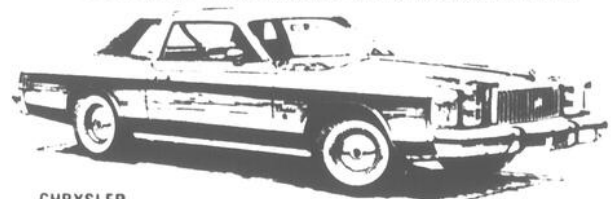
CHRYSLER NEW YORKER 1979. Éblouissante! Économique et spacieuse, cette superbe voiture aux nouvelles dimensions reflète un degré de perfection peu commun. On y retrouve autant d'espace à la tête et aux jambes que dans le modèle de l'an dernier.



DODGE OMNI 5 PORTES HATCHBACK 1979. Une traction avant qui procure une conduite sûre, offre remarquablement d'espace, un équipement standard des plus complets et un choix d'options très intéressantes.



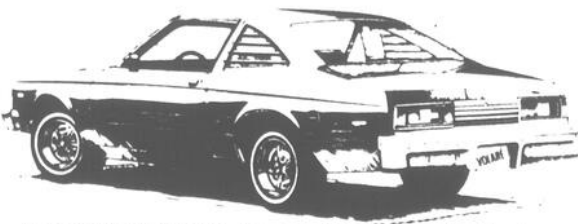
PLYMOUTH HORIZON 1979. Un essai vous convaincra que la Plymouth Horizon 79 est une traction avant des plus agréables. Elle est dotée de freins à disque à l'avant, d'une direction à pignon et crémaillère et d'un moteur 4 cylindres de 1.7 litre.



CHRYSLER CORDOBA 1979. Plus imposante et plus belle que jamais. Dotée d'un tougueux moteur de 5.2 litres et d'un nouveau système électronique de commande à l'allumage pour plus d'économie.



DODGE MAGNUM XE 1979. C'est la voiture de grand tourisme en 79. Puissance et distinction en parfaite harmonie dans ce hardtop 2 portes. Superbe sélection d'options de luxe.



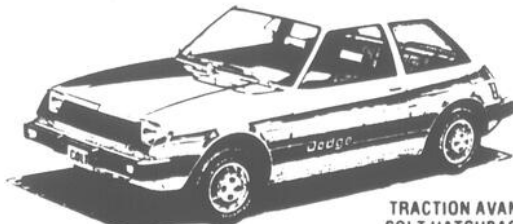
PLYMOUTH VOLARÉ 1979. Beaucoup d'espace, un vaste coffre et le nouveau système électronique de commande à l'allumage en font un choix plus sensé que jamais.



CHRYSLER LeBARON 1979. La gamme des Chrysler LeBaron se compose de spacieux modèles sedans, de hardtops sobres et élégants et de la remarquable familiale Town and Country, disponible avec panneaux en similibois.



DODGE DIPLOMAT 1979. Diplomat, une vraie 6 places de classe internationale. Modèles sedans, coupés ou toutes nouvelles familiales.



TRACTION AVANT COLT HATCHBACK 1979. Elle est dotée d'une nouvelle et révolutionnaire transmission à 8 vitesses, caractérisée par deux leviers, ce qui vous donne le choix entre plus de performances ou plus d'économie. Autres modèles Colt: coupe, sedan et familiale.



FIRE ARROW 1979. Cet élégant modèle hatchback d'allure sportive, est économique et vous permet de choisir parmi trois groupes décor: GS, GT et Fire Arrow. Vous trouverez également dans la catégorie des modèles GT, deux superbes voitures importées, la Challenger et la Sapporo.



DODGE JUNIOR D-50. Le tout dernier ne des pick-ups à l'allure sportive. Élegant, économique et confortable comme une voiture, il est partout à l'aise, même au centre-ville.



WAGONNETTE DODGE SPORTSMAN 1979. Le "Roi de la route" vous offre une choix d'options vraiment royales. Nouvelle maxi-wagon la wagonnette la plus spacieuse que vous puissiez acheter.



PICK-UP DODGE D-100. Robustesse, confort et style se retrouvent dans ce superbe pick-up doté d'accessoires conçus pour le confort des passagers.

Vous trouverez exactement ce que vous cherchez dans la gamme des modèles Dodge Plymouth Chrysler 1979. Par exemple, la nouvelle traction avant Colt hatchback d'allure sportive, l'éblouissante Chrysler New Yorker, le Dodge Royal Sportsman, "Roi de la route", ou encore le tout nouveau pick-up compact Dodge Junior. Un choix éblouissant, des caractéristiques techniques et des options remarquables, un style qui se distingue.

(Bob Jones), gérant général de chez (Nom du Concessionnaire), vous invite à venir voir tous les superbes modèles 1979 dès aujourd'hui.



Plymouth

CHRYSLER

VENTE SERVICE



CHRYSLER DODGE PLYMOUTH
CAMIONS DODGE DÉPOSITAIRE SKI DOO
DÉPOSITAIRE ROLL COTTES MAISONS MOBILES

BERTHIERVILLE 836-6231



Dodge

CHRYSLER

VENTE SERVICE

Mon oeil sur l'actualité

Services optométriques

Selon une publication de la Régie de l'assurance-maladie du Québec, entre 1973 et 1977, le nombre de patients par optométrie a diminué considérablement en raison de la progression plus rapide du nombre d'optométristes (21,1%) que du nombre de bénéficiaires (9,3%). Durant la même période, le nombre de services par bénéficiaires a augmenté de 31,2%, provoquant un accroissement de 28,8% du coût par bénéficiaire.

Statistique du téléphone

En 1977, l'industrie du téléphone a continué sa croissance régulière. Voici les chiffres de 1977, ceux de 1976 étant entre parenthèses: revenus d'exploitation, \$3,854 millions (\$3,364 millions), augmentation de 14,6%; dépenses d'exploitation, \$2,639 (\$2,274 millions), hausse de 16,1%; profit net après déduction des impôts, \$384,990,000 (\$372,685,000), 3,3% de plus qu'en 1976.

Les télécommunications CN et l'industrie du téléphone ont déclaré qu'il y avait, à la fin de 1977, 14,488,000 appareils téléphoniques en service (13,885,000), une augmentation de 4,3% par rapport à 1976.

Ça construit!

Selon des chiffres préliminaires, 2,444 unités de logement ont été mise en chantier durant le mois de septembre, dans les centres urbains de la région du Québec. Ces chiffres portent à 27,979, le nombre total de logements entrepris dans les centres urbains de la région, au cours des neuf premiers mois de l'année, au regard de 36,660 unités durant la même période l'an passé.

En congrès

Le troisième congrès annuel des biologistes aura lieu les 28 et 29 octobre prochains, à l'Auberge des Gouverneurs, au centre-ville de Québec. Le président de l'association est M. Jean Burton. Plusieurs thèmes seront à l'ordre du jour dont l'éducation, l'environnement, la gestion de la faune et la santé.

Livraisons d'amiante

En août, les livraisons d'amiante par les producteurs ont augmenté à 182,317 tonnes, contre 155,260 tonnes un an plus tôt. Cela porte la production depuis janvier à août à 988,208 tonnes contre 1,089,990 un an plus tôt.

Les "Ice Capades" reviennent

Les "Ice Capades '79" seront de retour au Forum de Montréal et ce, du 14 au 20 novembre. La nouvelle édition met en vedette Lynn Nithingale, quatre fois championne au Canada; Ron Shever, le champion canadien de 1977 et plusieurs autres têtes d'affiche du patinage artistique. Cette édition s'intitulera "Eblouissements" et ce sera un spectacle pour toute la famille.

Dépenses des familles urbaines

Une enquête portant sur les ménages privés de huit villes a été faite au début de 1977 alors qu'on a demandé aux familles et aux personnes seules de fournir des détails sur leurs dépenses l'année précédente. Quelque 3,681 familles et personnes seules de St. John's, Halifax, Montréal, Ottawa, Toronto, Winnipeg, Edmonton et Vancouver ont fourni des renseignements. Les dépenses moyennes se sont élevées à \$17,995, dont 16,0% pour la nourriture, 15,6% pour le logement, 12,2% pour les voyages et le transport et 7,0% pour le vêtement.



Le domaine du Bois-de-Coulonge a été victime de nombreux incendies. Lors du dernier, tragique, en 1968, la résidence du lieutenant-gouverneur a été complètement détruite, entraînant la mort du châtelain. On peut encore se faire une idée de l'ampleur du site en admirant cette photographie du centre administratif. Le domaine possède également d'autres pavillons qui font l'admiration des visiteurs.

Fame Pereo lance un appel

Du premier au quinze novembre, l'Institut Fame Pereo lance un appel au public pour venir en aide à ceux qui souffrent de la lèpre en Afrique.

Fame Pereo est la seule oeuvre fondée et patronnée par le Cardinal Paul-Emile Léger pour combattre la lèpre. Grâce à la générosité des donateurs en 1977, dix-sept pays d'Afrique ont reçu une aide qui a rendu possible en partie et parfois en entier des projets qui ont pour but de combattre la lèpre.

Lèpre

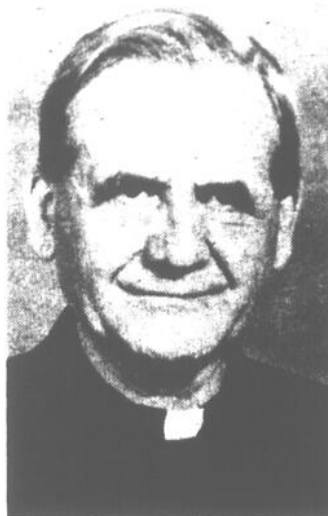
Plusieurs léproseries sont subventionnées par Fame Pereo; on y soigne les cas chroniques. Mais on privilégie de plus en plus les cliniques mobiles pour dépister la lèpre dès les débuts et offrir des soins à domicile. De cette façon, on évite de former des ghettos composés uniquement de personnes atteintes par la maladie. La lèpre n'est pas une maladie contagieuse

et peut facilement être contrôlée par une médication appropriée.

Des milliers de chaussures orthopédiques ont été confectionnées pour répondre aux besoins des malades dont les pieds ont été gravement déformés parce qu'ils n'ont pas été soignés à temps.

Une partie des dons sert aussi à encourager la recherche scientifique effectuée dans de nombreux pays par d'éminents spécialistes dont ceux de l'Institut Armand Frappier à Montréal. C'est pour combattre la lèpre qui détruit des mains et des pieds de tant d'êtres humains que Fame Pereo fait appel à la générosité des gens d'ici.

Dans le cadre de cette campagne, le Cardinal Léger adresse à ses concitoyens le



Le Cardinal Paul-Emile Léger

message suivant:

"Les lépreux expriment dans leur chair toute la détresse du monde. Continuons ensemble de les secourir grâce à l'oeuvre que j'ai fondée avec vous."

Les bienfaiteurs sont priés

de faire parvenir leur don à l'Institut Fame Pereo situé au 2065 ouest, rue Sherbrooke à Montréal, H3H 1G6. Pour de plus amples informations, téléphonez au numéro (514) 931-3867.

Avec \$5.00 donnés à l'Halloween, l'Unicef peut aleviner un étang et fournir une riche source de protéines à un village entier. Aidez l'Unicef à faire sourire tous les enfants.

Deux dollars cinquante suffisent à l'Unicef pour fournir 300 comprimés chloroquine contre le paludisme. Profitez de l'Halloween pour aider l'Unicef à faire sourire tous les enfants.

AVIS



Assemblée nationale du Québec Bureau du directeur général des élections

Listes électorales annuelles 1978

Révision des listes

du 23 au 28 octobre inclusivement (Inscriptions, corrections, radiations, pour les sections urbaines)

Adresses des bureaux où vous devez vous présenter si votre nom n'apparaît pas sur les listes électorales dressées lors du recensement les 2, 3, 4 et 5 octobre.

Rendez-vous au bureau le plus près de votre domicile dans votre district électoral de 8 h à 22 h.

Pour avoir droit de vote à tout scrutin provincial, élections générales, élection partielle ou référendum, vous devez être inscrit sur la liste électorale.

Berthier

- Berthierville 566 Frontenac
M. Richard Doucet
- Saint-Félix-de-Valois 4050 rue Principale
- Saint-Gabriel 20 rue Grenier
(Saint-Gabriel-de-Brandon)
- Saint-Jean-de-Matha 180 rue Laurent

Maskinongé

- Louiseville 270 Ste-Marie
- Pointe-du-Lac 570 place Montour
- Saint-Alexis 61 St-Pierre
- Saint-Antoine-de-la-Rivière-du-Loup 201, 3e Rue
(Louiseville)
- Saint-Étienne-des-Grès 80 du Couvent
- Trois-Rivières-Ouest 3735 Landerneau
M. André Montour

● Bureau du président d'élection.

N.B. Pour les autres districts, consultez le journal de votre région
Tout électeur peut demander par écrit et sous serment l'inscription de son nom sur la liste électorale de même que celles de ses proches parents domiciliés dans une section urbaine du même district électoral.

Pierre-F. Côté C.R.
Directeur général des élections

pour le développement de l'acériculteur

\$5 millions

— Le ministre de l'Agriculture du Québec, M. Jean Garon, a annoncé aujourd'hui l'extension à tout le Québec et la prolongation pour une période de cinq ans, du programme d'aide à la modernisation des opérations de cueillette de l'eau d'érable.

M. Garon avait déjà annoncé, le 28 août dernier, l'application aux principales régions acéricoles du Québec de mesures d'assistance technique et financière à l'achat et à l'installation de système de tubulures sous vide (Sysvac). Installé convenablement, un tel système augmente sensiblement le rendement de chaque entaille et assure une plus grande régularité de production en diminuant les effets négatifs de mauvaises conditions climatiques lors de la période de récolte.

\$5 millions

Maintenant étendu à tout le Québec, ce programme nécessitera une participation gouvernementale aux investissements des acériculteurs de l'ordre de \$800,000 par année pendant cinq ans. A cela s'ajoute une subvention à la Cooperative des producteurs de sucre d'érable de Plessisville pour la formation d'ouvriers spécialisés chargés de fournir l'encadrement technique aux producteurs participants et de superviser les installations. En tenant compte de l'évolution de ces coûts de main d'œuvre, ce sont \$5 millions qui seront consacrés par le Gouvernement du Québec à l'amélioration des conditions de récolte de l'eau d'érable au cours des cinq prochaines années.

Modalités

Les modalités de ce programme appliqué à l'échelle du Québec demeurent inchangées par rapport à celles des différents programmes régionaux déjà annoncés, c'est-à-dire l'assurance d'une aide technique au niveau de l'installation du système de tubulures de même que l'octroi d'une aide financière de \$0.75 par entaille reliée à un système Sysvac. Dans le cas d'un acériculteur possédant déjà un système de tubulures, le minimum de nouvelles

entailles requis est de 500 tandis que pour celui qui en est à sa première expérience avec cette technique de récolte, ce minimum est de 1,000 avec, dans un cas comme dans l'autre, un maximum de 10,000 nouvelles entailles subventionnables. Le programme est applicable aux achats et installations effectués depuis le 1er avril dernier.

Six nouvelles régions

La décision d'étendre le programme Sysvac à l'ensemble du Québec permettra aux acériculteurs de six nouvelles régions de bénéficier de cette mesure. Il s'agit des régions du Bas-Saint-Laurent et de la Gaspésie, du Saguenay-Lac-Saint-Jean, de l'Abitibi-Témiscamisque, de Joliette, du nord et du sud de Montréal.

Bien que n'étant pas des territoires à aussi bon potentiel acéricole que ceux déjà couverts, ces régions comptent d'excellents producteurs pour lesquels l'exclusion du programme aurait pu constituer un sérieux préjudice. L'aspect le plus important des changements annoncés par M. Garon demeure toutefois l'assurance que ce programme sera maintenu pour les cinq prochaines années, ce qui permet aux acériculteurs, de même qu'aux entreprises fabriquant les systèmes de tubulures, de mieux planifier leur développement.

M. Garon s'est dit assuré qu'un grand nombre d'acériculteurs sauront profiter de l'aide technique et financière offerte afin d'améliorer leurs installations, assurer un approvisionnement plus abondant et plus régulier à des marchés en pleine expansion et ainsi, assurer une meilleure utilisation pour l'ensemble de la collectivité québécoise d'une ressource unique au monde.



M. Jean Garon ministre de l'Agriculture

LE RENOUEAU

On s'assure chez-nous

La Société Mutuelle d'Assurance contre l'incendie de Maskinongé peut vous donner toute la protection dont vous avez besoin: protection contre le feu, la foudre, le vent, les risques multiples sur les animaux et instruments aratoires, vol sur le mobilier, responsabilité civile et patronale, votre automobile, à des prix des plus compétitifs.

On s'adresse à

La Société
Mutuelle d'Assurance contre l'incendie
de Maskinongé

G. Picotte sec.

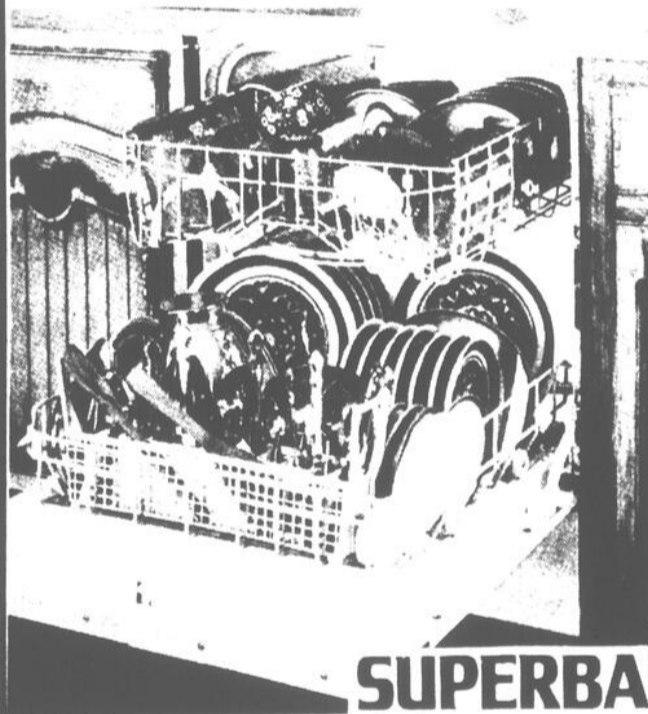
L'École des Métiers
121 Petite Rivière,
Louiseville

(819) 228-5243
228-3280

VENTE 54^e ANNIVERSAIRE

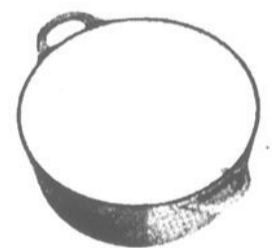
La CHASSE AUX aubaines

est ouverte, les lave-vaisselle, les compacteurs et les broyeurs à déchets KITCHEN AID sont de la partie.

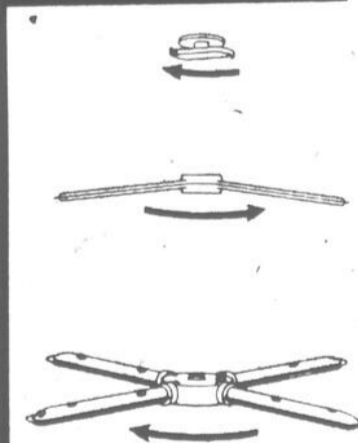


KitchenAid

Profitez de la vie, votre KITCHEN AID fera la vaisselle durant vos loisirs.



Introduction au nouveau cycle (trempage/récurage). Aucun doute! Il nettoie les marmelles, poêlons et autres ustensiles que vous aviez l'habitude de récurer à la main. Même les résidus d'aliments les plus tenaces sont enlevés par une action alternative de trempage et de récurage dans une eau savonneuse pré-chauffée. Tout se fait automatiquement et la vaisselle ressort propre et sèche. En plus des 6 autres cycles qui servent à répondre à vos besoins.



Le système de lavage "Multi-Level" vous permet de charger les paniers à votre propre manière.



Le cycle du pré-rinçage prend fin avec le filtre d'acier inoxydable à action auto-nettoyante ainsi que dans le broyeur d'ordures ménagères molles.



Séchage "Flo-Thru" à action complète, assèche en douceur même la porcelaine de Chine ou les articles de plastique.

Venez
comparer
nos prix
en
magasin.

Les médicaments

La publicité, l'image dégagee par les fabricants de médicaments, a, somme toute, plus d'effets thérapeutiques que les produits dont elle fait la promotion.

Si on prend la peine de faire le tour des produits pharmaceutiques en vente libre, on constate rapidement que leur efficacité est bien plus le fait de publicitaires habiles que des ingrédients qu'ils recèlent, comme le révèle un dossier publié dans le numéro d'octobre de la revue Le réveil du consommateur, mensuel publié par l'Institut de promotion des intérêts du consommateur (IPIC).

Produits inefficaces

En 1972, l'Ordre des pharmaciens du Québec dénonçait 13 produits parce qu'ils étaient dangereux ou

inefficaces: Dristan, Bisodol, Anacin, Roloids, Madelon, Midol, Ex-Lax, sirop Lambert, Alka Seltzer, Préparation H, Bufferin, les petites pilules Carter pour le foie et Bromo Seltzer. Or, non seulement tous ces produits sont-ils toujours sur les tablettes des pharmacies, mais la promotion publicitaire dont ils sont l'objet en a augmenté le volume de ventes.

Pour compléter ce dossier publicitaire médicamenteux, Le réveil du consommateur traite également de l'usage des laxatifs et des risques qui découlent de leur utilisation.

J.L. LAFRENIERE & FILS INC.

88 St-Laurent
Maskinongé, (819) 227-2223

prestige

J. L. LAFRENIERE & FILS INC.
ACCOUNT IDENTIFICATION CARD / CARTE D'IDENTITE

0000 0000 0000000

EXPIRATION: 00/99
CLIENT PRIVILEGIE

Demandez votre carte
et dites: "Portez à mon compte".

La nouvelle plaque d'immatriculation sera semi-permanente

La plaque d'immatriculation 1979, au Québec, sera semi-permanente. Ainsi en a décidé le ministre des Transports, M. Lucien Lessard. A l'instar de nombreux États américains et provinces canadiennes, le Québec se dote d'une plaque valide pour plus d'une année. La nouvelle plaque a été conçue pour demeurer en usage pendant quatre ans.

Selon le ministre, l'adoption de la plaque semi-permanente s'imposait comme mesure de saine administration. Son introduction dans le système d'immatriculation contribuera à simplifier les opérations de la Direction générale du Bureau des véhicules automobiles. Le nombre d'immatriculations s'est accru en vingt ans de 890 000 à plus de 3 706 000.

Solidité

Fabriquée d'un matériau plus solide et résistant que celui de la plaque traditionnelle, la nouvelle plaque d'immatriculation 1979 à fond crème et aux chiffres bleus, sera aussi plus épaisse et plus lourde bien que de même format.

L'an prochain...

L'an prochain, soit en 1980, finie la corvée annuelle du changement de plaque. Pour être en règle avec la loi, il suffira au citoyen, qui se sera acquitté comme d'habitude du renouvellement de son immatriculation, d'apposer sur son ancienne plaque, dans un des deux espaces rectangulaires réservés à cette fin, une simple vignette auto-collante et non détachable. Il aura reçu en même temps, de son bureau d'immatriculation, une seconde vignette, plus petite que la première, qui lui servira à valider de même façon son certificat d'immatriculation.

Un total de \$27,000. d'amendes

Le bureau régional de l'Office de la protection du consommateur à Trois-Rivières, par l'entremise de son responsable régional monsieur Jacques Brochu, publie aujourd'hui une autre liste de commerçants condamnés à des amendes totalisant \$27,000. pour avoir commis des infractions à la Loi de la protection du consommateur.

La plus importante de ces amendes fut attribuée à monsieur Jean-Guy Prévost du Club Automobile la Belle Province Inc. pour s'être rendu coupable d'infractions sur 114 chefs d'accusation. Il devra payer \$22,800. pour avoir utilisé des écrits non conformes aux exigences de la Loi de la protection du consommateur.

Sans permis

Pour avoir vendu des automobiles usagées à des consommateurs de la région sans détenir de permis (article 89) de l'Office, trois commerçants ont été condamnés:

a) Jean-Claude Morin, 582 St-Jean ouest, St-Louis dont l'amende a été fixée à \$500.;

b) Camille Chateaufort à une amende de \$300.;

c) Alfred Beauregard de Laval Moto Sport Enr. de Bécancour pour avoir vendu une moto usagée sans permis de l'Office à une amende de \$200.

Diverses condamnations

Jean-Claude Ryckman de Les rénovations modernes Enr. a été condamné à \$200. pour avoir utilisé un écrit non conforme aux exigences de la loi.

Electrolux Canada Ltd, 3 Mgr Comtois, du Cap-de-la-Madeleine a été condamné à \$500. pour avoir indiqué un taux de crédit inexact sur un de ses contrats de vente.

Visiguard Inc., une compagnie active dans la région, spécialisée dans la vente de détecteurs d'incendie, a été

reconnue coupable d'infraction à la Loi de la protection du consommateur et condamnée à une amende de \$500.

Pour ne pas avoir remis un acompte à un consommateur dans les délais prévus par la loi, Photographie Aérienne Trans Continental Inc. a dû payer \$500. d'amende.

85 clubs visités

Dans le cadre de l'opération déclubage, l'administration régionale du ministère des Terres et Forêts a déjà visité 85 anciens clubs privés de chasse et pêche de la région de Trois-Rivières.

Ces visites ont pour but de compléter les dossiers nécessaires à la normalisation des bâtiments sur les terres publiques. Près de 550 chalets, hangars, quais, etc... ont ainsi été repérés et inspectés, au cours des trois derniers mois.

D'ici 1980

L'administration régionale estime qu'environ le quart des anciens clubs privés de la région ont eu la visite du MFT. On sait que toute l'opération normalisation doit être complétée d'ici 1980. Il est à noter que les membres des 240 anciens clubs de la région dont les bâtiments n'ont pas encore été inspectés bénéficient toujours d'un droit temporaire d'utilisation.

Une dizaine d'hommes

Environ une dizaine d'hommes ont été chargés de ce travail, cet été, principalement dans le nord-ouest de la région; cet hiver, ils continueront les inspections dans la partie sud. Les premiers dossiers seront complétés dès le début de l'année 1979; l'opération sera alors terminée pour le MTF et la situation des bâtiments régularisée par l'émission d'un bail aux propriétaires.

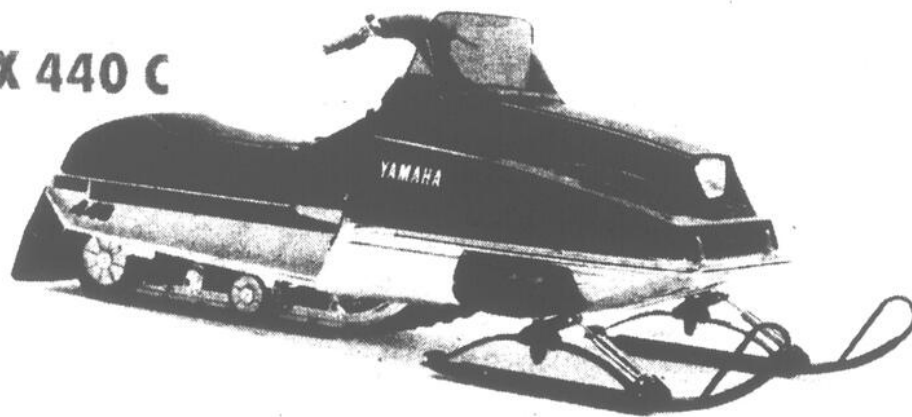


Yamaha

Elles sont présentement en montre
LES NOUVELLES YAMAHA 1979

7 modèles disponibles allant de la Et 250C économique à l'insurpassable SRX 440LC pour les amateurs de performance de première position.

SRX 440 C

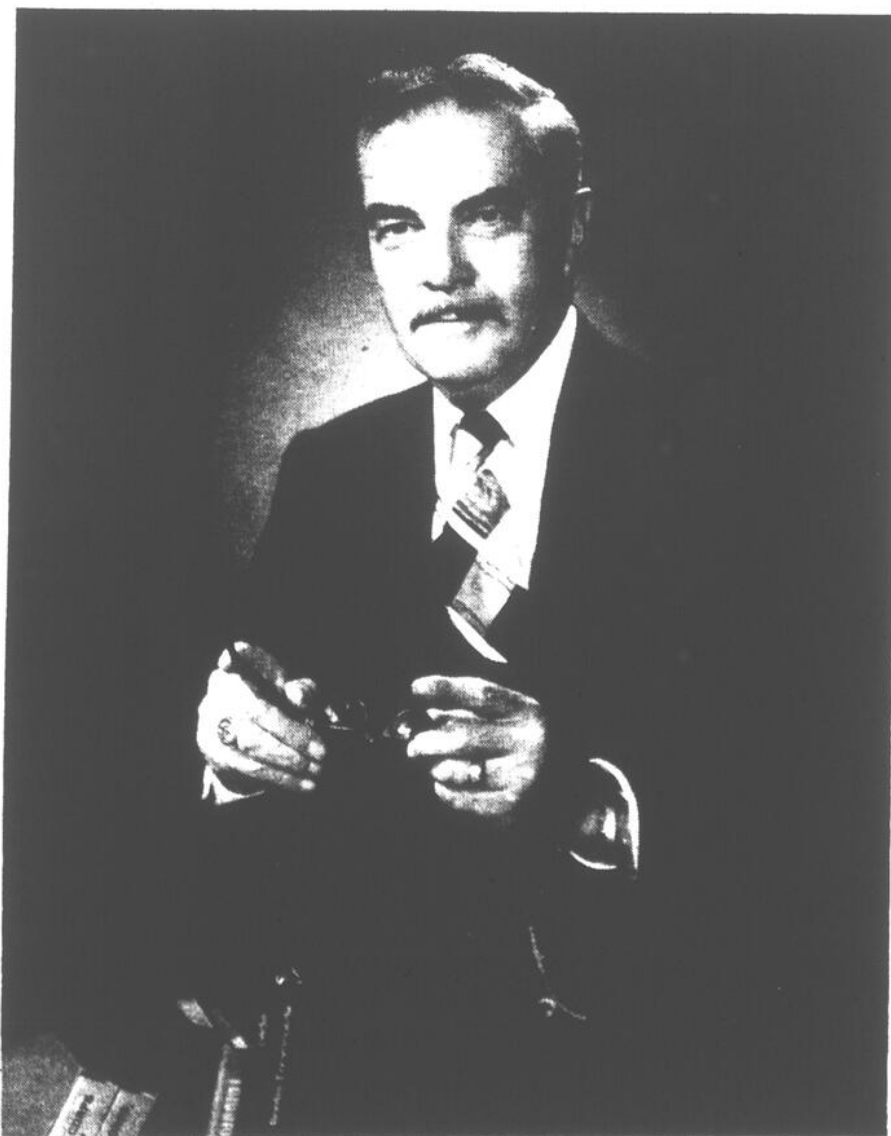


J. Sicard Sports Enr.

811 boul. Est, Louiseville, 228-5803

GALERIE DE PERSONNALITES

par Majo portraitiste



Monsieur René Michaud
Secrétaire-trésorier
Carrière de St-Barthélemy Ltée

A VOYAGE

La Barbade, une île merveilleuse

Avez-vous déjà visité la Barbade merveilleuse, cette île de la mer des Antilles, aux dimensions assez restreintes (21 milles par 14) et cajolée par les alizés?

Le côté ouest de l'île est de surface assez uniforme ainsi que le sud avec une mer généralement calme; le côté est, par contre, est accidenté avec des cratères rappelant d'anciens volcans et les vagues de l'océan y sont très imposantes et même dangereuses pour les baigneurs. D'énormes caps surgissent du bord de la mer et ressemblent à des sculptures déposées là par un géant. Le nord de l'île est montagneux et balayé par les grands vents.

L'intérieur de l'île de la Barbade est sillonné de nombreuses routes asphaltées pour la plupart, mais très étroites et sinueuses. Les plantations de canne à sucre se succèdent les unes après les autres. La culture des avocats, bananes, cocos, pampelmousses, oranges, patates sucrées se fait sur une moins grande échelle. Les poinsettias (ces plantes aux fleurs rouges que nous achetons pour Noël) ont la hauteur des arbres et forment des bouquets incroyablement beaux dont les gens sont, à juste titre, très fiers! Les lauriers roses, blancs sont aussi majestueux et odorants; les flamboyants aux teintes rouges, les hibiscus de diverses couleurs, les bougainvillées, toutes ces fleurs sont énormes, comparées aux fleurs cultivées dans nos jardins. Cette multitude de couleurs donne à la Barbade une ambiance de joie, de vie, de détente, d'accueil.

La campagne

Dans la campagne, les gens saluent au passage; les enfants, tous coquets dans leurs costume de classe, font de même.

Si vous arrêtez dans un de ces minuscules magasins pour manger un petit pain avec fromage ou viande froide et boire une bière du pays, vous aurez l'occasion de jaser tranquillement avec le patron entouré de quelques clients non pressés qui semblent heureux de donner des renseignements, de parler avec des "étrangers". Ces Noirs sont vraiment gentils.

Il y a peu d'animaux domestiques, à l'exception des chèvres broutant sur le bord de la route, attachées à un poteau. Quelques vaches isolées, des mules, deux ou trois poules ici et là complètent le paysage.

Bridgetown

La capitale du pays, Bridgetown, est une ville aux contrastes assez marqués. Une multitude d'autos, petites pour la plupart, zigzaguent parmi les bicyclettes retardées par des attelages de mules suivant le même trajet et ne semblant pas se faire de complexe pour si peu! Sur les trottoirs assez étroits, des gens très bien mis, d'autres vêtus pauvrement, des femmes d'un certain âge portant de très gros paniers ou boîtes en équilibre sur la tête. Tous vont, sans sembler s'en faire, au chaud soleil, à la recherche de l'ombre bienfaisante.

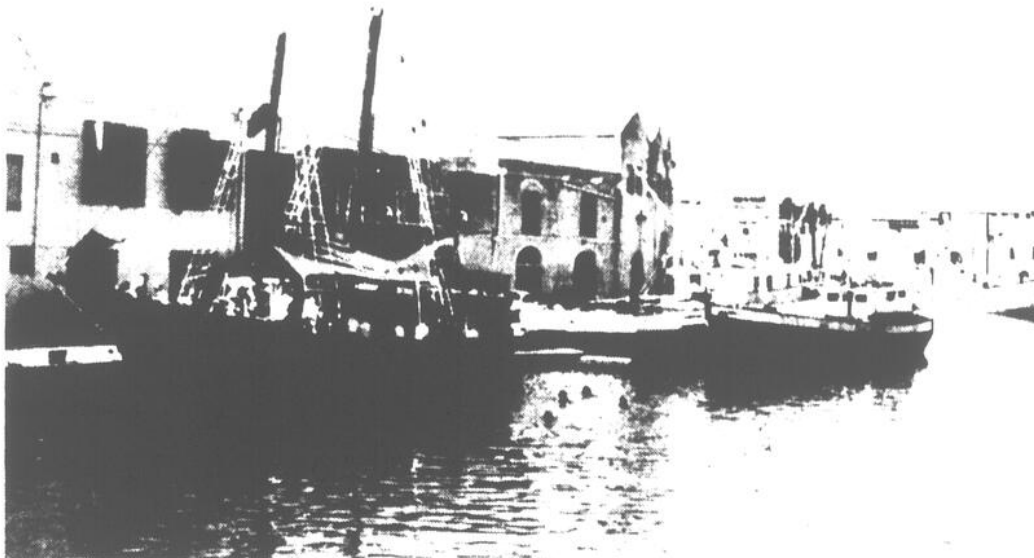
Spécialités

Quoique la Barbade ne soit pas un paradis gastronomique, on peut y trouver quelques spécialités très délicieuses: le poisson volant apprêté au beurre, les bananes frites, sans parler du punch au rhum, du lait de coco bu à même le fruit, du caramel au coco. Une promenade sur le quai à eau profonde, sans garde-fous, est aussi à faire. Vous pouvez admirer la réplique du voilier pirate "Jolly Rodgers" qui offre des excursions. Là, des jeunes Noirs audacieux plongent pour recueillir les pièces de monnaie jetées dans l'eau par les touristes ébahis.

Plus loin, un policier noir tout beau dans son costume à l'anglaise, dirige la circulation.

L'île de la Barbade compte quelque quatre ou cinq agglomérations d'importance relative mais le cœur de l'île est sans contredit Bridgetown où toutes les routes de l'île convergent.

Le chaud soleil, le ciel radieux, le vent léger, la mer tiède aux coraux roses, blancs, verdâtres, fourmillant de poissons tropicaux, les palmiers langoureux, la nonchalance quelque peu marquée des habitants de la Barbade font de cette île, une oasis de détente et donne le goût d'y retourner. Essayez!



Port de mer de la Barbade.



**Jouez gagnant-
cessez de fumer**

Appel d'offres

Gouvernement
du Québec

Ministère des Transports

Projet: 658-2612-8 Réfection, élargissement et éclairage d'un pont sur la route 158, au-dessus du chenal du Nord, dans les municipalités de Berthierville et de Ste-Geneviève-de-Berthier, comté de Berthier.

Sont admis à soumissionner ceux qui ont leur principale place d'affaires dans la province de Québec et qui auront réquisitionné les plans et devis à leur nom.

Un versement de \$75.00 non remboursable, à l'ordre du ministre des Finances, est requis pour l'obtention des plans et devis du projet.

Dépôt de soumission exigé: cautionnement de soumission: \$70,000.00 ou chèque certifié: \$35,000.00.

La vente des documents est faite aux adresses suivantes: Service des Contrats, ministère des Transports, 700 est, boul. St-Cyrille (20e), Québec, G1R 4Y9, ou 255 est, Crémazie, Montréal, P.Q., H2M 1L5. La réception des soumissions est faite à 255 est, Crémazie, Montréal, P.Q.

Clôture de la réception des soumissions à:

15:00 heures le mercredi, 8 novembre, 1978.

Les sous-traitants pour la superstructure métallique doivent présenter leur soumission au service des Contrats, ministère des Transports, 255 est, Crémazie, Montréal, P.Q., H2M 1L5, au plus tard, le mercredi, 1er novembre, 1978, à 15:00 heures.

Le sous-ministre
Hugues Morrissette

6/36
GROS LOT
\$238,098.98

NUMÉROS GAGNANTS PEU IMPORTE L'ORDRE

15	19	21	22	25	33
6 SUR 6	0		\$122,889.80		
5 SUR 6	85		\$1301.10		
4 SUR 6	3306		\$92.90		
5 SUR 6+	1		\$73,733.80		
			26		
			VENTES TOTALES		\$1,280,102.00



TIRAGE 828
DIMANCHE 15-10-78

NUMÉRO GAGNANT	PRIS	DESCRIPTION
16	68273	1 GAGNANT DE \$50,000.
	68273	POSSIBILITÉ DE 35 GAGNANTS DE \$5,000.
	8273	288 GAGNANTS DE \$500.
	273	2916 GAGNANTS DE \$100.

Tous les billets gagnants de \$500. et \$100. de la Mini sont encaissables à toute succursale de la BCN



CASINO

CUISSES DE POULETS FRAIS

888

Poitrines de poulets
frais **1.18** lb

Gigots d'agneau
surgelés, importés de la Nouvelle-Zélande demis ou complets **1.49** lb

Soc de porc frais
désossé, roulé **1.38** lb

Saucisses fumées
COORSH tout boeuf pqt 1 lb **1.39**

PAPIER DE TOILETTE
Couleurs assorties ROYALE **.99**
4 rlx

FROMAGE FRAÎCHE
Cheddar **.75**

PÂTES ALIMENTAIRES
Coudes, spaghetti, spaghettini CATELLI **.75**
Bte 2 lb.

SAUCE HOT CHICKEN
HABITANT **.27**
Bte 14 on

PEPSI COLA ou TROPIC SUD **6/1.45**
Bout. 26 on. + dépôt
N.B.: Tropic Sud aux endroits disponibles seulement

DÉTERSIF EN POUDRE
OXYBLEN **2.45**

KETCHUP AUX TOMATES
HEINZ **1.15**
Bout. 32 on.

SOUPES
Légumes au tomates AYLNER **4/.79**
Bte 10 on

GARNITURE POUR TARTES
VACHON **.83** **.99**
Fraises et framboises, bte 19 on. **.99** Bleuets, bte 19 on.

CAFÉ INSTANTANÉ
NESCAFE **4.99**
Bocal 10 on

Smo
COORSH
4 onv. 2
BOEUR
lb
Cre
PRODUIT
cont. 10
Huit
commerc
MALPEQU
3 lbs
PAPIL
Arachides
VIAU
Celle 227 gr
CARA
Malloween
KRAFT
Celle 1.25 lb
LAIT
EAGLE BRA
Bte 14 on
NETTO
LESTOIL
Bout 28 on
TOMA
Canada de ch
AYLMER
Bte 28 on
SOUPE
Tomates et n
AYLMER
Bte 10 on
NOURR
CHIENS
GAINES BUR
RIZ IN
Frit assorti
DAINTY
Bte 12 on
GÂTEA
STUART
Bte familiale
FÈVES
Coupres, Can
AYLMER
Bte 15 on
HUILE
JOHNSON
Bout 250 ml
BEURR
Creux ou c
YORK
Bocal 16 on
GRUAU
OGILVIE
Bte 1.35 k
CORDI
BOVRIL
Bout 16 on
HUILE
CRISCO
Bout 1.5 litre
AMPOU
ÉLECT
40-60-100 W
COTON
Q-TIPS
Bte 180

Nous nous réservons le droit de limiter les quantités

ADRESSE

Smoked meat
COORSH
4 env. 2 oz
1.69
BOEUF HACHE
lb
.85

Cretons
PRODUITS 4 ETOILES
cont. 10 oz
1.28

Huitres écailles
commerciales
MALPEQUE
3 lbs
2.19

fruit mûri
à point
produit importé



POMMES ROUGES
et sucrées
produit de Washington
Canada
extra fantaisie
.53

POMMES DE TERRE
de table
culture
du Québec
ou N.-B.
Canada no 1
1.09

CHAMPIGNONS FRAIS
variété "caté"
produit de Waterloo
1 chop.
.68

**FESTIVAL
DU FROMAGE
CANADIEN**



EAU MINÉRALE



Bout 30 on

.43

ASPERGES LONGUES

Canada de fantaisie



Bte 12 on

1.13

SIROP DE TABLE



Bout 32 on

.61

MARINADES

Bread & Butter



Bocal 15 on.

.62

**MOUTARDE
PRÉPARÉE**



Bocal 24 on.

.54

RELISH SUCRÉE



Bocal 15 on.

.59

FÈVES BLANCHES



Sac 2 lb.

.85

POIS À SOUPE



Sac 2 lb.

.85

SACS À POUBELLES

Intérieur



Pqt 10

.38

SAVON DE TOILETTE



Pqt 8

.91

**PANSEMENTS
ADHÉSIFS**



Bte 60

.96

PAPILLOTES
Arachides, vanille, melasse
VIAU
Cello 227 gr
.55

CARAMELS
Halloween
KRAFT
Cello 1 25 lb
1.19

LAIT
EAGLE BRAND
Bte 14 on
.99

NETTOYEUR LIQUIDE
LESTOIL
Bout 28 on
1.19

TOMATES
Canada de choix
AYLMER
Bte 28 on
.60

SOUPE
Tomates et nouilles
AYLMER
Bte 10 on
.30

**NOURRITURE POUR
CHIENS** Boeuf
GAINES BURGER Bte 2 x
2.79

RIZ INSTANTANÉ
Frit, assorti
DAINTY
Bte 12 on
.56

GÂTEAUX ASSORTIS
STUART
Bte familiale
.89

FÈVES VERTES
Coupees, Canada de choix
AYLMER
Bte 19 on
2/.69

HUILE POUR BÉBÉS
JOHNSON
Bout 250 ml
1.99

BEURRE D'ARACHIDES
Cremoux ou croquant
YORK
Bocal 16 on
1.09

GRUAU RAPIDE
OGILVIE
Bte 1 35 x
.95

CORDIAL DE BOEUF
BOVRIL
Bout 16 on
2.95

HUILE VÉGÉTALE
CRISCO
Bout 1 5/8 litre
2.79

**AMPOULES
ÉLECTRIQUES**
40-60-100 W. G.E. Bte 2
.89

COTON-TIGES
Q-TIPS
Bte 180
.89

PAPIERS MOUCHOIRS
Couleurs assorties
ROYALE
Bte 60 1 plus
.38

SOFTEE TOFFEE
Halloween
KRAFT
Cello 1 25 lb
1.39

DÉTERSIF EN POUDRE
Pour vaisselle
CASCADE
Bte 1 84 x
2.49

BEURRE CARAMEL
VACHON
Cont 28 on
1.05

SOUPES
Poulet et légumes
AYLMER
Bte 10 on
.30

GELÉE À DESSERTS
Saveurs assorties
JELL O
Bte 3 on
.27

CÉRÉALES
Alphabets
POST
Bte 450 gr
1.09

ARACHIDES EN ÉCALE
KRISPY
KERNEL
Cello 1 100 x
2.19

COCKTAIL DE FRUITS
Canada de choix
AYLMER
Bte 14 on
.55

FÈVES JAUNES
Coupees, Canada de choix
AYLMER
Bte 19 on
2/.69

**SHAMPOOING POUR
BÉBÉS**
JOHNSON Bout 350 ml
2.09

CONFITURES PURES
LAURA
SECORD
Bte 1 1/2 on
1.75

BISCUITS
Fudge, creme a vanille, shortcake
McCORMICKS
Sac 350 gr
.85

CORDIAL DE POULET
BOVRIL
Bout 8 on
1.39

SHORTENING VÉGÉTAL
A 100%
CRISCO
Bte 3 lb
2.15

BISCOTTES
Salées, non salées
LA GRIELLE
Sac 8 1/2 on
.99

PÂTE DE TOMATES
HUNT
Bte 5 1/2 on
2/.69

ESSUIE-TOUT
Blancs et assortis
ROYALE
2 rlx
1.10

BISCUITS
Gateaux Royal ou Papineau
HARNOIS
Cello 1 1 on
.99

NETTOYEUR EN POUDRE
SPIC & SPAN
Bte 1 08 x
1.28

BISCUITS SODA
Premium Plus
CHRISTIE
Bte 1 lb
.79

CRÈME D'ASPERGES
AYLMER
Bte 10 on
.35

CRÈME À FOUETTER
DREAM WHIP
Bte 3 on
.63

SAUMON ROSE
CLOVER LEAF
Bte 7 1/4 on
1.00

RINCE-BOUCHE
LISTERMINT
Bout 18 on
1.79

POIS VERTS ASSORTIS
Canada de choix
AYLMER
Bte 19 on
.43

POIRES BARTLETT
Canada de choix
AYLMER
Bte 14 on
.54

POUDRE POUR BÉBÉS
JOHNSON
Bte 397 gr
1.75

FARINE TOUT USAGE
FIVE ROSES
Sac 3 5 lb
1.55

PÂTES DE VIANDE
Assorties
CORDON BLEU
Bte 7 on
.71

CHOCOLAT
Mars ou 3 mousquetaires
"PETITES JOIES"
Cello 12 on
1.71

PÂTE DENTIFRICE
Ordinaire ou menthe
CREST
Tube 150 ml
1.46

BREUVAGES
Saveurs assorties
ALLEN
Bte 48 on
.54

TAMPONS
Super ou regulier
TAMPAX
Bte 30
2.29

FROMAGE
Chez Whiz
KRAFT
Bocal 16 on
1.49

FROMAGE
Brick
KRAFT
Pqt 1 lb
1.99

FROMAGE
Mozzarella
KRAFT
Pqt 907 gr
4.15

CHAMPIGNONS
Morceaux et pieds
RIVIERA
Bte 10 on
.75

JUS DE POMMES
ROUGEMONT
Bte 48 on
.83

PATATES CHIPS
Saveurs assorties
HUMPTY DUMPTY
Sac 275 gr
.79

PÊCHES
Demies ou tranches
Canada de choix
AYLMER
Bte 14 on
.60

MAÏS EN CRÈME
Canada de choix
AYLMER
Bte 19 on
.45

JUS DE TOMATES
HEINZ
Bte 19 on
.29

SAUCE TOMATES
Pour spaghetti
CAPELLI
Bte 28 on
1.10

SACS À SANDWICH
GLAD
Bte 100
.89

COUCHES
Nouveaux nes
PAMPERS
Pqt 30
2.59

MINI-RAVIOLI
CHEF BOY-AR-DEE
Bte 15 on
.62

OLIVES FARCIES
Manzanilla L P
GATTUSO
Bocal 12 on
1.19

CHOCOLAT CHAUD
Instantane
CARNATION
Bte 12 on 1 on
1.39



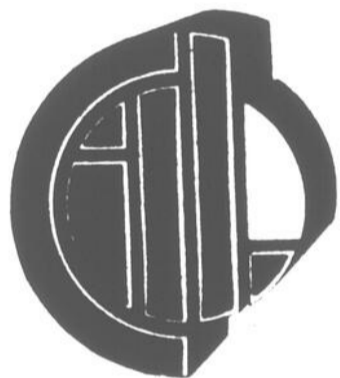
SUR LE MAIL



LES GALERIES LOUISEVILLE

les 19-20-21 octobre

PRÉSENTÉ PAR



**LA
GRANGE
A CALI**

**CLAUDE
GOSSELIN TAPIS**



et les autres marchands des Galeries Louiseville



- Exposition de meubles et appareils électriques
- Démonstration de four micro-ondes par un représentant de la compagnie Roy
- Exposition de tapis avec des spéciaux extraordinaires allant jusqu'à 50% d'escompte
- Démonstration de nettoyage de tapis à la vapeur.



LES GALERIES LOUISEVILLE "Le Centre d'la Place"

Pleins feux sur:

Jeannette B. Latourelle

Texte et photos J.-Paul Plante

A voir agir Mme Jeannette B. Latourelle, on oserait croire que les journées ont plus que 24 heures et que la 8e journée de la semaine a été inventée...

Mme Latourelle est en effet une personne fort active dans son milieu et lorsqu'elle entreprend une chose, elle y va à fond de train et inévitablement, l'activité à laquelle elle participera se couronnera d'un succès. C'est là le secret des grands hommes et des grandes dames, catégorie dont fait partie cette Louisevillienne.

F. d'I.

Cette année, Mme Latourelle débute son 31e terme à la Régence des Filles d'Isabelle du cercle 671 de Louiseville. Qui dit mieux?

Elle a toujours occupé un poste au cercle d'Etat et durant 10 ans, elle fut secrétaire de cet organisme au niveau provincial.

Mme Latourelle est la Régente du cercle le plus nombreux au monde; vous avez bien lu au monde car le cercle 671 renferme 817 membres fort actives. Ce fait unique, on le retrouve chez-nous. Bravo!

Bien fines"

Comment a-t-elle fait pour diriger pendant 30 ans un cercle comme celui de Louiseville et entreprendre une 31e année? C'est bien simple, dit-elle, toutes nos membres sont "bien fines"; elles ont soin de moi car seule, j'aurais fait zéro... L'union fait la force et avec l'aide de toutes, on arrive à de grandes choses. Elle soulignait également l'apport de la Vice-Régente, Mme Mariette Voisard "une Vice-Régente en or", de lancer cette personne tellement dévouée.

Ce n'est pas tout

Mais les activités de Mme Latourelle ne s'arrêtent pas là! Elle fut fondatrice de la section Louiseville de la Société canadienne du cancer, il y a de cela 30 ans. Il y aura bientôt 25 ans, elle fonda le groupe des Dames auxiliaires et elle mit sur pied les cliniques de donneurs de sang de la Croix Rouge avec son époux, le docteur Rodrigue Latourelle.

Elle fut une pionnière du Noël du pauvre à Louiseville et fonda, avec son époux, l'O.T.J., il y a de cela 30 ans. Palmarès impressionnant, n'est-ce pas? En plus de tout cela, Mme Latourelle est membre du comité liturgique, des Dames de Charité et du Laicat franciscain.

Mes loisirs

Où trouvez-vous le temps de vous reposer, de vous permettre des loisirs? A cette question, Mme Jeannette B. Latourelle répondit spontanément: "Aider les autres, ce sont mes loisirs. Ainsi, notre vie est beaucoup plus utile. Pour moi, c'est nuit et jour et je suis toujours prête.

Sa plus grande réalisation

Mme Latourelle devait

nous confier que sa plus grande réalisation, son plus grand bonheur, fut la fondation de la Société canadienne

du cancer. Nous avons soulagé des gens par centaines, nous dira-t-elle. Elle nous rappela que les membres font de 30 à 35 milles pansements par an et durant de longues années, elles confectionnaient plus de 2 000 bavoirs et piques. Tout ce travail fait par 50 membres...

Mérites reconnus

Les mérites de Mme Latourelle ont été reconnus à divers paliers et c'est ainsi qu'elle a reçu plusieurs décorations: Société canadienne du cancer; Croix Rouge et, en 1974, elle recevait une décoration papale "Pro Pontifice et Ecclesiae". En 1976, elle était investie "Dame de l'ordre équestre du Saint Sepulchre de Jérusalem, au cours d'une cérémonie présidée par Son Excellence Mgr Georges-Léon Pelletier, évêque du diocèse de Trois-Rivières.

En 1978, elle reçut une décoration de la Reine Elizabeth, en raison de son dévouement parmi les siens et de son apport au milieu.

Un bon mari

Tout ce que j'ai pu réaliser, c'est avec l'aide de mon mari car il est tellement bon, nous dira Mme Latourelle. C'est un mari extraordinaire. Elle nous avouera penser à la relève au sein des F. d'I. mais nous savons fort bien que les membres n'osent pas entrevoir le jour de la retraite pour cette grande dame, cette Régente de tout premier ordre.

Malgré toutes ses occupations, Mme Latourelle trouve du temps pour la lecture, la musique classique et le bridge.

Elle est mère de trois enfants: Jacqueline, Denyse et Pierre.

Mme Jeannette B. Latourelle est une personne impliquée dans la société et sa carrière fait l'envie de plusieurs. Pour elle, l'oisiveté n'existe pas car elle trouve toujours moyen d'aider son entourage.

Notre "Pleins feux" de cette semaine vous a donc fait connaître, bien sommairement, il faut l'avouer, une Grande Dame, une travailleuse infatigable: Mme Jeannette B. Latourelle.



Mme Latourelle posant fièrement avec quelques-unes des nombreuses décorations qu'elle a reçues pour son dévouement inlassable.

Photo J.P.P



Un volumineux courrier auquel elle répond de façon personnelle, voilà une des facettes du travail que fait quotidiennement cette dame qui entreprend, cette année, sa 31e année à la Régence des Filles d'Isabelle du cercle de Louiseville.

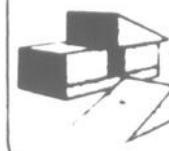
Photo J.P.P



Gilles Villeneuve, gagnant du Grand Prix du Canada, porte le parka d'usage au cours de la cérémonie qui le faisait membre du Beaver Club de l'hôtel Reine-Elizabeth, de Montréal. A ses côtés se tient M. Pierre Bouzard, directeur

du Reine-Elizabeth. L'as de Berthierville a ensuite signé le livre d'or du club avec une plume d'oie, comme on le faisait à l'époque de la traite des fourrures, une des traditions que le célèbre club a maintenu jusqu'à nos jours.

AVANT D'ACHETER OU DE CONSTRUIRE VOTRE MAISON, VENEZ VISITER NOTRE USINE.



Maisons usinées

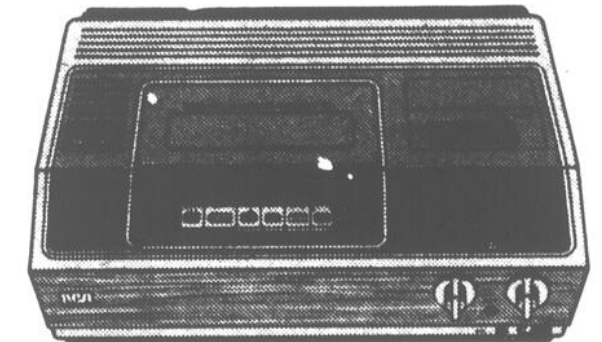
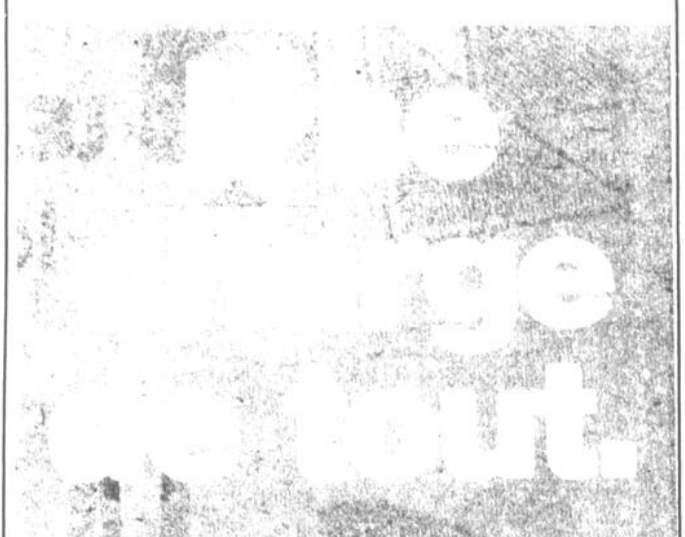
MAISONNEMENT INC.

Joliette

759-3685 756-0225

LE MAGNÉSCOPE À CASSETTE DE 4 HEURES

SelectaVision de



VCT200



Il enregistre une émission alors que vous en regardez une autre.



Il enregistre l'émission que vous regardez.



Il enregistre pendant votre sommeil ou lorsque vous êtes absent de votre domicile.

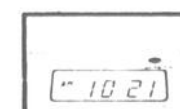


Il enregistre votre propre cinéma-maison à l'aide d'une caméra en noir et blanc facultative.

VOICI LES "AVANTAGES" INCLUS SANS FRAIS ADDITIONNELS!



Commande de mise en attente à distance avec cordon de 20 pi afin que vous puissiez faire le montage en retranchant le matériel non désiré du confort de votre fauteuil.



Horloge électronique/minuterie intégrée qui peut être réglée jusqu'à 24 heures à l'avance pour enregistrer lorsque vous êtes au repos ou absent.



La vidéocassette de RCA Une vidéocassette VK125 de 2 heures de RCA est incluse sans frais additionnels.

Demandez une démonstration gratuite à la



GRANGE À CALI

Galeries Louiseville
228-4001

Singulièrement Féminin



MONIQUE MAYER BRULLEMANS

Octobre et la réflexion

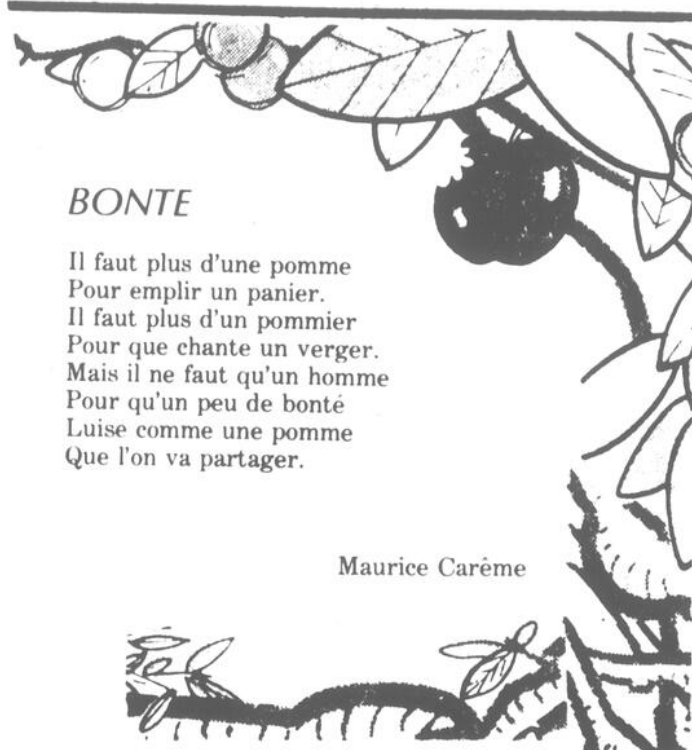
Les scènes magnifiques que le mois d'octobre nous offre chaque année, nous invitent à nous arrêter pour un moment de réflexion.

*Quelle magnificence!
Quelle splendeur!
Quel éblouissement! Qui donc a conçu un tel plan?
Où sont les architectes de ce plan?
Où sont les réalisateurs de ce plan?
Il n'y a qu'un seul architecte: c'est le grand architecte de l'univers. Il n'y a qu'un réalisateur...; c'est le grand architecte lui-même. C'est le grand horloger du monde qui a ordonné les secondes, les minutes, les heures, les jours, les mois, les saisons... et cela, depuis des milliers d'années!
Ne cherchons pas à reconstruire l'univers.*

(envoi d'une lectrice)



Envoyez vos commentaires et vos suggestions,
à: Singulièrement Féminin,
220 St-Laurent,
Louiseville,
J5V 2L6



BONTE

Il faut plus d'une pomme
Pour remplir un panier.
Il faut plus d'un pommier
Pour que chante un verger.
Mais il ne faut qu'un homme
Pour qu'un peu de bonté
Luisse comme une pomme
Que l'on va partager.

Maurice Carême



Les amoureux fervents et les savants austères
Aiment également, dans leur mûre saison,
Les chats puissants et doux, orgueil de la maison,
Qui comme eux sont frileux et comme eux sédentaires.

(Beaudelaire)



Gâteau au cheddar et aux pommes

GATEAU:

- 1 1/2 tasse de farine tout usage tamisée
- 2 c. à thé de poudre à pâte
- 1/4 c. à thé de sel
- 1/4 tasse de beurre
- 1/2 tasse de sucre
- 1 oeuf battu
- 1 c. à thé de vanille
- 2/3 tasse de lait
- 1 tasse (4 onces) de fromage cheddar râpé
- 4 tasses de pommes pelées tranchées mince (environ 2 livres)



Tamiser farine, poudre à pâte et sel. Crémier beurre et sucre. Y battre l'oeuf et la vanille. Ajouter les ingrédients secs en alternant avec le lait, en mélangeant bien. Verser la moitié de la pâte dans un moule carré de 8 po. graissé. Ajouter ce qui suit en alternant les rangs: 1/2 tasse de fromage, 2 tasses de pommes, et ce qui reste de fromage, pâte et pommes.



GARNITURE:

- 2 c. à table de farine
- 1/2 tasse de cassonade
- 1/2 c. à thé de cannelle
- 2 c. à table de beurre

Mélanger les ingrédients secs. Y couper le beurre jusqu'à ce que le mélange ressemble à une chapelure grossière. Saupoudrer sur les pommes. Cuire 30 à 35 minutes à 375°F. Servir tiède. 6 à 8 portions. Réfrigérer ce qui reste. Réchauffer 15 minutes à 325°F avant de servir.



"Boutons de fleurs de pommiers sauvages", voici le nom de cet ensemble deux pièces très féminin. Il est réalisé dans du coton souple et frais idéal pour le flou de l'ensemble. le blouson avec ses larges manches retenues aux poignets et le décolleté en V avec des cordons à lier ou à laisser ouverts.

Ligue Sam Labatt

— Triple égalité en tête.

— St-Léon encore invaincu

C'est toute une saison qui s'annonce dans la Ligue Sam Labatt. A la lumière des parties jouées au cours des deux premières semaines la lutte entre toutes les équipes sera très intéressante. Vraiment, il est assez rare de voir une Ligue comprenant six équipes, être aussi bien équilibrée et les spectateurs en ont pour leur argent à tous les matchs. Dans les parties disputées, cette semaine, disons que, jeudi soir, St-Léon a vaincu Ste-Ursule, tandis que St-Alexis et Berthier faisaient match nul. Dimanche, en soirée, St-Cuthbert a pris la mesure du St-Alexis, tandis que Ste-Ursule disposait du Ste-Angèle.

Une autre pour St-Léon

St-Léon a bien entrepris sa saison dans la Sam Labatt en remportant une deuxième victoire consécutive, cette fois-ci, contre les Extras de Ste-Ursule et ce par le score de 7 à 4. Pour les Extras, il s'agissait d'un premier échec après un gain la semaine dernière.

Mario Moisan, le No. 11 du St-Léon, a conduit l'attaque de ces derniers avec une paire de filets. Les autres marqueurs pour ce club ga-



Alain Plante et Jean-Paul Goudreault ont complété la fiche des Trappeurs.

Une première pour St-Cuthbert

Après deux défaites, St-Cuthbert s'est mis à l'oeuvre et a vaincu St-Alexis par le score de 5 à 3. Les amateurs ont eu droit à un bon spectacle et les deux équipes y sont allés de très beaux élan.

Le très rapide Robert Boucher s'est de nouveau illustré avec une paire de buts en plus de récolter une passe. Jacques Croisette, Yves Fafard et André Lavallée ont aussi trompé la vigilance du gardien Patrick Gélina. Pour St-Alexis, Alain Plante a été le meilleur avec deux filets, l'autre but étant l'oeuvre de Gilles Lemay. Dans cette joute, Alain Armstrong du St-Cuthbert a récolté trois mentions contre deux pour Luc Dampousse du St-Alexis. Rappelons que St-Alexis n'a pu inscrire une victoire cette saison, ce qui devrait être fait bientôt.

Ste-Ursule haut la main

Une bonne rivalité existe entre Ste-Angèle et Ste-Ursule et on attendait avec impatience la première confrontation entre ces deux clubs. Elle a eu lieu, dimanche soir, et tout à l'avantage des Extras qui ont bafoué de belle façon les Flyers, pour qui c'était une première défaite cette saison. Grâce à un beau jeu d'ensemble et un échec-avant très profitable, Ste-Ursule a dominé la rencontre pour l'emporter 8 à 1.

A nouveau, le scientifique Jacques Croisette s'est il-

lustre avec un tour du chapeau. Pour sa part, le No. 16, Alain Lefebvre a connu une très bonne soirée avec deux buts et deux aides. Gérard René, Gilles St-Louis et Yvon Pellerin ont compté le pointage. Pierre St-Louis s'est mérité trois passes. Noël Alarie a évité le blanchissage aux Flyers. Le gardien des Flyers, René Des-

chènes, ne peut être tenu responsable de la défaite, car, sans sa tenue le pointage aurait été plus élevé. Ce gain permet aux Extras de rejoindre St-Léon et Ste-Angèle en tête du classement.

Prochain programme

Jeudi 19 oct.:

20.30 hres: St-Léon VS Berthier

22.00 hres: Ste-Ursule VS St-Alexis

Dimanche 22 oct.:

20.00 hres: Ste-Angèle VS St-Léon

21.30 hres: St-Cuthbert VS Berthier

Concours Mlle Alouettes '78

Parmi les faits saillants du festival de la Coupe Grey '77 à Montréal, il y a eu le couronnement de Louise-Josée Mondoux au titre de Mlle Coupe Grey '77. C'est avec la ferme intention de répéter cette performance que les Alouettes, commandités par les magasins La Baie et les stations radiophoniques CJMS 1280, et CKGM 980, ont lancé leur campagne pour élire Mlle Alouettes '78.

Eligibilité

Les candidates doivent être célibataires et âgées de 18 à 22 ans au 1er novembre 1978. Quelques connaissances du football canadien seraient un atout lors de la période questions et réponses du concours, mais ne sont pas obligatoires. Le concours Mlle Alouettes n'est ni un concours de beauté, ni de talent, les candidates seront jugées selon leur personnalité, leur aplomb et leur apparence.

Inscription

Les formules d'inscription sont disponibles à tous les magasins La Baie (aux comptoirs TRS), à la station radiophonique CJMS sur la rue Berri, à la station radiophonique CKGM sur l'avenue Greene, et au bureau des Alouettes au stade Olympique (4545, Pierre de Coubertin). Les participantes doivent remettre une photo récente avec leur formule. Les photographies doivent être remises à La Baie, Service de la Publicité, 3ième étage Carré Phillips ou au bureau des Alouettes au stade Olympique.

Dates

Toutes les formules doivent être remises avant le lundi 16 octobre à 17:00 heures. Le concours aura lieu le

mercredi 18 octobre à 18:30 heures au magasin La Baie du centre-ville. La gagnante sera couronnée le jeudi 19 octobre dans le cadre de "Les Beaux Jedis de La Baie" animés par Serge Laprade et Mariette Lévesque.

Juges

Le jury sera composé de Pen Bridgman, Coordinatrice de Mode Conseil du Canada de Mode en Fourrure Jean-Paul Chartrand, journaliste aux sports Montréal Matin Andrée Leduc, Coordinatrice des Ventes Pedigree du Canada Richard Leduc, Gérant des Ventes et Promotions La Baie Ralph Lockwood, annonceur du matin CKGM 980

Commanditaires

En plus du voyage d'une semaine à la Coupe Grey '78 courtoisie des Alouettes, Mlle Alouettes recevra une garde-robe de \$1,500. de La Baie, un voyage à Nassau de Bay Travel/Skylark Holidays et un téléviseur portatif Baycrest.

Pour informations

Contactez le bureau des Alouettes à 253-8088 ou CJMS à 849-5373, ou CKGM à 931-2651.

Les veuves du sport

En cette période de l'année, le diable est aux vaches dans notre fabuleux monde du sport. Les véritables amateurs ont les yeux rouges de fatigue et les oreilles qui bourdonnent à en devenir dingue. Mais peu importe ces maux benins qui accablent le véritable sportif. C'est son heure (ou plutôt ses heures) de gloire. Pour lui, l'important ce n'est pas la rose mais de tout voir. Ne rien manquer. Etre à l'affût de tout ce qui est possible... si c'est possible!

Le hockey débute un interminable calendrier. Nos champions, les Canadiens, se lancent à folle allure vers une autre conquête de leur titre de monarque. D'autres parts, la saison de football bat son plein tant au Canada que chez nos voisins du Sud. L'action ne manque donc pas d'intérêt et malgré le fait que nos Alouettes sont passablement déprimées cet automne, l'amateur ne rate jamais un match... à moins qu'une joute de la série mondiale de baseball ne le force à faire un choix sûrement difficile.

Mais si le sportif a un choix

similaire à celui de Scotty Bowman (lui a trop de bons joueurs) en ayant trop de bons sports en même temps, c'est leur douce moitié qui rage! La voilà pour quelque temps devenue veuve. Oui, veuve du sport! Et tout ce brouhaha sportif qui ose perturber le cours normal des émissions habituelles. Misère, misères! A quand les jours calmes se demandent-elles? Reverra-t-on notre "travail à la chaîne" s'interroger plusieurs autres? Ou aura-t-on à jamais perdu un maillon de cette chaîne?

Tant et aussi longtemps que toutes ces veuves ne brandiront pas leurs monstrueux rouleaux à pâte, les maris sportifs auront beau jeu. Mais notre monde étant ce qu'il est, le sport étant le sport, la situation ne changera pas de sitôt. Ça c'est certain.

Domage pour toutes ces veuves éplorées mais elles pourront sans doute se consoler à la pensée qu'il n'y a plus de hockey télévisé le mercredi soir comme autrefois. Pour le meilleur et pour le sport!

Alain Bellehumeur



Il a réussi trois buts contre Ste-Angèle, Jacques Croisette du Ste-Ursule.

nant ont été Claude Lafrenière, Rémi Pagé, Michel Petitclerc, Serge Durand et Louis Deveault. Pour les Extras de Ste-Ursule, la grande vedette a été Pierre St-Louis avec deux buts et une aide. Jean-Julien Arseneault et Alain Lefebvre ont complété la fiche du Ste-Ursule.

Un match nul

Le Flamingo de Berthier, une équipe transformée, et les Trappeurs de St-Alexis se sont livrés le premier verdict nul de la jeune saison et ce au pointage de 6 à 6. A maintes reprises, on s'est porté à l'attaque tant d'un côté que de l'autre, pour négliger la défensive. St-Alexis, après avoir concédé une avance de 3 à 0, s'est repris pour finalement s'en tirer avec une nulle.

Pour Berthier, la bougie d'allumage a été Michel Guay avec un truc du chapeau. Benoit Brazeau a également très bien fait avec une paire de buts. L'autre compteur du Flamingo a été Benoit Godin. Pour St-Alexis, Ghislain Frappier s'est le plus distingué avec deux filets. Yves Lemay, Michel Armstrong,

Classement:

	PJ	PG	PP	PNPTS
St-Léon	2	2	0	0 4
Ste-Angèle	3	2	1	0 4
Ste-Ursule	3	2	1	0 4
St-Cuthbert	3	1	2	0 2
Berthier	2	0	1	1 1
St-Alexis	3	0	2	1 1

Luc Levasseur



ISOLAIRE Inc.

REQUIERT LES SERVICES D'UN REPRESENTANT EN ISOLATION RESIDENTIELLE

Temps plein ou partiel

NATURE DU POSTE:
 — Représentation à domicile
 — Territoire de Louiseville, Yamachiche, Maskinongé, etc.

EXIGENCES:
 — Posséder voiture de modèle récent
 — Expérience de la vente
 — Connaissance de la construction aiderait

CONDITIONS:
 — Commission intéressante
 — Compagnie en plein essor

S'adresser à:
RENE LALONDE — directeur des ventes
 171 rue Dorval
 L'Assomption, Qué. Tél.: 1-(514)-589-4711



KAWASAKI INVADER

\$2,592.00

La plus vite sur ses patins

Et pour cause, elle a battu le record mondial d'endurance des 24 heures. Moteur refroidi par liquide. Injection d'huile pour une commodité maximale. Système d'échappement en trois étapes, style course. Vous pouvez toujours essayer de l'essouffler en vous lançant à l'assaut des pistes enneigées.

MANDEVILLE MOTO SPORTS

239 Rang Mastigouche St-Charles de Mandeville

835-4178



L'ECHO
AU
SERVICE
DE
28,000
LECTEURS
CHAQUE
SEMAINE



Grâce à notre OBTENEZ PLUS

JARDIN MÉRITE

POMMES DE TERRE
produit du Québec
cat. Canada No 1 20 lb **.88**

RAISINS VERTS "CALMERIA"
produit des États-Unis cat. Canada No 1 lb **.68**

POMMES ROUGES "DÉLICIEUSE"
importées des États-Unis
extra de fantaisie gr 125 lb **.49**

CAROTTES
culture du Québec
cat. Canada No 1 5 lb **.49**

JUS PUR DE CLÉMENTINE "SUN SOUS"
1 litre **.99**

PÂTES ALIMENTAIRES CATELLI:
spaghetti,
spaghettini,
macaroni coupé
32 oz

.75

OCTOBRE FESTIVAL DU FROMAGE CANADIEN

"Les fromages fins de chez-nous" est une brochure qui nous dit tout sur les 50 différentes sortes de fromages fabriqués actuellement au Canada.

Cette brochure, d'une grandeur de 8" x 9 1/2" dont 20 pages sont illustrées, contient plusieurs suggestions afin d'identifier les fromages canadiens, comment les acheter, les servir et les conserver. De plus, vous pourrez y lire l'histoire des "Les fromages fins de chez-nous" et "Le glossaire des amateurs de fromages fins de chez-nous" vous guidera dans le choix des termes et procédés employés par les experts pour décrire le goût, la saveur, l'apparence ou la constitution des fromages.

La brochure "Les fromages fins de chez-nous" est publiée par le Bureau Canadien des Produits Laitiers, lequel appartient et est opéré par les fermiers de notre industrie laitière. Vous pouvez vous la procurer gratuitement à tous les magasins METRO (une copie par client).

Quantités limitées

PRÉPARATION DE FROMAGE FONDU KRAFT SINGLES
16 oz **1.48**

FROMAGE A TARTINER CHEZ WHIZ KRAFT
16 oz **1.48**

FROMAGE VELVEETA KRAFT
16 oz **1.58**

LIQUEUR DOUCE
COCA-COLA, caisse familiale (plus dépôt) 4.4 litres **1.69**

CHOCOLAT LAURA SECORD
caramel-guimauve, chocolat-menthe, Bordeaux 4 tablettes **.78**

ALIMENTS SURGELÉS

JUS D'ORANGE CONCENTRÉ
MINUTE MAID 12 1/2 oz **.89**

TARTE AUX PACANES FARM HOUSE
18 oz **1.59**

OLIVES ESPAGNOLES FARCIES REINE
HABITANT 15 oz **1.28**

OLIVES MANZANILLA FARCIES
HABITANT 15 oz **1.28**

OLIVES REINE HABITANT
24 oz **1.48**

LAIT EN POUDRE CARNATION
3 lb **3.85**

RAVIOLI À LA VIANDE CATELLI
15 oz **.45**

SAUCE AUX TOMATES CATELLI
14 oz **.51**

FÈVES AU LARD CLARK
19 oz **.51**

CARAMELS VANILLE KRAFT HALLOWEEN
1.2 lb **1.19**
2.5 lb **2.29**

PAPIER-MOUCHOIRS SCOTTIES
blanc ou ass. bte 100F **3/1.00**

ESSUIE-TOUT VIVA
ass. paquet 2 rouleaux **1.08**

SOUPE AYLMEYER
aux champignons, poulet-nouilles, poulet-riz 10 oz **.29**

MARMELADE KRAFT orange
24 oz **1.19**

PRIX EN VIGUEUR
JUSQU'AU 21 OCTOBRE 1978
NOUS NOUS
RÉSERVONS LE DROIT
DE LIMITER LES QUANTITÉS

A découvrir chez



pouvoir d'achat: POUR VOTRE DOLLAR

MAÏS EN GRAINS NIBLETS
Canada Fantaisie,
bte 12 oz

.38

MARGARINE MOLLE MONARCH
(Disponible au Québec seulement)
1 lb

.74

ROSBIF DE PALETTE
coupe régulière
PROVENANT DE BOEUF CANADA,
CATÉGORIE "A"

.98
lb

ROSBIF DE CÔTES CROISÉES
COUPE PROVENANT DE BOEUF CANADA,
CATÉGORIE "A"

1.38
lb

BIFTECK DE CÔTES
COUPE PROVENANT DE BOEUF CANADA,
CATÉGORIE "A"

2.78
lb

BOEUF HACHÉ MI-MAIGRE

1.38
lb

BIFTECK DE PALETTE
coupe régulière
PROVENANT DE BOEUF CANADA,
CATÉGORIE "A"

1.08
lb

BOEUF À RAGOÛT désosse
COUPE PROVENANT DE BOEUF CANADA,
CATÉGORIE "A"

1.78
lb

BACON SANS COUENNE
MAPLE LEAF 1 lb **1.79**

JAMBON MIGNON,
METRO RICHELIEU
prêt-à-servir, 2-3 lb **2.48**
lb

SAUCISSON BOLOGNE
morceau 2 lb et plus
METRO RICHELIEU **1.09**
lb

SAUCISSON PORC/BOEUF
BOEUF MÉRITÉ **1.19**
lb

FROMAGE BRICK DEUX-MONTAGNES **1.79**
lb

SAUCISSES FUMÉES
MAPLE LEAF 1 lb **1.33**

JAMBON CUIT TRANCHÉ
MAPLE LEAF 6 oz **1.48**

SAUCISSON PEPPERONI
MAPLE LEAF 10 oz **1.59**

SOFTEE TOFFEE KRAFT HALLOWEEN,
1.2 lb **1.39**
2.5 lb **2.79**

MARGARINE DURE MONARCH
(disponible au Québec seulement)(en quarts)3 lb **2.09**

CAFÉ INSTANTANÉ NESCAFÉ 10 oz **5.49**

PÂTÉ À SANDWICH CORDON BLEU:
foie, jambon-veau-bacon-langue, jambon-veau-bacon-tomate, veau-porc-poulet 7 oz **.69**

RAGOUT CORDON BLEU:
boeuf, irlandais, poulet 15 oz **.79**

JUS de tomate et moules CLAMATO MOTT'S 33 oz **1.09**

BISCUITS WESTON, Mallow & Éclair 400 g **.99**

BISCUITS DAVID:
Tartes aux fraises 700 g **1.39**
Feuille d'érable 600 g **1.39**
Coco Sandwich et Fig Bars 450 g **.99**

GÂTEAUX STUART
ass. Croquettes
Mont-Royal vanille,
Roules suisse chocolat,
Roules à la gelée,
May West,
Black Beauty bte 6's **1.09**

MÉLANGE POUR CHOCOLAT CHAUD NESTLÉ
10 enveloppes **1.25**

TIRE DAVID
Ste-Catherine &
Klondyke beurre d'arachides
ou vanillé 250 g **.65**

RAISINS SECS SUN MAID
boîtes miniatures 14 x 1/2 oz **.99**

CHOCOLAT LOWNEY'S
Mélange Bridge 12 oz **1.19**

ARACHIDES EN ÉCALES KRISPY KERNELS,
300 g **.79** 1 kg **2.29**

BONBONS WESTON
BB Bats chocolat,
beurre d'arachides 70's **1.99**

PAPILLOTES WESTON, 2 lb **1.99**

MIEL BLANC DOYON
plastique 32 oz **1.98**

ALIMENTS EN PURÉE POUR BÉBÉS GERBER
abricots et autres 4.5 oz **.25**

BAIN DE MOÛSSE MR. BUBBLE
283 g **.99**

LIQUIDE POUR BOL DE TOILETTE SANI-FLUSH 12 oz **.99**

NETTOYEUR MENAGER TOUT USAGE LESTOIL 28 oz **1.29**

PÂTE DENTIFRICE COLGATE
rég. ou thé des bois,
tube 50 ml **.69**

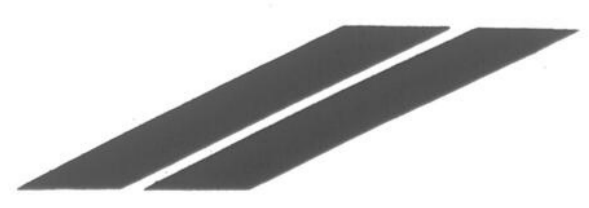
PAPIER DE TOILETTE LADY SCOTT
blanc ou ass.
paquet 4 rouleaux **1.25**

BALAI NYLON K-60 magnétique **2.35**
ch

VADROUILLE À LAYER IMPERIAL
cello 8 oz **2.20**



RICHELIEU



AVIS



Bureau du financement des partis politiques

Depuis le 1er avril, est en vigueur dans sa totalité la Loi régissant le financement des partis politiques, loi votée à l'unanimité par les membres de l'Assemblée nationale le 26 août 1977.

Désormais, les seuls partis politiques, associations et candidats qui peuvent solliciter ou recueillir des contributions ou effectuer des déboursés sont ceux et celles qui *détiennent* une autorisation émise par le Directeur général du financement des partis politiques.

Quel est le but de cette Loi?

- Réserver aux seuls électeurs le droit de financer les partis politiques.
- Encourager des contributions modestes et diversifiées de la part des électeurs.
- Rendre publiques les sources de financement et la totalité des déboursés des partis politiques.
- Soumettre à une même autorité le contrôle des dépenses faites par les partis politiques tant à l'intérieur qu'en dehors des périodes électorales.

Qui a la responsabilité de l'application de cette loi?

Le Directeur général du financement des partis politiques. Il est assisté de deux directeurs adjoints. Ces trois (3) personnes ont été nommées suite à un vote unanime, des membres de l'Assemblée nationale.

Le Directeur général est également assisté d'un **Conseil consultatif** sur le financement des partis politiques. Il préside le Conseil consultatif qui est composé de deux (2) représentants de chacun des "partis politiques autorisés" représentés à l'Assemblée nationale du Québec.

P.P.A.? A.C.A.? C.I.A.?

Il s'agit d'un Parti Politique Autorisé, d'une Association de Comté Autorisée de ce parti ou d'un Candidat Indépendant Autorisé (candidat qui se présente hors des cadres d'un parti politique structuré) qui ont été autorisés par le Directeur général et donc bénéficient d'un double droit:

- a) le droit de solliciter ou recueillir des contributions auprès des électeurs québécois;
- b) le droit d'effectuer des déboursés dans le cadre de leurs activités;

Qui peut recevoir des contributions politiques?

Seules peuvent solliciter ou recevoir des contributions les personnes suivantes:

- a) le représentant officiel d'un parti politique autorisé ou l'un de ses délégués. Le nom de tous ces délégués doit être communiqué au Directeur général;
- b) le représentant officiel d'une association de comté autorisée ou les personnes qu'il désigne par écrit à cette fin;
- c) le représentant officiel d'un candidat indépendant autorisé ou les personnes qu'il désigne par écrit à cette fin;

N.B. Toute personne autorisée à solliciter des contributions DOIT, sur demande, exhiber un certificat attestant sa qualité et signé par le représentant officiel.

Qui peut verser des contributions?

Seuls les électeurs, c'est-à-dire les résidents du Québec âgés d'au moins 18 ans et ayant droit de voter à une élection québécoise, peuvent verser des contributions.

Il est interdit aux personnes morales (les compagnies, les syndicats, etc...) de verser des contributions, donc de participer au financement des partis politiques.

Quelle est la contribution maximum qu'un électeur peut verser?

Le total des contributions versées par un même électeur au cours d'une même année civile à un ou plusieurs partis politiques autorisés ou à leurs diverses associations de comté autorisées ainsi qu'à tout candidat indépendant autorisé, ne peut dépasser 3,000.00\$. De plus les contributions doivent être versées par l'électeur lui-même et à même ses propres biens.

Y a-t-il une autre condition à respecter lorsqu'une contribution est versée?

Oui. Pour chaque contribution versée l'électeur doit recevoir un reçu officiel.

Pourquoi l'électeur doit-il exiger son reçu?

En outre du fait que ce soit une exigence légale, l'électeur pourra déduire de son impôt à payer un pourcentage appréciable de la contribution versée (50% du premier 100\$. de contribution et 25% du deuxième 100\$. de contribution).

Qu'est-ce que le R.O.?

Il s'agit du Représentant Officiel d'un P.P.A., d'une A.C.A. ou d'un C.I.A. désigné par le chef du parti ou par le candidat indépendant.

Cette nomination doit être communiquée au Directeur général lors de la demande d'autorisation qui lui est faite.

Le représentant officiel a la responsabilité du financement et c'est sous son autorité que sont effectués les déboursés.

N.B. Toute personne autorisée à effectuer des déboursés DOIT, sur demande, exhiber un certificat attestant sa qualité et signé par le représentant officiel.

Qui sont les P.P.A. et qui sont leurs représentants officiels?

- **Le Parti Québécois** — M. Philippe Bernard
8790 avenue du Parc
Montréal H2N 1Y6
- **Le Parti Libéral du Québec** — M. Jean-Pierre Roy
460 rue Gifford
Montréal H2J 1N3
- **L'Union nationale** — M. Léopold Fournier
130 Grande Allée ouest
Québec G1R 2G7
- **Ralliement Créditiste** — M. Gérard Perron
2620 Maufils
Québec G1J 4K9
- **Le Parti National Populaire** — M. Jacques Nadeau
8083 de la Pruchière
Charlesbourg ouest
G2H 1B6
- **Le Parti des Travailleurs du Québec** —
M. René Bataille
3828 rue St-Denis
Montréal H2W 2M2
- **Le Parti Communiste** — M. Richard Ducharme
356 est avenue Mont-Royal
Montréal H1G 3A1

Les P.P.A. doivent-ils faire rapport de leurs activités?

Oui. Semi-annuellement, chaque parti politique autorisé doit remettre au Directeur général un rapport indiquant notamment:

- Le total des contributions de 100\$ et moins reçues par le parti.
- Le total des contributions supérieures à 100\$ ainsi que les nom et adresse des électeurs ayant versé de telles contributions.
- Le total des déboursés effectués par le parti.
- Les montants recueillis à titre de cotisation, de frais d'inscription à des congrès politiques, de prix d'admission à des réunions ou manifestations à caractère politique.

On doit noter que chaque association de comté autorisée devra également une fois l'an faire un rapport similaire.

Ces rapports fournis par les P.P.A. sont-ils publics?

Oui. On pourra examiner ces rapports et les documents s'y rapportant et en prendre copie. Pour ce faire les intéressés n'auront qu'à s'adresser au Bureau du Directeur général du financement des partis politiques.

Le Directeur général peut-il enquêter sur la légalité des contributions et des déboursés?

Oui. Toute personne peut lui demander d'instituer une telle enquête. Le Directeur général peut par contre refuser de faire ou de poursuivre une telle enquête lorsqu'il estime qu'une telle demande est frivole, vexatoire ou faite de mauvaise foi ou encore qu'une enquête n'est pas nécessaire eu égard aux circonstances.

Par contre, le Directeur général doit, chaque fois qu'il refuse de faire une enquête à la demande d'une personne, non seulement avertir cette dernière de son refus, mais encore lui en donner les motifs, par écrit, et de plus doit lui indiquer les recours qu'elle peut exercer, s'il en est.

Le Directeur général,

PIERRE-OLIVIER BOUCHER



Bureau du financement des partis politiques

1 Complexe Desjardins
Tour du sud, suite 2204
Montréal
(514) 873-7131

Assemblée nationale du Québec

Pour tout renseignement supplémentaire, procurez-vous la brochure traitant du financement des partis politiques

Championnat scolaire de cross-country à La Tuque, samedi

L'Association du Sport Scolaire de la Mauricie annonce la tenue de son championnat régional scolaire de

cross-country à La Tuque, samedi le 14 octobre 1978.

C'est sur le magnifique site du Club de ski de fond La Tuque Rouge, que se dérouleront les six (6) épreuves de la journée. Les étudiants seront regroupés au sein des trois (3) catégories suivantes: benjamin, cadet et juvénile.

La distance à parcourir varie selon l'âge et le sexe des participants. Ainsi, les benjamines évolueront sur un parcours de 2km, les benjamins et les cadettes auront une piste de 3km, les cadets et les filles de la catégorie juvénile devront parcourir un tracé de 4km tandis que les garçons juvéniles de-

ront courir une distance de 6 km, avant d'atteindre le fil d'arrivée.

Selon Roland Lacoste, responsable de la compétition, la rencontre devrait attirer près de 75 garçons et filles des écoles secondaires de la région. On se demande si la suprématie des étudiants de La Tuque sera à nouveau confirmée samedi prochain.

Les sept (7) premiers dans chacune des épreuves, se mériteront le droit de représenter la région au championnat provincial scolaire qui se tiendra à la Polyvalente La Ruche, de Magog, le 28 octobre prochain.

Ecole de ski Vallée du Parc Conditionnement pré-saison pour tous les skieurs

Dimanche le 22 octobre à 13.30 hres débutera à la Station de ski Vallée du Parc, l'entraînement pré-saison familial pour tous les niveaux de skieurs autant pour le ski de fond que l'alpin et même ceux qui n'ont jamais fait de ski.

Ces activités consisteront en une randonnée en montagne et au bas des pentes ac-

compagnée de différents exercices d'assouplissements et d'habileté. Prière d'apporter vos bâtons de ski. Ceci est offert gratuitement par l'Ecole de ski de Vallée du Parc et ses moniteurs qualifiés.

Ce pré-saison se poursuivra tous les dimanches à 13.30 hres jusqu'au début du ski.

VOTRE HOROSCOPE

Capricorne

du 22 déc. au 20 janv.

Si vous vous efforcez d'aider la personne qui vous aime dans ses soucis, votre amour sera heureux. Vous serez porté à la mélancolie et si vous ne parvenez pas à lutter contre cette tendance, l'ambiance sentimentale.

Verseau

du 21 janv. au 19 fév.

Au travail, oubliez vos complexes, ayez confiance en vous et agissez avec plus de simplicité. Aimez la vie. Apportez toute votre bonne volonté à créer un meilleur climat sur le plan sentimental.

Poisson

du 20 fév. au 20 mars

Ne vous obstinez pas à garder le silence, à fermer les yeux sur la conduite de la personne qui vous est chère si elle froisse votre sensibilité. Au travail, ne gêchez pas les contacts intéressants par une attitude désinvolte.

Bélier

du 21 mars au 20 avril

Réagissez contre votre mélancolie, vivez intensément dans le présent, aimez et appréciez la vie, reposez-vous mais surtout prenez des distractions, fréquentez les gens gais et enthousiastes et vos sentiments seront partagés.

Taureau

du 21 avril au 20 mai

Au travail, tout vous semblera facile bien qu'il y aura de gros efforts à fournir. Vos chances seront réelles. Un manque de diplomatie amènerait des déceptions; ne rabrouez donc pas la personne qui vous aime.

Gémeaux

du 21 mai au 21 juin

Vous connaîtrez quelques tentations mais vous les repousserez sans trop d'efforts. Calmez votre nervosité, sinon vos amours seront cahotiques. Au travail, de la joie et une ambiance harmonieuse et sympathique.

Cancer

du 22 juin au 22 juillet

Vous serez préoccupé, un peu inquiet, vous vous tracasserez inutilement. Vous serez facilement irritable dans vos rapports avec la personne qui vous aime et vous ne saurez pas faire preuve de patience.

Lion

du 23 juillet au 23 août

L'être cher sera décontenancé. Au travail, l'avenir devrait vous prouver que vos efforts n'auront pas été vains. Vous perdrez du temps pour des détails. Il y aura des étincelles dans le climat sentimental.

Virge

du 24 août au 22 sept.

Au travail, la concrétisation d'un désir ou d'un projet dont la réalisation vous semblait lointaine. Vous ferez preuve de sagacité. Il semble qu'il y aura quelques retards dans un projet.

Balance

du 23 sept. au 23 oct.

Au travail, si on vous demande certains services, attentez-vous au travail et menez-le bien jusqu'au bout. Ne vous dispersez pas. Vous aurez beaucoup de chance sentimentale. Votre caractère sera plus osé, votre humeur plus agréable.

Scorpion

du 24 oct. au 22 nov.

Bons aspects planétaires; si vous n'allez pas à l'encontre du courant, vous connaîtrez un beau succès en amour. Un être loyal reconnaitra vos belles qualités et il semble que vos amours seront solides comme le roc.

Sagittaire

du 23 nov. au 21 déc.

Vous retrouverez votre optimisme et vous remonterez le courant. Au travail, vous ferez une meilleure utilisation de vos facultés intellectuelles, de votre potentiel. Vous aurez l'occasion de démontrer de la compétence. S.O.P.

Echo Chasse et Pêche

par François Hogue

Trappeur, V'la ta chance.

Dans quelques jours, c'est-à-dire vendredi et samedi les 20 et 21 octobre prochains, l'Association des Chasseurs et Pêcheurs du Comté de Maskinongé offrira à tous ses membres en règle un cours complet sur le trappage des animaux à fourrure. Le cours sera donné à l'hôtel du Boulevard à Louiseville par monsieur Pierre Guilbault, directeur de l'Association et pour qui, le trappage n'a plus de secrets depuis fort longtemps. Le tout débutera vendredi le 20, de 19h. à 22h. et se continuera samedi, le lendemain, de 9h. à 17h.

Le coût d'inscription à ce cours n'est que de huit dollars et chaque candidat devra présenter sa carte de membre de l'association lors de son inscription, laquelle se fera sur place, le soir même, c'est-à-dire le 20. Si on considère qu'un cours semblable a, dernièrement, été donné par d'autres organismes au coût de cent cinquante dollars, vous vous rendez vite compte qu'il s'agit là d'un vrai cadeau de la part de votre organisme sportif. Ceux qui ne sont pas membre de l'association peuvent également s'inscrire, en ajoutant un cinq dollars supplémentaire à titre de cotisation annuelle. Dans le coût d'inscription, vous seront fournis: crayons, papier, de même que le résumé du cours de Pierre, ainsi qu'un collet à coyote d'une valeur au détail de cinq dollars, gracieuseté de monsieur Guilbault.

On vous apprendra quand, où et comment trapper le loup, le coyote, le renard, le lynx, le raton-laveur, le cas-

tor, la loutre, le vison, la bête, la martre et la rat muské. Egalement, des secrets sur la préparation et l'utilisation des drogues vous seront livrés.

Nous considérons que ce cours, dans la région immédiate concernée, est une première et une exclusivité à laquelle tous les amateurs se doivent d'assister car il s'agit pour eux d'une chance unique de parfaire leurs connaissances sur le trappage, à un coût aussi ridiculement bas.

C'est pourquoi nous espérons de toute la population, la plus grande participation possible. Soyez des nôtres et emmenez vos amis.

Nouvelles de l'A.C.P.C.M.

Le Festival de la Chasse aux Canards de l'Association des Chasseurs et Pêcheurs du Comté de Maskinongé, édition 1978, bat son plein depuis le 16 septembre dernier et se terminera le 29 octobre prochain. A ce sujet, les responsables de l'événement informe toute la population qu'il reste encore quelques billets pour la soirée remise des prix, qui aura lieu dimanche, le 5 novembre prochain au Club Nautique de Louiseville. Venez déguster avec nous, un souper de fèves au lard et canard et danser au son de l'orchestre, pour la modique somme de quatre dollars par personne. C'est une façon tangible pour vous d'encourager l'A.C.P.C.M. Plusieurs prix de présence seront offerts et des surprises vous attendent.

Le Président de la Corporation Sportive des Patriotes, le Docteur André Trahan, est heureux d'annoncer la nomination de Monsieur Jacques Lesieur au poste de responsable de la promotion et de l'information à la Station de Ski de Vallée-Pruneau.

Tous les sportifs de la région et en particulier les amateurs de ski connaissent Monsieur Lesieur pour l'avoir vu à l'oeuvre dans de nombreuses organisations sportives et de loisir.

Moniteur diplômé de l'Alliance de Ski du Canada, entraîneur diplômé de Ski-Québec, moniteur à la Station de Ski de Mont-Carmel depuis 1965, Monsieur Lesieur est un pionnier du ski

en Mauricie et sa venue au Centre de Vallée-Pruneau assure une qualité d'organisation ainsi qu'une expertise solide et indubitable.

Monsieur Lesieur travaillera en étroite collaboration avec le gérant du Centre, Monsieur René Boulard, et sera chargé, en particulier, des relations avec les médias d'information (diffusion de l'information, publicité, etc...), de l'organisation des activités de ski, de la mise sur pied d'écoles de neige, de la coordination des activités de l'Ecole de Ski de Vallée-Pruneau. Monsieur Lesieur agira comme personne-ressource à tous les intervenants reliés au succès du Centre de Ski de Vallée-Pruneau.

EQUIPEMENT G. GAGNON INC.

Concessionnaire
New Holland

Tracteurs Bellarus
et Universal

179 St-Laurent
Maskinongé
227-2016



Germain Gagnon prés.

GAGNANT



M. André Sylvestre de Brissette Automobile Ltée, est heureux d'annoncer à ses clients, que grâce à leur confiance, il s'est classé, pour la 5ième année consécutive, parmi les dix meilleurs vendeurs Chrysler de la zone du Québec.

Ce qui lui a mérité ainsi qu'à son épouse un magnifique voyage aux Bermudes.

Ces mots sont commandités par:



L'ECHO
AU
SERVICE
DE
28,000
LECTEURS
CHAQUE
SEMAINE

SPECTACLES

RANCH Western & Variétés
Route 138, Saint-Barthélemy

En vedette
vendredi le 20 octobre

JEAN-ROGER AMIRON



Auteur compositeur de
"À qui le petit coeur après 9 hres?"
Pour informations, appelez le beau réjean:
Bienvenue à tous! (514)885-3259

CLUB NAUTIQUE de LOUISEVILLE



danse avec orchestre

LES VERSATILES

Invitation aux membres
et leurs amis

Informations: 228-9000

Bar Salon Le Chasseur

Orchestre:

"Piton et ses cowboys"

toutes les semaines

les vendredi et samedi

CHÂTEAU LOUISE

Louiseville

PIANO BAR

du mercredi au dimanche soir

Rolland Matte pianiste

Atmosphère de détente

BIENVENUE À TOUS

Bienvenue à tous!

FUTURS MARIÉS!

Il est temps de réserver
votre salle de réception
pour l'an prochain.
Quelques dates sont
encore disponibles à



L'HÔTEL FEUILLE D'ÉRABLE
Ste-Angèle-de-Prémont

2 magnifiques salles
(récemment rénovées)

Inf.: 228-4111 Lapointe Photo
268-9911 Hôtel Feuille d'Érable

B **BOULEVARD**

**Ô
T
E
L**
du

Vendredi et samedi

"Daniel Day"

chanteur

Orchestre:

Réal et Réal groupe Occazion



CINEMA ROYAL ENR.

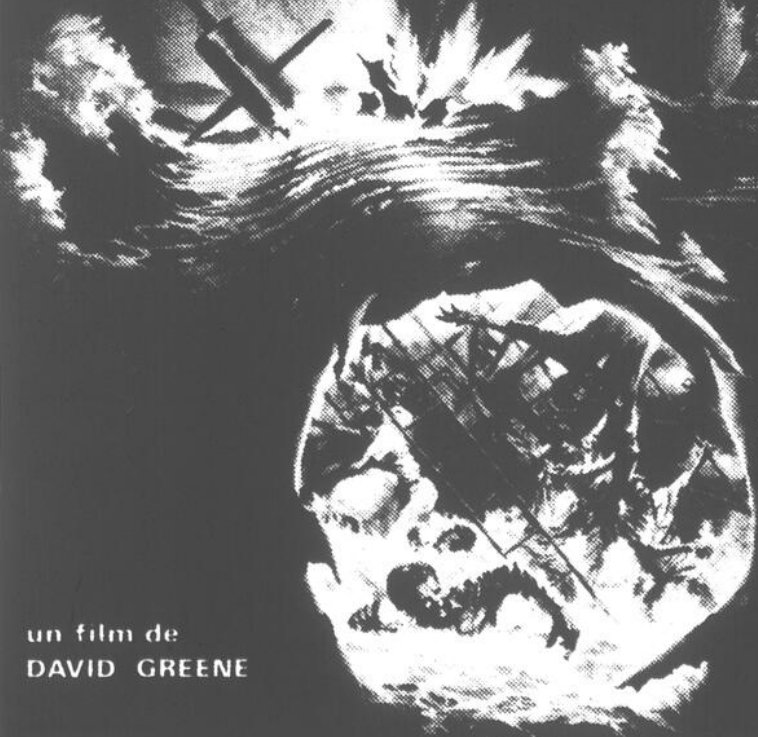
Débutant
vendredi
20 octobre
LOUISEVILLE

**POUR
TOUS**

A une profondeur
de 1,450 pieds
sous la mer...

41 hommes pris
dans un sous-marin
nucléaire...

Le plus spectaculaire
sauvetage
porté à l'écran



un film de
DAVID GREENE

SAUVEZ LE NEPTUNE

version française de "GRAY LADY DOWN"

avec
CHARLTON HESTON DAVID CARRADINE STACY KEACH

2e film

Où étiez-vous en 1962?

**POUR
TOUS**

Matinée spéciale
pour enfants
samedi à
1:30 heure p.m.
Admission:
\$1.50
pour les moins
de 14 ans



GRAFFITI AMÉRICAINS
V.F. de "AMERICAN GRAFFITI"
AVEC
RICHARD DREYFUSS
CANDY CLARK
HORAIRE: vendredi et samedi
6.30 - 8.15 - 10.00 heures
Dimanche: rep. cont. à compter de 1.30 heures p.m.
Lundi à jeudi: 1 rep. à 7:30 heures p.m.

SPECTACLES

UNE NOUVELLE RENÉE CLAUDE



(S.O.P.) Après une période de réflexion de 14 mois où Renée Claude a médité, elle nous revient en grande forme et décidée. Durant

cette période, elle a remis en question plusieurs aspects de sa carrière, elle a aussi fait le point. Tout d'abord, elle s'est trouvée un nouveau gérant, une femme qui s'occupe déjà de Clémence Desrochers et des Séguin. Renée Claude se sent en confiance car elle sait que celle-ci lui accorde le temps nécessaire à ses affaires.

Renée Claude a commencé à écrire les paroles de ses chansons, elle n'est plus seulement perçue comme un interprète. Elle avoue cependant que c'est difficile car la critique personnelle est dure et elle est aussi perfectionniste. Mais la plus grande difficulté est de se livrer complètement dans un texte, de faire ressentir aux autres ses propres émotions.

Elle continue donc d'écrire des textes pour ses nouvelles chansons mais elle préfère toutefois faire mettre en musique par quelqu'un d'autre. Prochainement, d'ici les fêtes Renée Claude nous prépare une surprise. Elle enregistrera un microsillon avec Clémence Desrochers. Renée Claude a de plus en plus envie de chanter!

HOTEL CANADA

Louiseville

KATIA ET LYNE

DANSEUSES À GOGO

du mercredi soir au samedi soir inclus

Les activités ont repris de plus belle...

Pour informations: tél.: 228-5411

Ouvert le dimanche

de 8.00 h. a.m. à la fermeture

à L'HÔTEL WINDSOR

de Louiseville

ORCHESTRE FORMIDABLE

le groupe "KEBEK +"

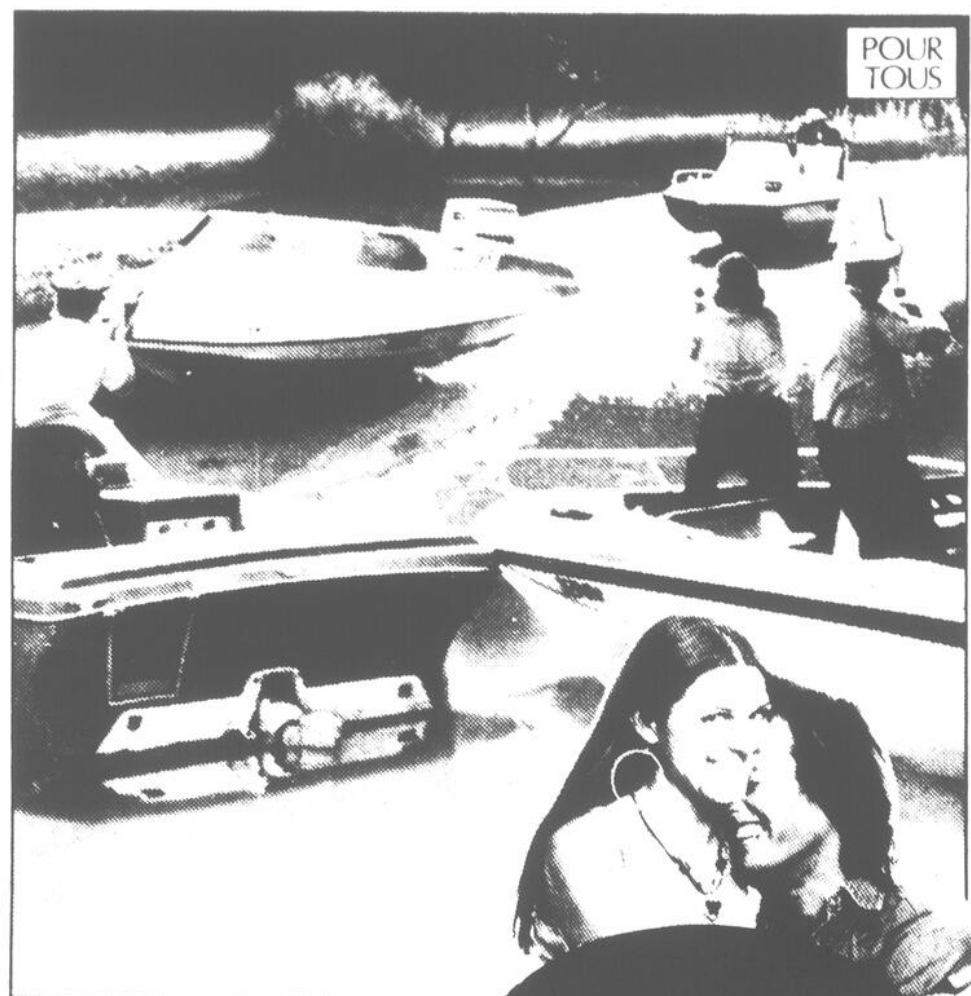
présentement en vedette (du jeudi au dimanche inclus)

Musique continuelle

Salle à manger ouverte le dimanche.

Réservez maintenant pour votre réveillon de Noël et du 1er de l'an servi à domicile.

Demandez le cuisinier Normand Deveault, sur les heures des repas à tél.: 228-2757.



PETER FONDA
SUSAN SAINT JAMES

Un couple
en fuite

"OUTLAW BLUES"

Vendredi à Jeudi
du 20 au 26 octobre

Horaire:
Semaine: 1 rep. à 1.30
Dimanche 2 rep. à 7.30

2^e
FILM

Le chat
connait
l'assassin

Un excellent policier



ROYAL Berthier
tél: 836-3402

STUDIO BELLEHUMEUR

551 Montcalm

Berthierville

836-4545

MARIE BELLEHUMEUR

• Elèves du mois
de septembre au
Studio Bellehumeur

&
CLAUDE MAYER



CLAUDE MAYER Le meilleur sportif pour le mois de septembre, s'entraîne sur un système de poulie.



MARIE BELLEHUMEUR Effectue avec facilité des redressements sur la planche abdominale.

A chaque mois, le Studio Bellehumeur, grâce à M. Bertrand Lessard, courtier d'assurance bien connu dans la région, remettra un trophée et un certificat à l'élève féminin et masculin répondant le mieux aux critères suivants:

• assiduité • amélioration du physique • esprit de groupe

— Pour le mois de septembre, Marie Bellehumeur a démontré une très grande détermination. Par son expérience, elle a même été choisie instructeur. Elle est un bon exemple à suivre.

— Chez les "mâles", Claude Mayer a grandement impressionné, par son assiduité et sa très grande volonté. Depuis près d'un an et demi, il a travaillé sans arrêt.

Bravo à vous deux.



MARIE & CLAUDE en compagnie de Daniel Bellehumeur, prop. et instructeur, chef du studio.

SPECTACLES



Venez revivre les années 70, avec les musiciens Robert Paquette, André St-Martin bien connus, à compter du 21 octobre 1978. Poll Jones, sets canadiens, danses sociales. Concours de bûches pour dames.

**POUR VENDRE
UN FRIGO
AUX ESKIMAUX?**

Les petites annonces de l'Écho!



SOIREE DE DANSE

organisée par les Chevaliers de Colomb de Saint-Justin
samedi le 21 octobre 1978 à 9:00 heures p.m.
au sous-sol de l'église de Saint-Justin
Musique: Jean-Guy Deshaies, Disco-mobile

Admission: \$2.00
Bienvenue à tous!

La Ligue Amicale de
Balle-donnée Féminine vous
invite à une soirée REMISE
DE TROPHEE à l'Hôtel
Feuille d'Erable

Vendredi soir le 20 octobre

avec l'orchestre
"Belle Vision"

Bienvenue à tous!

Le Festival du Rigodon

est à l'Hôtel Vincent
de Berthier
les vendredis 13-20-27
octobre
à compter de 8.30 hres
P.M..

Nous invitons la population à
assister à ce concours ainsi
que les amateurs de violon,
accordéon, gigue et autres
à s'y inscrire.

Inscription acceptée à l'Hôtel
Vincent et
chez Galipeau Musique
Centre d'Achat de Trois-Rivières
Ouest.

Date limite: 20 octobre 78.

Au fil de l'eau

Lac Matambin, 835-4233
St-Damien de Brandon

En vedette vendredi
samedi et dimanche
les 20-21-22 octobre

BARBIE DALL

Stripteaseuse



Spectacle
d'attractions

Aucun frais
d'admission

Le rendez-vous de tous
à
L'HOTEL MONTMARTRE
671 York, St-Barthélemy

L'accueil chaleureux du
groupe les MULTI-VOX
vous invite à la danse
tous les samedis soirs.

Pour vos réunions des Fêtes, pourquoi pas la
chaise ambiance d'un feu de foyer, dans notre
nouvelle salle de réceptions.

Tél.: (514) 885-3933

Le Berthelet

Route 138 836-4817 Berthier

Pierre Stéphan présente:

Les T-Shirts mouillés

le vendredi soir à 10.30 h.

THE GONG SHOW

le dimanche soir à 8.30 h.

Musique de danse entre les spectacles

En
vedette
les
20-21-22
octobre

**Joël
Denis**

Chanteur —
fantaisiste



Vous cherchez où bien manger?
Le restaurant du Berthelet est l'endroit
tout désigné. Notre cuisine canadienne
saura satisfaire les plus exigeants.

LE CHANDAN BAR SALON
Centre-Ville
Berthierville 836-4024

EN VEDETTE
l'Orchestre réputé pour la danse
dirigé par
BILLY MARTIN
vedette de plusieurs succès
sur disques

BAR SALON
les jeudi, vendredi,
samedi et dimanche
face au Théâtre Royal

Le Bar Salon Baril de Chêne,

Bar Salon Baril de Chêne
3391 Petit Rang Ste-Catherine
St-Cuthbert

En spectacle samedi le
21 octobre: DENISE CARTIER

chanteuse populaire
avec le concours
(Tentez votre chance)
Danses de tous genres
avec le groupe
"Les Emeutes")

N'oubliez pas la partie
d'huitres vendredi
le 27 octobre

Tél: 836-2200
Conrad Gervais prop.



Elles coûtent \$2.00 pour une parution ou \$5.00 pour 3 parutions. Elles sont toujours payables avant publication.

Les petites annonces

836-6210

228-5532

A louer

A LOUER

LOGEMENT de 4 pièces et demi, entrée laveuse-sécheuse, situé au 1023 rue Gérin, St-Justin. S'adresser à 227-2376 pour informations.

LOGEMENT à louer au 300 rue Montcalm, 4 et demi pièces, prêt à l'usage, taxes payées. Pour information, voir la concierge après 5 h au 314 Montcalm, Berthier. Tél.: 836-6788 ou après 5 h. Tél.: 754-2792.

APPARTEMENTS à louer. 3 et demi meublés, 4 et demi pièces, éclairés, chauffés, stationnement, conciergerie, buanderie. S'adresser à Louiseville, tél.: 228-4392.

APPARTEMENTS à louer au 540 St-Dominique à Berthierville. 3 et demi, 4 et demi, 5 et demi pièces, meublés ou non, libre immédiatement, taxes payées, eau chaude fournie, déneigement pour auto. Tél.: 836-4890.

LOGEMENT de 5 1/2 pièces situé à 286 Rivière Sud Ouest, Maskinongé. Libre le 1er novembre. S'adresser tél.: 227-2524.

GRANDE maison de campagne, \$150.00 par mois, poêle à bois et fournaise à l'huile fournis. S'adresser à 360 Rivière Sud Ouest, Maskinongé, tél.: 227-4690.

MAISON à louer, libre le 1er octobre, à Yamachiche. S'adresser tél.: 296-3342.

GARAGE à louer du 1er novembre au 1er mai, pour auto ou yacht. S'adresser tél.: 228-4687.

ENTREPÔT et garage à louer. S'adresser tél.: 296-3266 Yamachiche.

MAISON seule de 5 pièces, entrée pour laveuse et sècheuse, terrain privé, libre immédiatement, à 1/4 de mille du village de Ste-Ursule. S'adresser tél.: 228-2823 à l'heure des repas ou le soir, Jean St-Louis.

LOGEMENT de 20/s pièces, chauffé, éclairé, meublé. S'adresser à 31 Grande-Carrière, Louiseville, tél.: 228-4490.

LOGEMENT de choix, 40/s pièces, chauffé, frais peints, tranquillité, confort, propreté, pour gens sérieux, centre-ville, situé à 452 St-Laurent, Louiseville, app. 3. S'adresser tél.: 228-4551.

LOCAL commercial à louer de 450 pi. car, situé en face du bureau de poste, à 25 St-Aimé, Louiseville. S'adresser tél.: 228-2561.

LOGEMENT de 30/s pièces, entrée pour laveuse et sècheuse, chauffage électrique, situé à 214 Notre-Dame Nord, Louiseville, libre le 1er novembre. S'adresser à 210 Notre-Dame Nord, tél.: 228-4491.

LOGEMENT 30/s pièces, très moderne, situé rue St-Laurent, Louiseville, idéal pour 2 personnes. S'adresser à 20 Notre-Dame Nord, Louiseville.

LOGEMENT de 2 1/2 pièces, au sous-sol, chauffé, tapis mur à mur, installation pour laveuse et sècheuse, cuisine meublée, situé près du centre d'accueil, idéal pour personne seule; aussi à vendre fournaise Bélanger à l'huile neuve. S'adresser tél.: 228-2623.

LOGEMENT à louer 5 1/2 pièces, entrée de laveuse et sècheuse avec garage, chauffé à St-Ignace. Tél.: 836-3682.

LOGEMENT de 3 1/2 pièces, libre immédiatement, rue Ste-Marie Louiseville, tél.: 228-5102.

2 logements neufs, à louer au 1er novembre, meublés, chauffés, éclairés. S'adresser tél.: 228-2921.

LOGEMENT de 5 1/2 pièces, libre le 1er novembre. S'adresser tél.: 228-4762.

MAISON seule, à louer au 83 St-Thomas, Louiseville. S'adresser tél.: 228-5242.

LOGEMENT de 2 1/2 pièces, meublé, chauffé, éclairé, un bas, situé à 186 St-Aimé, Louiseville, libre le 1er novembre. S'adresser tél.: 228-4823.

APPARTEMENT meublé, chauffé, service de laveuse et sècheuse, libre le 1er novembre. S'adresser à 261 Ave du Parc, Louiseville, tél.: 228-4877.

LOGEMENT de 5 1/2 pièces, tapis neuf fourni, entrée pour laveuse, sècheuse et lave-vaisselle, libre le 1er novembre, situé à 102, Grande-Carrière. S'adresser tél.: 228-2988 après 6 hres.

ANNEXE blanche avec tuyau chromé, en parfait état. S'adresser tél.: 228-2894, le soir.

MAISON mobile de 12' x 62' installée sur terrain de 100' x 100', à vendre avec ou sans terrain, en bonne condition, à très bas prix. S'adresser tél.: 227-4408.

BULDOZER avec loader Case modèle 310, diesel, à vendre en parfaite condition. S'adresser tél.: 227-2263.

CHIEN "Hunski" de race, et de très belle couleur, à très bon prix. S'adresser tél.: 268-5290 à Ste-Angèle-de-Prémont.

BÂTISSE en plywood, construction 1977, avec douche, toilette, vanité, réservoir à eau chaude, le tout pouvant se transporter sur trailer. S'adresser tél.: 268-2619.

YATCH Starkraft aluminium, 16 pi., 1975, comme neuf, toit campeur, avec moteur Johnson 70 forces 1975, 160 heures de marche. Garanti comme neuf, avec remorque en aluminium de marque Trailex. Prix \$4,000.00. Tél. Montréal frais virés le soir, (514) 667-1914 le jour, (514) 387-6451.

À vendre: maison mobile de marque Glendale, 58 x 14, meublée ou non, sans passage, 3 chambres, chauffage l'électricité, elle peut être vendue avec terrain et remise. Elle est située au 1440 Petit Bois Louiseville, à 1 mille et demie de la ville. Pour informations: Jacques Côté, bur. 228-2706, rés.: 227-2110.

LANORAIE, Résidence de campagne, 9 pièces, foyer, chauffage eau chaude, grand terrain clôturé, face au fleuve St-Laurent, garage double, détaché. Tél.: 836-2147.

POMERANIENS bébés miniatures, enregistrés, vaccinés, tatoués, vermifugés, nourriture superbe, les voir c'est les adopter. S'adresser tél.: (514) 759-0523 le soir seulement après 5 hres.

PORCHERIE, capacité de 700 porcs, 26 arpents de terre cultivables, fosse à purin, avec résidence ou sans résidence. S'adresser à Louis-Charles St-Yves, 1750 Rang de l'Île, St-Léon, Tél.: (819) 228-5624.

JUMENT de 6 ans bien dressée, en bonne santé avec selle. Tél.: 227-4531.

POÊLE Bélanger Castel combiné huile et électricité, entièrement automatique, tuyau chromé 1 réservoir à l'huile 150 gallons, 1 divan-lit, 1 set de cuisine. Tél.: 227-2172.

FRIGIDAIRE très propre à vendre faute d'espace. Tél.: 836-4867.

À vendre

NOUVELLE COLLECTION AUTOMNE-HIVER EN MAGASIN

CLAUDE COYON
303 Pett-Bois
Maskinongé, 227-2041

VOLAILLES en production. S'adresser tél.: 377-3228.

GROSSE bassinette de bébé, 2 habits d'hiver 2 ans, 1 habit printemps-automne 24 mois, linge bébé 1 an à 4 ans, garçon et fille. S'adresser tél.: 228-3301.

TRACTEUR Massey Ferguson no 150 avec pelle industrielle, 2 ans d'usage, 1.700 heures. S'adresser à l'Atelier de soudure Gagnon, St-Justin, tél.: 227-2117.

2 fournaises de plancher, dont une blanche et une brune, en parfait ordre, polisseuse à 2 brosses, petit siège d'auto, chaise haute, carrosse, pupitre et lit pour enfants. S'adresser tél.: 228-5249.

POELE électrique de marque Bélanger. Tél.: 836-4581.

MAISON à vendre de 2 logements, 2 garages, terrain 60 x 189 à St-Ignace. Tél.: 836-3682.

ROULOTTE Bellevue 1971, 17 pieds, très propre. Tél.: 228-3754.

SECHEUSE électrique de marque Inglis, en bonne condition. Tél.: 836-6210.

BANC de scie. S'adresser à 836-3312.

2 pneus d'hiver G-78-14, presque neufs, 1 batterie 90 ampères, 4 enjoliveurs de roues chromés, le tout \$100.00 Cause de vente. Achat d'une petite auto. Tél.: 836-6718 soir, 836-4114 jour.

600 balles de foin à broche. Tél.: 228-3724.

PETITS chiots Irish-Setters, non enregistrés, fournaise à l'huile Enterprise 33,000 BTU, prix: \$80.00. S'adresser tél.: 227-2756.

CUISINIÈRE G.E. 30 po. et une autre cuisinière 24 po.; réfrigérateur Westinghouse, sans givre. S'adresser tél.: 228-5074.

FOIN, 4 mille balles à \$1.50 la balle. Robert Froment, 836-4429.

SOUFFLEUR pour tracteur Sear, 16 forces, à prix modique. 887-2186. Cabine de fibre de verre pour pick-up, prix discutable. 887-2186.

ANNEXE à l'huile, jaune avec fluorescent, très propre, presque neuve, très bas prix; chauffette électrique 1500 watts, St-Alexis des Monts, tél.: 265-2298 après 6 heures.

SYSTÈME de chauffage à air chaud 18000 B.T.U. avec tuyauterie nécessaire, un réservoir à l'huile 250 gallons, aussi poêle électrique 30 pouces de marque Bélanger, entièrement automatique. Tél.: 296-3408.

ENCAN

Tous les jeudis soirs, à 7 heures, à la salle Jacques Cartier, 1930 rue Principale, Ste-Ursule, (ancien couvent). Bienvenue à tous!

CLÉMENT BRISSETTE SERVICE

sur toutes marques
• réfrigérateurs
• poêles
• laveuses
• sècheuses
• lave-vaisselle
91 Rang York
St-Barthélemy
(514) 885-3619
Frais interurbains acceptés

FOURNAISE Findly-Bélanger, très propre, à un prix abordable et un lit 1/4 avec sommier. Tél.: 885-3965.

GARAGE portatif de 10 x 20, marque Couture, aussi fournaise à l'huile blanche, annexe Bélanger très propre. 836-3314.

PONEYS de course Américain, nouvellement arrivés, 1 de 1.20, 2 de 2.21, 1 de 1.23 et plusieurs autres. 753-3421.

1 guitare électrique, 2 sets de walkie-talkie, 1 cash électronique, 1 carabine 22 semi-automatique, articles de décorations de Noël à vendre 2 pour le prix d'un, 1 micro Shure avec pied, 1 moteur de ski-doo 15 forces, 3 moteurs électriques 550 Nm de 3 forces, 2 forces 1/4 force, 1 bogen pour orchestre. Tél. Normand Cartier, 25 St-Rock, Maskinongé, tél.: 227-2043.

GARAGE de 10 par 18 et aussi 125 piquets de cède. Tél.: 268-5270.

UN tracteur Ford 1947 en bonne condition, s'adresser après 6 hres à 514-885-3861.

4 pneus radiaux GR 78 x 15, 2 tables de salon. S'adresser à tél.: 228-5427.

CONSERVEZ votre énergie Styrofoam — 7/8" x 47 x 93 à \$2.20 la feuille, 1 pouce x 47 x 93 à \$2.50 la feuille, 2 pouces x 47 x 93 à \$4.99 la feuille, aussi en spécial: Bardeau d'asphalte Matériaux St-Alexis, 331 Notre-Dame, St-Alexis des Monts, 265-2405.

CHIENNE "Duberman", pure race, à vendre. S'adresser tél.: 228-2465 entre 4 et 7 hres p.m.

MAISON à vendre 11 pièces, chauffage électrique, grand terrain, situé rue Principale Bas Sud, St-Cuthbert, tél.: 514-836-3833.

MOBILIER de salon, tables et lampes, style Contemporain, très propres. Tél.: 835-2394.

BUNGALOW, 3 1/2 pièces, campagne, très propre, avec verdure, arbres, cour pavée à bon prix. ÉT. 885-3424. À vendre ou à louer, meublé ou non.

SET de cuisine en bois: \$140.00 — Stéréo Cabinet neuf \$100.00. Tél.: 836-4657 Berthierville.

MAISON 2 logements, 7 1/2 - 4 1/2 pièces avec revenus. Grand terrain, garage, remises Cause départ. Prix à discuter. S'adresser après 5 hres à 836-4258 836-4444.

BOTTES de ski Alpin, grandeur 2-4-6-7 Patins C.C.M grandeur 7. Patins Daoust gr. 4 garçons Bon prix. Tél.: 835-4852.

COUVRE-LITS et draperies de velours de nylon et polyester ensemble de rideaux de douche, fournaise, fixatures, valises, repasseuse électrique, lit double, têtes et pieds de lit, table à café cahises, tél.: 835-5683.

ROULOTTE PNC, 16 pieds, très propre, poêle, frigidaire, toilette, tout équipée, lingerie vaisselle, accessoires électriques. Bon prix, tél.: 835-7363.

SELLE Western doublée, travaillée, T.V. couleur sur pied pivotant, Toshiba 14" rouge, 1 1/2 an d'usage, encore sur garantie. 835-5405.

André Cantin



- Excavation
- Drainage
- Egoût
- Aqueduc
- Déneigement

1000 Notre-Dame Sud
Louiseville 228-2215

BÂTISSE COMMERCIALE À VENDRE OU À LOUER



Située au 610, rue Gagné, St-Justin (Cté Maskinongé)

- Environ 10,000 pieds carrés de planchers
- En plus, 2 terrains vacants annexés à la bâtisse, représentant une superficie supplémentaire d'environ 25,000 pieds carrés
- Divisions des bureaux existantes
- Installations électriques pour 550 - 220 - 110 volts
- Chauffage à air chaud
- Stationnement pour 25 voitures

S'adresser à: IMPRIMERIE GAGNÉ LTÉE
Tél.: (819) 227-2212 (local)
De l'extérieur: 1-800-567-2154 (sans frais)

LES PETITES ANNONCES

(20 mots maximum)

À VENDRE

Tarifs: 1 parution: \$2.00
2 parutions: \$3.50
3 parutions: \$5.00

À LOUER

Elles sont toujours payables d'avance. La date limite pour faire paraître une annonce classée est LE LUNDI À 11.00 h. précédant la prochaine édition.

DIVERS

Inscrire correctement votre texte ici en lettres moulées s.v.p.

Expédiez à:
L'Écho de Louiseville,
C.P. 10,
St-Justin, P.Q.
Co. Maskinongé: (819) 228-5532

ERREURS: La responsabilité de notre journal est limitée à la valeur de l'annonce et toute erreur doit nous être signalée avant la seconde parution, sinon nous ne saurions accorder une nouvelle insertion gratuite.

Le Courrier de Berthier,
C.P. 10,
St-Justin, P.Q. Co. Berthier: (514) 836-6210

MAISON très récente située rue Prud'Homme, St-Justin. 29' x 48' plus abri d'auto. Extérieur: briques et aluminium. Arbres et pelouse. Foyer Franklin sur plancher principal et foyer au sous-sol, chauffage électrique. S'adresser: tél.: 227-2523.

JEANS à vendre à la Boutique Unisex. Lois, Liberty, Love Jeans, Santana, T-Jeans, Road Runner pour enfants, chemisiers. S'adresser à 259 Ste-Dorothee, Louiseville, Jeanne d'Arc Ringuette, prop.

POULETTES blanches prêtes à pondre, de belle qualité, calorifère 100 watts, en fonte; table de pique-nique. S'adresser tél.: 228-4437.

AQUARIUM toute équipée au complet, à vendre. Tél.: 228-3246, après 6 heures.

BOIS de corde de 15 po., sec, pris dans le hangar. S'adresser tél.: 228-2488.

POÊLE électrique, fournaise blanche à l'huile, très propres. S'adresser tél.: 227-4962.

MOTONEIGE Sno-Jet, modèle Whisper Jet, 1975, en bonne condition, prix à discuter. S'adresser tél.: 228-3601.

BICYCLE à gaz, 1972, Zuki 90. S'adresser tél.: 228-5005 après 6 hres.

TRAILER de fabrication domestique avec roues d'auto. A vendre \$50.00. S'adresser tél.: (514) 836-6735.

A vendre ou à louer. Maison deux logements à St-Alexis des Monts, entrée laveuse et sècheuse, chauffage à air chaud pour sous-sol et logement du bas, sous-sol fini. S'adresser: tél.: 265-2580.

MAISON à vendre ou à louer avec une terre de 35 arpents. 227-2192.

CAGES à lapins, superposées, 80 sections avec trémis et sucres. S'adresser tél.: 228-5624, le samedi seulement.

SOUFFLEUSE à neige neuve, n'ayant pas servi, Ariens, épandeur à fumier 65 minots, Case, manœuvres de fourrure, femme et homme, gr. 38-40; encadrements pour peinture; portes, châssis; porte de garage automatique; banc de scie en fonte avec poulie en V pour mettre 4 "strops" et pivot, avec 2 scies supplémentaires; "planer" 12 po. large; "planer" 6 po. large; un corroyeur. S'adresser à Viateur Turcotte, St-Barthélemy, 885-3567.

EVAPORATEUR à sucre (bouillie) Mercure, 4 bassins, très propre. S'adresser tél.: 268-5223.

SET de salon neuf, comprenant un divan-lit et un fauteuil berçant, \$150.00; aussi set de salon antique comprenant un divan 2 places et une chaise \$250.00. S'adresser tél.: 227-2487.

A VENDRE ou échanger: un bicycle Suzuki, 550, tout équipé en parfaite condition, 600 milles de marche pour échanger contre un ski-doo, année demandée 75 en montant, moteur 340 ou 440 forces. Tél.: 836-2834.

UN train électrique à l'échelle H? de marque COX, contient une locomotive GP9, 5 wagons pour le transport du bois, 2 transformateurs, industries, gare, ponts, viaducs et autres accessoires. Environ 40 pieds de trajet. Le tout en parfaite condition. Prix \$175.00. S'adresser à 274 Champlain, Berthierville.

COMMERCE à vendre. S'adresser tél.: 228-3222.

FOURNAISE Coleman, avec réservoir 150 gallons et support, prix \$40.00. Tél.: 836-2043.

POÊLE 30 pouces, marque Frigidaire, laveuse automatique Thar; set de cuisine avec 6 chaises rembourrées, très bon état. Téléphoner à l'heure des repas et le soir 268-5731.

PATATES de conserve à vendre et petites patates de 10/s po. à 2 pces. \$1.00 le 75 lbs S'adresser à Gérard Bergeron 2240 Rue Principale, Ste-Angèle-de-Prémont 268-5290.

MOTEUR de transmission remonté à neuf pour Chevrolet. Prix à discuter. Tél.: 268-5592 Ste-Angèle.

2 vaches Holstein, enregistrées, 101. S'adresser tél.: 296-3515.

VENDRAIS 11 truies devant mettre bas du 25 octobre au 15 décembre, un mâle de 1 an, 10 cages de mise bas et 26 stales de gestion. S'adresser à 296-3518.

VENDRAIS 2 fournaises à l'huile Coleman, un poêle électrique, une chaise roulante en parfaite condition. S'adresser à 296-3087.

RESERVOIR à l'huile, 120 gallons, marque Rawdon, tout équipé, aussi skis Alpins avec fixations. Berthierville 836-2933.

BOIS de chauffage à vendre. 885-3638.

HABITS de ski-doo avec équipement: bottes, mitaines, casques, etc... 1 pour dame grandeur 14, 1 pour homme grandeur 38-40. S'adresser à 170 Place Fleury, apt. 107, à l'heure des repas, 228-2878.

TELECOULEUR 26 pouces, set de salle à manger antique, set de salon, set de cuisine chromé. 296-3342.

POÊLE à bois hermétique, neuf, de marque "Lakewood", fabriqué au Québec. Ecrire ou téléphoner à la Quincaillerie Yamachiche Enr., 298 Gr. Rivière Sud, Yamachiche, tél.: 296-3716.

CHOW-CHOW, chiots enregistrés, tatoués, vermifugés, fourrure superbe, livrables à la fin d'octobre 78, prix \$200.00. S'adresser tél.: 1-514-759-0523, le soir.

MOTONEIGE "Johnson" 1976, modèle SR 650, 50 forces, avec démarreur électrique, \$900.00. S'adresser à Gabriel Deschênes, Yamachiche, 296-3804.

POULETTES rouges, prêtes à pondre, âgées 4 mois. Tél.: 835-7196.

BALAYEUSES "Compact" avec balai électrique à tapis, balayuses "Electrolux" presque neuves, laveuses de tapis. Prix à discuter. S'adresser tél.: 228-4629.

SET de chambre de style espagnol comprenant: lit, 2 bureaux, table de chevet, lampes. S'adresser tél.: 296-3388.

VAISSELIER neuf de coin de style canadien en chêne n'ayant pas servi, valeur \$550.00 pour \$300.00. Aussi set de cuisine chromé, 4 chaises, 1 table, 1 chaise berçante, 1 buffet vitré. Le tout au prix de \$150.00. Tél.: 228-4977.

TRES BEAU CHOIX de robes, gr. 5 à 24 1/2; très belles blouses, gr. 7 à 20; ensemble de velours, jupes junior; pantalons junior en acrylique \$15.95 pour \$9.99. S'adresser à Mme Albany Houle, 4 rue St-Thomas, Louiseville, 228-4150.

MENAGE complet, tel que set de cuisine, cuisinière électrique, laveuse ordinaire, réfrigérateur. Set de salon, set de chambre, en bon état. S'adresser à 360, Ste-Elisabeth, Louiseville, tél.: 228-5279.

HOMMES sérieux avec expérience. Pour vos ménages d'automne: lavage de murs, peinture et menues réparations à l'intérieur de votre domicile. S'adresser tél.: 228-3607, demandez Jos, Louiseville et les environs.

ACHETERAIS 2 pneus à neige avec roues, HR 78-15, Radial, pour Chrysler 1978. S'adresser tél.: 296-3013.

A DONNER dix (10) chiens âgés de 6 semaines. Tél.: 227-4856.

(AVON) Equilibrez votre budget et ayez de l'argent en plus. Vendez des produits de qualité dans votre voisinage et gagnez des \$\$\$ pour acquitter divers compte et faire des économies. Aucune expérience n'est requise. Composez Mme C. Juteau à 756-8288.

DEVENEZ représentant Stanley, temps plein ou partiel, d'ici Noël, aucune expérience nécessaire. Pour un rendez-vous, tél.: 514-836-4842, demandez Huguette.

GAGNER plus d'argent c'est le rêve de bien des personnes. Peut-être est-ce votre REVE? Si oui cette opportunité est indispensable. A) Rien à perdre tout à gagner. B) Pas de porte à porte. C) Pas de démonstration. Combien voulez-vous faire de plus par mois? Revenu supplémentaire est le meilleur antidote de la nature contre les tracas de la vie. Temps partiel aucune expérience requise. Couples mariés de préférence. Pour un rendez-vous (514) 581-2665.

FABRIQUONS tuiles de béton pour patio, tuyaux de ciment, bordure de chemin, lattes de porcherie. Ciment Isabelle & Fils, Yamachiche, tél.: (819) 296-3080.

GARDERAI enfants chez moi de 2 ans et plus, à la journée, du lundi au vendredi. S'adresser à Diane Paquin, 494 Notre-Dame, St-Alexis-des-Monts, tél.: 265-3009.

NOUS débitons boeuf ou original à domicile. St-Alexis-des-Monts, tél.: 265-2836 ou 265-2513.

Fiducie du Québec
Courtier
375 1601

YAMACHICHE
En campagne, maison mobile, 14 x 68', marque Bendix, foyer naturel. Terrain 100' x 300'.

ST-ALEXIS-DES-MONTS
Idéal pour pensionnaires, maison de briques, solide, 20 pièces, 10 chambres, organisée selon les normes du gouvernement. Pour 20 personnes, terrain 113,075 p.c. Paysagé, arbres adultes. Faut vendre: Cause maladie.

ST-VIAEUR
Maison de ferme, 10 1/2 pièces. Très propre, remise 25' x 30', terrain 75' x 100'. Venez visiter.

NOTRE-DAME LOUISEVILLE
Maison de 2 logements, 6 1/2 pièces, chauffage air chaud, sous-sol 7 pieds, grand terrain.

LOUISEVILLE
Rue St-Jacques, duplex 5 1/2 pièces, luxueux, terrain 60 x 135, clôturé, entrée asphaltée.

STE-URSULE
Bungalow, 4 1/2 pièces, chauffage air chaud, terrain 170' façade par 90' profondeur. (Libre).

Nous avons aussi plusieurs terrains à vendre et gros commerces. Aussi chalets.

MAURICE AUGER
150 St-Almé
Louiseville
Interurbains acceptés.
228-4929 375-1601
desjardins

Habits de ski fait au Québec. Venez choisir le vôtre et obtenez réduction, tout en ayant choix de couleur et de grandeur. Choix de 200 modèles de chandails, vestes, chemises et blouses, pour lui et elle. **Escompte spéciale** 20 modèles de Jeans. Pantalons et jupes: velours, gabardine, corduroy. Brassières: Wonder Bra, Daisy. **Tout cela à la, Boutique Apollon** 710 — 712 Ste-Anne Yamachiche 296-3082

GILBERT ET FRERE INC. ENCANTEUR LICENCIÉ
8990, boul. du Parc Industriel Ste-Georgette, Ville Bécancour. Cté Nicolet. Tél.: (819) 297-2711. A votre service pour tous genres d'encans (Fermes, ménages, commerces, industries, etc.) Achat et vente.

Attention cultivateurs! Achetez veaux de lait et gros veaux, payons les meilleurs prix.
ALAIN BELLERIVE ENR.
171 Rg St-Joseph St-Barnabé Nord (819) 264-2126

REVETEMENT DE MAISON
Entrepreneur en Stucco
Imitation de pierre et brique
Entrepreneur Peintre
Finition de solage
Estimation gratuite.
Yvon Lefebvre TEL. 228-5536
LOUISEVILLE 600, Notre-Dame Sud

Luc Brissette
Technicien en réfrigération
SPECIALITE: Service sur "Bulk Tank", air climatisé, réfrigérateur, congélateur.
AUSSI: Service sur poêles, laveuses, sècheuses, lave-vaisselle.
Tél.: 227-4659 227-2605
350 Gagné, St-Justin

"PET SHOP"
Nourriture et accessoires pour chiens, chats, oiseaux, poissons, etc...
HANDY ANDY
316 St-Laurent Louiseville 228-4760

Agence Pierre Arès Enrg.
COURTIER D'ASSURANCES
VIE — AUTO — FEU
LOUISEVILLE 530, Grande Carrière, 228-2580
ST-ÉDOUARD C.P. 55 268-5583

St-Ligouri Auto Parts inc.
5 rue Marcel — rg Double St-Ligouri 756-2683
Guy ou Rollande
Remorquage 24 heures par jour
Allons chercher autos, camions, tracteurs et autobus usagés métal de rebut de tous genres incluant vieille machinerie de ferme, **GRATUITEMENT.** Nous vendons les pièces d'autos usagées à meilleur prix qu'ailleurs.

Divers

ATTENTION
Demande de couturières à domicile pour linge d'enfants (robes pour fillettes) de 2 ans à 6 ans x. S'adresser à 227-4601, demandez Mme Bêland.

Couturiers: Couturières avec expérience demandées. S'adresser à Confection Johanne, 191 Avenue du Parc, Louiseville, tél.: 228-4607.

IMPORTANT
20 octobre
BONNE FÊTE LOUISETTE
"Tes Chums"

COUTURIERES DEMANDEES
Avec expérience, salaire \$4.97 l'heure, bénéfices marginaux. S'adresser à Confection Johanne, 191 Avenue du Parc, Louiseville, tél.: 228-4607.

CONCESSIONNAIRE DEMANDÉ
pour magasin d'aliments naturels situé au centre d'achats les Galeries Louiseville
• expérience non nécessaire
• programme de formation adéquat
• capital requis entre \$15,000. et \$20,000.
Pour renseignements, veuillez communiquer avec:
M. JACQUES LESAGE
Tél.: (514) 655-9815

MAISON A VENDRE
Maison de 6 1/2 pièces, construction de brique, alimentée d'eau potable par un puits artésien, située au village de St-Justin.
S'adresser à: **CLAUDE GAGNÉ**
590, rue Gagné, Tél. 227-2333, St-Justin.

COMBATTRE l'inflation par un revenu supplémentaire, pourquoi pas? Pour info, écrire à Case Postale 82, St-Sulpice, P.Q. J0K 3J0

F. BRANCONNIER Electricien Inc. 965 Frontenac Berthierville membre de la Corporation des Maîtres Electriciens du Québec Tel: 836-6228

EXTERMINATION: insectes rongeurs, estime gratuit J.G. Dabé, extermination, Tel: 228-2590.

POUR trouver votre idéal écrivez à Courrier intime Enrg. C.P. 266 Station Youville, Montréal H2P 2V4. Envoyer enveloppe affranchie, mandat ou argent. Un nom \$2.00, deux noms \$3.00, six noms \$5.00, dix noms \$8.00, abonnement un an \$25.00

CHAUFFEUR de camion demandé avec expérience. S'adresser à André Deschênes, Transport, 191 Avenue du Parc, Louiseville, tél: 228-4607.

POUR dépanner les parents, je garderais enfants à mon domicile, quelques heures par jour, ou à la journée. Tél.: à Berthierville 836-2667.

PERSONNE demandée pour travaux ménagers, du lundi au vendredi, à Louiseville. S'adresser tél: 228-3279 après 5 hres.

MESDAMES, mettez votre créativité à l'épreuve, c'est très facile grâce à la peinture Artex pour tissus. Créez de magnifiques tableaux ou une jolie nappe, c'est très facile avec Artex. Les fêtes approchent, quelle excellente suggestion de cadeaux. Pour information tél.: à Lynda Dupuis, 265-3032, St-Alexis-des-Monts.

COUTURIERES avec expérience demandées pour travailler pantalons et manteaux 2 à 6x, à domicile. S'adresser tél: 228-3183.

HOMME ou femme demandés, Combattre l'inflation par un revenu supplémentaire; pourquoi pas? Pour information, écrire à C.P. 82, St-Sulpice, J0K-3J0.

VENTE et réparation de machines à coudre. Satisfaction garantie au centre de Couture Martel Enr. 265-2619 — soir 265-2448.

DAMES demandées d'ici Noël pour travail à temps partiel. Ecrire au gérant du personnel C.P. 522, Berthierville.

ACHETERAIS chevaux de toutes sortes, aussi poneys et chevaux pour l'abattoir. S'adresser: 819-377-4755 Trois-Rivières Ouest.

Autos-Camions

CAMION GMC, 1 tonne, roues doubles, modèle 1972, avec boîte fermée de 12 pieds, très bons pneus, une aubaine. S'adresser à André Deschênes.

FIAT 128, 1974, pneus Michelin. S'adresser tél: 228-2675.

MADZA 808 de luxe, 1973, 4 cylindres, manuel en bonne condition, très propre. S'adresser à 514-885-3673.

BARRACUDA 1972, accidentée, vendrais par pièces, moteur 318 p.c. transmission, différentiel, rallye wheel, pneus etc. Tél.: 836-2636.

CORVETTE 1976, L48, toute équipée. S'adresser à Normand Gagnon, tél: 228-2725.

PACER 1975, 6 cylindres, 3 vitesses manuelles. S'adresser: Bayeur Auto, 821 Rang des Cascades Berthier, 836-3917.

PICK-UP Ford 4 X 4, 1977, 1/2 tonne, automatique, radio, cerveau freins, cerveau direction, très propre. Tél.: 227-2002.

CHEVROLET Impala, 1976, V8, 2 portes en très bonne condition, téléphone après 5 hres. 836-4683

MUSTANG Grandi 1973, 302 p.c., en parfaite condition, prix à discuter. S'adresser tél.: 379-8010 de 9 à 17 h. et 376-4715 après 18 h.

PICK-UP Dodge 1977 Club Cat, tout équipé, 1/2 tonne, 360 automatique, 18,000 milles. 296-3893.

FORD Maverick, 1976, V8, 302, transmission manuelle au plancher, 4 roues rallye, 4 pneus Michelin. S'adresser: 228-5975 ou 228-3215.

NOVA 1973, 2 portes, moteur 307, 3 vitesses manuelles. S'adresser: Bayeur Auto, 821 Rang des Cascades, Berthier 836-3917.

DODGE Monaco Brougham, 1978, 4 pneus Michelin, vitres électriques, siège 60/40, très propre et très bas mileage. S'adresser à 227-4955

DUSTER 1971, 340, 4 vitesses manuelles, 4 banis. S'adresser à 2811 Rang St-André, St-Cuthbert. Tel: 836-2553

YAMAHA, 350 c.c., avec dossier, Crash Bar, très propre. Prix à discuter. Michel, tél: 836-3040.

JEEP C J 5, 1976, 40,000 milles, excellent état, bonne affaire. Jour: 835-4705 Soir: 835-3230.

TRIUMPH Trident, 1975, 750, 5,000 milles. 885-3759.

CHRYSLER 1967, très propre, mécanique en bonne condition, traité anti-rouille. S'adresser à Montréal (514) 667-9017 ou 227-2426.

VOLKSWAGON 1972, bon pour morceaux et go-kart. S'adresser tél: 228-5005 après 6 hres.

PONTIAC Astre 1974, automatique, moteur en bonne condition. S'adresser tél: 228-2150.

PONTIAC Ventura Sprint, 1973, 350 automatique, \$800.00. S'adresser tél: 228-2641.

PICK-UP 1/2 tonne Ford, 1978, servo-freins, servo-direction, radio am/fm, cassettes, 6,000 milles. S'adresser tél: 228-3748 après 6 hres.

PONTIAC Laurentian 1974, très propre. S'adresser à 228-5669.

PONTIAC Trans-Am 1975, pneus, échappement, freins, peinture, amortisseurs, tune up, tout en neuf. Tél.: 836-3441.

ECONOLINE Ford 68 — Panel, très bon ordre à vendre ou à échanger pour un Pick-Up 1/2 tonne. S'adresser à Paul-H. Morin, 2891 Montée des Laurentides, St-Barthélemy, 885-3484.

FIAT 128 Sedan, 1974 avec boîte de vitesses. \$600.00. Tél.: 836-2490, après 6 hres.

COMMISSION DE CONTRÔLE DES PERMIS D'ALCOOL DU QUÉBEC

AVIS

LA PERSONNE CI-APRES MENTIONNEE A DEMANDE LE PERMIS SUIVANT:

NOM	ADRESSE	CATEGORIE
GIGUERE, René	1904, Principale Ste-Ursule	1 Epicerie

Afin d'être valide, toute objection à cette demande doit être faite par écrit, dûment motivée et ASSERMENTÉE dans les 15 jours du présent avis au:

SECRÉTAIRE GÉNÉRAL
1, rue Notre-Dane est, bureau 9.200, Montréal, Québec H2Y 1B6

OUVERTURE DE POSTES

1er — **PRESSIER OFFSET**
Fonction: Presse Heidelberg Kord 62 et 64

2ième — **Pressier letterpress**
Fonction: Presse Heidelberg 10-15

Critères d'admissibilité: Expérience pertinente d'au moins 5 ans Traitement selon expérience

Faire parvenir Curriculum Vitae avant le 30 octobre à

IMPRIMERIE GAËTAN DUCHAINE INC.
2830 Avenue St-Charles
Pointe du Lac, P.Q.
Votre candidature sera traitée confidentiellement.

Si au moins j'avais mon **BERTHIER**

À VENDRE

Brin de scie à vendre **TRÈS BAS PRIX**
Contactez M. Luc Viau

Les Industries Québécois Inc.
Louiseville, 228-5538

RAYMOND FAUST

329 CH. JOLIETTE, LANORAIE, CTE BERTHIER, 514-887-2880

Lanorale:
Petite canadienne, 4 1/2 pièces, entièrement renouée, rue tranquille, près de l'eau. A vendre à très bon prix, peu de comptant exigé.

Pour visiter s'adresser à **Raymond Faust, courtier**
Lanorale 887-2880

S'IL S'AGIT DE PLOMBERIE, DÉCORATION, CONSTRUCTION
CETTE ANNONCE EST VALABLE JUSQU'À ÉCOULEMENT COMPLET DE LA MARCHANDISE. LES ILLUSTRATIONS NE CORRESPONDENT PAS TOUJOURS À L'ITEM.

CENTRE DE RÉNOVATION

CASH'N CARRY
MON PÈRE ACHÈTE TOUT AU CENTRE DE RÉNOVATION

Voyez nos SPÉCIAUX BRIGOLO CABANON 8' x 8' x 12' \$299⁹⁵ (non assemblé)

PORTES DE BAINOIRE 5 PIEDS A compter de \$39⁹⁵

Procurez-vous un foyer Franklin
Voici un foyer qui a fait tout des temps passés et qui vous réchauffera sûrement. Avec ses portes ouvertes, c'est un foyer lorsqu'il est fermé, c'est un poêle très efficace. Avec grille, bûches, accessoires, de façon non incluses. QUANTITÉ LIMITÉE \$129⁹⁵

Decor Brique attrayante
Une nouvelle façon de finir le toit de son toit. Le Decor Brig est économique et facile à poser. Choisissez à compter de \$2⁹⁹ la bte

TENTEST NATUREL 4' x 8' intérieur \$90 4' x 8' extérieur SPÉCIAL \$90 la bte. 30 FEUILLE OU PLUS

ISOLANT EN SAC MICAFIL \$265 30 sacs ou plus

EMBELLISSEZ AVEC LE REVÊTEMENT EXTERIEUR COLONLOCK
Prêt à l'usage, fabriqué de fibres de bois, résiste à la pluie, résiste aux coups. Un revêtement extérieur prêt à tout le monde peut donner couleur blanche, dimension 3" x 8" x 16", buste tout en bois. A compter de \$44⁹⁵ la bte

TABLE DE PING PONG 5' x 9' \$36⁹⁵ (Accessoires non inclus).

CONTOUR (KIT) DE SALLE DE BAINS A COMPTER DE \$39⁹⁵

UN ESCALIER N'EST PLUS UN PROBLÈME
Nous vous le suggérons le style colonial en véritable chêne rouge. En plus d'être élément d'architecture et de décoration dans votre hall d'entrée, il ne pousse pas de mode avec les années.

POUTRES DÉCORATIVES
Décorative Antiquité Ord. \$2.06 SPÉCIAL \$1⁹⁹ la bte.

PRE FINI 80 MODÈLES DIFFÉRENTS \$3⁹⁵ LE PANNEAU

MINI PANNEAUX prêts à 30" x 60" quantité limitée \$2²⁹ PRIX DE LIQUIDATION

CLÔTURE A NEIGE vendue en rouleau de 20' ou 30' à compter de \$9⁹⁵ la 20 pieds

PANNEAUX ondules plastiques 20" x 96" \$3⁴⁹ la bte

20% D'ESCOMPTE sur toutes nos pharmacies "MANHATTAN" en magasin

TIULES DE PARQUET CHÊNE SELECT PRÉ-FINIES
Tuiles de 18" x 18" assorties en chêne de choix. Ces tuiles se posent facilement et rapidement. Un paquet couvre environ 40' car. \$36

Ventilateur
Ventilateur de salle de bain. Châsse en acier et grille en aluminium brosse \$10⁹⁵

LIQUIDATION
Dites pour cette période aux clients que vous êtes "gros" à des ventes. Prix et conditions spéciales. Tuiles de 12" x 12" et 12" x 24" \$169⁹⁵ À PARTIR DE 20% D'ESCOMPTE sur tout ce que vous avez en stock. QUANTITÉ LIMITÉE

HEURES D'OUVERTURE
Lundi au vendredi 9h30 à 18h00
Samedi 9h30 à 12h30

ENSEMBLE DE CHAMBRE DE BAIN 3 MORCEAUX
Bain - toilette - lavabo avec miroir de décoration. À PARTIR DE \$169⁹⁵

PORTES INTERIEURES 18" SPÉCIAL \$6⁵⁰ 24", 30" SPÉCIAL \$8⁹⁵ à compter de \$6⁰⁰

SOLDE DE TIULES à plancher 9 x 9 \$6⁰⁰

CARREAUX 12" x 12" EN MIROIR
spécialement sélectionnés et garantis l'impression de votre espace. 12 par boîte. 99⁰⁰ \$11⁹⁹ validé et au volant en antique

TENTURE REDWOOD \$4⁹⁵ la gal.

TIULES CERAMIQUES 4" x 4" A compter de \$69⁰⁰ la pièce

PANNEAUX A PLAFOND Natural 4' x 4' \$1⁵⁰ la morceau

LAVABO DE VANITÉ
en acier émaillé. Châssis en bois. Couleur. \$11⁹⁵ SPÉCIAL

TIULES A PLAFOND 12" x 12" assorties de pièces. Prix à compter de \$18⁰⁰

Centre de Rénovation Enr.
2201, BELLEFLEURLE TROIS RIVIERES

CASH'N CARRY
SOUTIEN À LA MANHATTAN

VENTE 54^e ANNIVERSAIRE

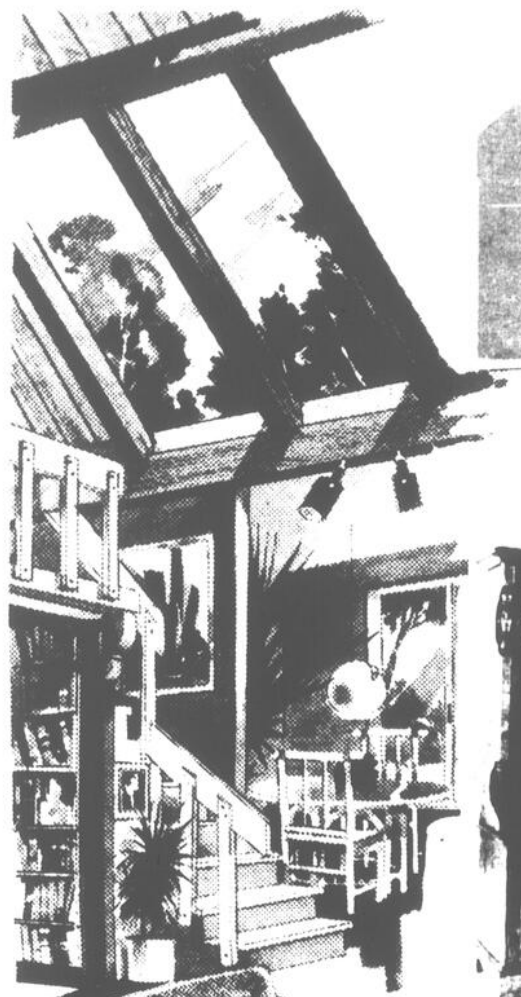
N'achetez pas sans avoir vu
les meilleurs prix en Mauricie...
Ça Jos vous le promet!

À vous d'en profiter!

PRIX LAFRENIERE • IMBATTABLES

La CHASSE AUX aubaines

est ouverte chez J.L. Lafrenière & Fils Inc.



Set de salon SKLAR 2 mcx,
réduit de 54%, prix suggéré
\$1,045. vous est offert à

\$479.54 (un seul à ce prix)
À qui la chance?

Ensemble de laveuse
et sécheuse de couleur
blanc seulement
à compter de **\$564.54**

Buffet et huche
VILAS tel qu'illustré
EN BAS DU
PRIX COÛTANT

\$294.54

Congélateur

8 pi. cu.

Quantité
limitée

\$209.54

Set de salon modulaire
LIBERTY 4 fauteuils, 1 gros
tabouret, velours cordé rouille

\$597.54

(un seul à ce prix)

Sofa-lit

à

compter de

\$184.54

même si vous
n'avez pas
besoin de
meubles, profitez
de cette vente,
pour venir visiter
notre magasin.

SUPER SPECIAL

sur 3 lave-vaisselle

MAYTAG

A qui la chance?

1 lave-vaisselle encastré

\$479.54

1 lave-vaisselle encastré

\$549.54

1 lave-vaisselle portative or

\$584.54

Réfrigérateur

à

compter de

\$259.54

Toutes nos lampes
sont
À TRES BAS PRIX COUPES
54e anniversaire

Premier arrivé,
premier servi

Quantité limitée
sur
certains spéciaux

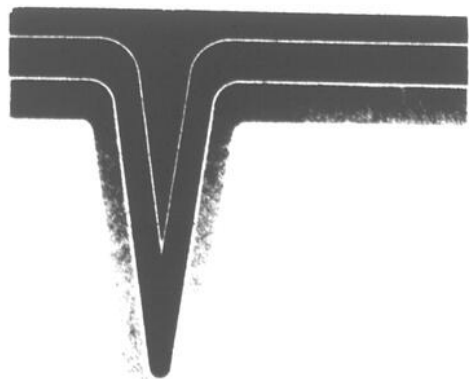
Demandez
votre carte
et dites:
"Portez
à mon
compte"

prestige

J. L. LAFRENIERE & FILS INC.
ACCOUNT IDENTIFICATION CARD / CARTE D'IDENTITÉ

0000 0000 0000000

EXPIRATION 12/31/99
CLIENT PRIVILEGE



meubles
prestige

J.L. LAFRENIERE & FILS inc.

88 St-Laurent

Maskinongé

(819) 227-2223