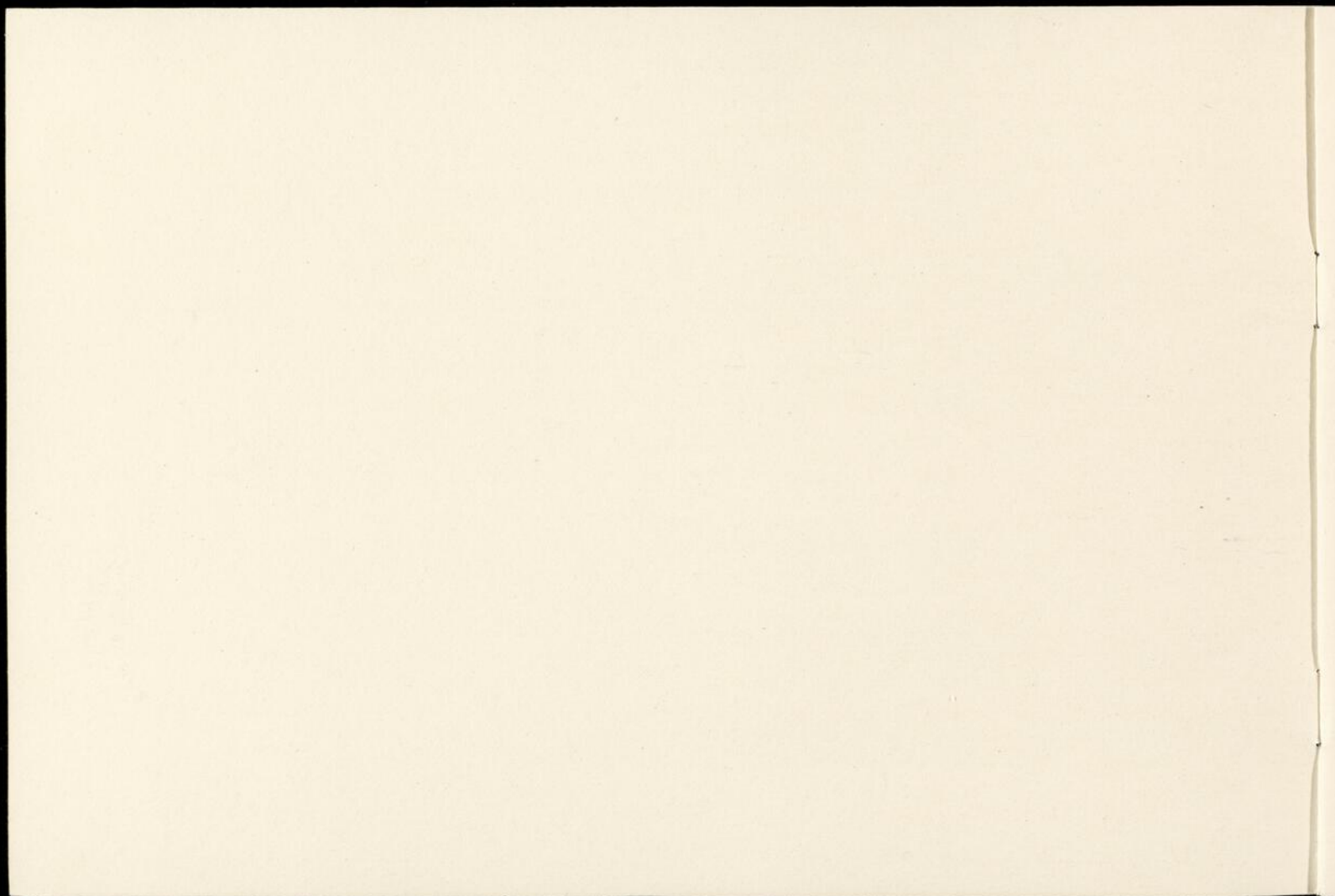




LA FONDATION  
JEAN DUCEPPE

19 février  
1993





Au nom de tous les membres du Conseil d'administration de la Fondation Jean Duceppe et en mon nom, je tiens à remercier les nombreux bénévoles ainsi que toutes les entreprises qui ont contribué au succès de notre campagne de souscription de 1992-1993.

Dès sa création, la Fondation s'était fixé des objectifs précis: offrir de l'excellent théâtre à un public de plus en plus grand et sensibiliser les gens d'affaires au monde des arts. Nous constatons avec plaisir que ces objectifs se concrétisent d'année en année.

La présidence de notre campagne de souscription pour l'année 1992-1993 a été assumée par Madame Louise Roy, Vice-présidente principale, la corporation du Groupe La Laurentienne. En ce 20<sup>e</sup> anniversaire de la Compagnie Jean Duceppe, la Fondation est heureuse de compter sur la compétence et la grande disponibilité de Madame Louise Roy et je tiens à la remercier au nom du conseil d'administration de la Fondation.

En présentant la pièce **Les Belles-Sœurs**, la présente soirée bénéfice clôture notre campagne de souscription. Cette occasion permet à la Fondation de rendre un vibrant hommage à Monsieur Michel Tremblay, auteur et dramaturge de grande renommée.

Pour son apport exceptionnel au monde artistique et culturel, nous lui disons mille fois merci.

En terminant, un sincère remerciement à tous ceux et celles qui ont permis de faire un tel succès de cette campagne de souscription.

A handwritten signature in dark ink, reading "Jean-René Gagnon". The signature is fluid and cursive, with the first name and last name clearly distinguishable.

Jean-René Gagnon  
Président Fondation Jean Duceppe



À titre de présidente d'honneur de la campagne 1992-1993 de la Fondation Jean Duceppe, je tiens à remercier les nombreux bénévoles ainsi que toutes les entreprises qui ont contribué au succès de la présente campagne.

Cette année encore, la Fondation a pu rester fidèle à ses objectifs ambitieux: l'accessibilité d'un plus grand nombre de spectateurs à un théâtre de qualité et la participation du monde des affaires au milieu culturel. Je suis particulièrement reconnaissante envers les entreprises qui rendent possible l'atteinte de ces objectifs.

Au nom du Groupe La Laurentienne je suis très heureuse et honorée de m'associer à la Fondation Jean Duceppe pour souligner le 25e anniversaire de la création de la pièce de Michel Tremblay, **Les Belles-Sœurs**, ce classique du théâtre québécois. Au nom de tous ceux et celles qui s'associent à cet événement, j'offre toutes mes félicitations à Michel Tremblay dont la brillante carrière n'a d'égale que la fierté des Québécois envers l'un des leurs. Que son immense succès suscite l'éclosion de nombreux jeunes talents et cultive le goût et l'amour du théâtre chez le plus grand nombre.

Merci de soutenir la Fondation Jean Duceppe qui permet à cette grande compagnie de présenter au Québec du théâtre de qualité.

Bonne soirée de théâtre,

A handwritten signature in black ink, appearing to read 'Louise Roy' in a cursive style.

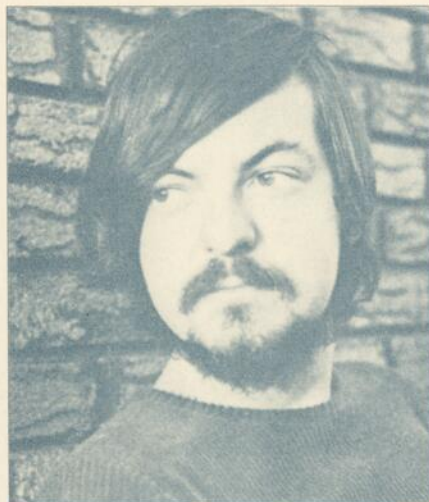
Louise Roy,  
Vice-présidente principale  
La Corporation du Groupe La Laurentienne

Extrait de la revue «Théâtre du Rideau Vert» saison 1968-1969  
(Volume 9 - no 1 - 28 août 1968)

Lorsque j'ai commencé à écrire **Les Belles-Soeurs**, à l'été 1965, les concours de millions de timbres-primés n'existaient pas encore. Je voulais décrire les femmes du milieu ouvrier de Montréal et je cherchais en vain un sujet «drôle et absurde» qui me permettrait de faire réagir mes personnages d'une façon «réaliste». Mais un jour l'idée de ce tirage de timbres m'est venu après avoir vu dans un autobus une annonce de concours de vaches... (Il s'agissait de compter le nombre de vaches qu'on voyait sur une belle photo en couleurs et d'envoyer le résultat à telle marque de chocolat...) Je trouvais ce concours très drôle et très absurde. (Je m'imaginai toute une famille en train de compter les vaches sur la table de la cuisine...)

À cette époque, les timbres-primés étaient à l'apogée de la gloire et commençaient presque à faire concurrence à l'argent dans la tête des Montréalaises. J'ai donc décidé de faire gagner un million de timbres-primés à Germaine Lauzon, ménagère type de Montréal, et de lui faire organiser un «party de collage de timbres» où tout le voisinage serait invité. Sujet en or pour décrire quinze Canadiennes françaises enfermées dans une cuisine...

Je venais à peine de terminer le premier acte de ma pièce lorsqu'un dimanche matin de septembre, en ouvrant un journal, je tombai sur une page où on annonçait un grand concours à l'issue duquel on ferait tirer un million de timbres-primés. J'étais abasourdi! Mon concours devenait réalité! Ma première surprise passée, je me dis que si ce summum de l'absurdité devenait *vraiment* réalité, ma pièce n'en serait que plus juste, et je me mis féroce à écrire le deuxième acte...



**Les Belles-Soeurs**, c'est la description à la fois collective et individuelle de quinze Canadiennes françaises du milieu ouvrier de Montréal. On les voit réagir au «bonheur» de Germaine Lauzon en tant que collectivité (dans les chœurs) et on apprend à les connaître individuellement (dans les monologues). C'est une pièce en joul et je ne crois pas que j'aie à m'en défendre. Quand on aura vu **Les Belles-Soeurs**, on comprendra ce que j'ai voulu dire. On comprendra aussi que cette pièce était impensable autrement qu'en joul.

A handwritten signature in dark ink, which reads "Michel Tremblay". The signature is fluid and stylized, with a long horizontal stroke at the end.

Michel Tremblay

## *Les Belles-Sœurs ont 25 ans*



▲  
*Création au Théâtre du Rideau Vert. (1968)*



*Production de la Compagnie  
des deux chaises. (1973)* ▶



*Production du Théâtre du Rideau Vert. (1971)* ▶



▲ *Production de la Compagnie des deux chaises. (1974)*



Coproduction du Théâtre Français du CNA et de la Nouvelle Compagnie théâtrale, avec la collaboration du Théâtre du Bois de Coulonge. (1984) ▲



▲ Production du Théâtre Yiddish du Centre Saidye Bronfman. (1992)



Production du Théâtre du Trident. (1991) ►



*Production de la Compagnie Jean Duceppe Inc. (1993)*

Quand on pense aux **Belles-Sœurs**, quand on constate que cette pièce est jouée partout dans le monde depuis vingt-cinq ans, quand on relit attentivement tout ce qu'on a pu écrire sur cette oeuvre, sur les personnages qui l'habitent, sur son contenu, sur sa signification, sur son impact, et sur son langage; quand on pense à Michel Tremblay, à tout ce qu'on écrit à propos de sa dramaturgie, de son immense talent, de son style et de son univers intérieur, on se demande un peu ce qu'on pourrait bien ajouter aujourd'hui pour rendre hommage à tant d'originalité, d'intelligence et de sensibilité.

Ce soir, après vingt-cinq ans, à l'occasion de cette reprise historique des **Belles-Sœurs**, la Fondation Jean Duceppe veut tout simplement dire à Michel Tremblay: merci, merci d'avoir permis à tous les Québécois de ce pays de se reconnaître, et surtout de s'aimer tels qu'ils sont.



1946

Je te revois, en 1965, chez-moi, lire avec Brassard «la scène du salon mortuaire», et je me souviens de nos certitudes tranquilles. Il y a un proverbe chinois, que je ne peux citer qu'en anglais, qui dit: «If happiness is in your destiny, you need not to be in a hurry». C'était notre attitude je crois... Je ne peux que te dire merci; il peut sembler petit, mon merci, tout seul, mais je compte, pour le multiplier des milliers de fois, sur chaque spectateur qui le lira ici à chacune des représentations, qui le murmurerait peut-être... Ainsi il se multipliera, se répercutera, et tu l'entendras, même si tu es loin... Une fusion dans l'éternité. Après tout... on a le temps!

Rita Lafontaine

Cher Michel,

Depuis Les Choéphores d'Eschyle montées par Jean-Pierre Ronfard au TNM en 1961 nous avons eu envie que nos **Belles-Sœurs** montent sur une scène et «fassent quelque chose ensemble».

Les vaches de Cadbury t'ont donné l'idée de les faire «coller des timbres». Elles ont collé dans nos têtes, puis dans un manuscrit «injouable» puis «en lecture» puis enfin au Rideau Vert. Et depuis ce soir d'août 1968, elles collent. Chez nous. Ailleurs dans le monde. Hier. Aujourd'hui. Ailleurs dans le temps. Mais surtout dans nos coeurs.

Elles n'ont pas fini de coller, elles qui n'ont jamais rien eu, même pas la «misère». Elles n'ont pas fini. D'espérer. De chercher dans cette activité profondément absurde la solution à leurs insatisfactions et aux nôtres.

Bon courage, mes belles, mes drôles, mes bouleversantes, vous n'avez pas fini de coller.

André Brassard

Mon cher Michel,

C'est à notre tour de te parler d'amour et te remercier des merveilleux personnages de femmes québécoises que tu as créés pour les comédiennes de chez-nous au cours de ces vingt-cinq années.

*Une de tes premières Belles-Sœurs  
Denise Filiatrault*



2 ans...

J'ai été subjugué dès l'adolescence par le théâtre de Tremblay, qui permettait à mes semblables et à mes pairs de prendre parole et d'avoir droit de cité. Je remercie Michel de m'avoir permis de mettre en scène certaines de ses pièces, d'avoir accepté que je personnifie le rôle d'Hosanna et aujourd'hui, alors que je le connais comme ami, il n'y a pas que l'auteur que j'aime et admire, mais aussi l'homme qu'il est.

René Richard Cyr



À l'occasion de la 200e représentation des Belles-Soeurs en 1974.



J'étais dans la salle du Rideau Vert lors de la première représentation des **Belles-Soeurs** en 1968. Depuis, j'ai vu et revu toutes les pièces de Michel Tremblay et j'ai lu toute son oeuvre romanesque. Ses personnages me sont donc très familiers. Et quand, pour cette nouvelle production des **Belles-Soeurs**, j'ai commencé à imaginer de la musique sous les mots de Michel, j'ai eu l'impression que les notes que j'écrivais m'étaient soufflées à l'oreille par chacun des personnages et que, peu à peu, un chœur de voix de femmes montait de la cuisine de Germaine Lauzon et s'entendait bien au-delà de la rue Fabre.

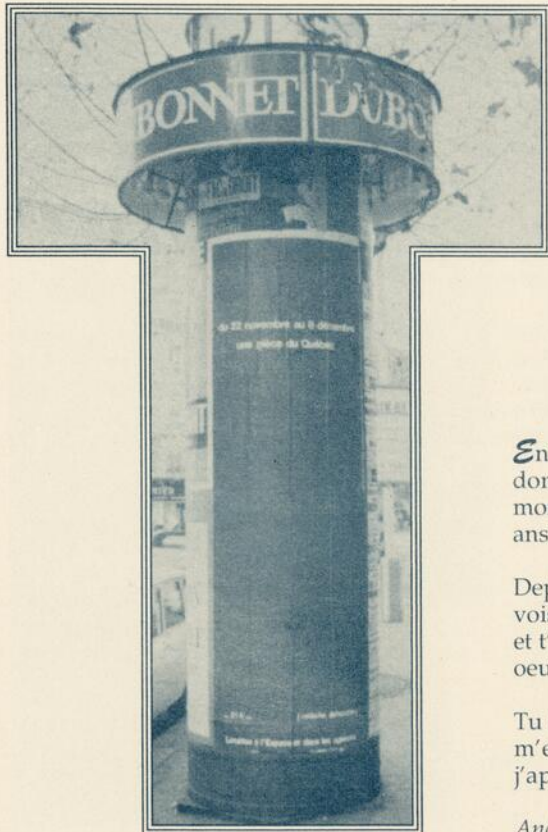
André Gagnon

Ces femmes et cette écriture ont fait le tour du monde et nous reviennent plus fortes que jamais. Elles font partie de nous-mêmes comme nous faisons partie d'elles; leur parole naïve et cruelle est encore aujourd'hui, vingt-cinq ans plus tard, le miroir impitoyable d'une certaine condition humaine. Le monde de Michel Tremblay, que nous publions depuis vingt ans, est né des **Belles-Soeurs** et continue de puiser aux sources vives de cette vertigineuse tragi-comédie.

Ces femmes ont encore et encore des choses à dire, ici et ailleurs.

Pierre Filion  
directeur littéraire  
Leméac Éditeur

Production de la Compagnie des deux chaises, à Paris. (1973)



En 1968, tes Belles-Sœurs ont donné une claque en pleine face à mon cours classique. J'avais seize ans...

Depuis que je te tutoie, que je te vois, parfois, manger du blé d'Inde et t'en mettre plein la barbe, ton oeuvre m'émeut davantage.

Tu me fais Tremblay de rire, tu m'emmènes au seuil des larmes, j'apprends la simplicité.

*André Ducharme*

Grâce à Michel Tremblay, Germaine Lauzon est sortie de sa cuisine. Sur toutes les scènes du monde, on entend maintenant son cri de désespoir. Merci Michel.

*Gilles Renaud*

7 tant d'écrits, tant de critiques et tant d'entrevues sur Michel Tremblay et ses Belles-Soeurs, que puis-je ajouter?

Je fus de la création, j'incarnais Olivine Dubuc, personnage de 93 ans. Je recevais tous les soirs les fameux coups de poing sur la tête de Thérèse Dubuc (Germaine Giroux) et je portais un masque de caoutchouc laid, laid à vous décourager de continuer le métier. Mon premier rôle dans un théâtre professionnel et mon visage était caché (quel regret!). Mais, vers la fin des représentations, passant outre les indications scéniques de Brassard, je me levais de ma chaise roulante et, bravant les directives du metteur en scène, j'allais saluer comme les autres, en ayant pris soin de retirer cet horreur de masque qui me couvrait le visage. J'avais l'impression qu'en la retirant les applaudissements redoublaient..., j'avais vingt ans...

Merci Michel!

*Nicole Leblanc*



*Festival de Cannes, avec  
Denise Filiatrault. (1974)*



*Création au Théâtre du Rideau Vert, avec  
Yvette Brind'Amour et André Brassard. (1968)*

Mon premier coup de foudre théâtral c'est Michel Tremblay. Ma première envie de théâtre c'est *Les Belles-Sœurs*. Parmi mes plus grands moments de joie il y a les *Chroniques du Plateau Mont-Royal*. Parmi mes plus beaux souvenirs de metteur en scène: mon expérience des *Belles-Sœurs* au Trident. Parmi mes plus fortes émotions de spectateur: le «monologue de la page 1» dans *Albertine en cinq temps*.

Michel Tremblay n'est pas pour moi, pour nous qu'un nom dans le dictionnaire. Tremblay est un artiste d'ici qui aura ouvert des portes aux artistes d'ici et à qui nous sommes tous redevables d'un petit quelque chose.

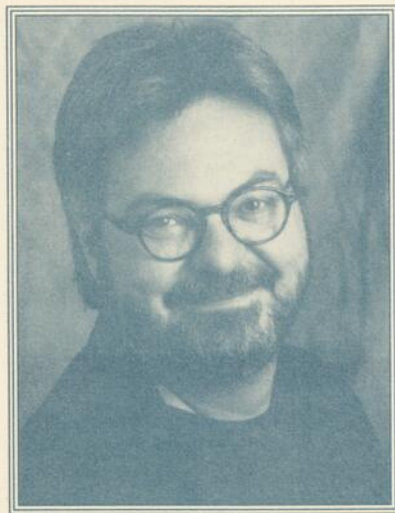


Ce petit quelque chose je l'appellerais moi la liberté de l'artiste.

Ceci n'est pas un hommage, c'est un merci. Sincèrement merci.

*Serge Denoncourt*

*À l'occasion de la création de La Maison suspendue avec Rita Lafontaine et André Brassard. (1990)*



*Michel Tremblay signifie générosité, avec toute l'amplitude de ce mot. Nous retrouvons cette générosité dans son oeuvre, dans son théâtre, dans sa vie. J'en fus témoin.*

Merci Michel Tremblay.

*François Barbeau*

## *Campagne 1991-1992*

Président d'honneur

**M. Raymond Lafontaine**

*Président, Groupe LGS Inc.*

### *Commanditaires de soirées théâtre*

La Banque Nationale du Canada

Bombardier Inc.

La Brasserie Labatt Ltée

Hydro-Québec

### *Patrons d'honneur*

M. Laurent Beaudoin

*Président du Conseil et chef de la direction, Bombardier Inc.*

M. Paul-Emile Beaulne

*Vice-président exécutif, Radiomutuel*

M. Alain Bolduc

*Vice-président Affaires publiques, La Brasserie Labatt Ltée*

M. Normand Bourassa

*Vice-président et directeur général, Secteur commercial du Québec  
IBM Canada Ltée*

M. Yvon Brizard

*Avocat, Guy & Gilbert*

M. Richard Corso

*Vice-président, Canderel limitée*

M. Michel Dumont

*Les Productions Noémie Inc.*

M. Raymond Gagné

*Président et chef des opérations, Société d'investissement Desjardins*

M. Raymond Lafontaine

*Président, Groupe LGS Inc.*

M. Serge Saucier

*Président et chef de la direction, Raymond, Chabot, Martin, Paré*

M. Jean-Guy St-Pierre

*Président, Les Équipements Jean-Guy St-Pierre Ltée (Minolta)*

Association des fabricants de meubles du Québec

Bell

La Brasserie Molson O'Keefe

Hydro-Québec

Power Corporation du Canada

Provigo Inc. en collaboration avec

Provigo Distribution

Société de portefeuille du Groupe Desjardins

assurances générales

## Donateurs (compagnies)

A. Aird & Associés Inc.  
Agence Camille Goodwin  
Agences AHC Ltée  
Atelier de costumes BJI Inc.  
Ateliers Liège Inc. (Les)  
Autostock Inc.  
Banque Nationale du Canada  
Boulangerie Au Pain Doré Ltée  
Britton Electric  
Caféine graphisme  
Cafo  
Caisse populaire Desjardins de Varennes  
Caisse populaire Sainte-Geneviève de Pierrefonds  
Caisse populaire Sainte-Thérèse de Blainville  
Collections 24  
Conception graphique Dauphinais & Charbonneau Inc.  
Conservatoire Lasalle  
Construction Anjinnov Inc.  
Corporation du Groupe La Laurentienne  
Corriveau & Michaud Designers  
Culinar Inc.  
Deschênes & Fils Ltée  
Desjardins Fourrures  
Desjardins, Ménard & Associés

Divco  
Dim Rosy Textiles Inc.  
Entreprises d'électricité Oméga Inc.  
Entreprises Freval Ltée (Les)  
Entreprises Marcel Léger Inc. (Les)  
Entreprises Raygynado Inc. (Les)  
Fromages Saputo (Les)  
Fruiterie Lamarre Inc.  
Gagnon, Raymond, Desrosiers et Associés Inc.  
Gazoduc TQM  
Gestion Dalmigar Inc.  
Groupe Coprem Inc. (Le)  
Groupe HBA, Experts-Conseils Inc.  
Groupe Labo SM  
Groupe Québécor Inc.  
Groupe SNC  
Groupe Transcontinental GTC Ltée  
Groupement des Assureurs automobiles  
Imasco Ltée  
Japidopaje Inc.  
Jean Besré Inc.  
Johnson Controls World Service  
Hôpital Vétérinaire Général M.B. Inc.  
Lavery, De Billy Avocats  
Mariette Clermont Meubles  
Mecanox B.R. Inc.  
Ministère de la Main-d'oeuvre  
Nettoyeur Rapide Montréal (1975) Ltée  
Ordre des Podiatres du Québec

Pierre Benoit & Associés Ltée  
Pratt & Whitney Canada  
Price Waterhouse  
Productions Benoit Girard Inc. (Les)  
Productions Daniel Roussel Inc. (Les)  
Productions Dumont-Grégoire Inc. (Les)  
Productions Marcel Dubé (Les)  
Reed, Stenhouse Ltée  
Résidence St-Hubert Inc.  
Restaurant Le Piémontais  
Rôtisseries St-Hubert Ltée (Les)  
Royal Lepage Charitable Foundation  
Société de Gestion d'Assurances  
Continental Ltée  
Société Immobilière Devencore Ltée  
Société Immobilière Trans-Québec  
Société Saint-Jean-Baptiste de Montréal  
Super Magazine Inc.  
Technologie La Laurentienne Inc.  
Télé-Papier Inc.  
Urgel Bourgie Ltée  
Variétés Artistiques  
des Laurentides Inc. (Les)  
Vézina, Dufault Inc.  
Ville de Pierrefonds  
Vincenzo Pastena Enr.  
Voyages Bergeron Inc.  
Xérox Canada Ltée  
125521 Canada Inc.  
131569 Canada Inc.

## Donateurs (individus)

Aline Allaire  
Marthe-Élise Amiot  
France Arbour  
Michel Archambault  
Monique Aubry-Boulet  
Louis Auger  
Roland Baillargeon  
Claude Beaudoin  
Lorraine Beaudry  
Marie Bégin  
Lucien Bélanger  
Michel Bélanger  
Marcelle Béliveau  
Victor Bergevin  
Michel Bernier  
Daniel Blain  
Claudette Blais  
Ghislaine Blanchette  
Robert Blondin  
Charlotte Boisjoli  
Gérard-Marie Boivin  
J.-Léopold Boucher  
Waguïh Boulos  
Jacques Brault  
Raymond Brunelle  
Micheline Caron  
Juliette Caron-Rivet  
Guy Chabot  
Claude Charron  
Pierrette Charron  
Jean-Pierre Chartrand

Serge Chaussé  
Camil Chouinard  
Gilles Corbin  
Rolland D'Amour  
Paul A. David  
Suzanne de Grandmont  
Louis De Santis  
Yves Desgagnés  
Ginette Desjardins  
Michèle Deslauriers  
Frank Di Tomaso  
Lucille Dion  
Normand Dion  
Michel Drolet  
Jasmine Dubé  
Gaston Dubeau  
Hélène Ducepin  
Louise Duceppe  
Yves Duceppe  
Colette Dufresne  
Richard Dufresne  
François Dutrisac  
Léo-Paul Egesborg  
Louise Faubert  
Marc Favreau  
Louise Fortier  
Françoise Fortin  
Odette Gaboury  
Daniellé Gagliardi  
Claude Gagnon  
Denise Gagnon  
Jean-René Gagnon  
Martine Gagnon  
Gilles Gariépy

Pierre Gariépy  
Pierre Gendron  
Agathe Geoffroy  
Claire Gervais  
François Gilbert  
André Girard  
Danielle Girard  
Yvon Girard  
Laurent Girouard  
Réjean Goderre  
André Goyette  
Ghislain C. Granger  
Françoise Graton  
Fernand Grégoire  
Yvan Grégoire  
Gabriel Groulx  
Luc Guérin  
Yvon Harvey  
Georges Hébert  
André Hénault  
Johanne Howlson  
Louise Jobin  
Maryvonne Kendergi  
Sylvain Labelle  
Jacques B. Langevin  
Gérald Langlois  
François Laplante  
Rita Lapointe  
Louise Larue  
Marcel Latendresse  
Pauline Lavertu  
Mariette Lavoie  
Huguette Le Comte  
Micheline Leblanc

Nicole Leblanc  
John Leboutillier  
Raymond Legault  
Victor Léger  
Réal Lemay  
Danielle Lépine  
Normand Lévesque  
Esther Lewis  
Pierre Lorange  
Doris Lussier  
Claude Maher  
Gabriel Malhamé  
André Malo  
Jean Malo  
Nicole Malo-Forget  
Camille Malouin-Maher  
Henri-Yvon Maranda  
Paul Marchand  
Réjeanne Martel  
Yvon Martineau  
Claude Melançon  
Thérèse Melançon  
Gilles Mercure  
Pisa Minasi  
Anita Mireault  
Paul E. Morasse  
Jeanne Morazaïn  
Gilbert Morier  
Denise Morneau  
Gaspard Murdock  
Clodia Nadeau  
Michel Nadeau  
Fernand Nault  
Jean Neveu

André Ouellette  
Yvette Pagé  
Louise Pajement  
Aubert Pallascio  
Ernest Pallascio-Morin  
Raymond Paquin  
Gérard Paradis  
Lyne Parent  
Jean-Louis Paris  
Isabelle Pastena  
Claudette Picard  
Claude Pilon  
Jeannette Plouffe  
Gérard Poirier  
Gisèle Poirier  
Michel Poirier  
Paul Portugais  
Adrienne Potvin  
Michel Potvin  
Ronald Poupart  
Luc Prairie  
Maurice Prairie  
Normand Prégent  
Gilberte Prénovveau  
L.E. Presseault  
Robert Prud'Homme  
Roger Ratelle  
Jacques Raymond  
Norbert Remillard  
Gilles Renaud  
Jean-Guy Renaut  
Lucille Renaut  
Cécile B. Riopel  
Donat Rivard

Lyne Rivard  
Francine Ruel  
Fernand Sauvageau  
Liliane Sauvageau  
Gisèle Schmidt  
William R. Shonfield  
Jacqueline Sicard  
Marguerite Sirois  
Claude St-Denis  
Nicole St-Hilaire-Chiasson  
Jacques St-Onge  
John S. Stowe  
Micheline D. Tardif  
Gaston Tessier  
Claude Théoret  
Françoise Thibault  
Mireille Thibault  
Florent Thibert  
Lise Tougas  
Carmelle Tousignant  
Raymonde Trahan  
Lam Tran  
Rachel Tremblay  
Hélène Trépanier  
Jean Turcotte  
Lise Venne  
Jean-Guy Viau  
Serge Vigeant  
Neilson Vignola  
Paquerette Villeneuve  
Robert Vinet

*Conseil d'administration  
de la Fondation Jean Duceppe*

**Président: Jean-René Gagnon**  
Gervais, Gagnon et Associés

**Vice-président: Carol Boivin**  
Groupe LGS Inc.

**Trésorière: Lucille Renaut**  
Compagnie Jean Duceppe Inc.

**Secrétaire: Yvon Brizard**  
Guy & Gilbert

**Secrétaire adjointe: Louise Duceppe**  
Compagnie Jean Duceppe Inc.

*Les administrateurs  
et administratrices*

**Richard Corso**  
Canderel limitée

**Michel Dumont**  
Compagnie Jean Duceppe Inc.

**Pierre Jean**  
Les Constructions Albert Jean Ltée

**Suzanne Leclair**  
Les Fourgons Transit Inc.

**Raymond Paquin**  
Conseil des communautés culturelles et de l'immigration du Québec

**Jean-Guy St-Pierre**  
Les Équipements Jean-Guy St-Pierre Ltée (Minolta)

**Jacques Vézina**  
Vézina, Dufault Inc.

**Coordonnatrice de la Fondation  
Manon Bellemarre**

---

Nos remerciements aux commanditaires de la soirée  
bénéfice du 19 février 1993:

Cinquième Saison, fleuriste  
Charcuterie du Vieux Longueuil  
Cosmair Canada Inc.  
Société des Alcools du Québec

Nous remercions de leur précieuse collaboration:

M. Michel Biron *Bibliothèque nationale du Québec*  
M. André Hénault  
Mme Rita Lafontaine  
M. Claude Lemoine *Bibliothèque nationale du Canada*  
M. Raymond Tremblay

L'équipe de l'Agence Goodwin  
Le Centre Saidye Bronfman  
Le Théâtre du Rideau Vert  
Le Théâtre Français du Centre National des Arts  
Le Théâtre du Trident  
Le Musée de la Civilisation  
Les designers Corriveau-Michaud  
L'équipe de la Compagnie Jean Duceppe

**Bénévoles:**

Katrine Bellemarre	Yvette Bleau
Thérèse de Vaudreuil	Ginette Desjardins
Thérèse Guérin	Hélène Imbeault
Carmen Lebrun	Jeannine Limoges
Bérangère Lord	Jeannine Marcotte
Denise Monat	Jeanne Poulin
Francine Vandal	

Le Rolland Tints recyclé + 10  
a été choisi pour transmettre cet hommage.

Rolland Tints recyclé + 10 couleur café  
texte et couverture.

*Raymond Tremblay*



*Soirée bénéfice*  
*19 février 1993*

Présidente d'honneur

**Mme Louise Roy**

*Vice-présidente principale*

*La Corporation du Groupe La Laurentienne*

*Commanditaires de soirées théâtre*

**Bombardier Inc.**

**La Brasserie Labatt limitée**

**Hydro-Québec**

**ISM Société de gestion**

**des systèmes d'information**

**Pratt & Whitney Canada**

**Raymond, Chabot, Martin, Paré**

**SunLife**

*Patrons d'honneur*

**M. Paul-Émile Beaulne**

*Vice-président exécutif*

*Radiomutuel*

**M. Alain Bolduc**

*Vice-président affaires publiques*

*La Brasserie Labatt limitée*

**M. Réal Circé**

*Président-directeur général*

*La Capitale Compagnie*

*d'assurance générale*

**M. Richard Corso**

*Vice-président*

*Canderel limitée*

**M. Léon Courville**

*Premier vice-président exécutif,*

*affaires générales Banque Nationale*

**M. Jacques A. Drouin**

*Président du conseil et chef de la direction*

*La Corporation du Groupe La Laurentienne*

**M. Michel Dumont**

*Les Productions Noémie Inc.*

**M. Raymond Gagné**

*Président et chef des opérations*

*Investissement Desjardins*

**M. Gabriel Groulx, c.a.**

*Associé*

*Raymond, Chabot, Martin, Paré*

**M. Alvin Haché**

*Directeur de succursale, Montréal*

*Zurich Canada*

**M. Michel Lapensée**

*Artiste-peintre / portraitiste*

**M. Yvon Marcoux**

*Premier vice-président,*

*administration, Univa*

**M. Jocelyn Proteau**

*Président et chef de la direction*

*Fédération des caisses populaires Desjardins*

*de Montréal et de l'Ouest-du-Québec*

**M. Jean-Guy St-Pierre**

*Président*

*Les Équipements*

*Jean-Guy St-Pierre Ltée (Minolta)*

**Bombardier Inc.**

**La Brasserie Molson O'Keefe**

**Hydro-Québec**

**Power Corporation du Canada**

