



Ligue Régionale des Bois-Francs

UN GRAND CHELEM COULE LE FORAND AUTO

Par Pierre Nadeau

PLESSISVILLE...Le Forand Auto a repris ses activités régulières après 2 semaines d'arrêt et c'est par une défaite de 9 à 6 aux mains du Giroux Buildall que les hommes de Pierre Bellemare ont entrepris le sprint final pour la course au championnat. Les gagnants se sont approchés à seulement 4 points du Forand Auto et de la première place.

Si on regarde l'allure de la partie, c'est Bob Tanguay qui a fait la différence en cinquième avec un grand chelem aux dépens de Denis Beaudoin qui lui est venu en relève de Jacques Lamontagne avec aucun retrait en début de quatrième. Victoriaville menait 4 à 2 lorsqu'avec les coussins tous occupés, Denis Beaudoin a donné une passe gratuite à André Boucher et après quoi il y a eu le coup fatal de la part de Tanguay.

Dès la manche initiale, Raymond Painchaud avait procuré une avance de 2 à 0 aux locaux grâce à son troisième quatre buts de la saison. Jean-Claude Doyon qui avait reçu un but sur balles a contourné les buts

en compagnie de Painchaud.

En troisième, André Béliveau a claqué un circuit de 2 points pour créer l'égalité et à la manche suivante, les gagnants se sont donnés une priorité de 2 points à la suite de buts sur balles.

Avec un score de 9 à 2, les perdants sont revenus avec 3 points en quatrième et un autre en cinquième mais la remontée a été sans succès.

A l'attaque pour le Forand Auto, Raymond Painchaud est celui qui s'est le plus distingué avec 2 en 4 et 3 points produits. Denis Beaudoin en a fait marquer 2 à l'aide d'un double tout comme Pierre Bellemare. Marc Gendron Réjean Houle et Sylvain Faucher ont complété l'offensive de 7 coups sûrs.

Dans le camp des vainqueurs, outre Bob Tanguay, Jean-Luc Longchamp et Michel Blouin ont obtenu chacun 2 simples, André Boucher et André Béliveau ont produit chacun 2 points.

Yvon Turcotte a empêché une quatrième victoire en 78 et ce en 6 décisions tandis que Jacques Lamontagne a

encaissé un second revers contre aucune victoire.

SOMMAIRE

Giroux Buildall 002 250 0 - 9 11 0
Forand Auto 200 031 0 - 2 7 1
LG: Yvon Turcotte 4-2
LP: Jacques Lamontagne 0-2
Cir: GB: Bob Tanguay 5
André Béliveau 4
FA: Raymond Painchaud 3.

9 JUILLET

Si on fait un bref retour sur les joutes disputées dans ce circuit avant la période intensive des vacances, soulignons que dimanche le 9 juillet dernier, il y a eu encore un manque de sérieux alors que la formation d'Arthabaska ne s'est pas présentée pour affronter le Forand Auto qui par le fait même remportait sa deuxième victoire en 78 par ce mode peu intéressant.

10 JUILLET

Le lendemain, le Forand Auto de Plessisville n'a toutefois été plus chanceux puisque le match qu'il devait disputer au Brasserie Jean-Denis de Victoriaville a

été remis à une date ultérieure à cause de l'état détrempe du terrain. Pour le Forand Auto, il s'agissait d'une première rencontre remise depuis leur accession à ce circuit l'an dernier soit en 44 joutes. Ceci comprend la saison régulière et les éliminatoires.

11 JUILLET

Michel Poirier a effectué un brillant retour au jeu mardi le 11 juillet dernier en frappant 2 circuits tout en produisant 4 points pour conduire le Brasserie Jean-Denis de Victoriaville à un gain de 11 à 4 sur le Demers et Hamel.

Réjean Lacharité et Claude Bellehumeur ont également cogné un circuit pour produire respectivement 3 et 2 points. Alain Girouard a lui aussi bien fait pour les vainqueurs avec 4 en 4.

Gilbert Perreault et Paul Pothier ont produit les 4 points des perdants avec chacun 1 circuit. Denis Rheault a mérité le gain et Laurent Roux a subi le revers.

SOMMAIRE

Demers et Hamel 4 6 3
Brasserie Jean-Denis 11 15 1
LG: Denis Rheault 3-3
LP: Laurent Roux 3-2
Cir: DH: Gilbert Perreault 1, Paul Pothier 5
BJD: Michel Poirier (2) 2, Réjean Lacharité 2, Claude Bellehumeur 1.

12 JUILLET

André Boucher et Yvon Turcotte ont uni leurs efforts mercredi dernier le 12 juillet pour conduire le Giroux Buildall à une victoire facile de 10 à 2 sur le Brasserie Jean-Denis de Victoriaville.

Boucher a connu une soirée de 3 en 4 dont 2 circuits et produit 4 points. Yvon Turcotte pour sa part a limité ses adversaires à un seul coup sûr pour mériter son troisième gain de la saison. Bob Tanguay a claqué un circuit pour les gagnants.

Réjean Lacharité est celui qui a réussi l'unique coup sûr des perdants et Yves Boucher a encaissé le revers.

SOMMAIRE

Brasserie Jean-Denis 2 1 3

Giroux Buildall 10 8 1
LG: Yvon Turcotte 3-2
LP: Yves Boucher 0-3
Cir: GB: André Boucher (2) 4
Bob Tanguay 4.

30 JUILLET

Dans l'autre match de dimanche dernier, le Brasserie Jean-Denis de Victoriaville est sorti vainqueur d'un marathon de 26 points au pointage de 16 à 10 contre le Arthabaska pour ainsi remporter une cinquième victoire cette saison. Les gagnants ont dominé au chapitre des coups sûrs avec 16 contre 13. Denis Rheault (4-3) a été le lanceur gagnant et Daniel Dupuis (1-1) a été débité du revers des siens.

CLASSEMENT

	PJ	V	D	N	PTS
Forand Auto	17	10	7	0	20
Giroux Buildall	13	8	5	0	16
Demers et Hamel	12	6	5	1	13
Arthabaska	16	6	9	1	13
Brasserie Jean-Denis	14	5	9	0	10

CHAMPIONNAT DE TENNIS

Par Pierre Nadeau

PLESSISVILLE...Un jeu. Il faut souligner que les participants du tournoi régional de tennis de calibre sénior se déroulera aux terrains du Service des Loisirs les 4-5 et 6 août prochain.

C'est une invitation à toute la population de Plessisville à assister à du bon calibre de tennis.

BALLE MOLLE FEMININE

Par Pierre Nadeau

PLESSISVILLE...Le carré four Sports Experts de Plessisville a subi sa première défaite en 78 alors le St-Paul de Victoriaville a remporté un gain de 11 à 10 dimanche dernier le 30 juillet. Pierrette Boisvert a conduit les siennes à la victoire avec 4 en 4. Denise Bourassa y est allée de 2 en 4.

Pour les perdantes, Jocelyn Labrecque qui a subi le choc a été la meilleure avec 2 en 3, Julienne Fortier, Danielle Cormier et Lucie Dion ont réussi en 4 chacune. Hélène Desharnais a remporté le gain.

SOMMAIRE
St-Paul de Victoriaville 11 10 3
Plessisville 10 13 3

LG: Hélène Desharnais
LP: Jocelyne Labrecque

Par ailleurs, avant la période des vacances, le Carrefour Sports Experts de Plessisville avait vaincu l'Hôtel Lasalle de Victoriaville 7 à 3. Ce match a eu lieu vendredi le 14 juillet dernier. Ginette Doyon s'est distinguée à l'attaque avec une soirée parfaite de 3 en 3. Pour les perdantes, c'est Hélène Thiboutot qui a été la meilleure avec 2 en 3.

Danielle Demers a inscrit un gain à sa fiche et Johanne Boislard a subi le revers.

SOMMAIRE

Hôtel Lasalle Victo 3 6 3
Plessisville 7 5 2
LG: Danielle Demers
LP: Johanne Boislard.

BALLE MOLLE MINEUR

Par Pierre Nadeau

PLESSISVILLE...Une première saison est presque déjà complétée à la balle molle mineur et c'est le Guay Sports Garage Moderne qui a remporté le championnat. Voici les résultats des dernières semaines en plus du classement et des meilleurs frappeurs.

VENDREDI 7 JUILLET:

Fleuriste Plessis 8 9 3
Guay Sport 13 10 4
Garage Moderne
LG: Sylvain Laganière
LP: Rémi Garneau
CC: FP: Rémi Garneau

Vendredi 14 juillet:

Machinex 9 18 3
Brasserie Auberge
Cantine Lou-Pha 8 10 2
LG: Réal Bergeron
LP: Gilles Tremblay
CC: MACH: Luc Lebrun
BACL: Gilles Tremblay

Vendredi 14 juillet:

Fleuriste Plessis 2 6 1
Guay Sport 9 10 3
Garage Moderne
LG: André Lemieux
LP: Rémi Garneau

Samedi 15 juillet:

Machinex 3 10 0
Guay Sport 13 12 1
Garage Moderne
LG: Sylvain Laganière
LP: Jean-Pierre Bouffard

Samedi 15 juillet:

Victoire du Fleuriste Plessis par défaut sur le Brasserie Auberge Cantine Lou-Pha cette dernière équipe manquait de joueurs.

Guay Sport Garage Moderne sont champions de la saison régulière.

CLASSEMENT

	PJ	V	D	PTS
Guay Sport	14	10	4	20
Brasserie Auberge	14	7	7	14
Cantine Lou-Pha	15	7	8	14
Machinex	15	5	10	10

MEILLEURS FRAPPEURS (Minimum 25 ab)

	AB	CS	MC
Stéphane Corriveau FP	30	15	50k
Guy Bartheli GSGM	28	14	50k
Luc Lebrun MACH	53	25	472
Renaud Marcoux GSGM	34	15	441
André Boutin GSGM	46	20	435
Marc Bergeron GSGM	30	13	433
Gilles Turcotte MACH	30	13	433
Alain Provencher MACH	38	16	421
Marcel Bergeron BACL	29	12	414
J.-P. Bouffard MACH	37	15	405

NAGE SYNCHRONISEE

Par Pierre Nadeau

PLESSISVILLE... Pour la première fois dans notre région, les Jeux d'été du Québec présenteront une compétition régionale de nage synchronisée dans le but de promouvoir cette discipline.

La dite compétition se déroulera à la piscine municipale vendredi le 4 août à 18 heures. Il y aura des nageuses de Drummondville, Lyster et Plessisville qui s'ajouteront cette année à cette discipline.

La population est cordialement invitée à assister aux compétitions d'étoiles soit 1er, 2e, 3e, et 4e et en plus il y aura des compétitions de chorégraphes.

Les participantes seront chez les 4e étoiles, Manon Faucher et Lise Rémillard, Anne Sévigny est la seule représentante des 3e étoiles. On retrouve chez les 2e étoiles, Edith Brochu, Edith Beaupré, Maryse Beaudoin, Annie Gingas, Chantal Dionne, Marie-Béatrice et

Nathalie Goudreault. Finalement dans les 1er étoiles, il y a Marie-Hélène Marcoux, Marthe Forand, Nathalie Dion, Sylvie Desrochers, Marie-André Bélanger, Sophie Nadeau, Danièle Paré, Line St-Hilaire, Hélène Gagné, Marie-Hélène Carrier et Nathalie Pellerin.

Ligue des Chevaliers

MAISON MBSA REMPORTE 2 GAINS ET PREND LA DEUXIEME POSITION

Par Pierre Nadeau

PLESSISVILLE--Le Maison MBSA a remporté les 2 parties qu'il a disputé les 10 et 12 juillet dernier et s'est installé en deuxième position avant la nasse des va-

cances.

10 JUILLET

Lundi le 10 juillet dernier, dans la première partie, le Drolet Sports et le Théâtre Colonial ont fait match nul

10 à 10 pour ainsi rester sur un pied d'égalité au classement avec une fiche identique. Les 2 formations en présence ont récolté 10 coups sûrs et commis 2 erreurs chaque.

Les lanceurs se sont mis en évidence à l'offensive alors que Michel Bourque du Drolet Sports a frappé 3 fois en lieu sûr et ce en 5 présences au bâton. Gaétan Poisson du Théâtre Colonial y est allé d'une soirée parfaite de 4 en 4 dont 2 circuits. Toujours à l'attaque pour le Drolet Sports, Jacques Brochu et Raynald Hainse ont obtenu respectivement 2 en 3 et 2 en 4. Guy Pilote du Théâtre Colonial a terminé avec la même fiche que Hainse et Gaston Fréchette pour se part a réussi un circuit.

SOMMAIRE

Théâtre Colonial 10 11 2
Drolet Sports 10 11 2
Lanceurs: Gaétan Poisson TC et Michel Bourque DS.
Cir: TC: Gaétan Poisson (2) Gaston Fréchette.

Dans le deuxième match, le Maison MBSA a remporté une victoire serrée de 14 à 13 aux dépens du Rousseau Tire Shop. Les gagnants ont pris une avance confortable de 11 à 2 durant cette rencontre mais Gaston Laliberté a donné un regain de vie à ses coéquipiers avec un grand chelem. Finalement, le Maison MBSA a eu la frousse.

Alain Gagnon, Jean-Luc Gagnon et Laurent Nadeau ont frappé 2 coups sûrs en 4 chacun.

Du côté des perdants, Marquis Jacques et Denis Boulé ont été les meilleurs avec 2 en 4 et 2 en 3. Laurent Nadeau a mérité le gain et André Lainé a été débité de la défaite.

SOMMAIRE

Maison MBSA 14 13 7
Rousseau Tire Shop 13 9 5
LG: Laurent Nadeau
LP: André Lainé
Cir: RTS: Gaston Laliberté.
12 JUILLET

Lors de ce mercredi soir, le Maison MBSA a pris la mesure du Théâtre Colonial au pointage de 9 à 4 pour ainsi remporter une septième victoire en 78 et ce en 9 joutes.

Laurent Nadeau a été crédité de la victoire et Gaétan Poisson a été le lanceur perdant. Sur le plan offensif, André Cormier est celui qui s'est fait le plus valoir avec 2 en 4.

Pour les perdants, Bertrand Gagnon et Maurice Jacques ont obtenu 2 en 3 chacun.

SOMMAIRE

Théâtre Colonial 9 8 3
Maison MBSA 4 9 4
LG: Laurent Nadeau
LP: Gaétan Poisson

La deuxième partie s'est soldée par un compte de 20 à 11 du Désiré Sévigny sur le Drolet Sports. Les vainqueurs ont capitalisé sur les 10 erreurs de l'adversaire.

Jean Labrecque a hérité du gain et de plus il a été de

loin le meilleur à l'attaque avec 4 en 5. Réjean Turcotte, Serge Pilote et Pierre Pellerin ont bien supporté leur lanceur avec chacun 3 coups sûrs.

Dans le camp des vaincus, Renald Hainse et André Demers y sont allés de 2 en 3 tandis que Camille Roberge et Lionel Pouliot ont bien fait avec 2 en 4. Un des 2 coups sûrs de Pouliot a été un circuit. Il a par contre encaissé la défaite.

SOMMAIRE

Désiré Sévigny 20 18 3
Drolet Sports 11 11 10
LG: Jean Labrecque
LP: Lionel Pouliot
Cir: DrS: Lionel Pouliot

CLASSEMENT

	P	J	V	D	N	PTS
Marcel Nadeau						
Meubles	12	7	4	1	15	
Maison MBSA	9	7	2	0	14	
Désiré Sévigny	14	6	7	1	13	
Théâtre Colonial	11	4	6	1	9	
Drolet Sports	11	4	6	1	9	
Rousseau Tire Shop	11	4	7	0	8	

LOGEMENTS NEUFS A LOUER

POUR OBTENIR DES INFORMATIONS:

le soir: 362-3651
362-3902
362-2974

Isolez et économisez avec l'isolant "à souffler" en fibre de verre RED TOP



Pose rapide et économique par des spécialistes en isolation. Télépho- nés-nous aujourd'hui pour obtenir une estimation gratuite

*Marque déposée de Canadian Gypsum Company, Limited

MATERIO PLESSIS INC.

2014 ST-CALIXTE

TEL.: 362-6333 - 4-5-6

PLESSISVILLE

BOIS DE CHAUFFAGE A VENDRE

(merisier, hêtre, érable)

Réservation sur commande pour livraison cet automne.

Tél: 362-3018 - 362-3391

A l'occasion de l'incendie de notre étable en mai dernier, nous désirons remercier tous ceux et celles qui de près ou loin ont contribué à la reconstruction de notre grange-étable soit monitairement ou bénévolement.

La famille André Brassard

Par Pierre Nadeau

PLESSISVILLE--Le Carrefour Sports Experts de Plessisville est demeuré invaincu en 6 rencontres cette saison alors qu'il a remporté une victoire et fait match nul une fois lors des joutes disputées les 7 et 9 juillet derniers.

Vendredi soir dernier le 7 juillet, Pierrette Noël et Diane Blondin ont réussi chacun 2 coups sûrs en 3 présences au bâton pour conduire le Carrefour Sports Experts à un gain de 5 à 4 sur le CEE St-Paul de Victoriaville. Danielle Demers a mérité la victoire tandis que Hélène Desharnais a subi l'échec. Du côté du Victoriaville, Hélène Desharnais et Denis Bourrassa ont été les seules

à frapper en lieu sûr.

SOMMAIRE

Plessisville 5 7 2
Victoriaville 4 2 3
LG: Danielle Demers
LP: Hélène Desharnais

Dans la partie de dimanche le 9 juillet dernier, le Carrefour Sports Experts et les Vikings de Victoriaville ont fait match nul 7 à 7. Laurette Talbot y est allée de 3 en 4 pour les Plessisvilloises, Jocelyne Labrecque pour sa part a obtenu 2 en 3. Pour le Victoriaville, Pierrette Cloutier a été la meilleure avec 2 en 3.

SOMMAIRE

Victoriaville 7 6 2
Plessisville 7 11 2

SCIES À CHAÎNE Poulan

De prix très compétitifs! De qualité supérieure!
Enfin disponibles au Québec!

Prix à partir de \$110.00 avec étui gratis



Eugène

Fortier & FILS INC.

100 BOUL. BARIL, PRINCEVILLE 364-5339

1-8-78

Ligue Senior O'Keefe de Plessisville Lundi et Mercredi

CUISANT REVERS DU CANTINE DE L'ERABLE

Par Pierre Nadeau

PLESSISVILLE—Le Cantine de l'Erable a subi mercredi dernier le 12 juillet un cinglant échec de 21 à 2 aux dépens de l'Hôtel Lakeside de St-Ferdinand. Pour le Cantine de l'Erable, ça ne va pas tellement bien puisqu'il en était à son sixième revers de suite. Il en est de même pour les Chevaliers qui accumulent défaite après défaite. Ces deux formations ont occupé en début de saison le haut du pavé mais depuis... Il est à espérer que la période d'arrêt sera profitable.

Pour revenir à la rencontre de mercredi, les gagnants n'ont jamais douté de leur victoire puisqu'ils ont pris les devants 6 à 0 dès la première. Ils ont compté à 12 reprises en deuxième et 3 fois en quatrième. Ce match n'a duré que 5 manches. 8 circuits ont été canonnés lors de la rencontre dont 7 par les vainqueurs. Albin Douville a été la grande vedette avec 4 en 4 dont 3 coups de quatre buts. Vital Gardner y est allé de 2, Gaston Roy et Conrad Lamontagne ont obtenu les 2 autres.

Pour le St-Ferdinand, seul Yves Sarra Bournet a été blanchi. Outre Douville qui a remporté sa neuvième victoire en 12 décisions, Gilles Roberge a produit 3 points à l'aide de 3 coups sûrs. Vital Gardner, Gaston Roy, Réjean Bouchet et Sam Douville ont réussi 2 coups

sûrs chacun, Laurence Douville et Conrad Lamontagne ont obtenu les autres.

Pour les perdants, Jacques Guay a claqué un circuit solo à la cinquième dans une cause perdue, Jocelyn Fillion venu en relève du lanceur perdant Réjean Samson y est allé de 2 en 2, aïros qu'Urbain Mathieu et Jacques Gosselin ont récolté les autres coups sûrs de leur équipe.

Un fait assez intéressant, en première, Gaston Roy et Albin Douville ont claqué des circuits consécutifs et à la manche suivante, Albin Douville, Conrad Lamontagne et Vital Gardner ont fait de même. Douville pour sa part a réussi ses trois circuits en ligne dont 2 en deuxième.

SOMMAIRE

Cantine de l'Erable 2 5 2
St-Ferdinand 21 17 2
LG: Albin Douville 9-3
LP: Réjean Samson 3-2
Cir: CE: Jacques Guay 1
St-Fer: Albin Douville (3) 9
Vital Gardner (2) 6
Conrad Lamontagne 6
Gaston Roy 6

Lundi le 10 juillet dernier, les 2 formations de première place se sont affrontées à Ste-Sophie et le St-Ferdinand a eu gain de cause sur le Ste-Sophie au compte de 12 à 8 malgré que les perdants aient dominé au chapitre des coups sûrs

avec 13 contre 11.

St-Ferdinand a pris sa bonne habitude dans ce match en marquant dès la première manche. Il a pris les devants 3 à 0 mais Ste-Sophie a créé l'égalité en deuxième et s'est donné une priorité de 3 points à la strophe suivante à la suite de 5 coups sûrs.

Par contre, les gagnants ont connu par la suite des manches de 2, 4 et 3 points ce qui a été fatal pour Ste-

Sophie qui eux ont ajouté leurs 2 derniers points à la cinquième. Les 3 points de septième manche ont eu pour effet de briser les reins des perdants.

Albin Douville, Gaston Roy et Réjean Boucher ont obtenu chacun 2 coups sûrs pour les gagnants dont un circuit pour chaque. Yves Sarra Bournet a lui aussi cogné 2 coups sûrs. Boucher et Roy ont produit 3 points chacun et Douville

2. Vital Gardner, Laurence Douville et Gilles Roberge ont complété.

Pour les perdants, Bruno Lamontagne et René Béliveau se sont distingués avec 3 coups sûrs chaque, Jean et Marc Nadeau de même que Jules Gosselin en ont réussi chacun 2, ce dernier a claqué un circuit et il fait compter 3 points. Jean Gosselin a récolté l'autre coup sûr. Albin Douville a mérité le gain et

Alain Beaudoin a été débité de l'échec.

SOMMAIRE

St-Ferdinand 12 11 4
Ste-Sophie 8 13 2

LG: Albin Douville 8-3
LP: Alain Beaudoin 5-4
Cir: St-Fer: Albin Douville 6

Gaston Roy 5
Réjean Boucher 4
Ste-So: Jules Gosselin 3.

Ligue Senior O'Keefe de Plessisville Mardi

BOUTIN EXPRESS ET LYSYTER REMPORTE DES GAINS

Par Pierre Nadeau

PLESSISVILLE—Ce circuit a présenté 2 rencontres mardi dernier le 11 juillet et grâce à des victoires, Lyster et le Boutin Express ont accédé respectivement en troisième et quatrième position.

Dans la première partie, le Boutin Express n'a mis que 5 manches pour disposer du Sonic Coop au pointage de 12 à 1. Les gagnants se sont assurés le gain dès la manche initiale avec 5 points sur 3 coups sûrs et 3 buts sur balles.

A la manche suivante, ils ont ajouté 3 points et ont complété en quatrième avec 4 autres. Jocelyn Beaudoin

qui a nivelé sa fiche à 2-2 a limité ses adversaires à seulement 5 coups sûrs et de plus il s'est distingué à l'offensive avec 3 en 3 dont 2 circuits soit un grand chelem et tout cela a été bon pour 6 points. Simon Vigneault et Jude Fortier y sont également allés pour la longue balle. Ce dernier a en plus obtenu un deuxième coup sûr. Jean-Claude Doyon, Rémi Garneau, André Levasseur et Gaston Laliberté ont complété cette attaque de 10 coups sûrs.

Les perdants ont inscrit leur unique point à la quatrième alors que Jacques Houde a débuté la

strophe avec un coup sûr et qu'il a marqué sur celui d'Yvan Paris. Marc Gendron pour sa part a connu une soirée parfaite avec 2 en 2 et 1 but sur balles. Donald Bourque qui a succédé comme lanceur à Jean-Noël Gosselin a obtenu l'autre coup sûr. Gosselin qui a officié durant une manche et 1/3 a été débité du revers.

SOMMAIRE

Sonic Coop 1 5 1
Boutin Express 12 10 0
LG: Jocelyn Beaudoin 2-2
LP: Jean-Noël Gosselin 2-7
Cir: BE: Simon Vigneault 5,
Jude Fortier 3, Jocelyn Beaudoin (2) 3.

Dans la seconde rencontre, l'Hôtel France de Lyster a touché le marbre à 5 reprises en septième manche pour ainsi revenir de l'arrière et vaincre les Chevaliers 14 à 10 pour une sixième victoire en 78.

Malgré tout, les perdants ont marqué à chaque manche sauf en septième et n'ont pu conserver leur priorité. Ils ont pris les devants 2 à 0 en première.

En début de deuxième, Lyster a marqué 3 fois et immédiatement de retour au bâton, les Chevaliers ont pris une avance de 3 points.

Suite à la page B-5

GRAND

VENTE
DU TONNERRE

A 1¢

QUI SE CONTINUE
A VOUS D'EN
PROFITER

SOLDES

20 A 50% DE REDUCTION
SUR TOUTE LA MARCHANDISE
EN MAGASIN

ENSEMBLE SAFARI
A 50% DE REDUCTION

30% DE REDUCTION
SUR VETEMENTS
DE PLAGE

SPECIAUX SURPRISE
EN MAGASIN

AU COIN DE L'HABIT

Plessisville 1548 St-Louis 362-6111
Laurierville 515 Provencher 362-4336

CHOIX
QUALITE
BAS PRIX

PROFITEZ-EN
DES
MAINTENANT



Tournoi Baseball Régional Caisse Pop

BP PAUL ROY DE DRUMMONDVILLE CHAMPION POUR UNE DEUXIEME ANNEE

Par Pierre Nadeau

PLESSISVILLE—Les 7-8-9 juillet derniers, la ville de Plessisville était l'hôte du tournoi de Baseball Régional Caisse Pop. En tout, 15 équipes étaient présentes et les spectateurs ont eu droit à de l'excellent baseball joué par des jeunes de 11 et 12 ans.

Pour une deuxième année consécutive, le BP Paul Roy de Drummondville a remporté le championnat de ce tournoi. Ces derniers ont défait les Mets du Manège de Victoriaville au pointage de 5 à 3.

Les gagnants ont par contre dû revenir de l'arrière puisqu'ils perdaient à un certain moment 3 à 1.

Une chose bien spéciale à signaler, c'est la discipline des équipes présentes au cours de ce week end. Principalement l'équipe championne qui se comportait aussi bien sur le terrain qu'à l'extérieur.

Pour accéder à la grande finale, le BP Paul Roy a vaincu les Reds de Normanville 9 à 1 et il a défait le Roy Juicep de même que les Giants d'Arthabaska par des scores identiques de 5 à 1. Pour les Mets du Manège de Victoriaville, ils ont eu raison des Béliers de St-Jean Baptiste 9 à 1, du Pepsi Cola de Drummondville 6 à 5 et du Dionne et Fils de Drummondville 4 à 1.

Avant la joute de finale, il y a eu une rencontre hors concours chez les filles.

Voici les résultats du tournoi.

RONDE PRELIMINAIRE

Courtiers d'Assurances Plessisville	5
Giants d'Arthabaska	7
Pharmacie Demers Plessisville	1
Expos Assomption Victoriaville	0
St-Sacrement	0
	par défaut
Roy Juicep Drummondville	1
Reds Normanville	1
BP Paul Roy Drummondville	9
Désiré Sévigny Entrepôt d'Alimentation Plessisville	1
Pepsi Cola Drummondville	9
Béliers de St-Jean-Baptiste	1
Mets du Manège de Victoriaville	9
Buanderie Paul Maurice Plessisville	2
Fugère Construction Drummondville	3
Belle-Isle et Goulet Plessisville	1
Dionne et Fils Drummondville	3

RONDE QUART DE FINALE

Giants d'Arthabaska	11
Pharmacie Demers Plessisville	3
Pepsi Cola Drummondville	5
Mets du Manège de Victoriaville	6
Roy Juicep Drummondville	1
BP Paul Roy Drummondville	5
Fugère Construction Drummondville	8
Dionne et Fils Drummondville	13

RONDE DEMI FINALE

Giants d'Arthabaska	1
BP Paul Roy Drummondville	5
Mets du Manège de Victoriaville	4
Dionne et Fils de Drummondville	1



L'équipe championne pour une deuxième année soit le BP Paul Roy de Drummondville.

(Photo La Feuille d'Erable - Nadeau)



Les Mets du Manège de Victoriaville se sont inclinés devant le BP Paul Roy de Drummondville en finale.

(Photo La Feuille d'Erable - Nadeau)

TOURNOI BALLE MOLLE LAURIERVILLE



Le Garage François Morissette de Laurierville a été l'équipe championne dans la classe consolation. Un total de 20 équipes a participé à ce tournoi.



L'Hôtel Lakeside de St-Ferdinand a remporté les grands honneurs de la finale de classe C.



Un tournoi de balle molle s'est déroulé à Laurierville les 30 juin, 1 et 2 juillet dernier. Sur la photo, on reconnaît au centre Ben Mathieu représentant de la Brasserie Molson accompagné à gauche de Gabriel St-Pierre et à droite de Côme Gagné soit les 2 organisateurs de ce tournoi.

JEAN-PIERRE FAUCHER

ENTREPRENEUR ELECTRICIEN

St-Ferdinand Tél: 428-9859

Installations électriques de tous genres
Estimation gratuite

J. L. FRADETTE Ltée

Jean-Louis FRADETTE
1285 rue St-Calixte - Plessisville, P.Q.
Tél. Bur. 362-2436 et 362-3775 Rés. 362-2436
Gilbert BELANGER, tél. 365-4787

G. H. LEMIEUX Ltée

1851 rue St-Calixte - Plessisville
Georges LEMIEUX Tél. 362-2311
Lionel PAQUET Tél. 453-2609

Assurances Arsène Rousseau Inc.

1674, Avenue St-Louis - Plessisville
Tél. Bur.: 362-7720 ou 362-3852
ARSENE ROUSSEAU C. L. U.
MICHELE GIGUERE, TEL: 362-3050



Conseiller
Professionnel

**LE COURTIER VEND AUSSI
L'ASSURANCE HYPOTHEQUE**

**L'ASSOCIATION DES COURTIER
D'ASSURANCES DE PLESSISVILLE**

Le **CENTRE** de
la voiture

USAGEE

362-3944

C.H. / MOTEUR INC.
Route 49
PLESSISVILLE



GERARD HOULE

**LA PREVENTION
UNE AFFAIRE DE
BON SENS**

Tél. Rés. 362-2391

Rés. 362-2597

J. G. GINGRAS Ltée

1787 rue St-Calixte - Plessisville

Jean-Guy GINGRAS

Michel PARIS

Tél. 362-2288 et 362-2138

Jean-Ls Michaud Inc.

1580 Ave St-Louis - Plessisville, P.Q.

Jean-Louis MICHAUD

Carole PELCHAT

Tél. Bur.: 362-2492
362-2744

Rés. 362-3787

Beauchesne & Therrien Inc.

1308, rue Napoléon - Plessisville, P.Q.
LAURENT THERRIEN et CHRISTIAN THERRIEN
Tél.: Rés. 362-7869 Bur. 364-5127

Ligue Sénior O'Keefe de Plessisville Jeudi

FIN DE SAISON QUI PROMET

Par Pierre Nadeau
PLESSISVILLE---Avec la pause des vacances, les différentes ligues de balle cessent leurs activités pour une période de 2 semaines. Pour la plupart des formations, il ne reste que quelques joutes à disputer en saison régulière et déjà le classement final commence à se dessiner.

Dans la ligue Sénior, c'est un peu différent puisqu'on ne peut pas encore dire qui terminera premier et dernier alors que les positions sont très corsées.

On retrouve 2 pelotons, soit 2 clubs qui bataillent pour la première place et les 5 autres qui sont séparés que par 3 points. Jeudi dernier le 13 juillet, il y a eu 3 matchs de présentés.

Dans la première d'un double au terrain de l'école St-Edouard, le Sonic Coop a vaincu les Chevaliers 9 à 5 grâce à 4 circuits qui ont été frappés par Yves Demers, Ghislain Dubois et André Côté avec 2. Ce dernier a d'ailleurs signé sa première victoire en 78 et ce à son premier départ.

Les gagnants ont pris les devants 3 à 0 à la deuxième suite au quatre buts de Demers et en début de troisième, ont ajouté 2 points avec le premier d'André Côté. Dans cette même strophe, les perdants y sont allés de 3 points pour porter le compte 5 à 3. En quatrième, un autre point a réduit la marge à un seul point et en début de septième, rien n'était perdu pour les Chevaliers alors que le pointage indiquait 6 à 5 à la faveur du Sonic Coop.

C'est alors que Ghislain Dubois a claqué un circuit solo et qu'André Côté a réussi son second avec un homme sur les sentiers pour assommer les perdants. La défaite a été inscrite au dossier de Marcel Gilbert.

Les autres coups sûrs des gagnants ont été récoltés en double par Benoit Bédard, Yvan Paris, Jude Faucher et Donald Bourque. Pour les Chevaliers, André Dusseault et Jean-Claude Beaudoin ont obtenu respectivement 2 en 4 et 2 en 3. Martin Beaudet, Marcel Gilbert, Marc Lemoine et Noël Blais ont complété.

SOMMAIRE

Sonic Coop 9 12 3
Chevaliers 5 8 0
LG: André Côté 1-0
LP: Marcel Gilbert 5-7
Cir: SC: André Côté (2) 5, Yves Demers 1, Ghislain Dubois 1.

Dans la deuxième rencontre, Marc Morin a cogné un ballon sacrifice au champ centre en sixième ce qui a permis à Simon Vigneault de marquer le cinquième point du Boutin Express et ces derniers ont arraché un verdict nul de 5 à 5 à l'Hôtel Lakeside de St-Ferdinand. Rémi Garneau avait rétréci la marge à un point en quatrième avec un circuit

solo. St-Ferdinand a rapidement pris les devants avec 2 points dès la première strophe suite à 4 buts sur balles consécutifs accordés par Rémi Garneau. En début de troisième, ils ont pris l'avance 5 à 1 mais le Boutin Express est immédiatement revenu avec 2 points ce qui donnait un score de 5 à 3.

Jocelyn Beaudoin a pris la relève de Rémi Garneau et a lancé 4 manches tout en limitant ses adversaires qu'à 4 coups sûrs. Albin Douville a été d'office durant tout le match pour le St-Ferdinand.

Côté attaque, pour le Boutin Express, Jean-Claude Doyon, Rémi Garneau, Jean-Pierre Poirier et Benoit Patoine ont réussi chacun 2 coups sûrs, Marc Morin et Jacques Lamontagne ont complété. Pour St-Ferdinand, seul Albin

Douville est parvenu à placer la balle 2 fois en lieu sûr. Réjean Boucher, Conrad Lamontagne, Pierre Séguin et Gilles Roberge ont obtenu les autres.

SOMMAIRE

St-Ferdinand 5 6 4
Boutin Express 5 10 1
Lanceurs BE: Rémi Garneau et Jocelyn Beaudoin St-Fer: Albin Douville.
Cir: BE: Rémi Garneau 6.

Enfinement à Lyster, Bruno Lamontagne a lancé un match de 3 coups sûrs pour conduire le Conrad Boutin de Ste-Sophie à un gain de 2 à 1 sur l'Hôtel France de l'endroit.

Les gagnants ont ouvert le pointage à la première alors que Bruno Lamontagne a reçu une passe gratuite et qu'il a marqué sur le double de

Mario Allaire. Ce même Lamontagne qui a été sans doute l'étoile de la joute a fait compter le point vainqueur grâce à un double à la troisième. Lyster a inscrit son unique point à la quatrième lorsque Jules Bolduc a amorcé la manche avec un simple et qu'il a compté sur un sacrifice de Michel Thibeault.

A l'offensive, outre Allaire et Lamontagne, Gaston Lamontagne a bien fait avec 3 en 4, Jules Gosselin y est allé de 2 en 3, Jean Nadeau et Jean Gosselin ont complété avec chacun un. Pour Lyster, Jules Bolduc a réussi 2 des 3 coups sûrs de son équipe, l'autre a été l'oeuvre de Reynald Landry. Daniel Roy a encaissé le revers.

SOMMAIRE

St-Sophie 2 9 1

Lyster 1 3 3
LG: Bruno Lamontagne 4-1
LP: Daniel Roy 2-3

FRAPPEURS

(Maximum 35 apparitions)

	AB	CS	MO
Rémi Garneau BE	45	22	489
René Béliveau Ste-So	36	17	472
Jacques Faucher St-Fer	46	21	457
Albin Douville St-Fer	51	23	451
Jean-Pierre Poirier BE	36	16	444
Bruno Lamontagne Ste-So	37	16	432
Gaston Roy St-Fer	60	25	417
Réjean Boucher St-Fer	40	16	400
Jules Bolduc Lyst	39	15	385
Jacques Giguère C de C	43	16	372

CLASSEMENT

	PJ	V	D	N	PTS
St-Ferdinand	16	11	4	0	23
St-Sophie	14	9	5	0	18
Lyster	13	6	6	1	13
Boutin Express	15	6	8	1	13
Sonic Coop	14	6	8	0	12
Cantine de l'Erable	13	5	7	1	11
Chevaliers	15	5	10	0	10

BOUTIN EXPRESS MARDI

Suite de la page B-3

Dans les 3 manches suivantes, ils ont inscrit 3 points sans cogner un seul coup en lieu sûr. Les cinquième et sixième ont été profitables aux gagnants avec 2 et 4 points ce qui a porté le score 10 à 9 à la faveur des Chevaliers.

Clément Fournier, Daniel Roy, Jules Bolduc et Michel Thibeault ont réussi chacun 2 coups sûrs pour Lyster. Thibeault a fait produire 4 points. Denis Boislard en a fait compter 3 à l'aide d'un coup sûr, Pierre-Paul Daigle, Raymond Brochu et Réal Isabelle ont récolté les autres. Daniel Roy a remplacé le partant Denis Boislard à la deuxième et il a remporté sa deuxième victoire en 4 décisions.

Dans le camp des perdants, Marc Lemoine et Laurent Labrecque ont claqué chacun un quatre buts. Pour le second, il s'agissait d'un deuxième en autant de matchs. Jacques Giguère et Aurèle Tousignant ont frappé en lieu sûr à 2 reprises pour faire produire 2 points tout comme les 2 précédents. Donald Roy et Jean-Claude Beaudoin ont complété avec chacun 1 coup sûr. Yves Turgeon a été le lanceur perdant.

SOMMAIRE

Lyster 14 12 2
Chevaliers 10 8 4
LG: Daniel Roy 2-2
LP: Yves Turgeon 0-2
Cir: C de C: Marc Lemoine 1, Laurent Labrecque 2.

Pouquoi payer plus cher?

Mobiliers de salon, fauteuils de tous genres, directement du manufacturier.

Les Fauteuils Lax

DE QUALITE GARANTIE

Rue des Palmiers

Plessisville

Tél.: 362-6960

André Côté, d.d.

DENTUROLOGISTE

Fabrication et Réparation de prothèses dentaires

1580., Suite A
Av. St-Louis
Plessisville
Tél: 362-7837

Heures de bureau:
9h.00 a.m. à midi
1h.30 à 17h.00
Sauf mercredi p.m.

Possibilité de rendez-vous le soir



**Directement du manufacturier
Maisons mobiles et maisons préfabriquées**

Aucun intermédiaire !

Seul P.E. Bonneville peut vous offrir un tel service

- On se plie à vos exigences
- 15 ans d'expérience

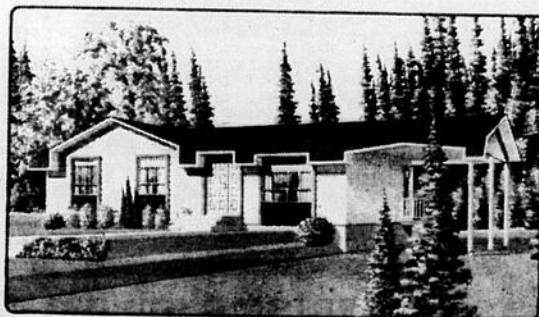


- Garantie de 5 ans
- Transport gratuit à travers la province



Modèle Marie Josée

Modèle Cécile



Nous fabriquons maintenant nos maisons

P.E. BONNEVILLE inc.

1076 rue Johnson
Thetford Mines
Tél.: 338-4621



Thetford Mines, Drummondville, Sherbrooke, Quebec, Beloeil

« UN TOURBILLON DE RABAIS »

VENTE DEBUTANT

MERCREDI LE

2 AOUT A

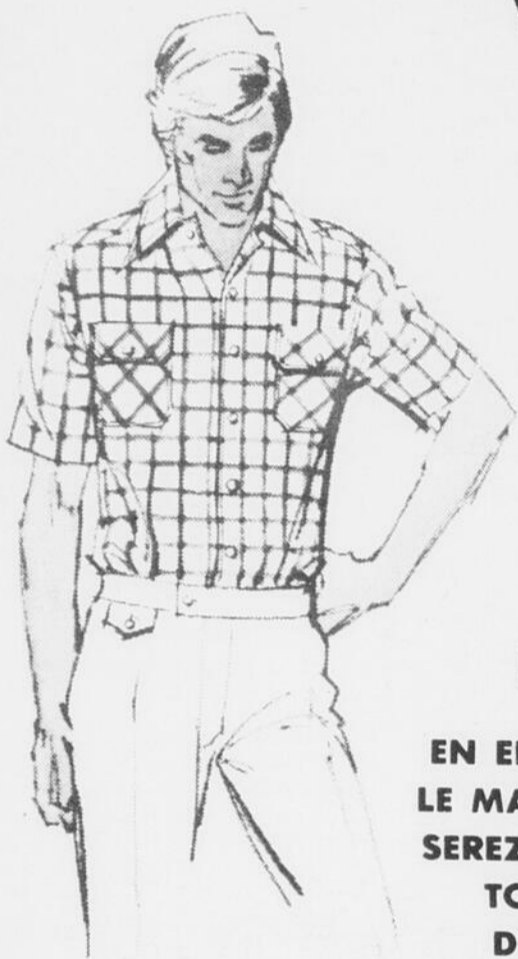
9 HEURES

DE

10% A

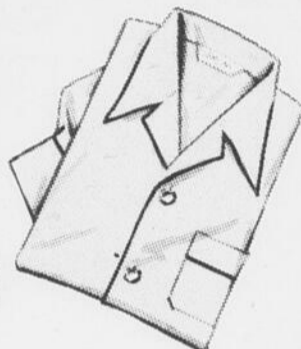
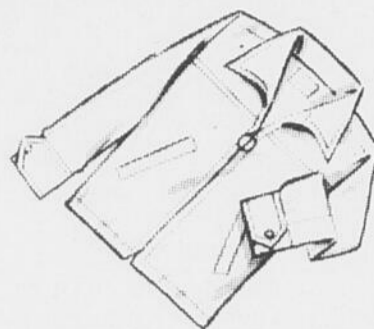
60%

DE REDUCTION



PLAN MISE DE COTE

EN ENTRANT DANS
LE MAGASIN VOUS
SEREZ PRIS PAR UN
TOURBILLON
D'AUBAINES
ON NE PEUT
Y RESISTER



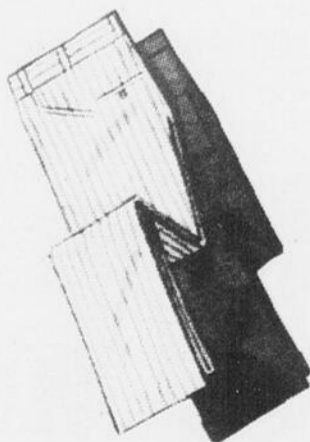
TOUTE LA
MARCHANDISE
D'ETE EST
A PRIX
D'AUBAINE

UNE VENTE QUI
VOUS EN DONNE
POUR VOTRE
ARGENT...
QUALITE, CHOIX ET
BAS PRIX.

DE TOUT POUR
L'HOMME DE
BON GOUT.

DES RABAIS
JAMAIS VUS

PROFITEZ-EN DES
MAINTENANT ET
ECONOMISEZ
DAVANTAGE

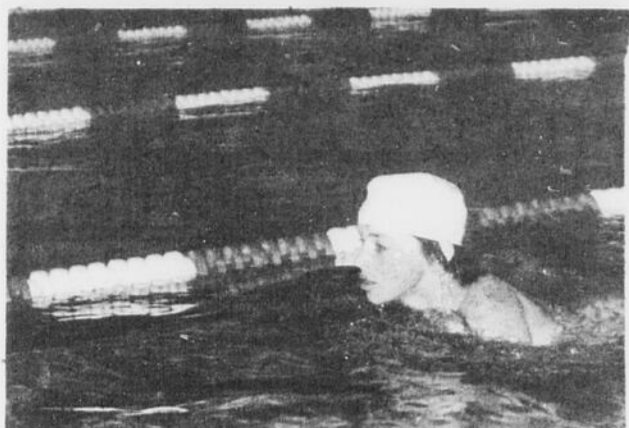


J. O. Dubois

1582 St-Louis,

Missisville.

« NAGETON UN SUCCES »



Le Nageton annuel de l'Association Piranha de Plessisville s'est déroulé mercredi dernier le 12 juillet à la piscine municipale. On voit ici un des nombreux participants en train d'effectuer ses 64 longueurs de piscine. Et ça été un succès. (Photo La Feuille d'Erable - Nadeau)



Quelques membres du Club Optimiste ont participé au Nageton de l'Association Natation Piranha de Plessisville mercredi le 12 juillet dernier et sur la photo, on reconnaît le Président Claude Lafond qui semble être un peu essouffé. Sa jeune fille qui est beaucoup plus en forme que son papa lui donne quelques conseils d'encouragement... (Photo La Feuille d'Erable - Nadeau)



Le directeur-adjoint des Loisirs a tenu à être présent et on le voit ici en plein parcours. Il semble à en avoir plein le dos... (Photo La Feuille d'Erable - Nadeau)

BASEBALL MINEUR

Par Pierre Nadeau

PLESSISVILLE—Voici quelques résultats des matchs disputés avant la période des vacances.

10 JUILLET

PEE WEE

Pharmacie Demers 11 16 4
 Buanderie Paul Maurice 4 1 5
 LG: Stéphane Desjardins LP: Mario Bourque
 Richard Bolduc a réussi 3 en 4 dont 1 double et 2 simples.

FILLES

Club Optimiste 11 17 5
 Alimentation BMR 1 5 9

BANTAM

Savoie Pizza 6 3 4
 Optimistes 3 5 6
 LG: Renald Blier LP: Richard Bellemare

11 JUILLET

PEE WEE

Désiré Sévigny Entrepôt d'Alimentation 3 5 4
 Belle Isle et Goulet 9 8 1
 LG: Daniel L'Heureux LP: Sylvain Nadeau

PEE WEE

Pharmacie Demers 13 6 1
 Courtiers d'Assurances 2 4 2
 LG: Richard Bolduc LP: André Corriveau

ATOMES

Florent Germain Meubles 28 35 2
 J.O. Dubois 20 19 4

12 JUILLET

MOSQUITOS

Boutin Express 15 12 1
 Drolet Sports 2 2 7
 LG: Martin Gosselin LP: André Roy

BANTAM

Victo 1 12 1 2
 Savoie Pizza 2 8 2
 LG: Gaétan Demers LP: Alain Hamel

FILLES

Filature Plessis 6 10 6
 Optimistes 7 5 6

13 JUILLET

PEE WEE

Désiré Sévigny Entrepôt d'Alimentation 19 12 3
 Buanderie Paul Maurice 8 8 3
 LG: Marc Grenier LP: André Faucher
 Sylvain Nadeau y est allé d'une performance de 4 en 4.

MOSQUITOS

Garage Guy Painchaud 1 2 3
 John Jalléo 1 2 0

FILLES

Filature Plessis 17 9 6
 Alimentation BMR 11 14 4

BANTAM

Club Optimiste 20 15 3
 Victo 1 6 2 6
 LG: Pierre Lapointe LP: Ronald Lemay

André Labonté a récolté 4 coups sûrs en 4 présences au bâton.








Avec un choix pareil, c'est facile de bien vous servir!

Roger Lauzon

VOTRE AGENT MOLSON

Le revêtement qui isole!

Isolant de polyuréthane
 Une mousse fixée à l'endos est un excellent isolant qui permet de réduire le coût du chauffage.

Fini PVF-2 enduit par cuisson
 Plus qu'une peinture, c'est un plastique. La saleté ne s'y incruste pas.



Climatic*

Elite

Appelez-moi pour tout renseignement:

Construction Claude Lafond Inc.

362-7962
 1285 Ave., Vallée Plessisville

*Marque déposée
 Hunter Douglas. Un nom mondialement connu dans les matériaux d'aluminium

Nos certificats d'épargne à terme de 5 ans vous offrent maintenant beaucoup de souplesse dans le versement des intérêts.

10

1/2 %

Intérêts versés à l'échéance

9

1/4 %

Intérêts versés annuellement

9

%

Intérêts versés semi-annuellement

A VOS CAISSES POPULAIRES

D'autres taux d'intérêts vous sont aussi offerts pour des périodes de 30 jours à 5 ans. N'hésitez pas à communiquer avec nous pour plus de renseignements.

Ces taux sont en vigueur pour les Caisses Populaires affiliées à L'Union Régionale de Québec des Caisses Populaires

Tournoi Balle Molle Notre-Dame-de-Lourdes

PRINCEVILLE SUCCEDE A ST-FERDINAND

Par Pierre Nadeau

NOTRE-DAME-DE-LOURDES—La municipalité de Notre-Dame-de-Lourdes a présenté les 7-8 et 9 juillet derniers son tournoi de balle molle annuel et c'est l'Hôtel Bon Air de Princeville qui a remporté les honneurs de la grande finale succédant ainsi à

l'Hôtel Lakeside de St-Ferdinand qui avait savouré le championnat en 77.

Si on regarde cette rencontre de finale, l'Hôtel Bon Air de Princeville a tiré profit de 9 buts sur balles et 4 erreurs du Sonic Coop de Plessisville pour vaincre ces derniers 12 à 6. Les perdants ont rapidement pris les devants avec 5 points dès la manche initiale et un autre en début de troisième ce qui leur donnaient une avance de 6 à 0 après 2 1/2 manches.

Les gagnants sont revenus très forts dans cette même strophe avec 6 points pour créer l'égalité et Claude Jacques a cogné un circuit de 2 points à la manche suivante pour mettre son équipe en avance dans la partie pour la première fois. Les vainqueurs ont ajouté 4 autres points en sixième. Le Sonic Coop a par contre dominé au chapitre des coups sûrs avec 11 contre 7.

CONSOLATION

En finale consolation, c'est l'Hôtel Bois-Francs de Plessisville qui a râflé les honneurs en remportant une victoire facile de 14 à 6

sur le Ste-Françoise. L'équipe gagnante était pilotée par Delphis Gagné et une fois de plus il est arrivé deuxième. Dans ce match, le Ste-Françoise n'a pas aidé sa cause en commettant pas moins de 6 erreurs. Les gagnants n'ont eu besoin que de 8 coups sûrs pour marquer 14 points.

L'an dernier, c'était le Château Louise de Plessisville qui avait mérité les honneurs et sous la direction de Delphis Gagné. Cette équipe est maintenant dissoute.

HONNEURS INDIVIDUELS

Aux honneurs individuels, le Sonic Coop peut

toujours se consoler puisque c'est Donald Bourque de cette formation qui a été proclamé le

lanceur par excellence du tournoi. Serge Paquet de Notre-Dame-de-Lourdes a

pour sa part mérité le titre du joueur par excellence à la défensive.

Pour assurer ce que vous avez de plus précieux.

VOTRE SANTE! VOTRE VIE!

CONSULTEZ-NOUS...

LES ASSURANCES RICHARD PEPIN INC.

Courtiers en assurance-vie, accident - maladie, assurance-collective, fonds de retraite...

2151 Ave St-Louis, Plessisville P.Q.

RICHARD PEPIN A.G. Tél: 362-3069

Jean-Jacques BERGERON

Fleuriste
R.R. No 2
Tel.
365-4643
Laurierville P.Q.

Diplômé de l'École Moderne d'Art Floral

Fleurs coupées pour toutes occasions
Plantes, couronnes
Arrangements floraux

Ouvert de 9 a.m. à 9 p.m.

Livraison à domicile

Plessisville, Laurierville, Lyster, Ste-Julie, Inverness, Ste-Anastasia, Princeville, Ste-Sophie, St-Ferdinand, Lourdes, St-Pierre-Baptiste

VENTE par ENCAN

MARDI LE 15 AOUT A 9 1/2 H. POUR
M. MAURICE GUERARD A LA
FERME DES LACS.

La ferme est située dans le 11e rang de Kingsey Falls, Cté Richmond.

SERA VENDU:

Un bon troupeau Holstein, croisé, clair de test fédéral du 19 juillet 1978, dont quelques unes sont pur sang, comprenant 147 têtes dont 105 bonnes jeunes vaches, 18 seront fraîches vélées, 14 vélèrent sous peu, 11 vélèrent octobre et novembre, 15 sont vélées de 2 mois, 48 en tout temps de l'année, 15 taures de 2 1/2 ans vélant à l'automne, 8 taures vélant en janvier et février, 7 taures de 1 1/2 an, non saillies, 12 jeunes taures d'âge différent. Ce troupeau a été sous contrôle du Collège McDonald jusqu'en février 78, avec une moyenne de 10,469 lb de lait avec moyenne de gras de 3.5, taureaux 2 1/2 ans, Holstein de choix.

L'EQUIPEMENT DE LAITERIE COMPREND:

Bulk tank Zéro, 800 gallons, avec lavage automatique, bulk tank Zéro 500 gallons, avec lavage automatique, 2 silos pour ensilage 20 pieds de diamètre, 60 pieds de hauteur, Co-Op, avec videur Patz, dont un est rempli d'ensilage de foin, nettoyeur d'étable automatique, à logette, de marque Vincent, avec 632 pieds de chaîne, 3 mois d'usage seulement.

LA MACHINERIE COMPREND:

Tracteur Int. diesel, no 1066, avec cabine, servo direction, sortie d'huile, comme neuf, tracteur Int. Hydro 100, avec cabine, servo direction, air conditionné, très peu usagé, tracteur Case, no 770, diesel, avec cabine, servo direction, très peu usagé, tracteur Massey Ferguson no 203, diesel, avec loader, avec pépène, tracteur C. avec pelle pour stabilisation lousse, génératrice 25 000 watts, de marque Magnate, gros loader Int., no 2350, avec pelle à neige, attention sera vendu une melonneuse, 30A, de marque Heston, très peu usagée, faucheuse-conditionneuse PT 10, de marque Heston, très peu usagée, remorque pour transporter les melons de foin, planteur à maïs, John Deere, 4 rangs, shoppeur John Deere, 16A, très bon état, charrue White, 5 versoirs, 16 pouces, semi-portée, herse à disques, John Deere 40 disques, semi-portée, herse à finir 12 pieds, herse Autopic, rouleau 2 sections, casseuse à maïs Int, 1 rang, commandé par P.T.O., fourragère à maïs Heston, 2 rangs, avec pick up, très peu usagée, projecteur à maïs New Holland, no 27, voiture ensilage autom, Dion, 3 rabatteurs, avec gros pneus, boîte ensilage Dion, 3 rabatteurs, 4 roues, set de chaîne à anneaux pour tracteur, set de chaîne à tracteur à grappe, boîte ensilage New Holland 16 pieds, 3 rabatteurs, broyeur à épis de maïs Forano, commandé par P.T.O., épandeur à fumier New-Idea, 180 minots, gros réservoir à purin, sur remorque tandem, capacité de 2000 gallons, 2 rateaux de côté Polard et Farham, attention sera vendu un camion Ford 1976, 4x4, avec boîte, très peu usagé, malaxeur à ciment 1 poche, garde à tracteur, dompeuse, égrainneuse, perforuse à piquets, arroseuse Forano, 400 gallons.

ATTENTION: Sera vendu une maison mobile 12 pieds de largeur, 48 pieds de longueur. Attention sera vendu 400 melons de foin, proximatif 2 1/2 tonnes, sera vendu 33 arpents de maïs sur le champs, ainsi que tous les outils du hangar trop long à énumérer.

SERA VENDU: De 9 1/2 h. à 11h. les outils du garage, de 11h. à 1 1/2h. tout le roulant de la ferme, de 1 1/2h. à 5 1/2h. équipement laitier et le troupeau en entier. Le tout sera vendu sans réserve.

CAUSE: Manque de main-d'oeuvre.

CONDITIONS: Argent comptant ou prêt de banque accepté.

INFORMATIONS: 819-363-2655 OU

GEORGES ETIENNE LEBLANC

ENCANTEUR LICENCIE

ST-BARNABE, SUD CO. ST-HYACINTHE

TEL.: 792-3595

IL Y AURA CANTINE SUR LES LIEUX.

SI VOUS DESIREZ FAIRE ENCAN, RESERVEZ VOTRE DATE TOT.



L'Hôtel Bon Air de Princeville s'est mérité les honneurs de la classe C. (Photo La Feuille d'Erable - Nadeau)



Voici les membres de l'Hôtel Bois-Francs dirigé par nul autre que Delphis Gagné. Ils sont sortis champions de la finale consolation. Delphis l'éternel deuxième. (Photo La Feuille d'Erable - Nadeau)

MAISONS NEUVES A VENDRE PAR

JACQUES CONSTRUCTION (1977) INC.

VOYEZ M. DENIS ST-PIERRE

1090 NAPOLEON PLESSISVILLE

TEL: 364-2397 JOUR

TEL: 362-3580 SOIR

**PAIEMENTS A PARTIR DE
\$190.00 PAR MOIS,
CAPITAL ET INTERET**

LES 8-9 AOUT A L'EXPO DE VICTO: JOURNEE DES ENFANTS

Par Claude Forand

VICTORIANVILLE—Dans le cadre de l'Exposition Régionale, les organisateurs ont prévu cette année encore, deux «Journées des enfants», les mardi et mercredi 8 et 9 août prochains.

L'invitation est lancée...à,

tous les enfants bien sûr, mais aussi aux responsables d'organismes de loisirs et de terrains de jeux, ainsi qu'aux parents de Victoriaville, Plessisville, Princeville et Arthabaska, d'amener leurs enfants à participer à ces activités par

le biais des terrains de jeux, afin que leurs enfants bénéficient de la surveillance de moniteurs qualifiés.

Le programme de la journée est le suivant: l'accueil à 10h30, à 11.00h,

visite des étables, kiosques

commerciaux et industriels, à 12h30, dîner dans

l'aréna, à 13h15, visite dans les manèges, à 14h45,

spectacle dans l'aréna, et départ à 16h30.



expo-victo
du 7 au 13 août 1978

LES CONCOURS DE L'EXPO DE VICTO: QUI, SE CLASSERA ?

Par Claude Forand

VICTORIANVILLE—Événement de l'année dans le centre du Québec, l'exposition régionale de Victoriaville, du 7 au 13 août prochain, verra encore cette année, de nombreux producteurs batailler ferme pour obtenir un classement.

Mentionnons que les gagnants de l'an dernier,

étaient Gaspard Vigneault de Plessisville, pour les produits de l'Érable, ainsi que Gérard Gosselin pour les produits du miel. Pour le foin, un résident de St-Rémi, André Picard, pour les légumes, Mme Gérard Dubois de St-Valère, à l'exposition canine ce fut

Philippe Déry de Victoriaville, et à l'artisanat Mme Lucille Hamel de Victoriaville.

L'an passé, pour le centenaire de l'Expo de Victoriaville pas moins de 92,008 personnes en ont franchi les barrières, pour un record d'assistance de tous les

temps.

Et parlant de record, les différents gagnants de l'an

dernier aimerait bien voir leur nom en tête de liste encore cette année...mais la

compétition s'annonce intéressante. On vous y attend...

A L'EXPO REGIONALE: EN AVANT LA MUSIQUE !

Par Claude Forand

VICTORIANVILLE—Cette année, à l'Exposition régionale de Victoriaville, les dirigeants ont décidé d'innover au chapitre des spectacles gratuits qui seront présentés: Mesdames et Messieurs...en vedette...plus de vingt artistes qui ont participé, au cours des dernières années, au Festival des Cantons, ainsi qu'à spectacle de l'Olympia de Paris.

Et c'est tout un menu gastronomique que réservent là les organisateurs, puisque l'on retrouve des noms dont la réputation n'est plus à faire, tels les Charly Landry, violoneux, celui-là même qui a tenu les Plessisvillois à l'insomnie durant tout le dernier Festival de l'Érable, par sa musique endiablée...également les choristes Claire Jolicoeur et Solange Tessier ainsi que l'accor-

déoniste Réal Naud.

S'ajoutent à cette liste plusieurs gigueurs, danseurs et chanteurs de la région immédiate de Victoriaville, de l'Amiante et de la Beauce.

Ce spectacle présenté lors de la semaine de l'Expo, du 7 au 13 août aura une durée ininterrompue de 2 heures.

Et...en avant la musique!

Voir
Agro-Revue
Page B-15

DEMANDE D'ACHAT
Nous sommes toujours à la recherche de bon sujet d'élevage.
A VENDRE
10 vaches Holstein vèlées
«Acheter une bête de qualité, c'est assurer une rentabilité»
LES ELEVEURS PROGRESSIFS TEL.: 362-3312

VENTE par ENCAN
SAMEDI 12 AOUT A MIDI A LA RESIDENCE DE WILLIAM ALLEN

Située dans le 11e rang de Leeds Canton Cté Még. à 5 milles de Leeds, et à 3 milles de Kenners Mills.

SERA VENDU:

Un ménage complètement ANTIQUE de 100 ans et plus, tel que 2 poêles à bois, armoire en coin en pin, vaissellier, horloge, rouet, set de cuisine, bureaux, lits, plusieurs belles chaises en jonc et autres, coffre, 2 saibords, tables, cruches en grès, 4 lampes à l'huile, machine à coudre, manteau de chat sauvage, de beaux sets de vaisselles, vaisselles assorties, bibliothèque remplie de livres, et beaucoup d'autres pièces antiques qui serait trop long à énumérer. A tous ceux qui recherche l'antiquité c'est une vente à ne pas manquer.

CONDITION: COMPTANT

POUR INFORMATIONS S'ADRESSER A:

JEAN-PAUL DUBOIS
ENCANTEUR LICENCIE
PLESSISVILLE TEL.: (819) 362-7240
A votre disposition pour tous genres de vente par encan.
BIENVENUE A TOUS !

VENTE par ENCAN

SAMEDI 5 AOUT A 1 HEURE CHEZ LUCIEN LACASSE DE STE-SOPHIE CTE MEG.

La ferme est située dans le haut du 4e rang à 3 milles.

SERA VENDU:

Un troupeau Holstein de 10 bêtes dont 8 vaches, 4 sont fraîches vèlées les autres vèlées du printemps, ce troupeau est clair de test certificats fournis. Aussi 2 bons gros chevaux de 1500 et 1800 lbs avec attelages, 1 bassin refroidisseur De Laval de 200 gallons, trayeuse Surge à 2 chaudières, clipper, 1 tracteur Oliver diésel 1355 4 roues motrices servo-direction.

LA MACHINERIE A CHEVAUX COMPREND:

Wagon sur pneus de compagnie, râteau Morill, faucheuse, sleighs double et simple, râteau droit, charrue à mancheron, semeuse à grain et engrais chimique, voitures d'été et d'hiver antiques très propres, remorque, séparateur, batterie électrique, bidons, 6 cages de bardeaux, chaînes à billots, beaucoup d'antiquités, tel que horloge à pendule, 2 bureaux, lampe à l'huile, belle barate à beurre, chaises droites, armoire en pin, 2 fanals, cruches et jarres en grès, fer à repasser, moule à beurre, coffre, miroir, beaucoup d'articles trop long à énumérer.

CONDITION: COMPTANT

POUR INFORMATIONS S'ADRESSER A:

JEAN-PAUL DUBOIS
ENCANTEUR LICENCIE
PLESSISVILLE TEL.: (819) 362-7240 OU
EDDY NOLETTE
HAM NORD TEL.: (819) 244-3440
BIENVENUE A TOUS !

CARTES PROFESSIONNELLES

MEDECINS

Dr GABRIEL GIGUÈRE

SPECIALISTE EN CHIRURGIE GÉNÉRALE
Certifié du Collège des Médecins et Chirurgiens de la Province de Québec et du Collège Royal du Canada.

BUREAU SUR RENDEZ-VOUS SEULEMENT
LUNDI après-midi et LUNDI soir
MARDI après-midi et JEUDI après-midi
VENDREDI après-midi et VENDREDI soir.

1565 Avenue St-Edouard - Tél. 362-7777 - Plessisville, P.Q.

Tél. 362-2127

Dr Raymond Charron

Médecin - Chirurgien
1836 ST-CALIXTE
Plessisville

BUREAU lundi - mardi - jeudi - vendredi
1 hre à 4 hres et 7 hres à 9 hres.
Vaccin disponible dès maintenant.

Dr BERTHOLD HARVEY

Médecine Générale - Obstétrique
Clinique Notre-Dame Inc.
147 Notre-Dame Est
Victoriaville

HEURES BUREAU:

Jour: mardi au vendredi: 2 à 5 hres
Soir: mardi - vendredi: 7 à 10 hres

Tél: 758-3165

**CLINIQUE DE
MEDECINE FAMILIALE**

Dr Pierre Belle Isle
Dr Jeannot Breton
Dr Charles Levesque

TEL: URGENCE ET RENDEZ-VOUS

362-6337

1578 ST-EDOUARD

PLESSISVILLE

OPTOMETRISTES

EXAMEN DE LA VUE
LUNETTES

Dr Jean-Denis Mauger, o.d.

OPTOMETRISTE

1457, Avenue St-Edouard

Tél. 362-2188

PLESSISVILLE

EXAMEN DE LA VUE - VERRES DE CONTACT

Dr Yvon Bédard, o.d.

OPTOMETRISTE

1484 Ave. St-Louis

Tél. 362-3939

PLESSISVILLE

CHIROPRACTIENS

**PAUL ALLY
CHIROPRACTICIEN**

HEURES DES VISITES

Ouverture de notre bureau
le JEUDI seulement, de 2 à 9 heures p.m.

1508 St-Louis, PLESSISVILLE, tél. 362-7894

**JOURNEE DES
JEUNES RURAUX
DANS LA REGION**

STE-AGATHE

Par Claude Forand

STE-AGATHE---Attendue avec impatience chaque année, la journée des Jeunes Ruraux a groupé cette année des gens venus en bonne partie de Lyster. La présentation des génisses a permis à Louise Moison et Sylvain Labrecque ainsi que Suzanne Caron de râfler les trophées.

Organisée à 7.30 en soirée, sur la «FERME MARTINO» à Ste-Agathe, propriété de M. Rosaire Martineau, il y avait là 114 personnes, dont des représentants du ministère de l'Agriculture de Plessisville, et Thetford-Mines, le secrétaire de la Société d'agriculture de Mégantic, M. J.M. Pelletier, ainsi que le technicien de la Co-Op de Lyster. C'était la seconde année que s'organisait une telle journée, l'an dernier chez M. Elphège Boissonneault.

LA PRESENTATION DES GENISSES HOLSTEIN

Clou de la journée, la présentation des génisses permet de voir la qualité des animaux, que bien souvent les jeunes ont contribué à préparer pour le jugement. Il y a eu deux groupes de génisses exposées, chez les Holstein, soit junior et senior, et une troisième classe, composée des deux premières. Des 15 animaux présentés, la génisse de Louise Moisan de Lyster a remporté les honneurs dans la classe junior, ainsi que

WARWICK

Par Claude Forand

WARWICK---La journée des Jeunes Ruraux de Warwick s'est tenue dimanche dernier le 30 juillet dès 9h, sur la ferme de Messieurs André et Jean-Noël Pépin, sur la route 116, à mi-chemin d'Arthabaska et de Warwick.

Au programme de la journée, on retrouvait l'entrée des génisses à 9h, suivie à 11h d'une messe en plein air et d'un dîner.

A 13h, présentation de la

PLESSISVILLE

Par Claude Forand

PLESSISVILLE---NDLR:La journée des «Jeunes Ruraux de l'Erable de Plessisville» s'est tenue dimanche dernier sur la ferme de Monsieur André Côté, du rang 10 à Plessisville. Nous vous faisons connaître le programme de la journée, et les résultats de cette journée seront publiés lors de notre prochaine édition. C'est à ne pas manquer!

PROGRAMME

10.00 hre A.M.:

Ouverture du terrain

10.05 hre A.M.:

Rentrée des animaux

10.45 hre A.M.:

Mot de bienvenue et présentation du propriétaire.

11.00 hre A.M.:

Visite de ferme

11.45 hre A.M.:

Messe en plein air

12.15 hre:

Pique-nique

13.15 hre:

Concours de souque à la

dans la classe No 3 (grande championne).

Quant à la génisse de Sylvain Labrecque, elle s'est classée meilleure senior et grande championne de réserve. Et Suzanne Caron de Laurierville a été la meilleure conductrice de génisses, en ce qui concerne préparation et présentation de l'animal. Le juge était M. Patrice Biron de St-Agapit, qui s'était vu décerner une grande médaille d'or l'an passé.

Il y a également eu attribution de trophées et de prix divers, et un goûter fait de fromage et de lait fut servi.

Par la suite, les juges dans leurs commentaires ont fait ressortir quelques défauts courants: le conducteur qui marche trop vite auprès de l'animal, le licou trop gros...

Ces remarques sont d'autant plus importantes que les sélections de génisses ces temps-ci permettront aux jeunes ruraux de présenter leur animal aux expositions agricoles régionales qui s'en viennent à grand pas.

Fait à noter, le C.A.B. de Plessisville (Cercle d'Amélioration du Bétail) remettait hier soir la somme de \$75.00 dollars aux Jeunes ruraux afin d'encourager la participation.

La «FERME MARTINO», qui accueillait les jeunes, est elle-même un refuge de Holstein N.I.P. et pur-sang, comptant dans ses rangs

ferme, suivi du jugement des animaux. Puis à 15h30, concours d'expertise et remise des trophées.

Des articles d'artisanat et des fleurs ont été aussi exposés et jugés.

Notons enfin, que pour clôturer la journée, une soirée dansante était au programme.

Les gagnants des différentes épreuves feront partie de notre prochaine édition.

corde avec bourse

13.45 hre:

Début du jugement

Classe Junior Ayrshire

Classe Junior Holstein

Classe Senior Ayrshire

Classe Senior Holstein

Grande championne

Holstein

Grande championne

Ayrshire

Classe présentation 14

ans et moins

Classe présentation plus

de 14 ans.

16.00 hre:

Remise des trophées et

des bourses

16.30 hre:

Clôture de la journée.

Du yogourt, du lait et du café ont été distribués gratuitement à la période du dîner et une cantine était sur les lieux.

Des prix de présence furent tirés tout au long de la journée dont une semence de taureau pour l'insémination artificielle ou sa valeur en argent.

plusieurs vaches à record de production, et adepte du programme de contrôle laitier P.A.T.L.Q.

CARTES PROFESSIONNELLES

CHIRURGIEN-DENTISTE

Dr Jacques Fortier

CHIRURGIEN - DENTISTE

1457 avenue St-Edouard (Edifice Pelletier) appt 2
Plessisville, P.Q.

Heures de bureau:

Jour: Lundi au vendredi, de 8:30 à 5:00 heures

Soir: Jeudi de 6:30 heures à la fermeture.

Clinique d'urgence: sans rendez-vous.

N.B.: Le bureau sera fermé le soir pour les mois de juin, juillet, août.

362-6553

VETERINAIRES

TEL.: 362-2728 — 389-5551

Clinique Vétérinaire Bélanger Boutin et Associés

Docteur Docteur
JOSEPH BELANGER REAL BOUTIN
Docteur
RENALD BRETON

Médecins vétérinaires

1253, AVENUE ST-LOUIS, PLESSISVILLE, P.Q.

TEL.: 362-2621

**CLINIQUE VETERINAIRE
DE PLESSISVILLE
Docteur**

Jacques Baron

MÉDECIN-VÉTÉRINAIRE

1820 ST-CALIXTE, PLESSISVILLE, P.Q.

COMPTABLES

Roy, Desrochers, Dumont & Pellerin

Comptables Agréés

4 rue de l'Exposition,

Tel. 758-1544

VICTORIAVILLE

Jean Roy, syndic, c.a.
René Desrochers, c.a.

Donald Dumont, c.a.
René Pellerin, c.a.

Tél. (418) 335-7511

**THEBERGE, DAIGLE
LESSARD & GRONDIN**

COMPTABLES AGRÉÉS

Gaetan Thèberge, C.A., Fernand C. Daigle, C.A.

Jean-Pierre Lessard, C.A., Renald Grondin, C.A.

257, Notre-Dame Sud

THETFORD MINES

**Guillemette, Longchamps
et Associés**

COMPTABLES AGRÉÉS

Phil GUILLEMETTE, C.A.
Clermont LONGCHAMPS, C.A.

2284 rue Coop
Plessisville
BOUL 1X2

tél. 362-2837

Voyage en Ontario

COMMENT REVER LES YEUX OUVERTS!

Par Claude Forano

GUELPH (ONTARIO)---Ce matin-là, l'agronome Denis Rémillard, du MAQ de en Ontario! Et il se met lentement à en parler, à en discuter,

LE GENIE D'UN ANTI-POLLUEUR: BOB BECHTEL

PETERSBURG ONTARIO---(Par Claude Forano)---Tout le génie de Bob Bechtel, de St-Petersburg en Ontario, réside dans une chose: il engraisse des boeufs à l'aide de déchets d'usine alimentaire.

Ce qui a semblé incroyable à nos 47 visiteurs de la région de Plessisville venus le visiter fait pourtant la fortune de Bob Bechtel: les compagnies alimentaires de ce secteur se font un plaisir d'aller lui livrer gracieusement leurs déchets d'usine, tels les rognures de pomme de terre, de carottes, de concombres, de petit lait de fromage, etc.

Là commence le travail de Bob, associé à son père à ses débuts: il va s'agir d'engraisser des boeufs que plusieurs éleveurs lui confient, avant de les envoyer à l'abattoir, pendant environ 70 jours. Les animaux sont installés dans des enclos, et le plancher formé de lattes laisse descendre le fumier des animaux à l'étage inférieur. Recueilli dans une citerne, il est ensuite placé dans une centrifugeuse, qui se charge, par un mouvement, de séparer le liquide du solide.

Le produit solide que recueille Bob est aussi vendu à \$6.00 la tonne à des producteurs de tabac, mais le marché de l'horticulture va bientôt lui permettre de vendre le même produit \$45.00 la tonne, aux fleuristes, grâce à un compostage.

Que fait notre génie de la phase liquide qu'il recueille de la centrifugeuse? Il la jette? Non, il s'en sert pour enrichir par arrosage ses 450 acres de maïs, et obtenir un rendement supérieur à la moyenne de l'Ontario!

A l'heure actuelle, fort peu de producteurs emploient de telles méthodes, vraiment «naturelles»...et c'est peut-être ce qui fait la fortune de Bob Bechtel. Et Denis Rémillard de mentionner «quand l'essence sera à \$1.10 le gallon, ça va sûrement commencer à intéresser notre monde».

Tout un numéro que ce Bob Bechtel! La formule de recycler les déchets, et de les «rebalancer» à l'aide d'un ordinateur pour obtenir des rendements supérieurs, fait sa fortune à date...parce qu'il est le seul à le faire.

Plessisville, en majorité des agriculteurs accompagnés de leurs épouses, ont formé le contingent des 47 personnes de la région se rendant visiter en autobus le coin de Guelph, en Ontario. L'objectif du voyage était d'abord de permettre à l'agriculteur de voir ce qui se passe à l'étranger, et le voyage de groupe lui permet de surmonter certaines difficultés, tant de langue que de commodités, d'hôtel, de visites...

PREMIERE VISITE: OTTAWA

Le 17 juillet en après-midi, les joyeux lurons mettent pied à Ottawa. Un programme de visites gracieusement préparé par le bureau du député fédéral M. Léopold Corribeau leur permet de pénétrer au musée de la guerre, à l'Hôtel de la Monnaie, à la résidence du Gouverneur-général, M. Jules Léger, et un guide de la Commission de la capitale nationale leur explique ensuite le fonctionnement des édifices administratifs et des ambassades. Et M. Rémillard de se montrer surpris: «c'est d'une propreté surprenante et beaucoup de fleurs sont en évidence un peu partout...»

A l'exemple du Petit Poucet, nos visiteurs, eux, ont laissé un peu partout sur leur passage, des boîtes de produits de l'Erable. Est-ce pour remercier leurs guides ou pour retrouver leur chemin...?

Le 18 en avant-midi, une visite à la ferme expérimentale centrale d'Ottawa devait leur révéler une curieuse graminée: l'avoine dormante, baptisée ainsi parce que lors de la récolte, une partie demeure au sol, et germe pour l'année suivante. A date, les rendements obtenus sont de 65 minots à l'acre.

A BRADFORD: UNE «CUVETTE» DE 14 MILLES CARRES NOURRIT DES

GENS DE 27 PAYS DIFFERENTS.

Reproduction de la Tour de Babel? Quoi qu'il en soit, cette région de terre noire, à Bradford, laisse découvrir aux visiteurs un bassin, une cuvette, qu'entoure une digue de terre. La clé du système est le drainage, afin d'éviter que le relief naturel de la cuvette ne soit rapidement inondé. La lisière mesure environ 2 milles par 7 1/2 milles, et convient bien à la culture des carottes et oignons. En fait, ce bassin abrite sur ses bords des gens de 27 pays différents, qui y vivent de ses récoltes. Ils forment 272 familles.

L'idée de la mise sur pied de ce système assez simple mais révolutionnaire (le seul du genre) a germé du cerveau de W.H. Day, en 1930, au Collège d'agriculture à Guelph. A noter

qu'une station de recherche installée sur les lieux compile par ordinateur les résultats des récoltes successives, et peut fournir aux agriculteurs la quantité exacte d'herbicide, d'insecticide à utiliser...ce qui constitue une grande économie, à toute les points de vue.

TRANSPLANTATION D'EMBRYONS D'UNE VACHE A L'AUTRE

A l'heure où les différents journaux du monde font la manchette avec le «bébé-éprouvette», chez l'humain, le laboratoire de transplantation embryonnaire visité en après-midi du 18 vise à faire produire le plus grand nombre de veaux possibles par une vache. Il va de soir que l'on recherche les «championnes» en conformité et production laitière, qui devront produire

par la suite plusieurs embryons. Suivra un traitement du genre «lavement», permettant de récupérer les «embryons champions» de père et mère et de les placer en gestation dans le ventre de n'importe quelle autre vache, car en fait, les caractères champions étant déjà assurés. Et M. Rémillard de faire remarquer que l'Ontario met les bouchées doubles sur le Québec, puisqu'elle possède 3 ou 4 de ces centres, destinés à révolutionner le marché de la production laitière.

VISITE DES «2 MILLIONNAIRES HOLSTEIN DU CANADA»

D'abord la «Rowntree Farm», à Brampton, qui exploite en famille un

Suite à la page B-12

VENTE par ENCAN

SMEDI 5 AOUT A 1 HEURE PRECISE A LA RESIDENCE DE FEU DAME WILFRID ISABELLE

Rang Kelly Plessisville

SERA VENDU:

Un ménage au complet qui comprend mobilier de cuisine, mobilier de salon, 3 mobiliers de chambre à coucher, 2 frigidaire 9 pi. cubes, poêle électrique Bélanger, balayuse électrique, horloge, tables, escabeau, planche à repasser, 2 fauteuils, chaises, télévision Hitachi, vaissellier, cendrier, tapis, chaudières, laveuse, rôtissoire, manne à linge, lampes, poêle à bois, table de téléphone, beaucoup de vaisselle, beaucoup de couvertures neuves, bureaux antiques, moulin à coudre antique, outils de jardin et quantité d'articles trop long à énumérer.

CONDITION: COMPTANT

POUR INFORMATIONS S'ADRESSER A:

LEO DASTOUS

ENCANTEUR LICENCIE BILINGUE

LAURIERVILLE TEL.: 365-4419

VENTE par ENCAN

VENDREDI 4 AOUT A 1 HEURE CHEZ LIONEL LANGLOIS DE ST-PIERRE DE BROUGHTON

La ferme est située dans le rang 1 à St-Pierre de Broughton, cté Beauce.

SERA VENDU:

Un bon troupeau Derome de 29 bêtes dont: 11 vaches avec leurs veaux, 6 taures de 1 an, 1 taureau croisé.

LA MACHINERIE COMPREND:

Tracteur M. Ferguson 135 diézel seulement 1800 heures d'ouvrage très propre, presse à foin M. Ferguson no. 10, 1 râtelier filler M. Ferguson, faucheuse N. Holland de 7 pieds neuve, traîneau à balles Ber-Vac, monte-balles de 32 pieds avec moteur, 1 wagon sur pneus New Holland, 1 charrue 3 versoirs M. Ferguson, herse à disques John Deere, herse à pacage neuve 13 pieds Ber-Vac, épandeur à engrais de ferme 90 minots Cotshutt, 1 terrière à tracteur sur le 3 points avec 2 mâches une de 6 et 8 pouces, fourche à tracteur arrière, trailer à tracteur, scie à chaîne, chargeur de batteries, 1 jack 12 tonnes hydraulique, 2 rouleaux broche piquante, échelle d'aluminium de 32 pieds, 2 boîtes électriques, 35 cages à poules, 20 poules, 1400 pieds bois de sciage neufs et bois sciage usagé, nettoyeur d'étable de marque Idéal avec 2 transmissions 2 moteurs. Environ 2400 balles de foin et une foule d'articles trop long à énumérer.

CONDITION: COMPTANT

CANTINE SUR LES LIEUX

Prenez note que la terre avec bâtisses est aussi à vendre en entier ou en parties privément, 2 beaux ruisseaux, accès facile, environ 100 cordes de bois mou.

S'ADRESSER AU NO. TEL.: 418-335-3800

POUR INFORMATIONS S'ADRESSER A:

ALBERT BRETON

ENCANTEUR LICENCIE BILINGUE

INVERNESS TEL.: 418-453-2681

Toujours acheteur de terres et de roulant de ferme au complet et à votre disposition pour tous genres de vente par encan.

Plessisville avait parlé des Jeunes Ruraux de l'expo de Victo, d'un concours de labour à venir, mais soudain...en me donnant une grande claqué sur l'épaule, il lance «Aie, viens dans mon bureau, il faut que je te parles de notre voyage mimant avec ses mains les différentes étapes du voyage, et le connaisseur sait alors que la conversation s'annonce intéressante!

Et pour cause! Partis le 17 juillet dernier, une vingtaine de personnes de

VENTE par ENCAN

SAMEDI LE 5 AOUT A 11 HEURE AU LOISIRS JEARO

SITUE A MI-CHEMIN ENTRE DOSQUET ET ST-FLAVIEN CTE LOTBINIERE

SERA VENDU:

1 tracteur 444, 1976, 600 heures d'ouvrage, power steering avec pelle hydraulique double action, charrue, herse, semeuse, râtelier, fendeuse de bois, grader, trailer à animaux, attelage à chevaux, voitures à chevaux, plusieurs pieds de tuyau de plastique, bois de sciage, bois de chauffage, table de camping, outils de hangar, équipement de culture physique, table de ping-pong, équipement de cordonnerie, chaise de barbier, équipement de bureau, 75 pupitres d'écolier, 1 trancheuse de pain, selle pour poney, 4 urinoirs, 5 cabinets d'aisance, bol de toilette, 2 poêles à bois, 4 poêles électriques, 500 chaises, plusieurs bancs de patio, torches pour patio à l'huile, 3 motoneiges, équipement de restaurant: 1 gros-hot plate électrique avec fourneau, ventilateur avec filtre 8 pieds, poêle hamburger et hot-dog 220, friteuse électrique, 1 cafetière électrique, 150 cabarets, 2 terrains de 100 par 100, 1 maison centenaire avec terrain 100 par 100, 1 camion Datsun 1977, 5,000 milles, prenez note qu'il y a un financement de 20 ans pour la maison, 10% comptant, sur les terrains acompte de 10%, tracteur et camion 20% comptant, pour acheteur sérieux avec intérêt aux taux des banques. Prenez note que le Bar Salon et le restaurant le Jearo sera à vendre privément et pour informations s'adresser au propriétaire André Bernier.

CONDITION: COMPTANT

CANTINE SUR LES LIEUX.

POUR INFORMATIONS S'ADRESSER A:

ALBERT BRETON

ENCANTEUR LICENCIE BILINGUE

INVERNESS 418-453-2681

Toujours acheteur de terres et de roulant de ferme au complet et à votre disposition pour tous genres de vente par encan.

CARTES PROFESSIONNELLES

AVOCATS

Me Gabriel Michaud, d.e.c. III.

AVOCAT - PROCUREUR

Heures de bureau:

Tous les jours: de 9 h. a.m. à 12 h. - 2 h. à 5 h. p.m.

Vendredi soir, de 7 à 9 heures: sans rendez-vous

Les autres soirs: sur rendez-vous seulement

1457 St-Edouard Tél. (819) 362-6577
PLESSISVILLE, Qué. Rés.: 362-7019

**Moisan Bellavance Aubert Lemelin
Labbé Poirier**

AVOCATS ET PROCUREURS

1628, Ave St-Louis - 362-7929 - Plessisville

HEURES DE BUREAU

A PLESSISVILLE (sans rendez-vous)

Vendredi p.m.: 2 h. à 5 h. et le soir, de 7:30 à 9:00

AUTRES JOURS SUR RENDEZ-VOUS SEULEMENT

ARTHABASKA: tous les jours, 9 h. a.m. à 5 h. p.m.

**Provencher, Provencher & Neault
AVOCATS - PROCUREURS**

Me Jean-Guy Provencher, B.A., LL.L.

1661 St-Calixte, Plessisville

Heures de bureau:

PLESSISVILLE: Sur rendez-vous seulement

Tél. (819) 362-2091

VICTORIAVILLE: TOUS LES JOURS

sans rendez-vous

42, Boul. Carignan - Tél. (819) 758-0529

NOTAIRES

CHARTIER, CHARTIER & GAGNE

Notaires et Conseillers juridiques

Benoit Chartier, B.A., LL.L., Pierre Chartier, B.A., LL.L.
Jean Gagné, D.E.C., LL.L., D.D.N.

Cessionnaires L.R. GUILBAULT (1900-1933)
des greffes C.E. GOSSELIN (1894-1945)
des notaires CHS-EUG. GOSSELIN (1933-1954)

1578, Ave St-Edouard - Plessisville, P.Q. - 362-3224

**TETREAU & LAUZON
NOTAIRES,
CONSEILLERS JURIDIQUES**

Tél.: (819) 362-7314

Me Jean Tétreau, Me Yves Lauzon,
B.A., LL.L.D. DEC., LL.L., D.D.N.

BUREAU A: Inverness, St-Jacques de Leeds,
St-Ferdinand, St-Pierre de Broughton

ASSURANCES



MAURICE HOULE

Assurances générales

REPRESENTATION: commerciales et résidentielles.

LE GROUPE LA LAURENTIENNE

VIE, FEU, VOL, AUTOS, ETC.

Du lundi au vendredi de 9h. a.m. à 1h. p.m.

Tous les soirs



1244, St-Calixte - Tél.: 362-2177 - Plessisville

**LA SOCIETE MUTUELLE D'ASSURANCE
CONTRE L'INCENDIE**

des comtés de Lotbinière et Mégantic

(St-Pierre Baptiste)

Tél.: (418) 453-2638

ASSURANCE:

FEU
FOUDRE
VENT
COLLISION

MAISON PRIVEE
RISQUE DE FERME
RESPONSABILITE
ANIMAUX
INSTRUMENTS

FLORENT LESSARD, gérant 453-2638

Les jardins communautaires

**LE MAQ INVITE LES INTERESSES A
PRESENTER DES MAINTENANT LEUR
PROJET POUR L'ETE 1978**

QUEBEC---Les nouveaux jardins communautaires doivent être préparés un an à l'avance. Aussi, dans le cadre du programme d'aide technique au développement des jardins communautaires, des représentants du Ministère de l'Agriculture du Québec (MAQ) sont-ils présentement disponibles pour procéder aux analyses de sols, effectuer la sélection et donner des conseils appropriés pour la préparation des jardins qui seront cultivés l'été prochain.

Qui peut soumettre un projet de jardinage commu-

nautaire?

Les agriculteurs, les sociétés d'horticulture, les services municipaux de loisirs, de même que tout groupe ou organisme, tels les clubs de l'âge d'or, les syndicats, les coopératives etc...peuvent présenter des projets de jardinage communautaire. L'examen des projets s'effectuera par ordre chronologique selon la date de réception.

Pour être éligible aux services offerts par le MAQ, les intéressés devront cependant répondre à certaines normes. Entre autres, il est essentiel que

le terrain possède un bon potentiel horticole et qu'il soit situé dans un rayon de cinq milles autour d'une ville. De plus, certains services doivent être fournis, tels l'approvisionnement en eau, le stationnement et une certaine surveillance des lieux.

Comment procéder?

Les gens qui ne font partie d'aucun groupe et qui désirent présenter un projet de jardinage communautaire pour l'été prochain, devront d'abord contacter les sociétés d'horticultures ou les services municipaux

de loisirs. En effet, pour être valide, un projet doit être appuyé par au moins trente participants. En ce qui concerne les groupes qui veulent soumettre un projet, ils devront communiquer le plus rapidement possible avec M. Marcel Belzile au:

Service des programmes spéciaux

Ministère de l'Agriculture du Québec

1020, route de l'Eglise (8e étage)

Sainte-Foy, Québec
Téléphone: (418) 643-2530

**AVIS AUX PRODUCTEURS
AGRICOLES DE LA REGION**

Par Claude Forand

PLESSISVILLE---Les producteurs agricoles de la région qui désirent avoir droit à l'aide du ministère de l'Agriculture du Québec pour l'achat de pierre à

chaux doivent faire analyser leur sol le plus rapidement possible à cette fin.

C'est ce que laissent savoir les représentants du ministère, en soulignant

que les producteurs peuvent se procurer les boîtes spéciales pour les échantillons de terre ainsi que les formules réglementaires au bureau local de

renseignements agricoles.

En suivant cette procédure, ils seront assurés d'obtenir les rapports d'analyse entre la mi-avril et le 1er septembre.

Journée des Jeunes Ruraux dans la région

PRINCEVILLE

PRINCEVILLE (G.A.B.)---

La présence de nombreux agriculteurs et autres intéressés au domaine a été l'un des facteurs de succès pour le premier concours organisé par les Jeunes Ruraux de Princeville le 6 juillet dernier. Présentation de génisses, concours d'expertise, exposition d'artisanat étaient les activités au programme de la manifestation qui a eu lieu à la ferme de M. Hervé Beaudoin dans le rang V111.

Concours de génisses

Au concours de génisses, dans la classe junior, c'est

la jeune bête présentée par Alain Beaudoin qui a remporté les grands honneurs. Dans la classe senior, le premier est Michelle Sévigny et la 2ième Guylaine Sévigny alors que le 3ième place va à la génisse présentée par Denis Rivard.

Concours de présentation

Martin Fraser est arrivé premier pour la présentation; il est suivi par Laurent Carignan et Alain Beaudoin qui ont, respectivement les 2ième et 3ième place.

COMMENT REVER LES

YEUX OUVERTS

Suite de la page B-11

cheptel de 74 vaches Holstein. Mais attention! leur classement se lit comme suit: 24 classées Excellentes, 44 Très Bonnes, et 23 Bonnes +. La moyenne de production de 1977: 19,680 lb de lait par animal. Non satisfaite de ses records pour les vaches, la famille Rowntree élève des taureaux champions, qui se vendent au Japon à près de \$150,000.00. Et à date, 13 vaches du troupeau sont listées à \$200,000 chacune. «Ce troupeau-là est évalué à plusieurs millions de dollars», d'ajouter Denis Rémillard, l'air songeur...

Le second éleveur phénomène a pour nom la ferme de Jim et Jack Fraser: ils se sont acquis la meilleure renommée au pays pour leurs vaches. Leur troupeau est aussi de grande valeur, et la plantureuse «ROSETTA» (une mère prolifique) classée Excellente, a

produit à 7 ans...33,000 lb de lait.

Mais nos agriculteurs de Plessisville et la région n'étaient pas au bout de leurs surprises: après avoir visité l'étonnant Bob Bechtel, l'«anti-pollueur», ils ont pu voir un énorme taureau Holstein de 75 pouces au garrot, pesant pas moins de 3,200 lbs. Inutile d'ajouter que plusieurs de nos agriculteurs se sont montrés intéressés à acheter la semaine de ce Goliath.

Les derniers jours de ce voyage «au pays du surprenant», ont été passés sur les rives d'un lac de l'Etat de New-York, pour revenir lundi le 24 juillet chez nous.

Il reste à nos pères et mères agriculteurs à raconter ces histoires incroyables à leurs enfants, hiver au coin du feu, alors que ceux-ci vont sûrement ajouter de ce voyage.

Mais ceux qui y sont allés savent bien...eux.

**SEMAINE NATIONALE DE
LA SECURITE AGRICOLE**

Par Claude Forand

OTTAWA---La semaine dernière du 25 au 31 juillet était la «Semaine Nationale de la Sécurité agricole», parrainée par le Conseil canadien de la sécurité, en collaboration avec Agriculture Canada.

Elle avait pour but d'encourager toutes les personnes vivant dans les fermes à prendre pleinement conscience de la sécurité. Cette prise de conscience doit s'étendre à tous les travailleurs adultes, aux enfants, ainsi qu'aux visiteurs.

C'est bien connu que les machines et la mécanique jouent un rôle dans les accidents de ferme. Mais ce qui est moins connu, c'est la défaillance humaine, qui est souvent la cause directe de nombreux accidents.

Cette semaine de sécurité agricole voulait justement mettre l'accent sur le rôle important qu'on doit donner à l'éducation et à la façon de manier les appareils agricoles. Pour que la sécurité fasse réellement partie de la vie agricole.

CARTES PROFESSIONNELLES

Evaluations immobilières

Bossut, Laporte, Lessard & Associes inc.

210, rue Lee, Suite 275, Québec, Qué. G1K 2K6 - 529-0707

**EVALUATIONS IMMOBILIERES
EXPERTISES EN EXPROPRIATION
EXPERTISES AGRICOLES**

LOUIS V. BOSSUT, E.A.
CAPT. J. LAPORTE, E.D.

DENYS LESSARD, T.P., E.A., E.A.E.
GAETAN GAGNE, E.A., E.A.E., A.A.C.I.

ARPEUTEUR-GEOMETRE

Tél. 362-3633, Plessisville

Michel BENJAMIN

ARPEUTEUR - GEOMETRE

Cessionnaire du greffe de Jean-Marie LAIR, a.g.

1945 avenue Painchaud - C.P. 40 - Plessisville

PETITES ANNONCES...

La Feuille d'Erable

A VENDRE

DIVERS-A vendre Pianos neufs «Lesage & Willis», ménages neufs, usagés, secrétaires de bureaux. Robert Bourque, 1435 St-Edouard et 1510 St-Louis. Tél: 362-2781, 362-2031, 428-3829 Plessisville. (25-05-JNO)

A VENDRE-Princeville Ameublements usagés, à vendre, nous achetons, échangeons meubles, ameublements de chambre, de salon, de cuisine, poêles et réfrigérateurs, stéréo, chaises de toutes sortes, matelas, bicyclettes et T.V. en couleur, noir et blanc, escaliers de fer, humidificateurs, ameublements d'enfants et lits superposés, caisse électrique, compresseur 1 1/2 force, 22 volts. Tél: 364-5374 ou 364-5315. (17-11-JNO)

A VENDRE-Poêles à bois et électriques, réfrigérateurs, sets de chambre et de cuisine, plusieurs autres articles trop long à énumérer, aussi set de cuisine antique, pianos. S'adresser à 362-3005. (31-08-P)

A VENDRE-Garage avec équipement. Tél: 389-5741. (03-08-P)

A VENDRE-Terre 200 acres environ, chemin de Québec, 1 1/2 mille de St-Jean de Brébeuf, 5 milles de St-Ferdinand, 10 milles de Thetford. 125 acres bois mou, 30000 arbustes plantés, 2 ruisseaux. Idéal pour chalet. 335-7896 soir. (03-08-P)

A VENDRE-Volaré «Road Runner» 1978, moieur 318 p.c. transmission automatique, 30,000 milles avec 1 mois de garantie. Inf: 362-7600. (29-06-JNO)

A VENDRE OU A LOUER-Maison 27x44 sur terrain paysagé de 102x95, 3 chambres à coucher, salon 21x13, avec foyer de pierre, porte-patio. Situé Rte 265 nord à 2 milles de Plessisville. Près de l'entrée du Domaine Somerset. Tél: 362-2825. G. Aubre. (10-08-P)

A VENDRE-Maison directement du propriétaire, 24x42, carport, construction récente (1 an) chauffage électrique. Cause: Transfert. Inf: 362-6780. (10-08-P)

A VENDRE-Maison 5 1/2 pièces. Directement du propriétaire, située rue St-Jean. Garage neuf isolé. Tél: après 17 heures 362-3891. (10-08-P)

A VENDRE-Roulotte 26', terrain 120'x200' au Lac à la Truite St-Ferdinand. Tél: 385-4727. (10-08-P)

A VENDRE-Moteur de «Chevrolet 350» 1970, tél: 365-4668. (10-08-P)

A VENDRE-Terrain situé dans le 4e rang de St-Ferdinand au bord du chemin, avec érablière 300 entailles. Aussi terrain 30 acres avec belle pousse d'érablière. Tél: 428-3697. (03-08-P)

A VENDRE-Cage à lapins plus cage de gestation (porc). Tél: 362-3568. (03-08-P)

A VENDRE-Maison mobile meublée 12x54 avec terrain, située au Domaine Somerset. Inf: tél: 362-7531. (24-08-P)

A VENDRE-Tente roulote «Bellevue» 1975, 6 places, toit rigide, à l'état neuf. Informations: 365-4422 après 17 heures. (17-08-P)

A VENDRE-Pipeline pour 40 unités, complet de marque Coop Universel à l'état de neuf, aussi écurier d'étable de marque Houle. Tél: 423-519. (18). (10-08-P)

A VENDRE-AUBAINE-Maison avec local ou garage sur terrain de 100x100 à Laurierville, 410 Bélanger. Prix: \$7,000.00 hypothèque à verser à la Caisse d'Entraide de Victoriaville. Tél: 1-514-256-6591. (31-08-P)

A CENDRE-Camion Fargo 5 tonnes 1967, avec pompeuse, moteur 413, avec peu de millage. Prix: \$2,300.00 S'adresser à Adrien Bolduc Inverness. 453-7703. (03-08-P)

A VENDRE-Flotteur en excellente condition avec moteur Johnson. Prix raisonnable. Tél: 428-3829 ou 362-2781 à l'heure des repas. (03-08-P)

A VENDRE-Maison de campagne avec grand terrain, 5e rang Plessisville. Tél: 365-4419. (31-08-P)

A LOUER

APPARTEMENT-4 1/2 pièces, non meublé, entrée laveuse-sécheuse. Informations: Café Central 1732 St-Calixte 362-7207 ou 362-3158. Libre immédiatement. (11-05-JNO)

LOGEMENTS NEUFS-4 1/2 pièces, prêts à être habités immédiatement 1977, balcon, porte-patio, tapis aspirateur mural, intercom, rangement. Situé au Coin Savoie et Vallée. Pour informations: Tél: 362-3651, 362-3902, 362-2974. (16-03-JNO)

CHAMBRES-Avec cuisine et salle de bain adjacente, entrée privée et téléphone. Au 1932 St-Charles. Tél: 362-7697. (09-12-JNO)

LOGEMENT-3 1/2 pièces meublés. Tél: 362-7570. (13-07-JNO)

LOGEMENT A SOUS-LOUER. Complètement rénové, entrée laveuse-sécheuse, 5 1/2 pièces. Libre fin août. Situé au centre-ville. Tél: Après 3 heures 362-2310. (03-08-P)

LOYER-Avec 3 chambres à coucher disponible le 1er juillet. S'adresser Tél: 362-7230 Arsène Rousseau. (01-06-JNO)

MAISONS NEUVES A LOUER-A partir de \$250.00 par mois. Pour informations 364-2420. (22-06-JNO)

LOGEMENT-2 1/2 pièces, 3 1/2, 4 1/2 meublés ou non, situés au 1840 St-Edouard Plessisville. Tél: 362-2398 362-3637. (10-08-P)

LOGEMENT-Grand 4 1/2 pièces, non meublé, 1585 Painchaud apt. 5. Tél: 362-3514 entre 12 et 12.30 hres et 18 et 21 hres. (03-08-P)

LOGEMENT-3 1/2 pièces, chauffés ou non, situés au centre-ville. Non meublés, semi-meublés ou meublés. Dans un bas, remis à neuf. Libres immédiatement. Tél: 362-2323 ou 362-2837. (13-07-JNO)

LOGEMENT-5 1/2 pièces, chauffé, eau chaude fournie. Entrée laveuse-sécheuse. 2e étage. Libre 1er août. S'adresser 513 St-Calixte. Tél: 362-2271. (03-08-P)

APPARTEMENT-Meublé 2 1/2 pièces, 3 1/2 pièces, chauffés. Libres immédiatement. S'adresser le jour 362-7245 le soir 362-3163. (13-07-JNO)

2 LOGEMENTS-A 1335 St-Jean Plessisville, 4 pièces 1/2, chauffage électrique, eau chaude fournie, entrée laveuse-sécheuse, \$110.00 par mois. Informations: M. Noël 758-6271 ou 758-8144 ou M. Provencher 362-7559. (17-08-P)

LOGEMENT-Au 2030 Savoie 4 1/2 pièces, tapis, Vacuum, intercom, entrée laveuse-sécheuse, logements disponibles pour août, septembre, octobre. Les logements sont neufs. Tél: 362-3902. (31-08-P)

LOGEMENTS-Un de 3 1/2 pièces meublé, chauffé, eau chaude fournie. Libre immédiatement. L'autre 3 1/2 pièces, chauffé, meublé, eau chaude fournie. Libre 1er septembre. Tél: 362-7813. (10-08-P)

APPARTEMENTS-2 1/2 pièces et 1 1/2 pièces, chauffés, éclairés, meublés, stationnement. Près de la polyvalente. Libres immédiatement. Tél: 362-3645. (10-08-P)

LOGEMENT-De 2 1/2 pièces, meublé, chauffé, électricité fournie. Libre le 15 août. S'adresser à 362-2093 - 362-6188. (17-08-P)

APPARTEMENT-3 1/2 pièces meublé, complètement rénové, situé au centre-ville. S'adresser à Denis Vachon, 1594 St-Louis Plessisville, 362-6125. (03-08-P)

LOGEMENT-4 1/2 pièces, entrée laveuse-sécheuse, rénové, situé au 1544 St-Louis. S'adresser à 362-3591. (10-08-P)

LOGEMENT-5 1/2 pièces, entrée laveuse-sécheuse, rénové, situé au 1761 St-Calixte. S'adresser à 362-3591. (10-08-P)

LOGEMENT-4 1/2 pièces, tapis mur à mur, entrée laveuse-sécheuse. Libre immédiatement. Tél: 362-2239 1637 Deguise après 4 heures. (24-08-P)

LOGEMENT-4 1/2 pièces dans un bas au 1917 St-Louis avec accès à un grand stationnement à l'arrière. \$85.00 par mois. Inf: 1908 Bélanger tél: 362-6545. (10-08-P)

APPARTEMENT-2 1/2 pièces meublé style colonial, disponible le 1er septembre ou avant si désiré. 1670 Ave. St-Louis. S'adresser 1674 Ave. St-Louis ou A. Rousseau Tél: 362-7230 ou 362-7720. (03-08-JNO)

APPARTEMENT-1 1/2 meublé, chauffé, eau chaude fournie, thermostat individuel, murs insonorisés, tapis mur à mur, salle de bain et douche céramique, situé 1818 rue St-Jean. S'adresser Arsène Rousseau Tél: 362-7230 ou 362-7720. (03-08-JNO)

DIVERS

BANQUE DE LOGEMENTS CLSC DE L'ERABLE-Les propriétaires sont invités à y inscrire leurs logements ou chambres à louer et les personnes à la recherche d'un logement ou d'une chambre à venir la consulter sur place seulement, au CLSC de l'Erable, 1353 rue St-Calixte & Plessisville. (22-09-JNO)

DIVERS-On demande terre pour remplissage. Tél: 362-6682. (10-08-P)



CONTROLE LAITIER

OBLIGATOIRE...VS

QUOTA ?

L'article de l'an dernier dans ces mêmes pages (guide du producteur réf: Hiv 1977, vol 5 No. 4), intitulé: «32,000 vaches de trop dans la région 111» a suscité des réactions les plus variées.

Un certain nombre d'éleveurs ont pris la chose au sérieux en faisant un «examen de conscience». De fait, ils ont trouvé dans leur troupeau deux, cinq et même quinze vaches qui ne donnaient pas de salaire à leur exploitant. Il est reconnu que ces pensionnaires existent un peu partout dans les petits, les moyens ou les grands troupeaux et rongent les profits.

D'autres producteurs sont prêts à jurer que ces vaches parasites se trouvent seulement chez leurs voisins et ils ne s'appliquent pas à vouloir remplir leur quota avec moins de laitières. Il y a enfin un dernier groupe qui, ignorant la situation laitière actuelle, espère qu'un jour leur quota sera augmenté, sans savoir ni comment, ni pourquoi. Ce sont ceux qui croient encore au Père Noël...

Parce qu'il s'agit d'un problème collectif, il faudrait s'attendre à un effort de tout individu ou groupe impliqué dans cette production. Des producteurs, en grand nombre, font l'effort d'ajuster leur production à leur quota. Les Fédérations cherchent

encore les formules pouvant convenir à leurs membres. Ces groupements, avec la Commission Canadienne du Lait, mettent un regain de vie dans leur publicité et leur promotion. Les coopératives et autres entreprises recherchent de nouveaux marchés, etc., etc.

A cause de l'insouciance ou de l'ignorance d'un certain nombre de producteurs qui rêvent de «miracles», un cultivateur bien en vue, de réputation provinciale et même nationale, faisait récemment la réflexion suivante: «Si j'étais Ministre de l'Agriculture, avant de payer \$2.66 par 100 lb de lait, j'obligerais les producteurs à suivre un contrôle laitier. En plus du contrôle obligatoire, une amélioration annuelle serait exigée, sous peine de perdre son quota».

Ce producteur, étranger à notre région, n'avait probablement pas lu notre article de l'an passé, mais il venait tout de même de trouver la solution pour éliminer du Québec les 300,000 vaches qui ne produisent que 5 à 6,000 lbs, on enlèverait du marché 1 milliard et demi à 2 milliards de livres de lait. Par la suite, il serait possible de redistribuer aux véritables producteurs les quotas nécessaires pour répondre à leurs besoins...

Voilà une idée...qui dit mieux...?

Denis Rémillard, Agr. Plessisville

Les Sociétés de conservation protègent les territoires forestiers:

- (a) publics
- (b) privés
- (c) privés et publics

Tout bâtiment ou établissement en forêt ou à proximité pourvu d'un poêle à bois ou à charbon, d'un foyer intérieur ou extérieur doit, selon la loi, avoir une cheminée munie d'un pare-étincelles en bonne condition.

- (a) vrai
- (b) faux

J. ROLAND PARIS INC.
COURTIER EN IMMEUBLES

227 Notre-Dame Est Victoriaville
Bur: 758-3145

<p>Maison à 2 logements Voisin du stationnement de la ville. Idéal pour commerce. Logement 8 1/2 pces. libre.</p> <p>1641 St-Louis</p>	<p>Beau 3 logements en briques. Centre-ville (6 1/2, 5 1/2 et 4 1/2 pièces) Garage double. Bon chauffage. Secteur commercial.</p> <p>1707 Savoie Plessisville</p>
<p>Petite terre de 291'x2000' (15 arpents env) avec maison de 5 1/2 pièces. 2 garages. A la sortie de Plessisville via Princeville avec 8 terrains pour maison mobile avec tous les services.</p> <p>617 St-Calixte Plessisville</p>	<p>Maison 12 pièces en briques. Carport. Maison luxueuse avec foyer. Libre immédiatement pour acheteur sérieux.</p> <p>1230 Napoléon Plessisville</p>
<p>Edifice commercial. Terrain 20,000 p.c. Sup. bâtisse 8000 p.c. Accès sur 3 rues. Partie très bien isolée. Espaces pour bureaux.</p> <p>2014 St-Calixte Plessisville</p>	<p>2 logements de 4 1/2 pces. Stucco. Grand terrain. Antenne de T.V. comprise. Chauffage air chaud. Secteur commercial.</p> <p>311-313 Tanguay Laurierville</p>

ROLLAND FILLION

AGENT IMMOBILIER REPRESENTANT

POUR PLESSISVILLE ET LES ENVIRONS

RES: 362-6630
1924 DIONNE PLESSISVILLE

4 camions pour vous servir

Service de livraison automatique

Les Pétroles Irving Inc.

Plessisville P. Q.

SERVICE DE NETTOYAGE DE BRULEURS GRATUIT POUR TOUS LES CLIENTS

LAUREAT BILODEAU Gérant

Bur. 362-2325
Rés. 362-7995

"La Feuille d'Erable"

Tél. 362-7049 - Plessisville

TARIF ET CONDITIONS DES ANNONCES CLASSEES: Minimum \$2.00 par insertion de 25 mots ou moins. Chaque mot supplémentaire: CINQ SOUS. Toute annonce classée doit être payée avant publication.

Les annonces classées devront être annulées pour le jeudi midi au plus tard. Toutefois, les nouvelles annonces sont acceptées jusqu'au JEUDI midi pour parution le jeudi suivant.

CINE-PARC Victoriaville
Rte 116, voisin Collibri
Horaire: 752-2223

avec un grand amour

STREISAND KRISTOFFERSON

une étoile est née

SON PLUS GRAND RÔLE!
Version Française de A STAR IS BORN
BARBRA STREISAND KRIS KRISTOFFERSON

COMPLÉMENT DE PROGRAMME
CHARLES BRONSON
Les aventures mouvementées d'un gars allergique à la violence qui s'y trouve confronté malgré lui... Sa riposte sera terrible!!

JACQUELINE BISSSET
MONSIEUR St Ives

Vendredi
à Jeudi
du 4 au
10 août

OUVERT TOUTS LES SOIRS A 7.30 - LA PROJECTION DEBUTE VERS 9.00 - LES MOINS DE 14 ANS: GRATUIT

MANIFESTATION L'INVENTEUR
25
ÉCRIVEZ

BUREAU TECHNIQUE FOURNIER
Procureurs de Brevets d'Invention
1440 Ste-Catherine-Ouest
Chambre 705 - Montréal (25)

Bijouterie Labrecque

Spécialités:
Vente et Réparation

1704, ave St-Louis
Pleissisville
362-3778

SERVICE de LAVEUSE PLESSIS

REPARATION de laveuses, sècheuses et cuisinières de toutes marques y compris marque «Inglis» après garantie. Réparation à domicile et à l'atelier.

YVON PARENT
909, ST-CALIXTE
TEL.: 362-7984
PLESSISVILLE, P.Q.

LA CHIROPRA TIQUE A VOTRE SERVICE

L'OBESITE

Face au problème

On a traité partout de l'obésité et de ses conséquences. Plusieurs, en mal de profit, ont cherché des solutions-miracle qui n'ont jamais, en fin de compte, apporté le résultat attendu. Pourquoi? Parce que, généralement, contrôler son poids veut dire acquérir une discipline personnelle en changeant certaines habitudes de vie, ce qui réclame toujours une bonne dose de volonté. Pour maîtriser son poids, il faut se motiver d'abord en se plaçant en face des suites fâcheuses, parfois même désastreuses, de l'obésité; il faut rechercher le support moral et la surveillance d'un docteur qualifié pour ce genre de pratique; enfin, il faut accepter l'effort quotidien qui deviendra, d'ailleurs, plus facile au fur et à mesure que les jours et les semaines feront voir les progrès accomplis.



Risques et périls

Les obèses sont des gens insatisfaits d'eux-mêmes. Ils savent que leur surplus de poids porte atteinte à leur apparence physique et à leur santé. Leur vie de tous les jours s'en rouve affectée psychologiquement et socialement; la durée de leurs années même court le risque d'être gravement raccourcie par des maladies souvent associées à leur état. En effet, il est maintenant connu que les obèses sont plus que les autres exposés au diabète, à l'hypertension, aux hémorragies cérébrales, aux crises cardiaques, aux maladies du foie et de la vésicule biliaire, aux varices, etc. Enfin, ils souffrent de l'incommodité de leur poids, de manque d'agilité, de fatigue chronique.

Ces risques multiples devraient suffire à les inciter à l'action.

Causes de l'obésité

Fondamentalement et en bref, l'obésité est la conséquence d'une trop grande assimilation de calories comparativement à la somme de celles dépensées par l'activité quotidienne. D'autres facteurs, évidemment, tels qu'un métabolisme inadéquat, un déséquilibre hormonal, l'hérédité parfois, quelques affections du système nerveux central peuvent contribuer à l'accumulation des tissus adipeux, mais ce sont là des exceptions que le praticien décèlera lui-même. Beaucoup d'obèses il faut le dire, s'en servent comme excuses.

«Ce sont mes glandes», «Mes parents étaient comme cela», «C'est mon âge qui me fait engraisser». En réalité, c'est la «bonne» table et le manque d'activité qui sont les principales causes du problème, et c'est surtout sur ces points que le traitement doit porter. Le reste relève de la compétence du docteur y compris la surveillance de l'état général et le stimulant psychologique nécessaire à l'efficacité du traitement.



DENIS BRETON CONSTRUCTION INC.
TEL: 362-7862 879 ST-LOUIS
PLESSISVILLE
CONSTRUCTION DOMICILIAIRE
OU COMMERCIALE

5 ans de garantie
PROGRAMME DE CERTIFICATION DES MAISONS
NOUVEAUX DE L'APCHQ
Compétence et solvabilité

TERRAINS DISPONIBLES

AUSSI AGENT DE MAISON SECTIONNELLE

LUTVICO



NOYEZ-LE

Fleuriste Plessis

UBALD PELLERIN, propriétaire
1735 rue St-Calixte
Pleissisville, P.Q.
Tél. 362-7567

Fleurs naturelles et artificielles présentées avec art et bon goût.

Fleurs télégraphiques dans le monde entier. Prix raisonnables.

A votre service depuis 1953. Venez nous voir ou appelez-nous.

Avons à notre disposition pour MIEUX vous servir TROIS ARTISTES DIPLOMES de l'École Moderne d'Art Floral.

METAL PLESSIS INC.
2000 rue HEON
PLESSISVILLE TEL. 362-2221
SPECIALITES

Machinage général
Découpeuse automatique
Coupeuse hydraulique
Roulage de «plate» (métal en feuille)
Soudure de tous genres
Aluminium Stainless
Fabrication de machines industrielles et agricoles

Tél.: Victoriaville 752-4137
APRÈS 18 HEURES

André Boissonneault
CONTRACTEUR PUIITS ARTESIENS
OUVRAGE GARANTI
6" de diamètre

50, rue POTHIER (Rang Pariseau) VICTORAVILLE, Qué.
C.P. 502

"Les Forges du Lac Enr"

Fer ornemental et structures d'acier

SPECIALITES:
* AUVENTS... * RAMPES...
* ESCALIERS... * BALCONS...

ESTIMATION GRATUITE

M. NOEL PARENT, PROPRIETAIRE
Tél.: 428-3505 St-Ferdinand, P.Q.

O B E S I T E

VOYEZ VOTRE CHIROPRA TI CI EN

Roger Charland, d.c.

DOCTEUR EN CHIROPRA TI QUE
HEURES DE BUREAU
Lundi - Mercredi - Vendredi
de 14 heures à 17 heures et de 18:30 à 20:30 h.
1457 Ave. St-Edouard, Pleissisville
TEL. 362-6161

Maisons Sectionnelles
avec fondation si désirée

Avec ou sans fondation

Plusieurs modèles différents avec ou sans abri - Plans approuvés par la SCHL s'adresser à

ROBERT FILLION
Réparations de tous genres
Pleissisville - Tél. 362-7506

devista
CONSTRUCTION INC.

Mariage, 25ème Anniversaire
Faire-parts de mariage
Développement
Poster

Studio de Photographie
A. DUSSAULT, prop.
1750 Des Erables Pleissisville
Tél: 362-3602

S CENTRE DE COUTURE **SINGER**

VENTE ET SERVICE
MACHINE A COUDRE
ET ASPIRATEUR SINGER
REPARATION DE TOUTES MARQUES
P.E. TOURNIGNY 2000 ST-CALIXTE
TEL. 362-7574 PLESSISVILLE



5 AOUT 1978

Journée apicole à Deschambault. Sujet traité: Diverses étapes de l'exploitation d'un rucher. Une autre journée se tiendra à St-Hyacinthe, le 9 septembre.

7 AU 13 AOUT 1978

Exposition régionale de Victoriaville.

13 AOUT 1978:

Concours de labour chez Luc Dion, Rg. V1, Leeds (voisin Hôtel du Repos à 10:00)

15 AU 20 AOUT 1978

Exposition régionale de Thetford-Mines...une sortie de famille!

22 AOUT 1978

Voyage organisé par l'UPA, de St-Ferdinand, dans la région de Nicolet. On communique, pour informations, avec Réal Tanguay de St-Pierre Baptiste ou Wilbrod Côté de St-Jean Baptiste Vianney.

POUR L'INFORMATION DES PRODUCTEURS DE PORCELETS

La Commission administrative de stabilisation des revenus agricoles (ASRA) est heureuse de vous inviter à une séance d'information sur le régime d'assurance-stabilisation pour les producteurs de porcelets aux

lieux et dates mentionnés ci-dessous:

St-Honoré:

31 juillet 1978, Chalet des Erables, Rang Grand Shenley, St-Honoré, 20:00H (8:00 P.M.)

Vallée Jonction:

1er août 1978, Externat de l'Enfant-Jésus, Vallée Jonction, 20:00H (8:00 P.M.)

St-Bernard:

1er août 1978, Centre paroissial, St-Bernard Dorchester, 20:00 H. (8:00 P.M.)

St-Claire:

2 août 1978, Ecole Morissette, 60 de la Fabrique, St-Claire Dorchester, 20:00 H. (8:00 P.M.)

St-Germain:

9 août 1978, Salle de la Coopérative, 228 Notre-Dame, St-Germain (Drummond) 20:00 H. (8:00 P.M.)

Daveluyville:

10 août 1978, La Belle Québécoise, (Sortir route 20, *136), Daveluyville, 20:00 H. (8:00 P.M.)

La Commission Administrative de Stabilisation des revenus agricoles (ASRA) ne saurait trop insister sur l'importance et l'attention à apporter à ces réunions puisque la date de mise en vigueur du régime est le 1er septembre 1978.

DRAINS SOUTERRAINS:

RESPECTEZ-VOUS LES NORMES DU M.A.Q. ?

Par Claude Forand

QUEBEC—Une communication émanant des bureaux du Ministère de l'Agriculture du Québec met en garde les agriculteurs contre certains entrepreneurs qui ne respecteraient pas les normes du ministère pour l'installation de drains souterrains.

S'ils veulent recevoir la subvention gouvernementale de \$0.70 le mètre linéaire de drain, les agriculteurs doivent en effet vérifier que

leur installation est approuvée par les officiers du MAQ.

Il faut aussi que lors de la signature du contrat avec un entrepreneur, l'agriculteur s'assure qu'il existe bien une clause qui spécifie que le travail exécuté va correspondre aux exigences du ministère.

Bref, il faut se méfier des travaux exécutés rapidement, à des prix trop bas, qui cachent souvent une mauvaise qualité.

rampes d'aluminium

- Installation facile à l'aide d'outils ordinaires.
- S'adapte à tous genres de balcons.
- Aucun entretien.
- Belle apparence.
- Hauteur 81.28 cm (32").
- Fini émail cuit

3.81 cm d'épaisseur (1-1/2")



DISPONIBLE CHEZ VOTRE MARCHAND B.M.R. MATERIO PLESSIS INC. TEL: 362-6333-4-5-6

OBLIGATIONS

8-9-10 ans	10 %
7 ans	9 3/4 %
5-6 ans	9 1/2 %
3 ans 4 ans	9 1/4 %
1 an 2 ans	9 %

VILLE PLESSISVILLE

dates du

17 juillet 1978

10%

PRIX: \$100.00 LES INTERETS COURUS

Grenier, Ruel & Cie Inc.

représentant:

H.P. Dion

PLESSISVILLE

Téléphone: 362-2450 Bur.

362-2669 Rés.

Les nouveautés automnales

vous attendent chez

Les Cuirs Plessis Inc.

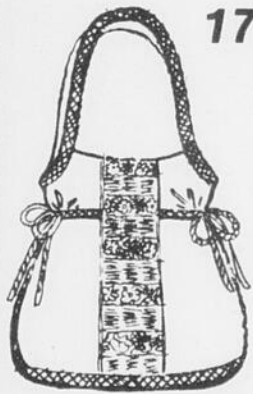
1782

ST-CALIXTE

PLESSISVILLE

Tél: 362-6569

DENIS DESROCHERS PROPRIETAIRE

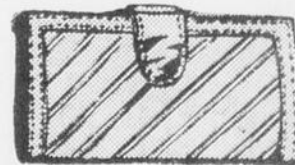


- Sacs à main de fabrication québécoise et d'importation.

- Valises • Sacs d'école • gants

- porte-monnaie • porte-documents

- cuir pour artisans



Le personnel de chez

« Les Cuirs Plessis Inc. »

sera heureux de vous servir en tout temps.

NOUS VOUS SUGGERONS...

LA LE DES ECONOMOMES

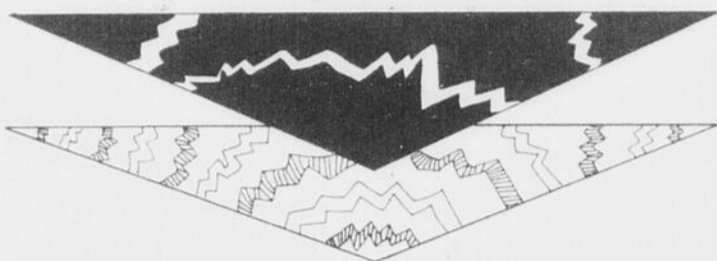
EN VOUS OFFRANT DES REDUCTIONS FORMIDABLES SUR 127 MODELES 1978 AFIN DE FAIRE PLACE AUX '79 !

L'UN DE NOS
127

MODELES
REDUITS EST
LE VOTRE.

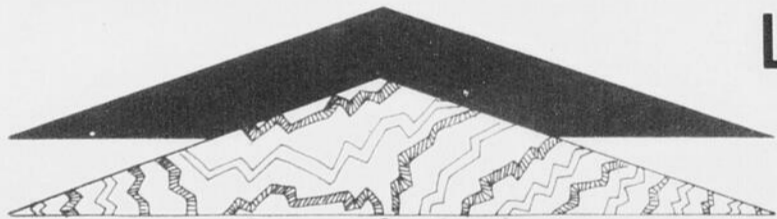
VENEZ EN
PRENDRE
POSSESSION

MAINTENANT



NOUS COUPONS

LE PRIX



NOUS DEVONS
ECOULER NOS

VOITURES
'78...

NOS PRIX
VOUS

LE PROUVERONT

PROFITEZ-EN !



1978 Plymouth Volare Premier 4 portes Sedan



1978 Plymouth Volare Premier Station Wagon

Venez vous informer auprès de nos spécialistes:

DENIS COTE
PIERRE TARDIF
RENALD ROY
JACQUES BRETON

gérant des ventes
vendeur
vendeur
vendeur


389-5320
362-6594
389-5586
362-3100

SERVICE DE NUIT
LOCATION D'AUTOS ET CAMIONS
A LONG TERME


AUTOS USAGÉES
de Qualité


Beaudoin
LYSTER 389-5765

à la
bonne
enseigne


Plymouth
CHRYSLER
Camions Dodge
VENTE SERVICE