

# le courrier de madame...

## La mariée 1976

### Trucs et idées

- La fièvre des foins, cette allergie si déplaisante, résulte d'un organisme faible et fatigué qui devient donc un foyer propice aux infections. La vitamine C est recommandée comme fortifiant et votre pharmacien peut vous conseiller un médicament soulagant les inconvénients tels que yeux et nez qui coulent.

- Pour soulager et rafraîchir des yeux fatigués, baignez-les avec une ocellère, dans une solution tiède d'une demi-cuillerée à thé de sel dissout dans une

chopine d'eau.

- Habituez-vous à manger des crudités à chaque repas en évitant les aliments trop lourds.

- Mastiquez bien vos aliments. Ne vous hâtez pas; il vaut mieux manger moins et se reprendre plus tard.

- Le jeune couple actuel qui s'achemine vers le mariage sait que la volonté quotidienne d'améliorer son caractère individuel compose en grande partie cet amour qui les unit. Ainsi, sachant que le sourire se communique, chacun s'en servira pour détruire les premiers symptômes de mauvaise humeur ou de cafard du conjoint.

- Appeler le conjoint par son prénom dispose à beaucoup plus de gentillesse de sa part. Cette délicatesse très naturelle se veut pour l'oreille la plus douce des musiques.

- Agitation, courses folles, tant de pensées vagabondent dans l'esprit de la future mariée. Le bonheur fou qui l'envahit est l'ac-

complissement d'un grand rêve, celui de vivre enfin avec l'homme qu'elle aime. La réception doit être réussie, la robe parfaite, le menu délicieux et la jeune fiancée oubliée presque son visage qui doit être le plus rayonnant, le plus ravissant de cette grande journée, malgré l'émotion et la fatigue. Elle préparera sa beauté, point par point, jour par jour, et elle sera aussi jolie qu'heureuse.

a) Au moins une semaine avant le grand jour, prévoyez une visite chez le dentiste pour un détartrage.

b) Le jour même du

mariage, brossez vos dents et rincez votre bouche avec de l'eau additionnée d'eau oxygénée (une cuillerée à café pour un verre d'eau).

c) Ne tolérez aucune ombre de duvet au-dessus des lèvres. Vous pouvez avec une crème dépilatoire, procéder vous-même à l'opération ou encore, décolorer le duvet à l'aide d'un produit spécial que vous trouverez dans une pharmacie ou dans un institut de beauté.

d) Ajoutez de l'huile adoucissante à l'eau de votre bain et adoptez un pain dermatologi-

## Modes - Décoration Esthétique

Lucie Antaya

que plutôt que du savon ordinaire.

e) Chaque jour, après votre bain, frictionnez-vous au gant de crin et appliquez sur tout votre corps une lotion hydratante peu ou non parfumée.

f) L'épilation des jambes et des aisselles s'avère indispensable. Faites-la chez-vous avec une cire froide ou une crème dépilatoire ou en institut de beauté, ce qui est préférable. La réussite garantit un effet plus durable.

g) Pour avoir un teint clair et libéré de toute imperfection, rendez-vous, une semaine avant le mariage, chez une esthéticienne qui nettoiera votre peau et lui appliquera un traitement complet c'est-à-dire extraction des points noirs, masque, épilation des sourcils.

- C'est justement ce

n'exposer qu'un seul couvert (grande assiette, assiette à soupe, assiette à pain) et pour la verrerie, les trois grands de verres différents pour chaque personne.

- "On a tort de dire que l'amour est aveugle. La vérité est que l'amour est indifférent à des défauts ou à des faiblesses qu'il voit fort bien, s'il croit trouver dans un être ce qui lui importe plus que tout et qui est souvent indéfinissable."

(André Maurois).



Gratis!

Catalogue de Jardinage gratuit, sur demande.



DES  
MAINTENANT...  
PENSEZ  
AU PRINTEMPS...  
DEMANDEZ  
NOTRE  
CATALOGUE 1976

Un catalogue qui vous intéressera.

- Méthodes de cultures
- Variétés de fleurs, légumes pour notre climat.
- Produits chimiques pour contrôler les insectes et les maladies des plantes.
- Outillage de jardins
- Bulbes pour plantations d'automne, etc.



PEPEROMIA

Pot de 4" \$2.49



CAOUTCHOUC

Pot de 6" \$5.95



DIEFFENBACHIA

Pot de 6" \$5.95



BROMELIAD

Pot de 6" \$8.95

la Semence  
SUPERIEURE

2051 VICTORIA ST-LAMBERT,  
672-5030

**Vous y gagnerez, sur tous les plans en louant une télécouleur de GRANADA**

Assurez-vous de voir la télédiffusion complète de toutes les activités olympiques. Louez une télécouleur de Granada. Aucun gros déboursé d'argent — Aucuns frais de financement — Aucuns frais de service — Aucun tracas.



**GRANADA** LOCATION DE TV  
POUR UNE PROMPTE INSTALLATION  
APPELEZ **656-4000** DES  
3935 boul. Taschereau  
St-Hubert

Heures d'affaires: de 9h. à 21h.  
le samedi: de 9h. à 18h.

**VENTE LIQUIDATION D'HIVER**

**WINTER STOCK CLEARANCE**

**RÉDUCTION 30% À 50% REDUCTION**

Utilisez votre CARTE-COMPTABLE taylor's

Use for taylor's CREDIT CARD

**taylor's**

556 VICTORIA ST-LAMBERT  
671-7216  
MAIL CHAMPLAIN MALL BROSSARD  
465-2320

**SPÉCIAUX DANS TOUS LES RAYONS  
SPECIALS IN ALL DEPARTMENTS**

The great escape! Sears spotlights rainwear in a Polyester Cotton blend. Hood it, pant it or go with a traditional trench... a sensational collection of rainwear featuring european details for 1976!  
Photo courtesy of Simpsons-Sears Ltd.

## Du nouveau! Le RCA XL-100 avec système ColorTrak



### "Le génie de la couleur"

Venez voir une démonstration de la toute nouvelle merveille électronique de RCA... le "génie de la couleur". En une fraction de seconde, son "cerveau" repère et corrige le signal couleur avant qu'il devienne l'image de l'écran. Le résultat: le télécouleur le plus automatique jamais offert par RCA.

avec des couleurs vivantes et naturelles à chaque canal. Ce modèle est offert en deux boîtiers: similimoy, ou avec côtés blancs et dessus noir. Avec synchronisateur à défilement séparé pour les canaux VHF et UHF. Avant d'acheter n'importe quel télécouleur, passez chez nous, voir le ColorTrak à l'oeuvre!



Fournisseur officiel des Jeux Olympiques de 1976

"Passez nous voir et PROFITEZ de ce SPÉCIAL"

"Si ce n'est pas un RCA, ce n'est pas un XL-100"



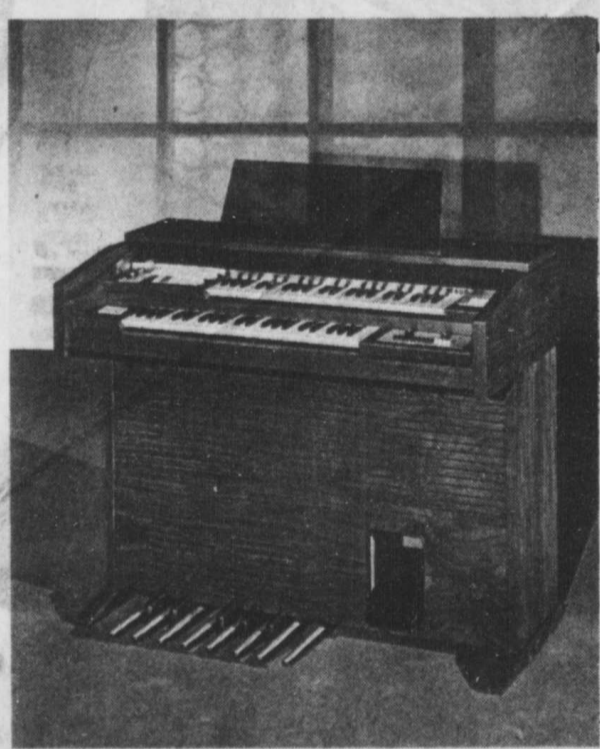
**Jacques-Cartier Télévision Inc.**  
1218 Chemin Chambly  
Longueuil 679-7890

## VENTE D'ORGUES

NEUVES ET USAGÉES

Choisissez parmi les marques suivantes:

WELSON  
VISCOUNT  
HAMMOND  
CABINET  
"LESLIE"  
FARFISA



A PARTIR DE **500<sup>00</sup>**

Aussi: **SYNTHÉTISEURS ROLLAND SH100** idéal comme 3e clavier

**ACETONE RHYTHM ACE Val: \$475.00** **250<sup>00</sup>**

### COURS SPECIAL POUR DEBUTANT

Petit orgue prêté. Cours populaires payables. 1ère leçon d'essai GRATUITEMENT à la semaine GRATUITE pour la pratique à la maison. Inscriptions avant le 29 février 1976

HEURES D'AFFAIRES:

de 2 hres P.M. à 9 hres P.M. du mardi au vendredi de 9 hres A.M. à 5 hres P.M. le samedi



**Centre Musical TEC**  
821 Boul. Taschereau Greenfield Park  
A côté des Salons Taschereau  
NO PERMIS 700507 **672-7310**



## A burst of color - Spring '76 at Sears

After a Fall of darks and neutrals the women of Canada will be certainly ready for a burst of color... look out because that is exactly what Spring 1976 and Sears will be coming through with!

**BRIGHTS**... happy optimistic shades... clean clear bright... orange, jade, flag blue and turquoise.

**VIVIDS**... another group of brights in chrome yellow, red, green and royal blue.

**PALE TO DEEP**... pale to deep pastels of blue, yellow, peach, aqua, green lavender and pink.

**DARKS**... burnt orange, olive drab, black and navy will be important.

**TRADITIONAL SPRING**... red, white and blue influenced by the American Bicentennial and the XXI Olympiad held in Montreal, July 17th to August 1st.

**NOTE**... look for lots of bright white as color accents!

In addition, look for the trend to "naturals" which began last year all through apparel and accessories... lots of straw for late Spring and early Summer!

The Spring 1976 fashion story will be moving towards a show new trend to a very simple pared down silhouette, taking the form of "CONTROLLED FULLNESS"... modified big look for greater wearability. This represents "easy clothes" that will be easy to wear. The clothes will be softer, more drapeable and CONTROLLED through belting, tying or sashing.

TOP width continues in dropped and rounded shoulders... deep squared and kimono sleeves... extended cap sleeves. Look for less exaggerated fullness in SKIRTS.

**LENGTHS**... knee covering is the right and most wanted look for both misses and juniors... this of course does vary somewhat with the individual... think of knee covering as the most agreeable length for Spring.

**ETHNIC influences** continue... look for the Oriental (somewhat on the decline but still important this Spring.) Watch for it especially in tie and toggle fastenings, asymmetric closings, band necklines. **INDIA fabrics, OLD WORLD peasant look... AFRICAN colors and prints. LAYERING** will be just as important this Spring... look for new ways to layer... jumpers and long long tunics over pants... vests... T-tops... all good new looks for Spring.

**SKIRTS**... no longer a "may-be"

### Jeunes couples

Souhaitez-vous rencontrer d'autres couples de moins de dix ans de mariage? Désirez-vous partager vos idées, chercher des réponses à vos questions, apprendre à mieux vous connaître? Vous n'avez qu'à vous rendre au 740 Ste-Foy Longueuil, le 27 février 76 à 8.00 P.M. (Stationnement et entrée rue Bourassa.) Gisèle et Pierre seront heureux de vous rencontrer et vous offrir le café.

**VOUS ETES TOUS BIENVENUS. POUR INFORMATIONS GISELE ET PIERRE 653-6886. CAROLE ET ROCH 678-0134.**

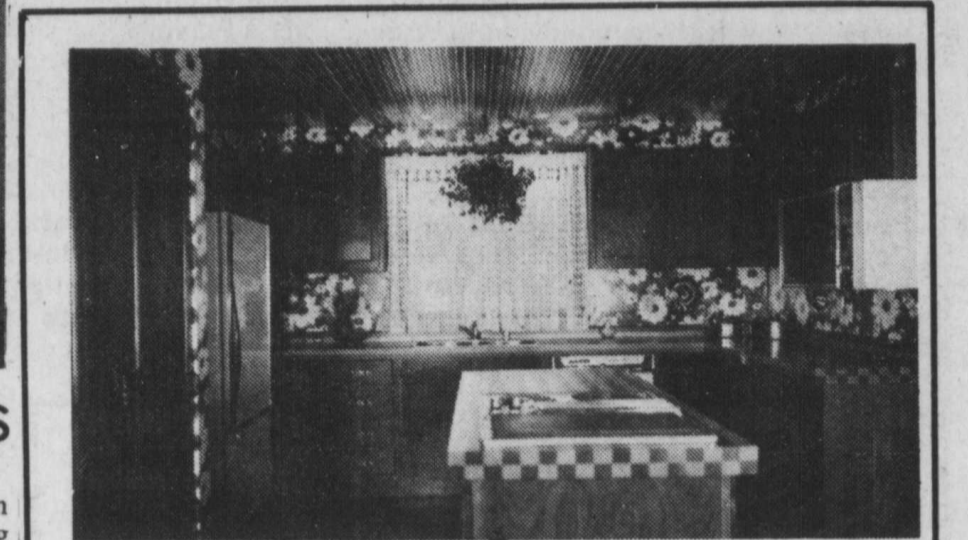
**FACT**... the breath of fresh air in the wind for Spring 1976 and it's clearing up color clarifying shapes. In a cleaned up season, FUNCTION comes first... and with something with more than on function... will satisfy the active lifestyle of the women of Spring 1976!

## Cours de danse sociale à N.D. de la Garde

Les Loisirs Notre-Dame de la Garde à la demande de plusieurs personnes ont décidé de commencer une nouvelle série de cours de danse sociale. Ceux qui ont besoin de bouger ou de faire de l'exercice physique non violent seront sûrement heureux de s'inscrire.

Ces cours se donneront au sous-sol de l'église Notre-Dame de la Garde le mercredi soir de 9.00 à 10.30 à un prix très modique et payable à chaque soir, rien d'engageant. Les cours débuteront mercredi le 25 février 1976.

Bienvenue à tous, Nicole Beaudry, 679-9443.



### ARMOIRES DE CUISINE CANADIENNES ENRG.

- Créea pour vous une cuisine invitante et personnelle.
- Rénovation
- Cuisine et salle de bains
- Installation dans les 6 jours suivant la date de commande
- Construction neuve
- Estimé gratuit
- Prix tout à fait compétitifs.

651-6941 Jour & Soir

CDN KITCHEN CABINET.

## COMBATTONS L'INFLATION

Nous ne vendons que du boeuf Canada approuvé

### GRANDS SPÉCIAUX



**SPÉCIAL DE LA SEMAINE**  
Poulets «Grade A»  
3 à 4 lb **.73 lb**

Cuisses de poulets **.85 lb**

Poitrines de poulets **.99 lb**  
Jambon dans la fesse un bout ou l'autre **1.19 lb**  
Jambon genre «Pick-Nic» **1.05 lb**

Côte de Boeuf A-1  
325 à 350 lbs.  
coupe enveloppe **.95 lb**

Derrière de boeuf A-1  
coupe-enveloppe **1.17 lb**

Ribs boeuf A-1  
30 à 35 lbs. **.39 lb**

Longe de boeuf A-1  
environ 30 lbs.  
coupe-enveloppe **.59 lb**

Surlonge complet A-1  
environ-30 lbs.  
coupe-enveloppe **.49 lb**

MARGARINE «CREMEX»  
25 LB POUR **10<sup>99</sup>**

MARGARINE «NOBLESSE»  
25 LB POUR **10<sup>99</sup>**

### «AUTRES SPÉCIAUX

ÉPAULE DE PORC **1.29 lb**

BOEUF EN CUBES 100% VIANDE **1.49 lb**

SAUCISSES AU BOEUF **.79 lb**

ROTI DE VEAU **1.49 lb**

ROTI DE GROUPE **1.49 lb**

BACON TRANCHÉ **1.59 lb**

FESSE DE PORC **1.39 lb**

### EXTRA SPÉCIAL

BOEUF HACHÉ **.89 lb**  
10 lb et plus **.75 lb**  
STEAK HACHÉ **1.39 lb**  
10 lb et plus **1.19 lb**  
BOSTON COMPLET **1.15 lb**  
10 à 12 LB  
LONGE DE PORC **1.49 lb**  
12 à 14 lb  
HAUT-CÔTÉ **.75 lb**  
6 lb et plus

**BUDGET NO. 4**  
**18<sup>99</sup>** 20 lb.

**BUDGET NO. 5**  
Jambon ou Roti de boeuf Baloney **28<sup>99</sup>** 29 lb.

**BUDGET NO. 6**  
Pattes de porc Beurre **31<sup>99</sup>** 33 lb.

**BUDGET NO. 7**  
**35<sup>99</sup>** 35 lb.

NUMEROS GAGNANTS DU TIRAGE DU 30 JANVIER 1976

TELEVISION **804278**  
COMMANDE DE VIANDE **807590**  
**804048**  
**804525**  
chacune **808000**

LIVRAISON GRATUITE FREE DELIVERY  
COMMANDE TELEPHONIQUE

**BOUCHERIE BROSSARD INC.**

625 Grande Allée Brossard

CENTRE D'ACHAT ELVYSESS Brossard



656-0530  
656-0534

# La joie de vivre c'est



Raymonde Belliver

## LE PERE PAUL-EMILE PELLETIER:

### "Coach" du bonheur conjugal

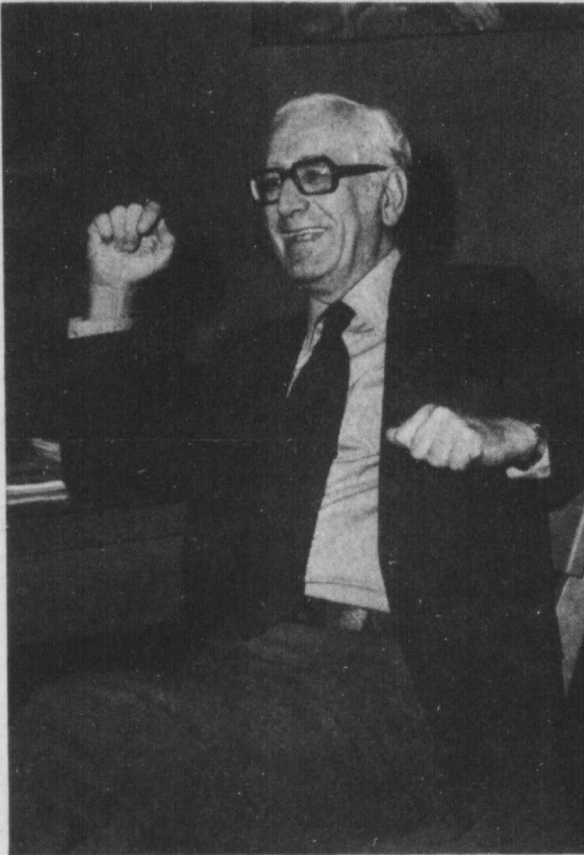
Il en a des choses à dire. Au début de notre entretien, ne sachant pas trop par quel bout commencer, il m'a dit: "Posez-moi des questions". Je n'ai pas eu à me creuser les méninges bien longtemps. Le même phénomène qui se renouvelle avec presque toutes les personnes que je rencontre pour cette chronique s'est produit: deux ou trois petites questions, histoire de briser la glace, et le voilà intarissable.

Pour le situer un peu, disons que le Père Paul-Emile Pelletier, o.m.i., est responsable depuis quatre ans, du secteur entraide conjugale de l'Office de la Famille du diocèse de St-Jean qui s'est

donné pour mission de multiplier les mécanismes d'aide aux couples. Parler de bonheur conjugal quand les statistiques disent qu'un mariage sur quatre seulement peut-être qualifié de réussi et à l'inverse, un sur quatre aboutit à un échec, les deux autres flottant entre ces deux extrêmes, c'est presque nager à contre-courant. Le mariage dans une société de l'éphémère, tend à devenir un objet de consommation rapide et pour plusieurs être fidèle équivaut à se condamner à la sclérose.

Le Père Pelletier admet volontiers que l'explosion de la civilisation technique et scientifique est un torrent qui ar-

rache tout, mais des îlots de résistance se créent, dit-il, basés sur une optique nouvelle qui est un retour aux sources, à l'essentiel: l'Évangile et sa règle d'or, l'amour.



Le Père Paul-Emile Pelletier, un homme heureux qui veut communiquer son optimisme aux couples qu'il rencontre.

Il est difficile d'aimer, chante Vigneault. Mais il est prouvé que la meilleure chance pour l'amour, c'est le mariage. Mais un mariage où le schéma dépassé du devoir est remplacé par une volonté de bonheur personnel à l'intérieur d'un engagement à long terme.

"Je ne parle pas à travers mon chapeau, dit le Père Pelletier. Le bonheur conjugal, c'est encore possible. Mon rôle est de convaincre les gens de se tenir debout, de devenir adulte. Au lieu de "chialer", de se complaire dans des fixations adolescentes, un adulte doit apprendre à renchérir ses fragilités, à nettoyer le passé et à se réassumer à l'intérieur d'un couple dont les partenaires sont libres, égaux et autonomes. Le bonheur se situe au-dessus du niveau de la ceinture. Il se retrouve à un niveau affectif et spirituel essentiel à l'équilibre".

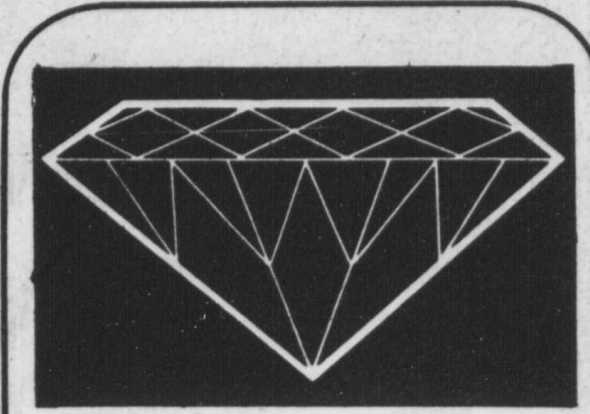
Très souvent, on a reproché à l'Église de s'immiscer dans la vie intime des gens, de vouloir légiférer sur des questions strictement personnelles. Le Père Pelletier ne juge pas, ne conseille même pas. Il tente tout simplement d'aider les couples qui en font la demande, à mettre de l'ordre dans leur équilibre, à distinguer l'essentiel de l'accessoire. Sa joie de vivre, c'est l'amour du prochain. "Je suis un gars en amour avec ceux avec qui je travaille, ceux qui sont dans le même bag. Je ne suis pas un martyr, pas pogné, mais heureux."

C'est un homme d'action qui n'a pas la prétention d'être en possession de la vérité absolue. Sans cesse en formation, il a su effectuer le retour aux sources prôné par Jean XXIII et pour lequel le consensus est en train de se faire dans l'Église: une morale de valeurs plutôt que de lois, une morale dynamique, plus humaine que religieuse.

Il ne se plaint pas de sa solitude de prêtre "On ne peut pas tout avoir" dit-il. Le qualificatif de prédicateur ne correspond pas exactement à ce qu'il fait.

C'est plus nuancé, plus subtil. Il est plutôt un consultant pour couples, dans une optique chrétienne. Le Père Pelletier, c'est un incurable optimiste qui croit profondément qu'à travers le chaos et la désintégration sociale actuels perce une remontée de sagesse de bon augure.

P.S. Jamais deux sans trois; après Guy Pratt et Yvan Brillon, le Père Pelletier. Je n'ai rien de la "punaise de sacristie", mais il se trouve que "les curés" ont très souvent des choses fort intéressantes à raconter. Alors pourquoi pas? Il y en aura sûrement d'autres.



L'ACHAT D'UN DIAMANT C'EST SERIEUX! ADRESSEZ-VOUS A UNE MAISON DE CONFIANCE



173, rue St-Jean, Longueuil, P. Qué. 670-6760

Partout sur la rive-sud

**chartier**  
TRANSPORT

Service 1h à 24h. 849-6486  
sur la rive-sud et Montréal métropolitain

• TRANSPORT DE COLIS • MESSAGERIE

**PHARMACIE CUMBERLAND**  
615 TASCHEREAU BLVD. NORTH-GREENFIELD PARK

La vente commence mercredi le 18 février, se termine mardi le 24 février.  
Sale starts Wednesday, February 18th, ends Tuesday, February 24th.

**BUSINESS HOURS**  
MON-FRI. 9 AM - 10 P.M.  
SAT. 9 AM - 6 P.M.  
SUN. 10 AM - 6 P.M.

**HEURES D'AFFAIRES**  
LUN - VEN. 9 AM - 10 PM  
SAM. 9 AM - 6 PM  
DIM. 10 AM - 6 PM.

**DOVE LIQUID FOR DISHES** 32oz Bonus Size **69¢**

**FLUORURE** **35¢**

**COLGATE FLUORIDE TOOTHPASTE** 50ml size (Limit 2 per customer)

**KLEENEX FACIAL TISSUES** 200-2 ply tissues (Limit 2 per customer) **49¢**

**EVERYDAY LOW PRICES**

CLAIROL NICE-N-EASY SHAMPOO-IN HAIRCOLOR Compare at \$2.19 **1.75**

CLAIROL NATURAL PH SHAMPOO Compare at \$2.45 **1.69**

SECRET SUPER DRY 6oz size ANTI-PERSPIRANT DEODORANT Compare at \$1.69 **1.26**

NIVEA CREME 400ml size Compare at \$4.99 **3.49**

MEET LOTION HAIR REMOVER 100ml size Compare at \$1.50 **97¢**

CREST TOOTHPASTE 100ml size Compare at \$1.55 **1.13**

GILLETTE TRAC II SHAVING CARTRIDGES 350ml size Compare at \$2.39 **1.72**

JOHNSON'S BABY LOTION 20oz size Compare at \$2.39 **1.67**

LAVOIR MOUTHWASH & GARGLE 20oz size Compare at \$1.99 **1.37**

BROWN SALTZEL Economy Size Compare at \$2.50 **1.73**

200 ANACIN TABLETS Compare at \$3.19 **2.27**

VICKS VAPORUB 8oz size Compare at \$2.19 **1.88**

24 PREPARATION 'H' SUPPOSITORIES Compare at \$3.67 **2.99**

THESE PRICES ARE GOOD THROUGHOUT THE YEAR UNLESS MANUFACTURERS COST INCREASE WE CANNOT GUARANTEE STOCK

500 VITAMIN C TABLETS 100mg Compare at \$4.20 **1.39**

PEEK FREN'S BISCUITS Digestive, short cake, chip ring, nice 15 or bag **77¢** (Limit 2 per customer)

10 HEAVY DUTY GARBAGE BAGS 25" x 35" **39¢**

BARNES HIND WETTING SOLUTION For Hand Comfort Line 2oz size Compare at \$2.68 **1.38**

OIL OF OLAY BEAUTY LOTION 200ml size Compare at \$7.95 **4.47**

FRENCH FORMULA HAIRSPRAY 10 oz size Compare at \$2.00 **79¢**

OLD SPICE AFTER SHAVE LOTION 42/4oz size Compare at \$2.75 **1.77**

ENTROPHEN 5gr 100 ENTROPHEN 5 GRAM TABLETS Compare at \$2.47 **1.19**

100 DIETA CAPSULES WEIGHT REDUCTION PLAN Compare at \$9.95 **3.95**

CORNING WARE 10 CUP PERCOLATOR Compare at \$11.95 **11.88**

PLAYTEX GLOVES RUBBER GLOVES with soft absorbent lining, G.M.L. Sizes Compare at \$1.25 **69¢**

TOILET BOWL BRUSH & HOLDER Compare at \$1.99 **89¢**

GILLETTE TRAC II or LADY TRAC II TWIN BLADE SHAVING SYSTEM With 5 CARTRIDGES Compare at \$1.98 **1.98** EACH

LEMON UP SHAMPOO BY TONI 12oz Bonus Size Compare at \$2.50 **88¢**

GILLETTE RIGHT GUARD SUPER DRY DEODORANT 8oz size Compare at \$2.39 **1.09**

RIGHT GUARD 8oz size Compare at \$2.39 **88¢**

NOXZEMA SKIN CREAM 2-110ml Jars Compare at \$2.39 **1.43**

NOXZEMA ROLL-ON DEODORANT 3oz size Compare at \$1.69 **83¢**

YOUTH AIR HAIRDRESSING & CONDITIONER No More Gray Hair, For Women & Men 6oz size Compare at \$2.95 **1.95**

STERISOL MOUTHWASH 22oz size Compare at \$2.95 **1.95**

DIVOLO LIQUID 490 ml Bonus Size Compare at \$3.50 **1.88**

ORNADE 12 ORNADE SPANSULE ORAL NASAL DECONGESTANT CAPSULES Compare at \$2.75 **96¢**

ROYAL JELLY 26 DRINKABLE VIALS 60mg Compare at \$19.95 **9.95**

ALLENBURYS BASIC SOAP **39¢**

L'HOMME QUI VEND LA PEINTURE AUX MEILLEURS PRIX SUR LA RIVE-SUD

VOICI LES SUPER-SPECIAUX DE CE **SACRÉ** Charlemagne

**SATISFACTION GARANTIE**

**Glidden** **spred satin** PEINTURE MURALE AU LATEX

**COUCHE DE FOND DE QUALITÉ**

SEMI-LUSTRE ALKYDE BLANC DE QUALITÉ **8.33** LE GALLON

ALKYDE LATEX **6.95** gal.

POLYURETHANE Vernis d'intérieur clair Simili-plastique Pour planchers, portes, boiserie... **12.49** LE GALLON

**2 gal. \$15.**

**2 gal. \$20.**

**9.95** LE GALLON

**12 MAGASINS DE PEINTURE**

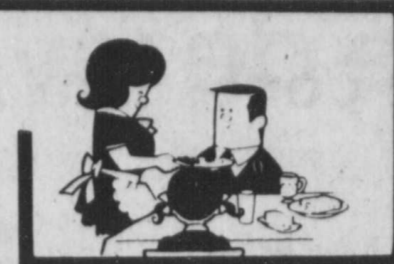
**Charlemagne Robert**

**LONGUEUIL** 1166, Sainte-Foy **670-5440**

**BROSSARD** 1875, rue Panama **465-2086**



# Gastronomie - Restauration



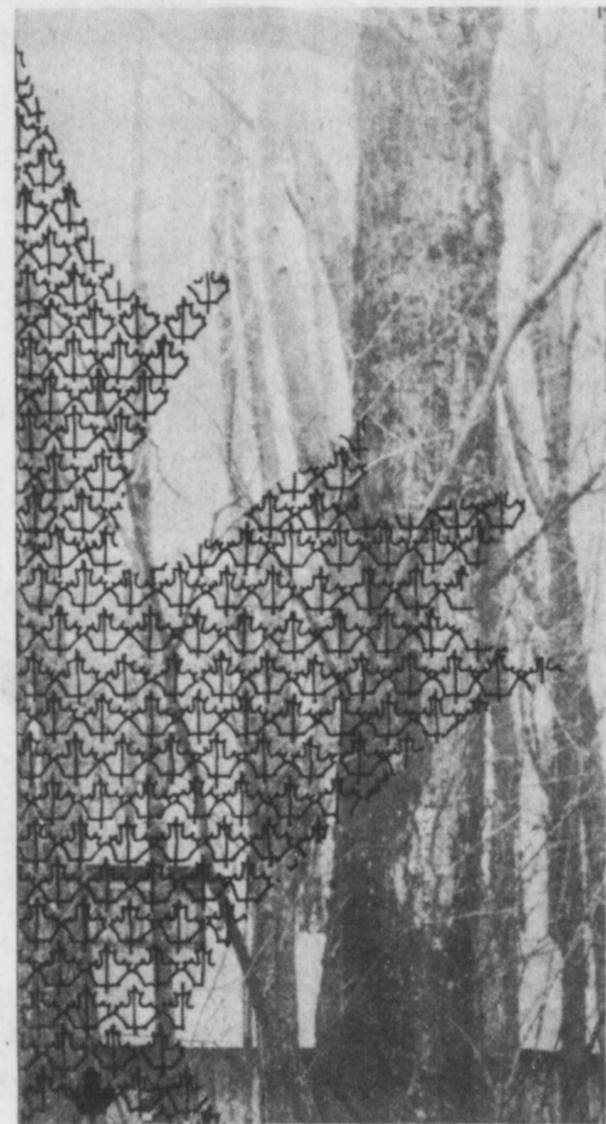
Un avant goût du printemps

## Les délices de l'érable

**BEURRE D'ERABLE AU SIROP D'ERABLE**  
1 tasse de cassonade  
3 tasses de sirop d'érable  
1 tasse de crème ou de lait  
½ tasse de sirop de maïs  
4 c. à table de beurre

Mélangez tous les ingrédients, excepté le beurre, dans une casserole. Portez lentement au point d'ébullition. Faites mijoter 25 à 30 minutes sur un feu moyen en ayant soin de brasser souvent. Laissez tiédir, ajoutez le beurre et brassez jusqu'à consistance crémeuse. Versez dans un bocal et conservez au réfrigérateur.

**JAMBON CANADIEN**  
1 jambon de 8 à 10 livres  
1 tasse de sucre d'érable granulé ou râpé



Clou de girofle  
1 tasse de compote de pommes non sucrée  
½ tasse d'eau ou de vin  
Faire cuire le jambon dans un four à

son. Pour préparer une bonne sauce au fond de la lèche-frite, ajoutez la compote de pommes, l'eau ou le vin. Brassez vivement sur un feu vif avec une cuillère de bois afin d'émulsionner le caramel qui adhère au fond de la lèche-frite.

**BAVAROISE A L'ERABLE**  
1 tasse de sirop d'érable  
2 jaunes d'oeufs  
½ enveloppe de gélatine granulée  
2½ c. à table d'eau froide  
1 tasse de crème  
½ tasse d'amandes hachées

Amenez le sirop d'érable au point d'ébullition en le mettant dans la partie supérieure d'un bain-marie. Ajoutez les jaunes d'oeufs en ayant soin de les réchauffer avec un peu de sirop chaud. Battez constamment avec un batteur rotatif. Laissez cuire jusqu'à ce que le mélange recouvre une

cuillère de bois. Ajoutez la gélatine gonflée 5 minutes dans l'eau froide. Mettez au réfrigérateur. Lorsque la préparation à la consistance d'un blanc d'oeuf, ajoutez la crème fouettée et les amandes. Versez dans un moule de fantaisie ou dans des moules individuels et laissez refroidir au moins 3 heures avant de démouler. Servez garni avec des amandes ou des cerises rouges ou vertes.

**COTELETTES DE PORC A LA BASQUAISE**  
Faites saisir des côtelettes de porc dans la végétaline chaude. Salez et poivrez. Sur chaque côtelette, mettez une moitié de pomme non pelée, 1 c. à table de sucre d'érable granulé ou râpé, 1 c. à thé de sauce piquante. Pour six côtelettes,

ajoutez 1 tasse de crème. Couvrez et cuisez à feu moyen 40 à 45 minutes jusqu'à ce que les côtelettes soient cuites.

**FLAN A L'ERABLE**  
3 tasses de lait  
3 ou 4 oeufs  
½ tasse de sucre d'érable  
½ c. à thé de vanille  
½ c. à thé de sel

Battez les oeufs avec une fourchette jusqu'à ce qu'ils soient liés mais non mousseux. Ajoutez le sucre, le sel, la vanille puis le lait. Versez dans un moule qui va au four ou dans des moules individuels à cossetarde. Placez dans une casserole de 2 à 2½ pouces d'épaisseur contenant de l'eau. Cuisez dans un four modéré de 350°F, 40 à 50 minutes ou jusqu'à ce que le flan soit pris (un couteau plongé dans la préparation en sort parfaitement net). Enlevez du four et laissez refroidir. Pour démouler, mettez au réfrigérateur.

**TARTE AU SIROP D'ERABLE**  
Pâte:  
1 tasse de farine  
1/3 tasse de végétaline  
½ c. à thé de sel  
1/3 tasse d'eau froide

Remplissage:  
1 tasse de sirop d'érable  
½ tasse de crème  
Amandes au goût

Avec les ingrédients de la pâte, préparez une pâte brisée. Faites cuire selon la technique habituelle. Faites bouillir le sirop, liez avec la farine délayée avec assez d'eau froide pour former un mélange homogène. Ajoutez au sirop bouillant ainsi que la crème.

d'amandes ou de crème fouettée.

### Les Boiseries



Venez flatter votre palais dans l'atmosphère invitante de notre élégante salle à manger. Cuisine excellente, service attentionné et vins de choix. Vous aimerez dîner chez nous. Rendez-nous visite très bientôt...

**Holiday Inn**  
MONTREAL-LONGUEUIL

50 De Serigny  
670-3030

### AU MONT ST-GREGOIRE

**9 CABANES VOUS ATTENDENT A PARTIR DU 28 FEVRIER POUR VOS PARTIES DE SUCRES**

- Erablière Boulais, route 104, ouverture 6 mars. 347-5096 ou 348-5932
- Erablière Goineau, ouverture 28 février. 346-3467
- Erablière A la Soupe Aux Pois, ouverture 6 mars. 467-0523 ou 347-7855
- Cabane à sucre Benoit Brodeur, ouverture 7 mars 347-2168 ou 347-2758
- Erablière La Goudrelle Eng., ouverture 29 février. 347-1378
- Erablière Brodeur (Jean-Guy), ouverture 29 février. 466-7521
- Erablière Beau-Site Eng., ouverture 7 mars. 466-7792
- Erablière La Feuille d'Erable, ouverture 28 février. 658-1744 ou 658-6038
- Erablière Au Sous-Bois, ouverture 29 février. 466-4069



par l'autoroute des Cantons de l'Est, Sortie 18 et par route 227, direction route 104 est

**20 mars au 3 avril FESTIVAL DE L'ERABLE**

Faites cuire jusqu'à ce que le mélange soit épais. Versez après refroidissement dans l'abaisse de pâte déjà cuite. Saupoudrez au goût d'amandes hachées.

N.B. — Pour préparer des tartelettes à l'érable, faites cuire des fonds de tartelettes dans des moules à muffins ou encore dans des assiettes à tartes individuelles. Versez la crème dans ces tartelettes et garnissez

LE SEUL ET UNIQUE  
**TIBOR CAESAR**  
ET SON ORCHESTRE

**LES DEUX OURS**  
DANSE TOUS LES SOIRS  
8h p.m. à 2h a.m.  
(sauf dimanche)

**Sheraton Le St-Laurent**  
2405 LE CHARRON, LONGUEUIL  
651-6510

**RESTAURANT L'NOTESSE DU DRAGON ROUGE**  
Salle à manger Licence complète

N'hésitez plus venez déguster nos bons petits plats au coin du feu dans un décor "intime & charmant".  
Menus de l'hôte ou à la carte, steak- fruits de mer et autres.  
Ouvert: mercredi, jeudi, vendredi, samedi de 5 hres p.m. à 1 hre a.m.

**SUR RESERVATION SEULEMENT 677-3442 671-0398**

3 salles de réception à votre disposition. Location salle de 20 à 200 personnes. Mariage, banquet, réception, réunion et autres. Repas et boisson.  
Pour rendez-vous ou information 677-3442 ou 671-0398, 395 rue Verchères, Longueuil, sortie du Pont Jacques-Cartier près de Providence et Lafayette.

**RESTAURANT QUEBERAC**  
671-1935-6

LA SALLE A MANGER: **REGAL DU PALAIS**  
LE BAR SALON: **PONGE DE LEON**

**SPECIALITES; FRUITS DE MER NOTRE FAMEUX ROAST BEEF**

HEURES D'AFFAIRES Salle à manger et bar salon  
Dimanche à jeudi 11:00 a.m. à minuit.  
Vendredi et samedi 11:00 a.m. à 2.00 a.m.

**2150 LAPINIERE, BROSSARD MAIL CHAMPLAIN**

**Le Mortagne**  
Salle à manger  
**LOUIS-HIPPOLYTE**  
Ronald Beaucage Administrateur

**DINER D'AFFAIRES**  
Buffet chaud et froid les jeudis et vendredis midi  
**\$4.50** par personne

Fermé le dimanche février - mars - avril

DANSE AVEC LE TRIO ROBERT ROY DU MARDI AU DIMANCHE

**BRASSERIE DU TUNNEL**  
Diner d'affaires **\$1.99** et plus

ECRAN DE TELEVISION  
GEANT 7' X 5'

100 Boul. Mortagne Boucherville  
Stationnement 300 voitures 655-3330

**La Villa du Poulet**  
SALLE A MANGER

• PRIX A LA PORTEE DE TOUTES LES FAMILLES • LE RENDEZ-VOUS FAMILIAL  
• NOURRITURE DE 1ere QUALITE • ATMOSPHERE PLAISANTE • LICENCE COMPLETE

**LE BRUNCH DU DIMANCHE**  
MENU  
Jus de Fruit • Petits pains beurre  
Céréales • Gateaux  
Bacon de dos • Pommes glacées  
Jambon • Fruits frais  
Saucisses grillées • Salades du Colonel  
Oeufs Brouillés • Thé, café, lait  
Crêpes • Pommes de terre sautées

\*Amenez toute la famille  
\*Autant que vous pouvez manger

**\$2.99** adulte  
Tous les dimanches de 10 a.m. - 2 p.m.  
Enfants **\$2.00** 10 ans et moins

**OFFRE SPECIALE DU MARDI**  
Les salades du Colonel  
**Poulet Frit à la Kentucky**  
Pommes de terre en purée ou frites dorées  
Pommes glacées  
Petits pains  
Beurre, miel  
Thé, café, lait

**2.39** Rég. \$3.09 par personne

**OFFRE SPECIALE DU JEUDI**  
Les salades du Colonel  
Le savoureux **bifteck haché 8oz.**  
Pommes de terre en purée ou frites dorées  
Pommes glacées  
Petits pains  
Beurre, miel  
Thé, café, lait

**2.39** Rég. \$3.09 par personne

LUNDI - SAMEDI 11:30 AM - 9:00 PM DIMANCHE 10:00 AM - 9:00 PM  
**6455 Boul. TASCHEREAU, BROSSARD**  
angle Boul. Lapinière

**RESTAURANT PERLE DE CHINE**  
珍珠樓

Le restaurant le plus chic sur la Rive-Sud

**DINERS D'HOMMES D'AFFAIRES** à partir de **1.49**

**DINER au STEAK** sur grille COMPLET

AVEC SOUPE DU JOUR

**RIB STEAK «8 on.»**  
LEGUMES  
DESSERT  
THE ou CAFE

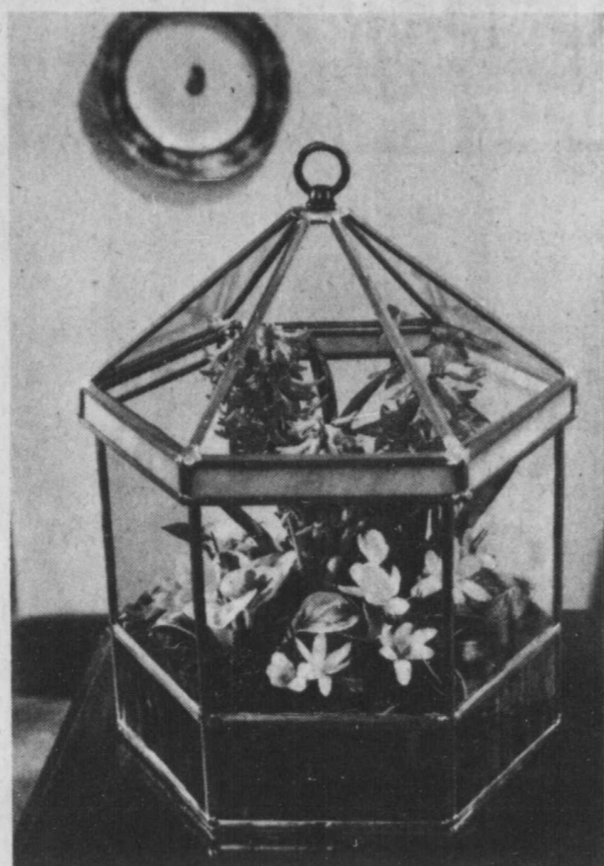
Du lundi au samedi - de 11h00 à 16h00

**679-3373**  
LIVRAISON GRATUITE  
**K-MART PLAZA**  
2665 CHEMIN CHAMBLY, LONGUEUIL

## Jardinage dans un contenant...à l'intérieur

La culture en contenant est le dernier cri en fait de jardinage d'hiver. C'est un jardin miniature composé de feuillage et de fleurs. Le feuillage se conserve longtemps et sert d'arrière-plan au petit jardin. Les fleurs sont généralement saisonnières. Ici ce sont des jacinthes, des tulipes, des jonquilles et du crocus hollandais aux multiples couleurs. Voici comment aménager votre propre jardin miniature.

1. Utilisez le contenant de votre choix pourvu qu'il se prête au drainage. S'il n'existe pas d'ouverture de drainage, déposez une poignée de gravier ou des pièces de pot brisé dans le fond.
2. Retirez les plants de leurs vieux pots avec soin afin de ne pas endommager les racines.
3. Commencez votre plantation en plaçant les plantes les plus hautes à l'arrière. Les plus petites devraient être à l'avant. Si on pourra voir le contenant de tous les côtés, places les plantes les plus hautes au centre et les autres tout autour.
4. Le produit fini, y



compris les fleurs de bulbes que vous pouvez obtenir chez votre fleuriste ou dans votre supermarché devrait être arrosé à fond et tenu à l'écart des rayons directs de lumière.

DE: Malak Photographs Ltd., 315 ouest, rue Somerset, Ottawa, Ont. K2P 0J8.

De la part de l'Institut des bulbes de fleurs des Pays-Bas.



Vous avez un enfant âgé de 3 ans et 6 mois?

Alors ceci vous concerne

Le programme de sensibilisation à la vie familiale s'adresse aux parents ayant un ou des enfants âgés de 3 ans à 4 ans. Ce programme consiste en une série de 10 rencontres qui se déroulent sur une période de 10 semaines à raison d'une rencontre par semaine. A courte échéance ce sont les parents qui bénéficient d'un programme comme celui-ci, mais à longue échéance ce seront les enfants qui en profiteront. Ces rencontres se tiendront au centre culturel de Longueuil. Si vous désirez inscrire votre enfant à ce programme ou obtenir des informations supplémentaires, veuillez communiquer avec le comité local (membre de l'AFEAS) en composant un des numéros suivants. 674-9519, 670-8105, 677-7004.



VOUS RÉVEZ D'UN FOYER...

Maintenant portez attention aux caractéristiques suivantes:

- Un choix de plus de 100 modèles du contemporain au futuriste
- Installation complète
- Garantie de fonctionnement
- S'installe dans n'importe quelle pièce, maison neuve, vieille ou en construction.
- Installation facile en 48 heures.

• Spécial d'ouverture modèle artois tel qu'illustré \$150,00 de rabais jusqu'au 30 mars 1976.

• Venez voir nos spécialistes dans une vaste salle d'exposition, conseils et devis gratuits.



**Les Maîtres de l'Atre Ltée**  
1456, ouest rue Sauvé,  
Montréal.

331-6783-86

### St-Valentine's dance



Mr. Gerry Heaps 679-8028

Parents and friends of children attending St-Antoine School Longueuil. Remember Feb. 21 1976 at 8 PM School Gym. Free parking free admission. Dancing - Door prizes - Bar - Refreshments. Its your SCHOOL DANCE.

For more information call Mrs Mary Pelletier 670-8614.

Nouvel uniforme pour les hôtesse de Québecair

En 1976, les hôtesse de QUEBECAIR sont la fine pointe de la mode. Le nouvel uniforme quatre saisons qu'elles portent depuis pue, a été conçu par la firme québécoise Malanson. D'un ton "BLEU MINUIT", la nouvelle garde-robe des hôtesse de QUEBECAIR se veut longue, ajustée et sobre. En fait, il s'agit d'ensembles coordonnés de jupe et veste, de robe et chemisier, de tunique et gilet qui seront à l'avant garde cette année à QUEBECAIR. S'ajoutent à ce nouvel uniforme, de superbes chemises en tissu chiné dans les teintes bleu pastel et beige tendre avec cache-col assorti. Pour compléter le tout, un manteau d'hiver à double boutonnrière, style marin et ceinturé à la taille.

Et maintenant qu'elles se trouvent sous le soleil des pays chauds ou en route pour le grand nord québécois, les hôtesse de QUEBECAIR sont à la fine pointe de la mode.

Information Larousse

-Qui dit Tyrol dit vacances de neige, avec leur cortège de plaisirs: ski, curling, hockey, patinage, luge, etc. Ce pays compte près de 90 stations de renommée internationale, dont chacune peut se vanter de posséder un champion et une excellente école de ski.

attention, madame...

Le Salon Sandra

Vous invite à rencontrer le maître-coiffeur Jacques, que l'on voit ici à l'oeuvre

A cette occasion nous vous offrons 20% de réduction sur nos TEINTURES PERMANENTES MECHES ET DECOLORATIONS



1400 Beauharnois Longueuil  
Centre d'achats Gentilly (Près Roland Thérien)  
674-9321

# Henri Modes

PLACE LONGUEUIL TEL: 677-1331

CHOIX FORMIDABLE - PRIX IMBATTABLES

VENTE D'ÉCOULEMENT

**SUPER SPECIAL WRANGLER**  
CORDUROY LARGES

PRIX DE VENTE **13<sup>95</sup>**

RABAIS **6<sup>95</sup>**

Economisez maintenant

**SUPER SPECIAL LIBERTE**  
PANTALONS CORDUROY

PRIX DE VENTE **15<sup>95</sup>**

RABAIS **6<sup>95</sup>**

Profitez-en!

**SUPER SPECIAL LEE**  
CORDUROY

PRIX DE VENTE **13<sup>95</sup>**

RABAIS **5<sup>95</sup>**

**BLOUSES A CARREAUX**  
2 pour **15<sup>00</sup>**

RABAIS **9<sup>95</sup>**

Nos jean jackets sont aussi à prix spéciaux

**Nouveaux jeans GWG**  
**15<sup>95</sup>**

RABAIS **5<sup>95</sup>**

venez voir nos spéciaux du département "junior"

**CHEMISES jeunes hommes**  
2 pour **15<sup>00</sup>**

RABAIS **12<sup>95</sup>**

h.i.s. HOWICK Landlubber GWG Lois ROADRUNNER Lee LIBERTÉ

SATISFACTION GARANTIE OU ARGENT REMIS

## La Meublathèque

GRANDE VENTE  
APRÈS  
INVENTAIRE

**\$250,000.**

de MEUBLES à ECOULER  
RÉDUCTION JUSQU'À

**40%**

CAFÉ OU LIQUEUR  
GRATUIT



769 Boul. Ste-Foy  
LONGUEUIL

200 St-Jean  
LONGUEUIL

TEL: 651-5900

CINEMA CINEMA CINEMA CINEMA CINEMA CINEMA CINEMA CINEMA CINEMA CINEMA CINEMA

**MATINEE POUR ENFANTS A 11H.30**  
ADMISSION.75 / Samedi et dimanche.

**Trouillard du Far West** 3 FILMS  
LA GUERRE DES MONDES

**ELVIS PRESLEY NANCY SINATRA**  
**"A PLEIN TUBE"**

**LE CHARLOT**  
72 o. St Charles 674-3931

PIERRE DAVID présente UNE SELECTION DES FILMS MUTUELS

**Emmanuelle l'Antivierge**  
Un film de Francis Giacobetti avec Sylvia Kristel

La seule du côté à osurer est celle posée à l'écran. L'innocence à Bali, Paris et Hong Kong.

**DES VENDREDI!** **GREENFIELD Pk.**  
Pl. Greenfield Park 671-6129

CINEMA-1 | SUR SEMAINE 7:30 & 9:30, SAMEDI & DIMANCHE 1:30, 3:30, 5:30, 7:30, 9:30

**CONDAMNÉ INJUSTEMENT... IL CRIE VENGEANCE!**

**18 ANS Adultes**

**JOE DON BAKER**  
Vedette de "JUSTICE SAUVAGE" est de retour... plus redoutable que jamais!

**"LA TRAHISON SE PAIE CASH"**

AVEC **JOE DON BAKER · CONNY VAN DYKE**

HORAIRE: sur semaine dès 7:00 samedi & dimanche 1:00 - 5:05, 7:00

**2e FILM D'ACTION AU PROGRAMME!**

**CINEMA 2**  
**GREENFIELD Pk.**  
Pl. Greenfield Park 671-6129

Pour l'horaire des spectacles appelez 671-6129

Elle connaît la musique... **18 ANS Adultes**

**UN SACRÉ zizi!**

JEAN-PIERRE DELAMOUR ANNA ARANCIO ALICE ARNO

**2e FILM**  
**Votre plaisir mes Dames...**  
BRIGITTE ZAMULO MIRIAM DANIEL

**2e SEMAINE!**

HORAIRE: Zizi - 1h., 4h.25, 8h. Votre Plaisir - 2h.50, 6h.15, 9h.50.

**OMEGA** Longueuil  
Plaza K Mart 670-0590

**ATTENDEZ VOUS AUX PIRES CATASTROPHES**

Des créatures venues de l'enfer que rien ne pouvait arrêter.

**GRAND PRIX FILM FANTASTIQUE** **14 ANS**

**Les insectes de feu "BUG"**  
BRADFORD DILLMAN JOANNA MILES  
réalisé par WILLIAM CASTLE

Horaires: **2e SEMAINE!**  
tous les jours à 1h, 3h 30, 6h, 8h30  
aussi samedi soir 10h15. **DÈS VENDREDI**

**OMEGA** Longueuil  
Plaza K Mart 670-0590

**LE CRIME DE L'ORIENT EXPRESS**

**DÈS VENDREDI!**

avec ALBERT FINNEY LAUREN BACALL · MARTIN BALSAM INGRID BERGMAN · JACQUELINE BISSET JEAN-PIERRE CASSEL · SEAN CONNERY

**6 MINUTES POUR MOURIR**  
traduction française de «Fear is the Key»

**CINEMA LONGUEUIL**  
1 PLACE LONGUEUIL TEL. 417-1933

6 minutes 7h25 Orient Express 9h25  
Samedi: 6 minutes pour mourir 3h15 et 7h25, Orient Express 3h05 et 9h25  
Dimanche: 6 minutes pour mourir 3h15 et 7h25, Orient Express 1h, 3h05 et 9h25.

**ADMISSION GENERALE 1.99 ETUDIANTS DU SAMEDI AU JEUDI 1.49 VENDREDI .99 POUR TOUT LE MONDE**

VEN. SAM. DIM. 20-21-22 FEV. LUN. MAR. MER. JEU. 23-24-25-26 FEV.

**CHARLES BRONSON JAMES COBURN** **14 ANS**  
**LE BAGARREUR**  
Un meurtrier fou terrorise la ville.  
**PEUR SUR LA VILLE**

**CLAUDE LELOUCH** réunit **MICHELE et SERGE MORGAN et SERGE REGGIANI**  
DANS LE PLUS ORIGINAL DES SUSPENSES!  
**LE CHAT ET LA SOURIS**

**ILSA EST DE RETOUR! PLUS FEROCÉ QUE JAMAIS**  
avec ses beauté noires SATIN et VELOURS  
DANS **ILSA GARDIENNE DU HAREM DES ROIS DU PETROLE**

**2e film COULEUR LEFEU AU DORTOIR**  
VF de PRIVATE SCHOOL GIRLS

Vendredi & samedi à 7:30 p.m., Dimanche dès 1:30 & programme continué

**THEATRE ROYAL**  
706 Chemin St-Jean La Prairie 659-1007 / 659-1037

Vend., lun., mar., merc., jeudi.: 7:30 Sam.-dim, 8:00 et 8:00.

**LE CHARLOT**  
72 o. St Charles 674-9226

AMENIG AMENIG AMENIG AMENIG AMENIG AMENIG AMENIG AMENIG AMENIG AMENIG

# La femme unique soutien de famille dans un foyer sur douze au Québec

## MAINTENANT

A UN DES PLUS GROS MAGASINS  
D'ESCOMPTE DE TISSUS AU CANADA

**POMPADOUR 45"**  
POLYESTER

NOUVELLES TEINTES  
**SPECIAL 4.49**  
V.C.

**RATINE 45" et 60"**  
EXTENSIBLE

VALEUR JUSQU'À 4.95  
**SPECIAL 2.49**  
V.C.

**INTERLOCK 60"**  
COULEURS ASSORTIES

VALEUR 6.95  
**SPECIAL 3.99**  
V.C.

MER. JEU. VEND. SAM. SEULEMENT

# FABRIC JUNCTION INC.

291 TASCHEREAU BLVD GREENFIELD PARK  
(CORNER CHURCHILL)

**HEURES  
D'OUVERTURE**

LUN-MER-MER: 9:30 am à 5:30 pm  
JEUDI-VENDREDI: 9:30 am à 9 pm  
SAMEDI: 9:00 am à 5:00 pm

Dans son premier rapport remis en 1974, le Conseil du statut de la femme indique que, sur 82,977 chefs de famille qui reçoivent l'aide sociale, 40,195 soit près de la moitié, sont des chefs féminins. Parmi ces dernières, seulement 409 sont mariées alors que 39,786 sont célibataires, séparées, divorcées, veuves, abandonnées, etc. Le rapport souligne également que la femme est l'unique soutien de famille dans un foyer sur douze au Québec.

Cette femme est souvent placée dans un pénible dilemme; ou aller travailler au salaire minimum sans disposer d'un service de garderie adéquat et gratuit, ou dépendre entièrement d'une aide sociale qui s'avère ridiculement insuffisante.

En effet, les femmes seules qui ont une charge familiale ne reçoivent pas d'aide supplémentaire. Afin de remédier à la situation, le Parti Québécois avait déjà prévu dans son budget de 1973 une allocation mensuelle de \$50 aux familles mono-

parentales. Il propose donc qu'une aide particulière soit accordée par le gouvernement aux personnes seules chefs de famille.

### Maternité bloquée

Mais il n'y a pas que les seules femmes soutien de famille que le gouvernement actuel néglige au Québec. Parmi les quelque 800,000 femmes en emploi dans la province, plus de 400,000 sont mariées et doivent aussi, comme les autres, assumer l'inéluctable charge de la maternité. Or en cas de grossesse, elles sont très mal, ou même souvent pas du tout protégées.

Les congés de maternité payés ne sont reconnus que par une minorité d'employeurs. Avoir un enfant signifie pour la plupart des femmes qui travaillent à l'extérieur, plus souvent qu'autrement par nécessité, une perte de traitement et de bénéfices acquis, et même parfois, de leur emploi. Cela n'est pas pour augmenter un taux de natalité tragiquement bas.

C'est pourquoi le Parti Québécois demande au gouvernement de réaliser en 1976 ce qu'il a négligé de faire en 1975 tel que promis au début de la dernière session:

- 1) de voter une loi destinée à éliminer la discrimination dans l'embauche et l'avancement;
- 2) d'assurer la parité de salaire entre les hommes et les femmes à compétence égale et pour un travail identique;
- 3) de faire qu'un congé de maternité d'au moins quinze semaines de salaire payé soit accordé partout et que la réinstallation au poste dévolu avant l'accouchement avec les mêmes avantages, sans

perte de droits, soit garanti. A l'heure actuelle, parce que nous traversons une période vertigineuse de hausse des prix, beaucoup de femmes doivent aller sur le marché du travail afin de boucler le budget familial. L'absence ou le coût prohibitif des services de garderies constituent un autre obstacle majeur à l'échec complet du plan Bacon mis de l'avant par le gouvernement Bourassa, le Québec ne compte plus environ que 300 garderies offrant 13,000 places, dont seulement 5,000 sont disponibles pendant toute la journée pouvant ainsi convenir aux femmes occupant un

emploi. Mais comme on l'a souligné plus haut, elles sont 400,000 femmes mariées au travail à se disputer ces places! L'objectif du Parti Québécois, tel qu'exprimé dans son programme, demeure en cette matière la mise sur pied d'un réseau complet de garderies et de centres de jour, accessibles à tous et axé sur le dévelop-

vement de l'enfant. Et pour les 70 p. cent de Québécois mariés qui préfèrent travailler à la maison, que leur soit accordée une allocation mensuelle les rendant plus autonome et moins dépendante tout en reconnaissant l'apport qu'elles fournissent à l'amélioration de la qualité de la vie. Le parti Québécois de Laprairie

### La coiffure... chez-vous!



Madame, si vous êtes retenue à la maison pour cause de maladie, convalescence, invalidité ou autres, il y a maintenant pour vous un service complet de coiffure à la maison. Une équipe de «Maître Coiffeuses» (au moins 10 ans d'expérience en coiffure), se fera un plaisir de vous appliquer une permanente, teinture, coupe ou mise en plus. Nous fournissons tout, même les serviettes. Nous employons les produits «Clairol» reconnus par leurs qualités. Nous coiffons aussi dans les hôpitaux et dans les résidences pour personnes âgées. Pour de plus amples informations, sans obligation de votre part, composez 766-3553. Publi-reportage

## Activités sociales

### Rencontres de préparation au mariage

- Spécialement pour les futurs mariés du Vieux-Longueuil; (Paroisses St-Antoine, St-Georges et St-Pierre-Apôtre).

- Au sous-sol de l'église St-Pierre-Apôtre, 400 St-Jacques, Longueuil

- Les dimanche soirs à partir du 7 mars à 19:00 heures.

### Conditionnement physique pour dames

Des cours de conditionnement physique pour dames se donneront à l'école St-Antoine de Longueuil, angle St-Charles et Chemin Chambly, tous les jeudis soirs de 7 à 9 hres p.m. pour une période de 10 semaines. Les cours débutent le 19 février. L'inscription aura lieu lors du premier cours. Bienvenue à toutes! Information sur les lieux des cours.

### Information

De 1928 à 1938, alors qu'il mourut à l'âge de 50 ans, un des personnages les mieux connus au Canada était Grey Owl, né au Mexique d'une mère apache et d'un père écossais. Trappeur repent et ardent avocat du règne animal, il se produisait dans les salles de spectacles et écrivit de nombreux livres à succès. Pourtant, lit-on dans Sélection de janvier, on apprit après sa mort que c'était un imposteur: né en Angleterre, il n'avait pas une goutte de sang indien. Peu importe, écrivit alors le Times de Londres: "il a mis son génie au service des bêtes et de l'homme... c'est cela la vérité sur Grey Owl."

La longévité des tortues a donné lieu à bien des légendes, mais il est certain que, sans atteindre les âges extraordinaires qu'on leur attribue, beaucoup d'entre elles peuvent devenir centenaires.



A LA TRICOTERIE

# RABAIS DE 20%

## SUR FIBRES À TRICOTER VENDUES À LA PESÉE...

- FILÉ 4 PLIS Rég. 35<sup>e</sup> oz. **28<sup>c</sup>** oz.
- FILS À TAPIS Rég. 30<sup>e</sup> oz. **24<sup>c</sup>** oz.
- FILS COUPÉS (POUR TAPIS) Rég. 30<sup>e</sup> oz. **24<sup>c</sup>** oz.
- FILÉ À BÉBÉ Rég. 40<sup>e</sup> oz. **32<sup>c</sup>** oz.

3555 Boul. TASCHEREAU, ST-HUBERT  
VOISIN DE LASALLE

# Dionne

DU NOUVEAU CHEZ

MAINTENANT LES PRIX SONT MARQUÉS SUR TOUS LES ARTICLES AVEC LA MÊME POLITIQUE DE BAS PRIX

**BACON À DÉJEUNER**  
BREAKFAST BACON «Jubilée» \$ 1.49 pqt.  
paquet de 16 oz.

**POULETS FRAIS**  
FRESH CHICKEN  
Canada, catégorie «A» moins de 4 lbs. **.67** lb.

**PEPPERONI EN VRAC**  
boyau naturel «Martin» **.89** lb.

**BAS PRIX TOUS LES JOURS**

**PATATES POTATOES**  
Canada No. 1 Prince Edouard Sac de 25 lbs. **SPECIAL 2.49** ch.  
reg. 2.99

**EVERY DAY LOW PRICE**

**POIS «idéal» PEAS**  
no 4, boîte de 19 ozs **3 pour \$ 1.00**

**SUCRE - SUGAR**  
10 lbs. **\$2.25**

**JUS DE TOMATES TOMATOS JUICE**  
«Rose Dale» 19 ozs. **5 pour \$ 1.00**

**OEUFs DIONNE EGGS**  
«A» large **.83** dz.

**PAPIER DE TOILETTE BATHROOM TISSUS**  
«Marlboro» 8 rouleaux **\$ 1.19**

**830 BOUL. TASCHEREAU GREENFIELD PARK**

Nous nous réservons le droit de limiter les quantités. Ces prix sont en vigueur jusqu'au SAMEDI le 21 février prochain.

Votre  
notaire



Francine  
Denicourt



Part des héritiers dans  
une succession AB intestat

**A) Le conjoint vient seul**  
Lorsque le défunt à son décès laisse un conjoint mais ne laisse aucun descendant, père, mère, frère, sœurs, neveux, nièces. Alors l'époux survivant recueille toute la succession du défunt.

**B) Le conjoint ne vient pas seul**

Première hypothèse: Lorsque le défunt à son décès ne laisse aucune postérité, mais laisse un conjoint, des frères ou des sœurs, ou les deux, ainsi qu'un père ou une mère ou les deux. Alors le conjoint survivant reçoit un tiers de la succession du défunt, le père et la mère, ou l'un ou l'autre reçoivent un tiers, et les frères ou les sœurs ou les deux reçoivent l'autre tiers. Il ne faut cependant oublier que si un des frères ou sœurs du défunt a précédé le défunt en laissant des enfants, alors la représentation s'applique. Les neveux ou nièces, ou les deux selon le cas, viennent alors à la succession de leur oncle pour recueillir la part que leur père s'il eût survécu à son frère aurait recueilli de la succession de ce dernier.

Deuxième hypothèse: Lorsque le défunt a laissé un conjoint, un père et une mère ou l'un des deux, mais n'a laissé aucune postérité, de même qu'aucun frère, sœur, neveu et nièce au premier degré, alors le conjoint reçoit la moitié de la succession du défunt et le père et la mère, ou l'un des deux, reçoivent l'autre moitié de la succession.

Troisième hypothèse: Lorsque le défunt laisse un conjoint, des frères, ou des sœurs, ou les deux, mais ne laisse aucune postérité et aucun père et mère; alors le conjoint reçoit la moitié de la succession et les frères et sœurs reçoivent l'autre moitié, qu'ils se partageront en parts égales.

**Conclusion:** Très souvent tout ceci peut constituer un attrait supplémentaire à faire un testament et ainsi conserver la liberté au testateur de laisser ses biens aux personnes qu'il désire comme légataires.

Me. Francine  
Denicourt,  
notaire,  
211 Blvd. Lemoyne, O.  
Longueuil, P.Q.  
Tel: 674-8815

**N'ALLEZ PAS PLUS LOIN!**  
DES BAS PRIX — ENCORE DES BAS PRIX  
TOUJOURS DES BAS PRIX

**ÉCONOMISEZ**  
**10%**  
DE PLUS QU'AILLEURS

C'EST LA POLITIQUE DE:

**LAPLANTE**

LE MAÎTRE DES BAS PRIX DANS "TOUT"  
**HYGIÈNE — SANTÉ — BEAUTÉ**

<b>PLACE JACQUES-CARTIER</b> 1379, chemin Chambly LONGUEUIL 677-9161	<b>PLACE VERSAILLES</b> 7275, rue Sherbrooke MONTREAL 352-5511	<b>PLACE DÉSORMEAUX</b> 2877, chemin Chambly LONGUEUIL 677-5221	<b>GALERIES TASCHEREAU</b> 661, boul. Taschereau GREENFIELD PARK 672-9422	<b>CENTRE D'ACHAT GRANDE-ALLÉE</b> 5645, Grande-Allée BROSSARD 656-2222	<b>HEURES D'OUVERTURE</b> Semaine: 9h a.m. à 10h p.m. Samedi: 9h a.m. à 6h p.m. Dimanche: 10h a.m. à 6h p.m.
---	---	--	--	--	---

<p><b>LE DIMANCHE 10% D'ESCOMPTE À NOS COMPTOIRS LORSQUE VOUS ACHETEZ CHEZ</b></p> <p><b>LAPLANTE</b></p> <p>EXCEPTION: tabac, lait et couches pour bébé, papier-mouchoirs (Kleenex, Facelle, etc.).</p> <p><b>Expiration 6 mars</b></p>	<p><b>NEW-DAWN</b></p> <p>Colorant Capillaire. Par Alberto</p> <p>Valeur \$2.50</p> <p><b>PRIX VERITE LAPLANTE 1.29</b></p> <p>Limite 3 par client avec ce coupon Expiration 6 mars</p>	<p><b>LIMOCOLOR - 126</b></p> <p>Pour toutes les caméras 126 à chargement instantané. Photos couleur. Format 12 poses.</p> <p>Valeur \$1.59</p> <p><b>PRIX VERITE LAPLANTE .85</b></p> <p>Limite 3 par client avec ce coupon Expiration 6 mars</p>	<p><b>CIGARETTES</b></p> <p>le dimanche seulement</p> <p>CARTON REGULIER <b>5.29</b></p> <p>CARTON KING SIZE <b>5.39</b></p> <p>Limite 2 par client avec ce coupon Expiration 6 mars</p>
<p><b>TAMPONS «PLAYTEX»</b></p> <p>Pour usages internes hygiéniques. Format 30.</p> <p>Valeur \$2.75</p> <p><b>PRIX VERITE LAPLANTE 1.67</b></p> <p>Limite 3 par client avec ce coupon Expiration 6 mars</p>	<p><b>BENYLIN DM</b></p> <p>Sirop contre la toux. Format 8 oz.</p> <p>Valeur \$4.30</p> <p><b>PRIX VERITE LAPLANTE 2.77</b></p> <p>Limite 3 par client avec ce coupon Expiration 6 mars</p>	<p><b>HERBAL ESSENCE DE CLAIROL</b></p> <p>Crème rince. Régulier et avec protéine pour donner plus de corps. Format 16 oz.</p> <p>Valeur \$2.40</p> <p><b>PRIX VERITE LAPLANTE 1.27</b></p> <p>Limite 3 par client avec ce coupon Expiration 6 mars</p>	<p><b>STREPSILS</b></p> <p>Pastilles calme les maux de gorge et aide à prévenir les infections. Format 24. Valeur \$1.70</p> <p><b>PRIX VERITE LAPLANTE 1.09</b></p> <p>Expiration 6 mars</p>
<p><b>CREST</b></p> <p>Dentifrice qui réduit la carie. Format 100 ml.</p> <p>Valeur \$1.55</p> <p><b>PRIX VERITE LAPLANTE .93</b></p> <p>Limite 3 par client avec ce coupon Expiration 6 mars</p>	<p><b>PLAYTEX HAND SAVER</b></p> <p>Gants de caoutchouc, avec doublure douce et absorbante.</p> <p>Valeur \$1.25</p> <p><b>PRIX VERITE LAPLANTE .65</b></p> <p>Limite 3 par client avec ce coupon Expiration 6 mars</p>	<p><b>VICKS VAPORUB</b></p> <p>Soulage les maux de rhumes. Onguent vaporisant. Format 6 oz.</p> <p>Valeur \$2.79</p> <p><b>PRIX VERITE LAPLANTE 1.65</b></p> <p>Limite 3 par client avec ce coupon Expiration 6 mars</p>	<p><b>VO 5</b></p> <p>Shampooing au P.H. Régulier, sec ou huileux. Format 450 ml.</p> <p>Valeur \$2.95</p> <p><b>PRIX VERITE LAPLANTE 1.49</b></p> <p>Limite 3 par client avec ce coupon Expiration 6 mars</p>
<p><b>PAIN D'AVEENO BAR Ou ACNAVEEN BAR.</b></p> <p>Emollient antipruritique. Pour nettoyer la peau sensible sans savon. Format 3 oz.</p> <p>Valeur \$2.23</p> <p><b>PRIX VERITE LAPLANTE .99</b></p> <p>Limite 3 par client avec ce coupon Expiration 6 mars</p>	<p><b>ANTIPHLOGISTINE - RUB</b></p> <p>Soulagement rapide de la douleur et ne tache pas. Format 2 oz.</p> <p>Valeur \$1.69</p> <p><b>PRIX VERITE LAPLANTE .89</b></p> <p>Limite 3 par client avec ce coupon Expiration 6 mars</p>	<p><b>HERBAL ESSENCE de Clairol</b></p> <p>Shampooing avec protéines naturelles de Clairol. Format 16 oz.</p> <p>Valeur \$3.00</p> <p><b>PRIX VERITE LAPLANTE 1.69</b></p> <p>Limite 3 par client avec ce coupon Expiration 6 mars</p>	<p><b>EZO COUSSINETS</b></p> <p>Aident à faire tenir votre dentier solidement et confortablement du haut et du bas. Format de 12 ou 15.</p> <p>Valeur \$1.65</p> <p><b>PRIX VERITE LAPLANTE .99</b></p> <p>Limite 3 par client avec ce coupon Expiration 6 mars</p>
<p><b>HEMO-SOMATION JUNIOR</b></p> <p>Tonique. Ampoules buvables. Contre fatigue surmenage. Valeur \$10.75</p> <p><b>PRIX VERITE LAPLANTE 4.99</b></p> <p>Limite 3 par client avec ce coupon Expiration 6 mars</p>	<p><b>FINAL NET de Clairol</b></p> <p>Tient 3 fois plus longtemps qu'un fixatif ordinaire. Format 8 oz.</p> <p>Valeur \$1.69</p> <p><b>PRIX VERITE LAPLANTE 1.39</b></p> <p>Limite 3 par client avec ce coupon Expiration 6 mars</p>	<p><b>DRY-LOOK de Gillette</b></p> <p>Fixe les cheveux à sec. Régulier et extra hold. Format 6 oz.</p> <p>Valeur \$1.70</p> <p><b>PRIX VERITE LAPLANTE .99</b></p> <p>Limite 3 par client avec ce coupon Expiration 6 mars</p>	<p><b>ONE-A-DAY</b></p> <p>Multivitamines. Format 250. Valeur 8.15</p> <p><b>PRIX VERITE LAPLANTE 4.87</b></p> <p>Limite 3 par client avec ce coupon Expiration 6 mars</p>
<p><b>NATUR GELÉE ROYALE</b></p> <p>Chaque ampoule de 10 cc. Contient 60 mg de gelée royale d'abeilles. Format 26 ampoules.</p> <p>Valeur \$20.00</p> <p><b>PRIX VERITE LAPLANTE 7.49</b></p> <p>Limite 3 par client avec ce coupon Expiration 6 mars</p>	<p><b>CONTAC-C</b></p> <p>Capsule à action prolongée contre le rhume, fièvre des foies, sinusite. Format 40.</p> <p>Valeur \$5.29</p> <p><b>PRIX VERITE LAPLANTE 2.55</b></p> <p>Limite 3 par client avec ce coupon Expiration 6 mars</p>	<p><b>NIVEA CRÈME</b></p> <p>Pour le visage et les peaux sèches comme sur les peaux sensibles. Format 120 ml.</p> <p>Valeur \$1.90</p> <p><b>PRIX VERITE LAPLANTE 1.09</b></p> <p>Limite 3 par client avec ce coupon Expiration 6 mars</p>	<p><b>ONE-A-DAY</b></p> <p>Avec fer. Multivitamines. Pour adultes. Valeur \$7.00</p> <p>Format 100. Valeur 8.15</p> <p><b>PRIX VERITE LAPLANTE 3.99</b></p> <p>Limite 3 par client avec ce coupon Expiration 6 mars</p>
<p><b>NATUR-GINSENG CORÉE</b></p> <p>Supplément alimentaire en ampoules. Ampoules de 10 cc. Contient Ginseng 500 mg. Format 36.</p> <p>Valeur 17.95</p> <p><b>PRIX VERITE LAPLANTE 7.49</b></p> <p>Limite 3 par client avec ce coupon Expiration 6 mars</p>	<p><b>CONTAC-C</b></p> <p>Capsule à action prolongée contre le rhume, fièvre des foies, sinusite. Format 40.</p> <p>Valeur \$5.29</p> <p><b>PRIX VERITE LAPLANTE 2.55</b></p> <p>Limite 3 par client avec ce coupon Expiration 6 mars</p>	<p><b>NIVEA CRÈME</b></p> <p>Pour le visage et les peaux sèches comme sur les peaux sensibles. Format 120 ml.</p> <p>Valeur \$1.90</p> <p><b>PRIX VERITE LAPLANTE 1.09</b></p> <p>Limite 3 par client avec ce coupon Expiration 6 mars</p>	<p><b>ONE-A-DAY</b></p> <p>Avec minéraux. Multivitamines. Pour adultes. Valeur \$7.00</p> <p>Format 100. Valeur 8.15</p> <p><b>PRIX VERITE LAPLANTE 3.99</b></p> <p>Limite 3 par client avec ce coupon Expiration 6 mars</p>

Octroi de \$9911.  
à l'âge d'Or de  
Lafleche-St-Hubert

Le Club d'Age d'Or Lafleche-St-Hubert est heureux de vous annoncer qu'un octroi a été acceptée par le Gouvernement Fédéral, pour votre maison d'accueil d'âge d'Or St-Hubert au no 1970 rue Walnut, au montant de \$9911, confirmer par le Député M. Jacques Olivier de Longueuil. Le Gouvernement Provincial nous a aussi octroyé pour la somme de \$800, qu'il doit nous faire parvenir dans un bref délai, merci à M. Guy Leduc député provincial.

Samedi dernier, à notre danse, nous avons eu le plaisir et surprise de recevoir parmi nous un artiste incomparable M. Roland Dubois et son accordéon. Il nous a donné de son répertoire des belles chansons d'autrefois. Roland un gros merci et reviens nous voir, c'est à la demande générale.

Le 21 février à notre danse, nous aurons le plaisir de recevoir un

artiste western de disques, radio et T.V., nul autre que Simon Roi, compositeur de la chanson au palmarès, "Le drame d'un ivrogne".

Merci à nos bébés d'autrefois M.R. Delisle, P. Langlois, R. Doucet, Eugène Doucet, F. Bouthillier et Réal Picher. M. Delisle s'est surpassé en un bébé noir, il a gagné le prix surprise. Rudy est toujours prêt à rendre service au Club.

Venez en grand nombre le 21 février, rencontrer vos copains et vous divertir. N'oubliez pas la partie de "Beans" et folklore le 28 février, nous saurons vous divertir. Donc, en grand rendez-vous à l'Ecole Jean XXIII, Boul. Marie, les 21 et 28 février à 8 hres p.m. Votre président, Noël Dolen, vous remercie de votre coopération.

Pour information: Noël Dolen 676-4597, Alice Lafrance 671-9495.

Cours de ballet moderne et jazz

Les Ballets Modernes du Québec offrent des cours de ballet moderne et de ballet jazz, pour les enfants, adolescents et adultes, débutants ou intermédiaires.

Ces cours seront donnés: - Au Centre Culturel de Longueuil, 50

Ouest, rue St-Laurent, Longueuil, - Ecole du Chalet Montarville, 1652, rue Montarville, Longueuil.

Pour renseignements et inscriptions: appeler 524-5158.