



BULLETIN

DE LA

Caisse Nationale

Nationale

D'ECONOMIE

ADMINISTRATION

Bureau de l'Association St-Jean-Baptiste

DE MONTREAL

MONUMENT NATIONAL, MONTREAL.

Association St-Jean-Baptiste de Montreal

“ Caisse Nationale d'Economie ”

SOCIETE D'EPARGNE ET DE SECOURS

(Fondée le 1er janvier 1899)

Incorporée en vertu du Statut 62 Victoria, Chapitre 93

Siège social : MONUMENT NATIONAL, MONTREAL

BUREAU DE DIRECTION

MM. H. LAPORTE, Président-Général.
J.-J. BEAUCHAMP, C. R., Vice-Président.
J.-C. BEAUCHAMP, Vice-Président
G.-A. MARSAN, Sec.-Général.
ARTHUR GAGNON, Sec.-Trés.
P. PATENAUDE, Comm.-Gén.

Directeurs

HON. F.-L. BEIQUE, (à vie).
HON. L.-O. LORANGER, (à vie).
HON. L.-O. DAVID, (à vie).
HON. R. DANDURAND, Sénateur.
HON. EUG. LAFONTAINE, C. R.
A. PRUD'HOMME, Marchand.
L.-E. GEOFFRION, Négociant.
E.-G. DAGENAIS, M. D.
HERMÉNÉGILDE GODIN.
L.-G.-A. CRESSE, C. R.

Auditeurs

MM. GEO. GONTHIER, et L.-J. LACASSE, Comptables publics.

Comité de la Caisse Nationale d'Economie

HON. F.-L. BEIQUE, Président.
HON. R. DANDURAND.
ALEX. PRUD'HOMME.
E. LARIVIÈRE.
D. PARIZEAU.
L.-G.-A. CRESSE.

Comité de surveillance

MM. A.-J. LAURENCE, Pharmacien.
J.-A. MAUCOTEL, Dép.-Régistra.
ALBERT FRIGON, Comptable.
J.-O. MARTINEAU, Contracteur.
Dr J.-A. DEMERS,
J.-B. DESBOIS,
LUDGER GRAVEL.

Comité du Bulletin

HON. EUG. LAFONTAINE, Président.
E.-G. DAGENAIS, M. D.
HON. L.-O. LORANGER,
G.-A. MARSAN,
H. GODIN.

...DEMANDEZ...

Les Pâtes Alimentaires

— DE —

C. H. CATELLI

31, RUE BARCLAY, MONTREAL.

Tel. Bell Main 1774

En vente par tous les bons épiciers

La Caisse Nationale

D'ECONOMIE

Vol. 3 — No 7

DECEMBRE 1906

Abonnement : 25c par année

AU PUBLIC

A l'occasion de la nouvelle année, nous croyons nous acquitter d'un devoir de bienfaisance envers nos abonnés en leur signalant un moyen de se faire des étrennes qui auront, sur les autres cadeaux de même nature, l'immense avantage d'être utiles à tous les points de vue et de l'être non seulement pour eux-mêmes, mais encore et surtout pour leurs enfants ou leurs héritiers.

Ce moyen consiste à s'inscrire à la Caisse Nationale d'Economie.

Persévérant dans la ligne de conduite que se sont tracée les fondateurs de la Caisse Nationale d'Economie pour créer une œuvre éminemment patriotique et utile, le bureau de l'Association Saint-Jean veut, par les moyens qui sont à sa disposition, s'entourer de toutes les garanties possibles et donner à son administration la clarté et l'assurance qui font vivre les œuvres d'intérêt public aussi longtemps que la nation elle-même. Nous faisons appel à toutes les bonnes volontés pour nous aider à ce travail, plus spécialement à nos percepteurs et à nos sociétaires dévoués qui ont compris les premiers

l'intention des fondateurs. Le chemin parcouru n'a pas été exempt d'obstacles, mais le succès obtenu durant les huit années que la Société compte déjà d'existence nous fait espérer un avenir brillant et utile à la nationalité.

Au mois de janvier 1899, un appel chaleureux était fait au public de se joindre aux fondateurs de la Caisse pour établir une société presque perpétuelle, qui resterait aux générations présentes et futures, pour les protéger durant le vieil âge ou à une époque où les besoins de la vie sont plus considérables. A cette époque et depuis huit ans, aucune fausse promesse n'a été faite ; le capital versé a été placé à accumulation avec intérêt composé, et il atteindra avant quelques mois un quart de million. Les placements sont de tout repos et effectués pour une durée variant de quinze à cinquante ans au taux de cinq pour cent par an. Le système inauguré par la Caisse est, il est vrai, nouveau, mais il a déjà été adopté par les peuples les plus économes, tel que la France, l'Italie, l'Espagne, la Belgique, le Portugal, le Brésil, etc.

Il a été admis par des personnes compétentes, qui étaient même préjugées d'avance contre la Société,

que le placement fait dans la Caisse Nationale d'Economie était le plus avantageux et le plus rémunérateur de tous ceux qui peuvent se faire.

Ces témoignages, nous les avons recueillis avec satisfaction ; ils doivent aussi influencer favorablement les personnes qui connaissent notre Société, et qui n'ont pas encore donné leur adhésion. Avant le 31 décembre prochain, les admissions peuvent remonter rétroactivement au 1er janvier 1906 et les nouveaux membres gagneront immédiatement une année en payant les arrérages dûs.

Supposons que le père d'une famille de cinq enfants, gagnant sa vie à salaire, ait réussi à accumuler, à l'âge de 40 ans, une somme d'une dizaine de mille dollars (et ce résultat est certainement un des plus beaux que puissent obtenir les personnes salariées). Son capital devra lui rapporter au moins 600 dollars par année s'il est bien placé. Ce père de famille, voyant que sa santé faillit de jour en jour, dicte ses dernières volontés et donne à ses cinq enfants composant sa famille, la jouissance viagère du revenu de son capital. Le capital lui-même devant être divisé plus tard entre les petits-enfants, les cinq enfants auront conséquemment, leur vie durant, un revenu de dix dollars par mois, soit \$120.00 par année et les petits-enfants auront plus tard la jouissance du capital. L'exemple de ce père de famille fait parfaitement voir la raison d'être de la Caisse Nationale d'Economie. Ajoutons-y l'avantage de participer à la coopé-

ration de tout un peuple qui se groupe en une grande Association, et où, moyennant une contribution mensuelle de 25 cents, chaque membre s'assure un revenu considérable pour le montant versé. Semblable aux cinq enfants mentionnés ci-dessus, ces sociétaires ne peuvent pas dépenser le capital qui est laissé aux générations futures, mais ils ont la jouissance des intérêts durant leur vie.

Ces revenus peuvent être plus ou moins considérables selon le désir des membres qui s'inscrivent. La classe A exige un versement de 25 cents par mois et la classe B un versement de 50 cents par mois. Le sociétaire qui verse 50 cents par mois retirera, chaque année, après 20 ans d'adhésion, le double de celui qui appartient à la classe A. Si un sociétaire est plus fortuné, il peut prendre 2 livrets de la classe B en faisant des versements mensuels de \$1.00. Celui qui paiera deux dollars par mois retirera huit fois plus que le sociétaire inscrit à la classe A. Deux dollars par mois représentent, à peine, à la fin d'une année, le prix payé pour une prime d'assurance de mille dollars payable aux héritiers. Les bons résultats ne font aucun doute ; le pauvre, comme le riche, trouve dans cette association nouveau genre de quoi satisfaire à son ambition d'économie, et, pendant qu'il est vigoureux et fort, il s'assure, pour lui-même ou pour ses enfants s'il le désire, une pension de retraite suffisante pour le protéger dans la vieillesse.

Il faut convenir que, de tout temps, les fondations de compagnies ou de sociétés diverses n'ont pas toujours fait preuve d'un désintéressement complet envers les fondateurs : la Caisse Nationale d'Économie fait exception à cette règle trop générale puisque ses statuts, ses règlements et son système d'opération la protègent organiquement contre de pareils écarts.

Le présent appel ne saurait laisser indifférents ceux qui s'occupent de leur avenir ou de l'avenir de leur famille. Je dirai plus. A ceux qui croient que le patriotisme n'est pas une vaine chose, je dirai : Étudiez le fonctionnement de notre Société et vous serez convaincus que votre devoir le plus impérieux envers vous-mêmes et la patrie est de vous inscrire sans délai dans la Caisse Nationale d'Économie, à la classe qui convient à votre fortune.

Les 300 sections qui sont déjà fondées vous recevront avec plaisir parmi leurs membres, ou bien vous pourrez vous adresser au bureau central, Monument National, Montréal.

ARTHUR GAGNON

NOTRE CONCOURS DE RECRUTEMENT

Ceux de nos percepteurs et de nos autres zéloteurs qui prennent part à notre concours de recrutement doivent se rappeler que les derniers envois d'adhésions doivent parvenir au secrétaire-trésorier de la Caisse Nationale d'Économie, au Monument National, avant le 31 décembre courant. Les envois expédiés après cette date devront être mis de côté.

CONCOURS DU CHANT NATIONAL

Le Comité de l'Association Saint-Jean-Baptiste, chargé de recevoir les compositions destinées au concours du chant national, accuse réception des envois portant les signatures suivantes : Arthur D***, Castor, « Vivat populus Dei ! » No 4, « Je me souviens », « Labor improbus omnia vincit », « Lafontaine-Baldwin-Elgin », « Juncti potentes », « Comme nos pères », « Pour Dieu et ma patrie », « Paulo Majora Canamus », « Bleu-Blanc-Rouge », « Fuit homo unissus a Deo », « Louis », « Canada, gloire à toi », « Excelsior », « Vive le Canada français ! » « Feuille d'Érable », « Rendons le peuple meilleur », « Vouloir est pouvoir », « Souviens-toi de tes pères », « Je vois, puis j'agis », « Je suis prêt », « Toujours fier de tes origines », « Je me souviens, No 2 », « L'histoire du passé est le guide de l'avenir », et trois autres compositions qui ont été mises de côté parce qu'elles ne répondaient pas aux conditions du concours.

Ces compositions ont été transmises au jury d'examen qui se compose comme suit : Honorable Juge H.-T. Taschereau, Honorable Juge H.-C. St-Pierre, Honorable M. L.-O. Taillon, Révérend Père Archambault, professeur de Belles-Lettres au collège Ste-Marie, et le Révérend M. Fournet, professeur de Belles-Lettres au collège de Montréal.

Le vainqueur de ce concours sera proclamé dans le prochain numéro du *Bulletin*.

NOËL

C'est Noël qui revient à son heure, Noël !
Noël, le bœuf et l'âne, et l'étoile, et la crèche ;
L'enfant divin qui dort, blond dans la paille fraîche,
Et les anges penchés sur les harpes du ciel.

Noël ! c'est notre enfance, ingénue et riieuse,
Qu'à ses clairs carillons minuit réveille en nous,
Quand, devant l'autel d'or, nous chantions à genoux,
Tout pleins d'une gaîté naïve et sérieuse . . .

Mais nous ne sommes plus des enfants ; et ce jour
A lentement perdu pour nous son grand mystère.
N'importe ! C'est le jour où naquit, sur la terre,
Le juste qui parla d'universel amour.

Célébrons-le ; chantons, suivant l'usage antique,
Non pas un chant appris et vulgaire, qui ment !
Chantons du cœur et non des lèvres seulement,
Et faisons de notre âme elle-même un cantique !

Soyons, parmi ce monde hypocrite, âpre et vain,
Pareils à l'Homme-Dieu mis à mort par les prêtres ;
Non des Pharisiens, à leurs paroles traîtres,
Mais des chercheurs ardents et tristes du Divin.

Soyons pleins de pitié pour ceux qui jetteront
La pierre et l'injustice à nos efforts augustes ;
Laissons-leur croire aussi qu'ils sont seuls purs, seuls justes,
Laissons-les couronner d'épines notre front.

Que l'âme du rêveur mis en croix nous pénètre
En cet anniversaire illustre et fortuné :
Le mieux, pour célébrer le jour où Christ est né,
C'est qu'au fond de nos cœurs il continue à naître.

Alors, nous chanterons Noël ! en vérité,
Sans qu'il nous soit besoin d'autel, d'or et de flammes ;
Car c'est en nous, au fond ténébreux de nos âmes,
Que luira la splendeur de la Nativité !

FERNAND GREGH.

SOUHAITS

Souvent, nous cherchons le bonheur sans savoir où, à tâtons, comme des ivrognes cherchent leur maison, sachant confusément qu'ils en ont une. Je voudrais qu'au début de l'année, nous répétions à nos amis les vœux qui leur sont si favorables et doux, et que nous-mêmes, en les recevant, tâchions d'en pénétrer le sens profondément consolant.

C'est que le bonheur est une poésie tout à fait à notre portée, à condition que nous le cherchions en nous-mêmes et n'espérions l'atteindre qu'au prix d'efforts incessants, et avec l'aide des qualités que Dieu mit en nous.

Ce sont des souhaits de *courage* que je vous adresse. Ceux-là seulement vous apporteront le bonheur.

YVONNE.

Instructions générales aux percepteurs

DE LA

" CAISSE NATIONALE D'ÉCONOMIE "

1.—La demande d'admission dans la Caisse peut être remplie par le percepteur, mais cette demande doit être signée par le nouveau sociétaire ou par le père ou le tuteur de l'enfant inscrit. Cette règle est aussi applicable pour la demande d'admission dans la Caisse de Remboursement.

2.—Pour chaque nouvelle adhésion, un duplicata de la demande d'admission doit être conservé en

filière dans le sectionnet, le nom du nouveau membre doit être inscrit dans le livre de Caisse suivant son numéro d'ordre.

3.—Pour toute collection d'argent un reçu doit être donné au sociétaire, et il faut inscrire dans le reçu le détail de la somme reçue et le numéro du livret du sociétaire. Le livret doit être initialé par le Percepteur lui-même. Si la même personne paie pour plusieurs livrets, un reçu suffit pourvu que les numéros des livrets soient mentionnés.

4.—Pour les reçus le percepteur ne doit faire usage que du livret papier carbon qui lui est fourni par la Caisse. Aussitôt que le livret est épuisé il doit être remis au Bureau pour audition.

5.—La personne qui s'inscrit dans la Caisse de Remboursement doit payer son entrée et la contribution annuelle pour cette Caisse, et le Percepteur donne un reçu INTÉRIEURE en attendant que le Bureau accepte la demande d'admission et livre au sociétaire un certificat d'admission.

6.—Les Sections dans lesquelles plus de vingt-cinq membres sont en règle ont droit à un livre de Caisse pour y entrer les paiements faits à leur Bureau. Le nom des Sociétaires, les Nos des livrets, avec indication de la Classe A ou B, doivent être inscrits au commencement du Livre de Caisse.

7.—Il est désirable que la fin du livre soit utilisée pour y faire les entrées de recettes de la Caisse de Remboursement en attendant que

la comptabilité soit assez considérable pour adopter un livre spécial à cette fin. Il faut avoir soin d'inscrire le nom et le numéro du livret du sociétaire qui paie.

8.—Les rapports de la Caisse Nationale d'Économie et ceux de la Caisse de Remboursement doivent être faits le 15 de chaque mois sur formules fournies à cet effet, en remplissant les différentes colonnes des détails appropriés tel qu'indiqués par les en-têtes. Les rapports sont reliés et conservés aux archives. On ne doit pas faire usage de ces rapports pour correspondance : ils doivent rester entiers et en bon ordre. Pour faciliter les statistiques le Percepteur doit faire mention dans le rapport du mois de tous les décès du mois, en donnant les noms et les numéros des livrets des sociétaires décédés afin qu'ils puissent être rayés de la liste des membres actifs.

9.—Le Percepteur doit inscrire dans les rapports ci-dessus la date à laquelle les sommes d'argent ont été versées par le sociétaire. Le rapport doit être accompagné d'un mandat-poste couvrant le montant du rapport, moins commission.

10.—Lorsqu'un organisateur visite une section, il est important que le percepteur lui prête son concours au moins moral, pour le recrutement des nouveaux membres.

11.—Le percepteur doit exiger du sociétaire cinq centins d'amendes pour chaque mois de retard dans le paiement des contributions mensuelles ou annuelles. Le sociétaire

peut cependant s'éviter de payer l'amende en payant d'avance un montant égal à ses arrérages.

12.—A la fin de chaque année, le percepteur doit aussi faire un rapport spécial suivant la formule du « RAPPORT FIN D'ANNÉE ».

ARTHUR GAGNON,
Sec. Trés.

BONNE ANNEE !

Je suis un tout petit pinson
Qui viens te chanter sa chanson
Chère grand'mère,
Le doux chant qu'en ce jour béni,
Il gazouille au bord de ton nid
Tant éphémère.

Ma voix jette aux échos ses vœux :
Santé, joie et longs jours ; je veux
Ici te dire
Ce qu'un tendre cœur d'oiselet,
Qui ne craint pipeau ni filet,
Tout bas m'inspire.

Ma jeune âme est pleine de toi
Et tes désirs seront ma loi ;
Mes pleurs, mes fièvres
D'enfant gâté s'apaiseront
Pour peu que je sente à mon front
Vibrer tes lèvres.

Vis des jours calmes et nombreux,
Sois heureuse entre les heureux
Et, chose extrême,
Si je suis méchant quelque jour
Pardonne au doux pinson d'amour
Qui chante et t'aime.

RICHARD-LESLIDE.

SUS AUX ANGLICISMES !

NE DITES PAS	DITES
Un « <i>set</i> » de « <i>book-keeping</i> ».....	Une SÉRIE complète d'opérations de comptabilité.
« <i>Checkage</i> » de la marchandise.....	ÉTIQUÉTAGE de la marchandise.
« <i>Checker</i> » la marchandise.....	ÉTIQUÉTER, MARQUER la marchandise
« <i>Déchecker</i> » la marchandise (après un inventaire).....	FAIRE LA DÉMARQUE des marchandises, les DÉMARQUER, enlever les étiquettes de marchandises défraîchies pour les mettre en solde.
Mettre un « <i>check</i> » sur une pièce de drap.....	Mettre une ÉTIQUETTE sur une pièce de drap.
« <i>Check</i> » de bride.....	FAUSSE RÊNE.
« <i>Checker</i> » un cheval.....	ENRÊNER un cheval, fixer les rênes dans un anneau de manière à tenir la tête du cheval relevée.
« <i>Checkage</i> » d'un cheval.....	ENRÊNEMENT d'un cheval.
« <i>Checker</i> » quelqu'un (terme de jeux)	POUSSER quelqu'un de l'épaule.
Donner un « <i>check</i> » à quelqu'un (terme de jeux).....	Lui donner une poussée.
« <i>Clairer</i> » des marchandises... ..	ACQUITTER LES DROITS auxquels sont soumises des marchandises.
« <i>Clairer</i> » un navire à la douane....	Donner, obtenir un CONGÉ de navigation ou ACQUIT DE PAIEMENT.
« <i>Clairance</i> » d'un navire à la douane	ACQUIT DE PAIEMENT, ACQUIT d'un navire à la douane, certificat constatant qu'un navire a rempli les formalités exigées pour pouvoir mettre à la voile. CONGÉ de navigation.
« <i>Clairance</i> » de marchandises à la douane	ACQUIT DE PAIEMENT, CONGÉ.

(Du *Bulletin du Parler Français au Canada*).

CAISSE NATIONALE D'ÉCONOMIE

RAPPORT DU MOIS DE NOVEMBRE 1906

RECETTES

Balance en mains au 31 octobre 1906.....		\$ 7,635.41
Versements Classe A.....	\$1,995.25	
Versements Classe B.....	634.50	
		<u>2,629.75</u>
Comm Scolaire de Shawenegan, fonds d'amortissement..	\$ 210 72	
do do do Interêts.....	713.93	
		<u>924.65</u>
Cité de Montréal, remboursement de prêt.....		18,000.00
Intérêt sur contributions mensuelles.....		4 85
		<u>\$29,194.66</u>

DEBOURSES

Prêt à la Municipalité du Village de Jonquières à 50 ans..	\$26,000.00	
Remboursement de décès, contributions payées d'avance.	66.84	
Commutation mensuelle.....	.06	
		<u>26,066.70</u>
Balance en Banques.....		\$ 3,127 96

CAPITAL INALIENABLE AU 30 NOVEMBRE 1906

Débitures de la Ville de Montréal.....	\$52,250.00	
Prêt à la Commission Scolaire, Côte Saint-Louis.....	20,000 00	
Prêt à la Paroisse de Labelle.....	19,588.20	
Prêt à la Paroisse de Dorval.....	8 665.81	
Prêt aux Frères du Sacré-Cœur, Arthabaskaville.....	51,234.35	
Prêt à la Municipalité de Maniwaki.....	9,849.48	
Prêt à la Commission Scolaire de Shawenegan.....	13,789.28	
Ecoles séparées d'Alfred, Ont.....	2,000.00	
Ecoles séparées de Nepean B., Ont.....	3,000.00	
Prêt à la Municipalité du Village de Jonquières.....	26,000 00	
Intérêts accrus au 30 novembre 1906.....	4,151.91	
Dépôts en Banques.....	3,127.96	
		<u>\$213,656.99</u>

ARTHUR GAGNON,

Sec.-Trés.

SITUATION des PREVOYANTS de L'AVENIR
Au 30 Novembre 1906

Somme payée aux Rentiers.....	4,590,863 francs
Capital.....	62 MILLIONS 869,765 francs
Sociétaires existants.....	535,720
Sections (France et Colonies).....	2,120

CAISSE NATIONALE D'ÉCONOMIE

Quelques noms extraits des registres des sociétaires

N. B. — Le chiffre qui suit chaque nom indique le nombre de sociétaires inscrits et le signe x indique le paiement des premiers 20 ans, fait d'avance.

M. H. LAPORTE, un sociétaire, Président

Béique, Hon. F. L., sénateur	9	Parizeau, Damase, marchand	4
Gagnon, Arthur, ex-échevin	x8	Beaudry, N.-J.-E., bijoutier	1
David, Hon. L.-O., sénateur	3	Deguire, J.-O., entrepreneur	1
Dandurand, Hon. R., sénateur	3	Dumont, J.-Bte, agent d'assurance	4
Créneau, Jules, Ass. greffier	1	Boucher et Mercier, marchands	9
Fortier, Jos. imprimeur	3	Lemieux, Narcisse, comptable	3
Décarv, Arthur, pharmacien	x3	Demers, L.-P., M.P.	3
Beauchamp, J.-J., avocat	6	rvs s. rév. Stan., professeur	1
Gariéoy, Rév. C.-A., professeur	1	Gervais, Rév. J.-A., professeur	1
Simard, Rév. H.-A., professeur	1	Gagnon, Rév. A.-O., professeur	1
Gervais, Rév. J.-A., professeur	1	Jeannotte, H., médecin	1
O'Neill, Rév. Thos, professeur	1	Terroux, Ls., comptable	2
Masson, E.-H., manufacturier	7	DeLorimier, R.-S., avocat	2
Bruchési, Chas., avocat	3	Bissonnette, A.-C.-A., N.P.	5
DeMartigny, Adélar, notaire	3	Leduc, A.-A., bourgeois	6
Brodeur, Hon. L.-P., min. fédéral	7	Masson, Mme J.-E.	8
Bégin, Rév. H., professeur	1	Mount, P.-E., médecin	3
Duchesneau, J.-A., médecin	3	Gagnon, N.-T., constructeur	x2
Perrault, Rév. A., vicaire	1	Prud'homme, Alex., marchand	1
Groffion, L.-E., épicier en gros	7	Gratton, Chas., rentier	5
Maucotel, J.-A., régistrateur	3	Terroux, Robert, courtier	1
Ostigny, P.-E., pharmacien	2	Bourbeau, Rainville, avocat	2
Laurence, A.-J., pharmacien	5	Labadie, C.-E.-E.-F., médecin	1
Ladouceur, Dan., médecin	2	Surveyer, L.-J.-A., marchand	3
Lacasse, F.-X.-O., notaire	3	Brunet, Jos., ex-échevin	x2
Lancôt, Aimé, marchand	5	Dubeau, Eudore, dentiste	3
Créneau, Isidore, ar. d'assurance	5	Guille, P.-O., notaire	9
Dubois, Rév. Nazaire, professeur	1	Laframboise, Arthur, com. voy.	2
Désautels, J.-C.	x3	Loranger, Hon. L.-O., juge	3
Lavigne, J.-B.-E., médecin	2	Bourdon, J.-A.	x1
Lozanger, J.-H., avocat	1	Dostaler, D'Angeville	3
Frizon, A.-P., comptable	3	Poitras, N.-C., médecin	1
Perrault, Rév. Hildège, vicaire	1	Cochard, Rév. L.-P., vicaire	1
Daubigny, Th., M. V.	1	Filion, Alex., com. voy.	1
Lavallée, Oscar, avocat	1	Cheffers, Joseph, médecin	x2
Forge, L.-C., banque d'épargne	1	David, Odilon, marchand	6
Paibeau, G.-B.	5	Noël, Romuald	6
Lionais, Henri, journaliste	5	Langlois, Chas., marchand	6
Chauvet, J.-A., membre parlement	5	Manseau, Frs	4
Choquette, Emery	6	Hurtubise, Edwin, agent d'assurance	6
Chaillon, C.-P., ancien marchand	x1	Lionais, Alfred, journaliste	1
Poirier, L.-E., peintre	2	Contant P., notaire	1
Gosselin, L.-A., avocat	1	Barry, Robertine, journaliste	1
Laurier, R.-C., médecin	5	Chaussé, L.-U., régistrateur	x2
MacDuff, Stan., médecin	5	La'ontaine, Eug., avocat	5
Beullac, Marcel, ingénieur civil	1	Vidraire, Cléonhas, hôtelier	3
Gervais, Hon. M. P.	4	Grouard, J.-M., cons. législatif	6
Charbonneau, T.-J., inz. civil	2	Gouzon, Isidore, épicier	x1
Vanier, Odilon, marchand	3	Beauchemin, L.-J.-O., libraire	6
Grothé, T.-A., marchand	3	Beaudry, Joseph, manufacturier	8
Bernard, A.-A., médecin	4	Poisson, Adophe, régistrateur	1
Beaudry, Henri, manufacturier	7	Dagite, C.-A., médecin	2
Ancill, Jeanne	x1	Moffatt A.-A.	7
Lachapelle, Rév. Hormidas	1	Earil, Rév. A., curé, Saint-Rémi	1
Baillargeon, J.-B.-A.	1	Charlebois, Emélie	x1
Charlebois, Eugénie	x1	Tanguay, Mar E.-C., Sherbrooke	1
Plamondon, Rév. J.-A.-R., curé	11	Renaud, L.-Z., médecin	2
Moreault, Rév. A.-G.	2	Gauvin, L.-C., pharmacien	4
Lamoureux, C.-T., médecin	2	Martineau, J.-O., Jr., entrepreneur	1
Langevin, Zaïde	x1	Garnon, Marcel, Laoplaire	6
Martineau, J.-O., entrepreneur	8	Maréchal, L.-T., avocat	1
Poirier, Alb. St-Jean-Bte de Rouv.	9	Desjardins, Hon. A.	1
Beaupré, Charles, pharmacien	3	Lafleur, J.-L., Noire-Dame de Grâce	5
Beauchamp, J.-C., comptable	2	Magnan, Rév. J.-H., vicaire	1

Robidoux, Hon. J.-E.	1	Tourville, Rod.	x2
Dagenais, Elo., échevin	1	Baillargé, F.-A., curé, St-Hubert	2
Choquette, Hon. P.-A., Québec	7	Dumesnil, J.-A., maire, Côteau Land	5
Leclaire, Noé, échevin	2	Cusson, L.-A., manufacturier	5
Lafrance, Rév. F.-X.-E.-J., St-Esprit	1	Grothé, L.-O., marchand	8
Racette, Rév. A.-G., St-Paul, Joliette	8	Bernard, L.-A., pharmacien	3
Bourbonnais, J.-A., Pont Château	6	Masson, L. de G., médecin	3
Granger, F.-J., libraire	2	Morin, Joseph, notaire	3
DeLorimier, S.-A., avocat	4	Bérard, Alfred, manufacturier	7
Courteau, Rod., comptable	7	Avotte, A.-A., hôtelier	4
Maillet, Gaston, dentiste	2	Moreau, Rév. J.-A., professeur	1
Fortier, Louis, marchand	6	Lelaïdier, Rév. J.-A., professeur	1
Fortier, Héloïdore, marchand	7	Demers, Clérinda	x1
Gauvreau C.-A., M. P.	x3	St-Amour, blanche-Aurore	x1
Labelle, H.-P., marchand	6	Boyer, L.-J.-C.-E., avocat	2
Delorme, J.-A.	3	Tellier, J.-Alférie, St-Hyacinthe	9
Alluisi, Charles, manufacturier	3	Pigeon, J.-W., rentier	3
Desjardins, C.-H., médecin	4	Champagne, E.-O., inspecteur	3
Lecours, J.-E.-W., pharmacien	3	Turgeon, Edouard, avocat	3
Marais, Bénoni, Sabrevois	9	Beauoariant, Rév. M.-T., St-Jérôme	5
Héroux, Pierre, rentier, pour ses enfants et petits-enfants	45	Laurier, Henri, Arthabaskaville	4
Perrault J.-B., huissier	6	Décary, Benjamin, Montréal-Ouest	8
Audet, Mlle Christine	x1	Leduc, J.-P., médecin	7
Faribault, J.-L., avocat	3	Renaud, Alp., St-Rémi	8
Camirand, Wilfrid, avocat	3	Monette, Dominique, Hon. M.P.P.	2
Normandeau, Bédard, L'Assomption	3	Beaudry, Rév. J.-A.-T., St-Rémi	1
Vallières, Stanislas, échevin	3	Desrosiers, Rév. L.-J.-A.	1
Chenevert, C.-A.	1	Beaupré, Tél. prés. union ouvrière	1
Durand, L.-H.	2	Beaudoin, J.-E.-A., médecin	6
Bourbonnais, J.-B., St-Polycarpe	5	Berthiaume, Rév. Arthur, professeur	1
Lamarre, J.-P., L'Acadie	x2	Boucher, J.-A., musicien	x3
Benoit, E.-P., médecin	1	St-Louis, Freddy	x1
Durocher, L.-B., médecin	1	Morau, Wilbrod	2
Mélançon, J.-M., professeur	1	Ciré, Eva, journaliste	1
Dignard, Cléophas, manufacturier	6	Corbeil, Rév. F., curé, St-Benoit	x1
Décarie, Théophile, avocat	5	Toupin, Ovlia, hôtelier	6
Fréchette, Nap., épiscier	x2	Décarie, J.-A., avoca	2
Lafontaine, Ulric, magistrat	3	Gouin, Hon. Lomer, ministre	8
Mateau Rév. J.-A., Chapeleau	1	Rivet, Nap., médecin	4
Terrault, Pierre, notaire	5	Maurice, P.-E., M. V.	5
Pilon, V.-A., entrepreneur	x2	Pelletier, L.-M., M. D., Hull, Qué.	5
Païement, Rév. Arm., Montréal	1	Desjardins, Ovide, Ste-Rose	5
Latour, Rév. J.-B.-H., Montréal	1	Coutu, Henri, rentier, Montréal	8
Bernier, Camille, médecin	4	Desforges, Pierre, entrepreneur, Montréal	7
Marier, Mlle Céléstine, professeur	1	Marion, Joseph, N. P., St-Paul l'Ermite	1
Lamoureux, David, Montréal	4	Laurence, Rodolphe, com. voy., Montréal	6
Huzuein, W.-A., médecin	1	Landry, Moïse, St-Lin des Laurentides	6
Sénécal, L.-H., Montréal	x2	Sylvestre, H.-L., M. D., Montréal	4
Hervieux, H., médecin	x1	Cléroux, L.-J.-V., M. D., Montréal	8
Maréchal, M., avocat	1	Miller, Lucien, M.D., Ste-Emélie de l'Énergie	3
Penin, Gustave, St-Léonard	5	Boucher, S., M. D., Montréal	10
Jodoin, Joseph, maire, Ste-Madeleine	1	Granger Ulric, Montréal	3
Dessaules, C., avocat	2	Bleau, Trefflé, maire, Maisonneuve	2
Simar, A.-P., agent d'assur.	1	Rocheleau, François, Cap de la Magdeleine	3
Vaudreuil, Rév. Jos.-Alc.	1	Robert, H.-A., "La Presse," Montréal	2
Routhier, Rév. J.-Bte, curé, Masson	1	Pinault, Rév. F.-Lucien, collège Canadien — Rome	1
Piamondon, J.-A., comptable	1	Lemay, Rév. A., Deschambault, Qué.	1
Massé, Joseph, Joliette	10	Labrecque, Rév. J.-A., Deschambault, Qué.	1
Dufault, Rév. E.-D., Sainte-Cunégonde	1	Contant, Rév. A., Ste-Scholastique, Qué.	1
McGee, Lawrence, march., Laprairie	1	Guimond, Rév. J.-O., St-Benoit, Qué.	1
Bonhomme, Jos., agent d'assurance	1	Bélisle, Rév. H., Iberville, Qué.	1
Poisson, Rév. J.-E., St-Jean des Piles	1	Clément, J.-B., Ste-Scholastique	x1
Forget, Rév. A., curé, St-Sixte	1	Roy, Anastase, Man'waki	9
Picotte, Rév. L.-A., L'Assomption	1	Chartier, F. X., St-Léonard, P.-M.	8
Plante, Rév. L.-E.-André, Montréal	1	Gauthier, Rév. M., Lac St-Jean	1
Gareau, J.-O., marchand	8	Giroux, J.-F., Ovide	x1
Bleau, N., N.P.	4	Lachapelle, Rév. J. O., St-Norbert	2
Brodeau, M.-A., tailleur	4		
Bonnier, Benjamin, médecin	2		
Dequire, Th., manufacturier	2		
Harris, J.-W., entrepreneur	x5		
Tarte, L.-J., journaliste	x8		
Lemieux, Rod., avocat	3		
de Boucherville, C.-B., sénateur	6		

SECTIONS ET BUREAUX DE PERCEPTION
DE LA
CAISSE NATIONALE D'ÉCONOMIE

Nos des sections et bureaux.	Sections et bureaux de perceptions.	Noms des percepteurs.	Nos des sections et bureaux.	Sections et bureaux de perceptions.	Noms des percepteurs.
1	Section St-Michel d'Yamaska	MM. E. Parenteau, président ; S. Lauzière, 1er vice-président ; P. Pelletier, 2e vice-président ; J. Saint-Germain, commandant ; Alp. Béland, secrétaire-trésorier et percepteur ; Chapelain, Rév. J.-F.-X. Letendre.	54	St Edouard.	Hyacinthe Lussier
2	Ste-Cunégonde	J. Labelle	55	Joliette.	J. J. Sheppard, M.D.
3	Côte-des-Neiges	Aimé Desmarchais	56	St Cléophas.	J. A. Martineau
4	Côte St-Michel	W. Godin	57	St Félix de Valois.	Th. Hénault
5	Sault-aux-Récollets.	U. Corbeil	58	Ste Elisabeth.	Jos. Gadoury, M.D.
6	Notre-Dame-de-Grâce.	Alf. Décarie	59	Lavaltrie.	Télesphore Picard
7	Hochelega.	W. Desjardins	60	St Thomas de Joliette.	J. L. A. Masse, M.D.
8	St Henri de Montréal.	J. E. Lague	61	St Paul de Joliette.	
9	St Jean-Baptiste de Montréal.	J. A. Boucher.	62	Berthierville.	Th. Gervais, M.D.
10	St Léonard Port Maurice.	G. Pepin	63	St Cuthbert.	L. P. H. Roberge, N.P.
11	St Laurent.	C. S. Tassé, N. P.	64	Lanorale.	J. S. Ferland, M.D.
12	Ste Geneviève.	Dan. Ladouceur, M.D.	65	St Gabriel de Brandon.	Ls. Jacques
13	Lachine.	Stan. Lefebvre	66	Pont Maskinongé.	Alp. Lamy
14	St Vincent de Paul.	T. Beaudoin	67	St Léon.	Henri Martin
15	Ste Rose.	A. A. Legault, N. P.	68	St Paulin.	Sim. Guimond
16	Ste Dorotheé.	Raoul Seers	69	Louiseville.	Dr J. A. Plante
17	St Martin.	J. W. Lavoie, N. P.	70	St Alexis des Monts.	Adolphe Lemay
18	Coteau du Lac.	J. E. Boyer	71	Trois-Rivières.	G. Guillet
19	Les Cèdres.	J. Thauvette, M. D.	72	Yamachiche.	P. Bellemare
20	St Polycarpe.	W. Joly	73	St Sévère.	J. Ovide Héroux
21	St Clot.	V. Laframboise	74	St Boniface.	J. G. Gélinas, M.D.
22	St Télesphore.	J. H. Gareau	75	St Elie.	Max. Philbert
23	Vaudreuil.	A. C. Denis, M. D.	76	Cap de la Madeleine.	S. Rocheleau
24	Ste Justine de Newton.	Nap. Bédard	77	St Jean des Piles.	Rév. E. H. Poisson
25	Rigaud.	J. McMillan	78	Les Ecureuils.	Georges Matte
26	L'Île Perrot.	Rév. M. Duhamel	79	Pointe-aux-Trembles.	Nap. Mercure
27	Ste Scholastique.	Sim. Lamarche, M.D.	80	Grondines.	G. T. Hamelin
28	St Augustin.	J. E. Rochon	81	St Alban.	C. I. Douville
29	St Eustache.	J. P. Gagnon, M.D.	82	Cap Santé.	Louis Jacques
30	St Joseph du Lac.	V. Desjardins	83	St Marc.	S. Paquin
31	St Hermas.	P. E. Payer, M.D.	84	Portneuf.	Salomon Germain
32	Ste Monique.	Dam. Léonard	85	St Ubald.	Jos. Hardy
33	St Benoît.	Alex. Gratton	86	St Roch de Québec.	J. E. Plamondon
34	Oka.	R. Charest	87	Québec.	P. Lamontagne
35	St Philippe.	Tél. Laframboise	88	St Michel Archange.	M. Coupal, N.P.
36	St André.	Th. Raymond	89	Les Saules, Qué.	H. O. Roy, N.P.
37	Huberdeau.	Az. Turcotte, M.D.	90	Beauharnois.	J. C. Trudeau, N.P.
38	St Adolphe.	W. P. Bergin	91	Valleyfield.	L. J. Boyer, N.P.
39	St Callixte.	Méd. Duval	92	Ste Philomène.	J.-Bte D'Amour
40	St Alexis de Montcalm.	Oct. Magnan	93	Ste Clotilde.	P. Primeau
41	Ste Julienne.	Jos. Sylvestre	94	St Rémi.	Jos. Allard
42	St Esprit.	J. F. Daniel, N. P.	96	Napierville.	Alexandre Richardson
43	St Théodore.	Honoré Grégoire	97	St Jacques le Mineau.	B. Guérin Lafontaine, M. D.
44	St Hypolite.	B. Gohier	98	St Isidore.	Aimé Lanctôt
45	St Donat.	Jos. Thibault	99	St Constant.	Narcisse Longtin
Section 46. — Section de l'Assomption. — MM. Jos. Siméon Rivest, N. P., président ; Jos. Edouard Faribault, avocat, 1er vice-président ; Jos. Latour, M. D., 2me vice-président ; J. Anthime Piché, avocat, commandant ; M. H. Prud'homme, sec.-trés. et percepteur ; Rév. Ferréol Jobin, chapelain,			100	Laprairie.	J. B. J. Brassard, M.D.
47	St Paul l'Ermite.	Omer Séguin	101	St Philippe.	Exlmène Martin, M.D.
48	St Lin des Laurentides.	Sam. Goulet	102	Chambly Bassin.	Charles Roy, N.P.
49	St Roch de l'Achigan.	D. Poitras	103	St Lambert.	Elz. Perras
50	Lachenaie.	Ernest Beaupré	104	St Hubert.	Hubert Robert
51	Repentigny.		105	Longueuil.	J. M. G. Girouard
52	L'Épiphanie.	Ludger Monneau	106	Boucherville.	J. A. Demers, M.D.
53	St Henri de Mascouche.	A. Ferland.	107	St Basile-le-Grand.	F. Bouthillier
	M. D.		108	St Blaise.	Tancrède Morin
			109	St Jean, Qué.	Louis Mayrand
			110	L'Acadie.	L. Paradis
			111	St Luc.	Ludger Denault
			112	St Valentin. (Stotsville).	S. Bouchard
			113	Ile-aux-Noix.	N. A. Hébert, M.D.
			114	Lacolle.	H. Gaudreau
			115	St Athanase.	P. Contant, N. P.
			116	Versailles.	C. E. Coderre
			117	Sabrevois.	L. A. Comeau
			118	Henryville.	Arthur Pigeon, N.P.
			119	Ste Brigide.	J. R. B. Langevin, N.P.

Nos des sections et bureaux.	Sections et bureaux de perceptions.	Noms des percepteurs.
120	St Sébastien	P. Lecompte
121	St Alexandre	J. E. Boivin, N.P.
122	Village Richelieu, A. D. Trudeau, N.P.	
123	St Césaire	Henri Grisé
124	St Hilaire	J. E. M. Desrochers, N.P.
125	St Jean-Bte de Rouville, E. Désautels	
126	Ste Angèle de M.	Alf. Ménard
127	L'Ange-Gardien	L. J. H. Lewis
128	Rougemont	Jethro Bachelder
129	Marieville	Nap. Préfontaine
130	St Hyacinthe	Jos. Mathieu
131	La Présentation	Jos. Meunier
132	St Barnabé	Jaddus Ethier
133	St Jude	Jos. Lamoureux
134	St Thomas d'Aquin	Nap. Daignault
135	St Charles	P. Meunier
136	Ste Madeleine	Jos. Jodoin
137	St Denis	L. O. Dauray, N.P.
138	Verchères	Félix Latose
139	Ste Julie	Alex's Chicoine
140	Beloell	P. N. Bédard, N.P.
141	St Marc	J. H. Gervais
142	Contrecoeur	J. B. Dupuy, N.P.
143	St Antoine	André Glard
144	Ste Victoire	A. Pauthus
145	Sorel	L. N. St Martin, N.P.
146	St Roch	Ev. Marcotte
147	Riv. des Prairies	J. Bte Desrochers
148	St Thomas de Pierreville	Urbain Comtois
149	St François du Lac	A. Desmarais
150	Nicolet	H. P. Dufresne, N.P.
151	Bécancourt	A. A. Leduc
152	Gentilly	J. N. Tourigny, N.P.
154	Drummondville	Wilfrid Gagné
155	St Guillaume	L. T. D. Vanasse, N.P.
156	St Bonaventure	Ernest Lemaire
157	South-Durham, E. H. Préfontaine, M.D.	
158	St Liboire	E. Millet, M.D.
159	Ste Rosalie	Isaïe Desmarais
160	St Ephrem d'Upton, L. P. Dupré, N.P.	
161	Village d'Upton	P. Fafard, N.P.
162	Ste Hélène	V. L. Collette
163	St Simon	J. A. Beauchamp
164	Acton-Vale	Eiz. St Amour
165	St Théodore d'Acton, E. Proulx, N.P.	
166	Granby	Aug. Mathieu, M.D.
167	Roxton Pond	A. Constantineau, M.D.
168	Roxton Falls	F. Beauchemin
169	West Shefford	J. A. E. Brun, M.D.
170	Waterloo	
171	Sutton	C. U. R. Tartre, N.P.
172	Magog	N. C. Gendron
173	East Angus, Rév. J. A. R. Plamondon	
174	Sherbrooke	C. H. DuBerger
175	Windsor Mills	
176	Brompton Falls	J. A. Allard, M.D.
177	Richmond	Joseph Carrer
178	Arthabaskaville	F. X. Lemieux, N.P.
179	Stanford	J. E. Lachance
180	Victoriaville	G. A. Létourneau
181	Plessisville	J. H. Dutil
182	St Ferdinand	L. A. Paradis, N.P.
183	St Romuald	P. E. Lemieux, M.D.
184	Chaudière Mill	Eusebe Bégé
185	St Pierre, Montmagny, Estelle Bélanger	
186	St Pascal	B. M. Deschênes, M.D.
187	St Armand	
188	Freilighburg	F. Robert
189	Dunham	Nap. Ménard
190	St Ignace	B. S. Laviole
192	Ville-Marie	Aug. J. Aubin, M.D.
193	St Jérôme	J. E. Parent, N.P.
194	Ste Thérèse	H. Deschambault, M.D.
195	Terrebonne	Urgel Poitras
196	Ste Anne des Plaines	Cam. Therrien
197	St Sauveur	Jos. Chevalier
198	St Janvier	Zénon Alarie

Nos des sections et bureaux.	Sections et bureaux de perceptions.	Noms des percepteurs.
199	St François de Sales	Urgel Poitras
200	Ste Lucie	Thos. Ménard
201	Ste Adèle	F. X. St Denis, N. P.
202	Ste Agathe	E. D. Godon
203	St Faustin	Jos. Pelletier, M.D.
204	St Jovite	Jos. Charbonneau
205	St André Avellan	J. M. Robert
206	Ripon	A. A. Aubry, M.D.
207	St Emile de Suffok, Rév. J. A. Millard	
208	St Sixte	Léandre Boivin
209	Hartwell	L. Lucas
210	Masson	G. A. Dugal
211	Papineauville	J. O. Gauthier
212	St Rémi d'Amherst	D. Thomas
213	L'Annonciation	Jos. Pratte
214	Nominingue	Hormisdas Lefebvre
215	Guigues	Alph. Côté
216	Hull	A. I. Tellemosse, M.V.
217	Ste Cécile de M.	C. Pichette
218	Grâcefield	P. St Jacques
219	St G. de Bouchette	Ju'es Patry
220	Maniwaki	Anastase Roy
221	Montcerf	Barnabé Aumond
222	Lac Ste Marie	Barnabé Emond
223	Rivière Joseph	Ls. Lévesque
224	Aylmer	P. L. Dumonchel, N. P.
225	Ste Marie Salomé	Jos. Bourgeois
226	Webster	Z. Potvin
227	Lowell, Mass. E. U.	O. Benoit
228	Manchester, N. H.	J. A. Guay
229	Gardner, Mass. A. P. Lachance, M.D.	
230	St Victor d'Alfred	A. Gareau
231	Hawkesbury, Ont.	Avila Dragon
232	L'Orignal, Ont.	Jos. Bélanger
233	Plantagenet	W. Desjardins
234	St Thomas d'Alfred	Max. Thivierge
235	Ste Anne de Prescott, Rév. J. Coderre	
236	Glen Robertson	J. L. M. Ménard
237	Alexandria	O. Ranger
238	Rockland	H. O. Wait
239	St Barthélemi	Frs. Rouleau, N.P.
240	Pointe du Lac	Arthémis Biron
241	St Louis de G.	P. Dansereau, M.D.
242	St Jean de Matha, Amédée Dugas, N.P.	
243	Labelle, Qué.	Dr J. A. Bigonnesse
244	Curran, Ont.	O. T. Baulne
245	Dorval Sta.	Benf. St Aubin
246	St Alphonse de Joliette, F. M. Trudeau, N. P.	
247	St Côme	Rév. J. A. Jacques
248	Ste Emélie de l'Energie	N. Beaupré
249	St Stanislas de Kotska, P. Laplante	
250	Ste Christine d'Acton	J. C. Fagnan
251	Cookshire	Arthur Laurise
252	St Sulpice	J. A. Chicoyne
253	St Michel des Saints, Armand Beausséjour, M.D.	
254	St Chrysostôme	James Lett
254	St Chysostôme	J. A. R. Beaudin
255	St Mathias	Alfred Morier
256	Ste Béatrice	Henri Hétu
257	St Damien	Henri Hétu
258	St Bruno de Chambly, S. Leprchon, M.D.	
259	Maisonneuve	J. M. Pellerin, M.D.
260	Pointe aux Trembles, (Hoch.) Georges Reeves	
261	N.-D. de Lourdes, Co. Russell, Ont. Hector Richer	
262	St Justin, Co. Maskinongé, E. M. Chapdelaine, N.P.	
263	St Stanislas de Champlain	L. E. Germain, N.P.
264	Champlain, Qué.	Henri Marchand
265	Ste Geneviève de Batiscan, L. J. Thibault	

Nos des sections et bureaux.	Sections et bureaux de perceptions.	Noms des percepteurs.	Nos des sections et bureaux.	Sections et bureaux de perceptions.	Noms des percepteurs.
266	St Joseph d'Orléans, Ont.	Léon La-chaîne.	292	St Pie de Bagot.	L. J. Tétrault, M. D.
267	St Albert, Co. Russell, Ont.	Rémi Laplante.	293	St Norbert de Berthier.	Arthur Roch
268	St Valérien.	Eug. Labrèche, N.P.	294	St Ursule.	J. W. Paquin, M.D.
269	St Placide.	Z. N. Raymond, N.P.	295	Pointe-Claire.	Hercule Leclerc
270	Lac-au-Sable.	Frs. Ouellet	296	St Léonard d'Acton.	J. Ayotte, M.D.
271	Ste Gertrude.	J. Z. Beaumier, M.D.	297	Lafontaine, Ont.	Majoriq. Baudoin
272	Daveluyville.	J. Alfred Turgeon.	298	St Paul de Joliette.	J. V. Venne
273	St Laurent, Ile d'Orléans.	A.E. Filion, M.D.	299	Danville.	F. X. Massicotté
274	Notre-Dame-des-Anges.	Rév. J. M. V. Dodier.	300	St Prosper.	T. Rochon
275	St Adrien de Ham.	Norbert Whissell.	301	Clarence Creek.	Ed. Verdon, M.D.
276	Notre-Dame-de-la-Paix.	Jos. Racine	302	Valcourt, Co. Shefford.	P. Thibault
277	Caselman, Ont.	Achille Méthot	304	St Isidore Prescott.	Georges Audet
278	St Zotique.	J. A. Mousseau, N.P.	305	St Jean d'Orléans.	Emile Chabot
279	Brownsburg.	P. G. L'Heureux	306	The Brook, Ont.	Honoré Villeneuve
280	Ste Anne-de-la-Pérade.	L. N. Cotnoir.	307	Sarsfield, Ont.	Hector Bélisle
281	Batiscan.	J. Azarias Tessier.	308	Fournierville.	Jos. Beaulne
282	St Germain de Grantham.	J. A. P. Lord, M.D.	309	Ch. coutimi.	Js. Savard
283	St Casimir de Portneuf.	J. R. Picard, M.D.	310	Lemieux, Ont.	André Lauzon
284	Deschambault.	Eugène Bélière	311	Fraserville.	S. J. Frénette
285	Charlemagne.	L. D. Hébert, M.D.	312	Wendover, Ont.	John Mallette
286	St Basile de Portneuf.	O. J. Palement, M.D.	313	Verner, Ont.	J. W. Presault, M.D.
287	St Antoine Abbé.	Séraphin Brunet	314	Bonfield, Ont.	J. A. Lévesque, N.P.
288	St Lazare.	J. A. Melançon, M.D.	315	St Prime, Lac St Jean.	François Lapièrre.
289	Coteau Landing.	Magloire Granger, N. P.	316	St Félicien.	Alph. Côté
290	St Liguori.		317	Kingsey French Village.	Ferdinand Lebel.
291	St Jacques de l'Achigan.		318	Chapleau, Co. Pontiac.	Odilon Beaudry, M. D.

Banque d'Hochelaga

CAPITAL AUTORISÉ . 84,000,000 | FONDS DE RESERVE . 1,600,000

DIRECTEURS : F.-X. St-Charles, Ecr., Président ; R. Bickerdike, Ecr., M.P., Vice-Président ; Hon. J.-D. Rolland, J.-A. Vaillancourt, Ecr., Alph. Turcotte, Ecr., E. U. Lemay, J. M. Wilson.

M. J.-A. Prendergast, Gérant-Général ; C.-A. Giroux, Gérant ; O.-E. Dorais, Inspecteur ; F.-G. Leduc, Assistant-Gérant.

Bureau Principal: Montréal

BUREAUX DE QUARTIERS : Avenue Mont-Royal (coin St-Denis), rue Ste-Catherine-Est, rue Ste-Catherine-Centre, rue Notre-Dame-Ouest, Hochelaga, Maisonneuve, Pointe St-Charles, St-Henri, Ville St-Louis.

SUCCURSALES : Berthierville, P. Q., Edmonton, Alta, Joliette, P. Q., Laprairie, P. Q.,

Louiseville, P. Q., Québec, P. Q., St-Roch, P. Q., Sorel, P. Q., Sherbrooke, P. Q., St-Boniface, Man., St-Hyacinthe, P. Q., St-Jacques l'Achigan, P. Q., St-Jérôme, P. Q., St-Pierre, Man., Trois-Rivières, P. Q., Valfield, P. Q., Vankleek Hill, Ont., Winnipeg, Man.

Emet des LETTRES DE CRÉDIT CIRCULAIRES pour les voyageurs, payables dans toutes les parties du monde : ouvre des crédits commerciaux ; ACHÈTE des traites sur les pays étrangers ; VEND des chèques et fait des paiements télégraphiques sur les principales villes du monde : prend un soin spécial DES ENCAISSEMENTS qui lui sont confiés, et fait remise promptement au plus bas taux du change.

INTÉRÊTS ALLOUÉS SUR DÉPÔTS
D'ÉPARGNE

LA PROVIDENCE

ASSURANCE

CONTRE

Bureau Principal:

52 Rue S'-Jacques



MUTUELLE

LE FEU

MONTREAL

TEL. BELL MAIN 586

AUX ASSURÉS

Messieurs,

J'ai l'honneur de vous présenter le premier rapport annuel des opérations de notre Compagnie. Ce rapport est sans précédent, il est le plus beau des rapports de toutes les compagnies sœurs, relativement à la première année d'existence. Cet excellent et incomparable résultat, où les chiffres parlent si avantageusement, est dû, d'abord à la divine Providence qui a éloigné les grands incendies de notre jeune Compagnie, et, ensuite à l'honorabilité et à la compétence de ses Directeurs, au dévouement et au zèle de ses agents, enfin, au bienveillant encouragement de ses nombreux assurés.

Tous ont compris et mis en pratique cette maxime patriotique d'un de nos plus grands hommes d'Etat canadien, Sir Georges-Etienne Cartier, qui disait : " *Travaillons pour le maintien de nos institutions* ".

Oui, vous avez fait acte de vrai patriotisme, messieurs, en patronisant notre Compagnie dès son début ; vous avez compris qu'en nous donnant votre puissant concours, vous aidiez à doter notre province d'une institution nationale et économique, nous vous en remercions cordialement.

Avec l'espoir que votre bel exemple de patriotisme amènera de nouveaux Assurés dans notre chère Providence.

Je me soustris, messieurs, votre bien dévoué serviteur,

L.-A. PICARD, GÉRANT.

RAPPORT ANNUEL DES RECETTES ET DES DÉBOURSES POUR L'ANNÉE FINISSANT LE 31 AOÛT 1906

Recettes.....		\$14,065 64
Débourrés.....	\$13,516.77	
Surplus des recettes sur déboursés.....	548.87	14,065 64
Actif.....		\$30,026.81
Passif.....		2,275.00
Surplus de l'actif sur le passif.....		27,751.81

GARANTIES DE LA COMPAGNIE

Souscription exigée par la loi : **\$200,000.00** Plus son actif : **\$30,000.00**

Elle opère sous le contrôle du Gouvernement provincial.—Solvabilité de ses Directeurs.—Honorabilité de ses Assurés.—Enfin, choix judicieux de ses employés.

Pertes payées promptement et généreusement

On demande des agents pour les villes et la campagne

S adresser au Gérant

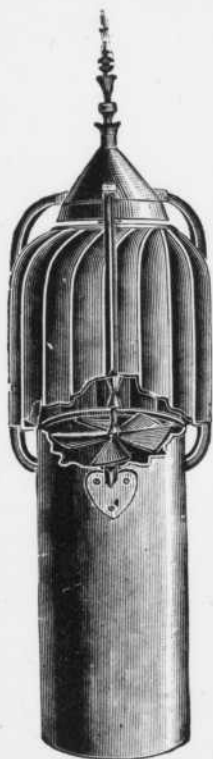
LE VENTILATEUR "EOLIEN"

Manufacturé par

La Cie J. W. HARRIS Ltée

A TOUJOURS DONNÉ

LES MEILLEURES RÉSULTATS, ET IL SUFFIT DE LIRE QUELQUES-UNS DES TÉMOIGNAGES QUI LUI ONT ÉTÉ DÉCERNÉS POUR SE CONVAINCRE DE SON EFFICACITÉ. NOUS NE PRODUIRONS QUE LE CERTIFICAT SUIVANT QUI SUFFIRA POUR EN DÉCIDER UN GRAND NOMBRE A FAIRE USAGE DE NOTRE VENTILATEUR.



Couvent des Sœurs de la Miséricorde.

Montréal, 24 février 1903.

La Cie J. W. HARRIS Ltée.

Messieurs : — Les Sœurs de la Miséricorde ont fait poser sur l'hospice de la Maternité, rue Saint-Hubert, le système de Ventilation J. W. HARRIS. Ce système a donné satisfaction et les Sœurs se plaisent à en constater l'efficacité. Les médecins de l'hospice ont aussi exprimé leur satisfaction et regardent ce système de Ventilation comme très efficace.

Sr. S. LÉONARD, Dép. Gén.

La Compagnie J. W. HARRIS Limitée

7, RUE SAINTE-ELISABETH

Demandez nos catalogues

MONTREAL

ANNÉE 1906-1907

COURS PUBLICS DE L'ASSOCIATION SAINT-JEAN-BAPTISTE

LUNDI — Mines et Métallurgie, Professeur L. SOHIER.

LUNDI — Télégraphie, Professeur C.-J. BURROUGHS.

MARDI — Mécanique appliquée (1ère année) Professeur CHS LELUAU.

MERCREDI — Droit Commercial, Professeur G.-A. MARSAN, AVOCAT.

JEUDI — Mécanique (2ème année) Professeur CHS LELUAU.

JEUDI — Télégraphie, Professeur C.-J. BURROUGHS

VENDREDI — Electricité, Professeur L.-A. HERDT.

SAMEDI — Elocution, Professeur S. COLONNIER.

SAMEDI — Sténographie et Clavigraphie, Professeur R. PERRAULT.

DIMANCHE — (à 3.30 hrs) Colonisation, Professeur L.-E. CARUFEL.

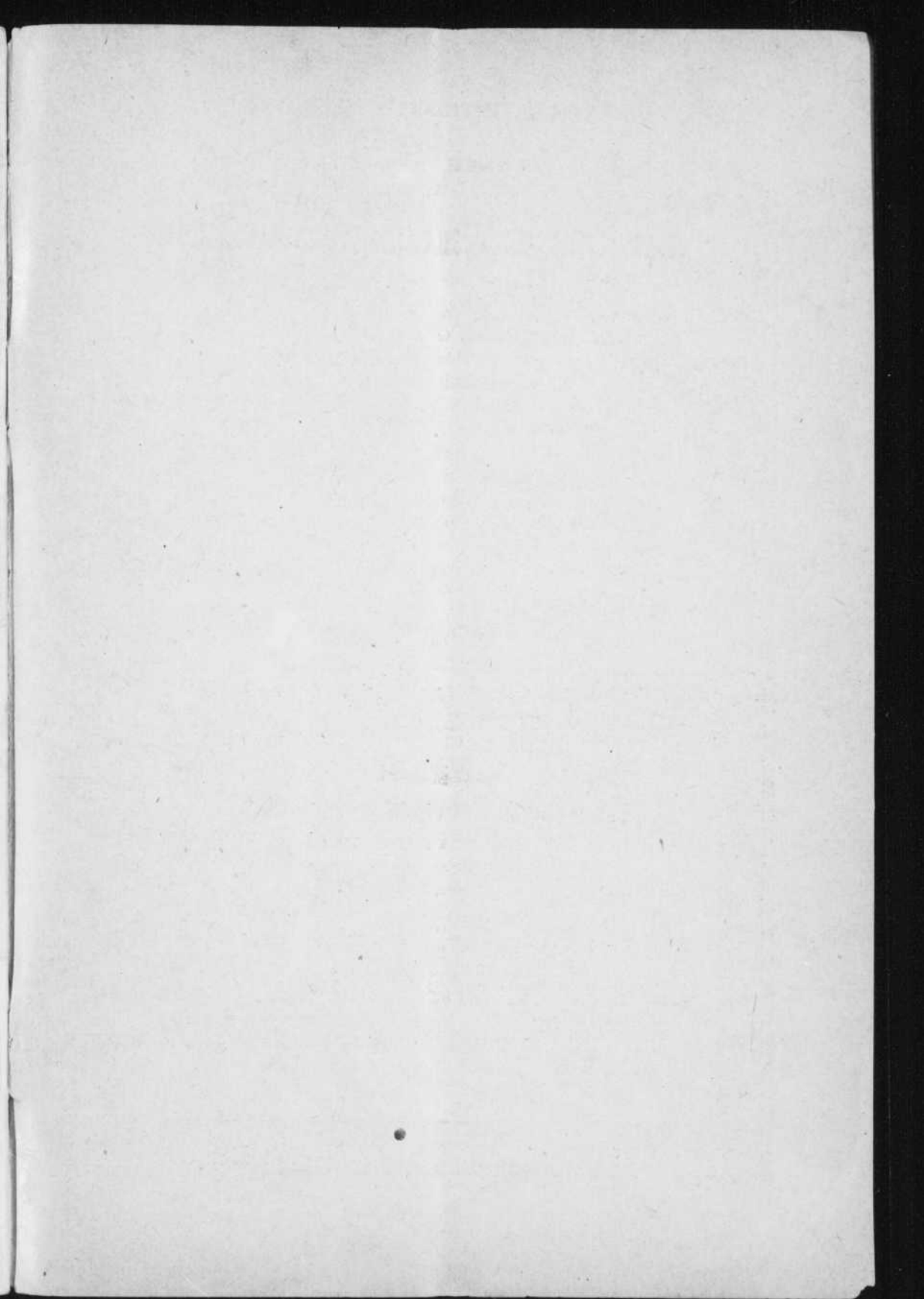
DIMANCHE — (à 2.30 hrs) Hygiène Populaire, Professeur C.-N. VALIN, M.D.

N. B. — Les cours ont lieu de 8 heures à 9.30 heures du soir tous les jours. Des certificats d'étude seront donnés aux personnes inscrites qui suivront les Cours avec assiduité et qui subiront les épreuves prescrites.

Hon. Juge EUGÈNE LAFONTAINE,

DIRECTEUR.

INCORPORÉE EN L'ANNÉE 1900	
No. <u>2001</u>	\$ <u>500</u>
<h2 style="margin: 0;">La Banque Provinciale du Canada</h2> <h3 style="margin: 0;">CERTIFICAT DE DEPOT</h3>	
<p style="font-size: small;">à trois mois de cette date, La Banque Provinciale du Canada remboursera à</p>	
<p style="font-size: small;">M. <u>P. Jean</u> de <u>Montreal</u> ou à son ordre sur délivrance</p>	
<p style="font-size: small;">des présentes, <u>cinq cents</u> Dollars</p>	
<p>desposés ce jour, avec intérêt sur ce montant payable aux taux et conditions ci-après énoncés Trois pour cent (3%) d'intérêt par année sera payé pour le terme des présentes. Trois et demi pour cent (3 1/2%) d'intérêt par année, à compter de ce jour sera payé si ce dépôt est continué sans interruption pour le terme des présentes et du semestre suivant. Quatre pour cent (4%) d'intérêt par année à compter de ce jour, sera payé si ce dépôt est continué sans interruption pour le terme des présentes et du moins pour celui des deux semestres suivants. A l'expiration du terme des présentes et de chaque semestre subséquent, ce contrat de dépôt sera renouvelé par le déposant pour le semestre suivant à moins que le dit déposant ne notifie la Banque par écrit, à son bureau principal, à Montréal, de son intention de retirer ce dépôt, et ce au moins huit jours avant l'expiration du terme des présentes ou du semestre alors courant. Nonobstant les conditions ci-dessus, le déposant pourra en aucun temps retirer tel dépôt après l'avis préalable ci-dessus mentionné, mais dans ce cas aucun intérêt ne sera payé pour toute fraction d'un terme des présentes ou d'un semestre non entièrement écoulé. La Banque pourra rembourser ce dépôt à l'expiration du terme des présentes et de chaque semestre subséquent.</p>	
<p style="font-size: small;">Fait à <u>Montreal</u> ce <u>neuvième</u> jour du mois de <u>Mai</u> l'an 19<u>07</u></p>	
<p style="font-size: small;">LA BANQUE PROVINCIALE DU CANADA</p>	
<p style="font-size: small;">Par <u>FAC-SIMILE</u></p>	
DÉPARTEMENT SPECIAL D'ÉPARGNE	





Les Cigarettes Egyptiennes

MOGUL

Sont fabriquées de

Tabac Turc de première qualité

BOUTS EN LIEGE

15c LE PAQUET