

Oratorio de F. de La Tombelle

à conserver

CRUX

PAR LES ASSOCIATIONS CHORALES de la PAROISSE

SOUS LA DIRECTION DU

Dr. Louis Verschelden



VENDREDI SAINT

Le 30 Mars, 1923

Dans l'Eglise du Saint Enfant Jésus

AU BÉNÉFICE DES CONFÉRENCES
ST. VINCENT DE PAUL.

La Société Nationale de Fiducie

NOUS SOMMES

Exécuteurs-testamentaires et fiduciaires. Receveurs et procureurs. Séquestres et curateurs.
Agents financiers.

NOUS NOUS CHARGEONS D'ADMINISTRER

Les fonds d'amortissement. Les fortunes privées. Les successions. Les propriétés.

NOUS FAISONS

La perception des loyers et des répartitions d'église. Les émissions et la vente d'obligations.

J. DESERRES, Gérant

Tel. Plateau 3680

286 Boulevard St-Laurent

Tél. Bell St-Louis 992

The Queen's Jubilee-Laundry

CREVIER & FRERE, propriétaires

53-55-57-59 Ouest avenue Laurier,
angle St-Urbain

Réparations et Station de
Service de la Batterie
HART

Réparations d'Automobiles
en tous genres
Accessoires d'Automobiles

Garage Léonard Limitée

Tel. St. Louis { Bureau - 1592
Batteries - 1227
Résidence 314

2244 Blvd. St-Laurent

CRUX!

Trilogie Sacrée

PAROLES DE M. L'ABBÉ LECIGNE. MUSIQUE DE F. DE LA TOMBELLE.

Il existait autrefois, sur les remparts d'Arras, un Calvaire, objet d'une grande piété, depuis des temps fort lointains. A l'époque de la Terreur, ce Calvaire fut saccagé. En 1889, les habitants d'Arras voulurent restaurer ce pèlerinage, plusieurs fois séculaires, en réédifiant le monument vénéré.

Cette trilogie fut composée pour en célébrer l'inauguration. (Elle ne fut cependant pas exécutée.)

Outre les intuitions particulières et locales, l'auteur traduit l'idée plus générale de l'exaltation, de la profanation et du relèvement.

L'ouvrage est composé sur un certain nombre de thèmes qui se reproduisent, se développent et subissent des transformations diverses.

Cet oratorio, aux harmonies modernes, est d'un caractère élevé, très artistique, duquel se dégage un profond sentiment religieux. Il fut exécuté dans plusieurs églises et dans de nombreux concerts.

Depuis 1915 le Calvaire d'Arras s'en fut rejoindre les pierres éparses de toute la malheureuse cité. Sera-t-il de nouveau restauré ? Le Parce Domine fera-t-il place à l'Hosannah ? Secret de Dieu!

SOLISTES :

Mlles. GABRIELLE CHOQUETTE, LAURETTE SANSCARTIER. MM. ARTHUR PRUNEAU,
ANTONIO LEFEBVRE, GASTON FAVREAU.

ACCOMPAGNATEUR :

Prof. ERNEST LANGLOIS, ORGANISTE.

DIRECTEUR :

Dr. LOUIS VERSCHOLDEN.

Tel. St-Louis 2226

KING EDWARD GROCERY

MATHIEU & PELOQUIN,

Propriétaire

54 Ouest Rue Villeneuve

EPICERIES, FRUITS ET LEGUMES DE CHOIX
BIERE ET PORTER

GIRARD & GIRARD

Notaires & Commissaires

11, Ave Laurier Est,

MONTRÉAL

SUCC. BANQUE D'HOCHELAGA

Comptes d'Epargne.
Comptes d'affaires.
Boîtes de sûreté et
Garde des valeurs.
Caisse de Noël.

CONSEIL PRATIQUE

Ramassez les sous, les dollars
prendront soin d'eux-mêmes.

LA BANQUE D'HOCHELAGA

Succursale 1907 Boulevard St. Laurent

A. LEWIS, Gérant.

68 Casgrain

Tél. St-Louis 1464

N. BLAIN LIMITEE

FABRICATION ET REPARATION:

Caisses d'Autos et Voitures, Ressorts, Roues, Capotes d'Autos, Couvertures
de Sièges, Rideaux, Bourrures, Etc.

LE MEILLEUR ATELIER DE PEINTURES POUR AUTOMOBILES

Service Prompt

Satisfaction Assurée

Première Partie

EXALTATION.

La Croix aux âges de foi

TENOR RECITANT

La ville, en ce temps-là, sur son antique porte,
Eleva le Calvaire, auguste monument.
Le pays tout entier vint faire, en ce moment,
A l'image du Christ une pieuse escorte:
On y vit les bourgeois avec les paysans;
Les métiers défilaient sous leurs riches bannières
Et mêlaient leurs clairons à toutes ces prières:
Sous leur drapeau, marchaient soldats et vétérans.

CHOEUR

Chère cité, quel beau spectacle
Tu présentais en ce beau jour
Sur tes maisons et sur tes tours
Passait un souffle de miracle!
Hommes, femmes, petits enfants.
Soldats, ouvriers des charrues,
En foule chantaient par les rues
Du Christ les hymnes triomphats:
Gloire à la Croix!

Ensuite les basses et les ténors alternent dans un chant énergique qui traduit bien la noble fierté des soldats portant le divin fardeau.

BASSES ET TENORS

Nous la portons sur nos épaules,
La croix de bois, braves soldats;
Nous la portons, nous dont les pas
Ont fait trembler jusqu'aux deux pôles!
Nous la portons, la croix de bois
Où le Sauveur expirant saigne;
C'est pour nous la sublime enseigne:
Gloire à la Croix!

Vient alors un court épisode symphonique faisant brillamment écho au chant des soldats et dominant graduellement sous les thèmes 1 et 2 qui ramènent le chœur au début.

Chère cité, quel beau spectacle
Tu présentais en ce beau jour!
Sur tes maisons et sur tes tours,
Passait un souffle de miracle!
Gloire à la Croix!

TENOR RECITANT

Au pied du monument la foule prosternée,
De loin par ses pasteurs docilement menée
Écoutait la parole et l'exhortation
D'un ministre sacré de la religion.

BASSE SOLO

Venez à lui, vous tous qui passez dans les larmes;
Les pauvres d'ici-bas, tous les endoloris.
Car il a des secrets pour apaiser vos cris;
Pour bercer vos douleurs, venez, il a des charmes.
Venez à lui, vous tous que la fatigue blesse,
Qui marchez sans courage en vos rudes chemins;
Vous sentirez tomber de son cœur, de ses mains,
Une force qui rend l'espoir à la faiblesse.

C'est maintenant le tour des villageois, des laboureurs. Pleins de vie, de joie et de fierté, ils arrivent d'un pas alerte au son d'une musique originale et cadencée, et dans un chant pittoresque exhalent leur allégresse débordante.

SPÉCIALITÉS

Tel. St-Louis 351

NOUVEAUTÉS

Nous sollicitons cordialement votre patronage

MAISON J. A. DANIS Eng.

1858-1860 BOULEVARD ST-LAURENT

Dépositaire des patrons "PICTORIAL REVIEW"

Tel. St-Louis 837

ADOLPHE LEMAY

Entrepreneur de Pompes Funèbres

1825 RUE ST-DOMINIQUE,

MONTREAL

SUCCURSALES:

2888 RUE ADAM

3960 EST RUE NOTRE DAME

Tel. Lasalle 571

Tel. Lasalle 2693

Tel. St-Louis 863

18 Ouest, Boulevard St-Joseph

BOULANGERIE

MEDARD PAQUETTE

Fondée en 1885

Dirigée par la succession Médard Paquette

Farine de première qualité,

Cuisson soignée

Prix modérés

Spécialité: Pain Parisien

CHOEUR

Nous arrivons, Seigneur, de ces immenses plaines
Où votre grand soleil fait mûrir les blés d'or.
De gerbes et de fleurs, voyez, nos mains sont pleines:
Au cœur du laboureur, jamais la foi ne dort.
Un souffle s'est levé des flancs de ce Calvaire,
Comme un divin appel aux pieuses ferveurs,
Et laissant pour un jour les travaux de la terre,
Ils sont venus à vous, les vaillants laboureurs.
Et, par les chemins verts ombragés d'aubépines,
Nous reviendrons toujours en pieux villageois,
Chantant, sous le soleil qui dore les collines,
La gloire et les bienfaits de l'arbre de la croix.

TENOR RECITANT

Les malades perclus, les cœurs dans la détresse
Tendaient vers le Sauveur leurs regards suppliants,
Et leur voix sans éclat mêlait à cette ivresse
Le douloureux appel de leurs gémisséments.

CHOEUR

Pitié, Seigneur!... Celui qui souffre
Ne sait plus que dire ces mots;
Sa pauvre vie est comme un gouffre
Où pleuvent, hélas! tous les maux!
Nous sommes ceux que l'existence
A fait boiteux, mourants, perclus;
S'il est un bien dans la souffrance,
Seigneur, nous ne le savons plus!

VOIX DU CHRIST

Des deux bras de ma croix, allez, je vous protège,
Soldats purs et vaillants que la poudre a brunis;
Les archanges de Dieu vous feront un cortège:

Allez, soyez bénis!

Oh! laboureurs courbés sur la glèbe féconde,
Vous dont les durs travaux ne sont jamais finis,
Puisque vous me priez, que ma main vous seconde:

Allez, je vous bénis!

Malades, qui vivez d'angoisses et torturés,
De son trône sanglant le Christ entend vos cris
Il a vu vos douleurs, vos larmes, vos blessures:

Allez, soyez guéris!

*Cette première partie a pour conclusion un chœur
genre palestrinien, très poétique, tout céleste.*

Vers Dieu qui vous bénit, vers Dieu qui vous pardonne,
Vers Celui dont le front sous l'épine rayonne,
Que votre âme toujours s'élève avec ferveur;
Car il est la bonté, car il est le Sauveur.

Deuxième Partie

LA PROFANATION.

Le Calvaire est saccagé.

TENOR RECITANT

Ils ne sont plus les jours de paix et de concorde:
Des sentiments de haine ont envahi les cœurs;
La cité, sous le joug d'une sanglante horde,
Est tombée au pouvoir de lâches oppresseurs.
Déjà, de noirs complots se préparent dans l'ombre:
La torche sacrilège est prête à s'allumer;
Il vient, il est venu, le jour lugubre et sombre
Où l'horrible attentat devra se consommer.
Hélas! voici les jours de tristesse infinie!
Pleure, Jérusalem, ville autrefois bénie!

Les soprani font écho au récitant dans un pathétique lamenté.

CHOEUR DE SOPRANI

Jérusalem, pleure ton temple!
Pleure tes pontifes meurtris!
Tu n'es plus que ruine et débris.
Ton infortune est sans exemple!

SOPRANO SOLO

C'est le triomphe de l'enfer:
Tes images sont profanées,
Elles succombent, fleurs fanées,
Au souffle glacé de l'hiver!
Jérusalem, pleure ton temple!

*Vient ensuite une description symphonique, très
imagée. On dirait une véritable tempête; c'est la
fureur de la dévastation, de la ruine.*

*Le thème No 3 réapparaît, mais dans une tonalité
mineure, ainsi que le thème No 1 renversé. Puis, au
milieu d'un allegro rapide, les trompettes font éclater
tout à coup le thème de la profanation.*

THEME DE LA PROFANATION

*Soudain les voix, dans un formidable unisson cla-
ment le Parce Domine. Peu à peu l'orgue s'apaise;
les voix elles-mêmes, atténuées, ne répètent plus que
comme un écho, le chant de la supplication et du par-
don.*

*Trois longs accords en P.P terminent cette deuxiè-
me partie, d'un effet si impressionnant.*

**A l'occasion de Pâques rappelez-vous à son bon souvenir
en lui offrant des Fleurs de chez**

Mlle Ang. Gernaey
Artiste Fleuriste

851 Rue Saint Denis

Tel. St-Louis 1253

MAGASIN MONT - ROYAL

J. O. GAREAU, Limitée

Angle Avenue Mont-Royal et Boulevard St-Laurent.

NOUS venons de recevoir un assortiment complet de magnifiques Chapeaux, Costumes, Manteaux, et lingerie pour Dames et enfants. Cette année, notre choix est augmenté d'une collection complète d'échantillons uniques en Chapeaux, Costumes, Manteaux.

N.B.—Ces échantillons seront en vente durant la semaine de Pâques seulement.

Par la présente, nous vous invitons cordialement de venir visiter notre salon de Modes et nos nouvelles marchandises du printemps ; soyez assurés que votre présence nous honorera et que nous ferons l'impossible pour vous donner pleine et entière satisfaction.

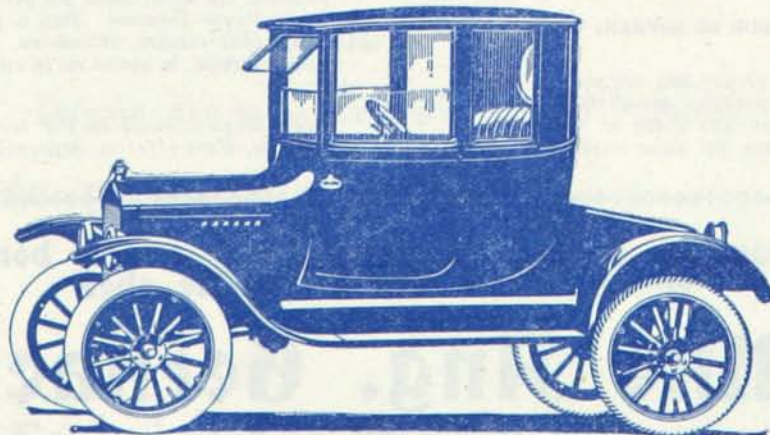
J. O. GAREAU, LIMITÉE

Tél. Bureau: Calumet 1091-2791

Garage: Calumet 1191

JARRY & FRERE

Vendeurs d'Automobiles Ford



Notre devise est: Service de premier ordre
et satisfaction à nos clients

2828 Boulevard St-Laurent.

Troisième Partie

LA RESTAURATION — LE TRIOMPHE.

TENOR RECITANT

Mais Dieu n'a pas voulu que du divin Calvaire
Il ne restât plus rien, qu'un vague souvenir;
Que le peuple frappé d'un remord salutaire
Ne pût aux pieds du Christ en pleurant revenir.
La Croix s'est relevée, et la foule fidèle,
Comme par le passé, prie et chante autour d'elle.

*Alors, s'ajoutent à l'orgue toutes les voix, dans un
magistral unisson, exaltant la croix par le chant
majestueux du Lauda Sion, accompagné d'originale
et grandiose façon.*

*Puis dans un solo pathétique, une soprano chante
le Calvaire restauré et la Croix triomphante.*

SOPRANO SOLO

Nos crimes furent grands: nous les avons pleurés!
L'homme contre le Christ; peut toujours moins qu'il ose
Prosternés, sanglotant à ses pieds adorés
Nous venons, à la Croix, faire une apothéose.
Les méchants ont passé; les haines ont vécu,
Et la Croix se relève en signe d'alliance.
Un siècle est écoulé; mais de l'image sainte
L'arbre fleurit toujours sur notre vieille enceinte:
Son triomphe est le nôtre; oui, nous avons vaincu,
Et la croix est debout en gage d'espérance.

*Les fidèles groupés au pied du Calvaire contem-
plent avec amour le Christ à la tête inclinée et qui
semble dormir doucement; Ils chantent une ravi-
sante "berceuse mystique", paroles et musique riva-
lisent de douceur, de délicatesse pour former un vé-
ritable petit chef-d'oeuvre.*

CHOEUR

Il dort, le Christ, il dort! La croix
Le berce dans ses bras de mère:
La paix succède aux longs effrois,
Le sommeil à la peine amère,
Comme le Christ, les yeux bien clos
Nous reposons dans la foi douce,
Plus douce qu'à l'oiseau des flots

N'est la douceur d'un nid de mousse.
Dans l'ombre morne du grand soir,
Elle tremblait la douce étoile;
Mais, aujourd'hui, l'astre d'espoir
Sur nos fronts rayonne sans voile.
Et l'espérance dans nos coeurs
Verse à longs flots sa pure ivresse:
Plus haut que les rires moqueurs.
Ils vibrent nos chants d'allégresse!

*Cependant la contemplation heureuse cesse pour
donner place à la supplication. Trois voix, avec ins-
tance réclament le pardon et la bénédiction du Christ.*

TRIO

Agneau de Dieu, répondez-nous;
Votre silence est trop sévère!
Nous le demandons à genoux,
Parlez, parlez, Dieu du Calvaire!
Agneau de Dieu, répondez-nous
Votre silence est trop farouche!
Qu'un mot tombe, indulgent et doux.
Agneau de Dieu, de votre bouche!
L'espoir revit, l'espoir se lève,
En nos coeurs longtemps désolés!

Parlez, parlez,

Dites-nous qu'il n'est pas un rêve!
Agneau de Dieu, répondez-nous.....

*Par trois fois, avec un accent d'infinie bonté, le
Christ assure à la foule les divins pardons.*

VOIX DU CHRIST

J'ai pardonné!... Ma lèvre à tous
Sourit encor, clémente et bonne;
Ne tremblez plus sur mon corroux;
Je souris; ma lèvre pardonne!

CHOEUR

Célébrons l'amour infini
Du Dieu qui console et bénit.

Tél. St-Louis 1852

J. A. LANOUILLE
Pharmacien

1806 St-Laurent

MONTRÉAL

VOIX DU CHRIST

J'ai pardonné!... sur vos péchés,
Ne craignez plus que le ciel tonne;
Vous pleurez, de remords touchés;
Je vous vois; mon regard pardonne!

CHOEUR

Célébrons l'amour infini
Du Dieu qui console et bénit.

VOIX DU CHRIST

J'ai pardonné!... Mes bras ouverts,
Mon front penché sous la couronne
Vous diront les pardons offerts;
La croix est là, la croix pardonne!

CHOEUR

Célébrons l'amour infini
Du Dieu qui console et bénit.

Au pardon du Christ la foule enthousiaste répond par un vibrant Hosanna. Puis dans une fugue traitée de main de maître, elle redit le chant de la louange divine.

Un Alleluia triomphal termine brillamment la Trilogie sacrée. Cette oeuvre fait le plus grand honneur à la foi religieuse et à la science du compositeur distingué dont le talent musical a su si bien chanter les beaux vers du fin lettré doublé d'un poète qu'est M. le chanoine Lecigne.

CHOEUR FINAL

Hosanna! hosanna!
Louons le Seigneur, chantons sa puissance:
Alleluia! Alleluia!
Louons le Seigneur, sa gloire est immense:
Alleluia! Alleluia!

TEL. ST-LOUIS 2056

Dr. A. GRATON
Dentiste

2, Est, Boulevard St-Joseph
angle St-Laurent

MONTREAL

LE MEILLEUR TONIQUE POUR LES PERSONNES
PALES ET FAIBLES EST

Sirop Hemoglobine Glycerophosphate
Desautels

Tél. St-Louis 1799

J. S. JODOIN

Marchand de
Bois et Charbon

1805 St-Dominique

Kodaks et Accessoires de Photographie
Developpement et Impressions

Ordonnances remplies
avec soin

Prud'homme & Forget

Pharmaciens-Chimistes

Coin St. Hubert et Ontario,
Phone Est 8081, Est 4781

Coin St. Hubert et Beaubien,
Phone Calumet 2682, Cal. 618

Objets de Pansement
Objets en Caoutchouc

Chocolats, Papeterie
Cigares et Cigarettes

PRODUITS DE QUALITÉ

Lait, - Crème, - Beurre
Crème à la Glace

J. J. Foubert
LIMITEE

1216 B
RUE ST-DENIS

A. O. A.

TEL. ST-LOUIS
7892 - 1003

Automobiles Owners Association Limited

LA SEULE ORGANISATION QUI DONNE UN RÉEL
SERVICE SUR LA ROUTE.

Si vous avez ou achetez un char, que
ce soit un Ford ou un Pierce Arrow
vous aurez un jour besoin de
l'A. O. A.

Regardez Saint-Christophe, prenez un
abonnement chez nous et
partez rassurés.

TRAINAGE GRATUIT pour les membres dans un rayon de 25 milles de toutes nos stations.

MEUBLES !!

SI CETTE EXCLAMATION VOUS INTERESSE, FUTURS JEUNES EPOUX, OU VOUS QUI ETES SUR LE POINT DE REMPLACER UN MOBILIER ANCIEN, NE MANQUEZ PAS DE COMPARER MES PRIX.

Savez-vous qu'en achetant "Dans le Nord"
vous épargnez 10% à 15%

CHESTERFIELDS

DIVANETTES

LAMPES DE PLANCHER

AMEUBLEMENS COMPLETS

POUR TOUTES LES BOURSES

PIANOS
MEUBLES
DRAPERIES
PHONOGRAPHES
DISQUES
POÊLES

Mes Prix Font



Ma Force

Jos. U. GERVAIS

PIANOS
DRAPERIES
FURNITURE
PHONOGRAPHS
RECORDS
STOVES

My Prices Make

My Strength

CONDITIONS FACILES

SATISFACTION ASSURÉE

QUALITÉ
SERVICE

17 Ouest Avenue Mont Royal

Ouvert le soir: Vendredi - Samedi

TEL.: ST-LOUIS 6002 - 5653