



Premier Tournoi de Hockey Participation de Plessisville

Des participants enchantés Des organisateurs heureux

Par Jean Fontaine

PLESSISVILLE---Quand les participants se disent enchantés de leur tournoi et ce, même dans la défaite, quand les organisateurs se déclarent des plus heureux tant pour les performances

sportives que pour le côté organisationnel, on peut dire, sans se tromper, que l'activité a été un réel succès. Et c'est ce qui a été constaté au cours du week end dernier à l'Aréna Municipal de Plessisville, alors

que les gens de la Ligue Old Timers y tenaient le premier tournoi de hockey participation O'Keefe.

On parle même déjà d'en organiser un second pour l'an prochain et l'on jase

même de le placer en décembre afin d'améliorer les performances de participation, chez les joueurs et chez les spectateurs, performances déjà qualifiées de très bonnes pour une première expérience.

Classe C

Parmi les 8 équipes de la classe C, il en est resté 2 pour la grande finale et 2 pour la finale Consolation.

Les Assurances Richard Pépin l'ont emporté 4-1 en grande finale en disposant du Grégoire et Fils. Réjean Levasseur a mené l'attaque avec 4 buts et 2 passes. Normand Gagné a évité le blanchissage aux perdants de cette rencontre dont le pointage n'indique pas l'allure.

En consolation, le Forand Auto a eu le dessus 5-3 sur le Maurice Côté de la Ligue Participation. Les équipiers des 2 clubs ont fourni du bon travail après une deuxième période qui a été victorieuse pour le Forand, le Maurice Côté s'est même permis une remontée qui a tenu les spectateurs en haleine.

Classe B

De loin les plus nombreux, avec 16 formations, les joueurs de la classe B n'en n'ont pas fourni eux aussi que 4 équipes pour les finales.

D'une part, en grande finale, un but de Michel Bilodeau du Michel Transport de Princeville leur a procuré un gain de 2-1 sur le Princeville Furniture. Cette victoire, chaudement acquise en période supplémentaire après seulement 48 secondes de jeu, faisait suite à un but égalisateur de Jacques Coulombe du



Le Laurierville finaliste de la classe A avec le représentant O'Keefe Pierre Nadeau.



Les grands champions: Le Manoir de Princeville dans la classe A. Pierre Nadeau de O'Keefe les accompagne.

Princeville Furniture réalisé en fin de deuxième période. Réjean Lemay avait produit le premier but pour le Michel Transport quelques temps auparavant.

En consolation, les Armatures Grondin de Princeville ont écrasé le St-Ferdinand 8-0. Michel Boisvert a été le meilleur avec 3 buts et 3 passes.

Classe A

Au sortir d'un tournoi à la ronde en classe A, ce sont le Manoir de Princeville et le Bar Salon Ste-Julie Laurierville qui se sont rencontrés pour la grande finale. Princeville a confirmé sa supériorité avec une victoire de 7-2. Richard Dubois a été le meilleur du Laurierville Ste-Julie avec les 2 buts alors que toute la formation du Princeville participait à la victoire.

Hors jeu

Rappelons que de nombreuses équipes de Plessisville et du Princeville participaient à la compétition participation pour une première année.

Si l'on excepte certains incidents disgracieux peu avant la remise des trophées de classe A, tout s'est déroulé dans un ordre impeccable.

Parmi les révélations du tournoi, mentionnons le jeune organisme Christian Poirier de St-Pierre Baptiste qui a divertit la foule durant tout le week end. Souhaitons le revoir souvent.

Une autre révélation, les joueurs de la Ligue du Vieux Poète qui ont battu le Forand Auto et qui ont connu une partie très plus intéressante devant le Grégoire et Fils.

Après le tournoi, la registraire du hockey mineur, Lise Bellerose a fait visiter sa bibliothèque de cartable des équipes locales à quelques-uns des responsables du tournoi Participation.

Différents commanditaires et responsables du Tournoi se sont succédés au centre de la glace pour remettre les trophées et les bourses aux heureux récipiendaires.

L'assistance a été d'environ 1000 personnes. Ce chiffre approximatif est très encourageant pour les responsables.

En terminant, les responsables ont tenu à remercier tous les bénévoles qui ont oeuvré pour la réussite de ce week end de Hockey Participation.

Ligue Junior C des Cantons de l'Est La saison régulière 1981 ne se terminera jamais Plessisville commence bien les séries finales

Par Jean Fontaine

PLESSISVILLE---Décidément, on aura tout vu. Dans la Ligue Junior C des Cantons de l'Est, la saison régulière 1980-81 ne prendra jamais fin puisque les séries éliminatoires sont commencées. De sérieux problèmes semblent avoir pris naissance dans ce circuit puisque les séries éliminatoires elles-mêmes ne mettent en vedette que les 3 clubs qui étaient encore en état de jouer.

On connaissait les déboires du Coaticook au cours de la saison. D'autre part Windsor s'est retiré de la course au cours des dernières semaines, faute de joueurs, pour pouvoir aligner des effectifs raisonnables.

Il reste donc maintenant, par ordre alphabétique, Asbestos, Magog et Plessisville. On se refuse à faire des commentaires pour savoir qui de ces 3 clubs était en tête de la Ligue au moment de la décision des responsables du circuit d'arrêter la saison et de ne

pas couronner de champion pour cette saison. On peut toutefois estimer que Plessisville était bon premier sans toutefois connaître les chiffres.

Et ça recommence

En série éliminatoire, de type à la ronde, chacune des 3 formations joue un «home and home» soit une partie à domicile et une partie à l'extérieur comme chacune des 2 autres équipes soit 4 parties en tout. Les deux meilleurs clubs s'affrontent ensuite en finale 3 de 5.

La première partie a été remportée par le Asbestos sur la glace alors qu'ils ont vaincu le Magog. Toutefois, en dernière heure on apprenait que le Magog l'avait emporté à la suite de la disqualification du Asbestos qui aurait selon certains, aligné des joueurs non autorisés. Ça commençait bien...

Dimanche, Plessisville, le Carrefour Sport Expert, s'est rendu à Magog pour remporter un gain de 8-6 et

ce, malgré l'absence de plusieurs joueurs locaux.

Richard Gagnon y a été de 2 buts et une passe, Rock Hunter 1 but 4 aides, Marco Laroche, Renaud Langevin, Denis Femers et Réjean Lecompte 1 but et 1 passe chacun, Mario Allaire un but et Aurèle Sévigny une mention d'aide.

La partie a été ponctuée de 50 minutes de punition, 11 mineures et une majeure pour le Carrefour, 9 mineures et une majeure pour le Magog.

Calendrier

- Vendredi 13 mars 1981 Magog VS Asbestos 21h00
Dimanche 15 mars 1981 Plessisville VS Magog 19h30
Vendredi 20 mars 1981 Plessisville VS Asbestos 21h00
Dimanche 22 mars 1981 Magog VS Plessisville 19h00
Mardi 24 mars 1981 Asbestos VS Magog 20h00
Mercredi 25 mars 1981 Asbestos VS Plessisville (Princeville) 19h30.

Commentaire

Le Tournoi Wee Pee: Une activité à privilégier

Par Jean Fontaine

PLESSISVILLE---Après 4 ans, le Tournoi Provincial Pee Wee de Plessisville a maintenant ses titres de noblesse. Les preuves sont faites, qu'il s'agit là de la plus importante manifestation à se produire chez nous.

Après ces 4 ans, il faudrait toutefois songer à privilégier davantage cette activité et à lui accorder un statut bien spécial. Tous devraient y consacrer les efforts, le temps, les dispo-

nibilités, l'attention et les argents nécessaires pour que cela devienne encore plus l'attraction majeure dans la région de l'Érable.

Qu'il suffise de mentionner que le tournoi Wee Pee a l'assistance totale la plus importante, soit plus de 10,000 spectateurs, que c'est l'événement qui attire le plus de touristes et de visiteurs, que c'est la meilleure occasion de faire connaître, au dehors, notre ville, ses produits et ses citoyens tout en apportant

une source non négligeable de fierté et d'honneur pour tous les bénévoles et les plessisvillois en général.

Pendant que l'on se démène pour tenter de sauver le Festival de l'Érable que l'on y consacre des milliers de dollars et ce, devant une indifférence qui dépasse l'entendement, le Tournoi Wee Pee, lui, sans fanfare, ni trompette, a réussi l'exploit de rallier toute une population dans un même effort collectif pour une réalisation de haut

calibre qui est plus que bénéfique pour tous.

Et c'est pour tout cela que l'on devrait commencer à envisager l'octroi d'une attention particulière au phénomène Wee Pee. Il faudrait que tous privilégient cet événement majeur, et que tous fassent leur part comme si Wee Pee et son organisation était une sorte de symbole moderne de notre ville, un point de ralliement pour un dynamisme quasi indispensable.

LES ANCIENS CANADIENS A PLESSISVILLE Il reste quelques billets debout Informations: Marcel Lemay Marcel Huot

# Carnaval de Lyster: C'est fini!

Texte et photos par  
Carmen Fillion

**LYSTER**—Le Carnaval de Lyster en est à sa fin. Au cours des deux dernières fins de semaine carnavalesques, les gens de Lyster et des alentours ont pu participer avec joie aux activités restantes. Énumérées comme suit:

Vendredi le 27 février a eu lieu le bercethon organisé au profit de la maison d'Accueil et d'Espoir Inc. de Lyster. Des félicitations sont apportées à M. Yves Lalonde, principal organisateur, et Mme Lorette C. Bhérier qui ont complété un nombre total de 31 heures chacun. Sans oublier Mlle Lorette Talbot qui les suit de près avec 30 heures à son actif. Des remerciements sont rendus aux autres participants.

Le bercethon pris fin au cours du bal costumé de la Reine qui fut d'ailleurs un grand succès avec plus de 65 costumés. Cinq premiers prix ont été remis dont: Le groupe KISS composé de Maryse Gagné, Sylvie Côté, Jean Gagné et Micheline Gagné, tous de Laurierville. La guitare représentée par Marc-Réal Beaulieu de Lyster. Les Brillants par Claude et Thérèse Carrier de Lyster. Le Vissir du Roi par Suzanne Côté d'Inverness. Et Madame de Pompadour, France Fortier de Joly.

Pour la dernière fin de semaine du Carnaval, ce fut la veillée Rétro qui pris place à la Salle des Chevaliers de Colomb de Ste-Anastasia de Lyster.

Elvis et son groupe, représenté par Hélène Lemelin de Laurierville, Pauline Boissonneault de Lyster et de Carole Perron, également de Lyster ont remporté le prix de groupe.

M. et Mme Maurice Germain de Lyster celui de couple. M. Roger Viger de Lyster, le prix individuel.

Cinq autres prix ont été distribués au hasard pour les autres déguisés.

Durant la soirée, M. Patrice Boissonneault, président, remercia toutes les personnes qui de près ou de loin ont aidées au bon fonctionnement du Carnaval 81 de Lyster.

Une plaque souvenir fut remise à chacune des quatre duchesses, dont la reine Rachel 1<sup>ère</sup>, Christine 1<sup>ère</sup>, Anne-Marie 1<sup>ère</sup> et Florence 1<sup>ère</sup>; pour les remercier de leur collaboration.

Pour conclure le Carnaval, il y eu un bingo carnavalesque dimanche

soir le 8 mars à la Salle des Chevaliers de Colomb.

Il serait important de remercier aussi le comité du Carnaval 81 pour le travail accompli pendant les cinq (5) semaines consécutives du Carnaval. Et de continuer longtemps à faire un tel travail qui demande beaucoup de préparation.



Nous voyons ici les gagnants de la soirée Rétro. M. et Mme Maurice Germain formant le couple Rétro de la soirée, Roger Viger pour le prix individuel et Elvis et son groupe représenté par Carole Perron, Hélène Lemelin et Pauline Boissonneault pour le prix du groupe Rétro de la soirée. Félicitations.



Les 3 duchesses et la Reine du Carnaval ont bien su être présentes à toutes les activités carnavalesques '81 et montrer une grande participation. Merci beaucoup à Anne Marie 1<sup>ère</sup>, Florence 1<sup>ère</sup>, à la Reine Rachel et à Christine 1<sup>ère</sup>.



Le St-Ferdinand finaliste perdant du B Consolation avec Yvon Nadeau et Réjean Levasseur.



Les Armatures Grondin de Princeville, champions classe B Consolation avec Yvon Nadeau et Réjean Levasseur.



Réjean Bellemare et André Bolduc posent avec les finalistes perdants du B, le Princeville Furniture.



Le Michel Transport Champions B avec André Bolduc et Réjean Bellemare.



Dans la finale C, le Assurances Richard Pepin a remporté le championnat. Ils sont vus ici avec Gérard (Trans Am) Houle et Normand Levasseur.



Le Grégoire et Fils a perdu en finale C. Ils sont accompagnés de Gérard Houle et Normand Levasseur.



En Consolation C, le Forand Auto en est sorti champion.



Le Maurice Côté Automobiles de la Ligue Participation s'est mérité le trophée de finaliste de la catégorie Consolation C.

Nos certificats d'épargne à terme de vous offrent maintenant beaucoup de souplesse dans le versement des intérêts.

1 an Intérêts versés annuellement **13 1/2%**

5 ans Intérêts versés semi-annuellement **13%**

**A VOS CAISSES POPULAIRES**

D'autres taux d'intérêts vous sont aussi offerts pour des périodes de 30 jours à 5 ans. N'hésitez pas à communiquer avec nous pour plus de renseignements.

Ces taux sont en vigueur pour les Caisses Populaires affiliées à la Fédération de Québec des Caisses Populaires.



# Aux Finales des Jeux du Québec à Victoriaville, les athlètes du Centre du Québec ont été bien reçus

Tous les athlètes de la région Centre du Québec sont unanimes à dire que l'accueil qui leur a été réservé à leur site d'hébergement, soit l'école St-Wilfrid de Victoriaville, fut tout à fait exceptionnel. Selon les dires de Robert Comeau, chef de la mission, les bénévoles sur place ont offert un excellent encadrement aux missionnaires ainsi qu'à tous les athlètes.

De plus, il mentionne qu'ils ont su se montrer disponibles en tout temps, qu'ils ont démontré beaucoup de patience à l'égard des participants et qu'ils ont surtout fait preuve d'une très grande sens des responsabilités. En un mot, pour utiliser son expression, le tout s'est déroulé «comme sur des roulettes».

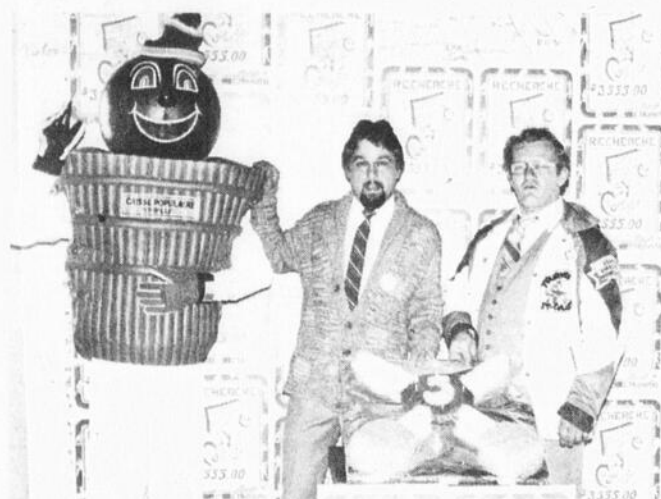
De son côté, M. Hermann

Boisvert, responsable du site d'hébergement, nous confiait dans la journée de samedi que les athlètes avaient fait preuve d'un grand respect à l'égard des quelque soixante (60) bénévoles qui ont oeuvré sur place. Il tenait également à les féliciter pour le respect des lieux. En effet, aucun bris n'a été signalé pendant ces quelques jours.

En somme, si tout s'est si

bien déroulé en ce qui a trait à l'hébergement, ce n'est pas le simple effet du hasard, c'est plutôt le fruit de l'ensemble des efforts de tous les bénévoles alliés à ceux du comité organisateur des Jeux du Québec à Victoriaville et plus particulièrement, de madame Claire Lefebvre, responsable du secteur des services aux participants.

## Bonhomme Balai de St-Gilles



Bonhomme Balai, mascotte du 51ème Tournoi Provincial de St-Gilles, en compagnie des responsables Robert Samson et Germain Sylvain.

## Ligue Bonne Entente Molson

# Et les parties se poursuivent...

Par Jean Fontaine  
**PLESSISVILLE**—Les séries sont commencées dans la Ligue de hockey Bonne Entente Molson de Plessisville. Le 7 mars dernier, le L. Drolet et Fils a réussi à vaincre le Epicerie Laurent Thibeault 3-2, tandis que le

Houle Muffler l'emportait 5-2 sur le Garage Guy Painchaud.

Dans une première rencontre, après un premier tiers stérile, Réjean Bellemare du Drolet et François Goulet du Thibeault ont marqué successivement en deuxième période. Au début du dernier engagement, Florian Vallée et Luc Thibeault ont fourni 2 autres points au Drolet ce qui leur donnait une avance certaine. Yvon Breton a réduit la marge vers la fin du match, mais ce n'était pas suffisant.

Dans la partie suivante, le Houle Muffler y a été allégrement. Un but en première, réussi par Rémi Garneau, deux en deuxième, l'oeuvre de Christian Bédard et Réjean Gendron et deux autres en troisième, inscrits par François Carignan et Donald Roy. Le Garage Guy Painchaud n'a répliqué que deux fois, en troisième, Martin Bellemare au tout début et Daniel Michaud avec le dernier filet de la rencontre.

# Sports en bref

**ST-PACOME (JF)**—Dimanche le 22 mars prochain, à 13.00 heures, il y aura une grande compétition pour les coupeurs de bois. Au programme, scie à chaîne, sciote, lancé de la hache, coupe à la hache, lancé de la pitoune, etc. Cette compétition est organisée par M. Jean Clément Gagnon de St-Gabriel

de Kamouraska, un fidèle lecteur, et abonné, de La Feuille d'Erable. Les participants intéressés peuvent communiquer à 418-852-3018 ou écrire à: M. Gagnon, rang Chénard à St-Gabriel de Kamouraska. Par la même occasion, M. Gagnon lance l'invitation aux commanditaires ainsi qu'à tous les spectateurs.

## 2ième Tournoi Inter Régional Atome Pee-Wee de Princeville Au tour des équipes «maisons» de compétitionner

Par Jean Fontaine  
**PRINCEVILLE**—Depuis lundi le 16 mars, les équipes «maisons» de Plessisville, Bécancour, Cap de la Madeleine, Princeville, Windsor, Daveluyville, Victoriaville et Asbestos s'affrontent au deuxième Tournoi Inter Régional Atome Pee-Wee de Princeville. Un total de 34 équipes se font une lutte amicale dans les catégories Atome

et Pee-Wee et tous aspirent à participer aux grandes finales qui auront lieu, dimanche le 22 mars prochain à 14.45 heures et 16.00 heures.

Le responsable Michel Camiré attend tous les supporteurs de ces équipes ainsi que tous les amateurs de hockey puisque ces formations ont elles aussi besoin d'encouragement.

### CECULE DETAILLEE.

Partie	Heure	Local	Visiteur	Cat
<b>LUNDI 16 Mars</b>				
1	17:00	Caisse Pop Plessis	Chevaliers Bécancour	A
2	18:00	Gurons Cap Madelaine	Placage Paquet Princ.	A
<b>MARDI 17 Mars</b>				
3	19:00	Castors Windsor	Pompiers Princ.	P
4	20:00	Jerry Mc Neil Asb.	Notre Dame Lourdes	P
<b>MERCREDI 18 Mars</b>				
5	17:00	Sabres Asbestos	Nagasin Coop Plessis.	A
6	18:00	John Jallé Plessis	Castor Cap Madelaine	A
7	19:00	Nordique Pointe Lac	Aigles Daveluyville	A
8	20:00	Pointe du lac	Laurier Victo	P
<b>JEUDI 19 Mars</b>				
9	17:00	Tabagie Bélanger	Cartier Victo	P
10	18:00	Vicking Asbestos	Alcan Princeville	A
11	19:00	Matério Plessis	As Richmond	A
12	20:00	Optimiste Asbestos	Pharm. Demers Plessis	P
<b>VENDREDI 20 Mars</b>				
13	17:00	Centre Camion Asb.	Pompiers Plessisville	P
14	18:00	Laval Victo	Lussier électrique Asb.	P
15	19:00	Tigres Asbestos	Mousses St-Barnabé nord	A
16	20:00	Eclairieurs Granby	Mousses St-Barnabé Nord	P
<b>SAMEDI 21 Mars</b>				
17	10:00		10	A
18	11:05		13	P
19	12:10		4	P
20	13:15		14	P
21	14:20		5	A
22	15:25		2	A
23	16:30		11	A
24	17:35		15	A
25	18:40		Lions Coaticook	A
26	19:45		Nordiques granby	P
<b>DIMANCHE 22 Mars</b>				
27	8:30	21	22	A
28	9:30	23	24	A
29	10:30	20	19	P
30	11:30	26	25	P
	12:30		EXIBITION	
	13:35		Exhibition	
31	14:45	27	28	A
32	16:00	29	30	P

Bonne Chance A Tous!!!!

## NOS SPECIALITES:

Nettoyage:

- Tapis - Meubles rembourrés
- Peaux de mouton
- Lavage intérieur d'automobiles
- Velours inclus

Lucien Vaillancourt, prop.

LES Produits Sanitaires - Entretien Industriel & Commercial

**NETTOYAGES**

**Janad INC**

Produits pour Garages & Industries

Tél.: (819) 362-6847  
1570 ave Forand  
PLESSISVILLE

**NOUVEAU A PLESSISVILLE**

**NETTOYEUR**

**CLAUDE GERVAIS ENR.**

SERVICE DE NETTOYAGE POUR

**TOUS VOS VETEMENTS**

**10%** d'escompte au dépôt

situé à la

**TABAGIE CORMIER,**

**1292 ST-CALIXTE** **TEL: 362-7866**

# Un dernier coup d'oeil sur les Jeux de Jovic



Si l'arrivée triomphale de Jovic à Victoriaville était synonyme du début de la Finale des Jeux à Victoriaville elle marquait également le dernier tour de piste de son prédécesseur, Jamiq qui venu de la région de l'Amiante saluer une dernière fois la famille des Jeux du Québec. Hôte en 1980 à Thetford-Mines, Jamiq était au nombre des invités d'honneur à Victoriaville au pays des Bois-Francs.



Parmi les bénévoles à la piscine, Paule Salvail de Plessisville qui a secondé sa mère, Mme Gertrude Salvail, responsable de la compétition de nage synchronisée.



Lors du passage officiel de la flamme des Jeux à Plessisville, les maires Jean-Marie Fortier et Robert Caron de Victoriaville ont signé le livre d'Or en compagnie de Diane Lemay responsable du transport de la flamme. On voit également deux hôtes des Jeux.



La cérémonie de fermeture des Jeux de Victoriaville marquait également la fin des manifestations du 10ième anniversaire des Jeux du Québec. Pour ce jeune qui n'était sans doute pas né lors des premiers Jeux du Québec cela ne représente toutefois qu'un début.



Jean Marcoux (Plessisville) de la mission Centre du Québec est solidement entourée par 2 porte couleur du Centre du Québec, en ballon sur glace. L'un porte le chandail officiel de la région alors que l'autre arbore fièrement le costume de la Polyvalente La Samare. Ce dernier costume a été payé grâce à la participation financière de la ville de Plessisville.

## Ligue Intercités de Ballon-Balai Molson de Princeville Des séries éliminatoires prometteuses

Par Louis Baillargeon  
**PRINCEVILLE**...Samedi, le 7 mars 1981, c'était le début des éliminatoires dans les catégories Hommes «A» et Hommes «B».

### Hommes «A»

Dans la série A de cette section, le L.P. Therrien de Victoriaville a vaincu, 2 à 1, le Blanclette Camionneurs de Lemieux. Réginald Dufresne a compté les 2 filets du L.P. Therrien. Daniel Bilodeau a marqué le but du Lemieux qui tire de l'arrière 1 à 0 dans une série de 2 dans 3. Dans la série B, les Cocus de Parisville ont remporté un gain, de 5 à 4, en prolongation contre le Bar Chez Johanne de Villeroi. Gilles Guay, en sur temps, Jean-Marie Habel, 2 buts, Claude Guay et Normand Perreault ont enregistré les filets des Cocus. Bertrand Ouellet, 3 buts et François Tomassin avaient permis à leur équipe d'aller en période supplémentaire. Parisville mène la série 1 à 0, série 2 de 3.

### Hommes «B»

Dans la série A, les Braves de St-Valère ont défait, 2 à 1, en surtemps contre la Caisse Pop de Villeroi. Pierre Côté et Bertrand Chauvet-

te ont donné ce premier gain des Braves. Richard Paquette avait réussi le but du Villeroi au début du match. Lors du deuxième match, Denis Normand et Bertrand Chauvette ont permis aux Braves de St-Valère de remporter la série, 2 victoires à 0, contre la Caisse Pop de Villeroi. Dans la série B, dans une première rencontre, le Bar Chez Dédette de St-Rosaire ont infligé un revers, de 5 à 1, aux Farfelus de Manseau. Yves St-Laurent, 2 buts, Yves Allard, Yvan Godin et Marcel Pratte ont permis au Bar Chez Dédette de prendre les devants dans la série. Normand Dubé avait marqué l'unique filet du Manseau dans cette rencontre.

Dans la deuxième joute, le Bar Chez Dédette s'est assuré les honneurs de la série en disposant des Farfelus, 4 à 2. Yvan Godin, Michel Blais, Yves St-Laurent et Maurice Blais ont marqué à une reprise chacun pour donner la victoire au St-Rosaire. Alain et Richard Pépin avaient marqué pour Manseau mais ce ne fut pas suffisant.

Dans la série C, les Studs de Jacques Vigneault de St-Ferdinand ont disposé,

dans un premier temps, des Pions de Deschaillons, 5 à 2. Pierre Vigneault, 2 buts, Alain Vigneault, Bernard Fortier et Jacques Faucher ont procuré ce premier gain au St-Ferdinand. Léo Dubuc et Gilbert Demers ont donné la réplique des Pions. Dans la deuxième joute que les officiels ont dû arrêter à 7.42 de la deuxième période, les Studs de Jacques Vigneault se sont vus allouer la série alors qu'ils menaient 5 à 2 face aux Pions. Jacques Faucher, Léo Per-

reault, Bernard Fortier, Roger Perreault et Jacques Dion avaient marqué pour St-Ferdinand lors de l'arrêt de la partie. Léo Dubuc et Claude Brisson avaient riposté pour les Pions.

Dans la série D, le Bar Salon Carli de Princeville a pris les devants dans la série en défaisant les Gaúlois de Lyster, 4 à 0. Louis Baillargeon, 2 buts, Rolland Lautlippe et Mario Gagnon ont donné le gain au Bar Salon Carli.

## Association du Baseball Mineur de Plessisville Assemblée générale annuelle le 30 mars

Par Jean Fontaine

**PLESSISVILLE**...C'est un di soir le 30 mars prochain, à la salle de l'Hôtel de Ville de Plessisville, à compter de 19.00 heures qu'aura lieu l'Assemblée Générale Annuelle de l'Association du Baseball Mineur.

Le président de l'organisme, M. Fernand Daigle invite tous les amateurs de baseball ainsi que tous les intéressés à la cause du base-

ball mineur à Plessisville à assister et à participer à cette assemblée des plus importantes.

On y procédera entre autre à l'élection d'un nouveau bureau de direction pour la saison 1981 ainsi qu'à des discussions sur l'orientation de l'Association pour justement, la saison qui commencera bientôt.

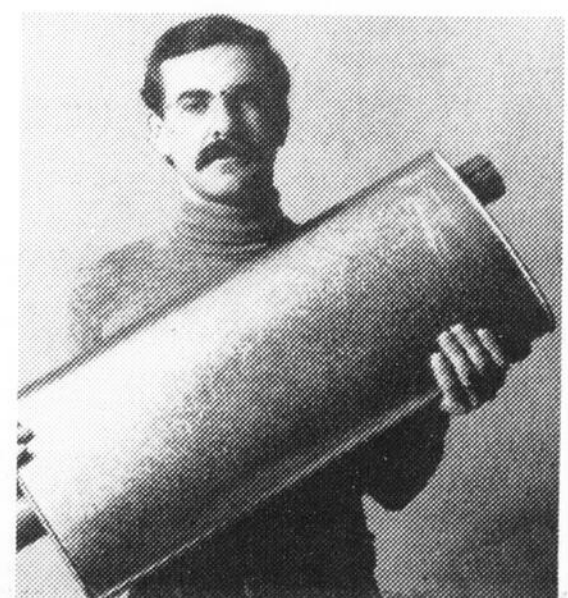
# L'EXPERT

**JÉRÔME CARON**  
Plessisville Auto Électrique Inc.  
1156, St-Calixte  
Plessisville, 362-7268

Des problèmes de silencieux? Laissez-moi faire: c'est moi l'expert! Je remets votre silencieux à neuf avec des pièces de première qualité, et je vous fais bénéficier de la garantie Minute, ou du Programme de Protection Minute, tous les deux valides chez plus de 100 concessionnaires Silencieux Minute.



## SILENCIEUX



# Au pays des Jeux du Québec



Cette «plaque» peinte sur les murs de la Polyvalente Le Bois de Victoriaville marquera à jamais le passage des Jeux à Victoriaville. Jovic et Jean Béliveau y ont apposé leur signature. Un symbole sobre mais qui signifiera beaucoup pour tous les artisans et les participants à cette page de l'histoire des Bois-Francs.



Michèle Gaudet, responsable des officiels mineurs en escrime surveille ici le travail des jeunes dont plusieurs étaient de la Polyvalente La Samare de Plessisville.



Notre meilleure performance individuelle aux Jeux du Québec de Victoriaville pour le centre du Québec. Mario Gadbois de Victoriaville en haltérophilie: 3 médailles d'or. C'est lui qui a porté le drapeau régional lors des cérémonies de fermeture.



Manon Papillon et Robert Comeau, chef de mission du centre du Québec, lors de la cérémonie d'ouverture des jeux. C'était un commencement pour le nouveau chef de mission. Michel Hébert avait précédé Robert à la tête de la délégation régionale au cours des finales précédentes.



Une figure bien connu à Plessisville, Jacques Campagna a remis, à titre de responsable disciplinaire en judo, la médaille d'or de ce sport à un athlète de la Côte Nord.



De conception supérieure



Le Roi de la batteuse

Nouveau  
en  
1981

## DERNIERE CHANCE POUR LES RABAIS D'HIVER A.C.

(EXPIRE LE 27 MARS 81)

1. Escompte de paiement allant de \$150.00 à \$2500.00 sur le tracteur et de \$2400.00 à \$6000.00 sur la batteuse.
2. Financement sans intérêts jusqu'au 1er mai pour le tracteur et jusqu'au 1er septembre pour la batteuse.
3. Financement de l'usagé sans intérêt jusqu'au 1er avril ou programme de location à long terme à 16.75%.
4. POUR VOS IMPOTS: Location du neuf à long terme à 133/4% (vous qualifie pour les escomptes) et location à court terme.
5. Escompte additionnel sur certains modèles de tracteurs (\$225.00 à \$1400.00) et sur les batteuses.

Vendeur accrédité de machines agricoles

### CONSULTEZ-NOUS GARAGE ALFRED CHAREST INC.

413 Ave. Béland Laurierville (Cté Mégantic)

Jour

(819)365-4424

Soir (819)365-4517

Victoriaville (819)752-6444

## Eliminations régionales de ballon sur glace: Centre du Québec Les Rockets de St-Célestin représenteront le Centre du Québec

Par Louis Baillargeon  
**PRINCEVILLE**—Samedi le 7 mars, les éliminations régionales de ballon sur glace pour la région Centre du Québec se sont poursuivies en l'arène de Princeville, opposant les Rockets de St-Célestin et le Garage Smith de St-Louis-de-Blandford.

### Femmes Compétition Elite

Dans le premier match, les Rockets ont remporté une victoire de 1 à 0 contre le Garage Smith. Seule Sylvie Joyal a réussi à déjouer le gardien de buts adverse. Cette victoire du St-Célestin leur a permis de niveler la série 1 à 1 dans une 2e manche.

Lors du deuxième match, les Rockets, ont profité

d'une période supplémentaire de 5 minutes continues, pour enregistrer 6 buts, et remporter le gain 7 à 1. Madeleine Hébert, Garage Smith, et Hélène Desharnais, Rockets, avaient marqué en temps régulier pour ainsi obliger une période de sur temps. Dans cette période supplémentaire, les Rockets en ont profité pour marquer 6 filets. Isabelle Boisvert, Claudette Bergeron, 2 buts chacune, Hélène Desharnais et Jacinthe Bergeron ont le gain au St-Célestin, qui ira représenter la région Centre du Québec aux Championnats Provinciaux de ballon sur glace du Québec, à Montréal, qui se tiendront les 20-21-22 mars 1981.

## Ligue de Hockey des Chevaliers Molson Les séries finales sont commencées

Par Jean Fontaine  
**PLESSISVILLE**—Deux victoires ont marqué le début des séries dans la Ligue de Hockey Molson des Chevaliers de Colomb. Les Autobus Bois-Francs ont ainsi commencé par écraser le Machinerie B.V. au compte de 10-1 alors que le Dubois et Frère a inscrit un gain serré de 5-4 sur le Drolet et Fils.

Pour les hommes de Claude Lafond, le Autobus Bois-Francs, Martin Nadeau, le gardien de but, a été des plus utiles. Seul Jacques Houde, le capitaine du club adverse a réussi à le déjouer. Rémi Garneau, lui a été précieux à l'attaque puisque Eddy Ruel, le gardien du Machinerie B.V. lui a accordé 4 filets. Pierre Bellemare a obtenu 2 buts, Bruno Lamontagne 2 également. Léo Campbell et Jacques Fortin ont eux aussi déjoué le gardien de Claude Vignoul à chacun une reprise.

## Le R.D.L. au Tournoi Midget de Sherbrooke

Par Jean Fontaine  
**SHERBROOKE**—Le R.D.L. DE Plessisville a représenté notre région au Tournoi Midget de Sherbrooke, les 6 et 7 mars dernier. Malheureusement pour nos portes couleurs locaux, cette visite s'est terminée par deux défaites.

Tout d'abord, le R.D.L. a subi un premier revers en prolongation au compte de 3-2. Les trois périodes initiales s'étaient terminées 2-2. Les compteurs du Plessisville ont été désignés

comme étant André Lair et Gaétan Tardif. Des mentions d'aide avaient été octroyés à Justin Bouffard, Christian Bellerose, Charles Bérubé et Eric Bergeron.

Ils n'ont pas été chanceux non plus devant le Coaticook, puisque ces derniers les ont vaincu 5-3. Charles Bérubé a fourni 2 buts et Eric Bergeron 1. Des mentions d'assistances ont été accordées à Justin Bouffard, André Lair et Mario Fortier.

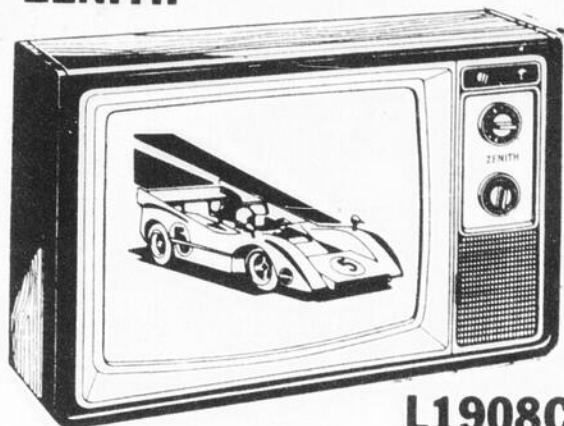
# VENTE JOVIC

## ZENITH

### Bois-Francs Electronique Arthabaska

TELECOULEURS  
ZENITH 20"

Premier arrivé Premier servi



L1908C

100% transistorisé

QUANTITE 6

**PRIX JOVIC**  
\$ 469.<sup>00</sup>

Allegro

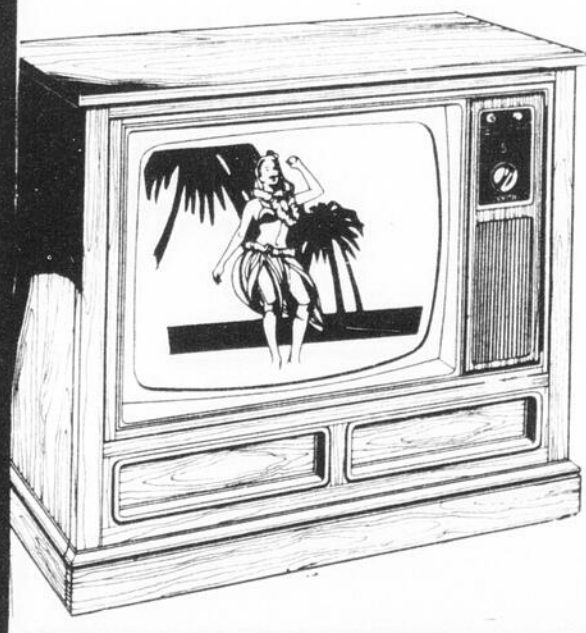
ZENITH

Les appareils  
qui ont  
servis aux  
Jeux du Québec  
sont vendus à de  
SUPER BAS PRIX

ÇA VAUT  
LE DEPLACEMENT

**PRIX JOVIC**  
\$ 285.<sup>00</sup>

1 SEUL MODELE  
MC 6010-10



25" ZENITH

- Tuner Electronique
- Couleurs automatiques
- 100% transistor

**\$ 725.<sup>00</sup>**

L2314E  
QUANTITE 1 SEUL

NOUS SOMMES VOISIN DU McDONALD



Acceptées

Mise de côté gratuite  
Possibilité de crédit

Heures d'ouverture:  
Lundi, mardi et mercredi:  
9h00 à 17h30  
Jeudi et Vendredi:  
9h00 à 21h00  
Samedi: 9h00 à 17h00

**LES SPÉC**

**BOIS-FRANCS  
ELECTRONIQUE**


Le service est la base de notre commerce

525 Sud Boul. Bois-Francs  
Arthabaska - 357-2232

(Voisin du restaurant Mc Donald's)

LES SPECIALISTES DE L'ELECTRONIQUE

 **Cartes commerciales et industrielles**

 **Grenier Ruel et Cie Inc.**  
Membres de l'Association Canadienne des Courtiers en Valeurs Mobilières  
2 AV. CHAUVEAU QUEBEC 4 TEL.: 522-5251

**OBLIGATIONS**

5 ans	13 3/4%
10 ans	14%

Int. semi-annuel  
Négociable en tout temps au prix du marché.  
Représentant HENRI-PAUL DION  
1570 ST-LOUIS, PLESSISVILLE  
Bureau 362-2450 Rés: 362-2669

**Mr. Rasoir**

**VENTE ET REPARATION D'ACCESSOIRES ELECTRIQUES LE SPECIALISTE**

1494 ST-LOUIS  
PLESSISVILLE 362-6231

Pour faire la cuisine comme par magie

Pour vous aider à vous détendre, des cours de

**HATHA YOGA**  
vous sont offerts au

**FOYER YOGA 1768 ST-CALIXTE PLESSISVILLE**

Tous les lundis et mardis soirs: 19:15h. à 22h.  
Tous les mercredis de: 14 à 15h.

**Inf: 362-7438**  
Bienvenue aux intéressés.

Association des Gens d'Affaires

**AGAP**  
de Plessisville

Bureau d'affaires situé au

**Tél: 362-6762**

Jean-Claude Boivin, prés. Gynette O. Simoneau, secr.

**ASSOCIATION DES GENS D'AFFAIRES DE PLESSISVILLE**  
1634 St-Calixte Plessisville

 **Tel.: (418) 744-3287**

**Pavage Lucien Laroche Ltée**  
Travaux d'asphalte de tous genres


Estimation gratuite

**VAL-ALAIN CTE LOTBINIERE, QUE.**

**LUXOR CHESTERFIELD Rembourrage Luxor Enr.**  
1527 St-Jean Plessisville 819 (362-7858)  
Rémi Martineau, prop.

Cadres - Miroirs	Rembourrage
Toile - Tableaux	Transformation
Verre anti-reflet	Fabrication
Lampes à tableau	Tissus - Foam - Etc...

**Estimation et livraison gratuite**

 **Si t'as besoin d'un bon tuyau!**

Plomberie  
*Marcel Boulé*

1932 St-Charles Plessisville  
**Tél.: 362-7697**


Main d'oeuvre et matériel à prix très compétitifs

• ASSURANCE-VIE  
• COLLECTIVE  
• HYPOTHECAIRE  
• FONDS DE PENSION  
• SALAIRE

**l'union vie**

Compagnie Mutuelle d'assurance  
Siège social, Drummondville  
**YVON POUQUIER, ASSUREUR-VIE**  
BUR.: 117 NOTRE-DAME, E. SUITE 14  
VICTORIAVILLE TEL.: 752-9773

RES.: ARTHABASKA TEL.: 357-2509

 **André Photo Service Enr.**

1310 St-Calixte Plessisville P. Q.  
G6L-1P3

André Bolduc prop.  
P.P.Q. - P.P.C.  
819-362-6291

Spécialités: Portraits - Mariages et anniversaires de mariage

Votre radiateur est rendu au bout de son souffle?

**MEUNIER & FRERE enr.**  
136, route 116 est Princeville  
**Tél.: 364-5767**

Nous lui remonterons le moral...ainsi qu'à vous

 **Dubois et Frères**  
Venez rencontrer nos vendeurs  
Florent Boutin

**Dubois FRERES LTEE**  
PLESSISVILLE, QC  
2194 rue St-Calixte, Plessisville, QC Tél: 362-7377-71

 **Blais & Brassard Electrique Enr.** 

ENTREPRENEURS ELECTRICIENS  
Résidentiel - Commercial - Industriel  
Estimation gratuite

**Service 24 heures - 362-6476**  
1800 Ave. Rousseau - Plessisville, Qué.  
NOEL BLAIS 362-7389 MICHEL BRASSARD 362-2820

**SERVICE de LAVEUSE PLESSIS**  
REPARATION de laveuses, sècheuses et cuisinières de toutes marques y compris marque «Inglis» après garantie. Réparation à domicile et à l'atelier.

**YVON PARENT**  
909, ST-CALIXTE  
TEL.: 362-7984  
PLESSISVILLE, P.Q.

**Bijouterie Labrecque**

 Spécialités: Vente et Réparation 

1571, Ave. St-Louis  
Ancien magasin Coop  
362-3778 Plessisville

MARIO CILLIS, prop. ESTIMATION GRATUITE OUVRAGE GARANTI

**SERVICE DE LAVAGE EN**

ENTRETIEN ET LAVAGE GENERAL  
Service commercial - Service à domicile

Région de l'Amiante (418) 335-5075 Région des Bois-Francs: (819) 362-2305

**Rouleau, Potvin, Pellerin & Associés CA.**  
Comptables agréés

117 est, Notre-Dame Case postale 36  
Tél.: 758-3161  
Victoriaville, Qué. G6P 6S4

Roger Rouleau, C.A.  
Jacques Potvin, C.A.  
Yvon Pellerin, C.A.

**Fleuriste Plessis**

UBALD PELLERIN, propriétaire  
1735 rue St-Calixte Plessisville, P.Q.  
Tél. 362-7567

Flours naturelles et séchées, présentées avec art et bon goût.  
Flours télégraphiées dans le monde entier. Prix raisonnable.  
A votre service depuis 1953. Venez nous voir ou consultez-nous.

Avons à notre disposition pour MIEUX vous servir TROIS ARTISTES DIPLOMES de l'Ecole Moderne d'Art Floral

**Maisons Sectionnelles**  
Avec ou sans fondation

Plusieurs modèles différents avec ou sans abri - Plans approuvés par la SCHL  
S'adresser à:

**ROBERT FILLION**  
Réparations de tous genres  
Plessisville - Tél. 362-7506

 **delvista CONSTRUCTION INC**

**Jean-Jacques BERGERON**

Diplômé de l'Ecole Moderne d'Art Floral

**Fleuriste**  
R.R. No. 2 365-4643  
Laurierville P.Q.

Flours coupées pour toutes occasions  
Plantes, couronnes  
Arrangements floraux  
Ouvert de 9 a.m. à 9 p.m.  
Livraison à domicile  
Plessisville, Laurierville, Lyster, Ste-Julie, Inverness, Ste-Anastasia, Princeville, Ste-Sophie, St-Ferdinand, Lourdes, St-Pierre Baptiste.

## Dernier coup d'oeil sur les Jeux du Québec (Suite)



Pour Maryse Blondeau (à gauche) de Ste-Sophie médaillée d'or l'an dernier à Thetford-Mines au ballon sur glace, Victoriaville aura marqué un retour aux cérémonies. Elle et ses coéquipières avaient en effet été chargées du transport du drapeau des Jeux.



Jocelyne Nadeau, Line Roy, Pierre Morin et Pierre Nolin qui font partie de la Troupe Le Réverbère ont battu des records d'assistance pour leur pièce «Old Orchard Connait pas», qu'ils ont présentée au CEGEP de Victoriaville durant le premier bloc de compétition. Ecrite par Richard Vigneault de Plessisville cette pièce a fait un «vrai malheur» au pays de Jovic.



Parmi les hôtes et les hôtesse, 3 Plessisvillois. Mlle Christine Bernier, M. Richard Dubois et Mlle Josée Michel ont travaillé durant toute la période des Jeux dans différentes occasions officielles. Lors des cérémonies de fermeture Christine et Josée prenaient place sur l'estrade d'honneur alors que Richard conduisait une délégation régionale.



Pour Robert Comeau, chef de la Mission Centre du Québec ces Jeux de Victoriaville représentent un grand espoir. Celui que tout cela aide au développement du loisir au cours des prochaines années tant par la découverte de tout le potentiel régional que par l'effet d'entraînement qui est tout naturel pour les Jeux.

## A St-Gilles de Lotbinière 2000 athlètes sont attendus

Si l'objectif de 100 équipes de ballon sur glace recrutées dans tous les coins de la province se concrétise, près de 2000 athlètes, hommes et femmes, défilent au Centre Récréatif de St-Gilles du 6 au 12 avril prochain dans le cadre de ce grand tournoi provincial, fédéré, par conséquent ouvert à tous.

Chez les hommes, 2 catégories d'équipes seront acceptées: Senior et Intermédiaire qui se disputeront des bourses de \$1200. et \$950. dont respectivement \$700. et \$500. aux champions. Les dames pourront se partager une somme de \$600. et le junior \$400. Le tournoi de St-Gilles est l'un des seuls au Québec à offrir aux 18 ans et moins la possibilité de compétitionner en tournoi. En plus des traditionnelles bourses, 25 trophées sont en jeu, l'équipe qui présentera la mascotte la plus originale se verra rembourser ses frais d'inscription, des prix de présence de la part de commanditaires et destinés au public viendront s'ajouter à ceux

rattachés aux macarons de «Bonhomme Balai», bien connu des adeptes des tournois régionaux. Une atmosphère favorisant la participation des spectateurs et supporteurs d'équipes sera créée, comme par les années passées, ce qui a permis, depuis 5 ans, au tournoi de St-Gilles, de prendre l'expansion qu'on lui connaît maintenant.

La période d'inscription se poursuit jusqu'au 28 mars mais dans certaines catégories, il faudra faire vite pour éviter les déceptions de dernière minute.

C'est donc un rendez-vous du 6 au 12 avril prochain, à St-Gilles pour une cinquième édition du Tournoi Provincial de ballon sur glace. Le slogan choisi en dit long sur les capacités d'accueil du comité organisateur à l'oeuvre depuis décembre dernier: «Au 5ième, faut que tu viennes.» Un seul numéro à retenir pour renseignements et inscriptions: Robert Samson, St-Gilles, GOS 2P0, (418) 888-4045.

Solidarité au tiers monde

**OXFAM**



# ISOLEZ BIEN VOTRE MAISON

## MAINTENANT avec la laine fibre de verre...

### Pourquoi choisir un bon isolant?

- 1. INCOMBUSTIBLE** — L'isolant fibre de verre SUPER ROSE ne brûle pas et ne contribue pas à la combustion. Il améliore la résistance au feu de la maison.
- 2. INALTERABLE** — L'isolant fibre de verre SUPER ROSE n'a aucune valeur nutritive pour la vermine et les rongeurs. Il est aussi résistant à la pourriture et à la corrosion.
- 3. RESISTANT A L'HUMIDITE** — L'isolant fibre de verre SUPER ROSE n'absorbe pas l'humidité. S'il est mouillé, il sèche vite avec une bonne ventilation et reprend ses propriétés isolantes.
- 4. ISOLATION PERMANENTE** — L'isolant fibre de verre SUPER ROSE durera aussi longtemps que la maison. Il n'a jamais besoin d'être remplacé.
- 5. ISOLATION THERMIQUE ELEVÉE** — L'isolant fibre de verre SUPER ROSE contribue efficacement à la réduction des frais de chauffage et de climatisation d'air. Il garde la maison plus fraîche durant l'été en empêchant la chaleur d'y pénétrer.

### Pourquoi choisir Matério Plessis Isolation

1. Une équipe consciencieuse et expérimentée.
2. Un prix compétitif.
3. Une équipe qui a suivi des cours. Comment isoler la maison?
4. Une équipe qui est en affaires depuis 20 ans.
5. Une compagnie qui remplira gratuitement les formulaires qui vous permettront de recevoir les octrois offerts si la maison a été construite avant 1961 et ce, sans aucuns frais.

# ÉCONOMISEZ jusqu'à 30% de frais de chauffage

CE QUE VOUS DEVEZ SAVOIR SUR LA CELLULOSE...

Ce n'est que du papier haché auquel on a ajouté de l'acide borique pour le rendre ignifuge (à l'épreuve du feu). Il a besoin d'additifs pour être à l'épreuve de la vermine, du fongus et de l'humidité. De plus elle perd son inflammabilité dès qu'elle a été mouillée une fois. Venez lire la documentation parue dans La Tribune et Le Montréal Star qui parlent contre la cellulose, à notre magasin. Invitation à tous!

## Matério Plessis Isolation

(division Isolation Jacques Laferté Enr.)

## 362-6333

## Cartes professionnelles

### ASSURANCES

**MAURICE HOULE**  
Assurances générales  
commerciales et résidentielles  
REP.: LE GROUPE LA LAURENTIENNE  
VIE, FEU, VOL, AUTOS, ETC.  
Du lundi au vendredi de 9h. a.m. à 1h. p.m.  
Tous les soirs  
1244, St-Calixte - Tél.: 362-2177 - Plessisville

**La Société Mutuelle d'Assurance contre l'incendie**  
des comtés de Lotbinière et Mégantic  
(St-Pierre Baptiste) Tél.: (418) 453-2638  
ASSURANCES: FEU VENT RESPONSABILITE MAISON PRIVEE  
FOUDRE COLLISION ANIMAUX RISQUE DE FERME  
FLORENT LESSARD, gérant 453-2638

### NOTAIRES

**Chartier, Chartier & Gagné**  
Notaires et Conseillers juridiques  
Benoit Chartier, B.A., LL.L., Gilles Poulin D.E.C., LL.B., D.D.N.  
Jean Gagné D.E.C., LL.L., D.D.N.  
Concessionnaires des greffes des notaires  
L.R. GUILBAULT (1900-1933)  
C.E. GOSSELIN (1894-1945)  
CHS-EUG. GOSSELIN (1933-1954)  
1578, Ave St-Edouard - Plessisville, P.Q. - 362-3224

**Tétreault & Lauzon**  
NOTAIRES CONSEILLERS JURIDIQUES  
Tél.: (819) 362-7314  
Me Jean Tétreault, B.A., LL.D.  
Me Yves Lauzon, DEC., LL.L., D.D.N.  
BUREAU A: Inverness, St-Jacques de Leeds, St-Ferdinand, St-Pierre de Broughton

**Paule Lavigne**  
Notaire & Conseiller juridique B.A., LL.L., D.D.N.  
Heures de bureau: Lundi au vendredi de: 9:00h. à 12:00h.  
13:00h. à 17:00h. excepté le mercredi matin, le bureau est fermé  
Jeudi et vendredi soir: De 7:30h. à 9:00h.  
Autres soirs: Sur rendez-vous.  
1704 St-Louis - Plessisville - (819) 362-6837

### CHIROPATICIENS

**Paul Ally**  
CHIROPATICIEN  
HEURES DES VISITES  
Ouverture de notre bureau le JEUDI seulement, de 2 à 9 heures p.m.  
1508 St-Louis, Plessisville, Tél: 362-7894

### CHIRURGIEN-DENTISTE

**Dr. Jacques Fortier**  
CHIRURGIEN-DENTISTE  
1457 Avenue St-Edouard (Edifice Pelletier)  
Apt. 2 Plessisville, P.Q.  
HEURES DE BUREAU: Jour: Lundi au vendredi, de 8:30 à 5:00h.  
362-6553

### AVOCATS

**Moisan, Bellavance, Aubert, Lemelin, Labbé, Poirier**  
AVOCATS ET PROCUREURS  
1457, St-Edouard - Plessisville - 362-7929, 3219, 3210  
HEURES DE BUREAU  
Lundi au vendredi: de 9:00 heures a.m. à 5:00 heures p.m.  
Jeudi soir: de 7:30 heures p.m. à 9:00 heures p.m.  
Autres soirs: sur rendez-vous  
ARTHABASKA: tous les jours, 9h. a.m. à 5h. p.m. 357-8266

Les avocats **Baril, Belisle, Lassonde, Roy & Neault**  
Me Jean-Marc Neault, D.E.C., LL.L. Maîtrise en fiscalité  
Me Jean Lassonde, D.E.C., LL.L.  
Heures de bureau: 9:00 à 4:30 heures  
Lundi au vendredi: 19:30 à 21:00 heures  
Jeudi soir:  
Autre soir sur rendez-vous seulement  
67 Girouard Arthabaska, Qué. G6P 5T3  
TEL: 357-9216  
1628, rue St-Louis Plessisville, Qué. TEL: 362-3201

### INGENIEURS-CONSEILS

**ADRIEN CORRIVEAU, Ing.**  
INGÉNIEUR-CONSEIL  
1457, AVENUE ST-EDOUARD PLESSISVILLE G6L 2K4  
(819) 362-7903  
— MUNICIPAL —  
Genie municipal - Administration  
Traitement et épuraton des eaux  
Urbanisme et aménagement  
— BATIMENTS —  
Publics, industriels, commerciaux  
Fondations - Aménagements extérieurs  
— DIVERS —  
Routes et transport  
Drainage et fondations  
Fosses septiques et champs d'épuration  
Gérance de projets et expertises  
Conservation d'énergie

### MEDECINS

**Dr. Gabriel Giguère**  
SPECIALISTE EN CHIRURGIE GENERALE  
Certifié du Collège des Médecins et Chirurgiens de la Province de Québec et du Collège Royal du Canada  
BUREAU SUR RENDEZ-VOUS SEULEMENT  
Lundi après-midi et lundi soir  
Mardi après-midi et jeudi après-midi  
Vendredi après-midi et vendredi soir  
1565 Avenue St-Edouard - Tél: 362-7777 - Plessisville

**Dr. Anne Bruneau, M.D.**  
Médecine générale  
1628 St-Louis, apt. 3 Plessisville  
Heures de bureau: 13.30 - 17.00h.  
Lundi au vendredi de: 19.00 - 21.00h.  
En soirée: Lundi et jeudi: 19.00 - 21.00h.  
Tél: Bur: 362-8112 - Sur rendez-vous

**Dr. Berthold Harvey**  
Médecine Générale - Obstétrique  
198 Notre-Dame Est (A côté du magasin Langlois Fourrures)  
Mardi soir - Vendredi soir 19.00h. à 22.00h.  
Mercredi matin - Jeudi matin 9.00h. à 12.00h.  
Mardi après-midi - Vendredi après-midi 14.00h. à 17.00h.  
Pour rendez-vous: Tél: 758-3165 Victoriaville

### ARPENTEUR-GEOMETRE

Tél. 362-3633, Plessisville  
**Michel Benjamin**  
ARPENTEUR - GEOMETRE  
Cessionnaire du greffe de Jean-Marie LAIR, a.g.  
1945, avenue Painchaud - C.P. 40 - Plessisville

### VETERINAIRES

362-2621 **Clinique vétérinaire de Plessisville**  
Docteur Jacques Baron  
MEDECIN - VETERINAIRE  
1820 St-Calixte Plessisville P.Q.

Tél: 362-2728  
**Clinique Vétérinaire**  
DR. JOSEPH BELANGER  
MEDECIN VETERINAIRE  
1251 St-Louis Plessisville

### OPTOMETRISTES

EXAMEN DE LA VUE VERRES DE CONTACT  
**Dr. Yvon Bédard, o.d.**  
OPTOMETRISTE  
1484 Ave. St-Louis Plessisville  
Tél: 362-3939

EXAMEN DE LA VUE LUNETTES  
**Dr. Jean-Denis Mauger, o.d.**  
OPTOMETRISTE  
1457, Avenue St-Edouard Plessisville  
Tél: 362-2188

### COMPTABLES

**Guillemette, Longchamps et Associés**  
COMPTABLES AGREES  
Phil GUILLEMETTE, C.A. 2284, rue Coop Plessisville  
Clermont LONGCHAMPS, C.A. G6L 1X2  
Tél.: 362-2837

**Roy, Desrochers, Dumont & Associés** Comptables Agréés  
4 rue de l'Exposition Victoriaville  
Tél: 758-1544  
Jean Roy, syndic, c.a. Donald Dumont, c.a.  
René Desrochers, c.a. René Pellerin, c.a.

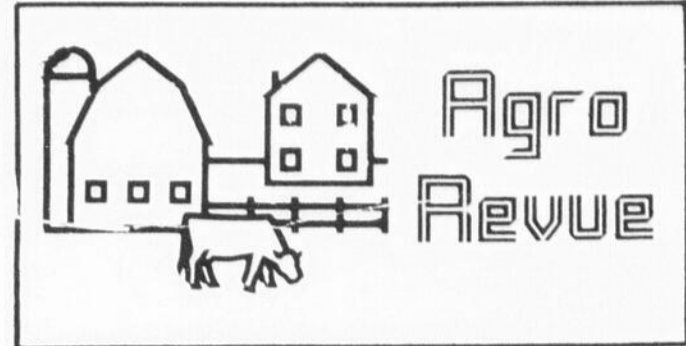
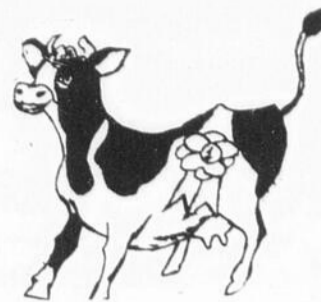
Tél. (418) 335-7511 **Théberge, Daigle Grondin & Houde C.A.**  
COMPTABLES AGREES  
Gaëtan Théberge, C.A., Fernand C. Daigle, C.A.  
Rénéald Grondin, C.A. Gilles Houde, C.A.  
257, Notre-Dame Sud Thetford Mines

**Tardif, Lafontaine, Charland & Associés**  
Comptables agréés  
GASTON TARDIF, C.A.  
MARC LAFONTAINE, C.A.  
JACQUES CHARLAND, C.A.  
63, rue Girouard Arthabaska, Tél: 357-9222



## Vaches-Vedettes

A la demande des producteurs laitiers, les surveillants des contrôles officiels nous communiquent le nom des vaches qui ont produit, en une journée, plus de 45 Kg. pour les Holstein et 40 Kg. pour les Ayrshire et celles qui ont terminé leur lactation avec un MCR supérieur de 300 (150-150). (819) 362-7336.



Date du vêlage	ans - mois Age au vêlage	Nom de la vache	Classification	Lait Kg.	Date	Nom du propriétaire	Contrôle
1- 81/01/23	6-8	NANDCEL SOFIE BRUNETTE 56 34-08-71P	B	48,8	81/03/05	Fernand Fillion Lyster	PATLQ
2- 81/01/31	5-0	NANDCEL ROSE ANNA 113 035-77-54A		47,5	81/03/05	Fernand Fillion Lyster	PATLQ

**Lactation terminée:**

Date du vêlage	Age du vêlage ans - mois	Nom de la vache	Race	MCR	Lait	Date fin lact.	Nom du propriétaire	Contrôle
1- 80/01/08	4-1	DES PRAIRIES SOPHIA	AY	158-171	5956	80/09	Garneau & Frère Plessisville	PATLQ
2- 80/01/17	2-0	RODARD ROSINE YULON 40	HO	146-178	5913	80/09	Rosaire Bédard Plessisville	PATLQ
3- 79/11/10	4-8	RACANBY SUZANNE CHIEFTAIN 66	HO	187-144	10420	80/11	N. & G. Raby Lyster	PATLQ
4- 80/01/06	7-9	LAQUOISE MIMI	HO	159-188	48215	81/02	Ferme Garneau & Fils Plessisville	ROP
5- 80/01/26	7-3	DUMELTINE 63	AY	198-166	8192	80/10	Antonio Vigneault Ste-Sophie	PATLQ
6- 80/03/06	2-1	VIGNO KARINE O11	AY	184-206	5371	80/12	Marcel Vigneault Ste-Sophie	ROP
7- 80/01/03	2-4	RACANBY SYLVIA CHERRY 75	HO	157-149	6736	80/10	N. & G. Raby Lyster	PATLQ
8- 80/01/03	4-2	LAQUEBICOISE ANNE	HO	184-170	18503	81/01	Ferme Garneau & Fils Plessisville	ROP
9- 79/10/15	2-0	BELERE VENISE CHAMPION	HO	158-147	7058	80/10	Gaston Fortier St-Pierre Baptiste	PATLQ
10- 79/11/28	5-11	PHILIBAYR COM ELISE	AY	210-187	8522	80/11	Louison Garneau St-Ferdinand	PATLQ

**18 mars 1981**

Assemblée des inspecteurs municipaux des mauvaises herbes 1981, à la Salle des Chevaliers de Colomb, 1800 Savoie, Plessisville, à 10:00.

**19 au 23 mars 1981**

Semaine d'agriculture, d'alimentation et de consommation, au Pavillon Comtois de l'Université Laval, à Québec. Heure d'ouverture: 8.30.

**25 mars 1981**

Assemblée des inspecteurs municipaux des mauvaises herbes 1981, au Pavillon du Centenaire, Terrain de l'Exposition, à Victoriaville, à 10:00.

**26 mars 1981**

Rencontre de la Relève Agricole pour tous les jeunes et leurs amis de 16 à 32 ans, au Restaurant Réal Caux, à Laurier Station, à 20:00.

Projet de fondation de l'Association. Les jeunes du comté de Mégantic peuvent donner leur nom au Ministère de l'Agriculture, de Plessisville, à 362-7336.

**1er avril 1981**

Symposium sur l'engraissement des bouvillons au Québec, à l'Institut de Technologie Agricole de St-Hyacinthe. Inscription: 8:00. Animateurs: Wilfrid Holtmann, agr. et Jacques Jubinville, agr. Conférencier invité, Ministre Jean Garon.

**19 au 26 avril 1981**

Cette invitation s'adresse aux producteurs de produits d'érable. Vous êtes invités à participer à l'exposition des produits de l'érable organisée par le Festival de l'Erable, du 19 au 26 avril prochain aux Galeries de l'Erable de Plessisville. Pour s'inscrire, vous devrez vous adresser à Pierre Fortier, 362-2059 ou 362-8216, ou à Lionel Brassard, 362-7733 ou 362-6473 avant le 28 mars 1981.

**A venir**

Démonstration de tonte (clipping). Donner vos noms à Marcel Lamontagne, (819) 362-7596. Date à déterminer plus tard.

## 9e assemblée générale annuelle de l'Association des Eleveurs de Bovins de Boucherie du Canton d'Inverness Inc. qui s'est tenue à Inverness, le 19 février dernier.

Cette rencontre était présidée par Irénée Pomerleau et l'ordre du jour a été respecté.

Le rapport financier fut présenté par Phil. Guillemette, comptable, et ce rapport montre un excédent de \$3,235.93 pour l'année fiscale se terminant le 31 décembre 1980.

Les invités pour cette rencontre étaient MM. Jean-Yves Godbout, agronome, conseiller en zootechnie du bureau régional de St-Joseph de Beauce, et M. Denis Rémillard, agronome responsable du bureau du Ministère de l'Agriculture, à Plessisville. M. Godbout a présenté un diaporama sur

la nécessité des implants pour les veaux castrés. Les implants sont un produit vétérinaire à loger sous le cuir de l'oreille dès les premiers jours de la naissance (si on utilise la marque Ralgro). Cette substance permettra une meilleure utilisation des aliments et elle aura pour effet d'accélérer la croissance du veau. En recevant une deuxième implantation à 90 jours après la première, les veaux mâles peuvent gagner au-delà de 50 livres de poids lors de la mise en vente à l'automne. Il est à noter que ce produit ne peut être implanté aux femelles d'élevage. Il faut aussi éviter d'injecter les sujets dans

es 65 jours qui précèdent l'abattage. En terminant, M. Godbout a félicité les éleveurs de leur performance en notant qu'il y a eu beaucoup d'amélioration depuis les 10 dernières années et qu'il reste encore des techniques à adopter pour une plus grande rentabilité de cet élevage.

M. Rémillard a surtout incité les membres à promouvoir leur encan, en faisant confiance à leur organisation. L'encan d'Inverness sert de barème pour établir le prix de vente des veaux d'embouche à tel point que certains acheteurs, pris de remords, ont remis à certains éleveurs .05c la livre sur des veaux achetés avant cet événement.

Entre autres activités pour l'année 1981, il y aura l'encan du mois de mai, le 14 plus précisément. Nous serons en mesure de vous fournir de plus amples informations dans un communiqué subséquent, cependant, nous pouvons mentionner que l'Association acceptera des animaux de type de boucherie; pour les bêtes de plus de six (6) mois, il faudra contacter votre vétérinaire pour le test de la brucellose (1 mois avant la vente). Il est à souligner que pour cet encan, les consignations des non-membres seront acceptées. Les éleveurs intéressés à consigner une ou plusieurs têtes, devront communiquer

le plus tôt possible avec le président ou tout autre directeur de l'Association.

L'assemblée a ensuite procédé à l'élection des membres qui composeront le nouveau conseil pour l'année en cours.

M. Irénée Pomerleau a été réélu président, MM. Joseph Pelletier et Thomas Noonan, vice-présidents.

MM. Gilles Bolduc, de St-Jean-Bréboeuf et Guy Fillion de Leeds ont été élus pour remplacer les directeurs sortants et démissionnaires, Clément Tanguay et Léopold Paradis. M. Joseph Pelletier, directeur sortant, a été réélu à son poste. Les autres directeurs sont MM. Marcel Boilard de Leeds, Emile Gagné de Ste-Agathe, Yvon Bilodeau de Laurierville et Michel Sylvestre d'Inverness.

Le tout s'est clôturé par un goûter.

## Importante réunion le 26 mars prochain à Laurier Station

# La relève agricole

Une importante réunion d'information, convoquée par l'U.P.A. de la région de Québec, aura lieu le 26 mars prochain à compter de 20:00 heures au Restaurant Réal Caux de Laurier Station.

L'objectif de la rencontre est de dresser une liste de tous les candidats possibles, âgés entre 16 et 32 ans, en vue d'assurer la relève agricole. D'autre part, l'U.P.A. de la région de Québec désire également que les jeunes de «la relève» se choisissent des représentants, organisés sous forme de syndicat, pour planifier leurs démarches futures.

Comme ce fut le cas dans la région de Québec en janvier dernier où un groupe de jeunes s'est choisi des

représentants et des règlements de l'Association de la relève agricole de la région de Québec prévoient une cotisation syndicale annuelle de 12\$. Les Fédérations régionales de l'U.P.A. de Québec Est, Nord et Ouest ont mis à la disposition de ce nouveau syndicat les facilités physiques et financières dont il aura besoin pour se développer au rythme de ses membres.

«La relève prend la relève».



**LES ELEVEURS PROGRESSIFS DU COMTE DE MEGANTIC**  
 Forte demande de jeunes vaches devant bientôt vêler.  
 «Acheter une bête de qualité, c'est assurer sa rentabilité»  
 Georges Jutras (agent d'affaires) R.R. 1, Plessisville G6L 2Y2 362-3312

**Attention cultivateurs!**  
 Nous achetons les sacs vides, jute et plastique de toutes sortes y compris: Les sacs Purina.  
**.08c POUR LE PLASTIQUE**  
**.10c POUR LE JUTE**  
**APPORTEZ A MEUNERIE CHABOT**  
**1585 ST-PAUL PLESSISVILLE**  
**TEL: 362-2316**

## PROPRIETES A VENDRE



**Maison de campagne 1976**  
24x24, terrain 10 acres  
5 milles de Plessisville

**3 logements**  
**\$32000.**  
**Hypo. 9%**  
**2062 St-Louis**  
**Plessisville**



**28'x42' 1977 - En pierres - Terrain**  
100x200'. **932 DES COLOMBES**



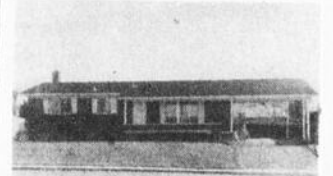
**25 ST-HILAIRE PRINCEVILLE**  
5 1/2 - 28'x44' - 1976 - Garage -  
Abri d'auto.



**1490 GOSSELIN PLESSISVILLE**  
5 1/2 - 32x47 pieds - Briques  
Terrain 100x115



**2187 DES VIOLETTES \$40,000.**  
5 1/2, 25'x43', alum. 1974, ter-  
rain 83'x100' à vendre ou à louer



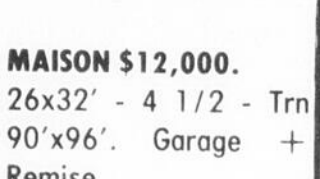
**2244 DES LILAS PLESSIS.**  
25'x43' - 5 1/2 - Briques, terrain  
75'x100' paysagé.



**1488 DU COLLEGE PLESSIS.**  
2 log. 5 1/2 - 4 1/2 garage. Alum.  
Terrain 75'x100' paysagé.



**1381 CORMIER PLESSIS.**  
2 log. 6 1/2 - Clab. venyl. Terrain  
77'x145'. Près CLSC.



**494 PROVENCHER LAURIERVILLE**  
IDEAL POUR FOYER OU COMMERCE  
42'x36' - Garage 65'x45' - Terrain:  
160'x155'.



**1803 VAILLANCOURT PLESSIS.**  
IDEAL POUR COMMERCE. Rén. 78.  
Centre-ville. Faut voir.



**961 PRINCIPALE LYSER**  
Garage et entropôt.  
S.I.M.

**ERABLIERE 6000 ent. Ste-Sophie.**

**TERRAIN ENV. 30 acres 7 rg Près**  
golf Plessis.

**CHALET LAC WILLIAM**  
1971 - 30'x24' - 3 chs. - Foyer -  
Trn. 100'x250'. Pis. 18'x36'.

**TERRAIN COMMERCIAL**  
RUE ST-EDOUARD

**CHALET AU LAC WILLIAM**  
24x30.  
Terrain 80x279

**362-2237**  
**trans-action**  
SERVICES IMMOBILIERS INC.  
Charles & Beaulieu Inc.  
Courtiers 2281 St-CALIXTE Plessisville



Jacques Vallée ag.

**300 agents au Québec, à votre service**

**Si tu veux donner**  
**ton «DON»**  
**tu n'as qu'à téléphoner**  
**nous te répondrons**  
**4 avril (1:00 à 5:00 hres)**  
**Jeunesse Internationale**



## HORTICULTURE

### LA MOUSSE DE TOURBE HORTICOLE ASSURE UN SUCCES PLUS RAPIDE.

Voici quelques suggestions où la mousse de tourbe peut être utilisée.

1- COUCHES CHAUDES: Les plants repiqués ou non, les boutures viennent mieux si l'on utilise un mélange de 30 à 60% de tourbe, selon le type de sol désiré. Les résultats germination plus rapide, développement accéléré des racines, plantes plus robustes.

2- LES JARDINS: Etendez d'un à trois pouces de tourbe dans les jardins potagers ou de fleurs bien mélanger à la terre.

3- PELOUSES: On a dit bien des choses sur les pelouses et leur entretien mais la texture du sol est un des points importants. Il faut que le sol où l'on sème du gazon ne soit ni trop sableux ni trop glaiseux. Une sage application de matière organique sous forme de tourbe, dans la proportion de 20 à 30% donne au sol une bonne texture argileuse.

4- ARBRES ET ARBUSTES: Pour la plantation d'arbres ou d'arbustes bien mélanger au sol, en mettre dans le fond de la fosse aide à garder l'humidité que les arbres ont besoin lors de la plantation.

5- PLANTES QUI EXIGENT DE L'ACIDITE: On peut incorporer jusqu'à 50% de tourbe pour la culture de l'azalée, hydrangé bleu, laurier, rhododendron, bleuet etc. Les plantes éricacées croissent avec rapidité quand leurs racines entrent en contact avec la tourbe.

6- TERREAU: La tourbe assure au sol une excellente surface, qui ne durcit pas, s'enlève facilement ou s'incorpore au sol de base sans ennui.

En été par exemple, 2 à 3 pouces de tourbe étendue vers la mi-juin empêchent le soleil de rôtir les racines. En hiver, une couverture de tourbe de 1 à 3 pouces une fois le sol gelé, maintient ce sol à son point de congélation, prévenant la mort qu'apporte l'alternance du gel et du dégel.

### CARACTERISTIQUES DE LA TOURBE.

La tourbe offre une texture fine ou semi-fine. Elle se prête on ne peut mieux aux travaux d'horticulture générale et tous les autres usages nommés ci-haut. La tourbe presque entièrement organique, améliore les qualités physiques du sol. Elle est pour lui un régulateur, dans ce sens qu'elle l'aide à accomplir sa fonction normale. Le sol sableux devient plus compact, il lui permet de mieux retenir son humidité, le sol glaiseux s'ouvre permettant une meilleure pénétration de l'air et de l'eau. La tourbe ne contient ni mauvaises herbes, ni germes, ni maladies. La tourbe donne au sol une texture de terreau qui aide au développement des racines et à la croissance des plantes. Elle est un outil indispensable dans l'HORTICULTURE.

Il ne faut pas oublier que nous pouvons répondre à vos questions par l'entremise de La Feuille d'Erable, C.P. 160 Plessisville ou directement chez Jean-Jacques Bergeron Inc. route 267 Nord Laurierville.

Nous apprécierions avoir vos suggestions pour les prochaines chroniques car elle vous appartient et voudrions répondre à vos besoins.

Gilles Dion, Jean-Jacques Bergeron Inc.

## Du 19 au 23 mars à l'Université Laval La Semaine de l'Agriculture, de l'Alimentation et de la Consommation

Pour la sixième année consécutive se tiendra, du 19 au 23 mars, la Semaine d'Agriculture, d'Alimentation et de Consommation de l'Université Laval (S.A.A.C.).

La S.A.A.C. a pour objectifs de favoriser les échanges entre les étudiants qui reçoivent une formation dans le domaine de l'agro-alimentaire

(agronomie, vivres et diététique, consommation) et la population qui recevra un jour les services de ces étudiants, de permettre aux étudiants et aux chercheurs de vulgariser leurs connaissances au profit de la population entière et enfin, de faire un lien entre la formation théorique reçue et le monde de l'agro-alimentaire.

Pour ce faire, plus de vingt-cinq kiosques seront ouverts au public et de nombreuses conférences (environ 30) seront offertes aux intéressés.

Le thème de cette année est «Le producteur d'abord et avant tout». Ce qui implique que le producteur agricole prendra une place prépondérante lors du déroulement de cette semaine

mais il y aura de l'information pour toute la population et ce, depuis la bonne alimentation en passant par l'horticulture et l'économie agricole, jusqu'à l'élevage des bovins et ovins.

Cette activité est gratuite et je répète, s'adresse au grand public. Elle se tient du 19 au 23 mars 1981 à l'Université Laval, au Pavillon Comtois dans la ville de Ste-Foy.

## MAISONS NEUVES A VENDRE

### POUR INFORMATIONS:

**MAISON JUMEEE**  
A VENDRE OU A LOUER

**TEL:**



1753-1759 Rousseau

**362-3580 (Soir)**

**364-2397 (Jour)**

**OU SUR**

**RENDEZ-VOUS**



2201 rue Fortier

## Construction Jacques (1977) Inc.

60 St-Pierre - Princeville - Tél: 364-2397

## Première assemblée générale annuelle Du syndicat de gestion agricole de Mégantic-Nord qui a eu lieu le 4 mars 1981

Une quarantaine de membres, dont une dizaine avec leur conjoint, ont pris part à cette assemblée, après une première année d'opération.

M. Réal Landry a présidé cette réunion.

Comme dans ce genre d'assemblées, il fut passé les items suivants:

1. Ouverture
2. Adoption de l'ordre du jour.
3. Lecture du procès-verbal
4. Rapport des activités de l'année. A ce chapitre, il est remarquable de constater les réalisations faites par un organisme naissant:

- Cours de production laitière organisés avec l'Université Laval et le CEGEP de Victoriaville.

- Clinique d'entretien et de mise au point des machineries agricoles, telles moissonneuses-batteuses, charrues et machineries à foin.

- Réunions d'informations sur l'utilisation en commun de la machinerie agricole.

- Une soirée sociale qui regroupait près de 80 personnes.

- Cours de comptabilité et la mise en place d'un système comptable pour le 1er janvier 1981, chez la majorité des 50 membres qui compte ce Syndicat.

5. Le rapport financier

montre un léger excédent et pour rencontrer les prévisions budgétaires 1981, la cotisation de l'année en cours a été fixée à 150,00\$ par entreprise agricole membre.

6. A l'élection, deux conseillers étaient sortants. Henri R. Martineau a été réélu pour un terme de 3 ans de même que François Jutras qui remplace Antonio Vigneault, démissionnaire. Les conseillers ont reporté à la présidence, Réal Landry, tandis que Ronald Lamontagne assume la vice-présidence et le secrétariat a été confié à Normand Raby. Raynald Baril garde la responsabilité de la trésorerie.

7. Le travail en ateliers a consisté à faire une revue rapide des activités 1980 mais surtout de préparer une longue liste d'activités pour 1981. Les conseils en matière de gestion est la responsabilité de Madame Marie Boissonnault, agronome de Lyster.

Une longue discussion a porté sur le bien-fondé d'un regroupement provincial et d'une affiliation de cette Fédération à l'UPA.

L'assemblée s'est prononcée en faveur d'un regroupement des 35 Syndicats existants dans la province et la majorité accepte le concept d'une affiliation mais se sont ré-

servés le privilège d'étudier les conditions et les services à attendre avant d'y adhérer d'une façon définitive.

En guise de clôture, un goûter a été servi à l'assistance.

Le Syndicat de Gestion est un regroupement d'entreprises agricoles qui retient les services d'un agronome pour étudier individuellement et en groupe les opérations financières et productives des fermes en vue d'en améliorer la gestion.

Le Syndicat vise essentiellement à trouver les décisions les plus rentables de la ferme en vue d'abaisser le coût de production. Dans une période d'inflation, trop souvent les coûts de production augmentent plus rapidement que les prix de vente. L'agriculteur moderne doit prendre les bonnes décisions administratives s'il veut conserver un salaire acceptable pour les risques de son entreprise.

## La banque de travail de Lyster

Cet organisme a tenu une assemblée générale le 4 mars dernier.

Cette rencontre s'est voulu une période de réflexion pour évaluer l'expérience d'une première année dans cette formule d'utilisation en commun de machinerie agricole.

Ce groupement, qui compte 11 membres, a accepté de mettre en disponibilité à l'usage de la Banque, un certain nombre de machinerie qui peut répondre à des besoins plus grands que ceux du propriétaire.

Le loyer de chacune des machines est déterminé selon le coût d'achat de celle-ci et le nombre d'heures d'utilisation annuelle ainsi que sa durée probable.

L'objectif à viser après 2 à 3 ans de fonctionnement, consiste à rendre autant de service qu'on en attend du groupe. Ainsi disparaît la notion de profits puisqu'au moment de régler les comptes de fin d'année, les montants crédités devront équilibrer les montants débités.

Satisfaits de cette première expérience, le nombre de membres passe-

ra en 1981, à 19 et la liste de machineries mise en disponibilité sera considérablement allongée. Pour en donner une petite idée, le parc de machinerie comprendra:

- 7 charrues de 3 & 5 versoirs
- 10 alternateurs de 15 à 30,000KW
- 3 pulvérisateurs à pesticides
- 3 malaxeurs à ciment
- 2 ensembles de machines à récolter le maïs
- 2 râteliers à roches
- 1 ramasseuse à roches
- 4 épandeurs à fumier
- 9 remorques à bascule
- 3 convoyeurs à grain
- 2 moissonneuses-batteuses
- 2 tracteurs de 40 et 70 H.P.
- 9 herses à disque
- 5 vibro-culteurs
- 6 semoirs
- 1 brillion
- 4 rouleaux
- 2 fendeuses à bois monte-charge
- verin
- laveuse à pression
- débusqueuse etc.

Après un deux à trois ans d'expérience, il est possible et même probable qu'on

pourrait éliminer un certain nombre de machines et avec l'argent récupéré, le groupe pourra avoir accès à des machines qu'il est impossible à acheter pour l'usage d'une seule ferme.

Dans cette ligne de pensée, on songe fortement à se procurer une faucheuse-conditionneuse automotrice de 12'.

A cette formule de Banque de travail peut se greffer l'autre déjà plus connue le Syndicat de machinerie qui consiste en une utilisation en co-propriété.

On voit à la direction de cet organisme, Fernand Filion, président, Clément Guimond, vice-président, Louis Ney, secrétaire-trésorier et en cas de litige entre les membres, on a formé un comité de «Bonne entente» composé de Jean-Paul Lambert, Yvon Gosselin et Raymond Larochelle.

Dans une prochaine réunion, les membres fixeront les taux d'utilisation pour l'année 81 et mettront à jour la pyramide téléphonique élargie pour inclure les 8 nouveaux membres.

## Tuyaux sur l'impôt pour agriculteurs

**Q. Quels registres doit conserver un agriculteur en plus des registres dans lesquels il inscrit ses revenus et ses dépenses tous les jours?**

R. Aux fins de la déduction pour amortissement, les agriculteurs doivent tenir un registre permanent de leurs biens amortissables. Par exemple, si un agriculteur a acheté une moissonneuse-batteuse, le contrat d'achat indiquant la date de l'achat, le coût et l'ancien propriétaire de la moissonneuse-batteuse, doit être conservé. Si par la suite la moissonneuse-batteuse fait l'objet d'une disposition, de même que le montant reçu ou le montant de la reprise dans ses autres registres.

**Q. Si un agriculteur achète un bien et paie sous forme de grain ou de bétail, la valeur du grain ou du bétail doit-elle être incluse dans le revenu?**

R. Oui, si un agriculteur achète un bien en payant sous forme de grain, de bétail ou d'un autre produit à une autre personne pour régler le prix d'achat d'un bien ou la liquidation d'une entreprise ou une obligation personnelle, il ou elle doit le déclarer dans son revenu.

**Q. Jétire des loyers de métairie. Ce revenu est-il tenu comme un revenu d'un travail à mon compte aux**

finis des cotisations au Régime de pensions du Canada?

R. Si vous êtes le propriétaire de l'entreprise agricole et que vous travaillez activement dans l'agriculture, ce revenu est tenu comme un revenu d'un travail à votre compte aux fins du Régime de pensions du Canada.

**Q. Puis-je déduire à titre de dépenses les paiements hypothécaires relatifs à mon exploitation agricole?**

R. Non, seule la fraction des paiements hypothécaires qui représente l'intérêt sur l'hypothèque peut être déduite au titre d'une dépense engagée pour une entreprise agricole.

**Q. Que dois-je faire avec mes registres après que ces derniers ont été vérifiés par le Ministère?**

R. Les livres et les registres ne doivent être détruits que si vous avez obtenu une permission de votre bureau de district d'impôt.

**Q. Comment dois-je considérer les frais de raccord de ma ferme à des services publics?**

R. Si les installations en question demeurent la propriété des services publics, vous pouvez déduire les frais de raccord comme dépenses.

## La Société du crédit agricole 3,805,700\$ de prêts consentis dans la région d'Arthabaska

Trente (30) prêts ont été consentis par la Société de crédit agricole aux agriculteurs de la région d'Arthabaska pour un total de 3,805,700\$ au cours de l'année 1980, soit une moyenne de 126,856.66\$ par prêt.

C'est du moins ce que présente M. Roger Doucet, agronome et surveillant de district dans son dernier rapport remis à La Feuille d'Erable la semaine dernière.

Les prêts ont été consentis aux agriculteurs pour diverses raisons, telles

des achats d'unités complètes, agrandissement de terres, construction, refinancements de prêts, des améliorations, des achats, etc.

Au niveau provincial, la Société de crédit agricole a approuvé 740 prêts totalisant 85,135,300\$. La moyenne par prêt représente 115,047\$.

Enfin, pour la région de Mégantic un nombre total de 5 prêts, pour un montant de 459,500\$ ont été consentis aux agriculteurs. La moyenne par prêt est de 91,900\$.

La faim du monde  
avant la fin du monde

**OXFAM**

### VENTE par ENCAN

Samedi, 21 mars 1981

1.00 hres précise chez

Adrien Routhier

163, Rang St-David

St-Patrice de Beaurivage

en allant vers Scott.

En cas de grosse tempête l'encan sera remis samedi le 28 mars à la même heure.

**SERA VENDU**

Un magnifique troupeau Holsteins de 33 bêtes dont:

17 vaches vèlant en Mars, Avril et Mai. 7 belles génisses de 2 ans vèlant au printemps. 2 taureaux, dont un de 21/2 ans et un d'un an. 5 génisses et steers d'un an. La balance des jeunes veaux du printemps.

**LA LAITERIE COMPREND:**

1 bulk-tank Zéro 300 gallons. 1 trayeuse de Laval magnétique, deux chaudières. Bassin de lavage. Chaudière sauve-pas. Clipper à vaches.

**LA MACHINERIE COMPREND:**

1 tracteur International no: 574 avec cabine et chauffette, seulement 910 heures d'ouvrage à l'état de neuf. 1 tracteur Fordson Dextra Diésel en très bon état avec chaîne à anneaux. 1 presse à foin Case no: 230. 1 râtelier fileur Farmhamd. 1 faucheuse M.F. sept pieds. 1 fanneuse à foin de marque Kuhn. 1 monte balles de 24 pds. avec moteur. 1 wagon à foin avec plate-forme. 1 séchoir à foin. Epandeur New Holland 5676, 275 Minots avec panneau hydraulique, tamden. 1 semoir à grain During. 1 épandeur à fumier New-Idea no: 208. 1 charrue à deux versoirs. 1 herse à ressorts. 1 rouleau en acier. 1 trailer. 1 grader, un banc de scie. 1 carrie antique. 1 sleigh fine, une sleigh double. 1 meule. Tout l'engrais de ferme 800 balles de bon foin. Environ 75 balles de paille. De l'antiquité.

Une foule d'articles trop long à énumérer.

**CAUSE DE L'ENCAN: DECES DU PROPRIETAIRE**

**CONDITION: COMPTANT**

**Pour informations:**

**Albert Breton**

Encanteur licencié bilingue

A votre disposition pour tous genres d'encans, toujours acheteur de terre et de roulant de ferme au complet.

**INVERNESS, Qué.**

**Tél: (418) 453-2681**

# PETITES ANNONCES...

 **La Feuille d'Erable**

## A VENDRE

**DIVERS A VENDRE** - Pianos neufs Lesage, ameublements neufs, usagés, sets de chambre et cuisine, poêles, sets de salon, commodes, secrétaires, chaises pivotantes, filières. Robert Bourque 1435 Ave. St-Edouard - 1510 Ave. St-Louis à Plessisville. Tél: 362-2781 ou 362-2031. (21-11-JNO)

**A VENDRE-PRINCEVILLE AMEUBLEMENTS** usagés, à vendre, nous achetons, échangeons meubles, ameublements de chambre, de salon, de cuisine, poêles et réfrigérateurs, stéréo, chaises de toutes sortes, matelas, bicyclettes et T.V. en couleur, noir et blanc, lit d'hôpital, humidificateurs, ameublements d'enfants, lits superposés, caisse électrique, frigidaire à crème glacée 7 pieds, frigidaire à légumes 9 pieds de long, moteur de compresseur 3 forces, 2 moteurs 1 force (frigidaire). Tél: 364-5374 ou 364-5315. (16-01-JNO)

**A VENDRE-Terrain** de 100x220, pour construction résidentielle. Situé rue Forand Plessisville. Pour informations: 362-3580 - 362-6526. (10-12-JNO)

**A VENDRE-Maison neuve**, 1954 Bélanger. S'adresser à Claude Lafond 362-7962 ou Jean Mathieu 362-7563. (10-12-JNO)

**A VENDRE-Maison** en briques à Plessisville, construction récente, 5 pièces plus sous-sol avec foyer en pierres. Haie de cèdre, terrain 77 de largeur. Piscine hors terre. 1242 Painchaud. 362-3791. (10-12-JNO)

**MAISON A VENDRE-Village** de Ste-Sophie, au 406 rue de l'Ecole, revêtement en aluminium, 2 étages, meublée ou non, 6 1/2 pièces, garage. Renseignements: 362-3168. (17-02-JNO)

**A VENDRE-Métier** à tisser Héritage, neuf, réduit de \$100.00. 362-3305 ou 362-3108. (31-03-P)

**A VENDRE-Un évaporateur** 3x12. 389-5430 Lyster. (17-03-P)

**A VENDRE-Vaches** laitières. Inf: 453-2805. (23-02-P)

**A VENDRE-Chevrolet Malibu** 1980, station wagon, très bonne condition. S'adresser à 362-6790 après 5 hrs. (17-03-P)

**A VENDRE-Foin** de mil en très bonne condition ainsi que de la paille. 389-5430 Lyster. (17-03-P)

**A VENDRE-Piquets** de cèdre, longueurs 6-7-8 pieds. 752-2950 ou 752-4717. (24-03-P)

**TERRAIN A VENDRE**-En campagne. La dimension est de 100x150 à 1 1/2 mille de la ville. (Rang 8 est). Si intéressé, appelez à 758-3832 sur l'heure des repas. (24-03-P)

**A VENDRE-Camion Chevrolet** 1975, 4x4. Conditions très bonnes. 365-4424 ou 365-4517. (03-03-JNO)

**A VENDRE-Trans Am** 1978, 24,000 milles, très propre. Prix à discuter. Tél: 453-2270. (17-03-P)

**A VENDRE-325** pieds de chaîne à nettoyeur d'étable, 1 trailer à chevaux, wagon à foin neuf, trailer dompeur neuf, fendeuse à bois neuve et foin à vendre. S'adresser à 819-369-9640 Norbertville. (17-03-P)

**A VENDRE-Maison** de deux (2) logements de 5 pces chacun à vendre ou à échanger pour maison seule. Terrain 75x100. 121 Des Bouleaux. Tél: 389-5710. (17-03-P)

**A VENDRE-Chaloupe** 12 pieds avec moteur de 7 1/2 forces. 362-6665 après 5 hrs. (24-03-P)

**A VENDRE-Honda** 90 de route, 6,000 milles. Prix raisonnable. Appeler à 364-5814 après 5 hrs. (24-03-P)

**A VENDRE-Maison** unifamiliale, 1067 rue Des Epinettes. Abri d'auto et remise. Piscine hors terre. Terrain 75x100. Très beau site. 362-7897. (24-03-P)

**A VENDRE-Thunderbird** 1974, 75,000 milles, moteur 460, 4 barils. A vendre pour les morceaux. Très bon prix. Appeler après 6 hrs p.m. à 428-9348. (07-04-P)

**A VENDRE-Buick Century**, 4 portes, 1974, peinture neuve. S'adresser à: Marcel Lamontagne 362-7596. (17-03-P)

**A VENDRE-Robe** de mariée, grandeur 7/8 ans. Téléphoner à 385-4721. (24-03-P)

**A VENDRE-Franklin**, fabrication canadienne, très propre. Lavabo pour chalet et évier brique blanche pour foyer à bas prix. S'adresser après 5 hrs 362-2005. (17-03-P)

**A VENDRE-Maison mobile** 10'x70', meublée, avec terrain. Aubaine pour promesse d'acheteur. Pour informations 362-7531. (07-04-P)

**A VENDRE-Duster** 1971, moteur 318, 35,000-milles, 4 pneus T.A., peinture neuve, transmission 4 vitesses, power brake, en très bon état. Prix à discuter. Appeler après 6 hrs p.m. à 428-9348 demandez Alain. (07-04-P)

**A VENDRE-Maison mobile** 14'x68', 5 1/2 pièces, chauffage électrique, 200 ampères, baie window. Tél: 1-819-362-3819. (31-03-P)

**A VENDRE-Ford Thunderbird** 1977, moteur 302 P.C., en très bon état. Prix: \$3,000.00. \$43,000 milles. Tél: 362-2593 demandez Réjean. (24-03-P)

**A VENDRE-Maison** 28x32 à Lyster. 116 De l'Ecole. Tél: 389-5671. (07-04-P)

**A VENDRE-Terrain** 12,000 pi. 2, situé près du Foyer des Bois-Francis. Très belle vue du futur Parc Rivière Bourbon. Services d'aqueduc et d'égoûts installés. Informations: Lucien Lapointe, 8657A Réjane La Salle Qué. H8N 1Y9. 514-363-6336 ou 514-366-3600 (bureau). (17-03-JNO)

**A VENDRE-Maison** 1/2 étage, 6 pièces, grange 15x20, terrain 10,000 p.c. A Ste-Julie Station, 1 mille de Laurierville. Prix: \$13,500. Inf: 364-2595. (07-04-P)

**A VENDRE-Honda** 125 Trial 1975. 362-2925. (24-03-P)

**A VENDRE-Jeep** CJ6, 1974, mécanique en bon ordre. Prix: \$1,500.00. 453-2417 sur l'heure des repas. (24-03-P)

**A VENDRE-Ensemble** de ski pour dames. Grandeur 13/14. Appeler entre 4 heures et 6 heures 30 à 362-6720. (24-03-P)

**A VENDRE-Ford Granada** 1975. Tél: 362-6178 après 4 heures. (17-03-P)

**A VENDRE-A Ste-Sophie** de Mégantic, maison de Wellie Breton, 7 1/2 pièces avec boutique et garage. Inf: 362-3432 le soir ou 362-7571 le jour et le soir. (07-04-P)

## A LOUER

**A LOUER-2 bureaux** au centre-ville. 362-6852 ou 362-7712. (23-12-JNO)

**A LOUER-Grande chambre**, entrée privée, réfrigérateur et téléphone. Cuisine et salle de bain adjacentes. 1932 St-Charles. Tél: 362-7697. (03-03-JNO)

**LOGEMENT-4 1/2 pièces**, tapis mur à mur, entrée laveuse-sécheuse, vacuum central, service de conciergerie. 362-2974. (24-03-P)

**A LOUER-Maison** 5 1/2 pièces, située au 2187 Des Violettes Plessisville. \$350. par mois. Libre le 1er mai. Informations: Lucien Lapointe 8657 A Réjane, La Salle, Qué. H8N 1Y9. 514-363-6336 ou 514-366-3600 (bureau). (17-03-JNO)

**A LOUER-Maison jumelée**, 5 1/2 pièces, près du centre-ville, rue Rousseau Plessisville. Libre immédiatement. Aussi 4 1/2 et 5 1/2 pièces, jumelés, rue Fortier Plessisville. Libre en juin et juillet. Pour informations: 364-2397 ou 362-3580 le soir. (17-03-JNO)

**A LOUER-3 1/2 pièces**, meublés. Libre immédiatement. Aussi un 3 1/2 pièces et un 4 1/2 pièces, meublés. Libres le 1er juillet 1981. S'adresser: 362-6984. (31-03-P)

**APPARTEMENT-2 1/2 pièces**, chauffé, électricité, eau chaude fournie. Libre le 1er avril. S'adresser à Léo Morissette 1805 St-Edouard. 362-2084. (17-03-P)

**A LOUER-Local commercial**, situé au centre-ville. Libre immédiatement. S'adresser: 362-6984. (31-03-P)

## DIVERS

**DIVERS LEON LABRECQUE**-Entrepreneur peintre, pour vos travaux de peinture et tapisserie. 1775 Vallée. Tél: 362-2197. (14-06-JNO)

**DIVERS**-Je serais intéressé à louer un logement pour le 1er mai. 4 1/2 pièces à Plessisville. Armand Jacques 362-6786. (17-03-P)

**DIVERS-Rapports d'impôt**. Vous désirez envoyer vos rapports d'impôt très tôt. Confiez-les à: Camille Couture 3086 St-Calixte Plessisville. Tél: 362-6692. (03-03-P)

**DIVERS**-«Besoin urgent

**DIVERS-Magasin western**. J'ai en magasin tout pour votre cheval, selles western, bottes et chapeaux cowboy et je fais la réparation et la fabrication d'harnais. S'adresser à Raymond Luneau Norbertville 819-369-9640. (17-03-P)

**BANQUE DE LOGEMENTS C.I.S.C. DE L'ERABLE**-Les propriétaires sont invités à y inscrire leurs logements ou chambre à louer et les personnes à la recherche d'un logement ou d'une chambre à venir la consulter sur place seulement, au CLSC de l'Erable, 1353 St-Calixte à Plessisville.

**DIVERS**-Remerciements au St-Esprit pour faveur obtenue. M.B. (17-03-P)

**DIVERS**-Remerciements au St-Esprit pour faveur obtenue. C.P. (17-03-P)


**BUREAU TECHNIQUE FOURNIER**  
Procureurs de Brevets d'Invention  
1440 Ste-Catherine Ouest  
Chambre 705 - Montréal (25)

**A VENDRE**  
Maison neuve, à l'abri de la hausse du taux d'intérêt.  
Financement directement par le propriétaire  
Située sur le côté du lac St-Ferdinand  
Très beau terrain paysagé  
Style canadien avec garage et abri d'auto  
**362-2323**

**A VENDRE**  
Restaurant comptoir lunch 17 places. Bonne clientèle, avec grande maison de campagne à 30 pieds du restaurant. Situé dans le 2e rang à St-Louis de Blandford à 2 milles de la Transcanadienne. Personne intéressée (seulement)  
Pour plus de renseignements:  
**819-364-5174**

**J.R. PARIS & ASSOCIES**  
COURTIERS INC.  
**758-3145**  
229 Est, Notre-Dame, Victoriaville G6P-4A2

Maison unifamiliale, 10 pièces, terrain 58x103, libre immédiatement. 1594 St-Calixte. Chauffage électrique.



Maison neuve à 1280 St-Charles. Grandeur: 25x44. Chauffage électrique. Terrain: 78x138. Libre immédiatement.




**Commerce centre ville**  
Bons revenus  
Idéal pour couple. Prix intéressant.  
Pas d'employés


**Garage avec terrain à vendre à St-Pierre Baptiste**

**Restaurant licencié avec salle de réception, grand stationnement, dans la région de Plessisville.**

Très belle maison luxueuse de style canadien située rang 5, R.R. 1. Maison 30x44 avec foyer. Garage 24x27. Très beau boisé avec petite érablière. Terrain environ 300x300.



**ROLLAND FILLION**  
AGENT IMMOBILIER  
REPRESENTANT POUR  
PLESSISVILLE ET LES ENVIRONS  
RES: 362-6630  
1924 DIONNE  
**PLESSISVILLE**



**« La Feuille d'Erable »**  
Tél. 362-7049 - Plessisville  
TARIF ET CONDITIONS DES ANNONCES CLASSEES:  
Minimum \$2.25 par insertion de 25 mots ou moins.  
Chaque mot supplémentaire: CINQ SOUS. Toute annonce classée doit être payée avant publication.  
Les annonces classées devront être annulées pour le jeudi midi au plus tard. Toutefois, les nouvelles annonces sont acceptées jusqu'au JEUDI midi pour parution le mercredi suivant.

# Nouvelles du Club Ayrshire des Bois-Francis.

Lors de la dernière assemblée du Conseil d'administration, M. Jean-Marie Roy a remis sa démission à la présidence du Club, celui-ci ayant récemment été élu directeur à l'association Ayrshire Provinciale. Monsieur Roy a été président du Club pendant 21/2 ans et a oeuvré pendant une dizaine d'années au sein du Club Ayrshire des Bois-Francis. Les éleveurs Ayrshire des Bois-Francis le remercient pour son bon travail et sa grande disponibilité.

M. Marcel Rondeau de Victoriaville a donc été nommé président du Club alors que Marcellin Therrien d'Arthabaska accède à la vice-présidence. M. Gérard Lussier de St-Gérard, Wolfe, remplace Jean-Marie Roy

comme directeur représentant le district Mé-gantic et Wolfe.

Les autres directeurs sont Denis Bilodeau, Gratien Hébert, Viateur Fournier et Nazaire Ouellet.

«Voyage dans les Maritimes»

Vente nationale 1981 à Truro N.E.

Départ: tôt samedi matin, 30 mai 1981 (7 heures)

Retour: mercredi soir, 3 juin 1981

DIMANCHE 31 MAI: Visite de troupeaux à l'île du Prince-Edouard (East River et Blackaddar). Arrivée à Truro le soir et souper au B.B.Q. gracieuseté du Gouvernement de la Nouvelle-Ecosse.

LUNDI 1 JUIN: Vente nationale à Truro. Souper et réception à la Ferme Greenfield Crest (STERLING WHIDDEN).

MARDI 2 JUIN: Visite de Ferme en Nouvelle-Ecosse. Souper au Homard à la Ferme ONS ERF (Martin Vissers)

MERCREDI 3 JUIN: Retour.

Le coût, incluant le

transport par autobus et les 4 motels.  
2 par chambre \$125.00 par personne.  
3 par chambre \$120.00 par personne.  
4 par chambre \$115.00 par personne.

Les personnes intéressées doivent utiliser la formule de participation ci-dessous et la retourner dès que possible.  
«PREMIER ARRIVE, PREMIER SERVI.»

Nous exigeons aussi un acompte minimum de \$50.00 par personne au moment même de votre réponse et votre chèque devra être fait à l'ordre du Club Ayrshire des Bois-Francis.

Bienvenue à tous et bon voyage.

Club Ayrshire des Bois-Francis  
Simon Martel, secrétaire  
C.P. 786  
Warwick, J0A 1M0

INSCRIPTION AU VOYAGE

Nom \_\_\_\_\_

Adresse \_\_\_\_\_

Téléphone \_\_\_\_\_

Nombre de personnes \_\_\_\_\_

Chèque au montant de \_\_\_\_\_

N.B: Si vous vous retirez du voyage, vous pourrez récupérer votre argent si vous trouvez quelqu'un pour vous remplacer.

**Donneurs de sang de la Croix-Rouge!**

Votre propre patron

\$ 500  
700  
900

paï semaine MEDICO recherche DISTRIBUTEURS temps plein ou partiel selon secteur Appelez maintenant (514) 341-4300 (sans frais) 1-800-361-9041 C'est peut-être l'occasion que vous recherchez

**ABATTEZ VOTRE BOEUF**  
Pour votre débitage  
Soyez les bienvenus à la  
**Boucherie Bergeron**  
Plessisville 362-2773

Maison à vendre ou à échanger pour maison mobile 14'x60' située à St-Jean de Brébeuf. Cause de transfert de travail.  
**819-758-1266**  
**819-357-8500**

**A VENDRE**  
Maison de campagne, 9 1/2 pièces, avec grand terrain à 574 St-Calixte.  
Directement du propriétaire.  
**Pour informations: 362-3553**

**A VENDRE**  
Maison unifamiliale 28x42. En briques, bien située, abri d'auto, remises, terrassement fini. Terrain 75x113. Libre immédiatement.  
(1275 ave. du Collège Plessisville) **Tél: 362-3096**

**A VENDRE**  
Près du centre d'achats. Maison toute en briques blanches. Terrain paysagé, tourbé. Patio. Beaux planchers en bois franc et céramique. Abri d'auto et remise. Construction 1 an.  
Située au 1030 Des Cèdres Plessisville (514) 467-1091

**A VENDRE**  
**MAISON NEUVE 1954 BELANGER**  
S'adresser à:  
**Claude Lafond 362-7962**  
**Jean Mathieu 362-7563**

## Si... ou OXFAM

**PRIERE AU ST-ESPRIT**  
St-Esprit qui m'éclaircis tout, qui illumine tous les chemins pour que je puisse atteindre mon idéal, toi qui me donnes le don divin de pardonner et d'oublier le mal qu'on me fait et qui dans tous les instants de ma vie es avec moi, je veux pendant ce court dialogue te remercier pour tout et confirmer encore une fois que je ne veux pas me séparer de toi à jamais, même et malgré n'importe quelle illusion matérielle. Je désire être avec toi dans la gloire éternelle. Merci de ta miséricorde envers moi et les miens. (La personne devra dire cette prière pendant trois jours de suite). Après les 3 jours, la grâce demandée sera obtenue même si elle pourrait paraître difficile. Faire publier aussitôt la grâce obtenue sans dire la demande; au bas mettre les initiales de la personne exaucée. **B.B.**

**REMERCIEMENTS**  
**Prière au St-Esprit**  
St-Esprit toi qui m'éclaircis tout, qui illumines tous les chemins pour que je puisse atteindre mon idéal, toi qui me donnes le don divin de pardonner et oublier le mal qu'on me fait et que dans tous les instants de ma vie tu es avec moi, je veux pendant ce court dialogue te remercier pour tout et confirmer encore une fois que je ne veux pas me séparer de toi à jamais, même et malgré n'importe quelle illusion matérielle. Je désire être avec toi dans la gloire éternelle. Merci de ta miséricorde envers moi et les miens. (La personne devra dire cette prière pendant trois jours de suite). Après les 3 jours, la grâce demandée sera obtenue même si elle pourrait paraître difficile. Faire publier aussitôt la grâce obtenue sans dire la demande, au bas mettre les initiales de la personne exaucée. **M.T.C.**

**NOUS ALLONS AU CINEMA**

**QUELQUE PART, SUR LES ROUTES DE DEMAIN LE MEILLEUR INTERCEPTEUR VOUS ATTEND... 18 ANS Adultes**

**Max**

**Sa seule arme, un moteur à injection de 600 chevaux**

**Vous glace d'horreur avec leurs duels à mort!**

Version française de MAD MAX

**BOLIDES HURLANTS**

**LES CHIENS SONT LACHES**

**DU 20 AU 26 MARS**

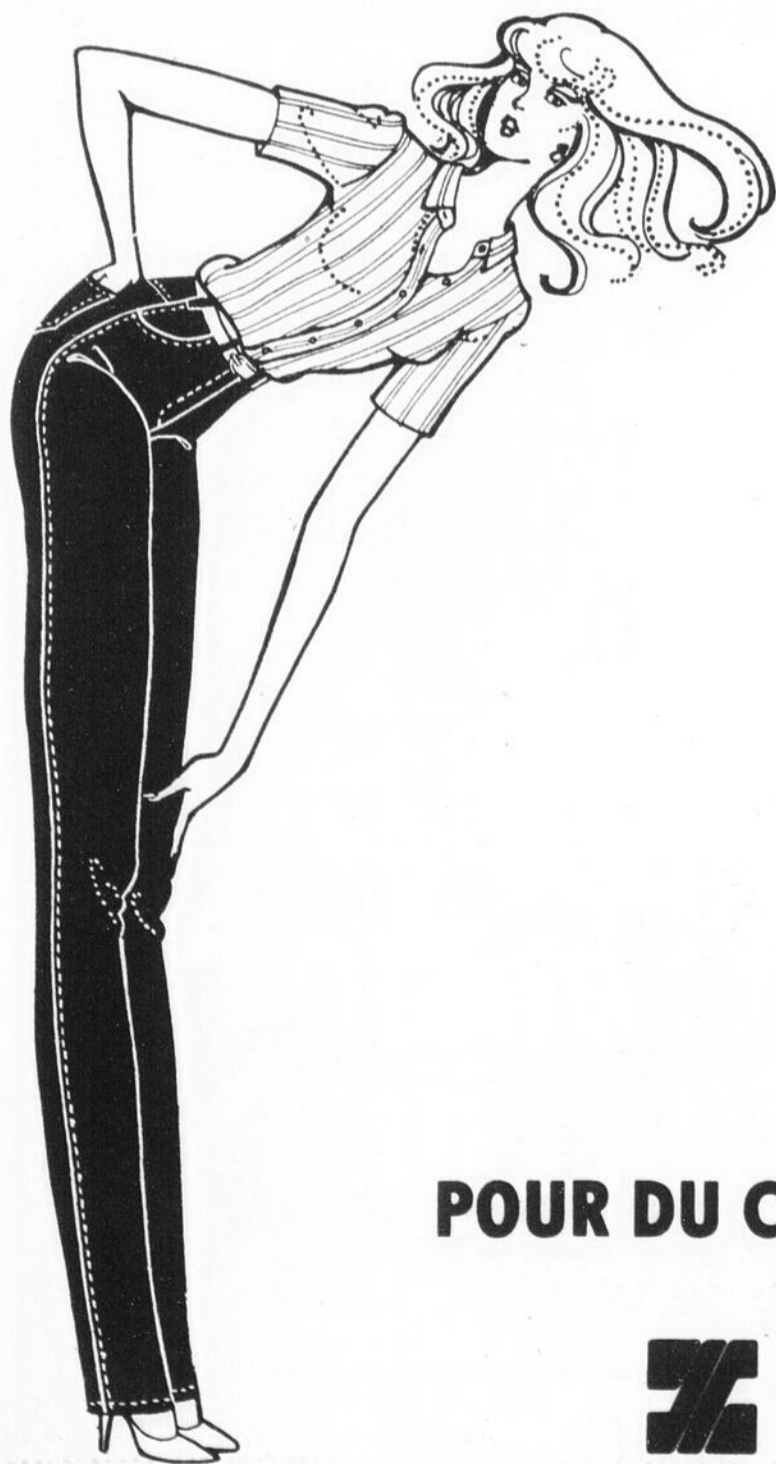
**CINEMA Colonial Plessisville 362-2228**

**HORAIRE:**  
Sur semaine: Chiens à 7.30 - Bolides à 9.15  
Samedi: Chiens à 8.15  
Bolides à 6.45-10.15  
Dimanche: Chiens à 6.45-10.15  
Bolides à 8.30

# L'ENSEMBLIER

**SPECIAL  
JEANS...  
\$16.95  
2/\$29.95**

**VASTE  
CHOIX  
DE BLOUSES ET  
ROBES INDIENNES**



**POUR DU CHOIX, DE LA QUALITE ET DU SERVICE**



**LES GALERIES DE L'ERABLE PLESSISVILLE**