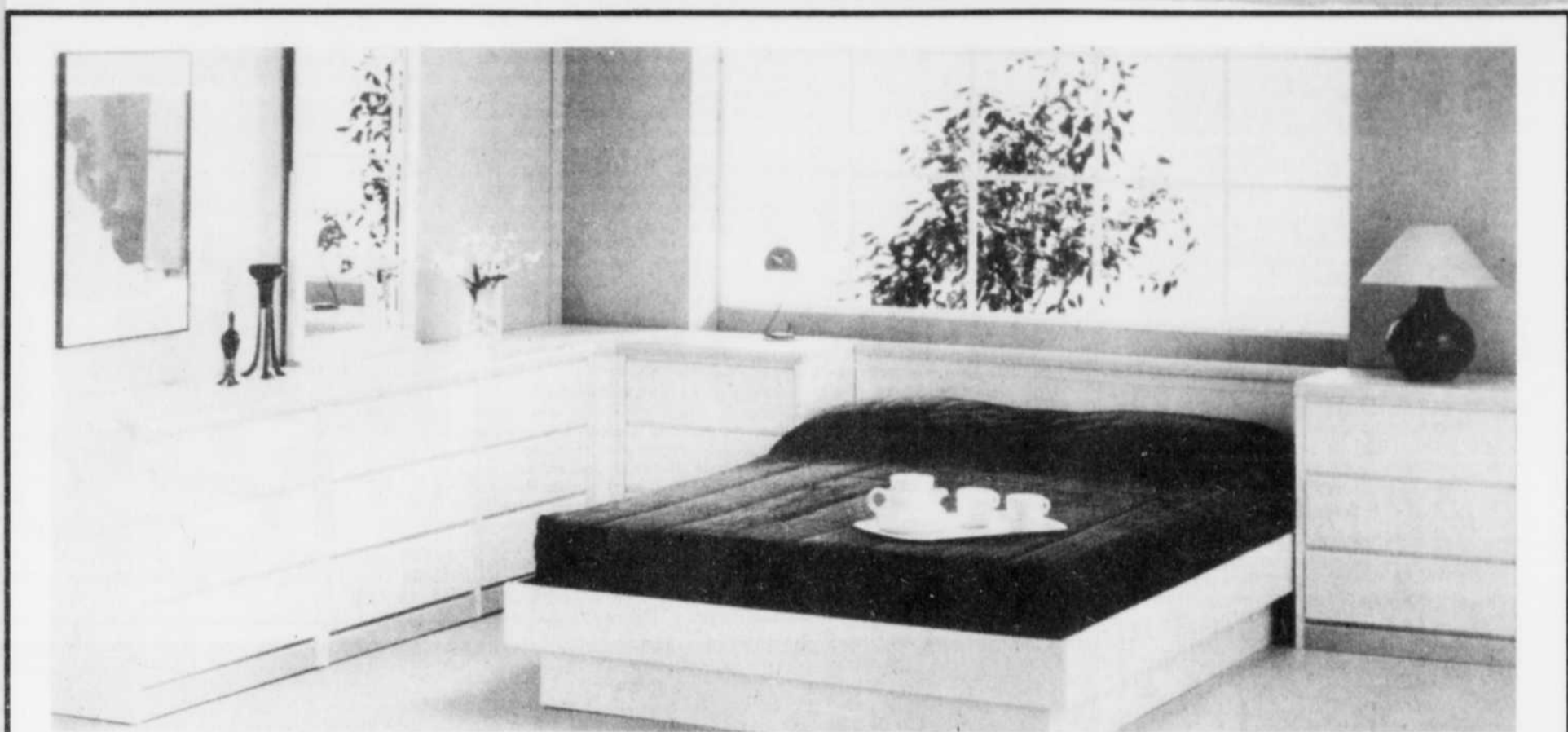


EMBELLISSEZ VOTRE FOYER

à votre image



LA PREMIÈRE
**PROMOTION
CANADIENNE DE
L'AMEUBLEMENT**
25 SEPT. - 6 OCT. 1986



la tribune

Publi-promotion



EMBELLISSEZ VOTRE FOYER.

à votre image

Publi-promotion

Votre ameublement reflète votre style de vie

traduit de Elaine Sills, rédactrice de la revue *Canadian House and Home*. Au Moyen Age, il était beaucoup plus simple de se meubler qu'aujourd'hui. Pratiquement chaque meuble (lit, coffre, tabouret) servait à s'asseoir; on n'hésitait pas à s'installer en cas de besoin sur le perron ou sur le plancher! Nous avons fait beaucoup de chemin depuis cette époque! Vivant dans des pièces plus petites et moins nombreuses que nos ancêtres — mais plus confortables aussi! — nous recherchons nos aïeux sans trop nous embarrasser de conventions. Dans les années 80, les pièces où vous dormez, où vous mangez, où vous vous détendez, où vous travaillez, où vous vous distrayez, reflètent vos goûts et votre personnalité, grâce à une variété presque illimitée d'objets d'ameublement. Votre mobilier est désormais aussi unique que votre signature. Vos invités et votre famille se tiennent surtout dans la pièce "publique" de la maison, la salle de séjour. Il faut choisir un mobilier qui les invite à s'y installer confortablement: sièges capitonnés, divans, causeuses et quelques petites tables où chacun peut déposer son verre ou son livre. Le confort ne doit cependant pas faire oublier l'agrément:

de pattes! Avez-vous un chat? Evitez les capitonnages sombres où les traces de fourrure ressortent? Est-ce que vous recevez beaucoup? Alors, pas de tables de tout en acajou poli, à moins que vous ne recherchiez les cernes et les taches de gras! En un mot, choisissez votre ameublement en fonction de la vie que vous menez et non pas de celle que vous aimeriez mener. Disons que vous commencez par un petit appartement avec salon-salle à manger tout en un. Le mobilier démontable ou modulaire devrait vous convenir: il passe par les portes étroites et se monte facilement. Certains modules muraux sont même dotés d'une table de salle à manger incorporée qui s'escamote facilement après le repas, à moins que vous ne vouliez vous en servir comme bureau. Au fur et à mesure de vos possibilités, vous pouvez ajouter davantage de modules, ce qui vous donnera un complément de rangement (essentiel dans les petits appartements).

Soyez pratique

Les sofas démontables sont également très utiles: pour vous en convaincre, essayez de monter un sofa tout d'une pièce jusqu'à un troisième étage d'une

chambre d'amis selon le besoin. Pourquoi les meubles de jardin devraient-ils être relégués à l'extérieur? Vous pouvez allier les meubles de pin patiné au laiton, ou encore le mobilier de rotin et de bambou (moyennant l'ajout de quelques coussins) au verre et au chrome. Ces combinaisons sont aussi aérées qu'élégantes. Complétez-les par de grandes urnes en terre cuite débordant de lierre: vous créez ainsi votre jungle à domicile!

A l'inverse, le mobilier d'intérieur peut tout aussi bien embellir votre terrasse, notamment les meubles ultra-modernes, dont les lignes sobres créent un cadre rassurant au sein duquel il est presque impossible d'être désordonné. N'oubliez pas non plus que les meubles modernes se nettoient facilement et produisent un effet frappant sans surcharger les pièces. On pourrait énumérer ainsi longuement les idées nouvelles qui se font jour dans le domaine de l'ameublement: ces idées originales, parfois surprenantes, s'allient bien les unes aux autres. Par exemple: la chaise longue en toile sur laquelle votre grand-mère s'allongeait jadis à la plage a acquis un véritable cachet comme chaise d'intérieur. De telles chaises longues constituent un placement judicieux, car la toile est pratique et durable, embellit à l'usage et se remplace facilement (surtout étant donné la multitude de tissus d'ameublement disponibles aujourd'hui).

Lorsque vous choisissez des meubles capitonnés, examinez-en la construction et l'aspect. Si le meuble exposé en maga-

sin présente des signes d'usure, votre famille ne fera pas mieux! Vérifiez si l'armature est en bois dur, si elle est à ressorts ou capitonnée en mousse. Déterminez si les coussins sont rembourrés de fibres ou de mousse, si le motif du tissu est apparié des deux côtés. Asséyez-vous normalement sur le meuble que vous songez à acheter: vous paraît-il trop profond? (Si oui, qu'est-ce que ce sera quand votre frère — celui qui s'adonne à la musculation — y assiera ses 230 livres!)

Pour choisir un motif de tissu, il suffit de connaître quelques règles très simples. Les taches se voient davantage sur les tissus unis que sur les tissus à motif. Les fibres naturelles (soie, coton, laine) ont tendance à se défranchir lorsqu'elles sont exposées à la lumière scolaire indirecte; elles ne sont pas aussi résistantes aux marques que les fibres synthétiques. Choisissez donc un tissu qui convient à l'endroit où vous voulez placer le meuble, et à l'usage que vous comptez en faire!

Pensez au confort

Beaucoup de consommateurs ont tendance à oublier un aspect très important du mobilier moderne: le matelas sur lequel ils dormiront. C'est vrai qu'il est difficile de savoir quel matelas durera le plus longtemps ou conviendra le mieux, au moins sans y avoir dormi au moins une nuit (essai généralement impossible à tenter à moins qu'on ne tombe sur un vendeur sympathique qui vous prête les clés du magasin jusqu'au lendemain). Mais vous pouvez tout de

même vous allonger sur le matelas — avec la personne qui le partagera — dans le magasin. Vérifiez s'il fléchit ou s'il oscille quand vous bougez, si les bords sont trop mous.

Vous avez le choix entre les matelas en mousse, légers, faciles à transporter et à installer et disponibles avec toute une gamme de capitonnage à motifs, et les matelas à ressorts, qui doivent être bien capitonnés et avoir des parois solides. Si vous songez à un matelas à ressorts, vé-

rifiez que les coutures sur le dessus et sur les côtés sont de bonne qualité et demandez combien de ressorts le matelas comporte et comment ils sont disposés. Choisissez le type qui vous convient le mieux — moyen, moyen ou ferme — et procurez-vous un sommier de la meilleure qualité possible. Dans certains cas, la garantie du matelas (qu'il soit en mousse ou à ressorts) n'entre en vigueur que si vous achetez un sommier du même fabricant.



Fauteuils, canapés et causeuses basculants reflétant l'innovation constante dans l'industrie des meubles mobiles. (Gracieuseté d'El Ran Furniture Ltd.).



La salle de séjour. Décoration intérieure et ameublement par Robert Dirstein & Partners, pour la suite de démonstration au "70 Rosehill", un développement de Costain Limited. (Photographie par Gracieuseté de Canadian House & Home / Frank Prazak).

quelle meilleure façon de présenter vos trésors que de les disposer sur une table à café, sur des tables de bout, ou sur les rayons de vos étagères? Ces dernières peuvent d'ailleurs recevoir votre bibliothèque aussi bien que vos bibelots, et même vos appareils de loisirs.

N'oubliez pas non plus la couleur des murs, une moquette ou des tapis, un éclairage direct ou indirect... Tout ceci crée une ambiance parfaite alliant élégance et confort. Complétez le tableau avec un assortiment de plantes ou d'arbres choisis avec soin: voici un cadre parfait pour recevoir, le jour comme le soir!

Mais comment, direz-vous, réaliser tout ceci? Mes amis décorateurs sont unanimes sur un point: que vous songiez à redécorer de votre foyer, à ajouter de nouveaux meubles, ou à meubler une pièce rapportée, il faut réfléchir à l'usage qui sera fait de chaque pièce, et dresser la liste de ces considérations. Avez-vous une famille active? Les causeuses recouvertes de soie ne sont pas pour vous! Avez-vous un chien? Gare aux beaux sofas blancs ou clairs, qui présenteront bientôt de superbes traces

maison du siècle dernier. Que vous ayez engagé des déménageurs chevronnés ou recruté des amis de bonne volonté, les escaliers ingénieusement biscornus qu'ont disposés les architectes à votre intention vous resteront infranchissables. Ne vous laissez pas rebuter par la perspective de démonter et de remonter votre mobilier: les instructions du fabricant sont généralement très claires et le marchand se tait toujours un plaisir de les expliciter en cas de besoin. Prenons un autre cas: vous venez d'hériter du buffet victorien en cerisier noir de votre grand-tante Adélaïde, mais non de la spacieuse demeure où ce meuble trônait. Que faire? Ce serait dommage de le brader: avec un peu d'imagination, vous pouvez lui donner une nouvelle destination dans votre pièce de loisirs. Transformé en rangement pour l'unité de disques et l'imprimante de votre ordinateur personnel, ou encore pour votre magnétoscope, votre téléviseur et votre chaîne stéréo, et complété par une causeuse avec lit escamotable (il en existe une multitude de couleurs et de genres), il vous permettra de convertir votre pièce de loisirs en bureau ou en

Stom Jousse

MEUBLES
ACCESSOIRES
VÊTEMENTS
pour enfants

821-2248

Mise de côté
LIVRAISON GRATUITE

VISA MasterCard

Promenades KING
2297 King Ouest Sherbrooke Qc.

LA PREMIERE PROMOTION CANADIENNE DE L'AMEUBLEMENT
25 SEPT - 6 OCT 1986

EMBELLISSEZ VOTRE FOYER
à votre image

Bienvenue
au premier
Salon de l'ameublement
et
décoration de l'Estrie
du 2 au 5 OCTOBRE 86
de 10h. à 22h.

AU CENTRE EXPO SHERBROOKE, 300, RUE PARC
VOUS FEREZ DES ECONOMIES SPECTACULAIRES
EN ACHETANT AUX PRIX DES MANUFACTURIERS.

PRIX DE PRESENCE
CHAQUE SOIR

UN SUPERBE
MANTEAU DE FOURRURE,
D'UNE VALEUR DE \$4000
Billets accumulés chaque jour vous donne 4 chances.

Une collaboration de

la Maison de la Fourrure

MEUBLES Bruno Grégoire

DEMANDEZ A L'ENTREE VOTRE
COUPON DE REDUCTION DU
RANCH DU SPAGHETTI.

BIENVENUE
AU SALON DE L'AMEUBLEMENT ET DECORATION INTERIEURE DE L'ESTRIE
PRESENTEZ CE COUPON
(A VOTRE RESTAURANT)

Le Ranch du Spaghetti
SPECIALLY
obtenez 2,00\$ de réduction
SUR UN SPAGHETTI
1 COUPON PAR PERSONNE
VALABLE JUSQU'AU 30 NOVEMBRE 1986



EMBELLISSEZ VOTRE FOYER.

à votre image

Publi-promotion

Le mobilier de salle à manger et de cuisine

Comme la plupart des gens ne mangent pas sur leurs genoux, les meubles destinés aux repas constituent un élément très important de notre ameublement. Il est fréquent d'utiliser un mobilier de cuisine pour les repas de tous les jours; cependant, tôt ou tard, on se décide à acheter un mobilier de salle à manger pour les grandes occasions. Parlons un peu des facteurs dont il faut tenir compte lorsque l'on songe à l'achat de ces meubles.

Pour des raisons évidentes, déterminez si votre buffet doit servir à présenter des objets que vous voulez montrer, ou à ranger des choses que vous aimeriez mieux ne pas montrer. Vérifiez aussi si le vaisselier qui surmonte le buffet y est fixé ou non (si le vaisselier est mobile, assurez-vous qu'il est bien adapté au

nes de fixation. On peut facilement déterminer la densité en séparant les deux moitiés de la table afin d'exposer la tranche de l'aggloméré, et en rayant légèrement ce dernier avec l'ongle ou avec une clef. L'aggloméré de bonne qualité résiste à une telle pression légère, ce qui indique une bonne densité, et donc une bonne robustesse et une bonne longévité.

Essayez les mécanismes

Les tables à rallonge doivent être dotées de mécanismes permettant de les déployer et de les refermer. Le mobilier de cuisine de bonne qualité est doté de glissières en bois, qui sont plus solides que les glissières en métal.



Ensemble de salle à manger haute technologie. (Photographie par gracieuseté de Canadian House & Home/photographié à IKEA par Frank Prazak).

buffet, surtout si vous devez y ranger votre porcelaine fine).

Faites l'inspection

Vérifiez que les portes sont bien adaptées et fonctionnent bien. Constatez si le meuble est doté d'un tiroir à argenterie. S'il y a des tablettes en verre, elles doivent être solidement montées; si le meuble est muni d'un appareil d'éclairage, assurez-vous qu'il est approuvé par l'ACNOR.

Bien que les tables soient généralement rondes, ovales ou rectangulaires et montées sur pattes, il en existe certaines, de forme octogonale ou autre, montées sur un piédestal. Lorsque vous examinez des tables, assurez-vous qu'une rallonge incorporée ou démontable (ou même plusieurs) vous permettra d'augmenter comme vous le désirez les dimensions de la table. Assurez-vous aussi que les rallonges s'adaptent bien à la table. Les pattes de table doivent être chevillées, vissées, ou solidement boulonnées (on utilise généralement des boulons de 5/16 po.). Vérifiez la robustesse des pattes en secouant un peu la table. Quant aux pattes de chaises, elles doivent être vissées à l'armature même de la chaise, et renforcées de colle et de blocs. Assurez-vous, si vous choisissez des fauteuils ou des chaises à bras, que les bras ne sont pas trop hauts pour se glisser sous la table. Asseyez-vous sur la chaise afin de vérifier qu'elle soit suffisamment confortable pour vous permettre de rester à table à causer après le dîner. Enfin, assurez-vous que les différents éléments d'un ensemble sont de la même couleur et ont la même finition. Dans le doute, vérifiez!

Mais tous les meubles dont nous avons parlé servent pour les grandes occasions; la plupart des gens prennent leurs repas de tous les jours dans un cadre plus détendu, généralement à une table de cuisine. Ce genre de mobilier est soumis à rude épreuve, ce qui constitue une raison importante de le choisir avec soin, en fonction de vos goûts et de vos besoins.

Vérifiez la fabrication

Les deux facteurs essentiels, lorsque l'on achète un mobilier de cuisine, sont la construction de la table et celle des chaises. Les dessus de table sont généralement constitués de surfaces synthétiques fixées par lamination sur un panneau d'aggloméré de 12 à 25 mm d'épaisseur. Les tables de cuisine sont en général dotées d'une rallonge au moins, qui permet d'en accroître la surface. Pour déterminer la qualité de la table, rendez-vous compte de la densité et de l'épaisseur du panneau d'aggloméré. L'aggloméré est constitué de particules de bois agglomérées à l'aide de résines synthétiques sous l'effet d'une chaleur intense. Plus le matériau est dense, moins il est probable qu'il se déforme. En outre, les panneaux d'aggloméré plus denses retiennent mieux les orga-

Les rallonges démontables sont munies de cheville de positionnement qui s'adaptent dans des trous ménagés dans le dessus de table permanent. Ces chevilles doivent correspondre exactement aux trous (qui s'agrandiront si l'aggloméré est de qualité inférieure).

La table doit être dotée de plaques d'égalisation des rallonges, qui sont fixées sous le dessus permanent. Ces plaques métalliques qui dépassent des moitiés de la table déployée assurent la planéité de la rallonge si le sol est inégal.

Le dessus de table doit être apte à supporter une usure normale, y compris le renversement de liquides, le contact des assiettes et des plats chauds, et le choc des objets qu'on y laisse tomber. Les dessus de table sont en matériaux synthétiques ayant subi une transformation sous l'effet de chaleur et de la pression; ils peuvent être unis, ou présenter des motifs de simili-bois ou de fleurs.

Au magasin, passez (avec précaution) le doigt sous le bord du dessus de table. Certaines tables de bonne qualité sont dotées d'une bande de nylon empêchant de s'accrocher les vêtements ou de se couper les doigts ou le bras sur l'arrête. Rien n'est pire qu'une table branlante: assurez-vous donc que la table comporte des dispositifs de réglage qui permettent de l'ajuster à des sols inégaux.

Vérifiez les chaises

Ensuite, examinez les chaises. Asseyez-vous dessus pour en éprouver le confort. Tâchez-en la mousse (s'il s'agit de chaises rembourrées) et assurez-vous que la densité du capitonnage assure un soutien uniforme à votre corps.

Une chaise doit être à la fois jolie et fonctionnelle. Si un ensemble de cuisine vous plaît, examinez les coutures de l'habillement de la chaise. Les chaises de bonne qualité sont habillées de tissu cousu au dossier et au siège, et non simplement agrafé.

Nombre de chaises capitonnées sont dotées de boutons. Pour que les boutons durent longtemps, ils doivent être fixés au siège et au dossier à travers des œillets.

L'angle du siège de la chaise est très important: asseyez-vous dessus et faite semblant de faire des gestes quotidiens, de tendre le bras, de vous déplacer. Pouvez-vous le faire à l'aise?

En principe, il existe un intervalle de 30 cm environ entre le haut du siège et le dessus de la table (cet intervalle varie selon les types de mobilier).

La plupart des tables et chaises de salle à manger comportent des pattes métalliques. Comment sont-elles fixées? Permettent-elles de déplacer les meubles sans que ceux-ci oscillent? Effectuez les essais appropriés et répondez vous-même à ces questions.

Les tables et chaises de bonne qualité sont dotées d'éléments en acier d'assez forte épaisseur, généralement laminé à froid, afin d'en accroître la robustesse. Vérifiez toutes les soudures: les meubles de bonne qualité présentent des soudures lisses.

Des économies instantanées de 10 à 25% pendant la Promotion canadienne de l'ameublement!

Obtenez-les vite pendant la PROMOTION CANADIENNE DE L'AMEUBLEMENT. Des centaines de fabricants ont réduit leurs prix pour vous faire profiter de valeurs exceptionnelles. Passez aujourd'hui vous choisir un meuble... ou tout un ameublement! C'est l'événement promotionnel le plus important au pays. Et ça se fête jusqu'au 6 octobre!



CARTE "D'ÉCONOMIE INSTANTANÉE"

EMBELLISSEZ VOTRE FOYER

RABAIS 10%, 15%, 20% OU 25% SUR UN VASTE CHOIX DE MARCHANDISE SPÉCIALEMENT IDENTIFIÉE PENDANT LA PREMIÈRE PROMOTION CANADIENNE DE L'AMEUBLEMENT

CEtte CARTE DOIT ÊTRE PRÉSENTÉE AU MAGASIN PARTICIPANT DU 1^{er} OCTOBRE À UN VENDREDI, AU VENDREDI 6 OCTOBRE 1986. RABAISSANT 10%, 15%, 20% OU 25% SUR UN VASTE CHOIX DE MARCHANDISE SPÉCIALEMENT IDENTIFIÉE PENDANT LA PREMIÈRE PROMOTION CANADIENNE DE L'AMEUBLEMENT.



ÉCONOMIE INSTANTANÉE



GILLES BOISVERT MEUBLES

Meubles et appareils électroménagers



231, King ouest, Sherbrooke, 563-4743

12968x



Le mobilier moderne répond parfaitement aux petites maisons modernes où l'espace est plus limité.

ELEGANCE

Procurez-vous notre brochure "Mobilia Élégance" à nos magasins à compter du samedi, 4 octobre.

mobilia

3050, boul. Portland
Carrefour de l'Estrie
821-2102

13052

Vente d'automne

NOUVEAU! NOUVEAU!
VISITEZ NOTRE GALERIE DU
**MATELAS ET
DIVAN-LIT**



el ran

OBTENEZ LES PLUS BAS PRIX SUR CET ENSEMBLE TOUT CONFORT



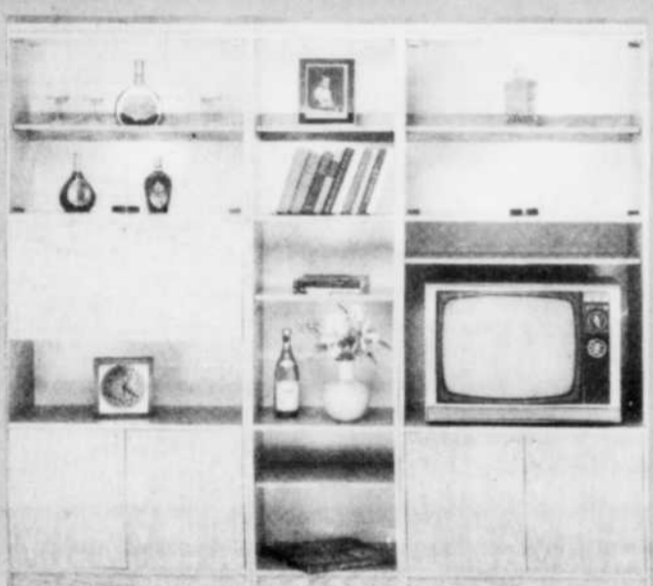
SET DE CHAMBRE 8 MCX

COMPRENANT: COMMODE À 5 TIROIRS, TÊTE DE LIT, 2 TABLES DE NUIT, 2 ÉTAGÈRES AVEC LUMIÈRES, BUREAU TRIPLE ET MIROIR VERTICAL. FINI CHÈNE.

P.S.: \$899.00

\$599.

TEL QU'ILLUSTRÉ



BIBLIOTHÈQUE TROIS SECTIONS

ÉCLAIRAGE POUR CHAQUE SECTION TELLE QU'ILLUSTRÉE

P.S.: \$899.00

\$459.



ENSEMBLE POUR LA SALLE À DINER TEL QU'ILLUSTRÉ
TABLE RONDE
4 CHAISES
1 RALLONGE

P.S.: \$499.00

\$399.



FOUR MICRO-ONDES DANBY ADMIRAL TOSHIBA 50 MOIS DE GARANTIE

PRIX À PARTIR DE

\$219.

TELLE QU'ILLUSTRÉE
CHAISE SUR BILLES

BOIS FRANC
P.S.: \$169.00

\$79.



PRIX À PARTIR DE
\$1895.00

ENSEMBLE D'APPAREILS MÉNAGERS
COMPRENANT: POÊLE, RÉFRIGÉRATEUR, LAVEUSE ET SÈCHEUSE



CES ITEMS SONT DISPONIBLES SEPARÉMENT

GARANTIE, SERVICE ET LIVRAISON GRATUITS

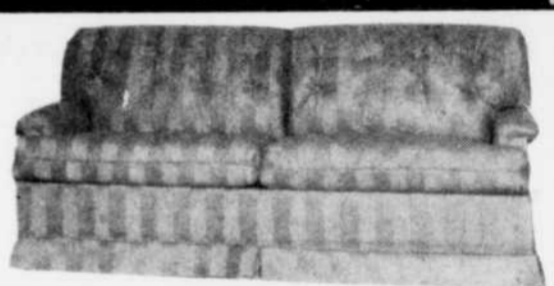


KROEHLER

TELS QU'ILLUSTRÉS
CHAISE INCLINABLE

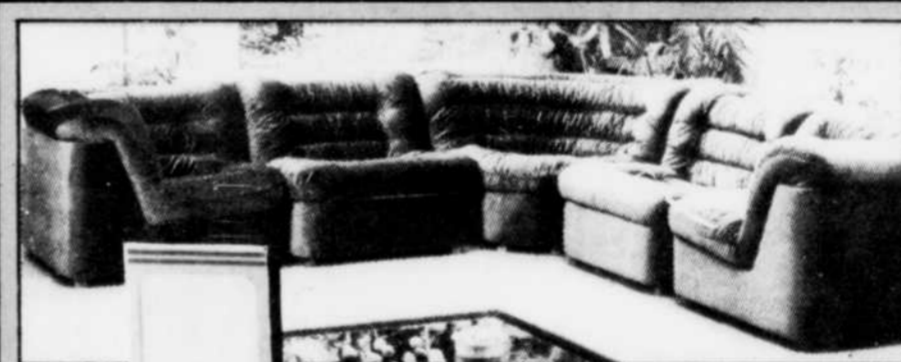
P.S.: \$399.00

\$219.



DIVAN LIT
P.S.: \$799.00

\$499.



SECTIONNEL 5 MORCEAUX TEL QU'ILLUSTRÉ FINI VELOURS CHOIX DE COULEURS
P.S.: \$999.00

\$549.

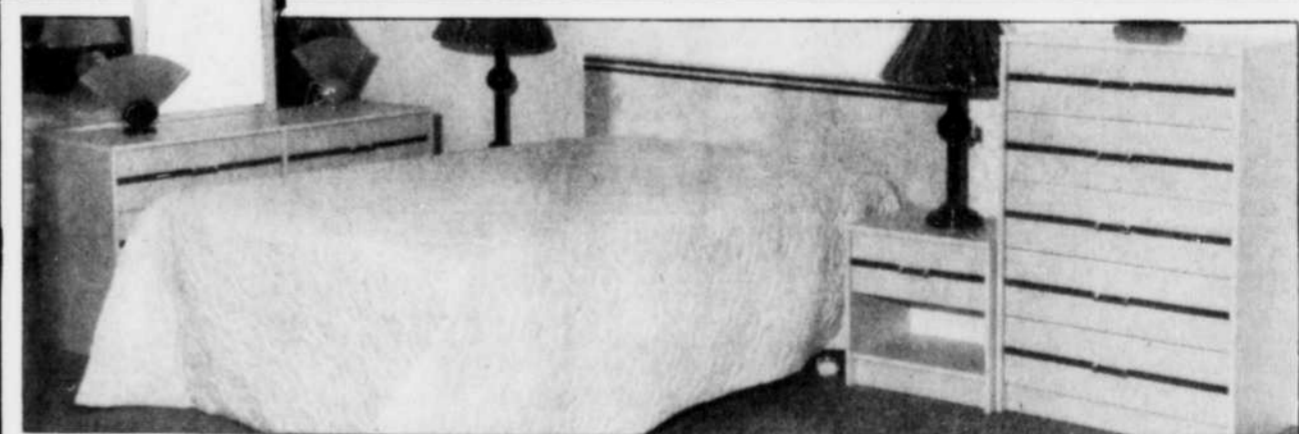


ENSEMBLE POUR SALLE À DINER 7 MORCEAUX COMPRENANT: TABLE AVEC RALLONGES ET 6 CHAISES, TEL QU'ILLUSTRÉ

P.S.: \$1299.00

\$699.

BERÇANTE, BUFFET-HUCHE ET BUFFET DE COIN DISPONIBLES EN SUS.



SET DE CHAMBRE TEL QU'ILLUSTRÉ 6 MORCEAUX COMPRENANT: BUREAU AVEC MIROIR TÊTE DE LIT, 2 TABLES DE NUIT ET COMMODE

P.S.: \$699.00

\$499.

LES ILLUSTRATIONS DE CETTE PAGE SONT À TITRE INDICATIF SEULEMENT
P.S.: PRIX SUGGÉRÉ

Là, où c'est toujours moins cher qu'ailleurs!

DÉPOSITAIRE DES MARQUES:

FRIGIDAIRE - LAURIER - NANTES - DEVELUYVILLE
THIBAUT - ADMIRAL - SHERMAG - KROEHLER
EL-RAN - KELVINATOR - TOSHIBA - VICTORIAVILLE
BERMEX - PRINCEVILLE - BRAEMORE - A.P. CARRIER
COLLIN - LITERIE BON AIR - MEUBLES JUVÉNILES ET PLUSIEURS AUTRES...



LIVRAISON GRATUITE

PLAN DE MISE DE COTE FINANCEMENT DISPONIBLE



LES MEUBLES
Tousignant
INC.

1279, Rue Grégoire (via Boul. Bourque), Rock Forest

565-7515

LE PLUS GRAND CENTRE D'AMEUBLEMENTS COMPLETS EN ESTRIE

LA PREMIERE
**PROMOTION
CANADIENNE DE
L'AMEUBLEMENT**
25 SEPT - 6 OCT 1986

EMBELLISSEZ VOTRE FOYER

à votre image

Publi-promotion

Devenez un acheteur bien informé

L'achat de meubles n'est pas forcément frustrant et désespérant: cette recherche peut s'avérer amusante et même passionnante! Il suffit pour cela de vous transformer en détective et de rassembler autant d'indices que possible avant de faire votre achat. Lorsqu'il vous faut remplacer votre divan ou que vous êtes prêt à acheter la salle à manger que vous convoitez depuis longtemps, commencez par bien réfléchir. Vous faites un placement qui influencera votre style de vie: une décision prise impulsivement ou en désespoir de cause pourrait vous coûter cher! Rappelez-vous que le mobilier dure généralement plus longtemps que les autres placements importants. Les meubles peuvent — et doivent — participer à la conception globale de votre intérieur, et doivent coexister visuellement avec tout ce que contient votre foyer, y compris les meubles que vous possédez déjà. Vous devez être bien informé afin d'acheter à bon escient. L'une des meilleures façons de ce faire consiste à évaluer votre style de vie et vos besoins. Ensuite, rendez-vous dans des magasins d'ameublement dont vous connaissez la bonne réputation, et posez des questions. Auparavant, il vous aura fallu décider ce que vous voudrez demander. Déterminez comment vous et vos proches vivez: dans un cadre soigné, ou à la bonne franquette? Demandez-vous quel usage vous faites du mobilier que vous possédez déjà... avez-vous des enfants? des animaux familiers? recevez-vous beaucoup ou peu? Comment décririez-vous le style de vie collectif du foyer? Les enfants doivent influencer, en fonction de leur âge, le type de mobilier que vous recherchez. Pourquoi vous exposer à voir vos tout-petits endommager vos beaux meubles? Achetez dans ce cas quelque chose de pratique...

donnez-vous des grands diners, des cocktails intimes, ou des boumes à tout casser? Une fois que vous aurez réfléchi à tous ces facteurs, vous serez prêt à vous amuser! Par exemple, si vous cherchez un nouveau sofa, il vous faut d'abord mesurer l'endroit où vous voulez le placer. Prenez les mesures et notez-les. Mieux encore, mesurez toutes les pièces de votre maison et esquissez un plan approximatif de leur disposition, ou de la disposition de votre mobilier actuel. Armé de ces renseignements, vous serez mieux à même de saisir une aubaine le cas échéant.

Problèmes particuliers
Les animaux familiers peuvent également poser certains problèmes (qu'ils soient bien disciplinés ou non). Analysez leur style de vie à eux aussi. Est-ce qu'ils sont en liberté dans la maison, ou circonscrits dans une partie du logis? Si vous recevez, vos meubles doivent être différents de ceux que l'on trouve dans les foyers moins mondains. La façon dont vous recevez à également son importance:

Faites le calcul
Combien pouvez-vous vous permettre de dépenser? Si vous avez besoin de meubles essentiels, achetez-les d'abord. Dressez la liste de ce dont vous avez besoin pour chaque pièce, en commençant par le plus important. Les meubles sont dispendieux, alors des achats faits sans réfléchir ou sans plan pourraient vous coûter cher. Voilà pourquoi il est tellement important de prévoir un budget: en effet, vous voudrez profiter au maximum de chaque dollar que vous dépenserez. En décidant combien vous pouvez vous permettre de dépenser, vous devez soupeser quelques faits. Les meubles de meilleure qualité coûtent davantage et durent plus longtemps; ils constituent donc un meilleur placement. Utilisez cette formule simple pour déterminer le rapport qualité-prix: ajoutez le coût de l'entretien au prix initial, et divisez le total par la période d'utilisation. Autrement dit, un meuble dispendieux, qui vous durera des dizaines d'années, ou même toute la vie, donne un meilleur rapport qualité-prix qu'un meuble acheté en solde, qui s'usera plus rapidement et devra être remplacé. N'oubliez pas cependant que certaines aubaines bien choisies peuvent constituer de bons achats. Il ne faut pas hésiter à poser des questions sur la durabilité et la construction avant de vous décider.

Faites le calcul

Notez les avantages
N'achetez pas un meuble simplement parce que le prix en est intéressant, si le style et les autres caractéristiques ne vous conviennent pas vraiment. Ayez votre carnet à la main lorsque vous allez au magasin de meubles. Posez autant de questions que possible au vendeur, et notez les réponses: soyez franc, demandez qu'on vous aide et qu'on vous donne des renseignements.

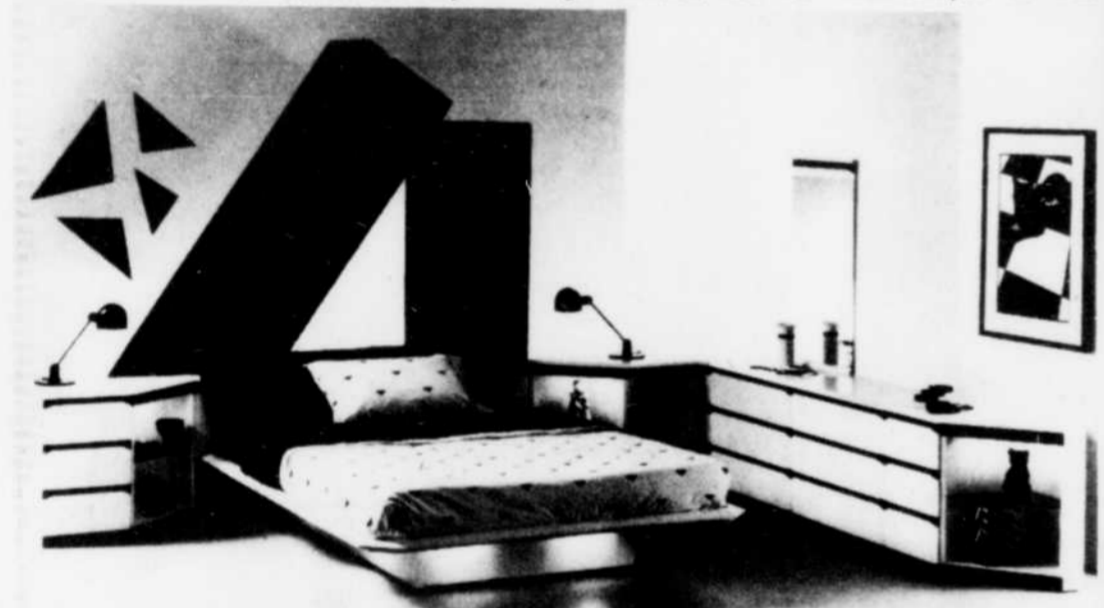
Soyez patients
Il est recommandé de visiter plusieurs magasins. Si possible, comparez les prix, les styles et le choix offerts dans un grand magasin spécialisé, dans un magasin à rayons, et dans un magasin de meubles complet. En visitant ainsi au moins trois magasins, vous arriverez à bien vous rendre compte de ce qui est disponible et de ce que vous devrez payer. Lorsque vous serez dans le magasin, le cadre ne manquera pas de vous donner des idées sur la décoration intérieure. n'hésitez pas à rêver! Vous ferez certainement des trouvailles que vous pourrez utiliser chez vous. La plupart des grands magasins vous donneront des conseils professionnels en décoration, généralement gratuits ou moyennant des frais modiques. Rappelez-vous: quels que soient vos besoins, votre choix final doit vous satisfaire personnellement. Meublez-vous pour vous et non pas pour autrui.

Y'A RIEN A NOTRE ÉPREUVE!
Produit réputé. Pourquoi payer plus cher?

EMBELLISSEZ VOTRE FOYER
MATELAS HOUDE INC.
Fabricant de matelas
340 10e Avenue Sud Sherbrooke
569-1925



AMEUBLEMENT Michel ENR
SOUS LE MÊME TOIT



Cet ensemble modulaire de chambre à coucher avec finition en polyester blanc avec bordures noires est parfait pour les goûts d'aujourd'hui. (Gracieuseté de Meubles Laurier Ltée).

Trouver le lit qui vous convient

La première chose à faire, avant de chercher le lit qui vous convient, est de vous allonger sur votre lit actuel. Vous serez ainsi à même de vérifier rapidement si vous bénéficiez du confort et du soutien dont vous avez besoin. En général, si votre matelas et votre sommier ont plus de 8 à 10 ans d'âge, vous n'êtes sans doute pas bien couché. Cependant, comme on s'habitue à son lit, vous n'avez peut-être pas remarqué qu'il devient petit à petit moins confortable et soutient moins bien votre poids. Alors, consacrez quelques instants à redécouvrir votre lit, ses inégalités, ses hauts et ses bas, les endroits qui vous heurtent les épaules ou les hanches, les endroits qui sont devenus trop mous. Est-ce que les occupants du lit ont tendance à rouler l'un vers l'autre au centre du lit? Est-ce que le lit a tendance à osciller ou à craquer lorsque vous bougez? Relevez-vous et examinez votre lit de près. Est-ce que le matelas est sali ou déchiré? Et le sommier — est-il inégal, mou ou usé sur les bords? En un mot, seriez-vous gêné de montrer ce lit à vos voisins?

Si votre literie ne satisfait pas à ces critères simples, vous êtes mûr pour découvrir le véritable confort. Consacrez du temps à visiter votre magasin de literie. Là, vous pourrez vous allonger sur des lits tout neufs et modernes... la première étape dans la recherche du lit qui vous convient.

Voici quelques conseils sur la façon d'acheter de la literie:

- N'allez pas au magasin quand vous êtes pressé ou fatigué: si vous vous sentez bien, vous pourrez vous concentrer sur la recherche du lit qui vous convient vraiment.
- Il faut que les deux occupants du lit choisissent le matelas ensemble.
- Portez des vêtements confortables (des pantalons pour les dames) et des chausures que vous puissiez retirer facilement afin d'essayer plusieurs lits.
- Allongez-vous sur les lits que vous voulez essayer, et restez-y pendant plusieurs minutes. Il est tout à fait insuffisant de se borner à tâter les bords. Assurez-vous que vous essayez le lit dans la position dans laquelle vous dormez habituellement. Essayez-le avec l'autre occupant du lit: est-ce que vous avez suffisamment d'espace tous les deux?
- Documentez-vous: demandez des brochures, étudiez les informations pertinentes avant de prendre une décision finale.

Un ensemble de tables de collection avec très belle finition pour la chambre à coucher et la salle à manger de prix élevé. Fait de bois massif ou à placage. (Gracieuseté d'Huppé Frères).

Un ensemble de tables de collection avec très belle finition pour la chambre à coucher et la salle à manger de prix élevé. Fait de bois massif ou à placage. (Gracieuseté d'Huppé Frères).



Un ensemble de tables de collection avec très belle finition pour la chambre à coucher et la salle à manger de prix élevé. Fait de bois massif ou à placage. (Gracieuseté d'Huppé Frères).

DES ECONOMIES SPECTACULAIRES
REDUCTION jusqu'à 50% SUR NOS MATELAS SIMMONS

MAXIPEDIC CELEBRITY
T.M. Simmons Limited

Luc Gosselin Meubles inc.
832-2700
East Angus

Recherchez ces cartes et bénéficiez de rabais de 10% à 25% ECONOMIE INSTANTANÉE

LA PREMIERE PROMOTION CANADIENNE DE L'AMEUBLEMENT 25 SEPT - 6 OCT. 1986

Daveluville

Collection Design

Ce mobilier fini en laque satinée se distingue par ses formes sobres et raffinées.

CARTE "D'ECONOMIE INSTANTANÉE"

EMBELLISSEZ VOTRE FOYER *à votre image*

RABAIS DE 10%, 15%, 20% OU 25% SUR UN VASTE CHOIX DE MARCHANDISES SPECIALEMENT IDENTIFIEES PENDANT LA PREMIERE PROMOTION CANADIENNE DE L'AMEUBLEMENT

MOJIVENDI
Meubles & Décoration

À l'avant-garde du meuble et de la décoration

- Meubles • Tapis • Stores vert. et horiz.
- Lampes • Vases • Vaisselle
- Bibelots • Cadres • Arrangements floraux
- Service à domicile
- Plan (lay-out), conception gratuits avec l'achat d'ameublement.

Bref, tout pour la décoration...

Financement 8 3/4 % disponible

LES PROMENADES KING
2283, rue King ouest
Sherbrooke, Qc J1J 2G2
(819) 567-5252



EMBELLISEZ VOTRE FOYER

à votre image
Publi-promotion

Questions et réponses sur l'ameublement

Ne vous laissez pas dérouter par la multitude de possibilités qui vous sont offertes en matière d'ameublement et de décoration! Il n'existe pas d'ameublement "correct", car votre cadre est aussi unique que vous. Décorez votre logis doit rester un passe-temps abordable, qui vous donne l'occasion d'exprimer votre personnalité.

Q. Nous avons renouvelé notre chambre en remplaçant l'ancien lit par un beau lit à baldaquin en laiton. Que pouvons-nous faire d'autre pour "adoucir" la chambre et lui donner un cachet rustique, tout en restant dans nos moyens?

R. Essayez une armoire en pin, des coffres pour les couvertures ou de grands paniers d'osier, un tapis coloré en catalogue, des oreillers rebondis, des couettepointes, et autant de couleurs que vous le désirez!

Q. Est-ce que je suis obligé d'utiliser des chaises modernes avec ma nouvelle table de salle à manger contemporaine en verre?

R. Pas du tout, vous avez toutes sortes de possibilités intéressantes. Vous obtiendriez un effet tout aussi joli en choisissant des chaises de style "Chippendale", avec une armature en acajou et un dossier ajouré, ou encore une chaise classique à montants en "S". Vous pouvez aussi, pour ajouter un peu de chaleur rustique, essayer des chaises à fini naturel et à siège de rotin. L'important, c'est de choisir des chaises proportionnées à la table... et bien sûr, confortables avant tout.

Q. D'abord, nous avons acheté un téléviseur, ensuite une chaîne stéréo, maintenant nous avons un magnétoscope, et ça n'est pas fini. Comment éliminer tous ces fils qui sillonnent le salon où ces appareils sont éparpillés?

R. C'est un problème fréquent en matière de décoration. Vous deviez pouvoir le résoudre grâce à un "centre de loisirs" comme il s'en trouve aujourd'hui. Les fabricants de meubles produisent aujourd'hui des meubles de ce type dans toute une gamme de styles, de tailles, de formes, de finitions et de prix... tout votre matériel électronique devrait y loger à l'aise!

Q. Mon adolescente ne supporte plus sa "chambre de petite fille", et recherche quelque chose de "sophistiqué". Malheureusement, nous ne disposons que d'un espace limité. Que suggérez-vous?

R. Votre fille serait sûrement ravie de disposer de sa propre salle de séjour! Décorez sa chambre selon vos goûts — classiques ou modernes — et installez-y un sofa-lit où s'asseoir confortablement le jour et dormir à l'aise la nuit. Il est également essentiel de lui donner un bureau "à elle" pour y faire ses devoirs sans qu'elle se sente dérangée.

Q. Nous quittons notre maison classique à la campagne pour emménager dans un appartement moderne à la ville. J'aimerais garder ma table et mes chaises de salle à manger d'époque, mais elles seront visibles de la salle de séjour (que nous allons meubler en moderne). Est-ce que les deux styles détonneront?

R. Tout est possible du moment que ça vous plaise. Pour décorer votre salle de séjour, choisissez un gros sofa et une table et des chaises modernes, à l'échelle de votre mobilier de salle à manger. Vous pouvez également unifier votre ameublement en faisant correspondre les couleurs et les accessoires dans les deux pièces.

Q. Nous déménageons dans une maison où la salle à manger est assez petite et ouverte sur la salle de séjour (notre maison actuelle a une grande salle à manger). Que devrions-nous chercher en fait de mobilier de salle à manger?

R. Cherchez surtout des meubles aux usages multiples. Pour compenser l'exiguïté de la pièce, songez à acheter un meuble mural qui serve à la fois de vaisselier et de buffet et où vous puissiez aussi ranger votre linge de table et votre argenterie. Vous pouvez d'autre part placer un vaisselier dans la salle de séjour, juste à côté de la salle à manger, surtout s'il est monté sur un piédestal en retrait plutôt que sur pattes. Pensez aussi à l'espace entre la table et les murs: une table rectangulaire ou

carrée pourrait gêner les convives lorsqu'ils reculent leurs chaises.

Q. Notre chambre n'a pas assez de place pour que nous y mettions un lit, un chiffonnier classique, une commode et des tables de nuit... mais nous manquons d'espace pour le rangement! Que conseillez-vous?

R. La plupart des magasins d'ameublement offrent de nos jours des ensembles de chambre à coucher constitués d'un lit (double, grand ou moyen) avec deux hautes armoires de part et d'autre, réunies par un mini-plafonnier. Vous pouvez adapter l'intérieur de chaque armoire à l'aide des nombreux éléments disponibles: barres à cintres, tiroirs, étagères. Nombre de ces ensembles sont également dotés de tables escamotables pour votre radio-réveil, votre téléphone et un ou deux livres de chevet.

Q. Tout me plaît dans mon salon... sauf son apparence! Pourtant, les meubles sont beaux, les accessoires me plaisent, le tapis et les murs sont attrayants... où est le problème?

R. Peut-être s'agit-il d'un problème d'éclairage. On oublie souvent cet élément essentiel de l'atmosphère et de l'aspect d'une pièce. Pour la lecture et l'éclairage général, vous pouvez prendre des lampes sur pied télescopiques, qui prennent très peu de place. Pour éclairer indirectement, rien ne vaut de grandes lampes-torçères, à globe de verre, braquées sur le plafond. Les lampes de table, par ailleurs, sont disponibles de styles, du rustique au moderne, pour faire pendant aux autres accessoires. Des spots verticaux dissimulés derrière des plantes vertes ou un sofa produisent des ombres très originales. Mais le fin du fin en éclairage d'atmosphère, ce sont les lampes à rhéostat dont on peut régler l'intensité, ou encore les lampes aux-quelles on peut adapter des ampoules à trois variations.

Q. Comment faire pour donner l'impression que ma salle de séjour est plus grande qu'elle ne l'est en réalité... à moins d'acheter des meubles miniatures? Le mesure 6

pieds 2 pouces et j'aime le style classique.

R. Achetez un sofa en modules, soit en "L" soit en "U", ça devrait faire l'affaire. Ce genre de meuble peut servir de sofa, de siège et de chaise longue. Étendez un tapis de couleur vive au centre de la pièce (même par-dessus la moquette), pour faire oublier la proximité des murs. Plutôt qu'une table à café à dessus plein, choisissez-en un à dessus en verre, qui occupe moins d'espace visuel. Achetez aussi des lampes à pied de préférence à des lampes qui exigent d'être posées sur une table.

Q. Comment puis-je créer un espace-bureau chez moi pour travailler avec mon ordinateur personnel (sans aller jusqu'à construire une annexe à la maison)? Toutes les pièces sont déjà occupées.

R. Vous avez plus de possibilités que vous le croyez.

Les modules muraux de votre salle de séjour, de votre salle familiale, de votre pièce de loisirs ou de votre salle à manger, dans lesquels vous rangez déjà peut-être votre chaîne stéréo, peuvent éga-

lement contenir votre ordinateur personnel et vos fournitures de bureau.

L'armoire de votre chambre à coucher peut remplir la même fonction. Vous pouvez aussi choisir un bureau triangulaire qui s'adapte bien dans les coins. Vous pouvez encore adosser votre bureau à un sofa dans votre salle familiale.

Q. Mon bébé se transforme en petit garçon. Une fois qu'il aura définitivement quitté son parc, quelle sorte de mobilier dois-je chercher pour sa chambre?

R. Un mobilier durable. Les meubles fragiles ne résistent pas longtemps aux petits? Recherchez des meubles solides, avec une finition en bois ou en plastique laminé, résistant aux égratignures et aux taches. Les meubles de style campagnard ne se démodent jamais, et sont sobres et solides: ils dureront jusqu'à ce que votre fils entre à l'Université!

Ce genre de meubles comprend également des tiroirs assortis qui s'adaptent par les côtés, dans toute une gamme de couleurs et de finitions. Plus tard, vous pouvez ajouter

un bureau et des étagères.

Pendant que vous y êtes, vous pouvez acheter aussi un second lit jumeau se rangeant sous le premier, afin de pouvoir accueillir des invités.

Q. Ma collection d'oiseaux en céramique est éparpillée dans la maison. Puis-je la mettre mieux en valeur?

R. Bien sûr. Comme les décorateurs professionnels le savent bien, on peut mettre en relief des objets de valeur en les concentrant dans un seul endroit. Disposez vos oiseaux dans une vitrine illuminée, soit sur pied, soit murale. Si la vitrine est trop petite pour accueillir votre collectio tout entière, entreposez-en une partie et faites la rotation de vos oiseaux, retirant ceux qui sont exposés depuis longtemps pour les remplacer par d'autres: ainsi, votre vitrine sera toujours intéressante.

Q. Ma femme et moi sommes tentés par une table de salle à manger noire laquée. Si nous l'achetons, nous craignons qu'elle ne s'accorde pas avec nos chaises anciennes de style "Chippendale", que nous tenons à garder. Que con-

seillez-vous?

R. Faites une chose à la fois. D'abord, achetez la table. Ensuite, occupez-

vous des chaises. Songez à les faire décapier et décolorer par des professionnels: le contraste entre la

table noire et brillante et les chaises claires et mates devrait être sensationnel!

vous des chaises. Songez à les faire décapier et décolorer par des professionnels: le contraste entre la

table noire et brillante et les chaises claires et mates devrait être sensationnel!

vous des chaises. Songez à les faire décapier et décolorer par des professionnels: le contraste entre la



Canapés de style européen composés de bois traité, avec base renforcée de métal et capitonnés en cuir de haute qualité. (Gracieuseté de Primiani Chesterfield Inc.).

12 JOURS

DE VALEURS REMARQUABLES

Ca n'arrive qu'une fois par année! C'est la grande PROMOTION CANADIENNE DE L'AMEUBLEMENT du 25 septembre au 6 octobre. HATEZ-VOUS D'EN PROFITER!

20% à 30%

Recherchez ces étiquettes et profitez de rabais de

Mobilier chambre à coucher Shermag

Chaque achat vous permet de participer au tirage d'une berceuse sur roulement à billes de qualité, de marque Shermag.

Mobilier de salon Shermag

2050% A DE REDUCTION

(Les photos ne sont pas nécessairement conformes)

GRAND CHOIX DE MICRO-ONDES

- GENERAL ELECTRIC
- INGLIS
- HITACHI

à partir de \$219⁹⁵

EMBELLISEZ VOTRE FOYER

CARTE DE CREDIT MAISON DISPONIBLE

J.H. MORIN ET FILS LTEE MEUBLES

79, rue St-Georges, WINDSOR 845-2734

Raynald Gravel, prop.

Centre du Meuble R. G. L'ée

Dépositaire Radio Shack

Route 112, Weedon - 877-2493 877-2692 (rés.)



Commode et tiroirs reflétant un style unique de superbe conception. (Gracieuseté de Meubles R.S. Inc.).

seillez-vous? R. Faites une chose à la fois. D'abord, achetez la table. Ensuite, occupez-

vous des chaises. Songez à les faire décapier et décolorer par des professionnels: le contraste entre la

table noire et brillante et les chaises claires et mates devrait être sensationnel!

vous des chaises. Songez à les faire décapier et décolorer par des professionnels: le contraste entre la

table noire et brillante et les chaises claires et mates devrait être sensationnel!

vous des chaises. Songez à les faire décapier et décolorer par des professionnels: le contraste entre la

table noire et brillante et les chaises claires et mates devrait être sensationnel!

vous des chaises. Songez à les faire décapier et décolorer par des professionnels: le contraste entre la

table noire et brillante et les chaises claires et mates devrait être sensationnel!

vous des chaises. Songez à les faire décapier et décolorer par des professionnels: le contraste entre la

table noire et brillante et les chaises claires et mates devrait être sensationnel!

vous des chaises. Songez à les faire décapier et décolorer par des professionnels: le contraste entre la

table noire et brillante et les chaises claires et mates devrait être sensationnel!

vous des chaises. Songez à les faire décapier et décolorer par des professionnels: le contraste entre la

table noire et brillante et les chaises claires et mates devrait être sensationnel!

vous des chaises. Songez à les faire décapier et décolorer par des professionnels: le contraste entre la

table noire et brillante et les chaises claires et mates devrait être sensationnel!

vous des chaises. Songez à les faire décapier et décolorer par des professionnels: le contraste entre la

table noire et brillante et les chaises claires et mates devrait être sensationnel!

vous des chaises. Songez à les faire décapier et décolorer par des professionnels: le contraste entre la

table noire et brillante et les chaises claires et mates devrait être sensationnel!

vous des chaises. Songez à les faire décapier et décolorer par des professionnels: le contraste entre la

table noire et brillante et les chaises claires et mates devrait être sensationnel!

vous des chaises. Songez à les faire décapier et décolorer par des professionnels: le contraste entre la

table noire et brillante et les chaises claires et mates devrait être sensationnel!

vous des chaises. Songez à les faire décapier et décolorer par des professionnels: le contraste entre la

table noire et brillante et les chaises claires et mates devrait être sensationnel!

vous des chaises. Songez à les faire décapier et décolorer par des professionnels: le contraste entre la

table noire et brillante et les chaises claires et mates devrait être sensationnel!



EMBEILLEZ VOTRE FOYER

à votre image

Publi-promotion

Comment acheter des meubles pour enfants

Les meubles pour enfants ont fait leur apparition au début des années 60; leur popularité n'a fait que croître depuis lors. Ces meubles sont différents des autres non seulement par leur aspect (et bien sûr par leur taille), mais encore par leur construction solide, leur robustesse et diverses caractéristiques destinées à assurer la sécurité des enfants (par exemple des coins arrondis). Les fabricants doivent adhérer à des normes strictes prescrites par le gouvernement.

Les meubles pour enfants peuvent être dispendieux s'ils sont de bonne qualité, mais ce ne sont pas seulement les parents aisés qui les achètent. Les jeunes couples d'aujourd'hui, au travail et avec un ou deux enfants seulement, préfèrent ces meubles car ils en connaissent la qualité et les avantages spéciaux pour leur progéniture. Puisque la durée utile de ces meubles est relativement longue, on peut les acheter par étapes, au fur et à mesure que les enfants grandissent. Pour commencer, on fait généralement l'acquisition d'un lit et d'une commode, puis on ajoute un bureau, une table pour faire les devoirs (qui finira bien un jour par être couronnée d'un ordinateur), et ainsi de suite.

Au désespoir de bien des

parents, les jeunes d'aujourd'hui insistent de plus en plus pour participer au choix du mobilier de leur "domaine". Vous pouvez éviter toute une série de problèmes si vous faites participer vos enfants activement au choix de leurs meubles (et ce, quel que soit leur âge). Lorsqu'un enfant contribue à choisir son mobilier, son monde en est enrichi (aussi bien dans sa chambre qu'à l'extérieur), à en croire les pédiatres.

Un décorateur spécialisé dans les pièces de séjour et de travail pour enfants suggère de déterminer les préférences des enfants grâce à des activités très simples. "Si votre enfant est jeune, asseyez-vous avec lui sur le plancher, ou à une table s'il a plus de dix ans. Parlez-lui des couleurs et de ses goûts pour sa chambre. Pour l'aider à clarifier ses idées sur les couleurs, obtenez des échantillons de couleurs de peinture à votre quincaillerie et placez-les devant lui, en lui demandant de choisir celles qu'il préfère.

Les préférences

"Ce jeu de questions et réponses vous éclairera sur ses goûts. Rien n'est pire que d'acheter des meubles pour un enfant sans le consulter. Croyez-le ou non, un lit peint à baldaquin ne plaira peut-

être pas à votre fille, alors pourquoi le lui infliger? Quant à votre fils, il détestera peut-être le motif maritime ou western auquel vous songez."

Ce décorateur explique que plus un enfant est jeune, plus les meubles sont polyvalents. "Pour une chambre d'enfant, il faut donc des meubles modulaires, qui puissent être changés au fur et à mesure qu'il grandit, afin de créer des dispositions qui lui plaisent. Voici un moyen d'économiser au fil du temps".

Favorisez le développement

Il faut encourager les enfants à jouer. Certains modules muraux comprennent des tables à abattant, ce qui ménage même dans les petites chambres d'enfant une surface sur laquelle on peut peindre, dessiner,

étudier et jouer. Ces surfaces sont en général synthétiques et se nettoient facilement.

Pour les familles devant adhérer à un budget, certains lits comprennent un espace de rangement supplémentaire. Beaucoup de modules comprennent également des bureaux et des espaces de rangement polyvalents.

Le partage

Il arrive que deux enfants doivent partager une chambre. Efforcez-vous alors de leur donner des meubles conformes à leur identité. Donnez-leur un maximum de possibilités d'affirmer leur propre personnalité dans ce milieu partagé.

Les lits superposés constituent un moyen classique de gagner de la place. Certains nouveaux types de lits superposés comprennent un espace de travail et même des placards.



Alliant l'action relaxante et le confort au charme colonial, cette basculante en chêne massif se distingue par un siège et des coussins dorsaux assortis. (Gracieuseté de Dutallier Inc.)



La merveilleuse crédence est indispensable pour remettre en ordre vos nombreux articles à conserver à la portée de la main.

Comment acheter des meubles en bois

Pour acheter à bon escient des meubles en bois, il faut prêter une attention particulière à la construction des armoires, des commodes, des bureaux, des chiffonniers et des modules muraux que vous examinez, ainsi qu'aux matériaux dont ils sont constitués. Tous ces meubles constituent la catégorie des "meubles non capitonnés".

Compte tenu des progrès techniques qu'ont réalisés les fabricants modernes, vous aurez besoin d'un oeil d'aigle pour distinguer les meubles en bois massif des meubles à placage beaucoup plus courants. De la même façon, certaines surfaces qui semblent être en bois peuvent en fait s'avérer être en matériau synthétique, doté d'un grain par un procédé photographique ou par impression.

Certains puristes exigent des meubles en bois massif, estimant que seuls les meubles non capitonnés exempts de placages, de plastique, de simili-bois et de bois recyclé (aggloméré) peuvent offrir une qualité suffisante. Cette opinion ne fait cependant pas loi; de telles personnes paient plus qu'il n'est nécessaire pour la qualité qu'elles recherchent.

La seule façon de déterminer la qualité consiste à lire les étiquettes des meubles et à poser des questions aux vendeurs. Les étiquettes annonçant du "bois massif" signifient que le dessus, les portes, les devants de tiroirs et les panneaux la-

téraux sont faits du bois mentionné. Bien que toutes les surfaces visibles doivent être en bois massif, il se peut que l'intérieur comprenne des surfaces plaquées, le bois mentionné constituant la partie superficielle de ces éléments. Certains meubles non capitonnés sont constitués de plusieurs bois, soit massifs, soit en placages. Il se peut que vous voyiez une étiquette portant la mention "mixte", cet adjectif s'appliquant à toutes les surfaces visibles, ainsi qu'aux éléments intérieurs.

Certains personnes se préoccupent d'une construction "tout en bois". Il est possible de repérer la plupart des éléments et des surfaces collés, mais ce type de construction est courant pour certains types de meubles non capitonnés et constitue un indice de bonne qualité.

Le pratique

Les techniques de placage, qui ont évolué jusqu'à devenir un véritable art, donnent des meubles non capitonnés riches d'aspect mais peu dispendieux. En fait, certaines surfaces exposées offrent plus de robustesse et de résistant au fendillement et à la déformation si elles sont plaquées.

Un élément plaqué est constitué de cinq couches de bois jointes en permanence, la couche médiane étant plus épaisse que les autres. Les placages sont plus résistants et plus durables que le bois massif et permettent de réaliser

des motifs assortis d'une beauté exceptionnelle, à partir de plus de 175 types de bois.

Le bois est divisé en deux grandes catégories: le bois dur et le bois tendre. Les bois durs (chêne, noyer, acajou, pacanier, bouleau, érable) servent à réaliser les meubles de haut de gamme. La plupart des meubles non capitonnés contiennent à la fois des bois durs et des bois tendres (pin, épinette, sapin, séquoia). Certains bois tendres sont en fait plus durs que certains bois durs!

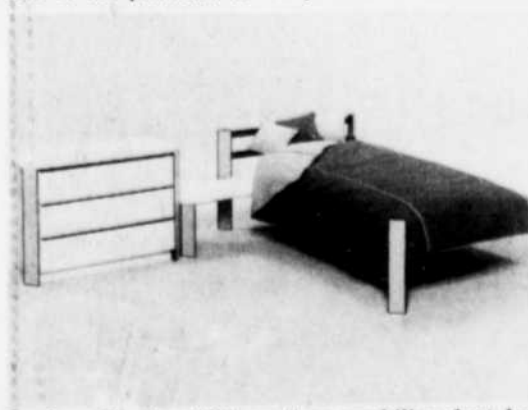
C'est le grain du bois qui fait sa beauté. Le grain est fonction de la croissance de l'arbre; il est créé par les anneaux annuels et les rayons médullaires (c'est-à-dire les tissus qui rayonnent du centre de l'arbre). Les méthodes de sciage peuvent affecter l'aspect du bois. Par exemple, un sciage en quartiers (c'est-à-dire lorsque chaque bille de bois est sciée en quatre parties longitudinalement) met en valeur le grain du chêne et de l'acajou, dont les rayons médullaires créent un merveilleux motif. Dans certains autres bois, les rayons médullaires sont trop petits pour en modifier l'aspect. Le sciage en quartiers produit du bois plus résistant et un grain plus beau, et réduit la possibilité de rétrécissement et de déformation. Le sciage à plat donne un bois "à grain plat", qui comporte un grain en "V". Ce bois est moins cher car on peut utiliser une plus grande partie de chaque bille. Cependant, le frêne, le châtaignier, l'orme sont mis en valeur par un sciage à plat.

Le bois à meubles

Tout le bois destiné à la fabrication des meubles doit être aussi sec que possible afin de conserver les mêmes dimensions en permanence. Après le sciage, les planches sont séchées à l'air ou au four, afin d'éliminer la plus grande partie de la sève. Ce processus entraîne un certain rétrécissement. Le bois bien séché résiste à la déformation et à la torsion, du moment que l'humidité en est éliminée progressivement.

Le chêne a toujours occupé une place de choix dans la construction de meubles, bien que la popularité de certaines autres essences, telles que le noyer et l'acajou, reste constante au fil du temps. Cependant, le chêne garde la première place grâce à sa résistance, à sa finition et à son adaptabilité.

C'est généralement en châtaignier qu'on confectionne la couche centrale des placages, à moins qu'on n'emploie des agglomérés à cet effet. Ce bois est doux et léger et résiste à la déformation et au rétrécissement. Le bouleau jaune est un bois aux usages multiples, qui est prisé pour sa robustesse et pour son aptitude à conserver sa forme; il sert de bois de substitution pour l'acajou et le noyer. La couleur et le grain de l'acajou en font un bois très recherché pour la confection de meubles de haut de gamme. Pour les meubles moins dispendieux, on utilise généralement des bois de substitution, tels que le bouleau et le gommier rouge.



De la collection "Prisma" un mobilier dont les principales caractéristiques sont la flexibilité du design et des couleurs.



Lampe en acier avec finition en polyuréthane et chrome et disponibles en 15 couleurs à la mode. (Gracieuseté de Lampes Collection Inc.)

la touche DECOR

LA PREMIERE PROMOTION CANADIENNE DE L'AMEUBLEMENT 25 SEPT - 6 OCT 1986

20% de rabais

LAISSEZ-VOUS CHARMER PAR...
La Collection "French Country". Le style traditionnel du 18^e siècle. Des caractéristiques modernes intégrées. Un chêne velouté, frotté à la main. Un grain d'une beauté recherchée. Une signature empreinte de qualité: Kaufman de Collingwood.

ET PAR SON PRIX
Pendant la promotion canadienne de l'ameublement (du 25 septembre au 6 octobre), Décor N.W. offre sa Collection "French Country" à 20% de rabais.
Profitez-en pour réchauffer et charmer votre intérieur!

DECOR NW

2 magasins:
● 156, rue Wellington Nord, 565-8484
● 330, rue Des Érables, 566-7336 (voisin du Carrefour de l'Estrie) Sherbrooke

C'est fou, mais j'avais le goût de changer l'espace-confort

LA PREMIERE PROMOTION CANADIENNE DE L'AMEUBLEMENT 25 SEPT - 6 OCT 1986

Confort luxueux dans un ensemble de qualité signé par PRIMANI. Tissu de coton effet velours en beige, gris, aqua, taupe ou bleu.

Fauteuil (non illustré)	548 \$
Causeuse	768 \$
Canapé	899 \$
Tables MONDBERT disponibles en blanc, gris, ou rose.	
Chacune	258 \$

C'est fou comme on se comprend mon marchand et moi

Bureau et Bureau inc.

600, rue Galt Ouest, Sherbrooke, 569-9585.
566, 1^{re} Avenue, Asbestos, 879-7105.

PROMOTION CANADIENNE DE L'AMEUBLEMENT

EMBELLISSEZ VOTRE FOYER.

PROMOTION CANADIENNE DE L'AMEUBLEMENT

à votre image

CHAINES STEREO

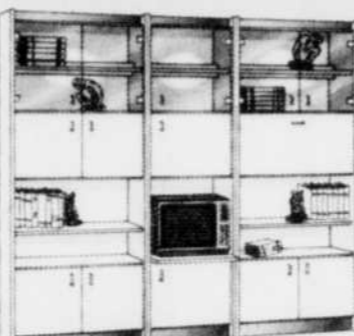


SUPER SPÉCIAUX

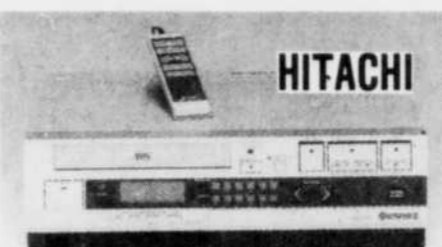


Télécouleurs
A partir de 14" **279\$** 20" **369\$**
HITACHI — PANASONIC — TOSHIBA — CANDLE — CITIZEN

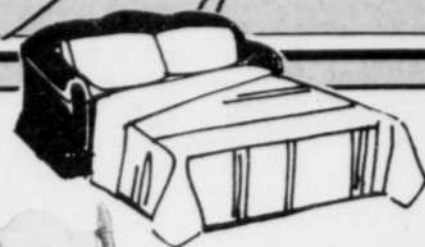
NOMBREUSES AUBAINES VENEZ VOIR



A partir de **\$299**

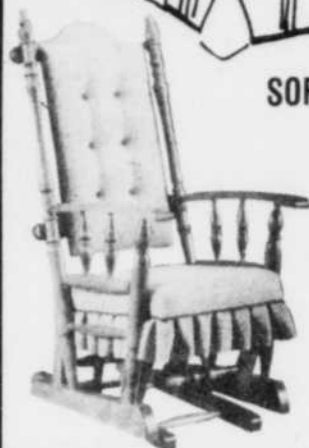


HITACHI



SOFA-LIT

Breamore
SKLAR
Simmons
VASTE CHOIX DE MODELES ET COULEURS



Canapé inclinable au confort maximum.

Détente à portée de la main! Une manette placée aux deux bouts actionne les plaisirs cachés de tout repos offerts par ce contemporain généreusement coussiné.

\$949

CARTE D'ÉCONOMIE INSTANTANÉE

EMBELLISSEZ VOTRE FOYER

à votre image
RABAIS 10%, 15%, 20% OU 25% SUR UN VASTE CHOIX DE MARCHANDISE SPÉCIALEMENT IDENTIFIÉE PENDANT LA PREMIÈRE PROMOTION CANADIENNE DE L'AMEUBLEMENT.
CETTE CARTE EST PRÉSENTÉE AU MOMENT DE L'ACHAT. LE RABAIS EST DÉDUIT DE LA MONTANTE À PAYER. LE RABAIS EST DÉDUIT DE LA MONTANTE À PAYER. LE RABAIS EST DÉDUIT DE LA MONTANTE À PAYER.
ÉCONOMIE INSTANTANÉE



GILLES BOISVERT MEUBLES

645019999999999
JEAN CLIENT

CREDIT DISPONIBLE

Des économies spectaculaires pendant la Promotion canadienne de l'ameublement.

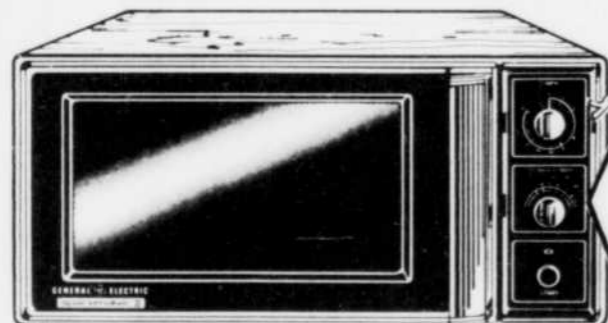
C'est la plus incroyable promotion d'ameublement! Dans tout le magasin, des valeurs exceptionnelles provenant de centaines de fabricants. Une fiesta de styles et d'économies, pour tous les goûts et toutes les bourses! Ne manquez pas ça.

LA PREMIÈRE PROMOTION CANADIENNE DE L'AMEUBLEMENT

LA PREMIÈRE PROMOTION CANADIENNE DE L'AMEUBLEMENT

VENEZ PROFITER DE RABAIS SUR LA GAMME COMPLETE DES APPAREILS ELECTROMENAGERS

GENERAL ELECTRIC



MICRO-ONDES

A PARTIR DE **259\$**

PRIX SPECIAUX A PARTIR DE:

CUISINIÈRE 30" **559\$**
REFRIGÉRATEUR 13 pi.cu. **639\$**
LAVE-VAISSELLE **479\$**
ENSEMBLE LAVEUSE ET SECHEUSE **949\$**

Venez découvrir le choix, la qualité et de nombreux autres supers spéciaux.

GENERAL ELECTRIC



Photos à titre indicatif seulement.

LE GRAND MAGASIN DE MEUBLES DE LA RUE KING OUEST, QUI REpond A VOS GOûTS ET A VOTRE BUDGET

MISE DE COTE

Livraison, déballage et installation chez vous GRATUITEMENT.

TOUJOURS UN BON INVESTISSEMENT CHEZ

GILLES BOISVERT MEUBLES

563-4743

231, King ouest, Sherbrooke



STATIONNEMENT GRATUIT EN ARRIERE DU MAGASIN

Membre de la Corporation des marchands de meubles du Québec.



DISPONIBILITÉ DE CRÉDIT