



MONTOIT

Le bois traité dans le potager: pas de panique

Page 12

Changez d'air

Page 4



CAHIER J | LA PRESSE | MONTRÉAL | SAMEDI 30 MARS 2002

La Presse

CHAISES PASSION



LUCIE LAVIGNE

« Il en va des sièges comme des visages... on en rencontre des milliers, mais on ne se souvient que de quelques-uns », dit le designer britannique Ross Lovegrove. Il paraît même que les chaises possèdent un étrange pouvoir de fascination.

« Lorsqu'elles sont déprimées ou frustrées, il y a des femmes qui achètent des chaussures. Moi, je préfère m'acheter une chaise. C'est un kick », confie Nathalie Salvas, conseillère chez Triede Design etoureuse des chaises. Conséquence? « J'ai 14 chaises dont huit différentes, dans un 4 1/2... Les gens viennent chez moi comme au musée. »

Pour une autre passionnée, Sylvie de la brocante Spoutnik, rue Amherst à Montréal, la chaise est un bijou capable de rehausser n'importe quelle pièce. « Placez quatre chaises d'Harry Bertioia autour d'une table IKEA et vous verrez, c'est beau! » dit-elle.

« Un de nos clients a acheté les chaises pliantes Miss C.O.C.O. de Philippe Starck, se souvient Jacynthe Ducharme de Latitude Nord. Eh bien! il les trouvait tellement belles qu'il les a accrochées au mur comme éléments décoratifs! »

Voir CHAISES en page J2



2



3



4



5



6



7

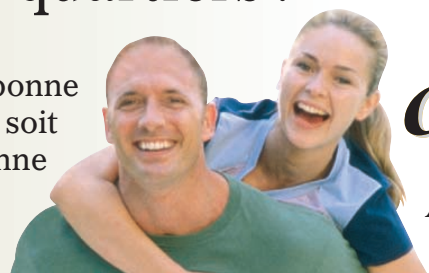
1 La Ant, 1951-1952, d'Arne Jacobsen pour Fritz Hansen. 2 La LCW (Lounge Chair Wood), 1945, de Charles & Ray Eames pour Herman Miller. 3 La Wassily, 1925-1927, de Marcel Breuer pour Knoll. 4 La Tulip, 1955-1956, d'Eero Saarinen pour Knoll. 5 La Panton, 1959-1960, de Verner Panton pour Vitra. 6 La Diamond, 1950-1952, d'Harry Bertioia pour Knoll. 7 Le siège No 670, 1956, de Charles & Ray Eames pour Herman Miller.



BIENVENUE dans la nouvelle génération de quartiers!

Pourquoi vous contenter d'une nouvelle maison alors que la nouvelle ville de Terrebonne vous offre un nouveau cadre de vie, que ce soit dans les secteurs de Lachenaie, de Terrebonne ou de La Plaine ?

www.ville.terrebonne.qc.ca



Cette semaine, visitez le **SECTEUR TERREBONNE**



Génération TERREBONNE

Appelez-nous dès maintenant !

PROJET LEDUC (450) 433-6696

LES TERRASSES (514) 994-8469

L'ORÉE DU LAC TERREBONNE-OUEST (450) 582-3881

LES CITADELLES LAURENT COUSINEAU (450) 471-2267

DOMAINE DE LA PINIÈRE (450) 582-4262

CARREFOUR DES ÉRABLES (450) 471-5505

DOMAINE L'ÉTINCELLE (450) 961-4686

QUARTIER DES HAUTEURS (450) 438-4786

LE BOISÉ DES ÉCOLIERS (450) 582-3881

LES BERGES DE L'ÎLE ST-JEAN (450) 581-5630

GRUPE IMMOBILIER GRILLI (514) 694-0463

LES VIGNOBLES SAINT-FRANÇOIS (514) 994-8469

DESIGN

CHAISES

Suite de la page J1

L'achat d'une chaise peut devenir un voyage fascinant au pays du design. Suffit d'abord de ratisser les boutiques et les brocantes. On s'arme ensuite de patience (le choix de chaises culte est innouï et leur prix aussi...) Enfin, cette découverte du monde des chaises ne peut se faire sans la bible du parfait tripeux en la matière : *1000 chairs* de Charlotte et Peter Fiell. Ces auteurs ont publié un autre livre trilingue sur le sujet mais en version allégée : *Chairs*.

Ces deux ouvrages, sortes de *Guides Voir* du mobilier, sont faciles à consulter et bourrés de photos. Ils permettent de découvrir les designers et l'histoire qui se cachent derrière les chaises et les fauteuils culte des XIX^e et XX^e siècles. Ils donnent également le nom du fabricant « officiel » de ces icônes abondamment reproduites dans le monde.

Enfin, ils vous permettent d'avoir l'air presque pro devant un spécialiste et de mieux saisir la passion chez certains accros...

Au milieu des icônes...

Depuis quelques années, les magazines « branchés », comme *Wallpaper*, ont photographié des centaines d'appartements remplis de sièges conçus par Panton, Saarinen, Breuer, Le Corbusier ou Mies van der Rohe. Tous des maîtres à penser dans l'univers du design. À force de voir leurs chaises et leurs fauteuils, le public a développé une certaine sensibilité. Au Musée des beaux-arts de Montréal, des sièges célèbres du XX^e siècle sont exposés en permanence. Au centre de design de l'UQAM, il est possible d'admirer (jusqu'au 7 avril) les fauteuils culte d'Arne Jacobsen (la *Egg*, la *Ant*, etc.). Même la publicité glisse parfois un grand classique dans ses messages : on a vu un fauteuil *Ball* d'Eero Aarnio dans une annonce de Bell et la *Swan* de Jacobsen dans une publicité pour le lait.

Parmi les « intemporels » qui ont la cote, les chaises des designers des années 50 n'ont jamais autant fasciné. Même si certains décorateurs américains trouvent que cette mode a suffisamment duré, les gens semblent en redemander.

C'est ce qui explique pourquoi le fabricant Herman Miller s'est remis à offrir au public des classi-



Claude Mauffette (à droite) et la chaise *Box* qu'il a conçue avec Jean-François Jacques.

ques, dont ceux de George Nelson et de Charles Eames. « Nous avons délaissé le marché résidentiel au profit de celui du bureau, explique Mark Schurman, directeur des communications chez Herman Miller. Mais à la fin des années 80, en chaîne-t-il, nous avons observé un énorme regain d'intérêt pour les designers modernistes. » Les coupables ? Touché ! C'est encore la faute aux baby-boomers... et à leur incurable nostalgie. « Depuis 1994, nous offrons donc de nouveau au grand public plusieurs chaises célèbres, dont les plus copiées : la *LCW* en contreplaqué et le fauteuil *No 670* avec repose-pieds en contreplaqué et coussins de Charles et Ray Eames. Et nous continuons même à réintroduire d'autres classiques. »

Les baby-boomers ont repris goût au tek scandinave des années 50, observe Jean-Guy Cyr de la brocante Jack's. « Les gens veulent

de belles chaises résistantes. Et ils se disent que si des chaises ont réussi à traverser les années 1960 et 1970, c'est qu'elles sont encore bonnes », ajoute Sylvie Rochon de Spoutnik.

Les bijoux actuels

Certains passionnés rêvent plutôt de créations contemporaines. L'un des plus beaux exemples ? La chaise *Aeron* d'Herman Miller fait fantasmer plus d'un mordu de design. S'asseoir dans ce chef-d'oeuvre d'ergonomie ne donne qu'une envie : ne plus se lever. Star du confort, cette chaise de travail lancée en 1994 a été nommée *Design of the Decade* et sait se faire désirer : elle coûte environ 1000 \$!

Claude Mauffette, designer industriel québécois bien connu et collectionneur de chaises célèbres (Eames, Jacobsen, Magistretti, Castiglioni), a lui aussi des envies de

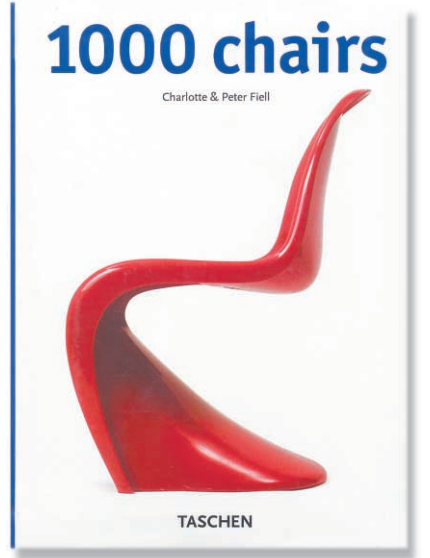
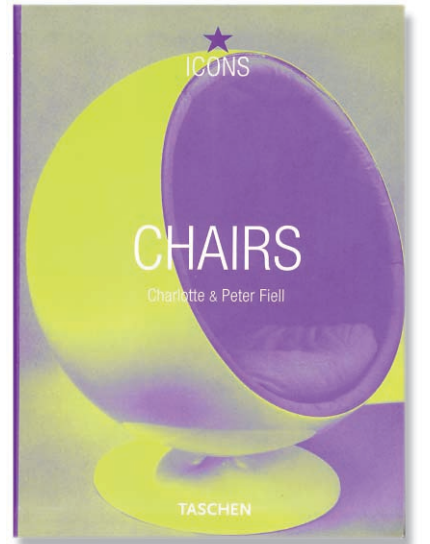
sièges actuels. « La prochaine chaise que je vais m'acheter, c'est la *Dr NO* de Philippe Starck (1996) pour Kartell. Ensuite, ce sera une chaise de Ron Arad. » Claude Mauffette a d'ailleurs conçu une chaise (en collaboration avec Jean-François Jacques) : la *Box*. Selon lui, créer une chaise reste le plus beau mandat, le plus beau défi d'un designer. « On veut tous faire comme Mies van der Rohe ou Le Corbusier. La chaise apporte la notoriété. » Et pourquoi Claude Mauffette est-il, dans la vie, un passionné de chaises ? « On tombe dans le domaine de l'infiniment petit. Je crois même qu'il est préférable de ne pas trop comprendre. »

Charlotte et Peter Fiell, « *Chairs* », collection *Icons*, Taschen, 2001, 191 pages. Prix : 9,95 \$.

Charlotte et Peter Fiell, « *1000 Chairs* », Taschen, 2000, 768 pages. Prix : 39,95 \$.



La chaise *Aeron* d'Herman Miller.



OUTREMONT
CONDOS PHASE IV

3036015

À PARTIR DE 161 000 \$
VISITEZ NOTRE UNITÉ MODÈLE
INCLUS STATIONNEMENT INT.

LATTES DE BOIS
ASCENSEURS/GICLEURS
2 OU 3 CH. À COUCHER
2 SALLES DE BAINS

OCCUPATION
LE 1^{er} MAI 2002

514 495-1613
BUREAU DES VENTES
50, RUE BATES
LUN. À MER. DE 14 H À 20 H
SAM. ET DIM. DE 13 H À 17 H

Outremont
L'Allée Glendale Alley

À partir de 199 000 \$ Phase II
Garage et taxes inclus. Construction débutant mars 2002

Au bord de l'eau pour la vue et le prestige

- Directement au bord de l'eau
- Surface spacieuse de 1 400 à plus de 3 000 pi car.
- Plafonds de 9 pieds de hauteur
- Stationnement intérieur
- Chauffage à air chaud, climatisation centrale
- Ascenseurs

8550, boul. Marie-Victorin • Brossard.
Tél. : (450) 466-3266
2 km à l'ouest du pont Champlain, voie de service "boul. Marie-Victorin" côté fleuve.

LES TERRASSES DU LAC
CONDOMINIUMS

Une autre réalisation du Groupe Alta

Bureaux des ventes: Lundi au jeudi 12 h à 18 h • Samedi et dimanche : 13 h à 17 h

NOUVEAU À CANDIAC
CONDOMINIUM

OFFRE DE LANCEMENT
5000 \$ DE RABAIS

PRIX À PARTIR DE 79 900 \$
(taxes en sus)

2 ou 3 chambres • Foyer et Garage disponibles

HEURES DE VISITE :
Lundi au mercredi: 13 h à 19 h
Samedi et dimanche: 13 h à 17 h
À l'angle des rues du Dauphiné et Daguerre

BUREAU DES VENTES : (450) 444-5142

KCEI
Nous bâtissons votre rêve

Les Jardins Versailles
CONDOMINIUMS DE LUXE

Situé dans l'est de Montréal, sur la rue Sherbrooke, à proximité de la Place Versailles, un projet immobilier intégré alliant charme, élégance et raffinement.

3 1/2, 4 1/2, 5 1/2
de 105 000 \$ à 222 000 \$*

Qualité et confort

- Jardin et promenade piétonnière
- Piscine et spa intérieurs • 2 Ascenseurs
- Salle d'exercice • Salle communautaire
- Service de conciergerie • Atelier de bricolage
- Accès unique au site
- Système de gicleur automatique

À quelques pas de tous les services :
• Place Versailles • Métro • Cinéma
• Clinique médicale • Pharmacie et autres

*Taxes, stationnement intérieur, système de chauffage et de climatisation inclus

Phase I 100% VENDU
Phase II Occupation juillet 2002 90% VENDU
Phase III Occupation décembre 2002 (en construction) 25% VENDU

Beau-Design
Bureau des ventes : 7805 Sherbrooke est, Montréal
Renseignements : (514) 355-2000
Licence R.B.Q. 5178-1953-99

PLACE ADAGIO, NOUVEAU ST-LAURENT

Les maisons de ville Laurentiennes
ARCHITECTURE ORIGINALE, ÉLÉGANTES ET CHALEUREUSES

Plusieurs modèles, 1380 à 2025 pi car., 2, 3 ou 4 chambres, immenses salons éclairés, cuisines et salles de bain spacieuses, garages doubles et terrains privés aménagés inclus, possibilité de grandes mezzanines.

À partir de 169 000 \$ taxes incluses.

Tous les jours de 13 h 30 à 17 h 30
7030 boul. Henri-Bourassa O. / www.rodimax.com
(514) 832-0494/336-1811

...Et si vous payez plus de 900 \$ de loyer, nous avons une très belle propriété pour vous !

LES MAISONS DE VILLE LAURENTIENNES INC.
Promoteur Licence : RBO 8270-9064-24

DESIGN

Les chaises préférées des Montréalais

LUCIE LAVIGNE

SUR QUOI LES MONTRÉALAIS s'assoient-ils ? Quelles sont les chaises qui se vendent le mieux ? Nous avons posé la question à quelques commerçants spécialisés en design et à d'autres, plus accessibles.

Triede Design

C'est ici que les classiques édités par Cappellini, Driade et Herman Miller sont vendus. Parmi les modèles prisés, on trouve la chaise *Costes* conçue en 1982 par Philippe Starck. Son prix : 1015 \$. Moins chère, la *Cam El Eon* a, elle aussi, été dessinée par Starck pour Driade. Son prix : 301 \$. La *Aeron* d'Herman Miller magnétise, quant à elle, les amateurs de design et de grand confort (1195 \$). Enfin, la chaise en fonte d'aluminium *Toledo* conçue par Jorge Pensi attire aussi (637 \$).

Mise en scène

Cette nouvelle boutique du boulevard Saint-Laurent est la petite soeur d'Avant-Scène des Cours Mont-Royal. Ici, les jeunes branchés s'extasient devant les chaises aux couleurs Kool-Aid de Verner Panton (Vitra). Contrairement au modèle original qui avait tendance à se briser, la nouvelle *Panton* est en polypropylène. En promotion, elle coûte 295 \$. Autre chaise qui a du style autour d'une table : la *Hudson* dessinée par Philippe Starck pour Emeco. Prix : 595 \$.

Latitude Nord

Selon le propriétaire de Latitude Nord, la chaise idéale s'appelle *Cab* et elle a été conçue par Mario Bellini en 1976 pour Cassina. Son châssis d'acier est recouvert de cuir cousu façon sellier et zippé. Prix : 1512 \$ l'unité... Le client au portefeuille moins rembourré peut se tourner vers la *Bellini*, une autre chaise dessinée par Mario Bellini pour Heller. Confortable, elle est en polypropylène et coûte 139 \$.

Bonaldo

Leur chaise de cuisine la plus populaire est la *Martina* de Bonaldo. Les gens l'aiment parce qu'elle est très confortable et déhoussable. Son prix : à partir de 500 \$. Sinon, la chaise *Bubble* (transparente et suspendue au



Costes conçue en 1982 par Philippe Starck (1015 \$ chez Triede Design)



Réplique de la chaise No 3107 en contreplaqué, conçue en 1955 par Arne Jacobsen (chez Zone, 145 \$).



La chaise Cam El Eon dessinée par Philippe Starck pour Driade (301 \$ chez Triede Design)

plafond). Ce classique de 1968 a été conçu par Eero Aarnio et attire beaucoup l'attention. Son prix : 3900 \$.

C.A.B. Déco

Claude A. Boileau importe des chaises espagnoles en aluminium « et des reproductions européennes de qualité. La Chine offre souvent des reproductions de qualité médiocre », tient-il à préciser. Ici, on offre donc les plus grands « classiques » du design aux passionnés qui ne peuvent s'offrir les « originaux », c'est-à-dire ceux qui sont fabriqués par l'entreprise possédant les droits officiels de reproduction. Chez C.A.B. Déco, une des reproductions qui a du succès est celle du fauteuil *Grand Confort* de Le Corbusier (2654 \$), fabriquée par Target. Les fauteuils de style Louis XV attirent aussi beaucoup ceux qui recherchent le confort (environ

500 \$).

Jack's

La fascination pour les icônes ne semble pas s'effriter, constate Jean-Guy Cyr, brocanteur. À preuve : lorsqu'il place dans sa vitrine de la rue Ontario son magnifique fauteuil *Egg* — un chef-d'oeuvre de Jacobsen datant de 1957 — la réaction est toujours la même : elle attire les passants. Détail : ce fauteuil est une des pièces favorites du propriétaire et elle n'est pas à vendre.

Zone

Ici, une copie de la chaise *No 3107* en contreplaqué, conçue en 1955 par Arne Jacobsen, se vend beaucoup. Prix : 145 \$. Selon Madeleine de Villers, une autre réplique,

celle de la chaise *Wassily* de Marcel Breuer est toujours aussi recherchée, beaucoup plus pour sa notoriété et ses lignes « design » que pour son confort. Autre raison de son succès : son prix de 180 \$. Par ailleurs, la chaise inspirée de Breuer, en cuir et tubes d'acier, est très populaire pour la salle à manger. Son prix ? 110 \$.

Dixversions

Les chaises en métal *Urba* (119 \$) sont très appréciées en raison de leur profil épuré et de leurs couleurs franches. « Certains clients choisissent même quatre chaises de couleur différente pour leur salle à manger », dit Jacques Gervais. Tout rond, le fauteuil *Biblos* est un autre modèle qui plaît beaucoup (349 \$).

PLACE DE LA COLLINE
1700, avenue Glendale
Outremont

**VIVRE À OUTREMONT
BLOTTI SUR...
UN ARPENT*
DE COLLINE BOISÉ**

DÉBUT DE LA CONSTRUCTION
EN MARS 2002

- livraison : septembre 2002
- 4 unités de coin par étage, sur 8 étages
- seulement 30 unités disponibles
- à partir de 200 000 \$
- espace lumineux et spacieux
- chauffage et foyer au gaz
- climatiseur
- stationnement intérieur

Salle de montre et bureau des ventes, temporairement au :
40, chemin Bates • suite 140, Outremont
Lundi au jeudi de 13h à 19h, samedi et dimanche de 13h à 17h, fermé le vendredi.

*Superficie du terrain : 35 600 pi² **Renseignements : 514.274.4004**

**16 prestigieux condominiums
48 magnifiques villas urbaines**

Square des Gouverneurs

Heures d'ouverture : Lundi au jeudi 13h à 17h
ou sur rendez-vous Samedi et dimanche 13h à 17h

Bureau des ventes
514.482.1902
www.squaredesgouverneurs.com

4361, Boul. Décarie ~ Montréal
(Au coeur du village Monkland, adjacent à Westmount)

J.J. Jacobs Realty inc.
Courtier Exclusif
Courtier immobilier agréé

Le groupe D3 HABITATIONS vous offre 4 sites exceptionnels à Montréal Assurez votre avenir ! • Achetez au lieu de louer.

L'Héritage du Plateau
dans le cœur du Plateau Mont-Royal

- Planchers en lattes de bois
- Près du métro
- Stationnement disponible
- Foyer disponible

à partir de **69 900\$** taxes en sus

Bureau des ventes :
6650, rue de Terrebonne, Mtl
(514) 482-1953

Les Fleurons de Rosemont

DU NOUVEAU À ROSEMONT

- Condominiums
- 1 ou 2 chambres
- Ascenseur
- Lattes de bois et garage disponible

à partir de **79 900\$** taxes en sus

BUREAU DES VENTES
4984, rue Beaubien Est, Montréal
(514) 252-8810

LES LOFTS DU QUARTIER LATIN

60% DE VENDU - HÂTEZ-VOUS!

- 40 lofts ou condos, garage en option, au coeur du Quartier Latin
- Construction en béton
- Studios et condos jusqu'à 3 000 pi car.
- Bois franc • Plafond de 9 pi
- Appartements avec terrasse
- Système de sécurité à circuit fermé
- À une rue de Saint-Denis, près des restaurants et du métro

à partir de **80 500\$** taxes en sus **626\$**/mois

BUREAU DES VENTES
1667, rue Sanguinet, Montréal
(514) 843-4017

Place Fleury

Seulement 5 condos disponibles HÂTEZ-VOUS
LIVRAISON JUL. 2002

NOUVEAU PROJET!

- Studio
- 1, 2 et 3 chambres
- Planchers de bois
- Garages disponibles
- Ascenseur
- Grands balcons

Nouveau projet* Place sauvé
Livraison nov. 2002
*voir représentant pour plus de détails

à partir de **79 900\$** taxes en sus

BUREAU DES VENTES
880, rue Fleury Est, Montréal
(514) 383-8535

LES TROUVAILLES DE LUCIE

Changer d'air



LUCIE LAVIGNE

Nous sommes à la fin du XIX^e siècle. Maurice Berger, apothicaire, cherche un procédé pour assainir l'air dans les hôpitaux français. Sa trouvaille? La combustion de l'ozoalcool (de l'alcool parfumé) grâce à sa lampe... Berger! Parfois belle comme un joyau, tantôt un peu trop «décorée» (question de goût), la lampe Berger permet, dit-on, de stopper la prolifération des bactéries et de détruire les mauvaises odeurs. Dans les années trente, elle devient la coqueluche du Tout-Paris. On en fabrique alors en cristal de Baccarat ou en porcelaine de Limoges. Encore aujourd'hui, la précieuse lampe est convoitée. À Montréal, les dirigeants de la boutique Diva vont bientôt créer un club de collectionneurs pour l'Amérique du Nord. Chaque année, de nouveaux modèles sont lancés. Il suffit ensuite de choisir son style: coloré, ludique ou épuré.

Où se renseigner?

Divas: 360, avenue Laurier Ouest, Montréal, (514) 277-3319.

Holt Renfrew: 1300, rue Sherbrooke Ouest, Montréal, (514) 842-5111.

Parfumeries Dans un jardin: dans toutes leurs succursales. 1-800-363-3663.



En verre laqué, cette lampe en forme de gland coûte 82\$ et elle est offerte en plusieurs coloris dans les parfumeries Dans un jardin et chez Diva.



Le Fou du roi en porcelaine de Limoges est une lampe Berger peinte à la main. Création Régis Dho. Attention au prix: 386\$ chez Holt Renfrew.



Cette lampe Berger Okaido est très esthétique avec sa photo de fleur en noir et blanc. Création de Pierre Casenove. (188\$ chez Diva)



En étain, cette lampe Berger plaît aux amateurs de formes épurées. (299\$ chez Holt Renfrew)



Du verre teinté dans la masse pour ce trio de lampes Berger Athena. Ces nouveautés de l'année sont offertes chez Diva et coûtent 188\$ chacune.

Photos: ARMAND TROTTIER ET PIERRE CÔTÉ, La Presse © / Recherche et stylisme: Claude Grégoire.

LE PLUS IMPORTANT CONSTRUCTEUR IMMOBILIER À MONTRÉAL **ST-LUC HABITATION inc.** • Voir : stluchabitation.com

Le Parc Angus Immensité d'une ville... dans la ville

UN MAGNIFIQUE PROJET INTÉGRÉ COMPRENANT 9 PARCS DE VILLÉGIATURE



Maisons de ville de qualité supérieure 2 062 pi car. construits

- À 10 minutes du centre-ville
- MUR MITOYEN EN BÉTON
- Aménagement paysager inclus
- Grande terrasse arrière
- Entrées individuelles
- Projet clés en main

Aut. 40	Mont-Royal		
Other	Rachel	BUMÉCHÉ	PSG.
	Sherbrooke		

À partir de **170 850*\$** taxes incluses

QUELQUES UNITÉS DISPONIBLES POUR JUILLET 2002

Cité Paul Sauvé

Un projet d'ensemble et d'envergure

- Condos avec ascenseur face au parc
- Maison de ville de qualité supérieure avec cour intérieure
- Fils électriques souterrains
- MUR MITOYEN EN BÉTON
- Terrasse arrière 15 pi x 20 pi



2 CONDOS MODÈLES À VISITER

Aut. 40	Plex
Beaubien	
Bellechasse	
Sherbrooke	
	Stade

1^{ère} étage 2 chambres À partir de **130 900*\$** taxes incluses

(514) 722-0094

LE BOURG DU Vieux Montréal 2 MODÈLES À VISITER



Condos et maisons de ville de 995 à 1840 pi car.

(514) 398-9988

Viger
St-Hubert
St-André
St-Antoine
Amherst

À partir de **139 900*\$** taxes incluses

Lundi au mercredi 13 h à 20 h
Jeudi au dimanche 13 h à 17 h

- Caractéristiques :
- lattes de bois franc
 - cuisine en céramique
 - grande terrasse
 - infras. 100 %
 - murs mitoyens et planchers en béton
 - fils électriques souterrains

*tous ces prix sont sujets à changement sans préavis

Plateau Mont-Royal



CONDOS MODÈLES À VISITER

Le Jardin en Ville

NOUVEAU Occupation été 2002

entre St-Denis et St-Hubert (au nord de la rue Laurier)

- De 1 057 à 1 587 pi car. bâtis
- 2 c. à c. et plus • Mezzanine • Terrasse
- SDB : Bains et douche séparés
- Planchers de bois franc (sauf exception)
- Insonorisation supérieure
- Stationnement ou garage

À partir de **131 900*\$** taxes incluses

Stationnement inclus

CRÉDIT DE TAXES | APCHA | Gaz Métropolitain | Laurier | Parc Laurier

Bureau des ventes : 5410, rue Garnier, Montréal (514) 526-2220

habitatchambord.com Lun. à mer. : 13 h à 20 h - jeu. à dim. : 13 h à 17 h

| RÉNOVATIONS |

Femmes au travail

DANIELLE TURGEON

DEPUIS PEU, Construction Précélence offre un nouveau service aux clients qui le désirent. Leur cuisine ou leur salle de bains peuvent être rénovées par une équipe entièrement composée de femmes.

« Nos équipes comptaient déjà du personnel féminin, explique Richard Sirois, président. Et certaines personnes appréciaient leur façon de travailler, leur modestie et leur professionnalisme. »

Pourquoi, dès lors, ne pas proposer une équipe entièrement féminine ? Le concept a fait son chemin au Salon rénovation et maisons neuves de Laval et au Salon national de l'habitation. Et l'intérêt est grand.

Pour l'instant, l'équipe est composée de Martine Giguère, menuisière, Natalie Lévesque, designer et Myriam Fougère, peintre-plâtrière. Pour elles, la rénovation est un sujet passionnant.

« Je travaillais déjà dans une équipe de femmes à New-York, raconte Myriam Fougère. Notre patronne chez Wall Women embauchait des femmes plâtrières, peintres et spécialistes en tout genre dans la rénovation. Nous avons rénové plusieurs vieilles constructions de Brooklyn. J'adorais ! »

Discreète, Martine Giguère est venue à la rénovation par un autre chemin. Depuis 1989, elle construisait des décors de cinéma et des meubles destinés aux plateaux de tournage.

« L'ébénisterie me passionnait. J'ai suivi des cours de charpente et de lecture de plans. J'ai même par-



Dans l'ordre habituel : Martine Giguère, menuisière, Natalie Lévesque, designer et Myriam Fougère, plâtrière-peintre.

ticipé à la construction d'un igloo géant avec un dôme de 18 pieds pour le tournage du film *Agayuk* », raconte-t-elle.

Pour sa part, Natalie Lévesque,

qui agit à titre de chef d'équipe, a étudié en design et offre ses services en réalisation de plans. « Nous avons reçu une formation en gestion de projets pour travailler en

équipe. Et les clients se sentent à l'aise avec nous », dit-elle.

D'ailleurs, un sondage fait en collaboration avec Gaz Métro révèle que 44,3 % des gens intervie-

wés (1003 personnes de 18 ans et plus) sont « très favorables » et 48,4 % « plus ou moins favorables » à travailler avec une équipe de femmes.

Le souci du détail, leur talent pour la décoration, leur meilleure compréhension, leur bon goût, une meilleure écoute et davantage d'idées sont les raisons évoquées pour leur faire confiance.

Ceux qui n'étaient pas favorables (4,8 %) craignaient que les femmes manquent d'expérience et de savoir technique puisque la rénovation est, selon eux, un travail d'hommes.

Toujours selon le sondage, 76,9 % des femmes et 64,4 % des hommes estimaient que l'entreprise qui proposerait une équipe de femmes répondrait aux besoins et aux tendances du marché, alors que 24,8 % des hommes et 15,5 % des femmes considéraient que c'était utiliser l'image de la femme pour augmenter les ventes.

« Ce sera toujours un choix personnel, dit Richard Sirois, mais nous offrons le service. Ainsi, les diplômées des écoles des métiers pourront avoir davantage de débouchés. Il n'est pas rare qu'elles abandonnent leur carrière en raison de préjugés tenaces. »

Souhaitons que l'entreprise trouve suffisamment d'employées, même si la situation s'améliore. L'an dernier, l'École des métiers de la construction du Québec comptait 44 femmes sur un total de 430 inscriptions. À la Commission de la construction du Québec, on dénombre 362 femmes sur quelque 95 000 travailleurs. « Nous venons d'embaucher une jeune qui a pris goût à la menuiserie en aidant ses parents à rénover la résidence familiale », mentionne Richard Sirois.

Photo RÉMI LEMÉE, La Presse

Brossard sur le fleuve



- Maisons de ville
- Accès direct au bord du fleuve
- Vue magnifique
- 2 ou 3 chambres à coucher
- 1 700 pi car.
- Frais de condo raisonnables
- Air climatisé

7468, rue Tanger
sam. au jeu. de 13h à 17h
ou sur rendez-vous :

Prix à partir de **235 000 \$**
clef en main

LES CHÂTELETS
SUR LA RIVE
Promoteur : Les Investissements T & G Ltée
RBO: 1558-0145-43

• (450) 672-4612 • (450) 466-5105

CONDOMINIUMS DE PRESTIGE À L'ÎLE-DES-SOEURS

Vues imprenables, disponibles maintenant!



UN PROJET GAGNANT!

Réceptaire du Projet résidentiel de l'année 2000



- Construction terminée
- Jardins magnifiques
- Prise de possession rapide
- 3 unités décorées

VENDU À PLUS DE 90%

- Piscine extérieure, billard, sauna,

bains à remous, gym, cinéma maison, ...

Réalisation de : En collaboration avec :



201 chemin du Golf, Île-des-Sœurs
tél [514] 762.3589
www.lepanorama.com

Heures d'accueil : 13h à 20h lundi au mercredi / 12h à 17h les week-ends

LOFTS 100 ans d'histoire

55, rue Charlevoix, Montréal
Lundi au jeudi de 11 h à 19 h
Samedi et dimanche de 12 h à 17 h
Près du Canal-de-Lachine
et du marché Atwater

80 unités de 760 à 2 200 pieds carrés

Penthouses sur 2 étages avec terrasses

- Édifice restauré en maçonnerie
- Plafonds de 9 à 13 pieds de hauteur
- Planchers de bois franc
- Ascenseurs

- Climatisation centrale
- Stationnement intérieur
- À proximité des pistes cyclables
- À 2 pas du centre-ville

(514) 937-5656

www.lesclusiers.com



À partir de 146 000 \$ taxes incluses

Un milieu de vie conçu pour les 50 ans et plus

sur le fleuve!
condos-appartements
maisons unifamiliales



Un environnement de villégiature offert par la présence du fleuve de la voile, du canot...

Une libération des tâches d'entretien pas de peinture extérieure, pas de tonte de gazon...

Un Club House à partir duquel s'organise excursions en montagne, conditionnement physique, natation...

450.923.9891
145, rue Saint-Maurice, angle Saint-Laurent à Brossard

VIVRE À L'EUROPÉENNE dans un loft de quartier



Une rue située hors du temps, un petit coin d'Europe. Une forme raffinée de cocooning urbain.

514.284.9333
433, rue Sainte-Hélène

loft
ABSOLU



Une vue remarquable sur le centre-ville et le Vieux-Port de Montréal. Des lofts d'espace et de lumière.

514.848.0711
12, rue des Sœurs-Grises

certainement

l o f t



nouveau!
au Quai de la Commune

« Un espace polyvalent, dans le Vieux-Montréal, que j'exploiterai à ma guise... »

[134 500 \$]

514.848.0711
12, rue des Sœurs-Grises



Lundi au jeudi, de 11 h à 19 h. Samedi et dimanche, de 13 h à 17 h.

ÉPOQUES
Loft de quartier au caractère européen

QUAI #3

Lundi au jeudi, de 16 h à 21 h. Samedi et dimanche, de 13 h à 17 h.

QUAI de la COMMUNE
PHASES

RENOVATIONS

Comptoirs à hauteur ajustable et portes d'acier



YVES PERRIER
collaboration spéciale

VOICI QUATRE produits qui ont l'avantage d'adapter les résidences aux besoins des personnes en perte d'autonomie tout en les rendant plus sécuritaires pour toute la famille.

Le comptoir abaissable

L'entreprise Modules suprême de Victoriaville offre maintenant des comptoirs à hauteur ajustable, adaptés aux personnes en fauteuil roulant. Le module standard de 1,2 m (48 pouces) de largeur est muni d'un moteur et de contrôles permettant d'ajuster la hauteur de 75 à 90 cm (30 à 36 pouces) selon les besoins. Le mécanisme du système est très robuste, pouvant activer un comptoir pesant jusqu'à 100 kg (220 lbs). Il est aussi très sécuritaire car s'il frappe un obstacle pendant sa descente, un mécanisme le fait remonter automatiquement.

Le comptoir ajustable peut avoir de nombreuses utilisations, mais on y place habituellement un évier ou une plaque de cuisson afin d'en faciliter l'accès aux personnes en fauteuil roulant. Le concept peut toutefois être utile pour d'autres

fonctions dans les garderies ou les bureaux, où des comptoirs peuvent être pratiques pour différentes tâches nécessitant des hauteurs variables.

Le prix du système est relativement coûteux. Un comptoir de stratifié, avec un lavabo d'acier inoxydable de 10 cm (4 pouces) de profondeur, avec robinetterie et prise d'électricité sécuritaire coûte 4000 \$. Un bricoleur peut toutefois acheter les mécanismes pour 2220 \$ et réaliser son propre module à moindre prix.

Pour informations : Agence Mirabex Inc : (514) 323-4141

Une barre d'appui solide

Les barres d'appui utilisées dans les douches, les bains ou près des cabinets d'aisance ne devraient pas être uniquement réservées aux personnes âgées ou en perte d'autonomie. Elles sont utiles pour tous les membres de la famille et peuvent prévenir les chutes sur les surfaces glissantes. Le problème principal des barres d'appui est leur solidité. Les barres mal fixées brisent les carreaux de céramique et s'arrachent lorsqu'on en a besoin. Pour être résistantes, elles doivent normalement être fixées dans la charpente de bois des cloisons, mais il est difficile de le faire en rénovation sans démolir les murs existants.

Le système d'ancrage WingIts permet d'obtenir cette solidité en fixant les barres uniquement dans le placoplâtre. Il s'agit d'un sys-



Le comptoir à hauteur variable de Modules suprême facilite l'accès aux personnes en fauteuil roulant.

tème en étoile qui se déplie derrière les panneaux de placoplâtre et qui servent de fond de fixation pour les barres. Dans un panneau de 15 mm (5/8 de po) d'épaisseur, chaque ancrage permet de supporter 180 kg (400 lbs). Le système s'installe en perforant un trou d'un diamètre de 3 cm (1-1/4 po) dans le placoplâtre. Il faut donc s'assurer de la bonne position de la barre avant de percer le mur.

Le produit s'installe rapidement, mais il n'est pas compatible avec toutes les barres d'appui. Une fixation WingIts coûte environ 40 \$ (il en faut deux pour une barre sauf si

un des côtés est vissé dans un colombage). Le produit n'est pas disponible en quincaillerie, pour commander ou pour plus d'informations communiquer avec Vista Marketing, (514) 488-3869.

Une porte sécuritaire

Il existe encore des milliers de portes d'entrées d'appartements dans les immeubles à revenus qui n'ont pas de résistance au feu alors que les normes actuelles exigent une résistance minimale de 20 minutes. De plus, ces portes en bois massif ou à âme creuse offrent un

très faible isolement acoustique. Il existe maintenant un panneau d'acier, conçu spécialement pour ces portes, qui les rend conformes aux normes d'incendie et qui améliore leur isolement sonore.

Le panneau E.R.C. s'installe sur un seul côté de la porte, sans devoir remplacer la quincaillerie des portes existantes. Les avantages principaux de ce produit sont de réduire les coûts de remplacement d'une porte et de permettre de conserver le cachet de certaines vieilles portes de bois du côté du corridor commun. De plus, il renforce les portes contre l'effraction et il réduit la transmission du son de manière appréciable. Le coût d'un ensemble pour une porte standard est d'environ 82 \$. On peut les commander chez Vista Marketing au (514) 488-3869.

Renforcer une porte extérieure

Les portes extérieures d'acier isolées sont installées dans de minces cadres de bois qui résistent très peu aux cambrioleurs. Le cadre de bois cède facilement près de la serrure lorsqu'on le force à l'aide d'un pied de biche.

Plusieurs entrepreneurs en portes et fenêtres offrent de remplacer cette section du cadre par un profilé d'aluminium vissé dans la charpente des murs. Ce travail se fait rapidement et sans causer de dommage important à la finition intérieure.

Les compagnies d'assurance utilisent cette technique pour renforcer les cadres après un cambriolage, car elle réduit les risques de récurrence à peu de frais. Pour connaître un entrepreneur compétent pour exécuter ce travail consultez votre compagnie d'assurances.

Yves Perrier est membre de l'Ordre des architectes du Québec.

Reportage publicitaire

La météo prévoit-elle une canicule pour cette année.

La canicule que l'on a subi l'année dernière, me porte à vous suggérer de planifier tôt si vous voulez être confortable cette saison. Nous de La Bonne Braise n'avons pas été en mesure de bien vous servir l'été dernier dans la période cruciale, la demande étant trop forte. Nous avons une équipe extraordinaire mais nous sommes limités dans le temps pour vous donner un travail de qualité dont vous avez droit. Cette période de l'année ne serait-elle pas la meilleure pour éviter la cohue et nous laisser le plaisir de bien vous servir. La

Bonne Braise est une maison qui compte 21 ans de loyaux services, que ce soit pour de la climatisation : murale, portative, au plafond (plafonnier) ou pour chauffage d'appoint : foyer et poêle (bois ou gaz) ou bien de magnifiques " B.B.Q. " de très haute qualité. Deux salles de montre sont à votre disposition : Montréal, 10307, boul. St-Michel et Pointe-Claire (West Island), 15, Cartier. Pour toute information (514) 327-1717 ou site internet : www.labonnebraise.qc.ca Laissez La Bonne Braise vous donner une bonne brise.

Au bord du lac Memphrémagog

CONDOMINIUMS HAUT DE GAMME AVEC SERVICES D'HOTELLERIE, À 1 HEURE DE MONTRÉAL
SORTIE 115 DE L'AUTOROUTE 10



- 2 chambres, 2 salles de bains
- Ascenseurs semi-privés desservant 2 condos par étage • Foyer
- Garage intérieur (optionnel)
- Climatisation centrale
- Structure en béton armé
- Insonorisation supérieure

Au cœur d'activités sportives : voile, plage, piscine, vélo, golf, randonnée pédestre, ski, etc.
À distance de marche des services de la ville de Magog

à partir de **224,900\$** + taxes

Brique d'or décerné par Yves Perrier La Presse, octobre 2000

Bureau ouvert 7 jours : Place L'Étoile-sur-le-lac

1200, rue Principale Ouest, Magog J1X 2B6 • 1-800-567-2727



Un concept contemporain d'habitation

2 ou 3 chambres à coucher avec garage
Jardin paysagé donnant sur la rive
Visitez notre condo modèle!
* Taxes en sus

Bureau des ventes

Lun. Ma. Mer. : de 13h à 19h
Jeu. Sa. Di. : de 13h à 17h
Ven. : fermé

www.bourgdelarive.com

Vivre au bord de l'eau à partir de 150,000 \$*

Condominiums et maisons de ville

CONDOS VENDUS À 65%



boul. Guoin O. (angle Norwood)
entre L Acadie et Saint-Laurent
Ahuntsic
514.331.0025

VIVRE EN LOFT OU CONDO AU CŒUR DE L'ACTION

80% vendu

Soft lofts le confort

Lofts St-James

Occupation à partir de juin 2002

À partir de 175 300 \$ de 960 à 3 225 pi. ca. taxes en sus

- gardien de sécurité
- salle de réunion
- salle d'exercice
- terrasse sur le toit
- trois ascenseurs
- hauteur de plafond 10 pi. 6 po.
- grande fenestration
- édifice en béton armé
- insonorisation supérieure
- plancher en lattes de bois franc
- armoires en thermoplastique fini bois
- foyer à air climatisé dans certaines unités

www.lofts-st-james.ca

VENEZ VIVRE L'EXPÉRIENCE D'UN SOFT LOFT :

Visitez notre unité modèle du mardi au vendredi de 11 h à 19 h, samedi et dimanche de 12 h à 17 h.
Bureau de vente : 1461, rue Saint-Alexandre, coin Mayor • Téléphone : (514) 849-4444

VIVRE EN LOFT OU CONDO AU CŒUR DE L'ACTION

Soft lofts le confort

Lofts St-James

MAINTENANT EN CONSTRUCTION

À partir de 103 900 \$ de 650 à 3 225 pi. ca. taxes en sus

- gardien de sécurité
- salle de réunion
- salle d'exercice
- terrasse sur le toit
- trois ascenseurs
- hauteur de plafond 10 pi. 6 po.
- grande fenestration
- édifice en béton armé
- insonorisation supérieure
- plancher en lattes de bois franc
- armoires en thermoplastique fini bois
- foyer à air climatisé dans certaines unités

www.lofts-st-james.ca

VENEZ VIVRE L'EXPÉRIENCE D'UN SOFT LOFT :

Visitez notre unité modèle du mardi au vendredi de 11 h à 19 h, samedi et dimanche de 12 h à 17 h.
Bureau de vente : 1461, rue Saint-Alexandre, coin Mayor • Téléphone : (514) 849-4444

COURTAGE IMMOBILIER

Négocier le taux de commission

YVES PERRIER
collaboration spéciale

COMPTE TENU de la forte demande pour les maisons existantes en ce moment, les propriétés situées dans les secteurs chauds se vendent très rapidement lorsque leur prix a été bien évalué. Ainsi, les propriétaires qui désirent vendre leur maison peuvent négocier le taux de commission de leur agent immobilier. De plus, de nouvelles façons de vendre une maison sont maintenant offertes.

Dans la majorité des transactions immobilières, les propriétaires font affaires avec un agent. Les agents du vendeur et de l'acheteur se partagent habituellement une commission de 7 % (taxes en sus), payée par le propriétaire vendeur. Selon la valeur d'une propriété et la demande du marché, les propriétaires peuvent toutefois négocier ce pourcentage avec leur agent. Dans les secteurs en demande, il n'est pas rare de voir un agent réduire la commission à 5 ou 6 % pour obtenir le mandat de vendre une maison. Les propriétaires ont donc avantage à rencontrer plusieurs agents et à négocier avec eux le pourcentage de commission avant de faire leur choix.

Les agents des entreprises de courtage immobilier telles que Remax, Sutton, La Capitale ou Royal LePage, peuvent aussi offrir aux propriétaires de vendre leur maison avec un mandat exclusif à 3 ou 4 %. L'agent doit alors trouver un acheteur sans l'aide du réseau mls.ca ou des annonces dans les journaux.

L'agent à 1 ou 4,5 %

Proprio Direct Courtier Immobilier agréé est un courtier qui encourage la négociation de particulier à particulier. Il offre les services d'agents immobiliers et de mise en marché pour une commission de 1 %, payable au moment de l'inscription, sur le prix demandé



Photo Robert Skinner, LA PRESSE

Les entreprises de courtage immobilier telles que Remax, Sutton, La Capitale ou Royal LePage exigent habituellement une commission de 7 %, mais en ce moment quelques minutes de négociation peuvent permettre au propriétaire vendeur de faire diminuer ce taux.

ou un minimum de 1000 \$. Actuellement, cette vente est garantie ou l'argent est remis. Grâce à son site Internet et au réseau mls.ca, tout acheteur et tout agent d'immeuble peut faire des recherches selon la valeur et la situation géographique des propriétés. Des photos, prises à l'intérieur et à l'extérieur, permettent d'avoir une meilleure idée de la propriété.

Dans ce cas, l'agent immobilier agit surtout à titre de conseiller du vendeur pour établir le prix de vente et pour le guider dans ses négociations avec les acheteurs. Le vendeur discute directement avec l'acheteur et s'occupe de faire visiter sa propriété.

Aujourd'hui, 30 % des ventes réalisées avec Proprio Direct sont

faites de particulier à particulier pour une commission de 1 %. Dans 70 % des cas, les ventes sont conclues par l'intermédiaire d'un autre agent immobilier représentant un acheteur. Dans ce cas, le vendeur doit généralement offrir de 1 à 3,5 % de commission supplémentaire à l'agent de l'acheteur, ce qui porte la commission totale de 2 à 4,5 %, taxe non incluses.

L'agent payé à l'heure

Cette pratique est peu courante et s'inscrit dans une perspective de planification financière globale. Elle est mise de l'avant par l'entreprise Rudolf Patrimoine Conseil, un service de planification financière et de courtage immobilier. Cette entreprise a pour but de diri-

ger les consommateurs vers l'investissement immobilier le plus rentable selon leurs besoins. Un propriétaire peut aussi avoir recours à ces services pour évaluer la rentabilité économique de l'achat d'une autre maison comparativement à la transformation de sa maison.

L'entreprise a un permis de courtage immobilier et offre ses services à un taux de 85 \$/heure, qu'elle agisse comme consultant ou courtier. Le tarif peut sembler élevé, mais selon les responsables de l'entreprise, la facture finale des services de courtage est toujours en dessous de 1,5 % du prix de vente.

www.mls.ca
www.propriodirect.com
www.rudolfstrategie.com

ACHAT

Acheter avec ou sans agent immobilier ?

YVES PERRIER
collaboration spéciale

POUR TROUVER la maison de vos rêves dans un secteur en demande, il est pratiquement essentiel de faire affaire avec un agent immobilier. Compte tenu du marché en ce moment, un grand nombre de maisons sont vendues avant même qu'une pancarte ne soit plantée sur le terrain et bien avant qu'elle ne figure sur le site Internet mls.ca

Théoriquement, toutes les maisons vendues par des courtiers immobiliers devraient se retrouver dans le réseau MLS (ou SIA). Mais entre l'inscription d'une maison et le moment où les renseignements sont accessibles sur le site Internet mls.ca, il s'écoule de trois à 10 jours. Durant ce temps, les renseignements concernant les propriétés sont disponibles uniquement dans le réseau inter-agences EDGAR, un réseau réservé aux agents d'immeubles. Et quand le marché est très actif, les propriétés les plus intéressantes sont souvent vendues avant d'arriver dans le réseau MLS pour le grand public.

Selon l'Association canadienne de l'immobilier, environ 15 % des acheteurs trouvent leur maison sans l'aide d'un agent immobilier. Cette pratique est maintenant facilitée par le site mls.ca sur Internet. En utilisant un moteur de recherche très simple, selon la valeur et la situation géographique, tout acheteur peut trouver le type de propriété recherchée. On y joint parfois des visites virtuelles, aussi bien de l'intérieur que des alentours de la maison, qui permettent aux acheteurs de décider s'ils iront ou non la voir.

L'ALTERNATIF
Apploft
LOFTS
2251, RUE AIRD
287-0707 www.loft.ca
93%
VENDEU
Heures d'ouverture
Sam. et Dim.
12h @ 17h
Lun. au Jeu.
16h @ 20h
EN CONSTRUCTION

Nouveau projet au coeur d'Outremont
LES CONDOS
QUERBES
CONSTRUCTION
HAUT DE GAMME
• TERRASSE
• STATIONNEMENT
INTÉRIEUR
• CONSTRUCTION
EN BÉTON
• INSONORISATION SUPÉRIEURE
ÉGALEMENT DISPONIBLES :
MAISONS EN RANGÉES SUR LE TOIT
BUREAU DES VENTES
1109, VAN HORNE
LUN. AU MERC. 13 H À 20 H • JEU. AU DIM. 13 H À 17 H
TÉL. : (514) 277-4542
À PARTIR DE
180 000 \$

CONDOMINIUMS
LE CARREFOUR
Modèle à visiter
Tout inclus comme nulle part ailleurs
✓ Unité d'air climatisé
✓ Aspirateur central
✓ Système d'alarme
✓ Boiserie coloniales
✓ Foyer au bois
✓ Manteau de foyer
✓ Grande terrasse
✓ 2 heures de service de décoration et plus encore!
Au cœur de Chomedey, Laval
Près de toute commodité • Arrêt d'autobus à la porte
Tranquillité assurée
Venez rencontrer nos conseillers.
3795, boul. Le Carrefour, app. 104
(450) 682-5874
Horaires : lun. - jeu. : 10 h - 17 h, 19 h - 21 h; ven. : 10 h - 17 h; sam. - dim. : 9 h - 17 h

La vie de **Château**
CONDOMINIUMS
à St-Bruno
(450) 441-0343
Occupation immédiate
270, rue de Vimy • Saint-Bruno
• Édifice de très grande distinction dans un boisé
• Insonorisation de qualité supérieure
• Revêtement de pierre et large fenestration
• Ascenseur • Structure d'acier, planchers de béton
• Piscine extérieure chauffée
Penthouse disponible
Les Châteaux Champêtres
www.chateauxchampêtres.com

Projet MARIANNE sur **Le Plateau**
Occupation juin 2002
Nouveau
30377458
- Plafonds 8 à 10 pieds
- Planchers de lattes
- S.D.B. : bain et douche séparés
- Insonorisation supérieure
- Grande terrasse
- Stationnement disponible
À partir de 119,900 \$ taxes incl.
LES CONSTRUCTIONS D.L.A. INC.
R.L.B.Q. 8239-9072-47
Projet Le Darling
Dernière unité
- 1 009 pi car. 2^e étage
- S.D.B. : bain et douche séparés
- Plancher de lattes
- Grande terrasse ensoleillée
- Fenestration abondante 3 côtés
- Insonorisation supérieure
À partir de 114 000 \$ taxes incl.
PROJET LAFONTAINE
1 unité seulement
(angle Iberville et Lafontaine)
Bureau ouvert au
2228, rue Marie-Anne (angle Messier)
Face au resto les belles soeurs
Sam. / dim. de 12 h à 16 h
Info: (514) 522-5522 • cell.: (514) 239-1210
www.lesconstructionsdla.com

Nouveau projet au cœur du **PLATEAU**
maintenant en pré-vente
Les Cours Rachel
310 rue Rachel Est
Un cadre historique des espaces repensés
Bureau des ventes temporaire:
1179 Bleury, suite 4
Montréal
lun - ven 13 - 18:00
sam & dim 12 - 17:00
www.lescoursrachel.com
habitations exclusives: garages, hauts plafonds, cours et jardins intérieurs

CONCEPTIONS RACHEL JULIEN INC.
www.racheljulien.com
59 condos
1220 pi² à 2810 pi²
143 960 \$ à 504 114 \$
"AU COEUR DE LA PETITE ITALIE"
Visitez notre Condo Modèle
Boul. St-Laurent (angle St-Zotique)
(514) 274-2574

Îlot Anderson
Phase 1
CONDOS climatisés A/C + GARAGES intérieurs INCLUS dans le prix : 1041 pi² à 1659 pi²
A 2 PAS DU PALAIS DES CONGRÈS
Phase 1 : 19 condos automne 2002
Phase 2 : 76 condos été 2003
1100, rue Jeanne-Mance, Montréal
(514) 849-1818

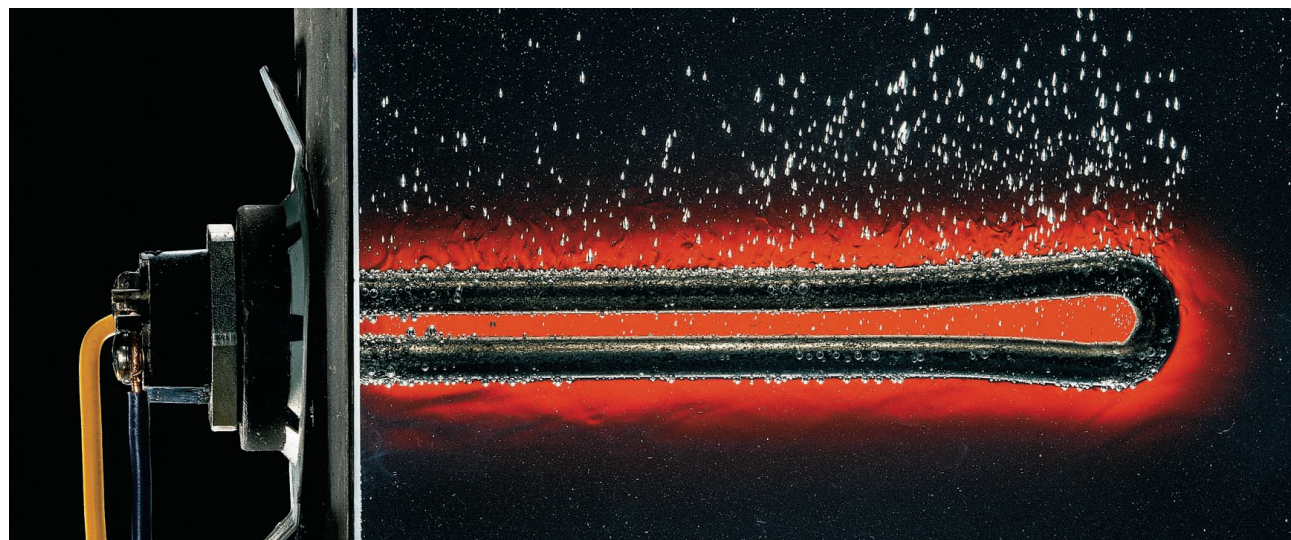
Le Carrefour du Marché
PHASE 2 : Seulement 5 condos à vendre pour été - 2002
Phase 3 : 28 condos pour décembre 2002
• 4 1/2 : 986 pi² à 1280 pi² à partir de 89 900 \$ + tx
• Planchers de bois franc
• Mezzanine, terrasse sur le toit
2070, Aird, Mt (514) 256-3975
Horaire des bureaux de vente : lun. au mer. 14 h à 20 h • Sam. et dim. 13 h à 17 h

LES **CONDOS** AU COEUR DU SECTEUR HARMONIE
CONDOMINIUMS DU PROJET DE LA BRUÈRE
DANS LES JARDINS DE PROVENCE ET DE FLORIMONT
MAGNIFIQUES DÉTAILS ARCHITECTURAUX
LUMIÈRE... BEAUCOUP DE LUMIÈRE
1300 PC. SUR UN SEUL PLANCHER
2 CHAMBRES
SALLE D'ORDINATEUR
PAYSAGEMENT COMPLET
SITE EXCEPTIONNEL BASE DE PLEIN AIR
PASSAGES PIÉTONNIERS
PARCS ET PETIT LAC
POSSIBILITÉ DE VÉRANDA À L'ARRIÈRE
GARAGE DOUBLE PRIVÉ SUR LES CÔTÉS
RAPPORT QUALITÉ/PRIX IMBATTABLE
à partir de seulement 144 800 \$
Une autre réalisation de
HABITATION CLASSIQUE
No RBQ : 8260-2269

LA PLOMBERIE



49. Réparation d'un chauffe-eau électrique



Le **chauffe-eau électrique** comporte un ou deux éléments chauffants montés sur la paroi de l'appareil, dont chacun est commandé par un thermostat. Achetez un élément ou un thermostat de remplacement dont la tension et la puissance nominales sont identiques à celles des anciens. L'information à ce sujet figure sur la plaque signalétique du chauffe-eau.

Dans un chauffe-eau électrique, la défec-tuosité la plus fréquente, c'est l'élément chauffant grillé. Beaucoup de chauffe-eau comportent deux éléments chauffants montés sur la paroi. Pour déterminer lequel des deux ne fonctionne plus, vérifiez la température de l'eau chaude en faisant couler un robinet : si l'eau est tiède, remplacez l'élément supérieur ; si l'eau est très chaude pendant un court laps de temps et qu'en-

suite elle devient froide, remplacez l'élément inférieur.

Si le remplacement de l'élément ne règle pas le problème, vous devrez probablement remplacer le thermostat. Toutes ces pièces sont situées derrière le panneau de service latéral du chauffe-eau.

N'oubliez pas de couper le courant et de vous assurer que le courant ne circule plus dans les fils avant d'y toucher.

Tout ce dont vous avez besoin

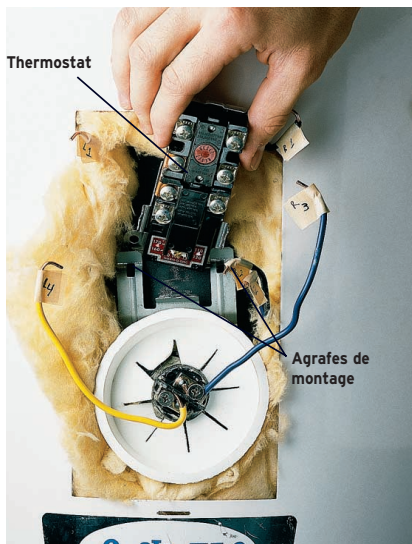
Outils : tournevis, gants, vérificateur de tension, pince multiprise.

Matériel : ruban-cache, élément ou thermostat de rechange, joint d'étanchéité de rechange, pâte à joints.

Remplacement du thermostat électrique



1 Coupez le courant au tableau de distribution principal. Retirez le panneau de service situé sur le côté du chauffe-eau et assurez-vous que le courant ne circule plus.



2 Détachez les fils du thermostat et étiquetez les connexions à l'aide de ruban-cache. Retirez le thermostat de ses agrafes. Insérez le nouveau thermostat dans les agrafes et rebranchez les fils.

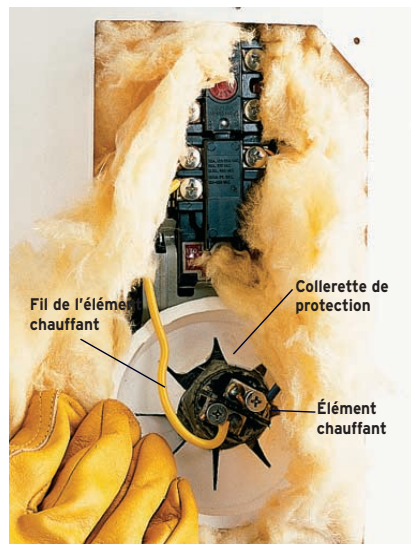


3 Appuyez sur le bouton de réenclenchement du thermostat, puis, à l'aide d'un tournevis, réglez-le à la température souhaitée. Remettez l'isolant et le panneau de service. Rétablissez le courant.

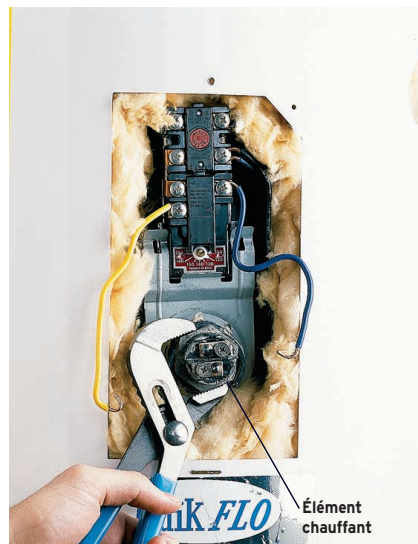
Remplacement d'un élément chauffant



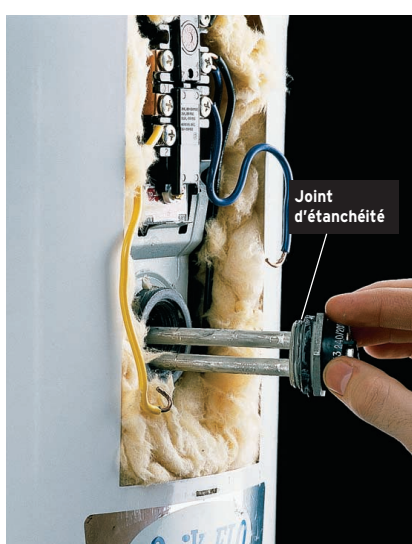
1 Retirez le panneau de service du chauffe-eau. Coupez le courant à l'alimentant (page 252, étape 1). Fermez les robinets d'arrêt et videz le réservoir (page 247, étape 3).



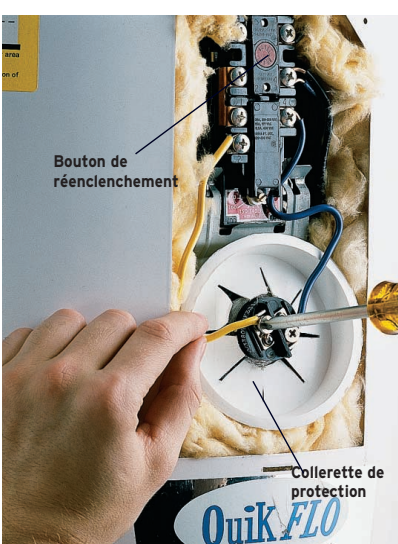
2 Enfilez des gants protecteurs et poussez soigneusement l'isolant sur le côté. **Attention !** Vérifiez si le courant a bien été coupé (page 252, étape 4). Détachez les fils de l'élément ; enlevez la collerette de protection.



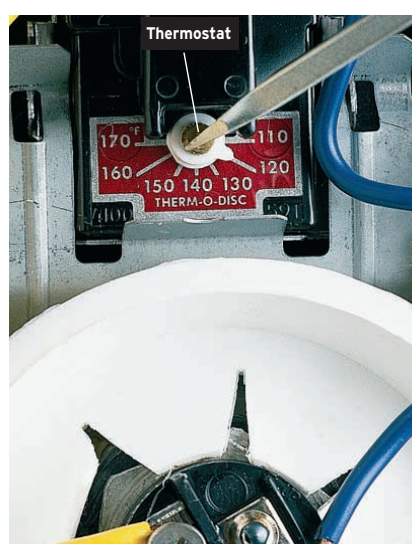
3 Dévissez l'élément à l'aide d'une pince multiprise. Enlevez le vieux joint d'étanchéité de l'ouverture du chauffe-eau. Appliquez de la pâte à joints des deux côtés d'un nouveau joint.



4 Glissez le nouveau joint sur l'élément, puis vissez ce dernier dans le réservoir. Serrez-le à l'aide d'une pince multiprise.



5 Remettez la collerette de protection et rebranchez tous les fils. Ouvrez tous les robinets d'eau chaude de la maison, puis ouvrez les robinets d'arrêt du chauffe-eau. Lorsque l'eau s'écoule normalement de tous les robinets, refermez-les.



6 À l'aide d'un tournevis, réglez le thermostat à la température désirée. Appuyez sur le bouton de réenclenchement du thermostat. En portant des gants, remettez l'isolant sur le thermostat. Réinstallez le panneau de service ; rétablissez le courant.

Extrait du **GUIDE COMPLET DU BRICOLEUR LA PLOMBERIE** ©2001
LES ÉDITIONS DE L'HOMME
 www.edhomme.com

Condos LAVAL Accès facile au centre-ville par le train de banlieue. À deux pas du futur métro

Village du Souvenir

Livraison immédiate

à partir de **78 900\$**

4 1/2 (1 040 pi car.)
 5 1/2 (1 400 pi car.)
 de plain-pied

- Facilité de financement
- Insonorisation supérieure
- Système d'alarme préfilé
- Intercom
- Foyer au gaz inclus

Aussi Maisons de ville 127 900\$

Bureau des ventes : 530, rue de Périgueux no 4 Chomedey, (450) 669-5670

Heures d'accueil : Lun. au mer. : 8 h 30 à 17 h et 18 h 30 à 21 h
 Jeu. : 8 h 30 à 17 h - Ven. : Sur rendez-vous
 Sam. et dim. : 13 h à 17 h

Une autre réalisation du Groupe Huit B inc.

Imaginez vivre si près...

• Condos
 • Maisons de ville
 • Maisons unifamiliales
 • Golf 18 trous

Brossard sur le golf

Bureau d'accueil, 4250 Lapinière, Brossard
 www.brossardsurlegolf.com • (450) 445-8321

LES JARDINS DU PARC CARON

PRÉVENTE PHASE IV À PARTIR DE **99 500\$**

Livraison : juillet 2002

- Train de banlieue (station Montpellier)
- Métro Côte-Vertu près de l'aut. 15

Bureau des ventes 520, boul. Côte-Vertu, Saint-Laurent
 Tél. : (514) 747-1153

Groupe Immobilier Scala inc. Lun. au jeu. : midi à 19 h 30
 Constructeur depuis 35 ans Ven. : midi à 18 h
 R.B.Q. 2548-1599 Sam. et dim. : midi à 17 h

CONDOS Place Stravinski

6 condos, garage et ascenseur
 À partir de **100 760 \$ + taxes**
 1125, rue Romaine, Brossard
(514) 990-6616

Un pied à terre au centre-ville de Montréal ou une résidence permanente... Pourquoi pas !

BUREAU DES VENTES SUR LE SITE
 coin Docteur Penfield et Côte-des-Neiges (entrée par Côte-des-Neiges)

Royal Penfield

34 condominiums

- prestigieux et luxueux
- Maintenant en construction
- Prix à partir de 250 000\$ (taxes et stationnement inclus)

(514) 932-6600

La distinction et l'élégance que vous méritez !

NOUVEAU ET EXCLUSIF
 Penthouse de 3 367 pi car. plus terrasses de 2 702 pi car. avec PISCINE PRIVÉE

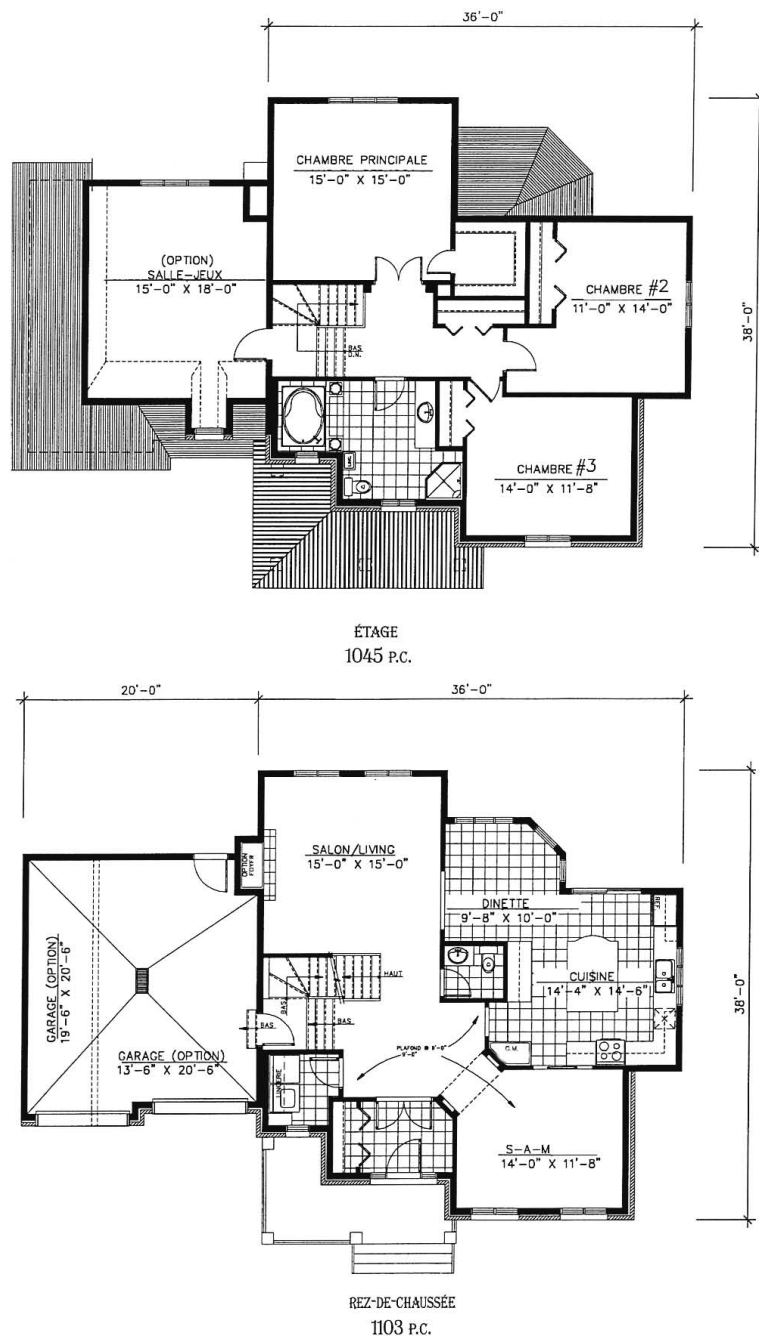
LA MAISON DE LA SEMAINE



Le Vendôme (481)

C'est en premier lieu le côté champêtre de ce magnifique cottage qui éveille notre attention. Modelé par les décrochés, le jeu des toits et la multitude des détails, il nous charme. Tout aussi étonnant, l'aménagement intérieur nous propose des pièces vastes et bien délimitées, une cuisine et un coin-repas baignés de lumière, une buanderie ainsi qu'un plafond à neuf pieds dans le hall d'entrée et le salon. Le coût de construction approximatif de ce modèle est de 160 000 \$ ou plus, terrain, taxes et options en sus (prix communiqué à titre indicatif seulement).

Pour plus de renseignements sur les modèles de la nouvelle collection ou pour commander le plan, communiquez avec Plans Design au (450) 652-7359 ou le (514) 941-0404. Adresse Internet : www.plansdesign.qc.ca



Une cuisinière au bois, ou son sosie alimenté à l'électricité ou au gaz, peut devenir l'élément central d'une cuisine d'inspiration campagnarde.

TENDANCES

De la chaleur dans la cuisine

MICHEL BEAUNOYER
collaboration spéciale

ON LA CROYAIT réservée au chalet et, pourtant, la voici qui revient dans la cuisine de la maison principale. La cuisinière au bois, cette masse antique de fer et de fonte, refait son apparition dans nos décors modernes, pour leur donner une touche résolument campagnarde.

Les manufacturiers de cuisinières rustiques ont voulu profiter de cette vague en offrant des cuisinières au bois se déclinant en plusieurs coloris et en élargissant leur catalogue d'appareils alimentés au gaz naturel et à l'électricité. On obtient alors la cuisinière de nos grands-mères, mais avec l'efficacité d'un appareil moderne.

Les vrais mordus de la cuisinière au bois devront s'attendre à déboursier plus de 3000 \$. S'ils s'en servent régulièrement, ils devront aussi prévoir jusqu'à une dizaine de cordes de bois par année. Et l'installation de ces mastodontes pesant plus de 200 kg doit répondre à certaines contraintes, de résistance du plancher, assurément, mais aussi de respect de distance entre les murs et les parois brûlantes de la cuisinière.

Si on prétend qu'aucune tarte n'est aussi savoureuse que celle tirée d'un four à bois, en réussir la cuisson est en soi une aventure. En effet, la température du four dépend de la qualité et de la quantité du bois brûlé. « Bref, je me demande quel pourcentage des gens qui achètent une cuisinière au bois dans leur résidence principale s'en servent vraiment, questionne Raymond Pintal, de la Maison Chaleur et Confort. En fait, si ce n'est pas pour le chalet, je recommande plutôt une cuisinière antique alimentée à l'électricité ou au gaz. C'est aussi beau, mais beaucoup plus pratique ».



AVANT DE RÉNOVER
Consultez la SCHL

« Grâce à la SCHL, c'est incroyable comme il a été facile de planifier nos travaux de rénovation... et les résultats ont été fantastiques! »

De la planification à la finition, la Société canadienne d'hypothèques et de logement (SCHL) offre de l'information objective et fiable, notamment des conseils judicieux pour que vos projets se réalisent sans encombre.

Pour éviter les casse-tête, procurez-vous le guide **GRATUIT** Avant de rénover en communiquant avec la SCHL dès aujourd'hui.

www.schl.ca/renovations

1 800 668-2642
(demandez le poste 200)
Du lundi au dimanche,
De 7h à 21h
(heure normale de l'Est)



AU COEUR DE L'HABITATION
Canada

MÉTIER D'ART

Les couleurs éclatantes de la mosaïque

DANIELLE TURGEON

ON NE PEUT pas trop en parler puisque c'est une surprise. Mais lorsque nous avons visité l'atelier de Mosaïka, une étudiante travaillait à un gigantesque logo d'entreprise. Elle l'offrira en cadeau à son père ! Avec un peu de chance, nous pourrions voir cette mosaïque unique dans un commerce très sympa de la rue Saint-Denis, à Montréal.

L'étudiante est l'une des 200 élèves qui ont suivi les conseils des professeurs Marc Castilloux et Suzanne Spahi. Depuis deux ans, ces derniers accompagnent les débutants comme les plus avancés dans leur démarche de création. Les élèves réalisent les oeuvres de leur choix avec de la tuile neuve, de la vaisselle cassée, des billes de verre. Ils n'ont qu'à choisir un dessin coloré et à lui donner vie.

« Nous nous différencions surtout par le traitement de la couleur, explique Saskia Siebrand, l'une des fondatrices de Mosaïka (www.mosaikadesign.com). Nous avons un four et fabriquons nos

tuiles dans une palette de 160 couleurs originales. Nous pouvons reproduire toutes les teintes. »

En offrant des cours, Saskia Siebrand et sa partenaire, Kori Smyth, veulent donner la chance à des clients de fabriquer eux-mêmes de petites pièces.

« Ce n'est pas notre champ d'action, explique Saskia Siebrand. Nous sommes spécialisées dans les mosaïques de grande taille.

Les oeuvres de Saskia et de Kori décorent des hôtels, des restaurants et des aires de transport en commun. « Nous faisons désormais partie de l'équipe du métro de New York, affirme Kori. Ils ont environ 25 projets de mosaïques par an. » Toutes les pièces gigantesques sont conçues dans leur studio, puis coupées avant d'être livrées. Ainsi, les clients n'ont pas à subir les tracas de la réalisation.

À Montréal, on peut voir leurs oeuvres à l'hôtel Europa Royal où sept projets ont été terminés en huit semaines (design, fabrication et installation comprise). « Les gens ont l'impression que la conception du travail est très longue,



Un magnifique tigre devenu le symbole de Mosaïka.

note Kori. Ce n'est pas vraiment le cas. »

Mosaïka crée aussi des oeuvres de grande taille pour les résidences privées. Murs, plafonds, encadrements de cheminée ou rondelles de jardins, les projets sont variés.

À l'étranger, leurs oeuvres égayent les murs de Strawberry Frog (une agence de publicité d'Amsterdam), de l'entreprise Palladium, à West Palm Beach et de plusieurs commerces de Toronto.

Voilà comment on redonne un peu de fraîcheur à un art traditionnel en combinant les compétences techniques et l'innovation dans le design.



Photos RÉMI LEMÉE, La Presse

Kori Smyth et Saskia Siebrand, les deux fondatrices de l'entreprise.

LES VIES
accès et corridors tout en verre

un des plus beaux sites du Vieux-Montréal

la simplicité
appartements personnalisés,
aménagement exclusif

EUROPA
quatre prix d'excellence
en architecture

Phase Nord déjà 80% vendue!
Maintenant en construction

bureau de vente
tous les jours de 12h à 17h sauf vendredi, ferme
367 Rue d'Youville, Montréal, Québec
982 9991
www.projetseuropa.com

LE ST-HONORÉ Vivre au bord de l'eau!
56 condominiums de prestige
aménagés selon
vos spécifications!

- Centre de conditionnement physique
- Climatisation centrale
- Planchers en bois franc
- Foyer à gaz
- Système d'intercom et portier 24 h
- Condos préfilés pour alarme, câble TV et data
- Et beaucoup plus!

Venez visiter nos 2 unités témoins!

LE ST-HONORÉ
71, rue de la Commune Ouest Vieux-Montréal QC H2Y 2C6
(514) 847-0999 • info@lest-honore.com

Particuliers ou corporatifs

TECHNO LOFT
287-0707
Livraison automne 2002
En avant prévente
PHASE VII

Apploft CONDOS

Nouveau projet
Le Président Kennedy

24 condos à partir de 778 pi car.

2051, rue De Bleury • Tél.: (514) 842-8115
À 30 sec. du Place-des-Arts

2051, rue De Bleury • Tél.: (514) 842-8115
À 30 sec. du Place-des-Arts

LUN., MAR., MER., 12H À 19H • JEU., VEN., SUR RENDEZ-VOUS • SAM., DIM., 12H À 17H

Les Vues St-Louis II
VIEUX SAINT-LAURENT

Prix préconstruction Occupation à l'automne 2002

1 chambre à compter de 80 972\$
2 chambres à compter de 115 802\$
(TPS et TVQ en sus)

Près des magasins et face au métro Du Collège

Paie mensuel tout compris à compter de seulement 598\$

Lundi au jeudi, 15 h à 20 h
Samedi et dimanche, 13 h à 17 h
(514) 747-0538

Bureau des ventes: 387, rue Ouimet (angle rue Saint-Louis)

Les Propriétés Belcourt inc.

LOFT et condominium
sur le plateau Mont-Royal Henri Belle Lagrenade

Occupation immédiate
À partir de 99 000 \$
incluant stationnement et climatisation centrale

2496, rue Rachel Est (angle rue Iberville)
(514) 525-7444

VISITE LIBRE
Lun., mar. et mer.: 15 h à 20 h
Jeu., sam. et dim.: 13 h à 17 h
Ven.: sur rendez-vous

LE COUVENT OUTREMONT
8 UNITÉS ENCORE DISPONIBLES
À PARTIR DE 319 000\$ INCLUANT TAXES ET GARAGE

Le Caverhill
1 PENTHOUSE SUR 2 NIVEAUX
TERRASSE, 2 STATIONNEMENTS
OCCUP. IMMÉDIATE, VIEUX-MTL

domus Gagnant 2001
Promoteur-rénovation-conversion

Benoit Rivest
T. 514.592.7891
Groupe Sutton Immo inc.
Courtier immobilier agréé

Bureau des ventes sur place
1025 ave Mont-Royal, Outremont
Ouvert sam & dim 12-17h
mer au ven 12-18h

habiter.com

LES REMBOURRAGES JIOLA

Rajeunissez vos meubles
30% sur tous les tissus • 50% sur tissu en stock
Service rapide et de qualité • Estimation gratuite à domicile

Restauration de vos meubles • Héritage
ÉBENISTERIE • Meubles sur commande

GRANDE LIQUIDATION de Tissus en Stock

NOUVEAUTÉ! VOYEZ VOTRE MEUBLE PAR ORDINATEUR DANS UN CHOIX DE TISSUS SÉLECTIONNÉS

Propriétaire : Pierre Mancini
30 ans d'expérience dans le rembourrage
Tél. : (514) 253-1400
10983, rue Massé, Montréal

*Téléphonez avant le 27 avril et sauvez la TPS (7%) • Rabais pour aînés

Le Saint-Christophe
16 unités de condos

5700 Christophe Colomb

- Superficie de 1 350 pi car.
- 3 ch. à coucher
- Stationnement disponible

À partir de 145 000 \$
à 162 000 \$
Taxes incluses.

CONSTRUCTION MALTAIS

Incluant: • Foyer • planchers de bois • finition luxueuse
• ass. A.P.C.H.Q. • Congé de taxes municipales

70% VENDU!

Informations : 5700 Christophe Colomb (entre Le Parc Laurier et boul. Rosemont)
(514) 705-2121/(514) 705-2345
Heures de visite : Sam./dim. 13 h à 17 h • Semaine sur rendez-vous

Samcon CONSTRUCTEUR DE L'ANNÉE 2001

Le Laurier du plateau
de 213 500\$ à 525 000\$ Taxes incluses
1112 pi car. à 2 332 pi car.
Occupation à partir de mai 2002
Immeuble de 8 étages
71 condominiums
2 ch., 3ch., 4ch., ou 5 ch.
3 ascenseurs
Bureau des ventes (ouvert 7 jours)
5115, rue de Gaspé (coin Laurier)
(514) 495-9009

Manoirs Guy St-Jacques
Près du Centre Molson
En construction
de 117 000\$ à 225 000\$ Taxes incluses
875 pi car. à 1 330 pi car.
3 1/2 - 4 1/2 4 1/2 avec mezzanine
Projet de 105 condos
• Cour arrière paysagée
• Garage intérieur optionnel
• Grandes terrasses
Bureau des ventes
731, rue Guy
(514) 934-2515

Le Château ST-HUBERT
CENTRE-VILLE (Près de Radio-Canada)
de 90 333\$ à 363 230\$ Taxes incluses
500 pi car. à 1 476 pi car.
Studio, 3 1/2 - 4 1/2 - 5 1/2 Béton, 2 ascenseurs
5 app. électros GE inclus
Hauts plafonds 9 et 10 pi
Stationnement intérieur en option
Bureau des ventes (ouvert 7 jours)
855, boul. René-Lévesque Est
(514) 596-0944

Palais BLEURY
CENTRE-VILLE
En construction Livraison juin 2002
À partir de 134 000\$ garage optionnel Taxes incluses
892 pi car. à 1 063 pi car.
3 1/2 - 4 1/2 (PRÈS DU PALAIS DES CONGRÈS)
Promotion pour un temps limité 5 app. électros GE inclus
Bureau des ventes
1077, rue Bleury
(514) 397-1997

Les Jardins DU PARC JARRY
CONDOMINIUMS PHASE II
de 139 900\$ à 179 900\$ Taxes incluses
950 pi car. à 1 300 pi car.
4 1/2 - 5 1/2 En face du stade de tennis
• Piscine
• Grande terrasse
• Ascenseurs
Bureau des ventes
184, rue Faillon Ouest
(514) 490-0008

PLANCHER DE BOIS FRANC DANS TOUTES LES UNITÉS

CRÉDIT DE TAXES FONCIÈRES

PLATINE

MAÎTRE CONSTRUCTEUR

DOMUS 1999 CONSTRUCTEUR DE L'ANNÉE 1999

DOMUS 1999 100 000\$ ET MOINS

DOMUS 2000 100 000\$ À 175 000\$

DOMUS 2001 125 000\$ ET MOINS

| DÉCORATION |

Le jardin fleuri de La Cache

ANNE RICHER

VOUS RESTE-T-IL un arrière-goût du *flower power*? Y a-t-il encore en vous un chapeau de paille qui sommeille, et une robe fleurie qui bat vos talons?

Vous avez peut-être été l'une des premières jeunes femmes, en 1976, à dénicher tout en haut d'un escalier avenue Greene, une petite bou-

tique remplie d'objets fleuris pas chers, pour la table, pour le lit, mais surtout à porter sur soi.

Celle qui a eu cette idée porte un prénom prédestiné de printemps: April Cornell. Blonde et rose et féminine, les yeux bleus, la cinquantaine épanouie, elle incarne une héroïne de *La Petite Maison dans la prairie*. Mais sous cette allure fragile se cache une artiste inspirée et une

redoutable femme d'affaires.

Vingt-cinq ans plus tard l'entreprise compte 30 boutiques La Cache au Canada, environ 70 boutiques aux États-Unis et plus de 6000 points de vente dans le monde. La compagnie Cornell Trading manufacture principalement en Inde, en Indonésie et en Chine. Si April Cornell contrôle l'image, le style de la compagnie, son mari veille au grain pour ce qui est du développement international.

La vie en roses

Rien n'est laissé au hasard. Franchir le pas de la porte de l'une de ces boutiques est un ravissement pour ceux qui aiment la vie champêtre, les décors colorés et un art de vivre simple. Le choix des métaux, de la porcelaine, celui des meubles peints, des tissus, régit la mise en scène.

Née à Montréal, April Cornell vit désormais au Vermont, dans une maison à son image avec des volets, une grande véranda, des fleurs tout autour, un ruisseau qui gazouille; au sein de ce décor bucolique, un mari et trois fils.

Année après année, fleurs, feuilles, oiseaux, tous nés de la nature, finissent en représentation bucolique sur des nappes, des serviettes, des abat-jour, des couvre-pieds, etc. Sur des vêtements pour la maman et maintenant en collection complète pour l'enfant-fille. C'est la même image romantique, intemporelle, que désertent les adolescents temporairement pour la retrouver plus tard quand leur féminité s'épanouit et que la nostalgie les rattrape.

La couleur lilas ou le bleu pervenche traversent le temps. Seuls changent les fonds, les tons, les mélanges de motifs, les associations d'idées et les mariages de contrastes. Afin de renouveler les collections tout en restant fidèle à la philosophie de base. « Dans les années 70, c'était la mode des ponchos, vous souvenez-vous aussi de la tapisserie, de la broderie et du petit point? Le fait-main était de mise. On voyageait sans beaucoup



Photos Pierre Côté, LA PRESSE

Petits pois en tôle émaillée pour réjouir les pique-niques des champs et ceux de la maison.

d'argent, sac au dos, on était des hippies, mais avec un oeil d'artiste», se souvient April Cornell.

Rien n'a vraiment changé sur le fond. « C'est toujours la même esthétique, précise-t-elle encore. C'est un art de vivre, doux, plus tendre, moins menaçant sans doute. La nostalgie d'un temps où la vie coulait plus doucement. »

À la même époque de l'autre côté de l'océan, Laura Ashley tapisait les murs du monde de lavande anglaise. Ralph Lauren reprenait à

son compte les symboles de la nostalgie « western ». Tout ce beau monde a créé des empires. Sans imaginer autre chose que ce qui se trouve dans la nature.

S'il est vrai qu'une robe à fleurs et à la coupe ample ne colle pas à l'image « executive » des salles de conférence nickelées, elle se porte très bien le dimanche à la campagne, pour une autre image de bonheur. Le reste est une question de goût.

Pour plus de détails : (514) 935-9295



April Cornell recrée chaque saison le merveilleux monde des fleurs, des fruits et des feuilles. Un univers d'enfance et de plaisirs.

www.habitationslaurendeau.com
2 NOUVEAUX PROJETS DE CONDOMINIUMS

<p>Les Terrasses des Érables</p> <ul style="list-style-type: none"> • 5635, rue Des Érables • 28 condos • 4 1/2 et 5 1/2 • Mezzanine • Planchers de bois franc • Rosemont 	<p>Le 2215 Hogan</p> <ul style="list-style-type: none"> • Dernière unité pour juillet 2002 • 4 1/2 • Planchers de bois franc • Frontenac
----------------------------------------------------------------------------------------------------------------------------------------------------------------------------------------------------------------------------------------------	-------------------------------------------------------------------------------------------------------------------------------------------------------------------------------------------

Habitations Laurendeau
 252-5271 • 354-7687



À VOIR! CONDO DÉCORÉ

Votre «5 à 7» au Cœur de la cité



À partir de **134900\$** (taxes en sus) **5 000\$**

- Condominium de 788 pi² à 1700 pi²
- 1, 2 ou 3 chambres à coucher
- Rez-de-chaussée sur 2 niveaux • Penthouse avec toit-terrasse
- Garage intérieur • 2 ascenseurs • Piscine extérieure



Le Cœur de la Cité
 MONTRÉAL | CENTRE-VILLE

À l'angle des rues Notre-Dame et de la Montagne

Bureau des ventes : (514) 989-8665
 Heures de visite : Lundi au jeudi: 13h à 20h
 Samedi et dimanche: 12h à 17h



MAINTENANT EN CONSTRUCTION

LE PRÊT HYPOTHÉCAIRE ET L'ASSURANCE PRÊT

-4,5%

+ la maison gratuite

faites vos calculs

Jusqu'au 31 juillet 2002, choisissez le prêt hypothécaire Desjardins et vous pourriez obtenir un rabais de taux pouvant atteindre 4,5% la première année*. De plus, en optant pour l'assurance invalidité sur votre prêt, vous pourriez gagner un montant équivalant à la valeur de votre maison, jusqu'à concurrence de 300 000 \$! Voyez votre conseiller et découvrez encore d'autres avantages à inclure dans vos calculs.

Desjardins Sécurité financièreSM vie, santé, retraite

Desjardins

*Offert aux résidents du Québec seulement. Certaines conditions s'appliquent. Détails disponibles dans les caisses Desjardins participantes. SMMarque de commerce propriété de Desjardins Sécurité financière, compagnie d'assurance vie.

JARDINER

Le bois traité dans le potager : pas de panique



PIERRE GINGRAS

L'utilisation du bois traité dans nos petits potagers et dans nos plates-bandes serait sans grand danger pour la santé, du moins selon les études actuelles, soutient l'Agence de réglementation de la lutte antiparasitaire, un organisme affilié à Santé Canada.

Il n'est donc pas nécessaire de démolir et de vous débarrasser des structures en bois traité que vous utilisez sur votre terrain. Du moins pas encore...

Des études exhaustives menées en 1985 et en 1995 ont démontré que l'utilisation du bois traité avec un préservatif à base d'arséniate de cuivre chromaté ou ACC, ne présentait pas de risque lors de contact direct, même pour les enfants, indique Marc Richard, porte-parole de l'Agence. Dans l'esprit de l'organisme, la recommandation de porter des gants, une chemise longue ou encore un masque lors de la manutention du bois traité neuf vise uniquement les ouvriers qui travaillent à la journée longue avec ce matériau. Il n'en reste pas moins que si vous utilisez des gants ou une chemise longue quand vous fabriquerez vos bacs à fleurs, par exemple, cela ne pourra pas vous nuire, laissez-t-on entendre.

M. Richard indique que l'arsenic, le produit le plus controversé dans la solution préservative, est le 17^e ou le 18^e élément le plus répandu dans la nature. « Ce n'est pas une poutre de bois traité qui va modifier significativement la teneur en arsenic du sol. D'autant plus qu'en dépit du lessivage, l'arsenic ne se déplace pas beaucoup dans le terrain, pas plus qu'à deux ou trois centimètres de distance du bois. L'apport en arsenic au milieu ambiant est minime », dit-il.

Si les gens ont néanmoins des craintes, il conseille de recouvrir le bois d'un produit pénétrant à base d'huile, pas une peinture mais plutôt une teinture. Et si le traitement est difficile, voire impossible comme ce pourrait être le cas des poutres qui divisent un potager, on pourra installer une pellicule plastique entre le sol et le bois, ce qui n'est toutefois pas une mince affaire non plus.

Les effets dans le potager

Le porte-parole insiste toutefois pour dire que l'ACC est actuellement en processus de réévaluation par l'Agence et par l'EPA (Environmental Protection Agency) des États-Unis. Les résultats devraient être connus d'ici la fin de l'année. Un des facettes de ces études concerne justement les potagers, un sujet sur lequel on ne s'était jamais atardé et qui, semble-t-il, n'avait jamais été porté à l'attention de M. Richard.

« L'Agence de réglementation de la lutte antiparasitaire n'a jamais déterminé que le risque de ce produit n'était pas acceptable pour la santé, dit-il. L'EPA, Santé Canada et Environnement Canada n'ont jamais recommandé de retirer le bois qui est actuellement utilisé. » Mais cela ne veut pas dire que d'autres études scientifiques n'amèneront pas

ces organismes à changer d'idée, signale-t-il. Rien de bien rassurant.

Le débat sur le bois traité à la ACC date de quelques années déjà, quand certains manufacturiers américains ont demandé à l'EPA d'homologuer des produits de remplacement. En raison des pressions du marché, l'arsenic devenait moins acceptable pour le consommateur. « Les gens de Home Depot étaient exaspérés de répondre aux questions des consommateurs au sujet de l'arsenic », explique M. Richard. Avec le temps, l'agence fédérale en est venue à une entente avec les producteurs de bois pour mettre un terme au traitement avec l'ACC au 31 décembre 2003.

Au Canada, le gouvernement tente d'en arriver à une entente similaire, un accord qui entrerait en vigueur en même temps qu'aux États-Unis. Le problème est que les produits de remplacement homologués au Canada sont beaucoup moins nombreux que chez nos voisins.

Le bac à compost

Si l'agence nous dit d'attendre la conclusion des nouvelles évaluations de l'ACC avant de remplacer le bois traité utilisé au jardin, il n'en reste pas moins que certaines recommandations gouvernementales vont dans le sens contraire.

L'une d'elles dit par exemple qu'il faut éviter que des aliments soient en contact avec ce produit, du moins tant qu'il n'aura pas été enduit d'une teinture appropriée. Attention donc aux tables à pique-nique en bois traité. « N'utilisez pas du bois traité à l'ACC si les produits chimiques dans le préservateur peuvent s'immiscer dans la chaîne alimentaire », lit-on aussi dans une des consignes du ministère fédéral de l'Environnement qui donne le bac à compost en exemple. Plus loin, dans le même document mis à jour en octobre 2001, précise-t-on, il est aussi écrit :

« N'éliminez pas des résidus de bois traité à l'ACC ou de la sciure en les ajoutant à des tas de compostage, ni ne vous en servez comme copeaux de bois ou de paillis, étant donné que les produits chimiques du préservateur peuvent s'immiscer dans la chaîne alimentaire. Vous avez remarqué que le « si » est disparu.

Selon M. Richard, il est vrai qu'Environnement Canada ne recommande pas l'utilisation de bois traité pour faire des bacs à compost, mais cette consigne a été émise « par précaution, pour réduire l'apport d'arsenic dans le milieu. Il n'y a pas de données qui dit que cette application n'est pas acceptable. C'est seulement le bon sens qui incite à l'application d'une telle mesure. »

Comment peut-on laisser entendre que le bois traité représente un danger pour le compost et non pas pour le potager, là où le pouvoir d'assimilation du produit toxique est plus grand et plus immédiat ? Il faudra donc attendre à la fin de l'année pour obtenir plus de lumière sur la question.

Un dernier mot : si vous décidez de remplacer pour une raison ou une autre vos structures en bois traité avec de l'ACC, rappelez-vous qu'il ne faut jamais les brûler. On doit plutôt s'en débarrasser en jetant les petits morceaux aux ordures ménagères ou encore lors des cueillettes spéciales de votre municipalité.

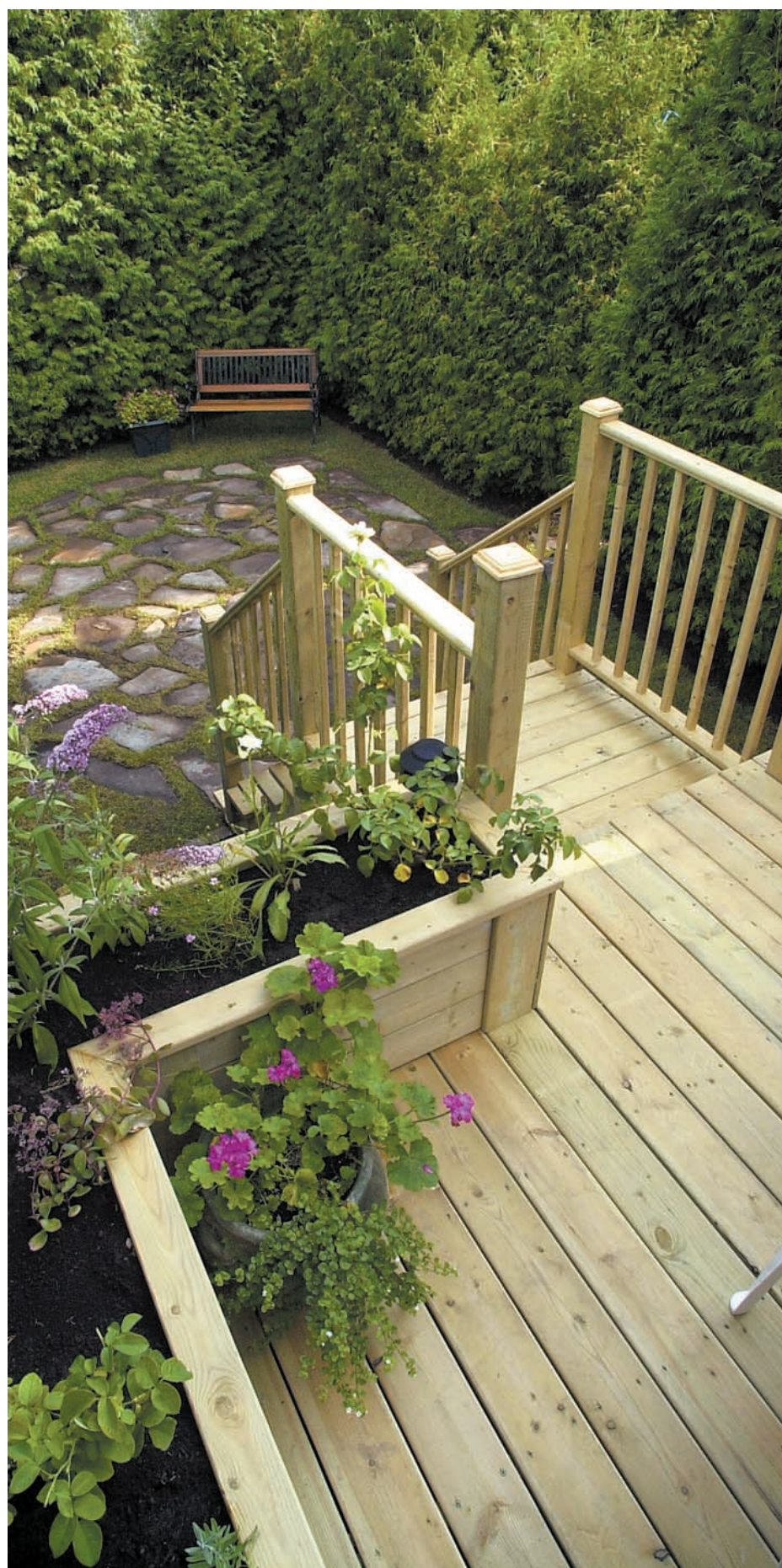


Photo ARMAND TROTTIER, La Presse ©

Il n'a jamais été déterminé que l'utilisation du bois traité avec de l'ACC dans le potager ou ailleurs était acceptable pour la santé, nous dit le gouvernement dans son langage particulier. Cela ne veut pas dire pour autant que le risque est acceptable ni que le produit est vraiment sans danger aucun. Par contre, l'Agence de réglementation de la lutte antiparasitaire ne recommande pas de démolir vos installations en bois traité, même celles qui sont utilisées dans le potager. Du moins pour l'instant. C'est à la fin de l'année qu'on devrait en savoir plus sur le sujet.

REPORTAGE PUBLICITAIRE

Flash Habitation

Condominiums Panorama sur l'île à l'île-des-Sœurs Vues remarquables disponibles dès maintenant à l'île-des-Sœurs

Soyez les derniers privilégiés!

Le moins que l'on puisse dire, c'est que les résidents de Panorama sur l'île sont privilégiés : ils habitent un quartier verdoyant, entouré par le fleuve; ils font l'aller-retour au travail en quelques minutes sans subir de congestions automobiles; et puis, du haut de leur luxueux condominium, ils profitent de vues enchanteuses. Ce style de vie est encore accessible... Voici que se présente la dernière chance de faire partie des privilégiés qui habitent Panorama sur l'île. En effet, quelques magnifiques unités sont encore disponibles dans le seul lotissement de condominiums neufs prêts à habiter à l'île-des-Sœurs.

Un projet gagnant!

Panorama sur l'île est récipiendaire du titre prestigieux "Projet de l'année 2000", décerné par l'Association provinciale des constructeurs d'habitations du Québec (APCHQ) Région Montréal Métropolitain. L'architecte du projet, Dan S. Hanganu, figure parmi les professionnels les plus primés de son domaine au Canada. Le promoteur, le Groupe LSR, accumule succès après succès depuis trente-trois ans et fait la fierté des Québécois dans des projets qu'il élabore ici, aux États-Unis et en Europe. Avec plus de 90 % d'unités déjà vendues, Panorama sur l'île est lui aussi un succès.

Si la vue vous intéresse...

Aujourd'hui, de plus en plus de gens choisissent de vivre en altitude dans des tours en hauteur, puisqu'elles leur donnent l'impression de cohabiter avec l'horizon. À cet égard, Panorama sur l'île, avec ses 117 condominiums dont les superficies peuvent atteindre plus de 1 700 pi², propose des espaces de vie permettant un maximum d'ensoleillement grâce à une fenestration panoramique jumelée à un ingénieux concept de saillies. En effet, Panorama sur l'île offre des vues exceptionnelles portant sur la centre-ville de Montréal, le fleuve, le Mont Royal et l'île-des-Sœurs.

Un milieu verdoyant, à deux pas de la ville

L'île-des-Sœurs a su conserver son cachet verdoyant avec ses nombreux parcs, espaces verts, pistes cyclables et sentiers de randonnée conduisant jusqu'aux rives du fleuve, tout en offrant un accès incomparable au centre-ville de Montréal. Il n'est pas étonnant alors de constater que la moitié des acheteurs de Panorama sur l'île habitaient déjà l'île-des-Sœurs avant de faire l'acquisition de leur condominium; ils étaient déjà conquis par les charmes et les attraits de ce petit paradis terrestre situé à deux pas du centre-ville et ne voulaient plus vivre ailleurs.



Des visites guidées aux étages supérieurs vous permettront d'apprécier le vaste panorama.

Panorama sur l'île, une autre réussite du Groupe LSR en collaboration avec Landry Pépin Construction Inc.

Des jardins florissants!

Panorama sur l'île se dresse au cœur de jardins superbement aménagés. Avec des investissements de plus de un million de dollars, la nature qu'on y trouve est riche et foisonnante. De plus, le complexe résidentiel enclavé offre quiétude grâce aux collines de verdure d'environ sept pieds et parsemées de roches naturelles. C'est ainsi qu'à l'écart des activités envahissantes, les résidents de Panorama sur l'île vivent dans un oasis de calme et de tranquillité.

Plaisirs de vivre!

Panorama sur l'île offre une qualité de vie hors pair et des frais de condo tout à fait raisonnables. Les résidents profitent de services tels que piscine extérieure chauffée, terrasse commune au 14^e étage - l'une des seules à l'île-des-Sœurs avec une vue imprenable de près de 360° - bains à remous, sauna, gym, salle de réception et de jeux avec table de billard, écran géant, espace de conversation, etc. La possibilité d'emménager dès maintenant à Panorama sur l'île s'ajoute aux nombreux autres avantages. Nous vous invitons à visiter l'édifice et ses trois condominiums témoins. Vous les trouverez facilement à l'entrée de l'île-des-Sœurs.

