

Mettage de journaux  
**G. R. LAFORGE**  
enr.

357, St-Jean-Baptiste  
Nicolet, (Québec)  
JOG LEO  
(819) 293-5282  
(819) 293-5282

LAISSEZ LE MESSAGE  
SUR LE RÉPONDEUR

Raymond Laforge,  
prop.

545 COM  
P R É S E N T D A N S S O N M I L I E U

# LE COURRIER SUD

VOLUME 28

NUMÉRO 29

DIMANCHE LE 3 JANVIER 1993

24 PAGES

SEKRURTER  
L'HOMME CLEF INC.  
Steven Doucet  
SERVICE  
24 HEURES  
4045,  
Marie-Victorin,  
Nicolet  
Tél. Bur.  
(819) 293-8881  
ou  
371-8580



## Cette semaine

### LA RÉGION

La centrale TAG à Gentilly maintenant en opération **page 3**

Un hiver chargé à la Chambre de commerce de Nicolet **page 3**

Évaluation des besoins en transport adapté dans Lotbinière-Ouest **page 11**

Nez rouge a déjà effectué 121 transports dans la région **page 3**

Dominic Savard réalise son rêve **page 3**



Atteint de fibrose kystique, le jeune homme de Nicolet a reçu un ordinateur grâce à la Fondation Rêves d'enfants Nicolet-Bécancour et le club Optimiste de Nicolet

### LE CAHIER

6 pages d'aubaines **page 13**

### LE SOMMAIRE

Courrier de St-Léonard **page 9**

Courrier de Bécancour **page 11**

Arts et spectacles **page 12**

Annonces classées **page 19**

Le monde du sport **page 23**

## Le Boisé du Séminaire reprend vie

Jacques Desfossés

Dans son budget 1993, la ville de Nicolet injectera une autre somme de 15 000 \$ afin de poursuivre l'aménagement du Boisé du Séminaire. Ce qui portera à 200 000 \$ les sommes

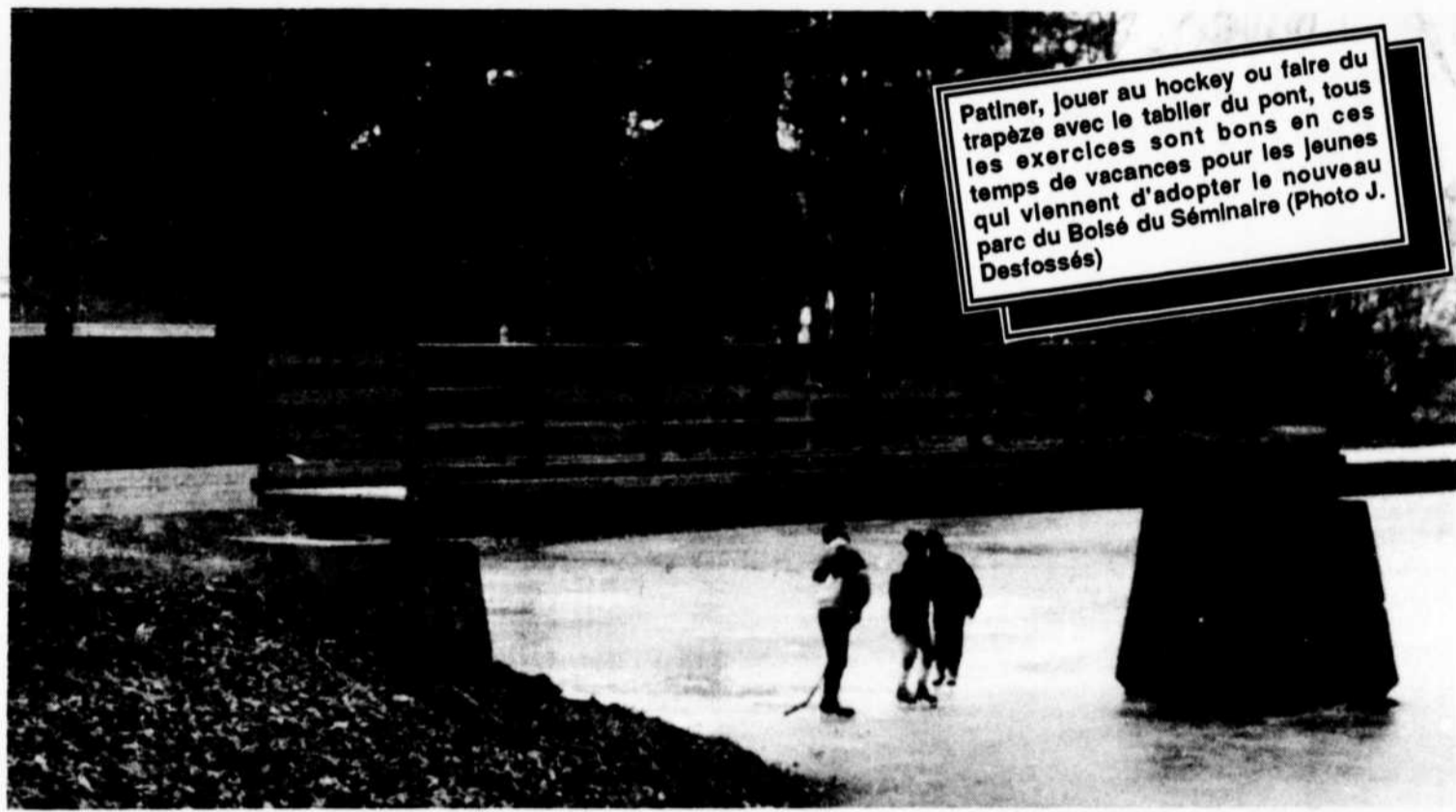
dépensées à ce jour dans ce projet important.

De ce montant, plus de 100 000 \$ ont été versés en subventions. De plus, plusieurs organismes dont les Scouts - Guides ont donné de nombreuses

heures de bénévolat pour nettoyer cet espace naturel laissé malheureusement trop longtemps à l'abandon.

Actuellement, les deux lacs de ce parc historique ont été re-créés et le niveau d'eau monte

graduellement. Les ponts au-dessus de ces lacs ont été refaits, des kiosques bâtis et des sentiers entièrement redessinés et réaménagés, pour le plus grand plaisir de ses nouveaux utilisateurs.



Patiner, jouer au hockey ou faire du trapèze avec le tablier du pont, tous les exercices sont bons en ces temps de vacances pour les jeunes qui viennent d'adopter le nouveau parc du Boisé du Séminaire (Photo J. Desfossés)

## Le 19e Tournoi bantam de Nicolet: ça tourne rond

L'avant-match - Avant de se mesurer, on a pu se croiser amicalement. De gauche à droite, Sébastien Cartier et Christian Blais du Nicobec de même que François Desrosiers et Martin Champigny des Chevaliers d'Acton Vale. (Photo Rosalre Lemay)



VOIR PAGE 23

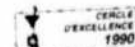
MAGNIFIQUE CHOIX  
DE  
VOITURES D'OCCASION...

Faites  
votre  
offre!



**AUGER**  
AUTOMOBILE INC.

50, MARIE-VICTORIN,  
NICOLET 293-2121





## COURS DU SOIR

Débutant  
le 18 janvier

Tous ces cours sont admissibles aux crédits d'impôt à la formation et donnent droit à des unités au collégial

- ✓ **Traitement de texte**  
WordPerfect 5.1 Débutant  
WordPerfect 5.1 Avancé
- ✓ **Chiffrier électronique**  
Lotus 1-2-3, version 2.3
- ✓ **Comptabilité informatisée**  
Fortune 1000  
Bedford
- ✓ **Base de données**  
dBase IV, version 1.1 Débutant  
dBase IV, version 1.1 Avancé
- ✓ **Initiation à l'informatique**  
Initiation à l'informatique et au DOS 5.0  
Initiation au DOS 5.0 et à Windows 3
- ✓ **Dactylographie**  
Initiation à la dactylographie
- ✓ **Français**  
Français écrit: récupération
- ✓ **Conversation anglaise**  
Débutant, intermédiaire, avancé  
Petits groupes de 4 à 8 personnes



INSCRIS-TOI  
DÈS MAINTENANT!



### Ecole commerciale du Cap

155, rue Latrelle, Cap-de-la-Madeleine, QC, G8T 3E8 / 374-2487  
SI TU VISES L'EXCELLENCE...

# Apprendre le bridge

Le bridge est de loin le plus passionnant des jeux de cartes. Plus que tout autre, ce jeu fait appel à l'imagination, l'intelligence, la mémoire et même la psychologie humaine car c'est avant tout un subtil jeu de communication.

Le bridge ne se joue qu'à quatre joueurs, soit deux équipes de deux. Bien que plus complexe que les autres jeux, on peut l'apprendre quand même facilement en suivant des leçons de base simples, dans un ordre bien déterminé. Par contre, si vous essayez de maîtriser ce jeu en apprenant sur le tas ou en lisant des manuels, vous rencontrerez de grandes difficultés mais c'est possible. La connaissance du 500, du 9, du whist ou même de la dame de pique est un atout pour l'apprentissage de ce jeu.

Les nouveaux adeptes du bridge vous diront qu'après quelques heures de pratique, les autres

jeux de cartes paraissent fades ou de peu d'intérêt. À l'intention des néophytes seulement, je m'offre à initier une douzaine (maximum) de personnes au cours de l'hiver, à raison d'un soir par semaine (3 heures) pendant huit à dix semaines. Le temps de rencontre comprendrait théorie et pratique, même le premier soir. Les conditions suivantes sont cependant requises:

1- Ne pas savoir jouer au bridge (cours pour débutant seulement).

2- Connaître un jeu de cartes comportant la notion d'atout.

3- Être prêt à y consacrer au moins trois heures par semaine.

4- Suivre le cours d'initiation avec un(e) partenaire de cartes (c'est préférable mais pas obligatoire).

5- Amener votre propre jeu de cartes, un cahier de notes et votre bonne humeur (vous aurez besoin des trois!).

Si cette activité vous intéresse, vous pouvez communiquer avec moi, le jour du lundi au vendredi, à 293-4551. Si la demande le justifie (4 personnes minimum - 12 maximum), je ferai les démarches pour trouver un local et fixer le soir de la rencontre hebdomadaire.

Jean Blanchette

Imaginez tous  
les gens que  
vous pouvez  
aider.



**Centraide**

Le temps de l'homme  
est le temps de l'homme  
1-888-237-5555

### La prothèse auditive INTRA-CANAL

«Une technologie presque invisible!»

Vous convient-elle?

Pierre Vallée  
AUDIOPROTHÉSISTE

669, Laviolette  
Trois-Rivières  
(819) 379-5715

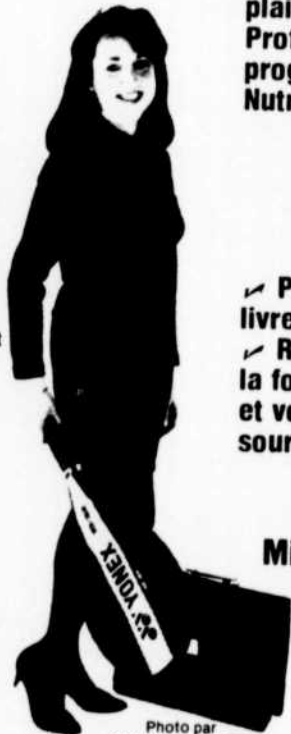


## NUTRI-FORME ENR. Session d'hiver 1993

DIFFÉRENT  
SUPER!

«Un programme établi  
depuis 3 ans  
dans la région»

Faites comme  
moi!  
Faites-vous  
plaisir...  
Profitez du  
programme  
Nutri-Forme.



Michèle L.

Arrêtez de vous mettre au régime!  
Prenez soin de votre santé dès maintenant  
avec NUTRI-FORME ENR.

#### ALIMENTAIRE

- Poids-santé
- Pesée confidentielle
- Ce qui est bon pour moi est bon pour le reste de ma famille

#### PSYCHOLOGIE

- Apprenez à vous valoriser
- Augmenter l'estime de vous-même
- Soyez POSITIVE!
- Contrôle des émotions
- Relaxation

#### EXERCICE

- BOUGEZ!
- 45 minutes d'exercices faciles, conçus pour perdre des pouces aux hanches - taille - cuisses - poitrine

TROIS SPÉCIALISTES À VOTRE  
DISPOSITION  
DANS UNE MÊME RENCONTRE

- ✓ Perdez des livres
- ✓ Retrouvez la forme et votre sourire

Photo par  
CHRISTIAN PHOTO  
336-2220

### SOIRÉES D'INSCRIPTION

**ST-LÉONARD D'ASTON**  
Le 12 janvier  
à 19 h 00  
À la Polyvalente

**VICTORIAVILLE**  
Le 13 janvier à 19 h 00  
Au Centre Agri-sport  
du Colisée

**DRUMMONDVILLE**  
Le 14 janvier à 19 h 00  
(Au centre communautaire  
St-Pierre)

# 819-478-3155

## JEAN BRUNET, AVOCAT

• Droit civil • commercial • familial •  
(Aide juridique acceptée)

88, Place 21 Mars  
**Nicolet**

Juste au dessus de Famili-Prix  
**293-5864**



Aussi succursale au  
40 A Fusey  
Cap-de-la-Madeleine  
**374-5666**  
(Brunet et Rioux)

Dr Gilles Massé, d.c.

CHIROPRACTICIEN



POLYCLINIQUE 55

ST-GRÉGOIRE

SUR RENDEZ-VOUS: 233-4334

# QUALITÉ TOTALE



## Le plus grand carrossier de la Rive Sud

### Centre du Débosselage Nicolet Inc.



3865, Rte Marie-Victorin  
Nicolet (à 5 minutes du pont Laviolette)  
Tél.: (819) 293-4645  
Fax.: (819) 293-8214



Mathieu Raymond, prés.

Voilà notre mot d'ordre  
pour l'année 1993.  
N'hésitez pas à nous  
contacter s'il vous  
arrive un accident quel-  
conque... on s'occupera  
de tout!  
**La direction  
et le personnel vous  
souhaitent leur  
meilleurs vœux  
pour l'année 93!  
Bonne Année!**

# La centrale TAG à Gentilly maintenant en opération

Jacques Desfossés

**Gentilly** - La centrale à turbines à gaz (TAG) de Bécancour est en opération depuis le 18 décembre dernier, donnant 200 mégawatts de plus sur le réseau d'Hydro-Québec. On sait que cette centrale, dont les coûts sont évalués à 388,7 millions de dollars, vise à répondre essentiellement aux besoins de pointe du réseau d'Hydro-Québec et, dans un second temps, à assurer la fiabilité de la centrale nucléaire Gentilly 2.

TAG vient donc de procéder à la mise en route des groupes turbines-alternateurs 3 et 4, dont chacun déve-

loppe 100 mégawatts. À titre d'exemple, ces deux turbines peuvent chauffer et éclairer environ 25 000 résidences unifamiliales.

Habituellement, on retrouve la demande de pointe durant la période s'échelonnant du 15 décembre au 15 février. Cette demande élevée en énergie correspond aux périodes de grands froids, généralement tôt le matin et vers l'heure du souper. L'an dernier, plus précisément le 16 janvier 1992 à 17 h 46, Hydro-Québec a enregistré sa demande de pointe record soit 29 922 mégawatts.

Le deuxième grou-

pe de turbines-alternateurs devrait être en opération en mars prochain. D'ici là, ils suivront une série d'essais et de tests

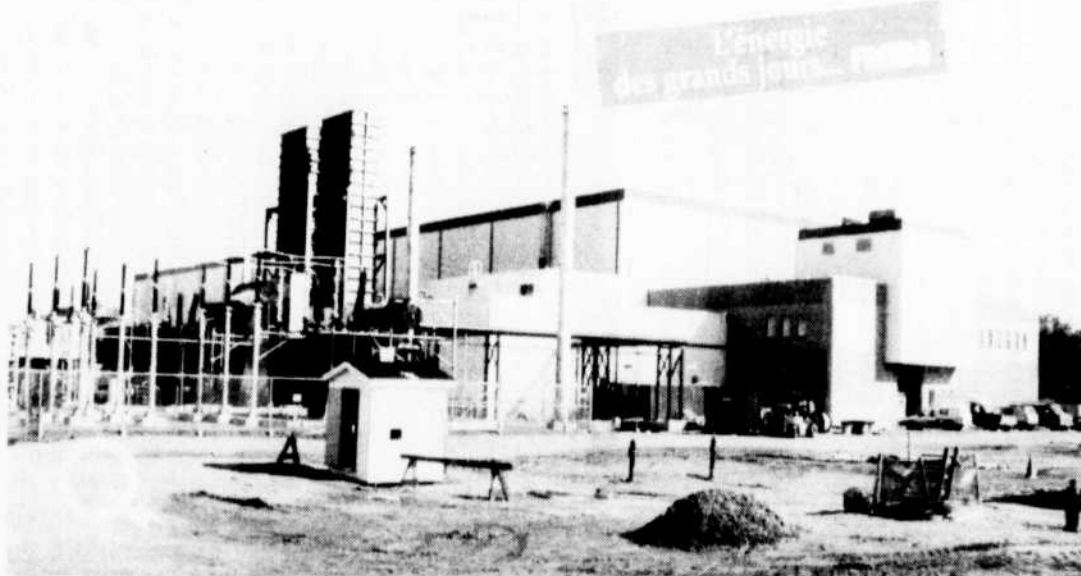
visant à assurer leur bon fonctionnement ainsi que le respect des normes environnementales en vigueur.

Soulignons qu'Hydro-Québec a reçu le permis d'exploitation du ministère de l'Environnement du Québec, qui a effectué les

analyses nécessaires en regard des émissions atmosphériques, lors du fonctionnement des deux premiers groupes.

La centrale TAG produira donc 400 mégawatts et devrait fonctionner en moyenne 200 heures par année. Cependant, compte tenu de la crise économique et de la baisse de demande en électricité, il peut se passer bien du temps avant qu'on soit dans l'obligation de faire appel à ses services.

Dans les circonstances, on peut se demander si TAG n'est pas d'ores et déjà un bijou dispendieux et inutile, un autre élément blanc, condamné aux boules à mi-tes?



## Un hiver chargé à la Chambre de commerce

Jacques Desfossés

**Nicolet** - Les trois prochains mois s'annoncent fertiles à la Chambre de commerce de Nicolet. En janvier, en plus du voyage, devenu annuel, aux Nordiques de Québec, la Chambre recevra M. Gilles Mérette, commissaire industriel et directeur général du Conseil de promotion économique Nicolet - Bécancour, lors d'un déjeuner-conférence.

Au cours de cette rencontre, qui se tiendra le 26 janvier à 7 h 30 le matin au restaurant Le Château, M. Mérette parlera du développement économique dans notre milieu.

En février, la Chambre organise un souper-conférence, qui déjà fait beaucoup de bruit, sur la fusion des

trois municipalités du Grand Nicolet. Le mardi 23 février, donc, elle recevra le sous-ministre aux Affaires municipales du Québec, M. Normand Bolduc. Cette rencontre s'annonce passionnante. D'autant plus que le passage de M. Bolduc à la Chambre de commerce des Bois-Francis, le printemps dernier, n'est pas étranger au projet de fusion enclenché quelque temps plus tard par les municipalités de Victoriaville, Arthabaska et Ste-Victoire.

Au mois de mars, samedi le 27 plus précisément, aura lieu au Centre catholique la soirée du 25<sup>e</sup> anniversaire de la Chambre de commerce de Nicolet. Cette soirée mémorable sera remplie de surprises, promotion. C'est à suivre

## Dominic Savard, 11 ans, réalise son rêve

(JD) - Atteint de la fibrose kystique, le jeune Dominic Savard de Nicolet, âgé de onze ans seulement, vient de réaliser son rêve: posséder un ordinateur.

Grâce à la Fondation Rêves d'enfants de Nicolet - Bécancour, le rêve du jeune homme est devenu une réalité. La famille Jean-Denis Duval et Nathalie Houde de Nicolet a remis une somme de près de 1 400 \$ à la Fondation Rêves d'enfants. Cette somme provient de dons faits à la mémoire de Laurence Houde Duval, âgée de quatre mois. La famille désirait que ces dons servent à un enfant de la région.

La Fondation Rêves d'enfants a ensuite demandé au club Optimiste de Nicolet de compléter le montant nécessaire pour acheter l'ordinateur. Le club Optimiste a souscrit la somme de 800 dollars pour compléter le montant.

La jeune Dominic, qui se débat avec sa terrible maladie, doit prendre beaucoup de médicaments et il doit être hospitalisé régulièrement à l'Hôpital Ste-Justine à Montréal.

La Fondation Rêves d'enfants existe dans notre région depuis septembre 1991.



Le président du club Optimiste de Nicolet, M. Guy Leblanc et la présidente de la Fondation Rêves d'enfants de Nicolet-Bécancour, Mme Diane Proulx, en compagnie du jeune Dominic qui pose fièrement devant son ordinateur. (Photo J. Dubuc)

## Nez rouge effectue 121 transports

Jacques Desfossés

À sa première édition et deux jours avant la fin de l'opéra-

tion, Nez rouge Nicolet - Bécancour a déjà effectué 121 transports. On s'était fixé un objectif de 75 transports.

Les statistiques fournies par Mme Ghyslaine Brûlé, coordonnatrice de l'opération, indiquent que

trois transports ont été effectués le 10 décembre, 29 transports le mercredi 11 décembre, six le 12 décem-

bre, cinq le 16 décembre, huit le 17 décembre, vingt-sept transports le 18 décembre et dix-sept autres le 19 décembre.

## 2e concours «Devenez entrepreneur(e)»

Rosalie Lemay

Les quatre collèges de la région, en collaboration, entre autres, avec la Fédération des Cégeps, le Mouvement des Caisses

Desjardins et le Fonds de solidarité des travailleurs organisent la deuxième édition du concours d'excellence «Devenez entrepreneur(e)».

Ce concours s'adresse à tous ceux et celles qui ont un projet d'entreprise. Leur participation peut leur permettre de remporter des bourses provinciales pouvant at-

teindre 20 000 \$ ainsi que d'autres bourses locales. La remise des prix nationaux est conditionnelle à la mise en marche du projet avant le 31 décembre 1994.

On a jusqu'au 15 janvier pour s'inscrire, et le plan d'affaires doit être déposé avant le 8 avril. Pour ce faire, on communique avec l'un ou l'autre des Cégeps suivants:

Drummondville, Shawinigan, Trois-Rivières ou Victoriaville.

La semaine dernière (pour les gens de Nicolet et St-Grégoire), Nez rouge a effectué 22 transports mardi le 22 décembre et douze autres le 23 décembre, pour un grand total de 121 transports.

## Les 2 pour 1 sont de retour chez Vidéo Choix

Amateurs de films et jeux! Votre club vidéo «**Vidéo Choix**» situé au 354, boul. Louis-Frédéric vous offre encore cette année la **SENSATIONNELLE PROMOTION 2 pour 1 pour seulement 20 \$**.

Pour 20 \$ obtenez 1 film par mois gratuitement pendant 12 mois et 52 fois 2 pour 1 (films et jeux) valeur de plus de 208 \$.

Toute l'équipe de Vidéo Choix vous invite à faire la demande de votre carte dès maintenant pour éviter la cohue des derniers jours et encore mieux, **téléphonez à 293-8442** et faites préparer votre carte 2 pour 1 et prenez-en possession lors de votre prochaine visite.

À noter: votre carte ne sera utilisable qu'à compter du 1er février 1993.



Annick Landry Perrier, préposée au comptoir de location, vous attend!

## La Cage aux Sports est entre bonnes mains

Trois-Rivières - Le 12 décembre dernier, trois jeunes gens pleins de confiance en l'avenir devenaient probablement les plus jeunes franchisés de la chaîne La Cage aux Sports au Québec. Leur rêve était d'abord de construire leur propre concession alors qu'on leur a offert celle de Trois-Rivières. Il n'en fallait pas plus pour qu'ils se lancent en affaires.

Jean-Claude Blanchard est spécialisé en immobilier, son frère Stephen a une formation en mathématiques et en administration et leur alliée, Catherine Brault, possède déjà une solide expérience en affaires, particulièrement dans la vente.

### Pour la famille

Le type de restauration offert convient parfaitement à toute la famille principalement à cause de la grande variété de mets qu'offre le menu. On dispose même d'une garderie sous la direction d'une technicienne spécialisée.

Où que l'on soit assis, on peut en tout temps regarder le sport à la télé puisqu'on y retrouve 30 téléviseurs et trois écrans géants.

### Exclusivité



On reconnaît les trois nouveaux administrateurs de La Cage aux Sports de Trois-Rivières. Dans l'ordre habituel: Catherine Brault, Stephen Blanchard et Jean-Claude Blanchard.

La Cage aux Sports de Trois-Rivières, sise sur le boulevard des Forges, juste en face du Centre d'achats Les Rivières, offre aux amateurs deux tables de billard, une exclusivité à ce type de franchise.

D'autre part, La Cage accueillera comme il se doit la Caravane des Expos le 27 janvier prochain dont feront partie certains joueurs et dirigeants des Expos de Montréal.

Avant les séries de la Coupe Stanley, les amateurs seront invités à se créer un «hockey pool», ce type de repêchage fort prisé par ceux qui prétendent s'y connaître en hockey.

Bref, si La Cage aux Sports est le lieu commun de la gente sportive à Trois-Rivières, la qualité, le service personnalisé, l'ambiance détendue et amicale en font un endroit où il fait toujours bon se retrouver.

## RINGUETTE

### Plus de 300 athlètes féminines au 7e Tournoi invitation de Bécancour

Rosalie Lemay

Le 7e Tournoi invitation de ringuette de Bécancour démontre que l'organisation a grandi puisque cette 7e édition se déroulera, pour la première fois sur deux fins de semaine. En effet, les 9 et 10 janvier de même que les 15, 16 et 17 janvier, une vingtaine de formations de l'extérieur se disputeront le championnat dans la capitale de la ringuette à l'Aréna de Bécancour.

On attend des formations venant tant de l'Ancienne Lorette que de Thetford-Mines, Beloeil, Richelieu, Montréal et de la Mauricie. Le Tournoi se déroulera sous la formule dite à la ronde. Conséquemment, chaque équipe est assurée de disputer au moins trois matchs. Les athlètes sont répartis en cinq catégories

différentes et l'âge des participantes varient entre 10 et 18 ans. La mise au jeu officielle se fera samedi le 9 janvier à 13 h. Il est à noter que la présidente est Mme Josée Boudreault.

Ce Tournoi, dont la crédibilité n'est plus à faire, s'est assuré de trois prestigieuses commandites: l'Aluminerie de Bécancour, l'Association des Caisses populaires de la zone de Bécancour et Télébec sans compter d'autres commanditaires sans qui un tel événement ne pourrait être possible.

Les spectateurs qui se rendront à l'Aréna de Bécancour tout au long de ce tournoi se verront offrir un spectacle enlevé, du moins si on se fie à la qualité du jeu offert au cours des tournois antérieurs.

## Bien l'bonjour!



De Chantal Paradis, barmain au Paradise Club à Nicolet. (Photo Junior Dubuc)

PRÉSENT DANS SON MILIEU

**LE COURRIER SUD**

3255, Les 40,  
Nicolet, JOG 1E0, 293-4551  
FAX: (819) 293-8758

Dépôt légal bibliothèque nationale du Québec.

### ABONNEMENT:

Canada 75 \$ (1 an) Extérieur: 80. \$ (1 an)  
T.P.S. incluse

ÉDITEUR:  
LES ÉDITIONS DU LAC ST-PIERRE INC.

DIRECTEUR GÉNÉRAL:

Jean Blanchette

COMPTABLE:

Réjean Desfossez

SECRÉTAIRES:

Marie-Pierre Gaudet

Hélène Gaudet

DIRECTEUR DE L'INFORMATION:

Jacques Desfossez

RESPONSABLE DE LA SECTION DES SPORTS:

Rosalie Lemay

COLLABORATEURS À LA RÉDACTION:

Serge Rousseau Michel Montambeault

André Bouchard

Rita Dolan-Caron

DIRECTEUR DE LA PUBLICITÉ:

Jean Blanchette

CONSEILLERS PUBLICITAIRES:

Junior Dubuc André Lemire

Daniel Dubuc Chantal Chabot

REPRÉSENTANT LOCAL À MONTRÉAL:

Relations-Média

Pierre Grinsell, 844-3131

DIRECTRICE DE PRODUCTION:

Guylaine Pellerin

ATELIER DE PRODUCTION:

Claire Chevalier

Francine Chagné

Marie Engelbeen

Aline Fournier

Marie-Claude Laforce

Louise Lagacé

IMPRIMÉ PAR:

T.R. Offset, Trois-Rivières

Tous droits réservés sur la reproduction des annonces et des nouvelles.

Le journal ne se tient pas responsable des articles dûment signés.

LE RÉSEAU  
ÉLECT

le réseau  
élect

115 JOURNAUX SELECT DU QUÉBEC INC

OFFICE DE LA

DISTRIBUTION CERTIFIÉE

ODC

# Colloque sur la co-gestion... Au féminin

Jean-Pierre Béllisle

Le Syndicat des agricultrices de la région de Nicolet organise un colloque fort intéressant sur la co-gestion afin de permettre aux participantes d'acquérir des connaissances qui les aideront à utiliser des outils de gestion.

Afin de permettre à un plus grand nombre d'agricultrices et de collaboratrices d'assister à ce colloque, le Syndicat a pris la décision de le présenter à deux endroits, soit au «Studio 4213» (derrière le restaurant Le Suzor) d'Arthabaska, le 19 janvier, à compter de 9 h 30 a.m., ainsi qu'à l'hôtel-motel «Le Dauphin» de Drummondville le 21 janvier, et cette dernière réunion se tiendra également à compter de 9 h 30 a.m.

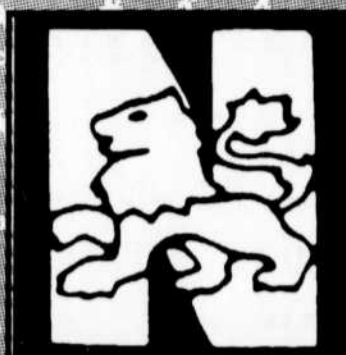
Les colloques seront animés par Mme Suzanne Dion, journaliste qui connaît particulièrement bien la question de la gestion agricole, étant éditrice de la revue «Les Affaires agricoles».

Les participantes pourront notamment prendre contact avec les enjeux et les défis de la co-gestion et elles seront en mesure de se situer et de préciser leurs objectifs afin d'améliorer leur influence dans la gestion de l'entreprise.

Les frais d'inscription sont de 12 \$ incluant le coût du dîner et une garderie sera aménagée sur place pour accueillir les «rejetons». Enfin, le Syndicat invite les personnes intéressées à effectuer leur réservation avant le 14 janvier, en contactant Mme Suzanne Plasse, secrétaire du Syndicat, au 395-4728.

**DROGUES...  
PAS BESOIN!**

Santé et  
Services sociaux



**NORMANDIE**

Les photos ne servent qu'à identifier les produits annoncés, seuls les textes prévalent. Nous nous réservons le droit de limiter les quantités et de corriger les prix incorrects résultant d'une erreur d'impression. Pas de vente aux marchands. PRIX EN VIGUEUR DU 4 AU 9 JANVIER 1993 (SAMEDI JUSQU'À 17H00)

**DÉTERSIF EN POUDRE**  
Inodore, citron concentré  
**SUNLIGHT**  
Bte 1.5 ou 4 litres

 **2,79**


**DÉTERSIF LIQUIDE**  
**WISK PLUS**  
Bte 1.5 l.

 **4,99**

**ASSOULPISSEUR DE TISSUS**  
**GRAD**  
Bte 3.6 l.

 **1,69**

**PAPIER HYGIÉNIQUE BLANC**  
**GRAD**  
Pqt 4 roul.

 **89¢**

**PAPIER MOUCHOIRS BLANCS**  
**GRAD**  
Bte 150 un. **3/1,99**

**ESSUIE-TOUT BLANCS**  
**GRAD**  
Pqt 2 roul. **69¢**

**SAUCE À SPAGHETTI**  
Viande ou champignons  
**CATELLI**  
Bte 398 ml **1,29**

**MÂIS EN CRÈME**  
**ROYAL ROSE**  
Bte 540 ml **99¢**

**CHAMPIGNONS MORCEAUX**  
**SUCCESS**  
Bte 284 ml **79¢**

**DÉTERGENT À VAISSELLE LIQUIDE**  
**MIR**  
Bte 1 litre **1,59**

**NOURRITURE POUR CHATS**  
Cat chow  
**PURINA**  
Sac 4 kg **7,99**

**SOUPES AU CHOIX**  
**HABITANT**  
Bte 398 ml **79¢**

# S'OCCUPER DE VOUS... C'EST NOTRE ATOUT!

**JUS D'ORANGE PUR**  
Non-sucre  
**GRAD**  
Bte 1.82 l. **2,69**

**SPAGHETTI, SPAGHETTINI OU MACARONI COUPÉ**  
**CATELLI**  
Bte 900 g **1,09**

**BOISSONS GAZEUSES**  
Saveurs assorties  
**GRAD**  
Bte 2 litres **99¢**

**JUS DE FRUITS**  
Saveurs assorties  
**OASIS**  
Cont. 960 ml **1,19**

**COLLATIONS INSTANTANÉES**  
Au choix  
**GATTUSO**  
Cont. 65 g **79¢**

**CROUSTILLES**  
Nature ou B.B.Q.  
**GRAD**  
Sac 180-190 g **99¢**

**FRUITS EN CONSERVE:**  
Pêches demies ou tranchées, Poires Bartlett demies  
**GRAD**  
Bte 796 ml **1,49**

**VIANDES**

\*Coupe provenant de bœuf estampillé Canada catégorie A. Les viandes fraîches sont disponibles uniquement dans les magasins qui présentent un département complet de charcuterie.

\*BIFTECK OU ROSBIF D'INTÉRIEUR DE RONDE **6<sup>57</sup> kg 2<sup>98</sup> lb**

\*BIFTECK OU ROSBIF DE POINTE DE SURLONGE **6<sup>57</sup> kg 2<sup>98</sup> lb**

\*BIFTECK SANDWICH OU ATTENDRI DE RONDE **8<sup>77</sup> kg 3<sup>98</sup> lb**

SAUCISSES FUMÉES  
LAFLEUR 450 g **2,18**

SOUS-MARIN OU SANDWICH PIZZA  
LAFLEUR 200 g **1,68**

PAIN SIMILI-POULET  
LAFLEUR **4<sup>59</sup> kg 2<sup>08</sup> lb**

SALADE DE CHOUX  
COORSH 500 g **1,58**

NOIX DE RONDE  
COORSH **8<sup>33</sup> kg 3<sup>78</sup> lb**

\*BIFTECK DE RONDE  
Tranche complète déossée **4<sup>37</sup> kg 1<sup>98</sup> lb**

DEMI-SOC DE PORC FUMÉ  
LAFLEUR **8<sup>33</sup> kg 3<sup>78</sup> lb**

SMOKED MEAT  
COORSH 4x50 g **2,58**

**FRUITS ET LÉGUMES**

PAMPLEMOUSSES BLANCS  
Florida Gr. 48 **3/98¢**

CAROTTES  
Québec, Canada no. 1 Sac 3 lbs **58¢**

ÉCHALOTES  
États-Unis Catégorie no. 1 **3/88¢**

POMMES  
MC INTOSH Québec, Canada no. 1 Sac 3 lbs **1,08**

CHAMPIGNONS  
Québec ou Ontario Culture canadienne 227 g **1,18**

**PRODUITS SURGELÉS**

FRITES  
Régulières, jolies ou ondules  
MC CAIN 1 kg **1,39**

SHORTCAKE  
Aux fraises ou framboises  
MC CAIN 660-700 g **3,49**

TARTE À LA CRÈME  
MC CAIN 12 onces **1,59**

**MARGARINE MOLLE**  
**GRAD**  
Cont. 454 g **69¢**

**BEURRE D'ARACHIDES**  
Extra crémeux ou croquant  
**SQUIRREL**  
Cont. 500 g **1,99**

**DÉTERSIF EN POUDRE BLEU**  
**GRAD**  
Sac 1.65 kg **1,99**

**ÉCONOMISEZ 60¢**  
à l'achat de 454 g de fromage Mozzarella régulier ou partiellement écrémé de KRAFT.

SANS COUPON **4<sup>39</sup>**

AVEC COUPON **3<sup>79</sup>**

Remboursable chez NORMANDIE seulement. Un coupon par achat. Offre valable jusqu'à la fermeture, samedi le 9 janvier 1993. Monsieur le marchand, postez à: KRAFT GENERAL FOODS CANADA INC., C.P. 3000, St-Jean (N.B.) E2L 4L3

**ÉCONOMISEZ 50¢**  
à l'achat de 500 g de fromage Cheez Whiz régulier ou léger de KRAFT.

SANS COUPON **3<sup>99</sup>**

AVEC COUPON **3<sup>49</sup>**

Remboursable chez NORMANDIE seulement. Un coupon par achat. Offre valable jusqu'à la fermeture, samedi le 9 janvier 1993. Monsieur le marchand, postez à: KRAFT GENERAL FOODS CANADA INC., C.P. 3000, St-Jean (N.B.) E2L 4L3

# Avec 1993, l'espoir renaît

Les Québécois sont d'Indécrottables optimistes. Le petit peuple de Nicolet - Bécancour, la petite gang, la communauté que nous formons de ce côté-ci du grand fleuve croit dur comme fer que nous terminons de manger notre pain sec. Sondage à l'appui, les Québécois que nous sommes affirment que les mauvais jours sont derrière nous et qu'avec l'année 1993, l'espoir renaît que nous connaissons bientôt un monde meilleur, une région plus autonome, une collectivité plus fière, plus solidaire et plus responsable ainsi que conséquemment, des individus plus heureux.



JACQUES DESFOSSÉS

Des gestes tangibles ont été posés qui justifient cet optimisme.

Avec la collecte inespérée, impressionnante, de Centralde Coeur-du-Québec.

Avec la volonté bien exprimée par le Comité d'aide au développement des

collectivités (CADC) d'aller au fond des choses.

Avec la prise en charge des citoyens de Bécancour de leur avenir environnemental.

Avec l'exemple pétri de patience et de longueur de temps de C.I.E.L., le Centre d'Initiative à l'emploi local de Lotbinière-Ouest, qui consolide et active ses communautés de base.

Avec l'effort tangible et soutenu de nos élus municipaux pour solutionner notre problème coûteux et encombrant de la gestion des déchets domestiques.

Avec la force multiplicatrice de tous nos bénévoles dans tous les domaines, partout sur le territoire.

Avec les retombées environnementales et patrimoniales, du projet TAG d'Hydro-Québec, stimulantes et vigou-

reuses.

Avec la foi renouvelée et l'implication exemplaire de l'équipe diocésaine de pastorale et de l'évêché de Nicolet.

Avec l'effort décuplé et la volonté combative de nos producteurs agricoles de faire face à la concurrence mondiale.

Avec l'énergie tous les jours consentie des permanents qui oeuvrent comme des missionnaires dans la pauvreté et l'anonymat des organismes communautaires.

Avec la colère contenue mais exprimée de toute notre communauté, comme celle du Québec d'ailleurs, de dire un NON clair à l'imposture, au mensonge et à la bêtise référendaire des gouvernements en place.

Avec tant de volonté et de gestes exprimés, oui en 1993, l'espoir renaît enfin.

## BILLET



ROSAIRE LEMAY

# BACH

Ma musique préférée, c'est l'orgue. Bach est le maître ès écriture en la matière. Les grandes toccatas et fugues ou les petits préludes, toujours des bijoux. Il m'arrive occasionnellement de recevoir des miens un disque en cadeau. Mais ils n'optent généralement pas pour Bach, car ma petite collection de compacts contient bon nombre d'enregistrements de ses oeuvres. J'ai même, en quatre exemplaires, la très connue «Toccatas et fugues» en ré mineur. Il y a belle lurette que je n'y ai même pas prêté l'oreille.

Mais, le 24 décembre au soir, presque à l'heure du Père Noël, il m'est arrivé un autre Bach. Inédit. Un cadeau que me réservait ma femme, et qu'elle a su choisir fort judicieusement avec la complicité de ma fille Marlène, de son époux Marc, transport assuré par une de leur amie Renée Lemaire.

Depuis quelques mois, j'y pensais secrètement sans trop oser en parler. Je ne croyais jamais que ça m'arriverait le 24 décembre au soir, comme cadeau de Noël. Surtout pas. Ils avaient caché mon cadeau pendant quelques heures chez Noël Duval et famille. J'étais le dernier sur la liste à la distribution des cadeaux. C'est normal quand on est le plus vieux. Après coup, j'ai compris pourquoi. Ils sont allés récupérer mon cadeau chez les Duval.

Ils l'ont déposé sur le tapis de la mai-

son mon cadeau. Ça lui convenait parfaitement bien. Une petite boucle rouge au cou. Une vraie belle petite chienne au poil noir, laineux, soyeux, des yeux qui demandent une caresse avec une irrésistible insistance. Deux mois, mais des pattes grosses comme ça, issue d'un père Berger allemand et d'une mère Bouvier suisse.

On venait de la séparer de sa mère. Mais depuis, je crois qu'elle a trouvé comme un nouveau père. (Enfin, entendons nous...)

Et Bach là dedans?

Elle n'avait pas de nom. Il m'a fallu vite en trouver un. Instantanément, c'était Bach. Pourquoi? C'est venu comme ça. Un «flash». «Bach et Bot-tine» et la ménagerie de la petite, pour ceux qui se rappellent le film.

Tu parles, un nom masculin à une petite chienne!

Pis ?

J'aurais jamais cru que Bach coucherait sur mes chaussettes.

Enfin...

Bonne et Heureuse Année à tous nos lecteurs et à toutes nos lectrices.

Et de la part de Bach, un gros WOUFI!

## L'AVENIR DE NOTRE RÉGION

# La vache à lait

Jacques Desfossés

«Ce n'est qu'en 1984, peut-on lire dans le rapport 1992 du CADC, avec la mise en chantier du méga-projet de l'Aluminerie de Bécancour, que s'amorce le véritable développement du Parc industriel et portuaire de Bécancour. Malheureusement, la population de Nicolet - Bécancour n'avait ni la compétence nécessaire, ni l'expérience requise pour occuper des emplois spécialisés à l'intérieur de ces entreprises modernes par rapport à la population de Trois-Rivières.

Aussi, ces grandes entreprises ont dû importer une main-d'oeuvre qualifiée et expérimentée qui a décidé de s'établir à 60% sur la Rive Nord en raison de l'existence d'infrastructures résidentielles, commerciales et institutionnelles.

Ces constats permettent de démystifier la croyance voulant que les collectivités de Nicolet - Bécancour se soient développées avec l'avènement de ce Parc industriel. La Ville de Trois-Rivières-Ouest récoltait la plus grande part de retombées tel que démontré par les tableaux suivants:

### ÉVOLUTION DES CONSTRUCTIONS DE MAISONS «BÉCANCOUR & TROIS-RIVIÈRES-OUEST»

| ANNÉE              | 1983 | 1984 | 1985 | 1986 | 1987 | 1988 | 1989 | 1990 | 1991 |
|--------------------|------|------|------|------|------|------|------|------|------|
| VILLE DE BÉCANCOUR | 41   | 41   | 49   | 76   | 80   | 47   | 60   | 40   | 63   |
| TROIS-RIVIÈRES     | 150  | 192  | 212  | 249  | 319  | 256  | 246  | 175  | 207  |

SOURCE: BUREAU DES PERMIS ET DES CONSTRUCTIONS DE TROIS-RIVIÈRES-OUEST  
SERVICE D'URBANISME DE LA VILLE DE BÉCANCOUR

### ÉVOLUTION DE LA POPULATION «BÉCANCOUR À TROIS-RIVIÈRES-OUEST»

| ANNÉE              | 1971  | 1976   | 1981   | 1986   | 1991   | VARIATION<br>1991/1986<br>% | VARIATION<br>1991/1971<br>% |
|--------------------|-------|--------|--------|--------|--------|-----------------------------|-----------------------------|
| VILLE DE BÉCANCOUR | 8 182 | 9 043  | 10 247 | 10 472 | 10 911 | 4,2%                        | 33,4%                       |
| TROIS-RIVIÈRES     | 8 057 | 10 564 | 13 107 | 15 538 | 20 076 | 29,2%                       | 149,2%                      |

SOURCE: STATISTIQUE CANADA, Recensement 1971, 1976, 1981, 1986, 1991.

Il n'est pas facile, on le voit, de se développer à l'ombre d'un géant comme le Trois-Rivières métropolitain. La région de Nicolet - Bécancour peut-elle espérer un meilleur sort, une autre vocation que celle de «vache à lait» de la Rive Nord.

Le développement du Trois-Rivières métropolitain de Pointe-du-Lac à Ste-Marthe-du-Cap, en passant par St-Louis-de-France, se fait au détriment de régions en déclin comme Shawinigan et Nicolet - Bécancour.

# SENI PLUS

un p'tit côté agréable!

**EAU DE JAVEL**  
MIX-O  
Btle 3.6 l



**99¢**

**JUS LÉGUMES**  
V-8  
Jarre 1 litre



**99¢**

**PÂTES ALIMENTAIRES**  
Spaghetti, spaghettini ou macaroni coupé  
GRAD  
Cello 900 g



**89¢**

**PASTILLES CONTRE LA TOUX**

|   |             |
|---|-------------|
| Au choix<br><b>HALLS</b><br>Pqt unité   | <b>59¢</b>  |
| <b>SAUMON ROSE</b><br>CLOVER LEAF<br>Bte 213 g  | <b>1,79</b> |
| <b>AMPOULES ÉLECTRIQUES</b><br>40, 60 ou 100 watts<br>GRAD<br>Pqt 2 unités                | <b>79¢</b>  |
| <b>PAPIER CIRÉ</b><br>GRAD<br>Roul. 100'  | <b>1,29</b> |
| <b>PAPIER HYGIÉNIQUE BLANC</b><br>MAJESTA<br>Pqt 4 rouleaux                               | <b>1,29</b> |
| <b>ESSUIE-TOUT BLANC JUMBO</b><br>MAJESTA<br>Pqt 2 rouleaux                               | <b>1,49</b> |
| <b>SAUCE AUX PRUNES</b><br>Ou cerise<br>V.H.<br>Bte 227 ml                                | <b>1,09</b> |
| <b>SAUCE HOT-CHICKEN</b><br>CORDON BLEU<br>Bte 540 ml                                     | <b>79¢</b>  |
| <b>JUS DE POMMES PUR</b><br>ROUGEMONT<br>Jarre ou tte 1.36 l.                             | <b>1,19</b> |
| <b>FÈVES AU LARD</b><br>Brunes ou mûres<br>LIBBY<br>Bte 540 ml                            | <b>1,29</b> |
| <b>JUS TOMATES CHOIX</b><br>HEINZ<br>Pqt 6x156 ml   | <b>1,99</b> |
| <b>CÉRÉALES RAISIN BRAN</b><br>KELLOGG<br>Bte 475 g                                       | <b>2,99</b> |
| <b>ASSOUPNISSEUR TISSUS</b><br>Au choix, recharge<br>SNUGGLE<br>Bte 1.5 l ou cont. 250 ml | <b>2,49</b> |

**ASSOUPNISSEUR TISSUS**

|   |                                   |
|---|-----------------------------------|
| En feuilles au choix<br><b>BOUNCE</b><br>Bte 32-35 un.                                      | <b>3,79</b>                       |
| <b>NETTOYEUR POUR SALLE DE BAINS</b><br>MR NET MAGIK<br>Bte 800 ml                          | <b>2,39</b>                       |
| <b>DÉTERGENT LAVE-VAISSELLE</b><br>Liquide ou en poudre<br>ALL<br>Bte 1 litre ou bte 1.4 kg | <b>2,99</b>                       |
| <b>DÉTERSIF EN POUDRE</b><br>ULTRA CHEER<br>Bte 2 litres                                    | <b>2,49</b>                       |
| <b>DÉTERGENT LIQUIDE ROSE</b><br>GRAD<br>Bte 500 ml   | <b>79¢</b>                        |
| <b>NETTOYEUR LIQUIDE</b><br>MR. NET<br>Bte 800 ml   | <b>2,39</b>                       |
| <b>DÉJEUNER INSTANTANÉ</b><br>Au choix<br>NUTRIBAR<br>Bte 65 g ou caisse                    | <b>1,29</b> OU<br><b>12/13,99</b> |
| <b>GELÉE POMMES</b><br>OKA<br>Cont. 500 ml  | <b>1,99</b>                       |
| <b>SOUPE CONSOMMÉ</b><br>Ou bouillon de boeuf<br>CAMPBELL<br>Bte 284 ml                     | <b>69¢</b>                        |
| <b>GÂTEAUX JOS LOUIS OU CARAMEL</b><br>VACHON<br>Bte 6 unités                               | <b>2,29</b>                       |
| <b>YOGOURT AU CHOIX</b><br>YOPLAIT<br>Cont. 175 g   | <b>5/2,99</b>                     |
| <b>GÂTEAUX ROULÉS SUISSES</b><br>STUART<br>Bte 16 unités                                    | <b>2,29</b>                       |

PRIX EN VIGUEUR DU 4 AU 9 JANVIER 1993. (SAMEDI JUSQU'À 17 H)

Nous nous réservons le droit de limiter les quantités et de corriger les prix incorrects résultant d'une erreur d'impression. Pas de vente aux marchands. Les photos ne servent qu'à identifier les produits, seul les textes prévalent.

**ÉCONOMISEZ 1,00 \$**  
à l'achat de 4 boîtes de 225 g de Diner Macaroni de KRAFT.

SANS COUPON **4/279**      AVEC COUPON **4/179**

Remboursable chez Servi-Plus seulement. Un coupon par achat. Offre valable jusqu'à la fermeture, samedi le 9 janvier 1993. Monsieur le marchand: postez à KRAFT GENERAL FOODS CANADA INC., C.P. 3000, St-Jean (N.-B.) E2L 4L3.




**ÉCONOMISEZ 1,00 \$**  
à l'achat de 300 g de Céréales Frosted Flakes de KELLOGG.

SANS COUPON **199**      AVEC COUPON **99¢**


Remboursable chez Servi-Plus seulement. Un coupon par achat. Offre valable jusqu'à la fermeture, samedi le 9 janvier 1993. Monsieur le marchand: postez à KELLOGG CANADA INC., C.P. 3000, St-Jean (N.-B.) E2L 4L3.




**ÉCONOMISEZ 40 ¢**  
à l'achat de 400 g de Fromage P'tit Québec blanc, coloré, Brick ou Mozzarella de KRAFT.

SANS COUPON **389**      AVEC COUPON **349**

Remboursable chez Servi-Plus seulement. Un coupon par achat. Offre valable jusqu'à la fermeture, samedi le 9 janvier 1993. Monsieur le marchand: postez à KRAFT GENERAL FOODS CANADA INC., C.P. 3000, St-Jean (N.-B.) E2L 4L3.

**CROUSTILLES**  
Naturelles ou B.B.O.  
GRAD  
Sac 180-190 g



**99¢**

**BOISSONS GAZEUSES**  
Saveurs assorties  
GRAD  
Bte 2 litres



**99¢**

## VIANDES

Les viandes fraîches sont disponibles uniquement dans les magasins qui présentent un département complet de charcuterie. \*Coupe provenant de boeuf estampillé, Canada, Catégorie A.

|   |   |   |   |
|---|---|---|---|
| <b>*BOEUF HACHÉ MI-MAIGRE</b><br><b>3<sup>92</sup> kg 1<sup>78</sup> lb</b>     |   | <b>*RÔTI OU BIFTECK DE CÔTES</b><br><b>6<sup>57</sup> kg 2<sup>98</sup> lb</b>                |   |
| <b>*BIFTECK DE FAUX-FILET</b><br><b>13<sup>18</sup> kg 5<sup>98</sup> lb</b>    | <b>*RÔTI DE PALETTE</b><br>Coupe régulière<br><b>2<sup>16</sup> kg 98¢ lb</b>             | <b>*RÔTI DE PALETTE</b><br>Découssé<br><b>5<sup>03</sup> kg 2<sup>28</sup> lb</b>             | <b>*RÔTI DE CÔTES CROISÉES</b><br><b>4<sup>37</sup> kg 1<sup>98</sup> lb</b>                |
| <b>*RÔTI DE PALETTE EN DEMI</b><br><b>3<sup>04</sup> kg 1<sup>38</sup> lb</b>   | <b>*RÔTI DE PALETTE</b><br>Coupe européenne<br><b>3<sup>04</sup> kg 1<sup>38</sup> lb</b> | <b>*CUBES DE BOEUF À BOUILLIR</b><br><b>5<sup>69</sup> kg 2<sup>58</sup> lb</b>               | <b>*FOIE DE BOEUF FRAIS</b><br><b>3<sup>04</sup> kg 1<sup>38</sup> lb</b>                   |
| <b>BACON TAILLEFER</b><br>500 g<br><b>2,18</b>                                  | <b>SAUCISSES FUMÉES TAILLEFER</b><br>450 g<br><b>2,18</b>                                 | <b>JAMBON CUIT TAILLEFER</b><br><b>5<sup>91</sup> kg 2<sup>68</sup> lb</b>                    | <b>ÉPAULE DE PORC</b><br>Avec os<br>TAILLEFER<br><b>3<sup>04</sup> kg 1<sup>38</sup> lb</b> |
| <b>TÊTE FROMAGÉE TAILLEFER</b><br>300 g<br><b>2,58</b>                          | <b>PEPPERONI OU SALAMI HYGRADE</b><br><b>4<sup>37</sup> kg 1<sup>98</sup> lb</b>          | <b>BOLOGNE</b><br>Régulière ou cirée<br>HYGRADE<br><b>3<sup>04</sup> kg 1<sup>38</sup> lb</b> | <b>SAUCISSES</b><br>Porc, porc et dinde<br>LA BELLE FERMIÈRE<br>500 g<br><b>2,78</b>        |
| <b>PAIN SIMILI-POULET HYGRADE</b><br><b>3<sup>92</sup> kg 1<sup>78</sup> lb</b> | <b>CRETONS BILOPAGE</b><br><b>4<sup>14</sup> kg 1<sup>88</sup> lb</b>                     | <b>PÂTES À PIZZA FRANÇOIS HUBERT</b><br>2x12"<br><b>2,08</b>                                  | <b>FONDUE PARMESAN BILOPAGE</b><br><b>4/1,98</b>  |

## FRUITS & LÉGUMES

|   |   |
|---|---|
| <b>PAMPLEMOUSSES BLANCS</b><br>Floride<br>Gr. 48<br><b>3/98¢</b>  | <b>CITRONS</b><br>États-Unis<br>Gr. 140<br><b>4/68¢</b>   |
| <b>RAISINS VERTS</b><br>Sans pépins<br>Chili<br>Catégorie no. 1<br><b>5<sup>25</sup> kg 2<sup>38</sup> lb</b> | <b>KIWIS</b><br>Nouvelle-Zélande<br>Gr. 110<br><b>4/88¢</b>   |
| <b>CÉLERI</b><br>États-Unis<br>Catégorie no. 1<br>Gr. 24<br><b>1,28</b>                                       | <b>POMMES DE TERRE</b><br>Québec<br>Catégorie Canada de fantasia<br>Sac 10 livres<br><b>1,28</b>                |
| <b>CHOU VERT</b><br>Québec<br>Canada no. 1<br>Gr. 16<br><b>62¢ kg 28¢ lb</b>                                  | <b>TOMATES ROUGES</b><br>États-Unis<br>Catégorie no. 1<br>Gr. 6x7<br><b>2<sup>38</sup> kg 1<sup>08</sup> lb</b> |

## PRODUITS SURGELÉS

|   |   |
|---|---|
| <b>JUS D'ORANGE</b><br>MINUTE MAID<br>365 ml<br><b>1,09</b>                           | <b>DÉLICE DE MER</b><br>Algilefin farci aux crevettes<br>BLUE WATER<br>227 g<br><b>2,99</b> |
|  | <b>POIS</b><br>MC CAIN<br>1 kg<br><b>2,19</b>   |
|   | <b>GÂTEAU</b><br>Chocolat, marbré, vanille, délite<br>MC CAIN<br>284 g<br><b>1,39</b>       |

# NOS PME, NOTRE FORCE ÉCONOMIQUE

## LAVIGNE ET BARIL INC.

### Une croissance rapide basée sur la fiabilité

Jacques Desfossés

**Bécancour** - La compagnie Lavigne et Baril inc. est un bel exemple de promoteurs de notre milieu qui ont su profiter de l'implantation de la grande entreprise dans le Parc industriel et portuaire de Bécancour. Malgré la récession économique, la jeune compagnie poursuit sa croissance. Elle vient d'aménager dans de tout nouveaux locaux.

Compagnons de travail depuis quelques années chez des entrepreneurs généraux en construction d'industrie lourde, Alain Baril et Yvon Lavigne tous deux de St-Pierre-les-Becquets décident de s'associer en 1989. Pour être plus libres, plus autonomes et au cas où le travail diminuerait chez leurs employeurs.

Ils sont jeunes dans le métier, mais ils connaissent le tabac. Les travaux de structure, d'architecture et de revêtement n'ont plus de secret pour les nouveaux entrepreneurs. Leur expérience et leur expertise se trouvent, d'ailleurs, presque essentiellement dans ces domaines.

Après avoir décroché des contrats en sous-traitance sur les chantiers de l'Aluminerie de Bécancour ils obtiennent un contrat de maintenance de plusieurs années de la même compagnie. Puis ils obtiennent un contrat à la papeterie Kruger à Trois-Rivières. D'autres entreprises majeures feront appel à leurs services comme l'Aluminerie Loralco à Deschambeault, Norsk-Hydro et



Alain Baril et Yvon Lavigne, des entrepreneurs qui ont opté pour la qualité totale.

Câbles d'aluminium Reynolds à Bécancour, l'Aluminerie Alouette à Sept-Îles, Hydrogénal à Bécancour, pour ne nommer que les plus importantes.

Ils viennent de terminer un important contrat à la centrale à turbines à gaz (TAG) à Gentilly pour Hydro-Québec et s'attendent à participer à la construction de l'usine Tioxide dans le Parc industriel de Bécancour.

«Notre réputation est faite, déclare Yvon Lavigne, le président de la compagnie. Les employeurs savent qu'ils peuvent avoir confiance en Lavigne et Baril. Les travaux

que nous effectuons sont toujours de qualité, ils sont impeccables, irréprochables. Dès le départ nous avons bâti notre crédibilité sur des travaux bien exécutés et fiables ainsi que sur notre souci, devenu constant, d'offrir une entière satisfaction à nos clients.»

Alain Baril, pour sa part, n'en revient pas du nombre considérable d'entrepreneurs négligents et «botcheux» qui peuvent exister dans le milieu de la construction. «Pour faire une piastre vite, ils rognent sur la qualité des travaux. Ce qui

n'est pas le cas chez Lavigne et Baril», déclare-t-il fièrement. Même que la compagnie n'hésite pas, le cas échéant, à faire les travaux au prix coûtant dans le but de livrer de la qualité et pour passer haut la main à tous les tests, inspections et contrôles de qualité imposés par leurs clients.

Cette réputation solide a valu à la compagnie de devenir un dépanneur de première importance. En cas d'urgence, on fait de plus en plus appel aux services de Lavigne et Baril. On sait que leurs employés sont souples, rapides à se présenter à l'ouvrage et fiables. Dans ce sens, l'adhésion de la compagnie à la charte québécoise de «la qualité totale» n'est pas un vœu pieux mais un leitmotiv devenu une habitude de travail.

«Nos fournisseurs nous trouvent souvent pointilleux, déclare Yvon Lavigne, car nous exigeons d'eux presque la perfection. Nous n'avons pas le choix parce que nous devons, en bout de ligne, livrer la perfection à nos clients.» La qualité est à la base de la crédibilité et Lavigne et Baril veut y asseoir sa croissance continue.

En certaines périodes de pointe, la compagnie peut employer jusqu'à cent personnes. Présentement, ils sont une quarantaine à arborer fièrement le nouveau sigle de Lavigne et Baril et à étrenner de nouveaux locaux et un nouveau siège social dans le Parc industriel de Bécancour.

Une initiative du Centre d'aide aux entreprises  
Nicolet-Bécancour



Les Caisses populaires Desjardins  
de votre milieu

Desjardins  
Un partenaire  
de confiance

PRÉSENT DANS SON MILIEU  
LE COURRIER SUD



A.B.I.

Aluminerie de Bécancour Inc.

**Légère augmentation de la taxe foncière à Sainte-Eulalie**

Rosalre Lemay

À Sainte-Eulalie, les prévisions budgétaires obligent le conseil municipal à décréter une augmentation de la taxe foncière de 0,06 \$ passant de 0,69 \$ à 0,75 \$

du 100 \$ d'évaluation. Cette augmentation est due essentiellement au fait que le gouvernement cède l'entretien des routes non numérotées aux municipalités. Pour équilibrer le budget, la municipalité aurait même

pu décréter une augmentation de l'ordre de 0,14 \$ du 100 \$.

Cependant, on ne prévoit aucun investissement important d'une part et, d'autre part, le fait que la municipalité ait fait l'acquisition de son réseau d'éclairage de rues permet une économie de l'ordre de 8 000 \$.

cielle demeure au même tarif que l'an dernier soit 0,47 \$ du 100 \$.

La taxe de vidanges pour les résidences sera de 93,24 \$ et d'environ la moitié pour les chalets. Dans ce dernier cas, le tarif reste à être déterminé.

Le total des taxes à percevoir s'établit à 335 088 \$. Rappelons que l'intérêt sur les arérages est de 1 % par mois.

**La Collective se rendra visiter la collection de Mme Rose-Aimée Provencher**

Rosalre Lemay

Depuis longtemps, la Collective des femmes de Nicolet et région se propose de se rendre voir la collection unique de poupées de Mme Rose-Aimée Provencher du rang de l'île à Nicolet. On sait que la collection de Mme Provencher comprend de nombreuses poupées autogra-

phiées par des personnes fort connues, tant du monde artistique que politique ou religieux.

Les dames de la Collective se donnent rendez-vous le 6 janvier à 13 h 30 au local de la Collective. De là, on pourra se rendre chez Mme Provencher où, d'ailleurs, un goûter sera servi.

*Appui* **C'est différent**  
 Service alternatif de relation d'aide  
 Personne ressource  
**Laurette Fournier**  
 (819) 294-1428



**VENTE APRÈS NOËL**

**50%**  
de réduction

sur toute la marchandise automne-hiver

Tout doit être vendu pour faire place à la nouvelle marchandise

**ALTERNANCE**  
CENTRE-VILLE NICOLET

92, Place 21 Mars 293-6777

**LE GRAND SOLDE ANNUEL**

**UN SOLDE TOUT SIMPLEMENT UNIQUE**

**JUSQU'À**

**50%**

**DE RABAIS**

**paul bellemare**  
Bijoutier

396, rue des Forges  
Centre-ville, Trois-Rivières  
(819) 376-7013



# LA COMMISSION SCOLAIRE DU CENTRE-DE-LA-MAURICIE

## LE SERVICE D'ÉDUCATION DES ADULTES HIVER 1993

### FORMATION PROFESSIONNELLE À TEMPS PLEIN

| TITRE DU COURS  | DÉBUT            | DURÉE                              |
|---|------------------|------------------------------------|
| <b>Dessin de bâtiment</b> (D.E.P. - soir)                               | 1er février 1993 | <b>56 sem.</b> (4 sem. de relâche) |
| <b>Technique d'usinage</b> (D.E.P. - jour et soir)                      | 1er février 1993 | <b>64 sem.</b> (4 sem. de relâche) |
| <b>Usinage sur machines-outils à commande numérique</b> (A.S.P. - soir) | 31 mai 1993      | <b>34 sem.</b> (4 sem. de relâche) |
| <b>Mécanique industrielle</b> (D.E.P. - soir)                           | 1er février 1993 | <b>64 sem.</b> (4 sem. de relâche) |
| <b>Mécanique de véhicules lourds</b> (D.E.P. -soir)                     | 8 mars 1993      | <b>56 sem.</b> (4 sem. de relâche) |
| <b>Lancement d'une entreprise</b> (A.S.P. - soir)                       | Septembre 1993   | <b>330 heures</b>                  |
| <b>Comptabilité-secretariat</b> (D.E.P. - soir)                         | 1er février 1993 | <b>49 sem.</b> (4 sem. de relâche) |
| <b>Comptabilité informatisée et finance</b>                             | Complet          | <b>16 sem.</b> (1 sem. de relâche) |
| <b>Secretariat bureautisé</b> (A.S.P. - jour)                           | 1er février 1993 | <b>16 sem.</b> (1 sem. de relâche) |

#### ADMISSION

**Avoir réussi un secondaire IV** (français, anglais, mathématique) ou l'équivalent.

**Un déboursé de 120\$** est exigé pour chacun des cours. D'autres frais sont occasionnés par l'achat de certains équipements.

**Note:** Un processus de sélection sera mis en place pour le choix des candidats(es).

#### INSCRIPTION

### CENTRE DES ADULTES ET DE FORMATION PROFESSIONNELLE

5105 boul. Albert-Tessier  
Shawinigan - G9N 7A3

**13-14 janvier 1993**

de 9h00 à 12h00, de 13h00 à 17h00,  
de 18h00 à 21h00

**Tél.: (819) 539-2265**

#### DOCUMENTS EXIGÉS À L'INSCRIPTION

Pour toute inscription en formation professionnelle, il est obligatoire d'apporter les documents suivants:

- 1- le dernier relevé de notes (niveau secondaire) du ministère de l'Éducation (même pour les élèves inscrits à la session précédente)
- 2- la carte d'assurance-maladie ou le permis de conduire
- 3- votre diplôme d'études collégiales ou universitaires s'il y a lieu.

Pour les usagers de l'interurbain  
(sans frais)

# 1-800-567-8655

## Évaluation des besoins en transport adapté dans Lotbinière-Ouest

(JD) - Par le biais d'un projet Extra, l'Association des personnes handicapées de la MRC de Bécancour procède actuellement à l'évaluation des besoins réels en transport adapté dans la partie est du territoire de la MRC. Les municipalités de ce territoire ont donné leur appui à ce projet.

Il permettra à l'Association de recueillir les données néces-

saires à la mise en place d'une réponse adéquate aux besoins en transport des personnes handicapées de Lotbinière-Ouest.

Toute personne désirant faire connaître ses propres besoins peut communiquer en tout temps avec l'une ou l'autre des employées du projet soit Sylvie Corriveau ou Carmen Bilodeau au 288-5662.

Rappelons qu'une étude semblable, menée en 1990, avait permis la mise en oeuvre d'un transport subventionné par taxi pour les personnes handicapées admissibles habitant Ville de Bécancour. Ce service est toujours en vigueur et il est coordonné par Bougie-Bus, dont le siège social est situé à Nicolet.

Pour toute information concernant les ac-

tivités de l'Association des personnes handicapées de la MRC de Bécancour, on com-

munique avec Michel Croteau, le président de l'Association, que l'on peut rejoindre au

356-2804.



**MILLETTE-GUÉVIN & Ass.**

arpenteurs-géomètres

ROLAND MILETTE a.-g.  
CLAUDE GUÉVIN a.-g.

19550, Forest  
St-Grégoire, Ville de Bécancour, QC, G0X 2T0 Tél.: (819) 233-2682

844, Des Urselines  
Trois-Rivières, QC, G9A 5B9 Tél.: (819) 376-3474  
Fax: (819) 376-5540



**JEUDI LE  
7 JANVIER  
1993**

Déjeuner dès 7 h 30

**NOUVEAUTÉS**

Divers menus  
du jour  
du mardi au jeudi

**Vendredi:**

Pâté chinois  
Pâté au saumon  
**SERVICE RAPIDE**

*BONNE ET  
HEUREUSE  
ANNÉE '93  
À TOUS NOS  
CLIENTS ET AMIS  
Merci de votre  
encouragement!*



**RESTAURANT  
LE NIMALUGE**

1879, Louis-  
Fréchette  
Nicolet  
**293-6478**



Mimi Boucher

**RÉOUVERTURE!**

**GRATUIT**

**PENDANT LE MOIS  
DE JANVIER 93**

**INSPECTION  
GRATUITE  
EN 27 POINTS**

Incluant vérification avant et arrière des freins!

|   |   |   |
|---|---|---|
| JAMBES DE FORCE AVANT <input checked="" type="checkbox"/>   | CONDUITS DE LIQUIDE A FREINS <input type="checkbox"/> | BOYAUX DE RADIATEUR <input type="checkbox"/>    |
| JAMBES DE FORCE ARRIERE <input checked="" type="checkbox"/> | LIQUIDE SERVO-DIRECTION <input type="checkbox"/>      | BOYAUX DE CHAUFFERETTE <input type="checkbox"/> |
| PNEUS AVANT <input checked="" type="checkbox"/>             | HUILE MOTEUR <input type="checkbox"/>                 | PHARES AVANT <input type="checkbox"/>           |
| PNEUS ARRIERE <input checked="" type="checkbox"/>           | LIQUIDE DE TRANSMISSION <input type="checkbox"/>      | FEUX CLIGNOTANTS <input type="checkbox"/>       |
| PRESSION DES PNEUS <input checked="" type="checkbox"/>      | COURROIES <input type="checkbox"/>                    | FEUX DE REcul <input type="checkbox"/>          |
| CONDUITE <input checked="" type="checkbox"/>                | LIQUIDE LAVE-GLACE <input type="checkbox"/>           | FEUX DE POSITION <input type="checkbox"/>       |
| SILENCIEUX <input checked="" type="checkbox"/>              | ESSUIE-GLACE <input type="checkbox"/>                 | FREINS <input type="checkbox"/>                 |
| TUYAUX <input checked="" type="checkbox"/>                  | DENSITE ANTIGEL <input type="checkbox"/>              |   |
| SUPPORT D'ÉCHAPPEMENT <input checked="" type="checkbox"/>   | FILTRE À AIR <input type="checkbox"/>                 |   |
| LUBRIFIER PONT ARRIERE <input type="checkbox"/>             | RADIATEUR <input type="checkbox"/>                    |   |
| LIQUIDE DE FREINS <input type="checkbox"/>                  |   |   |

**UNI PRO GARANTIE DISPONIBLE**

\*Garantis tant et aussi longtemps que vous possédez votre voiture.

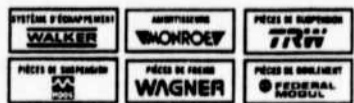
**UNI PRO**

**FREINS**

**SILENCIEUX**

**SUSPENSION**

Nous n'utilisons que des pièces de qualité de marques reconnues.



**NICOLET**  
LES ENTREPRISES  
PIERRE LESSARD  
140, boul. Louis-Fréchette  
293-4565

**ST-GRÉGOIRE**  
GARAGE JEAN PINARD  
17705, boul. des Acadiens  
233-2334

**STE-ANGÈLE-DE-LAVAL**  
J.L. DESHAIES  
15095, boul. Bécancour  
222-5552

**STE-CÉCILE-DE-LÉVRARD**  
GARAGE LOUIS LAPOINTE  
232, rue Principale  
263-2474

**ST-SYLVÈRE**  
LES ENTREPRISES BREault  
ET CARRIER INC.  
231, Route de l'École  
285-2244

**STE-EULALIE**  
GARAGE MICHEL BACHAND  
184, des Bouleaux  
225-4461

**BAIE-DU-FEBVRE**  
GARAGE ANDRÉ BEAUDOIN  
362, rue Principale  
783-6679

**PIERREVILLE**  
GARAGE ANDRÉ PARENTEAU  
112, Maurault  
(514) 568-2247

**GENTILLY**  
GARAGE BOUVETTE ET FILS  
1690, boul. Bécancour  
298-2922

**APPELEZ-NOUS POUR RENDEZ-VOUS!**

**Votre Mécano & technicien  
de confiance**

## Inscription au Programme d'aide aux artistes professionnels, projets de courte durée

Le ministère des Affaires culturelles annonce l'ouverture d'une troisième période d'inscription au Programme d'aide aux

artistes professionnels, période qui s'étend jusqu'au 1<sup>er</sup> février 1993. Cette annonce ne concerne que les projets de

courte durée (d'une journée à quatre mois), pour deux des quatre volets du programme, soit: les bourses de soutien à la

pratique artistique et les bourses de perfectionnement.

Les artistes qui ont au moins deux années

de pratique professionnelle et des réalisations connues dans la région ou à l'extérieur de celle-ci doivent se procurer le for-

mulaire d'inscription et faire parvenir leur demande au: **Ministère des Affaires culturelles, Direction de la Mauricie - Bois-**

Francs, 100, rue Laviolette, bureau 315, Trois-Rivières (Québec) G9A 5S9, tél.: (819) 371-6001.



AUTOCAR

### MIAMI BEACH

20 jours en autocar  
Du 26 février au 17 mars

| Prix par personne / chambre de |          |          |
|--------------------------------|----------|----------|
| 2                              | 3        | 4        |
| 1 339 \$                       | 1 249 \$ | 1 159 \$ |

Supplément par chambre pour:  
cuisinette 210 \$, vue jardin 135 \$

AUTOCAR

### MIAMI BEACH - ORLANDO

21 jours en autocar  
Du 11 février au 3 mars (Sun City)  
Du 25 février au 17 mars (Colonial Inn)  
Hébergement à Miami Beach

| Date du départ     | Prix par personne / chambre de |          |          |
|--------------------|--------------------------------|----------|----------|
|                    | 2                              | 3        | 4        |
| 11 fév. au 3 mars  | 1 389 \$                       | 1 289 \$ | 1 189 \$ |
| 25 fév. au 17 mars | 1 419 \$                       | 1 319 \$ | 1 219 \$ |

AVION

### MIAMI BEACH

Du 25 février au 11 mars / du 4 au 18 mars  
(2 semaines)  
Du 25 février au 18 mars (3 semaines)

|            | Prix par personne / chambre de |          |          |
|------------|--------------------------------|----------|----------|
|            | 2                              | 3        | 4        |
| 2 semaines | 1 199 \$                       | 1 099 \$ | 1 029 \$ |
| 3 semaines | 1 529 \$                       | 1 379 \$ | 1 274 \$ |

Assurance à forfait: tarif sur demande  
Supplément par chambre pour:  
Cuisinette 196 \$ (2 semaines) 294 \$ (3 semaines)  
Vue jardin 126 \$ (2 semaines) 189 \$ (3 semaines)

### CARNAVAL SOUVENIR DE CHICOUTIMI

Du 19 au 21 février (3 jours)  
CE VOYAGE COMPREND

**Les attractions suivantes:**  
Transport par autocar de luxe  
Hébergement pour 2 nuits au motel Le Montagnais, équipé d'une piscine intérieure  
Cocktail de bienvenue du Centre d'Accueil  
Dîner au Chantier du Père Alex  
Brunch du dimanche midi  
Services d'un guide  
TPS et TVQ

Spectacle de Can-Can  
Tour de ville de Chicoutimi  
Crée sur le perron de la cathédrale  
Village des Pionniers  
Exposition du «Village miniature»  
Activités du Carnaval-Souvenir  
**Nouvelles activités:**  
Procès à l'ancienne  
Soirée de spectacles chez Marcellin

| Prix par personne / chambre de |                         |                         |
|--------------------------------|-------------------------|-------------------------|
| 2                              | 3                       | 4                       |
| 240 \$                         | 220 \$                  | 210 \$                  |
| taxes incl.<br>24,32 \$        | taxes incl.<br>22,30 \$ | taxes incl.<br>21,29 \$ |

Assurance-annulation: 12 \$

VOYAGES

Détenteur  
d'un permis  
du Québec

Judith Laprise, gérante



SNO

Galeries Nicolet  
150, Étoi de Grandmont  
Nicolet  
(819) 293-2193  
1-800-567-7625

## L'Événement des créateurs professionnels en métiers d'art-04

L'Événement des créateurs professionnels en métiers d'art de la Mauricie - Bois-Francs informe de la réalisation d'un calendrier répertoire 1993.

Le calendrier répertoire est le résultat des nombreuses démarches effectuées par l'Événement pour fa-

voriser la reconnaissance des créateurs professionnels en métiers d'art de la région.

L'Événement devait répertorier les créateurs professionnels en métiers d'art afin de redynamiser ce milieu, par la réunion des créateurs, par une certaine visibilité publique

redonnée aux artistes et par un effort de définition du professionnalisme dans ce secteur d'activité.

Le calendrier répertoire constitue un premier outil qui permet de rejoindre ces objectifs. Ce calendrier est le résultat d'un partenariat entre les créa-

teurs de la région, l'entreprise privée et le ministère des Affaires culturelles. Le calendrier a été distribué auprès de 9 000 places d'affaires de la Mauricie - Bois-Francs, de même qu'auprès des réseaux culturels spécialisés en arts visuels et en métiers d'art du Québec.



## Cours aux adultes

### Jour ou soir

|   | Jour | Soir |
|---|------|------|
| <b>TRAITEMENT DE TEXTE</b><br>WordPerfect 5.1 Débutant<br>WordPerfect 5.1 Avancé  | ✓    | ✓    |
| <b>CHIFFRIER ÉLECTRONIQUE</b><br>Lotus 1-2-3, version 2.3   |      | ✓    |
| <b>COMPTABILITÉ INFORMATISÉE</b><br>Fortune 1000<br>Bedford   |      | ✓    |
| <b>BASE DE DONNÉES</b><br>dBase IV, version 1.1 Débutant<br>dBase IV, version 1.1 Avancé                                |      | ✓    |
| <b>INITIATION À L'INFORMATIQUE</b><br>Initiation à l'informatique et au DOS 5.0<br>Initiation au DOS 5.0 et à Windows 3 |      | ✓    |
| <b>DACTYLOGRAPHIE</b><br>Initiation à la dactylographie   | ✓    | ✓    |
| <b>FRANÇAIS</b><br>Français écrit: récupération   | ✓    | ✓    |
| <b>CONVERSATION ANGLAISE</b><br>Débutant, intermédiaire, avancé<br>Petits groupes de 4 à 8 personnes                    |      | ✓    |



INSCRIVEZ-VOUS  
DÈS MAINTENANT!

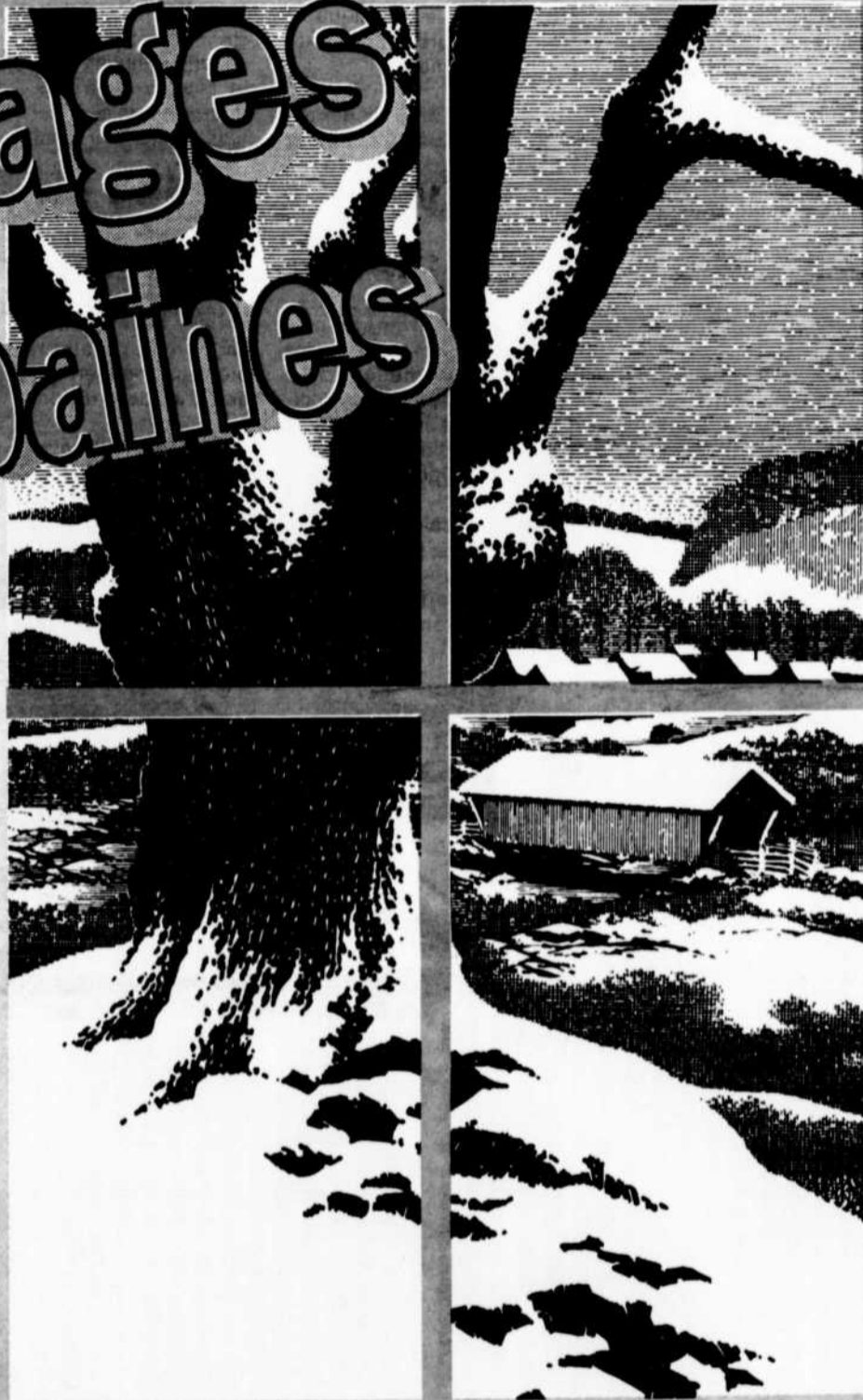


## Ecole commerciale du Cap

155, rue Latreille, Cap-de-la-Madeleine, QC, G8T 3E8 / 374-2487

POUR UNE PLUS GRANDE EFFICACITÉ....

6 pages  
d'aubaines



**SUPER VENTE  
D'INVENTAIRE**

JUSQU'À

**70%**

DE RABAIS

**CENTRE TOIT BLEU**

**SALON G.D. CHAUSSURES**  
LTÉE

Ghislaine & Donald Lafontaine  
Centre Toit Bleu, Nicolet, C.P. 1418

Tél.: (819) 293-6887



# Spécial

Pièces agricoles de remplacement

35\$

11.23\$

22\$

Chânes à rouleaux  
# 40  
# 50  
# 60  
# 80

25\$

50\$

10% d'escompte

15% d'escompte

Spécial 49\$

Pistolet graisseur pneumatique

10% d'escompte

29\$

**DU TRAVAIL BIEN FAIT**

## SPÉCIAUX SUR ÉQUIPEMENT POUR SOUDURE

Masque à souder  
**JACKSON**  
Spécial **39\$**

Photo à titre indicatif  
Aussi disponibles vitres pour masque à souder. (Prix variant selon grandeur)

Gants à souder  
Très bonne qualité  
**9<sup>28</sup> ou 13<sup>25</sup>**

Électrodes à souder  
Paquet de 5 kg  
Spécial **19\$**

**SODEL**

Marteaux de nettoyage  
Spécial **14\$**

# HERVÉ LACHARITÉ & FILS INC.

1600, Petit St-Esprit, Nicolet  
**(819) 293-8676**

## SOLDE DE JANVIER 1993 SOLDE

COMMENCE LE 7 JANVIER 1993

MAGASINEZ AU CENTRE-VILLE DE NICOLET, C'EST PAYANT!

# 20% À 80%

Nos vêtements de croisières printemps-été 93 sont en montre en grande quantité

DÉBUTANT LE 7 JANVIER 1993

Boutique Deniyeau pour elle est en solde: blouses, jupes, robes, gilets, costumes, foulards, mitaines, passe-montagne, etc.

Un vêtement Deniyeau attire toujours des compliments

Plusieurs marchands du centre-ville sont en solde.

En magasinant chez vous, vous renforcez l'économie de votre milieu et... en magasinant chez Deniyeau, c'est évident que vous sauvez de l'argent!

**BOUTIQUE** POUR ELLE  
*deniyeau*

INC.

Centre-ville Nicolet  
C.P. 1057

L'année commence bien chez-nous



14 COURRIER SUD, dimanche le 3 janvier 1993

Lot de paires de bas et soutien-gorge

**2 pour 1**

JEAN-EUDES

DENISE

HÉLÈNE

MEUBLES  
SÉLECTION



**MOBILIER  
DE SALON**

Au design moderne et confortable.

**Votre choix**  
1 sofa + 1 fauteuil  
ou 2 causeuses  
Un seul prix

**499\$**

Premier arrivé, premier servi.



**SUPERBE  
MOBILIER**

De chambre à cou-  
cher 6 morceaux  
comprenant commo-  
de 6 tiroirs, armoire,  
tête de lit, 2 tables de  
chevet et miroir en  
chêne véritable.

Rég.: 2 299 \$

**1299\$**

quantité limitée

**NOUS AVONS ACHETÉ LA FAILLITE  
DE MEUBLES DAVELUYVILLE  
ET C'EST VOUS QUI EN PROFITEZ**

**Vente  
payable  
dans 1 an  
sans intérêt**

- Acompte requis de 25% sur tous les meubles et certains électroménagers et appareils électroniques.
- Sous approbation de crédit



**LAMPRON MEUBLES INC.**

281, rue Notre-Dame

Bon-Conseil (819) **336-2630**

**MEUBLES LÉO VALLIÈRES**

412, rue Hériot

Drummondville (819) **474-4140**

# VIDEO

C · A · S · S · E · T · T · E

Nous combattons la récession avec notre

## SUPER PROMOTION DE JANVIER



### CARTE ESCOMPTE Elle comprend:

- 1 film gratuit par mois
- 52 fois 2 pour 1 sur films ou cassettes Nintendo
- Carte de membre gratuite

POUR SEULEMENT

# 20\$

Taxes  
incluses

Valide jusqu'au 28 février 93



### PRIX À L'ANNÉE

Films nouveautés 3,25 \$, taxes incluses

Films enfants 99¢, taxes incluses

### TOUS LES AUTRES FILMS

1 film 2,50 \$, taxes incluses

3 films 6,00 \$, taxes incluses

GRAND CHOIX ET VARIÉTÉ DE  
NOUVEAUX FILMS. COPIES MULTIPLES

### CASSETTES NINTENDO

2,50 \$/jour, taxes incluses

6,00 \$/semaine, taxes incluses

### JEU NINTENDO

5,00 \$/jour, taxes incluses

15,00 \$/semaine, taxes incluses

LE MEILLEUR CHOIX DE CASSETTES  
NINTENDO EN RÉGION

Plus de 3000 cassettes en inventaire

### HEURES D'OUVERTURE

Dimanche, lundi,  
mardi, mercredi  
11 h à 21 h 30  
Jeudi, vendredi et samedi  
11 h à 23 h



## CLUB VIDÉO FUNATHÈQUE

LOCATION

147, LÉON XIII, NICOLET (819) 293-4400

# La Poudrerie d'AUBAINES

Des rabais allant  
jusqu'à

70%



**Galeries Nicolet**

150, Éloi de Grandmont, Nicolet

**LIQUIDATION  
FIN DE  
SAISON!**

**SURPLUS DE  
1000**

**POÊLES À BOIS - FOYER EN INVENTAIRE  
JUSQU'À ÉPUISEMENT DES STOCKS**



Si le chauffage au bois a souvent été associé à l'émission de fumée polluante, FX DROLET a conçu le poêle qui réconcilie le chauffage au bois et l'environnement

La génération de poêles à bois «Haute Technologie» permet de brûler jusqu'à 90% plus de particules polluantes qu'un poêle à combustion contrôlée conventionnel.

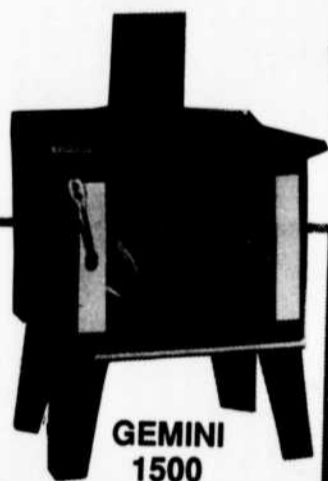
Rég.: 699 \$

**LIQUIDATION  
FIN DE SAISON  
(Modèle sur pattes) 549\$**



**VENEZ  
VISITER  
NOTRE SALLE  
DE MONTRE**

L'efficacité à prix  
abordable  
Notre meilleur vendeur!  
**SUPER  
OFFRE 349\$**

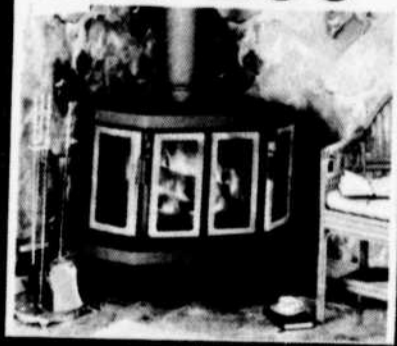


**GEMINI  
1500**

**GRAND DUC**

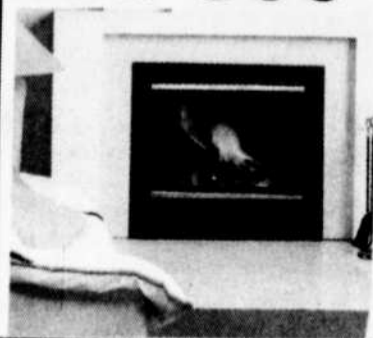
Le poêle modèle Grand Duc est un poêle à combustion contrôlée qui offre une vision exceptionnelle de la flamme.

**RABAIS 200\$**



**VISION XL  
DÉGAGEMENT «0»**

**RABAIS 300\$**



**ANCÊTRE**

Rég.: 699 \$

**SUPER OFFRE**

**399\$**



**MODÈLE COMPAK OU  
PETIT SCIEUR 2**

**LIQUIDATION FIN DE SAISON  
AU CHOIX**

**299\$**



**PETIT SCIEUR 2**



**B. Courchesne  
et fils inc.**

**Chauffage, Ferblanterie, Ventilation  
Secteur résidentiel et commercial**

191, Principale, St-Léonard d'Aston

**399-2163**

233, Notre-Dame est, Victoriaville

**751-1944**

**«ACHETEZ UNE ANNONCE POUR 3 SEMAINES ET OBTENEZ UNE 4<sup>ème</sup> SEMAINE GRATUITEMENT»**

N.B.: Ne s'applique pas aux commerces et aux annonces à l'année

Utilisez ce coupon pour vos petites annonces  
Toutes les petites annonces sont payables d'avance

Nom: \_\_\_\_\_

Adresse: \_\_\_\_\_

Tél.: \_\_\_\_\_

Faites vos chèques à l'ordre de:

**COURRIER SUD**  
3255 Les 40, NICOLET, J0G 1E0

Prix d'une petite annonce:

20 mots maximum - 0.08¢ du mot additionnel

|         | Prix nominal | TPS  | TVQ         | TOTAL |
|---------|--------------|------|-------------|-------|
| 1 sem.: | 6,24         | 0,44 | 0,27        | 6,95  |
| 2 sem.: | 11,54        | 0,81 | 0,49        | 12,84 |
| 3 sem.: | 17,31        | 1,21 | 0,74        | 19,26 |
| 4 sem.: | 23,08        | 1,62 | 0,99        | 25,69 |
| 5 sem.: | 28,85        | 2,02 | 1,23        | 32,10 |
|         |              |      | TOTAL:..... |       |

Nombre de parution(s):.....

Rubrique no.:.....

N.B.: Nous prenons les annonces classées par téléphone contre le paiement par carte de crédit Visa ou Master Card seulement.

**Heure limite: jeudi 17 h**

Inscrire le texte de votre annonce ici

\_\_\_\_\_

\_\_\_\_\_

\_\_\_\_\_

\_\_\_\_\_

\_\_\_\_\_

Veillez lire attentivement le texte de votre annonce dans le journal. Le Courrier Sud ne sera pas responsable pour plus d'une parution incorrecte. Veuillez aviser d'une erreur à 293-4551, en mentionnant votre numéro d'annonce.

**Automobile 105**

A louer ou à vendre, site commercial pour commerce d'automobiles, bureau, atelier mécanique et débousselage. Tél.: 379-7103

A voir absolument, particulier, excel 1988, très propre, manuel, 4 pneus avec crampons, batterie, système d'échappement, freins neufs, 2000\$ ferme. Tél.: 285-2428

Chevette 1986, 51000km, automatique, en excellente condition, très très propre, propriétaire dame. Prix 2300\$. Tél.: 298-2367

Faut vendrel Pontiac Grand Prix STE, 1991, 4 portes, blanc, tout équipé, 60000km, balance de garantie transférable, faites une offre! Demander Chantal au 293-4551 entre 9h00 et 16h30.

Ford Ranger 85 diesel. Sidekick 90. Tempo 86. Ranger 86 et plusieurs autres modèles. Tél.: 229-3536 ou 229-1129.

Oldsmobile Delta 79, en excellente condition, amortisseur, ligne à gaz, tuyau d'échappement refaits à neuf. Prix 600\$. Tél.: 298-2367

**Automobile 105**

Pontiac 6000 1985, 130 000km, prix 2500\$. Tél.: 514-783-6267 après 18h00.

**Divers véhicules 160**

4 pneus d'hiver 205-75-15 avec roues GM 300\$ pour 4. Tél.: (819) 292-2329

4 pneus d'hiver de marque BF Goodrich, grandeur 165SR13, prix demandé 120 \$. Le soir après 18h00 au 514-564-2268.

Motoneige Citation électrique 1982, parfaite condition. Tél.: 514-568-7141

Motorisé Winbego 1980, modèle Chief 27 pieds, moteur 440, très propre, auvent, air climatisé, prix 18,500\$ négociable. Tél.: 233-2175

Pick-Up Ford 1980 500\$ et souffleur à neige sur chenille, largeur 22 pouces 650\$. Tél.: 819-226-3495

Plusieurs carroseries de motoneige et pièces aussi moteur 1010 John Deere sur pont avec plate, diesel. Tél.: 297-2351

**Divers véhicules 160**

Ski-doo Elan Bombardier 1974, en parfait ordre. Moteur à essence 8 forces. Moteur de tracteur Ford 600. Tél.: 224-7835

**Local commercial 215**

Bloc appartement avec 14 logements et 4 commerces tous loués, au centre-ville de Nicolet, très bien situé, cause de la vente: abandon des affaires et départ. Tél.: 336-6562 le soir.

Local commercial à louer au centre-ville de Nicolet. Libre bientôt. Tél.: 293-2558 après 18h00.

**Logement à louer 225**

2 1/2 meublé, chauffé + éclairé, service de conciergerie, stationnement aussi 5 1/2 non chauffé, non éclairé, à Nicolet, près du centre d'achats. Tél.: 293-2086.

A Gentilly, au 3170 Boul. Bécancour, 4 1/2 semi-meublé, meublé ou non, libre immédiatement. Téléphoner au (819) 298-2084 à Gentilly, le midi ou le soir de préférence.

A louer, apts Marelle, 380 rue Dauth, St-Léonard d'Aston, 2 1/2 et 3 1/2 modernes, chauffés, meublés, service de laveuse-sécheuse, ouvert au public. Tél.: (819) 399-2475.

A sous-louer en janvier 1993, village de St-Célestin, grand 3 1/2 chauffé, entrée privée, remise extérieure. Tél.: 229-3205. Prix 250\$/mois.

**Logement à louer 225**

3 1/2 meublé, chauffé, rue Martin, stationnement, entrée privée. Tél: après 17h00 293-6371

A louer: 3 1/2 semi-meublé, situé au 227 rue Lamarche, avec grand terrain et stationnement, entrée laveuse-sécheuse. Tél.: 372-6075

Appartement à louer, 3 1/2 pièces, meublé ou non, chauffé, éclairé, rue Croix-du-Sud à Gentilly, 250\$ à 285\$/mois. Pour information 263-2683

Grand 5 1/2 de style condo avec remise, libre immédiatement. Tél.: 293-6082 ou 293-4768

**MUNICIPALITÉ ST-JEAN-BAPTISTE-DE-NICOLET**

**AVIS PUBLIC**  
Cueillette sélective des déchets

Avis public est par les présentes donné à tous les contribuables résidants dans la paroisse de Saint-Jean-Baptiste-de-Nicolet, qu'à partir du 1er janvier 1993, la **cueillette sélective des matières recyclables** sera effectuée le **mardi**, toutefois les ordures ménagères seront ramassées le **lundi** comme d'habitude.

Donné à Saint-Jean-Baptiste-de-Nicolet, ce 29 décembre 1992.

Sylvie Provencher  
Secrétaire-trésorière

**MUNICIPALITÉ ST-JEAN-BAPTISTE-DE-NICOLET**

**AVIS PUBLIC**  
Drainage du système d'aqueduc

Avis public est par les présentes donné à tous les contribuables résidants au **Port St-François** de la municipalité de la paroisse de Saint-Jean-Baptiste-de-Nicolet, que les employés de la voirie municipale procéderont à la purge du réseau d'aqueduc les 6 et 7 janvier 1993 inclusivement, dans le secteur du Port St-François de la paroisse de Saint-Jean-Baptiste-de-Nicolet.

Ces purges se feront le soir et la nuit entre 22 h et 6 h et peuvent faire en sorte que l'eau soit troublée, soit impropre à la consommation et que la pression soit diminuée considérablement. Nous vous demandons de prendre les mesures qui s'imposent.

Donné à Saint-Jean-Baptiste-de-Nicolet, ce 29 décembre 1992.

Sylvie Provencher  
secrétaire-trésorière

**LES IMMOBILIERS IMACQ**

**NICOLE ALLARD**  
Courtier en immobilier  
13 ans d'expérience  
293-6888

**NICOLET - 48 900 \$ - BORNÉE PAR LA RIVIÈRE:**  
Propriété 2 étages rénovée, armoires mélamine, grand salon, 2 chambres. Terrain 8 643 pi. ca. avec garage 14x27. FAUT VOIR!

**ST-GRÉGOIRE - À QUI LA CHANCE?**  
Split level 3 paliers, 1985, armoires en chêne avec îlot, porte patio, toit semi-cathédrale, poêle combustion lente, plancher merisier, 2 salles de bains, 3 chambres, bureau. Terrain 60x120 avec remise et garage chauffé 16x20.

**TERRAIN - 10 200 \$:**  
Situé paroisse St-Jean-Baptiste-de-Nicolet, grandeur 85x120 avec services eau et égouts. Sans voisin arrière.

**AUBAINE - 59 500 \$ - VILLAGE ST-GRÉGOIRE:**  
Propriété 2 étages rénovée, cuisine moderne avec Jenn Air et four encastré, 4 chambres, 2 salles de bains, salle familiale avec poêle combustion lente et bar, salle de jeux. Terrain 82x115 paysager, entrée double en ciment. GARAGE ISOLÉ 24x36.

**GROUPE IMMOBILIER SDG inc.**

**COURTIER DENISE POULIN**  
373-8010

**Merci**  
À tous ceux qui m'ont fait confiance au cours de l'année!  
En 1993, je continuerai à vous offrir un **SERVICE COURTOIS ET HONNÊTE**  
**Bonne Année '93!**

Veillez prendre note que sur rendez-vous, il me fera plaisir de vous estimer la valeur marchande de votre propriété, gratuitement!

**ST-JEAN-BAPTISTE-DE-NICOLET - SECTEUR NICOTERRE**

**85 000 \$**

Très joli cottage de 3 ch. à coucher, foyer, 2 salles de bains, construction 1992.

**PRÈS DES GALERIES NICOLET**

Beau bungalow, 4 façades briques, 3 ch. à coucher, abri d'auto, terrain paysager, toiture refaite. Très propre.

**TERRAIN**

Prêt à construire dans le secteur Nicoterre, St-Jean-Baptiste-de-Nicolet, prix réduit

**GENTILLY**

**MOINS DE 35 000 \$**

Située à 5 minutes du parc industriel, très propre, 4 chambres à coucher, garage, libre immédiatement.

**NICOLET**

**VENDE**

**ST-JEAN-BAPTISTE-DE-NICOLET**

**VENDE**

**LA VISITATION**

**VENDE**

**STE-GERTRUDE**

**VENDE**

**STE-MONIQUE**

**VENDE**

**BÉCANCOUR**

**VENDE**

**LA BI-ÉNERGIE NOUVELLE**

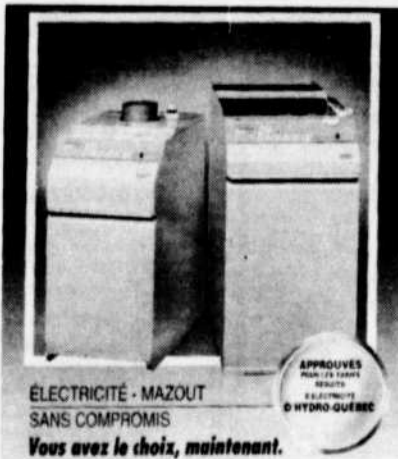
**CHAUFFAGE FOURNAISE À L'HUILE \$ \$ \$ CLIMATISATION THERMO-POMPE**

**VOULEZ-VOUS ÉCONOMISER?**

Savez-vous que le programme **LA BI-ÉNERGIE NOUVELLE** vous offre les possibilités suivantes:

- Changer votre ancienne fournaise à l'huile par une nouvelle fournaise combinant huile/électricité possédant un brûleur plus efficace.
- Réduire sensiblement les coûts de la facture annuelle d'énergie.
- Bénéficier d'une subvention de 1 500.00 \$ à 3,900.00 \$ + TPS
- Nous installons les thermo-pompes
- Produits québécois, main-d'oeuvre locale

**CLÉMENT GRENIER & FRÈRES**  
ENTREPRENEUR ÉLECTRICIEN  
1395, Route 122  
N.-D. Bon Conseil (Québec) J0C 1A0  
(819) 336-3500  
N.B. - Estimation gratuite - Aucune vente à pression.



**Logement à louer 225**

Dans village de St-Zéphirin, 4 1/2 pièces, 2e étage, très propre, idéal pour 2 personnes, entrée laveuse-sécheuse, 240\$/mois. Tél: (514) 564-2234

Grand 5 1/2, repeint à neuf, libre immédiatement, 338 rue St-Jean-Baptiste, Nicolet. Tél: 293-2686 ou 293-6481

Nouveau concept: grands logements style condo 4 1/2 - 5 1/2 (29X44) prêts pour février, possibilité de réserver pour juillet. Pour visiter: logement modèle rue J.C. Mercier. Prix abordable. Inf: 293-6084, 233-4254 ou 293-2575.

Gentilly: 4 1/2, meublé ou non, store fourni, prise de courant, déneigement, stationnement, très propre, 1 mois gratuit, 3500 boul. Bécancour. Tél.:298-2513

**Logement à louer 225**

Bécancour, grand 4 1/2, construction 1989, près du Parc Industriel, 350\$/mois. Tél.:294-9519 ou 514-582-4917

Maison à louer, 5 1/2 non chauffée, non éclairée avec sous-sol, 295\$/mois. Pour informations: 289-2321

Nicolet, La Coopérative d'Habitation Le Marquis aurait un grand 5 1/2 libre le 1er février 93. Tél: après 19 heures 293-5031.

Sainte-Angèle-de-Laval (village), grand 5 1/2 à louer, frais peint et tapis neuf, conciergerie et stationnement, 290\$/mois. Tél: 222-5745

Studio 1 1/2, meublé, chauffé, éclairé, stationnement déneigé, libre immédiatement. Inf: 293-2478 ou 293-8771

**Logement à louer 225**

Voisin du CEGEP, UQTR, studios modernes, chauffés, meublés, éclairés, balcon, buanderie, idéal pour étudiant (e) pour inf. Tél: 371-3400 ou 372-7619

Nicolet, 3 1/2 à louer, 2e étage du magasin Chaussures Denis, chauffé, meublé, éclairé, service laveuse-sécheuse, déneigement inclus. Personne tranquille seulement. P. ur inf. tél: 293-2366 ou 293-5991

Ste-Angèle-de-Laval, style condo neuf, 5 1/2 325\$/mois, 4 1/2 275\$/mois, stationnement, laveuse-sécheuse. Tél.: 375-8707 ou 222-5812.

Nicolet, grand 4 1/2, construction neuve, insonorisation de béton, conciergerie, déneigement inclus, stationnement double, endroit paisible, espace de rangement, dépanneur à 300 pieds. Tél: 374-4984 ou 293-2909

**Maison à vendre 250**

St-Grégoire, maison 26X40 avec garage, chauffage électrique et au bois, 4 chambres à coucher, terrain 115X75, plancher en bois franc. Tél: 233-2910

Située au 885 à l'entrée du rang Grand St-Esprit à Nicolet, endroit paisible, maison 28X42 avec garage 20X48 (pit), porte patio, sous-sol demi fini, grand terrain 90X600 (200 pieds en bois), remise 18X24 à 300 pieds de la maison. Cause de maladie, prix intéressant. Directement du propriétaire. Tél.:293-5089

Ste-Eulalie, domaine Sylvain, maison avec garage isolé, 8 pièces, sous-sol semi-fini, prix 390000\$ négociable. Demandez Rosaire Teasdale le jour au 224-7844, 224-7685 ou le soir au 224-7692.

**Maison-moblie à vendre 260**

Maison mobile 1983 à déménager, 12X45, meublée, 9500\$, faut vendre. Tél.:514-378-0066

**Terrain 270**

Besoin d'espace pour votre PME? Nous avons des terrains à vendre pour locaux commerciaux et industriels, situés dans le Parc Industriel au pied du pont Laviolette, St-Grégoire. Tél: 373-3222

Cap-de-la-Madeleine, terrain commercial coin de rue, 80X95. Pour informations écrire à: C.P. 112, succ. C.D.N., Montréal, H3S 2S4.

Terrain 89X100, très bien situé, dans Domaine Nicotterre à Nicolet, prêt à construire! Denise Poulin (S.D.G.) 373-8010

Terrain environ 30000 pi.ca., situé 1451 rue St-Jean-Baptiste, Nicolet. Téléphoner au 293-6125.

**Terrain 270**

Terrains boisés de différentes grandeurs dans paroisse St-Jean-Baptiste-de-Nicolet, nouveau secteur domiciliaire, prêts à bâtir, incluant services municipaux. Tél:293-6498, 293-6490 ou 293-4260.

**Divers Immobilier 290**

Mont Saint-Anne, condo 3 1/2, très luxueux, situé juste au bas des pistes, bain tourbillon, stationnement intérieur, vendu tout meublé. Daniel: 372-7619

Terre à bois 22 arpents carrés, aménagée pour érablière, bien drainée avec chemin d'accès sur toute la longueur. Prix à discuter. Tél.:514-564-2273 après 18h00.

**Agriculture 300**

Garage A.Falardeau enr. Ste-Sophie-de-Lévrard. Réparation de pneu de ferme, pompage de calcium sur le champ, vente de pneus Good-Year. Tél.:819-288-5833

**Bois 380**

Bois de chauffage sec à vendre, épinette rouge. 25\$ la corde. Tél.:819-225-4032

Bois de chauffage vert, rond ou fendu, livré en 10 et 15 cordes, très bon prix. Tél.: 293-2683

**Récolte 390**

À vendre: 6500 balles de paille d'avoine, à St-Cyrille. Tél.:397-2857

À vendre: paille en balle ronde. Tél.:285-2168 ou 285-2480

**Appareils électroménagers 415**

Jacques Bélanger Service, St-Zéphirin. Réparation de poêles, lave-vaisselle, laveuse et sècheuse, pompe à eau de toutes les marques, route 255, St-Zéphirin. Jacques Bélanger, prop. Tél: (514) 564-2707

Laveuses automatiques reconditionnées à neuf, poêle et réfrigérateur, mini-laveuse, ensemble laveuses-sécheuses Inglis et Maytag. Achetons vieux réfrigérateurs. PNG Service. Tél: 233-2343.

**Divers mobilier 490**

Mobilier salle à manger antique dont un bahut et vaisselier. Achetons sérieux seulement. Tél: (819) 293-4674

**Vêtement 600**

Attention trappeurs! Nous confectionnons vos fourures (chapeaux et mitaines) aussi mitaines et chapeaux à vendre avec le dessus et les oreilles en cuir de 60\$ à 90\$. Plusieurs manteaux de fourrure usagés pour dame de 40\$ à 135\$. Vestes sans manches en fourrure neuve. Tél: 376-6775 laissez message sur répondeur.

Robe de mariée grandeur 5 ans, pouvant servir aussi pour bal des finissantes, prix à discuter. Pour information demandez Josée au 224-7969.

**Animaux 700**

Je suis acheteur de chevaux de toutes sortes; chevaux et poneys pour abattoir; achèterais également voitures et selles. Tél: (819) 372-0079.

Jument noire 7 ans de 800 livres, prix 600\$. Tél.:819-395-2292

Nouveau: Les Moulées St-Pie distributeur des Moulées Joy pour chiens et chats. Spécial aux éleveurs. Pour informations: Gilles Joyal, 315, Village-Ouest, St-Pie-de-Guire. Tél: (514) 784-2417

Remorque simple pour cheval "home made", prix 550\$. Tél: 399-3225

Spécial des fêtes: bergers allemands, Doberman, Boxer, Epagneul Cocker, Labrador, Beagles. Attention éleveurs: femelles adultes pour l'élevage. Acceptons cartes de crédit. Tél: (819) 395-4196.

**Animaux perdus ou retrouvés 715**

Avons perdu un petit chien Barbet blond, mâle, dans les environs du Port St-François à Nicolet. Tél.:293-6984 ou 293-2794.

**Animaux domestique 720**

Spécial des Fêtes: Boxer, Shih-Tzu, Doberman, Lhasa-Appso, Epagneul Coker, Coley, Begel, Labrador blond ou noir. Acceptons carte de crédit. Téléphoner pour rendez-vous 819-395-4196

**Animaux de ferme 725**

Moulée à chats 8 kilos 14.97\$; croquettes à chien Cunicroc 21% protéines 14.02\$; croquettes à chien 23% protéines 20.60\$; tournesol noir 20 kilos 12.98\$; ballots de ripes 3.21\$; Polo pour chevaux 12% protéines 10.65\$; plus les deux taxes. Nous vendons moulée pour bestiaux volailles porcs et oiseaux. Meunerie Saint-Grégoire, 17,000 rue Noel, Saint-Grégoire. Tél: 233-2307

**Emploi 800**

Couturière à domicile, possédant plaine et overlock, vêtements d'enfants, ouvrage à l'année. Raymonde au 364-7748.

**Gardiennage 830**

Personne demandée à Gentilly pour garder 2 enfants (2 ans et 3 ans) plus tâches domestiques et repas. Devra se véhiculer. Tél.:298-3508 après 17h00.

**Occasion d'affaires 890**

\*\*\*Gagnez jusqu'à 346.00\$ par semaine\*\*\* En fabriquant nos décorations de tout genre à votre domicile. Pour plus d'informations postez une enveloppe pré-adressée et timbrée à: Magic Christmas inc. 130 Slater Street, ste 750, ext: 143, Ottawa, Ontario, K1P 6E2.

Canada et Québec: subventions, prêts pour petites, moyennes entreprises, nouvelles ou existantes: renseignements: Centre d'aide pour petites entreprises. (514) 728-0594 Ext. 6

Insécurité d'emploi? Soyez propriétaire de votre entreprise à temps plein, partiel, possibilité revenu 900\$ - 1800\$, plus semaine. Donnons formation. 25 ans et +. Investissement. Tél.: (514) 449-4011 ou 1-800-561-1518

Stelmagel. Cie internationale établie depuis 5 ans vous offre l'opportunité de devenir notre agent distributeur exclusif pour votre région. Devenez votre propre patron dans la vente directe de produits exclusifs. Poss. rev. 700 à 7500 semaine. Age min. 25 ans. Retour d'investissement garanti par l'inventaire. Tél.: (514) 254-3167 ou 1-800-667-1847.

**SERVICE AUTORISÉ MAYTAG**

- Laveuse - Réfrigérateur
- Sècheuse - Cuisinière
- Lave-vaisselle
- Réfrigération

**P.N.G. SERVICE ENR.**  
Pierre N Guillemette, prop.  
RÉPARATIONS À DOMICILE  
D'APPAREILS ÉLECTROMÉNAGERS  
DE TOUTE MARQUE

233-2343 St-Grégoire  
19045, Boul. Des Acadiens Cté Nicolet, Qué.

**ENCAN RAPPEL**

Il y aura vente par encan pour Jean-Pierre & Mario Lemire, 158, Marie-Victorin, Baie-du-Febvre, cté Nicolet, vendredi le 8 janvier 1993 à 11 heures. Si mauvaise température remis au 9 janvier.

**Sera vendu:** un très bon troupeau Holstein de 77 têtes d'animaux provenant toutes d'insémination, dont 44 bonnes vaches, plusieurs fraîches ou dues sous peu, ceci est un très bon groupe de vaches avec de bons pis, 16 taures gestantes, 10 taures ouvertes et 7 bonnes génisses d'élevage. La moyenne du troupeau est de 7 320 kg lait 3,7% 3,2% (16 104 lbs.) au contrôle de l'Université Laval.

**Roulant, équipement laitier et récolte:** un tracteur John Deere 2130 avec chargeur John Deere, toit sécuritaire, sortie d'huile, pneus 18,4x30 en très bonne condition; une génératrice Surge 30 000 ampères sur roues, un monte-balles Lessard 36 pieds sur roues; une remise à machinerie 40x80 (archidôme); une laveuse à pression Leeson 5 000 lbs; un compresseur à air; 8 mangeoires en fibre de verre de 10 pieds; 16 tapis Animat; un hache-paille Proulx 8 hp; une mangeoire à ensilage extérieure, structure d'acier avec toit 70x6 pieds; un séchoir à foin Wic 5 hp; un convoyeur à foin Lessard 170 pieds avec déviateur de balles (traîneau) neuf; un silo car Proulx électrique avec chargeur à batteries; un mélangeur ration totale Proulx avec balance électronique; 3 silos Coop en douves de ciment dont un 14x70, un 18x65, un 20x50, tous munis de videur Patz B98 à grandes roues; N.B. que les silos sont en excellent état; 3 convoyeurs à ensilage Patz dont un 40 et un 50 pieds et un 10 sur roues, tous les convoyeurs ont les fonds en fibre de verre; un silo à moulée Victoria 10 tonnes avec vis de déchargement; tableau de régie complet; anti-ruade; brûleur à comes; tondeuse à animaux et plusieurs autres articles trop longs à énumérer.

**Équipement laitier et récolte:** un «pipe line» Surge 3 pouces acier inoxydable avec ligne à air 3 pouces ABS, installation pour 56 vaches, réception 3 pouces; compresseur Surge Alamo 2300 moteur 8 hp avec récupérateur d'huile; 6 unités de traite Surge Alert; 4 balances True-Test; un réservoir à lait Surge acier inoxydable, 800 gallons, avec lavage automatique; un chariot à trayeuse Agrimetal; 150 tonnes d'ensilage de maïs; 150 tonnes d'ensilage de luzerne 20% protéine; 3 000 balles de foin de 1re coupe d'excellente qualité.

**Conditions: comptant ou prêt bancaire. Cantine sur les lieux.**

Pour informations s'adresser au (514) 783-6250 ou à l'encanteur

Les Enchères René Houde inc.  
554, Chemin Giroux  
Bromptonville JOB 1H0  
Tél.: (819) 846-6267  
Fax: (819) 846-4918

**OFFICE MUNICIPAL D'HABITATION DE LA VILLE DE BÉCANCOUR**

**«LOGEMENTS À LOUER»**

- Pour personnes retraitées autonomes (50 ans et plus) Territoire agrandi à la province de Québec. Secteur Gentilly 4 1/2 et 3 1/2
- Secteur Précieux-Sang 3 1/2
- Secteur Ste-Gertrude 3 1/2
- Secteur Bécancour 3 1/2
- Secteur Ste-Angèle 3 1/2
- Possibilité de prendre les repas aux Résidences Arc-en-ciel, à Précieux-Sang (selon entente)

2. Logements pour famille Plateau Laval, Ste-Angèle-de-Laval 6 1/2 - 5 1/2 Territoire agrandi à la zone 04-Sud

Pour informations: 222-5628 (jour)

**Résidence populaire trifluvienne**

**1-2 Pierre Laporte Ste-Angèle-de-Laval**

**A LOUER**

|       |        |
|-------|--------|
| 3 1/2 | 275 \$ |
| 4 1/2 | 310 \$ |
| 5 1/2 | 345 \$ |

Chauffé, éclairé, stationnement, buanderie, conciergerie

Pour informations: 222-9725 ou 372-6464

**ACHETERAIS**

autos 1987 et plus  
camions 1982 et plus

Payons comptant

Auto Action Inc.

514-568-3382

**REMBOURREUR**

- Ensembles de salon - cuisine - fauteuils - etc. 222-5572

Vente de matériel

- Imitation de cuir
- Coussins de foam
- Tissus pour chaise de parterre (nylon)

**JEAN L. PAQUIN**  
10 915, boul. Bécancour  
STE-ANGÈLE-DE-LAVAL

**À ST-LÉONARD D'ASTON LOGEMENTS À LOUER**

Très beaux 2 1/2 - 3 1/2 - 4 1/2  
Chauffés/éclairés  
Meublés si désiré  
Toute offre raisonnable acceptée

**357-9129**

**LAVAGE DE TAPIS ET DIVANS**

Résidentiel et commercial

**G. COURCHESNE**

Aspiration d'eau lors d'inondation  
Estimation gratuite  
Ouvrage garanti

(819) 293-2659  
**NICOLET**

## Offre de services 900

Al Faitout enr.. Rénovation résidentielle, plomberie, menuiserie, joints, peinture, revêtement, portes, fenêtres. Travail minutieux, Alain Lemire St-Grégoire (819) 233-3403

Photo carte-soleil 10 minutes, portrait de famille en studio ou ailleurs, mariage, faire-part, cartes de remerciements, lamination, agrandissement. Photojako: 298-2545

Réparons et repeignons meubles et manteaux en cuir, cuvette et vinyle. Service professionnel. Tél.: 293-2060

## Cours 920

Musicothérapie: Cette technique vous permettra d'améliorer votre santé et de jouir d'une plus grande facilité d'existence. Donnez-vous la chance de venir découvrir les différentes facettes de la musicothérapie. Pour les soirées d'informations les 13 et 14 janvier 1993, à 19h30, à la salle communautaire Le Rendez-Vous, 160 Frère-Dominique, Nicolet. Léo (514) 783-6406, France (514) 782-3002.

Si un cours de conduite d'auto ou de moto t'intéresse, communique avec l'école de conduite Rive-Sud Ass. Nouveau déménagement au 19205, boul. des Acadiens, St-Grégoire. Pour info. ou inscription 233-3255 ou si occupé 1-800-567-7824. Bienvenue à tous et réservez votre tour dès maintenant.

## Recherche 930

Amoureux du Nord Enr. Agence de rencontre, inscription gratuite aux dames, toutes tendances, financement possible. 6620-5, rue Cachée Saint-Damien, Qc. J0K 2E0. Télécopieur (514) 835-1840. Tél: (514) 835-3820

Homme 44 ans, aimerait connaître femme de 35 à 45 ans, sociable, honnête, qui aime la campagne, le plein-air, la tranquillité. But sérieux. Réponse: nom, photo, téléphone. Ecrire à 965 rang Valéro, St-Célestin, JOC 1G0.

## Acheteurs divers 940

Achetons bijoux en or cassé, pour le raffinage, vente et réparation de bijoux faites sur place. Ouverture à 10h30 a.m. et fermé le lundi. Bijouterie Réal Gameau, 211, Saint-Damase, Drummondville.

Acheteurs autos de 1988 et plus, camion 1983 et plus. Payons comptant. Auto Action inc., Pierreville. Tél: (514) 568-3382

## Acheteurs divers 940

Acheteurs tri-moto, 3 roues, 125 cc. Tél.: 514-568-3931

Je suis acheteur de toutes sortes de tracteurs en marche ou défectueux. Tél: 233-2891

## Prière 950

Prière au St-Esprit. St-Esprit, toi qui m'éclaires tout, qui illumines tous les chemins pour que je puisse atteindre mon idéal, toi qui me donnes le don divin de pardonner ou d'oublier le mal qu'on me fait et qui dans tous les instants de ma vie es avec moi, je veux, pendant un court dialogue, te remercier pour tout et confirmer encore une fois que je ne veux pas me séparer de toi à jamais, même et malgré n'importe quelle illusion matérielle. Je désire être avec toi dans la gloire éternelle. Merci de ta miséricorde envers moi et les miens. R.C.

## Divers 990

Banc de scie Rockwell modifié 325\$. Ensemble de perceuses pour portes d'armoires adaptable sur presseuse à colonnes Grass. Planeur à bois 24 pouces pour pièces. Tél: 293-6339

Bière et vin maison, Le Petit Vignoble, 210, Saint-Jean-Baptiste, Nicolet. Tél: 293-6511

Carol Projean, technicien et accordeur de pianos, diplômé, membre de la Fraternité, C.P. 56, Pointe-du-Lac. Tél: 377-3050.

Nouveau à St-Célestin. Coton ouaté, 12 onces, 50% polyester, 50% coton, couleurs actuelles, côtelé (rib) assorti, 5\$ le mètre. Demandez Chantal au 229-3314.

Rhumart appareil à champ magnétique pour traitement, cause de vente: succession. Ford Arostar 88 Cargo prix 6,100\$ discutables. Vanne Dodge 78 intérieur fini (moteur 318) très propre 1650\$. Inf.: (819) 478-2192 André.

**ALCOOL... TROP, TROP SOUVENT, C'EST RISQUÉ!**

Santé et Services sociaux

## Prochain souper de l'Harmonie au féminin

(RL) - L'Harmonie au féminin de Ville de Bécancour tiendra son prochain souper-rencontre le 26 janvier. Mme Claire Bouchard sera la conférencière invitée.

Lors de sa rencontre de décembre dernier, l'Harmonie avait accueilli l'animateur-chanteur Claude Bouduc.

## Bingo des Chevaliers de colombe à Pierreville

Rosalie Lemay

Le Conseil 1889-56 des Chevaliers de colombe tiendra son bingo mensuel, vendredi le 8 janvier et ce, dans le cadre de ses activités-loisirs. Le tout débutera à compter de 19 h 30 à la salle du Dôme à Odanak. La soirée s'annonce fructueuse car il y aura de nombreux prix.

## Âge d'Or de Deschailons: soirée dansante

L'Age d'Or de Deschailons tiendra une soirée dansante à la salle des Chevaliers de colombe, vendredi le 8 janvier prochain à 20 h 30. La musique sera l'affaire du «Trio Charland».

## Meetings NA

Voici la liste des meetings de Narcotiques anonymes dans Nicolet et les régions avoisinantes. La rencontre de Nicolet a lieu les jeudis à 20 h 30 au sous-sol de la

cathédrale.

Lundi: 20 h au 942, Ste-Geneviève à Trois-Rivières et à 20 h 30 au 900, 6e avenue à Shawinigan-Sud.

## Une nouvelle brochure de planification de circuits touristiques au Québec

L'Association touristique du Coeur-du-Québec est fière d'annoncer sa collaboration à la réalisation d'une première brochure de planification de circuits touristiques au Québec. Cette brochure est destinée principalement au marché nord-américain, mais elle est également disponible en Europe et en Asie.

Cette brochure contient maintes photographies et informations vantant les mérites de la région. Cette collaboration permettra au Coeur-du-Québec d'accroître considérablement sa visibilité aux États-Unis et en Ontario.

Mardi: 19 h 30 au 1552 St-Édouard à Plessisville.

Mercredi: 20 h au Collège St-Bernard à Drummondville; au sanctuaire Notre-Dame-du-Cap-de-la-Madeleine; à 20 h 30

au 140, 8e rue à Grand-Mère.

Jeudi: 20 h 30 au sous-sol de la cathédrale à Nicolet.

Vendredi: 20 h au 405, rue des Écoles à Drummondville et au 326 Fiset à Sorel; à 20 h 30 à l'école Sacré-Coeur à Sorel.

Samedi: à 20 h au 1420 rue Royale à Trois-Rivières.

Dimanche: à 20 h au sanctuaire du Cap-de-la-Madeleine.

On peut également appeler en tout temps au 373-1316, code 2119 pour avoir de l'aide.

## VOTRE ENFANT SUFFOQUE.



Vos pensées s'arrêtent. Vous ne voyez que votre enfant qui cherche sa respiration, étouffé par quelque chose que vous n'arrivez même pas à voir. Vous n'entendez que les battements de votre coeur. Dans votre affolement, vos doigts s'égarer sur les boutons du téléphone à la recherche du 911. Vous échangez quelques mots haletants et angoissés avec la télé-

**QU'ATTENDEZ-VOUS?** phoniste pour obtenir de l'aide. Vous croyez que l'ambulance est en route. Mais vous ne vous souvenez pas exactement de ce que vous avez dit. Vous attendez. Vous attendez la sirène de l'ambulance qui vous secourra, priant pour qu'elle soit miraculeusement transportée au-dessus de la circulation et

devant votre porte. Un cours de réanimation cardio-respiratoire ne prend que quelques heures de votre temps. Attendre l'arrivée de l'ambulance peut paraître une éternité. Pour en savoir plus long sur les cours de réanimation cardio-respiratoire, communiquez avec la Fondation ACT au 1 800 465-5553. La RCR. La récompense d'une vie.

La Fondation ACT

Si vous désirez obtenir des renseignements supplémentaires sur la RCR, demandez à votre médecin de famille ou adressez-vous à l'Ambulance Saint-Jean ou la Fondation des maladies du coeur. Vous pouvez aussi communiquer avec ACT, la Fondation des soins avancés en urgence coronarienne du Canada, au 1 800 465-5553.

## D REMERCIEMENTS

### SINCÈRES REMERCIEMENTS

«Nous avons accepté à travers nos larmes... le retour à la maison du Père de celle qui, par le don de sa vie, fait de nous des enfants de lumière». Merci du fond du coeur à tous les parents et amis(es) qui nous ont apporté la chaleur et le réconfort de leur amitié, lors du décès de:

Mme Rose-Alma Plourde Noury de St-Célestin survenu le 14 novembre 1992 à l'âge de 92 ans



soit par offrandes de messes, fleurs, affiliations de prières, cartes, visites ou assistance aux funérailles. Ses enfants vous prient de considérer ces remerciements comme personnels. Nous remercions spécialement le personnel du Foyer de Nicolet pour leurs bons soins.

COURRIER SUD, dimanche le 3 janvier 1993 21

### LIQUIDATION DE L'INVENTAIRE

Avis public, liquidation de l'inventaire! Tuile céramique 100 000 pi. en magasin, 6x6: 49¢ pi., 12x12: 1,19 \$ pi.; prélat: 2,69 \$ vgs; porte-masonite: 10,57 \$; coloniale: 16,97 \$, acier 34": 47,95 \$, avec cadre: 77,90 \$; porte garage Stanley non-isolée: 99,00 \$, isolée: 195,00 \$; préfini: 4,47 \$; tuile plafond 2x4: 1,89 \$; mélamine amande, grise, noire: 14,50 \$; tablette 1x8: 1,95 \$; plancher chêne 2 1/4": .59¢, Sélect 1,09 \$, pré-veni 1,89 \$, érable rust. pré-veni 2,25 \$, merisier sélect pré-veni 2,49 \$; parqueterie: 1,29 \$ pi.; peinture 4 litres 9,95 \$, 1x3x12: 54¢; 2x3x8: 69¢; 2x4x8: 1,19 \$; 2x6x8: 1,69 \$; 2x8x12: 3,95 \$; 2x10x14: 6,60 \$; aspenite 7/16: 6,99 \$, 5/8: 9,95 \$; bardeaux d'asphalte Manoiv 20 ans: 4,49 \$, styrofoam blanc 4x8 7/8": 3,69 \$, 1 1/2": 6,19 \$, Bleu 2x8 1": 4,79 \$, 1 1/2": 7,19 \$, 2": 9,54 \$.

Comptant. Sur présentation de cette annonce, obtenez un rabais de 50 \$ sur achat de 500 \$ et plus, 100 \$ sur achat de 1000 \$ et plus, 12% escompte sur achat de 1500 \$ et plus. Limite 1 rabais par client, par achat, valide jusqu'au 16 janvier 1993. St-Hyacinthe 514-799-1970.

### ENCANS D'ANIMAUX DE DANVILLE INC.

ENCANS SPÉCIALISÉS DE VEAUX D'EMBOUCHE

Les encans d'animaux de Danville sont maintenant bien établis dans le circuit de ventes de veaux d'embouche du Québec.

HIVER 1992: VENDREDI, 12 FÉVRIER  
PRINTEMPS 1993: SAMEDI, 8 MAI

Nous sommes confiants que notre expérience dans le circuit permettra à plusieurs producteurs de profiter des avantages du circuit provincial de vente.

PRODUCTEURS DE BOEUF

Les encans d'animaux de Danville vous offrent 2 grandes ventes par encan de vaches à boeuf de toutes races en consignment.

SAMEDI: 9 JANVIER 1993 À MIDI  
SAMEDI: 30 JANVIER 1993 À MIDI

Nous acceptons vos vaches en consignment et les gestations seront garanties en veaux par le vétérinaire.

Si d'autres producteurs désirent réserver des dates pour faire encan, contactez-nous.

Pour de plus amples renseignements, contactez: ENCANS D'ANIMAUX DE DANVILLE INC. (819) 839-2781 ou (819) 839-2303

### SINCÈRES REMERCIEMENTS

«Nous avons accepté à travers nos larmes... le retour à la maison du Père de celle qui, par le don de sa vie, fait de nous des enfants de lumière». Merci du fond du coeur à tous les parents et amis(es) qui nous ont apporté la chaleur et le réconfort de leur amitié, lors du décès de:

Mme Rose-Alma Plourde Noury de St-Célestin survenu le 14 novembre 1992 à l'âge de 92 ans

soit par offrandes de messes, fleurs, affiliations de prières, cartes, visites ou assistance aux funérailles. Ses enfants vous prient de considérer ces remerciements comme personnels. Nous remercions spécialement le personnel du Foyer de Nicolet pour leurs bons soins.

# les cartes PROFESSIONNELLES

## ACUPUNCTURE

### MARIE-FRANCE PROULX

acupuncture, laser,  
homéopathie, herbologie  
auriculo-thérapie  
auriculo-médecine



CLINIQUE PAUSE-SANTÉ, 370 St-Jean Baptiste  
NICOLET 293-8656 293-2060

## DENTUROLOGISTES



Tél.: (819) 293-8707

### YVON PAQUIN, d.d.

Denturologiste  
sur rendez-vous  
Le jour et le soir  
1888, boul. Louis-Fréchette  
Nicolet

## NOTAIRE



Luc Héon

NOTAIRE  
CONSEILLER JURIDIQUE

136, MARIE VICTORIN  
ST-PIERRE LES BECQUETS  
QUÉ. G0X 2Z0

BUR.: (819) 263-2477  
RÉS.: (819) 263-2544

## PUBLICITÉ

VOTRE CONSEILLER  
EN PUBLICITÉ  
Junior Dubuc



COURRIER SUD

293-4551

**Vous voulez  
que votre enfant  
s'adapte bien  
dans la vie,  
aux succès,  
aux échecs...  
Inculquez-lui  
très tôt  
l'estime de soi**

Pour bâtir sa propre image sociale, votre enfant se nourrit des messages verbaux et non verbaux des personnes qui lui apparaissent importantes: père, mère, professeurs, etc.

L'encouragement est le plus grand facteur de l'estime de soi. Voici donc quelques petits trucs pour augmenter l'estime de soi de votre enfant.

- Proposer des défis réalisables afin que votre enfant apprenne par des succès immédiats. Plus tard, son estime de soi et sa confiance en lui l'aideront à persévérer dans des tâches qui demandent une application plus soutenue.

- N'ayez crainte à confier des tâches domestiques à votre enfant sans rémunération (sortir les poubelles, faire la vaisselle, nettoyer sa chambre, passer l'aspirateur, garder son frère ou sa soeur...). Ces tâches lui donneront un sens de responsabilité et un sens d'appartenance à la famille, trop souvent oublié de nos jours.

- Parfois, votre enfant commet des échecs, faites lui accepter qu'il est possible d'apprendre d'un échec, tout en lui faisant découvrir où il y a eu erreur.

- Toujours prévenir les frustrations de votre enfant et l'empêcher de prendre des risques mesurés sous prétexte qu'il est trop petit, qu'il est malade, qu'il est handicapé, etc., c'est également l'empêcher de grandir, le rendre peureux et vulnérable pour le reste de sa vie.

Diane Mercier,  
C.P.P.Q.  
Psychologue  
Spécialisation: enfance

Sur rendez-vous:  
St-Célestin 229-1132  
Daveluyville 367-2763

**Suite la semaine  
prochaine**

## ASSURANCES

Société mutuelle  
d'assurance générale  
du Lac St-Pierre

PROMUTUEL

JEAN-MARC  
DENONCOURT

REPRÉSENTANT

Bur.: 514-783-6455 ou 819-293-4459

300, Marie-Victorin, C.P. 99  
Baie-du-Febvre, QC J0G 1A0  
161, rue Panet, C.P. 997



## NATUROTHÉRAPEUTE

Naturothérapeute diplômée

Murielle-Marie Dufault B.A., B.P.

Hypnothérapeute  
Magnétothérapeute  
Radiesthésiste

Sur  
rendez-vous

876, Chemin de la Rochelle, Sorel  
De 9 h à 12 h et de 18 h à 21 h

POUR INF.: (514) 742-3661

## OPTOMÉTRISTES



DUFRESNE, DUFRESNE,  
GÉLINAS & ASS.  
OPTOMÉTRISTES

- Dr Sylvie Arel, o.d.
- Dr Alain Gélinas, o.d.
- Dr Gaétan Dufresne, o.d.
- Dr Ginette Dufresne, o.d.
- Dr Hélène Cossette, o.d.
- Dr Bernard Pollquin, o.d.

**Polyclinique 55**

4825, rue Bouvet, St-Grégoire  
233-4242

• Centre-ville de Trois-Rivières  
1515, rue Royale (coin des Forges), Trois-Rivières 376-6776

• Centre médical de Trois-Rivières-Ouest  
5605, boul. Jean XXIII, Trois-Rivières-Ouest 376-8886

## COMPTABLE



VERRIER  
PAQUIN  
HÉBERT

Comptables Agréés

4825, rue Bouvet  
Suite 107, St-Grégoire  
Ville de Bécancour  
Québec G0X 2T0  
(819) 233-3355

85, rue Notre-Dame  
(Centre Professionnel 85)  
C.P. 760  
Nicolet, J0G 1E0  
(819) 293-6181

## ORTHÉSISTE

Podo-orthèse Fleurant enr.

Service d'orthèse du pied  
et chaussure orthopédique

Gaëtan Fleurant  
Orthésiste

4895, Port-Royal, Saint-Grégoire  
Ville de Bécancour, G0X 2T0  
Tél.: (819) 233-2080 Amilié à Médecus



## DENTISTE

Centre Dentaire  
Claude Morissette

Dr. Claude Morissette  
Chirurgien-dentiste

1300, boul. Bécancour, Gentilly, P.Q., G0X 1G0  
Tél.: (819) 298-3058 Rés.: 298-2684

## PSYCHOLOGUES



DIANE MERCIER C.P.P.Q.  
Psychologue

- SPÉCIALISATION EN ENFANCE
- DÉROGATION
- ANALYSE DES DESSINS
- CONSULTATION ENFANT-ADULTE
- ENTRAÎNEMENT À LA RELAXATION
- EXPERTISE EN PSYCHOLOGIE LÉGALE

Sur rendez-vous

DAVELUYVILLE (819) 367-2763  
ST-CÉLESTIN (819) 229-1132

## DENTUROLOGISTES



Alain Lemire, d.d.

DENTUROLOGISTE

Sur rendez-vous  
348, Courchesne

Tél.: 293-2217  
Nicolet

SERVICE DE PSYCHOTHÉRAPIE  
POLYCLINIQUE 55

Charles Ricard, psychologue, membre de la  
C.P.P.Q.

CLIENTÈLE

• Enfants • Adolescents • Adultes • Couples et familles

SERVICES OFFERTS:

- Psychothérapie
- Évaluation psychologique
- Expression de soi
- Thérapies individuelles et de couple
- Expertise psycho-juridique
- Relaxation

CONSULTATION SUR RENDEZ-VOUS  
233-3123

## OPTOMÉTRISTES



dr. michel morin, o.d.  
dr nancy dontigny, o.d.  
optométristes



LENTILLES  
DE CONTACT

LUNETTES

EXAMEN DE LA VUE

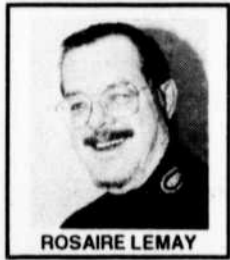
RENDEZ-VOUS  
RAPIDE

POLYCLINIQUE DE LA RIVE-SUD

257, Courchesne, Nicolet  
293-2020

OUVERT

lundi à vendredi 9 h à 17 h  
lundi soir  
mercredi soir



ROSAIRE LEMAY

## Sports divers

Le Club de motoneiges de Sainte-Eulalie a changé d'appellation pour devenir le **Club de motoneiges Centre du Québec inc.** L'adresse civique est toujours la même et on peut se procurer dès maintenant sa carte de membre-machine au coût de 90 \$. Pour plus d'informations: Diane Lamothe, secr.-trés. 224-7836.

\*\*\*\*\*

La pêche sur la glace a débuté à Baie-du-Febvre. La glace est tout à fait sécuritaire et le poisson au rendez-

vous. On peut déjà réserver une cabane et tout l'attirail nécessaire en communiquant avec **Jean-François Lemire**, pourvoyeur au (514) 783-6416.

\*\*\*\*\*

C'est les 8 et 9 janvier que sera disputé le tournoi de hockey-bottine du **Bar salon St-Célestin**. 800 \$ sont offerts en bourses si on compte 12 équipes et plus. Pour informations: Raymond au 229-3748 ou Claude au 233-2078.

\*\*\*\*\*

**Les Riverains de Bécancour** repren-

nent leurs activités en fin de semaine. Vendredi le 8 janvier, à 20 h 30, ils recevront Acton Vale et dimanche soir, à compter de 19 h 30, ce sera au tour de Val-Bélair d'être les visiteurs.

\*\*\*\*\*

Prompt rétablissement au relationniste des Riverains de Bécancour, **Albertin La-course** qui a dû être hospitalisé à cause d'une mauvaise infection à une cheville. Mais pas de doute, connaissant Albertin, il saura rapidement s'en remettre.

\*\*\*\*\*

## Le 19e Tournoi bantam de Nicolet: ça tourne rond

Rosaire Lemay

Le Tournoi provincial bantam de Nicolet est en train de connaître un 19e succès. Déjà, mardi le 29 décembre, le co-président Jacques Frenette se disait fort satisfait du déroulement de l'événement. Et il ajoutait avec justesse: «**Le Tournoi est un spectacle qui peut plaire à toute la famille, et à bien peu de frais.**»

Le Tournoi, qui a débuté le 27 décembre, présente, comme on le sait, des équipes d'un peu partout en province. Parmi les équipes de notre ré-

gion qui se sont signalées au cours des trois premiers jours de compétition, notons des victoires des Guépards de Nicolet 3 à 2 sur Trois-Rivières et des Centaures de Bécancour sur St-Constant 5 à 3.

Lundi soir, le Nicobec s'est incliné 5 à 4 devant les Chevaliers d'Acton Vale.

Par contre, mardi, les Guépards de Nicolet ont pris la mesure des Sénateurs de Cap-de-la-Madeleine au compte de 5 à 0. Les Guépards pourraient aller loin dans ce Tournoi.

Le Tournoi reprendra ses activités vendredi le 8 janvier, à compter de 18 h, pour se continuer samedi et dimanche les 9 et 10 janvier.

Les finales débiteront dimanche le 10, à compter de 13 h, et la

finale la plus enlevante sera certes celle du CC à 19 h. De toute façon, les finales dans chaque catégorie mettront en lice quelques-unes des meilleures équipes bantam au Québec.

**GUILBAULT HYDRAULIQUE INC.**  
481 ST-PIERRE, DRUMMONDVILLE, J2C 3W4  
TEL.: (819) 477-2211

DISTRIBUTEUR «VALVOIL»

Michel Guilbault SERVICE CLIENTÈLE RÉS.: 477-4034

Sous la présidence d'honneur de **JOSÉE BOUDREAU**

7<sup>e</sup>



**A.B.I.**

TELEBEC



L'Association des caisses populaires de la zone de Bécancour

TOURNOI INVITATION  
**RINGUETTE**  
de BÉCANCOUR

Un événement d'envergure provinciale à ne pas manquer! 24 équipes de diverses régions du Québec...

Plus de 300 filles de 7 à 22 ans en compétition dans 6 catégories

Les 9, 10, 15, 16 et 17 Janvier 1993

A l'aréna de Bécancour

La RINGUETTE...

Un sport à découvrir!

BIENVENUE À TOUS!!!

Une invitation:

PRÉSENT DANS SON MILIEU  
**LE COURRIER SUD**

**cjtr 1140**  
LE LEADER DE L'INFORMATION



(Admission 18 ans et plus \$2.00)

DU 6 AU 10 JANVIER

PRIX RÉTRO

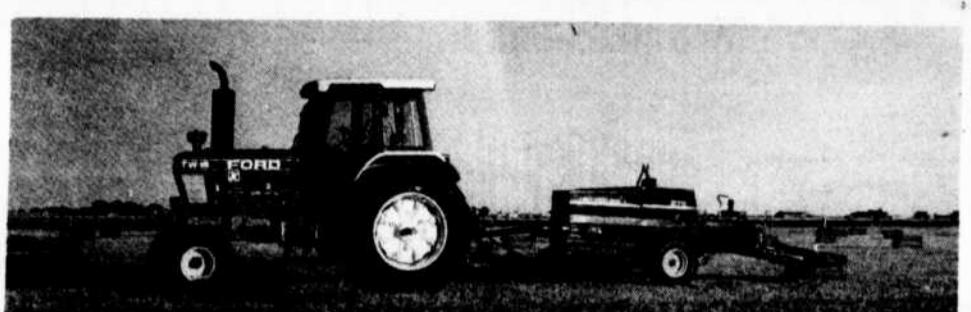
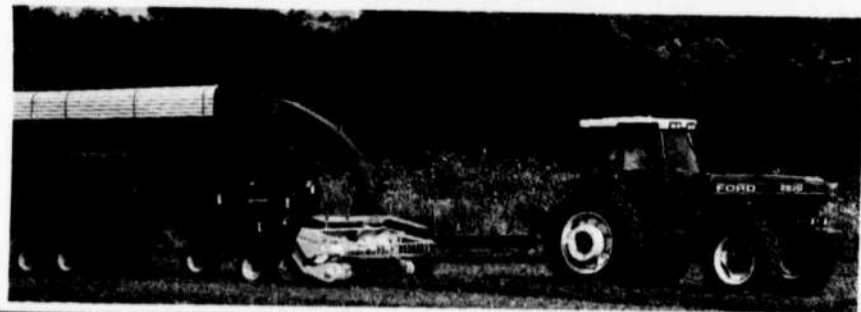
JUSQU'À  
**70%**

Dans nos magasins & boutiques

SPECTACLE DE JEUNES DANSEURS  
Samedi le 9 janvier  
À 13 h - 14 h & 15 h



Le nouveau  
**CARREFOUR**  
SMQ LE CENTRE COMMERCIAL TROIS-RIVIÈRES-OUEST



# Escomptes sur les achats d'hiver

Le moment est venu d'aller faire un tour pour faire des économies sur l'équipement de fenaison et de fourrage ainsi que sur le matériel pour la pelouse et le jardin neufs dont vous aurez besoin au printemps. C'est la saison des escomptes sur les achats d'hiver en ce moment! Venez négocier le meilleur prix. Ford New Holland vous remettra ensuite un bon **escompte sur les achats d'hiver** à déduire du prix d'achat négocié sur tout l'équipement admissible suivant :

- Râteaux
- Faucheuses
- Faneuses
- Faucheuses-conditionneuses
- Presses à balles rondes
- Presses à balles rectangulaires
- Lance-balles
- Remorques à balles
- Hacheuses de récolte
- Caissons à fourrage
- Fourragères
- Matériel à siège pour la pelouse et le jardin

Voilà bien des économies à ne pas manquer. Alors ne tournez pas autour du pot! Dépêchez-vous! Venez profiter des meilleurs escomptes avant le 1<sup>er</sup> février 1993. Plus vous achetez tôt, plus vous économisez! Mais une telle offre ne durera pas longtemps. Venez vite nous voir pour en savoir plus long sur les **escomptes sur les achats d'hiver**.

## PRESSE À FOIN



## FAUCHEUSE



## FOURRAGÈRE



# MACHINERIE ST-GUILLAUME INC.

12, Route 122, St-Guillaume

(819) 396-3427

(819) 396-3088