

# Toit & moi

Photo

L'AUBERGE DU RAVAGE

un havre de

# paix

10 -



## ÉNERGIE

Un système photovoltaïque pour votre maison

-14

(Photo SIRD)

## PARURES DE FENÊTRES

Trucs pour faciliter votre choix

6 -

CONSTRUCTION  
**LAURENT LAPOINTE**  
RENOVATION

De la *structure* à la *peinture*

Pour vos portes et fenêtres, pensez...

**FENPLAST**

FENPLAST

Exclusif à Laurent Lapointe

Verre énergétique Low-E ES **GRATUIT**

**GARANTIE**

Se terminant le 19 mars 2010, le verre énergétique Low-E ES® est offert gratuitement avec toute commande de fenêtre ou de porte de type «commodité rectangulaire» livrée au plus tard le 25 juin 2010. Les vitraux et autres verres spécifiques (incluant les ventilés) sont exclus de cette offre.

Si vous optez pour un verre clair, un Super HP® et/ou un triple vitrage, un rabais équivalent à la valeur de l'option Low-E ES® double vitrage vous sera accordé.

Détails de la garantie en magasin



1166, boul. St-Paul

**543-3391**

www.laurentlapointe.com

# Matériaux



## Panneaux de particules NU Green Uniboard maintenant reconnue ULEF par le California Air Resources Board

**Mélissa BRADLETTE**

rédactrice publicitaire  
mbradette@lequotidien.com

Uniboard, chef de file nord-américain de la fabrication de produits de bois reconstitués, a récemment été approuvée comme fabricant de panneaux de particules ULEF (très faible émission de formaldéhyde) par le CARB (California Air Resources

Board). L'utilisation par Uniboard de résine ULEF dans la fabrication de son produit NU Green a valu à la société une exemption des exigences de la section 93120.3(b) de la Mesure de contrôle des produits toxiques dans l'air pour réduire les émissions de formaldéhyde provenant des produits composites de bois.

«L'approbation de notre demande d'utilisation de la désignation ULEF vient

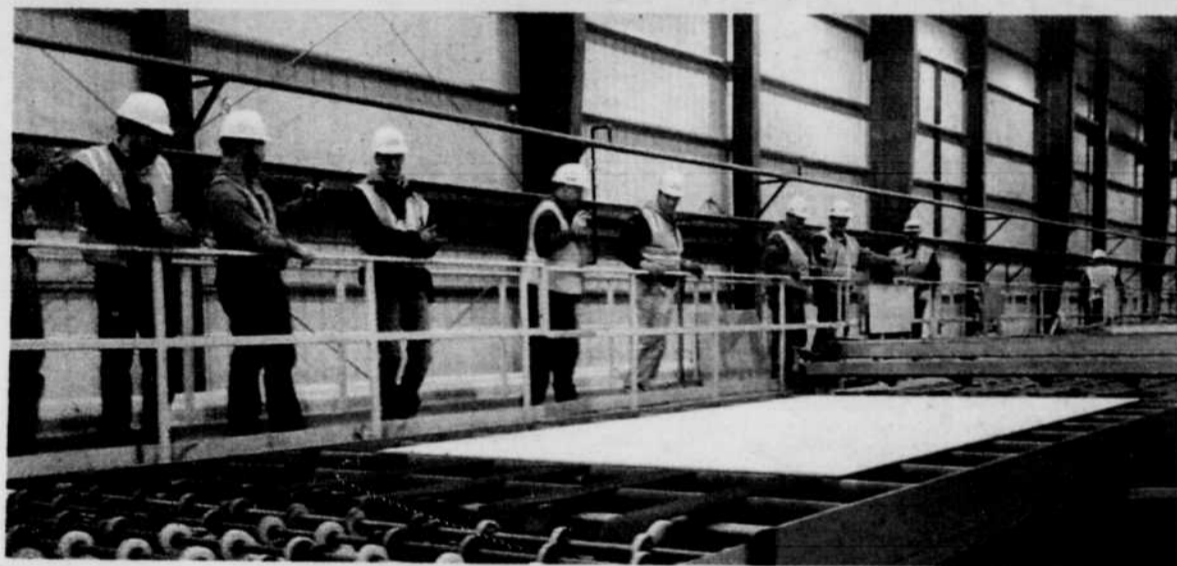
consolider la position de NU Green comme la solution la plus verte qui existe sur le marché aujourd'hui», déclare Lise Plante, chef de produit, Unité d'affaires Panneaux. «Non seulement NU Green est fabriqué à 100 % de fibre de bois recyclé, mais maintenant, grâce à cette exemption, il est d'ailleurs reconnu comme respectant CARB Phase 2, les normes les plus strictes en matière d'émission au monde.

«La CARB réserve la désignation ULEF aux produits dont les émissions de formaldéhyde se situent systématiquement au-dessous de 0,04 ppm (CARB Phase 2) et NU Green arrive habituellement à moins de 0,01 ppm. Le panneau de particules NU Green est également certifié dans le cadre du programme EPP (Environmentally Preferred Product) de la CPA (Composite Panel Association) et est certifié FSC (Forest Stewardship Council) par Rainforest Alliance. Le panneau de particules NU Green est produit par Uniboard exclusivement à son usine de Sayabec, au Québec.

### Crédits LEED

Avis aux personnes visant la certification LEED pour leurs bâtiments verts, les panneaux NU Green d'Uniboard peuvent vous aider à obtenir des crédits LEED de cinq façons. Voici les cinq catégories où vous pourrez «gagner des points»: qualité de l'air intérieur des espaces intérieurs QEI 4.4 (1 point), matériaux et ressources MR 4.1 (1 point), matériaux et ressources MR 4.2 (1 point), matériaux et ressources MR 5.1 (1 point), matériaux et ressources MR 5.2 (1 point).

À propos d'Uniboard (une division de Pflieger AG) Uniboard est le chef de file mondial en matière



**La Capitale**  
Saguenay-Lac-Saint-Jean  
courtier immobilier agréé

**Michelle JEAN**  
**Carole LÉVESQUE**  
-DUO MI-CA-  
agent immobilier affilié agent immobilier affilié  
www.duomica.com

159 900 \$ **NÉGOCIABLE**  
LIBRE IMMÉDIATEMENT  
SHIPSHAW: 4261, rue Tremblay, Impeccable, 3 chambres.

259 900 \$ **COUP DE CŒUR**  
JONQUIÈRE: 3027, rue Dickie, 5 ch., beau grand terrain.

89 900 \$  
À VOIR ABSOLUMENT  
FALARDEAU: 47, rue du Parc, 3 ch., très grand terrain.

144 900 \$  
SANS VOISIN ARRIÈRE  
LA BAIE: 140, Grande-Baie Nord, 6 chambres.

209 900 \$  
COUP DE CŒUR  
CHICOUTIMI: 47, rue Simard, 3 ch., impeccable.

129 900 \$ **NÉGOCIABLE**  
CHICOUTIMI: 3040, boul. St-Jean-Baptiste. Maison bien entretenue, grand terrain, libre immédiatement.

**La Capitale**  
Saguenay-Lac-Saint-Jean  
courtier immobilier agréé

**Hélène TURGEON**  
418-590-1818  
agent immobilier affilié

**NOUVEAU**  
BI-FAMILIAL  
3523, ch. Ste-Famille. Maison à paliers de 3 ch., petit logement 2 1/2 à usage familial ou pour travailleur autonome. Site incroyable sur le bord de la rivière du Moulin entre La Baie et Chicoutimi. Grand terrain intime de 80 000 pi ca. Elle vous attend!!!

**SANS VOISIN ARRIÈRE**  
LATERRIÈRE: 7946, Portage-des-Roches Nord. Grande maison de 1 1/2 étage avec accès à la rivière. Décor de bon goût, rénovations majeures en 2008 avec piscine creusée sur terrain aménagé sans voisin arrière. À voir!

**LA CAMPAGNE**  
ST-FULGENCE: 4, rang St-Joseph. Maison rustique de style exceptionnel. Construction de 15 ans, tout bois intérieur et extérieur sur terrain aménagé de 16 144 pi ca. Grandes pièces lumineuses, 3 ch. à l'étage. À voir!

Vous cherchez une maison?

Faites affaire avec l'olympienne des agents

**Denise TRDINA**  
418-557-5556  
agent immobilier affilié

**PROTECTION hypothécaire** **PROTECTION domiciliaire**

**La Capitale**  
Saguenay-Lac-Saint-Jean  
courtier immobilier agréé

**5 LOGEMENTS**  
POUR INVESTISSEUR  
CHICOUTIMI: 306-310, rue Bégin.  
www.denisetrdina.com

**4 LOGEMENTS**  
FAITES UNE OFFRE  
ST-HONORÉ: 1051, rue Hôtel-de-Ville.  
www.denisetrdina.com

**IDÉAL POUR 1<sup>re</sup> MAISON**  
DUPLEX  
Chicoutimi: 800-802, St-Paul.  
www.denisetrdina.com

Les panneaux Nu Green sont fabriqués au Québec. Ils sont composés d'épinette, de pin et de sapin: des bois reconnus pour leur rendement et leur légèreté.

**La Capitale**  
Saguenay-Lac-Saint-Jean  
courtier immobilier agréé

**Mario DESGAGNÉ**  
418 590-7232

**Gilles BOUCHARD**  
418 590-0837

**EMPLACEMENT IDÉAL**  
**VENDU**  
CHICOUTIMI: 409, rue Plamondon. Chaleureux bungalow proche des centres commerciaux, 4 ch., très bien entretenu, foyer au salon, grand flot avec Jennair. Clés en main. À voir!

**CHICOUTIMI: 154, St-Antoine.** Maison centenaire ayant gardé un cachet unique, style cottage anglais. Sans voisin arrière, possibilité de bipénétration, située au centre-ville. Évaluation technique au dossier.

www.mariodesgagne.com  
agents immobiliers affiliés

**La Capitale**  
Saguenay-Lac-Saint-Jean  
courtier immobilier agréé

**PRÈS DE TOUT!**  
CHICOUTIMI: 756, DES GOÛLANDS. Maison en rangée sur 2 étages + sous-sol. Chambre principale spacieuse, 2 stationnements, pas de voisin arrière. www.georgettegirard.com

**LIBRE**  
ST-HONORÉ: 580, DESBIENS. Construction 2008, matériaux de qualité plus remise et entrée en pavé. www.georgettegirard.com

**Georgette GIRARD**  
418-815-0190  
agent immobilier affilié

## CRÉDITS LEED

Les panneaux de particules Nu Green peuvent contribuer à l'acquisition de crédits LEED (Leadership in Energy & Environmental Design)

Catégorie	But	Exigences	Crédits et points	Solution NU Green
QUALITÉ DE L'AIR DES ESPACES INTÉRIEURS QEI 4.4	Améliorer la qualité de l'air intérieur	Les produits de bois composite ne doivent contenir aucune résine d'urée-formaldéhyde ajoutée	1 point	Le procédé de fabrication des panneaux NU Green ne comporte aucune addition de résines d'urée-formaldéhyde
MATÉRIAUX ET RESSOURCES MR 4.1	Accroître l'utilisation de produits incorporant des matériaux recyclés	Le contenu recyclé total doit constituer au moins 10 % de la valeur totale des matériaux de la construction	1 point	Les panneaux NU Green sont certifiés EPP: ils contiennent 100 % de fibres de bois recyclées ou récupérées
MATÉRIAUX ET RESSOURCES MR 4.2	Accroître l'utilisation de produits incorporant des matériaux recyclés	Le contenu recyclé total doit constituer au moins 20 % de la valeur totale des matériaux de la construction	1 point et plus de MR 4.1	Les panneaux NU Green sont certifiés EPP: ils contiennent 100 % de fibres de bois recyclées ou récupérées
MATÉRIAUX ET RESSOURCES MR 5.1	Accroître l'utilisation de matériaux extraits ou fabriqués dans la région de la construction	Utiliser au moins 20 % de matériaux et de produits de construction fabriqués dans un rayon de 800 km (500 milles) du chantier de construction	1 point	Les panneaux NU Green sont fabriqués au Québec, plus précisément à Sayabec, et peuvent contribuer à l'acquisition de points selon la proximité du chantier de construction
MATÉRIAUX ET RESSOURCES MR 5.2	Accroître l'utilisation de matériaux extraits ou fabriqués dans la région de la construction	En plus des exigences de MR 5.1, utiliser au moins 10 % de matériaux et de produits de construction extraits, récoltés, récupérés ou fabriqués dans un rayon de 800 km (500 milles) du chantier de construction	1 point	Les fibres de bois servant à la fabrication des panneaux NU Green sont récupérées près de l'usine de Sayabec, au Canada, et peuvent contribuer à l'acquisition de points selon la proximité du chantier.

de fabrication de bois d'ingénierie, comptant des installations totalisant plus de 900 millions de pieds carrés pour produire ses panneaux de particules bruts, ses panneaux de fibre de haute densité et de moyenne densité, dont plus de 50 % est transformé en revêtements de sol de mélamine et laminé. Son chiffre d'affaires annuel s'élève

à plus de 550 millions \$ et plus de 900 employés contribuent à son essor. Ses produits sont vendus aux détaillants, distributeurs et fabricants de produits finis desservant l'industrie des armoires de cuisine, du meuble, de la rénovation, de la construction et finalement dans l'industrie des revêtements de sol. Uni-board est le plus important

fournisseur de panneaux de mélamine thermo-fusionnée en Amérique du Nord.

**La Capitale**  
Saguenay-Lac-Saint-Jean  
courtier immobilier agréé



**JONQUIÈRE: 3976, des Sizerins.** Très joli condo de 2 ch. bien entretenu, avec accès rapide à l'autoroute, près de tous les services, recouvrement de la toiture refait en 2009.



**CHICOUTIMI: 1212, Jeanne-Mance.** Magnifique jumelé situé dans un secteur tranquille, près de tous les services, très propre. Parfait pour jeune famille ou retraité. Clés en main.

**418-540-5461**  
Pier-Luc Fournier

**418-820-7244**  
Gilles Fournier

agents immobiliers affiliés

**Doublement votre mère et fille**

Combien vaut votre maison?  
Conseils pour faciliter la vente de votre maison

**Chantale TREMBLAY**  
418-815-4545

Estimation gratuite et disponibles 7 jours sur 7

**Audrey BOLDUC**  
418-812-2286

**NOUVEAU**



**La Capitale**  
Saguenay-Lac-Saint-Jean  
courtier immobilier agréé

**BORD DE L'EAU**

**LATERRIÈRE: 4142, ch. St-Paul.** Plain-pied avec garage attaché bordé par la rivière Chicoutimi. Être au bord de l'eau pour un prix plus qu'abordable.

**NOUVEAUTÉ**

**ST-AMBRÔISE: 422, rue Gagnon.** Tout brique, grand terrain sans voisin. Secteur de choix.

**ACCÈS À L'EAU**

**CONSTRUCTION NEUVE**

**LATERRIÈRE: 7578, Portage-des-Roches Nord.** Superbe! 2 étages, pas de sous-sol, construction neuve. 60 000 \$/ca. de terrain.

**QUARTIER NOTRE-DAME**

**CHICOUTIMI: 389, Chabanel.** Tout brique, 5 chambres, garage double. Vous serez sous le charme. Faites votre offre!

J'en ai pour...  
"mon agent!"

**Linda TURGEON**  
418-540-0575  
agent immobilier affilié

Grâce à votre confiance et à votre fidélité:  
1<sup>er</sup> VENDEUR AU QUÉBEC AU 30 SEPTEMBRE 2009  
2<sup>er</sup> VENDEUR POUR L'ANNÉE COMPLÈTE 2009  
1<sup>er</sup> INSCRIPTEUR pour tout le Saguenay  
1<sup>er</sup> VENDEUR pour tout le Saguenay  
avec le réseau immobilier La Capitale.

**Isabelle Duguay**  
**818-3000**

**MAISON OUVERTE DIMANCHE DE 14 H À 16 H**

**CHICOUTIMI: 282, JACQUES-CARTIER**  
389 900 \$  
Divine, fabuleuse, historique, espace et beauté, fonctionnalité. Les avantages d'aujourd'hui avec le charme d'hier. Ne laissez jamais passer votre chance.

**CHICOUTIMI: 929, DU CANAL**  
259 900 \$  
Un clin d'œil à la rivière par la porte-patio du salon.

**CHICOUTIMI-NORD: 152, FORÊT-NOIRE**  
329 900 \$  
Vous en rêvez, nous l'avons! Seulement une visite et c'est la réalité. Belle dedans et belle dehors.

**CHICOUTIMI: 1245, RAVEL**  
199 900 \$  
7 ch. et beaucoup de possibilités.

**CHICOUTIMI: 1712, LOUPS-CERVIERS**  
269 900 \$  
Magnifique résidence, très éclairée et située dans un quartier neuf. Paltond cathédrale, 4 chambres et sous-sol 100 % aménagés. Garage, piscine, grand patio et terrain clôturé. Construction 2005. Faites une offre! Livrable en juin (ou discutable).

**CHICOUTIMI: 111, DANIEL**  
249 900 \$  
Vue extraordinaire sur une immense terrasse.

**LATERRIÈRE: 4180, RANG ST-PIERRE**  
274 900 \$  
Maison située sur un immense terrain. À voir!

**CHICOUTIMI: 1250, ESTACADE**  
199 900 \$  
Jumelé de 4 chambres, cuisine magnifique.

**LAC-KENOGAMI: 7210, DES DÉCOUVREURS**  
339 900 \$  
Bon goût, fonctionnelle dans un espace de toute beauté sur le bord du lac Kenogami.

**CHICOUTIMI: 1520, HEMINGWAY**  
299 900 \$  
Immense terrain conservant l'intimité.

**SHIPSHAW: 4671, ST-LÉONARD**  
184 900 \$  
Deux terrains paysagers pour le prix d'un. Quelle beauté! L'addition d'une verrière dominant sur l'arrière-cour, que de luminosité et quel décor, hiver comme été.

**CHICOUTIMI: 137, ARDENNES**  
399 000 \$  
Vue sublime sur le Saguenay et bien plus encore.

**MAISON LIBRE IMMÉDIATEMENT**

**JONQUIÈRE: 1469, DE LA BRETAGNE**  
324 900 \$  
Disponible, bien entretenue, pas chère. Une visite et vous êtes séduits.


**ST-FULGENCE: 40, CH. POINTE-AUX-PINS**  
199 900 \$  
La nature à vos pieds! Maison construite à l'ancienne.

**CANTON TREMBLAY: 306, RTE TADOUSSAC**  
189 900 \$  
La beauté avec vue sur le Saguenay et la montagne. Motoneige à votre porte. De toute beauté, c'est à voir!

**CHICOUTIMI-NORD: 1665, STE-GENEVIÈVE**  
186 500 \$  
Multifonction, nous avons 9 chambres, en plus nous sommes zoné commercial, éclairé et de bon goût.


**ST-BRUNO: 510, 3<sup>e</sup> RANG**  
169 900 \$  
Espace à revendre, clarté et immense terrain.


**JONQUIÈRE: 2125, DE LA TAMISE**  
818-3000  
La maison qui convient à tous, petite ou grande famille, jeunes ou vieux, 3 chambres. Libre immédiatement!



**Toit & moi**

présent  
au salon  
Expo Habitat






du 4 au 7 mars 2010  
au Pavillon sportif de l'UQAC

**Venez discuter habitation avec moi.**

*Mélissa Bradette*

**Chicoutimi: 418-543-5511**

**Alma: 418-668-4578**

**Chibougamau: 418-770-7076**

**Jonquière: 418-548-9192**

**Roberval: 418-275-5512**

**Sans frais: 1-877-543-5511**

**La Baie: 418-697-5511**

**Dolbeau-Mistassini: 418-276-6797 ou 276-1295**

**Saguenay-Lac-Saint-Jean**  
courtier immobilier agréé

**À votre service!**

  
 André Bilodeau  
418-695-1240

  
 André Tremblay  
418-690-9881

  
 Aline Duchesne  
418-817-2772

  
 Audrey Bolduc  
418-812-2286

  
 Carl Ducas  
418-540-7976

  
 Céline Bouffard  
418-550-2680

  
 Claude Lacroix  
418-817-2781

  
 David Chiasson  
418-818-3423

  
 Denise Blanchette  
418-820-6277

  
 Françoise Boissonneault  
418-591-0384

  
 Georgette Girard  
418-815-0190

  
 Gilles Bouchard  
418-590-0837

  
 Gilles Côté  
418-540-2634

  
 Gilles Fournier  
418-820-7244

  
 Gilles Lalonde  
418-696-0487

  
 Gaylaine Gagnon  
418-540-4830

  
 Hélène Talbot  
418-944-1251

  
 Jacques Lawie  
418-557-4293

  
 Jean-François Potvin  
418-550-4848

  
 Jean-Philippe Côté  
418-815-4780

  
 Jean-Roch Girard  
418-818-6484

**Remise de 4000 \$**

**Offre exclusive aux clients de La Capitale Saguenay-Lac-Saint-Jean**

Certaines conditions s'appliquent, voir le [www.lacapitalevendu.com](http://www.lacapitalevendu.com)

**Pour acquitter certains frais liés à l'achat d'une maison.**

- + Remise en argent équivalent à 3 mois de versements hypothécaires.
- + Protection hypothécaire en cas de perte d'emploi

Faites vite, contactez votre agent de La Capitale Saguenay-Lac-St-Jean

**BANQUE NATIONALE**  
GROUPE FINANCIER

418-543-5511  
418-548-9192  
418-697-5511  
418-770-7076



**ST-NAZAIRE: 1260, Carreau-Gervain.** Garage double, terrain de 95 700 pi ca., combustion lente, fenestration changée en 2009, beaucoup d'inclusion, elle vous émerveillera!  
• Lilliane Gingras 418-480-0970



**ST-HONORÉ: 550, ch. des Ruisseaux.** 3 ch., foyer, grand terrain, place de rêve, pour amants de la nature.  
[www.duchesneonline.com](http://www.duchesneonline.com)  
• Aline Duchesne 418-817-2772



**JONQUIÈRE: 3115, Sorbier.** Belle maison tout briques, 4 chambres, foyer au salon. Terrain closuré. Beau secteur arrière du centre fiscal à voir!  
• Aline Duchesne 418-817-2772



**JONQUIÈRE: 2790-2788, rue de la Salle.** Créez votre propre emploi! Beau bar intime avec clientèle établie depuis plus de 15 ans. Situé dans un local bien décoré avec toutes les commodités. Faites vite!  
• Vicky Dufresne: 418-818-2987



**CHICOUTIMI: 646, de Musset.** Maison très bien située, près des services, très belle luminosité, prise de possession rapide.  
• Andrée Maltais: 418-812-4022



**CHICOUTIMI: rue Olier.** Superficie 7000 pi ca., coin de rue, clôture, prêt à construire. Faites vite!  
• Chantale Tremblay: 418-815-4545  
• Audrey Bolduc: 418-812-2286



**LATERRIÈRE: 109, des Buissons.** Belle propriété avec garage, piscine, terrain aménagé, plancher de bois à voir absolument.  
• Richard Chaput: 418-540-3454



**CHICOUTIMI: 2887, rue Alfred.** Beau projet situé dans un grand terrain closuré sans voisin arrière. Cachet antique, possibilité de 5 chambres. Libre immédiatement.  
• Pierre Tremblay: 418-812-6251



**CHAMBOURD: 955, route 149.** Le berceau du lac St-Jean. Vue magnifique sur le lac, grand qui suspendu, idéal pour la pêche. Vous en avez assez? Négociable à voir!  
• Pierre Tremblay: 418-818-4455



**SAINT-FÉLIX-D'OTIS: 389, rue Principale.** A subi un rafraîchissement majeur, intérieur à l'extérieur. Grand terrain sans voisin arrière. À prix très abordable.  
• Pierre Tremblay: 418-812-6251



**LA BAIÉ: 2242, 6<sup>e</sup> Avenue.** 4 ch., entretien rigoureux, rénovation, tout briques, sans voisin arrière. Face au golf, près de tout. La maison idéale!  
• Pierre Tremblay: 418-812-6251



**SAINT-HONORÉ: 330, 2<sup>e</sup> Avenue.** Très propre, bois franc, salon cuisine, entrée refaite. Solaire, 3 ch., annexe 10x14, remise 14x16 isolée + annexe de remise 6x16.  
• Pierre Tremblay: 418-812-6251



**LATERRIÈRE: 3310, route 178.** Beaucoup de charme, grand terrain closuré sans voisin arrière. Cachet antique, possibilité de 5 chambres. Libre immédiatement.  
• Pierre Tremblay: 418-812-6251



**LA BAIÉ: 2202, du Frère.** Tout briques sans voisin arrière, terrain intime, garage intégré, bois franc et céramique au r-de-ch., tout cathédrale salon/salle à manger. Faites vite!  
• Pierre Tremblay: 418-812-6251



**LA BAIÉ: 1563, des Frères.** Terrain closuré, bien situé, belles grandeurs de pièces, 3 ch., aire ouverte. À voir!  
• Pierre Tremblay: 418-812-6251

  
 Jérôme Côté  
418-818-2411

  
 Josée Gagnon  
418-541-0528

  
 Josée Thériault  
418-540-1818

  
 Lise Côté  
418-820-1741

  
 Louise Gagnon  
418-817-5155

  
 Mario Desgagné  
418-590-7232

  
 Mario Gauthier  
418-817-3687

  
 Michel Girard  
418-545-9232

  
 Michelle Jean  
418-820-5768

  
 Pier-Luc Fournier  
418-540-5461

  
 Robert G. Larouche  
418-690-7288

  
 Suzette Carrier  
418-591-0241

  
 Yvon Gauthier  
418-815-1717



**Jeudi de 18 h 30 à 20 h 30**  
**Samedi et dimanche de 13 h à 15 h**

**Le PROGRÈS**  
 dimanche



**Visite libre aujourd'hui de 14 h à 16 h. Nos agents ont hâte de vous rencontrer dans votre future demeure.**



**SAINT-HONORÉ: 2250, ch. du Cap.** Jolie propriété sur terrain de 76 000 pi. ca. avec 3 ch. à l'étage. Meuble pour amateur de plein air.  
 \*Gilles Fournier: 418-820-7244  
 \*Pier-Luc Fournier: 418-540-5461



**CHICOUTIMI: 323, rue Belleau.** Prix de tout les services, tout équipé, cuisine superbe, grandes pièces, terrain immense.  
 \*Aline Duchesne: 418-817-2772



**CHICOUTIMI-NORD: 413, rue St-Gabriel.** Intérieur impeccable et lumineux. Prix vraiment abordable, 4 chambres, je vous y attends.  
 \*Lise Côté: 418-820-1741



**JONQUIÈRE: 2576, des Gélinottes.** Quartier des oiseaux. Impeccable, rénové à grands frais. 3 ch. au rez-de-chaussée. Terrain colossal. Venez voir!  
 \*Françoise Boissonneault: 418-591-0384



**CHICOUTIMI-NORD: 352, boulevard Tadoussac.** Nos agents, plancher de bois, belle luminosité, chambre des maîtres avec walk-in. Pour sur le Saguenay, il n'y aura jamais de voisins autour.  
 \*Lisa-Marie Tremblay: 418-817-1990



**JONQUIÈRE: 3368, des Orchidées.** Plan-poutre ultra moderne et tranquillité absolue à la cour arrière. 4 ch., 2 salles de bain, poêle au gaz et combustion lente.  
 \*Hélène Lavoie: 418-696-4293



**LA BAIE: 2503, Prince-Albert.** Cils en main et livraison Garantie APCHQ. Sous-traité arrière. Plancher chauffant cuisine et salle de bain. Garage route 14 X 24 avec eau et électricité.  
 \*Jacque Lavoie: 418-557-4293



**CHICOUTIMI: 588, des Hirondelles.** Construction 2007, revêtement pierre et cannelé, foyer au salon, céramique chauffante, dalle de béton. J'y serai pour vous y accueillir!  
 \*Louise St-Laurent: 418-812-0705



**JONQUIÈRE: 3898, rue du Mans.** Entièrement, aire ouverte. 3 chambres. Plancher de bois franc, fenêtres changeantes, amoureux de bois. Garage attaché, terrain closé, patio et garage faites voir!  
 \*Georgette Girard: 418-815-0190



**CHICOUTIMI: 805, des Saguenéens.** Hérisse-voilà! Super condo de luxe dans un environnement boisé. 1 ch. au r.-de-ch., louer et plus. Pour visiter:  
 \*Lise Côté: 418-820-1741



**LATERRIÈRE: 2629, ch. de la Batture-St-Paul.** Superbe propriété située sur le bord de l'eau, disponible immédiatement. À qui la chance!  
 \*Alain Maltais: 418-690-2900



**CHICOUTIMI-NORD: 74, Ste-Marie Sud.** Maison d'antan avec aménagement idéal pour galerie ou salon de coiffure!  
 \*Alain Maltais: 418-690-2900



**LA BAIE: 892, boul. de la Grande-Baie Sud.** Fonds de commerce, restaurant Chez Paula en opération depuis 58 ans. Caste de la vente retraite. Belle opportunité!  
 \*Jean-Roch Girard: 418-818-6484  
 \*Denise Trdina: 418-557-5556



**CHICOUTIMI: 136, Racine.** Situé dans un secteur en demande. Pour bureaux et entreprises de tout genre. Profitez de cette chance!  
 \*Jean-Roch Girard: 418-818-6484  
 \*Denise Trdina: 418-557-5556



**JONQUIÈRE: 2107, rue Cormier.** Belle propriété, 4 chambres, sous-sol aménagé, plusieurs rénovations effectuées. Piscine hors-terre, spa, remise. Fait voir!  
 \*Jean-Roch Girard: 418-818-6484



**CHICOUTIMI: 1950, des Roitelets, # 126.** Grand 4 1/2 pièces. Beaucoup d'espace et de rangement, rénové (de service). 2 stationnements.  
 \*Jean-Philippe Côté: 418-815-4780



**CHICOUTIMI-NORD: 109, Baron.** Redessinée de l'intérieur. Tout a été refait. Mérite le déplacement.  
 \*Jean-Philippe Côté: 418-815-4780



**ST-FÉLIX-D'OTIS: 270, sentier Gagné.** Au bord du magnifique lac Otis, habitable à l'année, 3 ch. et atelier indépendant. À qui la chance!  
 \*Suzette Carrier: 418-591-0241



**SAINT-DÉVID-DE-FALARDEAU: 478, 5<sup>e</sup> Chemin du Lac-Clair.** Qualité et luxe sans se rendre-voir. 3 chambres, large double pour bateau, pas à quelques pas de magnifique lac #12. À voir!  
 \*Suzette Carrier: 418-591-0241



**CHICOUTIMI: 238, Pierre-de-la-Viréन्द्रye.** Propriété impeccable, fonctionnelle, grande cuisine et salle à manger, garde-robe de chêne, terrain closé, garage, secteur tranquille. Une visite vous convaincra, je vous y attends!  
 \*Suzette Carrier: 418-591-0241



**CHICOUTIMI: 1089, MELANÇON.** Tout brique, 3 chambres, secteur recherché. Faites voir!  
 \*Suzette Carrier: 418-591-0241



**LA BAIE: 992, Victoria.** Belle d'antan bien entretenue, 3 ch. à l'étage, solarium donnant sur le Saguenay, entrée mitoyenne. Faites vite!  
 \*Suzette Carrier: 418-591-0241



# Décoratoin

## Nouvelles parures de fenêtres

# Comment créer un nouveau

(EN)—De nos jours, planifier une nouvelle parure de fenêtre peut sembler compliqué à première vue. Nous avons tellement de choix et tellement de décisions à prendre. Vous y arriverez plus facile-

ment en suivant ces quelques conseils.

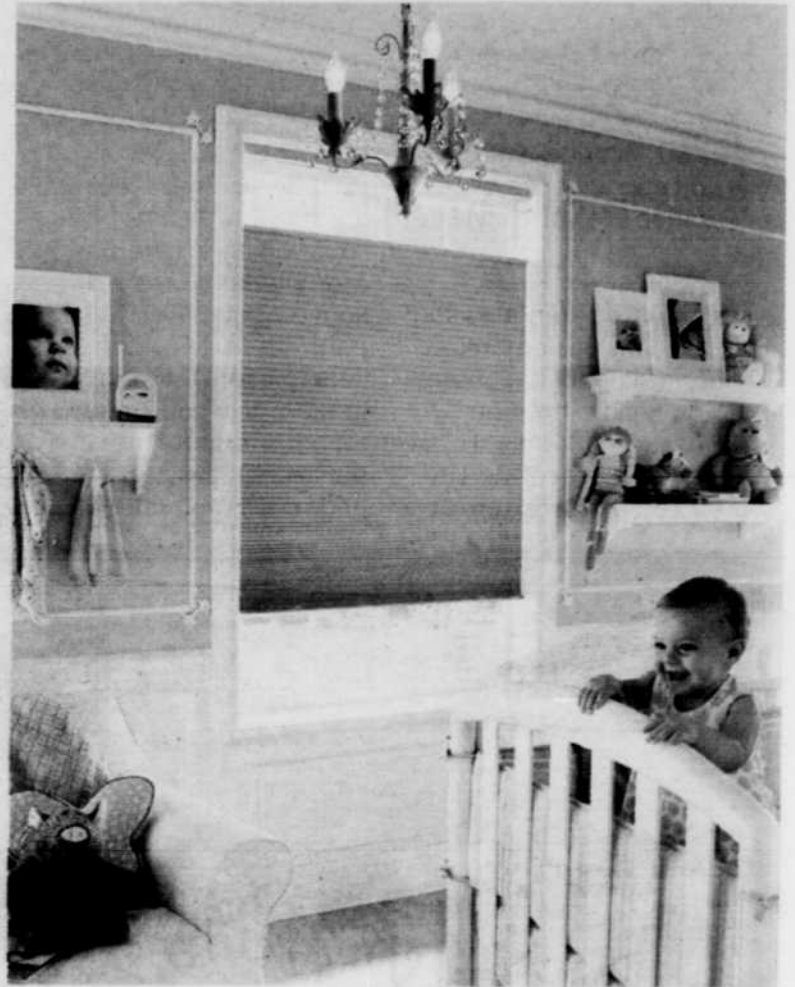
**Pensez d'abord à l'aspect fonctionnel**  
Vous installez des parures à vos fenêtres pour contrôler

la lumière du jour et pour préserver votre intimité. Tout dépendant de votre choix, vous pouvez obtenir une

pièce très ensoleillée, une lumière diffuse ou un espace très sombre. Les besoins en matière de contrôle de



Voici comment le choix de la bonne parure de fenêtre peut contribuer à créer un espace pratique et doublement fonctionnel. Des stores à enroulement automatique en tissu tissé translucide contrôlent la lumière du jour, et des panneaux pleine longueur PanelTrac dans le même tissu délimitent les différentes aires de vie.



Aucun cordon en vue qui puisse tenter les petits. Ce store cellulaire sans cordon se monte et s'abaisse en le tirant ou le poussant doucement.



**215 000 \$**  
JONQUIÈRE: 2576, des Gélinittes. Joli bungalow rénové à grands frais, 3 chambres au rez-de-chaussée, terrain clôturé, grand patio, piscine.



**259 000 \$**  
CHICOUTIMI-WORD: 180, de Boulogne. À paliers avec immense salon au-dessus du garage, salle à manger indépendante, cuisine magnifique avec coin dinette, terrain clôturé avec piscine creusée.



**199 000 \$**  
LA BAIE: 2302, 8<sup>e</sup> Avenue. Tout brique avec abri d'auto, terrain clôturé avec vue sur la Baie. 4 ch. à l'étage avec une salle de bains complète, salle à manger et salon avec foyer, coin repas dans la cuisine et TOUT RÉNOVÉ.

Agent immobilier affilié  
Cell. 591-0384  
Bor. 543-5511  
Saguenay-Lac-St-Jean  
Courtier immobilier agréé  
**Françoise Boissonneault**



**419 000 \$**  
CHICOUTIMI: 237, de la Colline. Maison unique, plan architectural, murs arrondis, pièces immenses, plafond cathédrale au salon. Cuisine, chambre des maîtres à faire rêver, terrasse couverte et voilée pour les repas champêtres, piscine creusée et plus.



**235 000 \$**  
LAC-KÉNOGAMI: 3819, de la Rivière-aux-Sables. Venez vivre la campagne avec petit lac à truites, gros garage, grand terrain, voisins éloignés, intérieur chaleureux et impeccable et à quelques min. de Jonquière.



**249 000 \$**  
CHICOUTIMI: 306-308, Jacques-Cartier Est. Centre-ville et avec petit revenu ou encore local d'affaire, intérieur vaste, impeccable, au goût du jour, verrière 4 saisons, 3 ch. et boudoir à l'étage... Venez voir!



**129 000 \$**  
CHICOUTIMI: 752, Albert. Pour moins cher qu'une maison mobile et avec beaucoup plus d'espace. Bien rénové avec une belle cour arrière, 3 ch. au rez-de-chaussée et une au sous-sol. Négociable. 802880

**POUR VENDRE OU ACHETER**  
Optez pour l'efficacité et la compétence  
**APPELEZ-MOI!**  
**418-818-8858**  
btremblay@lacapitalevendu.com  
Bertrand TREMBLAY  
Agent immobilier affilié  
La Capitale Saguenay-Lac-Saint-Jean  
Courtier immobilier agréé  
25 ans dans le domaine de la construction

*Domaine du soleil levant*  
**41** grands terrains résidentiels  
3750, route Mathias, Shipshaw  
NOUVEAU DÉVELOPPEMENT 12 000 à 38 600 \$

**PRIX RÉDUIT**  
**URGENT**

**SAINT-HONORÉ: 751, RUE DE L'HÔTEL-DE-VILLE.**  
3 logements, tous non-chauffés et non-éclairés. Idéal pour investisseur. Financement facile, comptant minimum.

**CONDO**  
CHICOUTIMI: 1101, RUE DES ROITELETS, APP. 203.  
Situé au 2<sup>e</sup> étage, 2 balcons avec vue sur les monts Valin, très ensoleillé. Beaucoup de commodités. Près des centres commerciaux et parcs. Libre pour le 1<sup>er</sup> avril 2010 seulement.

**5 BLOCS**  
JONQUIÈRE: 4095-4097-4111-4112-4114, St-Alexandre.  
Bloc appartement de 4 logements (2 x 4 1/2, 2 x 7 1/2 pièces). R.-de-ch. et s.-s.  
\*Réjean Martin: 418-815-2320

J'en ai pour... «mon agent!»  
**418 592-7899**  
**Regis MORIN**  
agent immobilier agréé

J'en ai pour... «mon agent!»  
**418 693-2111**  
**Claudette MALTRAIS**  
agent immobilier affilié

J'en ai pour... «mon agent!»  
**418 815-2320**  
**Réjean MARTIN**  
agent immobilier affilié

La Capitale  
Saguenay-Lac-Saint-Jean  
courtier immobilier agréé

802629

# style en un clin d'oeil

la lumière et de l'intimité sont différents d'une pièce à l'autre, et il est toujours possible d'obtenir le niveau de contrôle dont vous avez besoin.

## Quel style recherchez-vous?

La parure de fenêtre fait partie du décor de la pièce, et elle doit être agencée à votre décoration et à votre style de vie.

Les parures de fenêtres sont offertes dans de nombreux styles, traditionnels, contemporains, champêtres, ou même ultramodernes si c'est ce dont vous avez envie. Utilisez la couleur, la texture et

la quincaillerie pour intégrer la fenêtre dans le décor de la pièce.

## Un produit convenant à vos besoins

Il existe plusieurs sortes de stores à enroulement automatique et de persiennes, ainsi que des stores romains et des panneaux PanelTrac. Vous devez choisir le produit qui convient à l'usage que vous voulez en faire. Par exemple, les stores cellulaires sont pratiques, versatiles et permettent d'économiser de l'énergie tout en contrôlant la lumière de façon unique. Les stores en bois, offerts dans plusieurs types de matériaux et de couleurs, sont parfaits

dans une salle familiale, dans un bureau à domicile, dans une chambre d'enfant et même dans une salle à dîner. Les stores à enroulement automatique sont offerts dans une multitude de couleurs et de tissus. Les stores romains ajoutent une note d'élégance à une pièce. Les panneaux pleine longueur PanelTrac vous donnent l'occasion d'utiliser votre espace de différentes façons.

## Mesurez tout!

Une première fois, puis une deuxième et une troisième, s'il le faut, afin de vous assurer d'avoir les bonnes mesures, car la taille des parures de fenêtres doit être parfaite.

Rugueux et lisses, traditionnels et contemporains, les stores romains laissent pénétrer la lumière naturelle tout en influençant l'atmosphère de la pièce. Des rideaux pleine longueur fermés pour transformer la pièce en un espace privé – raffinement reconquis!



Si vous avez vraiment envie d'un certain style, alors il est préférable de faire fabriquer vos parures sur mesure. Les stores en bois, présentés ici, sont entourés de rideaux pleine longueur faits sur mesure. Un aperçu invitant du style confort contemporain.



**La Capitale**  
J'en ai pour...  
«mon agent!»

**La Capitale**  
Saguenay-Lac-Saint-Jean  
courtier immobilier agréé

**Au Faubourg pour vous servir**

**Faubourg Sagamie 418 548-9192**

 <b>JONQUIÈRE: 3961-3963, Mgr Bégin.</b> Triplex, 2 x 3 1/2 et 1 x 5 1/2, abri d'auto, garage, 4 minutes de cégep. • Jean Mailloux: 418-542-8587	 <b>JONQUIÈRE: 1947, Pellan.</b> Secteur recherché, sans visée arrière, 3 chambres, planché cathédrale. • Jean Mailloux: 418-542-8587	 <b>ARVIDA: 2367, de Dieppe.</b> Haut de gamme, abri d'auto, garage, aménagement paysager de tout beauté. • Jean Mailloux: 418-542-8587	 Michelle Audet 418 812-8811
 <b>GARAGE 30X40</b>	 <b>PRIX RÉDUIT</b>	 <b>NOUVEAU</b>	 André Bilodeau 418 695-1240
 <b>CANTON TREMBLAY: 2088, Ste-Geneviève.</b> Plus de 45 000 \$ de rénovations. Idéal pour les amateurs de la nature, sans visée arrière. • Jean Mailloux: 418-542-8587	 <b>JONQUIÈRE: 3696, St-Louis.</b> Bien situé, près des services, plusieurs rénovations effectuées, 4 ch., 1 s. bain, 1 s. d'eau. À voir! • Jean Mailloux: 418-542-8587	 <b>JONQUIÈRE: 4067, St-Grégoire.</b> Bien entretenu, 3 ch., pass. de 4, cuisine de rêve, céramique chauffante salle de bain, terrain intime en bordure de la rivière aux Sables. • Caroline Poulin: 418-817-1212	 Francine Boly 418 542-8344
 <b>À REVENU</b>	 <b>NOUVEAU</b>	 <b>NOUVEAU</b>	 Gaston Drolet 418 820-7205
 <b>JONQUIÈRE: 3671-73, Ste-Catherine.</b> Ois en main, jamais eu de problème en 25 ans, égout reliés. À qui la chance! • Caroline Poulin: 418-817-1212	 <b>JONQUIÈRE: 2092, Hémon.</b> Maison 3 chambres, tout est rénové: toit, extérieur. Catin très tranquille, garage, près des services de VTT. Ois en main. Venez voir! • Caroline Poulin: 418-817-1212	 <b>JONQUIÈRE: 2319, St-Dominique.</b> Mission, réalez votre rêve! Petit commerce qui vous fera travailler. Moins cher qu'une voiture et vous rapportera plus. • Caroline Poulin: 418-817-1212	 Jean Mailloux 418 542-8587
 <b>POSSESSION RAPIDE</b>	 <b>LOFT</b>	 <b>CLÉS EN MAIN</b>	 Kengy Tremblay 418 557-0118
 <b>JONQUIÈRE: 5-2090, St-Dominique.</b> • Michelle Audet: 418-812-8811	 <b>CHICOUTIMI: 102-1950, des Roitelets.</b> • Michelle Audet: 418-812-8811	 <b>JONQUIÈRE: 4043, rue Ste-Marthe.</b> • Michelle Audet: 418-812-8811	 Sylvain Lebel 418 550-5571

Simon Castonguay  
418 540-2104

Marc Dubois  
418 812-6004

Jean-Guy Simard  
418 591-3054

Caroline Poulin  
418 817-1212

André Dubé  
418 818-6677

Éric Dubé  
418 815-0545

Joly-Anne Fortin  
418 812-3737

**La Capitale** Saguenay-Lac-Saint-Jean courtier immobilier agréé

**149 500 \$ NÉGOCIABLE**

**VENDU**

**JONQUIÈRE: 3781, de Nancy.** Unifamiliale, petite France, très grandes pièces, peut faire un loft au sous-sol, beau terrain avec patio, près de l'autoroute et de tous les services. Visite libre en tout temps. Libre immédiatement.  
 André Bilodeau: 418-695-1240

**174 500 \$**

**JONQUIÈRE: 4097, Leblanc.** Unifamiliale à étage, très grandes pièces, 3 chambres à coucher, boudoir avec foyer, sous-sol fini, patio à l'étage, planchers de bois, visite libre en tout temps. À voir!  
 André Bilodeau: 418-695-1240

**64 500 \$**

**NOUVEAU PRIX**

**59 500 \$**

**ST-FULGENCE: 281, Saguenay.** Unifamiliale, 3 chambres à coucher, style loft au rez-de-chaussée, poêle combustion lente, maisonnette pour enfants ou remise. Chez vous pour moins que le prix d'un logis, libre immédiatement.  
 André Bilodeau: 418-695-1240

**JONQUIÈRE: 2368, Long-Sault.** Maison de plain-pied standard, construite par un résident, qualité très supérieure. Grand terrain avec beaucoup d'arbres fruitiers et jardins. 3 chambres à coucher, très grand appartement et atelier. Vous devez voir pour vous faire une opinion. Visite libre en tout temps. Prix: 174 500 \$ négociable.

J'en ai pour...  
«mon agent!»

**«L'agent Smart!» de la Capitale**

**André BILODEAU**

418-695-1240

agent immobilier en offre

LE CLIENT D'ABORD!

Inspiration

Le nouveau site Click Décor

La référence pour créer des

Mélissa BRADETTE rédactrice publicitaire mbradette@lequotidien.com

Vous souhaitez changer vos parures de fenêtres? Consultez Click Décor Fabricville, le nouveau site interactif de création de parures de fenêtres.

Click Décor a été conçu pour inspirer les personnes qui veulent créer leurs parures de fenêtres, sur-mesure, dans le confort de leur foyer. En explorant les options

offertes en draperie, les gens ont l'opportunité de choisir un tissu, de le voir ensuite sous la forme d'un habillage de fenêtre et finalement d'avoir une estima-

tion du prix de leur création.

Le site présente plus de 400 tissus de draperie qui peuvent être divisés par couleurs ou par densité.

Il est possible de choisir parmi une variété de styles tels que rideaux à ganses, à œillets, passe-tringles ou à plis permanents. Ensuite, un simple clic permet de visualiser la parure de fenêtre créée.



CONSTRUCTION LEM-TECH construit des maisons:

- De qualité supérieure
Écoénergétiques
Sécuritaires
Confortables
Certifiées Novoclimat
Garantie Qualité habitation

CONSTRUCTION Lem-Tech ENTREPRENEUR GÉNÉRAL Tél.: 418 549-7655

VOTRE PROJET EST LE NÔTRE!

2 JUMELÉS HAUT DE GAMME (NEUFS) Rue Dion (Arvida)
4 chambres • Planchers céramique et bois • Divisions (sous-sol) • Salle de lavage au sous-sol • Terrain inclus
Libre immédiatement • 173 900 \$ taxes incluses

NOUVEAU DÉVELOPPEMENT DOMICILIAIRE À SHIPSHAW
Rue des Eaux Vives. Plus de 20 terrains. PHASE 1: 7 terrains - 7 constructions
2 jumelés et 5 unifamiliales. Début des travaux printemps 2010. Livraison juillet 2010. RÉSERVEZ TÔT!

SERG TREMBLAY Agent immobilier affilié (418) 545-1555
AVEC SERG «ÇA DÉMÉNAGE» DEPUIS 29 ANS DANS L'IMMOBILIER
List of properties with photos and prices.

Agents immobiliers: Gilles PARROT, Céline BILINQUE, CÉLINE BOUFFARD
List of properties with photos and descriptions.

parures de fenêtres en quelques « clics »

Certains éléments bonis incluent :

- Un simulateur de couleurs pour le mur de fond
Une option qui permet de sauvegarder sa création et ensuite de l'envoyer à un ou une ami(e)
Une option qui vous permet d'imprimer le contrat et

de l'apporter en magasin afin qu'il soit traité

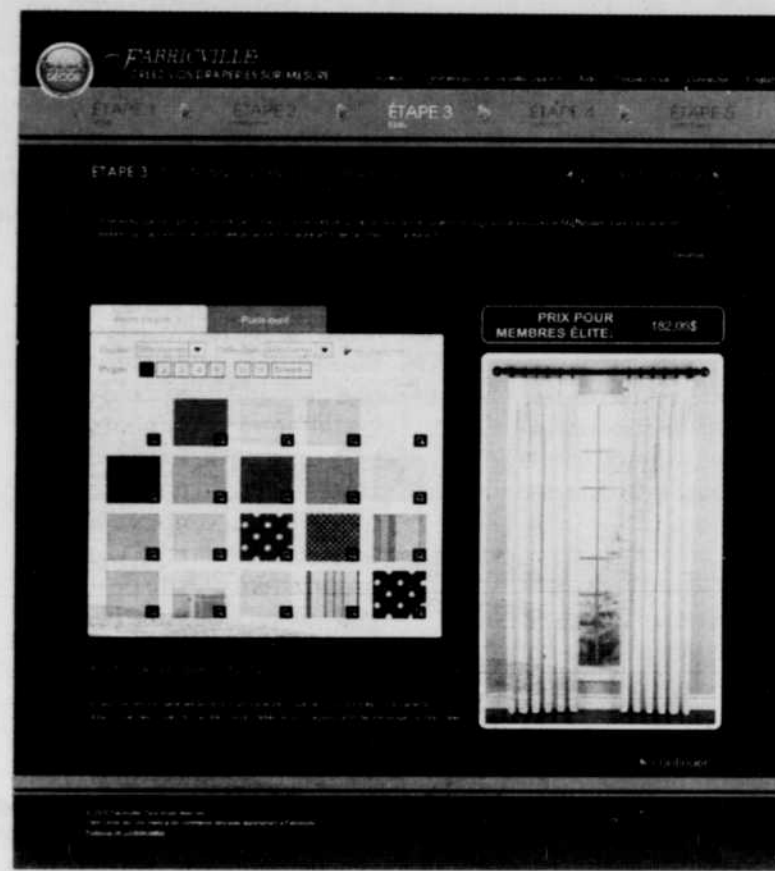
Des astuces afin de prendre des mesures de manière

professionnelle. Bientôt le magasinage en ligne sera disponible, mais pour le moment le client doit apporter son contrat dans un magasin Fabricville afin que sa commande soit traitée.

et choisir parmi une plus grande sélection de tissus. Cliquez, choisissez et créez, avec Click Décor Fabricville! Voici l'adresse: www.fabricville.com

Sites à visiter cette semaine

- CLICK DÉCOR www.fabricville.com
SYSTÈMES PHOTOVOLTAÏQUES
SÉCURITÉ ESCALIER www.schl.ca
POURVOIR DU LAC MOREAU www.lacmoreau.com



La Capitale Saguenay-Lac-Saint-Jean
List of properties with photos and prices.

Claudette Malheur Agent immobilier affilié
Vous désirez VENDRE ou ACHETER une propriété? Gagnez du temps, prenez-moi comme agent!

La Capitale Saguenay-Lac-Saint-Jean
List of properties with photos and prices.

Jérôme CÔTÉ Agent immobilier affilié
Performance top 100\* pendant 10 années consécutives

La Capitale Saguenay-Lac-Saint-Jean
List of properties with photos and prices.

Mario GAUTHIER agent immobilier affilié
418-817-3687

La Capitale Saguenay-Lac-Saint-Jean
List of properties with photos and prices.

Réjean MARTIN agent immobilier affilié
418 815-2320

Louise Gagnon Agent immobilier affilié
418-817-5155

FALARDEAU: Bord de l'eau, 3 façades plongeant vers le lac.

LAC SÉBASTIEN: Bord de l'eau, à voir! TELEPHONEZ-MOI, J'AI SÛREMENT QUELQUE CHOSE D'INTÉRESSANT À VOUS PROPOSER OU JE M'ENGAGE À VOUS LE TROUVER!

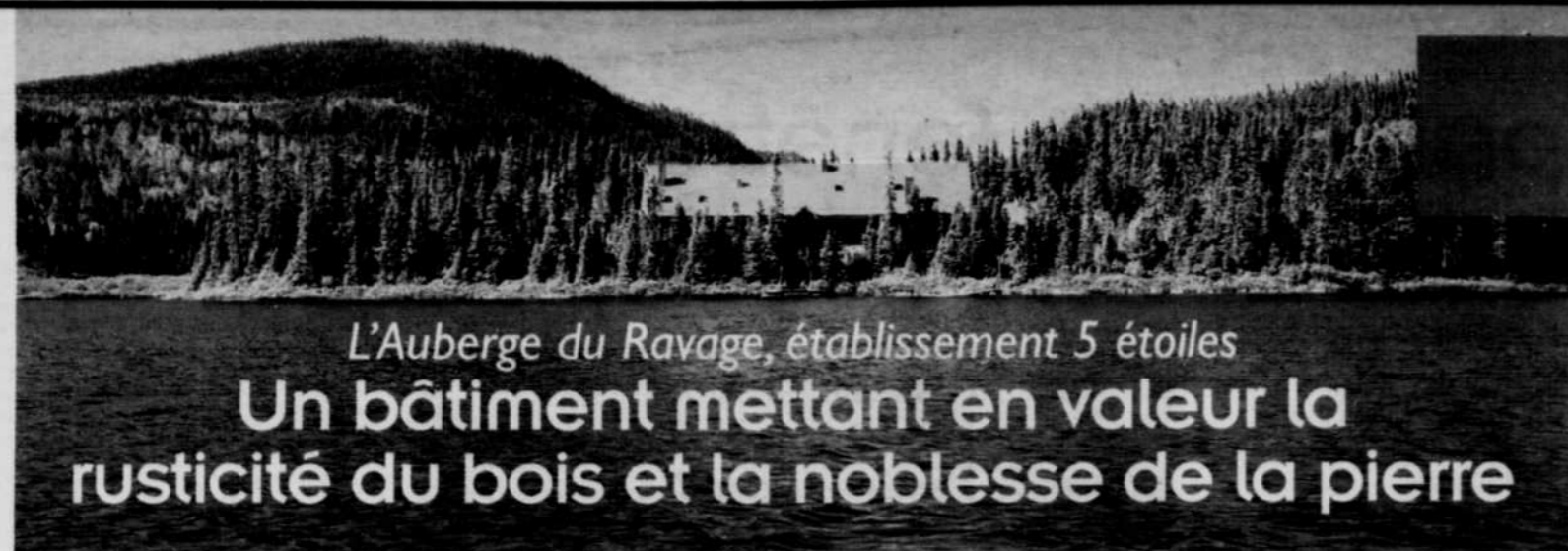
La Capitale Saguenay-Lac-Saint-Jean
List of properties with photos and prices.

LA BAIE: 2923, Vialas. Bienvenue à tous! www.huguettedupuis.com

JONQUIÈRE: 2139, Pasteur. www.huguettedupuis.com

Huguette DUPUIS agent immobilier affilié
418 817-1775 www.huguettedupuis.com

Architecture scandinave



L'Auberge du Ravage, établissement 5 étoiles
Un bâtiment mettant en valeur la rusticité du bois et la noblesse de la pierre



Mélissa BRADETTE
rédactrice publicitaire
mbradette@lequotidien.com

Haut lieu de chasse et de pêche, riche de plus de 100 ans d'histoire, la Pourvoirie du Lac Moreau se distingue par son site enchanteur, mais aussi par ses bâtiments en bois rond d'inspiration scandinave.

D'un camp de trappe appartenant à l'amérindien Édouard Moreau, le territoire a fait partie, au début de 1900 d'un club privé appartenant à l'honorable Joseph-Édouard Perreault, ministre de la Voirie, sous le gouvernement de Tachereau.

Camps de pêche
Le premier camp de pêche du lac Moreau, fut construit au début des années 30, par Benjamin Girard et Moïse Tremblay, de Saint-Urbain. Ce bâtiment, appelé le chalet Wabo, existe toujours. Deux autres camps de pêche ont ensuite été érigés à proximité du Wabo et constituent aujourd'hui le Lodge.

L'édification de l'Auberge du Ravage
C'est en 2002 que l'im-

posant chalet d'accueil, L'Auberge du Ravage, fut érigé sur les rives du lac des Bouleaux. Pour conserver une certaine harmonie entre les différents bâtiments en bois rond de la pourvoirie, ainsi qu'avec la nature environnante, le complexe arbore un style scandinave. C'est le propriétaire du site de villégiature qui a dessiné les plans de l'auberge, en collaboration avec un architecte.

La structure en bois rond est une réalisation de la compagnie Chestia. Les billots de pin blanc proviennent de l'Outaouais et de Trois-Rivières, tandis que les plus longues pièces de bois sont du Témiscamingue. Les boiseries et autres éléments architecturaux ont été conçus sur place, pendant le chantier. À noter

que l'auberge est entièrement fabriquée en billots et en planches de pin, scellés à l'huile plutôt que vernis.

Cachet rustique et intérieur chaleureux
À l'intérieur, le cachet rustique et chaleureux de l'auberge cinq étoiles met en valeur la noblesse du bois, mais aussi de la pierre. En outre, les trois foyers servant de chauffage principal au bâtiment sont fabriqués en pierre provenant du site de la pourvoirie. Dans les salles de bains, les planchers sont en granit noir de Péribonka.

Cette bâtisse de grand luxe, située au cœur de la forêt charlevoisienne, est aussi

La spectaculaire Auberge du Ravage est en parfaite harmonie avec son environnement.

dotée de pièces communautaires vastes et conviviales: salon, salle à manger, bar, sauna finlandais, salle de relaxation, etc.

Et que dire de la cave à vin! D'une capacité de 4000 bouteilles, cette chambre de garde possède une architecture hors du commun et est digne des plus grands restaurants. Aucun détail n'a été négligé lors de sa conception. La cave à vin étant construite en briques d'argile de trois épaisseurs le contrôle de la température se fait de façon naturelle et non pas de façon mécanique.

Un site exceptionnel
La Pourvoirie du Lac Moreau, territoire à droits exclusifs, renferme 32 lacs non ensemençés. Ce site, situé entre les parcs nationaux des Grands Jardins et des Hautes Gorges de la rivière Malbaie, est non seulement un lieu de prédilection pour la chasse et la pêche, mais aussi pour toutes autres activités de villégiature. Ce domaine de villégiature niché au cœur de Charlevoix, réserve mondiale de la Biosphère de l'UNESCO, a de

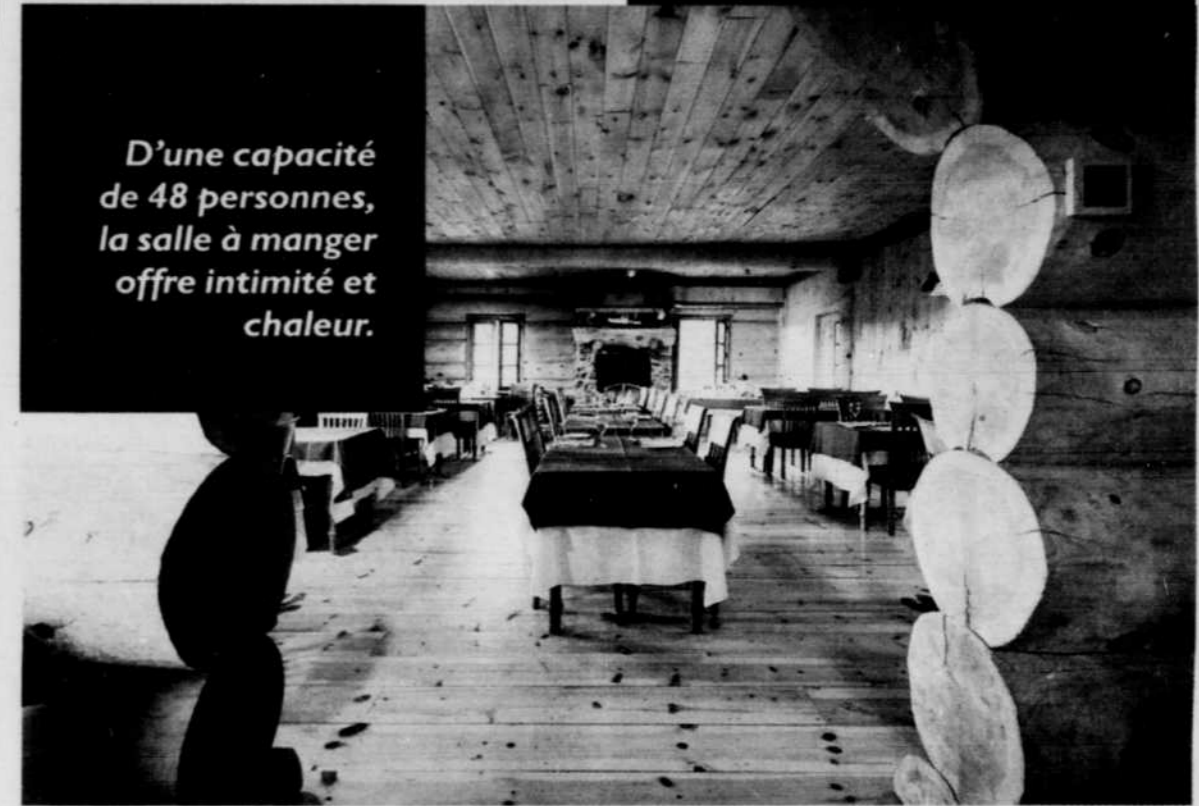
quoi faire rêver! Toutefois, ce rêve n'est pas à la portée de toutes les bourses. La réputée agence Sotheby's International Realty estime sa valeur à 7 millions \$.

Vous trouverez plus de détails sur l'Auberge du Ravage et la pourvoirie du lac Moreau au www.lacmoreau.com, ainsi que sur le site de M. Cyrille Girard, agent immobilier affilié Sotheby's International Realty Québec (www.cyrillegirard.com ou www.sothebysrealty.ca)

Photos SIRQ



D'une capacité de 48 personnes, la salle à manger offre intimité et chaleur.



Real estate listings for various locations including Jonquière, St-Honoré, La Baie, St-Ambroise, Chicoutimi, and Bégyn. Each listing includes a photo of the property, a brief description, and contact information for the agent.

Real estate agent profiles for Louise Belley, André Bossé, Allen Lapointe, Gilles Boily, and Judith Boudreault. Each profile includes a photo and contact information.



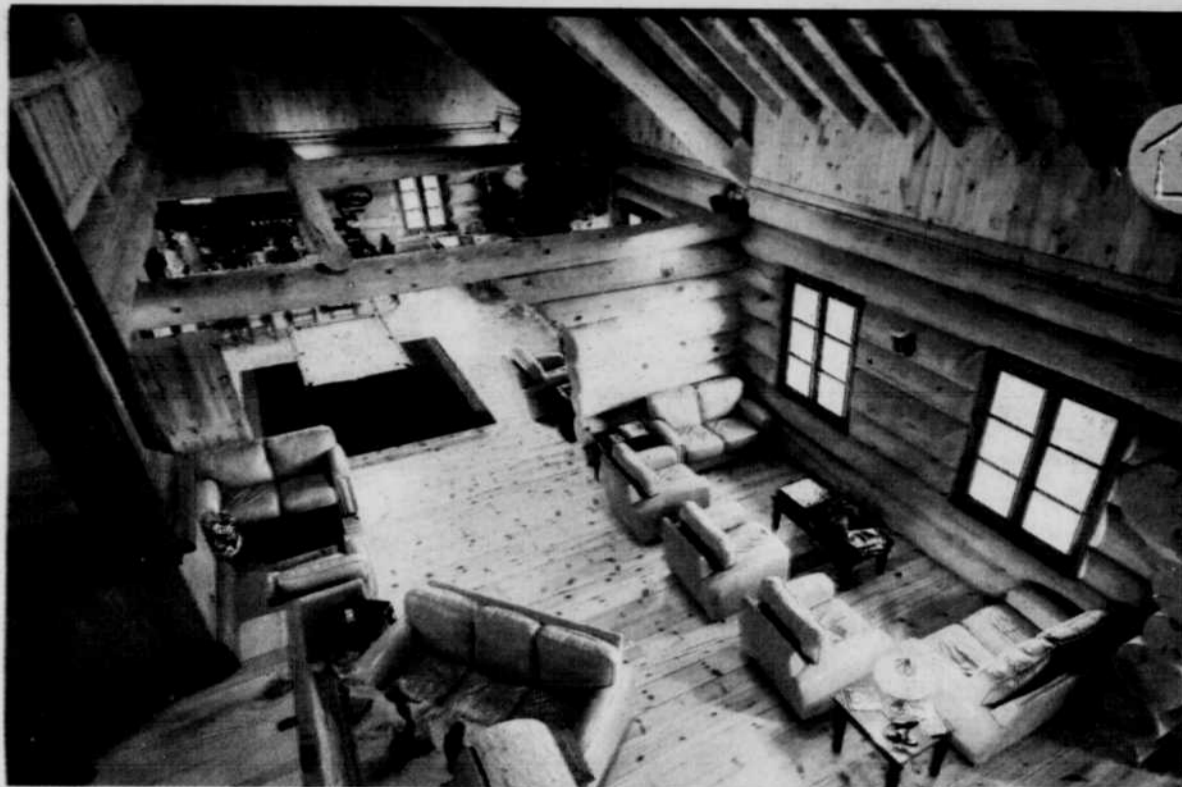
Advertisement for 'LES PETITES ANNONCES' with a phone number 549-4444 and a logo for LeQuotidien PROGRES.



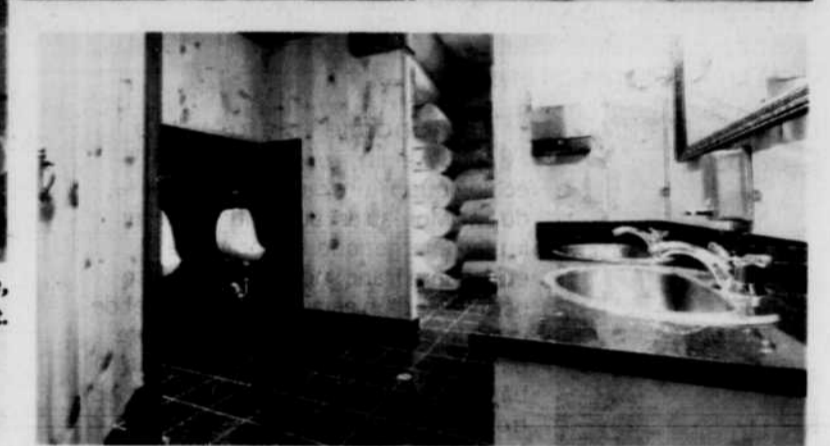
Construite sur un site enchanteur, offrant une vue saisissante sur le lac des Bouleaux, l'auberge est réputée offrir un accueil chaleureux et une table gastronomique digne des plus grandes tables du Québec.

Real estate listing for André Bossé, agent immobilier affilié, with contact information and a photo of a property.

A grid of real estate listings for various locations including Chicoutimi-Nord, St-Félix-d'Otis, La Baie, and Monts Valin. Each listing includes a photo, price, and contact information for the agent.



La mezzanine, d'où la vue en plongée sur l'intérieur de l'auberge est imprenable, sert de refuge aux 12 chambres luxueuses à souhait.



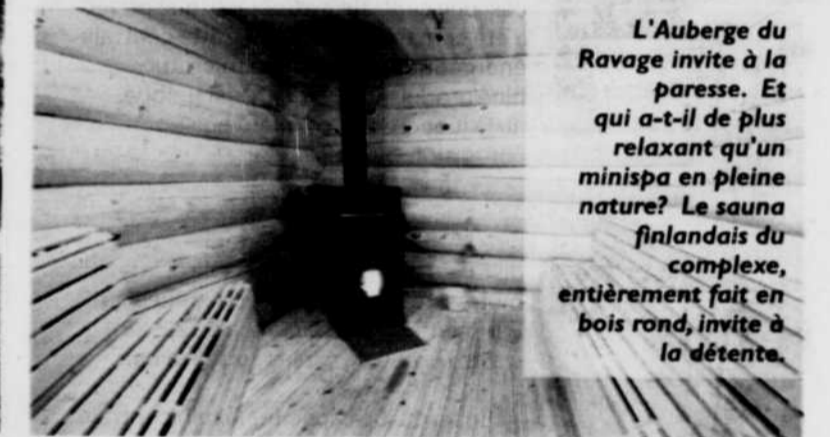
Les planchers des salles de bains sont en granit noir de Péribonka.



L'escalier menant à la mezzanine est remarquable.



Espace de détente

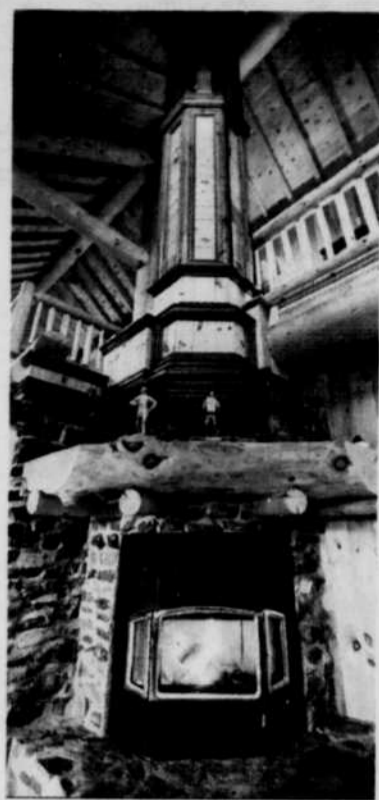


L'Auberge du Ravage invite à la paresse. Et qui a-t-il de plus relaxant qu'un minispa en pleine nature? Le sauna finlandais du complexe, entièrement fait en bois rond, invite à la détente.

		<b>JONQUIÈRE:</b> 542-7587 Place d'affaires: 2395, St-Dominique	<b>LA BAIE:</b> 697-7587 940, rue Bagot La Baie	<b>CHICOUTIMI:</b> 543-7587 Place d'affaires: 345, des Saguenéens	<b>CHICOUTIMI:</b> 545-4333 Kiosque, Place du Royaume	
 <b>Guy Simard</b> Rés.: 547-1458 Cell.: 550-6561 Bur.: 542-7587	 <b>BORD DE L'EAU</b> TOUTE OFFRE RAISONNABLE SERA CONSIDÉRÉE LAC-KENOGAMI (SAGUENAY): 7219, chemin de la Brise. Havre de paix en bordure du lac Kénogami, impressionnante par sa grandeur, grandes pièces, 4 chambres avec annexe de 2 1/2 pour parents ou visiteurs, poêle de masse de toute beauté, pouvant servir de gîte. Plusieurs possibilités, à vous de découvrir!	 JONQUIÈRE: 1834, Murillo. Luxueuse propriété possédant 4 ch., garage double, grand terrain sans voisin arrière et bien plus encore! Située dans un quartier paisible cette maison possède tous les atouts pour vous plaire. À voir!	 <b>Pierre-Olivier Simard</b> 550-5136	 <b>Raynald Gagné</b> 591-3302 543-7587	 JONQUIÈRE: 2666, rue Tremblay. Résidence avec 2 chambres au rez-de-chaussée avec possibilité de 2 au sous-sol. Très bien entretenue, EnerGuide. Très beau quartier. À voir! <b>Raynald Gagné</b> , 418-591-3302, 418-543-7587.	 <b>Robert Boivin</b> 592-5847
 <b>Marlène Tremblay</b> 540-4272	 <b>IMPECCABLE</b> <b>NOUVEAU</b> JONQUIÈRE: 4058, Marc-Aurèle. Propriété brique, sous-sol aménagé, grand terrain. <b>Marlène Tremblay</b> , 540-4272	 <b>Félix Lamontagne</b> 590-4005	 <b>Joannes Lévesque</b> 812-7646	 <b>Liz Bouchard</b> 695-3854 540-6893	 <b>PRIX REVISÉ</b> CHICOUTIMI-NORD: 1620, Roussel. Maison à étage rénover avec terrain clôturé et très propre. À voir! <b>Liz Bouchard</b> , 418-542-7587.	 <b>Gisèle Julien</b> Agent immobilier agréé 548-9397
 <b>Yvon Flamand</b> 812-9154	 <b>Diane Gagnon</b> 820-5160 542-7587	 <b>Hélène Jenkins</b> 544-0130	 <b>Hélène Gagnon</b> 540-3459 542-7587	 <b>Sonia Fortin</b> 812-2430	 <b>Jean-Pierre Pouliot</b> Cell.: 540-7698 Bur.: 542-7587	 <b>Marjolaine Villeneuve</b> 548-7705 542-7587
 <b>Alain Bilodeau</b> 695-6334	groupe sutton accès plus COURTIER IMMOBILIER AGRÉÉ www.sutton.com				 <b>France Boily</b> 820-6267	



Cave à vin



**La paresse est à son comble lorsque confortablement installé devant le foyer, on vous sert votre apéritif ou votre digestif préféré.**



Photos SIRO

**Le bar, avec sa magnifique table en acajou, offre un environnement fort agréable pour s'y retrouver entre amis.**



**Autonomie énergétique**  
Conçue dans un esprit purement écologique, l'Auberge de la Pourvoirie du Lac Moreau est autosuffisante sur le plan énergétique. Le complexe a été orienté franc sud afin qu'il puisse bénéficier d'un éclairage naturelle et de la chaleur provenant du soleil (solaire passif). Le système de chauffage du bâtiment repose principalement sur les trois foyers, qui sont munis d'un système de soufflerie.

Pour pallier à l'utilisation de génératrices, une centrale hydroélectrique privée a été construite, en 2009. Cette centrale énergétique, dotée d'une microturbine produisant 50 kW/h, est unique au Québec. Cette dernière puise son énergie d'un cours d'eau situé sur le territoire de la pourvoirie. La canalisation amenant l'eau à la centrale est enfouie directement dans la montagne, sur une distance de 1 km et le dénivelé est de 50 mètres. L'électricité est acheminée au bâtiment, sur une distance de 2,8 km, via un réseau de câbles souterrains.

«En terme de capacité, la minicentrale hydroélectrique répond amplement aux besoins énergétiques de la pourvoirie. En fait, elle répond à deux fois et demie nos besoins, pendant la période hivernale, et à quatre fois nos besoins, en été. En plus de procurer une autonomie énergétique, cette installation permet d'économiser 50 000 litres de carburant diesel, par année. En terme d'émissions polluantes, cela correspond à une réduction de 300 tonnes de gaz à effet de serre (GES)», indique le propriétaire.

Dans un souci d'efficacité énergétique, les neuf chalets de la pourvoirie ont aussi été convertis à l'énergie solaire, grâce à l'installation de panneaux photovoltaïques. Cette amélioration a permis à la pourvoirie de réduire de 50 % sa consommation annuelle de propane.

**Sutton** groupe sutton - accès plus  
courtier immobilier agréé

**Rodrigue Comeau**  
Agent immobilier affilié  
(418) 540-2442  
(418) 542-7587

**LOCATION**

**JONQUIÈRE: 2396, rue Dion.** Grand logement de 29 X 36, 2 chambres, très spacieux, secteur en demande, construction 2010, libre maintenant.

**HAUT DE GAMME**

**CHICOUTIMI: 146, de la Forêt-Noire.** Construction 2008, 3 chambres. Possibilité d'une garderie en milieu familial ou bigénération. A qui la chance?

**NOUVEAU**

**JONQUIÈRE: 2157, rue St-Albert.** Maison de 3 chambres au rez-de-chaussée et une au sous-sol. Sous-sol aménagé. Très rénové. Terrain très intéressant. Il faut voir absolument.

**LOCAL COMMERCIAL**

**JONQUIÈRE: 3875, boul. Harvey.** Situé du côté sud du centre-ville, coin de la rue Richard. 2309 pi car, localisé au rez-de-chaussée. Idéal pour commerce au détail ou bureau. Vitrites sur 3 côtés.

**DUPLEX NOUVEAU**

**SHIPSHAW: 4456 et 4458, des Peupliers.** Construction en 2008, 2 chambres au rez-de-chaussée, possibilité d'en ajouter une 3<sup>e</sup> au sous-sol. Sous-sol semi-aménagé. Logement 3 1/2 au sous-sol avec entrée électrique indépendante. Le tout conforme.

**JONQUIÈRE: 2384, Dubois.** 3 chambres au rez-de-chaussée et une au sous-sol. Sous-sol aménagé. Très rénové.

**Sutton** 549-8482

**Samuel Desbiens, agent agréé**  
**Marie-Claude Simard, agent affilié**

**JUMÈLES NEUFS**

**Laterrière: 1106 et 1108, de la Moisson,** façade en pierre.

**SITE UNIQUE EN BORDURE DE LA RIVIÈRE**

**Laterrière: 2593, chemin de la Batture,** intimité assurée.

**DOMAINE DU ROI** **CHICOUTIMI:** Propriété impeccable à paliers avec piscine creusée, garage intégré. 418-549-8482

**SHIPSHAW** **TERRAINS**  
Plus que 2 terrains disponibles route Brassard, boisés, 32 291 pi ca. (164' X 196,8'). 418-549-8482

**Sutton** groupe sutton - accès plus  
courtier immobilier agréé

**Marjolaine Villeneuve**  
418-548-7705  
418-542-7587  
28 ans d'expérience

**FAITES VOTRE OFFRE**

**LA BAIE: 1322, Anne-Gagnier.** Maison hors-sol, bien située, 3 chambres, impeccable.

**VUE SUR LA RIVIÈRE**

**JONQUIÈRE: 3011-52, St-Jean-Baptiste.** À 5 minutes du centre-ville, 3 ch., boisé, grand terrain.

**ETAGE 2002**

**JONQUIÈRE: 4093, Papineau.** 2 étages, communiquant par l'intérieur, foyer au rez-de-chaussée.

**110 000 \$**

**ARVIDA: 2723, de La Salle.** Jumelés sur grand terrain, plancher de bois, 2 chambres.

**Sutton**  
groupe sutton - accès plus  
courtier immobilier agréé

**Jocelyne Boivin**  
Agent immobilier affilié  
Bur.: 418 543-7587  
Cell.: 418 815-5938

**JONQUIÈRE: 5003-91, ch. St-André.** Magnifique domaine haut de gamme. Vous rêvez de vivre dans un cadre naturel dans un secteur privé au bord de l'eau, avec baignade? Le tout à seulement 10 min. du centre-ville. Appréciez la générosité des espaces intérieur et extérieur, ensoleillé, vivante avec vue sur le lac. Possibilité de bigénération ou à revenu. Avec garage isolé, chauffé de 20' x 24'. À voir absolument!

**ST-AMBROISE. 10, rue de la Décharge.** Chalet 3 saisons, près de la ville, accès à la plage avec une magnifique vue sur le Saguenay, vendu sans garantie légale aux risques et périls de l'acheteur. 802635

**Sutton** groupe sutton - accès plus  
courtier immobilier agréé

**Gisèle Julien**  
agent immobilier agréé  
(418) 548-9397

**EN BAS DE L'ÉVALUATION MUNICIPALE: 92 200 \$**

**L'ANSE-ST-JEAN: 22, Rouvert.** Condo, 1 chambre, face à la pente. 89 900 \$

**PRIX RÉDUIT**

**JONQUIÈRE: 1922, Ste-Famille.** 2 chambres, possibilité de 3 chambres, foyer au salon, plusieurs rénovations et très beau cachet. À voir!

**NOUVEAU**

**ST-HONORÉ: 3611, boul. Martel.** Très belle maison rénovée, intérieur impeccable plus garage de mécanicien. À voir!

**119 500 \$**

**ST-AMBROISE: 926, Simard.** 3 logements, près des services, tous loués. 802634

**MAISON-VEDETTE / PRIX EN BAS DE L'ÉVALUATION**

**HAUT DE GAMME**

**DOMINIQUE MALTAIS** **Sutton**  
418-693-2260

**2010, rue Mousseau.** Vous rêvez de vivre dans un cadre naturel, appréciez la générosité des espaces, l'intimité d'une architecture originale, ensoleillée et vivante? À voir! 802631

# Energie

Maîtriser la puissance du soleil

## Faites appel à des systèmes

**Mélissa BRADEITE**  
 rédactrice publicitaire  
 mbradette@lequotidien.com

En raison des préoccupations concernant l'environnement et les coûts d'énergie, de plus en plus de Canadiens se tournent vers les systèmes photovoltaïques (ou PV) pour générer leur propre énergie renouvelable dans leur maison.

Les panneaux photovoltaïques convertissent la lumière du soleil en électricité. Sûrs et fiables, les systèmes PV ne produisent aucune pollution ou émission, sont peu dispendieux à exploiter et sont faci-

les à installer et à entretenir pour la plupart des maisons canadiennes. Mais comment savoir si un système PV vous convient? Afin de vous aider à prendre une décision plus éclairée, la Société canadienne d'hypothèques et de logement (SCHL) vous offre quelques conseils sur la façon de choisir un système photovoltaïque et de l'installer dans votre maison:

- Les systèmes PV se déclinent en deux catégories principales : installations hors réseau et installations raccordées au réseau. Le mot « réseau » fait référence à l'infrastructure publique du fournisseur local qui alimente les maisons et les commerces en électricité. Les installations hors réseau se trouvent en région éloignée, là où il n'existe pas de services publics.

- Dans le cas des installations PV hors réseau, le choix de capacité du champ PV et du banc d'accumulateurs connexe doit être effectué soigneusement afin de répondre à la demande

d'énergie durant les périodes de faible ensoleillement. Dans le cas des installations raccordées au réseau, la présence du réseau élimine la nécessité d'apparier avec précision la puissance de l'installation avec les besoins annuels en électricité, et supprime également le recours aux accumulateurs, sauf s'il s'agit d'une source d'alimentation de secours durant les pannes d'électricité.

- Les systèmes PV raccordés au réseau sont conçus de manière à déceler la panne et à couper automatiquement le courant qui va au compteur du fournisseur et dans le réseau. Il s'agit là d'une exigence de sécurité visant à protéger le personnel du fournisseur qui pourrait être en train de travailler sur les lignes de transport d'électricité. Or, dans la plupart des cas, cette configuration empêche votre système PV d'alimenter votre maison en électricité durant une interruption de courant. Il existe cependant des onduleurs spéciaux qui permettent de

commuter du système public à un système de secours (tel que des accumulateurs). Celui-ci peut ainsi alimenter en électricité un panneau électrique d'appoint, ce qui vous permettra de faire fonctionner vos appareils électroménagers et équipements essentiels.

- Les systèmes PV sont modulaires. On peut ainsi leur ajouter des composants à mesure que les besoins croissent ou que le budget le permet. Il vaut mieux prévoir les besoins futurs en installant un câblage, des disjoncteurs et des onduleurs en surcapacité, de manière à ne pas être obligé de les remplacer pour permettre la mise en place d'une installation de plus forte capacité.

- Si vous concevez actuellement une nouvelle maison ou effectuez des rénovations importantes, sans toutefois avoir les ressources nécessaires à l'installation d'un système PV, vous pourriez quand même préparer votre maison à en recevoir un éventuellement. De simples préparatifs comme installer et étiqueter une canalisation afin d'y introduire plus tard des câbles qui serviront au système PV et planifier de l'espace additionnel autour du panneau électrique pour de futurs équipements peuvent réduire considérablement les coûts et contribuer à l'augmentation du rendement du système.

- Que vous décidiez ou non d'installer un système PV, le fait de réduire les charges électriques inutiles peut s'avérer une excellente façon de diminuer la consommation d'énergie dans votre maison. On peut y parvenir notamment en choisissant des appareils ménagers et dispositifs d'éclairage plus

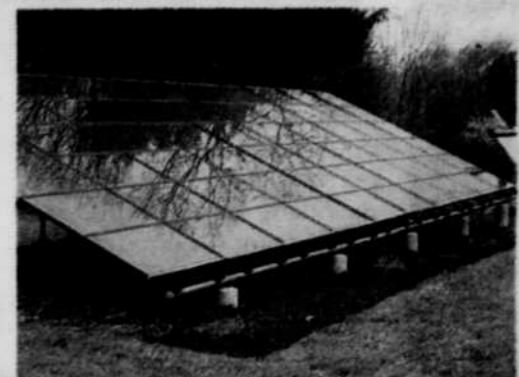
## photovoltaïques pour alimenter votre maison

éconergétiques, en évitant les dispositifs à mise en marche instantanée et en installant des commandes qui permettent d'abaisser ou de fermer, au besoin, le chauffage, l'éclairage ou d'autres dispositifs.

Pour en savoir davantage ou obtenir un exemplaire gratuit du feuillet documentaire de la série « Votre maison » intitulé Les systèmes photovoltaïques ou d'autres feuillets traitant d'à peu près tous les aspects de l'accession à la

propriété, de l'entretien ou de la rénovation d'une maison, consultez notre site Web au [www.schl.ca](http://www.schl.ca) ou communiquez avec la SCHL en composant le 1-800-668-2642.

Source : SCHL, [www.schl.ca](http://www.schl.ca)



En raison des préoccupations concernant l'environnement et les coûts d'énergie, de plus en plus de Canadiens se tournent vers les systèmes photovoltaïques (ou PV) pour générer leur propre énergie renouvelable dans leur maison.

Service de design décoration  
 Conception de plan sur ordinateur 3D  
 Papier peint, contre-plaqué, tissu et plus  
 Suite de projets  
 Service conseil

**Caroline Brassard**  
 Designer  
 418 662-9739  
 791156

**TOITURES RÉGIONALES inc.**

Distributeur de: **BOIS D'INGÉNIERIE**  
 Fabricant de: **FERMES DE TOIT**  
**POUTRELLES DE PLANCHER**

100, boul. de l'Industrie  
 Parc Industriel Sud  
 ALMA  
 Tél.: 669-0889  
 Sans frais: 1-800-463-9809  
 799437

Pour vos projets de résidences et chalets

**CONSTRUCTION BONNEVILLE**  
 Représentant autorisé des maisons Bonneville pour le secteur Saguenay-Lac-St-Jean

Nous sommes à votre disposition pour analyser et structurer vos projets. Nous construisons votre maison et/ou chalet selon vos goûts et vos exigences. Une construction Bonneville, c'est 50 ans d'expérience, d'expertise et de recherche.

Passiez nous rencontrer au 1214, St-Alphonse, St-Bruno ou téléphonez-nous au 418-343-2941, cellulaire : 418-487-3484 afin de prendre rendez-vous.

Roger Perron P.D.G. Denis Maltais représentant autorisé

1214, St-Alphonse St-Bruno (Québec) GOW 2L0

Surveillez bientôt la construction de notre maison modèle qui sera érigée au nouveau développement domiciliaire appartenant à Mme Hélène Lavoie et M. Dany Boily situé dans le rang des îles à Saint-Gédéon.

**Michelle Claude**  
 Cell.: 418-591-0053

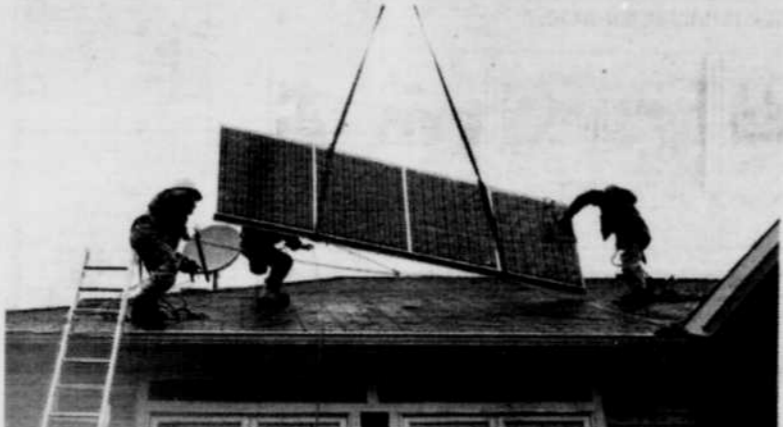
Merci à tous mes clients et amis qui m'avez permis de gravir les échelons de l'excellence année après année

**PORTES OUVERTES AUJOURD'HUI DE 14 H À 16 H**  
 À partir de 149 500 \$ + tx

**VUE SUR LE SAGUENAY CONDOS**

CHICOUTIMI: 1428 à 1434, boul. Saguenay Ouest. Luxueux condos de 4 1/2 pièces, vue panoramique, construction en coffrage isolant, porte-patio salon et salle à manger. Venez personnaliser votre condo.

**CONDOS DE LA RIVIÈRE**



VISITEZ NOS DIZAINES DE PROPRIÉTÉS AU WWW.MARCANDREDESBIENS.COM

<b>MAISON VEDETTE</b> CHICOUTIMI-NORD: 130, DE LACORDAIRE NOUVEAU SANS VOISIN ARRIÈRE	<b>CHICOUTIMI: 1171, DES MARTRES</b> NOUVEAU GARAGE SANS VOISIN ARRIÈRE PRIX RÉVISÉ	<b>LA BAIE: 4631, DE LA GRANDE-BAIE SUD</b> UNIFAMILIALE OU MANSION OU FAMILLE D'ACCUEIL VUE SUR LA BAIE GARAGE DOUBLE	<b>CHICOUTIMI: 748, DES GOÉLANDS</b> NOUVEAU 3 ÉTAGES CONDO 149 900 \$
<b>CHICOUTIMI: 1657, DES GRIVES</b> PRIX RÉVISÉ RENOVÉE	<b>CHICOUTIMI: 1990 #7, DES ROITELETS</b> NOUVEAU CONDO GARAGE INTÉRIEUR DISPONIBLE	<b>CHICOUTIMI: 625, DES BRUANTS</b> DE PRESTIGE BAISSE DE PRIX SANS VOISIN ARRIÈRE 26 000 P.P.C.A.	
<b>LAC-KÉNOGAMI: 3759, CH. DE L'ÉGLISE</b> BORD DU LAC GARAGE DOUBLE PRIX RÉVISÉ 87 000 P.P.C.A. TOUT DE PIERRES	<b>JONQUIÈRE: 3576, DU ROI-GEORGES</b> PISCINE RENOVÉE CLÉS EN MAIN	<b>VILLE DE LA BAIE 1298 ADLÉA</b> NOUVEAU JUMÉLÉ NOUVEAU PRIX 134 900 \$ IMPECCABLE	
<b>JONQUIÈRE: 3909, DES SIZERINS</b> NOUVEAU GARAGE 24 x 30 PRIX RÉVISÉ SANS VOISIN ARRIÈRE	<b>JONQUIÈRE: 6723, CH. ST-ANDRÉ</b> 174 900 \$ SANS VOISIN ARRIÈRE GARAGE TOUTE OFFRE RAISONNABLE S'RA CONSIDÉRÉE	<b>CHICOUTIMI: 1200, DES VANNES</b> SPACIEUSE UN VRAI BIJOU	

**18 TRÈS GRANDS TERRAINS**  
 SANS VOISIN ARRIÈRE  
 418 695-6646

R.S.O. 8271-8974-17  
 802930

**www.image2000saguenay.com**  
 RECHERCHE DE NOUVELLES PROPRIÉTÉS  
 418-602-4666

**SERVICES IMMOBILIERS IMAGE 2000**  
 COURTIER IMMOBILIER AGRÉÉ

**Georges Cyr** Agent immobilier affilié 418-698-6091  
**Thierry Desbiens** Agent immobilier affilié 418-815-0379  
**Raymond Desbiens** Agent immobilier agréé 418-545-3201  
**Sébastien Provost** Agent immobilier affilié 418-817-5516

**VISITE LIBRE DIMANCHE 13 H À 16 H**

**395 000 \$ NEGOCIABLE**  
 Magnifique résidence, construction et isolation sup., école, foyer de masse thermique H-O 70 \$/mois En bas de l'évaluation. Fait vendre rapidement. 418-698-6091

**249 000 \$**  
 Maison avec terrain gigantesque pour animaux, petite terrasse avec, piscine. 418-817-5516

**159 900 \$**  
 Maison avec un lot à bois, 256, rang Ste-Marie, St-Folgois. 418-817-5516

**129 000 \$**  
 Maison de 3 chambres sans voisin arrière. Cils en main. Le prix d'un loyer. Elle va se vendre rapidement. 418-817-5516

**259 000 \$ REVENU**  
 Maison hors-rod à Laterville, grand terrain. Revenu qui rembourse les charges de l'embauche. Maison neuve, vous rentrez vos meubles. Cils en main, c'est un rêve. 418-817-5516

**159 000 \$**  
 Maison avec garage à Laterville, cils en main, beaucoup de boiseries. Une pièce en face, c'est un rêve. 418-817-5516

**116 000 \$**  
 Vue sur la ville, beaucoup de boiseries. Tout de bois, c'est le prix d'un loyer. Réalisez votre rêve. 418-817-5516

**94 000 \$**  
 St-Folgois: 257, rang Ste-Marie. 418-817-5516

**125 000 \$**  
 Chicoutimi-Nord, rue St-Maurice. 418-817-5516

**184 000 \$**  
 Maison dans un secteur recherché, sans voisin arrière. Cils en main, elle va se vendre rapidement. 418-817-5516

**NOUVEAUX TERRAINS À VENDRE**  
 Nouveau développement résidentiel de 18 terrains secteur Arvida, disponible en juin, sans voisin arrière, grands terrains. 418-545-3201



Truc du pro

Conseils pour consommateurs avertis

# Questions et réponses à

**Q : Quelle est la différence entre un plancher laminé et un plancher en bois d'ingénierie?**

**R :** Les planchers laminés peuvent ressembler aux planchers de bois, mais en fait, ce sont des planchers composés de papier imbibé de mélamine collé sur un composite de copeaux de bois. Le bois d'ingénierie, tout comme le bois dur solide, est un bois véritable. Il s'agit d'un placage de bois de différentes essences habituellement collé sur de trois à sept feuilles de contreplaqué.

Ce type de plancher est idéal pour les cuisines et les sous-sols où les planchers de bois franc de 3/4 de pouce ne sont pas recommandés à cause des variations élevées du niveau d'humidité. Le bois dur peut s'étendre ou se contracter sous l'influence de la chaleur et de l'humidité, tandis que le plancher de bois d'ingénierie, grâce à

sa construction de couches de bois à fil croisé, offre une meilleure stabilité dimensionnelle. De plus, contrairement aux planchers laminés, les planchers de bois d'ingénierie peuvent être sablés pour éliminer égratignures et abrasions. Le plancher de bois d'ingénierie est également une option idéale pour les rénovations, car il peut être collé directement sur la plupart des planchers existants.

**Q : Quels sont les avantages des planchers de bois préfinis comparativement aux planchers de bois finis de façon traditionnelle?**

**R :** En premier lieu, les planchers de bois préfinis sont teints et vernis en usine. Vous évitez ainsi les émanations toxiques, la poussière du sablage et la longue attente pour teindre le bois et appliquer le vernis.

De plus, le fini sur le bois est appliqué dans des conditions contrôlées. Vous n'avez donc pas à vous inquiéter de

la poussière ou des autres contaminants qui pourraient affecter le fini. Les fabricants peuvent également appliquer des couches supplémentaires de fini, ce qui ajoute une protection additionnelle au plancher.

**Q : Les planchers de bois conviennent-ils partout?**

**R :** Il n'est pas recommandé d'installer des planchers de bois dans certaines pièces comme les salles de bains ou les sous-sols, et ce à cause des problèmes d'humidité. En effet, le bois peut gonfler comme une éponge lorsqu'il absorbe l'humidité et se contracter lorsqu'il sèche, ce qui peut entraîner des variations dimensionnelles.

Il est facile de prévenir les variations dimensionnelles du bois en contrôlant la température de l'air et l'humidité relative à l'aide d'un humidificateur ou d'un échangeur d'air. Cependant, cette prévention reste plus difficile dans certaines



Le plancher de bois est idéal pour créer une chambre chaleureuse et confortable.

pièces comme les salles de bains et les sous-sols, car à ces endroits stratégiques les lamelles de bois gonflent et se contractent.

**Q : Comment choisir le plancher de bois idéal?**

**R :** Il importe de prendre certains facteurs en considération lorsque l'on envisage l'achat d'un plancher de bois. D'abord, il faut réfléchir à l'aspect final de votre décor. Si vous désirez une apparence épurée et moderne, il est préférable de choisir une essence de bois à l'aspect plus dépouillé avec moins de texture et de grain comme l'ébène, le bouleau ou le cerisier. Si vous préférez l'aspect rustique, le frêne blanc ou le chêne sauront vous combler.

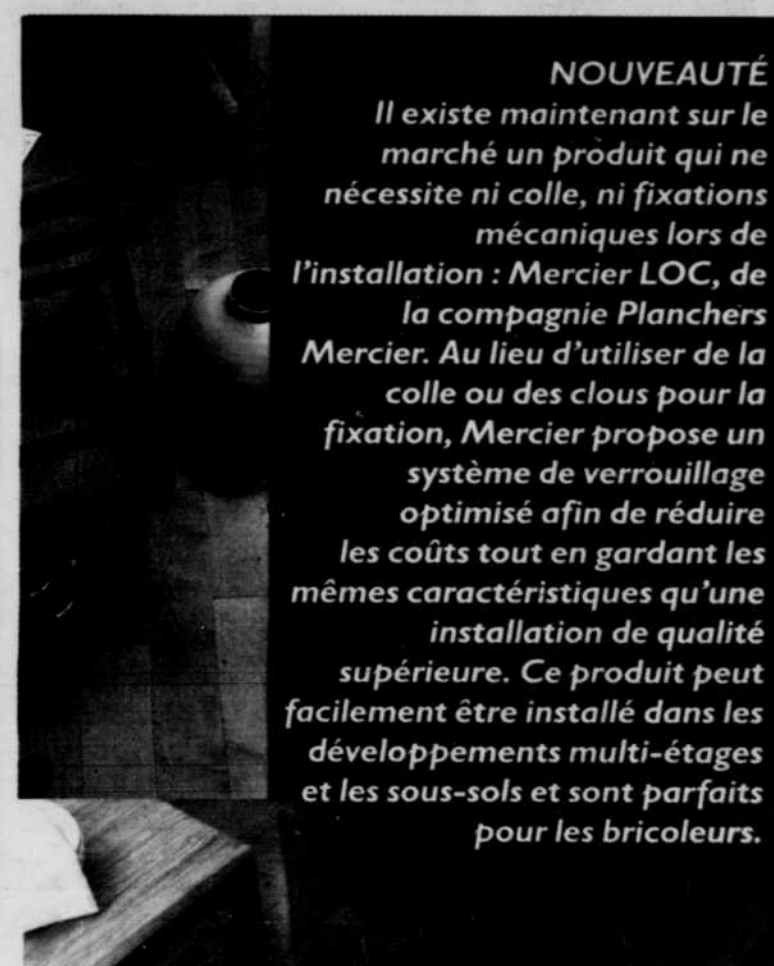
Il faut également prendre en considération le style de l'ameublement de la pièce. Si le mobilier est en bois, il est important de vous assurer que ce dernier s'agence bien avec le nouveau plancher de bois. Vous pouvez soit harmoniser les meubles de bois avec le plancher, soit opter pour un contraste qui peut créer un très bel effet. Par exemple, les meubles de chêne ou de cerisier foncés auront plus belle apparence sur un plancher de bois de ton clair que sur un plancher foncé.

Source : l'édition nouvelles (EN)

# propos des planchers de bois



Le plancher de bois est idéal pour créer une chambre chaleureuse et confortable.



**NOUVEAUTÉ**  
Il existe maintenant sur le marché un produit qui ne nécessite ni colle, ni fixations mécaniques lors de l'installation : Mercier LOC, de la compagnie Planchers Mercier. Au lieu d'utiliser de la colle ou des clous pour la fixation, Mercier propose un système de verrouillage optimisé afin de réduire les coûts tout en gardant les mêmes caractéristiques qu'une installation de qualité supérieure. Ce produit peut facilement être installé dans les développements multi-étages et les sous-sols et sont parfaits pour les bricoleurs.

Pour tous les goûts, tous les budgets

**CONFORT REMARQUABLE  
ÉCONOMIES D'ÉNERGIE  
PERFORMANCE EXCEPTIONNELLE**

- Plus de 700 plans
- 3 Concepts d'acquisition
- Savoir-faire technique
- Contrôle qualité sur chantier
- Services d'installation

**maisonlaprise.com**  
Depuis 1989, nous fabriquons des maisons et des chalets en panneaux pré-usinés en kit à haut rendement énergétique. Autoconstructeur, Tâches partagées ou Clé en main

**Construction Michel Bélanger** Agent autorisé Laprise™  
Sur rendez-vous: 15, rue St-Antoine, Suite B, Métabetchouan-Lac-à-la-Croix (Qc)  
Tél. 418-349-8351 agencealma@maisonlaprise.com



Lors de l'achat de planchers de bois il faut tenir compte du décor et de l'ameublement.

**Aluminium J.R. enr.**  
Nouveau Ventilation domiciliaire  
Pour améliorer la qualité de l'air

Problèmes: odeurs, humidité, polluants

Robert Ménard, Conseiller  
12 ans d'expérience  
1258-A, boul. du Royaume Ouest, Chicoutimi  
**418-590-5289**  
Dépositaire **LIFEBREATH**

**ROYAL LePAGE**  
SAGUENAY - LAC-SAINT-JEAN  
Courtier immobilier agréé  
Franchise indépendante et autonome de Royal LePage

**Laurent (Larry) Patry**  
Agent immobilier affilié  
(418) 815-5511  
ATTESTATION DIAMANT  
2005 • 2006 • 2007 • 2008 • 2009

**Linda Sheehy**  
Agent immobilier affilié  
(418) 542-1645

**Richard Simard**  
Agent immobilier affilié  
(418) 590-2111

**COURTAGE IMMOBILIER • RÉSIDENTIEL • COMMERCIAL • INDUSTRIEL**

**MAISONS-VEDETTES DE LA SEMAINE**

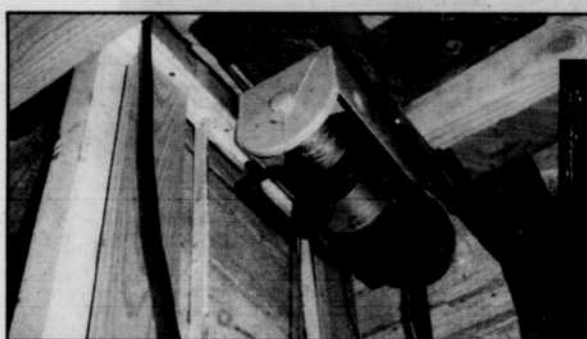
<b>CHICOUTIMI</b> 26 ET 28, BOUL. UNIVERSITÉ NOUVEAU 129 000 \$	<b>LIQUIDATION</b> <b>LA BAIE</b> 962, 2 <sup>e</sup> RUE NOUVEAU 159 000 \$ 9 chambres, ascenseur, vue imprenable sur le Fjord, peut être converti en logements. Très propre.	<b>CHICOUTIMI</b> 889, PERE-CHAMPAGNAT NOUVEAU 259 000 \$	<b>CHICOUTIMI</b> 890, D'IBERVILLE NOUVEAU 185 000 \$
<b>ST-FULGENCE</b> 8A, CHEMIN DU LAC LAURENT NOUVEAU ACCÈS À L'EAU UN BIJOU! RÉSIDENTIEL DE PRESTIGE	<b>FALARDEAU (VALINOÛËT)</b> 133, CHAMONIX NOUVEAU PRIX À DISCUTER DUPLIX	<b>CHICOUTIMI-NORD</b> 1536-1538, DE VIMY NOUVEAU 209 000 \$	<b>CHICOUTIMI</b> 369, MARCEL-PORTAL NEGOCIABLE FAUT VENDRE! UN BIJOU!
<b>ST-FÉLIX-D'OTIS (LAC ROND)</b> 220, SENTIER LAROUCHE NOUVEAU 119 000 \$	<b>ST-FÉLIX-D'OTIS</b> 200, CHEMIN DE L'ANSE À DIDIER NOUVEAU 225 000 \$ 10 HECTARES DE TERRE - LAC, FERMETTE ET ECURIE	<b>CHICOUTIMI-NORD</b> 364, STE-GENEVIÈVE NOUVEAU FAITES VOTRE OFFRE! NEGOCIABLE FAUT VOIR L'INTERIEUR!	<b>ST-DAVID-DE-FALARDEAU</b> 132, LAROUCHE NOUVEAU DUPLEX POSS. TRIPLEX NEGOCIABLE
<b>CHICOUTIMI-NORD</b> 115, CARIGNAN NOUVEAU UN BIJOU! NEGOCIABLE 139 000 \$	<b>ST-FÉLIX-D'OTIS</b> 408, RUE PRINCIPALE NOUVEAU HAUT DE GAMME PISCINE INTERIEURE 645 000 \$	<b>CHICOUTIMI</b> 219-221, TESSIER NOUVEAU DUPLEX NEGOCIABLE	<b>LATERRIÈRE</b> 4891, ST-PAUL NOUVEAU IMMENSE TERRAIN!

# Concours

## Innovation Habitation 2010

### Nos 3 finalistes

**APCHA**  
et Expo Habitat



Gilbert Gobeil  
St-Félicien

#### Une boîte à bois magique

Placée juste à côté du foyer, comme dans le bon vieux temps. En ouvrant le couvercle, on y retrouve un **élévateur** et une mini balayeuse.

L'**élévateur** contient environ **1/3 de corde de bois**, une fois rempli. En appuyant sur le bouton, le bois monte graduellement au rez-de-chaussée. Les écorces et les brindilles retombent dans le compartiment à bois, au sous-sol.



#### Une main supplémentaire

Le support **3<sup>e</sup> main** pour pose de moulures au plafond (ogee) ou mural est un outil pratique et indispensable. Facile et rapide d'utilisation, le support **3<sup>e</sup> main** s'adapte à différents angles. Le support **3<sup>e</sup> main** est de conception et de fabrication d'aluminium, pour une plus grande légèreté et durabilité. Base avec bande de caoutchouc antidérapant pour protection des surfaces et des meubles. Peut être utilisé à toutes autres fins. Le support **3<sup>e</sup> main** s'ajuste et s'installe à tous les manches extensibles sur le marché.

Yvon Desmeules  
Chicoutimi



#### Chariot sur roues pour camionnette

##### Préambule

J'ai pensé réaliser ce chariot pour me permettre, dans le cadre de mon travail, de transporter des charges plus facilement lorsque je fais des livraisons. Cela me permet de placer une charge sur une palette et de la rouler facilement dans la boîte de la camionnette avec mon chariot élévateur.

##### Cette invention comprend deux items :

**Le premier :** C'est un cadre en métal de 40 po x 122 po en forme de «L» qui se sépare en deux sections reliées ensemble par deux charnières. Une partie rigide de 40 po x 96 po et une partie repliable de 40 po x 26 po qui permet de refermer le panneau de la camionnette.

**Le deuxième :** C'est le chariot lui-même de 40 po x 48 po sur roues qui me permet de glisser facilement une charge pouvant aller jusqu'à environ 3000 lb tout dépendamment de ce que peut supporter la camionnette. Ce chariot est tenu fixement par deux barrures en forme de «U» qui se vissent sur le cadre. Il y a aussi des guides qui lui permet de rouler facilement dans le cadre.

Louis Brassard  
Chicoutimi

**VOTEZ POUR VOTRE INVENTION « COUP DE CŒUR » ET  
COUREZ LA CHANCE DE GAGNER UN CADEAU-SURPRISE**

### Comment voter

#### AU SALON EXPO HABITAT

Procurez-vous un coupon de vote au kiosque d'Innovation Habitation et déposez-le à la sortie du Salon dans une boîte identifiée à cet effet.

OU

#### À déposer

au salon Expo Habitat du 4 au 7 mars Pavillon sportif de l'UQAC

Nom : \_\_\_\_\_

Adresse : \_\_\_\_\_

Ville : \_\_\_\_\_ Tél. : \_\_\_\_\_

Je vote :

Boîte à bois magique  Main supplémentaire

Chariot sur roues