

Un survivant prodigieux: Marcel L'Herbier

Le cinéma français est en deuil. Marcel L'Herbier mourait à Paris lundi à l'âge vénérable de 89 ans (et non 91 comme l'annonçait l'AFP). A côté d'un Abel Gance lyrique et plein de mesure (de six mois son aîné et toujours bien vivant), L'Herbier représentait l'intelligence et le raffinement. Il allait contribuer largement à l'époque du muet à faire évoluer le

langage du 7e art, à le faire passer du cinématographe, comme il se plaisait à le nommer, au cinéma.

Quelques semaines avant sa mort, L'Herbier voyait enfin publier son autobiographie sur laquelle il avait travaillé depuis des années et qu'un éditeur voici quinze ans refusa de prendre parce

que les anecdotes y faisaient défaut.

J'ai sous la main cet ouvrage, *La Tête qui tourne*, une brique de 334 pages publiée aux Editions Belfond dans la collection des Bâtisseurs du XXe siècle. Les anecdotes ne manquent pas puisque l'auteur avait eu, dans l'intervalle, le temps de retravailler son manuscrit et «de l'humaniser,

comme il l'écrit, en l'amenant au plan palpitant du vécu». Mais, plus que des anecdotes, ces mémoires font parcourir une période fertile dans l'histoire du cinéma français, période que sa plume alerte permet de parcourir avec un intérêt qui ne faiblit pas.

C'est ainsi qu'il raconte le choc subi par le visionnement en 1916 du film de Cecil B. de Mille, *For-*

faiture. «Là, à l'évidence, m'était révélé sur l'écran qu'un gros plan sans parole ou soudain, contre toute attente, un sourcil se lève enfin qui souligne dans ce regard en coup de griffe une duplicité extrême-orientale est d'une efficacité inimaginable auparavant.»

Il découvre donc que le cinématographe a sans doute de l'avenir, lui qui en doutait encore même s'il venait d'être muté à la Section cinématographique de l'armée. La découverte des possibilités d'expression du cinéma, faite ce soir-là en compagnie de Musidora, la vedette des films de Louis Feuillade — les anecdotes qu'il raconte à son sujet sont de première main —, cette découverte allait donc l'inciter à écrire son premier scénario, *Le Torrent*.

Il allait explorer tous les sujets, tous les styles. Le cinéma n'était pour lui rien de moins qu'une invention miraculeuse, analogue à l'invention de Gutenberg: «Une prodigieuse machine à imprimer la vie».

Il connut un début de carrière florissant. Son apogée fut atteinte avant la fin du muet avec des classiques comme *Eldorado*, *Don Juan et Faust*, *l'Inhumaine*, *Feu Mathias Pascal*, *l'Argent*, des films que même les cinémathèques ne repassent guère, dont l'esthétique a sans doute bien vieilli mais où il reste peut-être un reflet du vrai Marcel L'Herbier.

Il fut partie prenante à tous les grands débats, à toutes les polémiques qui agitent en son temps les milieux du cinéma. Avec l'avènement du parlant, il connut une période difficile dont il ne se releva qu'avec la guerre. Il n'hésita pas, dans les années de vaches maigres, à prendre ce qui s'offrait. «Le film, n'écrit-il pas,



ne pousse que sur le fumier de l'argent».

De son époque parlante, on retiendra un *Mystère de la chambre jaune* d'après Gaston Leroux, une *Nuit fantastique*. En 1943, il fonda l'Institut des hautes études cinématographiques, l'IDHEC, cette célèbre école de cinéma, dont il devait rester le président jusqu'en 1969.

Déjà il était entré dans la légende. Son dernier film pour le grand écran remonte à 1953. Il fut encore actif à la télévision jusqu'en 1964. On l'appelait le survivant prodigieux. Son autobiographie démontre qu'il aura su, vers la fin de ses jours, faire, comme il le dit, «(ses) comptes de fin de mois».

Marcel L'Herbier, *LA TÊTE QUI TOURNE*, Editions Belfond, collection des Bâtisseurs du XXe siècle, Paris 1979, 334 p.

radio-télévision PAR LOUISE COUSINEAU

Harold, Maude et François à la télévision l'an prochain

Les cinéphiles vont être contents: deux films, qui ont tenu le coup très longtemps dans les cinémas de répertoire de Montréal, *Harold et Maude* et *François et les chemins du soleil* vont être à l'affiche à la télévision la saison prochaine.

Curieusement, ces deux films, le premier de Hal Ashby et le second de Franco Zeffirelli (qui a aussi réalisé *Jésus de Nazareth*), avaient connu une très brève carrière dans les salles d'exclusivité. Puis *Harold et Maude* fut programmé à l'Outremont et il se trouva peu à peu des fans, si bien qu'il y a deux ans, on le programmait tous les dimanches après-midis, en anglais et en français. Il a bénéficié de la meilleure publicité qui soit: le bouche à oreille, et il y a des maniaques que je connais qui l'ont vu six fois. Pour ma part, je m'en suis tenue à trois fois et il n'est pas dit que je n'irai pas le revoir le 20 janvier à l'Outremont. C'est une histoire d'amour entre un jeune homme et une dame de 80 ans. Il est fasciné par la mort, elle lui fait découvrir le plaisir de vivre. C'est un de ces films qui vous remontent le moral.

Mins du soleil, c'est une biographie de Saint François d'Assise, représenté comme un jeune homme qui drope avec ses copains et retrouve les vraies valeurs. Ce film a aussi été l'objet d'un culte à Montréal.

C'est Télé-Métropole qui programmera ces deux films durant la saison 80-81. Malheureusement, avec des commerciaux, ce qui va nous gâcher l'envoie...

Parlant de Zeffirelli, dont le *Jésus de Nazareth* a battu des records de cotes d'écoute le printemps dernier à Radio-Canada avec plus de deux millions de spectateurs, il existe une anecdote amusante à ce sujet.

Le distributeur du film avait déjà livré ses bobines à Télé-Métropole qui songeait à l'acheter. Puis, il eut une offre supérieure de Radio-Canada et alla récupérer son film dans les voûtes de Télé-Métropole... qui se mordit les doigts de ne pas avoir signé l'offre d'achat plus vite.

Ah la polyvalence!

Il y a des gens qui ont plusieurs cordes à leur arc. Ainsi Jean-Paul Ladouceur, le grand patron de JPL production, l'entreprise qui réalise entre autres l'émission pour enfants *Passé*

Partout, ainsi que bien d'autres productions, Jean-Paul Ladouceur donc est aussi celui qui signe les illustrations de la nouvelle édition de luxe de *Un homme et son péché* publié aux éditions Alain Stanké.

Quant à Gabriel Lalonde, qui signe *La reine de la patate* qui sera diffusé lundi soir prochain à 19h dans le cadre de la série *Escale* à Radio-Canada FM, il est aussi avocat et travaille au ministère québécois des Communications. Il s'est occupé de près du dossier de la télévision française au Québec.

Combien de Canadiens ont regardé *Jaws* quand il a été donné à la télévision au début de novembre? Crampez-vous: 5,921,000, selon le dernier rapport Nielsen. Si vous voulez quelques autres données de comparaison, sachez que l'émission la plus populaire au Canada, en anglais, coast to coast, est M.A.S.H. avec 3,251,000 et que le hockey en anglais à cette période a tiré à 2,350,000, le seul show produit au Canada à atteindre autant de spectateurs.

Donc *Jaws* a connu un véritable triomphe, comme quoi le frisson, ça rapporte.

Louis-Paul Allard est enchanté. Non seulement une étude vient-elle de lui démontrer que l'émission qu'il rédige et anime *Justice pour tous* est aimée des gens qui la regardent, mais en plus il vient d'avoir l'assurance du réseau TVA qu'elle sera programmée le dimanche après-midi à partir de janvier.

Jusqu'à présent, *Justice pour tous* était diffusée par Radio-Québec, ainsi qu'à CHLT de Sherbrooke et CJPM de Chicoutimi.

Une recherche effectuée par Sorécom indique que le degré de satisfaction vis-à-vis de cette émission, qui porte sur nos lois et leur application, et qui est produite par la Commission des services juridiques, est très élevé, que les gens trouvent l'information juridique excellente, mais que par ailleurs ils tiquent un peu sur la vraisemblance des sketches.

Et finalement, Allard est enchanté du public qui rejoint l'émission, quand elle est diffusée à la télévision privée. Ce public est constitué de 60 pour cent de gens gagnant \$15,000 et moins et c'est justement cette tranche moins fortunée de la population qu'on voulait atteindre.

Aux obsèques de L'Herbier

PARIS (AFP) — Les metteurs en scène français Claude Autant-Lara et René Clément et l'acteur Jean-Pierre Léaud ont assisté, hier matin, aux obsèques à Paris du cinéaste français Marcel L'Herbier, décédé lundi, à l'âge de 91 ans.

Marcel L'Herbier a été l'un des grands réalisateurs français de l'entre-deux-guerres. Il a été l'auteur de plusieurs classiques du cinéma muet et parlant, comme *Eldorado*, *l'Argent* et *la Nuit fantastique*. Il a été cofondateur de la Cinéma-thèque française.

3 FILMS ÉROTIQUES en PRIMEUR!
SOUPIRS D'EXTASE
PLUS QUELLE CHALEUR
OUVERT dès MIDI PAPINEAU 1 & 2
4819 PAPINEAU coin Mont ROYAL 141 627-9635

Ducepte présente
5 DERNIÈRES
DE MARDI AU VENDREDI 20h30
SAMEDI 17h et 21h
Le Jugement de dernier
Création québécoise de Jean Daigle
Mise en scène de Louis-Georges Carrier
Avec Jacques Godin, Amulette Garneau, Murielle Dutil, Gilles Michaud et Jean Ducepte
THEÂTRE PORT-ROYAL PLACE DES ARTS
Montréal (Québec) H2X 1Z9 Renseignements: 842-2112

Le Musée des beaux-arts de Montréal
1379 ouest, rue Sherbrooke
285-1600
Suite malléables
Doris May, dix acteurs/sculpteurs et deux musiciens présenteront un spectacle cinématique, visuel, auditif et tactile pour les enfants.
1er décembre 1979 15 heures
Prix d'entrée habituel
Visions de Noël
Exposition de cartes de Noël anciennes et contemporaines
1er décembre 1979 au 6 janvier 1980
Ateliers de confection de cartes de Noël pour enfants 1, 2, 8 et 9 décembre
13 à 15 heures
gratuit pour les enfants de moins de 12 ans

THÉÂTRE DENISE-PELLETIER
Ce soir 19h30, demain 20h30
DU VENT DANS LES BRANCHES DE SASSAFRAS de RENÉ DE OBALDIA
mise en scène: Yvan Canuel
musique: Pierre Voyer
décors et costumes: Pierre Perreault
avec Gisèle Schmidt, Anne Villeneuve, Roger Garand, Claude Préfontaine, Gilles Pelletier, Françoise Graton, Réjean Guénette, Yvan Ponton
4353 est, Ste-Catherine
Tél.: 253-8974

Les Concerts Premier L'Ée présentent les spectaculaires
ACROBATES CHINOIS
et MAGICIENS de TAIWAN
BILLETTS EN VENTE MAINTENANT
Dimanche, 2 déc. à 20h30
Billets: \$5 - \$7 - \$9 - \$12
En vente aux guichets de la PdA et au Mtl. Trust P.V.M.
SALLE WILFRID-PELLETIER PLACE DES ARTS
Montréal (Québec) H2X 1Z9
Guichets: du lundi au samedi inclusivement de midi à 21 heures. Pas de réservations téléphoniques. Renseignements: 842-2112

LES PREMIERS DIMANCHES DU MOIS
Des rencontres pour s'informer et discuter ensemble de questions d'actualité.
2 DÉCEMBRE À 14 HEURES:
Deuxième d'une série de trois rencontres sur:
LA QUESTION NATIONALE
L'approche économique
AUDITORIUM ROSEMONT
5400, 16e AVENUE
MONTREAL

LA COMPAGNIE DE DANSE
EDDY TOUSSAINT
présente TROIS SOIRS TROIS PROGRAMMES DIFFÉRENTS
CHORÉGRAPHIES: OSCAR ARAIZ, SALVATORE AIELLO, EDDY TOUSSAINT
CE SOIR ET DEMAIN À 20h30
BILLETTS: \$5, \$7.50 et \$10
THEÂTRE MAISON BLANCHE PLACE DES ARTS
Montréal (Québec) H2X 1Z9 Renseignements: 842-2112

RECTIFICATIF
Dans notre annonce publiée dans LA PRESSE de samedi dernier, le nom de notre secte aurait dû se lire comme suit:
LES DISCIPLES DE SRI CHINMOY

RECTIFICATIF
Dans les annonces publiées dans La Presse des 17 et 24 novembre pour Les Pichous Inc., l'horaire aurait dû se lire comme suit:
Sem. et dim.: 21h
Sam.: 20h et 22h

Ce soir et demain: LES CARCASSES 7-8 décembre: BRÅULT ET FRÉCHETTE
Le Théâtre de St-Sauveur
St-Sauveur: 227-3747
Montréal: 523-1131

Guy Latraverse présente
Nicole Martin
Jusqu'à vous...
30 novembre et 1er décembre
semaine: 20h30 samedi: 22h
SALLE WILFRID-PELLETIER PLACE DES ARTS
Montréal (Québec) H2X 1Z9
Guichets: du lundi au samedi inclusivement, de midi à 21 heures. Pas de réservations téléphoniques. Renseignements: 842-2112

2 DERNIÈRES
L'hippocanthrope
de France Vézina



Mise en scène de
Jean-Pierre Ronfard

avec:
Marc Bédard
Patricia Nolin
Danielle Proulx
Lionel Villeneuve

tnm 861-0563
84 ouest, Ste-Catherine

Représentation
supplémentaire

du film
PIROSMANI

URSS, 84 min., couleur, 1971
(Sous-titres anglais)

le dimanche 2 décembre à 15h30

Auditorium du Musée des beaux-arts de Montréal
1379 ouest, rue Sherbrooke

Billets: \$2.50
\$2.00 (étudiants)

NON, NON, NON PAS ICI!

Pas de viande aplatie et encore froide.
Pas de pommes de terre surgelées et précuites.
Pas de graisse pour frire nos pommes de terre.

Seuls les ingrédients les meilleurs et les plus frais peuvent donner les meilleurs produits.
Nous n'utilisons que du bœuf haché frais à 100%.
Des frites fraîchement pelées et tranchées, cuites dans de l'huile d'arachide de première qualité.
Le meilleur restera toujours le meilleur.

Pub St-Jacques

380 RUE ST-JACQUES OUEST

1197 UNIVERSITY Face à la PVM Spectacle du mer. au sam.

8307 CÔTE-DE-LIESSE Dans le complexe Racquet Club

Hey, there's NAKED BODIES on my TV!

Même vos rêves les plus sauvages n'ont jamais été si loin.

sensations

EROS

55 ST. CATHERINE E. 288 5513

Playboy a montré leurs photos...
Cinq des plus belles frimousses jamais vues au cinéma!

Abigail Clayton
Leslie Boné
Annette Haven
Amber Hunt
Susan McCain
Jamie Gillis

Second film adulte dans chaque salle

ANGELS

18 ANS adultes

POUSSYCAI PICCADILLY CINE539

4015 St-Laurent 845-5215 5025 SHERBROOKE W 486-2811 339 ST CATHERINE W 845-2000

UGO TOGNAZZI MICHEL SERRAULT

la Cage aux Folles

Le PARISIEN 2 8e mois!

1:10, 2:55, 4:40, 6:25, 8:10, 9:50

486 STE CATHERINE O. 866 3856

SNOWDON 5225 DECARIE 482-1322

FAIRVIEW 2 TRANS-CAN 5 52 697-8095

LOEWS 1 954 STE-CATHERINE O. 861-7437 PEEL

Fiddler on the Roof

POUR TOUS

LOEWS: 12:45, 3:30, 6:15, 9:00

SNOWDON et FAIRVIEW: semaine: 6:15, 9:00

JILL CLAYBURGH

Luna

Un film de BERNARDO BERTOLUCCI

12:30, 3:10, 5:55, 8:35.

PLACE VILLE-MARIE CINEMA 1 866 2644

18 ANS

«Ce film contient les scènes les plus drôles de l'année!» — Time Magazine

«À se tordre de rire!» — Newsweek

BLAKE EDWARDS

10

CLAREMONT: 7:00, 9:10. LA CITE: 6:50, 9:00.

DORVAL: 6:50, 9:15

CLAREMONT: 5038 SHERBROOKE O. 486-7395

DORVAL 2 260 AVE DORVAL 631-8586

LaCité 1 3575 AV DU PARC 844-2829

14 ANS

TOUS LES JOURS, 4 REPRÉSENTATIONS à 1h p.m. - 3h45 p.m. - 6h30 p.m. - 9h30 p.m.

Billets en vente au guichet pour toutes les représentations

Apocalypse Now

14 ANS

United Artists

ENTRÉE... \$5.00

YORK 1487 STE CATHERINE O. 937-8978

Aucun remboursement ni échange. Laissez-passer non acceptés.

«ENVOÛTANT ET ÉROTIQUE!» — Gene Shalit NBC-TV

18 ANS Adultes

Marcello Mastroianni Laura Antonelli

Wifemistress

ITALIEN avec sous-titres ANGLAIS

LE CINEMA WESTMOUNT SQUARE 931 2477

1:30; 3:10; 5:05; 7:00; 9:00.

Vous allez adorer avec... toutes les larmes de votre corps

JON VOIGHT FAYE DUNAWAY

LE CHAMPION "THE CHAMP"

PARISIEN: 12:15, 2:25, 4:40, 6:55, 9:10. LAVAL & VERSAILLES: 7:00 et 9:10.

Le PARISIEN 4 486 STE CATHERINE O. 866-3856

LAVAL 2 CENTRE LAVAL 688-7776

VERSAILLES 3 PLACE VERSAILLES 353-7880

8e sem.

«Faut trouver le joint» entrez vous fera tout un effet.

8e sem.

faut trouver le joint

CHEECH MARIN, TOMMY CHONG

2e film: «COUPLE DU BOIS DE BOULOGNE»

CHATEAU 2 ST-DENIS ET BELANGER 271-1123

Le Joint: 2:30, 5:55, 9:20. Couple: 12:50, 4:10, 7:35.

GUIDE DES MEILLEURS FILMS

POUR VOTRE DIVERTISSEMENT!

7e semaine de succès!

L'ÉVÈNEMENT DU FESTIVAL DE NEW-YORK!

Molière

écrit et mis en scène par ARIANE MNOUCHKINE

produit par CLAUDE LELOUCH

VERSION INTÉGRALE DE 4 HEURES

Le PARISIEN 5 LUN. A VEN. EN MATINÉE ADULTES \$3

486 STE CATHERINE O. 866 3856

Tous les jours 1.15 et 7.15

POUR DEVENIR VEDETTE ROCK rien ne les arrête!

new-generation

du rock'n roll du disco de la danse de l'action!

PETER FONDA SUSAN SAINT-JAMES

UN COUPLE EN FUITE

V.F. de OUTLAW BLUES

NEW GENERATION: LAVAL SAM. DIM. 12:40, 4:15, 7:50, SEM. 6:05, 7:50, SAM. DERNIER PROGRAMME 9:40. PARC VERDUN: SEM: 6:15, 7:50, DIM. 1:05, 4:25, 7:50.

LAVAL 5 CENTRE LAVAL 688-7776

PARC VERDUN 720 DE L'ÉGLISE 768-2509

Une merveilleuse comédie musicale sur un héros bien-aimé du folklore juif. QUI BAT TOUS LES RECORDS EN ISRAËL

POUR TOUS

Roll Film International présente

KUNI LEMEL IN TEL AVIV

Une projection cinématographique amusante et qui vous remplira de joie!

EN VEDETTE MIKE BURSTEIN

MANDY RICE DAVIES • ZEEV BERUNSKY • RONIT PORAT • JOSEPH BASHI.

Producteur: YVES BERGES Directeur musical: BOB SALTER

VAN HORNE 6150 CÔTE DES NEIGES 731-8243

SAM. DIM. 1:10, 3:10, 5:10, 7:10, 9:10. SEMAINE 7:10 et 9:10

VOUS POUVEZ OBTENIR TOUT CE QUE VOUS VOULEZ DANS UN RESTAURANT DE CAMIONNEURS!

18 ANS Adultes

L'AMOUR chez les **POIDS LOURDS**

JEUNE, BELLE et DELICIEUSE mais combien IMAGINATIVE...

PERVERSITÉS SUÉDOISES

GREENFIELD: SAM. DIM. 12:40, 3:35, 6:25, 8:05. SEM. 6:25, 8:05. LAVAL: SAM. DIM. 1:05, 4:25, 7:40. SEM. 6:00, 7:40.

SAM. DER. PROG. 9:20. PARISIEN: 12:55, 4:15, 7:40. SAM. DER. PROG. 9:15.

Le PARISIEN 3 486 ST. CATHERINE O. 866-3856

LAVAL 3 CENTRE LAVAL 688-7776

2e FILM en COULEUR

VOYAGE ÉROTIQUE de 2 SUÉDOISES

GREENFIELD PARK 2 671-6129

DU PLAISIR POUR TOUS!

—L.A. Times

LCRIMAR Presents The "United Artists"

DORVAL 1 260 AVE DORVAL 631-8586

LOEWS 2 954 STE-CATHERINE O. 861-7437 PEEL

The Fish That Saved Pittsburgh

POUR TOUS

Loews: 1:20, 3:20, 5:20, 7:20, 9:20. DORVAL: 6:55, 9, 10.

C'EST ÇA L'AMOUR!

«LE FILM QUI M'A LE PLUS ÉMU À DATE» — JEAN MORIN, C.J.M.S.

POUR TOUS

2e GRAND FILM

UNE POIGNÉE DE SALOPARDS

BO "Justice Sauvage" SVENSON

GREENFIELD: SAM. DIM. 1:30, 5:10, 7:15, SEM. 7:15. LAVAL: SAM. DIM. 12:30, 4:10, 7:45, SEM. 6:00, 7:45. RIVOLI: 12:25, 4:05, 7:40. VERSAILLES: SAM. DIM. 12:35, 4:10, 7:40. SEM. 6:00, 7:40.

RIVOLI 1 ST-DENIS ET BELANGER 277-3125

LAVAL 4 CENTRE LAVAL 688-7776

GREENFIELD PARK 3 PL GREENFIELD PARK 671-6129

VERSAILLES 2 PLACE VERSAILLES 353-7880

«MAGNIFIQUE. LE PLUS VRAISEMBLABLE FILM DE SPORT A MA SOUVENANCE.» — Richard Shickel, Time Magazine

NETNET

POUR TOUS

L'ENJEU

ROBERT EVANS - ANTHONY HARVEY - ALI MCGRAW - DEAN PAUL MARTIN "PLAYERS"

ARNOLD SCHULMAN - PANCHITO GONZALEZ - GUILLERMO VILAS - ION TIRIAC

Producteur: STEVEN GUTTENBERG - MAXIMILIAN SCHELL - TOMMY COOK - ARNOLD SCHULMAN

Produit par JERRY GOLDSMITH - ROBERT EVANS - ANTHONY HARVEY

2e FILM

«LE GANG» avec Alain Delon

Dès aujourd'hui!

Le PARISIEN 1 486 STE-CATHERINE O. 866-3856

RIVOLI 2 ST-DENIS ET BELANGER 277-3125

PARISIEN: 1:00, 5:05, 7:20. Sam. dernier programme 9:10. RIVOLI: 1:00, 5:05, 7:20

EN TOURNÉE A MONTRÉAL...

NOUVELLE animation électronique du rayon LASER

2 SPECTACLES DIFFÉRENTS

COSMO-ROCK

C'EST DANS L'ESPACE QUE ÇA SE PASSE

LE CONCERT COSMIQUE AU LASER

Billets en vente sur place et aux guichets T.R.S.

HORAIRE	Ven. et sam.	Dimanche
Le concert cosmique au laser	19:00 20:20	13:00 14:15 15:30 16:45
COSMO-ROCK	21:40 22:55	—

PLANETARIUM DOW

1000 ouest, rue St-Jacques — 866-4848

Bonaventure

LES CINÉMAS FRANCE FILM

LE MONSTRE DE LA MECANIQUE: UN SUPER 4x4 EQUIPE D'UN COMPUTER DES PLUS COMPLEXES

14 ANS

SENSATIONNEL

LA BALADE DEMENTE

2e film aux cinémas suivants: st-denis 2 1590 RUE ST-DENIS 845-3222

carrefour 1 CARREFOUR DU NORD ST-JEAN 138-9514

Après "L'EMPIRE DES SENS" 18 ANS Adultes

L'EMPIRE DE LA PASSION

le nouveau film de NAGISA OSHIMA

st-denis 3 1590 RUE ST-DENIS 845-3222

PRIX DE LA MISE EN SCÈNE AU FESTIVAL DE CANNES 78

L'homme de transition meurt la « première femme » naît

REVE DE SINGE

un film de MARCO FERRERI

Le plus beau film de Ferreri

GERARD DEPARDIEU - JAMES COCO - MARCELLO MASTROIANNI

desjardins 2 BASILAIRE 1 289-3141

12:45 - 2:55 - 5:05 - 7:15 - 9:25

LOUISE MARLEAU GAGNANTE DU PRIX D'INTERPRÉTATION FÉMININE FESTIVAL DES FILMS DU MONDE

L'arche de retour à l'écran

POUR TOUS

2e sem.

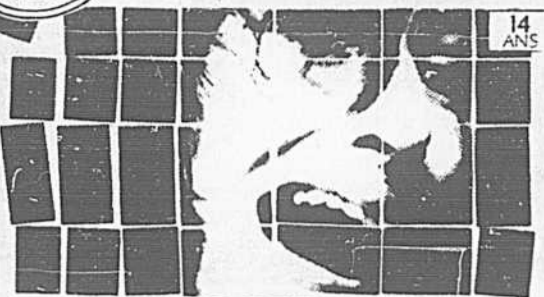
desjardins 4 BASILAIRE 1 289-3141

1:15 - 3:15 - 7:15 - 9:15

Cinéma ODEON
Adolescents 14-17 ANS
2\$ avec carte d'identité et photo

Félicitations à Julie Vincent qui s'est mérité la plaque d'or «Meilleure actrice féminine» au Festival International de Chicago.
JEAN COLBERT présente UNE SÉLECTION DES FILMS MUTUELS

L'HISTOIRE D'UN VIOL, DE L'AGRESSION ULTIME DE L'HOMME SUR LA FEMME OU LA BRUTALITÉ EMPRUNTÉ LES GESTES DE L'AMOUR



MOURIR A TUE-TÊTE 12^e sem.

avec JULIE VINCENT • GERMAIN HOUDE
réalisé par ANNE-CLAIRE POIRIER
scénario de MICHEL BRAULT
UNE PRODUCTION DE L'OFFICE NATIONAL DU FILM DU CANADA
1^e DAUPHIN 1 Sem.: 7:30, 9:30, Sam., dim.: 1:30, 3:30, 5:30, 7:30, 9:30
BEAUBIEN PRES D'IBERVILLE 721-6060

PETER ONOFRI FALK POUR TOUS
NE TIREZ PAS SUR LE DÉVASTÉ
2^e FILM
LE DERNIER SECRET DU POSEIDON
ST-JEAN CAPITOL
ST-JEROME REX

SUPERMAN LE FILM POUR TOUS
Tous les jours dès midi! (moins de 14 ans \$1.50)
2^e FILM
BURT REYNOLDS
La fureur du danger
Cinéma DE MONTRÉAL
1584 MONT ROYAL est 521-7870

CAMP ÉROTIQUE 18 ANS
2^e film à chaque ciné
1^e PARADIS 3
8215 RUE HOCHÉLAGA 354-3110
MASCOCHE 2
PLAZA GPA 3131 BOUL. MASCOCHE
MASCOCHE 474-4141

18 ANS
2^e ANNÉE RECORD!
L'Express de Minuit (MONTAGNE EXPRESS)
2^e FILM
LES YEUX DE LAURA MARS
FAYE DUNAWAY
TOMMY LEE JONES
LA SCALA
6430 PAPINEAU 721-5107

18 ANS
9^e sem.
ISABELLE HUPPERT
MARIE FRANCE PISIER • ADJANI
ISABELLE
Les Sœurs Brontë
Sem.: 7:20, 9:30, Sam., dim.: 1:00, 3:00, 5:15, 7:20, 9:30
1^e DAUPHIN 2
BEAUBIEN PRES D'IBERVILLE 721-6060

La rencontre de deux êtres meurtris par la vie...
Peuvent-ils se redonner l'un à l'autre le goût de vivre et d'aimer?
YVES MONTAND ROMY SCHNEIDER
CLAIR DE FEMME 5^e sem.
UN FILM DE COSTA-GAVRAS
le triomphe de la tendresse, de l'Amour et du Couple...
• DIETER SCHIDOR • LILA KEDROVA
scénario de COSTA-GAVRAS • d'après le roman de ROMAIN GARY
Une sélection des FILMS MUTUELS
CREMAZIE Sem.: 7:20, 9:20, Sam., dim.: 1:20, 3:20, 5:20, 7:20, 9:20
ST-DENIS - CREMAZIE 388-4210

L'ÉTRANGER
LE 8^{ème} PASSAGER
VERSION FRANÇAISE DE
A L I E N
dans l'espace, personne ne vous entend crier.
14 ANS
TOM SKERRITT • SIGOURNEY WEAVER • VERONICA CARTWRIGHT • HARRY DEAN STANTON • JOHN HURT • IAN HOLM • YAPHET KOTTO
2^e FILM
WILLIAM KATT TOM BERENGER
Butch Cassidy et le Kid: premiers exploits 3^e sem.
BERRI ST-DENIS - STE CATHERINE 288-2115
JEAN-TALON 4255 JEAN-TALON est 725-7000 STATIONNEMENT GRATUIT
BROSSARD 3 MAIL CHAMPLAIN BOUL. TASCHEREAU 465-5906
ODEON 2 - LAVAL CENTRE 2000 - HYPERMARCHÉ BOUL. ST-MARTIN - MAROIS 687-5207
CINÉ-PARC ODEON 2 Transcanadienne, sortie (St-Bruno) 98 655-0692-523-9751

Le film MELODY nous présente des MODÈLES aux corps superbes ... dans la meilleure tradition du magazine PENTHOUSE - Dave Chenoweth GAZETTE
2^e sem. 18 ANS Adultes
Les Désirs amoureux de Melody
Melody O'Bryan
Un film de Hubert Frank
V.F. de MELODY IN LOVE
«Sang dans la rue»
2^e FILM
MERCIER STE-CATHERINE - PIE IX 255-6224
BROSSARD 2 BOUL. TASCHEREAU 465-5906 (MAIL CHAMPLAIN)
VILLERAY ST-DENIS - JARRY 388-5577

NUIT APRES NUIT, LE CAUCHEMAR RECOMMENCE mais cette fois ce n'est plus un rêve! il vaudrait mieux que vous soyez déjà mort!
14 ANS
V.F. de THE COMEBACK
LE RETOUR
une horrible vengeance va commencer!
avec JACK JONES, PAMELA STEPHENSON, DAVID DOYLE, BILL OWEN, SHEILA KEITH et RICHARD JOHNSON
scénario MURRAY SMITH musique de STANLEY MYERS
un film de PETE WALKER
AUSSI: 2^e FILM A CHAQUE CINÉ
CHAMPLAIN 1 STE-CATHERINE PAPINEAU 524-1685
1^e PARADIS 1 8215 RUE HOCHÉLAGA 354-3110 STATIONNEMENT GRATUIT
BROSSARD 1 MAIL CHAMPLAIN BOUL. TASCHEREAU 465-5906
VERDUN 3841 WELLINGTON 768-2092
ODEON 1 LAVAL CENTRE 2000 - HYPERMARCHÉ BOUL. ST-MARTIN - MAROIS 687-5207
MASCOCHE 1 PLAZA GPA 3131 BOUL. MASCOCHE 474-4141
CINÉ-PARC ODEON 1 Transcanadienne, sortie (St-Bruno) 98 655-0692-523-9751
CINÉ-PARC CHATEAUGUAY 4 MILLES DU PONT MERCIER VRS CHATEAUGUAY 651-1310-861-0659
CHAMPLAIN 2 STE-CATHERINE PAPINEAU 524-1685
Sem.: 7:20 - 9:20, Sam., dim.: 1:20 - 3:20 - 5:20 - 7:20 - 9:20

SI CE FILM NE VOUS FAIT PAS PEUR, C'EST QU'IL VOUS ÉTES DÉJÀ MORT!
14 ANS
FANTASME
BELMONDO
2^e FILM
FLIC OIL VOXOU
1^e PARADIS 2
8215 RUE HOCHÉLAGA 354-3110 STATIONNEMENT GRATUIT

ANNIE GIRARDOT • PATRICK DEWAERE
GIRARDOT • DEWAERE
Depuis "VAS-Y MAMAN", les enfants ont grandi... Mais la vie de famille réserve encore plus de surprises!
POUR TOUS
Une attachante comédie où maman tente de rester JEUNE!
LE GRAND SUCCES DE MARIE CARDINAL est porté à l'écran!
LA CLÉ SUR LA PORTE
d'après le best-seller de MARIE CARDINAL "La clé sur la porte"
un film d'YVES BOISSET
avec ÉLÉONORE KLARWEIN • STEPHANE JOBERT • musique de PHILIPPE SARDE
Une sélection des FILMS MUTUELS
CHAMPLAIN 2 STE-CATHERINE PAPINEAU 524-1685
Sem.: 7:20 - 9:20, Sam., dim.: 1:20 - 3:20 - 5:20 - 7:20 - 9:20

L'intérêt des politiciens pour les arts se maintiendra

OTTAWA (PC) — Selon M. Mavor Moore, président du Conseil des Arts, les politiciens vont continuer à s'intéresser aux artistes.

Dans le rapport annuel du conseil au gouvernement, il dit que la vitalité de la culture canadienne et l'étendue même de l'industrie de la culture empêcheront probablement les politiciens d'ignorer les besoins des artistes et des exécutants.

M. Moore est devenu président du Conseil des Arts en février dernier et s'est tout de suite appliqué à faire entendre sa voix beaucoup plus que son prédécesseur, Mme Gertrude Laing.

Son introduction au rapport fut écrite en avril, six mois après que des artistes et des dirigeants de divers organes eurent commencé à réclamer plus de fonds du gouvernement.

Selon lui, le monde artistique est devenu l'an dernier un groupe politique et va le demeurer. On compte au Canada 65,000 artistes de tous genres et environ 300,000 emplois dépendent des arts, sans compter que ces derniers attirent les touristes et profitent à tout le monde, des hôteliers aux gardiens d'enfants.

Art et artisanat inuit et indien

Une exposition qui regroupera murales, sculptures, calumets et bijoux de Guy Sioui, artisanat tiré de la chasse au caribou se tiendra à partir du 6 décembre à la boutique «Les arts amérindiens», 28 est, Saint-Paul. Des oeuvres d'artistes inuits et abénakis ainsi que des pièces d'artisanat naskapis seront à l'honneur. La boutique est ouverte aux heures d'affaires et l'exposition durera jusqu'au 1er janvier 1980.

MARY! MARY!

18 ANS Adultes
Constance Money... un plat savoureux de SENSUALITÉ
MAN'S WORLD MAGAZINE
«Perverse et superbe!» Bob Armitage - CHERI
«Efficacité érotique: 100%» — Jackson Archer - PORNOCOPIA
PLUS: 2e FILM ÉROTIQUE
EVE 10:00, 12:35, 3:10, 5:50, 8:25

ENSEMBLE POUR LA 1ère FOIS

14 ANS
14 et 15 ans: \$1
Adultes: \$2
Age d'or: \$2
JOHN TRAVOLTA
«LA FIÈVRE DU SAMEDI SOIR»
SATURDAY NIGHT FEVER
JOHN TRAVOLTA
«Brillantine»
John Travolta Olivia Newton-John
«BRILLANTINE»: Sem. et dim.: 1h, 5h, 9h. En semaine: 9h15
«La Fièvre du samedi soir»: Sem. et dim. 3h, 7h. en semaine, 7h15
Cinéma Lumière
1313, rue Belanger
Tél.: 272-1080 Métro Jean-Talon, Autobus 95

C'EST UN RENDEZ-VOUS!
18 ANS adultes
BAD PENNY
AUSSE DEUXIÈME GRAND FILM
CIE BEAUFER
3117 PARK 844 1932

SCANDALEUSEMENT RICHE!
18 ANS adultes
THE OTHER SIDE OF JULIE
2e succès adulte
GUY
Cité du Mannequin 316-1212

ROMANATIQUE ENTRAÎNANT

Rock Around The Clock
TUTTI FRUTTI
LITTLE RICHARD
BILL HALLEY AND HIS COMETS
14 ANS
2 FILMS EXPLOSIFS
LE DERNIER AMANT ROMANTIQUE
Le plus grand concours du siècle que seules les femmes pouvaient imaginer
DAYLE HADDON GERARD TYBALT
PAS DE REPRESENTATION SAMEDI
st-denis 1
1594 RUE ST-DENIS 849-4211

«Allez voir JÉSUS DE NAZARETH, une oeuvre fidèle d'une pure et intense émotion...» — N.Y. TIMES
«Un film inspiré... d'une chaleur intérieure et d'une noblesse émouvante.» — FRANCE SOIR
«Une fresque qui touche par la sensibilité de ses images et qui invite à l'évasion et à la rêverie nostalgique.» — OGGI
«Au-delà des images et du spectacle d'une immense richesse visuelle, Zeffirelli retient autre chose de plus important: sa foi.» — CINEMA
«Zeffirelli se distingue des autres cinéastes pour avoir allié le récit humain à la super-production.» — VARIETY
KARIM présente une réalisation de SIR LEW GRADE
un film de FRANCO ZEFFIRELLI

Jésus de Nazareth

avec ROBERT POWELL dans le rôle de JÉSUS et OLIVIA HUSSEY dans le rôle de MARIE avec la participation de MICHAEL YORK • ANNE BANCROFT PETER USTINOV • JAMES MASON • VALENTINA CORTESE ANTHONY QUINN • LAURENCE OLIVIER • ROD STEIGER ERNEST BORGNINE • CHRISTOPHER PLUMMER • FERNANDO REY musique de MAURICE JARRE.

JESUS: Sem.: 7h15. Sam.: 2h15, 7h15. Dim.: 2h15, 7h15.
Elysée 1
35 MILTON / 842-6053

LE DERNIER CHEF-D'ŒUVRE DE VITTORIO DE SICA

un film de Vittorio De Sica
L'art de De Sica est unique et inégalé. Il y a beaucoup de fraîcheur et de jeunesse dans ce film à la fois prenant parfaitement maîtrisé, superbement interprété et merveilleusement filmé.
Breves Vacances
Elysée 2

PORTIER DE NUIT

un film de LILIANA CAVANI
DIRK BOGARDE CHARLOTTE RAMPLING
Vers un destin insolite
LINA WERTMULLER
Cinéma 7 art
3180 rue BELANGER

Les services secrets du monde entier déclarent une guerre impitoyable aux TRAFICANTS d'URANIUM!

POUR TOUS
LES PLUS SPECTACULAIRES ACTIONS DE COMMANDO!
S.O.S. DANGER URANIUM
UN FILM DE FRANK G. CARROLL
avec FABIO TESTI • JANET AGREN • ALEXANDRE DARYAN
«LES BRONZÉS» couleur
DÈS AUJOURD'HUI!
CHATEAU 1 LAVAL 1
ST-DENIS ET BELANGER 271-1103 CENTRE LAVAL 688-7776
GREENFIELD PARK 1 VERSAILLES 1
PL GREENFIELD PARK 671-6129 PLACE VERSAILLES 353-7880 Radisson
Aussi MASKA (St-Hyacinthe)
CHATEAU: 12:30, 3:55, 7:25
LAVAL: sem., dim.: 1:05, 4:30, 7:55. Sem. dernier programme: 9:30. Sem.: 6:05, 7:55.
GREENFIELD: sem., dim.: 1:15, 4:40, 7:55. Sem.: 6:10, 7:55.
VERSAILLES: sem., dim.: 1:15, 4:40, 8:15. Sem.: 6:15, 8:05.

SKATETOWN USA

avec la musique de
LEAD ZEPHYRUS
MANTOVANI
MAGNETIC FIELDS
THE BEATLES
THE WHO
THE ROLLING STONES
THE CLASH
THE RAMONES
THE SEX PISTOLS
THE NEW YORK DOLBY
THE NEW YORK DOLBY
THE NEW YORK DOLBY

Le film disco de l'année!
Neiges: sem. 7,15, 9,15
sam. dim.: 1,15, 3,15, 5,15, 7,15, 9,15
Bon.: sem. 5,00, 7,00, 9,00; sam., dim.: 1,00, 3,00, 5,00, 7,00, 9,00
COTE-DES-NEIGES 2 PLAZA COTE-DES-NEIGES 735-5527 STATIONNEMENT GRATUIT
BONAVENTURE 1 PLACE BONAVENTURE 861-2726

AL PACINO

«Un tour de force! Pacino a sûrement la chance de se mériter un Oscar.» — Playboy
7e sem.!

SQUARE DECARIE 1 PLAZA ALEMIS NIHOM
DECARIE SUD DE JEAN-TALON 341-3190 ETAGE MODES 931-3313
STATIONNEMENT INTERIEUR GRATUIT 3 hrs de stationnement \$1.25
Atw.: sem. 4,45, 7,00, 9,10
sam. dim.: 12,20, 2,25, 4,45, 7,00, 9,10

Arabian Adventure

EMIFILMS DESERT A JOHN DARK KEVIN CONNOR PRODUCTION
FANTASTIC MOVIE MAGIC
Un duel contre les forces du mal... aux temps de la magie...
EMIFILMS present A JOHN DARK KEVIN CONNOR PRODUCTION
ARABIAN ADVENTURE
Starring Christopher Lee Milo O'Shea & Oliver Tobias (as Hasan)
Peter Cushing Captivine Mickey Rooney
Déc.: sem. 7,25, 9,20
sam. dim.: 1,40, 3,35, 5,30, 7,25, 9,20
SQUARE DECARIE 2 PLACE DU CANADA
DECARIE SUD DE JEAN-TALON 341-3190 VIA CHATEAU CHAMPLAIN 861-4595
Cin.: sem. 7,00, 9,00
sam. dim.: 3,00, 5,00, 7,00, 9,00

Pourrez-vous le supporter?

14 ANS
KILLER FISH
SIR LEW GRADE Present A CARLO PONTI FILMAR DO BRASIL Producer
LEE MAJORS
KAREN BLACK
MARGAUX HEMINGWAY MARISA BERENSON
KILLER FISH
Co-Monting GARY COLLINS CHARLIE GUARDINO FRANK PESCE DAN PASTORINI
and JAMES FRANCISCUS
Bon.: sem. 5,00, 7,00, 9,00
sam. dim.: 1,00, 3,00, 5,00, 7,00, 9,00
Neiges: sem. 7,20, 9,20 sam. dim.: 1,20, 3,20, 5,20, 7,20, 9,20
BONAVENTURE 2 COTE-DES-NEIGES 1
PLACE BONAVENTURE 861-2726 PLAZA COTE-DES-NEIGES 735-5527 STATIONNEMENT GRATUIT

Un grand jour: Parker et Zazofsky

MUSIQUE / CRITIQUE

WILLIAM PARKER, baryton. Au piano: Dalton Baldwin. Hier après-midi, salle Port-Royal de la Place des Arts. Présentation: Ladies' Morning Musical Club.
Programme:
Air Rivolgete a lui, lo sguardu, K. 589; Mozart
La Bonne Chanson, recueil de neuf mélodies sur des poèmes de Verlaine, op. 61; Fauré
Lieder eines fahrenden Gesellen (1884); Mahler
Cinq extraits du recueil Songs of Travel (1905-1912); Vaughan Williams

PETER ZAZOFSKY, violoniste. Au piano: Charles Abramowic, Hier soir, Pollack Hall de l'Université McGill. Dans le cadre des concerts publics de la CBC. (Date de la radiodiffusion à être annoncée. Réalisation: Frances Wainwright.)
Programme:
Sonate no 2 (1955); Harry Somers
Sonate en la majeur, D. 574 (1812) («Duo»); Schubert
Sonate pour violon seul en mi majeur, op. 27 no 6; Ysaye
Duo concertant (1932); Stravinsky
Introduction et Rondo capriccioso, op. 28; Saint-Saëns

par Claude GINGRAS

C'était en quelque sorte — bien que tout à fait par hasard — la «Journée du Concours international de Montréal». Dans l'après-midi, les habitués du Ladies' Morning Musical Club entendaient le baryton William Parker, 36 ans, gagnant d'un des deux deuxième prix du Concours de chant de 1977 (il n'y avait pas eu de premier prix cette année-là). Dans la soirée, la CBC présentait, dans le cadre de ses concerts publics, le gagnant du premier prix du Concours de violon de juin dernier, Peter Zazofsky, 25 ans.

Autre hasard: c'était la deuxième fois que j'entendais ces lauréats depuis les compétitions en question: Parker avait fait ses débuts au Ladies' Morning en novembre de l'année dernière, et Zazofsky avait donné un récital au Festival d'été de Lanaudière, à Joliette, en août dernier.

L'un et l'autre s'étaient alors montrés tout à fait dignes des hautes récompenses qu'ils avaient reçues, et, hier encore, l'un et l'autre me sont apparus comme des musiciens extrêmement sérieux, promis à des carrières très im-

portantes. Le directeur général du Concours international, Monique Marcil, qui avait tenu à assister aux deux récitals d'hier, peut être très fière de l'organisme qu'elle anime et des standards très élevés qu'elle tient à y maintenir.

A l'objection qu'on fera tout normalement concernant le palmarès de 1977, c'est-à-dire: pas de premier prix... et alors, ce gagnant?... l'explication est simple: certaines très légères faiblesses vocales de Parker, à savoir un aigu un peu plafonné, et de nouveau remarqué hier,

son, de toute évidence, ce qui lui a fait perdre quelques points. En fait, la tessiture de Parker serait plutôt celle d'une basse chantante, avec un grave large, vibrant et expressif, et un médium très sûr. Au plan interprétatif, Parker a été partout magnifique, donnant beaucoup de dimension à chaque page abordée. Il a été particulièrement remarquable dans le cycle de Fauré, chanté avec une rare intelligence du texte d'ailleurs prononcé impeccablement.

En rappel, un Poulenc: *Les Gars qui vont à la fête*.

William Parker, qui

chantera à Québec lundi, assistait au récital de son collègue et compatriote américain hier soir. Zazofsky y reprenait la deuxième Sonate de Somers imposée au Concours et complétait avec des pages aux styles très diversifiés et aux exigences techniques et musicales très

nombreuses: Schubert, Ysaye, Stravinsky, Saint-Saëns, plus, en rappel, Wieniawski, Fritz Kreisler et Tchaïkovsky.
Ce fut, de la part d'un violoniste encore jeune et d'un garçon à la constitution fragile, un récital étonnant par l'énergie déployée, l'éclat

de la virtuosité, l'excellence du jeu (notamment au plan de l'intonation et du rythme), étonnant aussi par la musicalité, la maturité, et surtout l'expression totale qu'il a su tirer de chaque page, sans exception. A noter encore que Zazofsky a tout joué de mémoire!

THEATRE / CRITIQUE

Allô, allô, ne raccroche pas!

Le Menteur et Lis ton journal, la Voix humaine de Jean Cocteau. Avec, dans les deux premiers cas,

Nichel Forgues et dans le dernier Louise Marleau. Mise en scène de James Dornmeyer. Assistance et ré-

gisse de Pierre Gros d'Allion. Décor et costumes de Lorraine Richard. Éclairages de Dominique Gagnon. A

l'affiche au Théâtre de Quat'Sous jusqu'au 23 décembre.

par Martial DASSYLVA

Le Théâtre de Quat'Sous nous avait annoncé une soirée Cocteau composée de *L'École des veuves*, *Lis ton journal*, *Le Menteur* et *La Voix humaine*, avec la participation de Denise Morelle, Pascal Rollin et Louise Marleau. En toute dernière minute, au début de la semaine, on a modifié le programme, on a abandonné *L'École des veuves*, et Pascal Rollin et Denise Morelle ont disparus de la distribution. Rollin a été remplacé par Michel Forgues, un jeune comédien fraîchement émoulu du Conservatoire d'art dramatique.

Forgues a beaucoup de mérite de s'être embarqué ainsi dans une production au pied levé, mais il faut bien admettre que les deux monologues dont il est chargé, *Le Menteur* et *Lis ton journal* ne sont que des hors-d'œuvre sans grande importance et que l'interprétation qu'il en propose demeure propre, sèche et banale.

Au vrai, le plat de résistance, c'est nettement le monodrame de Cocteau, *La Voix humaine*, créée en 1939 par Berthe Bovy à la Comédie-Française et auquel à peu près toutes les comédiennes s'attaquent au moins une fois dans leur carrière.

Pour être tout à fait franc, je dirai en commençant que l'interprétation de Marleau m'a quelque peu déçu et qu'elle ne rend pas tout à fait justice aux nombreuses possibilités du texte de Cocteau.

La Voix humaine, comme son titre l'indique, est une œuvre à voix et pour la voix: pendant trois quarts d'heure une femme qui, pendant cinq ans, a vécu accrochée physiquement et mentalement à un homme, étire le dernier appel de celui-ci, un appel de rupture. Quelques interruptions viennent bien briser la conversation-monologue de la femme, mais l'essentiel de l'action réside dans l'expression verbale et vocale des émotions qu'elle ressent.

Le problème de Marleau provient, me semble-t-il, d'un dosage inadéquat des diverses tonalités requises: les chuchotements et les murmures sont souvent inaudibles, les sanglots sont trop vite étouffés ou à peine esquissés, et les impatiences ne sont pas assez marquées.

C'est comme si, sans doute à la suggestion de son metteur en scène, Marleau avait choisi délibérément de neutraliser et de feutrer le plus possible sa voix afin d'éviter l'écueil du mélo ou du pathos trop facile. Il apparaît toutefois à l'usage qu'on est allé trop loin dans cette direction.

A moins que la comédienne n'ait perdu une partie de ses moyens, ce qui ne serait aucunement surprenant pour un soir de première. Quoi qu'il en soit, ce monologue pourtant très court se révèle à l'audition démesurément



Louise Marleau, l'interprète de *La Voix humaine* de Cocteau au Quat'Sous.

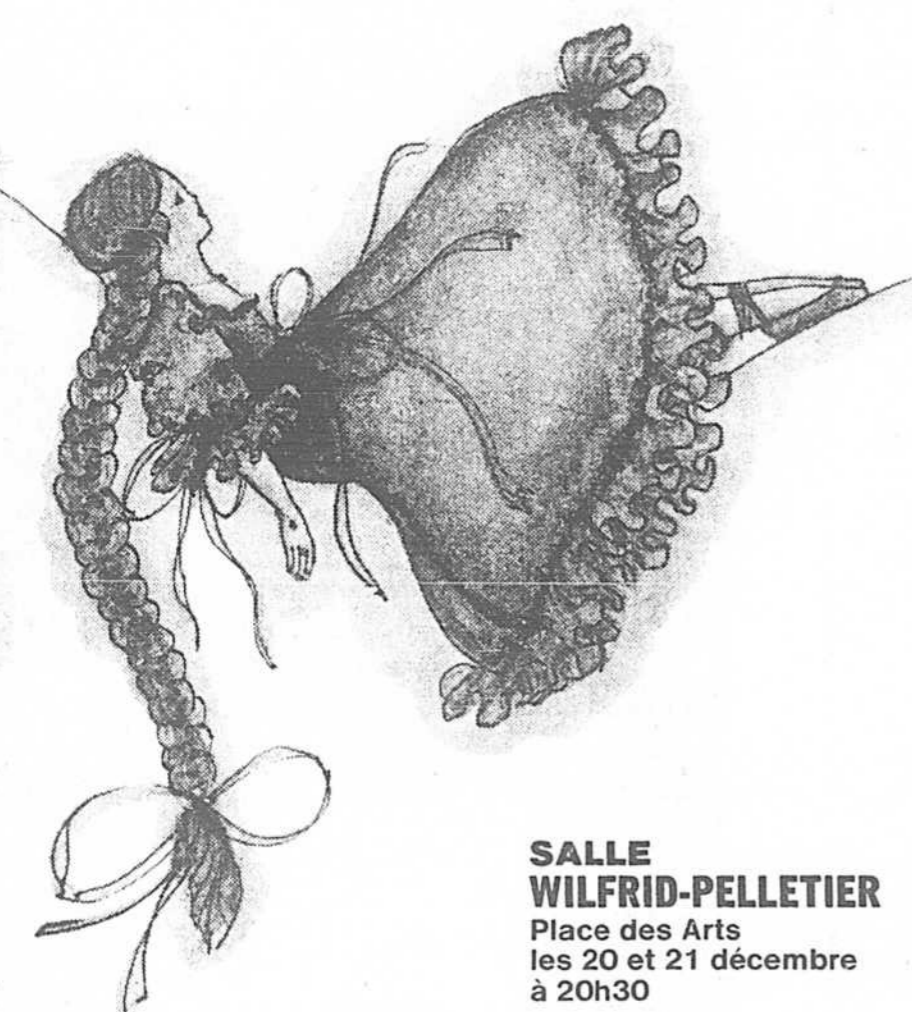
long; on n'arrive pas à croire beaucoup à la tragédie intérieure de cette femme plaquée.

Le spectacle est offert dans un excellent décor Bauhaus noir et blanc et dans des costumes et des coiffures très 1930. Et une attention spéciale est accordée aux effets d'éclairages qui sont, du reste, bien réussis.



le 26 décembre 1979
théâtre Maisonneuve
Place des Arts
spectacle de clôture de l'Année internationale de l'Enfant
Présentée par le THÉÂTRE DES PISSENLITS
Tous les profits de cette soirée seront versés à l'UNICEF

la presse
en collaboration avec
Les grands Ballets Canadiens
vous offrent la chance
d'assister au ballet
Casse-noisette
Nault / Tchaïkovsky.



SALLE WILFRID-PELLETIER
Place des Arts
les 20 et 21 décembre
à 20h30

Pour vous mériter la chance de gagner l'un des 300 laissez-passer (valable pour deux personnes), vous n'avez qu'à remplir le coupon ci-dessous et nous le retourner à l'adresse indiquée:

RÈGLEMENTS DE PARTICIPATION:

- 1) Pour participer au concours, une personne doit inscrire ses nom, adresse et numéro de téléphone sur la formule de participation ou sur une simple feuille de papier et la faire parvenir à l'endroit mentionné dans la réclame.
- 2) Le concours débute le 26 novembre pour ce terminer le 5 décembre.
- 3) L'attribution des invitations aux gagnants se fera le 10 décembre par tirage au sort parmi toutes les formules admissibles reçues.
- 4) Pour se mériter un prix, la personne dont le nom apparaît sur la formule de participation tirée au sort doit répondre correctement à une question faisant appel à ses connaissances.
- 5) Les droits en vertu de la loi sur les concours publicitaires ont été payés.
- 6) Un litige quant à la conduite et l'attribution d'un prix de ce concours publicitaire peut-être soumis à la Régie des Loteries et Courses du Québec.

Casse-noisette

la presse
C.P. 5015
Station Place d'Armes
Montréal, (Québec)
H2Y 3M1

NOM _____
Adresse _____
APP. _____
VILLE _____ CODE _____
TÉL. _____

ÉMISSION SPÉCIALE, CE SOIR À MINUIT

LES ROLLING STONES

AUX ABATTOIRS



Au programme: "Honky tonk woman", "Fool to cry", "Hot stuff", "Star star", "You gotta move", "You can't always get what you want", "Happy", "Outta space", "Jumping jack flash", "Street lighting man" et "I can get satisfaction".

A L'ECRAN DE **CFTM 10**

QUOI FAIRE aujourd'hui

Journée de recyclage

Diverses associations d'écologie tiennent une journée de recyclage demain dans l'île de Montréal. Chacun pourra apporter ses vieux journaux ou vieux récipients de verre à l'un ou l'autre des dépôts suivants:

YMCA de NDG, 4335, rue Hampton; commande à l'auto Steinberg angle Sherbrooke et Cavendish; centre commercial Côte-Saint-Luc; YMC de Saint-Laurent, 1745, boulevard Décarie; centre commercial Norgate, angle Côte-Vertu et Décarie; centre Place-Vertu, Côte-Vertu; West Island YMCA, 470, rue Saint-Louis, à Pointe-Claire; 1319, rue Van Horne, La Cité Promenade (bureau de poste); Ateliers d'éducation populaire, 350, rue Boucher; Le Monde à bicyclette, 4224, rue Clarke; terrain municipal de Mont-Royal, 180, rue Clyde.

On est prié de bien ficeler les journaux et de ne pas inclure de revues. Pour les récipients de verre, on est prié d'enlever les bouchons ou anneaux de métal ou de plastique. Renseignements généraux: 484-9782.

Archéologie au Québec

La section montréalaise de l'Institut archéologique d'Amérique présente une conférence publique de M. Cornelio Kirjan, coordonnateur du service de la direction d'archéologie historique au ministère des Affaires culturelles du Québec, dimanche, à 14h, au Musée des beaux-arts de Montréal, auditorium Maxwell-Cummings, 3400, avenue du Musée. La cause sera intitulée «Archéologie au Québec» sera accompagnée de la projection du film «Québec, des hommes et des siècles».

Artisanat

Les Artisanas du rêve quotidien (un regroupement d'une trentaine d'artistes) tient une exposition-vente demain et dimanche aux Ateliers d'éducation populaire, 350 est, Boucher (près de la station de métro Laurier), de 13h à 20h.

Concert d'orgue

Geneviève Lagacé donnera le troisième concert consacré à l'œuvre d'orgue de Jan Pieterszoon Sweelinck, dimanche à 20h 30, à l'église Saint-Mathias, à l'angle des rues Metcalfe et Côte Saint-Antoine, à Westmount. Elle interprétera les variations sur les chorals: «Gloire à toi, Seigneur Jésus-Christ» et «Je crie vers toi, Seigneur Jésus-Christ», les toccatas nos 15 et 22, la Fantaisie en écho en la mineur et la grande fantaisie en ré mineur. Les billets seront disponibles au guichet le soir du concert. Etudiants et âge d'or, \$3; les autres, \$4.

Chorale

La Chorale de l'UQAM, avec la collaboration de l'Orchestre civique des jeunes de Montréal, sous la direction de Kiklos Takacs, présente la Fantaisie Chorale Opus 80 de Beethoven, l'Escaouette de Matton et le Concert Rondo de Mozart, dimanche, à 20h30 au pavillon Judith-Jasmin, salle Gerin-Lajoie, 1455, rue Saint-Denis. Entrée libre. Renseignements complémentaires: 282-8119.

Marché aux puces

Les auxiliaires bénévoles du centre hospitalier LaSalle tiendront leur Foire du Cadeau et Marché aux Puces dimanche de 14h à 20h, à la cafétéria de l'hôpital, au 8585, rue Terrasse-Champplain (angle de la rue Dollard, à LaSalle). Renseignements complémentaires: 366-2139 ou 365-1510. Invitation à tous.

Conférence sur l'Indochine

M. Robert Garry, professeur à l'Université de Montréal, donnera une conférence sur le Cambodge et le Vietnam, dimanche à 19h30, au Manoir Notre-Dame-de-Grâce, 5319, avenue Notre-Dame-de-Grâce. Entrée gratuite.

Science de l'âme

Le public est invité à une réunion gratuite avec projection de vidéos couleur du maître en science de l'âme San Darshan

Singh Ji dimanche, à 10h30 du matin, à l'auberge Wandlynn, 7200 est, rue Sherbrooke (station de métro Radisson). Renseignements complémentaires: 388-1402 ou 672-6184.

ce soir

Le Carrefour québécois des travailleurs de la famille invite le public à une rencontre avec M. André Melançon, auteur du film «Les vrais perdants» pour une discussion sur le thème «L'Année de l'enfant et ensuite...», ce soir à 20h, au Centre de formation professionnelle, 5205, rue Parthenais.

Le Centre d'art de Boucherville présentera la 9e saison de son expo-vente regroupant artistes et artisans de la municipalité, le 30 novembre, de 20h30 à 22h; le 1er décembre, de 10h à 22h; le 2 décembre, de 13h à 20h, dans le hall de l'hôtel de ville, 500, Rivière-aux-Pins. L'exposition regroupera cette année 36 artistes et artisans.

Une exposition-vente de poterie sera présentée par la Guilde des potiers de Baie d'Urfé, le 30 novembre, de 19h à 22h; les 1er et 2 décembre, de midi à 17h, au Centre Whiteside Taylor, 20,551, chemin Lakeshore, à Baie d'Urfé. Il y aura des démonstrations de diverses techniques.

La Paroisse Notre-Dame-du-Foyer tiendra un bazar, au 6005, 40e Avenue, Rosemont, le 30 novembre, de 19h à 22h; le 1er décembre, de midi à 22h; le 2 décembre, de 10h à 16h. Il y aura de l'artisanat, un marché aux puces, du tricot, un restaurant. Entrée libre. Renseignements: 521-0095.

L'Association féminine d'éducation et d'action sociale de Montréal-Est présentera une exposition d'artisanat les 30 novembre, 1er et 2 décembre, au Centre civique de Montréal-Est, 11,111 est, rue Notre-Dame, de 13h à 22h. Entrée libre. Un tirage de plusieurs pièces artisanales aura lieu le 2 décembre à 21h.

Un bazar se tient au sous-sol de l'église Sainte-Rita, 655 est, rue Sauriol, aujourd'hui, de 14h à 22h. Renseignements: 387-3220 ou 381-2907.

Une exposition-vente d'artisanat sera présentée à l'église Saint-Georges, au 162, boulevard Saint-François, à Châteauguay, ce soir, de 19h à 22h; samedi, le 1er décembre, de 10h à 17h. Entrée gratuite.

M. Placide Gaboury, philosophe-mystique, auteur du livre «Le voyage intérieur», donnera une conférence intitulée: «Autonomie spirituelle», ce soir à 20h30, au Centre de yoga Colette Maher, 9924, boulevard Saint-Laurent. Renseignements complémentaires: 387-7221.

Un bazar se tiendra aujourd'hui, de 9h à 21h, au sous-sol du presbytère de la paroisse Saint-Grégoire-le-Grand, 7960, rue Marquette. Renseignements: 727-5457, de 10h à 16h.

Le Café Noosphère, 816 est, rue Ontario, présente un spectacle de René Letarte, ce soir et samedi, à 21h.

Le Théâtre de la Rampe présente la pièce «Joulez-moi d'amour» de Jean Barbeau, ce soir, samedi et dimanche, au 247, rue Sainte-Marie, dans le Vieux La Prairie, à 20h. Admission: \$3. Renseignements complémentaires, 659-5950 (le soir ou au cours des week-end). La pièce sera de nouveau présentée les 7, 8 et 9 décembre.

Le Café Timénès présente un spectacle de jazz avec le groupe Nebu, ce soir et samedi, à 21h, au 4857, avenue du Parc. Entrée: \$4.

Le Ciné-Campus de l'Université de Montréal présente ce soir, à 19h30, le film «Préparez vos mouchoirs» de Bertrand Blier; à 21h30: «Les vrais perdants» de André Melançon, au Grand Auditorium du Pavillon Principal (au quatrième, sous la tour). Prix pour chaque film: \$1 pour les étudiants et les employés de l'U. de M.; \$2 pour les autres.

demain

Dans le cadre du programme «visions de Noël», le Musée des beaux-arts de Montréal tiendra

une exposition de cartes de Noël du 1er décembre au 6 janvier, ainsi que des ateliers de création de cartes de Noël à l'intention des enfants, les 1, 2, 8 et 9 décembre, de 13h à 15h. L'entrée à l'exposition et aux ateliers sera libre pour les enfants de moins de 12 ans. L'exposition sera dans le hall de l'auditorium.

Le Centre interculturel Monchanin, 4917, rue Saint-Urbain, invite le public à une soirée d'information sur la façon dont les gens des diverses cultures éduquent leurs enfants, samedi, le 1er décembre, à 20h. Des personnes ressources de la communauté juive exposeront les relations école-famille dans cette communauté. Entrée libre.

Les Amateurs actifs de danse du Québec tiennent des compétitions

de danse sous le titre «Super A M 79» demain, à partir de 9h du matin, au Centre Pierre-Charbonneau, 3,000 rue Viau. Billets: \$4. Cette activité se fait au profit de la Fondation Claude-Saint-Jean de l'Association canadienne de l'ataxie de Friedreich. Renseignements: Pierre Bourassa, 385 est, rue Briggs, à Longueuil. Téléphone: 679-2347.

L'Association culturelle Les copains de l'amitié présentera deux pièces de théâtre: «Faisons les folles» et «Le Malade imaginaire», le 1er décembre, à l'auditorium Jeanne-Mance, 4280, rue Bordeaux (coin Rachel), à 20h20. Billets en vente à l'Association, au 5090, rue Papineau, de 13h30 à 19h et aux guichets de l'auditorium le soir de la représentation. Renseignements: 525-5860.

CHOIX D'ÉMISSIONS

20:00	(3) Life goes to the movies	Quarante ans de cinéma à travers des extraits de films dont on a parlé dans le magazine Life. Présents par Liza Minnelli, Shirley MacLaine et Henry Fonda.	Sujets: le coût du déneigement augmente; l'achat des petits outils; le rôle des délégations du Québec à l'étranger et les implications économiques de Noël.
20:00	(3) (7) (8) (10) (40) — À ne pas manquer	La deuxième partie de Showtime Dominique Showtime, spectacle présenté par Dominique Michel l'an dernier sur les scènes québécoises.	23:20 (2) (3) (11) — «Woody et les robots»
21:00	(2) (3) (9) (11) (13) — Consommateurs plus		Traduction de Sleeper, réalisé et interprété par Woody Allen. Woody se réveille dans 200 ans. Avec Diane Keaton.
			00:00 (4) (7) (8) (10) (40) — Les Rolling Stones aux Abattoirs
			Spectacle enregistré par les Stones à Paris.

TELE AUJOURD'HUI

06:00	(2) Ce soir	(3) Channel 3	(4) CBC Evening News	(5) (6) The City at Six	(7) Nightly News on 5	(8) Global News	(9) Info bloc	(10) WNNY News	(11) T Le régional	(12) Newsline	(13) News	(14) Actualités	(15) CN Le monde des courses	(16) Le 10 vous informe	(17) Nouvelles régionales	(18) Pulse	(19) (20) Contre jour	(21) L'enfance de l'art	(22) Polka Dot Door	(23) Zoom	(24) CHOT nous informe	(25) The Growing Years	(26) Société d'aujourd'hui	(27) CN Signes échangés	(28) Nouvelles du sport	(29) Carrefour Québec	(30) NBC News	(31) T Le Les Tendants	(32) CBS Evening News	(33) ABC World News	(34) CN Signes échangés	(35) (36) Années épiques du cinéma	(37) Bewitched	(38) Jeremy	(39) Vermont Report	(40) Actualités nationales	(41) Le 9 vous informe	(42) Info 13	(43) CN Télévision présente	(44) Readalong 2	(45) Write on 19h	(46) A cause de mon oncle	(47) CBS News	(48) Aujourd'hui 30 novembre	(49) Happy Days	(50) Around the City	(51) Carol Burnett	(52) Family Feud	(53) Hee Haw	(54) Tic Tac Dough	(55) Detective School	(56) Ce soir	(57) CN Télé-Gente	(58) O3	(59) The Jacksons	(60) La vie parlementaire	(61) The Mary Tyler Moore Show	(62) Kidworld	(63) The MacNeil Lehrer Report	(64) The Dick Cavett Show	(65) Midi première	(66) Mi Génies en herbe	(67) (68) T (40)	(69) Crosswits	(70) (71) T (40)	(72) Au féminin pluriel	(73) Le Contact	(74) (75) Flappers	(76) M*A*S*H	(77) The Bob Newhart Show	(78) Joker's Wild	(79) (80) Grand Old Country	(81) Les Pierrafeux	(82) C Pot-pourri	(83) Magic Shadows	(84) The Dick Cavett Show	(85) The MacNeil Lehrer Report	(86) À la découverte de...	(87) Informa soir	(88) WNNY News	(89) T (40)	(90) Sports	(91) (92) National News	(93) Téléjournal régional	(94) Andy Griffith	(95) Journey in Time	(96) Vermont Report	(97) (98) La couleur du temps	(99) Nouvelles régionales	(100) Le 9 vous informe	(101) Info 13	(102) T Sports CHEM	(103) (104) (105)	(106) Nouvelles du sport	(107) CHOT vous informe	(108) Actualités régionales	(109) (110) (111) (112) (113) (114) (115) (116) (117) (118) (119) (120) (121) (122) (123) (124) (125) (126) (127) (128) (129) (130) (131) (132) (133) (134) (135) (136) (137) (138) (139) (140) (141) (142) (143) (144) (145) (146) (147) (148) (149) (150) (151) (152) (153) (154) (155) (156) (157) (158) (159) (160) (161) (162) (163) (164) (165) (166) (167) (168) (169) (170) (171) (172) (173) (174) (175) (176) (177) (178) (179) (180) (181) (182) (183) (184) (185) (186) (187) (188) (189) (190) (191) (192) (193) (194) (195) (196) (197) (198) (199) (200) (201) (202) (203) (204) (205) (206) (207) (208) (209) (210) (211) (212) (213) (214) (215) (216) (217) (218) (219) (220) (221) (222) (223) (224) (225) (226) (227) (228) (229) (230) (231) (232) (233) (234) (235) (236) (237) (238) (239) (240) (241) (242) (243) (244) (245) (246) (247) (248) (249) (250) (251) (252) (253) (254) (255) (256) (257) (258) (259) (260) (261) (262) (263) (264) (265) (266) (267) (268) (269) (270) (271) (272) (273) (274) (275) (276) (277) (278) (279) (280) (281) (282) (283) (284) (285) (286) (287) (288) (289) (290) (291) (292) (293) (294) (295) (296) (297) (298) (299) (300) (301) (302) (303) (304) (305) (306) (307) (308) (309) (310) (311) (312) (313) (314) (315) (316) (317) (318) (319) (320) (321) (322) (323) (324) (325) (326) (327) (328) (329) (330) (331) (332) (333) (334) (335) (336) (337) (338) (339) (340) (341) (342) (343) (344) (345) (346) (347) (348) (349) (350) (351) (352) (353) (354) (355) (356) (357) (358) (359) (360) (361) (362) (363) (364) (365) (366) (367) (368) (369) (370) (371) (372) (373) (374) (375) (376) (377) (378) (379) (380) (381) (382) (383) (384) (385) (386) (387) (388) (389) (390) (391) (392) (393) (394) (395) (396) (397) (398) (399) (400) (401) (402) (403) (404) (405) (406) (407) (408) (409) (410) (411) (412) (413) (414) (415) (416) (417) (418) (419) (420) (421) (422) (423) (424) (425) (426) (427) (428) (429) (430) (431) (432) (433) (434) (435) (436) (437) (438) (439) (440) (441) (442) (443) (444) (445) (446) (447) (448) (449) (450) (451) (452) (453) (454) (455) (456) (457) (458) (459) (460) (461) (462) (463) (464) (465) (466) (467) (468) (469) (470) (471) (472) (473) (474) (475) (476) (477) (478) (479) (480) (481) (482) (483) (484) (485) (486) (487) (488) (489) (490) (491) (492) (493) (494) (495) (496) (497) (498) (499) (500) (501) (502) (503) (504) (505) (506) (507) (508) (509) (510) (511) (512) (513) (514) (515) (516) (517) (518) (519) (520) (521) (522) (523) (524) (525) (526) (527) (528) (529) (530) (531) (532) (533) (534) (535) (536) (537) (538) (539) (540) (541) (542) (543) (544) (545) (546) (547) (548) (549) (550) (551) (552) (553) (554) (555) (556) (557) (558) (559) (560) (561) (562) (563) (564) (565) (566) (567) (568) (569) (570) (571) (572) (573) (574) (575) (576) (577) (578) (579) (580) (581) (582) (583) (584) (585) (586) (587) (588) (589) (590) (591) (592) (593) (594) (595) (596) (597) (598) (599) (600) (601) (602) (603) (604) (605) (606) (607) (608) (609) (610) (611) (612) (613) (614) (615) (616) (617) (618) (619) (620) (621) (622) (623) (624) (625) (626) (627) (628) (629) (630) (631) (632) (633) (634) (635) (636) (637) (638) (639) (640) (641) (642) (643) (644) (645) (646) (647) (648) (649) (650) (651) (652) (653) (654) (655) (656) (657) (658) (659) (660) (661) (662) (663) (664) (665) (666) (667) (668) (669) (670) (671) (672) (673) (674) (675) (676) (677) (678) (679) (680) (681) (682) (683) (684) (685) (686) (687) (688) (689) (690) (691) (692) (693) (694) (695) (696) (697) (698) (699) (700) (701) (702) (703) (704) (705) (706) (707) (708) (709) (710) (711) (712) (713) (714) (715) (716) (717) (718) (719) (720) (721) (722) (723) (724) (725) (726) (727) (728) (729) (730) (731) (732) (733) (734) (735) (736) (737) (738) (739) (740) (741) (742) (743) (744) (745) (746) (747) (748) (749) (750) (751) (752) (753) (754) (755) (756) (757) (758) (759) (760) (761) (762) (763) (764) (765) (766) (767) (768) (769) (770) (771) (772) (773) (774) (775) (776) (777) (778) (779) (780) (781) (782) (783) (784) (785) (786) (787) (788) (789) (790) (791) (792) (793) (794) (795) (796) (797) (798) (799) (800) (801) (802) (803) (804) (805) (806) (807) (808) (809) (810) (811) (812) (813) (814) (815) (816) (817) (818) (819) (820) (821) (822) (823) (824) (825) (826) (827) (828) (829) (830) (831) (832) (833) (834) (835) (836) (837) (838) (839) (840) (841) (842) (843) (844) (845) (846) (847) (848) (849) (850) (851) (852) (853) (854) (855) (856) (857) (858) (859) (860) (861) (862) (863) (864) (865) (866) (867) (868) (869) (870) (871) (872) (873) (874) (875) (876) (877) (878) (879) (880) (881) (882) (883) (884) (885) (886) (887) (888) (889) (890) (891) (892) (893) (894) (895) (896) (897) (898) (899) (900) (901) (902) (903) (904) (905) (906) (907) (908) (909) (910) (911) (912) (913) (914) (915) (916) (917) (918) (919) (920) (921) (922) (923) (924) (925) (926) (927) (928) (929) (930) (931) (932) (933) (934) (935) (936) (937) (938) (939) (940) (941) (942) (943) (944) (945) (946) (947) (948) (949) (950) (951) (952) (953) (954) (955) (956) (957) (958) (959) (960) (961) (962) (963) (964) (965) (966) (967) (968) (969) (970) (971) (972) (973) (974) (975) (976) (977) (978) (979) (980) (981) (982) (983) (984) (985) (986) (987) (988) (989) (990) (991) (992) (993) (994) (995) (996) (997) (998) (999) (1000)
-------	-------------	---------------	----------------------	-------------------------	-----------------------	-----------------	---------------	----------------	--------------------	---------------	-----------	-----------------	------------------------------	-------------------------	---------------------------	------------	-----------------------	-------------------------	---------------------	-----------	------------------------	------------------------	----------------------------	-------------------------	-------------------------	-----------------------	---------------	------------------------	-----------------------	---------------------	-------------------------	------------------------------------	----------------	-------------	---------------------	----------------------------	------------------------	--------------	-----------------------------	------------------	-------------------	---------------------------	---------------	------------------------------	-----------------	----------------------	--------------------	------------------	--------------	--------------------	-----------------------	--------------	--------------------	---------	-------------------	---------------------------	--------------------------------	---------------	--------------------------------	---------------------------	--------------------	-------------------------	------------------	----------------	------------------	-------------------------	-----------------	--------------------	--------------	---------------------------	-------------------	-----------------------------	---------------------	-------------------	--------------------	---------------------------	--------------------------------	----------------------------	-------------------	----------------	-------------	-------------	-------------------------	---------------------------	--------------------	----------------------	---------------------	-------------------------------	---------------------------	-------------------------	---------------	---------------------	-------------------	--------------------------	-------------------------	-----------------------------	--------------------------------------------------------------------------------------------------------------------------------------------------------------------------------------------------------------------------------------------------------------------------------------------------------------------------------------------------------------------------------------------------------------------------------------------------------------------------------------------------------------------------------------------------------------------------------------------------------------------------------------------------------------------------------------------------------------------------------------------------------------------------------------------------------------------------------------------------------------------------------------------------------------------------------------------------------------------------------------------------------------------------------------------------------------------------------------------------------------------------------------------------------------------------------------------------------------------------------------------------------------------------------------------------------------------------------------------------------------------------------------------------------------------------------------------------------------------------------------------------------------------------------------------------------------------------------------------------------------------------------------------------------------------------------------------------------------------------------------------------------------------------------------------------------------------------------------------------------------------------------------------------------------------------------------------------------------------------------------------------------------------------------------------------------------------------------------------------------------------------------------------------------------------------------------------------------------------------------------------------------------------------------------------------------------------------------------------------------------------------------------------------------------------------------------------------------------------------------------------------------------------------------------------------------------------------------------------------------------------------------------------------------------------------------------------------------------------------------------------------------------------------------------------------------------------------------------------------------------------------------------------------------------------------------------------------------------------------------------------------------------------------------------------------------------------------------------------------------------------------------------------------------------------------------------------------------------------------------------------------------------------------------------------------------------------------------------------------------------------------------------------------------------------------------------------------------------------------------------------------------------------------------------------------------------------------------------------------------------------------------------------------------------------------------------------------------------------------------------------------------------------------------------------------------------------------------------------------------------------------------------------------------------------------------------------------------------------------------------------------------------------------------------------------------------------------------------------------------------------------------------------------------------------------------------------------------------------------------------------------------------------------------------------------------------------------------------------------------------------------------------------------------------------------------------------------------------------------------------------------------------------------------------------------------------------------------------------------------------------------------------------------------------------------------------------------------------------------------------------------------------------------------------------------------------------------------------------------------------------------------------------------------------------------------------------------------------------------------------------------------------------------------------------------------------------------------------------------------------------------------------------------------------------------------------------------------------------------------------------------------------------------------------------------------------------------------------------------------------------------------------------------------------------------------------------------------------------------------------------------------------------------------------------------------------------------

SPECTACLES

cinéma

ATWATER (2): «And justice for all»: 16:45, 19:00, 21:10.
 AVENUE: «Something Short of Paradise»: 19:05, 21:00.
 BERRI: «L'étranger, le huitième passager»: 13:30, 17:25, 21:30. «Butch Cassidy, le kid, premier exploit»: 15:25, 19:30.
 BLOU: «Caresse à domicile»: 12:05, 15:00, 17:55, 20:50. «Étreintes déchaînées»: 13:35, 16:30, 19:25, 22:20.
 BONAVENTURE (1): «Skatetown U.S.A.»: 17:00, 19:00, 21:00.
 BONAVENTURE (2): «Killer Fish»: 17:00, 19:00, 21:00.
 BROSSARD (1): «Le retour»: 19:25. «C'est dingue, mais on y va»: 21:00.
 BROSSARD (2): «Les désirs amoureux de Mélodie»: 18:20, 21:40. «Song dans la rue»: 20:00.
 BROSSARD (3): «L'étranger, le huitième passager»: 21:25. «Butch Cassidy et le kid, premier exploit»: 19:25.
 CARRE SAINT-LOUIS: «Filles insatiables»: 11:30, 15:45, 20:10. «Emmanuelle»: 12:40, 17:05, 21:30. «La Bambina»: 14:20, 18:45, 23:00.
 CHAMPLAIN (1): «Le retour»: 18:10, 21:35. «Le temps des vacances»: 19:50.
 CHAMPLAIN (2): «La clé sur la porte»: 19:20, 21:20.
 CHATEAU (1): «S.O.S. danger uranium»: 14:10, 17:35, 21:05. «Les bronzés»: 12:30, 15:55, 19:25.
 CHATEAU (2): «Faut trouver le joint»: 14:30, 17:55, 21:20. «Couple du Bois de Boulogne»: 12:50, 16:10, 19:35.
 CINÉMA V: «Up in Smoke»: 19:00. «Clock Work Orange»: 19:15. «Woodstock»: 21:15. «Down of the Dead»: 21:45. «The Rocky Horror Picture Show»: minuit.
 CINÉMA DE MONTRÉAL: «Superman»: 12:30, 16:50, 21:10. «La fureur du danger»: 15:00, 19:20.
 CINÉMA LA CITÉ (1): «10»: 18:50, 21:00.
 CINÉMA LA CITÉ (2): «Clock Work Orange»: 18:20, 20:40.
 CINÉMA LA CITÉ (3): «Malizia»: 19:10, 21:10.
 CINÉMA LUMIÈRE: «Brillantine»: 21:15. «La fièvre du samedi soir»: 19:15.
 CINÉMA RÉPERTOIRE: «Monty Python and the Holy Grails»: 19:30. «The Mittyville Horror»: 21:45. «Erosheads»: minuit.
 CINÉMA 7e ART: «Portier de nuit»: 21:15. «Vets un destin insolite»: 19:15.
 CINÉMA THÉÂTRE QUÉBÉCOISE: «Nosteratu»: 19:30. «India Song»: 21:30.
 CLAREMONT: «10»: 19:00, 21:10.
 COMMODORE: «L'express de minuit»: 21:15. «Adolescentes en fuite»: 19:30.
 COMPLEXE DESJARDINS (1): «When a stranger calls»: 12:30, 14:20, 16:10, 18:00, 19:50, 21:40.
 COMPLEXE DESJARDINS (2): «Rêves de singe»: 12:45, 14:55, 17:05, 19:15, 21:25.
 COMPLEXE DESJARDINS (3): «Corps brûlants»: 12:05, 15:00, 17:55, 20:50. «Plaisirs fous»: 13:35, 16:30, 19:25, 22:20.
 COMPLEXE DESJARDINS (4): «L'arrache-cœur»: 13:15, 15:15, 19:15, 21:15.
 CONSERVATOIRE D'ART CINÉMATOGRAPHIQUE: «Stowaway»: 19:00. «Papper Moon»: 21:40.
 CÔTE-DES-NEIGES (1): «Killer Fish»: 19:20, 21:20.
 CÔTE-DES-NEIGES (2): «Skatetown U.S.A.»: 19:15, 21:15.
 CRÉMAZIE: «Clair de femme»: 19:20, 21:20.
 D'AVIGNON (1): «Mourir à tue-tête»: 19:30, 21:40.
 DAUPHIN (2): «Les soeurs Brontë»: 19:20, 21:30.
 DÉCARIE SQUARE (1): «And Justice for all»: 18:55, 21:00.
 DÉCARIE SQUARE (2): «Arabian Adventure»: 19:25, 21:20.
 DORVAL (1): «Fish that Saved Pittsburgh»: 18:55, 21:10.
 DORVAL (2): «10»: 18:50, 21:15.
 DORVAL (3): «Something short of Paradise»: 19:00, 21:00.
 ÉLYSÉE (1): «Jésus de Nazareth»: 19:15.
 ÉLYSÉE (2): «Nouvelles vacances»: 19:15, 21:30.
 ÉRO: «Hey there's naked bodies on my TV»:

Le procès du «week-end rouge» est en panne

L'Association des pompiers montréalais et une quarantaine de sapeurs poursuivis individuellement ayant reçu hier la permission d'en appeler d'une décision rendue par le juge Châteauguay Perrault, en cour supérieure, entraînant le désistement de la première poursuite prise à la suite du «week-end rouge», en ce qui a trait à l'implication de la Ville de Montréal, le procès est maintenant en panne, et il pourrait l'être pour plusieurs semaines. Sinon pour plusieurs mois.

Le juge en chef Edouard Rin-

fret, en accordant cette permission aux avocats des sapeurs, Mes Phil Cutler et Joe Nuss, s'est même dit d'avis qu'elle n'était peut-être pas nécessaire, dans les circonstances, la décision du juge Perrault pouvant être considérée comme un «jugement final», en ce qui a trait à l'implication de la ville.

Le procureur de Montréal, Me De Grandmont, s'est toutefois dit d'un autre avis, soulignant que cette même décision était plutôt de caractère interlocutoire.

Et Me Normand Lord, l'avocat du premier requérant, M. Léo Parent, l'a appuyé sur ce point. Mais la décision de la cour semblait bien définitive.

On sait que la poursuite de M. Parent est la première de 141 qui ont été intentées à la suite des multiples incendies qui se sont déclarés dans l'est de la ville, et notamment dans le secteur des rues Amherst, Wolfe, Saint-André et Montcalm, lors de la grève des pompiers, en octobre 1976.

MLW Bombardier: le spectre d'importantes mises à pied entache la fin de la grève

par Huguette ROBERGE

La grève des 950 employés de MLW Bombardier aura duré un peu plus de six mois. Au cours d'une assemblée générale marquée de quelques éclats, environ 625 d'entre eux ont accepté hier le rapport du médiateur spécial Pierre Dufresne et ratifié dans une proportion de 82 p. cent l'entente de principe intervenue la veille entre leurs dirigeants syndicaux et la partie patronale.

Dans un premier temps, 600 des 950 employés, désignés par la compagnie, rentreront au travail dès lundi prochain, le 3 décembre. Les autres seront rappelés durant la période qui va du 3 au 22 décembre, suivant les besoins de la production.

Au terme de ses négoc-

ciations, le syndicat n'a pu obtenir de Bombardier la promesse formelle que les intentions annoncées par cette compagnie d'apporter des changements au sein de sa division des produits thermiques n'entraîneraient aucune mise à pied. Au contraire, la compagnie ayant promis de compenser, «dans la mesure du possible», la diminution ou l'abolition de postes dans certains secteurs par une intensification des activités et une augmentation des effectifs dans d'autres, les syndiqués comprennent, eux, que les mises à pied seront, non seulement inévitables, mais encore nombreuses.

Ces nombreuses mises à pied — certains en fixaient le nombre à plus de 300 — sont attendues pour le début de 1980,

soit quelques semaines après la rentrée complète. Aussi, bien qu'ils aient voté très majoritairement pour un retour au travail, les employés de Bombardier sont-ils inquiets.

Pour pallier au pire, le syndicat a tout de même obtenu que les clauses de mise à pied inscrites à l'ancienne convention soient amendées au nouveau contrat de façon à permettre un traitement plus juste aux employés éventuellement déplacés ou mis à pied.

Les gains

Le nouveau contrat de travail assure aux employés, du moins à ceux qui conserveront leur emploi, des augmentations de salaire de 28,7 p. cent, réparties sur 31 mois à compter de sa signature.

Ce gain important sur les dernières offres patronales précédant la médiation (25,6 p. cent sur 36 mois), s'assortit d'une clause d'indexation pour la dernière année de la convention et couvrant l'excédent de 7 p. cent à l'indice du coût de la vie.

Moins de dégâts qu'on le croyait à Bordeaux

par André CÉDILOT

Moins de 24 heures après le saccage, les autorités de la prison de Bordeaux avaient institué, hier, un comité spécial d'enquête pour éventuellement imposer des sanctions disciplinaires contre des mutins. De son côté, la Sûreté du Québec faisait de même, mais en vue de porter des accusations criminelles.

Le directeur de la prison, M. Pierre Moisan, ne savait toujours pas, cependant, le nombre exact de cellules devenues inutilisables dans l'institution.

Interrogé par LA PRESSE, le haut fonctionnaire a indiqué que les 115 détenus qui avaient pris part à la mutinerie étaient gardés en geôle, sauf des petits groupes qui, à tour de rôle, se relayaient pour nettoyer les lieux mis à sac.

«Les détenus occupent leur propre cellule, dans l'aile C, où s'est déroulé le bingo. Si jamais l'une d'elles est jugée non habitable, son occupant sera transféré dans l'une des 66 cellules vides qu'on s'affairait à repeindre depuis la semaine dernière, au premier plancher», a dit M. Moisan.

Le directeur Moisan estime par ailleurs à \$150,000 le montant des dommages causés à la suite de la mutinerie. «Les dégâts ne sont pas aussi considérables qu'ils paraissent à première vue. Cinq cabinets de toilette seulement

ont été brisés». Des cellules ont aussi été touchées par la fumée, mais dans l'ensemble le ménage devrait être terminé aujourd'hui (en parlant d'hier), a-t-il dit, ajoutant que les travaux de plus longue haleine consisteront à remplacer les vitres brisées et à effectuer les réparations au système de plomberie.

Au moins trois détenus, a-t-on appris, ont été légèrement blessés au cours de cette émeute qui, on le sait, a débuté à la cafétéria de la maison carcérale pour se transporter dans l'aile C, où le gros du vandalisme s'est produit. On y avait même allumé un feu qui a dû être maîtrisé par les pompiers de Montréal.

M. Moisan ne croit pas que le soulèvement des 115 détenus de l'aile C soit dû uniquement à leur insatisfaction quant aux conditions de détention. Il s'agirait plutôt, selon lui, d'une escalade du mouvement de protestation de ce groupe de prisonniers à la suite de divers problèmes qui viennent peut-être de connaître leur apogée avec l'uniformisation des sorties de cellule.

Bien qu'il n'en cherche pas la vraie explication, le directeur de la prison de Bordeaux n'en a pas moins insisté pour dire que les pensionnaires de l'aile C étaient pour la plupart des récidivistes. Ils purgent tous des sentences

d'emprisonnement qui varient de six mois à deux ans (moins un jour).



Photo J.-Y. Létourneau, LA PRESSE
Pierre Moisan

Un journaliste doit obéissance à son patron

par Léopold LIZOTTE

Même si tout le monde, ou presque, semble d'avis que l'autorité du patron, c'est chose du passé, eh bien il faut se détromper.

Ça existe toujours, et c'est en invoquant les «conséquences» de celle-ci que le juge Bernard Gratton, de la Cour supérieure, a débouté hier après-midi un ex-journaliste de The Gazette d'une poursuite de \$50,000 qu'il avait entreprise contre son ancien employeur à la suite de son congédiement pour cause d'insubordination.

A l'époque, M. Peter Raeside était employé au quotidien de la rue Saint-Antoine comme «copy editor» avec fonction principale de correcteur et de titreur d'articles.

Un jour, il en tira un, sur la pollution de l'eau au lac Tamaracata, qui déplut à l'auteur d'un rapport invoqué sur la question, et ce monsieur demanda une rectification.

Son patron immédiat conçut lui-même une correction, mais Raeside refusa de l'envoyer à l'imprimerie.

On porte l'incident auprès du grand patron de la boîte, l'employé persiste dans son refus de «faire passer» la rectification, et il est alors congédié... avec deux semaines de salaire en compensation.

Le tribunal, jurisprudence à l'appui, se dit d'avis que le patron, dans les circonstances, n'a pas mal agi, puisque, justement, l'insubordination a souvent été jugée par les tribunaux comme motif suffisant de renvoi.

C'est le code civil qui le dit. Le juge Gratton rappelle par ailleurs que dans un traité qui fait autorité sur la résiliation du contrat de travail en droit québécois, on lit notamment que les obligations de l'employé envers son employeur comportent trois devoirs. Ceux d'obéissance, de respect et de loyauté. Tous ces devoirs, ajoute-t-on, découlent tous du lien de subordination qui caractérise le contrat individuel de travail, (il n'y avait pas de syndicat de journalistes, à The Gazette, à l'époque) sans qu'il soit nécessaire de les stipuler au contrat.

Raeside n'était donc pas justifié, de par son devoir d'obéissance, de refuser d'exécuter ce qui lui avait été demandé et, partant, son congédiement était bien fondé.

Tout en faisant remarquer qu'il n'avait pas à décider du quantum des dommages, le magistrat se dit encore d'avis que le requérant n'en a pas subi, puisqu'il a subséquemment travaillé pendant deux ans au «Star», et qu'il occupait, au moment du procès, le poste de «senior editor», au magazine Mc Lean.

Débrayage à la Commission des droits de la personne

par Lisa BINSSE

Les employés de la Commission des droits de la personne, à Montréal et à Québec, ont décidé de débrayer, hier, pour protester contre la lenteur de la partie patronale à déposer ses offres et son refus de négocier une première convention collective dans le cadre du front commun CSN-FTQ-CEQ.

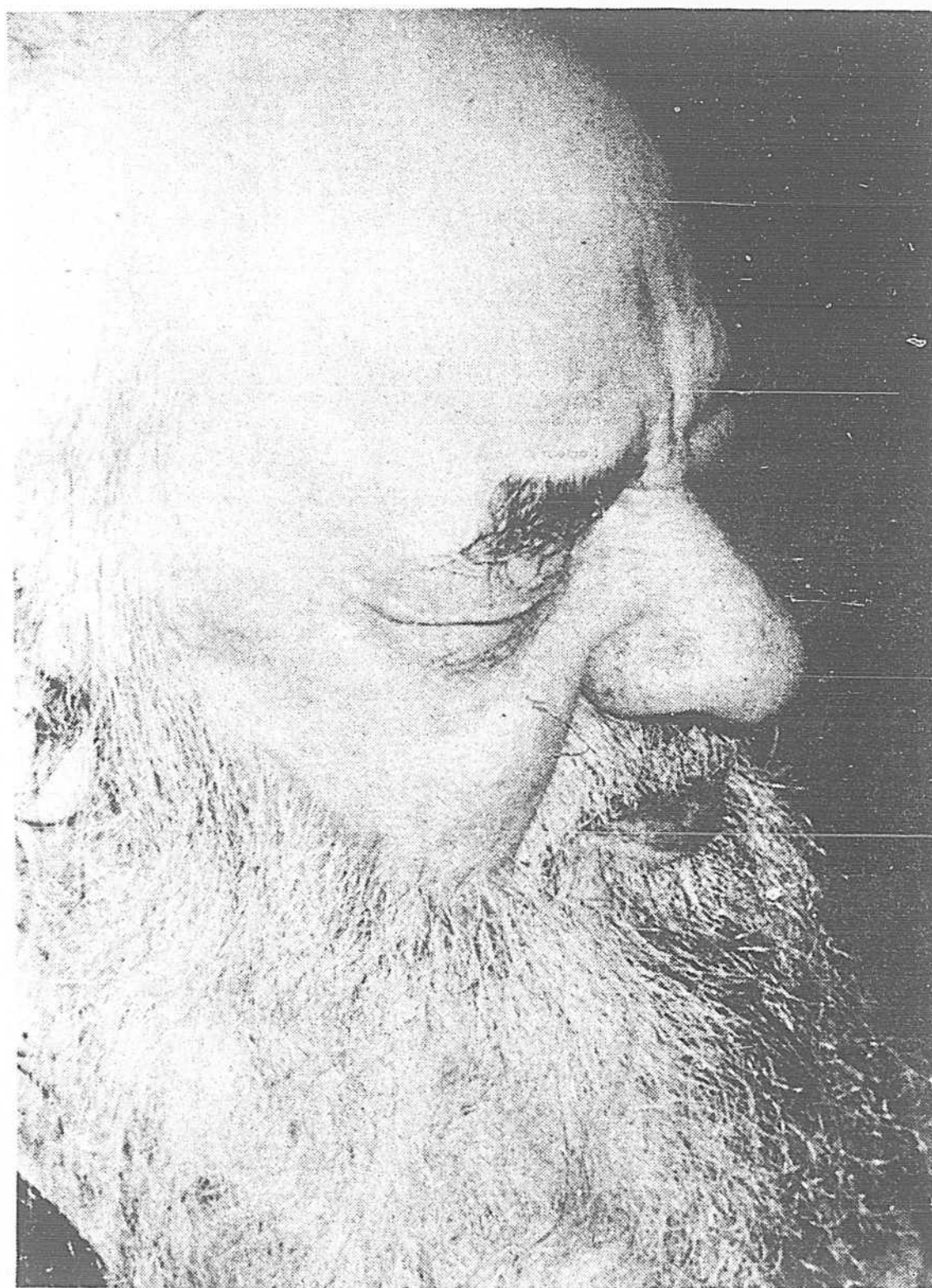
Selon André Loisele, porte-parole syndical, la Commission, qui emploie une soixantaine d'employés dont 44 sont depuis 1977 accrédités et affiliés à la Fédération des professionnels salariés et cadres du Québec (CSN), refuse de déléguer tout mandat de négociation à la table centrale du front commun et à la table sectorielle de la FPSCQ, secteur des Affaires sociales, alors que ses employés veulent négocier dans ce cadre pour «harmoniser nos demandes avec le front commun tout en tenant compte des particularités propres à la Commission».

La Commission a vu le jour en juin 1976. Le syndicat a déposé un premier projet de convention collective en mai 1978. Quelques rencontres d'exploration ont eu lieu entre les parties en juin et septembre 1978 mais la Commission n'avait toujours pas déposé ses contre-propositions en septembre dernier.

Depuis, c'est l'impasse. La Commission se dit prête à déposer ses offres mais à une table locale seulement et refuse d'entendre parler du front commun.

«Au fond, explique M. Loisele, notre problème ce n'est pas entre les offres et les demandes (nous n'avons même pas vu leurs offres) mais une question de cadre de négociations».

Il ne sait pas pourquoi la Commission refuse de négocier dans le cadre du front commun et nous n'avons pas pu rejoindre la partie patronale pour avoir des explications.



Perdu!

dans un monde qui devient inconnu

NOËL APPROCHE, LES PETITS FRÈRES ONT BESOIN
DE VOS DONS POUR AIDER LES PERSONNES TRÈS ÂGÉES, DÉMUNIES ET ISOLÉES DONT ILS S'OCCUPENT.

Nom _____
 Adresse _____ App. _____
 Ville _____ Prov. _____
 Code postal _____ Tél. _____

Un reçu pour fins d'impôts pour les dons de plus de \$5.00.
 No. d'enregistrement 0187757-46-08

Je voudrais de la documentation sur les Petits Frères

LES PETITS FRÈRES DES PAUVRES, 4624 RUE GARNIER, MONTRÉAL, QUÉBEC. H2J 3S7 LP

110 Condominiums (App. à vendre)

PREL OUTREMONT, 6 1/2 en co-propriété, 522-000, constant 53,000, 273-4681.
ST-LAMBERT: Magnifique condominium à St-Lambert...

111 chalets (achat, vente)

A SUTTON, maison belle Price 7014, 3 chambres, neuve, foyer 30 Grenier, 525-7874, 671-5470.
CANTONS DE L'EST: Loc. Memphremong, magnifique chalet...

121 Propriétés commerciales, industrielles (achat, vente, location)

CENTRE D'ACHATS A VENDRE A vendre. Le Centre commercial B.S.M. 3340-48-58 Boul. Mont-Lavinie à St-Hubert...

131 Terrains

LACHINE, 870-880 Notre-Dame, occupation brasserie et restaurant face autoroute, 26 étages, grand local, 2 800 car., incoque, 631-6107 630-1237.
LAVAL, industriel et commercial, face autoroute, sortie 16 et 67, 560-800, 21 Pointe LaSalle, MONTREAL TRUST, COURTIER

141 fermes

50.03 plus pi. car., boisé, autres montés, accès lac, 727-7714.
A VENDRE une ferme de 40 arpents avec maison et bâtiments et roulati, située près du village de St-Jacques...

171 Commerces à vendre

MAGASIN instruments musique et disques complet, réparation TV, rue commerciale, central nord-est, clientèle établie, bon chiffre d'affaires, 30 ans, 550,000, pas d'attente, 473-7272, 525-2857.
MAISON de chambres et pension, 2 étages à vendre urgent, 648-5515, 482-9242.

171 Commerces à vendre

COMMERCERIE d'alpagauses avec machinerie, cause autre commerce, soir: 747-4832.
COMMERCERIE de meubles usagés, Cause départ, 521-2949.
COMMERCERIE de distribution de vêtements, clientèle établie avec très bon revenu, Tel.: 692-2091 (entre 8 h et 10 h 30) 482-9242.

171 Commerces à vendre

MAGASIN instruments musique et disques complet, réparation TV, rue commerciale, central nord-est, clientèle établie, bon chiffre d'affaires, 30 ans, 550,000, pas d'attente, 473-7272, 525-2857.
MAISON de chambres et pension, 2 étages à vendre urgent, 648-5515, 482-9242.

205 Hypothèques

ABAISSEMENT et consolidation hypothécaire. Financement commercial, Roger Desroches, courtier 374-4933.
ACCEPTÉ première, 2e hypothèque, 85% de la valeur, Ville, campagne, Marcel Brien courtier, 387-1696.
ARGENT du particulier, prêts sur titre et 2e hypothèque, Jour 482-7797, soir: 482-7053.

211 argent à prêter

ABAISSEMENT et consolidation hypothécaire. Financement commercial, Roger Desroches, courtier 374-4933.
ACCEPTÉ première, 2e hypothèque, 85% de la valeur, Ville, campagne, Marcel Brien courtier, 387-1696.

terrain commercial

Situé sur boul. Périgny à Chambly. 46,400 pi. car. Valeur \$1.75 pi. car. Sacrifierais à \$1 pi. car. Contacter M. Pothier 464-3471

A LAVAL

Magnifiques terrains à boutonnages avec services, eau, électricité et gaz. Pour info: Laurier Tremblay 669-3841

171 commerces à vendre

A VALLEYFIELD: brasserie avec place pour 200 personnes et boîte à chansons avec place pour 225 personnes. Terrain de stationnement pour 400 voitures, chiffre d'affaires pour plus de \$375,000. 735-0381, 334-9191. Fiducie du Québec, courtier

171 commerces à vendre

Atelier d'usinage (machine shop), équipement de soudure, près de Mirabel. Inf: 992 Boul St-Antoine, St-Antoine.

171 commerces à vendre

BIJOUTERIE: dans centre d'affaires, possibilité d'échange pour un autre commerce. M.S. Gilles Marcell, 354-2950, soir: 861-9608.

171 commerces à vendre

RESTAURANT 120 places, 4 salles à manger, un bar accommodant 24 personnes, meilleur location du centre-ville, possibilité de financement, bail 10 ans, incroyable mais vrai, pour plus renseignements communiquez avec Paul Cormier, 321-0151.

175 commerces demandés

AVONS ACHETEURS sérieux pour restaurants, dépanneurs, garages, Vente rapide par courtier spécialisé, Roger Desroches 374-9233.
LE SEUL COURTIER qui s'occupe exclusivement de vente commerciale. Placements Maybert 382-7992.

A BAS INTERET

Prêt 2e HYPOTHEQUES. Prêt accepté une journée sans intérêt. REMBOURSEMENT: 20 ans. JOUR: 381-2961, SOIR: 688-3742. ELLIOT REALTIES

121 Propriétés commerciales, industrielles (achat, vente, location)

ACTONVILLE, terrain à vendre, 83,000 pi. car., \$5,000, 648-3222.
ATTENTION CONTRACTEUR 25 Terrains avec services, centre-ville, Mont St-Hilaire, 1-418-271-1375.

131 Terrains

ACTONVILLE, terrain à vendre, 83,000 pi. car., \$5,000, 648-3222.
ATTENTION CONTRACTEUR 25 Terrains avec services, centre-ville, Mont St-Hilaire, 1-418-271-1375.

141 fermes

BIJOUTERIE: dans centre d'affaires, possibilité d'échange pour un autre commerce. M.S. Gilles Marcell, 354-2950, soir: 861-9608.

171 commerces à vendre

BIJOUTERIE: dans centre d'affaires, possibilité d'échange pour un autre commerce. M.S. Gilles Marcell, 354-2950, soir: 861-9608.

171 commerces à vendre

BIJOUTERIE: dans centre d'affaires, possibilité d'échange pour un autre commerce. M.S. Gilles Marcell, 354-2950, soir: 861-9608.

171 commerces à vendre

BIJOUTERIE: dans centre d'affaires, possibilité d'échange pour un autre commerce. M.S. Gilles Marcell, 354-2950, soir: 861-9608.

205 Hypothèques

ABAISSEMENT et consolidation hypothécaire. Financement commercial, Roger Desroches, courtier 374-4933.

211 argent à prêter

ABAISSEMENT et consolidation hypothécaire. Financement commercial, Roger Desroches, courtier 374-4933.

121 Propriétés commerciales, industrielles (achat, vente, location)

ACTONVILLE, terrain à vendre, 83,000 pi. car., \$5,000, 648-3222.

131 Terrains

ACTONVILLE, terrain à vendre, 83,000 pi. car., \$5,000, 648-3222.

141 fermes

BIJOUTERIE: dans centre d'affaires, possibilité d'échange pour un autre commerce. M.S. Gilles Marcell, 354-2950, soir: 861-9608.

171 commerces à vendre

BIJOUTERIE: dans centre d'affaires, possibilité d'échange pour un autre commerce. M.S. Gilles Marcell, 354-2950, soir: 861-9608.

171 commerces à vendre

BIJOUTERIE: dans centre d'affaires, possibilité d'échange pour un autre commerce. M.S. Gilles Marcell, 354-2950, soir: 861-9608.

171 commerces à vendre

BIJOUTERIE: dans centre d'affaires, possibilité d'échange pour un autre commerce. M.S. Gilles Marcell, 354-2950, soir: 861-9608.

205 Hypothèques

ABAISSEMENT et consolidation hypothécaire. Financement commercial, Roger Desroches, courtier 374-4933.

211 argent à prêter

ABAISSEMENT et consolidation hypothécaire. Financement commercial, Roger Desroches, courtier 374-4933.

121 Propriétés commerciales, industrielles (achat, vente, location)

ACTONVILLE, terrain à vendre, 83,000 pi. car., \$5,000, 648-3222.

131 Terrains

ACTONVILLE, terrain à vendre, 83,000 pi. car., \$5,000, 648-3222.

141 fermes

BIJOUTERIE: dans centre d'affaires, possibilité d'échange pour un autre commerce. M.S. Gilles Marcell, 354-2950, soir: 861-9608.

171 commerces à vendre

BIJOUTERIE: dans centre d'affaires, possibilité d'échange pour un autre commerce. M.S. Gilles Marcell, 354-2950, soir: 861-9608.

171 commerces à vendre

BIJOUTERIE: dans centre d'affaires, possibilité d'échange pour un autre commerce. M.S. Gilles Marcell, 354-2950, soir: 861-9608.

171 commerces à vendre

BIJOUTERIE: dans centre d'affaires, possibilité d'échange pour un autre commerce. M.S. Gilles Marcell, 354-2950, soir: 861-9608.

205 Hypothèques

ABAISSEMENT et consolidation hypothécaire. Financement commercial, Roger Desroches, courtier 374-4933.

211 argent à prêter

ABAISSEMENT et consolidation hypothécaire. Financement commercial, Roger Desroches, courtier 374-4933.

121 Propriétés commerciales, industrielles (achat, vente, location)

ACTONVILLE, terrain à vendre, 83,000 pi. car., \$5,000, 648-3222.

131 Terrains

ACTONVILLE, terrain à vendre, 83,000 pi. car., \$5,000, 648-3222.

141 fermes

BIJOUTERIE: dans centre d'affaires, possibilité d'échange pour un autre commerce. M.S. Gilles Marcell, 354-2950, soir: 861-9608.

171 commerces à vendre

BIJOUTERIE: dans centre d'affaires, possibilité d'échange pour un autre commerce. M.S. Gilles Marcell, 354-2950, soir: 861-9608.

171 commerces à vendre

BIJOUTERIE: dans centre d'affaires, possibilité d'échange pour un autre commerce. M.S. Gilles Marcell, 354-2950, soir: 861-9608.

171 commerces à vendre

BIJOUTERIE: dans centre d'affaires, possibilité d'échange pour un autre commerce. M.S. Gilles Marcell, 354-2950, soir: 861-9608.

205 Hypothèques

ABAISSEMENT et consolidation hypothécaire. Financement commercial, Roger Desroches, courtier 374-4933.

211 argent à prêter

ABAISSEMENT et consolidation hypothécaire. Financement commercial, Roger Desroches, courtier 374-4933.

121 Propriétés commerciales, industrielles (achat, vente, location)

ACTONVILLE, terrain à vendre, 83,000 pi. car., \$5,000, 648-3222.

131 Terrains

ACTONVILLE, terrain à vendre, 83,000 pi. car., \$5,000, 648-3222.

141 fermes

BIJOUTERIE: dans centre d'affaires, possibilité d'échange pour un autre commerce. M.S. Gilles Marcell, 354-2950, soir: 861-9608.

171 commerces à vendre

BIJOUTERIE: dans centre d'affaires, possibilité d'échange pour un autre commerce. M.S. Gilles Marcell, 354-2950, soir: 861-9608.

171 commerces à vendre

BIJOUTERIE: dans centre d'affaires, possibilité d'échange pour un autre commerce. M.S. Gilles Marcell, 354-2950, soir: 861-9608.

171 commerces à vendre

BIJOUTERIE: dans centre d'affaires, possibilité d'échange pour un autre commerce. M.S. Gilles Marcell, 354-2950, soir: 861-9608.

205 Hypothèques

ABAISSEMENT et consolidation hypothécaire. Financement commercial, Roger Desroches, courtier 374-4933.

211 argent à prêter

ABAISSEMENT et consolidation hypothécaire. Financement commercial, Roger Desroches, courtier 374-4933.

121 Propriétés commerciales, industrielles (achat, vente, location)

ACTONVILLE, terrain à vendre, 83,000 pi. car., \$5,000, 648-3222.

131 Terrains

ACTONVILLE, terrain à vendre, 83,000 pi. car., \$5,000, 648-3222.

141 fermes

BIJOUTERIE: dans centre d'affaires, possibilité d'échange pour un autre commerce. M.S. Gilles Marcell, 354-2950, soir: 861-9608.

171 commerces à vendre

BIJOUTERIE: dans centre d'affaires, possibilité d'échange pour un autre commerce. M.S. Gilles Marcell, 354-2950, soir: 861-9608.

171 commerces à vendre

BIJOUTERIE: dans centre d'affaires, possibilité d'échange pour un autre commerce. M.S. Gilles Marcell, 354-2950, soir: 861-9608.

171 commerces à vendre

BIJOUTERIE: dans centre d'affaires, possibilité d'échange pour un autre commerce. M.S. Gilles Marcell, 354-2950, soir: 861-9608.

205 Hypothèques

ABAISSEMENT et consolidation hypothécaire. Financement commercial, Roger Desroches, courtier 374-4933.

211 argent à prêter

ABAISSEMENT et consolidation hypothécaire. Financement commercial, Roger Desroches, courtier 374-4933.

121 Propriétés commerciales, industrielles (achat, vente, location)

ACTONVILLE, terrain à vendre, 83,000 pi. car., \$5,000, 648-3222.

131 Terrains

ACTONVILLE, terrain à vendre, 83,000 pi. car., \$5,000, 648-3222.

141 fermes

BIJOUTERIE: dans centre d'affaires, possibilité d'échange pour un autre commerce. M.S. Gilles Marcell, 354-2950, soir: 861-9608.

171 commerces à vendre

BIJOUTERIE: dans centre d'affaires, possibilité d'échange pour un autre commerce. M.S. Gilles Marcell, 354-2950, soir: 861-9608.

171 commerces à vendre

BIJOUTERIE: dans centre d'affaires, possibilité d'échange pour un autre commerce. M.S. Gilles Marcell, 354-2950, soir: 861-9608.

171 commerces à vendre

BIJOUTERIE: dans centre d'affaires, possibilité d'échange pour un autre commerce. M.S. Gilles Marcell, 354-2950, soir: 861-9608.

205 Hypothèques

ABAISSEMENT et consolidation hypothécaire. Financement commercial, Roger Desroches, courtier 374-4933.

211 argent à prêter

ABAISSEMENT et consolidation hypothécaire. Financement commercial, Roger Desroches, courtier 374-4933.

121 Propriétés commerciales, industrielles (achat, vente, location)

ACTONVILLE, terrain à vendre, 83,000 pi. car., \$5,000, 648-3222.

131 Terrains

ACTONVILLE, terrain à vendre, 83,000 pi. car., \$5,000, 648-3222.

141 fermes

BIJOUTERIE: dans centre d'affaires, possibilité d'échange pour un autre commerce. M.S. Gilles Marcell, 354-2950, soir: 861-9608.

171 commerces à vendre

BIJOUTERIE: dans centre d'affaires, possibilité d'échange pour un autre commerce. M.S. Gilles Marcell, 354-2950, soir: 861-9608.

171 commerces à vendre

BIJOUTERIE: dans centre d'affaires, possibilité d'échange pour un autre commerce. M.S. Gilles Marcell, 354-2950, soir: 861-9608.

171 commerces à vendre

BIJOUTERIE: dans centre d'affaires, possibilité d'échange pour un autre commerce. M.S. Gilles Marcell, 354-2950, soir: 861-9608.

205 Hypothèques

ABAISSEMENT et consolidation hypothécaire. Financement commercial, Roger Desroches, courtier 374-4933.

211 argent à prêter

ABAISSEMENT et consolidation hypothécaire. Financement commercial, Roger Desroches, courtier 374-4933.

121 Propriétés commerciales, industrielles (achat, vente, location)

ACTONVILLE, terrain à vendre, 83,000 pi. car., \$5,000, 648-3222.

131 Terrains

ACTONVILLE, terrain à vendre, 83,000 pi. car., \$5,000, 648-3222.

141 fermes

BIJOUTERIE: dans centre d'affaires, possibilité d'échange pour un autre commerce. M.S. Gilles Marcell, 354-2950, soir: 861-9608.

171 commerces à vendre

BIJOUTERIE: dans centre d'affaires, possibilité d'échange pour un autre commerce. M.S. Gilles Marcell, 354-2950, soir: 861-9608.

171 commerces à vendre

BIJOUTERIE: dans centre d'affaires, possibilité d'échange pour un autre commerce. M.S. Gilles Marcell, 354-2950, soir: 861-9608.

171 commerces à vendre

BIJOUTERIE: dans centre d'affaires, possibilité d'échange pour un autre commerce. M.S. Gilles Marcell, 354-2950, soir: 861-9608.

205 Hypothèques

ABAISSEMENT et consolidation hypothécaire. Financement commercial, Roger Desroches, courtier 374-4933.

211 argent à prêter

ABAISSEMENT et consolidation hypothécaire. Financement commercial, Roger Desroches, courtier 374-4933.

121 Propriétés commerciales, industrielles (achat, vente, location)

ACTONVILLE, terrain à vendre, 83,000 pi. car., \$5,000, 648-3222.

131 Terrains

ACTONVILLE, terrain à vendre, 83,000 pi. car., \$5,000, 648-3222.

141 fermes

BIJOUTERIE: dans centre d'affaires, possibilité d'échange pour un autre commerce. M.S. Gilles Marcell, 354-2950, soir: 861-9608.

171 commerces à vendre

BIJOUTERIE: dans centre d'affaires, possibilité d'échange pour un autre commerce. M.S. Gilles Marcell, 354-2950, soir: 861-9608.

171 commerces à vendre

BIJOUTERIE: dans centre d'affaires, possibilité d'échange pour un autre commerce. M.S. Gilles Marcell, 354-2950, soir: 861-9608.

171 commerces à vendre

BIJOUTERIE: dans centre d'affaires, possibilité d'échange pour un autre commerce. M.S. Gilles Marcell, 354-2950, soir: 861-9608.

205 Hypothèques

ABAISSEMENT et consolidation hypothécaire. Financement commercial, Roger Desroches, courtier 374-4933.

211 argent à prêter

ABAISSEMENT et consolidation hypothécaire. Financement commercial, Roger Desroches, courtier 374-4933.

121 Propriétés commerciales, industrielles (achat, vente, location)

ACTONVILLE, terrain à vendre, 83,000 pi. car., \$5,000, 648-3222.

231 Occasions d'affaires

ST-BRUNO. Magasin à tissus de la verge établi 1969 dans un local moderne, louer abordable et excellent placement pour couple. Appelez Paul Carrière 453-1176, 453-6120 A.S.L.É.P. courtier.

1.500 heures, hommes, femmes et enfants, à vendre en lot seulement, meilleures offres, 459-4477.

241 Associés demandés

SKI DE FOND fixations sécuritaires. Distribution temps plein et partiel, 384-3582.

301 Appartements à louer

VERDUN 3 MOIS GRATUITS CHATEAU GALT Près de 3 stations de métro Occupation immédiate 1/2 - 3/2 - 4/2 Prix à partir de \$185

Incluant: poêle, réfrigérateur, tapis mur à mur, chauffage central, lave-vaisselle, ascenseurs, garage chauffé avec entrée électronique, moyennant léger supplément.

OUVERT TOUTS LES JOURS JUSQU'À 21 H. 150-45

855, GALT, VERDUN 767-3611

301 Appartements à louer

DÈS MAINTENANT 3 MOIS GRATUITS

Appartements spacieux piscines intérieures et extérieures — salle de jeux — près du métro, des écoles, des églises et des centres d'achats — un stationnement. Domaine L'Acadie — Ou l'air de la campagne voisine la ville.

Prenez la sortie L'Acadie en direction de l'autoroute des Laurentides. Nous sommes au coin sud-ouest des boulevards L'Acadie et Henri-Bourassa. 1054-2 boul. L'Acadie.

Téléphonez-nous 331-3420

A la signature d'un bail de deux ans.

DOMAINE L'ACADIE

1/2 • 2 1/2 3/2 ou 4 1/2 pour aussi peu que \$130 PAR MOIS

1/2 - 3/2 - 4/2

Occupation immédiate

1/2 - 3/2 - 4/2

Prix à partir de \$185

Incluant: poêle, réfrigérateur, tapis mur à mur, chauffage central, lave-vaisselle, ascenseurs, garage chauffé avec entrée électronique, moyennant léger supplément.

OUVERT TOUTS LES JOURS JUSQU'À 21 H. 150-45

855, GALT, VERDUN 767-3611

301 Appartements à louer

SHERBROOKE est 7035, métro Versailles, 3 1/2, poêle, frigidaire, tapis pers, 215 et plus, livres, 256-6829, 254-8724.

ST-DEWIS 7211, coin Jean-Talon

2 1/2, poêle, frigidaire, tapis pers, 215 et plus, livres, 256-6829, 254-8724.

ST-HUBERT (rue), 3 1/2, tout feu

2 1/2, poêle, frigidaire, tapis pers, 215 et plus, livres, 256-6829, 254-8724.

ST-KEVIN 4555

Maison neuve, 1 1/2, 2 1/2, 3 1/2, tapis mur à mur, poêle, frigidaire, tapis pers, 215 et plus, livres, 256-6829, 254-8724.

ST-LAURENT, 6795, 3 1/2 chauffé

2 1/2, poêle, frigidaire, tapis pers, 215 et plus, livres, 256-6829, 254-8724.

ST-LEONARD, L'Assommoir 415, 5 1/2

2 1/2, poêle, frigidaire, tapis pers, 215 et plus, livres, 256-6829, 254-8724.

ST-LEONARD, 5 1/2 pièces, 2-3

2 1/2, poêle, frigidaire, tapis pers, 215 et plus, livres, 256-6829, 254-8724.

ST-MICHEL, Chamondré, 4 1/2, pro-

2 1/2, poêle, frigidaire, tapis pers, 215 et plus, livres, 256-6829, 254-8724.

MIRIAM Lesage 3860, app. 8, près

2 1/2, poêle, frigidaire, tapis pers, 215 et plus, livres, 256-6829, 254-8724.

VEZINA 4780

1 1/2 fraîchement repeint. Vous ne pouvez que \$100 pour chacun des 5 premiers mois.

738-4377

VILLA QUEEN MARY

4830 QUEEN MARY Maison neuve, 1 1/2, 3 1/2, 4 1/2, tapis mur à mur, ascenseur, chauffage central, occupation immédiate, 735-2559, 738-9815.

VILLE ST-HUBERT grand 4 1/2

taxe payée, stationnement, près école, autobus, installation sèche-linge, lave-vaisselle, 5180, libre le 1er décembre 1979, 464-0020.

2 MOIS GRATUIT

19 mois, 5180, 725 Pontiac, 671-7631, 671-2823, 342-2822.

3 MOIS GRATUITS

P.A.T. 414, 382-6959; 336-1891.

5 1/2 PIÈCES \$133 à \$158. Toutes taxes payées, réfrigérateur et poêle fournis, système chauffage central. Climatiseur air, près 500 services, 1785 Crivier s. 2, St-Laurent, Tel. 747-1091, 748-6091.

7141, 8e avenue coin Jean-Talon, 3 1/2, 2 1/2, renoués, 5180, 651-4600, 651-4600, 5, Basil 725-0434.

302 Appartements chauffés

A QUI la chance? \$100 par mois pendant les 3 premiers mois de location. 4 1/2 chauffés, 655 Pie-IX app. 104, 374-0645.

A ROSEMONT, 6e av. 1 1/2, 3 1/2, 4 1/2, modernes, très propres, eau chaude fournie, tranquille, 376-7148.

A SOUS-LOUER 5500 Côte St-Hubert, près Old Orchard, 3 1/2, édifice avec ascenseur. Grandes pièces, chauffage, eau chaude, Prieur, 325-2460.

A SOUS-LOUER, ouin, grand 4 1/2, éclairé, boul. Gouin, bord de l'eau, poêle et réfrigérateur, stationnement, libre, décembre 1979, 5305 mois, 325-8292, 322-5214.

Avec touche de charme espagnol LE BARCELONA

2 1/2, 3 1/2, 4 1/2 à \$210. Atmosphère agréable, piscine intérieure, œuvre du feu, métro McGill, 3465 Hutchison.

1000 PAQUEUX 488-0920 (OUVERT TOUTS LES JOURS)

AHUNTSIC EST 3200 Gouin, 3 1/2, insonorisé, tranquille, 334-1838.

AHUNTSIC 3 1/2, 4 1/2, chauffé, poêle, réfrigérateur, 728-1917.

AHUNTSIC 3 1/2, 4 1/2, chauffé, poêle, réfrigérateur, 728-1917.

ALVERNE 8100, 5 1/2, chauffé, 326-9028.

ANJOU 7250, Beaubien, 3 1/2, 4 1/2, chauffé, ascenseur, poêle, cuisinière, buanderie, libre, adultes, 352-6830, 729-9737.

ANJOU, 1 1/2, meuble, \$131, 420 Gouin, moderne, 8105, 324-0240.

ANJOU, 1 1/2, 2 1/2, 4 1/2, 5 1/2, pièces spacieuses et luxueuses. Tout équipé, Thermostats individuels, piscine, sauna, 352-8292.

ANJOU, 3 1/2, 4 1/2, téléphone: 352-3975 et 725-9472.

ANJOU, 7271 de la Nantaise, près galeries d'Anjou, 4 1/2, neuf, taxes payées, électricité, cuisinière, réfrigérateur, tapis, intercom, ascenseur, buanderie, stationnement intérieur, extérieur, libre, 354-2819.

APPARTEMENT à sous-loyer, 3 1/2, très propre, près métro Sauve, 384-2311.

APPARTEMENT à louer sur Sauve, 1800 chauffé, occupation immédiate, service de conciergerie et stationnement.

APPARTEMENTS A LOUER

1 1/2, 2 1/2, 3 1/2, 4 1/2, L'ACADIE-HENRI-BOURASSA PRIX RAISONNABLE 331-3420

ARRIÈRE Place Versailles, grand 4 1/2, tout inclus, piscine, sauna, cour de tennis, 353-1506.

ATTRAYANT, 2780 Kent, 3 1/2, lover redouté, 728-1917.

ATTRAYANT 3 1/2, 4 1/2, métro carry, Steinberg, Neufs, poêle, réfrigérateur, poêle, électricité, stationnement, 722-2255.

AV. DU PARC et Jean-Talon, beau 3 1/2, chauffé, cuisinière réfrigérateur, poêle, ascenseur, 5185, novembre gratuit, 272-6763.

AV. DU PARC, 3 1/2, poêle, réfrigérateur, taxe d'eau, chauffage, eau chaude \$125, 277-5753.

BARCLAY, 3 1/2, 4 1/2, poêle, réfrigérateur, chauffés, 588-5138, 588-4576.

BEAU 3 1/2, meuble fait, près métro et jardin botanique, 3980 Mont-Royal, 845-9344.

BEAU 4 1/2, très propre, Domaine d'Anjou, 4 1/2, poêle, réfrigérateur, cuisinière, buanderie, incinérateur, casier, tout compris, très belle décoration, 469-2487, 469-2487.

BEAU 3 1/2, poêle, réfrigérateur, 588-5138, 588-4576.

BERNARD, 3 1/2, 4 1/2, poêle, réfrigérateur, chauffés, 588-5138, 588-4576.

BERNARD, 3 1/2, 4 1/2, poêle, réfrigérateur, chauffés, 588-5138, 588-4576.

BERNARD, 3 1/2, 4 1/2, poêle, réfrigérateur, chauffés, 588-5138, 588-4576.

BERNARD, 3 1/2, 4 1/2, poêle, réfrigérateur, chauffés, 588-5138, 588-4576.

BERNARD, 3 1/2, 4 1/2, poêle, réfrigérateur, chauffés, 588-5138, 588-4576.

BERNARD, 3 1/2, 4 1/2, poêle, réfrigérateur, chauffés, 588-5138, 588-4576.

BERNARD, 3 1/2, 4 1/2, poêle, réfrigérateur, chauffés, 588-5138, 588-4576.

BERNARD, 3 1/2, 4 1/2, poêle, réfrigérateur, chauffés, 588-5138, 588-4576.

BERNARD, 3 1/2, 4 1/2, poêle, réfrigérateur, chauffés, 588-5138, 588-4576.

BERNARD, 3 1/2, 4 1/2, poêle, réfrigérateur, chauffés, 588-5138, 588-4576.

BERNARD, 3 1/2, 4 1/2, poêle, réfrigérateur, chauffés, 588-5138, 588-4576.

BERNARD, 3 1/2, 4 1/2, poêle, réfrigérateur, chauffés, 588-5138, 588-4576.

BERNARD, 3 1/2, 4 1/2, poêle, réfrigérateur, chauffés, 588-5138, 588-4576.

BERNARD, 3 1/2, 4 1/2, poêle, réfrigérateur, chauffés, 588-5138, 588-4576.

BERNARD, 3 1/2, 4 1/2, poêle, réfrigérateur, chauffés, 588-5138, 588-4576.

BERNARD, 3 1/2, 4 1/2, poêle, réfrigérateur, chauffés, 588-5138, 588-4576.

BERNARD, 3 1/2, 4 1/2, poêle, réfrigérateur, chauffés, 588-5138, 588-4576.

BERNARD, 3 1/2, 4 1/2, poêle, réfrigérateur, chauffés, 588-5138, 588-4576.

BERNARD, 3 1/2, 4 1/2, poêle, réfrigérateur, chauffés, 588-5138, 588-4576.

BERNARD, 3 1/2, 4 1/2, poêle, réfrigérateur, chauffés, 588-5138, 588-4576.

BERNARD, 3 1/2, 4 1/2, poêle, réfrigérateur, chauffés, 588-5138, 588-4576.

BERNARD, 3 1/2, 4 1/2, poêle, réfrigérateur, chauffés, 588-5138, 588-4576.

BERNARD, 3 1/2, 4 1/2, poêle, réfrigérateur, chauffés, 588-5138, 588-4576.

BERNARD, 3 1/2, 4 1/2, poêle, réfrigérateur, chauffés, 588-5138, 588-4576.

BERNARD, 3 1/2, 4 1/2, poêle, réfrigérateur, chauffés, 588-5138, 588-4576.

BERNARD, 3 1/2, 4 1/2, poêle, réfrigérateur, chauffés, 588-5138, 588-4576.

BERNARD, 3 1/2, 4 1/2, poêle, réfrigérateur, chauffés, 588-5138, 588-4576.

BERNARD, 3 1/2, 4 1/2, poêle, réfrigérateur, chauffés, 588-5138, 588-4576.

BERNARD, 3 1/2, 4 1/2, poêle, réfrigérateur, chauffés, 588-5138, 588-4576.

302 Appartements chauffés

CARTIERVILLE, 1 1/2, 2 1/2, 3 1/2, 4 1/2, chauffés, eau chaude fournie, 1 mois gratuit, 332-5068 M. Vallée.

CARTIERVILLE, 3 1/2, livres immobilières, 332-5068 M. Vallée.

CARTIERVILLE, 6061 Emile Nelson, 3, trois pièces, libre, près de trains, \$160 et plus, 331-1475.

CARTIERVILLE 3 MOIS GRATUITS

Ranger-Gouin, chauffé, meuble ou non, très propre, 1 1/2-2 1/2-3 1/2-4 1/2, \$125 et plus, 463-7242.

CENTRE-VILLE PRES DU MÉTRO GUY

1819 avenue, de Maisonneuve. Grands studios, 3 1/2 et 4 1/2 pièces. Balcons, immeuble moderne, piscine, 728-1917.

CHOMÉDEY, L'Assommoir, grands 3 1/2, 4 1/2, piscine, 678-0221, 681-533, 681-7198.

CHRISTOPHE-COLOMB, 2 1/2, 3 1/2, 1 mois gratuit, 728-4136 ou 381-8469.

CÔTE-DES-NEIGES, 3450 L'Assommoir, grands 1 1/2, 2 1/2, 3 1/2, 4 1/2, poêle, réfrigérateur, eau chaude fournie, poêle, poêle et réfrigérateur, ascenseur, buanderie, garage, piscine, extérieur, Occupation immédiate ou future.

CÔTE-DES-NEIGES grands 3 1/2, repeints, équipés, 2215-2230, 739-2913.

CÔTE-DES-NEIGES arriére Place Cole des Neiges, Moderne, 3 1/2, 3 1/2, poêle, réfrigérateur, ascenseur, buanderie, garage, piscine, extérieur, Occupation immédiate ou future.

CÔTE-DES-NEIGES arriére Place Cole des Neiges, Moderne, 3 1/2, 3 1/2, poêle, réfrigérateur, ascenseur, buanderie, garage, piscine, extérieur, Occupation immédiate ou future.

CÔTE-DES-NEIGES arriére Place Cole des Neiges, Moderne, 3 1/2, 3 1/2, poêle, réfrigérateur, ascenseur, buanderie, garage, piscine, extérieur, Occupation immédiate ou future.

CÔTE-DES-NEIGES arriére Place Cole des Neiges, Moderne, 3 1/2, 3 1/2, poêle, réfrigérateur, ascenseur, buanderie, garage, piscine, extérieur, Occupation immédiate ou future.

CÔTE-DES-NEIGES arriére Place Cole des Neiges, Moderne, 3 1/2, 3 1/2, poêle, réfrigérateur, ascenseur, buanderie, garage, piscine, extérieur, Occupation immédiate ou future.

CÔTE-DES-NEIGES arriére Place Cole des Neiges, Moderne, 3 1/2, 3 1/2, poêle, réfrigérateur, ascenseur, buanderie, garage, piscine, extérieur, Occupation immédiate ou future.

CÔTE-DES-NEIGES arriére Place Cole des Neiges, Moderne, 3 1/2, 3 1/2, poêle, réfrigérateur, ascenseur, buanderie, garage, piscine, extérieur, Occupation immédiate ou future.

CÔTE-DES-NEIGES arriére Place Cole des Neiges, Moderne, 3 1/2, 3 1/2, poêle, réfrigérateur, ascenseur, buanderie, garage, piscine, extérieur, Occupation immédiate ou future.

CÔTE-DES-NEIGES arriére Place Cole des Neiges, Moderne, 3 1/2, 3 1/2, poêle, réfrigérateur, ascenseur, buanderie, garage, piscine, extérieur, Occupation immédiate ou future.

CÔTE-DES-NEIGES arriére Place Cole des Neiges, Moderne, 3 1/2, 3 1/2, poêle, réfrigérateur, ascenseur, buanderie, garage, piscine, extérieur, Occupation immédiate ou future.

CÔTE-DES-NEIGES arriére Place Cole des Neiges, Moderne, 3 1/2, 3 1/2, poêle, réfrigérateur, ascenseur, buanderie, garage, piscine, extérieur, Occupation immédiate ou future.

CÔTE-DES-NEIGES arriére Place Cole des Neiges, Moderne, 3 1/2, 3 1/2, poêle, réfrigérateur, ascenseur, buanderie, garage, piscine, extérieur, Occupation immédiate ou future.

CÔTE-DES-NEIGES arriére Place Cole des Neiges, Moderne, 3 1/2, 3 1/2, poêle, réfrigérateur, ascenseur, buanderie, garage, piscine, extérieur, Occupation immédiate ou future.

CÔTE-DES-NEIGES arriére Place Cole des Neiges, Moderne, 3 1/2, 3 1/2, poêle, réfrigérateur, ascenseur, buanderie, garage, piscine, extérieur, Occupation immédiate ou future.

CÔTE-DES-NEIGES arriére Place Cole des Neiges, Moderne, 3 1/2, 3 1/2, poêle, réfrigérateur, ascenseur, buanderie, garage, piscine, extérieur, Occupation immédiate ou future.

CÔTE-DES-NEIGES arriére Place Cole des Neiges, Moderne, 3 1/2, 3 1/2, poêle, réfrigérateur, ascenseur, buanderie, garage, piscine, extérieur, Occupation immédiate ou future.

CÔTE-DES-NEIGES arriére Place Cole des Neiges, Moderne, 3 1/2, 3 1/2, poêle, réfrigérateur, ascenseur, buanderie, garage, piscine, extérieur, Occupation immédiate ou future.

CÔTE-DES-NEIGES arriére Place Cole des Neiges, Moderne, 3 1/2, 3 1/2, poêle, réfrigérateur, ascenseur, buanderie, garage, piscine, extérieur, Occupation immédiate ou future.

CÔTE-DES-NEIGES arriére Place Cole des Neiges, Moderne, 3 1/2, 3 1/2, poêle, réfrigérateur, ascenseur, buanderie, garage, piscine, extérieur, Occupation immédiate ou future.

CÔTE-DES-NEIGES arriére Place Cole des Neiges, Moderne, 3 1/2, 3 1/2, poêle, réfrigérateur, ascenseur, buanderie, garage, piscine, extérieur, Occupation immédiate ou future.

CÔTE-DES-NEIGES arriére Place Cole des Neiges, Moderne, 3 1/2, 3 1/2, poêle, réfrigérateur, ascenseur, buanderie, garage, piscine, extérieur, Occupation immédiate ou future.

CÔTE-DES-NEIGES arriére Place Cole des Neiges, Moderne, 3 1/2, 3 1/2, poêle, réfrigérateur, ascenseur, buanderie, garage, piscine, extérieur, Occupation immédiate ou future.

CÔTE-DES-NEIGES arriére Place Cole des Neiges, Moderne, 3 1/2, 3 1/2, poêle, réfrigérateur, ascenseur, buanderie, garage, piscine, extérieur, Occupation immédiate ou future.

CÔTE-DES-NEIGES arriére Place Cole des Neiges, Moderne, 3 1/2, 3 1/2, poêle, réfrigérateur, ascenseur, buanderie, garage, piscine, extérieur, Occupation immédiate ou future.

CÔTE-DES-NEIGES arriére Place Cole des Neiges, Moderne, 3 1/2, 3 1/2, poêle, réfrigérateur, ascenseur, buanderie, garage, piscine, extérieur, Occupation immédiate ou future.

CÔTE-DES-NEIGES arriére Place Cole des Neiges, Moderne, 3 1/2, 3 1/2, poêle, réfrigérateur, ascenseur, buanderie, garage, piscine, extérieur, Occupation immédiate ou future.

CÔTE-DES-NEIGES arriére Place Cole des Neiges, Moderne, 3 1/2, 3 1/2, poêle, réfrigérateur, ascenseur, buanderie, garage, piscine, extérieur, Occupation immédiate ou future.

CÔTE-DES-NEIGES arriére Place Cole des Neiges, Moderne, 3 1/2, 3 1/2, poêle, réfrigérateur, ascenseur, buanderie, garage, piscine, extérieur, Occupation immédiate ou future.

CÔTE-DES-NEIGES arriére Place Cole des Neiges, Moderne, 3 1/2, 3 1/2, poêle, réfrigérateur, ascenseur, buanderie, garage, piscine, extérieur, Occupation immédiate ou future.

CÔTE-DES-NEIGES arriére Place Cole des Neiges, Moderne, 3 1/2, 3 1/2, poêle, réfrigérateur, ascenseur, buanderie, garage, piscine, extérieur, Occupation immédiate ou future.

CÔTE-DES-NEIGES arriére Place Cole des Neiges, Moderne, 3 1/2, 3 1/2, poêle, réfrigérateur, ascenseur, buanderie, garage, piscine, extérieur, Occupation immédiate ou future.

CÔTE-DES-NEIGES arriére Place Cole des Neiges, Moderne, 3 1/2, 3 1/2, poêle, réfrigérateur, ascenseur, buanderie, garage, piscine, extérieur, Occupation immédiate ou future.

CÔTE-DES-NEIGES arriére Place Cole des Neiges, Moderne, 3 1/2, 3 1/2, poêle, réfrigérateur, ascenseur, buanderie, garage, piscine, extérieur, Occupation immédiate ou future.

CÔTE-DES-NEIGES arriére Place Cole des Neiges, Moderne, 3 1/2, 3 1/2, poêle, réfrigérateur, ascenseur, buanderie, garage, piscine, extérieur, Occupation immédiate ou future.

CÔTE-DES-NEIGES arriére Place Cole des Neiges, Moderne, 3 1/2, 3 1/2, poêle, réfrigérateur, ascenseur, buanderie, garage, piscine, extérieur, Occupation immédiate ou future.

CÔTE-DES-NEIGES arriére Place Cole des Neiges, Moderne, 3 1/2,

