

la maison théâtre



Programmation 2000-2001

Services scolaires
préscolaire
primaire
secondaire

Centre de diffusion et d'animation théâtrale pour l'enfance et la jeunesse

(514) 288-7211

Sommaire

Mot de la directrice générale	p. 4
Stage pour les enseignants	p. 4
Les services scolaires	p. 5
Voir et faire du théâtre	p. 6

Précolaire et 1^{er} cycle du primaire

<i>Conte du jour et de la nuit</i> (4 à 8 ans)	p. 8
<i>La Mère Merle</i> (4 à 8 ans)	p. 16
<i>Un Autre Monde</i> (4 à 8 ans)	p. 18
<i>La Seconde perdue</i> (4 à 7 ans)	p. 26

Tous les cycles du primaire

<i>L'Ornithorynque</i> (7 à 11 ans)	p. 10
<i>NWOLC</i> (6 à 12 ans)	p. 14
<i>Les 2 Sœurs</i> (6 à 12 ans)	p. 20

2^e et 3^e cycles du primaire

<i>L'Orchidée</i> (9 à 14 ans)	p. 12
<i>Impertinence</i> (9 à 12 ans)	p. 24
<i>Pacamambo</i> (9 à 12 ans)	p. 28

1^{er} cycle du secondaire

Voir 2^e et 3^e cycles du primaire

2^e cycle du secondaire

<i>Au moment de sa disparition</i> (15 ans et plus)	p. 22
Volet international	p. 27
Exposition : <i>Passages</i>	p. 29
Parcours d'une journée	p. 30
Tarif et réservation	p. 31

L'âge minimum recommandé pour le respect des enfants, du public et des artistes

Bien que les enfants participent à d'autres activités récréatives ou artistiques pour lesquelles aucun âge minimum n'est recommandé, il en est autrement au théâtre.

- Les enfants plus jeunes peuvent aimer le spectacle, mais ils ne réagissent pas aux mêmes moments que les enfants qui saisissent le propos; ils perturbent la représentation.
- Il est difficile pour un très jeune enfant de rester attentif et silencieux durant près d'une heure.
- Un enfant qui pleure, parle ou doit sortir durant la représentation détourne nécessairement l'attention des autres spectateurs.

C'est pourquoi nous vous demandons de prendre en considération l'âge minimum recommandé pour chacun des spectacles. Ainsi, nous visons trois objectifs :

- présenter à l'enfant un spectacle conçu à son intention;
- permettre aux artistes de se produire devant le public ciblé;
- offrir à tous les spectateurs des conditions idéales de représentation.

Nous sommes conscients que certains enfants sont plus éveillés ou plus sages que d'autres; mais, par souci d'équité, nous devons convenir d'un âge minimum pour tout le monde...

Merci de votre collaboration et bon spectacle !

L'équipe de la Maison Théâtre

Un théâtre...



Photo : François Barilien

La Maison Théâtre est un lieu unique de rencontre entre les jeunes spectateurs et les artistes.

Diffuseur spécialisé en théâtre jeune public, elle programme les meilleures créations des compagnies de théâtre professionnelles d'ici et d'ailleurs, des spectacles qui font appel à l'intelligence et à la curiosité des jeunes.

Personnages fascinants, lieux imaginaires, histoires où tout est possible... Un monde d'aventures et de découvertes, des moments privilégiés à chaque représentation.

« Pour la majorité des jeunes, c'était une première expérience au théâtre, ils ont adoré ! »

Lucie Téreault

École aux Quatre-Vents, Mirabel

...pour les jeunes

« Nous sommes ravis de l'accueil qui nous a été fait. Votre service de réservation est très efficace. Votre maison est très attrayante et présente des spectacles de qualité qui incitent enfants et adultes à revenir la saison prochaine. »

Madeleine Ledoux

École Chanoine-Joseph-Théorêt, Verdun





Photo : Stéphane Dumais


Un voyage magnifique...

La Maison Théâtre existe depuis 1984. En seize ans, elle a franchi le cap des trois quarts de million de spectateurs et a programmé plus de cent cinquante spectacles différents.

En cheminant avec les œuvres, chacun trouve ce qui lui parle, le stimule, le provoque et l'interroge, ce qui laisse en lui une trace, une question, une impression, une sensation. C'est ainsi que se forme le sens critique du jeune spectateur, à partir de ce qui interpelle sa sensibilité propre. Car le théâtre sera toujours un art provocateur.

Cette année encore, la Maison Théâtre vous invite à explorer les diverses facettes de l'art de la scène avec toute une gamme d'activités offertes dans le cadre de son volet d'éducation artistique parce que, dans la rencontre avec les œuvres, le voir nourrit le faire.

Il n'y a pas d'éducation à l'art qui ne passe par la fréquentation de l'art. Offrons ensemble aux enfants les conditions favorables à leur développement éducatif et artistique. Leur adhésion à la culture est spontanée : le théâtre pour eux, c'est comme la vie.


Nicole Doucet
Directrice générale

Stage en jeux dramatiques pour les enseignants

Ce stage d'une fin de semaine propose différentes pistes d'exploration en matière de sorties et d'activités théâtrales. Les participants sont amenés à expérimenter différents jeux dramatiques qu'ils pourront utiliser en classe.

- Jeux d'observation et d'écoute.
- Jeux d'improvisation.
- Élaboration de situations dramatiques.

Pour compléter ce stage, les participants assistent au spectacle à l'affiche, rencontrent un concepteur et visitent le théâtre. En se sensibilisant aux pratiques théâtrales jeune public, les enseignants sont en mesure de préparer les élèves à une sortie au théâtre pleinement réussie et de leur transmettre ainsi tout le plaisir de fréquenter les arts.

Animé par Gilles-Philippe Pelletier, auteur et comédien.

Les 11 et 12 novembre 2000
Pour les enseignants du primaire et du secondaire

Durée : 12 heures

Lieu : à la Maison Théâtre

Maximum : 20 participants

Tarif : 150 \$ par personne
(taxes incluses)

Les services scolaires

La Maison Théâtre, c'est une foule de services à l'intention des groupes scolaires !

- Visite du théâtre.
- Ateliers à l'intention des jeunes.
- Stages de formation pour les enseignants.
- Parcours scientifiques, historiques et culturels d'une journée.
- Possibilité d'ajuster l'heure de la représentation.

En choisissant 3 spectacles ou plus, bénéficiez des privilèges de l'abonnement :

- Obtenez une réduction appréciable sur le tarif régulier;
- Profitez d'un tarif préférentiel pour les ateliers complémentaires aux représentations.

Les cahiers d'accompagnement

Pour la plupart des spectacles, vous recevrez gratuitement un cahier d'accompagnement préparé par la compagnie de théâtre qui a créé le spectacle que vous verrez. Ces cahiers résument l'histoire sans trop la dévoiler et offrent certaines clefs de compréhension. Ils présentent la compagnie, l'auteur, les concepteurs et proposent des activités destinées aux élèves.

Vous cherchez un endroit pour dîner ?

Selon les disponibilités, nous pouvons mettre un endroit à votre disposition. Notre personnel d'accueil se fera un plaisir de vous aider à encadrer votre groupe durant le repas. Tarif : 0,50 \$ par élève; gratuit pour les groupes qui participent à nos parcours culturels, visites d'expositions ou ateliers théâtraux. Apportez votre lunch !

Réservez le plus tôt possible et bénéficiez du meilleur choix de dates !

Économisez sur le coût du transport par autobus scolaire

Réservez tôt et obtenez un remboursement pouvant atteindre **40 %** de vos frais de transport grâce au programme *Rencontres culture-éducation* (volet 2) du ministère de la Culture et des Communications du Québec. Renseignez-vous au moment de réserver.

« Nous sommes absolument enchantés de l'ensemble des services de la Maison Théâtre et bien sûr à la saison prochaine ! »

Sylvie Melsbach

Centre de la petite enfance Les mousses du mont, Saint-Bruno

La Maison Théâtre partenaire de l'éducation

Les activités d'animation et d'éducation artistique visent à compléter la formation du jeune spectateur. Proposée en lien avec un spectacle, chacune des activités est donc réservée aux groupes qui assistent à une représentation du spectacle.

Ateliers complémentaires aux représentations

Connaissez-vous le travail des comédiens, des auteurs, des metteurs en scène, des scénographes ? Développez une meilleure appréciation et une meilleure écoute de la part des élèves lors de leur sortie au théâtre. Bref, assurez-vous que cette sortie soit une réussite sur tous les plans.

Atelier préparatoire au spectacle

- Qu'est-ce que le théâtre ?
- Contenu du spectacle.
- Moyens utilisés par les concepteurs.
- Initiation aux différents métiers de la scène.
- Jeux dramatiques.

Pour les classes de niveaux primaire et secondaire

Maximum : 60 participants

Durée : 50 à 60 minutes

Lieu : à l'école

Tarifs : 70 \$ le premier atelier

55 \$ les ateliers additionnels dans la même journée

Tarif unique de 55 \$ par atelier pour les groupes abonnés.

Atelier retour sur le spectacle

- Propos et moyens utilisés.
- Retour critique ou comment mettre des mots sur ce qu'on a de la difficulté à exprimer.
- Échange avec les élèves.
- Jeux dramatiques.

Une nouvelle série d'activités pour le plaisir d'apprendre !

Atelier d'art clownesque

NWOLC du Théâtre de l'Aubergine

Mille et un trucs pour apprendre à développer le personnage clownesque selon la technique du Théâtre de l'Aubergine. Au programme : démarches clownesques, attitudes physiques, voix, histoire du clown blanc et de l'auguste, sans oublier le nez, ce petit masque.

Atelier d'initiation aux techniques de cirque

NWOLC du Théâtre de l'Aubergine

Un survol des différentes techniques de cirque pour s'initier à la jonglerie avec balles, ballons et diabolos, s'amuser aux jeux acrobatiques et apprendre à marcher avec des échasses.

Ateliers animés par Paul Vachon, directeur artistique de la compagnie et metteur en scène du spectacle.

Du 15 au 26 novembre 2000

Pour les jeunes de 10 à 12 ans

Maximum : 20 participants

Durée : 90 minutes

Lieu : à la Maison Théâtre

Tarif : 150 \$ par atelier (taxes incluses)

Voir et faire du théâtre

Atelier d'initiation à la création théâtrale

Au moment de sa disparition du Théâtre Le Clou

Sur scène, dans le décor du spectacle, le Théâtre Le Clou propose aux jeunes de découvrir l'univers de l'auteur Jean-Frédéric Messier. Ils explorent la création théâtrale à partir de cet environnement et des différents médiums utilisés tels la vidéo et la musique.

Atelier animé par Monique Gosselin, codirectrice artistique de la compagnie.

Du 20 au 24 mars 2001

Pour les élèves de 15 ans et plus

Maximum : 40 participants

Durée : 60 minutes

Lieu : à la Maison Théâtre

Tarif : 150 \$ (taxes incluses)

Nouveauté pour les services de garde

Journées pédagogiques ? Les sorties petits et grands.

Pour les services de garde et les organismes de loisirs qui regroupent des jeunes d'âges variés, la Maison Théâtre propose ses sorties théâtrales jumelées. La formule est simple. Vous réservez pour 2 spectacles; à chacune des sorties, les enfants sont regroupés selon leur âge. Par exemple, les enfants de 4 à 8 ans (A) assistent à la représentation d'un spectacle destiné à ce groupe d'âge, tandis que les jeunes de 9 à 12 ans (B) participent à un atelier théâtral. Lors de la deuxième sortie, on inverse les rôles.

Exemple :

	Première sortie	Deuxième sortie
A Groupe des 4 à 8 ans	Spectacle <i>Conte du jour et de la nuit</i> Durée : 50 minutes Tarif : 6 \$	Atelier théâtral Maximum : 40 participants Durée : 50 minutes Tarif : 3,50 \$ (minimum 85 \$)
B Groupe des 9 à 12 ans	Atelier théâtral Maximum : 40 participants Durée : 50 minutes Tarif : 3,50 \$ (minimum 85 \$)	Spectacle <i>L'Orchidée</i> Durée : 50 minutes Tarif : 6 \$

(taxes incluses)

« L'idée de faire venir un animateur de la Maison Théâtre était géniale. À répéter. Ces gens ont plus de «punch» pour préparer et motiver les élèves. Chacun son métier... »
Jean Dagenais - École secondaire Évangéline, Montréal





Un spectacle du Carrousel



Gervais Gaudreault



Suzanne Lebeau

Texte : **Suzanne Lebeau**

Mise en scène : **Gervais Gaudreault**

Assistance à la mise en scène et aux décors :

Roger Gaudet

Décors : **André Brosseau**

(d'après une idée originale de Pierre Perreault)

Lumière : **Dominique Gagnon**

Environnement sonore : **Diane Lebeau**

assistée de **Gaëtan Lebeau**

Costumes et accessoires : **André Brosseau**

Directeur de production, régie générale et d'éclairage :

Dominique Gagnon

Régie son et décor : **Alexandre Brunet**

Distribution : **François Trudel, Jean-Guy Viau,**

Linda Laplante

âge minimum recommandé
4
à 8 ans

CONTE DU JOUR ET DE LA NUIT

Un vrai conte qui commence par « Il était une fois... une lune... une ville » et, dans la ville, Alfredo le rat et Troller le géant tournent les pages du temps. Les images défilent, racontant l'histoire de ces deux mal-aimés, l'un trop petit, l'autre trop grand, différents comme le jour et la nuit. La peur et le dégoût qu'ils inspirent les rapprochent pourtant. Une amitié fleurit entre le rat plaignard et toussoteux et le géant tendre et maladroit. Pour son ami malade qui vit la nuit loin des hommes, Troller dans un geste gigantesque, décide de bouleverser les règles de la nature et frôle la catastrophe !

Codirecteurs du Carrousel, l'auteure Suzanne Lebeau et le metteur en scène Gervais Gaudreault parlent aux enfants en toute simplicité des questions qui nous touchent tous, quel que soit notre âge. La rigueur et l'audace de leurs créations sont saluées à travers le monde. Créé en 1990, *Conte du jour et de la nuit* se voyait attribuer le Grand prix du Journal de Montréal, la même année.

Durée : 50 minutes • Assistance maximale par représentation : 240 spectateurs

Du 29 septembre au 22 octobre 2000

Mardi	Mercredi	Judi	Vendredi	Samedi	Dimanche
			29 19h30	30 Relâche	1 13h 15h
3 10h 13h	4 10h 13h	5 10h 13h	6 10h 13h	7 15h	8 13h 15h
10 10h	11 Relâche	12 10h 13h	13 10h 13h	14 15h	15 15h
17 10h	18 10h 13h	19 10h 13h	20 10h	21 15h	22 15h
Public scolaire Horaire variable selon la demande.			Première	Public familial	



Un spectacle du
Théâtre Les Lucioles

La Maison Théâtre en conte

âge minimum recommandé
7
à 11 ans

L'Ornithorynque



Photo : Anne-Marie Labelle

Aujourd'hui, c'est l'anniversaire de grand-papa ! À la petite fête, tout le monde est invité : les oncles Achille et Hector, maman Gertrude, Jérémie le petit-fils adoré et même Narcisse le coq, à qui on fera les honneurs de la casserole. Chacun offre son cadeau à l'aïeul de 77 ans. Mais... Misère ! Jérémie n'a rien apporté ! Lui, le petit favori, il a oublié. Sa mère et ses oncles révèlent alors une cruauté que Jérémie ne soupçonnait pas. Et voilà Narcisse plumé sous l'œil de Jérémie qui tombe dans les pommes ! Le petit garçon vit alors une aventure étrange où, métamorphosé en ornithorynque, il affronte la vilénie d'un canard prétentieux, d'un castor idiot et d'une autruche suffocante, bêtes grotesques ressemblant curieusement à ses oncles et à sa mère. Dans les galeries de ce cauchemar initiatique, Jérémie doit surmonter bien des épreuves et vaincre ses peurs. Heureusement, un vieil hibou sympathique ouvre l'œil, et le bon !

Texte majeur du répertoire enfance-jeunesse, empruntant au conte ses couleurs et ses rythmes, *L'Ornithorynque*, de l'auteur belge Alain de Neck, a fait l'objet de plusieurs mises en scène, en Belgique, en Italie et en Angleterre. Partout il a connu un succès retentissant. Sylvain Hétu, comédien, directeur artistique et fondateur du Théâtre Les Lucioles, nous en donne ici la version québécoise, à travers une brillante performance d'acteur, incarnant à lui seul une douzaine de personnages.

Durée : 65 minutes • Assistance maximale par représentation : 250 spectateurs



Photo : Top Photography

Louis-Dominique Lavigne

Texte : **Alain de Neck**
Mise en scène : **Louis-Dominique Lavigne**
Scénographie et éclairages : **Étienne Ricard**
Musique et effets sonores : **Benoît Brodeur**

Interprétation : **Sylvain Hétu**

Du 24 au 29 octobre 2000

Mardi	Mercredi	Judi	Vendredi	Samedi	Dimanche
24 19h30	25 10h 13h	26 10h 13h	27 10h 13h	28 Relâche	29 15h
Première		Public scolaire Horaire variable selon la demande.		Public familial	



Un spectacle du Théâtre du Gros Mécano

âge minimum recommandé
9
à 14 ans



L'orchidée

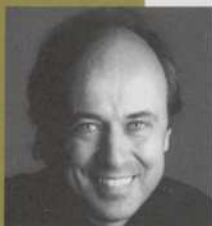
À trente-cinq ans, André a tout perdu : son travail, sa blonde, son automobile et l'espoir. Dans la débâcle, il s'est cassé une jambe. Hier homme actif et branché, il vit maintenant reclus dans son appartement comme un ours mal léché, la jambe dans le plâtre, submergé de dettes, la haine au cœur. C'est alors qu'une enfant frappe à sa porte... Geneviève a dix ans. Gonflée d'espoir, elle recueille des fonds pour sa classe de taekwondo. Cette jeune fille, qui parle tout le temps et s'émerveille de la beauté du monde, fatigue André. Cet homme, qui ne va pas bien et qui n'aime pas les enfants, émeut Geneviève. Passionnée de sciences naturelles, elle lui parlera de cette orchidée très spéciale qui, pour être fécondée, laisse entrer dans sa corolle un petit insecte. Petit à petit, André ouvrira sa porte à Geneviève, retrouvant ainsi le goût à la vie.

Fondé en 1976, le Théâtre du Gros Mécano a créé une quarantaine de spectacles pour les jeunes, développant une dramaturgie inspirée par l'enfant, source de revitalisation du monde. Ces dernières saisons, *Le Champ* et *L'Homme, Chopin et le petit tas de bois* ont su toucher le cœur des spectateurs d'ici et d'ailleurs par la pertinence de leur propos et leur enveloppe poétique. Multipliant les approches et les points de vue, le Théâtre du Gros Mécano donne la parole à de nombreux auteurs, dont Michel Nadeau, homme de théâtre chevronné qui offre une fleur au jeune public avec *L'Orchidée*.

Stage en jeux dramatiques pour les enseignants

11 et 12 novembre

Voir détails page 4



Michel Nadeau

Texte : Michel Nadeau

Mise en scène : Reynald Robinson

Assistance à la mise en scène : André Guérin

Décor et accessoires : Véronique Dumont

Costumes : Marie-France Larivière

Musique : Ludovic Bonnier

Éclairages : André Rioux

Distribution : Carol Cassistat et Tova Roy

Commandité par : Hydro Québec

Durée : 50 minutes • Assistance maximale par représentation : 400 spectateurs

Du 1^{er} au 12 novembre 2000

Mardi	Mercredi	Judi	Vendredi	Samedi	Dimanche
	1 10h 13h	2 10h 13h	3 10h 19h30	4 Relâche	5 15h
7 10h 13h	8 10h 13h	9 10h 13h	10 10h 13h	11 15h	12 15h

Public scolaire

Horaire variable selon la demande.

Première

Public familial



Photo : Louise Leblanc

Un spectacle du Théâtre de l'Aubergine



Photo : Louise Leblanc

Atelier d'art clownesque Atelier d'initiation aux techniques de cirque

Voir détails page 6



Photo : Louise Leblanc

Paul Vachon

Idée originale : **Paul Vachon** et **André Clérin**
Mise en scène : **Paul Vachon**
Éclairages : **Jean-François Patoine**
Assistance à la mise en scène : **Josette Déchène**
Costumes :
Les Lunes, inspirées de Jean Dalliare : **Luce Pelletier**
Les NWOLC : **Huguette Lauzé**
Accessoires : **Sylvie Courbon, Josette Déchène,**
Cathi Lachance, Émilie Vachon
Musique originale : **Marc Vallée**
Musiciens : **Christian Paré, Marc Vallée**
Recherche de personnages : **Michel Dalliare**

Distribution : **André Clérin, Sylvain Drolet,**
Géraldine Mosca, Denis St-Onge, Lina Vachon

Commandité par :



NWOLC

âge minimum recommandé
6
à 12 ans

NWOLC, c'est l'envers du clown. Ici, pas de clown blanc ni de clown rouge, mais une famille de cinq excentriques débridés, délirants, désopilants. D'une goutte d'eau, ils font jaillir une fontaine; avec un bidon, ils s'élancent tambour battant dans une symphonie de percussions; d'une peinture de Jean Dalliare, ils font un tableau en trois dimensions, habité par des personnages fabuleux. Avec eux, bonjour les dégâts, les joyeux dégâts... Dans un malicieux mélange de théâtre, de musique, de jonglerie, d'acrobatie, de peinture et de sculpture, NWOLC pose sur les arts et la culture un regard narquois, subversif et irrésistiblement comique.

Créé par le Théâtre de l'Aubergine pour son vingt-cinquième anniversaire, NWOLC présente une brillante synthèse des expériences du directeur et fondateur de cette compagnie, Paul Vachon. Par la fusion du jeu clownesque, du théâtre musical et des techniques de cirque, par son approche novatrice, le Théâtre de l'Aubergine développe un style unique au Québec.

Durée : 60 minutes • Assistance maximale par représentation : 400 spectateurs

Du 15 au 26 novembre 2000

Mardi	Mercredi	Judi	Vendredi	Samedi	Dimanche
	15 ^{10h} 13h	16 ^{10h} 13h	17 ^{10h} 19h30	18 Relâche	19 ^{13h} 15h
21 ^{10h} 13h	22 ^{10h} 13h	23 ^{10h} 13h	24 ^{10h} 13h	25 ^{15h}	26 ^{15h}

Public scolaire
Horaire variable selon la demande.

Première

Public familial



Photo : Camille Mc William

Un spectacle du
Théâtre Bouches Décousues

âge minimum recommandé
4
à 8 ans

LA MÈRE MERLE



Photo : Camille Mc Millan

Tapie au fond des bois, la Mère Merle, déesse à plumes, prend soin des bêtes et des végétaux et règle l'horloge des saisons. Elle scrute le ciel, toujours à l'affût. Aux commandes de son avion, Laviat, femme d'affaires occupée et préoccupée, vit à cent kilomètres/heure. Mais un jour, panne d'énergie : son oiseau de fer tombe dans un nid et la tour de contrôle ne répond plus. À l'instar du Petit Poucet et de Blanche-Neige, Laviat traverse l'épreuve de la forêt. Des petits êtres sauvages grouillent un peu partout. Elle trouve refuge dans une cabane où les objets s'animent. Une vie insoupçonnée se révèle alors auprès de Merlinot, qui partage avec la Mère Merle une mystérieuse intelligence du monde. La forêt de *La Mère Merle* devient le lieu de rencontre entre le sauvage et le civilisé, le clair et l'obscur, un bain de jouvence aux sources de l'âme... avec un brin de magie.

Dans ses spectacles, le Théâtre Bouches Décousues provoque la rencontre d'univers contrastés : le feu et l'eau dans *Le Bain*, l'enfant et l'adulte dans *Petit Monstre*, le passé et l'avenir dans *L'Arche de Noémie*. Les relations adultes-enfants sont d'ailleurs au cœur de toutes ses créations. Entre ces mondes opposés, les textes de Jasmine Dubé jettent des ponts où se rejoignent petits et grands.

Durée : 55 minutes • Assistance maximale par représentation : 250 spectateurs

Du 29 novembre au 20 décembre 2000



Jasmine Dubé

Texte et mise en scène : **Jasmine Dubé**
Assistance à la mise en scène : **Francé Dansereau**
Scénographie : **Linda Brunelle**
Éclairages : **André Rioux**
Musique originale : **Luc Ledoux**
Maquillages : **Angelo Barsetti**
Régie : **Guillaume Cyr**

Distribution : **Jackie Boileau, Marie-Hélène Fortin, Diane Loizelle**

Mardi	Mercredi	Jeudi	Vendredi	Samedi	Dimanche
	29 13h	30 10h 13h	1 10h 19h30	2 13h 15h	3 13h 15h
5 10h 13h	6 10h 13h	7 10h 13h	8 10h 13h	9 13h 15h	10 13h 15h
12 10h 13h	13 10h 13h	14 10h 13h	15 10h 13h	16 15h	17 15h
19 10h	20 10h				

Public scolaire
Horaire variable selon la demande.

Première

Public familial



UN AUTRE MONDE



Régane Charpentier

Texte : Régane Charpentier
Mise en scène : André Laliberté
Collaboration à la mise en scène : Muriel Desrosiers
Scénographie : Richard Lacroix
Équipe de production : Caroline Bourgeois
Sylvie Comtois Jean Cummings Richard Lacroix

Elle s'appelle ELLE. Déesse ou magicienne ? ELLE fait naître des mondes à partir de rien, du vide, du noir. C'est ainsi qu'apparaissent des créatures inouïes : la rose qui sent si bon, la mouffette qui pue un peu parfois, la chouette solitaire, la fourmi timide, le dragon à la recherche d'une caverne bien noire pour y grandir. Cet autre monde, c'est le nôtre, vu autrement. Mais la question se pose : y a-t-il une place pour chacun dans cet autre monde ? Oui, répond ELLE; à condition que la rose soit rose, que la mouffette pue tant et plus, que le dragon s'engage à être le plus terrible dragon de tous les mondes. Cette fable sensible et poétique aborde avec finesse les notions très actuelles de différence et de tolérance.

Depuis vingt-huit ans, les marionnettes du Théâtre de l'Œil vont et viennent sur les routes du Québec, mais aussi de l'Europe, de l'Asie et des États-Unis. Compagnie reconnue pour l'excellence de son travail, le Théâtre de l'Œil a vu son parcours émaillé de plusieurs prix. Ses créations témoignent d'un esprit d'innovation et du souci d'offrir aux jeunes spectateurs des œuvres divertissantes et porteuses de sens. Classique de la compagnie, *Un Autre Monde* s'est vu décerner en 1990 le prix de la meilleure production jeunes publics par l'Association québécoise des critiques de théâtre.

Durée : 50 minutes • Assistance maximale par représentation : 175 spectateurs

Du 19 janvier au 11 février 2001

Mardi	Mercredi	Judi	Vendredi	Samedi	Dimanche
			19 ^{19h30}	20 ^{13h 15h}	21 ^{13h 15h}
23 ^{10h 13h}	24 ^{10h 13h}	25 ^{10h 13h}	26 ^{10h 13h}	27 ^{13h 15h}	28 ^{13h 15h}
30 ^{10h 13h}	31 ^{10h 13h}	1 ^{10h 13h}	2 ^{10h 13h}	3 ^{15h}	4 ^{13h 15h}
6 ^{10h 13h}	7 ^{10h 13h}	8 ^{10h 13h}	9 ^{10h 13h}	10 ^{15h}	11 ^{15h}

Public scolaire
Horaires variables selon la demande.

Première

Public familial



Une création du
Théâtre de Quartier

âge minimum recommandé
6
à 12 ans

LES 2 SŒURS



C'est la fin de l'année scolaire. Maman est partie à l'étranger. Pauline et Mathilde restent à la maison avec papa. Petite poétesse des choses ordinaires, Pauline tient salon dans le feuillage d'un peuplier. Plus réaliste, Mathilde arrive à l'âge des premiers maquillages et de la vie en talons hauts. Âgées respectivement de huit et onze ans, Pauline et Mathilde s'adorent. Mais l'arrivée de Juliette, la petite amie des vieux pays, viendra bouleverser cette relation idyllique. Mathilde s'éloigne de sa petite sœur pour suivre Juliette dans les jeux de la pré-adolescence. Pauline se sent trahie. Pour comble de malheur, un bûcheron-bourreau vient couper le peuplier, son dernier refuge. C'est la guerre. Papa, débordé, fait tout ce qu'il peut pour calmer la tempête dans le cœur agité de ses petites filles, mais... Ah, si maman pouvait revenir ! *Les 2 Sœurs*, c'est l'histoire d'un été où tout bascule, d'un passage vers l'autonomie; un univers grouillant de vie, comme la vie.

Le Théâtre de Quartier aime raconter des histoires à travers lesquelles l'enfant peut s'identifier, s'amuser et s'émouvoir. Fondée au cours des années soixante-dix, la compagnie favorise l'émergence de dramaturgies inédites et de mises en scène originales. Elle propose des œuvres où réalisme et onirisme se répondent. Avec une écriture fantaisiste et poétique comme un désordre d'enfant, l'auteur et metteur en scène Louis-Dominique Lavigne, sur la lancée des *Petits Orteils*, poursuit avec *Les 2 Sœurs* le récit de cette aventure ordinaire et fabuleuse : grandir.

Durée : 70 minutes • Assistance maximale par représentation : 300 spectateurs

Du 14 février au 4 mars 2001

Mardi	Mercredi	Judi	Vendredi	Samedi	Dimanche
	14 10h 13h	15 10h 13h	16 10h 19h30	17 Relâche	18 15h
20 10h 13h	21 10h 13h	22 10h 13h	23 10h 13h	24 15h	25 15h
27 10h 13h	28 10h 13h	1 10h 13h	2 10h 13h	3 15h	4 15h
	Public scolaire Horaire variable selon la demande.		Première	Public familial	

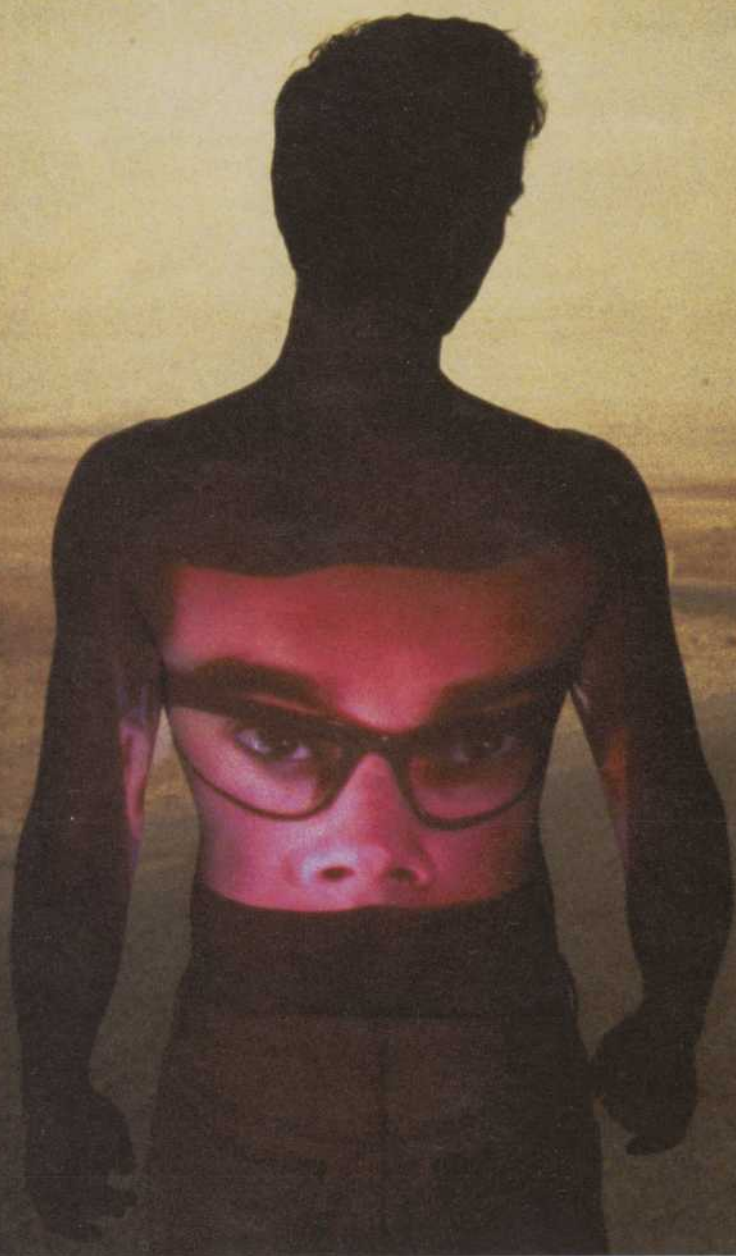
Photo : Top Photography



Louis-Dominique Lavigne

Texte et mise en scène : **Louis-Dominique Lavigne**
Encadrement dramaturgique : **Lise Gionet**
et **Jean-Guy Leduc**
Musique : **Benoît Brodeur**
Scénographie et accessoires : **Étienne Ricard**
Costumes : **Pascale Déry**
Éclairages : **Nicolas Descôteaux**

Distribution : **Carole Chatel, Sylvain Hétu,**
Suzanne Hurtubise, Dominic La Vallée



Une création du
Théâtre Le Clou

âge minimum recommandé
15
ans et plus

au moment de sa disparition

Un jour, entre les dunes du désert, J-F a disparu. Dix ans, déjà. On ne l'a jamais revu... Il y a des êtres qui passent dans nos vies comme des météorites. Ces êtres qu'on dirait venus d'une autre galaxie, déracinés, dérangement, amoureux, bousculent nos idées reçues et modifient quelquefois à jamais notre regard sur les choses. J-F est de ceux-là. Une fois par an, il poste à Dave, son jeune frère, un dessin, comme un signe de vie. Aujourd'hui, Dave rend hommage au grand frère qui, sans le savoir, l'a révélé à lui-même. Sur les traces de J-F, à la façon d'un « road movie », *Au moment de sa disparition* part en quête d'un territoire autre, à la rencontre de cet *autre* que nous sommes. Dans une atmosphère de reportage en direct où passé et présent se télescopent, à travers une performance alliant vidéo, musique, danse et peinture, Dave et ses amis célèbrent une liberté toujours à conquérir.

Le Théâtre Le Clou a dix ans ! Dix ans de création. Au fil d'œuvres telles *Tu peux toujours danser*, *Jusqu'aux os !*, *Les Zurbains* et *Les Trains*, cette compagnie vouée au public adolescent porte une parole vibrante, où l'actuel rejoint l'universel. Ses spectacles multidisciplinaires témoignent d'une vision artistique toujours sensible et originale. *Au moment de sa disparition* est la première collaboration de l'auteur Jean-Frédéric Messier avec Le Clou.

Durée : 60 minutes • Assistance maximale par représentation : 400 spectateurs

Du 20 au 24 mars 2001

Mardi

20
19h30

Première

Mercredi

21
10h
13h

Judi

22
10h
13h

Public scolaire

Horaires variables selon la demande

Vendredi

23
10h
13h

Samedi

24
19h30

Public familial

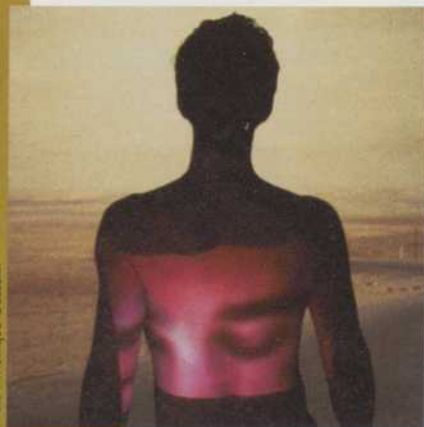


Photo : Monique Gosselin

Atelier d'initiation
à la création théâtrale

Voir détails page 7



Photo : Céline Bonnier

Jean-Frédéric Messier

Texte : Jean-Frédéric Messier

Mise en scène : Benoît Vermeulen

Assistance à la mise en scène : Sonia Bélanger

Décor et costumes : Raymond Marius Boucher

Éclairages : Mathieu Marcil

Distribution : Michel Bérubé, Valérie Cantin,

François Létourneau



Un spectacle du
Théâtre de l'Avant-Pays

âge minimum recommandé
9
à 12 ans

Impertinence



Avec *Impertinence*, tout commence par la naissance d'une marionnette. Dans un univers futuriste et pourtant familier, une étrange créature fait ses premiers pas. Cette créature nous ressemble. Comme un extraterrestre, elle explore le labyrinthe de l'existence, l'âme inquiète. À travers neuf tableaux qui sont autant d'étapes initiatiques, elle rejoue le grand cérémonial de la destinée humaine : jeu, rencontre, pouvoir, combat, solitude... Cette créature nous émeut. Sa traversée questionne le sens de la vie et l'essence de l'être humain. Par son propos lucide et ses marionnettes hallucinantes qui semblent douées d'une vie propre, *Impertinence* créait en 1986 un choc qui devait ouvrir des voies nouvelles à l'art de la marionnette au Québec.

Le Théâtre de l'Avant-Pays aime ouvrir les fenêtres de l'imaginaire. D'un spectacle à l'autre, il varie les thèmes et les formes, afin de sensibiliser le jeune spectateur aux mille et une facettes de l'univers de la marionnette. Après vingt-sept productions, dont le magnifique *Château sans roi* et l'attachant *Le Petit Bon à Rien*, le Théâtre de l'Avant-Pays explore toujours de nouveaux territoires de création.

Durée : 60 minutes • Assistance maximale par représentation : 350 spectateurs

Du 28 mars au 8 avril 2001



Photo : Michel Cusson

Michel Fréchette

Scénario : **Denise Chartrand**
Mise en scène : **Michel Fréchette**
Marionnettes et scénographie : **Marc-André Coulombe**
Éclairages : **Jean Gervais**
Musique : **Pierre Moreau**
Conseiller en mouvement : **Jean-Pierre Perreault**
Marionnettistes : **Marthe Adam, Patrick Martel, André Meunier, Louis-Philippe Paulhus, Michel P. Ranger, Marc-André Roy**

Mardi	Mercredi	Judi	Vendredi	Samedi	Dimanche
	28 10h 13h	29 10h 13h	30 10h 19h30	31 Relâche	1 15h
3 10h 13h	4 10h 13h	5 10h 13h	6 10h 13h	7 15h	8 15h

Public scolaire
Horaire variable selon la demande.

Première

Public familial

**Volet international
Cap sur la France**



Un spectacle
de l'ensemble FA7 (Noisiel)
en partenariat avec La Boîte Noire (Reims)

âge minimum recommandé
4
à 7 ans

LA SECONDE PERDUE

Volet international CAP SUR LA FRANCE

Après la Belgique et l'Italie, la Maison Théâtre met le cap sur la France et plus spécifiquement sur le théâtre destiné à la toute petite enfance. En partenariat avec le festival jeune public français *méli'môme*, la Maison Théâtre offre une programmation variée, destinée autant à son public qu'aux artistes professionnels. À l'affiche :

- **La Seconde perdue**, coproduit par l'ensemble FA7 et La Boîte Noire.
- **Des lectures-échanges** avec des auteurs jeune public en collaboration avec le CeAD et Théâtrales / l'association.
- **Un colloque** portant sur les œuvres destinées à un public de 0 à 3 ans.
- **Un stage intensif** avec des compagnies qui conjuguent musique, théâtre et objets.

Venez découvrir un théâtre fait de rituels, de simplicité et de plaisir qui sollicite les sens en éveil des tout-petits.

À la suite d'un dérèglement, une seconde a quitté son horloge. A-t-elle fait une fugue chez Jean-Sébastien Bach ou dans quelque fuseau horaire ? La voici affrontant la tempête au beau milieu de l'océan; la voilà dans les dunes du désert où passent des chameaux; la revoici maintenant sur une planète bizarre truffée de petits carillons. C'est fou tout ce qui se passe en une seconde ! Porté par un sextuor insolite — un quintette à vent et un manipulateur d'objets — *La Seconde perdue* est un spectacle qui traite du temps qui passe, du temps suspendu, du temps qui court, du temps musical, du temps amoureux.

Avec ce nouveau spectacle, l'ensemble FA7 entend faire vivre autrement la musique contemporaine. Avec la complicité d'André Parisot, créateur de théâtre d'objets et poète de tableaux étranges, *La Seconde perdue* explore les liens entre l'image et le son. La musique est le temps musical de cette promenade ludique. Tantôt improvisée, tantôt œuvre du répertoire, allant de Bach à John Cage, la musique joue de l'instrument savant — flûte, hautbois, clarinette, cor, basson — comme de l'objet sonore.

Durée : 55 minutes • Assistance maximale par représentation : 300 spectateurs

Du 11 au 29 avril 2001

Mardi	Mercredi	Judi	Vendredi	Samedi	Dimanche
	11 10h 13h	12 10h 13h	13 19h30	14 Relâche	15 Pâques 15h
17 10h 13h	18 10h 13h	19 10h 13h	20 10h 13h	21 15h	22 13h 15h
24 10h 13h	25 10h 13h	26 10h 13h	27 10h 13h	28 15h	29 15h
	Public scolaire Horaire variable selon la demande.		Première	Public familial	

Conception : Sylvain Frydman et André Parisot
Création d'objets et manipulation : André Parisot
Ensemble musical : Quintette à vent de FA7

Sylvain Frydman, direction artistique et clarinette
Sylvie Pascal, flûte
Aude Schuehmacher, basson
Alexandre Peyrol, hautbois
Patrice Jardinet, cor



**Une création de
L'Arrière-Scène**
en coproduction avec
le TJP - Centre dramatique
national d'Alsace (Strasbourg)

âge minimum recommandé
9
à 12 ans

Pacamambo

Exposition : PASSAGES

En lien avec le spectacle *Pacamambo*, la Maison Théâtre présente une exposition sur les rites autour de la mort dans différentes cultures. Tout en leur faisant découvrir diverses traditions, ce parcours offre aux jeunes des repères pour apprivoiser la riche expérience des adieux.



Serge Marois

Texte : **Wajdi Mouawad**
Mise en scène : **Serge Marois**
Décor et accessoires : **Paul Livernois**
Musique : **Pierre Labbé**
Éclairages : **Claude Cournoyer**
Costumes : **Georges Lévesque**

Distribution : **Chantal Dumoulin, Michel Lavoie,
Julie Beauchemin, Denis Lavalou**

Julie est en colère. On lui a volé sa grand-mère. Julie questionne son chien, appelé Le Gros, comme le cœur gros de Julie. La mort a-t-elle le droit de nous arracher la personne qu'on aime le plus au monde ? Dans sa rage de comprendre, Julie cache le corps de sa grand-mère et l'embaume de parfums. Elle a son plan : faire venir la mort sur le lieu du crime pour l'obliger à s'expliquer, pour lui montrer son gâchis, mais aussi pour lui parler de Pacamambo. Car si toute chose vivante doit un jour ou l'autre suivre la mort, Pacamambo, lui, ne mourra jamais. C'est un pays hors la vie, un pays mythique où vit désormais sa grand-mère, et dont le chemin s'est effacé de la mémoire des hommes. Ce chemin, Julie le cherche. Mais lorsque Julie l'aura retrouvé... la mort passera un mauvais quart d'heure !

L'Arrière-Scène poursuit depuis 1976 une trajectoire unique vouée à la recherche et la création. À travers des œuvres qui surprennent, parfois déroutent, toujours émeuvent, l'auteur et metteur en scène Serge Marois propose des univers où images, mouvement, musique et paroles s'interpellent. Voir un spectacle de l'Arrière-Scène, c'est faire une expérience artistique qui sollicite à la fois la sensibilité, l'intelligence et l'imagination du spectateur. Après le succès d'*Alphonse*, l'auteur Wajdi Mouawad livre avec *Pacamambo* un texte percutant.

Durée : 55 minutes • Assistance maximale par représentation : 300 spectateurs

Du 9 au 20 mai 2001

Mardi	Mercredi	Judi	Vendredi	Samedi	Dimanche
	9 10h 13h	10 10h 13h	11 10h 19h30	12 Relâche	13 15h
15 10h 13h	16 10h 13h	17 10h 13h	18 10h 13h	19 15h	20 15h

Public scolaire
Horaire variable selon la demande.

Première

Public familial

Parcours d'une journée

1 réservation, 1 tarif = 2 activités

La Maison Théâtre et le parcours scientifique

Le Biodôme de Montréal

Que diriez-vous d'une aventure fascinante au rythme de la forêt tropicale, de la forêt laurentienne, du Saint-Laurent marin et du monde polaire ? La découverte en direct de milliers de plantes et de petits animaux des Amériques, doublée d'une animation spéciale.

Tarif : 11 \$

6 à 17 ans

La Biosphère

Laissez-vous raconter l'eau. Initiez vos élèves à l'enjeu majeur du XXI^e siècle.

Le monde de Nagevite

4 à 7 ans

L'eau au quotidien, les poissons du Saint-Laurent, toute l'eau du monde, atelier de peinture sous l'eau, etc.

L'Odysée

8 à 14 ans

Rallye dans toute la Biosphère : notions d'histoire, de géographie, de navigation, jeux d'observation et de mémoire, etc.

Tarif : 11 \$

La Maison Théâtre et le parcours historique

Pointe-à-Callière

Au musée d'archéologie et d'histoire de Montréal, les élèves découvrent les vestiges témoins de la vie des Montréalais, de la période amérindienne à nos jours. Ce parcours permet de les sensibiliser de façon vivante et interactive à l'archéologie et à l'histoire de Montréal.

J'explore le musée

4 à 6 ans

Visite-animation

7 à 17 ans

Tarif : 11 \$

L'Écomusée du fier monde

À travers l'histoire d'un vieux quartier de la métropole, l'Écomusée du fier monde vous invite à la découverte du Montréal industriel et ouvrier. D'hier à aujourd'hui, du menu détail au phénomène d'ensemble, l'Écomusée vous propose un voyage au temps de la révolution industrielle.

Rallye découverte

Circuits patrimoniaux

6 à 17 ans

Tarif : 9,50 \$

Le lieu historique national de Sir-George-Étienne-Cartier

Dans un décor victorien, une expérience amusante, différente et éducative : l'étiquette au XIX^e siècle, le grand jeu des bonnes manières au temps de George-Étienne Cartier. Une visite parsemée d'intrigues et d'interactivité.

Tarif : 8,50 \$

6 à 17 ans

La Maison Théâtre et un partenaire culturel

La CinéRobothèque de l'Office national du film

Visite commentée : Ernest, le robot-projectionniste vous livre ses secrets et ses films.

Atelier sur le cinéma d'animation : devenez cinéaste d'un jour !

Atelier Derrière l'image : découvrez ce qui est « arrangé avec le gars des vues ».

Tarif : 11 \$

7 à 17 ans

Le Musée Juste pour rire

Exposition Les Amuseurs

À son arrivée au Musée, l'élève monte à bord d'une machine à voyager dans le temps qui le transporte vers une place publique en Europe au XVI^e siècle. Sur cette place, des animateurs le prennent en charge et l'initient à la tradition des amuseurs. Jeux interactifs et découvertes à l'honneur !

Tarif : 11 \$

4 à 10 ans

Les crèches de Noël de l'Oratoire Saint-Joseph

Jusqu'au 15 février, découvrez avec vos élèves 300 crèches provenant de plus de 100 pays : Argentine, Bolivie, Cameroun, Danemark, Éthiopie, France, Grèce, Haïti, Irlande...

Tous âges

Tarif régulier de 6 \$ pour la sortie à la Maison Théâtre.

Offrande suggérée à l'Oratoire Saint-Joseph : 1 \$ à 2 \$ par personne.

La plupart de ces activités sont offertes en anglais et en français.

Tarif pour les groupes scolaires

(taxes incluses)

L'abonnement (3 spectacles et plus) 5,00 \$

Tarif par élève par spectacle peu importe le nombre d'élèves

120 élèves et plus 5,00 \$

pour une même représentation

Tarif régulier 6,00 \$

Un enseignant, un éducateur ou un parent par groupe de 15 jeunes spectateurs est admis gratuitement (préscolaire : 1 accompagnateur par groupe de 10). Adulte additionnel : **8,50 \$**

Attention ! Le tarif scolaire est réservé aux groupes d'au moins 8 jeunes spectateurs. Selon les disponibilités, les groupes plus petits peuvent être admis en matinée scolaire et ce, aux tarifs en vigueur lors des représentations familiales : 11,85 \$ (tarif enfant) et 15,85 \$ (tarif adulte) ou tarifs d'abonnement. **Demandez notre brochure à l'intention des familles.**

Réservation

Services scolaires de la Maison Théâtre

Lundi au vendredi

9 h à 17 h

(514) 288-7211 poste 2

Nous nous faisons un plaisir de vous conseiller sur le choix des spectacles et de vous renseigner sur nos activités.

- ✓ Choisissez la date et l'heure que vous préférez en prévoyant un second choix.
- ✓ Évaluez le plus précisément possible le nombre de jeunes et d'adultes accompagnateurs (enseignants, éducateurs et parents). Les places réservées sont payables en totalité. Si des places supplémentaires sont requises, veuillez nous téléphoner pour en vérifier la disponibilité.
- ✓ Pour valider votre réservation, un dépôt minimum de 40 % (non remboursable) est requis dans les 15 jours suivant la date de facturation.
- ✓ La facture constitue la preuve de la réservation. Notez bien qu'il n'y a pas de billets individuels pour les groupes en matinées scolaires. À votre arrivée, l'équipe d'accueil se charge d'assigner un fauteuil à chacun des spectateurs.

Nous apprécions toujours avoir de vos nouvelles. Vos questions et commentaires peuvent maintenant nous être adressés par courrier électronique directement aux services scolaires de la Maison Théâtre à l'adresse suivante : scolaire@maisontheatre.qc.ca



La Maison Théâtre

La Maison québécoise du théâtre pour l'enfance et la jeunesse

245, rue Ontario Est
Montréal (Québec) Canada
H2X 3Y6

Téléphone : (514) 288-7211

Télécopieur : (514) 288-5724

info@maisontheatre.qc.ca

www.maisontheatre.qc.ca



La Maison Théâtre est subventionnée au fonctionnement par le Conseil des arts et des lettres du Québec et le Conseil des Arts de la Communauté urbaine de Montréal. Elle reçoit également l'appui du Service de la culture de la Ville de Montréal, du ministère de la Culture et des Communications du Québec, notamment dans le cadre de l'Entente sur les arts, la culture et les communications de l'île de Montréal, du ministère des Affaires municipales et de la Métropole et du Conseil des Arts du Canada pour la réalisation de projets spéciaux. Elle est commanditée par la Banque Nationale du Canada, Alcan, Arthur Andersen, Hydro-Québec, la Banque Laurentienne du Canada, Petro-Canada, le Groupe TVA inc., Astral Media et La Presse.

Illustration de la page couverture : Pierre Pratt
Design et infographie : www.imagik.ca

La saison 2000-2001 par groupes d'âges

4 à 7 ans	La Seconde perdue	11 au 29 avril 2001
4 à 8 ans	Conte du jour et de la nuit	29 sept. au 22 oct. 2000
4 à 8 ans	La Mère Merle	29 nov. au 20 déc. 2000
4 à 8 ans	Un Autre Monde	19 janvier au 11 février 2001
6 à 12 ans	NWOLC	15 au 26 novembre 2000
6 à 12 ans	Les 2 Sœurs	14 février au 4 mars 2001
7 à 11 ans	L'Ornithorynque	24 au 29 octobre 2000
9 à 12 ans	Impertinence	28 mars au 8 avril 2001
9 à 12 ans	Pacamambo	9 au 20 mai 2001
9 à 14 ans	L'Orchidée	1 ^{er} au 12 novembre 2000
15 ans et plus	Au moment de sa disparition	20 au 24 mars 2001



PRO MAITHE 2002.09.295