



PRODUITS SANGUINS



PRODUITS STABLES



CELLULES SOUCHES



TISSUS HUMAINS



LAIT MATERNEL



Rosalie fait son tout premier don de plasma par aphérèse.

*Experte en produits biologiques d'origine humaine*



**HÉMA-QUÉBEC**

## MISSION

Répondre avec efficacité aux besoins de la population québécoise en sang et autres produits biologiques d'origine humaine de qualité.

## VISION

Devenir un partenaire stratégique au service du système de santé québécois.

# SYSTÈME DU SANG ET DES PRODUITS BIOLOGIQUES D'ORIGINE HUMAINE AU QUÉBEC



MINISTRE DE LA SANTÉ  
ET DES SERVICES SOCIAUX



SANTÉ CANADA



COMITÉ DE BIOVIGILANCE



HÉMA-QUÉBEC



HÔPITAUX



DONNEURS



RECEVEURS

# DE FOURNISSEUR DE PRODUITS SANGUINS À EXPERTE

Premiers cas de transmission du VIH par le sang

Scandale du sang contaminé

Adoption de la *Loi sur Héma-Québec*

—  
**Début des activités d'Héma-Québec**

**1980**

**1989** — **1992**

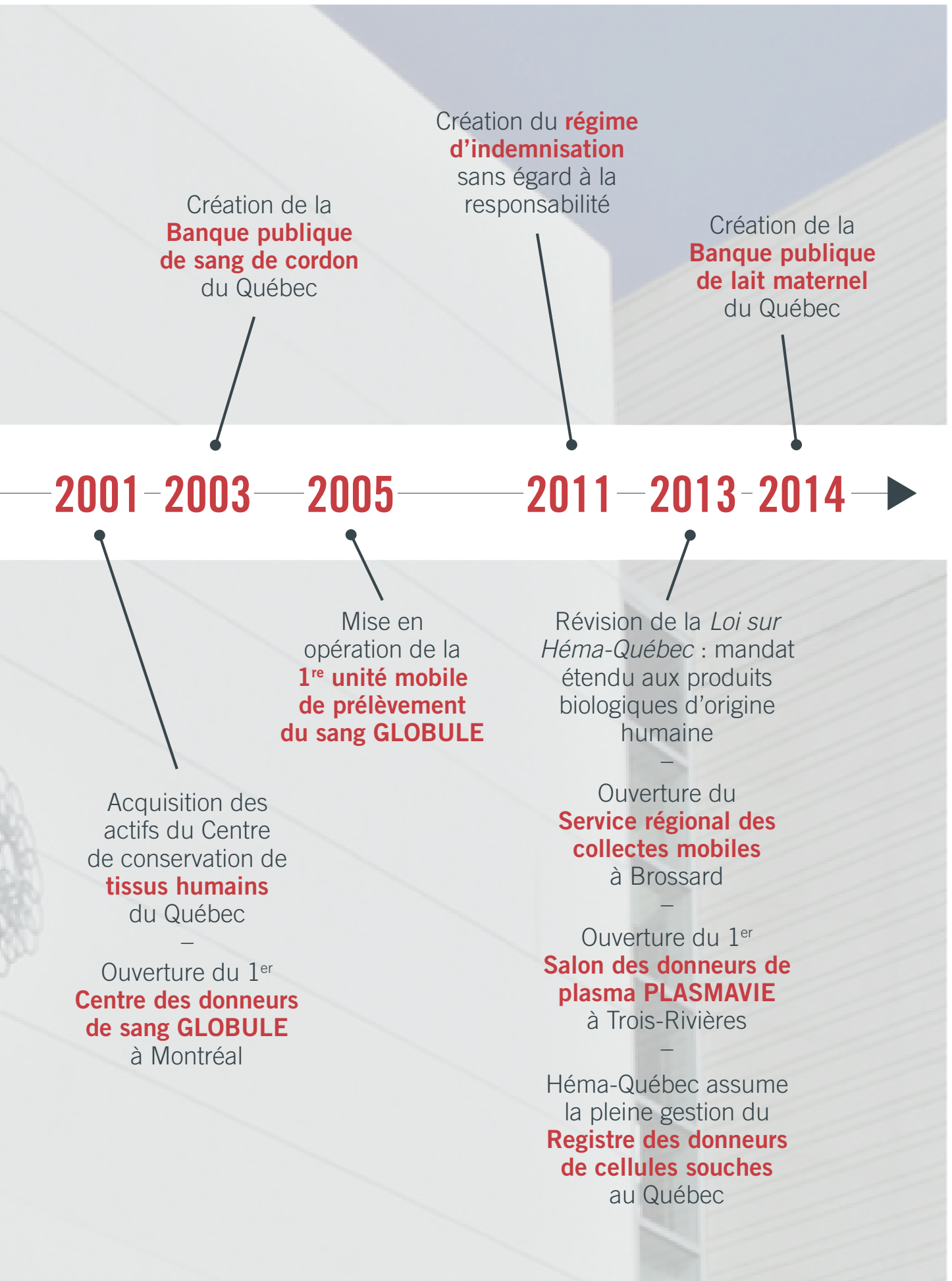
**1996** — **1997** — **1998**

Création du registre de donneurs non apparentés de moelle osseuse au Canada

Dépôt du rapport du Comité Gélinau

La Croix-Rouge annonce son retrait du programme du sang canadien à compter de septembre 1998

—  
Dépôt du rapport de la Commission d'enquête Krever



# HÉMA-QUÉBEC C'EST...



PRÈS DE

**240 000**

DONNEURS DE SANG, CELLULES SOUCHES,  
LAIT MATERNEL ET TISSUS HUMAINS

Une grande  
équipe dédiée  
au don de vie!



**1 376**

EMPLOYÉS



DES

**MILLIERS**

DE BÉNÉVOLES



REVENUS ANNUELS 2016-2017

**460 M\$**

# PRÉSENCE PERMANENTE À L'ÉCHELLE DU QUÉBEC

- Établissement
- GLOBULE
- Service régional des collectes mobiles
- PLASMAVIE
- PLASMAVIE-GLOBULE





**C0003 11 697717** 3 6200

**A**  
**Rh POSITIF**

4045 Côte Vertu, St-Laurent, Qc, H4R 2W7  
Licence d'établissement/Establishment license no 100652  
Ce produit peut transmettre des agents infectieux. Voir la notice  
d'accompagnement pour les indications, contre-indications,  
modes en garde et méthodes de perfusion. This product may  
transmit infectious agents. See circular of information for  
indications, contraindications, cautions and methods of infusion.

Prélevé le / Collected on  
0110911544  
01 Avr 2015 15:44

011332359  
13 Mai 2015 23:59

**Culot globulaire SAGM**  
**SAGM RED BLOOD CELLS**  
partiellement déleucocyte  
leukocytes reduced

Volume: 306 mL  
De/From 450 mL ST/WB  
Anticoagulant: CPD  
Conserver à/Store at 1-6°C

0011S51007

**C0003 11 697717** 3

# RÉSERVE COLLECTIVE DE SANG



# 316 498

## PRODUITS SANGUINS LIVRÉS



# 164 178

## DONNEURS PAR ANNÉE ont généré 268 222 visites sur les sites de collecte

# 4

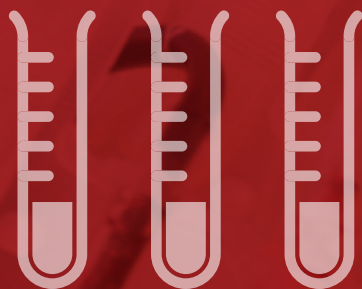
Centres des  
donneurs de sang  
**GLOBULE**

# 4

Salons des  
donneurs de plasma  
**PLASMAVIE**  
(dont 2 incluant un espace GLOBULE)

# 3

**UNITÉS MOBILES**  
de prélèvement du sang



## DES MILLIONS DE TESTS EFFECTUÉS

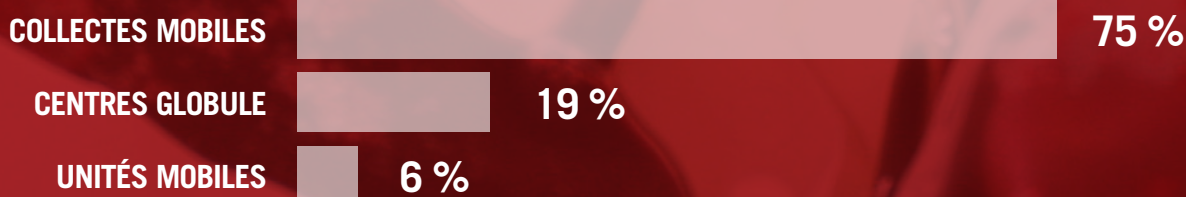
pour assurer  
la sécurité

# 2 391

## COLLECTES MOBILES

organisées par année  
(incluant les collectes en unités mobiles)

### MODES DE COLLECTE



# PRODUITS SANGUINS

# AMÉLIORER LA SUFFISANCE EN PLASMA DESTINÉ AU FRACTIONNEMENT

Privigen est fabriqué en  
partie à partir du plasma  
québécois.

DIN 02304619 **5g**  
**privigen®**  
Immune Globulin  
Intravenous (Human)  
Immunoglobuline  
intraveineuse (humaine)

Solution de 10% Solution

5 grams / grammes  
50 mL Single Use / Usage unique

For Intravenous Administration Only  
Pour administration intraveineuse  
seulement.

Manufacturer / fabricant :  
CSL Behring AG  
Bering, Switzerland / Suisse

**CSL Behring**

## TAUX DE SUFFISANCE

EN IMMUNOGLOBULINES

DE **21%**  
EN 2016-2017



**95 881**

LITRES DE PLASMA  
envoyés au fractionnement

## RÉSEAU

CENTRES DE DONNEURS DÉDIÉS AU DON  
DE PLASMA DE FRACTIONNEMENT :

- PLASMAVIE Trois-Rivières (novembre 2013)
- PLASMAVIE-GLOBULE Saguenay (juillet 2015)
- GLOBULE Québec (novembre 2015)
- PLASMAVIE Sherbrooke (janvier 2016)
- PLASMAVIE-GLOBULE Gatineau (mars 2016)

# MÉDICAMENTS FABRIQUÉS À PARTIR DE PLASMA



**405 801**  
PRODUITS STABLES  
livrés en 2016-2017

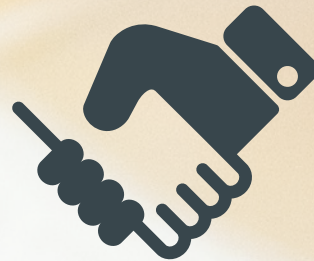


DISTRIBUTION  
EXCLUSIVE  
pour le  
**Québec**

Environ **50**  
PRODUITS STABLES  
DIFFÉRENTS DISTRIBUÉS



dont  
**4**  
SONT FABRIQUÉS  
à partir du plasma  
prélevé par Héma-Québec



PRODUITS  
FABRIQUÉS PAR DES  
PHARMACEUTIQUES  
en vertu d'ententes avec  
Héma-Québec

## PRINCIPALES PROTÉINES ISSUES DU PLASMA



- Albumine
- Immunoglobulines
- Facteurs de coagulation
- Autre produits stables (ex. : colle de fibrine, inhibiteur de la C1 estérase)



**PRODUITS STABLES**

# REGISTRE DES DONNEURS DE CELLULES SOUCHES

**60 243**

**donneurs inscrits  
au Québec**

pour répondre aux besoins  
des malades nécessitant  
une greffe de cellules  
souches

Héma-Québec fait partie d'un réseau  
mondial regroupant

**30 MILLIONS  
DE DONNEURS**

**VEUILLEZ LIRE ATTENTIVEMENT LES INSTRUCTIONS SUIVANTES AVANT DE PROCÉDER AU PRÉLÈVEMENT BUCCAL.**

ÉTAPE

INSTRUCTIONS

1

Vous trouverez ci-dessous quatre cotons-tiges et quatre étiquettes d'identification. Sur chaque étiquette, inscrivez la date du prélèvement (jj/mm/aaaa), votre nom et votre date de naissance.

2

Tel qu'illustré ci-contre, collez une étiquette d'identification autour du protecteur de plastique qui recouvre l'extrémité ouatée **sur chacun des cotons-tiges**.

3



Préparez-vous à utiliser les quatre cotons-tiges, un à la fois, comme suit :

→ un coton-tige pour le haut de la joue droite → un coton-tige pour le haut de la joue gauche  
→ un coton-tige pour le bas de la joue droite → un coton-tige pour le bas de la joue gauche

4

Voici les étapes à répéter pour chaque coton-tige :

**A** Prenez un coton-tige et ouvrez le capuchon du protecteur de plastique. Poussez-le doucement vers le haut pour sortir l'extrémité ouatée. **Assurez-vous de ne toucher à aucune autre surface avec le coton-tige.**



**B** Frottez l'intérieur de votre joue avec l'extrémité ouatée pendant 20 à 30 secondes. Employez la même force que lorsque vous vous brossez les dents.



**C** Après chaque frottis, remettez doucement le coton-tige à l'intérieur du protecteur de plastique. Refermez bien le capuchon.



**D** Insérez chaque coton-tige dans le coussin de mousse ci-dessous.



5

Inscrivez la date du prélèvement ci-contre : ..... Date de prélèvement : JJ / MM / AAAAA

6

Vérifiez l'exactitude de vos coordonnées (nom, prénom et date de naissance) ci-dessous et corrigez-les s'il y a lieu.

7

Refermez ce carton contenant les quatre cotons-tiges. Insérez-le dans l'enveloppe de retour affranchie. Scellez bien l'enveloppe et postez-la sans tarder à Héma-Québec.

## LE REGISTRE DE LA VIE

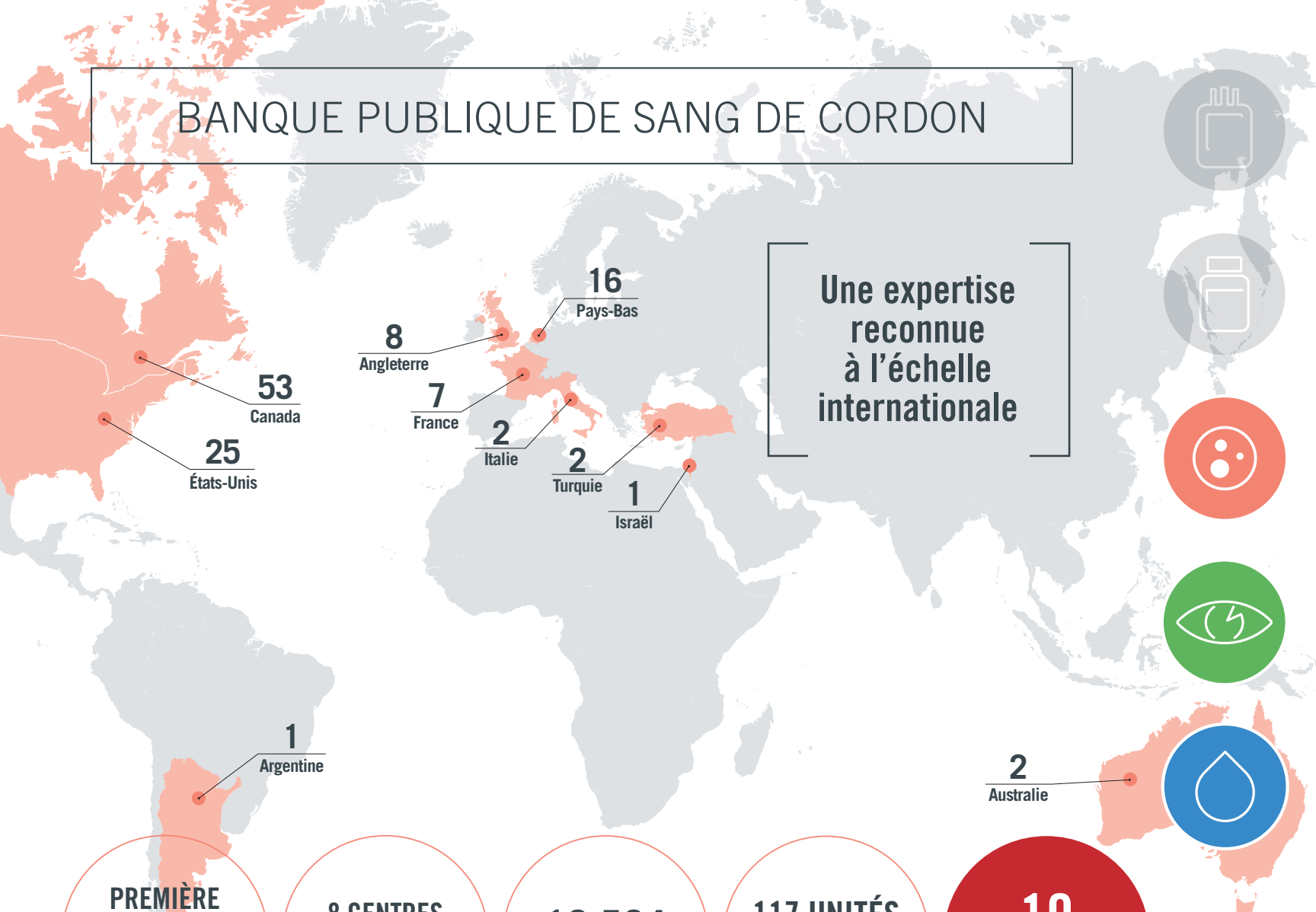
« Je m'appelle Priscille. J'ai reçu une greffe de moelle osseuse et des dizaines de transfusions sanguines qui ont complètement changé ma vie. Merci de contribuer à sauver des vies! »



POUR PLUS D'INFO  
1 800 565-6635, poste 5279  
www.hema-quebec.qc.ca



# BANQUE PUBLIQUE DE SANG DE CORDON



**PREMIÈRE ET PLUS IMPORTANTE BANQUE AU CANADA**

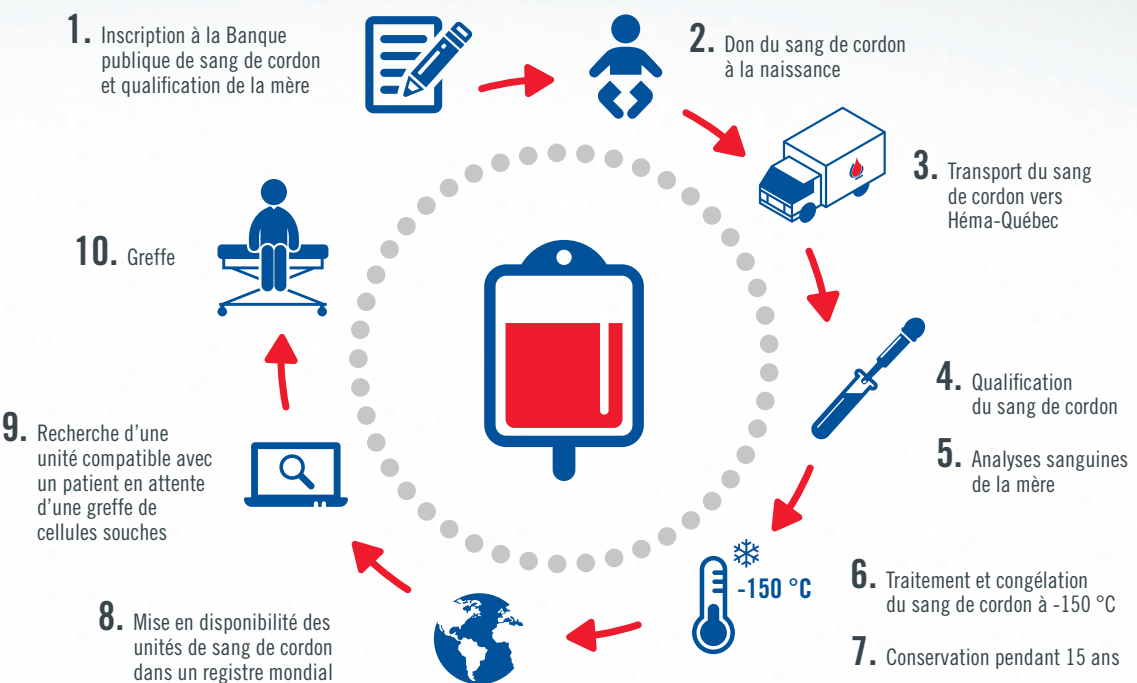
**8 CENTRES HOSPITALIERS PARTENAIRES**

**10 594 UNITÉS EN BANQUE**

**117 UNITÉS DISTRIBUÉES DANS LE MONDE DEPUIS 2008**

**10 UNITÉS DISTRIBUÉES EN 2016-2017**

## Don de sang de cordon étape par étape



Marie-Claude, donneuse

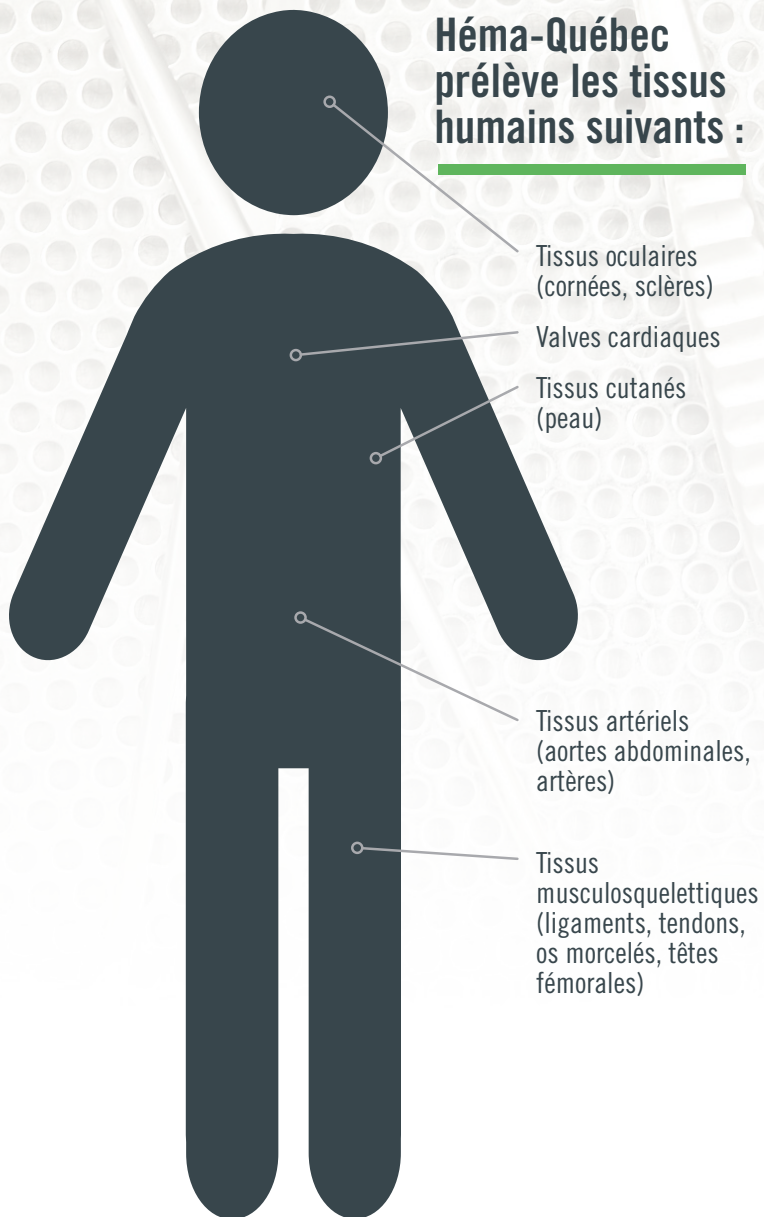
**CELLULES SOUCHES**

Une cornée dans son  
emballage de protection.



# PLUS IMPORTANTE BANQUE DE TISSUS HUMAINS AU CANADA

## Héma-Québec prélève les tissus humains suivants :



EN 2016-2017

# 4 782

**TISSUS DISTRIBUÉS**  
DANS LES CENTRES  
HOSPITALIERS



# 880

**DONNEURS PRÉLEVÉS**  
au Québec



**DIMINUTION**  
DU DÉLAI D'ATTENTE  
pour la greffe de cornées

2011      2017  
5 ans > 3 mois

Diminution de

# 69%

**DU NOMBRE  
DE PATIENTS**

en attente d'une  
greffe de cornées

FÉVRIER 2011      MARS 2017  
704 patients > 218 patients



**TISSUS HUMAINS**

Étiquetage d'une bouteille  
de lait maternel.



# BANQUE PUBLIQUE DE LAIT MATERNEL

EN ACTIVITÉ  
DEPUIS LE  
30 AVRIL 2014

POUR LES  
GRANDS  
PRÉMATURÉS

EN 2016-2017



9 865

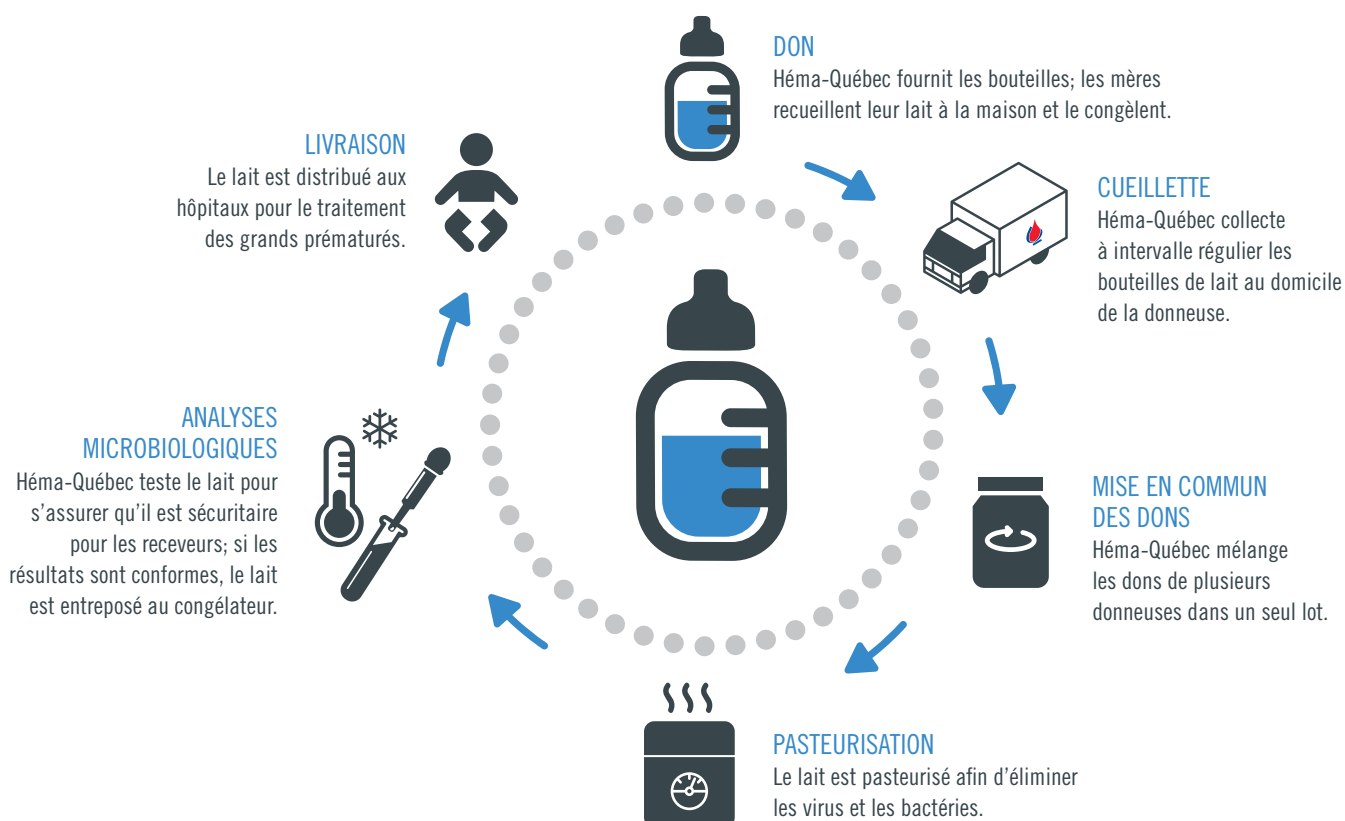
BOUTEILLES DISTRIBUÉES



695

DONNEUSES INSCRITES

## Du don à la distribution



LAIT MATERNEL



# SERVICES SPÉCIALISÉS POUR LES CENTRES HOSPITALIERS

## Laboratoires de référence et de cellules souches

Cas complexes  
en immunologie  
érythrocytaire

**1 558**  
**ANALYSES**  
(cas patients)

Génotypage  
érythrocytaire des  
groupes sanguins

**1 990**  
**ANALYSES**  
(cas patients et  
donneurs)

Banque  
de sang rare

**1 421**  
**PRODUITS**  
**EN BANQUE**

## La réserve de sang et le Registre des donneurs de cellules souches doivent refléter la diversité génétique de la population.

Andy,  
donneur

Priscille,  
receveuse

Le traitement de certaines maladies héréditaires du sang et les greffes de cellules souches exigent que le donneur et le receveur partagent un bagage génétique similaire.

Héma-Québec travaille en étroite collaboration avec les communautés culturelles pour accroître la sensibilisation sur le don de sang et de cellules souches.

# 11%

des donneurs de sang  
sont d'origine autre que  
caucasienne

**Cette proportion est de 13 %  
dans la population québécoise**

# GESTION DES RISQUES : UNE PRÉOCCUPATION CONSTANTE



# 15

## PATHOGÈNES

**SONT SURVEILLÉS:**  
bactéries, virus ou parasites  
transmissibles par le sang



## PRÉVENTION: UNE DIMENSION IMPORTANTE DE LA SÉCURITÉ



## COMITÉ CONSULTATIF DE LA SÉCURITÉ

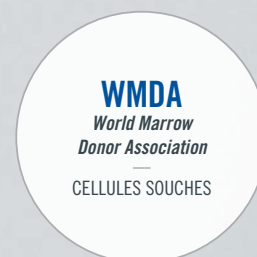
Ce comité inclut des experts internationaux et un représentant de la Société canadienne du sang. Il surveille tous les pathogènes existants et émergents et fait des recommandations au conseil d'administration.

### Dons confirmés positifs selon les marqueurs

	2012-2013	2013-2014	2014-2015	2015-2016	2016-2017
Virus de l'immunodéficience humaine (VIH)	1	0	1	0	0
Virus de l'hépatite C (VHC)	7	22	12	9	13
Virus de l'hépatite B (VHB)	20	16	14	5	10
Virus T-lymphotropique humain (HTLV)	7	0	1	2	1
Syphilis	24	23	17	8	17
<b>Total de dons</b>	<b>290 787</b>	<b>277 956</b>	<b>276 473</b>	<b>276 956</b>	<b>305 201</b>



Héma-Québec met tout en œuvre pour fournir à la population québécoise des produits biologiques d'origine humaine sécuritaires et de qualité optimale.



**Comment Héma-Québec entend devenir un partenaire stratégique du système de santé québécois?**

## **6** ORIENTATIONS STRATÉGIQUES

**1**

**En comparant ses pratiques à celles des leaders de son domaine, et en posant les actions nécessaires à l'atteinte de ses objectifs pour le bénéfice de ses partenaires et en assumant sa responsabilité par rapport aux résultats**

**2**

**En étant à l'affût des plus récents développements en matière de produits biologiques d'origine humaine et en agissant de façon proactive afin que le réseau de la santé bénéficie de cette expertise**

**3**

**En gérant les risques de façon intégrée à tous les niveaux de l'organisation selon les meilleures pratiques**

**4**

**En modernisant et simplifiant ses façons de faire afin d'être plus efficace**

**5**

**En tirant avantage des technologies numériques pour améliorer ses échanges avec ses partenaires**

**6**

**En développant les compétences de ses employés et en assurant la mobilisation en implantant un programme de gestion des talents et de la relève**



**ELLE DONNE  
ELLE REÇOIT**



**DONNEZ DU SANG. DONNEZ LA VIE.**



Publié par la Direction des relations publiques,  
Vice-présidence aux affaires corporatives.

Toute reproduction est permise avec mention de la source.

**Dépôt légal**

Bibliothèques et Archives nationales du Québec, 2017  
Bibliothèques et Archives Canada, 2017

ISSN 2560-8207 (version imprimée)  
ISSN 2560-8215 (version en ligne)



HÉMA-QUÉBEC

[www.hema-quebec.qc.ca](http://www.hema-quebec.qc.ca)

