

ABC *la voix* **gaspésienne**

Supplément
ALIMENTATION

55ème année no 10

Matane, le mercredi 6 mars 1985

3 cahiers 80 pages

Santé - Beauté

Désodorisant

Mennen, régulier, bâton
Speed Stick
contenant 75 g

2.59



Gelée à raser

Edge, ordinaire, 200 ml

2.49

Sel Eno

régulier, contenant 100 g

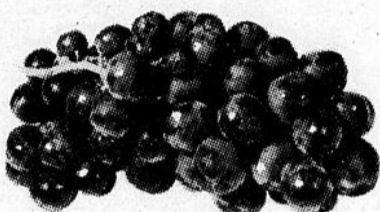
2.49

SENI PRO

Raisins

rouge Empereur
produit Chili
(1.47 lb)

3.23 kg



Brocoli

produit E. Unis
grosseur 14

1.09

Kiwi

produit E. Unis
grosseur 42

.39

Céleri

produit Floride
grosseur 24

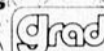
.58

Carottes

produit Québec
cello 5 lb

.89

Les produits



La Qualité... à Bas Prix!



Pêches

Grad
demies ou tranchées
boîte 796 ml

1.19

Sauce

Grad
spaghetti à la viande
boîte de 398 ml

.89

Soupe

Grad
à l'oignon
emb. 3 enveloppes

1.19

Nourriture (chats)

Grad
au boeuf ou poulet
boîte de 709 g

.68

•Ces spéciaux sont disponibles chez les épiciers affiliés à Aligro Matane
•Certains produits ou formats pourront être remplacés si non disponibles

Huile végétale

CRISCO
bouteille de 1 litre

1.98



Détertif

PUNCH surpuissant
boîte de 6 litres

3.29

Jus pur

DEL MONTE fruits saveurs
variées ou légumes
contenant de 1 litre

.89

Sauce

ESTA
hot chicken
400 ml

2/1.99

Miracle Whip

KRAFT
contenant de
1 litre

2.39

Légumes

IDÉAL mais grains entiers
341 ml ou pois verts no 2
284 ml

2/1.00

Beurre d'arachides

KRAFT croquant, crémeux
ou super croquant
pot de 500 g

1.49

Pâtes

CATELLI macaroni coupé,
spaghetti ou spaghettini
boîte de 1 kg

.87

Margarine

CHEF GASTON melle
Frigoseal (700 g)
ou soya (2 lb)

1.79

Café instant

NESCAFÉ
pot de 227 g

4.69

Papier toilette

DOVE
blanc ou amande
emballage 4 rouleaux

.98

Couches

PAMPERS
boîte rouge 72, boîte bleu
54, boîte mauve 48

9.99

Ketchup aux tomates

GRAD bouteille de 1 litre

1.99

Riz frit Dainty

choix de saveurs, 350 g

.89

Gâteaux Snackin

BETTY CROCKER choix 400 g

1.09

Shortening Domestic

(1/2 lb gratuit) 1.36 kg

2.79

Jus de raisin Welch

concorde (1 litre ou pruneaux (1.14 l))

2.19

Fèves au lard

bien mijotées ou mélasse, 540 ml

1.09

Saumon rose

Clover Leaf, Pacifique, 220 g

1.69

Chair de crabe

Luxury, bte 5 oz

3.59

Fettuccine nouilles

Catelli petites plumes ou linguine 1 kg

1.29

Fromage Kraft

mozzarella chunk, emballage 340 g

2.79

Cocoa pur Fry's

(50 g bon), boîte de 300 g

2.99

Biscuits Leclerc

thé social, petit beurre ou mélasse 350 g

1.39

Eau minérale

Vichy Célestin, bouteille 1 litre

.99

Eau de source

Labrador, bouteille 1.5 litre

.79

Thé orange pekoe

RED ROSE, boîte 60 sachets

2.49

Gâteaux Stuart

Pop, Anne-Marie ou Miami, 8

1.29

Croustilles assorties

YUM YUM sac de 400 g

1.98

Yogourt Yoplait

nature ou fruits asst. 2x175 g/2

1.19

Barres tendres

Quaker, au choix, boîte 225 g

1.79

Gruau prêt à servir

Quaker rég. 312 g, érable-cass. 369 g
pêche-crème 255 g

1.39

Désodorisant solide

Glade aube, poudre fraîcheur, alize 175 g

.79

Assouplisseur

Free & Soft, de tissus, contenant 33 g

3.59

Détergent liquide

Ivory, contenant 1.5 litre

3.49

Bonbons et pastilles

Mont-Bec, sav. fruits variés, 200 à 225 g

1.29

Pop corn T-V Time

boîte de 8 oz

.89

Café A.L. Van Houtte

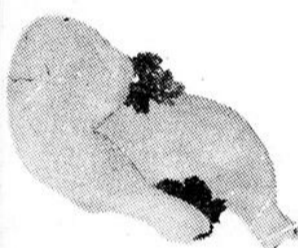
sélection doux filtre, sélection doux
percolateur, distinction velouté filtre
distinction corsé filtre
emballage sous vide, sac 250 g

2.69

Cuisses poulet

frais, avec dos
(.98 lb)

2.16 kg



Poitrines de poulet

frais
avec dos
(1.68 lb)

3.70 kg

Côtes levées

de porc
congelé
(1.68 lb)

3.70 kg

Épaule de porc

frais
(picnic)
(.98 lb)

2.16 kg

Foie de porc

tranché ou
morceau
(.68 lb)

1.50 kg

Produits Maple-Leaf

Bologne

cello ou
ciré en
morceau
(1.38 lb)

3.04 kg



Jambon cuit

tranché
emballage
de 175 g

1.98



Demi-soc de porc

fumé
(cottage)
(3.18 lb)

7.01 kg

Saucisses

pur porc
surgelées
cello de
550 g

2.68

PRODUITS BILOPAGE

Cretons

frais vrac
(2.28 lb)

5.03 kg

Pâtes

en croûte, boeuf ou
poulet surgelé

.99 ch.

Salami régulier

tranché selon vos besoins
(2.48 lb)

5.47 ch.

Fromage

cheddar doux
blanc ou jaune (3.38 lb)

7.45 kg

Filet de morue

surgelé
(1.88 lb)

4.14 kg

Produits surgelés

Jus de raisins

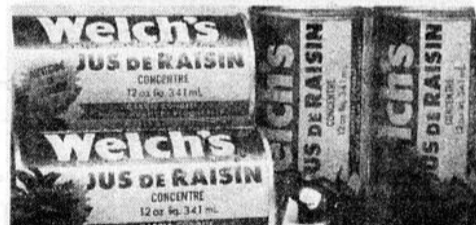
Welch
contenant 12 oz

1.09

Gâteaux McCain

choix saveurs
contenant 19 oz

1.89



Frites Cavendish

rég., frisées ou
juliennes 1 kg

1.09

Pizza 5 po McCain

deluxe ou pep-
peroni 14 ou 15 oz

2.59

MARCHÉ E. CLOUTIER ENR.

MONT SAINT-PIERRE **797-2167**

V. St-Pierre Enr.

ST-NOËL **776-2175**

Raymond Gagnon

STE-FÉLICITÉ **733-4527**

Alimentation Fournier Enr.

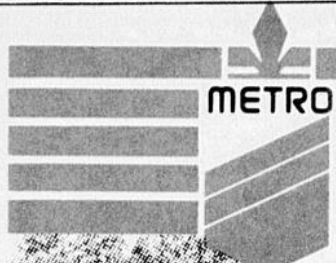
MADELEINE CENTRE **393-2411**

Onide Boucher

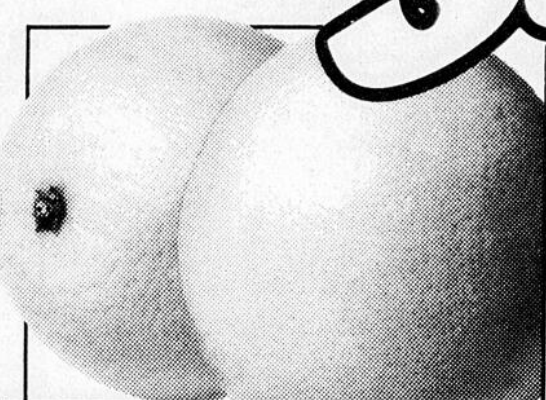
GROS-MORNE **797-2563**

Bernard Lemieux

MONT-LOUIS **797-2943**



LA SUPER



SOUPE HABITANT
saveurs variées,
bte 796 mL

99¢

Habitant
SAVEUR MAISON
soupe
poulet et riz

28 oz
796 mL

BROCOLI
Produit des États-Unis,
gr. 14

89¢

ORANGES
JAFFA
Importées d'Israël
gr. 144

1,78
douz.

TANGELO MINNEOLA
LARGE
Produit de la Californie

59¢ /lb **1,30** /kg

TOMATES ROUGES
Produit du Mexique, Canada No. 1
gr. 6 x 6

49¢ /lb **1,08** /kg

CHOUX DE BRUXELLES
Produit des États-Unis,
Canada No. 1

69¢ /lb **1,52** /kg

POIVRONS ROUGES LARGE
Importés d'Israël

1,79 /lb **3,95** /kg

RAISIN NOIR CAPE
Importé d'Afrique du Sud,
Canada No. 1

1,29 /lb **2,84** /kg

MELON D'EAU
Produit des États-Unis

49¢ /lb **1,08** /kg

***FEVES GERMEES**
Produit du Québec,
Canada No. 1

49¢ /lb **1,08** /kg

CHOU VERT MOYEN
Produit du Québec, Canada No. 1

19¢ /lb **42¢** /kg

** La régularité dans les approvisionnements en fruits et légumes est à la merci des conditions météorologiques. Soyez toutefois assurés, chers clients, que dans le cas de ces denrées, les épiciers Metro, ne ménagent aucun effort pour vous offrir variété et qualité à bon prix, tout au long des saisons.



La Boucherie Metro

***ROSBIF DE PALETTE**
coupe ordinaire

1,08 /lb **2,38** /kg

***ROSBIF DE CÔTES CROISÉES**

1,78 /lb **3,92** /kg

***BIFTECK DE CÔTES OU ROSBIF DE CÔTES**
avec os de dos

3,98 /lb **8,77** /kg



BOEUF HACHÉ MI-MAIGRE

1,78 /lb **3,92** /kg

***BIFTECK DE FAUX-FILET**

6,98 /lb **15,39** /kg

***BIFTECK D'ÉPAULE DÉOSSÉE**

3,98 /lb **8,77** /kg

***POINTE DE POITRINE DÉOSSÉE**

2,58 /lb **5,69** /kg

SOC DE PORC ROULÉ MAPLE LEAF
fumé

3,48 /lb **7,67** /kg

BACON SANS COUENNE
METRO
tranché 500 g

2,19

SAUCISSES FUMÉES HYGRADE
régulières ou tout boeuf
450 g

1,88

BOEUF FUMÉ TRANCHÉ COORSH
4 env. de 50 g

2,99

*Coupe provenant de boeuf Canada catégorie «A»



Un connaît not' monde.

BOUM

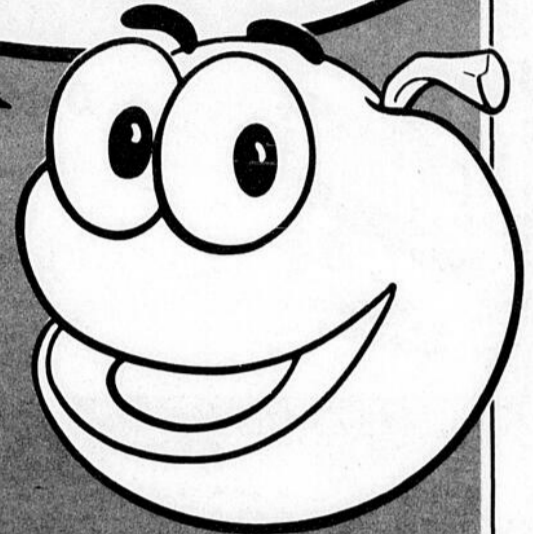
BIENVENUE

à not' monde
de l'Abitibi-Témiscamingue
et du Nord-Est Ontarien

LÉGUMES VARIÉS
METRO

pois assortis, haricots coupés-jaunes ou verts mais en crème macédoine, Canada de choix, bte 284 ml

4/99¢



À compter de cette semaine, 13 nouveaux supermarchés deviennent membres de la grande famille Métro.

MI MINUTE RICE
RIZ MINUTE RICE
bte 1,4 kg
3,99

VELVEETA
KRAFT
préparation de fromage, paquet 500 g
3,19

JUS DE TOMATES METRO
bte 1,36 L
Canada de fantasia
79¢

JUS DE RAISIN
Welch's
JUS DE RAISIN
Concentré
12 oz 341 ml

JUS DE RAISIN CONCENTRÉ WELCH'S
surgelé
cont. 341 ml
1,09

AIGLEFIN HIGH LINER
surgelé
algiefin en pâte, bâtonnets, bte 350 g
2,29

GAUFRES AUNT JEMIMA
surgelées
saveurs variées
bte 283 g
1,18

PIZZA CROÛTE CROUSTILLANTE
4 x 5" TOTINO'S
surgelée de luxe,
bte 370 g
pepperoni,
bte 360 g
2,59

JUS D'ORANGE CONCENTRÉ METRO
surgelé
cont. 355 ml
1,29

Margarine Molle Monarch
SOFT MARGARINE
OMELLE SOYA
cont. 907 g (disponible au Québec seulement)
1,69

BOISSON BESSEY'S
saveurs variées,
cont. 2,27 Litres ou paquet 6/200 ml
99¢

HELLOGY'S RICE KRISPIES
CÉRÉALE "RICE KRISPIES"
KELLOGG'S
bte 725 g
2,49

KETCHUP AUX TOMATES HEINZ
cont. 1 L
2,79

BAIVEDERE
du MAURIER
13,89
format régulier

CIGARETTES MARQUES POPULAIRES
cartouche 200
AVIS: Santé et Bien-être social Canada considère que le danger pour la santé croît avec l'usage - éviter d'inhaler.
13,99
format King

PEPSI COLA SEVEN-UP
bouteilles consignées
6/750 ml
régulier ou diet
3,89

MELANGE A GATEAU METRO
blanc, cerise, chocolat, doré,
paquet 520 g
89¢

COUCHES HUGGIES
de jour paquet 48
premier pas: paquet 33
2,99

PETITS GÂTEAUX STUART
Pop. Anne Marie, Miami,
bte 8
1,29

PAPIER D'ALUMINIUM ALCAN
rouleau 100
3,69

Les prix annoncés dans ces pages sont en vigueur dans tous les magasins de vos maîtres épiciers Métro du lundi 4 mars au samedi 9 mars 1985 jusqu'à 17h00. Nous nous réservons le droit de limiter les quantités. Si un article venait à manquer, n'hésitez pas à demander un bon d'achat différé. Si certaines marques de commerce de produits annoncés ne sont pas disponibles dans certaines régions, elles seront alors remplacées par une autre marque de commerce de même nature et d'un prix coûtant égal ou supérieur. Pas de vente aux marchands. Photos à titre indicatif seulement.

TOMATES DEL MONTE
Suprêmes étuvées
ou dans le jus épais
Canada de fantasia
bte 796 ml
69¢ avec coupon
1,19 sans coupon

Sur présentation de ce coupon-rabais, épargnez 50¢ à l'achat de deux (2) BOITES DE TOMATES DEL MONTE SUPRÊMES, étuvées ou dans le jus épais, 796 ml, à 1,19 chacune. Cette offre est valable pour la semaine du 4 au 9 mars 1985 chez votre épicer Métro seulement.

Limite: un coupon par client

Au détailant: Pour être remboursé par la compagnie Conserveurs Canada/Bevilles Lee, veuillez retourner vos coupons à:
Conserveurs Canada/Bevilles Lee
C.P. 3000
St-Jean, Nouveau Brunswick E2L 4T8
Conserveurs Canada/Bevilles Lee vous remboursera 50¢ plus 0 0914 pour frais de manipulation.

00471074



...à votre goût!



Détersef en poudre

"SUNLIGHT"
bte de 6 litres

3,49



Légumes variés

Canada de fantaisie
(mais en crème, pois verts,
macédoine de légumes,
pois et carottes)
"LIBBY'S"
bte de 284 ml

2/89c



Sauce à salade

"MIRACLE WHIP"
bocal de 1 litre

2,59



Sauce pour sandwich chaud

"ESTA"
bte de 400 ml

49c

Thé en sachets (papier) Orange Pekoe
"SALADA" format de 120's

4,85

Mélasse pure Barbade
"CROSBY" cont. de 1 kg

1,39

Petits gâteaux
(Doigts de dames, mille feuilles) "VACHON"
bte familiale

1,69

Eau minérale naturelle
"MONTCLAIR" emb. de 6 x 200 ml

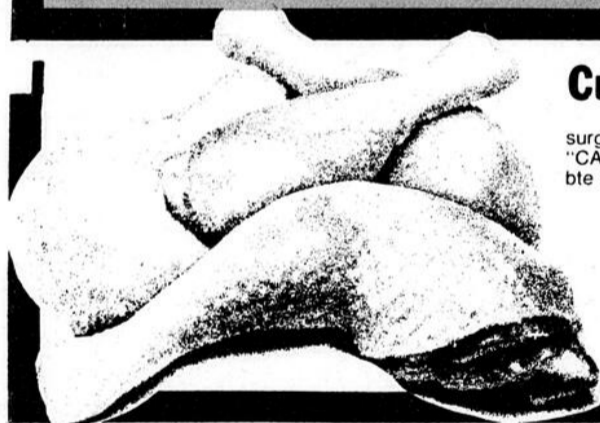
2,39

Tablettes de chocolat asst.
Family pack "ROWNTREE" pqt de 4's

1,49

Toast melba rég.
"GRISSOL" bte de 400 gr

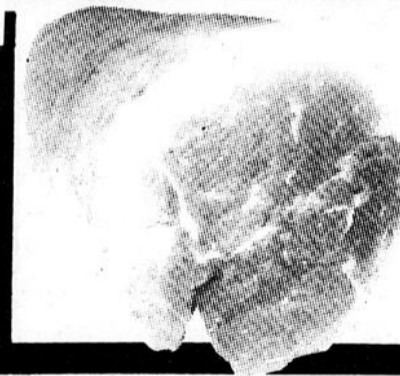
1,99



Cuisses de poulet

surgelées avec dos
"CANADA PACKERS"
bte de 5 kg

8,87 /bte



Fesse de jambon

désossé cuit (genre toupie)
prêt à servir "TAILLEFER"
demie ou complète

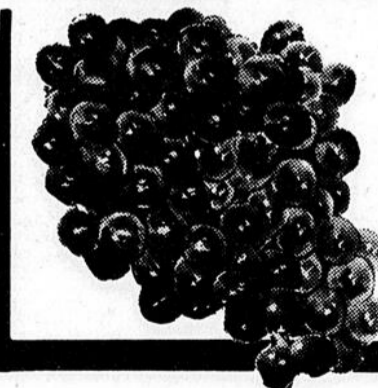
2,16 /lb **4,77** /kg



Tomates rouges

Canada 1
MEXIQUE
gros. 6 x 7

65c /lb **1,43** /kg



Raisins rouges

Cardinal Canada 1
"CHILI"

1,35 /lb **2,98** /kg

Affilié à L.R. D'ANJOU INC.

Nous nous réservons le droit de limiter les quantités.

ST-PIERRE ET POITRAS

Régis Auclair, propriétaire
EPICERIE-BOUCHERIE
BIERE-VIN-CIDRE

40, 1^{re} rue Ouest
Ste-Anne-des-Monts, 763-3133

D. BERNIER ET FILS ENR.

EPICERIE-BOUCHERIE-LICENCIE
BIERE-VIN-CIDRE

Baie-des-Sables, 772-6822

EPICERIE GUY SERGERIE

BOUCHERIE
BIERE-VIN-FROMAGE

Les Méchins, 729-3619

MARCHE DUBE

Gaétan Dubé, propriétaire
EPICERIE-BOUCHERIE-LICENCIE

St-Ulric, Cté Matane
737-4590

Des économies à pleins sacs

Spéciaux en vigueur les: 6, 7, 8, 9 mars 1985



Papier mouchoirs

blanc 2 épaisseurs
"FACETTES"
bte de 400's

1,79



Biscuits Oreo

"CHRISTIE"
Format de 450 g

2,05



Fromage Mozzarella

"KRAFT"
bloc de 454 g

3,65



Boissons aux fruits

Choix de 4 saveurs
"TANG" format de 250 ml

35c

Fèves au lard sauce tomates
"CLARK" bte de 227 ml

65c

Alphaghetti

"LIBBY'S" bte de 540 ml

99c

Saumon rose

"CLOVER LEAF" bte de 220 gr

1,65

Céréales corn pops

"KELLOGG'S" bte de 375 g

2,05

Fèves blanches

"THOMPSON" cello de 907 g

1,49

Gelée en poudre

Choix de 4 saveurs "ROYAL"
bte de 85 g

29c

Dattes sans noyaux

"WASCO" format de 375 g

2,05

Capsules analgésiques

"TYLENOL" bocal de 24's

2,25

Bifteck de jambon
ou centre-fesse

2,57/lb 5,67/kg

Soc de porc salé
idéal à bouillir

1,76/lb 3,87/kg

Côtes levées de
flanc de porc frais

1,66/lb 3,67/kg

Boudin frais

"TAILLEFER" vrac

1,30/lb 2,87/kg

Pâtés de campagne
régulier, cognac ou
poivre

"TAILLEFER" vrac

1,80/lb 3,97/kg

Tourtières

"TAILLEFER"
format de 450 g

2,37 ch.

Filets de morue

surgelés bte de 5 kg

7,87/bte 1,66/lb 3,67/kg

AU DEPARTEMENT DU NON-ALIMENTAIRE

Papier hygiénique blanc

"ROYALE DE FACELLE"
emb. de 8 roul.

3,39

Détergent liquide

"SUNLIGHT" bout. de 1,5 li

2,85

Détergent pour lave-vaisselle

"SUNLIGHT" bte de 1,4 kg

3,09

Shampooing pour cheveux

(normal, plus de corps, gras,
protéine) "AGREE"
bout. de 300 ml

2,99

Savon de toilette

"SHIELD" emb.
emb. de 2 x 140 g

1,49

Nettoyeur à four (aérosol)

"Mr MUSCLE",
cannette de 400 ml

1,89

Ampoules électriques

(40, 60, 100 watts)
"GENERAL ELECTRIQUE"
pqt de 2's

1,75

Pommes vertes

GRANY SMITH
Canada de fantaisie
"CHILI" gros. 138's

6/1,29

Courges spaghetti

U.S.A.

59c/lb 1,30/kg

Produits surgelés

Pointes de brocoli

surgelées "McCAIN"
format de 300 g

85c

Patates frites régulières

surgelées "McCAIN"
sac de 1,5 kg

1,59

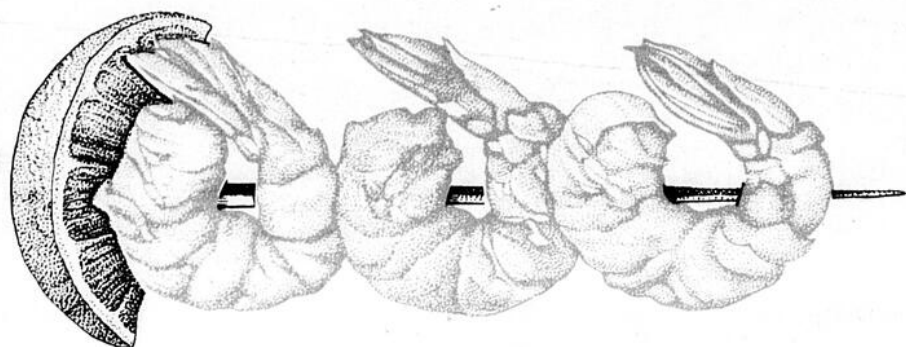
Chaussons

surgelés (bleuets ou pommes)
"PEPPERIDGE FARM" format de 11 oz

1,25

SERNI PRO

une source de bonne "ECONOMIE"



les experts aux viandes

notre prix "écono"
saucisses fumées
maple lodge 450 g

88

semaine après semaine

notre prix "écono"
rôti de palette
boeuf cat. can. a ordinaire

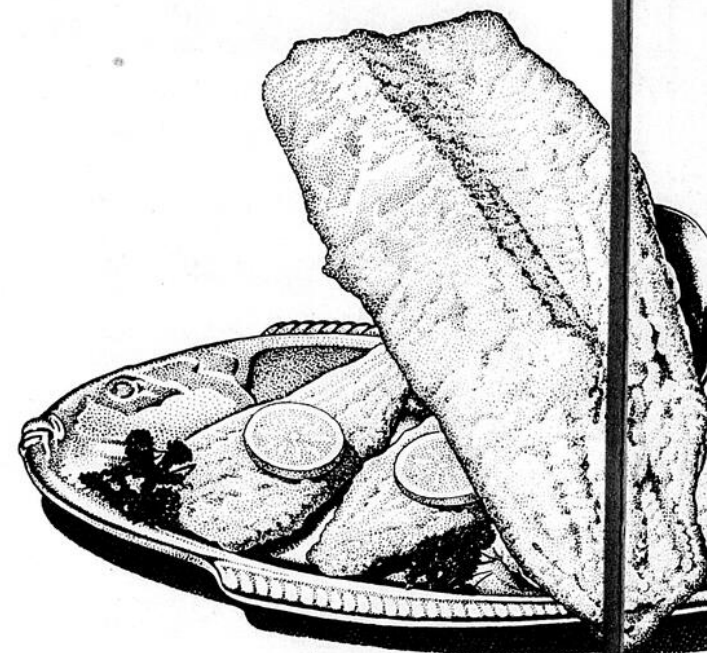
1 67 3 69
lb kg

semaine après semaine

notre prix "écono"
filets de morue
frais

2 39 5 29
lb kg

semaine après semaine



| | |
|--|--------------------|
| bifteck d'aloyau boeuf cat. can. a | lb 3 99 kg 8 79 |
| rôti côtes croisées boeuf cat. can. a désossé | lb 3 49 kg 7 69 |
| boeuf haché maigre boeuf cat. can. a frais | lb 2 99 kg 6 59 |
| bifteck de palette boeuf cat. can. a | lb 2 26 kg 4 99 |
| côtelettes de longe de veau fraîches | lb 4 53 kg 9 99 |
| côtelettes de porc 6 côtes - 4 bt filet | lb 1 99 kg 4 39 |
| côtes levées de porc fraîches | lb 2 49 kg 5 49 |

| | |
|---|--------------------|
| foie de boeuf tranché déc. | lb 1 22 kg 2 69 |
| abats de boeuf rognons, coeurs, langues | lb 1 29 kg 2 84 |
| gésiers, coeurs ou foie de poulet | lb 1 69 kg 3 73 |
| cuisse de dinde congelé dés. viande blanche | lb 4 39 kg 9 69 |
| poulet frais coupé 3 cuisses, 3 poitrines - 3 ailes | lb 1 67 kg 3 69 |
| mini pétoncles cong. 1 lb | 5 99 |
| roulés aux oeufs bte 10's wong wing | 3 29 |

| | |
|--|--------------------|
| ½ jambon p.a.s. désossé la varenne | lb 3 99 kg 8 79 |
| bacon californie 500 g | 1 69 |
| bologne mex maple leaf | lb 1 22 kg 2 69 |
| jambon cuit tranché 175 g gloucester | 1 69 |
| tête fromagée taillefer 300 g | 2 29 |
| bâtonnets hygrade de salami ou pepperoni 250 g | 2 29 |
| cretons gaspésien 300 g | 2 39 |

notre prix "écono"
jus d'orange
surg. kent 12 oz

1 19

semaine après semaine

notre prix "écono"
champignons
tiges & mcx sobeys
10 oz liq

79

semaine après semaine

notre prix "écono"
poudre pour gelée
sav. ass. sobeys 3 oz

39

semaine après semaine

notre prix "écono"
spaghetti
pâtes ou mac coupé
catelli 1 kg

98

semaine après semaine

| charcuterie | | | |
|---|--------------------|--|---------------------|
| cretons taillefer | lb 2 26 kg 4 99 | bacon orford | lb 1 49 kg 3 29 |
| jambon désossé à rôtir maple leaf | lb 3 49 kg 7 69 | poitrines de dinde fumées | lb 6 79 kg 14 99 |
| | | pepperoni gloucester | lb 1 89 kg 4 16 |
| | | jambon cuit avec gras gloucester | lb 2 26 kg 4 99 |

notre prix "écono"
café instant
chase and sanborn
283 g (10 oz)

4 25

semaine après semaine

notre prix "écono"
pêches
en moitiés succès ou
médaillon 796 ml

1 09

semaine après semaine

| | |
|---|------|
| papier aluminium stuart house 12 po. x 18 pi. | 1 09 |
| marinades sucrées habitant 350 ml | 2 29 |
| ketchup aux tomates heinz 1 L | 2 69 |

| | |
|---|------|
| frites rég. surg. sobeys 1 kg | 1 29 |
| choc. neilson rosettes, mac, pastilles, roul. caramel 340 g | 2 49 |
| macédoine légumes mc cain 1 kg | 2 70 |

| | |
|--|------|
| confiture vachon fraises ou frambr. 500 ml | 2 32 |
| jus tomate fant. heinz 19 oz liq | 55 |
| choc. chaud inst. carnation 500 g | 3 32 |

| | |
|---|------|
| aliments pour bébé purée heinz 4.5 oz liq | 39 |
| miel pur rucher des framboisiers 500 g | 2 49 |
| nectar de pruneaux welch's 1.14 L | 2 57 |

| | |
|--|------|
| pain blé entier 100% "Eastern" | 98 |
| corn flakes céréales 675 g | 1 84 |
| haricots coupés verts ou jaunes aylmer 10 oz liq | 59 |

notre prix "écono"
bold 3
dét. poudre 6 L

4 29

semaine après semaine

notre prix "écono"
touche maison
mél. gâteaux 520 g

1 19

semaine après semaine

notre prix "écono"
biscuits david
tarte aux fraises ou
coco sand. 400 g

1 95

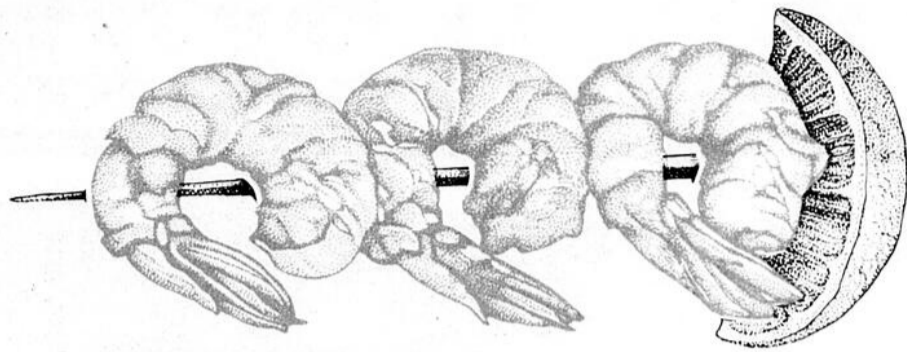
semaine après semaine

Sobeys

au premier

merchandise garantie à 100%
nous nous réservons le droit de limiter les quantités

nutrition à prix économiques



les experts aux fruits & légumes

notre prix "écono"
oignons
canada no 1 5 lb
99
semaine après semaine

notre prix "écono"
pommes
mackintosh
canada de fantaisie 3 lb
169
semaine après semaine

notre prix "écono"
laitue iceberg
importée des e.u. can. no 1
grosueur 24
99
semaine après semaine

panais
imp. des e.u. can. no 1
ch **69**

chou-fleur
imp. des e.u. can. no 1
ch **199**

oranges kinnows **5/99**
prod. e.u. canada no 1
gr. 135

navet
canada no 1
lb **27**
kg **59**

pamplemousses
imp. des e.u. can. no 1
gr. 48 ch **49**

poires bartlett lb **99**
imp. des e.u. can. no 1
gr. 120 kg **218**

céleri
imp. des e.u. can. no 1
gr. 24 ch **99**

avocats
imp. des e.u. can. no 1
gr. 14 ch **129**

radis
imp. des e.u. can. no 1
6 oz ch **39**

format familial

dépt. des fleurs

notre prix "écono"

carottes
imp. des e.u. can. no 1
5 lb ch **149**

plantes
de maison
assorties 4 po. ch **299**

choux de
bruxelles lb **139**
imp. des e.u. kg **306**

courges zucchini lb **129**
imp. des e.u. can. no 1 kg **284**

plantes vertes
assorties **139**
3 po. ch

betteraves **139**
imp. des e.u. can. no 1
botte ch

haricots germés lb **109**
canada no 1 kg **240**

bouquet
de fleurs coupées **399**
ch

carottes **99**
imp. des e.u. can. no 1
botte ch

produits beauté-santé • marchandise générale

couches luvs
moyennes
48's **1149**

essuie-tout
white swan
2 rlx **119**

poudre pour bébé **198**
sobey's
400 g

cottonelle
papier hyg.
4 rlx **159**

savon coast
format de bain
3's **249**

néo citran **339**
remède contre la toux
10 sachets

shampooing bébé
sobey's
2 rlx **129**

secret
déodorant bâton
90 g **429**

facettes **198**
papier mouchoir
400's x 2 épais

jus garden cocktail **217**
lég. e.d. smith
48 oz liq

easy off **169**
tampons nett. four

liq. vaisselle **98**
citron sobey's
500 ml

sauce soya **118**
v-h
450 ml

pam **279**
huile vég. aérosol
255 g

sel à glace **229**
windsor
10 kg

downy -
super concentré **199**
ass. textile 500 ml

sacs poubelles **274**
26 x36 sobey's
20's

special menu **190**
nour. chat
1 kg

notre prix "écono"
cristaux
sav. orange crosby 4/92g
110
semaine après semaine

notre prix "écono"
dog chow
nour. chien 8 kg
995
semaine après semaine

notre prix "écono"
crisco
shortening 1.36 kg
349
semaine après semaine

notre prix "écono"
soupe tomates
heinz 10 oz liq
33
semaine après semaine

notre prix "écono"
lait crino
évaporé 385 ml
69
semaine après semaine

notre prix "écono"
parkay
margarine dure 1.36 kg
288
semaine après semaine

notre prix "écono"
beurre d'arachides
bonjour 500 g
159
semaine après semaine

notre prix "écono"
tomates ent.
heinz 796 ml
89
semaine après semaine

notre prix "écono"
farine purity
tout usage 10 kg
598
semaine après semaine

ngerie
brioches
aux raisins **188**
gailuron 12's

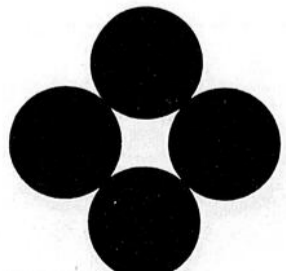
dîner mac
& fromage **49**
générique 7.4 oz

mélasse **198**
pure des barbadès crosby
1.35 kg

gruau rapide **173**
robin hood
1.35 kg

pâte de tomate **64**
heinz
5.5 oz liq

sce spaghetti
viande **261**
catelli 796 ml



alimentation

Casserole de jambon

- 4 tasses de jambon cuit haché
- 1 tasse de pain frais déchiqueté
- 1 oignon haché
- 1 2 c. à thé de moutarde du commerce
- 1 oeuf
- 1 2 tasse de lait
- pincée de muscade
- 4 pommes pelées et tranchées
- 1 2 tasse de sirop d'érable
- 3 c. à table de beurre

- Mélanger les 7 premiers ingrédients et presser le mélange dans un plat graissé allant au four.
- Recouvrir de pommes puis arroser de sirop. Parsèmer le beurre sur le dessus puis cuire au four à découvert à 375°F environ 40 minutes.

Poulet au sirop

- 100 mL de beurre
- 250 mL de sirop d'érable
- 50 mL de moutarde en poudre
- 2 poulets de 1,5 kg en morceaux
- 15 mL de cari

- Fondre le beurre; ajouter le sirop, la moutarde, le cari et bien mélanger.
- Verser la sauce dans un grand plat allant au four puis y déposer le poulet; bien enduire chaque morceau de sauce.
- Cuire au four à 190°C environ 1 heure, en arrosant souvent le poulet de sauce.

Vinaigrette à l'érable

- 250 mL de ketchup
- 250 mL d'huile
- 125 mL de sirop d'érable
- 5 mL de moutarde en poudre
- 1 branche de céleri haché
- 1 oignon haché
- 1 gousse d'ail écrasé
- 30 mL de jus de citron
- 15 mL de persil

- Déposer tous les ingrédients dans le bol du mélangeur et bien fouetter afin de rendre le tout homogène.
- Verser sur la salade de votre choix.

Carottes glacées

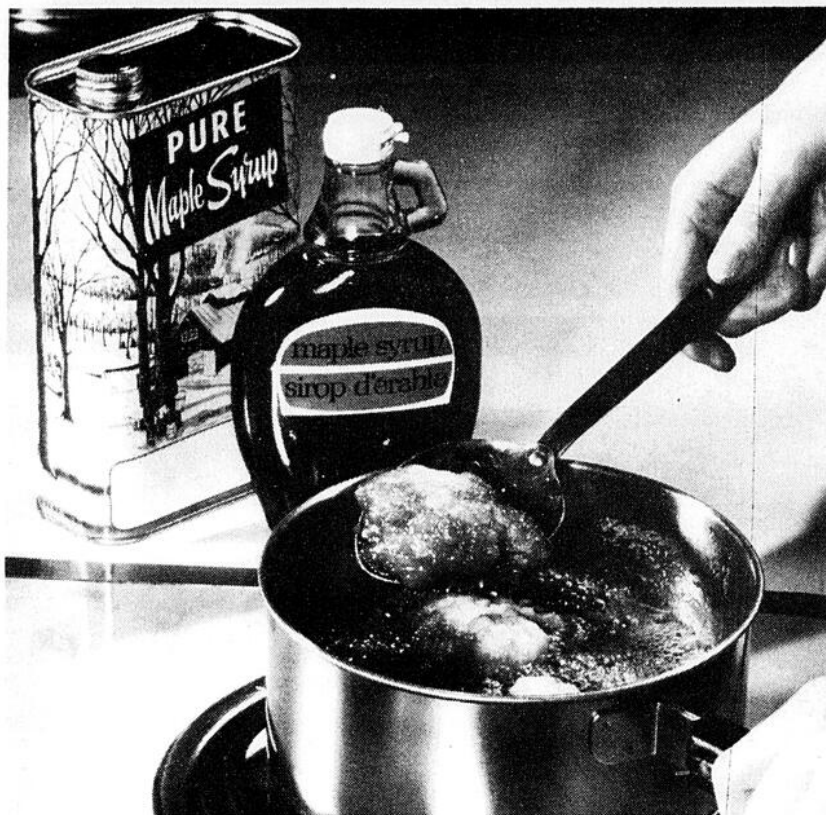
- 18 petites carottes
- eau bouillante
- 5 mL de sucre
- 60 mL de sirop d'érable
- 60 mL de beurre
- 5 mL de moutarde en poudre

- Cuire les carottes à l'eau bouillante salée; les égoutter et conserver l'eau de cuisson; garder les carottes au chaud.
- Réduire l'eau de cuisson à 125 mL puis ajouter le sirop, le beurre, la moutarde et le sucre; laisser mijoter 7 minutes.
- Ajouter les carottes et bien mélanger afin de glacer les légumes. Servir aussitôt.

Tire sur la neige

- 500 mL de sirop d'érable
- 2 litres de neige
- bâtonnets

- Cuire le sirop jusqu'à ce qu'un thermomètre à bonbons indique 115,5°C (ou 240,6°F).
- Étendre la neige sur une grande plaque puis verser le sirop chaud en filet. Laisser durcir quelques secondes puis enrouler la tige autour d'un bâtonnet.



De l'entrée au dessert...

Le bon sirop d'érable de chez nous peut en effet confectionner votre repas de l'entrée au dessert; or, l'eau nous vient à la bouche en pensant aux douceurs que l'on peut faire avec le sirop et le sucre d'érable. Toutefois, dans la préparation des viandes ou même d'une vinaigrette, une certaine réticence se fait sentir... mais pourquoi ne pas tenter l'expérience?

Mais attention dans le choix de votre produit; personne ne veut se faire passer un... érable! Seul un produit provenant à 100% de la sève d'érable peut porter la mention "érable". Ainsi, si les dérivés sont faits de sirop pur et portent la mention tiré d'érable, beurre d'érable, etc., les succédanés doivent porter la mention tire composée, beurre composé, sirop de table. Seule la tire d'érable a un statut particulier et peut

contenir jusqu'à 25 pour cent de glucose sans perdre sa mention "érable".

La couleur du sirop peut varier: extra-claire, claire, médium, ambrée ou foncée. Le goût est différent mais la qualité n'est pas affectée par la couleur. Chaque classe de sirop sera aussi divisée en deux catégories assurant la qualité du sirop; dans

la catégorie 1, on retrouvera un sirop limpide, de couleur uniforme, exempt de goût de caramel, dépourvu de rèche. On étiquettera sous la catégorie 2 les sirops moins parfaits. Enfin, le sirop se vend au volume liquide, donc en litres et millilitres et doit être conservé dans un endroit sec et frais. Une fois ouvert, le contenant doit être réfrigéré et fermé hermétiquement.

Grand-pères au sirop

- 400 mL de sirop d'érable
- 300 mL d'eau
- 375 mL de farine
- 20 mL de poudre à pâte
- 2 mL de sel
- 50 mL de graisse végétale
- 200 mL de lait

- Mélanger le sirop d'érable et l'eau et amener à ébullition.
- Mélanger les ingrédients secs et y couper la graisse; bien travailler la préparation jusqu'à ce qu'elle soit grumeleuse. Ajouter le lait et mélanger afin d'obtenir une pâte molle.
- Déposer la pâte par mesure de 15 mL dans le mélange bouillant; couvrir et mijoter 15 minutes sans lever le couvercle.
- Servir immédiatement.

6 PORTIONS - 18 GRAND-PÈRES

Des oeufs dans le sirop...

mets populaire des érablières qui se prépare si facilement à la maison! Amenez à ébullition 500 mL de sirop d'érable et cassez-y six oeufs, un à la fois, et laissez pocher doucement. Servez-les, arrosés de quelques cuillerées de sirop chaud et accompagnés de bonnes tranches de pain beurré. Si vous préférez l'omelette, calculez 2 oeufs par portion et préparez une omelette régulière; une fois cuite, versez sur le dessus quelques cuillerées de sucre d'érable râpé, puis repliez-la en trois. Servez-la, saupoudrée également de quelques cuillerées de sucre râpé. Les plus téméraires voudront la flamber avant de la servir en l'arrosant d'une cuillerée à thé de fine liqueur à l'érable.

Délice à l'érable

- 30 mL de sirop d'érable
- pincée de sel
- 250 mL de lait
- 1 boule de crème glacée à la vanille

- Déposer tous les ingrédients au mélangeur et bien fouetter; verser dans un grand verre et servir très froid.

1 PORTION

Pain aux dattes et au sirop

- 1 tasse d'eau bouillante
- 1 tasse de dattes hachées
- 2 oeufs
- 1 2 tasse de sirop d'érable
- 1 tasse de farine
- 1 tasse de germe de blé
- 2 c. à thé de poudre à pâte
- 1 2 c. à thé de bicarbonate de soude
- pincée de sel
- 1 2 tasse de noix hachées
- 2 c. à table de sirop bouillant

- Verser l'eau bouillante sur les dattes. Laisser reposer.
- Mélanger farine, germe de blé, poudre à pâte, bicarbonate, sel et noix.
- Battre les oeufs et ajouter les dattes; ajouter les ingrédients secs délicatement en pliant la pâte. Verser dans un moule à pain graissé et cuire à 350°F environ 1 heure.
- Retirer du four et démouler; badigeonner de sirop bouillant et laisser reposer quelques minutes.

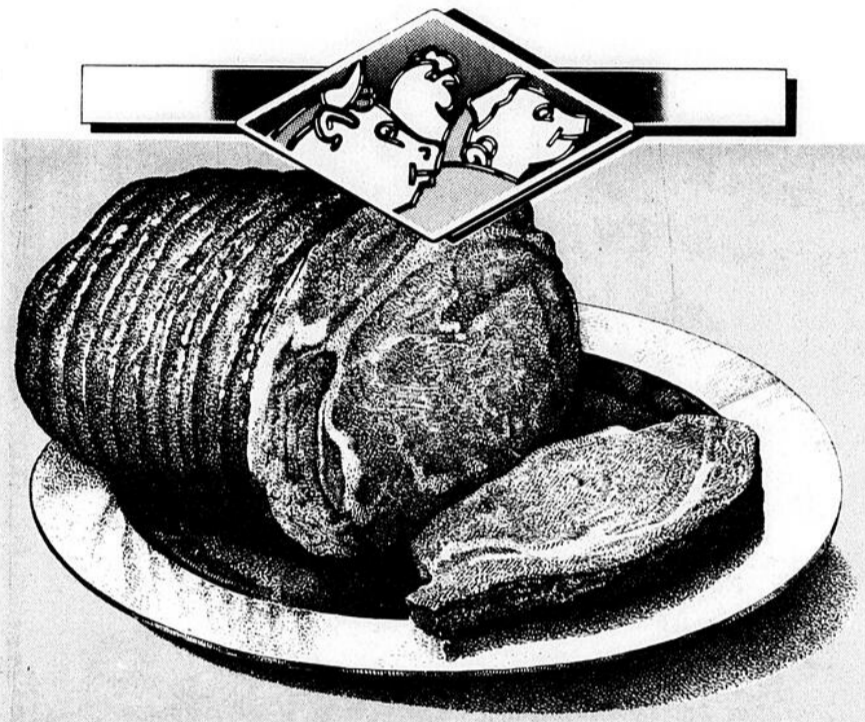
Pouding au pain

- 1 tasse de pain frais déchiqueté
- 4 tasses de pommes pelées et hachées
- 1 2 tasse de sirop d'érable
- 1 tasse d'eau
- 1 4 tasse de chapelure
- 2 pommes pelées et tranchées
- noisettes de beurre
- sucre

- Mélanger le pain, les pommes hachées et ajouter une pincée de sel; déposer le mélange dans un plat à cuire graissé.
- Chauffer le sirop et l'eau et amener au point d'ébullition; ne pas faire bouillir. Verser sur les pommes puis saupoudrer la chapelure.
- Enrober de sucre les pommes tranchées puis disposer dans le plat, sur le mélange. Ajouter quelques noisettes de beurre puis cuire au four à 350°F jusqu'à ce que les pommes soient tendres.
- Servir le pouding arrosé de crème légère.

UNE GP DE BONNE IDÉE

BOEUF, VOLAILLE ET CIE



"Boeuf Canada A-1"

ROSBIF DE CÔTES
Désossé, roulé

7,35\$ kg **3²⁹** lb

BIFTECK DE CÔTES
Boeuf
Canada A-1

8,36\$ kg **3⁷⁹** lb

BIFTECK DE FAUX-FILET
Boeuf
Canada A-1

12,32\$ kg **5⁵⁹** lb

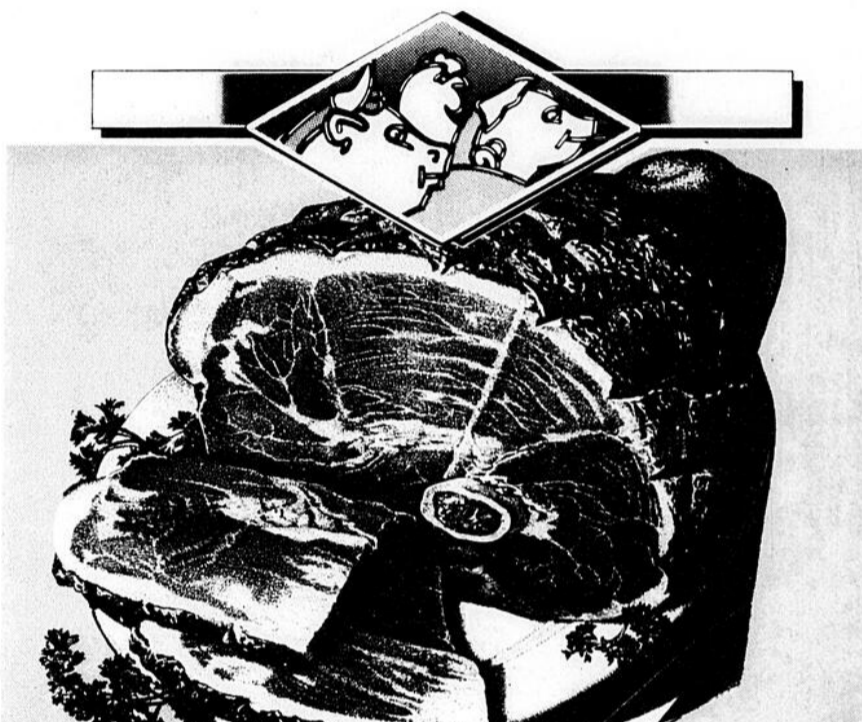
BOUDIN FRAIS
"Taillefer"

3,28\$ kg **1⁴⁹** lb

PÂTE CAMPAGNE
"Taillefer"
Régulier, poivre,
cognac

4,29\$ kg **1⁹⁵** lb

LE PORC À SON MEILLEUR



FESSE DE JAMBON

Dégraissée, cuite, prête à servir
Partie de la croupe ou bout du jarret

2,84\$ kg **1²⁹** lb

PARTIE DU CENTRE
Ou Tranché

1⁷⁹ lb
3,95\$ kg

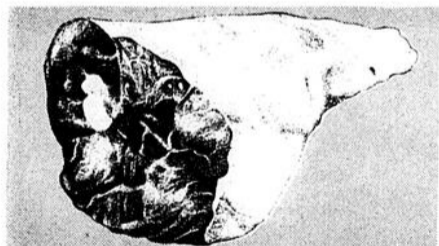
COMPLÈTE OU DEMIE

1³⁹ lb
3,06\$ kg

FILET DE MORUE
Frais

2⁵⁹ lb
5,71\$ kg

LA CHARCUTERIE



GIGOT D'AGNEAU
Surgelé
De la
Nouvelle-Zélande

4,39\$ kg **1⁹⁹** lb



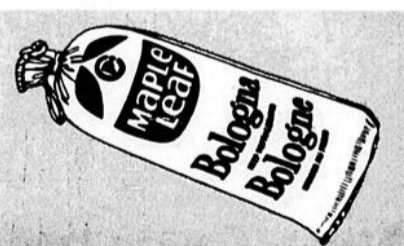
SAUCISSES FUMÉES
"Maple Leaf"
Emb. de 450 g

1⁵⁹



BACON TRANCHÉ
"Maple Leaf"
Emb. de 500 g

2⁴⁹



BOLOGNA
"Maple Leaf"
Ciré ou cello
Complet ou demi

2,62\$ kg **1¹⁹** lb

JAMBON CUIT
"Maple Leaf"
À sandwichs

6,37\$ kg **2⁸⁹** lb

SAUCISSES PUR PORC
"Maple Leaf"
Congelées
Emb. de 375 g

2¹⁹

SIMILI POULET
"Taillefer"

3,28\$ kg **1⁴⁹** lb

VIANDES TRANCHÉES
"Taillefer"

Emb. de 175 g **1¹⁹**

SALAMI PEPPERONI
"Taillefer"

4,83\$ kg **2¹⁹** lb

DEMI-COTTAGE
"Taillefer"
Fumé

6,37\$ kg **2⁸⁹** lb

SAUCISSES
"Taillefer" - Congelées
Pur porc, pur boeuf
Vrac

3,51\$ kg **1⁵⁹** lb

JAMBON FUMÉ
"Taillefer"
D'autrefois

8,14 kg **3⁶⁹** lb

UNE GP DE BONNE IDÉE

L'ÉPICERIE À PRIX D'ÉCONOMIE



OEUFs FRAIS
A gros
Produit du
Québec
Emb. de 1 douz.

99¢

BEURRE D'ARACHIDES
"Kraft"
Crèmeux, croquant
Bocal de 500 g

1⁵⁹



CÉRÉALES
"Kellogg's"
Spécial K
Bte de 475 g

2²⁹

LAIT ÉVAPORÉ
"Carnation"
ET D AJOUTÉES
Bte de 385 ml

69¢



MARINADES SUCRÉES
"Habitant"

Bocal de 500 ml

1⁵⁹



SAUCE HOT CHICKEN
"Esta"

Bte de 400 ml

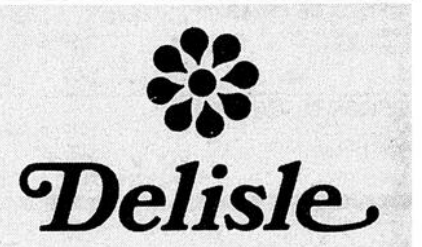
49¢



SOUPE
"Aylmer"
Aux tomates

Bte de 284 ml

39¢



YOGOURT
"Delisle"
Silhouette

Cont. de 500 g

1³⁹



MOUTARDE
"Schwartz"

Bocal de 500 ml

79¢



MÉLASSE
"Grand'Ma"

Cont. de 1.35 kg

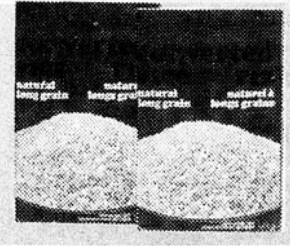
1⁹⁹



JUS DE POMMES
"Rougemont"
Pur

Bte de 1.36 litre

1⁰⁹



RIZ
"Uncle Ben's"
Converté

Emb. de 900 g

1⁹⁹

PÂTES ALIMENTAIRES
"Catelli"
Jardelles, petites plumes,
fettucini
Bte de 1 kg

1¹⁹

FRUITS SURGELÉES
"Valley Farm"
Fraises, framboises,
bleuets
Emb. de 300 g

1⁵⁹

GÂTEAUX SURGELÉES
"Sara Lee"
Chocolat, citron,
vanille
Bte de 369 g

1⁵⁹

SOUPE AUX LÉGUMES
"Heinz"
Bte de 284 ml

39¢

FILET DE TURBOT
"High Liner"
Congelé
Emb. de 454 g

2⁴⁹

BONBONS
"McCormick"
Choix
de saveurs
Cello de 130 g

99¢

BROSSE À DENTS
"Pepsodent"
Adulte, enfant
De luxe
Emb. de 1's

99¢

NOURRITURE
Pour chats - "Puss'N'Boots"
Choix
De saveurs
Bte de 723 g

73¢

SAUCE À LA VIANDE
"Catelli"
Bte de 796 ml

1⁹⁹

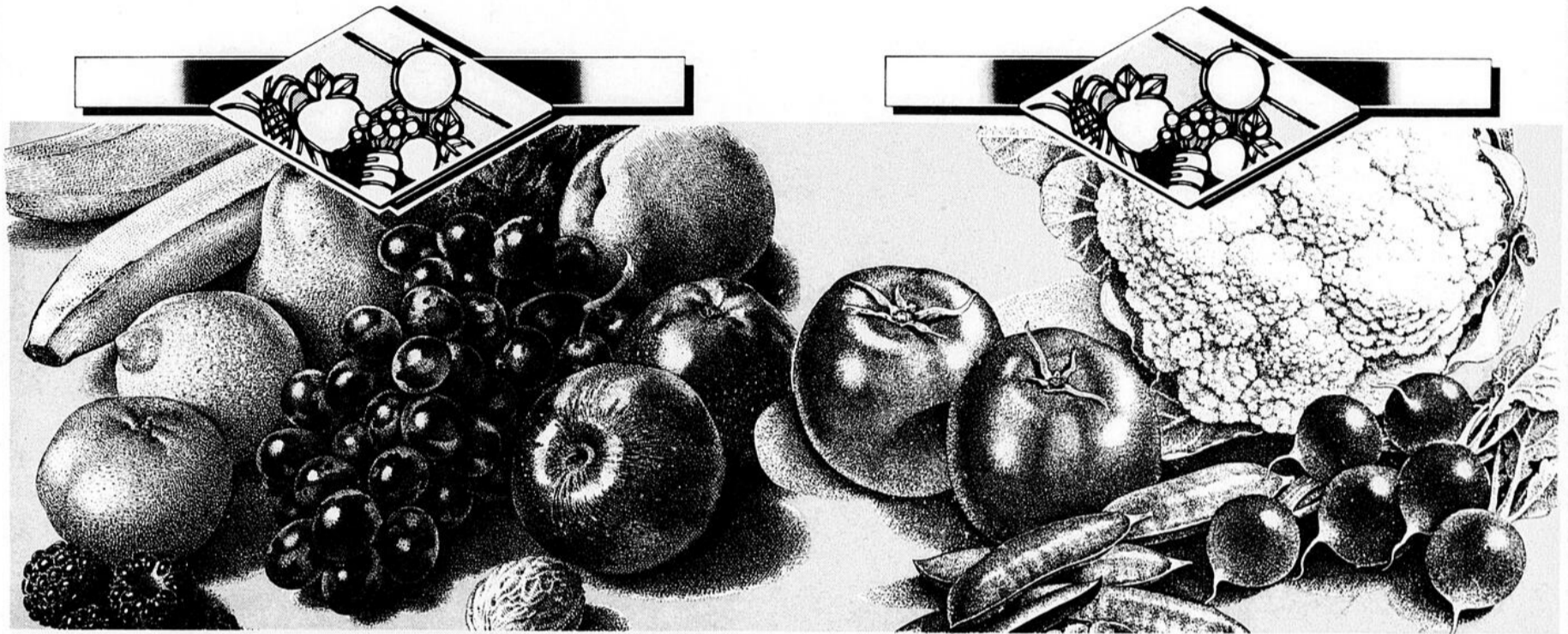
MARGARINE DURE
"Blue Bonnet"
Cont. de 1.36 kg

3³⁹

RIMOUSKI • MONT-JOLI • MATANE • AMQUI

UNE GP DE BONNE IDÉE

LA RÉCOLTE



LA FOURNÉE (RIMOUSKI ET MATANE SEULEMENT)



PIZZA FRAÎCHE

Toute garnie

Emb. de 12 pouces

4⁵⁹

BEIGNES

À la noix
de coco

Emb. de 6's

1⁸⁹

BANANES

"Dôle"

Produit importé

Canada no 1

84¢ kg **38¢** lb

POIRES

Produit du Chili

Canada de fantaisie

1,06\$ kg **48¢** lb

CAROTTES FRAÎCHES

Récolte du Québec

Canada no 1

Cello de 5 lb

68¢

CONCOMBRES ANGLAIS

Produit Ontario

Canada no 1

Gr. moyenne

98¢

BROCOLI FRAIS

Produit

U.S.A.

Canada no 1

Gr. 14's

88¢

KIWIS

Produit

U.S.A.

Canada no 1

Gr. 42's

28¢

OIGNONS ESPAGNOLS

Produit

U.S.A.

Canada no 1

77¢ kg **35¢** lb

LAITUE ROMAINE

Produit

U.S.A.

Canada no 1

Gr. 24's

65¢

COCOS FRAIS

Produit

U.S.A.

Canada no 1

Gr. 50's

45¢

MELON DE MIEL

Produit

U.S.A.

Canada no 1

Gr. 10's

1³⁵

ÉTIQUETTES JAUNES PRIX G.P. DE TOUS LES JOURS...

SAUCISSES FUMÉES

"Hygrade"

Emb. de 450 g

1⁷⁹

JAMBON CUIT

"Hygrade"

Emb. de 175 g

1⁹⁵

JUS DE LÉGUMES

"V-8"

Campbell

Bte de 1.36 litre

ECONOMIE 16%

1³⁹

JUS DE TOMATES

"Heinz"

Bte de 540 ml

ECONOMIE 23%

59¢

BOEUF FUMÉ

"Hygrade"

Emb. de 4 env.

de 50 g

2¹⁹

BREUVAGE

"Welchade"

Aux raisins

Bte de 1.36 litre

ECONOMIE 16%

1⁰⁹

BACON TRANCHÉ

"Talliefer"

Emb. de 500 g

2⁹⁹

PÂTES ALIMENTAIRES

"Catelli" - Spaghetti,

spaghettini,

macaroni coupé

Bte de 1 kg

ECONOMIE 21%

1²⁷

POULET FRAIS

Catégorie A

Moins de 2 kg

1⁰⁹

2,40\$ kg

lb

BETTERAVES

"Habitant"

Marinées

Bocal de 500 ml

ECONOMIE 5%

1⁷⁹

RIMOUSKI • MONT-JOLI • MATANE • AMQUI

UNE G.P. DE BONNE IDÉE

L'ÉPICERIE À PRIX D'ÉCONOMIE

DE TOUTE BEAUTÉ

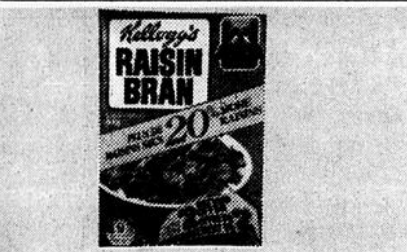


LÉGUMES
"York" - Fèves jaunes, ou vertes, macédoine, pois verts, maïs en crème, pois & carottes
Bte de 284 ml

47¢

ASPERGES LONGUES
"York"
Bte de 340 ml

1.99



CÉRÉALES
"Kellogg's" Raisin Bran
Bte de 800 g

2.99



BISCUITS
"McCormick" - Caramel choco, caramel noix de coco
Cello de 200 g

1.39



POMMES DE TERRE
"Cavendish" - Frites, congelées, régulières, ondulées
Emb. de 1 kg

99¢



NETTOYEUR
"Ajax"
Pour évier
Bte de 600 g

99¢



GARNITURE À TARTES
"Vachon" - Bleuets, cerises, fraises, framboises, dattes, sucre
Bte de 540 ml

1.49

CACAO
"Baketime"
Emb. de 250 g

2.39

GRAINS DE CHOCOLAT
"Baketime"
Emb. de 340 g

1.39

BARRES TENDRES
"Quaker"
Brisures de chocolat, raisins et amandes, beurre d'arachides
Bte de 225 g

1.79

LES À-CÔTÉS



DÉTERSIF EN POUDRE
"Sunlight"
Bte de 6 litres

2.99

COUCHES JETABLES
"Huggies" - De jour, premiers pas
Bte de 48's et 33's

9.99

DÉTERSIF EN POUDRE
"All"
Pour lave-vaisselle
Format de 1.4 kg

3.99

PURIFICATEUR D'AIR
"Air Care"
Choix de parfum
Format aérosol 200 g

99¢

JAVELISANT
"Javex"
Format de 2 litres

2.99

JUS D'ORANGE
"Picnic"
Congelé
Cont. de 341 ml

99¢

ÉTIQUETTES JAUNES PRIX G.P. DE TOUS LES JOURS...

| | | | |
|---|-------------|---|------------|
| THÉ PRIOR PARK "Salada" Emb. de 100's ÉCONOMIE 7% | 2.59 | SAUCE HOT CHICKEN "Habitant" Bte de 398 ml ÉCONOMIE 10% | 73¢ |
|---|-------------|---|------------|

| | | | |
|---|-------------|---|-------------|
| SIROP DE MAÏS "Crown Brand" Bocal de 1 litre ÉCONOMIE 13% | 2.19 | BEURRE À TARTINER "Grenache" Caramel, fudge, sucre Cont. de 400 g ÉCONOMIE 11% | 1.19 |
|---|-------------|---|-------------|

CONFITURES
"Vachon"
Fraises, framboises
Bocal de 500 ml
ÉCONOMIE 9%

2.29

FROMAGE
"P'tit Québec"
Blanc ou jaune
Emb. de 454 g
ÉCONOMIE 10%

3.59

CÉRÉALES
"Kellogg's"
Rice Krispies
Bte de 725 g
ÉCONOMIE 6%

2.99

DÉTERTANT LIQUIDE
"Palmolive"
Bte de 1.5 litre
ÉCONOMIE 14%

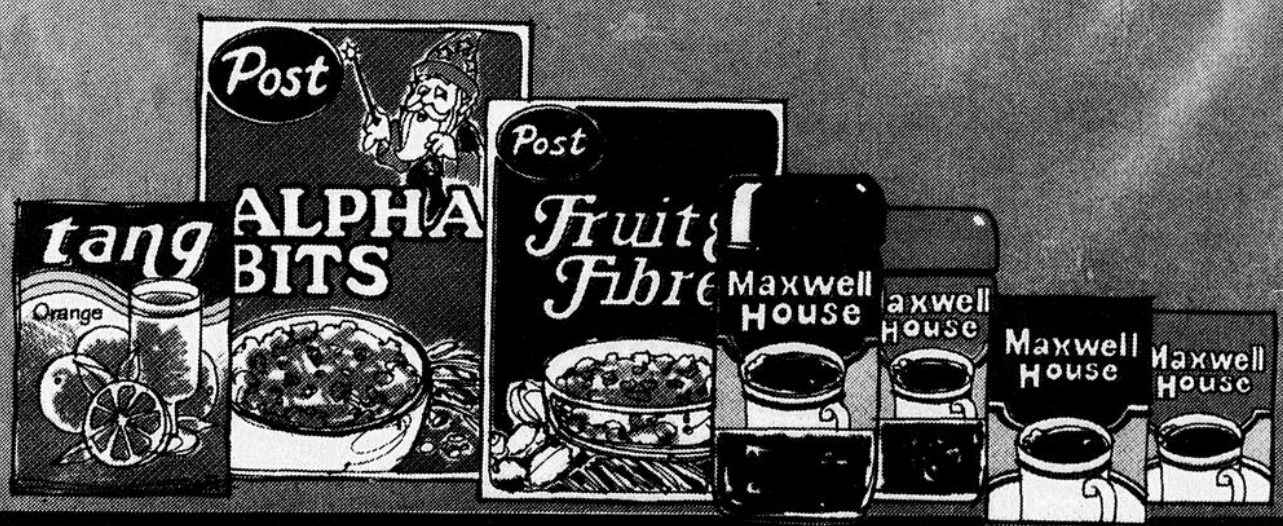
3.79

UNE DE BONNE IDÉE

GAGNER UN PETIT DÉJEUNER
AVEC
LES VEDETTES




FESTIVAL DU MATIN

POUR LES ADULTES,
GAGNER UN PETIT DÉJEUNER AVEC
LES VEDETTES À CANNES (FRANCE)



| | | | |
|---|---|---|---|
| CAFÉ INSTANT "Maxwell House" Bocal de 283 g 4⁵⁹ | CAFÉ INSTANT "Maxwell House" Décaféiné Bocal de 170 g 4⁹⁹ | CRISTAUX "Tang" Saveur d'orange Emb. 4 env. de 92 g 1⁵⁹ | CÉRÉALES "Post" Fruits et Fibres Bte de 400 g 1⁹⁹ |
| CAFÉ EN GRAINS "Maxwell House" - Mouture régulière, filtre matic, café filtre Emb. sous vide de 369 g 2⁹⁹ | CÉRÉALES "Post" Alpha Bits Bte de 450 g 1⁹⁹ | GELÉE EN POUDRE "Jello" Choix de saveurs Bte de 85 g 33¢ | |

RIMOUSKI • MONT-JOLI • MATANE • AMQUI

| | | | | |
|---|---|---|--|---|
| Épaule de porc 5 à 8 lb .99 lb | Saucisses Familiale, fumées, 450 g .99  | Boeuf haché ordinaire .99 lb  | Rosbif côtes roulées rouge a-1 6.99 kg 3.17 lb | Pain de poulet Lafleur 3.29 kg 1.49 lb |
| Haut pattes de porc 1.09 kg .49 lb | Côtelettes de porc maigre 3.49 kg 1.59 lb | Bologna Lafleur complet ou demi 2.85 kg 1.29 lb | Bacon Lafleur, 500 g 2.59  | Jambon cuit Lafleur, à sandwich 5.27 kg 2.39 lb |

Spéciaux en vigueur du 5 au 9 mars

| | | | | | |
|--|---|---|--|--|--|
| Soupes légumes ou tomates 10 oz - 284 ml 3/99 | Biscuits soda David bte 1 lb - 454 g .99 | Soupes Habitant, pois ou légumes, 28 oz - 796 ml .99 avec avec 3 épargnez 1\$ en + avec 8 épargnez 3\$ en + avec 12 épargnez 5\$ en + | Sucre en poudre 500 g 3/99 | Nourriture à chat Miss Mew 1.70 g 3/99 | Papier toilette Marlboro 4 rouleaux pour: .99 |
| Graisse Tenderflake 454 g - 1 lb .99 | Jus Oasis 1 litre .99  | Jell-O 170 g. de .95 plus 2 stylos gratuits pour 2/99 | Mouchoirs Royale boîte double .99 | Eau de javel Grad, gallon de 3.6 litres .99 | |

Jus tomates
Libby's
19 oz - 540 ml
3/.99

Oeufs
Canada catég. A
gros
.99 douz.



Sucre granulé
2 kg
.99

Pâtes
spaghetti ou macaroni coupé
Catelli, 1 kg
.99



Ce coupon vaut 99¢
sur l'achat de:
2 bte tomates 28 oz à .99 ch.
chez Audet et Fils
avec achat d'au moins 25\$
du 5 au 9 mars 1985
1.98 moins coupon .99 = .99

Tout le monde est gagnant avec les bas prix chez



Audet et Fils
154, rue St-Georges
Matane
562-1190

Pommes
McIntosh, Canada
de fantaisie, 3 lb
.99



Oranges
Californie, produit
U.S. grosseur 163
10/99



Carottes
Canada no 1
sac de 2 lb
3/99



Poires
Bartlett, produit
U.S. gross. 135
6/99



Navets
Canada no 1
sac 5 lb
.99





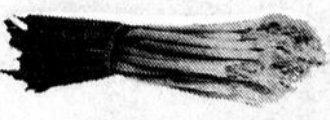

Tomates
produit Mexique
gros 6/7
6/99



On se réserve le droit de limiter les quantités ou de corriger une erreur d'impression. Notre étalage de vins est à votre disposition.

| | | | |
|---|--|---|--|
| Allumettes paquet de 50 cartons 2/99 | Essule-tout Pronto paquet de 2 rouleaux .99 | Nouilles Lipton assaisonnées 120 g .99 | Sauce à pizza Kraft, 213 ml 2/99 |
| Alcool à friction 450 ml .99 | Fèves au lard Libby's, 19 oz - 540 ml .99 | Olives à salade 375 ml .99 | Sauce aux prunes ou cerises V-H, 227 ml .99 |
| Beurre de caramel Grenache 400 g .99 | Jell-O 85 g 3/99 | Pâte à dents Alm 100 ml .99 | Sauce soya V-H 450 ml .99 |
| Blé d'Inde crème York 10 oz - 284 ml 2/99 | Jus de tomates Heinz 19 oz - 540 ml 2/99 | Pâte de homard grosse boîte de 5 oz .99 | Savon toilette Sunlight, pqt de 3 .99 |
| Blé d'Inde grains Idéal, 341 ml 2/99 | Asperges idéal coupées .99 | Pâte de tomates Gattuso, 156 ml 2/99 | Soupes champignons Aylmer 10 oz 2/99 |
| Champignons entiers Grad, 10 oz - 284 ml .99 | Gelée pommes Kraft 250 g .99 | Pois verts York 10 oz - 284 ml 2/99 | Soupes Habitant pois ou légumes, 227 ml 2/99 |
| Collation Gattuso 70 g .99 | Macédoine York 10 oz - 285 ml 2/99 | Raisins Jaffa 375 ml .99 | Soupes aux nouilles Grad, pqt de 4 enveloppes .99 |
| Cristaux Corsby paquet de 4 enveloppes .99 | Margariane molle Golden Girl - 454 g .99 | Riz Dainty 350 g .99 | Soupes à l'oignon Lipton, pqt de 2 enveloppes .99 |
| Cure-oreilles Grad, boîte de 180 .99 | Milk Mate 350 ml .99 | Sacs à poubelles Jako, extérieure pqt 10 .99 | Pêches Aylmer 398 ml .99 |
| Déodorant Air Care solide 200 g .99 | Moutarde 500 ml .99 | Sauce French en enveloppe 2/99 | Tomates Aylmer 28 oz - 796 ml .99 |

| | |
|---|--|
| Boeuf cat. A Rouge | |
|  | Bifteck de ronde désossé, tranche entière (2.28 lb) 5.03 kg |
| Bifteck ou rôti pointe de surlonge (2.08 lb) 6.57 kg | |
| Rôti de croupe (2.28 lb) 5.03 kg | |
| Produits Tallefer | |
| Bologne cello ou ciré en morceau (1.38 lb) 3.04 kg | Jambon cuit tranché, emb. 175 g 1.98 |
|  | Saucisses porc et boeuf surgelé (1.58 lb) 3.48 kg |
| Produits bilopage | |
| Tête fromagée, cont. 300 g 2.48 | Boudin frals (1.58 lb) 3.48 kg |

| | |
|--|--|
| Tomates rouges produit de Floride grosseur 6/7 (.73 lb) 1.61 kg | Échalote Produit États-Unis 2 pqt/.49  |
|  | Cantaloup Produit États-Unis grosseur 36 .69 ch |
| | Miniola Produit États-Unis (.49 lb) 1.08 kg |

Santé et Beauté

Savon
désodorisant Irish Spring
paquet 3 barres **1.59**

Laque normale **3.49**
Final net, bout. 225 ml

Semaine du 6 au 9 mars

Certains produits ou formats pourront être remplacés si non disponibles. Nous nous réservons le droit de limiter les quantités. Votre épicer Action Plus se réserve le droit de corriger les prix résultant d'une erreur d'impression.



Affiliés avec Aligro Matane

| | |
|--|--|
| Les produits Grad La Qualité... à Bas Prix! | Maïs en épis (4 épis) Grad, bte 1.14 kg 1.19 |
| Mélange à soupe Grad poulet-nouilles paquet 4x2 1/8 oz .79 | Haricots coupés verts ou jaunes Grad, bte 540 ml .59 |
| Mélange à gâteaux Grad blanc ou chocolat bte 520 g .98 | Nourriture à chien Grad au boeuf ou poulet, bte 708 g .59 |
| | Lotion rose Grad, contenant 1.5 litre 1.79 |

Maurice Paradis
St-Vianney
Cité Matapédia, P.Q.
GOJ 3JO **629-3733**
Épicerie Besnier Enr.
Ste-Anne-des-Monts
Cité Gaspé-Nord, P.Q.
GOE 2WO **763-2633**
Épicerie boucherie Pierrot
Route 132
Petit-Matane, P.Q.
GOJ 1YO **566-2030**
Marché Gosselin Enr.
St-René-de-Matane
Cité Matane, P.Q.
GOJ 1YO **224-3711**
R. Hélène Blouin Enr.
St-Luc
Cité Matane, P.Q.
GOJ 2XO **562-1112**
Adélarde Lepage
Grand-Détour
Matane, P.Q.
G4W 3M7 **562-2771**
Roger Cassista
St-Tharcisus
Cité Matapédia, P.Q.
GOJ 3GO **629-4087**
Jean-Noël Ross
St-Joachim-de-Tourelle
Cité Gaspé-Nord, P.Q.
GOE 1JO **763-2767**
Jeannine D'Auteuil
Baie-des-Sables
Cité Matane, P.Q.
GOJ 1CO **772-6238**
Marché Gros Morne
Ghislain Robison
Gros Morne-GOL 160-Bière et vin **797-2554**
Marché d'alimentation
A. Bernier et Fils Enr.
942, rue Principale, Cap Desrosiers
Cité Gaspé - GOE 1EO **892-5850**

| | | | | |
|---|---|--|---|--|
|  | Jus de tomates HEINZ, bte 19 oz 2/.89 | Margarine molle, THIBAUT contenant 2 lbs 1.79 |  | Café instantané CHASE SANBORN pot 283 g 3.99 |
| | | Tomates entières rondes HEINZ, bte 19 oz .69 | | Essuie-tout blanc ou imprimé, HI-DRI emb. 2 rouleaux .98 |
| | Huile végétale CRISCO, bout. 1 litre 1.98 | | Eau de javel LA PARISIENNE, cont. 3.6 litre .99 | |
| | | Jus asst. DEL MONTE , emb. 3x250 ml 1.19 | | Mouchoirs FLORELLE blanc ou amande bte 200 .98 |
| | | Fruits asst. DEL MONTE bte 540-ml 1.09 | | Fromage KRAFT emb. 250 g 8 tranches ind. 1 oz 12 tranches ind. 2/3 oz 1.58 |
| | | Soupe au choix HABITANT , bte 14 oz .68 | | Gâteaux VACHON Doigts Dame (12) Mille Feuille (6) 1.69 |
| | Pointes asperges fantaisie idéal, bte 341 ml 1.89 | | | Riz Minute Rice, bte 1.4 gr 4.49 |
| | Pâté Cordon bleu asst., bte 198 g 1.29 | | | Garniture à dessert Lucky Whip, bte 95 g .89 |
| | Ravioli boeuf, Mini-ravioli ou Montagne russe, Chef boyardee, bte 425 g 1.09 | | | Pellicules plastiques Saran Wrap, bte 30 mètres 1.79 |
| | Sauce en enveloppe French's saveur au choix, env. de 21 à 57 g 2/.98 | | | Désodorisant solide Glade aube, poudre fraîcheur ou alize, cont. 175 g .79 |
| | Cornichons à l'aneth Habitant rég., ail ou polonaise, pot 750 ml 1.99 | | | Friandise sacs familiaux Rowntree, asst., cello 4 barres régulières 1.39 |
| | Pizza au fromage Kraft bte 450 g 1.59 | | | Biscuits Vénus, Bantam ou Viva de Viau, bte 350 à 400 g 1.58 |
| | Bouillon boeuf concentré Bovril, bouteille 450 ml 4.99 | | | |

COOP COOPrix Mon choix

SPÉCIAUX
en vigueur
les: 5-6-7-8-9 mars

Beurre
de fabrique Canada
catégorie 1
format de 454 g

1.99

Jus
de légumes
V-8
Canada de fantaisie
bte de 48 oz.

.99



Tomates
en conserve, COOP
Canada de choix
bte de 796 ml

.69

Essuie-tout
PRONTO, blanc
emb. de 2 roul.

.85



Confiture
VACHON
avec pectine
fraises, framboises
bocal de 500 ml

1.59



Fromage
brick, KRAFT
bâton de 340 g

2.35

Cacao
+ 50 g, FRY'S
bte de 300 g

1.99

Nous nous réservons
le droit de limiter les quantités,
pas de ventes aux marchands



Sirop maïs
Crown brand
bouteille de 1 litre

1.75

Légumes
variés, York
Canada de fantaisie
bte de 284 ml

2/.89

Mayonnaise
pure, Kraft
bocal de 500 ml

1.65



**Au département
du non-alimentaire**

Poli à meubles
(rég. ou citron) Pledge, cannette 350 g

3.89

Nettoyeur
à tuyaux Plombec, bout de 455 ml

2.99

Détergent
liquide, Swam, bout. de 1 litre

1.55

Désodorisant
désinfectant Lysol, cannette de 350 g

2.69



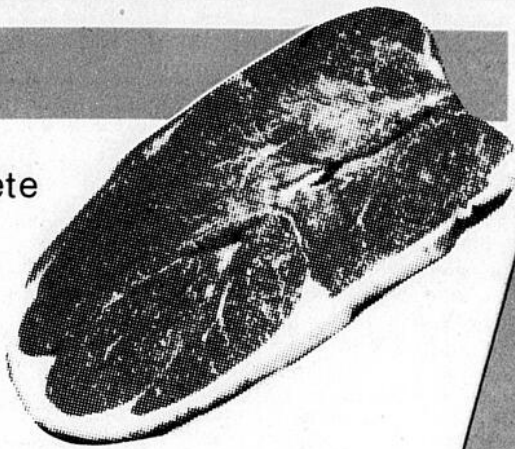

| | | | |
|--|-------------|--|---------------|
| Biscuits social thé Christie, format 400 g | 1.49 | Substitut de crème à café Coffee mate de carnation, bocal 500 g | 2.39 |
| Capsules contre la grippe Contac-C, format de 10 | 2.39 | Miel blanc barraté ou liquide, Kraft, bocal de 500 g | 1.69 |
| Tablettes de chocolat T.V., asst. Cadbury, pqt de 4 | 1.29 | Moutarde préparée (Squeeze) French's, format de 250 ml | .79 |
| Arachides blanches ou brunes, Planters, format 350 g | 1.69 | Sauce pour sandwich chaud Habitant, bte de 540 ml | .77 |
| Préparation de fromage Singles (piments ou swiss) Kraft, cello 250 g | 1.69 | Céréales life Oeaker, bte de 550 g | 1.79 |
| Chaudrée de palourdes Clover leaf, bte de 283 g | .79 | Pois à soupe Chef, cello de 907 g | .97 |
| Cubes Oxo (boeuf, poulet, oignons) bte de 12 | .99 | Boisson gazeuse Coca-Cola, bout. consignée de 750 ml | 6/3.49 |
| Nectar de pruneaux Welchs, bocal de 1.14 litre | 1.99 | Base pour soupe au poulet ou sauce pour sandwich chaud, Du chef Syl, cont. 175 ou 170 g | 1.19 |
| Fèves au lard sauce tomate ou avec mélasse, Libbys, bte 540 ml | 1.09 | Shampooing revitalisant + 150 ml gratuits (normal ou gras) Pret, bout de 450 ml | 2.89 |

les viandes

Coupe provenant de boeuf Canada A

Bifteck

de ronde
désossé, tranche complète
(2.25 lb)



4.97 kg



Jarrets de porc

(haut de pattes)
surélé (.58 lb)



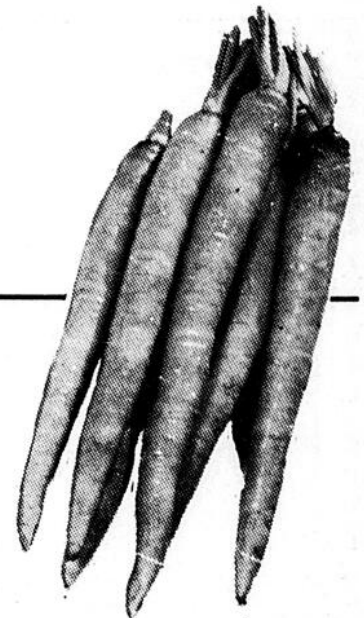
1.27 kg

fruits et légumes

Germe

de luzerne
Québec

.69 ch



Mini carottes

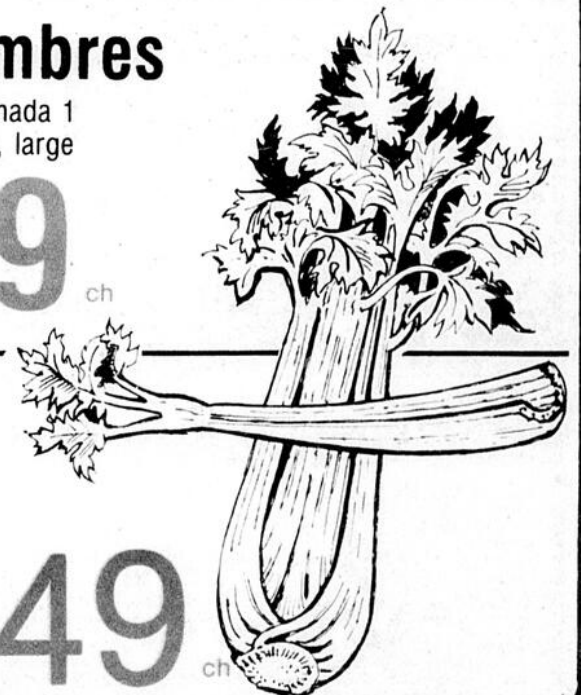
Canada 1, U.S.A.
sac de 12 oz

.49 ch

Concombres

frais, Canada 1
Mexique, large

.39 ch



Céleri frais

Canada 1
Floride
Gros. 24

.49 ch

| | | | |
|---|----------------|--|----------------------------------|
| Rôti de croupe désossé (2.25 lb) | 4.97 kg | Jambon cuit extra maigre Sodor tranché selon votre goût (2.39 lb) | 5.27 kg |
| Rosbif pointe de surlonge (2.57 lb) | 5.67 kg | Soc de porc fumé (1/2 cottage) Sodor (2.66 lb) | 5.87 kg |
| Cubes maigre pour boeuf bourguignon (3.47 lb) | 7.64 kg | Saucisson de bologne Hygrade, cello ou ciré morceau de 2 à 3 lb (.98 lb) tranché (1.12 lb) | 2.17 kg 2.47 kg |
| Bifteck d'intérieur de ronde partie tendre (2.89 lb) | 6.37 lb | Pain de viande tranché asst. Hygrade pqt de 175 g | 1.17 |

Produits surgelés

Jus
d'orange rég.
congelé
Minute Maid
bte de 341 ml

1.29

Filet
de poisson
Divan surgelé
Cuisine minceur
format de 351 g

2.99

Riz frit
au poulet surgelé
Wong wing
format de 340 g

1.39



**SERVI
MART**

| | | | |
|--|--|--|---|
| Soupe HABITANT choix de saveurs boîte de 28 oz .99 | | Essuie-tout PRONTO blanc ou amande emballage 2 rouleaux .79 | Mélange à gâteaux BETTY CROCKER 1 étage, brisure chocolat, chocolat ou dorée, bte 250 g .67 |
| Sauce ESTA hot chicken boîte de 400 ml 21.99 | | Fromage KRAFT cheez whiz pot de 500 g 2.89 | Glaçage à gâteau BETTY CROCKER chocolat ou vanille boîte de 110 g .67 |
| Légumes IDÉAL maïs grains entiers 341 ml pois verts no 2 284 ml 2/1.00 | | Jus pur DEL MONTE fruits variés ou légumes contenant 1 litre .89 | Shortening DOMESTIC (1/2 lb gratuit) contenant 1.36 kg 2.79 |
| Café NESCAFÉ instantané pot de 227 g 4.69 | | Mouchoirs WHITE SWAN blanc boîte de 200 .77 | Thé RED ROSE orange pekoe boîte 60 sachets 2.49 |
| | | | Lait évaporé CARNATION boîte de 385 ml .69 |
| | | | Céréales KELLOGG'S Rice Krispies boîte de 725 g 2.59 |
| | | | Gâteaux STUART pop, Anne-Marie ou Miami boîte de 8 1.29 |
| | | | Croustilles YUM YUM assorties sac de 400 g 1.98 |
| | | | Yogourt Yoplait nature ou fruits assortis emballage de 2 x 175 g 2/1.19 |

Crest

Santé - Beauté

| | | |
|---|---|--|
| Dentifrice Crest, (50 ml gratuit) rég., menthe ou gel tube de 150 ml 1.69 | Savon COAST désodorisant pour le bain, emb. 3 barres 2.49 | Désodorisant MENNEN bâton rég. Speed Stick contenant 75 g 2.59 |
| Alco-isol Marco (alcool contenant de 450 ml) .99 | Revitalisant Agree, plus corps, normal, protéines ou chev. doux, bllé 300 ml 2.79 | Shampooing Agree, normal, plus corps, gras, protéines bouteille de 300 ml 2.79 |



SERVI



**Le géant
de la famille**



Farine
ROBIN HOOD sac de 3.5 kg

2.99

Détergent
PUNCH surpuissant, boîte 6 litres

3.29



| | |
|--|--|
| Jus de raisin Welch concorde (1 litre) ou nectar pruneaux (1.14 litre) 2.19 | Eau de source Saint-Yorre Vichy, bouteille de 1 litre .89 |
| Saumon rose Clover Leaf, Pacifique, boîte de 439 g 2.69 | Barres tendres Quaker, saveurs au choix, boîte 225 g 1.79 |
| Sauce C & B fruits de mer, bouteille de 250 ml 1.29 | Céréales Life Quaker, boîte de 550 g 2.19 |
| Sauce French's (enveloppe) brune 21 g, champignons 21g, oignon 28 g ou dinde 25 g 2/1.98 | Gruau Quaker prêt à servir, rég. 312 g, érablé-cassonade 369 g pêche-crème 255 g 1.39 |
| Relish préparée Habitant, pot de 750 ml 2.49 | Nettoyeur liquide Lestoil arôme de pin, bouteille 425 ml 1.39 |
| Tartinade Grenache caramel, beurre de sucre ou beurre chocolat-fudge 400 g 1.09 | Nettoyeur en poudre Spic and Span, boîte de 2 litres 4.49 |
| Cocoa pur Fry's (50 g boni), contenant de 300 g 2.99 | Désodorisant solide Glade, aube, poudre fraîcheur, ou zllze, cont. 175 g .79 |
| Nourriture Dr. Ballards au choix, pour chats 700 g ou pour chiens 723 g .69 | Cire liquide Future, bouteille de 750 ml 3.99 |
| Bouchée tendre Ken-L Ration, sac de 2 kg 2.99 | Rasoirs jetables Bic, paquet de 5 .79 |
| Biscuits Leclerc petit beurre, cello de 350 g 1.39 | Café A. L. Van Houtte sélection doux filtre, sélection doux percolateur, distinction velouté filtre ou distinction corsé filtre, emballage sous vide, 250 g 2.69 |
| Briquets au butane à l'unité .79 | |

Produits surgelés



| | | |
|--|--|---|
| Jus de raisins Welch's contenant de 12 oz 1.09 | Pizza 12 po Gusto, toute garnie boîte de 600 g 3.39 | Burger poulet Swanson boîte de 284 g 2.79 |
| Gâteaux McCain banane, choc., marbré ou vanille, 19 oz 1.89 | Entrée Swanson choix de saveurs boîte de 156 à 248 g 1.49 | Friture poisson BW, goberge ou flûtes poisson-goberge 227 g 1.49 |

J.A. Desrosiers

296, rue Saint-Pierre
Matane (Québec)

562-2270

FRUITS ET LÉGUMES



Pommes de terre

brossées, sac de 20 lb (9.07 kg)

1.38



Jambon

dans la fesse, marque populaire, un bout ou l'autre
1.28 lb

2.82 kg

| | | | |
|---|-------------|--|----------------|
| Pommes McIntosh, a.t. produit Québec, 4 lb | 1.18 | Raisins bleus Ribier produit du Chili (1.38 lb) | 3.04 kg |
| Tangerines Kinnows grosseur 162 (.48 lb) | 1.06 | Kiwi produit U.S.A. grosseur 39 | .38 ch. |

| | |
|---|----------------|
| Chou-fleur produit E.-Unis grosseur 16 | .88 ch. |
|---|----------------|

| | | | |
|---|----------------|--|----------------|
| Centre de fesse de jambon tranché ou morceau (1.68 lb) | 3.70 kg | Centre fesse de porc frais, tranché ou morceau (1.88 lb) | 4.14 kg |
| Quart de fesse jambon (1.38 lb) | 3.04 kg | Quart de fesse de porc frais (1.28 lb) | 2.82 kg |
| Jeune dindon surgelé 3 à 5 kg (1.38 lb) | 3.04 kg | Boeuf haché maigre (2.08 lb) | 4.59 kg |
| Rôti de fesse de porc frais, un bout ou l'autre (1.18 lb) | 2.60 kg | Filet mignon de porc surgelé (4.18) | 9.22 kg |

Grad Les produits **Grad**
La Qualité... à Bas Prix!

| | | | |
|---|------------|---|------------|
| Cristaux Grad punch fruits, orange ou raisin, emb. 3 x 90 g | .79 | Margarine GRAD molle contenant 454 g | .69 |
| Fèves au lard Grad sauce tomates boîte de 540 ml | .79 | Tomates GRAD Canada de choix boîte de 796 ml | .69 |
| Moutarde Grad préparée pot de 500 ml | .89 | Cure-oreilles GRAD boîte de 180 | .89 |
| Papier d'aluminium Grad 12 pouces boîte de 25 pi | .99 | | |

| | |
|---|----------------|
| Épaule de veau désossée, roulée surgelé (1.98 lb) | 4.37 kg |
|---|----------------|

| | | | |
|--|----------------|--|-----------------|
| Produits Tallefer | | | |
| Bologne cello ou ciré en morceau (1.38 lb) | 3.04 kg | Pain simili poulet tranché selon vos besoins (1.68 lb) | 3.70 kg |
| Jambon cuit fumé d'autrefois tranché selon vos besoins (4.28 lb) | 9.44 kg | Pâté à la viande d'autrefois, surgelé | 3.18 ch. |
| | | Boudin frais (1.58 lb) | 3.48 kg |

| | | | | | |
|---|----------------|--|-----------------|---|-------------|
| Produits Roy | | | | | |
| Saucisses porc et boeuf (2.38 lb) | 5.25 kg | Cretons frais contenant de 300 g | 2.48 | Sauce à la viande, cont. 500 ml | 2.68 |
| PRODUITS PRODAL | | | | | |
| Pâté de foie rég. ou à l'ail (1.98 lb) | 4.37 kg | Rôti de porc cuit, tranché selon vos besoins (5.68 lb) | 12.52 kg | | |

SEANI **MART**

• Ces spéciaux sont disponibles chez les épiciers affiliés à Aligro Matane.
• Certains produits ou formats pourront être remplacés si non disponibles.

Marché Lavoie

Les Méchins
Cté Matane, Qué.
Bière - cidre - vin

729-3753

Supermarché Berger Inc.

50 boul. Joubert est
Sayabec
G0J 3K0

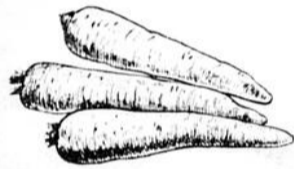
536-5418
536-5419



| | | | |
|---|--|---|--|
| Boeuf cat. A Rouge | | PRODUITS ROY | |
|  | Rôti de palette coupe régulière (1.18 lb) 2.60 kg | Saucisses fraîches porc et boeuf vrac (2.38 lb) 5.25 kg | Pâtés au saumon surgelé 450 g 2.78 ch |
| Rôti de côtes croisées (1.98 lb) 4.37 kg | Rôti de palette coupe européenne (1.38 lb) 3.04 kg | Cretons frais cont de 300 g 2.48 | Fromage Mozarella (2.98 lb) 6.57 kg |
| Boeuf haché mi-maigre (1.88 lb) 4.14 kg | Boeuf en cubes à bouillir (2.08 lb) 4.59 kg | Produits surgelés | |
| Produits Hygrade | |  | Jus asst. MINUTE MAID format 295, 350 ou 355 ml 1.28 |
|  | Bologne cello ou ciré en morceau (1.38 lb) 3.04 kg | Frites superstars nu superpatties MCCAIN sac 1.15 lb .89 | Tarte au sucre ST-HUBERT, bte 685 g 2.79 |
| Saucisses fumées rég. ou tout boeuf, emb. de 450 g 1.88 | Viandes cuites tranchées emb. 175 1.28 | | |

Nous nous réservons le droit de limiter les quantités. S'il y a erreur d'impression le prix pourra être corrigé

Fruits et légumes Servi-frais



Carottes
produit du Québec
5 lbs **.88** cello

| | | |
|--|--|--|
| Pommes terre brossées produit du Québec Sac de 10 lb .99 sac | Oranges du Maroc grosceur 100 1.89 dz | Bananes Dole ou Chiquita (.49 lb) 1.08 kg |
|--|--|--|

Santé - Beauté

| | |
|---|--|
| Dentifrice Aqua-fresh, fluorure ou menthe, tube 100 ml 1.49 | Shampooing cheveux normaux, secs ou gras, Pret (150 ml gratuit) boute. 450 ml 2.79 |
|  |  |
| Sel eno bte. 10 sachets ind. 1.79 | Sirop Lambert pour le rhume boute. 180 ml 2.39 |

Grad Pour vous, Partout


| | | |
|---|---|---|
|  | Poires Bartlett Grad bte 796 ml 1.29 | Cornichons à l'aneth-dill Grad, pot 750 ml 1.39 |
| Café instant Grad, pot 57 g 1.39 | Lotion rose Grad, bouteille 1.5 litre 1.79 | Sirop de table Grad boute. 750 ml 1.49 |

Ces spéciaux sont disponibles chez les épiciers affiliés à Aligro Matane

On fait *Quasiment* partie de la famille

Semaine du
6 au 9 mars

Certains produits ou formats pourront être remplacés si non disponibles

| | | | |
|---|--|---|---|
| Macaroni coupé, spaghetti spaghettini CATTELLI, bte 1 kg .87 | Jus variés OASIS cont. 1 litre .97 |  | Jus de tomates fantaisie, LYBBY'S bte 1.36 litre .98 |
|  | Champignons morceaux-tiges, SLACK'S bte 284 ml .77 |  | Papier blanc hygiénique, CASHMERE emb. 4 rouleaux .98 |
| Shortening CRISCO cont. 1.36 kg 2.79 | Essuie-tout blanc ou champagne, SCOTTOWELS PLUS, emb. 2 .98 |  | Détergents pour la lessive, SUNLIGHT PUR bte 6 litres 3.38 |
| | Pepsi rég. DIET, SEVEN UP rég. ou diet boute. 750 ml + dépôt 6/3.48 | | Légumes asst. LIBBY'S bte 398 ml .69 |
| | SAUCE BAR-B-Q (14 oz) ou hot chicken (540 ml) HABITANT .68 | | BEURRE D'ARRACHIDES croquant ou crémeux SKIPPY, 500 g 1.49 |
| | SOUPE POULET-NOUILLES LIPTON, bte 2 enveloppes .79 | | MARGARINE MOLLE FLEISCHMANN mais ou tournesol, 907 g 2.49 |
| Pain de viande Kam, bte 340 g 1.79 | Flocons de jambon Maple leaf, bte 184 g 1.49 | Confiture pectine Vachon, fraises, framboises rhubarbe-fraises, pot 500 ml 1.99 | Toast Melba blanc Old London bte 400 g 1.99 |
| Fromage Petit Québec Kraft, blanc ou jaune, emb. 454 g 3.59 | Thé orange pekoe Salada, bte 180 sachets 6.99 | Nourriture pour chats Miss Mew, choix de saveur, bte 170 g 2/.78 | Biscuits Oréo Christie, sac 450 g 1.99 |
| | | | Céréales Son de maïs Quaker, bte 450 g 1.89 |
| | | | Ampoules Best buy G.E. 40, 60, 100 watts, emb. 2 1.79 |
| | | | Piles MN 1300-2 D rond. gros Duracell, emb. 2 3.49 |
| | | | Piles MN 1400-2 C rond. move Duracell, emb. 2 3.39 |
| | | | Piles MN 1500-2 AA rond. petites Duracell, emb. 2 2.89 |

Super Marché 2 «M» Inc.
108, rue de la Mer, Baie-des-Sables 772-6270

Marché Mont-Louis Enr.
Mont-Louis 797-2181

Étienne Rouleau
St-Adelme 733-4633

Rachel Truchon
St-Luc 562-0052

Marché Henri Marquis
Grosses-Roches 733-4909

Marché D. Paquet Enr.
St-Vianney 629-4776

Épicerie-boucherie St-Gelais
405, boul. Dion - Matane 566-2830

L.B. Ouellet
St-Léandre 737-4955

Marché A. Chouinard et Fils Enr.
50, rue St-Georges - Price (11) 775-3734

Épicerie J.F. Coulombe et Cie Ltée
Rue Principale, St-Noël, Co. Matapédia G0J 3A0 776-2932