

Le Parti républicain et l'ITT doivent maintenant clarifier leurs rapports

Collaboration spéciale

Louis Wiznitzer



AUX Etats-Unis comme ailleurs les hommes politiques ne sont pas tous des enfants de choeur. Et certains n'hésitent pas à vendre leur âme aux diables de l'entreprise privée. Bonne enfant, l'opinion publique exige toutefois qu'une règle soit respectée: la politicien qui accepte un pot-de-vin ne doit pas se faire prendre. Or c'est précisément cette règle que le parti républicain à son grand dam vient d'enfreindre.

Ses dirigeants ont été pris la main dans le sac, littéralement, à l'heure où la campagne électorale bat son plein. Voici l'affaire.

En 1969 le Ministère de la Justice engageait une action légale contre la ITT (l'International Telegraph and Telephone) un "conglomérat" géant, une société tentaculaire (capital déclaré 6,7 milliards de dollars et chiffre d'affaires annuel hors des Etats-Unis 7,5 milliards de dollars) pour viol des lois anti-trusts.

Spécialisée dans les communications, la ITT, prise de boulimie avait gobé tour à tour Avis, une compagnie mondiale de location de voitures, une compagnie d'assurances au capital déclaré de 2 milliards de dollars, Canteen Corp, une industrie alimentaire et Grinnell fabricants d'arrosiers mécaniques.

Mais, en juillet 1971, inexplicablement, le ministère de la Justice abandonnait ses poursuites et se contentait de conclure avec la ITT un accord à l'amiable aux termes duquel le bon fut autorisé à digérer ses victimes.

Mais voici que le journaliste Anderson, par qui le scandale ne cesse d'arriver dans la capitale américaine, publie un message rédigé par Mme Beard, chargée du lobby de la ITT à Washington, à l'intention de W.R. Merriam, directeur du bureau à Washington de la même société. Elle y rappelle que la ITT s'est engagée à faire un cadeau de \$400.000, au Parti républicain et à loger sa Convention

dans les hôtels de San Diego, propriété de la ITT. Elle assure à son correspondant que "seuls Nixon, Mitchell, ex-ministre de la Justice, et Bob Haldeman, proche collaborateur du président, savent d'où vient cet argent" et que "M. Nixon a donné l'ordre à Mitchell d'arranger les choses en ce qui nous concerne".

Elle ajoute "cela ne doit pas se savoir" et finit sur ces mots "surtout détruisez ce billet, hein?".

Un honneur peu souhaité

En effet, la décision du parti républicain de tenir sa Convention à San Diego fit quelque bruit l'année passée parce qu'il passait outre aux reticences des autorités municipales de cette ville qui avaient décliné cet honneur.

Dans ces conditions, la publication du "memorandum" de Mme Beard souleva à Washington un beau tollé. Reuni en catastrophe, le comité judiciaire du Sénat, sous la présidence de James Eastland (Mississippi) convoqua une pléiade de hauts personnages à venir lui fournir des explications.

Mme Beard cependant avait disparu sans laisser de traces mais non sans avoir confié à une amie que "là où elle allait on ne la retrouverait pas".

M. Mitchell, ancien ministre de la Justice et aujourd'hui encore bras droit politique de M. Nixon jura qu'il ignorait tout de cette affaire. Et puis on sut que Mme Beard lui en avait longuement parlé, devant témoins, sur un champ de course de Louisville (Kentucky), en mai 1971.

Son successeur au ministère de la Justice, Mr. Klundienst, qui devait cette semaine recevoir la "confirmation" du Sénat à son nouveau poste, déclara en son premier temps n'avoir jamais, lui non plus, entendu parler de cette histoire. Mais le lendemain il dut admettre avoir rencontré cinq fois, en 1971, Felix Rosatyn, directeur de la ITT.

Il avait, sembler-il, prêté une oreille compréhensive aux doléances de son interlocuteur et donne ensuite des instructions précises au directeur du département anti-trust de son Ministère: "reglez cette affaire à l'amiable".

Le Ministère renonça au procès qu'il avait intenté à la ITT sans demander son reste.

Mais on apprit aussi que Peter Flannigan, un collaborateur du président Nixon, chargé des relations de la Maison Blanche avec le monde des affaires (et depuis longtemps surnommé à Washington "ministre des coups fourrés" avait engagé un banquier "ami", Richard Ramsden, pour "prendre cette affaire en main et lui trouver une solution présentable".

Mme Beard a des troubles cardiaques

Entre temps, Mme Beard, le témoin-clé fut découverte par les limiers du F.B.I. Elle s'était réfugiée dans un hôpital de Denver (Colorado) pour soigner de soudains "troubles cardiaques".

Son médecin de famille, le Dr. Laszki, un réfugié hongrois, assura qu'elle était trop malade pour se rendre à Washington et même pour recevoir une délégation de la Commission judiciaire dans sa chambre d'hôpital.

A l'en croire son état cardiaque n'aurait fait qu'empirer ces dernières années au point qu'elle avait donné de temps à autre des signes "d'instabilité mentale".

On pourra évidemment s'étonner de ce qu'une firme comme la ITT confie ses relations avec le gouvernement et paye un salaire de \$60.000 par an à une personne dont la santé physique et mentale est aussi précaire.

Il est vrai que le Dr. Lewis Radetsky, cardiologue du Rocky Mountain Hospital où Mme Beard est internée, déclara catégoriquement les déclarations de son collègue et affirme que "Mme Beard est parfaitement saine d'esprit et équilibrée".

Sa "maladie" ne l'avait d'ailleurs pas empêchée de faire un crochet par New York et d'y rencontrer longuement les directeurs de la ITT avant d'entrer à l'hôpital de Denver, à l'autre bout des Etats-Unis.

En 1969 le ministère de la Justice affirmait devant un tribunal à propos d'un procès qu'il intentait déjà à cette époque à la ITT: "Cette société établit des liens dans de nombreux pays,

avec quelques uns des plus importants personnages de leurs gouvernements respectifs qui sont ses amis, dans l'intérêt de ses affaires".

Dans 67 pays, jour et nuit

En effet, parmi les anciens directeurs de la ITT on trouve M. Trygve Lie, ancien secrétaire général des Nations Unies; John McCone, qui dirigea la C.I.A., et Paul Henri Spaak. Et

parmi ses amis on trouve Foster Dulles, Harold Mc Millan et Lester Pearson, pour ne citer que ceux-là.

Dans son rapport annuel de 1969 la ITT affirmait: "Nous travaillons jour et nuit dans 67 pays". En fait, elle est l'un de ces "conglomérats" "multinationaux" qui étendent leurs tentacules sur toute la planète dans le cadre d'une stratégie globale peu soucieuse des cloisons nationales et encore moins des intérêts de pays particuliers dont le produit national brut est généralement inférieur au sien.

Quoi qu'il en soit, M. Anderson vient une fois de plus de jouer les empêchés de danser en rond. Ce scandale ternit l'image du parti républicain qui ne sait plus où loger sa Convention. Mais il empêche aussi la ITT de conclure un accord commercial de vastes proportions avec l'URSS qui avait été préparé dans le plus grand secret depuis des mois et auquel M. Stans, ministre du Commerce, avait donné en décembre, à Moscou, sur les instructions du président, un puissant coup d'épaule.

c'est le PRINTEMPS chez SAUVÉ FRÈRES

NOIR & BLANC

Le noir se marie au blanc et présente aux jeunes garçons des complets coordonnés d'une élégance et d'une jeunesse toutes britanniques.

A. Coordonné très chic en Fortrel® lavable. Veston à motifs noirs psychodélicats sur fond gris et pantalon noir. Tailles 6 à 10 ans.

L'ensemble **\$54⁹⁵**

B C. Voici un ensemble coordonné qui fera fureur ce printemps. En Fortrel®. Deux ensembles au choix: l'un à veston noir avec pantalon à motif noir sur fond blanc, l'autre à veston motif noir sur fond blanc et pantalon noir. Tailles 6 à 10.

L'ensemble **\$49⁹⁵**

Jolie chemise blanche ton sur ton à supérieurs noirs, boutons d'épaule noirs. Une poche et des manchettes longues. Pour garçons 6 à 10 ans.

\$600

Taille unique noir et blanc.

\$149

Devrez un compte SAUVÉ FRÈRES ou utiliser la carte CHARGEZ

(1957) LIMITEE

6554, PLAZA SAINT-HUBERT 273-6392 (Métro Beaubien)

LES GALERIES D'ANJOU 351-6810

"Le plus important spécialiste du vêtement pour hommes et garçons"

DES FIANCÉS CHEZ JEAN C. LEBLANC

PARTICIPEZ À NOTRE CONCOURS SANS OBLIGATION D'ACHAT

Splendeur du bois de rose

Visitez notre section de meubles modernes au 4e étage

MOBILIER DE CHAMBRE 4 PIÈCES

Grande commode surmontée d'un miroir encadré. La commode haute est munie de six tiroirs et d'une vaste penderie. Tête de lit de 60". Le tout est en bois de rose décoré d'appliques noires et de chrome.

PRIX SPÉCIAL \$499.

ENTREPOSAGE GRATUIT TERMES FACILES

JEAN C. LEBLANC 5826, Plaza Saint-Hubert — 272-1122

ANGLE BOUL ROSEMONT — SORTIE DU MÉTRO ROSEMONT

Stalonnement à l'arrière du magasin.

Avez-vous réellement confiance en votre compagne?

par SOPHIE ROLINE

par l'Agence France-Presse

C'est à vous, Monsieur, que s'adresse spécialement ce test... Spontanément, en parcourant des yeux la question que nous vous posons, vous répondrez sans doute: "Bien sûr que je lui fais confiance... Sans cela, j'aurais trouvé un motif valable pour divorcer!" Cependant, ce mot "confiance" a peut-être un sens beaucoup plus vaste que celui que vous lui attribuez!

Il s'agit donc, pour vous, de "faire le point". Et dites-vous qu'en ce domaine, le fait de tourner rapidement la page consacrée audit test et de vous absorber en un autre sujet d'investigation serait révélateur: vous ne tiendrez pas tellement à vous faire une opinion en ce qui concerne vos impulsions — disons instinctives — quand "l'imprévu", susceptible de se manifester, peut déranger l'aspect de votre vie quotidienne... Vrai ou non?

TEST PSYCHOLOGIQUE

- Le hasard intervient pour que vous découvriez que votre femme rédige ce que l'on appelle un "journal intime". Le cahier étant tombé entre vos mains quelle sera votre réaction immédiate?
 - Résistez-vous à la tentation d'y jeter un coup d'oeil? _____
 - N'y résistez-vous pas? _____
 - Remettez-vous ledit cahier en place sans même l'ouvrir? _____

- Avez-vous un compte en banque commun?
 - oui _____
 - non _____
- Pensez-vous qu'il est fort possible que votre femme vous ait laissé ignorer certains faits qui auraient dû, selon vous, venir à votre connaissance?
 - Oui _____
 - non _____
- Admettez-vous que votre femme puisse passer des vacances hors de votre présence et quand bon lui semble, si vous en raison de votre travail, ne pouvez vous absenter?
 - oui _____
 - non _____

- Trouvez-vous normal que votre femme — de sa propre initiative puisse procéder à des achats à crédit?
 - oui _____
 - non _____
- D'après vos concepts particuliers, quel est le facteur le plus important pour décider la conquête d'une partenaire appartenant au sexe féminin?
 - Une attention flatteuse ou le témoignage d'une admiration fervente? _____
 - Une situation financière privilégiée? _____
 - La sûre perspective d'une union officialisée? _____
 - L'intérêt évident que vous portez aux problèmes qui la concernent? _____

Voir TEST PSYCHOLOGIQUE en page J 3

Chiffres bleus sur fond blanc pour quatre provinces

Les chiffres bleus sur fond blanc des plaques d'immatriculation automobile peuvent cette année identifier aussi bien la Colombie-britannique, l'Ontario, la Saskatchewan ou la Nouvelle-Ecosse.

L'an dernier, au contraire, sur les 12 provinces et territoires du Canada, on n'avait noté que deux associations de coloris identiques.

En regardant de plus près, cependant, on aperçoit un symbole différent par lequel la province émettrice diffuse son "image". Ce sera au Québec la traditionnelle fleur de lys; la couronne ontarienne; le bison du Manitoba; l'ours polaire identifiant les Territoires du Nord-Ouest ou le chercheur d'or rappelant l'histoire du Yukon.

Ce symbole est parfois assorti d'un message ou d'un slogan, le Québec et la Colombie-Britannique s'accordent à vanter leur beauté, la Nouvelle-Ecosse l'océan qui baigne ses côtes et le Manitoba n'est pas en reste avec ses 100.000 lacs.

A la grande déception de certains de ses habitants, le Nouveau-Brunswick ne s'identifie plus comme la province pittoresque du pays. Elle mentionne toutefois son caractère de province bilingue, puisque les plaques de ses voitures portent l'appellation "Nouveau-Brunswick" en même temps que celle de "New Brunswick".

Stuttgart a une maison du consommateur

STUTTGART (DaD) — Le Dr Hans-Otto Schwarz, ministre de l'Economie du Land de Bade-Wurtemberg, a inauguré la "Maison du consommateur" à Stuttgart. On peut bien parler du couronnement de l'action de défense du consommateur lancée en 1958 par la fondation de la "Verbraucherzentrale Baden-Wurtemberg".

Aujourd'hui, cette institution est exemplaire à tous points de vue en RFA. Parmi les 24 associations et organisations qui soutiennent l'action de la "Verbraucherzentrale", on trouve les groupements féminins des trois grands partis politiques, des associations professionnelles et syndicales, des associations féminines confessionnelles et interconfessionnelles, des associations familiales, des associations de réfugiés et victimes de guerre, des représentants du commerce et des banques. La centrale de Stuttgart dispose de services d'information et d'orientation dans douze autres villes du Baden-Wurtemberg.

La "Maison du consommateur" ne regroupe pas seulement l'appareil administratif et le service central d'information, ainsi que les salles générales d'exposition: elle comporte une foule de services spécialisés dans l'alimentation, le logement, les appareils électroménagers, le budget familial, bref tout ce qui peut concerner le ménage.

Le service d'orientation pour le logement propose des solutions idéales pour l'équipement intérieur des appartements.

Le centre d'orientation pour l'alimentation donne chaque semaine des conseils pour l'achat à meilleur prix des denrées alimentaires. La "Centrale des consommateurs" publie régulièrement des directives quant à l'emballage, au poids, à la durée, à la composition des denrées alimentaires, surtout les denrées périssables.

Dans de nombreux domaines, elle collabore activement avec l'industrie et le commerce afin de mieux faire connaître les desirs des consommateurs.

Ces derniers mois, la Centrale s'est rendue célèbre en entreprenant une série d'actions de protection du consommateur.

Pédalez vers la santé avec cette nouvelle super bicyclette de WOOLCO! Nous avons des modèles à prix-budget pour toute la famille!

Brentwood

Bicyclette de course à 10 vitesses

Modèle conçu pour conduire facilement. Il y a une vitesse pour tout genre de route. (A) Modèle pour homme, (B) Modèle pour dame avec cadre 21" très léger et engrenages à déraillement 10 vitesses. Freins avant et arrière à câble, guidon de course, pneus 27" x 1 1/2". Blanc ou magenta. (C) Modèle pour garçon: avec cadre de 19" et 10 vitesses. Système d'entraînement à 5 engrenages de chaîne. Pneus 26" x 1 1/2". Avec bequille. Vert citron ou magenta.

7999 chacune

Brentwood

Bicyclette à guidon surélevé pour garçon et fille

Les enfants adorent ce modèle à guidon surélevé. Appui dos 36" de hauteur. Pneus de 20" avec contre-pédalage pour arrêter sans pédaler et guidon chromé. Bequille chromée. (D) Modèle pour garçon. Cadre 20" à empâttement court pour démarrage rapide. Rouge ou or. (E) Modèle pour fille. Cadre d'aluminium Magenta ou vert.

4499 chacune

SPECIAL VEDETTE WOOLCO

Bicyclette transformable à bas prix

3333 chacune

Bicyclette routière à 10 vitesses pour dames

7999 chacune

Bicyclette de course à 10 vitesses pour hommes

9999 chacune

Bicyclette de trottoir fabriquée au Canada

4499 chacune

Woolco vous offre les accessoires pour bicyclettes à bas prix!

Roues stabilisatrices 297 ensemble

Bequille 197 chacune

Pneus pour bicyclettes 187 chacun

Chambres à air .97 chacune

Magasins a rayons Woolco

L'endroit où l'on trouve de tout Et on épargne beaucoup chez nous

KIRKLAND PLAZA ST-CHARLES Sortie 31, Transcanadienne et boul. St. Charles	ST-LEONARD CENTRE LANGELIER 1445 boul. Langelier, angle Jean Talon est	LONGUEUIL CENTRE CENTREVILLE Boul. Roland-Therrien angle boul. Curé-Poirier Est	LASALLE CENTRE LE CAVALIER 8248 boul. Champlain	LAVAL CENTRE LAVAL Sortie 7, Autoroute des Laurentides et boul. St-Martin	BROSSARD PLACE PORTOBELLO 7200 boul. Taschereau et pont Champlain
--	---	--	--	--	--

Prenez la route en bicyclette utilisez votre compte de crédit WOOLCO!

TEST PSYCHOLOGIQUE

Suite de la page J 2

- 7—Votre femme sait-elle très exactement le montant des gains ou profits que vous procurent votre travail ou vos activités professionnelles?
 a) Oui _____
 b) Non _____
- 8—Etes-vous d'accord avec G.B. Shaw quand il observe "Ce qu'il y a de bien avec les enfants, c'est qu'ils maintiennent leur mère occupée?"
 a) oui _____
 b) non _____
- 9—Etes-vous pointilleux en ce qui concerne le détail des dépenses relatives à la communauté?
 a) Oui _____
 b) Non _____
- 10—A l'heure, où, en principe, vous êtes absent, la sonnerie du téléphone retentit. Quelle sera votre attitude avant ou après que votre femme se soit emparé du récepteur?
 a) Vous n'y prêtez nulle attention particulière _____
 b) Vous tendez l'oreille, sans manifester votre curiosité, mais vous écoutez attentivement _____
 c) Vous précipitez-vous pour répondre le premier. _____
- 11—Si vous songez parfois à votre disparition prématurée, pensez-vous que votre femme serait parfaitement en mesure d'élever seule vos enfants?
 a) oui _____
 b) non _____
- 12—Les tenues de plages se réduisent, de nos jours, à un strict minimum. Etes-vous d'accord pour que votre femme soit, sur ce point, "dans le vent"?
 a) Encouragez-vous dans cette voie? _____
 b) Lui conseillez-vous une décence que vous regretteriez de constater chez ses pareilles, trouvant le spectacle fort aguichant? _____
- 13—Pensez-vous que votre femme puisse mentir sur certains sujets que vous considérez comme très importants?
 a) oui _____
 b) non _____
- 14—Une nuit où vous êtes absent de votre domicile (pour affaires) vous téléphonez, mais la sonnerie retentit vainement.
 a) Vous demandez-vous, avec inquiétude, ce qui a bien pu arriver à votre compagne? _____
 b) Ou supposez-vous simplement qu'elle a dû sortir avec des amis? _____
- 15—Votre compagne et vous êtes invités à une réception.
 a) Vous arrangez-vous pour ne pas la perdre de vue _____
 b) La laissez-vous agir à sa guise et bavarder avec qui elle veut? _____
 c) Eprenez-vous un petit choc désagréable si elle poursuit une longue conversation avec un homme séduisant? _____
- 16—Vous avez été obligé d'effectuer un voyage à l'étranger. Votre compagne vous écrit au sujet d'une acquisition très coûteuse qu'elle se propose de faire, quelle sera votre attitude?
 a) Vous la priez fermement d'attendre votre retour pour prendre une décision formelle _____
 b) D'agir comme elle l'entend sachant que son jugement est bon _____
- 17—Votre compagne ne vous cache point qu'il lui arrive souvent d'être l'objet d'assiduités plutôt flatteuses de la part de certains hommes. Quel est votre comportement?
 a) Vous pensez que ces assiduités sont le lot de toutes les femmes agréables à regarder _____
 b) que votre femme, d'une façon ou d'une autre, s'arrange pour attirer sur elle l'attention masculine _____
 c) Que vous regrettez de n'être pas présent pour signifier à ces "individus" vos droits exclusifs _____
- 18—Une lettre dont l'écriture vous est inconnue parvient à votre compagne. Que faites-vous?
 a) Vous arrangez-vous pour lire ladite lettre sans qu'elle le sache? _____
 b) Demandez-vous à votre compagne qui lui a écrit? _____
 c) N'y prêtez-vous pas la moindre attention? _____
- 19—Vous devez vous absenter quelques jours. L'un de vos "amis" se propose pour accompagner votre femme au restaurant, théâtre ou réception diverses.
 a) Acceptez-vous sans la moindre hésitation? _____
 b) Faites-vous en sorte pour que votre femme ne puisse faire autrement que de refuser cette "aimable proposition"? _____
- 20—Direz-vous à votre compagne le nombre de points que vous avez obtenus en répondant à notre test?
 a) Oui _____
 b) Non _____

Faites vos comptes, Monsieur!

- | | | | | |
|---------|---------------|------|---------|---------|
| 1-a)=2 | b)=3 | c)=1 | 11-a)=1 | b)3 |
| 2-a)=1 | b)=3 | | 12-a)=1 | b)3 |
| 3-a)=3 | b)=1 | | 13-a)=3 | b)1 |
| 4-a)=1 | b)=3 | | 14-a)=2 | b)1 |
| 5-a)=1 | b)=3 | | 15-a)=3 | b)1 c)3 |
| 6-a)=1 | b)=3 c)=3 d)1 | | 16-a)=3 | b)1 |
| 7-a)=1 | b)=3 | | 17-a)=1 | b)3 c)2 |
| 8-a)=3 | b)=1 | | 18-a)=3 | b)2 c)1 |
| 9-a)=3 | b)=1 | | 19-a)=1 | b)3 |
| 10-a)=1 | b)=2 | c)=3 | 20-a)=1 | b)3 |

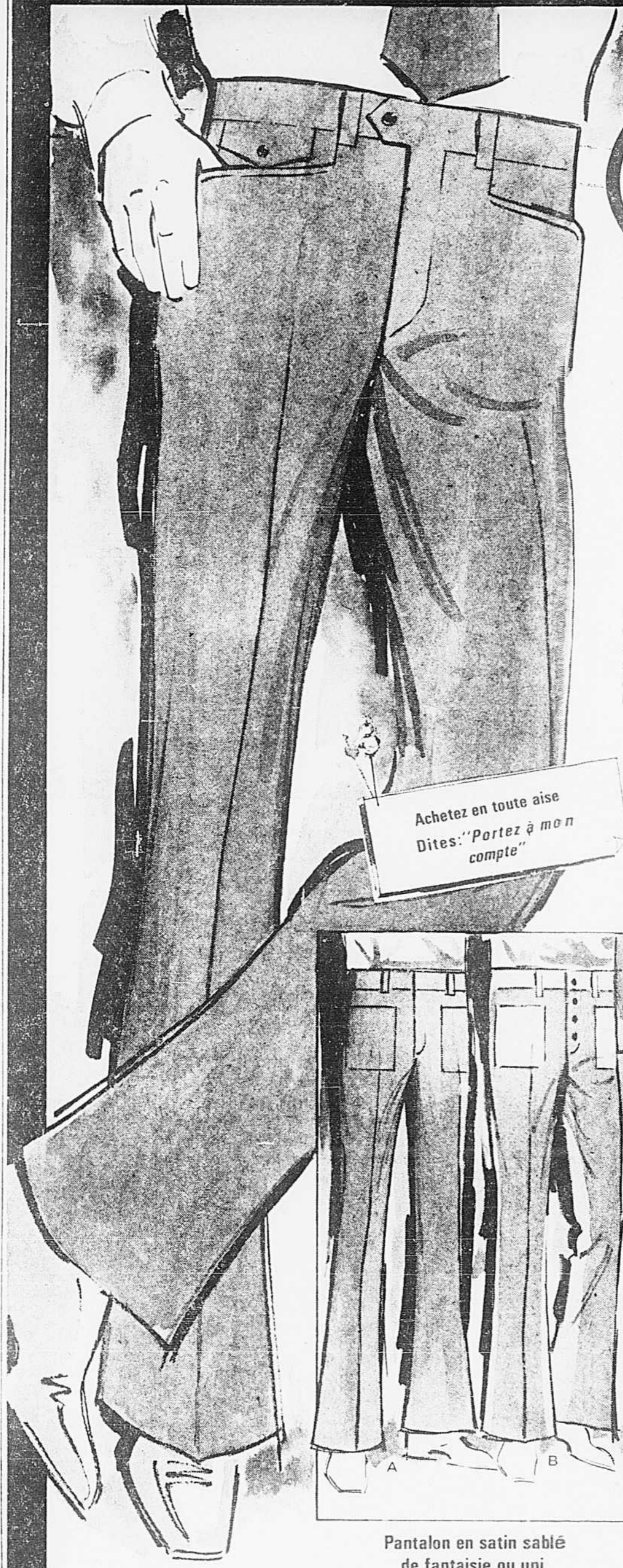
Commentaires

Au-dessus de 48 points: Il est bien évident que vous n'accordez pas la moindre confiance à votre compagne... Nous est-il permis de vous demander pourquoi, en ce cas, vous vous êtes marié? La condition de célibataire, libre de toutes entraves, eût dû être votre lot!

De 30 à 47 points: Sans doute appartenez-vous à cette catégorie de l'élément mâle qui soupçonne les femmes en toutes circonstances, et ceci, bien souvent, sans nulle raison précise. Souhaitons que votre compagne sache ménager votre amour-propre et votre susceptibilité...

Au-dessous de 30 points: Bravo, mais attention: votre confiance ne serait-elle point synonyme d'une certaine indifférence? Interrogez-vous!

OFFRE PRINTANIERE EPATANTE DE WOOLCO! PANTALONS TOUT-ALLER À PRIX POPULAIRE POUR HOMMES ET GARÇONS

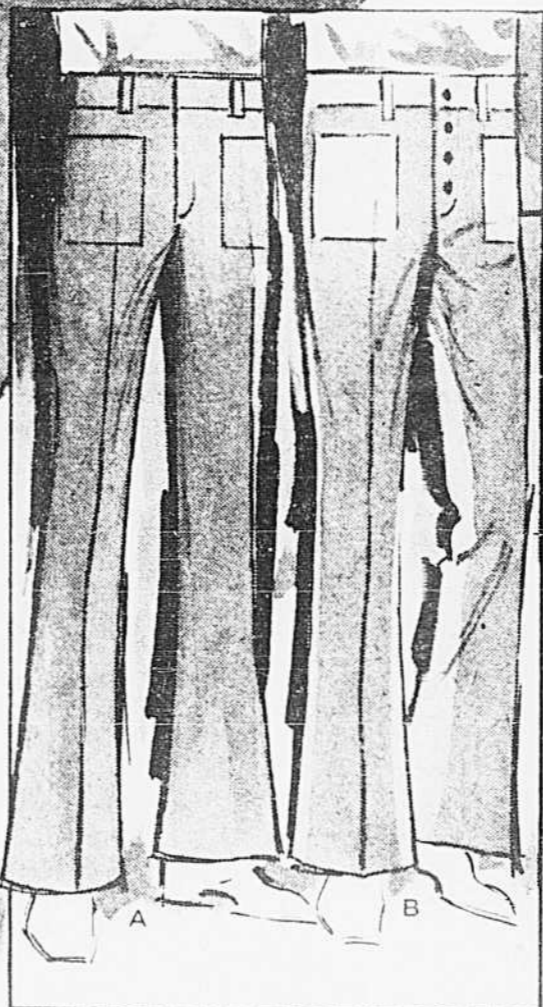


Où pourriez-vous trouver ces pantalons habillés lavables pour jeunes hommes à ce bas prix d'avant-printemps!

Prenez un mélange de polyester et de viscose, donnez-lui un fini de flanelle, confectionnez-en un modèle à la mode à jambes évasées avec brides et bande de taille, teintez-le d'une de ces 6 ravissantes couleurs et vous obtiendrez un pantalon très à la mode. Ajoutez le bas prix Woolco et vous aurez un spécial vedette. Tailles pairs 28" à 38". Prune, beige, gris, brun, marine ou noir.

688

chacun



Pantalon en satin sablé de fantaisie ou uni

Jeans à jambes évasées pour garçons. Au choix ton uni ou 2 tons avec dos et devant contrastants en coton satiné lavable. Tailles 8 à 18. (A) Pourpre, marine, brun, beige. (B) Pourpre, marine rouge, brun, beige, bleu fade.

Uni **595** chacun 2 tons **695** chacun



Pantalon en coutil "six gun" pour garçon

Coutil de coton avec demi-taille élastique caoutchoutée et boutons par-dessus la braguette. Modèle à jambes évasées en 2 tons contrastants ou teintes unies. Marine rouge, pourpre, brun. Tailles 7 à 12.

397 chacun



Jeans lavables confectionnés au Canada

Toile de coton "six gun" résistante avec braguette à bouton pression et larges brides. Pourpre, bourgogne, brun. Tailles 8 à 15.

488 chacun

Magasins a rayons
Woolco

L'endroit où l'on trouve de tout
 Et on épargne beaucoup chez nous

- | | | | | | |
|---|--|--|---|---|--|
| KIRKLAND
PLAZA SAINT-CHARLES
Sortie 31 Transcanadienne et
boul. Saint-Charles | SAINT-LÉONARD
CENTRE LANGELIER
7445, boul. Langelier, angle
Jean-Talon est | LONGUEUIL
CENTRE CENTRE-VILLE
Boul. Roland-Thérin angle
boul. Côté-Poirier est | LaSALLE
CENTRE LE CAVALIER
8248, Champlain | LAVAL
CENTRE LAVAL
Sortie 7, Autoroute des Laurentides et boul. Saint-Martin | BROSSARD
PLACE PORTOBELLO
7200, boul. Taschereau et
pont Champlain |
|---|--|--|---|---|--|

Un nouveau fer sur la Lune

par l'Agence France-Presse

Des chimistes soviétiques ont établi que le fer contenu dans les roches lunaires est différent du fer terrestre en ceci qu'il est résistant à l'oxygène, annonce l'agence Tass.

Les savants soviétiques ont abouti à cette conclusion en analysant les particules, de fer, décelées dans les morceaux de roches lunaires, amenés sur la terre par la sonde soviétique "Luna 16" et l'équipage du vaisseau spatial américain "Apollo 11".

M. Vadim Ourousov, directeur de l'institut de chimie analytique de l'académie des sciences de l'U.R.S.S. à Moscou, où les observations ont été faites, a déclaré que le fer lunaire est bien plus résistant à l'oxygène que le fer des météorites, considéré comme le plus "dur".

Les spécialistes soviétiques préoccupés par le grand problème de la métallurgie que constitue la lutte contre la corrosion des métaux, ont décidé d'effectuer des expériences qui consisteront à placer des échantillons de fer terrestre dans les conditions du vide lunaire et d'y ajouter d'autres métaux. Ils pensent qu'ils pourront ainsi augmenter considérablement la résistance du fer à la corrosion.

DES SOURIS ET DES HOMMES

Les résultats d'une intéressante expérience sur le comportement acquis des souris, expérience conduite à l'Université de Cleveland, aux Etats-Unis, sont de nature à donner à penser aux éducateurs et aux parents en général.

Les chercheurs de Cleveland ont remis des nouveaux-nés-souriceaux à des mères adoptives, puis ils ont noté pour chacun la façon dont la mère traitait ces derniers: indifférence, douceur, brutalité. Ils ont ensuite observé la manière dont ces souris, une fois devenues adultes se conduisaient à l'égard de leurs propres petits. Fait remarquable: leur attitude correspondait nettement au traitement qu'elles avaient subi étant petites.

La même constatation, assurent des psychologues, vaut pour les humains qui reportent souvent sur leurs enfants la sévérité abusive dont ils ont eux-mêmes été victimes comme enfants. Et sait-on à ce propos que les punitions corporelles infligées aux enfants par leurs parents causent aux Etats-Unis plus de mort chaque année que la leucémie?

VINGT MILLE FUMEURS MEURENT CHAQUE ANNEE DU CANCER EN R.F.A.

Vingt mille fumeurs succombent chaque année au cancer en République fédérale allemande.

Cette statistique officielle a incité le ministère fédéral de la Santé à poursuivre sa campagne anti-tabac dans les cinémas, à la télévision et par voie d'affiches (cow-boys asthmatiques et toussotants, cerueils cloués avec des cigarettes, vampires foudroyés par la fumée).

Malgré cette campagne, la vente du tabac ne cesse de progresser en République fédérale. La consommation des cigarettes a ainsi augmenté de 5% en un an, passant de 99,400 milliards d'unités dans les neuf premiers mois de 1970 à 104,500 milliards dans le même laps de temps l'année dernière.

La vie des amateurs d'herbe à Nicot devrait cependant devenir singulièrement plus compliquée en R.F.A.: "la Deutsche Bundesbahn" (chemins de fer fédéraux) a en effet décidé d'augmenter la capacité des compartiments "non-fumeurs" de 47,000 places. Il est de plus en plus question également d'interdire le tabac dans les lieux de travail. Selon un sondage de l'institut Wickert, 81% des personnes interrogées seraient favorables à une telle décision.

DECOUVERTE D'UNE SUBSTANCE SUCREE SUPER-ACTIVE

Une substance 1300 à 1800 fois plus sucrée que la saccharose a été découverte par un savant japonais, M. Akita Tahara, chef de recherches à l'Institut de Physique et de Chimie a indiqué que la composition de la nouvelle substance qui est exactement la même que celle du sucre, est contenue dans la résine de

Woolco

Très à la mode
CHANDAIL-COLLANT
qui adhère très bien
à la peau...
en vous offrant confort
et liberté



SPECIAL
VEDETTE
WOOLCO

Blouse-culotte 'Juliette'

Confection en nylon Dupont extensible dans lequel sens pour un ajustement parfait. Manches longues et fourche à bouton pression. Se coordonne très bien avec des bas assortis, tutus, pantalons ou tout genre de jupes. Aucun problème lavage et portez. Pourpre, mandarine, rose, café. Tailles P.M.G.

4.99

chacune



Combinaison une pièce à col roulé en tricot bouclé

Cette combinaison en tricot bouclé à manches courtes vous amovra de partout. Se porte avec jupe, pantalon ou seule. Teintes printanières assorties. Facile d'entretien. Taille A pour environ 95 à 125 lb. taille B pour environ 125 à 155 lb.

5.88

chacune

1972 c'est l'année des tuniques et hot pants en bouclé

Une duo comprenant la tunique avec encolure en V et manches courtes, et les pantalons. Duo idéal pour les filles qui aiment des vêtements ajustés. Tunique et pantalon peuvent être assortis avec votre garde-robe. Lilas sauvage, jasmin, flamme vive, marine.

7.88

l'ensemble

Un compte crédit Woolco est l'atout principal de votre garde-robe!

Sous-vêtements à la mode à des prix très minimes!

SPECIAL
VEDETTE
WOOLCO

Caleçons finis satin offerts en 5 ravissantes teintes pastel

Vous pouvez vous permettre de renouveler votre lingerie car les prix sont très abordables. Caleçon en tricot de coton très confortable, technique pour un ajustement parfait avec fermeture de fantaisie adaptée à la taille et à l'entrejambe. Blanc, bleu, mandarine, rose, café. Tailles P.M.G.

2 pour 1.50

Jupon en Arnel

Tricot d'Arnel avec panneaux et pli festonné. Longueur petite et moyenne dans les tailles P.M.G. 5 teintes pastel et noir. Chair.

1.87

chacun

Caleçon en tricot de coton

Pour un confort durable. Tricot de coton avec taille et entrejambe élastique de fantaisie. Tailles P.M.G.

.67

chacun

Caleçon de coton à motifs floraux

Caleçon de coton très confortable avec motifs délicats, jambes élastiques. Blanc, rose ou bleu sur blanc. Tailles P.M.G.

.67

chacun

Soutien-gorge en dentelle de nylon

Dentelle de nylon sur les bretelles, encolure dentellée avec garniture de dentelle, dos élastique en tricot en dentelle de coton. Blanc seulement. 32-36A, 32-38B.

1.87

chacun

Soutien-gorge à pressage permanent facile d'entretien

Coton à pressage permanent avec bretelles brodées et garniture de dentelle. Décolleté semi-plongeant, bande élastique et bretelles de coton. Blanc. 32-36A, 32-38B.

1.27

chacun

Gaine-culotte en Lycra*

Lycra* léger lavable à la machine. Modèle à jambes courtes avec panneau double devant et fourche en tricot. Sans jarretelle. Blanc seulement. Tailles P.M.G.

2 pour \$5

Soutien-gorge qui s'attache devant

Soutien-gorge en dentelle avec fermetures devant et bretelles en nylon. Fermeture à crochets devant. Blanc ou chair. 32-36A, 32-38B. Avec joint élastique 32-36A, 32-38B, 34-36C.

1.99

chacun

2.37

Magasins à rayons Woolco

L'endroit où l'on trouve de tout Et on épargne beaucoup chez nous

KIRKLAND
PLAZA ST-CHARLES
Sortie 31, Transcanadienne et
boul. St. Charles

ST-LEONARD
CENTRE LANGELIER
7445 boul. Langelier, angle Jean
Talon est

LONGUEUIL
CENTRE CENTREVILLE
Boul. Roland-Therrien angle
boul. Curé-Poirier Est

LASALLE
CENTRE LE CAVALIER
8248 boul. Champlain

LAVAL
CENTRE LAVAL
Sortie 7, Autoroute des Laurentides
et boul. St-Martin

BROSSARD
PLAGE PORTOBELLO
7200 boul. Taschereau et pont
Champlain

L'équipage du vol "Apollo-16" établira le mois prochain un record de 73 heures sur la lune

WASHINGTON (AFP) — Le vol d'"Apollo-16" prévu du 16 au 23 avril fera passer à John Young et à Charles Duke la durée-record de 73 heures sur la Lune.

David Scott et Jim Irwin d'"Apollo-15" avaient séjourné six heures de moins sur l'astre l'été dernier.

Les deux prochains lunettes effectueront trois sorties au volant de leur jeep électrique du 20 au 23 avril aux abords du cratère Descartes. Elles dureront sept heures chacune.

Au cours d'une conférence de presse, M. Chet Lee, directeur de la mission et le Dr Charles Berry, directeur des services médicaux de la NASA, ont précisé que cinq

des six heures supplémentaires que le prochain équipage "Apollo" passera sur la Lune, seront affectées au repos et à la détente.

Ce sera l'un des principaux moyens employés par la NASA pour éviter que Young et Duke aient des irrégularités du rythme cardiaque (s'apparentant aux "palpitations") comme ce fut le cas pour leurs deux prédéces-

seurs dont la quantité de travail à effectuer sur la Lune dépassait substantiellement celle des équipages précédents.

Duke et Young qui seront suivis de près par les médecins au sol lors de leurs explorations lunaires auront aussi à leur dispositif des remèdes tels que l'atropine, la lidocaïne et la procainamide. Pour éviter d'autre part la

perte momentanée de potassium décelée chez l'équipage d'"Apollo-15" dans les jours qui ont suivi son retour à terre, le Dr Berry veillera à ce que les trois astronautes de "16" suivent un régime alimentaire approprié, notamment l'absorption de jus de fruits.

Les astronautes d'"Apollo-15", pendant qu'ils exploraient les environs de la faille Hadley, avaient vu leur dose de po-

tassium diminuer de dix à quinze pour cent quelque temps après leur amerrissage dans le Pacifique.

M. Lee a enfin fait savoir que le 23 avril, l'écrasement de l'étage supérieur du LEM (à bord duquel, quelques minutes plus tôt, Young et Duke auront regagné la capsule principale sur orbite lunaire) sera filmé en direct à la télévision.

Cet étage sera alors largué en direction d'un point situé à une vingtaine de kilomètres de l'aire d'atterrissage où la caméra de télévision laissée par Young et Duke sera braquée sur la zone d'impact.

Il est difficile de prévoir si l'éclatement du LEM et les projections de sol lunaire qui l'accompagneront seront visibles sur les écrans de télévision.

ATTENTION!

Le ministère de la Voirie a installé des panneaux de signalisation d'un genre nouveau sur l'autoroute Transcanadienne. Il s'agit d'indicateurs de vitesse sur fond jaune installés à l'entrée de certaines courbes plus prononcées que d'autres. En implantant ces panneaux, le ministère de la Voirie désire tout simplement transmettre à l'automobiliste un conseil de prudence surtout à cette période de l'année, où, à cause des conditions climatiques, la chaussée est parfois glissante.



Etude sur le comportement des femmes enceintes

FRANCFORT (DaD) — Pendant sept ans, les professeurs Karl Heinz Degenhardt et Siegfried Koller ont étudié le comportement des femmes enceintes.

Près de 13.000 volontaires ont participé à l'opération. Elles devaient tenir un journal et y consigner toutes leurs observations jusqu'à dans les moindres détails au cours de leur grossesse. En outre, les nouveau-nés étaient placés sous surveillance médicale pendant leur première année.

Il a fallu recourir à un ordinateur pour dépouiller toutes les données. Il est apparu entre autres que les médicaments pris le plus souvent par les femmes enceintes sont les laxatifs, les tranquillisants et les composés de vitamines.

Une femme sur cinq seulement s'abstient de prendre des produits pharmaceutiques. On s'efforce maintenant de déterminer si ces médicaments ont eu une influence sur les enfants en gestation. On sait seulement pour l'instant que les femmes qui avaient l'habitude de prendre la "pilule" avant leur grossesse ont accouché généralement au-delà des délais normaux.

Une maison de carton

FULDA (DaD) — Le bois, la brique, le béton et l'acier vont bientôt avoir un nouveau concurrent pour la construction d'habitation: à Fulda (Hesse) deux ingénieurs Allemands ont construit la première maison d'Europe en carton ondulé.

Les parois sont tout de même épaisses et revêtues d'une matière assurant une bonne isolation thermique et acoustique. Une nouvelle couche de plastique arme rend le nouveau matériau de construction insensible à la pluie, la neige, le soleil, le feu et l'eau de mer.

Il faut dire que la maison est surtout conçue comme maison de vacances, abri d'urgence, baraque de chantier ou pavillon de foire.

Le grand avantage est évidemment son poids: 3.000 livres. Le montage est effectué en une semaine, mais pour l'installation électrique et sanitaire, il est recommandé de faire appel à la main-d'œuvre qualifiée. Lorsque le propriétaire veut changer de quartier, il a la possibilité de démonter sa maison à tout moment pour la remonter à un autre endroit.

Slayton sera encore pilote spatial

WASHINGTON, (AFP) — La NASA envisage de rendre son statut de pilote spatial à Donald K. Slayton, le seul des sept astronautes de l'équipe "Mercury" des premiers voyages spatiaux américains qui n'ait jamais volé dans le cosmos.

Peu après sa désignation de pilote de la capsule "Mercury-7", en 1962, un examen médical décela des troubles cardiaques chez "Deke" Slayton.

Il s'agissait de fibrillations atrio-idiopathiques, sorte d'irrégularité des battements de cœur.

Scott Carpenter fut désigné à sa place aux commandes de cette cabine, et Slayton fut interdit de vol.

La NASA annonce que Slayton — actuellement chef des opérations des équipages — ne souffre plus depuis deux ans de ces irrégularités bien qu'il n'ait pris aucun médicament pour les combattre lors de cette période.

RAYON
SANTÉ-BEAUTÉ
Woolco M.D.

PROFITEZ DE NOS TRÈS BAS PRIX DÈS MAINTENANT ET SOULAGEZ VOTRE BUDGET



<p>Head & Shoulders (A) Shampoo à l'ail et à l'ortie pour cheveux gras. 15 oz. AT 12 OZ. PRICE</p> <p>La bouteille 1.19</p>	<p>Dentifrice 'Crest' (D) Fermet point. Aide à réduire les caries. Formule régulière au fluorure de sodium.</p> <p>Le tube 1.19</p>	<p>Lunettes de soleil 'Polaroid' Seules les lunettes 'Polaroid' éliminent vraiment les reflets grâce à la polarisation des verres.</p> <p>paire 225.855</p>	<p>Shampooing 'Johnson's' pour bébé (K) Idéal pour les cheveux fins et fragiles de bébé. Bouteille de 12 oz.</p> <p>Chacune 1.19</p>
<p>Antiseptique 'Listerine' (B) Listerine Antiseptique Mouthwash and Gargle. Kills Germs By Millions On Contact.</p> <p>Chacune .93</p>	<p>Nouveau! 'True brunette' (E) Coloration végétale pour cheveux. Bruns, bruns foncés, noirs.</p> <p>Chacun 1.79</p>	<p>Sirop Lambert (H) Sirop contre la toux due aux rhumes, grippe, bronchite.</p> <p>Chacun .59</p>	<p>Dentifrice 'Close-Up' (L) Dentifrice à base de fluorure de sodium. Pour les dents sensibles.</p> <p>Le tube .99</p>
<p>Fixatif 'VO-5' pour cheveux (C) Fixatif pour cheveux. Aide à maintenir la coiffure.</p> <p>La cannette 1.69</p>	<p>Desodorisant 'Old Spice' (F) Désodorisant en bâton pour homme. Formule régulière de menthol.</p> <p>Chacun .99</p>	<p>Antiphlogistine Rub 'A535' (J) Non gras. Soulagement rapide. 2 tubes.</p> <p>Chacun .78</p>	<p>Fixatif 'Cinderella' (Non illustré) Fixatif pour cheveux. Aide à maintenir la coiffure.</p> <p>La cannette .79</p>

'NATURAL WONDER' DE REVLON CRÉE "THE MOODY HUES"

Ombres à paupières en étui "Lid Lights"
(N) Ombres à paupières en étui de palette de palette.

Chacun **360**

Ombres cristallines en bâtons "Eye Shine"
(P) Ombres cristallines en bâtons. Doucement et brillamment.

Chacun **\$2**

Poudre pour les joues "Cheek Shines"
(Q) Poudre pour les joues. Doucement et brillamment.

Chacun **275**

Rouge à lèvres transparent
(R) Rouge à lèvres transparent. Doucement et brillamment.

Le bâton **185**

Boni! Avec l'achat de fond de teint 'Touch & Glow'

(S) A l'achat de fond de teint 'Touch & Glow' (naturel ou brun) vous recevrez gratuitement un tube de rouge à lèvres 'Cheek Shines'.

L'ensemble **325**

Magasins à rayons
Woolco

L'endroit où l'on trouve de tout Et on épargne beaucoup chez nous

KIRKLAND PLAZA ST-CHARLES Sortie 31, Transcanadienne et boul. St-Charles	ST-LEONARD CENTRE LANGELIER 1445 boul. Langelier, angle Jean Talon est	LONGUEUIL CENTRE CENTREVILLE Boul. Roland-Thérien angle boul. Care-Poirier Est	LASALLE CENTRE LE CAVALIER 8748 boul. Champlain	LAVAL CENTRE LAVAL Sortie 7, Autoroute des Laurentides et boul. St-Martin	BROSSARD PLACE PORTOBELLO 1209 boul. Taschereau et boul. Champlain
---	---	---	--	--	---

Simone de Beauvoir

Du "Deuxième sexe" au Mouvement pour la libération de la femme

par Françoise LE CHAT
de l'Agence France-Presse

"Papesse" de l'existentialisme pendant l'après-guerre, philosophe engagée, romancière consacrée, essayiste à ses heures et memorialiste de grand talent, Simone de Beauvoir a franchi, depuis 1968, le pas qui sépare la littérature engagée de l'engagement tout court.

Au vrai, toute la vie de celle qui fut, dès l'âge de vingt ans, l'amie de Nizan et la compagne de Jean-Paul Sartre, est une suite d'engagements qu'elle s'est appliquée à tenir envers elle-même d'abord, à travers son activité littéraire et parfois politique.

Volontaire et studieuse

Sa jeunesse, telle qu'elle l'a livrée dans les "Mémoires d'une jeune fille rangée" (1958), est déjà volontaire et studieuse. Volontaire parce que cette jeune personne née d'une fort bonne famille bien traditionaliste, cherche très vite à s'affirmer, aussi bien dans son milieu familial que dans le cours privé qu'elle fréquente, l'un des plus cotés de Paris.

Studieuse, parce qu'elle a, très tôt, une immense soif d'apprendre, de savoir, d'aller au-delà des apparences: la jeune Simone est et restera une "bûcheuse" qui passa brillamment son baccalauréat et qui, libérée de l'éducation par-moneuse et mondaine des bonnes demoiselles, se précipite, pleine d'enthousiasme et d'espoir à la Sorbonne. Son at-tente ne sera pas déçue: non seulement elle est une étu-diante exceptionnelle, licenciée ès lettres et agrégée de philosophie dans la foulée, à l'âge de vingt et un ans, mais elle rencontre Sartre, qui fait lui aussi ses études en Sor-bonne, et c'est le début d'une liaison profonde et exigeante, qui durera toute leur vie.

A côté de Sartre, il y a son inséparable ami Paul Nizan, et toute une bande de "petits camarades", comme ils s'intitulent, qui ont tous un cerveau hors pair dans une tête bouillonnante d'idées, qui ont déjà de l'esprit contesta-taire à revendire. Normaliens ou sorbonnards, ils s'orientent en général vers l'enseignement, qui les séparera à l'âge difficile de l'entrée dans la vie professionnelle, après les années d'études, de discussions passionnées, de réflexion et de camaraderie en commun. Simone pour sa part est nom-mée à Marseille et supporte mal d'être loin de ses amis et surtout de Sartre. Mais elle le retrouvera lorsqu'elle ensei-gnera à Rouen et enfin à Paris.

Seule et exigeante

Dans ces années marquées par l'inquiétante montée des fascismes, des esprits de leur stature doivent prendre con-science du phénomène politique, qui est tout autre chose que la philosophie. En 1933, au moment où, par le traité de Munich, Daladier et Chamberlain livrent à Hitler la Tché-coslovaquie, nos philosophes sont atterrés.

La guerre sera pour eux l'entrée véritable dans l'âge adulte, avec une séparation cette fois irrémédiable: Nizan, le seul à s'être inscrit au parti communiste qui l'a d'ail-leurs exclu de ses rangs, est tué en 1940 à Dunkerque, alors que Sartre est mobilisé pour accomplir de vagues tâ-ches météorologiques. Simone de Beauvoir est de nouveau seule, seule dans le Paris de la guerre où tout est difficile... Si la période de la guerre accentue sa prise de conscience politique, elle ne la conduit pas toutefois jusqu'à l'engage-ment. Elle a de la sympathie pour la Résistance, mais elle reste en dehors, elle est avant tout une intellectuelle, plus intéressée par la réflexion que par l'action concrète.

La France retourne à la vie

Changement de décor dans les années 1945-55: la France retourne à la vie, sa jeunesse se jette avec frénésie dans une fertilité qui lui a été refusée. Elle se pique d'exis-tentialisme, cette philosophie que Sartre a introduite en France avec "l'Être et le Néant". Sartre et Beauvoir sont à la mode et toute une jeunesse, qui danse toute la nuit dans les caveaux de Saint-Germain-des-Près, se réécrit d'eux, de leurs idées et de leur "morale de l'ambiguïté", selon le titre d'un essai de Beauvoir.

Pour elle cependant la vie demeure compliquée et pleine d'exigences contradictoires. Elle ne veut pas être possessive et aura, au nom de leur mutuel désir de liberté, des liaisons qui ne la satisferont pas. Elle veut écrire et elle y réussit, car, sur le plan intellectuel, ses ambitions sont toujours à la mesure de ses moyens. Son premier roman, "Invitée", avait été remarqué en 1943, et les "Mandarins" lui valent le prix Goncourt en 1954. Enfin et surtout elle veut être libre, indépendante, même si la soli-tude relative qui en résulte doit la faire souffrir: sur le plan personnel, elle a du mal à mettre sa vie en accord avec ses principes. Des voyages que sa soif de découvertes et son désir de liberté lui imposent, elle tire plusieurs es-sais: "Amérique au jour le jour" sur les Etats-Unis, "La Longue Marche" sur la Chine, des articles sur l'Union so-viétique.

Féministe et révoltée

Mais surtout, utilisant une démarche qu'elle expliquera plus tard dans ses mémoires, elle se penche sur les problè-mes qui la concernent elle-même en même temps que des millions d'autres, et elle écrit "le Deuxième Sexe" (1953). Dans cet essai devenu célèbre, elle démontre, en s'appuyant sur "les faits et les mythes" et sur "l'expérience vécue", pourquoi et comment les hommes sont privilégiés toute leur vie par rapport aux femmes, qui forment une "caste inférieure". Ainsi, bien avant que la "révolte des femmes" soit proclamée par des féministes anglo-saxon-nes comme Betty Friedan, Gertrude Greer, Kate Millet, Simone de Beauvoir a posé clairement le problème de l'ine-galité des sexes.

Avec "le Deuxième Sexe", elle a parlé d'elle indirecte-ment, puisqu'elle est une de ces femmes dont elle décrit la condition. Mais, avec la série de ses Mémoires, aux titres éloquentes, "Mémoires d'une jeune fille rangée", "La Force de l'âge", "La Force des choses", c'est elle-même qu'elle met en scène, directement. Son courage, sa lucidité et son

talent frappent à la lecture de ces textes où elle raconte sa vie avec franchise, sans élucider ses propres contradictions. Elle avouera même, à la fin de ses Mémoires, qu'elle a été "flouée", déçue par la vie. Et pourtant, combien de fem-mes souhaiteraient une existence aussi riche que la sienne.

Nouvel engagement

C'est sans doute en songeant à toutes ces femmes, dont les possibilités d'épanouissement intellectuel et social sont sans cesse limitées par la maternité, par le mariage, par la vie familiale, que Simone de Beauvoir s'est récemment engagée dans la lutte féminine, aux côtés des militantes du Mouvement de libération de la femme (MLF).

Lutte féministe, mais aussi lutte politique puisqu'elle a également assumé, après mai 1968, la direction de certains journaux de la presse gauchiste, notamment "L'Idiot interna-tional". Pour elle en effet, féministe et politique sont indis-sociables, car la libération des femmes passe obligatoirement par la libération du prolétariat.

L'avènement du socialisme, affirme Simone de Beau-voir, fera des ouvriers des hommes à part entière, comme il permettra enfin aux femmes de devenir de véritables êtres humains. Toutefois elle est sans illusions: ses visites dans les pays de l'Est lui ont prouvé que le socialisme, s'il reste à ses yeux une condition nécessaire de la libération de la femme, n'en est pas une condition suffisante. Il n'est pas si facile de changer la mentalité des hommes, et aussi des femmes, même socialistes...

Ainsi Simone de Beauvoir, à l'âge de soixante ans, s'est lancée dans un nouveau combat. Une fois de plus, comme elle l'a fait toute sa vie, elle se mesure à elle-même et à "la force des choses".



Simone de Beauvoir, à la sor-tie du Palais de Justice de Paris, en septembre 1971, après avoir été inculpée de diffamation publique envers la police à cause d'articles publiés dans "L'Idiot Interna-tional".

ANNONCE

SACHEZ "ÉTIRER" VOS DOLLARS EN VOYAGE

Savez-vous quel est le mo-ment de la journée où vous avez le plus de chances d'ob-tenir une chambre à bon mar-ché dans un motel ou un hôtel? Comment découvrir les petits restaurants pas chers où l'on mange bien, les distractions gratuites, les souvenirs peu coûteux qui augmentent le plaisir d'un voyage? Sélection du Reader's Digest de mars vous ré-vèle quelques trucs recueillis auprès des professionnels du tourisme. Lisez comment vous pouvez économiser de 20 à 30% sur votre budget de vacances sans amputer vos projets le moins du monde. Achetez Sélection de mars aujourd'hui même.

la presse
PROFITEZ DU SERVICE DE
livraison à domicile
874-6911

Woolco

SOLDE d'un MANUFACTURIER RENOMMÉ!

Chaussures pour enfants

Un manufacturier Canadien réputé vous offre plusieurs lignes de chaussures pour enfants à un seul bas prix. Nous n'avons pas que les modèles populaires pour demoiselles, nous avons aussi les souliers tout-aller et chics pour garçons et filles. Venez tôt pour un vaste choix de couleurs.

UTILISEZ VOTRE COMPTE CRÉDIT WOOLCO

\$5 LA PAIRE

KIRKLAND ST-CHARLES **LAVAL BROSSARD**
PLAZA ST-CHARLES **CENTRE LANGELIER** **CENTRE CENTREVILLE** **LE CAVALIER** **CENTRE L'AVANT** **PLAZA PORTOBELLO**

Woolco

SPECIAL VEDETTE WOOLCO

PAPIER PEINT

BONANZA

Un prix spécial pour intro-duire nos nouveaux motifs 1972. Papier peint FIESTA de bonne qualité.

ENCOLLÉ ENDUIT DE VINYLE

2.98 LE ROULEAU DOUBLE

COMPAREZ NOS BAS PRIX REGULIERS SUR LE PA-PIER PEINT DE MARQUES RENOMMÉES 'SUNWORTHY' ET 'WALDEC'!

PORTEZ À VOTRE COMPTE CRÉDIT WOOLCO!

Decro-wall

PAPIER PEINT ENCOLLÉ EN 3 DIMENSIONS

Imitez les murs avec le papier peint à motifs de "pierre belge Venise", "brique colorée rouge" ou "parquet foncé espagnol" à l'aide d'un rouleau spécial. Papier en rouleau à appliquer et à entretenir.

3.97 PAQUET DE 12 PI. CA.
2.47 PAQUET DE 4 PI. CA.

ÉPARGNEZ 1/3 sur d'autres genres de papier peint PEINTURE FIESTA UNE COUCHE

Achetez dès maintenant pendant que nos prix sont réduits. Latex d'intérieur, email semi-lustre, email veloute teintes sans frais additionnels. Voici d'autres spéciaux Fiesta: email très lustre super blanc, peinture blanche d'extérieur (base d'huile ou latex). Qualité excellente, application facile et ne nécessite qu'une couche habituel-lement. Prix rog. Woolco 11.97 le gallon, 3.69 la pinte

7.97 LE GALLON 2.45 LA PINTÉ

Fiesta One Coat PAINTS

KIRKLAND ST-CHARLES **LAVAL BROSSARD**
PLAZA ST-CHARLES **CENTRE LANGELIER** **CENTRE CENTREVILLE** **LE CAVALIER** **CENTRE L'AVANT** **PLAZA PORTOBELLO**

BILINGUISME fonctionnel **YMCA**

Un nouveau concept dans l'étude des lan-gues à la succursale centre-ville de la YMCA de Montréal.

Etudiez le français ou l'anglais comme lan-gue seconde.

COURS ÉLÉMENTAIRES ET INTER-MÉDIAIRES
MÉTHODE AUDIO-VISUELLE ET DISCUS-SIONS EN GROUPES

SESSION DE PRINTEMPS
Commencant le 18 mars
7 semaines de cours intensifs
Les cours se donnent l'après-midi, le soir aussi le samedi.

42 heures de cours / seulement \$63.00
Test d'aptitude gratuit.
les jeudis soirs du 2 au 16 mars de 17 h à 19 h.

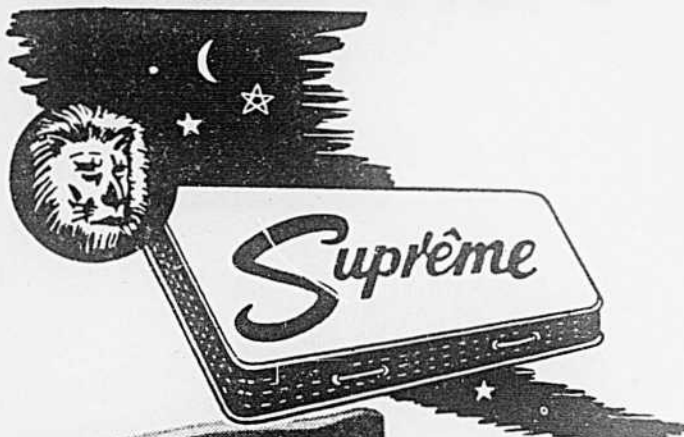
Pour rendez-vous et renseignements, composez
849-5331, ext. 723
ou présentez-vous en personne au bureau des inscriptions — Succursale centre-ville
YMCA de Montréal
1441 Drummond
pres de la station de métro Peel

CHEZ ROLAND GAGNÉ, VALEUR MAXIMUM D'ÉCHANGE

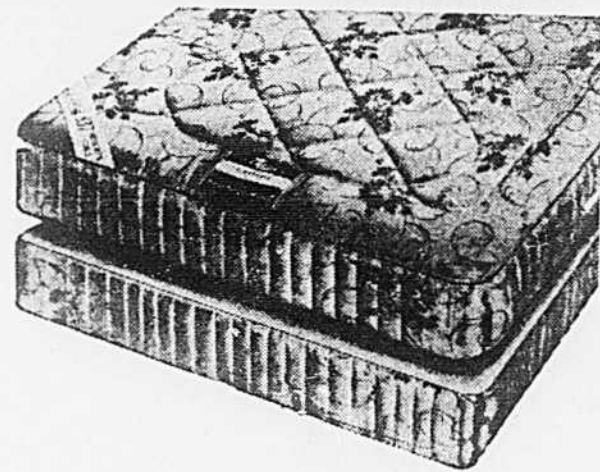
sur vos meubles actuels

SERVICE GRATUIT D'ÉVALUATION À DOMICILE, SIGNALEZ: 273-8381

AUBAINES



GARANTI POUR 20 ans



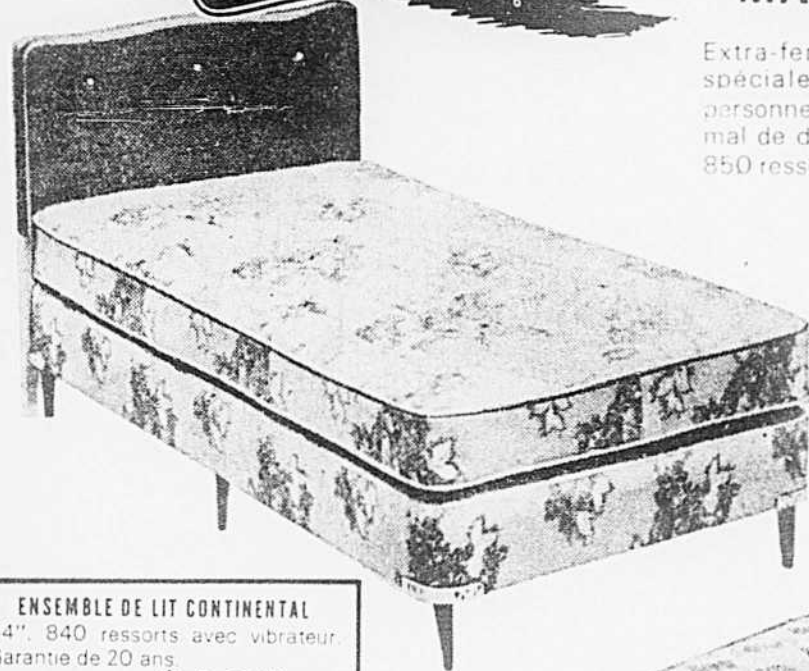
MATELAL KIROPEDIC
BAS PRIX ROLAND GAGNÉ
\$69

Extra-ferme, fabriqué spécialement pour les personnes souffrant du mal de dos et des reins, 850 ressorts.

LIT COMPLET

Confortable matelas "piqué", sommier-boîte, tête et pieds.

Largeur de 39" BAS PRIX ROLAND GAGNÉ **\$59**
Largeur de 54" BAS PRIX ROLAND GAGNÉ **\$69**

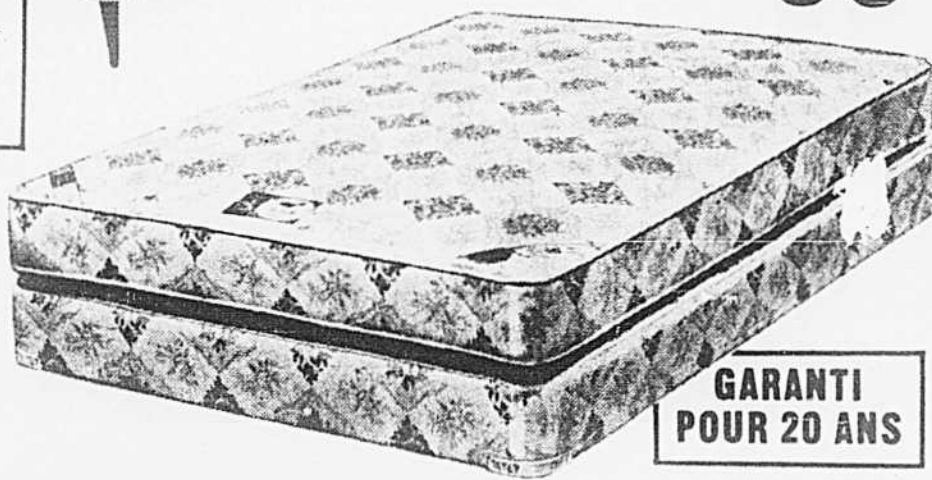


ENSEMBLE DE LIT CONTINENTAL
54" 840 ressorts avec vibreur.
Garantie de 20 ans.
Prix de l'ensemble **\$189**

ENSEMBLE LIT CONTINENTAL

Format "Queen" 60 x 80".
L'ensemble comprend un sommier-boîte avec pieds, un matelas extra-ferme de la plus haute qualité. Construction 1350 ressorts.

PRIX ROLAND GAGNÉ **\$149**

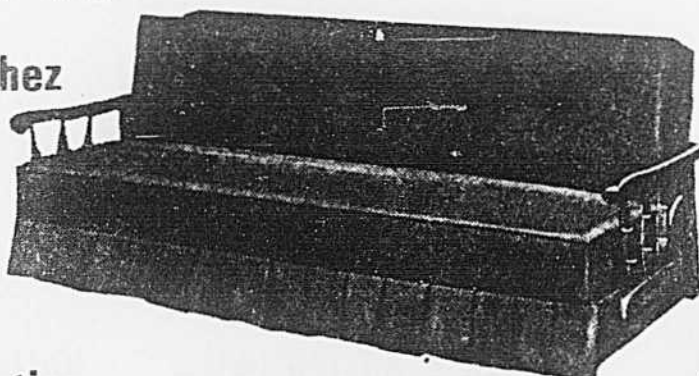


GARANTI POUR 20 ANS

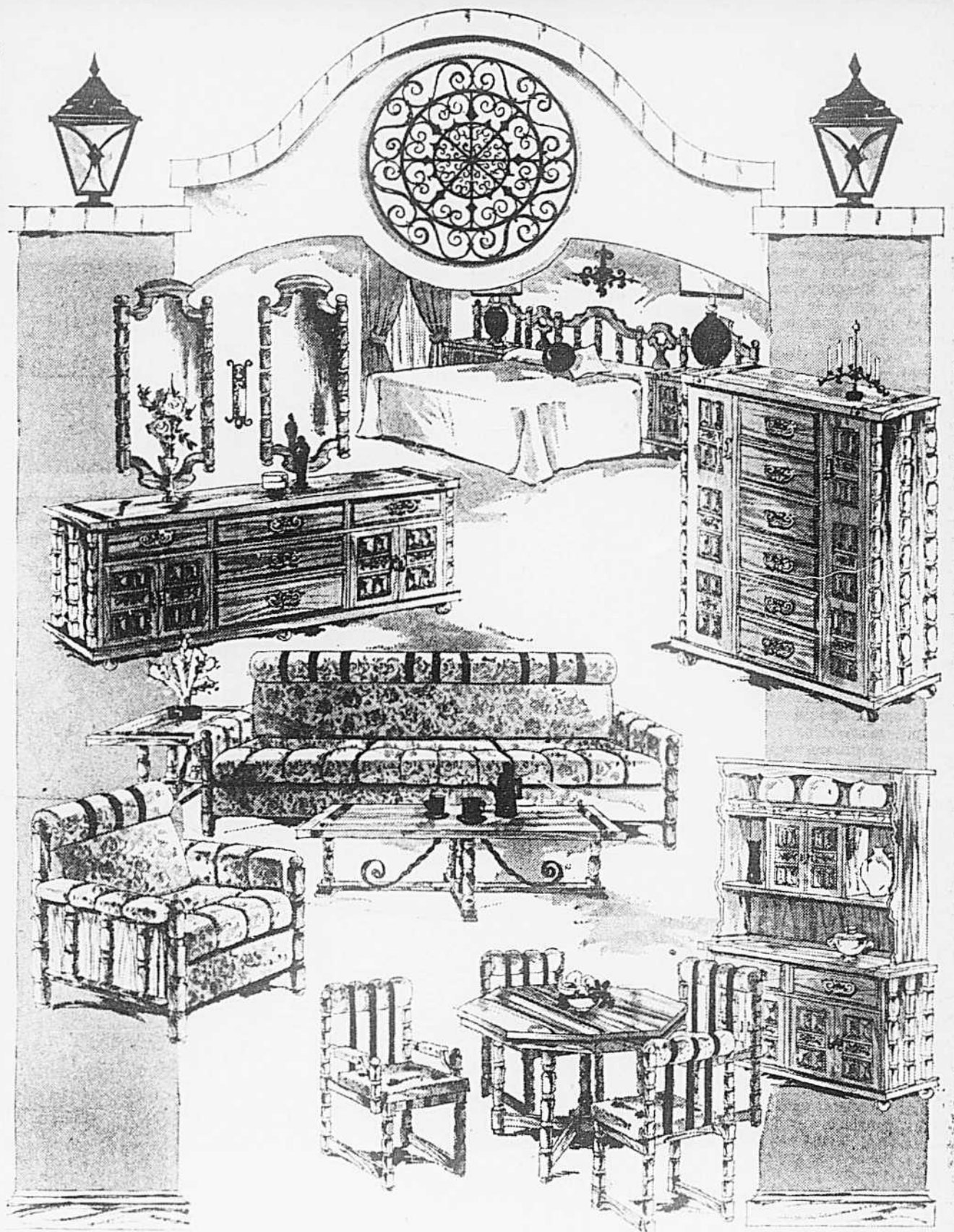
BAS PRIX ROLAND GAGNÉ

\$149

Acheter chez ROLAND GAGNÉ c'est s'assurer la satisfaction absolue!



ENSEMBLE 2 pièces
Comprenant un sofa pouvant servir de lit et un fauteuil berçant.



Roland Gagné vous présente ce magnifique ensemble "HACIENDA" groupe de style mexicain

3 PIÈCES, DE CONSTRUCTION SOLIDE EN ORME, FINIES "SIERRA"

MOBILIER de CHAMBRE

Un bureau triple surmonté de 2 miroirs encadrés, un chiffonnier de 5 tiroirs, la tête de lit et 2 tables de chevet; le sommet du style et du fini...

MOBILIER de SALON

Un sofa de 3 places et un somptueux fauteuil recouverts de tissus en velours, c'est chic... (couleurs, rouge, jaune ou vert).

MOBILIER de SALLE à MANGER

Une table massive ronde de 42" de diamètre, un panneau additionnel de 12" avec barrière, 4 chaises en orme solide recouvertes de tissus velours (rouge, jaune ou vert).

Il faut le voir...

informez-vous du formidable bas prix au magasin Roland Gagné.

NOUS SOMMES VENDEURS AUTORISÉS DE TOUTES LES MEILLEURES MARQUES AUX MEILLEURS PRIX

GENERAL ELECTRIC • ADMIRAL • ROY • BÉLANGER • INGLIS • MAYTAG • ENTERPRISE • SIMPLICITY • KITCHENAID • R.C.A. • WESTINGHOUSE • McCLARY EASY

RÉFRIGÉRATEURS

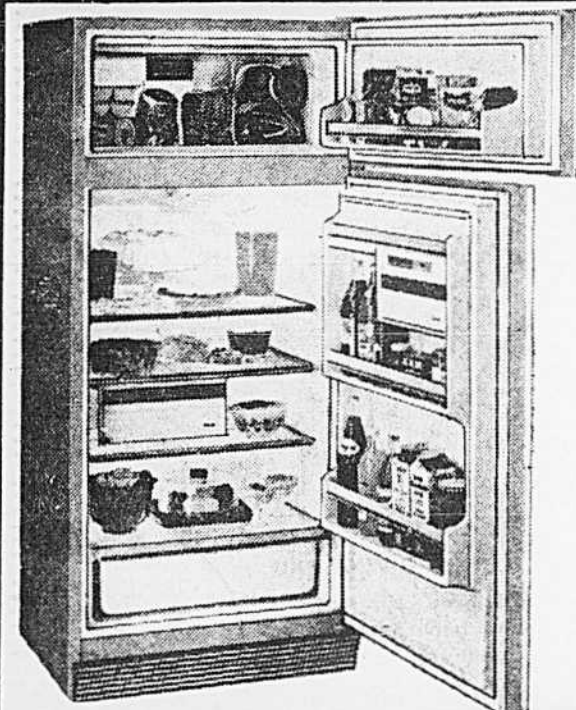
A partir de

- 10 pieds c. manuel **\$169**
- 13 pieds c. manuel **\$209**
- 13 pieds c. aut. 2 portes **\$249**
- 13 pieds c. sans givre, 2 portes **\$269**
- 14 pieds c. sans givre, 2 portes **\$289**

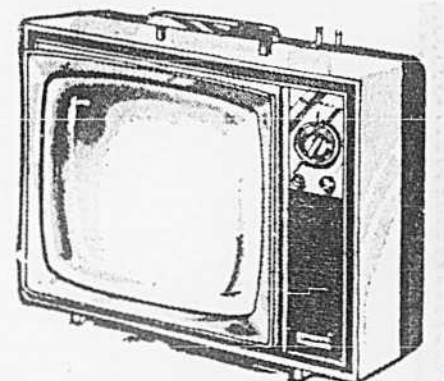
CUISINIÈRES ÉLECTRIQUES

A partir de

- 24 pouces **\$139**
- 30 pouces **\$169**
- 30 pces Avec cadran aut. **\$199**



LESSIVEUSE AUTOMATIQUE
3 cycles — 2 vitesses
à partir de **\$259**



SÉCHEUSE ÉLECTRIQUE
à partir de **\$149**

TÉLÉVISEUR PORTATIF "ÉCRAN 19"
BAS PRIX ROLAND GAGNÉ **\$129**

l'homme qui achète vos vieux meubles

ROLAND GAGNÉ

235-251 est. rue BEAUBIEN — 273-8381 — 3960 est. rue BÉLANGER

La durée du service militaire a diminué de moitié dans le monde

LA CRISE D'OCTOBRE 1970

Que se passe-t-il quand une société libre est soumise à l'épreuve du terrorisme? Les Canadiens en firent la pénible expérience en octobre 1970. Le condensé que publie Sélection du Reader's Digest de mars présente le scénario des tragiques événements qui firent les gros titres dans la presse du monde entier: l'enlèvement de James Cross puis celui de Pierre Laporte, qui devait se terminer par un assassinat, les mystérieux messages du P.L.Q., l'opération policière sans précédent à laquelle ces faits donnèrent lieu. Par une analyse de la vie au Québec depuis la conquête, l'auteur fait voir le cheminement des événements qui ont abouti à cette crise qui porta atteinte à tous les citoyens dans leur vie et leur liberté. Achetez le numéro de mars de Sélection aujourd'hui!

par Jacques PERGENT

On peut poser en principe que plus on s'éloigne d'un grand conflit mondial, plus s'atténuent les préoccupations militaires et en premier lieu les durées de service imposées aux jeunes gens du contingent.

Il est possible d'en dire de même des crédits militaires: ceux-ci sont de plus en plus confrontés avec le PNB (Produit National Brut) des pays en cause. Or, bien souvent, ces dépenses, si elles ne suivent pas proportionnellement la même progression que le PNB, demeurent stationnaires ou n'augmentent que dans la mesure de la dépréciation de la monnaie, vraie maladie du siècle.

Par contre les durées de service diminuent en valeur absolue et relative. Depuis la fin du dernier conflit, d'une manière générale, celles-ci ont baissé de moitié, mais nettement davantage l'Ouest et à peine d'un tiers à l'Est.

Des normes bien différentes

Bien que l'on puisse tirer quelques traits communs, les différences non seulement entre les deux blocs, mais encore entre les pays, sont parfois très accusées, ainsi que les systèmes de défense adoptés. On peut établir trois grandes catégories: les durées courtes et très courtes, jusqu'à moins d'un an; les durées moyennes, d'un à deux ans; et celles longues, au-delà. Les limites entre elles ne peuvent pas être bien tranchées, car souvent le chiffre "légal" est supérieur à celui utilisé d'une manière courante, l'Etat en cause se réservant ainsi une sorte de marge pour une période de tension.

Cependant une première conséquence s'impose provenant de la réduction de ces durées et influant déjà notablement la question. Il s'agit de la formation, devenue prépondérante, des spécialistes. Elle est aussi devenue d'autant plus urgente que les armées se modernisent à un rythme accéléré comme ce ne fut jamais le cas jusqu'à présent. Même avec des temps de service prolongés, il est pour ainsi dire impossible de former des spécialistes pour l'emploi et l'entretien des nouveaux matériels, par exemple des hélicoptères, fort délicats. Il faut engager des hommes sous contrat à longue durée. Cela est surtout le cas pour l'Aviation et la Marine; ainsi, entre autres, les membres des équipages des sous-marins atomiques ont tous le rang correspondant à celui de sous-officiers de l'Armée de Terre.

Il va sans dire que la nécessité qui se généralise d'avoir un tel personnel diminue indirectement l'importance des temps de service courts. De plus en plus, on aura donc d'une part des spécialistes, tels des ouvriers d'usine hautement qualifiés; et d'autre part, un personnel que l'on peut presque appeler auxiliaire, ou instruits d'une manière plus sommaire. Toutefois cette nécessité est encore moins pesante dans l'Armée de Terre.

Enfin, autre conséquence, ces armées de "métier" ou de spécialistes, ne demandent, l'importance des matériels ne faisant qu'augmenter, qu'un appel réduit d'hommes du contingent. Dans toutes les armées, celui-ci ne sera plus utilisé dans sa totalité. On augmente alors les exigences du recrutement, on dispense ou on emploie les hommes à d'autres buts que ceux strictement militaires. Il n'y a qu'en Suisse, semble-t-il, qu'on a maintenu intangible l'appel de la totalité du contingent par esprit égalitaire.

Les plus longues durées

Commençons par les armées à plus longues durées de service. Il semble que maintenant le record soit détenu par la Chine, à moins d'autres cas plus ou moins fortuits. Ses durées sont de l'armée de Terre, 3 ans; marine et aviation, 4 ans. Il s'agit là des anciennes normes soviétiques adaptées bien avant la brouille soviéto-chinoise, tandis que l'URSS les abaissera par la suite d'un an. La Chine est également l'exemple extraordinaire d'un pays qui n'utilise qu'une partie intime du contingent mobilisable, celui-ci étant le plus élevé du monde (sans doute une dizaine de millions). Les forces armées comptent trois et quatre millions d'hommes.

L'URSS était encore dans une situation assez semblable après la guerre. Les durées étaient également, terre, 3

ans; mer et air, 4 ans. Des lors les grands chefs soviétiques ont signalé une amélioration de l'apport par le secteur civil de techniciens mieux formés. Néanmoins la mécanisation du pays est encore lente; mécaniciens et chauffeurs font défaut. Tout doit en grande partie être fabriqué par l'Armée, où la motorisation et la modernisation ont fait d'énormes progrès.

Néanmoins l'URSS et les pays membres du Pacte de Varsovie n'en demeurent pas moins encore les pays où le

service militaire est le plus long.

Le Portugal détient aussi certains records de durée, avec 36 et 48 mois de service pour l'aviation et la marine.

Les durées moyennes et petites

En tête des pays à durée moyenne se situent les Etats-Unis, qui maintiennent une durée relativement élevée de 21 mois pour toutes les catégories de forces.

Il est à remarquer qu'un

tiers seulement du contingent est utilisé, environ un million d'hommes annuellement en raison de la densité de la population et du fait que l'armée est la plus fortement dotée en matériel du monde.

Les Américains ont instauré un service dit "sélectif", orientant les recrues selon leurs capacités (par l'emploi de tests) et leur formation civile. Des dispenses sont donc accordées pour une foule de motifs et on affecte souvent des jeunes gens à des services civils. Ce sera

Les Pays-bas à 16, 18 et 21 mois, respectivement terre, air et mer. La Norvège a un système à peu près équivalent. Avec la Grèce on reprendant le système qui par la force des choses tendra à se généraliser.

Puis viennent les pays, notamment européens, où la tendance actuelle est à la réduction du service militaire. L'Allemagne l'a ramené à 15 mois, la France à 12 mois, ainsi que le Danemark, l'Italie, la Belgique à 15 mois, monte à 24 mois. Pour plu-

sieurs pays, le service militaire est doublé d'un service civil. L'Angleterre et le Canada n'ont pas de service obligatoire, mais uniquement des volontaires servant au minimum durant 4 ans. Un pays n'a aucune armée, c'est l'Islande qui pourtant fait partie de l'Alliance Atlantique.

Au-dessous d'un an de service on trouve la Suède, 9 mois; puis le Luxembourg et maintenant l'Autriche, six mois, tout en conservant un cadre d'armée permanente,

qui est positivement vidé de son contenu et sans réelle préparation. Et tout en bas de l'échelle, on trouve la Suisse avec ses quatre mois de service. Mais c'est le type même d'une armée de milice avec de nombreuses périodes de rappel.

D'une manière générale, l'Occident réduit ses durées de service, sans que l'URSS en fasse de même en contrepartie. Les réductions de celle-ci sont antérieures, tandis que ses forces demeurent à un niveau très élevé.

RÉCLAMES SPÉCIALES

en vente vendredi et samedi, jusqu'à épuisement du stock!



GREENBERG









ENS.
2-PIECES
177

HOMMES - DAMES
588
GARÇONS - FILLETES
388
ENFANTS
277

PRIX SPÉCIAL
500

Chic tenue 2-pièces en vente au prix que vous vous attenderiez de payer pour le pantalon seulement!

Le gilet est ceinture et a boutons de ton doré. Le pantalon evase assorti est à mi-taille élastique et avec braguette à glissière. En tissu imprimé jacquard aux teintes variées. 4 à 6x.

Vestes "western" en vinyle suédé imperméable!

En vinyle suédé qui procure protection contre les intempéries! Style "Western" avec frange a même en avant et en arrière. Brun, Valeurs excellentes pour le printemps! Tailles: hommes et dames, petite, moyenne, grande... garçons, 8 à 16, fillettes, 7 à 14, enfants, 4 à 6x.

Tricot mode pour hommes!

En solde à une fraction du prix d'origine!

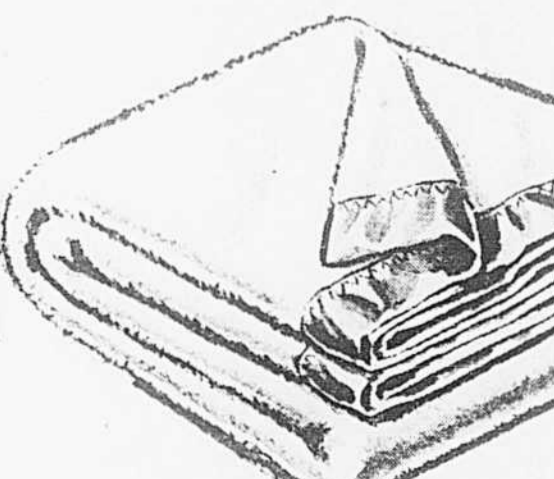
Deux pull-overs de dernière mode! Tricot acryliques, teintés et motifs variés. Tailles: 34 à 44 dans ce lot. Magasinez-tôt et économisez.



Pantoufles pour dames!

Choix de deux modèles, peignés en simili-cuir ou en tissu brodé, semelle intérieure cousinée et semelles extérieures en vinyle. Pointures, P.M.G. E.G. dans ce lot.

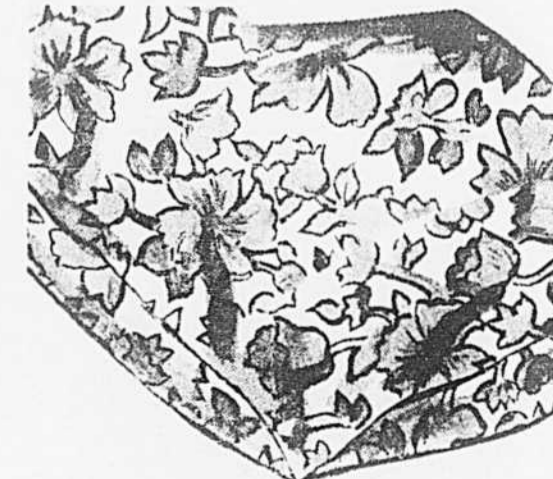
Val. 1.19
66¢



Couvertures Esmond à bas prix!

Des couvertures pour bébés. En viscose/nylon, fini peluche duveteuse. Bordures de satin. Blanc, rose, bleu, jaune. 36" x 50".

Special
136



Taies d'oreillers Pressage Permanent

Taies d'oreillers en Polyester/coton ou 100% coton dans le lot. Imprimés floraux, abstraits, ou rayures dans une grande variété de couleurs.

49¢



Faites provision! Linges à vaisselle

Coton de belle qualité et absorbant, quadrillés aux couleurs gaies en rouge, bleu, vert ou or.

24" x 36"
39¢

En 40 ans, les jeunes ont gagné 14 mois

par Lucien BARNIER
de l'Agence France-Presse

En quarante ans, les jeunes ont pratiquement gagné 14 mois, pour l'atteinte de leur maturité physique. C'est ce que révèle une enquête internationale qui établit nettement les signes traduisant de manière incontestable l'accès à la maturité physique: premières règles pour les filles, mue de la voix pour les garçons.

En 1934, des rapports médicaux européens et américains fixaient à 13 ans et 8 mois l'âge moyen des filles au moment de leurs premières règles. Cet âge moyen est actuellement de 12 ans et cinq mois. La voix des garçons mue également beaucoup plus tôt que jadis. Au 18e siècle, les petits chanteurs des chœurs Bach, de Leipzig,

cessaient de chanter comme soprano, en moyenne, vers l'âge de 18 ans; leur voix muait alors, et cela les obligeait à quitter la chorale. Actuellement la mue de la voix des garçons intervient vers 13 ans et 4 mois en Grande-Bretagne, 13 ans et un mois en France, 13 ans en Russie.

Un ralentissement

Est-ce à dire que dans l'avenir, les jeunes générations arriveront toujours plus tôt à leur maturité physique? Il semble bien que la tendance à la précocité physique que l'on observe depuis deux siècles environ est en train de marquer un ralentissement. Des spécialistes, comme l'Américain Alan E. Treloar, de l'Institut de la Santé de l'Enfance et du Développement Hu-

main, estiment même que cette tendance à une précocité croissante s'est récemment inversée. Tout se passe comme si l'on avait pleinement profité des conditions qui ont favorisé le développement de la précocité, et comme si l'on revenait à une précocité progressive-ment retardée.

Quelles causes?

Mais quelles sont donc ces conditions qui influent sur le cours de l'évolution physique des jeunes? L'alimentation? C'est vraisemblable; mais sans doute moins qu'on le croit communément. L'inversion de la tendance, qui est soulignée par le docteur Treloar, semble surtout évidente dans la grande bourgeoisie américaine, où l'alimentation ne s'est pourtant pas appau-

vrie au cours des dernières années. Toutefois, certains aliments et boissons influent sur la fertilité des filles; la doctoresse Isabelle Vaaidian, de l'Université de Harvard, a établi que la grande consommation de jus de fruits, de confiseries et de sucre, avant la puberté, s'accompagne souvent d'une évidente difficulté à avoir des enfants par la suite.

Contrairement à ce qu'on avait cru constater, le climat influe peu sur la précocité de la puberté. La moyenne d'âge des premières règles, pour les filles du Nigeria, est de 14 ans et 3 mois; cette même moyenne d'âge est de 14 ans et 5 mois en Alaska.

On conviendra cependant qu'il y a une très grande différence de climat entre ces deux régions du

globe. Malgré cela, les moyennes d'âge de la puberté des filles sont presque identiques au Nigeria et en Alaska. Il est possible, ainsi que le souligne le docteur Tanner, spécialiste anglais, que les voyages aujourd'hui très faciles, favorisent par une généreuse "hybridation" cette précocité de la puberté et le gain de taille ainsi que le gain de poids qui l'accompagnent.

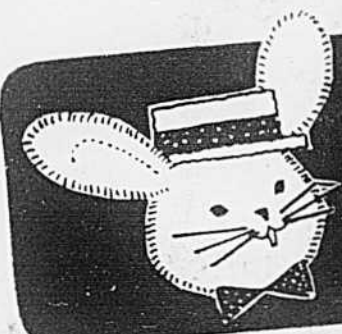
Il y a en effet une relation assez étonnante entre puberté et poids. Le docteur Rose E. Frisch, du Centre d'Etudes des Populations, de l'Université de Harvard, a noté que les prépubères à la puberté commencent à se manifester, dès que le jeune enfant atteint le poids de 65 livres. Vers le poids moyen de 100 livres, les premières règles apparaissent. Certes, ce poids est lié à

la notion d'alimentation plus ou moins riche. Plus vite ce poids est atteint, plus vite surgit la manifestation de la puberté. En ce sens, on peut donc attribuer à l'alimentation une influence favorable à une venue précoce de la puberté. Cette influence toutefois est bien inférieure à celle de l'altitude et de l'état de la vision. On a remarqué que les filles aveugles et celles qui vivent dans les localités situées à haute altitude sont pubères très tôt.

En moyenne les filles aveugles ont leurs premières règles au moins six mois avant les autres qui voient normalement. A partir d'une altitude de 3.000 à 3.500 pieds, on observe que le poids des nouveau-nés à la naissance est inférieur au poids des nouveau-nés de la plaine au niveau de la mer.

EN VENTE JEUDI, 9.30 A.M.

se continuant vendredi et samedi jusqu'à épuisement du stock!



Pâques coïncide toujours avec le printemps qui est la saison du renouveau...
VÉRIFIEZ LE GRAND CIRCULAIRE GREENBERG,
ou vous trouverez pour toute votre famille, ce qu'il y a de plus nouveau dans le domaine de la mode et ce, à des prix modiques avantageux!



Mesdames! Songez-vous!
Chemises et chemises-T nylon à prix avantageux sans précédent!

ORD. JUSQU'À \$5

177

En tricot nylon, côtelé, brosse ou uni... col à pointes longues ou encolure montante à glissière... teintes printanières! Tailles: P.M.G. et 32 à 38 dans ce lot, mais pas dans toutes les teintes dans tous les magasins!



2-PIECE
1.00
SET

Ens. de soutien-gorge et de bikini en nylon extensible pour dames!

Des dessous féminins, seyants et confortables! Motif jacquard ou imprimé bicolore. Rose, bleu, lilas, jaune, turquoise, taupe et vert dans le lot. Taille universelle seyante pour toutes.

Panty Hose, Bas Culotte

taille universelle



Taille universelle

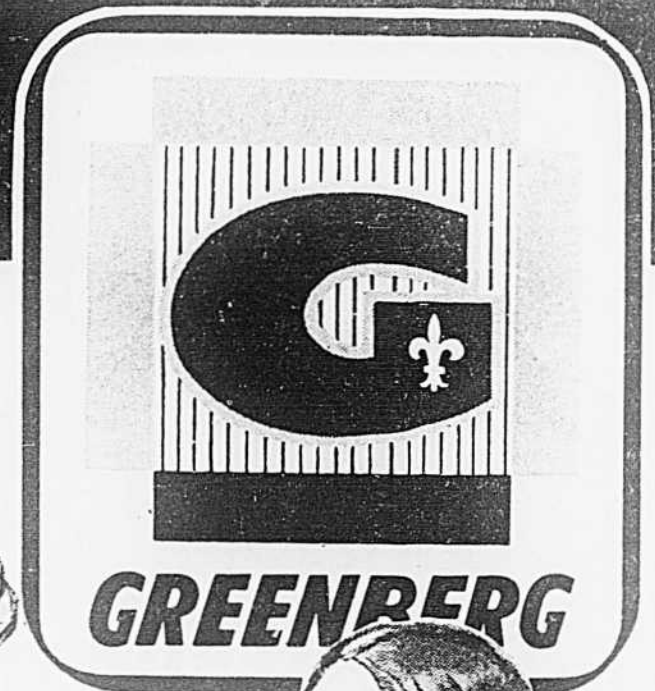


Ord. 77

50¢
PAIRE

Bas-culottes, première qualité "taille universelle" populaire!

Choix de style diaphane ou renforcé, les deux sont à fourche double. De première qualité, sans couture, seyants et durables! Teintes mode variées. Seyants pour 100 à 150 lb.



SEULEMENT
4.95



C'est formidable! Manteau tout-temps en ciré nylon lustré pour dames!

Pour faire la pluie et le beau temps, imperméable, léger à l'épreuve du vent! Taille élastique, poches safari et surpiqûres contrastantes. Marine, rouge, pourpe. Tailles: petite, moyenne, grande.

Grande Solde! Pull-overs en gros tricot

ORD. 7.99

3.00

Pull-overs à super col roule, en doux tricot acrylique indéformable et d'entretien facile. Profusion de vives teintes mode! Tailles: 8 à 18 dans ce lot.



La pollution fait une autre victime l'astronomie

HAMBURG (DaD) — La pollution atmosphérique vient de faire une nouvelle victime: l'astronomie.

Le télescope de l'observatoire de Hambourg-Bergedorf va ainsi être obligé de quitter son emplacement actuel, parce que la couche de brume qui s'étend constamment au-dessus de la ville hanséatique ne permet plus de voir clairement ce qui se passe dans le firmament nocturne.

Les Hambourgeois ont pourtant tout lieu d'être fiers de leur télescope: c'est en effet dans leur ville que l'opticien Bernhard Schmidt eut en 1930 son idée de génie. Travaillant à l'observatoire dans un modeste emploi, il elabora un ingénieux système de lentilles permettant de construire des télescopes très puissants.

Depuis, on trouve une bonne soixantaine de télescopes de Schmidt dans le monde; le plus grand est celui du mont Palomar (Californie); sa distance focale est de 5 m.

A la suite d'adversités, l'observatoire de Hambourg-Bergedorf ne reçut son télescope à grand champ qu'en 1954: avec une focale de 3m, c'est le second au monde.

Mais il était déjà trop tard à l'époque pour se livrer aux observations exactes. La lumière diffuse qui voile le ciel de Hambourg, provenant des "lumières de la ville" et de la pollution atmosphérique croissante, compromettait de plus en plus le travail des astronomes.

Pourtant, dans les dernières années, ils ont pu faire de sensationnelles découvertes, comme par exemple celle de la galaxie dans la constellation du Crabe.

L'âge des poissons se lit sur leurs écailles

ROME — Grâce à un examen des écailles, les spécialistes et techniciens des pêches peuvent déterminer l'âge des poissons.

L'âge de très nombreux poissons est enregistré sur leurs écailles sous forme de ronds concentriques semblables à ceux que l'on peut voir sur le tronc des arbres et qui se forment chaque année. Ainsi, en examinant attentivement ces cercles et en les comptant, peut-on déterminer l'âge des poissons.

Ce genre d'information est important pour connaître le taux de croissance et de développement des poissons dans un milieu déterminé. Des pisciculteurs peuvent, par exemple, souhaiter savoir quelles sont les espèces qui prospèrent plus rapidement que d'autres et qui, par conséquent, sont plus intéressantes à élever. Ils peuvent également souhaiter savoir comment se développent les poissons en fonction d'un régime alimentaire particulier.

La détermination de l'âge des poissons est même à tel point importante pour l'ichtyologie et la production du poisson que la Commission européenne pour les pêches dans les eaux intérieures de la FAO (Organisation des Nations unies pour l'alimentation et l'agriculture) s'efforce d'uniformiser les normes utilisées pour l'examen des écailles. La Commission ou siègent les représentants de 22 pays a déjà publié plusieurs rapports et ce sujet dont une étude effectuée par M. Roman Sych (Pologne), de l'Institut des pêches intérieures de Varsovie. Elle collabore également avec la Société des pêches des Britanniques et l'Association biologique des eaux douces pour organiser une réunion internationale à ce propos.

26 MAGASINS
DANS LA PROVINCE

6775 ST-HUBERT 906 E. STE-CATHERINE 4207
6507 ST-HUBERT 1565 E. MT-ROYAL WELLINGTON

SHOPPING CENTERS

NORMANDIE MAISONNEUVE BOULEVARD PLACE LASALLE

Les GALERIES D'ANJOU PLACE VERSAILLES

PLACE-POINTE-AUX-TREMBLES PLAZA ALEXIS-NIHON

MONTREAL • LASALLE • VERDUN • QUEBEC (2) • ST-THERÈSE • ST-HYACINTHE • TRIS-RIVIÈRES • ST-JEAN • LEVIS • ST-JÉRÔME • JOLIETTE • CHAMBLY • GRANBY

La campagne du CTC auprès des cols blancs piétine

OTTAWA (PC) — Le Congrès du travail du Canada, lorsqu'il a pris la décision, l'an dernier, d'entreprendre d'organiser les "cols blancs", était vraiment sincère.

Un comité puissant a été formé, des objectifs énergiques ont été fixés, lors d'une conférence qui a soulevé beaucoup de commentaires. Une rumeur a même circulé voulant qu'un budget de \$1 million ait été établi.

Les porte-parole des syndicats ont entrepris la croisade avec ardeur. Les professionnels, les techniciens et les employés de bureaux qui n'appartiennent actuellement à aucun syndicat furent décrits comme ne possédant aucun pouvoir de négociation et aucune voix dans les affaires de la société en général. On décida que leur intégration au mouvement syndical serait l'un des principaux objectifs des années '70.

De façon moins directe, les représentants syndicaux officiels concédèrent également que l'addition d'un grand nombre de cols blancs dans leurs rangs constituait le seul espoir pour le mouvement syndical de grandir et de maintenir son prestige.

Trop tôt encore

Une année après il est encore trop tôt pour conclure que cette entreprise n'aura été que l'expression de bonnes intentions. Au cours des derniers mois, le chômage et l'incertitude économique ont de toute évidence été les problèmes les plus discutés dans le monde syndical. Et même sans des circonstances plus favorables, le mouvement syndical ne peut avancer que prudemment vers des objectifs nouveaux.

Il n'en reste pas moins que la campagne des cols blancs attend encore pour démarrer véritablement. Le CTC n'a qu'un seul organisateur à plein temps qui travaille à ce projet, et on n'en embauchera pas d'autres avant qu'un budget de \$250,000 n'ait été approuvé par les délégués lors du congrès biennal du CTC, en mai prochain.

Des succès mineurs ont été signalés ici et là, mais la grande percée est encore à venir. L'une des raisons de ce lent démarrage semble être que les cibles principales de la campagne n'ont pas consenti à demeurer passifs. Le comité de la campagne projetait d'entreprendre ouvertement la lutte à London, Ontario, en s'attaquant d'abord et spécifiquement aux employés de la compagnie London Life Insurance.

Réaction

La réaction de la compagnie a été notée par Art Kube, coordinateur de la campagne des cols blancs pour le CTC. "Dès que la nouvelle a commencé à se répandre, London Life a commencé à distribuer des augmentations de salaire de 15 à 40 pour cent, a-t-il dit au cours d'une interview. Un porte-parole de la compagnie a admis que ces augmentations 'pouvaient avoir quelque chose à voir' avec la campagne des syndicats."

Les 250,000 employés des compagnies d'assurance et de fiducie sont considérés comme étant des candidats logiques à l'organisation syndicale projetée. L'ampleur même du groupe est considérée par M. Kube comme étant un facteur encourageant.

"Il y a eu récemment une hausse considérable dans le nombre des cols blancs, a-t-il expliqué. Ces derniers sont actuellement congédiés en grand nombre à chaque fois qu'une compagnie doit économiser de l'argent."

De plus, les changements dus à la technologie ont ajouté à l'insécurité et ont

contribué à rendre le travail des cols blancs plus routinier et plus mécanique, a-t-il ajouté.

M. Kube déclare que les cols blancs commencent à accepter le fait que les conventions collectives sont la méthode éprouvée de traiter ce genre de problèmes. Ils ont pu constater

par eux-mêmes les progrès réalisés par les cols bleus syndiqués, et les changements apportés à la suite de conventions collectives dans la fonction publique fédérale. Cependant, tout en commençant à mordre à l'appât, de nombreux cols blancs hésitent encore à s'engager dans un syndicat.



Enseignement médical audiovisuel

À l'université de Mannheim (RFA) les étudiants peuvent désormais élargir leurs connaissances théoriques au moyen d'un système d'enseignement audiovisuel. Ils disposent pour l'instant de six cabines spéciales, avec magnétophones, écouteurs et projecteurs de diapositives. Les textes accompagnant les photos sont évidemment synchronisés automatiquement. Jusqu'à présent, une vingtaine de programmes ont déjà été élaborés, d'une quinzaine de minutes chacun; sept d'entre eux ont été réalisés par les étudiants eux-mêmes. Les professeurs de l'université de Mannheim font remarquer que la nouvelle méthode ne saurait remplacer les cours magistraux traditionnels ni les instructions pratiques en hôpital, mais elle permet d'améliorer considérablement les connaissances de base, tout en favorisant les contacts entre étudiants et professeurs.

K Mart

Une division de S. S. KRESGE COMPAGNIE Limitée

EN VENTE: 15 - 16 - 17 - 18 MARS

AUBAINES PRÉ-PRINTEMPS

MANTEAUX SPORT TOUTES SAISONS AU GOUT DU TEMPS

PRIX K Mart

1984

chacun

Pour la pluie ou le beau temps! Modèles à boutons simple ou double en tissu façon toile ou denim brosse. Quelques modèles ont une ceinture, d'autres des poches appliquées. Sont tous doublés de satin. Teintes du printemps, marine, vert, jaune, chamois, poudre, naturel et violet. Tailles Junior Petite 7-15.

On ne peut se procurer toutes les couleurs dans toutes les tailles.

**ENSEMBLE
2 PIÈCES**
PRIX K Mart
1777

Ensemble moderne en vert ou bleu. Formats de 16" et de 21".

**PARAPLUIE POUR
MADAME**
PRIX K Mart
143
chacun

4 JOURS SEULEMENT

En plastique transparent à bordures et poignées de couleurs.

**TUNIQUE À
MANCHES LONGUES**
PRIX K Mart
499

En arnel lavable imprimé, poignets et col blancs. Ceinture à la taille. 3 modèles. Tailles Misses 10-18.

**EN COYON-ÉPONGE
E-X-T-E-N-S-I-B-L-E**
PRIX K Mart
444

Mélange coton et nylon. À manches courtes ou sans manches. Couleurs à la mode. Tailles P.M.G.

**EN TISSU BROSSÉ
ROBES DE NUIT**
PRIX K Mart
273

4 JOURS SEULEMENT

En tissu brosse, à manches longues, garnies de dentelle. Mauve, pêche, menthe. P.M.G.

**ROBES DE NUIT LONGUES
EN NYLON BROSSÉ**
PRIX K Mart
393

4 JOURS SEULEMENT

Encolure, manches et taille Empire élastiques. Volant sur le bas. Empire, tuchisa, violet. P.M.G.

**BOTTES
POUR ENFANTS**
PRIX K Mart
142

4 JOURS SEULEMENT
Caoutchouc Noir ou blanc.
Pointures 5-10 et 11-3.

**SOULIERS
SPORT
POUR DAMES**
PRIX K Mart
651

4 JOURS SEULEMENT
Souliers tout-aller pratiques
en cuir luisant brosse. Talons
bas. Brun, bleu, noir. Pointures
5-9.

**PURE LAINE
WORSTED**
PRIX K Mart
2 écheveaux **\$1**

4 JOURS SEULEMENT
Écheveaux de 2 onces. Nouvelles teintes printanières.

**SAC SPORT
EN VINYLE À MOTIF
COURTEPENTE**
PRIX K Mart
399

Fourre-tout compact, 15", avec glissière
dessus, bandoulière réglable et poche latérale.

**CHOCOLAT
INSTANTANÉ HERSHEY**
PRIX K Mart
79¢ la boîte

Grosse boîte 2 1/2 lb. Se mélange instantanément au lait chaud ou froid. Si délicieux!

**ALBUM DE PHOTOS
À PAGES ADHESIVES**
PRIX K Mart
199

Environ 10 1/2 x 11 1/2". Choix de matériel ou de motifs.

**TABLETTES DE
CHOCOLAT
NEILSON**
PRIX K Mart
73¢
le pac.

Vingt tablettes populaires
de 5" dans chaque paquet!

**PAPERS-MOUCHOIRS
K MART**
PRIX K Mart
3 boîtes **97¢**

Boîte de 200 - 2 plus
Blanc, rose, jaune, lilas.

**ENSEMBLE DE
3 CASSEROLES**
PRIX K Mart
147

Porcelaine émaillée d'entretien facile. 1, 1 1/2, 2 1/2 pinte.

2199 RUE LAPIERRE
VILLE LASALLE

2665 CHEMIN CHAMBLY
LONGUEUIL

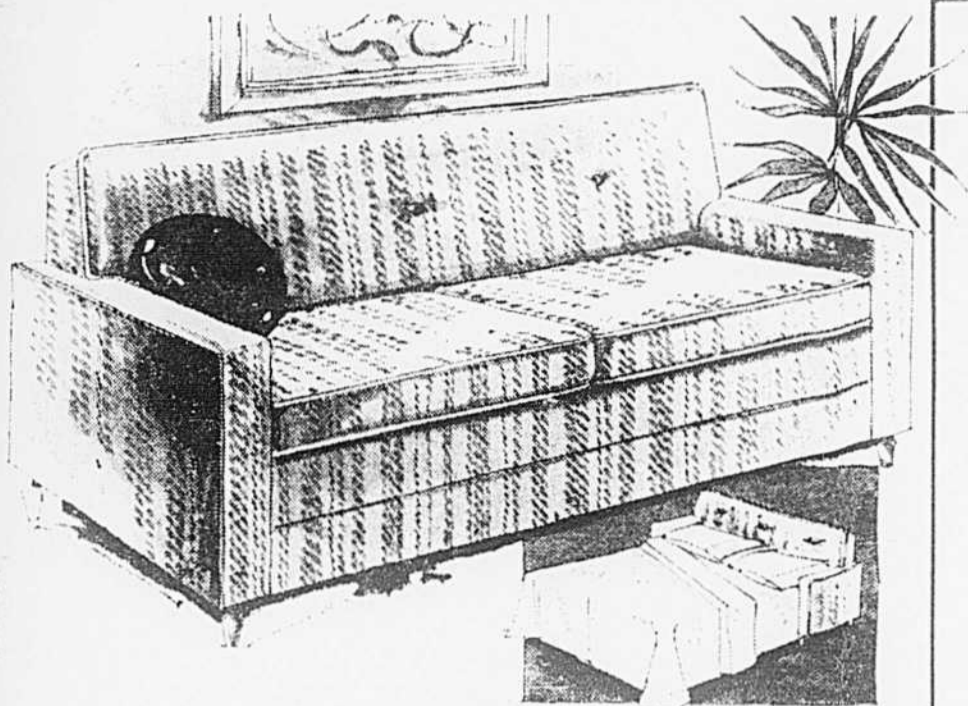
LES GALERIES PAPINEAU
1980 DE LA CONCORDE
DUVERNAY, LAVAL

COIN MGR L'ANGLAIS
& SAUVE-NITRO-
VALLEYFIELD

5850 DES
GRANDES PRAIRIES
SAINT LEONARD

Hâtez-vous pour ces aubaines

**Clermont
DE LA PLAZA**



CANAPÉ-LIT RECOUVERT EN HERCULON

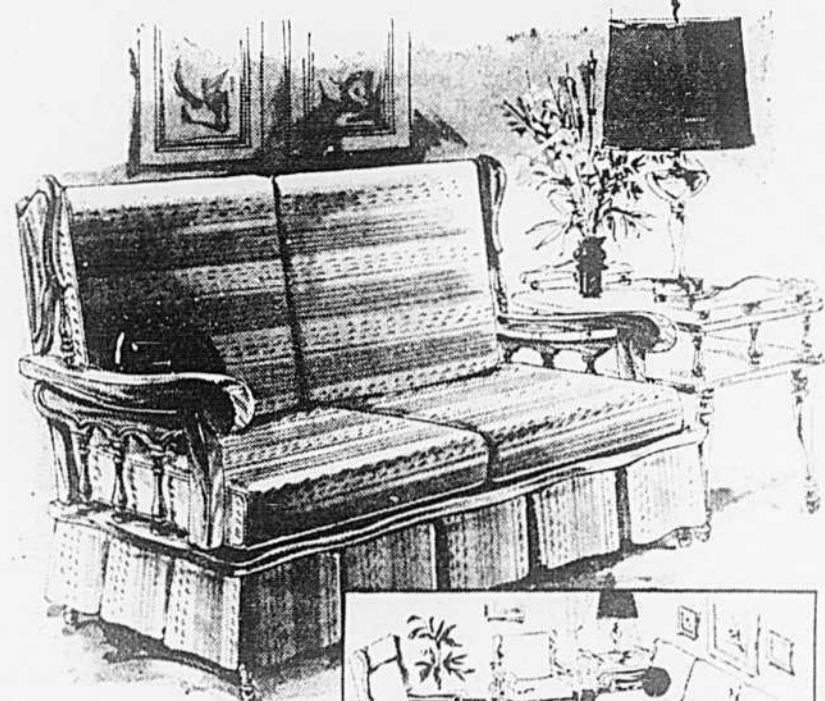
Un élégant canapé à deux places pour former un lit de 5'4" de large, merveilleusement confortable grâce à son matelas à ressorts Marshall. Les coussins sont remplis de lanolchou moussé. Le tout est recouvert de tissu Herculon de haute qualité et facile à nettoyer. Choix de couleurs.

Ord. \$179.50

\$159⁹⁵

PRIX SPÉCIAL CLERMONT

CE
QUE
VOUS
CHERCHEZ
EN
COLONIAL
NOUS
L'AVONS



JOLIE CAUSEUSE DE STYLE COLONIAL

PRIX DE
CLERMONT DE LA
PLAZA

CAUSEUSE
\$149⁹⁵



CANAPÉ **\$199⁹⁵**

BERCEUSE **\$109⁹⁵**

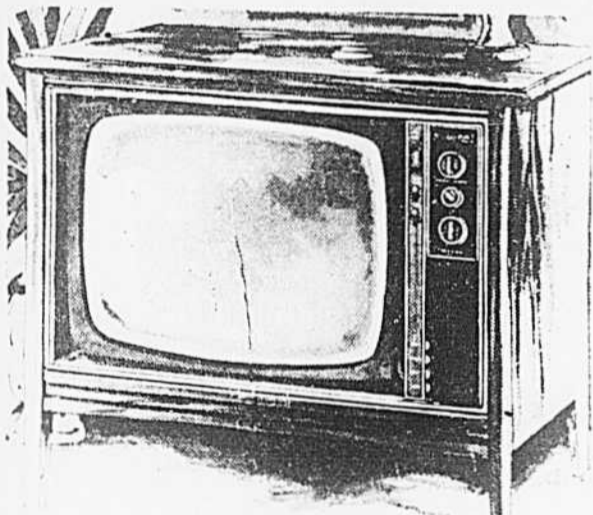
Longue de 46 pouces, cette causeuse à dossier très haut a deux épais coussins amovibles au siège et au dossier. Cadre en érable. L'enveloppe des coussins est de tweed. Choix de couleurs. Aussi en vente: canapé à trois places et berceuse de même style.

**Clermont
DE LA PLAZA**

FÊTE SON 25^e ANNIVERSAIRE



CE MAGNIFIQUE ENSEMBLE EN ORME MASSIF



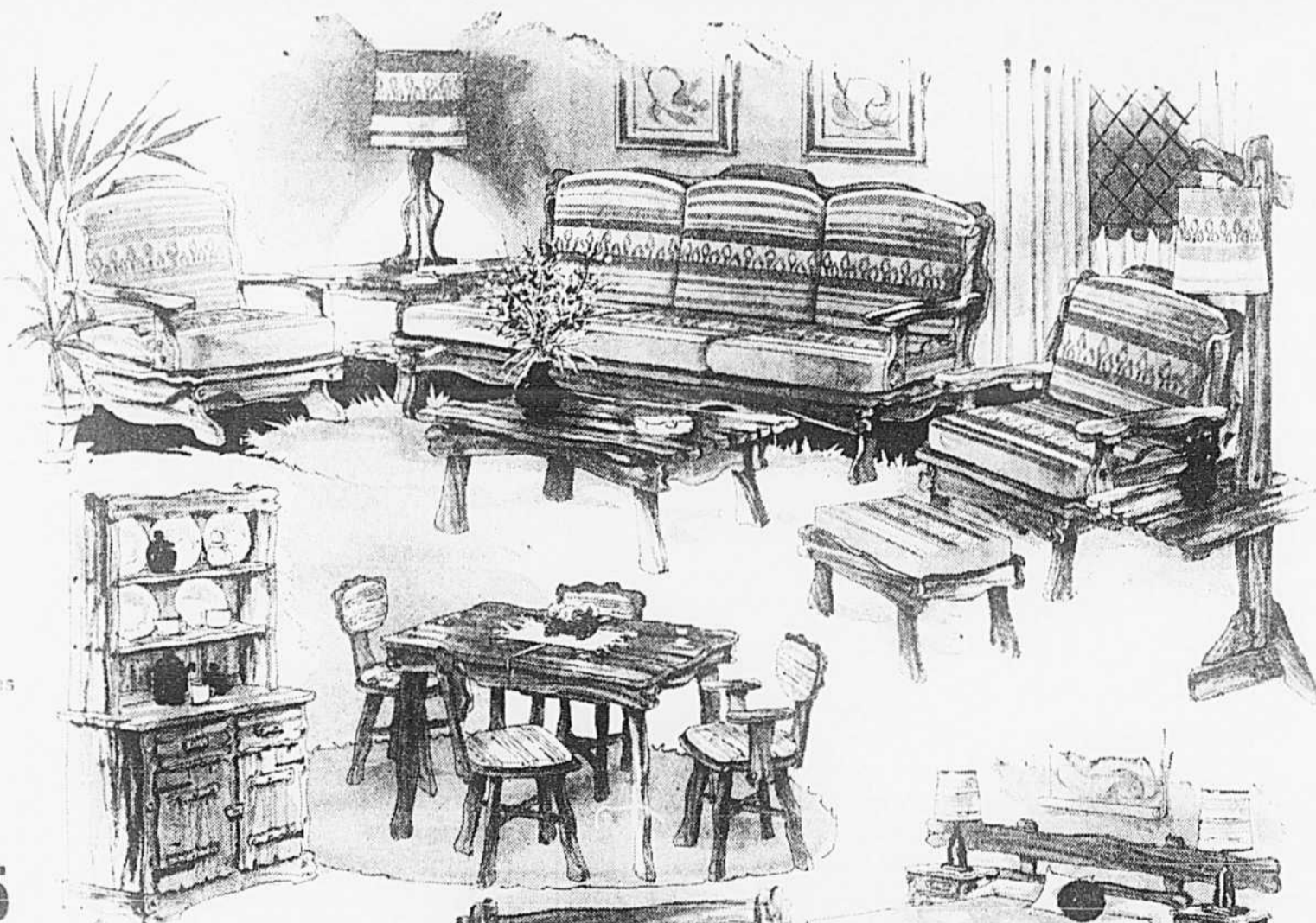
TÉLÉCOULEUR 26"

MARQUE RECONNUE

- Ecran couleur instantanée UHF et VHF
- Ébénisterie style moderne fini noyer pattes vissées
- Garantie de 3 ans sur la lampe écran
- Garantie d'un an sur les pièces.

Service 1 an inclus

SPÉCIAL
CLERMONT
DE LA PLAZA **\$499⁹⁵**



comprend
17 pièces
d'ameublement
de la plus
haute qualité
au cachet
rustique
du meilleur
goût

MOBILIER DE SALLE À MANGER

Table de 65" x 40"
Séjourant à 72" et
quatre chaises.

Choix de deux MOBILIERS DE SALON

Canapé à trois places recouvert
de tissu de première qualité. Lan-
teuil berçant assorti, deux tables
de nuit, une table de centre.

MOBILIER DE CHAMBRE

Grande commode triple, sonnet
tre d'un miroir, double commode
de à corps supportant deux ta-
bles de chevet, lit de 5'4"

*Attention choix de
deux commodes

- Jusqu'à 36 mois pour payer
- Livraison et entreposage gratuits
- Stationnement gratuit

Visitez au troisième
étage la collection
complète de meubles **Vilas et KROEHLER**

SPÉCIAL 25^e ANNIVERSAIRE

UNE SEULE ADRESSE

GASTON CLERMONT, PROPRIÉTAIRE

6255 RUE ST-HUBERT TEL.: 273-7711

AU NORD DE BELLECHASSE

STATIONNEMENT GRATUIT À CÔTÉ ET À L'ARRIÈRE DU MAGASIN



Loisirs et récréation

Demande accrue pour des vacances actives

Tubingen, Allemagne de l'Ouest. — Moins l'homme travaille, plus il a besoin de se reposer. Telle est la constatation surprenante que vient de faire l'Institut pour la psychologie des loisirs, à Tubingen.

Psychologues et médecins y recherchent, depuis quelques années, les véritables motifs pour les désirs de vacances des Allemands et en transmettent les résultats aux grandes agences de voyages. C'est ainsi qu'ils ont noté un changement en ces dernières années.

En effet, alors que plus de la moitié des vacanciers voulaient ne rien faire en 1968, soit: se reposer, patauger dans la mer, se dorer sur la plage, on se rend compte qu'en 1971, la majorité a plutôt cherché à passer des "vacances actives".

Aujourd'hui, 70 pour cent des personnes "actives" en République fédérale n'exercent pas un métier physiquement fatigant. Mais, en vacances, elles veulent désor-

mais remédier à leur manque de mouvement.

La plupart des Allemands en sont conscients. Seuls 2 pour cent refusent de pratiquer un sport ou un jeu en vacances, selon une enquête effectuée par la Fédération allemande des sports. Parmi les personnes interrogées, 680 ont dit vouloir jouer de la possibilité de nager; 560 préfèrent la randonnée, 290 recherchent les terrains de jeux, 210 se livrent aux sports de l'eau et 130 jouent au tennis.

Le soleil, le repos et le paysage ne sont donc plus les seules raisons pour lesquelles on part en vacances!

A partir de 1975, on prévoit que les loisirs seront encore plus abondants. Il s'agit donc, dès aujourd'hui, d'organiser les congés que les salariés prendront plusieurs fois au cours de l'année, et si possible dans des endroits différents.

A ce sujet, il importe de souligner que le marché allemand du tourisme a déjà

commencé à se mettre à la page. Les régions proches des villes sont systématiquement aménagées. L'été dernier, une trentaine de "Vita-Parcours" ont été créés en République fédérale; il s'agit de circuits combinant le cross-country et les exercices aux agrès.

La Fédération allemande des sports et le ministère fédéral de la Santé ont, en outre, élaboré un vaste programme d'entraînement pour tous les citoyens, en profitant de l'émulation des prochains Jeux olympiques à Munich.

D'autre part, l'Institut de Tubingen recommande à toutes les agences de voyages de soumettre à l'avenir leurs futurs clients à un petit test psychologique. Le questionnaire a été élaboré par le Dr Haseloff, professeur de psychologie à Berlin, et remis à 30.000 touristes jusqu'à ce jour. Cela doit permettre d'éviter les erreurs de réservations et les déceptions à la suite de vacances considérées comme ratées.

Causerie sur la loi de l'impôt

Pour les Néo-Canadiens, comme pour les Canadiens, il est important de se renseigner sur la loi de l'impôt. Tous sont donc invités à profiter d'une magnifique occasion pour poser toutes les questions concernant les impôts de 1971 et la nouvelle loi de 1972.

Cette occasion leur sera offerte demain soir, à 8 h. 15, par "l'Accord", à son local habituel, 2015, rue de la Montagne, suite 602. Une causerie y sera prononcée par M. Laurent Séguin, chef de la section des entreprises et professions pour le compte du gouvernement du Québec. M. Séguin animera aussi le forum et répondra aux questions.

Cette activité est organisée en collaboration avec l'Artisan Coop (section St-Michel). Un casse-croûte y sera servi et l'entrée sera libre.

Partie de cartes

Une partie de cartes, organisée par l'Association des Filles Canadiennes-Françaises, aura lieu demain soir, à 8 h., à l'école Jacques-Marquette, 1220 est rue Laurier. Il y aura de nombreux prix de présence. Renseignements: 525-3612 ou 331-5841.

Fête bavaroise à Saint-Laurent

Les Boucliers de St-Laurent tiendront leur 3e soirée bavaroise, le samedi 18 mars, à 8 h., au gymnase du CEGEP de l'endroit, 525, boul. Ste-Croix. La danse y sera accompagnée par l'ensemble de Ole Larsen. Pour renseignements: 747-0300 ou 747-2109.

TARZAN



LE PAPA DE LILI



RUE DES FAINÉANTS



PEANUTS



BOZO



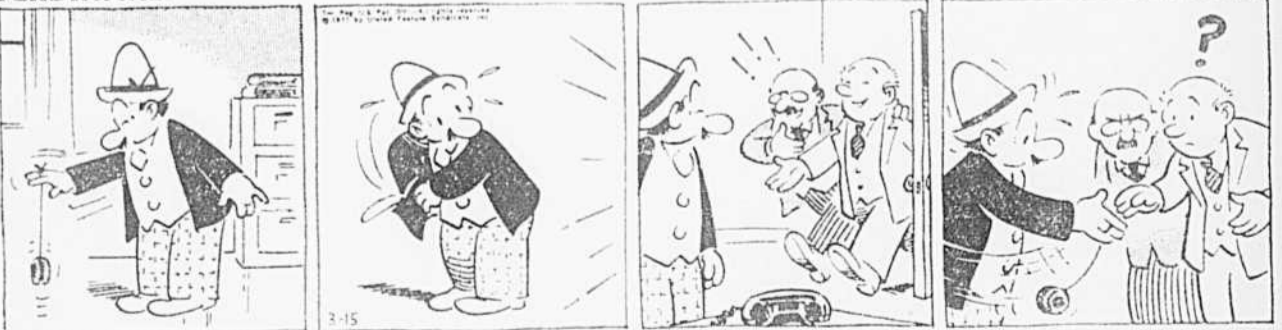
LES LATULIPE



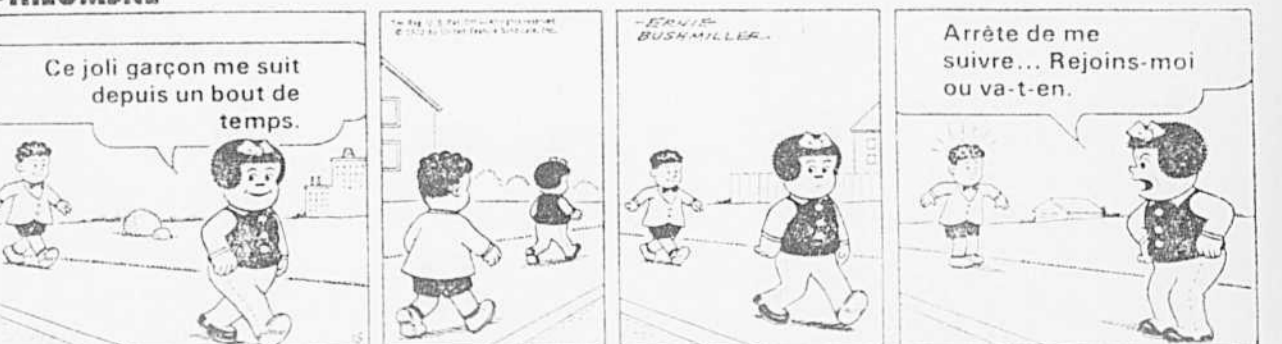
MON ONCLE



FERDINAND



PHILOMENE



PERRETTE

DU LAIT FRAIS
7 JOURS
PAR SEMAINE
CHEZ
PERRETTE
SPÉCIAUX
PERRETTE 15 au 19 mars

ÉPARGNEZ

31¢

TARTES

PERRETTE assorties

Rég. 55¢ chacune

SPÉCIAL

2/79¢

ÉPARGNEZ

14¢

T.V. DINNER "SWANSON"

Boeuf, poulet, dinde 11 onces

Rég. 79¢

SPÉCIAL

65¢

ÉPARGNEZ

10¢

CRÈME 15%

PERRETTE — Demiard

Rég. 29¢

SPÉCIAL

19¢

AUBAINES OFFERTES DU 15 AU 19 MARS — MERC., JEU., VEN., SAM., DIM.

FAITES VOS ACHATS 4 FOIS PLUS VITE À L'UN OU L'AUTRE DES 190 MAGASINS PERRETTE BIEN SITUÉS

HEURES D'OUVERTURE: 9h. à 23h. 7 JOURS PAR SEMAINE

la presse

NUMÉROS DE TÉLÉPHONE

FUSILITÉ	PERSONNEL
Administration	Administration
Publicité	Publicité
Édition	Édition
Reception	Reception
Expédition	Expédition
Comptabilité	Comptabilité

RECEVEZ

la presse

CHEZ VOUS

par les soins du porteur de votre quartier

téléphonez à

874-6911



OÙ SE RECRÉER?

CE SOIR: à 8 h., danse pour les personnes âgées, au centre de l'Age d'Or "Henri-Julien", 9300, rue St-Denis, angle Chabanel.
 — A 8 h., au Club Hélios, 1238 est, rue Bélanger, pour les personnes "seules", danse avec l'orchestre de Juliette Painchaud.
 — A 8 h. 30, au Centre Immaculée-Conception, 4265, rue Papineau, début du soccer pour jeunes filles de 16 à 20 ans.
 — A 7 h., aux Loisirs St-Paul-de-la-Croix (sous-sol de l'église), 10215, rue Georges-Baril, près Fleury, inscription des garçons dans les ligues de baseball.
 — A 8 h., au Centre Mgr-Pigeon, 5550, rue Angers, angle Gall, à Côte St-Paul, d'été "Optimodes Soleil" avec le club Optimiste St-

Paul, démonstration de danse, prix de présence.
 — A St-Léonard: à 8 h. 30, au sous-sol de l'église St-Gilbert, 5420, rue Angevin, défilé de modes "Elle et Lui", du Cercle social féminin.
 — A Montreal-Nord: à 8 h., au collège Marie-Victorin, 7000, rue du même nom, récital avec le soprano Anna Chornodolska et le baryton Bruno Laplante, sous les auspices des JMC.
 — A Verdun: à 8 h. 30, à l'auditorium du Catholic High School, 6100, boul. Champlain, spectacle du Théâtre Populaire du Québec ("Les beaux dimanches", de Marcel Dubé).

Grande danse
 Une grande danse aura lieu le vendredi 17 mars, dès 7 h., au centre récréatif Loyola, 7069, rue Somerled. Elle est organisée par le "N.D.G. Crash" et un spectacle y sera donné par le groupe folklorique des Esporolots.

Exposition père-fils

Demain soir, à 9h., le Centre culturel de Verdun, sis au 5955, av. Bannantyne, procédera au vernissage d'une nouvelle exposition.
 Celle-ci sera alors consacrée aux oeuvres de Robert LaPalme et de son fils, Pierre Gaboriau. Le public pourra la visiter jusqu'au 10 avril prochain.
 De LaPalme, on aura le plaisir d'admirer un choix de caricatures de journaux et de cartons pour murales à l'Expo 67. De Gaboriau, il y aura cinq toiles particulièrement remarquables: "Utopia", "Itinéraire spatial I", "Saturne II", "Mécanisme céleste" et "Demain".
 D'autre part, on rappelle que ce soir même, à 8h.30, le Théâtre Populaire du Québec donnera un spectacle, à l'auditorium du Catholic High

School de Verdun, au 6100, boul. Champlain. Il y interviendra une pièce de Marcel Dubé: "Les beaux dimanches".
 Cette soirée est organisée sous les auspices du Centre culturel de Verdun. Pour renseignements: 768-1140.
Un bal-musette à Sainte-Bernadette
 Un buffet dansant, avec atmosphère de bal-musette, est organisé au profit des Scouts de la paroisse Ste-Bernadette. Il aura lieu le samedi 18 mars, à 7 h. 30, au sous-sol de l'église, 6900, 16^e av., à Rosemont. On y dansera aux accords de l'accordéon; les adultes y sont cordialement invités. Pour renseignements: 727-8189 ou 722-1855.

PETIT MÉMO

C'est le lundi 20 mars que doit débuter la seconde série de dix Matinées avec l'Orchestre symphonique de Montréal, destinées aux élèves du cours élémentaire. Le thème de ces concerts sera: "les instruments à vent", et c'est Mario Duschènes qui en sera le directeur musical. Ces Matinées auront lieu chaque jour de la semaine du 20 mars, à la salle Wilfrid-Pelletier; elles sont commanditées par le Swing-Air Club d'Air Canada.
 Un Camp sur la vie chrétienne est organisé par les Scouts catholiques du diocèse de Montréal. Il se tiendra les 17, 18 et 19 mars, à St-Jérôme, à la Villa Mont Serra. On traitera de la Bible (véracité des documents), de la prière (expérience unique à

vivre), des communautés de base (besoin d'authenticité). Pour renseignements: 527-9193.
 travaillent présentement à la campagne annuelle de souscription de la YMCA de Montréal; elle doit prendre fin le 18 mars. L'objectif a été fixé à \$400,000. Pour renseignements: 849-5331.
Souper canadien au CEGEP Rosemont
 Les Loisirs St-Eugène, de Montréal, préparent pour le samedi 18 mars un vrai souper canadien; il débutera à 7 H. 30, à la cafétéria du CEGEP de Rosemont, 6400, 16^e avenue, à l'intention des adultes. Il sera suivi d'une danse populaire avec l'orchestre de Roland Caron. Pour renseignements: 722-1359 ou 725-6948.

Rapatax fait votre rapport d'impôts par ordinateur pour \$5. et plus.

Dans ces centres d'achats:

Place Bonaventure	Place Ville Marie (entrée - Gare du CN)	Greenfield Park
Côte St. Luc	Galerias d'Anjou	Place LaSalle
Dorval	Place Versailles	3738, rue Masson
Fairview		550 ouest, rue Sherbrooke
St. Martin		
Plaza Côte-des-Neiges		
Plaza Alexis Nivon		

rapatax

DUPUIS

Une gamme d'articles-maison, pratiques et décoratifs.



Fabrication ton noyer
 Valeur de 46 95
 Étagère-bibliothèque très résistante. 3 tablettes dont 2 réglables, compartiment du bas avec portes coulissantes. L. 24" x P. 12" x H. 66" pouces.
COMPOSEZ 842-6171
 DUPUIS - CINQUIÈME - RAYON 710

3788 chacune



Lit continental avec tête
 Matelas de catégorie 252 ressorts, surfaces piquées en profondeur, recouvert d'un couffin de rayonne; sommier tapissier monté sur six pieds vissés. Tête recouverte de vinyle blanc lavable. 36 ou 39 po.
COMPOSEZ 842-6171
 DUPUIS - CINQUIÈME - RAYON 711

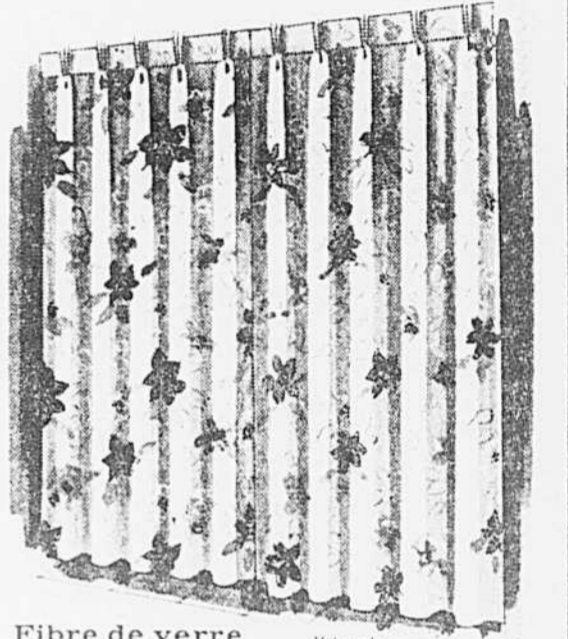
6800 l'ensemble



Moquette, sous-tapis, pose inclus

Moquette 100% nylon
 Moquette à filament continu, en nylon tondue avec motif. Sous-tapis en mousse synthétique. Fibre d'une grande résistance. Vert pâle-deux tons, orange-rouille, vert-olive ton or, orange brun, turquoise-olive, rouge-deux tons. Largeur 12 pieds. Minimum pour le tapis: 15 verges carrées. Supplément pour pose dans l'escalier et à l'extérieur de Montréal.
 Pas de commandes téléphoniques, s. v. p.
 DUPUIS - SIXIÈME - RAYON 731

672 la verge carrée sous tapis et pose inclus



Fibre de verre

2 laizes pour 48 po. de mur	Valeur de 17 95	8 95 la pai.
4 laizes pour 96 po. de mur	35 95	17 95 la pai.
6 laizes pour 144 po. de mur	54 95	26 95 la pai.

Tentures en fibre de verre de première qualité. D'entretien facile, lavables à la main, sans repassage, irretreissables, résistent aux rayons solaires. Hauteur 96 po.
COMPOSEZ 842-6171
 DUPUIS - SIXIÈME - RAYON 740



Lampe moderne
 Abat-jour en parchemin reluisant, base émaillée. Hauteur 26 pouces. Orange, rouge, noir.
COMPOSEZ 842-6171
 DUPUIS - QUATRIÈME - RAYON 750

1288 chacune

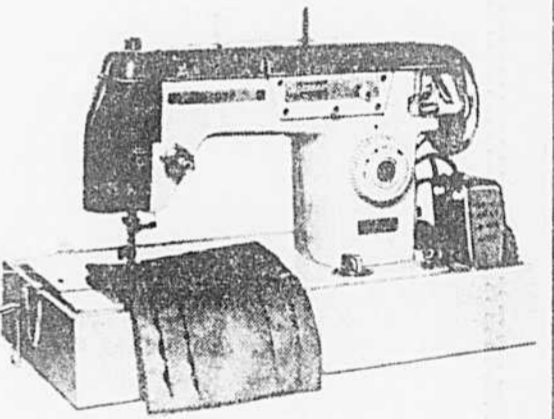


CLINIQUE "Presto"

Un représentant de la compagnie "Presto", sera au quatrième étage Dupuis, le 16 mars, de 10h à 20h. Réparations sur place. Vous ne payez que les pièces.

Cuiser "Presto" en aluminium
 Vos aliments auront une saveur exquise, grâce à ce cuisier à vapeur.
COMPOSEZ 842-6171
 DUPUIS - QUATRIÈME - RAYON 780

5 pintes **1889** chacun



WHITE

Tête zig-zag
 Machine à coudre modèle portatif
 • Fait les boutonnières de toutes dimensions
 • Pose les boutons, appliques
 • Surjette le bord des tissus
 • Coud avant-arrière
 Leçons sur la façon d'opérer la machine données au magasin, gratuitement sur rendez-vous.
 Pas de commandes téléphoniques s. v. p.
 DUPUIS - ENTRÉE BOUL. DE MAISONNEUVE - RAYON 775

8777 chacune



ELECTROHOME

Télé-couleur 19 po.
 Sintonisation "Electro lok" pour couleurs nettes. "Electro-Tint", contrôle les nuances automatiquement, châssis à transformateur de 25 000 volts. Service gratuit. Nover, L. 25 x P. 18 x H. 18 1/2 po.
COMPOSEZ 842-6171
 DUPUIS - QUATRIÈME - RAYON 843

499 00 chacun



BELANGER

Réfrigérateur sans givre
 Contrôles distincts de la température pour le réfrigérateur et le congélateur. Bac à viande. Modèle 13.5 pi. cu. Garantie de 1 an sur les pièces et la main-d'œuvre plus une garantie de quatre ans sur tout le système scelle de réfrigération. Blanc, jaune or, vert avocat. 59" x 30" x 28" po.
COMPOSEZ 842-6171
 DUPUIS - CINQUIÈME - RAYON 773

289 00 chacun

En couleur **1500** de plus



Chaise d'aisance pliante
 En bois solide, tablette devant, pot en plastique se dissimulant sous le siège.
COMPOSEZ 842-6171
 DUPUIS - QUATRIÈME - RAYON 910

598 chacune



Pour lit d'enfant

28 x 52 po.	Valeur de 11 95	8 98 ch
25 x 49 po.		
22 x 46 po.		
20 x 40 po.		
18 x 38 po.		
16 x 36 po.	Valeur de 7 95	5 98 ch

Matelas à ressorts, imperméable, recouvert d'un couffin de plastique lavable.
COMPOSEZ 842-6171
 DUPUIS - CINQUIÈME - RAYON 713

Pourquoi pas chez Dupuis... OUVERT JEUDI ET VENDREDI JUSQU'À 21 H.



Un véhicule de tout repos

Ce singulier véhicule qui ne craint pas les chocs et qui peut se garer à peu près n'importe où pourrait constituer le mode de transport idéal pour les femmes dont l'adresse au volant est légendaire. Malheureusement, il ne s'agit que d'un scooter d'attraction faraine qui a été présenté à la Foire spécialisée de Dusseldorf.

Le Père Labbé dirige une organisation de secours au Bangladesh

DACCA, Bangladesh (PA) — Un prêtre canadien-français, le Père Benjamin Labbé, se trouve actuellement à Dacca, capitale du Bangladesh, pour diriger les opérations de secours de l'Organisation chrétienne de secours et de réhabilitation. Sur son bureau, un petit écriteau sur lequel on peut lire ces mots simples, mais éloquentes: "Dieu bénisse ce micmac".

Ces quatre mots resument bien le sentiment de centaines de Bengalis et d'étrangers qui se dépensent sans compter pour éviter le pire au petit Etat naissant, dans le cadre de plus de 25 organisations.

On avait jusque-là prévu la famine pour le mois de juin. Au mieux cependant, on pourrait dire, tout au moins, que les gens auront faim et que s'ils ne succombent pas à la famine, ils n'en seront pas loin pour autant.

Un Suisse, qui dirige les opérations de secours de la part de l'ONU, a donné aux autorités jusqu'à samedi pour résoudre l'embouteillage monstrueux qui afflige les ports du pays, faute de quoi il menace de tout abandonner et de s'en aller.

Les réserves de céréales du pays sont sur le point de s'épuiser et pendant temps des bateaux chargés de vivres sont obligés d'attendre dans les ports, provoquant un embouteillage qui empêche d'autres chargements de vivres d'y entrer.

Dans le port de Chittagong, les navires sont paralysés et ne peuvent être déchargés, tout simplement parce que le gouvernement du Bangladesh n'a pas les moyens de payer ses débardeurs. Résultat: on ne peut décharger 12.000 tonnes de plaques de toles ondules nécessaires pour donner un toit aux réfugiés; 75.000 couvertures et plus de 200.000 tonnes de céréales qui, à l'origine, étaient destinées aux victimes du cyclone et du raz de marée de novembre 1970.

En outre, selon les statistiques de l'ONU, il existe dans les autres ports maritimes et fluviaux du pays près de 230.000 tonnes de vivres. Plus de 66.000 autres tonnes se trouvent dans les entrepôts du gouvernement et 42.000 en transit.

A moins donc de dégager le réseau des transports, le Bangladesh n'échappera pas à la famine qui le menace.

Pendant ce temps, des stocks énormes de vivres sont clandestinement acheminés vers l'Inde, par les contrebandiers, ou ils obtiennent des prix plus alléchants qu'au Bangladesh.

La situation est d'autant plus urgente et grave, que vers fin avril commencent les pluies de la mousson qui transforment les routes en marécages et les rend presque impraticables.

ÉMISSION SPÉCIALE

UNITÉ QUÉBEC



M. Gabriel LOUBIER, chef de L'UNITÉ QUÉBEC, renseigne le public sur les activités, la politique, les projets et les objectifs de son parti.

CE DIMANCHE, 1h. 30 à 1h. 45 p.m.

A L'ANTENNE DU NUMÉRO UN DE L'INFORMATION



ET DU RÉSEAU T.V.A.

DUPUIS



En 100% LAINE OU TWEED DE LAINE

50⁰⁰

chacun

A — EN TWEED DE LAINE IMPORTÉE. Un style convenant à toutes les tailles. Coupe parfaite, confection soignée. Brun-blanc, vert blanc, 8 à 18.

B — EN 100% LAINE. Style amincissant pour les tailles un peu fortes. Devant simple boutonage, d'un manufacturier très réputé. Marine, 14 à 22.

Pas de commandes téléphoniques s.v.p. DUPUIS — Deuxième — Rayon 510



Choix d'imperméables

25⁰⁰

chacun

Un choix complet de modèles les plus nouveaux vous attendent à l'étage de la mode, au deuxième, chez Dupuis. Tissus variés, teintes en vogue, d'un manufacturier renommé. Marine, quadrille tartan, popeline, vinyle, etc. 8 à 20.

Pas de commandes téléphoniques s.v.p. DUPUIS — Deuxième — Rayon 512

Style junior polyester et coton

16⁰⁰

chacun

Imper de style safari en tissu d'entretien facile. Ceinture, garniture de surpiques, quatre poches. Marine, beige, whisky. 7 à 15.

COMPOSEZ 842-6171 DUPUIS — Deuxième — Rayon 513



La perruque de l'élégance

Les perruques "Reid-Meredith", en fibre modacrylique D-40, offrent toutes les possibilités de coiffures modernes. Que vous ayez une sortie importante ou simplement une partie entre amis, avec votre perruque "Reid-Meredith", vous serez toujours dans le ton. Elle se brosse facilement, ne nécessite aucune mise en plis et elle se lave en peu de temps. Vous pouvez la choisir parmi une gamme de couleurs d'aspect naturel. Une représentante de la Maison "Reid-Meredith" se fera un plaisir de faciliter votre choix.

PERRUQUES "CENTURY" 140⁰⁰ ch. PERRUQUES VIVANTES 100⁰⁰ ch.

"COQUETTE" 60⁰⁰ ch. "RARE MOOD" 45⁰⁰ ch.

Ainsi que toupet et perruques pour hommes "R&M" POUR UN JOUR SEULEMENT • Avec l'achat d'une perruque de 100⁰⁰ ou 140⁰⁰, vous recevrez une valise d'une valeur de 12⁰⁰

DUPUIS — Deuxième — Rayon 341

GAGNEZ UN DES 3000 CADEAUX!

COCO-CONCOURS: C'EST FABULEUX!

Tout envoi de coupons de participation vous permet de vous mériter un des 3000 prix offerts par la Maison Dupuis: ses manufacturiers associés et le poste CKVL plusieurs centaines de bons d'achat d'une valeur de \$10 chacun, des billets de spectacles pour 2 personnes, un téléviseur noir blanc, une machine à coudre, des livres, disques, jeux éducatifs, montres, parfums, vêtements, ligne de maison, etc. Autant de coupons, autant de chances de gagner. Participez donc souvent, car même si vous êtes ou non du nombre des 3000 gagnants, votre nom est conservé jusqu'au 1er avril pour le grand tirage final de 2 montres Longines, une pour homme et une pour femme, 3 téléviseurs couleurs Electrolux et une magnifique automobile Datsun. Coco-concours: tout ce qu'il y a de plus fabuleux!

CONDITIONS DE PARTICIPATION

Les clients sont invités à déposer leurs coupons, recueillis dans La Presse et autres journaux ou dans les boîtes d'oeufs Fedco, leurs factures Dupuis (ou factures similaires), portant leurs nom, adresse et numéro de téléphone, dans le bariol au rez-de-chaussée. Les coupons peuvent aussi être envoyés au poste CKVL Verdun. Les employés des Maisons Dupuis, CKVL et Fedco ainsi que les membres de leur famille, sont exclus de ce concours. Chacun des gagnants sera avisé par courrier et vendra chez Dupuis lire lui-même son prix au soit, après avoir répondu correctement à une question mettant ses connaissances à l'épreuve. Tous les prix doivent être acceptés tels que décrits. Aucune substitution ne sera faite.

GAGNEZ UN DES 3000 CADEAUX DUPUIS CKVL FEDCO 3000 GAGNANTS

"COCO-CONCOURS"



LE 1200 FASTBACK — 2 PORTES. Son appointer seule en fait une championne. Par son prix, elle vous donne véritablement une voiture au meilleur rapport que vous touchiez le volant. Une compagnie de MIDOR AUTO INC., 12305 rue Sherbrooke Est, Montréal, 545-1822.

Tel: Norm Adresse Ville

Pourquoi pas chez Dupuis... OUVERT JEUDI ET VENDREDI JUSQU'À 21 H

Des fragments de microbes mis en vaccins

par Lucier BARNIER
de l'Agence France-Presse

D'ici peu, il ne sera plus nécessaire de vacciner contre la variole; cela parce que la vaccination anti-variole a été particulièrement efficace dans le passé. Peu à peu, on voit se dessiner une tendance qui conduit à abandonner la vaccination, en général, pour préconiser d'autres méthodes de prévention contre les maladies. S'il convient de reconnaître que les divers vaccins qui sont actuellement disponibles dans notre arsenal médical nous protègent réellement contre les maladies les plus redoutables, on doit tout de même admettre que la vaccination implique toujours un petit risque.

C'est contre ce faible risque d'infection que des chercheurs médicaux désirent aujourd'hui mettre au point le vaccin qui nous débarrasserait de l'hypothèque de telle ou telle maladie, sans que nous devions subir, au titre de la vaccination, une infection atténuée. L'idée de ces chercheurs a été d'isoler, à partir des microbes infectieux, les substances qui provoquent la défense de l'organisme envahi.

La fièvre

Il y a dans tout microbe, bacille ou virus, des substances qui alertent les défenses de notre organisme et suscitent notre riposte; c'est ce qui fait que nous avons de la fièvre, c'est le signe que notre

organisme se défend contre le microbe envahisseur.

Au lieu d'inoculer, dans le sang, des virus ou des bacilles plus ou moins virulents, au risque de causer malencontreusement une attaque de la maladie, il serait sans doute moins dangereux de mobiliser les défenses de notre organisme, simplement en mettant en leur présence les substances alarmantes des microbes eux-mêmes. De la sorte, en cas d'épidémie menaçante, on accroîtrait considérablement les capacités de défense, sans créer le moins du monde le danger d'une réelle contamination. Toute la difficulté est évidemment de distinguer, puis d'isoler ces substances qui stimulent nos défenses contre telle ou telle maladie.

Déjà les chercheurs Neurath et

Rubin sont arrivés à extraire de plusieurs sortes de virus ces substances "alarmantes", sans prendre en même temps la partie active du virus, celle qui cause la maladie. L'objectif est donc de rechercher, dans chaque micro-organisme infectieux, cette substance qui déclenche la riposte de l'organisme humain. Même si cette recherche se révèle particulièrement longue et difficile, l'enjeu vaut la chandelle.

Déjà des succès

On a commencé par un médicament préventif contre la grippe, qui est actuellement essayé en Angleterre et quelques autres pays. Toutefois l'efficacité de la protection de cette sorte de vaccin n'a pas encore été pleinement démon-

trée; il subsiste donc un doute quant à la possibilité réelle de protéger un organisme contre une maladie à virus, au bout d'un certain temps du moins.

L'avantage du vaccin est la durée de la protection qu'il confère. On n'est pas certain que cette nouvelle forme de prévention de la maladie permettra autant de sécurité. C'est ce que disent les adversaires de la méthode.

Le vaccin cocktail

Si, pour les maladies virales, on peut tout de même espérer en une protection par l'inoculation de ces substances "alarmantes", il est moins vraisemblable que l'on observe des résultats satisfaisants avec les bacilles.

Sans doute faudra-t-il conserver encore pour un certain temps les vaccins classiques, du type BCG.

D'ailleurs on s'est aperçu que ce vaccin ne protège pas seulement contre la tuberculose, mais aussi contre diverses autres maladies. Il agit comme un stimulant général de nos défenses anti-infectieuses.

Une enquête canadienne a confirmé les découvertes des chercheurs français de Villejuif, selon lesquelles le B.C.G. favorise la résistance de l'organisme des jeunes contre la leucémie aiguë. Idéalement, on rêve donc d'un vaccin cocktail qui serait efficace contre toutes les principales maladies connues; c'est le fameux "vaccin universel" sur lequel travaillent actuellement plusieurs laboratoires dans le monde.

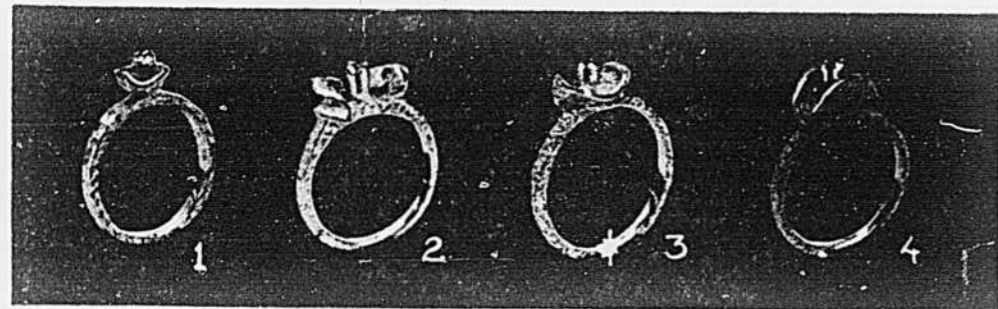
33 1/3% de rabais chez DUPUIS

Magnifiques jonscs et bagues en or 10 carats sertis de pierres et bijoux en or 14 et 18 carats

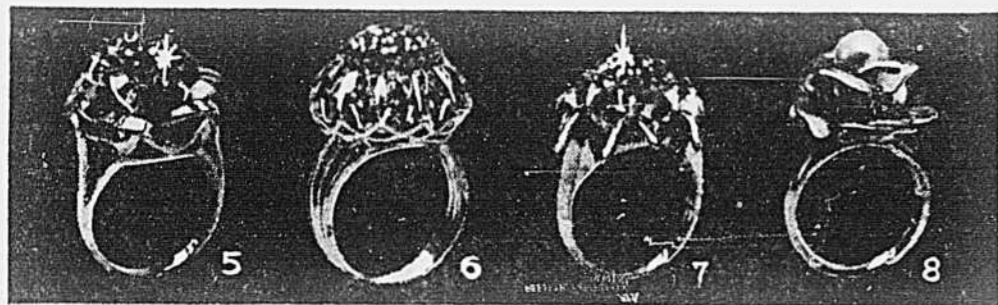
Les jonscs et bagues qui savent plaire

Voici quelques styles seulement choisis parmi toute la collection que nous vous offrons de jonscs et bagues très modernes, en or de 10 carats. Choix de bagues serties de pierres de naissance, pierres précieuses et semi-précieuses, perles, onyx et diamants noirs.

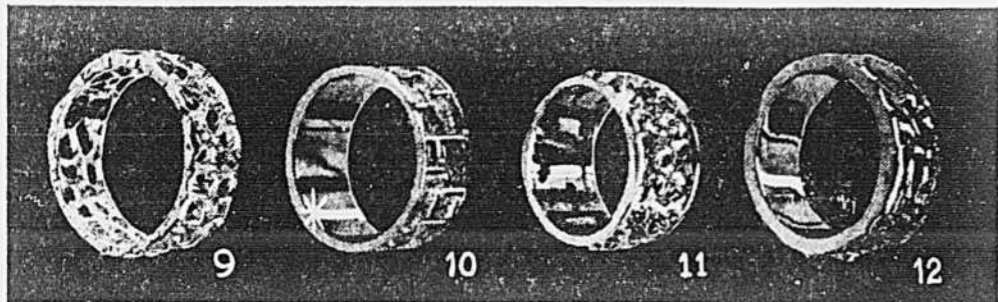
(Léger supplément pour or 14 et 18 carats, sur demande).



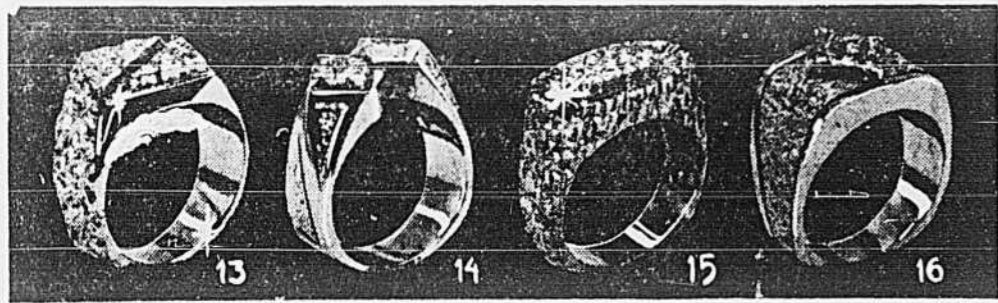
- 1. Pour fillette **1132^{ch}**
Sertie de pierres variées. Or 10 carats. Valeur de 17.00
- 2. Pour fillette **1200^{ch}**
Sertie de pierres variées. Or 10 carats. Valeur de 18.00
- 3. Pour fillette **1132^{ch}**
Sertie de pierres variées. Or 10 carats. Valeur de 17.00
- 4. Pour fillette **1532^{ch}**
Sertie de pierres variées. Or 10 carats. Valeur de 23.00



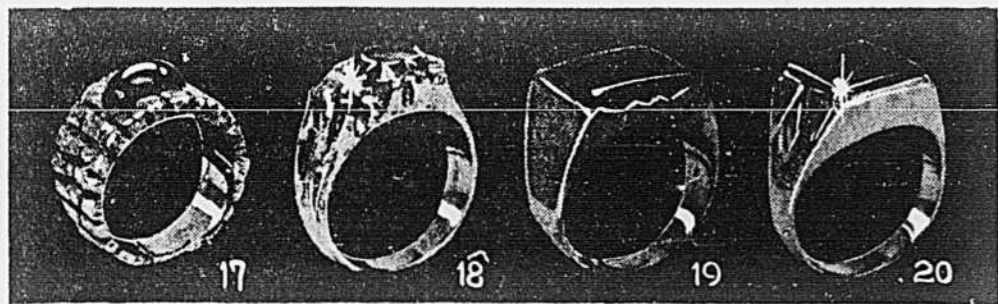
- 5. Pour femme **3400^{ch}**
Sertie de pierres variées. Or 10 carats. Valeur de 51.00
- 6. Pour femme **4066^{ch}**
Sertie de pierres variées. Or 10 carats. Valeur de 61.00
- 7. Pour femme **3266^{ch}**
Sertie de pierres variées. Or 10 carats. Valeur de 49.00
- 8. Pour femme **3400^{ch}**
Sertie de pierres variées. Or 10 carats. Valeur de 51.00



- 9. Pour femme ou pour homme **2400^{ch}**
Or 10 carats. Valeur de 36.00
- 10. Pour femme ou pour homme **2600^{ch}**
Or 10 carats. Valeur de 44.00
- 11. Pour femme ou pour homme **2932^{ch}**
Or 10 carats. Valeur de 44.00
- 12. Pour femme ou pour homme **4000^{ch}**
Style baroque. Or 10 carats. Valeur de 60.00



- 13. Pour homme **19790^{ch}**
6 diamants. Or 10 carats. Valeur de 297.00
- 14. Pour homme **20550^{ch}**
4 diamants. Or 10 carats. Valeur de 303.75
- 15. Pour homme **33950^{ch}**
13 diamants. Or 10 carats. Valeur de 508.75
- 16. Pour homme **35500^{ch}**
9 diamants. Or 10 carats. Valeur de 517.50



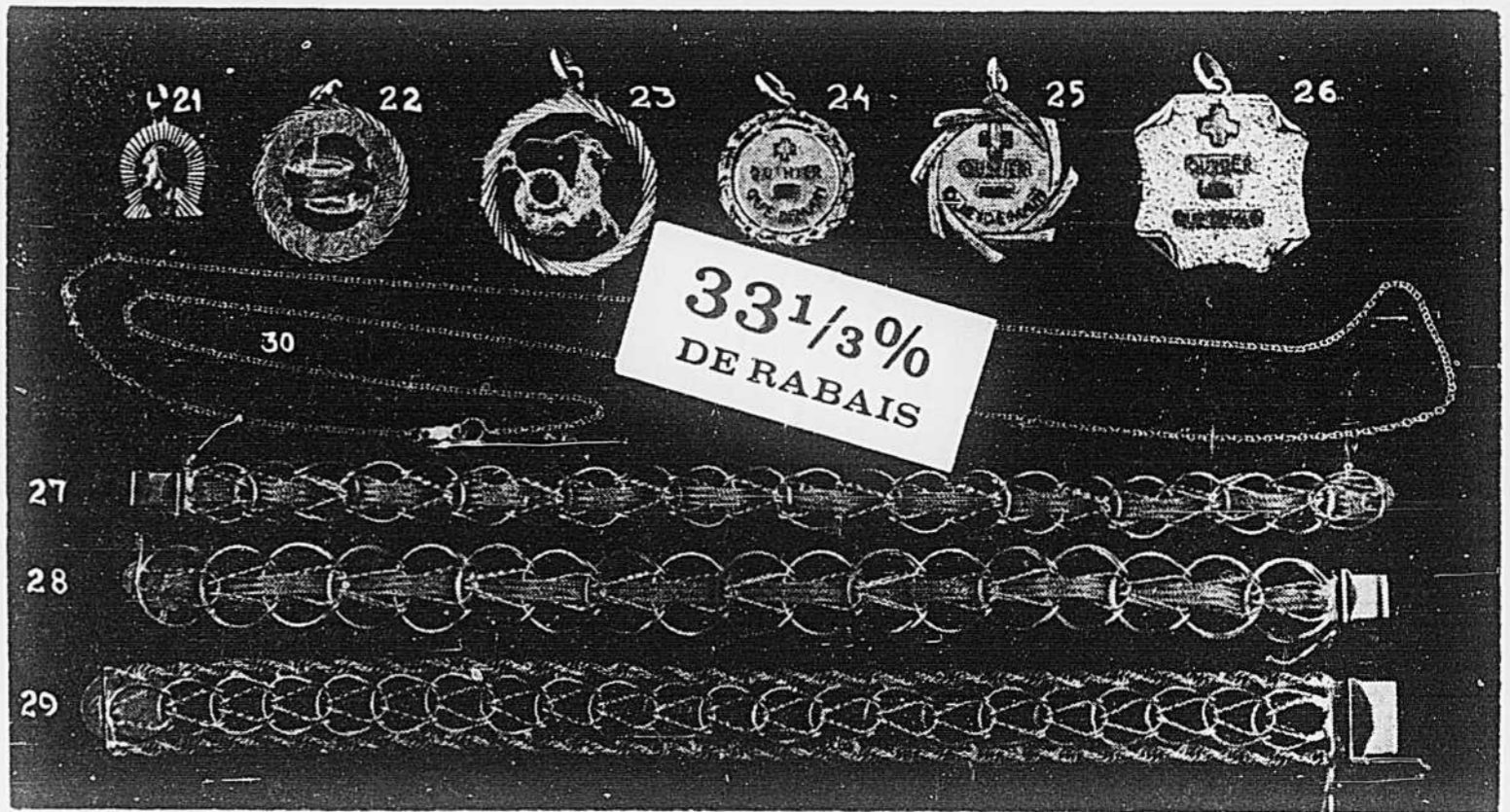
- 17. Pour homme **4266^{ch}**
Pierres variées. Or 10 carats. Valeur de 64.00
- 18. Pour homme **4000^{ch}**
Pierres variées. Or 10 carats. Valeur de 60.00
- 19. Pour homme **3400^{ch}**
Pierres variées. Or 10 carats. Valeur de 51.00
- 20. Pour homme **2800^{ch}**
Pierres variées. Or 10 carats. Valeur de 42.00

Les bijoux qui font femme si belle et s'offrent si bien à Paques

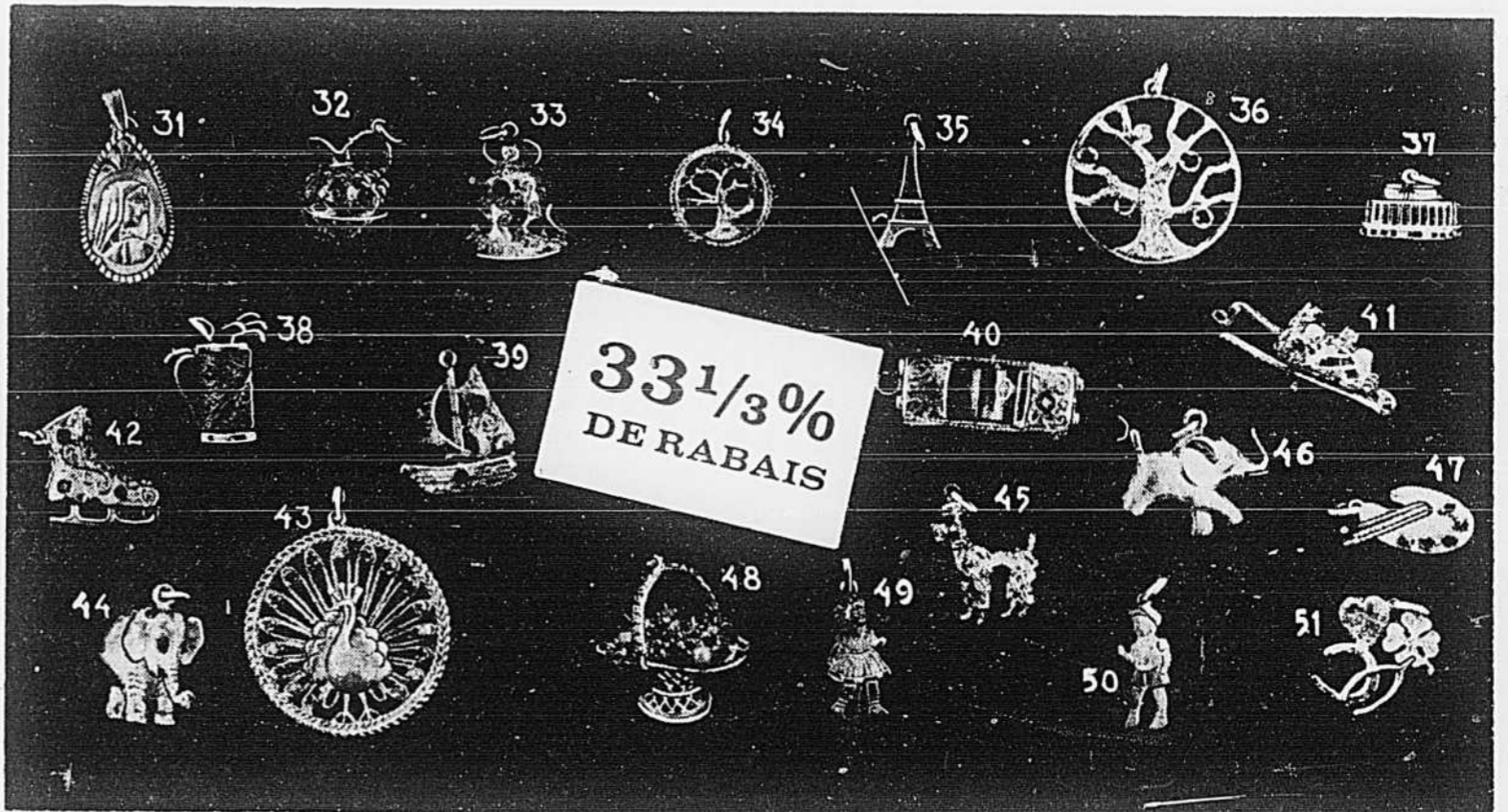
Une occasion exceptionnelle d'acheter le bijou dont vous avez toujours rêvé. Notre collection comprend des centaines de bracelets, breloques, chaînettes, boucles d'oreilles, signes de zodiaque, bagues et montres de fantaisie de styles exclusifs. Le cadeau tout choisi pour Paques.

Valeur de 8.00 à 517.50

532 à 35500



- 21. Breloque. Or 14 carats. Fer à cheval. Valeur de 10.00 **666^{ch}**
- 22. Signe du zodiaque. Or 14 carats. Grosseur moyenne. Valeur de 25.00 **1666^{ch}**
- 23. Signe du zodiaque. Or 14 carats. Grand Format. Valeur de 33.00 **2200^{ch}**
- 24. Médaille d'amour. Or 14 carats. Ornée d'un diamant et d'un rubis. Petit format. Valeur de 52.50 **3500^{ch}**
- 25. Médaille d'amour. Or 14 carats. Ornée d'un diamant et d'un rubis. Valeur de 66.00 **4400^{ch}**
- 26. Médaille d'amour. Or 14 carats. Ornée de 5 diamants et d'un rubis. Valeur de 142.50 **9500^{ch}**
- 27. Delicat bracelet. Or 14 carats. Valeur de 88.00 **5866^{ch}**
- 28. Bracelet. Or 14 carats. Valeur de 84.00 **5600^{ch}**
- 29. Bracelet. Or 14 carats. Largeur moyenne. Valeur de 117.00 **7800^{ch}**
- 30. Chaîne de 24 pouces. Or 14 carats. Valeur de 24.00 **1600^{ch}**



- 31. Madone. Or 14 carats. Valeur de 25.00 **1666^{ch}**
- 32. Breloque. Or 14 carats. Vase. Valeur de 52.00 **3466^{ch}**
- 33. Breloque. Or 14 carats. Cloche garnie de pierres. Valeur de 69.00 **4600^{ch}**
- 34. Breloque de petit format. Or 14 carats. Arbre de vie. Valeur de 19.00 **1266^{ch}**
- 35. Breloque. Or 14 carats. Tour Eiffel. Valeur de 18.00 **1200^{ch}**
- 36. Breloque grand format. Or 14 carats. Arbre de vie. Valeur de 52.00 **3466^{ch}**
- 37. Breloque. Or 14 carats. Place des Arts. Valeur de 25.00 **1666^{ch}**
- 38. Breloque. Or 14 carats. Sac de golf garni de pierres. Valeur de 67.00 **4466^{ch}**
- 39. Breloque. Or 14 carats. Bateau garni de pierres. Valeur de 35.00 **2332^{ch}**
- 40. Breloque. Or 14 carats. Voiture avec pierres. Valeur de 67.00 **4466^{ch}**
- 41. Breloque. Or 14 carats. Brouette garnie de pierres. Valeur de 43.00 **2866^{ch}**
- 42. Breloque. Or 14 carats. Patin garni de pierres. Valeur de 39.00 **2600^{ch}**
- 43. Breloque. Or 14 carats. Paon avec pierres de couleurs. Valeur de 116.00 **7732^{ch}**
- 44. Breloque. Or 14 carats. Elefant garni de pierres. Valeur de 60.00 **4000^{ch}**
- 45. Breloque. Or 14 carats. Caniche. Valeur de 34.00 **2266^{ch}**
- 46. Breloque. Or 14 carats. Elefant. Tout uni. Valeur de 42.00 **2800^{ch}**
- 47. Breloque. Or 14 carats. Palette d'artiste, avec pierres. Valeur de 17.00 **1132^{ch}**
- 48. Breloque. Or 14 carats. Panier garni de pierres. Valeur de 50.00 **3332^{ch}**
- 49. Breloque. Or 14 carats. Petite fille. Valeur de 9.00 **600^{ch}**
- 50. Breloque. Or 14 carats. Petit garçon. Valeur de 8.00 **532^{ch}**
- 51. Breloque. Or 14 carats. Bonne chance. Valeur de 18.00 **1200^{ch}**

COMPOSEZ 842-6171

DUPUIS - REZ-DE-CHAUSSEE - RAYON 251

Pourquoi pas chez Dupuis... OUVERT JEUDI ET VENDREDI JUSQU'À 21 H.

COMPOSEZ 842-6171

DUPUIS - REZ-DE-CHAUSSEE - RAYON 251

Les kangourous vont se réconcilier avec les moutons

Par LUCIEN NERET
de l'Agence France-Presse

Les kangourous sont sérieusement menacés de disparition totale. Pour les sauver, les naturalistes australiens ont décidé de montrer que ces animaux peuvent fort bien s'entendre (si l'on peut dire) avec les moutons.

Les services australiens des parcs nationaux et de protection de la nature ont entrepris de persuader les éleveurs que le kangourou n'ôte absolument pas l'herbe de la bouche des moutons (ces animaux constituent l'une des richesses de l'Australie), ainsi que les éleveurs l'affirment.

Ce qui est un prétexte à ceux-ci, depuis une centaine d'années, pour se livrer à des battues au kangourou qui se terminent le plus souvent par le dépeçage et la consommation de l'animal.

Car la viande de kangourou est très comestible. Les naturalistes australiens ont donc acquis une étendue de 41.000 hectares, jusqu'ici uniquement fréquentée par les moutons, ont déclaré "protéger" tous les kangourous qui s'y trouvent, et vont tenter d'y rassembler d'autres animaux. Les spécialistes de la faune sauvage entendent démontrer aux éleveurs que les kangourous et les moutons ne peuvent se concurrencer, étant donné qu'ils ne broutent pas du tout les mêmes sortes de végétaux.

Les végétaux, eux aussi, possèdent leur sens de l'équilibre et distinguent clairement le haut du bas. La preuve, c'est que certains substances chimiques peuvent supprimer ce sens de l'équilibre et de la gravité, et inciter les végétaux à pousser n'importe comment, ainsi que l'a démontré un botaniste écossais, le docteur Berrie, de l'Université de Glasgow. Celui-ci est ainsi parvenu à obtenir les laitues qui poussent dans tous les sens, après que les graines eurent été arrosées d'une substance chimique: le chlorophényl-méthoxy-phthalide.

Placées à la verticale sur une feuille de carton, les graines ont germé sans tenir compte de la position du sol, ignorant apparemment l'existence de la gravité terrestre. L'équipe du Docteur Berrie a découvert l'explication de ce sens de la gravité pour quelques végétaux.

Bilan de 4,500 transplantations rénales

Huit ans après une greffe du rein, 78% des opérés survivent s'ils ont reçu l'organe de leur frère ou de leur sœur; 76%, si cet organe provient de parent plus ou moins proches; 41% si l'organe a été prélevé chez un étranger.

C'est là le bilan mondial de la greffe du rein, présenté dans "La Revue du Praticien" par le professeur Jules Traeger (Lyon), spécialiste français de néphrologie.

Ce bilan est basé sur les 4.500 transplantations rénales qui ont été réalisées dans le monde depuis une quinzaine d'années. Le professeur Traeger fait cependant remarquer que ces chiffres concernent essentiellement le fonctionnement du rein greffé, et pas seulement la survie du patient, puisque en cas de rejet de la greffe, ce dernier peut être maintenu en vie grâce au rein artificiel (hémodialyse), en attendant une nouvelle transplantation. Actuellement, mille transplantations rénales par an sont effectuées dans le monde.

La part des centres européens est importante: 435 transplantations en 1968-1969, 500 transplantations en 1969-1970. On dénombre 14 centres en France. Au cours de ces dernières années, le nombre de transplantations en Europe est passé de 115 en 1965 à 500 en 1970.

Après avoir effectué la tournée des services de cardiologie de plusieurs hôpitaux d'Angleterre, un médecin de Bristol, le Docteur H. G. Mather et douze de ses collègues affirment: "La mortalité des cardiaques âgés de 70 ans et plus est plus élevée à l'hôpital qu'à leur domicile, cela malgré les méthodes ultra-modernes de surveillance électronique constante ("monitoring") de ces malades. Après étude de plus de 1000 cas de maladies coronaires, les médecins anglais ont constaté que 10% seulement des malades restés chez eux y ont succombé, alors qu'un nombre double d'entre eux est mort à l'hôpital.

Pour le docteur Mather, cette différence s'explique, chez des personnes âgées, par le fait que les malades ont été surtout impressionnés par le transport en ambulance et l'entrée à l'hôpital.

En outre, ils sont totalement desorientés par le complexe appareillage de "monitoring". Aussi ne devrait-on se résoudre à l'hospitalisation des gens âgés que lorsque le médecin craint des complications. Sinon, le généraliste est tout indiqué pour soigner ces malades, assure le docteur Mather, qui préconise ainsi pour une humanisation des "services de soins intensifs" aux cardiaques.

Jeune et séduisant,
mais un jour...



Ses cheveux disparaissent. Que diront ses amis? Que feront ses amis? Sera-t-il seul? Pourtant, une visite chez Thomas peut lui assurer de nombreuses années de jeunesse et de succès. Les traitements améliorés THOMAS ont prouvé leur efficacité depuis plus de 50 années d'expérience.

Ses chances d'éviter la calvitie sont d'autant plus réduites que les experts s'accordent à dire que la plupart des calvities sont causées par la chute locale des cheveux. Le traitement Thomas s'applique à contrôler cette chute prématurée des cheveux.

Rendez visite à Thomas ou appelez-le aujourd'hui même. Si votre cas est irrémédiable, on vous le dira sur-le-champ.

Voir Thomas, c'est croire...

Thomas
CLINIQUE CAPILLAIRE

La plus importante à travers le monde avec ses 40 emplacements

EN VILLE: 1010 OUEST, RUE STE-CATHERINE (637, Edifice Carré Dominion) Tél.: UN. 6-3041

PLAZA ST-HUBERT: 6333, RUE ST-HUBERT (390, Ed.)

DUPUIS

Quels que soient votre budget, vos goûts, vous trouverez



Pearson & Love Inc.

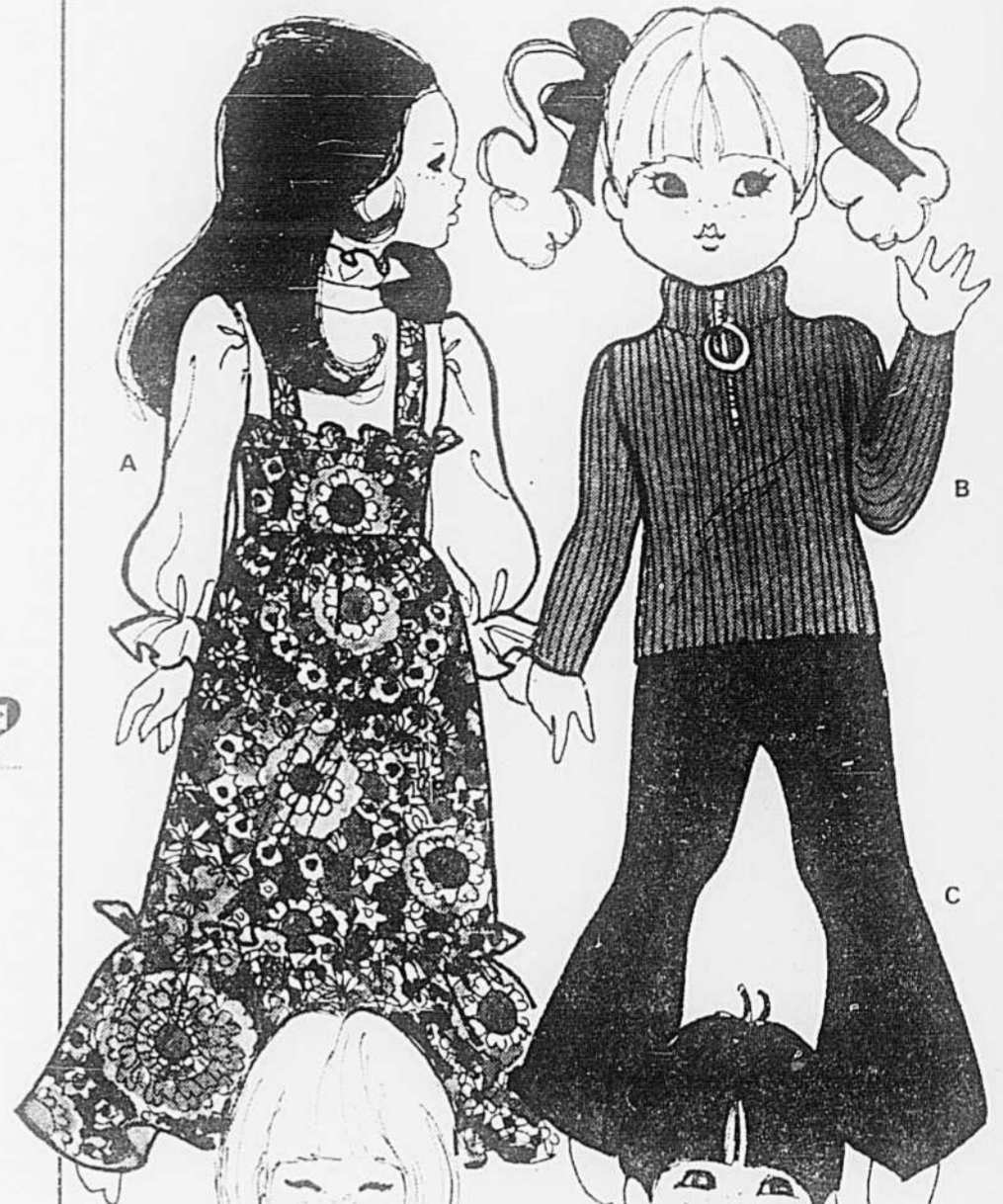
Féminité, charme, élégance

Robe pour une première communiant, en 67% rayonne et 33% acétate. Manches longues, fine dentelle au col, aux poignets et devant, garniture de boutons décoratifs devant, glissière au dos. Lavable. Blanc. 6-6x-7-8-10-12.

1298 chacune

COMPOSEZ 842-6171

DUPUIS — TROISIEME — RAYON 550



Formes nettes et classiques

Valeur de 11.00 et 12.00

A) Ensemble en Orlon* facile d'entretien. Boutonne devant, grand col tout à fait nouveau, surpiques contrastantes; jupe mode. Bourgogne, bleu roi. Pour fillettes et adolescentes.

7 à 14 **788** 8 à 14x **888**
l'ens. l'ens.

B) Robe longue en polyester-acétate. Corsage effet blouse, en blanc; jupe aux imprimés multicolores, taille élastique et glissière au dos.

7 à 14 **1288** ch.

C) Imper en 100% nylon, doublure de nylon. Lavable, modèle deux poches, revers avec surpiques, boutons contrastés, ceinture. Marine, rouge.

7 à 14 **789** ch.

* Marque déposée

COMPOSEZ 842-6171

DUPUIS — DEUXIEME — RAYON 550

Gagnez un des 3,000 cadeaux!

Coco-concours: c'est fabuleux!

Tout achat fait chez Dupuis ou tout envoi de coupons de participation vous permet de vous mériter un des 3000 prix offerts par le Maison Dupuis: ses manufacturiers agréés et le poste CKVL plusieurs centaines de bons d'achat d'une valeur de \$10 chacun, des billets de spectacles pour 2 personnes, un rétroviseur noir blanc, une machine à coudre, des livres, des disques, jeux éducatifs, montres, parfums, vêtements, linge de maison, etc.

Autant de coupons, autant de chances de gagner. Participez donc souvent car même si vous êtes ou non du nombre des 3000 gagnants, votre nom est inscrit jusqu'au 1er avril pour le grand tirage final de 2 montres Longines, une pour homme et une pour femme, 3 rétroviseurs couleurs Electrolux, la marque qui va plus loin que l'excellence, et une magnifique automobile Datsun, gracieuse de Micor Auto Inc., 12305, rue Sherbrooke Est, 645-1633. Coco-concours: tout ce qu'il y a de plus fabuleux!

Conditions de participation

Les clients sont invités à déposer leurs coupons, recueillis dans LA PRESSE et autres journaux ou dans les boîtes d'envoi Fedco, leurs factures Dupuis (ou fac-similes), portant leurs nom, adresse et numéro de téléphone, dans le baril au rez-de-chaussée. Les coupons peuvent aussi être envoyés au poste CKVL Verdun. Les employés des Maisons Dupuis, CKVL et Fedco, ainsi que les membres de leur famille, sont exclus de ce concours. Chacun des gagnants sera avisé par courrier et viendra chez Dupuis lire lui-même son prix au sort, après avoir répondu correctement à une question mettant ses connaissances à l'épreuve. Tous les prix doivent être acceptés tels que décernés, aucune substitution ne sera faite.

Jolies tenues pour bambins

A) Robe longue en polyester-acétate. Lavable à la machine. Corsage effet blouse, en blanc; jupe imprimée multicolore, taille élastique et glissière au dos. 4-6x.

Prix Dupuis
1088 ch.
398 ch.

B) Chandail en 100% Orlon*. Effet côtelé, manches longues, glissière devant. Blanc, marine, bourgogne, vert. 4-6x. 2e choix de couleur, s.v.p.

2-3x **388** 4-6x **488**
ch. ch.

C) Pantalon en nylon extensible. Style continental, glissière devant, dos élastique, jambes évasées. Marine, brun, vert.

2-3-3x **429** 4-5-6-6x **629**
ch. ch.

D) Imper en 100% nylon, garçonnets et fillettes. Doublure de nylon, boutonage double, ceinture, épaulettes, boutons métalliques. Lavable. Marine, rouge.

E) Ensemble en Terylene* batiste. Robe à manches courtes raglan, boutons au dos, garniture de fine dentelle; culotte doublée caoutchouc avec élastique à la taille et à l'ouverture des jambes. Blanc, rose, jaune. 3 mois, 6 mois et 12 mois.

450 l'ens.
450 l'ens.

F) 2 pièces en Terylene* batiste. Blouse à manches courtes, col, boutonnée au dos; culotte à taille élastique, doublée caoutchouc. Blanc, bleu, jaune. 6 et 12 mois.

COMPOSEZ 842-6171

DUPUIS — TROISIEME — RAYON 430

GAGNER
3000
CADEAUX
DUPUIS
CKVL
FEDCO
3000
GAGNANTS

"COCO-CONCOURS"



DATSUN

LE 1200 FASTBACK — 2 PORTES Son apparence seule en fait une championne. Par surcroît, elle vous donne versatilité, économie et une valeur qui vous rassurent dès que vous touchez le volant. Une grâceuseté de MICOR AUTO INC., 12305, rue Sherbrooke Est, Montréal 645-1633.

Tel: _____
Num: _____
Adress: _____
Ville: _____

Pourquoi pas chez Dupuis... OUVERT JEUDI ET VENDREDI JUSQU'À 21 H.