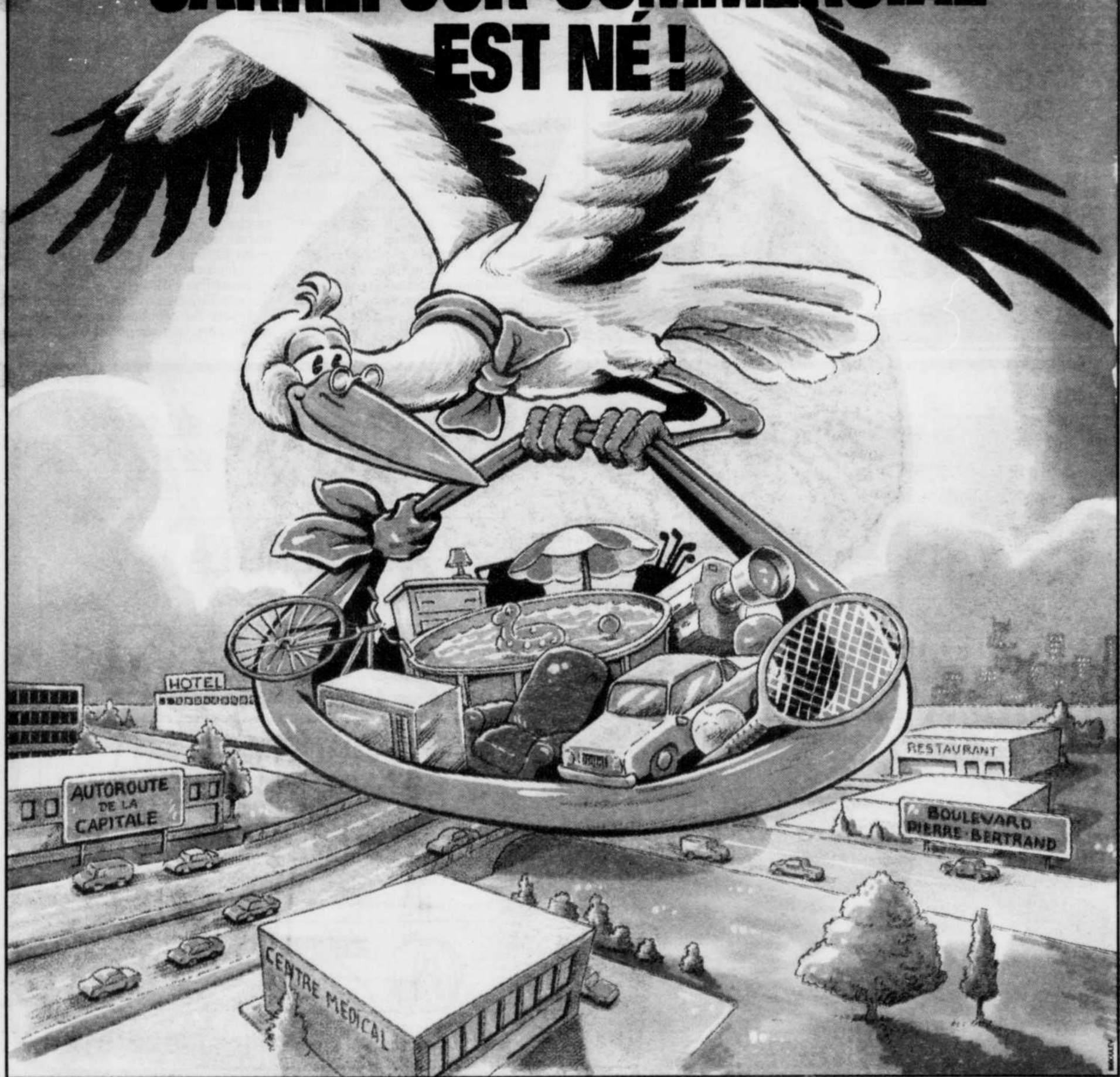


*Au croisement de l'autoroute de
la Capitale et du boulevard Pierre-Bertrand*

UN NOUVEAU CARREFOUR COMMERCIAL EST NÉ!



SUPER SPECIAL

Présentement

FAITES VOTRE CHOIX

DÉLICIEUX
CHATEAUBRIAND
OU
FONDUE
ORIENTALE
pour
2 PERSONNES

24⁹⁵

DE PLUS

Un menu pour
tous les goûts

- Fondues de toutes sortes
- Variété de steaks
- Plats de fruits de mer

TABLE D'HÔTE
AVEC PLUSIEURS
CHOIX

TOUJOURS DISPONIBLES

nos salons pouvant accueillir de 10 à 125 personnes
pour tout genre de réception : noces, banquet, anni-
versaire, réunion de gens d'affaires.

VASTE
STATIONNEMENT
GRATUIT



HEURES D'OUVERTURE :
du mardi au vendredi
de 16h30 à 23h, sa-
medi, 11h30 à 23h,
les dimanche et lun-
di, de 16h30 à 22h

324, boul. Hamel (angle Pierre-Bertrand) 681-3548

Maçonnerie Groupe Giroux Tout en brique, en pierre et en verre d'aménagement...

La firme Maçonnerie Groupe Giroux de Québec est étroitement liée au domaine de l'aménagement moderne de maisons et d'immeubles à travers le grand Québec et l'Est de la province.

Cette entreprise authentiquement québécoise est spécialisée dans la vente au détail et en gros de briques et pierres de construction et d'ornementation, dans les produits d'aménagement paysager (pavés d'accès, blocs de remblai, murs de soutènement, décorations de foyers, poêles, cheminées et autres décorations extérieures dont elle fait l'installation), ainsi que dans le verre mural.

Située au 5690, Pierre-Bertrand, Maçonnerie Groupe Giroux fournit tous ces matériaux de construction aux entreprises de briquetage et de maçonnerie, aux bâtisseurs et autres spécialistes du genre. Le distributeur alimente également un immense réseau de marchands en quincaillerie et assure une livraison rapide de ses produits.

Le grossiste possède trois autres établissements au Saguenay-Lac-Saint-Jean et des distributeurs à des points stratégiques de vente sur la Côte-Nord, dans le Bas-du-Fleuve et toute la Gaspésie. Ces marchands associés sont impliqués dans les secteurs de la construction et de la quincaillerie.

Dans son ensemble, Maçonnerie s'adapte aux services d'une cinquantaine de conseillers, toujours à la fine pointe de l'évolution dans tous les domaines de la construction et de l'aménagement extérieur des immeubles et résidences. De ce nombre, à Québec même, le mar-

chand emploie 22 conseillers spécialisés auxquels on donne une formation continue sur l'évolution de ce domaine et des produits qu'on y développe. "Par ailleurs, note M. Louis Giroux, copropriétaire de Maçonnerie Groupe Giroux, la société s'implique beaucoup auprès des architectes, ingénieurs et designers, afin de participer à l'évolution des techniques de construction les plus récentes et d'y adapter ses produits et matériaux de base." Selon Louis Giroux, le bloc de verre, entre autres, est redevenu un marché très populaire dans l'aménagement et la décoration intérieurs et extérieurs.

On retrouve chez Maçonnerie les produits de la plupart des fabricants canadiens et américains, et les matériaux des producteurs locaux y sont en évidence : ceux de la briqueterie Citadelle de Beauport et de Briqueterie Saint-Laurent de Laprairie à Montréal, les pierres taillées provenant des carrières de la région immédiate de Québec, les poêles et foyers de F.-X. Drolet de Québec et de Fermacon, une entreprise voisine de Maçonnerie qui l'alimente également en produits de décoration paysagère.

Les origines de Maçonnerie Groupe Giroux remontent à 40 ans, avec la compagnie Alfred Giroux et Fils inc. qui opérait à Ville de Vanier jusqu'en 1988, avant de se fusionner avec Maçonnerie inc. La nouvelle entreprise déménageait alors sur Pierre-Bertrand à Québec, où l'on construisit un magasin qui triplait la superficie du commerce à 3600 pieds carrés, avec un entrepôt de 5000 pieds carrés.

PUBLI-REPORTAGE



Jusqu'à

10 000\$ de rabais sur 1992 neuves

Misez sur un véhicule neuf et comptez sur ACURA Optima pour vous offrir le meilleur!

Acheteurs avertis...



4 LEGEND LS
1992 4 portes

2 LEGEND COUPÉ
1992 2 portes

1 VIGOR LS
1992 5 vitess **VENDU**

1 VIGOR GS
1992 5 vitesses



ACURA
Optima
QUÉBEC



Voisin des Galeries de la Capitale

4901, boul. des Galeries

622-8180

Un grand carrefour à explorer !

Au cours des dix dernières années surtout, le quadrilatère de l'autoroute de la Capitale et du boulevard Pierre-Bertrand, aux frontières de Québec et de Ville de Vanier, est devenu un véritable carrefour commercial et industriel. Les gens qui y ont affaire ou qui y travaillent le réalisent très bien.

C'est un immense secteur en pleine effervescence où gravitent de plus en plus d'entreprises de tous genres. C'est un axe fort actif économiquement, qui génère des millions en terme d'affaires, tout autant sur le plan financier que dans le domaine du développement dynamique qu'on y perçoit, jour après jour.

Comme le projetaient les administrateurs publics et les investisseurs, ce secteur est en voie de devenir le coeur de l'expansion du grand Québec. Toutes les perspectives d'établissement sont bonnes, et déjà, maintes entreprises l'ont compris !

D'un côté comme de l'autre du boulevard de la Capitale, les villes de Québec et Vanier ont vite réalisé qu'il existe là un potentiel inestimable à développer, et leurs efforts s'y sont particulièrement concentrés. Les deux municipalités ont réalisé



Le maire Robert Cardinal est fier et optimiste lorsqu'il parle de sa ville.

qu'elles doivent investir gros afin de faciliter la croissance de ce territoire. Les artères parallèles, les rues Marais au sud et Bouvier au nord de l'autoroute de la Capitale en sont les vitrines. Partout autour de ces voies stratégiques faciles d'accès

ont poussé des entreprises qui sont le reflet de ce boom relativement nouveau.

Depuis 1987 surtout, Québec a consacré des millions de dollars aux infrastructures du milieu, où se sont rapidement développés de nombreux com-

merces et industries comme Place de la Capitale, Place Lebourgneuf, TQS, la CTCUQ, le CAA et autres services publics du genre, ainsi que des entreprises privées comme le groupe Bertin et le restaurant Le Bouvier. Ce dernier établissement

vient d'ailleurs d'annoncer des investissements majeurs en vue d'une prochaine expansion.

Ce couloir a également vu naître des commerces, des industries et des aménagements nombreux (édifices à bureaux), qui s'étendent du boulevard Laurentien aux limites de la Place de la Capitale; en tout plus de 90 000 mètres carrés rien qu'en édifices à bureaux. La Corporation des techniciens ambulanciers du Québec y établit présentement ses quartiers généraux.

La ville de Québec a investi considérablement en infrastructures et en services publics à travers tout le secteur nord de l'autoroute de la Capitale pour favoriser l'arrivée de diverses entreprises dans ce carrefour. Au fil des années, des dizaines d'entreprises s'y sont établies, et les perspectives de nouveaux développements se dessinent ou sont en voie de réalisation.

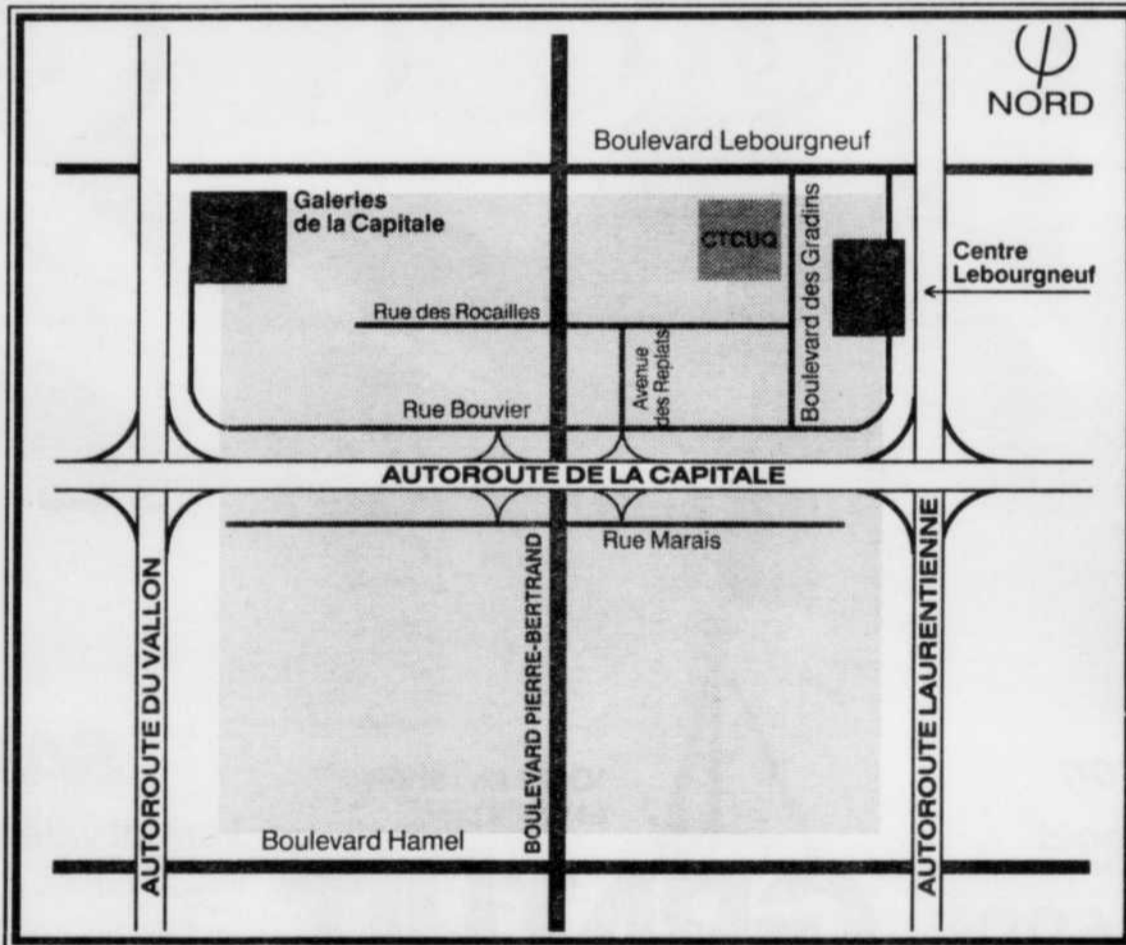
Ce sont tous ces efforts des intervenants municipaux et des investisseurs qui contribuent à consolider ce jeune pôle économique du nord-ouest de Québec et de Vanier.



Le directeur du Service de l'urbanisme, Réal LaRoche, coordonne aussi le développement commercial et industriel de Ville de Vanier. Il porte un intérêt particulier à l'amélioration de l'environnement.



Le parc industriel de Ville de Vanier, couvrant près du quart de la municipalité, regroupe 208 entreprises qui fournissent plus de 4 000 emplois et génèrent un chiffre d'affaires d'au-delà de 500 millions de dollars annuellement. C'est un actif majeur pour le milieu et toute la région de Québec.



Ville de Vanier : protéger les acquis en préparant l'avenir

Presque imperceptiblement et surtout au cours des dix dernières années, Ville de Vanier est devenue un solide carrefour industriel et commercial en plein coeur de l'agglomération du grand Québec.

Ses dirigeants concentrent maintenant leurs efforts vers la restructuration des infrastructures, tant sur le plan de l'aménagement du territoire de 4,7 km carrés que sur celui de l'urbanisme et des voies d'accès et de circulation. Ville de Vanier est véritablement un élément stratégique dans

l'ensemble économique du Québec métropolitain, un secteur très dynamique en pleine expansion.

"Les activités commerciales et industrielles font partie des entités les plus dynamiques de notre ville. Elles occupent plus du quart de la superficie du territoire. La ville de Vanier est fière de posséder une base industrielle solide, hétérogène et non polluante", souligne avec à-propos le maire Robert Cardinal, pour qui la protection des ac-

quis passe inévitablement par la préparation de l'avenir.

"Le parc industriel et commercial de Vanier tient une position stratégique au coeur de la région de Québec, et il est voué à un avenir encore plus prometteur. Vanier saura relever ces défis!", insiste le maire Robert Cardinal. "Il n'y a pas lieu de s'inquiéter de l'avenir, mais de le préparer", ajoute-t-il, en citant Mgr Félix Savard.

Un boom économique...

Réal LaRoche, directeur

du Service de l'urbanisme de Ville de Vanier, cumule aussi la supervision du développement industriel de la localité. Il est tout autant enthousiaste que le maire Cardinal et ses collaborateurs lorsqu'il traite des développements passés et actuels.

"Nous menons de front la revitalisation et le rajeunissement de notre secteur industriel et commercial, tout en nous orientant vers la qualité et l'expansion des entreprises déjà en place et vers l'implan-

tation facile d'autres entreprises qui explorent présentement nos moyens, nos services et notre situation stratégique", insiste M. LaRoche.

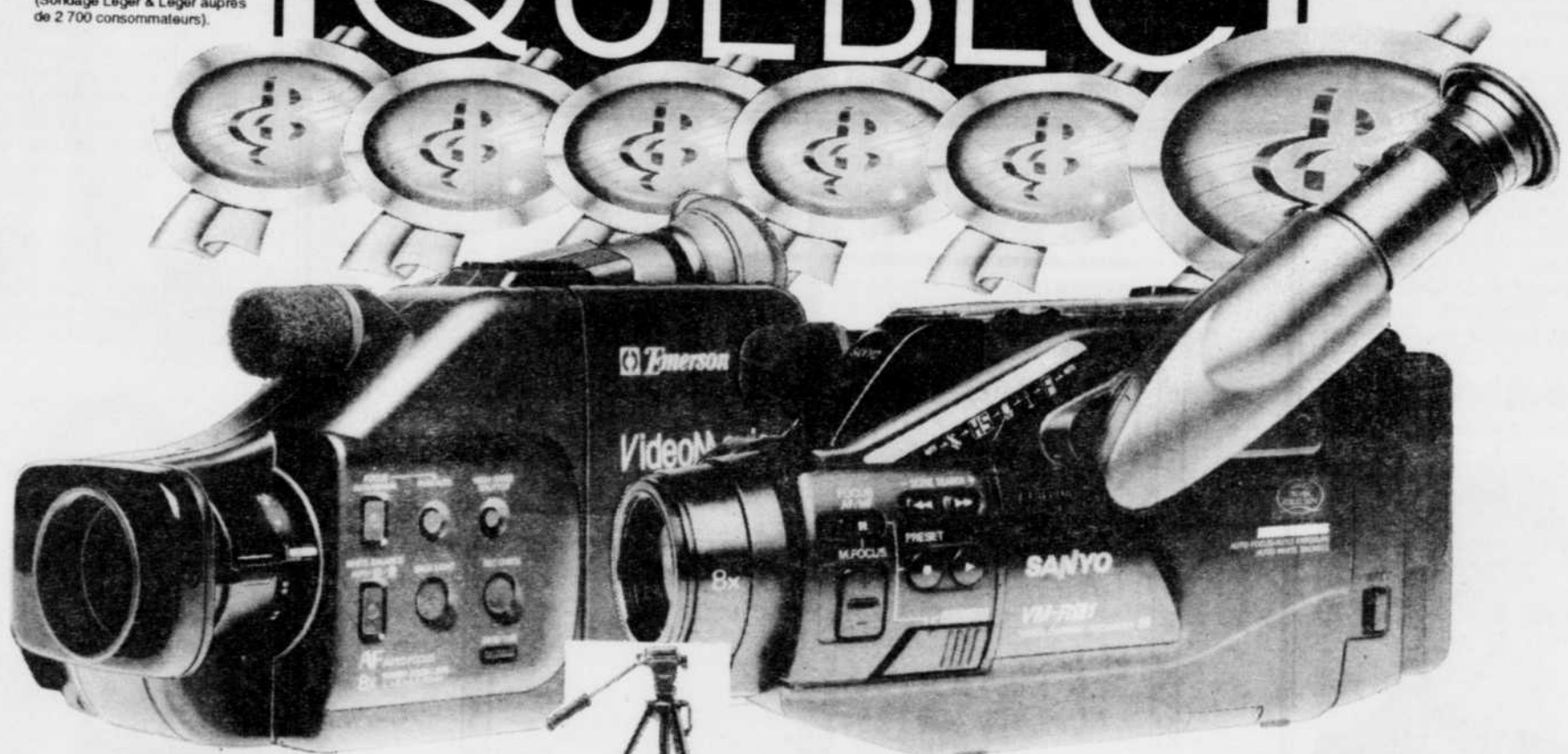
Au cours des cinq dernières années, Ville de Vanier a enregistré des investissements de plus de 55 millions de dollars au niveau économique dans son ensemble, ce qui traduit bien l'intérêt des diverses industries et des commerces qu'on y retrouve aujourd'hui.

6^{ième}
MÉDAILLE
D'OR



Pour une sixième année consécutve, les consommateurs de Québec ont choisi La Clef de Sol, MEILLEUR COMMERCE EN ÉLECTRONIQUE. (Sondage Léger & Léger auprès de 2 700 consommateurs).

merci QUÉBEC



Emerson

Format VHS compact

Vidécassette VHS pour lecture sur votre magnétoscope, zoom motorisé 8x, mise au point automatique ou manuelle, générateur de la date et de l'heure.

ord. 799\$ **699\$**

100 \$ de rabais
et un trépied

SANYO

Format vidéo 8 mm

Modèle UM-RS1, zoom motorisé 8x, lecture directe sur le téléviseur, mise au point automatique ou manuelle

ord. 799\$ **699\$**

GRATUIT

La clef d'un bon achat, ...partout au Québec !



QUÉBEC
840, Bouvier
627-0840
via de la Capitale
sortie Pierre-Bertrand
Nord

2, St-Jean
524-8431
angle Salaberry
stationnement intérieur
gratuit à l'arrière

ALMA
Électronique Alma
195, du Pont N. 668-6432

AMQUI
Amqui Électronique
179, boul. St-Benoît S. 620-4413

BAIE COMEAU
Meublec Son
27, Place Lasalle 206-4644

BAIE ST-PAUL
Baie St-Paul Radio TV
77, La Lumière 435-2474

CHICOUTIMI
Électronique Chicoutimi
1533, boul. Talbot 608-0110

DONNACONA
Électronique Émond
161, Notre-Dame 285-4535

LA MALBAIE
Charlevoix Électronique
203, rue Nairn 605-7357

Laurier-Station
René Paquet enr.
170B, boul. Laurier 728-3943

MATANE
Meubles Gérard Gagnon
246, St-Pierre 562-3284

MONTMAGNY
Picard Électronique
101, boul. Taché O. 248-2102

PONT-ROUGE
Électronique Pont-Rouge
137, boul. Notre-Dame 873-2826

REMOUSKI
Meubles Dix Version
136, St-Germain O. 725-3611

RIVIÈRE-DU-LOUP
Télévision Rivière-du-Loup
176, Lafontaine 862-8532

ST-ANNE-DES-MONTS
Meubles Bernard Roes
13, boul. Ste-Anne O. 763-2164

ST-GEORGES
Distribution Électronique enr.
8440, boul. Lacroix 228-0220

ST-PAMPHILE
Magasin Coop St-Pamphile
12, rue Principale 356-3373

TROIS-PISTOLES
Trois-Pistoles Images et Son
390, Jean-Rioux 851-4050

La clef de sol

La Clef de Sol

Une bannière authentiquement québécoise

D'une brève carrière d'enseignant dans la région de Princeville à la création d'une entreprise devenue vite prospère - La Clef de Sol à Québec - il y avait un grand pas à franchir, et M. Bertrand Bergeron l'a fait. Il dirige maintenant deux établissements de produits vidéo-son et d'électronique: l'un est situé rue Bouvier, au carrefour de la Capitale et de Pierre-Bertrand, et l'autre se trouve à l'angle des rues Saint-Jean et Salaberry, au cœur de Québec.

À dialoguer avec cet homme d'affaires, on réalise qu'il n'est pas au bout de ses moyens et de ses projets. La Clef de Sol est déjà associée avec une vingtaine de commerces à travers tout l'Est du Québec. "La Clef de Sol est une compagnie sérieuse qui veut progresser constamment et avancer toujours, tout en essayant de conserver une certaine sécurité et en maintenant ses bons services à une clientèle stable et grandissante", aime à dire l'homme de 46 ans. "La Clef de Sol progresse sûrement et même en récession, notre entreprise a fait lentement des pas en avant."

C'est en 1986 que le président de La Clef de Sol établissait son deuxième magasin sur la rue Bouvier. "Tout le monde me disait que je faisais un coup de fou de m'installer dans un champ de foin, dans un secteur où trois commerces venaient de fermer rapidement", se remémore M. Bergeron.

Autre aspect que M. Bergeron avait considéré en s'implantant dans le secteur de la rue Bouvier, c'est qu'il misait sur les développements que la ville de Québec et d'autres entreprises comptaient y faire dans les années à venir, et il prévoyait que son investissement allait prendre de la valeur avec l'expansion. "C'est un bon placement, estime-t-il. Je savais que les gens allaient apprendre à arrêter ici et pour moi, c'était un des éléments positifs pour notre genre de commerce. Je me disais que ce n'était qu'un commencement, avec les possibilités d'accès et de stationnement exceptionnellement proches des autres commerces spécialisés qui s'installaient ici."

"Lorsque vous envisagez l'achat d'un appareil électronique, vous pensez à un investissement de sept ou dix ans et vous prenez donc le temps de choisir un bon commerce, assurant le meilleur service. Les gens veulent aussi du choix, et ils n'hésitent pas à se déplacer pour trouver une diversité de produits", explique M. Bergeron, en alléguant que La Clef de Sol constitue « la clef de réels bons prix ».

Stabilité et service compétent

À Québec et dans les régions, la clientèle est vieillissante et elle a besoin de sécurité dans ses achats comme dans



Le Père Noël de La Clef de Sol de la rue Bouvier demeure toujours fort populaire.

service compétent et fiable. Près du tiers des 120 employés de l'entreprise est uniquement affecté au service à la clientèle, ce qui lui a permis de survivre et de prospérer.

Toutes les gammes...

La Clef de Sol a développé toutes les sphères de vente: téléviseurs, vidéo-caméras, radios d'auto, téléphones cellulaires, fax (télécopieurs), systèmes d'alarme d'auto et de maison, la caméra de surveillance, le four à micro-ondes; une nouveauté en électronique: la mini-chaîne et tout récemment, un produit fort populaire: le démarreur à distance. Les téléviseurs avec écran de 33 et 37 pouces et l'écran géant de 40 et 60 pouces sont d'autres produits de plus en plus en demande à La Clef de Sol.

Une bannière

D'ici septembre, La Clef de Sol complétera l'implantation de sa bannière au Lac-Saint-Jean, en établissant un nouveau magasin à Saint-Félicien. Dans l'Est, La Clef de Sol terminera son développement à New Richmond, Chandler, Gaspé, Sainte-Anne-de-la-Pocatière et Kamouraska. Par la suite, l'expansion se poursuivra à La Tuque, Shawinigan, Grand-Mère, Louiseville et Trois-Rivières. Déjà, la bannière La Clef de Sol est établie chez plus d'une vingtaine de marchands de l'Est de la province, au Saguenay-Lac-Saint-Jean, dans Charlevoix, sur la Côte-Nord et dans la région immédiate de Québec.

Par la suite, cette affiliation pourrait s'étendre à d'autres groupements d'envvergure de Montréal, ce qui donnerait une force provinciale à l'entreprise québécoise créée en 1978 par ce citoyen de Saint-Flavien dans Lotbinière. Ainsi, tous les commerces utiliseraient le dépliant publicitaire hebdomadaire de La Clef de Sol.

"La Clef de Sol, nous l'avons bâtie

de nos mains, avec beaucoup d'efforts et en démontrant toujours un grand respect envers notre clientèle", dit fièrement Bertrand Bergeron.

6e médaille d'or

Des visiteurs japonais ont déjà classé les deux magasins de Québec parmi les



Le mini-disque laser de Sony en compact pour le walkman, et éventuellement l'auto, fournit 74 minutes de musique.

plus beaux du genre au Canada, avec une présentation et un agencement intérieur à l'image de leurs produits, note le président de La Clef de Sol.

Suite à un sondage Léger & Léger auprès de 2 700 consommateurs de Québec, La Clef de Sol a mérité, pour une sixième année consécutive, le premier Prix du meilleur commerce en électronique. Pour en remercier sa clientèle actuelle et future, le commerce prépare d'ailleurs un solde spécial de trois jours.

"Chacun des magasins a développé un concept de décoration très bien identifié à La Clef de Sol, et la moitié des boutiques affiliées sont déjà renommées pour respecter une bannière qui va lentement mais sûrement: c'est notre philosophie d'y aller par étape", insiste M. Bertrand Bergeron.



Dans l'ordre habituel: messieurs Réjean Labrecque, Arthur Buteau, Bertrand Bergeron et Richard Cloutier reçoivent le Prix du meilleur commerce pour la 6e année consécutive.

M. Bergeron trouvait que les axes nord-sud et est-ouest finiraient par se développer, parce que partout ailleurs, le long de l'autoroute, les bons secteurs stratégiques de commerce étaient déjà comblés. Sur Bouvier, tout était nouveau et central. La Clef de Sol du carrefour de l'autoroute de la Capitale, aux limites de Québec et Vanier, est à sept minutes de toutes les localités de l'agglomération québécoise, que ce soit Sainte-Foy, Beauport, Neufchâtel ou L'Ancienne-Lorette. C'est le seul endroit "en trèfle à quatre feuilles" auquel on accède sans acrobaties automobiles, à partir des artères principales.

d'autres sphères d'activités, analyse Bertrand Bergeron. "Les gens aiment la stabilité et la compétence du personnel d'un commerce stable, de même philosophie, conservant ainsi leurs habitudes d'achat. Moi, personnellement, c'est comme ça que j'achète un produit, en me disant: j'ai déjà fait affaires avec monsieur Untel, il y a trois ans ou plus, et je suis certain qu'il va être encore là pour me servir. Les gens pensent probablement comme moi."

C'est une des raisons pour laquelle La Clef de Sol a toujours eu, depuis vingt ans, son propre département de

Gervais Jacques inc. et le Club de tennis Avantage : deux réalisations de la famille Jacques

Dès 1955, Gervais Jacques fondait l'entreprise qui porte toujours son nom, Gervais Jacques inc., grâce à laquelle il allait exploiter son métier de briquetier-maçon. Pendant toutes ces années, la compagnie s'est forgée une réputation dans le domaine de la maçonnerie et de la restauration de bâtiments historiques, particulièrement dans l'arrondissement du Vieux-Québec, sans pour autant délaissier la construction neuve.

Depuis six ans, ses fils Sylvain et Benoît se sont joints à son équipe, le premier à titre de directeur général. Gervais Jacques compte des réalisations importantes à son actif, notamment la rénovation ou la restauration d'édifices historiques tels que le Musée du Québec. Récemment, Gervais Jacques inc. a effectué des travaux au Château Frontenac, à la cathédrale de la Sainte-Trinité, au Club de la Garnison et aux écluses de Chambly.

L'entreprise Gervais Jacques est presque automatiquement sollicitée lorsqu'il est question de projets de restauration de bâtiments historiques qui impliquent des parements en brique, en pierre calcaire et en granit.

Quant à Serge Jacques, il dirige les destinées du Club de tennis Avantage qu'il a fondé avec son père en 1979. Il en est le principal actionnaire depuis 1985.

Avantageusement situé sur la rue Bouvier, près des Galeries de la Capitale, le Club de tennis Avantage est à la fois accessible géographiquement et financièrement. C'est du moins ce que soutient son propriétaire, Serge Jacques, qui est aussi président du réseau de centres de conditionnement physique Nautilus Max.

"Les gens s'imaginent qu'il en coûte très cher pour appartenir à un club comme le nôtre, avance M. Jacques, mais ce n'est pas le cas." Un abonnement annuel peut coûter aussi peu que 170 \$ pour le tennis, 95 \$ pour le badminton et 399 \$ pour le conditionnement physique. "En plus, nous avons des tarifs préférentiels pour les couples, les familles, les étudiants (jusqu'à 24 ans) et les juniors (moins de 18 ans)."

D'une superficie de 125 000 pieds carrés, le Club Avantage offre à ses membres pas moins de 14 terrains de tennis et 4 terrains de badminton intérieurs, en plus d'un centre de conditionnement physique.

"Ce centre Nautilus Max est axé sur les exercices de type cardio-vasculaire, souligne M. Jacques. Il attire une clientèle âgée de 25 à 65 ans, principalement des gens d'affaires, mais en réalité

il s'adresse un peu à tout le monde. Il compte parmi ses 600 membres autant d'hommes que de femmes."

M. Jacques affirme que le Club Avantage est un des seuls centres de conditionnement au Québec dont tous les employés sont diplômés en sciences des activités physiques. "Nous offrons des plans d'amaigrissement alliant exercice physique et diète, des services d'entraînement supervisé, de même que des cours de tennis."

L'école de tennis du Club Avantage est dirigée par Jacques Hérisset, qui est épaulé par une quinzaine de professeurs. Actionnaire minoritaire du club, M. Hérisset siège sur le conseil d'administration du comité organisateur pour la candidature de Québec aux Jeux Olympiques d'hiver de 2002.

"Notre club ne s'adresse pas qu'aux grands joueurs. Bien au contraire, insiste M. Jacques, nous mettons l'accent sur l'aspect familial du sport et nous nous occupons beaucoup des jeunes, principalement par le biais de notre école de tennis."

Le Club Avantage organise des ligues intérieures afin de permettre à ses membres de trouver des adversaires de leur calibre. "Plus de 700 personnes

participent à nos ligues, de dire M. Jacques. Nous enregistrons des statistiques sur les résultats des parties, ce qui nous permet de jumeler les joueurs avec des gens de leur force."

Reconnaissance nationale

"Nous jouissons d'une reconnaissance nationale au niveau du tennis, affirme Serge Jacques; nous avons accueilli les Championnats nationaux seniors du Canada pendant trois années consécutives."

L'automne prochain, du 30 octobre au 7 novembre, le Club Avantage accueillera les Internationaux intérieurs féminins du Canada de la WTA (Woman Tennis Association); des bourses totalisant 200 000 \$ seront en jeu. "Les organisateurs nous ont assuré de la présence d'au moins 7 des 20 meilleures joueuses au monde", avance M. Jacques, tout en soulignant que les tournois précédents ont eu lieu dans les villes de Paris, Tokyo, Osaka et Budapest.

"C'est le plus important tournoi de tennis intérieur organisé au Canada et ce sera certainement le plus important à Québec depuis 30 ans."



Le Maître

PISCINIER

PISCINES ET PATIOS DU QUÉBEC

OUVERT
TOUS LES
SOIRS ET LE
DIMANCHE

DES PISCINES PAS
COMME LES AUTRES

Piscines à structure de résine

ACHETEZ MAINTENANT
VOTRE PISCINE HORS TERRE
HARMONI

PAYEZ 1 AN APRÈS
LA LIVRAISON

— Aucuns frais aucun intérêt pendant 11 mois
— Sous réserve de l'approbation du service du crédit
— Cette offre ne peut être jumelée à aucune autre promotion

HEURES D'OUVERTURE:
Du lundi au vendredi, de 9h à 21h;
le samedi, de 9h à 17h;
le dimanche, de 11h à 17h

Gamme complète de
BALANÇOIRES
de marque
Véranda



CHAISE LONGUE
gratuite

à l'achat d'ensemble de
patio. Détails en magasin.
Disponible sur ensembles
sélectionnés seulement.

Piscines creusées en béton

C'est du béton

NOUVEAU-NOUVEAU-NOUVEAU
PISCINE CREUSÉE DE BÉTON
À UN PRIX COMPARABLE
À L'ACIER

— Construction de béton
— Aucun panneau d'acier
— Coffrage de résine permanent

— Trottoir coulé à même la piscine
— Hauteur de mur 48 po (max. 42 po dans l'acier)

FILTRE SAND MASTER
Filtre de remplacement
avec pompe turbo 1 force

329⁹⁹

SABLE A
FILTRATION
première qualité
qualité commerciale

A l'achat de
3 sacs de sable
RABAI DE 20%

PISCI-CHLOR
CHLORE EN GRANULES
14 kg

49⁹⁹

GRATUIT
À l'achat d'un contenant de
14 kg de PISCI-CHLOR et en
présentant ce coupon, vous
recevrez un litre de net-
toyant à vinyle Pisci-Net

SUPER SPÉCIAL
CHAISE LONGUE MUSAKA

• 100% RESINE
DE SYNTHÈSE
• PLIANTE ET
DÉMONTABLE
• FACILE A
ENTREtenir
• QUANTITÉ LIMITÉE
• CADEAU
IDEAL POUR
LA FETE DES
PÈRES

59⁹⁹

PISCI-ALG 10
ALGICIDE
A TENEUR DE 10%
FORMAT
DE 4 LITRES

2 POUR LE
PRIX DE 1



355, Marais, Vanier, 683-7777

Autopneu, pour du service rapide et de qualité

Située sur la rue Lavoie dans le parc industriel de Vanier, l'entreprise Autopneu vend et installe des pneus de marque Goodyear.

"Nous ne vendons pas d'autres marques de pneus", affirme Normand Côté, directeur administratif et associé chez Autopneu. "C'est un excellent produit, appuyé par une très bonne garantie."

"Cependant, nos quatre mécaniciens chevronnés ne limitent pas leurs compétences à l'installation des pneus, ajoute M. Côté. Ils vous garantissent des réparations efficaces et rapides en mécanique générale, sans oublier les freins et

les mises au point."

Autopneu a été fondée en 1989 en tant que division automobile de la société Rechapage Québec métro, bien connue dans la région de Québec. Depuis la fin des années 70, l'homme d'affaires Jean-Guy Auclair a fait de cette entreprise un succès familial auquel cinq membres de sa famille se sont associés.

"La qualité et la rapidité de notre service, voilà nos forces!" lance M. Côté, qui oeuvre chez Autopneu depuis maintenant six ans. "Nous offrons aussi un rapport qualité-prix plus qu'intéressant grâce à des taux horaires très raisonnables."

La Fondue... « la bonne table à Québec »

Le restaurant La Fondue est situé au 324, boulevard Wilfrid-Hamel, angle Pierre-Bertrand à Vanier, carrefour stratégique et fort achalandé, à quelques minutes des principaux centres d'activités de la ville de Québec.

Nommé à juste titre « la bonne table à Québec », le restaurant La Fondue offre depuis 18 ans, une qualité constante dans son service et ses mets, qui n'a d'égale que son raffinement. Aux spécialités très appréciées telles que les fondues, les grillades et les fruits de mer, s'ajoute une table d'hôte aux choix variés et abordables; des mets authentiques et comparables avantageusement à ceux de tout autre restaurant de la région de Québec.

Pour souligner son dix-huitième anniversaire, La Fondue offre une promo-

tion inégalée à prix fort agréable: son délicieux chateaubriand et sa fondue orientale pour deux personnes à 24,95 \$.

D'une capacité totale de 400 places et 7 salons pouvant accueillir de 10 à 125 personnes, le restaurant La Fondue peut vous préparer, sur demande, des menus spéciaux et personnalisés. Un vaste stationnement gratuit est mis à votre disposition. Ajoutez à cela un personnel de trente personnes qualifiées, un service discret et courtois dans une ambiance des plus chaleureuses et vous comprendrez facilement la popularité du restaurant La Fondue.

Le restaurant vous accueille de 16 h 30 à 23 h du mardi au vendredi; de 16 h 30 à 22 h les lundi et dimanche et de 11 h 30 à 23 h le samedi. Pour réservations, téléphonez au 681-3548.

BIJOUTERIE Paul A. Langlois Manufacturier de bijoux

Pour mieux vous servir, nous sommes

DÉMÉNAGÉS AU

909, boul. Pierre-Bertrand Sud
bureau 210, Ville de Vanier

683-3145

Depuis
40
ANS
à votre
service

Nous sommes fiers de vous accueillir dans notre nouveau local moderne et spacieux. Profitez d'un vaste stationnement.

**CONTINUEZ D'ACHETER
SANS INTERMÉDIAIRE**

**DIRECTEMENT DU
MANUFACTURIER**

• alliances • joncs de mariage • bagues (pierres de naissance, surmontées de pierres naturelles) • colliers de perles • montres bracelets de tous genres • etc.

Réparation et entretien de bijoux en or, services experts... bref, quels que soient vos besoins, faites-nous confiance et retrouvez l'excellence qui a fait notre réputation depuis 40 ans.

Publi-reportage

AVEC «LA TOITURE FINALE», DITES ADIEU AUX PROBLÈMES DE TOITURE!



La toiture finale convient à tous les types de toit en pente et est offerte dans un choix de neufs couleurs.

Les avantages de "La Toiture FINALE":

- Système d'emboîtement dans les quatre directions
- À l'épreuve du feu
- À l'épreuve de la pourriture
- À l'épreuve de la rouille
- Aucune rétention de mousse-vermine
- Étanche au vent
- Ne retient pas la neige
- Légère
- Isolante
- Conserve sa couleur initiale
- Neuf choix de couleurs
- Aucun entretien
- 50 ans de garantie non décroissante
- Valeur accrue
- Au Québec, des milliers de clients satisfaits

**GARANTIE
DE
50 ANS**

Complètement
transférable et non
proportionnelle

Que diriez-vous d'une toiture qui ne nécessite aucun entretien, qui est à l'épreuve des intempéries, qui laisse glisser la neige et qui est garantie pendant 50 ans à sa pleine valeur? La nouvelle "Toiture finale" possède toutes ces caractéristiques et est offerte à un prix très abordable!

Au dernier Salon Expo-Habitat de Québec tenu cet hiver, monsieur Ken Montroy, représentant de la compagnie International Exterieurs, proposait aux visiteurs "La Toiture finale", un revêtement qui s'inspire des toits de tôle des anciennes maisons canadiennes. En effet, le principe n'est pas nouveau; c'est l'assemblage et la qualité du bardeau d'aluminium qui ont évolué.

Cette nouvelle toiture haut de gamme est faite de bardeaux d'aluminium traités à l'alurite. Ce traitement lui permet de résister aux pluies acides, à l'air salin et aux résines des arbres. Les bardeaux sont recouverts d'une peinture cuite et sont aussi traités contre les rayons ultraviolets. De même dimension que les

bardeaux d'asphalte, ces nouveaux bardeaux d'aluminium s'emboîtent sur les quatre faces, ce qui en fait un produit à l'épreuve des infiltrations d'eau. Selon monsieur Montroy, cette toiture reste parfaitement étanche même sous une pluie poussée par des vents de 200 km/h.

Autre caractéristique intéressante: la neige glisse facilement sur la toiture et ne s'y accumule pas. Il n'est plus nécessaire de faire déneiger le toit, même après une grosse tempête ou pendant un hiver particulièrement rigoureux. Grâce au fini de ses bardeaux d'aluminium, "La Toiture finale" laisse glisser la neige et ne nécessite aucun entretien. "La Toiture finale" convient à n'importe quel type de toit en pente et

peut se poser sur une maison neuve ou sur un toit déjà en place. Signalez qu'il n'est pas nécessaire d'enlever les vieux bardeaux d'asphalte pour poser la nouvelle toiture.

Les nouveaux bardeaux sont posés sur deux épaisseurs de papier de construction qui recouvrent la toiture existante. Offerte dans un choix de neuf couleurs attrayantes, "La Toiture finale" est garantie pendant 50 ans à sa pleine valeur. De plus, cette garantie est transférable au moment d'un changement de propriété.

"La Toiture finale" vous est offerte à un prix incomparable et offre une garantie de 50 ans. Meilleur rapport qualité-prix sur le marché.

Financement
disponible à 7%
jusqu'à 60 mois

Membre:
APCHQ # 104 780 BECM # 3982
RECC # 2564-4006 SCHL # 10745



LA TOITURE FINALE 626-1005

PUBLI-REPORTAGE

Québec, Le Soleil, jeudi 10 juin 1993

Z-7 -

La petite histoire des Galeries de la Capitale

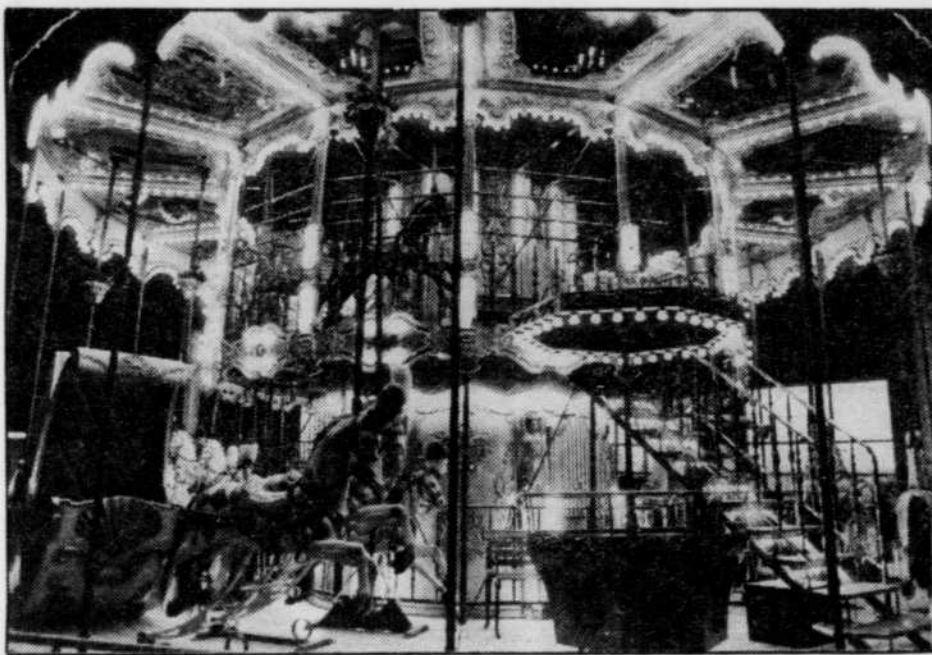
Un pilier économique dans la région de Québec

Les Galeries de la Capitale font aujourd'hui tellement partie du décor quotidien des Québécois qu'on oublie facilement les origines de cet ambitieux projet commercial.

Lorsqu'elles ont ouvert leurs portes en août 1981, les Galeries consacraient l'aboutissement d'un rêve conçu près de quinze ans plus tôt par l'homme d'affaires Marcel Adams.

Originaire de Roumanie, M. Adams a quitté son pays d'origine au début de la deuxième guerre mondiale, pour arriver au Canada vers le milieu des années cinquante.

Rapidement, M. Adams choisit de s'établir à Québec, qui était alors à la fine pointe de l'industrie du cuir, domaine qu'il connaissait bien grâce à son père qui exploitait une manufacture de cuir en Roumanie.



Très vite, M. Adams réalisa l'immense potentiel qu'offrait la ville de Québec dans le domaine immobilier. Il y a maintenant 30 ans, il ouvrait un bureau d'administration et de promotion immobilière. Aujourd'hui, M. Adams compte une centaine de projets immobiliers à son actif, principalement au Québec, en Ontario et aux États-Unis.

M. Adams a bâti le premier centre commercial fermé à Québec, les Galeries de la Canadière.

Un immense potentiel à exploiter

Dès le milieu des années 60, M. Adams a saisi le potentiel commercial que recelait la future jonction des autoroutes de la Capitale et du Vallon, située en plein centre de la grande région de Québec. En outre, l'homme d'affaires avait eu vent des projets de développement de la ville de Québec dans le secteur Lebourgneuf. Il était certain du succès d'un centre commercial dans ce secteur.

En effet, l'emplacement remplissait trois des cinq conditions essentielles au succès d'un centre commercial suprarégional : proximité de marchés en croissance, emplacement stratégique, accessibilité. Restait à satisfaire deux autres conditions : obtenir de solides ancrages commerciaux et concevoir une architec-

ture à la fois moderne, originale et invitante.

Le projet commença à prendre forme au début des années 70 avec l'achat des terrains situés à l'intersection des autoroutes du Vallon et de la Capitale. Ces terres agricoles appartenaient à pas moins de 14 agriculteurs qui passèrent en même temps devant un notaire pour signer l'acte de vente.

Ce n'était qu'une première étape vers la réalisation du rêve de M. Adams. La planification et l'organisation du projet allait durer 10 ans, au cours desquels il fallut convaincre des partenaires comme La Baie et Eaton de s'associer au projet. M. Adams s'est aussi efforcé d'attirer des commerçants reconnus dans la région tels que Simons, J.M. Clément, les Importations Perreault ou encore Jean-Paul Fortin.

Enfin, en 1980, tout était prêt pour le

lancement des travaux de construction. Puis ce fut l'ouverture tant attendue, en août 1981.

Un succès à bâtir

Le succès du nouveau centre commercial ne fut pas immédiat. Au début, il a fallu convaincre les Québécois de changer leurs habitudes pour aller magasiner dans ce nouveau centre commercial qui avait l'air d'avoir été planté en plein champ.

On appuya donc le développement des Galeries sur de solides campagnes de mise en marché. Ces efforts ont porté fruits puisqu'en 1991, les Galeries sont devenues le centre commercial le plus fréquenté à Québec selon une étude réalisée par NadBank en 1991, et le premier en popularité selon un sondage de 1992 de la firme Léger et Léger.

L'ouverture du centre récréatif de 180 000 pieds carrés, en 1988, fut un atout majeur pour les Galeries. Cet investissement a permis de renforcer leur statut de centre commercial suprarégional en associant deux pôles d'activités, le loisir et le magasinage.

En outre, le centre récréatif, avec sa patinoire intérieure et ses manèges, permet de renouveler constamment la clientèle du centre commercial tout en attirant les touristes qui ne veulent pas



LES GALERIES DE LA CAPITALE

manquer un site tellement original, comparable au fameux West Edmonton Mall.

Le succès du centre récréatif a été tel que les Galeries ont dû de nouveau agrandir leur terrain de stationnement en 1989. Le directeur général des Galeries, Yves Bois, raconte que c'est en prenant régulièrement des photos du stationnement plein à craquer, avec des voitures stationnées sur les pelouses, qu'il a réussi à convaincre M. Adams d'agrandir le stationnement qui, avec ses 7 000 espaces, est de loin le plus vaste de la région de Québec.

Un succès qui se poursuit

Le succès des Galeries s'est poursuivi en dépit de la récession. À un tel point qu'il a fallu agrandir le centre de restauration au cours de la dernière année.

Maintenant, c'est au tour du magasin Simons de procéder à des travaux d'agrandissement majeurs qui seront complétés au mois de septembre prochain. Simons s'agrandit par l'extérieur et dou-

blera sa surface de vente, qui passera de 25 000 à 50 000 pieds carrés.

Famous Players, qui a ajouté deux salles de cinéma en 1989, négocie maintenant pour implanter, en 1994, trois nouvelles salles aux Galeries de la Capitale.

Entre-temps, l'intérieur des Galeries se renouvelle. Depuis l'automne dernier, les puits de lumière ont été agrandis, l'éclairage a été retravaillé, les plafonds ont été rafraîchis et on refait actuellement les planchers en marbre dans l'ensemble des mails et corridors, un investissement qui dépasse, à lui seul, le million de dollars.

Les Galeries de la Capitale en un coup d'oeil

Nombre d'employés	2 700
Nombre de commerces	250
Nombre de visiteurs/sem.	175 000
Superficie totale	1 246 000 pi ²
Espaces de stationnement	7 000

Capitale Nissan : une vision humaine

Chez Capitale Nissan, un pilier de la vente d'automobiles dans la région de Québec, le nouveau slogan développé cette année, c'est « la vision humaine du service » que l'on a inculquée à tout le personnel.

«C'est vite devenu notre slogan, notre mission corporative pour ainsi dire, où le client est considéré, plus que jamais, comme le capital le plus précieux de notre entreprise», confie M. Maurice Sinclair, nouveau copropriétaire. Ce prospère concessionnaire de produits Nissan est situé en plein carrefour de l'automobile, au 125 de la rue Marais à Vanier.

M. Sinclair a rapidement transformé cette passion du service à la clientèle en un placement de base pour l'avenir de l'entreprise, et c'est sur cette lancée qu'il compte assurer la stabilité de Capitale Nissan.

L'entreprise Sovéa Auto ltée avait été acquise en 1977 par Maurice Sinclair, alors que la compagnie était détaillante des produits Renault. Du boulevard Hamel, la société déménageait au nouveau carrefour de l'auto de la rue Marais à Ville de Vanier, en 1980. Cinq ans plus tard, elle obtenait la franchise des produits Nissan. C'est alors que le concessionnaire automobile change de raison sociale pour devenir Capitale Nissan.

La nouvelle société a développé divers secteurs soit la vente de véhicules neufs et d'occasion, la vente de pièces d'origine Nissan et l'opération d'ateliers de mécanique et de débousselage. Capitale Nissan offre ces services du lundi au jeudi jusqu'à 21 heures, dans son dé-

partement de pièces et grâce à ses mécaniciens. Avec ses 40 employés, Capitale Nissan se classe parmi les concessionnaires les plus performants.

En dépit d'une baisse considérable du marché de l'automobile dans la région de Québec au cours des trois premiers mois de 1993 par rapport à 1992, Capitale Nissan a beaucoup mieux performé que toute l'industrie, et M. Sinclair attribue ces résultats à divers facteurs, dont, particulièrement, le service après-vente, les heures d'ouverture et l'accueil cordial à la clientèle.

Le personnel de vente y est aussi un atout primordial, et on vient de compléter un programme majeur de rénovation de la salle d'exposition, axé sur un confort inégalé dans la région de Québec, pour les acheteurs et visiteurs.

Par ailleurs, le fabricant continue d'innover avec de hauts standards dans la production de véhicules modernes et d'avant-garde en Amérique du Nord, des voitures répondant aux besoins de la clientèle telles la nouvelle Altima et la Quest, une automobile et une mini-fourgonnette de luxe, insiste M. Sinclair. «Nous prévoyons vendre plus de véhicules en 1993 que l'an dernier et notre équipe de spécialistes est gonflée à bloc», ajoute-t-il.

Maurice Sinclair fête 30 années d'expérience dans le marché de l'automobile et son nouvel associé, Jean Fortier, y est arrivé avec une expérience de 15 années dans le milieu financier. Ils forment un tandem des plus motivés, tourné vers la prospérité de Capitale Nissan à Québec.

AUCUN COMPTANT



TEMPO MAX
CLIMATISEUR

269\$

PAR MOIS*

**TRANSPORT
ET PRÉPARATION**

GRATUITS

SERVICE DE DÉPANNAGE

AVEC CHAQUE LOCATION FORD

Avec notre Service de dépannage 24 heures **SANS SUPPLÉMENT**, vous aurez une raison de plus de choisir la location «**TAPIS ROUGE**»

* Mensualité basée sur bail «Tapis Rouge» de type forfaitaire de 48 mois ou 100 000 km, avec option d'achat à l'échéance du bail pour les locataires admissibles au détail. 6¢ le km excédentaire. Sous réserve de l'approbation du Service du crédit et de l'assurabilité déterminée par Crédit Ford.

LE NOUVEAU



GRAND TRIANON

AUTOROUTE DE LA CAPITALE (sortie Pierre-Bertrand) 683-4451

Québec Sportif

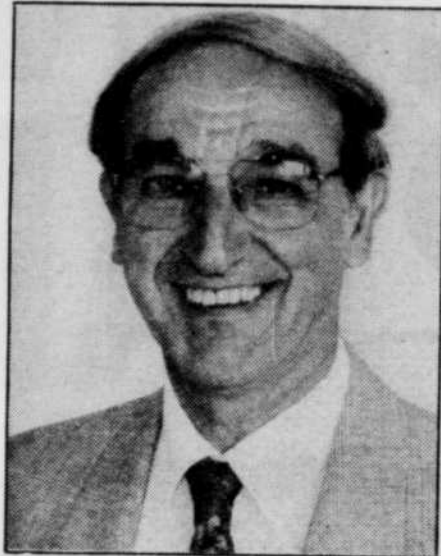
Passez vite voir la différence !

Pour les sportifs, Québec Sportif du 710, Bouvier, dans le carrefour de la Capitale, est vite devenu "le magasin de premier choix dans le cœur des Québécois", répète avec enthousiasme le président de « la première place » des sportifs, M. Gilles Pettit.

Québec Sportif est un établissement multidisciplinaire où on a développé tous les domaines de l'activité physique. "Nous sommes avant tout un magasin de vente au détail, mais nous avons également un secteur réservé aux équipes de sport et aux institutions", explique M. Pettit. "Chez Québec Sportif, chaque client mérite une attention particulière et jamais il ne se sentira pressé, bousculé et encore moins ignoré... C'est d'ailleurs ce qui fait la différence, ce service personnalisé que nous offrons", enchaîne-t-il.

L'administration de Québec Sportif a su s'entourer d'une équipe exceptionnelle, et son personnel est reconnu dans toute la région de Québec comme étant le mieux qualifié dans tous les domaines du sport. "Les nombreuses années d'expérience de notre équipe lui permettent de vous donner des renseignements et des conseils judicieux dans tous les sports qui vous intéressent", souligne Gilles Pettit.

Québec Sportif offre également un service de réparation et de vente en tout temps, que ce soit pour l'acquisition de skis, de patins, de raquettes ou d'une



GILLES PETTIT

bicyclette. Les techniciens y assurent un service courtois et qualifié. « La première place du sport » du grand Québec est facile d'accès et son vaste stationnement peut accommoder tous les adeptes d'activités sportives, en tout temps.

Présentement, ses spécialistes concentrent leurs opérations sur le vélo, le tennis, les équipements de golf et de balle molle, mais ils peuvent vous renseigner sur tout autre sport ou activité de plein air. Leur objectif, c'est de maintenir leur première place dans toutes les disciplines sportives.

Lunetterie New Look :

Un leader national qui a implanté son siège social dans le secteur Le Mesnil

Avec son réseau de plus de 30 magasins opérant dans 25 villes à travers le Québec, avec ses quelque 530 employés et son volume d'affaires annuel approchant les 40 M \$, Lunetterie New Look est, sans contredit, comme son slogan l'indique, la plus importante enseigne québécoise de l'optique.

La croissance de l'entreprise justifiait la construction d'un nouveau siège social ultramoderne où espace, facilité d'accès, stationnement et visibilité étaient des éléments essentiels. C'est en considération de tous ces éléments que monsieur Guy Rouleau, président de Lunetterie New Look, a opté pour le secteur Le Mesnil.

Ainsi, au 1100, rue Bouvier, directement en bordure de l'autoroute de la Capitale et voisin du Club de tennis Avantage, on retrouve maintenant le magnifique édifice occupé par Lunetterie New Look sur une superficie de 28 000 pieds carrés.

Le géant québécois de l'optique y a installé un deuxième centre de traitement antireflets pour les lentilles ophtalmologiques, un deuxième laboratoire de surfacage, s'ajoutant à celui opérant déjà dans la région de Montréal, un centre de traitement antirayures, un centre de formation, un magasin-école ouvert au public offrant un choix de plus de 3 000 montures et doté de salles

GUY ROULEAU
Président de Lunetterie New Look

d'examen de la vue et d'un laboratoire de taillage, un centre de formation unique dans l'industrie, un centre de distribution, une centrale d'informatique et des bureaux administratifs où le personnel travaille dans un contexte à la fois efficace et agréable.

Bref, un objet de fierté pour le secteur Le Mesnil que le public peut voir en se rendant au magasin du 1100, rue Bouvier.

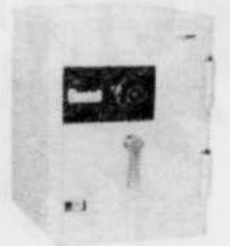
CÔTÉ FLEURY

MAÎTRES-SERRURIERS

VASTE CHOIX EN INVENTAIRE



- Serrures pour porte d'aluminium
- Serrures pour porte-fenêtre
- Gâches électriques
- Ferme-portes
- Plaques d'aluminium «poussez-tirez»
- Consoles pour ferme-portes
- Barres paniques
- Serrures à clés contrôlées
- Barres paniques d'alarme
- Casiers postaux pour édifices à logements
- Serrures décoratives de luxe Baldwin
- Grillages sécuritaires avec ou sans peinture
- Serrures pour automobiles
- Pièces pour portes d'aluminium
- Serrures de boîtes à malle
- Serrures à combinaison
- Armoires à clés
- Electro-aimants
- "Oeil magique"
- Pentures-pivots
- Coffres-forts
- Cylindres de toutes sortes
- Systèmes de contrôle d'accès par cartes



NOUS VENDONS DE LA SÉCURITÉ

SERVICE
24 HEURES

683-3333

Le service
avant tout!

3 endroits dans la région de Québec

Québec :

311, Canardière
Québec, G1L 2V1

529-1794

Sainte-Foy :

2326, chemin Sainte-Foy
Sainte-Foy G1V 1S5

654-9415

Vanier :

300, Pierre-Bertrand
Ville Vanier G1M 2C6

683-3333

BSL

À l'avant-garde du progrès de Québec

Fondée en 1980, la compagnie de construction BSL est une firme québécoise spécialisée dans la concrétisation de grands travaux et concentre présentement ses opérations dans la réalisation du CLSC de Charlesbourg, un immeuble adjacent à l'ancien hôtel de ville.

C'est un chantier actif que dirige M. Yvon Chouinard. Les travaux, qui ont nécessité un investissement majeur de 2 millions de dollars, vont bon train et déjà, on constate que le tout sera terminé à la fin de juin.

Parmi les réalisations majeures de BSL, mentionnons la Capitainerie du Vieux-Port de Québec, la tour de radar

de Lévis, la station ouest de l'usine de traitement des eaux usées de la Communauté urbaine de Québec, la cafétéria du Cégep de Sainte-Foy, ainsi que l'escalier rouge de la ville de Lévis et la restauration de la Maison Maizerets de Québec.

Au cours des dernières années, la Société du Vieux-Port de Québec, la Société immobilière du Québec et plusieurs ministères du Québec et du Canada ont également confié des oeuvres de construction et de restauration aux services de génie civil et d'architecture de BSL. La ville de Québec, la Communauté urbaine régionale et plusieurs municipalités de toute l'agglomération ont aussi fait appel à l'expertise de BSL.

Maintenant sur le boul. Pierre-Bertrand La bijouterie Paul A. Langlois ouvre ses portes aujourd'hui

Fondée en 1953 par M. Paul A. Langlois, gemmologue et joaillier, la bijouterie Paul A. Langlois était autrefois située sur le boulevard Charest à Québec. Suite à une expropriation par la ville de Québec, M. Langlois décide de faire peau neuve et déménage son commerce dans un nouveau local, au 909, boulevard Pierre-Bertrand Sud. Beaucoup plus spacieuse et moderne, aménagée avec goût, la nouvelle bijouterie Paul A. Langlois dispose d'un vaste stationnement en plus d'être facile d'accès.

Pionnier de la formule de vente sans intermédiaire, M. Langlois propose à sa clientèle un vaste choix de bijoux fabriqués sur place. Le client peut ainsi réaliser d'importantes économies en plus d'obtenir un service très personnalisé.

La bijouterie Paul A. Langlois offre aussi des services de réparation et d'entretien de bijoux et montres. Un personnel d'expérience est sur place pour répondre à tous vos besoins et c'est cet accueil chaleureux et professionnel qui fait la réputation de la bijouterie Paul A. Langlois depuis plus de 40 ans.



MARC GAGNÉ OPTICIEN

Pour
bien voir
et être
bien vu!



gagné
Opticien

5600, boulevard des Galeries
Québec

(voisin des Galeries de la Capitale)

628-1313



PUBLI-REPORTAGE

GOLF • BALLE • SKI • TENNIS • HOCKEY • BICYCLETTE • VÊTEMENTS • CHAUSSURES

Pour un meilleur départ choisissez

SPALDING®

CHEZ QUÉBEC SPORTIF

CHAUSSURES SPALDING TOURNEMENT PLUS



balle molle,
base-ball

19⁹⁹

GANT SPALDING

"FIELDER'S"

cour.: 79,99\$

64⁹⁹



CHAUSSURES DE GOLF



DEXTER NEWTON

cour.: 109,99\$

89⁹⁹



DEXTER DAYTON

cour.: 89,99\$

69⁹⁹

TENNIS

RAQUETTES

CERAMIC
PLUS

cour.: 139,99\$

69⁹⁹

RAQUETTES

SPALDING
ACE 110

cour.: 59,99\$

39⁹⁹

GOLF
SAC SPALDING EXECUTIVE
8 pouces
couvre-bâtons

99⁹⁹

ENSEMBLE DE
BÂTONS SPALDING
EXECUTOR PLUS

3 bois, 8 fers

379⁹⁹

Les nouveaux
bâtons Executive EZ avec
tige en graphite ou en acier
Les bâtons les plus en demande
depuis les années quatre-vingt-dix



QUÉBEC
SPORTIF
La première place!

Peut différer légèrement
de l'illustration

QUÉBEC

710, rue Bouvier, Carrefour de la Capitale

628-5252

GOLF • BALLE • SKI • TENNIS • HOCKEY • BICYCLETTE • VÊTEMENTS • CHAUSSURES

Québec, Le Soleil, jeudi 10 juin 1993

Z-11

Poliquin Sportif, une tradition dans le vélo

Depuis près de 50 ans, le nom Poliquin est synonyme de vélo dans la région de Québec. À un tel point que le commerce n'hésite pas à se qualifier de « Géant du vélo ».

Le succès est tel que les propriétaires de Poliquin Sportif songent à étendre la formule à d'autres régions. Cependant, avis aux intéressés : cela se fera sous forme de magasins corporatifs. "Nous ne comptons pas aller vers le franchisage", insiste Denis Poliquin, principal actionnaire du commerce fondé en 1945 par sa grand-mère Germaine.

D'abord installée au coin des rues Saint-Jean et D'Aiguillon, Poliquin a, par la suite, eu longtemps pignon sur rue sur le chemin Sainte-Foy, près de la route de l'Église.

L'année dernière, l'entreprise a déménagé ses pénates sur le boulevard Pierre-Bertrand, où elle occupe des locaux d'une superficie de 15 000 pieds carrés. Le nouvel emplacement est situé en plein cœur de la grande région de Québec et donc facilement accessible de partout.

Le commerce emploie près de 50 personnes. "Nos ressources humaines sont très importantes, de dire M. Poliquin. Le client doit trouver sur place les conseils dont il a besoin. C'est pourquoi

nous nous associons à des gens comme Armand Morin, très connu dans le domaine du cyclisme."

Poliquin Sportif ne garde pas moins de 2 000 vélos en inventaire et en écoule plusieurs milliers par année, sans compter les accessoires, affirme M. Poliquin. Et comme tout bon détaillant de bicyclettes, le commerce offre aussi des services de réparation et d'entretien.

"En outre, nous offrons le plus important éventail de systèmes de fixation dans la région de Québec, avance M. Poliquin. Que ce soit pour le transport des vélos, des skis ou encore des canots, nous avons des fixations qui s'adaptent à tous les types de véhicules."

Entre autres, Poliquin distribue la vaste gamme de produits du fabricant suédois Thule (prononcez « toulé »).

Des produits québécois

"Cependant, nous favorisons autant que possible les fabricants québécois, souligne M. Poliquin. Dans le vélo, nous vendons les produits Leader, Raleigh et Minelli, ainsi que nos propres modèles Poliquin, assemblés sur place."

Deux modèles Poliquin, le « Migrateur » et le « Béluga » ont d'ailleurs été reconnus récemment par Vélo-Québec comme les meilleurs achats dans leur catégorie.



"Nous vendons des produits « sérioux », qui offrent un excellent rapport qualité-prix, principalement dans la gamme des 300 \$ à 1 000 \$, de dire M. Poliquin. Dans tous les cas, nous nous efforçons d'offrir un juste prix qui se compare avantageusement à l'ensemble du marché. Notre volume nous le permet."

Poliquin vend aussi des équipements

pour le camping ainsi que des vêtements pour le sport, dont la gamme fabriquée à Saint-Augustin par l'ancien champion cycliste Louis Gameau.

Pendant la saison hivernale, Poliquin met l'accent sur le ski de fond et les appareils de mise en forme. "Nous laissons le ski alpin aux nombreux spécialistes qui font un excellent travail dans ce domaine", commente M. Poliquin.

VANIER...

AU CENTRE DE L'AGGLOMÉRATION QUÉBÉCOISE!

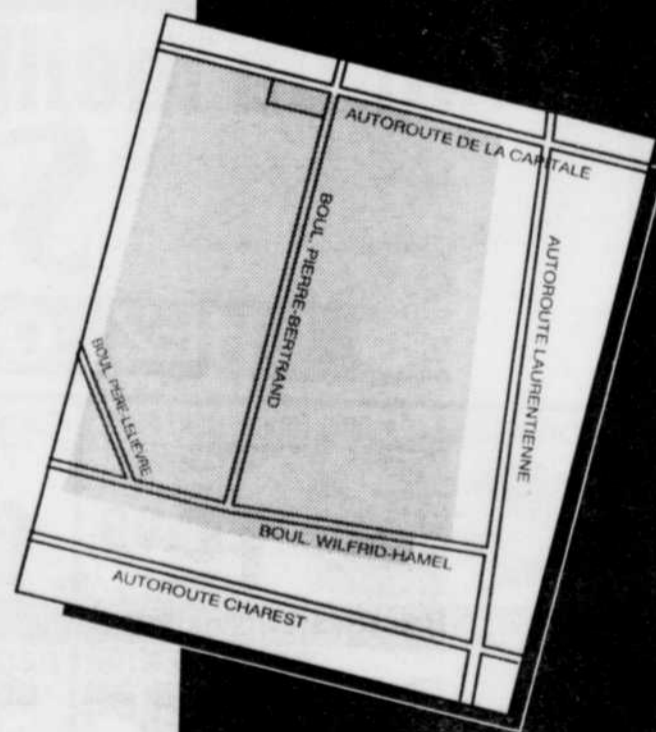
Facilités d'accès

- autoroute de la Capitale
- route 138 (boul. Wilfrid-Hamel)
- route 358 (boul. Pierre-Bertrand)
- boul. Père-Lelièvre

PLUS DE 500 PLACES D'AFFAIRES

De part et d'autre du boulevard Pierre-Bertrand, axe majeur de communication et de développement économique, VANIER...

DE TOUT, PRÈS DE VOUS!



233, boulevard Pierre-Bertrand
Vanier (Québec)
G1M 2C7
Tél. : (418) 687-3530
Télec. : (418) 681-9433

Belleau

Un nouvel essor sur le marché des poissons et fruits de mer

La compagnie de distribution de fruits et légumes Belleau a pris un nouvel essor depuis son acquisition par monsieur Claude Bélanger et son associé Paul Vallières, il y a quatre ans.

L'entreprise, qui se spécialise exclusivement dans la distribution de fruits et de légumes en gros, fournit les établissements hôteliers, les communautés et autres institutions du genre.

Belleau R.L. inc., du 525 de la rue Marais à Ville de Vanier, est cinquantenaire et ses nouveaux propriétaires ont voulu relancer l'entreprise en investis-

sant dans son agrandissement, en y installant de nouveaux congélateurs, en développant une flotte de camions réfrigérés et en recrutant un personnel spécialisé.

Belleau fournit également des produits surgelés (légumes), des frites et autres denrées comme les desserts. "Nous accentuons nos ventes sur la qualité des produits et le service à notre clientèle, fait remarquer M. Claude Bélanger, toujours grâce à notre trentaine d'employés perfectionnés dans tous les domaines de la nourriture surgelée, des poissons et des fruits de mer".

Bélan, pour la compétence et le service personnalisé

Depuis plus de vingt ans, Service Bélan se veut synonyme de compétence et de service personnalisé dans la vente et la réparation d'outils électriques et de produits mécaniques.

Situé sur la rue Godin dans le parc industriel de Vanier, le commerce de M. Jean Béland met l'accent sur la qualité des produits qu'il offre à sa clientèle. Selon M. Béland, c'est ce qui lui a valu d'obtenir la médaille d'or du Prix du meilleur commerce pendant cinq années consécutives.

Dans le domaine de l'outillage élec-

trique, Bélan offre des marques reconnues telles que Black & Decker, Makita, Skil et Milwaukee. Bélan vend aussi une vaste gamme de produits mécaniques de marques Honda, Lawn Boy, Stihl et Canadiana.

Au cours des dernières années, Jean Béland a élargi les horizons de son entreprise avec l'acquisition du centre Loca-Tout de Charlesbourg et l'ouverture de Bélan Sports, à Beauport, qui se spécialise dans la vente et la location de produits Yamaha tels que motoneiges, motocyclettes et véhicules tout terrain.

Surveillez l'événement MERCEDES - BENZ DU 14 AU 18 JUIN

MERCEDES - BENZ



Tous les détails de cet événement dans votre quotidien Le Soleil des 12, 15 et 17 juin.

Chatel Automobiles

Témoin de votre réussite...

1350, Bouvier, Québec Tél. : (418) 628-6336

BAIN MAGIQUE

REVÊTEMENT DE BAIGNOIRE EN ACRYLIQUE

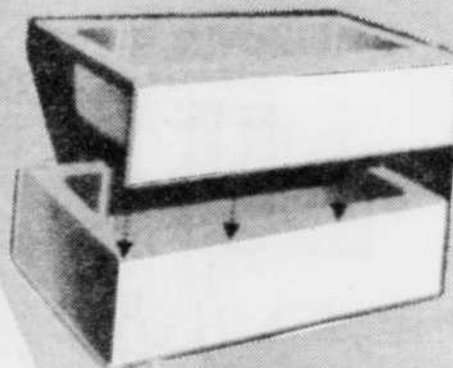
Le revêtement de baignoire BAIN MAGIQUE® est une alternative pratique unique et peu coûteuse. Le revêtement de baignoire BAIN MAGIQUE® est composé uniquement de matériaux de la plus haute qualité. Son fini lustré en acrylique est chaud et confortable au toucher, facile d'entretien et ne tachera pas.

INSTALLATION EN 2 HEURES

C'est propre et vite fait. Un nouveau revêtement de baignoire acrylique peut être installé en seulement 2 heures sur un bain existant sans modifier la plomberie, les murs, les tuiles ou le plancher. Notre méthode usuelle de moulage assure un ajustement parfait, sur mesure. Le fond est antidérapant.

CONTOUR DE BAIN EN ACRYLIQUE

Nous fabriquons un format courant de contour de bain d'une seule pièce fait sur mesure, couvrant les murs, du bain au plafond. IL N'Y A AUCUN JOINT DANS LES COINS. Le panneau mural est, de fait, sans entretien. Peut être installé sur les tuiles existantes ou sur un mur de gyproc en 2-3 heures.



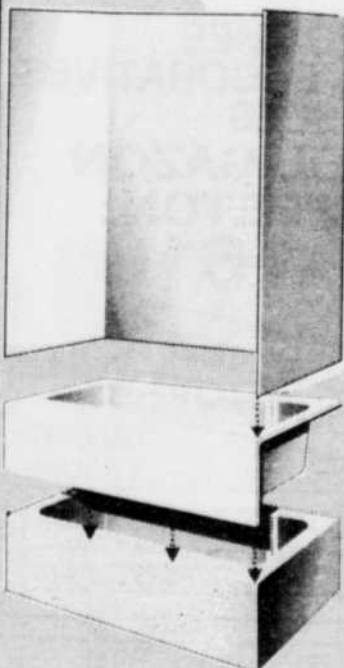
Pour un revêtement durable et parfait
Demandez :

- Une facture de votre entrepreneur
- Une garantie écrite du fabricant et non de l'entrepreneur
- Un moulage parfait (300 modèles disponibles)
- Aucune modification du bain existant

Sinon... des problèmes

BAIN-MAGIQUE

850, Pierre-Bertrand
Ville de Vanier (Québec) G1M 3K8
Tél. : 1 (418) 687-3241
Quali - Pièces - Services
Carrefour Beauport 664-0575



Description	Exigences	Résultats
Présence de défauts visibles sur la surface	aucune	aucune
% absorption après immersion de 24 heures dans l'eau	bon	très bon
Indice de résistance aux taches (34 types de taches)	acceptable	excellent
Indice de résistance à l'usure par le nettoyage (profondeur de l'usure)	bon	très bon
Indice de résistance aux brûlures de cigarette	acceptable	très bon
a) profondeur de la brûlure		
b) possibilité de resurfer la surface brûlée, après sablage	acceptable	bon
Point d'impact avec balle d'acier de 30 mm de diamètre (0.23 joules)	pas de dommage pour 2 impacts sur 3	excellent

MIEUX QU'UNE NOUVELLE FINITION - PLUS ÉCONOMIQUE QU'UN REMPLACEMENT
EXPÉRIMENTÉ ET APPROUVÉ PAR DES MILLIERS D'INSTALLATIONS COMMERCIALES ET RÉSIDENTIELLES

Acura Optima, quand le luxe roule à la japonaise

Seul concessionnaire Acura sur la rive nord du fleuve dans la grande région de Québec, Acura Optima a vendu près de 2 000 automobiles depuis sa fondation en 1987, dont plus de 400 uniquement en 1992.

La gamme Acura regroupe les quatre modèles d'automobiles les plus luxueux du fabricant japonais Honda : la «Integra», la «Legend», la «Vigor» et la «NSX», une voiture sport deux places qui se vend au-delà de 85 000 \$. «En réalité, ce sont toutes des voitures à caractère sportif, sauf la «Legend», avance Denis Michel, un des deux partenaires du Groupe Parami auquel appartient la concession Acura Optima de Québec.

Parami a été fondée il y a une quinzaine d'années par monsieur Michel et un ami de longue date, Gaston Paradis. Aujourd'hui, la société dont le siège social est situé sur le boulevard des Galeries à Québec emploie plus de 140 personnes dans les secteurs de l'automobile et de l'immobilier. En plus de sa concession Acura, Parami exploite plusieurs autres franchises automobiles dans la région de Québec, comme Rendez-Vous Mazda, Centre Hyundai et Automobiles Italia (concessionnaire Alfa Romeo et Lamborghini).

En outre, Parami exploite une franchise Chrysler Jeep Eagle à Saint-Bruno sur la rive sud de Montréal. «Nous avons aussi exploité une concession Renault jusqu'à ce que ce constructeur se

retire du marché nord-américain, en 1987», rappelle monsieur Michel.

Établissement moderne très bien situé, Acura Optima a ouvert ses portes en 1987 sur le boulevard des Galeries, à proximité des Galeries de la Capitale. Le concessionnaire y occupe une bâtisse de 15 000 pieds carrés abritant une salle d'exposition qui peut accueillir une dizaine de véhicules ainsi qu'un centre d'entretien où s'affairent sept mécaniciens.

«Notre établissement est très moderne et très bien situé», avance monsieur Michel. L'accès est facile d'où que l'on vienne dans la région. Acura attire principalement une clientèle de jeunes professionnels, d'entrepreneurs et de gens d'affaires. «Les femmes forment près de la moitié de notre clientèle», souligne Denis Michel. Elles apprécient particulièrement le modèle «Integra», notre modèle le plus populaire, vendu à partir de 15 900 \$.

Monsieur Michel souligne que la notion de service est très importante pour son commerce, d'ailleurs recommandé par le Club automobile du Québec. «Nous sommes classés parmi les meilleurs concessionnaires Acura au Canada pour la qualité de notre service après-vente».

Ce souci pour la qualité du service intéresse d'autant plus les acheteurs d'une Acura que tous les modèles sont protégés par une garantie de cinq ans.

Piscines et patios du Québec, votre maître piscinier

On reconnaît aisément le Maître piscinier Piscines et patios du Québec à l'emblème du pingouin qui orne la façade du commerce. Depuis près de dix ans, cet emblème se veut synonyme de service personnalisé et de qualité.

L'année dernière, le Maître piscinier a vendu plus de 700 piscines dans la grande région de Québec. «La grande majorité des produits que nous offrons sont exclusifs et très différents de ce que le consommateur peut trouver chez nos concurrents», lance Jean-Roch Perron avec un sentiment de fierté évident.

Responsable de la vente et de la mise en marché, M. Perron possède plus de vingt-cinq années d'expérience dans le domaine des piscines. En décembre 1984, il s'associe à Pierre Verret, collègue et ami de longue date, et à l'homme d'affaires Florent Lahaye pour fonder Piscines et patios du Québec.

L'entreprise a adopté la bannière du Maître piscinier Vogue, un fabricant de piscines montréalais. «Nous avons conservé le nom de Maître piscinier Piscines et patios du Québec lorsque Vogue a cessé ses activités, rappelle M. Perron. Nous avons aussi conservé l'emblème du pingouin, que les gens reconnaissent facilement».

Aujourd'hui, le Maître piscinier vend principalement des piscines de marque Aqua Leader, le fabricant qui a introduit sur le marché les piscines hors terre en résine de synthèse. Le commerce pro-

pose aussi à sa clientèle des ensembles pour patios, des balançoires de marque Véranda fabriquées dans la région de Victoriaville et un choix de spas pour l'intérieur et l'extérieur.



Nous sommes ouverts à l'année !

Depuis l'an dernier, le Maître piscinier accueille sa clientèle à l'année. «Avant, nous fermions à la mi-décembre pour rouvrir à la mi-février, rappelle M. Perron.

Cela permet de desservir les propriétaires de spas et de piscines intérieures ainsi qu'une clientèle intéressée à d'autres types d'activités récréatives. «Nous mettons de plus en plus l'accent sur le marché récréatif, souligne M. Perron.

Le Maître piscinier vend des appareils exerciseurs de marque Weider (tapis roulants, d'escaliers ou encore appareils multi-fonctions à poids) ainsi que des tables de billard de marque Brunswick.

Au total, l'inventaire du magasin dépasse le million et demi de dollars.

DU BÉTON... OU DU

gazon?

Depuis plus de 40 ans, Pelouses Richer Boulet a développé le meilleur gazon adapté à notre climat. Nous vous offrons maintenant une gamme plus vaste de produits d'aménagement.

Distributeur des produits:
BÉTON BOLDUC
TREMCA
TRANS-PAVÉ

- BÉTON SOUS TOUTES SES FORMES
- TERRE EN VRAC • PIERRES DÉCORATIVES
- SABLE • PIERRES CONCASSÉES

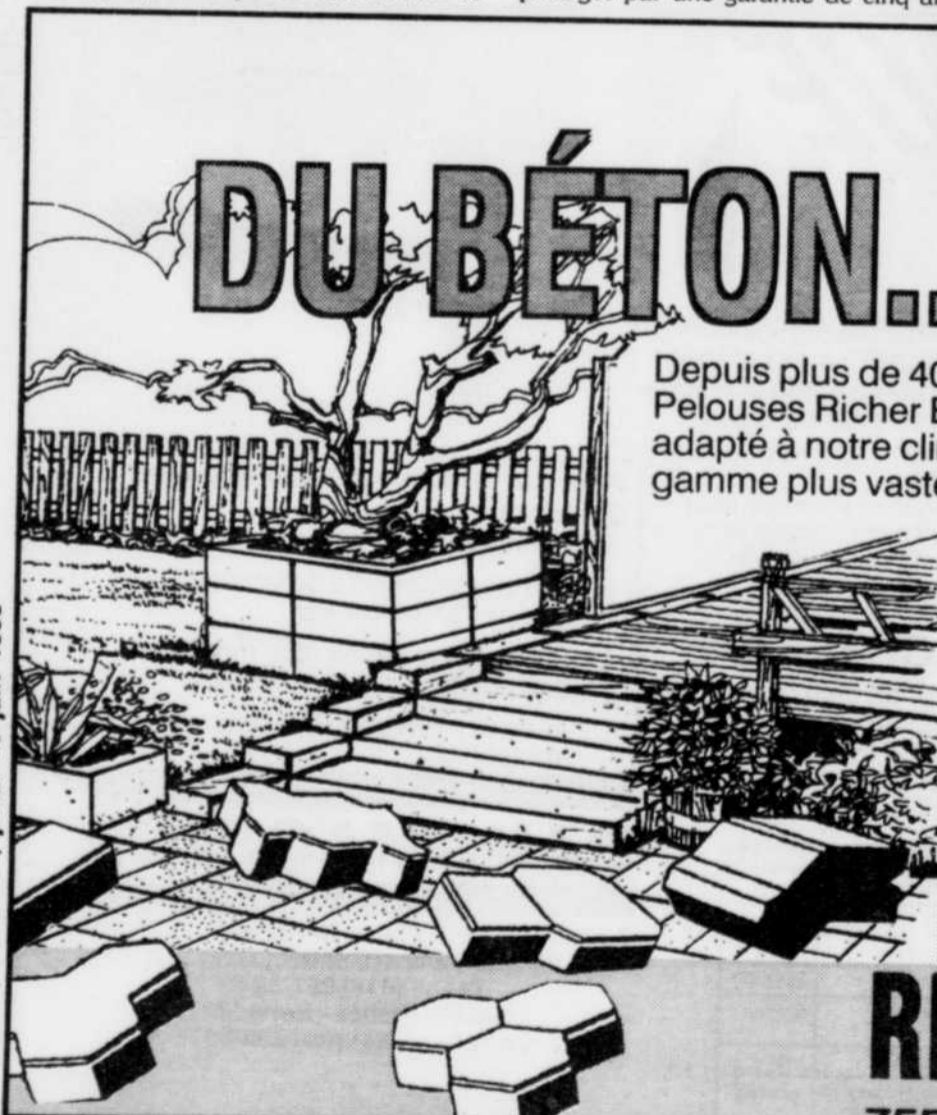
POUR DU GAZON
OU DU BÉTON:
687-1616

**OU VENEZ
NOUS VOIR**

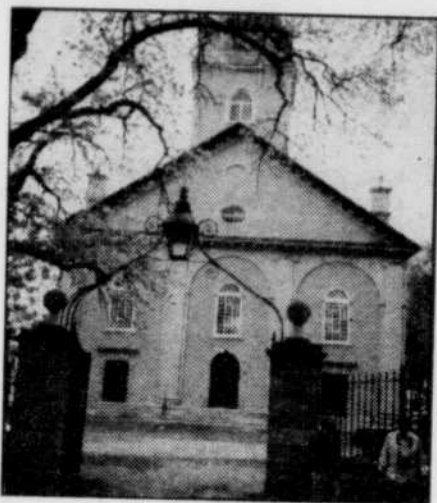
OUVERT
7 JOURS

RICHER BOULET

755, rue Marais, Québec
(près de l'angle boul. Pierre-Bertrand
et boul. de la Capitale)



Vous ne pouvez acheter sans consulter nos SPÉCIAUX !



Cathédrale de Sainte-Trinité



GERVAIS JACQUES

ENTREPRENEUR BRIQUETEUR-MAÇON

Fondé en 1955

Spécialiste en restauration
920, Place Dufour, Ville de Vanier

527-2534

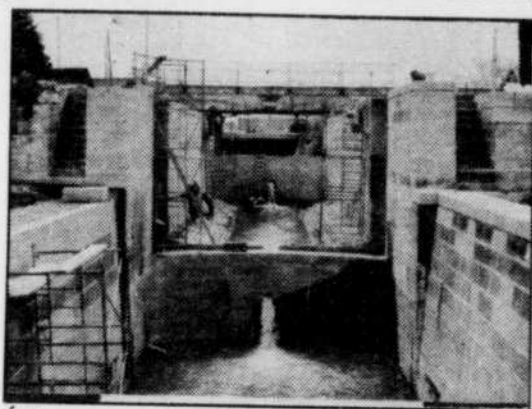
Quelques-unes de nos réalisations



Château Frontenac -
agrandissement de l'aile
Mont-Carmel



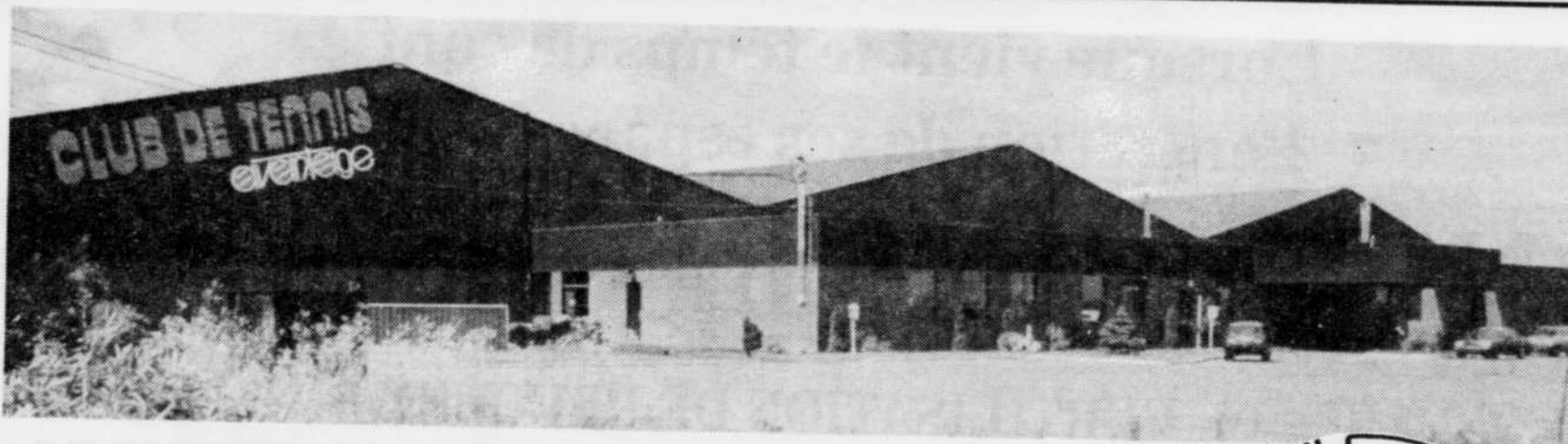
Club de la Garnison, Québec



Écluses de Chambly (Montréal)



Musée du Québec



LE CLUB DE TENNIS AVANTAGE ET SON PUISSANT SERVICE...

est heureux d'accueillir
les résidents
du quartier
Lebourgneuf!

1080, rue Bouvier
QUÉBEC (Québec)
G2K 1L9
627-3343



L'été à volonté...
Pour la période
estivale, profitez du
forfait de tennis.
Jouez à volonté à
partir de 150\$.

Les services offerts :

- 14 terrains de tennis
- 4 terrains de badminton
- Centre de conditionnement Nautilus
- Plan d'amaigrissement supervisé
- Bains saunas
- Garderie
- Boutique
- Bar
- Salle à manger (ouvert au public)

Bain Magique Une solution de recyclage pour la baignoire

"L'entreprise Bain Magique du 850, Pierre-Bertrand à Ville de Vanier, c'est la solution pratique, économique et unique pour refaire le recouvrement de votre baignoire en acrylique et le moyen le plus efficace de recycler, de façon permanente, la baignoire de votre foyer", assure Martin Pouliot, concessionnaire de cette entreprise dans la région de Québec.



Martin Pouliot

En quelques heures, ce spécialiste refait la forme de votre bain, sans altérer les murs, les planchers ou la plomberie de votre pièce.

Autour du bain familial, on installait divers équipements qui finissaient par changer toute la conformation de la salle de bains. Il fallait souvent changer la baignoire, sa forme et installer de nouveaux murs et planchers.

Votre nouvelle baignoire, reconstituant les caractéristiques d'un bain neuf, sécuritaire et vérifié par l'entreprise, aura une espérance de vie de 15 à 20 ans et le fabricant la garantit totalement pour une période de trois ans, pièces et main-d'œuvre.

"Avec Bain Magique, il n'y a pas de surprises. Le revêtement en acrylique recouvre le bain en le moulant à la perfection", assure Martin Pouliot. Bain Magique fabrique également sur mesures des contours de bain d'une seule

pièce pouvant couvrir les murs et les bases de douches.

Créée il y a une douzaine d'années, l'entreprise se spécialise dans le revêtement acrylique. Sa manufacture regroupe quelque 30 employés et étend ses opérations au Canada et aux États-Unis. Depuis cinq ans, M. Martin Pouliot s'occupe de la concession de la région de Québec située à Ville de Vanier.

La technique de Bain Magique, tout comme son échantillonnage de moules, a été perfectionnée au cours des années, ce qui a permis à l'entreprise d'élargir sa clientèle à la rénovation résidentielle.

Bain Magique dispose de 300 moules pouvant s'adapter facilement à tous les bains conventionnels existant dans les maisons et les institutions.

Le Bouvier Un pionnier de la restauration

Pierre Bourret aura été le pionnier de la restauration dans le jeune développement économique que constitue le carrefour du boulevard de la Capitale et de Pierre-Bertrand.

"Je crois que j'étais brave d'ouvrir une entreprise de restauration dans ce vaste secteur, où la ville de Québec entreprenait un modeste développement...", raconte Pierre Bourret, copropriétaire du prospère restaurant avec sa soeur Diane B. Letendre.

Depuis, Le Bouvier a augmenté sa capacité de 200 à 290 places en incluant une verrière de 90 espaces.

Sur l'heure du diner, les repas du jour tous les midis de la semaine ont contribué à créer une certaine marque de commerce, avec les festivals-fourchette de mets particuliers comme le saumon, les scampi, les fruits de mer, les côtes levées, les tournedos et le filet mignon.

"Chez nous, c'est terre et mer", insiste Pierre Bourret, quand il vante, entre autres mets, la table d'hôte du Bouvier, tous les soirs, avec quatre services : une entrée ou un potage, un plat principal, un dessert et le breuvage.

RE/MAX Fleur de Lys, prêt pour la reprise

Le marché immobilier s'améliore. On enregistre maintenant une importante progression d'un mois à l'autre et l'année 93 est très bien amorcée.

"On sent un regain de vie, les choses vont de mieux en mieux", lance Aurel Croteau, propriétaire du bureau de courtage immobilier RE/MAX Fleur de Lys (1990), situé à l'intersection du boulevard Pierre-Bertrand et de l'autoroute de la Capitale; ce bureau regroupe plus de vingt-cinq agents d'expérience.

M. Croteau, qui possède lui-même près de 20 ans d'expérience dans le domaine, estime que tous les éléments sont en place pour une reprise du marché immobilier. "Les taux hypothé-

caires sont avantageux et de nombreuses propriétés sont disponibles. Pour l'individu à la recherche d'une maison, c'est vraiment le temps de passer à l'action."

M. Croteau avance que certains vendeurs ont refusé des offres intéressantes pour des différences aussi minimes que 1 000 \$ lors des négociations.

"Le vendeur devrait faire confiance à son courtier lorsque vient le temps d'évaluer le juste prix d'une propriété, insiste M. Croteau. Nos agents connaissent leur marché, ils ont les outils nécessaires pour estimer un prix qui correspond à sa véritable valeur marchande".

Lorsque vient le temps de confier
l'entretien de ses espaces verts...

ON NE S'IMPROVISE PAS!

- FERTILISATION DE PELOUSE
- CONTRÔLE DES MAUVAISES HERBES ET INSECTICIDES
- TRAITEMENT D'ARBRES ET ARBUSTES



Le Groupe Verdure

- SAGUENAY - ALMA - PORTNEUF - TROIS-RIVIÈRES - SHAWINIGAN - TERREBONNE - REPENTIGNY - DRUMMONDVILLE -
- LANAUDIÈRE - MONTRÉAL - ST-HYACINTHE - SHERBROOKE - MAGOG - THETFORD MINES - VICTORIAVILLE -
- QUÉBEC - BEAUPORT - CHARLESBOURG - CHARNY - STE-FOY -

TÉL.: (418) 622-0469 (pour la région de Québec)
(Franchises disponibles)

Pelouses Richer et Boulet
La plus importante entreprise
d'embellissement paysager de Québec



Les installations de Pelouses Richer et Boulet de la rue Marais à Ville de Vanier sont les plus développées et les plus actives de toute la région de Québec.

Saviez-vous que le carrefour de la Capitale et Pierre-Bertrand, aux « frontières » des villes de Québec et de Vanier englobe maintenant l'une des entreprises majeures du Québec dans le secteur de l'embellissement paysager et la plus grosse du genre dans toute la région ?

Pelouses Richer et Boulet inc., située au 755 de la rue Marais à Ville de Vanier, est née le premier mars 1993 d'une fusion de Pelouses Boulet et de Gazons Richer, et son rayon d'opérations couvre la grande région métropolitaine de Québec ainsi que les territoires adjacents, du centre à l'est et du nord au sud de la province.

L'entreprise est grossiste et détaillante de tous les produits et matériaux d'aménagement et d'embellissement de terrains et décors de résidences, de commerces, d'entreprises et autres travaux du genre, que ce soit pour des clientèles particulières ou des services publics.

Richer et Boulet fournit essentiellement des détaillants et des entreprises

d'embellissement en même temps que des clientèles individuelles. Ses services couvrent la gamme des travaux paysagers, de la terre de base au gazon, en passant par les produits de pierres de décoration et de pierres à muret. La majeure partie de cet éventail de matériaux est fournie en vrac, et Pelouses Richer et Boulet en assure la livraison.

L'entreprise dispose de 1200 hectares de gazon, et dans le domaine des produits de béton, elle représente trois fabricants : Béton Bolduc, de Beauce, Trans-Pavé et Tremca, de Montréal.

"Le volume des ventes de la société fusionnée de Pelouses Boulet et Gazons Richer a déjà atteint des sommets fort importants", indique M. Guy Boulet, secrétaire de la compagnie. Les deux autres administrateurs sont MM. Jean-Denis Boulet, président, et Jean-Guy Richer, vice-président.

Pelouses Richer et Boulet emploie une centaine d'employés, au plus fort des opérations de la belle saison, et offre le plus vaste éventail de produits de qualité, toujours en abondance.

Encore une étoile montante
après 13 ans de restauration !

Ce 13e anniversaire nous fournit l'occasion de remercier notre clientèle et d'affirmer que le BOUVIER ne cessera de grandir et se perfectionner pour vous satisfaire.

Nouvelle table d'hôte
tous les soirs

à partir de **9.95\$**

Incluant : choix de salade César ou potage, choix entre trois plats, dessert et breuvage

Festi-Fourchette
du filet de saumon

— sauce hollandaise
 — sauce aux champignons
 — sauce au vinaigre de framboise
 Incluant : potage et dessert **11.95\$**

Festi-Fourchette
du filet mignon

— sauce dijonnaise
 — sauce aux champignons
 — sauce au poivre vert
 Incluant : potage et dessert **11.95\$**

BOUVIER

730, rue Bouvier, Québec
 Réservations : 628-9715

PUBLI-REPORTAGE

LA FIESTA DEL SOL

UNE COLLABORATION DE :

RICHARD Giguère
 opticien

vacances air transat

INTER VOYAGE

CHEZ CAPITALE NISSAN
COMMENT PARTICIPER ?

«UNO»

ACHETEZ UNE NISSAN CHEZ CAPITALE NISSAN C'EST SIMPLE

«DOS»

À L'ACHAT DE LA VOITURE, CAPITALE NISSAN VOUS OFFRE UNE PAIRE DE LUNETTES SOLEIL «SERENGETI» (valeur 155 \$)

«TRES»

CE N'EST PAS TOUT, SEÑORS ET SEÑORITAS... UN APPAREIL PHOTO «SERENGETI» 35 MM VOUS EST OFFERT, GRACIEUSEMENT DE DEVINEZ QUI ? CAPITALE NISSAN

«CUATRO»

AIE ! AIE ! AIE ! ÇA BRÛLE
 UNE FOIS LA VOITURE ACHETÉE, VOUS ÊTES AUTOMATIQUEMENT ÉLIGIBLES AU GRAND TIRAGE : 1 VOYAGE DOUBLE D'UNE SEMAINE À CUBA QU'ATTENDEZ-VOUS ? IL FAIT SOLEIL CHEZ CAPITALE NISSAN MAINTENANT.

Se terminant le 30 juillet '93

CAPITALE NISSAN

la vision humaine.

Service ouvert jusqu'à 22 heures. Angle Pierre-Bertrand et de la Capitale
 681-0011

Québec, Le Soleil, jeudi 10 juin 1993

Z-17

à la croisée des grands boulevards
un îlot de fraîcheur!



Facile d'accès, tout près de vous, le centre alimentaire Belleau vous offre un grand choix de produits frais, sélectionnés avec soin... pour le plaisir de bien manger!

- ★ fruits et légumes frais
- ★ poisson et fruits de mer
- ★ produits surgelés



HOMARDS FRAIS
directement de l'entrepôt

BELLEAU INC.

DISTRIBUTEUR DE PRODUITS ALIMENTAIRES

525, rue Marais, Ville de Vanier
687-4623

Marc Gagné opticien, pour la qualité et le service

Mieux vaut obtenir une paire de lunettes de qualité qui durera plusieurs années que d'acheter deux paires moins chères qui commenceront à se détraquer au bout de quelques mois. C'est du moins la philosophie qui anime l'opticien Marc Gagné, propriétaire du salon de lunetterie qui porte son nom.

Marc Gagné garantit toutes ses lunettes pour un minimum d'un an à partir de la date de livraison. "L'achat d'une paire de lunettes est un investissement à long terme. Évidemment, pour fournir un produit et un service de qualité, nous ne pouvons pas sauter dans les deux pour un et autres promotions du genre,

car cela nous forcerait à jouer sur la qualité des lentilles ou des montures, ce que nous refusons de faire. Cela nous complique un peu les choses dans le contexte économique actuel, mais je refuse de devenir un simple marchand de lunettes. Je veux demeurer un professionnel de la vision."

Marc Gagné offre à sa clientèle une vaste gamme de montures de marques reconnues telles que Jean-Claude Kelly, Christian Dior, Picasso, Sung, Cartier et bien d'autres, dont les superbes montures Silhouette First Class avec un modèle à 2 150 \$, ayant des décorations en or 18 carats et montées avec du zirconium.

Le Groupe Cominar, un moteur de développement

Le Groupe Cominar joue un rôle moteur dans le développement économique de la région de Québec. Uniquement dans le secteur du boulevard Pierre-Bertrand et de l'autoroute de la Capitale, cet important promoteur immobilier possède un parc locatif totalisant un quart de million de pieds carrés.

Ce succès immobilier repose depuis trente ans sur les épaules de l'homme d'affaires Jules Dallaire. Ce promoteur audacieux et intelligent a patiemment construit un parc immobilier estimé à trois millions de pieds carrés répartis dans une cinquantaine d'édifices, avec des fleurons tels Place de la Cité à Sainte-Foy, le Carrefour Charlesbourg et les Halles Fleur de Lys.

M. Dallaire a rapidement saisi l'immense potentiel commercial que recèle le secteur du boulevard Pierre-Bertrand et de l'autoroute de la Capitale. Le promoteur possédait déjà quelques édifices dans le parc industriel de Vanier. Il y a trois ans, Cominar a débuté la construction de nouveaux édifices locatifs le long de la rue Marais. Le succès a été immédiat. On y trouve aujourd'hui des établissements de renom tels le restaurant Tomas Tam et le Maître piscinier.

Et ce n'est pas terminé. Cominar possède une importante réserve de terrains qui sera mise à contribution pour soutenir son développement et celui de la région de Québec dans les années qui viennent.

PUBLI-REPORTAGE

GIROUX • MAÇONNEX

Investir dans sa résidence, c'est investir dans son avenir autant que dans sa qualité de vie. Ne vous fiez qu'à des conseillers experts... ceux de GIROUX-MAÇONNEX.



MAÇONNERIE

Briques.
Pierres.
Articles de maçonnerie.
Blocs de verre.

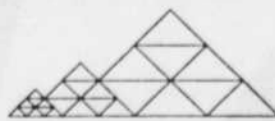
Briques d'argile,
de calcite, de béton et
briques moulées.

FOYERS

Poêles à bois.
Gamme complète de
foyers en maçonnerie,
foyers récupérateurs,
poêles à granule de bois
et poêles à combustion lente.
Cheminées préfabriquées,
de grès ou de fonte.
Éventail complet
d'accessoires pour le foyer.

PRODUITS D'AMÉNAGEMENT

Blocs de remblai.
Pavés d'argile ou de
béton.
Bordures.
Foyers extérieurs.



**GROUPE
GIROUX
MAÇONNEX**

Québec

5690, boul. Pierre-Bertrand N.

Tél. : 622-8500

Rimouski Tél. : 775-2407

Heures d'ouverture Québec :

Lundi au mercredi : 8h00 à 17h00
jeudi et vendredi : 8h00 à 21h00
Samedi : 9h00 à 17h00

PAVÉS BRIQUES FOYERS BLOCS DE VERRE

Le « nouveau » Grand Trianon

Le Grand Trianon de la rue Marais, à la limite nord de Ville de Vanier, est la plus importante concession Ford dans la région de Québec pour le niveau de ses ventes, et la cinquième à l'échelle régionale. Elle est d'ailleurs en expansion continue.

Ce sont les points sur lesquels insiste le tout nouveau président, M. Michel Audette, au cours d'une entrevue. M. Audette, qui détenait une franchise de Mercury à Joliette, dirige maintenant la nouvelle administration du Grand Trianon à Vanier. Il en est le concessionnaire unique. Ce jeune homme d'affaires plein de projets et de dynamisme, voit le « nouveau » Grand Trianon encore plus grand, et cela, dans un avenir prochain.

Déjà, la nouvelle administration a consacré plus de 300 000 \$ dans l'embellissement de l'apparence extérieure de l'établissement. Le 27 mai dernier, le Grand Trianon marquait cette relance de l'établissement et l'installation d'une nouvelle administration. Le Grand Trianon profitait également de l'occasion pour souligner à sa clientèle les énormes succès vers lesquels l'entreprise de vente de produits Ford et ses services après-vente d'entretien et de carrosserie s'orientent, ainsi que l'importance de son marché actuel.

« Nous avons une nouvelle mentalité basée sur la satisfaction du client tant à l'achat d'un véhicule qu'au service après-vente, et notre nouvel essor est déjà parti en grand... Ford gagne du terrain, ici comme ailleurs, sur le plan nord-américain », fait remarquer Michel Audette.

Pour la première fois depuis des années, les fabricants nord-américains d'automobiles enregistrent des gains aux dépens de leurs rivaux japonais, révélait récemment le président de Ford Canada, M. James O'Connor, lors de l'assemblée annuelle des actionnaires. Au cours du premier trimestre de l'année en cours, les ventes de voitures japonaises au Canada ont chuté de 23 %, tandis que les ventes totales des producteurs canadiens, dont Ford, n'ont baissé que de un pour cent pour la même période.

Selon une enquête de Ford, près du tiers des propriétaires de voitures étrangères vont d'abord chez les concessionnaires des trois grands fabricants nord-américains pour un nouvel achat. « Plusieurs d'entre eux reviennent aux produits nord-américains ou en font l'acquisition pour la première fois », disait alors le numéro un de Ford au pays. Toujours pour le premier trimestre de 1993, Ford est parmi les producteurs



Le nouveau président concessionnaire de Ford Grand Trianon à Vanier, M. Michel Audette, présente la nouvelle apparence extérieure de l'immeuble, un investissement de plus de 300 000 \$.

canadiens qui se sont assurés les mêmes pourcentages de vente, avec 17,8 % du marché.

Toute la gamme...

Le « nouveau » Grand Trianon de Vanier dispose du plus volumineux inventaire, estimé à 5 millions de dollars, incluant toute la gamme de voitures et de camions légers Ford. « On veut être ici pour encore 50 ans et plus », disent sur un ton déterminé M. Audette et le contrôleur de l'entreprise, M. Guy Paré. Leur objectif primordial, c'est la satisfaction de la clientèle. « C'est notre but premier : satisfaire une clientèle grandissante », insistent les dirigeants du comité

du programme d'affaires du Grand Trianon. « Il n'y a pas de prix pour atteindre cette satisfaction », répètent-ils.

Gros vendeur de pièces

Le Grand Trianon est l'un des plus importants distributeurs de pièces à la clientèle et aux autres garages Ford de la région de Québec.

La concession Ford ajoute à la vente de ses véhicules la distribution de pièces et tous les services, dont la carrosserie et la location. Elle compte, pour ce faire, sur quelque 70 employés spécialisés : 12 vendeurs et 20 mécaniciens disposant des outillages les plus perfectionnés.

CHEZ LUNETTERIE NEW LOOK, LA QUALITÉ EST UNE PRIORITÉ



Le 2 pour 1 s'applique sur tous les produits en magasin sans exception, incluant les plus grandes marques: RODIER, GAP, BIANCO, FENDI, FAÇONNABLE, MCM, etc.

Évitez les intermédiaires; Lunetterie New Look importe et distribue elle-même tous ses produits et possède ses propres laboratoires et centres de traitement de lentilles.

Examens de la vue sur place par des optométristes. Nous acceptons également les prescriptions de l'extérieur.

LA PLUS IMPORTANTE ENSEIGNE QUÉBÉCOISE DE L'OPTIQUE.

La T.P.S. ne s'applique pas à l'achat de lunettes sur prescription.

DEUX PAIRES DE LUNETTES COMPLÈTES, VERRES ET MONTURES, POUR LE PRIX D'UNE.

QUÉBEC 1100, rue Bouvier 622-4224	SAINTE-FOY Place de la Cité 654-1492	LÉVIS 95, Route Kennedy 833-1131
QUÉBEC Place Fleur de Lys 529-2141	LORETTEVILLE 592, rue Racine 843-6542	MONTMAGNY 59, Boul. Taché 248-8383
QUÉBEC CENTRE-VILLE 699, boul. Charest Est 523-6958		ST-GEORGES DE BEAUCE Place Centre-Ville 228-0202
ÉGALEMENT À		
MONTREAL	VILLE ST-LAURENT	ST-JÉRÔME
LAVAL	SHERBROOKE	GATINEAU
POINTE-CLAIRE	TROIS-RIVIÈRES	CHICOUTIMI
GREENFIELD PARK	DRUMMONDVILLE	Place du Royaume
POINTE-AUX-TREMBLES	VICTORIAVILLE	ALMA
ROSEMONT	ST-HYACINTHE	Carrefour Alma
		RIMOUSKI
		La Grande Place

LE No 1 DU PATIO
depuis 1980

homecrest

LE PLUS GRAND CHOIX DU QUÉBEC MÉTRO

EXCLUSIVITÉ

Pour tous les goûts, tous les budgets!

PATIO RAMA

MEMBRE PATIO CLUB

SERVICE DE LIVRAISON
INSTALLATION

De vrais professionnels à votre service

QUÉBEC 915, boul. Pierre-Bertrand Vanier 683-3553	LÉVIS 4075, boul. de la Rive-Sud 833-3614
---	---

ÉPARGNEZ JUSQU'À 30%

<p>Tapis AUCKLAND Maintenant seulement 2795\$* la verge carrée Utilisation recommandée: SALON * pour une dimension approx. de 35 v.c. 978\$</p>	<p>DOMCO Vinyle VISTA Maintenant seulement 1595\$* la verge carrée Utilisation recommandée: CUISINE/DINETTE * pour une dimension approx. de 20 v.c. 319\$</p>	<p>Tapis OSLO Maintenant seulement 1095\$* la verge carrée Utilisation recommandée: CHAMBRE À COUCHER * pour une dimension approx. de 20 v.c. 219\$</p>
<p>Tapis CYPRUS Maintenant seulement 1795\$* la verge carrée Utilisation recommandée: CHAMBRE À COUCHER * pour une dimension approx. de 20 v.c. 359\$</p>	<p>DOMCO Vinyle IMAGE Maintenant seulement 1795\$* la verge carrée Utilisation recommandée: CUISINE/DINETTE * pour une dimension approx. de 20 v.c. 359\$</p>	<p>Tapis INNSBRUCK Maintenant seulement 1795\$* la verge carrée Utilisation recommandée: SALON * pour une dimension approx. de 35 v.c. 628\$</p>

Spéciaux en vigueur jusqu'au 16 juillet 1993 ou jusqu'à épuisement de la marchandise.

TAPIS SOL
158, BOUL. HAMEL, VILLE DE VANIER G1M 2R2 **681-3690**

Côté et Fleury, une clé pour la sécurité et le service

Le maître serrurier Côté et Fleury cherche à assurer la tranquillité d'esprit des Québécois depuis plus de 40 ans. Que ce soit pour une résidence, un commerce ou une institution, Côté et Fleury vous propose une serrure qui saura répondre à vos besoins de sécurité.

"En cette période de déménagement, les gens devraient penser à installer de nouvelles serrures en emménageant dans leur nouveau domicile", avance Pierre Dussault, propriétaire de l'entreprise depuis 1986.

"Cela vaut bien sûr pour les gens qui emménagent dans un appartement, mais aussi pour ceux qui viennent d'acheter une maison neuve. Souvent, les entrepreneurs font faire une clé maîtresse pour un chantier. On ne sait jamais combien de copies peuvent être en circulation. Mieux vaut ne pas prendre de chances et changer les serrures en arrivant."

M. Dussault souligne que les systèmes de clés contrôlées gagnent en popularité auprès de la clientèle résidentielle après s'être attiré la faveur des commerces et des institutions. "Nous attribuons un code unique à chaque client, explique Pierre Dussault. Ces codes sont conservés sur ordinateur et les blancs de clé sont conservés en lieu sûr. Ainsi, seul le client peut obtenir une copie de sa clé, sur présentation de sa signature."

M. Dussault mentionne que de nouveaux types de serrures très sécuritaires rendent le crochetage impossible peu

importe l'outil employé, même par un serrurier. Il faut absolument la clé pour les ouvrir.

Cependant, en cas d'urgence, on ne peut pas se permettre d'attendre longtemps après le serrurier. "Il faut intervenir le plus rapidement possible pour réparer ou changer une serrure endommagée ou fournir au client une nouvelle copie de sa clé, de dire M. Dussault. C'est pourquoi nous avons mis en place un numéro central où les gens peuvent nous rejoindre à tout moment, 24 heures sur 24, tous les jours de l'année."

En affaires depuis plus de 40 ans, Côté et Fleury jouit d'une bonne notoriété dans la région de Québec. L'entreprise exploite aujourd'hui trois places d'affaires. La principale est située, depuis quatre ans, sur le boulevard Pierre-Bertrand, en plein coeur d'un carrefour commercial en pleine expansion.

"Nos clients potentiels sont toutes les personnes qui ont une clé dans leur poche", lance M. Dussault.

Cependant, l'univers de Côté et Fleury n'est pas limité aux seules serrures. L'entreprise vend, achète, installe, répare et entretient différents types de coffres-forts et de voûtes. "Comme nous sommes membres de la SAVTA (Safe and Vault Technicians Association), nous nous maintenons constamment à la fine pointe du domaine, qu'il s'agisse de protection contre le feu ou le vol ou encore pour la protection du matériel informatique."

ENFIN À QUÉBEC LE CLUB DU TAPIS

PRÉLART	COUR.	PRIX CLUB
Promotionnel	6 ⁹⁵	4 ⁵⁰
Customfloor 10 mm	10 ⁹⁵	7 ⁵
Vista 14 mm	16 ⁹⁵	13 ⁵

TUILE préencollée	BALANCE DE CONTRAT
PRIX CLUB 69¢	Rasé et bouclé 28 oz et plus (idéal pour commerce ou bureau) Cour.: 18 ⁹⁵ PRIX CLUB 8\$

CÉRAMIQUE À MUR 6x6	PRIX CLUB 79¢
Cour.: 1 ¹⁹ pi ²	

CÉRAMIQUE À PLANCHER	COUR.	PRIX CLUB
8x8	2 ³⁹ pi ²	1 ³⁹ pi ²
12 1/2 x 12 1/2	3 ²⁵ pi ²	1 ⁸⁹ pi ²
16x16	4 ²⁵ pi ²	2 ⁴⁹ pi ²

Heures d'ouverture
Lun. et mar.: 9h 30 à 17h 30
Mer., jeu. et ven.: 9h 30 à 21h
Samedi: 9h à 17h
Dimanche: midi à 17h

LOT DE COUPONS RABAIS JUSQU'À 70%

TAPIS COMMERCIAL	COUR.	PRIX CLUB
16 onces, endos synthétique, idéal pour sous-sol et plancher de béton	6 ⁹⁵	4 ^{\$}
20 onces gris	9 ⁹⁵	5 ⁵⁰
32 onces rasé	22 ⁹⁵	12 ^{\$}

TAPIS EXTÉRIEUR	COUR.	PRIX CLUB
Gazon Promo	4 ⁵⁰	3 ²⁵
Gazon Couleur	7 ⁹⁵	6 ^{\$}

TAPIS SAXONY	COUR.	PRIX CLUB
Promesse	9 ⁹⁵	6 ^{\$}
Orlando	12 ⁹⁵	8 ^{\$}
Saxony	24 ⁹⁵	15 ^{\$}

Prix en vigueur jusqu'à épuisement des stocks sur certains articles.
900, boul. Pierre-Bertrand, Vanier 682-3715

La Toiture finale Finis vos problèmes de toiture !

Le recouvrement de la toiture d'une maison ou de tout bâtiment peut aujourd'hui durer indéfiniment grâce à « Toiture finale », un matériau que fabrique, distribue et installe l'entreprise International Extérieur (Québec) Ltée, représentée exclusivement par M. Ken Montroy.

Il s'agit d'un revêtement en bardeaux d'aluminium assemblés par une jointure sur les quatre côtés, recouverts de deux couches de peinture cuite et ensuite trempés dans l'alurite, un produit ayant pour effet de protéger la peinture contre toutes les intempéries comme les rayons ultraviolets du soleil, les pluies acides, l'air salin, les résines arboricoles et autres éléments nocifs. Toiture finale conserve sa couleur initiale et est à l'épreuve du feu, de la pourriture, de la rouille, de la rétention de mousse et de la vermine.

D'abord utilisé à l'Ouest du Canada, le bardeau d'aluminium traité à l'alurite d'International Extérieur (Québec) Ltée est un produit entièrement canadien. Il est maintenant vendu à travers tout le pays, aux États-Unis, en Europe, au Japon et en Australie. Il a les dimensions du bardeau d'asphalte, mais il s'imbrique sur toutes ses dimensions, d'où son étanchéité et sa résistance. De plus, souligne M. Montroy, la Toiture finale ne nécessite aucun entretien, ne retient pas la neige et se conserve propre.

Conçus à l'origine sur le modèle de recouvrement des toitures des maisons



canadiennes d'autrefois, les bardeaux de Toiture finale s'entrecroisent sur tous les rebords afin d'éliminer toute infiltration d'eau ou de neige. A cause de ce système de jointures, La Toiture finale est garantie contre des vents violents allant jusqu'à 200 kilomètres à l'heure. Le bardeau d'aluminium est très léger, ne pesant que 45 livres au 100 pieds carrés, ce qui permet de l'installer par-dessus la plupart des toits, même ceux en bardeaux d'asphalte.

La Toiture finale porte une garantie incomparable de 50 années, à sa pleine valeur et entièrement transférable lors d'un changement de propriétaire. En raison de cette garantie authentique prolongée, Toiture finale vend directement au public.

On peut obtenir de plus amples informations en communiquant avec Ken Montroy au 626-1005, représentant pour l'Est du Québec d'International Extérieur (Québec) Ltée, fabricant et distributeur de « La Toiture finale ».

Chatel Automobile Ltée Au coeur du carrefour de l'auto

De 32 000 \$ à 170 000 \$, c'est le prix à payer pour une des luxueuses voitures qu'offre Chatel Automobile, concessionnaire des marques Mercedes-Benz à Québec depuis 30 ans.

La société que dirige monsieur Maurice Parent, propriétaire et président, existe depuis 1964. Dix ans plus tard, au printemps 1975, il devenait le premier concessionnaire automobile à démanteler son entreprise dans les environs de l'autoroute de la Capitale, au 1350 de la rue Bouvier. Auparavant, il opérait son commerce sur la rue Arago, en Basse-Ville de Québec.

Patorama, le spécialiste des meubles et accessoires de patio

Depuis maintenant 13 ans, Patorama se spécialise dans la vente de meubles et accessoires pour patio. Cette stratégie a porté fruits puisque l'entreprise familiale est demeurée en affaires alors que de nombreux concurrents ont dû fermer leurs portes. Les affaires vont si bien que l'entreprise originale de Lévis exploite maintenant une deuxième place d'affaires sur le boulevard Pierre-Bertrand, à Vanier.

Toute la famille met la main à la pâte. M. Tremblay et son fils Sylvain s'occupent de la succursale de Vanier tandis que son épouse et leur fils aîné Mario gèrent le siège social sur la Rive-

Chatel Automobile dispense des services sophistiqués à ses clients. La clientèle peut bénéficier d'un service complet à 100 % et d'une qualité de produits sans intermédiaire, des accessoires après-vente aux services comme l'entretien et l'alignement des roues.

«La qualité de nos ventes et de nos produits, tout comme le service à la clientèle, nous assurent une stabilité d'opération, malgré les années faciles que chacun traverse», conclut monsieur Parent avec optimisme. «Nous restons fidèles envers une clientèle sûre et constante, depuis nos débuts», insiste le président de Chatel Automobile Ltée.

Sud. Leur fille Chantal a pris en main les opérations administratives du commerce.

Patorama vend principalement des produits de haut et de milieu de gamme, fabriqués au Québec ou à l'étranger. En outre, l'entreprise fait partie du groupement « Patio Club », ce qui lui permet d'offrir beaucoup d'exclusivités à sa clientèle.

«Notre force, c'est que nous sommes les seuls véritables spécialistes dans le Québec-Métro. Nous ne vendons pas autre chose que des meubles et accessoires de patio, ce qui nous permet de présenter entre 35 et 40 ensembles dans nos salles d'exposition.»

AU COEUR DU CARREFOUR PIERRE-BERTRAND, DES GENS TRÈS ENTREPRENANTS...

Depuis 1980,
Constructions B.S.L. inc.
réalise des projets
d'envergure et contribue
à l'essor économique
de la grande région de Québec.

INDUSTRIEL • INSTITUTIONNEL • COMMERCIAL

BSL
ENTREPRENEUR
GÉNÉRAL

910, place Dufour, Ville de Vanier
(Québec) G1M3B1
Téléphone: (418) 687-4447
Télécopieur: 688-3237

PANOPLIE D'ÉCONOMIES!

RADIAL TOUTES SAISONS INVICTA GS 30% DE RABAIS	TOUTES SAISONS HAUTE PERFORMANCE EAGLE GA 30% DE RABAIS
TOUTES SAISONS POPULAIRE DECATHLON Dimension, bande blanche Prix P155/80R13 39,95\$ P165/80R13 45,95\$ P175/80R13 50,95\$ P185/80R13 53,95\$ P185/75R14 54,95\$	LIQUIDATION DU RADIAL TOUTES SAISONS ARRIVA Dimension de liquidation Prix P155/80R12 LN 45,95\$ P155/80R13 BBTÉ 47,95\$ P165/80R13 BBTÉ 53,95\$ P175/80R13 BBTÉ 60,95\$ P185/75R14 BBTÉ 65,95\$
CAMIONNETTE ET FOURGONNETTE WORKHORSE Dimension Prix 235/75R15 C6 LBT 99,95\$ 215/85R16 D8 LND 107,95\$ 225/75R16 D8 LNDT 119,95\$ 235/85R16 E10 LND 121,95\$ 245/75R16 E10 LNDT 131,95\$	REPRISE DE 100\$[†] AQUATRED Obtenez un remboursement de 60 \$ à 100 \$ quand vous remplacez 4 pneus par des Aquatred. Informez-vous sur la garantie et le design uniques de l'Aquatred.

PAS DE COMPTANT - PAS D'INTÉRÊT
et jusqu'à **4 MOIS** POUR PAYER

Pneus + Mises au point + Amortisseurs + Freins + Réglage de la géométrie + Huile, filtre et lubrification
Service automobile complet et garantie nationale offerte par tous les centres de service auto garanti Good Year

VANIER
385, rue Lavoie Vanier
(418) 683-1010

BEAUPORT
639, rue Clémenceau Beauport
(418) 661-1212

LES SAULES
3755, boul. Hamel Les Saules
(418) 871-6740

Tapisol et le Club du tapis, plus que des couvre-planchers

Tapisol et le Club du Tapis offrent plus que des couvre-planchers à leurs clientèles résidentielles et commerciales. Il faut d'abord souligner que ces deux commerces ont en commun le fait d'appartenir aux mêmes actionnaires, Alain Cazes et Louise Tremblay.

Établie sur le boulevard Hamel, Tapisol vend et installe tous les types de couvre-planchers : tapis, prélat, tuile ou céramique. L'entreprise dessert à la fois les marchés résidentiels et commerciaux. Parmi ses réalisations les plus récentes, elle compte les Jardins de Coulonge à Sillery et les Tours Chapdelaine à Sainte-Foy.

En outre, Tapisol collabore avec plusieurs entrepreneurs impliqués dans la construction de maisons neuves, tels Lucien Nadeau et Menuiserie Roger Coriveau.

Le Club du tapis

En 1990, deux ans après avoir fondé Tapisol, Alain Cazes s'est associé à sa belle-soeur Louise Tremblay. "Depuis, les affaires ont progressé de 300%", lance avec entrain le fondateur de Tapisol.

C'est d'ailleurs parce que les affaires vont si bien que les deux partenaires ont décidé de fonder le Club du Tapis. "Notre objectif est de mieux servir le consommateur en misant sur la variété et les bons prix", de dire M. Cazes.

Le jeune commerce a ouvert ses portes il y a quelques mois à peine. Il a pignon sur rue sur le boulevard Pierre-Bertrand, près de l'autoroute de la Capitale. "C'est un très bon secteur, très achalandé et facile d'accès, que tout le monde connaît dans la région", souligne M. Cazes. "Les gens peuvent y

visiter notre salle d'exposition de 6 000 pieds carrés et repartir avec le produit dont ils ont besoin, qu'il s'agisse de tapis, de tuile, de prélat ou de céramique", avance M. Cazes.

En outre, le Club du Tapis abrite une boutique Collection Connaisseur qui présente les produits de Domcor, "un

fabricant québécois", souligne M. Cazes.

Le Club du Tapis offre aussi les services d'une équipe de pose et d'installation que M. Cazes dirige personnellement. Son associée s'occupe quant à elle des achats, de la vente et du service à la clientèle des deux commerces.

Roberge Lincoln Mercury 1 500 ventes par année

Établie depuis septembre 1985 au 40 du boulevard Pierre-Bertrand, dans le milieu du commerce de l'automobile à Québec, la firme Roberge Lincoln Mercury n'a cessé de progresser. Elle vend annuellement un millier de véhicules neufs et 500 voitures d'occasion.

Ces résultats se sont maintenus au cours des dernières années, et son président-directeur général, Bertrand Roberge, entend bien les maintenir en dépit de la situation économique plutôt défavorable que l'on traverse. "C'était évidemment les bonnes années, de 1986 à 1991, mais nous comptons surmonter avantageusement le contexte actuel",

dit-il avec optimisme et détermination.

Roberge Lincoln Mercury dispose d'un personnel de 50 employés perfectionnés dans la vente et les services, la distribution des pièces et dans l'outillage de réparation et de débosselage. M. Roberge est dans le commerce de l'automobile depuis une trentaine d'années, et il considère que son établissement est le mieux situé et le plus facile d'accès parmi tous les marchands de sa catégorie dans la région de Québec et de ses environs.

Roberge Lincoln Mercury présente à sa clientèle une sélection de 25 voitures attrayantes dans une toute nouvelle salle d'exposition d'une superficie de 7 000 pieds carrés. L'entreprise y a investi ré-

cemment un demi-million de dollars.

"Nous, on mise sur l'avenir, et on s'imagine que la récession est chose du passé. Nous pensons que le commerce de l'auto est reparti, malgré les effets de la récession que tout le monde financier a subis", estime Bertrand Roberge, qui conserve un dynamisme d'homme d'affaires plein d'envergure.

Quand il parle de ses produits, M. Roberge entrevoit que les années qui viennent seront sensiblement meilleures grâce aux nouveaux produits que Lincoln Mercury s'applique à fabriquer. Il parle tout particulièrement de la Windsor, un véhicule genre «van» qui se situera entre la Villager et l'Aerostar, et qui sera sur le marché en février 1994.



COMINAR

PROMOTEUR IMMOBILIER

— Parc immobilier diversifié capable de satisfaire par des sites avantageux, tout besoin en espace locatif :

- Bureaux
- Salles d'exposition
- Commerces
- Entrepôts

— Service d'architecture et de design
— Projet de location «clé en main»
— Programme de qualité totale

455, rue Marais
Vanier (Québec) G1M 3A2

Pour informations :
Tél.: (418) 681-8151



Fleur de Lys Courtier 683-9300

PREMIER DEVANT VOTRE MAISON

AVEC LES AGENTS DE
RE/MAX FLEUR DE LYS
VOUS POUVEZ VOUS
ATTENDRE AU RÉSULTAT

PREMIER DEVANT TOUTE COMPÉTITION

Lorsque vous faites affaires avec un spécialiste de l'immobilier de RE/MAX Fleur de Lys, vous êtes assurés du service le plus complet et le plus personnalisé qui soit. De la première poignée de main à la signature de votre contrat, nos conseillers chevronnés s'occupent de tout et mettent à votre service leur vaste expérience et leur connaissance approfondie du marché immobilier pour vous faire réaliser d'avantageuses transactions.

- RÉSIDENTIEL
- COMMERCIAL
- RÉSIDENCES POUR PERSONNES ÂGÉES

325, rue Marais, Bureau 250
Québec G1M 3R3

(angle Pierre-Bertrand et boulevard de la Capitale)

683-9300

Le Groupe Vertdure s'étend aux quatre coins du Québec

Les services d'entretien d'espaces verts forment une industrie relativement jeune au Québec, où elle a été dominée assez tôt par des entreprises venues de l'Ontario ou des États-Unis. Cela n'a pas empêché une entreprise de chez nous de faire sa marque et d'étendre ses services à la grandeur de la province.

En 1987, lors de la première saison d'activité du Groupe Vertdure, son fondateur Jean Tremblay avait recruté un peu plus de 800 clients dans la région de Québec. "Cette année, nous allons servir pas moins de 26 000 clients aux quatre coins du Québec", lance-t-il avec entrain.

Le Groupe Vertdure a constitué au fil des ans un réseau de franchises et de succursales dont le chiffre d'affaires atteindra cette année environ 7 millions de dollars, estime M. Tremblay. En 1992, les ventes se chiffraient à tout près de 4,7 millions de dollars pour 22 000 clients.

"Nous avons réussi cette performance en dépit de la récession et d'une forte compétition", soutient Richard Roy, qui s'est associé à Jean Tremblay il y a maintenant quatre ans. "De plus, en 1991 nous avons réalisé un de nos rêves en donnant un siège social au Groupe Vertdure."

Ce siège social est situé sur la rue des Replats, en plein coeur d'un carrefour commercial en effervescence. "En éloignant les fonctions administratives des opérations quotidiennes, nous avons la possibilité de prendre un certain recul et de mieux planifier la gestion et le développement de l'entreprise", explique M. Roy.

Présentement, le Groupe Vertdure exploite cinq franchises à Chicoutimi, Drummondville, Saint-Hyacinthe, Joliette et Portneuf, en plus de six succursales corporatives. Uniquement dans la région de Québec, le groupe exploite quatre points de vente.

Une entreprise en expansion

S'il n'en tient qu'aux deux associés, le développement de Vertdure pourrait rapidement s'étendre au-delà du territoire québécois. Ils misent entre autres sur la filière des joueurs de hockey à la retraite pour percer au Canada anglais et aux États-Unis. Déjà, l'ex-joueur des Nordiques Lucien Deblois a ouvert une franchise dans la région de Joliette.

Le Groupe Vertdure soigne son image auprès de sa clientèle, à laquelle il envoie régulièrement un bulletin d'information, « Le mot vert », qui contient une foule de conseils et de renseignements concernant l'entretien paysager.

En période de pointe, le groupe emploie plus de 250 personnes. "Nous déboursions près de la moitié de nos revenus en salaires", avance d'ailleurs Richard Roy. En outre, l'entreprise exploite une flotte de 40 véhicules fabriqués par Machinerie Simard, à Drummondville. "Nous avons été les premiers à utiliser de petits camions, plus discrets et plus respectueux du milieu résidentiel", affirme M. Roy.

En bout de ligne, l'objectif des deux hommes d'affaires est clair : ils mènent une chaude lutte à la compétition qui vient de l'extérieur pour faire de leur entreprise un leader dans le domaine, et pas seulement au Québec.

BIENTÔT LA FÊTE DES PÈRES... PENSEZ-Y!

Makita



Ensemble de 3/8" perceuse sans fil à 2 vitesses réglables

Modèle 6093DW

- Choix de 2 vitesses réglables : 0 - 400 et 0 - 1100 t/mn pour perçage ou vissage
- 10 réglages de coupe pour le vissage
- Avec chargeur rapide de 1 heure et coffret pratique

169⁹⁹\$

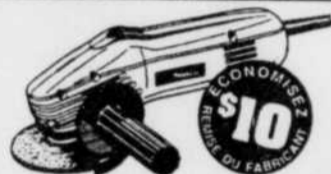
7 1/4" (185 mm) Scie circulaire à lame au carbure



- Livrée avec lame à pointe au carbure
- Échelle graduée jusqu'à 45° pour coupes en biseau
- Dispositif de blocage qui permet de changer la lame plus facilement
- 5007NBA - Frein électrique

154⁹⁷\$

GRATUIT 1 lame à pointe au carbure supplémentaire



4" Rectifieuse à disque

Modèle N900

- Puissant moteur de 4,8 à régime nominal de 10000 t/mn
- Ne pèse que 3,3 lb

89⁹⁹\$

10\$ de remise

2 pour 1 POUVOIR ET LIBERTÉ

Modèle DK1900

3/8" Perceuse à vitesse réglable

Modèle 6511LVR

• 3,0 A

• 0-1050 t/mn

3/8" Perceuse sans fil

Modèle M008W

• La batterie incorporée de 4,8 V se recharge en 3 h

• 450 t/mn



124⁹⁹\$

BELAN

450, av. Godin, Ville de Vanier 687-1612
4035, boul. du Jardin, Charlesbourg 622-7300

VENTE - RÉPARATION - OUTILS ÉLECTRIQUES - PRODUITS MÉCANIQUES



"OR 5 ans d'affilée"

UNE SEULE PLACE...

UN SEUL PRIX

3 CHOIX



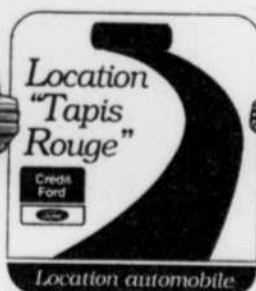
ESCORT LX FAMILIALE 1993



ESCORT LX BERLINE 1993



TOPAZ MAX 1993



PRENEZ QUELQUES MINUTES ET PASSEZ VOIR NOTRE SUPERBE SALLE D'EXPOSITION... VOUS SEREZ ÉBLOUIS

* Taxes, transport et préparation en sus. Rabais Ford inclus. Basé sur une location TAPIS ROUGE de 48 mois. Acompte de 2000\$ ou échange équivalent. 25 000 km par année. Surcharge de 6¢ le km excédentaire.

Automobiles ROBERGE

1040, boul. Pierre-Bertrand, Vanier 687-5544

N'oubliez pas... Rien ne sert de courir... c'est chez Automobiles Roberge qu'il faut venir.

199⁹⁵ MOIS*

PUBLI-REPORTAGE

Québec, Le Soleil, jeudi 10 juin 1993

Z-23 -

Du jeudi 10 au dimanche 13 juin '93

POLIQVIN SPORTIF PREND VOS VIEUX VÉLOS EN ÉCHANGE !



CONDITIONS: Votre vélo doit être en bon état de marche et propre (nettoyez-le, et vous aurez plus pour votre échange) • Il doit être de type montagne, hybride ou touring • 1 seul vélo en échange par vélo neuf

Nous prenons aussi les vélos d'enfants, conditions disponibles en magasin.

Remise minimum garantie de 50\$ avec tout achat de vélos LEADER, MINELLI et RALEIGH, et de 100\$ sur vélo de montagne POLIQUIN

**HÂTEZ-VOUS !
Jusqu'à dimanche seulement.
chez Poliquin Sportif**

LES PLUS GRANDES MARQUES: LAFUMA • QUEST • KELTY

GRANDE EXPOSITION DE TENTES EN FIN DE SEMAINE !



Sac de couchage TREKK

"0°C" ULTRA LÉGER
ET COMPACT, ISOLÉ EN
"THINSULATE"

Reg.: 115\$

SPÉCIAL INCROYABLE

59\$

Quantité limitée



**Nous avons des tentes pour tous les goûts
et tous les besoins de 159\$ à 500\$
Tous des produits de 1^{re} qualité**



QUEST

QUEST Conquest V

- Confortable pour 5 adultes
- Montage rapide
- Construction garantie à vie
- Résiste aux pires intempéries

Reg.: 450\$

329\$

lafuma



LAFUMA Barroud

- 3/4 personne
- 2 vestibules
- Coutures thermosoudées
- Plancher exceptionnellement résistant

419\$

KELTY Zion II

- 2 personnes
- Fond "Baignoire"
- Coins renforcés

Prix incroyable

159⁹⁹



KELTY

lafuma

**Les sacs à dos LAFUMA
sont les meilleurs au monde.
Nous avons le plus grand
choix au Québec**

LAFUMA Super Guide
Confortable et indestructible

189\$

**Chez Poliquin Sportif, nos
conseillers sont tous des
adeptes du camping !**

Scouts, louveteaux, randonneurs, amateurs de plein air, chez Poliquin Sportif vous trouverez tout ce que vous avez besoin pour le camping léger: sacs à dos, sacs de couchage, gamelles, poêles, etc.

PHOTOS À TITRE INDICATIF

**Lot de tente EUREKA...
À liquider au prix coûtant !**

Le Géant du vélo

POLIQVIN

sportif inc

Nouvelles heures d'ouverture
Lun.-mer. 9 h - 17 h 30
Jeu.-ven. 9 h - 21 h
Sam.-dim. 9 h - 17 h

Maintenant au 909, Pierre-Bertrand, Vanier **681-8356**

CYCLE
FORME
PLEIN
AIR