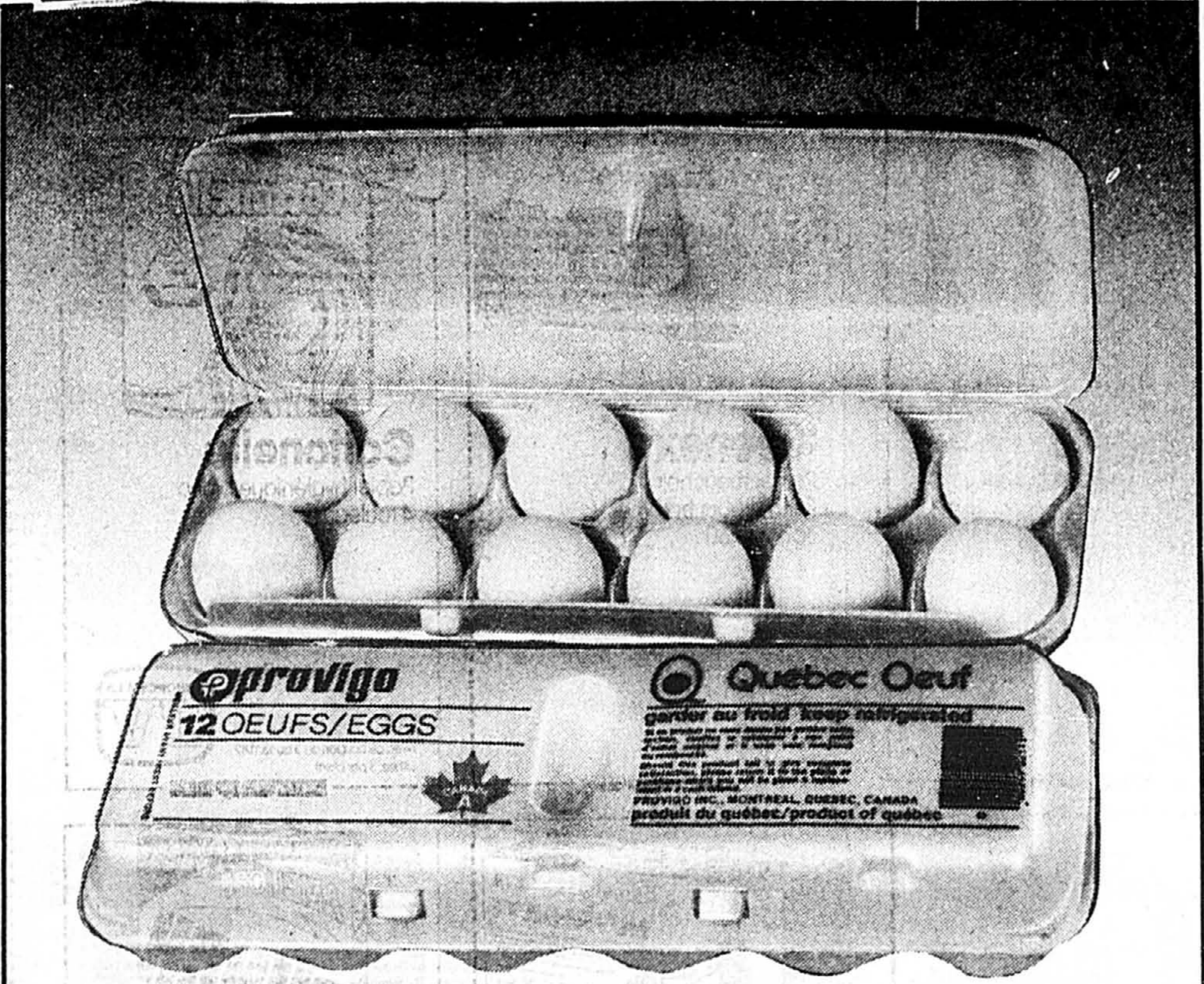


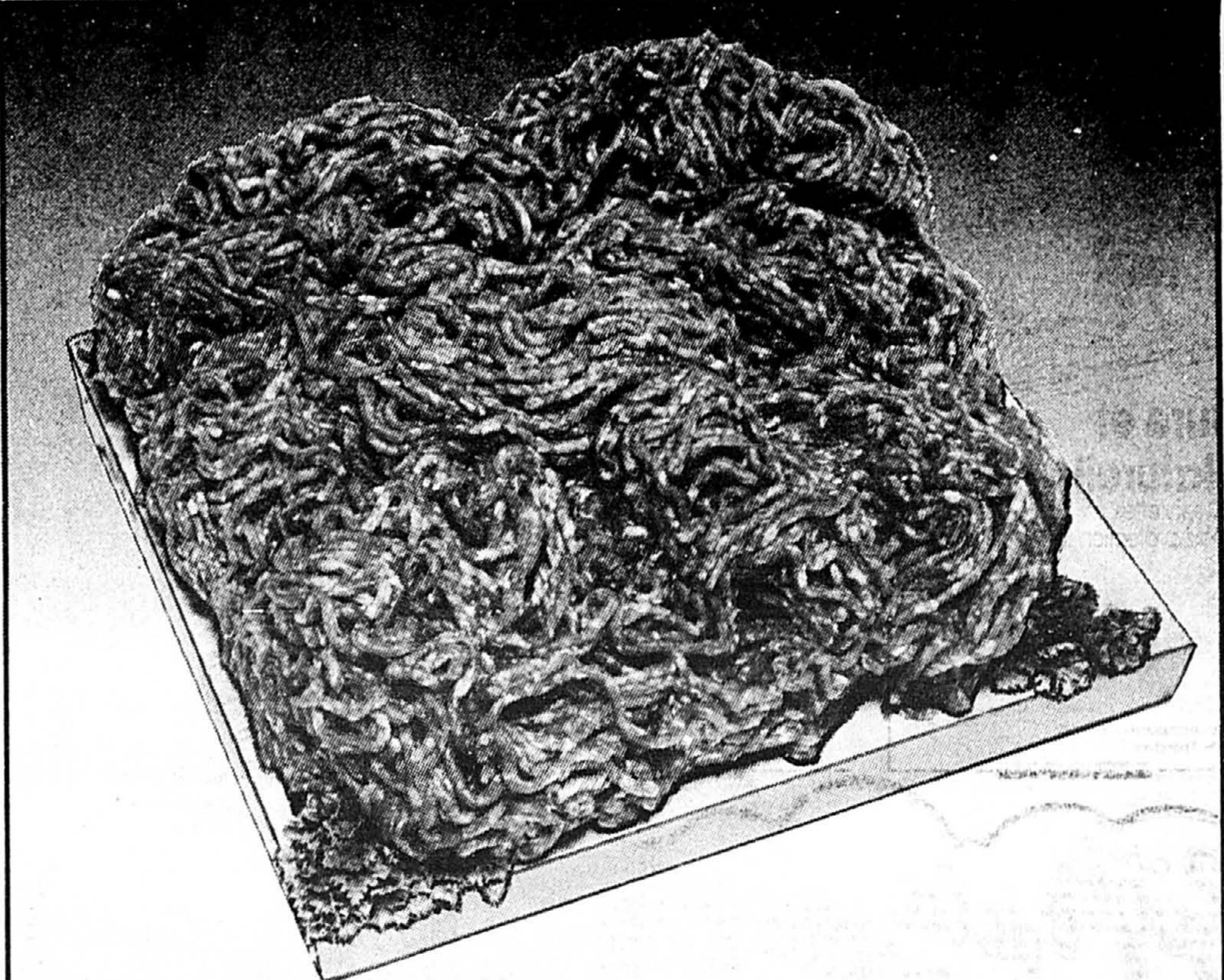
DESTINATION BUDGET

LES SUPERMARCHÉS **provigo**



**OEUFS FRAIS
CALIBRE A GROS**

LA DOUZAINÉ **1.07**



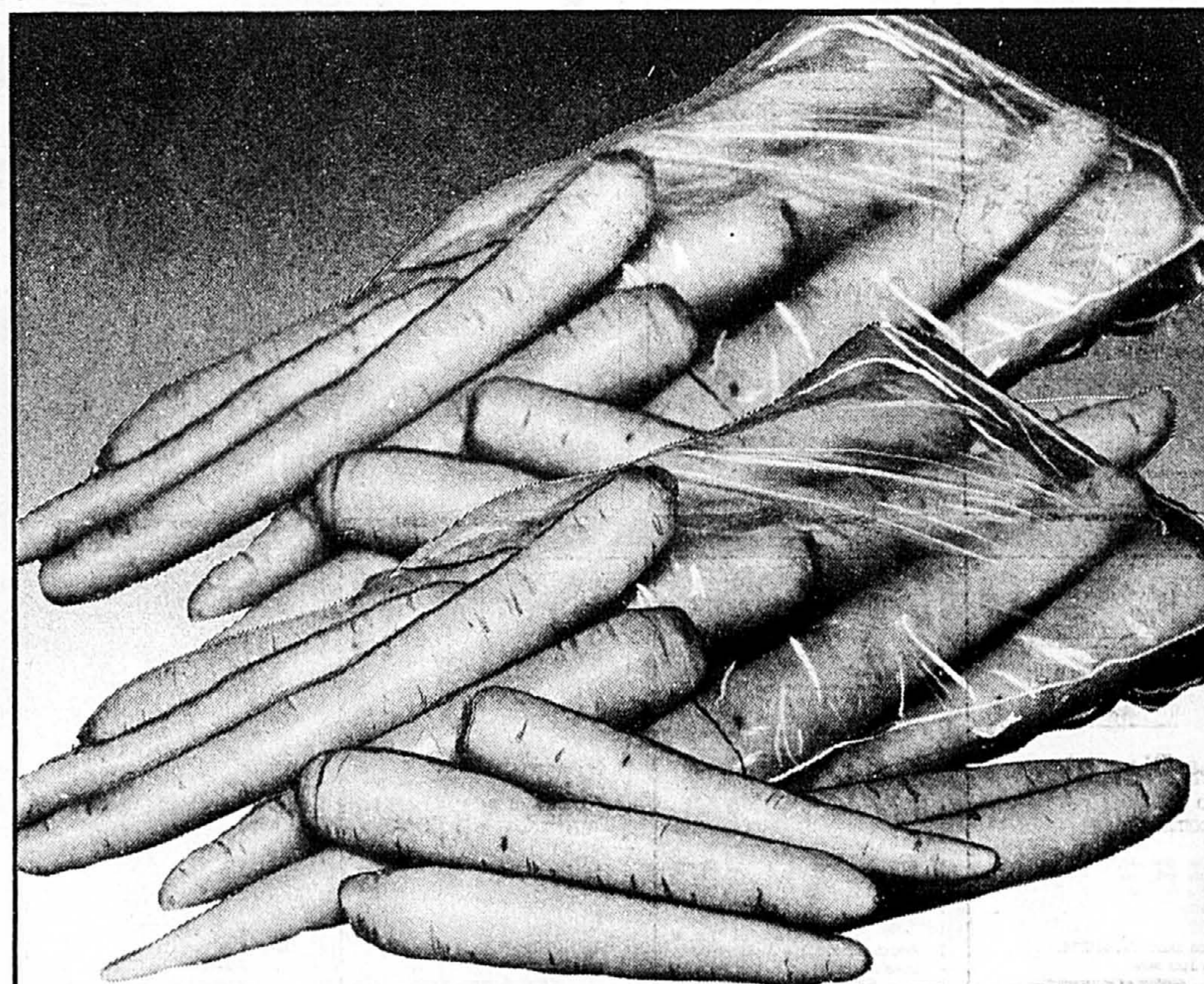
**BOEUF HACHÉ
ORDINAIRE**

.98 /LB 2.16 /kg



**SAUCISSES FUMÉES
SWIFT "GAINERS"**

EMB. DE 375 g **1.18**



**CAROTTES
PRODUITS DU QUÉBEC
CANADA NO 1**

SAC CELLO DE 5 LB **.33**

NOUS NOUS RÉSERVONS LE DROIT DE LIMITER LES QUANTITÉS. SPÉCIAUX EN VIGUEUR JUSQU'AU SAMEDI 6 NOVEMBRE 1982. DANS LES SUPERMARCHÉS DU GRAND MONTRÉAL ET SA BANLIEUE, DES LAURENTIDES, DE TROIS-RIVIÈRES ET DE L'ESTRIE. LES PHOTOS NE SERVENT QU'À IDENTIFIER LA MARQUE DE COMMERCE DES PRODUITS ANNONCÉS ET LE TEXTE PRÉVAUT EN TOUTES OCCASIONS.

LES SUPERMARCHÉS

provigo

Carnation
RÉPÈTE SON OFFRE DE
'REMBOURSEMENT'
MAINTENANT \$7
JUSQU'À




**JUS D'ORANGE
PUR
PROVIGO**

JARRE DE
64 oz

1.39



**LAIT ÉVAPORÉ
CARNATION**

BTE DE
385 mL

.59



**CAFÉ MOULU
ORDINAIRE
PROVIGO**

SAC DE
1 LB

2.88



**LAIT ÉVAPORÉ
2%
CARNATION**

BTE DE
385 mL

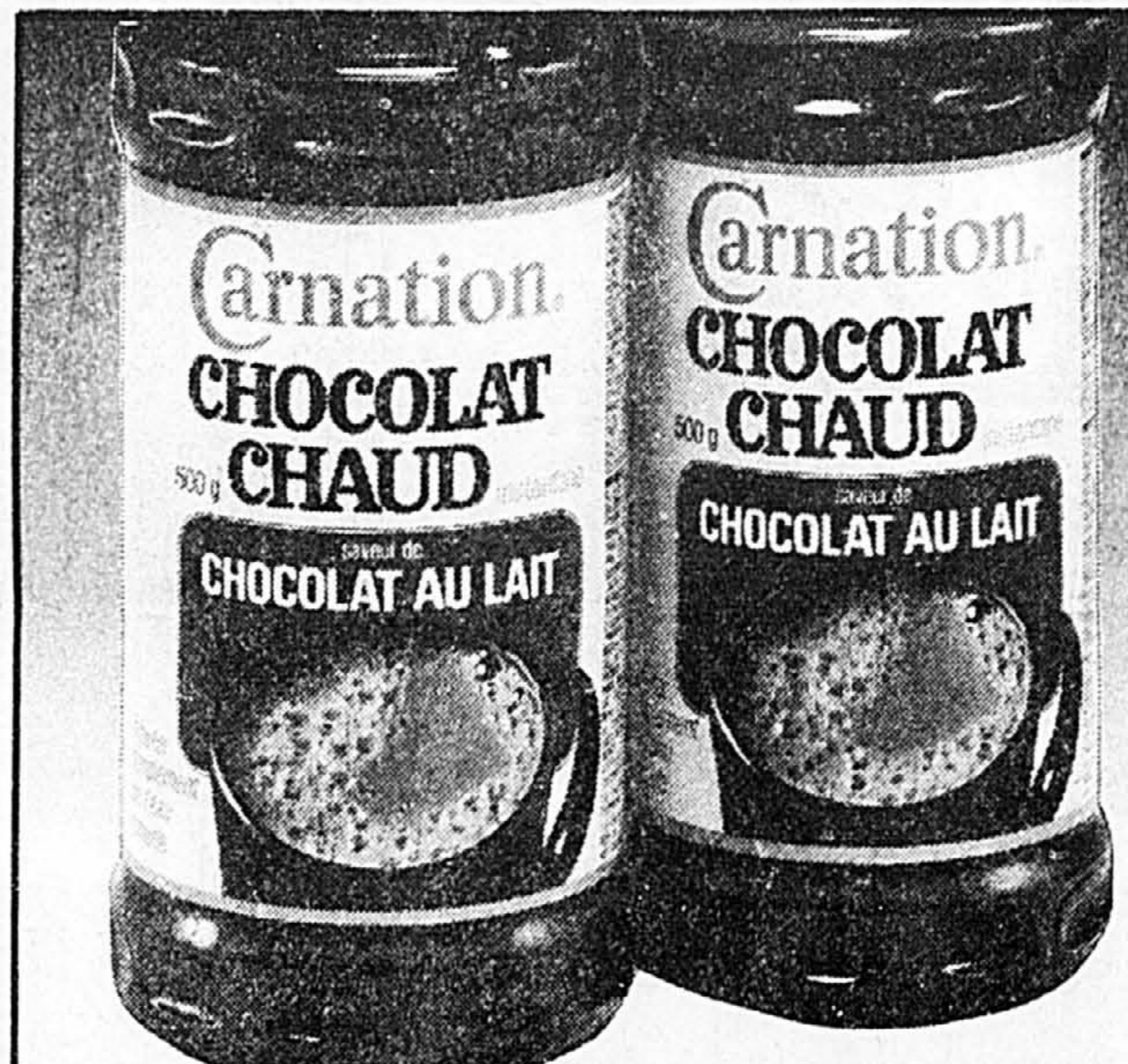
.59



**THÉ EN SACHETS
ORANGE PEKOE
PROVIGO**

BTE DE
60

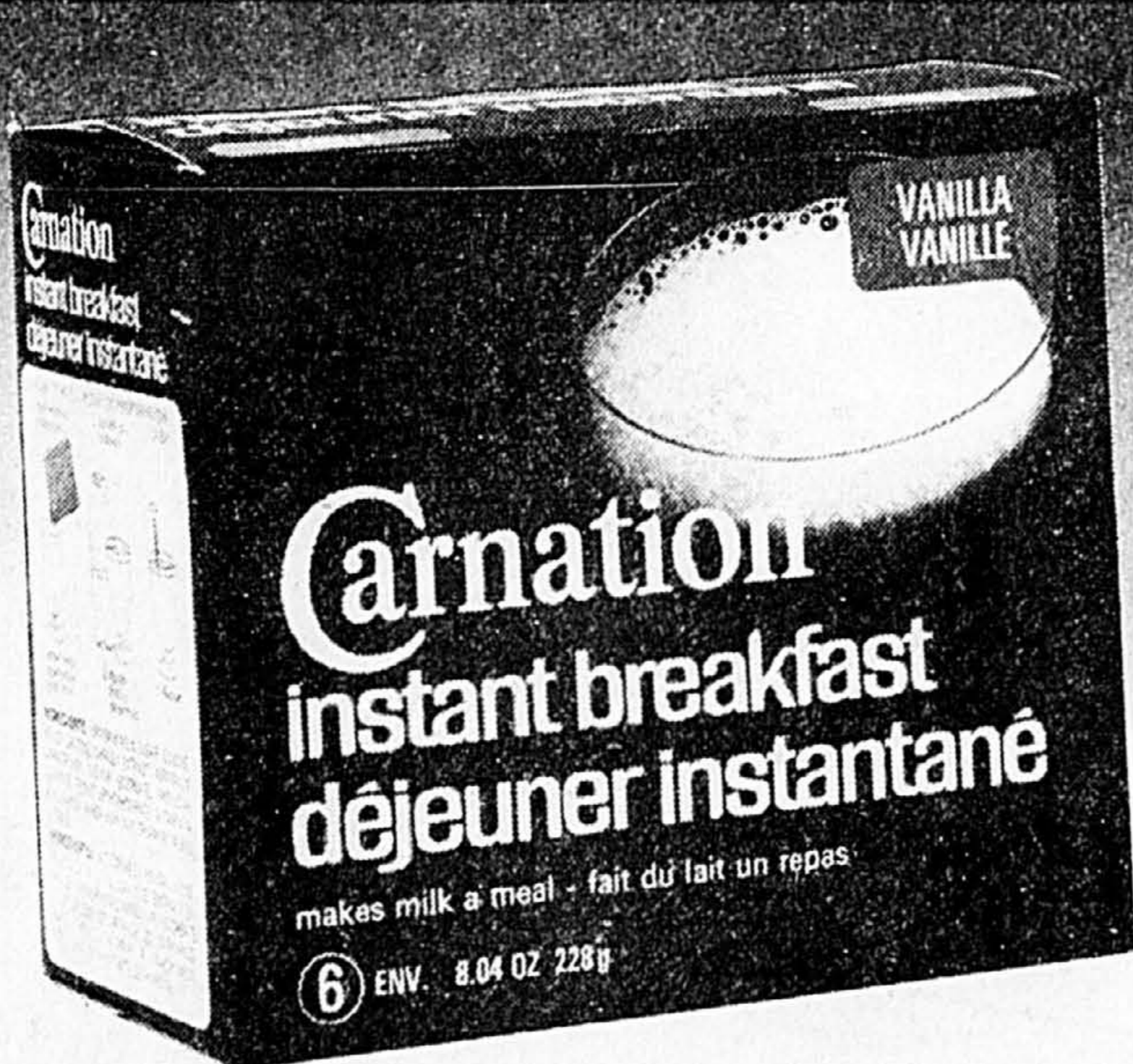
1.29



**CHOCOLAT CHAUD
RICHE OU AU LAIT
CARNATION**

BOCAL DE
500 g

2.49



**DÉJEUNER INSTANTANÉ
CHOIX DE SAVEURS
CARNATION**

EMB. DE
6 ENV.

1.79



**LAIT INSTANTANÉ
EN POUDRE
CARNATION**

BTE DE
1,5 kg

6.59



**COLORANT À CAFÉ
COFFEE MATE**

BOCAL DE
500 g

2.49

NOUS NOUS RÉSERVONS LE DROIT DE LIMITER LES QUANTITÉS. SPÉCIAUX EN VIGUEUR JUSQU'AU SAMEDI 6 NOVEMBRE 1982. DES LAURENTIDES, DE TROIS-RIVIÈRES ET DE L'ESTRIE. LES PHOTOS NE SERVENT QU'À IDENTIFIER LA MARQUE DE COMMERCE DES PRODUITS ANNONCÉS ET LE TEXTE PRÉVAUT EN TOUTES OCCASIONS.

DESTINATION ÉCONOMIE

LES SUPERMARCHÉS provigo



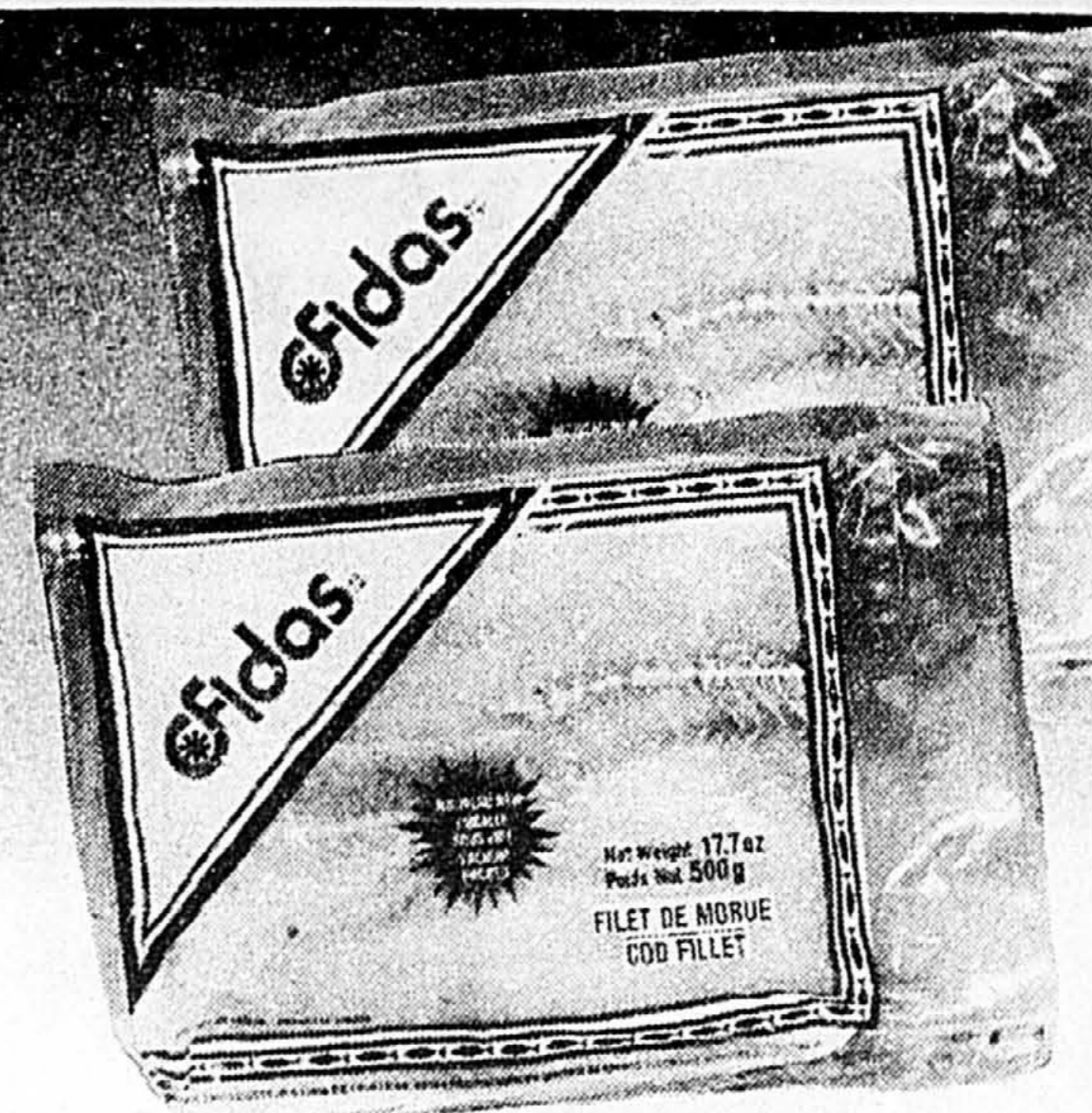
FILET DE SOLE
SURGELÉ
"FISHERY PRODUCT"

2⁴⁸ /LB **5⁴⁷** /kg



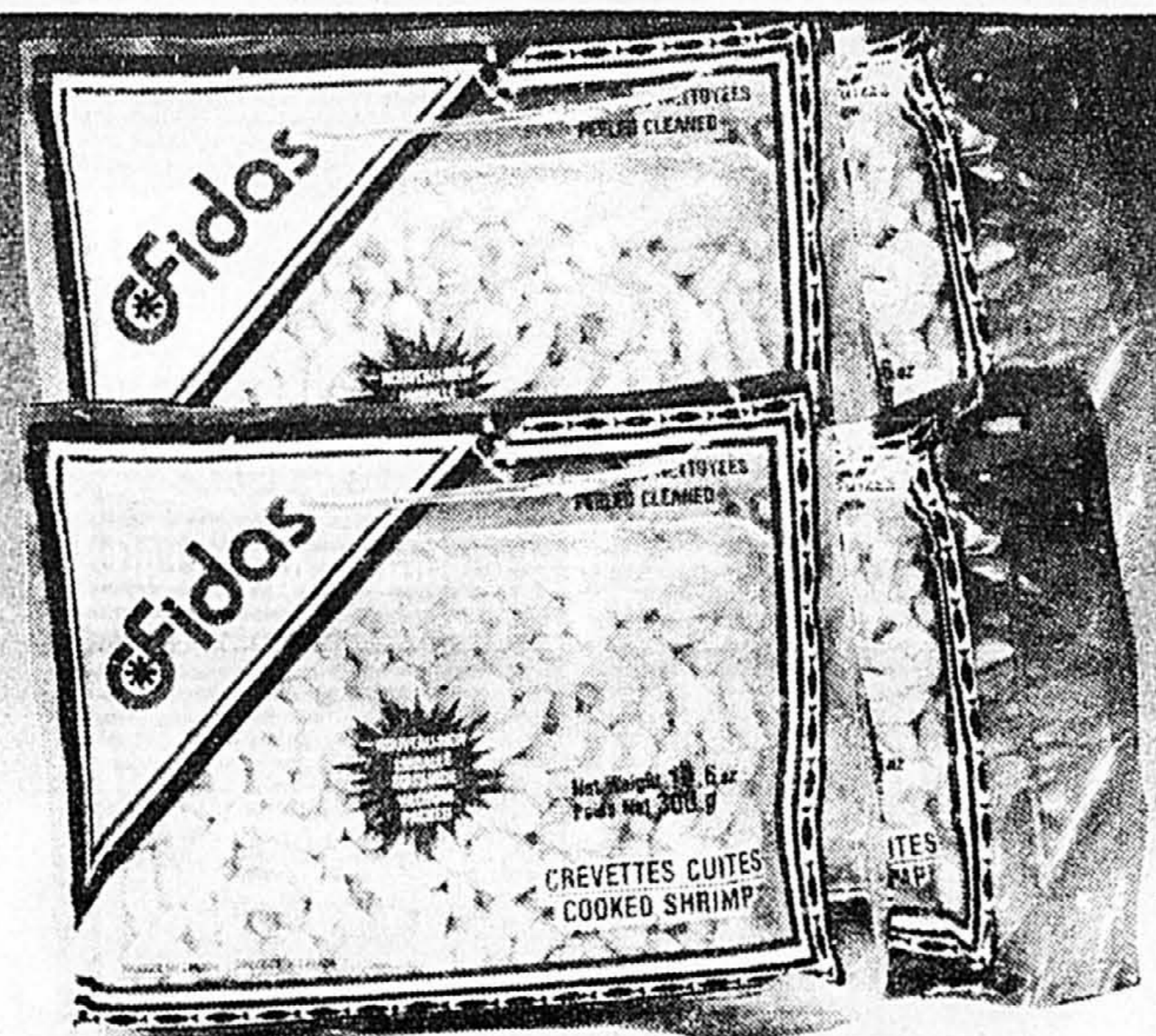
CUISSES DE GRENOUILLES
SURGELÉES

3⁹⁸ /LB **8⁷⁷** /kg



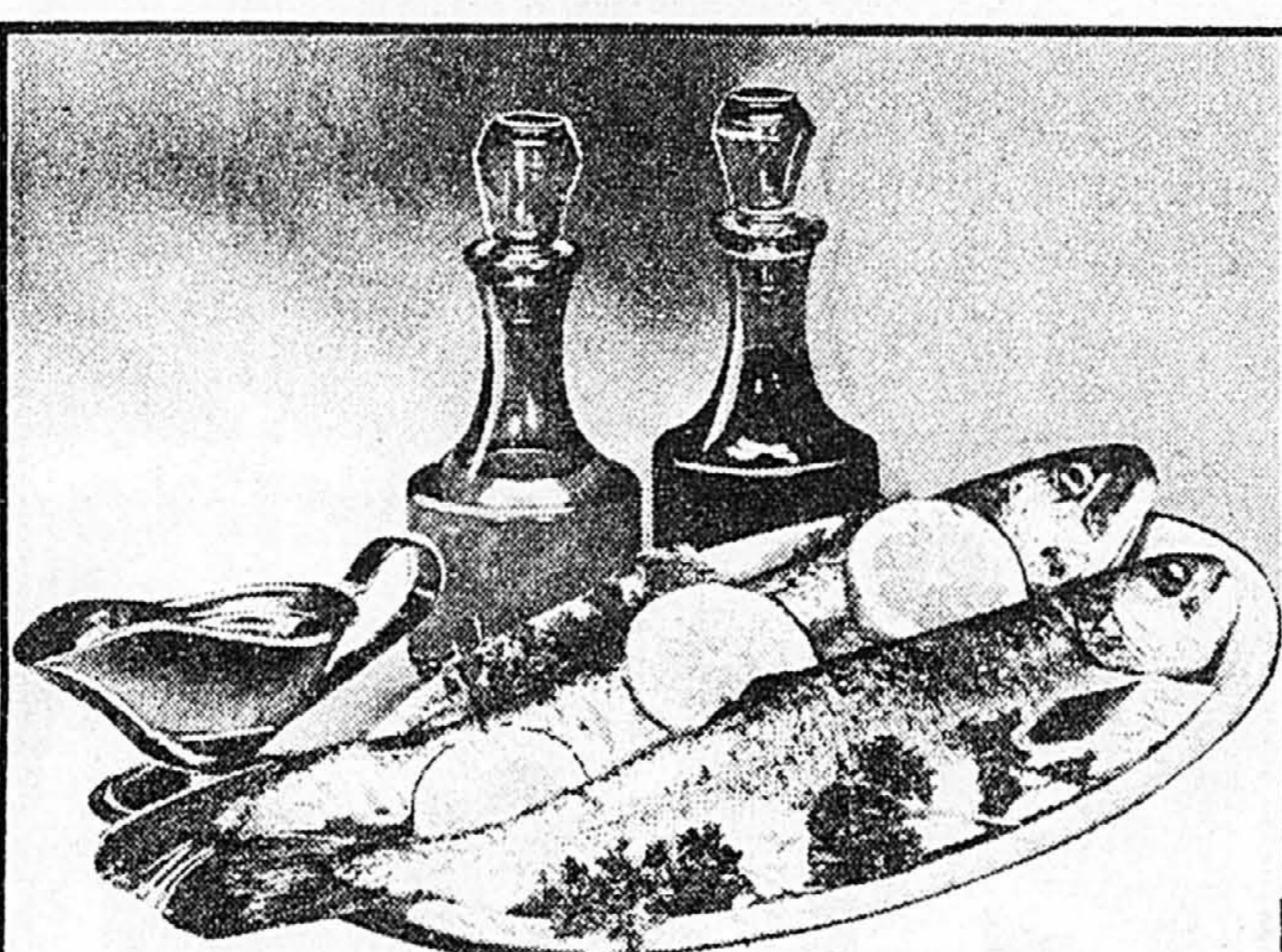
FILET DE MORUE
SURGELÉ
FIDAS

EMB. DE 500 g **3⁵⁸**



CREVETTES CUITES
SURGELÉES
FIDAS

EMB. DE 300 g **5⁴⁸**



TRUITE ARC-EN-CIEL
SURGELÉE

2⁵⁸ /LB **5⁶⁹** /kg



POISSON PANÉ
SOLE, MORUE, AIGLEFIN
(EMB. ENV. 12 oz), BOOTH

2⁰⁸ /ch.



PATTES DE CRABES
SURGELÉES

4²⁸ /LB **9⁴⁴** /kg



HUÎTRES FRAÎCHES
SANS ÉCAILLES

CONT. DE 8 oz **2⁵⁸**



SAUMON COHOE
SURGELÉE
ENV. 16 oz

2²⁸ /LB **5⁰³** /kg

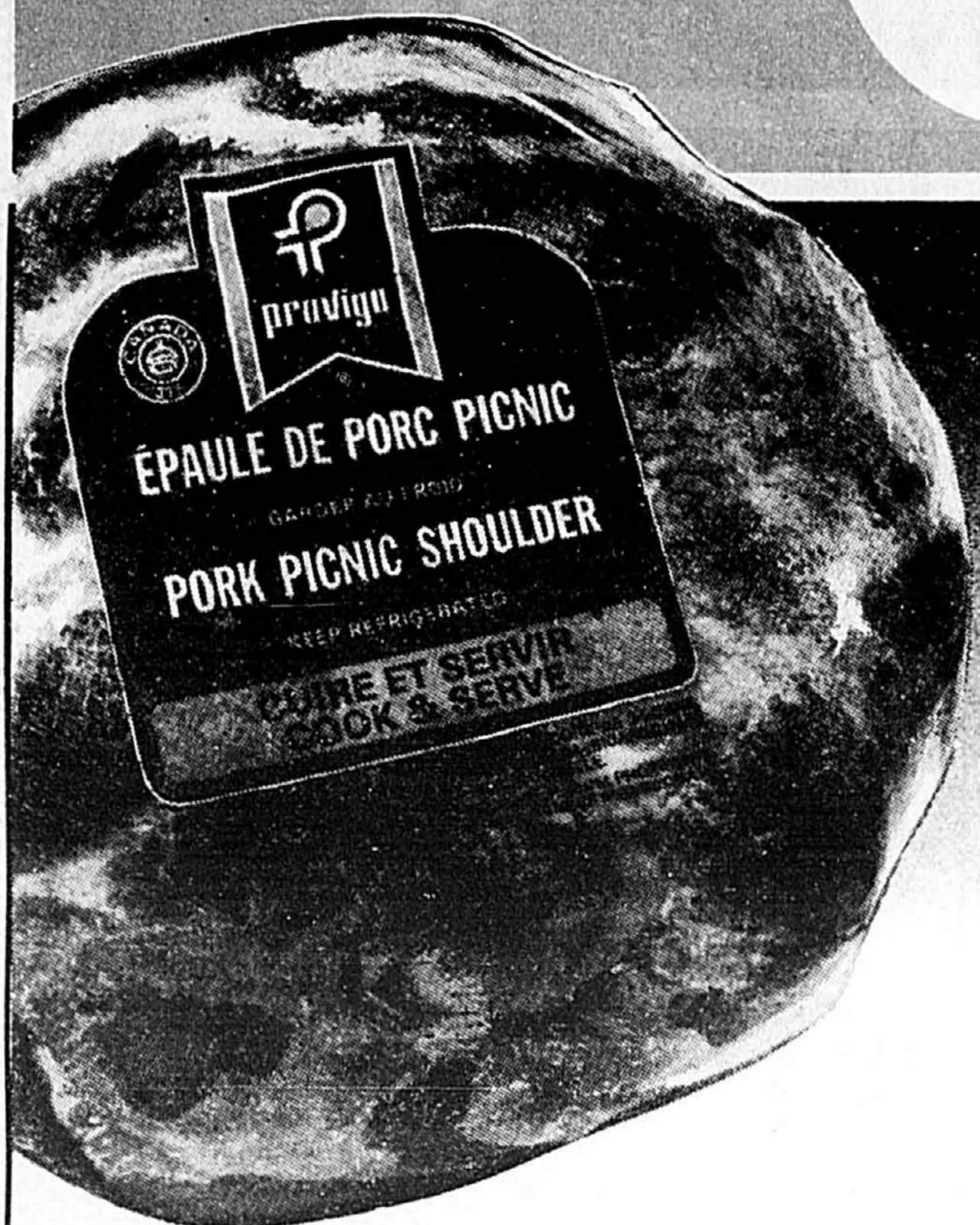
NOUS NOUS RÉSERVONS LE DROIT DE LIMITER LES QUANTITÉS. SPÉCIAUX EN VIGUEUR JUSQU'AU SAMEDI 6 NOVEMBRE 1982. DANS LES SUPERMARCHÉS DU GRAND MONTRÉAL ET SA BANLIEUE, DES LAURENTIDES, DE TROIS-RIVIÈRES ET DE L'ESTRIE.

LES PHOTOS NE SERVENT QU'À IDENTIFIER LA MARQUE DE COMMERCE DES PRODUITS ANNONCÉS ET LE TEXTE PRÉVAUT EN TOUTES OCCASIONS.

NOUS NOUS RÉSERVONS LE DROIT DE LIMITER LES QUANTITÉS! SPÉCIAUX EN VIGUEUR JUSQU'AU SAMEDI 6 NOVEMBRE 1982. DANS LES SUPERMARCHÉS DU GRAND MONTRÉAL ET SA BANLIÈRE, DES LAURENTIDES, DE TROIS-RIVIÈRES ET DE L'ESTRIE. LES PHOTOS NE SERVENT QU'À IDENTIFIER LA MARQUE DE COMMERCE DES PRODUITS ANNONCÉS ET LE TEXTE PRÉVAUT EN TOUTES OCCASIONS.

LES SUPERMARCHÉS

PROVIGO



ÉPAULE DE PORC FUMÉ, "PICNIC" PROVIGO

1.18 /LB

2.60 /kg



FRITES SURGELÉES COUPE JULIENNE OU ONDULÉES Mc CAIN

SAC DE 3 1/2 LB

1.49



JUS D'ORANGE SURGELÉ, CONCENTRÉ KENT

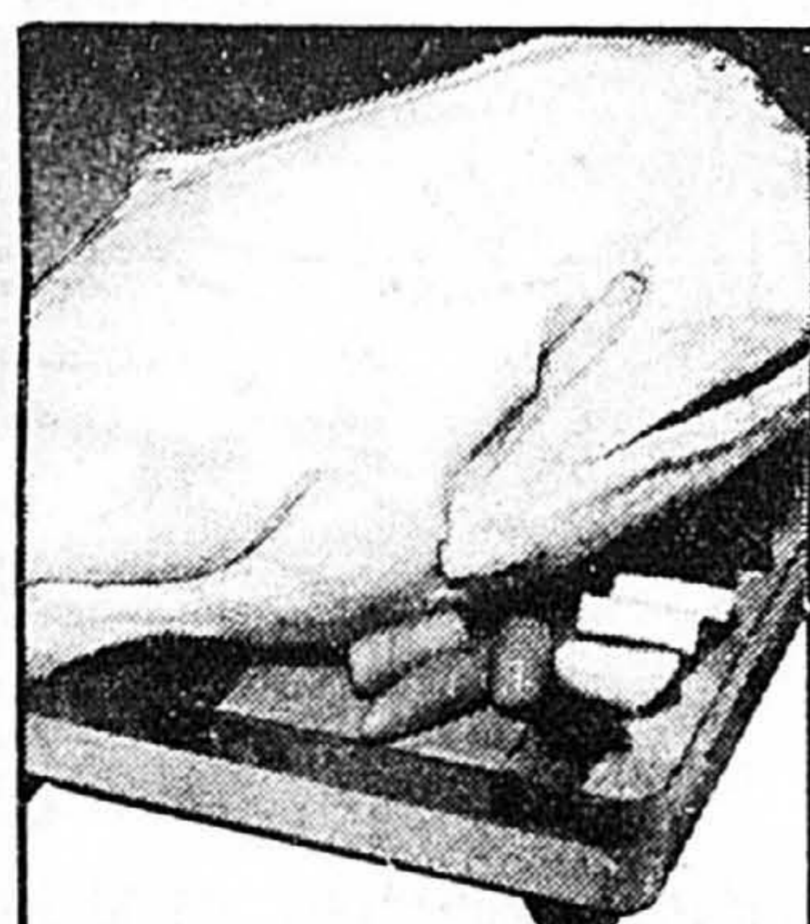
BTE DE 12,5 oz

.69



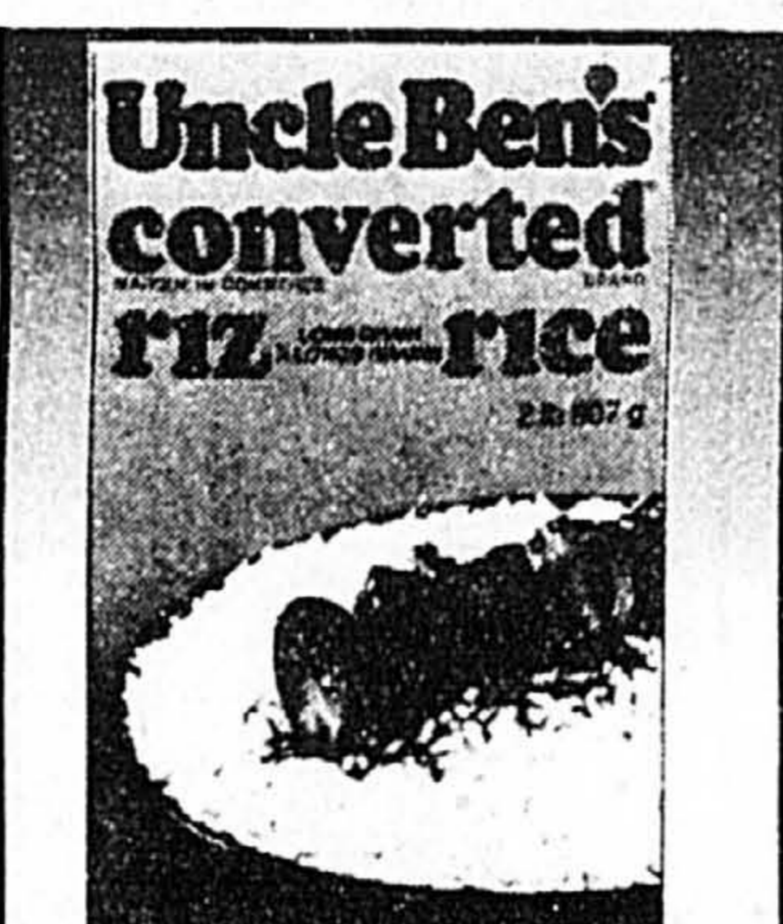
GIGOT D'AGNEAU SURGELÉ, DE LA NOUVELLE ZÉLANDE

5.03 /kg



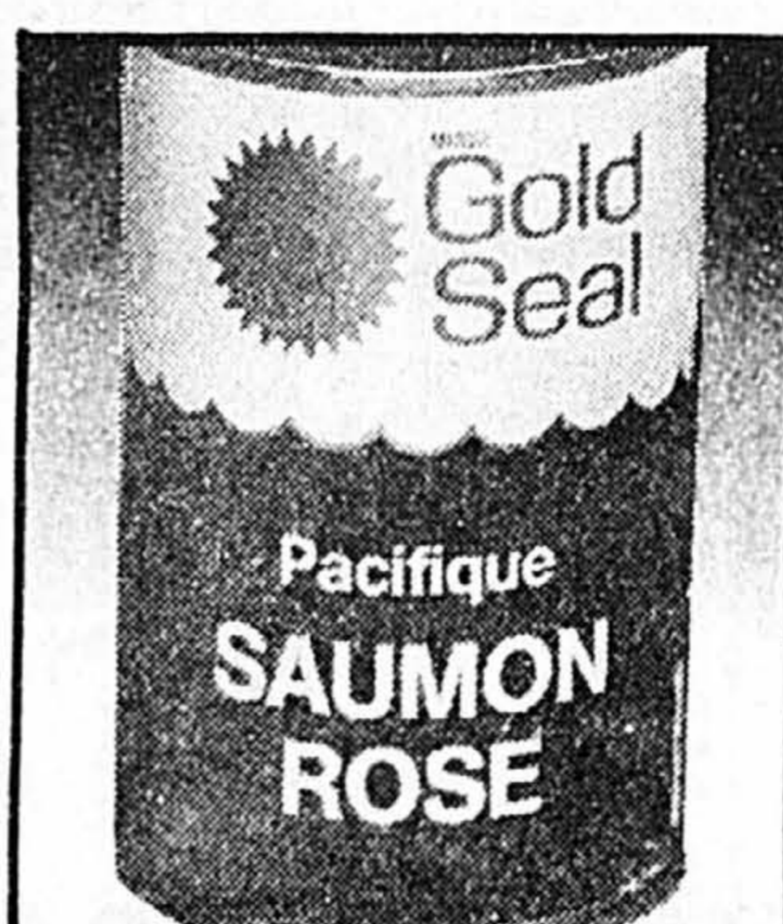
OIE SURGELÉES 6 À 10 LB

3.82 /kg



RIZ À LONGS GRAINS, "CONVERTED" UNCLE BEN'S

1.89



SAUMON ROSE GOLD SEAL

2.29



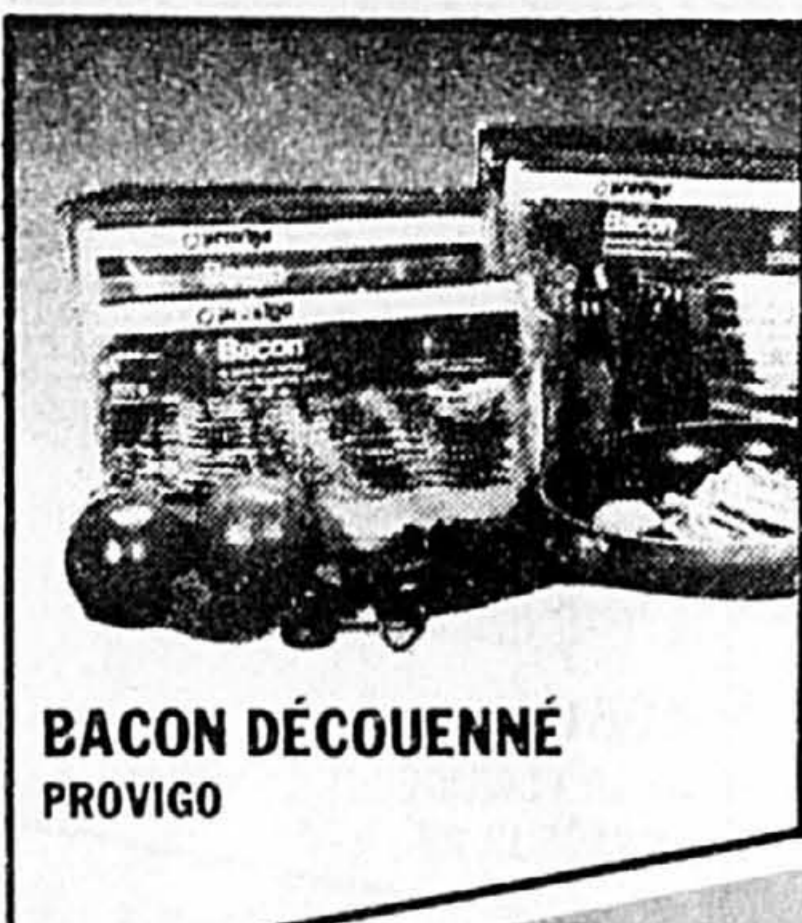
JUS DE LÉGUMES V-8

2/.88



RIZ FRIT CHOIX DE SAVEURS DAINTY

.59



BACON DÉCOUENNÉ PROVIGO

2.28



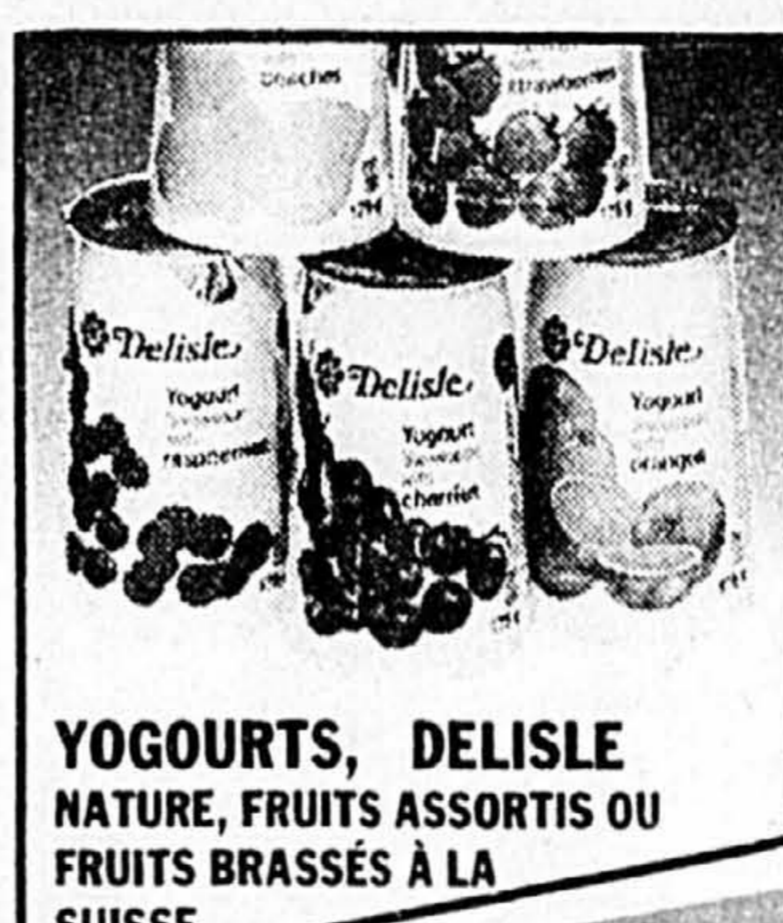
CÔTES LEVÉES DE PORC FRAIS OU DÉGELÉ

3.70 /kg



GÂTEAUX, STUART POP, CARAT-MEL OU ROULÉS SUISSES AU CHOCOLAT

1.09



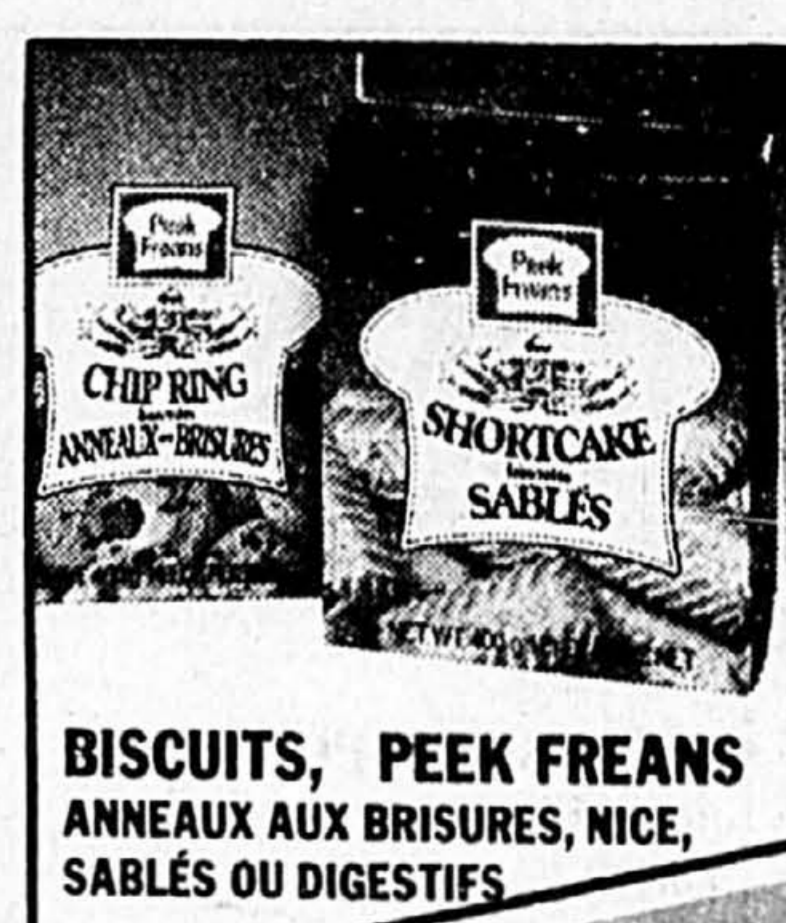
YOGOURTS, DELISLE NATURE, FRUITS ASSORTIS OU FRUITS BRASSÉS À LA SUISSE

2/.99



MÉLANGES À GÂTEAUX SNACKIN', CHOIX DE SAVEURS BETTY CROCKER

1.19



BISCUITS, PEEK FREANS ANNEAUX AUX BRISURES, NICE, SABLÉS OU DIGESTIFS

1.39

SOC DE PORC FUMÉ TAILLEFER 6.13 /kg 2.78 /LB

SAUCISSES PUR PORC OU TOUT BOEUF MAPLE LEAF 2.48 EMB. DE 500 g

CHAMPIGNONS EN MORCEAUX SLACK'S .85 BTE DE 10 oz liq.

TARTE SURGELÉE AU SUCRE OU POMMES ST-HUBERT 2.39 BTE DE 680 g

RAISINS DORÉS OU SANS PÉPINS DE LA CALIFORNIE SUN MAID 1.99 BTE DE 250 g

BETTERAVES EN TRANCHES BICK'S 1.39 BOCAL DE 750 mL

SALADE DE FRUITS FRAIS AUX MARCHÉS AVEC COMPTOIR DE CHARCUTERIE. 4.81 /kg 2.18 /LB

PÂTE À LA VIANDE QUATRETOILES 2.18 BTE DE 400 g

BAIN DE MOUSSE LIQUIDE MR. BUBBLE 1.88 BOUT. DE 500 mL

NOURRITURE POUR CHIENS "GRAVY TRAIN" GAINES 8.99 SAC DE 8 kg

MÉLANGE POUR CHIEN CHAUD SUR BÂTON (4) POGO 1.59 BTE DE 12 oz

MORCEAUX POISSON PARMENTIER, (BTE DE 12 oz) LANGUETTES (BTE DE 8 oz) SURGELÉ CHACUN 1.99

PIZZA AUX TOMATES DA VINCI .88 CELLO DE 340 g

CROQUETTES DE POULET PANÉES SURGELÉES LES ALIMENTS LOUIS 1.78 EMB. DE 500 g

NOURRITURE POUR CHATS CHOIX DE SAVEURS DR. BALLARD .59 BTE DE 700 g

FILETS DE POISSON EN SAUCE SURGELÉ HIGH LINER 2.19 BTE DE 397 g

PETITES TARTES BLEUETS, CERISES, POMMES GRANDMA MARTIN 1.29 BTE DE 225 g

TABLETTES DE CHOCOLAT CHOIX DE SAVEURS ROWNTREE 1.25 EMB. DE 4

PEPPERONI EN TRANCHES ROYAL AUX MARCHÉS AVEC COMPTOIR DE CHARCUTERIE. 4.81 /kg 2.18 /LB

PÂTE AU POULET TOURTIÈRE TAILLEFER 1.28 BTE DE 225 g

NOURRITURE POUR CHIENS BOEUF, BACON OU FROMAGE TOP CHOICE 3.89 SAC DE 2 kg

CHAUSSONS, PEPPERIDGE FARM FRAMBOISES, FRAISES, BLEUETS (10,5 oz) OU STRUDEL AUX POMMES (14 oz) 1.19 BTE DE 10,5 OU 14 oz

JUS D'ORANGE ORANGE MAISON 1.79 CONT. DE 1,82 litres

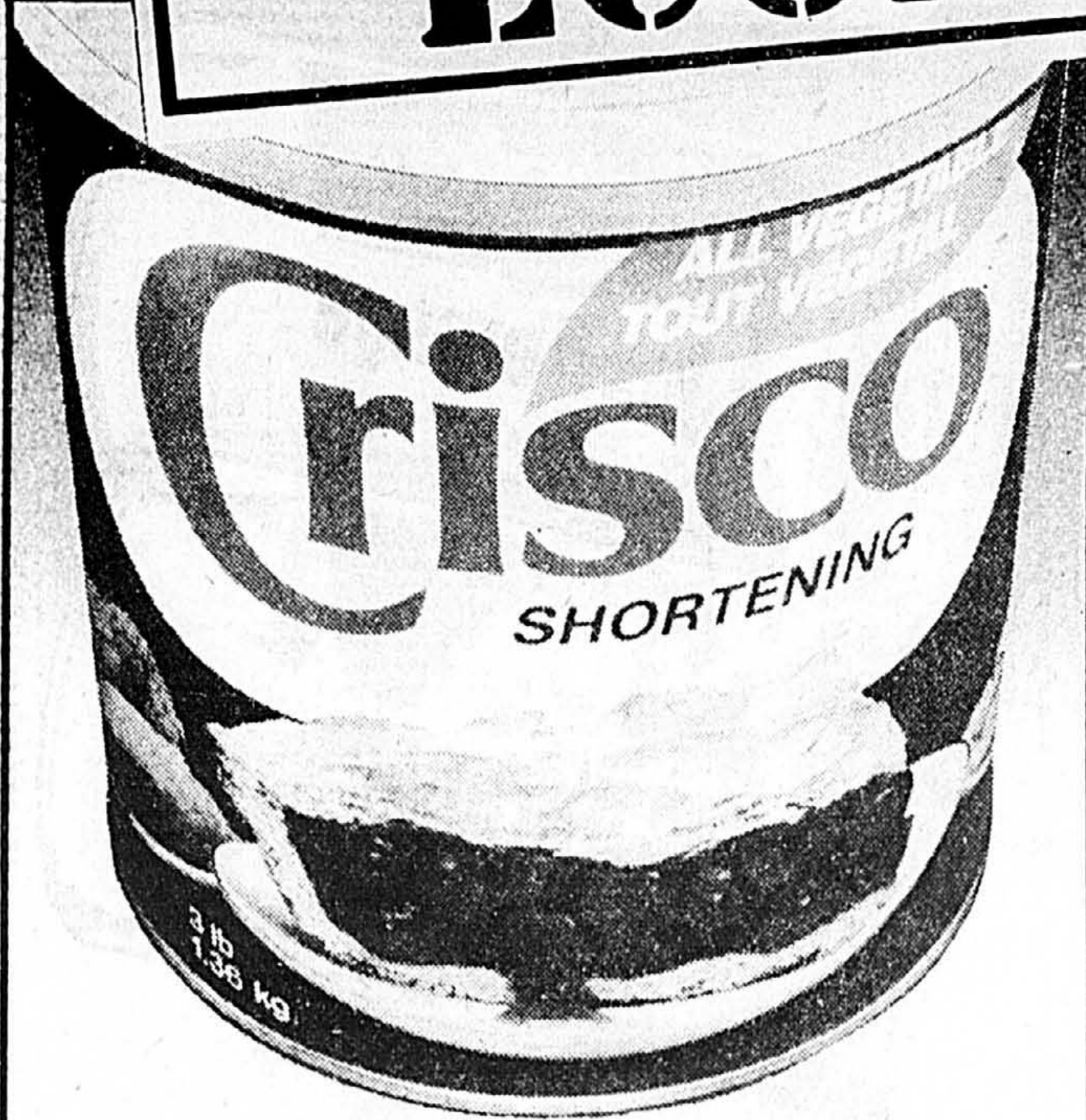
JUS DE RAISIN SURGELÉ WELCH'S 1.38 CONT. DE 12 oz

LES SUPERMARCHÉS

provigo



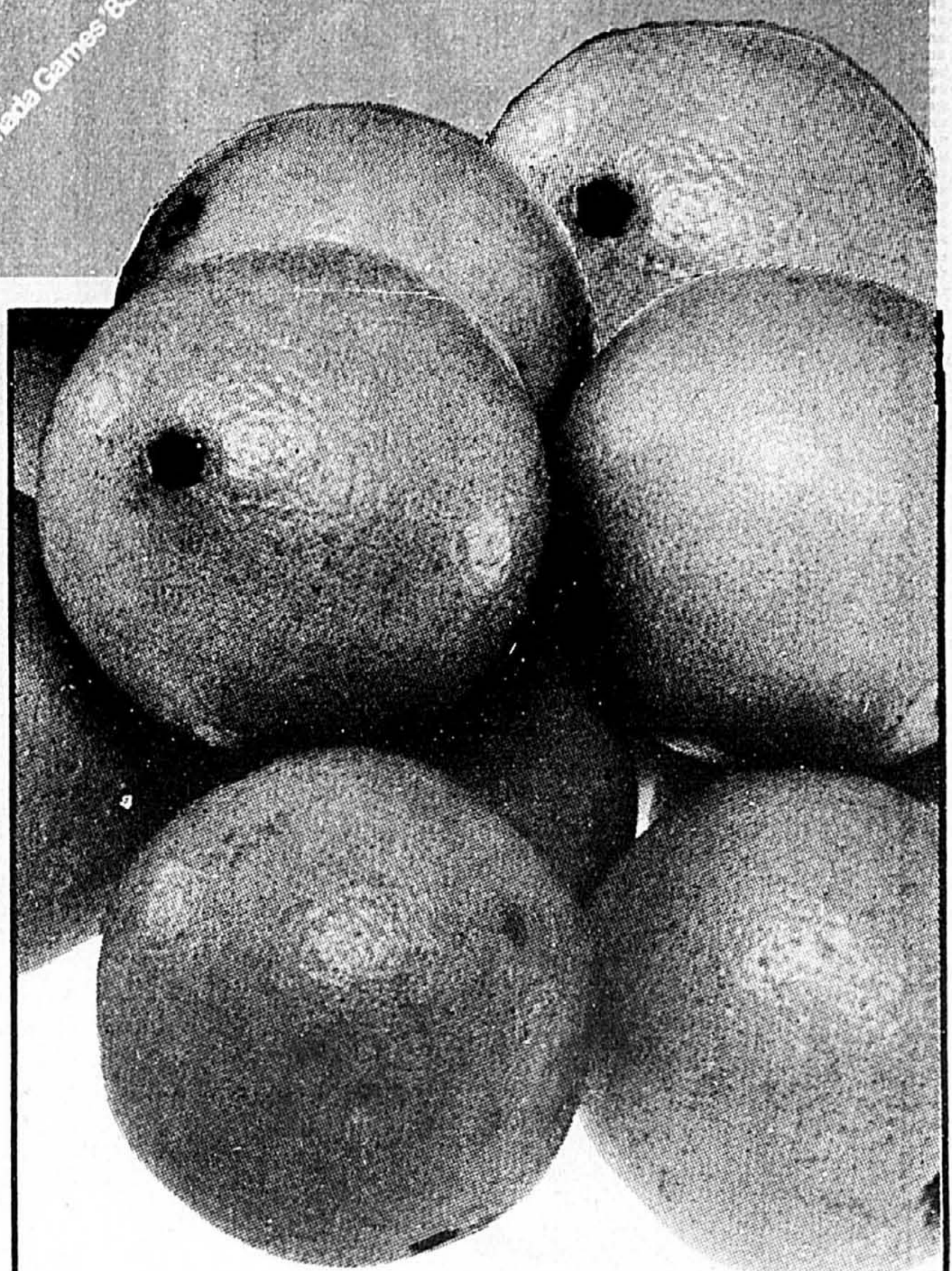
DESTINATION ÉCONOMIE



SHORTENING CRISCO



MARGARINE MOLLE À L'HUILE DE SOYA THIBAUT



ORANGES FLORIDE PRODUIT DES ÉTATS-UNIS

2³⁹

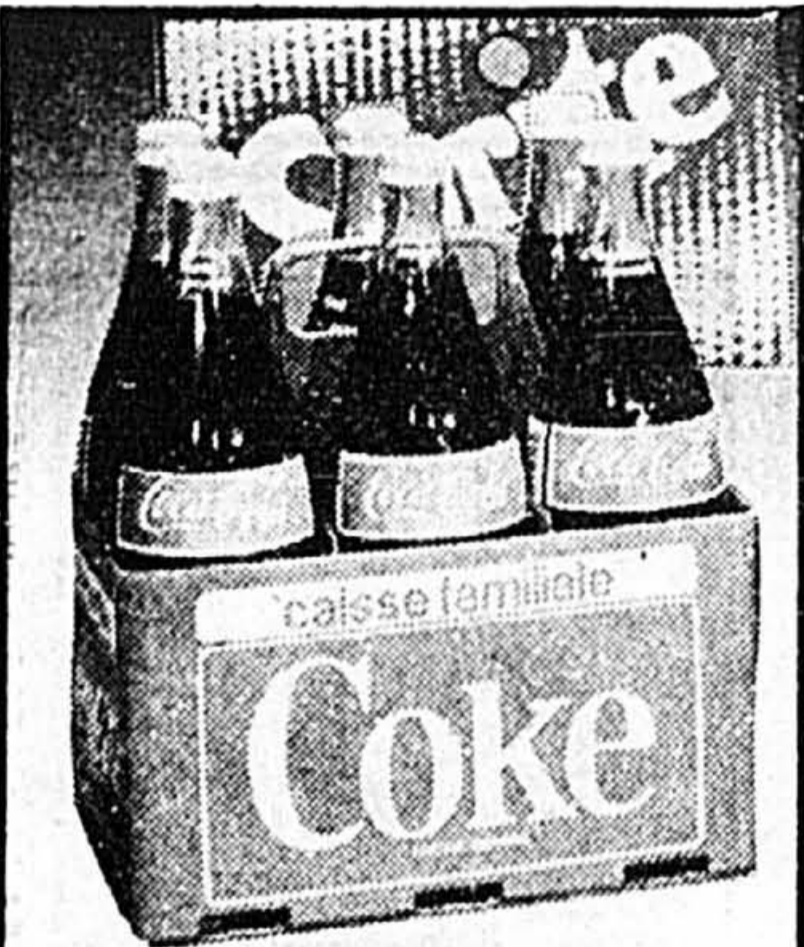
CONT. DE 3 LB

1⁴⁹

CONT. DE 2 LB

1⁴⁸

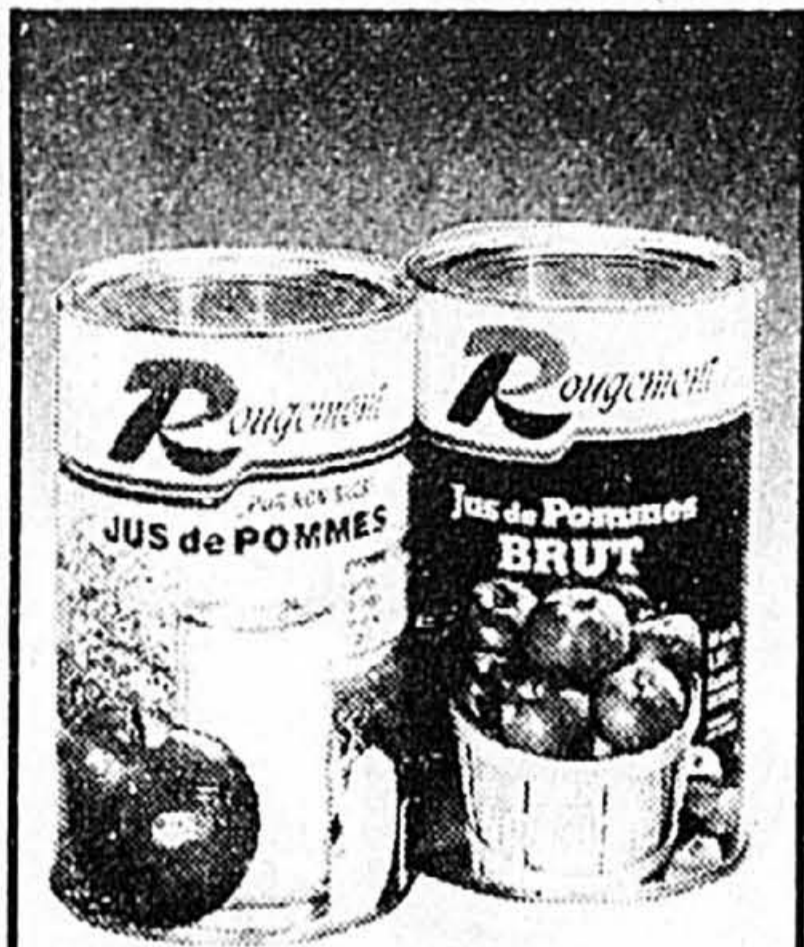
SAC DE 5 LB



COCA-COLA OU SPRITE BOUTEILLE CONSIGNÉE DE 750 mL



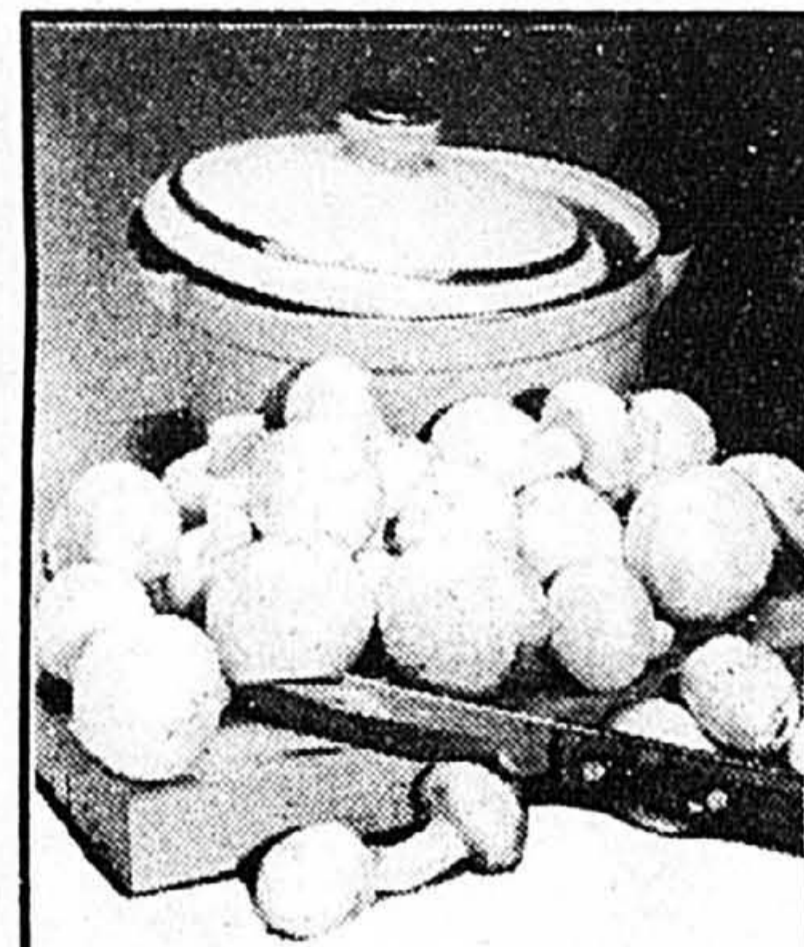
PÂTES ALIMENTAIRES AU CHOIX LANCIA



JUS DE POMME PUR, CLAIR OU BRUT ROUGEMONT



GELÉE EN POUDRE CHOIX DE SAVEURS JELL-O



CHAMPIGNONS BLANCS FRAIS, "TERRA" CULTURE CANADIENNE



CHOU VERT DU QUÉBEC, CANADA NO 1 GROSSEUR 16

6/ 2⁵⁷

2/ 1⁰⁰

.98

3/ .99

1⁸⁸

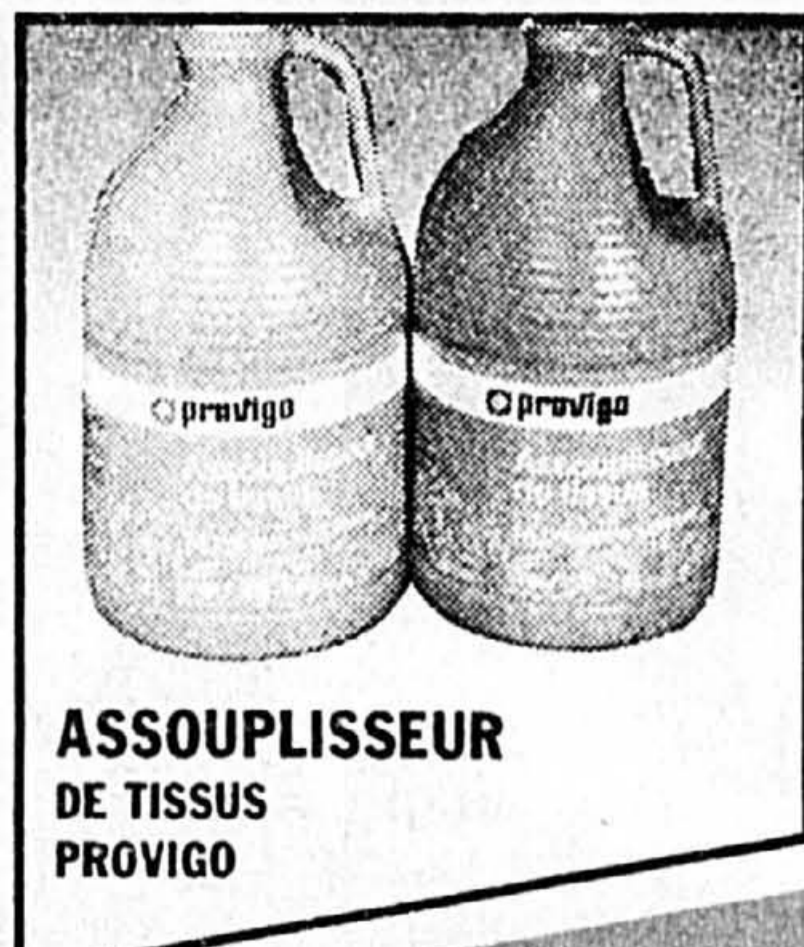
2/ .68



DÉTERSIF EN POUDRE (6 litres) PUNCH



EAU DE JAVEL PROVIGO



ASSOULPISSEUR DE TISSUS PROVIGO



PAPIER HYGIÉNIQUE CHOIX DE COULEURS COTTONELLE



AUBERGINES IMPORTÉES DES ÉTATS-UNIS



AVOCATS DE LA FLORIDE GROSSEUR 28

3²⁹

.99

1⁴⁹

2⁵⁹

.38 /kg .84

2/ .98

DATTES DÉNOYAUTÉES WASCO

ANTIGEL PRESTONE II

EAU MINÉRALE ST-YORRE

SAUCE À SPAGHETTI À LA VIANDE CATELLI

NOIX DE GRENOBLES "GROSSES" IMPORTÉES DES É.-U.

POMMES "DELICIOUS" DES ÉTATS-UNIS CATÉGORIE CANADA DE FANTAISIE

1⁷⁸

7⁹⁹

.85

1⁸⁹

3²⁶ /kg 1⁴⁸ /LB

1⁰⁶ /kg .48 /LB

2⁸⁸

1⁵⁸

.89

.78

1⁶⁷

.89

2⁶⁹

3⁹⁹

1⁰⁹

1²⁹

1³⁹

1²⁹

Nettoyez vos tapis en profondeur! Louez une shampoingneuse EASY-OFF.

Les rotatives, \$3.00 et \$5.00 par jour . . . À "Vapeur" \$17.50 par jour. Une de nos meilleures affaires!

LES SUPERMARCHÉS

PROVIGO

DESTINATION



L'ÉCONOMIE



**NOURRITURE
POUR CHATS**
CHOIX DE SAVEURS
KAL KAN
BTE DE
6 oz

4/100

L'ÉCONOMIE



**JUS PUR
OU BOISSON**
CHOIX DE SAVEURS
FBI
EMB. DE
6 BOUT. x 6 oz

1.29

L'ÉCONOMIE



**BOISSON
À L'ORANGE**
SURGELÉE
SUNNY
CONT. DE
355 mL

.69

L'ÉCONOMIE



**CHOCOLAT
INSTANTANÉ**
NESTLÉ QUIK
CONT. DE
750 g

2.29

L'ÉCONOMIE



**FLOCONS
DE JAMBON
OU DE POULET
CORDON BLEU**
BTE DE
184 g

1.68

L'ÉCONOMIE



**CAFÉ
INSTANTANÉ**
ORDINAIRE, DÉCAFÉINÉ,
MÉLANGE CONTINENTAL
TASTER'S CHOICE
BOCAL DE 4 oz

3.49

L'ÉCONOMIE



**SERVIETTES
FÉMININES**
RÉGULIÈRES,
KOTEX
BTE DE
48

4.99

LA VIANDE



**SALAMI
HONGROIS**
BITTNER'S

10.86 /kg
/LB 4.93


LA VIANDE



**SAUCISSES
FUMÉES**
ORDINAIRES OU TOUT BOEUF
MAPLE LEAF
EMB. DE
16 oz

2.09

LE FRUIT



**HARICOTS
VERTS**
DES É.-U.
CANADA NO 1

1.28 /kg
/LB .58

NOUS NOUS RÉSERVONS LE DROIT DE LIMITER LES QUANTITÉS!

SPÉCIAUX EN VIGUEUR JUSQU'AU SAMEDI 6 NOVEMBRE 1982.

LE TEXTE PRÉVAUT EN TOUTES OCCASIONS.

NOUS NOUS RÉSERVONS LE DROIT DE
LIMITER LES QUANTITÉS!
SPÉCIAUX EN VIGUEUR JUSQU'AU
SAMEDI 6 NOVEMBRE 1982.
DANS LES SUPERMARCHÉS DU GRAND MONTRÉAL ET
SA BANLIEUE, DES LAURENTIDES, DE TROIS-RIVIÈRES
ET DE L'ESTRIE.
LES PHOTOS NE SERVENT QU'À IDENTIFIER LA MARQUE
DE COMMERCE DES PRODUITS ANNONCÉS ET LE TEXTE
PRÉVAUT EN TOUTES OCCASIONS.

LES SUPERMARCHÉS **provigo**



PÊCHES EN TRANCHES
OU DEMIES, DE CHOIX
PROVIGO



FARINE
PRÉ-TAMISÉE, TOUT USAGE
PROVIGO

.99

BTE DE
28 oz

SAC DE
2,5 kg

149



JUS DE TOMATE
DE FANTAISIE
PROVIGO



HARICOTS VERTS OU JAUNES
COUPÉS, POIS VERTS ASST., MACÉDOINE
MAÏS EN CRÈME, PROVIGO



TOMATES
DE CHOIX
PROVIGO



POMMES DE TERRE
ENTIÈRES OU EN TRANCHES,
DE CHOIX, PROVIGO

.79

BTE DE
48 oz liq.

3/1⁰⁰

BTE DE
10 oz liq.

.78

BTE DE
19 oz liq.

2/1⁰⁰

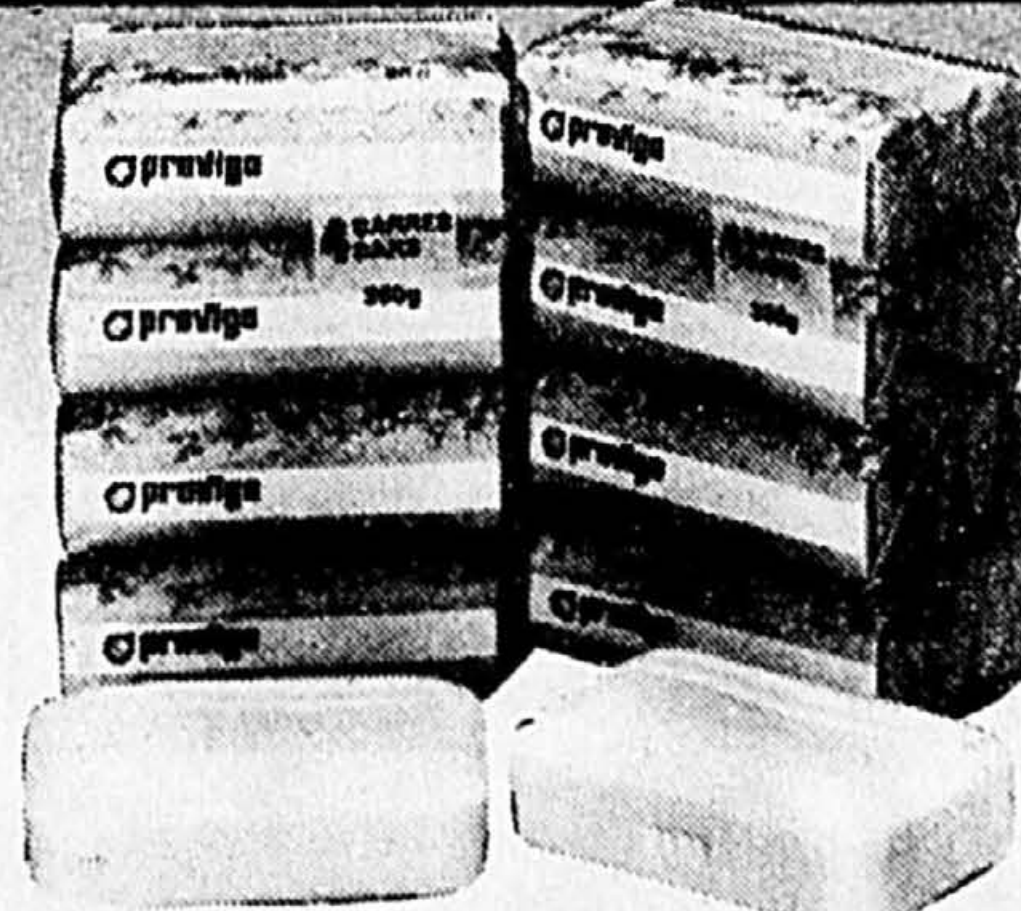
BTE DE
19 oz liq.



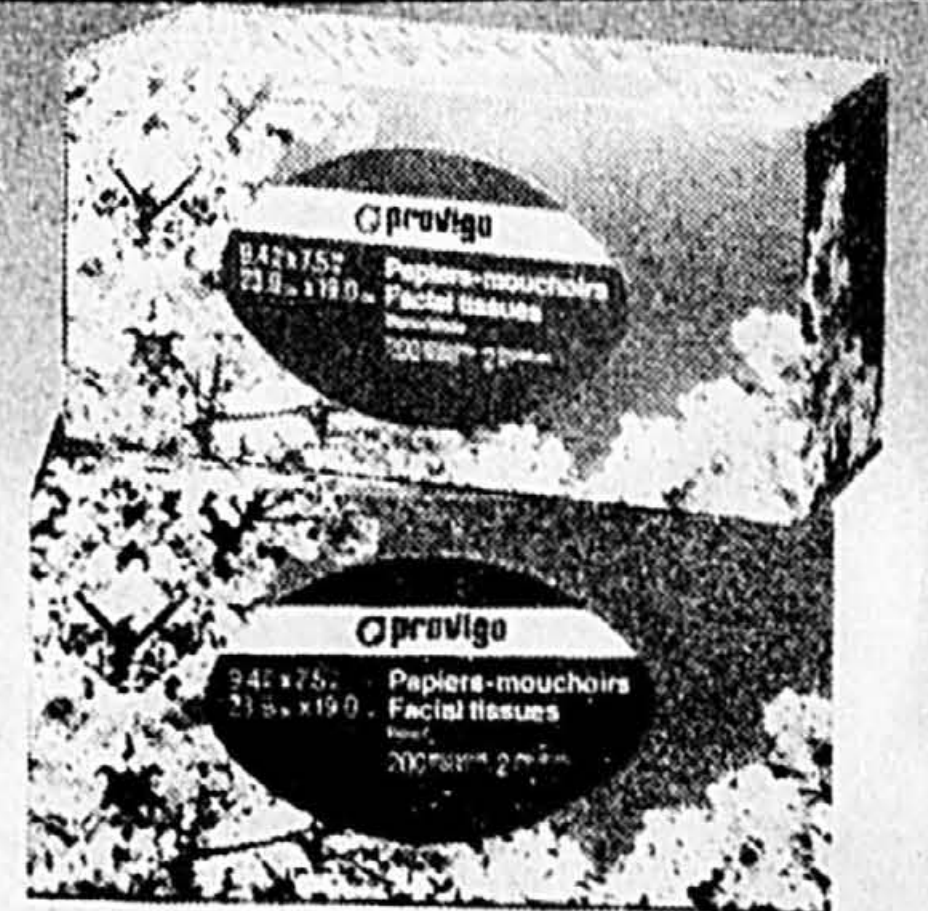
ANANAS EN TRANCHES
DANS SON JUS NATUREL
PROVIGO



CAFÉ INSTANTANÉ
PROVIGO



SAVON DE TOILETTE
PROVIGO



MOUCHOIRS DE PAPIER
CHOIX DE COULEURS
PROVIGO

.79

BTE DE
19 oz liq.

4⁵⁹

BOCAL DE
10 oz

.85

EMB. DE
4 PAINS RÉG.

.75

BTE DE
200

Brésil : un Indien dans la lutte électorale

■ RIO DE JANEIRO (AFP) — Les élections du 15 novembre prochain permettront aux Brésiliens de désigner leurs gouverneurs, sénateurs, députés et conseillers généraux. Verront-elles enfin un Indien siéger à la Chambre?

Enrôlé sous la bannière du Parti démocratique travailliste (PDT) de l'ex-gouverneur et exilé politique Leonel Brizola, de tendance socialiste, Juruna se révèle beaucoup plus qu'un candidat pittoresque, comme certains ten-

tent de le caricaturer. Il symbolise en réalité toutes les minorités mises à l'écart, une culture étouffée et ce Brésil miséreux de la lointaine province oubliée par les grands projets de transformation.

La quarantaine

athlétique, Juruna roule des yeux sombres et se bat avec les mots de la langue portugaise comme avec certains textes de loi défavorables aux indigènes.

Un point à éclaircir, tout d'abord. On peut se demander pourquoi

sa tribu Chavantes vivait au cœur du Mato-Grosso, dans la réserve du Xingu, il a décidé de se présenter à Rio de Janeiro, quelques deux mille kilomètres à l'Est?

«Placés sous la tutelle de la Fondation nationale de l'Indien

(FUNAI), les Chavantes, comme les autres tribus, n'ont pas le droit de vote. Ils ne sont pas reconnus comme des Brésiliens à part entière. Quelles chances politiques aurais-je dans une région tenue par l'oligarchie et les gros

«fazendeiros», ceux qui s'efforcent de nous repousser toujours plus loin dans le but de s'approprier nos terres? A Rio de

ALAIN FONTAN

Janeiro, au moins ne suis-je pas menacé de mort. Les gens auxquels j'expose nos problèmes se montrent courts et attentifs», explique-t-il.

Reste à savoir si, à l'heure du scrutin, le nombre des voix favorables correspondra à cette sympathie.

«Je suis le digne représentant des 127 caciques et de toutes les tribus, mais c'est entre les grattes-ciels que je mène ma lutte quotidienne. Il me fallait sortir de la forêt. Des six millions que nos ancêtres étaient à l'arrivée des Portugais au XVIe siècle, nous ne sommes plus que 180.000. Quand ce n'étaient pas les maladies du Blanc, ses

grippes ou sa syphilis, les coups de fusil causaient les hécatombes: moins il y a d'Indiens et plus nombreuses sont les terres disponibles. Ce pays qui nous appartenait tout entier est devenu une peau de chagrin», explique-t-il.

«Est-ce pour cela que nous avons un ministère? Et les centaines de milliers de personnes qui vivent dans les favelas, en ont-elles un? reprend-il. Puisque nul ne nous défend, j'ai décidé de ne payer ni impôts, ni charges sociales. C'est au contraire le gouvernement actuel, héritier de l'envahisseur blanc, qui devrait nous verser une pension pour l'occupation de nos terres».

On le voit, les idées nouvelles ne font pas peur à Juruna. Quel est son programme?

— Démarcation véritable des territoires réservés aux tribus. Plus d'expulsion des terres fertiles.

— Protection, éducation, scolarisation et santé pour les indigènes et leurs enfants.

— Participation des Indiens, des Noirs et des femmes aux travaux des ministères responsables.

— Refonte totale de la FUNAI.

— Protection de la culture des peuplades indigènes.

Telles sont les grandes idées qu'il aimerait défendre à la Chambre des Députés s'il reçoit la caution populaire.

Son sort est lié à celui de Leonel Brizola et de l'écrivain Darcy Ribeiro, compagnons du Président Goulart, il y a vingt ans. On accorde généralement assez peu de crédit au PDT au sein d'une opposition divisée, mais sa cote serait cependant en hausse, selon les derniers sondages.

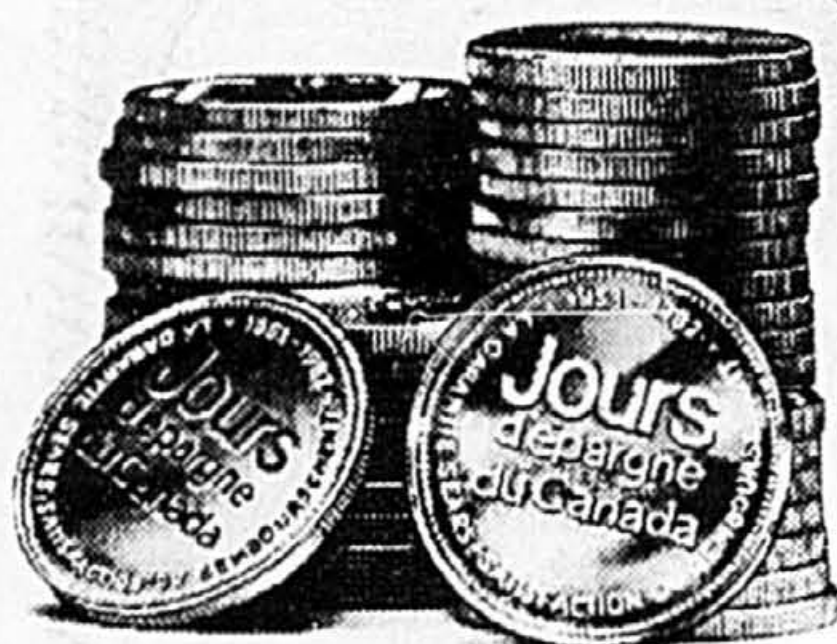
En vigueur du 3 novembre au 6 novembre ou jusqu'à épuisement de la marchandise

Économisez 81\$

Manteau en peau d'agneau suédé et col en fourrure de raton. Maintenant à prix de réclame!

Une élégante façon de combattre le froid... trench-coat en véritable peau d'agneau de l'Angleterre garni d'un col en raton. Chaude doublure en peluche acrylique Borg. Longueur 42". Nettoyage pour le cuir. Tailles 36 à 46" pour la plupart des statures. Couleur: chameau. No 8330. Des tailles peuvent faire défaut dans certains magasins. Magasinage en personne seulement. Rayon 45, vêtements pour hommes.

269\$ ch. Ord. 350 \$



Économisez chez Sears

Les mentions "Ord." ou "étai" de Simpsons-Sears Limitée se rapportent à des prix Sears. Heures d'ouverture: 9h30 à 17h30 du lundi au mercredi, de 9h30 à 21h le jeudi et le vendredi, de 9h à 17h le samedi. Ville St-Laurent, Place Vertu. Brossard, Mail Champlain. Anjou, Galeries d'Anjou. St-Jérôme, Carrefour du Nord. St-Jean, Carrefour Richelieu. Copyright Canada, 1982, Simpsons-Sears Limitée.

MAGASINAGE EN PERSONNE SEULEMENT

Sears

vous en avez pour votre argent...et plus

LE BRIDGE

PAR ÉMILE QUINTAL (collaboration spéciale)

■ Les apparences sont souvent trompeuses... même à la table de bridge. Ainsi, il vous semblera bien, en jetant un coup d'oeil sur les mains étalées des quatre antagonistes, qu'il sera pratiquement impossible pour le déclarant de cette donne d'aligner le nombre de levées nécessaires au succès de son contrat. Et pourtant...

Donneur: Sud.

Les deux côtés vulnérables.

Nord
 ♠ V 7 5
 ♥ R D 6
 ♦ 10 9 7 5
 ♣ A 9 4

Ouest Est
 ♠ D 6 ♠ R 9 8 2
 ♥ 7 5 4 ♥ 10 9 8 2
 ♦ R V 8 6 4 ♦ —
 ♣ R V 3 ♣ D 8 7 5 2

Sud
 ♠ A 10 4 3
 ♥ A V 3
 ♦ A D 3 2
 ♣ 10 6

Les enchères:
 Sud Ouest Nord Est
 1 SA passe 3 SA passe
 passe passe

Entame: le six de carreau.

Comme les joueurs en Sud et Nord ouvraient les enchères à un sans atout avec un minimum de quinze points et un maximum de dix-huit, Sud était justifiable de débiter à un sans atout avec des valeurs strictement minima, surtout si l'on tient compte que sa main contenait très peu de levées gagnantes probables et trois fois plus de perdantes. Quant à son coéquipier il n'avait que juste ce qu'il fallait pour lui permettre de sauter d'emblée à la manche à sans atout. Il ne restait plus qu'à souhaiter bonne chance à ce pauvre déclarant.

Premier avantage: Sud put obtenir la première levée avec le dix de carreau du mort. Probablement dans le but de lancer l'ennemi sur une fausse piste le déclarant fit jouer le quatre de trèfle de Nord et son dix alla au valet de son flanc gauche qui revint de la dame de pique et Sud lui laissa la levée, la continuation de la couleur fut couverte par le huit d'Est et acceptée par le déclarant avec son dix. Le retour du six de trèfle alla à la dame d'Est, le mort n'ayant joué que le neuf. Le roi de pique fut capturé par l'as de Nord. Les quatre levées suivantes allèrent à l'as, au roi et à la dame de

coeur, ainsi qu'à l'as de trèfle, ce qui ne laissa que des carreaux dans la main d'Ouest, celui-ci fut bien obligé de prendre la levée suivante à cette couleur et de continuer de cette manière vers la fourchette as-dame de son flanc droit, qui réussissait ainsi sa manche aléatoire avec deux levées à pique, trois à coeur, trois à carreau et une à trèfle, ceci avec la collaboration bénéfique, mais bien involontaire des deux joueurs en défense.

Au Cercle de bridge La Visitation mardi

Il y a séances de bridge-duplicate tous les mardis, à 20 heures, au Cercle de bridge des Loisirs de La Visitation, angle du boulevard Henri-Bourassa et de l'avenue Papineau. Renseignements, Mme Jeanne Lévesque, tél. 388-3537. Le 26 octobre-les vainqueurs ont été: 1ers, Nord-Sud, MM. P. Hébert et M. Dupras; Est-Ouest, Mme Hélène Debien et M. O. Germain; 2es, Nord-Sud, Mme C. Houle et M. A. Saint-Ours; Est-Ouest, Mme G. Dupras et M. L.-P. Crevier; ex aequo avec MM. J. Lachapelle et G. Legendre, ainsi que MM. P. Leduc et D. Lefebvre.

Au Village Olympique

Résultats des rencontres de bridge-duplicate tenues récemment au Cercle de bridge du Village Olympique: 14 octobre: 1ers, Nord-Sud, MM. R. et L. Clermont; Est-Ouest, MM. N. Chartrand et R. Charbonneau; 2es, Nord-Sud, Mme G. Laperrière et M. G. Lanthier; Est-Ouest, Est-Ouest, Mme J. Moreau et M. A. Laperrière. 17 octobre: 1ers, M. et Mme A. Laperrière; 2es, M. et Mme R. Desjardins. 21 octobre: 1ers, Nord-Sud, MM. G. Marneau et O. Lacroix; Est-Ouest, M. et Mme J. Lapière; 2es, Nord-Sud, Mme A. Laperrière et M. G. Lanthier; Est-Ouest, M. et Mme R. Vanasse, ex aequo avec Mme R. Théberge et M. J.-P. Laberge. 24 octobre: 1ers, Mme M. Bergeron et M. A. Laperrière; 2es, Mme A. Laperrière et M. S.-P. Michaud. Tous les dimanches à 13h30, et tous les jeudis, à 19h30, il y a tournoi de bridge à ce Cercle, école Marguerite-de-la-Jemmerais, 5555 est, rue Sherbrooke, (près du boulevard L'Assomption). Renseignements: M. Paul Michaud, tél. 256-0121.

POUR UN OBJET À VENDRE OU À ACHETER
 LAISSEZ NOTRE NOUVELLE RUBRIQUE

PÊLE-MÊLE

SE MÉLER DE VOS AFFAIRES...

deux lignes dans

la presse

et le tour est joué:

seulement 99\$ pour 6 jours consécutifs

Pour insérer vos annonces dans

PÊLE-MÊLE

285-7111

COMPOSEZ 285-7111
 Faites vite, ça ne durera pas longtemps

Pêle-Mêle est une nouvelle rubrique dans la section des annonces classées de LA PRESSE qui s'adresse aux particuliers. Profitez de cette offre plus qu'intéressante et placez vos annonces dans «Pêle-Mêle» pour la modique somme de 9.99 \$ (six parutions de deux lignes). Pêle-Mêle se mêle de tout, sauf des immeubles, services et véhicules motorisés.
 * non valide pour les entreprises commerciales.

N.B.— Vu les conditions particulières de cette offre, aucun changement ne peut être apporté au texte original, en cours de publication. On peut d'autre part se prévaloir du privilège d'annulation, en tout temps à partir de la première publication, mais telle annulation n'altere en rien la facturation qui s'établira obligatoirement sur 6 jours de publication.