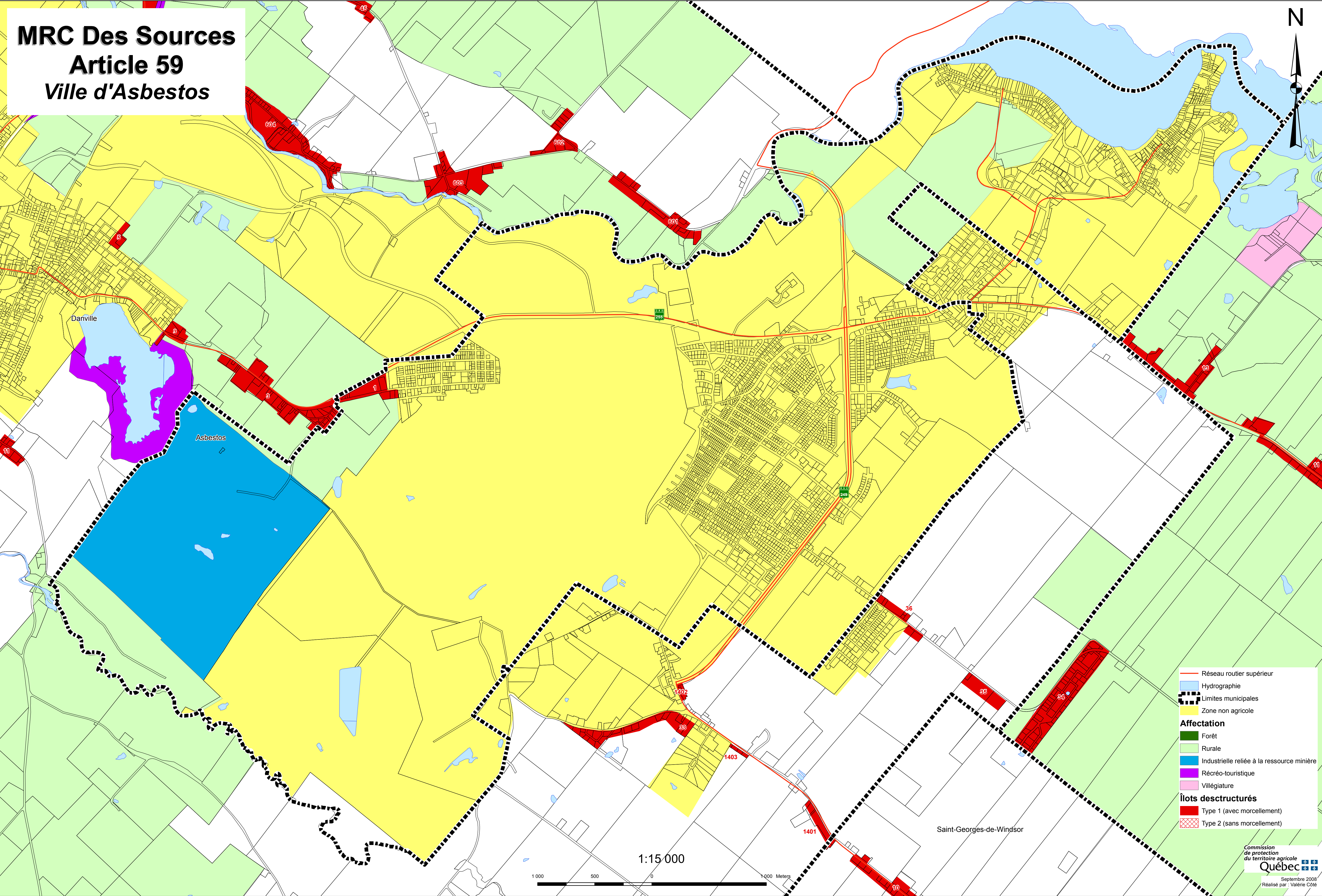


# MRC Des Sources

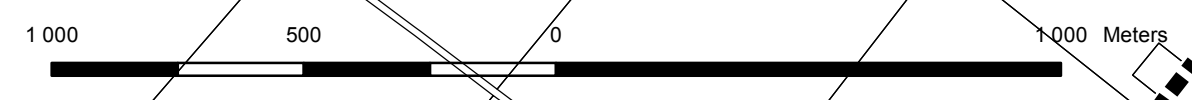
## Article 59

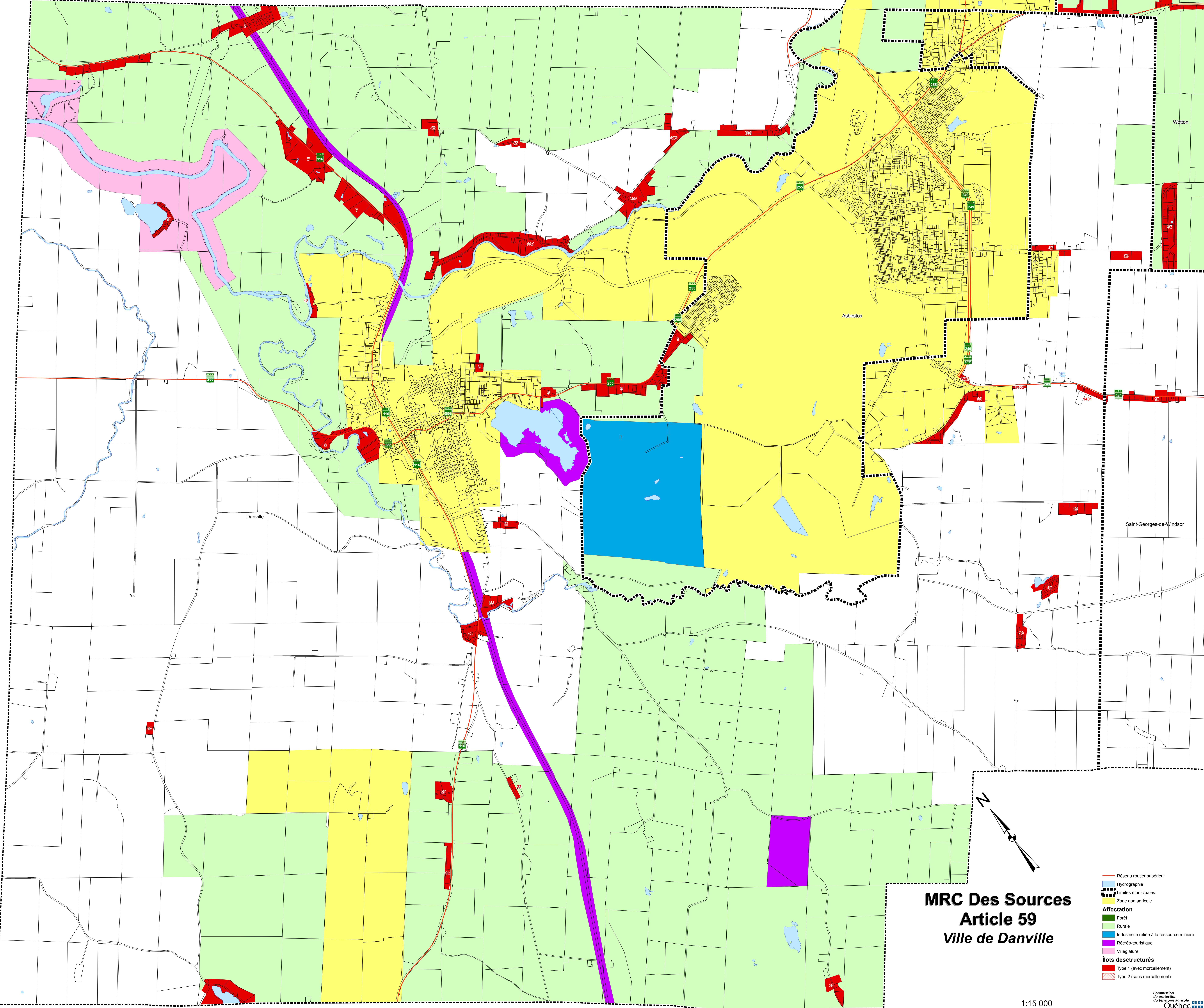
### Ville d'Asbestos



- Réseau routier supérieur
- Hydrographie
- - - Limites municipales
- Zone non agricole
- Affectation**
- Forêt
- Rurale
- Industrielle reliée à la ressource minière
- Récréo-touristique
- Villégiature
- Îlots destructurés**
- Type 1 (avec morcellement)
- Type 2 (sans morcellement)

1:15 000





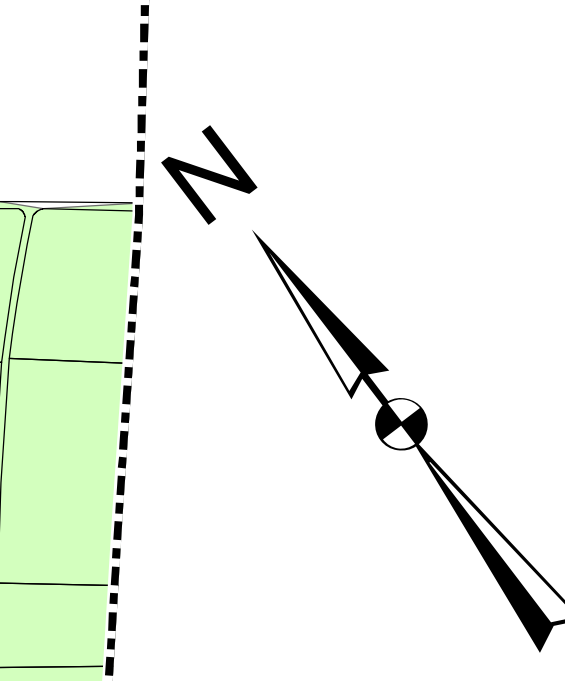
Danville

Asbestos

Wotton

Saint-Georges-de-Windsor

# MRC Des Sources Article 59 Ville de Danville

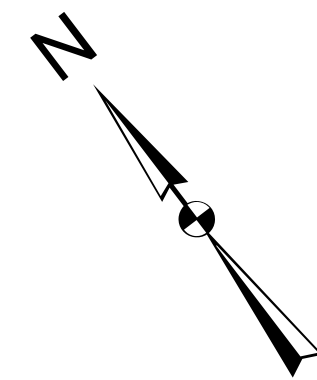


- Réseau routier supérieur
- Hydrographie
- Limites municipales
- Zone non agricole
- Affectation**
- Forêt
- Rurale
- Industrielle reliée à la ressource minière
- Récréo-touristique
- Villégiature
- lots desstructurés**
- Type 1 (avec morcellement)
- Type 2 (sans morcellement)

# MRC Des Sources

## Article 59

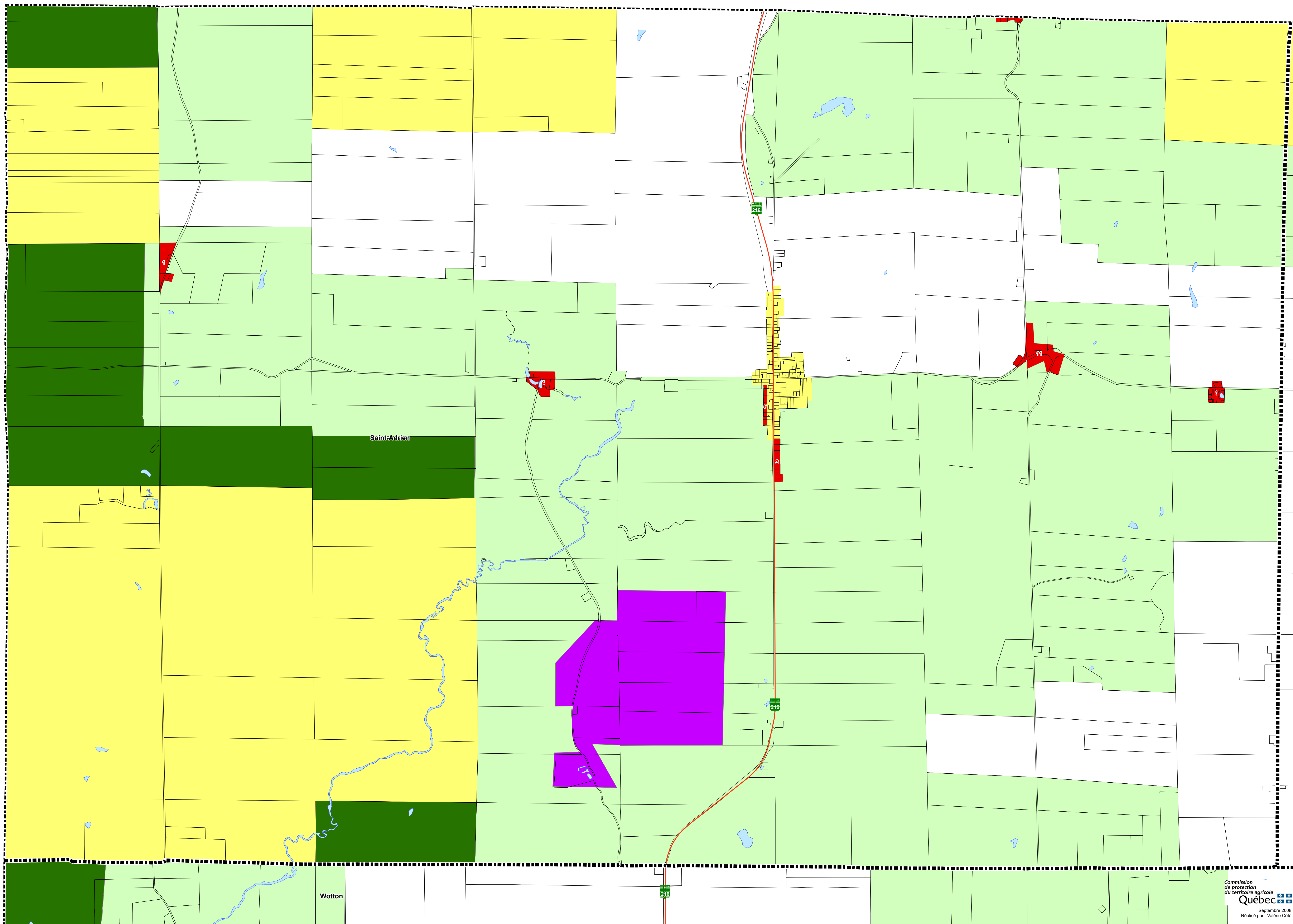
### Municipalité de Saint-Adrien



1:15 000

1 000 500 0 1 000 Meters

Réseau routier supérieur	<b>Affectation</b>	Îlots destructurés Type 1 (sans morcellement)
Hydrographie	Forêt	Type 2 (sans morcellement)
Limites municipales	Rurale	Industrielle reliée à la ressource minière
Zone non agricole	Récro-touristique	Villégiature



# MRC Des Sources












## Article 59

### Canton de Saint-Camille

Saint-Georges-de-Windsor

Wotton

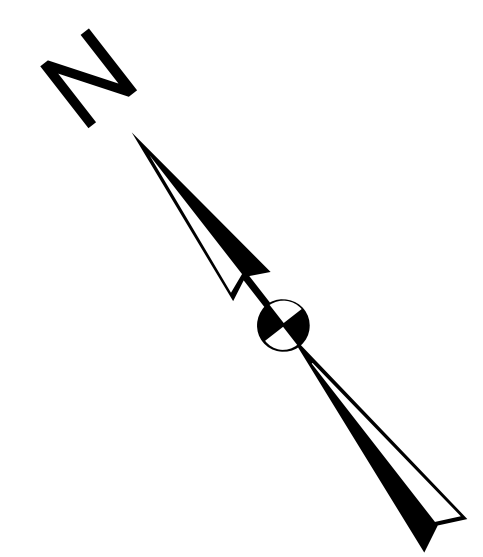
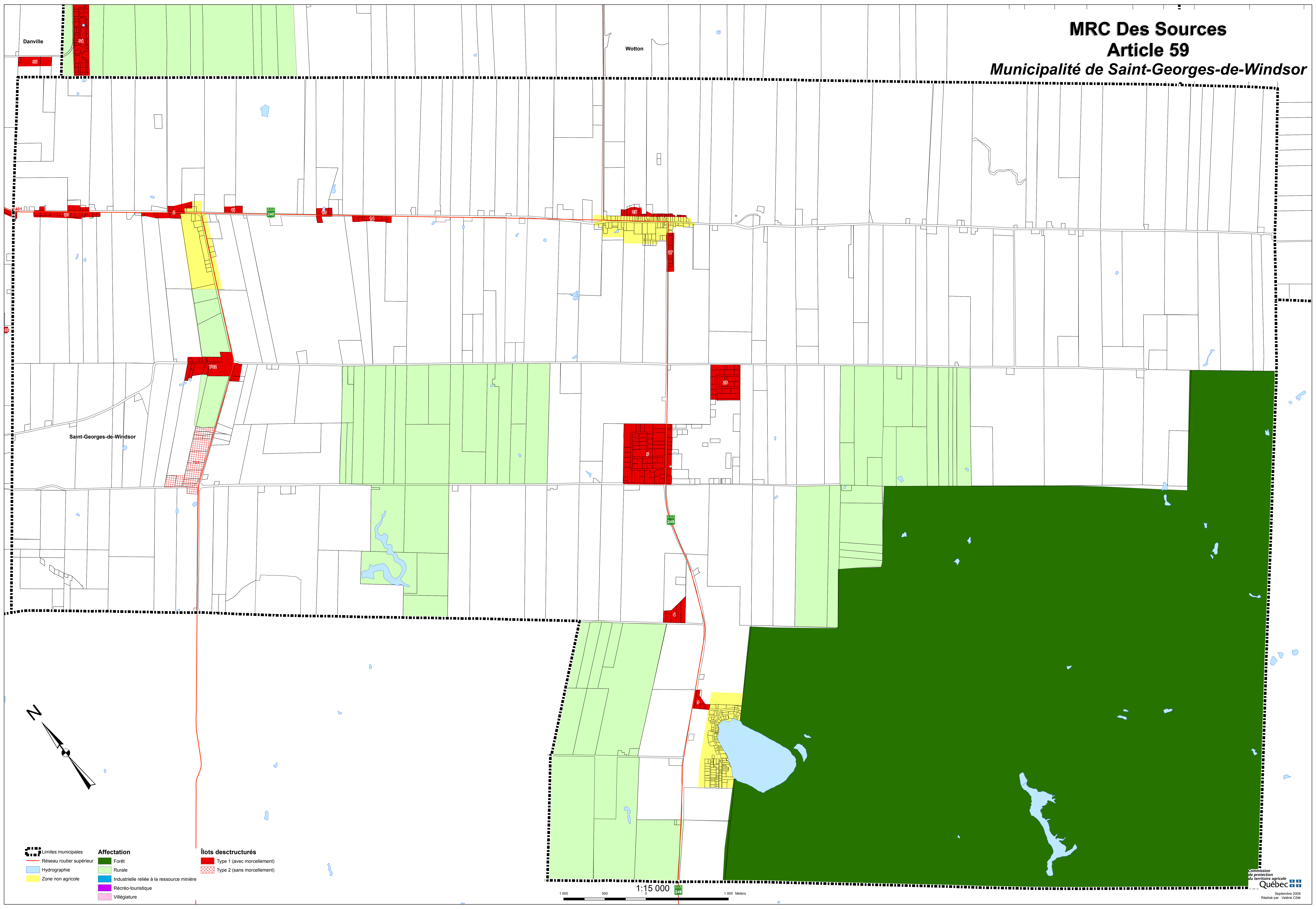
Saint-Camille

 Limites municipales	<b>Affectation</b>	<b>Îlots destructurés</b>
 Réseau routier supérieur	 Forêt	 Type 1 (avec morcellement)
 Hydrographie	 Rurale	 Type 2 (sans morcellement)
 Zone non agricole	 Industrielle reliée à la ressource minière	
	 Récréo-touristique	
	 Villégiature	

1:15 000



MRC Des Sources  
 Article 59  
 Municipalité de Saint-Georges-de-Windsor



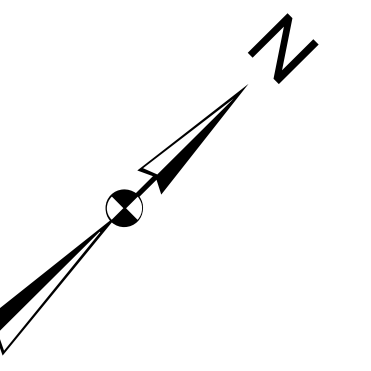
- |                          |  |  |
|--------------------------|--|--|
| Limites municipales      | Forêt                                      | îlots desstructurés Type 1 (avec morcellement) |
| Réseau routier supérieur | Rurale                                     | Type 2 (sans morcellement)                     |
| Hydrographie             | Industrielle reliée à la ressource minière |  |
| Zone non agricole        | Récréo-touristique                         |  |
|                          | Villégiature                               |  |

1:15 000  
 1 000 500 0 1 000 Meters

# MRC Des Sources

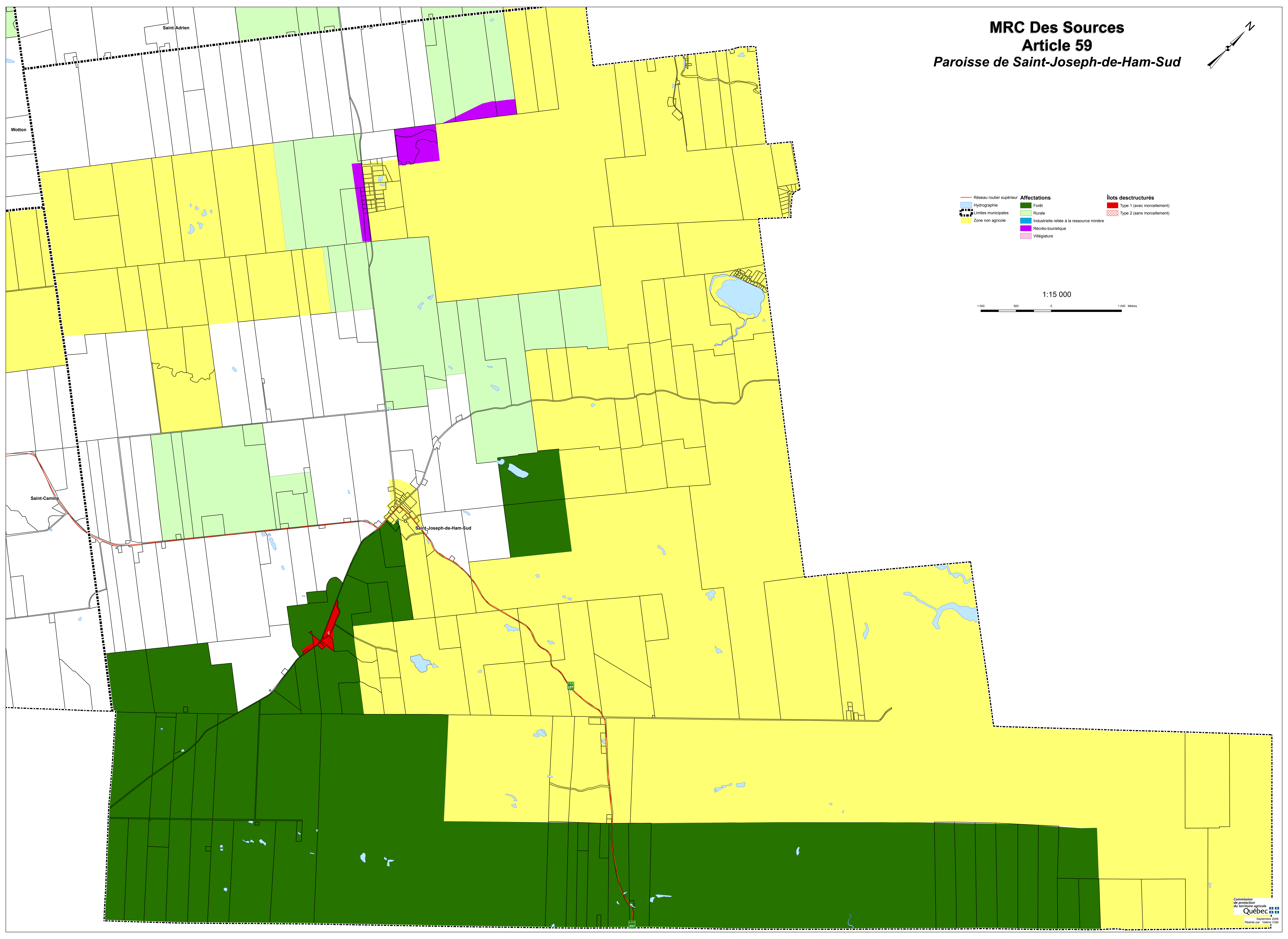
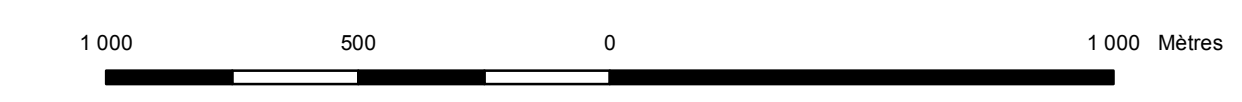
## Article 59

### Paroisse de Saint-Joseph-de-Ham-Sud



- |                            |  |                              |
|----------------------------|--|------------------------------|
| — Réseau routier supérieur | <b>Affectations</b>                          | <b>Îlots déstructurés</b>    |
| — Hydrographie             | ■ Forêt                                      | ■ Type 1 (avec morcellement) |
| — Limites municipales      | ■ Rurale                                     | ■ Type 2 (sans morcellement) |
| ■ Zone non agricole        | ■ Industrielle reliée à la ressource minière |                              |
|                            | ■ Récréo-touristique                         |                              |
|                            | ■ Villégiature                               |                              |

1:15 000

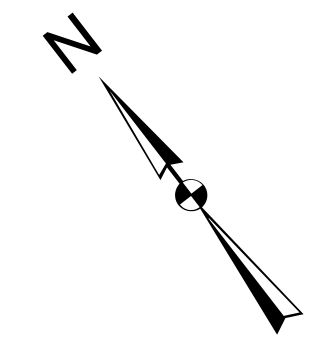


**MRC Des Sources**  
**Article 59**  
**Municipalité de Wotton**

Saint-Joseph-de-Ham-Sud

Saint-Agriès

216



Wotton

Saint-Camille

Asbestos

Asbestos

Danville

Saint-Georges-de-Windsor

1:15 000

1 000 500 0 500 1 000 Meters

Réseau routier supérieur	<b>Affectations</b>	<b>Îlots desstructurés</b>
Hydrographie	Forêt	<b>Conditions</b>
Limites municipales	Rurale	aucune
Zone non agricole	Industrielle reliée à la ressource minière	sans morcellement
	Récréo-touristique	
	Villégiature	