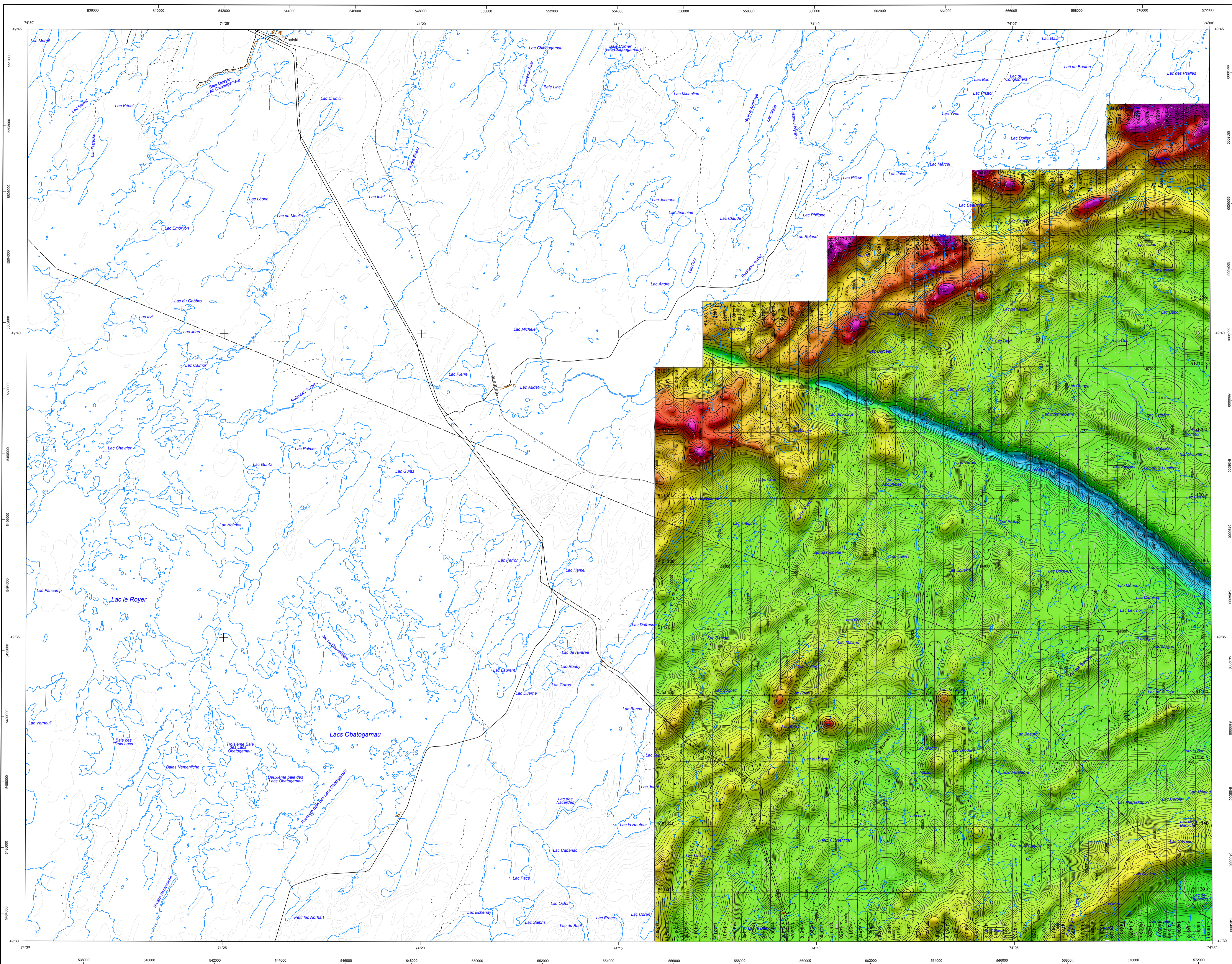


Composante résiduelle du champ magnétique total - LAC BOISVERT

32G09

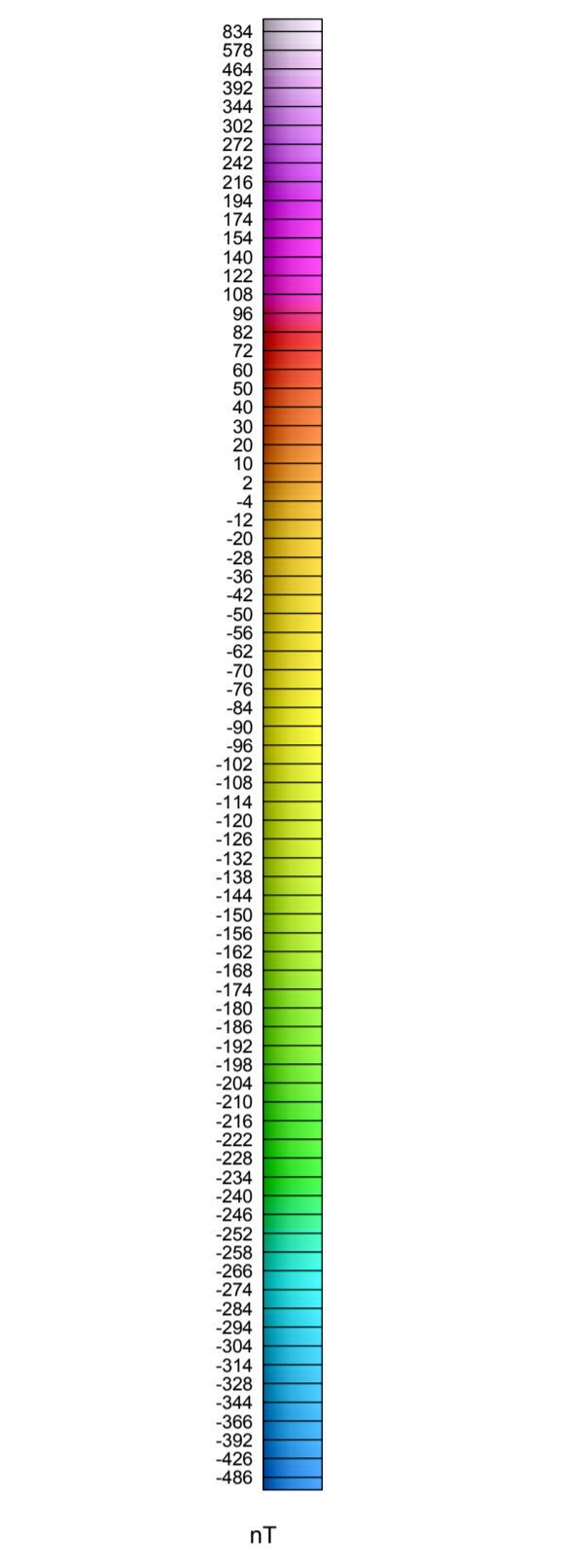


SYMBOLS PLANIMÉTRIQUES

- Drainage
- Chemin
- 1:5000
- Chemin de fer
- Ligne électrique

LIGNES ISOMAGNÉTIQUES

- 250 nT
- 50 nT
- 10 nT
- 2 nT
- Dépression magnétique



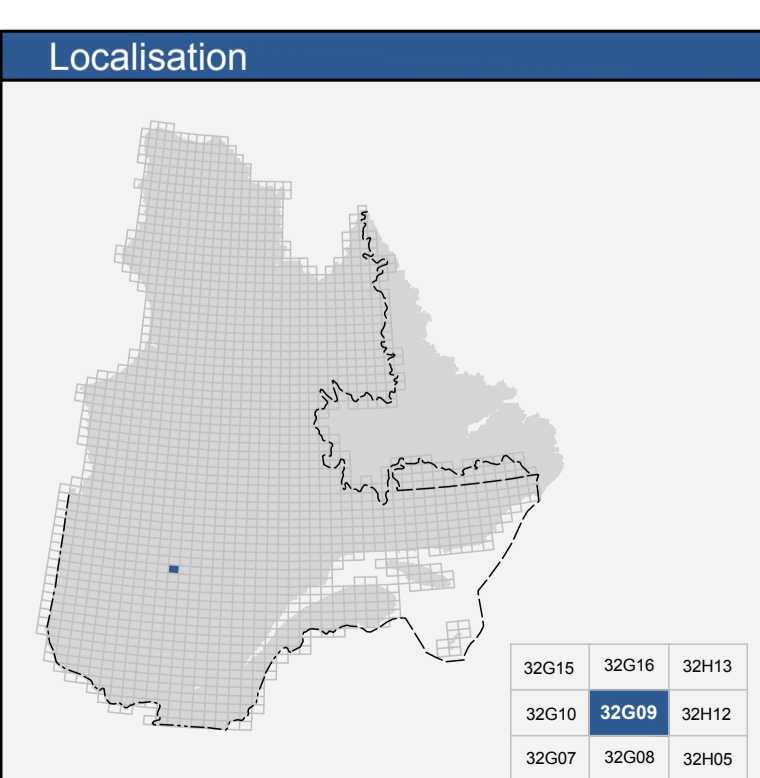
Composante résiduelle du champ magnétique total

Cette carte a été compilée à partir des données acquises dans le secteur du Réservoir Guin, lors d'un levé magnétique aéroporté exécuté par Geo Data Solutions GDS Inc. Le levé a été réalisé entre le 10 janvier et le 10 mars 2014. Deux avions bimoteurs Piper Aero, immatriculés C-FQDB et C-FVTI, ainsi qu'un avion Beechcraft King Air immatriculé C-FLRB ont été utilisés. Ces avions étaient équipés d'un magnétomètre à rapport de déviation à faisceau partagé (sensibilité de 0,005 nT) installé dans une poutre de queue. L'espacement nominal des traverses était de 300 m et celui des lignes de contrôle de 200 m. Les appareils volaient à une hauteur nominale au-dessus du sol de 100 m. Les traverses étaient orientées N-S (longitude constante), perpendiculairement aux lignes de contrôle (latitude constante). La trajectoire de vol a été rectifiée par l'application, après vol, de corrections différentielles aux données brutes du système GPS. Le levé a été effectué suivant une surface de vol prédéterminée afin de minimiser les différences du champ magnétique total mesurées aux intersections des lignes de contrôle et des traverses. Ces différences ont été analysées afin d'obtenir un jeu de données du champ magnétique total nivelé le long de chaque traverse. Ces valeurs nivelées ont ensuite été interpolées suivant un quadrillage ayant une maille de 75 m. Le champ géomagnétique international de référence (IGRF), défini à une altitude de 609 m pour l'année 2014 (2014-02-15), a été soustrait. La soustraction de l'IGRF nous permet d'obtenir une résiduelle essentiellement reliée à l'anomalie de la croûte terrestre.

Composante résiduelle ombragée du champ magnétique total
Inclinaison = 45°
Déclinaison = 0°

Index des cartes SNRC

32G12	32G11	32G10	32G09
32G05	32G06	32G07	32G08
32G04	32G03	32G02	32G01
32B13	32B14	32B15	32B16
32B12	32B11	32B10	32B09
32B05	32B06	32B07	32B08
32B04	32B03	32B02	32B01
31O13	31O14	31O15	31O16
31O12	31O11	31O10	31O09



Métadonnées

Surface de référence géodésique : Ellipsoïde GRS 80
 Système de référence géodésique : NAD 83 compatible avec le système mondial WGS 84
 Projection cartographique : Mercator transverse universelle (MTU), fuseau 18
 Longitude d'origine : 74°15'
 Latitude d'origine : 0°

Sources

Données : Magnétisme : Geo Data Solutions GDS Inc.
 Topographie : Ressources naturelles Canada Base nationale de données topographiques (BND) échelle 1:50 000

Réalisation

Levé : Acquisition des données par Geo Data Solutions GDS inc. (2014)
 Compilation : Geo Data Solutions GDS inc., Laval, Québec
 Assistance technique : Rachid Issaoui et Shiam Benahmed
 Production : Ministère de l'Énergie et des Ressources naturelles, Direction générale de Géologie Québec
 Diffusion : Ministère de l'Énergie et des Ressources naturelles, Direction de l'information géographique du Québec
 Le présent document n'a aucune portée légale
 Dépot légal - Bibliothèque et Archives nationales du Québec
 © Gouvernement du Québec, 4^e trimestre 2014

32G09
DP 2014-04 C041

Pour obtenir les données les plus récentes concernant cette région, nous vous suggérons de consulter les produits géomatiques du Système d'information géographique du Québec (SIGÉOM)

