



INFORMATION-CONSULTATION

Automne 2018

Ligne d'interconnexion des Appalaches-Maine

Au printemps 2018, Hydro-Québec a amorcé des études visant la construction d'une nouvelle interconnexion entre son réseau d'électricité et celui du Maine afin d'accroître la capacité d'échange entre le Québec et la Nouvelle-Angleterre.

Le projet prévoit l'ajout d'une ligne de transport d'électricité à courant continu d'une tension de 320 kilovolts (kV) entre le poste des Appalaches, situé à Saint-Adrien-d'Irlande près de Thetford Mines, et un point de traversée situé à la frontière, dans la municipalité de Frontenac. L'ajout d'un convertisseur au poste des Appalaches est aussi prévu en complément du présent projet.



Consultation sur le tracé proposé

Au cours des derniers mois, Hydro-Québec a tenu plusieurs rencontres avec des représentants des municipalités, des organismes du milieu d'accueil et de différents ministères provinciaux afin d'obtenir leurs premiers commentaires sur le projet.

Dans les prochaines semaines, Hydro-Québec procédera à une vaste consultation des différents publics concernés par le tracé proposé. Les représentants des collectivités, les propriétaires, les utilisateurs du territoire et la population auront l'occasion de rencontrer l'équipe de projet afin de partager leurs points de vue, de commenter le tracé proposé et d'échanger sur les prochaines étapes.

Hydro-Québec souhaite prendre en compte les points de vue exprimés par le milieu afin d'ajuster la solution proposée et de définir un tracé de moindre impact faisant l'objet du plus grand consensus possible.

Études environnementales et techniques

Avant de proposer un tracé de ligne, Hydro-Québec a réalisé des inventaires détaillés afin de bien connaître le milieu d'accueil du projet. Ces inventaires ont permis de déterminer les principaux éléments environnementaux et techniques sensibles au passage d'une nouvelle ligne à l'intérieur de la zone d'étude.



Tracé proposé

Jumelage avec une ligne existante

Hydro-Québec propose de jumeler l'emprise de la future ligne avec un couloir de lignes existant sur environ 75 km de son parcours, soit entre le poste des Appalaches et le poste de Mégantic. Au total, cette partie du tracé traversera le territoire de neuf municipalités (voir le tableau à la page 4) entre Saint-Adrien-d'Irlande et Nantes.

Le jumelage des lignes comporte des aspects positifs, soit :

- 1) la protection de l'intégrité du territoire, puisqu'on évite la création d'un nouveau couloir de lignes sur des terres majoritairement privées ;
- 2) la réduction de la superficie à déboiser pour faire place à la nouvelle ligne, ce qui réduit les impacts du projet sur l'environnement et l'utilisation des propriétés.

Dans cette partie de tracé, la future ligne doit s'éloigner de la ligne existante sur une distance d'environ 5 km aux abords du secteur minier de Thetford Mines en raison de contraintes techniques.

Nouvelle emprise entre Nantes et Frontenac

Dans la zone d'étude, le réseau de lignes à haute tension d'Hydro-Québec prend fin au poste de Mégantic. Étant donné l'absence d'un couloir de lignes existant jusqu'à la frontière, il a été nécessaire d'élaborer un nouveau tracé dans le sud de la zone d'étude.

Les principaux critères de localisation qui ont guidé l'élaboration de cette partie de tracé sont :

- rechercher en autant que possible les limites de lots ;
- s'éloigner des milieux densément habités ;
- éviter les érablières, les milieux humides et les habitats fauniques reconnus ;
- favoriser l'insertion de la future ligne dans le paysage en évitant les sommets, où la ligne serait très visible.

Ce tronçon d'environ 23 km touche le territoire des municipalités de Nantes, de Sainte-Cécile-de-Whitton et de Frontenac. Il rejoint le point de traversée à l'est de la zec Louise-Gosford.

Municipalités traversées par le tracé proposé

MRC	Municipalités	Longueur (km)
Les Appalaches	Saint-Adrien-d'Irlande (M)	3,6
	Thetford Mines (V)	11,3
	Saint-Joseph-de-Coleraine (M)	14,7
	Disraeli (P)	6,8
	Sainte-Praxède (P)	3,4
Total partiel		39,8
Le Granit	Stratford (CT)	9,9
	Stornoway (M)	14,8
	Saint-Romain (M)	0,8
	Nantes (M)	16,1
	Sainte-Cécile-de-Whitton (M)	5,5
	Frontenac (M)	16,3
Total partiel		63,4
Total		103,2

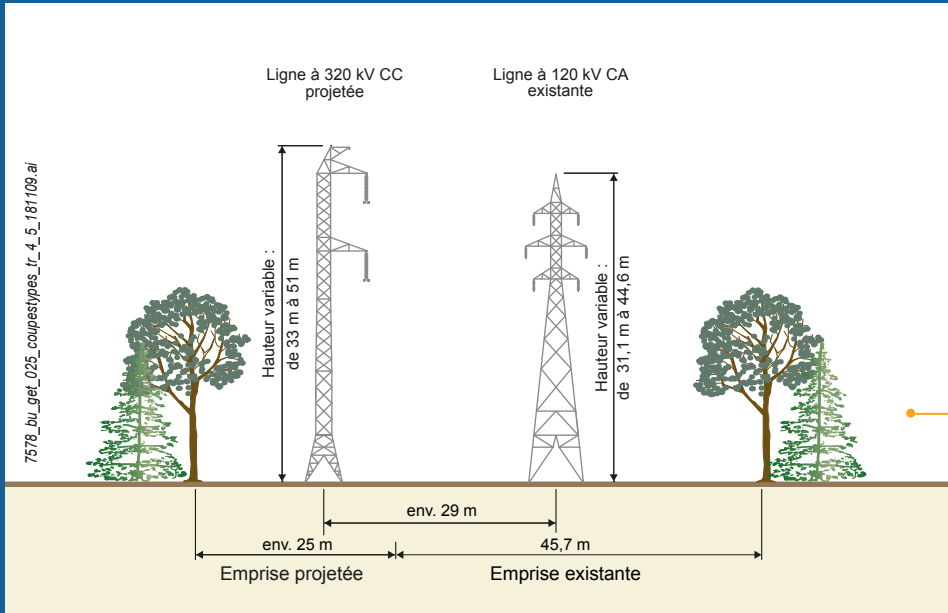
Longueur du tracé longeant un couloir de ligne existant 75,2 km

Longueur du tracé en territoire agricole protégé..... 63,6 km



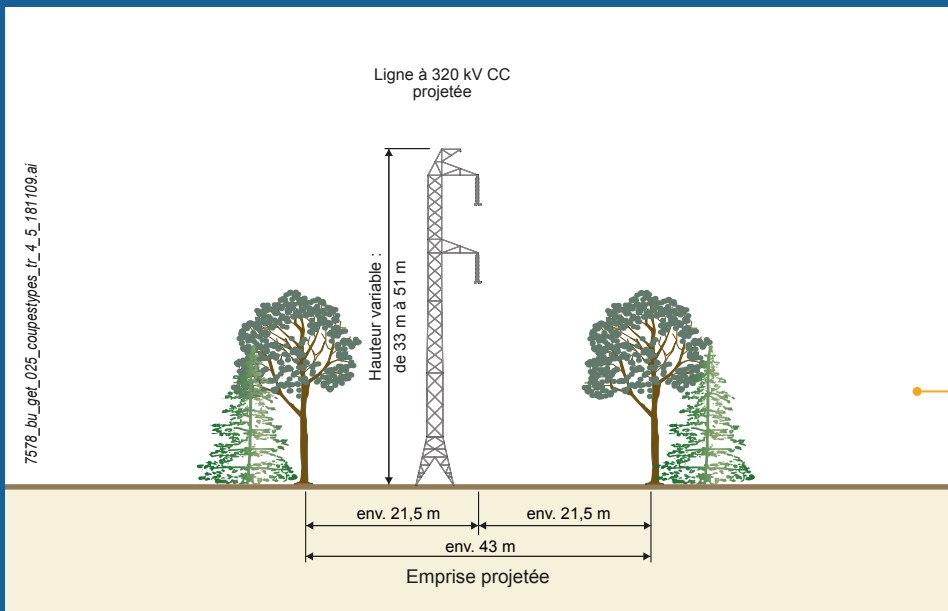
Types de pylônes

Dans le cadre de ce projet, Hydro-Québec prévoit développer une nouvelle famille de pylônes pour réduire le déboisement requis.



Une largeur de déboisement d'environ 25 m est nécessaire lorsque la nouvelle ligne est jumelée avec la ligne existante.

Ligne jumelée avec une ligne existante entre Stornoway et Nantes



Une largeur de déboisement d'environ 43 m est nécessaire lorsque la nouvelle ligne est seule.

Ligne dans une nouvelle emprise entre Nantes et le point de traversée

Appui concret au développement de la communauté

Hydro-Québec souhaite que la réalisation de ses projets soit une occasion de participer au développement des communautés d'accueil. Elle met donc à la disposition des organismes admissibles, par l'intermédiaire de son Programme de mise en valeur intégrée, une somme permettant la réalisation d'initiatives qui ont pour but d'améliorer le cadre de vie des collectivités.

Les initiatives peuvent concerner l'environnement, les infrastructures municipales, communautaires ou de loisirs ou l'appui au développement touristique ou régional.

Calendrier

Études d'avant-projet

Printemps 2018 – été 2019

Autorisations gouvernementales

Été 2019 – hiver 2021

Construction

Printemps 2021 – automne 2022

Mise en service

Automne 2022

Pour plus d'information

hydro.quebec/appalaches-maine

MRC des Appalaches

COLETTE LETTRE-RACINE

Conseillère – Relations avec le milieu

Direction – Affaires régionales et collectivités

lettrecoline.colette@hydro.qc.ca

LIGNE INFO-PROJETS : 1 855 845-7417

MRC du Granit

NADINE JEANNOTTE

Conseillère – Relations avec le milieu

Direction – Affaires régionales et collectivités

jeannotte.nadine@hydro.qc.ca

LIGNE INFO-PROJETS : 1 877 653-1139

Communautés abénakises

PATRIC FRIGON

Conseiller – Relations avec les autochtones

Direction – Relations avec les autochtones

514 289-2211, poste 8790

frigon.patric@hydro.qc.ca



Poste des Appalaches, à Saint-Adrien-d'Irlande

This publication is also available in English.