

L'avenue Décor et Styles du salon regorge d'éléments décoratifs et architecturaux.

Le jardin Aquaticus, conçu par les Piscines Trévi, une oasis de fraîcheur.

Le Salon de la maison tout-confort

CLAUDINE HÉBERT
collaboration spéciale

Les coups de marteau avant les coups de circuit ! Jusqu'au 9 mars, un peu moins d'un mois avant le retour des Expos, le 18^e Salon national de l'habitation et le Salon de l'aménagement extérieur prennent d'assaut le Stade olympique.

Deux maisons tout-confort énergétiques, un duplex réinventé, des décors imaginés par des vedettes, une section virage ambulatoire, une suite des maîtres révolutionnaire et un jardin aquaticus (où règne de façon majestueuse la piscine), figurent entre autres au nombre des principales attractions qui s'imposeront sur le terrain de baseball.

Mais le salon, c'est avant tout le poulx annuel du marché de l'habitation, décrit en substance Francine Parent, vice-présidente du marketing et des communications chez Promexpo. Les gens arrivent avec leurs projets en tête

ou sur papier et veulent voir comment ils pourront les réaliser.

Constatant que le marché de la rénovation va toujours en croissant (hausse de 2 % à 3 % par année), Promexpo accorde d'ailleurs une très grande attention au secteur de l'aménagement intérieur. « Les baby-boomers ont tendance à dépenser pour être bien chez eux », souligne M^{me} Parent.

Confort et énergie

Puisque les consommateurs recherchent de plus en plus de confort et d'économies d'énergie, le salon de 1997 présente trois types de construction grandeur nature avec la collaboration d'Hydro-Québec, Résidences Pro-Fab et la Ville de Montréal.

D'abord, la maison nouveau confort que présente Hydro-Québec favorise les cinq principes de la maison saine définies par la Société canadienne d'hypothèque et de logement. Ces

Voir SALON en K2



La maison d'aujourd'hui prouve de façon incontestable que les résidences usinées ne ressemblent pas toutes à des boîtes de savon.

DES FAÇONS LES PLUS ÉCONOMIQUES D'ACHETER UN MATELAS DE PREMIÈRE QUALITÉ

OPTION N° 1

N° Payez LE PLUS BAS PRIX GARANTI N° pour la gamme complète de matelas Sealy et Simmons... ET NOUS PAIERONS LA TPS ET LA TVQ !

OPTION N° 2

N° NE PAYEZ RIEN AVANT UN AN. Choisissez lequel qui vous convient MAINTENANT. • AUCUN PAIEMENT MENSUEL • AUCUN INTÉRÊT • AUCUN DÉPÔT



Plus DES OFFRES AVANTAGEUSES

- CHOISISSEZ PARMI PLUS DE 100 MODÈLES ET FORMATS
- ESSAI GRATUIT DE 30 JOURS
- CADRE DE LIT GRATUIT AVEC TOUS LES ENSEMBLES SEALY ET SIMMONS
- MATELAS « PAYEZ ET EMPORTEZ », À PARTIR DE 36,95 \$
- LIVRAISON GRATUITE ET IMMÉDIATE



LE SUPERCENTRE DE LA MODE MAISON
LINEN CHEST

Plus Particularité, le...
Les...
Centre...
Les... de la C.

Salon national de l'habitation

Des idées de décors grandioses!

CLAUDINE HÉBERT
collaboration spéciale

Une chambre à coucher de 800 pieds carrés! L'aménagement d'un jardin piscine qui permet la cohabitation des humains et des poissons! Une fois de plus, les gens ne seront pas à court d'idées après leur visite au 18^e Salon de l'habitation.

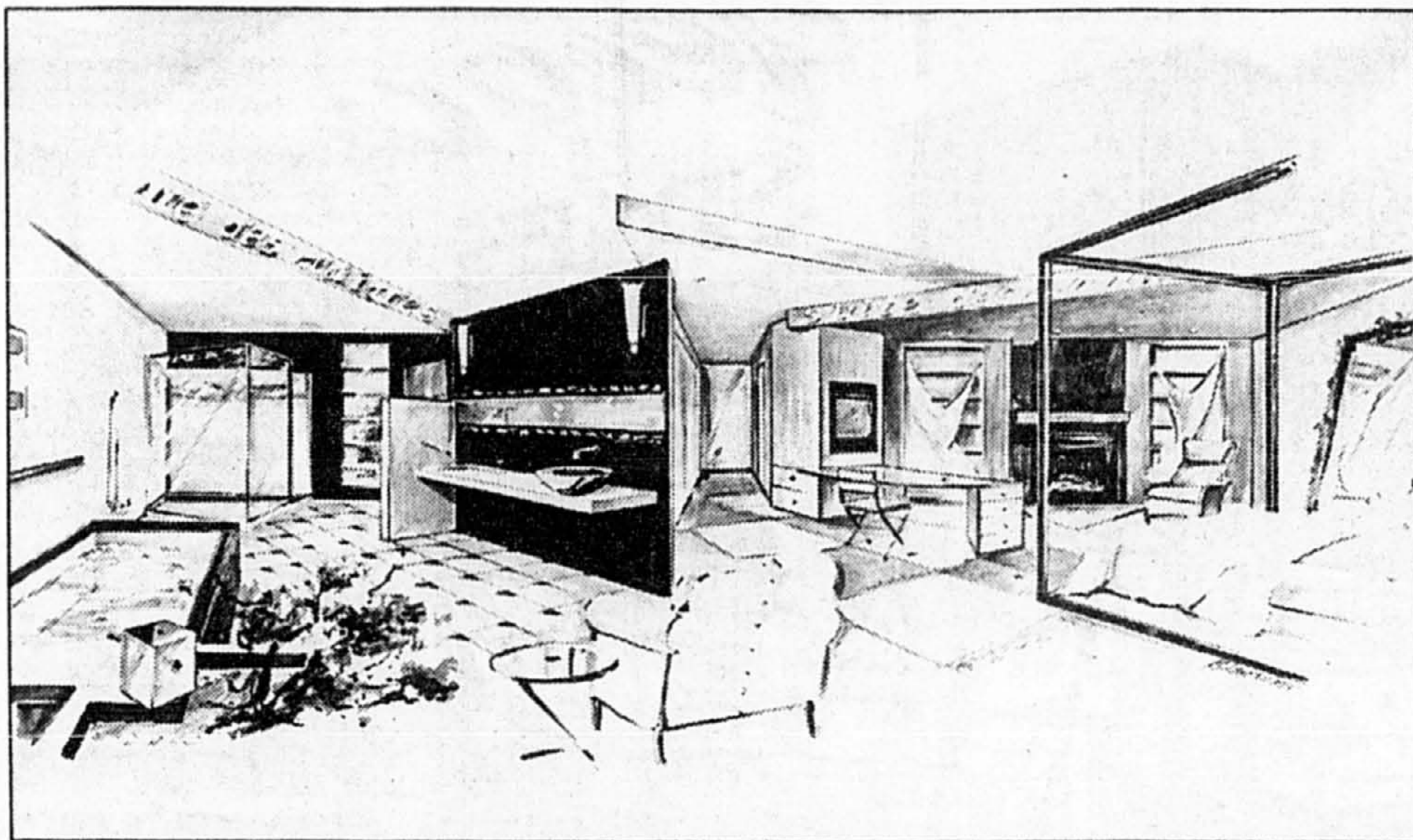
D'abord, l'immense suite des maîtres, fruit de l'imagination de la designer lavalloise Andrée Desrosiers, risque de plaire à bon nombre de couples.

M^{me} Desrosiers n'en est pas à sa première collaboration avec le promoteur du salon, Promexpo. Au salon de l'automne 1995, la designer avait déjà présenté son concept de salle de bains qui mariait les pierres, le béton et l'acier inoxydable. Cette fois-ci, elle rapplique avec une chambre à coucher complètement hallucinante dans laquelle elle maximise l'espace et la lumière.

Elle s'est également amusée à donner des rôles vedettes à des matériaux humbles comme le gypse, le verre miroir, la céramique concassée et l'acier inoxydable (son matériau dada, qui selon elle a un look tout à fait raffiné).

Ainsi, la grande pièce de 20 pieds par 40 pieds, sans cloison, regroupe la chambre, la salle de bains et le walk-in. « On est dans une exposition après tout. Il faut susciter l'intérêt », précise la designer Andrée Desrosiers.

Un foyer électrique, des fauteuils, un lit, une baignoire bicolore, une douche en acier inoxydable, deux téléviseurs (dont l'un se



Chambre à coucher, salle de bains et walk-in, trois pièces en une qui composent l'immense suite des maîtres de 800 pieds carrés créée par la designer Andrée Desrosiers.

trouve dans la partie salle de bains) constituent les seuls éléments du mobilier.

Pas de commode? Non! Mais un très grand walk-in.

« La tendance démontre que les gens sont à la recherche d'espaces de rangement »,

avance M^{me} Desrosiers. Cette composante de la suite des maîtres s'avère donc très importante avec ses multiples espaces de rangement hyper fonctionnels pour les chandails, les bijoux, les chaussures et j'en passe! Il y a même un sofa en prime. Pourquoi réfléchir à

la verticale quand on peut aisément se poser la question existentielle du choix vestimentaire dans la position assise!

Après tout, comme tout bon designer, M^{me} Desrosiers veut que les gens puissent voir la maison sous un autre angle. Et son but est de rendre les pièces multifonctionnelles quelles que soient leurs dimensions.

Aquaticus

L'effet du cocooning, d'autre part, se fait sentir jusque dans la cour arrière. L'entreprise Piscines Trévi a voulu profiter de la vitrine du salon pour démontrer tout ce que l'on peut faire avec les panneaux de résine courbés. La piscine qui contourne l'arbre centenaire est dorénavant possible!

Mais pour le salon, Trévi a plutôt opté pour l'aménagement d'un bassin dans lequel peuvent cohabiter poissons et êtres humains.

Le but de l'entreprise est d'en mettre plein la vue. « On veut donner le choix aux gens entre voyager et être bien chez eux », admet Josée Bélec, directrice du marketing chez Piscines Trévi.

Selon elle, les gens n'hésitent plus à s'embarquer dans les paiements d'une deuxième hypothèque de 20 ans pour l'achat d'une piscine creusée conçue à leur goût.

D'ailleurs, les chutes, les cascades et les amoncellements de roches sont de plus en plus en demande lors des achats de piscine creusée. En fait, au moins trois clients sur dix passent ce genre de commande lorsqu'ils achètent leur piscine.

Le salon de la maison tout-confort

SALON / Suite de la page K1

principes concernent la santé des occupants, l'efficacité énergétique, l'utilisation efficace des ressources, la responsabilité environnementale, à un prix abordable.

Mis à part la structure en acier (certains écologistes peuvent la critiquer en raison des méthodes de fabrication énergivore et très polluante), cette résidence est constituée de matériaux sains ayant pour avantage de réduire de 40 à 50 % les besoins de chauffage.

La maison d'aujourd'hui, projet des compagnies Pro-Fab et Dettson, prouve pour sa part de façon incontestable qu'il est possible de construire de jolies résidences usinées sans qu'elles ressemblent à des boîtes à savon. On trouve entre

autres dans cette maison de 3480 pieds carrés un cinéma-maison et un bureau à domicile.

Conçue de façon à harmoniser les produits de chauffage, de ventilation et de climatisation (compatibles avec un système de domotique), la résidence usinée haut de gamme permet d'économiser de 20 à 30 % de la consommation énergétique.

Le duplex réinventé, par ailleurs, réalisé par la Ville de Montréal, revalorise l'aspect du « plex » dans la métropole québécoise. En plus de revitaliser ce type d'habitation, le bâtiment urbain démontre les multiples usages du gaz naturel, en montrant par exemple les nombreux appareils électroménagers fonctionnant au gaz. Le duplex comprend deux logements, soit un pour un travailleur à domicile et

l'autre pour une personne âgée en perte d'autonomie.

Virage ambulatoire

Ère du virage ambulatoire oblige, Promexpo et l'Ordre des ergothérapeutes du Québec se sont associés pour montrer comment la maison peut être modifiée afin d'aider les gens à vivre chez eux de façon autonome le plus longtemps possible. Cette initiative se veut préventive. Dans cette section, on donne des conseils et on trouve plusieurs appareils pratiques qui s'adressent à toute personne dont les capacités physiques sont réduites de façon temporaire ou permanente.

Pour le petit côté glamour du salon, on fait de nouveau appel à des personnalités connues pour la réa-

lisation de pièces de rêve. Les visiteurs sont toujours curieux de voir les idées d'aménagement des vedettes du petit écran. Le comédien Francis Reddy, le journaliste Claude Poirier, le capitaine du Canadien Vincent Damphousse, les Couche-tôt, Marie-Pier Morand et Maxime Desbiens-Tremblay et la comédienne Anne Létourneau se sont prêtés au jeu.

Les inventions

Fidèle à ses habitudes, le Salon de l'habitation regorge également de nouveautés auxquelles il suffisait simplement de penser. Parmi ces inventions inédites, on compte le Clapet antiretour qui lutte contre les infiltrations d'air froid dans les conduits, le Portomatic qui referme automatiquement le moustiquaire

du patio sans le faire claquer, l'Aquabuster qui nettoie la surface de la piscine à votre place et la gouttière de douche Vinko qui empêche les dégâts d'eau.

Bon an mal an, plus de 250 000 visiteurs franchissent les tourniquets du salon. Soucieux du confort des consommateurs, Promexpo propose donc cette année deux axes de circulation, soit un pour les visites de semaine et un autre pour les jours de week-end.

Pour éviter les bouchons, mieux vaut se rendre au Stade en métro (Pie-IX). L'admission pour les adultes est de 9 \$. Les portes du salon sont toujours ouvertes dès 10 h le matin. Elles ferment cependant à des heures différentes selon le jour : 23 h les vendredi et samedi, 20 h le dimanche, et 22 h du lundi au jeudi.

NE REMPLACEZ PAS VOTRE BAIGNOIRE
FAITES LA
RELEVURE
ord. 245⁺145\$ (blanc)
Demandez des précisions pour les détails, les options, les compléments ou les toilettes affectées.
OFFRE VALABLE 20 ANS D'EXPÉRIENCE
DU 26 FÉVRIER AU 12 MARS 97
ECONOMISEZ! 100 \$!
MONTRÉAL TUB & TILE
(514) 451-3064 1 800 910-3064

Domaine du **Boisé Papineau**
SECTEUR PRESTIGIEUX DE LAVAL
(angle boul. Saint-Martin et Deblois)
à partir de **136 750 \$**
(modèle non illustré)
Modèles à visiter
Construction du Boisé Papineau Inc.

OFFRE EXCEPTIONNELLE
Garage optionnel
98 200 \$
Aussi modèles à partir de **89 800 \$**
Plus de 20 modèles
3 sites à Lachenaie (à 5 min. de MtL)
961-1140

REALISEZ!
Avec le début des travaux, le rêve se concrétise. Devenez propriétaire d'un loft dans le **Vieux-Port** pour aussi peu que **589 \$ par mois!** (tout inclus)
QUAI DE LA COMMUNE
LE LOFT DE VIEUX-PORT
(514) 848-8910
20, RUE DES SEURS-GRISES
UNE RUE À L'OUEST DE LA RUE MC GILL, À L'ANGLE DE LA RUE DE LA COMMUNE.
DU LUNDI AU JEUDI, DE 16 H À 21 H, LE SAMEDI ET LE DIMANCHE, DE 13 H À 17 H.

Lofts
Enfin! une architecture unique
- Des fenêtres cintrées de 10 pieds de hauteur
- Une ornementation extérieure époustouflante
- La beauté des détails de XIX^e siècle
Enfin! la liberté de créer votre espace
- Un condominium traditionnel ou un loft New-Yorkais
- Des plafonds de 12 pieds
- Des superficies de 817 à 2 130 pi. car.
Surtout! un prix honnête
- Un rapport qualité prix imbattable
- Des pieds carrés réels
- Un crédit de taxes foncières de 3 ans
- Des frais communs abordables
CONDOS Mc Gill
Tel: 875.1517
404 Mc Gill
Heures d'ouverture:
Du lundi au mercredi: de 13 h à 17 h
jeudi et vendredi: de 13 h à 21 h
samedi et dimanche: de 12 h à 17 h
ou sur rendez-vous

Le Village des Légendes
RIVE-SUD, SAINT-LUC
Secteur de prestige sur le golf, à 15 min. de Montréal, doté d'un environnement exceptionnel, golf, ski de fond, parcs, piste cyclable
Plusieurs possibilités de projet à partir de **160 000 \$** (taxes en sus), maison + terrain, infras inclus à 100 %
Bienvenue aux constructeurs et auto-constructeurs
Terrains disponibles à partir de 4 \$ / pi car., infras inclus à 100 %
Bureau des ventes : 3, rue Pierre-Vézina
Tél. : (514) 348-0517
Pagette : 480-0993
Internet : http://www.k-os.ca/jeandami

Enfin abordable sur le golf LE ROYAL BROMONT
pour y vivre... **79,900\$**
Jumelé disponible, à partir de 79,900\$ tout inclus
pour y jouer **Tout inclus**
Terrain Services municipaux TPS et TVQ
Portes ouvertes tous les dimanches
de 13 h 30 à 16 h 00 au 117 de la Couronne ou sur rendez-vous
Directement sur le golf, cottage à partir de 93,900\$ tout inclus
Irène François Robert
514-378-8461
Dans le boisé en bordure de l'allée un bungalow à partir de 89,900\$ tout inclus
89,900\$

FINALISTE 1996-97
CONDOPLEX ET MAISON DE VILLE
A PARTIR DE **599 \$/mois**
INCLUANT C.I., T.P.S., T.V.Q. et AUTO NEUVE
CONSTRUCTEUR DE L'ANNÉE PROJET DE L'ANNÉE **ST-LAMBERT 923-3888** LE FAUBOURG LAMBERT CLOSSE ANGLE BOUL. SIMARD ET NAMUR

Salon national de l'habitation



Les toits végétaux existent depuis toujours, mais le concept n'est guère répandu au Québec. Cette écurie se trouve à Vosges, dans le sud-est de la France.

Des toits verdoyants et fleuris

ANDRÉ DUCHESNE
collaboration spéciale

Est-il possible de changer la couleur du toit de sa résidence plusieurs fois par année sans le repeindre ? Oui, si on y fait pousser des tulipes, des pivoines, des marguerites ou tout simplement de l'herbe !

Aussi étanches et isolants que des structures classiques et conçus pour les esprits imaginatifs, les toits végétaux possèdent tous les attributs pour enjoliver une maison et faire pousser des oh ! et des ah ! d'admiration chez les amis, voisins et passants.

Bien que le concept ne soit guère répandu au Québec, il n'est pas neuf, dit l'architecte Maryse Leduc-Cummings.

« Des toits végétaux, il en existe depuis toujours. On en trouve en Europe de l'Ouest comme dans les pays de l'Est. En Angleterre, on connaît bien les toits de chaume. Dans certains pays, des constructions à flanc de montagne ont leur toit construit dans la ligne de la pente, de façon à ce que la terre repose dessus. »

Matériaux naturel et synthétique

La terre. Voilà l'élément-clé des toits végétaux. Il existe plus d'une technique de conception, mais tou-

tes ont la terre comme produit de base. Après tout, c'est dans la terre que l'on sème...

De concert avec l'entrepreneur en construction Pierre Duquet, Mme Leduc-Cummings propose une conception de toits végétaux qui allie un matériau naturel, la terre, à un produit tout ce qu'il y a de plus synthétique, une membrane élastomère.

« On commence par installer une membrane élastomère, comme Soprema, sur un toit plat ou possédant une pente très légère, explique l'architecte. On étend 20 cm de terre, qui est retenue par un filet de cuivre, et il ne reste plus qu'à planter ce que l'on veut. Cela donne un toit multi-couches et c'est très beau. »

Connue dans le milieu pour ses projets à caractère environnemental, Mme Leduc-Cummings est consciente du fait que l'usage d'un produit élastomère n'a rien d'écologique. Mais elle estime qu'on économise largement en production de déchets. « Protégée par la terre, la membrane va avoir une durée de vie de 100 ou 200 ans, assure-t-elle. C'est beaucoup mieux que les toits de bardeaux qu'il faut changer tous les 20 ans. »

D'une année à l'autre et même, d'une saison à l'autre, la couleur du toit peut varier ! Lorsqu'elles fanent, les plantes semées séchent et

créent une couche supplémentaire de chaume. On ne peut toutefois pas marcher constamment sur la structure pour ne pas trop tasser la terre et écraser la flore.

Les toits végétaux exigent un entretien particulier : il faut les arroser en période de sécheresse ! Et pour éviter l'érosion de sa toiture durant de fortes pluies, on installe de petites planches tout autour de la bordure, de façon à retenir la terre.

Ces toitures sont-elles aussi isolantes que des toits de bardeaux ? « Bien sûr, répond l'architecte. Ce n'est pas le revêtement qui a des propriétés isolantes, c'est l'intérieur de la toiture. » Elle croit aussi que la couche de terre évite la surchauffe du toit, en été.

Ce printemps, Maryse Leduc-Cummings et Pierre Duquet projettent de construire une quarantaine de petites maisons préfabriquées en usine, avec toits végétaux et ballots de paille, en bordure de la rivière des Mille-Îles. Une douzaine de modèles seront dessinés par l'architecte, tandis que M. Duquet s'occupera de la mise en marché.

Tous deux seront d'ailleurs présents au salon, au stand 534. Celui-ci comportera un mur de ballots de paille et un toit végétal.

On peut joindre Maryse Leduc-Cummings au (514) 287-1214.

Des clapets anti-retour qui ferment bien !

CLAUDINE HÉBERT
collaboration spéciale

Finis les infiltrations d'air dans les conduits qui refroidissent les planchers et les cuves de sécheuses. Finis aussi les visites impromptues des petites bestioles et des oiseaux qui élisent domicile dans ces mêmes conduits.

Depuis deux ans, l'entreprise Matériel Industriel de Rougemont, un fabricant de conduits de chauffage et de climatisation, produit des clapets anti-retour conçus pour les sorties d'évacuation de sécheuses, de poêle et de ventilation. En raison du minimum de pression exigé pour l'ouverture du clapet, l'efficacité du conduit est grandement améliorée. Selon Claude Paquette, l'inventeur trifluvien du clapet, chaque dispositif permettrait de réaliser des économies annuelles de 60 \$ en chauffage.

Le consommateur peut donc faire épargner une somme appréciable, quand on sait qu'une enveloppe de maison peut compter plusieurs entrées et sorties d'air.

Le produit n'est toutefois pas miraculeux. Michel Sornin, responsable de la mise en marché du clapet anti-retour chez Matériel Industriel, est conscient qu'à moins 20 degrés Celsius, il est presque impossible de stopper l'air froid à

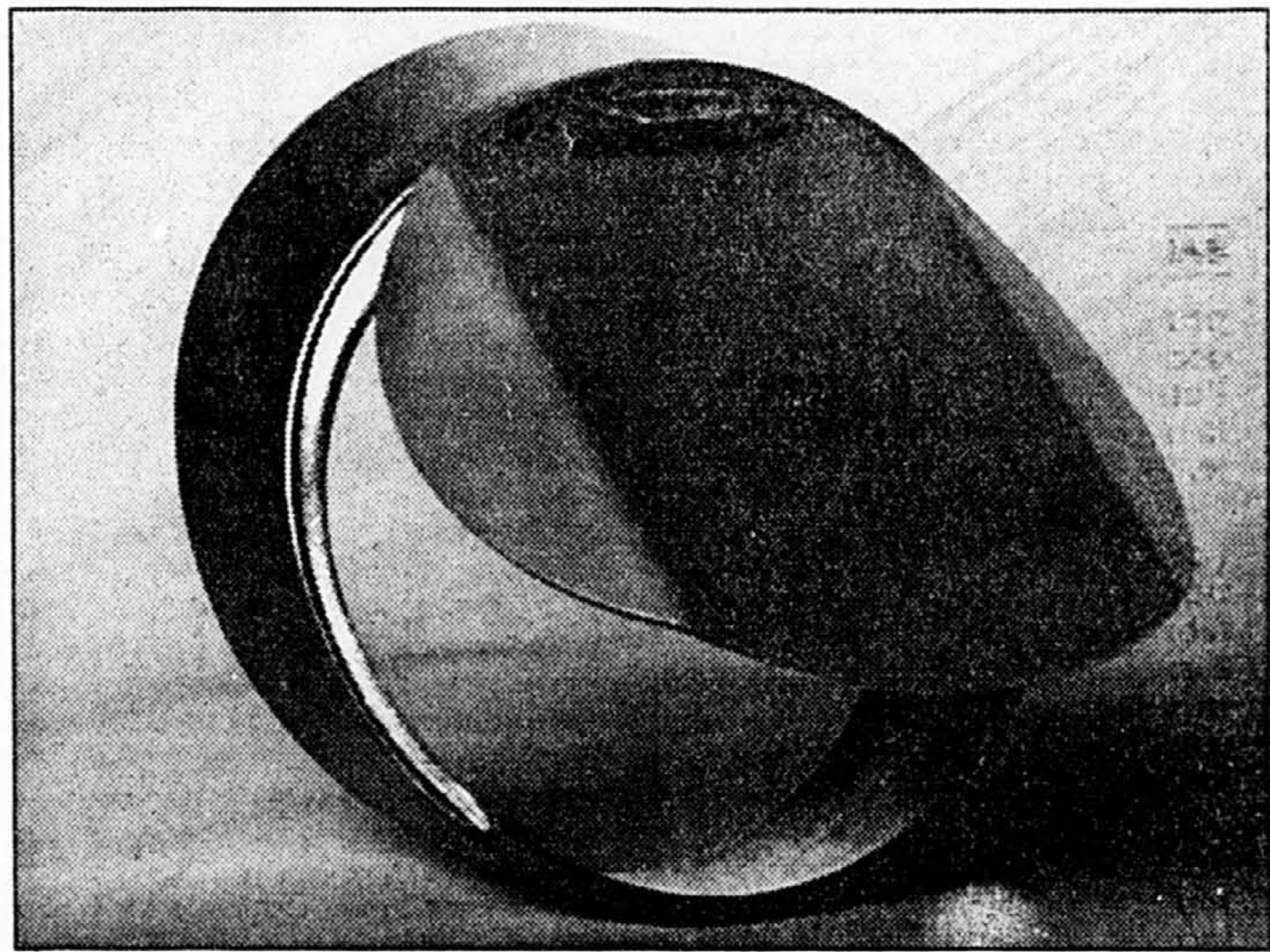
100 %. Il affirme néanmoins que le clapet anti-retour présente de meilleures conditions d'étanchéité que la clé de débit qui existe actuellement sur le marché.

En plus de ne basculer que dans un sens, le clapet est fabriqué d'aluminium et d'un adhésif de polyéthylène, deux éléments qui ne sont pas conducteurs de froid.

De plus, la partie cylindrique est constituée d'acier galvanisé. D'après la Corporation des maîtres mécaniciens en tuyauterie du Québec, la surface lisse du métal est moins propice à l'accumulation de poussières responsables d'allergies et autres problèmes de santé.

Autre avantage du clapet anti-retour : il s'installe facilement, que ce soit dans les conduits d'une construction neuve et dans ceux d'une maison déjà existante. Il se pose, par ailleurs, autant à l'intérieur qu'à l'extérieur de la maison. Et parce qu'il est mobile dans le manchon, le clapet peut être localisé vis-à-vis la ligne d'isolation du mur.

Le clapet anti-retour est présentement offert dans quatre dimensions différentes, soit de 3,5 X 10, 4, 5 et 6 pouces. On le trouve dans la plupart des magasins de grande surface. Le prix de détail suggéré est environ de 15 \$.



Selon l'inventeur, chaque clapet anti-retour peut permettre d'économiser plus de 60 \$ sur la facture annuelle de chauffage.

DÉCOUVREZ

Candiac

LE GROUPE MAISON
Candiac
URBANISATEUR INC.
Candiac
sur le
Golf

25 000 \$ et+

TERRAINS à vendre

444-7373 89, ch. d'Auteuil

De l'oxygène
à 15 minutes
de Montréal

74 900 \$*



Concerto du Parc

Condos victoriens 4 1/2, 5 1/2, 6 1/2
À partir de 436 \$/mois, tout inclus
Nous remboursons les taxes
municipales et scolaires
pendant 2 ans

* Taxes incluses

PLACTBEL inc.
464-2424
83, av. du Dauphiné

152 000 \$ et+



Notre PASSION
La CONSTRUCTION
Notre MISSION
Votre MAISON

« Palme d'Or » APCHQ

CONSTRUCTION
DGLP Plus INC.

444-3590
2, rue Alexis

154 500 \$ et+



Cottage fonctionnel (terrain inclus)
3 c. à c. + garage
Construction de qualité
Service après-vente
Garantie APCHQ
Financement disponible

Les Constructions
Louis Godbout & Fils inc.

444-5413
2, av. Augustin

LE CLOS ST-ANDRÉ

CONDOMINIUMS

Luxe et Prestige
accessibles à tous

PROMOTION FIN DE PROJET

Crédit taxes
3 ans



Possibilité livraison immédiate

à partir de 69 900\$ plus taxes

- Un ensoleillement maximum

- Jardin intérieur

- Salle communautaire

- Salle d'exercice

À 3 minutes de marche du métro et de tous les services.

Plus que quelques unités

Votre chez-vous

de 69 900\$
à 149 900\$

studio 1 ch.-2 ch.-3 ch.

tél.: 499-2020
tél.: 979-4747

925, boul. René Lévesque est
(près de la rue St-Hubert)
Montréal Québec

Un nouveau concept d'habitation flexible. Plusieurs options de rez-de-chaussée et d'étages.

SQUARE MONT-ROYAL
Ville Mont-Royal

MAISONS DE VILLE



115, AVENUE DRESDEN (JEAN-TALON), VILLE MONT-ROYAL • TÉLÉPHONE : 340-9770
DU LUNDI AU JEUDI, DE 13H À 21H. LE SAMEDI ET LE DIMANCHE, DE 13H À 17H.

Une adresse de prestige à partir de 159 900 \$.

Aussi :
Maison Redécouverte* à partir de 89 900 \$.

Taxes incluses

Salon national de l'habitation

Bureau à domicile : des projets réalistes et abordables

DESIGN



Danielle Bonneau

Les travailleurs à domicile s'organisent : plutôt que d'installer un bureau de fortune dans un coin de leur logement, bon nombre s'approprient une pièce et s'y installent pour vaquer à leurs affaires en toute tranquillité.

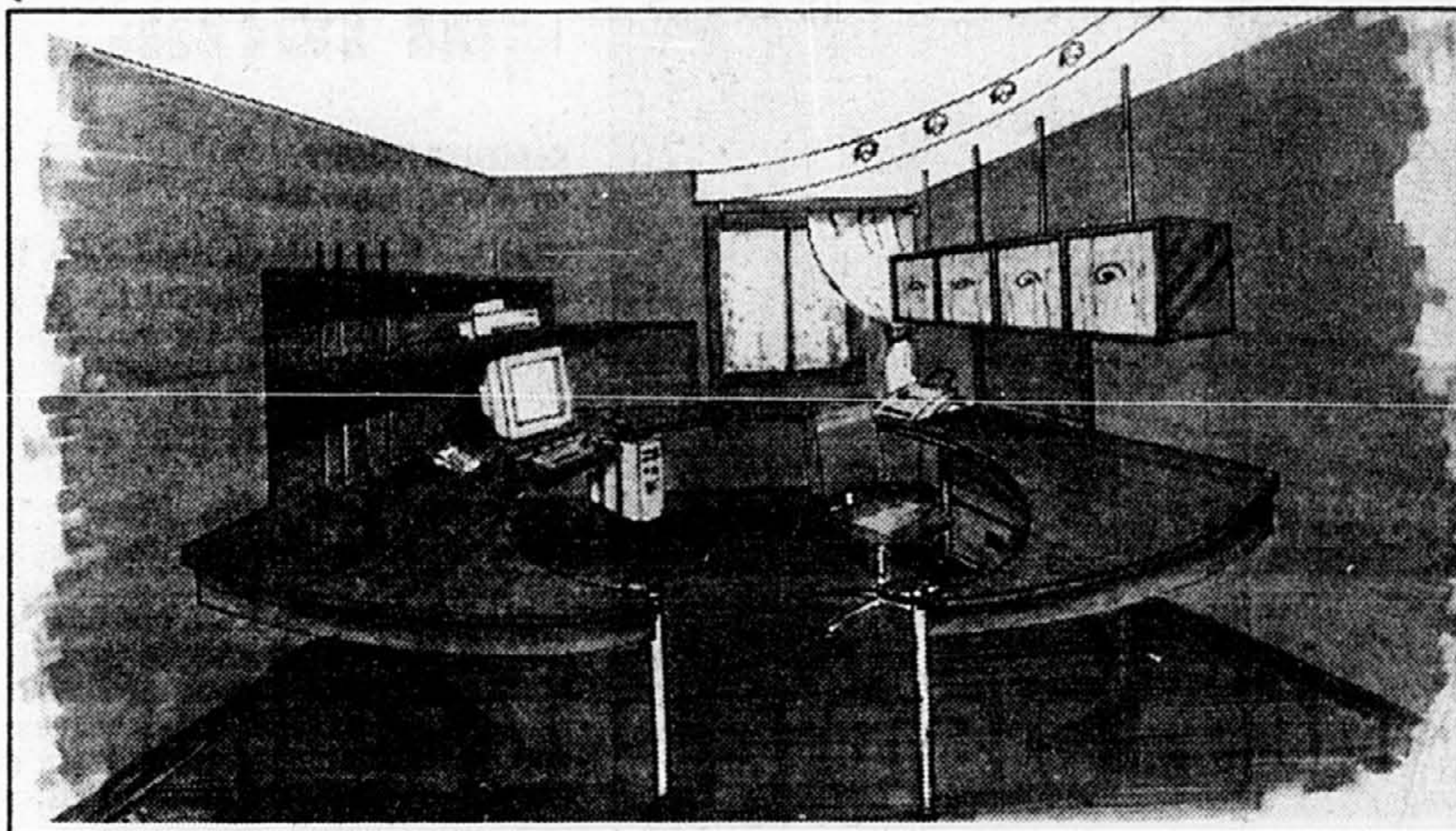
Ils choisissent avec soin leur ordinateur et s'assurent que leur système de téléphonie répond à leurs besoins. Mais quand vient le temps d'aménager leur espace de travail ou d'acheter une bonne chaise, plusieurs se trouvent un peu moins pressés.

Ils commettent alors une erreur, estime Florence Lebeau, directrice générale de l'Association des designers industriels du Québec.

« L'aménagement d'un bureau à domicile n'est pas une gâterie. C'est un investissement dans son travail. Avoir une surface de travail adéquate, bien éclairée et confortable, dans une ambiance chaleureuse, c'est très stimulant. C'est nécessaire à l'épanouissement professionnel. »

Bien s'installer dans une pièce très ordinaire n'est pourtant pas si sorcier. Et ça ne coûte pas nécessairement les yeux de la tête. Pour le prouver et donner des idées aux visiteurs du Salon national de l'habitation, les magasins Téléboutique Bell ont lancé cette année un défi particulier aux designers d'intérieur et aux architectes : créer un plan d'aménagement de bureau à domicile réaliste et abordable, pouvant être réalisé à l'intérieur d'un budget de 5000 \$ (ordinateur et honoraires professionnels non inclus).

La sixième édition du Grand Prix Téléboutique Bell du design, qui a pour thème *Solutions Travail* à



Plan d'un des aménagements de bureau à domicile que l'on pourra voir à Montréal. Une création de Marco Brissette.

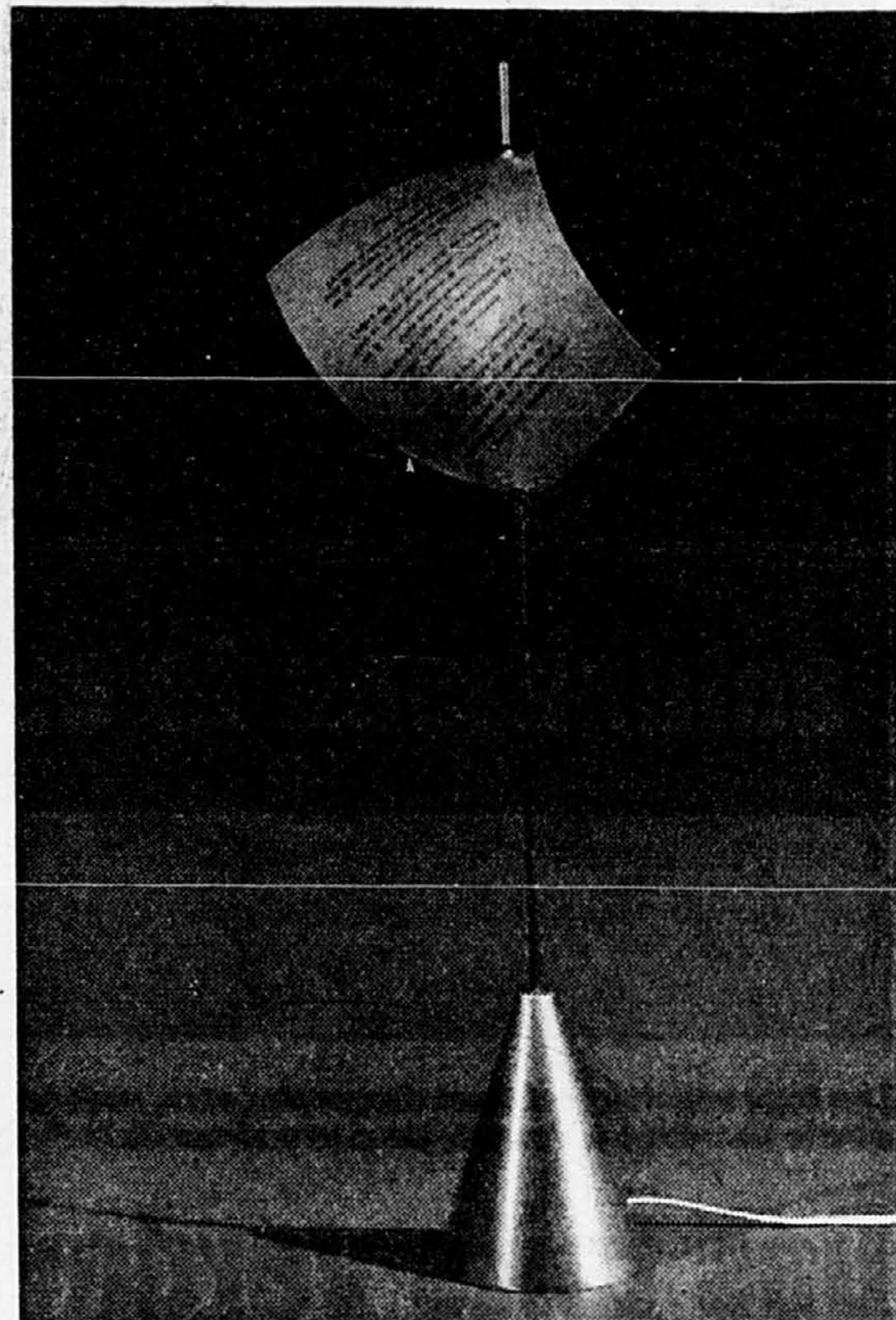
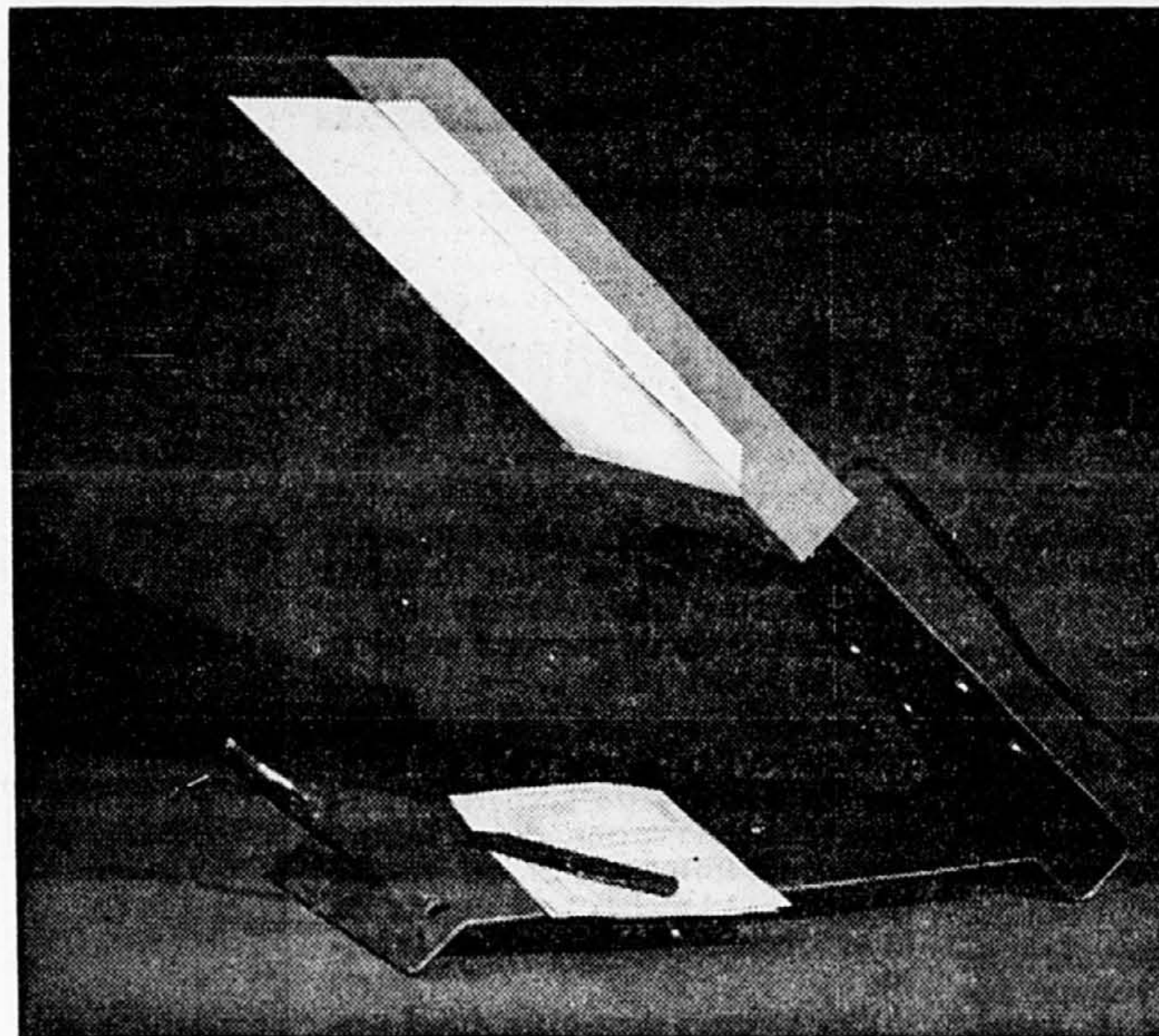


PHOTO DANIEL F. GAUTHIER, collaboration spéciale

Une lampe de Gilles Cloutier, intitulée *Marine*.

PHOTO DANIEL F. GAUTHIER, collaboration spéciale
Ci-contre, une lampe de David Shimanski.

domicile, s'est aussi adressée aux designers industriels, leur demandant de créer un luminaire de table de travail. Encore une fois, par souci de demeurer près des préoccupations des gens, un prix de détail de 200 \$ a été fixé.

« On voulait montrer qu'un décor chaleureux peut être abordable et facilement réalisable, précise

Mme Lebeau, qui occupe également la fonction de présidente du jury. Grâce à leur formation, les professionnels savent doser les couleurs, créer l'ambiance désirée, tenir compte de l'éclairage naturel et choisir des meubles fonctionnels et ergonomiques. Le budget modeste constituait un défi supplémentaire qui a poussé les participants à ex-

aminer les ressources disponibles et à magasiner pour trouver du mobilier différent. »

Comme les décors ne peuvent aisément être démenagés, trois finalistes ont été sélectionnés pour chacun des salons tenus à Montréal, Québec et Chicoutimi. Au Stade olympique, les visiteurs pourront admirer les projets de Rafael Pacheco, de Marco Brissette et de Céline Pigeon.

Trois luminaires de table de travail ont par ailleurs été choisis et seront présentés durant les trois salons. Il s'agit des prototypes de Massimiliano Antonetti, créé avec Louis-Martin Beauséjour, de David Shimanski et de Gilles Cloutier.

Le public pourra voter afin d'aider à déterminer le projet gagnant dans chacune des deux catégories.

Ce faisant, ils auront la chance de gagner des prix offerts par Bell Mobilité, Northern Telecom, Artopex-Plus et les Ateliers Lucifer.

Voué à la promotion du design, le Grand Prix Téléboutique Bell du design est organisé en collaboration avec l'Association des designers industriels du Québec, la Société des designers d'intérieur du Québec, l'Ordre des architectes du Québec, l'Association des fabricants de meubles du Québec et le Conseil national du meuble du Québec.

On connaîtra le nom des gagnants en mai. Dans la catégorie du plan d'aménagement de bureau à domicile, le lauréat recevra un trophée et une bourse de 2000 \$. En ce qui concerne le luminaire de table de travail, le vainqueur obtiendra un trophée et une bourse de 1000 \$.

2 étages (cottage)
À partir de **119 850 \$**
(mod. non illustré)
taxes et infras. incl.

5 MODÈLES

MAISONS DÉTACHÉES
Un vrai chez-vous à prix abordable

Les Maisons
Chantignole inc.

445-0263

SAINT-HUBERT

443-0989

2 étages (cottage)
À partir de **129 850 \$**
(mod. non illustré)
taxes et infras. incl.

5 MODÈLES

MAISONS DÉTACHÉES
incluant garage et grand terrain

Les Maisons
Chantignole inc.

659-7707

LAPRAIRIE

TERRASSE ST-BRUNO
à partir de 112 900 \$ Taxes incl. **653-6862**

Terrain à vendre
30 minutes via autobus direct à Montréal

ST-BRUNO

1800, Pease

Excellent rapport qualité-prix

BROSSARD

5565, Baudelaire

BROSSARD SECTEUR "B" 445-3681
à partir de 117 500 \$ Taxes incl.

NOUVEAU PROJET DE CONSTRUCTION

condominium

DU PARC OLYMPIQUE
(en face du Stade olympique)
4400, rue Pierre-de-Coubertin
(coin rue Bennett)

Luxeux appartements

PHASE II
Maintenant en vente
Occupation juin 1997

4 1/2 (2 ch.) 1020 pi car.
Charpente en béton et acier
insonorisation supérieure
À deux pas de la station de métro Viau

PHASE I
Occupation immédiate

À partir de 63 500 \$ à 80 500 \$ taxes en sus

Congé de taxes foncières pour 2 ans.

Visitez notre appartement témoin.
Heures d'accueil:
Tous les jours de 13h à 18h.

DEVENEZ PROPRIÉTAIRE POUR MOINS DE 400 \$ PAR MOIS

Tél. : 251-2051

Champfleury DE LAVAL

9 MODÈLES À VISITER

5 CONSTRUCTEURS DE RENOM

MAISONS DÉTACHÉES
de 106,900 \$ à 169,900 \$
incluant terrain, infrastructures et taxes

Une vie de quartier exceptionnelle et une adresse de choix!

Boul. Labelle (117)
Sortie 13
Secteur Des Rossignols
Des Oiseaux
Chemin de la Petite Côte
Hôtel Le Château/Neuf
Autoroute 440
Sortie 10
Boul. St-Martin
Centre Laval

HARMONIE À BOUCHERVILLE

Un quartier où il fait bon vivre

Des maisons unifamiliales nobles et intemporelles

À partir de 121 900* \$

Système de chauffage central à air pulsé au gaz naturel

Un environnement idéal

Des parcs, des lacs, un voisinage à envier

* Taxes en sus

LAForest construction inc.

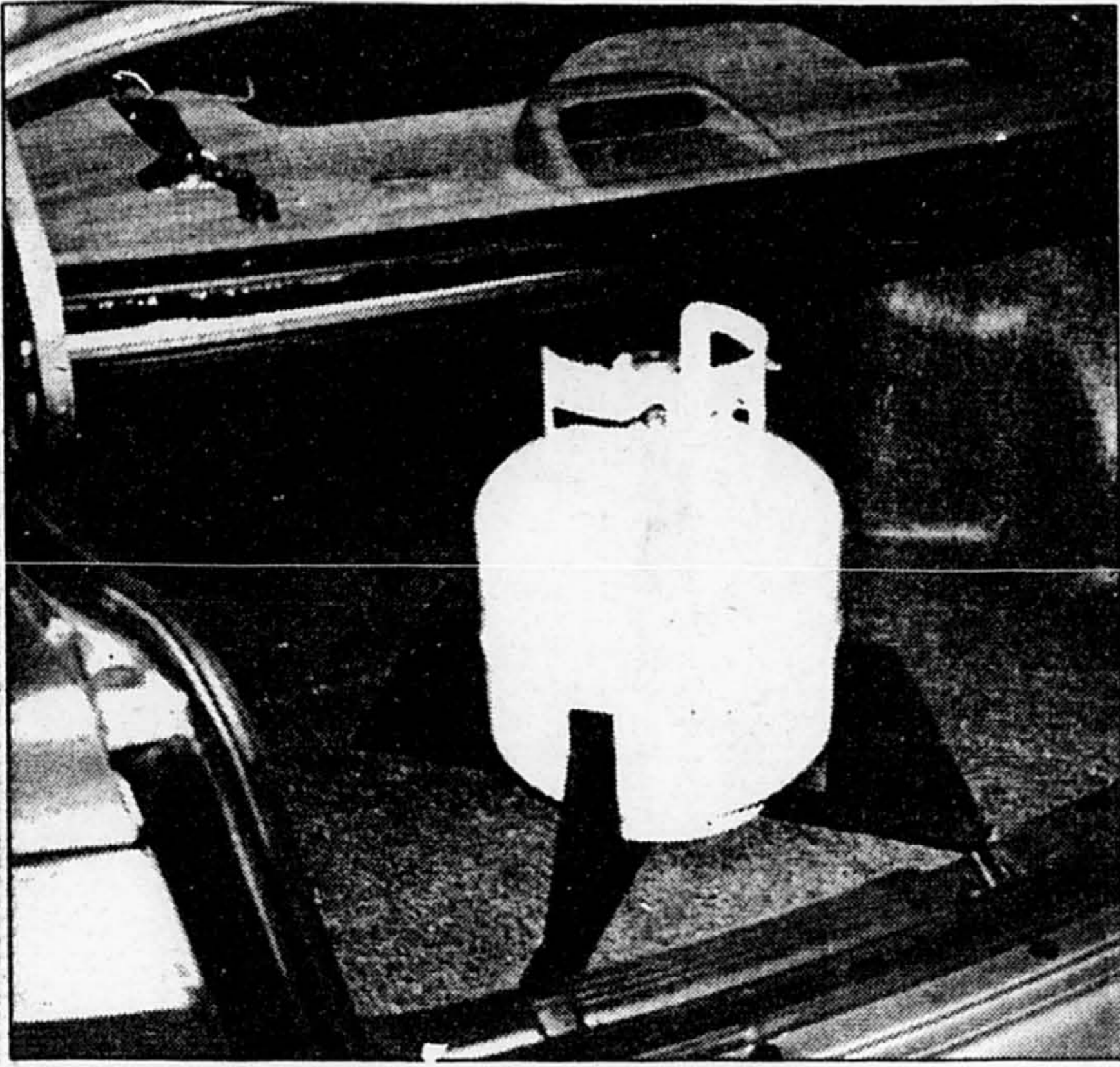
MAJO inc.

Heures d'ouverture:
Lundi, mardi, mercredi: de 13 h 30 à 17 h
et de 19 h à 21 h

Judi, vendredi: sur rendez-vous
Samedi, dimanche: de 13 h à 17 h

694, boul. de Montagne
(514) 655-6666

Salon national de l'habitation



Avec le Transit support, la bonbonne de propane est maintenue à la verticale dans le coffre de la voiture.

Une astuce pour transporter ses bonbonnes de gaz en toute sécurité

CLAUDINE HÉBERT
collaboration spéciale

D'ici trois mois, la cuisson sur le barbecue va reprendre du service. Or qui dit barbecue, dit aussi bonbonne de propane!

Afin de faire le plein, les consommateurs recommenceront donc à transporter leur bonbonne dans leur voiture sans trop se soucier des dangers que cela comporte.

Préoccupé par la question, Bernard Saint-Louis, propriétaire d'une station-service à Lévis, s'est

mis à chercher une solution pour rendre le transport de la bonbonne plus sécuritaire. Ce qui l'a amené à créer le Transit support ainsi que l'Auto-clip.

Le premier de ces dispositifs est un support en croix de plastique rigide qui permet de maintenir la bonbonne de propane à la verticale dans le coffre de la voiture.

Le second, l'Auto-clip, est une attache de sécurité qui aide à garder la porte du coffre entrouverte. Le transport de la bonbonne respecte ainsi les normes minimales du Code du gaz au Canada, qui

exige que l'espace de chargement soit aéré.

Le Transit support est constitué de deux pièces qui se démontent facilement et qui nécessitent peu d'espace dans le coffre de la voiture.

Le Transit support et l'Auto-clip se vendent ensemble au coût de 20 \$. On peut les trouver chez la plupart des distributeurs de gaz propane et autres produits connexes.

On peut joindre Distribution Bernard Saint-Louis au (418) 835-6251



Demandez notre brochure
Plusieurs sites à Montréal.

Nouveaux condos sur le Plateau
Rue Henri-Julien (coin Villeneuve)
2 ou 3 chambres, de 84 000 \$ à 140 000 \$
(P.S. et TVQ incluses) 1 047 pi car. à 1 425 pi car., rabais pré-construction.

- entrées individuelles
- mezzanines
- toit-terrasses
- garages
- balcons acier-béton
- bois franc
- boiseries
- plans sur mesure
- taux réduit

congé de taxes, occupation juin 1997

Condo-témoin : 1695, rue Gilford
Dimanche de 13 h 30 à 16 h 30

Espaces Logiques 522-3344
visite sur appel



CONDOMINIUM DE LUXE

VENDUS À 80 %

Financement SCHL jusqu'à 95 %
Près du métro C.d.N.
1 et 2 chambres

Bureau des ventes sur place
Tél.: 344-1049

CONGÉ DE TAXES FONCIÈRES POUR 2 ANS

à partir de **98 000 \$**
5555
Côte-des-Neiges

LE SEUL NOUVEAU CONDOMINIUM DANS CÔTE-DES-NEIGES

Les Châteaux Des Halles

À ANJOU

Crédit de taxes de ville d'Anjou 2 ans



À partir de **55 900 \$***
395\$ / mois
(Cap., int., taxes, frais de condos)
355-8788

7181, rue Bélanger Est, Anjou (coin Galeries d'Anjou)
*Voir nos représentants pour détails

Les Vieilles Provinces de France

BOUCHERVILLE

Papez VOTRE maison...
Pas celle d'un autre!

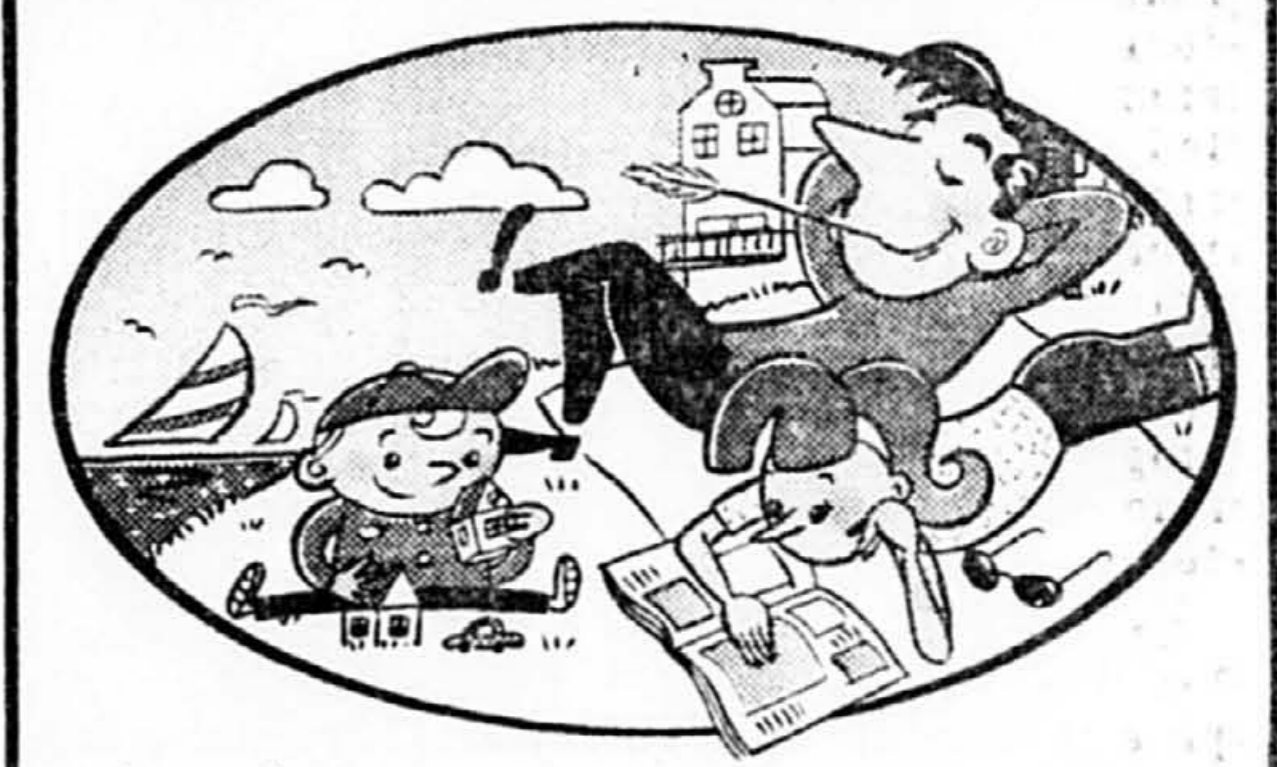


À partir de **75 800 \$**
Taxes en sus

Condominiums avec 2 chambres à coucher

HABITATION CLASSIQUE 2000

CENTRE D'INFORMATIONS
1300 Montarville, Boucherville (Québec)
(514) 449-4415



Achetez tranquille

JARDIN DES ECLUSES
CONDOS & MAISONS DE VILLE

Special Prévente : Foyer inclus, garage inclus. Taxes incl.

de **70 700 \$** à **133 900 \$**

En face du canal Lachine. Entouré de plusieurs parcs
Autoroute 20, sortie ville de LaSalle, suivez les panneaux
de signalisation, direction 9961 rue St-Patrick ouest.
Appelez-nous au 366-1636

à Chomedey
TERRASSES DALE
CONDOS & MAISONS DE VILLE

Prévente Phase 2: Foyer et garage inclus.

de **94 900 \$** à **125 000 \$**

Par le boul. Chomedey, entre le boul. St-Martin et la rue Notre-Dame,
tournez sur la rue Monod puis sur la rue Dale, rendez-vous au 1162.
Appelez-nous au 682-6106

adjacent à ville Mont-Royal
TERRASSES CANORA
SEMI-DÉTACHÉS

Foyer et garage inclus. Option Mezzanine.

À partir de **145 000 \$**

7376 chemin Canora (coin Jean-Talon)
Appelez-nous au 340-9730

Réalisations du Groupe Dargis, constructeur depuis 1965.
Récipiendaire d'un Domus et de la palme d'Or de l'APCHQ

Le meilleur rapport qualité-prix dans le Vieux-Montréal!



LES CONDOMINIUMS CHASSEGROS-DE-LÉRY

Choisir le Vieux-Montréal c'est résider au cœur de l'activité urbaine tout en profitant d'un cadre de vie unique et enchanteur.

Les condominiums Chassegros-de-Léry offrent un vaste choix d'unités, allant du studio au 1, 2 et 3 chambres, à des prix s'échelonnant de 79 000 \$ à 300 000 \$ et admissibles à un congé de taxes foncières pouvant atteindre 10 000 \$.

Un centre sportif complet, avec piscine et sauna ainsi que des commerces pratiques sont accessibles à même le complexe.



Bureau des ventes:
333, rue Notre-Dame Est, (coin Bonsecours)
Vieux-Montréal

Lundi-jeudi: 12h-17h, samedi-dimanche: 13h-17h
Renseignements: (514) 395-6078
Stationnement gratuit pour visiteurs
Métro Champ-de-Mars

Bord de l'eau
CHEMIN SENNEVILLE

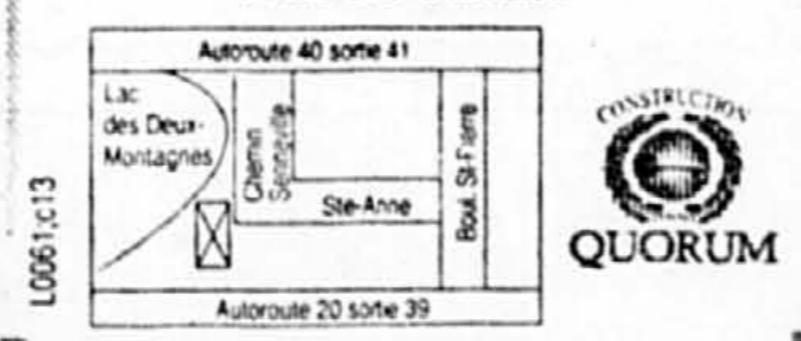


Maison-témoin à visiter

Luxueuses maisons «de ville» avec vue superbe, mezzanine et terrasse.
à partir de 159 900 \$

Heures d'ouverture:
lun., mar., mer.: 18 h à 20 h
jeu. et ven.: sur rendez-vous
sam. et dim.: 13 h à 17 h

457-6257
Niki Di Stefano



QUORUM

Laval domaine chomedey

réalisé par le complexe Curé-Labelle inc.
modèle AG avec garage
INCLUANT:
TPS, TVQ, notaire, terrain, infras à 100 %, asphalte, gazon, clôture, parc et stationnement privé

2 ou 3 chambres disponibles
Cottages de ville



À partir de **87 000 \$**

Bureau des ventes
766, 77e Avenue (près de Curé-Labelle)
Lundi au jeudi 13 h à 20 h / Samedi et dimanche 13 h à 17 h
973-3526 / Adm.: 323-7220

modèles en stock

3 mois sans intérêt si notarié avant le 31 mars 1997

448 \$
par mois



LE RACHEL-JULIEN

267, rue Rachel est (2 rues de St-Denis)

- 3 SUPERBES PENTHOUSES avec mezzanine, terrasse privée sur le toit et garage intérieur à partir de 197 400 \$
- 1 STUDIOS (verrière) 620 pi car. à partir de 71 340 \$
- 4 1/2 de 980 - 1 415 pi car. à partir de 90 090 \$
- 2 5 1/2 (verrière) de 1 290 pi car. à partir de 132 140 \$

Garage, murs optionnel, terrasse commune sur le toit, ascenseurs (2), plafond de 10 pi de haut, mur intérieurs en briques, vue extraordinaire sur la ville et le Mont-Royal, congé de taxes foncières pour 2 ans et admissible au programme RAP pour les REER.

OCCUPATION JUILLET 1997
Représentants: Jeanne et Denis Girouard Tél. 849-5410
Lundi au mercredi: 14 h à 20 h / Jeudi et vendredi: FERME / Samedi et dimanche: 13 h à 17 h

Salon national de l'habitation

Une moustiquaire automatique !

Elle s'installe en un rien de temps sur les portes-fenêtres

CLAUDINE HÉBERT
collaboration spéciale

« La porte... les mouches ! » Voilà une expression qui pourrait très bien disparaître de notre vocabulaire avec l'arrivée du Portomatic sur le marché.

Ce dispositif, fabriqué par l'entreprise trifluviennaise Fabrinov, referme automatiquement la moustiquaire d'une porte-fenêtre sans claquement inutile.

Il s'agit d'un long tube en résine

de synthèse ultra blanc, qui se confond avec la porte-fenêtre, comprenant un ressort à la verticale. Ce dernier retient un câble d'acier galvanisé relié à la moustiquaire.

L'installation de l'appareil ne nécessite pas plus de trois vis. La tension du ressort est ajustable. L'appareil, qui se désactive facilement, peut donc refermer la moustiquaire de manière rapide ou lente selon les désirs de l'utilisateur.

Le Portomatic est facile d'entretien et bien fermé aux extrémités

pour permettre au système d'être protégé contre les intempéries.

Le produit s'ajuste à toutes les portes neuves ou usagées (en bonne condition) de hauteur standard et de largeur variant entre quatre et huit pieds.

Le Portomatic coûte environ 40 \$ et est vendu dans la plupart des quincailleries, vitreries et marchands de portes et fenêtres.

On peut joindre Fabrinov au (819) 691-4283



Ce dispositif referme automatiquement la moustiquaire de la porte-fenêtre de façon lente ou rapide.

REPORTAGE PUBLICITAIRE

Flash Habitation



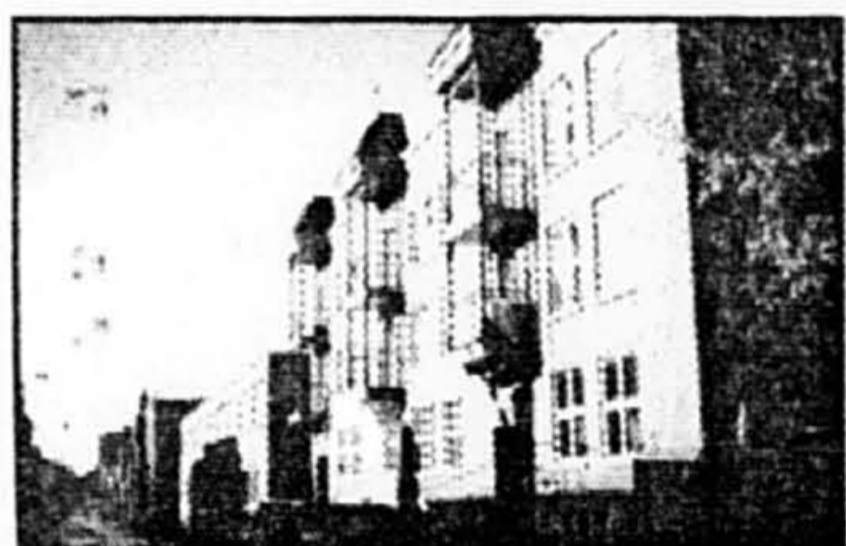
Le concours Domus présente ses finalistes

Catégorie : «projet résidentiel de l'année»

Le Concours Domus est organisé par L'APCHQ région de Montréal. Cette catégorie me en compétition les projets d'ensemble répondant le mieux aux exigences de la clientèle. Voici les trois finalistes: Devex inc., le Faubourg Lambert-Closse inc. et le Groupe Montclair.

Un exemple d'intégration réussie: Le Ville-Roy

Ce projet comporte six bâtiments distincts de trois étages pour un total de 28 condominiums. Il est situé sur



Le Ville-Roy

les rues Hôtel de Ville et Coloniale, dans le quartier Mile-End, à Montréal. Cet immeuble fait lui-même partie d'un ensemble de six bâtiments totalisant 28 condos. Les unités se sont vendues en totalité avant la fin des travaux, en l'espace de 10 semaines. Le Ville-Roy a pris la place d'un vieux poste d'électricité d'Hydro-Québec. Il s'agit donc d'un réel apport pour le quartier résidentiel. La difficulté principale résidait dans le fait de devoir s'implanter sur deux rues adjacentes, d'aspect différent l'une de l'autre, tout en gardant l'unité d'ensemble du projet. Le résultat est probant: le projet respecte les immeubles des alentours par ses formes et son gabarit tout en offrant un produit hautement concurrentiel.

Le Faubourg Lambert-Closse ou l'art du développement par phase

Le développement par phase comporte plusieurs avantages, notamment celui de faire évoluer un projet en fonction des exigences des consommateurs. Situé à Saint-Lambert, Le Faubourg Lambert-Closse est un projet domiciliaire réalisé en cinq phases. Ses 153 propriétés ont presque toutes été vendues. Au lieu de s'asseoir sur le succès de la première phase, les promoteurs ont décidé d'aller au

devant des besoins et désirs des consommateurs en introduisant quelques modifications à chaque

Bois-Franc, où il est situé, il veut inciter une nouvelle clientèle à profiter de ce merveilleux site et ainsi apporter



Le Faubourg Lambert-Closse

nouvelle phase du projet. Ceci, pour tenir compte de l'évolution des tendances du marché, de raffiner la réponse aux goûts, aux besoins et aux exigences des clients et de maintenir l'attrait du projet. Ainsi, malgré la remarquable homogénéité du projet, la conception est différente pour chacune des phases et met l'accent sur une variété de façades extérieures et de coloris. L'équilibre du choix des formes et des couleurs tient compte à la fois des valeurs architecturales traditionnelles et du mode de vie contemporain.

Le Village Renaissance: un rappel des vieux quartiers de Boston

Construit en petites rangées de 10 maisons, le Village Renaissance fait un peu penser aux résidences de Beacon Hill, à Boston. Plus abordable que les réalisations voisines du projet



Le Village Renaissance

une saine diversité de population. Toutefois, rien n'a été sacrifié du point de vue de la qualité. L'architecte a voulu créer des maisons personnalisées, mais qui s'intègrent harmonieusement dans un même ensemble. Aucun garage ne vient déparer la façade. On les a dissimulés derrière la maison et les voitures y accèdent par une ruelle souterraine. Pour ce qui est des espaces intérieurs, on offre aux clients le choix entre un rez-de-chaussée à aire ouverte ou une cuisine et dinette séparées, pour plus d'intimité. Les acheteurs ont également la possibilité d'aménager une pièce supplémentaire sous les combles. Une petite retraite, en somme..



FAUBOURG LAURIER

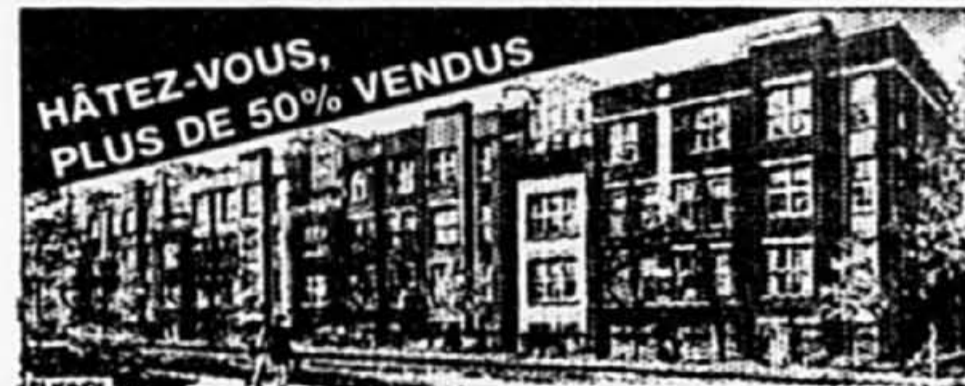
En construction sur le plateau Mont-Royal 52 CONDOS NEUFS AU DESIGN RECHERCHÉ

5021 à 5089 et 5050 Hôtel-de-Ville entre St-Joseph et Laurier

3 1/2 à partir de 57 000 \$

ou 340 \$/mois tout inclus

spacieux 4 1/2 de 97 000 \$ à 111 000 \$



LARGES FAÇADES ENSOLEILLÉES
Possibilité de foyer, garage, semi-détaché, cour arrière, puits de lumière.
Congé de taxes 2 ans.

Visite : samedi et dimanche
13 h à 16 h ou sur appel
970, rue Marie-Anne Est, bureau 1

DeVex 278-2387

dere@videotron.ca.

CR25.301

DÉCOUVREZ Candiac



Prix promotion
99 900 \$
à 200 000 \$ et +



LE HAMEAU DES PINS

Nouveau projet

Unifamiliales détachées • Construction soignée
Style cottage anglais • Harmonisation des architectures
Terrains de 5 000 pi ca et + • Écoles et garderie à proximité

HABITATIONS MAJO inc.

Boul. Jean-Leman, Candiac
444-MAJO (6256)

CONCOURS Habitation

Regardez l'émission HABITATION le samedi à 17h (en reprise le dimanche à 10h30).



À GAGNER
2 grands prix d'une valeur totale de
30 000 \$

15 000 \$ de la **BANQUE SCOTIA** applicables à des travaux de rénovation, remboursement ou nouveau prêt hypothécaire de la Banque Scotia.

15 000 \$ d'accessoires des **SALLES DE BAINS THALASSA** pour la rénovation d'une salle de bains (installation non incluse).



Faites parvenir votre coupon avant le 18 mars 1997 à: TQS Québec, Concours HABITATION, C.P. 2222, Québec (Québec) G1K 7N8, ou déposez-le dans une succursale de la Banque Scotia.

Nom:
Adresse:
Ville: Code postal:
Tél. rés.: bur.:

Vrai ou faux? Nos fils électriques possèdent trois brins, le troisième brin sert à la «mise à la terre».
VRAI FAUX

Banque Scotia
THALASSA

La Presse
TIRAGE LE 27 MARS 1997

www.v3i.qc.ca/habitation

* Si le gagnant choisit l'option du prêt hypothécaire, celui-ci doit être transféré à la Banque Scotia. Les règlements du concours sont disponibles dans toutes les stations TQS, au quotidien La Presse et chez les commanditaires participants. Seuls les fac-similés entièrement reproduits à la main seront acceptés.

L'importance des accessoires de quincaillerie en décoration

MARILYN SKAFF
de Canatexte

On ne juge pas une maison par sa boîte aux lettres, ses tringles à rideaux ou ses poignées de portes d'armoires, mais tous ces accessoires n'en ont pas moins leur importance en décoration.

On pourrait comparer ces accessoires à des bijoux, dit Russell Sergiades, acheteur pour Summerhill Decorative Hardware, du magasin Elite Carpets and Home de Toronto. « Vous avez beau vous habiller de façon très élégante, l'effet sera moins réussi si vous portez des bijoux de pacotille. »

Les accessoires de quincaillerie font partie intégrante de la décoration d'intérieur, dit-il. Pourtant, lorsque les gens emménagent dans une nouvelle maison, ils conservent souvent les accessoires existants et ne songent à les remplacer que lorsqu'ils sont détériorés.

M. Sergiades croit qu'en consacrant un peu de temps et quelques efforts au choix de ces modestes accessoires, on peut faire toute la différence entre une maison ordinaire et une demeure qui a de la personnalité.

« Vous pouvez transformer l'aspect d'une armoire en y installant d'autres poignées, et ça ne coûte pas cher. »

Dans leur livre *Decorative Hardware* (Hearst Books), Mark Ditrack et Diane Kender Ditrack démontrent, à l'aide de nombreux exemples, que les accessoires de quincaillerie peuvent avoir une fonction à la fois esthétique et pratique.

« Un loquet embellit une armoire et permet de garder la porte bien fermée. Une tringle en laiton poli tient la moquette de l'escalier en place tout en formant un motif géométrique intéressant. »

Il est important, ajoutent-ils, que les propriétaires s'occupent eux-mêmes du choix des accessoires s'ils veulent avoir une maison vraiment personnalisée.

« Si vous demandez au menuisier qui installe la porte de fournir les accessoires, aussi bien laisser le poseur de tapis choisir la moquette. »

M. Sergiades ajoute que comme pour tout ce qui touche à la décoration, il existe des accessoires simples et peu coûteux et d'autres plus chers. Des poignées de portes en porcelaine, en laiton, en acier poli ou fumé, par exemple, se vendent de 4 à 12 \$ environ chez Elite. Une tringle à tentures en fer forgé coûte environ 36 \$ le mètre. Un heurtoir en forme de tête de lion d'inspiration médiévale coûte environ 40 \$, et un heurtoir victorien en fer forgé de style gothique, en forme de chauve-souris, se vend environ 11 \$.

Il faut avant tout connaître le choix qui existe et savoir où le trouver.

Les Ditrack conseillent de s'adresser aux commerces ou aux compagnies de vente par correspondance spécialisés dans les accessoires de quincaillerie décoratifs. Comme ils achètent directement du fabricant, ils offrent un meilleur choix et des prix plus avantageux. De plus, ils sont très bien renseignés sur les tendances actuelles, car leurs acheteurs se rendent régulièrement dans différents pays.

Plusieurs compagnies de vente par correspondance se spécialisent dans les accessoires d'époque destinés aux travaux de restauration.

Comme la décoration d'intérieur, les accessoires de quincaillerie adoptent différents thèmes au fil des ans.

Ces temps-ci, la mode est aux couleurs et aux formes inspirées de la nature. Elite offre des poignées d'armoires en forme de branches, en bronze ou nickel moulé ou finies noir, à 8,15 \$ pièce, et des poignées en forme de légumes à 13,25 \$ chacune. On trouve aussi des accessoires de style Tudor rappelant ceux des manoirs anglais.

Frites sans friture ni odeur d'huile

Agence France-Press
COPENHAGUE

Une société danoise a mis au point une machine permettant d'obtenir des frites « croquantes » sans friture ni odeur d'huile, a indiqué cette semaine son inventeur, Bjoern Hansen, copropriétaire de la firme.

Cette machine, surnommée « Mom's », a été produite en une centaine d'exemplaires achetés notamment par les stations-service Shell dans le pays.

Selon les responsables de la firme PLF International, la machine serait idéale dans les cafés, bars, pubs et autres lieux de restauration rapide.

La machine, d'un coût de 60 000 couronnes (9 500 \$ US), ressemble à une machine à laver. Elle « grille » les frites congelées et précuites, contenant 6 % à 8 % de graisse seulement.

Domaine de l'Aubade
Chomedey-Laval



Sous-sol fini, garage privé

Prévente Phase V à partir de	Maison modèle 190, de l'Aubade Près de l'île Paton
------------------------------	--

85 900 \$ Tél.: **973-3448**

Le Groupe immobilier Maxis inc.

FAUBOURG VERDUN CONDOMINIUMS

Mention Or Meilleur rapport qualité/prix

- Insonorisation supérieure
- Plancher en béton
- Foyer

SUPER SPÉCIAL JUSQU'À 6 000 \$ de RABAIS

À 2 pas du LaSalle, du marché Atwater et de pistes cyclables

FINANCEMENT **4,45%** 2 ANS

2 chambres À partir de **385 \$/mois**

Bureau de vente : SAM.-DIM., 13 h à 17 h.
3380, RUE DE VERDUN
Renseignements : **769-1437**

TPS., T.V.Q. incluses C903 - 916

OUEST DE L'ÎLE - BORD DE L'EAU

Le Grand Palais



Vente incroyable ! Dernières unités

1-2-3 CHAMBRES, 763 PI² À 1500 PI²
PISCINE INTÉRIEURE, SALLE D'EXERCICE.
UN OASIS À QUELQUES MINUTES DU CENTRE-VILLE...

Les prévisions économiques et politiques s'améliorent de jour en jour et la plupart des experts prévoient une reprise à tous les niveaux ainsi qu'une bonne croissance pour au moins les prochains cinq ans...

FAITES VITE... LES PRIX NE SERONT PLUS LES MÊMES !

Pas de comptant \$\$, mais bons salaires ?
Laissez-nous vous montrer comment vous pouvez obtenir jusqu'à 40,000 \$, en vertu du RAP et devenir propriétaire à meilleur prix qu'un loyer !

LUNDI AU JEUDI 13 H À 18 H, SAMEDI ET DIMANCHE 12 H À 17 H
160, CHEMIN DE LA RIVE-BOISÉE, PIERREFONDS (BOUL. GOUIN ET BOUL. ST-JEAN)
620-9985 / 984-3806

Salon National de l'Habitat
Du 28 février au 9 mars, nous serons au kiosque no 503 A, à deux pas de la Maison d'Aujourd'hui!



TOUCHEZ PAS À MA MAISON!

Ne risquez pas de perdre votre maison. Protégez-vous contre les hypothèques légales avec le **Groupe Prothèque Légal**.

L'HYPOTHÈQUE LÉGALE: un risque pour les acheteurs de maisons neuves

Selon le nouveau Code civil, tout fournisseur de matériaux ou sous-entrepreneur du domaine de la construction peut enregistrer une hypothèque légale contre votre maison neuve si l'entrepreneur général ne le paye pas.

Cette hypothèque légale lui donne plein droit sur votre propriété et à défaut de payer ce créancier, vous risquez de perdre votre maison!

Groupe Prothèque Légal est un organisme neutre et indépendant qui regroupe des spécialistes de diverses disciplines. Ensemble, ils ont conçu un plan de gestion efficace pour mieux vous protéger.

LE PLAN PROTHÈQUE LÉGAL: le meilleur « outil » pour la protection de votre maison!

- Le Plan vous protège contre les hypothèques légales en assurant le paiement de tous les intervenants (sous-entrepreneurs, fournisseurs, etc.).
- C'est le seul Plan de protection dont les méthodes de gestion respectent toutes les dispositions de la SCHL.
- Selon la Chambre des notaires du Québec, le Plan Prothèque Légal est un outil de gestion qui appuie le travail des notaires et représente une protection pour l'acheteur de maisons neuves.

NOS ENTREPRENEURS GÉNÉRAUX MEMBRES ACCRÉDITÉS

LAVAL / RIVE-NORD:
ANOBID CONSTRUCTION CORP. (514) 733-5106 • CONSTRUCTION J.A.V. INC. (514) 654-9352
• CONSTRUCTION MIRABEL ENR. (514) 974-7345 • CONSTRUCTIONS CHRISTIAN & URCEL OUELLET INC. (514) 433-1804
• CONSTRUCTIONS CROISSANT DE LUNE INC. (514) 665-9766 • GESTION BENOÎT DUMOULIN INC. (514) 472-6303
• HABITATIONS D. GUILBEAULT LTÉE (514) 437-6363 • HABITATIONS P. MADON (514) 565-1717 • HABITATIONS TOURVILLE INC. (514) 471-2096 • HABITATIONS ULTIMA 2000 INC. (514) 979-7575
• MARIO BISSON ENTREPRENEUR GÉNÉRAL INC. (514) 622-1237 • RÉSIDENCES TREMCO ENR. (514) 623-3315

MONTRÉAL:
HABITATIONS KONA INC. (514) 981-3159 • RÉSIDENCES MARSAN INC. (514) 455-5450
• SOCIÉTÉ IMMOBILIÈRE CAMPZ LTÉE (514) 273-5834

RIVE-SUD:
C. LAURIN & FILS INC. (514) 460-7529 • DEFCO CONSTRUCTION INC. (514) 638-5374
• HABITATIONS CHÂTEAUNEUF (514) 449-9188

Exigez que votre maison soit inscrite au Plan de protection Prothèque Légal!

RESPECTE TOUTES LES DISPOSITIONS DE LA **SCHL**

RECONNU PAR LA **CHAMBRE DES NOTAIRES DU QUÉBEC**

G R O U P E PROTHÈQUE LÉGAL INC.
7005, boul. Taschereau, bureau 255, Brossard (Québec) J4Z 1A7
(514) 445-9199 (Montréal) 1 800 340-9199 (ext. de Montréal) (Ind. rég. 514)

Réalisez votre rêve!

Plusieurs maisons de qualité, complètement détachées, dans un des plus prestigieux nouveaux quartiers ; **LE NOUVEAU SAINT-LAURENT**, en plein coeur de l'île de Montréal, où les plaisirs de la campagne se conjuguent avec les avantages de la ville, Aussi, pour juillet 1997, d'élégantes maisons de ville à partir de 125,000 \$



La Contessa

plus de 12 modèles

Crédit de taxes de 3000 \$ offert par la ville (jusqu'au 30/6/97)

Venez choisir votre maison!

RÉSERVEZ VOTRE TERRAIN MAINTENANT!
LUNDI AU DIMANCHE DE 13 H À 17 H
7010 HENRI-BOURASSA O., SAINT-LAURENT, Q.C.
TEL. : (514) 956-1818 / (514) 336-1811

Une réalisation de **NSL Inc.**

Fleurs de colibris

JARDINER



Pierre Gingras

Une demande revient régulièrement dans le courrier : quelles fleurs faut-il cultiver pour attirer les colibris ?

Avant de répondre à la question, quelques mots sur notre oiseau-mouche. Il en existe une seule espèce au Québec, le colibri à gorge rubis. C'est le plus petit de nos oiseaux. Son poids est d'environ trois grammes. Il se nourrit de nectar de fleurs mais il ne dédaigne pas non plus de petits insectes, surtout à la fin de l'été, au moment où s'achève justement la floraison d'un bon nombre de plantes. On considère qu'il mange surtout des insectes lorsqu'il se trouve dans le Sud pour l'hiver.

Au Québec, le colibri niche jusqu'en Abitibi (réservoir Gouin-Rouyn-Noranda), au nord du lac Saint-Jean et jusqu'à Havre-Saint-Pierre, sur la Côte-Nord. Il nous quitte à la fin de l'été, souvent en septembre, pour se rendre dans le sud des États-Unis mais aussi au nord du Mexique et en Amérique Centrale jusqu'au Costa Rica. Bon nombre traversent les 650 kilomètres du golfe du Mexique en un seul vol.

Le colibri est avant tout un oiseau forestier qui fréquente surtout les bois mixtes où les feuillus do-

minent. Ce qui explique pourquoi, en banlieue de Montréal, il ne fait souvent que passer lors des périodes migratoires.

Chez moi, sur la Rive-Sud, les colibris sont extrêmement rares malgré les jardins de fleurs qui sont à sa disposition. On en voit quelques-uns lorsque les premiers pommiers fleurissent et il arrive parfois que l'un d'entre eux batifole dans les plates-bandes au cours de l'été.

C'est donc dire que peu importe les fleurs que vous ferez pousser chez vous, les colibris se feront rares s'ils ne se trouvent pas dans un environnement adéquat.

Comme tous les oiseaux, les colibris sont opportunistes et vont profiter de la nourriture qui leur est offerte, notamment une mangeoire où ils peuvent boire de l'eau sucrée à volonté. Notre oiseau-mouche ira aussi s'abreuver de sève à même les petits trous percés dans l'écorce des arbres. Un vrai petit vampire ! Il visite aussi une foule de fleurs dont la liste complète serait beaucoup trop longue à énumérer ici. C'est le cas notamment des arbustes à fleurs.

Les oiseaux-mouches semblent par ailleurs apprécier les fleurs dont la corolle en forme de trompette leur permettent facilement de tremper leur bec. C'est le cas notamment des gloires du matin (*convulvus* et *ipomoea*), des clématites, lisérons, chevrefeuille (*Lonicera tartarica*), thunbergie et même des capucines.

Mais à la lecture de la liste qui suit, vous vous rendez compte que de nombreuses espèces de fleurs peuvent aussi attirer ces petits oiseaux comme les hémérocailles, les lis, les iris, les hostas.

En voici d'autres par ordre alphabétique : ancolie, campanule, chelone, coeur saignant (*dicentra*), delphinium, digitale, épilobe, glaïeul, hibiscus, impatiante, lavatère, lobelia, lynchnis, malope, mo-

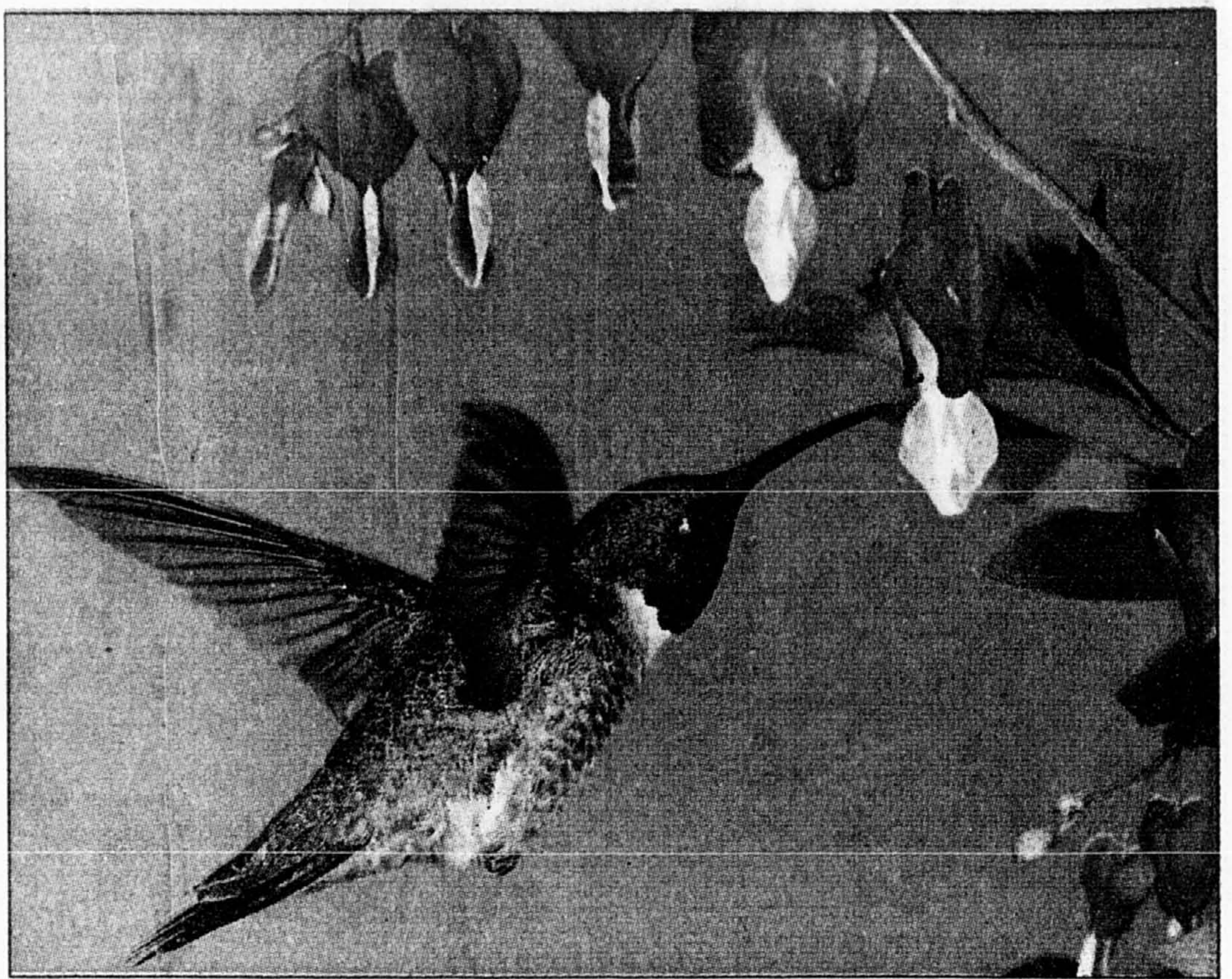


PHOTO TIRÉE DU LIVRE *The Hummingbird Book*

Peu importe les fleurs que vous ferez pousser chez vous, les colibris se feront rares s'ils ne se trouvent pas dans un environnement adéquat.

narde, nicotine, penstemon, pétunia, rose trémière, thunbergie et bien d'autres.

Ceux qui sont intéressés par les colibris et le jardinage peuvent aussi se procurer deux ouvrages fort intéressants sur le sujet. Rédigé par Donald et Lilain Stokes, auteurs de plusieurs ouvrages sur le comportement des oiseaux, *The Hummingbird Book* présente bon nombre d'oiseaux-mouches qui vi-

vent sur le continent. Les photos sont saisissantes, comme en fait foi la photographie ci-contre publiée à la page 73.

Je vous propose aussi, *The Hummingbird Garden*, plus orienté vers l'aspect horticole, comme son nom l'indique. On peut notamment se procurer ces deux volumes par courrier, chez le libraire À l'enseigne du livre, à Vanier, près de Québec (tel : 418-688-9125). Si-

gnalons que certains catalogues horticoles vendent aussi des mélanges de graines spécialement pour les colibris.

THE HUMMINGBIRD BOOK, par Donald et Lilian Stokes ; éd. Little, Brown and Company, Boston, 1989, 90 pages ; 14,95 \$.

THE HUMMINGBIRD GARDEN, par Matthew Tekulsky ; éd. Crown Publishers, New York, 1990, 112 pages ; 16,95 \$.

Floralies : rendez-vous à Québec le 4 avril

Les Floralies de Québec, ça vous dit quelque chose ?

Les organisateurs de cet événement, le plus important du genre ces dernières années, chez nous, ont été bien discrets jusqu'ici.

« C'était voulu, explique le directeur général de la Société des floralies internationales de Québec. Nous voulions travailler avec acharnement, ce qui n'aurait pas été possible si nous avions sans cesse des commentaires à faire aux journalistes. »

En préparation depuis l'automne 1995, les Floralies auront donc lieu à Québec du 4 au 13 avril prochain au nouveau Centre des congrès de

Québec. On y trouvera une quarantaine d'aménagements floraux montés par plusieurs pays et on y comptera pas moins de 15 000 potées fleuries, 1000 arbustes, 400 conifères, 200 arbres, des milliers de fleurs et de plantes exotiques, un ravissement pour les yeux.

Imaginez, on aura transporté 500 voyages de terre de camions de 10 roues pour réaliser ces aménagements. (On assure qu'il n'y aura aucun problème pour la grande salle de bal qui est juste en dessous.)

Mais le clou du spectacle, indique Marc Lachance, est cette réplique du Saint-Laurent qui traversera tout le hall d'exposition sur une

longueur de 95 mètres. On y verra un secteur de cascades, un autre où les visiteurs pourront voir la marée monter et descendre durant leur visite ainsi qu'un secteur plus calme où seront construits des jardins aquatiques.

À la sortie de l'exposition, les visiteurs seront invités à acheter des fleurs et autres produits provenant de nombreux pays dans une grande salle aménagée à cet effet.

L'événement, réalisé grâce à un budget de 1,6 million et financé par l'industrie privée, est une idée de la Fédération interdisciplinaire de l'horticulture du Québec (la F-HOQ, dans le jargon des spécialis-

tes) qui a obtenu une autorisation internationale pour la tenue de l'événement. On profitera aussi de l'occasion pour lancer un timbre en l'honneur de l'Exposition Québec en fleurs 97, de son nom officiel. L'illustration sera un méconopsis bleu (le pavot de Métis), un sujet dont je vous entretiendrai d'ailleurs le 22 mars. Durant la semaine, Agriculture Canada présentera aussi son dernier rosier arbustif à fleurs roses doubles de la célèbre série des Explorateurs.

Il va sans dire qu'on y attend des milliers de visiteurs. En 1980, pas moins de 300 000 personnes s'étaient présentées aux Floralies

internationales de Montréal, au vélodrome, au cours des 10 jours qu'avait duré l'événement.

Aux personnes qui veulent visiter l'exposition les jours de week-end ou en groupe (pour profiter de tarifs spéciaux), on conseille de réserver son billet à l'avance. Les billets seront en vente au réseau Admission et Billetech ou encore aux Floralies (1-418-659-2737, poste 236). Les tarifs sont les suivants : 12,50 \$ pour les adultes (13 ans et plus) ; 11 \$ pour les aînés ; 3 \$ pour les enfants de 6 à 12 ans et gratuit pour les bambins de cinq ans et moins. Passeport : 25 \$.

Pour assainir l'air dans la maison

GINA GRANT
de Canatexte

La pollution est un phénomène qui touche aussi l'intérieur de nos maisons. L'air vicié, certaines substances chimiques et la moisissure peuvent en effet nuire à notre santé de façon insidieuse.

Selon les experts en santé environnementale, environ 20 % des Canadiens sont affectés, parfois légèrement, parfois de façon plus grave, par l'air vicié qui règne dans beaucoup de maisons. Ils souffrent alors de problèmes respiratoires, de sinusite, de maux de tête, de saignements de nez et de fatigue.

Les maisons modernes contiennent plusieurs substances comportant des risques pour la santé, soulignent les chercheurs de la Société canadienne d'hypothèques et de logement (SCHL) dans le *Guide d'assainissement de l'air*, brochure de 32 pages qui indique aux consommateurs comment identifier et corriger ce problème dans leur maison.

« La pollution préoccupe presque tout le monde, peut-on lire dans le guide. Mais peu de gens se rendent compte que l'air qu'ils respirent dans la maison peut comporter plus de risques pour leur santé que celui qu'ils respirent à l'extérieur. »

Parmi les polluants, on trouve des irritants mineurs tels que la poussière, mais aussi des émanations chimiques plus graves provenant des matériaux de construction modernes et de certains tissus d'ameublement et tapis.

Tim Leah, d'Environnement Canada, précise que plusieurs produits utilisés pour le nettoyage et les travaux de rénovation présentent des risques pour la santé et l'environnement.

M. Leah est directeur du développement pour Choix environnemental, projet subventionné par le gouvernement pour faire connaître certains produits comportant moins de risques pour l'environnement.

Plus de 1400 produits tels que peinture, produits nettoyants, enduits étanches et isolants ont réussi le test de contrôle de pollution mis sur pied dans le cadre de ce projet. Ils sont identifiés par l'Eco-Logo - trois colombes entrelacées de façon à former une feuille d'étable.

La peinture ordinaire, par exemple, contient un taux élevé de solvants connus sous le nom de composés organiques volatiles (COV), qui peuvent être nocifs pour les humains, les plantes et les animaux, dit M. Leah au cours d'une entrevue accordée à Ottawa. Les peintures Eco-Logo contiennent des taux moins élevés de COV et des quantités minimales de métal, de teinture organique et de fongicide.

Même des installations en apparence aussi inoffensives que des tapis contenant des substances adhésives et un traitement chimique, et du papier peint avec revêtement à base de vinyle peuvent dégager des odeurs nuisibles, dit M. Leah.

Pour avoir plus d'information concernant les produits Eco-Logo, vous pouvez composer le (613) 952-9440. Vous pouvez obtenir des exemplaires du Guide d'assainissement de l'air en appelant le (613) 748-2367, ou en communiquant avec le bureau régional de la SCHL.

Les Habitations
Signature

462-9721
BROSSARD

CONDOS DE VILLE
sur 2 étages
1 ou 2 chambres
à partir de **56 900 \$**

Devenez propriétaire avec un revenu de 19 500 \$

308 \$
/ mois cap. et int.

MAISONS UNIFAMILIALES
à partir de **121 900 \$**

660 \$
/ mois cap. et int. Avec garage 133.800 \$

Directions : Pont Champlain, boul. Taschereau Ouest 3e feu à gauche sur boul. Napoléon, à droite sur Océanie et à droite sur Ouimet
8471, rue Ouimet

*4,55 % comptant, taux 4,7 %, terme 1 an, amort 25 ans

TAXES INCLUSES

LA SOCIÉTÉ D'ARTHRITE
DONNEZ une leure d'ESPOIR
1 800 335-6175

HABITATIONS
Longueuil MAJO inc.
St-Bruno

De 97 800 \$...
...à 225 000 \$ et +

Jardin de **Médicis**

3060 Béliveau
Longueuil

448-3242

De 139 900 \$...
...à 250 000 \$ et +

Domaine de la **Montagne**

411 Jeanne-Sauvé / Saint-Bruno

441-4414

CONTRAMAX
Membre

OFFRE DE FIN DE PROJET

Plus de 147 unités vendues jusqu'à maintenant!
Plusieurs modèles sont encore disponibles.
Des résidences de 2 et 3 chambres vous sont offertes à partir de 189 000 \$, taxes et stationnement intérieur inclus.
Admissibles au crédit de taxes de 10 000 \$.

PLUS QUE 8 UNITÉS DISPONIBLES
AUSSI 3 CONDOS-BUREAU AU REZ-DE-CHAUSSÉE de 1600 à 4000 pi²

VENEZ VISITER NOTRE CONDO MODÈLE
PROFITEZ D'UN TAUX HYPOTHÉCAIRE À 3,95%*

McGill
CONDOMINIUM

CENTRE D'EXPOSITION ET DE VENTE
15, rue McGill, Montréal (Québec) H2Y 4A3
mardi au vendredi : 11h à 19h, samedi et dimanche : 12h à 17h
Tél.: (514) 845-5757